

Befolkningsprognosen förklarad

ÖSTRA GÖTEBORG

Östra Göteborg är till invånarantalet den minsta stadsdelen. Området kännetecknas bland annat av en hög inflyttning från utlandet.



ÖSTRA GÖTEBORG – stor inflyttning från utlandet

Östra Göteborg har en stor inflyttning från utlandet och en stor utflyttning till övriga Göteborg. Eftersom man tillsammans med stadsdelen Angered tar emot en stor del av flykting- och anhöriginvandringen som går till Göteborg, har variationen och därmed osäkerheten i flyttströmmarna till och från stadsdelsnämnden varit stor. Historiskt sett har Östra Göteborg, och då framförallt den tidigare stadsdelen Bergsjön, haft stora flyttströmmar som till synes inte haft någon tydlig koppling till bostadsbyggandet.

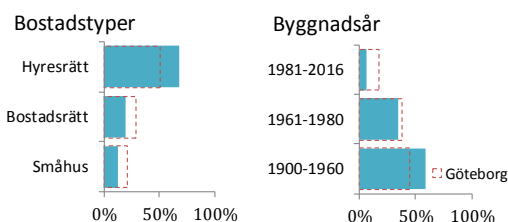
Demografiskt sett skiljer befolkningsstrukturen sig mellan de två stadsdelarna, Kortedala och Bergsjön, som slogs samman till Östra Göteborg. Bergsjön har en ung befolkning med många barn medan Kortedala har en betydligt högre andel äldre.

Kommande femårsperiod:

- Antalet barn i förskoleåldrarna ökar med 300 barn
- Nästan 900 fler barn än idag i grundskoleåldrarna

BOSTADSSTRUKTUR

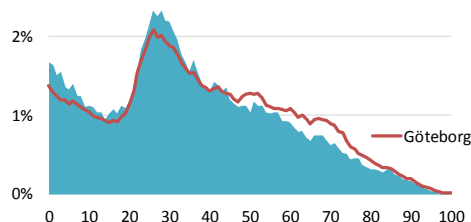
Antal bostäder: 23 287



Stadsdelen har ett bostadsbestånd som domineras av hyresrätter. Den östra delen (Bergsjön) består av mycket lägenheter byggda under miljonprogramsåren, medan den västra delen (Kortedala/Gamlestad) byggdes tidigare.

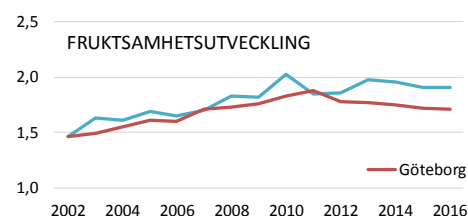
BEFOLKNINGENS ÅLDERSSTRUKTUR

Folkmängd 2016: 48 980



Östra Göteborgs åldersstruktur liknar totalt sett kommunenomsnittet men det finns fler barn och färre personer över 65 år. Skillnaderna är stora inom stadsdelen. Bergsjön har en mycket ung befolkning medans exempelvis Kortedala har en äldre befolkning.

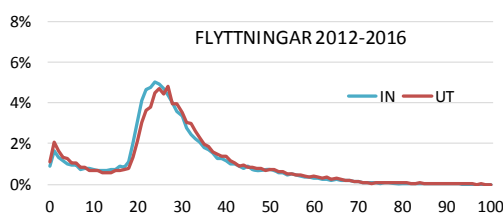
FÖDDA OCH FRUKTSAMHET



Antal födda barn: 548 ÅR 2004, 837 ÅR 2016

Antalet födda barn har ökat kraftigt under 2000-talet. Uppdelningen i en öst och en västlig del är tydlig. Fruktamheten är mycket högre i Bergsjön jämfört med Gamlestad.

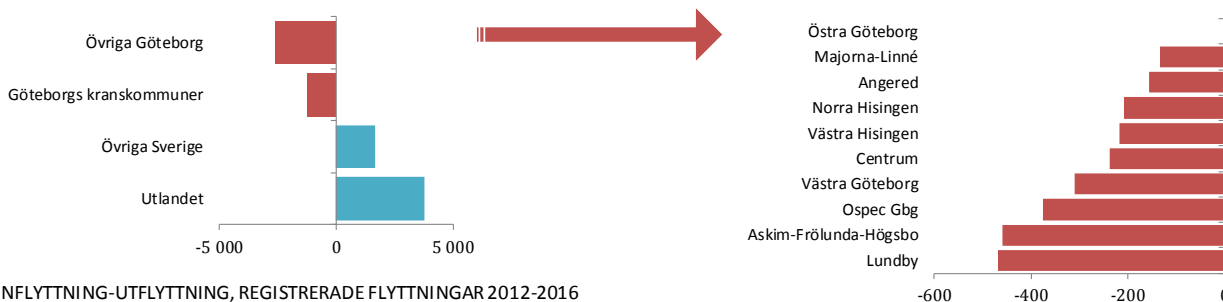
FLYTTARNAS ÅLDERSFÖRDELNING



Antal flyttare och nyproduktion 2012-2016: Nybyggda bostäder: Inflytt 35 946, Utflytt 34 297, 1 037

Åldersstrukturen bland in- och utflyttarna liknar varandra även om det går att urskilja att inflyttarna är något yngre. Den höga andelen hyreslägenheter i flerbostadshus medför att många ungdomar flyttar in.

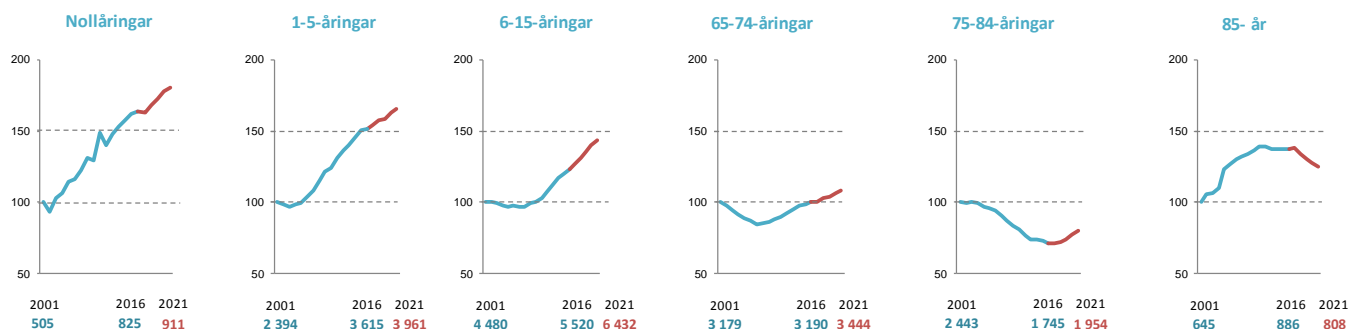
HUR SER FLYTTUTBYTET UT?



INFLYTTNING-UTFLYTTNING, REGISTRERADE FLYTTNINGAR 2012-2016

Flyttutbytet, dvs. skillnaden mellan antalet inflyttade och utflyttade personer, är totalt sett positivt. De största flyttströmmarna är invandringen och en stor utflyttning till övriga Göteborg. Flyttutbytet är negativt mot alla andra stadsdelar inom Göteborg, utom Angered, trots att över 1 000 bostäder har byggts de senaste fem åren.

Befolkningsprognos 2017-2021



Diagrammen visar ett index över åldersgruppernas utveckling där år 2001 är basår (Index=100).

Folkmängd 2016-12-31 och befolkningsprognos 2017-2021

Ålder	2016-12-31	2017	2018	2019	2020	2021	Förändring 2016 - 2021
0 år	825	824	848	871	896	911	86
1-5 år	3 615	3 685	3 774	3 803	3 904	3 961	346
6-9 år	2 446	2 530	2 568	2 651	2 673	2 736	290
10-15 år	3 074	3 142	3 321	3 429	3 607	3 696	622
16-18 år	1 580	1 634	1 640	1 634	1 669	1 737	157
19-24 år	4 415	4 418	4 524	4 685	4 923	5 022	607
25-29 år	5 538	5 489	5 510	5 528	5 594	5 591	53
30-34 år	4 723	4 838	4 988	5 051	5 197	5 249	526
35-64 år	16 943	17 196	17 560	17 958	18 490	18 798	1 855
65-74 år	3 190	3 200	3 279	3 314	3 383	3 444	254
75-84 år	1 745	1 734	1 765	1 811	1 894	1 954	209
85-89 år	566	563	538	517	500	475	-91
90-år	320	326	325	325	326	333	13
Totalt	48 980	49 579	50 639	51 576	53 056	53 906	4 926

Källa: Statistik och Analys, Stadsledningskontoret Göteborgs stad.

Att tänka på vid användning av prognoserna:

Befolkningsprognoserna och annan statistik avser **folkbokförda personer**. Asylsökande personer räknas inte med i prognoserna.

Under den kommande femårsperioden är **det planerade bostadsbyggandet mycket stort**, både i Göteborg och kommunerna närmast runt staden. Bostadsbyggandet påverkar inte bara de områden där det byggs, utan hela staden eftersom de som flyttar in i nya bostäder i stor utsträckning kommer från andra delar av staden. Områden med ett lågt eller inget byggande **kommer att ha en svagare befolkningsutveckling** än vad som tidigare antagits.

De aktuella bostadsplanerna innehåller många studentbostäder, tillfälliga bostäder och små lägenheter i flerbostadshus. Det är bostäder som de senaste åren attraherat mindre hushåll och mycket få familjer med barn. Det innebär att **antalet boende och antalet barn per ny lägenhet i många fall kommer bli lågt**.

Den stora ökningen av antalet **asylsökande** under det andra halvåret 2015 har ingen motsvarighet i modern tid. Därefter har förutsättningarna för asylsökande förändrats och antalet har sjunkit kraftigt. De senaste årens stora variationer i Migrationsverkets prognoser över antal asylsökande och kommunmottagna visar hur stor osäkerheten är för dessa grupper.

För tillfället befinner Sverige sig i en **stark ekonomisk konjunktur**. Utflyttningen från Göteborg till övriga Göteborgsregionen har de senaste åren ökat. En försämrad konjunktur kan snabbt komma att påverka dessa och andra flyttströmmar.

Kommentar till SDN-prognos

SDN Östra Göteborgs folkmängd förväntas öka med 4 900 personer de kommande fem åren. Befolkningsstillväxten beror till en väsentlig del på det planerade byggandet av bostäder, men även den förväntade invandringen påverkar.

Ser man till enskilda åldersgrupper så är det viktigt att notera att antalet barn och ungdomar i grundskoleåldrarna förväntas öka med nästan 1 000 personer fram till år 2020. Även antal barn i förskoleåldrarna fortsätter att öka i en snabb takt. Den stora folkökningen innebär att nästan alla åldersgrupper kommer att växa.

Befolkningsprognos 2017-2021, primärområden inom Östra Göteborg

Primärområden	2016-12-31	2017	2018	2019	2020	2021	Förändring 2016 - 2021
301 Gamlestaden	9 421	9 652	9 831	10 310	11 322	11 808	2 387
302 Utby	5 914	5 951	6 088	6 252	6 417	6 505	591
303 Södra Kortedala	10 106	10 202	10 527	10 521	10 495	10 491	385
304 Norra Kortedala	6 788	6 879	7 031	7 216	7 222	7 244	456
305 Västra Bergsjön	7 925	8 034	8 123	8 141	8 358	8 602	677
306 Östra Bergsjön	8 826	8 861	9 038	9 137	9 243	9 255	429
Totalt	48 980	49 579	50 638	51 577	53 057	53 905	4 925

Källa: Statistik och Analys, Stadsledningskontoret Göteborgs stad.

Kommentar till primärområdesprognoserna

Eftersom årets bostadsbyggnadsprognoser skiljer sig mot förra årets prognoser, både avseende hur många, vilken typ av bostäder och när de ska färdigställas så blir skillnaderna gentemot förra årets befolkningsprognos i några fall stora.

Mot bakgrund av de senaste årens inflyttning i nyproduktionen i Gamlestaden har åldersstrukturen på inflyttarna i nybyggda bostäder förändrats något.

Befolkningsstillväxten förväntas bli hög i alla stadsdelsnämndens primärområden. Folkökningen är absolut störst i Gamlestaden, med 2 400 personer. Övriga områden växer med mellan 400-700 personer fram till 2021. Bostadsbyggandet är störst i Gamlestaden men bostadsbyggande planeras i samtliga primärområden.

Kontaktuppgifter

Lutz Ewert tel. 031 – 368 02 22

lutz.ewert@stadshuset.goteborg.se

Henrik Gustafsson tel. 031-368 04 29

henrik.gustafsson@stadshuset.goteborg.se