

# Göteborgsbladet 2018 - områdesfakta

I Göteborgsbladet hittar du den mest efterfrågade statistiken som beskriver Göteborg och dess delområden.

Produkten har funnits sedan 1997 och sett ungefär likadan ut fram tills 2010 då den fick ett helt nytt utseende. Göteborgsbladet är tänkt att snabbt ge en överblick över ett område och är samtidigt en bra hjälp när man vill jämföra olika områden.

## Personer förvandlas till områdesstatistik

För att finnas med i statistiken måste man vara folkbokförd i Göteborgs kommun. Via folkbokföringen kopplas varje person till en fastighet. Varje fastighet är sedan kopplad till ett så kallat basområde (se figuren här till höger). Efter det är det möjligt att ta fram statistik för ett område. Statistiken som vi presenterar avser alltså endast folkbokförda personer i Göteborg. Det innebär t.ex. att asylsökande inte räknas med i befolkningsciffrorna.

## Sekretess

All vår statistik sekretesshanteras. Det innebär att man inte ska kunna hitta en enskild person eller persons uppgifter.

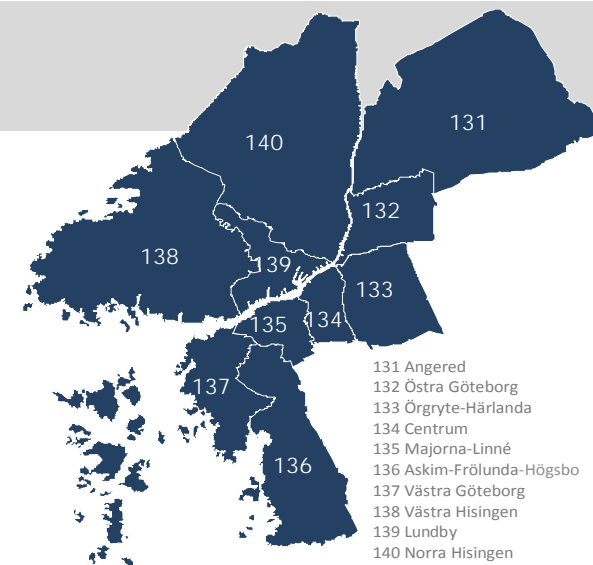
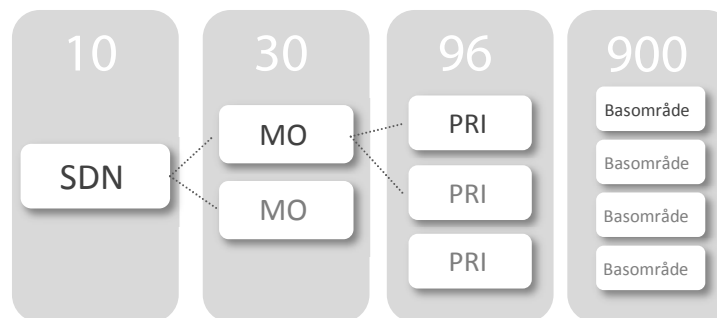
## Källa

Befolkningsprognosen kommer från Stadsledningskontoret och valstatistiken kommer ifrån Valmyndigheten. All övrig statistik kommer ifrån Statistiska centralbyrån (SCB).

## Stadens områdesindelning

Göteborgs stad är indelad i 10 stadsdelsnämndsområden (SDN). Varje SDN är indelat i ett antal mellanområden (MO), totalt 30 stycken. Dessa är i sin tur indelade i 96 primärområden (PRI). Alla PRI är uppbyggda av ett antal basområden, som är den minsta byggstenen i stadens officiella områdesindelning, det finns cirka 900 stycken. Inga gränser korsar varandra och samtliga delområden kan därmed aggregeras.

Målsättningen vid gränsdragningen för stadens basområden har varit att få en så likartad bebyggelse som möjligt. Hänsyn har bland annat tagits till fasta barriärer, markanvändning, trafik- och serviceförsörjning.



## Mer statistik!

Mer statistik samt detaljerade kartor hittar du på vår hemsida:

<http://statistik.goteborg.se>

## Har du frågor kring statistiken?

Kontakta oss på Statistik och Analys:

[statistisk.analys@stadshuset.goteborg.se](mailto:statistisk.analys@stadshuset.goteborg.se)

# Göteborgsbladet 2018 - definitioner

<b>År</b>	Uppgifterna avser den 31 december om inget annat anges.	<b>Ohälsotal</b>	Antal dagar per person i befolkningen 16-64 år med ersättning från Försäkringskassan i form av sjukpenning, rehabiliteringspenning samt sjuk- och aktivitetsersättning. Observera att jämförelse över tid inte är möjlig då antal dagar som ingår i definitionen har ändrats vid ett flertal tillfällen.
<b>Åldersstruktur</b>	Åldersstrukturdiagrammet visar hur stor andel av befolkningen som varje åttårsklass utgör av den totala befolkningen.	<b>Arbetslöshet</b>	Öppet arbetslösa samt personer i program med aktivitetsstöd. Definitionen av öppet arbetslösa är personer registrerade vid arbetsförmedling inom sökandekategori 11+96+97+98.
<b>Nettoflytt</b>	Skillnaden mellan antal inflyttade och utflyttade, kan vara positivt eller negativt.	<b>Förvävsarbetande</b>	Som förvävsarbetande eller sysselsatt (vilka används som synonyma begrepp) räknas alla som bedöms ha utfört minst en timmes arbete per vecka under november månad respektive år. Även de som varit tillfälligt frånvarande under mätperioden, t ex på grund av sjukdom, ingår.
<b>Födelsenetto</b>	Skillnaden mellan antal födda och antal döda.	<b>Utbildningsnivå</b>	Med förgymnasial utbildningsnivå menas folkskola eller grundskola.
<b>Justering vid befolkningsförändring</b>	I samband med att folkmängd och befolkningsförändringar avläses, görs även vissa korrigeringar i befolkningsregistret. Detta innebär att nettoflyttningar och födelseöverskott inte alltid summeras till den totala befolkningsförändringen.	<b>Gymnasiebehörighet</b>	För behörighet till yrkesprogram krävs godkända betyg i svenska, engelska och matematik samt i ytterligare minst fem valfria ämnen. För behörighet till studieförberedande program krävs, utöver sv, en och ma, godkända betyg i ytterligare minst nio ämnen, varav vissa obligatoriska beroende på programmets inriktning.
<b>Hushåll</b>	Baseras på folkbokföring per lägenhet enligt Lägenhetsregistret.		
<b>HDI</b>	En förkortning av Human Development Index. Det tas årligen fram av FN:s utvecklingsprogram, UNDP. Länder klassificeras efter ett mått som väger samman medellivslängd vid födelsen, utbildningsnivå, förväntat antal skolår samt Bruttonationalinkomst. Länderna klassificeras efter låg, medel, hög eller mycket hög (och okänt) HDI. Vi har valt att slå samman låg, medel och okänt, samt hög och mycket hög.		
<b>Tid i Sverige</b>	Antal år i Sverige efter invandringsår (det år man blev folkbokförd).		
<b>Födda i utlandet/ födelse land</b>	Barn som fötts utomlands räknas som inrikes född om modern var folkbokförd i Sverige vid barnets födelse. I tabellen över födelseländer redovisas de tio vanligaste länder i Göteborg, de behöver inte vara de vanligaste i området. Asylsökande är inte med eftersom personer som inte fått uppehållstillstånd inte heller är folkbokförda i området.	Yrkesf	Yrkesförberedande program
<b>Utländsk bakgrund</b>	Utrikes födda personer eller personer födda i Sverige med två utrikes födda föräldrar.	ES	Estetiska programmet
<b>Inkomst</b>	Uppgifter om inkomster hämtas från de taxeringsuppgifter som SCB får via Skatteverket. Här avses "sammanräknad förvävsinkomst" som innefattar inkomst av tjänst och inkomst av näringsverksamhet. I inkomst av tjänst ingår även inkomst från pension, sjukpenning och andra skattepliktiga ersättningar från Försäkringskassan. Nollinkomsttagare ingår.	EK, HU, SA	Ekonomi-, Humanistiska och Samhällsvetenskapsprogrammet
<b>Inkomstfördelning</b>	Diagrammet visar hur stor andel av befolkningen i området som ligger i en låg, medel eller hög inkomstklass. Inkomstklasserna är skapade efter fördelningen i Göteborg, 30 % av invånarna hamnar i den låga klassen, 40 % i mellanklassen och 30 % i den höga inkomstklassen.	NA, TE	Naturvetenskaps- och Teknikprogrammet
<b>Medelinkomst</b>	Beräknas genom att inkomstsumman divideras med antal personer.	<b>Kommunalvalet</b>	Endast de partier som är representerade i kommunfullmäktige i senaste mandatperioden redovisas.
<b>Bilnehav</b>	Antal personbilar i trafik per 1 000 personer oavsett ålder.	<b>Dagbefolkning</b>	Personer som förvävsarbetar med arbetsplats i området.
<b>Försörjningsstöd</b>	Antal personer 18 år eller äldre som under året erhållit ekonomiskt bistånd. Biståndet avser hela hushållet men normalt kan endast en person registreras som mottagare.	<b>Nattbefolkning</b>	Personer som förvävsarbetar och är folkbokförda i området.
		<b>Självförsörjningsgrad</b>	Kvoten mellan dag- och nattbefolkning.
		<b>Privat näringsliv</b>	Ej offentligt ägda företag/organisationer/stiftelser samt ospec.
		<b>Branscher</b>	Branschindelning enligt SNI2007. Näringsgren avser företagets/arbetsställets huvudsakliga verksamhet. Variabeln redovisas efter 21 grupper som har slagits samman till 15 i tabellen.
		<b>Bostadsstatistiken</b>	Uppgifterna hämtas fr.o.m. år 2013 från det nationella lägenhetsregistret, vilket omöjliggör jämförelser bakåt i tiden. I tabellen Byggnadsår redovisas inte specialbostäder eller bostäder där uppgift om byggår saknas.
		<b>Flerbostadshus</b>	Omfattar flerfamiljshus, specialbostäder ( för äldre/funktionshindrade, studentbostäder och övriga specialbostäder) och "övrig hustyp".
		<b>Småhus</b>	Omfattar en- och tvåfamiljshus, radhus och kedjehus.

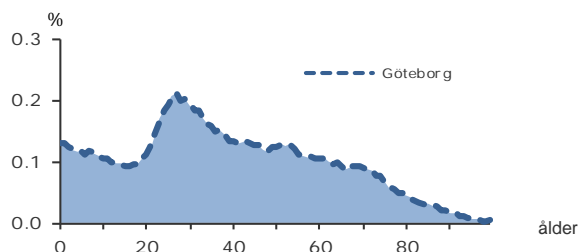
## 564 039

FOLKMÄNGD 2017

### BEFOLKNING EFTER ÅLDER 2017

Ålder	Kvinnor	Män	Samtliga	%
0	3 515	3 793	7 308	1,3
1 - 5	16 762	17 524	34 286	6,1
6	3 061	3 209	6 270	1,1
7 - 9	9 338	9 744	19 082	3,4
10 - 12	8 556	8 875	17 431	3,1
13 - 15	7 960	8 249	16 209	2,9
16 - 18	7 616	8 314	15 930	2,8
19 - 24	23 635	23 293	46 928	8,3
25 - 29	28 502	28 367	56 869	10,1
30 - 44	61 738	66 820	128 558	22,8
45 - 64	63 934	64 614	128 548	22,8
65 - 74	25 520	23 468	48 988	8,7
75 - 84	14 436	11 364	25 800	4,6
85-	7 945	3 887	11 832	2,1
Samtliga	282 518	281 521	564 039	100

### ÅLDERSSTRUKTUR JÄMFÖRT MED GÖTEBORG



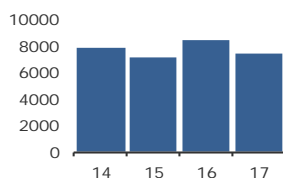
## + 7 399

BEFOLKNINGS-  
FÖRÄNDRING 2017

FÖRÄNDRING 2017

FÖRÄNDRING 2014 - 2017

Nettoflytt	3 958
Födelseöverskott	3 215
Födda	7 481
Döda	4 266
<b>Totalt*</b>	<b>7 399</b>



\* Inklusive justering.

## 2,1

PERSONER I SNITT  
PER HUSHÅLL 2017

### HUSHÅLL 2017

Personer i hushållet	Antal hushåll	%	% Gbg
1 person	114 059	43,3	43,3
2 personer	73 085	27,8	27,8
3 personer	31 551	12,0	12,0
4 personer	28 180	10,7	10,7
5+ personer	16 426	6,2	6,2
<b>Totalt antal hushåll</b>	<b>263 301</b>	<b>100,0</b>	<b>100,0</b>
<b>Barnhushåll</b>			
(barnen under 18 år)	62 102	23,6	23,6
Hushåll med 3 barn eller fler	9 494	3,6	3,6
Ensamstående med barn	12 176	4,6	4,6

## 26,1%

ANDEL FÖDDA I  
UTLANDET

### UTRIKES FÖDDA EFTER HDI OCH TID I SVERIGE

HDI-kategorier	0-4 år	5-9 år	10- år
Låg + Medel + Okänt	16 219	11 627	31 101
Hög + Mycket hög	17 385	13 692	55 136
<b>Totalt</b>	<b>33 604</b>	<b>25 319</b>	<b>86 237</b>

### VANLIGASTE FÖDELSELÄNDERNA I Gbg 2017

	Antal	%	% Gbg
Irak	12 503	2,2	2,2
Iran	12 264	2,2	2,2
Somalia	8 493	1,5	1,5
Bosnien - Hercegovina	7 122	1,3	1,3
Syrien	6 931	1,2	1,2
Finland	6 338	1,1	1,1
Jugoslavien	6 178	1,1	1,1
Polen	5 903	1,0	1,0
Turkiet	4 793	0,8	0,8
Indien	4 118	0,7	0,7
Övriga länder	72 294	12,8	12,8
<b>Totalt</b>	<b>146 937</b>	<b>26,1</b>	<b>26,1</b>

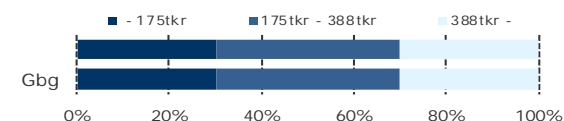
### ANDEL UTL. BAKGRUND 2017 JÄMFÖRT MED Gbg



## 297 300 kr

MEDELINKOMST  
2016

### INKOMSTFÖRD. 2016 JÄMFÖRT MED Gbg 20-64 ÅR



### MEDELINKOMST 2016 (kr)

Ålder	Kvinnor	Män	Samtliga
20 - 24	127 800	144 200	135 800
25 - 29	205 500	245 300	225 200
30 - 44	281 500	358 200	321 400
45 - 64	342 900	426 800	384 900
65 -	213 200	315 500	258 700
20 och äldre	259 700	335 900	297 300

### BILINNEHAV 2017 JÄMFÖRT MED GÖTEBORG

Antal bilar per 1 000 personer



## 9 716

PERSONER I  
LÅNGTIDSBEROENDE  
2016

### PERSONER MED UT BETALT EKONOMISKT BISTÅND

	2014	2015	2016
Personer med registrerat bistånd	22 894	21 668	20 262
- varav i minst 10 månader	11 127	10 558	9 716

### OHÅLSOTAL 2017 JÄMFÖRT MED GÖTEBORG

Antal ersatta dagar per person



### OHÅLSOTAL, ERSATTA DAGAR PER PERSON 2017

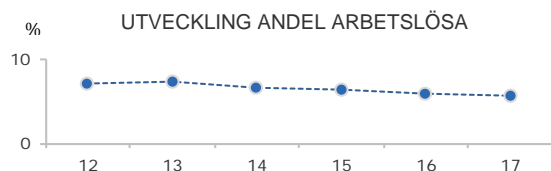
	Kvinnor	Män	Samtliga
Utl. bakgr.	32,5	24,9	28,6
Sv. bakgr.	28,5	19,0	23,7
Samtliga	29,9	21,2	25,5
Samtliga i Gbg	28,1	19,7	23,9

5,6%

ARBETSLÖSHET

ÖPPET ARBETSLÖSA SAMT I PROGRAM, OKT 2017

	Kvinnor	Män	Samtliga	%	% Gbg
18 - 24	830	1 369	2 199	4,3	4,3
25 - 29	1 245	1 491	2 736	4,8	4,8
30 - 44	3 898	4 070	7 968	6,2	6,2
45 - 64	3 309	4 097	7 406	5,8	5,8
18 - 64	9 282	11 027	20 309	5,6	5,6
Född utoml.	6 201	7 055	13 256	11,6	11,6
Född i Sve.	3 081	3 972	7 053	2,8	2,8



FÖRVÄRVSARBETANDE 2016

	Kvinnor	Män	Samtliga	%	% Gbg
18 - 24	15 373	13 978	29 351	55,0	55,0
25 - 29	20 252	20 511	40 763	73,1	73,1
30 - 44	47 729	54 200	101 929	80,9	80,9
45 - 64	49 069	49 386	98 455	77,5	77,5
65 - 74	4 200	5 387	9 587	19,8	19,8
25 - 64	117 050	124 097	241 147	78,1	78,1
Utl. Bakgr.	34 923	39 864	74 787	65,5	65,5
Sv. Bakgr.	82 127	84 233	166 360	85,5	85,5

35,2%

ANDEL MED EFTERGYMNASIAL  
UTBILDNING 3 ÅR ELLER LÄNGRE

ANDEL (%) HÖGSTA UTBILDNINGSNIVÅ 2017

	Förgymnasial		Eftergymnasial	
	%	% Gbg	3 år och längre	% Gbg
18-24	20,0	20,0	8,4	8,4
25-29	7,8	7,8	37,1	37,1
30-44	9,5	9,5	41,6	41,6
45-64	13,3	13,3	28,1	28,1
65-74	21,3	21,3	25,2	25,2
25 - 64	10,8	10,8	35,2	35,2
Kvinnor	9,9	9,9	39,1	39,1
Män	11,6	11,6	31,5	31,5

81,2%

BEHÖRIGA MINST TILL  
YRKESPROGRAM

GYMNASIEBEHÖRIGHET 2017

	Kvinnor	Män	Samtliga	%	% Gbg
Yrkesf.	2 023	2 056	4 079	81,2	81,2
ES	2 008	2 032	4 040	80,4	80,4
EK, HU, SA	1 970	1 971	3 941	78,4	78,4
NA, TE	1 933	1 958	3 891	77,4	77,4

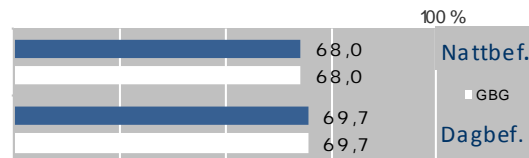
KOMMUNALVALET 2014 JÄMFÖRT MED 2010

	M	FP	KD	S	V	MP	SD	Vv	Fi	Delt
2014	22,3	8,1	3,9	22,4	9,4	10,7	7,0	4,9	4,0	79,2
2010	25,5	8,4	3,8	29,4	7,1	9,9	4,5	5,3	0,0	79,0

1,2

SJÄLVFÖRSÖRJNINGSGRAD

ANDEL SOM ARBETAR INOM PRIVAT NÄRINGS-LIV



ANSTÄLLDA I OLIKA BRANSCHER 2016

	Dagbefolk.		Nattbefolkning	
	Antal	Antal	%	% Gbg
Företagstjänster	57 578	43 679	15,6	15,6
Vård & sociala tjänster	48 545	43 691	15,6	15,6
Tillverkning & utvinning	42 545	31 959	11,4	11,4
Handel	38 938	32 664	11,6	11,6
Utbildning	32 468	29 472	10,5	10,5
Info. & kommunikation	20 639	14 390	5,1	5,1
Transport & magasinering	18 881	16 100	5,7	5,7
Offentlig förv. & försvar	18 491	14 780	5,3	5,3
Byggverksamhet	16 953	12 818	4,6	4,6
Kulturella & pers. tjänster	15 075	13 299	4,7	4,7
Hotell & restaurang	14 605	12 986	4,6	4,6
Fastighetsverksamhet	6 526	4 771	1,7	1,7
Finans & försäkring	6 245	4 421	1,6	1,6
Energi & miljö	3 188	2 028	0,7	0,7
Okänd verksamhet	3 146	2 856	1,0	1,0
Jord-, skogsbruk & fiske	551	521	0,2	0,2
<b>Totalt</b>	<b>344 374</b>	<b>280 435</b>		

22,3%

BOSTÄDER  
BYGGDA 1961 -70

BYGGNADSÅR I 10 - ÅRSINTERVALL 2017

(exklusive specialbostäder och uppgift saknas)

År	Småhus	Flerbostad	Totalt	%	% Gbg
- 1940	9 444	44 103	53 547	19,2	19,2
41 - 50	4 646	20 078	24 724	8,9	8,9
51 - 60	4 178	33 931	38 109	13,6	13,6
61 - 70	7 953	54 412	62 365	22,3	22,3
71 - 80	11 286	23 986	35 272	12,6	12,6
81 - 90	5 129	7 901	13 030	4,7	4,7
91 - 100	4 080	4 704	8 784	3,1	3,1
01 - 10	4 683	7 339	12 022	4,3	4,3
11 -	1 853	11 805	13 658	4,9	4,9

ANDEL SMÅHUS JÄMFÖRT MED GÖTEBORG 2017



ANTAL BOSTÄDER EFTER AREA 2017

(exklusive uppgift saknas)

Kvm	Småhus	Flerbostad	Totalt	%	% Gbg
-40	440	39 699	40 139	14,4	14,4
41-60	1 288	65 966	67 254	24,1	24,1
61-80	3 621	74 104	77 725	27,8	27,8
81-100	6 683	31 966	38 649	13,8	13,8
101-120	11 687	9 587	21 274	7,6	7,6
121-	29 492	4 700	34 192	12,2	12,2
<b>Totalt</b>	<b>53 211</b>	<b>226 022</b>	<b>279 233</b>		

ÄGARKATEGORI 2017

	Småhus	Flerbostad	Totalt	%	% Gbg
Hysesrätt	1 235	149 439	150 674	54,0	54,0
Allmännyttan	400	73 029	73 429	26,3	26,3
Övriga	835	76 410	77 245	27,7	27,7
Bostadsrätt	2 760	76 583	79 343	28,4	28,4
Äganderätt	49 322	0	49 322	17,7	17,7
<b>Tot. bostäder</b>	<b>53 317</b>	<b>226 022</b>	<b>279 339</b>		

NYBYGGNATION - FÄRDIGSTÄLLDA BOSTÄDER

	2013	2014	2015	2016	2017
Småhus	183	237	240	414	350
Flerbostadshus	2 120	1 556	2 058	1 987	1 677
<b>Totalt</b>	<b>2 303</b>	<b>1 793</b>	<b>2 298</b>	<b>2 401</b>	<b>2 027</b>

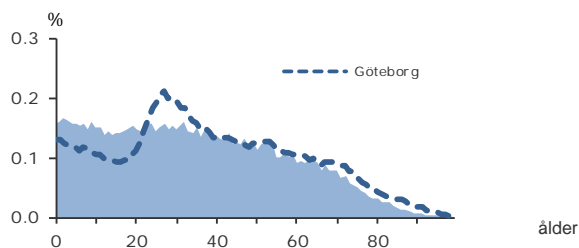
## 52 720

FOLKMÄNGD 2017

### BEFOLKNING EFTER ÅLDER 2017

Ålder	Kvinnor	Män	Samtliga	%
0	392	432	824	1,6
1 - 5	2 052	2 147	4 199	8,0
6	399	414	813	1,5
7 - 9	1 209	1 223	2 432	4,6
10 - 12	1 117	1 172	2 289	4,3
13 - 15	1 143	1 092	2 235	4,2
16 - 18	1 102	1 171	2 273	4,3
19 - 24	2 351	2 465	4 816	9,1
25 - 29	1 971	1 983	3 954	7,5
30 - 44	5 371	5 751	11 122	21,1
45 - 64	5 648	6 073	11 721	22,2
65 - 74	1 879	1 993	3 872	7,3
75 - 84	887	834	1 721	3,3
85-	295	154	449	0,9
Samtliga	25 816	26 904	52 720	100

### ÅLDERSSTRUKTUR JÄMFÖRT MED GÖTEBORG



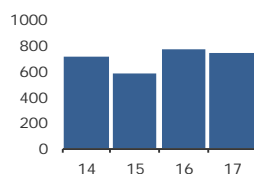
## + 732

BEFOLKNINGS-  
FÖRÄNDRING 2017

#### FÖRÄNDRING 2017

Nettoflytt	176
Födelseöverskott	509
Födda	807
Döda	298
<b>Totalt*</b>	<b>732</b>

#### FÖRÄNDRING 2014 - 2017



\* Inklusive justering.

## 2,8

PERSONER I SNITT  
PER HUSHÅLL 2017

### HUSHÅLL 2017

Personer i hushållet	Antal hushåll	%	% Gbg
1 person	5 936	31,4	43,3
2 personer	4 511	23,9	27,8
3 personer	2 643	14,0	12,0
4 personer	2 644	14,0	10,7
5+ personer	3 148	16,7	6,2
<b>Totalt antal hushåll</b>	<b>18 882</b>	<b>100,0</b>	<b>100,0</b>

Barnhushåll	6 817	36,1	23,6
(barnen under 18 år)			
Hushåll med 3 barn eller fler	1 832	9,7	3,6
Ensamstående med barn	1 500	7,9	4,6

## 52,1%

ANDEL FÖDDA I  
UTLANDET

### UTRIKES FÖDDA EFTER HDI OCH TID I SVERIGE

HDI-kategorier	0-4 år	5-9 år	10- år
Låg + Medel + Okänt	3 285	2 977	8 569
Hög + Mycket hög	2 242	2 220	7 910
<b>Totalt</b>	<b>5 527</b>	<b>5 197</b>	<b>16 479</b>

### VANLIGASTE FÖDELSELÄNDERNA I Gbg 2017

	Antal	%	% Gbg
Irak	4 673	8,9	2,2
Iran	1 175	2,2	2,2
Somalia	2 539	4,8	1,5
Bosnien - Hercegovina	1 477	2,8	1,3
Syrien	2 002	3,8	1,2
Finland	1 087	2,1	1,1
Jugoslavien	1 126	2,1	1,1
Polen	1 723	3,3	1,0
Turkiet	533	1,0	0,8
Indien	238	0,5	0,7
Övriga länder	10 887	20,7	12,8
<b>Totalt</b>	<b>27 460</b>	<b>52,1</b>	<b>26,1</b>

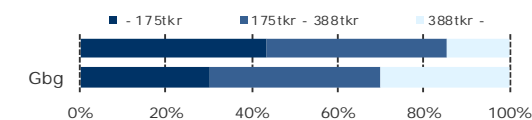
### ANDEL UTL. BAKGRUND 2017 JÄMFÖRT MED Gbg



## 210 000 kr

MEDELINKOMST  
2016

### INKOMSTFÖRD. 2016 JÄMFÖRT MED Gbg 20-64 ÅR

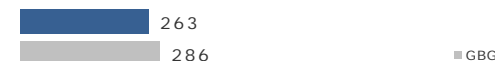


### MEDELINKOMST 2016 (kr)

Ålder	Kvinnor	Män	Samtliga
20 - 24	109 000	148 600	129 100
25 - 29	147 700	204 700	176 800
30 - 44	182 000	256 800	220 500
45 - 64	226 100	276 700	252 100
65 -	152 700	215 300	183 500
20 och äldre	179 500	239 400	210 000

### BILINNEHAV 2017 JÄMFÖRT MED GÖTEBORG

Antal bilar per 1 000 personer



## 2 258

PERSONER I  
LÅNGTIDSBEROENDE  
2016

### PERSONER MED UTBETALT EKONOMISKT BISTÅND

	2014	2015	2016
Personer med registrerat bistånd	5 244	5 052	4 598
- varav i minst 10 månader	2 725	2 551	2 258

### OHÅLSOTAL 2017 JÄMFÖRT MED GÖTEBORG

Antal ersatta dagar per person



### OHÅLSOTAL, ERSATTA DAGAR PER PERSON 2017

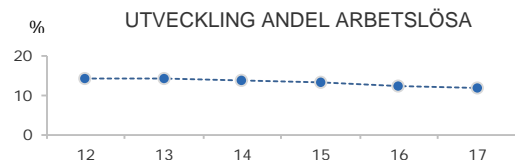
	Kvinnor	Män	Samtliga
Utl. bakgr.	33,3	28,2	30,6
Sv. bakgr.	53,2	35,3	44,1
Samtliga	37,7	29,7	33,6
Samtliga i Gbg	28,1	19,7	23,9

11,7%

ARBETSLÖSHET

## ÖPPET ARBETSLÖSA SAMT I PROGRAM, OKT 2017

	Kvinnor	Män	Samtliga	%	% Gbg
18 - 24	189	290	479	8,6	4,3
25 - 29	238	299	537	13,7	4,8
30 - 44	735	752	1 487	13,4	6,2
45 - 64	561	728	1 289	11,0	5,8
18 - 64	1 723	2 069	3 792	11,7	5,6
Född utoml.	1 489	1 696	3 185	14,8	11,6
Född i Sve.	234	373	607	5,6	2,8



## FÖRVÄRVSARBETANDE 2016

	Kvinnor	Män	Samtliga	%	% Gbg
18 - 24	1 225	1 395	2 620	47,7	55,0
25 - 29	1 015	1 278	2 293	59,5	73,1
30 - 44	3 150	4 055	7 205	65,7	80,9
45 - 64	3 368	3 909	7 277	62,8	77,5
65 - 74	151	317	468	12,3	19,8
25 - 64	7 533	9 242	16 775	63,5	78,1
Utl. Bakgr.	5 285	6 854	12 139	59,4	65,5
Sv. Bakgr.	2 248	2 388	4 636	77,6	85,5

15,6%

ANDEL MED EFTERGYMNASIAL  
UTBILDNING 3 ÅR ELLER LÄNGRE

## ANDEL (%) HÖGSTA UTBILDNINGSNIVÅ 2017

	Förgymnasial		Eftergymnasial	
	%	% Gbg	3 år och längre	% Gbg
18-24	32,6	20,0	2,9	8,4
25-29	21,0	7,8	14,2	37,1
30-44	24,7	9,5	18,0	41,6
45-64	26,8	13,3	13,7	28,1
65-74	34,2	21,3	11,1	25,2
25 - 64	25,1	10,8	15,6	35,2
Kvinnor	26,1	9,9	17,7	39,1
Män	24,2	11,6	13,6	31,5

67,5%

BEHÖRIGA MINST TILL  
YRKESPROGRAM

## GYMNASIEBEHÖRIGHET 2017

	Kvinnor	Män	Samtliga	%	% Gbg
Yrkesf.	259	215	474	67,5	81,2
ES	256	211	467	66,5	80,4
EK, HU, SA	253	197	450	64,1	78,4
NA, TE	243	196	439	62,5	77,4

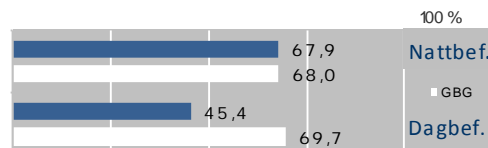
## KOMMUNALVALET 2014 JÄMFÖRT MED 2010

	M	FP	KD	S	V	MP	SD	Vv	Fi	Delt
2014	10,1	3,4	2,5	44,1	10,2	8,0	8,9	3,2	1,6	59,2
2010	11,3	3,8	3,7	50,8	8,6	7,0	5,8	3,3	0,0	62,8

0,5

SJÄLVFÖRSÖRJNINGSGRAD

## ANDEL SOM ARBETAR INOM PRIVAT NÄRINGS-LIV



## ANSTÄLLDA I OLIKA BRANSCHER 2016

	Dagbefolkn.		Nattbefolkning	
	Antal	Antal	%	% Gbg
Vård & sociala tjänster	2 589	3 575	18,0	15,6
Utbildning	2 385	1 921	9,7	10,5
Handel	820	1 868	9,4	11,6
Företagstjänster	728	3 149	15,8	15,6
Byggverksamhet	631	1 255	6,3	4,6
Transport & magasinering	604	1 604	8,1	5,7
Tillverkning & utvinning	560	2 442	12,3	11,4
Kulturella & pers. tjänster	537	870	4,4	4,7
Offentlig förv. & försvar	516	637	3,2	5,3
Energi & miljö	369	152	0,8	0,7
Fastighetsverksamhet	211	215	1,1	1,7
Hotell & restaurang	153	1 337	6,7	4,6
Okänd verksamhet	55	438	2,2	1,0
Info. & kommunikation	40	299	1,5	5,1
Jord-, skogsbruk & fiske	33	36	0,2	0,2
Finans & försäkring	28	100	0,5	1,6
<b>Totalt</b>	<b>10 259</b>	<b>19 898</b>		

40,2%

BOSTÄDER  
BYGGDA 1971 -80

## BYGGNADSÅR I 10 - ÅRSINTERVALL 2017

(exklusive specialbostäder och uppgift saknas)

År	Småhus	Flerbostad	Totalt	%	% Gbg
- 1940	475	3	478	2,5	19,2
41 - 50	278	13	291	1,5	8,9
51 - 60	246	4	250	1,3	13,6
61 - 70	482	6 550	7 032	36,2	22,3
71 - 80	979	6 837	7 816	40,2	12,6
81 - 90	1 055	354	1 409	7,2	4,7
91 - 00	288	300	588	3,0	3,1
01 - 10	608	167	775	4,0	4,3
11 -	237	126	363	1,9	4,9

## ANDEL SMÅHUS JÄMFÖRT MED GÖTEBORG 2017



## ANTAL BOSTÄDER EFTER AREA 2017

(exklusive uppgift saknas)

Kvm	Småhus	Flerbostad	Totalt	%	% Gbg
-40	111	1 171	1 282	6,6	14,4
41-60	133	2 483	2 616	13,5	24,1
61-80	262	7 139	7 401	38,1	27,8
81-100	504	3 309	3 813	19,6	13,8
101-120	1 131	640	1 771	9,1	7,6
121-	2 499	59	2 558	13,2	12,2
<b>Totalt</b>	<b>4 640</b>	<b>14 801</b>	<b>19 441</b>		

## ÄGARKATEGORI 2017

	Småhus	Flerbostad	Totalt	%	% Gbg
Hyresrätt	198	13 416	13 614	70,0	54,0
Allmännyttan	112	10 719	10 831	55,7	26,3
Övriga	86	2 697	2 783	14,3	27,7
Bostadsrätt	407	1 385	1 792	9,2	28,4
Äganderätt	4 049	0	4 049	20,8	17,7
<b>Tot. bostäder</b>	<b>4 654</b>	<b>14 801</b>	<b>19 455</b>		

## NYBYGGNATION - FÄRDIGSTÄLLDA BOSTÄDER

	2013	2014	2015	2016	2017
Småhus	13	12	20	74	72
Flerbostadshus	12	0	6	0	50
<b>Totalt</b>	<b>25</b>	<b>12</b>	<b>26</b>	<b>74</b>	<b>122</b>

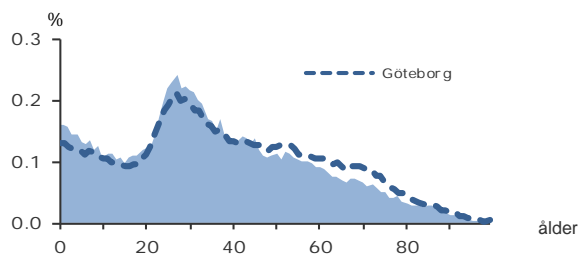
## 49 901

FOLKMÄNGD 2017

### BEFOLKNING EFTER ÅLDER 2017

Ålder	Kvinnor	Män	Samtliga	%
0	383	420	803	1,6
1 - 5	1 852	1 826	3 678	7,4
6	333	299	632	1,3
7 - 9	945	943	1 888	3,8
10 - 12	817	837	1 654	3,3
13 - 15	746	780	1 526	3,1
16 - 18	765	847	1 612	3,2
19 - 24	2 327	2 068	4 395	8,8
25 - 29	2 872	2 759	5 631	11,3
30 - 44	5 682	6 439	12 121	24,3
45 - 64	4 722	5 415	10 137	20,3
65 - 74	1 643	1 562	3 205	6,4
75 - 84	977	756	1 733	3,5
85-	597	289	886	1,8
Samtliga	24 661	25 240	49 901	100

### ÅLDERSSTRUKTUR JÄMFÖRT MED GÖTEBORG



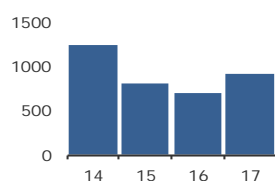
## + 921

BEFOLKNINGS-  
FÖRÄNDRING 2017

### FÖRÄNDRING 2017

Nettoflytt	404
Födelseöverskott	490
Födda	834
Döda	344
<b>Totalt*</b>	<b>921</b>

### FÖRÄNDRING 2014 - 2017



\* Inklusive justering.

## 2,2

PERSONER I SNITT  
PER HUSHÅLL 2017

### HUSHÅLL 2017

Personer i hushållet	Antal hushåll	%	% Gbg
1 person	9 890	44,1	43,3
2 personer	5 689	25,4	27,8
3 personer	2 703	12,0	12,0
4 personer	2 197	9,8	10,7
5+ personer	1 955	8,7	6,2
<b>Totalt antal hushåll</b>	<b>22 434</b>	<b>100,0</b>	<b>100,0</b>
<b>Barnhushåll</b>	<b>5 812</b>	<b>25,9</b>	<b>23,6</b>
(barnen under 18 år)			
Hushåll med 3 barn eller fler	1 243	5,5	3,6
Ensamstående med barn	1 458	6,5	4,6

## 43,3%

ANDEL FÖDDA I  
UTLANDET

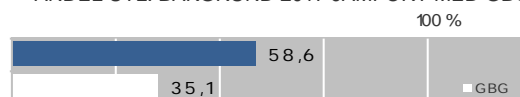
### UTRIKES FÖDDA EFTER HDI OCH TID I SVERIGE

HDI-kategorier	0-4 år	5-9 år	10- år
Låg + Medel + Okänt	2 913	2 746	6 131
Hög + Mycket hög	1 785	1 509	6 315
<b>Totalt</b>	<b>4 698</b>	<b>4 255</b>	<b>12 446</b>

### VANLIGASTE FÖDELSELÄNDERNA I Gbg 2017

	Antal	%	% Gbg
Irak	2 678	5,4	2,2
Iran	1 395	2,8	2,2
Somalia	2 425	4,9	1,5
Bosnien - Hercegovina	1 543	3,1	1,3
Syrien	1 142	2,3	1,2
Finland	656	1,3	1,1
Jugoslavien	1 222	2,4	1,1
Polen	673	1,3	1,0
Turkiet	224	0,4	0,8
Indien	244	0,5	0,7
Övriga länder	9 400	18,8	12,8
<b>Totalt</b>	<b>21 602</b>	<b>43,3</b>	<b>26,1</b>

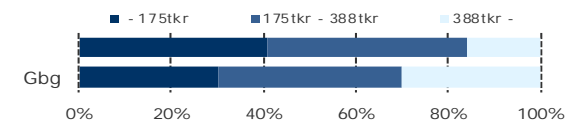
### ANDEL UTL. BAKGRUND 2017 JÄMFÖRT MED Gbg



## 220 400 kr

MEDELINKOMST  
2016

### INKOMSTFÖRD. 2016 JÄMFÖRT MED Gbg 20-64 ÅR



### MEDELINKOMST 2016 (kr)

Ålder	Kvinnor	Män	Samtliga
20 - 24	116 400	138 700	126 700
25 - 29	175 300	223 800	198 700
30 - 44	211 100	268 300	241 300
45 - 64	246 600	282 100	265 600
65 -	161 200	214 400	184 900
20 och äldre	194 900	245 700	220 400

### BILINNEHAV 2017 JÄMFÖRT MED GÖTEBORG

Antal bilar per 1 000 personer



## 2 083

PERSONER I  
LÅNGTIDSBEROENDE  
2016

### PERSONER MED UTBETALT EKONOMISKT BISTÅND

	2014	2015	2016
Personer med registrerat bistånd	4 721	4 420	4 021
- varav i minst 10 månader	2 502	2 340	2 083

### OHÄLSOTAL 2017 JÄMFÖRT MED GÖTEBORG

Antal ersatta dagar per person



### OHÄLSOTAL, ERSATTA DAGAR PER PERSON 2017

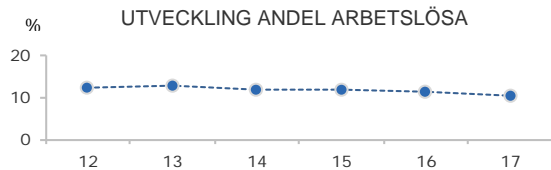
	Kvinnor	Män	Samtliga
Utl. bakgr.	37,1	30,5	33,7
Sv. bakgr.	38,7	28,3	33,4
Samtliga	37,7	29,6	33,6
Samtliga i Gbg	28,1	19,7	23,9

10,1%

ARBETSLÖSHET

## ÖPPET ARBETSLÖSA SAMT I PROGRAM, OKT 2017

	Kvinnor	Män	Samtliga	%	% Gbg
18 - 24	148	177	325	6,7	4,3
25 - 29	215	281	496	8,8	4,8
30 - 44	691	772	1 463	12,0	6,2
45 - 64	429	605	1 034	10,1	5,8
18 - 64	1 483	1 835	3 318	10,1	5,6
Född utoml.	1 196	1 465	2 661	15,7	11,6
Född i Sve.	287	370	657	4,1	2,8



## FÖRVÄRVSARBETANDE 2016

	Kvinnor	Män	Samtliga	%	% Gbg
18 - 24	1 302	1 163	2 465	49,6	55,0
25 - 29	1 856	1 891	3 747	67,7	73,1
30 - 44	3 661	4 594	8 255	70,2	80,9
45 - 64	2 837	3 397	6 234	62,9	77,5
65 - 74	152	200	352	11,0	19,8
25 - 64	8 354	9 882	18 236	67,0	78,1
Utl. Bakgr.	4 172	5 327	9 499	58,6	65,5
Sv. Bakgr.	4 182	4 555	8 737	79,4	85,5

24,1%

ANDEL MED EFTERGYMNASIAL  
UTBILDNING 3 ÅR ELLER LÄNGRE

## ANDEL (%) HÖGSTA UTBILDNINGSNIVÅ 2017

	Förgymnasial		Eftergymnasial	
	%	% Gbg	3 år och längre	% Gbg
18-24	24,9	20,0	6,3	8,4
25-29	13,8	7,8	27,6	37,1
30-44	17,7	9,5	29,2	41,6
45-64	22,8	13,3	16,1	28,1
65-74	32,9	21,3	11,7	25,2
25 - 64	18,8	10,8	24,1	35,2
Kvinnor	18,3	9,9	27,5	39,1
Män	19,2	11,6	21,1	31,5

71,9%

BEHÖRIGA MINST TILL  
YRKESPROGRAM

## GYMNASIEBEHÖRIGHET 2017

	Kvinnor	Män	Samtliga	%	% Gbg
Yrkesf.	169	174	343	71,9	81,2
ES	168	174	342	71,7	80,4
EK, HU, SA	162	167	329	69,0	78,4
NA, TE	162	168	330	69,2	77,4

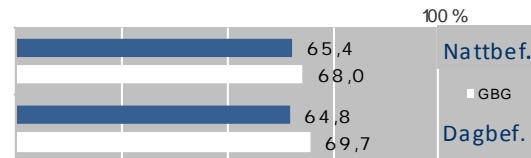
## KOMMUNALVALET 2014 JÄMFÖRT MED 2010

	M	FP	KD	S	V	MP	SD	Vv	Fi	Delt
2014	10,8	4,1	3,0	36,9	12,4	10,7	7,8	3,2	4,3	65,3
2010	12,3	4,6	3,3	45,6	8,8	9,8	5,3	3,5	0,0	66,5

0,7

SJÄLVFÖRSÖRJNINGSGRAD

## ANDEL SOM ARBETAR INOM PRIVAT NÄRINGS-LIV



## ANSTÄLLDA I OLIKA BRANSCHER 2016

	Dagbefolk.		Nattbefolkning	
	Antal	Antal	%	% Gbg
Tillverkning & utvinning	3 500	2 214	10,5	11,4
Vård & sociala tjänster	1 998	3 881	18,4	15,6
Företagstjänster	1 969	3 199	15,2	15,6
Utbildning	1 850	2 253	10,7	10,5
Handel	1 650	2 180	10,3	11,6
Byggverksamhet	1 342	973	4,6	4,6
Transport & magasinering	940	1 517	7,2	5,7
Kulturella & pers. tjänster	619	1 043	5,0	4,7
Offentlig förv. & försvar	414	902	4,3	5,3
Energi & miljö	308	165	0,8	0,7
Hotell & restaurang	243	1 330	6,3	4,6
Fastighetsverksamhet	225	293	1,4	1,7
Info. & kommunikation	124	655	3,1	5,1
Jord-, skogsbruk & fiske	41	19	0,1	0,2
Finans & försäkring	38	166	0,8	1,6
Okänd verksamhet	35	280	1,3	1,0
<b>Totalt</b>	<b>15 296</b>	<b>21 070</b>		

36,0%

BOSTÄDER  
BYGGDA 1951 -60

## BYGGNADSÅR I 10 - ÅRSINTERVALL 2017

(exklusive specialbostäder och uppgift saknas)

År	Småhus	Flerbostad	Totalt	%	% Gbg
- 1940	382	1 200	1 582	6,8	19,2
41 - 50	993	1 756	2 749	11,8	8,9
51 - 60	346	8 068	8 414	36,0	13,6
61 - 70	394	6 135	6 529	27,9	22,3
71 - 80	191	859	1 050	4,5	12,6
81 - 90	97	39	136	0,6	4,7
91 - 00	92	72	164	0,7	3,1
01 - 10	210	99	309	1,3	4,3
11 -	30	1 052	1 082	4,6	4,9

## ANDEL SMÅHUS JÄMFÖRT MED GÖTEBORG 2017



## ANTAL BOSTÄDER EFTER AREA 2017

(exklusive uppgift saknas)

Kvm	Småhus	Flerbostad	Totalt	%	% Gbg
-40	12	2 593	2 605	11,1	14,4
41-60	240	8 112	8 352	35,7	24,1
61-80	653	6 446	7 099	30,4	27,8
81-100	558	3 058	3 616	15,5	13,8
101-120	592	372	964	4,1	7,6
121-	680	68	748	3,2	12,2
<b>Totalt</b>	<b>2 735</b>	<b>20 649</b>	<b>23 384</b>		

## ÄGARKATEGORI 2017

	Småhus	Flerbostad	Totalt	%	% Gbg
Hysesrätt	43	16 339	16 382	70,1	54,0
Allmännyttan	14	9 842	9 856	42,1	26,3
Övriga	29	6 497	6 526	27,9	27,7
Bostadsrätt	127	4 310	4 437	19,0	28,4
Äganderätt	2 567	0	2 567	11,0	17,7
<b>Tot. bostäder</b>	<b>2 737</b>	<b>20 649</b>	<b>23 386</b>		

## NYBYGGNATION - FÄRDIGSTÄLLDA BOSTÄDER

	2013	2014	2015	2016	2017
Småhus	11	1	0	53	1
Flerbostadshus	57	308	207	232	65
<b>Totalt</b>	<b>68</b>	<b>309</b>	<b>207</b>	<b>285</b>	<b>66</b>



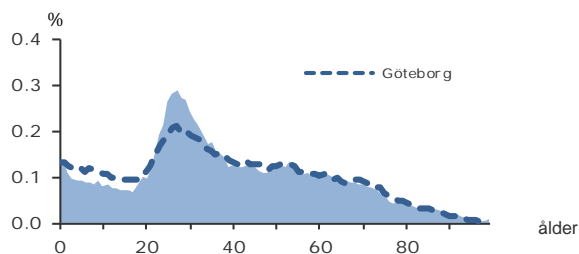
### 60 212

FOLKMÄNGD 2017

#### BEFOLKNING EFTER ÅLDER 2017

Ålder	Kvinnor	Män	Samtliga	%
0	386	407	793	1,3
1 - 5	1 568	1 546	3 114	5,2
6	259	263	522	0,9
7 - 9	771	823	1 594	2,6
10 - 12	690	733	1 423	2,4
13 - 15	637	675	1 312	2,2
16 - 18	617	707	1 324	2,2
19 - 24	2 746	2 510	5 256	8,7
25 - 29	4 256	3 966	8 222	13,7
30 - 44	7 029	7 458	14 487	24,1
45 - 64	6 778	6 492	13 270	22,0
65 - 74	2 564	2 332	4 896	8,1
75 - 84	1 429	1 009	2 438	4,0
85-	1 132	429	1 561	2,6
Samtliga	30 862	29 350	60 212	100

#### ÅLDERSSTRUKTUR JÄMFÖRT MED GÖTEBORG



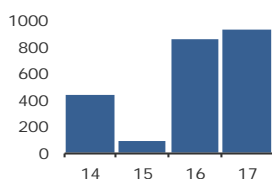
### + 922

BEFOLKNINGS-  
FÖRÄNDRING 2017

#### FÖRÄNDRING 2017

Nettoflytt	589
Födelseöverskott	311
Födda	828
Döda	517
<b>Totalt*</b>	<b>922</b>

#### FÖRÄNDRING 2014 - 2017



\* Inklusive justering.

### 1,9

PERSONER I SNITT  
PER HUSHÅLL 2017

#### HUSHÅLL 2017

Personer i hushållet	Antal hushåll	%	% Gbg
1 person	15 404	49,3	43,3
2 personer	8 628	27,6	27,8
3 personer	3 421	11,0	12,0
4 personer	2 538	8,1	10,7
5+ personer	1 236	4,0	6,2
<b>Totalt antal hushåll</b>	<b>31 227</b>	<b>100,0</b>	<b>100,0</b>
Barnhushåll	5 906	18,9	23,6
(barnen under 18 år)			
Hushåll med 3 barn eller fler	614	2,0	3,6
Ensamstående med barn	1 228	3,9	4,6

### 15,8%

ANDEL FÖDDA I  
UTLANDET

#### UTRIKES FÖDDA EFTER HDI OCH TID I SVERIGE

HDI-kategorier	0-4 år	5-9 år	10- år
Låg + Medel + Okänt	960	432	1 214
Hög + Mycket hög	1 573	1 042	4 158
<b>Totalt</b>	<b>2 533</b>	<b>1 474</b>	<b>5 372</b>

#### VANLIGASTE FÖDELSELÄNDERNA I GBG 2017

	Antal	%	% Gbg
Irak	291	0,5	2,2
Iran	1 072	1,8	2,2
Somalia	195	0,3	1,5
Bosnien - Hercegovina	261	0,4	1,3
Syrien	289	0,5	1,2
Finland	512	0,9	1,1
Jugoslavien	294	0,5	1,1
Polen	408	0,7	1,0
Turkiet	137	0,2	0,8
Indien	414	0,7	0,7
Övriga länder	5 633	9,4	12,8
<b>Totalt</b>	<b>9 506</b>	<b>15,8</b>	<b>26,1</b>

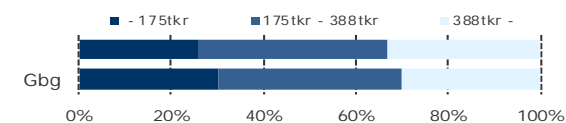
#### ANDEL UTL. BAKGRUND 2017 JÄMFÖRT MED GBG



### 318 700 kr

MEDELINKOMST  
2016

#### INKOMSTFÖRD. 2016 JÄMFÖRT MED GBG 20-64 ÅR



#### MEDELINKOMST 2016 (kr)

Ålder	Kvinnor	Män	Samtliga
20 - 24	141 500	156 500	148 400
25 - 29	230 400	267 500	248 300
30 - 44	312 100	380 600	347 500
45 - 64	383 900	464 000	422 700
65 -	227 300	348 900	277 900
20 och äldre	282 700	358 000	318 700

#### BILINNEHAV 2017 JÄMFÖRT MED GÖTEBORG

Antal bilar per 1 000 personer



### 521

PERSONER I  
LÅNGTIDSBEROENDE  
2016

#### PERSONER MED UTBETALT EKONOMISKT BISTÅND

	2014	2015	2016
Personer med registrerat bistånd	1 246	1 206	1 144
- varav i minst 10 månader	558	549	521

#### OHÅLSOTAL 2017 JÄMFÖRT MED GÖTEBORG

Antal ersatta dagar per person



#### OHÅLSOTAL, ERSATTA DAGAR PER PERSON 2017

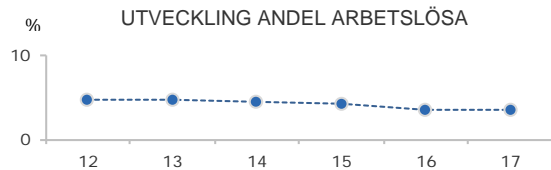
	Kvinnor	Män	Samtliga
Utl. bakgr.	28,3	21,4	24,7
Sv. bakgr.	24,8	15,2	20,1
Samtliga	25,5	16,6	21,1
Samtliga i Gbg	28,1	19,7	23,9

3,4%

ARBETSLÖSHET

## ÖPPET ARBETSLÖSA SAMT I PROGRAM, OKT 2017

	Kvinnor	Män	Samtliga	%	% Gbg
18 - 24	55	99	154	2,7	4,3
25 - 29	87	104	191	2,3	4,8
30 - 44	240	271	511	3,5	6,2
45 - 64	257	296	553	4,2	5,8
18 - 64	639	770	1 409	3,4	5,6
Född utoml.	293	350	643	8,5	11,6
Född i Sve.	346	420	766	2,2	2,8



## FÖRVÄRVSARBETANDE 2016

	Kvinnor	Män	Samtliga	%	% Gbg
18 - 24	2 078	1 654	3 732	62,2	55,0
25 - 29	3 246	3 060	6 306	79,3	73,1
30 - 44	5 832	6 332	12 164	86,6	80,9
45 - 64	5 597	5 202	10 799	82,5	77,5
65 - 74	528	599	1 127	23,6	19,8
25 - 64	14 675	14 594	29 269	83,4	78,1
Utl. Bakgr.	2 625	2 820	5 445	69,7	65,5
Sv. Bakgr.	12 050	11 774	23 824	87,3	85,5

43,5%

ANDEL MED EFTERGYMNASIAL  
UTBILDNING 3 ÅR ELLER LÄNGRE

## ANDEL (%) HÖGSTA UTBILDNINGSNIVÅ 2017

	Förgymnasial		Eftergymnasial 3 år och längre	
	%	% Gbg	%	% Gbg
18-24	14,9	20,0	9,8	8,4
25-29	3,5	7,8	43,3	37,1
30-44	4,7	9,5	50,3	41,6
45-64	7,8	13,3	36,3	28,1
65-74	15,0	21,3	34,0	25,2
25 - 64	5,6	10,8	43,5	35,2
Kvinnor	4,5	9,9	48,3	39,1
Män	6,6	11,6	38,7	31,5

89,4%

BEHÖRIGA MINST TILL  
YRKESPROGRAM

## GYMNASIEBEHÖRIGHET 2017

	Kvinnor	Män	Samtliga	%	% Gbg
Yrkesf.	179	194	373	89,4	81,2
ES	179	189	368	88,2	80,4
EK, HU, SA	177	186	363	87,1	78,4
NA, TE	175	183	358	85,9	77,4

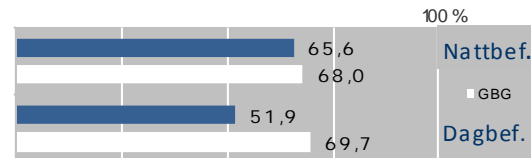
## KOMMUNALVALET 2014 JÄMFÖRT MED 2010

	M	FP	KD	S	V	MP	SD	Vv	Fi	Delt
2014	24,4	10,0	3,6	17,7	9,1	13,5	6,1	4,6	4,5	82,0
2010	28,5	10,1	3,6	24,4	6,5	12,4	3,8	5,2	0,0	80,7

0,7

SJÄLVFÖRSÖRJNINGSGRAD

## ANDEL SOM ARBETAR INOM PRIVAT NÄRINGS-LIV



## ANSTÄLLDA I OLIKA BRANSCHER 2016

	Dagbefolk.		Nattbefolkning	
	Antal	Antal	%	% Gbg
Vård & sociala tjänster	8 804	5 426	15,9	15,6
Handel	2 417	4 279	12,5	11,6
Tillverkning & utvinning	2 221	2 963	8,7	11,4
Företagstjänster	2 151	5 334	15,6	15,6
Utbildning	1 832	3 718	10,9	10,5
Kulturella & pers. tjänster	1 042	1 703	5,0	4,7
Byggverksamhet	1 017	1 527	4,5	4,6
Offentlig förv. & försvar	660	2 336	6,8	5,3
Hotell & restaurang	658	1 468	4,3	4,6
Transport & magasinering	584	1 661	4,9	5,7
Info. & kommunikation	548	1 860	5,4	5,1
Energi & miljö	372	252	0,7	0,7
Fastighetsverksamhet	316	639	1,9	1,7
Finans & försäkring	101	667	2,0	1,6
Okänd verksamhet	59	286	0,8	1,0
Jord-, skogsbruk & fiske	28	38	0,1	0,2
Totalt	22 810	34 157		

32,8%

BOSTÄDER  
BYGGDA - 1940

## BYGGNADSÅR I 10 - ÅRSINTERVALL 2017

(exklusive specialbostäder och uppgift saknas)

År	Småhus	Flerbostad	Totalt	%	% Gbg
- 1940	2 231	8 799	11 030	32,8	19,2
41 - 50	631	7 397	8 028	23,9	8,9
51 - 60	528	4 008	4 536	13,5	13,6
61 - 70	366	3 278	3 644	10,8	22,3
71 - 80	137	847	984	2,9	12,6
81 - 90	30	1 175	1 205	3,6	4,7
91 - 00	67	366	433	1,3	3,1
01 - 10	13	705	718	2,1	4,3
11 -	57	925	982	2,9	4,9

## ANDEL SMÅHUS JÄMFÖRT MED GÖTEBORG 2017



## ANTAL BOSTÄDER EFTER AREA 2017

(exklusive uppgift saknas)

Kvm	Småhus	Flerbostad	Totalt	%	% Gbg
-40	43	6 022	6 065	18,0	14,4
41-60	37	11 361	11 398	33,9	24,1
61-80	312	7 565	7 877	23,4	27,8
81-100	656	3 126	3 782	11,2	13,8
101-120	670	1 096	1 766	5,2	7,6
121-	2 338	428	2 766	8,2	12,2
Totalt	4 056	29 598	33 654		

## ÄGARKATEGORI 2017

	Småhus	Flerbostad	Totalt	%	% Gbg
Hyresrätt	94	19 275	19 369	57,6	54,0
Allmännyttan	0	5 022	5 022	14,9	26,3
Övriga	94	14 253	14 347	42,6	27,7
Bostadsrätt	95	10 323	10 418	31,0	28,4
Äganderätt	3 873	0	3 873	11,5	17,7
Tot. bostäder	4 062	29 598	33 660		

## NYBYGGNATION - FÄRDIGSTÄLLDA BOSTÄDER

	2013	2014	2015	2016	2017
Småhus	1	1	0	40	25
Flerbostadshus	315	56	0	200	284
Totalt	316	57	0	240	309

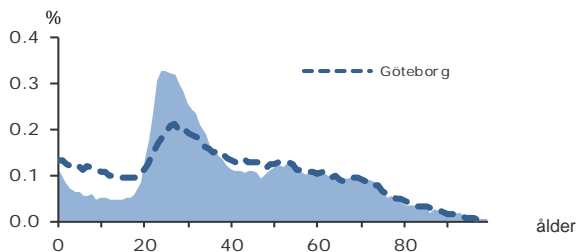
61 880

FOLKMÄNGD 2017

BEFOLKNING EFTER ÅLDER 2017

Ålder	Kvinnor	Män	Samtliga	%
0	338	385	723	1,2
1 - 5	1 166	1 189	2 355	3,8
6	166	170	336	0,5
7 - 9	502	475	977	1,6
10 - 12	442	457	899	1,5
13 - 15	433	406	839	1,4
16 - 18	488	495	983	1,6
19 - 24	3 931	3 843	7 774	12,6
25 - 29	4 665	4 836	9 501	15,4
30 - 44	6 655	8 044	14 699	23,8
45 - 64	6 790	6 545	13 335	21,5
65 - 74	3 015	2 618	5 633	9,1
75 - 84	1 443	1 087	2 530	4,1
85-	924	372	1 296	2,1
Samtliga	30 958	30 922	61 880	100

ÅLDERSSTRUKTUR JÄMFÖRT MED GÖTEBORG



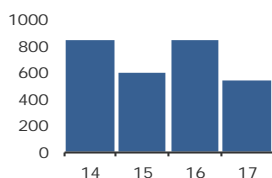
+ 530

BEFOLKNINGS-  
FÖRÄNDRING 2017

FÖRÄNDRING 2017

Nettoflytt	145
Födelseöverskott	367
Födda	789
Döda	422
<b>Totalt*</b>	<b>530</b>

FÖRÄNDRING 2014 - 2017



\* Inklusive justering.

1,7

PERSONER I SNITT  
PER HUSHÅLL 2017

HUSHÅLL 2017

Personer i hushållet	Antal hushåll	%	% Gbg
1 person	19 451	54,3	43,3
2 personer	10 316	28,8	27,8
3 personer	3 536	9,9	12,0
4 personer	1 784	5,0	10,7
5+ personer	726	2,0	6,2
<b>Totalt antal hushåll</b>	<b>35 813</b>	<b>100,0</b>	<b>100,0</b>

Barnhushåll	4 512	12,6	23,6
(barnen under 18 år)			
Hushåll med 3 barn eller fler	349	1,0	3,6
Ensamstående med barn	984	2,7	4,6

20,0%

ANDEL FÖDDA I  
UTLANDET

UTRIKES FÖDDA EFTER HDI OCH TID I SVERIGE

HDI-kategorier	0-4 år	5-9 år	10- år
Låg + Medel + Okänt	1 076	348	1 460
Hög + Mycket hög	2 662	1 415	5 181
<b>Totalt</b>	<b>3 738</b>	<b>1 763</b>	<b>6 641</b>

VANLIGASTE FÖDELSELÄNDERNA I Gbg 2017

	Antal	%	% Gbg
Irak	293	0,5	2,2
Iran	1 642	2,7	2,2
Somalia	91	0,1	1,5
Bosnien - Hercegovina	386	0,6	1,3
Syrien	313	0,5	1,2
Finland	530	0,9	1,1
Jugoslavien	377	0,6	1,1
Polen	475	0,8	1,0
Turkiet	166	0,3	0,8
Indien	539	0,9	0,7
Övriga länder	7 536	12,2	12,8
<b>Totalt</b>	<b>12 348</b>	<b>20,0</b>	<b>26,1</b>

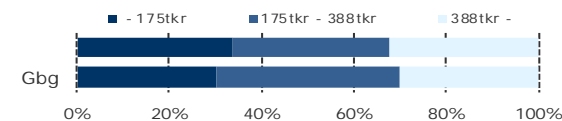
ANDEL UTL. BAKGRUND 2017 JÄMFÖRT MED Gbg



313 600 kr

MEDELINKOMST  
2016

INKOMSTFÖRD. 2016 JÄMFÖRT MED Gbg 20-64 ÅR



MEDELINKOMST 2016 (kr)

Ålder	Kvinnor	Män	Samtliga
20 - 24	109 800	104 100	107 000
25 - 29	215 600	239 400	227 600
30 - 44	308 200	382 700	349 100
45 - 64	392 200	511 200	450 500
65 -	258 600	399 600	318 600
20 och äldre	275 500	352 000	313 600

BILINNEHAV 2017 JÄMFÖRT MED GÖTEBORG

Antal bilar per 1 000 personer



380  
PERSONER I  
LÅNGTIDSBEROENDE  
2016

PERSONER MED UTBETALT EKONOMISKT BISTÅND

	2014	2015	2016
Personer med registrerat bistånd	960	909	853
- varav i minst 10 månader	408	390	380

OHÄLSOTAL 2017 JÄMFÖRT MED GÖTEBORG

Antal ersatta dagar per person



OHÄLSOTAL, ERSATTA DAGAR PER PERSON 2017

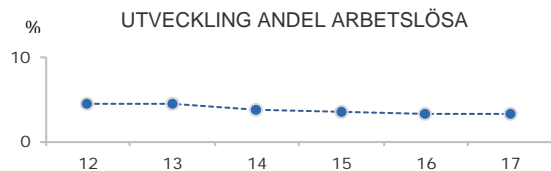
	Kvinnor	Män	Samtliga
Utl. bakgr.	28,6	16,7	22,6
Sv. bakgr.	20,5	13,0	16,7
Samtliga	22,6	13,9	18,2
Samtliga i Gbg	28,1	19,7	23,9

3,2%

ARBETSLÖSHET

## ÖPPET ARBETSLÖSA SAMT I PROGRAM, OKT 2017

	Kvinnor	Män	Samtliga	%	% Gbg
18 - 24	36	90	126	1,6	4,3
25 - 29	80	98	178	1,8	4,8
30 - 44	280	294	574	3,8	6,2
45 - 64	236	335	571	4,3	5,8
18 - 64	632	817	1 449	3,2	5,6
Född utoml.	297	343	640	6,3	11,6
Född i Sve.	335	474	809	2,3	2,8



## FÖRVÄRVSARBETANDE 2016

	Kvinnor	Män	Samtliga	%	% Gbg
18 - 24	2 332	1 904	4 236	50,6	55,0
25 - 29	3 387	3 370	6 757	72,7	73,1
30 - 44	5 407	6 733	12 140	83,0	80,9
45 - 64	5 472	5 180	10 652	81,5	77,5
65 - 74	720	798	1 518	27,3	19,8
25 - 64	14 266	15 283	29 549	79,9	78,1
Utl. Bakgr.	3 338	3 467	6 805	67,2	65,5
Sv. Bakgr.	10 928	11 816	22 744	84,7	85,5

47,4%

ANDEL MED EFTERGYMNASIAL  
UTBILDNING 3 ÅR ELLER LÄNGRE

## ANDEL (%) HÖGSTA UTBILDNINGSNIVÅ 2017

	Förgymnasial		Eftergymnasial 3 år och längre	
	%	% Gbg	%	% Gbg
18-24	8,3	20,0	18,4	8,4
25-29	2,6	7,8	51,4	37,1
30-44	4,0	9,5	53,5	41,6
45-64	7,1	13,3	37,6	28,1
65-74	12,0	21,3	38,8	25,2
25 - 64	4,7	10,8	47,4	35,2
Kvinnor	4,0	9,9	50,4	39,1
Män	5,5	11,6	44,6	31,5

85,9%

BEHÖRIGA MINST TILL  
YRKESPROGRAM

## GYMNASIEBEHÖRIGHET 2017

	Kvinnor	Män	Samtliga	%	% Gbg
Yrkesf.	120	142	262	85,9	81,2
ES	118	142	260	85,2	80,4
EK, HU, SA	115	137	252	82,6	78,4
NA, TE	112	139	251	82,3	77,4

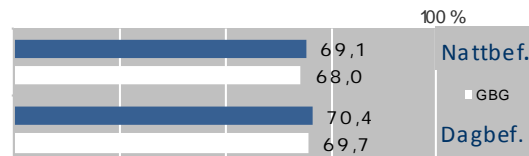
## KOMMUNALVALET 2014 JÄMFÖRT MED 2010

	M	FP	KD	S	V	MP	SD	Vv	Fi	Delt
2014	29,2	10,6	3,8	14,0	7,9	12,7	5,2	4,6	4,7	81,6
2010	35,4	11,3	3,5	19,1	5,8	11,8	3,3	3,7	0,0	79,7

3,1

SJÄLVFÖRSÖRJNINGSGRAD

## ANDEL SOM ARBETAR INOM PRIVAT NÄRINGS-LIV



## ANSTÄLLDA I OLIKA BRANSCHER 2016

	Dagbefolk.		Nattbefolkning	
	Antal	Antal	%	% Gbg
Företagstjänster	26 643	6 334	17,9	15,6
Offentlig förv. & försvar	12 399	2 089	5,9	5,3
Info. & kommunikation	10 224	2 379	6,7	5,1
Handel	10 181	4 527	12,8	11,6
Utbildning	9 847	3 879	11,0	10,5
Hotell & restaurang	8 305	1 703	4,8	4,6
Kulturella & pers. tjänster	6 755	1 947	5,5	4,7
Transport & magasinering	5 587	1 452	4,1	5,7
Vård & sociala tjänster	5 166	4 848	13,7	15,6
Finans & försäkring	4 920	877	2,5	1,6
Byggverksamhet	2 892	1 133	3,2	4,6
Fastighetsverksamhet	2 827	678	1,9	1,7
Tillverkning & utvinning	2 102	2 928	8,3	11,4
Energi & miljö	1 186	222	0,6	0,7
Okänd verksamhet	88	275	0,8	1,0
Jord-, skogsbruk & fiske	68	65	0,2	0,2
Totalt	109 190	35 336		

39,4%

BOSTÄDER  
BYGGDA - 1940

## BYGGNADSÅR I 10 - ÅRSINTERVALL 2017

(exklusive specialbostäder och uppgift saknas)

År	Småhus	Flerbostad	Totalt	%	% Gbg
- 1940	276	15 549	15 825	39,4	19,2
41 - 50	18	4 361	4 379	10,9	8,9
51 - 60	43	2 772	2 815	7,0	13,6
61 - 70	45	1 323	1 368	3,4	22,3
71 - 80	32	3 428	3 460	8,6	12,6
81 - 90	19	2 339	2 358	5,9	4,7
91 - 00	7	933	940	2,3	3,1
01 - 10	3	1 256	1 259	3,1	4,3
11 -	6	1 362	1 368	3,4	4,9

## ANDEL SMÅHUS JÄMFÖRT MED GÖTEBORG 2017

100 %



## ANTAL BOSTÄDER EFTER AREA 2017

(exklusive uppgift saknas)

Kvm	Småhus	Flerbostad	Totalt	%	% Gbg
-40	7	10 584	10 591	26,4	14,4
41-60	4	10 331	10 335	25,7	24,1
61-80	36	9 218	9 254	23,0	27,8
81-100	60	4 825	4 885	12,2	13,8
101-120	73	2 300	2 373	5,9	7,6
121-	269	2 482	2 751	6,8	12,2
Totalt	449	39 740	40 189		

## ÄGARKATEGORI 2017

	Småhus	Flerbostad	Totalt	%	% Gbg
Hyresrätt	14	26 275	26 289	65,4	54,0
Allmännyttan	0	8 671	8 671	21,6	26,3
Övriga	14	17 604	17 618	43,8	27,7
Bostadsrätt	22	13 465	13 487	33,6	28,4
Äganderätt	414	0	414	1,0	17,7
Tot. bostäder	450	39 740	40 190		

## NYBYGGNATION - FÄRDIGSTÄLLDA BOSTÄDER

	2013	2014	2015	2016	2017
Småhus	1	0	1	1	3
Flerbostadshus	0	46	285	194	223
Totalt	1	46	286	195	226

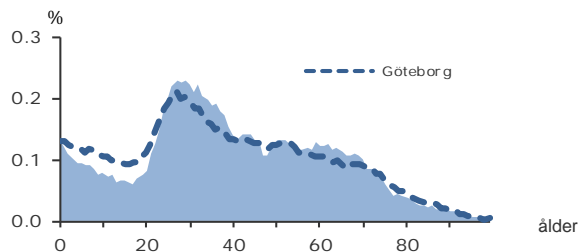
## 64 291

FOLKMÄNGD 2017

### BEFOLKNING EFTER ÅLDER 2017

Ålder	Kvinnor	Män	Samtliga	%
0	406	447	853	1,3
1 - 5	1 601	1 749	3 350	5,2
6	290	289	579	0,9
7 - 9	800	801	1 601	2,5
10 - 12	700	736	1 436	2,2
13 - 15	633	626	1 259	2,0
16 - 18	606	627	1 233	1,9
19 - 24	2 460	2 113	4 573	7,1
25 - 29	3 704	3 361	7 065	11,0
30 - 44	8 294	8 597	16 891	26,3
45 - 64	8 229	7 446	15 675	24,4
65 - 74	3 305	2 832	6 137	9,5
75 - 84	1 438	1 034	2 472	3,8
85-	831	336	1 167	1,8
Samtliga	33 297	30 994	64 291	100

### ÅLDERSSTRUKTUR JÄMFÖRT MED GÖTEBORG



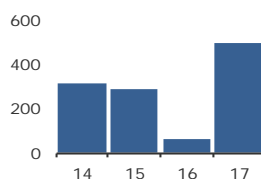
## + 497

BEFOLKNINGS-  
FÖRÄNDRING 2017

### FÖRÄNDRING 2017

Nettoflytt	57
Födelseöverskott	418
Födda	916
Döda	498
<b>Totalt*</b>	<b>497</b>

### FÖRÄNDRING 2014 - 2017



\* Inklusive justering.

## 1,8

PERSONER I SNITT  
PER HUSHÅLL 2017

### HUSHÅLL 2017

Personer i hushållet	Antal hushåll	%	% Gbg
1 person	17 826	51,2	43,3
2 personer	9 674	27,8	27,8
3 personer	3 807	10,9	12,0
4 personer	2 577	7,4	10,7
5+ personer	955	2,7	6,2
<b>Totalt antal hushåll</b>	<b>34 839</b>	<b>100,0</b>	<b>100,0</b>
<b>Barnhushåll</b>	<b>6 289</b>	<b>18,1</b>	<b>23,6</b>
(barnen under 18 år)			
Hushåll med 3 barn eller fler	524	1,5	3,6
Ensamstående med barn	1 552	4,5	4,6

## 15,8%

ANDEL FÖDDA I  
UTLANDET

### UTRIKES FÖDDA EFTER HDI OCH TID I SVERIGE

HDI-kategorier	0-4 år	5-9 år	10- år
Låg + Medel + Okänt	862	334	1 222
Hög + Mycket hög	1 689	1 019	4 922
<b>Totalt</b>	<b>2 551</b>	<b>1 353</b>	<b>6 144</b>

### VANLIGASTE FÖDELSELÄNDERNA I Gbg 2017

	Antal	%	% Gbg
Irak	246	0,4	2,2
Iran	1 121	1,7	2,2
Somalia	159	0,2	1,5
Bosnien - Hercegovina	251	0,4	1,3
Syrien	381	0,6	1,2
Finland	622	1,0	1,1
Jugoslavien	255	0,4	1,1
Polen	375	0,6	1,0
Turkiet	220	0,3	0,8
Indien	272	0,4	0,7
Övriga länder	6 287	9,8	12,8
<b>Totalt</b>	<b>10 189</b>	<b>15,8</b>	<b>26,1</b>

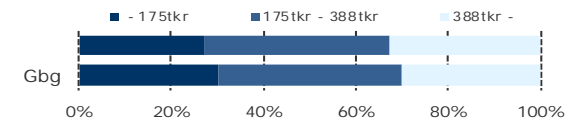
### ANDEL UTL. BAKGRUND 2017 JÄMFÖRT MED Gbg



## 311 200 kr

MEDELINKOMST  
2016

### INKOMSTFÖRD. 2016 JÄMFÖRT MED Gbg 20-64 ÅR



### MEDELINKOMST 2016 (kr)

Ålder	Kvinnor	Män	Samtliga
20 - 24	124 800	135 100	129 400
25 - 29	217 200	245 800	230 500
30 - 44	304 200	368 000	336 800
45 - 64	364 200	413 200	387 400
65 -	245 400	333 500	283 100
20 och äldre	283 400	341 800	311 200

### BILINNEHAV 2017 JÄMFÖRT MED GÖTEBORG

Antal bilar per 1 000 personer



## 754

PERSONER I  
LÅNGTIDSBEROENDE  
2016

### PERSONER MED UTBETALT EKONOMISKT BISTÅND

	2014	2015	2016
Personer med registrerat bistånd	1 741	1 643	1 597
- varav i minst 10 månader	779	786	754

### OHÅLSOTAL 2017 JÄMFÖRT MED GÖTEBORG

Antal ersatta dagar per person



### OHÅLSOTAL, ERSATTA DAGAR PER PERSON 2017

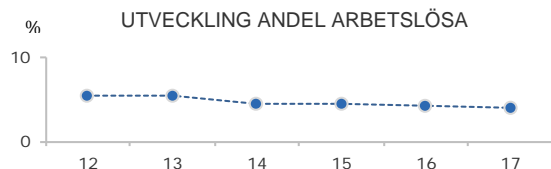
	Kvinnor	Män	Samtliga
Utl. bakgr.	32,2	26,6	29,5
Sv. bakgr.	28,1	20,7	24,5
Samtliga	29,0	22,0	25,6
Samtliga i Gbg	28,1	19,7	23,9

3,9%

ARBETSLÖSHET

## ÖPPET ARBETSLÖSA SAMT I PROGRAM, OKT 2017

	Kvinnor	Män	Samtliga	%	% Gbg
18 - 24	59	110	169	3,5	4,3
25 - 29	93	109	202	2,9	4,8
30 - 44	297	340	637	3,7	6,2
45 - 64	320	411	731	4,7	5,8
18 - 64	769	970	1 739	3,9	5,6
Född utoml.	315	395	710	9,0	11,6
Född i Sve.	454	575	1 029	2,8	2,8



## FÖRVÄRVSARBETANDE 2016

	Kvinnor	Män	Samtliga	%	% Gbg
18 - 24	1 729	1 271	3 000	57,6	55,0
25 - 29	2 839	2 474	5 313	75,5	73,1
30 - 44	6 984	7 412	14 396	85,3	80,9
45 - 64	6 723	5 802	12 525	80,3	77,5
65 - 74	745	754	1 499	25,5	19,8
25 - 64	16 546	15 688	32 234	81,6	78,1
Utl. Bakgr.	3 069	2 865	5 934	70,2	65,5
Sv. Bakgr.	13 477	12 823	26 300	84,7	85,5

46,6%

ANDEL MED EFTERGYMNASIAL  
UTBILDNING 3 ÅR ELLER LÄNGRE

## ANDEL (%) HÖGSTA UTBILDNINGSNIVÅ 2017

	Förgymnasial		Eftergymnasial 3 år och längre	
	%	% Gbg	%	% Gbg
18-24	17,0	20,0	9,7	8,4
25-29	4,3	7,8	45,8	37,1
30-44	4,4	9,5	54,1	41,6
45-64	7,8	13,3	38,9	28,1
65-74	12,4	21,3	38,7	25,2
25 - 64	5,7	10,8	46,6	35,2
Kvinnor	4,5	9,9	51,6	39,1
Män	7,0	11,6	41,4	31,5

89,5%

BEHÖRIGA MINST TILL  
YRKESPROGRAM

## GYMNASIEBEHÖRIGHET 2017

	Kvinnor	Män	Samtliga	%	% Gbg
Yrkesf.	166	175	341	89,5	81,2
ES	164	170	334	87,7	80,4
EK, HU, SA	159	164	323	84,8	78,4
NA, TE	159	167	326	85,6	77,4

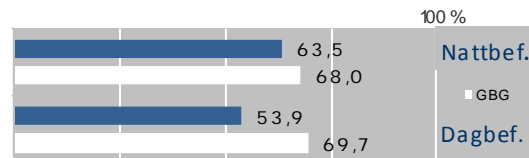
## KOMMUNALVALET 2014 JÄMFÖRT MED 2010

	M	FP	KD	S	V	MP	SD	Vv	Fi	Delt
2014	17,7	8,3	2,6	14,5	16,7	15,7	4,7	4,0	8,3	83,2
2010	22,1	8,5	2,3	23,0	12,9	16,6	3,0	3,5	0,0	81,9

1,0

SJÄLVFÖRSÖRJNINGSGRAD

## ANDEL SOM ARBETAR INOM PRIVAT NÄRINGS-LIV



## ANSTÄLLDA I OLIKA BRANSCHER 2016

	Dagbefolkn.		Nattbefolkning	
	Antal	Antal	%	% Gbg
Vård & sociala tjänster	12 181	6 224	16,9	15,6
Utbildning	5 279	4 678	12,7	10,5
Företagstjänster	5 155	5 948	16,2	15,6
Handel	2 759	3 882	10,6	11,6
Kulturella & pers. tjänster	2 751	2 489	6,8	4,7
Hotell & restaurang	2 092	1 577	4,3	4,6
Transport & magasinering	1 719	1 584	4,3	5,7
Info. & kommunikation	1 468	2 262	6,2	5,1
Offentlig förv. & försvar	892	2 409	6,6	5,3
Tillverkning & utvinning	527	2 834	7,7	11,4
Fastighetsverksamhet	515	631	1,7	1,7
Byggverksamhet	412	1 129	3,1	4,6
Energi & miljö	216	194	0,5	0,7
Finans & försäkring	161	527	1,4	1,6
Okänd verksamhet	61	354	1,0	1,0
Jord-, skogsbruk & fiske	30	44	0,1	0,2
Totalt	36 218	36 766		

43,5%

BOSTÄDER  
BYGGDA - 1940

## BYGGNADSÅR I 10 - ÅRSINTERVALL 2017

(exklusive specialbostäder och uppgift saknas)

År	Småhus	Flerbostad	Totalt	%	% Gbg
- 1940	640	15 605	16 245	43,5	19,2
41 - 50	118	2 243	2 361	6,3	8,9
51 - 60	5	1 719	1 724	4,6	13,6
61 - 70	31	5 268	5 299	14,2	22,3
71 - 80	2	4 610	4 612	12,3	12,6
81 - 90	6	3 322	3 328	8,9	4,7
91 - 00	4	857	861	2,3	3,1
01 - 10	1	493	494	1,3	4,3
11 -	1	228	229	0,6	4,9

## ANDEL SMÅHUS JÄMFÖRT MED GÖTEBORG 2017

100 %



## ANTAL BOSTÄDER EFTER AREA 2017

(exklusive uppgift saknas)

Kvm	Småhus	Flerbostad	Totalt	%	% Gbg
-40	3	6 416	6 419	17,2	14,4
41-60	5	11 703	11 708	31,3	24,1
61-80	36	10 456	10 492	28,1	27,8
81-100	73	4 780	4 853	13,0	13,8
101-120	83	2 266	2 349	6,3	7,6
121-	606	924	1 530	4,1	12,2
Totalt	806	36 545	37 351		

## ÄGARKATEGORI 2017

	Småhus	Flerbostad	Totalt	%	% Gbg
Hyresrätt	32	22 452	22 484	60,2	54,0
Allmännyttan	6	11 875	11 881	31,8	26,3
Övriga	26	10 577	10 603	28,4	27,7
Bostadsrätt	36	14 093	14 129	37,8	28,4
Äganderätt	743	0	743	2,0	17,7
Tot. bostäder	811	36 545	37 356		

## NYBYGGNATION - FÄRDIGSTÄLLDA BOSTÄDER

	2013	2014	2015	2016	2017
Småhus	0	0	0	0	0
Flerbostadshus	38	64	140	0	100
Totalt	38	64	140	0	100

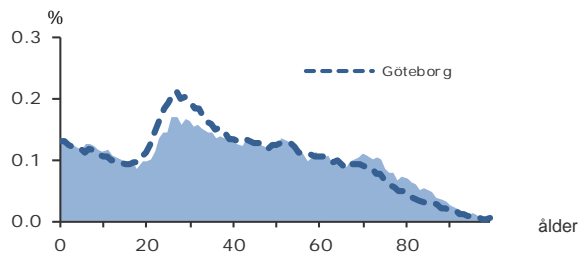
## 60 538

FOLKMÄNGD 2017

### BEFOLKNING EFTER ÅLDER 2017

Ålder	Kvinnor	Män	Samtliga	%
0	331	388	719	1,2
1 - 5	1 801	1 927	3 728	6,2
6	352	400	752	1,2
7 - 9	1 045	1 146	2 191	3,6
10 - 12	965	1 054	2 019	3,3
13 - 15	898	910	1 808	3,0
16 - 18	776	898	1 674	2,8
19 - 24	2 038	2 123	4 161	6,9
25 - 29	2 380	2 470	4 850	8,0
30 - 44	6 282	6 390	12 672	20,9
45 - 64	7 120	6 761	13 881	22,9
65 - 74	3 312	2 742	6 054	10,0
75 - 84	2 391	1 672	4 063	6,7
85-	1 304	662	1 966	3,2
Samtliga	30 995	29 543	60 538	100

### ÅLDERSSTRUKTUR JÄMFÖRT MED GÖTEBORG



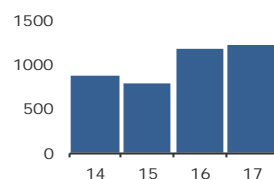
## + 1 215

BEFOLKNINGS-  
FÖRÄNDRING 2017

### FÖRÄNDRING 2017

Nettoflytt	1 076
Födelseöverskott	130
Födda	707
Döda	577
<b>Totalt*</b>	<b>1 215</b>

### FÖRÄNDRING 2014 - 2017



\* Inklusive justering.

## 2,1

PERSONER I SNITT  
PER HUSHÅLL 2017

### HUSHÅLL 2017

Personer i hushållet	Antal hushåll	%	% Gbg
1 person	12 022	42,3	43,3
2 personer	7 987	28,1	27,8
3 personer	3 404	12,0	12,0
4 personer	3 485	12,3	10,7
5+ personer	1 516	5,3	6,2
<b>Totalt antal hushåll</b>	<b>28 414</b>	<b>100,0</b>	<b>100,0</b>
<b>Barnhushåll</b>			
Barnhushåll	7 032	24,7	23,6
<b>(barnen under 18 år)</b>			
Hushåll med 3 barn eller fler	954	3,4	3,6
Ensamstående med barn	1 326	4,7	4,6

## 20,0%

ANDEL FÖDDA I  
UTLANDET

### UTRIKES FÖDDA EFTER HDI OCH TID I SVERIGE

HDI-kategorier	0-4 år	5-9 år	10- år
Låg + Medel + Okänt	1 201	683	1 972
Hög + Mycket hög	1 562	1 288	5 198
<b>Totalt</b>	<b>2 763</b>	<b>1 971</b>	<b>7 170</b>

### VANLIGASTE FÖDELSELÄNDERNA I GBG 2017

	Antal	%	% Gbg
Irak	796	1,3	2,2
Iran	1 433	2,4	2,2
Somalia	292	0,5	1,5
Bosnien - Hercegovina	403	0,7	1,3
Syrien	557	0,9	1,2
Finland	400	0,7	1,1
Jugoslavien	308	0,5	1,1
Polen	468	0,8	1,0
Turkiet	292	0,5	0,8
Indien	440	0,7	0,7
Övriga länder	6 718	11,1	12,8
<b>Totalt</b>	<b>12 107</b>	<b>20,0</b>	<b>26,1</b>

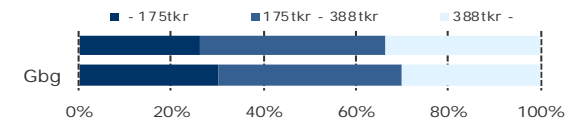
### ANDEL UTL. BAKGRUND 2017 JÄMFÖRT MED GBG



## 322 200 kr

MEDELINKOMST  
2016

### INKOMSTFÖRD. 2016 JÄMFÖRT MED GBG 20-64 ÅR



### MEDELINKOMST 2016 (kr)

Ålder	Kvinnor	Män	Samtliga
20 - 24	128 900	138 600	133 800
25 - 29	203 800	242 900	223 600
30 - 44	303 400	393 100	348 700
45 - 64	364 000	497 600	429 100
65 -	213 000	346 000	268 300
20 och äldre	272 300	377 000	322 200

### BILINNEHAV 2017 JÄMFÖRT MED GÖTEBORG

Antal bilar per 1 000 personer



## 670

PERSONER I  
LÅNGTIDSBEROENDE  
2016

### PERSONER MED UT BETALT EKONOMISKT BISTÅND

	2014	2015	2016
Personer med registrerat bistånd	1 597	1 460	1 402
- varav i minst 10 månader	764	703	670

### OHÄLSOTAL 2017 JÄMFÖRT MED GÖTEBORG

Antal ersatta dagar per person



### OHÄLSOTAL, ERSATTA DAGAR PER PERSON 2017

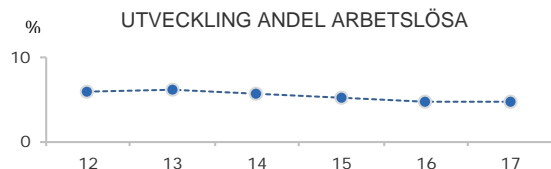
	Kvinnor	Män	Samtliga
Utl. bakgr.	30,1	23,3	26,7
Sv. bakgr.	31,2	21,4	26,3
Samtliga	30,9	21,9	26,4
Samtliga i Gbg	28,1	19,7	23,9

4,6%

ARBETSLÖSHET

ÖPPET ARBETSLÖSA SAMT I PROGRAM, OKT 2017

	Kvinnor	Män	Samtliga	%	% Gbg
18 - 24	56	104	160	3,5	4,3
25 - 29	87	93	180	3,8	4,8
30 - 44	331	281	612	4,9	6,2
45 - 64	314	367	681	4,9	5,8
18 - 64	788	845	1 633	4,6	5,6
Född utoml.	451	439	890	9,9	11,6
Född i Sve.	337	406	743	2,8	2,8



FÖRVÄRVSARBETANDE 2016

	Kvinnor	Män	Samtliga	%	% Gbg
18 - 24	1 360	1 266	2 626	55,0	55,0
25 - 29	1 676	1 756	3 432	73,2	73,1
30 - 44	5 005	5 188	10 193	83,7	80,9
45 - 64	5 657	5 368	11 025	80,3	77,5
65 - 74	534	661	1 195	19,7	19,8
25 - 64	12 338	12 312	24 650	80,6	78,1
Utl. Bakgr.	3 038	3 061	6 099	68,0	65,5
Sv. Bakgr.	9 300	9 251	18 551	85,8	85,5

38,3%

ANDEL MED EFTERGYMNASIAL  
UTBILDNING 3 ÅR ELLER LÄNGRE

ANDEL (%) HÖGSTA UTBILDNINGSNIVÅ 2017

	Förgymnasial		Eftergymnasial 3 år och längre	
	%	% Gbg	%	% Gbg
18-24	19,6	20,0	7,4	8,4
25-29	6,7	7,8	37,4	37,1
30-44	7,0	9,5	45,7	41,6
45-64	10,4	13,3	31,8	28,1
65-74	18,9	21,3	27,0	25,2
25 - 64	8,4	10,8	38,3	35,2
Kvinnor	7,7	9,9	41,5	39,1
Män	9,2	11,6	35,1	31,5

87,3%

BEHÖRIGA MINST TILL  
YRKESPROGRAM

GYMNASIEBEHÖRIGHET 2017

	Kvinnor	Män	Samtliga	%	% Gbg
Yrkesf.	234	233	467	87,3	81,2
ES	232	232	464	86,7	80,4
EK, HU, SA	228	223	451	84,3	78,4
NA, TE	230	223	453	84,7	77,4

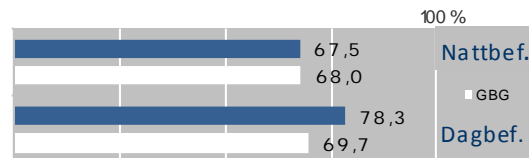
KOMMUNALVALET 2014 JÄMFÖRT MED 2010

	M	FP	KD	S	V	MP	SD	Vv	Fi	Delt
2014	28,3	9,7	4,5	20,1	7,3	8,6	7,9	4,7	2,8	80,7
2010	32,5	9,5	4,2	26,8	5,4	7,4	4,9	4,4	0,0	80,6

1,0

SJÄLVFÖRSÖRJNINGSGRAD

ANDEL SOM ARBETAR INOM PRIVAT NÄRINGS-LIV



ANSTÄLLDA I OLIKA BRANSCHER 2016

	Dagbefolk.		Nattbefolkning	
	Antal	Antal	%	% Gbg
Handel	7 766	3 687	12,9	11,6
Vård & sociala tjänster	5 068	4 770	16,7	15,6
Företagstjänster	3 234	4 334	15,2	15,6
Byggsamhet	3 097	1 240	4,3	4,6
Tillverkning & utvinning	2 741	3 077	10,8	11,4
Utbildning	1 930	3 099	10,9	10,5
Info. & kommunikation	987	1 602	5,6	5,1
Kulturella & pers. tjänster	805	1 185	4,2	4,7
Öffentlig förv. & försvar	605	1 447	5,1	5,3
Transport & magasinering	587	1 435	5,0	5,7
Hotell & restaurang	501	1 051	3,7	4,6
Fastighetsverksamhet	349	546	1,9	1,7
Finans & försäkring	322	536	1,9	1,6
Energi & miljö	107	220	0,8	0,7
Okänd verksamhet	56	257	0,9	1,0
Jord-, skogsbruk & fiske	40	35	0,1	0,2
Totalt	28 195	28 521		

50,0%

BOSTÄDER  
BYGGDA 1961 -70

BYGGNADSÅR I 10 - ÅRSINTERVALL 2017

(exklusive specialbostäder och uppgift saknas)

År	Småhus	Flerbostad	Totalt	%	% Gbg
- 1940	660	31	691	2,3	19,2
41 - 50	223	4	227	0,8	8,9
51 - 60	564	4 502	5 066	16,9	13,6
61 - 70	1 365	13 605	14 970	50,0	22,3
71 - 80	2 692	336	3 028	10,1	12,6
81 - 90	434	1	435	1,5	4,7
91 - 00	475	341	816	2,7	3,1
01 - 10	674	431	1 105	3,7	4,3
11 -	462	1 801	2 263	7,6	4,9

ANDEL SMÅHUS JÄMFÖRT MED GÖTEBORG 2017

100 %



ANTAL BOSTÄDER EFTER AREA 2017

(exklusive uppgift saknas)

Kvm	Småhus	Flerbostad	Totalt	%	% Gbg
-40	35	2 998	3 033	10,1	14,4
41-60	64	6 150	6 214	20,8	24,1
61-80	199	9 367	9 566	32,0	27,8
81-100	689	2 905	3 594	12,0	13,8
101-120	1 515	811	2 326	7,8	7,6
121-	5 033	155	5 188	17,3	12,2
Totalt	7 535	22 386	29 921		

ÄGARKATEGORI 2017

	Småhus	Flerbostad	Totalt	%	% Gbg
Hyresrätt	155	14 480	14 635	48,9	54,0
Allmännyttan	6	8 475	8 481	28,3	26,3
Övriga	149	6 005	6 154	20,6	27,7
Bostadsrätt	225	7 906	8 131	27,2	28,4
Äganderätt	7 173	0	7 173	24,0	17,7
Tot. bostäder	7 553	22 386	29 939		

NYBYGGNATION - FÄRDIGSTÄLLDA BOSTÄDER

	2013	2014	2015	2016	2017
Småhus	59	75	76	42	71
Flerbostadshus	345	182	220	225	230
Totalt	404	257	296	267	301



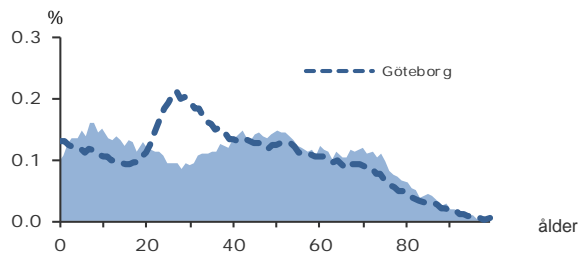
## 53 261

FOLKMÄNGD 2017

### BEFOLKNING EFTER ÅLDER 2017

Ålder	Kvinnor	Män	Samtliga	%
0	269	250	519	1,0
1 - 5	1 660	1 805	3 465	6,5
6	343	386	729	1,4
7 - 9	1 223	1 247	2 470	4,6
10 - 12	1 072	1 152	2 224	4,2
13 - 15	1 002	1 086	2 088	3,9
16 - 18	939	1 051	1 990	3,7
19 - 24	1 786	1 923	3 709	7,0
25 - 29	1 175	1 266	2 441	4,6
30 - 44	4 862	4 597	9 459	17,8
45 - 64	6 834	6 682	13 516	25,4
65 - 74	2 985	2 879	5 864	11,0
75 - 84	1 818	1 567	3 385	6,4
85-	868	534	1 402	2,6
Samtliga	26 836	26 425	53 261	100

### ÅLDERSSTRUKTUR JÄMFÖRT MED GÖTEBORG



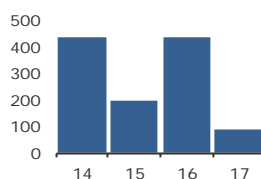
## + 88

BEFOLKNINGS-  
FÖRÄNDRING 2017

### FÖRÄNDRING 2017

Nettoflytt	10
Födelseöverskott	72
Födda	509
Döda	437
<b>Totalt*</b>	<b>88</b>

### FÖRÄNDRING 2014 - 2017



\* Inklusive justering.

## 2,6

PERSONER I SNITT  
PER HUSHÅLL 2017

### HUSHÅLL 2017

Personer i hushållet	Antal hushåll	%	% Gbg
1 person	5 581	27,1	43,3
2 personer	6 242	30,3	27,8
3 personer	2 973	14,4	12,0
4 personer	3 742	18,2	10,7
5+ personer	2 042	9,9	6,2
<b>Totalt antal hushåll</b>	<b>20 580</b>	<b>100,0</b>	<b>100,0</b>
<b>Barnhushåll</b>			
(barnen under 18 år)	6 841	33,2	23,6
Hushåll med 3 barn eller fler	1 209	5,9	3,6
Ensamstående med barn	915	4,4	4,6

## 16,9%

ANDEL FÖDDA I  
UTLANDET

### UTRIKES FÖDDA EFTER HDI OCH TID I SVERIGE

HDI-kategorier	0-4 år	5-9 år	10- år
Låg + Medel + Okänt	841	616	1 809
Hög + Mycket hög	930	776	3 868
<b>Totalt</b>	<b>1 771</b>	<b>1 392</b>	<b>5 677</b>

### VANLIGASTE FÖDELSELÄNDERNA I GBG 2017

	Antal	%	% Gbg
Irak	833	1,6	2,2
Iran	683	1,3	2,2
Somalia	286	0,5	1,5
Bosnien - Hercegovina	234	0,4	1,3
Syrien	673	1,3	1,2
Finland	253	0,5	1,1
Jugoslavien	218	0,4	1,1
Polen	357	0,7	1,0
Turkiet	622	1,2	0,8
Indien	207	0,4	0,7
Övriga länder	4 612	8,7	12,8
<b>Totalt</b>	<b>8 978</b>	<b>16,9</b>	<b>26,1</b>

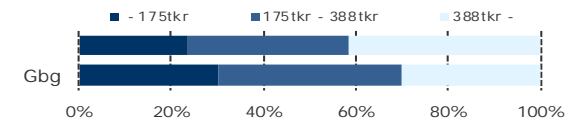
### ANDEL UTL. BAKGRUND 2017 JÄMFÖRT MED GBG



## 361 600 kr

MEDELINKOMST  
2016

### INKOMSTFÖRD. 2016 JÄMFÖRT MED GBG 20-64 ÅR



### MEDELINKOMST 2016 (kr)

Ålder	Kvinnor	Män	Samtliga
20 - 24	126 500	141 800	134 500
25 - 29	185 500	230 700	208 100
30 - 44	320 600	450 100	383 400
45 - 64	401 500	563 900	481 400
65 -	225 300	363 000	289 800
20 och äldre	299 400	427 100	361 600

### BILINNEHAV 2017 JÄMFÖRT MED GÖTEBORG

Antal bilar per 1 000 personer



## 506

PERSONER I  
LÅNGTIDSBEROENDE  
2016

### PERSONER MED UTBETALT EKONOMISKT BISTÅND

	2014	2015	2016
Personer med registrerat bistånd	1 240	1 146	1 056
- varav i minst 10 månader	584	550	506

### OHÄLSOTAL 2017 JÄMFÖRT MED GÖTEBORG

Antal ersatta dagar per person



### OHÄLSOTAL, ERSATTA DAGAR PER PERSON 2017

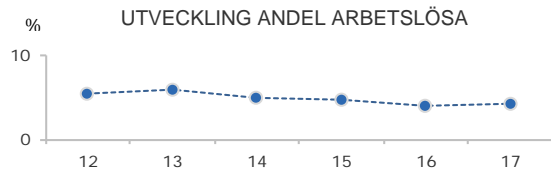
	Kvinnor	Män	Samtliga
Utl. bakgr.	33,4	24,5	29,1
Sv. bakgr.	26,8	16,2	21,5
Samtliga	28,6	18,4	23,5
Samtliga i Gbg	28,1	19,7	23,9

4,2%

ARBETSLÖSHET

## ÖPPET ARBETSLÖSA SAMT I PROGRAM, OKT 2017

	Kvinnor	Män	Samtliga	%	% Gbg
18 - 24	63	86	149	3,4	4,3
25 - 29	68	71	139	5,7	4,8
30 - 44	237	211	448	4,8	6,2
45 - 64	239	264	503	3,7	5,8
18 - 64	607	632	1 239	4,2	5,6
Född utoml.	363	356	719	10,7	11,6
Född i Sve.	244	276	520	2,3	2,8



## FÖRVÄRVSARBETANDE 2016

	Kvinnor	Män	Samtliga	%	% Gbg
18 - 24	1 169	1 239	2 408	54,8	55,0
25 - 29	824	878	1 702	69,6	73,1
30 - 44	4 127	4 021	8 148	85,5	80,9
45 - 64	5 729	5 652	11 381	84,3	77,5
65 - 74	537	793	1 330	22,5	19,8
25 - 64	10 680	10 551	21 231	83,3	78,1
Utl. Bakgr.	2 357	2 404	4 761	69,1	65,5
Sv. Bakgr.	8 323	8 147	16 470	88,6	85,5

38,8%

ANDEL MED EFTERGYMNASIAL  
UTBILDNING 3 ÅR ELLER LÄNGRE

## ANDEL (%) HÖGSTA UTBILDNINGSNIVÅ 2017

	Förgymnasial		Eftergymnasial 3 år och längre	
	%	% Gbg	%	% Gbg
18-24	23,3	20,0	3,8	8,4
25-29	9,5	7,8	27,9	37,1
30-44	7,3	9,5	45,7	41,6
45-64	9,8	13,3	35,9	28,1
65-74	17,3	21,3	29,5	25,2
25 - 64	8,9	10,8	38,8	35,2
Kvinnor	7,9	9,9	41,6	39,1
Män	9,9	11,6	35,9	31,5

87,6%

BEHÖRIGA MINST TILL  
YRKESPROGRAM

## GYMNASIEBEHÖRIGHET 2017

	Kvinnor	Män	Samtliga	%	% Gbg
Yrkesf.	296	299	595	87,6	81,2
ES	295	296	591	87,0	80,4
EK, HU, SA	293	289	582	85,7	78,4
NA, TE	284	290	574	84,5	77,4

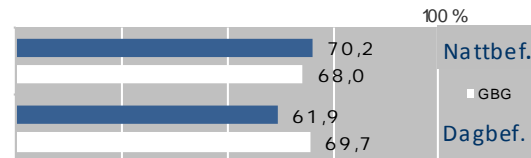
## KOMMUNALVALET 2014 JÄMFÖRT MED 2010

	M	FP	KD	S	V	MP	SD	Vv	Fi	Delt
2014	30,9	11,3	9,6	16,9	4,7	6,9	6,2	4,9	2,0	83,4
2010	34,0	11,1	8,8	23,4	3,6	6,1	3,8	5,0	0,0	84,2

0,5

SJÄLVFÖRSÖRJNINGSGRAD

## ANDEL SOM ARBETAR INOM PRIVAT NÄRINGS-LIV



## ANSTÄLLDA I OLIKA BRANSCHER 2016

	Dagbefolkning		Nattbefolkning	
	Antal	Antal	%	% Gbg
Vård & sociala tjänster	2 387	3 752	15,0	15,6
Utbildning	1 984	2 538	10,1	10,5
Företagstjänster	1 722	3 561	14,2	15,6
Handel	1 344	3 170	12,7	11,6
Offentlig förv. & försvar	1 181	1 323	5,3	5,3
Byggverksamhet	1 116	1 164	4,7	4,6
Transport & magasinering	758	1 482	5,9	5,7
Kulturella & pers. tjänster	594	1 099	4,4	4,7
Tillverkning & utvinning	518	2 992	12,0	11,4
Hotell & restaurang	490	935	3,7	4,6
Fastighetsverksamhet	385	541	2,2	1,7
Info. & kommunikation	260	1 320	5,3	5,1
Jord-, skogsbruk & fiske	167	164	0,7	0,2
Okänd verksamhet	80	255	1,0	1,0
Energi & miljö	34	199	0,8	0,7
Finans & försäkring	31	534	2,1	1,6
Totalt	13 051	25 029		

43,1%

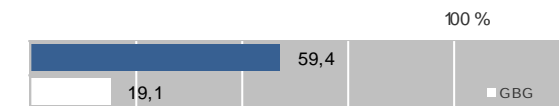
BOSTÄDER  
BYGGDA 1961 -70

## BYGGNADSÅR I 10 - ÅRSINTERVALL 2017

(exklusive specialbostäder och uppgift saknas)

År	Småhus	Flerbostad	Totalt	%	% Gbg
- 1940	2 374	208	2 582	12,2	19,2
41 - 50	656	36	692	3,3	8,9
51 - 60	499	12	511	2,4	13,6
61 - 70	2 536	6 623	9 159	43,1	22,3
71 - 80	4 057	7	4 064	19,1	12,6
81 - 90	1 046	142	1 188	5,6	4,7
91 - 00	709	438	1 147	5,4	3,1
01 - 10	454	39	493	2,3	4,3
11 -	276	169	445	2,1	4,9

## ANDEL SMÅHUS JÄMFÖRT MED GÖTEBORG 2017



## ANTAL BOSTÄDER EFTER AREA 2017

(exklusive uppgift saknas)

Kvm	Småhus	Flerbostad	Totalt	%	% Gbg
-40	43	1 091	1 134	5,3	14,4
41-60	213	1 380	1 593	7,5	24,1
61-80	445	3 157	3 602	17,0	27,8
81-100	1 219	2 045	3 264	15,4	13,8
101-120	2 752	744	3 496	16,5	7,6
121-	7 933	210	8 143	38,4	12,2
Totalt	12 605	8 627	21 232		

## ÄGARKATEGORI 2017

	Småhus	Flerbostad	Totalt	%	% Gbg
Hyresrätt	250	5 879	6 129	28,9	54,0
Allmännyttan	145	2 330	2 475	11,7	26,3
Övriga	105	3 549	3 654	17,2	27,7
Bostadsrätt	174	2 748	2 922	13,8	28,4
Äganderätt	12 191	0	12 191	57,4	17,7
Tot. bostäder	12 615	8 627	21 242		

## NYBYGGNATION - FÄRDIGSTÄLLDA BOSTÄDER

	2013	2014	2015	2016	2017
Småhus	22	46	29	41	18
Flerbostadshus	109	46	6	208	0
Totalt	131	92	35	249	18

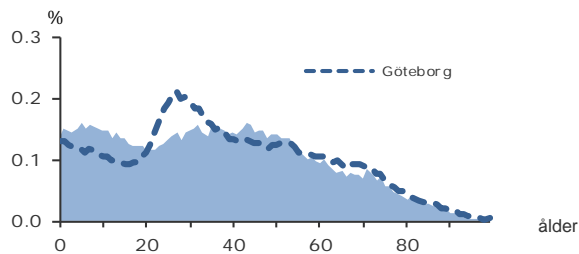
## 56 070

FOLKMÄNGD 2017

### BEFOLKNING EFTER ÅLDER 2017

Ålder	Kvinnor	Män	Samtliga	%
0	370	380	750	1,3
1 - 5	2 017	2 183	4 200	7,5
6	410	429	839	1,5
7 - 9	1 219	1 351	2 570	4,6
10 - 12	1 231	1 181	2 412	4,3
13 - 15	1 098	1 218	2 316	4,1
16 - 18	982	1 079	2 061	3,7
19 - 24	1 905	2 086	3 991	7,1
25 - 29	1 856	1 982	3 838	6,8
30 - 44	6 064	6 397	12 461	22,2
45 - 64	6 266	6 879	13 145	23,4
65 - 74	2 126	2 082	4 208	7,5
75 - 84	1 222	1 090	2 312	4,1
85-	616	351	967	1,7
Samtliga	27 382	28 688	56 070	100

### ÅLDERSSTRUKTUR JÄMFÖRT MED GÖTEBORG



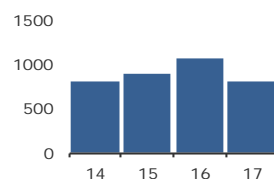
## + 814

BEFOLKNINGS-  
FÖRÄNDRING 2017

#### FÖRÄNDRING 2017

Nettoflytt	389
Födelseöverskott	391
Födda	743
Döda	352
<b>Totalt*</b>	<b>814</b>

#### FÖRÄNDRING 2014 - 2017



\* Inklusive justering.

## 2,5

PERSONER I SNITT  
PER HUSHÅLL 2017

### HUSHÅLL 2017

Personer i hushållet	Antal hushåll	%	% Gbg
1 person	7 064	32,0	43,3
2 personer	5 853	26,5	27,8
3 personer	3 167	14,3	12,0
4 personer	3 850	17,4	10,7
5+ personer	2 141	9,7	6,2
<b>Totalt antal hushåll</b>	<b>22 075</b>	<b>100,0</b>	<b>100,0</b>
<b>Barnhushåll</b>	<b>7 637</b>	<b>34,6</b>	<b>23,6</b>
(barnen under 18 år)			
Hushåll med 3 barn eller fler	1 306	5,9	3,6
Ensamstående med barn	1 264	5,7	4,6

## 29,9%

ANDEL FÖDDA I  
UTLANDET

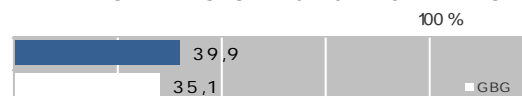
### UTRIKES FÖDDA EFTER HDI OCH TID I SVERIGE

HDI-kategorier	0-4 år	5-9 år	10- år
Låg + Medel + Okänt	2 169	2 042	3 137
Hög + Mycket hög	1 817	1 807	5 622
<b>Totalt</b>	<b>3 986</b>	<b>3 849</b>	<b>8 759</b>

### VANLIGASTE FÖDELSELÄNDERNA I Gbg 2017

	Antal	%	% Gbg
Irak	983	1,8	2,2
Iran	904	1,6	2,2
Somalia	1 664	3,0	1,5
Bosnien - Hercegovina	660	1,2	1,3
Syrien	575	1,0	1,2
Finland	680	1,2	1,1
Jugoslavien	819	1,5	1,1
Polen	562	1,0	1,0
Turkiet	1 644	2,9	0,8
Indien	658	1,2	0,7
Övriga länder	7 603	13,6	12,8
<b>Totalt</b>	<b>16 752</b>	<b>29,9</b>	<b>26,1</b>

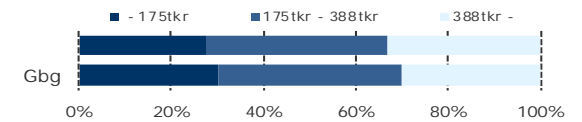
### ANDEL UTL. BAKGRUND 2017 JÄMFÖRT MED Gbg



## 303 900 kr

MEDELINKOMST  
2016

### INKOMSTFÖRD. 2016 JÄMFÖRT MED Gbg 20-64 ÅR

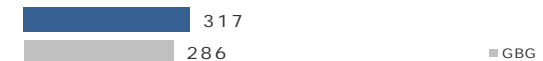


### MEDELINKOMST 2016 (kr)

Ålder	Kvinnor	Män	Samtliga
20 - 24	135 800	172 300	154 900
25 - 29	176 900	239 300	208 500
30 - 44	285 600	372 500	330 300
45 - 64	333 200	433 000	385 300
65 -	189 400	278 400	231 400
20 och äldre	259 100	347 200	303 900

### BILINNEHAV 2017 JÄMFÖRT MED GÖTEBORG

Antal bilar per 1 000 personer



## 1 130

PERSONER I  
LÅNGTIDSBEROENDE  
2016

### PERSONER MED UTBETALT EKONOMISKT BISTÅND

	2014	2015	2016
Personer med registrerat bistånd	2 873	2 670	2 571
- varav i minst 10 månader	1 336	1 280	1 130

### OHÅLSOTAL 2017 JÄMFÖRT MED GÖTEBORG

Antal ersatta dagar per person



### OHÅLSOTAL, ERSATTA DAGAR PER PERSON 2017

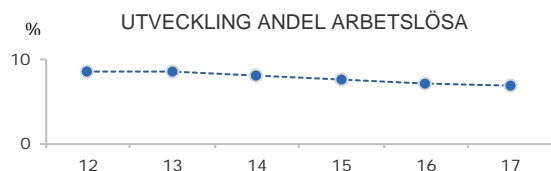
	Kvinnor	Män	Samtliga
Utl. bakgr.	31,8	23,8	27,7
Sv. bakgr.	29,3	18,3	23,6
Samtliga	30,3	20,7	25,3
Samtliga i Gbg	28,1	19,7	23,9

6,7%

ARBETSLÖSHET

## ÖPPET ARBETSLÖSA SAMT I PROGRAM, OKT 2017

	Kvinnor	Män	Samtliga	%	% Gbg
18 - 24	95	158	253	5,5	4,3
25 - 29	168	165	333	8,7	4,8
30 - 44	473	457	930	7,5	6,2
45 - 64	331	429	760	5,8	5,8
18 - 64	1 067	1 209	2 276	6,7	5,6
Född utoml.	796	874	1 670	13,3	11,6
Född i Sve.	271	335	606	2,8	2,8



## FÖRVÄRVSARBETANDE 2016

	Kvinnor	Män	Samtliga	%	% Gbg
18 - 24	1 191	1 339	2 530	54,8	55,0
25 - 29	1 208	1 413	2 621	68,6	73,1
30 - 44	4 634	5 273	9 907	80,3	80,9
45 - 64	4 747	5 363	10 110	78,0	77,5
65 - 74	232	381	613	14,7	19,8
25 - 64	10 589	12 049	22 638	77,7	78,1
Utl. Bakgr.	3 456	4 520	7 976	64,1	65,5
Sv. Bakgr.	7 133	7 529	14 662	87,9	85,5

26,2%

ANDEL MED EFTERGYMNASIAL  
UTBILDNING 3 ÅR ELLER LÄNGRE

## ANDEL (%) HÖGSTA UTBILDNINGSNIVÅ 2017

	Förgymnasial		Eftergymnasial 3 år och längre	
	%	% Gbg	%	% Gbg
18-24	27,4	20,0	3,1	8,4
25-29	15,9	7,8	19,8	37,1
30-44	13,6	9,5	33,4	41,6
45-64	16,6	13,3	21,2	28,1
65-74	30,1	21,3	12,5	25,2
25 - 64	15,3	10,8	26,2	35,2
Kvinnor	14,8	9,9	29,8	39,1
Män	15,7	11,6	22,8	31,5

80,2%

BEHÖRIGA MINST TILL  
YRKESPROGRAM

## GYMNASIEBEHÖRIGHET 2017

	Kvinnor	Män	Samtliga	%	% Gbg
Yrkesf.	257	290	547	80,2	81,2
ES	256	288	544	79,8	80,4
EK, HU, SA	253	285	538	78,9	78,4
NA, TE	248	278	526	77,1	77,4

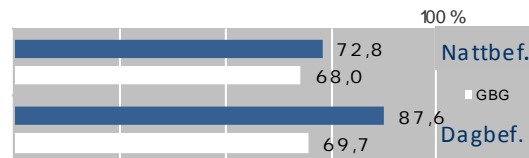
## KOMMUNALVALET 2014 JÄMFÖRT MED 2010

	M	FP	KD	S	V	MP	SD	Vv	Fi	Delt
2014	23,6	6,2	3,3	26,1	7,1	6,9	8,5	6,0	2,2	73,9
2010	23,7	6,9	2,7	31,7	5,6	6,1	5,4	7,7	0,0	74,7

1,4

SJÄLVFÖRSÖRJNINGSGRAD

## ANDEL SOM ARBETAR INOM PRIVAT NÄRINGS-LIV



## ANSTÄLLDA I OLIKA BRANSCHER 2016

	Dagbefolkn.		Nattbefolkning	
	Antal	Antal	%	% Gbg
Tillverkning & utvinning	21 693	4 670	18,1	11,4
Transport & magasinering	3 216	1 686	6,5	5,7
Företagstjänster	2 293	3 816	14,8	15,6
Utbildning	2 119	2 250	8,7	10,5
Handel	1 937	2 725	10,6	11,6
Vård & sociala tjänster	1 933	3 484	13,5	15,6
Info. & kommunikation	1 240	1 306	5,1	5,1
Byggverksamhet	1 058	1 487	5,8	4,6
Hotell & restaurang	437	1 363	5,3	4,6
Fastighetsverksamhet	373	450	1,7	1,7
Offentlig förv. & försvar	324	1 029	4,0	5,3
Kulturella & pers. tjänster	291	787	3,0	4,7
Energi & miljö	161	215	0,8	0,7
Finans & försäkring	68	309	1,2	1,6
Okänd verksamhet	39	203	0,8	1,0
Jord-, skogsbruk & fiske	20	34	0,1	0,2
Totalt	37 202	25 814		

36,3%

BOSTÄDER  
BYGGDA 1951 -60

## BYGGNADSÅR I 10 - ÅRSINTERVALL 2017

(exklusive specialbostäder och uppgift saknas)

År	Småhus	Flerbostad	Totalt	%	% Gbg
- 1940	594	17	611	2,7	19,2
41 - 50	496	25	521	2,3	8,9
51 - 60	808	7 446	8 254	36,3	13,6
61 - 70	1 149	4 574	5 723	25,2	22,3
71 - 80	831	29	860	3,8	12,6
81 - 90	1 448	4	1 452	6,4	4,7
91 - 100	1 477	231	1 708	7,5	3,1
01 - 10	1 487	868	2 355	10,4	4,3
11 -	552	443	995	4,4	4,9

## ANDEL SMÅHUS JÄMFÖRT MED GÖTEBORG 2017

100 %



## ANTAL BOSTÄDER EFTER AREA 2017

(exklusive uppgift saknas)

Kvm	Småhus	Flerbostad	Totalt	%	% Gbg
-40	112	1 332	1 444	6,3	14,4
41-60	298	3 691	3 989	17,5	24,1
61-80	699	6 399	7 098	31,2	27,8
81-100	1 079	2 116	3 195	14,0	13,8
101-120	1 669	320	1 989	8,7	7,6
121-	4 965	63	5 028	22,1	12,2
Totalt	8 822	13 921	22 743		

## ÄGARKATEGORI 2017

	Småhus	Flerbostad	Totalt	%	% Gbg
Hysesrätt	225	10 135	10 360	45,6	54,0
Allmännyttan	102	5 925	6 027	26,5	26,3
Övriga	123	4 210	4 333	19,1	27,7
Bostadsrätt	532	3 786	4 318	19,0	28,4
Äganderätt	8 100	0	8 100	35,6	17,7
Tot. bostäder	8 857	13 921	22 778		

## NYBYGGNATION - FÄRDIGSTÄLLDA BOSTÄDER

	2013	2014	2015	2016	2017
Småhus	63	77	68	87	130
Flerbostadshus	36	143	95	66	102
Totalt	99	220	163	153	232

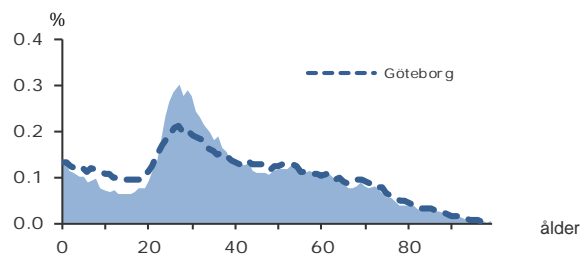
53 098

FOLKMÄNGD 2017

## BEFOLKNING EFTER ÅLDER 2017

Ålder	Kvinnor	Män	Samtliga	%
0	359	384	743	1,4
1 - 5	1 445	1 471	2 916	5,5
6	210	246	456	0,9
7 - 9	684	705	1 389	2,6
10 - 12	535	568	1 103	2,1
13 - 15	495	505	1 000	1,9
16 - 18	540	544	1 084	2,0
19 - 24	2 228	2 151	4 379	8,2
25 - 29	3 764	3 740	7 504	14,1
30 - 44	6 207	7 573	13 780	26,0
45 - 64	5 690	5 985	11 675	22,0
65 - 74	2 024	2 021	4 045	7,6
75 - 84	1 162	935	2 097	3,9
85-	595	332	927	1,7
Samtliga	25 938	27 160	53 098	100

## ÅLDERSSTRUKTUR JÄMFÖRT MED GÖTEBORG



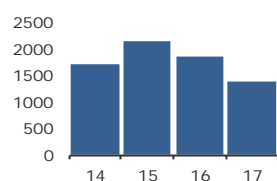
+ 1 385

BEFOLKNINGS-  
FÖRÄNDRING 2017

## FÖRÄNDRING 2017

Nettoflytt	944
Födelseöverskott	420
Födda	770
Döda	350
<b>Totalt*</b>	<b>1 385</b>

## FÖRÄNDRING 2014 - 2017



\* Inklusive justering.

1,9

PERSONER I SNITT  
PER HUSHÅLL 2017

## HUSHÅLL 2017

Personer i hushållet	Antal hushåll	%	% Gbg
1 person	12 993	47,4	43,3
2 personer	8 080	29,5	27,8
3 personer	3 082	11,3	12,0
4 personer	2 200	8,0	10,7
5+ personer	1 036	3,8	6,2
<b>Totalt antal hushåll</b>	<b>27 391</b>	<b>100,0</b>	<b>100,0</b>

Barnhushåll	5 046	18,4	23,6
(barnen under 18 år)			
Hushåll med 3 barn eller fler	542	2,0	3,6
Ensamstående med barn	874	3,2	4,6

24,8%

ANDEL FÖDDA I  
UTLANDET

## UTRIKES FÖDDA EFTER HDI OCH TID I SVERIGE

HDI-kategorier	0-4 år	5-9 år	10- år
Låg + Medel + Okänt	1 354	548	2 255
Hög + Mycket hög	1 896	1 382	5 590
<b>Totalt</b>	<b>3 250</b>	<b>1 930</b>	<b>7 845</b>

## VANLIGASTE FÖDELSELÄNDERNA I Gbg 2017

	Antal	%	% Gbg
Irak	593	1,1	2,2
Iran	1 328	2,5	2,2
Somalia	290	0,5	1,5
Bosnien - Hercegovina	871	1,6	1,3
Syrien	426	0,8	1,2
Finland	716	1,3	1,1
Jugoslavien	634	1,2	1,1
Polen	402	0,8	1,0
Turkiet	458	0,9	0,8
Indien	541	1,0	0,7
Övriga länder	6 915	13,0	12,8
<b>Totalt</b>	<b>13 174</b>	<b>24,8</b>	<b>26,1</b>

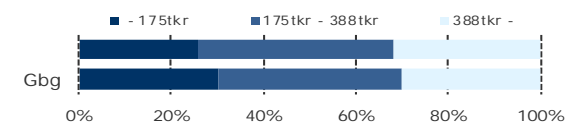
## ANDEL UTL. BAKGRUND 2017 JÄMFÖRT MED Gbg



301 100 kr

MEDELINKOMST  
2016

## INKOMSTFÖRD. 2016 JÄMFÖRT MED Gbg 20-64 ÅR



## MEDELINKOMST 2016 (kr)

Ålder	Kvinnor	Män	Samtliga
20 - 24	153 000	177 700	164 600
25 - 29	231 700	278 300	255 000
30 - 44	292 100	366 700	333 200
45 - 64	343 000	406 100	375 300
65 -	208 500	300 800	251 300
20 och äldre	265 400	335 300	301 100

## BILINNEHAV 2017 JÄMFÖRT MED GÖTEBORG

Antal bilar per 1 000 personer



559

PERSONER I  
LÅNGTIDSBEROENDE  
2016

## PERSONER MED UTBETALT EKONOMISKT BISTÅND

	2014	2015	2016
Personer med registrerat bistånd	1 514	1 391	1 288
- varav i minst 10 månader	636	607	559

## OHÄLSOTAL 2017 JÄMFÖRT MED GÖTEBORG

Antal ersatta dagar per person



## OHÄLSOTAL, ERSATTA DAGAR PER PERSON 2017

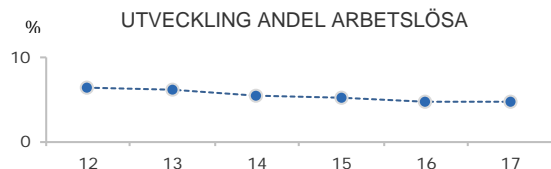
	Kvinnor	Män	Samtliga
Utl. bakgr.	29,3	22,8	26,0
Sv. bakgr.	27,1	18,0	22,4
Samtliga	27,9	19,6	23,6
Samtliga i Gbg	28,1	19,7	23,9

4,6%

ARBETSLÖSHET

## ÖPPET ARBETSLÖSA SAMT I PROGRAM, OKT 2017

	Kvinnor	Män	Samtliga	%	% Gbg
18 - 24	61	125	186	4,0	4,3
25 - 29	114	137	251	3,4	4,8
30 - 44	303	371	674	4,9	6,2
45 - 64	287	325	612	5,3	5,8
18 - 64	765	958	1 723	4,6	5,6
Född utoml.	440	536	976	9,4	11,6
Född i Sve.	325	422	747	2,8	2,8



## FÖRVÄRVSARBETANDE 2016

	Kvinnor	Män	Samtliga	%	% Gbg
18 - 24	1 681	1 434	3 115	62,8	55,0
25 - 29	2 893	2 971	5 864	79,8	73,1
30 - 44	4 839	6 138	10 977	84,5	80,9
45 - 64	4 430	4 621	9 051	79,0	77,5
65 - 74	278	426	704	17,8	19,8
25 - 64	12 162	13 730	25 892	81,5	78,1
Utl. Bakgr.	3 708	4 216	7 924	72,7	65,5
Sv. Bakgr.	8 454	9 514	17 968	86,0	85,5

36,1%

ANDEL MED EFTERGYMNASIAL  
UTBILDNING 3 ÅR ELLER LÄNGRE

## ANDEL (%) HÖGSTA UTBILDNINGSNIVÅ 2017

	Förgymnasial		Eftergymnasial	
	%	% Gbg	3 år och längre	% Gbg
18-24	16,4	20,0	10,8	8,4
25-29	5,3	7,8	41,2	37,1
30-44	6,6	9,5	44,1	41,6
45-64	13,6	13,3	23,5	28,1
65-74	24,2	21,3	20,4	25,2
25 - 64	8,8	10,8	36,1	35,2
Kvinnor	7,8	9,9	40,2	39,1
Män	9,8	11,6	32,4	31,5

80,1%

BEHÖRIGA MINST TILL  
YRKESPROGRAM

## GYMNASIEBEHÖRIGHET 2017

	Kvinnor	Män	Samtliga	%	% Gbg
Yrkesf.	136	121	257	80,1	81,2
ES	136	120	256	79,8	80,4
EK, HU, SA	134	118	252	78,5	78,4
NA, TE	130	111	241	75,1	77,4

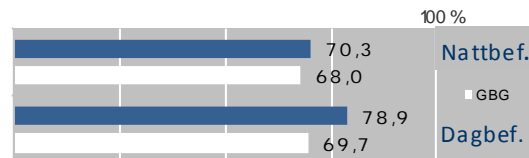
## KOMMUNALVALET 2014 JÄMFÖRT MED 2010

	M	FP	KD	S	V	MP	SD	Vv	Fi	Delt
2014	19,8	7,1	3,1	23,3	10,4	11,3	7,7	5,9	4,2	78,0
2010	21,7	7,3	2,7	30,2	7,8	10,4	5,4	8,7	0,0	75,8

1,1

SJÄLVFÖRSÖRJNINGSGRAD

## ANDEL SOM ARBETAR INOM PRIVAT NÄRINGS-LIV



## ANSTÄLLDA I OLIKA BRANSCHER 2016

	Dagbefolk.		Nattbefolkning	
	Antal	Antal	%	% Gbg
Företagstjänster	8 053	4 773	16,1	15,6
Tillverkning & utvinning	5 102	4 106	13,8	11,4
Info. & kommunikation	4 655	1 818	6,1	5,1
Vård & sociala tjänster	3 239	4 082	13,7	15,6
Handel	3 106	3 420	11,5	11,6
Utbildning	2 413	2 762	9,3	10,5
Byggverksamhet	1 277	1 444	4,9	4,6
Transport & magasinering	1 155	1 861	6,3	5,7
Hotell & restaurang	1 048	1 289	4,3	4,6
Kulturella & pers. tjänster	860	1 268	4,3	4,7
Offentlig förv. & försvar	581	1 566	5,3	5,3
Fastighetsverksamhet	575	423	1,4	1,7
Finans & försäkring	416	454	1,5	1,6
Energi & miljö	263	188	0,6	0,7
Okänd verksamhet	40	252	0,8	1,0
Jord-, skogsbruk & fiske	29	32	0,1	0,2
<b>Totalt</b>	<b>32 812</b>	<b>29 738</b>		

18,9%

BOSTÄDER  
BYGGDA 2011 -

## BYGGNADSÅR I 10 - ÅRSINTERVALL 2017

(exklusive specialbostäder och uppgift saknas)

År	Småhus	Flerbostad	Totalt	%	% Gbg
- 1940	1 079	2 602	3 681	12,8	19,2
41 - 50	684	4 204	4 888	17,0	8,9
51 - 60	658	5 361	6 019	20,9	13,6
61 - 70	513	458	971	3,4	22,3
71 - 80	269	1 413	1 682	5,8	12,6
81 - 90	80	227	307	1,1	4,7
91 - 00	55	971	1 026	3,6	3,1
01 - 10	356	3 093	3 449	12,0	4,3
11 -	24	5 425	5 449	18,9	4,9

## ANDEL SMÅHUS JÄMFÖRT MED GÖTEBORG 2017



## ANTAL BOSTÄDER EFTER AREA 2017

(exklusive uppgift saknas)

Kvm	Småhus	Flerbostad	Totalt	%	% Gbg
-40	5	5 117	5 122	17,8	14,4
41-60	180	9 210	9 390	32,6	24,1
61-80	535	6 788	7 323	25,4	27,8
81-100	773	2 956	3 729	12,9	13,8
101-120	863	763	1 626	5,6	7,6
121-	1 366	275	1 641	5,7	12,2
<b>Totalt</b>	<b>3 722</b>	<b>25 109</b>	<b>28 831</b>		

## ÄGARKATEGORI 2017

	Småhus	Flerbostad	Totalt	%	% Gbg
Hyresrätt	70	14 595	14 665	50,9	54,0
Allmännyttan	15	5 438	5 453	18,9	26,3
Övriga	55	9 157	9 212	32,0	27,7
Bostadsrätt	202	10 514	10 716	37,2	28,4
Äganderätt	3 452	0	3 452	12,0	17,7
<b>Tot. bostäder</b>	<b>3 724</b>	<b>25 109</b>	<b>28 833</b>		

## NYBYGGNATION - FÄRDIGSTÄLLDA BOSTÄDER

	2013	2014	2015	2016	2017
Småhus	0	2	3	26	1
Flerbostadshus	1 208	653	1 093	788	559
<b>Totalt</b>	<b>1 208</b>	<b>655</b>	<b>1 096</b>	<b>814</b>	<b>560</b>

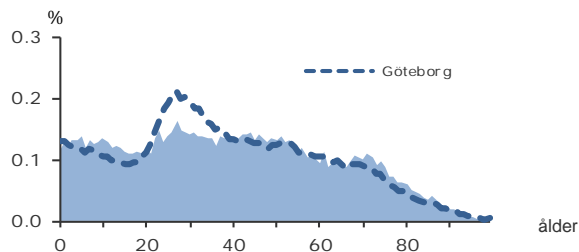
## 50 803

FOLKMÄNGD 2017

### BEFOLKNING EFTER ÅLDER 2017

Ålder	Kvinnor	Män	Samtliga	%
0	279	298	577	1,1
1 - 5	1 586	1 665	3 251	6,4
6	295	312	607	1,2
7 - 9	933	1 017	1 950	3,8
10 - 12	975	978	1 953	3,8
13 - 15	864	937	1 801	3,5
16 - 18	793	892	1 685	3,3
19 - 24	1 835	1 946	3 781	7,4
25 - 29	1 811	1 913	3 724	7,3
30 - 44	5 188	5 248	10 436	20,5
45 - 64	5 769	6 030	11 799	23,2
65 - 74	2 650	2 352	5 002	9,8
75 - 84	1 661	1 374	3 035	6,0
85-	778	424	1 202	2,4
Samtliga	25 417	25 386	50 803	100

### ÅLDERSSTRUKTUR JÄMFÖRT MED GÖTEBORG



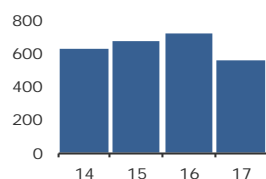
## + 551

BEFOLKNINGS-  
FÖRÄNDRING 2017

### FÖRÄNDRING 2017

Nettoflytt	408
Födelseöverskott	113
Födda	569
Döda	456
<b>Totalt*</b>	<b>551</b>

### FÖRÄNDRING 2014 - 2017



\* Inklusive justering.

## 2,3

PERSONER I SNITT  
PER HUSHÅLL 2017

### HUSHÅLL 2017

Personer i hushållet	Antal hushåll	%	% Gbg
1 person	7 892	36,5	43,3
2 personer	6 105	28,2	27,8
3 personer	2 815	13,0	12,0
4 personer	3 163	14,6	10,7
5+ personer	1 671	7,7	6,2
<b>Totalt antal hushåll</b>	<b>21 646</b>	<b>100,0</b>	<b>100,0</b>

Barnhushåll	6 210	28,7	23,6
(barnen under 18 år)			
Hushåll med 3 barn eller fler	921	4,3	3,6
Ensamstående med barn	1 075	5,0	4,6

## 28,0%

ANDEL FÖDDA I  
UTLANDET

### UTRIKES FÖDDA EFTER HDI OCH TID I SVERIGE

HDI-kategorier	0-4 år	5-9 år	10- år
Låg + Medel + Okänt	1 510	828	3 176
Hög + Mycket hög	1 171	1 147	6 205
<b>Totalt</b>	<b>2 681</b>	<b>1 975</b>	<b>9 381</b>

### VANLIGASTE FÖDELSELÄNDERNA I Gbg 2017

	Antal	%	% Gbg
Irak	1 060	2,1	2,2
Iran	1 457	2,9	2,2
Somalia	480	0,9	1,5
Bosnien - Hercegovina	1 014	2,0	1,3
Syrien	547	1,1	1,2
Finland	869	1,7	1,1
Jugoslavien	905	1,8	1,1
Polen	424	0,8	1,0
Turkiet	489	1,0	0,8
Indien	559	1,1	0,7
Övriga länder	6 419	12,6	12,8
<b>Totalt</b>	<b>14 223</b>	<b>28,0</b>	<b>26,1</b>

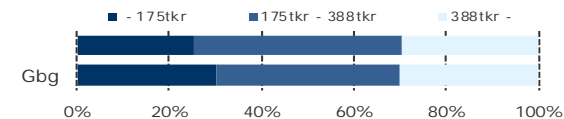
### ANDEL UTL. BAKGRUND 2017 JÄMFÖRT MED Gbg



## 285 300 kr

MEDELINKOMST  
2016

### INKOMSTFÖRD. 2016 JÄMFÖRT MED Gbg 20-64 ÅR

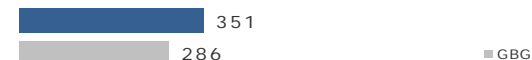


### MEDELINKOMST 2016 (kr)

Ålder	Kvinnor	Män	Samtliga
20 - 24	147 300	174 400	161 200
25 - 29	202 200	252 600	227 500
30 - 44	274 100	358 400	316 700
45 - 64	317 800	391 100	355 000
65 -	194 600	273 400	230 000
20 och äldre	248 800	322 900	285 300

### BILINNEHAV 2017 JÄMFÖRT MED GÖTEBORG

Antal bilar per 1 000 personer



## 683

PERSONER I  
LÅNGTIDSBEROENDE  
2016

### PERSONER MED UTBETALT EKONOMISKT BISTÅND

	2014	2015	2016
Personer med registrerat bistånd	1 417	1 443	1 390
- varav i minst 10 månader	684	664	683

### OHÅLSOTAL 2017 JÄMFÖRT MED GÖTEBORG

Antal ersatta dagar per person



### OHÅLSOTAL, ERSATTA DAGAR PER PERSON 2017

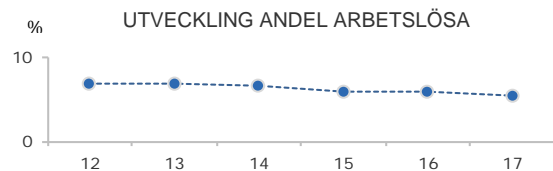
	Kvinnor	Män	Samtliga
Utl. bakgr.	35,6	22,3	28,9
Sv. bakgr.	31,4	19,1	25,1
Samtliga	33,2	20,5	26,7
Samtliga i Gbg	28,1	19,7	23,9

5,4%

ARBETSLÖSHET

ÖPPET ARBETSLÖSA SAMT I PROGRAM, OKT 2017

	Kvinnor	Män	Samtliga	%	% Gbg
18 - 24	66	115	181	4,2	4,3
25 - 29	92	126	218	5,9	4,8
30 - 44	302	279	581	5,6	6,2
45 - 64	332	320	652	5,5	5,8
18 - 64	792	840	1 632	5,4	5,6
Född utoml.	549	545	1 094	10,2	11,6
Född i Sve.	243	295	538	2,8	2,8



FÖRVÄRVSARBETANDE 2016

	Kvinnor	Män	Samtliga	%	% Gbg
18 - 24	1 294	1 299	2 593	58,5	55,0
25 - 29	1 299	1 395	2 694	74,1	73,1
30 - 44	4 066	4 381	8 447	82,6	80,9
45 - 64	4 490	4 821	9 311	79,8	77,5
65 - 74	322	454	776	15,2	19,8
25 - 64	9 855	10 597	20 452	80,1	78,1
Utl. Bakgr.	3 846	4 246	8 092	71,6	65,5
Sv. Bakgr.	6 009	6 351	12 360	86,8	85,5

24,3%

ANDEL MED EFTERGYMNASIAL  
UTBILDNING 3 ÅR ELLER LÄNGRE

ANDEL (%) HÖGSTA UTBILDNINGSNIVÅ 2017

	Förgymnasial		Eftergymnasial 3 år och längre	
	%	% Gbg	%	% Gbg
18-24	22,7	20,0	4,8	8,4
25-29	9,4	7,8	24,8	37,1
30-44	9,9	9,5	31,6	41,6
45-64	14,9	13,3	17,6	28,1
65-74	29,4	21,3	12,1	25,2
25 - 64	12,1	10,8	24,3	35,2
Kvinnor	11,1	9,9	28,5	39,1
Män	13,0	11,6	20,2	31,5

80,0%

BEHÖRIGA MINST TILL  
YRKESPROGRAM

GYMNASIEBEHÖRIGHET 2017

	Kvinnor	Män	Samtliga	%	% Gbg
Yrkesf.	207	213	420	80,0	81,2
ES	204	210	414	78,9	80,4
EK, HU, SA	196	205	401	76,4	78,4
NA, TE	190	203	393	74,9	77,4

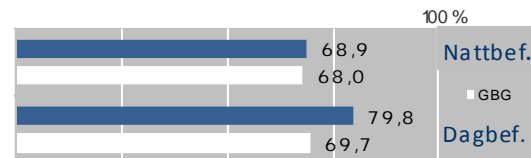
KOMMUNALVALET 2014 JÄMFÖRT MED 2010

	M	FP	KD	S	V	MP	SD	Vv	Fi	Delt
2014	18,3	6,0	3,2	30,8	7,4	6,4	10,4	8,6	1,8	77,2
2010	20,8	6,0	3,0	38,8	5,5	5,2	6,3	10,2	0,0	77,1

1,1

SJÄLVFÖRSÖRJNINGSGRAD

ANDEL SOM ARBETAR INOM PRIVAT NÄRINGS-LIV



ANSTÄLLDA I OLIKA BRANSCHER 2016

	Dagbefolk.		Nattbefolkning	
	Antal	Antal	%	% Gbg
Handel	6 542	2 904	12,2	11,6
Transport & magasinering	3 475	1 798	7,5	5,7
Tillverkning & utvinning	3 427	3 715	15,6	11,4
Byggverksamhet	2 982	1 436	6,0	4,6
Företagstjänster	2 426	3 192	13,4	15,6
Vård & sociala tjänster	2 261	3 598	15,1	15,6
Utbildning	1 897	2 363	9,9	10,5
Offentlig förv. & försvar	831	1 038	4,4	5,3
Kulturella & pers. tjänster	589	895	3,8	4,7
Hotell & restaurang	581	909	3,8	4,6
Fastighetsverksamhet	577	349	1,5	1,7
Info. & kommunikation	387	886	3,7	5,1
Energi & miljö	163	219	0,9	0,7
Jord-, skogsbruk & fiske	72	54	0,2	0,2
Okänd verksamhet	47	248	1,0	1,0
Finans & försäkring	44	250	1,0	1,6
Totalt	26 301	23 854		

34,2%

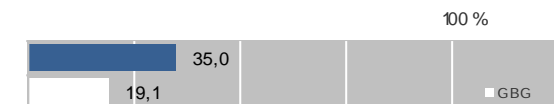
BOSTÄDER  
BYGGDA 1961 -70

BYGGNADSÅR I 10 - ÅRSINTERVALL 2017

(exklusive specialbostäder och uppgift saknas)

År	Småhus	Flerbostad	Totalt	%	% Gbg
- 1940	733	89	822	3,7	19,2
41 - 50	549	39	588	2,6	8,9
51 - 60	481	39	520	2,3	13,6
61 - 70	1 072	6 598	7 670	34,2	22,3
71 - 80	2 096	5 620	7 716	34,4	12,6
81 - 90	914	298	1 212	5,4	4,7
91 - 00	906	195	1 101	4,9	3,1
01 - 10	877	131	1 008	4,5	4,3
11 -	208	274	482	2,1	4,9

ANDEL SMÅHUS JÄMFÖRT MED GÖTEBORG 2017



ANTAL BOSTÄDER EFTER AREA 2017

(exklusive uppgift saknas)

Kvm	Småhus	Flerbostad	Totalt	%	% Gbg
-40	69	2 372	2 441	10,9	14,4
41-60	114	1 512	1 626	7,2	24,1
61-80	444	7 558	8 002	35,7	27,8
81-100	1 072	2 836	3 908	17,4	13,8
101-120	2 339	275	2 614	11,7	7,6
121-	3 803	36	3 839	17,1	12,2
Totalt	7 841	14 589	22 430		

ÄGARKATEGORI 2017

	Småhus	Flerbostad	Totalt	%	% Gbg
Hyresrätt	154	6 593	6 747	30,1	54,0
Allmännyttan	0	4 732	4 732	21,1	26,3
Övriga	154	1 861	2 015	9,0	27,7
Bostadsrätt	940	7 996	8 936	39,8	28,4
Äganderätt	6 760	0	6 760	30,1	17,7
Tot. bostäder	7 854	14 589	22 443		

NYBYGGNATION - FÄRDIGSTÄLLDA BOSTÄDER

	2013	2014	2015	2016	2017
Småhus	13	23	43	50	29
Flerbostadshus	0	58	6	74	64
Totalt	13	81	49	124	93