

# Göteborgsbladet 2018 - områdesfakta

I Göteborgsbladet hittar du den mest efterfrågade statistiken som beskriver Göteborg och dess delområden.

Produkten har funnits sedan 1997 och sett ungefär likadan ut fram tills 2010 då den fick ett helt nytt utseende. Göteborgsbladet är tänkt att snabbt ge en överblick över ett område och är samtidigt en bra hjälp när man vill jämföra olika områden.

## Personer förvandlas till områdesstatistik

För att finnas med i statistiken måste man vara folkbokförd i Göteborgs kommun. Via folkbokföringen kopplas varje person till en fastighet. Varje fastighet är sedan kopplad till ett så kallat basområde (se figuren här till höger). Efter det är det möjligt att ta fram statistik för ett område. Statistiken som vi presenterar avser alltså endast folkbokförda personer i Göteborg. Det innebär t.ex. att asylsökande inte räknas med i befolkningsciffrorna.

## Sekretess

All vår statistik sekretesshanteras. Det innebär att man inte ska kunna hitta en enskild person eller persons uppgifter.

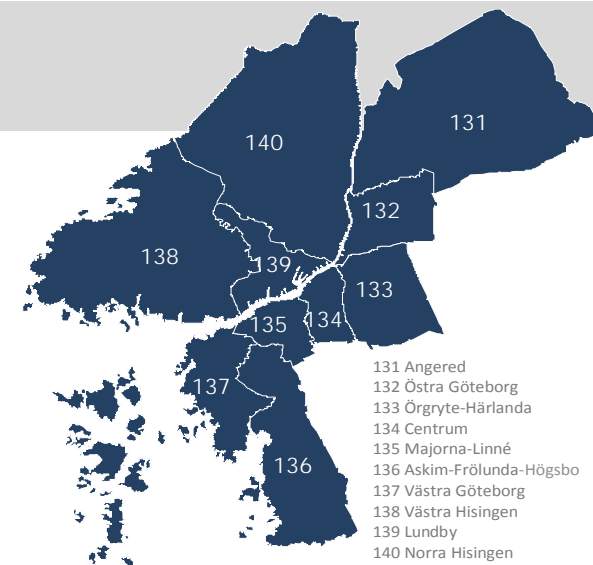
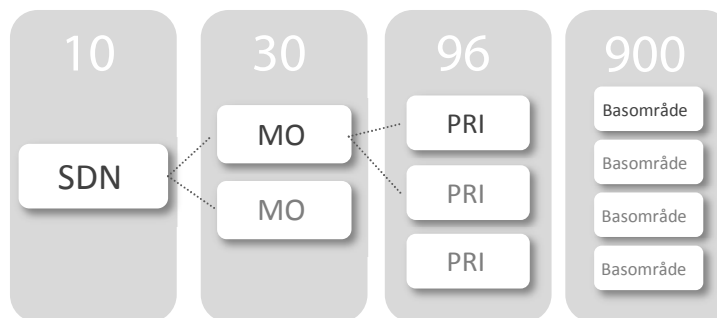
## Källa

Befolkningsprognosen kommer från Stadsledningskontoret och valstatistiken kommer ifrån Valmyndigheten. All övrig statistik kommer ifrån Statistiska centralbyrån (SCB).

## Stadens områdesindelning

Göteborgs stad är indelad i 10 stadsdelsnämndsområden (SDN). Varje SDN är indelat i ett antal mellanområden (MO), totalt 30 stycken. Dessa är i sin tur indelade i 96 primärområden (PRI). Alla PRI är uppbyggda av ett antal basområden, som är den minsta byggstenen i stadens officiella områdesindelning, det finns cirka 900 stycken. Inga gränser korsar varandra och samtliga delområden kan därmed aggregeras.

Målsättningen vid gränsdragningen för stadens basområden har varit att få en så likartad bebyggelse som möjligt. Hänsyn har bland annat tagits till fasta barriärer, markanvändning, trafik- och serviceförsörjning.



## Mer statistik!

Mer statistik samt detaljerade kartor hittar du på vår hemsida:

<http://statistik.goteborg.se>

## Har du frågor kring statistiken?

Kontakta oss på Statistik och Analys:

[statistisk.analys@stadshuset.goteborg.se](mailto:statistisk.analys@stadshuset.goteborg.se)

# Göteborgsbladet 2018 - definitioner

<b>År</b>	Uppgifterna avser den 31 december om inget annat anges.	<b>Ohälsotal</b>	Antal dagar per person i befolkningen 16-64 år med ersättning från Försäkringskassan i form av sjukpenning, rehabiliteringspenning samt sjuk- och aktivitetsersättning. Observera att jämförelse över tid inte är möjlig då antal dagar som ingår i definitionen har ändrats vid ett flertal tillfällen.
<b>Åldersstruktur</b>	Åldersstrukturdiagrammet visar hur stor andel av befolkningen som varje åttårsklass utgör av den totala befolkningen.	<b>Arbetslöshet</b>	Öppet arbetslösa samt personer i program med aktivitetsstöd. Definitionen av öppet arbetslösa är personer registrerade vid arbetsförmedling inom sökandekategori 11+96+97+98.
<b>Nettoflytt</b>	Skillnaden mellan antal inflyttade och utflyttade, kan vara positivt eller negativt.	<b>Förvävsarbetande</b>	Som förvävsarbetande eller sysselsatt (vilka används som synonyma begrepp) räknas alla som bedöms ha utfört minst en timmes arbete per vecka under november månad respektive år. Även de som varit tillfälligt frånvarande under mätperioden, t ex på grund av sjukdom, ingår.
<b>Födelsenetto</b>	Skillnaden mellan antal födda och antal döda.	<b>Utbildningsnivå</b>	Med förgymnasial utbildningsnivå menas folkskola eller grundskola.
<b>Justering vid befolkningsförändring</b>	I samband med att folkmängd och befolkningsförändringar avläses, görs även vissa korrigeringar i befolkningsregistret. Detta innebär att nettoflyttningar och födelseöverskott inte alltid summeras till den totala befolkningsförändringen.	<b>Gymnasiebehörighet</b>	För behörighet till yrkesprogram krävs godkända betyg i svenska, engelska och matematik samt i ytterligare minst fem valfria ämnen. För behörighet till studieförberedande program krävs, utöver sv, en och ma, godkända betyg i ytterligare minst nio ämnen, varav vissa obligatoriska beroende på programmets inriktning.
<b>Hushåll</b>	Baseras på folkbokföring per lägenhet enligt Lägenhetsregistret.		
<b>HDI</b>	En förkortning av Human Development Index. Det tas årligen fram av FN:s utvecklingsprogram, UNDP. Länder klassificeras efter ett mått som väger samman medellivslängd vid födelsen, utbildningsnivå, förväntat antal skolår samt Bruttonationalinkomst. Länderna klassificeras efter låg, medel, hög eller mycket hög (och okänt) HDI. Vi har valt att slå samman låg, medel och okänt, samt hög och mycket hög.		
<b>Tid i Sverige</b>	Antal år i Sverige efter invandringsår (det år man blev folkbokförd).		
<b>Födda i utlandet/ födelse land</b>	Barn som fötts utomlands räknas som inrikes född om modern var folkbokförd i Sverige vid barnets födelse. I tabellen över födelseländer redovisas de tio vanligaste länder i Göteborg, de behöver inte vara de vanligaste i området. Asylsökande är inte med eftersom personer som inte fått uppehållstillstånd inte heller är folkbokförda i området.	Yrkesf	Yrkesförberedande program
<b>Utländsk bakgrund</b>	Utrikes födda personer eller personer födda i Sverige med två utrikes födda föräldrar.	ES	Estetiska programmet
<b>Inkomst</b>	Uppgifter om inkomster hämtas från de taxeringsuppgifter som SCB får via Skatteverket. Här avses "sammanräknad förvävsinkomst" som innefattar inkomst av tjänst och inkomst av näringsverksamhet. I inkomst av tjänst ingår även inkomst från pension, sjukpenning och andra skattepliktiga ersättningar från Försäkringskassan. Nollinkomsttagare ingår.	EK, HU, SA	Ekonomi-, Humanistiska och Samhällsvetenskapsprogrammet
<b>Inkomstfördelning</b>	Diagrammet visar hur stor andel av befolkningen i området som ligger i en låg, medel eller hög inkomstklass. Inkomstklasserna är skapade efter fördelningen i Göteborg, 30 % av invånarna hamnar i den låga klassen, 40 % i mellanklassen och 30 % i den höga inkomstklassen.	NA, TE	Naturvetenskaps- och Teknikprogrammet
<b>Medelinkomst</b>	Beräknas genom att inkomstsumman divideras med antal personer.	<b>Kommunalvalet</b>	Endast de partier som är representerade i kommunfullmäktige i senaste mandatperioden redovisas.
<b>Bilnehav</b>	Antal personbilar i trafik per 1 000 personer oavsett ålder.	<b>Dagbefolkning</b>	Personer som förvävsarbetar med arbetsplats i området.
<b>Försörjningsstöd</b>	Antal personer 18 år eller äldre som under året erhållit ekonomiskt bistånd. Biståndet avser hela hushållet men normalt kan endast en person registreras som mottagare.	<b>Nattbefolkning</b>	Personer som förvävsarbetar och är folkbokförda i området.
		<b>Självförsörjningsgrad</b>	Kvoten mellan dag- och nattbefolkning.
		<b>Privat näringsliv</b>	Ej offentligt ägda företag/organisationer/stiftelser samt ospec.
		<b>Branscher</b>	Branschindelning enligt SNI2007. Näringsgren avser företagets/arbetsställets huvudsakliga verksamhet. Variabeln redovisas efter 21 grupper som har slagits samman till 15 i tabellen.
		<b>Bostadsstatistiken</b>	Uppgifterna hämtas fr.o.m. år 2013 från det nationella lägenhetsregistret, vilket omöjliggör jämförelser bakåt i tiden. I tabellen Byggnadsår redovisas inte specialbostäder eller bostäder där uppgift om byggår saknas.
		<b>Flerbostadshus</b>	Omfattar flerfamiljshus, specialbostäder ( för äldre/funktionshindrade, studentbostäder och övriga specialbostäder) och "övrig hustyp".
		<b>Småhus</b>	Omfattar en- och tvåfamiljshus, radhus och kedjehus.

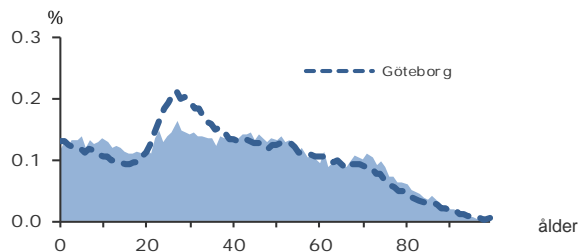
## 50 803

FOLKMÄNGD 2017

### BEFOLKNING EFTER ÅLDER 2017

Ålder	Kvinnor	Män	Samtliga	%
0	279	298	577	1,1
1 - 5	1 586	1 665	3 251	6,4
6	295	312	607	1,2
7 - 9	933	1 017	1 950	3,8
10 - 12	975	978	1 953	3,8
13 - 15	864	937	1 801	3,5
16 - 18	793	892	1 685	3,3
19 - 24	1 835	1 946	3 781	7,4
25 - 29	1 811	1 913	3 724	7,3
30 - 44	5 188	5 248	10 436	20,5
45 - 64	5 769	6 030	11 799	23,2
65 - 74	2 650	2 352	5 002	9,8
75 - 84	1 661	1 374	3 035	6,0
85-	778	424	1 202	2,4
Samtliga	25 417	25 386	50 803	100

### ÅLDERSSTRUKTUR JÄMFÖRT MED GÖTEBORG



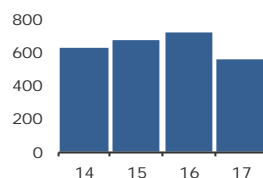
## + 551

BEFOLKNINGS-  
FÖRÄNDRING 2017

#### FÖRÄNDRING 2017

Nettoflytt	408
Födelseöverskott	113
Födda	569
Döda	456
<b>Totalt*</b>	<b>551</b>

#### FÖRÄNDRING 2014 - 2017



\* Inklusive justering.

## 2,3

PERSONER I SNITT  
PER HUSHÅLL 2017

### HUSHÅLL 2017

Personer i hushållet	Antal hushåll	%	% Gbg
1 person	7 892	36,5	43,3
2 personer	6 105	28,2	27,8
3 personer	2 815	13,0	12,0
4 personer	3 163	14,6	10,7
5+ personer	1 671	7,7	6,2
<b>Totalt antal hushåll</b>	<b>21 646</b>	<b>100,0</b>	<b>100,0</b>

Barnhushåll	6 210	28,7	23,6
(barnen under 18 år)			
Hushåll med 3 barn eller fler	921	4,3	3,6
Ensamstående med barn	1 075	5,0	4,6

## 28,0%

ANDEL FÖDDA I  
UTLANDET

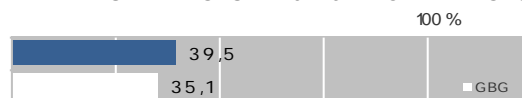
### UTRIKES FÖDDA EFTER HDI OCH TID I SVERIGE

HDI-kategorier	0-4 år	5-9 år	10- år
Låg + Medel + Okänt	1 510	828	3 176
Hög + Mycket hög	1 171	1 147	6 205
<b>Totalt</b>	<b>2 681</b>	<b>1 975</b>	<b>9 381</b>

### VANLIGASTE FÖDELSELÄNDERNA I Gbg 2017

	Antal	%	% Gbg
Irak	1 060	2,1	2,2
Iran	1 457	2,9	2,2
Somalia	480	0,9	1,5
Bosnien - Hercegovina	1 014	2,0	1,3
Syrien	547	1,1	1,2
Finland	869	1,7	1,1
Jugoslavien	905	1,8	1,1
Polen	424	0,8	1,0
Turkiet	489	1,0	0,8
Indien	559	1,1	0,7
Övriga länder	6 419	12,6	12,8
<b>Totalt</b>	<b>14 223</b>	<b>28,0</b>	<b>26,1</b>

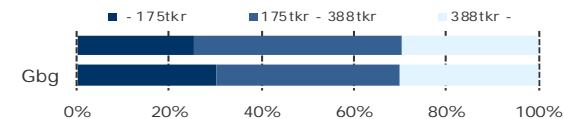
### ANDEL UTL. BAKGRUND 2017 JÄMFÖRT MED Gbg



## 285 300 kr

MEDELINKOMST  
2016

### INKOMSTFÖRD. 2016 JÄMFÖRT MED Gbg 20-64 ÅR

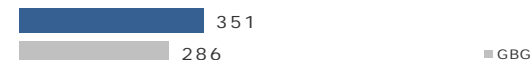


### MEDELINKOMST 2016 (kr)

Ålder	Kvinnor	Män	Samtliga
20 - 24	147 300	174 400	161 200
25 - 29	202 200	252 600	227 500
30 - 44	274 100	358 400	316 700
45 - 64	317 800	391 100	355 000
65 -	194 600	273 400	230 000
20 och äldre	248 800	322 900	285 300

### BILINNEHAV 2017 JÄMFÖRT MED GÖTEBORG

Antal bilar per 1 000 personer



## 683

PERSONER I  
LÅNGTIDSBEROENDE  
2016

### PERSONER MED UTBETALT EKONOMISKT BISTÅND

	2014	2015	2016
Personer med registrerat bistånd	1 417	1 443	1 390
- varav i minst 10 månader	684	664	683

### OHÅLSOTAL 2017 JÄMFÖRT MED GÖTEBORG

Antal ersatta dagar per person



### OHÅLSOTAL, ERSATTA DAGAR PER PERSON 2017

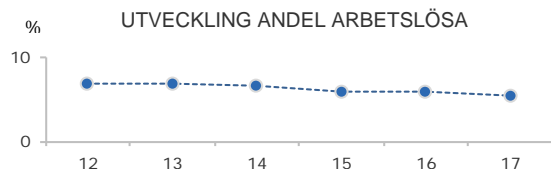
	Kvinnor	Män	Samtliga
Utl. bakgr.	35,6	22,3	28,9
Sv. bakgr.	31,4	19,1	25,1
Samtliga	33,2	20,5	26,7
Samtliga i Gbg	28,1	19,7	23,9

5,4%

ARBETSLÖSHET

## ÖPPET ARBETSLÖSA SAMT I PROGRAM, OKT 2017

	Kvinnor	Män	Samtliga	%	% Gbg
18 - 24	66	115	181	4,2	4,3
25 - 29	92	126	218	5,9	4,8
30 - 44	302	279	581	5,6	6,2
45 - 64	332	320	652	5,5	5,8
18 - 64	792	840	1 632	5,4	5,6
Född utoml.	549	545	1 094	10,2	11,6
Född i Sve.	243	295	538	2,8	2,8



## FÖRVÄRVSARBETANDE 2016

	Kvinnor	Män	Samtliga	%	% Gbg
18 - 24	1 294	1 299	2 593	58,5	55,0
25 - 29	1 299	1 395	2 694	74,1	73,1
30 - 44	4 066	4 381	8 447	82,6	80,9
45 - 64	4 490	4 821	9 311	79,8	77,5
65 - 74	322	454	776	15,2	19,8
25 - 64	9 855	10 597	20 452	80,1	78,1
Utl. Bakgr.	3 846	4 246	8 092	71,6	65,5
Sv. Bakgr.	6 009	6 351	12 360	86,8	85,5

24,3%

ANDEL MED EFTERGYMNASIAL  
UTBILDNING 3 ÅR ELLER LÄNGRE

## ANDEL (%) HÖGSTA UTBILDNINGSNIVÅ 2017

	Förgymnasial		Eftergymnasial 3 år och längre	
	%	% Gbg	%	% Gbg
18-24	22,7	20,0	4,8	8,4
25-29	9,4	7,8	24,8	37,1
30-44	9,9	9,5	31,6	41,6
45-64	14,9	13,3	17,6	28,1
65-74	29,4	21,3	12,1	25,2
25 - 64	12,1	10,8	24,3	35,2
Kvinnor	11,1	9,9	28,5	39,1
Män	13,0	11,6	20,2	31,5

80,0%

BEHÖRIGA MINST TILL  
YRKESPROGRAM

## GYMNASIEBEHÖRIGHET 2017

	Kvinnor	Män	Samtliga	%	% Gbg
Yrkesf.	207	213	420	80,0	81,2
ES	204	210	414	78,9	80,4
EK, HU, SA	196	205	401	76,4	78,4
NA, TE	190	203	393	74,9	77,4

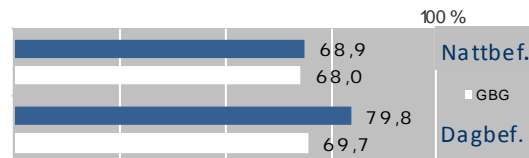
## KOMMUNALVALET 2014 JÄMFÖRT MED 2010

	M	FP	KD	S	V	MP	SD	Vv	Fi	Delt
2014	18,3	6,0	3,2	30,8	7,4	6,4	10,4	8,6	1,8	77,2
2010	20,8	6,0	3,0	38,8	5,5	5,2	6,3	10,2	0,0	77,1

1,1

SJÄLVFÖRSÖRJNINGSGRAD

## ANDEL SOM ARBETAR INOM PRIVAT NÄRINGS-LIV



## ANSTÄLLDA I OLIKA BRANSCHER 2016

	Dagbefolk.		Nattbefolkning	
	Antal	Antal	%	% Gbg
Handel	6 542	2 904	12,2	11,6
Transport & magasinering	3 475	1 798	7,5	5,7
Tillverkning & utvinning	3 427	3 715	15,6	11,4
Byggverksamhet	2 982	1 436	6,0	4,6
Företagstjänster	2 426	3 192	13,4	15,6
Vård & sociala tjänster	2 261	3 598	15,1	15,6
Utbildning	1 897	2 363	9,9	10,5
Offentlig förv. & försvar	831	1 038	4,4	5,3
Kulturella & pers. tjänster	589	895	3,8	4,7
Hotell & restaurang	581	909	3,8	4,6
Fastighetsverksamhet	577	349	1,5	1,7
Info. & kommunikation	387	886	3,7	5,1
Energi & miljö	163	219	0,9	0,7
Jord-, skogsbruk & fiske	72	54	0,2	0,2
Okänd verksamhet	47	248	1,0	1,0
Finans & försäkring	44	250	1,0	1,6
Totalt	26 301	23 854		

34,2%

BOSTÄDER  
BYGGDA 1961 -70

## BYGGNADSÅR I 10 - ÅRSINTERVALL 2017

(exklusive specialbostäder och uppgift saknas)

År	Småhus	Flerbostad	Totalt	%	% Gbg
- 1940	733	89	822	3,7	19,2
41 - 50	549	39	588	2,6	8,9
51 - 60	481	39	520	2,3	13,6
61 - 70	1 072	6 598	7 670	34,2	22,3
71 - 80	2 096	5 620	7 716	34,4	12,6
81 - 90	914	298	1 212	5,4	4,7
91 - 00	906	195	1 101	4,9	3,1
01 - 10	877	131	1 008	4,5	4,3
11 -	208	274	482	2,1	4,9

## ANDEL SMÅHUS JÄMFÖRT MED GÖTEBORG 2017



## ANTAL BOSTÄDER EFTER AREA 2017

(exklusive uppgift saknas)

Kvm	Småhus	Flerbostad	Totalt	%	% Gbg
-40	69	2 372	2 441	10,9	14,4
41-60	114	1 512	1 626	7,2	24,1
61-80	444	7 558	8 002	35,7	27,8
81-100	1 072	2 836	3 908	17,4	13,8
101-120	2 339	275	2 614	11,7	7,6
121-	3 803	36	3 839	17,1	12,2
Totalt	7 841	14 589	22 430		

## ÄGARKATEGORI 2017

	Småhus	Flerbostad	Totalt	%	% Gbg
Hyresrätt	154	6 593	6 747	30,1	54,0
Allmännyttan	0	4 732	4 732	21,1	26,3
Övriga	154	1 861	2 015	9,0	27,7
Bostadsrätt	940	7 996	8 936	39,8	28,4
Äganderätt	6 760	0	6 760	30,1	17,7
Tot. bostäder	7 854	14 589	22 443		

## NYBYGGNATION - FÄRDIGSTÄLLDA BOSTÄDER

	2013	2014	2015	2016	2017
Småhus	13	23	43	50	29
Flerbostadshus	0	58	6	74	64
Totalt	13	81	49	124	93

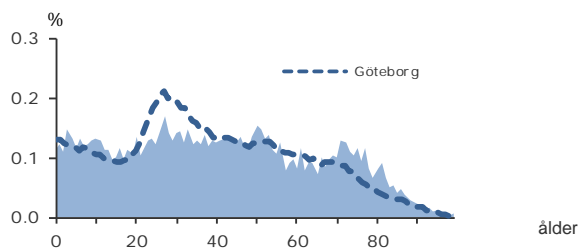
9 670

FOLKMÄNGD 2017

## BEFOLKNING EFTER ÅLDER 2017

Ålder	Kvinnor	Män	Samtliga	%
0	56	53	109	1,1
1 - 5	275	330	605	6,3
6	60	66	126	1,3
7 - 9	169	186	355	3,7
10 - 12	168	193	361	3,7
13 - 15	148	150	298	3,1
16 - 18	153	162	315	3,3
19 - 24	344	351	695	7,2
25 - 29	330	348	678	7,0
30 - 44	948	946	1 894	19,6
45 - 64	1 095	1 094	2 189	22,6
65 - 74	539	452	991	10,2
75 - 84	423	360	783	8,1
85-	175	96	271	2,8
Samtliga	4 883	4 787	9 670	100

## ÅLDERSSTRUKTUR JÄMFÖRT MED GÖTEBORG



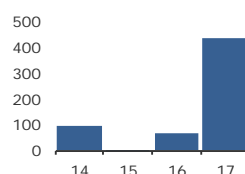
+ 437

BEFOLKNINGS-  
FÖRÄNDRING 2017

## FÖRÄNDRING 2017

Nettoflytt	73
Födelseöverskott	20
Födda	101
Döda	81
<b>Totalt*</b>	<b>437</b>

## FÖRÄNDRING 2014 - 2017



\* Inklusive justering.

2,3

PERSONER I SNITT  
PER HUSHÅLL 2017

## HUSHÅLL 2017

Personer i hushållet	Antal hushåll	%	% Gbg
1 person	1 527	36,3	43,3
2 personer	1 262	30,0	27,8
3 personer	539	12,8	12,0
4 personer	581	13,8	10,7
5+ personer	293	7,0	6,2
Totalt antal hushåll	4 202	100,0	100,0
Barnhushåll	1 143	27,2	23,6
(barnen under 18 år)			
Hushåll med 3 barn eller fler	162	3,9	3,6
Ensamstående med barn	204	4,9	4,6

24,0%

ANDEL FÖDDA I  
UTLANDET

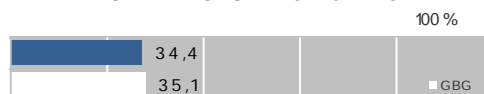
## UTRIKES FÖDDA EFTER HDI OCH TID I SVERIGE

HDI-kategorier	0-4 år	5-9 år	10- år
Låg + Medel + Okänt	160	115	454
Hög + Mycket hög	202	177	1 180
Totalt	362	292	1 634

## VANLIGASTE FÖDELSELÄNDERNA I GBG 2017

	Antal	%	% Gbg
Irak	133	1,4	2,2
Iran	209	2,2	2,2
Somalia	95	1,0	1,5
Bosnien - Hercegovina	120	1,2	1,3
Syrien	78	0,8	1,2
Finland	285	2,9	1,1
Jugoslavien	115	1,2	1,1
Polen	64	0,7	1,0
Turkiet	114	1,2	0,8
Indien	65	0,7	0,7
Övriga länder	1 045	10,8	12,8
Totalt	2 323	24,0	26,1

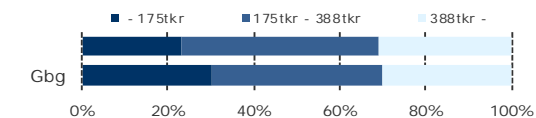
## ANDEL UTL. BAKGRUND 2017 JÄMFÖRT MED GBG



290 400 kr

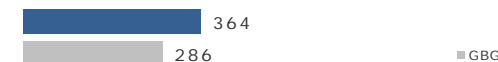
MEDELINKOMST  
2016

## INKOMSTFÖRD. 2016 JÄMFÖRT MED GBG 20-64 ÅR



## MEDELINKOMST 2016 (kr)

Ålder	Kvinnor	Män	Samtliga
20 - 24	153 400	175 700	164 800
25 - 29	221 100	290 900	255 800
30 - 44	269 600	359 400	313 900
45 - 64	321 000	403 400	361 900
65 -	199 600	292 800	241 100
20 och äldre	250 100	333 500	290 400

BILINNEHAV 2017 JÄMFÖRT MED GÖTEBORG  
Antal bilar per 1 000 personer134  
PERSONER I  
LÅNGTIDSBEROENDE  
2016

## PERSONER MED UTBETALT EKONOMISKT BISTÅND

	2014	2015	2016
Personer med registrerat bistånd	230	242	231
- varav i minst 10 månader	108	119	134

OHÄLSOTAL 2017 JÄMFÖRT MED GÖTEBORG  
Antal ersatta dagar per person

## OHÄLSOTAL, ERSATTA DAGAR PER PERSON 2017

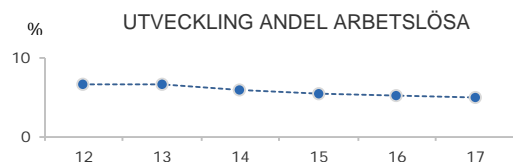
	Kvinnor	Män	Samtliga
Utl. bakgr.	38,3	23,4	31,0
Sv. bakgr.	33,4	17,6	25,5
Samtliga	35,4	19,9	27,6
Samtliga i Gbg	28,1	19,7	23,9

4,9%

ARBETSLÖSHET

## ÖPPET ARBETSLÖSA SAMT I PROGRAM, OKT 2017

	Kvinnor	Män	Samtliga	%	% Gbg
18 - 24	15	21	36	4,7	4,3
25 - 29	14	20	34	5,5	4,8
30 - 44	52	28	80	4,5	6,2
45 - 64	54	56	110	5,2	5,8
18 - 64	135	125	260	4,9	5,6
Född utoml.	74	65	139	8,7	11,6
Född i Sve.	61	60	121	3,3	2,8



## FÖRVÄRVSARBETANDE 2016

	Kvinnor	Män	Samtliga	%	% Gbg
18 - 24	246	222	468	59,2	55,0
25 - 29	238	260	498	80,1	73,1
30 - 44	703	748	1 451	82,4	80,9
45 - 64	839	874	1 713	81,6	77,5
65 - 74	68	87	155	15,3	19,8
25 - 64	1 780	1 882	3 662	81,7	78,1
Utl. Bakgr.	634	634	1 268	70,9	65,5
Sv. Bakgr.	1 146	1 146	2 292	85,1	85,5

23,7%

ANDEL MED EFTERGYMNASIAL  
UTBILDNING 3 ÅR ELLER LÄNGRE

## ANDEL (%) HÖGSTA UTBILDNINGSNIVÅ 2017

	Förgymnasial		Eftergymnasial	
	%	% Gbg	3 år och längre	% Gbg
18-24	23,7	20,0	3,9	8,4
25-29	6,8	7,8	24,3	37,1
30-44	11,1	9,5	30,1	41,6
45-64	14,6	13,3	18,0	28,1
65-74	27,7	21,3	16,6	25,2
25 - 64	12,1	10,8	23,7	35,2
Kvinnor	11,1	9,9	28,1	39,1
Män	13,1	11,6	19,3	31,5

78,0%

BEHÖRIGA MINST TILL  
YRKESPROGRAM

## GYMNASIEBEHÖRIGHET 2017

	Kvinnor	Män	Samtliga	%	% Gbg
Yrkesf.	39	46	85	78,0	81,2
ES	39	46	85	78,0	80,4
EK, HU, SA	39	46	85	78,0	78,4
NA, TE	37	45	82	75,2	77,4

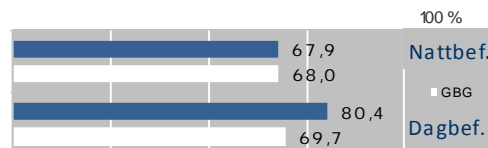
## KOMMUNALVALET 2014 JÄMFÖRT MED 2010

	M	FP	KD	S	V	MP	SD	Vv	Fi	Delt
2014	19,3	7,8	3,3	29,4	7,8	7,0	9,2	7,4	1,4	78,8
2010	20,1	7,0	2,8	36,3	5,1	5,8	5,7	13,6	0,0	78,1

1,0

SJÄLVFÖRSÖRJNINGSGRAD

## ANDEL SOM ARBETAR INOM PRIVAT NÄRINGS-LIV



## ANSTÄLLDA I OLIKA BRANSCHER 2016

	Dagbefolkn.		Nattbefolkning	
	Antal	Antal	%	% Gbg
Byggverksamhet	800	255	5,9	4,6
Transport & magasinering	730	298	6,9	5,7
Handel	683	476	11,1	11,6
Utbildning	438	423	9,9	10,5
Vård & sociala tjänster	354	684	15,9	15,6
Info. & kommunikation	277	139	3,2	5,1
Tillverkning & utvinning	246	747	17,4	11,4
Kulturella & pers. tjänster	209	151	3,5	4,7
Företagstjänster	170	580	13,5	15,6
Hotell & restaurang	125	170	4,0	4,6
Offentlig förv. & försvar	50	202	4,7	5,3
Fastighetsverksamhet	40	50	1,2	1,7
Energi & miljö	7	41	1,0	0,7
Okänd verksamhet	6	28	0,7	1,0
Finans & försäkring	..	44	1,0	1,6
Jord-, skogsbruk & fiske	..	5	0,1	0,2
Totalt	4 135	4 293		

47,9%

BOSTÄDER  
BYGGDA 1961 -70

## BYGGNADSÅR I 10 - ÅRSINTERVALL 2017

(exklusive specialbostäder och uppgift saknas)

År	Småhus	Flerbostad	Totalt	%	% Gbg
- 1940	72	3	75	1,7	19,2
41 - 50	58	3	61	1,4	8,9
51 - 60	183	0	183	4,3	13,6
61 - 70	476	1 586	2 062	47,9	22,3
71 - 80	626	768	1 394	32,4	12,6
81 - 90	89	49	138	3,2	4,7
91 - 00	39	0	39	0,9	3,1
01 - 10	50	0	50	1,2	4,3
11 -	7	190	197	4,6	4,9

## ANDEL SMÅHUS JÄMFÖRT MED GÖTEBORG 2017



## ANTAL BOSTÄDER EFTER AREA 2017

(exklusive uppgift saknas)

Kvm	Småhus	Flerbostad	Totalt	%	% Gbg
-40	1	340	341	7,9	14,4
41-60	5	213	218	5,1	24,1
61-80	34	1 445	1 479	34,4	27,8
81-100	192	662	854	19,8	13,8
101-120	552	37	589	13,7	7,6
121-	815	9	824	19,1	12,2
Totalt	1 599	2 706	4 305		

## ÄGARKATEGORI 2017

	Småhus	Flerbostad	Totalt	%	% Gbg
Hysesrätt	7	1 006	1 013	23,5	54,0
Allmännyttan	0	842	842	19,6	26,3
Övriga	7	164	171	4,0	27,7
Bostadsrätt	98	1 700	1 798	41,8	28,4
Äganderätt	1 495	0	1 495	34,7	17,7
Tot. bostäder	1 600	2 706	4 306		

## NYBYGGNATION - FÄRDIGSTÄLLDA BOSTÄDER

	2013	2014	2015	2016	2017
Småhus	0	3	2	1	0
Flerbostadshus	0	0	0	0	47
Totalt	0	3	2	1	47

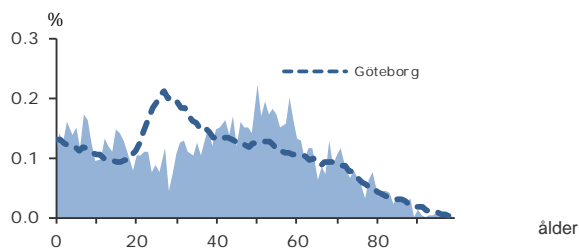
2 260

FOLKMÄNGD 2017

## BEFOLKNING EFTER ÅLDER 2017

Ålder	Kvinnor	Män	Samtliga	%
0	14	9	23	1,0
1 - 5	76	85	161	7,1
6	15	11	26	1,2
7 - 9	52	52	104	4,6
10 - 12	35	38	73	3,2
13 - 15	43	42	85	3,8
16 - 18	43	43	86	3,8
19 - 24	53	78	131	5,8
25 - 29	46	43	89	3,9
30 - 44	221	222	443	19,6
45 - 64	325	373	698	30,9
65 - 74	85	113	198	8,8
75 - 84	52	55	107	4,7
85-	17	19	36	1,6
Samtliga	1 077	1 183	2 260	100

## ÅLDERSSTRUKTUR JÄMFÖRT MED GÖTEBORG



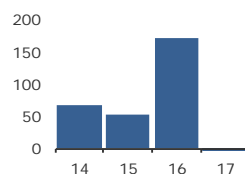
- 319

BEFOLKNINGS-  
FÖRÄNDRING 2017

## FÖRÄNDRING 2017

Nettoflytt	4
Födelseöverskott	14
Födda	25
Döda	11
<b>Totalt*</b>	<b>-319</b>

## FÖRÄNDRING 2014 - 2017



\* Inklusive justering.

2,6

PERSONER I SNITT  
PER HUSHÅLL 2017

## HUSHÅLL 2017

Personer i hushållet	Antal hushåll	%	% Gbg
1 person	217	25,1	43,3
2 personer	276	31,9	27,8
3 personer	116	13,4	12,0
4 personer	177	20,5	10,7
5+ personer	79	9,1	6,2
<b>Totalt antal hushåll</b>	<b>865</b>	<b>100,0</b>	<b>100,0</b>
Barnhushåll			
(barnen under 18 år)	301	34,8	23,6
Hushåll med 3 barn eller fler	37	4,3	3,6
Ensamstående med barn	25	2,9	4,6

11,4%

ANDEL FÖDDA I  
UTLANDET

## UTRIKES FÖDDA EFTER HDI OCH TID I SVERIGE

HDI-kategorier	0-4 år	5-9 år	10- år
Låg + Medel + Okänt	25	7	20
Hög + Mycket hög	40	39	124
<b>Totalt</b>	<b>65</b>	<b>46</b>	<b>144</b>

## VANLIGASTE FÖDELSELÄNDERNA I Gbg 2017

	Antal	%	% Gbg
Irak	..	..	2,2
Iran	11	0,5	2,2
Somalia	..	..	1,5
Bosnien - Hercegovina	..	..	1,3
Syrien	..	..	1,2
Finland	34	1,5	1,1
Jugoslavien	..	..	1,1
Polen	15	0,7	1,0
Turkiet	..	..	0,8
Indien	..	..	0,7
Övriga länder	172	7,6	12,8
<b>Totalt</b>	<b>257</b>	<b>11,4</b>	<b>26,1</b>

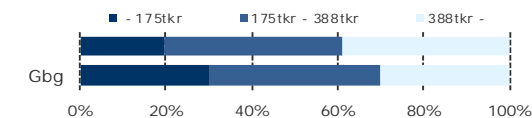
## ANDEL UTL. BAKGRUND 2017 JÄMFÖRT MED Gbg



325 100 kr

MEDELINKOMST  
2016

## INKOMSTFÖRD. 2016 JÄMFÖRT MED Gbg 20-64 ÅR



## MEDELINKOMST 2016 (kr)

Ålder	Kvinnor	Män	Samtliga
20 - 24	174 000	228 300	204 700
25 - 29	239 500	261 200	252 000
30 - 44	300 900	408 400	355 300
45 - 64	348 300	419 200	385 500
65 -	213 000	277 100	247 600
20 och äldre	288 000	357 800	325 100

## BILINNEHAV 2017 JÄMFÖRT MED GÖTEBORG

Antal bilar per 1 000 personer



11

PERSONER I  
LÅNGTIDSBEROENDE  
2016

## PERSONER MED UTBETALT EKONOMISKT BISTÅND

	2014	2015	2016
Personer med registrerat bistånd	22	28	26
- varav i minst 10 månader	10	12	11

## OHÄLSOTAL 2017 JÄMFÖRT MED GÖTEBORG

Antal ersatta dagar per person



## OHÄLSOTAL, ERSATTA DAGAR PER PERSON 2017

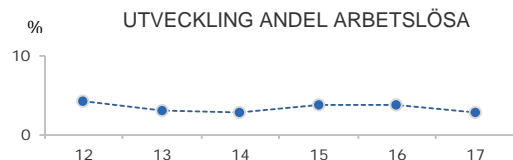
	Kvinnor	Män	Samtliga
Utl. bakgr.	21,3	10,3	15,2
Sv. bakgr.	31,4	13,1	21,9
Samtliga	29,4	12,5	20,4
Samtliga i Gbg	28,1	19,7	23,9

2,8%

ARBETSLÖSHET

## ÖPPET ARBETSLÖSA SAMT I PROGRAM, OKT 2017

	Kvinnor	Män	Samtliga	%	% Gbg
18 - 24	..	..	6	3,3	4,3
25 - 29	..	..	2	1,3	4,8
30 - 44	..	..	17	3,2	6,2
45 - 64	13	8	21	2,8	5,8
18 - 64	21	25	46	2,8	5,6
Född utoml.	7	13	20	7,5	11,6
Född i Sve.	14	12	26	1,9	2,8



## FÖRVÄRVSARBETANDE 2016

	Kvinnor	Män	Samtliga	%	% Gbg
18 - 24	53	72	125	65,8	55,0
25 - 29	57	70	127	76,5	73,1
30 - 44	216	221	437	87,8	80,9
45 - 64	317	344	661	87,3	77,5
65 - 74	29	38	67	28,4	19,8
25 - 64	590	635	1 225	86,2	78,1
Utl. Bakgr.	112	112	224	68,5	65,5
Sv. Bakgr.	478	478	956	87,4	85,5

23,8%

ANDEL MED EFTERGymNASIAL  
UTBILDNING 3 ÅR ELLER LÄNGRE

## ANDEL (%) HÖGSTA UTBILDNINGSNIVÅ 2017

	Förgymnasial		Eftergymnasial	
	%	% Gbg	3 år och längre	% Gbg
18-24	22,9	20,0	0,0	8,4
25-29	14,6	7,8	21,3	37,1
30-44	7,2	9,5	34,3	41,6
45-64	12,3	13,3	17,5	28,1
65-74	32,3	21,3	11,6	25,2
25 - 64	10,7	10,8	23,8	35,2
Kvinnor	7,8	9,9	30,2	39,1
Män	13,3	11,6	17,9	31,5

85,3%

BEHÖRIGA MINST TILL  
YRKESPROGRAM

## GYMNASIEBEHÖRIGHET 2017

	Kvinnor	Män	Samtliga	%	% Gbg
Yrkesf.	17	12	29	85,3	81,2
ES	17	11	28	82,4	80,4
EK, HU, SA	17	11	28	82,4	78,4
NA, TE	17	11	28	82,4	77,4

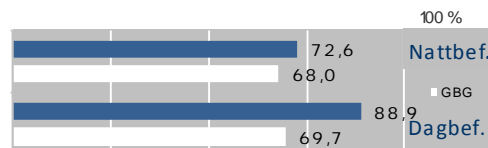
## KOMMUNALVALET 2014 JÄMFÖRT MED 2010

	M	FP	KD	S	V	MP	SD	Vv	Fi	Delt
2014	22,4	7,1	4,9	15,4	2,9	4,7	11,7	11,0	1,6	84,0
2010	25,7	4,5	2,6	23,8	3,1	4,0	7,4	13,7	0,0	84,8

1,8

SJÄLVFÖRSÖRJNINGSGRAD

## ANDEL SOM ARBETAR INOM PRIVAT NÄRINGS-LIV



## ANSTÄLLDA I OLIKA BRANSCHER 2016

	Dagbefolk.		Nattbefolkning	
	Antal	Antal	%	% Gbg
Tillverkning & utvinning	1 556	233	16,5	11,4
Transport & magasinering	356	99	7,0	5,7
Vård & sociala tjänster	145	154	10,9	15,6
Företagstjänster	115	171	12,1	15,6
Utbildning	112	117	8,3	10,5
Handel	101	180	12,7	11,6
Byggsamverksamhet	85	129	9,1	4,6
Jord-, skogsbruk & fiske	40	27	1,9	0,2
Kulturella & pers. tjänster	36	69	4,9	4,7
Hotell & restaurang	33	36	2,5	4,6
Offentlig förv. & försvar	17	74	5,2	5,3
Okänd verksamhet	8	16	1,1	1,0
Fastighetsverksamhet	5	32	2,3	1,7
Energi & miljö	..	10	0,7	0,7
Finans & försäkring	..	17	1,2	1,6
Info. & kommunikation	..	49	3,5	5,1
Totalt	2 609	1 413		

23,1%

BOSTÄDER  
BYGGDA - 1940

## BYGGNADSÅR I 10 - ÅRSINTERVALL 2017

(exklusive specialbostäder och uppgift saknas)

År	Småhus	Flerbostad	Totalt	%	% Gbg
- 1940	183	7	190	23,1	19,2
41 - 50	47	0	47	5,7	8,9
51 - 60	65	11	76	9,2	13,6
61 - 70	116	0	116	14,1	22,3
71 - 80	33	0	33	4,0	12,6
81 - 90	91	0	91	11,1	4,7
91 - 00	146	2	148	18,0	3,1
01 - 10	70	1	71	8,6	4,3
11 -	34	0	34	4,1	4,9

## ANDEL SMÅHUS JÄMFÖRT MED GÖTEBORG 2017



## ANTAL BOSTÄDER EFTER AREA 2017

(exklusive uppgift saknas)

Kvm	Småhus	Flerbostad	Totalt	%	% Gbg
-40	14	12	26	3,2	14,4
41-60	33	11	44	5,3	24,1
61-80	79	4	83	10,1	27,8
81-100	108	5	113	13,7	13,8
101-120	198	3	201	24,4	7,6
121-	350	6	356	43,3	12,2
Totalt	782	41	823		

## ÄGARKATEGORI 2017

	Småhus	Flerbostad	Totalt	%	% Gbg
Hysesrätt	43	38	81	9,8	54,0
Allmännyttan	0	0	0	0,0	26,3
Övriga	43	38	81	9,8	27,7
Bostadsrätt	31	3	34	4,1	28,4
Äganderätt	712	0	712	86,5	17,7
Tot. bostäder	786	41	827		

## NYBYGGNATION - FÄRDIGSTÄLLDA BOSTÄDER

	2013	2014	2015	2016	2017
Småhus	0	9	9	8	6
Flerbostadshus	0	0	0	74	0
Totalt	0	9	9	82	6



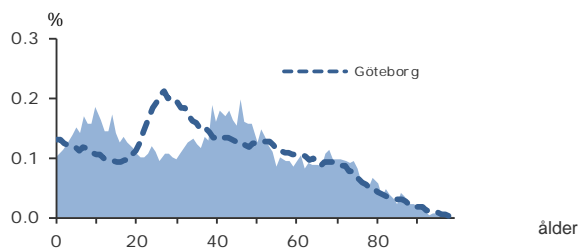
10 690

FOLKMÄNGD 2017

## BEFOLKNING EFTER ÅLDER 2017

Ålder	Kvinnor	Män	Samtliga	%
0	53	53	106	1,0
1 - 5	336	335	671	6,3
6	75	77	152	1,4
7 - 9	239	274	513	4,8
10 - 12	262	262	524	4,9
13 - 15	236	253	489	4,6
16 - 18	195	217	412	3,9
19 - 24	320	372	692	6,5
25 - 29	266	283	549	5,1
30 - 44	1 142	1 101	2 243	21,0
45 - 64	1 260	1 271	2 531	23,7
65 - 74	553	475	1 028	9,6
75 - 84	306	245	551	5,2
85-	151	78	229	2,1
Samtliga	5 394	5 296	10 690	100

## ÅLDERSSTRUKTUR JÄMFÖRT MED GÖTEBORG



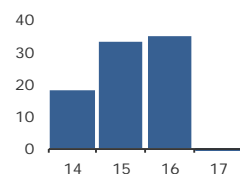
- 28

BEFOLKNINGS-  
FÖRÄNDRING 2017

## FÖRÄNDRING 2017

Nettoflytt	-51
Födelseöverskott	23
Födda	101
Döda	78
<b>Totalt*</b>	<b>-28</b>

## FÖRÄNDRING 2014 - 2017



\* Inklusive justering.

2,5

PERSONER I SNITT  
PER HUSHÅLL 2017

## HUSHÅLL 2017

Personer i hushållet	Antal hushåll	%	% Gbg
1 person	1 258	29,8	43,3
2 personer	1 155	27,3	27,8
3 personer	599	14,2	12,0
4 personer	886	21,0	10,7
5+ personer	327	7,7	6,2
<b>Totalt antal hushåll</b>	<b>4 225</b>	<b>100,0</b>	<b>100,0</b>
<b>Barnhushåll</b>	<b>1 529</b>	<b>36,2</b>	<b>23,6</b>
(barnen under 18 år)			
Hushåll med 3 barn eller fler	193	4,6	3,6
Ensamstående med barn	203	4,8	4,6

16,5%

ANDEL FÖDDA I  
UTLANDET

## UTRIKES FÖDDA EFTER HDI OCH TID I SVERIGE

HDI-kategorier	0-4 år	5-9 år	10- år
Låg + Medel + Okänt	90	60	444
Hög + Mycket hög	88	103	948
<b>Totalt</b>	<b>178</b>	<b>163</b>	<b>1 392</b>

## VANLIGASTE FÖDELSELÄNDERNA I Gbg 2017

	Antal	%	% Gbg
Irak	125	1,2	2,2
Iran	154	1,4	2,2
Somalia	..	..	1,5
Bosnien - Hercegovina	158	1,5	1,3
Syrien	39	0,4	1,2
Finland	151	1,4	1,1
Jugoslavien	141	1,3	1,1
Polen	71	0,7	1,0
Turkiet	..	..	0,8
Indien	50	0,5	0,7
Övriga länder	832	7,8	12,8
<b>Totalt</b>	<b>1 763</b>	<b>16,5</b>	<b>26,1</b>

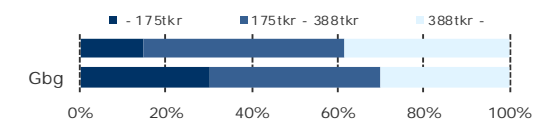
## ANDEL UTL. BAKGRUND 2017 JÄMFÖRT MED Gbg



324 700 kr

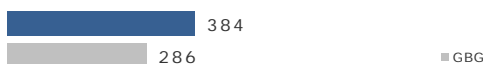
MEDELINKOMST  
2016

## INKOMSTFÖRD. 2016 JÄMFÖRT MED Gbg 20-64 ÅR



## MEDELINKOMST 2016 (kr)

Ålder	Kvinnor	Män	Samtliga
20 - 24	165 100	201 300	184 500
25 - 29	224 100	299 200	261 500
30 - 44	320 700	423 800	370 600
45 - 64	348 200	440 400	394 100
65 -	196 600	282 200	234 900
20 och äldre	280 800	371 500	324 700

BILINNEHAV 2017 JÄMFÖRT MED GÖTEBORG  
Antal bilar per 1 000 personer18  
PERSONER I  
LÅNGTIDSBEROENDE  
2016

## PERSONER MED UT BETALT EKONOMISKT BISTÅND

	2014	2015	2016
Personer med registrerat bistånd	55	64	62
- varav i minst 10 månader	18	21	18

OHÄLSOTAL 2017 JÄMFÖRT MED GÖTEBORG  
Antal ersatta dagar per person

## OHÄLSOTAL, ERSATTA DAGAR PER PERSON 2017

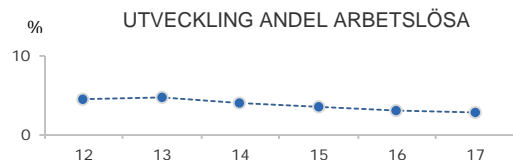
	Kvinnor	Män	Samtliga
Utl. bakgr.	32,9	15,0	24,2
Sv. bakgr.	27,4	14,9	21,1
Samtliga	29,0	14,9	22,0
Samtliga i Gbg	28,1	19,7	23,9

2,8%

ARBETSLÖSHET

## ÖPPET ARBETSLÖSA SAMT I PROGRAM, OKT 2017

	Kvinnor	Män	Samtliga	%	% Gbg
18 - 24	8	13	21	2,5	4,3
25 - 29	9	15	24	4,4	4,8
30 - 44	26	32	58	2,6	6,2
45 - 64	35	37	72	2,8	5,8
18 - 64	78	97	175	2,8	5,6
Född utoml.	33	45	78	5,8	11,6
Född i Sve.	45	52	97	2,0	2,8



## FÖRVÄRVSARBETANDE 2016

	Kvinnor	Män	Samtliga	%	% Gbg
18 - 24	255	274	529	63,8	55,0
25 - 29	209	229	438	83,7	73,1
30 - 44	1 078	1 043	2 121	92,7	80,9
45 - 64	1 060	1 098	2 158	87,2	77,5
65 - 74	56	90	146	14,0	19,8
25 - 64	2 347	2 370	4 717	89,2	78,1
Utl. Bakgr.	661	661	1 322	84,0	65,5
Sv. Bakgr.	1 686	1 686	3 372	90,8	85,5

23,4%

ANDEL MED EFTERGYMNASIAL  
UTBILDNING 3 ÅR ELLER LÄNGRE

## ANDEL (%) HÖGSTA UTBILDNINGSNIVÅ 2017

	Förgymnasial		Eftergymnasial	
	%	% Gbg	3 år och längre	% Gbg
18-24	25,8	20,0	3,5	8,4
25-29	7,7	7,8	20,9	37,1
30-44	6,6	9,5	32,8	41,6
45-64	12,6	13,3	15,6	28,1
65-74	32,3	21,3	7,5	25,2
25 - 64	9,6	10,8	23,4	35,2
Kvinnor	7,6	9,9	28,7	39,1
Män	11,6	11,6	18,0	31,5

85,2%

BEHÖRIGA MINST TILL  
YRKESPROGRAM

## GYMNASIEBEHÖRIGHET 2017

	Kvinnor	Män	Samtliga	%	% Gbg
Yrkesf.	57	52	109	85,2	81,2
ES	56	52	108	84,4	80,4
EK, HU, SA	53	48	101	78,9	78,4
NA, TE	53	52	105	82,0	77,4

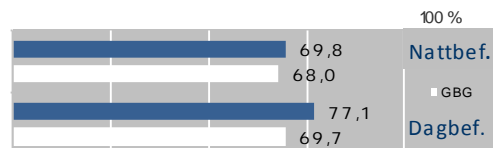
## KOMMUNALVALET 2014 JÄMFÖRT MED 2010

	M	FP	KD	S	V	MP	SD	Vv	Fi	Delt
2014	20,9	6,8	2,9	31,0	5,6	5,3	13,4	7,5	0,9	84,0
2010	23,5	6,3	3,2	39,3	4,5	4,1	7,4	8,9	0,0	82,0

0,7

SJÄLVFÖRSÖRJNINGSGRAD

## ANDEL SOM ARBETAR INOM PRIVAT NÄRINGS-LIV



## ANSTÄLLDA I OLIKA BRANSCHER 2016

	Dagbefolkn.		Nattbefolkning	
	Antal	Antal	%	% Gbg
Handel	1 462	821	15,2	11,6
Utbildning	501	561	10,4	10,5
Transport & magasinering	470	376	7,0	5,7
Tillverkning & utvinning	433	942	17,4	11,4
Vård & sociala tjänster	370	689	12,8	15,6
Byggverksamhet	252	342	6,3	4,6
Företagstjänster	241	631	11,7	15,6
Kulturella & pers. tjänster	78	178	3,3	4,7
Info. & kommunikation	38	223	4,1	5,1
Hotell & restaurang	26	131	2,4	4,6
Energi & miljö	21	56	1,0	0,7
Fastighetsverksamhet	16	85	1,6	1,7
Finans & försäkring	5	72	1,3	1,6
Jord-, skogsbruk & fiske	5	7	0,1	0,2
Okänd verksamhet	..	36	0,7	1,0
Offentlig förv. & försvar	..	251	4,6	5,3
<b>Totalt</b>	<b>3 923</b>	<b>5 401</b>		

59,8%

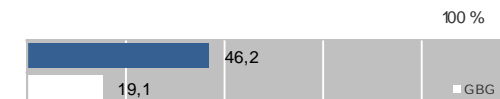
BOSTÄDER  
BYGGDA 1971 -80

## BYGGNADSÅR I 10 - ÅRSINTERVALL 2017

(exklusive specialbostäder och uppgift saknas)

År	Småhus	Flerbostad	Totalt	%	% Gbg
- 1940	55	0	55	1,2	19,2
41 - 50	43	0	43	1,0	8,9
51 - 60	44	0	44	1,0	13,6
61 - 70	150	0	150	3,4	22,3
71 - 80	697	1 952	2 649	59,8	12,6
81 - 90	70	0	70	1,6	4,7
91 - 00	550	193	743	16,8	3,1
01 - 10	421	21	442	10,0	4,3
11 -	18	0	18	0,4	4,9

## ANDEL SMÅHUS JÄMFÖRT MED GÖTEBORG 2017



## ANTAL BOSTÄDER EFTER AREA 2017

(exklusive uppgift saknas)

Kvm	Småhus	Flerbostad	Totalt	%	% Gbg
-40	5	289	294	6,6	14,4
41-60	13	156	169	3,8	24,1
61-80	110	1 503	1 613	36,4	27,8
81-100	283	404	687	15,5	13,8
101-120	704	26	730	16,5	7,6
121-	931	3	934	21,1	12,2
<b>Totalt</b>	<b>2 046</b>	<b>2 381</b>	<b>4 427</b>		

## ÄGARKATEGORI 2017

	Småhus	Flerbostad	Totalt	%	% Gbg
Hyresrätt	17	236	253	5,7	54,0
Allmännyttan	0	0	0	0,0	26,3
Övriga	17	236	253	5,7	27,7
Bostadsrätt	535	2 145	2 680	60,5	28,4
Äganderätt	1 497	0	1 497	33,8	17,7
<b>Tot. bostäder</b>	<b>2 049</b>	<b>2 381</b>	<b>4 430</b>		

## NYBYGGNATION - FÄRDIGSTÄLLDA BOSTÄDER

	2013	2014	2015	2016	2017
Småhus	4	6	1	1	2
Flerbostadshus	0	0	0	0	0
<b>Totalt</b>	<b>4</b>	<b>6</b>	<b>1</b>	<b>1</b>	<b>2</b>

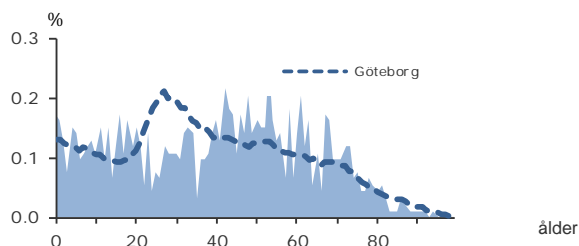
931

FOLKMÄNGD 2017

## BEFOLKNING EFTER ÅLDER 2017

Ålder	Kvinnor	Män	Samtliga	%
0	6	10	16	1,7
1 - 5	39	22	61	6,6
6	4	5	9	1,0
7 - 9	20	13	33	3,5
10 - 12	22	11	33	3,5
13 - 15	12	19	31	3,3
16 - 18	21	20	41	4,4
19 - 24	25	33	58	6,2
25 - 29	29	15	44	4,7
30 - 44	92	91	183	19,7
45 - 64	117	153	270	29,0
65 - 74	45	55	100	10,7
75 - 84	17	23	40	4,3
85-	8	4	12	1,3
Samtliga	457	474	931	100

## ÅLDERSSTRUKTUR JÄMFÖRT MED GÖTEBORG



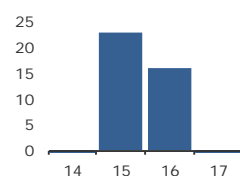
- 9

BEFOLKNINGS-  
FÖRÄNDRING 2017

## FÖRÄNDRING 2017

Nettoflytt	-19
Födelseöverskott	10
Födda	16
Döda	6
<b>Totalt*</b>	<b>-9</b>

## FÖRÄNDRING 2014 - 2017



\* Inklusive justering.

2,7

PERSONER I SNITT  
PER HUSHÅLL 2017

## HUSHÅLL 2017

Personer i hushållet	Antal hushåll	%	% Gbg
1 person	75	21,7	43,3
2 personer	114	33,0	27,8
3 personer	56	16,2	12,0
4 personer	69	20,0	10,7
5+ personer	31	9,0	6,2
<b>Totalt antal hushåll</b>	<b>345</b>	<b>100,0</b>	<b>100,0</b>
Barnhushåll	110	31,9	23,6
(barnen under 18 år)			
Hushåll med 3 barn eller fler	16	4,6	3,6
Ensamstående med barn	8	2,3	4,6

10,8%

ANDEL FÖDDA I  
UTLANDET

## UTRIKES FÖDDA EFTER HDI OCH TID I SVERIGE

HDI-kategorier	0-4 år	5-9 år	10- år
Låg + Medel + Okänt	6	0	21
Hög + Mycket hög	14	7	49
<b>Totalt</b>	<b>20</b>	<b>7</b>	<b>70</b>

## VANLIGASTE FÖDELSELÄNDERNA I Gbg 2017

	Antal	%	% Gbg
Irak	..	..	2,2
Iran	10	1,1	2,2
Somalia	..	..	1,5
Bosnien - Hercegovina	..	..	1,3
Syrien	..	..	1,2
Finland	..	..	1,1
Jugoslavien	..	..	1,1
Polen	..	..	1,0
Turkiet	..	..	0,8
Indien	..	..	0,7
Övriga länder	69	7,4	12,8
<b>Totalt</b>	<b>101</b>	<b>10,8</b>	<b>26,1</b>

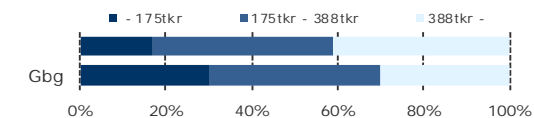
## ANDEL UTL. BAKGRUND 2017 JÄMFÖRT MED Gbg



337 700 kr

MEDELINKOMST  
2016

## INKOMSTFÖRD. 2016 JÄMFÖRT MED Gbg 20-64 ÅR



## MEDELINKOMST 2016 (kr)

Ålder	Kvinnor	Män	Samtliga
20 - 24	132 500	209 100	173 200
25 - 29	222 400	294 700	250 100
30 - 44	309 900	426 700	370 200
45 - 64	369 200	445 900	412 000
65 -	207 900	271 100	241 800
20 och äldre	290 000	379 900	337 700

## BILINNEHAV 2017 JÄMFÖRT MED GÖTEBORG

Antal bilar per 1 000 personer



5

PERSONER I  
LÅNGTIDSBEROENDE  
2016

## PERSONER MED UTBETALT EKONOMISKT BISTÅND

	2014	2015	2016
Personer med registrerat bistånd	..	10	11
- varav i minst 10 månader	..	..	..

## OHÄLSOTAL 2017 JÄMFÖRT MED GÖTEBORG

Antal ersatta dagar per person



## OHÄLSOTAL, ERSATTA DAGAR PER PERSON 2017

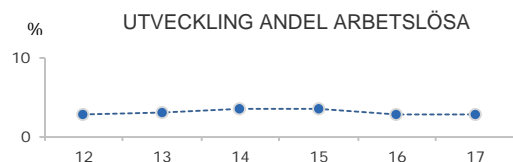
	Kvinnor	Män	Samtliga
Utl. bakgr.	22,4	12,5	16,9
Sv. bakgr.	29,6	23,0	26,2
Samtliga	28,5	21,2	24,7
Samtliga i Gbg	28,1	19,7	23,9

2,8%

ARBETSLÖSHET

## ÖPPET ARBETSLÖSA SAMT I PROGRAM, OKT 2017

	Kvinnor	Män	Samtliga	%	% Gbg
18 - 24	..	..	..	..	4,3
25 - 29	..	..	..	..	4,8
30 - 44	..	..	..	..	6,2
45 - 64	..	..	8	2,9	5,8
18 - 64	12	4	16	2,8	5,6
Född utoml.	..	..	9	11,4	11,6
Född i Sve.	..	..	7	1,4	2,8



## FÖRVÄRVSARBETANDE 2016

	Kvinnor	Män	Samtliga	%	% Gbg
18 - 24	23	25	48	63,2	55,0
25 - 29	21	19	40	83,3	73,1
30 - 44	77	82	159	88,3	80,9
45 - 64	105	130	235	86,7	77,5
65 - 74	10	20	30	31,6	19,8
25 - 64	203	231	434	87,0	78,1
Utl. Bakgr.	27	27	54	62,8	65,5
Sv. Bakgr.	176	176	352	84,8	85,5

21,5%

ANDEL MED EFTERGYMNASIAL  
UTBILDNING 3 ÅR ELLER LÄNGRE

## ANDEL (%) HÖGSTA UTBILDNINGSNIVÅ 2017

	Förgymnasial		Eftergymnasial 3 år och längre	
	%	% Gbg	%	% Gbg
18-24	28,6	20,0	0,0	8,4
25-29	0,0	7,8	0,0	37,1
30-44	10,9	9,5	29,0	41,6
45-64	13,3	13,3	18,9	28,1
65-74	31,0	21,3	13,0	25,2
25 - 64	11,5	10,8	21,5	35,2
Kvinnor	6,7	9,9	28,2	39,1
Män	15,8	11,6	15,4	31,5

100,0%

BEHÖRIGA MINST TILL  
YRKESPROGRAM

## GYMNASIEBEHÖRIGHET 2017

	Kvinnor	Män	Samtliga	%	% Gbg
Yrkesf.	5	10	15	100,0	81,2
ES	5	10	15	100,0	80,4
EK, HU, SA	5	10	15	100,0	78,4
NA, TE	5	10	15	100,0	77,4

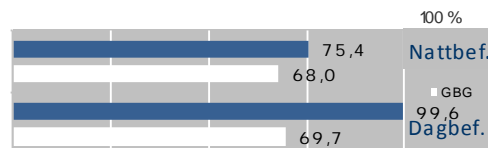
## KOMMUNALVALET 2014 JÄMFÖRT MED 2010

	M	FP	KD	S	V	MP	SD	Vv	Fi	Delt
2014	28,5	5,6	2,8	18,5	5,6	6,0	15,1	8,6	0,9	81,7
2010	33,3	4,0	3,1	24,2	3,5	4,4	8,5	11,2	0,0	77,9

0,4

SJÄLVFÖRSÖRJNINGSGRAD

## ANDEL SOM ARBETAR INOM PRIVAT NÄRINGS-LIV



## ANSTÄLLDA I OLIKA BRANSCHER 2016

	Dagbefolk.		Nattbefolkning	
	Antal	%	Antal	% Gbg
Handel	105	15,6	79	11,6
Byggverksamhet	52	10,9	55	4,6
Transport & magasinering	14	7,7	39	5,7
Vård & sociala tjänster	14	13,2	67	15,6
Företagstjänster	12	11,5	58	15,6
Kulturella & pers. tjänster	9	4,9	25	4,7
Tillverkning & utvinning	6	13,8	70	11,4
Energi & miljö	..	1,2	6	0,7
Fastighetsverksamhet	..	1,0	5	1,7
Finans & försäkring	..	1,0	..	1,6
Hotell & restaurang	..	1,6	8	4,6
Info. & kommunikation	..	4,2	21	5,1
Jord-, skogsbruk & fiske	..	..	..	0,2
Offentlig förv. & försvar	..	3,4	17	5,3
Okänd verksamhet	..	1,2	6	1,0
Utbildning	..	8,9	45	10,5
Totalt	212		506	

22,4%

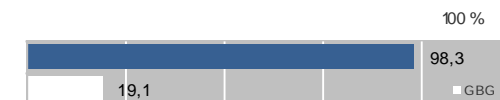
BOSTÄDER  
BYGGDA - 1940

## BYGGNADSÅR I 10 - ÅRSINTERVALL 2017

(exklusive specialbostäder och uppgift saknas)

År	Småhus	Flerbostad	Totalt	%	% Gbg
- 1940	79	0	79	22,4	19,2
41 - 50	30	0	30	8,5	8,9
51 - 60	27	1	28	8,0	13,6
61 - 70	55	0	55	15,6	22,3
71 - 80	55	0	55	15,6	12,6
81 - 90	27	0	27	7,7	4,7
91 - 00	27	0	27	7,7	3,1
01 - 10	30	0	30	8,5	4,3
11 -	15	0	15	4,3	4,9

## ANDEL SMÅHUS JÄMFÖRT MED GÖTEBORG 2017



## ANTAL BOSTÄDER EFTER AREA 2017

(exklusive uppgift saknas)

Kvm	Småhus	Flerbostad	Totalt	%	% Gbg
-40	13	2	15	4,3	14,4
41-60	21	1	22	6,3	24,1
61-80	42	2	44	12,5	27,8
81-100	53	1	54	15,3	13,8
101-120	58	0	58	16,5	7,6
121-	159	0	159	45,2	12,2
Totalt	346	6	352		

## ÄGARKATEGORI 2017

	Småhus	Flerbostad	Totalt	%	% Gbg
Hysesrätt	25	6	31	8,8	54,0
Allmännyttan	0	0	0	0,0	26,3
Övriga	25	6	31	8,8	27,7
Bostadsrätt	0	0	0	0,0	28,4
Äganderätt	326	0	326	92,6	17,7
Tot. bostäder	351	6	357		

## NYBYGGNATION - FÄRDIGSTÄLLDA BOSTÄDER

	2013	2014	2015	2016	2017
Småhus	0	5	0	1	5
Flerbostadshus	0	0	0	0	0
Totalt	0	5	0	1	5

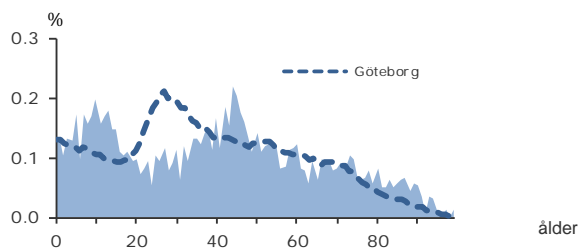
2 679

FOLKMÄNGD 2017

## BEFOLKNING EFTER ÅLDER 2017

Ålder	Kvinnor	Män	Samtliga	%
0	15	19	34	1,3
1 - 5	100	79	179	6,7
6	15	11	26	1,0
7 - 9	68	65	133	5,0
10 - 12	69	71	140	5,2
13 - 15	56	70	126	4,7
16 - 18	40	46	86	3,2
19 - 24	74	57	131	4,9
25 - 29	58	71	129	4,8
30 - 44	278	260	538	20,1
45 - 64	297	329	626	23,4
65 - 74	121	116	237	8,8
75 - 84	91	76	167	6,2
85-	86	41	127	4,7
Samtliga	1 368	1 311	2 679	100

## ÅLDERSSTRUKTUR JÄMFÖRT MED GÖTEBORG



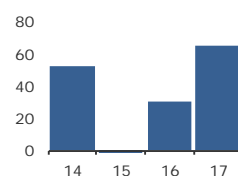
+ 65

BEFOLKNINGS-  
FÖRÄNDRING 2017

## FÖRÄNDRING 2017

Nettoflytt	89
Födelseöverskott	-27
Födda	33
Döda	60
<b>Totalt*</b>	<b>65</b>

## FÖRÄNDRING 2014 - 2017



\* Inklusive justering.

2,3

PERSONER I SNITT  
PER HUSHÅLL 2017

## HUSHÅLL 2017

Personer i hushållet	Antal hushåll	%	% Gbg
1 person	421	36,8	43,3
2 personer	299	26,1	27,8
3 personer	157	13,7	12,0
4 personer	186	16,3	10,7
5+ personer	81	7,1	6,2
<b>Totalt antal hushåll</b>	<b>1 144</b>	<b>100,0</b>	<b>100,0</b>
<b>Barnhushåll</b>	<b>373</b>	<b>32,6</b>	<b>23,6</b>
(barnen under 18 år)			
Hushåll med 3 barn eller fler	60	5,2	3,6
Ensamstående med barn	57	5,0	4,6

21,3%

ANDEL FÖDDA I  
UTLANDET

## UTRIKES FÖDDA EFTER HDI OCH TID I SVERIGE

HDI-kategorier	0-4 år	5-9 år	10- år
Låg + Medel + Okänt	157	24	61
Hög + Mycket hög	39	34	253
<b>Totalt</b>	<b>196</b>	<b>58</b>	<b>314</b>

## VANLIGASTE FÖDELSELÄNDERNA I Gbg 2017

	Antal	%	% Gbg
Irak	25	0,9	2,2
Iran	53	2,0	2,2
Somalia	22	0,8	1,5
Bosnien - Hercegovina	34	1,3	1,3
Syrien	93	3,5	1,2
Finland	32	1,2	1,1
Jugoslavien	25	0,9	1,1
Polen	23	0,9	1,0
Turkiet	17	0,6	0,8
Indien	10	0,4	0,7
Övriga länder	237	8,8	12,8
<b>Totalt</b>	<b>571</b>	<b>21,3</b>	<b>26,1</b>

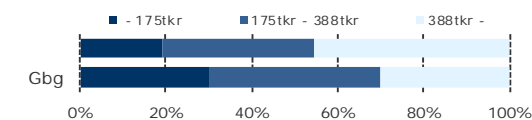
## ANDEL UTL. BAKGRUND 2017 JÄMFÖRT MED Gbg



326 200 kr

MEDELINKOMST  
2016

## INKOMSTFÖRD. 2016 JÄMFÖRT MED Gbg 20-64 ÅR



## MEDELINKOMST 2016 (kr)

Ålder	Kvinnor	Män	Samtliga
20 - 24	135 900	183 500	162 300
25 - 29	193 200	221 800	208 600
30 - 44	335 800	408 100	370 800
45 - 64	380 600	462 600	423 500
65 -	196 200	279 900	232 300
20 och äldre	286 800	367 600	326 200

## BILINNEHAV 2017 JÄMFÖRT MED GÖTEBORG

Antal bilar per 1 000 personer

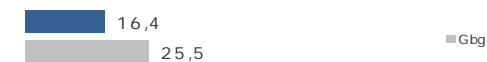
13  
PERSONER I  
LÅNGTIDSBEROENDE  
2016

## PERSONER MED UTBETALT EKONOMISKT BISTÅND

	2014	2015	2016
Personer med registrerat bistånd	24	27	79
- varav i minst 10 månader	16	..	13

## OHÅLSOTAL 2017 JÄMFÖRT MED GÖTEBORG

Antal ersatta dagar per person



## OHÅLSOTAL, ERSATTA DAGAR PER PERSON 2017

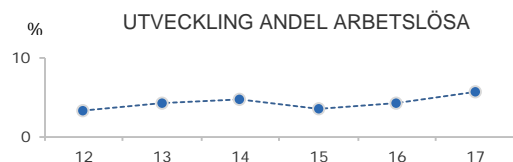
	Kvinnor	Män	Samtliga
Utl. bakgr.	16,6	11,4	14,0
Sv. bakgr.	20,9	14,5	17,6
Samtliga	19,5	13,5	16,4
Samtliga i Gbg	28,1	19,7	23,9

5,6%

ARBETSLÖSHET

## ÖPPET ARBETSLÖSA SAMT I PROGRAM, OKT 2017

	Kvinnor	Män	Samtliga	%	% Gbg
18 - 24	..	..	5	3,2	4,3
25 - 29	..	..	10	8,0	4,8
30 - 44	15	22	37	7,2	6,2
45 - 64	11	17	28	4,4	5,8
18 - 64	31	49	80	5,6	5,6
Född utoml.	22	41	63	18,2	11,6
Född i Sve.	9	8	17	1,6	2,8



## FÖRVÄRVSARBETANDE 2016

	Kvinnor	Män	Samtliga	%	% Gbg
18 - 24	42	44	86	55,1	55,0
25 - 29	42	48	90	69,8	73,1
30 - 44	240	225	465	86,3	80,9
45 - 64	255	267	522	87,0	77,5
65 - 74	21	26	47	19,1	19,8
25 - 64	537	540	1 077	84,9	78,1
Utl. Bakgr.	158	158	316	75,6	65,5
Sv. Bakgr.	379	379	758	89,2	85,5

35,3%

ANDEL MED EFTERGYMNASIAL  
UTBILDNING 3 ÅR ELLER LÄNGRE

## ANDEL (%) HÖGSTA UTBILDNINGSNIVÅ 2017

	Förgymnasial		Eftergymnasial	
	%	% Gbg	3 år och längre	% Gbg
18-24	28,1	20,0	3,1	8,4
25-29	7,8	7,8	30,2	37,1
30-44	7,4	9,5	44,1	41,6
45-64	8,1	13,3	28,9	28,1
65-74	21,1	21,3	16,5	25,2
25 - 64	7,8	10,8	35,3	35,2
Kvinnor	5,2	9,9	40,3	39,1
Män	10,3	11,6	30,6	31,5

83,3%

BEHÖRIGA MINST TILL  
YRKESPROGRAM

## GYMNASIEBEHÖRIGHET 2017

	Kvinnor	Män	Samtliga	%	% Gbg
Yrkesf.	11	9	20	83,3	81,2
ES	11	9	20	83,3	80,4
EK, HU, SA	11	9	20	83,3	78,4
NA, TE	11	9	20	83,3	77,4

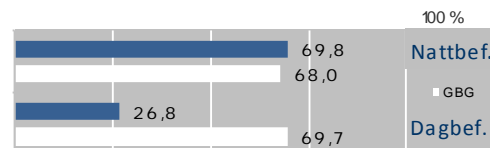
## KOMMUNALVALET 2014 JÄMFÖRT MED 2010

	M	FP	KD	S	V	MP	SD	Vv	Fi	Delt
2014	23,2	8,5	4,4	26,1	6,7	6,1	6,4	8,1	2,0	82,0
2010	26,7	8,1	3,2	30,9	5,6	5,3	4,3	12,5	0,0	80,8

1,4

SJÄLVFÖRSÖRJNINGSGRAD

## ANDEL SOM ARBETAR INOM PRIVAT NÄRINGS-LIV



## ANSTÄLLDA I OLIKA BRANSCHER 2016

	Dagbefolk.		Nattbefolkning	
	Antal	Antal	%	% Gbg
Offentlig förv. & försvar	625	81	6,7	5,3
Fastighetsverksamhet	370	24	2,0	1,7
Vård & sociala tjänster	338	146	12,1	15,6
Utbildning	164	133	11,0	10,5
Byggverksamhet	52	59	4,9	4,6
Tillverknig & utvinning	33	216	17,9	11,4
Företagstjänster	31	164	13,6	15,6
Hotell & restaurang	28	36	3,0	4,6
Transport & magasinering	23	76	6,3	5,7
Kulturella & pers. tjänster	17	45	3,7	4,7
Jord-, skogsbruk & fiske	11	0	0,0	0,2
Handel	8	133	11,0	11,6
Energi & miljö	..	5	0,4	0,7
Finans & försäkring	..	19	1,6	1,6
Info. & kommunikation	..	60	5,0	5,1
Okänd verksamhet	..	7	0,6	1,0
<b>Totalt</b>	<b>1 700</b>	<b>1 204</b>		

26,0%

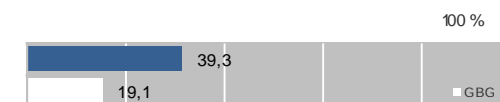
BOSTÄDER  
BYGGDA 2001 -10

## BYGGNADSÅR I 10 - ÅRSINTERVALL 2017

(exklusive specialbostäder och uppgift saknas)

År	Småhus	Flerbostad	Totalt	%	% Gbg
- 1940	26	54	80	5,9	19,2
41 - 50	9	6	15	1,1	8,9
51 - 60	33	17	50	3,7	13,6
61 - 70	126	168	294	21,8	22,3
71 - 80	24	0	24	1,8	12,6
81 - 90	5	0	5	0,4	4,7
91 - 00	58	0	58	4,3	3,1
01 - 10	247	104	351	26,0	4,3
11 -	2	84	86	6,4	4,9

## ANDEL SMÅHUS JÄMFÖRT MED GÖTEBORG 2017



## ANTAL BOSTÄDER EFTER AREA 2017

(exklusive uppgift saknas)

Kvm	Småhus	Flerbostad	Totalt	%	% Gbg
-40	0	274	274	20,3	14,4
41-60	12	198	210	15,6	24,1
61-80	13	195	208	15,4	27,8
81-100	90	121	211	15,7	13,8
101-120	181	15	196	14,5	7,6
121-	234	15	249	18,5	12,2
<b>Totalt</b>	<b>530</b>	<b>818</b>	<b>1 348</b>		

## ÄGARKATEGORI 2017

	Småhus	Flerbostad	Totalt	%	% Gbg
Hysesrätt	11	399	410	30,4	54,0
Allmännyttan	0	0	0	0,0	26,3
Övriga	11	399	410	30,4	27,7
Bostadsrätt	20	419	439	32,6	28,4
Äganderätt	499	0	499	37,0	17,7
<b>Tot. bostäder</b>	<b>530</b>	<b>818</b>	<b>1 348</b>		

## NYBYGGNATION - FÄRDIGSTÄLLDA BOSTÄDER

	2013	2014	2015	2016	2017
Småhus	0	0	0	0	1
Flerbostadshus	0	0	0	0	0
<b>Totalt</b>	<b>0</b>	<b>0</b>	<b>0</b>	<b>0</b>	<b>1</b>

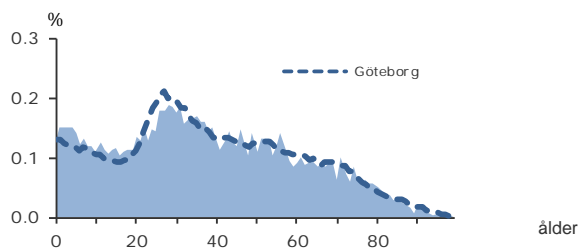
7 477

FOLKMÄNGD 2017

## BEFOLKNING EFTER ÅLDER 2017

Ålder	Kvinnor	Män	Samtliga	%
0	41	53	94	1,3
1 - 5	264	290	554	7,4
6	44	47	91	1,2
7 - 9	145	130	275	3,7
10 - 12	127	131	258	3,5
13 - 15	129	120	249	3,3
16 - 18	122	120	242	3,2
19 - 24	284	310	594	7,9
25 - 29	324	330	654	8,7
30 - 44	825	870	1 695	22,7
45 - 64	804	876	1 680	22,5
65 - 74	326	284	610	8,2
75 - 84	195	163	358	4,8
85-	85	38	123	1,6
Samtliga	3 715	3 762	7 477	100

## ÅLDERSSTRUKTUR JÄMFÖRT MED GÖTEBORG



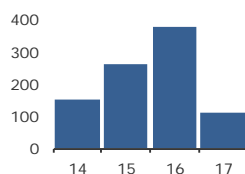
+ 113

BEFOLKNINGS-  
FÖRÄNDRING 2017

## FÖRÄNDRING 2017

Nettoflytt	46
Födelseöverskott	54
Födda	97
Döda	43
<b>Totalt*</b>	<b>113</b>

## FÖRÄNDRING 2014 - 2017



\* Inklusive justering.

2,4

PERSONER I SNITT  
PER HUSHÅLL 2017

## HUSHÅLL 2017

Personer i hushållet	Antal hushåll	%	% Gbg
1 person	1 219	39,3	43,3
2 personer	761	24,6	27,8
3 personer	398	12,8	12,0
4 personer	415	13,4	10,7
5+ personer	306	9,9	6,2
Totalt antal hushåll	3 099	100,0	100,0
Barnhushåll	886	28,6	23,6
(barnen under 18 år)			
Hushåll med 3 barn eller fler	162	5,2	3,6
Ensamstående med barn	174	5,6	4,6

37,1%

ANDEL FÖDDA I  
UTLANDET

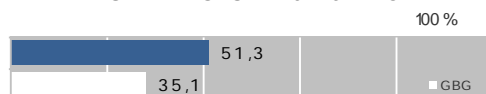
## UTRIKES FÖDDA EFTER HDI OCH TID I SVERIGE

HDI-kategorier	0-4 år	5-9 år	10- år
Låg + Medel + Okänt	467	147	579
Hög + Mycket hög	232	279	1 035
Totalt	699	426	1 614

## VANLIGASTE FÖDELSELÄNDERNA I GBG 2017

	Antal	%	% Gbg
Irak	232	3,1	2,2
Iran	317	4,2	2,2
Somalia	126	1,7	1,5
Bosnien - Hercegovina	197	2,6	1,3
Syrien	146	2,0	1,2
Finland	89	1,2	1,1
Jugoslavien	135	1,8	1,1
Polen	62	0,8	1,0
Turkiet	151	2,0	0,8
Indien	209	2,8	0,7
Övriga länder	1 110	14,8	12,8
Totalt	2 774	37,1	26,1

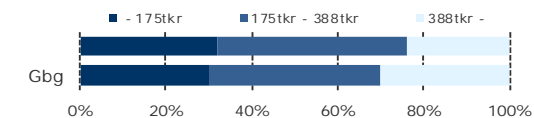
## ANDEL UTL. BAKGRUND 2017 JÄMFÖRT MED GBG



262 400 kr

MEDELINKOMST  
2016

## INKOMSTFÖRD. 2016 JÄMFÖRT MED GBG 20-64 ÅR



## MEDELINKOMST 2016 (kr)

Ålder	Kvinnor	Män	Samtliga
20 - 24	138 800	152 200	145 300
25 - 29	192 300	224 400	208 100
30 - 44	246 700	326 900	288 500
45 - 64	289 800	356 800	324 600
65 -	187 500	257 500	218 200
20 och äldre	229 200	295 700	262 400

## BILINNEHAV 2017 JÄMFÖRT MED GÖTEBORG

Antal bilar per 1 000 personer



191

PERSONER I  
LÅNGTIDSBEROENDE  
2016

## PERSONER MED UTBETALT EKONOMISKT BISTÅND

	2014	2015	2016
Personer med registrerat bistånd	342	349	349
- varav i minst 10 månader	181	179	191

## OHÄLSOTAL 2017 JÄMFÖRT MED GÖTEBORG

Antal ersatta dagar per person



## OHÄLSOTAL, ERSATTA DAGAR PER PERSON 2017

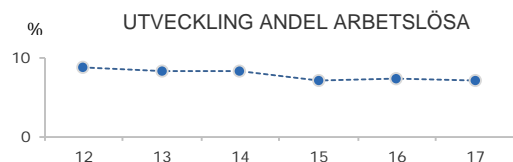
	Kvinnor	Män	Samtliga
Utl. bakgr.	35,5	24,8	29,9
Sv. bakgr.	32,5	21,9	27,1
Samtliga	34,1	23,5	28,6
Samtliga i Gbg	28,1	19,7	23,9

7,0%

ARBETSLÖSHET

## ÖPPET ARBETSLÖSA SAMT I PROGRAM, OKT 2017

	Kvinnor	Män	Samtliga	%	% Gbg
18 - 24	16	25	41	6,2	4,3
25 - 29	13	24	37	5,7	4,8
30 - 44	68	55	123	7,3	6,2
45 - 64	54	70	124	7,5	5,8
18 - 64	151	174	325	7,0	5,6
Född utoml.	116	124	240	11,1	11,6
Född i Sve.	35	50	85	3,4	2,8



## FÖRVÄRVSARBETANDE 2016

	Kvinnor	Män	Samtliga	%	% Gbg
18 - 24	199	174	373	53,5	55,0
25 - 29	233	237	470	70,3	73,1
30 - 44	590	697	1 287	78,5	80,9
45 - 64	562	656	1 218	73,7	77,5
65 - 74	40	60	100	16,8	19,8
25 - 64	1 385	1 590	2 975	75,1	78,1
Utl. Bakgr.	668	668	1 336	61,8	65,5
Sv. Bakgr.	717	717	1 434	79,8	85,5

26,6%

ANDEL MED EFTERGYMNASIAL  
UTBILDNING 3 ÅR ELLER LÄNGRE

## ANDEL (%) HÖGSTA UTBILDNINGSNIVÅ 2017

	Förgymnasial		Eftergymnasial	
	%	% Gbg	3 år och längre	% Gbg
18-24	22,6	20,0	5,9	8,4
25-29	8,4	7,8	26,8	37,1
30-44	10,4	9,5	35,5	41,6
45-64	17,3	13,3	17,6	28,1
65-74	27,4	21,3	14,9	25,2
25 - 64	12,9	10,8	26,6	35,2
Kvinnor	13,0	9,9	30,2	39,1
Män	12,9	11,6	23,2	31,5

81,2%

BEHÖRIGA MINST TILL  
YRKESPROGRAM

## GYMNASIEBEHÖRIGHET 2017

	Kvinnor	Män	Samtliga	%	% Gbg
Yrkesf.	27	29	56	81,2	81,2
ES	25	28	53	76,8	80,4
EK, HU, SA	25	27	52	75,4	78,4
NA, TE	24	27	51	73,9	77,4

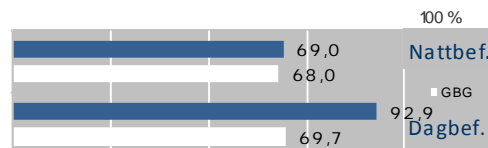
## KOMMUNALVALET 2014 JÄMFÖRT MED 2010

	M	FP	KD	S	V	MP	SD	Vv	Fi	Delt
2014	15,9	4,4	3,4	29,6	9,9	8,4	9,9	8,0	2,9	73,3
2010	18,2	5,6	3,5	38,2	7,2	6,7	6,1	9,3	0,0	74,0

0,9

SJÄLVFÖRSÖRJNINGSGRAD

## ANDEL SOM ARBETAR INOM PRIVAT NÄRINGS-LIV



## ANSTÄLLDA I OLIKA BRANSCHER 2016

	Dagbefolkn.		Nattbefolkning	
	Antal	Antal	%	% Gbg
Handel	868	391	11,3	11,6
Byggverksamhet	656	218	6,3	4,6
Tillverkning & utvinning	517	420	12,2	11,4
Företagstjänster	336	538	15,6	15,6
Utbildning	168	335	9,7	10,5
Transport & magasinering	156	239	6,9	5,7
Hotell & restaurang	90	176	5,1	4,6
Vård & sociala tjänster	83	567	16,4	15,6
Kulturella & pers. tjänster	54	137	4,0	4,7
Energi & miljö	39	25	0,7	0,7
Fastighetsverksamhet	30	37	1,1	1,7
Okänd verksamhet	13	57	1,7	1,0
Info. & kommunikation	12	158	4,6	5,1
Finans & försäkring	5	..	..	1,6
Jord-, skogsbruk & fiske	..	..	..	0,2
Offentlig förv. & försvar	..	119	3,5	5,3
Totalt	3 027	3 448		

66,5%

BOSTÄDER  
BYGGDA 1961 -70

## BYGGNADSÅR I 10 - ÅRSINTERVALL 2017

(exklusive specialbostäder och uppgift saknas)

År	Småhus	Flerbostad	Totalt	%	% Gbg
- 1940	213	14	227	7,4	19,2
41 - 50	251	27	278	9,0	8,9
51 - 60	66	6	72	2,3	13,6
61 - 70	113	1 938	2 051	66,5	22,3
71 - 80	72	4	76	2,5	12,6
81 - 90	100	24	124	4,0	4,7
91 - 00	23	0	23	0,7	3,1
01 - 10	31	4	35	1,1	4,3
11 -	123	0	123	4,0	4,9

## ANDEL SMÅHUS JÄMFÖRT MED GÖTEBORG 2017



## ANTAL BOSTÄDER EFTER AREA 2017

(exklusive uppgift saknas)

Kvm	Småhus	Flerbostad	Totalt	%	% Gbg
-40	34	446	480	15,6	14,4
41-60	9	233	242	7,8	24,1
61-80	71	1 043	1 114	36,1	27,8
81-100	156	291	447	14,5	13,8
101-120	221	66	287	9,3	7,6
121-	511	3	514	16,7	12,2
Totalt	1 002	2 082	3 084		

## ÄGARKATEGORI 2017

	Småhus	Flerbostad	Totalt	%	% Gbg
Hyresrätt	30	2 075	2 105	68,3	54,0
Allmännyttan	0	1 278	1 278	41,4	26,3
Övriga	30	797	827	26,8	27,7
Bostadsrätt	2	7	9	0,3	28,4
Äganderätt	970	0	970	31,5	17,7
Tot. bostäder	1 002	2 082	3 084		

## NYBYGGNATION - FÄRDIGSTÄLLDA BOSTÄDER

	2013	2014	2015	2016	2017
Småhus	7	0	30	39	15
Flerbostadshus	0	58	0	0	0
Totalt	7	58	30	39	15



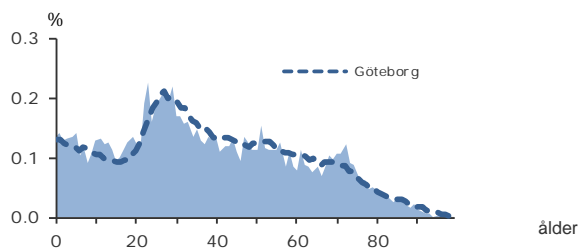
8 183

FOLKMÄNGD 2017

## BEFOLKNING EFTER ÅLDER 2017

Ålder	Kvinnor	Män	Samtliga	%
0	56	55	111	1,4
1 - 5	265	286	551	6,7
6	37	47	84	1,0
7 - 9	118	139	257	3,1
10 - 12	159	155	314	3,8
13 - 15	124	146	270	3,3
16 - 18	118	160	278	3,4
19 - 24	384	393	777	9,5
25 - 29	412	415	827	10,1
30 - 44	834	852	1 686	20,6
45 - 64	869	878	1 747	21,3
65 - 74	415	360	775	9,5
75 - 84	209	167	376	4,6
85-	79	51	130	1,6
Samtliga	4 079	4 104	8 183	100

## ÅLDERSSTRUKTUR JÄMFÖRT MED GÖTEBORG



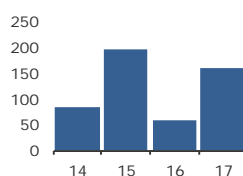
+ 160

BEFOLKNINGS-  
FÖRÄNDRING 2017

## FÖRÄNDRING 2017

Nettoflytt	93
Födelseöverskott	58
Födda	111
Döda	53
<b>Totalt*</b>	<b>160</b>

## FÖRÄNDRING 2014 - 2017



\* Inklusive justering.

2,4

PERSONER I SNITT  
PER HUSHÅLL 2017

## HUSHÅLL 2017

Personer i hushållet	Antal hushåll	%	% Gbg
1 person	1 262	36,6	43,3
2 personer	980	28,4	27,8
3 personer	463	13,4	12,0
4 personer	407	11,8	10,7
5+ personer	337	9,8	6,2
Totalt antal hushåll	3 449	100,0	100,0
Barnhushåll	979	28,4	23,6
(barnen under 18 år)			
Hushåll med 3 barn eller fler	171	5,0	3,6
Ensamstående med barn	235	6,8	4,6

39,6%

ANDEL FÖDDA I  
UTLANDET

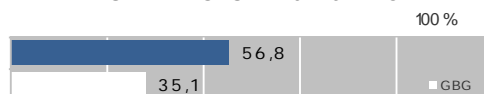
## UTRIKES FÖDDA EFTER HDI OCH TID I SVERIGE

HDI-kategorier	0-4 år	5-9 år	10- år
Låg + Medel + Okänt	315	291	883
Hög + Mycket hög	254	258	1 203
Totalt	569	549	2 086

## VANLIGASTE FÖDELSELÄNDERNA I GBG 2017

	Antal	%	% Gbg
Irak	333	4,1	2,2
Iran	345	4,2	2,2
Somalia	143	1,7	1,5
Bosnien - Hercegovina	258	3,2	1,3
Syrien	112	1,4	1,2
Finland	90	1,1	1,1
Jugoslavien	221	2,7	1,1
Polen	78	1,0	1,0
Turkiet	103	1,3	0,8
Indien	125	1,5	0,7
Övriga länder	1 436	17,5	12,8
Totalt	3 244	39,6	26,1

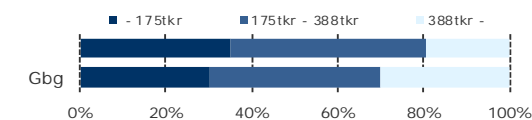
## ANDEL UTL. BAKGRUND 2017 JÄMFÖRT MED GBG



244 900 kr

MEDELINKOMST  
2016

## INKOMSTFÖRD. 2016 JÄMFÖRT MED GBG 20-64 ÅR



## MEDELINKOMST 2016 (kr)

Ålder	Kvinnor	Män	Samtliga
20 - 24	130 500	153 300	141 700
25 - 29	187 600	223 100	205 200
30 - 44	227 600	296 600	262 900
45 - 64	276 800	328 900	302 700
65 -	194 300	256 700	222 400
20 och äldre	218 100	272 700	244 900

## BILINNEHAV 2017 JÄMFÖRT MED GÖTEBORG

Antal bilar per 1 000 personer

198  
PERSONER I  
LÅNGTIDSBEROENDE  
2016

## PERSONER MED UTBETALT EKONOMISKT BISTÅND

	2014	2015	2016
Personer med registrerat bistånd	441	439	393
- varav i minst 10 månader	206	205	198

## OHÄLSOTAL 2017 JÄMFÖRT MED GÖTEBORG

Antal ersatta dagar per person



## OHÄLSOTAL, ERSATTA DAGAR PER PERSON 2017

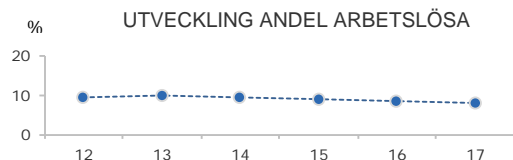
	Kvinnor	Män	Samtliga
Utl. bakgr.	36,6	24,0	30,3
Sv. bakgr.	35,1	25,5	30,1
Samtliga	36,0	24,6	30,2
Samtliga i Gbg	28,1	19,7	23,9

7,8%

ARBETSLÖSHET

## ÖPPET ARBETSLÖSA SAMT I PROGRAM, OKT 2017

	Kvinnor	Män	Samtliga	%	% Gbg
18 - 24	10	30	40	4,7	4,3
25 - 29	26	40	66	7,9	4,8
30 - 44	67	67	134	8,0	6,2
45 - 64	86	71	157	9,0	5,8
18 - 64	189	208	397	7,8	5,6
Född utoml.	155	156	311	12,0	11,6
Född i Sve.	34	52	86	3,4	2,8



## FÖRVÄRVSARBETANDE 2016

	Kvinnor	Män	Samtliga	%	% Gbg
18 - 24	246	240	486	54,7	55,0
25 - 29	268	266	534	68,5	73,1
30 - 44	562	637	1 199	74,1	80,9
45 - 64	606	640	1 246	71,3	77,5
65 - 74	50	54	104	13,1	19,8
25 - 64	1 436	1 543	2 979	71,9	78,1
Utl. Bakgr.	824	824	1 648	64,7	65,5
Sv. Bakgr.	612	612	1 224	76,5	85,5

22,6%

ANDEL MED EFTERGYMNASIAL  
UTBILDNING 3 ÅR ELLER LÄNGRE

## ANDEL (%) HÖGSTA UTBILDNINGSNIVÅ 2017

	Förgymnasial		Eftergymnasial	
	%	% Gbg	%	% Gbg
18-24	21,3	20,0	6,4	8,4
25-29	13,1	7,8	26,7	37,1
30-44	13,5	9,5	27,2	41,6
45-64	19,2	13,3	16,2	28,1
65-74	29,4	21,3	8,9	25,2
25 - 64	15,7	10,8	22,6	35,2
Kvinnor	16,5	9,9	25,4	39,1
Män	15,0	11,6	19,8	31,5

64,9%

BEHÖRIGA MINST TILL  
YRKESPROGRAM

## GYMNASIEBEHÖRIGHET 2017

	Kvinnor	Män	Samtliga	%	% Gbg
Yrkesf.	20	30	50	64,9	81,2
ES	20	29	49	63,6	80,4
EK, HU, SA	16	29	45	58,4	78,4
NA, TE	14	26	40	51,9	77,4

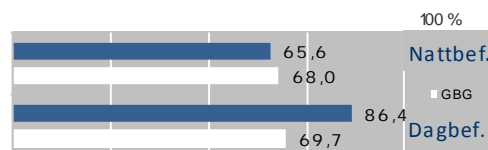
## KOMMUNALVALET 2014 JÄMFÖRT MED 2010

	M	FP	KD	S	V	MP	SD	Vv	Fi	Delt
2014	13,5	3,9	2,5	37,4	9,1	6,5	9,2	9,3	2,8	69,7
2010	17,5	5,1	2,3	45,7	6,3	5,8	5,8	7,8	0,0	70,6

1,6

SJÄLVFÖRSÖRJNINGSGRAD

## ANDEL SOM ARBETAR INOM PRIVAT NÄRINGS-LIV



## ANSTÄLLDA I OLIKA BRANSCHER 2016

	Dagbefolk.		Nattbefolkning	
	Antal	Antal	%	% Gbg
Företagstjänster	1 391	504	14,1	15,6
Handel	1 351	359	10,0	11,6
Transport & magasinering	912	315	8,8	5,7
Byggverksamhet	799	144	4,0	4,6
Vård & sociala tjänster	364	660	18,5	15,6
Tillverkning & utvinning	339	482	13,5	11,4
Utbildning	200	353	9,9	10,5
Kulturella & pers. tjänster	96	147	4,1	4,7
Hotell & restaurang	80	188	5,3	4,6
Fastighetsverksamhet	31	..	..	1,7
Info. & kommunikation	23	110	3,1	5,1
Energi & miljö	..	26	0,7	0,7
Finans & försäkring	..	26	0,7	1,6
Jord-, skogsbruk & fiske	..	..	..	0,2
Offentlig förv. & försvar	..	154	4,3	5,3
Okänd verksamhet	..	57	1,6	1,0
Totalt	5 586	3 574		

58,1%

BOSTÄDER  
BYGGDA 1961 -70

## BYGGNADSÅR I 10 - ÅRSINTERVALL 2017

(exklusive specialbostäder och uppgift saknas)

År	Småhus	Flerbostad	Totalt	%	% Gbg
- 1940	52	11	63	1,8	19,2
41 - 50	43	0	43	1,2	8,9
51 - 60	15	0	15	0,4	13,6
61 - 70	4	2 084	2 088	58,1	22,3
71 - 80	463	495	958	26,7	12,6
81 - 90	33	89	122	3,4	4,7
91 - 00	58	0	58	1,6	3,1
01 - 10	1	1	2	0,1	4,3
11 -	4	0	4	0,1	4,9

## ANDEL SMÅHUS JÄMFÖRT MED GÖTEBORG 2017



## ANTAL BOSTÄDER EFTER AREA 2017

(exklusive uppgift saknas)

Kvm	Småhus	Flerbostad	Totalt	%	% Gbg
-40	0	236	236	6,6	14,4
41-60	0	319	319	8,9	24,1
61-80	20	1 456	1 476	41,1	27,8
81-100	60	857	917	25,5	13,8
101-120	174	52	226	6,3	7,6
121-	419	0	419	11,7	12,2
Totalt	673	2 920	3 593		

## ÄGARKATEGORI 2017

	Småhus	Flerbostad	Totalt	%	% Gbg
Hyresrätt	9	1 759	1 768	49,2	54,0
Allmännyttan	0	1 644	1 644	45,8	26,3
Övriga	9	115	124	3,5	27,7
Bostadsrätt	0	1 161	1 161	32,3	28,4
Äganderätt	664	0	664	18,5	17,7
Tot. bostäder	673	2 920	3 593		

## NYBYGGNATION - FÄRDIGSTÄLLDA BOSTÄDER

	2013	2014	2015	2016	2017
Småhus	1	0	1	0	0
Flerbostadshus	0	0	0	0	0
Totalt	1	0	1	0	0

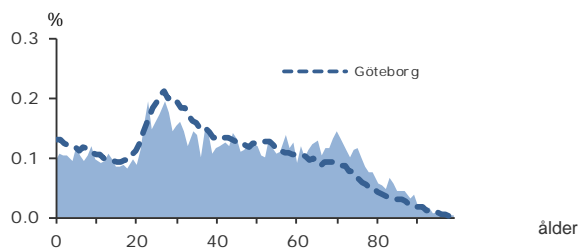
8 913

FOLKMÄNGD 2017

## BEFOLKNING EFTER ÅLDER 2017

Ålder	Kvinnor	Män	Samtliga	%
0	38	46	84	0,9
1 - 5	231	238	469	5,3
6	45	48	93	1,0
7 - 9	122	158	280	3,1
10 - 12	133	117	250	2,8
13 - 15	116	137	253	2,8
16 - 18	101	124	225	2,5
19 - 24	351	352	703	7,9
25 - 29	346	408	754	8,5
30 - 44	848	906	1 754	19,7
45 - 64	1 002	1 056	2 058	23,1
65 - 74	566	497	1 063	11,9
75 - 84	368	285	653	7,3
85-	177	97	274	3,1
Samtliga	4 444	4 469	8 913	100

## ÅLDERSSTRUKTUR JÄMFÖRT MED GÖTEBORG



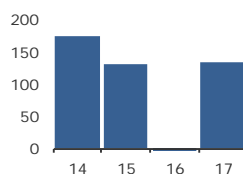
+ 132

BEFOLKNINGS-  
FÖRÄNDRING 2017

## FÖRÄNDRING 2017

Nettoflytt	173
Födelseöverskott	-39
Födda	85
Döda	124
<b>Totalt*</b>	<b>132</b>

## FÖRÄNDRING 2014 - 2017



\* Inklusiv justering.

2,1

PERSONER I SNITT  
PER HUSHÅLL 2017

## HUSHÅLL 2017

Personer i hushållet	Antal hushåll	%	% Gbg
1 person	1 913	44,3	43,3
2 personer	1 258	29,1	27,8
3 personer	487	11,3	12,0
4 personer	442	10,2	10,7
5+ personer	217	5,0	6,2
<b>Totalt antal hushåll</b>	<b>4 317</b>	<b>100,0</b>	<b>100,0</b>
Barnhushåll	889	20,6	23,6
(barnen under 18 år)			
Hushåll med 3 barn eller fler	120	2,8	3,6
Ensamstående med barn	169	3,9	4,6

35,8%

ANDEL FÖDDA I  
UTLANDET

## UTRIKES FÖDDA EFTER HDI OCH TID I SVERIGE

HDI-kategorier	0-4 år	5-9 år	10- år
Låg + Medel + Okänt	290	181	714
Hög + Mycket hög	302	250	1 413
<b>Totalt</b>	<b>592</b>	<b>431</b>	<b>2 127</b>

## VANLIGASTE FÖDELSELÄNDERNA I GBG 2017

	Antal	%	% Gbg
Irak	201	2,3	2,2
Iran	358	4,0	2,2
Somalia	86	1,0	1,5
Bosnien - Hercegovina	246	2,8	1,3
Syrien	78	0,9	1,2
Finland	182	2,0	1,1
Jugoslavien	265	3,0	1,1
Polen	103	1,2	1,0
Turkiet	63	0,7	0,8
Indien	90	1,0	0,7
Övriga länder	1 518	17,0	12,8
<b>Totalt</b>	<b>3 190</b>	<b>35,8</b>	<b>26,1</b>

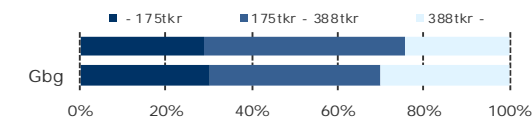
## ANDEL UTL. BAKGRUND 2017 JÄMFÖRT MED GBG



263 500 kr

MEDELINKOMST  
2016

## INKOMSTFÖRD. 2016 JÄMFÖRT MED GBG 20-64 ÅR



## MEDELINKOMST 2016 (kr)

Ålder	Kvinnor	Män	Samtliga
20 - 24	150 600	170 300	160 800
25 - 29	187 700	245 700	217 600
30 - 44	249 700	328 600	291 400
45 - 64	299 900	360 700	330 900
65 -	187 900	262 900	221 000
20 och äldre	229 900	297 500	263 500

## BILINNEHAV 2017 JÄMFÖRT MED GÖTEBORG

Antal bilar per 1 000 personer

113  
PERSONER I  
LÅNGTIDSBEROENDE  
2016

## PERSONER MED UTBETALT EKONOMISKT BISTÅND

	2014	2015	2016
Personer med registrerat bistånd	295	284	239
- varav i minst 10 månader	140	114	113

## OHÄLSOTAL 2017 JÄMFÖRT MED GÖTEBORG

Antal ersatta dagar per person



## OHÄLSOTAL, ERSATTA DAGAR PER PERSON 2017

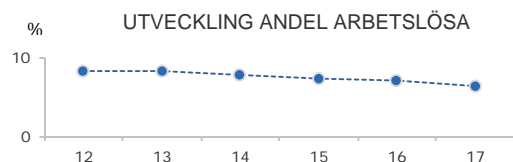
	Kvinnor	Män	Samtliga
Utl. bakgr.	39,7	25,7	32,5
Sv. bakgr.	36,3	24,9	30,3
Samtliga	38,1	25,3	31,5
Samtliga i Gbg	28,1	19,7	23,9

6,3%

ARBETSLÖSHET

## ÖPPET ARBETSLÖSA SAMT I PROGRAM, OKT 2017

	Kvinnor	Män	Samtliga	%	% Gbg
18 - 24	10	21	31	4,0	4,3
25 - 29	24	18	42	5,7	4,8
30 - 44	66	62	128	7,3	6,2
45 - 64	75	57	132	6,4	5,8
18 - 64	175	158	333	6,3	5,6
Född utoml.	134	100	234	10,1	11,6
Född i Sve.	41	58	99	3,3	2,8



## FÖRVÄRVSARBETANDE 2016

	Kvinnor	Män	Samtliga	%	% Gbg
18 - 24	230	248	478	59,1	55,0
25 - 29	231	266	497	71,2	73,1
30 - 44	600	728	1 328	77,9	80,9
45 - 64	746	812	1 558	75,4	77,5
65 - 74	48	79	127	11,7	19,8
25 - 64	1 577	1 806	3 383	75,7	78,1
Utl. Bakgr.	762	762	1 524	63,6	65,5
Sv. Bakgr.	815	815	1 630	78,7	85,5

22,6%

ANDEL MED EFTERGYMNASIAL  
UTBILDNING 3 ÅR ELLER LÄNGRE

## ANDEL (%) HÖGSTA UTBILDNINGSNIVÅ 2017

	Förgymnasial		Eftergymnasial	
	%	% Gbg	3 år och längre	% Gbg
18-24	18,6	20,0	5,4	8,4
25-29	9,8	7,8	24,8	37,1
30-44	10,2	9,5	28,2	41,6
45-64	15,5	13,3	17,0	28,1
65-74	30,4	21,3	12,0	25,2
25 - 64	12,5	10,8	22,6	35,2
Kvinnor	11,6	9,9	26,2	39,1
Män	13,4	11,6	19,2	31,5

81,2%

BEHÖRIGA MINST TILL  
YRKESPROGRAM

## GYMNASIEBEHÖRIGHET 2017

	Kvinnor	Män	Samtliga	%	% Gbg
Yrkesf.	31	25	56	81,2	81,2
ES	31	25	56	81,2	80,4
EK, HU, SA	30	25	55	79,7	78,4
NA, TE	29	23	52	75,4	77,4

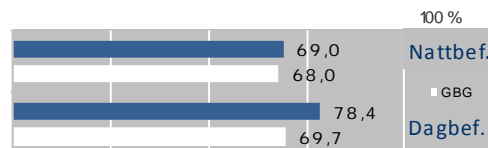
## KOMMUNALVALET 2014 JÄMFÖRT MED 2010

	M	FP	KD	S	V	MP	SD	Vv	Fi	Delt
2014	15,6	4,7	3,0	34,8	7,8	6,0	9,7	10,4	1,7	73,7
2010	18,7	5,6	3,2	43,6	5,9	4,6	6,0	8,9	0,0	75,3

1,3

SJÄLVFÖRSÖRJNINGSGRAD

## ANDEL SOM ARBETAR INOM PRIVAT NÄRINGS-LIV



## ANSTÄLLDA I OLIKA BRANSCHER 2016

	Dagbefolk.		Nattbefolkning	
	Antal	Antal	%	% Gbg
Handel	1 964	465	11,6	11,6
Transport & magasinering	814	356	8,9	5,7
Vård & sociala tjänster	593	631	15,8	15,6
Utbildning	312	396	9,9	10,5
Tillverkning & utvinning	297	600	15,0	11,4
Byggverksamhet	286	234	5,9	4,6
Hotell & restaurang	199	164	4,1	4,6
Offentlig förv. & försvar	139	140	3,5	5,3
Företagstjänster	127	546	13,7	15,6
Energi & miljö	92	40	1,0	0,7
Fastighetsverksamhet	85	67	1,7	1,7
Kulturella & pers. tjänster	83	143	3,6	4,7
Finans & försäkring	31	36	0,9	1,6
Info. & kommunikation	28	126	3,2	5,1
Okänd verksamhet	7	41	1,0	1,0
Jord-, skogsbruk & fiske	6	7	0,2	0,2
Totalt	5 063	3 992		

56,2%

BOSTÄDER  
BYGGDA 1971 -80

## BYGGNADSÅR I 10 - ÅRSINTERVALL 2017

(exklusive specialbostäder och uppgift saknas)

År	Småhus	Flerbostad	Totalt	%	% Gbg
- 1940	53	0	53	1,2	19,2
41 - 50	68	3	71	1,6	8,9
51 - 60	48	4	52	1,2	13,6
61 - 70	32	822	854	19,0	22,3
71 - 80	126	2 401	2 527	56,2	12,6
81 - 90	499	136	635	14,1	4,7
91 - 00	5	0	5	0,1	3,1
01 - 10	27	0	27	0,6	4,3
11 -	5	0	5	0,1	4,9

## ANDEL SMÅHUS JÄMFÖRT MED GÖTEBORG 2017



## ANTAL BOSTÄDER EFTER AREA 2017

(exklusive uppgift saknas)

Kvm	Småhus	Flerbostad	Totalt	%	% Gbg
-40	2	773	775	17,2	14,4
41-60	21	381	402	8,9	24,1
61-80	75	1 910	1 985	44,1	27,8
81-100	130	495	625	13,9	13,8
101-120	251	76	327	7,3	7,6
121-	384	0	384	8,5	12,2
Totalt	863	3 635	4 498		

## ÄGARKATEGORI 2017

	Småhus	Flerbostad	Totalt	%	% Gbg
Hysesrätt	12	1 074	1 086	24,1	54,0
Allmännyttan	0	968	968	21,5	26,3
Övriga	12	106	118	2,6	27,7
Bostadsrätt	254	2 561	2 815	62,6	28,4
Äganderätt	597	0	597	13,3	17,7
Tot. bostäder	863	3 635	4 498		

## NYBYGGNATION - FÄRDIGSTÄLLDA BOSTÄDER

	2013	2014	2015	2016	2017
Småhus	1	0	0	0	0
Flerbostadshus	0	0	6	0	17
Totalt	1	0	6	0	17