

Göteborgsbladet 2018 - områdesfakta

I Göteborgsbladet hittar du den mest efterfrågade statistiken som beskriver Göteborg och dess delområden.

Produkten har funnits sedan 1997 och sett ungefär likadan ut fram tills 2010 då den fick ett helt nytt utseende. Göteborgsbladet är tänkt att snabbt ge en överblick över ett område och är samtidigt en bra hjälp när man vill jämföra olika områden.

Personer förvandlas till områdesstatistik

För att finnas med i statistiken måste man vara folkbokförd i Göteborgs kommun. Via folkbokföringen kopplas varje person till en fastighet. Varje fastighet är sedan kopplad till ett så kallat basområde (se figuren här till höger). Efter det är det möjligt att ta fram statistik för ett område. Statistiken som vi presenterar avser alltså endast folkbokförda personer i Göteborg. Det innebär t.ex. att asylsökande inte räknas med i befolkningsciffrorna.

Sekretess

All vår statistik sekretesshanteras. Det innebär att man inte ska kunna hitta en enskild person eller persons uppgifter.

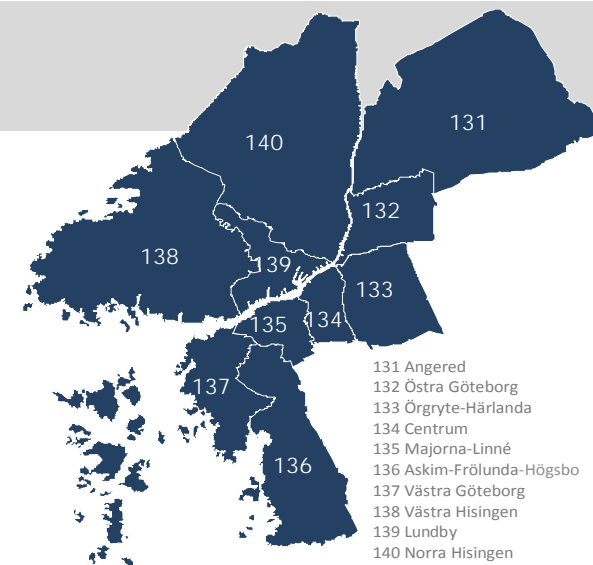
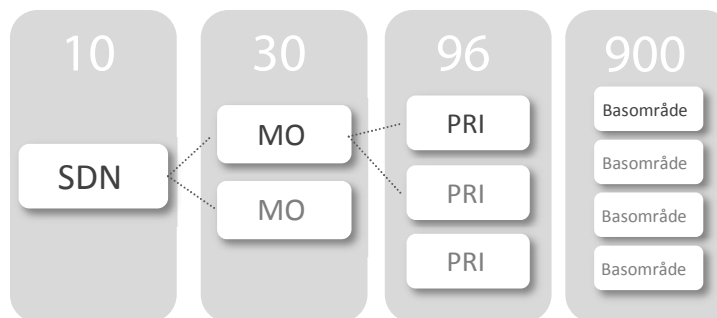
Källa

Befolkningsprognosen kommer från Stadsledningskontoret och valstatistiken kommer ifrån Valmyndigheten. All övrig statistik kommer ifrån Statistiska centralbyrån (SCB).

Stadens områdesindelning

Göteborgs stad är indelad i 10 stadsdelsnämndsområden (SDN). Varje SDN är indelat i ett antal mellanområden (MO), totalt 30 stycken. Dessa är i sin tur indelade i 96 primärområden (PRI). Alla PRI är uppbyggda av ett antal basområden, som är den minsta byggstenen i stadens officiella områdesindelning, det finns cirka 900 stycken. Inga gränser korsar varandra och samtliga delområden kan därmed aggregeras.

Målsättningen vid gränsdragningen för stadens basområden har varit att få en så likartad bebyggelse som möjligt. Hänsyn har bland annat tagits till fasta barriärer, markanvändning, trafik- och serviceförsörjning.



Mer statistik!

Mer statistik samt detaljerade kartor hittar du på vår hemsida:

<http://statistik.goteborg.se>

Har du frågor kring statistiken?

Kontakta oss på Statistik och Analys:

statistisk.analys@stadshuset.goteborg.se

Göteborgsbladet 2018 - definitioner

År	Uppgifterna avser den 31 december om inget annat anges.	Ohälsotal	Antal dagar per person i befolkningen 16-64 år med ersättning från Försäkringskassan i form av sjukpenning, rehabiliteringspenning samt sjuk- och aktivitetsersättning. Observera att jämförelse över tid inte är möjlig då antal dagar som ingår i definitionen har ändrats vid ett flertal tillfällen.
Åldersstruktur	Åldersstrukturdiagrammet visar hur stor andel av befolkningen som varje åttårsklass utgör av den totala befolkningen.	Arbetslöshet	Öppet arbetslösa samt personer i program med aktivitetsstöd. Definitionen av öppet arbetslösa är personer registrerade vid arbetsförmedling inom sökandekategori 11+96+97+98.
Nettoflytt	Skillnaden mellan antal inflyttade och utflyttade, kan vara positivt eller negativt.	Förvävsarbetande	Som förvävsarbetande eller sysselsatt (vilka används som synonyma begrepp) räknas alla som bedöms ha utfört minst en timmes arbete per vecka under november månad respektive år. Även de som varit tillfälligt frånvarande under mätperioden, t ex på grund av sjukdom, ingår.
Födelsenetto	Skillnaden mellan antal födda och antal döda.	Utbildningsnivå	Med förgymnasial utbildningsnivå menas folkskola eller grundskola.
Justering vid befolkningsförändring	I samband med att folkmängd och befolkningsförändringar avläses, görs även vissa korrigeringar i befolkningsregistret. Detta innebär att nettoflyttningar och födelseöverskott inte alltid summeras till den totala befolkningsförändringen.	Gymnasiebehörighet	För behörighet till yrkesprogram krävs godkända betyg i svenska, engelska och matematik samt i ytterligare minst fem valfria ämnen. För behörighet till studieförberedande program krävs, utöver sv, en och ma, godkända betyg i ytterligare minst nio ämnen, varav vissa obligatoriska beroende på programmets inriktning.
Hushåll	Baseras på folkbokföring per lägenhet enligt Lägenhetsregistret.		
HDI	En förkortning av Human Development Index. Det tas årligen fram av FN:s utvecklingsprogram, UNDP. Länder klassificeras efter ett mått som väger samman medellivslängd vid födelsen, utbildningsnivå, förväntat antal skolår samt Bruttonationalinkomst. Länderna klassificeras efter låg, medel, hög eller mycket hög (och okänt) HDI. Vi har valt att slå samman låg, medel och okänt, samt hög och mycket hög.		
Tid i Sverige	Antal år i Sverige efter invandringsår (det år man blev folkbokförd).		
Födda i utlandet/ födelse land	Barn som fötts utomlands räknas som inrikes född om modern var folkbokförd i Sverige vid barnets födelse. I tabellen över födelseländer redovisas de tio vanligaste länder i Göteborg, de behöver inte vara de vanligaste i området. Asylsökande är inte med eftersom personer som inte fått uppehållstillstånd inte heller är folkbokförda i området.	Yrkesf	Yrkesförberedande program
Utländsk bakgrund	Utrikes födda personer eller personer födda i Sverige med två utrikes födda föräldrar.	ES	Estetiska programmet
Inkomst	Uppgifter om inkomster hämtas från de taxeringsuppgifter som SCB får via Skatteverket. Här avses "sammanräknad förvävsinkomst" som innefattar inkomst av tjänst och inkomst av näringsverksamhet. I inkomst av tjänst ingår även inkomst från pension, sjukpenning och andra skattepliktiga ersättningar från Försäkringskassan. Nollinkomsttagare ingår.	EK, HU, SA	Ekonomi-, Humanistiska och Samhällsvetenskapsprogrammet
Inkomstfördelning	Diagrammet visar hur stor andel av befolkningen i området som ligger i en låg, medel eller hög inkomstklass. Inkomstklasserna är skapade efter fördelningen i Göteborg, 30 % av invånarna hamnar i den låga klassen, 40 % i mellanklassen och 30 % i den höga inkomstklassen.	NA, TE	Naturvetenskaps- och Teknikprogrammet
Medelinkomst	Beräknas genom att inkomstsumman divideras med antal personer.	Kommunalvalet	Endast de partier som är representerade i kommunfullmäktige i senaste mandatperioden redovisas.
Bilnehav	Antal personbilar i trafik per 1 000 personer oavsett ålder.	Dagbefolkning	Personer som förvävsarbetar med arbetsplats i området.
Försörjningsstöd	Antal personer 18 år eller äldre som under året erhållit ekonomiskt bistånd. Biståndet avser hela hushållet men normalt kan endast en person registreras som mottagare.	Nattbefolkning	Personer som förvävsarbetar och är folkbokförda i området.
		Självförsörjningsgrad	Kvoten mellan dag- och nattbefolkning.
		Privat näringsliv	Ej offentligt ägda företag/organisationer/stiftelser samt ospec.
		Branscher	Branschindelning enligt SNI2007. Näringsgren avser företagets/arbetsställets huvudsakliga verksamhet. Variabeln redovisas efter 21 grupper som har slagits samman till 15 i tabellen.
		Bostadsstatistiken	Uppgifterna hämtas fr.o.m. år 2013 från det nationella lägenhetsregistret, vilket omöjliggör jämförelser bakåt i tiden. I tabellen Byggnadsår redovisas inte specialbostäder eller bostäder där uppgift om byggår saknas.
		Flerbostadshus	Omfattar flerfamiljshus, specialbostäder (för äldre/funktionshindrade, studentbostäder och övriga specialbostäder) och "övrig hustyp".
		Småhus	Omfattar en- och tvåfamiljshus, radhus och kedjehus.

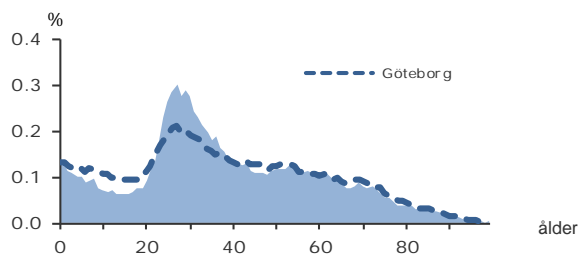
53 098

FOLKMÄNGD 2017

BEFOLKNING EFTER ÅLDER 2017

Ålder	Kvinnor	Män	Samtliga	%
0	359	384	743	1,4
1 - 5	1 445	1 471	2 916	5,5
6	210	246	456	0,9
7 - 9	684	705	1 389	2,6
10 - 12	535	568	1 103	2,1
13 - 15	495	505	1 000	1,9
16 - 18	540	544	1 084	2,0
19 - 24	2 228	2 151	4 379	8,2
25 - 29	3 764	3 740	7 504	14,1
30 - 44	6 207	7 573	13 780	26,0
45 - 64	5 690	5 985	11 675	22,0
65 - 74	2 024	2 021	4 045	7,6
75 - 84	1 162	935	2 097	3,9
85-	595	332	927	1,7
Samtliga	25 938	27 160	53 098	100

ÅLDERSSTRUKTUR JÄMFÖRT MED GÖTEBORG



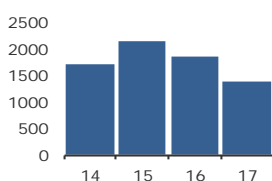
+ 1 385

BEFOLKNINGS-
FÖRÄNDRING 2017

FÖRÄNDRING 2017

Nettoflytt	944
Födelseöverskott	420
Födda	770
Döda	350
Totalt*	1 385

FÖRÄNDRING 2014 - 2017



* Inklusive justering.

1,9

PERSONER I SNITT
PER HUSHÅLL 2017

HUSHÅLL 2017

Personer i hushållet	Antal hushåll	%	% Gbg
1 person	12 993	47,4	43,3
2 personer	8 080	29,5	27,8
3 personer	3 082	11,3	12,0
4 personer	2 200	8,0	10,7
5+ personer	1 036	3,8	6,2
Totalt antal hushåll	27 391	100,0	100,0
Barnhushåll	5 046	18,4	23,6
(barnen under 18 år)			
Hushåll med 3 barn eller fler	542	2,0	3,6
Ensamstående med barn	874	3,2	4,6

24,8%

ANDEL FÖDDA I
UTLANDET

UTRIKES FÖDDA EFTER HDI OCH TID I SVERIGE

HDI-kategorier	0-4 år	5-9 år	10- år
Låg + Medel + Okänt	1 354	548	2 255
Hög + Mycket hög	1 896	1 382	5 590
Totalt	3 250	1 930	7 845

VANLIGASTE FÖDELSELÄNDERNA I Gbg 2017

	Antal	%	% Gbg
Irak	593	1,1	2,2
Iran	1 328	2,5	2,2
Somalia	290	0,5	1,5
Bosnien - Hercegovina	871	1,6	1,3
Syrien	426	0,8	1,2
Finland	716	1,3	1,1
Jugoslavien	634	1,2	1,1
Polen	402	0,8	1,0
Turkiet	458	0,9	0,8
Indien	541	1,0	0,7
Övriga länder	6 915	13,0	12,8
Totalt	13 174	24,8	26,1

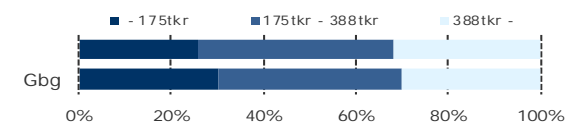
ANDEL UTL. BAKGRUND 2017 JÄMFÖRT MED Gbg



301 100 kr

MEDELINKOMST
2016

INKOMSTFÖRD. 2016 JÄMFÖRT MED Gbg 20-64 ÅR



MEDELINKOMST 2016 (kr)

Ålder	Kvinnor	Män	Samtliga
20 - 24	153 000	177 700	164 600
25 - 29	231 700	278 300	255 000
30 - 44	292 100	366 700	333 200
45 - 64	343 000	406 100	375 300
65 -	208 500	300 800	251 300
20 och äldre	265 400	335 300	301 100

BILINNEHAV 2017 JÄMFÖRT MED GÖTEBORG

Antal bilar per 1 000 personer



559

PERSONER I
LÅNGTIDSBEROENDE
2016

PERSONER MED UT BETALT EKONOMISKT BISTÅND

	2014	2015	2016
Personer med registrerat bistånd	1 514	1 391	1 288
- varav i minst 10 månader	636	607	559

OHÄLSOTAL 2017 JÄMFÖRT MED GÖTEBORG

Antal ersatta dagar per person



OHÄLSOTAL, ERSATTA DAGAR PER PERSON 2017

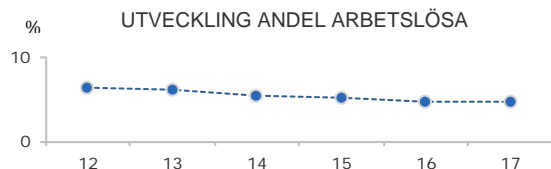
	Kvinnor	Män	Samtliga
Utl. bakgr.	29,3	22,8	26,0
Sv. bakgr.	27,1	18,0	22,4
Samtliga	27,9	19,6	23,6
Samtliga i Gbg	28,1	19,7	23,9

4,6%

ARBETSLÖSHET

ÖPPET ARBETSLÖSA SAMT I PROGRAM, OKT 2017

	Kvinnor	Män	Samtliga	%	% Gbg
18 - 24	61	125	186	4,0	4,3
25 - 29	114	137	251	3,4	4,8
30 - 44	303	371	674	4,9	6,2
45 - 64	287	325	612	5,3	5,8
18 - 64	765	958	1 723	4,6	5,6
Född utoml.	440	536	976	9,4	11,6
Född i Sve.	325	422	747	2,8	2,8



FÖRVÄRVSARBETANDE 2016

	Kvinnor	Män	Samtliga	%	% Gbg
18 - 24	1 681	1 434	3 115	62,8	55,0
25 - 29	2 893	2 971	5 864	79,8	73,1
30 - 44	4 839	6 138	10 977	84,5	80,9
45 - 64	4 430	4 621	9 051	79,0	77,5
65 - 74	278	426	704	17,8	19,8
25 - 64	12 162	13 730	25 892	81,5	78,1
Utl. Bakgr.	3 708	4 216	7 924	72,7	65,5
Sv. Bakgr.	8 454	9 514	17 968	86,0	85,5

36,1%

ANDEL MED EFTERGYMNASIAL
UTBILDNING 3 ÅR ELLER LÄNGRE

ANDEL (%) HÖGSTA UTBILDNINGSNIVÅ 2017

	Förgymnasial		Eftergymnasial	
	%	% Gbg	3 år och längre	% Gbg
18-24	16,4	20,0	10,8	8,4
25-29	5,3	7,8	41,2	37,1
30-44	6,6	9,5	44,1	41,6
45-64	13,6	13,3	23,5	28,1
65-74	24,2	21,3	20,4	25,2
25 - 64	8,8	10,8	36,1	35,2
Kvinnor	7,8	9,9	40,2	39,1
Män	9,8	11,6	32,4	31,5

80,1%

BEHÖRIGA MINST TILL
YRKESPROGRAM

GYMNASIEBEHÖRIGHET 2017

	Kvinnor	Män	Samtliga	%	% Gbg
Yrkesf.	136	121	257	80,1	81,2
ES	136	120	256	79,8	80,4
EK, HU, SA	134	118	252	78,5	78,4
NA, TE	130	111	241	75,1	77,4

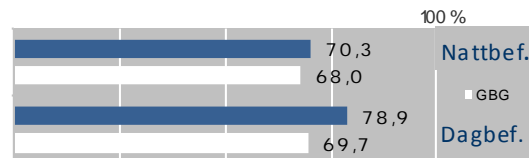
KOMMUNALVALET 2014 JÄMFÖRT MED 2010

	M	FP	KD	S	V	MP	SD	Vv	Fi	Delt
2014	19,8	7,1	3,1	23,3	10,4	11,3	7,7	5,9	4,2	78,0
2010	21,7	7,3	2,7	30,2	7,8	10,4	5,4	8,7	0,0	75,8

1,1

SJÄLVFÖRSÖRJNINGSGRAD

ANDEL SOM ARBETAR INOM PRIVAT NÄRINGS-LIV



ANSTÄLLDA I OLIKA BRANSCHER 2016

	Dagbefolk.		Nattbefolkning	
	Antal	Antal	%	% Gbg
Företagstjänster	8 053	4 773	16,1	15,6
Tillverkning & utvinning	5 102	4 106	13,8	11,4
Info. & kommunikation	4 655	1 818	6,1	5,1
Vård & sociala tjänster	3 239	4 082	13,7	15,6
Handel	3 106	3 420	11,5	11,6
Utbildning	2 413	2 762	9,3	10,5
Byggverksamhet	1 277	1 444	4,9	4,6
Transport & magasinering	1 155	1 861	6,3	5,7
Hotell & restaurang	1 048	1 289	4,3	4,6
Kulturella & pers. tjänster	860	1 268	4,3	4,7
Offentlig förv. & försvar	581	1 566	5,3	5,3
Fastighetsverksamhet	575	423	1,4	1,7
Finans & försäkring	416	454	1,5	1,6
Energi & miljö	263	188	0,6	0,7
Okänd verksamhet	40	252	0,8	1,0
Jord-, skogsbruk & fiske	29	32	0,1	0,2
Totalt	32 812	29 738		

18,9%

BOSTÄDER
BYGGDA 2011 -

BYGGNADSÅR I 10 - ÅRSINTERVALL 2017

(exklusive specialbostäder och uppgift saknas)

År	Småhus	Flerbostad	Totalt	%	% Gbg
- 1940	1 079	2 602	3 681	12,8	19,2
41 - 50	684	4 204	4 888	17,0	8,9
51 - 60	658	5 361	6 019	20,9	13,6
61 - 70	513	458	971	3,4	22,3
71 - 80	269	1 413	1 682	5,8	12,6
81 - 90	80	227	307	1,1	4,7
91 - 00	55	971	1 026	3,6	3,1
01 - 10	356	3 093	3 449	12,0	4,3
11 -	24	5 425	5 449	18,9	4,9

ANDEL SMÅHUS JÄMFÖRT MED GÖTEBORG 2017



ANTAL BOSTÄDER EFTER AREA 2017

(exklusive uppgift saknas)

Kvm	Småhus	Flerbostad	Totalt	%	% Gbg
-40	5	5 117	5 122	17,8	14,4
41-60	180	9 210	9 390	32,6	24,1
61-80	535	6 788	7 323	25,4	27,8
81-100	773	2 956	3 729	12,9	13,8
101-120	863	763	1 626	5,6	7,6
121-	1 366	275	1 641	5,7	12,2
Totalt	3 722	25 109	28 831		

ÄGARKATEGORI 2017

	Småhus	Flerbostad	Totalt	%	% Gbg
Hyresrätt	70	14 595	14 665	50,9	54,0
Allmännyttan	15	5 438	5 453	18,9	26,3
Övriga	55	9 157	9 212	32,0	27,7
Bostadsrätt	202	10 514	10 716	37,2	28,4
Äganderätt	3 452	0	3 452	12,0	17,7
Tot. bostäder	3 724	25 109	28 833		

NYBYGGNATION - FÄRDIGSTÄLLDA BOSTÄDER

	2013	2014	2015	2016	2017
Småhus	0	2	3	26	1
Flerbostadshus	1 208	653	1 093	788	559
Totalt	1 208	655	1 096	814	560

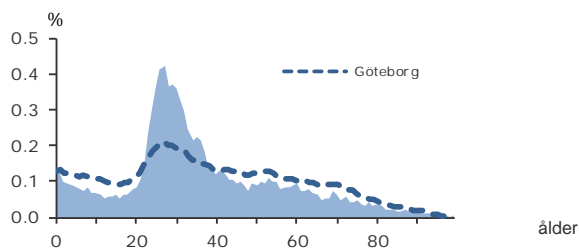
12 508

FOLKMÄNGD 2017

BEFOLKNING EFTER ÅLDER 2017

Ålder	Kvinnor	Män	Samtliga	%
0	84	93	177	1,4
1 - 5	324	291	615	4,9
6	41	56	97	0,8
7 - 9	132	143	275	2,2
10 - 12	110	114	224	1,8
13 - 15	113	106	219	1,8
16 - 18	105	114	219	1,8
19 - 24	645	535	1 180	9,4
25 - 29	1 197	1 213	2 410	19,3
30 - 44	1 566	2 064	3 630	29,0
45 - 64	1 059	1 141	2 200	17,6
65 - 74	337	326	663	5,3
75 - 84	235	171	406	3,2
85-	138	55	193	1,5
Samtliga	6 086	6 422	12 508	100

ÅLDERSSTRUKTUR JÄMFÖRT MED GÖTEBORG



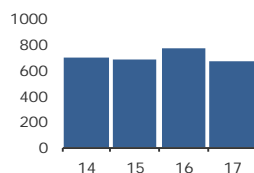
+ 670

BEFOLKNINGS-
FÖRÄNDRING 2017

FÖRÄNDRING 2017

FÖRÄNDRING 2014 - 2017

Nettoflytt	599
Födelseöverskott	79
Födda	182
Döda	103
Totalt*	670



* Inklusive justering.

1,8

PERSONER I SNITT
PER HUSHÅLL 2017

HUSHÅLL 2017

Personer i hushållet	Antal hushåll	%	% Gbg
1 person	3 633	53,2	43,3
2 personer	1 840	27,0	27,8
3 personer	671	9,8	12,0
4 personer	420	6,2	10,7
5+ personer	262	3,8	6,2
Totalt antal hushåll	6 826	100,0	100,0
Barnhushåll	1 063	15,6	23,6
(barnen under 18 år)			
Hushåll med 3 barn eller fler	129	1,9	3,6
Ensamstående med barn	219	3,2	4,6

31,7%

ANDEL FÖDDA I
UTLANDET

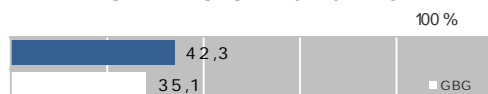
UTRIKES FÖDDA EFTER HDI OCH TID I SVERIGE

HDI-kategorier	0-4 år	5-9 år	10- år
Låg + Medel + Okänt	498	176	769
Hög + Mycket hög	600	418	1 461
Totalt	1 098	594	2 230

VANLIGASTE FÖDELSELÄNDERNA I Gbg 2017

	Antal	%	% Gbg
Irak	211	1,7	2,2
Iran	379	3,0	2,2
Somalia	81	0,6	1,5
Bosnien - Hercegovina	264	2,1	1,3
Syrien	131	1,0	1,2
Finland	146	1,2	1,1
Jugoslavien	220	1,8	1,1
Polen	89	0,7	1,0
Turkiet	168	1,3	0,8
Indien	219	1,8	0,7
Övriga länder	2 059	16,5	12,8
Totalt	3 967	31,7	26,1

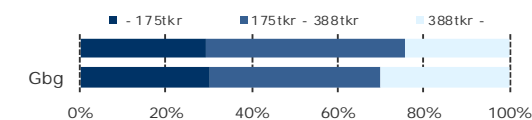
ANDEL UTL. BAKGRUND 2017 JÄMFÖRT MED Gbg



265 400 kr

MEDELINKOMST
2016

INKOMSTFÖRD. 2016 JÄMFÖRT MED Gbg 20-64 ÅR



MEDELINKOMST 2016 (kr)

Ålder	Kvinnor	Män	Samtliga
20 - 24	169 800	206 800	185 700
25 - 29	229 900	284 100	257 000
30 - 44	267 600	331 500	303 800
45 - 64	282 100	310 600	296 900
65 -	174 000	234 100	200 000
20 och äldre	235 600	293 900	265 400

BILINNEHAV 2017 JÄMFÖRT MED GÖTEBORG Antal bilar per 1 000 personer



203

PERSONER I
LÅNGTIDSBEROENDE
2016

PERSONER MED UTBETALT EKONOMISKT BISTÅND

	2014	2015	2016
Personer med registrerat bistånd	505	458	449
- varav i minst 10 månader	222	221	203

OHÄLSOTAL 2017 JÄMFÖRT MED GÖTEBORG Antal ersatta dagar per person



OHÄLSOTAL, ERSATTA DAGAR PER PERSON 2017

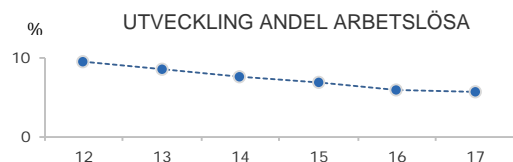
	Kvinnor	Män	Samtliga
Utl. bakgr.	31,2	26,8	28,8
Sv. bakgr.	29,8	18,8	24,1
Samtliga	30,3	22,1	26,0
Samtliga i Gbg	28,1	19,7	23,9

5,6%

ARBETSLÖSHET

ÖPPET ARBETSLÖSA SAMT I PROGRAM, OKT 2017

	Kvinnor	Män	Samtliga	%	% Gbg
18 - 24	22	37	59	4,9	4,3
25 - 29	29	43	72	3,0	4,8
30 - 44	92	129	221	6,1	6,2
45 - 64	85	87	172	7,9	5,8
18 - 64	228	296	524	5,6	5,6
Född utoml.	137	186	323	10,4	11,6
Född i Sve.	91	110	201	3,2	2,8



FÖRVÄRVSARBETANDE 2016

	Kvinnor	Män	Samtliga	%	% Gbg
18 - 24	511	394	905	69,2	55,0
25 - 29	870	920	1 790	80,7	73,1
30 - 44	1 149	1 570	2 719	81,7	80,9
45 - 64	707	741	1 448	68,8	77,5
65 - 74	37	68	105	15,6	19,8
25 - 64	2 726	3 231	5 957	77,8	78,1
Utl. Bakgr.	991	991	1 982	62,5	65,5
Sv. Bakgr.	1 735	1 735	3 470	77,4	85,5

34,2%

ANDEL MED EFTERGymNASIAL
UTBILDNING 3 ÅR ELLER LÄNGRE

ANDEL (%) HÖGSTA UTBILDNINGSNIVÅ 2017

	Förgymnasial		Eftergymnasial	
	%	% Gbg	3 år och längre	% Gbg
18-24	16,3	20,0	11,1	8,4
25-29	5,2	7,8	40,7	37,1
30-44	7,9	9,5	39,6	41,6
45-64	18,3	13,3	18,1	28,1
65-74	32,3	21,3	14,3	25,2
25 - 64	9,9	10,8	34,2	35,2
Kvinnor	9,1	9,9	38,5	39,1
Män	10,6	11,6	30,5	31,5

72,4%

BEHÖRIGA MINST TILL
YRKESPROGRAM

GYMNASIEBEHÖRIGHET 2017

	Kvinnor	Män	Samtliga	%	% Gbg
Yrkesf.	20	22	42	72,4	81,2
ES	20	22	42	72,4	80,4
EK, HU, SA	19	22	41	70,7	78,4
NA, TE	17	19	36	62,1	77,4

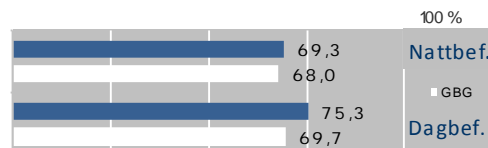
KOMMUNALVALET 2014 JÄMFÖRT MED 2010

	M	FP	KD	S	V	MP	SD	Vv	Fi	Delt
2014	15,2	4,6	2,3	27,1	13,7	12,6	7,6	4,3	5,5	71,2
2010	15,6	5,7	2,3	33,9	10,2	12,1	6,4	6,4	0,0	69,8

1,1

SJÄLVFÖRSÖRJNINGSGRAD

ANDEL SOM ARBETAR INOM PRIVAT NÄRINGS-LIV



ANSTÄLLDA I OLIKA BRANSCHER 2016

	Dagbefolkning		Nattbefolkning	
	Antal	Antal	%	% Gbg
Handel	2 027	810	11,6	11,6
Företagstjänster	1 435	1 126	16,2	15,6
Vård & sociala tjänster	1 120	1 022	14,7	15,6
Byggsamhället	709	341	4,9	4,6
Transport & magasinering	532	438	6,3	5,7
Offentlig förv. & försvar	397	353	5,1	5,3
Utbildning	337	654	9,4	10,5
Kulturella & pers. tjänster	328	315	4,5	4,7
Tillverkning & utvinning	285	852	12,2	11,4
Hotell & restaurang	274	372	5,3	4,6
Energi & miljö	230	40	0,6	0,7
Fastighetsverksamhet	119	89	1,3	1,7
Info. & kommunikation	54	413	5,9	5,1
Finans & försäkring	23	81	1,2	1,6
Jord-, skogsbruk & fiske	..	5	0,1	0,2
Okänd verksamhet	..	59	0,8	1,0
Totalt	7 881	6 970		

30,9%

BOSTÄDER
BYGGDA 1941 -50

BYGGNADSÅR I 10 - ÅRSINTERVALL 2017

(exklusive specialbostäder och uppgift saknas)

År	Småhus	Flerbostad	Totalt	%	% Gbg
- 1940	112	447	559	7,7	19,2
41 - 50	68	2 164	2 232	30,9	8,9
51 - 60	218	1 735	1 953	27,1	13,6
61 - 70	54	0	54	0,7	22,3
71 - 80	70	1	71	1,0	12,6
81 - 90	9	79	88	1,2	4,7
91 - 00	9	10	19	0,3	3,1
01 - 10	5	0	5	0,1	4,3
11 -	1	2 048	2 049	28,4	4,9

ANDEL SMÅHUS JÄMFÖRT MED GÖTEBORG 2017



ANTAL BOSTÄDER EFTER AREA 2017

(exklusive uppgift saknas)

Kvm	Småhus	Flerbostad	Totalt	%	% Gbg
-40	0	1 542	1 542	21,4	14,4
41-60	5	3 048	3 053	42,3	24,1
61-80	27	1 377	1 404	19,5	27,8
81-100	139	674	813	11,3	13,8
101-120	185	27	212	2,9	7,6
121-	190	4	194	2,7	12,2
Totalt	546	6 672	7 218		

ÄGARKATEGORI 2017

	Småhus	Flerbostad	Totalt	%	% Gbg
Hysesrätt	13	4 420	4 433	61,4	54,0
Allmännyttan	0	1 119	1 119	15,5	26,3
Övriga	13	3 301	3 314	45,9	27,7
Bostadsrätt	0	2 252	2 252	31,2	28,4
Äganderätt	533	0	533	7,4	17,7
Tot. bostäder	546	6 672	7 218		

NYBYGGNATION - FÄRDIGSTÄLLDA BOSTÄDER

	2013	2014	2015	2016	2017
Småhus	0	0	0	0	0
Flerbostadshus	583	324	464	314	350
Totalt	583	324	464	314	350

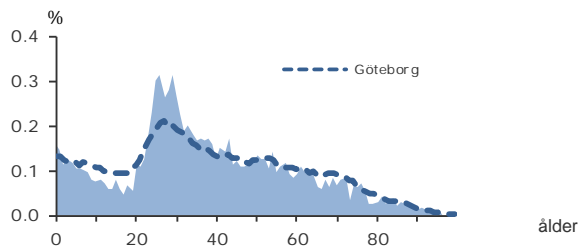
4 220

FOLKMÄNGD 2017

BEFOLKNING EFTER ÅLDER 2017

Ålder	Kvinnor	Män	Samtliga	%
0	27	40	67	1,6
1 - 5	132	123	255	6,0
6	18	26	44	1,0
7 - 9	66	51	117	2,8
10 - 12	47	49	96	2,3
13 - 15	41	40	81	1,9
16 - 18	40	33	73	1,7
19 - 24	181	156	337	8,0
25 - 29	325	292	617	14,6
30 - 44	516	579	1 095	25,9
45 - 64	437	474	911	21,6
65 - 74	139	145	284	6,7
75 - 84	93	74	167	4,0
85-	43	33	76	1,8
Samtliga	2 105	2 115	4 220	100

ÅLDERSSTRUKTUR JÄMFÖRT MED GÖTEBORG



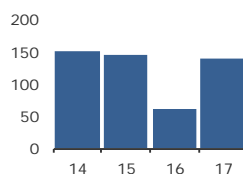
+ 139

BEFOLKNINGS-
FÖRÄNDRING 2017

FÖRÄNDRING 2017

Nettoflytt	104
Födelseöverskott	35
Födda	65
Döda	30
Totalt*	139

FÖRÄNDRING 2014 - 2017



* Inklusiv justering.

1,9

PERSONER I SNITT
PER HUSHÅLL 2017

HUSHÅLL 2017

Personer i hushållet	Antal hushåll	%	% Gbg
1 person	1 110	50,2	43,3
2 personer	602	27,2	27,8
3 personer	239	10,8	12,0
4 personer	174	7,9	10,7
5+ personer	85	3,8	6,2
Totalt antal hushåll	2 210	100,0	100,0
Barnhushåll	434	19,6	23,6
(barnen under 18 år)			
Hushåll med 3 barn eller fler	41	1,9	3,6
Ensamstående med barn	105	4,8	4,6

23,4%

ANDEL FÖDDA I
UTLANDET

UTRIKES FÖDDA EFTER HDI OCH TID I SVERIGE

HDI-kategorier	0-4 år	5-9 år	10- år
Låg + Medel + Okänt	99	24	188
Hög + Mycket hög	131	91	442
Totalt	230	115	630

VANLIGASTE FÖDELSELÄNDERNA I GBG 2017

	Antal	%	% Gbg
Irak	68	1,6	2,2
Iran	89	2,1	2,2
Somalia	10	0,2	1,5
Bosnien - Hercegovina	90	2,1	1,3
Syrien	19	0,5	1,2
Finland	50	1,2	1,1
Jugoslavien	56	1,3	1,1
Polen	37	0,9	1,0
Turkiet	42	1,0	0,8
Indien	35	0,8	0,7
Övriga länder	492	11,7	12,8
Totalt	988	23,4	26,1

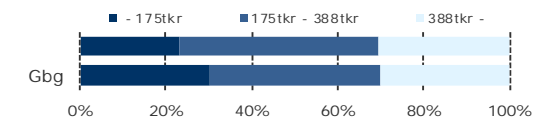
ANDEL UTL. BAKGRUND 2017 JÄMFÖRT MED GBG



293 400 kr

MEDELINKOMST
2016

INKOMSTFÖRD. 2016 JÄMFÖRT MED GBG 20-64 ÅR



MEDELINKOMST 2016 (kr)

Ålder	Kvinnor	Män	Samtliga
20 - 24	178 000	212 300	194 700
25 - 29	237 500	311 300	274 000
30 - 44	287 800	370 000	330 700
45 - 64	323 100	370 500	347 500
65 -	193 000	243 300	216 900
20 och äldre	260 400	325 900	293 400

BILINNEHAV 2017 JÄMFÖRT MED GÖTEBORG

Antal bilar per 1 000 personer

39
PERSONER I
LÅNGTIDSBEROENDE
2016

PERSONER MED UTBETALT EKONOMISKT BISTÅND

	2014	2015	2016
Personer med registrerat bistånd	140	111	94
- varav i minst 10 månader	62	49	39

OHÄLSOTAL 2017 JÄMFÖRT MED GÖTEBORG

Antal ersatta dagar per person



OHÄLSOTAL, ERSATTA DAGAR PER PERSON 2017

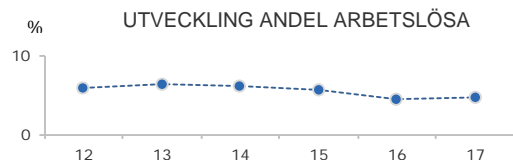
	Kvinnor	Män	Samtliga
Utl. bakgr.	29,8	19,4	24,8
Sv. bakgr.	30,5	24,1	27,1
Samtliga	30,2	22,5	26,3
Samtliga i Gbg	28,1	19,7	23,9

4,7%

ARBETSLÖSHET

ÖPPET ARBETSLÖSA SAMT I PROGRAM, OKT 2017

	Kvinnor	Män	Samtliga	%	% Gbg
18 - 24	7	15	22	6,7	4,3
25 - 29	8	11	19	3,1	4,8
30 - 44	28	24	52	4,8	6,2
45 - 64	26	20	46	5,1	5,8
18 - 64	69	70	139	4,7	5,6
Född utoml.	37	33	70	9,0	11,6
Född i Sve.	32	37	69	3,2	2,8



FÖRVÄRVSARBETANDE 2016

	Kvinnor	Män	Samtliga	%	% Gbg
18 - 24	135	127	262	68,1	55,0
25 - 29	244	251	495	84,8	73,1
30 - 44	400	474	874	85,5	80,9
45 - 64	329	359	688	78,3	77,5
65 - 74	19	22	41	14,2	19,8
25 - 64	973	1 084	2 057	82,8	78,1
Utl. Bakgr.	341	341	682	76,5	65,5
Sv. Bakgr.	632	632	1 264	79,3	85,5

31,8%

ANDEL MED EFTERGYMNASIAL
UTBILDNING 3 ÅR ELLER LÄNGRE

ANDEL (%) HÖGSTA UTBILDNINGSNIVÅ 2017

	Förgymnasial		Eftergymnasial	
	%	% Gbg	%	% Gbg
18-24	18,0	20,0	8,2	8,4
25-29	6,8	7,8	32,9	37,1
30-44	7,1	9,5	40,1	41,6
45-64	14,8	13,3	21,2	28,1
65-74	30,3	21,3	14,4	25,2
25 - 64	9,7	10,8	31,8	35,2
Kvinnor	8,9	9,9	37,2	39,1
Män	10,5	11,6	26,8	31,5

80,0%

BEHÖRIGA MINST TILL
YRKESPROGRAM

GYMNASIEBEHÖRIGHET 2017

	Kvinnor	Män	Samtliga	%	% Gbg
Yrkesf.	10	10	20	80,0	81,2
ES	10	10	20	80,0	80,4
EK, HU, SA	10	10	20	80,0	78,4
NA, TE	10	9	19	76,0	77,4

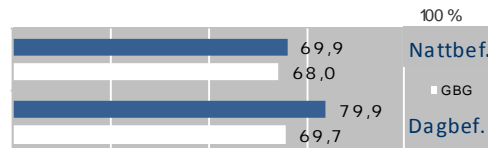
KOMMUNALVALET 2014 JÄMFÖRT MED 2010

	M	FP	KD	S	V	MP	SD	Vv	Fi	Delt
2014	18,9	5,5	3,0	26,6	10,5	8,2	10,1	7,2	3,2	76,2
2010	18,6	6,8	2,9	34,4	8,1	7,3	6,8	10,8	0,0	73,3

0,2

SJÄLVFÖRSÖRJNINGSGRAD

ANDEL SOM ARBETAR INOM PRIVAT NÄRINGS-LIV



ANSTÄLLDA I OLIKA BRANSCHER 2016

	Dagbefolkn.		Nattbefolkning	
	Antal	Antal	%	% Gbg
Handel	78	275	11,7	11,6
Utbildning	61	238	10,1	10,5
Företagstjänster	45	347	14,7	15,6
Vård & sociala tjänster	42	321	13,6	15,6
Hotell & restaurang	34	94	4,0	4,6
Byggverksamhet	32	134	5,7	4,6
Transport & magasinering	32	170	7,2	5,7
Kulturella & pers. tjänster	20	103	4,4	4,7
Tillverkning & utvinning	15	359	15,2	11,4
Info. & kommunikation	7	108	4,6	5,1
Energi & miljö	0,7
Fastighetsverksamhet	..	26	1,1	1,7
Finans & försäkring	..	24	1,0	1,6
Jord-, skogsbruk & fiske	0,2
Offentlig förv. & försvar	..	127	5,4	5,3
Okänd verksamhet	..	18	0,8	1,0
Totalt	366	2 357		

39,7%

BOSTÄDER
BYGGDA 1951 -60

BYGGNADSÅR I 10 - ÅRSINTERVALL 2017

(exklusive specialbostäder och uppgift saknas)

År	Småhus	Flerbostad	Totalt	%	% Gbg
- 1940	28	40	68	3,0	19,2
41 - 50	38	692	730	31,8	8,9
51 - 60	78	833	911	39,7	13,6
61 - 70	40	0	40	1,7	22,3
71 - 80	5	0	5	0,2	12,6
81 - 90	4	24	28	1,2	4,7
91 - 00	2	8	10	0,4	3,1
01 - 10	184	89	273	11,9	4,3
11 -	1	200	201	8,8	4,9

ANDEL SMÅHUS JÄMFÖRT MED GÖTEBORG 2017



ANTAL BOSTÄDER EFTER AREA 2017

(exklusive uppgift saknas)

Kvm	Småhus	Flerbostad	Totalt	%	% Gbg
-40	0	119	119	5,2	14,4
41-60	1	1 097	1 098	47,8	24,1
61-80	50	602	652	28,4	27,8
81-100	87	77	164	7,1	13,8
101-120	94	18	112	4,9	7,6
121-	148	4	152	6,6	12,2
Totalt	380	1 917	2 297		

ÄGARKATEGORI 2017

	Småhus	Flerbostad	Totalt	%	% Gbg
Hyresrätt	3	993	996	43,4	54,0
Allmännyttan	0	0	0	0,0	26,3
Övriga	3	993	996	43,4	27,7
Bostadsrätt	184	924	1 108	48,2	28,4
Äganderätt	193	0	193	8,4	17,7
Tot. bostäder	380	1 917	2 297		

NYBYGGNATION - FÄRDIGSTÄLLDA BOSTÄDER

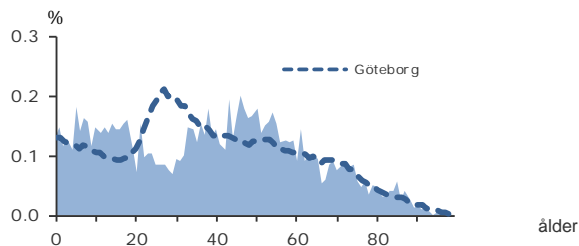
	2013	2014	2015	2016	2017
Småhus	0	1	0	0	0
Flerbostadshus	0	51	45	50	54
Totalt	0	52	45	50	54

5 263 **FOLKMÄNGD 2017**

BEFOLKNING EFTER ÅLDER 2017

Ålder	Kvinnor	Män	Samtliga	%
0	29	40	69	1,3
1 - 5	165	194	359	6,8
6	41	33	74	1,4
7 - 9	108	122	230	4,4
10 - 12	107	119	226	4,3
13 - 15	99	130	229	4,4
16 - 18	121	119	240	4,6
19 - 24	161	175	336	6,4
25 - 29	86	122	208	4,0
30 - 44	524	518	1 042	19,8
45 - 64	740	753	1 493	28,4
65 - 74	192	225	417	7,9
75 - 84	111	118	229	4,4
85-	56	55	111	2,1
Samtliga	2 540	2 723	5 263	100

ÅLDERSSTRUKTUR JÄMFÖRT MED GÖTEBORG

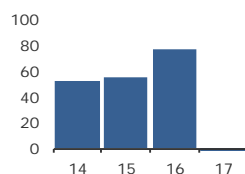


- 12 **BEFOLKNINGSFÖRÄNDRING 2017**

FÖRÄNDRING 2017

Nettoflytt	-46
Födelseöverskott	36
Födda	66
Döda	30
Totalt*	-12

FÖRÄNDRING 2014 - 2017



* Inklusive justering.

2,9 **PERSONER I SNITT PER HUSHÅLL 2017**

HUSHÅLL 2017

Personer i hushållet	Antal hushåll	%	% Gbg
1 person	278	15,5	43,3
2 personer	553	30,8	27,8
3 personer	312	17,4	12,0
4 personer	447	24,9	10,7
5+ personer	207	11,5	6,2
Totalt antal hushåll	1 797	100,0	100,0

Barnhushåll	731	40,7	23,6
(barnen under 18 år)			
Hushåll med 3 barn eller fler	115	6,4	3,6
Ensamstående med barn	58	3,2	4,6

19,1% **ANDEL FÖDDA I UTLANDET**

UTRIKES FÖDDA EFTER HDI OCH TID I SVERIGE

HDI-kategorier	0-4 år	5-9 år	10- år
Låg + Medel + Okänt	60	23	183
Hög + Mycket hög	119	76	532
Totalt	179	99	715

VANLIGASTE FÖDELSELÄNDERNA I Gbg 2017

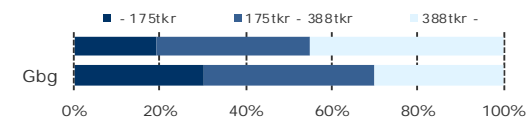
	Antal	%	% Gbg
Irak	39	0,7	2,2
Iran	107	2,0	2,2
Somalia	1,5
Bosnien - Hercegovina	57	1,1	1,3
Syrien	20	0,4	1,2
Finland	77	1,5	1,1
Jugoslavien	56	1,1	1,1
Polen	1,0
Turkiet	63	1,2	0,8
Indien	41	0,8	0,7
Övriga länder	522	9,9	12,8
Totalt	1 003	19,1	26,1

ANDEL UTL. BAKGRUND 2017 JÄMFÖRT MED Gbg



345 300 kr **MEDELINKOMST 2016**

INKOMSTFÖRD. 2016 JÄMFÖRT MED Gbg 20-64 ÅR



MEDELINKOMST 2016 (kr)

Ålder	Kvinnor	Män	Samtliga
20 - 24	127 400	151 400	140 800
25 - 29	198 700	202 800	200 800
30 - 44	344 100	428 200	386 500
45 - 64	378 300	470 200	424 600
65 -	207 100	305 200	259 200
20 och äldre	306 800	381 500	345 300

BILINNEHAV 2017 JÄMFÖRT MED GÖTEBORG
Antal bilar per 1 000 personer



13 **PERSONER I LÅNGTIDSBEROENDE 2016**

PERSONER MED UTBETALT EKONOMISKT BISTÅND

	2014	2015	2016
Personer med registrerat bistånd	55	65	53
- varav i minst 10 månader	21	10	13

OHÄLSOTAL 2017 JÄMFÖRT MED GÖTEBORG
Antal ersatta dagar per person



OHÄLSOTAL, ERSATTA DAGAR PER PERSON 2017

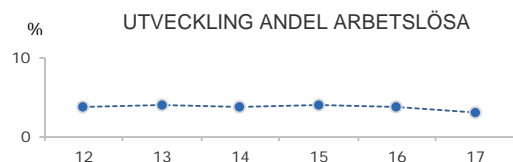
	Kvinnor	Män	Samtliga
Utl. bakgr.	34,4	26,8	30,4
Sv. bakgr.	19,0	13,6	16,3
Samtliga	23,8	17,8	20,8
Samtliga i Gbg	28,1	19,7	23,9

3,1%

ARBETSLÖSHET

ÖPPET ARBETSLÖSA SAMT I PROGRAM, OKT 2017

	Kvinnor	Män	Samtliga	%	% Gbg
18 - 24	2	11	13	2,9	4,3
25 - 29	1	10	11	5,1	4,8
30 - 44	15	16	31	3,0	6,2
45 - 64	23	20	43	2,8	5,8
18 - 64	41	57	98	3,1	5,6
Född utoml.	23	30	53	6,7	11,6
Född i Sve.	18	27	45	1,9	2,8



FÖRVÄRVSARBETANDE 2016

	Kvinnor	Män	Samtliga	%	% Gbg
18 - 24	114	114	228	53,0	55,0
25 - 29	74	71	145	67,8	73,1
30 - 44	465	480	945	90,2	80,9
45 - 64	652	667	1 319	88,8	77,5
65 - 74	28	54	82	19,9	19,8
25 - 64	1 191	1 218	2 409	87,7	78,1
Utl. Bakgr.	331	331	662	73,1	65,5
Sv. Bakgr.	860	860	1 720	93,4	85,5

37,4%

ANDEL MED EFTERGYMNASIAL
UTBILDNING 3 ÅR ELLER LÄNGRE

ANDEL (%) HÖGSTA UTBILDNINGSNIVÅ 2017

	Förgymnasial		Eftergymnasial	
	%	% Gbg	%	% Gbg
18-24	25,5	20,0	3,3	8,4
25-29	8,7	7,8	35,6	37,1
30-44	6,1	9,5	50,3	41,6
45-64	10,7	13,3	28,6	28,1
65-74	18,7	21,3	22,3	25,2
25 - 64	8,8	10,8	37,4	35,2
Kvinnor	7,7	9,9	41,6	39,1
Män	9,9	11,6	33,3	31,5

86,1%

BEHÖRIGA MINST TILL
YRKESPROGRAM

GYMNASIEBEHÖRIGHET 2017

	Kvinnor	Män	Samtliga	%	% Gbg
Yrkesf.	32	36	68	86,1	81,2
ES	32	36	68	86,1	80,4
EK, HU, SA	32	35	67	84,8	78,4
NA, TE	31	35	66	83,5	77,4

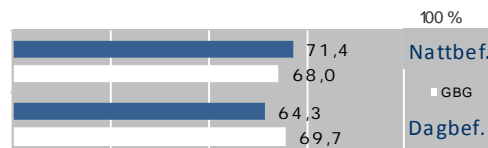
KOMMUNALVALET 2014 JÄMFÖRT MED 2010

	M	FP	KD	S	V	MP	SD	Vv	Fi	Delt
2014	24,5	7,9	3,6	21,7	6,2	9,7	7,3	11,8	2,1	83,6
2010	26,0	8,2	3,4	25,3	4,5	6,6	3,7	18,6	0,0	84,7

0,3

SJÄLVFÖRSÖRJNINGSGRAD

ANDEL SOM ARBETAR INOM PRIVAT NÄRINGS-LIV



ANSTÄLLDA I OLIKA BRANSCHER 2016

	Dagbefolk.		Nattbefolkning	
	Antal	Antal	%	% Gbg
Utbildning	251	268	9,8	10,5
Tillverkning & utvinning	153	510	18,7	11,4
Byggnadsverksamhet	72	148	5,4	4,6
Företagstjänster	71	392	14,4	15,6
Handel	54	304	11,2	11,6
Kulturella & pers. tjänster	33	125	4,6	4,7
Vård & sociala tjänster	30	348	12,8	15,6
Transport & magasinering	29	148	5,4	5,7
Info. & kommunikation	18	148	5,4	5,1
Hotell & restaurang	12	85	3,1	4,6
Energi & miljö	..	18	0,7	0,7
Fastighetsverksamhet	..	42	1,5	1,7
Finans & försäkring	..	43	1,6	1,6
Jord-, skogsbruk & fiske	..	5	0,2	0,2
Offentlig förv. & försvar	..	126	4,6	5,3
Okänd verksamhet	..	12	0,4	1,0
Totalt	723	2 722		

27,3%

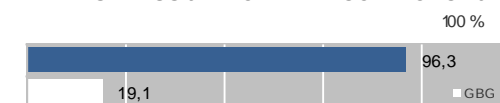
BOSTÄDER
BYGGDA 1941 -50

BYGGNADSÅR I 10 - ÅRSINTERVALL 2017

(exklusive specialbostäder och uppgift saknas)

År	Småhus	Flerbostad	Totalt	%	% Gbg
- 1940	217	2	219	12,4	19,2
41 - 50	455	29	484	27,3	8,9
51 - 60	324	9	333	18,8	13,6
61 - 70	411	0	411	23,2	22,3
71 - 80	180	0	180	10,2	12,6
81 - 90	58	0	58	3,3	4,7
91 - 00	24	0	24	1,4	3,1
01 - 10	24	0	24	1,4	4,3
11 -	8	14	22	1,2	4,9

ANDEL SMÅHUS JÄMFÖRT MED GÖTEBORG 2017



ANTAL BOSTÄDER EFTER AREA 2017

(exklusive uppgift saknas)

Kvm	Småhus	Flerbostad	Totalt	%	% Gbg
-40	3	5	8	0,5	14,4
41-60	61	30	91	5,1	24,1
61-80	242	21	263	14,9	27,8
81-100	327	8	335	18,9	13,8
101-120	376	2	378	21,3	7,6
121-	696	0	696	39,3	12,2
Totalt	1 705	66	1 771		

ÄGARKATEGORI 2017

	Småhus	Flerbostad	Totalt	%	% Gbg
Hyresrätt	16	52	68	3,8	54,0
Allmännyttan	0	0	0	0,0	26,3
Övriga	16	52	68	3,8	27,7
Bostadsrätt	0	14	14	0,8	28,4
Äganderätt	1 689	0	1 689	95,4	17,7
Tot. bostäder	1 705	66	1 771		

NYBYGGNATION - FÄRDIGSTÄLLDA BOSTÄDER

	2013	2014	2015	2016	2017
Småhus	0	1	3	26	1
Flerbostadshus	6	6	14	0	0
Totalt	6	7	17	26	1

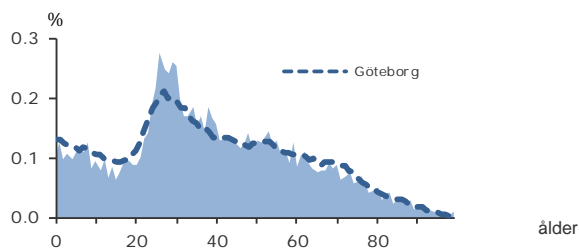
8 174

FOLKMÄNGD 2017

BEFOLKNING EFTER ÅLDER 2017

Ålder	Kvinnor	Män	Samtliga	%
0	50	34	84	1,0
1 - 5	205	233	438	5,4
6	48	41	89	1,1
7 - 9	129	129	258	3,2
10 - 12	103	117	220	2,7
13 - 15	87	86	173	2,1
16 - 18	107	106	213	2,6
19 - 24	309	294	603	7,4
25 - 29	537	475	1 012	12,4
30 - 44	929	1 096	2 025	24,8
45 - 64	884	1 000	1 884	23,0
65 - 74	307	306	613	7,5
75 - 84	201	167	368	4,5
85-	144	50	194	2,4
Samtliga	4 040	4 134	8 174	100

ÅLDERSSTRUKTUR JÄMFÖRT MED GÖTEBORG



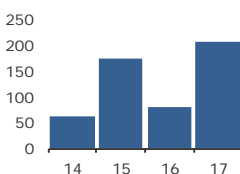
+ 205

BEFOLKNINGS-
FÖRÄNDRING 2017

FÖRÄNDRING 2017

Nettoflytt	190
Födelseöverskott	11
Födda	85
Döda	74
Totalt*	205

FÖRÄNDRING 2014 - 2017



* Inklusive justering.

1,9

PERSONER I SNITT
PER HUSHÅLL 2017

HUSHÅLL 2017

Personer i hushållet	Antal hushåll	%	% Gbg
1 person	2 263	52,4	43,3
2 personer	1 085	25,1	27,8
3 personer	441	10,2	12,0
4 personer	365	8,4	10,7
5+ personer	166	3,8	6,2
Totalt antal hushåll	4 320	100,0	100,0
Barnhushåll	815	18,9	23,6
(barnen under 18 år)			
Hushåll med 3 barn eller fler	94	2,2	3,6
Ensamstående med barn	168	3,9	4,6

23,1%

ANDEL FÖDDA I
UTLANDET

UTRIKES FÖDDA EFTER HDI OCH TID I SVERIGE

HDI-kategorier	0-4 år	5-9 år	10- år
Låg + Medel + Okänt	249	108	318
Hög + Mycket hög	243	174	770
Totalt	492	282	1 088

VANLIGASTE FÖDELSELÄNDERNA I GBG 2017

	Antal	%	% Gbg
Irak	95	1,2	2,2
Iran	144	1,8	2,2
Somalia	69	0,8	1,5
Bosnien - Hercegovina	93	1,1	1,3
Syrien	110	1,3	1,2
Finland	134	1,6	1,1
Jugoslavien	75	0,9	1,1
Polen	87	1,1	1,0
Turkiet	31	0,4	0,8
Indien	50	0,6	0,7
Övriga länder	1 002	12,3	12,8
Totalt	1 890	23,1	26,1

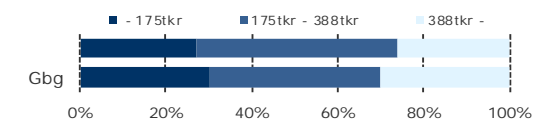
ANDEL UTL. BAKGRUND 2017 JÄMFÖRT MED GBG



273 200 kr

MEDELINKOMST
2016

INKOMSTFÖRD. 2016 JÄMFÖRT MED GBG 20-64 ÅR



MEDELINKOMST 2016 (kr)

Ålder	Kvinnor	Män	Samtliga
20 - 24	154 200	179 800	165 400
25 - 29	218 000	258 400	237 600
30 - 44	281 600	333 400	310 100
45 - 64	301 200	357 300	330 700
65 -	182 800	245 000	210 600
20 och äldre	243 300	302 500	273 200

BILINNEHAV 2017 JÄMFÖRT MED GÖTEBORG

Antal bilar per 1 000 personer

122
PERSONER I
LÅNGTIDSBEROENDE
2016

PERSONER MED UTBETALT EKONOMISKT BISTÅND

	2014	2015	2016
Personer med registrerat bistånd	309	290	275
- varav i minst 10 månader	127	122	122

OHÄLSOTAL 2017 JÄMFÖRT MED GÖTEBORG

Antal ersatta dagar per person



OHÄLSOTAL, ERSATTA DAGAR PER PERSON 2017

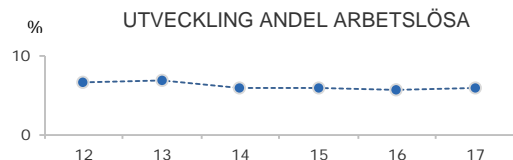
	Kvinnor	Män	Samtliga
Utl. bakgr.	33,7	27,8	30,6
Sv. bakgr.	39,1	23,9	31,2
Samtliga	37,4	25,1	31,0
Samtliga i Gbg	28,1	19,7	23,9

5,7%

ARBETSLÖSHET

ÖPPET ARBETSLÖSA SAMT I PROGRAM, OKT 2017

	Kvinnor	Män	Samtliga	%	% Gbg
18 - 24	14	20	34	5,2	4,3
25 - 29	29	19	48	4,8	4,8
30 - 44	42	68	110	5,5	6,2
45 - 64	51	74	125	6,6	5,8
18 - 64	136	181	317	5,7	5,6
Född utoml.	67	99	166	11,5	11,6
Född i Sve.	69	82	151	3,7	2,8



FÖRVÄRVSARBETANDE 2016

	Kvinnor	Män	Samtliga	%	% Gbg
18 - 24	247	190	437	61,0	55,0
25 - 29	390	390	780	78,8	73,1
30 - 44	707	869	1 576	82,6	80,9
45 - 64	634	717	1 351	74,9	77,5
65 - 74	44	58	102	16,6	19,8
25 - 64	1 731	1 976	3 707	78,9	78,1
Utl. Bakgr.	483	483	966	65,5	65,5
Sv. Bakgr.	1 248	1 248	2 496	77,4	85,5

29,8%

ANDEL MED EFTERGYMNASIAL
UTBILDNING 3 ÅR ELLER LÄNGRE

ANDEL (%) HÖGSTA UTBILDNINGSNIVÅ 2017

	Förgymnasial		Eftergymnasial	
	%	% Gbg	3 år och längre	% Gbg
18-24	20,3	20,0	7,2	8,4
25-29	7,5	7,8	36,3	37,1
30-44	8,7	9,5	38,0	41,6
45-64	14,8	13,3	17,6	28,1
65-74	32,5	21,3	11,7	25,2
25 - 64	10,8	10,8	29,8	35,2
Kvinnor	9,3	9,9	34,1	39,1
Män	12,2	11,6	25,9	31,5

74,1%

BEHÖRIGA MINST TILL
YRKESPROGRAM

GYMNASIEBEHÖRIGHET 2017

	Kvinnor	Män	Samtliga	%	% Gbg
Yrkesf.	24	19	43	74,1	81,2
ES	24	19	43	74,1	80,4
EK, HU, SA	24	19	43	74,1	78,4
NA, TE	24	18	42	72,4	77,4

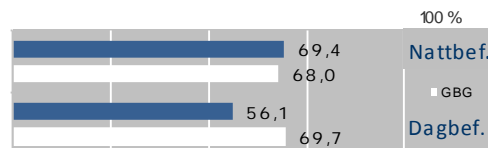
KOMMUNALVALET 2014 JÄMFÖRT MED 2010

	M	FP	KD	S	V	MP	SD	Vv	Fi	Delt
2014	14,4	5,7	2,6	27,2	10,9	10,6	11,0	6,0	4,0	76,8
2010										

0,3

SJÄLVFÖRSÖRJNINGSGRAD

ANDEL SOM ARBETAR INOM PRIVAT NÄRINGS-LIV



ANSTÄLLDA I OLIKA BRANSCHER 2016

	Dagbefolk.		Nattbefolkning	
	Antal	Antal	%	% Gbg
Vård & sociala tjänster	807	597	14,1	15,6
Utbildning	203	391	9,2	10,5
Kulturella & pers. tjänster	139	174	4,1	4,7
Byggsamhet	68	258	6,1	4,6
Företagstjänster	64	636	15,0	15,6
Handel	39	468	11,0	11,6
Hotell & restaurang	31	203	4,8	4,6
Transport & magasinering	26	296	7,0	5,7
Info. & kommunikation	18	211	5,0	5,1
Tillverkning & utvinning	14	611	14,4	11,4
Fastighetsverksamhet	13	62	1,5	1,7
Okänd verksamhet	7	49	1,2	1,0
Energi & miljö	0,7
Finans & försäkring	..	38	0,9	1,6
Jord-, skogsbruk & fiske	0,2
Offentlig förv. & försvar	..	222	5,2	5,3
Totalt	1 429	4 247		

30,4%

BOSTÄDER
BYGGDA 1951 -60

BYGGNADSÅR I 10 - ÅRSINTERVALL 2017

(exklusive specialbostäder och uppgift saknas)

År	Småhus	Flerbostad	Totalt	%	% Gbg
- 1940	664	535	1 199	26,1	19,2
41 - 50	122	714	836	18,2	8,9
51 - 60	38	1 362	1 400	30,4	13,6
61 - 70	8	0	8	0,2	22,3
71 - 80	2	345	347	7,5	12,6
81 - 90	3	41	44	1,0	4,7
91 - 00	17	12	29	0,6	3,1
01 - 10	2	131	133	2,9	4,3
11 -	13	310	323	7,0	4,9

ANDEL SMÅHUS JÄMFÖRT MED GÖTEBORG 2017



ANTAL BOSTÄDER EFTER AREA 2017

(exklusive uppgift saknas)

Kvm	Småhus	Flerbostad	Totalt	%	% Gbg
-40	1	890	891	19,4	14,4
41-60	110	1 840	1 950	42,4	24,1
61-80	199	811	1 010	22,0	27,8
81-100	208	143	351	7,6	13,8
101-120	187	41	228	5,0	7,6
121-	165	5	170	3,7	12,2
Totalt	870	3 730	4 600		

ÄGARKATEGORI 2017

	Småhus	Flerbostad	Totalt	%	% Gbg
Hyresrätt	7	3 362	3 369	73,2	54,0
Allmännyttan	0	1 651	1 651	35,9	26,3
Övriga	7	1 711	1 718	37,3	27,7
Bostadsrätt	1	368	369	8,0	28,4
Äganderätt	863	0	863	18,8	17,7
Tot. bostäder	871	3 730	4 601		

NYBYGGNATION - FÄRDIGSTÄLLDA BOSTÄDER

	2013	2014	2015	2016	2017
Småhus	0	0	0	0	0
Flerbostadshus	54	0	52	44	62
Totalt	54	0	52	44	62

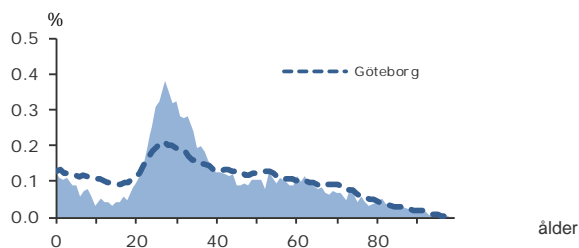
9 511

FOLKMÄNGD 2017

BEFOLKNING EFTER ÅLDER 2017

Ålder	Kvinnor	Män	Samtliga	%
0	57	63	120	1,3
1 - 5	247	228	475	5,0
6	26	30	56	0,6
7 - 9	98	99	197	2,1
10 - 12	63	58	121	1,3
13 - 15	54	56	110	1,2
16 - 18	71	72	143	1,5
19 - 24	418	445	863	9,1
25 - 29	799	800	1 599	16,8
30 - 44	1 166	1 571	2 737	28,8
45 - 64	864	999	1 863	19,6
65 - 74	298	346	644	6,8
75 - 84	219	170	389	4,1
85-	132	62	194	2,0
Samtliga	4 512	4 999	9 511	100

ÅLDERSSTRUKTUR JÄMFÖRT MED GÖTEBORG



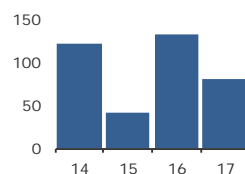
+ 81

BEFOLKNINGS-
FÖRÄNDRING 2017

FÖRÄNDRING 2017

Nettoflytt	10
Födelseöverskott	64
Födda	131
Döda	67
Totalt*	81

FÖRÄNDRING 2014 - 2017



* Inklusive justering.

1,7

PERSONER I SNITT
PER HUSHÅLL 2017

HUSHÅLL 2017

Personer i hushållet	Antal hushåll	%	% Gbg
1 person	3 234	57,9	43,3
2 personer	1 430	25,6	27,8
3 personer	508	9,1	12,0
4 personer	269	4,8	10,7
5+ personer	142	2,5	6,2
Totalt antal hushåll	5 583	100,0	100,0

Barnhushåll	740	13,3	23,6
(barnen under 18 år)			
Hushåll med 3 barn eller fler	70	1,3	3,6
Ensamstående med barn	172	3,1	4,6

29,8%

ANDEL FÖDDA I
UTLANDET

UTRIKES FÖDDA EFTER HDI OCH TID I SVERIGE

HDI-kategorier	0-4 år	5-9 år	10- år
Låg + Medel + Okänt	299	160	495
Hög + Mycket hög	366	293	1 190
Totalt	665	453	1 685

VANLIGASTE FÖDELSELÄNDERNA I GBG 2017

	Antal	%	% Gbg
Irak	113	1,2	2,2
Iran	262	2,8	2,2
Somalia	92	1,0	1,5
Bosnien - Hercegovina	253	2,7	1,3
Syrien	103	1,1	1,2
Finland	152	1,6	1,1
Jugoslavien	133	1,4	1,1
Polen	96	1,0	1,0
Turkiet	97	1,0	0,8
Indien	128	1,3	0,7
Övriga länder	1 402	14,7	12,8
Totalt	2 831	29,8	26,1

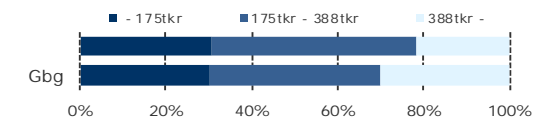
ANDEL UTL. BAKGRUND 2017 JÄMFÖRT MED GBG



256 200 kr

MEDELINKOMST
2016

INKOMSTFÖRD. 2016 JÄMFÖRT MED GBG 20-64 ÅR



MEDELINKOMST 2016 (kr)

Ålder	Kvinnor	Män	Samtliga
20 - 24	149 000	169 200	158 800
25 - 29	220 400	263 500	241 800
30 - 44	254 900	304 400	283 300
45 - 64	297 800	319 000	309 300
65 -	180 100	233 100	204 800
20 och äldre	232 400	277 700	256 200

BILINNEHAV 2017 JÄMFÖRT MED GÖTEBORG

Antal bilar per 1 000 personer



156

PERSONER I
LÅNGTIDSBEROENDE
2016

PERSONER MED UTBETALT EKONOMISKT BISTÅND

	2014	2015	2016
Personer med registrerat bistånd	433	384	347
- varav i minst 10 månader	178	171	156

OHÄLSOTAL 2017 JÄMFÖRT MED GÖTEBORG

Antal ersatta dagar per person



OHÄLSOTAL, ERSATTA DAGAR PER PERSON 2017

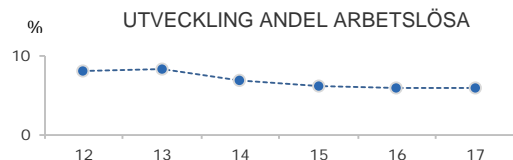
	Kvinnor	Män	Samtliga
Utl. bakgr.	31,2	23,5	27,0
Sv. bakgr.	28,3	23,6	25,8
Samtliga	29,3	23,6	26,2
Samtliga i Gbg	28,1	19,7	23,9

5,9%

ARBETSLÖSHET

ÖPPET ARBETSLÖSA SAMT I PROGRAM, OKT 2017

	Kvinnor	Män	Samtliga	%	% Gbg
18 - 24	11	27	38	4,3	4,3
25 - 29	27	41	68	4,2	4,8
30 - 44	75	109	184	6,7	6,2
45 - 64	56	75	131	7,0	5,8
18 - 64	169	252	421	5,9	5,6
Född utoml.	98	152	250	11,2	11,6
Född i Sve.	71	100	171	3,5	2,8



FÖRVÄRVSARBETANDE 2016

	Kvinnor	Män	Samtliga	%	% Gbg
18 - 24	326	284	610	62,7	55,0
25 - 29	624	645	1 269	77,3	73,1
30 - 44	874	1 195	2 069	80,6	80,9
45 - 64	635	711	1 346	71,4	77,5
65 - 74	29	51	80	13,0	19,8
25 - 64	2 133	2 551	4 684	76,9	78,1
Utl. Bakgr.	693	693	1 386	60,2	65,5
Sv. Bakgr.	1 440	1 440	2 880	76,0	85,5

33,8%

ANDEL MED EFTERGYMNASIAL
UTBILDNING 3 ÅR ELLER LÄNGRE

ANDEL (%) HÖGSTA UTBILDNINGSNIVÅ 2017

	Förgymnasial		Eftergymnasial	
	%	% Gbg	3 år och längre	% Gbg
18-24	16,9	20,0	8,7	8,4
25-29	6,1	7,8	38,3	37,1
30-44	7,1	9,5	41,5	41,6
45-64	17,9	13,3	18,7	28,1
65-74	31,1	21,3	12,3	25,2
25 - 64	10,1	10,8	33,8	35,2
Kvinnor	8,8	9,9	38,4	39,1
Män	11,2	11,6	30,0	31,5

77,5%

BEHÖRIGA MINST TILL
YRKESPROGRAM

GYMNASIEBEHÖRIGHET 2017

	Kvinnor	Män	Samtliga	%	% Gbg
Yrkesf.	19	12	31	77,5	81,2
ES	19	11	30	75,0	80,4
EK, HU, SA	18	11	29	72,5	78,4
NA, TE	17	9	26	65,0	77,4

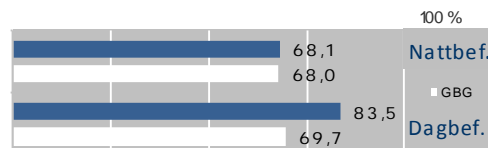
KOMMUNALVALET 2014 JÄMFÖRT MED 2010

	M	FP	KD	S	V	MP	SD	Vv	Fi	Delt
2014	13,3	5,1	2,5	25,4	14,7	13,2	7,9	4,5	6,2	73,4
2010										

1,0

SJÄLVFÖRSÖRJNINGSGRAD

ANDEL SOM ARBETAR INOM PRIVAT NÄRINGS-LIV



ANSTÄLLDA I OLIKA BRANSCHER 2016

	Dagbefolk.		Nattbefolkning	
	Antal	Antal	%	% Gbg
Tillverkning & utvinning	3 451	599	11,1	11,4
Vård & sociala tjänster	652	843	15,7	15,6
Företagstjänster	256	858	16,0	15,6
Hotell & restaurang	193	304	5,7	4,6
Offentlig förv. & försvar	171	273	5,1	5,3
Handel	139	615	11,4	11,6
Utbildning	119	504	9,4	10,5
Kulturella & pers. tjänster	112	271	5,0	4,7
Byggverksamhet	73	243	4,5	4,6
Info. & kommunikation	37	303	5,6	5,1
Transport & magasinering	27	355	6,6	5,7
Fastighetsverksamhet	26	76	1,4	1,7
Energi & miljö	0,7
Finans & försäkring	..	51	0,9	1,6
Jord-, skogsbruk & fiske	0,2
Okänd verksamhet	..	52	1,0	1,0
Totalt	5 256	5 376		

24,5%

BOSTÄDER
BYGGDA - 1940

BYGGNADSÅR I 10 - ÅRSINTERVALL 2017

(exklusive specialbostäder och uppgift saknas)

År	Småhus	Flerbostad	Totalt	%	% Gbg
- 1940	29	1 424	1 453	24,5	19,2
41 - 50	0	605	605	10,2	8,9
51 - 60	0	1 422	1 422	24,0	13,6
61 - 70	0	458	458	7,7	22,3
71 - 80	12	1 067	1 079	18,2	12,6
81 - 90	2	75	77	1,3	4,7
91 - 00	0	35	35	0,6	3,1
01 - 10	2	182	184	3,1	4,3
11 -	1	425	426	7,2	4,9

ANDEL SMÅHUS JÄMFÖRT MED GÖTEBORG 2017



ANTAL BOSTÄDER EFTER AREA 2017

(exklusive uppgift saknas)

Kvm	Småhus	Flerbostad	Totalt	%	% Gbg
-40	0	1 795	1 795	30,3	14,4
41-60	2	1 762	1 764	29,7	24,1
61-80	4	1 752	1 756	29,6	27,8
81-100	7	488	495	8,3	13,8
101-120	5	69	74	1,2	7,6
121-	28	21	49	0,8	12,2
Totalt	46	5 887	5 933		

ÄGARKATEGORI 2017

	Småhus	Flerbostad	Totalt	%	% Gbg
Hyresrätt	9	3 536	3 545	59,8	54,0
Allmännyttan	1	1 437	1 438	24,2	26,3
Övriga	8	2 099	2 107	35,5	27,7
Bostadsrätt	0	2 351	2 351	39,6	28,4
Äganderätt	37	0	37	0,6	17,7
Tot. bostäder	46	5 887	5 933		

NYBYGGNATION - FÄRDIGSTÄLLDA BOSTÄDER

	2013	2014	2015	2016	2017
Småhus	0	0	0	0	0
Flerbostadshus	80	0	0	0	0
Totalt	80	0	0	0	0

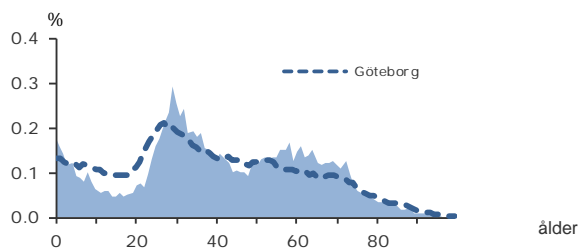
9 670

FOLKMÄNGD 2017

BEFOLKNING EFTER ÅLDER 2017

Ålder	Kvinnor	Män	Samtliga	%
0	86	87	173	1,8
1 - 5	293	314	607	6,3
6	32	51	83	0,9
7 - 9	121	130	251	2,6
10 - 12	77	90	167	1,7
13 - 15	80	66	146	1,5
16 - 18	65	78	143	1,5
19 - 24	255	223	478	4,9
25 - 29	535	497	1 032	10,7
30 - 44	1 147	1 305	2 452	25,4
45 - 64	1 295	1 218	2 513	26,0
65 - 74	570	513	1 083	11,2
75 - 84	242	172	414	4,3
85-	68	60	128	1,3
Samtliga	4 866	4 804	9 670	100

ÅLDERSSTRUKTUR JÄMFÖRT MED GÖTEBORG



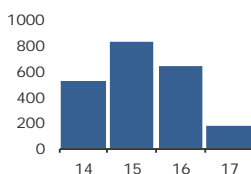
+ 179

BEFOLKNINGS-
FÖRÄNDRING 2017

FÖRÄNDRING 2017

FÖRÄNDRING 2014 - 2017

Nettoflytt	22
Födelseöverskott	145
Födda	181
Döda	36
Totalt*	179



* Inklusive justering.

2,1

PERSONER I SNITT
PER HUSHÅLL 2017

HUSHÅLL 2017

Personer i hushållet	Antal hushåll	%	% Gbg
1 person	1 577	34,1	43,3
2 personer	1 834	39,6	27,8
3 personer	670	14,5	12,0
4 personer	414	8,9	10,7
5+ personer	135	2,9	6,2
Totalt antal hushåll	4 630	100,0	100,0
Barnhushåll	995	21,5	23,6
(barnen under 18 år)			
Hushåll med 3 barn eller fler	72	1,6	3,6
Ensamstående med barn	116	2,5	4,6

18,5%

ANDEL FÖDDA I
UTLANDET

UTRIKES FÖDDA EFTER HDI OCH TID I SVERIGE

HDI-kategorier	0-4 år	5-9 år	10- år
Låg + Medel + Okänt	80	42	236
Hög + Mycket hög	317	216	880
Totalt	397	258	1 116

VANLIGASTE FÖDELSELÄNDERNA I GBG 2017

	Antal	%	% Gbg
Irak	51	0,5	2,2
Iran	255	2,6	2,2
Somalia	18	0,2	1,5
Bosnien - Hercegovina	92	1,0	1,3
Syrien	38	0,4	1,2
Finland	107	1,1	1,1
Jugoslavien	73	0,8	1,1
Polen	60	0,6	1,0
Turkiet	37	0,4	0,8
Indien	49	0,5	0,7
Övriga länder	1 009	10,4	12,8
Totalt	1 789	18,5	26,1

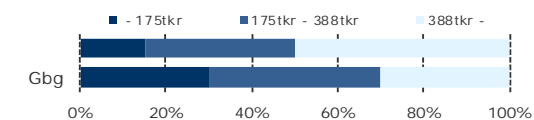
ANDEL UTL. BAKGRUND 2017 JÄMFÖRT MED GBG



392 200 kr

MEDELINKOMST
2016

INKOMSTFÖRD. 2016 JÄMFÖRT MED GBG 20-64 ÅR



MEDELINKOMST 2016 (kr)

Ålder	Kvinnor	Män	Samtliga
20 - 24	158 100	211 600	183 000
25 - 29	274 400	334 300	304 000
30 - 44	333 000	478 400	410 700
45 - 64	417 700	541 800	477 800
65 -	272 000	440 200	349 000
20 och äldre	329 000	456 700	392 200

BILINNEHAV 2017 JÄMFÖRT MED GÖTEBORG

Antal bilar per 1 000 personer



14

PERSONER I
LÅNGTIDSBEROENDE
2016

PERSONER MED UT BETALT EKONOMISKT BISTÅND

	2014	2015	2016
Personer med registrerat bistånd	23	43	45
- varav i minst 10 månader	10	13	14

OHÄLSOTAL 2017 JÄMFÖRT MED GÖTEBORG

Antal ersatta dagar per person



OHÄLSOTAL, ERSATTA DAGAR PER PERSON 2017

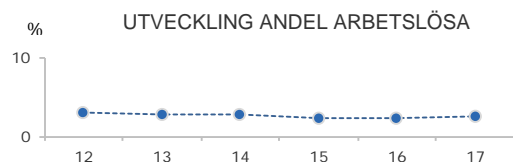
	Kvinnor	Män	Samtliga
Utl. bakgr.	19,8	11,7	15,9
Sv. bakgr.	20,8	9,8	15,2
Samtliga	20,5	10,3	15,4
Samtliga i Gbg	28,1	19,7	23,9

2,5%

ARBETSLÖSHET

ÖPPET ARBETSLÖSA SAMT I PROGRAM, OKT 2017

	Kvinnor	Män	Samtliga	%	% Gbg
18 - 24	5	8	13	2,5	4,3
25 - 29	14	9	23	2,3	4,8
30 - 44	33	23	56	2,3	6,2
45 - 64	37	32	69	2,8	5,8
18 - 64	89	72	161	2,5	5,6
Född utoml.	58	31	89	6,3	11,6
Född i Sve.	31	41	72	1,4	2,8



FÖRVÄRVSARBETANDE 2016

	Kvinnor	Män	Samtliga	%	% Gbg
18 - 24	190	170	360	64,6	55,0
25 - 29	467	458	925	86,3	73,1
30 - 44	957	1 188	2 145	90,7	80,9
45 - 64	1 116	1 071	2 187	88,0	77,5
65 - 74	86	134	220	21,4	19,8
25 - 64	2 540	2 717	5 257	88,7	78,1
Utl. Bakgr.	651	651	1 302	80,6	65,5
Sv. Bakgr.	1 889	1 889	3 778	87,7	85,5

43,1%

ANDEL MED EFTERGYMNASIAL
UTBILDNING 3 ÅR ELLER LÄNGRE

ANDEL (%) HÖGSTA UTBILDNINGSNIVÅ 2017

	Förgymnasial		Eftergymnasial	
	%	% Gbg	3 år och längre	% Gbg
18-24	14,1	20,0	9,9	8,4
25-29	3,1	7,8	49,0	37,1
30-44	3,6	9,5	53,3	41,6
45-64	8,5	13,3	30,8	28,1
65-74	14,1	21,3	30,7	25,2
25 - 64	5,6	10,8	43,1	35,2
Kvinnor	5,1	9,9	46,2	39,1
Män	6,1	11,6	40,1	31,5

87,2%

BEHÖRIGA MINST TILL
YRKESPROGRAM

GYMNASIEBEHÖRIGHET 2017

	Kvinnor	Män	Samtliga	%	% Gbg
Yrkesf.	21	20	41	87,2	81,2
ES	21	20	41	87,2	80,4
EK, HU, SA	21	19	40	85,1	78,4
NA, TE	21	19	40	85,1	77,4

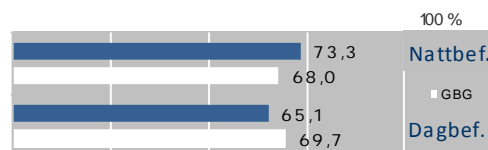
KOMMUNALVALET 2014 JÄMFÖRT MED 2010

	M	FP	KD	S	V	MP	SD	Vv	Fi	Delt
2014	31,3	12,2	4,5	16,7	5,1	9,6	5,4	5,6	2,7	87,6
2010										

0,6

SJÄLVFÖRSÖRJNINGSGRAD

ANDEL SOM ARBETAR INOM PRIVAT NÄRINGS-LIV



ANSTÄLLDA I OLIKA BRANSCHER 2016

	Dagbefolk.		Nattbefolkning	
	Antal	Antal	%	% Gbg
Företagstjänster	1 643	1 004	17,2	15,6
Info. & kommunikation	352	428	7,3	5,1
Handel	269	716	12,3	11,6
Hotell & restaurang	240	159	2,7	4,6
Byggverksamhet	186	246	4,2	4,6
Transport & magasinering	175	325	5,6	5,7
Vård & sociala tjänster	147	704	12,1	15,6
Kulturella & pers. tjänster	110	175	3,0	4,7
Utbildning	101	494	8,5	10,5
Fastighetsverksamhet	68	92	1,6	1,7
Tillverkning & utvinning	47	895	15,3	11,4
Finans & försäkring	34	162	2,8	1,6
Energi & miljö	21	39	0,7	0,7
Okänd verksamhet	15	45	0,8	1,0
Jord-, skogsbruk & fiske	..	8	0,1	0,2
Offentlig förv. & försvar	..	349	6,0	5,3
Totalt	3 414	5 841		

51,4%

BOSTÄDER
BYGGDA 2001 -10

BYGGNADSÅR I 10 - ÅRSINTERVALL 2017

(exklusive specialbostäder och uppgift saknas)

År	Småhus	Flerbostad	Totalt	%	% Gbg
- 1940	5	2	7	0,1	19,2
41 - 50	0	0	0	0,0	8,9
51 - 60	0	0	0	0,0	13,6
61 - 70	0	0	0	0,0	22,3
71 - 80	0	0	0	0,0	12,6
81 - 90	0	0	0	0,0	4,7
91 - 00	0	526	526	10,8	3,1
01 - 10	126	2 373	2 499	51,4	4,3
11 -	0	1 829	1 829	37,6	4,9

ANDEL SMÅHUS JÄMFÖRT MED GÖTEBORG 2017



ANTAL BOSTÄDER EFTER AREA 2017

(exklusive uppgift saknas)

Kvm	Småhus	Flerbostad	Totalt	%	% Gbg
-40	0	218	218	4,5	14,4
41-60	0	1 013	1 013	20,8	24,1
61-80	8	1 609	1 617	33,3	27,8
81-100	0	1 273	1 273	26,2	13,8
101-120	9	435	444	9,1	7,6
121-	113	185	298	6,1	12,2
Totalt	130	4 733	4 863		

ÄGARKATEGORI 2017

	Småhus	Flerbostad	Totalt	%	% Gbg
Hyresrätt	16	1 122	1 138	23,4	54,0
Allmännyttan	8	1 023	1 031	21,2	26,3
Övriga	8	99	107	2,2	27,7
Bostadsrätt	17	3 611	3 628	74,6	28,4
Äganderätt	98	0	98	2,0	17,7
Tot. bostäder	131	4 733	4 864		

NYBYGGNATION - FÄRDIGSTÄLLDA BOSTÄDER

	2013	2014	2015	2016	2017
Småhus	0	0	0	0	0
Flerbostadshus	285	272	433	224	71
Totalt	285	272	433	224	71

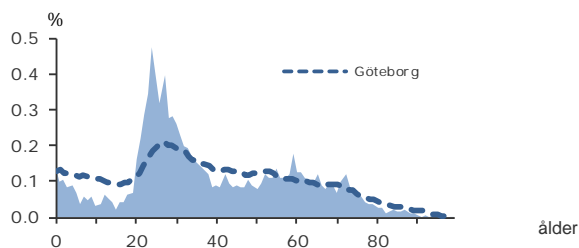
3 752

FOLKMÄNGD 2017

BEFOLKNING EFTER ÅLDER 2017

Ålder	Kvinnor	Män	Samtliga	%
0	26	27	53	1,4
1 - 5	79	88	167	4,5
6	4	9	13	0,3
7 - 9	30	31	61	1,6
10 - 12	28	21	49	1,3
13 - 15	21	21	42	1,1
16 - 18	31	22	53	1,4
19 - 24	259	323	582	15,5
25 - 29	285	341	626	16,7
30 - 44	359	440	799	21,3
45 - 64	411	400	811	21,6
65 - 74	181	160	341	9,1
75 - 84	61	63	124	3,3
85-	14	17	31	0,8
Samtliga	1 789	1 963	3 752	100

ÅLDERSSTRUKTUR JÄMFÖRT MED GÖTEBORG



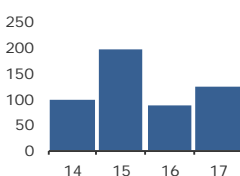
+ 123

BEFOLKNINGS-
FÖRÄNDRING 2017

FÖRÄNDRING 2017

Nettoflytt	65
Födelseöverskott	50
Födda	60
Döda	10
Totalt*	123

FÖRÄNDRING 2014 - 2017



* Inklusive justering.

1,9

PERSONER I SNITT
PER HUSHÅLL 2017

HUSHÅLL 2017

Personer i hushållet	Antal hushåll	%	% Gbg
1 person	898	44,3	43,3
2 personer	736	36,3	27,8
3 personer	241	11,9	12,0
4 personer	111	5,5	10,7
5+ personer	39	1,9	6,2
Totalt antal hushåll	2 025	100,0	100,0

Barnhushåll	268	13,2	23,6
(barnen under 18 år)			
Hushåll med 3 barn eller fler	21	1,0	3,6
Ensamstående med barn	36	1,8	4,6

18,8%

ANDEL FÖDDA I
UTLANDET

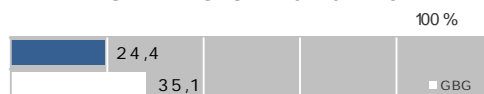
UTRIKES FÖDDA EFTER HDI OCH TID I SVERIGE

HDI-kategorier	0-4 år	5-9 år	10- år
Låg + Medel + Okänt	69	15	66
Hög + Mycket hög	120	114	315
Totalt	189	129	381

VANLIGASTE FÖDELSELÄNDERNA I Gbg 2017

	Antal	%	% Gbg
Irak	16	0,4	2,2
Iran	92	2,5	2,2
Somalia	17	0,5	1,5
Bosnien - Hercegovina	22	0,6	1,3
Syrien	1,2
Finland	50	1,3	1,1
Jugoslavien	21	0,6	1,1
Polen	1,0
Turkiet	20	0,5	0,8
Indien	19	0,5	0,7
Övriga länder	429	11,4	12,8
Totalt	706	18,8	26,1

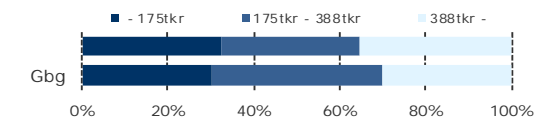
ANDEL UTL. BAKGRUND 2017 JÄMFÖRT MED Gbg



314 300 kr

MEDELINKOMST
2016

INKOMSTFÖRD. 2016 JÄMFÖRT MED Gbg 20-64 ÅR



MEDELINKOMST 2016 (kr)

Ålder	Kvinnor	Män	Samtliga
20 - 24	108 200	106 400	107 300
25 - 29	221 000	231 100	226 500
30 - 44	337 800	409 200	377 700
45 - 64	399 400	514 100	456 400
65 -	256 800	383 700	318 100
20 och äldre	280 800	344 900	314 300

BILINNEHAV 2017 JÄMFÖRT MED GÖTEBORG
Antal bilar per 1 000 personer12
PERSONER I
LÅNGTIDSBEROENDE
2016

PERSONER MED UTBETALT EKONOMISKT BISTÅND

	2014	2015	2016
Personer med registrerat bistånd	49	40	25
- varav i minst 10 månader	16	21	12

OHÄLSOTAL 2017 JÄMFÖRT MED GÖTEBORG
Antal ersatta dagar per person

OHÄLSOTAL, ERSATTA DAGAR PER PERSON 2017

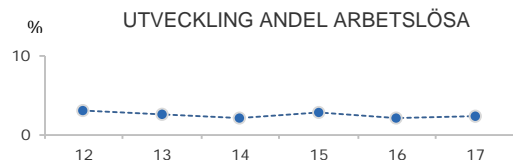
	Kvinnor	Män	Samtliga
Utl. bakgr.	18,8	10,5	14,6
Sv. bakgr.	16,9	10,4	13,4
Samtliga	17,3	10,4	13,7
Samtliga i Gbg	28,1	19,7	23,9

2,2%

ARBETSLÖSHET

ÖPPET ARBETSLÖSA SAMT I PROGRAM, OKT 2017

	Kvinnor	Män	Samtliga	%	% Gbg
18 - 24	7	1,2	4,3
25 - 29	10	1,6	4,8
30 - 44	18	2	20	2,5	6,2
45 - 64	9	17	26	3,2	5,8
18 - 64	33	30	63	2,2	5,6
Född utoml.	20	5	25	4,3	11,6
Född i Sve.	13	25	38	1,7	2,8



FÖRVÄRVSARBETANDE 2016

	Kvinnor	Män	Samtliga	%	% Gbg
18 - 24	158	155	313	53,1	55,0
25 - 29	224	236	460	73,4	73,1
30 - 44	287	362	649	87,1	80,9
45 - 64	357	355	712	87,3	77,5
65 - 74	35	39	74	23,1	19,8
25 - 64	868	953	1 821	83,2	78,1
Utl. Bakgr.	218	218	436	79,7	65,5
Sv. Bakgr.	650	650	1 300	79,2	85,5

48,3%

ANDEL MED EFTERGYMNASIAL
UTBILDNING 3 ÅR ELLER LÄNGRE

ANDEL (%) HÖGSTA UTBILDNINGSNIVÅ 2017

	Förgymnasial		Eftergymnasial 3 år och längre	
	%	% Gbg	%	% Gbg
18-24	6,3	20,0	25,3	8,4
25-29	1,3	7,8	56,1	37,1
30-44	3,3	9,5	57,3	41,6
45-64	8,0	13,3	33,3	28,1
65-74	14,1	21,3	32,8	25,2
25 - 64	4,4	10,8	48,3	35,2
Kvinnor	3,1	9,9	50,5	39,1
Män	5,6	11,6	46,2	31,5

71,4%

BEHÖRIGA MINST TILL
YRKESPROGRAM

GYMNASIEBEHÖRIGHET 2017

	Kvinnor	Män	Samtliga	%	% Gbg
Yrkesf.	10	71,4	81,2
ES	10	71,4	80,4
EK, HU, SA	10	71,4	78,4
NA, TE	10	71,4	77,4

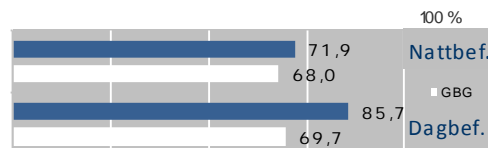
KOMMUNALVALET 2014 JÄMFÖRT MED 2010

	M	FP	KD	S	V	MP	SD	Vv	Fi	Delt
2014	24,4	9,0	3,9	16,8	9,5	14,5	4,9	5,0	3,6	86,0
2010										

6,2

SJÄLVFÖRSÖRJNINGSGRAD

ANDEL SOM ARBETAR INOM PRIVAT NÄRINGS-LIV



ANSTÄLLDA I OLIKA BRANSCHER 2016

	Dagbefolk.		Nattbefolkning	
	Antal	Antal	%	% Gbg
Företagstjänster	4 539	410	18,6	15,6
Info. & kommunikation	4 169	207	9,4	5,1
Utbildning	1 341	213	9,7	10,5
Tillverkning & utvinning	1 137	276	12,5	11,4
Handel	500	232	10,5	11,6
Vård & sociala tjänster	441	247	11,2	15,6
Finans & försäkring	359	55	2,5	1,6
Fastighetsverksamhet	341	36	1,6	1,7
Transport & magasinering	334	129	5,8	5,7
Hotell & restaurang	264	72	3,3	4,6
Byggverksamhet	137	74	3,4	4,6
Kulturella & pers. tjänster	114	105	4,8	4,7
Offentlig förv. & försvar	12	116	5,3	5,3
Energi & miljö	8	18	0,8	0,7
Jord-, skogsbruk & fiske	0,0	0,2
Okänd verksamhet	0,8	1,0
Totalt	13 696	2 207		

27,9%

BOSTÄDER
BYGGDA 2011 -

BYGGNADSÅR I 10 - ÅRSINTERVALL 2017

(exklusive specialbostäder och uppgift saknas)

År	Småhus	Flerbostad	Totalt	%	% Gbg
- 1940	24	152	176	8,2	19,2
41 - 50	1	0	1	0,0	8,9
51 - 60	0	0	0	0,0	13,6
61 - 70	0	0	0	0,0	22,3
71 - 80	0	0	0	0,0	12,6
81 - 90	4	8	12	0,6	4,7
91 - 00	3	380	383	17,8	3,1
01 - 10	13	318	331	15,4	4,3
11 -	0	599	599	27,9	4,9

ANDEL SMÅHUS JÄMFÖRT MED GÖTEBORG 2017



ANTAL BOSTÄDER EFTER AREA 2017

(exklusive uppgift saknas)

Kvm	Småhus	Flerbostad	Totalt	%	% Gbg
-40	1	548	549	25,5	14,4
41-60	1	420	421	19,6	24,1
61-80	5	616	621	28,9	27,8
81-100	5	293	298	13,9	13,8
101-120	7	171	178	8,3	7,6
121-	26	56	82	3,8	12,2
Totalt	45	2 104	2 149		

ÄGARKATEGORI 2017

	Småhus	Flerbostad	Totalt	%	% Gbg
Hyresrätt	6	1 110	1 116	51,9	54,0
Allmännyttan	6	208	214	10,0	26,3
Övriga	0	902	902	42,0	27,7
Bostadsrätt	0	994	994	46,3	28,4
Äganderätt	39	0	39	1,8	17,7
Tot. bostäder	45	2 104	2 149		

NYBYGGNATION - FÄRDIGSTÄLLDA BOSTÄDER

	2013	2014	2015	2016	2017
Småhus	0	0	0	0	0
Flerbostadshus	200	0	85	156	22
Totalt	200	0	85	156	22