

# Göteborgsbladet 2018 - områdesfakta

I Göteborgsbladet hittar du den mest efterfrågade statistiken som beskriver Göteborg och dess delområden.

Produkten har funnits sedan 1997 och sett ungefär likadan ut fram tills 2010 då den fick ett helt nytt utseende. Göteborgsbladet är tänkt att snabbt ge en överblick över ett område och är samtidigt en bra hjälp när man vill jämföra olika områden.

## Personer förvandlas till områdesstatistik

För att finnas med i statistiken måste man vara folkbokförd i Göteborgs kommun. Via folkbokföringen kopplas varje person till en fastighet. Varje fastighet är sedan kopplad till ett så kallat basområde (se figuren här till höger). Efter det är det möjligt att ta fram statistik för ett område. Statistiken som vi presenterar avser alltså endast folkbokförda personer i Göteborg. Det innebär t.ex. att asylsökande inte räknas med i befolkningsciffrorna.

## Sekretess

All vår statistik sekretesshanteras. Det innebär att man inte ska kunna hitta en enskild person eller persons uppgifter.

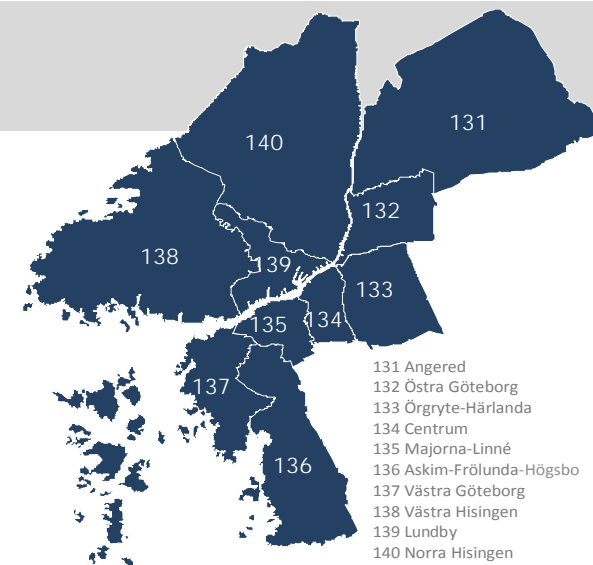
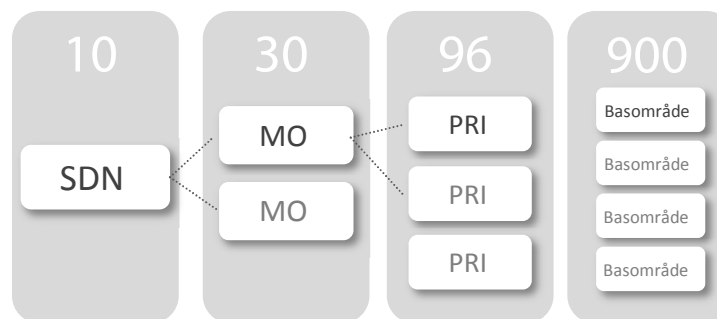
## Källa

Befolkningsprognosen kommer från Stadsledningskontoret och valstatistiken kommer ifrån Valmyndigheten. All övrig statistik kommer ifrån Statistiska centralbyrån (SCB).

## Stadens områdesindelning

Göteborgs stad är indelad i 10 stadsdelsnämndsområden (SDN). Varje SDN är indelat i ett antal mellanområden (MO), totalt 30 stycken. Dessa är i sin tur indelade i 96 primärområden (PRI). Alla PRI är uppbyggda av ett antal basområden, som är den minsta byggstenen i stadens officiella områdesindelning, det finns cirka 900 stycken. Inga gränser korsar varandra och samtliga delområden kan därmed aggregeras.

Målsättningen vid gränsdragningen för stadens basområden har varit att få en så likartad bebyggelse som möjligt. Hänsyn har bland annat tagits till fasta barriärer, markanvändning, trafik- och serviceförsörjning.



## Mer statistik!

Mer statistik samt detaljerade kartor hittar du på vår hemsida:

<http://statistik.goteborg.se>

## Har du frågor kring statistiken?

Kontakta oss på Statistik och Analys:

[statistisk.analys@stadshuset.goteborg.se](mailto:statistisk.analys@stadshuset.goteborg.se)

# Göteborgsbladet 2018 - definitioner

<b>År</b>	Uppgifterna avser den 31 december om inget annat anges.	<b>Ohälsotal</b>	Antal dagar per person i befolkningen 16-64 år med ersättning från Försäkringskassan i form av sjukpenning, rehabiliteringspenning samt sjuk- och aktivitetsersättning. Observera att jämförelse över tid inte är möjlig då antal dagar som ingår i definitionen har ändrats vid ett flertal tillfällen.
<b>Åldersstruktur</b>	Åldersstrukturdiagrammet visar hur stor andel av befolkningen som varje åttårsklass utgör av den totala befolkningen.	<b>Arbetslöshet</b>	Öppet arbetslösa samt personer i program med aktivitetsstöd. Definitionen av öppet arbetslösa är personer registrerade vid arbetsförmedling inom sökandekategori 11+96+97+98.
<b>Nettoflytt</b>	Skillnaden mellan antal inflyttade och utflyttade, kan vara positivt eller negativt.	<b>Förvävsarbetande</b>	Som förvävsarbetande eller sysselsatt (vilka används som synonyma begrepp) räknas alla som bedöms ha utfört minst en timmes arbete per vecka under november månad respektive år. Även de som varit tillfälligt frånvarande under mätperioden, t ex på grund av sjukdom, ingår.
<b>Födelsenetto</b>	Skillnaden mellan antal födda och antal döda.	<b>Utbildningsnivå</b>	Med förgymnasial utbildningsnivå menas folkskola eller grundskola.
<b>Justering vid befolkningsförändring</b>	I samband med att folkmängd och befolkningsförändringar avläses, görs även vissa korrigeringar i befolkningsregistret. Detta innebär att nettoflyttningar och födelseöverskott inte alltid summeras till den totala befolkningsförändringen.	<b>Gymnasiebehörighet</b>	För behörighet till yrkesprogram krävs godkända betyg i svenska, engelska och matematik samt i ytterligare minst fem valfria ämnen. För behörighet till studieförberedande program krävs, utöver sv, en och ma, godkända betyg i ytterligare minst nio ämnen, varav vissa obligatoriska beroende på programmets inriktning.
<b>Hushåll</b>	Baseras på folkbokföring per lägenhet enligt Lägenhetsregistret.		
<b>HDI</b>	En förkortning av Human Development Index. Det tas årligen fram av FN:s utvecklingsprogram, UNDP. Länder klassificeras efter ett mått som väger samman medellivslängd vid födelsen, utbildningsnivå, förväntat antal skolår samt Bruttonationalinkomst. Länderna klassificeras efter låg, medel, hög eller mycket hög (och okänt) HDI. Vi har valt att slå samman låg, medel och okänt, samt hög och mycket hög.		
<b>Tid i Sverige</b>	Antal år i Sverige efter invandringsår (det år man blev folkbokförd).		
<b>Födda i utlandet/ födelse land</b>	Barn som fötts utomlands räknas som inrikes född om modern var folkbokförd i Sverige vid barnets födelse. I tabellen över födelseländer redovisas de tio vanligaste länder i Göteborg, de behöver inte vara de vanligaste i området. Asylsökande är inte med eftersom personer som inte fått uppehållstillstånd inte heller är folkbokförda i området.	Yrkesf	Yrkesförberedande program
<b>Utländsk bakgrund</b>	Utrikes födda personer eller personer födda i Sverige med två utrikes födda föräldrar.	ES	Estetiska programmet
<b>Inkomst</b>	Uppgifter om inkomster hämtas från de taxeringsuppgifter som SCB får via Skatteverket. Här avses "sammanräknad förvävsinkomst" som innefattar inkomst av tjänst och inkomst av näringsverksamhet. I inkomst av tjänst ingår även inkomst från pension, sjukpenning och andra skattepliktiga ersättningar från Försäkringskassan. Nollinkomsttagare ingår.	EK, HU, SA	Ekonomi-, Humanistiska och Samhällsvetenskapsprogrammet
<b>Inkomstfördelning</b>	Diagrammet visar hur stor andel av befolkningen i området som ligger i en låg, medel eller hög inkomstklass. Inkomstklasserna är skapade efter fördelningen i Göteborg, 30 % av invånarna hamnar i den låga klassen, 40 % i mellanklassen och 30 % i den höga inkomstklassen.	NA, TE	Naturvetenskaps- och Teknikprogrammet
<b>Medelinkomst</b>	Beräknas genom att inkomstsumman divideras med antal personer.	<b>Kommunalvalet</b>	Endast de partier som är representerade i kommunfullmäktige i senaste mandatperioden redovisas.
<b>Bilnehav</b>	Antal personbilar i trafik per 1 000 personer oavsett ålder.	<b>Dagbefolkning</b>	Personer som förvävsarbetar med arbetsplats i området.
<b>Försörjningsstöd</b>	Antal personer 18 år eller äldre som under året erhållit ekonomiskt bistånd. Biståndet avser hela hushållet men normalt kan endast en person registreras som mottagare.	<b>Nattbefolkning</b>	Personer som förvävsarbetar och är folkbokförda i området.
		<b>Självförsörjningsgrad</b>	Kvoten mellan dag- och nattbefolkning.
		<b>Privat näringsliv</b>	Ej offentligt ägda företag/organisationer/stiftelser samt ospec.
		<b>Branscher</b>	Branschindelning enligt SNI2007. Näringsgren avser företagets/arbetsställets huvudsakliga verksamhet. Variabeln redovisas efter 21 grupper som har slagits samman till 15 i tabellen.
		<b>Bostadsstatistiken</b>	Uppgifterna hämtas fr.o.m. år 2013 från det nationella lägenhetsregistret, vilket omöjliggör jämförelser bakåt i tiden. I tabellen Byggnadsår redovisas inte specialbostäder eller bostäder där uppgift om byggår saknas.
		<b>Flerbostadshus</b>	Omfattar flerfamiljshus, specialbostäder ( för äldre/funktionshindrade, studentbostäder och övriga specialbostäder) och "övrig hustyp".
		<b>Småhus</b>	Omfattar en- och tvåfamiljshus, radhus och kedjehus.

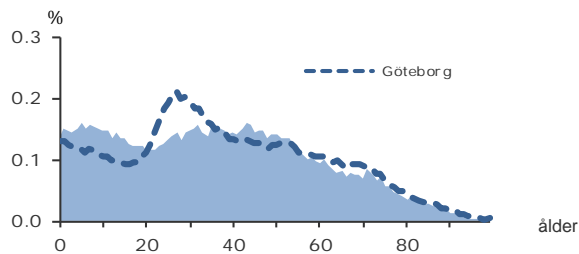
## 56 070

FOLKMÄNGD 2017

### BEFOLKNING EFTER ÅLDER 2017

Ålder	Kvinnor	Män	Samtliga	%
0	370	380	750	1,3
1 - 5	2 017	2 183	4 200	7,5
6	410	429	839	1,5
7 - 9	1 219	1 351	2 570	4,6
10 - 12	1 231	1 181	2 412	4,3
13 - 15	1 098	1 218	2 316	4,1
16 - 18	982	1 079	2 061	3,7
19 - 24	1 905	2 086	3 991	7,1
25 - 29	1 856	1 982	3 838	6,8
30 - 44	6 064	6 397	12 461	22,2
45 - 64	6 266	6 879	13 145	23,4
65 - 74	2 126	2 082	4 208	7,5
75 - 84	1 222	1 090	2 312	4,1
85-	616	351	967	1,7
Samtliga	27 382	28 688	56 070	100

### ÅLDERSSTRUKTUR JÄMFÖRT MED GÖTEBORG



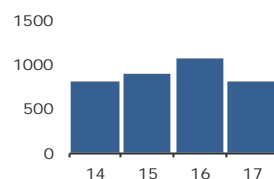
## + 814

BEFOLKNINGS-  
FÖRÄNDRING 2017

#### FÖRÄNDRING 2017

Nettoflytt	389
Födelseöverskott	391
Födda	743
Döda	352
<b>Totalt*</b>	<b>814</b>

#### FÖRÄNDRING 2014 - 2017



\* Inklusiv justering.

## 2,5

PERSONER I SNITT  
PER HUSHÅLL 2017

### HUSHÅLL 2017

Personer i hushållet	Antal hushåll	%	% Gbg
1 person	7 064	32,0	43,3
2 personer	5 853	26,5	27,8
3 personer	3 167	14,3	12,0
4 personer	3 850	17,4	10,7
5+ personer	2 141	9,7	6,2
<b>Totalt antal hushåll</b>	<b>22 075</b>	<b>100,0</b>	<b>100,0</b>
<b>Barnhushåll</b>	<b>7 637</b>	<b>34,6</b>	<b>23,6</b>
(barnen under 18 år)			
Hushåll med 3 barn eller fler	1 306	5,9	3,6
Ensamstående med barn	1 264	5,7	4,6

## 29,9%

ANDEL FÖDDA I  
UTLANDET

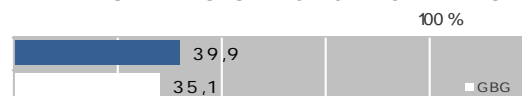
### UTRIKES FÖDDA EFTER HDI OCH TID I SVERIGE

HDI-kategorier	0-4 år	5-9 år	10- år
Låg + Medel + Okänt	2 169	2 042	3 137
Hög + Mycket hög	1 817	1 807	5 622
<b>Totalt</b>	<b>3 986</b>	<b>3 849</b>	<b>8 759</b>

### VANLIGASTE FÖDELSELÄNDERNA I Gbg 2017

	Antal	%	% Gbg
Irak	983	1,8	2,2
Iran	904	1,6	2,2
Somalia	1 664	3,0	1,5
Bosnien - Hercegovina	660	1,2	1,3
Syrien	575	1,0	1,2
Finland	680	1,2	1,1
Jugoslavien	819	1,5	1,1
Polen	562	1,0	1,0
Turkiet	1 644	2,9	0,8
Indien	658	1,2	0,7
Övriga länder	7 603	13,6	12,8
<b>Totalt</b>	<b>16 752</b>	<b>29,9</b>	<b>26,1</b>

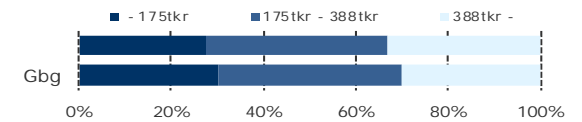
### ANDEL UTL. BAKGRUND 2017 JÄMFÖRT MED Gbg



## 303 900 kr

MEDELINKOMST  
2016

### INKOMSTFÖRD. 2016 JÄMFÖRT MED Gbg 20-64 ÅR



### MEDELINKOMST 2016 (kr)

Ålder	Kvinnor	Män	Samtliga
20 - 24	135 800	172 300	154 900
25 - 29	176 900	239 300	208 500
30 - 44	285 600	372 500	330 300
45 - 64	333 200	433 000	385 300
65 -	189 400	278 400	231 400
20 och äldre	259 100	347 200	303 900

### BILINNEHAV 2017 JÄMFÖRT MED GÖTEBORG

Antal bilar per 1 000 personer



## 1 130

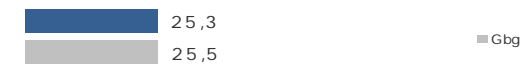
PERSONER I  
LÅNGTIDSBEROENDE  
2016

### PERSONER MED UTBETALT EKONOMISKT BISTÅND

	2014	2015	2016
Personer med registrerat bistånd	2 873	2 670	2 571
- varav i minst 10 månader	1 336	1 280	1 130

### OHÅLSOTAL 2017 JÄMFÖRT MED GÖTEBORG

Antal ersatta dagar per person



### OHÅLSOTAL, ERSATTA DAGAR PER PERSON 2017

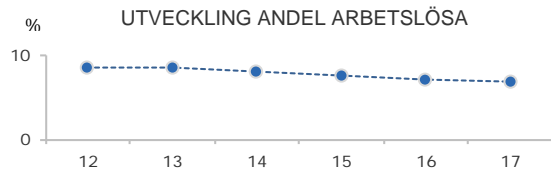
	Kvinnor	Män	Samtliga
Utl. bakgr.	27,8	20,3	23,9
Sv. bakgr.	27,6	17,7	22,5
Samtliga	27,7	18,9	23,1
Samtliga i Gbg	28,1	19,7	23,9

6,7%

ARBETSLÖSHET

## ÖPPET ARBETSLÖSA SAMT I PROGRAM, OKT 2017

	Kvinnor	Män	Samtliga	%	% Gbg
18 - 24	95	158	253	5,5	4,3
25 - 29	168	165	333	8,7	4,8
30 - 44	473	457	930	7,5	6,2
45 - 64	331	429	760	5,8	5,8
18 - 64	1 067	1 209	2 276	6,7	5,6
Född utoml.	796	874	1 670	13,3	11,6
Född i Sve.	271	335	606	2,8	2,8



## FÖRVÄRVSARBETANDE 2016

	Kvinnor	Män	Samtliga	%	% Gbg
18 - 24	1 191	1 339	2 530	54,8	55,0
25 - 29	1 208	1 413	2 621	68,6	73,1
30 - 44	4 634	5 273	9 907	80,3	80,9
45 - 64	4 747	5 363	10 110	78,0	77,5
65 - 74	232	381	613	14,7	19,8
25 - 64	10 589	12 049	22 638	77,7	78,1
Utl. Bakgr.	3 456	4 520	7 976	64,1	65,5
Sv. Bakgr.	7 133	7 529	14 662	87,9	85,5

26,2%

ANDEL MED EFTERGYMNASIAL  
UTBILDNING 3 ÅR ELLER LÄNGRE

## ANDEL (%) HÖGSTA UTBILDNINGSNIVÅ 2017

	Förgymnasial		Eftergymnasial 3 år och längre	
	%	% Gbg	%	% Gbg
18-24	27,4	20,0	3,1	8,4
25-29	15,9	7,8	19,8	37,1
30-44	13,6	9,5	33,4	41,6
45-64	16,6	13,3	21,2	28,1
65-74	30,1	21,3	12,5	25,2
25 - 64	15,3	10,8	26,2	35,2
Kvinnor	14,8	9,9	29,8	39,1
Män	15,7	11,6	22,8	31,5

80,2%

BEHÖRIGA MINST TILL  
YRKESPROGRAM

## GYMNASIEBEHÖRIGHET 2017

	Kvinnor	Män	Samtliga	%	% Gbg
Yrkesf.	257	290	547	80,2	81,2
ES	256	288	544	79,8	80,4
EK, HU, SA	253	285	538	78,9	78,4
NA, TE	248	278	526	77,1	77,4

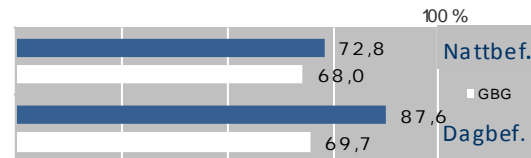
## KOMMUNALVALET 2014 JÄMFÖRT MED 2010

	M	FP	KD	S	V	MP	SD	Vv	Fi	Delt
2014	23,6	6,2	3,3	26,1	7,1	6,9	8,5	6,0	2,2	73,9
2010	23,7	6,9	2,7	31,7	5,6	6,1	5,4	7,7	0,0	74,7

1,4

SJÄLVFÖRSÖRJNINGSGRAD

## ANDEL SOM ARBETAR INOM PRIVAT NÄRINGS-LIV



## ANSTÄLLDA I OLIKA BRANSCHER 2016

	Dagbefolkn.		Nattbefolkning	
	Antal	Antal	%	% Gbg
Tillverkning & utvinning	21 693	4 670	18,1	11,4
Transport & magasinering	3 216	1 686	6,5	5,7
Företagstjänster	2 293	3 816	14,8	15,6
Utbildning	2 119	2 250	8,7	10,5
Handel	1 937	2 725	10,6	11,6
Vård & sociala tjänster	1 933	3 484	13,5	15,6
Info. & kommunikation	1 240	1 306	5,1	5,1
Byggverksamhet	1 058	1 487	5,8	4,6
Hotell & restaurang	437	1 363	5,3	4,6
Fastighetsverksamhet	373	450	1,7	1,7
Offentlig förv. & försvar	324	1 029	4,0	5,3
Kulturella & pers. tjänster	291	787	3,0	4,7
Energi & miljö	161	215	0,8	0,7
Finans & försäkring	68	309	1,2	1,6
Okänd verksamhet	39	203	0,8	1,0
Jord-, skogsbruk & fiske	20	34	0,1	0,2
<b>Totalt</b>	<b>37 202</b>	<b>25 814</b>		

36,3%

BOSTÄDER  
BYGGDA 1951 -60

## BYGGNADSÅR I 10 - ÅRSINTERVALL 2017

(exklusive specialbostäder och uppgift saknas)

År	Småhus	Flerbostad	Totalt	%	% Gbg
- 1940	594	17	611	2,7	19,2
41 - 50	496	25	521	2,3	8,9
51 - 60	808	7 446	8 254	36,3	13,6
61 - 70	1 149	4 574	5 723	25,2	22,3
71 - 80	831	29	860	3,8	12,6
81 - 90	1 448	4	1 452	6,4	4,7
91 - 100	1 477	231	1 708	7,5	3,1
01 - 10	1 487	868	2 355	10,4	4,3
11 -	552	443	995	4,4	4,9

## ANDEL SMÅHUS JÄMFÖRT MED GÖTEBORG 2017

100 %



## ANTAL BOSTÄDER EFTER AREA 2017

(exklusive uppgift saknas)

Kvm	Småhus	Flerbostad	Totalt	%	% Gbg
-40	112	1 332	1 444	6,3	14,4
41-60	298	3 691	3 989	17,5	24,1
61-80	699	6 399	7 098	31,2	27,8
81-100	1 079	2 116	3 195	14,0	13,8
101-120	1 669	320	1 989	8,7	7,6
121-	4 965	63	5 028	22,1	12,2
<b>Totalt</b>	<b>8 822</b>	<b>13 921</b>	<b>22 743</b>		

## ÄGARKATEGORI 2017

	Småhus	Flerbostad	Totalt	%	% Gbg
Hyresrätt	225	10 135	10 360	45,6	54,0
Allmännyttan	102	5 925	6 027	26,5	26,3
Övriga	123	4 210	4 333	19,1	27,7
Bostadsrätt	532	3 786	4 318	19,0	28,4
Äganderätt	8 100	0	8 100	35,6	17,7
<b>Tot. bostäder</b>	<b>8 857</b>	<b>13 921</b>	<b>22 778</b>		

## NYBYGGNATION - FÄRDIGSTÄLLDA BOSTÄDER

	2013	2014	2015	2016	2017
Småhus	63	77	68	87	130
Flerbostadshus	36	143	95	66	102
<b>Totalt</b>	<b>99</b>	<b>220</b>	<b>163</b>	<b>153</b>	<b>232</b>

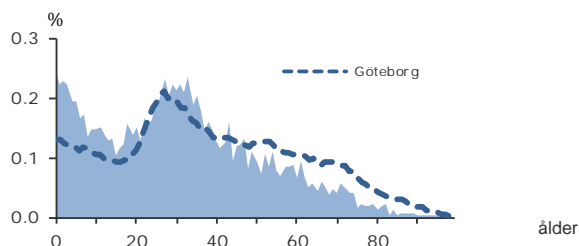
### 5 356

FOLKMÄNGD 2017

#### BEFOLKNING EFTER ÅLDER 2017

Ålder	Kvinnor	Män	Samtliga	%
0	62	71	133	2,5
1 - 5	275	291	566	10,6
6	38	50	88	1,6
7 - 9	130	113	243	4,5
10 - 12	128	103	231	4,3
13 - 15	86	109	195	3,6
16 - 18	85	127	212	4,0
19 - 24	226	256	482	9,0
25 - 29	275	283	558	10,4
30 - 44	589	759	1 348	25,2
45 - 64	427	513	940	17,6
65 - 74	110	136	246	4,6
75 - 84	43	47	90	1,7
85-	20	4	24	0,4
Samtliga	2 494	2 862	5 356	100

#### ÅLDERSSTRUKTUR JÄMFÖRT MED GÖTEBORG



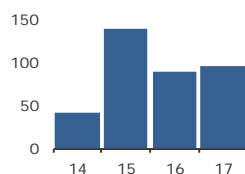
### + 96

BEFOLKNINGS-  
FÖRÄNDRING 2017

#### FÖRÄNDRING 2017

Nettoflytt	-38
Födelseöverskott	119
Födda	133
Döda	14
<b>Totalt*</b>	<b>96</b>

#### FÖRÄNDRING 2014 - 2017



\* Inklusive justering.

### 2,9

PERSONER I SNITT  
PER HUSHÅLL 2017

#### HUSHÅLL 2017

Personer i hushållet	Antal hushåll	%	% Gbg
1 person	580	31,4	43,3
2 personer	420	22,7	27,8
3 personer	273	14,8	12,0
4 personer	230	12,5	10,7
5+ personer	344	18,6	6,2
<b>Totalt antal hushåll</b>	<b>1 847</b>	<b>100,0</b>	<b>100,0</b>
Barnhushåll			
(barnen under 18 år)	712	38,5	23,6
Hushåll med 3 barn eller fler	213	11,5	3,6
Ensamstående med barn	161	8,7	4,6

### 63,8%

ANDEL FÖDDA I  
UTLANDET

#### UTRIKES FÖDDA EFTER HDI OCH TID I SVERIGE

HDI-kategorier	0-4 år	5-9 år	10- år
Låg + Medel + Okänt	578	710	713
Hög + Mycket hög	271	365	757
<b>Totalt</b>	<b>849</b>	<b>1 075</b>	<b>1 470</b>

#### VANLIGASTE FÖDELSELÄNDERNA I GBG 2017

	Antal	%	% Gbg
Irak	252	4,7	2,2
Iran	135	2,5	2,2
Somalia	723	13,5	1,5
Bosnien - Hercegovina	91	1,7	1,3
Syrien	123	2,3	1,2
Finland	29	0,5	1,1
Jugoslavien	87	1,6	1,1
Polen	54	1,0	1,0
Turkiet	479	8,9	0,8
Indien	56	1,0	0,7
Övriga länder	1 386	25,9	12,8
<b>Totalt</b>	<b>3 415</b>	<b>63,8</b>	<b>26,1</b>

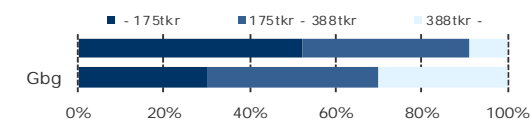
#### ANDEL UTL. BAKGRUND 2017 JÄMFÖRT MED GBG



### 174 700 kr

MEDELINKOMST  
2016

#### INKOMSTFÖRD. 2016 JÄMFÖRT MED GBG 20-64 ÅR



#### MEDELINKOMST 2016 (kr)

Ålder	Kvinnor	Män	Samtliga
20 - 24	106 900	138 600	123 700
25 - 29	126 600	204 100	165 500
30 - 44	149 000	231 400	195 200
45 - 64	169 300	209 200	191 500
65 -	110 600	149 100	130 100
20 och äldre	141 100	203 100	174 700

#### BILINNEHAV 2017 JÄMFÖRT MED GÖTEBORG Antal bilar per 1 000 personer



### 285

PERSONER I  
LÅNGTIDSBEROENDE  
2016

#### PERSONER MED UTBETALT EKONOMISKT BISTÅND

	2014	2015	2016
Personer med registrerat bistånd	799	719	630
- varav i minst 10 månader	347	324	285

#### OHÄLSOTAL 2017 JÄMFÖRT MED GÖTEBORG Antal ersatta dagar per person



#### OHÄLSOTAL, ERSATTA DAGAR PER PERSON 2017

	Kvinnor	Män	Samtliga
Utl. bakgr.	22,5	18,7	20,4
Sv. bakgr.	55,4	43,6	49,0
Samtliga	26,8	21,9	24,1
Samtliga i Gbg	28,1	19,7	23,9

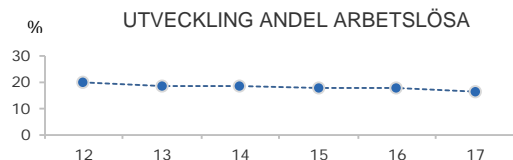
# 701 Norra Biskopsgården

## 16,1%

ARBETSLÖSHET

### ÖPPET ARBETSLÖSA SAMT I PROGRAM, OKT 2017

	Kvinnor	Män	Samtliga	%	% Gbg
18 - 24	22	32	54	9,7	4,3
25 - 29	50	45	95	17,0	4,8
30 - 44	121	124	245	18,2	6,2
45 - 64	65	88	153	16,3	5,8
18 - 64	258	289	547	16,1	5,6
Född utoml.	229	257	486	18,1	11,6
Född i Sve.	29	32	61	8,5	2,8



### FÖRVÄRVSARBETANDE 2016

	Kvinnor	Män	Samtliga	%	% Gbg
18 - 24	112	158	270	46,9	55,0
25 - 29	127	183	310	55,7	73,1
30 - 44	280	502	782	60,6	80,9
45 - 64	182	270	452	49,2	77,5
65 - 74	0	12	12	5,3	19,8
25 - 64	589	955	1 544	55,8	78,1
Utl. Bakgr.	483	483	966	40,5	65,5
Sv. Bakgr.	106	106	212	55,6	85,5

## 14,9%

ANDEL MED EFTERGYMNASIAL  
UTBILDNING 3 ÅR ELLER LÄNGRE

### ANDEL (%) HÖGSTA UTBILDNINGSNIVÅ 2017

	Förgymnasial		Eftergymnasial	
	%	% Gbg	3 år och längre	% Gbg
18-24	37,3	20,0	2,5	8,4
25-29	26,5	7,8	12,4	37,1
30-44	29,1	9,5	17,8	41,6
45-64	35,4	13,3	12,1	28,1
65-74	35,8	21,3	10,6	25,2
25 - 64	30,7	10,8	14,9	35,2
Kvinnor	32,6	9,9	14,2	39,1
Män	29,1	11,6	15,4	31,5

## 39,0%

BEHÖRIGA MINST TILL  
YRKESPROGRAM

### GYMNASIEBEHÖRIGHET 2017

	Kvinnor	Män	Samtliga	%	% Gbg
Yrkesf.	9	14	23	39,0	81,2
ES	9	14	23	39,0	80,4
EK, HU, SA	8	13	21	35,6	78,4
NA, TE	8	13	21	35,6	77,4

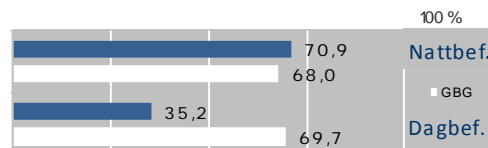
### KOMMUNALVALET 2014 JÄMFÖRT MED 2010

	M	FP	KD	S	V	MP	SD	Vv	Fi	Delt
2014	5,8	1,5	1,0	53,4	11,5	12,6	4,0	1,7	2,1	53,0
2010	7,1	2,2	1,9	57,9	13,3	7,3	3,0	1,8	0,0	55,2

## 0,3

SJÄLVFÖRSÖRJNINGSGRAD

### ANDEL SOM ARBETAR INOM PRIVAT NÄRINGSLIV



### ANSTÄLLDA I OLIKA BRANSCHER 2016

	Dagbefolkn.		Nattbefolkning	
	Antal	Antal	%	% Gbg
Utbildning	207	172	9,4	10,5
Vård & sociala tjänster	140	325	17,8	15,6
Fastighetsverksamhet	32	18	1,0	1,7
Hotell & restaurang	30	291	15,9	4,6
Handel	21	122	6,7	11,6
Kulturella & pers. tjänster	17	53	2,9	4,7
Byggverksamhet	16	62	3,4	4,6
Företagstjänster	16	295	16,1	15,6
Transport & magasinering	10	168	9,2	5,7
Energi & miljö	..	..	..	0,7
Finans & försäkring	..	6	0,3	1,6
Info. & kommunikation	..	45	2,5	5,1
Jord-, skogsbruk & fiske	..	..	..	0,2
Offentlig förv. & försvar	..	38	2,1	5,3
Okänd verksamhet	..	33	1,8	1,0
Tillverkning & utvinning	..	196	10,7	11,4
<b>Totalt</b>	<b>489</b>	<b>1 829</b>		

## 90,3%

BOSTÄDER  
BYGGDA 1951 - 60

### BYGGNADSÅR I 10 - ÅRSINTERVALL 2017

(exklusive specialbostäder och uppgift saknas)

År	Småhus	Flerbostad	Totalt	%	% Gbg
- 1940	0	0	0	0,0	19,2
41 - 50	0	0	0	0,0	8,9
51 - 60	0	1 711	1 711	90,3	13,6
61 - 70	0	0	0	0,0	22,3
71 - 80	0	0	0	0,0	12,6
81 - 90	0	0	0	0,0	4,7
91 - 00	124	0	124	6,5	3,1
01 - 10	0	0	0	0,0	4,3
11 -	24	36	60	3,2	4,9

### ANDEL SMÅHUS JÄMFÖRT MED GÖTEBORG 2017



### ANTAL BOSTÄDER EFTER AREA 2017

(exklusive uppgift saknas)

Kvm	Småhus	Flerbostad	Totalt	%	% Gbg
-40	0	47	47	2,5	14,4
41-60	0	304	304	16,0	24,1
61-80	0	1 199	1 199	63,3	27,8
81-100	86	180	266	14,0	13,8
101-120	37	14	51	2,7	7,6
121-	25	3	28	1,5	12,2
<b>Totalt</b>	<b>148</b>	<b>1 747</b>	<b>1 895</b>		

### ÄGARKATEGORI 2017

	Småhus	Flerbostad	Totalt	%	% Gbg
Hysesrätt	0	1 711	1 711	90,3	54,0
Allmännyttan	0	1 570	1 570	82,8	26,3
Övriga	0	141	141	7,4	27,7
Bostadsrätt	124	36	160	8,4	28,4
Äganderätt	24	0	24	1,3	17,7
<b>Tot. bostäder</b>	<b>148</b>	<b>1 747</b>	<b>1 895</b>		

### NYBYGGNATION - FÄRDIGSTÄLLDA BOSTÄDER

	2013	2014	2015	2016	2017
Småhus	3	14	8	0	0
Flerbostadshus	36	0	6	0	0
<b>Totalt</b>	<b>39</b>	<b>14</b>	<b>14</b>	<b>0</b>	<b>0</b>

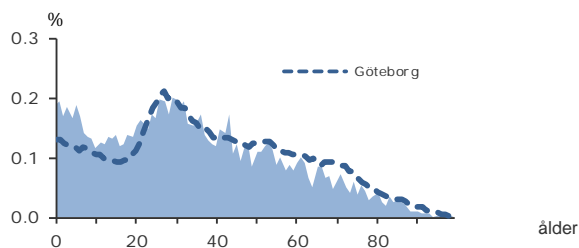
5 774

FOLKMÄNGD 2017

## BEFOLKNING EFTER ÅLDER 2017

Ålder	Kvinnor	Män	Samtliga	%
0	51	57	108	1,9
1 - 5	238	281	519	9,0
6	46	52	98	1,7
7 - 9	117	118	235	4,1
10 - 12	107	104	211	3,7
13 - 15	101	133	234	4,1
16 - 18	115	102	217	3,8
19 - 24	304	232	536	9,3
25 - 29	267	271	538	9,3
30 - 44	665	656	1 321	22,9
45 - 64	549	571	1 120	19,4
65 - 74	187	176	363	6,3
75 - 84	116	83	199	3,4
85-	47	28	75	1,3
Samtliga	2 910	2 864	5 774	100

## ÅLDERSSTRUKTUR JÄMFÖRT MED GÖTEBORG



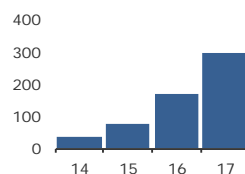
+ 295

BEFOLKNINGS-  
FÖRÄNDRING 2017

## FÖRÄNDRING 2017

Nettoflytt	211
Födelseöverskott	81
Födda	110
Döda	29
<b>Totalt*</b>	<b>295</b>

## FÖRÄNDRING 2014 - 2017



\* Inklusive justering.

2,5

PERSONER I SNITT  
PER HUSHÅLL 2017

## HUSHÅLL 2017

Personer i hushållet	Antal hushåll	%	% Gbg
1 person	871	37,5	43,3
2 personer	606	26,1	27,8
3 personer	308	13,2	12,0
4 personer	222	9,5	10,7
5+ personer	318	13,7	6,2
Totalt antal hushåll	2 325	100,0	100,0
Barnhushåll	743	32,0	23,6
(barnen under 18 år)			
Hushåll med 3 barn eller fler	205	8,8	3,6
Ensamstående med barn	204	8,8	4,6

47,1%

ANDEL FÖDDA I  
UTLANDET

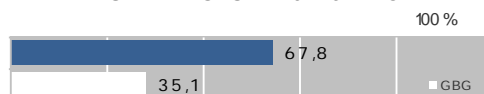
## UTRIKES FÖDDA EFTER HDI OCH TID I SVERIGE

HDI-kategorier	0-4 år	5-9 år	10- år
Låg + Medel + Okänt	340	415	613
Hög + Mycket hög	249	282	800
Totalt	589	697	1 413

## VANLIGASTE FÖDELSELÄNDERNA I Gbg 2017

	Antal	%	% Gbg
Irak	225	3,9	2,2
Iran	143	2,5	2,2
Somalia	409	7,1	1,5
Bosnien - Hercegovina	110	1,9	1,3
Syrien	73	1,3	1,2
Finland	96	1,7	1,1
Jugoslavien	118	2,0	1,1
Polen	75	1,3	1,0
Turkiet	277	4,8	0,8
Indien	73	1,3	0,7
Övriga länder	1 123	19,4	12,8
Totalt	2 722	47,1	26,1

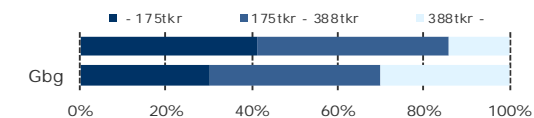
## ANDEL UTL. BAKGRUND 2017 JÄMFÖRT MED Gbg



212 600 kr

MEDELINKOMST  
2016

## INKOMSTFÖRD. 2016 JÄMFÖRT MED Gbg 20-64 ÅR



## MEDELINKOMST 2016 (kr)

Ålder	Kvinnor	Män	Samtliga
20 - 24	116 500	164 800	138 800
25 - 29	162 300	239 900	200 600
30 - 44	181 600	259 200	219 900
45 - 64	228 800	279 200	254 600
65 -	161 900	208 700	182 900
20 och äldre	181 000	245 600	212 600

BILINNEHAV 2017 JÄMFÖRT MED GÖTEBORG  
Antal bilar per 1 000 personer242  
PERSONER I  
LÅNGTIDSBEROENDE  
2016

## PERSONER MED UT BETALT EKONOMISKT BISTÅND

	2014	2015	2016
Personer med registrerat bistånd	622	556	513
- varav i minst 10 månader	311	291	242

OHÄLSOTAL 2017 JÄMFÖRT MED GÖTEBORG  
Antal ersatta dagar per person

## OHÄLSOTAL, ERSATTA DAGAR PER PERSON 2017

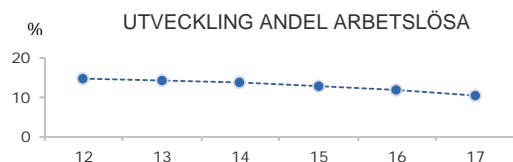
	Kvinnor	Män	Samtliga
Utl. bakgr.	28,0	21,6	24,9
Sv. bakgr.	53,9	32,5	43,1
Samtliga	35,7	25,0	30,4
Samtliga i Gbg	28,1	19,7	23,9

10,5%

ARBETSLÖSHET

## ÖPPET ARBETSLÖSA SAMT I PROGRAM, OKT 2017

	Kvinnor	Män	Samtliga	%	% Gbg
18 - 24	19	16	35	6,0	4,3
25 - 29	28	19	47	8,7	4,8
30 - 44	108	70	178	13,4	6,2
45 - 64	43	72	115	10,2	5,8
18 - 64	198	177	375	10,5	5,6
Född utoml.	160	136	296	14,2	11,6
Född i Sve.	38	41	79	5,3	2,8



## FÖRVÄRVSARBETANDE 2016

	Kvinnor	Män	Samtliga	%	% Gbg
18 - 24	139	132	271	47,7	55,0
25 - 29	149	195	344	63,8	73,1
30 - 44	361	453	814	66,6	80,9
45 - 64	325	363	688	62,7	77,5
65 - 74	14	21	35	10,3	19,8
25 - 64	835	1 011	1 846	64,5	78,1
Utl. Bakgr.	520	520	1 040	53,6	65,5
Sv. Bakgr.	315	315	630	68,4	85,5

15,4%

ANDEL MED EFTERGYMNASIAL  
UTBILDNING 3 ÅR ELLER LÄNGRE

## ANDEL (%) HÖGSTA UTBILDNINGSNIVÅ 2017

	Förgymnasial		Eftergymnasial	
	%	% Gbg	3 år och längre	% Gbg
18-24	29,8	20,0	2,4	8,4
25-29	21,9	7,8	17,5	37,1
30-44	25,1	9,5	18,6	41,6
45-64	28,6	13,3	10,5	28,1
65-74	40,8	21,3	6,3	25,2
25 - 64	25,8	10,8	15,4	35,2
Kvinnor	27,5	9,9	16,1	39,1
Män	24,2	11,6	14,6	31,5

55,6%

BEHÖRIGA MINST TILL  
YRKESPROGRAM

## GYMNASIEBEHÖRIGHET 2017

	Kvinnor	Män	Samtliga	%	% Gbg
Yrkesf.	21	14	35	55,6	81,2
ES	20	14	34	54,0	80,4
EK, HU, SA	19	14	33	52,4	78,4
NA, TE	18	13	31	49,2	77,4

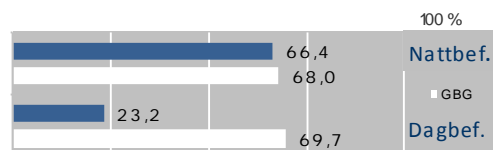
## KOMMUNALVALET 2014 JÄMFÖRT MED 2010

	M	FP	KD	S	V	MP	SD	Vv	Fi	Delt
2014	9,2	2,9	2,1	43,7	11,2	6,5	11,7	5,8	1,8	62,5
2010	11,6	2,8	1,2	49,9	8,8	5,4	7,9	6,9	0,0	63,4

0,2

SJÄLVFÖRSÖRJNINGSGRAD

## ANDEL SOM ARBETAR INOM PRIVAT NÄRINGS-LIV



## ANSTÄLLDA I OLIKA BRANSCHER 2016

	Dagbefolkn.		Nattbefolkning	
	Antal	Antal	%	% Gbg
Utbildning	171	203	9,5	10,5
Vård & sociala tjänster	117	426	19,8	15,6
Byggverksamhet	21	134	6,2	4,6
Handel	17	175	8,2	11,6
Kulturella & pers. tjänster	16	59	2,7	4,7
Företagstjänster	14	313	14,6	15,6
Fastighetsverksamhet	9	19	0,9	1,7
Hotell & restaurang	8	175	8,2	4,6
Transport & magasinering	5	167	7,8	5,7
Energi & miljö	..	15	0,7	0,7
Finans & försäkring	..	..	..	1,6
Info. & kommunikation	..	44	2,0	5,1
Jord-, skogsbruk & fiske	..	..	..	0,2
Offentlig förv. & försvar	..	71	3,3	5,3
Okänd verksamhet	..	38	1,8	1,0
Tillverkning & utvinning	..	308	14,3	11,4
Totalt	378	2 147		

93,5%

BOSTÄDER  
BYGGDA 1961 -70

## BYGGNADSÅR I 10 - ÅRSINTERVALL 2017

(exklusive specialbostäder och uppgift saknas)

År	Småhus	Flerbostad	Totalt	%	% Gbg
- 1940	0	0	0	0,0	19,2
41 - 50	0	0	0	0,0	8,9
51 - 60	0	0	0	0,0	13,6
61 - 70	0	2 242	2 242	93,5	22,3
71 - 80	0	0	0	0,0	12,6
81 - 90	0	0	0	0,0	4,7
91 - 00	0	0	0	0,0	3,1
01 - 10	0	48	48	2,0	4,3
11 -	60	48	108	4,5	4,9

## ANDEL SMÅHUS JÄMFÖRT MED GÖTEBORG 2017



## ANTAL BOSTÄDER EFTER AREA 2017

(exklusive uppgift saknas)

Kvm	Småhus	Flerbostad	Totalt	%	% Gbg
-40	0	86	86	3,6	14,4
41-60	0	210	210	8,8	24,1
61-80	0	1 450	1 450	60,4	27,8
81-100	0	459	459	19,1	13,8
101-120	20	118	138	5,8	7,6
121-	40	16	56	2,3	12,2
Totalt	60	2 339	2 399		

## ÄGARKATEGORI 2017

	Småhus	Flerbostad	Totalt	%	% Gbg
Hyresrätt	25	1 823	1 848	77,0	54,0
Allmännyttan	0	1 082	1 082	45,1	26,3
Övriga	25	741	766	31,9	27,7
Bostadsrätt	20	516	536	22,3	28,4
Äganderätt	15	0	15	0,6	17,7
Tot. bostäder	60	2 339	2 399		

## NYBYGGNATION - FÄRDIGSTÄLLDA BOSTÄDER

	2013	2014	2015	2016	2017
Småhus	0	0	0	8	64
Flerbostadshus	0	0	0	0	0
Totalt	0	0	0	8	64



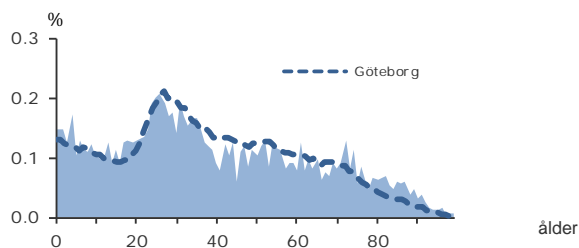
4 127

FOLKMÄNGD 2017

## BEFOLKNING EFTER ÅLDER 2017

Ålder	Kvinnor	Män	Samtliga	%
0	28	33	61	1,5
1 - 5	129	157	286	6,9
6	33	20	53	1,3
7 - 9	70	71	141	3,4
10 - 12	58	67	125	3,0
13 - 15	79	56	135	3,3
16 - 18	70	72	142	3,4
19 - 24	163	189	352	8,5
25 - 29	190	197	387	9,4
30 - 44	378	452	830	20,1
45 - 64	401	422	823	19,9
65 - 74	189	177	366	8,9
75 - 84	146	107	253	6,1
85-	115	58	173	4,2
Samtliga	2 049	2 078	4 127	100

## ÅLDERSSTRUKTUR JÄMFÖRT MED GÖTEBORG



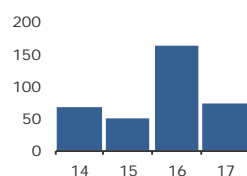
+ 72

BEFOLKNINGS-  
FÖRÄNDRING 2017

## FÖRÄNDRING 2017

Nettoflytt	81
Födelseöverskott	-11
Födda	58
Döda	69
<b>Totalt*</b>	<b>72</b>

## FÖRÄNDRING 2014 - 2017



\* Inklusive justering.

2,2

PERSONER I SNITT  
PER HUSHÅLL 2017

## HUSHÅLL 2017

Personer i hushållet	Antal hushåll	%	% Gbg
1 person	860	46,0	43,3
2 personer	458	24,5	27,8
3 personer	222	11,9	12,0
4 personer	153	8,2	10,7
5+ personer	175	9,4	6,2
Totalt antal hushåll	1 868	100,0	100,0
Barnhushåll	445	23,8	23,6
(barnen under 18 år)			
Hushåll med 3 barn eller fler	105	5,6	3,6
Ensamstående med barn	112	6,0	4,6

48,9%

ANDEL FÖDDA I  
UTLANDET

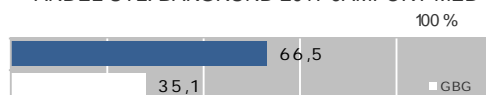
## UTRIKES FÖDDA EFTER HDI OCH TID I SVERIGE

HDI-kategorier	0-4 år	5-9 år	10- år
Låg + Medel + Okänt	236	279	445
Hög + Mycket hög	181	174	683
Totalt	417	453	1 128

## VANLIGASTE FÖDELSELÄNDERNA I GBG 2017

	Antal	%	% Gbg
Irak	154	3,7	2,2
Iran	122	3,0	2,2
Somalia	214	5,2	1,5
Bosnien - Hercegovina	94	2,3	1,3
Syrien	122	3,0	1,2
Finland	100	2,4	1,1
Jugoslavien	134	3,2	1,1
Polen	49	1,2	1,0
Turkiet	176	4,3	0,8
Indien	33	0,8	0,7
Övriga länder	822	19,9	12,8
Totalt	2 020	48,9	26,1

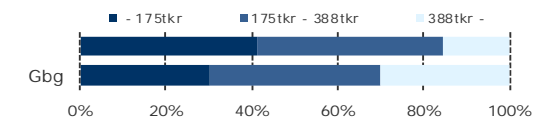
## ANDEL UTL. BAKGRUND 2017 JÄMFÖRT MED GBG



214 200 kr

MEDELINKOMST  
2016

## INKOMSTFÖRD. 2016 JÄMFÖRT MED GBG 20-64 ÅR



## MEDELINKOMST 2016 (kr)

Ålder	Kvinnor	Män	Samtliga
20 - 24	124 700	171 500	150 000
25 - 29	173 800	232 200	204 500
30 - 44	183 900	274 000	231 500
45 - 64	233 800	276 800	255 400
65 -	162 100	214 000	184 400
20 och äldre	184 100	244 900	214 200

BILINNEHAV 2017 JÄMFÖRT MED GÖTEBORG  
Antal bilar per 1 000 personer142  
PERSONER I  
LÅNGTIDSBEROENDE  
2016

## PERSONER MED UTBETALT EKONOMISKT BISTÅND

	2014	2015	2016
Personer med registrerat bistånd	344	323	317
- varav i minst 10 månader	180	165	142

OHÄLSOTAL 2017 JÄMFÖRT MED GÖTEBORG  
Antal ersatta dagar per person

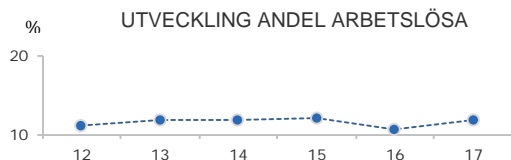
## OHÄLSOTAL, ERSATTA DAGAR PER PERSON 2017

	Kvinnor	Män	Samtliga
Utl. bakgr.	33,3	22,9	27,9
Sv. bakgr.	60,4	54,2	57,1
Samtliga	40,6	31,8	36,0
Samtliga i Gbg	28,1	19,7	23,9

**11,8%****ARBETSLÖSHET**

## ÖPPET ARBETSLÖSA SAMT I PROGRAM, OKT 2017

	Kvinnor	Män	Samtliga	%	% Gbg
18 - 24	8	25	33	8,1	4,3
25 - 29	23	18	41	10,6	4,8
30 - 44	59	60	119	14,7	6,2
45 - 64	44	49	93	11,3	5,8
18 - 64	134	152	286	11,8	5,6
Född utoml.	107	122	229	15,6	11,6
Född i Sve.	27	30	57	5,9	2,8



## FÖRVÄRVSARBETANDE 2016

	Kvinnor	Män	Samtliga	%	% Gbg
18 - 24	103	124	227	53,3	55,0
25 - 29	107	135	242	66,9	73,1
30 - 44	219	302	521	67,0	80,9
45 - 64	238	262	500	60,1	77,5
65 - 74	10	20	30	8,2	19,8
25 - 64	564	699	1 263	64,0	78,1
Utl. Bakgr.	376	376	752	53,8	65,5
Sv. Bakgr.	188	188	376	65,4	85,5

**15,4%****ANDEL MED EFTERGYMNASIAL  
UTBILDNING 3 ÅR ELLER LÄNGRE**

## ANDEL (%) HÖGSTA UTBILDNINGSNIVÅ 2017

	Förgymnasial		Eftergymnasial 3 år och längre	
	%	% Gbg	%	% Gbg
18-24	27,4	20,0	4,4	8,4
25-29	16,3	7,8	17,3	37,1
30-44	23,5	9,5	20,4	41,6
45-64	26,9	13,3	9,5	28,1
65-74	36,3	21,3	9,3	25,2
25 - 64	23,5	10,8	15,4	35,2
Kvinnor	25,3	9,9	17,5	39,1
Män	21,8	11,6	13,4	31,5

**66,7%****BEHÖRIGA MINST TILL  
YRKESPROGRAM**

## GYMNASIEBEHÖRIGHET 2017

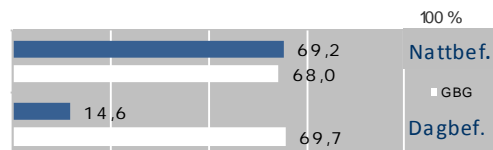
	Kvinnor	Män	Samtliga	%	% Gbg
Yrkesf.	13	11	24	66,7	81,2
ES	13	11	24	66,7	80,4
EK, HU, SA	13	11	24	66,7	78,4
NA, TE	13	10	23	63,9	77,4

## KOMMUNALVALET 2014 JÄMFÖRT MED 2010

	M	FP	KD	S	V	MP	SD	Vv	Fi	Delt
2014	9,1	2,1	2,0	44,9	10,4	7,5	11,6	6,1	1,8	59,0
2010	12,6	3,8	1,9	50,7	7,0	6,4	8,0	5,7	0,0	65,2

**0,4****SJÄLVFÖRSÖRJNINGSGRAD**

## ANDEL SOM ARBETAR INOM PRIVAT NÄRINGS-LIV



## ANSTÄLLDA I OLIKA BRANSCHER 2016

	Dagbefolkning		Nattbefolkning	
	Antal	Antal	%	% Gbg
Vård & sociala tjänster	332	279	18,4	15,6
Utbildning	179	149	9,8	10,5
Fastighetsverksamhet	30	17	1,1	1,7
Handel	26	141	9,3	11,6
Hotell & restaurang	14	143	9,4	4,6
Företagstjänster	13	216	14,2	15,6
Kulturella & pers. tjänster	11	42	2,8	4,7
Byggverksamhet	7	71	4,7	4,6
Transport & magasinering	6	112	7,4	5,7
Energi & miljö	..	..	..	0,7
Finans & försäkring	..	10	0,7	1,6
Info. & kommunikation	..	29	1,9	5,1
Jord-, skogsbruk & fiske	..	..	..	0,2
Offentlig förv. & försvar	..	39	2,6	5,3
Okänd verksamhet	..	13	0,9	1,0
Tillverkning & utvinning	..	250	16,5	11,4
<b>Totalt</b>	<b>618</b>	<b>1 519</b>		

**45,6%****BOSTÄDER  
BYGGDA 1951 -60**

## BYGGNADSÅR I 10 - ÅRSINTERVALL 2017

(exklusive specialbostäder och uppgift saknas)

År	Småhus	Flerbostad	Totalt	%	% Gbg
- 1940	8	0	8	0,4	19,2
41 - 50	12	0	12	0,6	8,9
51 - 60	0	917	917	45,6	13,6
61 - 70	19	789	808	40,2	22,3
71 - 80	6	0	6	0,3	12,6
81 - 90	5	0	5	0,2	4,7
91 - 00	40	82	122	6,1	3,1
01 - 10	3	0	3	0,1	4,3
11 -	0	0	0	0,0	4,9

## ANDEL SMÅHUS JÄMFÖRT MED GÖTEBORG 2017



## ANTAL BOSTÄDER EFTER AREA 2017

(exklusive uppgift saknas)

Kvm	Småhus	Flerbostad	Totalt	%	% Gbg
-40	0	252	252	12,5	14,4
41-60	5	606	611	30,4	24,1
61-80	41	619	660	32,8	27,8
81-100	8	408	416	20,7	13,8
101-120	25	16	41	2,0	7,6
121-	14	16	30	1,5	12,2
<b>Totalt</b>	<b>93</b>	<b>1 917</b>	<b>2 010</b>		

## ÄGARKATEGORI 2017

	Småhus	Flerbostad	Totalt	%	% Gbg
Hyresrätt	19	1 190	1 209	60,1	54,0
Allmännyttan	14	1 058	1 072	53,3	26,3
Övriga	5	132	137	6,8	27,7
Bostadsrätt	41	727	768	38,2	28,4
Äganderätt	33	0	33	1,6	17,7
<b>Tot. bostäder</b>	<b>93</b>	<b>1 917</b>	<b>2 010</b>		

## NYBYGGNATION - FÄRDIGSTÄLLDA BOSTÄDER

	2013	2014	2015	2016	2017
Småhus	0	0	0	0	0
Flerbostadshus	0	0	0	0	0
<b>Totalt</b>	<b>0</b>	<b>0</b>	<b>0</b>	<b>0</b>	<b>0</b>

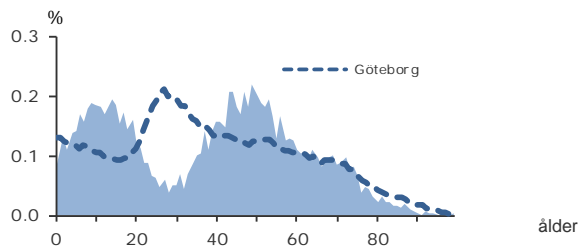
7 174

FOLKMÄNGD 2017

## BEFOLKNING EFTER ÅLDER 2017

Ålder	Kvinnor	Män	Samtliga	%
0	25	29	54	0,8
1 - 5	203	243	446	6,2
6	60	60	120	1,7
7 - 9	165	208	373	5,2
10 - 12	190	193	383	5,3
13 - 15	201	201	402	5,6
16 - 18	166	170	336	4,7
19 - 24	200	251	451	6,3
25 - 29	81	101	182	2,5
30 - 44	685	594	1 279	17,8
45 - 64	1 083	1 123	2 206	30,7
65 - 74	312	324	636	8,9
75 - 84	109	135	244	3,4
85-	29	33	62	0,9
Samtliga	3 509	3 665	7 174	100

## ÅLDERSSTRUKTUR JÄMFÖRT MED GÖTEBORG



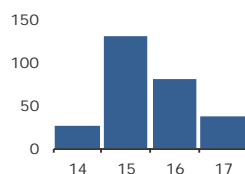
+ 37

BEFOLKNINGS-  
FÖRÄNDRING 2017

## FÖRÄNDRING 2017

Nettoflytt	6
Födelseöverskott	30
Födda	53
Döda	23
<b>Totalt*</b>	<b>37</b>

## FÖRÄNDRING 2014 - 2017



\* Inklusive justering.

2,9

PERSONER I SNITT  
PER HUSHÅLL 2017

## HUSHÅLL 2017

Personer i hushållet	Antal hushåll	%	% Gbg
1 person	339	13,9	43,3
2 personer	703	28,8	27,8
3 personer	451	18,5	12,0
4 personer	731	29,9	10,7
5+ personer	217	8,9	6,2
<b>Totalt antal hushåll</b>	<b>2 441</b>	<b>100,0</b>	<b>100,0</b>
<b>Barnhushåll</b>	<b>1 105</b>	<b>45,3</b>	<b>23,6</b>
(barnen under 18 år)			
Hushåll med 3 barn eller fler	130	5,3	3,6
Ensamstående med barn	95	3,9	4,6

6,6%

ANDEL FÖDDA I  
UTLANDET

## UTRIKES FÖDDA EFTER HDI OCH TID I SVERIGE

HDI-kategorier	0-4 år	5-9 år	10- år
Låg + Medel + Okänt	12	0	58
Hög + Mycket hög	86	49	254
<b>Totalt</b>	<b>98</b>	<b>49</b>	<b>312</b>

## VANLIGASTE FÖDELSELÄNDERNA I GBG 2017

	Antal	%	% Gbg
Irak	10	0,1	2,2
Iran	14	0,2	2,2
Somalia	..	..	1,5
Bosnien - Hercegovina	..	..	1,3
Syrien	..	..	1,2
Finland	36	0,5	1,1
Jugoslavien	24	0,3	1,1
Polen	18	0,3	1,0
Turkiet	..	..	0,8
Indien	9	0,1	0,7
Övriga länder	357	5,0	12,8
<b>Totalt</b>	<b>472</b>	<b>6,6</b>	<b>26,1</b>

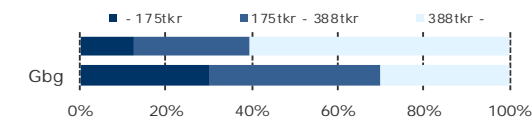
## ANDEL UTL. BAKGRUND 2017 JÄMFÖRT MED GBG



457 900 kr

MEDELINKOMST  
2016

## INKOMSTFÖRD. 2016 JÄMFÖRT MED GBG 20-64 ÅR



## MEDELINKOMST 2016 (kr)

Ålder	Kvinnor	Män	Samtliga
20 - 24	137 800	184 900	162 300
25 - 29	202 800	252 400	228 900
30 - 44	430 500	582 600	502 000
45 - 64	447 400	650 700	550 000
65 -	245 500	397 100	324 900
20 och äldre	378 700	537 000	457 900

## BILINNEHAV 2017 JÄMFÖRT MED GÖTEBORG

Antal bilar per 1 000 personer

PERSONER I  
LÅNGTIDSBEROENDE  
2016

## PERSONER MED UTBETALT EKONOMISKT BISTÅND

	2014	2015	2016
Personer med registrerat bistånd	16	16	..
- varav i minst 10 månader	..	..	..

## OHÄLSOTAL 2017 JÄMFÖRT MED GÖTEBORG

Antal ersatta dagar per person



## OHÄLSOTAL, ERSATTA DAGAR PER PERSON 2017

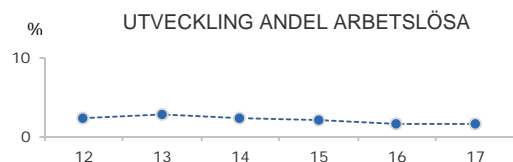
	Kvinnor	Män	Samtliga
Utl. bakgr.	15,2	12,7	14,0
Sv. bakgr.	15,6	8,1	11,8
Samtliga	15,6	8,5	12,0
Samtliga i Gbg	28,1	19,7	23,9

1,7%

ARBETSLÖSHET

## ÖPPET ARBETSLÖSA SAMT I PROGRAM, OKT 2017

	Kvinnor	Män	Samtliga	%	% Gbg
18 - 24	..	..	11	1,9	4,3
25 - 29	..	..	7	4,0	4,8
30 - 44	6	5	11	0,9	6,2
45 - 64	20	21	41	1,9	5,8
18 - 64	35	35	70	1,7	5,6
Född utoml.	..	..	5	1,7	11,6
Född i Sve.	..	..	65	1,7	2,8



## FÖRVÄRVSARBETANDE 2016

	Kvinnor	Män	Samtliga	%	% Gbg
18 - 24	162	170	332	60,0	55,0
25 - 29	54	66	120	70,2	73,1
30 - 44	656	586	1 242	94,1	80,9
45 - 64	970	1 017	1 987	91,7	77,5
65 - 74	59	88	147	23,2	19,8
25 - 64	1 680	1 669	3 349	91,6	78,1
Utl. Bakgr.	168	168	336	91,1	65,5
Sv. Bakgr.	1 512	1 512	3 024	91,9	85,5

42,2%

ANDEL MED EFTERGYMNASIAL  
UTBILDNING 3 ÅR ELLER LÄNGRE

## ANDEL (%) HÖGSTA UTBILDNINGSNIVÅ 2017

	Förgymnasial		Eftergymnasial 3 år och längre	
	%	% Gbg	%	% Gbg
18-24	24,0	20,0	3,4	8,4
25-29	4,9	7,8	26,9	37,1
30-44	2,5	9,5	56,5	41,6
45-64	5,7	13,3	35,1	28,1
65-74	20,0	21,3	20,4	25,2
25 - 64	4,6	10,8	42,2	35,2
Kvinnor	3,4	9,9	46,7	39,1
Män	5,8	11,6	37,5	31,5

96,3%

BEHÖRIGA MINST TILL  
YRKESPROGRAM

## GYMNASIEBEHÖRIGHET 2017

	Kvinnor	Män	Samtliga	%	% Gbg
Yrkesf.	58	47	105	96,3	81,2
ES	58	47	105	96,3	80,4
EK, HU, SA	58	47	105	96,3	78,4
NA, TE	58	47	105	96,3	77,4

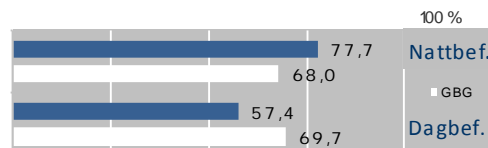
## KOMMUNALVALET 2014 JÄMFÖRT MED 2010

	M	FP	KD	S	V	MP	SD	Vv	Fi	Delt
2014	42,5	9,6	5,3	9,6	2,2	5,1	5,7	6,5	1,0	90,4
2010	39,2	10,7	4,9	14,4	1,5	4,6	2,7	8,1	0,0	90,0

0,2

SJÄLVFÖRSÖRJNINGSGRAD

## ANDEL SOM ARBETAR INOM PRIVAT NÄRINGS-LIV



## ANSTÄLLDA I OLIKA BRANSCHER 2016

	Dagbefolkn.		Nattbefolkning	
	Antal	Antal	%	% Gbg
Utbildning	309	312	8,1	10,5
Företagstjänster	120	607	15,8	15,6
Byggsamverksamhet	98	220	5,7	4,6
Vård & sociala tjänster	50	353	9,2	15,6
Info. & kommunikation	43	310	8,1	5,1
Handel	35	498	13,0	11,6
Fastighetsverksamhet	27	85	2,2	1,7
Tillverkning & utvinning	25	761	19,8	11,4
Kulturella & pers. tjänster	18	114	3,0	4,7
Hotell & restaurang	12	72	1,9	4,6
Transport & magasinering	11	202	5,3	5,7
Okänd verksamhet	8	17	0,4	1,0
Jord-, skogsbruk & fiske	5	7	0,2	0,2
Energi & miljö	..	39	1,0	0,7
Finans & försäkring	..	83	2,2	1,6
Offentlig förv. & försvar	..	155	4,0	5,3
Totalt	761	3 835		

26,4%

BOSTÄDER  
BYGGDA 1991 -00

## BYGGNADSÅR I 10 - ÅRSINTERVALL 2017

(exklusive specialbostäder och uppgift saknas)

År	Småhus	Flerbostad	Totalt	%	% Gbg
- 1940	149	3	152	6,3	19,2
41 - 50	104	0	104	4,3	8,9
51 - 60	141	0	141	5,8	13,6
61 - 70	161	0	161	6,6	22,3
71 - 80	76	0	76	3,1	12,6
81 - 90	501	0	501	20,6	4,7
91 - 00	606	37	643	26,4	3,1
01 - 10	382	74	456	18,8	4,3
11 -	175	20	195	8,0	4,9

## ANDEL SMÅHUS JÄMFÖRT MED GÖTEBORG 2017



## ANTAL BOSTÄDER EFTER AREA 2017

(exklusive uppgift saknas)

Kvm	Småhus	Flerbostad	Totalt	%	% Gbg
-40	31	0	31	1,3	14,4
41-60	61	53	114	4,7	24,1
61-80	128	49	177	7,3	27,8
81-100	205	23	228	9,4	13,8
101-120	323	7	330	13,6	7,6
121-	1 549	3	1 552	63,8	12,2
Totalt	2 297	135	2 432		

## ÄGARKATEGORI 2017

	Småhus	Flerbostad	Totalt	%	% Gbg
Hyresrätt	22	7	29	1,2	54,0
Allmännyttan	0	0	0	0,0	26,3
Övriga	22	7	29	1,2	27,7
Bostadsrätt	120	128	248	10,2	28,4
Äganderätt	2 157	0	2 157	88,7	17,7
Tot. bostäder	2 299	135	2 434		

## NYBYGGNATION - FÄRDIGSTÄLLDA BOSTÄDER

	2013	2014	2015	2016	2017
Småhus	23	20	26	34	19
Flerbostadshus	0	0	15	6	21
Totalt	23	20	41	40	40

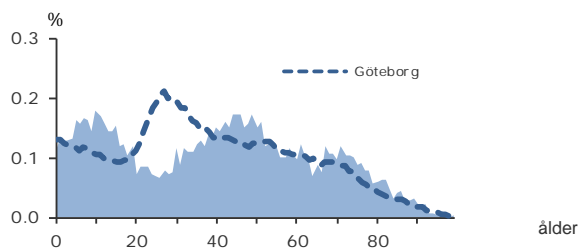
10 502

FOLKMÄNGD 2017

## BEFOLKNING EFTER ÅLDER 2017

Ålder	Kvinnor	Män	Samtliga	%
0	61	53	114	1,1
1 - 5	354	359	713	6,8
6	75	90	165	1,6
7 - 9	238	255	493	4,7
10 - 12	268	261	529	5,0
13 - 15	229	237	466	4,4
16 - 18	162	201	363	3,5
19 - 24	248	288	536	5,1
25 - 29	188	191	379	3,6
30 - 44	1 077	977	2 054	19,6
45 - 64	1 306	1 343	2 649	25,2
65 - 74	566	504	1 070	10,2
75 - 84	371	317	688	6,6
85-	188	95	283	2,7
Samtliga	5 331	5 171	10 502	100

## ÅLDERSSTRUKTUR JÄMFÖRT MED GÖTEBORG



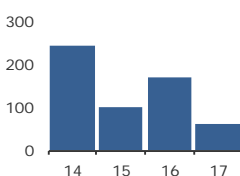
+ 59

BEFOLKNINGS-  
FÖRÄNDRING 2017

## FÖRÄNDRING 2017

Nettoflytt	39
Födelseöverskott	18
Födda	109
Döda	91
<b>Totalt*</b>	<b>59</b>

## FÖRÄNDRING 2014 - 2017



\* Inklusive justering.

2,5

PERSONER I SNITT  
PER HUSHÅLL 2017

## HUSHÅLL 2017

Personer i hushållet	Antal hushåll	%	% Gbg
1 person	1 205	28,2	43,3
2 personer	1 353	31,7	27,8
3 personer	558	13,1	12,0
4 personer	927	21,7	10,7
5+ personer	228	5,3	6,2
Totalt antal hushåll	4 271	100,0	100,0
Barnhushåll			
(barnen under 18 år)	1 505	35,2	23,6
Hushåll med 3 barn eller fler	177	4,1	3,6
Ensamstående med barn	208	4,9	4,6

7,8%

ANDEL FÖDDA I  
UTLANDET

## UTRIKES FÖDDA EFTER HDI OCH TID I SVERIGE

HDI-kategorier	0-4 år	5-9 år	10- år
Låg + Medel + Okänt	22	23	99
Hög + Mycket hög	85	71	512
Totalt	107	94	611

## VANLIGASTE FÖDELSELÄNDERNA I Gbg 2017

	Antal	%	% Gbg
Irak	..	..	2,2
Iran	43	0,4	2,2
Somalia	..	..	1,5
Bosnien - Hercegovina	24	0,2	1,3
Syrien	..	..	1,2
Finland	99	0,9	1,1
Jugoslavien	39	0,4	1,1
Polen	55	0,5	1,0
Turkiet	..	..	0,8
Indien	28	0,3	0,7
Övriga länder	509	4,8	12,8
Totalt	824	7,8	26,1

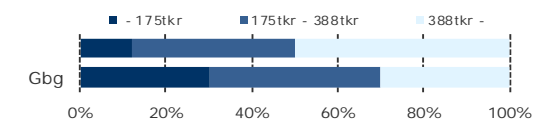
## ANDEL UTL. BAKGRUND 2017 JÄMFÖRT MED Gbg



364 600 kr

MEDELINKOMST  
2016

## INKOMSTFÖRD. 2016 JÄMFÖRT MED Gbg 20-64 ÅR



## MEDELINKOMST 2016 (kr)

Ålder	Kvinnor	Män	Samtliga
20 - 24	170 600	179 400	175 600
25 - 29	237 200	305 700	268 500
30 - 44	355 700	480 100	414 800
45 - 64	384 700	521 200	454 200
65 -	209 700	320 700	259 600
20 och äldre	307 400	425 300	364 600

BILINNEHAV 2017 JÄMFÖRT MED GÖTEBORG  
Antal bilar per 1 000 personer25  
PERSONER I  
LÅNGTIDSBEROENDE  
2016

## PERSONER MED UTBETALT EKONOMISKT BISTÅND

	2014	2015	2016
Personer med registrerat bistånd	55	57	60
- varav i minst 10 månader	19	22	25

OHÄLSOTAL 2017 JÄMFÖRT MED GÖTEBORG  
Antal ersatta dagar per person

## OHÄLSOTAL, ERSATTA DAGAR PER PERSON 2017

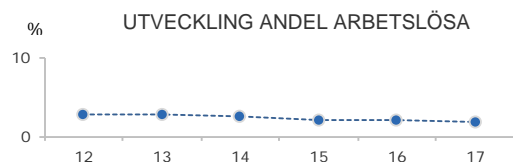
	Kvinnor	Män	Samtliga
Utl. bakgr.	22,1	15,1	18,6
Sv. bakgr.	26,0	11,8	18,8
Samtliga	25,5	12,2	18,8
Samtliga i Gbg	28,1	19,7	23,9

1,7%

ARBETSLÖSHET

## ÖPPET ARBETSLÖSA SAMT I PROGRAM, OKT 2017

	Kvinnor	Män	Samtliga	%	% Gbg
18 - 24	..	..	16	2,4	4,3
25 - 29	..	..	6	1,6	4,8
30 - 44	15	12	27	1,3	6,2
45 - 64	26	23	49	1,8	5,8
18 - 64	49	49	98	1,7	5,6
Född utoml.	12	9	21	4,0	11,6
Född i Sve.	37	40	77	1,5	2,8



## FÖRVÄRVSARBETANDE 2016

	Kvinnor	Män	Samtliga	%	% Gbg
18 - 24	188	221	409	59,8	55,0
25 - 29	175	149	324	83,7	73,1
30 - 44	1 024	946	1 970	95,0	80,9
45 - 64	1 141	1 214	2 355	90,9	77,5
65 - 74	58	100	158	14,8	19,8
25 - 64	2 340	2 309	4 649	92,0	78,1
Utl. Bakgr.	281	281	562	84,9	65,5
Sv. Bakgr.	2 059	2 059	4 118	93,8	85,5

29,6%

ANDEL MED EFTERGYMNASIAL  
UTBILDNING 3 ÅR ELLER LÄNGRE

## ANDEL (%) HÖGSTA UTBILDNINGSNIVÅ 2017

	Förgymnasial		Eftergymnasial	
	%	% Gbg	3 år och längre	% Gbg
18-24	24,7	20,0	1,9	8,4
25-29	6,9	7,8	24,5	37,1
30-44	4,5	9,5	38,9	41,6
45-64	9,1	13,3	23,2	28,1
65-74	21,8	21,3	15,2	25,2
25 - 64	7,1	10,8	29,6	35,2
Kvinnor	5,6	9,9	35,0	39,1
Män	8,7	11,6	24,1	31,5

92,2%

BEHÖRIGA MINST TILL  
YRKESPROGRAM

## GYMNASIEBEHÖRIGHET 2017

	Kvinnor	Män	Samtliga	%	% Gbg
Yrkesf.	44	74	118	92,2	81,2
ES	44	74	118	92,2	80,4
EK, HU, SA	44	73	117	91,4	78,4
NA, TE	41	72	113	88,3	77,4

## KOMMUNALVALET 2014 JÄMFÖRT MED 2010

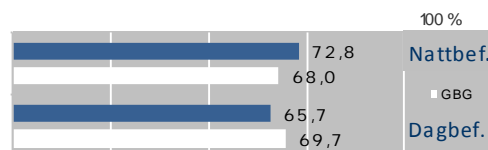
Här ingår även primärömråde 707 Arendal.

	M	FP	KD	S	V	MP	SD	Vv	Fi	Delt
2014	28,5	9,1	4,2	19,1	3,1	5,9	8,6	6,4	1,2	87,2
2010	29,2	9,3	3,3	24,4	2,6	4,9	5,2	8,7	0,0	85,0

0,6

SJÄLVFÖRSÖRJNINGSGRAD

## ANDEL SOM ARBETAR INOM PRIVAT NÄRINGS-LIV



## ANSTÄLLDA I OLIKA BRANSCHER 2016

	Dagbefolk.		Nattbefolkning	
	Antal	Antal	%	% Gbg
Vård & sociala tjänster	600	586	11,2	15,6
Tillverkning & utvinning	583	1 129	21,6	11,4
Handel	497	629	12,0	11,6
Utbildning	442	484	9,3	10,5
Företagstjänster	279	671	12,8	15,6
Byggverksamhet	234	313	6,0	4,6
Kulturella & pers. tjänster	126	156	3,0	4,7
Offentlig förv. & försvar	93	286	5,5	5,3
Hotell & restaurang	86	102	2,0	4,6
Fastighetsverksamhet	73	123	2,4	1,7
Transport & magasinering	49	269	5,2	5,7
Finans & försäkring	32	101	1,9	1,6
Info. & kommunikation	32	287	5,5	5,1
Okänd verksamhet	8	27	0,5	1,0
Jord-, skogsbruk & fiske	..	12	0,2	0,2
Energi & miljö	..	48	0,9	0,7
<b>Totalt</b>	<b>3 141</b>	<b>5 223</b>		

29,9%

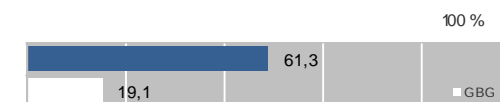
BOSTÄDER  
BYGGDA 1961 -70

## BYGGNADSÅR I 10 - ÅRSINTERVALL 2017

(exklusive specialbostäder och uppgift saknas)

År	Småhus	Flerbostad	Totalt	%	% Gbg
- 1940	49	2	51	1,2	19,2
41 - 50	32	0	32	0,7	8,9
51 - 60	76	0	76	1,7	13,6
61 - 70	691	611	1 302	29,9	22,3
71 - 80	592	16	608	14,0	12,6
81 - 90	588	0	588	13,5	4,7
91 - 00	172	89	261	6,0	3,1
01 - 10	420	536	956	22,0	4,3
11 -	46	291	337	7,7	4,9

## ANDEL SMÅHUS JÄMFÖRT MED GÖTEBORG 2017



## ANTAL BOSTÄDER EFTER AREA 2017

(exklusive uppgift saknas)

Kvm	Småhus	Flerbostad	Totalt	%	% Gbg
-40	15	160	175	4,0	14,4
41-60	34	263	297	6,8	24,1
61-80	138	812	950	21,8	27,8
81-100	198	321	519	11,9	13,8
101-120	678	110	788	18,1	7,6
121-	1 602	18	1 620	37,2	12,2
<b>Totalt</b>	<b>2 665</b>	<b>1 684</b>	<b>4 349</b>		

## ÄGARKATEGORI 2017

	Småhus	Flerbostad	Totalt	%	% Gbg
Hyresrätt	105	645	750	17,2	54,0
Allmännyttan	88	242	330	7,6	26,3
Övriga	17	403	420	9,7	27,7
Bostadsrätt	135	1 039	1 174	27,0	28,4
Äganderätt	2 428	0	2 428	55,8	17,7
<b>Tot. bostäder</b>	<b>2 668</b>	<b>1 684</b>	<b>4 352</b>		

## NYBYGGNATION - FÄRDIGSTÄLLDA BOSTÄDER

	2013	2014	2015	2016	2017
Småhus	2	4	9	22	12
Flerbostadshus	0	143	36	60	53
<b>Totalt</b>	<b>2</b>	<b>147</b>	<b>45</b>	<b>82</b>	<b>65</b>

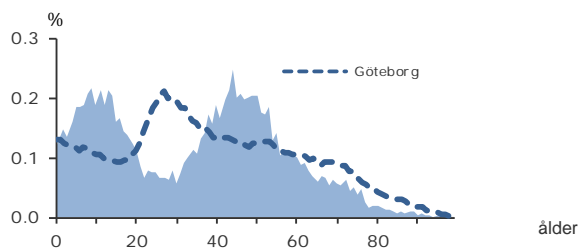
8 529

FOLKMÄNGD 2017

## BEFOLKNING EFTER ÅLDER 2017

Ålder	Kvinnor	Män	Samtliga	%
0	50	48	98	1,1
1 - 5	302	343	645	7,6
6	78	79	157	1,8
7 - 9	237	281	518	6,1
10 - 12	251	251	502	5,9
13 - 15	235	254	489	5,7
16 - 18	198	184	382	4,5
19 - 24	211	245	456	5,3
25 - 29	144	154	298	3,5
30 - 44	980	853	1 833	21,5
45 - 64	1 138	1 294	2 432	28,5
65 - 74	225	259	484	5,7
75 - 84	74	110	184	2,2
85-	23	28	51	0,6
Samtliga	4 146	4 383	8 529	100

## ÅLDERSSTRUKTUR JÄMFÖRT MED GÖTEBORG



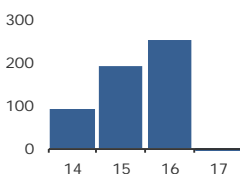
- 19

BEFOLKNINGS-  
FÖRÄNDRING 2017

## FÖRÄNDRING 2017

Nettoflytt	-89
Födelseöverskott	70
Födda	94
Döda	24
<b>Totalt*</b>	<b>-19</b>

## FÖRÄNDRING 2014 - 2017



\* Inklusive justering.

3,0

PERSONER I SNITT  
PER HUSHÅLL 2017

## HUSHÅLL 2017

Personer i hushållet	Antal hushåll	%	% Gbg
1 person	423	14,9	43,3
2 personer	719	25,3	27,8
3 personer	523	18,4	12,0
4 personer	887	31,2	10,7
5+ personer	290	10,2	6,2
<b>Totalt antal hushåll</b>	<b>2 842</b>	<b>100,0</b>	<b>100,0</b>
<b>Barnhushåll</b>	<b>1 458</b>	<b>51,3</b>	<b>23,6</b>
(barnen under 18 år)			
Hushåll med 3 barn eller fler	202	7,1	3,6
Ensamstående med barn	149	5,2	4,6

8,0%

ANDEL FÖDDA I  
UTLANDET

## UTRIKES FÖDDA EFTER HDI OCH TID I SVERIGE

HDI-kategorier	0-4 år	5-9 år	10- år
Låg + Medel + Okänt	26	6	75
Hög + Mycket hög	99	77	389
<b>Totalt</b>	<b>125</b>	<b>83</b>	<b>464</b>

## VANLIGASTE FÖDELSELÄNDERNA I GBG 2017

	Antal	%	% Gbg
Irak	12	0,1	2,2
Iran	34	0,4	2,2
Somalia	..	..	1,5
Bosnien - Hercegovina	14	0,2	1,3
Syrien	..	..	1,2
Finland	83	1,0	1,1
Jugoslavien	37	0,4	1,1
Polen	48	0,6	1,0
Turkiet	12	0,1	0,8
Indien	..	..	0,7
Övriga länder	426	5,0	12,8
<b>Totalt</b>	<b>681</b>	<b>8,0</b>	<b>26,1</b>

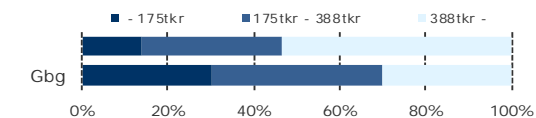
## ANDEL UTL. BAKGRUND 2017 JÄMFÖRT MED GBG



406 400 kr

MEDELINKOMST  
2016

## INKOMSTFÖRD. 2016 JÄMFÖRT MED GBG 20-64 ÅR



## MEDELINKOMST 2016 (kr)

Ålder	Kvinnor	Män	Samtliga
20 - 24	157 800	170 100	165 000
25 - 29	226 400	251 400	240 100
30 - 44	390 900	501 400	443 800
45 - 64	412 600	527 600	473 500
65 -	218 100	325 800	278 800
20 och äldre	358 500	450 500	406 400

## BILINNEHAV 2017 JÄMFÖRT MED GÖTEBORG

Antal bilar per 1 000 personer



19

PERSONER I  
LÅNGTIDSBEROENDE  
2016

## PERSONER MED UT BETALT EKONOMISKT BISTÅND

	2014	2015	2016
Personer med registrerat bistånd	63	53	171
- varav i minst 10 månader	30	24	19

## OHÄLSOTAL 2017 JÄMFÖRT MED GÖTEBORG

Antal ersatta dagar per person



## OHÄLSOTAL, ERSATTA DAGAR PER PERSON 2017

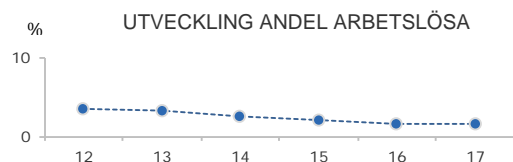
	Kvinnor	Män	Samtliga
Utl. bakgr.	18,7	3,6	11,5
Sv. bakgr.	16,7	11,4	14,0
Samtliga	17,0	10,4	13,6
Samtliga i Gbg	28,1	19,7	23,9

1,5%

ARBETSLÖSHET

## ÖPPET ARBETSLÖSA SAMT I PROGRAM, OKT 2017

	Kvinnor	Män	Samtliga	%	% Gbg
18 - 24	..	..	14	2,4	4,3
25 - 29	..	..	11	3,6	4,8
30 - 44	12	6	18	1,0	6,2
45 - 64	16	19	35	1,4	5,8
18 - 64	34	44	78	1,5	5,6
Född utoml.	13	19	32	6,3	11,6
Född i Sve.	21	25	46	1,0	2,8



## FÖRVÄRVSARBETANDE 2016

	Kvinnor	Män	Samtliga	%	% Gbg
18 - 24	153	184	337	56,4	55,0
25 - 29	103	111	214	74,0	73,1
30 - 44	957	854	1 811	92,4	80,9
45 - 64	1 009	1 137	2 146	91,8	77,5
65 - 74	35	76	111	22,7	19,8
25 - 64	2 069	2 102	4 171	90,9	78,1
Utl. Bakgr.	274	274	548	76,2	65,5
Sv. Bakgr.	1 795	1 795	3 590	92,8	85,5

34,9%

ANDEL MED EFTERGYMNASIAL  
UTBILDNING 3 ÅR ELLER LÄNGRE

## ANDEL (%) HÖGSTA UTBILDNINGSNIVÅ 2017

	Förgymnasial		Eftergymnasial	
	%	% Gbg	3 år och längre	% Gbg
18-24	27,4	20,0	2,8	8,4
25-29	9,1	7,8	25,5	37,1
30-44	4,0	9,5	49,2	41,6
45-64	8,6	13,3	25,2	28,1
65-74	28,1	21,3	12,6	25,2
25 - 64	6,8	10,8	34,9	35,2
Kvinnor	5,0	9,9	40,5	39,1
Män	8,6	11,6	29,3	31,5

91,0%

BEHÖRIGA MINST TILL  
YRKESPROGRAM

## GYMNASIEBEHÖRIGHET 2017

	Kvinnor	Män	Samtliga	%	% Gbg
Yrkesf.	63	69	132	91,0	81,2
ES	63	69	132	91,0	80,4
EK, HU, SA	63	69	132	91,0	78,4
NA, TE	63	68	131	90,3	77,4

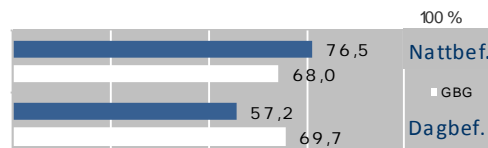
## KOMMUNALVALET 2014 JÄMFÖRT MED 2010

	M	FP	KD	S	V	MP	SD	Vv	Fi	Delt
2014	35,4	7,5	3,8	14,0	3,0	5,1	10,0	7,1	1,2	88,5
2010	32,5	8,1	3,1	18,7	2,3	4,6	6,3	10,5	0,0	87,0

0,2

SJÄLVFÖRSÖRJNINGSGRAD

## ANDEL SOM ARBETAR INOM PRIVAT NÄRINGS-LIV



## ANSTÄLLDA I OLIKA BRANSCHER 2016

	Dagbefolk.		Nattbefolkning	
	Antal	Antal	%	% Gbg
Utbildning	376	334	7,2	10,5
Byggverksamhet	147	377	8,2	4,6
Företagstjänster	121	632	13,7	15,6
Handel	99	555	12,0	11,6
Vård & sociala tjänster	95	463	10,0	15,6
Transport & magasinering	54	269	5,8	5,7
Tillverknig & utvinning	48	998	21,6	11,4
Info. & kommunikation	31	323	7,0	5,1
Kulturella & pers. tjänster	20	119	2,6	4,7
Hotell & restaurang	13	88	1,9	4,6
Fastighetsverksamhet	12	85	1,8	1,7
Jord-, skogsbruk & fiske	6	8	0,2	0,2
Okänd verksamhet	6	15	0,3	1,0
Energi & miljö	..	59	1,3	0,7
Finans & försäkring	..	72	1,6	1,6
Offentlig förv. & försvar	..	226	4,9	5,3
<b>Totalt</b>	<b>1 028</b>	<b>4 623</b>		

30,6%

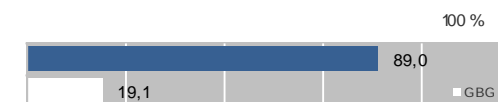
BOSTÄDER  
BYGGDA 2001 -10

## BYGGNADSÅR I 10 - ÅRSINTERVALL 2017

(exklusive specialbostäder och uppgift saknas)

År	Småhus	Flerbostad	Totalt	%	% Gbg
- 1940	170	5	175	6,2	19,2
41 - 50	108	0	108	3,8	8,9
51 - 60	193	0	193	6,9	13,6
61 - 70	201	0	201	7,1	22,3
71 - 80	109	13	122	4,3	12,6
81 - 90	330	4	334	11,9	4,7
91 - 00	526	23	549	19,5	3,1
01 - 10	650	210	860	30,6	4,3
11 -	242	48	290	10,3	4,9

## ANDEL SMÅHUS JÄMFÖRT MED GÖTEBORG 2017



## ANTAL BOSTÄDER EFTER AREA 2017

(exklusive uppgift saknas)

Kvm	Småhus	Flerbostad	Totalt	%	% Gbg
-40	57	18	75	2,7	14,4
41-60	137	112	249	8,8	24,1
61-80	200	129	329	11,7	27,8
81-100	254	44	298	10,6	13,8
101-120	381	6	387	13,7	7,6
121-	1 475	2	1 477	52,5	12,2
<b>Totalt</b>	<b>2 504</b>	<b>311</b>	<b>2 815</b>		

## ÄGARKATEGORI 2017

	Småhus	Flerbostad	Totalt	%	% Gbg
Hyresrätt	39	120	159	5,6	54,0
Allmännyttan	0	0	0	0,0	26,3
Övriga	39	120	159	5,6	27,7
Bostadsrätt	70	191	261	9,3	28,4
Äganderätt	2 424	0	2 424	86,1	17,7
<b>Tot. bostäder</b>	<b>2 533</b>	<b>311</b>	<b>2 844</b>		

## NYBYGGNATION - FÄRDIGSTÄLLDA BOSTÄDER

	2013	2014	2015	2016	2017
Småhus	35	37	25	23	35
Flerbostadshus	0	0	38	0	28
<b>Totalt</b>	<b>35</b>	<b>37</b>	<b>63</b>	<b>23</b>	<b>63</b>



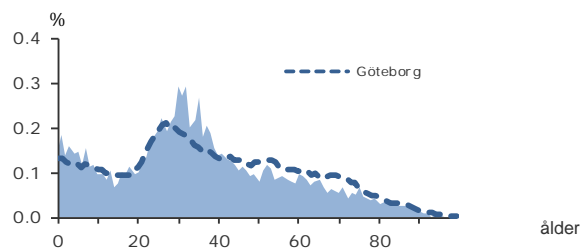
## 8 000

FOLKMÄNGD 2017

### BEFOLKNING EFTER ÅLDER 2017

Ålder	Kvinnor	Män	Samtliga	%
0	59	57	116	1,5
1 - 5	309	302	611	7,6
6	50	45	95	1,2
7 - 9	140	168	308	3,9
10 - 12	115	106	221	2,8
13 - 15	77	121	198	2,5
16 - 18	104	143	247	3,1
19 - 24	328	313	641	8,0
25 - 29	404	433	837	10,5
30 - 44	1 017	1 312	2 329	29,1
45 - 64	666	817	1 483	18,5
65 - 74	257	217	474	5,9
75 - 84	174	142	316	4,0
85-	79	45	124	1,6
Samtliga	3 779	4 221	8 000	100

### ÅLDERSSTRUKTUR JÄMFÖRT MED GÖTEBORG



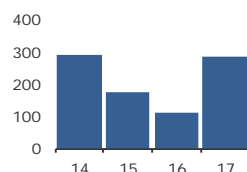
## + 284

BEFOLKNINGS-  
FÖRÄNDRING 2017

#### FÖRÄNDRING 2017

Nettoflytt	211
Födelseöverskott	70
Födda	118
Döda	48
<b>Totalt*</b>	<b>284</b>

#### FÖRÄNDRING 2014 - 2017



\* Inklusive justering.

## 2,3

PERSONER I SNITT  
PER HUSHÅLL 2017

### HUSHÅLL 2017

Personer i hushållet	Antal hushåll	%	% Gbg
1 person	1 494	42,7	43,3
2 personer	831	23,8	27,8
3 personer	469	13,4	12,0
4 personer	366	10,5	10,7
5+ personer	336	9,6	6,2
<b>Totalt antal hushåll</b>	<b>3 496</b>	<b>100,0</b>	<b>100,0</b>

Barnhushåll	942	26,9	23,6
(barnen under 18 år)			
Hushåll med 3 barn eller fler	154	4,4	3,6
Ensamstående med barn	208	5,9	4,6

## 53,5%

ANDEL FÖDDA I  
UTLANDET

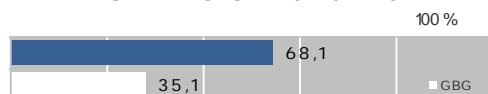
### UTRIKES FÖDDA EFTER HDI OCH TID I SVERIGE

HDI-kategorier	0-4 år	5-9 år	10- år
Låg + Medel + Okänt	707	439	712
Hög + Mycket hög	534	546	1 308
<b>Totalt</b>	<b>1 241</b>	<b>985</b>	<b>2 020</b>

### VANLIGASTE FÖDELSELÄNDERNA I Gbg 2017

	Antal	%	% Gbg
Irak	205	2,6	2,2
Iran	265	3,3	2,2
Somalia	214	2,7	1,5
Bosnien - Hercegovina	213	2,7	1,3
Syrien	160	2,0	1,2
Finland	111	1,4	1,1
Jugoslavien	207	2,6	1,1
Polen	191	2,4	1,0
Turkiet	450	5,6	0,8
Indien	399	5,0	0,7
Övriga länder	1 865	23,3	12,8
<b>Totalt</b>	<b>4 280</b>	<b>53,5</b>	<b>26,1</b>

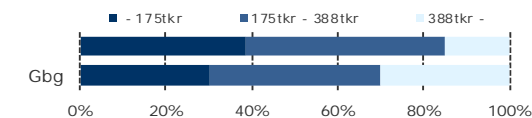
### ANDEL UTL. BAKGRUND 2017 JÄMFÖRT MED Gbg



## 218 200 kr

MEDELINKOMST  
2016

### INKOMSTFÖRD. 2016 JÄMFÖRT MED Gbg 20-64 ÅR



### MEDELINKOMST 2016 (kr)

Ålder	Kvinnor	Män	Samtliga
20 - 24	131 300	174 400	151 100
25 - 29	164 400	244 100	205 000
30 - 44	189 900	282 100	241 700
45 - 64	209 100	265 200	239 900
65 -	152 000	196 900	171 900
20 och äldre	178 700	253 900	218 200

### BILINNEHAV 2017 JÄMFÖRT MED GÖTEBORG

Antal bilar per 1 000 personer



## 293

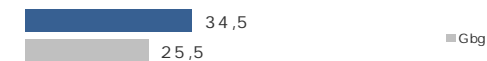
PERSONER I  
LÅNGTIDSBEROENDE  
2016

### PERSONER MED UT BETALT EKONOMISKT BISTÅND

	2014	2015	2016
Personer med registrerat bistånd	638	622	582
- varav i minst 10 månader	305	304	293

### OHÄLSOTAL 2017 JÄMFÖRT MED GÖTEBORG

Antal ersatta dagar per person



### OHÄLSOTAL, ERSATTA DAGAR PER PERSON 2017

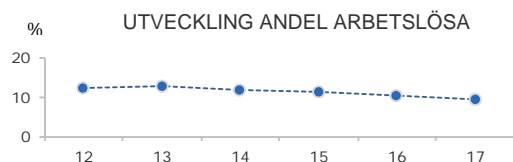
	Kvinnor	Män	Samtliga
Utl. bakgr.	31,5	23,3	27,0
Sv. bakgr.	47,4	33,4	39,8
Samtliga	36,4	26,3	30,9
Samtliga i Gbg	28,1	19,7	23,9

9,5%

ARBETSLÖSHET

## ÖPPET ARBETSLÖSA SAMT I PROGRAM, OKT 2017

	Kvinnor	Män	Samtliga	%	% Gbg
18 - 24	18	28	46	6,7	4,3
25 - 29	35	32	67	8,2	4,8
30 - 44	108	116	224	9,6	6,2
45 - 64	76	95	171	11,5	5,8
18 - 64	237	271	508	9,5	5,6
Född utoml.	189	200	389	12,0	11,6
Född i Sve.	48	71	119	5,7	2,8



## FÖRVÄRVSARBETANDE 2016

	Kvinnor	Män	Samtliga	%	% Gbg
18 - 24	170	154	324	52,3	55,0
25 - 29	270	336	606	70,2	73,1
30 - 44	613	978	1 591	71,7	80,9
45 - 64	358	506	864	58,1	77,5
65 - 74	21	23	44	9,3	19,8
25 - 64	1 241	1 820	3 061	67,0	78,1
Utl. Bakgr.	786	786	1 572	50,3	65,5
Sv. Bakgr.	455	455	910	63,0	85,5

20,5%

ANDEL MED EFTERGYMNASIAL  
UTBILDNING 3 ÅR ELLER LÄNGRE

## ANDEL (%) HÖGSTA UTBILDNINGSNIVÅ 2017

	Förgymnasial		Eftergymnasial 3 år och längre	
	%	% Gbg	%	% Gbg
18-24	25,9	20,0	4,5	8,4
25-29	14,0	7,8	20,4	37,1
30-44	16,1	9,5	25,4	41,6
45-64	29,7	13,3	12,7	28,1
65-74	42,2	21,3	6,1	25,2
25 - 64	20,0	10,8	20,5	35,2
Kvinnor	20,9	9,9	22,7	39,1
Män	19,3	11,6	18,7	31,5

76,4%

BEHÖRIGA MINST TILL  
YRKESPROGRAM

## GYMNASIEBEHÖRIGHET 2017

	Kvinnor	Män	Samtliga	%	% Gbg
Yrkesf.	22	33	55	76,4	81,2
ES	22	31	53	73,6	80,4
EK, HU, SA	21	30	51	70,8	78,4
NA, TE	20	28	48	66,7	77,4

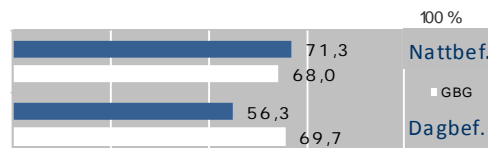
## KOMMUNALVALET 2014 JÄMFÖRT MED 2010

	M	FP	KD	S	V	MP	SD	Vv	Fi	Delt
2014	7,2	2,3	1,5	37,5	17,3	9,7	7,8	3,8	6,1	62,2
2010	11,4	3,6	1,4	40,7	12,6	10,4	5,5	4,0	0,0	64,1

0,7

SJÄLVFÖRSÖRJNINGSGRAD

## ANDEL SOM ARBETAR INOM PRIVAT NÄRINGS-LIV



## ANSTÄLLDA I OLIKA BRANSCHER 2016

	Dagbefolkn.		Nattbefolkning	
	Antal	Antal	%	% Gbg
Vård & sociala tjänster	504	554	16,2	15,6
Företagstjänster	380	603	17,6	15,6
Tillverkning & utvinning	302	489	14,3	11,4
Transport & magasinering	255	280	8,2	5,7
Utbildning	226	295	8,6	10,5
Byggverksamhet	189	154	4,5	4,6
Offentlig förv. & försvar	186	95	2,8	5,3
Handel	171	280	8,2	11,6
Fastighetsverksamhet	49	40	1,2	1,7
Hotell & restaurang	41	300	8,8	4,6
Kulturella & pers. tjänster	26	129	3,8	4,7
Info. & kommunikation	6	141	4,1	5,1
Energi & miljö	..	..	..	0,7
Finans & försäkring	..	19	0,6	1,6
Jord-, skogsbruk & fiske	..	..	..	0,2
Okänd verksamhet	..	39	1,1	1,0
Totalt	2 335	3 425		

99,4%

BOSTÄDER  
BYGGDA 1951 -60

## BYGGNADSÅR I 10 - ÅRSINTERVALL 2017

(exklusive specialbostäder och uppgift saknas)

År	Småhus	Flerbostad	Totalt	%	% Gbg
- 1940	0	0	0	0,0	19,2
41 - 50	0	0	0	0,0	8,9
51 - 60	119	3 525	3 644	99,4	13,6
61 - 70	1	0	1	0,0	22,3
71 - 80	0	0	0	0,0	12,6
81 - 90	0	0	0	0,0	4,7
91 - 00	0	0	0	0,0	3,1
01 - 10	22	0	22	0,6	4,3
11 -	0	0	0	0,0	4,9

## ANDEL SMÅHUS JÄMFÖRT MED GÖTEBORG 2017



## ANTAL BOSTÄDER EFTER AREA 2017

(exklusive uppgift saknas)

Kvm	Småhus	Flerbostad	Totalt	%	% Gbg
-40	0	321	321	8,8	14,4
41-60	0	1 365	1 365	37,2	24,1
61-80	45	1 589	1 634	44,6	27,8
81-100	66	244	310	8,5	13,8
101-120	9	1	10	0,3	7,6
121-	22	5	27	0,7	12,2
Totalt	142	3 525	3 667		

## ÄGARKATEGORI 2017

	Småhus	Flerbostad	Totalt	%	% Gbg
Hysesrätt	0	3 156	3 156	86,1	54,0
Allmännyttan	0	1 086	1 086	29,6	26,3
Övriga	0	2 070	2 070	56,4	27,7
Bostadsrätt	22	369	391	10,7	28,4
Äganderätt	120	0	120	3,3	17,7
Tot. bostäder	142	3 525	3 667		

## NYBYGGNATION - FÄRDIGSTÄLLDA BOSTÄDER

	2013	2014	2015	2016	2017
Småhus	0	0	0	0	0
Flerbostadshus	0	0	0	0	0
Totalt	0	0	0	0	0

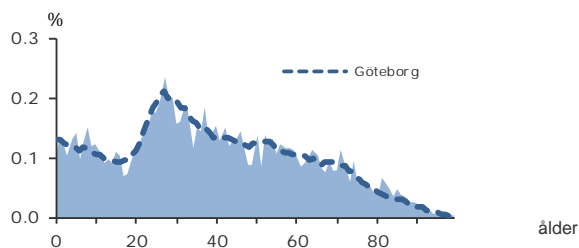
6 528

FOLKMÄNGD 2017

## BEFOLKNING EFTER ÅLDER 2017

Ålder	Kvinnor	Män	Samtliga	%
0	34	32	66	1,0
1 - 5	207	206	413	6,3
6	30	33	63	1,0
7 - 9	122	137	259	4,0
10 - 12	113	95	208	3,2
13 - 15	89	105	194	3,0
16 - 18	80	78	158	2,4
19 - 24	224	306	530	8,1
25 - 29	305	349	654	10,0
30 - 44	669	781	1 450	22,2
45 - 64	684	778	1 462	22,4
65 - 74	277	283	560	8,6
75 - 84	188	149	337	5,2
85-	114	60	174	2,7
Samtliga	3 136	3 392	6 528	100

## ÅLDERSSTRUKTUR JÄMFÖRT MED GÖTEBORG



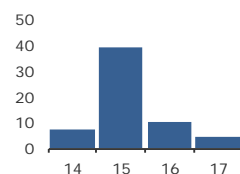
+ 4

BEFOLKNINGS-  
FÖRÄNDRING 2017

## FÖRÄNDRING 2017

Nettoflytt	-18
Födelseöverskott	14
Födda	68
Döda	54
<b>Totalt*</b>	<b>4</b>

## FÖRÄNDRING 2014 - 2017



\* Inklusiv justering.

2,2

PERSONER I SNITT  
PER HUSHÅLL 2017

## HUSHÅLL 2017

Personer i hushållet	Antal hushåll	%	% Gbg
1 person	1 264	43,0	43,3
2 personer	755	25,7	27,8
3 personer	358	12,2	12,0
4 personer	330	11,2	10,7
5+ personer	232	7,9	6,2
Totalt antal hushåll	2 939	100,0	100,0

Barnhushåll	722	24,6	23,6
(barnen under 18 år)			
Hushåll med 3 barn eller fler	120	4,1	3,6
Ensamstående med barn	126	4,3	4,6

35,5%

ANDEL FÖDDA I  
UTLANDET

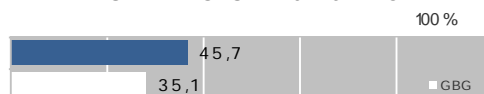
## UTRIKES FÖDDA EFTER HDI OCH TID I SVERIGE

HDI-kategorier	0-4 år	5-9 år	10- år
Låg + Medel + Okänt	247	166	419
Hög + Mycket hög	305	240	911
Totalt	552	406	1 330

## VANLIGASTE FÖDELSELÄNDERNA I GBG 2017

	Antal	%	% Gbg
Irak	117	1,8	2,2
Iran	148	2,3	2,2
Somalia	93	1,4	1,5
Bosnien - Hercegovina	112	1,7	1,3
Syrien	88	1,3	1,2
Finland	125	1,9	1,1
Jugoslavien	170	2,6	1,1
Polen	62	0,9	1,0
Turkiet	240	3,7	0,8
Indien	52	0,8	0,7
Övriga länder	1 109	17,0	12,8
Totalt	2 316	35,5	26,1

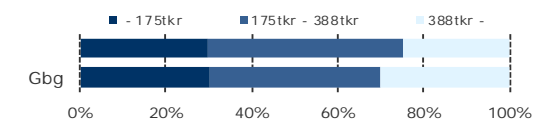
## ANDEL UTL. BAKGRUND 2017 JÄMFÖRT MED GBG



265 400 kr

MEDELINKOMST  
2016

## INKOMSTFÖRD. 2016 JÄMFÖRT MED GBG 20-64 ÅR



## MEDELINKOMST 2016 (kr)

Ålder	Kvinnor	Män	Samtliga
20 - 24	144 600	194 600	170 500
25 - 29	186 900	223 000	205 300
30 - 44	265 500	330 200	301 200
45 - 64	293 200	347 900	321 900
65 -	187 200	245 800	214 300
20 och äldre	234 600	294 200	265 400

## BILINNEHAV 2017 JÄMFÖRT MED GÖTEBORG

Antal bilar per 1 000 personer

120  
PERSONER I  
LÅNGTIDSBEROENDE  
2016

## PERSONER MED UTBETALT EKONOMISKT BISTÅND

	2014	2015	2016
Personer med registrerat bistånd	332	322	285
- varav i minst 10 månader	139	144	120

## OHÄLSOTAL 2017 JÄMFÖRT MED GÖTEBORG

Antal ersatta dagar per person



## OHÄLSOTAL, ERSATTA DAGAR PER PERSON 2017

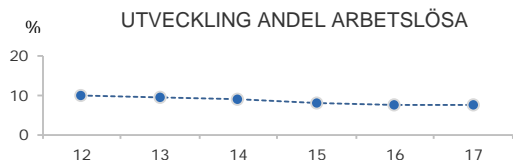
	Kvinnor	Män	Samtliga
Utl. bakgr.	31,7	22,1	26,5
Sv. bakgr.	34,5	24,1	28,9
Samtliga	33,0	23,0	27,7
Samtliga i Gbg	28,1	19,7	23,9

7,5%

ARBETSLÖSHET

## ÖPPET ARBETSLÖSA SAMT I PROGRAM, OKT 2017

	Kvinnor	Män	Samtliga	%	% Gbg
18 - 24	15	29	44	7,6	4,3
25 - 29	22	37	59	9,2	4,8
30 - 44	44	64	108	7,4	6,2
45 - 64	40	62	102	7,0	5,8
18 - 64	121	192	313	7,5	5,6
Född utoml.	81	131	212	12,1	11,6
Född i Sve.	40	61	101	4,2	2,8



## FÖRVÄRVSARBETANDE 2016

	Kvinnor	Män	Samtliga	%	% Gbg
18 - 24	163	193	356	60,8	55,0
25 - 29	221	237	458	70,2	73,1
30 - 44	518	646	1 164	80,5	80,9
45 - 64	516	578	1 094	73,3	77,5
65 - 74	31	39	70	12,7	19,8
25 - 64	1 255	1 461	2 716	75,7	78,1
Utl. Bakgr.	564	564	1 128	61,9	65,5
Sv. Bakgr.	691	691	1 382	78,2	85,5

25,6%

ANDEL MED EFTERGYMNASIAL  
UTBILDNING 3 ÅR ELLER LÄNGRE

## ANDEL (%) HÖGSTA UTBILDNINGSNIVÅ 2017

	Förgymnasial		Eftergymnasial	
	%	% Gbg	%	% Gbg
18-24	23,7	20,0	2,8	8,4
25-29	15,3	7,8	21,4	37,1
30-44	13,7	9,5	34,3	41,6
45-64	19,8	13,3	18,9	28,1
65-74	34,8	21,3	11,1	25,2
25 - 64	16,5	10,8	25,6	35,2
Kvinnor	16,0	9,9	29,0	39,1
Män	17,0	11,6	22,7	31,5

77,6%

BEHÖRIGA MINST TILL  
YRKESPROGRAM

## GYMNASIEBEHÖRIGHET 2017

	Kvinnor	Män	Samtliga	%	% Gbg
Yrkesf.	26	26	52	77,6	81,2
ES	26	26	52	77,6	80,4
EK, HU, SA	26	26	52	77,6	78,4
NA, TE	26	25	51	76,1	77,4

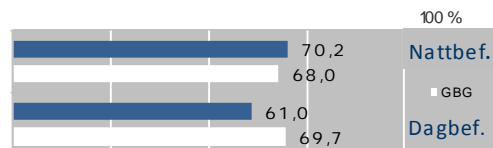
## KOMMUNALVALET 2014 JÄMFÖRT MED 2010

	M	FP	KD	S	V	MP	SD	Vv	Fi	Delt
2014	15,6	4,8	2,4	32,1	10,1	7,7	9,3	7,3	3,7	65,9
2010	16,9	6,4	1,8	39,7	7,3	7,5	6,3	10,0	0,0	68,6

0,1

SJÄLVFÖRSÖRJNINGSGRAD

## ANDEL SOM ARBETAR INOM PRIVAT NÄRINGS-LIV



## ANSTÄLLDA I OLIKA BRANSCHER 2016

	Dagbefolk.		Nattbefolkning	
	Antal	Antal	%	% Gbg
Utbildning	160	299	9,5	10,5
Byggverksamhet	64	149	4,7	4,6
Företagstjänster	56	476	15,1	15,6
Handel	43	322	10,2	11,6
Hotell & restaurang	31	191	6,1	4,6
Vård & sociala tjänster	26	491	15,6	15,6
Kulturella & pers. tjänster	16	114	3,6	4,7
Info. & kommunikation	9	124	3,9	5,1
Fastighetsverksamhet	8	60	1,9	1,7
Okänd verksamhet	5	21	0,7	1,0
Energi & miljö	..	26	0,8	0,7
Finans & försäkring	..	..	..	1,6
Jord-, skogsbruk & fiske	..	..	..	0,2
Offentlig förv. & försvar	..	119	3,8	5,3
Tillverkning & utvinning	..	524	16,7	11,4
Transport & magasinering	..	213	6,8	5,7
Totalt	418	3 144		

50,0%

BOSTÄDER  
BYGGDA 1951 -60

## BYGGNADSÅR I 10 - ÅRSINTERVALL 2017

(exklusive specialbostäder och uppgift saknas)

År	Småhus	Flerbostad	Totalt	%	% Gbg
- 1940	215	6	221	7,0	19,2
41 - 50	235	25	260	8,3	8,9
51 - 60	277	1 293	1 570	50,0	13,6
61 - 70	60	931	991	31,6	22,3
71 - 80	48	0	48	1,5	12,6
81 - 90	23	0	23	0,7	4,7
91 - 00	9	0	9	0,3	3,1
01 - 10	7	0	7	0,2	4,3
11 -	3	0	3	0,1	4,9

## ANDEL SMÅHUS JÄMFÖRT MED GÖTEBORG 2017



## ANTAL BOSTÄDER EFTER AREA 2017

(exklusive uppgift saknas)

Kvm	Småhus	Flerbostad	Totalt	%	% Gbg
-40	1	448	449	14,3	14,4
41-60	56	778	834	26,6	24,1
61-80	140	551	691	22,0	27,8
81-100	254	436	690	22,0	13,8
101-120	193	47	240	7,7	7,6
121-	233	0	233	7,4	12,2
Totalt	877	2 260	3 137		

## ÄGARKATEGORI 2017

	Småhus	Flerbostad	Totalt	%	% Gbg
Hyresrätt	1	1 480	1 481	47,2	54,0
Allmännyttan	0	887	887	28,3	26,3
Övriga	1	593	594	18,9	27,7
Bostadsrätt	0	780	780	24,9	28,4
Äganderätt	876	0	876	27,9	17,7
Tot. bostäder	877	2 260	3 137		

## NYBYGGNATION - FÄRDIGSTÄLLDA BOSTÄDER

	2013	2014	2015	2016	2017
Småhus	0	2	0	0	0
Flerbostadshus	0	0	0	0	0
Totalt	0	2	0	0	0