

Göteborgsbladet 2018 - områdesfakta

I Göteborgsbladet hittar du den mest efterfrågade statistiken som beskriver Göteborg och dess delområden.

Produkten har funnits sedan 1997 och sett ungefär likadan ut fram tills 2010 då den fick ett helt nytt utseende. Göteborgsbladet är tänkt att snabbt ge en överblick över ett område och är samtidigt en bra hjälp när man vill jämföra olika områden.

Personer förvandlas till områdesstatistik

För att finnas med i statistiken måste man vara folkbokförd i Göteborgs kommun. Via folkbokföringen kopplas varje person till en fastighet. Varje fastighet är sedan kopplad till ett så kallat basområde (se figuren här till höger). Efter det är det möjligt att ta fram statistik för ett område. Statistiken som vi presenterar avser alltså endast folkbokförda personer i Göteborg. Det innebär t.ex. att asylsökande inte räknas med i befolkningsciffrorna.

Sekretess

All vår statistik sekretesshanteras. Det innebär att man inte ska kunna hitta en enskild person eller persons uppgifter.

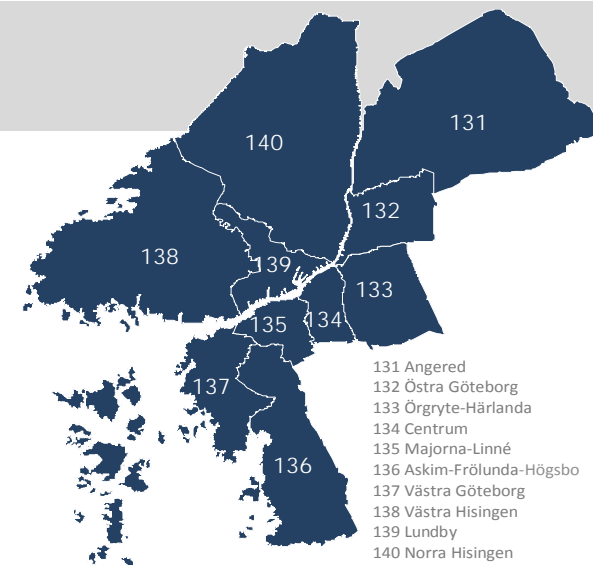
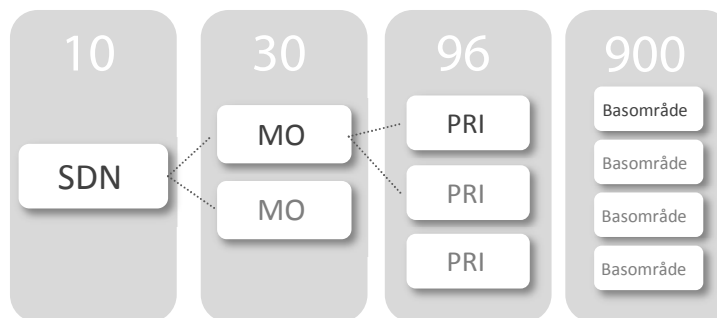
Källa

Befolkningsprognosen kommer från Stadsledningskontoret och valstatistiken kommer ifrån Valmyndigheten. All övrig statistik kommer ifrån Statistiska centralbyrån (SCB).

Stadens områdesindelning

Göteborgs stad är indelad i 10 stadsdelsnämndsområden (SDN). Varje SDN är indelat i ett antal mellanområden (MO), totalt 30 stycken. Dessa är i sin tur indelade i 96 primärområden (PRI). Alla PRI är uppbyggda av ett antal basområden, som är den minsta byggstenen i stadens officiella områdesindelning, det finns cirka 900 stycken. Inga gränser korsar varandra och samtliga delområden kan därmed aggregeras.

Målsättningen vid gränsdragningen för stadens basområden har varit att få en så likartad bebyggelse som möjligt. Hänsyn har bland annat tagits till fasta barriärer, markanvändning, trafik- och serviceförsörjning.



Mer statistik!

Mer statistik samt detaljerade kartor hittar du på vår hemsida:

<http://statistik.goteborg.se>

Har du frågor kring statistiken?

Kontakta oss på Statistik och Analys:

statistisk.analys@stadshuset.goteborg.se

Göteborgsbladet 2018 - definitioner

År	Uppgifterna avser den 31 december om inget annat anges.	Ohälsotal	Antal dagar per person i befolkningen 16-64 år med ersättning från Försäkringskassan i form av sjukpenning, rehabiliteringspenning samt sjuk- och aktivitetsersättning. Observera att jämförelse över tid inte är möjlig då antal dagar som ingår i definitionen har ändrats vid ett flertal tillfällen.
Åldersstruktur	Åldersstrukturdiagrammet visar hur stor andel av befolkningen som varje åttårsklass utgör av den totala befolkningen.	Arbetslöshet	Öppet arbetslösa samt personer i program med aktivitetsstöd. Definitionen av öppet arbetslösa är personer registrerade vid arbetsförmedling inom sökandekategori 11+96+97+98.
Nettoflytt	Skillnaden mellan antal inflyttade och utflyttade, kan vara positivt eller negativt.	Förvävsarbetande	Som förvävsarbetande eller sysselsatt (vilka används som synonyma begrepp) räknas alla som bedöms ha utfört minst en timmes arbete per vecka under november månad respektive år. Även de som varit tillfälligt frånvarande under mätperioden, t ex på grund av sjukdom, ingår.
Födelsenetto	Skillnaden mellan antal födda och antal döda.	Utbildningsnivå	Med förgymnasial utbildningsnivå menas folkskola eller grundskola.
Justering vid befolkningsförändring	I samband med att folkmängd och befolkningsförändringar avläses, görs även vissa korrigeringar i befolkningsregistret. Detta innebär att nettoflyttningar och födelseöverskott inte alltid summeras till den totala befolkningsförändringen.	Gymnasiebehörighet	För behörighet till yrkesprogram krävs godkända betyg i svenska, engelska och matematik samt i ytterligare minst fem valfria ämnen. För behörighet till studieförberedande program krävs, utöver sv, en och ma, godkända betyg i ytterligare minst nio ämnen, varav vissa obligatoriska beroende på programmets inriktning.
Hushåll	Baseras på folkbokföring per lägenhet enligt Lägenhetsregistret.		
HDI	En förkortning av Human Development Index. Det tas årligen fram av FN:s utvecklingsprogram, UNDP. Länder klassificeras efter ett mått som väger samman medellivslängd vid födelsen, utbildningsnivå, förväntat antal skolår samt Bruttonationalinkomst. Länderna klassificeras efter låg, medel, hög eller mycket hög (och okänt) HDI. Vi har valt att slå samman låg, medel och okänt, samt hög och mycket hög.		
Tid i Sverige	Antal år i Sverige efter invandringsår (det år man blev folkbokförd).		
Födda i utlandet/ födelse land	Barn som fötts utomlands räknas som inrikes född om modern var folkbokförd i Sverige vid barnets födelse. I tabellen över födelseländer redovisas de tio vanligaste länder i Göteborg, de behöver inte vara de vanligaste i området. Asylsökande är inte med eftersom personer som inte fått uppehållstillstånd inte heller är folkbokförda i området.	Yrkesf	Yrkesförberedande program
Utländsk bakgrund	Utrikes födda personer eller personer födda i Sverige med två utrikes födda föräldrar.	ES	Estetiska programmet
Inkomst	Uppgifter om inkomster hämtas från de taxeringsuppgifter som SCB får via Skatteverket. Här avses "sammanräknad förvävsinkomst" som innefattar inkomst av tjänst och inkomst av näringsverksamhet. I inkomst av tjänst ingår även inkomst från pension, sjukpenning och andra skattepliktiga ersättningar från Försäkringskassan. Nollinkomsttagare ingår.	EK, HU, SA	Ekonomi-, Humanistiska och Samhällsvetenskapsprogrammet
Inkomstfördelning	Diagrammet visar hur stor andel av befolkningen i området som ligger i en låg, medel eller hög inkomstklass. Inkomstklasserna är skapade efter fördelningen i Göteborg, 30 % av invånarna hamnar i den låga klassen, 40 % i mellanklassen och 30 % i den höga inkomstklassen.	NA, TE	Naturvetenskaps- och Teknikprogrammet
Medelinkomst	Beräknas genom att inkomstsumman divideras med antal personer.	Kommunalvalet	Endast de partier som är representerade i kommunfullmäktige i senaste mandatperioden redovisas.
Bilnehav	Antal personbilar i trafik per 1 000 personer oavsett ålder.	Dagbefolkning	Personer som förvävsarbetar med arbetsplats i området.
Försörjningsstöd	Antal personer 18 år eller äldre som under året erhållit ekonomiskt bistånd. Biståndet avser hela hushållet men normalt kan endast en person registreras som mottagare.	Nattbefolkning	Personer som förvävsarbetar och är folkbokförda i området.
		Självförsörjningsgrad	Kvoten mellan dag- och nattbefolkning.
		Privat näringsliv	Ej offentligt ägda företag/organisationer/stiftelser samt ospec.
		Branscher	Branschindelning enligt SNI2007. Näringsgren avser företagets/arbetsställets huvudsakliga verksamhet. Variabeln redovisas efter 21 grupper som har slagits samman till 15 i tabellen.
		Bostadsstatistiken	Uppgifterna hämtas fr.o.m. år 2013 från det nationella lägenhetsregistret, vilket omöjliggör jämförelser bakåt i tiden. I tabellen Byggnadsår redovisas inte specialbostäder eller bostäder där uppgift om byggår saknas.
		Flerbostadshus	Omfattar flerfamiljshus, specialbostäder (för äldre/funktionshindrade, studentbostäder och övriga specialbostäder) och "övrig hustyp".
		Småhus	Omfattar en- och tvåfamiljshus, radhus och kedjehus.

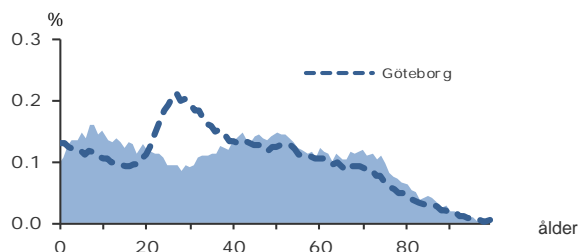
53 261

FOLKMÄNGD 2017

BEFOLKNING EFTER ÅLDER 2017

Ålder	Kvinnor	Män	Samtliga	%
0	269	250	519	1,0
1 - 5	1 660	1 805	3 465	6,5
6	343	386	729	1,4
7 - 9	1 223	1 247	2 470	4,6
10 - 12	1 072	1 152	2 224	4,2
13 - 15	1 002	1 086	2 088	3,9
16 - 18	939	1 051	1 990	3,7
19 - 24	1 786	1 923	3 709	7,0
25 - 29	1 175	1 266	2 441	4,6
30 - 44	4 862	4 597	9 459	17,8
45 - 64	6 834	6 682	13 516	25,4
65 - 74	2 985	2 879	5 864	11,0
75 - 84	1 818	1 567	3 385	6,4
85-	868	534	1 402	2,6
Samtliga	26 836	26 425	53 261	100

ÅLDERSSTRUKTUR JÄMFÖRT MED GÖTEBORG



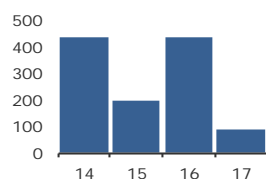
+ 88

BEFOLKNINGS-
FÖRÄNDRING 2017

FÖRÄNDRING 2017

Nettoflytt	10
Födelseöverskott	72
Födda	509
Döda	437
Totalt*	88

FÖRÄNDRING 2014 - 2017



* Inklusive justering.

2,6

PERSONER I SNITT
PER HUSHÅLL 2017

HUSHÅLL 2017

Personer i hushållet	Antal hushåll	%	% Gbg
1 person	5 581	27,1	43,3
2 personer	6 242	30,3	27,8
3 personer	2 973	14,4	12,0
4 personer	3 742	18,2	10,7
5+ personer	2 042	9,9	6,2
Totalt antal hushåll	20 580	100,0	100,0

Barnhushåll	6 841	33,2	23,6
(barnen under 18 år)			
Hushåll med 3 barn eller fler	1 209	5,9	3,6
Ensamstående med barn	915	4,4	4,6

16,9%

ANDEL FÖDDA I
UTLANDET

UTRIKES FÖDDA EFTER HDI OCH TID I SVERIGE

HDI-kategorier	0-4 år	5-9 år	10- år
Låg + Medel + Okänt	841	616	1 809
Hög + Mycket hög	930	776	3 868
Totalt	1 771	1 392	5 677

VANLIGASTE FÖDELSELÄNDERNA I GBG 2017

	Antal	%	% Gbg
Irak	833	1,6	2,2
Iran	683	1,3	2,2
Somalia	286	0,5	1,5
Bosnien - Hercegovina	234	0,4	1,3
Syrien	673	1,3	1,2
Finland	253	0,5	1,1
Jugoslavien	218	0,4	1,1
Polen	357	0,7	1,0
Turkiet	622	1,2	0,8
Indien	207	0,4	0,7
Övriga länder	4 612	8,7	12,8
Totalt	8 978	16,9	26,1

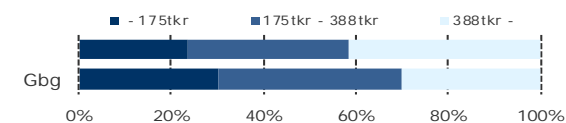
ANDEL UTL. BAKGRUND 2017 JÄMFÖRT MED GBG



361 600 kr

MEDELINKOMST
2016

INKOMSTFÖRD. 2016 JÄMFÖRT MED GBG 20-64 ÅR



MEDELINKOMST 2016 (kr)

Ålder	Kvinnor	Män	Samtliga
20 - 24	126 500	141 800	134 500
25 - 29	185 500	230 700	208 100
30 - 44	320 600	450 100	383 400
45 - 64	401 500	563 900	481 400
65 -	225 300	363 000	289 800
20 och äldre	299 400	427 100	361 600

BILINNEHAV 2017 JÄMFÖRT MED GÖTEBORG

Antal bilar per 1 000 personer



506

PERSONER I
LÅNGTIDSBEROENDE
2016

PERSONER MED UTBETALT EKONOMISKT BISTÅND

	2014	2015	2016
Personer med registrerat bistånd	1 240	1 146	1 056
- varav i minst 10 månader	584	550	506

OHÅLSOTAL 2017 JÄMFÖRT MED GÖTEBORG

Antal ersatta dagar per person



OHÅLSOTAL, ERSATTA DAGAR PER PERSON 2017

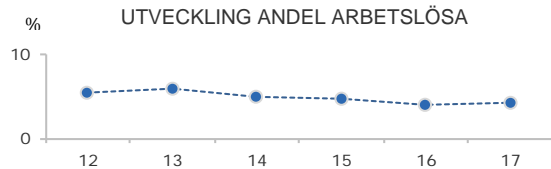
	Kvinnor	Män	Samtliga
Utl. bakgr.	30,2	22,1	26,2
Sv. bakgr.	25,8	15,6	20,7
Samtliga	27,1	17,4	22,2
Samtliga i Gbg	28,1	19,7	23,9

4,2%

ARBETSLÖSHET

ÖPPET ARBETSLÖSA SAMT I PROGRAM, OKT 2017

	Kvinnor	Män	Samtliga	%	% Gbg
18 - 24	63	86	149	3,4	4,3
25 - 29	68	71	139	5,7	4,8
30 - 44	237	211	448	4,8	6,2
45 - 64	239	264	503	3,7	5,8
18 - 64	607	632	1 239	4,2	5,6
Född utoml.	363	356	719	10,7	11,6
Född i Sve.	244	276	520	2,3	2,8



FÖRVÄRVSARBETANDE 2016

	Kvinnor	Män	Samtliga	%	% Gbg
18 - 24	1 169	1 239	2 408	54,8	55,0
25 - 29	824	878	1 702	69,6	73,1
30 - 44	4 127	4 021	8 148	85,5	80,9
45 - 64	5 729	5 652	11 381	84,3	77,5
65 - 74	537	793	1 330	22,5	19,8
25 - 64	10 680	10 551	21 231	83,3	78,1
Utl. Bakgr.	2 357	2 404	4 761	69,1	65,5
Sv. Bakgr.	8 323	8 147	16 470	88,6	85,5

38,8%

ANDEL MED EFTERGYMNASIAL
UTBILDNING 3 ÅR ELLER LÄNGRE

ANDEL (%) HÖGSTA UTBILDNINGSNIVÅ 2017

	Förgymnasial		Eftergymnasial	
	%	% Gbg	3 år och längre	% Gbg
18-24	23,3	20,0	3,8	8,4
25-29	9,5	7,8	27,9	37,1
30-44	7,3	9,5	45,7	41,6
45-64	9,8	13,3	35,9	28,1
65-74	17,3	21,3	29,5	25,2
25 - 64	8,9	10,8	38,8	35,2
Kvinnor	7,9	9,9	41,6	39,1
Män	9,9	11,6	35,9	31,5

87,6%

BEHÖRIGA MINST TILL
YRKESPROGRAM

GYMNASIEBEHÖRIGHET 2017

	Kvinnor	Män	Samtliga	%	% Gbg
Yrkesf.	296	299	595	87,6	81,2
ES	295	296	591	87,0	80,4
EK, HU, SA	293	289	582	85,7	78,4
NA, TE	284	290	574	84,5	77,4

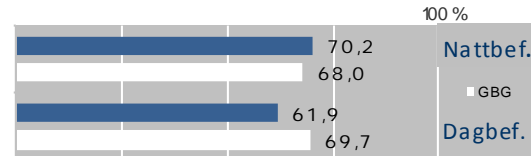
KOMMUNALVALET 2014 JÄMFÖRT MED 2010

	M	FP	KD	S	V	MP	SD	Vv	Fi	Delt
2014	30,9	11,3	9,6	16,9	4,7	6,9	6,2	4,9	2,0	83,4
2010	34,0	11,1	8,8	23,4	3,6	6,1	3,8	5,0	0,0	84,2

0,5

SJÄLVFÖRSÖRJNINGSGRAD

ANDEL SOM ARBETAR INOM PRIVAT NÄRINGS-LIV



ANSTÄLLDA I OLIKA BRANSCHER 2016

	Dagbefolk.		Nattbefolkning	
	Antal	Antal	%	% Gbg
Vård & sociala tjänster	2 387	3 752	15,0	15,6
Utbildning	1 984	2 538	10,1	10,5
Företagstjänster	1 722	3 561	14,2	15,6
Handel	1 344	3 170	12,7	11,6
Offentlig förv. & försvar	1 181	1 323	5,3	5,3
Byggverksamhet	1 116	1 164	4,7	4,6
Transport & magasinering	758	1 482	5,9	5,7
Kulturella & pers. tjänster	594	1 099	4,4	4,7
Tillverkning & utvinning	518	2 992	12,0	11,4
Hotell & restaurang	490	935	3,7	4,6
Fastighetsverksamhet	385	541	2,2	1,7
Info. & kommunikation	260	1 320	5,3	5,1
Jord-, skogsbruk & fiske	167	164	0,7	0,2
Okänd verksamhet	80	255	1,0	1,0
Energi & miljö	34	199	0,8	0,7
Finans & försäkring	31	534	2,1	1,6
Totalt	13 051	25 029		

43,1%

BOSTÄDER
BYGGDA 1961 -70

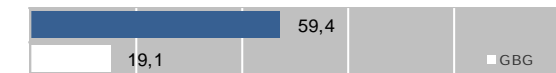
BYGGNADSÅR I 10 - ÅRSINTERVALL 2017

(exklusive specialbostäder och uppgift saknas)

År	Småhus	Flerbostad	Totalt	%	% Gbg
- 1940	2 374	208	2 582	12,2	19,2
41 - 50	656	36	692	3,3	8,9
51 - 60	499	12	511	2,4	13,6
61 - 70	2 536	6 623	9 159	43,1	22,3
71 - 80	4 057	7	4 064	19,1	12,6
81 - 90	1 046	142	1 188	5,6	4,7
91 - 00	709	438	1 147	5,4	3,1
01 - 10	454	39	493	2,3	4,3
11 -	276	169	445	2,1	4,9

ANDEL SMÅHUS JÄMFÖRT MED GÖTEBORG 2017

100 %



ANTAL BOSTÄDER EFTER AREA 2017

(exklusive uppgift saknas)

Kvm	Småhus	Flerbostad	Totalt	%	% Gbg
-40	43	1 091	1 134	5,3	14,4
41-60	213	1 380	1 593	7,5	24,1
61-80	445	3 157	3 602	17,0	27,8
81-100	1 219	2 045	3 264	15,4	13,8
101-120	2 752	744	3 496	16,5	7,6
121-	7 933	210	8 143	38,4	12,2
Totalt	12 605	8 627	21 232		

ÄGARKATEGORI 2017

	Småhus	Flerbostad	Totalt	%	% Gbg
Hyresrätt	250	5 879	6 129	28,9	54,0
Allmännyttan	145	2 330	2 475	11,7	26,3
Övriga	105	3 549	3 654	17,2	27,7
Bostadsrätt	174	2 748	2 922	13,8	28,4
Äganderätt	12 191	0	12 191	57,4	17,7
Tot. bostäder	12 615	8 627	21 242		

NYBYGGNATION - FÄRDIGSTÄLLDA BOSTÄDER

	2013	2014	2015	2016	2017
Småhus	22	46	29	41	18
Flerbostadshus	109	46	6	208	0
Totalt	131	92	35	249	18

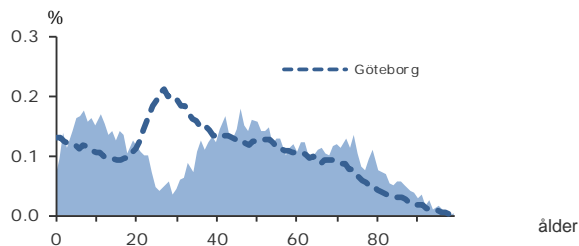
7 593

FOLKMÄNGD 2017

BEFOLKNING EFTER ÅLDER 2017

Ålder	Kvinnor	Män	Samtliga	%
0	25	25	50	0,7
1 - 5	248	242	490	6,5
6	62	63	125	1,6
7 - 9	176	201	377	5,0
10 - 12	173	183	356	4,7
13 - 15	127	177	304	4,0
16 - 18	136	150	286	3,8
19 - 24	229	242	471	6,2
25 - 29	76	97	173	2,3
30 - 44	640	585	1 225	16,1
45 - 64	988	991	1 979	26,1
65 - 74	447	423	870	11,5
75 - 84	311	283	594	7,8
85-	168	125	293	3,9
Samtliga	3 806	3 787	7 593	100

ÅLDERSSTRUKTUR JÄMFÖRT MED GÖTEBORG



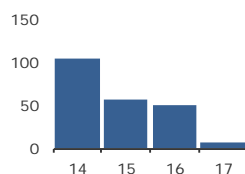
+ 6

BEFOLKNINGS-
FÖRÄNDRING 2017

FÖRÄNDRING 2017

Nettoflytt	46
Födelseöverskott	-40
Födda	50
Döda	90
Totalt*	6

FÖRÄNDRING 2014 - 2017



* Inklusive justering.

2,7

PERSONER I SNITT
PER HUSHÅLL 2017

HUSHÅLL 2017

Personer i hushållet	Antal hushåll	%	% Gbg
1 person	543	19,6	43,3
2 personer	903	32,6	27,8
3 personer	406	14,7	12,0
4 personer	652	23,5	10,7
5+ personer	265	9,6	6,2
Totalt antal hushåll	2 769	100,0	100,0
Barnhushåll	1 011	36,5	23,6
(barnen under 18 år)			
Hushåll med 3 barn eller fler	161	5,8	3,6
Ensamstående med barn	86	3,1	4,6

8,3%

ANDEL FÖDDA I
UTLANDET

UTRIKES FÖDDA EFTER HDI OCH TID I SVERIGE

HDI-kategorier	0-4 år	5-9 år	10- år
Låg + Medel + Okänt	26	0	60
Hög + Mycket hög	98	58	360
Totalt	124	58	420

VANLIGASTE FÖDELSELÄNDERNA I GBG 2017

	Antal	%	% Gbg
Irak	16	0,2	2,2
Iran	67	0,9	2,2
Somalia	1,5
Bosnien - Hercegovina	1,3
Syrien	1,2
Finland	31	0,4	1,1
Jugoslavien	1,1
Polen	24	0,3	1,0
Turkiet	32	0,4	0,8
Indien	11	0,1	0,7
Övriga länder	423	5,6	12,8
Totalt	628	8,3	26,1

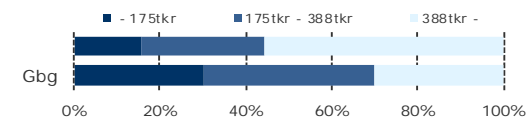
ANDEL UTL. BAKGRUND 2017 JÄMFÖRT MED GBG



411 800 kr

MEDELINKOMST
2016

INKOMSTFÖRD. 2016 JÄMFÖRT MED GBG 20-64 ÅR



MEDELINKOMST 2016 (kr)

Ålder	Kvinnor	Män	Samtliga
20 - 24	122 000	133 400	127 600
25 - 29	184 400	233 300	212 100
30 - 44	377 700	555 200	462 500
45 - 64	456 100	627 600	541 400
65 -	239 400	379 800	305 800
20 och äldre	338 900	488 500	411 800

BILINNEHAV 2017 JÄMFÖRT MED GÖTEBORG

Antal bilar per 1 000 personer



12

PERSONER I
LÅNGTIDSBEROENDE
2016

PERSONER MED UT BETALT EKONOMISKT BISTÅND

	2014	2015	2016
Personer med registrerat bistånd	24	22	27
- varav i minst 10 månader	12

OHÄLSOTAL 2017 JÄMFÖRT MED GÖTEBORG

Antal ersatta dagar per person



OHÄLSOTAL, ERSATTA DAGAR PER PERSON 2017

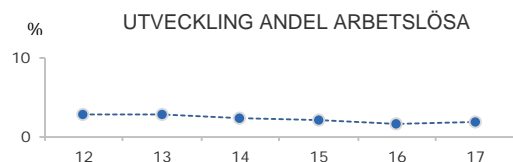
	Kvinnor	Män	Samtliga
Utl. bakgr.	21,8	13,9	18,1
Sv. bakgr.	18,0	10,6	14,2
Samtliga	18,5	11,0	14,8
Samtliga i Gbg	28,1	19,7	23,9

1,9%

ARBETSLÖSHET

ÖPPET ARBETSLÖSA SAMT I PROGRAM, OKT 2017

	Kvinnor	Män	Samtliga	%	% Gbg
18 - 24	4,3
25 - 29	4,8
30 - 44	13	9	22	1,8	6,2
45 - 64	21	20	41	2,1	5,8
18 - 64	35	39	74	1,9	5,6
Född utoml.	14	11	25	5,9	11,6
Född i Sve.	21	28	49	1,4	2,8



FÖRVÄRVSARBETANDE 2016

	Kvinnor	Män	Samtliga	%	% Gbg
18 - 24	145	141	286	54,7	55,0
25 - 29	57	71	128	68,8	73,1
30 - 44	610	556	1 166	93,3	80,9
45 - 64	907	896	1 803	91,2	77,5
65 - 74	78	110	188	21,2	19,8
25 - 64	1 574	1 523	3 097	90,7	78,1
Utl. Bakgr.	206	206	412	88,4	65,5
Sv. Bakgr.	1 368	1 368	2 736	92,8	85,5

49,0%

ANDEL MED EFTERGymNASIAL
UTBILDNING 3 ÅR ELLER LÄNGRE

ANDEL (%) HÖGSTA UTBILDNINGSNIVÅ 2017

	Förgymnasial		Eftergymnasial	
	%	% Gbg	%	% Gbg
18-24	18,8	20,0	3,5	8,4
25-29	6,4	7,8	35,8	37,1
30-44	2,4	9,5	60,9	41,6
45-64	4,2	13,3	42,7	28,1
65-74	14,7	21,3	34,4	25,2
25 - 64	3,7	10,8	49,0	35,2
Kvinnor	2,5	9,9	54,0	39,1
Män	4,9	11,6	43,9	31,5

94,1%

BEHÖRIGA MINST TILL
YRKESPROGRAM

GYMNASIEBEHÖRIGHET 2017

	Kvinnor	Män	Samtliga	%	% Gbg
Yrkesf.	48	48	96	94,1	81,2
ES	48	47	95	93,1	80,4
EK, HU, SA	48	46	94	92,2	78,4
NA, TE	47	47	94	92,2	77,4

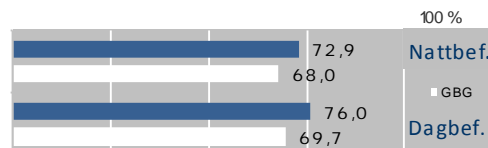
KOMMUNALVALET 2014 JÄMFÖRT MED 2010

	M	FP	KD	S	V	MP	SD	Vv	Fi	Delt
2014	37,9	13,1	12,6	8,6	2,7	5,4	4,9	6,0	1,4	89,5
2010	41,5	13,7	11,5	13,7	2,0	4,7	2,7	6,5	0,0	89,5

0,6

SJÄLVFÖRSÖRJNINGSGRAD

ANDEL SOM ARBETAR INOM PRIVAT NÄRINGS-LIV



ANSTÄLLDA I OLIKA BRANSCHER 2016

	Dagbefolk.		Nattbefolkning	
	Antal	Antal	%	% Gbg
Utbildning	399	352	9,8	10,5
Byggverksamhet	349	154	4,3	4,6
Vård & sociala tjänster	324	472	13,2	15,6
Företagstjänster	255	524	14,6	15,6
Handel	201	506	14,1	11,6
Transport & magasinering	147	162	4,5	5,7
Tillverkning & utvinning	128	465	13,0	11,4
Offentlig förv. & försvar	125	204	5,7	5,3
Info. & kommunikation	80	222	6,2	5,1
Kulturella & pers. tjänster	80	160	4,5	4,7
Jord-, skogsbruk & fiske	53	31	0,9	0,2
Fastighetsverksamhet	44	77	2,2	1,7
Hotell & restaurang	44	72	2,0	4,6
Okänd verksamhet	7	19	0,5	1,0
Finans & försäkring	..	125	3,5	1,6
Energi & miljö	..	36	1,0	0,7
Totalt	2 241	3 581		

41,1%

BOSTÄDER
BYGGDA 1971 -80

BYGGNADSÅR I 10 - ÅRSINTERVALL 2017

(exklusive specialbostäder och uppgift saknas)

År	Småhus	Flerbostad	Totalt	%	% Gbg
- 1940	300	6	306	10,8	19,2
41 - 50	192	1	193	6,8	8,9
51 - 60	184	0	184	6,5	13,6
61 - 70	389	87	476	16,8	22,3
71 - 80	1 167	1	1 168	41,1	12,6
81 - 90	129	0	129	4,5	4,7
91 - 00	52	0	52	1,8	3,1
01 - 10	33	0	33	1,2	4,3
11 -	13	160	173	6,1	4,9

ANDEL SMÅHUS JÄMFÖRT MED GÖTEBORG 2017



ANTAL BOSTÄDER EFTER AREA 2017

(exklusive uppgift saknas)

Kvm	Småhus	Flerbostad	Totalt	%	% Gbg
-40	1	107	108	3,8	14,4
41-60	6	38	44	1,5	24,1
61-80	58	81	139	4,9	27,8
81-100	260	81	341	12,0	13,8
101-120	561	62	623	21,9	7,6
121-	1 573	12	1 585	55,8	12,2
Totalt	2 459	381	2 840		

ÄGARKATEGORI 2017

	Småhus	Flerbostad	Totalt	%	% Gbg
Hyresrätt	15	134	149	5,2	54,0
Allmännyttan	0	0	0	0,0	26,3
Övriga	15	134	149	5,2	27,7
Bostadsrätt	1	247	248	8,7	28,4
Äganderätt	2 443	0	2 443	86,0	17,7
Tot. bostäder	2 459	381	2 840		

NYBYGGNATION - FÄRDIGSTÄLLDA BOSTÄDER

	2013	2014	2015	2016	2017
Småhus	2	5	1	0	1
Flerbostadshus	95	0	0	0	0
Totalt	97	5	1	0	1

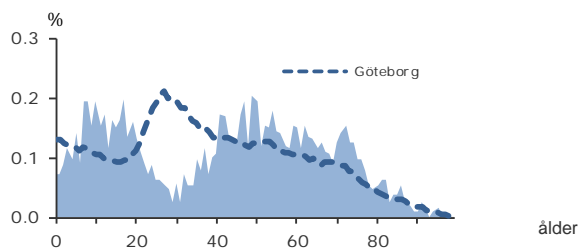
2 078

FOLKMÄNGD 2017

BEFOLKNING EFTER ÅLDER 2017

Ålder	Kvinnor	Män	Samtliga	%
0	6	9	15	0,7
1 - 5	52	54	106	5,1
6	11	8	19	0,9
7 - 9	53	59	112	5,4
10 - 12	60	48	108	5,2
13 - 15	44	45	89	4,3
16 - 18	52	51	103	5,0
19 - 24	66	69	135	6,5
25 - 29	24	28	52	2,5
30 - 44	160	136	296	14,2
45 - 64	302	314	616	29,6
65 - 74	123	130	253	12,2
75 - 84	66	61	127	6,1
85-	26	21	47	2,3
Samtliga	1 045	1 033	2 078	100

ÅLDERSSTRUKTUR JÄMFÖRT MED GÖTEBORG



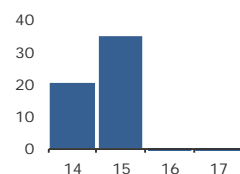
- 24

BEFOLKNINGS-
FÖRÄNDRING 2017

FÖRÄNDRING 2017

Nettoflytt	-25
Födelseöverskott	1
Födda	14
Döda	13
Totalt*	-24

FÖRÄNDRING 2014 - 2017



* Inklusive justering.

2,8

PERSONER I SNITT
PER HUSHÅLL 2017

HUSHÅLL 2017

Personer i hushållet	Antal hushåll	%	% Gbg
1 person	126	17,2	43,3
2 personer	238	32,5	27,8
3 personer	116	15,8	12,0
4 personer	167	22,8	10,7
5+ personer	85	11,6	6,2
Totalt antal hushåll	732	100,0	100,0
Barnhushåll	279	38,1	23,6
(barnen under 18 år)			
Hushåll med 3 barn eller fler	49	6,7	3,6
Ensamstående med barn	22	3,0	4,6

10,8%

ANDEL FÖDDA I
UTLANDET

UTRIKES FÖDDA EFTER HDI OCH TID I SVERIGE

HDI-kategorier	0-4 år	5-9 år	10- år
Låg + Medel + Okänt	8	8	12
Hög + Mycket hög	67	21	104
Totalt	75	29	116

VANLIGASTE FÖDELSELÄNDERNA I Gbg 2017

	Antal	%	% Gbg
Irak	2,2
Iran	2,2
Somalia	1,5
Bosnien - Hercegovina	1,3
Syrien	1,2
Finland	1,1
Jugoslavien	1,1
Polen	1,0
Turkiet	0,8
Indien	0,7
Övriga länder	189	9,1	12,8
Totalt	224	10,8	26,1

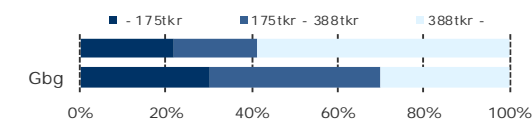
ANDEL UTL. BAKGRUND 2017 JÄMFÖRT MED Gbg



560 400 kr

MEDELINKOMST
2016

INKOMSTFÖRD. 2016 JÄMFÖRT MED Gbg 20-64 ÅR



MEDELINKOMST 2016 (kr)

Ålder	Kvinnor	Män	Samtliga
20 - 24	97 400	94 000	95 600
25 - 29	142 000	142 200	142 100
30 - 44	406 500	775 100	579 300
45 - 64	580 500	928 500	756 200
65 -	299 800	565 800	435 700
20 och äldre	416 900	703 700	560 400

BILINNEHAV 2017 JÄMFÖRT MED GÖTEBORG

Antal bilar per 1 000 personer

PERSONER I
LÅNGTIDSBEROENDE
2016

PERSONER MED UTBETALT EKONOMISKT BISTÅND

	2014	2015	2016
Personer med registrerat bistånd
- varav i minst 10 månader

OHÄLSOTAL 2017 JÄMFÖRT MED GÖTEBORG

Antal ersatta dagar per person



OHÄLSOTAL, ERSATTA DAGAR PER PERSON 2017

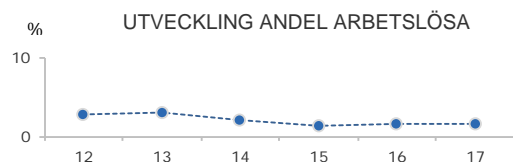
	Kvinnor	Män	Samtliga
Utl. bakgr.	7,1	12,1	9,4
Sv. bakgr.	12,6	5,6	9,1
Samtliga	11,6	6,6	9,1
Samtliga i Gbg	28,1	19,7	23,9

1,5%

ARBETSLÖSHET

ÖPPET ARBETSLÖSA SAMT I PROGRAM, OKT 2017

	Kvinnor	Män	Samtliga	%	% Gbg
18 - 24	4,3
25 - 29	4,8
30 - 44	6,2
45 - 64	6	8	14	2,3	5,8
18 - 64	7	10	17	1,5	5,6
Född utoml.	5	3,1	11,6
Född i Sve.	12	1,2	2,8



FÖRVÄRVSARBETANDE 2016

	Kvinnor	Män	Samtliga	%	% Gbg
18 - 24	43	39	82	45,8	55,0
25 - 29	14	14	28	50,9	73,1
30 - 44	127	118	245	84,8	80,9
45 - 64	275	279	554	88,2	77,5
65 - 74	32	54	86	33,9	19,8
25 - 64	416	411	827	85,1	78,1
Utl. Bakgr.	62	62	124	72,5	65,5
Sv. Bakgr.	354	354	708	88,4	85,5

55,3%

ANDEL MED EFTERGYMNASIAL
UTBILDNING 3 ÅR ELLER LÄNGRE

ANDEL (%) HÖGSTA UTBILDNINGSNIVÅ 2017

	Förgymnasial		Eftergymnasial 3 år och längre	
	%	% Gbg	%	% Gbg
18-24	21,5	20,0	4,3	8,4
25-29	11,5	7,8	28,8	37,1
30-44	2,0	9,5	64,5	41,6
45-64	2,6	13,3	53,1	28,1
65-74	5,1	21,3	46,2	25,2
25 - 64	2,9	10,8	55,3	35,2
Kvinnor	1,6	9,9	55,6	39,1
Män	4,2	11,6	55,0	31,5

97,0%

BEHÖRIGA MINST TILL
YRKESPROGRAM

GYMNASIEBEHÖRIGHET 2017

	Kvinnor	Män	Samtliga	%	% Gbg
Yrkesf.	20	12	32	97,0	81,2
ES	20	12	32	97,0	80,4
EK, HU, SA	20	12	32	97,0	78,4
NA, TE	19	12	31	93,9	77,4

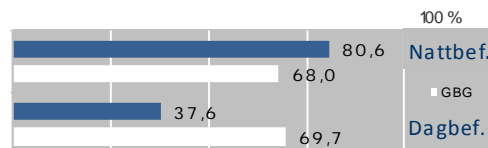
KOMMUNALVALET 2014 JÄMFÖRT MED 2010

	M	FP	KD	S	V	MP	SD	Vv	Fi	Delt
2014	57,3	14,2	4,8	3,6	1,5	4,1	2,6	4,9	1,0	91,2
2010	59,0	13,8	4,1	6,0	1,5	4,9	1,7	5,6	0,0	90,8

1,3

SJÄLVFÖRSÖRJNINGSGRAD

ANDEL SOM ARBETAR INOM PRIVAT NÄRINGS-LIV



ANSTÄLLDA I OLIKA BRANSCHER 2016

	Dagbefolk.		Nattbefolkning	
	Antal	Antal	%	% Gbg
Offentlig förv. & försvar	734	37	3,7	5,3
Transport & magasinering	233	35	3,5	5,7
Företagstjänster	81	172	17,4	15,6
Hotell & restaurang	56	28	2,8	4,6
Utbildning	55	78	7,9	10,5
Kulturella & pers. tjänster	34	35	3,5	4,7
Fastighetsverksamhet	33	37	3,7	1,7
Handel	28	162	16,3	11,6
Tillverkning & utvinning	25	143	14,4	11,4
Info. & kommunikation	17	68	6,9	5,1
Vård & sociala tjänster	13	115	11,6	15,6
Okänd verksamhet	9	11	1,1	1,0
Jord-, skogsbruk & fiske	8	0	0,0	0,2
Finans & försäkring	7	35	3,5	1,6
Byggverksamhet	..	30	3,0	4,6
Energi & miljö	..	5	0,5	0,7
Totalt	1 333	991		

36,3%

BOSTÄDER
BYGGDA - 1940

BYGGNADSÅR I 10 - ÅRSINTERVALL 2017

(exklusive specialbostäder och uppgift saknas)

År	Småhus	Flerbostad	Totalt	%	% Gbg
- 1940	232	30	262	36,3	19,2
41 - 50	46	0	46	6,4	8,9
51 - 60	37	3	40	5,5	13,6
61 - 70	113	0	113	15,7	22,3
71 - 80	70	4	74	10,2	12,6
81 - 90	66	0	66	9,1	4,7
91 - 00	52	0	52	7,2	3,1
01 - 10	30	18	48	6,6	4,3
11 -	16	0	16	2,2	4,9

ANDEL SMÅHUS JÄMFÖRT MED GÖTEBORG 2017



ANTAL BOSTÄDER EFTER AREA 2017

(exklusive uppgift saknas)

Kvm	Småhus	Flerbostad	Totalt	%	% Gbg
-40	2	8	10	1,4	14,4
41-60	4	4	8	1,1	24,1
61-80	7	9	16	2,2	27,8
81-100	34	19	53	7,3	13,8
101-120	55	11	66	9,1	7,6
121-	559	10	569	78,8	12,2
Totalt	661	61	722		

ÄGARKATEGORI 2017

	Småhus	Flerbostad	Totalt	%	% Gbg
Hysesrätt	10	13	23	3,2	54,0
Allmännyttan	0	0	0	0,0	26,3
Övriga	10	13	23	3,2	27,7
Bostadsrätt	0	48	48	6,6	28,4
Äganderätt	652	0	652	90,3	17,7
Tot. bostäder	662	61	723		

NYBYGGNATION - FÄRDIGSTÄLLDA BOSTÄDER

	2013	2014	2015	2016	2017
Småhus	2	3	1	1	4
Flerbostadshus	0	0	0	0	0
Totalt	2	3	1	1	4

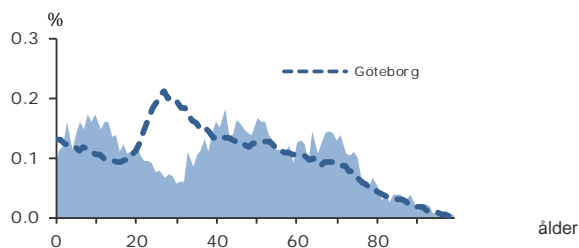
5 795

FOLKMÄNGD 2017

BEFOLKNING EFTER ÅLDER 2017

Ålder	Kvinnor	Män	Samtliga	%
0	34	17	51	0,9
1 - 5	160	211	371	6,4
6	35	57	92	1,6
7 - 9	132	145	277	4,8
10 - 12	122	154	276	4,8
13 - 15	125	126	251	4,3
16 - 18	85	110	195	3,4
19 - 24	190	169	359	6,2
25 - 29	118	92	210	3,6
30 - 44	531	471	1 002	17,3
45 - 64	778	759	1 537	26,5
65 - 74	366	352	718	12,4
75 - 84	164	139	303	5,2
85-	107	46	153	2,6
Samtliga	2 947	2 848	5 795	100

ÅLDERSSTRUKTUR JÄMFÖRT MED GÖTEBORG



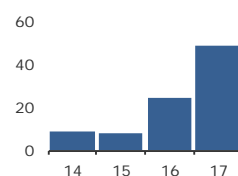
+ 49

BEFOLKNINGS-
FÖRÄNDRING 2017

FÖRÄNDRING 2017

Nettoflytt	55
Födelseöverskott	-6
Födda	44
Döda	50
Totalt*	49

FÖRÄNDRING 2014 - 2017



* Inklusive justering.

2,7

PERSONER I SNITT
PER HUSHÅLL 2017

HUSHÅLL 2017

Personer i hushållet	Antal hushåll	%	% Gbg
1 person	499	23,1	43,3
2 personer	648	30,0	27,8
3 personer	337	15,6	12,0
4 personer	473	21,9	10,7
5+ personer	201	9,3	6,2
Totalt antal hushåll	2 158	100,0	100,0

Barnhushåll	794	36,8	23,6
(barnen under 18 år)			
Hushåll med 3 barn eller fler	123	5,7	3,6
Ensamstående med barn	81	3,8	4,6

10,3%

ANDEL FÖDDA I
UTLANDET

UTRIKES FÖDDA EFTER HDI OCH TID I SVERIGE

HDI-kategorier	0-4 år	5-9 år	10- år
Låg + Medel + Okänt	60	20	43
Hög + Mycket hög	80	66	318
Totalt	140	86	361

VANLIGASTE FÖDELSELÄNDERNA I Gbg 2017

	Antal	%	% Gbg
Irak	2,2
Iran	27	0,5	2,2
Somalia	12	0,2	1,5
Bosnien - Hercegovina	1,3
Syrien	23	0,4	1,2
Finland	36	0,6	1,1
Jugoslavien	14	0,2	1,1
Polen	31	0,5	1,0
Turkiet	0,8
Indien	23	0,4	0,7
Övriga länder	418	7,2	12,8
Totalt	597	10,3	26,1

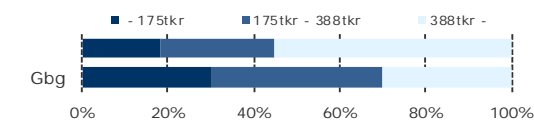
ANDEL UTL. BAKGRUND 2017 JÄMFÖRT MED Gbg



431 000 kr

MEDELINKOMST
2016

INKOMSTFÖRD. 2016 JÄMFÖRT MED Gbg 20-64 ÅR



MEDELINKOMST 2016 (kr)

Ålder	Kvinnor	Män	Samtliga
20 - 24	117 000	136 200	126 100
25 - 29	205 500	199 000	202 400
30 - 44	383 800	534 600	456 100
45 - 64	477 300	667 000	570 200
65 -	266 900	429 700	341 100
20 och äldre	356 500	512 800	431 000

BILINNEHAV 2017 JÄMFÖRT MED GÖTEBORG

Antal bilar per 1 000 personer

7
PERSONER I
LÅNGTIDSBEROENDE
2016

PERSONER MED UTBETALT EKONOMISKT BISTÅND

	2014	2015	2016
Personer med registrerat bistånd	31	24	27
- varav i minst 10 månader	10

OHÄLSOTAL 2017 JÄMFÖRT MED GÖTEBORG

Antal ersatta dagar per person



OHÄLSOTAL, ERSATTA DAGAR PER PERSON 2017

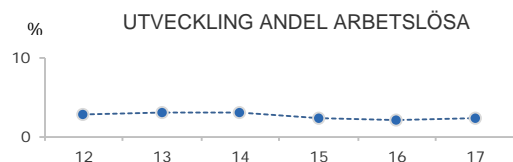
	Kvinnor	Män	Samtliga
Utl. bakgr.	15,6	7,8	12,2
Sv. bakgr.	19,3	9,7	14,6
Samtliga	18,7	9,5	14,2
Samtliga i Gbg	28,1	19,7	23,9

2,3%

ARBETSLÖSHET

ÖPPET ARBETSLÖSA SAMT I PROGRAM, OKT 2017

	Kvinnor	Män	Samtliga	%	% Gbg
18 - 24	9	2,1	4,3
25 - 29	6	3,0	4,8
30 - 44	13	9	22	2,2	6,2
45 - 64	18	19	37	2,4	5,8
18 - 64	41	33	74	2,3	5,6
Född utoml.	15	5	20	5,4	11,6
Född i Sve.	26	28	54	1,9	2,8



FÖRVÄRVSARBETANDE 2016

	Kvinnor	Män	Samtliga	%	% Gbg
18 - 24	134	115	249	55,6	55,0
25 - 29	73	60	133	70,0	73,1
30 - 44	474	434	908	90,2	80,9
45 - 64	705	684	1 389	90,9	77,5
65 - 74	87	109	196	27,4	19,8
25 - 64	1 252	1 178	2 430	89,2	78,1
Utl. Bakgr.	166	166	332	84,1	65,5
Sv. Bakgr.	1 086	1 086	2 172	93,2	85,5

52,5%

ANDEL MED EFTERGYMNASIAL
UTBILDNING 3 ÅR ELLER LÄNGRE

ANDEL (%) HÖGSTA UTBILDNINGSNIVÅ 2017

	Förgymnasial		Eftergymnasial 3 år och längre	
	%	% Gbg	%	% Gbg
18-24	22,1	20,0	4,3	8,4
25-29	5,7	7,8	42,4	37,1
30-44	3,5	9,5	60,2	41,6
45-64	3,8	13,3	48,8	28,1
65-74	9,9	21,3	41,8	25,2
25 - 64	3,8	10,8	52,5	35,2
Kvinnor	2,4	9,9	54,3	39,1
Män	5,4	11,6	50,5	31,5

95,5%

BEHÖRIGA MINST TILL
YRKESPROGRAM

GYMNASIEBEHÖRIGHET 2017

	Kvinnor	Män	Samtliga	%	% Gbg
Yrkesf.	29	34	63	95,5	81,2
ES	29	33	62	93,9	80,4
EK, HU, SA	29	33	62	93,9	78,4
NA, TE	29	32	61	92,4	77,4

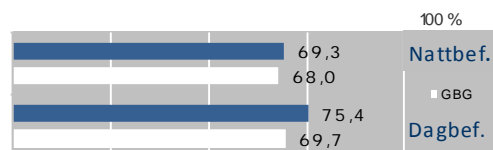
KOMMUNALVALET 2014 JÄMFÖRT MED 2010

	M	FP	KD	S	V	MP	SD	Vv	Fi	Delt
2014	35,4	14,4	5,1	9,6	4,3	9,0	5,2	5,5	3,0	89,5
2010	42,5	13,7	4,9	15,3	3,0	8,3	2,7	4,3	0,0	88,6

0,7

SJÄLVFÖRSÖRJNINGSGRAD

ANDEL SOM ARBETAR INOM PRIVAT NÄRINGS-LIV



ANSTÄLLDA I OLIKA BRANSCHER 2016

	Dagbefolkning		Nattbefolkning	
	Antal	Antal	%	% Gbg
Vård & sociala tjänster	494	400	13,9	15,6
Företagstjänster	487	434	15,1	15,6
Utbildning	238	325	11,3	10,5
Handel	185	344	11,9	11,6
Byggverksamhet	154	99	3,4	4,6
Hotell & restaurang	108	103	3,6	4,6
Tillverkning & utvinning	91	368	12,8	11,4
Offentlig förv. & försvar	88	199	6,9	5,3
Kulturella & pers. tjänster	83	130	4,5	4,7
Transport & magasinering	47	109	3,8	5,7
Energi & miljö	34	19	0,7	0,7
Info. & kommunikation	32	194	6,7	5,1
Fastighetsverksamhet	16	50	1,7	1,7
Okänd verksamhet	7	31	1,1	1,0
Finans & försäkring	..	69	2,4	1,6
Jord-, skogsbruk & fiske	..	5	0,2	0,2
Totalt	2 064	2 879		

28,5%

BOSTÄDER
BYGGDA - 1940

BYGGNADSÅR I 10 - ÅRSINTERVALL 2017

(exklusive specialbostäder och uppgift saknas)

År	Småhus	Flerbostad	Totalt	%	% Gbg
- 1940	510	113	623	28,5	19,2
41 - 50	106	25	131	6,0	8,9
51 - 60	59	9	68	3,1	13,6
61 - 70	207	0	207	9,5	22,3
71 - 80	310	2	312	14,3	12,6
81 - 90	126	97	223	10,2	4,7
91 - 00	91	355	446	20,4	3,1
01 - 10	68	3	71	3,2	4,3
11 -	16	0	16	0,7	4,9

ANDEL SMÅHUS JÄMFÖRT MED GÖTEBORG 2017



ANTAL BOSTÄDER EFTER AREA 2017

(exklusive uppgift saknas)

Kvm	Småhus	Flerbostad	Totalt	%	% Gbg
-40	0	87	87	4,0	14,4
41-60	11	138	149	6,8	24,1
61-80	35	208	243	11,1	27,8
81-100	108	126	234	10,7	13,8
101-120	280	62	342	15,6	7,6
121-	1 059	74	1 133	51,8	12,2
Totalt	1 493	695	2 188		

ÄGARKATEGORI 2017

	Småhus	Flerbostad	Totalt	%	% Gbg
Hyresrätt	11	487	498	22,8	54,0
Allmännyttan	0	0	0	0,0	26,3
Övriga	11	487	498	22,8	27,7
Bostadsrätt	54	208	262	12,0	28,4
Äganderätt	1 428	0	1 428	65,3	17,7
Tot. bostäder	1 493	695	2 188		

NYBYGGNATION - FÄRDIGSTÄLLDA BOSTÄDER

	2013	2014	2015	2016	2017
Småhus	5	1	4	0	0
Flerbostadshus	0	0	0	0	0
Totalt	5	1	4	0	0

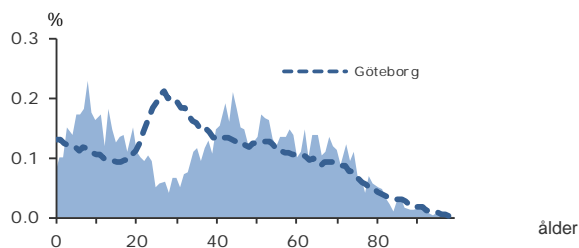
4 333

FOLKMÄNGD 2017

BEFOLKNING EFTER ÅLDER 2017

Ålder	Kvinnor	Män	Samtliga	%
0	19	14	33	0,8
1 - 5	124	163	287	6,6
6	39	35	74	1,7
7 - 9	111	142	253	5,8
10 - 12	80	115	195	4,5
13 - 15	87	109	196	4,5
16 - 18	80	84	164	3,8
19 - 24	137	147	284	6,6
25 - 29	58	60	118	2,7
30 - 44	398	378	776	17,9
45 - 64	590	603	1 193	27,5
65 - 74	230	259	489	11,3
75 - 84	95	105	200	4,6
85-	35	36	71	1,6
Samtliga	2 083	2 250	4 333	100

ÅLDERSSTRUKTUR JÄMFÖRT MED GÖTEBORG



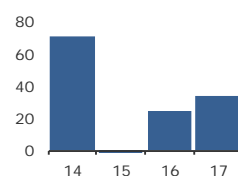
+ 34

BEFOLKNINGS-
FÖRÄNDRING 2017

FÖRÄNDRING 2017

Nettoflytt	16
Födelseöverskott	17
Födda	29
Döda	12
Totalt*	34

FÖRÄNDRING 2014 - 2017



* Inklusive justering.

2,9

PERSONER I SNITT
PER HUSHÅLL 2017

HUSHÅLL 2017

Personer i hushållet	Antal hushåll	%	% Gbg
1 person	212	14,4	43,3
2 personer	470	31,8	27,8
3 personer	246	16,7	12,0
4 personer	382	25,9	10,7
5+ personer	166	11,2	6,2
Totalt antal hushåll	1 476	100,0	100,0
Barnhushåll	601	40,7	23,6
(barnen under 18 år)			
Hushåll med 3 barn eller fler	103	7,0	3,6
Ensamstående med barn	45	3,0	4,6

11,0%

ANDEL FÖDDA I
UTLANDET

UTRIKES FÖDDA EFTER HDI OCH TID I SVERIGE

HDI-kategorier	0-4 år	5-9 år	10- år
Låg + Medel + Okänt	51	14	36
Hög + Mycket hög	70	54	242
Totalt	121	68	278

VANLIGASTE FÖDELSELÄNDERNA I Gbg 2017

	Antal	%	% Gbg
Irak	2,2
Iran	31	0,7	2,2
Somalia	11	0,3	1,5
Bosnien - Hercegovina	1,3
Syrien	11	0,3	1,2
Finland	15	0,3	1,1
Jugoslavien	5	0,1	1,1
Polen	25	0,6	1,0
Turkiet	0,8
Indien	22	0,5	0,7
Övriga länder	346	8,0	12,8
Totalt	477	11,0	26,1

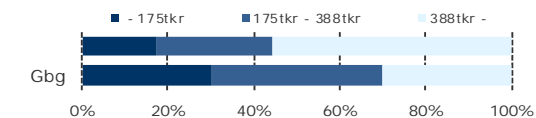
ANDEL UTL. BAKGRUND 2017 JÄMFÖRT MED Gbg



430 200 kr

MEDELINKOMST
2016

INKOMSTFÖRD. 2016 JÄMFÖRT MED Gbg 20-64 ÅR

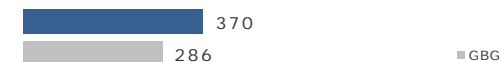


MEDELINKOMST 2016 (kr)

Ålder	Kvinnor	Män	Samtliga
20 - 24	101 700	110 000	106 200
25 - 29	173 200	181 000	177 000
30 - 44	409 800	524 100	465 000
45 - 64	449 600	636 600	543 500
65 -	274 900	400 200	342 200
20 och äldre	366 100	492 400	430 200

BILINNEHAV 2017 JÄMFÖRT MED GÖTEBORG

Antal bilar per 1 000 personer

9
PERSONER I
LÅNGTIDSBEROENDE
2016

PERSONER MED UT BETALT EKONOMISKT BISTÅND

	2014	2015	2016
Personer med registrerat bistånd	17	22	16
- varav i minst 10 månader	..	12	..

OHÄLSOTAL 2017 JÄMFÖRT MED GÖTEBORG

Antal ersatta dagar per person



OHÄLSOTAL, ERSATTA DAGAR PER PERSON 2017

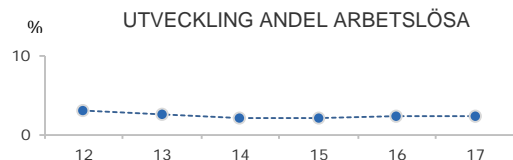
	Kvinnor	Män	Samtliga
Utl. bakgr.	7,9	14,7	11,3
Sv. bakgr.	16,7	10,0	13,4
Samtliga	15,3	10,8	13,0
Samtliga i Gbg	28,1	19,7	23,9

2,2%

ARBETSLÖSHET

ÖPPET ARBETSLÖSA SAMT I PROGRAM, OKT 2017

	Kvinnor	Män	Samtliga	%	% Gbg
18 - 24	4,3
25 - 29	4,8
30 - 44	17	2,2	6,2
45 - 64	16	10	26	2,2	5,8
18 - 64	27	27	54	2,2	5,6
Född utoml.	8	12	20	6,5	11,6
Född i Sve.	19	15	34	1,6	2,8



FÖRVÄRVSARBETANDE 2016

	Kvinnor	Män	Samtliga	%	% Gbg
18 - 24	74	82	156	46,4	55,0
25 - 29	36	33	69	64,5	73,1
30 - 44	385	354	739	91,3	80,9
45 - 64	529	545	1 074	90,6	77,5
65 - 74	52	85	137	29,3	19,8
25 - 64	950	932	1 882	89,6	78,1
Utl. Bakgr.	119	119	238	76,0	65,5
Sv. Bakgr.	831	831	1 662	93,0	85,5

52,6%

ANDEL MED EFTERGYMNASIAL
UTBILDNING 3 ÅR ELLER LÄNGRE

ANDEL (%) HÖGSTA UTBILDNINGSNIVÅ 2017

	Förgymnasial		Eftergymnasial	
	%	% Gbg	3 år och längre	% Gbg
18-24	24,8	20,0	4,5	8,4
25-29	5,1	7,8	24,6	37,1
30-44	2,2	9,5	63,8	41,6
45-64	4,4	13,3	48,0	28,1
65-74	9,4	21,3	41,9	25,2
25 - 64	3,6	10,8	52,6	35,2
Kvinnor	2,4	9,9	55,7	39,1
Män	4,9	11,6	49,4	31,5

96,6%

BEHÖRIGA MINST TILL
YRKESPROGRAM

GYMNASIEBEHÖRIGHET 2017

	Kvinnor	Män	Samtliga	%	% Gbg
Yrkesf.	25	31	56	96,6	81,2
ES	25	31	56	96,6	80,4
EK, HU, SA	25	31	56	96,6	78,4
NA, TE	24	31	55	94,8	77,4

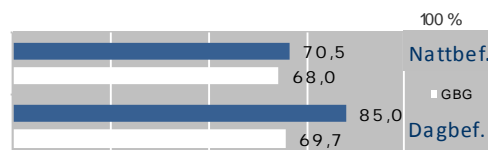
KOMMUNALVALET 2014 JÄMFÖRT MED 2010

	M	FP	KD	S	V	MP	SD	Vv	Fi	Delt
2014	33,1	15,0	5,1	12,9	4,3	9,6	4,8	5,1	3,0	88,8
2010	37,5	13,3	5,0	18,5	3,4	9,3	2,6	6,1	0,0	89,0

0,7

SJÄLVFÖRSÖRJNINGSGRAD

ANDEL SOM ARBETAR INOM PRIVAT NÄRINGS-LIV



ANSTÄLLDA I OLIKA BRANSCHER 2016

	Dagbefolk.		Nattbefolkning	
	Antal	Antal	%	% Gbg
Handel	447	249	11,4	11,6
Företagstjänster	375	434	19,9	15,6
Byggnadsverksamhet	290	70	3,2	4,6
Utbildning	110	241	11,1	10,5
Transport & magasinering	92	91	4,2	5,7
Tillverkning & utvinning	68	263	12,1	11,4
Vård & sociala tjänster	43	258	11,9	15,6
Kulturella & pers. tjänster	39	98	4,5	4,7
Hotell & restaurang	27	49	2,3	4,6
Info. & kommunikation	27	156	7,2	5,1
Fastighetsverksamhet	20	46	2,1	1,7
Jord-, skogsbruk & fiske	9	11	0,5	0,2
Energi & miljö	..	11	0,5	0,7
Finans & försäkring	..	50	2,3	1,6
Offentlig förv. & försvar	..	136	6,3	5,3
Okänd verksamhet	..	13	0,6	1,0
Totalt	1 547	2 176		

37,0%

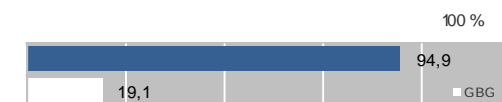
BOSTÄDER
BYGGDA 1971 -80

BYGGNADSÅR I 10 - ÅRSINTERVALL 2017

(exklusive specialbostäder och uppgift saknas)

År	Småhus	Flerbostad	Totalt	%	% Gbg
- 1940	468	35	503	34,7	19,2
41 - 50	93	2	95	6,6	8,9
51 - 60	61	0	61	4,2	13,6
61 - 70	47	7	54	3,7	22,3
71 - 80	537	0	537	37,0	12,6
81 - 90	105	0	105	7,2	4,7
91 - 00	36	0	36	2,5	3,1
01 - 10	17	4	21	1,4	4,3
11 -	13	0	13	0,9	4,9

ANDEL SMÅHUS JÄMFÖRT MED GÖTEBORG 2017



ANTAL BOSTÄDER EFTER AREA 2017

(exklusive uppgift saknas)

Kvm	Småhus	Flerbostad	Totalt	%	% Gbg
-40	4	12	16	1,1	14,4
41-60	7	32	39	2,7	24,1
61-80	50	16	66	4,6	27,8
81-100	136	9	145	10,0	13,8
101-120	312	5	317	21,9	7,6
121-	867	0	867	59,8	12,2
Totalt	1 376	74	1 450		

ÄGARKATEGORI 2017

	Småhus	Flerbostad	Totalt	%	% Gbg
Hyresrätt	4	62	66	4,6	54,0
Allmännyttan	0	0	0	0,0	26,3
Övriga	4	62	66	4,6	27,7
Bostadsrätt	6	12	18	1,2	28,4
Äganderätt	1 367	0	1 367	94,3	17,7
Tot. bostäder	1 377	74	1 451		

NYBYGGNATION - FÄRDIGSTÄLLDA BOSTÄDER

	2013	2014	2015	2016	2017
Småhus	2	1	1	1	1
Flerbostadshus	0	35	6	0	0
Totalt	2	36	7	1	1

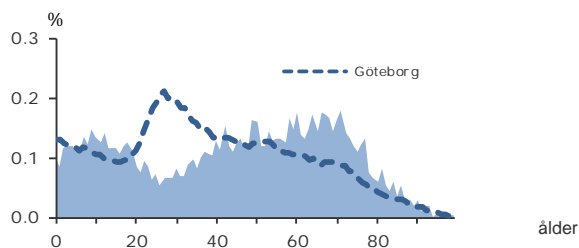
4 612

FOLKMÄNGD 2017

BEFOLKNING EFTER ÅLDER 2017

Ålder	Kvinnor	Män	Samtliga	%
0	28	18	46	1,0
1 - 5	119	135	254	5,5
6	26	26	52	1,1
7 - 9	90	96	186	4,0
10 - 12	89	95	184	4,0
13 - 15	75	86	161	3,5
16 - 18	68	93	161	3,5
19 - 24	118	117	235	5,1
25 - 29	68	79	147	3,2
30 - 44	366	338	704	15,3
45 - 64	634	647	1 281	27,8
65 - 74	343	364	707	15,3
75 - 84	197	173	370	8,0
85-	82	42	124	2,7
Samtliga	2 303	2 309	4 612	100

ÅLDERSSTRUKTUR JÄMFÖRT MED GÖTEBORG



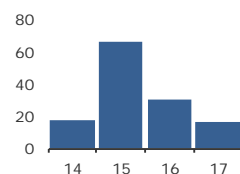
+ 16

BEFOLKNINGS-
FÖRÄNDRING 2017

FÖRÄNDRING 2017

Nettoflytt	0
Födelseöverskott	11
Födda	46
Döda	35
Totalt*	16

FÖRÄNDRING 2014 - 2017



* Inklusive justering.

2,5

PERSONER I SNITT
PER HUSHÅLL 2017

HUSHÅLL 2017

Personer i hushållet	Antal hushåll	%	% Gbg
1 person	528	28,5	43,3
2 personer	643	34,7	27,8
3 personer	224	12,1	12,0
4 personer	263	14,2	10,7
5+ personer	194	10,5	6,2
Totalt antal hushåll	1 852	100,0	100,0

Barnhushåll	501	27,1	23,6
(barnen under 18 år)			
Hushåll med 3 barn eller fler	106	5,7	3,6
Ensamstående med barn	45	2,4	4,6

7,2%

ANDEL FÖDDA I
UTLANDET

UTRIKES FÖDDA EFTER HDI OCH TID I SVERIGE

HDI-kategorier	0-4 år	5-9 år	10- år
Låg + Medel + Okänt	25	8	23
Hög + Mycket hög	81	49	140
Totalt	106	57	163

VANLIGASTE FÖDELSELÄNDERNA I GBG 2017

	Antal	%	% Gbg
Irak	2,2
Iran	2,2
Somalia	1,5
Bosnien - Hercegovina	1,3
Syrien	1,2
Finland	22	0,5	1,1
Jugoslavien	1,1
Polen	11	0,2	1,0
Turkiet	0,8
Indien	0,7
Övriga länder	277	6,0	12,8
Totalt	332	7,2	26,1

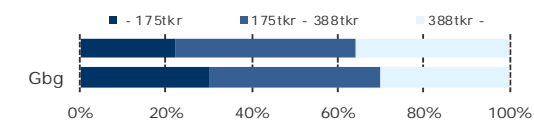
ANDEL UTL. BAKGRUND 2017 JÄMFÖRT MED GBG



321 400 kr

MEDELINKOMST
2016

INKOMSTFÖRD. 2016 JÄMFÖRT MED GBG 20-64 ÅR



MEDELINKOMST 2016 (kr)

Ålder	Kvinnor	Män	Samtliga
20 - 24	134 700	170 800	153 300
25 - 29	166 900	237 100	202 000
30 - 44	272 000	381 400	323 600
45 - 64	357 700	470 400	414 100
65 -	210 600	322 100	263 900
20 och äldre	269 600	375 500	321 400

BILINNEHAV 2017 JÄMFÖRT MED GÖTEBORG

Antal bilar per 1 000 personer

12
PERSONER I
LÅNGTIDSBEROENDE
2016

PERSONER MED UTBETALT EKONOMISKT BISTÅND

	2014	2015	2016
Personer med registrerat bistånd	32	39	38
- varav i minst 10 månader	..	12	12

OHÄLSOTAL 2017 JÄMFÖRT MED GÖTEBORG

Antal ersatta dagar per person



OHÄLSOTAL, ERSATTA DAGAR PER PERSON 2017

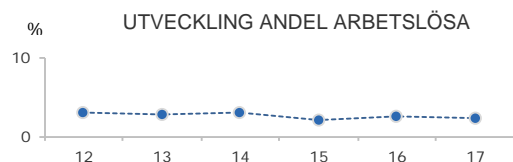
	Kvinnor	Män	Samtliga
Utl. bakgr.	25,2	5,6	15,4
Sv. bakgr.	30,5	16,5	23,4
Samtliga	30,0	15,3	22,6
Samtliga i Gbg	28,1	19,7	23,9

2,4%

ARBETSLÖSHET

ÖPPET ARBETSLÖSA SAMT I PROGRAM, OKT 2017

	Kvinnor	Män	Samtliga	%	% Gbg
18 - 24	6	2,0	4,3
25 - 29	6	4,0	4,8
30 - 44	13	10	23	3,3	6,2
45 - 64	8	14	22	1,7	5,8
18 - 64	25	32	57	2,4	5,6
Född utoml.	9	11	20	8,7	11,6
Född i Sve.	16	21	37	1,7	2,8



FÖRVÄRVSARBETANDE 2016

	Kvinnor	Män	Samtliga	%	% Gbg
18 - 24	85	94	179	60,7	55,0
25 - 29	51	58	109	70,3	73,1
30 - 44	324	278	602	85,3	80,9
45 - 64	573	536	1 109	86,6	77,5
65 - 74	78	91	169	24,2	19,8
25 - 64	948	872	1 820	85,0	78,1
Utl. Bakgr.	68	68	136	66,7	65,5
Sv. Bakgr.	880	880	1 760	90,8	85,5

38,1%

ANDEL MED EFTERGYMNASIAL
UTBILDNING 3 ÅR ELLER LÄNGRE

ANDEL (%) HÖGSTA UTBILDNINGSNIVÅ 2017

	Förgymnasial		Eftergymnasial	
	%	% Gbg	3 år och längre	% Gbg
18-24	26,7	20,0	2,4	8,4
25-29	0,0	7,8	30,1	37,1
30-44	4,1	9,5	43,9	41,6
45-64	9,3	13,3	36,0	28,1
65-74	18,5	21,3	26,0	25,2
25 - 64	7,1	10,8	38,1	35,2
Kvinnor	4,4	9,9	40,9	39,1
Män	9,9	11,6	35,3	31,5

91,5%

BEHÖRIGA MINST TILL
YRKESPROGRAM

GYMNASIEBEHÖRIGHET 2017

	Kvinnor	Män	Samtliga	%	% Gbg
Yrkesf.	20	23	43	91,5	81,2
ES	20	23	43	91,5	80,4
EK, HU, SA	20	20	40	85,1	78,4
NA, TE	20	23	43	91,5	77,4

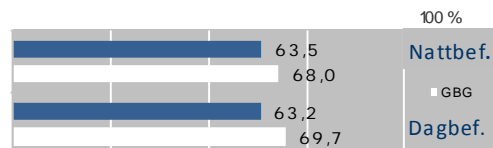
KOMMUNALVALET 2014 JÄMFÖRT MED 2010

	M	FP	KD	S	V	MP	SD	Vv	Fi	Delt
2014	22,6	9,4	22,4	11,7	6,3	9,7	4,4	3,0	4,0	86,5
2010	24,3	11,1	23,1	16,1	5,6	8,6	2,7	1,9	0,0	85,5

0,5

SJÄLVFÖRSÖRJNINGSGRAD

ANDEL SOM ARBETAR INOM PRIVAT NÄRINGS-LIV



ANSTÄLLDA I OLIKA BRANSCHER 2016

	Dagbefolkning		Nattbefolkning	
	Antal	Antal	%	% Gbg
Vård & sociala tjänster	185	355	16,3	15,6
Utbildning	162	296	13,6	10,5
Transport & magasinering	130	284	13,0	5,7
Byggverksamhet	111	156	7,2	4,6
Handel	95	211	9,7	11,6
Företagstjänster	68	217	10,0	15,6
Offentlig förv. & försvar	59	131	6,0	5,3
Hotell & restaurang	58	63	2,9	4,6
Kulturella & pers. tjänster	54	108	5,0	4,7
Jord-, skogsbruk & fiske	43	46	2,1	0,2
Tillverkning & utvinning	29	142	6,5	11,4
Info. & kommunikation	12	70	3,2	5,1
Fastighetsverksamhet	10	41	1,9	1,7
Okänd verksamhet	10	24	1,1	1,0
Finans & försäkring	..	21	1,0	1,6
Energi & miljö	..	15	0,7	0,7
Totalt	1 032	2 180		

33,4%

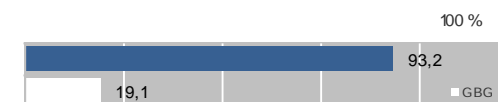
BOSTÄDER
BYGGDA - 1940

BYGGNADSÅR I 10 - ÅRSINTERVALL 2017

(exklusive specialbostäder och uppgift saknas)

År	Småhus	Flerbostad	Totalt	%	% Gbg
- 1940	617	15	632	33,4	19,2
41 - 50	104	0	104	5,5	8,9
51 - 60	136	0	136	7,2	13,6
61 - 70	177	15	192	10,1	22,3
71 - 80	230	0	230	12,1	12,6
81 - 90	169	6	175	9,2	4,7
91 - 00	144	14	158	8,3	3,1
01 - 10	111	1	112	5,9	4,3
11 -	82	9	91	4,8	4,9

ANDEL SMÅHUS JÄMFÖRT MED GÖTEBORG 2017



ANTAL BOSTÄDER EFTER AREA 2017

(exklusive uppgift saknas)

Kvm	Småhus	Flerbostad	Totalt	%	% Gbg
-40	27	62	89	4,7	14,4
41-60	109	21	130	6,9	24,1
61-80	181	25	206	10,9	27,8
81-100	299	14	313	16,5	13,8
101-120	367	2	369	19,5	7,6
121-	784	4	788	41,6	12,2
Totalt	1 767	128	1 895		

ÄGARKATEGORI 2017

	Småhus	Flerbostad	Totalt	%	% Gbg
Hyresrätt	57	113	170	9,0	54,0
Allmännyttan	24	18	42	2,2	26,3
Övriga	33	95	128	6,8	27,7
Bostadsrätt	27	15	42	2,2	28,4
Äganderätt	1 690	0	1 690	89,2	17,7
Tot. bostäder	1 774	128	1 902		

NYBYGGNATION - FÄRDIGSTÄLLDA BOSTÄDER

	2013	2014	2015	2016	2017
Småhus	8	5	9	19	4
Flerbostadshus	8	0	0	0	0
Totalt	16	5	9	19	4

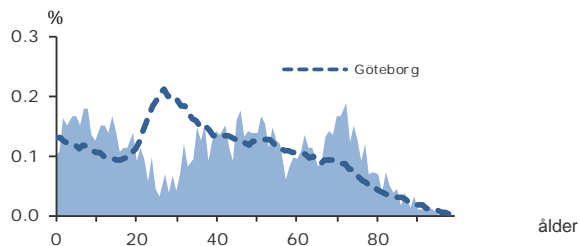
2 467

FOLKMÄNGD 2017

BEFOLKNING EFTER ÅLDER 2017

Ålder	Kvinnor	Män	Samtliga	%
0	14	11	25	1,0
1 - 5	96	89	185	7,5
6	18	19	37	1,5
7 - 9	66	55	121	4,9
10 - 12	47	58	105	4,3
13 - 15	58	52	110	4,5
16 - 18	41	41	82	3,3
19 - 24	62	83	145	5,9
25 - 29	27	34	61	2,5
30 - 44	211	200	411	16,7
45 - 64	307	310	617	25,0
65 - 74	167	170	337	13,7
75 - 84	87	95	182	7,4
85-	26	23	49	2,0
Samtliga	1 227	1 240	2 467	100

ÅLDERSSTRUKTUR JÄMFÖRT MED GÖTEBORG



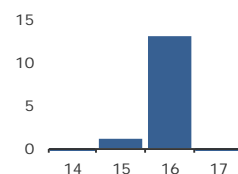
- 13

BEFOLKNINGS-
FÖRÄNDRING 2017

FÖRÄNDRING 2017

Nettoflytt	-19
Födelseöverskott	6
Födda	23
Döda	17
Totalt*	-13

FÖRÄNDRING 2014 - 2017



* Inklusive justering.

2,8

PERSONER I SNITT
PER HUSHÅLL 2017

HUSHÅLL 2017

Personer i hushållet	Antal hushåll	%	% Gbg
1 person	139	15,8	43,3
2 personer	315	35,7	27,8
3 personer	127	14,4	12,0
4 personer	210	23,8	10,7
5+ personer	91	10,3	6,2
Totalt antal hushåll	882	100,0	100,0

Barnhushåll	340	38,5	23,6
(barnen under 18 år)			
Hushåll med 3 barn eller fler	64	7,3	3,6
Ensamstående med barn	25	2,8	4,6

8,2%

ANDEL FÖDDA I
UTLANDET

UTRIKES FÖDDA EFTER HDI OCH TID I SVERIGE

HDI-kategorier	0-4 år	5-9 år	10- år
Låg + Medel + Okänt	12	..	25
Hög + Mycket hög	20	8	133
Totalt	32	8	158

VANLIGASTE FÖDELSELÄNDERNA I GBG 2017

	Antal	%	% Gbg
Irak	2,2
Iran	2,2
Somalia	1,5
Bosnien - Hercegovina	1,3
Syrien	1,2
Finland	10	0,4	1,1
Jugoslavien	1,1
Polen	1,0
Turkiet	49	2,0	0,8
Indien	13	0,5	0,7
Övriga länder	99	4,0	12,8
Totalt	202	8,2	26,1

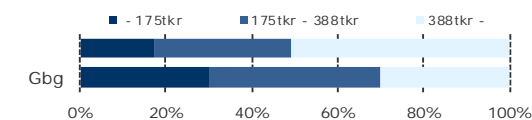
ANDEL UTL. BAKGRUND 2017 JÄMFÖRT MED GBG



385 400 kr

MEDELINKOMST
2016

INKOMSTFÖRD. 2016 JÄMFÖRT MED GBG 20-64 ÅR



MEDELINKOMST 2016 (kr)

Ålder	Kvinnor	Män	Samtliga
20 - 24	116 300	156 300	140 500
25 - 29	180 400	261 800	234 700
30 - 44	344 300	510 600	422 400
45 - 64	411 900	572 600	494 300
65 -	234 100	387 000	310 800
20 och äldre	313 500	455 300	385 400

BILINNEHAV 2017 JÄMFÖRT MED GÖTEBORG

Antal bilar per 1 000 personer

PERSONER I
LÅNGTIDSBEROENDE
2016

PERSONER MED UTBETALT EKONOMISKT BISTÅND

	2014	2015	2016
Personer med registrerat bistånd	..	10	..
- varav i minst 10 månader

OHÄLSOTAL 2017 JÄMFÖRT MED GÖTEBORG

Antal ersatta dagar per person



OHÄLSOTAL, ERSATTA DAGAR PER PERSON 2017

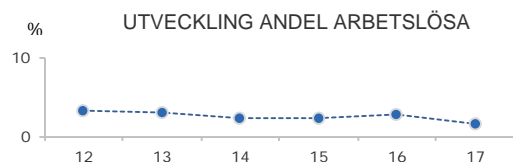
	Kvinnor	Män	Samtliga
Utl. bakgr.	45,1	21,4	33,0
Sv. bakgr.	17,8	12,2	15,0
Samtliga	23,1	14,0	18,5
Samtliga i Gbg	28,1	19,7	23,9

1,7%

ARBETSLÖSHET

ÖPPET ARBETSLÖSA SAMT I PROGRAM, OKT 2017

	Kvinnor	Män	Samtliga	%	% Gbg
18 - 24	4,3
25 - 29	4,8
30 - 44	9	2,2	6,2
45 - 64	6	1,0	5,8
18 - 64	14	7	21	1,7	5,6
Född utoml.	4	2,7	11,6
Född i Sve.	17	1,5	2,8



FÖRVÄRVSARBETANDE 2016

	Kvinnor	Män	Samtliga	%	% Gbg
18 - 24	52	64	116	62,4	55,0
25 - 29	15	27	42	71,2	73,1
30 - 44	201	188	389	90,9	80,9
45 - 64	264	285	549	90,4	77,5
65 - 74	21	53	74	20,8	19,8
25 - 64	480	500	980	89,6	78,1
Utl. Bakgr.	77	77	154	75,9	65,5
Sv. Bakgr.	403	403	806	90,5	85,5

43,2%

ANDEL MED EFTERGYMNASIAL
UTBILDNING 3 ÅR ELLER LÄNGRE

ANDEL (%) HÖGSTA UTBILDNINGSNIVÅ 2017

	Förgymnasial		Eftergymnasial	
	%	% Gbg	3 år och längre	% Gbg
18-24	25,4	20,0	3,5	8,4
25-29	8,2	7,8	41,0	37,1
30-44	3,4	9,5	56,7	41,6
45-64	7,5	13,3	34,4	28,1
65-74	13,4	21,3	24,9	25,2
25 - 64	6,0	10,8	43,2	35,2
Kvinnor	4,6	9,9	45,1	39,1
Män	7,4	11,6	41,2	31,5

95,8%

BEHÖRIGA MINST TILL
YRKESPROGRAM

GYMNASIEBEHÖRIGHET 2017

	Kvinnor	Män	Samtliga	%	% Gbg
Yrkesf.	14	9	23	95,8	81,2
ES	14	9	23	95,8	80,4
EK, HU, SA	14	9	23	95,8	78,4
NA, TE	14	9	23	95,8	77,4

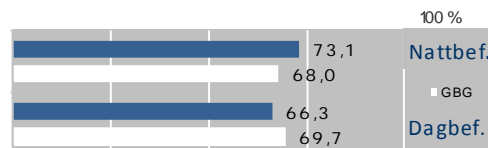
KOMMUNALVALET 2014 JÄMFÖRT MED 2010

	M	FP	KD	S	V	MP	SD	Vv	Fi	Delt
2014	35,3	13,4	12,8	14,2	3,0	6,3	4,9	4,3	0,5	86,1
2010	39,8	12,3	10,3	19,3	2,1	4,4	2,7	6,6	0,0	88,6

0,2

SJÄLVFÖRSÖRJNINGSGRAD

ANDEL SOM ARBETAR INOM PRIVAT NÄRINGS-LIV



ANSTÄLLDA I OLIKA BRANSCHER 2016

	Dagbefolk.		Nattbefolkning	
	Antal	Antal	%	% Gbg
Vård & sociala tjänster	73	148	12,6	15,6
Utbildning	64	99	8,4	10,5
Företagstjänster	35	168	14,3	15,6
Hotell & restaurang	21	45	3,8	4,6
Byggverksamhet	20	59	5,0	4,6
Kulturella & pers. tjänster	18	45	3,8	4,7
Info. & kommunikation	13	65	5,5	5,1
Handel	11	166	14,2	11,6
Jord-, skogsbruk & fiske	10	9	0,8	0,2
Okänd verksamhet	6	12	1,0	1,0
Energi & miljö	..	14	1,2	0,7
Fastighetsverksamhet	..	29	2,5	1,7
Finans & försäkring	..	31	2,6	1,6
Offentlig förv. & försvar	..	75	6,4	5,3
Tillverkning & utvinning	..	148	12,6	11,4
Transport & magasinering	..	59	5,0	5,7
Totalt	271	1 172		

75,7%

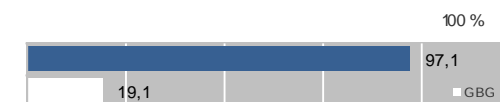
BOSTÄDER
BYGGDA 1971 -80

BYGGNADSÅR I 10 - ÅRSINTERVALL 2017

(exklusive specialbostäder och uppgift saknas)

År	Småhus	Flerbostad	Totalt	%	% Gbg
- 1940	21	0	21	2,4	19,2
41 - 50	9	0	9	1,0	8,9
51 - 60	3	0	3	0,3	13,6
61 - 70	106	0	106	11,9	22,3
71 - 80	675	0	675	75,7	12,6
81 - 90	26	0	26	2,9	4,7
91 - 00	9	0	9	1,0	3,1
01 - 10	8	0	8	0,9	4,3
11 -	9	0	9	1,0	4,9

ANDEL SMÅHUS JÄMFÖRT MED GÖTEBORG 2017



ANTAL BOSTÄDER EFTER AREA 2017

(exklusive uppgift saknas)

Kvm	Småhus	Flerbostad	Totalt	%	% Gbg
-40	2	18	20	2,2	14,4
41-60	1	6	7	0,8	24,1
61-80	5	2	7	0,8	27,8
81-100	48	0	48	5,4	13,8
101-120	135	0	135	15,1	7,6
121-	675	0	675	75,7	12,2
Totalt	866	26	892		

ÄGARKATEGORI 2017

	Småhus	Flerbostad	Totalt	%	% Gbg
Hyresrätt	2	26	28	3,1	54,0
Allmännyttan	0	0	0	0,0	26,3
Övriga	2	26	28	3,1	27,7
Bostadsrätt	0	0	0	0,0	28,4
Äganderätt	864	0	864	96,9	17,7
Tot. bostäder	866	26	892		

NYBYGGNATION - FÄRDIGSTÄLLDA BOSTÄDER

	2013	2014	2015	2016	2017
Småhus	1	2	0	5	1
Flerbostadshus	0	0	0	0	0
Totalt	1	2	0	5	1

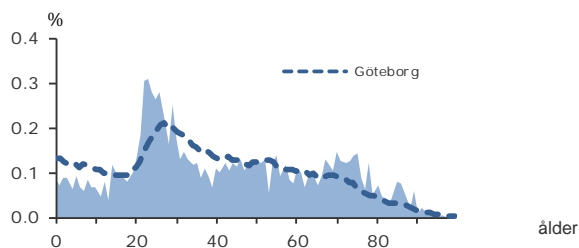
2 348

FOLKMÄNGD 2017

BEFOLKNING EFTER ÅLDER 2017

Ålder	Kvinnor	Män	Samtliga	%
0	14	7	21	0,9
1 - 5	48	48	96	4,1
6	6	10	16	0,7
7 - 9	29	21	50	2,1
10 - 12	22	24	46	2,0
13 - 15	24	35	59	2,5
16 - 18	29	33	62	2,6
19 - 24	168	138	306	13,0
25 - 29	127	148	275	11,7
30 - 44	197	205	402	17,1
45 - 64	275	216	491	20,9
65 - 74	158	114	272	11,6
75 - 84	104	63	167	7,1
85-	54	31	85	3,6
Samtliga	1 255	1 093	2 348	100

ÅLDERSSTRUKTUR JÄMFÖRT MED GÖTEBORG



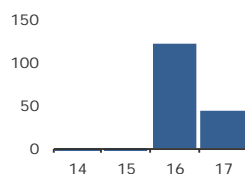
+ 43

BEFOLKNINGS-
FÖRÄNDRING 2017

FÖRÄNDRING 2017

Nettoflytt	31
Födelseöverskott	13
Födda	23
Döda	10
Totalt*	43

FÖRÄNDRING 2014 - 2017



* Inklusive justering.

1,8

PERSONER I SNITT
PER HUSHÅLL 2017

HUSHÅLL 2017

Personer i hushållet	Antal hushåll	%	% Gbg
1 person	705	53,3	43,3
2 personer	371	28,0	27,8
3 personer	139	10,5	12,0
4 personer	73	5,5	10,7
5+ personer	35	2,6	6,2
Totalt antal hushåll	1 323	100,0	100,0
Barnhushåll			
(barnen under 18 år)	212	16,0	23,6
Hushåll med 3 barn eller fler	21	1,6	3,6
Ensamstående med barn	73	5,5	4,6

16,4%

ANDEL FÖDDA I
UTLANDET

UTRIKES FÖDDA EFTER HDI OCH TID I SVERIGE

HDI-kategorier	0-4 år	5-9 år	10- år
Låg + Medel + Okänt	44	23	45
Hög + Mycket hög	56	31	179
Totalt	100	54	224

VANLIGASTE FÖDELSELÄNDERNA I GBG 2017

	Antal	%	% Gbg
Irak	15	0,6	2,2
Iran	28	1,2	2,2
Somalia	1,5
Bosnien - Hercegovina	1,3
Syrien	48	2,0	1,2
Finland	16	0,7	1,1
Jugoslavien	1,1
Polen	14	0,6	1,0
Turkiet	27	1,1	0,8
Indien	11	0,5	0,7
Övriga länder	218	9,3	12,8
Totalt	384	16,4	26,1

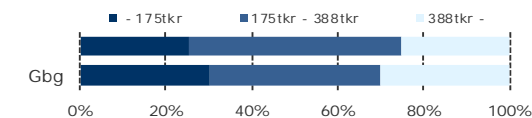
ANDEL UTL. BAKGRUND 2017 JÄMFÖRT MED GBG



271 600 kr

MEDELINKOMST
2016

INKOMSTFÖRD. 2016 JÄMFÖRT MED GBG 20-64 ÅR

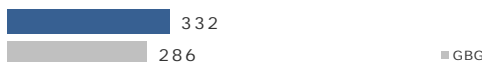


MEDELINKOMST 2016 (kr)

Ålder	Kvinnor	Män	Samtliga
20 - 24	143 600	178 000	160 300
25 - 29	208 300	277 800	243 200
30 - 44	283 600	351 600	318 200
45 - 64	320 100	394 500	353 000
65 -	194 600	279 900	229 400
20 och äldre	239 500	309 200	271 600

BILINNEHAV 2017 JÄMFÖRT MED GÖTEBORG

Antal bilar per 1 000 personer

13
PERSONER I
LÅNGTIDSBEROENDE
2016

PERSONER MED UTBETALT EKONOMISKT BISTÅND

	2014	2015	2016
Personer med registrerat bistånd	36	24	36
- varav i minst 10 månader	12	..	13

OHÅLSOTAL 2017 JÄMFÖRT MED GÖTEBORG

Antal ersatta dagar per person



OHÅLSOTAL, ERSATTA DAGAR PER PERSON 2017

	Kvinnor	Män	Samtliga
Utl. bakgr.	27,6	9,7	18,4
Sv. bakgr.	32,3	20,5	26,7
Samtliga	31,1	17,4	24,5
Samtliga i Gbg	28,1	19,7	23,9

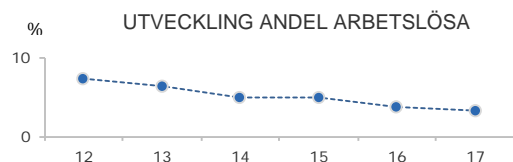
507 Guldringen

3,3%

ARBETSLÖSHET

ÖPPET ARBETSLÖSA SAMT I PROGRAM, OKT 2017

	Kvinnor	Män	Samtliga	%	% Gbg
18 - 24	8	2,6	4,3
25 - 29	8	2,9	4,8
30 - 44	8	10	18	4,4	6,2
45 - 64	6	9	15	3,0	5,8
18 - 64	18	31	49	3,3	5,6
Född utoml.	11	16	27	9,0	11,6
Född i Sve.	7	15	22	1,9	2,8



FÖRVÄRVSARBETANDE 2016

	Kvinnor	Män	Samtliga	%	% Gbg
18 - 24	98	91	189	63,2	55,0
25 - 29	97	111	208	79,1	73,1
30 - 44	169	171	340	86,5	80,9
45 - 64	232	189	421	85,1	77,5
65 - 74	16	30	46	15,9	19,8
25 - 64	498	471	969	84,2	78,1
Utl. Bakgr.	102	102	204	77,3	65,5
Sv. Bakgr.	396	396	792	89,3	85,5

22,2%

ANDEL MED EFTERGYMNASIAL
UTBILDNING 3 ÅR ELLER LÄNGRE

ANDEL (%) HÖGSTA UTBILDNINGSNIVÅ 2017

	Förgymnasial		Eftergymnasial	
	%	% Gbg	3 år och längre	% Gbg
18-24	13,5	20,0	5,2	8,4
25-29	5,1	7,8	26,2	37,1
30-44	7,0	9,5	26,6	41,6
45-64	12,8	13,3	16,3	28,1
65-74	26,5	21,3	8,5	25,2
25 - 64	9,0	10,8	22,2	35,2
Kvinnor	7,7	9,9	23,9	39,1
Män	10,4	11,6	20,4	31,5

100,0%

BEHÖRIGA MINST TILL
YRKESPROGRAM

GYMNASIEBEHÖRIGHET 2017

	Kvinnor	Män	Samtliga	%	% Gbg
Yrkesf.	7	13	20	100,0	81,2
ES	7	13	20	100,0	80,4
EK, HU, SA	7	12	19	95,0	78,4
NA, TE	7	12	19	95,0	77,4

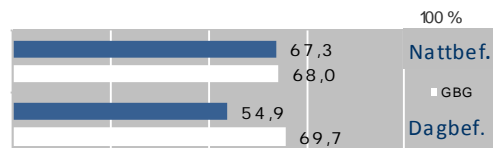
KOMMUNALVALET 2014 JÄMFÖRT MED 2010

	M	FP	KD	S	V	MP	SD	Vv	Fi	Delt
2014	18,2	8,1	8,1	27,5	6,7	7,8	12,2	4,5	2,1	82,1
2010	20,9	7,3	7,8	36,4	5,0	5,4	7,5	5,9	0,0	81,3

0,1

SJÄLVFÖRSÖRJNINGSGRAD

ANDEL SOM ARBETAR INOM PRIVAT NÄRINGS-LIV



ANSTÄLLDA I OLIKA BRANSCHER 2016

	Dagbefolkn.		Nattbefolkning	
	Antal	Antal	%	% Gbg
Utbildning	76	105	8,7	10,5
Transport & magasinering	31	91	7,6	5,7
Byggverksamhet	20	91	7,6	4,6
Handel	18	170	14,1	11,6
Vård & sociala tjänster	16	212	17,6	15,6
Hotell & restaurang	8	48	4,0	4,6
Företagstjänster	7	142	11,8	15,6
Energi & miljö	..	5	0,4	0,7
Fastighetsverksamhet	..	18	1,5	1,7
Finans & försäkring	..	7	0,6	1,6
Info. & kommunikation	..	41	3,4	5,1
Jord-, skogsbruk & fiske	..	8	0,7	0,2
Kulturella & pers. tjänster	..	46	3,8	4,7
Offentlig förv. & försvar	..	74	6,2	5,3
Okänd verksamhet	..	8	0,7	1,0
Tillverkning & utvinning	..	136	11,3	11,4
Totalt	176	1 202		

85,5%

BOSTÄDER
BYGGDA 1961 -70

BYGGNADSÅR I 10 - ÅRSINTERVALL 2017

(exklusive specialbostäder och uppgift saknas)

År	Småhus	Flerbostad	Totalt	%	% Gbg
- 1940	0	0	0	0,0	19,2
41 - 50	0	0	0	0,0	8,9
51 - 60	0	0	0	0,0	13,6
61 - 70	0	1 229	1 229	85,5	22,3
71 - 80	0	0	0	0,0	12,6
81 - 90	0	0	0	0,0	4,7
91 - 00	0	0	0	0,0	3,1
01 - 10	0	0	0	0,0	4,3
11 -	0	0	0	0,0	4,9

ANDEL SMÅHUS JÄMFÖRT MED GÖTEBORG 2017



ANTAL BOSTÄDER EFTER AREA 2017

(exklusive uppgift saknas)

Kvm	Småhus	Flerbostad	Totalt	%	% Gbg
-40	0	224	224	15,6	14,4
41-60	0	160	160	11,1	24,1
61-80	0	517	517	36,0	27,8
81-100	0	458	458	31,9	13,8
101-120	0	49	49	3,4	7,6
121-	0	29	29	2,0	12,2
Totalt	0	1 437	1 437		

ÄGARKATEGORI 2017

	Småhus	Flerbostad	Totalt	%	% Gbg
Hysesrätt	0	508	508	35,4	54,0
Allmännyttan	0	0	0	0,0	26,3
Övriga	0	508	508	35,4	27,7
Bostadsrätt	0	929	929	64,6	28,4
Äganderätt	0	0	0	0,0	17,7
Tot. bostäder	0	1 437	1 437		

NYBYGGNATION - FÄRDIGSTÄLLDA BOSTÄDER

	2013	2014	2015	2016	2017
Småhus	0	0	0	0	0
Flerbostadshus	0	0	0	208	0
Totalt	0	0	0	208	0

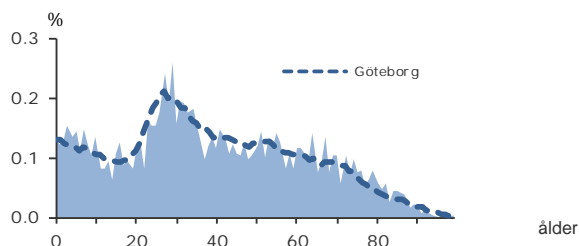
2 696

FOLKMÄNGD 2017

BEFOLKNING EFTER ÅLDER 2017

Ålder	Kvinnor	Män	Samtliga	%
0	19	17	36	1,3
1 - 5	77	106	183	6,8
6	11	19	30	1,1
7 - 9	51	50	101	3,7
10 - 12	46	34	80	3,0
13 - 15	33	38	71	2,6
16 - 18	41	42	83	3,1
19 - 24	96	97	193	7,2
25 - 29	133	141	274	10,2
30 - 44	282	296	578	21,4
45 - 64	318	291	609	22,6
65 - 74	130	115	245	9,1
75 - 84	98	57	155	5,7
85-	40	18	58	2,2
Samtliga	1 375	1 321	2 696	100

ÅLDERSSTRUKTUR JÄMFÖRT MED GÖTEBORG



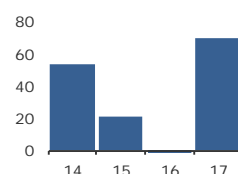
+ 69

BEFOLKNINGS-
FÖRÄNDRING 2017

FÖRÄNDRING 2017

Nettoflytt	52
Födelseöverskott	17
Födda	37
Döda	20
Totalt*	69

FÖRÄNDRING 2014 - 2017



* Inklusive justering.

2,3

PERSONER I SNITT
PER HUSHÅLL 2017

HUSHÅLL 2017

Personer i hushållet	Antal hushåll	%	% Gbg
1 person	415	35,8	43,3
2 personer	341	29,4	27,8
3 personer	170	14,7	12,0
4 personer	138	11,9	10,7
5+ personer	94	8,1	6,2
Totalt antal hushåll	1 158	100,0	100,0
Barnhushåll	324	28,0	23,6
(barnen under 18 år)			
Hushåll med 3 barn eller fler	42	3,6	3,6
Ensamstående med barn	72	6,2	4,6

26,3%

ANDEL FÖDDA I
UTLANDET

UTRIKES FÖDDA EFTER HDI OCH TID I SVERIGE

HDI-kategorier	0-4 år	5-9 år	10- år
Låg + Medel + Okänt	91	40	100
Hög + Mycket hög	63	79	335
Totalt	154	119	435

VANLIGASTE FÖDELSELÄNDERNA I Gbg 2017

	Antal	%	% Gbg
Irak	35	1,3	2,2
Iran	67	2,5	2,2
Somalia	1,5
Bosnien - Hercegovina	18	0,7	1,3
Syrien	86	3,2	1,2
Finland	16	0,6	1,1
Jugoslavien	1,1
Polen	33	1,2	1,0
Turkiet	114	4,2	0,8
Indien	21	0,8	0,7
Övriga länder	303	11,2	12,8
Totalt	710	26,3	26,1

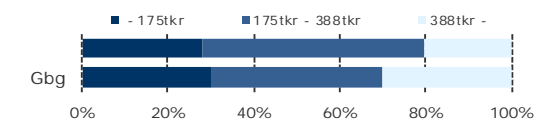
ANDEL UTL. BAKGRUND 2017 JÄMFÖRT MED Gbg



260 000 kr

MEDELINKOMST
2016

INKOMSTFÖRD. 2016 JÄMFÖRT MED Gbg 20-64 ÅR



MEDELINKOMST 2016 (kr)

Ålder	Kvinnor	Män	Samtliga
20 - 24	150 600	186 100	169 400
25 - 29	199 000	266 200	233 200
30 - 44	252 400	332 700	293 300
45 - 64	271 000	340 200	303 800
65 -	181 900	252 600	211 700
20 och äldre	226 300	296 500	260 000

BILINNEHAV 2017 JÄMFÖRT MED GÖTEBORG

Antal bilar per 1 000 personer



47

PERSONER I
LÅNGTIDSBEROENDE
2016

PERSONER MED UT BETALT EKONOMISKT BISTÅND

	2014	2015	2016
Personer med registrerat bistånd	97	97	108
- varav i minst 10 månader	34	39	47

OHÄLSOTAL 2017 JÄMFÖRT MED GÖTEBORG

Antal ersatta dagar per person



OHÄLSOTAL, ERSATTA DAGAR PER PERSON 2017

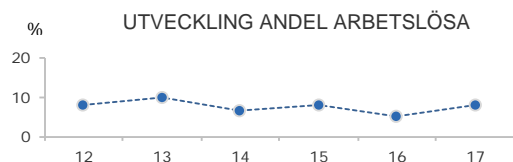
	Kvinnor	Män	Samtliga
Utl. bakgr.	40,9	25,5	33,3
Sv. bakgr.	46,8	29,2	38,0
Samtliga	44,4	27,7	36,1
Samtliga i Gbg	28,1	19,7	23,9

7,7%

ARBETSLÖSHET

ÖPPET ARBETSLÖSA SAMT I PROGRAM, OKT 2017

	Kvinnor	Män	Samtliga	%	% Gbg
18 - 24	8	9	17	8,1	4,3
25 - 29	11	6	17	6,3	4,8
30 - 44	28	18	46	8,2	6,2
45 - 64	26	22	48	7,8	5,8
18 - 64	73	55	128	7,7	5,6
Född utoml.	46	29	75	14,3	11,6
Född i Sve.	27	26	53	4,7	2,8



FÖRVÄRVSARBETANDE 2016

	Kvinnor	Män	Samtliga	%	% Gbg
18 - 24	67	73	140	61,7	55,0
25 - 29	88	108	196	76,3	73,1
30 - 44	210	240	450	80,9	80,9
45 - 64	230	218	448	73,7	77,5
65 - 74	22	27	49	19,8	19,8
25 - 64	528	566	1 094	77,0	78,1
Utl. Bakgr.	173	173	346	62,0	65,5
Sv. Bakgr.	355	355	710	82,3	85,5

22,0%

ANDEL MED EFTERGYMNASIAL
UTBILDNING 3 ÅR ELLER LÄNGRE

ANDEL (%) HÖGSTA UTBILDNINGSNIVÅ 2017

	Förgymnasial		Eftergymnasial	
	%	% Gbg	%	% Gbg
18-24	24,3	20,0	4,6	8,4
25-29	8,0	7,8	25,2	37,1
30-44	10,6	9,5	29,2	41,6
45-64	21,3	13,3	13,8	28,1
65-74	32,7	21,3	10,6	25,2
25 - 64	14,6	10,8	22,0	35,2
Kvinnor	12,7	9,9	25,2	39,1
Män	16,5	11,6	18,8	31,5

74,3%

BEHÖRIGA MINST TILL
YRKESPROGRAM

GYMNASIEBEHÖRIGHET 2017

	Kvinnor	Män	Samtliga	%	% Gbg
Yrkesf.	10	16	26	74,3	81,2
ES	10	16	26	74,3	80,4
EK, HU, SA	10	16	26	74,3	78,4
NA, TE	9	16	25	71,4	77,4

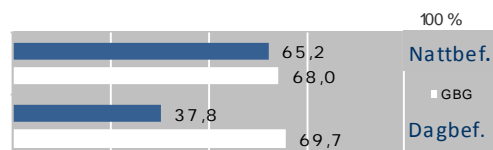
KOMMUNALVALET 2014 JÄMFÖRT MED 2010

	M	FP	KD	S	V	MP	SD	Vv	Fi	Delt
2014	16,6	7,5	6,1	30,4	8,0	7,2	12,1	5,1	2,0	72,7
2010	18,0	6,0	5,4	42,3	5,8	5,9	8,1	4,8	0,0	73,8

0,4

SJÄLVFÖRSÖRJNINGSGRAD

ANDEL SOM ARBETAR INOM PRIVAT NÄRINGSLIV



ANSTÄLLDA I OLIKA BRANSCHER 2016

	Dagbefolk.		Nattbefolkning	
	Antal	Antal	%	% Gbg
Fastighetsverksamhet	184	27	2,1	1,7
Vård & sociala tjänster	112	264	20,6	15,6
Offentlig förv. & försvar	83	53	4,1	5,3
Handel	41	155	12,1	11,6
Hotell & restaurang	31	94	7,3	4,6
Byggverksamhet	15	62	4,8	4,6
Utbildning	15	123	9,6	10,5
Kulturella & pers. tjänster	13	58	4,5	4,7
Företagstjänster	11	148	11,6	15,6
Tillverkning & utvinning	5	135	10,5	11,4
Energi & miljö	..	5	0,4	0,7
Finans & försäkring	..	10	0,8	1,6
Info. & kommunikation	..	52	4,1	5,1
Jord-, skogsbruk & fiske	0,2
Okänd verksamhet	..	21	1,6	1,0
Transport & magasinering	..	73	5,7	5,7
Totalt	510	1 280		

94,5%

BOSTÄDER
BYGGDA 1961 -70

BYGGNADSÅR I 10 - ÅRSINTERVALL 2017

(exklusive specialbostäder och uppgift saknas)

År	Småhus	Flerbostad	Totalt	%	% Gbg
- 1940	3	0	3	0,2	19,2
41 - 50	3	0	3	0,2	8,9
51 - 60	0	0	0	0,0	13,6
61 - 70	9	1 152	1 161	94,5	22,3
71 - 80	31	0	31	2,5	12,6
81 - 90	4	0	4	0,3	4,7
91 - 00	4	0	4	0,3	3,1
01 - 10	1	0	1	0,1	4,3
11 -	0	0	0	0,0	4,9

ANDEL SMÅHUS JÄMFÖRT MED GÖTEBORG 2017



ANTAL BOSTÄDER EFTER AREA 2017

(exklusive uppgift saknas)

Kvm	Småhus	Flerbostad	Totalt	%	% Gbg
-40	0	21	21	1,7	14,4
41-60	0	185	185	15,1	24,1
61-80	0	481	481	39,1	27,8
81-100	2	366	368	29,9	13,8
101-120	33	118	151	12,3	7,6
121-	20	3	23	1,9	12,2
Totalt	55	1 174	1 229		

ÄGARKATEGORI 2017

	Småhus	Flerbostad	Totalt	%	% Gbg
Hyresrätt	0	1 174	1 174	95,5	54,0
Allmännyttan	0	0	0	0,0	26,3
Övriga	0	1 174	1 174	95,5	27,7
Bostadsrätt	0	0	0	0,0	28,4
Äganderätt	55	0	55	4,5	17,7
Tot. bostäder	55	1 174	1 229		

NYBYGGNATION - FÄRDIGSTÄLLDA BOSTÄDER

	2013	2014	2015	2016	2017
Småhus	0	0	0	0	0
Flerbostadshus	0	0	0	0	0
Totalt	0	0	0	0	0

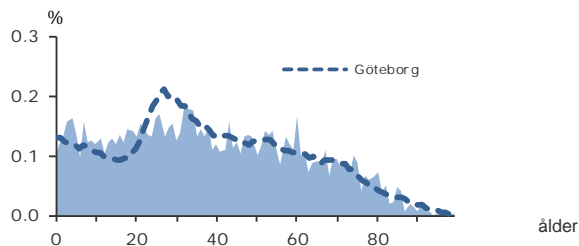
3 976

FOLKMÄNGD 2017

BEFOLKNING EFTER ÅLDER 2017

Ålder	Kvinnor	Män	Samtliga	%
0	16	24	40	1,0
1 - 5	119	159	278	7,0
6	20	19	39	1,0
7 - 9	78	83	161	4,0
10 - 12	76	63	139	3,5
13 - 15	68	79	147	3,7
16 - 18	65	93	158	4,0
19 - 24	155	177	332	8,4
25 - 29	137	165	302	7,6
30 - 44	388	432	820	20,6
45 - 64	498	433	931	23,4
65 - 74	190	160	350	8,8
75 - 84	114	92	206	5,2
85-	48	25	73	1,8
Samtliga	1 972	2 004	3 976	100

ÅLDERSSTRUKTUR JÄMFÖRT MED GÖTEBORG



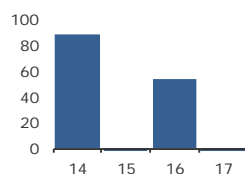
- 24

BEFOLKNINGS-
FÖRÄNDRING 2017

FÖRÄNDRING 2017

Nettoflytt	-47
Födelseöverskott	24
Födda	44
Döda	20
Totalt*	-24

FÖRÄNDRING 2014 - 2017



* Inklusive justering.

2,4

PERSONER I SNITT
PER HUSHÅLL 2017

HUSHÅLL 2017

Personer i hushållet	Antal hushåll	%	% Gbg
1 person	601	36,8	43,3
2 personer	439	26,9	27,8
3 personer	219	13,4	12,0
4 personer	196	12,0	10,7
5+ personer	180	11,0	6,2
Totalt antal hushåll	1 635	100,0	100,0
Barnhushåll	469	28,7	23,6
(barnen under 18 år)			
Hushåll med 3 barn eller fler	97	5,9	3,6
Ensamstående med barn	97	5,9	4,6

40,4%

ANDEL FÖDDA I
UTLANDET

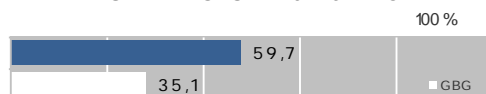
UTRIKES FÖDDA EFTER HDI OCH TID I SVERIGE

HDI-kategorier	0-4 år	5-9 år	10- år
Låg + Medel + Okänt	153	122	442
Hög + Mycket hög	108	105	659
Totalt	261	227	1 101

VANLIGASTE FÖDELSELÄNDERNA I GBG 2017

	Antal	%	% Gbg
Irak	187	4,7	2,2
Iran	164	4,1	2,2
Somalia	61	1,5	1,5
Bosnien - Hercegovina	100	2,5	1,3
Syrien	152	3,8	1,2
Finland	17	0,4	1,1
Jugoslavien	64	1,6	1,1
Polen	71	1,8	1,0
Turkiet	136	3,4	0,8
Indien	33	0,8	0,7
Övriga länder	621	15,6	12,8
Totalt	1 606	40,4	26,1

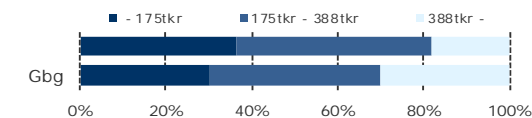
ANDEL UTL. BAKGRUND 2017 JÄMFÖRT MED GBG



240 900 kr

MEDELINKOMST
2016

INKOMSTFÖRD. 2016 JÄMFÖRT MED GBG 20-64 ÅR

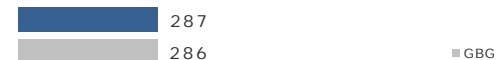


MEDELINKOMST 2016 (kr)

Ålder	Kvinnor	Män	Samtliga
20 - 24	127 700	128 600	128 200
25 - 29	185 200	229 800	206 200
30 - 44	219 200	313 100	266 800
45 - 64	259 300	311 800	283 600
65 -	170 500	254 600	208 300
20 och äldre	210 800	273 000	240 900

BILINNEHAV 2017 JÄMFÖRT MED GÖTEBORG

Antal bilar per 1 000 personer

109
PERSONER I
LÅNGTIDSBEROENDE
2016

PERSONER MED UTBETALT EKONOMISKT BISTÅND

	2014	2015	2016
Personer med registrerat bistånd	282	243	227
- varav i minst 10 månader	136	120	109

OHÄLSOTAL 2017 JÄMFÖRT MED GÖTEBORG

Antal ersatta dagar per person



OHÄLSOTAL, ERSATTA DAGAR PER PERSON 2017

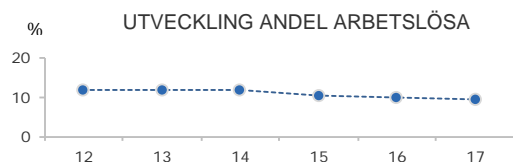
	Kvinnor	Män	Samtliga
Utl. bakgr.	45,7	33,4	39,4
Sv. bakgr.	56,5	31,6	43,7
Samtliga	49,4	32,8	40,9
Samtliga i Gbg	28,1	19,7	23,9

9,3%

ARBETSLÖSHET

ÖPPET ARBETSLÖSA SAMT I PROGRAM, OKT 2017

	Kvinnor	Män	Samtliga	%	% Gbg
18 - 24	11	17	28	7,2	4,3
25 - 29	13	12	25	8,0	4,8
30 - 44	47	52	99	11,9	6,2
45 - 64	34	45	79	8,4	5,8
18 - 64	105	126	231	9,3	5,6
Född utoml.	82	86	168	12,7	11,6
Född i Sve.	23	40	63	5,5	2,8



FÖRVÄRVSARBETANDE 2016

	Kvinnor	Män	Samtliga	%	% Gbg
18 - 24	90	93	183	48,3	55,0
25 - 29	112	102	214	69,7	73,1
30 - 44	276	342	618	73,7	80,9
45 - 64	309	290	599	64,1	77,5
65 - 74	23	39	62	17,7	19,8
25 - 64	697	734	1 431	68,8	78,1
Utl. Bakgr.	411	411	822	61,1	65,5
Sv. Bakgr.	286	286	572	77,9	85,5

21,7%

ANDEL MED EFTERGYMNASIAL
UTBILDNING 3 ÅR ELLER LÄNGRE

ANDEL (%) HÖGSTA UTBILDNINGSNIVÅ 2017

	Förgymnasial		Eftergymnasial	
	%	% Gbg	3 år och längre	% Gbg
18-24	24,7	20,0	5,4	8,4
25-29	13,9	7,8	21,9	37,1
30-44	18,2	9,5	24,5	41,6
45-64	24,2	13,3	19,2	28,1
65-74	26,6	21,3	17,4	25,2
25 - 64	20,3	10,8	21,7	35,2
Kvinnor	20,8	9,9	22,6	39,1
Män	19,7	11,6	20,9	31,5

63,3%

BEHÖRIGA MINST TILL
YRKESPROGRAM

GYMNASIEBEHÖRIGHET 2017

	Kvinnor	Män	Samtliga	%	% Gbg
Yrkesf.	16	15	31	63,3	81,2
ES	16	14	30	61,2	80,4
EK, HU, SA	15	14	29	59,2	78,4
NA, TE	14	14	28	57,1	77,4

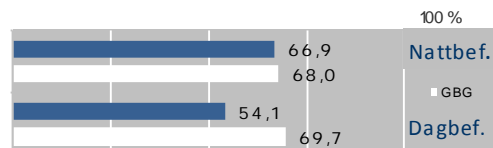
KOMMUNALVALET 2014 JÄMFÖRT MED 2010

	M	FP	KD	S	V	MP	SD	Vv	Fi	Delt
2014	15,0	6,3	5,3	37,5	9,5	6,4	9,0	4,0	1,3	67,0
2010	16,8	5,3	3,7	47,2	6,9	6,7	5,9	4,1	0,0	71,5

0,7

SJÄLVFÖRSÖRJNINGSGRAD

ANDEL SOM ARBETAR INOM PRIVAT NÄRINGS-LIV



ANSTÄLLDA I OLIKA BRANSCHER 2016

	Dagbefolkning		Nattbefolkning	
	Antal	Antal	%	% Gbg
Vård & sociala tjänster	490	308	18,4	15,6
Handel	148	191	11,4	11,6
Utbildning	127	181	10,8	10,5
Företagstjänster	122	222	13,2	15,6
Hotell & restaurang	75	105	6,3	4,6
Tillverkning & utvinning	65	209	12,5	11,4
Byggsamverksamhet	55	84	5,0	4,6
Kulturella & pers. tjänster	54	76	4,5	4,7
Fastighetsverksamhet	32	33	2,0	1,7
Transport & magasinering	29	133	7,9	5,7
Info. & kommunikation	27	43	2,6	5,1
Energi & miljö	0,7
Finans & försäkring	..	18	1,1	1,6
Jord-, skogsbruk & fiske	0,2
Öffentlig förv. & försvar	..	48	2,9	5,3
Okänd verksamhet	..	21	1,3	1,0
Totalt	1 224	1 678		

76,6%

BOSTÄDER
BYGGDA 1961 -70

BYGGNADSÅR I 10 - ÅRSINTERVALL 2017

(exklusive specialbostäder och uppgift saknas)

År	Småhus	Flerbostad	Totalt	%	% Gbg
- 1940	7	0	7	0,4	19,2
41 - 50	6	0	6	0,3	8,9
51 - 60	0	0	0	0,0	13,6
61 - 70	81	1 258	1 339	76,6	22,3
71 - 80	219	0	219	12,5	12,6
81 - 90	1	0	1	0,1	4,7
91 - 00	9	0	9	0,5	3,1
01 - 10	17	0	17	1,0	4,3
11 -	59	0	59	3,4	4,9

ANDEL SMÅHUS JÄMFÖRT MED GÖTEBORG 2017



ANTAL BOSTÄDER EFTER AREA 2017

(exklusive uppgift saknas)

Kvm	Småhus	Flerbostad	Totalt	%	% Gbg
-40	0	99	99	5,7	14,4
41-60	16	269	285	16,3	24,1
61-80	34	608	642	36,7	27,8
81-100	89	275	364	20,8	13,8
101-120	165	67	232	13,3	7,6
121-	95	32	127	7,3	12,2
Totalt	399	1 350	1 749		

ÄGARKATEGORI 2017

	Småhus	Flerbostad	Totalt	%	% Gbg
Hyresrätt	81	978	1 059	60,5	54,0
Allmännyttan	79	701	780	44,6	26,3
Övriga	2	277	279	16,0	27,7
Bostadsrätt	19	372	391	22,4	28,4
Äganderätt	299	0	299	17,1	17,7
Tot. bostäder	399	1 350	1 749		

NYBYGGNATION - FÄRDIGSTÄLLDA BOSTÄDER

	2013	2014	2015	2016	2017
Småhus	0	16	0	0	0
Flerbostadshus	0	5	0	0	0
Totalt	0	21	0	0	0

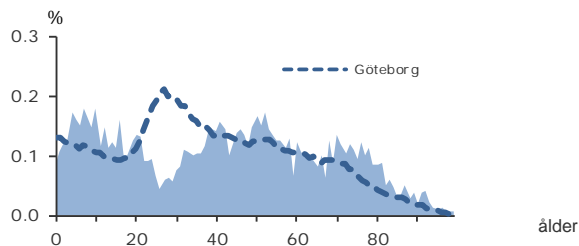
3 842

FOLKMÄNGD 2017

BEFOLKNING EFTER ÅLDER 2017

Ålder	Kvinnor	Män	Samtliga	%
0	17	15	32	0,8
1 - 5	137	124	261	6,8
6	28	30	58	1,5
7 - 9	92	96	188	4,9
10 - 12	75	94	169	4,4
13 - 15	65	68	133	3,5
16 - 18	70	68	138	3,6
19 - 24	111	146	257	6,7
25 - 29	54	57	111	2,9
30 - 44	340	328	668	17,4
45 - 64	490	477	967	25,2
65 - 74	216	185	401	10,4
75 - 84	168	155	323	8,4
85-	78	58	136	3,5
Samtliga	1 941	1 901	3 842	100

ÅLDERSSTRUKTUR JÄMFÖRT MED GÖTEBORG



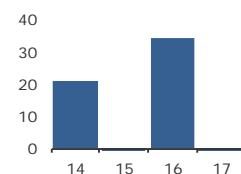
- 7

BEFOLKNINGS-
FÖRÄNDRING 2017

FÖRÄNDRING 2017

Nettoflytt	33
Födelseöverskott	-39
Födda	31
Döda	70
Totalt*	-7

FÖRÄNDRING 2014 - 2017



* Inklusive justering.

2,7

PERSONER I SNITT
PER HUSHÅLL 2017

HUSHÅLL 2017

Personer i hushållet	Antal hushåll	%	% Gbg
1 person	329	23,0	43,3
2 personer	441	30,8	27,8
3 personer	210	14,7	12,0
4 personer	302	21,1	10,7
5+ personer	148	10,3	6,2
Totalt antal hushåll	1 430	100,0	100,0

Barnhushåll	502	35,1	23,6
(barnen under 18 år)			
Hushåll med 3 barn eller fler	96	6,7	3,6
Ensamstående med barn	44	3,1	4,6

8,4%

ANDEL FÖDDA I
UTLANDET

UTRIKES FÖDDA EFTER HDI OCH TID I SVERIGE

HDI-kategorier	0-4 år	5-9 år	10- år
Låg + Medel + Okänt	24	9	39
Hög + Mycket hög	35	17	194
Totalt	59	26	233

VANLIGASTE FÖDELSELÄNDERNA I GBG 2017

	Antal	%	% Gbg
Irak	2,2
Iran	30	0,8	2,2
Somalia	1,5
Bosnien - Hercegovina	1,3
Syrien	1,2
Finland	14	0,4	1,1
Jugoslavien	10	0,3	1,1
Polen	17	0,4	1,0
Turkiet	31	0,8	0,8
Indien	0,7
Övriga länder	193	5,0	12,8
Totalt	323	8,4	26,1

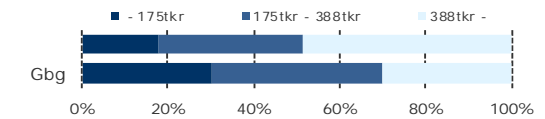
ANDEL UTL. BAKGRUND 2017 JÄMFÖRT MED GBG



376 200 kr

MEDELINKOMST
2016

INKOMSTFÖRD. 2016 JÄMFÖRT MED GBG 20-64 ÅR

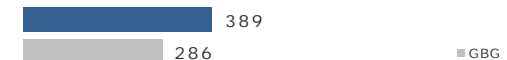


MEDELINKOMST 2016 (kr)

Ålder	Kvinnor	Män	Samtliga
20 - 24	156 300	132 200	142 400
25 - 29	198 000	238 100	216 700
30 - 44	355 400	478 900	415 800
45 - 64	433 400	574 100	501 900
65 -	218 000	364 800	285 800
20 och äldre	318 200	437 500	376 200

BILINNEHAV 2017 JÄMFÖRT MED GÖTEBORG

Antal bilar per 1 000 personer

PERSONER I
LÅNGTIDSBEROENDE
2016

PERSONER MED UTBETALT EKONOMISKT BISTÅND

	2014	2015	2016
Personer med registrerat bistånd	15	11	14
- varav i minst 10 månader

OHÄLSOTAL 2017 JÄMFÖRT MED GÖTEBORG

Antal ersatta dagar per person



OHÄLSOTAL, ERSATTA DAGAR PER PERSON 2017

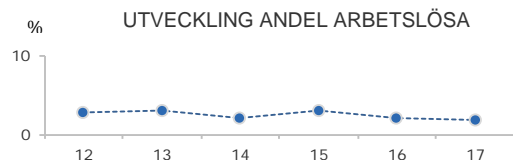
	Kvinnor	Män	Samtliga
Utl. bakgr.	26,9	21,1	24,0
Sv. bakgr.	23,3	22,6	22,9
Samtliga	23,8	22,4	23,1
Samtliga i Gbg	28,1	19,7	23,9

1,8%

ARBETSLÖSHET

ÖPPET ARBETSLÖSA SAMT I PROGRAM, OKT 2017

	Kvinnor	Män	Samtliga	%	% Gbg
18 - 24	4,3
25 - 29	4,8
30 - 44	10	1,5	6,2
45 - 64	8	13	21	2,2	5,8
18 - 64	18	19	37	1,8	5,6
Född utoml.	11	5,1	11,6
Född i Sve.	26	1,4	2,8



FÖRVÄRSARBETANDE 2016

	Kvinnor	Män	Samtliga	%	% Gbg
18 - 24	89	97	186	59,6	55,0
25 - 29	44	39	83	74,1	73,1
30 - 44	310	293	603	89,6	80,9
45 - 64	431	414	845	88,9	77,5
65 - 74	37	69	106	25,7	19,8
25 - 64	785	746	1 531	88,2	78,1
Utl. Bakgr.	96	96	192	73,3	65,5
Sv. Bakgr.	689	689	1 378	93,6	85,5

39,3%

ANDEL MED EFTERGYMNASIAL
UTBILDNING 3 ÅR ELLER LÄNGRE

ANDEL (%) HÖGSTA UTBILDNINGSNIVÅ 2017

	Förgymnasial		Eftergymnasial	
	%	% Gbg	3 år och längre	% Gbg
18-24	17,6	20,0	4,1	8,4
25-29	4,5	7,8	29,7	37,1
30-44	2,5	9,5	50,3	41,6
45-64	9,1	13,3	32,9	28,1
65-74	17,2	21,3	28,2	25,2
25 - 64	6,3	10,8	39,3	35,2
Kvinnor	4,4	9,9	43,3	39,1
Män	8,2	11,6	35,3	31,5

94,8%

BEHÖRIGA MINST TILL
YRKESPROGRAM

GYMNASIEBEHÖRIGHET 2017

	Kvinnor	Män	Samtliga	%	% Gbg
Yrkesf.	29	26	55	94,8	81,2
ES	28	26	54	93,1	80,4
EK, HU, SA	28	25	53	91,4	78,4
NA, TE	27	24	51	87,9	77,4

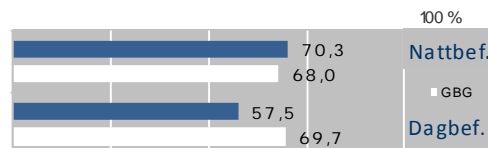
KOMMUNALVALET 2014 JÄMFÖRT MED 2010

	M	FP	KD	S	V	MP	SD	Vv	Fi	Delt
2014	32,5	11,3	16,6	13,5	3,4	6,4	4,9	4,0	1,0	89,2
2010	35,1	10,5	15,7	21,6	2,8	4,0	3,5	4,2	0,0	89,1

0,4

SJÄLVFÖRSÖRJNINGSGRAD

ANDEL SOM ARBETAR INOM PRIVAT NÄRINGS-LIV



ANSTÄLLDA I OLIKA BRANSCHER 2016

	Dagbefolk.		Nattbefolkning	
	Antal	Antal	%	% Gbg
Utbildning	193	168	9,2	10,5
Vård & sociala tjänster	168	261	14,3	15,6
Företagstjänster	143	238	13,0	15,6
Tillverkning & utvinning	78	219	12,0	11,4
Handel	55	236	12,9	11,6
Kulturella & pers. tjänster	32	83	4,5	4,7
Byggnadsverksamhet	29	89	4,9	4,6
Jord-, skogsbruk & fiske	29	42	2,3	0,2
Hotell & restaurang	27	42	2,3	4,6
Info. & kommunikation	18	112	6,1	5,1
Transport & magasinering	14	100	5,5	5,7
Okänd verksamhet	10	19	1,0	1,0
Energi & miljö	..	24	1,3	0,7
Fastighetsverksamhet	..	33	1,8	1,7
Finans & försäkring	..	53	2,9	1,6
Offentlig förv. & försvar	..	110	6,0	5,3
Totalt	796	1 829		

46,8%

BOSTÄDER
BYGGDA 1961 -70

BYGGNADSÅR I 10 - ÅRSINTERVALL 2017

(exklusive specialbostäder och uppgift saknas)

År	Småhus	Flerbostad	Totalt	%	% Gbg
- 1940	63	0	63	4,2	19,2
41 - 50	24	4	28	1,9	8,9
51 - 60	4	0	4	0,3	13,6
61 - 70	702	0	702	46,8	22,3
71 - 80	173	0	173	11,5	12,6
81 - 90	186	39	225	15,0	4,7
91 - 00	54	68	122	8,1	3,1
01 - 10	12	0	12	0,8	4,3
11 -	16	0	16	1,1	4,9

ANDEL SMÅHUS JÄMFÖRT MED GÖTEBORG 2017



ANTAL BOSTÄDER EFTER AREA 2017

(exklusive uppgift saknas)

Kvm	Småhus	Flerbostad	Totalt	%	% Gbg
-40	2	123	125	8,3	14,4
41-60	43	15	58	3,9	24,1
61-80	46	57	103	6,9	27,8
81-100	101	31	132	8,8	13,8
101-120	446	27	473	31,6	7,6
121-	596	12	608	40,6	12,2
Totalt	1 234	265	1 499		

ÄGARKATEGORI 2017

	Småhus	Flerbostad	Totalt	%	% Gbg
Hysesrätt	62	217	279	18,6	54,0
Allmännyttan	42	77	119	7,9	26,3
Övriga	20	140	160	10,7	27,7
Bostadsrätt	55	48	103	6,9	28,4
Äganderätt	1 118	0	1 118	74,6	17,7
Tot. bostäder	1 235	265	1 500		

NYBYGGNATION - FÄRDIGSTÄLLDA BOSTÄDER

	2013	2014	2015	2016	2017
Småhus	0	3	2	4	3
Flerbostadshus	6	6	0	0	0
Totalt	6	9	2	4	3

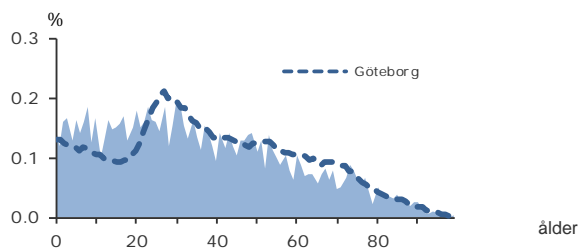
4 168

FOLKMÄNGD 2017

BEFOLKNING EFTER ÅLDER 2017

Ålder	Kvinnor	Män	Samtliga	%
0	30	33	63	1,5
1 - 5	151	155	306	7,3
6	29	29	58	1,4
7 - 9	108	87	195	4,7
10 - 12	80	86	166	4,0
13 - 15	101	90	191	4,6
16 - 18	103	85	188	4,5
19 - 24	188	223	411	9,9
25 - 29	162	154	316	7,6
30 - 44	460	415	875	21,0
45 - 64	437	414	851	20,4
65 - 74	152	131	283	6,8
75 - 84	106	74	180	4,3
85-	58	27	85	2,0
Samtliga	2 165	2 003	4 168	100

ÅLDERSSTRUKTUR JÄMFÖRT MED GÖTEBORG



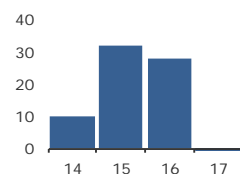
- 84

BEFOLKNINGS-
FÖRÄNDRING 2017

FÖRÄNDRING 2017

Nettoflytt	-113
Födelseöverskott	27
Födda	63
Döda	36
Totalt*	-84

FÖRÄNDRING 2014 - 2017



* Inklusive justering.

2,6

PERSONER I SNITT
PER HUSHÅLL 2017

HUSHÅLL 2017

Personer i hushållet	Antal hushåll	%	% Gbg
1 person	533	33,7	43,3
2 personer	393	24,8	27,8
3 personer	238	15,0	12,0
4 personer	183	11,6	10,7
5+ personer	236	14,9	6,2
Totalt antal hushåll	1 583	100,0	100,0
Barnhushåll			
(barnen under 18 år)	547	34,6	23,6
Hushåll med 3 barn eller fler	144	9,1	3,6
Ensamstående med barn	148	9,3	4,6

46,8%

ANDEL FÖDDA I
UTLANDET

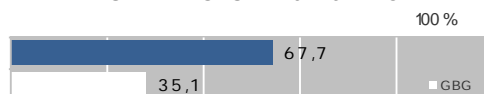
UTRIKES FÖDDA EFTER HDI OCH TID I SVERIGE

HDI-kategorier	0-4 år	5-9 år	10- år
Låg + Medel + Okänt	215	257	638
Hög + Mycket hög	118	158	534
Totalt	333	415	1 172

VANLIGASTE FÖDELSELÄNDERNA I Gbg 2017

	Antal	%	% Gbg
Irak	413	9,9	2,2
Iran	111	2,7	2,2
Somalia	136	3,3	1,5
Bosnien - Hercegovina	58	1,4	1,3
Syrien	192	4,6	1,2
Finland	21	0,5	1,1
Jugoslavien	49	1,2	1,1
Polen	57	1,4	1,0
Turkiet	151	3,6	0,8
Indien	37	0,9	0,7
Övriga länder	725	17,4	12,8
Totalt	1 950	46,8	26,1

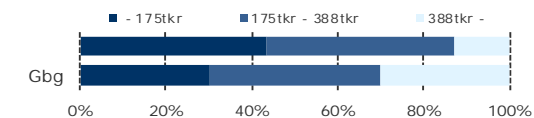
ANDEL UTL. BAKGRUND 2017 JÄMFÖRT MED Gbg



203 200 kr

MEDELINKOMST
2016

INKOMSTFÖRD. 2016 JÄMFÖRT MED Gbg 20-64 ÅR



MEDELINKOMST 2016 (kr)

Ålder	Kvinnor	Män	Samtliga
20 - 24	121 000	146 800	135 500
25 - 29	170 200	232 400	200 200
30 - 44	184 600	269 800	225 100
45 - 64	205 200	259 200	230 900
65 -	154 700	192 600	170 400
20 och äldre	176 400	232 800	203 200

BILINNEHAV 2017 JÄMFÖRT MED GÖTEBORG

Antal bilar per 1 000 personer

209
PERSONER I
LÅNGTIDSBEROENDE
2016

PERSONER MED UTBETALT EKONOMISKT BISTÅND

	2014	2015	2016
Personer med registrerat bistånd	479	458	384
- varav i minst 10 månader	270	246	209

OHÄLSOTAL 2017 JÄMFÖRT MED GÖTEBORG

Antal ersatta dagar per person



OHÄLSOTAL, ERSATTA DAGAR PER PERSON 2017

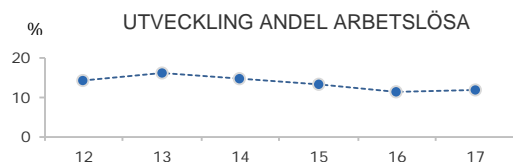
	Kvinnor	Män	Samtliga
Utl. bakgr.	29,8	25,8	27,8
Sv. bakgr.	64,9	39,1	52,5
Samtliga	39,7	29,4	34,7
Samtliga i Gbg	28,1	19,7	23,9

11,6%

ARBETSLÖSHET

ÖPPET ARBETSLÖSA SAMT I PROGRAM, OKT 2017

	Kvinnor	Män	Samtliga	%	% Gbg
18 - 24	17	22	39	8,5	4,3
25 - 29	18	16	34	10,9	4,8
30 - 44	54	48	102	11,6	6,2
45 - 64	50	64	114	13,4	5,8
18 - 64	139	150	289	11,6	5,6
Född utoml.	104	117	221	14,8	11,6
Född i Sve.	35	33	68	6,7	2,8



FÖRVÄRVSARBETANDE 2016

	Kvinnor	Män	Samtliga	%	% Gbg
18 - 24	108	146	254	50,8	55,0
25 - 29	116	125	241	66,6	73,1
30 - 44	283	314	597	69,3	80,9
45 - 64	243	261	504	59,2	77,5
65 - 74	18	20	38	12,9	19,8
25 - 64	642	700	1 342	64,7	78,1
Utl. Bakgr.	412	412	824	56,6	65,5
Sv. Bakgr.	230	230	460	74,4	85,5

19,0%

ANDEL MED EFTERGYMNASIAL
UTBILDNING 3 ÅR ELLER LÄNGRE

ANDEL (%) HÖGSTA UTBILDNINGSNIVÅ 2017

	Förgymnasial		Eftergymnasial 3 år och längre	
	%	% Gbg	%	% Gbg
18-24	32,3	20,0	2,8	8,4
25-29	19,9	7,8	26,6	37,1
30-44	19,3	9,5	22,9	41,6
45-64	29,5	13,3	12,1	28,1
65-74	41,7	21,3	7,4	25,2
25 - 64	23,7	10,8	19,0	35,2
Kvinnor	24,4	9,9	19,7	39,1
Män	22,9	11,6	18,1	31,5

50,0%

BEHÖRIGA MINST TILL
YRKESPROGRAM

GYMNASIEBEHÖRIGHET 2017

	Kvinnor	Män	Samtliga	%	% Gbg
Yrkesf.	15	15	30	50,0	81,2
ES	15	15	30	50,0	80,4
EK, HU, SA	14	15	29	48,3	78,4
NA, TE	13	13	26	43,3	77,4

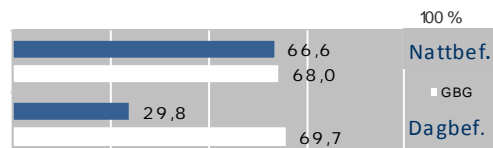
KOMMUNALVALET 2014 JÄMFÖRT MED 2010

	M	FP	KD	S	V	MP	SD	Vv	Fi	Delt
2014	9,5	3,8	4,7	47,3	8,6	6,7	8,4	3,1	2,0	64,3
2010	12,5	3,9	3,8	54,7	6,9	6,9	4,6	3,4	0,0	68,6

0,3

SJÄLVFÖRSÖRJNINGSGRAD

ANDEL SOM ARBETAR INOM PRIVAT NÄRINGS-LIV



ANSTÄLLDA I OLIKA BRANSCHER 2016

	Dagbefolkn.		Nattbefolkning	
	Antal	Antal	%	% Gbg
Vård & sociala tjänster	154	349	21,4	15,6
Utbildning	146	151	9,3	10,5
Kulturella & pers. tjänster	53	68	4,2	4,7
Handel	29	182	11,2	11,6
Fastighetsverksamhet	15	30	1,8	1,7
Företagstjänster	12	217	13,3	15,6
Hotell & restaurang	12	145	8,9	4,6
Byggverksamhet	8	66	4,0	4,6
Okänd verksamhet	6	32	2,0	1,0
Tillverkning & utvinning	6	179	11,0	11,4
Transport & magasinering	5	116	7,1	5,7
Energi & miljö	0,7
Finans & försäkring	..	10	0,6	1,6
Info. & kommunikation	..	31	1,9	5,1
Jord-, skogsbruk & fiske	0,2
Offentlig förv. & försvar	..	44	2,7	5,3
Totalt	446	1 630		

96,7%

BOSTÄDER
BYGGDA 1961 -70

BYGGNADSÅR I 10 - ÅRSINTERVALL 2017

(exklusive specialbostäder och uppgift saknas)

År	Småhus	Flerbostad	Totalt	%	% Gbg
- 1940	0	0	0	0,0	19,2
41 - 50	0	0	0	0,0	8,9
51 - 60	0	0	0	0,0	13,6
61 - 70	0	1 630	1 630	96,7	22,3
71 - 80	0	0	0	0,0	12,6
81 - 90	0	0	0	0,0	4,7
91 - 00	0	0	0	0,0	3,1
01 - 10	0	0	0	0,0	4,3
11 -	0	0	0	0,0	4,9

ANDEL SMÅHUS JÄMFÖRT MED GÖTEBORG 2017



ANTAL BOSTÄDER EFTER AREA 2017

(exklusive uppgift saknas)

Kvm	Småhus	Flerbostad	Totalt	%	% Gbg
-40	0	98	98	5,8	14,4
41-60	0	241	241	14,3	24,1
61-80	0	650	650	38,6	27,8
81-100	0	391	391	23,2	13,8
101-120	0	286	286	17,0	7,6
121-	0	19	19	1,1	12,2
Totalt	0	1 685	1 685		

ÄGARKATEGORI 2017

	Småhus	Flerbostad	Totalt	%	% Gbg
Hyresrätt	0	1 323	1 323	78,5	54,0
Allmännyttan	0	774	774	45,9	26,3
Övriga	0	549	549	32,6	27,7
Bostadsrätt	0	362	362	21,5	28,4
Äganderätt	0	0	0	0,0	17,7
Tot. bostäder	0	1 685	1 685		

NYBYGGNATION - FÄRDIGSTÄLLDA BOSTÄDER

	2013	2014	2015	2016	2017
Småhus	0	0	0	0	0
Flerbostadshus	0	0	0	0	0
Totalt	0	0	0	0	0

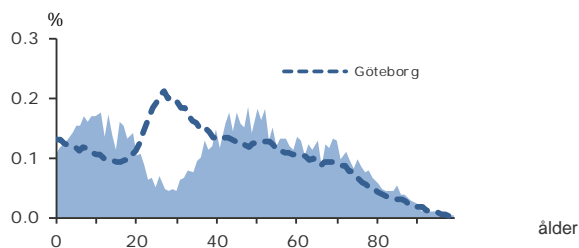
6 121

FOLKMÄNGD 2017

BEFOLKNING EFTER ÅLDER 2017

Ålder	Kvinnor	Män	Samtliga	%
0	25	38	63	1,0
1 - 5	203	202	405	6,6
6	46	47	93	1,5
7 - 9	163	141	304	5,0
10 - 12	149	144	293	4,8
13 - 15	146	112	258	4,2
16 - 18	126	147	273	4,5
19 - 24	160	188	348	5,7
25 - 29	59	99	158	2,6
30 - 44	536	450	986	16,1
45 - 64	857	870	1 727	28,2
65 - 74	321	346	667	10,9
75 - 84	200	187	387	6,3
85-	100	59	159	2,6
Samtliga	3 091	3 030	6 121	100

ÅLDERSSTRUKTUR JÄMFÖRT MED GÖTEBORG



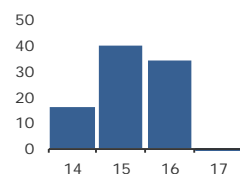
- 23

BEFOLKNINGS-
FÖRÄNDRING 2017

FÖRÄNDRING 2017

Nettoflytt	-42
Födelseöverskott	18
Födda	61
Döda	43
Totalt*	-23

FÖRÄNDRING 2014 - 2017



* Inklusive justering.

2,8

PERSONER I SNITT
PER HUSHÅLL 2017

HUSHÅLL 2017

Personer i hushållet	Antal hushåll	%	% Gbg
1 person	365	16,9	43,3
2 personer	680	31,5	27,8
3 personer	343	15,9	12,0
4 personer	552	25,6	10,7
5+ personer	219	10,1	6,2
Totalt antal hushåll	2 159	100,0	100,0

Barnhushåll	860	39,8	23,6
(barnen under 18 år)			
Hushåll med 3 barn eller fler	123	5,7	3,6
Ensamstående med barn	74	3,4	4,6

8,6%

ANDEL FÖDDA I
UTLANDET

UTRIKES FÖDDA EFTER HDI OCH TID I SVERIGE

HDI-kategorier	0-4 år	5-9 år	10- år
Låg + Medel + Okänt	15	10	66
Hög + Mycket hög	69	70	293
Totalt	84	80	359

VANLIGASTE FÖDELSELÄNDERNA I Gbg 2017

	Antal	%	% Gbg
Irak	13	0,2	2,2
Iran	60	1,0	2,2
Somalia	1,5
Bosnien - Hercegovina	1,3
Syrien	18	0,3	1,2
Finland	23	0,4	1,1
Jugoslavien	10	0,2	1,1
Polen	1,0
Turkiet	26	0,4	0,8
Indien	13	0,2	0,7
Övriga länder	354	5,8	12,8
Totalt	529	8,6	26,1

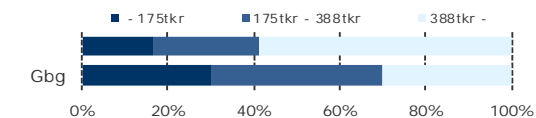
ANDEL UTL. BAKGRUND 2017 JÄMFÖRT MED Gbg



462 300 kr

MEDELINKOMST
2016

INKOMSTFÖRD. 2016 JÄMFÖRT MED Gbg 20-64 ÅR



MEDELINKOMST 2016 (kr)

Ålder	Kvinnor	Män	Samtliga
20 - 24	117 100	116 800	116 900
25 - 29	176 100	158 100	166 100
30 - 44	385 500	566 000	469 000
45 - 64	489 900	756 900	624 400
65 -	246 600	434 700	337 900
20 och äldre	366 300	561 400	462 300

BILINNEHAV 2017 JÄMFÖRT MED GÖTEBORG

Antal bilar per 1 000 personer

PERSONER I
LÅNGTIDSBEROENDE
2016

PERSONER MED UTBETALT EKONOMISKT BISTÅND

	2014	2015	2016
Personer med registrerat bistånd	14	13	12
- varav i minst 10 månader

OHÄLSOTAL 2017 JÄMFÖRT MED GÖTEBORG

Antal ersatta dagar per person



OHÄLSOTAL, ERSATTA DAGAR PER PERSON 2017

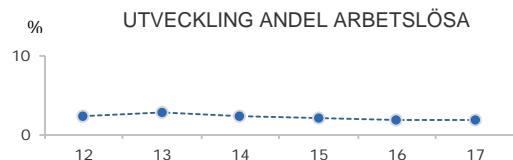
	Kvinnor	Män	Samtliga
Utl. bakgr.	21,3	13,0	17,6
Sv. bakgr.	18,0	10,1	14,0
Samtliga	18,6	10,5	14,5
Samtliga i Gbg	28,1	19,7	23,9

1,8%

ARBETSLÖSHET

ÖPPET ARBETSLÖSA SAMT I PROGRAM, OKT 2017

	Kvinnor	Män	Samtliga	%	% Gbg
18 - 24	4,3
25 - 29	4,8
30 - 44	6	7	13	1,3	6,2
45 - 64	18	15	33	1,9	5,8
18 - 64	26	34	60	1,8	5,6
Född utoml.	7	9	16	4,1	11,6
Född i Sve.	19	25	44	1,5	2,8



FÖRVÄRVSARBETANDE 2016

	Kvinnor	Män	Samtliga	%	% Gbg
18 - 24	106	128	234	53,5	55,0
25 - 29	38	46	84	55,3	73,1
30 - 44	515	448	963	92,4	80,9
45 - 64	767	777	1 544	89,6	77,5
65 - 74	56	87	143	21,6	19,8
25 - 64	1 320	1 271	2 591	88,8	78,1
Utl. Bakgr.	211	211	422	91,9	65,5
Sv. Bakgr.	1 109	1 109	2 218	90,2	85,5

47,2%

ANDEL MED EFTERGYMNASIAL
UTBILDNING 3 ÅR ELLER LÄNGRE

ANDEL (%) HÖGSTA UTBILDNINGSNIVÅ 2017

	Förgymnasial		Eftergymnasial	
	%	% Gbg	%	% Gbg
18-24	24,5	20,0	2,6	8,4
25-29	7,6	7,8	24,1	37,1
30-44	1,8	9,5	55,3	41,6
45-64	4,6	13,3	44,6	28,1
65-74	11,2	21,3	37,2	25,2
25 - 64	3,8	10,8	47,2	35,2
Kvinnor	3,1	9,9	51,2	39,1
Män	4,5	11,6	43,0	31,5

97,9%

BEHÖRIGA MINST TILL
YRKESPROGRAM

GYMNASIEBEHÖRIGHET 2017

	Kvinnor	Män	Samtliga	%	% Gbg
Yrkesf.	46	46	92	97,9	81,2
ES	46	46	92	97,9	80,4
EK, HU, SA	46	46	92	97,9	78,4
NA, TE	44	46	90	95,7	77,4

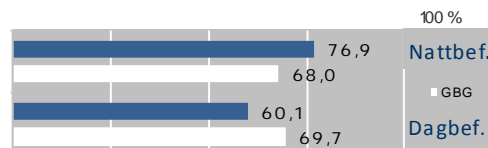
KOMMUNALVALET 2014 JÄMFÖRT MED 2010

	M	FP	KD	S	V	MP	SD	Vv	Fi	Delt
2014	45,4	14,3	7,4	9,3	1,5	4,4	4,8	5,9	1,0	89,2
2010	47,0	15,0	6,5	14,1	1,1	4,0	2,7	6,1	0,0	90,5

0,2

SJÄLVFÖRSÖRJNINGSGRAD

ANDEL SOM ARBETAR INOM PRIVAT NÄRINGS-LIV



ANSTÄLLDA I OLIKA BRANSCHER 2016

	Dagbefolk.		Nattbefolkning	
	Antal	Antal	%	% Gbg
Utbildning	191	271	9,1	10,5
Vård & sociala tjänster	116	353	11,9	15,6
Företagstjänster	104	450	15,1	15,6
Handel	65	436	14,7	11,6
Kulturella & pers. tjänster	59	119	4,0	4,7
Byggverksamhet	45	134	4,5	4,6
Info. & kommunikation	28	216	7,3	5,1
Fastighetsverksamhet	23	87	2,9	1,7
Hotell & restaurang	18	72	2,4	4,6
Tillverkning & utvinning	16	412	13,9	11,4
Okänd verksamhet	14	29	1,0	1,0
Transport & magasinering	7	133	4,5	5,7
Jord-, skogsbruk & fiske	6	5	0,2	0,2
Energi & miljö	..	24	0,8	0,7
Finans & försäkring	..	88	3,0	1,6
Offentlig förv. & försvar	..	144	4,8	5,3
Totalt	692	2 973		

28,4%

BOSTÄDER
BYGGDA 1971 -80

BYGGNADSÅR I 10 - ÅRSINTERVALL 2017

(exklusive specialbostäder och uppgift saknas)

År	Småhus	Flerbostad	Totalt	%	% Gbg
- 1940	140	4	144	6,6	19,2
41 - 50	67	4	71	3,3	8,9
51 - 60	13	0	13	0,6	13,6
61 - 70	550	0	550	25,3	22,3
71 - 80	617	0	617	28,4	12,6
81 - 90	228	0	228	10,5	4,7
91 - 00	254	1	255	11,7	3,1
01 - 10	151	13	164	7,5	4,3
11 -	52	0	52	2,4	4,9

ANDEL SMÅHUS JÄMFÖRT MED GÖTEBORG 2017



ANTAL BOSTÄDER EFTER AREA 2017

(exklusive uppgift saknas)

Kvm	Småhus	Flerbostad	Totalt	%	% Gbg
-40	5	75	80	3,7	14,4
41-60	14	6	20	0,9	24,1
61-80	27	12	39	1,8	27,8
81-100	76	6	82	3,8	13,8
101-120	320	0	320	14,7	7,6
121-	1 633	2	1 635	75,1	12,2
Totalt	2 075	101	2 176		

ÄGARKATEGORI 2017

	Småhus	Flerbostad	Totalt	%	% Gbg
Hyresrätt	7	84	91	4,2	54,0
Allmännyttan	0	0	0	0,0	26,3
Övriga	7	84	91	4,2	27,7
Bostadsrätt	12	17	29	1,3	28,4
Äganderätt	2 056	0	2 056	94,5	17,7
Tot. bostäder	2 075	101	2 176		

NYBYGGNATION - FÄRDIGSTÄLLDA BOSTÄDER

	2013	2014	2015	2016	2017
Småhus	2	10	11	11	4
Flerbostadshus	0	0	0	0	0
Totalt	2	10	11	11	4

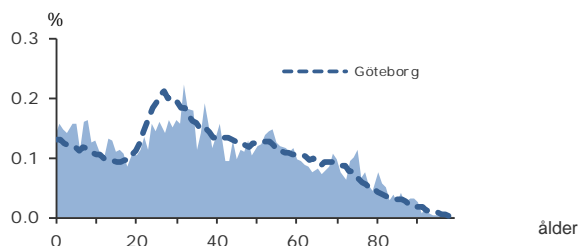
3 232

FOLKMÄNGD 2017

BEFOLKNING EFTER ÅLDER 2017

Ålder	Kvinnor	Män	Samtliga	%
0	22	22	44	1,4
1 - 5	126	117	243	7,5
6	12	24	36	1,1
7 - 9	74	71	145	4,5
10 - 12	53	54	107	3,3
13 - 15	49	69	118	3,7
16 - 18	43	54	97	3,0
19 - 24	106	127	233	7,2
25 - 29	132	112	244	7,5
30 - 44	353	363	716	22,2
45 - 64	360	357	717	22,2
65 - 74	142	130	272	8,4
75 - 84	108	83	191	5,9
85-	46	23	69	2,1
Samtliga	1 626	1 606	3 232	100

ÅLDERSSTRUKTUR JÄMFÖRT MED GÖTEBORG



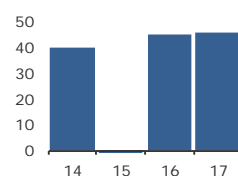
+ 46

BEFOLKNINGS-
FÖRÄNDRING 2017

FÖRÄNDRING 2017

Nettoflytt	23
Födelseöverskott	23
Födda	44
Döda	21
Totalt*	46

FÖRÄNDRING 2014 - 2017



* Inklusive justering.

2,3

PERSONER I SNITT
PER HUSHÅLL 2017

HUSHÅLL 2017

Personer i hushållet	Antal hushåll	%	% Gbg
1 person	586	41,2	43,3
2 personer	360	25,3	27,8
3 personer	198	13,9	12,0
4 personer	151	10,6	10,7
5+ personer	128	9,0	6,2
Totalt antal hushåll	1 423	100,0	100,0
Barnhushåll			
(barnen under 18 år)	401	28,2	23,6
Hushåll med 3 barn eller fler	80	5,6	3,6
Ensamstående med barn	103	7,2	4,6

31,4%

ANDEL FÖDDA I
UTLANDET

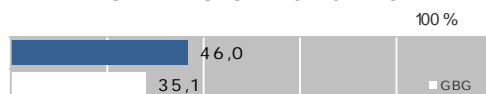
UTRIKES FÖDDA EFTER HDI OCH TID I SVERIGE

HDI-kategorier	0-4 år	5-9 år	10- år
Låg + Medel + Okänt	117	99	280
Hög + Mycket hög	65	60	377
Totalt	182	159	657

VANLIGASTE FÖDELSELÄNDERNA I GBG 2017

	Antal	%	% Gbg
Irak	127	3,9	2,2
Iran	75	2,3	2,2
Somalia	60	1,9	1,5
Bosnien - Hercegovina	32	1,0	1,3
Syrien	111	3,4	1,2
Finland	24	0,7	1,1
Jugoslavien	37	1,1	1,1
Polen	52	1,6	1,0
Turkiet	42	1,3	0,8
Indien	10	0,3	0,7
Övriga länder	446	13,8	12,8
Totalt	1 016	31,4	26,1

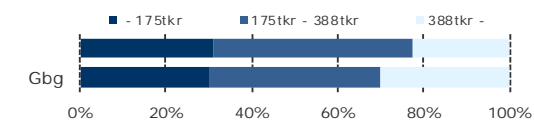
ANDEL UTL. BAKGRUND 2017 JÄMFÖRT MED GBG



259 500 kr

MEDELINKOMST
2016

INKOMSTFÖRD. 2016 JÄMFÖRT MED GBG 20-64 ÅR



MEDELINKOMST 2016 (kr)

Ålder	Kvinnor	Män	Samtliga
20 - 24	134 300	159 600	146 500
25 - 29	182 100	233 500	206 300
30 - 44	237 800	317 700	278 900
45 - 64	290 300	350 400	320 700
65 -	187 400	259 200	219 200
20 och äldre	226 200	294 300	259 500

BILINNEHAV 2017 JÄMFÖRT MED GÖTEBORG

Antal bilar per 1 000 personer

73
PERSONER I
LÅNGTIDSBEROENDE
2016

PERSONER MED UTBETALT EKONOMISKT BISTÅND

	2014	2015	2016
Personer med registrerat bistånd	198	176	157
- varav i minst 10 månader	83	83	73

OHÄLSOTAL 2017 JÄMFÖRT MED GÖTEBORG

Antal ersatta dagar per person



OHÄLSOTAL, ERSATTA DAGAR PER PERSON 2017

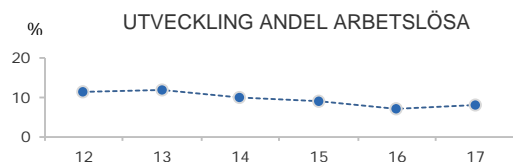
	Kvinnor	Män	Samtliga
Utl. bakgr.	29,8	22,6	26,3
Sv. bakgr.	45,3	26,5	35,6
Samtliga	37,4	24,7	31,0
Samtliga i Gbg	28,1	19,7	23,9

7,7%

ARBETSLÖSHET

ÖPPET ARBETSLÖSA SAMT I PROGRAM, OKT 2017

	Kvinnor	Män	Samtliga	%	% Gbg
18 - 24	13	4,9	4,3
25 - 29	22	9,1	4,8
30 - 44	35	31	66	9,4	6,2
45 - 64	25	22	47	6,5	5,8
18 - 64	79	69	148	7,7	5,6
Född utoml.	53	54	107	13,3	11,6
Född i Sve.	26	15	41	3,6	2,8



FÖRVÄRVSARBETANDE 2016

	Kvinnor	Män	Samtliga	%	% Gbg
18 - 24	78	76	154	55,6	55,0
25 - 29	83	84	167	69,0	73,1
30 - 44	243	285	528	77,6	80,9
45 - 64	264	278	542	74,2	77,5
65 - 74	17	19	36	12,7	19,8
25 - 64	590	647	1 237	74,9	78,1
Utl. Bakgr.	254	254	508	64,4	65,5
Sv. Bakgr.	336	336	672	77,9	85,5

23,7%

ANDEL MED EFTERGymNASIAL
UTBILDNING 3 ÅR ELLER LÄNGRE

ANDEL (%) HÖGSTA UTBILDNINGSNIVÅ 2017

	Förgymnasial		Eftergymnasial	
	%	% Gbg	3 år och längre	% Gbg
18-24	25,8	20,0	3,5	8,4
25-29	12,7	7,8	23,0	37,1
30-44	16,5	9,5	26,7	41,6
45-64	16,5	13,3	20,9	28,1
65-74	27,9	21,3	17,3	25,2
25 - 64	15,9	10,8	23,7	35,2
Kvinnor	16,4	9,9	27,6	39,1
Män	15,4	11,6	19,7	31,5

84,8%

BEHÖRIGA MINST TILL
YRKESPROGRAM

GYMNASIEBEHÖRIGHET 2017

	Kvinnor	Män	Samtliga	%	% Gbg
Yrkesf.	17	11	28	84,8	81,2
ES	17	11	28	84,8	80,4
EK, HU, SA	17	10	27	81,8	78,4
NA, TE	17	11	28	84,8	77,4

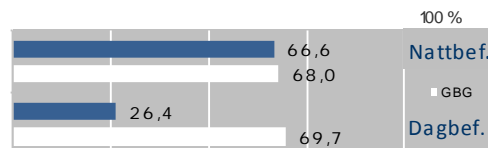
KOMMUNALVALET 2014 JÄMFÖRT MED 2010

	M	FP	KD	S	V	MP	SD	Vv	Fi	Delt
2014	15,5	5,6	5,7	30,9	8,2	6,9	10,8	5,6	2,6	75,2
2010	16,8	6,3	4,8	40,6	5,8	6,6	8,7	5,4	0,0	76,1

0,4

SJÄLVFÖRSÖRJNINGSGRAD

ANDEL SOM ARBETAR INOM PRIVAT NÄRINGS-LIV



ANSTÄLLDA I OLIKA BRANSCHER 2016

	Dagbefolkn.		Nattbefolkning	
	Antal	Antal	%	% Gbg
Utbildning	208	148	10,3	10,5
Vård & sociala tjänster	199	257	18,0	15,6
Offentlig förv. & försvar	88	67	4,7	5,3
Kulturella & pers. tjänster	68	73	5,1	4,7
Handel	21	162	11,3	11,6
Byggverksamhet	17	70	4,9	4,6
Transport & magasinering	17	96	6,7	5,7
Företagstjänster	14	195	13,6	15,6
Hotell & restaurang	5	69	4,8	4,6
Energi & miljö	0,7
Fastighetsverksamhet	..	33	2,3	1,7
Finans & försäkring	..	17	1,2	1,6
Info. & kommunikation	..	50	3,5	5,1
Jord-, skogsbruk & fiske	0,2
Okänd verksamhet	..	15	1,0	1,0
Tillverkning & utvinning	..	167	11,7	11,4
Totalt	637	1 431		

95,2%

BOSTÄDER
BYGGDA 1961 -70

BYGGNADSÅR I 10 - ÅRSINTERVALL 2017

(exklusive specialbostäder och uppgift saknas)

År	Småhus	Flerbostad	Totalt	%	% Gbg
- 1940	13	5	18	1,2	19,2
41 - 50	6	0	6	0,4	8,9
51 - 60	2	0	2	0,1	13,6
61 - 70	155	1 245	1 400	95,2	22,3
71 - 80	28	0	28	1,9	12,6
81 - 90	6	0	6	0,4	4,7
91 - 00	4	0	4	0,3	3,1
01 - 10	6	0	6	0,4	4,3
11 -	0	0	0	0,0	4,9

ANDEL SMÅHUS JÄMFÖRT MED GÖTEBORG 2017



ANTAL BOSTÄDER EFTER AREA 2017

(exklusive uppgift saknas)

Kvm	Småhus	Flerbostad	Totalt	%	% Gbg
-40	0	157	157	10,7	14,4
41-60	2	265	267	18,2	24,1
61-80	2	491	493	33,5	27,8
81-100	66	269	335	22,8	13,8
101-120	78	55	133	9,0	7,6
121-	72	13	85	5,8	12,2
Totalt	220	1 250	1 470		

ÄGARKATEGORI 2017

	Småhus	Flerbostad	Totalt	%	% Gbg
Hyresrätt	1	760	761	51,8	54,0
Allmännyttan	0	760	760	51,7	26,3
Övriga	1	0	1	0,1	27,7
Bostadsrätt	0	490	490	33,3	28,4
Äganderätt	219	0	219	14,9	17,7
Tot. bostäder	220	1 250	1 470		

NYBYGGNATION - FÄRDIGSTÄLLDA BOSTÄDER

	2013	2014	2015	2016	2017
Småhus	0	0	0	0	0
Flerbostadshus	0	0	0	0	0
Totalt	0	0	0	0	0