

Göteborgsbladet 2018 - områdesfakta

I Göteborgsbladet hittar du den mest efterfrågade statistiken som beskriver Göteborg och dess delområden.

Produkten har funnits sedan 1997 och sett ungefär likadan ut fram tills 2010 då den fick ett helt nytt utseende. Göteborgsbladet är tänkt att snabbt ge en överblick över ett område och är samtidigt en bra hjälp när man vill jämföra olika områden.

Personer förvandlas till områdesstatistik

För att finnas med i statistiken måste man vara folkbokförd i Göteborgs kommun. Via folkbokföringen kopplas varje person till en fastighet. Varje fastighet är sedan kopplad till ett så kallat basområde (se figuren här till höger). Efter det är det möjligt att ta fram statistik för ett område. Statistiken som vi presenterar avser alltså endast folkbokförda personer i Göteborg. Det innebär t.ex. att asylsökande inte räknas med i befolkningsciffrorna.

Sekretess

All vår statistik sekretesshanteras. Det innebär att man inte ska kunna hitta en enskild person eller persons uppgifter.

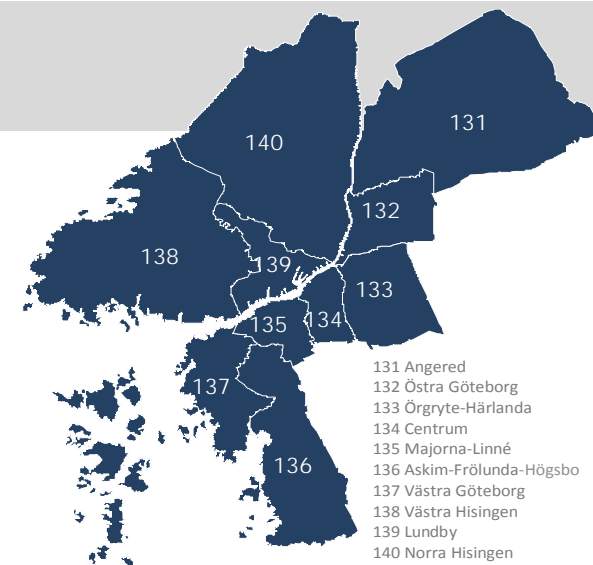
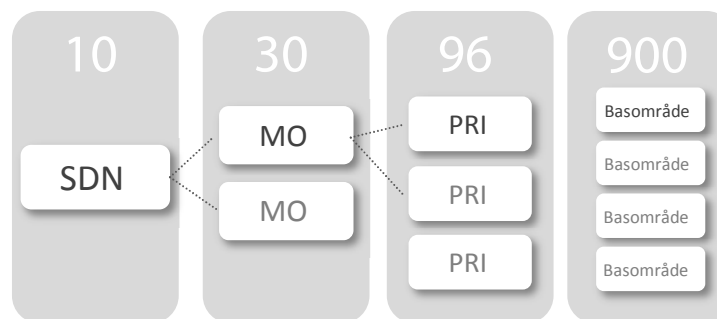
Källa

Befolkningsprognosen kommer från Stadsledningskontoret och valstatistiken kommer ifrån Valmyndigheten. All övrig statistik kommer ifrån Statistiska centralbyrån (SCB).

Stadens områdesindelning

Göteborgs stad är indelad i 10 stadsdelsnämndsområden (SDN). Varje SDN är indelat i ett antal mellanområden (MO), totalt 30 stycken. Dessa är i sin tur indelade i 96 primärområden (PRI). Alla PRI är uppbyggda av ett antal basområden, som är den minsta byggstenen i stadens officiella områdesindelning, det finns cirka 900 stycken. Inga gränser korsar varandra och samtliga delområden kan därmed aggregeras.

Målsättningen vid gränsdragningen för stadens basområden har varit att få en så likartad bebyggelse som möjligt. Hänsyn har bland annat tagits till fasta barriärer, markanvändning, trafik- och serviceförsörjning.



Mer statistik!

Mer statistik samt detaljerade kartor hittar du på vår hemsida:

<http://statistik.goteborg.se>

Har du frågor kring statistiken?

Kontakta oss på Statistik och Analys:

statistisk.analys@stadshuset.goteborg.se

Göteborgsbladet 2018 - definitioner

År	Uppgifterna avser den 31 december om inget annat anges.	Ohälsotal	Antal dagar per person i befolkningen 16-64 år med ersättning från Försäkringskassan i form av sjukpenning, rehabiliteringspenning samt sjuk- och aktivitetsersättning. Observera att jämförelse över tid inte är möjlig då antal dagar som ingår i definitionen har ändrats vid ett flertal tillfällen.
Åldersstruktur	Åldersstrukturdiagrammet visar hur stor andel av befolkningen som varje årtäcksklass utgör av den totala befolkningen.	Arbetslöshet	Öppet arbetslösa samt personer i program med aktivitetsstöd. Definitionen av öppet arbetslösa är personer registrerade vid arbetsförmedling inom sökandekategori 11+96+97+98.
Nettoflytt	Skillnaden mellan antal inflyttade och utflyttade, kan vara positivt eller negativt.	Förvävsarbetande	Som förvävsarbetande eller sysselsatt (vilka används som synonyma begrepp) räknas alla som bedöms ha utfört minst en timmes arbete per vecka under november månad respektive år. Även de som varit tillfälligt frånvarande under mätperioden, t ex på grund av sjukdom, ingår.
Födelsenetto	Skillnaden mellan antal födda och antal döda.	Utbildningsnivå	Med förgymnasial utbildningsnivå menas folkskola eller grundskola.
Justering vid befolkningsförändring	I samband med att folkmängd och befolkningsförändringar avläses, görs även vissa korrigeringar i befolkningsregistret. Detta innebär att nettoflyttningar och födelseöverskott inte alltid summeras till den totala befolkningsförändringen.	Gymnasiebehörighet	För behörighet till yrkesprogram krävs godkända betyg i svenska, engelska och matematik samt i ytterligare minst fem valfria ämnen. För behörighet till studieförberedande program krävs, utöver sv, en och ma, godkända betyg i ytterligare minst nio ämnen, varav vissa obligatoriska beroende på programmets inriktning.
Hushåll	Baseras på folkbokföring per lägenhet enligt Lägenhetsregistret.		
HDI	En förkortning av Human Development Index. Det tas årligen fram av FN:s utvecklingsprogram, UNDP. Länder klassificeras efter ett mått som väger samman medellivslängd vid födelsen, utbildningsnivå, förväntat antal skolår samt Bruttonationalinkomst. Länderna klassificeras efter låg, medel, hög eller mycket hög (och okänt) HDI. Vi har valt att slå samman låg, medel och okänt, samt hög och mycket hög.		
Tid i Sverige	Antal år i Sverige efter invandringsår (det år man blev folkbokförd).		
Födda i utlandet/ födelse land	Barn som fötts utomlands räknas som inrikes född om modern var folkbokförd i Sverige vid barnets födelse. I tabellen över födelseländer redovisas de tio vanligaste länder i Göteborg, de behöver inte vara de vanligaste i området. Asylsökande är inte med eftersom personer som inte fått uppehållstillstånd inte heller är folkbokförda i området.	Yrkesf	Yrkesförberedande program
Utländsk bakgrund	Utrikes födda personer eller personer födda i Sverige med två utrikes födda föräldrar.	ES	Estetiska programmet
Inkomst	Uppgifter om inkomster hämtas från de taxeringsuppgifter som SCB får via Skatteverket. Här avses "sammanräknad förvävsinkomst" som innefattar inkomst av tjänst och inkomst av näringsverksamhet. I inkomst av tjänst ingår även inkomst från pension, sjukpenning och andra skattepliktiga ersättningar från Försäkringskassan. Nollinkomsttagare ingår.	EK, HU, SA	Ekonomi-, Humanistiska och Samhällsvetenskapsprogrammet
Inkomstfördelning	Diagrammet visar hur stor andel av befolkningen i området som ligger i en låg, medel eller hög inkomstklass. Inkomstklasserna är skapade efter fördelningen i Göteborg, 30 % av invånarna hamnar i den låga klassen, 40 % i mellanklassen och 30 % i den höga inkomstklassen.	NA, TE	Naturvetenskaps- och Teknikprogrammet
Medelinkomst	Beräknas genom att inkomstsumman divideras med antal personer.	Kommunalvalet	Endast de partier som är representerade i kommunfullmäktige i senaste mandatperioden redovisas.
Bilnehav	Antal personbilar i trafik per 1 000 personer oavsett ålder.	Dagbefolkning	Personer som förvävsarbetar med arbetsplats i området.
Försörjningsstöd	Antal personer 18 år eller äldre som under året erhållit ekonomiskt bistånd. Biståndet avser hela hushållet men normalt kan endast en person registreras som mottagare.	Nattbefolkning	Personer som förvävsarbetar och är folkbokförda i området.
		Självförsörjningsgrad	Kvoten mellan dag- och nattbefolkning.
		Privat näringsliv	Ej offentligt ägda företag/organisationer/stiftelser samt ospec.
		Branscher	Branschindelning enligt SNI2007. Näringsgren avser företagets/arbetsställets huvudsakliga verksamhet. Variabeln redovisas efter 21 grupper som har slagits samman till 15 i tabellen.
		Bostadsstatistiken	Uppgifterna hämtas fr.o.m. år 2013 från det nationella lägenhetsregistret, vilket omöjliggör jämförelser bakåt i tiden. I tabellen Byggnadsår redovisas inte specialbostäder eller bostäder där uppgift om byggår saknas.
		Flerbostadshus	Omfattar flerfamiljshus, specialbostäder (för äldre/funktionshindrade, studentbostäder och övriga specialbostäder) och "övrig hustyp".
		Småhus	Omfattar en- och tvåfamiljshus, radhus och kedjehus.

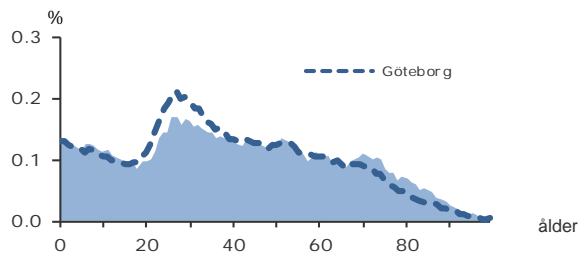
60 538

FOLKMÄNGD 2017

BEFOLKNING EFTER ÅLDER 2017

Ålder	Kvinnor	Män	Samtliga	%
0	331	388	719	1,2
1 - 5	1 801	1 927	3 728	6,2
6	352	400	752	1,2
7 - 9	1 045	1 146	2 191	3,6
10 - 12	965	1 054	2 019	3,3
13 - 15	898	910	1 808	3,0
16 - 18	776	898	1 674	2,8
19 - 24	2 038	2 123	4 161	6,9
25 - 29	2 380	2 470	4 850	8,0
30 - 44	6 282	6 390	12 672	20,9
45 - 64	7 120	6 761	13 881	22,9
65 - 74	3 312	2 742	6 054	10,0
75 - 84	2 391	1 672	4 063	6,7
85-	1 304	662	1 966	3,2
Samtliga	30 995	29 543	60 538	100

ÅLDERSSTRUKTUR JÄMFÖRT MED GÖTEBORG



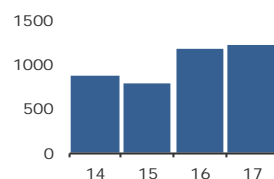
+ 1 215

BEFOLKNINGS-
FÖRÄNDRING 2017

FÖRÄNDRING 2017

Nettoflytt	1 076
Födelseöverskott	130
Födda	707
Döda	577
Totalt*	1 215

FÖRÄNDRING 2014 - 2017



* Inklusive justering.

2,1

PERSONER I SNITT
PER HUSHÅLL 2017

HUSHÅLL 2017

Personer i hushållet	Antal hushåll	%	% Gbg
1 person	12 022	42,3	43,3
2 personer	7 987	28,1	27,8
3 personer	3 404	12,0	12,0
4 personer	3 485	12,3	10,7
5+ personer	1 516	5,3	6,2
Totalt antal hushåll	28 414	100,0	100,0
Barnhushåll			
(barnen under 18 år)	7 032	24,7	23,6
Hushåll med 3 barn eller fler	954	3,4	3,6
Ensamstående med barn	1 326	4,7	4,6

20,0%

ANDEL FÖDDA I
UTLANDET

UTRIKES FÖDDA EFTER HDI OCH TID I SVERIGE

HDI-kategorier	0-4 år	5-9 år	10- år
Låg + Medel + Okänt	1 201	683	1 972
Hög + Mycket hög	1 562	1 288	5 198
Totalt	2 763	1 971	7 170

VANLIGASTE FÖDELSELÄNDERNA I GBG 2017

	Antal	%	% Gbg
Irak	796	1,3	2,2
Iran	1 433	2,4	2,2
Somalia	292	0,5	1,5
Bosnien - Hercegovina	403	0,7	1,3
Syrien	557	0,9	1,2
Finland	400	0,7	1,1
Jugoslavien	308	0,5	1,1
Polen	468	0,8	1,0
Turkiet	292	0,5	0,8
Indien	440	0,7	0,7
Övriga länder	6 718	11,1	12,8
Totalt	12 107	20,0	26,1

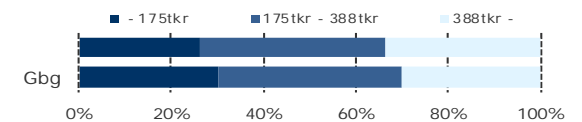
ANDEL UTL. BAKGRUND 2017 JÄMFÖRT MED GBG



322 200 kr

MEDELINKOMST
2016

INKOMSTFÖRD. 2016 JÄMFÖRT MED GBG 20-64 ÅR



MEDELINKOMST 2016 (kr)

Ålder	Kvinnor	Män	Samtliga
20 - 24	128 900	138 600	133 800
25 - 29	203 800	242 900	223 600
30 - 44	303 400	293 100	348 700
45 - 64	364 000	497 600	429 100
65 -	213 000	346 000	268 300
20 och äldre	272 300	377 000	322 200

BILINNEHAV 2017 JÄMFÖRT MED GÖTEBORG

Antal bilar per 1 000 personer



670

PERSONER I
LÅNGTIDSBEROENDE
2016

PERSONER MED UTBETALT EKONOMISKT BISTÅND

	2014	2015	2016
Personer med registrerat bistånd	1 597	1 460	1 402
- varav i minst 10 månader	764	703	670

OHÄLSOTAL 2017 JÄMFÖRT MED GÖTEBORG

Antal ersatta dagar per person



OHÄLSOTAL, ERSATTA DAGAR PER PERSON 2017

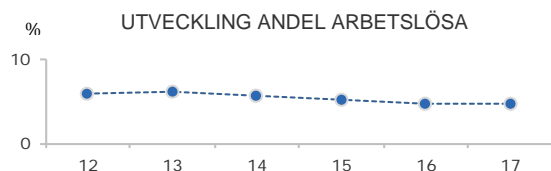
	Kvinnor	Män	Samtliga
Utl. bakgr.	30,1	23,3	26,7
Sv. bakgr.	31,2	21,4	26,3
Samtliga	30,9	21,9	26,4
Samtliga i Gbg	28,1	19,7	23,9

4,6%

ARBETSLÖSHET

ÖPPET ARBETSLÖSA SAMT I PROGRAM, OKT 2017

	Kvinnor	Män	Samtliga	%	% Gbg
18 - 24	56	104	160	3,5	4,3
25 - 29	87	93	180	3,8	4,8
30 - 44	331	281	612	4,9	6,2
45 - 64	314	367	681	4,9	5,8
18 - 64	788	845	1 633	4,6	5,6
Född utoml.	451	439	890	9,9	11,6
Född i Sve.	337	406	743	2,8	2,8



FÖRVÄRVSARBETANDE 2016

	Kvinnor	Män	Samtliga	%	% Gbg
18 - 24	1 360	1 266	2 626	55,0	55,0
25 - 29	1 676	1 756	3 432	73,2	73,1
30 - 44	5 005	5 188	10 193	83,7	80,9
45 - 64	5 657	5 368	11 025	80,3	77,5
65 - 74	534	661	1 195	19,7	19,8
25 - 64	12 338	12 312	24 650	80,6	78,1
Utl. Bakgr.	3 038	3 061	6 099	68,0	65,5
Sv. Bakgr.	9 300	9 251	18 551	85,8	85,5

38,3%

ANDEL MED EFTERGYMNASIAL
UTBILDNING 3 ÅR ELLER LÄNGRE

ANDEL (%) HÖGSTA UTBILDNINGSNIVÅ 2017

	Förgymnasial		Eftergymnasial	
	%	% Gbg	3 år och längre	% Gbg
18-24	19,6	20,0	7,4	8,4
25-29	6,7	7,8	37,4	37,1
30-44	7,0	9,5	45,7	41,6
45-64	10,4	13,3	31,8	28,1
65-74	18,9	21,3	27,0	25,2
25 - 64	8,4	10,8	38,3	35,2
Kvinnor	7,7	9,9	41,5	39,1
Män	9,2	11,6	35,1	31,5

87,3%

BEHÖRIGA MINST TILL
YRKESPROGRAM

GYMNASIEBEHÖRIGHET 2017

	Kvinnor	Män	Samtliga	%	% Gbg
Yrkesf.	234	233	467	87,3	81,2
ES	232	232	464	86,7	80,4
EK, HU, SA	228	223	451	84,3	78,4
NA, TE	230	223	453	84,7	77,4

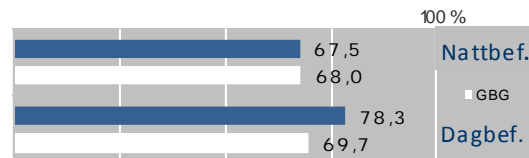
KOMMUNALVALET 2014 JÄMFÖRT MED 2010

	M	FP	KD	S	V	MP	SD	Vv	Fi	Delt
2014	28,3	9,7	4,5	20,1	7,3	8,6	7,9	4,7	2,8	80,7
2010	32,5	9,5	4,2	26,8	5,4	7,4	4,9	4,4	0,0	80,6

1,0

SJÄLVFÖRSÖRJNINGSGRAD

ANDEL SOM ARBETAR INOM PRIVAT NÄRINGS-LIV



ANSTÄLLDA I OLIKA BRANSCHER 2016

	Dagbefolkn.		Nattbefolkning	
	Antal	Antal	%	% Gbg
Handel	7 766	3 687	12,9	11,6
Vård & sociala tjänster	5 068	4 770	16,7	15,6
Företagstjänster	3 234	4 334	15,2	15,6
Byggverksamhet	3 097	1 240	4,3	4,6
Tillverkning & utvinning	2 741	3 077	10,8	11,4
Utbildning	1 930	3 099	10,9	10,5
Info. & kommunikation	987	1 602	5,6	5,1
Kulturella & pers. tjänster	805	1 185	4,2	4,7
Offentlig förv. & försvar	605	1 447	5,1	5,3
Transport & magasinering	587	1 435	5,0	5,7
Hotell & restaurang	501	1 051	3,7	4,6
Fastighetsverksamhet	349	546	1,9	1,7
Finans & försäkring	322	536	1,9	1,6
Energi & miljö	107	220	0,8	0,7
Okänd verksamhet	56	257	0,9	1,0
Jord-, skogsbruk & fiske	40	35	0,1	0,2
Totalt	28 195	28 521		

50,0%

BOSTÄDER
BYGGDA 1961 -70

BYGGNADSÅR I 10 - ÅRSINTERVALL 2017

(exklusive specialbostäder och uppgift saknas)

År	Småhus	Flerbostad	Totalt	%	% Gbg
- 1940	660	31	691	2,3	19,2
41 - 50	223	4	227	0,8	8,9
51 - 60	564	4 502	5 066	16,9	13,6
61 - 70	1 365	13 605	14 970	50,0	22,3
71 - 80	2 692	336	3 028	10,1	12,6
81 - 90	434	1	435	1,5	4,7
91 - 00	475	341	816	2,7	3,1
01 - 10	674	431	1 105	3,7	4,3
11 -	462	1 801	2 263	7,6	4,9

ANDEL SMÅHUS JÄMFÖRT MED GÖTEBORG 2017

100 %



ANTAL BOSTÄDER EFTER AREA 2017

(exklusive uppgift saknas)

Kvm	Småhus	Flerbostad	Totalt	%	% Gbg
-40	35	2 998	3 033	10,1	14,4
41-60	64	6 150	6 214	20,8	24,1
61-80	199	9 367	9 566	32,0	27,8
81-100	689	2 905	3 594	12,0	13,8
101-120	1 515	811	2 326	7,8	7,6
121-	5 033	155	5 188	17,3	12,2
Totalt	7 535	22 386	29 921		

ÄGARKATEGORI 2017

	Småhus	Flerbostad	Totalt	%	% Gbg
Hysesrätt	155	14 480	14 635	48,9	54,0
Allmännyttan	6	8 475	8 481	28,3	26,3
Övriga	149	6 005	6 154	20,6	27,7
Bostadsrätt	225	7 906	8 131	27,2	28,4
Äganderätt	7 173	0	7 173	24,0	17,7
Tot. bostäder	7 553	22 386	29 939		

NYBYGGNATION - FÄRDIGSTÄLLDA BOSTÄDER

	2013	2014	2015	2016	2017
Småhus	59	75	76	42	71
Flerbostadshus	345	182	220	225	230
Totalt	404	257	296	267	301

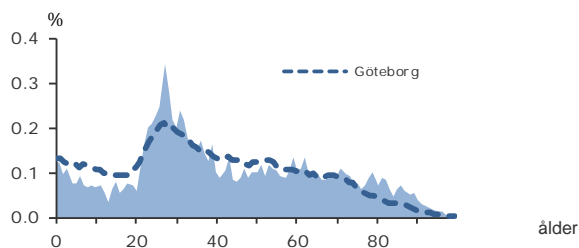
4 411

FOLKMÄNGD 2017

BEFOLKNING EFTER ÅLDER 2017

Ålder	Kvinnor	Män	Samtliga	%
0	30	26	56	1,3
1 - 5	108	104	212	4,8
6	18	22	40	0,9
7 - 9	42	51	93	2,1
10 - 12	41	43	84	1,9
13 - 15	36	42	78	1,8
16 - 18	37	48	85	1,9
19 - 24	191	168	359	8,1
25 - 29	304	275	579	13,1
30 - 44	466	521	987	22,4
45 - 64	482	425	907	20,6
65 - 74	224	171	395	9,0
75 - 84	203	126	329	7,5
85-	154	53	207	4,7
Samtliga	2 336	2 075	4 411	100

ÅLDERSSTRUKTUR JÄMFÖRT MED GÖTEBORG



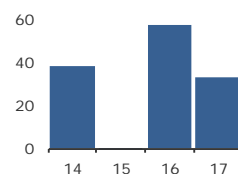
+ 33

BEFOLKNINGS-
FÖRÄNDRING 2017

FÖRÄNDRING 2017

Nettoflytt	29
Födelseöverskott	5
Födda	62
Döda	57
Totalt*	33

FÖRÄNDRING 2014 - 2017



* Inklusive justering.

1,8

PERSONER I SNITT
PER HUSHÅLL 2017

HUSHÅLL 2017

Personer i hushållet	Antal hushåll	%	% Gbg
1 person	1 346	54,1	43,3
2 personer	684	27,5	27,8
3 personer	232	9,3	12,0
4 personer	163	6,5	10,7
5+ personer	65	2,6	6,2
Totalt antal hushåll	2 490	100,0	100,0
Barnhushåll	384	15,4	23,6
(barnen under 18 år)			
Hushåll med 3 barn eller fler	35	1,4	3,6
Ensamstående med barn	83	3,3	4,6

19,0%

ANDEL FÖDDA I
UTLANDET

UTRIKES FÖDDA EFTER HDI OCH TID I SVERIGE

HDI-kategorier	0-4 år	5-9 år	10- år
Låg + Medel + Okänt	79	48	122
Hög + Mycket hög	119	111	346
Totalt	198	159	468

VANLIGASTE FÖDELSELÄNDERNA I Gbg 2017

	Antal	%	% Gbg
Irak	44	1,0	2,2
Iran	92	2,1	2,2
Somalia	23	0,5	1,5
Bosnien - Hercegovina	23	0,5	1,3
Syrien	30	0,7	1,2
Finland	37	0,8	1,1
Jugoslavien	27	0,6	1,1
Polen	35	0,8	1,0
Turkiet	12	0,3	0,8
Indien	45	1,0	0,7
Övriga länder	472	10,7	12,8
Totalt	840	19,0	26,1

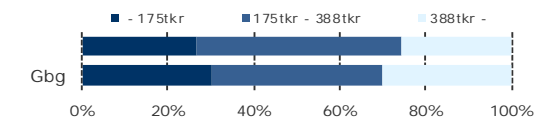
ANDEL UTL. BAKGRUND 2017 JÄMFÖRT MED Gbg



269 800 kr

MEDELINKOMST
2016

INKOMSTFÖRD. 2016 JÄMFÖRT MED Gbg 20-64 ÅR



MEDELINKOMST 2016 (kr)

Ålder	Kvinnor	Män	Samtliga
20 - 24	123 200	146 000	133 000
25 - 29	215 400	271 400	243 800
30 - 44	270 900	342 900	309 400
45 - 64	324 900	374 300	347 900
65 -	195 100	267 000	221 700
20 och äldre	238 900	305 800	269 800

BILINNEHAV 2017 JÄMFÖRT MED GÖTEBORG

Antal bilar per 1 000 personer



31

PERSONER I
LÅNGTIDSBEROENDE
2016

PERSONER MED UTBETALT EKONOMISKT BISTÅND

	2014	2015	2016
Personer med registrerat bistånd	53	57	62
- varav i minst 10 månader	26	15	31

OHÄLSOTAL 2017 JÄMFÖRT MED GÖTEBORG

Antal ersatta dagar per person



OHÄLSOTAL, ERSATTA DAGAR PER PERSON 2017

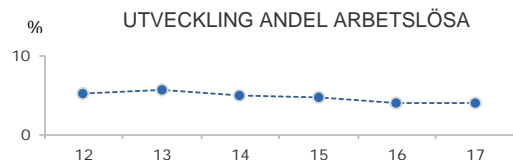
	Kvinnor	Män	Samtliga
Utl. bakgr.	28,3	19,4	24,0
Sv. bakgr.	38,0	21,2	29,6
Samtliga	35,3	20,7	28,0
Samtliga i Gbg	28,1	19,7	23,9

3,8%

ARBETSLÖSHET

ÖPPET ARBETSLÖSA SAMT I PROGRAM, OKT 2017

	Kvinnor	Män	Samtliga	%	% Gbg
18 - 24	7	1,9	4,3
25 - 29	12	2,1	4,8
30 - 44	25	20	45	4,5	6,2
45 - 64	20	26	46	5,1	5,8
18 - 64	51	59	110	3,8	5,6
Född utoml.	28	24	52	7,9	11,6
Född i Sve.	23	35	58	2,6	2,8



FÖRVÄRVSARBETANDE 2016

	Kvinnor	Män	Samtliga	%	% Gbg
18 - 24	136	100	236	58,0	55,0
25 - 29	207	226	433	77,7	73,1
30 - 44	358	434	792	84,4	80,9
45 - 64	399	346	745	82,2	77,5
65 - 74	41	26	67	17,0	19,8
25 - 64	964	1 006	1 970	82,0	78,1
Utl. Bakgr.	251	251	502	74,7	65,5
Sv. Bakgr.	713	713	1 426	82,5	85,5

39,8%

ANDEL MED EFTERGYMNASIAL
UTBILDNING 3 ÅR ELLER LÄNGRE

ANDEL (%) HÖGSTA UTBILDNINGSNIVÅ 2017

	Förgymnasial		Eftergymnasial 3 år och längre	
	%	% Gbg	%	% Gbg
18-24	13,5	20,0	12,0	8,4
25-29	2,9	7,8	44,6	37,1
30-44	5,4	9,5	48,4	41,6
45-64	12,6	13,3	27,3	28,1
65-74	20,5	21,3	19,5	25,2
25 - 64	7,4	10,8	39,8	35,2
Kvinnor	5,9	9,9	45,4	39,1
Män	9,0	11,6	34,1	31,5

70,8%

BEHÖRIGA MINST TILL
YRKESPROGRAM

GYMNASIEBEHÖRIGHET 2017

	Kvinnor	Män	Samtliga	%	% Gbg
Yrkesf.	5	12	17	70,8	81,2
ES	5	12	17	70,8	80,4
EK, HU, SA	5	12	17	70,8	78,4
NA, TE	5	12	17	70,8	77,4

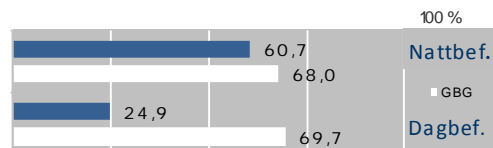
KOMMUNALVALET 2014 JÄMFÖRT MED 2010

	M	FP	KD	S	V	MP	SD	Vv	Fi	Delt
2014	15,7	8,1	3,8	27,4	10,2	11,1	8,7	4,4	3,7	81,5
2010	20,0	8,0	3,8	34,4	7,4	9,0	5,3	4,4	0,0	80,6

0,2

SJÄLVFÖRSÖRJNINGSGRAD

ANDEL SOM ARBETAR INOM PRIVAT NÄRINGS-LIV



ANSTÄLLDA I OLIKA BRANSCHER 2016

	Dagbefolk.		Nattbefolkning	
	Antal	Antal	%	% Gbg
Vård & sociala tjänster	298	439	19,3	15,6
Utbildning	90	286	12,6	10,5
Handel	22	245	10,8	11,6
Företagstjänster	19	316	13,9	15,6
Info. & kommunikation	17	123	5,4	5,1
Kulturella & pers. tjänster	12	100	4,4	4,7
Byggnadsverksamhet	6	123	5,4	4,6
Fastighetsverksamhet	6	31	1,4	1,7
Transport & magasinering	5	122	5,4	5,7
Energi & miljö	..	22	1,0	0,7
Finans & försäkring	..	20	0,9	1,6
Hotell & restaurang	..	83	3,6	4,6
Jord-, skogsbruk & fiske	0,2
Offentlig förv. & försvar	..	143	6,3	5,3
Okänd verksamhet	1,0
Tillverkning & utvinning	..	207	9,1	11,4
Totalt	475	2 274		

50,6%

BOSTÄDER
BYGGDA 1961 - 70

BYGGNADSÅR I 10 - ÅRSINTERVALL 2017

(exklusive specialbostäder och uppgift saknas)

År	Småhus	Flerbostad	Totalt	%	% Gbg
- 1940	0	0	0	0,0	19,2
41 - 50	0	0	0	0,0	8,9
51 - 60	0	913	913	34,4	13,6
61 - 70	0	1 343	1 343	50,6	22,3
71 - 80	0	0	0	0,0	12,6
81 - 90	0	0	0	0,0	4,7
91 - 00	0	0	0	0,0	3,1
01 - 10	0	36	36	1,4	4,3
11 -	0	100	100	3,8	4,9

ANDEL SMÅHUS JÄMFÖRT MED GÖTEBORG 2017



ANTAL BOSTÄDER EFTER AREA 2017

(exklusive uppgift saknas)

Kvm	Småhus	Flerbostad	Totalt	%	% Gbg
-40	0	406	406	15,3	14,4
41-60	0	903	903	34,0	24,1
61-80	0	885	885	33,3	27,8
81-100	0	360	360	13,6	13,8
101-120	0	71	71	2,7	7,6
121-	0	29	29	1,1	12,2
Totalt	0	2 654	2 654		

ÄGARKATEGORI 2017

	Småhus	Flerbostad	Totalt	%	% Gbg
Hyresrätt	0	905	905	34,1	54,0
Allmännyttan	0	793	793	29,9	26,3
Övriga	0	112	112	4,2	27,7
Bostadsrätt	0	1 749	1 749	65,9	28,4
Äganderätt	0	0	0	0,0	17,7
Tot. bostäder	0	2 654	2 654		

NYBYGGNATION - FÄRDIGSTÄLLDA BOSTÄDER

	2103	2014	2015	2016	2017
Småhus	0	0	0	0	0
Flerbostadshus	0	0	0	0	0
Totalt	0	0	0	0	0

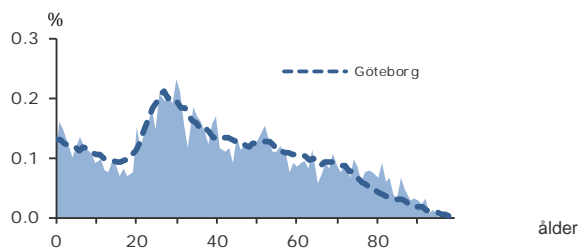
3 590

FOLKMÄNGD 2017

BEFOLKNING EFTER ÅLDER 2017

Ålder	Kvinnor	Män	Samtliga	%
0	23	14	37	1,0
1 - 5	101	134	235	6,5
6	23	25	48	1,3
7 - 9	48	73	121	3,4
10 - 12	45	50	95	2,6
13 - 15	44	48	92	2,6
16 - 18	36	43	79	2,2
19 - 24	150	143	293	8,2
25 - 29	164	173	337	9,4
30 - 44	389	417	806	22,5
45 - 64	399	395	794	22,1
65 - 74	159	137	296	8,2
75 - 84	149	98	247	6,9
85-	74	36	110	3,1
Samtliga	1 804	1 786	3 590	100

ÅLDERSSTRUKTUR JÄMFÖRT MED GÖTEBORG



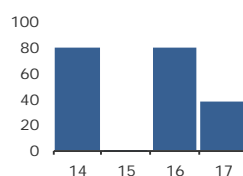
+ 38

BEFOLKNINGS-
FÖRÄNDRING 2017

FÖRÄNDRING 2017

Nettoflytt	21
Födelseöverskott	15
Födda	40
Döda	25
Totalt*	38

FÖRÄNDRING 2014 - 2017



* Inklusive justering.

2,0

PERSONER I SNITT
PER HUSHÅLL 2017

HUSHÅLL 2017

Personer i hushållet	Antal hushåll	%	% Gbg
1 person	768	43,3	43,3
2 personer	551	31,0	27,8
3 personer	225	12,7	12,0
4 personer	152	8,6	10,7
5+ personer	79	4,5	6,2
Totalt antal hushåll	1 775	100,0	100,0
Barnhushåll	430	24,2	23,6
(barnen under 18 år)			
Hushåll med 3 barn eller fler	43	2,4	3,6
Ensamstående med barn	124	7,0	4,6

20,6%

ANDEL FÖDDA I
UTLANDET

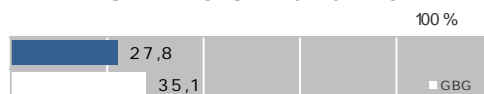
UTRIKES FÖDDA EFTER HDI OCH TID I SVERIGE

HDI-kategorier	0-4 år	5-9 år	10- år
Låg + Medel + Okänt	15	20	100
Hög + Mycket hög	133	100	356
Totalt	148	120	456

VANLIGASTE FÖDELSELÄNDERNA I Gbg 2017

	Antal	%	% Gbg
Irak	23	0,6	2,2
Iran	112	3,1	2,2
Somalia	1,5
Bosnien - Hercegovina	40	1,1	1,3
Syrien	1,2
Finland	21	0,6	1,1
Jugoslavien	27	0,8	1,1
Polen	35	1,0	1,0
Turkiet	15	0,4	0,8
Indien	10	0,3	0,7
Övriga länder	447	12,5	12,8
Totalt	740	20,6	26,1

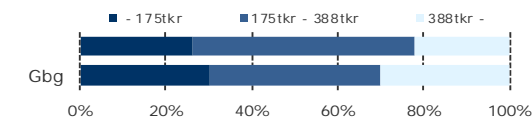
ANDEL UTL. BAKGRUND 2017 JÄMFÖRT MED Gbg



268 200 kr

MEDELINKOMST
2016

INKOMSTFÖRD. 2016 JÄMFÖRT MED Gbg 20-64 ÅR



MEDELINKOMST 2016 (kr)

Ålder	Kvinnor	Män	Samtliga
20 - 24	145 500	177 800	161 400
25 - 29	208 500	237 200	224 200
30 - 44	252 200	340 600	296 300
45 - 64	328 300	342 900	335 800
65 -	191 800	263 200	221 400
20 och äldre	241 500	296 200	268 200

BILINNEHAV 2017 JÄMFÖRT MED GÖTEBORG

Antal bilar per 1 000 personer

32
PERSONER I
LÅNGTIDSBEROENDE
2016

PERSONER MED UTBETALT EKONOMISKT BISTÅND

	2014	2015	2016
Personer med registrerat bistånd	88	84	105
- varav i minst 10 månader	37	42	32

OHÄLSOTAL 2017 JÄMFÖRT MED GÖTEBORG

Antal ersatta dagar per person



OHÄLSOTAL, ERSATTA DAGAR PER PERSON 2017

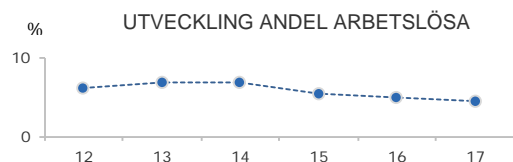
	Kvinnor	Män	Samtliga
Utl. bakgr.	23,9	15,0	19,4
Sv. bakgr.	37,8	22,4	29,8
Samtliga	33,1	20,0	26,4
Samtliga i Gbg	28,1	19,7	23,9

4,4%

ARBETSLÖSHET

ÖPPET ARBETSLÖSA SAMT I PROGRAM, OKT 2017

	Kvinnor	Män	Samtliga	%	% Gbg
18 - 24	7	2,2	4,3
25 - 29	10	3,0	4,8
30 - 44	24	14	38	4,7	6,2
45 - 64	17	28	45	5,6	5,8
18 - 64	47	53	100	4,4	5,6
Född utoml.	30	20	50	8,2	11,6
Född i Sve.	17	33	50	3,0	2,8



FÖRVÄRVSARBETANDE 2016

	Kvinnor	Män	Samtliga	%	% Gbg
18 - 24	108	101	209	62,4	55,0
25 - 29	122	137	259	74,9	73,1
30 - 44	310	334	644	83,4	80,9
45 - 64	318	307	625	81,8	77,5
65 - 74	20	30	50	16,7	19,8
25 - 64	750	778	1 528	81,2	78,1
Utl. Bakgr.	242	242	484	76,2	65,5
Sv. Bakgr.	508	508	1 016	81,5	85,5

29,0%

ANDEL MED EFTERGYMNASIAL
UTBILDNING 3 ÅR ELLER LÄNGRE

ANDEL (%) HÖGSTA UTBILDNINGSNIVÅ 2017

	Förgymnasial		Eftergymnasial	
	%	% Gbg	3 år och längre	% Gbg
18-24	19,2	20,0	7,5	8,4
25-29	6,5	7,8	29,4	37,1
30-44	8,3	9,5	36,5	41,6
45-64	12,8	13,3	21,3	28,1
65-74	23,0	21,3	18,6	25,2
25 - 64	9,9	10,8	29,0	35,2
Kvinnor	8,3	9,9	33,4	39,1
Män	11,4	11,6	24,8	31,5

84,6%

BEHÖRIGA MINST TILL
YRKESPROGRAM

GYMNASIEBEHÖRIGHET 2017

	Kvinnor	Män	Samtliga	%	% Gbg
Yrkesf.	13	9	22	84,6	81,2
ES	13	9	22	84,6	80,4
EK, HU, SA	13	9	22	84,6	78,4
NA, TE	13	9	22	84,6	77,4

KOMMUNALVALET 2014 JÄMFÖRT MED 2010

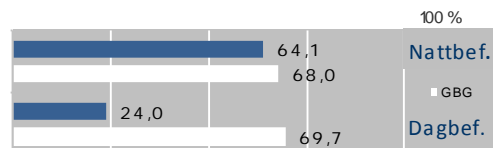
Här ingår även primärområde 516 Högsbo.

	M	FP	KD	S	V	MP	SD	Vv	Fi	Delt
2014	17,8	7,6	3,5	27,4	8,6	10,2	10,1	5,4	3,1	78,6
2010	22,1	8,0	3,2	35,0	5,9	9,0	6,1	4,9	0,0	76,9

0,5

SJÄLVFÖRSÖRJNINGSGRAD

ANDEL SOM ARBETAR INOM PRIVAT NÄRINGS-LIV



ANSTÄLLDA I OLIKA BRANSCHER 2016

	Dagbefolkning		Nattbefolkning	
	Antal	Antal	%	% Gbg
Vård & sociala tjänster	482	315	17,6	15,6
Offentlig förv. & försvar	169	97	5,4	5,3
Utbildning	106	217	12,1	10,5
Handel	45	237	13,2	11,6
Företagstjänster	43	192	10,7	15,6
Tillverkning & utvinning	40	186	10,4	11,4
Info. & kommunikation	25	79	4,4	5,1
Hotell & restaurang	21	88	4,9	4,6
Kulturella & pers. tjänster	19	83	4,6	4,7
Byggsamverksamhet	10	104	5,8	4,6
Transport & magasinering	10	111	6,2	5,7
Fastighetsverksamhet	5	25	1,4	1,7
Energi & miljö	0,7
Finans & försäkring	..	19	1,1	1,6
Jord-, skogsbruk & fiske	0,2
Okänd verksamhet	..	23	1,3	1,0
Totalt	975	1 791		

93,9%

BOSTÄDER
BYGGDA 1961 -70

BYGGNADSÅR I 10 - ÅRSINTERVALL 2017

(exklusive specialbostäder och uppgift saknas)

År	Småhus	Flerbostad	Totalt	%	% Gbg
- 1940	0	0	0	0,0	19,2
41 - 50	0	0	0	0,0	8,9
51 - 60	0	0	0	0,0	13,6
61 - 70	0	1 812	1 812	93,9	22,3
71 - 80	0	0	0	0,0	12,6
81 - 90	0	0	0	0,0	4,7
91 - 00	0	0	0	0,0	3,1
01 - 10	0	0	0	0,0	4,3
11 -	0	70	70	3,6	4,9

ANDEL SMÅHUS JÄMFÖRT MED GÖTEBORG 2017



ANTAL BOSTÄDER EFTER AREA 2017

(exklusive uppgift saknas)

Kvm	Småhus	Flerbostad	Totalt	%	% Gbg
-40	0	99	99	5,1	14,4
41-60	0	339	339	17,6	24,1
61-80	0	1 033	1 033	53,5	27,8
81-100	0	281	281	14,6	13,8
101-120	0	178	178	9,2	7,6
121-	0	0	0	0,0	12,2
Totalt	0	1 930	1 930		

ÄGARKATEGORI 2017

	Småhus	Flerbostad	Totalt	%	% Gbg
Hyresrätt	0	999	999	51,8	54,0
Allmännyttan	0	0	0	0,0	26,3
Övriga	0	999	999	51,8	27,7
Bostadsrätt	0	931	931	48,2	28,4
Äganderätt	0	0	0	0,0	17,7
Tot. bostäder	0	1 930	1 930		

NYBYGGNATION - FÄRDIGSTÄLLDA BOSTÄDER

	2103	2014	2015	2016	2017
Småhus	0	0	0	0	0
Flerbostadshus	0	0	0	70	0
Totalt	0	0	0	70	0

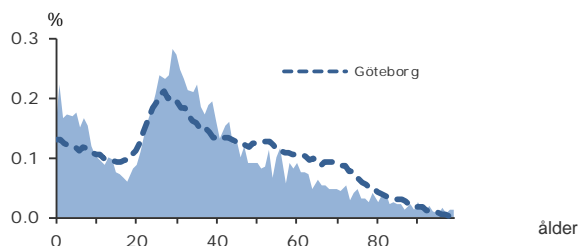
4 346

FOLKMÄNGD 2017

BEFOLKNING EFTER ÅLDER 2017

Ålder	Kvinnor	Män	Samtliga	%
0	25	39	64	1,5
1 - 5	201	191	392	9,0
6	35	30	65	1,5
7 - 9	95	96	191	4,4
10 - 12	56	68	124	2,9
13 - 15	68	49	117	2,7
16 - 18	45	40	85	2,0
19 - 24	173	158	331	7,6
25 - 29	245	274	519	11,9
30 - 44	598	646	1 244	28,6
45 - 64	396	371	767	17,6
65 - 74	104	102	206	4,7
75 - 84	89	53	142	3,3
85-	76	23	99	2,3
Samtliga	2 206	2 140	4 346	100

ÅLDERSSTRUKTUR JÄMFÖRT MED GÖTEBORG



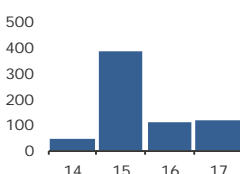
+ 113

BEFOLKNINGS-
FÖRÄNDRING 2017

FÖRÄNDRING 2017

Nettoflytt	24
Födelseöverskott	25
Födda	67
Döda	42
Totalt*	113

FÖRÄNDRING 2014 - 2017



* Inklusive justering.

2,2

PERSONER I SNITT
PER HUSHÅLL 2017

HUSHÅLL 2017

Personer i hushållet	Antal hushåll	%	% Gbg
1 person	823	40,9	43,3
2 personer	550	27,4	27,8
3 personer	281	14,0	12,0
4 personer	251	12,5	10,7
5+ personer	105	5,2	6,2
Totalt antal hushåll	2 010	100,0	100,0
Barnhushåll	589	29,3	23,6
(barnen under 18 år)			
Hushåll med 3 barn eller fler	70	3,5	3,6
Ensamstående med barn	141	7,0	4,6

23,9%

ANDEL FÖDDA I
UTLANDET

UTRIKES FÖDDA EFTER HDI OCH TID I SVERIGE

HDI-kategorier	0-4 år	5-9 år	10- år
Låg + Medel + Okänt	122	98	161
Hög + Mycket hög	163	145	341
Totalt	285	243	502

VANLIGASTE FÖDELSELÄNDERNA I GBG 2017

	Antal	%	% Gbg
Irak	47	1,1	2,2
Iran	108	2,5	2,2
Somalia	32	0,7	1,5
Bosnien - Hercegovina	17	0,4	1,3
Syrien	69	1,6	1,2
Finland	30	0,7	1,1
Jugoslavien	26	0,6	1,1
Polen	29	0,7	1,0
Turkiet	18	0,4	0,8
Indien	31	0,7	0,7
Övriga länder	632	14,5	12,8
Totalt	1 039	23,9	26,1

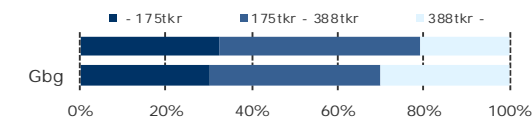
ANDEL UTL. BAKGRUND 2017 JÄMFÖRT MED GBG



254 800 kr

MEDELINKOMST
2016

INKOMSTFÖRD. 2016 JÄMFÖRT MED GBG 20-64 ÅR



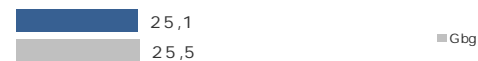
MEDELINKOMST 2016 (kr)

Ålder	Kvinnor	Män	Samtliga
20 - 24	111 600	116 300	113 800
25 - 29	192 400	228 100	210 700
30 - 44	268 600	309 500	289 600
45 - 64	298 000	341 800	319 800
65 -	188 500	240 700	208 900
20 och äldre	233 700	277 000	254 800

BILINNEHAV 2017 JÄMFÖRT MED GÖTEBORG
Antal bilar per 1 000 personer59
PERSONER I
LÅNGTIDSBEROENDE
2016

PERSONER MED UTBETALT EKONOMISKT BISTÅND

	2014	2015	2016
Personer med registrerat bistånd	132	149	141
- varav i minst 10 månader	65	55	59

OHÄLSOTAL 2017 JÄMFÖRT MED GÖTEBORG
Antal ersatta dagar per person

OHÄLSOTAL, ERSATTA DAGAR PER PERSON 2017

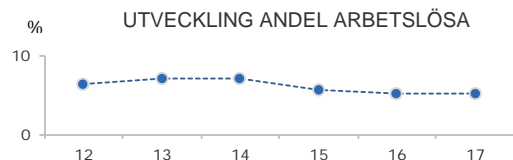
	Kvinnor	Män	Samtliga
Utl. bakgr.	27,9	24,3	26,1
Sv. bakgr.	30,0	19,4	24,7
Samtliga	29,3	21,0	25,1
Samtliga i Gbg	28,1	19,7	23,9

5,2%

ARBETSLÖSHET

ÖPPET ARBETSLÖSA SAMT I PROGRAM, OKT 2017

	Kvinnor	Män	Samtliga	%	% Gbg
18 - 24	8	10	18	4,9	4,3
25 - 29	14	10	24	4,7	4,8
30 - 44	29	29	58	4,8	6,2
45 - 64	20	27	47	6,3	5,8
18 - 64	71	76	147	5,2	5,6
Född utoml.	41	44	85	10,3	11,6
Född i Sve.	30	32	62	3,1	2,8



FÖRVÄRVSARBETANDE 2016

	Kvinnor	Män	Samtliga	%	% Gbg
18 - 24	109	81	190	49,9	55,0
25 - 29	205	210	415	73,6	73,1
30 - 44	484	493	977	83,4	80,9
45 - 64	284	282	566	77,1	77,5
65 - 74	21	19	40	20,6	19,8
25 - 64	973	985	1 958	79,3	78,1
Utl. Bakgr.	247	247	494	62,5	65,5
Sv. Bakgr.	726	726	1 452	86,5	85,5

40,1%

ANDEL MED EFTERGYMNASIAL
UTBILDNING 3 ÅR ELLER LÄNGRE

ANDEL (%) HÖGSTA UTBILDNINGSNIVÅ 2017

	Förgymnasial		Eftergymnasial 3 år och längre	
	%	% Gbg	%	% Gbg
18-24	17,4	20,0	9,2	8,4
25-29	4,0	7,8	43,5	37,1
30-44	6,3	9,5	47,8	41,6
45-64	14,9	13,3	25,2	28,1
65-74	29,6	21,3	15,0	25,2
25 - 64	8,4	10,8	40,1	35,2
Kvinnor	8,3	9,9	43,8	39,1
Män	8,5	11,6	36,5	31,5

80,0%

BEHÖRIGA MINST TILL
YRKESPROGRAM

GYMNASIEBEHÖRIGHET 2017

	Kvinnor	Män	Samtliga	%	% Gbg
Yrkesf.	16	8	24	80,0	81,2
ES	16	8	24	80,0	80,4
EK, HU, SA	14	6	20	66,7	78,4
NA, TE	16	6	22	73,3	77,4

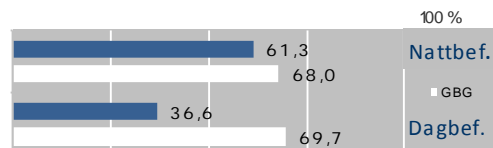
KOMMUNALVALET 2014 JÄMFÖRT MED 2010

	M	FP	KD	S	V	MP	SD	Vv	Fi	Delt
2014	11,3	5,7	3,1	24,3	15,6	14,8	7,6	3,0	6,5	77,0
2010	15,9	6,9	2,8	32,9	11,5	13,2	4,6	3,5	0,0	77,6

0,1

SJÄLVFÖRSÖRJNINGSGRAD

ANDEL SOM ARBETAR INOM PRIVAT NÄRINGS-LIV



ANSTÄLLDA I OLIKA BRANSCHER 2016

	Dagbefolk.		Nattbefolkning	
	Antal	Antal	%	% Gbg
Vård & sociala tjänster	122	438	20,0	15,6
Utbildning	83	275	12,6	10,5
Företagstjänster	25	332	15,2	15,6
Handel	23	217	9,9	11,6
Byggverksamhet	20	87	4,0	4,6
Info. & kommunikation	15	111	5,1	5,1
Kulturella & pers. tjänster	11	119	5,4	4,7
Hotell & restaurang	5	95	4,3	4,6
Energi & miljö	0,7
Fastighetsverksamhet	..	29	1,3	1,7
Finans & försäkring	..	17	0,8	1,6
Jord-, skogsbruk & fiske	0,2
Offentlig förv. & försvar	..	123	5,6	5,3
Okänd verksamhet	..	26	1,2	1,0
Tillverkning & utvinning	..	192	8,8	11,4
Transport & magasinering	..	117	5,4	5,7
Totalt	304	2 185		

81,4%

BOSTÄDER
BYGGDA 1961 -70

BYGGNADSÅR I 10 - ÅRSINTERVALL 2017

(exklusive specialbostäder och uppgift saknas)

År	Småhus	Flerbostad	Totalt	%	% Gbg
- 1940	1	0	1	0,0	19,2
41 - 50	0	0	0	0,0	8,9
51 - 60	0	0	0	0,0	13,6
61 - 70	221	1 507	1 728	81,4	22,3
71 - 80	0	0	0	0,0	12,6
81 - 90	0	0	0	0,0	4,7
91 - 00	0	55	55	2,6	3,1
01 - 10	0	0	0	0,0	4,3
11 -	20	117	137	6,5	4,9

ANDEL SMÅHUS JÄMFÖRT MED GÖTEBORG 2017



ANTAL BOSTÄDER EFTER AREA 2017

(exklusive uppgift saknas)

Kvm	Småhus	Flerbostad	Totalt	%	% Gbg
-40	1	318	319	15,0	14,4
41-60	0	353	353	16,6	24,1
61-80	0	683	683	32,2	27,8
81-100	216	494	710	33,4	13,8
101-120	5	26	31	1,5	7,6
121-	20	8	28	1,3	12,2
Totalt	242	1 882	2 124		

ÄGARKATEGORI 2017

	Småhus	Flerbostad	Totalt	%	% Gbg
Hysesrätt	28	1 882	1 910	89,9	54,0
Allmännyttan	0	1 015	1 015	47,8	26,3
Övriga	28	867	895	42,1	27,7
Bostadsrätt	0	0	0	0,0	28,4
Äganderätt	214	0	214	10,1	17,7
Tot. bostäder	242	1 882	2 124		

NYBYGGNATION - FÄRDIGSTÄLLDA BOSTÄDER

	2013	2014	2015	2016	2017
Småhus	0	0	0	0	0
Flerbostadshus	0	0	117	0	0
Totalt	0	0	117	0	0

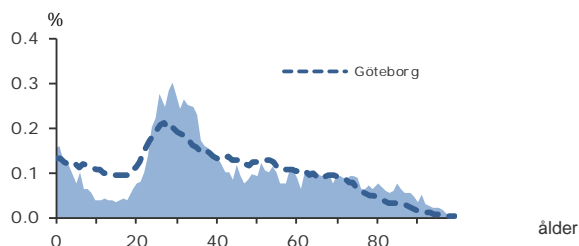
7 158

FOLKMÄNGD 2017

BEFOLKNING EFTER ÅLDER 2017

Ålder	Kvinnor	Män	Samtliga	%
0	52	58	110	1,5
1 - 5	204	211	415	5,8
6	32	40	72	1,0
7 - 9	64	67	131	1,8
10 - 12	39	43	82	1,1
13 - 15	33	45	78	1,1
16 - 18	37	47	84	1,2
19 - 24	236	232	468	6,5
25 - 29	503	444	947	13,2
30 - 44	899	1 004	1 903	26,6
45 - 64	714	666	1 380	19,3
65 - 74	362	291	653	9,1
75 - 84	312	164	476	6,6
85-	270	89	359	5,0
Samtliga	3 757	3 401	7 158	100

ÅLDERSSTRUKTUR JÄMFÖRT MED GÖTEBORG



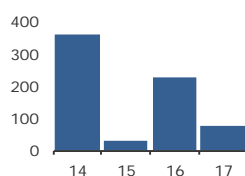
+ 78

BEFOLKNINGS-
FÖRÄNDRING 2017

FÖRÄNDRING 2017

Nettoflytt	48
Födelseöverskott	29
Födda	113
Döda	84
Totalt*	78

FÖRÄNDRING 2014 - 2017



* Inklusive justering.

1,7

PERSONER I SNITT
PER HUSHÅLL 2017

HUSHÅLL 2017

Personer i hushållet	Antal hushåll	%	% Gbg
1 person	2 525	59,1	43,3
2 personer	1 059	24,8	27,8
3 personer	389	9,1	12,0
4 personer	214	5,0	10,7
5+ personer	88	2,1	6,2
Totalt antal hushåll	4 275	100,0	100,0

Barnhushåll	619	14,5	23,6
(barnen under 18 år)			
Hushåll med 3 barn eller fler	57	1,3	3,6
Ensamstående med barn	152	3,6	4,6

22,6%

ANDEL FÖDDA I
UTLANDET

UTRIKES FÖDDA EFTER HDI OCH TID I SVERIGE

HDI-kategorier	0-4 år	5-9 år	10- år
Låg + Medel + Okänt	249	62	247
Hög + Mycket hög	243	168	620
Totalt	492	230	867

VANLIGASTE FÖDELSELÄNDERNA I GBG 2017

	Antal	%	% Gbg
Irak	66	0,9	2,2
Iran	145	2,0	2,2
Somalia	34	0,5	1,5
Bosnien - Hercegovina	49	0,7	1,3
Syrien	79	1,1	1,2
Finland	80	1,1	1,1
Jugoslavien	50	0,7	1,1
Polen	50	0,7	1,0
Turkiet	23	0,3	0,8
Indien	120	1,7	0,7
Övriga länder	921	12,9	12,8
Totalt	1 617	22,6	26,1

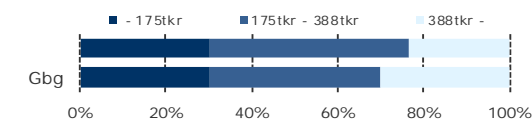
ANDEL UTL. BAKGRUND 2017 JÄMFÖRT MED GBG



255 300 kr

MEDELINKOMST
2016

INKOMSTFÖRD. 2016 JÄMFÖRT MED GBG 20-64 ÅR



MEDELINKOMST 2016 (kr)

Ålder	Kvinnor	Män	Samtliga
20 - 24	142 200	121 500	132 200
25 - 29	220 900	251 800	235 300
30 - 44	268 000	318 400	295 100
45 - 64	304 100	322 100	312 800
65 -	186 200	239 400	205 300
20 och äldre	234 900	278 700	255 300

BILINNEHAV 2017 JÄMFÖRT MED GÖTEBORG

Antal bilar per 1 000 personer

92
PERSONER I
LÅNGTIDSBEROENDE
2016

PERSONER MED UTBETALT EKONOMISKT BISTÅND

	2014	2015	2016
Personer med registrerat bistånd	226	201	190
- varav i minst 10 månader	111	99	92

OHÄLSOTAL 2017 JÄMFÖRT MED GÖTEBORG

Antal ersatta dagar per person



OHÄLSOTAL, ERSATTA DAGAR PER PERSON 2017

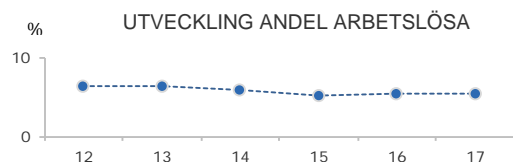
	Kvinnor	Män	Samtliga
Utl. bakgr.	24,8	29,5	27,3
Sv. bakgr.	40,2	27,3	33,8
Samtliga	35,7	28,0	31,9
Samtliga i Gbg	28,1	19,7	23,9

5,3%

ARBETSLÖSHET

ÖPPET ARBETSLÖSA SAMT I PROGRAM, OKT 2017

	Kvinnor	Män	Samtliga	%	% Gbg
18 - 24	6	14	20	4,2	4,3
25 - 29	14	17	31	3,2	4,8
30 - 44	53	61	114	6,0	6,2
45 - 64	36	49	85	6,2	5,8
18 - 64	109	141	250	5,3	5,6
Född utoml.	55	69	124	9,9	11,6
Född i Sve.	54	72	126	3,6	2,8



FÖRVÄRVSARBETANDE 2016

	Kvinnor	Män	Samtliga	%	% Gbg
18 - 24	164	133	297	55,6	55,0
25 - 29	385	356	741	76,2	73,1
30 - 44	690	807	1 497	81,6	80,9
45 - 64	538	452	990	73,6	77,5
65 - 74	48	37	85	12,9	19,8
25 - 64	1 613	1 615	3 228	77,7	78,1
Utl. Bakgr.	404	404	808	65,7	65,5
Sv. Bakgr.	1 209	1 209	2 418	82,7	85,5

40,3%

ANDEL MED EFTERGYMNASIAL
UTBILDNING 3 ÅR ELLER LÄNGRE

ANDEL (%) HÖGSTA UTBILDNINGSNIVÅ 2017

	Förgymnasial		Eftergymnasial 3 år och längre	
	%	% Gbg	%	% Gbg
18-24	14,9	20,0	9,9	8,4
25-29	6,2	7,8	46,9	37,1
30-44	6,8	9,5	48,3	41,6
45-64	12,5	13,3	24,7	28,1
65-74	25,4	21,3	19,3	25,2
25 - 64	8,5	10,8	40,3	35,2
Kvinnor	7,5	9,9	43,2	39,1
Män	9,6	11,6	37,4	31,5

57,1%

BEHÖRIGA MINST TILL
YRKESPROGRAM

GYMNASIEBEHÖRIGHET 2017

	Kvinnor	Män	Samtliga	%	% Gbg
Yrkesf.	12	57,1	81,2
ES	12	57,1	80,4
EK, HU, SA	10	47,6	78,4
NA, TE	10	47,6	77,4

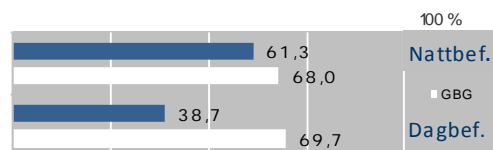
KOMMUNALVALET 2014 JÄMFÖRT MED 2010

	M	FP	KD	S	V	MP	SD	Vv	Fi	Delt
2014	15,5	5,9	3,3	24,1	13,4	12,6	8,2	4,1	5,8	79,4
2010	19,1	6,4	3,4	32,0	10,0	12,8	5,7	3,8	0,0	78,0

0,3

SJÄLVFÖRSÖRJNINGSGRAD

ANDEL SOM ARBETAR INOM PRIVAT NÄRINGS-LIV



ANSTÄLLDA I OLIKA BRANSCHER 2016

	Dagbefolkn.		Nattbefolkning	
	Antal	Antal	%	% Gbg
Vård & sociala tjänster	540	689	19,1	15,6
Handel	135	418	11,6	11,6
Utbildning	111	453	12,5	10,5
Kulturella & pers. tjänster	72	157	4,3	4,7
Företagstjänster	53	532	14,7	15,6
Fastighetsverksamhet	32	75	2,1	1,7
Hotell & restaurang	25	138	3,8	4,6
Byggverksamhet	17	130	3,6	4,6
Info. & kommunikation	16	209	5,8	5,1
Tillverkning & utvinning	14	301	8,3	11,4
Transport & magasinering	9	200	5,5	5,7
Finans & försäkring	5	37	1,0	1,6
Energi & miljö	..	22	0,6	0,7
Jord-, skogsbruk & fiske	..	5	0,1	0,2
Offentlig förv. & försvar	..	217	6,0	5,3
Okänd verksamhet	..	29	0,8	1,0
Totalt	1 029	3 612		

44,2%

BOSTÄDER
BYGGDA 1951 -60

BYGGNADSÅR I 10 - ÅRSINTERVALL 2017

(exklusive specialbostäder och uppgift saknas)

År	Småhus	Flerbostad	Totalt	%	% Gbg
- 1940	30	4	34	0,7	19,2
41 - 50	5	0	5	0,1	8,9
51 - 60	3	2 034	2 037	44,2	13,6
61 - 70	2	1 876	1 878	40,8	22,3
71 - 80	1	0	1	0,0	12,6
81 - 90	0	0	0	0,0	4,7
91 - 00	2	0	2	0,0	3,1
01 - 10	0	193	193	4,2	4,3
11 -	0	258	258	5,6	4,9

ANDEL SMÅHUS JÄMFÖRT MED GÖTEBORG 2017



ANTAL BOSTÄDER EFTER AREA 2017

(exklusive uppgift saknas)

Kvm	Småhus	Flerbostad	Totalt	%	% Gbg
-40	0	668	668	14,5	14,4
41-60	2	1 890	1 892	41,1	24,1
61-80	3	1 655	1 658	36,0	27,8
81-100	7	320	327	7,1	13,8
101-120	4	26	30	0,7	7,6
121-	27	3	30	0,7	12,2
Totalt	43	4 562	4 605		

ÄGARKATEGORI 2017

	Småhus	Flerbostad	Totalt	%	% Gbg
Hyresrätt	11	3 135	3 146	68,3	54,0
Allmännyttan	0	1 967	1 967	42,7	26,3
Övriga	11	1 168	1 179	25,6	27,7
Bostadsrätt	0	1 427	1 427	31,0	28,4
Äganderätt	32	0	32	0,7	17,7
Tot. bostäder	43	4 562	4 605		

NYBYGGNATION - FÄRDIGSTÄLLDA BOSTÄDER

	2013	2014	2015	2016	2017
Småhus	0	0	0	0	0
Flerbostadshus	0	123	0	59	0
Totalt	0	123	0	59	0

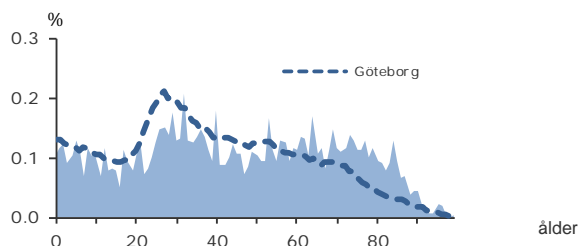
2 733

FOLKMÄNGD 2017

BEFOLKNING EFTER ÅLDER 2017

Ålder	Kvinnor	Män	Samtliga	%
0	14	14	28	1,0
1 - 5	77	76	153	5,6
6	12	18	30	1,1
7 - 9	40	39	79	2,9
10 - 12	37	42	79	2,9
13 - 15	33	31	64	2,3
16 - 18	35	36	71	2,6
19 - 24	72	80	152	5,6
25 - 29	108	93	201	7,4
30 - 44	275	249	524	19,2
45 - 64	330	288	618	22,6
65 - 74	185	136	321	11,7
75 - 84	181	107	288	10,5
85-	72	53	125	4,6
Samtliga	1 471	1 262	2 733	100

ÅLDERSSTRUKTUR JÄMFÖRT MED GÖTEBORG



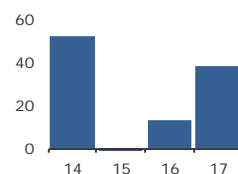
+ 38

BEFOLKNINGS-
FÖRÄNDRING 2017

FÖRÄNDRING 2017

Nettoflytt	48
Födelseöverskott	-11
Födda	26
Döda	37
Totalt*	38

FÖRÄNDRING 2014 - 2017



* Inklusiv justering.

1,9

PERSONER I SNITT
PER HUSHÅLL 2017

HUSHÅLL 2017

Personer i hushållet	Antal hushåll	%	% Gbg
1 person	763	52,5	43,3
2 personer	384	26,4	27,8
3 personer	136	9,4	12,0
4 personer	99	6,8	10,7
5+ personer	70	4,8	6,2
Totalt antal hushåll	1 452	100,0	100,0
Barnhushåll	267	18,4	23,6
(barnen under 18 år)			
Hushåll med 3 barn eller fler	51	3,5	3,6
Ensamstående med barn	76	5,2	4,6

30,7%

ANDEL FÖDDA I
UTLANDET

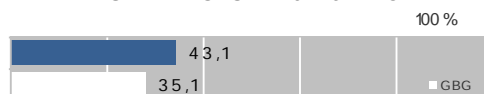
UTRIKES FÖDDA EFTER HDI OCH TID I SVERIGE

HDI-kategorier	0-4 år	5-9 år	10- år
Låg + Medel + Okänt	85	49	182
Hög + Mycket hög	76	57	374
Totalt	161	106	556

VANLIGASTE FÖDELSELÄNDERNA I GBG 2017

	Antal	%	% Gbg
Irak	91	3,3	2,2
Iran	137	5,0	2,2
Somalia	37	1,4	1,5
Bosnien - Hercegovina	43	1,6	1,3
Syrien	36	1,3	1,2
Finland	23	0,8	1,1
Jugoslavien	21	0,8	1,1
Polen	24	0,9	1,0
Turkiet	31	1,1	0,8
Indien	25	0,9	0,7
Övriga länder	372	13,6	12,8
Totalt	840	30,7	26,1

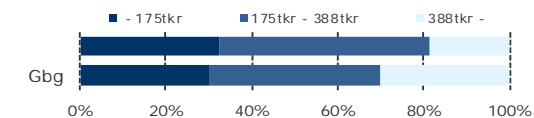
ANDEL UTL. BAKGRUND 2017 JÄMFÖRT MED GBG



235 800 kr

MEDELINKOMST
2016

INKOMSTFÖRD. 2016 JÄMFÖRT MED GBG 20-64 ÅR



MEDELINKOMST 2016 (kr)

Ålder	Kvinnor	Män	Samtliga
20 - 24	131 900	125 800	128 900
25 - 29	189 700	241 800	215 200
30 - 44	245 700	285 500	265 000
45 - 64	282 500	282 500	282 500
65 -	176 700	231 800	198 700
20 och äldre	219 800	255 100	235 800

BILINNEHAV 2017 JÄMFÖRT MED GÖTEBORG

Antal bilar per 1 000 personer

62
PERSONER I
LÅNGTIDSBEROENDE
2016

PERSONER MED UT BETALT EKONOMISKT BISTÅND

	2014	2015	2016
Personer med registrerat bistånd	131	120	135
- varav i minst 10 månader	52	64	62

OHÄLSOTAL 2017 JÄMFÖRT MED GÖTEBORG

Antal ersatta dagar per person



OHÄLSOTAL, ERSATTA DAGAR PER PERSON 2017

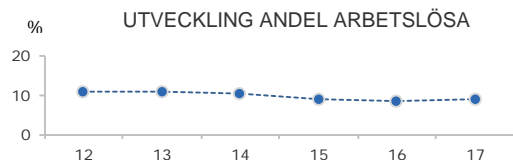
	Kvinnor	Män	Samtliga
Utl. bakgr.	48,3	34,4	41,6
Sv. bakgr.	60,6	49,5	55,4
Samtliga	54,9	42,3	48,8
Samtliga i Gbg	28,1	19,7	23,9

8,7%

ARBETSLÖSHET

ÖPPET ARBETSLÖSA SAMT I PROGRAM, OKT 2017

	Kvinnor	Män	Samtliga	%	% Gbg
18 - 24	7	9	16	9,2	4,3
25 - 29	6	7	13	6,7	4,8
30 - 44	34	16	50	9,6	6,2
45 - 64	22	30	52	8,4	5,8
18 - 64	69	62	131	8,7	5,6
Född utoml.	48	39	87	13,8	11,6
Född i Sve.	21	23	44	5,0	2,8



FÖRVÄRVSARBETANDE 2016

	Kvinnor	Män	Samtliga	%	% Gbg
18 - 24	55	39	94	52,5	55,0
25 - 29	71	77	148	76,3	73,1
30 - 44	187	184	371	71,6	80,9
45 - 64	230	194	424	67,5	77,5
65 - 74	19	22	41	12,5	19,8
25 - 64	488	455	943	70,4	78,1
Utl. Bakgr.	202	202	404	64,2	65,5
Sv. Bakgr.	286	286	572	80,5	85,5

20,3%

ANDEL MED EFTERGymNASIAL
UTBILDNING 3 ÅR ELLER LÄNGRE

ANDEL (%) HÖGSTA UTBILDNINGSNIVÅ 2017

	Förgymnasial		Eftergymnasial	
	%	% Gbg	3 år och längre	% Gbg
18-24	28,1	20,0	3,4	8,4
25-29	10,4	7,8	23,9	37,1
30-44	15,1	9,5	25,2	41,6
45-64	18,4	13,3	15,0	28,1
65-74	22,4	21,3	11,8	25,2
25 - 64	15,9	10,8	20,3	35,2
Kvinnor	14,9	9,9	21,6	39,1
Män	17,1	11,6	18,9	31,5

BEHÖRIGA MINST TILL
YRKESPROGRAM

GYMNASIEBEHÖRIGHET 2017

	Kvinnor	Män	Samtliga	%	% Gbg
Yrkesf.	81,2
ES	80,4
EK, HU, SA	78,4
NA, TE	77,4

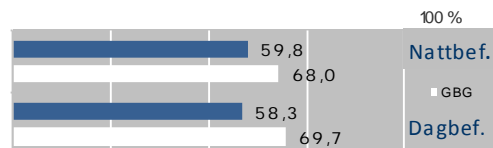
KOMMUNALVALET 2014 JÄMFÖRT MED 2010

	M	FP	KD	S	V	MP	SD	Vv	Fi	Delt
2014	14,8	6,1	4,8	32,8	9,1	8,1	11,3	4,8	2,5	72,7
2010	17,1	6,7	4,9	41,6	8,7	5,3	8,5	3,9	0,0	71,8

0,7

SJÄLVFÖRSÖRJNINGSGRAD

ANDEL SOM ARBETAR INOM PRIVAT NÄRINGS-LIV



ANSTÄLLDA I OLIKA BRANSCHER 2016

	Dagbefolk.		Nattbefolkning	
	Antal	Antal	%	% Gbg
Vård & sociala tjänster	403	264	24,5	15,6
Utbildning	98	109	10,1	10,5
Handel	85	116	10,8	11,6
Info. & kommunikation	74	45	4,2	5,1
Kulturella & pers. tjänster	27	41	3,8	4,7
Tillverkning & utvinning	20	107	9,9	11,4
Transport & magasinering	17	85	7,9	5,7
Fastighetsverksamhet	11	19	1,8	1,7
Energi & miljö	10	5	0,5	0,7
Företagstjänster	8	124	11,5	15,6
Byggverksamhet	5	50	4,6	4,6
Finans & försäkring	1,6
Hotell & restaurang	..	49	4,5	4,6
Jord-, skogsbruk & fiske	0,2
Offentlig förv. & försvar	..	41	3,8	5,3
Okänd verksamhet	..	16	1,5	1,0
Totalt	758	1 077		

82,8%

BOSTÄDER
BYGGDA 1961 -70

BYGGNADSÅR I 10 - ÅRSINTERVALL 2017

(exklusive specialbostäder och uppgift saknas)

År	Småhus	Flerbostad	Totalt	%	% Gbg
- 1940	0	0	0	0,0	19,2
41 - 50	1	0	1	0,1	8,9
51 - 60	0	0	0	0,0	13,6
61 - 70	0	1 285	1 285	82,8	22,3
71 - 80	0	0	0	0,0	12,6
81 - 90	0	0	0	0,0	4,7
91 - 00	0	126	126	8,1	3,1
01 - 10	0	0	0	0,0	4,3
11 -	0	103	103	6,6	4,9

ANDEL SMÅHUS JÄMFÖRT MED GÖTEBORG 2017



ANTAL BOSTÄDER EFTER AREA 2017

(exklusive uppgift saknas)

Kvm	Småhus	Flerbostad	Totalt	%	% Gbg
-40	0	208	208	13,4	14,4
41-60	0	278	278	17,9	24,1
61-80	0	820	820	52,8	27,8
81-100	1	68	69	4,4	13,8
101-120	0	154	154	9,9	7,6
121-	0	23	23	1,5	12,2
Totalt	1	1 551	1 552		

ÄGARKATEGORI 2017

	Småhus	Flerbostad	Totalt	%	% Gbg
Hyresrätt	1	1 458	1 459	94,0	54,0
Allmännyttan	0	1 421	1 421	91,6	26,3
Övriga	1	37	38	2,4	27,7
Bostadsrätt	0	93	93	6,0	28,4
Äganderätt	0	0	0	0,0	17,7
Tot. bostäder	1	1 551	1 552		

NYBYGGNATION - FÄRDIGSTÄLLDA BOSTÄDER

	2103	2014	2015	2016	2017
Småhus	0	0	0	0	0
Flerbostadshus	32	8	0	0	0
Totalt	32	8	0	0	0

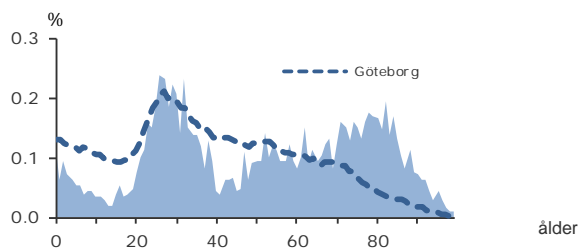
2 118

FOLKMÄNGD 2017

BEFOLKNING EFTER ÅLDER 2017

Ålder	Kvinnor	Män	Samtliga	%
0	9	16	25	1,2
1 - 5	40	32	72	3,4
6	7	4	11	0,5
7 - 9	11	15	26	1,2
10 - 12	10	10	20	0,9
13 - 15	8	8	16	0,8
16 - 18	10	16	26	1,2
19 - 24	63	73	136	6,4
25 - 29	103	121	224	10,6
30 - 44	152	207	359	16,9
45 - 64	203	210	413	19,5
65 - 74	154	112	266	12,6
75 - 84	214	125	339	16,0
85-	130	55	185	8,7
Samtliga	1 114	1 004	2 118	100

ÅLDERSSTRUKTUR JÄMFÖRT MED GÖTEBORG



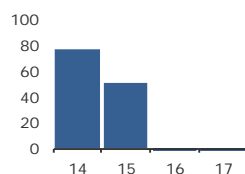
- 101

BEFOLKNINGS-
FÖRÄNDRING 2017

FÖRÄNDRING 2017

Nettoflytt	-5
Födelseöverskott	-32
Födda	25
Döda	57
Totalt*	-101

FÖRÄNDRING 2014 - 2017



* Inklusive justering.

1,6

PERSONER I SNITT
PER HUSHÅLL 2017

HUSHÅLL 2017

Personer i hushållet	Antal hushåll	%	% Gbg
1 person	857	62,8	43,3
2 personer	351	25,7	27,8
3 personer	86	6,3	12,0
4 personer	55	4,0	10,7
5+ personer	15	1,1	6,2
Totalt antal hushåll	1 364	100,0	100,0
Barnhushåll	120	8,8	23,6
(barnen under 18 år)			
Hushåll med 3 barn eller fler	12	0,9	3,6
Ensamstående med barn	29	2,1	4,6

22,2%

ANDEL FÖDDA I
UTLANDET

UTRIKES FÖDDA EFTER HDI OCH TID I SVERIGE

HDI-kategorier	0-4 år	5-9 år	10- år
Låg + Medel + Okänt	19	8	60
Hög + Mycket hög	46	61	268
Totalt	65	69	328

VANLIGASTE FÖDELSELÄNDERNA I Gbg 2017

	Antal	%	% Gbg
Irak	11	0,5	2,2
Iran	60	2,8	2,2
Somalia	1,5
Bosnien - Hercegovina	33	1,6	1,3
Syrien	1,2
Finland	26	1,2	1,1
Jugoslavien	15	0,7	1,1
Polen	13	0,6	1,0
Turkiet	16	0,8	0,8
Indien	16	0,8	0,7
Övriga länder	276	13,0	12,8
Totalt	471	22,2	26,1

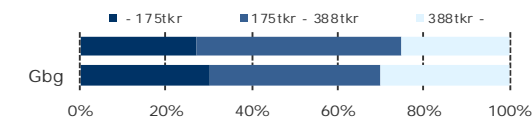
ANDEL UTL. BAKGRUND 2017 JÄMFÖRT MED Gbg



256 600 kr

MEDELINKOMST
2016

INKOMSTFÖRD. 2016 JÄMFÖRT MED Gbg 20-64 ÅR



MEDELINKOMST 2016 (kr)

Ålder	Kvinnor	Män	Samtliga
20 - 24	153 000	177 500	164 800
25 - 29	212 300	292 300	254 100
30 - 44	276 700	338 100	311 500
45 - 64	303 300	329 700	316 500
65 -	187 100	259 200	213 600
20 och äldre	225 100	293 300	256 600

BILINNEHAV 2017 JÄMFÖRT MED GÖTEBORG

Antal bilar per 1 000 personer



17

PERSONER I
LÅNGTIDSBEROENDE
2016

PERSONER MED UT BETALT EKONOMISKT BISTÅND

	2014	2015	2016
Personer med registrerat bistånd	37	37	35
- varav i minst 10 månader	20	20	17

OHÄLSOTAL 2017 JÄMFÖRT MED GÖTEBORG

Antal ersatta dagar per person



OHÄLSOTAL, ERSATTA DAGAR PER PERSON 2017

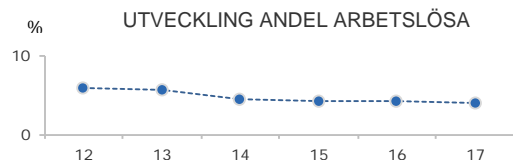
	Kvinnor	Män	Samtliga
Utl. bakgr.	39,1	18,3	29,1
Sv. bakgr.	44,5	30,5	36,8
Samtliga	42,5	26,8	34,3
Samtliga i Gbg	28,1	19,7	23,9

3,8%

ARBETSLÖSHET

ÖPPET ARBETSLÖSA SAMT I PROGRAM, OKT 2017

	Kvinnor	Män	Samtliga	%	% Gbg
18 - 24	4,3
25 - 29	4,8
30 - 44	9	8	17	4,4	6,2
45 - 64	7	14	21	4,9	5,8
18 - 64	18	27	45	3,8	5,6
Född utoml.	11	10	21	6,2	11,6
Född i Sve.	7	17	24	2,9	2,8



FÖRVÄRVSARBETANDE 2016

	Kvinnor	Män	Samtliga	%	% Gbg
18 - 24	55	50	105	70,9	55,0
25 - 29	87	99	186	81,2	73,1
30 - 44	122	171	293	81,4	80,9
45 - 64	158	159	317	71,7	77,5
65 - 74	21	19	40	14,0	19,8
25 - 64	367	429	796	77,2	78,1
Utl. Bakgr.	135	135	270	74,2	65,5
Sv. Bakgr.	232	232	464	69,6	85,5

34,5%

ANDEL MED EFTERGYMNASIAL
UTBILDNING 3 ÅR ELLER LÄNGRE

ANDEL (%) HÖGSTA UTBILDNINGSNIVÅ 2017

	Förgymnasial		Eftergymnasial 3 år och längre	
	%	% Gbg	%	% Gbg
18-24	16,7	20,0	9,7	8,4
25-29	2,2	7,8	37,9	37,1
30-44	6,4	9,5	45,4	41,6
45-64	16,2	13,3	23,2	28,1
65-74	24,4	21,3	19,5	25,2
25 - 64	9,5	10,8	34,5	35,2
Kvinnor	10,0	9,9	40,2	39,1
Män	9,1	11,6	29,7	31,5

70,0%

BEHÖRIGA MINST TILL
YRKESPROGRAM

GYMNASIEBEHÖRIGHET 2017

	Kvinnor	Män	Samtliga	%	% Gbg
Yrkesf.	0	7	7	70,0	81,2
ES	0	7	7	70,0	80,4
EK, HU, SA	0	6	6	60,0	78,4
NA, TE	0	6	6	60,0	77,4

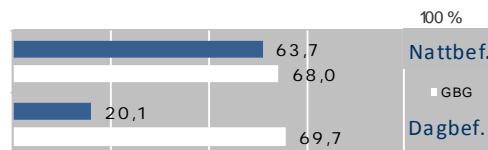
KOMMUNALVALET 2014 JÄMFÖRT MED 2010

	M	FP	KD	S	V	MP	SD	Vv	Fi	Delt
2014	17,3	7,4	5,2	28,2	6,7	8,3	11,6	5,5	2,3	76,7
2010	22,2	7,5	5,5	38,6	5,8	5,0	7,0	4,6	0,0	75,3

0,6

SJÄLVFÖRSÖRJNINGSGRAD

ANDEL SOM ARBETAR INOM PRIVAT NÄRINGS-LIV



ANSTÄLLDA I OLIKA BRANSCHER 2016

	Dagbefolkning		Nattbefolkning	
	Antal	Antal	%	% Gbg
Vård & sociala tjänster	224	170	18,1	15,6
Utbildning	221	100	10,6	10,5
Kulturella & pers. tjänster	44	30	3,2	4,7
Byggsamhet	27	55	5,8	4,6
Handel	17	99	10,5	11,6
Företagstjänster	7	135	14,3	15,6
Fastighetsverksamhet	6	17	1,8	1,7
Info. & kommunikation	6	45	4,8	5,1
Energi & miljö	0,7
Finans & försäkring	..	14	1,5	1,6
Hotell & restaurang	..	42	4,5	4,6
Jord-, skogsbruk & fiske	0,2
Offentlig förv. & försvar	..	59	6,3	5,3
Okänd verksamhet	..	10	1,1	1,0
Tillverkning & utvinning	..	100	10,6	11,4
Transport & magasinering	..	59	6,3	5,7
Totalt	552	941		

89,7%

BOSTÄDER
BYGGDA 1961 -70

BYGGNADSÅR I 10 - ÅRSINTERVALL 2017

(exklusive specialbostäder och uppgift saknas)

År	Småhus	Flerbostad	Totalt	%	% Gbg
- 1940	1	0	1	0,1	19,2
41 - 50	0	0	0	0,0	8,9
51 - 60	0	0	0	0,0	13,6
61 - 70	0	1 328	1 328	89,7	22,3
71 - 80	0	0	0	0,0	12,6
81 - 90	0	0	0	0,0	4,7
91 - 00	0	0	0	0,0	3,1
01 - 10	0	5	5	0,3	4,3
11 -	19	0	19	1,3	4,9

ANDEL SMÅHUS JÄMFÖRT MED GÖTEBORG 2017



ANTAL BOSTÄDER EFTER AREA 2017

(exklusive uppgift saknas)

Kvm	Småhus	Flerbostad	Totalt	%	% Gbg
-40	0	249	249	16,8	14,4
41-60	0	491	491	33,2	24,1
61-80	1	566	567	38,3	27,8
81-100	12	132	144	9,7	13,8
101-120	0	22	22	1,5	7,6
121-	7	0	7	0,5	12,2
Totalt	20	1 460	1 480		

ÄGARKATEGORI 2017

	Småhus	Flerbostad	Totalt	%	% Gbg
Hyresrätt	13	132	145	9,8	54,0
Allmännyttan	0	0	0	0,0	26,3
Övriga	13	132	145	9,8	27,7
Bostadsrätt	0	1 328	1 328	89,7	28,4
Äganderätt	7	0	7	0,5	17,7
Tot. bostäder	20	1 460	1 480		

NYBYGGNATION - FÄRDIGSTÄLLDA BOSTÄDER

	2013	2014	2015	2016	2017
Småhus	0	16	4	0	0
Flerbostadshus	0	0	0	6	0
Totalt	0	16	4	6	0

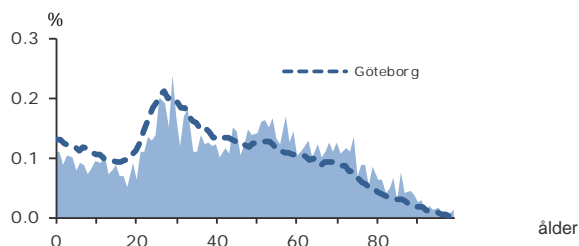
4 061

FOLKMÄNGD 2017

BEFOLKNING EFTER ÅLDER 2017

Ålder	Kvinnor	Män	Samtliga	%
0	18	26	44	1,1
1 - 5	85	108	193	4,8
6	16	21	37	0,9
7 - 9	46	51	97	2,4
10 - 12	67	51	118	2,9
13 - 15	50	46	96	2,4
16 - 18	30	46	76	1,9
19 - 24	124	135	259	6,4
25 - 29	190	181	371	9,1
30 - 44	379	413	792	19,5
45 - 64	581	510	1 091	26,9
65 - 74	269	202	471	11,6
75 - 84	174	94	268	6,6
85-	93	55	148	3,6
Samtliga	2 122	1 939	4 061	100

ÅLDERSSTRUKTUR JÄMFÖRT MED GÖTEBORG



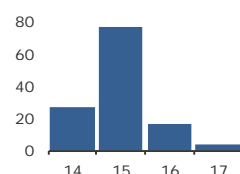
+ 3

BEFOLKNINGS-
FÖRÄNDRING 2017

FÖRÄNDRING 2017

Nettoflytt	20
Födelseöverskott	-17
Födda	43
Döda	60
Totalt*	3

FÖRÄNDRING 2014 - 2017



* Inklusiv justering.

1,9

PERSONER I SNITT
PER HUSHÅLL 2017

HUSHÅLL 2017

Personer i hushållet	Antal hushåll	%	% Gbg
1 person	1 093	50,4	43,3
2 personer	592	27,3	27,8
3 personer	242	11,2	12,0
4 personer	182	8,4	10,7
5+ personer	61	2,8	6,2
Totalt antal hushåll	2 170	100,0	100,0
Barnhushåll	406	18,7	23,6
(barnen under 18 år)			
Hushåll med 3 barn eller fler	36	1,7	3,6
Ensamstående med barn	95	4,4	4,6

17,9%

ANDEL FÖDDA I
UTLANDET

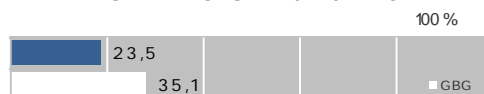
UTRIKES FÖDDA EFTER HDI OCH TID I SVERIGE

HDI-kategorier	0-4 år	5-9 år	10- år
Låg + Medel + Okänt	45	35	137
Hög + Mycket hög	68	73	358
Totalt	113	108	495

VANLIGASTE FÖDELSELÄNDERNA I GBG 2017

	Antal	%	% Gbg
Irak	61	1,5	2,2
Iran	93	2,3	2,2
Somalia	1,5
Bosnien - Hercegovina	29	0,7	1,3
Syrien	20	0,5	1,2
Finland	42	1,0	1,1
Jugoslavien	28	0,7	1,1
Polen	41	1,0	1,0
Turkiet	24	0,6	0,8
Indien	0,7
Övriga länder	362	8,9	12,8
Totalt	728	17,9	26,1

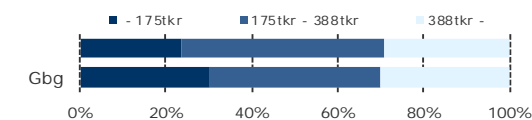
ANDEL UTL. BAKGRUND 2017 JÄMFÖRT MED GBG



286 400 kr

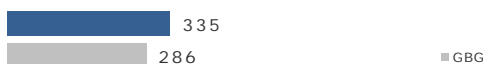
MEDELINKOMST
2016

INKOMSTFÖRD. 2016 JÄMFÖRT MED GBG 20-64 ÅR



MEDELINKOMST 2016 (kr)

Ålder	Kvinnor	Män	Samtliga
20 - 24	149 700	159 800	155 000
25 - 29	210 000	276 300	242 000
30 - 44	289 700	356 500	325 000
45 - 64	329 300	383 200	354 300
65 -	194 000	270 800	224 000
20 och äldre	256 100	321 100	286 400

BILINNEHAV 2017 JÄMFÖRT MED GÖTEBORG
Antal bilar per 1 000 personer42
PERSONER I
LÅNGTIDSBEROENDE
2016

PERSONER MED UTBETALT EKONOMISKT BISTÅND

	2014	2015	2016
Personer med registrerat bistånd	127	118	91
- varav i minst 10 månader	51	55	42

OHÄLSOTAL 2017 JÄMFÖRT MED GÖTEBORG
Antal ersatta dagar per person

OHÄLSOTAL, ERSATTA DAGAR PER PERSON 2017

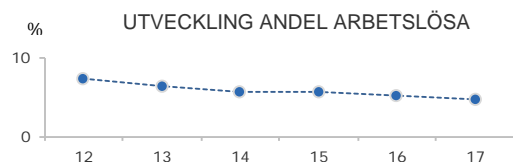
	Kvinnor	Män	Samtliga
Utl. bakgr.	25,7	20,7	23,2
Sv. bakgr.	37,7	29,2	33,5
Samtliga	34,6	27,0	30,8
Samtliga i Gbg	28,1	19,7	23,9

4,5%

ARBETSLÖSHET

ÖPPET ARBETSLÖSA SAMT I PROGRAM, OKT 2017

	Kvinnor	Män	Samtliga	%	% Gbg
18 - 24	7	2,5	4,3
25 - 29	16	4,2	4,8
30 - 44	21	19	40	5,1	6,2
45 - 64	27	25	52	4,8	5,8
18 - 64	59	56	115	4,5	5,6
Född utoml.	21	20	41	7,3	11,6
Född i Sve.	38	36	74	3,7	2,8



FÖRVÄRVSARBETANDE 2016

	Kvinnor	Män	Samtliga	%	% Gbg
18 - 24	89	93	182	59,9	55,0
25 - 29	136	143	279	77,5	73,1
30 - 44	306	347	653	82,9	80,9
45 - 64	482	399	881	81,3	77,5
65 - 74	30	35	65	14,0	19,8
25 - 64	924	889	1 813	81,3	78,1
Utl. Bakgr.	221	221	442	73,8	65,5
Sv. Bakgr.	703	703	1 406	86,2	85,5

32,5%

ANDEL MED EFTERGYMNASIAL
UTBILDNING 3 ÅR ELLER LÄNGRE

ANDEL (%) HÖGSTA UTBILDNINGSNIVÅ 2017

	Förgymnasial		Eftergymnasial	
	%	% Gbg	3 år och längre	% Gbg
18-24	15,8	20,0	6,5	8,4
25-29	8,6	7,8	34,5	37,1
30-44	7,8	9,5	43,2	41,6
45-64	10,4	13,3	24,1	28,1
65-74	26,5	21,3	18,0	25,2
25 - 64	9,2	10,8	32,5	35,2
Kvinnor	7,8	9,9	36,5	39,1
Män	10,6	11,6	28,4	31,5

95,5%

BEHÖRIGA MINST TILL
YRKESPROGRAM

GYMNASIEBEHÖRIGHET 2017

	Kvinnor	Män	Samtliga	%	% Gbg
Yrkesf.	10	11	21	95,5	81,2
ES	10	10	20	90,9	80,4
EK, HU, SA	10	9	19	86,4	78,4
NA, TE	10	10	20	90,9	77,4

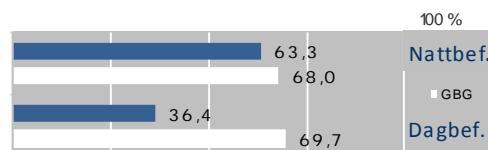
KOMMUNALVALET 2014 JÄMFÖRT MED 2010

	M	FP	KD	S	V	MP	SD	Vv	Fi	Delt
2014	18,6	8,0	3,6	24,2	10,2	9,4	10,8	5,7	3,2	81,0
2010	20,9	8,3	3,1	37,7	6,1	8,1	6,7	4,6	0,0	80,7

0,1

SJÄLVFÖRSÖRJNINGSGRAD

ANDEL SOM ARBETAR INOM PRIVAT NÄRINGS-LIV



ANSTÄLLDA I OLIKA BRANSCHER 2016

	Dagbefolkn.		Nattbefolkning	
	Antal	Antal	%	% Gbg
Utbildning	101	252	12,2	10,5
Vård & sociala tjänster	99	401	19,5	15,6
Kulturella & pers. tjänster	28	101	4,9	4,7
Företagstjänster	26	284	13,8	15,6
Byggverksamhet	15	94	4,6	4,6
Handel	11	260	12,6	11,6
Tillverkning & utvinning	8	218	10,6	11,4
Transport & magasinering	6	97	4,7	5,7
Fastighetsverksamhet	5	34	1,6	1,7
Energi & miljö	0,7
Finans & försäkring	..	22	1,1	1,6
Hotell & restaurang	..	64	3,1	4,6
Info. & kommunikation	..	106	5,1	5,1
Jord-, skogsbruk & fiske	0,2
Offentlig förv. & försvar	..	102	4,9	5,3
Okänd verksamhet	..	13	0,6	1,0
Totalt	299	2 061		

80,0%

BOSTÄDER
BYGGDA 1951 -60

BYGGNADSÅR I 10 - ÅRSINTERVALL 2017

(exklusive specialbostäder och uppgift saknas)

År	Småhus	Flerbostad	Totalt	%	% Gbg
- 1940	1	0	1	0,0	19,2
41 - 50	0	0	0	0,0	8,9
51 - 60	296	1 555	1 851	80,0	13,6
61 - 70	1	40	41	1,8	22,3
71 - 80	0	0	0	0,0	12,6
81 - 90	0	0	0	0,0	4,7
91 - 00	1	18	19	0,8	3,1
01 - 10	0	0	0	0,0	4,3
11 -	32	291	323	14,0	4,9

ANDEL SMÅHUS JÄMFÖRT MED GÖTEBORG 2017



ANTAL BOSTÄDER EFTER AREA 2017

(exklusive uppgift saknas)

Kvm	Småhus	Flerbostad	Totalt	%	% Gbg
-40	1	191	192	8,3	14,4
41-60	1	1 063	1 064	46,0	24,1
61-80	34	579	613	26,5	27,8
81-100	135	92	227	9,8	13,8
101-120	99	57	156	6,7	7,6
121-	61	0	61	2,6	12,2
Totalt	331	1 982	2 313		

ÄGARKATEGORI 2017

	Småhus	Flerbostad	Totalt	%	% Gbg
Hyresrätt	1	1 344	1 345	58,1	54,0
Allmännyttan	0	1 100	1 100	47,6	26,3
Övriga	1	244	245	10,6	27,7
Bostadsrätt	0	638	638	27,6	28,4
Äganderätt	330	0	330	14,3	17,7
Tot. bostäder	331	1 982	2 313		

NYBYGGNATION - FÄRDIGSTÄLLDA BOSTÄDER

	2013	2014	2015	2016	2017
Småhus	18	0	1	2	1
Flerbostadshus	188	0	38	0	0
Totalt	206	0	39	2	1

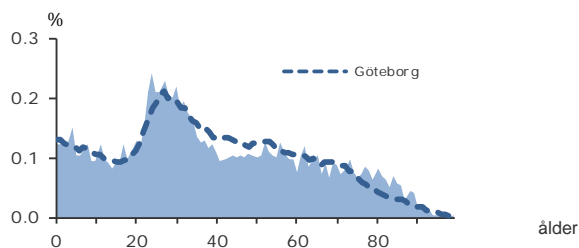
6 496

FOLKMÄNGD 2017

BEFOLKNING EFTER ÅLDER 2017

Ålder	Kvinnor	Män	Samtliga	%
0	35	44	79	1,2
1 - 5	188	212	400	6,2
6	32	35	67	1,0
7 - 9	98	117	215	3,3
10 - 12	93	111	204	3,1
13 - 15	73	97	170	2,6
16 - 18	93	109	202	3,1
19 - 24	298	331	629	9,7
25 - 29	318	364	682	10,5
30 - 44	659	676	1 335	20,6
45 - 64	698	631	1 329	20,5
65 - 74	323	214	537	8,3
75 - 84	277	173	450	6,9
85-	126	71	197	3,0
Samtliga	3 311	3 185	6 496	100

ÅLDERSSTRUKTUR JÄMFÖRT MED GÖTEBORG



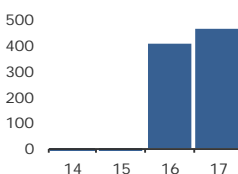
+ 462

BEFOLKNINGS-
FÖRÄNDRING 2017

FÖRÄNDRING 2017

Nettoflytt	426
Födelseöverskott	28
Födda	73
Döda	45
Totalt*	462

FÖRÄNDRING 2014 - 2017



* Inklusive justering.

2,1

PERSONER I SNITT
PER HUSHÅLL 2017

HUSHÅLL 2017

Personer i hushållet	Antal hushåll	%	% Gbg
1 person	1 466	47,2	43,3
2 personer	850	27,4	27,8
3 personer	322	10,4	12,0
4 personer	237	7,6	10,7
5+ personer	230	7,4	6,2
Totalt antal hushåll	3 105	100,0	100,0

Barnhushåll	654	21,1	23,6
(barnen under 18 år)			
Hushåll med 3 barn eller fler	140	4,5	3,6
Ensamstående med barn	213	6,9	4,6

45,4%

ANDEL FÖDDA I
UTLANDET

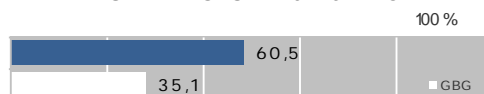
UTRIKES FÖDDA EFTER HDI OCH TID I SVERIGE

HDI-kategorier	0-4 år	5-9 år	10- år
Låg + Medel + Okänt	455	305	686
Hög + Mycket hög	233	229	1 007
Totalt	688	534	1 693

VANLIGASTE FÖDELSELÄNDERNA I Gbg 2017

	Antal	%	% Gbg
Irak	404	6,2	2,2
Iran	326	5,0	2,2
Somalia	144	2,2	1,5
Bosnien - Hercegovina	129	2,0	1,3
Syrien	251	3,9	1,2
Finland	43	0,7	1,1
Jugoslavien	62	1,0	1,1
Polen	76	1,2	1,0
Turkiet	112	1,7	0,8
Indien	113	1,7	0,7
Övriga länder	1 289	19,8	12,8
Totalt	2 949	45,4	26,1

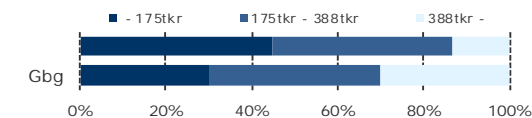
ANDEL UTL. BAKGRUND 2017 JÄMFÖRT MED Gbg



204 300 kr

MEDELINKOMST
2016

INKOMSTFÖRD. 2016 JÄMFÖRT MED Gbg 20-64 ÅR



MEDELINKOMST 2016 (kr)

Ålder	Kvinnor	Män	Samtliga
20 - 24	129 300	127 200	128 200
25 - 29	178 400	216 900	198 900
30 - 44	185 800	239 900	213 300
45 - 64	229 300	265 300	246 200
65 -	162 200	212 500	181 500
20 och äldre	185 200	225 700	204 300

BILINNEHAV 2017 JÄMFÖRT MED GÖTEBORG
Antal bilar per 1 000 personer287
PERSONER I
LÅNGTIDSBEROENDE
2016

PERSONER MED UTBETALT EKONOMISKT BISTÅND

	2014	2015	2016
Personer med registrerat bistånd	616	539	515
- varav i minst 10 månader	334	293	287

OHÄLSOTAL 2017 JÄMFÖRT MED GÖTEBORG
Antal ersatta dagar per person

OHÄLSOTAL, ERSATTA DAGAR PER PERSON 2017

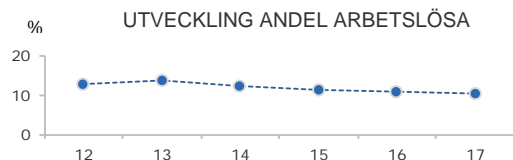
	Kvinnor	Män	Samtliga
Utl. bakgr.	38,8	27,9	33,2
Sv. bakgr.	62,6	44,8	53,9
Samtliga	47,6	33,7	40,6
Samtliga i Gbg	28,1	19,7	23,9

10,1%

ARBETSLÖSHET

ÖPPET ARBETSLÖSA SAMT I PROGRAM, OKT 2017

	Kvinnor	Män	Samtliga	%	% Gbg
18 - 24	14	24	38	6,0	4,3
25 - 29	21	20	41	6,4	4,8
30 - 44	84	73	157	12,2	6,2
45 - 64	74	78	152	11,7	5,8
18 - 64	193	195	388	10,1	5,6
Född utoml.	158	151	309	14,3	11,6
Född i Sve.	35	44	79	4,7	2,8



FÖRVÄRVSARBETANDE 2016

	Kvinnor	Män	Samtliga	%	% Gbg
18 - 24	147	135	282	45,3	55,0
25 - 29	173	210	383	64,4	73,1
30 - 44	355	404	759	63,4	80,9
45 - 64	384	366	750	57,1	77,5
65 - 74	28	30	58	11,5	19,8
25 - 64	912	980	1 892	60,9	78,1
Utl. Bakgr.	504	504	1 008	50,7	65,5
Sv. Bakgr.	408	408	816	73,2	85,5

23,3%

ANDEL MED EFTERGYMNASIAL
UTBILDNING 3 ÅR ELLER LÄNGRE

ANDEL (%) HÖGSTA UTBILDNINGSNIVÅ 2017

	Förgymnasial		Eftergymnasial	
	%	% Gbg	3 år och längre	% Gbg
18-24	20,8	20,0	8,8	8,4
25-29	11,6	7,8	29,6	37,1
30-44	16,9	9,5	27,6	41,6
45-64	24,5	13,3	15,7	28,1
65-74	27,9	21,3	14,7	25,2
25 - 64	18,8	10,8	23,3	35,2
Kvinnor	18,9	9,9	24,2	39,1
Män	18,8	11,6	22,4	31,5

74,6%

BEHÖRIGA MINST TILL
YRKESPROGRAM

GYMNASIEBEHÖRIGHET 2017

	Kvinnor	Män	Samtliga	%	% Gbg
Yrkesf.	19	25	44	74,6	81,2
ES	17	25	42	71,2	80,4
EK, HU, SA	16	23	39	66,1	78,4
NA, TE	16	25	41	69,5	77,4

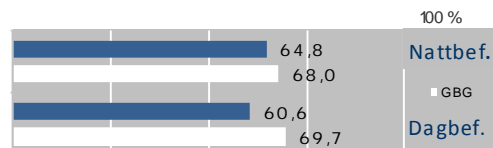
KOMMUNALVALET 2014 JÄMFÖRT MED 2010

	M	FP	KD	S	V	MP	SD	Vv	Fi	Delt
2014	11,8	3,8	4,0	41,6	10,4	6,3	10,1	3,2	2,7	63,1
2010	12,2	4,3	3,2	50,9	8,1	7,5	7,0	2,8	0,0	65,6

1,7

SJÄLVFÖRSÖRJNINGSGRAD

ANDEL SOM ARBETAR INOM PRIVAT NÄRINGS-LIV



ANSTÄLLDA I OLIKA BRANSCHER 2016

	Dagbefolkning		Nattbefolkning	
	Antal	Antal	%	% Gbg
Vård & sociala tjänster	1 561	445	19,9	15,6
Handel	1 155	260	11,6	11,6
Företagstjänster	229	313	14,0	15,6
Offentlig förv. & försvar	193	89	4,0	5,3
Hotell & restaurang	165	158	7,1	4,6
Kulturella & pers. tjänster	120	89	4,0	4,7
Byggnadsverksamhet	104	86	3,9	4,6
Utbildning	74	236	10,6	10,5
Fastighetsverksamhet	66	34	1,5	1,7
Finans & försäkring	44	15	0,7	1,6
Transport & magasinering	39	160	7,2	5,7
Tillverkning & utvinning	24	235	10,5	11,4
Info. & kommunikation	7	78	3,5	5,1
Energi & miljö	0,7
Jord-, skogsbruk & fiske	0,2
Okänd verksamhet	..	24	1,1	1,0
Totalt	3 781	2 232		

85,4%

BOSTÄDER
BYGGDA 1961 -70

BYGGNADSÅR I 10 - ÅRSINTERVALL 2017

(exklusive specialbostäder och uppgift saknas)

År	Småhus	Flerbostad	Totalt	%	% Gbg
- 1940	0	0	0	0,0	19,2
41 - 50	0	0	0	0,0	8,9
51 - 60	0	0	0	0,0	13,6
61 - 70	58	2 718	2 776	85,4	22,3
71 - 80	0	0	0	0,0	12,6
81 - 90	0	0	0	0,0	4,7
91 - 00	0	0	0	0,0	3,1
01 - 10	0	59	59	1,8	4,3
11 -	52	217	269	8,3	4,9

ANDEL SMÅHUS JÄMFÖRT MED GÖTEBORG 2017



ANTAL BOSTÄDER EFTER AREA 2017

(exklusive uppgift saknas)

Kvm	Småhus	Flerbostad	Totalt	%	% Gbg
-40	0	422	422	13,0	14,4
41-60	0	439	439	13,5	24,1
61-80	11	1 740	1 751	53,9	27,8
81-100	52	382	434	13,4	13,8
101-120	43	136	179	5,5	7,6
121-	4	20	24	0,7	12,2
Totalt	110	3 139	3 249		

ÄGARKATEGORI 2017

	Småhus	Flerbostad	Totalt	%	% Gbg
Hysesrätt	2	2 863	2 865	88,2	54,0
Allmännyttan	0	2 165	2 165	66,6	26,3
Övriga	2	698	700	21,5	27,7
Bostadsrätt	52	276	328	10,1	28,4
Äganderätt	56	0	56	1,7	17,7
Tot. bostäder	110	3 139	3 249		

NYBYGGNATION - FÄRDIGSTÄLLDA BOSTÄDER

	2013	2014	2015	2016	2017
Småhus	0	4	4	0	0
Flerbostadshus	0	11	21	72	0
Totalt	0	15	25	72	0

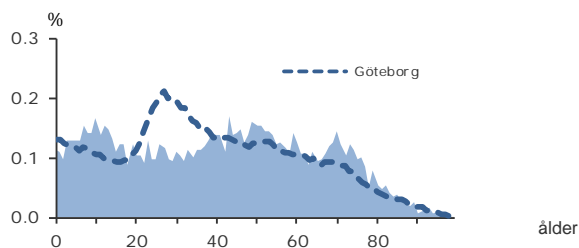
10 263

FOLKMÄNGD 2017

BEFOLKNING EFTER ÅLDER 2017

Ålder	Kvinnor	Män	Samtliga	%
0	48	69	117	1,1
1 - 5	283	325	608	5,9
6	52	78	130	1,3
7 - 9	224	223	447	4,4
10 - 12	215	254	469	4,6
13 - 15	197	200	397	3,9
16 - 18	170	170	340	3,3
19 - 24	318	346	664	6,5
25 - 29	240	300	540	5,3
30 - 44	971	898	1 869	18,2
45 - 64	1 345	1 308	2 653	25,9
65 - 74	616	554	1 170	11,4
75 - 84	339	316	655	6,4
85-	118	86	204	2,0
Samtliga	5 136	5 127	10 263	100

ÅLDERSSTRUKTUR JÄMFÖRT MED GÖTEBORG



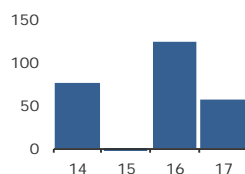
+ 57

BEFOLKNINGS-
FÖRÄNDRING 2017

FÖRÄNDRING 2017

Nettoflytt	-1
Födelseöverskott	47
Födda	111
Döda	64
Totalt*	57

FÖRÄNDRING 2014 - 2017



* Inklusive justering.

2,5

PERSONER I SNITT
PER HUSHÅLL 2017

HUSHÅLL 2017

Personer i hushållet	Antal hushåll	%	% Gbg
1 person	1 198	28,9	43,3
2 personer	1 272	30,7	27,8
3 personer	623	15,0	12,0
4 personer	759	18,3	10,7
5+ personer	296	7,1	6,2
Totalt antal hushåll	4 148	100,0	100,0
Barnhushåll	1 327	32,0	23,6
(barnen under 18 år)			
Hushåll med 3 barn eller fler	177	4,3	3,6
Ensamstående med barn	189	4,6	4,6

14,5%

ANDEL FÖDDA I
UTLANDET

UTRIKES FÖDDA EFTER HDI OCH TID I SVERIGE

HDI-kategorier	0-4 år	5-9 år	10- år
Låg + Medel + Okänt	73	38	144
Hög + Mycket hög	218	170	812
Totalt	291	208	956

VANLIGASTE FÖDELSELÄNDERNA I Gbg 2017

	Antal	%	% Gbg
Irak	25	0,2	2,2
Iran	228	2,2	2,2
Somalia	1,5
Bosnien - Hercegovina	1,3
Syrien	41	0,4	1,2
Finland	53	0,5	1,1
Jugoslavien	29	0,3	1,1
Polen	83	0,8	1,0
Turkiet	33	0,3	0,8
Indien	25	0,2	0,7
Övriga länder	939	9,1	12,8
Totalt	1 487	14,5	26,1

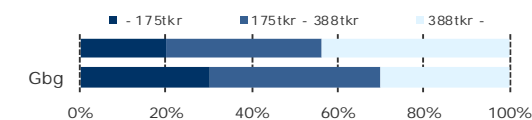
ANDEL UTL. BAKGRUND 2017 JÄMFÖRT MED Gbg



375 600 kr

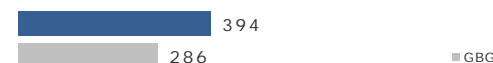
MEDELINKOMST
2016

INKOMSTFÖRD. 2016 JÄMFÖRT MED Gbg 20-64 ÅR



MEDELINKOMST 2016 (kr)

Ålder	Kvinnor	Män	Samtliga
20 - 24	131 500	152 400	142 100
25 - 29	200 100	220 300	210 500
30 - 44	348 100	457 600	400 500
45 - 64	412 200	555 000	482 600
65 -	246 900	409 300	322 700
20 och äldre	316 800	438 000	375 600

BILINNEHAV 2017 JÄMFÖRT MED GÖTEBORG
Antal bilar per 1 000 personer34
PERSONER I
LÅNGTIDSBEROENDE
2016

PERSONER MED UTBETALT EKONOMISKT BISTÅND

	2014	2015	2016
Personer med registrerat bistånd	134	105	90
- varav i minst 10 månader	46	42	34

OHÄLSOTAL 2017 JÄMFÖRT MED GÖTEBORG
Antal ersatta dagar per person

OHÄLSOTAL, ERSATTA DAGAR PER PERSON 2017

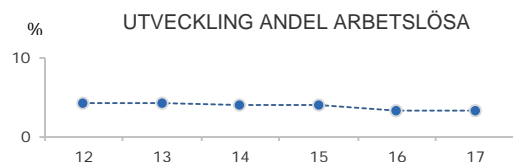
	Kvinnor	Män	Samtliga
Utl. bakgr.	27,0	20,4	23,9
Sv. bakgr.	27,3	18,2	22,7
Samtliga	27,3	18,7	23,0
Samtliga i Gbg	28,1	19,7	23,9

3,3%

ARBETSLÖSHET

ÖPPET ARBETSLÖSA SAMT I PROGRAM, OKT 2017

	Kvinnor	Män	Samtliga	%	% Gbg
18 - 24	7	19	26	3,4	4,3
25 - 29	8	12	20	3,9	4,8
30 - 44	24	26	50	2,7	6,2
45 - 64	44	49	93	3,5	5,8
18 - 64	83	106	189	3,3	5,6
Född utoml.	34	51	85	8,0	11,6
Född i Sve.	49	55	104	2,2	2,8



FÖRVÄRVSARBETANDE 2016

	Kvinnor	Män	Samtliga	%	% Gbg
18 - 24	249	244	493	59,8	55,0
25 - 29	170	178	348	68,9	73,1
30 - 44	859	792	1 651	88,5	80,9
45 - 64	1 153	1 131	2 284	86,4	77,5
65 - 74	110	181	291	24,0	19,8
25 - 64	2 182	2 101	4 283	85,4	78,1
Utl. Bakgr.	457	457	914	82,6	65,5
Sv. Bakgr.	1 725	1 725	3 450	88,3	85,5

41,4%

ANDEL MED EFTERGYMNASIAL
UTBILDNING 3 ÅR ELLER LÄNGRE

ANDEL (%) HÖGSTA UTBILDNINGSNIVÅ 2017

	Förgymnasial		Eftergymnasial 3 år och längre	
	%	% Gbg	%	% Gbg
18-24	19,2	20,0	5,8	8,4
25-29	8,5	7,8	33,1	37,1
30-44	5,5	9,5	44,9	41,6
45-64	6,2	13,3	40,6	28,1
65-74	14,9	21,3	34,6	25,2
25 - 64	6,2	10,8	41,4	35,2
Kvinnor	5,5	9,9	43,7	39,1
Män	6,9	11,6	39,1	31,5

91,3%

BEHÖRIGA MINST TILL
YRKESPROGRAM

GYMNASIEBEHÖRIGHET 2017

	Kvinnor	Män	Samtliga	%	% Gbg
Yrkesf.	65	50	115	91,3	81,2
ES	65	50	115	91,3	80,4
EK, HU, SA	65	50	115	91,3	78,4
NA, TE	64	48	112	88,9	77,4

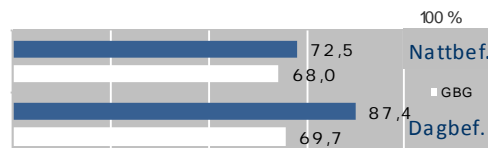
KOMMUNALVALET 2014 JÄMFÖRT MED 2010

	M	FP	KD	S	V	MP	SD	Vv	Fi	Delt
2014	38,2	12,1	5,0	13,4	3,7	7,0	7,6	5,9	1,4	85,8
2010	44,4	11,6	4,4	18,1	2,4	5,0	4,3	5,5	0,0	86,3

1,3

SJÄLVFÖRSÖRJNINGSGRAD

ANDEL SOM ARBETAR INOM PRIVAT NÄRINGS-LIV



ANSTÄLLDA I OLIKA BRANSCHER 2016

	Dagbefolk.		Nattbefolkning	
	Antal	Antal	%	% Gbg
Handel	2 718	750	14,8	11,6
Företagstjänster	794	803	15,8	15,6
Byggsamhet	676	226	4,5	4,6
Vård & sociala tjänster	673	717	14,1	15,6
Tillverknig & utvinning	419	626	12,3	11,4
Utbildning	358	508	10,0	10,5
Info. & kommunikation	275	330	6,5	5,1
Finans & försäkring	143	126	2,5	1,6
Kulturella & pers. tjänster	129	191	3,8	4,7
Offentlig förv. & försvar	128	236	4,7	5,3
Hotell & restaurang	127	161	3,2	4,6
Transport & magasinering	97	213	4,2	5,7
Fastighetsverksamhet	87	100	2,0	1,7
Okänd verksamhet	14	40	0,8	1,0
Jord-, skogsbruk & fiske	0,2
Energi & miljö	0,7
Totalt	6 646	5 070		

52,8%

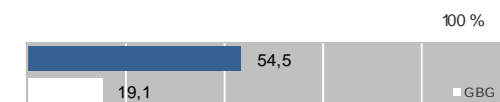
BOSTÄDER
BYGGDA 1961 -70

BYGGNADSÅR I 10 - ÅRSINTERVALL 2017

(exklusive specialbostäder och uppgift saknas)

År	Småhus	Flerbostad	Totalt	%	% Gbg
- 1940	179	16	195	4,6	19,2
41 - 50	76	4	80	1,9	8,9
51 - 60	90	0	90	2,1	13,6
61 - 70	537	1 695	2 232	52,8	22,3
71 - 80	1 136	0	1 136	26,9	12,6
81 - 90	99	0	99	2,3	4,7
91 - 00	65	64	129	3,1	3,1
01 - 10	88	16	104	2,5	4,3
11 -	32	65	97	2,3	4,9

ANDEL SMÅHUS JÄMFÖRT MED GÖTEBORG 2017



ANTAL BOSTÄDER EFTER AREA 2017

(exklusive uppgift saknas)

Kvm	Småhus	Flerbostad	Totalt	%	% Gbg
-40	8	253	261	6,2	14,4
41-60	15	183	198	4,7	24,1
61-80	54	992	1 046	24,7	27,8
81-100	73	403	476	11,3	13,8
101-120	614	87	701	16,6	7,6
121-	1 541	5	1 546	36,6	12,2
Totalt	2 305	1 923	4 228		

ÄGARKATEGORI 2017

	Småhus	Flerbostad	Totalt	%	% Gbg
Hysesrätt	41	1 390	1 431	33,8	54,0
Allmännyttan	0	0	0	0,0	26,3
Övriga	41	1 390	1 431	33,8	27,7
Bostadsrätt	5	533	538	12,7	28,4
Äganderätt	2 259	0	2 259	53,4	17,7
Tot. bostäder	2 305	1 923	4 228		

NYBYGGNATION - FÄRDIGSTÄLLDA BOSTÄDER

	2013	2014	2015	2016	2017
Småhus	2	4	3	8	12
Flerbostadshus	0	0	0	0	0
Totalt	2	4	3	8	12

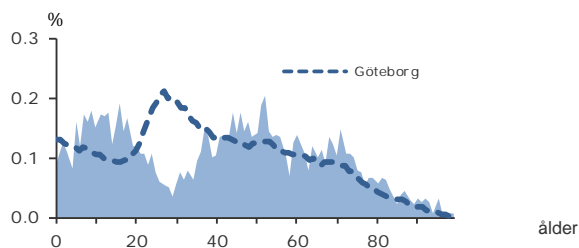
3 403

FOLKMÄNGD 2017

BEFOLKNING EFTER ÅLDER 2017

Ålder	Kvinnor	Män	Samtliga	%
0	19	10	29	0,9
1 - 5	94	104	198	5,8
6	18	22	40	1,2
7 - 9	87	87	174	5,1
10 - 12	76	90	166	4,9
13 - 15	77	77	154	4,5
16 - 18	82	88	170	5,0
19 - 24	103	115	218	6,4
25 - 29	37	55	92	2,7
30 - 44	280	268	548	16,1
45 - 64	443	475	918	27,0
65 - 74	193	189	382	11,2
75 - 84	104	100	204	6,0
85-	61	49	110	3,2
Samtliga	1 674	1 729	3 403	100

ÅLDERSSTRUKTUR JÄMFÖRT MED GÖTEBORG



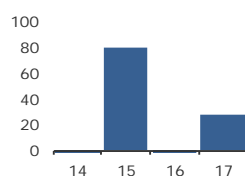
+ 27

BEFOLKNINGS-
FÖRÄNDRING 2017

FÖRÄNDRING 2017

Nettoflytt	38
Födelseöverskott	-1
Födda	31
Döda	32
Totalt*	27

FÖRÄNDRING 2014 - 2017



* Inklusive justering.

2,9

PERSONER I SNITT
PER HUSHÅLL 2017

HUSHÅLL 2017

Personer i hushållet	Antal hushåll	%	% Gbg
1 person	207	17,6	43,3
2 personer	360	30,6	27,8
3 personer	178	15,1	12,0
4 personer	292	24,8	10,7
5+ personer	139	11,8	6,2
Totalt antal hushåll	1 176	100,0	100,0

Barnhushåll	459	39,0	23,6
(barnen under 18 år)			
Hushåll med 3 barn eller fler	79	6,7	3,6
Ensamstående med barn	29	2,5	4,6

13,2%

ANDEL FÖDDA I
UTLANDET

UTRIKES FÖDDA EFTER HDI OCH TID I SVERIGE

HDI-kategorier	0-4 år	5-9 år	10- år
Låg + Medel + Okänt	28	5	42
Hög + Mycket hög	94	47	224
Totalt	122	52	266

VANLIGASTE FÖDELSELÄNDERNA I Gbg 2017

	Antal	%	% Gbg
Irak	2,2
Iran	49	1,4	2,2
Somalia	1,5
Bosnien - Hercegovina	1,3
Syrien	10	0,3	1,2
Finland	10	0,3	1,1
Jugoslavien	1,1
Polen	36	1,1	1,0
Turkiet	0,8
Indien	15	0,4	0,7
Övriga länder	313	9,2	12,8
Totalt	450	13,2	26,1

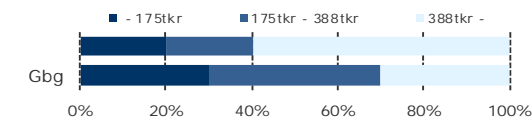
ANDEL UTL. BAKGRUND 2017 JÄMFÖRT MED Gbg



550 500 kr

MEDELINKOMST
2016

INKOMSTFÖRD. 2016 JÄMFÖRT MED Gbg 20-64 ÅR



MEDELINKOMST 2016 (kr)

Ålder	Kvinnor	Män	Samtliga
20 - 24	94 600	109 000	103 200
25 - 29	164 600	132 900	147 700
30 - 44	439 200	716 500	573 600
45 - 64	501 100	943 300	725 500
65 -	299 200	632 100	460 600
20 och äldre	390 900	708 500	550 500

BILINNEHAV 2017 JÄMFÖRT MED GÖTEBORG

Antal bilar per 1 000 personer

PERSONER I
LÅNGTIDSBEROENDE
2016

PERSONER MED UT BETALT EKONOMISKT BISTÅND

	2014	2015	2016
Personer med registrerat bistånd	13	17	11
- varav i minst 10 månader

OHÄLSOTAL 2017 JÄMFÖRT MED GÖTEBORG

Antal ersatta dagar per person



OHÄLSOTAL, ERSATTA DAGAR PER PERSON 2017

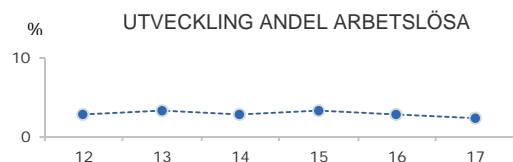
	Kvinnor	Män	Samtliga
Utl. bakgr.	19,0	10,4	14,4
Sv. bakgr.	13,5	7,8	10,6
Samtliga	14,5	8,3	11,4
Samtliga i Gbg	28,1	19,7	23,9

2,3%

ARBETSLÖSHET

ÖPPET ARBETSLÖSA SAMT I PROGRAM, OKT 2017

	Kvinnor	Män	Samtliga	%	% Gbg
18 - 24	4,3
25 - 29	4,8
30 - 44	7	6	13	2,5	6,2
45 - 64	13	12	25	2,7	5,8
18 - 64	22	21	43	2,3	5,6
Född utoml.	5	5	10	3,3	11,6
Född i Sve.	17	16	33	2,2	2,8



FÖRVÄRVSARBETANDE 2016

	Kvinnor	Män	Samtliga	%	% Gbg
18 - 24	56	73	129	47,3	55,0
25 - 29	22	21	43	50,6	73,1
30 - 44	241	235	476	91,2	80,9
45 - 64	394	419	813	87,0	77,5
65 - 74	52	69	121	31,4	19,8
25 - 64	657	675	1 332	86,4	78,1
Utl. Bakgr.	107	107	214	67,5	65,5
Sv. Bakgr.	550	550	1 100	89,9	85,5

52,5%

ANDEL MED EFTERGYMNASIAL
UTBILDNING 3 ÅR ELLER LÄNGRE

ANDEL (%) HÖGSTA UTBILDNINGSNIVÅ 2017

	Förgymnasial		Eftergymnasial	
	%	% Gbg	3 år och längre	% Gbg
18-24	24,1	20,0	5,5	8,4
25-29	0,0	7,8	39,8	37,1
30-44	2,9	9,5	58,4	41,6
45-64	3,2	13,3	50,4	28,1
65-74	6,3	21,3	43,2	25,2
25 - 64	3,1	10,8	52,5	35,2
Kvinnor	2,9	9,9	55,1	39,1
Män	3,4	11,6	50,0	31,5

93,3%

BEHÖRIGA MINST TILL
YRKESPROGRAM

GYMNASIEBEHÖRIGHET 2017

	Kvinnor	Män	Samtliga	%	% Gbg
Yrkesf.	32	24	56	93,3	81,2
ES	32	24	56	93,3	80,4
EK, HU, SA	32	24	56	93,3	78,4
NA, TE	32	24	56	93,3	77,4

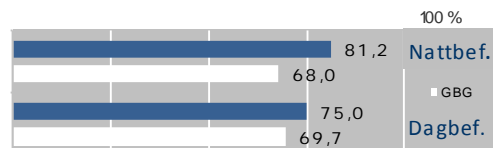
KOMMUNALVALET 2014 JÄMFÖRT MED 2010

	M	FP	KD	S	V	MP	SD	Vv	Fi	Delt
2014	59,0	14,7	5,7	3,0	0,7	3,6	3,3	5,1	0,7	86,6
2010	63,8	12,5	4,9	5,2	0,9	2,9	2,0	4,2	0,0	87,8

0,4

SJÄLVFÖRSÖRJNINGSGRAD

ANDEL SOM ARBETAR INOM PRIVAT NÄRINGS-LIV



ANSTÄLLDA I OLIKA BRANSCHER 2016

	Dagbefolk.		Nattbefolkning	
	Antal	Antal	%	% Gbg
Företagstjänster	155	318	20,0	15,6
Utbildning	142	124	7,8	10,5
Kulturella & pers. tjänster	109	55	3,5	4,7
Handel	49	249	15,7	11,6
Vård & sociala tjänster	36	200	12,6	15,6
Byggverksamhet	31	44	2,8	4,6
Fastighetsverksamhet	25	47	3,0	1,7
Finans & försäkring	18	66	4,2	1,6
Hotell & restaurang	18	47	3,0	4,6
Info. & kommunikation	15	93	5,9	5,1
Transport & magasinering	12	56	3,5	5,7
Okänd verksamhet	9	14	0,9	1,0
Energi & miljö	7	16	1,0	0,7
Jord-, skogsbruk & fiske	..	6	0,4	0,2
Offentlig förv. & försvar	..	46	2,9	5,3
Tillverkning & utvinning	..	207	13,0	11,4
Totalt	626	1 588		

16,9%

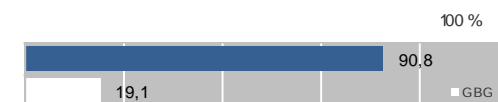
BOSTÄDER
BYGGDA 1971 -80

BYGGNADSÅR I 10 - ÅRSINTERVALL 2017

(exklusive specialbostäder och uppgift saknas)

År	Småhus	Flerbostad	Totalt	%	% Gbg
- 1940	153	2	155	13,0	19,2
41 - 50	57	0	57	4,8	8,9
51 - 60	64	0	64	5,4	13,6
61 - 70	198	0	198	16,6	22,3
71 - 80	201	0	201	16,9	12,6
81 - 90	64	0	64	5,4	4,7
91 - 00	121	1	122	10,2	3,1
01 - 10	186	20	206	17,3	4,3
11 -	52	6	58	4,9	4,9

ANDEL SMÅHUS JÄMFÖRT MED GÖTEBORG 2017



ANTAL BOSTÄDER EFTER AREA 2017

(exklusive uppgift saknas)

Kvm	Småhus	Flerbostad	Totalt	%	% Gbg
-40	4	78	82	6,9	14,4
41-60	4	2	6	0,5	24,1
61-80	9	12	21	1,8	27,8
81-100	37	6	43	3,6	13,8
101-120	74	6	80	6,7	7,6
121-	954	5	959	80,5	12,2
Totalt	1 082	109	1 191		

ÄGARKATEGORI 2017

	Småhus	Flerbostad	Totalt	%	% Gbg
Hyresrätt	16	83	99	8,3	54,0
Allmännyttan	0	0	0	0,0	26,3
Övriga	16	83	99	8,3	27,7
Bostadsrätt	49	26	75	6,3	28,4
Äganderätt	1 031	0	1 031	86,6	17,7
Tot. bostäder	1 096	109	1 205		

NYBYGGNATION - FÄRDIGSTÄLLDA BOSTÄDER

	2013	2014	2015	2016	2017
Småhus	2	4	9	5	5
Flerbostadshus	0	0	0	6	0
Totalt	2	4	9	11	5

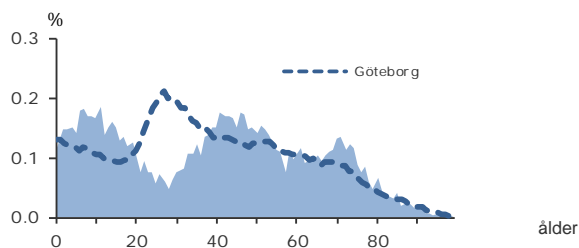
11 901

FOLKMÄNGD 2017

BEFOLKNING EFTER ÅLDER 2017

Ålder	Kvinnor	Män	Samtliga	%
0	58	71	129	1,1
1 - 5	419	430	849	7,1
6	107	105	212	1,8
7 - 9	290	327	617	5,2
10 - 12	286	292	578	4,9
13 - 15	279	267	546	4,6
16 - 18	201	254	455	3,8
19 - 24	308	339	647	5,4
25 - 29	167	187	354	3,0
30 - 44	1 214	1 080	2 294	19,3
45 - 64	1 524	1 459	2 983	25,1
65 - 74	722	630	1 352	11,4
75 - 84	349	315	664	5,6
85-	130	91	221	1,9
Samtliga	6 054	5 847	11 901	100

ÅLDERSSTRUKTUR JÄMFÖRT MED GÖTEBORG



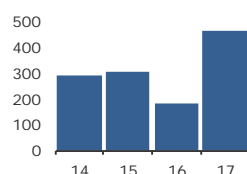
+ 461

BEFOLKNINGS-
FÖRÄNDRING 2017

FÖRÄNDRING 2017

FÖRÄNDRING 2014 - 2017

Nettoflytt	422
Födelseöverskott	42
Födda	115
Döda	73
Totalt*	461



* Inklusive justering.

2,7

PERSONER I SNITT
PER HUSHÅLL 2017

HUSHÅLL 2017

Personer i hushållet	Antal hushåll	%	% Gbg
1 person	938	21,3	43,3
2 personer	1 327	30,1	27,8
3 personer	688	15,6	12,0
4 personer	1 081	24,6	10,7
5+ personer	368	8,4	6,2
Totalt antal hushåll	4 402	100,0	100,0
Barnhushåll			
(barnen under 18 år)	1 775	40,3	23,6
Hushåll med 3 barn eller fler	254	5,8	3,6
Ensamstående med barn	194	4,4	4,6

7,8%

ANDEL FÖDDA I
UTLANDET

UTRIKES FÖDDA EFTER HDI OCH TID I SVERIGE

HDI-kategorier	0-4 år	5-9 år	10- år
Låg + Medel + Okänt	27	12	89
Hög + Mycket hög	164	127	488
Totalt	191	139	577

VANLIGASTE FÖDELSELÄNDERNA I GBG 2017

	Antal	%	% Gbg
Irak	16	0,1	2,2
Iran	82	0,7	2,2
Somalia	1,5
Bosnien - Hercegovina	17	0,1	1,3
Syrien	1,2
Finland	35	0,3	1,1
Jugoslavien	16	0,1	1,1
Polen	42	0,4	1,0
Turkiet	0,8
Indien	21	0,2	0,7
Övriga länder	684	5,7	12,8
Totalt	928	7,8	26,1

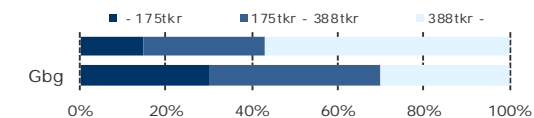
ANDEL UTL. BAKGRUND 2017 JÄMFÖRT MED GBG



449 900 kr

MEDELINKOMST
2016

INKOMSTFÖRD. 2016 JÄMFÖRT MED GBG 20-64 ÅR



MEDELINKOMST 2016 (kr)

Ålder	Kvinnor	Män	Samtliga
20 - 24	111 300	133 000	123 100
25 - 29	196 700	246 400	221 400
30 - 44	387 700	568 100	472 300
45 - 64	448 400	711 300	577 500
65 -	264 700	461 500	355 800
20 och äldre	354 500	552 900	449 900

BILINNEHAV 2017 JÄMFÖRT MED GÖTEBORG

Antal bilar per 1 000 personer

PERSONER I
LÅNGTIDSBEROENDE
2016

PERSONER MED UTBETALT EKONOMISKT BISTÅND

	2014	2015	2016
Personer med registrerat bistånd	25	20	18
- varav i minst 10 månader

OHÄLSOTAL 2017 JÄMFÖRT MED GÖTEBORG

Antal ersatta dagar per person



OHÄLSOTAL, ERSATTA DAGAR PER PERSON 2017

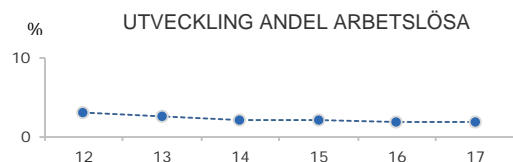
	Kvinnor	Män	Samtliga
Utl. bakgr.	13,9	8,1	11,2
Sv. bakgr.	14,5	10,3	12,4
Samtliga	14,4	10,1	12,3
Samtliga i Gbg	28,1	19,7	23,9

1,8%

ARBETSLÖSHET

ÖPPET ARBETSLÖSA SAMT I PROGRAM, OKT 2017

	Kvinnor	Män	Samtliga	%	% Gbg
18 - 24	8	7	15	1,9	4,3
25 - 29	3	4	7	2,0	4,8
30 - 44	21	9	30	1,3	6,2
45 - 64	34	26	60	2,0	5,8
18 - 64	66	46	112	1,8	5,6
Född utoml.	20	6	26	4,3	11,6
Född i Sve.	46	40	86	1,5	2,8



FÖRVÄRVSARBETANDE 2016

	Kvinnor	Män	Samtliga	%	% Gbg
18 - 24	190	216	406	53,4	55,0
25 - 29	97	98	195	70,7	73,1
30 - 44	1 093	983	2 076	94,7	80,9
45 - 64	1 316	1 307	2 623	90,3	77,5
65 - 74	144	191	335	25,4	19,8
25 - 64	2 506	2 388	4 894	91,1	78,1
Utl. Bakgr.	268	268	536	86,2	65,5
Sv. Bakgr.	2 238	2 238	4 476	94,2	85,5

48,1%

ANDEL MED EFTERGYMNASIAL
UTBILDNING 3 ÅR ELLER LÄNGRE

ANDEL (%) HÖGSTA UTBILDNINGSNIVÅ 2017

	Förgymnasial		Eftergymnasial 3 år och längre	
	%	% Gbg	%	% Gbg
18-24	24,5	20,0	4,6	8,4
25-29	4,5	7,8	31,4	37,1
30-44	1,9	9,5	58,1	41,6
45-64	4,1	13,3	42,5	28,1
65-74	11,5	21,3	38,5	25,2
25 - 64	3,2	10,8	48,1	35,2
Kvinnor	2,6	9,9	51,7	39,1
Män	3,9	11,6	44,4	31,5

93,2%

BEHÖRIGA MINST TILL
YRKESPROGRAM

GYMNASIEBEHÖRIGHET 2017

	Kvinnor	Män	Samtliga	%	% Gbg
Yrkesf.	64	72	136	93,2	81,2
ES	64	72	136	93,2	80,4
EK, HU, SA	63	71	134	91,8	78,4
NA, TE	64	70	134	91,8	77,4

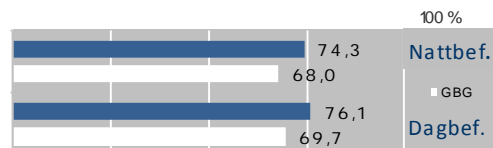
KOMMUNALVALET 2014 JÄMFÖRT MED 2010

	M	FP	KD	S	V	MP	SD	Vv	Fi	Delt
2014	47,8	15,1	5,8	7,6	1,7	6,4	4,9	4,3	1,1	90,0
2010	51,5	14,2	5,4	11,5	1,3	5,0	2,7	4,6	0,0	89,2

0,4

SJÄLVFÖRSÖRJNINGSGRAD

ANDEL SOM ARBETAR INOM PRIVAT NÄRINGS-LIV



ANSTÄLLDA I OLIKA BRANSCHER 2016

	Dagbefolk.		Nattbefolkning	
	Antal	Antal	%	% Gbg
Utbildning	471	537	9,5	10,5
Handel	377	829	14,7	11,6
Vård & sociala tjänster	373	690	12,2	15,6
Företagstjänster	269	984	17,4	15,6
Tillverkning & utvinning	119	696	12,3	11,4
Byggverksamhet	101	239	4,2	4,6
Kulturella & pers. tjänster	80	217	3,8	4,7
Hotell & restaurang	45	125	2,2	4,6
Info. & kommunikation	42	383	6,8	5,1
Transport & magasinering	41	215	3,8	5,7
Fastighetsverksamhet	29	135	2,4	1,7
Jord-, skogsbruk & fiske	17	11	0,2	0,2
Okänd verksamhet	16	48	0,9	1,0
Finans & försäkring	11	194	3,4	1,6
Energi & miljö	..	50	0,9	0,7
Offentlig förv. & försvar	..	294	5,2	5,3
Totalt	1 991	5 647		

37,0%

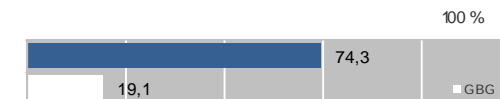
BOSTÄDER
BYGGDA 1971 -80

BYGGNADSÅR I 10 - ÅRSINTERVALL 2017

(exklusive specialbostäder och uppgift saknas)

År	Småhus	Flerbostad	Totalt	%	% Gbg
- 1940	293	9	302	6,6	19,2
41 - 50	84	0	84	1,8	8,9
51 - 60	111	0	111	2,4	13,6
61 - 70	348	0	348	7,6	22,3
71 - 80	1 354	336	1 690	37,0	12,6
81 - 90	271	1	272	5,9	4,7
91 - 00	286	77	363	7,9	3,1
01 - 10	400	102	502	11,0	4,3
11 -	255	574	829	18,1	4,9

ANDEL SMÅHUS JÄMFÖRT MED GÖTEBORG 2017



ANTAL BOSTÄDER EFTER AREA 2017

(exklusive uppgift saknas)

Kvm	Småhus	Flerbostad	Totalt	%	% Gbg
-40	21	86	107	2,3	14,4
41-60	42	209	251	5,5	24,1
61-80	86	401	487	10,7	27,8
81-100	156	367	523	11,4	13,8
101-120	676	48	724	15,8	7,6
121-	2 418	62	2 480	54,2	12,2
Totalt	3 399	1 173	4 572		

ÄGARKATEGORI 2017

	Småhus	Flerbostad	Totalt	%	% Gbg
Hyresrätt	41	268	309	6,8	54,0
Allmännyttan	6	14	20	0,4	26,3
Övriga	35	254	289	6,3	27,7
Bostadsrätt	119	905	1 024	22,4	28,4
Äganderätt	3 243	0	3 243	70,9	17,7
Tot. bostäder	3 403	1 173	4 576		

NYBYGGNATION - FÄRDIGSTÄLLDA BOSTÄDER

	2013	2014	2015	2016	2017
Småhus	37	47	55	27	53
Flerbostadshus	125	40	44	12	230
Totalt	162	87	99	39	283