

Göteborgsbladet 2018 - områdesfakta

I Göteborgsbladet hittar du den mest efterfrågade statistiken som beskriver Göteborg och dess delområden.

Produkten har funnits sedan 1997 och sett ungefär likadan ut fram tills 2010 då den fick ett helt nytt utseende. Göteborgsbladet är tänkt att snabbt ge en överblick över ett område och är samtidigt en bra hjälp när man vill jämföra olika områden.

Personer förvandlas till områdesstatistik

För att finnas med i statistiken måste man vara folkbokförd i Göteborgs kommun. Via folkbokföringen kopplas varje person till en fastighet. Varje fastighet är sedan kopplad till ett så kallat basområde (se figuren här till höger). Efter det är det möjligt att ta fram statistik för ett område. Statistiken som vi presenterar avser alltså endast folkbokförda personer i Göteborg. Det innebär t.ex. att asylsökande inte räknas med i befolkningsciffrorna.

Sekretess

All vår statistik sekretesshanteras. Det innebär att man inte ska kunna hitta en enskild person eller persons uppgifter.

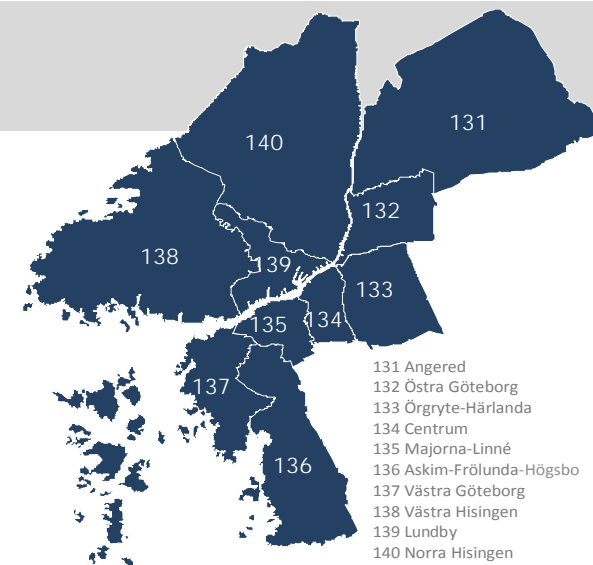
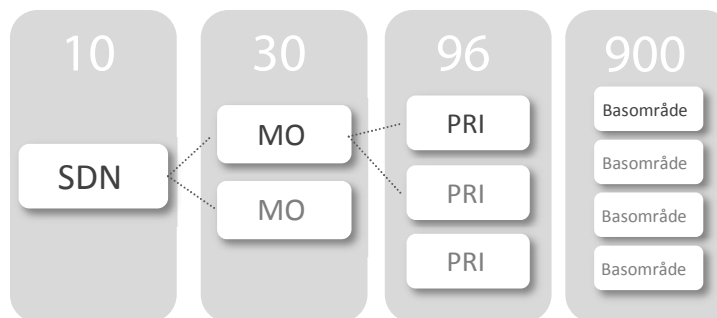
Källa

Befolkningsprognosen kommer från Stadsledningskontoret och valstatistiken kommer ifrån Valmyndigheten. All övrig statistik kommer ifrån Statistiska centralbyrån (SCB).

Stadens områdesindelning

Göteborgs stad är indelad i 10 stadsdelsnämndsområden (SDN). Varje SDN är indelat i ett antal mellanområden (MO), totalt 30 stycken. Dessa är i sin tur indelade i 96 primärområden (PRI). Alla PRI är uppbyggda av ett antal basområden, som är den minsta byggstenen i stadens officiella områdesindelning, det finns cirka 900 stycken. Inga gränser korsar varandra och samtliga delområden kan därmed aggregeras.

Målsättningen vid gränsdragningen för stadens basområden har varit att få en så likartad bebyggelse som möjligt. Hänsyn har bland annat tagits till fasta barriärer, markanvändning, trafik- och serviceförsörjning.



Mer statistik!

Mer statistik samt detaljerade kartor hittar du på vår hemsida:

<http://statistik.goteborg.se>

Har du frågor kring statistiken?

Kontakta oss på Statistik och Analys:

statistisk.analys@stadshuset.goteborg.se

Göteborgsbladet 2018 - definitioner

År	Uppgifterna avser den 31 december om inget annat anges.	Ohälsotal	Antal dagar per person i befolkningen 16-64 år med ersättning från Försäkringskassan i form av sjukpenning, rehabiliteringspenning samt sjuk- och aktivitetsersättning. Observera att jämförelse över tid inte är möjlig då antal dagar som ingår i definitionen har ändrats vid ett flertal tillfällen.
Åldersstruktur	Åldersstrukturdiagrammet visar hur stor andel av befolkningen som varje åttårsklass utgör av den totala befolkningen.	Arbetslöshet	Öppet arbetslösa samt personer i program med aktivitetsstöd. Definitionen av öppet arbetslösa är personer registrerade vid arbetsförmedling inom sökandekategori 11+96+97+98.
Nettoflytt	Skillnaden mellan antal inflyttade och utflyttade, kan vara positivt eller negativt.	Förvävsarbetande	Som förvävsarbetande eller sysselsatt (vilka används som synonyma begrepp) räknas alla som bedöms ha utfört minst en timmes arbete per vecka under november månad respektive år. Även de som varit tillfälligt frånvarande under mätperioden, t ex på grund av sjukdom, ingår.
Födelsenetto	Skillnaden mellan antal födda och antal döda.	Utbildningsnivå	Med förgymnasial utbildningsnivå menas folkskola eller grundskola.
Justering vid befolkningsförändring	I samband med att folkmängd och befolkningsförändringar avläses, görs även vissa korrigeringar i befolkningsregistret. Detta innebär att nettoflyttningar och födelseöverskott inte alltid summeras till den totala befolkningsförändringen.	Gymnasiebehörighet	För behörighet till yrkesprogram krävs godkända betyg i svenska, engelska och matematik samt i ytterligare minst fem valfria ämnen. För behörighet till studieförberedande program krävs, utöver sv, en och ma, godkända betyg i ytterligare minst nio ämnen, varav vissa obligatoriska beroende på programmets inriktning.
Hushåll	Baseras på folkbokföring per lägenhet enligt Lägenhetsregistret.		
HDI	En förkortning av Human Development Index. Det tas årligen fram av FN:s utvecklingsprogram, UNDP. Länder klassificeras efter ett mått som väger samman medellivslängd vid födelsen, utbildningsnivå, förväntat antal skolår samt Bruttonationalinkomst. Länderna klassificeras efter låg, medel, hög eller mycket hög (och okänt) HDI. Vi har valt att slå samman låg, medel och okänt, samt hög och mycket hög.		
Tid i Sverige	Antal år i Sverige efter invandringsår (det år man blev folkbokförd).		
Födda i utlandet/ födelse land	Barn som fötts utomlands räknas som inrikes född om modern var folkbokförd i Sverige vid barnets födelse. I tabellen över födelseländer redovisas de tio vanligaste länder i Göteborg, de behöver inte vara de vanligaste i området. Asylsökande är inte med eftersom personer som inte fått uppehållstillstånd inte heller är folkbokförda i området.	Yrkesf	Yrkesförberedande program
Utländsk bakgrund	Utrikes födda personer eller personer födda i Sverige med två utrikes födda föräldrar.	ES	Estetiska programmet
Inkomst	Uppgifter om inkomster hämtas från de taxeringsuppgifter som SCB får via Skatteverket. Här avses "sammanräknad förvävsinkomst" som innefattar inkomst av tjänst och inkomst av näringsverksamhet. I inkomst av tjänst ingår även inkomst från pension, sjukpenning och andra skattepliktiga ersättningar från Försäkringskassan. Nollinkomsttagare ingår.	EK, HU, SA	Ekonomi-, Humanistiska och Samhällsvetenskapsprogrammet
Inkomstfördelning	Diagrammet visar hur stor andel av befolkningen i området som ligger i en låg, medel eller hög inkomstklass. Inkomstklasserna är skapade efter fördelningen i Göteborg, 30 % av invånarna hamnar i den låga klassen, 40 % i mellanklassen och 30 % i den höga inkomstklassen.	NA, TE	Naturvetenskaps- och Teknikprogrammet
Medelinkomst	Beräknas genom att inkomstsumman divideras med antal personer.	Kommunalvalet	Endast de partier som är representerade i kommunfullmäktige i senaste mandatperioden redovisas.
Bilnehav	Antal personbilar i trafik per 1 000 personer oavsett ålder.	Dagbefolkning	Personer som förvävsarbetar med arbetsplats i området.
Försörjningsstöd	Antal personer 18 år eller äldre som under året erhållit ekonomiskt bistånd. Biståndet avser hela hushållet men normalt kan endast en person registreras som mottagare.	Nattbefolkning	Personer som förvävsarbetar och är folkbokförda i området.
		Självförsörjningsgrad	Kvoten mellan dag- och nattbefolkning.
		Privat näringsliv	Ej offentligt ägda företag/organisationer/stiftelser samt ospec.
		Branscher	Branschindelning enligt SNI2007. Näringsgren avser företagets/arbetsställets huvudsakliga verksamhet. Variabeln redovisas efter 21 grupper som har slagits samman till 15 i tabellen.
		Bostadsstatistiken	Uppgifterna hämtas fr.o.m. år 2013 från det nationella lägenhetsregistret, vilket omöjliggör jämförelser bakåt i tiden. I tabellen Byggnadsår redovisas inte specialbostäder eller bostäder där uppgift om byggår saknas.
		Flerbostadshus	Omfattar flerfamiljshus, specialbostäder (för äldre/funktionshindrade, studentbostäder och övriga specialbostäder) och "övrig hustyp".
		Småhus	Omfattar en- och tvåfamiljshus, radhus och kedjehus.

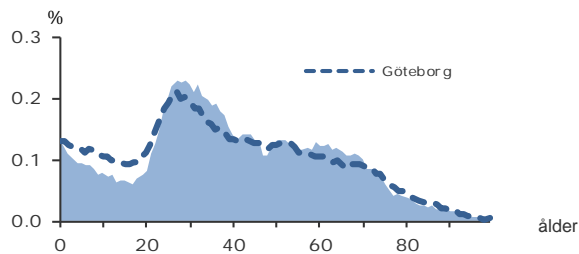
64 291

FOLKMÄNGD 2017

BEFOLKNING EFTER ÅLDER 2017

Ålder	Kvinnor	Män	Samtliga	%
0	406	447	853	1,3
1 - 5	1 601	1 749	3 350	5,2
6	290	289	579	0,9
7 - 9	800	801	1 601	2,5
10 - 12	700	736	1 436	2,2
13 - 15	633	626	1 259	2,0
16 - 18	606	627	1 233	1,9
19 - 24	2 460	2 113	4 573	7,1
25 - 29	3 704	3 361	7 065	11,0
30 - 44	8 294	8 597	16 891	26,3
45 - 64	8 229	7 446	15 675	24,4
65 - 74	3 305	2 832	6 137	9,5
75 - 84	1 438	1 034	2 472	3,8
85-	831	336	1 167	1,8
Samtliga	33 297	30 994	64 291	100

ÅLDERSSTRUKTUR JÄMFÖRT MED GÖTEBORG



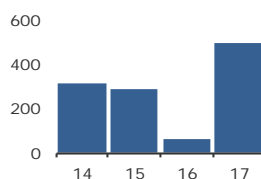
+ 497

BEFOLKNINGS-
FÖRÄNDRING 2017

FÖRÄNDRING 2017

Nettoflytt	57
Födelseöverskott	418
Födda	916
Döda	498
Totalt*	497

FÖRÄNDRING 2014 - 2017



* Inklusive justering.

1,8

PERSONER I SNITT
PER HUSHÅLL 2017

HUSHÅLL 2017

Personer i hushållet	Antal hushåll	%	% Gbg
1 person	17 826	51,2	43,3
2 personer	9 674	27,8	27,8
3 personer	3 807	10,9	12,0
4 personer	2 577	7,4	10,7
5+ personer	955	2,7	6,2
Totalt antal hushåll	34 839	100,0	100,0

Barnhushåll	6 289	18,1	23,6
(barnen under 18 år)			
Hushåll med 3 barn eller fler	524	1,5	3,6
Ensamstående med barn	1 552	4,5	4,6

15,8%

ANDEL FÖDDA I
UTLANDET

UTRIKES FÖDDA EFTER HDI OCH TID I SVERIGE

HDI-kategorier	0-4 år	5-9 år	10- år
Låg + Medel + Okänt	862	334	1 222
Hög + Mycket hög	1 689	1 019	4 922
Totalt	2 551	1 353	6 144

VANLIGASTE FÖDELSELÄNDERNA I Gbg 2017

	Antal	%	% Gbg
Irak	246	0,4	2,2
Iran	1 121	1,7	2,2
Somalia	159	0,2	1,5
Bosnien - Hercegovina	251	0,4	1,3
Syrien	381	0,6	1,2
Finland	622	1,0	1,1
Jugoslavien	255	0,4	1,1
Polen	375	0,6	1,0
Turkiet	220	0,3	0,8
Indien	272	0,4	0,7
Övriga länder	6 287	9,8	12,8
Totalt	10 189	15,8	26,1

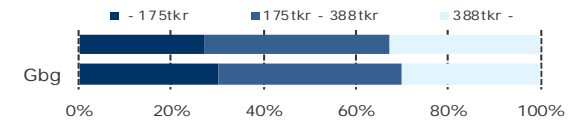
ANDEL UTL. BAKGRUND 2017 JÄMFÖRT MED Gbg



311 200 kr

MEDELINKOMST
2016

INKOMSTFÖRD. 2016 JÄMFÖRT MED Gbg 20-64 ÅR



MEDELINKOMST 2016 (kr)

Ålder	Kvinnor	Män	Samtliga
20 - 24	124 800	135 100	129 400
25 - 29	217 200	245 800	230 500
30 - 44	304 200	368 000	336 800
45 - 64	364 200	413 200	387 400
65 -	245 400	333 500	283 100
20 och äldre	283 400	341 800	311 200

BILINNEHAV 2017 JÄMFÖRT MED GÖTEBORG

Antal bilar per 1 000 personer



754

PERSONER I
LÅNGTIDSBEROENDE
2016

PERSONER MED UTBETALT EKONOMISKT BISTÅND

	2014	2015	2016
Personer med registrerat bistånd	1 741	1 643	1 597
- varav i minst 10 månader	779	786	754

OHÄLSOTAL 2017 JÄMFÖRT MED GÖTEBORG

Antal ersatta dagar per person



OHÄLSOTAL, ERSATTA DAGAR PER PERSON 2017

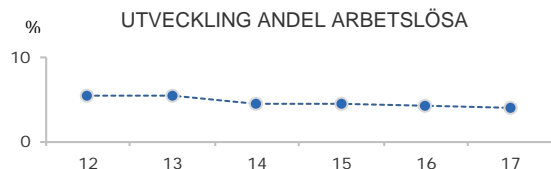
	Kvinnor	Män	Samtliga
Utl. bakgr.	32,2	26,6	29,5
Sv. bakgr.	28,1	20,7	24,5
Samtliga	29,0	22,0	25,6
Samtliga i Gbg	28,1	19,7	23,9

3,9%

ARBETSLÖSHET

ÖPPET ARBETSLÖSA SAMT I PROGRAM, OKT 2017

	Kvinnor	Män	Samtliga	%	% Gbg
18 - 24	59	110	169	3,5	4,3
25 - 29	93	109	202	2,9	4,8
30 - 44	297	340	637	3,7	6,2
45 - 64	320	411	731	4,7	5,8
18 - 64	769	970	1 739	3,9	5,6
Född utoml.	315	395	710	9,0	11,6
Född i Sve.	454	575	1 029	2,8	2,8



FÖRVÄRVSARBETANDE 2016

	Kvinnor	Män	Samtliga	%	% Gbg
18 - 24	1 729	1 271	3 000	57,6	55,0
25 - 29	2 839	2 474	5 313	75,5	73,1
30 - 44	6 984	7 412	14 396	85,3	80,9
45 - 64	6 723	5 802	12 525	80,3	77,5
65 - 74	745	754	1 499	25,5	19,8
25 - 64	16 546	15 688	32 234	81,6	78,1
Utl. Bakgr.	3 069	2 865	5 934	70,2	65,5
Sv. Bakgr.	13 477	12 823	26 300	84,7	85,5

46,6%

ANDEL MED EFTERGYMNASIAL
UTBILDNING 3 ÅR ELLER LÄNGRE

ANDEL (%) HÖGSTA UTBILDNINGSNIVÅ 2017

	Förgymnasial		Eftergymnasial 3 år och längre	
	%	% Gbg	%	% Gbg
18-24	17,0	20,0	9,7	8,4
25-29	4,3	7,8	45,8	37,1
30-44	4,4	9,5	54,1	41,6
45-64	7,8	13,3	38,9	28,1
65-74	12,4	21,3	38,7	25,2
25 - 64	5,7	10,8	46,6	35,2
Kvinnor	4,5	9,9	51,6	39,1
Män	7,0	11,6	41,4	31,5

89,5%

BEHÖRIGA MINST TILL
YRKESPROGRAM

GYMNASIEBEHÖRIGHET 2017

	Kvinnor	Män	Samtliga	%	% Gbg
Yrkesf.	166	175	341	89,5	81,2
ES	164	170	334	87,7	80,4
EK, HU, SA	159	164	323	84,8	78,4
NA, TE	159	167	326	85,6	77,4

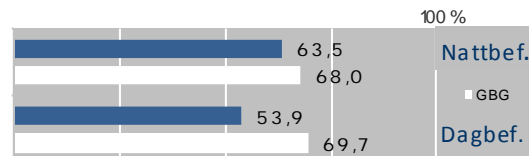
KOMMUNALVALET 2014 JÄMFÖRT MED 2010

	M	FP	KD	S	V	MP	SD	Vv	Fi	Delt
2014	17,7	8,3	2,6	14,5	16,7	15,7	4,7	4,0	8,3	83,2
2010	22,1	8,5	2,3	23,0	12,9	16,6	3,0	3,5	0,0	81,9

1,0

SJÄLVFÖRSÖRJNINGSGRAD

ANDEL SOM ARBETAR INOM PRIVAT NÄRINGS-LIV



ANSTÄLLDA I OLIKA BRANSCHER 2016

	Dagbefolkn.		Nattbefolkning	
	Antal	Antal	%	% Gbg
Vård & sociala tjänster	12 181	6 224	16,9	15,6
Utbildning	5 279	4 678	12,7	10,5
Företagstjänster	5 155	5 948	16,2	15,6
Handel	2 759	3 882	10,6	11,6
Kulturella & pers. tjänster	2 751	2 489	6,8	4,7
Hotell & restaurang	2 092	1 577	4,3	4,6
Transport & magasinering	1 719	1 584	4,3	5,7
Info. & kommunikation	1 468	2 262	6,2	5,1
Offentlig förv. & försvar	892	2 409	6,6	5,3
Tillverkning & utvinning	527	2 834	7,7	11,4
Fastighetsverksamhet	515	631	1,7	1,7
Byggverksamhet	412	1 129	3,1	4,6
Energi & miljö	216	194	0,5	0,7
Finans & försäkring	161	527	1,4	1,6
Okänd verksamhet	61	354	1,0	1,0
Jord-, skogsbruk & fiske	30	44	0,1	0,2
Totalt	36 218	36 766		

43,5%

BOSTÄDER
BYGGDA - 1940

BYGGNADSÅR I 10 - ÅRSINTERVALL 2017

(exklusive specialbostäder och uppgift saknas)

År	Småhus	Flerbostad	Totalt	%	% Gbg
- 1940	640	15 605	16 245	43,5	19,2
41 - 50	118	2 243	2 361	6,3	8,9
51 - 60	5	1 719	1 724	4,6	13,6
61 - 70	31	5 268	5 299	14,2	22,3
71 - 80	2	4 610	4 612	12,3	12,6
81 - 90	6	3 322	3 328	8,9	4,7
91 - 00	4	857	861	2,3	3,1
01 - 10	1	493	494	1,3	4,3
11 -	1	228	229	0,6	4,9

ANDEL SMÅHUS JÄMFÖRT MED GÖTEBORG 2017

100 %



ANTAL BOSTÄDER EFTER AREA 2017

(exklusive uppgift saknas)

Kvm	Småhus	Flerbostad	Totalt	%	% Gbg
-40	3	6 416	6 419	17,2	14,4
41-60	5	11 703	11 708	31,3	24,1
61-80	36	10 456	10 492	28,1	27,8
81-100	73	4 780	4 853	13,0	13,8
101-120	83	2 266	2 349	6,3	7,6
121-	606	924	1 530	4,1	12,2
Totalt	806	36 545	37 351		

ÄGARKATEGORI 2017

	Småhus	Flerbostad	Totalt	%	% Gbg
Hyresrätt	32	22 452	22 484	60,2	54,0
Allmännyttan	6	11 875	11 881	31,8	26,3
Övriga	26	10 577	10 603	28,4	27,7
Bostadsrätt	36	14 093	14 129	37,8	28,4
Äganderätt	743	0	743	2,0	17,7
Tot. bostäder	811	36 545	37 356		

NYBYGGNATION - FÄRDIGSTÄLLDA BOSTÄDER

	2013	2014	2015	2016	2017
Småhus	0	0	0	0	0
Flerbostadshus	38	64	140	0	100
Totalt	38	64	140	0	100

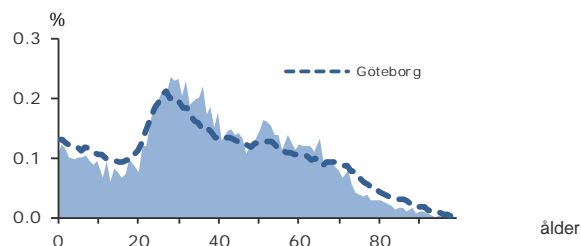
11 166

FOLKMÄNGD 2017

BEFOLKNING EFTER ÅLDER 2017

Ålder	Kvinnor	Män	Samtliga	%
0	51	62	113	1,0
1 - 5	297	299	596	5,3
6	48	64	112	1,0
7 - 9	155	162	317	2,8
10 - 12	154	129	283	2,5
13 - 15	121	116	237	2,1
16 - 18	122	140	262	2,3
19 - 24	444	381	825	7,4
25 - 29	635	559	1 194	10,7
30 - 44	1 508	1 515	3 023	27,1
45 - 64	1 532	1 350	2 882	25,8
65 - 74	460	443	903	8,1
75 - 84	164	144	308	2,8
85-	77	34	111	1,0
Samtliga	5 768	5 398	11 166	100

ÅLDERSSTRUKTUR JÄMFÖRT MED GÖTEBORG



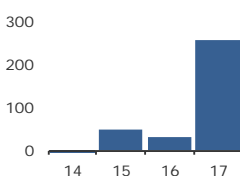
+ 257

BEFOLKNINGS-
FÖRÄNDRING 2017

FÖRÄNDRING 2017

Nettoflytt	204
Födelseöverskott	59
Födda	117
Döda	58
Totalt*	257

FÖRÄNDRING 2014 - 2017



* Inklusive justering.

1,9

PERSONER I SNITT
PER HUSHÅLL 2017

HUSHÅLL 2017

Personer i hushållet	Antal hushåll	%	% Gbg
1 person	3 072	52,0	43,3
2 personer	1 514	25,6	27,8
3 personer	639	10,8	12,0
4 personer	460	7,8	10,7
5+ personer	225	3,8	6,2
Totalt antal hushåll	5 910	100,0	100,0
Barnhushåll			
(barnen under 18 år)	1 122	19,0	23,6
Hushåll med 3 barn eller fler	117	2,0	3,6
Ensamstående med barn	299	5,1	4,6

15,1%

ANDEL FÖDDA I
UTLANDET

UTRIKES FÖDDA EFTER HDI OCH TID I SVERIGE

HDI-kategorier	0-4 år	5-9 år	10- år
Låg + Medel + Okänt	201	75	200
Hög + Mycket hög	271	133	793
Totalt	472	208	993

VANLIGASTE FÖDELSELÄNDERNA I GBG 2017

	Antal	%	% Gbg
Irak	36	0,3	2,2
Iran	158	1,4	2,2
Somalia	43	0,4	1,5
Bosnien - Hercegovina	44	0,4	1,3
Syrien	102	0,9	1,2
Finland	109	1,0	1,1
Jugoslavien	34	0,3	1,1
Polen	58	0,5	1,0
Turkiet	32	0,3	0,8
Indien	39	0,3	0,7
Övriga länder	1 036	9,3	12,8
Totalt	1 691	15,1	26,1

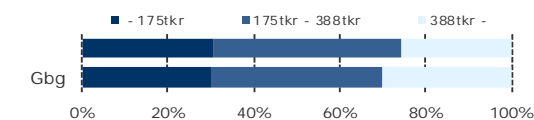
ANDEL UTL. BAKGRUND 2017 JÄMFÖRT MED GBG



281 100 kr

MEDELINKOMST
2016

INKOMSTFÖRD. 2016 JÄMFÖRT MED GBG 20-64 ÅR



MEDELINKOMST 2016 (kr)

Ålder	Kvinnor	Män	Samtliga
20 - 24	125 500	138 000	130 700
25 - 29	195 800	210 400	202 500
30 - 44	278 700	314 300	296 500
45 - 64	340 900	360 800	350 300
65 -	223 500	288 900	254 300
20 och äldre	265 200	298 600	281 100

BILINNEHAV 2017 JÄMFÖRT MED GÖTEBORG Antal bilar per 1 000 personer



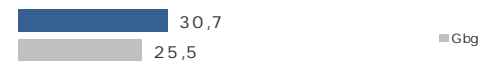
201

PERSONER I
LÅNGTIDSBEROENDE
2016

PERSONER MED UTBETALT EKONOMISKT BISTÅND

	2014	2015	2016
Personer med registrerat bistånd	400	382	376
- varav i minst 10 månader	199	196	201

OHÅLSOTAL 2017 JÄMFÖRT MED GÖTEBORG Antal ersatta dagar per person



OHÅLSOTAL, ERSATTA DAGAR PER PERSON 2017

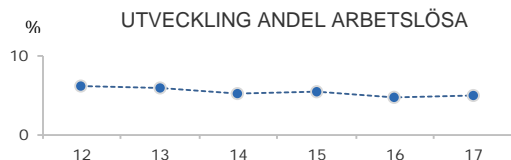
	Kvinnor	Män	Samtliga
Utl. bakgr.	38,8	35,6	37,2
Sv. bakgr.	33,5	24,6	29,3
Samtliga	34,4	26,7	30,7
Samtliga i Gbg	28,1	19,7	23,9

4,9%

ARBETSLÖSHET

ÖPPET ARBETSLÖSA SAMT I PROGRAM, OKT 2017

	Kvinnor	Män	Samtliga	%	% Gbg
18 - 24	14	28	42	4,7	4,3
25 - 29	27	30	57	4,8	4,8
30 - 44	55	82	137	4,6	6,2
45 - 64	62	95	157	5,5	5,8
18 - 64	158	235	393	4,9	5,6
Född utoml.	66	107	173	13,1	11,6
Född i Sve.	92	128	220	3,3	2,8



FÖRVÄRVSARBETANDE 2016

	Kvinnor	Män	Samtliga	%	% Gbg
18 - 24	312	209	521	56,1	55,0
25 - 29	464	398	862	71,7	73,1
30 - 44	1 226	1 228	2 454	83,0	80,9
45 - 64	1 192	991	2 183	77,0	77,5
65 - 74	86	102	188	23,4	19,8
25 - 64	2 882	2 617	5 499	78,6	78,1
Utl. Bakgr.	439	439	878	64,9	65,5
Sv. Bakgr.	2 443	2 443	4 886	86,6	85,5

45,0%

ANDEL MED EFTERGYMNASIAL UTBILDNING 3 ÅR ELLER LÄNGRE

ANDEL (%) HÖGSTA UTBILDNINGSNIVÅ 2017

	Förgymnasial		Eftergymnasial 3 år och längre	
	%	% Gbg	%	% Gbg
18-24	20,2	20,0	9,5	8,4
25-29	5,8	7,8	45,9	37,1
30-44	5,6	9,5	52,1	41,6
45-64	9,3	13,3	37,1	28,1
65-74	14,8	21,3	35,0	25,2
25 - 64	7,1	10,8	45,0	35,2
Kvinnor	5,2	9,9	50,5	39,1
Män	9,2	11,6	39,0	31,5

93,0%

BEHÖRIGA MINST TILL YRKESPROGRAM

GYMNASIEBEHÖRIGHET 2017

	Kvinnor	Män	Samtliga	%	% Gbg
Yrkesf.	29	37	66	93,0	81,2
ES	29	36	65	91,5	80,4
EK, HU, SA	28	36	64	90,1	78,4
NA, TE	27	36	63	88,7	77,4

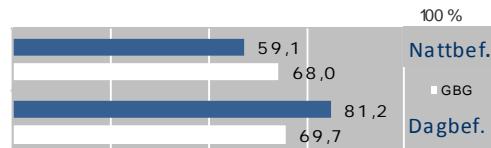
KOMMUNALVALET 2014 JÄMFÖRT MED 2010

	M	FP	KD	S	V	MP	SD	Vv	Fi	Delt
2014	11,0	6,2	1,9	15,1	21,2	18,2	5,4	3,3	10,2	83,0
2010	14,6	6,6	2,1	24,3	16,5	20,8	3,4	2,8	0,0	82,0

0,4

SJÄLVFÖRSÖRJNINGSGRAD

ANDEL SOM ARBETAR INOM PRIVAT NÄRINGSLIV



ANSTÄLLDA I OLIKA BRANSCHER 2016

	Dagbefolk.		Nattbefolkning	
	Antal	Antal	%	% Gbg
Företagstjänster	844	912	14,7	15,6
Transport & magasinering	509	296	4,8	5,7
Handel	293	622	10,0	11,6
Utbildning	255	868	14,0	10,5
Hotell & restaurang	233	259	4,2	4,6
Kulturella & pers. tjänster	181	472	7,6	4,7
Vård & sociala tjänster	160	1 171	18,8	15,6
Info. & kommunikation	137	303	4,9	5,1
Tillverkning & utvinning	82	426	6,9	11,4
Byggsamhet	62	190	3,1	4,6
Fastighetsverksamhet	21	90	1,4	1,7
Okänd verksamhet	8	67	1,1	1,0
Jord-, skogsbruk & fiske	5	8	0,1	0,2
Energi & miljö	..	41	0,7	0,7
Finans & försäkring	..	60	1,0	1,6
Offentlig förv. & försvar	..	428	6,9	5,3
Totalt	2 790	6 213		

76,2%

BOSTÄDER BYGGDA - 1940

BYGGNADSÅR I 10 - ÅRSINTERVALL 2017

(exklusive specialbostäder och uppgift saknas)

År	Småhus	Flerbostad	Totalt	%	% Gbg
- 1940	342	4 472	4 814	76,2	19,2
41 - 50	87	693	780	12,3	8,9
51 - 60	1	0	1	0,0	13,6
61 - 70	20	25	45	0,7	22,3
71 - 80	1	67	68	1,1	12,6
81 - 90	0	0	0	0,0	4,7
91 - 00	0	0	0	0,0	3,1
01 - 10	0	158	158	2,5	4,3
11 -	0	149	149	2,4	4,9

ANDEL SMÅHUS JÄMFÖRT MED GÖTEBORG 2017



ANTAL BOSTÄDER EFTER AREA 2017

(exklusive uppgift saknas)

Kvm	Småhus	Flerbostad	Totalt	%	% Gbg
-40	1	1 310	1 311	20,8	14,4
41-60	1	2 382	2 383	37,7	24,1
61-80	23	1 468	1 491	23,6	27,8
81-100	45	512	557	8,8	13,8
101-120	55	151	206	3,3	7,6
121-	325	44	369	5,8	12,2
Totalt	450	5 867	6 317		

ÄGARKATEGORI 2017

	Småhus	Flerbostad	Totalt	%	% Gbg
Hysesrätt	5	4 643	4 648	73,6	54,0
Allmännyttan	0	3 764	3 764	59,6	26,3
Övriga	5	879	884	14,0	27,7
Bostadsrätt	6	1 224	1 230	19,5	28,4
Äganderätt	440	0	440	7,0	17,7
Tot. bostäder	451	5 867	6 318		

NYBYGGNATION - FÄRDIGSTÄLLDA BOSTÄDER

	2013	2014	2015	2016	2017
Småhus	0	0	0	0	0
Flerbostadshus	0	0	34	0	79
Totalt	0	0	34	0	79

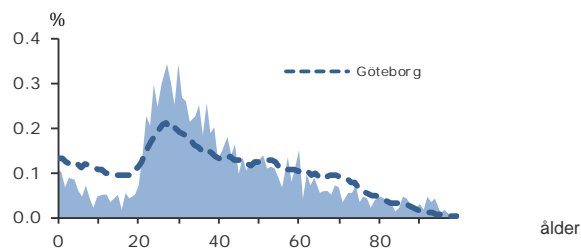
2 197

FOLKMÄNGD 2017

BEFOLKNING EFTER ÅLDER 2017

Ålder	Kvinnor	Män	Samtliga	%
0	9	15	24	1,1
1 - 5	46	41	87	4,0
6	6	4	10	0,5
7 - 9	14	16	30	1,4
10 - 12	19	13	32	1,5
13 - 15	11	16	27	1,2
16 - 18	11	14	25	1,1
19 - 24	120	96	216	9,8
25 - 29	165	150	315	14,3
30 - 44	340	348	688	31,3
45 - 64	230	232	462	21,0
65 - 74	65	62	127	5,8
75 - 84	44	29	73	3,3
85-	66	15	81	3,7
Samtliga	1 146	1 051	2 197	100

ÅLDERSSTRUKTUR JÄMFÖRT MED GÖTEBORG



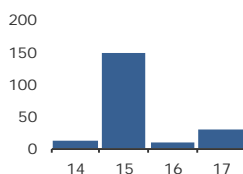
+ 29

BEFOLKNINGS-
FÖRÄNDRING 2017

FÖRÄNDRING 2017

Nettoflytt	22
Födelseöverskott	-11
Födda	30
Döda	41
Totalt*	29

FÖRÄNDRING 2014 - 2017



* Inklusive justering.

1,5

PERSONER I SNITT
PER HUSHÅLL 2017

HUSHÅLL 2017

Personer i hushållet	Antal hushåll	%	% Gbg
1 person	973	66,7	43,3
2 personer	330	22,6	27,8
3 personer	91	6,2	12,0
4 personer	41	2,8	10,7
5+ personer	23	1,6	6,2
Totalt antal hushåll	1 458	100,0	100,0
Barnhushåll	152	10,4	23,6
(barnen under 18 år)			
Hushåll med 3 barn eller fler	15	1,0	3,6
Ensamstående med barn	55	3,8	4,6

16,9%

ANDEL FÖDDA I
UTLANDET

UTRIKES FÖDDA EFTER HDI OCH TID I SVERIGE

HDI-kategorier	0-4 år	5-9 år	10- år
Låg + Medel + Okänt	66	17	55
Hög + Mycket hög	36	38	152
Totalt	102	55	207

VANLIGASTE FÖDELSELÄNDERNA I GBG 2017

	Antal	%	% Gbg
Irak	17	0,8	2,2
Iran	52	2,4	2,2
Somalia	12	0,5	1,5
Bosnien - Hercegovina	12	0,5	1,3
Syrien	33	1,5	1,2
Finland	28	1,3	1,1
Jugoslavien	12	0,5	1,1
Polen	1,0
Turkiet	0,8
Indien	16	0,7	0,7
Övriga länder	174	7,9	12,8
Totalt	371	16,9	26,1

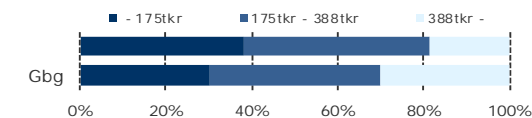
ANDEL UTL. BAKGRUND 2017 JÄMFÖRT MED GBG



239 100 kr

MEDELINKOMST
2016

INKOMSTFÖRD. 2016 JÄMFÖRT MED GBG 20-64 ÅR



MEDELINKOMST 2016 (kr)

Ålder	Kvinnor	Män	Samtliga
20 - 24	111 000	113 900	112 300
25 - 29	186 700	239 000	212 900
30 - 44	246 700	304 400	275 700
45 - 64	287 700	272 400	280 000
65 -	200 200	252 100	220 200
20 och äldre	222 100	257 300	239 100

BILINNEHAV 2017 JÄMFÖRT MED GÖTEBORG

Antal bilar per 1 000 personer

92
PERSONER I
LÅNGTIDSBEROENDE
2016

PERSONER MED UTBETALT EKONOMISKT BISTÅND

	2014	2015	2016
Personer med registrerat bistånd	151	166	162
- varav i minst 10 månader	85	84	92

OHÅLSOTAL 2017 JÄMFÖRT MED GÖTEBORG

Antal ersatta dagar per person



OHÅLSOTAL, ERSATTA DAGAR PER PERSON 2017

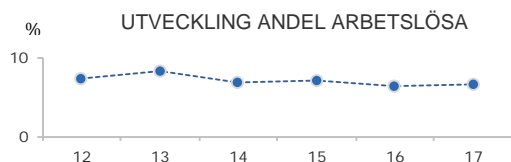
	Kvinnor	Män	Samtliga
Utl. bakgr.	30,9	31,2	31,0
Sv. bakgr.	34,4	31,4	32,9
Samtliga	33,7	31,4	32,5
Samtliga i Gbg	28,1	19,7	23,9

6,6%

ARBETSLÖSHET

ÖPPET ARBETSLÖSA SAMT I PROGRAM, OKT 2017

	Kvinnor	Män	Samtliga	%	% Gbg
18 - 24	5	2,3	4,3
25 - 29	9	2,9	4,8
30 - 44	29	23	52	7,6	6,2
45 - 64	22	23	45	9,8	5,8
18 - 64	57	54	111	6,6	5,6
Född utoml.	28	24	52	17,6	11,6
Född i Sve.	29	30	59	4,3	2,8



FÖRVÄRVSARBETANDE 2016

	Kvinnor	Män	Samtliga	%	% Gbg
18 - 24	84	50	134	56,1	55,0
25 - 29	117	122	239	74,7	73,1
30 - 44	241	272	513	77,0	80,9
45 - 64	165	134	299	66,6	77,5
65 - 74	15	10	25	21,0	19,8
25 - 64	523	528	1 051	73,2	78,1
Utl. Bakgr.	87	87	174	55,2	65,5
Sv. Bakgr.	436	436	872	77,9	85,5

35,0%

ANDEL MED EFTERGYMNASIAL
UTBILDNING 3 ÅR ELLER LÄNGRE

ANDEL (%) HÖGSTA UTBILDNINGSNIVÅ 2017

	Förgymnasial		Eftergymnasial 3 år och längre	
	%	% Gbg	%	% Gbg
18-24	12,4	20,0	15,6	8,4
25-29	5,1	7,8	36,5	37,1
30-44	7,7	9,5	42,2	41,6
45-64	14,5	13,3	23,4	28,1
65-74	20,5	21,3	18,1	25,2
25 - 64	9,3	10,8	35,0	35,2
Kvinnor	7,5	9,9	41,0	39,1
Män	11,1	11,6	29,0	31,5

BEHÖRIGA MINST TILL
YRKESPROGRAM

GYMNASIEBEHÖRIGHET 2017

	Kvinnor	Män	Samtliga	%	% Gbg
Yrkesf.	81,2
ES	80,4
EK, HU, SA	78,4
NA, TE	77,4

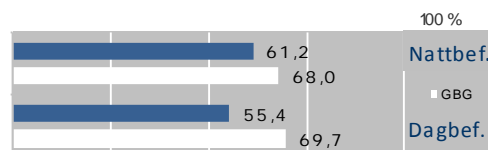
KOMMUNALVALET 2014 JÄMFÖRT MED 2010

	M	FP	KD	S	V	MP	SD	Vv	Fi	Delt
2014	11,5	3,9	2,1	16,3	22,3	16,4	8,2	3,7	9,4	76,1
2010	15,3	5,6	2,0	28,2	14,9	15,5	6,2	3,0	0,0	75,3

0,6

SJÄLVFÖRSÖRJNINGSGRAD

ANDEL SOM ARBETAR INOM PRIVAT NÄRINGS-LIV



ANSTÄLLDA I OLIKA BRANSCHER 2016

	Dagbefolk.		Nattbefolkning	
	Antal	Antal	%	% Gbg
Vård & sociala tjänster	245	227	18,9	15,6
Utbildning	123	162	13,5	10,5
Kulturella & pers. tjänster	87	84	7,0	4,7
Företagstjänster	77	169	14,0	15,6
Handel	70	143	11,9	11,6
Tillverkning & utvinning	52	78	6,5	11,4
Hotell & restaurang	24	52	4,3	4,6
Byggverksamhet	14	46	3,8	4,6
Info. & kommunikation	14	57	4,7	5,1
Fastighetsverksamhet	10	15	1,2	1,7
Energi & miljö	0,7
Finans & försäkring	..	6	0,5	1,6
Jord-, skogsbruk & fiske	0,2
Offentlig förv. & försvar	..	70	5,8	5,3
Okänd verksamhet	..	8	0,7	1,0
Transport & magasinering	..	81	6,7	5,7
Totalt	716	1 204		

44,6%

BOSTÄDER
BYGGDA 1941 -50

BYGGNADSÅR I 10 - ÅRSINTERVALL 2017

(exklusive specialbostäder och uppgift saknas)

År	Småhus	Flerbostad	Totalt	%	% Gbg
- 1940	0	498	498	31,4	19,2
41 - 50	0	708	708	44,6	8,9
51 - 60	0	0	0	0,0	13,6
61 - 70	0	0	0	0,0	22,3
71 - 80	0	0	0	0,0	12,6
81 - 90	0	40	40	2,5	4,7
91 - 00	0	17	17	1,1	3,1
01 - 10	1	0	1	0,1	4,3
11 -	0	0	0	0,0	4,9

ANDEL SMÅHUS JÄMFÖRT MED GÖTEBORG 2017



ANTAL BOSTÄDER EFTER AREA 2017

(exklusive uppgift saknas)

Kvm	Småhus	Flerbostad	Totalt	%	% Gbg
-40	0	468	468	29,5	14,4
41-60	1	928	929	58,5	24,1
61-80	0	138	138	8,7	27,8
81-100	0	34	34	2,1	13,8
101-120	0	18	18	1,1	7,6
121-	0	0	0	0,0	12,2
Totalt	1	1 586	1 587		

ÄGARKATEGORI 2017

	Småhus	Flerbostad	Totalt	%	% Gbg
Hyresrätt	0	1 391	1 391	87,6	54,0
Allmännyttan	0	794	794	50,0	26,3
Övriga	0	597	597	37,6	27,7
Bostadsrätt	0	195	195	12,3	28,4
Äganderätt	1	0	1	0,1	17,7
Tot. bostäder	1	1 586	1 587		

NYBYGGNATION - FÄRDIGSTÄLLDA BOSTÄDER

	2103	2014	2015	2016	2017
Småhus	0	0	0	0	0
Flerbostadshus	0	0	96	0	0
Totalt	0	0	96	0	0

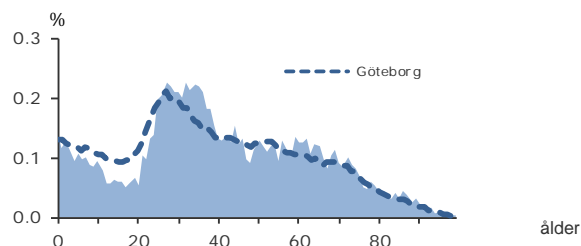
10 682

FOLKMÄNGD 2017

BEFOLKNING EFTER ÅLDER 2017

Ålder	Kvinnor	Män	Samtliga	%
0	79	73	152	1,4
1 - 5	275	314	589	5,5
6	55	49	104	1,0
7 - 9	146	144	290	2,7
10 - 12	117	126	243	2,3
13 - 15	100	92	192	1,8
16 - 18	93	85	178	1,7
19 - 24	333	295	628	5,9
25 - 29	590	539	1 129	10,6
30 - 44	1 427	1 446	2 873	26,9
45 - 64	1 303	1 189	2 492	23,3
65 - 74	554	467	1 021	9,6
75 - 84	283	209	492	4,6
85-	206	93	299	2,8
Samtliga	5 561	5 121	10 682	100

ÅLDERSSTRUKTUR JÄMFÖRT MED GÖTEBORG



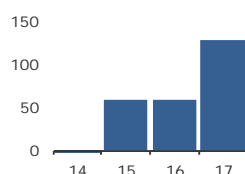
+ 128

BEFOLKNINGS-
FÖRÄNDRING 2017

FÖRÄNDRING 2017

Nettoflytt	64
Födelseöverskott	61
Födda	166
Döda	105
Totalt*	128

FÖRÄNDRING 2014 - 2017



* Inklusive justering.

1,8

PERSONER I SNITT
PER HUSHÅLL 2017

HUSHÅLL 2017

Personer i hushållet	Antal hushåll	%	% Gbg
1 person	3 126	52,8	43,3
2 personer	1 571	26,6	27,8
3 personer	654	11,1	12,0
4 personer	438	7,4	10,7
5+ personer	128	2,2	6,2
Totalt antal hushåll	5 917	100,0	100,0
Barnhushåll			
(barnen under 18 år)	1 081	18,3	23,6
Hushåll med 3 barn eller fler	83	1,4	3,6
Ensamstående med barn	286	4,8	4,6

16,9%

ANDEL FÖDDA I
UTLANDET

UTRIKES FÖDDA EFTER HDI OCH TID I SVERIGE

HDI-kategorier	0-4 år	5-9 år	10- år
Låg + Medel + Okänt	170	62	258
Hög + Mycket hög	240	194	853
Totalt	410	256	1 111

VANLIGASTE FÖDELSELÄNDERNA I Gbg 2017

	Antal	%	% Gbg
Irak	65	0,6	2,2
Iran	202	1,9	2,2
Somalia	51	0,5	1,5
Bosnien - Hercegovina	56	0,5	1,3
Syrien	70	0,7	1,2
Finland	94	0,9	1,1
Jugoslavien	45	0,4	1,1
Polen	65	0,6	1,0
Turkiet	36	0,3	0,8
Indien	35	0,3	0,7
Övriga länder	1 083	10,1	12,8
Totalt	1 802	16,9	26,1

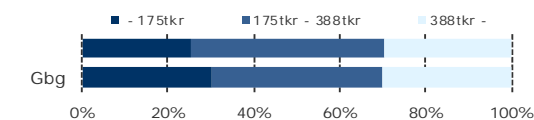
ANDEL UTL. BAKGRUND 2017 JÄMFÖRT MED Gbg



292 600 kr

MEDELINKOMST
2016

INKOMSTFÖRD. 2016 JÄMFÖRT MED Gbg 20-64 ÅR



MEDELINKOMST 2016 (kr)

Ålder	Kvinnor	Män	Samtliga
20 - 24	141 000	149 200	144 900
25 - 29	213 500	245 900	228 300
30 - 44	298 900	352 300	325 800
45 - 64	340 900	363 800	351 900
65 -	222 300	287 600	249 500
20 och äldre	271 000	316 800	292 600

BILINNEHAV 2017 JÄMFÖRT MED GÖTEBORG
Antal bilar per 1 000 personer



PERSONER I
LÅNGTIDSBEROENDE
2016

PERSONER MED UTBETALT EKONOMISKT BISTÅND

	2014	2015	2016
Personer med registrerat bistånd	309	275	298
- varav i minst 10 månader	134	130	121

OHÄLSOTAL 2017 JÄMFÖRT MED GÖTEBORG
Antal ersatta dagar per person



OHÄLSOTAL, ERSATTA DAGAR PER PERSON 2017

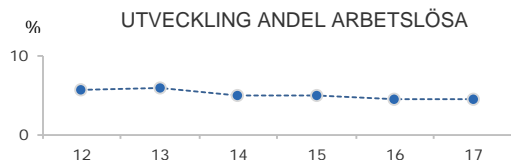
	Kvinnor	Män	Samtliga
Utl. bakgr.	37,5	25,5	31,7
Sv. bakgr.	30,1	23,7	27,0
Samtliga	31,7	24,1	28,0
Samtliga i Gbg	28,1	19,7	23,9

4,4%

ARBETSLÖSHET

ÖPPET ARBETSLÖSA SAMT I PROGRAM, OKT 2017

	Kvinnor	Män	Samtliga	%	% Gbg
18 - 24	10	27	37	5,5	4,3
25 - 29	21	19	40	3,6	4,8
30 - 44	54	57	111	3,9	6,2
45 - 64	52	75	127	5,1	5,8
18 - 64	137	178	315	4,4	5,6
Född utoml.	66	78	144	10,8	11,6
Född i Sve.	71	100	171	3,0	2,8



FÖRVÄRVSARBETANDE 2016

	Kvinnor	Män	Samtliga	%	% Gbg
18 - 24	261	202	463	62,3	55,0
25 - 29	471	395	866	76,8	73,1
30 - 44	1 219	1 238	2 457	87,2	80,9
45 - 64	1 059	923	1 982	79,3	77,5
65 - 74	113	98	211	21,7	19,8
25 - 64	2 749	2 556	5 305	82,3	78,1
Utl. Bakgr.	528	528	1 056	75,2	65,5
Sv. Bakgr.	2 221	2 221	4 442	88,1	85,5

43,3%

ANDEL MED EFTERGYMNASIAL
UTBILDNING 3 ÅR ELLER LÄNGRE

ANDEL (%) HÖGSTA UTBILDNINGSNIVÅ 2017

	Förgymnasial		Eftergymnasial	
	%	% Gbg	3 år och längre	% Gbg
18-24	17,9	20,0	9,9	8,4
25-29	4,4	7,8	41,5	37,1
30-44	4,4	9,5	51,5	41,6
45-64	9,5	13,3	34,6	28,1
65-74	14,9	21,3	33,2	25,2
25 - 64	6,4	10,8	43,3	35,2
Kvinnor	5,2	9,9	49,2	39,1
Män	7,6	11,6	37,2	31,5

82,0%

BEHÖRIGA MINST TILL
YRKESPROGRAM

GYMNASIEBEHÖRIGHET 2017

	Kvinnor	Män	Samtliga	%	% Gbg
Yrkesf.	30	20	50	82,0	81,2
ES	29	20	49	80,3	80,4
EK, HU, SA	29	18	47	77,0	78,4
NA, TE	28	19	47	77,0	77,4

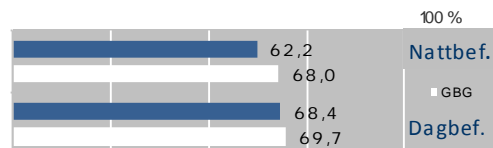
KOMMUNALVALET 2014 JÄMFÖRT MED 2010

	M	FP	KD	S	V	MP	SD	Vv	Fi	Delt
2014	13,6	6,5	2,8	17,3	19,1	15,3	5,7	3,8	8,5	82,9
2010	18,3	7,3	2,7	25,9	13,8	16,1	3,5	4,0	0,0	81,7

0,9

SJÄLVFÖRSÖRJNINGSGRAD

ANDEL SOM ARBETAR INOM PRIVAT NÄRINGS-LIV



ANSTÄLLDA I OLIKA BRANSCHER 2016

	Dagbefolkning		Nattbefolkning	
	Antal	Antal	%	% Gbg
Vård & sociala tjänster	1 123	1 044	17,5	15,6
Företagstjänster	954	920	15,4	15,6
Handel	799	587	9,8	11,6
Offentlig förv. & försvar	451	374	6,3	5,3
Utbildning	436	802	13,4	10,5
Kulturella & pers. tjänster	274	379	6,3	4,7
Energi & miljö	216	27	0,5	0,7
Transport & magasinering	191	314	5,2	5,7
Hotell & restaurang	175	282	4,7	4,6
Tillverkning & utvinning	170	475	7,9	11,4
Byggverksamhet	118	216	3,6	4,6
Info. & kommunikation	95	347	5,8	5,1
Fastighetsverksamhet	88	92	1,5	1,7
Finans & försäkring	29	57	1,0	1,6
Okänd verksamhet	..	56	0,9	1,0
Jord-, skogsbruk & fiske	..	9	0,2	0,2
Totalt	5 126	5 981		

26,2%

BOSTÄDER
BYGGDA - 1940

BYGGNADSÅR I 10 - ÅRSINTERVALL 2017

(exklusive specialbostäder och uppgift saknas)

År	Småhus	Flerbostad	Totalt	%	% Gbg
- 1940	3	1 645	1 648	26,2	19,2
41 - 50	0	387	387	6,2	8,9
51 - 60	0	1 177	1 177	18,7	13,6
61 - 70	0	1 558	1 558	24,8	22,3
71 - 80	0	477	477	7,6	12,6
81 - 90	0	384	384	6,1	4,7
91 - 00	0	264	264	4,2	3,1
01 - 10	0	164	164	2,6	4,3
11 -	0	0	0	0,0	4,9

ANDEL SMÅHUS JÄMFÖRT MED GÖTEBORG 2017



ANTAL BOSTÄDER EFTER AREA 2017

(exklusive uppgift saknas)

Kvm	Småhus	Flerbostad	Totalt	%	% Gbg
-40	0	886	886	14,1	14,4
41-60	0	2 179	2 179	34,7	24,1
61-80	0	1 878	1 878	29,9	27,8
81-100	0	893	893	14,2	13,8
101-120	0	374	374	5,9	7,6
121-	3	74	77	1,2	12,2
Totalt	3	6 284	6 287		

ÄGARKATEGORI 2017

	Småhus	Flerbostad	Totalt	%	% Gbg
Hyresrätt	3	3 762	3 765	59,9	54,0
Allmännyttan	0	2 475	2 475	39,4	26,3
Övriga	3	1 287	1 290	20,5	27,7
Bostadsrätt	0	2 522	2 522	40,1	28,4
Äganderätt	0	0	0	0,0	17,7
Tot. bostäder	3	6 284	6 287		

NYBYGGNATION - FÄRDIGSTÄLLDA BOSTÄDER

	2103	2014	2015	2016	2017
Småhus	0	0	0	0	0
Flerbostadshus	0	0	0	0	0
Totalt	0	0	0	0	0

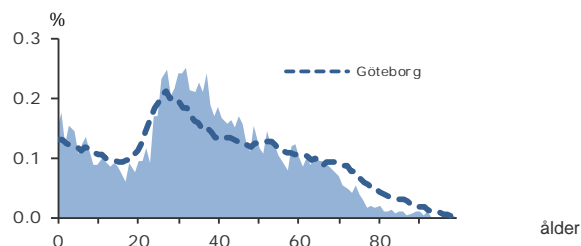
7 580

FOLKMÄNGD 2017

BEFOLKNING EFTER ÅLDER 2017

Ålder	Kvinnor	Män	Samtliga	%
0	57	57	114	1,5
1 - 5	255	275	530	7,0
6	43	50	93	1,2
7 - 9	128	124	252	3,3
10 - 12	97	113	210	2,8
13 - 15	105	90	195	2,6
16 - 18	78	89	167	2,2
19 - 24	264	221	485	6,4
25 - 29	437	368	805	10,6
30 - 44	1 188	1 087	2 275	30,0
45 - 64	942	806	1 748	23,1
65 - 74	260	265	525	6,9
75 - 84	82	51	133	1,8
85-	33	15	48	0,6
Samtliga	3 969	3 611	7 580	100

ÅLDERSSTRUKTUR JÄMFÖRT MED GÖTEBORG



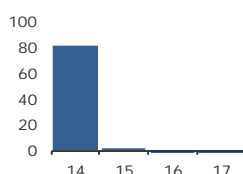
- 44

BEFOLKNINGSFÖRÄNDRING 2017

FÖRÄNDRING 2017

Nettoflytt	-150
Födelseöverskott	106
Födda	132
Döda	26
Totalt*	-44

FÖRÄNDRING 2014 - 2017



* Inklusive justering.

1,9

PERSONER I SNITT PER HUSHÅLL 2017

HUSHÅLL 2017

Personer i hushållet	Antal hushåll	%	% Gbg
1 person	1 909	48,8	43,3
2 personer	1 018	26,0	27,8
3 personer	502	12,8	12,0
4 personer	361	9,2	10,7
5+ personer	123	3,1	6,2
Totalt antal hushåll	3 913	100,0	100,0

Barnhushåll	931	23,8	23,6
(barnen under 18 år)			
Hushåll med 3 barn eller fler	76	1,9	3,6
Ensamstående med barn	260	6,6	4,6

14,6%

ANDEL FÖDDA I UTLANDET

UTRIKES FÖDDA EFTER HDI OCH TID I SVERIGE

HDI-kategorier	0-4 år	5-9 år	10- år
Låg + Medel + Okänt	104	53	155
Hög + Mycket hög	152	94	545
Totalt	256	147	700

VANLIGASTE FÖDELSELÄNDERNA I GBG 2017

	Antal	%	% Gbg
Irak	40	0,5	2,2
Iran	112	1,5	2,2
Somalia	22	0,3	1,5
Bosnien - Hercegovina	21	0,3	1,3
Syrien	60	0,8	1,2
Finland	68	0,9	1,1
Jugoslavien	24	0,3	1,1
Polen	35	0,5	1,0
Turkiet	39	0,5	0,8
Indien	21	0,3	0,7
Övriga länder	667	8,8	12,8
Totalt	1 109	14,6	26,1

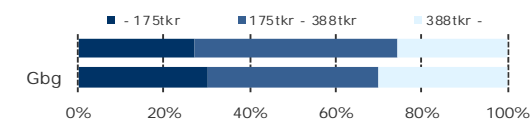
ANDEL UTL. BAKGRUND 2017 JÄMFÖRT MED GBG



281 800 kr

MEDELINKOMST 2016

INKOMSTFÖRD. 2016 JÄMFÖRT MED GBG 20-64 ÅR



MEDELINKOMST 2016 (kr)

Ålder	Kvinnor	Män	Samtliga
20 - 24	133 300	148 500	140 100
25 - 29	215 700	232 500	223 500
30 - 44	283 200	336 200	308 500
45 - 64	319 800	342 400	330 200
65 -	225 400	242 200	233 400
20 och äldre	266 400	299 400	281 800

BILINNEHAV 2017 JÄMFÖRT MED GÖTEBORG

Antal bilar per 1 000 personer



128

PERSONER I LÅNGTIDSBEROENDE 2016

PERSONER MED UTBETALT EKONOMISKT BISTÅND

	2014	2015	2016
Personer med registrerat bistånd	279	280	272
- varav i minst 10 månader	124	130	128

OHÄLSOTAL 2017 JÄMFÖRT MED GÖTEBORG

Antal ersatta dagar per person



OHÄLSOTAL, ERSATTA DAGAR PER PERSON 2017

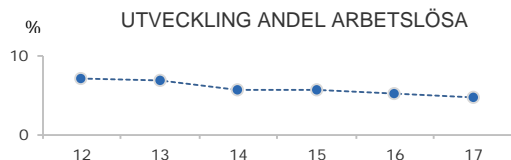
	Kvinnor	Män	Samtliga
Utl. bakgr.	39,7	27,7	33,9
Sv. bakgr.	33,1	23,7	28,7
Samtliga	34,4	24,5	29,8
Samtliga i Gbg	28,1	19,7	23,9

4,5%

ARBETSLÖSHET

ÖPPET ARBETSLÖSA SAMT I PROGRAM, OKT 2017

	Kvinnor	Män	Samtliga	%	% Gbg
18 - 24	8	17	25	4,6	4,3
25 - 29	12	19	31	3,8	4,8
30 - 44	51	45	96	4,2	6,2
45 - 64	36	57	93	5,3	5,8
18 - 64	107	138	245	4,5	5,6
Född utoml.	50	59	109	12,1	11,6
Född i Sve.	57	79	136	3,0	2,8



FÖRVÄRVSARBETANDE 2016

	Kvinnor	Män	Samtliga	%	% Gbg
18 - 24	188	139	327	57,9	55,0
25 - 29	344	293	637	75,3	73,1
30 - 44	1 043	979	2 022	85,5	80,9
45 - 64	710	596	1 306	77,0	77,5
65 - 74	58	66	124	24,8	19,8
25 - 64	2 097	1 868	3 965	80,8	78,1
Utl. Bakgr.	345	345	690	68,6	65,5
Sv. Bakgr.	1 752	1 752	3 504	89,8	85,5

44,6%

ANDEL MED EFTERGYMNASIAL
UTBILDNING 3 ÅR ELLER LÄNGRE

ANDEL (%) HÖGSTA UTBILDNINGSNIVÅ 2017

	Förgymnasial		Eftergymnasial 3 år och längre	
	%	% Gbg	%	% Gbg
18-24	25,0	20,0	5,6	8,4
25-29	6,2	7,8	41,2	37,1
30-44	5,2	9,5	53,0	41,6
45-64	10,6	13,3	35,2	28,1
65-74	16,0	21,3	29,5	25,2
25 - 64	7,3	10,8	44,6	35,2
Kvinnor	5,6	9,9	50,4	39,1
Män	9,2	11,6	38,0	31,5

82,8%

BEHÖRIGA MINST TILL
YRKESPROGRAM

GYMNASIEBEHÖRIGHET 2017

	Kvinnor	Män	Samtliga	%	% Gbg
Yrkesf.	20	28	48	82,8	81,2
ES	20	25	45	77,6	80,4
EK, HU, SA	18	24	42	72,4	78,4
NA, TE	20	24	44	75,9	77,4

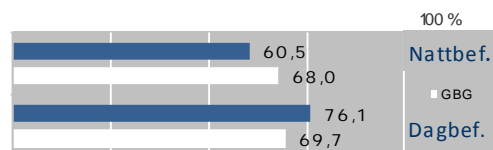
KOMMUNALVALET 2014 JÄMFÖRT MED 2010

	M	FP	KD	S	V	MP	SD	Vv	Fi	Delt
2014	9,4	5,0	1,5	15,0	23,7	18,1	4,2	2,9	12,4	82,1
2010	12,8	5,4	1,6	25,5	18,0	19,9	2,3	3,8	0,0	82,5

0,3

SJÄLVFÖRSÖRJNINGSGRAD

ANDEL SOM ARBETAR INOM PRIVAT NÄRINGS-LIV



ANSTÄLLDA I OLIKA BRANSCHER 2016

	Dagbefolk.		Nattbefolkning	
	Antal	Antal	%	% Gbg
Företagstjänster	450	673	15,2	15,6
Utbildning	162	630	14,3	10,5
Vård & sociala tjänster	154	851	19,3	15,6
Handel	145	434	9,8	11,6
Kulturella & pers. tjänster	120	313	7,1	4,7
Info. & kommunikation	104	230	5,2	5,1
Transport & magasinering	89	177	4,0	5,7
Hotell & restaurang	53	193	4,4	4,6
Byggverksamhet	42	161	3,6	4,6
Tillverkning & utvinning	10	280	6,3	11,4
Okänd verksamhet	6	59	1,3	1,0
Energi & miljö	0,7
Fastighetsverksamhet	..	53	1,2	1,7
Finans & försäkring	..	43	1,0	1,6
Jord-, skogsbruk & fiske	0,2
Offentlig förv. & försvar	..	296	6,7	5,3
Totalt	1 335	4 415		

65,4%

BOSTÄDER
BYGGDA - 1940

BYGGNADSÅR I 10 - ÅRSINTERVALL 2017

(exklusive specialbostäder och uppgift saknas)

År	Småhus	Flerbostad	Totalt	%	% Gbg
- 1940	1	2 723	2 724	65,4	19,2
41 - 50	0	202	202	4,9	8,9
51 - 60	0	422	422	10,1	13,6
61 - 70	0	380	380	9,1	22,3
71 - 80	0	11	11	0,3	12,6
81 - 90	0	145	145	3,5	4,7
91 - 00	0	155	155	3,7	3,1
01 - 10	0	0	0	0,0	4,3
11 -	1	69	70	1,7	4,9

ANDEL SMÅHUS JÄMFÖRT MED GÖTEBORG 2017



ANTAL BOSTÄDER EFTER AREA 2017

(exklusive uppgift saknas)

Kvm	Småhus	Flerbostad	Totalt	%	% Gbg
-40	0	591	591	14,2	14,4
41-60	1	1 545	1 546	37,1	24,1
61-80	1	1 307	1 308	31,4	27,8
81-100	0	528	528	12,7	13,8
101-120	0	160	160	3,8	7,6
121-	0	30	30	0,7	12,2
Totalt	2	4 161	4 163		

ÄGARKATEGORI 2017

	Småhus	Flerbostad	Totalt	%	% Gbg
Hyresrätt	1	3 516	3 517	84,5	54,0
Allmännyttan	1	2 260	2 261	54,3	26,3
Övriga	0	1 256	1 256	30,2	27,7
Bostadsrätt	1	645	646	15,5	28,4
Äganderätt	0	0	0	0,0	17,7
Tot. bostäder	2	4 161	4 163		

NYBYGGNATION - FÄRDIGSTÄLLDA BOSTÄDER

	2013	2014	2015	2016	2017
Småhus	0	0	0	0	0
Flerbostadshus	0	64	0	0	21
Totalt	0	64	0	0	21

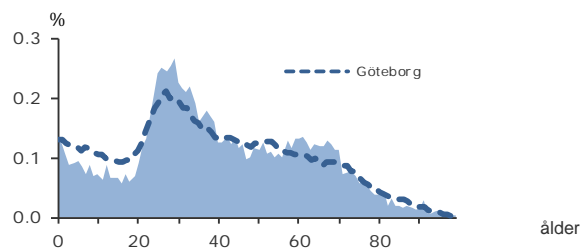
11 341

FOLKMÄNGD 2017

BEFOLKNING EFTER ÅLDER 2017

Ålder	Kvinnor	Män	Samtliga	%
0	64	80	144	1,3
1 - 5	262	310	572	5,0
6	48	48	96	0,8
7 - 9	129	133	262	2,3
10 - 12	120	131	251	2,2
13 - 15	101	120	221	1,9
16 - 18	99	116	215	1,9
19 - 24	477	408	885	7,8
25 - 29	729	692	1 421	12,5
30 - 44	1 343	1 527	2 870	25,3
45 - 64	1 345	1 278	2 623	23,1
65 - 74	616	519	1 135	10,0
75 - 84	274	185	459	4,0
85-	134	53	187	1,6
Samtliga	5 741	5 600	11 341	100

ÅLDERSSTRUKTUR JÄMFÖRT MED GÖTEBORG



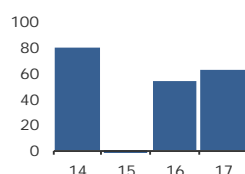
+ 62

BEFOLKNINGS-
FÖRÄNDRING 2017

FÖRÄNDRING 2017

Nettoflytt	11
Födelseöverskott	50
Födda	146
Döda	96
Totalt*	62

FÖRÄNDRING 2014 - 2017



* Inklusive justering.

1,8

PERSONER I SNITT
PER HUSHÅLL 2017

HUSHÅLL 2017

Personer i hushållet	Antal hushåll	%	% Gbg
1 person	3 317	53,0	43,3
2 personer	1 672	26,7	27,8
3 personer	638	10,2	12,0
4 personer	469	7,5	10,7
5+ personer	161	2,6	6,2
Totalt antal hushåll	6 257	100,0	100,0
Barnhushåll			
(barnen under 18 år)	1 061	17,0	23,6
Hushåll med 3 barn eller fler	85	1,4	3,6
Ensamstående med barn	249	4,0	4,6

16,6%

ANDEL FÖDDA I
UTLANDET

UTRIKES FÖDDA EFTER HDI OCH TID I SVERIGE

HDI-kategorier	0-4 år	5-9 år	10- år
Låg + Medel + Okänt	132	48	208
Hög + Mycket hög	340	207	918
Totalt	472	255	1 126

VANLIGASTE FÖDELSELÄNDERNA I GBG 2017

	Antal	%	% Gbg
Irak	38	0,3	2,2
Iran	219	1,9	2,2
Somalia	1,5
Bosnien - Hercegovina	40	0,4	1,3
Syrien	51	0,4	1,2
Finland	101	0,9	1,1
Jugoslavien	49	0,4	1,1
Polen	73	0,6	1,0
Turkiet	51	0,4	0,8
Indien	74	0,7	0,7
Övriga länder	1 178	10,4	12,8
Totalt	1 880	16,6	26,1

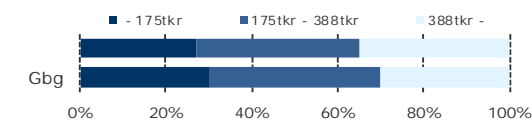
ANDEL UTL. BAKGRUND 2017 JÄMFÖRT MED GBG



313 200 kr

MEDELINKOMST
2016

INKOMSTFÖRD. 2016 JÄMFÖRT MED GBG 20-64 ÅR



MEDELINKOMST 2016 (kr)

Ålder	Kvinnor	Män	Samtliga
20 - 24	119 500	130 200	124 200
25 - 29	224 000	268 500	245 200
30 - 44	312 100	367 300	341 900
45 - 64	369 600	427 800	397 800
65 -	251 000	327 300	283 400
20 och äldre	283 800	344 500	313 200

BILINNEHAV 2017 JÄMFÖRT MED GÖTEBORG

Antal bilar per 1 000 personer



72

PERSONER I
LÅNGTIDSBEROENDE
2016

PERSONER MED UTBETALT EKONOMISKT BISTÅND

	2014	2015	2016
Personer med registrerat bistånd	230	212	170
- varav i minst 10 månader	90	83	72

OHÄLSOTAL 2017 JÄMFÖRT MED GÖTEBORG

Antal ersatta dagar per person



OHÄLSOTAL, ERSATTA DAGAR PER PERSON 2017

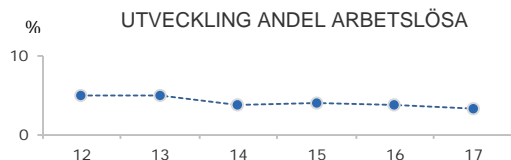
	Kvinnor	Män	Samtliga
Utl. bakgr.	25,6	24,0	24,9
Sv. bakgr.	23,3	16,4	19,8
Samtliga	23,8	18,0	20,9
Samtliga i Gbg	28,1	19,7	23,9

3,2%

ARBETSLÖSHET

ÖPPET ARBETSLÖSA SAMT I PROGRAM, OKT 2017

	Kvinnor	Män	Samtliga	%	% Gbg
18 - 24	9	17	26	2,8	4,3
25 - 29	13	20	33	2,4	4,8
30 - 44	38	43	81	2,8	6,2
45 - 64	53	61	114	4,3	5,8
18 - 64	113	141	254	3,2	5,6
Född utoml.	37	55	92	6,2	11,6
Född i Sve.	76	86	162	2,5	2,8



FÖRVÄRVSARBETANDE 2016

	Kvinnor	Män	Samtliga	%	% Gbg
18 - 24	334	234	568	56,7	55,0
25 - 29	542	507	1 049	77,4	73,1
30 - 44	1 141	1 325	2 466	85,7	80,9
45 - 64	1 154	1 046	2 200	83,1	77,5
65 - 74	130	138	268	24,7	19,8
25 - 64	2 837	2 878	5 715	83,1	78,1
Utl. Bakgr.	616	616	1 232	78,3	65,5
Sv. Bakgr.	2 221	2 221	4 442	83,7	85,5

50,4%

ANDEL MED EFTERGYMNASIAL
UTBILDNING 3 ÅR ELLER LÄNGRE

ANDEL (%) HÖGSTA UTBILDNINGSNIVÅ 2017

	Förgymnasial		Eftergymnasial	
	%	% Gbg	3 år och längre	% Gbg
18-24	13,4	20,0	10,3	8,4
25-29	2,9	7,8	48,7	37,1
30-44	3,1	9,5	58,0	41,6
45-64	5,7	13,3	43,0	28,1
65-74	10,2	21,3	42,7	25,2
25 - 64	4,0	10,8	50,4	35,2
Kvinnor	2,9	9,9	57,1	39,1
Män	5,2	11,6	43,9	31,5

93,3%

BEHÖRIGA MINST TILL
YRKESPROGRAM

GYMNASIEBEHÖRIGHET 2017

	Kvinnor	Män	Samtliga	%	% Gbg
Yrkesf.	23	33	56	93,3	81,2
ES	23	32	55	91,7	80,4
EK, HU, SA	22	30	52	86,7	78,4
NA, TE	23	31	54	90,0	77,4

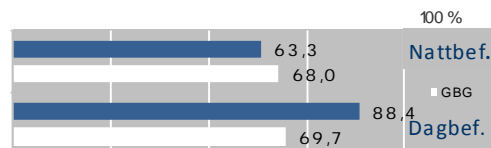
KOMMUNALVALET 2014 JÄMFÖRT MED 2010

	M	FP	KD	S	V	MP	SD	Vv	Fi	Delt
2014	17,4	8,1	2,4	14,4	16,5	17,1	4,3	3,9	8,1	84,1
2010	21,0	8,3	1,9	23,2	13,2	17,1	3,0	3,8	0,0	82,6

0,7

SJÄLVFÖRSÖRJNINGSGRAD

ANDEL SOM ARBETAR INOM PRIVAT NÄRINGS-LIV



ANSTÄLLDA I OLIKA BRANSCHER 2016

	Dagbefolk.		Nattbefolkning	
	Antal	Antal	%	% Gbg
Transport & magasinering	822	248	3,8	5,7
Företagstjänster	784	1 093	16,7	15,6
Vård & sociala tjänster	688	1 004	15,3	15,6
Kulturella & pers. tjänster	625	461	7,0	4,7
Handel	439	642	9,8	11,6
Info. & kommunikation	407	483	7,4	5,1
Utbildning	388	873	13,3	10,5
Fastighetsverksamhet	239	122	1,9	1,7
Hotell & restaurang	207	265	4,0	4,6
Byggverksamhet	86	204	3,1	4,6
Offentlig förv. & försvar	80	458	7,0	5,3
Finans & försäkring	27	99	1,5	1,6
Tillverkning & utvinning	25	504	7,7	11,4
Okänd verksamhet	5	68	1,0	1,0
Energi & miljö	..	33	0,5	0,7
Jord-, skogsbruk & fiske	..	0	0,0	0,2
Totalt	4 822	6 557		

40,0%

BOSTÄDER
BYGGDA 1961 -70

BYGGNADSÅR I 10 - ÅRSINTERVALL 2017

(exklusive specialbostäder och uppgift saknas)

År	Småhus	Flerbostad	Totalt	%	% Gbg
- 1940	0	1 879	1 879	27,3	19,2
41 - 50	0	61	61	0,9	8,9
51 - 60	0	74	74	1,1	13,6
61 - 70	0	2 749	2 749	40,0	22,3
71 - 80	0	1 430	1 430	20,8	12,6
81 - 90	0	53	53	0,8	4,7
91 - 00	0	87	87	1,3	3,1
01 - 10	0	90	90	1,3	4,3
11 -	0	10	10	0,1	4,9

ANDEL SMÅHUS JÄMFÖRT MED GÖTEBORG 2017



ANTAL BOSTÄDER EFTER AREA 2017

(exklusive uppgift saknas)

Kvm	Småhus	Flerbostad	Totalt	%	% Gbg
-40	0	1 734	1 734	25,2	14,4
41-60	0	1 983	1 983	28,8	24,1
61-80	0	1 621	1 621	23,6	27,8
81-100	0	899	899	13,1	13,8
101-120	0	508	508	7,4	7,6
121-	0	135	135	2,0	12,2
Totalt	0	6 880	6 880		

ÄGARKATEGORI 2017

	Småhus	Flerbostad	Totalt	%	% Gbg
Hysesrätt	0	2 662	2 662	38,7	54,0
Allmännyttan	0	541	541	7,9	26,3
Övriga	0	2 121	2 121	30,8	27,7
Bostadsrätt	0	4 218	4 218	61,3	28,4
Äganderätt	0	0	0	0,0	17,7
Tot. bostäder	0	6 880	6 880		

NYBYGGNATION - FÄRDIGSTÄLLDA BOSTÄDER

	2013	2014	2015	2016	2017
Småhus	0	0	0	0	0
Flerbostadshus	0	0	10	0	0
Totalt	0	0	10	0	0

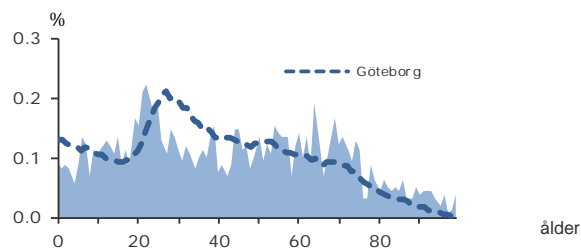
1 621

FOLKMÄNGD 2017

BEFOLKNING EFTER ÅLDER 2017

Ålder	Kvinnor	Män	Samtliga	%
0	6	9	15	0,9
1 - 5	32	31	63	3,9
6	14	8	22	1,4
7 - 9	23	26	49	3,0
10 - 12	25	32	57	3,5
13 - 15	35	23	58	3,6
16 - 18	27	19	46	2,8
19 - 24	85	97	182	11,2
25 - 29	48	67	115	7,1
30 - 44	122	132	254	15,7
45 - 64	193	199	392	24,2
65 - 74	102	89	191	11,8
75 - 84	58	34	92	5,7
85-	61	24	85	5,2
Samtliga	831	790	1 621	100

ÅLDERSSTRUKTUR JÄMFÖRT MED GÖTEBORG



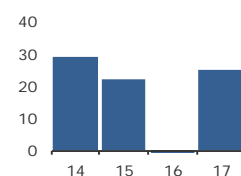
+ 25

BEFOLKNINGS-
FÖRÄNDRING 2017

FÖRÄNDRING 2017

Nettoflytt	66
Födelseöverskott	-41
Födda	14
Döda	55
Totalt*	25

FÖRÄNDRING 2014 - 2017



* Inklusive justering.

2,3

PERSONER I SNITT
PER HUSHÅLL 2017

HUSHÅLL 2017

Personer i hushållet	Antal hushåll	%	% Gbg
1 person	326	45,3	43,3
2 personer	177	24,6	27,8
3 personer	66	9,2	12,0
4 personer	81	11,3	10,7
5+ personer	69	9,6	6,2
Totalt antal hushåll	719	100,0	100,0
Barnhushåll			
(barnen under 18 år)	155	21,6	23,6
Hushåll med 3 barn eller fler	32	4,5	3,6
Ensamstående med barn	13	1,8	4,6

17,7%

ANDEL FÖDDA I
UTLANDET

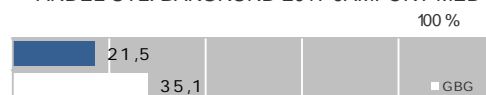
UTRIKES FÖDDA EFTER HDI OCH TID I SVERIGE

HDI-kategorier	0-4 år	5-9 år	10- år
Låg + Medel + Okänt	27	20	27
Hög + Mycket hög	83	28	98
Totalt	110	48	125

VANLIGASTE FÖDELSELÄNDERNA I Gbg 2017

	Antal	%	% Gbg
Irak	12	0,7	2,2
Iran	13	0,8	2,2
Somalia	1,5
Bosnien - Hercegovina	1,3
Syrien	1,2
Finland	17	1,0	1,1
Jugoslavien	1,1
Polen	1,0
Turkiet	0,8
Indien	17	1,0	0,7
Övriga länder	199	12,3	12,8
Totalt	287	17,7	26,1

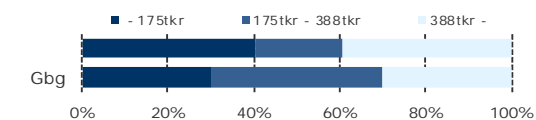
ANDEL UTL. BAKGRUND 2017 JÄMFÖRT MED Gbg



355 300 kr

MEDELINKOMST
2016

INKOMSTFÖRD. 2016 JÄMFÖRT MED Gbg 20-64 ÅR



MEDELINKOMST 2016 (kr)

Ålder	Kvinnor	Män	Samtliga
20 - 24	87 500	77 000	82 000
25 - 29	145 500	88 200	118 000
30 - 44	353 700	376 500	365 400
45 - 64	448 000	663 100	554 100
65 -	285 800	445 400	349 700
20 och äldre	308 000	406 600	355 300

BILINNEHAV 2017 JÄMFÖRT MED GÖTEBORG
Antal bilar per 1 000 personer32
PERSONER I
LÅNGTIDSBEROENDE
2016

PERSONER MED UTBETALT EKONOMISKT BISTÅND

	2014	2015	2016
Personer med registrerat bistånd	65	58	64
- varav i minst 10 månader	33	29	32

OHÄLSOTAL 2017 JÄMFÖRT MED GÖTEBORG
Antal ersatta dagar per person

OHÄLSOTAL, ERSATTA DAGAR PER PERSON 2017

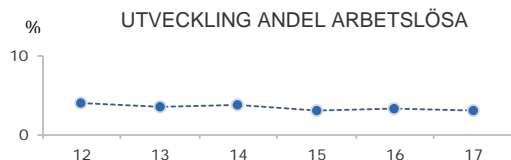
	Kvinnor	Män	Samtliga
Utl. bakgr.	17,3	26,6	22,2
Sv. bakgr.	32,8	22,3	27,6
Samtliga	29,1	23,4	26,2
Samtliga i Gbg	28,1	19,7	23,9

2,9%

ARBETSLÖSHET

ÖPPET ARBETSLÖSA SAMT I PROGRAM, OKT 2017

	Kvinnor	Män	Samtliga	%	% Gbg
18 - 24	9	4,6	4,3
25 - 29	4,8
30 - 44	6,2
45 - 64	10	2,5	5,8
18 - 64	14	14	28	2,9	5,6
Född utoml.	11	4,9	11,6
Född i Sve.	17	2,3	2,8



FÖRVÄRVSARBETANDE 2016

	Kvinnor	Män	Samtliga	%	% Gbg
18 - 24	41	40	81	38,0	55,0
25 - 29	27	21	48	43,2	73,1
30 - 44	91	93	184	73,6	80,9
45 - 64	154	158	312	81,3	77,5
65 - 74	29	41	70	36,3	19,8
25 - 64	272	272	544	73,0	78,1
Utl. Bakgr.	37	37	74	43,3	65,5
Sv. Bakgr.	235	235	470	81,9	85,5

55,5%

ANDEL MED EFTERGYMNASIAL
UTBILDNING 3 ÅR ELLER LÄNGRE

ANDEL (%) HÖGSTA UTBILDNINGSNIVÅ 2017

	Förgymnasial		Eftergymnasial	
	%	% Gbg	3 år och längre	% Gbg
18-24	21,9	20,0	9,2	8,4
25-29	4,3	7,8	41,7	37,1
30-44	5,5	9,5	60,2	41,6
45-64	6,6	13,3	56,4	28,1
65-74	8,4	21,3	60,2	25,2
25 - 64	5,9	10,8	55,5	35,2
Kvinnor	5,2	9,9	59,5	39,1
Män	6,5	11,6	51,8	31,5

100,0%

BEHÖRIGA MINST TILL
YRKESPROGRAM

GYMNASIEBEHÖRIGHET 2017

	Kvinnor	Män	Samtliga	%	% Gbg
Yrkesf.	6	7	13	100,0	81,2
ES	6	7	13	100,0	80,4
EK, HU, SA	6	7	13	100,0	78,4
NA, TE	6	7	13	100,0	77,4

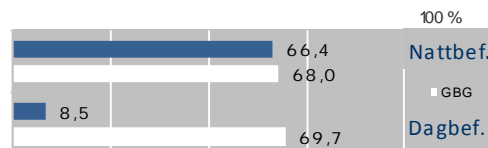
KOMMUNALVALET 2014 JÄMFÖRT MED 2010

	M	FP	KD	S	V	MP	SD	Vv	Fi	Delt
2014	27,0	17,3	6,2	9,6	7,8	14,1	2,4	4,7	4,7	78,7
2010	36,4	15,4	4,9	15,7	4,6	13,2	1,2	3,6	0,0	76,1

16,0

SJÄLVFÖRSÖRJNINGSGRAD

ANDEL SOM ARBETAR INOM PRIVAT NÄRINGS-LIV



ANSTÄLLDA I OLIKA BRANSCHER 2016

	Dagbefolkn.		Nattbefolkning	
	Antal	Antal	%	% Gbg
Vård & sociala tjänster	8 579	125	18,1	15,6
Utbildning	1 569	84	12,2	10,5
Kulturella & pers. tjänster	320	40	5,8	4,7
Företagstjänster	317	142	20,5	15,6
Offentlig förv. & försvar	89	37	5,4	5,3
Tillverkning & utvinning	88	68	9,8	11,4
Handel	43	66	9,6	11,6
Hotell & restaurang	39	30	4,3	4,6
Fastighetsverksamhet	13	14	2,0	1,7
Info. & kommunikation	13	39	5,6	5,1
Finans & försäkring	8	17	2,5	1,6
Byggverksamhet	..	8	1,2	4,6
Energi & miljö	..	0	0,0	0,7
Jord-, skogsbruk & fiske	..	0	0,0	0,2
Okänd verksamhet	..	9	1,3	1,0
Transport & magasinering	..	12	1,7	5,7
Totalt	11 078	691		

44,1%

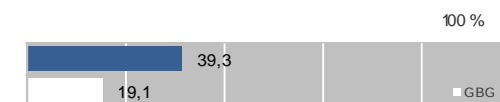
BOSTÄDER
BYGGDA - 1940

BYGGNADSÅR I 10 - ÅRSINTERVALL 2017

(exklusive specialbostäder och uppgift saknas)

År	Småhus	Flerbostad	Totalt	%	% Gbg
- 1940	275	88	363	44,1	19,2
41 - 50	31	12	43	5,2	8,9
51 - 60	4	0	4	0,5	13,6
61 - 70	11	0	11	1,3	22,3
71 - 80	1	0	1	0,1	12,6
81 - 90	1	0	1	0,1	4,7
91 - 00	2	0	2	0,2	3,1
01 - 10	0	0	0	0,0	4,3
11 -	0	0	0	0,0	4,9

ANDEL SMÅHUS JÄMFÖRT MED GÖTEBORG 2017



ANTAL BOSTÄDER EFTER AREA 2017

(exklusive uppgift saknas)

Kvm	Småhus	Flerbostad	Totalt	%	% Gbg
-40	0	286	286	34,7	14,4
41-60	1	150	151	18,3	24,1
61-80	5	35	40	4,9	27,8
81-100	27	9	36	4,4	13,8
101-120	27	11	38	4,6	7,6
121-	264	9	273	33,1	12,2
Totalt	324	500	824		

ÄGARKATEGORI 2017

	Småhus	Flerbostad	Totalt	%	% Gbg
Hyresrätt	16	427	443	53,8	54,0
Allmännyttan	0	109	109	13,2	26,3
Övriga	16	318	334	40,5	27,7
Bostadsrätt	25	73	98	11,9	28,4
Äganderätt	287	0	287	34,8	17,7
Tot. bostäder	328	500	828		

NYBYGGNATION - FÄRDIGSTÄLLDA BOSTÄDER

	2013	2014	2015	2016	2017
Småhus	0	0	0	0	0
Flerbostadshus	38	0	0	0	0
Totalt	38	0	0	0	0

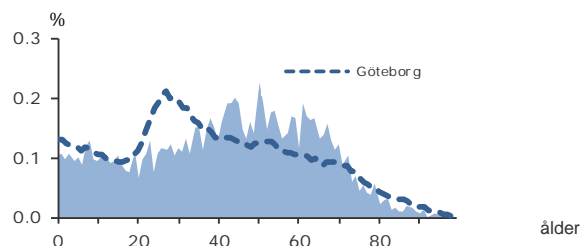
4 069

FOLKMÄNGD 2017

BEFOLKNING EFTER ÅLDER 2017

Ålder	Kvinnor	Män	Samtliga	%
0	26	16	42	1,0
1 - 5	91	113	204	5,0
6	17	18	35	0,9
7 - 9	75	65	140	3,4
10 - 12	60	61	121	3,0
13 - 15	55	62	117	2,9
16 - 18	58	40	98	2,4
19 - 24	112	125	237	5,8
25 - 29	115	112	227	5,6
30 - 44	468	429	897	22,0
45 - 64	719	605	1 324	32,5
65 - 74	257	194	451	11,1
75 - 84	78	60	138	3,4
85-	22	16	38	0,9
Samtliga	2 153	1 916	4 069	100

ÅLDERSSTRUKTUR JÄMFÖRT MED GÖTEBORG



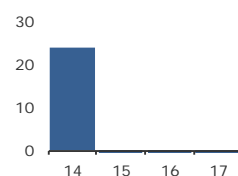
- 8

BEFOLKNINGS-
FÖRÄNDRING 2017

FÖRÄNDRING 2017

Nettoflytt	-34
Födelseöverskott	25
Födda	42
Döda	17
Totalt*	-8

FÖRÄNDRING 2014 - 2017



* Inklusive justering.

2,1

PERSONER I SNITT
PER HUSHÅLL 2017

HUSHÅLL 2017

Personer i hushållet	Antal hushåll	%	% Gbg
1 person	794	40,3	43,3
2 personer	634	32,2	27,8
3 personer	272	13,8	12,0
4 personer	195	9,9	10,7
5+ personer	75	3,8	6,2
Totalt antal hushåll	1 970	100,0	100,0
Barnhushåll	461	23,4	23,6
(barnen under 18 år)			
Hushåll med 3 barn eller fler	41	2,1	3,6
Ensamstående med barn	120	6,1	4,6

15,9%

ANDEL FÖDDA I
UTLANDET

UTRIKES FÖDDA EFTER HDI OCH TID I SVERIGE

HDI-kategorier	0-4 år	5-9 år	10- år
Låg + Medel + Okänt	29	17	85
Hög + Mycket hög	67	53	387
Totalt	96	70	472

VANLIGASTE FÖDELSELÄNDERNA I GBG 2017

	Antal	%	% Gbg
Irak	11	0,3	2,2
Iran	113	2,8	2,2
Somalia	1,5
Bosnien - Hercegovina	15	0,4	1,3
Syrien	14	0,3	1,2
Finland	41	1,0	1,1
Jugoslavien	26	0,6	1,1
Polen	29	0,7	1,0
Turkiet	13	0,3	0,8
Indien	0,7
Övriga länder	371	9,1	12,8
Totalt	645	15,9	26,1

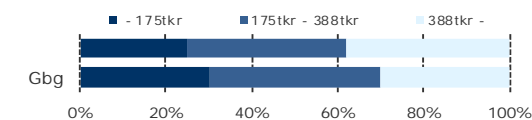
ANDEL UTL. BAKGRUND 2017 JÄMFÖRT MED GBG



330 700 kr

MEDELINKOMST
2016

INKOMSTFÖRD. 2016 JÄMFÖRT MED GBG 20-64 ÅR



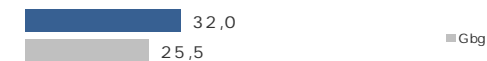
MEDELINKOMST 2016 (kr)

Ålder	Kvinnor	Män	Samtliga
20 - 24	119 500	119 700	119 600
25 - 29	193 400	237 900	211 900
30 - 44	305 200	408 000	354 000
45 - 64	373 200	407 800	388 800
65 -	262 800	316 600	286 000
20 och äldre	305 700	360 400	330 700

BILINNEHAV 2017 JÄMFÖRT MED GÖTEBORG
Antal bilar per 1 000 personer44
PERSONER I
LÅNGTIDSBEROENDE
2016

PERSONER MED UTBETALT EKONOMISKT BISTÅND

	2014	2015	2016
Personer med registrerat bistånd	108	90	88
- varav i minst 10 månader	44	46	44

OHÄLSOTAL 2017 JÄMFÖRT MED GÖTEBORG
Antal ersatta dagar per person

OHÄLSOTAL, ERSATTA DAGAR PER PERSON 2017

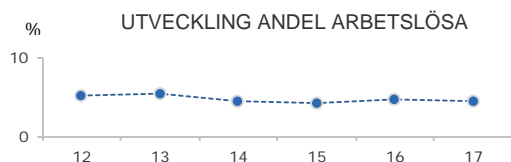
	Kvinnor	Män	Samtliga
Utl. bakgr.	44,0	42,2	43,2
Sv. bakgr.	35,4	20,9	28,6
Samtliga	37,5	25,6	32,0
Samtliga i Gbg	28,1	19,7	23,9

4,4%

ARBETSLÖSHET

ÖPPET ARBETSLÖSA SAMT I PROGRAM, OKT 2017

	Kvinnor	Män	Samtliga	%	% Gbg
18 - 24	2,2	4,3
25 - 29	1,8	4,8
30 - 44	29	29	58	6,4	6,2
45 - 64	29	24	53	4,0	5,8
18 - 64	64	57	121	4,4	5,6
Född utoml.	20	25	45	8,8	11,6
Född i Sve.	44	32	76	3,4	2,8



FÖRVÄRVSARBETANDE 2016

	Kvinnor	Män	Samtliga	%	% Gbg
18 - 24	79	77	156	53,2	55,0
25 - 29	96	75	171	74,7	73,1
30 - 44	397	380	777	82,8	80,9
45 - 64	597	470	1 067	82,1	77,5
65 - 74	69	58	127	29,7	19,8
25 - 64	1 090	925	2 015	81,7	78,1
Utl. Bakgr.	226	226	452	75,0	65,5
Sv. Bakgr.	864	864	1 728	92,7	85,5

43,5%

ANDEL MED EFTERGYMNASIAL
UTBILDNING 3 ÅR ELLER LÄNGRE

ANDEL (%) HÖGSTA UTBILDNINGSNIVÅ 2017

	Förgymnasial		Eftergymnasial	
	%	% Gbg	3 år och längre	% Gbg
18-24	23,1	20,0	4,1	8,4
25-29	6,2	7,8	38,3	37,1
30-44	5,9	9,5	50,3	41,6
45-64	7,1	13,3	39,9	28,1
65-74	13,1	21,3	37,9	25,2
25 - 64	6,6	10,8	43,5	35,2
Kvinnor	5,5	9,9	47,2	39,1
Män	7,9	11,6	39,4	31,5

94,1%

BEHÖRIGA MINST TILL
YRKESPROGRAM

GYMNASIEBEHÖRIGHET 2017

	Kvinnor	Män	Samtliga	%	% Gbg
Yrkesf.	17	15	32	94,1	81,2
ES	17	15	32	94,1	80,4
EK, HU, SA	16	15	31	91,2	78,4
NA, TE	16	15	31	91,2	77,4

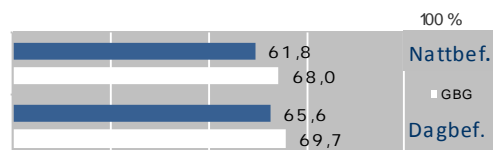
KOMMUNALVALET 2014 JÄMFÖRT MED 2010

	M	FP	KD	S	V	MP	SD	Vv	Fi	Delt
2014	18,7	8,4	2,4	16,2	15,9	13,6	4,7	5,4	7,7	82,6
2010	24,3	9,2	2,3	21,5	13,0	16,9	2,4	3,3	0,0	82,0

1,4

SJÄLVFÖRSÖRJNINGSGRAD

ANDEL SOM ARBETAR INOM PRIVAT NÄRINGS-LIV



ANSTÄLLDA I OLIKA BRANSCHER 2016

	Dagbefolkning		Nattbefolkning	
	Antal	%	Antal	% Gbg
Utbildning	1 278	13,9	319	10,5
Kulturella & pers. tjänster	414	7,8	178	4,7
Handel	339	9,3	213	11,6
Hotell & restaurang	271	4,1	94	4,6
Företagstjänster	261	14,7	337	15,6
Vård & sociala tjänster	219	17,3	398	15,6
Info. & kommunikation	147	6,3	145	5,1
Transport & magasinering	60	4,5	104	5,7
Fastighetsverksamhet	54	1,6	37	1,7
Offentlig förv. & försvar	29	7,1	163	5,3
Tillverkning & utvinning	20	8,3	190	11,4
Byggverksamhet	11	2,3	53	4,6
Okänd verksamhet	8	1,1	25	1,0
Finans & försäkring	5	1,4	33	1,6
Energi & miljö	0,7
Jord-, skogsbruk & fiske	0,2
Totalt	3 116		2 296	

57,3%

BOSTÄDER
BYGGDA 1981 -90

BYGGNADSÅR I 10 - ÅRSINTERVALL 2017

(exklusive specialbostäder och uppgift saknas)

År	Småhus	Flerbostad	Totalt	%	% Gbg
- 1940	1	716	717	34,8	19,2
41 - 50	0	0	0	0,0	8,9
51 - 60	0	0	0	0,0	13,6
61 - 70	0	0	0	0,0	22,3
71 - 80	0	0	0	0,0	12,6
81 - 90	4	1 176	1 180	57,3	4,7
91 - 00	2	134	136	6,6	3,1
01 - 10	0	0	0	0,0	4,3
11 -	0	0	0	0,0	4,9

ANDEL SMÅHUS JÄMFÖRT MED GÖTEBORG 2017



ANTAL BOSTÄDER EFTER AREA 2017

(exklusive uppgift saknas)

Kvm	Småhus	Flerbostad	Totalt	%	% Gbg
-40	1	74	75	3,6	14,4
41-60	0	338	338	16,4	24,1
61-80	4	926	930	45,2	27,8
81-100	0	454	454	22,0	13,8
101-120	1	166	167	8,1	7,6
121-	1	94	95	4,6	12,2
Totalt	7	2 052	2 059		

ÄGARKATEGORI 2017

	Småhus	Flerbostad	Totalt	%	% Gbg
Hyresrätt	5	1 762	1 767	85,8	54,0
Allmännyttan	5	1 706	1 711	83,1	26,3
Övriga	0	56	56	2,7	27,7
Bostadsrätt	2	290	292	14,2	28,4
Äganderätt	0	0	0	0,0	17,7
Tot. bostäder	7	2 052	2 059		

NYBYGGNATION - FÄRDIGSTÄLLDA BOSTÄDER

	2013	2014	2015	2016	2017
Småhus	0	0	0	0	0
Flerbostadshus	0	0	0	0	0
Totalt	0	0	0	0	0

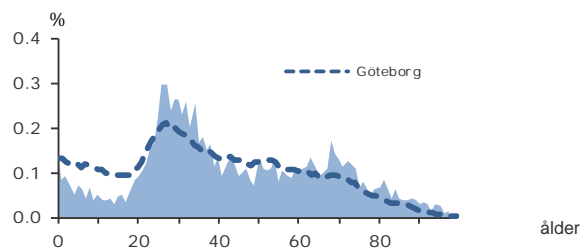
4 286

FOLKMÄNGD 2017

BEFOLKNING EFTER ÅLDER 2017

Ålder	Kvinnor	Män	Samtliga	%
0	25	37	62	1,4
1 - 5	79	79	158	3,7
6	13	14	27	0,6
7 - 9	24	37	61	1,4
10 - 12	24	30	54	1,3
13 - 15	24	25	49	1,1
16 - 18	20	39	59	1,4
19 - 24	171	137	308	7,2
25 - 29	285	275	560	13,1
30 - 44	541	561	1 102	25,7
45 - 64	476	418	894	20,9
65 - 74	290	229	519	12,1
75 - 84	183	90	273	6,4
85-	123	37	160	3,7
Samtliga	2 278	2 008	4 286	100

ÅLDERSSTRUKTUR JÄMFÖRT MED GÖTEBORG



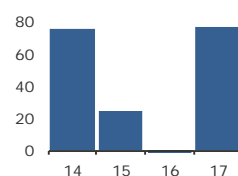
+ 76

BEFOLKNINGS-
FÖRÄNDRING 2017

FÖRÄNDRING 2017

Nettoflytt	57
Födelseöverskott	18
Födda	70
Döda	52
Totalt*	76

FÖRÄNDRING 2014 - 2017



* Inklusive justering.

1,7

PERSONER I SNITT
PER HUSHÅLL 2017

HUSHÅLL 2017

Personer i hushållet	Antal hushåll	%	% Gbg
1 person	1 437	56,2	43,3
2 personer	746	29,2	27,8
3 personer	209	8,2	12,0
4 personer	115	4,5	10,7
5+ personer	49	1,9	6,2
Totalt antal hushåll	2 556	100,0	100,0
Barnhushåll	302	11,8	23,6
(barnen under 18 år)			
Hushåll med 3 barn eller fler	22	0,9	3,6
Ensamstående med barn	79	3,1	4,6

14,5%

ANDEL FÖDDA I
UTLANDET

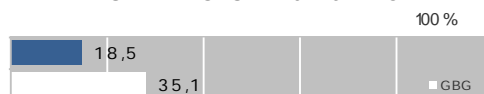
UTRIKES FÖDDA EFTER HDI OCH TID I SVERIGE

HDI-kategorier	0-4 år	5-9 år	10- år
Låg + Medel + Okänt	29	9	74
Hög + Mycket hög	120	68	315
Totalt	149	77	389

VANLIGASTE FÖDELSELÄNDERNA I Gbg 2017

	Antal	%	% Gbg
Irak	11	0,3	2,2
Iran	66	1,5	2,2
Somalia	1,5
Bosnien - Hercegovina	15	0,3	1,3
Syrien	14	0,3	1,2
Finland	46	1,1	1,1
Jugoslavien	19	0,4	1,1
Polen	39	0,9	1,0
Turkiet	0,8
Indien	10	0,2	0,7
Övriga länder	395	9,2	12,8
Totalt	623	14,5	26,1

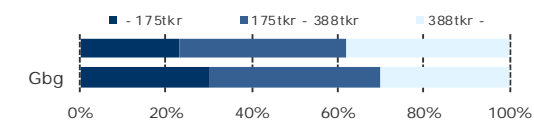
ANDEL UTL. BAKGRUND 2017 JÄMFÖRT MED Gbg



328 400 kr

MEDELINKOMST
2016

INKOMSTFÖRD. 2016 JÄMFÖRT MED Gbg 20-64 ÅR



MEDELINKOMST 2016 (kr)

Ålder	Kvinnor	Män	Samtliga
20 - 24	146 100	148 500	147 300
25 - 29	257 600	290 700	274 200
30 - 44	332 000	412 900	373 300
45 - 64	376 200	463 000	416 300
65 -	238 700	346 400	278 600
20 och äldre	291 700	371 400	328 400

BILINNEHAV 2017 JÄMFÖRT MED GÖTEBORG

Antal bilar per 1 000 personer

22
PERSONER I
LÅNGTIDSBEROENDE
2016

PERSONER MED UTBETALT EKONOMISKT BISTÅND

	2014	2015	2016
Personer med registrerat bistånd	56	61	60
- varav i minst 10 månader	20	29	22

OHÄLSOTAL 2017 JÄMFÖRT MED GÖTEBORG

Antal ersatta dagar per person



OHÄLSOTAL, ERSATTA DAGAR PER PERSON 2017

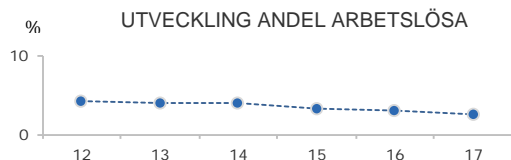
	Kvinnor	Män	Samtliga
Utl. bakgr.	36,4	26,2	31,8
Sv. bakgr.	23,3	21,3	22,3
Samtliga	26,0	22,1	24,1
Samtliga i Gbg	28,1	19,7	23,9

2,5%

ARBETSLÖSHET

ÖPPET ARBETSLÖSA SAMT I PROGRAM, OKT 2017

	Kvinnor	Män	Samtliga	%	% Gbg
18 - 24	6	1,9	4,3
25 - 29	6	1,1	4,8
30 - 44	15	18	33	3,0	6,2
45 - 64	13	15	28	3,1	5,8
18 - 64	34	39	73	2,5	5,6
Född utoml.	12	14	26	5,9	11,6
Född i Sve.	22	25	47	1,9	2,8



FÖRVÄRVSARBETANDE 2016

	Kvinnor	Män	Samtliga	%	% Gbg
18 - 24	126	98	224	67,1	55,0
25 - 29	214	220	434	83,3	73,1
30 - 44	458	486	944	87,1	80,9
45 - 64	399	329	728	81,7	77,5
65 - 74	61	57	118	22,9	19,8
25 - 64	1 071	1 035	2 106	84,4	78,1
Utl. Bakgr.	207	207	414	83,6	65,5
Sv. Bakgr.	864	864	1 728	86,4	85,5

46,8%

ANDEL MED EFTERGYMNASIAL
UTBILDNING 3 ÅR ELLER LÄNGRE

ANDEL (%) HÖGSTA UTBILDNINGSNIVÅ 2017

	Förgymnasial		Eftergymnasial	
	%	% Gbg	%	% Gbg
18-24	11,7	20,0	8,1	8,4
25-29	4,5	7,8	47,5	37,1
30-44	3,4	9,5	55,1	41,6
45-64	7,2	13,3	36,2	28,1
65-74	11,9	21,3	37,6	25,2
25 - 64	5,0	10,8	46,8	35,2
Kvinnor	4,2	9,9	49,6	39,1
Män	5,7	11,6	43,9	31,5

95,2%

BEHÖRIGA MINST TILL
YRKESPROGRAM

GYMNASIEBEHÖRIGHET 2017

	Kvinnor	Män	Samtliga	%	% Gbg
Yrkesf.	9	11	20	95,2	81,2
ES	9	11	20	95,2	80,4
EK, HU, SA	9	11	20	95,2	78,4
NA, TE	9	11	20	95,2	77,4

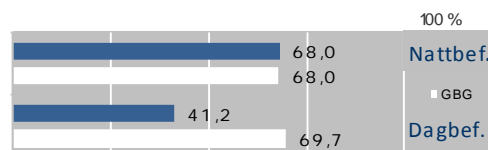
KOMMUNALVALET 2014 JÄMFÖRT MED 2010

	M	FP	KD	S	V	MP	SD	Vv	Fi	Delt
2014	27,9	11,9	3,4	13,7	9,5	11,9	4,6	5,1	4,7	83,1
2010	31,4	11,4	3,1	21,0	7,2	12,4	2,9	4,7	0,0	80,5

0,6

SJÄLVFÖRSÖRJNINGSGRAD

ANDEL SOM ARBETAR INOM PRIVAT NÄRINGS-LIV



ANSTÄLLDA I OLIKA BRANSCHER 2016

	Dagbefolk.		Nattbefolkning	
	Antal	Antal	%	% Gbg
Utbildning	665	238	9,7	10,5
Vård & sociala tjänster	276	360	14,7	15,6
Handel	202	301	12,3	11,6
Hotell & restaurang	158	103	4,2	4,6
Kulturella & pers. tjänster	81	157	6,4	4,7
Företagstjänster	67	442	18,1	15,6
Info. & kommunikation	24	145	5,9	5,1
Finans & försäkring	22	47	1,9	1,6
Byggverksamhet	18	79	3,2	4,6
Tillverkning & utvinning	17	213	8,7	11,4
Transport & magasinering	15	100	4,1	5,7
Fastighetsverksamhet	12	58	2,4	1,7
Energi & miljö	0,7
Jord-, skogsbruk & fiske	0,2
Offentlig förv. & försvar	..	168	6,9	5,3
Okänd verksamhet	..	20	0,8	1,0
Totalt	1 557	2 443		

79,3%

BOSTÄDER
BYGGDA 1971 -80

BYGGNADSÅR I 10 - ÅRSINTERVALL 2017

(exklusive specialbostäder och uppgift saknas)

År	Småhus	Flerbostad	Totalt	%	% Gbg
- 1940	17	135	152	5,5	19,2
41 - 50	0	163	163	5,9	8,9
51 - 60	0	18	18	0,6	13,6
61 - 70	0	82	82	3,0	22,3
71 - 80	0	2 201	2 201	79,3	12,6
81 - 90	0	0	0	0,0	4,7
91 - 00	0	0	0	0,0	3,1
01 - 10	0	0	0	0,0	4,3
11 -	0	0	0	0,0	4,9

ANDEL SMÅHUS JÄMFÖRT MED GÖTEBORG 2017



ANTAL BOSTÄDER EFTER AREA 2017

(exklusive uppgift saknas)

Kvm	Småhus	Flerbostad	Totalt	%	% Gbg
-40	1	290	291	10,5	14,4
41-60	0	927	927	33,4	24,1
61-80	2	1 091	1 093	39,4	27,8
81-100	1	198	199	7,2	13,8
101-120	0	148	148	5,3	7,6
121-	13	106	119	4,3	12,2
Totalt	17	2 760	2 777		

ÄGARKATEGORI 2017

	Småhus	Flerbostad	Totalt	%	% Gbg
Hyresrätt	2	1 751	1 753	63,1	54,0
Allmännyttan	0	82	82	3,0	26,3
Övriga	2	1 669	1 671	60,2	27,7
Bostadsrätt	0	1 009	1 009	36,3	28,4
Äganderätt	15	0	15	0,5	17,7
Tot. bostäder	17	2 760	2 777		

NYBYGGNATION - FÄRDIGSTÄLLDA BOSTÄDER

	2013	2014	2015	2016	2017
Småhus	0	0	0	0	0
Flerbostadshus	0	0	0	0	0
Totalt	0	0	0	0	0

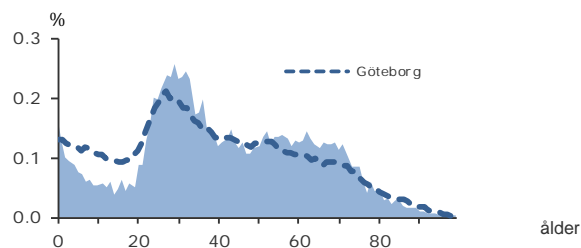
11 349

FOLKMÄNGD 2017

BEFOLKNING EFTER ÅLDER 2017

Ålder	Kvinnor	Män	Samtliga	%
0	89	98	187	1,6
1 - 5	264	287	551	4,9
6	46	34	80	0,7
7 - 9	106	94	200	1,8
10 - 12	84	101	185	1,6
13 - 15	81	82	163	1,4
16 - 18	98	85	183	1,6
19 - 24	454	353	807	7,1
25 - 29	700	599	1 299	11,4
30 - 44	1 357	1 552	2 909	25,6
45 - 64	1 489	1 369	2 858	25,2
65 - 74	701	564	1 265	11,1
75 - 84	272	232	504	4,4
85-	109	49	158	1,4
Samtliga	5 850	5 499	11 349	100

ÅLDERSSTRUKTUR JÄMFÖRT MED GÖTEBORG



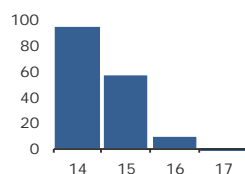
- 28

BEFOLKNINGS-
FÖRÄNDRING 2017

FÖRÄNDRING 2017

Nettoflytt	-183
Födelseöverskott	151
Födda	199
Döda	48
Totalt*	-28

FÖRÄNDRING 2014 - 2017



* Inklusive justering.

1,8

PERSONER I SNITT
PER HUSHÅLL 2017

HUSHÅLL 2017

Personer i hushållet	Antal hushåll	%	% Gbg
1 person	2 872	46,8	43,3
2 personer	2 012	32,8	27,8
3 personer	736	12,0	12,0
4 personer	417	6,8	10,7
5+ personer	102	1,7	6,2
Totalt antal hushåll	6 139	100,0	100,0
Barnhushåll	1 024	16,7	23,6
(barnen under 18 år)			
Hushåll med 3 barn eller fler	53	0,9	3,6
Ensamstående med barn	191	3,1	4,6

15,7%

ANDEL FÖDDA I
UTLANDET

UTRIKES FÖDDA EFTER HDI OCH TID I SVERIGE

HDI-kategorier	0-4 år	5-9 år	10- år
Låg + Medel + Okänt	104	33	160
Hög + Mycket hög	380	204	861
Totalt	484	237	1 021

VANLIGASTE FÖDELSELÄNDERNA I Gbg 2017

	Antal	%	% Gbg
Irak	16	0,1	2,2
Iran	186	1,6	2,2
Somalia	14	0,1	1,5
Bosnien - Hercegovina	45	0,4	1,3
Syrien	36	0,3	1,2
Finland	118	1,0	1,1
Jugoslavien	43	0,4	1,1
Polen	58	0,5	1,0
Turkiet	31	0,3	0,8
Indien	50	0,4	0,7
Övriga länder	1 184	10,4	12,8
Totalt	1 781	15,7	26,1

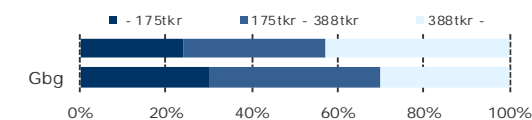
ANDEL UTL. BAKGRUND 2017 JÄMFÖRT MED Gbg



367 000 kr

MEDELINKOMST
2016

INKOMSTFÖRD. 2016 JÄMFÖRT MED Gbg 20-64 ÅR



MEDELINKOMST 2016 (kr)

Ålder	Kvinnor	Män	Samtliga
20 - 24	118 200	139 500	127 300
25 - 29	235 400	259 300	246 100
30 - 44	347 900	440 900	398 500
45 - 64	421 700	509 700	463 900
65 -	280 200	438 900	349 400
20 och äldre	320 000	417 600	367 000

BILINNEHAV 2017 JÄMFÖRT MED GÖTEBORG
Antal bilar per 1 000 personer

42

PERSONER I
LÅNGTIDSBEROENDE
2016

PERSONER MED UTBETALT EKONOMISKT BISTÅND

	2014	2015	2016
Personer med registrerat bistånd	143	119	107
- varav i minst 10 månader	50	59	42

OHÄLSOTAL 2017 JÄMFÖRT MED GÖTEBORG
Antal ersatta dagar per person

OHÄLSOTAL, ERSATTA DAGAR PER PERSON 2017

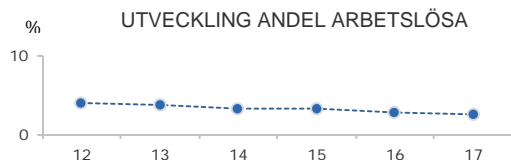
	Kvinnor	Män	Samtliga
Utl. bakgr.	19,3	15,0	17,2
Sv. bakgr.	18,7	14,2	16,5
Samtliga	18,9	14,3	16,6
Samtliga i Gbg	28,1	19,7	23,9

2,5%

ARBETSLÖSHET

ÖPPET ARBETSLÖSA SAMT I PROGRAM, OKT 2017

	Kvinnor	Män	Samtliga	%	% Gbg
18 - 24	5	8	13	1,6	4,3
25 - 29	6	11	17	1,3	4,8
30 - 44	25	40	65	2,2	6,2
45 - 64	49	55	104	3,6	5,8
18 - 64	85	114	199	2,5	5,6
Född utoml.	32	26	58	4,2	11,6
Född i Sve.	53	88	141	2,1	2,8



FÖRVÄRVSARBETANDE 2016

	Kvinnor	Män	Samtliga	%	% Gbg
18 - 24	304	222	526	59,2	55,0
25 - 29	564	443	1 007	75,9	73,1
30 - 44	1 168	1 411	2 579	88,2	80,9
45 - 64	1 293	1 155	2 448	84,5	77,5
65 - 74	184	184	368	29,1	19,8
25 - 64	3 025	3 009	6 034	84,4	78,1
Utl. Bakgr.	584	584	1 168	76,1	65,5
Sv. Bakgr.	2 441	2 441	4 882	87,0	85,5

51,4%

ANDEL MED EFTERGYMNASIAL
UTBILDNING 3 ÅR ELLER LÄNGRE

ANDEL (%) HÖGSTA UTBILDNINGSNIVÅ 2017

	Förgymnasial		Eftergymnasial	
	%	% Gbg	3 år och längre	% Gbg
18-24	11,8	20,0	12,8	8,4
25-29	2,4	7,8	52,2	37,1
30-44	2,6	9,5	59,0	41,6
45-64	4,9	13,3	43,2	28,1
65-74	9,0	21,3	45,3	25,2
25 - 64	3,5	10,8	51,4	35,2
Kvinnor	2,7	9,9	54,4	39,1
Män	4,3	11,6	48,3	31,5

88,5%

BEHÖRIGA MINST TILL
YRKESPROGRAM

GYMNASIEBEHÖRIGHET 2017

	Kvinnor	Män	Samtliga	%	% Gbg
Yrkesf.	30	24	54	88,5	81,2
ES	29	24	53	86,9	80,4
EK, HU, SA	29	23	52	85,2	78,4
NA, TE	28	24	52	85,2	77,4

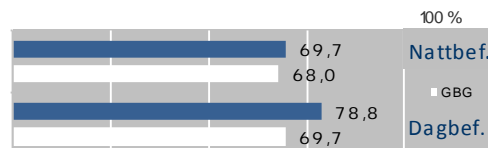
KOMMUNALVALET 2014 JÄMFÖRT MED 2010

	M	FP	KD	S	V	MP	SD	Vv	Fi	Delt
2014	28,5	12,2	3,1	11,3	9,6	13,3	3,7	4,6	5,8	85,6
2010	34,4	11,9	2,6	18,7	8,1	12,7	2,3	3,2	0,0	83,3

0,8

SJÄLVFÖRSÖRJNINGSGRAD

ANDEL SOM ARBETAR INOM PRIVAT NÄRINGS-LIV



ANSTÄLLDA I OLIKA BRANSCHER 2016

	Dagbefolkn.		Nattbefolkning	
	Antal	Antal	%	% Gbg
Företagstjänster	1 401	1 260	18,2	15,6
Hotell & restaurang	932	299	4,3	4,6
Vård & sociala tjänster	737	1 044	15,1	15,6
Kulturella & pers. tjänster	649	405	5,8	4,7
Info. & kommunikation	527	513	7,4	5,1
Handel	429	874	12,6	11,6
Utbildning	403	702	10,1	10,5
Offentlig förv. & försvar	243	414	6,0	5,3
Fastighetsverksamhet	77	150	2,2	1,7
Finans & försäkring	65	165	2,4	1,6
Tillverkning & utvinning	63	593	8,6	11,4
Byggverksamhet	59	172	2,5	4,6
Transport & magasinering	31	252	3,6	5,7
Okänd verksamhet	18	42	0,6	1,0
Jord-, skogsbruk & fiske	..	14	0,2	0,2
Energi & miljö	..	36	0,5	0,7
Totalt	5 649	6 935		

53,4%

BOSTÄDER
BYGGDA - 1940

BYGGNADSÅR I 10 - ÅRSINTERVALL 2017

(exklusive specialbostäder och uppgift saknas)

År	Småhus	Flerbostad	Totalt	%	% Gbg
- 1940	1	3 449	3 450	53,4	19,2
41 - 50	0	17	17	0,3	8,9
51 - 60	0	28	28	0,4	13,6
61 - 70	0	474	474	7,3	22,3
71 - 80	0	424	424	6,6	12,6
81 - 90	1	1 524	1 525	23,6	4,7
91 - 00	0	200	200	3,1	3,1
01 - 10	0	81	81	1,3	4,3
11 -	0	0	0	0,0	4,9

ANDEL SMÅHUS JÄMFÖRT MED GÖTEBORG 2017



ANTAL BOSTÄDER EFTER AREA 2017

(exklusive uppgift saknas)

Kvm	Småhus	Flerbostad	Totalt	%	% Gbg
-40	0	777	777	12,0	14,4
41-60	1	1 271	1 272	19,7	24,1
61-80	1	1 992	1 993	30,9	27,8
81-100	0	1 253	1 253	19,4	13,8
101-120	0	730	730	11,3	7,6
121-	0	432	432	6,7	12,2
Totalt	2	6 455	6 457		

ÄGARKATEGORI 2017

	Småhus	Flerbostad	Totalt	%	% Gbg
Hyresrätt	0	2 538	2 538	39,3	54,0
Allmännyttan	0	144	144	2,2	26,3
Övriga	0	2 394	2 394	37,1	27,7
Bostadsrätt	2	3 917	3 919	60,7	28,4
Äganderätt	0	0	0	0,0	17,7
Tot. bostäder	2	6 455	6 457		

NYBYGGNATION - FÄRDIGSTÄLLDA BOSTÄDER

	2013	2014	2015	2016	2017
Småhus	0	0	0	0	0
Flerbostadshus	0	0	0	0	0
Totalt	0	0	0	0	0