

Göteborgsbladet 2018 - områdesfakta

I Göteborgsbladet hittar du den mest efterfrågade statistiken som beskriver Göteborg och dess delområden.

Produkten har funnits sedan 1997 och sett ungefär likadan ut fram tills 2010 då den fick ett helt nytt utseende. Göteborgsbladet är tänkt att snabbt ge en överblick över ett område och är samtidigt en bra hjälp när man vill jämföra olika områden.

Personer förvandlas till områdesstatistik

För att finnas med i statistiken måste man vara folkbokförd i Göteborgs kommun. Via folkbokföringen kopplas varje person till en fastighet. Varje fastighet är sedan kopplad till ett så kallat basområde (se figuren här till höger). Efter det är det möjligt att ta fram statistik för ett område. Statistiken som vi presenterar avser alltså endast folkbokförda personer i Göteborg. Det innebär t.ex. att asylsökande inte räknas med i befolkningsciffrorna.

Sekretess

All vår statistik sekretesshanteras. Det innebär att man inte ska kunna hitta en enskild person eller persons uppgifter.

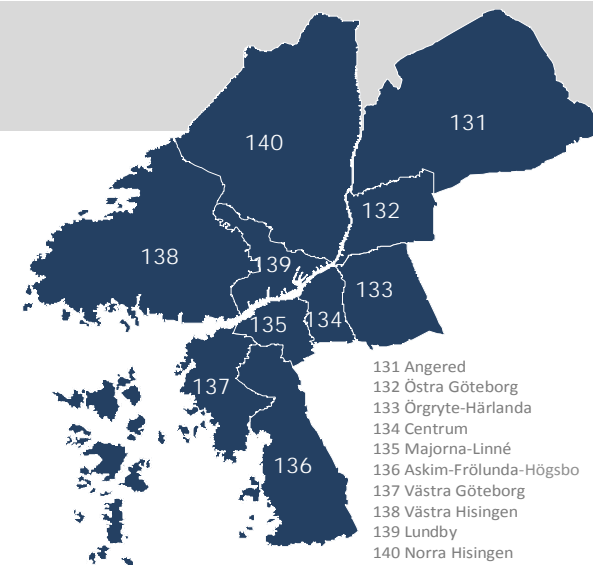
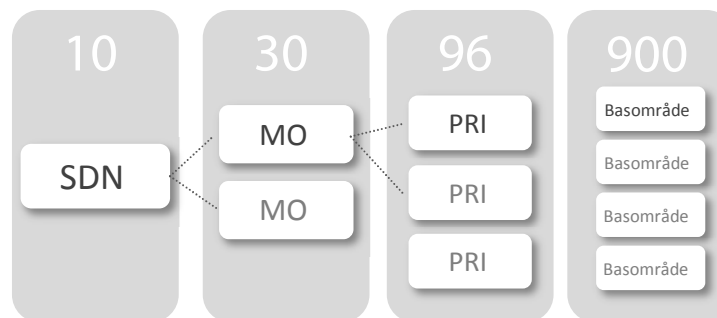
Källa

Befolkningsprognosen kommer från Stadsledningskontoret och valstatistiken kommer ifrån Valmyndigheten. All övrig statistik kommer ifrån Statistiska centralbyrån (SCB).

Stadens områdesindelning

Göteborgs stad är indelad i 10 stadsdelsnämndsområden (SDN). Varje SDN är indelat i ett antal mellanområden (MO), totalt 30 stycken. Dessa är i sin tur indelade i 96 primärområden (PRI). Alla PRI är uppbyggda av ett antal basområden, som är den minsta byggstenen i stadens officiella områdesindelning, det finns cirka 900 stycken. Inga gränser korsar varandra och samtliga delområden kan därmed aggregeras.

Målsättningen vid gränsdragningen för stadens basområden har varit att få en så likartad bebyggelse som möjligt. Hänsyn har bland annat tagits till fasta barriärer, markanvändning, trafik- och serviceförsörjning.



Mer statistik!

Mer statistik samt detaljerade kartor hittar du på vår hemsida:

<http://statistik.goteborg.se>

Har du frågor kring statistiken?

Kontakta oss på Statistik och Analys:

statistisk.analys@stadshuset.goteborg.se

Göteborgsbladet 2018 - definitioner

År	Uppgifterna avser den 31 december om inget annat anges.	Ohälsotal	Antal dagar per person i befolkningen 16-64 år med ersättning från Försäkringskassan i form av sjukpenning, rehabiliteringspenning samt sjuk- och aktivitetsersättning. Observera att jämförelse över tid inte är möjlig då antal dagar som ingår i definitionen har ändrats vid ett flertal tillfällen.
Åldersstruktur	Åldersstrukturdiagrammet visar hur stor andel av befolkningen som varje årtäcksklass utgör av den totala befolkningen.	Arbetslöshet	Öppet arbetslösa samt personer i program med aktivitetsstöd. Definitionen av öppet arbetslösa är personer registrerade vid arbetsförmedling inom sökandekategori 11+96+97+98.
Nettoflytt	Skillnaden mellan antal inflyttade och utflyttade, kan vara positivt eller negativt.	Förvävsarbetande	Som förvävsarbetande eller sysselsatt (vilka används som synonyma begrepp) räknas alla som bedöms ha utfört minst en timmes arbete per vecka under november månad respektive år. Även de som varit tillfälligt frånvarande under mätperioden, t ex på grund av sjukdom, ingår.
Födelsenetto	Skillnaden mellan antal födda och antal döda.	Utbildningsnivå	Med förgymnasial utbildningsnivå menas folkskola eller grundskola.
Justering vid befolkningsförändring	I samband med att folkmängd och befolkningsförändringar avläses, görs även vissa korrigeringar i befolkningsregistret. Detta innebär att nettoflyttningar och födelseöverskott inte alltid summeras till den totala befolkningsförändringen.	Gymnasiebehörighet	För behörighet till yrkesprogram krävs godkända betyg i svenska, engelska och matematik samt i ytterligare minst fem valfria ämnen. För behörighet till studieförberedande program krävs, utöver sv, en och ma, godkända betyg i ytterligare minst nio ämnen, varav vissa obligatoriska beroende på programmets inriktning.
Hushåll	Baseras på folkbokföring per lägenhet enligt Lägenhetsregistret.		
HDI	En förkortning av Human Development Index. Det tas årligen fram av FN:s utvecklingsprogram, UNDP. Länder klassificeras efter ett mått som väger samman medellivslängd vid födelsen, utbildningsnivå, förväntat antal skolår samt Bruttonationalinkomst. Länderna klassificeras efter låg, medel, hög eller mycket hög (och okänt) HDI. Vi har valt att slå samman låg, medel och okänt, samt hög och mycket hög.		
Tid i Sverige	Antal år i Sverige efter invandringsår (det år man blev folkbokförd).		
Födda i utlandet/ födelse land	Barn som fötts utomlands räknas som inrikes född om modern var folkbokförd i Sverige vid barnets födelse. I tabellen över födelseländer redovisas de tio vanligaste länder i Göteborg, de behöver inte vara de vanligaste i området. Asylsökande är inte med eftersom personer som inte fått uppehållstillstånd inte heller är folkbokförda i området.	Yrkesf	Yrkesförberedande program
Utländsk bakgrund	Utrikes födda personer eller personer födda i Sverige med två utrikes födda föräldrar.	ES	Estetiska programmet
Inkomst	Uppgifter om inkomster hämtas från de taxeringsuppgifter som SCB får via Skatteverket. Här avses "sammanräknad förvävsinkomst" som innefattar inkomst av tjänst och inkomst av näringsverksamhet. I inkomst av tjänst ingår även inkomst från pension, sjukpenning och andra skattepliktiga ersättningar från Försäkringskassan. Nollinkomsttagare ingår.	EK, HU, SA	Ekonomi-, Humanistiska och Samhällsvetenskapsprogrammet
Inkomstfördelning	Diagrammet visar hur stor andel av befolkningen i området som ligger i en låg, medel eller hög inkomstklass. Inkomstklasserna är skapade efter fördelningen i Göteborg, 30 % av invånarna hamnar i den låga klassen, 40 % i mellanklassen och 30 % i den höga inkomstklassen.	NA, TE	Naturvetenskaps- och Teknikprogrammet
Medelinkomst	Beräknas genom att inkomstsumman divideras med antal personer.	Kommunalvalet	Endast de partier som är representerade i kommunfullmäktige i senaste mandatperioden redovisas.
Bilnehav	Antal personbilar i trafik per 1 000 personer oavsett ålder.	Dagbefolkning	Personer som förvävsarbetar med arbetsplats i området.
Försörjningsstöd	Antal personer 18 år eller äldre som under året erhållit ekonomiskt bistånd. Biståndet avser hela hushållet men normalt kan endast en person registreras som mottagare.	Nattbefolkning	Personer som förvävsarbetar och är folkbokförda i området.
		Självförsörjningsgrad	Kvoten mellan dag- och nattbefolkning.
		Privat näringsliv	Ej offentligt ägda företag/organisationer/stiftelser samt ospec.
		Branscher	Branschindelning enligt SNI2007. Näringsgren avser företagets/arbetsställets huvudsakliga verksamhet. Variabeln redovisas efter 21 grupper som har slagits samman till 15 i tabellen.
		Bostadsstatistiken	Uppgifterna hämtas fr.o.m. år 2013 från det nationella lägenhetsregistret, vilket omöjliggör jämförelser bakåt i tiden. I tabellen Byggnadsår redovisas inte specialbostäder eller bostäder där uppgift om byggår saknas.
		Flerbostadshus	Omfattar flerfamiljshus, specialbostäder (för äldre/funktionshindrade, studentbostäder och övriga specialbostäder) och "övrig hustyp".
		Småhus	Omfattar en- och tvåfamiljshus, radhus och kedjehus.

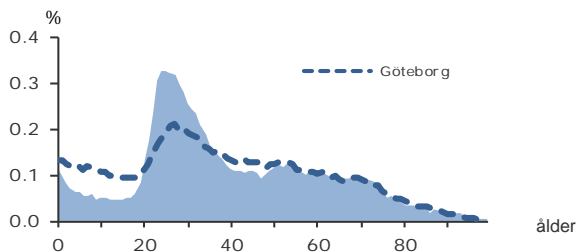
61 880

FOLKMÄNGD 2017

BEFOLKNING EFTER ÅLDER 2017

Ålder	Kvinnor	Män	Samtliga	%
0	338	385	723	1,2
1 - 5	1 166	1 189	2 355	3,8
6	166	170	336	0,5
7 - 9	502	475	977	1,6
10 - 12	442	457	899	1,5
13 - 15	433	406	839	1,4
16 - 18	488	495	983	1,6
19 - 24	3 931	3 843	7 774	12,6
25 - 29	4 665	4 836	9 501	15,4
30 - 44	6 655	8 044	14 699	23,8
45 - 64	6 790	6 545	13 335	21,5
65 - 74	3 015	2 618	5 633	9,1
75 - 84	1 443	1 087	2 530	4,1
85-	924	372	1 296	2,1
Samtliga	30 958	30 922	61 880	100

ÅLDERSSTRUKTUR JÄMFÖRT MED GÖTEBORG



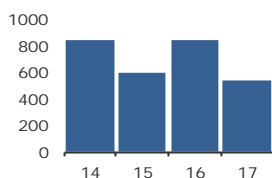
+ 530

BEFOLKNINGS-
FÖRÄNDRING 2017

FÖRÄNDRING 2017

Nettoflytt	145
Födelseöverskott	367
Födda	789
Döda	422
Totalt*	530

FÖRÄNDRING 2014 - 2017



* Inklusive justering.

1,7

PERSONER I SNITT
PER HUSHÅLL 2017

HUSHÅLL 2017

Personer i hushållet	Antal hushåll	%	% Gbg
1 person	19 451	54,3	43,3
2 personer	10 316	28,8	27,8
3 personer	3 536	9,9	12,0
4 personer	1 784	5,0	10,7
5+ personer	726	2,0	6,2
Totalt antal hushåll	35 813	100,0	100,0

Barnhushåll	4 512	12,6	23,6
(barnen under 18 år)			
Hushåll med 3 barn eller fler	349	1,0	3,6
Ensamstående med barn	984	2,7	4,6

20,0%

ANDEL FÖDDA I
UTLANDET

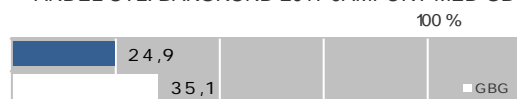
UTRIKES FÖDDA EFTER HDI OCH TID I SVERIGE

HDI-kategorier	0-4 år	5-9 år	10- år
Låg + Medel + Okänt	1 076	348	1 460
Hög + Mycket hög	2 662	1 415	5 181
Totalt	3 738	1 763	6 641

VANLIGASTE FÖDELSELÄNDERNA I Gbg 2017

	Antal	%	% Gbg
Irak	293	0,5	2,2
Iran	1 642	2,7	2,2
Somalia	91	0,1	1,5
Bosnien - Hercegovina	386	0,6	1,3
Syrien	313	0,5	1,2
Finland	530	0,9	1,1
Jugoslavien	377	0,6	1,1
Polen	475	0,8	1,0
Turkiet	166	0,3	0,8
Indien	539	0,9	0,7
Övriga länder	7 536	12,2	12,8
Totalt	12 348	20,0	26,1

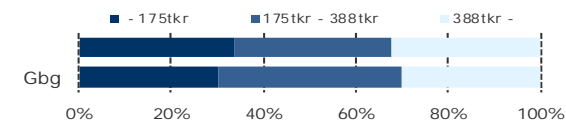
ANDEL UTL. BAKGRUND 2017 JÄMFÖRT MED Gbg



313 600 kr

MEDELINKOMST
2016

INKOMSTFÖRD. 2016 JÄMFÖRT MED Gbg 20-64 ÅR



MEDELINKOMST 2016 (kr)

Ålder	Kvinnor	Män	Samtliga
20 - 24	109 800	104 100	107 000
25 - 29	215 600	239 400	227 600
30 - 44	308 200	382 700	349 100
45 - 64	392 200	511 200	450 500
65 -	258 600	399 600	318 600
20 och äldre	275 500	352 000	313 600

BILINNEHAV 2017 JÄMFÖRT MED GÖTEBORG
Antal bilar per 1 000 personer



380
PERSONER I
LÅNGTIDSBEROENDE
2016

PERSONER MED UTBETALT EKONOMISKT BISTÅND

	2014	2015	2016
Personer med registrerat bistånd	960	909	853
- varav i minst 10 månader	408	390	380

OHÄLSOTAL 2017 JÄMFÖRT MED GÖTEBORG
Antal ersatta dagar per person



OHÄLSOTAL, ERSATTA DAGAR PER PERSON 2017

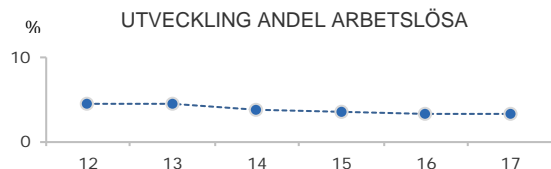
	Kvinnor	Män	Samtliga
Utl. bakgr.	28,6	16,7	22,6
Sv. bakgr.	20,5	13,0	16,7
Samtliga	22,6	13,9	18,2
Samtliga i Gbg	28,1	19,7	23,9

3,2%

ARBETSLÖSHET

ÖPPET ARBETSLÖSA SAMT I PROGRAM, OKT 2017

	Kvinnor	Män	Samtliga	%	% Gbg
18 - 24	36	90	126	1,6	4,3
25 - 29	80	98	178	1,8	4,8
30 - 44	280	294	574	3,8	6,2
45 - 64	236	335	571	4,3	5,8
18 - 64	632	817	1 449	3,2	5,6
Född utoml.	297	343	640	6,3	11,6
Född i Sve.	335	474	809	2,3	2,8



FÖRVÄRVSARBETANDE 2016

	Kvinnor	Män	Samtliga	%	% Gbg
18 - 24	2 332	1 904	4 236	50,6	55,0
25 - 29	3 387	3 370	6 757	72,7	73,1
30 - 44	5 407	6 733	12 140	83,0	80,9
45 - 64	5 472	5 180	10 652	81,5	77,5
65 - 74	720	798	1 518	27,3	19,8
25 - 64	14 266	15 283	29 549	79,9	78,1
Utl. Bakgr.	3 338	3 467	6 805	67,2	65,5
Sv. Bakgr.	10 928	11 816	22 744	84,7	85,5

47,4%

ANDEL MED EFTERGYMNASIAL
UTBILDNING 3 ÅR ELLER LÄNGRE

ANDEL (%) HÖGSTA UTBILDNINGSNIVÅ 2017

	Förgymnasial		Eftergymnasial 3 år och längre	
	%	% Gbg	%	% Gbg
18-24	8,3	20,0	18,4	8,4
25-29	2,6	7,8	51,4	37,1
30-44	4,0	9,5	53,5	41,6
45-64	7,1	13,3	37,6	28,1
65-74	12,0	21,3	38,8	25,2
25 - 64	4,7	10,8	47,4	35,2
Kvinnor	4,0	9,9	50,4	39,1
Män	5,5	11,6	44,6	31,5

85,9%

BEHÖRIGA MINST TILL
YRKESPROGRAM

GYMNASIEBEHÖRIGHET 2017

	Kvinnor	Män	Samtliga	%	% Gbg
Yrkesf.	120	142	262	85,9	81,2
ES	118	142	260	85,2	80,4
EK, HU, SA	115	137	252	82,6	78,4
NA, TE	112	139	251	82,3	77,4

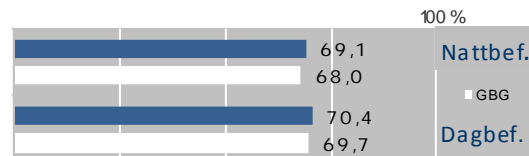
KOMMUNALVALET 2014 JÄMFÖRT MED 2010

	M	FP	KD	S	V	MP	SD	Vv	Fi	Delt
2014	29,2	10,6	3,8	14,0	7,9	12,7	5,2	4,6	4,7	81,6
2010	35,4	11,3	3,5	19,1	5,8	11,8	3,3	3,7	0,0	79,7

3,1

SJÄLVFÖRSÖRJNINGSGRAD

ANDEL SOM ARBETAR INOM PRIVAT NÄRINGS-LIV



ANSTÄLLDA I OLIKA BRANSCHER 2016

	Dagbefolkn.		Nattbefolkning	
	Antal	Antal	%	% Gbg
Företagstjänster	26 643	6 334	17,9	15,6
Offentlig förv. & försvar	12 399	2 089	5,9	5,3
Info. & kommunikation	10 224	2 379	6,7	5,1
Handel	10 181	4 527	12,8	11,6
Utbildning	9 847	3 879	11,0	10,5
Hotell & restaurang	8 305	1 703	4,8	4,6
Kulturella & pers. tjänster	6 755	1 947	5,5	4,7
Transport & magasinering	5 587	1 452	4,1	5,7
Vård & sociala tjänster	5 166	4 848	13,7	15,6
Finans & försäkring	4 920	877	2,5	1,6
Byggverksamhet	2 892	1 133	3,2	4,6
Fastighetsverksamhet	2 827	678	1,9	1,7
Tillverkning & utvinning	2 102	2 928	8,3	11,4
Energi & miljö	1 186	222	0,6	0,7
Okänd verksamhet	88	275	0,8	1,0
Jord-, skogsbruk & fiske	68	65	0,2	0,2
Totalt	109 190	35 336		

39,4%

BOSTÄDER
BYGGDA - 1940

BYGGNADSÅR I 10 - ÅRSINTERVALL 2017

(exklusive specialbostäder och uppgift saknas)

År	Småhus	Flerbostad	Totalt	%	% Gbg
- 1940	276	15 549	15 825	39,4	19,2
41 - 50	18	4 361	4 379	10,9	8,9
51 - 60	43	2 772	2 815	7,0	13,6
61 - 70	45	1 323	1 368	3,4	22,3
71 - 80	32	3 428	3 460	8,6	12,6
81 - 90	19	2 339	2 358	5,9	4,7
91 - 00	7	933	940	2,3	3,1
01 - 10	3	1 256	1 259	3,1	4,3
11 -	6	1 362	1 368	3,4	4,9

ANDEL SMÅHUS JÄMFÖRT MED GÖTEBORG 2017

100 %



ANTAL BOSTÄDER EFTER AREA 2017

(exklusive uppgift saknas)

Kvm	Småhus	Flerbostad	Totalt	%	% Gbg
-40	7	10 584	10 591	26,4	14,4
41-60	4	10 331	10 335	25,7	24,1
61-80	36	9 218	9 254	23,0	27,8
81-100	60	4 825	4 885	12,2	13,8
101-120	73	2 300	2 373	5,9	7,6
121-	269	2 482	2 751	6,8	12,2
Totalt	449	39 740	40 189		

ÄGARKATEGORI 2017

	Småhus	Flerbostad	Totalt	%	% Gbg
Hyresrätt	14	26 275	26 289	65,4	54,0
Allmännyttan	0	8 671	8 671	21,6	26,3
Övriga	14	17 604	17 618	43,8	27,7
Bostadsrätt	22	13 465	13 487	33,6	28,4
Äganderätt	414	0	414	1,0	17,7
Tot. bostäder	450	39 740	40 190		

NYBYGGNATION - FÄRDIGSTÄLLDA BOSTÄDER

	2013	2014	2015	2016	2017
Småhus	1	0	1	1	3
Flerbostadshus	0	46	285	194	223
Totalt	1	46	286	195	226

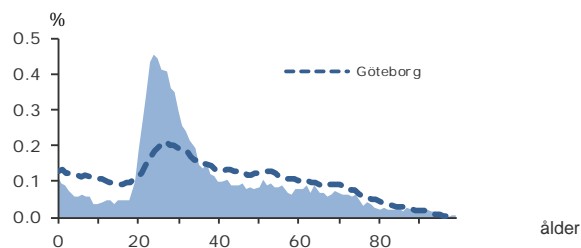
13 032

FOLKMÄNGD 2017

BEFOLKNING EFTER ÅLDER 2017

Ålder	Kvinnor	Män	Samtliga	%
0	75	74	149	1,1
1 - 5	259	228	487	3,7
6	43	38	81	0,6
7 - 9	100	92	192	1,5
10 - 12	93	74	167	1,3
13 - 15	91	77	168	1,3
16 - 18	82	97	179	1,4
19 - 24	1 118	1 195	2 313	17,7
25 - 29	1 227	1 342	2 569	19,7
30 - 44	1 354	1 696	3 050	23,4
45 - 64	1 131	1 037	2 168	16,6
65 - 74	455	374	829	6,4
75 - 84	222	167	389	3,0
85-	211	80	291	2,2
Samtliga	6 461	6 571	13 032	100

ÅLDERSSTRUKTUR JÄMFÖRT MED GÖTEBORG



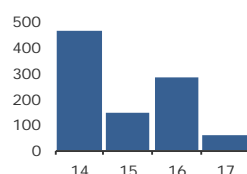
+ 61

BEFOLKNINGS-
FÖRÄNDRING 2017

FÖRÄNDRING 2017

Nettoflytt	-9
Födelseöverskott	65
Födda	166
Döda	101
Totalt*	61

FÖRÄNDRING 2014 - 2017



* Inklusive justering.

1,7

PERSONER I SNITT
PER HUSHÅLL 2017

HUSHÅLL 2017

Personer i hushållet	Antal hushåll	%	% Gbg
1 person	4 283	56,2	43,3
2 personer	2 106	27,6	27,8
3 personer	704	9,2	12,0
4 personer	344	4,5	10,7
5+ personer	180	2,4	6,2
Totalt antal hushåll	7 617	100,0	100,0

Barnhushåll	886	11,6	23,6
(barnen under 18 år)			
Hushåll med 3 barn eller fler	75	1,0	3,6
Ensamstående med barn	177	2,3	4,6

23,5%

ANDEL FÖDDA I
UTLANDET

UTRIKES FÖDDA EFTER HDI OCH TID I SVERIGE

HDI-kategorier	0-4 år	5-9 år	10- år
Låg + Medel + Okänt	380	115	256
Hög + Mycket hög	831	416	1 019
Totalt	1 211	531	1 275

VANLIGASTE FÖDELSELÄNDERNA I Gbg 2017

	Antal	%	% Gbg
Irak	82	0,6	2,2
Iran	385	3,0	2,2
Somalia	13	0,1	1,5
Bosnien - Hercegovina	81	0,6	1,3
Syrien	113	0,9	1,2
Finland	123	0,9	1,1
Jugoslavien	51	0,4	1,1
Polen	105	0,8	1,0
Turkiet	53	0,4	0,8
Indien	160	1,2	0,7
Övriga länder	1 897	14,6	12,8
Totalt	3 063	23,5	26,1

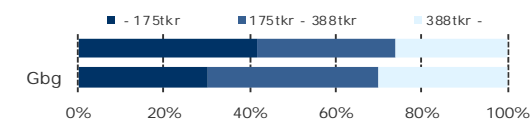
ANDEL UTL. BAKGRUND 2017 JÄMFÖRT MED Gbg



265 400 kr

MEDELINKOMST
2016

INKOMSTFÖRD. 2016 JÄMFÖRT MED Gbg 20-64 ÅR



MEDELINKOMST 2016 (kr)

Ålder	Kvinnor	Män	Samtliga
20 - 24	95 200	88 400	91 600
25 - 29	200 800	207 600	204 400
30 - 44	286 400	352 800	322 600
45 - 64	390 900	480 200	433 200
65 -	234 300	351 600	282 400
20 och äldre	243 600	286 700	265 400

BILINNEHAV 2017 JÄMFÖRT MED GÖTEBORG
Antal bilar per 1 000 personer



65

PERSONER I
LÅNGTIDSBEROENDE
2016

PERSONER MED UTBETALT EKONOMISKT BISTÅND

	2014	2015	2016
Personer med registrerat bistånd	197	177	170
- varav i minst 10 månader	81	69	65

OHÄLSOTAL 2017 JÄMFÖRT MED GÖTEBORG
Antal ersatta dagar per person



OHÄLSOTAL, ERSATTA DAGAR PER PERSON 2017

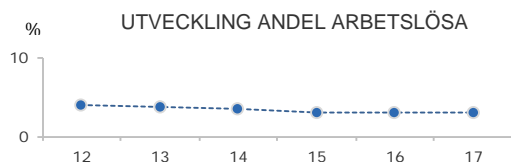
	Kvinnor	Män	Samtliga
Utl. bakgr.	21,0	10,4	15,3
Sv. bakgr.	16,9	8,9	12,8
Samtliga	18,0	9,3	13,5
Samtliga i Gbg	28,1	19,7	23,9

2,9%

ARBETSLÖSHET

ÖPPET ARBETSLÖSA SAMT I PROGRAM, OKT 2017

	Kvinnor	Män	Samtliga	%	% Gbg
18 - 24	21	0,9	4,3
25 - 29	62	2,4	4,8
30 - 44	62	65	127	4,0	6,2
45 - 64	38	52	90	4,1	5,8
18 - 64	132	168	300	2,9	5,6
Född utoml.	77	82	159	6,0	11,6
Född i Sve.	55	86	141	1,8	2,8



FÖRVÄRVSARBETANDE 2016

	Kvinnor	Män	Samtliga	%	% Gbg
18 - 24	585	529	1 114	44,9	55,0
25 - 29	831	864	1 695	67,2	73,1
30 - 44	1 067	1 301	2 368	78,9	80,9
45 - 64	926	821	1 747	82,8	77,5
65 - 74	101	115	216	26,1	19,8
25 - 64	2 824	2 986	5 810	76,1	78,1
Utl. Bakgr.	637	637	1 274	53,5	65,5
Sv. Bakgr.	2 187	2 187	4 374	83,3	85,5

49,6%

ANDEL MED EFTERGYMNASIAL
UTBILDNING 3 ÅR ELLER LÄNGRE

ANDEL (%) HÖGSTA UTBILDNINGSNIVÅ 2017

	Förgymnasial		Eftergymnasial 3 år och längre	
	%	% Gbg	%	% Gbg
18-24	4,8	20,0	20,4	8,4
25-29	2,0	7,8	51,8	37,1
30-44	3,4	9,5	55,9	41,6
45-64	6,7	13,3	38,0	28,1
65-74	12,5	21,3	37,3	25,2
25 - 64	3,9	10,8	49,6	35,2
Kvinnor	3,2	9,9	51,5	39,1
Män	4,5	11,6	47,9	31,5

84,5%

BEHÖRIGA MINST TILL
YRKESPROGRAM

GYMNASIEBEHÖRIGHET 2017

	Kvinnor	Män	Samtliga	%	% Gbg
Yrkesf.	25	24	49	84,5	81,2
ES	24	24	48	82,8	80,4
EK, HU, SA	23	23	46	79,3	78,4
NA, TE	24	24	48	82,8	77,4

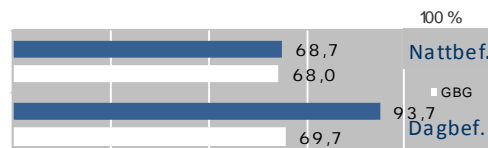
KOMMUNALVALET 2014 JÄMFÖRT MED 2010

	M	FP	KD	S	V	MP	SD	Vv	Fi	Delt
2014	26,0	10,2	3,6	15,0	8,0	14,9	4,7	4,4	5,2	77,7
2010	31,7	10,9	3,7	19,9	6,2	13,8	3,0	3,8	0,0	76,2

1,3

SJÄLVFÖRSÖRJNINGSGRAD

ANDEL SOM ARBETAR INOM PRIVAT NÄRINGS-LIV



ANSTÄLLDA I OLIKA BRANSCHER 2016

	Dagbefolkn.		Nattbefolkning	
	Antal	Antal	%	% Gbg
Företagstjänster	2 196	1 229	17,2	15,6
Info. & kommunikation	1 731	468	6,5	5,1
Handel	1 634	924	12,9	11,6
Vård & sociala tjänster	1 314	919	12,9	15,6
Utbildning	464	936	13,1	10,5
Fastighetsverksamhet	410	109	1,5	1,7
Byggverksamhet	395	270	3,8	4,6
Transport & magasinering	362	286	4,0	5,7
Tillverkning & utvinning	284	660	9,2	11,4
Kulturella & pers. tjänster	236	367	5,1	4,7
Hotell & restaurang	176	346	4,8	4,6
Finans & försäkring	127	149	2,1	1,6
Offentlig förv. & försvar	61	404	5,7	5,3
Okänd verksamhet	13	42	0,6	1,0
Energi & miljö	..	31	0,4	0,7
Jord-, skogsbruk & fiske	..	7	0,1	0,2
Totalt	9 403	7 147		

27,3%

BOSTÄDER
BYGGDA - 1940

BYGGNADSÅR I 10 - ÅRSINTERVALL 2017

(exklusive specialbostäder och uppgift saknas)

År	Småhus	Flerbostad	Totalt	%	% Gbg
- 1940	161	2 322	2 483	27,3	19,2
41 - 50	16	1 378	1 394	15,3	8,9
51 - 60	43	254	297	3,3	13,6
61 - 70	45	530	575	6,3	22,3
71 - 80	32	181	213	2,3	12,6
81 - 90	19	348	367	4,0	4,7
91 - 00	7	185	192	2,1	3,1
01 - 10	2	93	95	1,0	4,3
11 -	6	459	465	5,1	4,9

ANDEL SMÅHUS JÄMFÖRT MED GÖTEBORG 2017



ANTAL BOSTÄDER EFTER AREA 2017

(exklusive uppgift saknas)

Kvm	Småhus	Flerbostad	Totalt	%	% Gbg
-40	6	3 573	3 579	39,3	14,4
41-60	3	2 252	2 255	24,8	24,1
61-80	12	1 706	1 718	18,9	27,8
81-100	24	750	774	8,5	13,8
101-120	50	313	363	4,0	7,6
121-	236	182	418	4,6	12,2
Totalt	331	8 776	9 107		

ÄGARKATEGORI 2017

	Småhus	Flerbostad	Totalt	%	% Gbg
Hysesrätt	12	6 682	6 694	73,5	54,0
Allmännyttan	0	870	870	9,6	26,3
Övriga	12	5 812	5 824	64,0	27,7
Bostadsrätt	7	2 094	2 101	23,1	28,4
Äganderätt	312	0	312	3,4	17,7
Tot. bostäder	331	8 776	9 107		

NYBYGGNATION - FÄRDIGSTÄLLDA BOSTÄDER

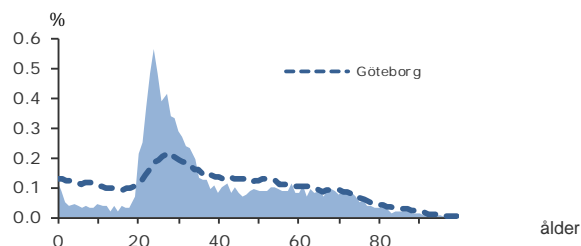
	2013	2014	2015	2016	2017
Småhus	1	0	1	1	3
Flerbostadshus	0	46	101	74	0
Totalt	1	46	102	75	3

7 794 **FOLKMÄNGD 2017**

BEFOLKNING EFTER ÅLDER 2017

Ålder	Kvinnor	Män	Samtliga	%
0	44	47	91	1,2
1 - 5	96	109	205	2,6
6	9	15	24	0,3
7 - 9	38	37	75	1,0
10 - 12	43	46	89	1,1
13 - 15	27	29	56	0,7
16 - 18	46	30	76	1,0
19 - 24	720	792	1 512	19,4
25 - 29	681	838	1 519	19,5
30 - 44	774	996	1 770	22,7
45 - 64	726	645	1 371	17,6
65 - 74	358	279	637	8,2
75 - 84	154	108	262	3,4
85-	76	31	107	1,4
Samtliga	3 792	4 002	7 794	100

ÅLDERSSTRUKTUR JÄMFÖRT MED GÖTEBORG

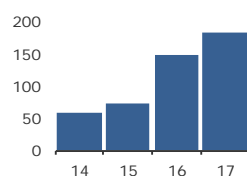


+ 184 **BEFOLKNINGSFÖRÄNDRING 2017**

FÖRÄNDRING 2017

Nettoflytt	123
Födelseöverskott	59
Födda	96
Döda	37
Totalt*	184

FÖRÄNDRING 2014 - 2017



* Inklusive justering.

1,6 **PERSONER I SNITT PER HUSHÅLL 2017**

HUSHÅLL 2017

Personer i hushållet	Antal hushåll	%	% Gbg
1 person	3 122	62,1	43,3
2 personer	1 322	26,3	27,8
3 personer	370	7,4	12,0
4 personer	156	3,1	10,7
5+ personer	55	1,1	6,2
Totalt antal hushåll	5 025	100,0	100,0

Barnhushåll	415	8,3	23,6
(barnen under 18 år)			
Hushåll med 3 barn eller fler	25	0,5	3,6
Ensamstående med barn	99	2,0	4,6

16,5% **ANDEL FÖDDA I UTLANDET**

UTRIKES FÖDDA EFTER HDI OCH TID I SVERIGE

HDI-kategorier	0-4 år	5-9 år	10- år
Låg + Medel + Okänt	128	31	111
Hög + Mycket hög	385	169	444
Totalt	513	200	555

VANLIGASTE FÖDELSELÄNDERNA I Gbg 2017

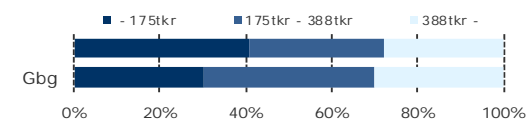
	Antal	%	% Gbg
Irak	31	0,4	2,2
Iran	126	1,6	2,2
Somalia	1,5
Bosnien - Hercegovina	27	0,3	1,3
Syrien	17	0,2	1,2
Finland	70	0,9	1,1
Jugoslavien	19	0,2	1,1
Polen	35	0,4	1,0
Turkiet	0,8
Indien	99	1,3	0,7
Övriga länder	847	10,9	12,8
Totalt	1 286	16,5	26,1

ANDEL UTL. BAKGRUND 2017 JÄMFÖRT MED Gbg



284 400 kr **MEDELINKOMST 2016**

INKOMSTFÖRD. 2016 JÄMFÖRT MED Gbg 20-64 ÅR



MEDELINKOMST 2016 (kr)

Ålder	Kvinnor	Män	Samtliga
20 - 24	102 000	84 100	92 600
25 - 29	212 000	215 000	213 500
30 - 44	312 700	389 300	356 000
45 - 64	408 400	489 500	446 100
65 -	274 800	402 700	326 500
20 och äldre	263 700	304 600	284 400

BILINNEHAV 2017 JÄMFÖRT MED GÖTEBORG
Antal bilar per 1 000 personer



26 **PERSONER I LÅNGTIDSBEROENDE 2016**

PERSONER MED UTBETALT EKONOMISKT BISTÅND

	2014	2015	2016
Personer med registrerat bistånd	75	64	58
- varav i minst 10 månader	25	21	26

OHÅLSOTAL 2017 JÄMFÖRT MED GÖTEBORG
Antal ersatta dagar per person



OHÅLSOTAL, ERSATTA DAGAR PER PERSON 2017

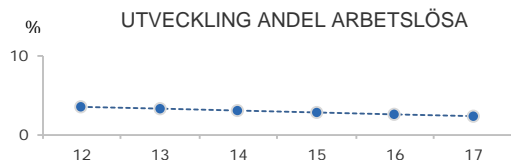
	Kvinnor	Män	Samtliga
Utl. bakgr.	19,6	9,7	14,5
Sv. bakgr.	15,8	9,5	12,5
Samtliga	16,5	9,6	12,9
Samtliga i Gbg	28,1	19,7	23,9

2,3%

ARBETSLÖSHET

ÖPPET ARBETSLÖSA SAMT I PROGRAM, OKT 2017

	Kvinnor	Män	Samtliga	%	% Gbg
18 - 24	9	0,6	4,3
25 - 29	17	1,1	4,8
30 - 44	26	26	52	2,9	6,2
45 - 64	30	34	64	4,7	5,8
18 - 64	65	77	142	2,3	5,6
Född utoml.	18	23	41	3,6	11,6
Född i Sve.	47	54	101	2,0	2,8



FÖRVÄRVSARBETANDE 2016

	Kvinnor	Män	Samtliga	%	% Gbg
18 - 24	420	357	777	50,0	55,0
25 - 29	491	506	997	69,8	73,1
30 - 44	639	853	1 492	83,6	80,9
45 - 64	599	497	1 096	82,9	77,5
65 - 74	89	65	154	25,9	19,8
25 - 64	1 729	1 856	3 585	79,1	78,1
Utl. Bakgr.	328	328	656	64,3	65,5
Sv. Bakgr.	1 401	1 401	2 802	79,7	85,5

52,4%

ANDEL MED EFTERGYMNASIAL
UTBILDNING 3 ÅR ELLER LÄNGRE

ANDEL (%) HÖGSTA UTBILDNINGSNIVÅ 2017

	Förgymnasial		Eftergymnasial 3 år och längre	
	%	% Gbg	%	% Gbg
18-24	3,1	20,0	24,2	8,4
25-29	1,8	7,8	56,5	37,1
30-44	2,6	9,5	57,2	41,6
45-64	5,3	13,3	41,7	28,1
65-74	8,9	21,3	41,3	25,2
25 - 64	3,1	10,8	52,4	35,2
Kvinnor	2,7	9,9	54,3	39,1
Män	3,5	11,6	50,7	31,5

91,3%

BEHÖRIGA MINST TILL
YRKESPROGRAM

GYMNASIEBEHÖRIGHET 2017

	Kvinnor	Män	Samtliga	%	% Gbg
Yrkesf.	12	9	21	91,3	81,2
ES	12	9	21	91,3	80,4
EK, HU, SA	12	9	21	91,3	78,4
NA, TE	12	9	21	91,3	77,4

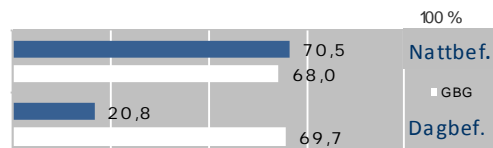
KOMMUNALVALET 2014 JÄMFÖRT MED 2010

	M	FP	KD	S	V	MP	SD	Vv	Fi	Delt
2014	31,2	11,6	3,7	11,5	6,8	14,1	4,3	4,1	5,1	83,0
2010	38,0	11,8	3,6	16,2	4,3	12,4	2,9	3,8	0,0	79,5

1,1

SJÄLVFÖRSÖRJNINGSGRAD

ANDEL SOM ARBETAR INOM PRIVAT NÄRINGS-LIV



ANSTÄLLDA I OLIKA BRANSCHER 2016

	Dagbefolk.		Nattbefolkning	
	Antal	Antal	%	% Gbg
Utbildning	3 308	479	10,6	10,5
Företagstjänster	614	889	19,7	15,6
Offentlig förv. & försvar	437	237	5,3	5,3
Hotell & restaurang	219	212	4,7	4,6
Vård & sociala tjänster	157	599	13,3	15,6
Kulturella & pers. tjänster	142	249	5,5	4,7
Fastighetsverksamhet	90	76	1,7	1,7
Info. & kommunikation	72	316	7,0	5,1
Handel	67	602	13,3	11,6
Byggsverksamhet	23	168	3,7	4,6
Finans & försäkring	20	127	2,8	1,6
Okänd verksamhet	12	34	0,8	1,0
Jord-, skogsbruk & fiske	11	12	0,3	0,2
Tillverkning & utvinning	10	354	7,8	11,4
Energi & miljö	..	25	0,6	0,7
Transport & magasinering	..	135	3,0	5,7
Totalt	5 182	4 514		

68,6%

BOSTÄDER
BYGGDA - 1940

BYGGNADSÅR I 10 - ÅRSINTERVALL 2017

(exklusive specialbostäder och uppgift saknas)

År	Småhus	Flerbostad	Totalt	%	% Gbg
- 1940	0	3 901	3 901	68,6	19,2
41 - 50	0	524	524	9,2	8,9
51 - 60	0	0	0	0,0	13,6
61 - 70	0	0	0	0,0	22,3
71 - 80	0	0	0	0,0	12,6
81 - 90	0	0	0	0,0	4,7
91 - 00	0	0	0	0,0	3,1
01 - 10	0	0	0	0,0	4,3
11 -	0	90	90	1,6	4,9

ANDEL SMÅHUS JÄMFÖRT MED GÖTEBORG 2017



ANTAL BOSTÄDER EFTER AREA 2017

(exklusive uppgift saknas)

Kvm	Småhus	Flerbostad	Totalt	%	% Gbg
-40	0	2 103	2 103	37,0	14,4
41-60	0	1 519	1 519	26,7	24,1
61-80	0	1 253	1 253	22,0	27,8
81-100	0	409	409	7,2	13,8
101-120	0	190	190	3,3	7,6
121-	0	215	215	3,8	12,2
Totalt	0	5 689	5 689		

ÄGARKATEGORI 2017

	Småhus	Flerbostad	Totalt	%	% Gbg
Hysesrätt	0	3 697	3 697	65,0	54,0
Allmännyttan	0	336	336	5,9	26,3
Övriga	0	3 361	3 361	59,1	27,7
Bostadsrätt	0	1 992	1 992	35,0	28,4
Äganderätt	0	0	0	0,0	17,7
Tot. bostäder	0	5 689	5 689		

NYBYGGNATION - FÄRDIGSTÄLLDA BOSTÄDER

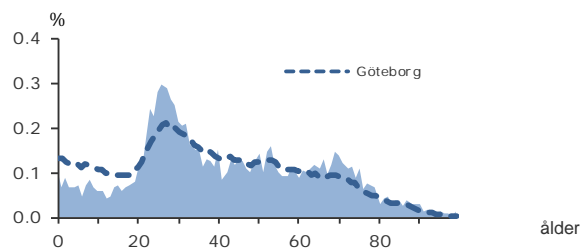
	2103	2014	2015	2016	2017
Småhus	0	0	0	0	0
Flerbostadshus	0	0	0	52	91
Totalt	0	0	0	52	91

4 871 **FOLKMÄNGD 2017**

BEFOLKNING EFTER ÅLDER 2017

Ålder	Kvinnor	Män	Samtliga	%
0	17	33	50	1,0
1 - 5	97	77	174	3,6
6	11	11	22	0,5
7 - 9	52	57	109	2,2
10 - 12	38	40	78	1,6
13 - 15	43	47	90	1,8
16 - 18	44	52	96	2,0
19 - 24	244	219	463	9,5
25 - 29	347	321	668	13,7
30 - 44	492	555	1 047	21,5
45 - 64	573	522	1 095	22,5
65 - 74	334	230	564	11,6
75 - 84	172	101	273	5,6
85-	110	32	142	2,9
Samtliga	2 574	2 297	4 871	100

ÅLDERSSTRUKTUR JÄMFÖRT MED GÖTEBORG

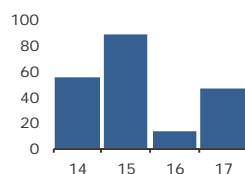


+ 47 **BEFOLKNINGSFÖRÄNDRING 2017**

FÖRÄNDRING 2017

Nettoflytt	52
Födelseöverskott	-5
Födda	52
Döda	57
Totalt*	47

FÖRÄNDRING 2014 - 2017



* Inklusive justering.

1,7 **PERSONER I SNITT PER HUSHÅLL 2017**

HUSHÅLL 2017

Personer i hushållet	Antal hushåll	%	% Gbg
1 person	1 636	57,1	43,3
2 personer	753	26,3	27,8
3 personer	266	9,3	12,0
4 personer	142	5,0	10,7
5+ personer	67	2,3	6,2
Totalt antal hushåll	2 864	100,0	100,0
Barnhushåll	380	13,3	23,6
(barnen under 18 år)			
Hushåll med 3 barn eller fler	28	1,0	3,6
Ensamstående med barn	123	4,3	4,6

20,0% **ANDEL FÖDDA I UTLANDET**

UTRIKES FÖDDA EFTER HDI OCH TID I SVERIGE

HDI-kategorier	0-4 år	5-9 år	10- år
Låg + Medel + Okänt	64	27	181
Hög + Mycket hög	129	81	471
Totalt	193	108	652

VANLIGASTE FÖDELSELÄNDERNA I Gbg 2017

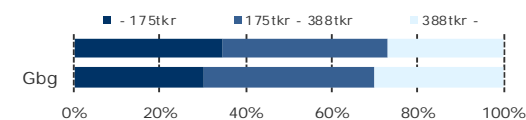
	Antal	%	% Gbg
Irak	23	0,5	2,2
Iran	141	2,9	2,2
Somalia	10	0,2	1,5
Bosnien - Hercegovina	35	0,7	1,3
Syrien	37	0,8	1,2
Finland	40	0,8	1,1
Jugoslavien	56	1,1	1,1
Polen	42	0,9	1,0
Turkiet	9	0,2	0,8
Indien	18	0,4	0,7
Övriga länder	563	11,6	12,8
Totalt	974	20,0	26,1

ANDEL UTL. BAKGRUND 2017 JÄMFÖRT MED Gbg



282 000 kr **MEDELINKOMST 2016**

INKOMSTFÖRD. 2016 JÄMFÖRT MED Gbg 20-64 ÅR



MEDELINKOMST 2016 (kr)

Ålder	Kvinnor	Män	Samtliga
20 - 24	118 300	101 100	110 500
25 - 29	188 700	223 200	204 400
30 - 44	291 100	343 700	319 000
45 - 64	344 800	416 000	378 700
65 -	239 300	317 300	268 300
20 och äldre	255 300	313 300	282 000

BILINNEHAV 2017 JÄMFÖRT MED GÖTEBORG
Antal bilar per 1 000 personer



48 **PERSONER I LÅNGTIDSBEROENDE 2016**

PERSONER MED UTBETALT EKONOMISKT BISTÅND

	2014	2015	2016
Personer med registrerat bistånd	107	103	110
- varav i minst 10 månader	47	53	48

OHÅLSOTAL 2017 JÄMFÖRT MED GÖTEBORG
Antal ersatta dagar per person



OHÅLSOTAL, ERSATTA DAGAR PER PERSON 2017

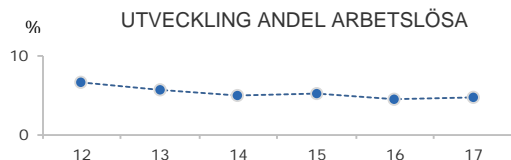
	Kvinnor	Män	Samtliga
Utl. bakgr.	45,5	30,8	38,2
Sv. bakgr.	26,7	21,1	24,0
Samtliga	31,5	23,7	27,7
Samtliga i Gbg	28,1	19,7	23,9

4,8%

ARBETSLÖSHET

ÖPPET ARBETSLÖSA SAMT I PROGRAM, OKT 2017

	Kvinnor	Män	Samtliga	%	% Gbg
18 - 24	5	20	25	5,3	4,3
25 - 29	9	10	19	2,8	4,8
30 - 44	17	37	54	5,1	6,2
45 - 64	28	32	60	5,5	5,8
18 - 64	59	99	158	4,8	5,6
Född utoml.	21	35	56	8,0	11,6
Född i Sve.	38	64	102	3,9	2,8



FÖRVÄRVSARBETANDE 2016

	Kvinnor	Män	Samtliga	%	% Gbg
18 - 24	159	114	273	54,2	55,0
25 - 29	253	227	480	70,0	73,1
30 - 44	389	450	839	80,9	80,9
45 - 64	437	384	821	77,4	77,5
65 - 74	76	67	143	25,0	19,8
25 - 64	1 079	1 061	2 140	76,9	78,1
Utl. Bakgr.	254	254	508	66,7	65,5
Sv. Bakgr.	825	825	1 650	81,6	85,5

41,6%

ANDEL MED EFTERGYMNASIAL
UTBILDNING 3 ÅR ELLER LÄNGRE

ANDEL (%) HÖGSTA UTBILDNINGSNIVÅ 2017

	Förgymnasial		Eftergymnasial	
	%	% Gbg	3 år och längre	% Gbg
18-24	14,9	20,0	15,9	8,4
25-29	3,9	7,8	46,9	37,1
30-44	5,6	9,5	46,0	41,6
45-64	9,5	13,3	34,2	28,1
65-74	13,8	21,3	34,2	25,2
25 - 64	6,7	10,8	41,6	35,2
Kvinnor	5,8	9,9	45,0	39,1
Män	7,7	11,6	38,2	31,5

84,6%

BEHÖRIGA MINST TILL
YRKESPROGRAM

GYMNASIEBEHÖRIGHET 2017

	Kvinnor	Män	Samtliga	%	% Gbg
Yrkesf.	5	17	22	84,6	81,2
ES	5	17	22	84,6	80,4
EK, HU, SA	0	16	16	61,5	78,4
NA, TE	0	15	15	57,7	77,4

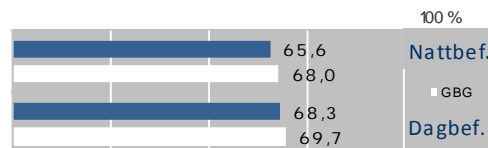
KOMMUNALVALET 2014 JÄMFÖRT MED 2010

	M	FP	KD	S	V	MP	SD	Vv	Fi	Delt
2014	22,3	9,3	3,5	16,9	10,7	12,4	6,0	4,5	6,4	80,5
2010	30,4	10,2	2,8	23,1	6,8	13,6	3,7	3,2	0,0	78,7

0,4

SJÄLVFÖRSÖRJNINGSGRAD

ANDEL SOM ARBETAR INOM PRIVAT NÄRINGS-LIV



ANSTÄLLDA I OLIKA BRANSCHER 2016

	Dagbefolk.		Nattbefolkning	
	Antal	Antal	%	% Gbg
Vård & sociala tjänster	237	412	16,1	15,6
Utbildning	153	278	10,9	10,5
Företagstjänster	144	445	17,4	15,6
Handel	105	283	11,1	11,6
Kulturella & pers. tjänster	85	160	6,3	4,7
Info. & kommunikation	53	165	6,5	5,1
Hotell & restaurang	42	129	5,1	4,6
Tillverkning & utvinning	38	177	6,9	11,4
Fastighetsverksamhet	28	50	2,0	1,7
Finans & försäkring	14	56	2,2	1,6
Transport & magasinering	11	112	4,4	5,7
Okänd verksamhet	5	28	1,1	1,0
Byggverksamhet	..	72	2,8	4,6
Energi & miljö	0,7
Jord-, skogsbruk & fiske	0,2
Offentlig förv. & försvar	..	170	6,7	5,3
Totalt	915	2 554		

70,7%

BOSTÄDER
BYGGDA 1971 -80

BYGGNADSÅR I 10 - ÅRSINTERVALL 2017

(exklusive specialbostäder och uppgift saknas)

År	Småhus	Flerbostad	Totalt	%	% Gbg
- 1940	0	476	476	15,1	19,2
41 - 50	0	16	16	0,5	8,9
51 - 60	0	0	0	0,0	13,6
61 - 70	0	0	0	0,0	22,3
71 - 80	0	2 235	2 235	70,7	12,6
81 - 90	0	16	16	0,5	4,7
91 - 00	0	8	8	0,3	3,1
01 - 10	0	0	0	0,0	4,3
11 -	0	0	0	0,0	4,9

ANDEL SMÅHUS JÄMFÖRT MED GÖTEBORG 2017



ANTAL BOSTÄDER EFTER AREA 2017

(exklusive uppgift saknas)

Kvm	Småhus	Flerbostad	Totalt	%	% Gbg
-40	0	994	994	31,5	14,4
41-60	0	605	605	19,1	24,1
61-80	0	961	961	30,4	27,8
81-100	0	361	361	11,4	13,8
101-120	0	109	109	3,4	7,6
121-	0	130	130	4,1	12,2
Totalt	0	3 160	3 160		

ÄGARKATEGORI 2017

	Småhus	Flerbostad	Totalt	%	% Gbg
Hyresrätt	0	2 812	2 812	89,0	54,0
Allmännyttan	0	1 547	1 547	49,0	26,3
Övriga	0	1 265	1 265	40,0	27,7
Bostadsrätt	0	348	348	11,0	28,4
Äganderätt	0	0	0	0,0	17,7
Tot. bostäder	0	3 160	3 160		

NYBYGGNATION - FÄRDIGSTÄLLDA BOSTÄDER

	2013	2014	2015	2016	2017
Småhus	0	0	0	0	0
Flerbostadshus	0	0	0	0	0
Totalt	0	0	0	0	0

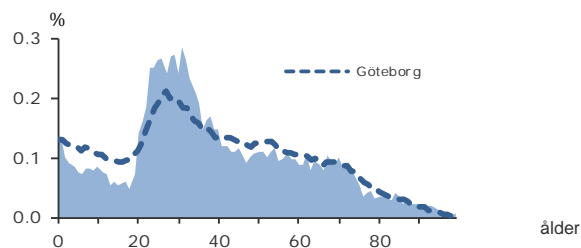
10 459

FOLKMÄNGD 2017

BEFOLKNING EFTER ÅLDER 2017

Ålder	Kvinnor	Män	Samtliga	%
0	64	80	144	1,4
1 - 5	245	255	500	4,8
6	40	35	75	0,7
7 - 9	128	124	252	2,4
10 - 12	114	126	240	2,3
13 - 15	96	77	173	1,7
16 - 18	89	82	171	1,6
19 - 24	555	552	1 107	10,6
25 - 29	701	668	1 369	13,1
30 - 44	1 333	1 441	2 774	26,5
45 - 64	1 088	1 000	2 088	20,0
65 - 74	496	407	903	8,6
75 - 84	241	150	391	3,7
85-	201	71	272	2,6
Samtliga	5 391	5 068	10 459	100

ÅLDERSSTRUKTUR JÄMFÖRT MED GÖTEBORG



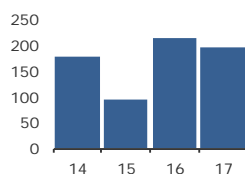
+ 195

BEFOLKNINGS-
FÖRÄNDRING 2017

FÖRÄNDRING 2017

Nettoflytt	106
Födelseöverskott	88
Födda	152
Döda	64
Totalt*	195

FÖRÄNDRING 2014 - 2017



* Inklusive justering.

1,7

PERSONER I SNITT
PER HUSHÅLL 2017

HUSHÅLL 2017

Personer i hushållet	Antal hushåll	%	% Gbg
1 person	3 354	55,8	43,3
2 personer	1 556	25,9	27,8
3 personer	613	10,2	12,0
4 personer	371	6,2	10,7
5+ personer	121	2,0	6,2
Totalt antal hushåll	6 015	100,0	100,0
Barnhushåll			
(barnen under 18 år)	977	16,2	23,6
Hushåll med 3 barn eller fler	82	1,4	3,6
Ensamstående med barn	239	4,0	4,6

19,1%

ANDEL FÖDDA I
UTLANDET

UTRIKES FÖDDA EFTER HDI OCH TID I SVERIGE

HDI-kategorier	0-4 år	5-9 år	10- år
Låg + Medel + Okänt	167	75	283
Hög + Mycket hög	342	246	848
Totalt	509	321	1 131

VANLIGASTE FÖDELSELÄNDERNA I GBG 2017

	Antal	%	% Gbg
Irak	73	0,7	2,2
Iran	259	2,5	2,2
Somalia	33	0,3	1,5
Bosnien - Hercegovina	47	0,4	1,3
Syrien	54	0,5	1,2
Finland	86	0,8	1,1
Jugoslavien	57	0,5	1,1
Polen	65	0,6	1,0
Turkiet	27	0,3	0,8
Indien	63	0,6	0,7
Övriga länder	1 232	11,8	12,8
Totalt	1 996	19,1	26,1

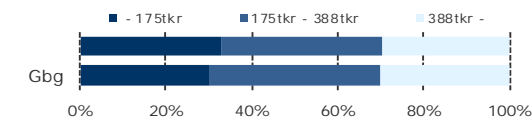
ANDEL UTL. BAKGRUND 2017 JÄMFÖRT MED GBG



289 400 kr

MEDELINKOMST
2016

INKOMSTFÖRD. 2016 JÄMFÖRT MED GBG 20-64 ÅR



MEDELINKOMST 2016 (kr)

Ålder	Kvinnor	Män	Samtliga
20 - 24	99 300	87 700	93 700
25 - 29	208 200	230 200	219 100
30 - 44	297 200	364 700	333 000
45 - 64	360 700	419 600	388 800
65 -	229 700	338 700	273 100
20 och äldre	261 300	319 500	289 400

BILINNEHAV 2017 JÄMFÖRT MED GÖTEBORG

Antal bilar per 1 000 personer



94

PERSONER I
LÅNGTIDSBEROENDE
2016

PERSONER MED UTBETALT EKONOMISKT BISTÅND

	2014	2015	2016
Personer med registrerat bistånd	219	202	202
- varav i minst 10 månader	98	86	94

OHÅLSOTAL 2017 JÄMFÖRT MED GÖTEBORG

Antal ersatta dagar per person



OHÅLSOTAL, ERSATTA DAGAR PER PERSON 2017

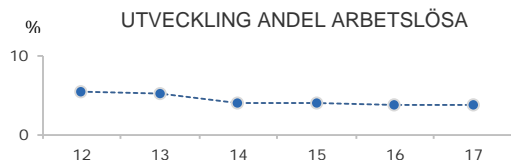
	Kvinnor	Män	Samtliga
Utl. bakgr.	28,6	22,5	25,8
Sv. bakgr.	26,7	17,3	21,8
Samtliga	27,2	18,5	22,8
Samtliga i Gbg	28,1	19,7	23,9

3,7%

ARBETSLÖSHET

ÖPPET ARBETSLÖSA SAMT I PROGRAM, OKT 2017

	Kvinnor	Män	Samtliga	%	% Gbg
18 - 24	7	14	21	1,9	4,3
25 - 29	16	7	23	1,7	4,8
30 - 44	65	63	128	4,6	6,2
45 - 64	42	58	100	4,8	5,8
18 - 64	130	142	272	3,7	5,6
Född utoml.	70	62	132	8,3	11,6
Född i Sve.	60	80	140	2,4	2,8



FÖRVÄRVSARBETANDE 2016

	Kvinnor	Män	Samtliga	%	% Gbg
18 - 24	297	214	511	44,0	55,0
25 - 29	493	482	975	73,0	73,1
30 - 44	1 070	1 224	2 294	84,7	80,9
45 - 64	859	776	1 635	80,5	77,5
65 - 74	105	108	213	24,0	19,8
25 - 64	2 422	2 482	4 904	80,7	78,1
Utl. Bakgr.	578	578	1 156	72,4	65,5
Sv. Bakgr.	1 844	1 844	3 688	82,3	85,5

55,3%

ANDEL MED EFTERGYMNASIAL
UTBILDNING 3 ÅR ELLER LÄNGRE

ANDEL (%) HÖGSTA UTBILDNINGSNIVÅ 2017

	Förgymnasial		Eftergymnasial 3 år och längre	
	%	% Gbg	%	% Gbg
18-24	9,1	20,0	18,2	8,4
25-29	2,8	7,8	57,4	37,1
30-44	4,1	9,5	62,5	41,6
45-64	7,1	13,3	44,4	28,1
65-74	13,7	21,3	40,3	25,2
25 - 64	4,8	10,8	55,3	35,2
Kvinnor	3,9	9,9	58,2	39,1
Män	5,8	11,6	52,5	31,5

82,0%

BEHÖRIGA MINST TILL
YRKESPROGRAM

GYMNASIEBEHÖRIGHET 2017

	Kvinnor	Män	Samtliga	%	% Gbg
Yrkesf.	21	29	50	82,0	81,2
ES	21	29	50	82,0	80,4
EK, HU, SA	20	28	48	78,7	78,4
NA, TE	19	29	48	78,7	77,4

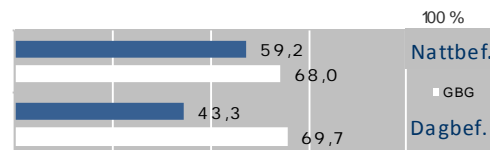
KOMMUNALVALET 2014 JÄMFÖRT MED 2010

	M	FP	KD	S	V	MP	SD	Vv	Fi	Delt
2014	18,6	9,8	4,1	16,1	11,7	16,2	5,4	4,7	5,7	84,1
2010	25,3	11,4	3,8	21,6	8,9	14,8	3,5	3,9	0,0	82,4

0,2

SJÄLVFÖRSÖRJNINGSGRAD

ANDEL SOM ARBETAR INOM PRIVAT NÄRINGS LIV



ANSTÄLLDA I OLIKA BRANSCHER 2016

	Dagbefolk.		Nattbefolkning	
	Antal	Antal	%	% Gbg
Utbildning	713	838	14,9	10,5
Företagstjänster	116	958	17,0	15,6
Kulturella & pers. tjänster	79	311	5,5	4,7
Vård & sociala tjänster	71	1 033	18,3	15,6
Handel	58	530	9,4	11,6
Info. & kommunikation	43	375	6,7	5,1
Byggnadsverksamhet	36	135	2,4	4,6
Fastighetsverksamhet	36	75	1,3	1,7
Hotell & restaurang	23	185	3,3	4,6
Tillverkning & utvinning	9	423	7,5	11,4
Okänd verksamhet	8	62	1,1	1,0
Jord-, skogsbruk & fiske	7	11	0,2	0,2
Transport & magasinering	6	218	3,9	5,7
Energi & miljö	..	44	0,8	0,7
Finans & försäkring	..	77	1,4	1,6
Offentlig förv. & försvar	..	356	6,3	5,3
Totalt	1 205	5 631		

36,4%

BOSTÄDER
BYGGDA 1951 -60

BYGGNADSÅR I 10 - ÅRSINTERVALL 2017

(exklusive specialbostäder och uppgift saknas)

År	Småhus	Flerbostad	Totalt	%	% Gbg
- 1940	109	440	549	8,5	19,2
41 - 50	2	2 261	2 263	34,9	8,9
51 - 60	0	2 365	2 365	36,4	13,6
61 - 70	0	263	263	4,1	22,3
71 - 80	0	0	0	0,0	12,6
81 - 90	0	0	0	0,0	4,7
91 - 00	0	47	47	0,7	3,1
01 - 10	0	66	66	1,0	4,3
11 -	0	197	197	3,0	4,9

ANDEL SMÅHUS JÄMFÖRT MED GÖTEBORG 2017



ANTAL BOSTÄDER EFTER AREA 2017

(exklusive uppgift saknas)

Kvm	Småhus	Flerbostad	Totalt	%	% Gbg
-40	0	1 559	1 559	24,0	14,4
41-60	0	2 382	2 382	36,7	24,1
61-80	21	1 337	1 358	20,9	27,8
81-100	35	834	869	13,4	13,8
101-120	22	185	207	3,2	7,6
121-	32	84	116	1,8	12,2
Totalt	110	6 381	6 491		

ÄGARKATEGORI 2017

	Småhus	Flerbostad	Totalt	%	% Gbg
Hyresrätt	1	4 142	4 143	63,8	54,0
Allmännyttan	0	3 404	3 404	52,4	26,3
Övriga	1	738	739	11,4	27,7
Bostadsrätt	9	2 239	2 248	34,6	28,4
Äganderätt	101	0	101	1,6	17,7
Tot. bostäder	111	6 381	6 492		

NYBYGGNATION - FÄRDIGSTÄLLDA BOSTÄDER

	2013	2014	2015	2016	2017
Småhus	0	0	0	0	0
Flerbostadshus	0	0	118	68	49
Totalt	0	0	118	68	49

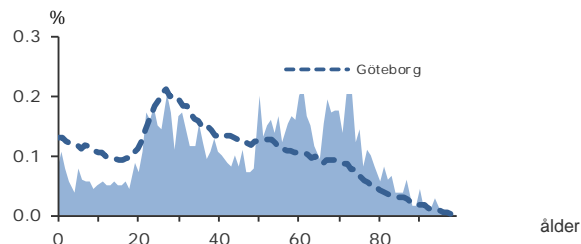
1 814

FOLKMÄNGD 2017

BEFOLKNING EFTER ÅLDER 2017

Ålder	Kvinnor	Män	Samtliga	%
0	10	4	14	0,8
1 - 5	23	41	64	3,5
6	6	5	11	0,6
7 - 9	18	10	28	1,5
10 - 12	13	15	28	1,5
13 - 15	13	15	28	1,5
16 - 18	13	14	27	1,5
19 - 24	83	58	141	7,8
25 - 29	78	63	141	7,8
30 - 44	164	160	324	17,9
45 - 64	254	254	508	28,0
65 - 74	163	138	301	16,6
75 - 84	75	74	149	8,2
85-	27	23	50	2,8
Samtliga	940	874	1 814	100

ÅLDERSSTRUKTUR JÄMFÖRT MED GÖTEBORG



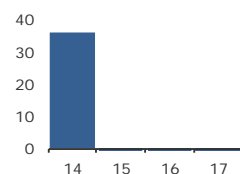
- 8

BEFOLKNINGS-
FÖRÄNDRING 2017

FÖRÄNDRING 2017

Nettoflytt	-7
Födelseöverskott	-1
Födda	15
Döda	16
Totalt*	-8

FÖRÄNDRING 2014 - 2017



* Inklusive justering.

1,9

PERSONER I SNITT
PER HUSHÅLL 2017

HUSHÅLL 2017

Personer i hushållet	Antal hushåll	%	% Gbg
1 person	395	41,4	43,3
2 personer	360	37,8	27,8
3 personer	118	12,4	12,0
4 personer	58	6,1	10,7
5+ personer	22	2,3	6,2
Totalt antal hushåll	953	100,0	100,0
Barnhushåll			
Barnhushåll	131	13,7	23,6
(barnen under 18 år)			
Hushåll med 3 barn eller fler	9	0,9	3,6
Ensamstående med barn	17	1,8	4,6

14,2%

ANDEL FÖDDA I
UTLANDET

UTRIKES FÖDDA EFTER HDI OCH TID I SVERIGE

HDI-kategorier	0-4 år	5-9 år	10- år
Låg + Medel + Okänt	27	9	23
Hög + Mycket hög	64	30	98
Totalt	91	39	121

VANLIGASTE FÖDELSELÄNDERNA I Gbg 2017

	Antal	%	% Gbg
Irak	2,2
Iran	24	1,3	2,2
Somalia	1,5
Bosnien - Hercegovina	1,3
Syrien	1,2
Finland	14	0,8	1,1
Jugoslavien	1,1
Polen	1,0
Turkiet	0,8
Indien	19	1,0	0,7
Övriga länder	178	9,8	12,8
Totalt	258	14,2	26,1

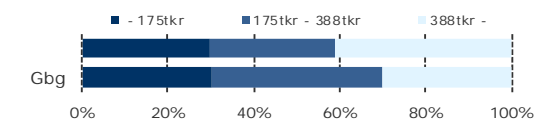
ANDEL UTL. BAKGRUND 2017 JÄMFÖRT MED Gbg



447 800 kr

MEDELINKOMST
2016

INKOMSTFÖRD. 2016 JÄMFÖRT MED Gbg 20-64 ÅR

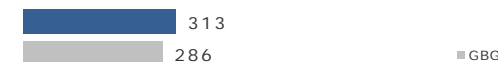


MEDELINKOMST 2016 (kr)

Ålder	Kvinnor	Män	Samtliga
20 - 24	109 900	143 600	125 000
25 - 29	201 600	273 800	233 900
30 - 44	333 600	434 000	384 000
45 - 64	442 300	779 800	612 800
65 -	353 200	635 800	482 800
20 och äldre	337 200	568 400	447 800

BILINNEHAV 2017 JÄMFÖRT MED GÖTEBORG

Antal bilar per 1 000 personer



8
PERSONER I
LÅNGTIDSBEROENDE
2016

PERSONER MED UTBETALT EKONOMISKT BISTÅND

	2014	2015	2016
Personer med registrerat bistånd	11	14	11
- varav i minst 10 månader

OHÅLSOTAL 2017 JÄMFÖRT MED GÖTEBORG

Antal ersatta dagar per person



OHÅLSOTAL, ERSATTA DAGAR PER PERSON 2017

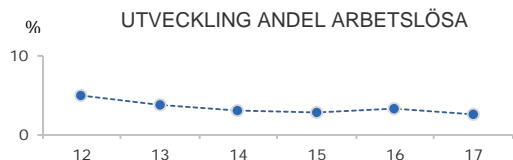
	Kvinnor	Män	Samtliga
Utl. bakgr.	11,9	11,4	11,7
Sv. bakgr.	16,6	17,0	16,8
Samtliga	15,6	16,0	15,8
Samtliga i Gbg	28,1	19,7	23,9

2,4%

ARBETSLÖSHET

ÖPPET ARBETSLÖSA SAMT I PROGRAM, OKT 2017

	Kvinnor	Män	Samtliga	%	% Gbg
18 - 24	0,0	4,3
25 - 29	1,4	4,8
30 - 44	7	2,1	6,2
45 - 64	19	3,7	5,8
18 - 64	6	22	28	2,4	5,6
Född utoml.	8	4,0	11,6
Född i Sve.	20	2,1	2,8



FÖRVÄRVSARBETANDE 2016

	Kvinnor	Män	Samtliga	%	% Gbg
18 - 24	53	39	92	57,1	55,0
25 - 29	61	49	110	74,3	73,1
30 - 44	135	127	262	80,6	80,9
45 - 64	195	201	396	81,3	77,5
65 - 74	61	55	116	35,8	19,8
25 - 64	391	377	768	80,0	78,1
Utl. Bakgr.	78	78	156	78,4	65,5
Sv. Bakgr.	313	313	626	82,3	85,5

44,5%

ANDEL MED EFTERGYMNASIAL
UTBILDNING 3 ÅR ELLER LÄNGRE

ANDEL (%) HÖGSTA UTBILDNINGSNIVÅ 2017

	Förgymnasial		Eftergymnasial	
	%	% Gbg	3 år och längre	% Gbg
18-24	11,4	20,0	8,7	8,4
25-29	0,0	7,8	38,4	37,1
30-44	4,6	9,5	49,4	41,6
45-64	5,9	13,3	43,3	28,1
65-74	8,6	21,3	51,2	25,2
25 - 64	4,9	10,8	44,5	35,2
Kvinnor	3,4	9,9	47,2	39,1
Män	6,5	11,6	41,7	31,5

45,5%

BEHÖRIGA MINST TILL
YRKESPROGRAM

GYMNASIEBEHÖRIGHET 2017

	Kvinnor	Män	Samtliga	%	% Gbg
Yrkesf.	5	45,5	81,2
ES	5	45,5	80,4
EK, HU, SA	5	45,5	78,4
NA, TE	5	45,5	77,4

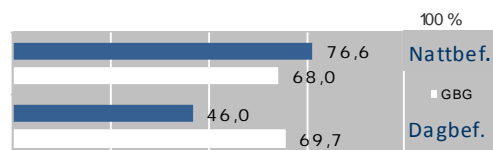
KOMMUNALVALET 2014 JÄMFÖRT MED 2010

	M	FP	KD	S	V	MP	SD	Vv	Fi	Delt
2014	45,6	15,1	3,7	7,7	3,4	6,6	5,0	5,6	2,1	85,3
2010	52,7	13,6	3,4	10,9	3,5	6,5	1,9	4,0	0,0	82,5

3,2

SJÄLVFÖRSÖRJNINGSGRAD

ANDEL SOM ARBETAR INOM PRIVAT NÄRINGS-LIV



ANSTÄLLDA I OLIKA BRANSCHER 2016

	Dagbefolk.		Nattbefolkning	
	Antal	Antal	%	% Gbg
Utbildning	1 240	80	8,3	10,5
Kulturella & pers. tjänster	747	55	5,7	4,7
Hotell & restaurang	433	44	4,5	4,6
Företagstjänster	241	205	21,2	15,6
Vård & sociala tjänster	167	115	11,9	15,6
Handel	109	153	15,8	11,6
Finans & försäkring	71	26	2,7	1,6
Info. & kommunikation	60	49	5,1	5,1
Fastighetsverksamhet	29	43	4,4	1,7
Byggsverksamhet	22	23	2,4	4,6
Tillverkning & utvinning	15	81	8,4	11,4
Okänd verksamhet	8	15	1,5	1,0
Energi & miljö	0,7
Jord-, skogsbruk & fiske	0,2
Öffentlig förv. & försvar	..	43	4,4	5,3
Transport & magasinering	..	37	3,8	5,7
Totalt	3 142	969		

93,4%

BOSTÄDER
BYGGDA - 1940

BYGGNADSÅR I 10 - ÅRSINTERVALL 2017

(exklusive specialbostäder och uppgift saknas)

År	Småhus	Flerbostad	Totalt	%	% Gbg
- 1940	1	1 037	1 038	93,4	19,2
41 - 50	0	0	0	0,0	8,9
51 - 60	0	0	0	0,0	13,6
61 - 70	0	0	0	0,0	22,3
71 - 80	0	0	0	0,0	12,6
81 - 90	0	0	0	0,0	4,7
91 - 00	0	0	0	0,0	3,1
01 - 10	0	0	0	0,0	4,3
11 -	0	6	6	0,5	4,9

ANDEL SMÅHUS JÄMFÖRT MED GÖTEBORG 2017



ANTAL BOSTÄDER EFTER AREA 2017

(exklusive uppgift saknas)

Kvm	Småhus	Flerbostad	Totalt	%	% Gbg
-40	0	115	115	10,4	14,4
41-60	0	175	175	15,8	24,1
61-80	0	182	182	16,4	27,8
81-100	0	118	118	10,6	13,8
101-120	1	151	152	13,7	7,6
121-	1	368	369	33,2	12,2
Totalt	2	1 109	1 111		

ÄGARKATEGORI 2017

	Småhus	Flerbostad	Totalt	%	% Gbg
Hyresrätt	1	658	659	59,3	54,0
Allmännyttan	0	49	49	4,4	26,3
Övriga	1	609	610	54,9	27,7
Bostadsrätt	0	451	451	40,6	28,4
Äganderätt	1	0	1	0,1	17,7
Tot. bostäder	2	1 109	1 111		

NYBYGGNATION - FÄRDIGSTÄLLDA BOSTÄDER

	2013	2014	2015	2016	2017
Småhus	0	0	0	0	0
Flerbostadshus	0	0	0	0	0
Totalt	0	0	0	0	0

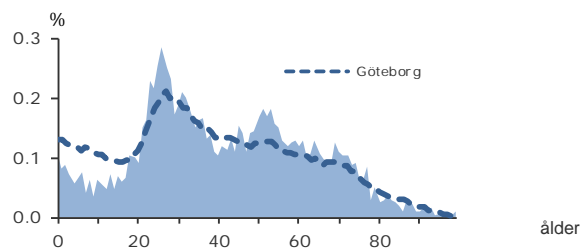
6 955

FOLKMÄNGD 2017

BEFOLKNING EFTER ÅLDER 2017

Ålder	Kvinnor	Män	Samtliga	%
0	36	37	73	1,0
1 - 5	122	133	255	3,7
6	23	29	52	0,7
7 - 9	48	48	96	1,4
10 - 12	63	52	115	1,7
13 - 15	73	56	129	1,9
16 - 18	84	76	160	2,3
19 - 24	363	294	657	9,4
25 - 29	422	404	826	11,9
30 - 44	690	851	1 541	22,2
45 - 64	952	973	1 925	27,7
65 - 74	354	345	699	10,1
75 - 84	159	145	304	4,4
85-	85	38	123	1,8
Samtliga	3 474	3 481	6 955	100

ÅLDERSSTRUKTUR JÄMFÖRT MED GÖTEBORG



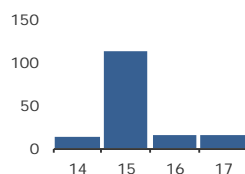
+ 16

BEFOLKNINGS-
FÖRÄNDRING 2017

FÖRÄNDRING 2017

Nettoflytt	-38
Födelseöverskott	50
Födda	85
Döda	35
Totalt*	16

FÖRÄNDRING 2014 - 2017



* Inklusive justering.

1,9

PERSONER I SNITT
PER HUSHÅLL 2017

HUSHÅLL 2017

Personer i hushållet	Antal hushåll	%	% Gbg
1 person	1 800	48,3	43,3
2 personer	1 138	30,6	27,8
3 personer	431	11,6	12,0
4 personer	248	6,7	10,7
5+ personer	108	2,9	6,2
Totalt antal hushåll	3 725	100,0	100,0

Barnhushåll	537	14,4	23,6
(barnen under 18 år)			
Hushåll med 3 barn eller fler	45	1,2	3,6
Ensamstående med barn	109	2,9	4,6

17,8%

ANDEL FÖDDA I
UTLANDET

UTRIKES FÖDDA EFTER HDI OCH TID I SVERIGE

HDI-kategorier	0-4 år	5-9 år	10- år
Låg + Medel + Okänt	86	21	129
Hög + Mycket hög	311	142	526
Totalt	397	163	655

VANLIGASTE FÖDELSELÄNDERNA I GBG 2017

	Antal	%	% Gbg
Irak	2,2
Iran	129	1,9	2,2
Somalia	1,5
Bosnien - Hercegovina	28	0,4	1,3
Syrien	15	0,2	1,2
Finland	42	0,6	1,1
Jugoslavien	40	0,6	1,1
Polen	48	0,7	1,0
Turkiet	12	0,2	0,8
Indien	54	0,8	0,7
Övriga länder	851	12,2	12,8
Totalt	1 236	17,8	26,1

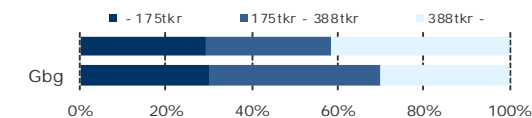
ANDEL UTL. BAKGRUND 2017 JÄMFÖRT MED GBG



377 000 kr

MEDELINKOMST
2016

INKOMSTFÖRD. 2016 JÄMFÖRT MED GBG 20-64 ÅR



MEDELINKOMST 2016 (kr)

Ålder	Kvinnor	Män	Samtliga
20 - 24	120 600	139 600	129 400
25 - 29	230 900	265 600	248 300
30 - 44	333 500	419 200	380 800
45 - 64	416 200	620 000	519 200
65 -	283 400	454 100	361 500
20 och äldre	312 000	440 800	377 000

BILINNEHAV 2017 JÄMFÖRT MED GÖTEBORG

Antal bilar per 1 000 personer



36

PERSONER I
LÅNGTIDSBEROENDE
2016

PERSONER MED UT BETALT EKONOMISKT BISTÅND

	2014	2015	2016
Personer med registrerat bistånd	76	87	76
- varav i minst 10 månader	31	35	36

OHÄLSOTAL 2017 JÄMFÖRT MED GÖTEBORG

Antal ersatta dagar per person



OHÄLSOTAL, ERSATTA DAGAR PER PERSON 2017

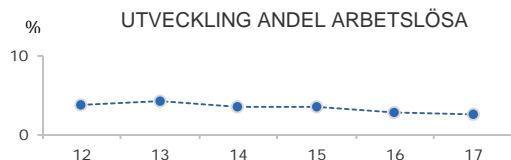
	Kvinnor	Män	Samtliga
Utl. bakgr.	27,6	12,0	19,6
Sv. bakgr.	21,0	10,9	15,8
Samtliga	22,6	11,2	16,7
Samtliga i Gbg	28,1	19,7	23,9

2,5%

ARBETSLÖSHET

ÖPPET ARBETSLÖSA SAMT I PROGRAM, OKT 2017

	Kvinnor	Män	Samtliga	%	% Gbg
18 - 24	9	1,3	4,3
25 - 29	12	1,4	4,8
30 - 44	25	19	44	2,8	6,2
45 - 64	31	32	63	3,3	5,8
18 - 64	66	62	128	2,5	5,6
Född utoml.	33	19	52	5,2	11,6
Född i Sve.	33	43	76	1,9	2,8



FÖRVÄRVSARBETANDE 2016

	Kvinnor	Män	Samtliga	%	% Gbg
18 - 24	225	180	405	55,6	55,0
25 - 29	309	305	614	76,4	73,1
30 - 44	591	748	1 339	82,9	80,9
45 - 64	750	764	1 514	80,9	77,5
65 - 74	94	120	214	31,6	19,8
25 - 64	1 650	1 817	3 467	80,8	78,1
Utl. Bakgr.	352	352	704	64,7	65,5
Sv. Bakgr.	1 298	1 298	2 596	81,0	85,5

44,3%

ANDEL MED EFTERGYMNASIAL
UTBILDNING 3 ÅR ELLER LÄNGRE

ANDEL (%) HÖGSTA UTBILDNINGSNIVÅ 2017

	Förgymnasial		Eftergymnasial 3 år och längre	
	%	% Gbg	%	% Gbg
18-24	15,2	20,0	10,6	8,4
25-29	2,9	7,8	47,1	37,1
30-44	3,6	9,5	50,6	41,6
45-64	6,2	13,3	38,2	28,1
65-74	8,9	21,3	42,2	25,2
25 - 64	4,7	10,8	44,3	35,2
Kvinnor	4,0	9,9	48,3	39,1
Män	5,3	11,6	40,7	31,5

87,2%

BEHÖRIGA MINST TILL
YRKESPROGRAM

GYMNASIEBEHÖRIGHET 2017

	Kvinnor	Män	Samtliga	%	% Gbg
Yrkesf.	18	16	34	87,2	81,2
ES	18	16	34	87,2	80,4
EK, HU, SA	18	16	34	87,2	78,4
NA, TE	17	16	33	84,6	77,4

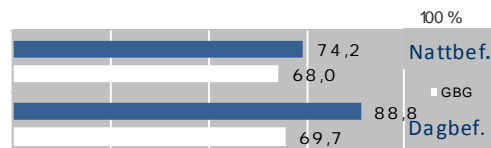
KOMMUNALVALET 2014 JÄMFÖRT MED 2010

	M	FP	KD	S	V	MP	SD	Vv	Fi	Delt
2014	39,9	10,8	4,4	9,8	5,5	9,4	5,0	5,1	3,6	82,7
2010	44,3	11,1	4,1	14,2	3,9	9,2	3,4	3,8	0,0	80,6

1,8

SJÄLVFÖRSÖRJNINGSGRAD

ANDEL SOM ARBETAR INOM PRIVAT NÄRINGSLIV



ANSTÄLLDA I OLIKA BRANSCHER 2016

	Dagbefolk.		Nattbefolkning	
	Antal	Antal	%	% Gbg
Hotell & restaurang	1 480	257	6,3	4,6
Företagstjänster	1 455	787	19,2	15,6
Utbildning	906	360	8,8	10,5
Info. & kommunikation	628	273	6,7	5,1
Vård & sociala tjänster	566	495	12,1	15,6
Handel	558	583	14,2	11,6
Kulturella & pers. tjänster	525	219	5,3	4,7
Fastighetsverksamhet	449	132	3,2	1,7
Finans & försäkring	347	131	3,2	1,6
Transport & magasinering	104	131	3,2	5,7
Byggverksamhet	75	110	2,7	4,6
Offentlig förv. & försvar	53	231	5,6	5,3
Tillverkning & utvinning	30	326	8,0	11,4
Jord-, skogsbruk & fiske	9	9	0,2	0,2
Okänd verksamhet	0,6	1,0
Energi & miljö	0,6	0,7
Totalt	7 194	4 094		

65,7%

BOSTÄDER
BYGGDA - 1940

BYGGNADSÅR I 10 - ÅRSINTERVALL 2017

(exklusive specialbostäder och uppgift saknas)

År	Småhus	Flerbostad	Totalt	%	% Gbg
- 1940	5	2 730	2 735	65,7	19,2
41 - 50	0	72	72	1,7	8,9
51 - 60	0	68	68	1,6	13,6
61 - 70	0	113	113	2,7	22,3
71 - 80	0	508	508	12,2	12,6
81 - 90	0	176	176	4,2	4,7
91 - 00	0	94	94	2,3	3,1
01 - 10	0	35	35	0,8	4,3
11 -	0	93	93	2,2	4,9

ANDEL SMÅHUS JÄMFÖRT MED GÖTEBORG 2017



ANTAL BOSTÄDER EFTER AREA 2017

(exklusive uppgift saknas)

Kvm	Småhus	Flerbostad	Totalt	%	% Gbg
-40	0	471	471	11,3	14,4
41-60	1	933	934	22,4	24,1
61-80	3	987	990	23,8	27,8
81-100	1	553	554	13,3	13,8
101-120	0	396	396	9,5	7,6
121-	0	821	821	19,7	12,2
Totalt	5	4 161	4 166		

ÄGARKATEGORI 2017

	Småhus	Flerbostad	Totalt	%	% Gbg
Hyresrätt	0	2 355	2 355	56,5	54,0
Allmännyttan	0	184	184	4,4	26,3
Övriga	0	2 171	2 171	52,1	27,7
Bostadsrätt	5	1 806	1 811	43,5	28,4
Äganderätt	0	0	0	0,0	17,7
Tot. bostäder	5	4 161	4 166		

NYBYGGNATION - FÄRDIGSTÄLLDA BOSTÄDER

	2013	2014	2015	2016	2017
Småhus	0	0	0	0	0
Flerbostadshus	0	0	66	0	35
Totalt	0	0	66	0	35

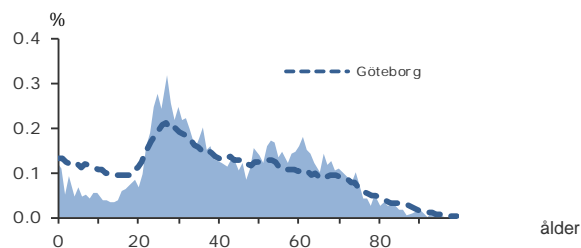
4 116

FOLKMÄNGD 2017

BEFOLKNING EFTER ÅLDER 2017

Ålder	Kvinnor	Män	Samtliga	%
0	16	33	49	1,2
1 - 5	69	80	149	3,6
6	8	11	19	0,5
7 - 9	30	30	60	1,5
10 - 12	26	28	54	1,3
13 - 15	20	23	43	1,0
16 - 18	47	32	79	1,9
19 - 24	183	163	346	8,4
25 - 29	272	265	537	13,0
30 - 44	447	564	1 011	24,6
45 - 64	545	594	1 139	27,7
65 - 74	206	231	437	10,6
75 - 84	81	69	150	3,6
85-	30	13	43	1,0
Samtliga	1 980	2 136	4 116	100

ÅLDERSSTRUKTUR JÄMFÖRT MED GÖTEBORG



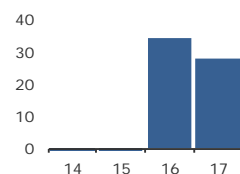
+ 28

BEFOLKNINGS-
FÖRÄNDRING 2017

FÖRÄNDRING 2017

Nettoflytt	-6
Födelseöverskott	33
Födda	54
Döda	21
Totalt*	28

FÖRÄNDRING 2014 - 2017



* Inklusive justering.

1,7

PERSONER I SNITT
PER HUSHÅLL 2017

HUSHÅLL 2017

Personer i hushållet	Antal hushåll	%	% Gbg
1 person	1 247	52,5	43,3
2 personer	720	30,3	27,8
3 personer	258	10,9	12,0
4 personer	105	4,4	10,7
5+ personer	43	1,8	6,2
Totalt antal hushåll	2 373	100,0	100,0
Barnhushåll			
(barnen under 18 år)	297	12,5	23,6
Hushåll med 3 barn eller fler	21	0,9	3,6
Ensamstående med barn	57	2,4	4,6

19,9%

ANDEL FÖDDA I
UTLANDET

UTRIKES FÖDDA EFTER HDI OCH TID I SVERIGE

HDI-kategorier	0-4 år	5-9 år	10- år
Låg + Medel + Okänt	49	16	93
Hög + Mycket hög	171	99	373
Totalt	220	115	466

VANLIGASTE FÖDELSELÄNDERNA I GBG 2017

	Antal	%	% Gbg
Irak	11	0,3	2,2
Iran	130	3,2	2,2
Somalia	1,5
Bosnien - Hercegovina	20	0,5	1,3
Syrien	12	0,3	1,2
Finland	42	1,0	1,1
Jugoslavien	24	0,6	1,1
Polen	28	0,7	1,0
Turkiet	0,8
Indien	42	1,0	0,7
Övriga länder	501	12,2	12,8
Totalt	820	19,9	26,1

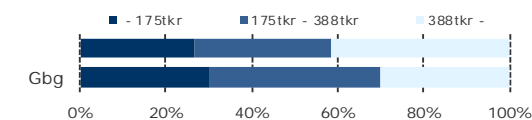
ANDEL UTL. BAKGRUND 2017 JÄMFÖRT MED GBG



376 500 kr

MEDELINKOMST
2016

INKOMSTFÖRD. 2016 JÄMFÖRT MED GBG 20-64 ÅR



MEDELINKOMST 2016 (kr)

Ålder	Kvinnor	Män	Samtliga
20 - 24	113 000	160 500	136 700
25 - 29	233 900	260 700	247 100
30 - 44	344 300	439 600	398 300
45 - 64	462 100	533 200	499 700
65 -	281 600	450 100	365 000
20 och äldre	327 600	420 700	376 500

BILINNEHAV 2017 JÄMFÖRT MED GÖTEBORG

Antal bilar per 1 000 personer



27

PERSONER I
LÅNGTIDSBEROENDE
2016

PERSONER MED UT BETALT EKONOMISKT BISTÅND

	2014	2015	2016
Personer med registrerat bistånd	70	70	53
- varav i minst 10 månader	32	30	27

OHÄLSOTAL 2017 JÄMFÖRT MED GÖTEBORG

Antal ersatta dagar per person



OHÄLSOTAL, ERSATTA DAGAR PER PERSON 2017

	Kvinnor	Män	Samtliga
Utl. bakgr.	26,6	14,3	20,4
Sv. bakgr.	19,6	13,5	16,3
Samtliga	21,5	13,7	17,4
Samtliga i Gbg	28,1	19,7	23,9

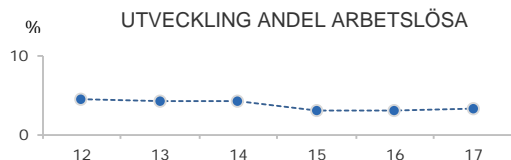
116 Inom Vallgraven

3,3%

ARBETSLÖSHET

ÖPPET ARBETSLÖSA SAMT I PROGRAM, OKT 2017

	Kvinnor	Män	Samtliga	%	% Gbg
18 - 24	10	2,7	4,3
25 - 29	5	0,9	4,8
30 - 44	20	16	36	3,6	6,2
45 - 64	17	33	50	4,4	5,8
18 - 64	42	59	101	3,3	5,6
Född utoml.	12	21	33	5,0	11,6
Född i Sve.	30	38	68	2,8	2,8



FÖRVÄRVSARBETANDE 2016

	Kvinnor	Män	Samtliga	%	% Gbg
18 - 24	118	127	245	57,8	55,0
25 - 29	201	194	395	77,9	73,1
30 - 44	350	461	811	82,6	80,9
45 - 64	459	499	958	84,2	77,5
65 - 74	63	95	158	35,7	19,8
25 - 64	1 010	1 154	2 164	82,4	78,1
Utl. Bakgr.	249	249	498	71,4	65,5
Sv. Bakgr.	761	761	1 522	78,9	85,5

45,1%

ANDEL MED EFTERGYMNASIAL
UTBILDNING 3 ÅR ELLER LÄNGRE

ANDEL (%) HÖGSTA UTBILDNINGSNIVÅ 2017

	Förgymnasial		Eftergymnasial 3 år och längre	
	%	% Gbg	%	% Gbg
18-24	12,8	20,0	15,7	8,4
25-29	2,4	7,8	50,7	37,1
30-44	4,8	9,5	51,4	41,6
45-64	7,6	13,3	36,9	28,1
65-74	10,1	21,3	43,9	25,2
25 - 64	5,5	10,8	45,1	35,2
Kvinnor	4,0	9,9	47,9	39,1
Män	6,9	11,6	42,7	31,5

95,2%

BEHÖRIGA MINST TILL
YRKESPROGRAM

GYMNASIEBEHÖRIGHET 2017

	Kvinnor	Män	Samtliga	%	% Gbg
Yrkesf.	8	12	20	95,2	81,2
ES	7	12	19	90,5	80,4
EK, HU, SA	7	12	19	90,5	78,4
NA, TE	7	12	19	90,5	77,4

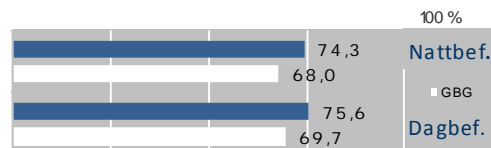
KOMMUNALVALET 2014 JÄMFÖRT MED 2010

	M	FP	KD	S	V	MP	SD	Vv	Fi	Delt
2014	32,9	11,8	3,8	12,5	7,7	11,0	4,9	4,5	4,0	81,2
2010	37,7	10,6	3,0	18,6	6,2	11,6	3,5	3,9	0,0	80,5

15,4

SJÄLVFÖRSÖRJNINGSGRAD

ANDEL SOM ARBETAR INOM PRIVAT NÄRINGS-LIV



ANSTÄLLDA I OLIKA BRANSCHER 2016

	Dagbefolkn.		Nattbefolkning	
	Antal	Antal	%	% Gbg
Företagstjänster	12 341	512	20,0	15,6
Offentlig förv. & försvar	5 845	112	4,4	5,3
Handel	4 842	335	13,1	11,6
Info. & kommunikation	3 460	193	7,5	5,1
Hotell & restaurang	3 009	116	4,5	4,6
Kulturella & pers. tjänster	2 287	143	5,6	4,7
Finans & försäkring	2 016	88	3,4	1,6
Vård & sociala tjänster	1 398	312	12,2	15,6
Utbildning	1 309	245	9,6	10,5
Transport & magasinering	1 240	104	4,1	5,7
Fastighetsverksamhet	655	53	2,1	1,7
Tillverkning & utvinning	631	228	8,9	11,4
Byggverksamhet	442	81	3,2	4,6
Energi & miljö	30	10	0,4	0,7
Okänd verksamhet	0,9	1,0
Jord-, skogsbruk & fiske	0,3	0,2
Totalt	39 521	2 564		

59,8%

BOSTÄDER
BYGGDA - 1940

BYGGNADSÅR I 10 - ÅRSINTERVALL 2017

(exklusive specialbostäder och uppgift saknas)

År	Småhus	Flerbostad	Totalt	%	% Gbg
- 1940	0	1 534	1 534	59,8	19,2
41 - 50	0	41	41	1,6	8,9
51 - 60	0	0	0	0,0	13,6
61 - 70	0	139	139	5,4	22,3
71 - 80	0	216	216	8,4	12,6
81 - 90	0	342	342	13,3	4,7
91 - 00	0	23	23	0,9	3,1
01 - 10	0	51	51	2,0	4,3
11 -	0	65	65	2,5	4,9

ANDEL SMÅHUS JÄMFÖRT MED GÖTEBORG 2017



ANTAL BOSTÄDER EFTER AREA 2017

(exklusive uppgift saknas)

Kvm	Småhus	Flerbostad	Totalt	%	% Gbg
-40	0	318	318	12,4	14,4
41-60	0	689	689	26,8	24,1
61-80	0	627	627	24,4	27,8
81-100	0	444	444	17,3	13,8
101-120	0	315	315	12,3	7,6
121-	0	174	174	6,8	12,2
Totalt	0	2 567	2 567		

ÄGARKATEGORI 2017

	Småhus	Flerbostad	Totalt	%	% Gbg
Hyresrätt	0	1 110	1 110	43,2	54,0
Allmännyttan	0	485	485	18,9	26,3
Övriga	0	625	625	24,3	27,7
Bostadsrätt	0	1 457	1 457	56,8	28,4
Äganderätt	0	0	0	0,0	17,7
Tot. bostäder	0	2 567	2 567		

NYBYGGNATION - FÄRDIGSTÄLLDA BOSTÄDER

	2013	2014	2015	2016	2017
Småhus	0	0	0	0	0
Flerbostadshus	0	0	0	0	0
Totalt	0	0	0	0	0

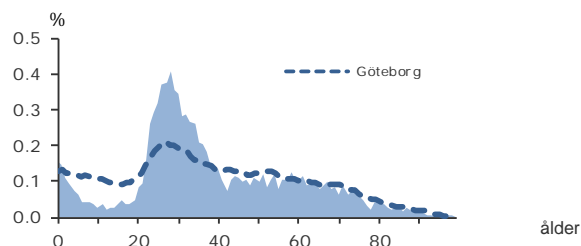
6 937

FOLKMÄNGD 2017

BEFOLKNING EFTER ÅLDER 2017

Ålder	Kvinnor	Män	Samtliga	%
0	52	56	108	1,6
1 - 5	169	167	336	4,8
6	13	16	29	0,4
7 - 9	40	44	84	1,2
10 - 12	21	37	58	0,8
13 - 15	26	33	59	0,9
16 - 18	36	47	83	1,2
19 - 24	388	262	650	9,4
25 - 29	656	607	1 263	18,2
30 - 44	861	1 112	1 973	28,4
45 - 64	692	719	1 411	20,3
65 - 74	268	267	535	7,7
75 - 84	139	99	238	3,4
85-	72	38	110	1,6
Samtliga	3 433	3 504	6 937	100

ÅLDERSSTRUKTUR JÄMFÖRT MED GÖTEBORG



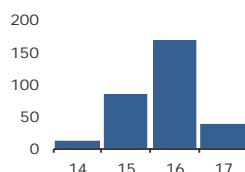
+ 38

BEFOLKNINGS-
FÖRÄNDRING 2017

FÖRÄNDRING 2017

Nettoflytt	-50
Födelseöverskott	86
Födda	118
Döda	32
Totalt*	38

FÖRÄNDRING 2014 - 2017



* Inklusive justering.

1,8

PERSONER I SNITT
PER HUSHÅLL 2017

HUSHÅLL 2017

Personer i hushållet	Antal hushåll	%	% Gbg
1 person	1 897	48,7	43,3
2 personer	1 327	34,1	27,8
3 personer	420	10,8	12,0
4 personer	178	4,6	10,7
5+ personer	75	1,9	6,2
Totalt antal hushåll	3 897	100,0	100,0

Barnhushåll	507	13,0	23,6
(barnen under 18 år)			
Hushåll med 3 barn eller fler	42	1,1	3,6
Ensamstående med barn	78	2,0	4,6

21,1%

ANDEL FÖDDA I
UTLANDET

UTRIKES FÖDDA EFTER HDI OCH TID I SVERIGE

HDI-kategorier	0-4 år	5-9 år	10- år
Låg + Medel + Okänt	68	23	237
Hög + Mycket hög	194	138	783
Totalt	262	161	1 020

VANLIGASTE FÖDELSELÄNDERNA I Gbg 2017

	Antal	%	% Gbg
Irak	35	0,5	2,2
Iran	243	3,5	2,2
Somalia	7	0,1	1,5
Bosnien - Hercegovina	98	1,4	1,3
Syrien	19	0,3	1,2
Finland	62	0,9	1,1
Jugoslavien	80	1,2	1,1
Polen	86	1,2	1,0
Turkiet	28	0,4	0,8
Indien	51	0,7	0,7
Övriga länder	757	10,9	12,8
Totalt	1 466	21,1	26,1

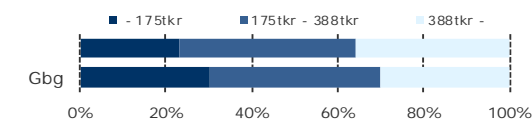
ANDEL UTL. BAKGRUND 2017 JÄMFÖRT MED Gbg



322 800 kr

MEDELINKOMST
2016

INKOMSTFÖRD. 2016 JÄMFÖRT MED Gbg 20-64 ÅR



MEDELINKOMST 2016 (kr)

Ålder	Kvinnor	Män	Samtliga
20 - 24	155 300	156 200	155 600
25 - 29	261 100	301 200	280 600
30 - 44	315 400	400 400	363 800
45 - 64	375 400	425 100	400 600
65 -	239 200	364 400	295 800
20 och äldre	285 500	359 200	322 800

BILINNEHAV 2017 JÄMFÖRT MED GÖTEBORG Antal bilar per 1 000 personer



37

PERSONER I
LÅNGTIDSBEROENDE
2016

PERSONER MED UTBETALT EKONOMISKT BISTÅND

	2014	2015	2016
Personer med registrerat bistånd	113	105	80
- varav i minst 10 månader	48	51	37

OHÄLSOTAL 2017 JÄMFÖRT MED GÖTEBORG Antal ersatta dagar per person



OHÄLSOTAL, ERSATTA DAGAR PER PERSON 2017

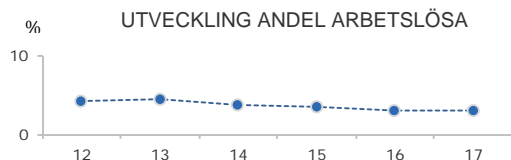
	Kvinnor	Män	Samtliga
Utl. bakgr.	36,5	21,8	29,1
Sv. bakgr.	18,5	13,9	16,1
Samtliga	23,7	16,1	19,8
Samtliga i Gbg	28,1	19,7	23,9

3,0%

ARBETSLÖSHET

ÖPPET ARBETSLÖSA SAMT I PROGRAM, OKT 2017

	Kvinnor	Män	Samtliga	%	% Gbg
18 - 24	6	11	17	2,6	4,3
25 - 29	7	12	19	1,5	4,8
30 - 44	38	34	72	3,6	6,2
45 - 64	16	38	54	3,8	5,8
18 - 64	67	95	162	3,0	5,6
Född utoml.	33	45	78	6,4	11,6
Född i Sve.	34	50	84	2,0	2,8



FÖRVÄRVSARBETANDE 2016

	Kvinnor	Män	Samtliga	%	% Gbg
18 - 24	286	183	469	64,2	55,0
25 - 29	534	503	1 037	84,8	73,1
30 - 44	724	1 006	1 730	88,3	80,9
45 - 64	577	577	1 154	82,2	77,5
65 - 74	48	73	121	22,7	19,8
25 - 64	1 835	2 086	3 921	85,5	78,1
Utl. Bakgr.	508	508	1 016	74,5	65,5
Sv. Bakgr.	1 327	1 327	2 654	82,3	85,5

42,7%

ANDEL MED EFTERGYMNASIAL
UTBILDNING 3 ÅR ELLER LÄNGRE

ANDEL (%) HÖGSTA UTBILDNINGSNIVÅ 2017

	Förgymnasial		Eftergymnasial 3 år och längre	
	%	% Gbg	%	% Gbg
18-24	9,0	20,0	18,5	8,4
25-29	2,9	7,8	50,0	37,1
30-44	4,4	9,5	48,2	41,6
45-64	8,2	13,3	28,7	28,1
65-74	14,8	21,3	31,4	25,2
25 - 64	5,1	10,8	42,7	35,2
Kvinnor	3,9	9,9	48,8	39,1
Män	6,2	11,6	37,2	31,5

90,0%

BEHÖRIGA MINST TILL
YRKESPROGRAM

GYMNASIEBEHÖRIGHET 2017

	Kvinnor	Män	Samtliga	%	% Gbg
Yrkesf.	13	14	27	90,0	81,2
ES	13	14	27	90,0	80,4
EK, HU, SA	13	13	26	86,7	78,4
NA, TE	13	14	27	90,0	77,4

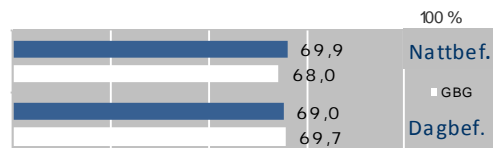
KOMMUNALVALET 2014 JÄMFÖRT MED 2010

	M	FP	KD	S	V	MP	SD	Vv	Fi	Delt
2014	28,7	10,1	2,9	18,2	7,8	11,9	5,7	4,3	3,6	81,7
2010	32,7	11,6	2,7	24,0	5,2	10,3	4,1	3,9	0,0	78,8

5,1

SJÄLVFÖRSÖRJNINGSGRAD

ANDEL SOM ARBETAR INOM PRIVAT NÄRINGS-LIV



ANSTÄLLDA I OLIKA BRANSCHER 2016

	Dagbefolkn.		Nattbefolkning	
	Antal	Antal	%	% Gbg
Företagstjänster	4 601	757	16,8	15,6
Transport & magasinering	3 617	265	5,9	5,7
Info. & kommunikation	2 833	336	7,5	5,1
Offentlig förv. & försvar	2 298	330	7,3	5,3
Finans & försäkring	1 672	125	2,8	1,6
Handel	1 663	610	13,5	11,6
Hotell & restaurang	1 167	223	4,9	4,6
Energi & miljö	1 094	44	1,0	0,7
Byggverksamhet	955	179	4,0	4,6
Tillverkning & utvinning	954	377	8,4	11,4
Vård & sociala tjänster	769	555	12,3	15,6
Utbildning	524	383	8,5	10,5
Kulturella & pers. tjänster	498	233	5,2	4,7
Fastighetsverksamhet	355	67	1,5	1,7
Jord-, skogsbruk & fiske	27	5	0,1	0,2
Okänd verksamhet	9	21	0,5	1,0
Totalt	23 036	4 510		

28,5%

BOSTÄDER
BYGGDA - 1940

BYGGNADSÅR I 10 - ÅRSINTERVALL 2017

(exklusive specialbostäder och uppgift saknas)

År	Småhus	Flerbostad	Totalt	%	% Gbg
- 1940	0	1 192	1 192	28,5	19,2
41 - 50	0	17	17	0,4	8,9
51 - 60	0	25	25	0,6	13,6
61 - 70	0	129	129	3,1	22,3
71 - 80	0	288	288	6,9	12,6
81 - 90	0	626	626	15,0	4,7
91 - 00	0	247	247	5,9	3,1
01 - 10	0	906	906	21,7	4,3
11 -	0	452	452	10,8	4,9

ANDEL SMÅHUS JÄMFÖRT MED GÖTEBORG 2017



ANTAL BOSTÄDER EFTER AREA 2017

(exklusive uppgift saknas)

Kvm	Småhus	Flerbostad	Totalt	%	% Gbg
-40	0	881	881	21,1	14,4
41-60	0	931	931	22,3	24,1
61-80	0	1 336	1 336	31,9	27,8
81-100	0	738	738	17,6	13,8
101-120	0	245	245	5,9	7,6
121-	0	52	52	1,2	12,2
Totalt	0	4 183	4 183		

ÄGARKATEGORI 2017

	Småhus	Flerbostad	Totalt	%	% Gbg
Hysesrätt	0	2 639	2 639	63,1	54,0
Allmännyttan	0	687	687	16,4	26,3
Övriga	0	1 952	1 952	46,7	27,7
Bostadsrätt	0	1 544	1 544	36,9	28,4
Äganderätt	0	0	0	0,0	17,7
Tot. bostäder	0	4 183	4 183		

NYBYGGNATION - FÄRDIGSTÄLLDA BOSTÄDER

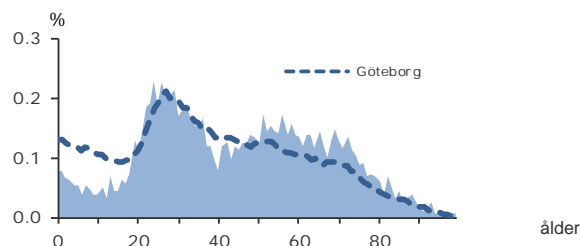
	2103	2014	2015	2016	2017
Småhus	0	0	0	0	0
Flerbostadshus	0	0	0	0	48
Totalt	0	0	0	0	48

5 902 FOLKMÄNGD 2017

BEFOLKNING EFTER ÅLDER 2017

Ålder	Kvinnor	Män	Samtliga	%
0	24	21	45	0,8
1 - 5	86	99	185	3,1
6	13	10	23	0,4
7 - 9	48	33	81	1,4
10 - 12	31	39	70	1,2
13 - 15	44	49	93	1,6
16 - 18	47	65	112	1,9
19 - 24	277	308	585	9,9
25 - 29	281	328	609	10,3
30 - 44	540	669	1 209	20,5
45 - 64	829	801	1 630	27,6
65 - 74	381	347	728	12,3
75 - 84	200	174	374	6,3
85-	112	46	158	2,7
Samtliga	2 913	2 989	5 902	100

ÅLDERSSTRUKTUR JÄMFÖRT MED GÖTEBORG

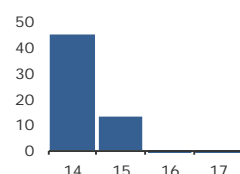


- 31 BEFOLKNINGSFÖRÄNDRING 2017

FÖRÄNDRING 2017

Nettoflytt	-26
Födelseöverskott	-8
Födda	51
Döda	59
Totalt*	-31

FÖRÄNDRING 2014 - 2017



* Inklusive justering.

1,8 PERSONER I SNITT PER HUSHÅLL 2017

HUSHÅLL 2017

Personer i hushållet	Antal hushåll	%	% Gbg
1 person	1 717	51,3	43,3
2 personer	1 034	30,9	27,8
3 personer	356	10,6	12,0
4 personer	182	5,4	10,7
5+ personer	55	1,6	6,2
Totalt antal hushåll	3 344	100,0	100,0

Barnhushåll	382	11,4	23,6
(barnen under 18 år)			
Hushåll med 3 barn eller fler	22	0,7	3,6
Ensamstående med barn	85	2,5	4,6

21,2% ANDEL FÖDDA I UTLANDET

UTRIKES FÖDDA EFTER HDI OCH TID I SVERIGE

HDI-kategorier	0-4 år	5-9 år	10- år
Låg + Medel + Okänt	107	31	147
Hög + Mycket hög	235	94	619
Totalt	342	125	766

VANLIGASTE FÖDELSELÄNDERNA I GBG 2017

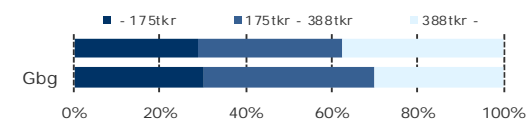
	Antal	%	% Gbg
Irak	27	0,5	2,2
Iran	205	3,5	2,2
Somalia	15	0,3	1,5
Bosnien - Hercegovina	46	0,8	1,3
Syrien	46	0,8	1,2
Finland	51	0,9	1,1
Jugoslavien	42	0,7	1,1
Polen	57	1,0	1,0
Turkiet	17	0,3	0,8
Indien	33	0,6	0,7
Övriga länder	710	12,0	12,8
Totalt	1 249	21,2	26,1

ANDEL UTL. BAKGRUND 2017 JÄMFÖRT MED GBG



354 700 kr MEDELINKOMST 2016

INKOMSTFÖRD. 2016 JÄMFÖRT MED GBG 20-64 ÅR



MEDELINKOMST 2016 (kr)

Ålder	Kvinnor	Män	Samtliga
20 - 24	121 900	125 800	123 800
25 - 29	205 200	288 900	248 900
30 - 44	316 600	378 700	351 000
45 - 64	379 800	586 300	481 300
65 -	276 800	421 700	341 200
20 och äldre	294 100	415 600	354 700

BILINNEHAV 2017 JÄMFÖRT MED GÖTEBORG
Antal bilar per 1 000 personer



39 PERSONER I LÅNGTIDSBEROENDE 2016

PERSONER MED UTBETALT EKONOMISKT BISTÅND

	2014	2015	2016
Personer med registrerat bistånd	92	87	93
- varav i minst 10 månader	39	39	39

OHÄLSOTAL 2017 JÄMFÖRT MED GÖTEBORG
Antal ersatta dagar per person



OHÄLSOTAL, ERSATTA DAGAR PER PERSON 2017

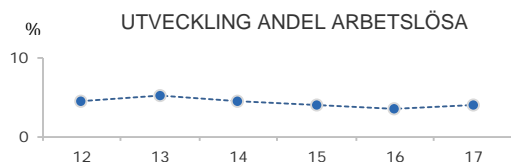
	Kvinnor	Män	Samtliga
Utl. bakgr.	37,6	22,8	30,4
Sv. bakgr.	24,7	14,7	19,4
Samtliga	28,5	16,8	22,5
Samtliga i Gbg	28,1	19,7	23,9

3,9%

ARBETSLÖSHET

ÖPPET ARBETSLÖSA SAMT I PROGRAM, OKT 2017

	Kvinnor	Män	Samtliga	%	% Gbg
18 - 24	14	2,3	4,3
25 - 29	19	3,2	4,8
30 - 44	25	29	54	4,4	6,2
45 - 64	31	40	71	4,4	5,8
18 - 64	65	93	158	3,9	5,6
Född utoml.	29	52	81	8,4	11,6
Född i Sve.	36	41	77	2,5	2,8



FÖRVÄRVSARBETANDE 2016

	Kvinnor	Män	Samtliga	%	% Gbg
18 - 24	189	161	350	56,4	55,0
25 - 29	214	240	454	71,5	73,1
30 - 44	442	563	1 005	82,5	80,9
45 - 64	670	661	1 331	81,3	77,5
65 - 74	83	100	183	26,0	19,8
25 - 64	1 326	1 464	2 790	79,9	78,1
Utl. Bakgr.	354	354	708	70,0	65,5
Sv. Bakgr.	972	972	1 944	78,4	85,5

38,3%

ANDEL MED EFTERGYMNASIAL
UTBILDNING 3 ÅR ELLER LÄNGRE

ANDEL (%) HÖGSTA UTBILDNINGSNIVÅ 2017

	Förgymnasial		Eftergymnasial 3 år och längre	
	%	% Gbg	%	% Gbg
18-24	15,1	20,0	12,6	8,4
25-29	4,8	7,8	41,4	37,1
30-44	5,0	9,5	43,5	41,6
45-64	7,4	13,3	33,2	28,1
65-74	14,3	21,3	34,3	25,2
25 - 64	6,1	10,8	38,3	35,2
Kvinnor	5,9	9,9	39,8	39,1
Män	6,2	11,6	36,8	31,5

86,1%

BEHÖRIGA MINST TILL
YRKESPROGRAM

GYMNASIEBEHÖRIGHET 2017

	Kvinnor	Män	Samtliga	%	% Gbg
Yrkesf.	15	16	31	86,1	81,2
ES	15	16	31	86,1	80,4
EK, HU, SA	15	15	30	83,3	78,4
NA, TE	14	15	29	80,6	77,4

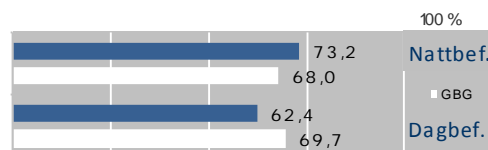
KOMMUNALVALET 2014 JÄMFÖRT MED 2010

	M	FP	KD	S	V	MP	SD	Vv	Fi	Delt
2014	35,8	10,2	4,8	12,9	5,9	8,7	6,0	5,3	4,0	82,6
2010	44,2	11,7	3,1	18,1	4,6	7,8	3,1	3,6	0,0	81,7

5,9

SJÄLVFÖRSÖRJNINGSGRAD

ANDEL SOM ARBETAR INOM PRIVAT NÄRINGS-LIV



ANSTÄLLDA I OLIKA BRANSCHER 2016

	Dagbefolk.		Nattbefolkning	
	Antal	%	Antal	% Gbg
Företagstjänster	4 935	16,6	552	15,6
Offentlig förv. & försvar	3 698	6,1	204	5,3
Kulturella & pers. tjänster	2 156	6,3	210	4,7
Hotell & restaurang	1 756	5,8	191	4,6
Info. & kommunikation	1 344	6,1	204	5,1
Utbildning	1 230	8,4	280	10,5
Handel	1 145	15,3	507	11,6
Byggverksamhet	941	2,9	95	4,6
Fastighetsverksamhet	775	2,2	73	1,7
Finans & försäkring	653	3,0	98	1,6
Vård & sociala tjänster	487	12,3	408	15,6
Transport & magasinering	245	4,9	164	5,7
Tillverkning & utvinning	127	8,8	291	11,4
Energi & miljö	53	0,4	14	0,7
Okänd verksamhet	..	0,7	23	1,0
Jord-, skogsbruk & fiske	..	0,2	7	0,2
Totalt	19 553		3 321	

51,6%

BOSTÄDER
BYGGDA - 1940

BYGGNADSÅR I 10 - ÅRSINTERVALL 2017

(exklusive specialbostäder och uppgift saknas)

År	Småhus	Flerbostad	Totalt	%	% Gbg
- 1940	0	1 917	1 917	51,6	19,2
41 - 50	0	52	52	1,4	8,9
51 - 60	0	60	60	1,6	13,6
61 - 70	0	149	149	4,0	22,3
71 - 80	0	0	0	0,0	12,6
81 - 90	0	831	831	22,4	4,7
91 - 00	0	329	329	8,9	3,1
01 - 10	1	105	106	2,9	4,3
11 -	0	0	0	0,0	4,9

ANDEL SMÅHUS JÄMFÖRT MED GÖTEBORG 2017



ANTAL BOSTÄDER EFTER AREA 2017

(exklusive uppgift saknas)

Kvm	Småhus	Flerbostad	Totalt	%	% Gbg
-40	1	570	571	15,4	14,4
41-60	0	845	845	22,7	24,1
61-80	0	829	829	22,3	27,8
81-100	0	618	618	16,6	13,8
101-120	0	396	396	10,7	7,6
121-	0	456	456	12,3	12,2
Totalt	1	3 714	3 715		

ÄGARKATEGORI 2017

	Småhus	Flerbostad	Totalt	%	% Gbg
Hyresrätt	0	2 180	2 180	58,7	54,0
Allmännyttan	0	1 109	1 109	29,9	26,3
Övriga	0	1 071	1 071	28,8	27,7
Bostadsrätt	1	1 534	1 535	41,3	28,4
Äganderätt	0	0	0	0,0	17,7
Tot. bostäder	1	3 714	3 715		

NYBYGGNATION - FÄRDIGSTÄLLDA BOSTÄDER

	2013	2014	2015	2016	2017
Småhus	0	0	0	0	0
Flerbostadshus	0	0	0	0	0
Totalt	0	0	0	0	0