

Göteborgsbladet 2018 - områdesfakta

I Göteborgsbladet hittar du den mest efterfrågade statistiken som beskriver Göteborg och dess delområden.

Produkten har funnits sedan 1997 och sett ungefär likadan ut fram tills 2010 då den fick ett helt nytt utseende. Göteborgsbladet är tänkt att snabbt ge en överblick över ett område och är samtidigt en bra hjälp när man vill jämföra olika områden.

Personer förvandlas till områdesstatistik

För att finnas med i statistiken måste man vara folkbokförd i Göteborgs kommun. Via folkbokföringen kopplas varje person till en fastighet. Varje fastighet är sedan kopplad till ett så kallat basområde (se figuren här till höger). Efter det är det möjligt att ta fram statistik för ett område. Statistiken som vi presenterar avser alltså endast folkbokförda personer i Göteborg. Det innebär t.ex. att asylsökande inte räknas med i befolkningsciffrorna.

Sekretess

All vår statistik sekretesshanteras. Det innebär att man inte ska kunna hitta en enskild person eller persons uppgifter.

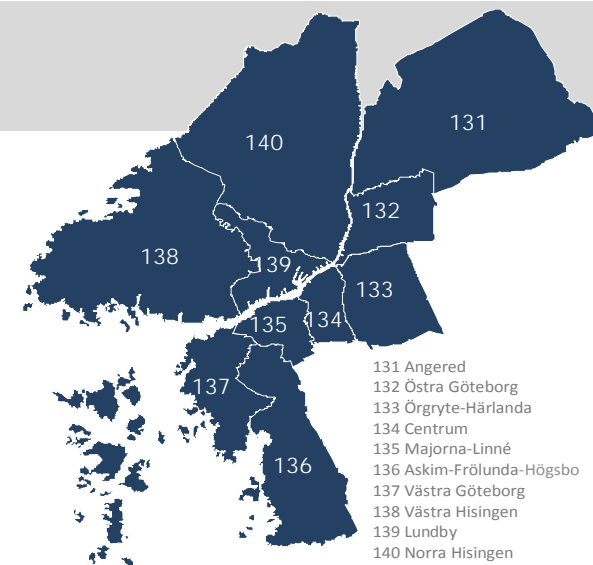
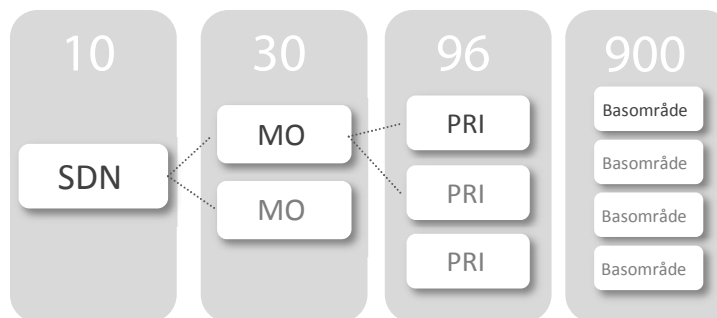
Källa

Befolkningsprognosen kommer från Stadsledningskontoret och valstatistiken kommer ifrån Valmyndigheten. All övrig statistik kommer ifrån Statistiska centralbyrån (SCB).

Stadens områdesindelning

Göteborgs stad är indelad i 10 stadsdelsnämndsområden (SDN). Varje SDN är indelat i ett antal mellanområden (MO), totalt 30 stycken. Dessa är i sin tur indelade i 96 primärområden (PRI). Alla PRI är uppbyggda av ett antal basområden, som är den minsta byggstenen i stadens officiella områdesindelning, det finns cirka 900 stycken. Inga gränser korsar varandra och samtliga delområden kan därmed aggregeras.

Målsättningen vid gränsdragningen för stadens basområden har varit att få en så likartad bebyggelse som möjligt. Hänsyn har bland annat tagits till fasta barriärer, markanvändning, trafik- och serviceförsörjning.



Mer statistik!

Mer statistik samt detaljerade kartor hittar du på vår hemsida:

<http://statistik.goteborg.se>

Har du frågor kring statistiken?

Kontakta oss på Statistik och Analys:

statistisk.analys@stadshuset.goteborg.se

Göteborgsbladet 2018 - definitioner

År	Uppgifterna avser den 31 december om inget annat anges.	Ohälsotal	Antal dagar per person i befolkningen 16-64 år med ersättning från Försäkringskassan i form av sjukpenning, rehabiliteringspenning samt sjuk- och aktivitetsersättning. Observera att jämförelse över tid inte är möjlig då antal dagar som ingår i definitionen har ändrats vid ett flertal tillfällen.
Åldersstruktur	Åldersstrukturdiagrammet visar hur stor andel av befolkningen som varje åttårsklass utgör av den totala befolkningen.	Arbetslöshet	Öppet arbetslösa samt personer i program med aktivitetsstöd. Definitionen av öppet arbetslösa är personer registrerade vid arbetsförmedling inom sökandekategori 11+96+97+98.
Nettoflytt	Skillnaden mellan antal inflyttade och utflyttade, kan vara positivt eller negativt.	Förvävsarbetande	Som förvävsarbetande eller sysselsatt (vilka används som synonyma begrepp) räknas alla som bedöms ha utfört minst en timmes arbete per vecka under november månad respektive år. Även de som varit tillfälligt frånvarande under mätperioden, t ex på grund av sjukdom, ingår.
Födelsenetto	Skillnaden mellan antal födda och antal döda.	Utbildningsnivå	Med förgymnasial utbildningsnivå menas folkskola eller grundskola.
Justering vid befolkningsförändring	I samband med att folkmängd och befolkningsförändringar avläses, görs även vissa korrigeringar i befolkningsregistret. Detta innebär att nettoflyttningar och födelseöverskott inte alltid summeras till den totala befolkningsförändringen.	Gymnasiebehörighet	För behörighet till yrkesprogram krävs godkända betyg i svenska, engelska och matematik samt i ytterligare minst fem valfria ämnen. För behörighet till studieförberedande program krävs, utöver sv, en och ma, godkända betyg i ytterligare minst nio ämnen, varav vissa obligatoriska beroende på programmets inriktning.
Hushåll	Baseras på folkbokföring per lägenhet enligt Lägenhetsregistret.		
HDI	En förkortning av Human Development Index. Det tas årligen fram av FN:s utvecklingsprogram, UNDP. Länder klassificeras efter ett mått som väger samman medellivslängd vid födelsen, utbildningsnivå, förväntat antal skolår samt Bruttonationalinkomst. Länderna klassificeras efter låg, medel, hög eller mycket hög (och okänt) HDI. Vi har valt att slå samman låg, medel och okänt, samt hög och mycket hög.		
Tid i Sverige	Antal år i Sverige efter invandringsår (det år man blev folkbokförd).		
Födda i utlandet/ födelse land	Barn som fötts utomlands räknas som inrikes född om modern var folkbokförd i Sverige vid barnets födelse. I tabellen över födelseländer redovisas de tio vanligaste länder i Göteborg, de behöver inte vara de vanligaste i området. Asylsökande är inte med eftersom personer som inte fått uppehållstillstånd inte heller är folkbokförda i området.	Yrkesf	Yrkesförberedande program
Utländsk bakgrund	Utrikes födda personer eller personer födda i Sverige med två utrikes födda föräldrar.	ES	Estetiska programmet
Inkomst	Uppgifter om inkomster hämtas från de taxeringsuppgifter som SCB får via Skatteverket. Här avses "sammanräknad förvävsinkomst" som innefattar inkomst av tjänst och inkomst av näringsverksamhet. I inkomst av tjänst ingår även inkomst från pension, sjukpenning och andra skattepliktiga ersättningar från Försäkringskassan. Nollinkomsttagare ingår.	EK, HU, SA	Ekonomi-, Humanistiska och Samhällsvetenskapsprogrammet
Inkomstfördelning	Diagrammet visar hur stor andel av befolkningen i området som ligger i en låg, medel eller hög inkomstklass. Inkomstklasserna är skapade efter fördelningen i Göteborg, 30 % av invånarna hamnar i den låga klassen, 40 % i mellanklassen och 30 % i den höga inkomstklassen.	NA, TE	Naturvetenskaps- och Teknikprogrammet
Medelinkomst	Beräknas genom att inkomstsumman divideras med antal personer.	Kommunalvalet	Endast de partier som är representerade i kommunfullmäktige i senaste mandatperioden redovisas.
Bilnehav	Antal personbilar i trafik per 1 000 personer oavsett ålder.	Dagbefolkning	Personer som förvävsarbetar med arbetsplats i området.
Försörjningsstöd	Antal personer 18 år eller äldre som under året erhållit ekonomiskt bistånd. Biståndet avser hela hushållet men normalt kan endast en person registreras som mottagare.	Nattbefolkning	Personer som förvävsarbetar och är folkbokförda i området.
		Självförsörjningsgrad	Kvoten mellan dag- och nattbefolkning.
		Privat näringsliv	Ej offentligt ägda företag/organisationer/stiftelser samt ospec.
		Branscher	Branschindelning enligt SNI2007. Näringsgren avser företagets/arbetsställets huvudsakliga verksamhet. Variabeln redovisas efter 21 grupper som har slagits samman till 15 i tabellen.
		Bostadsstatistiken	Uppgifterna hämtas fr.o.m. år 2013 från det nationella lägenhetsregistret, vilket omöjliggör jämförelser bakåt i tiden. I tabellen Byggnadsår redovisas inte specialbostäder eller bostäder där uppgift om byggår saknas.
		Flerbostadshus	Omfattar flerfamiljshus, specialbostäder (för äldre/funktionshindrade, studentbostäder och övriga specialbostäder) och "övrig hustyp".
		Småhus	Omfattar en- och tvåfamiljshus, radhus och kedjehus.

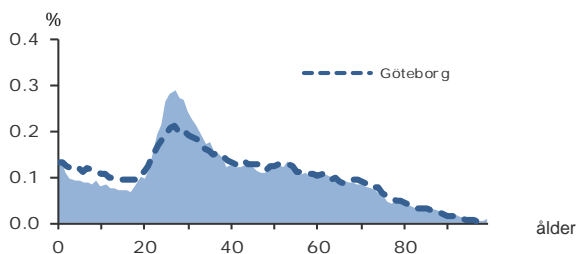
60 212

FOLKMÄNGD 2017

BEFOLKNING EFTER ÅLDER 2017

Ålder	Kvinnor	Män	Samtliga	%
0	386	407	793	1,3
1 - 5	1 568	1 546	3 114	5,2
6	259	263	522	0,9
7 - 9	771	823	1 594	2,6
10 - 12	690	733	1 423	2,4
13 - 15	637	675	1 312	2,2
16 - 18	617	707	1 324	2,2
19 - 24	2 746	2 510	5 256	8,7
25 - 29	4 256	3 966	8 222	13,7
30 - 44	7 029	7 458	14 487	24,1
45 - 64	6 778	6 492	13 270	22,0
65 - 74	2 564	2 332	4 896	8,1
75 - 84	1 429	1 009	2 438	4,0
85-	1 132	429	1 561	2,6
Samtliga	30 862	29 350	60 212	100

ÅLDERSSTRUKTUR JÄMFÖRT MED GÖTEBORG



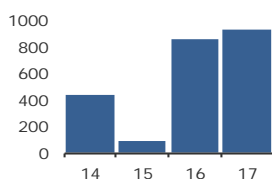
+ 922

BEFOLKNINGS-
FÖRÄNDRING 2017

FÖRÄNDRING 2017

Nettoflytt	589
Födelseöverskott	311
Födda	828
Döda	517
Totalt*	922

FÖRÄNDRING 2014 - 2017



* Inklusive justering.

1,9

PERSONER I SNITT
PER HUSHÅLL 2017

HUSHÅLL 2017

Personer i hushållet	Antal hushåll	%	% Gbg
1 person	15 404	49,3	43,3
2 personer	8 628	27,6	27,8
3 personer	3 421	11,0	12,0
4 personer	2 538	8,1	10,7
5+ personer	1 236	4,0	6,2
Totalt antal hushåll	31 227	100,0	100,0
Barnhushåll	5 906	18,9	23,6
(barnen under 18 år)			
Hushåll med 3 barn eller fler	614	2,0	3,6
Ensamstående med barn	1 228	3,9	4,6

15,8%

ANDEL FÖDDA I
UTLANDET

UTRIKES FÖDDA EFTER HDI OCH TID I SVERIGE

HDI-kategorier	0-4 år	5-9 år	10- år
Låg + Medel + Okänt	960	432	1 214
Hög + Mycket hög	1 573	1 042	4 158
Totalt	2 533	1 474	5 372

VANLIGASTE FÖDELSELÄNDERNA I Gbg 2017

	Antal	%	% Gbg
Irak	291	0,5	2,2
Iran	1 072	1,8	2,2
Somalia	195	0,3	1,5
Bosnien - Hercegovina	261	0,4	1,3
Syrien	289	0,5	1,2
Finland	512	0,9	1,1
Jugoslavien	294	0,5	1,1
Polen	408	0,7	1,0
Turkiet	137	0,2	0,8
Indien	414	0,7	0,7
Övriga länder	5 633	9,4	12,8
Totalt	9 506	15,8	26,1

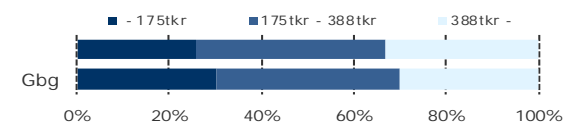
ANDEL UTL. BAKGRUND 2017 JÄMFÖRT MED Gbg



318 700 kr

MEDELINKOMST
2016

INKOMSTFÖRD. 2016 JÄMFÖRT MED Gbg 20-64 ÅR



MEDELINKOMST 2016 (kr)

Ålder	Kvinnor	Män	Samtliga
20 - 24	141 500	156 500	148 400
25 - 29	230 400	267 500	248 300
30 - 44	312 100	380 600	347 500
45 - 64	383 900	464 000	422 700
65 -	227 300	348 900	277 900
20 och äldre	282 700	358 000	318 700

BILINNEHAV 2017 JÄMFÖRT MED GÖTEBORG

Antal bilar per 1 000 personer



521

PERSONER I
LÅNGTIDSBEROENDE
2016

PERSONER MED UTBETALT EKONOMISKT BISTÅND

	2014	2015	2016
Personer med registrerat bistånd	1 246	1 206	1 144
- varav i minst 10 månader	558	549	521

OHÅLSOTAL 2017 JÄMFÖRT MED GÖTEBORG

Antal ersatta dagar per person



OHÅLSOTAL, ERSATTA DAGAR PER PERSON 2017

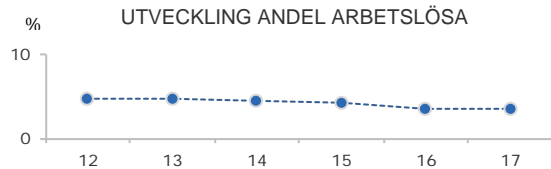
	Kvinnor	Män	Samtliga
Utl. bakgr.	25,5	20,1	22,7
Sv. bakgr.	23,5	14,7	19,2
Samtliga	23,9	16,0	20,0
Samtliga i Gbg	28,1	19,7	23,9

3,4%

ARBETSLÖSHET

ÖPPET ARBETSLÖSA SAMT I PROGRAM, OKT 2017

	Kvinnor	Män	Samtliga	%	% Gbg
18 - 24	55	99	154	2,7	4,3
25 - 29	87	104	191	2,3	4,8
30 - 44	240	271	511	3,5	6,2
45 - 64	257	296	553	4,2	5,8
18 - 64	639	770	1 409	3,4	5,6
Född utoml.	293	350	643	8,5	11,6
Född i Sve.	346	420	766	2,2	2,8



FÖRVÄRVSARBETANDE 2016

	Kvinnor	Män	Samtliga	%	% Gbg
18 - 24	2 078	1 654	3 732	62,2	55,0
25 - 29	3 246	3 060	6 306	79,3	73,1
30 - 44	5 832	6 332	12 164	86,6	80,9
45 - 64	5 597	5 202	10 799	82,5	77,5
65 - 74	528	599	1 127	23,6	19,8
25 - 64	14 675	14 594	29 269	83,4	78,1
Utl. Bakgr.	2 625	2 820	5 445	69,7	65,5
Sv. Bakgr.	12 050	11 774	23 824	87,3	85,5

43,5%

ANDEL MED EFTERGYMNASIAL
UTBILDNING 3 ÅR ELLER LÄNGRE

ANDEL (%) HÖGSTA UTBILDNINGSNIVÅ 2017

	Förgymnasial		Eftergymnasial 3 år och längre	
	%	% Gbg	%	% Gbg
18-24	14,9	20,0	9,8	8,4
25-29	3,5	7,8	43,3	37,1
30-44	4,7	9,5	50,3	41,6
45-64	7,8	13,3	36,3	28,1
65-74	15,0	21,3	34,0	25,2
25 - 64	5,6	10,8	43,5	35,2
Kvinnor	4,5	9,9	48,3	39,1
Män	6,6	11,6	38,7	31,5

89,4%

BEHÖRIGA MINST TILL
YRKESPROGRAM

GYMNASIEBEHÖRIGHET 2017

	Kvinnor	Män	Samtliga	%	% Gbg
Yrkesf.	179	194	373	89,4	81,2
ES	179	189	368	88,2	80,4
EK, HU, SA	177	186	363	87,1	78,4
NA, TE	175	183	358	85,9	77,4

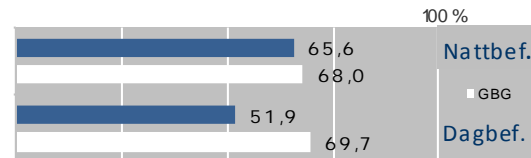
KOMMUNALVALET 2014 JÄMFÖRT MED 2010

	M	FP	KD	S	V	MP	SD	Vv	Fi	Delt
2014	24,4	10,0	3,6	17,7	9,1	13,5	6,1	4,6	4,5	82,0
2010	28,5	10,1	3,6	24,4	6,5	12,4	3,8	5,2	0,0	80,7

0,7

SJÄLVFÖRSÖRJNINGSGRAD

ANDEL SOM ARBETAR INOM PRIVAT NÄRINGS-LIV



ANSTÄLLDA I OLIKA BRANSCHER 2016

	Dagbefolk.		Nattbefolkning	
	Antal	Antal	%	% Gbg
Vård & sociala tjänster	8 804	5 426	15,9	15,6
Handel	2 417	4 279	12,5	11,6
Tillverkning & utvinning	2 221	2 963	8,7	11,4
Företagstjänster	2 151	5 334	15,6	15,6
Utbildning	1 832	3 718	10,9	10,5
Kulturella & pers. tjänster	1 042	1 703	5,0	4,7
Byggnadsverksamhet	1 017	1 527	4,5	4,6
Offentlig förv. & försvar	660	2 336	6,8	5,3
Hotell & restaurang	658	1 468	4,3	4,6
Transport & magasinering	584	1 661	4,9	5,7
Info. & kommunikation	548	1 860	5,4	5,1
Energi & miljö	372	252	0,7	0,7
Fastighetsverksamhet	316	639	1,9	1,7
Finans & försäkring	101	667	2,0	1,6
Okänd verksamhet	59	286	0,8	1,0
Jord-, skogsbruk & fiske	28	38	0,1	0,2
Totalt	22 810	34 157		

32,8%

BOSTÄDER
BYGGDA - 1940

BYGGNADSÅR I 10 - ÅRSINTERVALL 2017

(exklusive specialbostäder och uppgift saknas)

År	Småhus	Flerbostad	Totalt	%	% Gbg
- 1940	2 231	8 799	11 030	32,8	19,2
41 - 50	631	7 397	8 028	23,9	8,9
51 - 60	528	4 008	4 536	13,5	13,6
61 - 70	366	3 278	3 644	10,8	22,3
71 - 80	137	847	984	2,9	12,6
81 - 90	30	1 175	1 205	3,6	4,7
91 - 00	67	366	433	1,3	3,1
01 - 10	13	705	718	2,1	4,3
11 -	57	925	982	2,9	4,9

ANDEL SMÅHUS JÄMFÖRT MED GÖTEBORG 2017



ANTAL BOSTÄDER EFTER AREA 2017

(exklusive uppgift saknas)

Kvm	Småhus	Flerbostad	Totalt	%	% Gbg
-40	43	6 022	6 065	18,0	14,4
41-60	37	11 361	11 398	33,9	24,1
61-80	312	7 565	7 877	23,4	27,8
81-100	656	3 126	3 782	11,2	13,8
101-120	670	1 096	1 766	5,2	7,6
121-	2 338	428	2 766	8,2	12,2
Totalt	4 056	29 598	33 654		

ÄGARKATEGORI 2017

	Småhus	Flerbostad	Totalt	%	% Gbg
Hysesrätt	94	19 275	19 369	57,6	54,0
Allmännyttan	0	5 022	5 022	14,9	26,3
Övriga	94	14 253	14 347	42,6	27,7
Bostadsrätt	95	10 323	10 418	31,0	28,4
Äganderätt	3 873	0	3 873	11,5	17,7
Tot. bostäder	4 062	29 598	33 660		

NYBYGGNATION - FÄRDIGSTÄLLDA BOSTÄDER

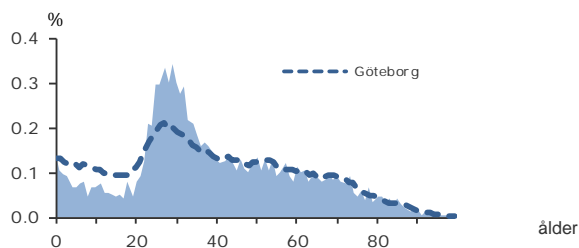
	2013	2014	2015	2016	2017
Småhus	1	1	0	40	25
Flerbostadshus	315	56	0	200	284
Totalt	316	57	0	240	309

5 867 **FOLKMÄNGD 2017**

BEFOLKNING EFTER ÅLDER 2017

Ålder	Kvinnor	Män	Samtliga	%
0	39	43	82	1,4
1 - 5	135	117	252	4,3
6	24	21	45	0,8
7 - 9	49	63	112	1,9
10 - 12	44	69	113	1,9
13 - 15	44	45	89	1,5
16 - 18	50	51	101	1,7
19 - 24	217	227	444	7,6
25 - 29	476	442	918	15,6
30 - 44	762	848	1 610	27,4
45 - 64	636	618	1 254	21,4
65 - 74	272	211	483	8,2
75 - 84	158	97	255	4,3
85-	83	26	109	1,9
Samtliga	2 989	2 878	5 867	100

ÅLDERSSTRUKTUR JÄMFÖRT MED GÖTEBORG

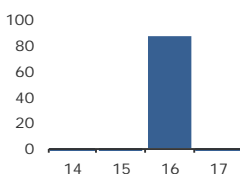


- 20 **BEFOLKNINGSFÖRÄNDRING 2017**

FÖRÄNDRING 2017

Nettoflytt	-71
Födelseöverskott	50
Födda	92
Döda	42
Totalt*	-20

FÖRÄNDRING 2014 - 2017



* Inklusive justering.

1,8 **PERSONER I SNITT PER HUSHÅLL 2017**

HUSHÅLL 2017

Personer i hushållet	Antal hushåll	%	% Gbg
1 person	1 650	50,4	43,3
2 personer	1 012	30,9	27,8
3 personer	366	11,2	12,0
4 personer	172	5,3	10,7
5+ personer	71	2,2	6,2
Totalt antal hushåll	3 271	100,0	100,0

Barnhushåll	502	15,3	23,6
(barnen under 18 år)			
Hushåll med 3 barn eller fler	34	1,0	3,6
Ensamstående med barn	131	4,0	4,6

21,7% **ANDEL FÖDDA I UTLANDET**

UTRIKES FÖDDA EFTER HDI OCH TID I SVERIGE

HDI-kategorier	0-4 år	5-9 år	10- år
Låg + Medel + Okänt	106	43	230
Hög + Mycket hög	142	121	621
Totalt	248	164	851

VANLIGASTE FÖDELSELÄNDERNA I Gbg 2017

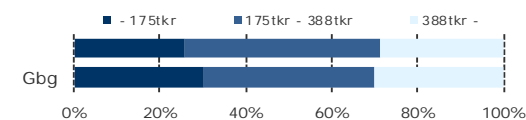
	Antal	%	% Gbg
Irak	48	0,8	2,2
Iran	159	2,7	2,2
Somalia	29	0,5	1,5
Bosnien - Hercegovina	49	0,8	1,3
Syrien	51	0,9	1,2
Finland	71	1,2	1,1
Jugoslavien	71	1,2	1,1
Polen	48	0,8	1,0
Turkiet	18	0,3	0,8
Indien	42	0,7	0,7
Övriga länder	688	11,7	12,8
Totalt	1 274	21,7	26,1

ANDEL UTL. BAKGRUND 2017 JÄMFÖRT MED Gbg



288 900 kr **MEDELINKOMST 2016**

INKOMSTFÖRD. 2016 JÄMFÖRT MED Gbg 20-64 ÅR



MEDELINKOMST 2016 (kr)

Ålder	Kvinnor	Män	Samtliga
20 - 24	167 300	168 200	167 700
25 - 29	245 300	279 400	261 800
30 - 44	295 800	376 900	338 400
45 - 64	313 800	347 500	330 200
65 -	202 500	275 400	230 100
20 och äldre	260 800	319 400	288 900

BILINNEHAV 2017 JÄMFÖRT MED GÖTEBORG
Antal bilar per 1 000 personer



100 **PERSONER I LÅNGTIDSBEROENDE 2016**

PERSONER MED UTBETALT EKONOMISKT BISTÅND

	2014	2015	2016
Personer med registrerat bistånd	205	180	171
- varav i minst 10 månader	111	99	100

OHÅLSOTAL 2017 JÄMFÖRT MED GÖTEBORG
Antal ersatta dagar per person



OHÅLSOTAL, ERSATTA DAGAR PER PERSON 2017

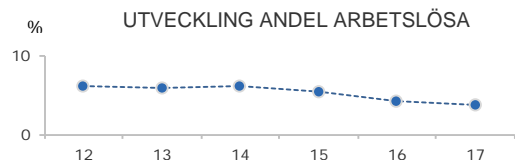
	Kvinnor	Män	Samtliga
Utl. bakgr.	40,5	28,3	34,3
Sv. bakgr.	27,2	15,8	21,5
Samtliga	31,1	19,6	25,3
Samtliga i Gbg	28,1	19,7	23,9

3,8%

ARBETSLÖSHET

ÖPPET ARBETSLÖSA SAMT I PROGRAM, OKT 2017

	Kvinnor	Män	Samtliga	%	% Gbg
18 - 24	11	2,3	4,3
25 - 29	26	2,8	4,8
30 - 44	23	28	51	3,1	6,2
45 - 64	34	40	74	5,9	5,8
18 - 64	70	92	162	3,8	5,6
Född utoml.	40	43	83	8,2	11,6
Född i Sve.	30	49	79	2,4	2,8



FÖRVÄRVSARBETANDE 2016

	Kvinnor	Män	Samtliga	%	% Gbg
18 - 24	202	165	367	69,2	55,0
25 - 29	387	357	744	84,0	73,1
30 - 44	652	751	1 403	87,4	80,9
45 - 64	483	449	932	74,7	77,5
65 - 74	44	36	80	17,1	19,8
25 - 64	1 522	1 557	3 079	82,4	78,1
Utl. Bakgr.	397	397	794	71,7	65,5
Sv. Bakgr.	1 125	1 125	2 250	85,5	85,5

36,3%

ANDEL MED EFTERGYMNASIAL
UTBILDNING 3 ÅR ELLER LÄNGRE

ANDEL (%) HÖGSTA UTBILDNINGSNIVÅ 2017

	Förgymnasial		Eftergymnasial	
	%	% Gbg	3 år och längre	% Gbg
18-24	15,1	20,0	8,4	8,4
25-29	3,3	7,8	43,7	37,1
30-44	6,1	9,5	44,0	41,6
45-64	13,4	13,3	21,1	28,1
65-74	24,2	21,3	18,8	25,2
25 - 64	7,9	10,8	36,3	35,2
Kvinnor	6,7	9,9	40,2	39,1
Män	9,0	11,6	32,4	31,5

84,4%

BEHÖRIGA MINST TILL
YRKESPROGRAM

GYMNASIEBEHÖRIGHET 2017

	Kvinnor	Män	Samtliga	%	% Gbg
Yrkesf.	14	13	27	84,4	81,2
ES	14	12	26	81,3	80,4
EK, HU, SA	14	12	26	81,3	78,4
NA, TE	14	9	23	71,9	77,4

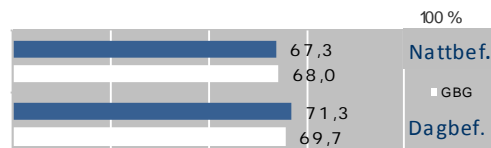
KOMMUNALVALET 2014 JÄMFÖRT MED 2010

	M	FP	KD	S	V	MP	SD	Vv	Fi	Delt
2014	21,5	6,6	3,0	22,8	12,0	11,5	7,0	4,0	5,9	80,1
2010	25,2	7,1	3,0	30,5	8,1	12,0	4,5	4,4	0,0	78,0

1,0

SJÄLVFÖRSÖRJNINGSGRAD

ANDEL SOM ARBETAR INOM PRIVAT NÄRINGS-LIV



ANSTÄLLDA I OLIKA BRANSCHER 2016

	Dagbefolkning		Nattbefolkning	
	Antal	Antal	%	% Gbg
Handel	686	480	13,6	11,6
Vård & sociala tjänster	684	556	15,8	15,6
Företagstjänster	666	535	15,2	15,6
Utbildning	290	326	9,2	10,5
Info. & kommunikation	278	188	5,3	5,1
Kulturella & pers. tjänster	222	189	5,4	4,7
Tillverkning & utvinning	185	301	8,5	11,4
Hotell & restaurang	122	184	5,2	4,6
Byggverksamhet	109	169	4,8	4,6
Transport & magasinering	74	211	6,0	5,7
Offentlig förv. & försvar	49	224	6,4	5,3
Fastighetsverksamhet	35	59	1,7	1,7
Energi & miljö	15	0,7
Finans & försäkring	13	52	1,5	1,6
Okänd verksamhet	..	33	0,9	1,0
Jord-, skogsbruk & fiske	0,2
Totalt	3 434	3 525		

56,3%

BOSTÄDER
BYGGDA - 1940

BYGGNADSÅR I 10 - ÅRSINTERVALL 2017

(exklusive specialbostäder och uppgift saknas)

År	Småhus	Flerbostad	Totalt	%	% Gbg
- 1940	0	1 964	1 964	56,3	19,2
41 - 50	0	384	384	11,0	8,9
51 - 60	0	0	0	0,0	13,6
61 - 70	0	0	0	0,0	22,3
71 - 80	0	84	84	2,4	12,6
81 - 90	0	984	984	28,2	4,7
91 - 00	0	0	0	0,0	3,1
01 - 10	0	72	72	2,1	4,3
11 -	0	0	0	0,0	4,9

ANDEL SMÅHUS JÄMFÖRT MED GÖTEBORG 2017



ANTAL BOSTÄDER EFTER AREA 2017

(exklusive uppgift saknas)

Kvm	Småhus	Flerbostad	Totalt	%	% Gbg
-40	0	303	303	8,7	14,4
41-60	0	1 051	1 051	30,1	24,1
61-80	0	1 536	1 536	44,0	27,8
81-100	0	496	496	14,2	13,8
101-120	0	85	85	2,4	7,6
121-	0	18	18	0,5	12,2
Totalt	0	3 489	3 489		

ÄGARKATEGORI 2017

	Småhus	Flerbostad	Totalt	%	% Gbg
Hyresrätt	0	2 608	2 608	74,7	54,0
Allmännyttan	0	674	674	19,3	26,3
Övriga	0	1 934	1 934	55,4	27,7
Bostadsrätt	0	881	881	25,3	28,4
Äganderätt	0	0	0	0,0	17,7
Tot. bostäder	0	3 489	3 489		

NYBYGGNATION - FÄRDIGSTÄLLDA BOSTÄDER

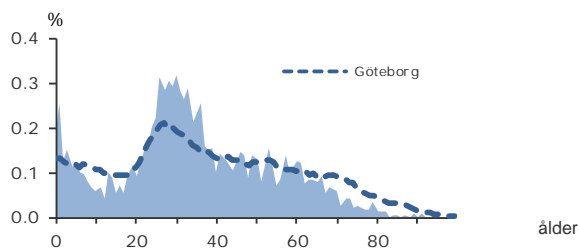
	2013	2014	2015	2016	2017
Småhus	0	0	0	0	0
Flerbostadshus	0	0	0	0	0
Totalt	0	0	0	0	0

2 764 **FOLKMÄNGD 2017**

BEFOLKNING EFTER ÅLDER 2017

Ålder	Kvinnor	Män	Samtliga	%
0	30	21	51	1,8
1 - 5	113	97	210	7,6
6	17	11	28	1,0
7 - 9	33	34	67	2,4
10 - 12	24	22	46	1,7
13 - 15	29	38	67	2,4
16 - 18	30	30	60	2,2
19 - 24	133	97	230	8,3
25 - 29	231	159	390	14,1
30 - 44	400	403	803	29,1
45 - 64	329	284	613	22,2
65 - 74	83	66	149	5,4
75 - 84	25	18	43	1,6
85-	4	3	7	0,3
Samtliga	1 481	1 283	2 764	100

ÅLDERSSTRUKTUR JÄMFÖRT MED GÖTEBORG

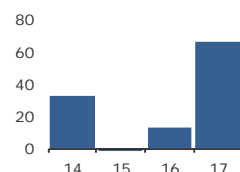


+ 66 **BEFOLKNINGSFÖRÄNDRING 2017**

FÖRÄNDRING 2017

Nettoflytt	29
Födelseöverskott	38
Födda	52
Döda	14
Totalt*	66

FÖRÄNDRING 2014 - 2017



* Inklusive justering.

2,0 **PERSONER I SNITT PER HUSHÅLL 2017**

HUSHÅLL 2017

Personer i hushållet	Antal hushåll	%	% Gbg
1 person	638	45,2	43,3
2 personer	402	28,5	27,8
3 personer	204	14,5	12,0
4 personer	128	9,1	10,7
5+ personer	38	2,7	6,2
Totalt antal hushåll	1 410	100,0	100,0

Barnhushåll	335	23,8	23,6
(barnen under 18 år)			
Hushåll med 3 barn eller fler	24	1,7	3,6
Ensamstående med barn	75	5,3	4,6

11,5% **ANDEL FÖDDA I UTLANDET**

UTRIKES FÖDDA EFTER HDI OCH TID I SVERIGE

HDI-kategorier	0-4 år	5-9 år	10- år
Låg + Medel + Okänt	21	13	48
Hög + Mycket hög	29	47	158
Totalt	50	60	206

VANLIGASTE FÖDELSELÄNDERNA I GBG 2017

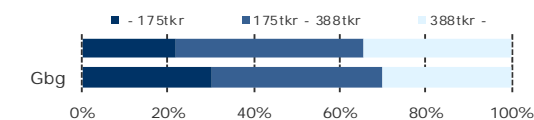
	Antal	%	% Gbg
Irak	2,2
Iran	28	1,0	2,2
Somalia	1,5
Bosnien - Hercegovina	14	0,5	1,3
Syrien	10	0,4	1,2
Finland	17	0,6	1,1
Jugoslavien	17	0,6	1,1
Polen	1,0
Turkiet	0,8
Indien	0,7
Övriga länder	205	7,4	12,8
Totalt	319	11,5	26,1

ANDEL UTL. BAKGRUND 2017 JÄMFÖRT MED GBG



321 400 kr **MEDELINKOMST 2016**

INKOMSTFÖRD. 2016 JÄMFÖRT MED GBG 20-64 ÅR



MEDELINKOMST 2016 (kr)

Ålder	Kvinnor	Män	Samtliga
20 - 24	152 300	148 400	150 800
25 - 29	248 800	298 500	269 700
30 - 44	323 900	393 800	359 800
45 - 64	361 800	392 100	375 600
65 -	235 700	323 600	275 500
20 och äldre	294 000	353 200	321 400

BILINNEHAV 2017 JÄMFÖRT MED GÖTEBORG
Antal bilar per 1 000 personer



26 **PERSONER I LÅNGTIDSBEROENDE 2016**

PERSONER MED UTBETALT EKONOMISKT BISTÅND

	2014	2015	2016
Personer med registrerat bistånd	78	52	52
- varav i minst 10 månader	30	26	26

OHÄLSOTAL 2017 JÄMFÖRT MED GÖTEBORG
Antal ersatta dagar per person



OHÄLSOTAL, ERSATTA DAGAR PER PERSON 2017

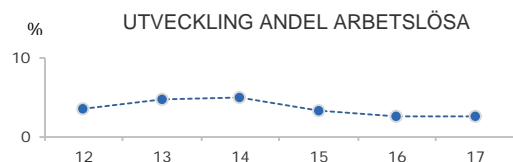
	Kvinnor	Män	Samtliga
Utl. bakgr.	28,1	22,9	25,5
Sv. bakgr.	19,8	14,1	17,2
Samtliga	21,1	15,7	18,6
Samtliga i Gbg	28,1	19,7	23,9

2,4%

ARBETSLÖSHET

ÖPPET ARBETSLÖSA SAMT I PROGRAM, OKT 2017

	Kvinnor	Män	Samtliga	%	% Gbg
18 - 24	6	2,4	4,3
25 - 29	6	1,6	4,8
30 - 44	5	8	13	1,6	6,2
45 - 64	15	10	25	4,0	5,8
18 - 64	22	28	50	2,4	5,6
Född utoml.	10	16	26	9,7	11,6
Född i Sve.	12	12	24	1,3	2,8



FÖRVÄRVSARBETANDE 2016

	Kvinnor	Män	Samtliga	%	% Gbg
18 - 24	102	56	158	65,8	55,0
25 - 29	184	139	323	84,3	73,1
30 - 44	347	373	720	91,0	80,9
45 - 64	272	227	499	83,2	77,5
65 - 74	21	22	43	30,5	19,8
25 - 64	803	739	1 542	86,9	78,1
Utl. Bakgr.	114	114	228	79,7	65,5
Sv. Bakgr.	689	689	1 378	92,6	85,5

47,8%

ANDEL MED EFTERGYMNASIAL
UTBILDNING 3 ÅR ELLER LÄNGRE

ANDEL (%) HÖGSTA UTBILDNINGSNIVÅ 2017

	Förgymnasial		Eftergymnasial	
	%	% Gbg	3 år och längre	% Gbg
18-24	16,9	20,0	8,2	8,4
25-29	1,8	7,8	48,2	37,1
30-44	3,7	9,5	56,7	41,6
45-64	6,7	13,3	36,1	28,1
65-74	18,1	21,3	34,9	25,2
25 - 64	4,3	10,8	47,8	35,2
Kvinnor	2,9	9,9	51,7	39,1
Män	5,9	11,6	43,5	31,5

94,7%

BEHÖRIGA MINST TILL
YRKESPROGRAM

GYMNASIEBEHÖRIGHET 2017

	Kvinnor	Män	Samtliga	%	% Gbg
Yrkesf.	13	5	18	94,7	81,2
ES	13	5	18	94,7	80,4
EK, HU, SA	13	0	13	68,4	78,4
NA, TE	12	5	17	89,5	77,4

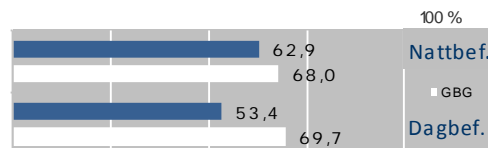
KOMMUNALVALET 2014 JÄMFÖRT MED 2010

	M	FP	KD	S	V	MP	SD	Vv	Fi	Delt
2014	22,5	8,2	3,2	15,6	11,1	18,2	4,1	3,4	6,4	84,1
2010	25,0	8,9	2,6	23,9	8,3	17,2	3,7	4,1	0,0	82,7

0,2

SJÄLVFÖRSÖRJNINGSGRAD

ANDEL SOM ARBETAR INOM PRIVAT NÄRINGS-LIV



ANSTÄLLDA I OLIKA BRANSCHER 2016

	Dagbefolk.		Nattbefolkning	
	Antal	Antal	%	% Gbg
Vård & sociala tjänster	118	284	16,3	15,6
Utbildning	67	223	12,8	10,5
Företagstjänster	57	286	16,5	15,6
Kulturella & pers. tjänster	29	98	5,6	4,7
Fastighetsverksamhet	22	34	2,0	1,7
Handel	20	201	11,6	11,6
Info. & kommunikation	11	93	5,4	5,1
Hotell & restaurang	9	55	3,2	4,6
Byggverksamhet	8	83	4,8	4,6
Energi & miljö	0,7
Finans & försäkring	..	25	1,4	1,6
Jord-, skogsbruk & fiske	0,2
Offentlig förv. & försvar	..	135	7,8	5,3
Okänd verksamhet	..	17	1,0	1,0
Tillverkning & utvinning	..	128	7,4	11,4
Transport & magasinering	..	70	4,0	5,7
Totalt	341	1 738		

97,0%

BOSTÄDER
BYGGDA - 1940

BYGGNADSÅR I 10 - ÅRSINTERVALL 2017

(exklusive specialbostäder och uppgift saknas)

År	Småhus	Flerbostad	Totalt	%	% Gbg
- 1940	15	1 457	1 472	97,0	19,2
41 - 50	0	0	0	0,0	8,9
51 - 60	0	0	0	0,0	13,6
61 - 70	0	0	0	0,0	22,3
71 - 80	3	0	3	0,2	12,6
81 - 90	0	28	28	1,8	4,7
91 - 00	0	14	14	0,9	3,1
01 - 10	0	0	0	0,0	4,3
11 -	0	0	0	0,0	4,9

ANDEL SMÅHUS JÄMFÖRT MED GÖTEBORG 2017



ANTAL BOSTÄDER EFTER AREA 2017

(exklusive uppgift saknas)

Kvm	Småhus	Flerbostad	Totalt	%	% Gbg
-40	0	290	290	19,1	14,4
41-60	0	443	443	29,2	24,1
61-80	1	519	520	34,3	27,8
81-100	1	176	177	11,7	13,8
101-120	2	49	51	3,4	7,6
121-	14	23	37	2,4	12,2
Totalt	18	1 500	1 518		

ÄGARKATEGORI 2017

	Småhus	Flerbostad	Totalt	%	% Gbg
Hyresrätt	3	678	681	44,9	54,0
Allmännyttan	0	411	411	27,1	26,3
Övriga	3	267	270	17,8	27,7
Bostadsrätt	0	822	822	54,2	28,4
Äganderätt	15	0	15	1,0	17,7
Tot. bostäder	18	1 500	1 518		

NYBYGGNATION - FÄRDIGSTÄLLDA BOSTÄDER

	2103	2014	2015	2016	2017
Småhus	0	0	0	0	0
Flerbostadshus	0	0	0	0	0
Totalt	0	0	0	0	0

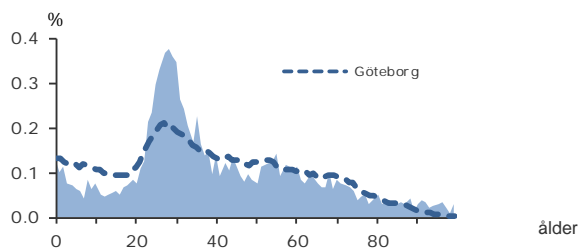
3 667

FOLKMÄNGD 2017

BEFOLKNING EFTER ÅLDER 2017

Ålder	Kvinnor	Män	Samtliga	%
0	23	24	47	1,3
1 - 5	73	82	155	4,2
6	11	11	22	0,6
7 - 9	35	33	68	1,9
10 - 12	35	28	63	1,7
13 - 15	34	26	60	1,6
16 - 18	32	37	69	1,9
19 - 24	174	133	307	8,4
25 - 29	332	301	633	17,3
30 - 44	441	504	945	25,8
45 - 64	352	392	744	20,3
65 - 74	131	136	267	7,3
75 - 84	77	60	137	3,7
85-	114	36	150	4,1
Samtliga	1 864	1 803	3 667	100

ÅLDERSSTRUKTUR JÄMFÖRT MED GÖTEBORG



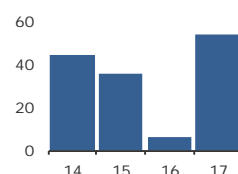
+ 54

BEFOLKNINGS-
FÖRÄNDRING 2017

FÖRÄNDRING 2017

Nettoflytt	60
Födelseöverskott	-7
Födda	55
Döda	62
Totalt*	54

FÖRÄNDRING 2014 - 2017



* Inklusive justering.

1,7

PERSONER I SNITT
PER HUSHÅLL 2017

HUSHÅLL 2017

Personer i hushållet	Antal hushåll	%	% Gbg
1 person	1 197	56,6	43,3
2 personer	548	25,9	27,8
3 personer	194	9,2	12,0
4 personer	131	6,2	10,7
5+ personer	45	2,1	6,2
Totalt antal hushåll	2 115	100,0	100,0
Barnhushåll	288	13,6	23,6
(barnen under 18 år)			
Hushåll med 3 barn eller fler	28	1,3	3,6
Ensamstående med barn	56	2,6	4,6

14,3%

ANDEL FÖDDA I
UTLANDET

UTRIKES FÖDDA EFTER HDI OCH TID I SVERIGE

HDI-kategorier	0-4 år	5-9 år	10- år
Låg + Medel + Okänt	66	27	59
Hög + Mycket hög	69	56	234
Totalt	135	83	293

VANLIGASTE FÖDELSELÄNDERNA I Gbg 2017

	Antal	%	% Gbg
Irak	13	0,4	2,2
Iran	63	1,7	2,2
Somalia	22	0,6	1,5
Bosnien - Hercegovina	16	0,4	1,3
Syrien	38	1,0	1,2
Finland	27	0,7	1,1
Jugoslavien	1,1
Polen	26	0,7	1,0
Turkiet	0,8
Indien	10	0,3	0,7
Övriga länder	301	8,2	12,8
Totalt	523	14,3	26,1

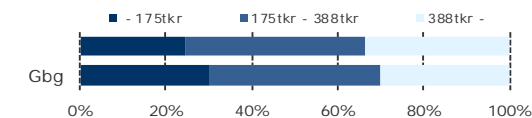
ANDEL UTL. BAKGRUND 2017 JÄMFÖRT MED Gbg



303 600 kr

MEDELINKOMST
2016

INKOMSTFÖRD. 2016 JÄMFÖRT MED Gbg 20-64 ÅR



MEDELINKOMST 2016 (kr)

Ålder	Kvinnor	Män	Samtliga
20 - 24	152 200	177 200	162 500
25 - 29	264 700	300 300	281 100
30 - 44	314 400	380 700	350 100
45 - 64	364 300	383 600	374 600
65 -	201 400	265 000	227 700
20 och äldre	275 500	333 000	303 600

BILINNEHAV 2017 JÄMFÖRT MED GÖTEBORG

Antal bilar per 1 000 personer

53
PERSONER I
LÅNGTIDSBEROENDE
2016

PERSONER MED UT BETALT EKONOMISKT BISTÅND

	2014	2015	2016
Personer med registrerat bistånd	117	114	110
- varav i minst 10 månader	59	65	53

OHÄLSOTAL 2017 JÄMFÖRT MED GÖTEBORG

Antal ersatta dagar per person



OHÄLSOTAL, ERSATTA DAGAR PER PERSON 2017

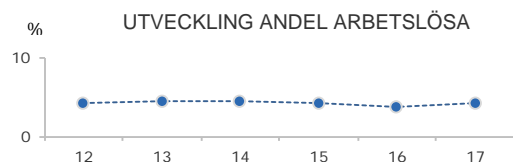
	Kvinnor	Män	Samtliga
Utl. bakgr.	23,4	23,8	23,6
Sv. bakgr.	23,5	15,4	19,5
Samtliga	23,5	17,1	20,2
Samtliga i Gbg	28,1	19,7	23,9

4,2%

ARBETSLÖSHET

ÖPPET ARBETSLÖSA SAMT I PROGRAM, OKT 2017

	Kvinnor	Män	Samtliga	%	% Gbg
18 - 24	10	3,1	4,3
25 - 29	9	1,5	4,8
30 - 44	15	32	47	4,9	6,2
45 - 64	13	31	44	5,9	5,8
18 - 64	38	72	110	4,2	5,6
Född utoml.	17	40	57	13,9	11,6
Född i Sve.	21	32	53	2,4	2,8



FÖRVÄRVSARBETANDE 2016

	Kvinnor	Män	Samtliga	%	% Gbg
18 - 24	130	90	220	66,9	55,0
25 - 29	283	245	528	85,2	73,1
30 - 44	376	436	812	89,8	80,9
45 - 64	286	299	585	77,8	77,5
65 - 74	19	32	51	19,8	19,8
25 - 64	945	980	1 925	84,6	78,1
Utl. Bakgr.	140	140	280	64,1	65,5
Sv. Bakgr.	805	805	1 610	87,5	85,5

44,2%

ANDEL MED EFTERGYMNASIAL
UTBILDNING 3 ÅR ELLER LÄNGRE

ANDEL (%) HÖGSTA UTBILDNINGSNIVÅ 2017

	Förgymnasial		Eftergymnasial 3 år och längre	
	%	% Gbg	%	% Gbg
18-24	15,0	20,0	10,5	8,4
25-29	3,2	7,8	47,9	37,1
30-44	6,2	9,5	48,8	41,6
45-64	9,1	13,3	35,2	28,1
65-74	13,9	21,3	28,5	25,2
25 - 64	6,3	10,8	44,2	35,2
Kvinnor	5,2	9,9	50,4	39,1
Män	7,4	11,6	38,3	31,5

100,0%

BEHÖRIGA MINST TILL
YRKESPROGRAM

GYMNASIEBEHÖRIGHET 2017

	Kvinnor	Män	Samtliga	%	% Gbg
Yrkesf.	7	11	18	100,0	81,2
ES	7	11	18	100,0	80,4
EK, HU, SA	7	9	16	88,9	78,4
NA, TE	7	10	17	94,4	77,4

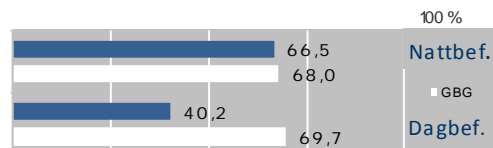
KOMMUNALVALET 2014 JÄMFÖRT MED 2010

	M	FP	KD	S	V	MP	SD	Vv	Fi	Delt
2014	20,5	9,2	3,4	19,4	10,3	14,2	5,9	4,5	4,9	80,5
2010	23,7	9,1	3,2	27,3	7,7	14,1	4,3	5,1	0,0	80,2

0,2

SJÄLVFÖRSÖRJNINGSGRAD

ANDEL SOM ARBETAR INOM PRIVAT NÄRINGS-LIV



ANSTÄLLDA I OLIKA BRANSCHER 2016

	Dagbefolk.		Nattbefolkning	
	Antal	Antal	%	% Gbg
Vård & sociala tjänster	273	335	15,3	15,6
Företagstjänster	58	377	17,2	15,6
Utbildning	47	224	10,2	10,5
Handel	38	278	12,7	11,6
Byggverksamhet	12	106	4,8	4,6
Hotell & restaurang	11	86	3,9	4,6
Info. & kommunikation	11	134	6,1	5,1
Kulturella & pers. tjänster	7	93	4,2	4,7
Energi & miljö	..	16	0,7	0,7
Fastighetsverksamhet	..	38	1,7	1,7
Finans & försäkring	..	45	2,1	1,6
Jord-, skogsbruk & fiske	0,2
Offentlig förv. & försvar	..	138	6,3	5,3
Okänd verksamhet	1,0
Tillverkning & utvinning	..	205	9,3	11,4
Transport & magasinering	..	106	4,8	5,7
Totalt	457	2 193		

58,8%

BOSTÄDER
BYGGDA 1941 -50

BYGGNADSÅR I 10 - ÅRSINTERVALL 2017

(exklusive specialbostäder och uppgift saknas)

År	Småhus	Flerbostad	Totalt	%	% Gbg
- 1940	192	194	386	16,6	19,2
41 - 50	12	1 355	1 367	58,8	8,9
51 - 60	0	170	170	7,3	13,6
61 - 70	0	0	0	0,0	22,3
71 - 80	0	0	0	0,0	12,6
81 - 90	2	47	49	2,1	4,7
91 - 00	0	0	0	0,0	3,1
01 - 10	0	0	0	0,0	4,3
11 -	0	141	141	6,1	4,9

ANDEL SMÅHUS JÄMFÖRT MED GÖTEBORG 2017



ANTAL BOSTÄDER EFTER AREA 2017

(exklusive uppgift saknas)

Kvm	Småhus	Flerbostad	Totalt	%	% Gbg
-40	0	541	541	23,3	14,4
41-60	0	1 030	1 030	44,3	24,1
61-80	34	362	396	17,0	27,8
81-100	50	157	207	8,9	13,8
101-120	33	27	60	2,6	7,6
121-	89	3	92	4,0	12,2
Totalt	206	2 120	2 326		

ÄGARKATEGORI 2017

	Småhus	Flerbostad	Totalt	%	% Gbg
Hyresrätt	6	957	963	41,4	54,0
Allmännyttan	0	394	394	16,9	26,3
Övriga	6	563	569	24,5	27,7
Bostadsrätt	3	1 163	1 166	50,1	28,4
Äganderätt	197	0	197	8,5	17,7
Tot. bostäder	206	2 120	2 326		

NYBYGGNATION - FÄRDIGSTÄLLDA BOSTÄDER

	2013	2014	2015	2016	2017
Småhus	0	0	0	0	0
Flerbostadshus	67	0	0	0	37
Totalt	67	0	0	0	37

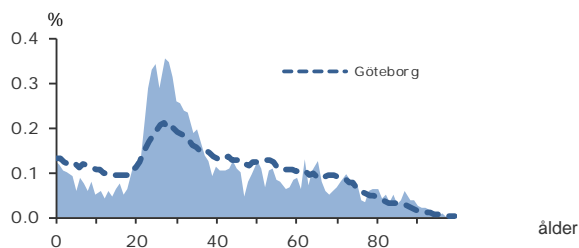
3 889

FOLKMÄNGD 2017

BEFOLKNING EFTER ÅLDER 2017

Ålder	Kvinnor	Män	Samtliga	%
0	26	22	48	1,2
1 - 5	83	100	183	4,7
6	18	16	34	0,9
7 - 9	34	48	82	2,1
10 - 12	30	28	58	1,5
13 - 15	35	29	64	1,6
16 - 18	31	43	74	1,9
19 - 24	207	251	458	11,8
25 - 29	289	349	638	16,4
30 - 44	405	545	950	24,4
45 - 64	346	343	689	17,7
65 - 74	162	136	298	7,7
75 - 84	111	81	192	4,9
85-	89	32	121	3,1
Samtliga	1 866	2 023	3 889	100

ÅLDERSSTRUKTUR JÄMFÖRT MED GÖTEBORG



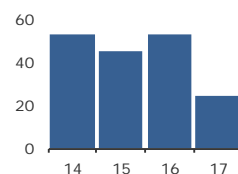
+ 24

BEFOLKNINGS-
FÖRÄNDRING 2017

FÖRÄNDRING 2017

Nettoflytt	13
Födelseöverskott	7
Födda	53
Döda	46
Totalt*	24

FÖRÄNDRING 2014 - 2017



* Inklusive justering.

1,8

PERSONER I SNITT
PER HUSHÅLL 2017

HUSHÅLL 2017

Personer i hushållet	Antal hushåll	%	% Gbg
1 person	1 208	54,7	43,3
2 personer	597	27,1	27,8
3 personer	214	9,7	12,0
4 personer	142	6,4	10,7
5+ personer	46	2,1	6,2
Totalt antal hushåll	2 207	100,0	100,0
Barnhushåll	340	15,4	23,6
(barnen under 18 år)			
Hushåll med 3 barn eller fler	25	1,1	3,6
Ensamstående med barn	86	3,9	4,6

28,7%

ANDEL FÖDDA I
UTLANDET

UTRIKES FÖDDA EFTER HDI OCH TID I SVERIGE

HDI-kategorier	0-4 år	5-9 år	10- år
Låg + Medel + Okänt	198	85	138
Hög + Mycket hög	205	122	361
Totalt	403	207	499

VANLIGASTE FÖDELSELÄNDERNA I GBG 2017

	Antal	%	% Gbg
Irak	47	1,2	2,2
Iran	144	3,7	2,2
Somalia	34	0,9	1,5
Bosnien - Hercegovina	35	0,9	1,3
Syrien	27	0,7	1,2
Finland	40	1,0	1,1
Jugoslavien	15	0,4	1,1
Polen	37	1,0	1,0
Turkiet	20	0,5	0,8
Indien	145	3,7	0,7
Övriga länder	571	14,7	12,8
Totalt	1 115	28,7	26,1

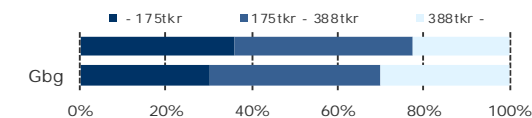
ANDEL UTL. BAKGRUND 2017 JÄMFÖRT MED GBG



253 300 kr

MEDELINKOMST
2016

INKOMSTFÖRD. 2016 JÄMFÖRT MED GBG 20-64 ÅR



MEDELINKOMST 2016 (kr)

Ålder	Kvinnor	Män	Samtliga
20 - 24	116 100	117 200	116 700
25 - 29	192 300	202 500	197 600
30 - 44	263 100	318 300	294 700
45 - 64	337 100	361 600	349 000
65 -	209 900	268 800	233 000
20 och äldre	235 800	270 500	253 300

BILINNEHAV 2017 JÄMFÖRT MED GÖTEBORG

Antal bilar per 1 000 personer

30
PERSONER I
LÅNGTIDSBEROENDE
2016

PERSONER MED UTBETALT EKONOMISKT BISTÅND

	2014	2015	2016
Personer med registrerat bistånd	81	85	84
- varav i minst 10 månader	34	31	30

OHÄLSOTAL 2017 JÄMFÖRT MED GÖTEBORG

Antal ersatta dagar per person



OHÄLSOTAL, ERSATTA DAGAR PER PERSON 2017

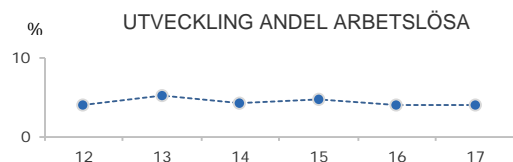
	Kvinnor	Män	Samtliga
Utl. bakgr.	19,0	17,0	17,8
Sv. bakgr.	30,9	21,5	26,0
Samtliga	26,6	19,6	22,8
Samtliga i Gbg	28,1	19,7	23,9

4,0%

ARBETSLÖSHET

ÖPPET ARBETSLÖSA SAMT I PROGRAM, OKT 2017

	Kvinnor	Män	Samtliga	%	% Gbg
18 - 24	3	11	14	3,0	4,3
25 - 29	8	7	15	2,4	4,8
30 - 44	19	26	45	4,7	6,2
45 - 64	13	22	35	5,1	5,8
18 - 64	43	66	109	4,0	5,6
Född utoml.	24	37	61	6,6	11,6
Född i Sve.	19	29	48	2,6	2,8



FÖRVÄRVSARBETANDE 2016

	Kvinnor	Män	Samtliga	%	% Gbg
18 - 24	132	106	238	47,9	55,0
25 - 29	208	206	414	65,6	73,1
30 - 44	315	415	730	78,1	80,9
45 - 64	279	248	527	75,8	77,5
65 - 74	21	21	42	14,7	19,8
25 - 64	802	869	1 671	73,9	78,1
Utl. Bakgr.	232	232	464	53,8	65,5
Sv. Bakgr.	570	570	1 140	81,5	85,5

37,7%

ANDEL MED EFTERGYMNASIAL
UTBILDNING 3 ÅR ELLER LÄNGRE

ANDEL (%) HÖGSTA UTBILDNINGSNIVÅ 2017

	Förgymnasial		Eftergymnasial	
	%	% Gbg	3 år och längre	% Gbg
18-24	12,8	20,0	12,8	8,4
25-29	3,8	7,8	40,9	37,1
30-44	5,9	9,5	44,6	41,6
45-64	12,9	13,3	25,1	28,1
65-74	20,8	21,3	23,5	25,2
25 - 64	7,4	10,8	37,7	35,2
Kvinnor	6,5	9,9	40,0	39,1
Män	8,2	11,6	35,7	31,5

77,8%

BEHÖRIGA MINST TILL
YRKESPROGRAM

GYMNASIEBEHÖRIGHET 2017

	Kvinnor	Män	Samtliga	%	% Gbg
Yrkesf.	8	13	21	77,8	81,2
ES	8	12	20	74,1	80,4
EK, HU, SA	8	12	20	74,1	78,4
NA, TE	8	12	20	74,1	77,4

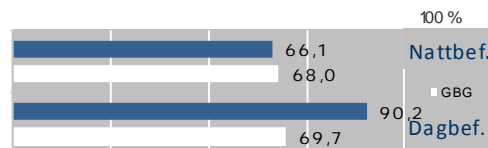
KOMMUNALVALET 2014 JÄMFÖRT MED 2010

	M	FP	KD	S	V	MP	SD	Vv	Fi	Delt
2014	21,2	9,7	3,4	21,4	7,6	11,4	8,8	5,2	4,5	74,7
2010	28,2	9,0	3,1	27,1	7,1	10,9	4,2	5,6	0,0	75,8

1,4

SJÄLVFÖRSÖRJNINGSGRAD

ANDEL SOM ARBETAR INOM PRIVAT NÄRINGS-LIV



ANSTÄLLDA I OLIKA BRANSCHER 2016

	Dagbefolk.		Nattbefolkning	
	Antal	Antal	%	% Gbg
Tillverkning & utvinning	1 595	180	9,2	11,4
Transport & magasinering	291	106	5,4	5,7
Vård & sociala tjänster	163	301	15,4	15,6
Företagstjänster	151	307	15,8	15,6
Kulturella & pers. tjänster	110	81	4,2	4,7
Hotell & restaurang	90	89	4,6	4,6
Byggverksamhet	88	92	4,7	4,6
Handel	84	280	14,4	11,6
Utbildning	56	198	10,2	10,5
Info. & kommunikation	8	100	5,1	5,1
Energi & miljö	0,7
Fastighetsverksamhet	..	23	1,2	1,7
Finans & försäkring	..	21	1,1	1,6
Jord-, skogsbruk & fiske	0,2
Offentlig förv. & försvar	..	142	7,3	5,3
Okänd verksamhet	..	19	1,0	1,0
Totalt	2 636	1 949		

40,1%

BOSTÄDER
BYGGDA 1961 -70

BYGGNADSÅR I 10 - ÅRSINTERVALL 2017

(exklusive specialbostäder och uppgift saknas)

År	Småhus	Flerbostad	Totalt	%	% Gbg
- 1940	23	72	95	3,9	19,2
41 - 50	0	0	0	0,0	8,9
51 - 60	0	626	626	25,9	13,6
61 - 70	2	967	969	40,1	22,3
71 - 80	3	0	3	0,1	12,6
81 - 90	0	0	0	0,0	4,7
91 - 00	0	0	0	0,0	3,1
01 - 10	0	205	205	8,5	4,3
11 -	0	0	0	0,0	4,9

ANDEL SMÅHUS JÄMFÖRT MED GÖTEBORG 2017



ANTAL BOSTÄDER EFTER AREA 2017

(exklusive uppgift saknas)

Kvm	Småhus	Flerbostad	Totalt	%	% Gbg
-40	0	719	719	29,8	14,4
41-60	1	561	562	23,3	24,1
61-80	5	563	568	23,5	27,8
81-100	4	356	360	14,9	13,8
101-120	5	117	122	5,1	7,6
121-	13	71	84	3,5	12,2
Totalt	28	2 387	2 415		

ÄGARKATEGORI 2017

	Småhus	Flerbostad	Totalt	%	% Gbg
Hyresrätt	4	1 724	1 728	71,6	54,0
Allmännyttan	0	403	403	16,7	26,3
Övriga	4	1 321	1 325	54,9	27,7
Bostadsrätt	0	663	663	27,5	28,4
Äganderätt	26	0	26	1,1	17,7
Tot. bostäder	30	2 387	2 417		

NYBYGGNATION - FÄRDIGSTÄLLDA BOSTÄDER

	2103	2014	2015	2016	2017
Småhus	0	0	0	0	0
Flerbostadshus	0	0	0	0	0
Totalt	0	0	0	0	0

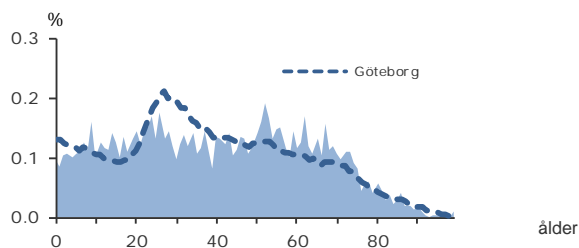
4 694

FOLKMÄNGD 2017

BEFOLKNING EFTER ÅLDER 2017

Ålder	Kvinnor	Män	Samtliga	%
0	14	32	46	1,0
1 - 5	115	120	235	5,0
6	23	28	51	1,1
7 - 9	98	89	187	4,0
10 - 12	83	77	160	3,4
13 - 15	79	98	177	3,8
16 - 18	80	82	162	3,5
19 - 24	216	189	405	8,6
25 - 29	176	152	328	7,0
30 - 44	448	402	850	18,1
45 - 64	657	603	1 260	26,8
65 - 74	261	272	533	11,4
75 - 84	110	109	219	4,7
85-	53	28	81	1,7
Samtliga	2 413	2 281	4 694	100

ÅLDERSSTRUKTUR JÄMFÖRT MED GÖTEBORG



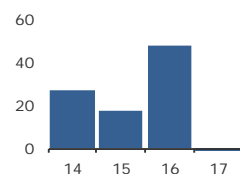
- 24

BEFOLKNINGS-
FÖRÄNDRING 2017

FÖRÄNDRING 2017

Nettoflytt	-49
Födelseöverskott	25
Födda	48
Döda	23
Totalt*	-24

FÖRÄNDRING 2014 - 2017



* Inklusive justering.

2,7

PERSONER I SNITT
PER HUSHÅLL 2017

HUSHÅLL 2017

Personer i hushållet	Antal hushåll	%	% Gbg
1 person	465	26,6	43,3
2 personer	564	32,3	27,8
3 personer	238	13,6	12,0
4 personer	252	14,4	10,7
5+ personer	228	13,1	6,2
Totalt antal hushåll	1 747	100,0	100,0

Barnhushåll	526	30,1	23,6
(barnen under 18 år)			
Hushåll med 3 barn eller fler	91	5,2	3,6
Ensamstående med barn	61	3,5	4,6

12,4%

ANDEL FÖDDA I
UTLANDET

UTRIKES FÖDDA EFTER HDI OCH TID I SVERIGE

HDI-kategorier	0-4 år	5-9 år	10- år
Låg + Medel + Okänt	41	10	46
Hög + Mycket hög	169	75	237
Totalt	210	85	283

VANLIGASTE FÖDELSELÄNDERNA I Gbg 2017

	Antal	%	% Gbg
Irak	2,2
Iran	47	1,0	2,2
Somalia	1,5
Bosnien - Hercegovina	1,3
Syrien	1,2
Finland	17	0,4	1,1
Jugoslavien	13	0,3	1,1
Polen	16	0,3	1,0
Turkiet	0,8
Indien	14	0,3	0,7
Övriga länder	452	9,6	12,8
Totalt	583	12,4	26,1

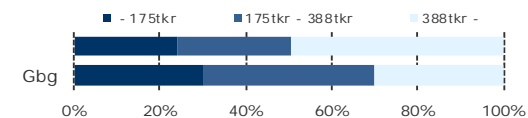
ANDEL UTL. BAKGRUND 2017 JÄMFÖRT MED Gbg



445 300 kr

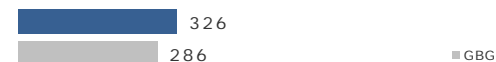
MEDELINKOMST
2016

INKOMSTFÖRD. 2016 JÄMFÖRT MED Gbg 20-64 ÅR



MEDELINKOMST 2016 (kr)

Ålder	Kvinnor	Män	Samtliga
20 - 24	125 600	135 100	129 600
25 - 29	220 700	248 900	235 000
30 - 44	374 900	494 200	432 300
45 - 64	495 900	706 100	598 100
65 -	303 000	554 800	422 800
20 och äldre	361 700	536 300	445 300

BILINNEHAV 2017 JÄMFÖRT MED GÖTEBORG
Antal bilar per 1 000 personer9
PERSONER I
LÅNGTIDSBEROENDE
2016

PERSONER MED UTBETALT EKONOMISKT BISTÅND

	2014	2015	2016
Personer med registrerat bistånd	31	22	37
- varav i minst 10 månader	10	11	..

OHÄLSOTAL 2017 JÄMFÖRT MED GÖTEBORG
Antal ersatta dagar per person

OHÄLSOTAL, ERSATTA DAGAR PER PERSON 2017

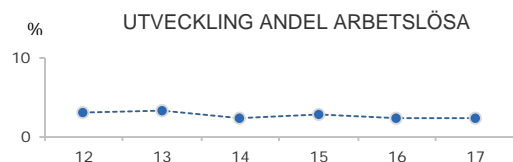
	Kvinnor	Män	Samtliga
Utl. bakgr.	14,8	4,2	9,7
Sv. bakgr.	13,4	8,3	11,0
Samtliga	13,6	7,6	10,8
Samtliga i Gbg	28,1	19,7	23,9

2,3%

ARBETSLÖSHET

ÖPPET ARBETSLÖSA SAMT I PROGRAM, OKT 2017

	Kvinnor	Män	Samtliga	%	% Gbg
18 - 24	7	1,5	4,3
25 - 29	8	2,4	4,8
30 - 44	14	7	21	2,4	6,2
45 - 64	18	12	30	2,4	5,8
18 - 64	38	28	66	2,3	5,6
Född utoml.	11	8	19	4,3	11,6
Född i Sve.	27	20	47	1,9	2,8



FÖRVÄRVSARBETANDE 2016

	Kvinnor	Män	Samtliga	%	% Gbg
18 - 24	156	123	279	60,1	55,0
25 - 29	118	122	240	72,5	73,1
30 - 44	378	367	745	86,9	80,9
45 - 64	583	543	1 126	87,6	77,5
65 - 74	81	98	179	34,4	19,8
25 - 64	1 079	1 032	2 111	85,4	78,1
Utl. Bakgr.	175	175	350	73,7	65,5
Sv. Bakgr.	904	904	1 808	90,5	85,5

52,8%

ANDEL MED EFTERGYMNASIAL
UTBILDNING 3 ÅR ELLER LÄNGRE

ANDEL (%) HÖGSTA UTBILDNINGSNIVÅ 2017

	Förgymnasial		Eftergymnasial	
	%	% Gbg	3 år och längre	% Gbg
18-24	14,2	20,0	7,4	8,4
25-29	1,8	7,8	43,3	37,1
30-44	2,4	9,5	58,0	41,6
45-64	3,1	13,3	51,7	28,1
65-74	6,2	21,3	58,3	25,2
25 - 64	2,7	10,8	52,8	35,2
Kvinnor	2,1	9,9	56,0	39,1
Män	3,3	11,6	49,2	31,5

100,0%

BEHÖRIGA MINST TILL
YRKESPROGRAM

GYMNASIEBEHÖRIGHET 2017

	Kvinnor	Män	Samtliga	%	% Gbg
Yrkesf.	21	23	44	100,0	81,2
ES	21	23	44	100,0	80,4
EK, HU, SA	21	23	44	100,0	78,4
NA, TE	21	23	44	100,0	77,4

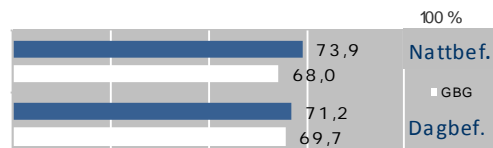
KOMMUNALVALET 2014 JÄMFÖRT MED 2010

	M	FP	KD	S	V	MP	SD	Vv	Fi	Delt
2014	41,9	15,3	4,4	6,6	2,8	8,4	4,1	6,7	2,7	86,8
2010	47,1	13,8	3,4	9,2	2,1	6,7	1,5	11,6	0,0	87,1

0,4

SJÄLVFÖRSÖRJNINGSGRAD

ANDEL SOM ARBETAR INOM PRIVAT NÄRINGS-LIV



ANSTÄLLDA I OLIKA BRANSCHER 2016

	Dagbefolk.		Nattbefolkning	
	Antal	Antal	%	% Gbg
Företagstjänster	205	540	21,0	15,6
Byggverksamhet	127	51	2,0	4,6
Offentlig förv. & försvar	107	146	5,7	5,3
Utbildning	95	233	9,1	10,5
Vård & sociala tjänster	94	324	12,6	15,6
Hotell & restaurang	72	125	4,9	4,6
Handel	53	364	14,2	11,6
Kulturella & pers. tjänster	29	113	4,4	4,7
Fastighetsverksamhet	26	72	2,8	1,7
Finans & försäkring	25	98	3,8	1,6
Info. & kommunikation	25	136	5,3	5,1
Tillverkning & utvinning	16	246	9,6	11,4
Okänd verksamhet	14	25	1,0	1,0
Transport & magasinering	11	80	3,1	5,7
Jord-, skogsbruk & fiske	..	8	0,3	0,2
Energi & miljö	..	11	0,4	0,7
Totalt	906	2 572		

77,5%

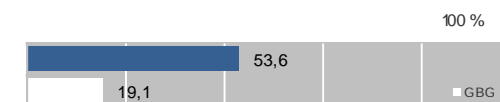
BOSTÄDER
BYGGDA - 1940

BYGGNADSÅR I 10 - ÅRSINTERVALL 2017

(exklusive specialbostäder och uppgift saknas)

År	Småhus	Flerbostad	Totalt	%	% Gbg
- 1940	652	774	1 426	77,5	19,2
41 - 50	215	46	261	14,2	8,9
51 - 60	45	0	45	2,4	13,6
61 - 70	8	0	8	0,4	22,3
71 - 80	56	0	56	3,0	12,6
81 - 90	2	0	2	0,1	4,7
91 - 00	6	0	6	0,3	3,1
01 - 10	1	27	28	1,5	4,3
11 -	1	0	1	0,1	4,9

ANDEL SMÅHUS JÄMFÖRT MED GÖTEBORG 2017



ANTAL BOSTÄDER EFTER AREA 2017

(exklusive uppgift saknas)

Kvm	Småhus	Flerbostad	Totalt	%	% Gbg
-40	4	148	152	8,3	14,4
41-60	2	176	178	9,7	24,1
61-80	4	239	243	13,2	27,8
81-100	59	107	166	9,0	13,8
101-120	145	86	231	12,6	7,6
121-	772	97	869	47,3	12,2
Totalt	986	853	1 839		

ÄGARKATEGORI 2017

	Småhus	Flerbostad	Totalt	%	% Gbg
Hysesrätt	21	593	614	33,4	54,0
Allmännyttan	0	0	0	0,0	26,3
Övriga	21	593	614	33,4	27,7
Bostadsrätt	21	260	281	15,3	28,4
Äganderätt	944	0	944	51,3	17,7
Tot. bostäder	986	853	1 839		

NYBYGGNATION - FÄRDIGSTÄLLDA BOSTÄDER

	2013	2014	2015	2016	2017
Småhus	1	0	0	0	0
Flerbostadshus	0	0	0	0	0
Totalt	1	0	0	0	0

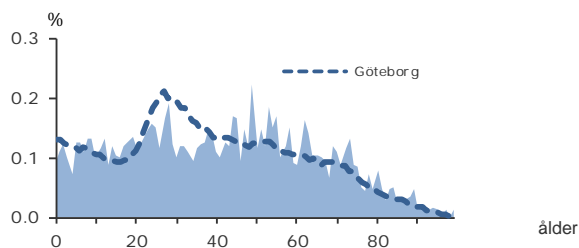
2 535

FOLKMÄNGD 2017

BEFOLKNING EFTER ÅLDER 2017

Ålder	Kvinnor	Män	Samtliga	%
0	11	12	23	0,9
1 - 5	69	65	134	5,3
6	16	16	32	1,3
7 - 9	40	54	94	3,7
10 - 12	39	48	87	3,4
13 - 15	29	49	78	3,1
16 - 18	33	54	87	3,4
19 - 24	104	101	205	8,1
25 - 29	96	92	188	7,4
30 - 44	233	226	459	18,1
45 - 64	365	319	684	27,0
65 - 74	126	130	256	10,1
75 - 84	74	65	139	5,5
85-	49	20	69	2,7
Samtliga	1 284	1 251	2 535	100

ÅLDERSSTRUKTUR JÄMFÖRT MED GÖTEBORG



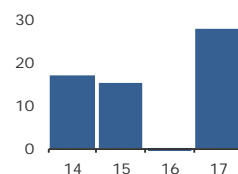
+ 28

BEFOLKNINGS-
FÖRÄNDRING 2017

FÖRÄNDRING 2017

Nettoflytt	40
Födelseöverskott	-11
Födda	17
Döda	28
Totalt*	28

FÖRÄNDRING 2014 - 2017



* Inklusive justering.

2,5

PERSONER I SNITT
PER HUSHÅLL 2017

HUSHÅLL 2017

Personer i hushållet	Antal hushåll	%	% Gbg
1 person	348	34,4	43,3
2 personer	265	26,2	27,8
3 personer	152	15,0	12,0
4 personer	134	13,3	10,7
5+ personer	112	11,1	6,2
Totalt antal hushåll	1 011	100,0	100,0

Barnhushåll	278	27,5	23,6
(barnen under 18 år)			
Hushåll med 3 barn eller fler	50	4,9	3,6
Ensamstående med barn	31	3,1	4,6

12,7%

ANDEL FÖDDA I
UTLANDET

UTRIKES FÖDDA EFTER HDI OCH TID I SVERIGE

HDI-kategorier	0-4 år	5-9 år	10- år
Låg + Medel + Okänt	14	13	9
Hög + Mycket hög	104	44	129
Totalt	118	57	138

VANLIGASTE FÖDELSELÄNDERNA I GBG 2017

	Antal	%	% Gbg
Irak	2,2
Iran	17	0,7	2,2
Somalia	1,5
Bosnien - Hercegovina	1,3
Syrien	1,2
Finland	13	0,5	1,1
Jugoslavien	1,1
Polen	21	0,8	1,0
Turkiet	0,8
Indien	0,7
Övriga länder	246	9,7	12,8
Totalt	322	12,7	26,1

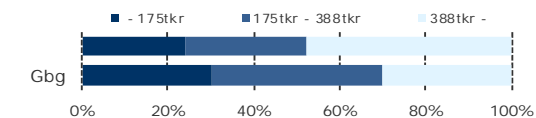
ANDEL UTL. BAKGRUND 2017 JÄMFÖRT MED GBG



421 400 kr

MEDELINKOMST
2016

INKOMSTFÖRD. 2016 JÄMFÖRT MED GBG 20-64 ÅR



MEDELINKOMST 2016 (kr)

Ålder	Kvinnor	Män	Samtliga
20 - 24	103 400	137 300	119 600
25 - 29	208 800	231 100	220 400
30 - 44	403 300	474 600	438 200
45 - 64	450 400	693 000	561 600
65 -	281 700	514 200	388 100
20 och äldre	348 200	502 900	421 400

BILINNEHAV 2017 JÄMFÖRT MED GÖTEBORG

Antal bilar per 1 000 personer

PERSONER I
LÅNGTIDSBEROENDE
2016

PERSONER MED UTBETALT EKONOMISKT BISTÅND

	2014	2015	2016
Personer med registrerat bistånd	18	23	17
- varav i minst 10 månader	11

OHÄLSOTAL 2017 JÄMFÖRT MED GÖTEBORG

Antal ersatta dagar per person



OHÄLSOTAL, ERSATTA DAGAR PER PERSON 2017

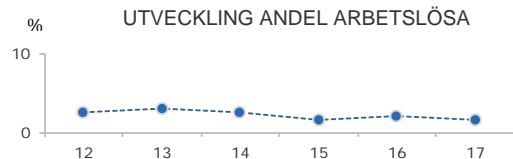
	Kvinnor	Män	Samtliga
Utl. bakgr.	13,4	15,4	14,4
Sv. bakgr.	21,8	6,5	14,4
Samtliga	20,3	8,1	14,4
Samtliga i Gbg	28,1	19,7	23,9

1,6%

ARBETSLÖSHET

ÖPPET ARBETSLÖSA SAMT I PROGRAM, OKT 2017

	Kvinnor	Män	Samtliga	%	% Gbg
18 - 24	4,3
25 - 29	4,8
30 - 44	5	5	10	2,2	6,2
45 - 64	7	5	12	1,8	5,8
18 - 64	15	10	25	1,6	5,6
Född utoml.	8	3,3	11,6
Född i Sve.	17	1,3	2,8



FÖRVÄRVSARBETANDE 2016

	Kvinnor	Män	Samtliga	%	% Gbg
18 - 24	56	62	118	51,8	55,0
25 - 29	62	66	128	69,6	73,1
30 - 44	199	188	387	85,6	80,9
45 - 64	308	275	583	86,2	77,5
65 - 74	31	41	72	27,8	19,8
25 - 64	569	529	1 098	83,7	78,1
Utl. Bakgr.	74	74	148	64,1	65,5
Sv. Bakgr.	495	495	990	91,6	85,5

52,2%

ANDEL MED EFTERGYMNASIAL
UTBILDNING 3 ÅR ELLER LÄNGRE

ANDEL (%) HÖGSTA UTBILDNINGSNIVÅ 2017

	Förgymnasial		Eftergymnasial	
	%	% Gbg	3 år och längre	% Gbg
18-24	19,0	20,0	8,9	8,4
25-29	0,0	7,8	43,5	37,1
30-44	4,6	9,5	60,6	41,6
45-64	3,8	13,3	49,3	28,1
65-74	6,6	21,3	53,9	25,2
25 - 64	3,8	10,8	52,2	35,2
Kvinnor	4,0	9,9	54,6	39,1
Män	3,6	11,6	49,6	31,5

95,7%

BEHÖRIGA MINST TILL
YRKESPROGRAM

GYMNASIEBEHÖRIGHET 2017

	Kvinnor	Män	Samtliga	%	% Gbg
Yrkesf.	7	15	22	95,7	81,2
ES	7	15	22	95,7	80,4
EK, HU, SA	7	15	22	95,7	78,4
NA, TE	7	15	22	95,7	77,4

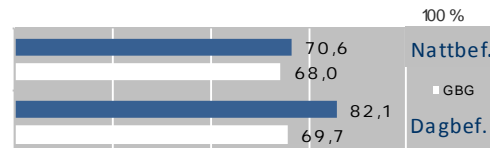
KOMMUNALVALET 2014 JÄMFÖRT MED 2010

	M	FP	KD	S	V	MP	SD	Vv	Fi	Delt
2014	40,2	16,3	5,1	8,1	3,9	7,9	3,6	6,6	3,5	86,6
2010	47,1	14,1	4,3	11,8	2,5	8,6	1,4	5,7	0,0	86,2

0,8

SJÄLVFÖRSÖRJNINGSGRAD

ANDEL SOM ARBETAR INOM PRIVAT NÄRINGS-LIV



ANSTÄLLDA I OLIKA BRANSCHER 2016

	Dagbefolk.		Nattbefolkning	
	Antal	%	Antal	% Gbg
Företagstjänster	319	16,7	215	15,6
Vård & sociala tjänster	239	14,8	191	15,6
Utbildning	233	14,8	116	10,5
Transport & magasinering	57	3,1	40	5,7
Handel	52	12,8	165	11,6
Fastighetsverksamhet	38	3,2	41	1,7
Kulturella & pers. tjänster	36	4,9	63	4,7
Info. & kommunikation	22	5,7	74	5,1
Hotell & restaurang	21	4,7	60	4,6
Tillverkning & utvinning	17	9,5	122	11,4
Byggverksamhet	16	4,0	52	4,6
Okänd verksamhet	6	1,0
Energi & miljö	..	1,1	14	0,7
Finans & försäkring	..	3,1	40	1,6
Jord-, skogsbruk & fiske	0,2
Offentlig förv. & försvar	..	6,7	86	5,3
Totalt	1 056		1 290	

44,1%

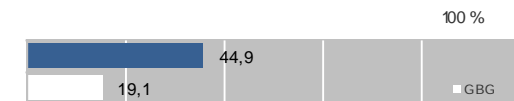
BOSTÄDER
BYGGDA - 1940

BYGGNADSÅR I 10 - ÅRSINTERVALL 2017

(exklusive specialbostäder och uppgift saknas)

År	Småhus	Flerbostad	Totalt	%	% Gbg
- 1940	349	125	474	44,1	19,2
41 - 50	51	300	351	32,6	8,9
51 - 60	15	0	15	1,4	13,6
61 - 70	10	3	13	1,2	22,3
71 - 80	28	0	28	2,6	12,6
81 - 90	26	0	26	2,4	4,7
91 - 00	1	28	29	2,7	3,1
01 - 10	1	28	29	2,7	4,3
11 -	2	4	6	0,6	4,9

ANDEL SMÅHUS JÄMFÖRT MED GÖTEBORG 2017



ANTAL BOSTÄDER EFTER AREA 2017

(exklusive uppgift saknas)

Kvm	Småhus	Flerbostad	Totalt	%	% Gbg
-40	0	123	123	11,4	14,4
41-60	3	173	176	16,4	24,1
61-80	3	92	95	8,8	27,8
81-100	17	104	121	11,2	13,8
101-120	50	78	128	11,9	7,6
121-	410	23	433	40,2	12,2
Totalt	483	593	1 076		

ÄGARKATEGORI 2017

	Småhus	Flerbostad	Totalt	%	% Gbg
Hyresrätt	22	446	468	43,5	54,0
Allmännyttan	0	0	0	0,0	26,3
Övriga	22	446	468	43,5	27,7
Bostadsrätt	8	147	155	14,4	28,4
Äganderätt	453	0	453	42,1	17,7
Tot. bostäder	483	593	1 076		

NYBYGGNATION - FÄRDIGSTÄLLDA BOSTÄDER

	2013	2014	2015	2016	2017
Småhus	0	0	0	0	0
Flerbostadshus	0	0	0	0	0
Totalt	0	0	0	0	0

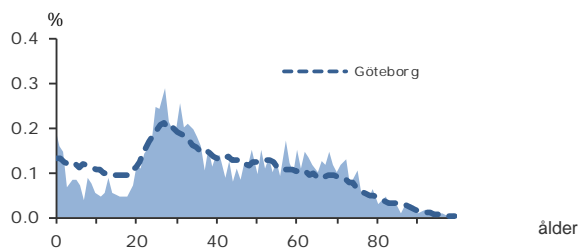
3 043

FOLKMÄNGD 2017

BEFOLKNING EFTER ÅLDER 2017

Ålder	Kvinnor	Män	Samtliga	%
0	26	34	60	2,0
1 - 5	75	87	162	5,3
6	13	9	22	0,7
7 - 9	28	34	62	2,0
10 - 12	26	20	46	1,5
13 - 15	28	30	58	1,9
16 - 18	16	26	42	1,4
19 - 24	130	101	231	7,6
25 - 29	198	163	361	11,9
30 - 44	342	367	709	23,3
45 - 64	395	346	741	24,4
65 - 74	177	159	336	11,0
75 - 84	102	47	149	4,9
85-	47	17	64	2,1
Samtliga	1 603	1 440	3 043	100

ÅLDERSSTRUKTUR JÄMFÖRT MED GÖTEBORG



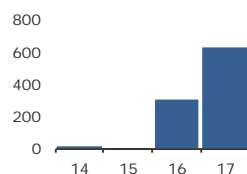
+ 623

BEFOLKNINGS-
FÖRÄNDRING 2017

FÖRÄNDRING 2017

Nettoflytt	587
Födelseöverskott	36
Födda	52
Döda	16
Totalt*	623

FÖRÄNDRING 2014 - 2017



* Inklusive justering.

1,9

PERSONER I SNITT
PER HUSHÅLL 2017

HUSHÅLL 2017

Personer i hushållet	Antal hushåll	%	% Gbg
1 person	761	46,9	43,3
2 personer	508	31,3	27,8
3 personer	208	12,8	12,0
4 personer	109	6,7	10,7
5+ personer	37	2,3	6,2
Totalt antal hushåll	1 623	100,0	100,0
Barnhushåll	288	17,7	23,6
(barnen under 18 år)			
Hushåll med 3 barn eller fler	18	1,1	3,6
Ensamstående med barn	49	3,0	4,6

11,2%

ANDEL FÖDDA I
UTLANDET

UTRIKES FÖDDA EFTER HDI OCH TID I SVERIGE

HDI-kategorier	0-4 år	5-9 år	10- år
Låg + Medel + Okänt	19	18	33
Hög + Mycket hög	84	38	141
Totalt	103	56	174

VANLIGASTE FÖDELSELÄNDERNA I Gbg 2017

	Antal	%	% Gbg
Irak	10	0,3	2,2
Iran	32	1,1	2,2
Somalia	1,5
Bosnien - Hercegovina	1,3
Syrien	1,2
Finland	29	1,0	1,1
Jugoslavien	1,1
Polen	11	0,4	1,0
Turkiet	0,8
Indien	14	0,5	0,7
Övriga länder	232	7,6	12,8
Totalt	341	11,2	26,1

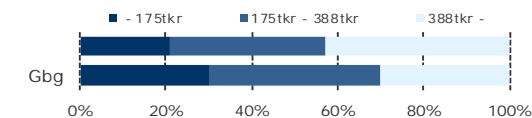
ANDEL UTL. BAKGRUND 2017 JÄMFÖRT MED Gbg



355 500 kr

MEDELINKOMST
2016

INKOMSTFÖRD. 2016 JÄMFÖRT MED Gbg 20-64 ÅR



MEDELINKOMST 2016 (kr)

Ålder	Kvinnor	Män	Samtliga
20 - 24	138 000	155 200	145 200
25 - 29	239 700	314 800	275 100
30 - 44	351 400	416 200	385 100
45 - 64	424 300	529 900	471 400
65 -	255 900	388 500	306 700
20 och äldre	313 600	405 800	355 500

BILINNEHAV 2017 JÄMFÖRT MED GÖTEBORG

Antal bilar per 1 000 personer

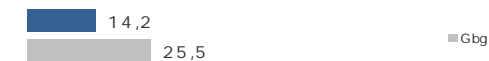
7
PERSONER I
LÅNGTIDSBEROENDE
2016

PERSONER MED UTBETALT EKONOMISKT BISTÅND

	2014	2015	2016
Personer med registrerat bistånd	12	13	12
- varav i minst 10 månader

OHÄLSOTAL 2017 JÄMFÖRT MED GÖTEBORG

Antal ersatta dagar per person



OHÄLSOTAL, ERSATTA DAGAR PER PERSON 2017

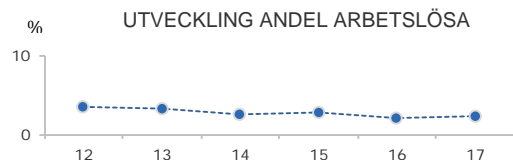
	Kvinnor	Män	Samtliga
Utl. bakgr.	20,5	5,8	13,6
Sv. bakgr.	18,1	7,1	12,8
Samtliga	18,5	6,9	12,9
Samtliga i Gbg	28,1	19,7	23,9

2,4%

ARBETSLÖSHET

ÖPPET ARBETSLÖSA SAMT I PROGRAM, OKT 2017

	Kvinnor	Män	Samtliga	%	% Gbg
18 - 24	4,3
25 - 29	4,8
30 - 44	12	6	18	2,6	6,2
45 - 64	9	10	19	2,7	5,8
18 - 64	27	20	47	2,4	5,6
Född utoml.	11	4	15	6,1	11,6
Född i Sve.	16	16	32	1,9	2,8



FÖRVÄRVSARBETANDE 2016

	Kvinnor	Män	Samtliga	%	% Gbg
18 - 24	87	67	154	67,2	55,0
25 - 29	116	108	224	82,4	73,1
30 - 44	229	247	476	89,6	80,9
45 - 64	288	238	526	87,7	77,5
65 - 74	32	35	67	24,0	19,8
25 - 64	633	593	1 226	87,4	78,1
Utl. Bakgr.	64	64	128	69,9	65,5
Sv. Bakgr.	569	569	1 138	93,3	85,5

50,9%

ANDEL MED EFTERGYMNASIAL
UTBILDNING 3 ÅR ELLER LÄNGRE

ANDEL (%) HÖGSTA UTBILDNINGSNIVÅ 2017

	Förgymnasial		Eftergymnasial 3 år och längre	
	%	% Gbg	%	% Gbg
18-24	12,7	20,0	14,3	8,4
25-29	1,4	7,8	50,4	37,1
30-44	1,8	9,5	60,4	41,6
45-64	5,0	13,3	42,1	28,1
65-74	7,7	21,3	45,8	25,2
25 - 64	3,0	10,8	50,9	35,2
Kvinnor	2,9	9,9	54,3	39,1
Män	3,2	11,6	47,3	31,5

100,0%

BEHÖRIGA MINST TILL
YRKESPROGRAM

GYMNASIEBEHÖRIGHET 2017

	Kvinnor	Män	Samtliga	%	% Gbg
Yrkesf.	6	6	12	100,0	81,2
ES	6	6	12	100,0	80,4
EK, HU, SA	5	6	11	91,7	78,4
NA, TE	6	6	12	100,0	77,4

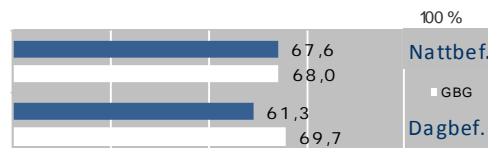
KOMMUNALVALET 2014 JÄMFÖRT MED 2010

	M	FP	KD	S	V	MP	SD	Vv	Fi	Delt
2014	31,0	14,5	5,2	12,2	5,1	13,1	5,1	5,1	2,6	86,5
2010	36,3	14,3	3,8	18,1	3,5	11,2	2,4	4,8	0,0	85,5

0,4

SJÄLVFÖRSÖRJNINGSGRAD

ANDEL SOM ARBETAR INOM PRIVAT NÄRINGS-LIV



ANSTÄLLDA I OLIKA BRANSCHER 2016

	Dagbefolkn.		Nattbefolkning	
	Antal	Antal	%	% Gbg
Kulturella & pers. tjänster	142	71	4,9	4,7
Vård & sociala tjänster	129	194	13,4	15,6
Byggverksamhet	75	56	3,9	4,6
Utbildning	74	146	10,1	10,5
Företagstjänster	48	248	17,2	15,6
Hotell & restaurang	37	46	3,2	4,6
Fastighetsverksamhet	23	34	2,4	1,7
Offentlig förv. & försvar	23	120	8,3	5,3
Handel	15	161	11,1	11,6
Info. & kommunikation	11	98	6,8	5,1
Finans & försäkring	8	40	2,8	1,6
Okänd verksamhet	6	1,0
Energi & miljö	..	19	1,3	0,7
Jord-, skogsbruk & fiske	0,2
Tillverknig & utvinning	..	150	10,4	11,4
Transport & magasinering	..	46	3,2	5,7
Totalt	591	1 445		

65,8%

BOSTÄDER
BYGGDA 1941 -50

BYGGNADSÅR I 10 - ÅRSINTERVALL 2017

(exklusive specialbostäder och uppgift saknas)

År	Småhus	Flerbostad	Totalt	%	% Gbg
- 1940	3	3	6	0,3	19,2
41 - 50	86	1 061	1 147	65,8	8,9
51 - 60	0	81	81	4,6	13,6
61 - 70	0	0	0	0,0	22,3
71 - 80	0	0	0	0,0	12,6
81 - 90	0	0	0	0,0	4,7
91 - 00	0	27	27	1,5	3,1
01 - 10	0	21	21	1,2	4,3
11 -	23	376	399	22,9	4,9

ANDEL SMÅHUS JÄMFÖRT MED GÖTEBORG 2017



ANTAL BOSTÄDER EFTER AREA 2017

(exklusive uppgift saknas)

Kvm	Småhus	Flerbostad	Totalt	%	% Gbg
-40	23	216	239	13,7	14,4
41-60	1	682	683	39,2	24,1
61-80	1	356	357	20,5	27,8
81-100	7	277	284	16,3	13,8
101-120	24	64	88	5,0	7,6
121-	56	37	93	5,3	12,2
Totalt	112	1 632	1 744		

ÄGARKATEGORI 2017

	Småhus	Flerbostad	Totalt	%	% Gbg
Hyresrätt	9	532	541	31,0	54,0
Allmännyttan	0	64	64	3,7	26,3
Övriga	9	468	477	27,4	27,7
Bostadsrätt	0	1 100	1 100	63,1	28,4
Äganderätt	103	0	103	5,9	17,7
Tot. bostäder	112	1 632	1 744		

NYBYGGNATION - FÄRDIGSTÄLLDA BOSTÄDER

	2013	2014	2015	2016	2017
Småhus	0	0	0	24	24
Flerbostadshus	0	0	0	129	247
Totalt	0	0	0	153	271

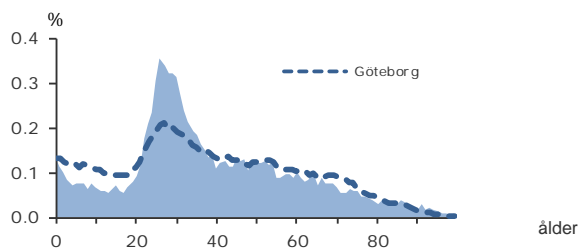
11 438

FOLKMÄNGD 2017

BEFOLKNING EFTER ÅLDER 2017

Ålder	Kvinnor	Män	Samtliga	%
0	69	83	152	1,3
1 - 5	257	246	503	4,4
6	39	47	86	0,8
7 - 9	124	119	243	2,1
10 - 12	108	106	214	1,9
13 - 15	113	105	218	1,9
16 - 18	98	110	208	1,8
19 - 24	567	462	1 029	9,0
25 - 29	981	894	1 875	16,4
30 - 44	1 394	1 547	2 941	25,7
45 - 64	1 222	1 198	2 420	21,2
65 - 74	399	388	787	6,9
75 - 84	253	194	447	3,9
85-	219	96	315	2,8
Samtliga	5 843	5 595	11 438	100

ÅLDERSSTRUKTUR JÄMFÖRT MED GÖTEBORG



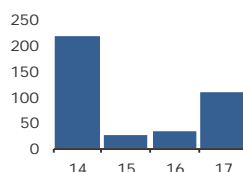
+ 109

BEFOLKNINGS-
FÖRÄNDRING 2017

FÖRÄNDRING 2017

Nettoflytt	35
Födelseöverskott	71
Födda	163
Döda	92
Totalt*	109

FÖRÄNDRING 2014 - 2017



* Inklusive justering.

1,8

PERSONER I SNITT
PER HUSHÅLL 2017

HUSHÅLL 2017

Personer i hushållet	Antal hushåll	%	% Gbg
1 person	3 410	53,6	43,3
2 personer	1 738	27,3	27,8
3 personer	614	9,7	12,0
4 personer	413	6,5	10,7
5+ personer	183	2,9	6,2
Totalt antal hushåll	6 358	100,0	100,0
Barnhushåll	1 004	15,8	23,6
(barnen under 18 år)			
Hushåll med 3 barn eller fler	74	1,2	3,6
Ensamstående med barn	233	3,7	4,6

14,1%

ANDEL FÖDDA I
UTLANDET

UTRIKES FÖDDA EFTER HDI OCH TID I SVERIGE

HDI-kategorier	0-4 år	5-9 år	10- år
Låg + Medel + Okänt	132	46	203
Hög + Mycket hög	310	165	733
Totalt	442	211	936

VANLIGASTE FÖDELSELÄNDERNA I Gbg 2017

	Antal	%	% Gbg
Irak	45	0,4	2,2
Iran	140	1,2	2,2
Somalia	16	0,1	1,5
Bosnien - Hercegovina	40	0,3	1,3
Syrien	41	0,4	1,2
Finland	98	0,9	1,1
Jugoslavien	72	0,6	1,1
Polen	99	0,9	1,0
Turkiet	29	0,3	0,8
Indien	59	0,5	0,7
Övriga länder	969	8,5	12,8
Totalt	1 608	14,1	26,1

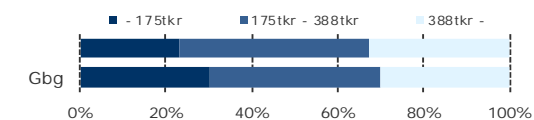
ANDEL UTL. BAKGRUND 2017 JÄMFÖRT MED Gbg



317 200 kr

MEDELINKOMST
2016

INKOMSTFÖRD. 2016 JÄMFÖRT MED Gbg 20-64 ÅR



MEDELINKOMST 2016 (kr)

Ålder	Kvinnor	Män	Samtliga
20 - 24	150 700	179 900	163 300
25 - 29	242 700	286 600	263 900
30 - 44	310 100	374 100	343 900
45 - 64	380 900	457 300	418 500
65 -	224 600	350 000	278 700
20 och äldre	280 400	356 300	317 200

BILINNEHAV 2017 JÄMFÖRT MED GÖTEBORG
Antal bilar per 1 000 personer73
PERSONER I
LÅNGTIDSBEROENDE
2016

PERSONER MED UTBETALT EKONOMISKT BISTÅND

	2014	2015	2016
Personer med registrerat bistånd	168	163	156
- varav i minst 10 månader	65	66	73

OHÄLSOTAL 2017 JÄMFÖRT MED GÖTEBORG
Antal ersatta dagar per person

OHÄLSOTAL, ERSATTA DAGAR PER PERSON 2017

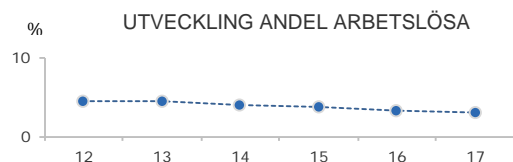
	Kvinnor	Män	Samtliga
Utl. bakgr.	21,2	19,6	20,4
Sv. bakgr.	19,8	12,0	15,9
Samtliga	20,0	13,5	16,8
Samtliga i Gbg	28,1	19,7	23,9

2,9%

ARBETSLÖSHET

ÖPPET ARBETSLÖSA SAMT I PROGRAM, OKT 2017

	Kvinnor	Män	Samtliga	%	% Gbg
18 - 24	6	13	19	1,8	4,3
25 - 29	23	19	42	2,3	4,8
30 - 44	42	36	78	2,6	6,2
45 - 64	49	54	103	4,3	5,8
18 - 64	120	122	242	2,9	5,6
Född utoml.	54	40	94	7,6	11,6
Född i Sve.	66	82	148	2,1	2,8



FÖRVÄRVSARBETANDE 2016

	Kvinnor	Män	Samtliga	%	% Gbg
18 - 24	458	343	801	68,8	55,0
25 - 29	803	764	1 567	83,4	73,1
30 - 44	1 179	1 340	2 519	88,3	80,9
45 - 64	1 018	968	1 986	84,4	77,5
65 - 74	81	122	203	25,3	19,8
25 - 64	3 000	3 072	6 072	85,7	78,1
Utl. Bakgr.	494	494	988	71,0	65,5
Sv. Bakgr.	2 506	2 506	5 012	88,0	85,5

41,9%

ANDEL MED EFTERGYMNASIAL
UTBILDNING 3 ÅR ELLER LÄNGRE

ANDEL (%) HÖGSTA UTBILDNINGSNIVÅ 2017

	Förgymnasial		Eftergymnasial	
	%	% Gbg	3 år och längre	% Gbg
18-24	12,0	20,0	10,0	8,4
25-29	3,2	7,8	41,4	37,1
30-44	3,8	9,5	48,6	41,6
45-64	7,8	13,3	34,3	28,1
65-74	16,5	21,3	28,6	25,2
25 - 64	5,0	10,8	41,9	35,2
Kvinnor	3,4	9,9	47,5	39,1
Män	6,5	11,6	36,4	31,5

88,7%

BEHÖRIGA MINST TILL
YRKESPROGRAM

GYMNASIEBEHÖRIGHET 2017

	Kvinnor	Män	Samtliga	%	% Gbg
Yrkesf.	25	30	55	88,7	81,2
ES	25	29	54	87,1	80,4
EK, HU, SA	25	29	54	87,1	78,4
NA, TE	23	28	51	82,3	77,4

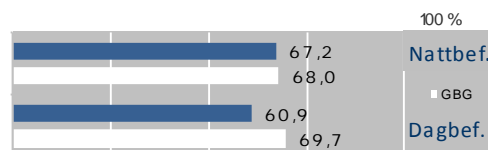
KOMMUNALVALET 2014 JÄMFÖRT MED 2010

	M	FP	KD	S	V	MP	SD	Vv	Fi	Delt
2014	25,7	9,0	3,5	16,9	9,2	14,3	5,9	4,6	4,5	82,4
2010	30,0	9,8	3,3	23,0	6,4	12,9	4,2	4,5	0,0	80,1

0,3

SJÄLVFÖRSÖRJNINGSGRAD

ANDEL SOM ARBETAR INOM PRIVAT NÄRINGS-LIV



ANSTÄLLDA I OLIKA BRANSCHER 2016

	Dagbefolk.		Nattbefolkning	
	Antal	Antal	%	% Gbg
Utbildning	341	724	10,2	10,5
Vård & sociala tjänster	338	1 038	14,7	15,6
Byggverksamhet	261	359	5,1	4,6
Företagstjänster	254	1 103	15,6	15,6
Kulturella & pers. tjänster	131	377	5,3	4,7
Offentlig förv. & försvar	131	491	6,9	5,3
Handel	118	870	12,3	11,6
Hotell & restaurang	98	353	5,0	4,6
Info. & kommunikation	55	417	5,9	5,1
Fastighetsverksamhet	51	157	2,2	1,7
Finans & försäkring	15	160	2,3	1,6
Tillverkning & utvinning	14	571	8,1	11,4
Okänd verksamhet	7	43	0,6	1,0
Energi & miljö	..	44	0,6	0,7
Jord-, skogsbruk & fiske	..	7	0,1	0,2
Transport & magasinering	..	367	5,2	5,7
Totalt	1 814	7 081		

25,2%

BOSTÄDER
BYGGDA - 1940

BYGGNADSÅR I 10 - ÅRSINTERVALL 2017

(exklusive specialbostäder och uppgift saknas)

År	Småhus	Flerbostad	Totalt	%	% Gbg
- 1940	94	1 636	1 730	25,2	19,2
41 - 50	175	1 350	1 525	22,2	8,9
51 - 60	26	798	824	12,0	13,6
61 - 70	46	1 391	1 437	20,9	22,3
71 - 80	46	754	800	11,6	12,6
81 - 90	0	76	76	1,1	4,7
91 - 00	1	109	110	1,6	3,1
01 - 10	0	56	56	0,8	4,3
11 -	11	188	199	2,9	4,9

ANDEL SMÅHUS JÄMFÖRT MED GÖTEBORG 2017



ANTAL BOSTÄDER EFTER AREA 2017

(exklusive uppgift saknas)

Kvm	Småhus	Flerbostad	Totalt	%	% Gbg
-40	1	1 423	1 424	20,7	14,4
41-60	0	2 649	2 649	38,5	24,1
61-80	25	1 345	1 370	19,9	27,8
81-100	42	637	679	9,9	13,8
101-120	38	323	361	5,3	7,6
121-	293	97	390	5,7	12,2
Totalt	399	6 474	6 873		

ÄGARKATEGORI 2017

	Småhus	Flerbostad	Totalt	%	% Gbg
Hyresrätt	7	4 749	4 756	69,2	54,0
Allmännyttan	0	600	600	8,7	26,3
Övriga	7	4 149	4 156	60,5	27,7
Bostadsrätt	5	1 725	1 730	25,2	28,4
Äganderätt	387	0	387	5,6	17,7
Tot. bostäder	399	6 474	6 873		

NYBYGGNATION - FÄRDIGSTÄLLDA BOSTÄDER

	2013	2014	2015	2016	2017
Småhus	0	1	0	0	0
Flerbostadshus	145	43	0	0	0
Totalt	145	44	0	0	0

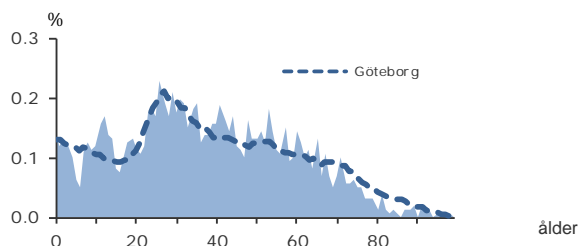
1 613

FOLKMÄNGD 2017

BEFOLKNING EFTER ÅLDER 2017

Ålder	Kvinnor	Män	Samtliga	%
0	9	14	23	1,4
1 - 5	40	46	86	5,3
6	4	4	8	0,5
7 - 9	26	30	56	3,5
10 - 12	35	36	71	4,4
13 - 15	31	25	56	3,5
16 - 18	26	22	48	3,0
19 - 24	63	69	132	8,2
25 - 29	93	63	156	9,7
30 - 44	195	200	395	24,5
45 - 64	193	203	396	24,6
65 - 74	59	64	123	7,6
75 - 84	22	22	44	2,7
85-	16	3	19	1,2
Samtliga	812	801	1 613	100

ÅLDERSSTRUKTUR JÄMFÖRT MED GÖTEBORG



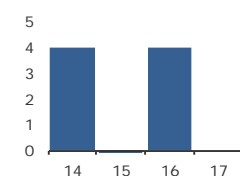
0

BEFOLKNINGS-
FÖRÄNDRING 2017

FÖRÄNDRING 2017

Nettoflytt	-14
Födelseöverskott	14
Födda	23
Döda	9
Totalt*	0

FÖRÄNDRING 2014 - 2017



* Inklusive justering.

2,3

PERSONER I SNITT
PER HUSHÅLL 2017

HUSHÅLL 2017

Personer i hushållet	Antal hushåll	%	% Gbg
1 person	287	40,3	43,3
2 personer	187	26,3	27,8
3 personer	93	13,1	12,0
4 personer	88	12,4	10,7
5+ personer	57	8,0	6,2
Totalt antal hushåll	712	100,0	100,0
Barnhushåll			
(barnen under 18 år)	189	26,5	23,6
Hushåll med 3 barn eller fler	31	4,4	3,6
Ensamstående med barn	25	3,5	4,6

9,7%

ANDEL FÖDDA I
UTLANDET

UTRIKES FÖDDA EFTER HDI OCH TID I SVERIGE

HDI-kategorier	0-4 år	5-9 år	10- år
Låg + Medel + Okänt	6	..	18
Hög + Mycket hög	34	26	68
Totalt	40	26	86

VANLIGASTE FÖDELSELÄNDERNA I Gbg 2017

	Antal	%	% Gbg
Irak	2,2
Iran	2,2
Somalia	1,5
Bosnien - Hercegovina	1,3
Syrien	1,2
Finland	1,1
Jugoslavien	1,1
Polen	1,0
Turkiet	0,8
Indien	0,7
Övriga länder	122	7,6	12,8
Totalt	156	9,7	26,1

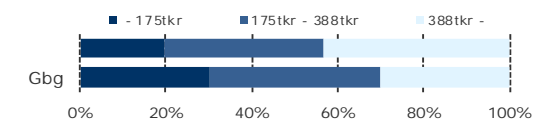
ANDEL UTL. BAKGRUND 2017 JÄMFÖRT MED Gbg



372 800 kr

MEDELINKOMST
2016

INKOMSTFÖRD. 2016 JÄMFÖRT MED Gbg 20-64 ÅR



MEDELINKOMST 2016 (kr)

Ålder	Kvinnor	Män	Samtliga
20 - 24	151 700	182 100	167 100
25 - 29	230 800	295 600	256 600
30 - 44	341 700	447 000	395 400
45 - 64	431 300	547 500	489 300
65 -	242 700	334 800	286 100
20 och äldre	323 100	425 400	372 800

BILINNEHAV 2017 JÄMFÖRT MED GÖTEBORG

Antal bilar per 1 000 personer

8
PERSONER I
LÅNGTIDSBEROENDE
2016

PERSONER MED UTBETALT EKONOMISKT BISTÅND

	2014	2015	2016
Personer med registrerat bistånd	14	11	10
- varav i minst 10 månader

OHÄLSOTAL 2017 JÄMFÖRT MED GÖTEBORG

Antal ersatta dagar per person



OHÄLSOTAL, ERSATTA DAGAR PER PERSON 2017

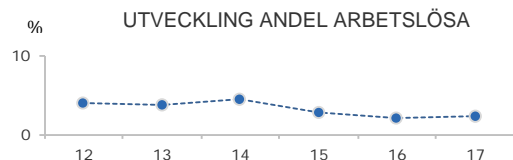
	Kvinnor	Män	Samtliga
Utl. bakgr.	12,0	4,7	7,9
Sv. bakgr.	16,9	9,9	13,6
Samtliga	16,3	9,1	12,7
Samtliga i Gbg	28,1	19,7	23,9

2,3%

ARBETSLÖSHET

ÖPPET ARBETSLÖSA SAMT I PROGRAM, OKT 2017

	Kvinnor	Män	Samtliga	%	% Gbg
18 - 24	4,3
25 - 29	4,8
30 - 44	10	2,6	6,2
45 - 64	10	2,5	5,8
18 - 64	9	16	25	2,3	5,6
Född utoml.	6	5,1	11,6
Född i Sve.	19	1,9	2,8



FÖRVÄRVSARBETANDE 2016

	Kvinnor	Män	Samtliga	%	% Gbg
18 - 24	48	51	99	70,2	55,0
25 - 29	71	55	126	77,3	73,1
30 - 44	164	178	342	89,5	80,9
45 - 64	185	181	366	89,9	77,5
65 - 74	17	13	30	26,5	19,8
25 - 64	420	414	834	87,6	78,1
Utl. Bakgr.	54	54	108	80,6	65,5
Sv. Bakgr.	366	366	732	89,5	85,5

48,4%

ANDEL MED EFTERGYMNASIAL
UTBILDNING 3 ÅR ELLER LÄNGRE

ANDEL (%) HÖGSTA UTBILDNINGSNIVÅ 2017

	Förgymnasial		Eftergymnasial 3 år och längre	
	%	% Gbg	%	% Gbg
18-24	19,7	20,0	3,9	8,4
25-29	3,8	7,8	40,4	37,1
30-44	3,0	9,5	56,2	41,6
45-64	4,8	13,3	43,7	28,1
65-74	17,1	21,3	32,5	25,2
25 - 64	3,9	10,8	48,4	35,2
Kvinnor	3,1	9,9	52,8	39,1
Män	4,7	11,6	43,8	31,5

60,0%

BEHÖRIGA MINST TILL
YRKESPROGRAM

GYMNASIEBEHÖRIGHET 2017

	Kvinnor	Män	Samtliga	%	% Gbg
Yrkesf.	6	60,0	81,2
ES	6	60,0	80,4
EK, HU, SA	6	60,0	78,4
NA, TE	6	60,0	77,4

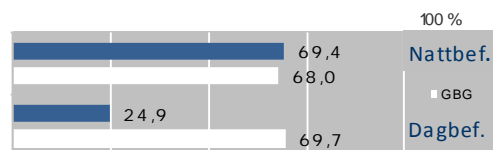
KOMMUNALVALET 2014 JÄMFÖRT MED 2010

	M	FP	KD	S	V	MP	SD	Vv	Fi	Delt
2014	28,0	11,6	3,4	14,7	8,5	12,8	5,1	4,5	4,7	87,1
2010	30,2	12,0	4,3	22,6	5,0	13,2	2,0	4,8	0,0	83,1

0,9

SJÄLVFÖRSÖRJNINGSGRAD

ANDEL SOM ARBETAR INOM PRIVAT NÄRINGSLIV



ANSTÄLLDA I OLIKA BRANSCHER 2016

	Dagbefolkn.		Nattbefolkning	
	Antal	Antal	%	% Gbg
Vård & sociala tjänster	369	130	13,6	15,6
Offentlig förv. & försvar	267	65	6,8	5,3
Kulturella & pers. tjänster	66	56	5,8	4,7
Fastighetsverksamhet	54	21	2,2	1,7
Handel	46	116	12,1	11,6
Byggverksamhet	31	43	4,5	4,6
Utbildning	23	104	10,8	10,5
Företagstjänster	22	159	16,6	15,6
Hotell & restaurang	11	35	3,6	4,6
Info. & kommunikation	11	59	6,2	5,1
Transport & magasinering	5	40	4,2	5,7
Energi & miljö	0,7
Finans & försäkring	..	26	2,7	1,6
Jord-, skogsbruk & fiske	0,2
Okänd verksamhet	..	7	0,7	1,0
Tillverkning & utvinning	..	93	9,7	11,4
Totalt	905	959		

64,8%

BOSTÄDER
BYGGDA - 1940

BYGGNADSÅR I 10 - ÅRSINTERVALL 2017

(exklusive specialbostäder och uppgift saknas)

År	Småhus	Flerbostad	Totalt	%	% Gbg
- 1940	253	231	484	64,8	19,2
41 - 50	5	216	221	29,6	8,9
51 - 60	0	0	0	0,0	13,6
61 - 70	0	0	0	0,0	22,3
71 - 80	0	0	0	0,0	12,6
81 - 90	0	0	0	0,0	4,7
91 - 00	0	0	0	0,0	3,1
01 - 10	1	0	1	0,1	4,3
11 -	0	36	36	4,8	4,9

ANDEL SMÅHUS JÄMFÖRT MED GÖTEBORG 2017



ANTAL BOSTÄDER EFTER AREA 2017

(exklusive uppgift saknas)

Kvm	Småhus	Flerbostad	Totalt	%	% Gbg
-40	0	107	107	14,3	14,4
41-60	1	219	220	29,5	24,1
61-80	19	112	131	17,5	27,8
81-100	51	34	85	11,4	13,8
101-120	62	8	70	9,4	7,6
121-	126	8	134	17,9	12,2
Totalt	259	488	747		

ÄGARKATEGORI 2017

	Småhus	Flerbostad	Totalt	%	% Gbg
Hysesrätt	4	282	286	38,3	54,0
Allmännyttan	0	0	0	0,0	26,3
Övriga	4	282	286	38,3	27,7
Bostadsrätt	2	206	208	27,8	28,4
Äganderätt	253	0	253	33,9	17,7
Tot. bostäder	259	488	747		

NYBYGGNATION - FÄRDIGSTÄLLDA BOSTÄDER

	2013	2014	2015	2016	2017
Småhus	0	0	0	0	0
Flerbostadshus	0	0	0	0	0
Totalt	0	0	0	0	0

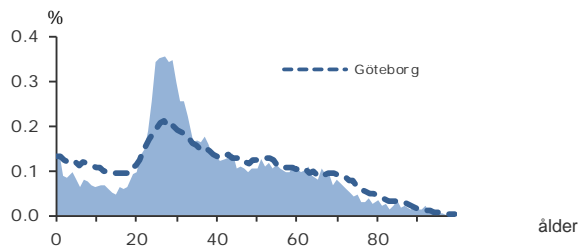
8 505

FOLKMÄNGD 2017

BEFOLKNING EFTER ÅLDER 2017

Ålder	Kvinnor	Män	Samtliga	%
0	54	55	109	1,3
1 - 5	211	199	410	4,8
6	27	27	54	0,6
7 - 9	93	96	189	2,2
10 - 12	79	88	167	2,0
13 - 15	57	75	132	1,6
16 - 18	75	79	154	1,8
19 - 24	423	351	774	9,1
25 - 29	760	710	1 470	17,3
30 - 44	1 110	1 133	2 243	26,4
45 - 64	912	871	1 783	21,0
65 - 74	331	299	630	7,4
75 - 84	150	89	239	2,8
85-	117	34	151	1,8
Samtliga	4 399	4 106	8 505	100

ÅLDERSSTRUKTUR JÄMFÖRT MED GÖTEBORG



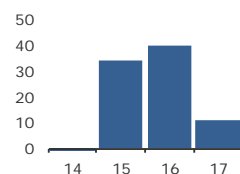
+ 11

BEFOLKNINGS-
FÖRÄNDRING 2017

FÖRÄNDRING 2017

Nettoflytt	-52
Födelseöverskott	58
Födda	119
Döda	61
Totalt*	11

FÖRÄNDRING 2014 - 2017



* Inklusive justering.

1,8

PERSONER I SNITT
PER HUSHÅLL 2017

HUSHÅLL 2017

Personer i hushållet	Antal hushåll	%	% Gbg
1 person	2 640	55,3	43,3
2 personer	1 235	25,8	27,8
3 personer	474	9,9	12,0
4 personer	292	6,1	10,7
5+ personer	137	2,9	6,2
Totalt antal hushåll	4 778	100,0	100,0

Barnhushåll	750	15,7	23,6
(barnen under 18 år)			
Hushåll med 3 barn eller fler	66	1,4	3,6
Ensamstående med barn	193	4,0	4,6

14,0%

ANDEL FÖDDA I
UTLANDET

UTRIKES FÖDDA EFTER HDI OCH TID I SVERIGE

HDI-kategorier	0-4 år	5-9 år	10- år
Låg + Medel + Okänt	131	47	140
Hög + Mycket hög	171	130	550
Totalt	302	177	690

VANLIGASTE FÖDELSELÄNDERNA I Gbg 2017

	Antal	%	% Gbg
Irak	25	0,3	2,2
Iran	131	1,5	2,2
Somalia	39	0,5	1,5
Bosnien - Hercegovina	33	0,4	1,3
Syrien	39	0,5	1,2
Finland	78	0,9	1,1
Jugoslavien	37	0,4	1,1
Polen	60	0,7	1,0
Turkiet	14	0,2	0,8
Indien	33	0,4	0,7
Övriga länder	699	8,2	12,8
Totalt	1 188	14,0	26,1

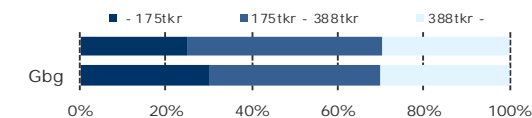
ANDEL UTL. BAKGRUND 2017 JÄMFÖRT MED Gbg



298 100 kr

MEDELINKOMST
2016

INKOMSTFÖRD. 2016 JÄMFÖRT MED Gbg 20-64 ÅR



MEDELINKOMST 2016 (kr)

Ålder	Kvinnor	Män	Samtliga
20 - 24	160 900	199 400	177 600
25 - 29	233 500	277 600	254 300
30 - 44	301 200	359 900	331 700
45 - 64	350 300	390 400	369 800
65 -	220 200	287 100	247 500
20 och äldre	271 000	327 700	298 100

BILINNEHAV 2017 JÄMFÖRT MED GÖTEBORG

Antal bilar per 1 000 personer



78

PERSONER I
LÅNGTIDSBEROENDE
2016

PERSONER MED UT BETALT EKONOMISKT BISTÅND

	2014	2015	2016
Personer med registrerat bistånd	218	230	194
- varav i minst 10 månader	108	119	78

OHÄLSOTAL 2017 JÄMFÖRT MED GÖTEBORG

Antal ersatta dagar per person



OHÄLSOTAL, ERSATTA DAGAR PER PERSON 2017

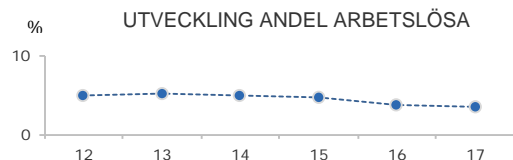
	Kvinnor	Män	Samtliga
Utl. bakgr.	22,6	20,4	21,5
Sv. bakgr.	25,4	17,9	21,8
Samtliga	24,9	18,4	21,7
Samtliga i Gbg	28,1	19,7	23,9

3,5%

ARBETSLÖSHET

ÖPPET ARBETSLÖSA SAMT I PROGRAM, OKT 2017

	Kvinnor	Män	Samtliga	%	% Gbg
18 - 24	12	17	29	3,6	4,3
25 - 29	18	15	33	2,3	4,8
30 - 44	34	36	70	3,1	6,2
45 - 64	38	50	88	4,9	5,8
18 - 64	102	118	220	3,5	5,6
Född utoml.	43	53	96	9,9	11,6
Född i Sve.	59	65	124	2,3	2,8



FÖRVÄRVSARBETANDE 2016

	Kvinnor	Män	Samtliga	%	% Gbg
18 - 24	348	265	613	69,9	55,0
25 - 29	583	540	1 123	81,7	73,1
30 - 44	932	1 015	1 947	86,8	80,9
45 - 64	762	693	1 455	81,3	77,5
65 - 74	74	62	136	21,9	19,8
25 - 64	2 277	2 248	4 525	83,7	78,1
Utl. Bakgr.	338	338	676	66,4	65,5
Sv. Bakgr.	1 939	1 939	3 878	88,4	85,5

42,3%

ANDEL MED EFTERGYMNASIAL
UTBILDNING 3 ÅR ELLER LÄNGRE

ANDEL (%) HÖGSTA UTBILDNINGSNIVÅ 2017

	Förgymnasial		Eftergymnasial 3 år och längre	
	%	% Gbg	%	% Gbg
18-24	14,3	20,0	9,0	8,4
25-29	3,7	7,8	42,6	37,1
30-44	5,1	9,5	48,8	41,6
45-64	7,4	13,3	33,8	28,1
65-74	15,4	21,3	28,3	25,2
25 - 64	5,5	10,8	42,3	35,2
Kvinnor	4,3	9,9	48,8	39,1
Män	6,7	11,6	35,6	31,5

83,3%

BEHÖRIGA MINST TILL
YRKESPROGRAM

GYMNASIEBEHÖRIGHET 2017

	Kvinnor	Män	Samtliga	%	% Gbg
Yrkesf.	26	19	45	83,3	81,2
ES	26	18	44	81,5	80,4
EK, HU, SA	26	18	44	81,5	78,4
NA, TE	26	18	44	81,5	77,4

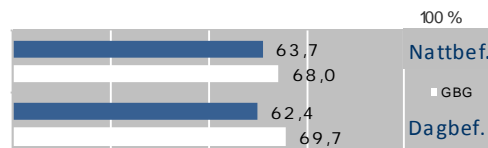
KOMMUNALVALET 2014 JÄMFÖRT MED 2010

	M	FP	KD	S	V	MP	SD	Vv	Fi	Delt
2014	20,4	8,6	2,5	19,0	10,5	15,8	7,0	4,0	5,6	81,9
2010	24,3	8,9	3,2	26,7	7,8	14,8	4,3	4,5	0,0	79,8

0,3

SJÄLVFÖRSÖRJNINGSGRAD

ANDEL SOM ARBETAR INOM PRIVAT NÄRINGS-LIV



ANSTÄLLDA I OLIKA BRANSCHER 2016

	Dagbefolkn.		Nattbefolkning	
	Antal	Antal	%	% Gbg
Handel	328	743	14,1	11,6
Vård & sociala tjänster	263	869	16,5	15,6
Utbildning	179	619	11,7	10,5
Kulturella & pers. tjänster	138	258	4,9	4,7
Företagstjänster	119	756	14,3	15,6
Hotell & restaurang	84	215	4,1	4,6
Offentlig förv. & försvar	81	370	7,0	5,3
Byggverksamhet	56	266	5,0	4,6
Info. & kommunikation	44	259	4,9	5,1
Transport & magasinering	15	271	5,1	5,7
Fastighetsverksamhet	14	70	1,3	1,7
Tillverkning & utvinning	10	422	8,0	11,4
Energi & miljö	..	46	0,9	0,7
Finans & försäkring	..	71	1,3	1,6
Jord-, skogsbruk & fiske	..	6	0,1	0,2
Okänd verksamhet	..	36	0,7	1,0
Totalt	1 331	5 277		

48,8%

BOSTÄDER
BYGGDA - 1940

BYGGNADSÅR I 10 - ÅRSINTERVALL 2017

(exklusive specialbostäder och uppgift saknas)

År	Småhus	Flerbostad	Totalt	%	% Gbg
- 1940	215	2 332	2 547	48,8	19,2
41 - 50	44	2 047	2 091	40,0	8,9
51 - 60	5	117	122	2,3	13,6
61 - 70	0	43	43	0,8	22,3
71 - 80	0	9	9	0,2	12,6
81 - 90	0	40	40	0,8	4,7
91 - 00	0	144	144	2,8	3,1
01 - 10	7	40	47	0,9	4,3
11 -	4	15	19	0,4	4,9

ANDEL SMÅHUS JÄMFÖRT MED GÖTEBORG 2017



ANTAL BOSTÄDER EFTER AREA 2017

(exklusive uppgift saknas)

Kvm	Småhus	Flerbostad	Totalt	%	% Gbg
-40	0	991	991	19,0	14,4
41-60	0	2 502	2 502	47,9	24,1
61-80	9	1 027	1 036	19,8	27,8
81-100	30	322	352	6,7	13,8
101-120	28	75	103	2,0	7,6
121-	204	33	237	4,5	12,2
Totalt	271	4 950	5 221		

ÄGARKATEGORI 2017

	Småhus	Flerbostad	Totalt	%	% Gbg
Hyresrätt	6	2 969	2 975	57,0	54,0
Allmännyttan	0	586	586	11,2	26,3
Övriga	6	2 383	2 389	45,8	27,7
Bostadsrätt	3	1 981	1 984	38,0	28,4
Äganderätt	266	0	266	5,1	17,7
Tot. bostäder	275	4 950	5 225		

NYBYGGNATION - FÄRDIGSTÄLLDA BOSTÄDER

	2013	2014	2015	2016	2017
Småhus	0	0	0	0	0
Flerbostadshus	0	13	0	9	0
Totalt	0	13	0	9	0

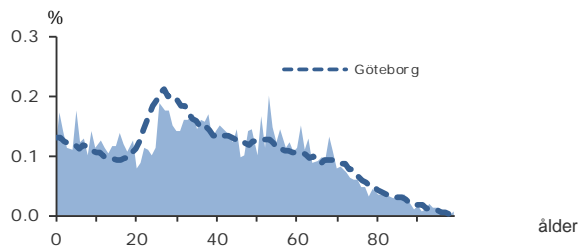
3 947

FOLKMÄNGD 2017

BEFOLKNING EFTER ÅLDER 2017

Ålder	Kvinnor	Män	Samtliga	%
0	29	14	43	1,1
1 - 5	145	134	279	7,1
6	27	21	48	1,2
7 - 9	76	70	146	3,7
10 - 12	65	73	138	3,5
13 - 15	69	64	133	3,4
16 - 18	58	85	143	3,6
19 - 24	118	125	243	6,2
25 - 29	173	143	316	8,0
30 - 44	460	412	872	22,1
45 - 64	501	502	1 003	25,4
65 - 74	181	164	345	8,7
75 - 84	87	65	152	3,9
85-	60	26	86	2,2
Samtliga	2 049	1 898	3 947	100

ÅLDERSSTRUKTUR JÄMFÖRT MED GÖTEBORG



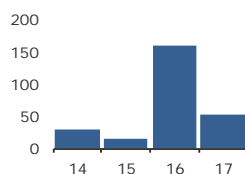
+ 51

BEFOLKNINGS-
FÖRÄNDRING 2017

FÖRÄNDRING 2017

Nettoflytt	19
Födelseöverskott	24
Födda	44
Döda	20
Totalt*	51

FÖRÄNDRING 2014 - 2017



* Inklusive justering.

2,2

PERSONER I SNITT
PER HUSHÅLL 2017

HUSHÅLL 2017

Personer i hushållet	Antal hushåll	%	% Gbg
1 person	764	42,8	43,3
2 personer	454	25,4	27,8
3 personer	196	11,0	12,0
4 personer	252	14,1	10,7
5+ personer	121	6,8	6,2
Totalt antal hushåll	1 787	100,0	100,0
Barnhushåll	489	27,4	23,6
(barnen under 18 år)			
Hushåll med 3 barn eller fler	74	4,1	3,6
Ensamstående med barn	104	5,8	4,6

13,9%

ANDEL FÖDDA I
UTLANDET

UTRIKES FÖDDA EFTER HDI OCH TID I SVERIGE

HDI-kategorier	0-4 år	5-9 år	10- år
Låg + Medel + Okänt	44	27	96
Hög + Mycket hög	47	42	282
Totalt	91	69	378

VANLIGASTE FÖDELSELÄNDERNA I Gbg 2017

	Antal	%	% Gbg
Irak	20	0,5	2,2
Iran	49	1,2	2,2
Somalia	18	0,5	1,5
Bosnien - Hercegovina	20	0,5	1,3
Syrien	21	0,5	1,2
Finland	35	0,9	1,1
Jugoslavien	19	0,5	1,1
Polen	26	0,7	1,0
Turkiet	0,8
Indien	0,7
Övriga länder	325	8,2	12,8
Totalt	548	13,9	26,1

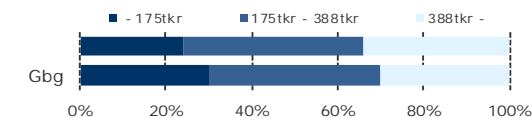
ANDEL UTL. BAKGRUND 2017 JÄMFÖRT MED Gbg



322 000 kr

MEDELINKOMST
2016

INKOMSTFÖRD. 2016 JÄMFÖRT MED Gbg 20-64 ÅR



MEDELINKOMST 2016 (kr)

Ålder	Kvinnor	Män	Samtliga
20 - 24	126 600	165 200	146 900
25 - 29	214 700	247 000	229 900
30 - 44	301 200	374 000	334 300
45 - 64	371 800	445 500	408 800
65 -	229 200	323 500	270 700
20 och äldre	287 800	359 800	322 000

BILINNEHAV 2017 JÄMFÖRT MED GÖTEBORG

Antal bilar per 1 000 personer



55

PERSONER I
LÅNGTIDSBEROENDE
2016

PERSONER MED UTBETALT EKONOMISKT BISTÅND

	2014	2015	2016
Personer med registrerat bistånd	100	105	114
- varav i minst 10 månader	49	51	55

OHÄLSOTAL 2017 JÄMFÖRT MED GÖTEBORG

Antal ersatta dagar per person



OHÄLSOTAL, ERSATTA DAGAR PER PERSON 2017

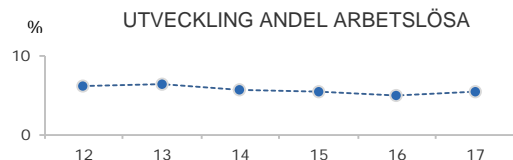
	Kvinnor	Män	Samtliga
Utl. bakgr.	41,9	23,0	32,2
Sv. bakgr.	37,6	26,0	32,0
Samtliga	38,5	25,3	32,0
Samtliga i Gbg	28,1	19,7	23,9

5,3%

ARBETSLÖSHET

ÖPPET ARBETSLÖSA SAMT I PROGRAM, OKT 2017

	Kvinnor	Män	Samtliga	%	% Gbg
18 - 24	20	6,9	4,3
25 - 29	17	5,2	4,8
30 - 44	29	23	52	6,0	6,2
45 - 64	19	25	44	4,3	5,8
18 - 64	61	72	133	5,3	5,6
Född utoml.	28	31	59	13,9	11,6
Född i Sve.	33	41	74	3,6	2,8



FÖRVÄRVSARBETANDE 2016

	Kvinnor	Män	Samtliga	%	% Gbg
18 - 24	77	94	171	55,5	55,0
25 - 29	131	106	237	78,0	73,1
30 - 44	385	331	716	84,7	80,9
45 - 64	405	430	835	82,9	77,5
65 - 74	45	43	88	25,6	19,8
25 - 64	921	867	1 788	82,9	78,1
Utl. Bakgr.	155	155	310	64,0	65,5
Sv. Bakgr.	766	766	1 532	91,6	85,5

33,5%

ANDEL MED EFTERGYMNASIAL
UTBILDNING 3 ÅR ELLER LÄNGRE

ANDEL (%) HÖGSTA UTBILDNINGSNIVÅ 2017

	Förgymnasial		Eftergymnasial	
	%	% Gbg	3 år och längre	% Gbg
18-24	26,7	20,0	0,0	8,4
25-29	8,5	7,8	34,2	37,1
30-44	6,2	9,5	40,0	41,6
45-64	10,7	13,3	27,7	28,1
65-74	20,6	21,3	23,8	25,2
25 - 64	8,6	10,8	33,5	35,2
Kvinnor	7,1	9,9	38,5	39,1
Män	10,1	11,6	28,2	31,5

88,9%

BEHÖRIGA MINST TILL
YRKESPROGRAM

GYMNASIEBEHÖRIGHET 2017

	Kvinnor	Män	Samtliga	%	% Gbg
Yrkesf.	15	33	48	88,9	81,2
ES	15	33	48	88,9	80,4
EK, HU, SA	14	33	47	87,0	78,4
NA, TE	15	32	47	87,0	77,4

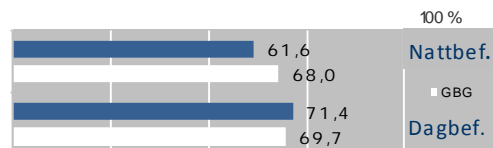
KOMMUNALVALET 2014 JÄMFÖRT MED 2010

	M	FP	KD	S	V	MP	SD	Vv	Fi	Delt
2014	18,5	8,7	3,1	22,7	10,5	11,4	8,5	5,9	3,9	82,7
2010	20,1	10,6	4,0	32,4	7,2	11,0	4,1	5,7	0,0	81,5

1,5

SJÄLVFÖRSÖRJNINGSGRAD

ANDEL SOM ARBETAR INOM PRIVAT NÄRINGS-LIV



ANSTÄLLDA I OLIKA BRANSCHER 2016

	Dagbefolkn.		Nattbefolkning	
	Antal	Antal	%	% Gbg
Handel	895	237	11,6	11,6
Vård & sociala tjänster	500	414	20,2	15,6
Energi & miljö	355	19	0,9	0,7
Tillverkning & utvinning	350	203	9,9	11,4
Byggverksamhet	210	99	4,8	4,6
Företagstjänster	199	251	12,3	15,6
Utbildning	184	256	12,5	10,5
Transport & magasinering	116	103	5,0	5,7
Kulturella & pers. tjänster	68	91	4,4	4,7
Hotell & restaurang	67	62	3,0	4,6
Info. & kommunikation	39	102	5,0	5,1
Finans & försäkring	36	25	1,2	1,6
Fastighetsverksamhet	23	32	1,6	1,7
Jord-, skogsbruk & fiske	0,2
Offentlig förv. & försvar	..	136	6,6	5,3
Okänd verksamhet	1,0
Totalt	3 042	2 047		

36,8%

BOSTÄDER
BYGGDA 1941 -50

BYGGNADSÅR I 10 - ÅRSINTERVALL 2017

(exklusive specialbostäder och uppgift saknas)

År	Småhus	Flerbostad	Totalt	%	% Gbg
- 1940	428	11	439	23,7	19,2
41 - 50	43	638	681	36,8	8,9
51 - 60	73	420	493	26,7	13,6
61 - 70	0	0	0	0,0	22,3
71 - 80	1	0	1	0,1	12,6
81 - 90	0	0	0	0,0	4,7
91 - 00	0	0	0	0,0	3,1
01 - 10	3	112	115	6,2	4,3
11 -	16	62	78	4,2	4,9

ANDEL SMÅHUS JÄMFÖRT MED GÖTEBORG 2017



ANTAL BOSTÄDER EFTER AREA 2017

(exklusive uppgift saknas)

Kvm	Småhus	Flerbostad	Totalt	%	% Gbg
-40	15	84	99	5,4	14,4
41-60	26	629	655	35,4	24,1
61-80	208	308	516	27,9	27,8
81-100	119	121	240	13,0	13,8
101-120	70	133	203	11,0	7,6
121-	126	10	136	7,4	12,2
Totalt	564	1 285	1 849		

ÄGARKATEGORI 2017

	Småhus	Flerbostad	Totalt	%	% Gbg
Hysesrätt	3	1 101	1 104	59,7	54,0
Allmännyttan	0	1 013	1 013	54,8	26,3
Övriga	3	88	91	4,9	27,7
Bostadsrätt	1	184	185	10,0	28,4
Äganderätt	560	0	560	30,3	17,7
Tot. bostäder	564	1 285	1 849		

NYBYGGNATION - FÄRDIGSTÄLLDA BOSTÄDER

	2013	2014	2015	2016	2017
Småhus	0	0	0	16	1
Flerbostadshus	0	0	0	62	0
Totalt	0	0	0	78	1

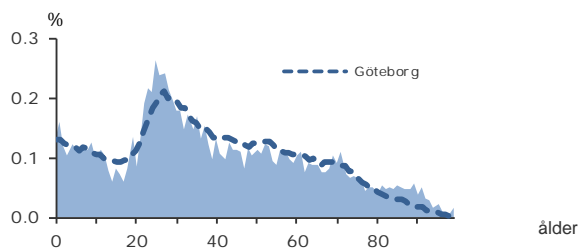
8 250

FOLKMÄNGD 2017

BEFOLKNING EFTER ÅLDER 2017

Ålder	Kvinnor	Män	Samtliga	%
0	56	53	109	1,3
1 - 5	252	253	505	6,1
6	40	52	92	1,1
7 - 9	135	153	288	3,5
10 - 12	122	138	260	3,2
13 - 15	89	91	180	2,2
16 - 18	88	88	176	2,1
19 - 24	394	404	798	9,7
25 - 29	451	498	949	11,5
30 - 44	839	871	1 710	20,7
45 - 64	870	813	1 683	20,4
65 - 74	382	307	689	8,4
75 - 84	260	162	422	5,1
85-	281	108	389	4,7
Samtliga	4 259	3 991	8 250	100

ÅLDERSSTRUKTUR JÄMFÖRT MED GÖTEBORG



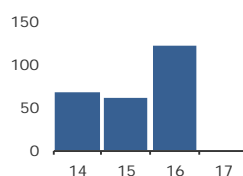
0

BEFOLKNINGS-
FÖRÄNDRING 2017

FÖRÄNDRING 2017

Nettoflytt	-8
Födelseöverskott	6
Födda	110
Döda	104
Totalt*	0

FÖRÄNDRING 2014 - 2017



* Inklusive justering.

2,0

PERSONER I SNITT
PER HUSHÅLL 2017

HUSHÅLL 2017

Personer i hushållet	Antal hushåll	%	% Gbg
1 person	2 036	48,4	43,3
2 personer	1 118	26,6	27,8
3 personer	468	11,1	12,0
4 personer	425	10,1	10,7
5+ personer	161	3,8	6,2
Totalt antal hushåll	4 208	100,0	100,0
Barnhushåll	917	21,8	23,6
(barnen under 18 år)			
Hushåll med 3 barn eller fler	99	2,4	3,6
Ensamstående med barn	184	4,4	4,6

18,5%

ANDEL FÖDDA I
UTLANDET

UTRIKES FÖDDA EFTER HDI OCH TID I SVERIGE

HDI-kategorier	0-4 år	5-9 år	10- år
Låg + Medel + Okänt	182	99	194
Hög + Mycket hög	209	176	644
Totalt	391	275	838

VANLIGASTE FÖDELSELÄNDERNA I GBG 2017

	Antal	%	% Gbg
Irak	61	0,7	2,2
Iran	258	3,1	2,2
Somalia	30	0,4	1,5
Bosnien - Hercegovina	44	0,5	1,3
Syrien	53	0,6	1,2
Finland	80	1,0	1,1
Jugoslavien	30	0,4	1,1
Polen	49	0,6	1,0
Turkiet	22	0,3	0,8
Indien	79	1,0	0,7
Övriga länder	823	10,0	12,8
Totalt	1 529	18,5	26,1

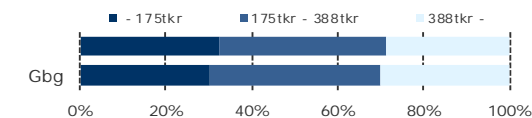
ANDEL UTL. BAKGRUND 2017 JÄMFÖRT MED GBG



282 500 kr

MEDELINKOMST
2016

INKOMSTFÖRD. 2016 JÄMFÖRT MED GBG 20-64 ÅR

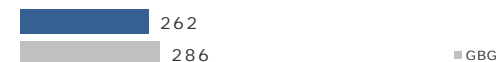


MEDELINKOMST 2016 (kr)

Ålder	Kvinnor	Män	Samtliga
20 - 24	117 700	113 500	115 600
25 - 29	184 100	225 400	205 800
30 - 44	289 600	352 800	321 200
45 - 64	378 400	441 200	407 800
65 -	202 700	303 700	241 400
20 och äldre	255 200	313 600	282 500

BILINNEHAV 2017 JÄMFÖRT MED GÖTEBORG

Antal bilar per 1 000 personer



73

PERSONER I
LÅNGTIDSBEROENDE
2016

PERSONER MED UTBETALT EKONOMISKT BISTÅND

	2014	2015	2016
Personer med registrerat bistånd	204	208	187
- varav i minst 10 månader	74	66	73

OHÄLSOTAL 2017 JÄMFÖRT MED GÖTEBORG

Antal ersatta dagar per person



OHÄLSOTAL, ERSATTA DAGAR PER PERSON 2017

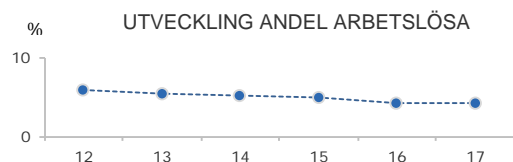
	Kvinnor	Män	Samtliga
Utl. bakgr.	27,3	24,0	25,5
Sv. bakgr.	27,1	16,5	21,9
Samtliga	27,1	18,7	22,9
Samtliga i Gbg	28,1	19,7	23,9

4,2%

ARBETSLÖSHET

ÖPPET ARBETSLÖSA SAMT I PROGRAM, OKT 2017

	Kvinnor	Män	Samtliga	%	% Gbg
18 - 24	10	19	29	3,4	4,3
25 - 29	8	18	26	2,6	4,8
30 - 44	40	56	96	5,6	6,2
45 - 64	36	33	69	4,1	5,8
18 - 64	94	126	220	4,2	5,6
Född utoml.	48	71	119	9,6	11,6
Född i Sve.	46	55	101	2,5	2,8



FÖRVÄRVSARBETANDE 2016

	Kvinnor	Män	Samtliga	%	% Gbg
18 - 24	282	232	514	52,0	55,0
25 - 29	300	352	652	70,2	73,1
30 - 44	676	691	1 367	82,8	80,9
45 - 64	728	651	1 379	82,4	77,5
65 - 74	62	74	136	19,9	19,8
25 - 64	1 704	1 694	3 398	79,9	78,1
Utl. Bakgr.	388	388	776	64,3	65,5
Sv. Bakgr.	1 316	1 316	2 632	86,4	85,5

47,9%

ANDEL MED EFTERGYMNASIAL
UTBILDNING 3 ÅR ELLER LÄNGRE

ANDEL (%) HÖGSTA UTBILDNINGSNIVÅ 2017

	Förgymnasial		Eftergymnasial 3 år och längre	
	%	% Gbg	%	% Gbg
18-24	14,5	20,0	13,6	8,4
25-29	4,5	7,8	45,4	37,1
30-44	5,0	9,5	55,0	41,6
45-64	7,4	13,3	42,0	28,1
65-74	13,6	21,3	36,3	25,2
25 - 64	5,8	10,8	47,9	35,2
Kvinnor	5,3	9,9	52,1	39,1
Män	6,4	11,6	43,7	31,5

85,5%

BEHÖRIGA MINST TILL
YRKESPROGRAM

GYMNASIEBEHÖRIGHET 2017

	Kvinnor	Män	Samtliga	%	% Gbg
Yrkesf.	31	22	53	85,5	81,2
ES	31	21	52	83,9	80,4
EK, HU, SA	31	21	52	83,9	78,4
NA, TE	30	21	51	82,3	77,4

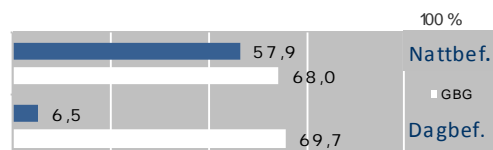
KOMMUNALVALET 2014 JÄMFÖRT MED 2010

	M	FP	KD	S	V	MP	SD	Vv	Fi	Delt
2014	16,9	10,3	4,5	21,7	10,5	16,1	6,0	3,1	4,0	79,9
2010	20,1	10,0	5,0	29,3	7,3	13,6	4,4	3,8	0,0	79,2

1,5

SJÄLVFÖRSÖRJNINGSGRAD

ANDEL SOM ARBETAR INOM PRIVAT NÄRINGS-LIV



ANSTÄLLDA I OLIKA BRANSCHER 2016

	Dagbefolkn.		Nattbefolkning	
	Antal	Antal	%	% Gbg
Vård & sociala tjänster	5 634	790	19,5	15,6
Utbildning	243	549	13,6	10,5
Handel	82	384	9,5	11,6
Kulturella & pers. tjänster	60	213	5,3	4,7
Företagstjänster	51	557	13,8	15,6
Hotell & restaurang	36	158	3,9	4,6
Info. & kommunikation	33	200	4,9	5,1
Fastighetsverksamhet	26	58	1,4	1,7
Tillverkning & utvinning	26	337	8,3	11,4
Byggsverksamhet	24	151	3,7	4,6
Transport & magasinering	10	221	5,5	5,7
Okänd verksamhet	9	50	1,2	1,0
Energi & miljö	0,7
Finans & försäkring	..	64	1,6	1,6
Jord-, skogsbruk & fiske	0,2
Offentlig förv. & försvar	..	281	6,9	5,3
Totalt	6 234	4 048		

47,4%

BOSTÄDER
BYGGDA 1951 -60

BYGGNADSÅR I 10 - ÅRSINTERVALL 2017

(exklusive specialbostäder och uppgift saknas)

År	Småhus	Flerbostad	Totalt	%	% Gbg
- 1940	7	0	7	0,2	19,2
41 - 50	0	0	0	0,0	8,9
51 - 60	364	1 796	2 160	47,4	13,6
61 - 70	300	874	1 174	25,8	22,3
71 - 80	0	0	0	0,0	12,6
81 - 90	0	0	0	0,0	4,7
91 - 00	59	44	103	2,3	3,1
01 - 10	0	144	144	3,2	4,3
11 -	0	103	103	2,3	4,9

ANDEL SMÅHUS JÄMFÖRT MED GÖTEBORG 2017



ANTAL BOSTÄDER EFTER AREA 2017

(exklusive uppgift saknas)

Kvm	Småhus	Flerbostad	Totalt	%	% Gbg
-40	0	1 077	1 077	23,6	14,4
41-60	3	1 246	1 249	27,4	24,1
61-80	3	1 106	1 109	24,3	27,8
81-100	276	339	615	13,5	13,8
101-120	213	51	264	5,8	7,6
121-	235	8	243	5,3	12,2
Totalt	730	3 827	4 557		

ÄGARKATEGORI 2017

	Småhus	Flerbostad	Totalt	%	% Gbg
Hyresrätt	9	2 636	2 645	58,0	54,0
Allmännyttan	0	877	877	19,2	26,3
Övriga	9	1 759	1 768	38,8	27,7
Bostadsrätt	52	1 191	1 243	27,3	28,4
Äganderätt	669	0	669	14,7	17,7
Tot. bostäder	730	3 827	4 557		

NYBYGGNATION - FÄRDIGSTÄLLDA BOSTÄDER

	2013	2014	2015	2016	2017
Småhus	0	0	0	0	0
Flerbostadshus	103	0	0	0	0
Totalt	103	0	0	0	0