

Göteborgsbladet 2018 - områdesfakta

I Göteborgsbladet hittar du den mest efterfrågade statistiken som beskriver Göteborg och dess delområden.

Produkten har funnits sedan 1997 och sett ungefär likadan ut fram tills 2010 då den fick ett helt nytt utseende. Göteborgsbladet är tänkt att snabbt ge en överblick över ett område och är samtidigt en bra hjälp när man vill jämföra olika områden.

Personer förvandlas till områdesstatistik

För att finnas med i statistiken måste man vara folkbokförd i Göteborgs kommun. Via folkbokföringen kopplas varje person till en fastighet. Varje fastighet är sedan kopplad till ett så kallat basområde (se figuren här till höger). Efter det är det möjligt att ta fram statistik för ett område. Statistiken som vi presenterar avser alltså endast folkbokförda personer i Göteborg. Det innebär t.ex. att asylsökande inte räknas med i befolkningsciffrorna.

Sekretess

All vår statistik sekretesshanteras. Det innebär att man inte ska kunna hitta en enskild person eller persons uppgifter.

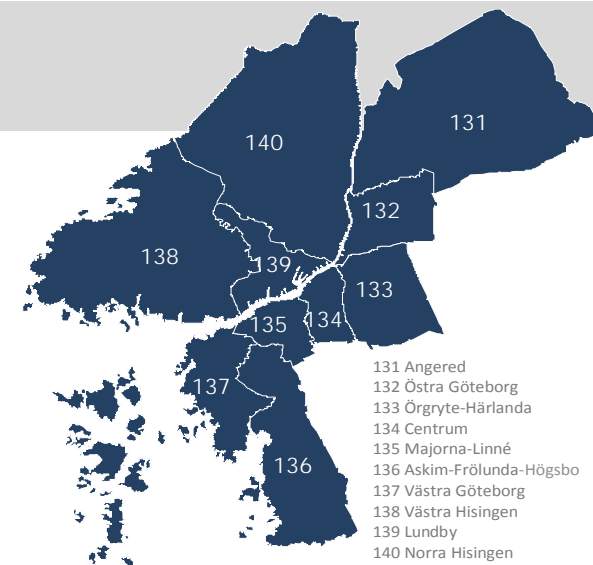
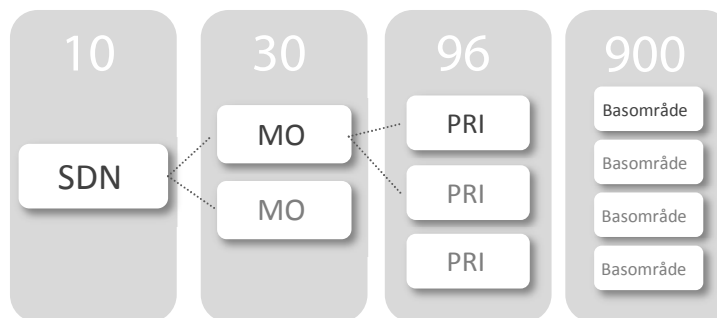
Källa

Befolkningsprognosen kommer från Stadsledningskontoret och valstatistiken kommer ifrån Valmyndigheten. All övrig statistik kommer ifrån Statistiska centralbyrån (SCB).

Stadens områdesindelning

Göteborgs stad är indelad i 10 stadsdelsnämndsområden (SDN). Varje SDN är indelat i ett antal mellanområden (MO), totalt 30 stycken. Dessa är i sin tur indelade i 96 primärområden (PRI). Alla PRI är uppbyggda av ett antal basområden, som är den minsta byggstenen i stadens officiella områdesindelning, det finns cirka 900 stycken. Inga gränser korsar varandra och samtliga delområden kan därmed aggregeras.

Målsättningen vid gränsdragningen för stadens basområden har varit att få en så likartad bebyggelse som möjligt. Hänsyn har bland annat tagits till fasta barriärer, markanvändning, trafik- och serviceförsörjning.



Mer statistik!

Mer statistik samt detaljerade kartor hittar du på vår hemsida:

<http://statistik.goteborg.se>

Har du frågor kring statistiken?

Kontakta oss på Statistik och Analys:

statistisk.analys@stadshuset.goteborg.se

Göteborgsbladet 2018 - definitioner

År	Uppgifterna avser den 31 december om inget annat anges.	Ohälsotal	Antal dagar per person i befolkningen 16-64 år med ersättning från Försäkringskassan i form av sjukpenning, rehabiliteringspenning samt sjuk- och aktivitetsersättning. Observera att jämförelse över tid inte är möjlig då antal dagar som ingår i definitionen har ändrats vid ett flertal tillfällen.
Åldersstruktur	Åldersstrukturdiagrammet visar hur stor andel av befolkningen som varje årtäcksklass utgör av den totala befolkningen.	Arbetslöshet	Öppet arbetslösa samt personer i program med aktivitetsstöd. Definitionen av öppet arbetslösa är personer registrerade vid arbetsförmedling inom sökandekategori 11+96+97+98.
Nettoflytt	Skillnaden mellan antal inflyttade och utflyttade, kan vara positivt eller negativt.	Förvävsarbetande	Som förvävsarbetande eller sysselsatt (vilka används som synonyma begrepp) räknas alla som bedöms ha utfört minst en timmes arbete per vecka under november månad respektive år. Även de som varit tillfälligt frånvarande under mätperioden, t ex på grund av sjukdom, ingår.
Födelsenetto	Skillnaden mellan antal födda och antal döda.	Utbildningsnivå	Med förgymnasial utbildningsnivå menas folkskola eller grundskola.
Justering vid befolkningsförändring	I samband med att folkmängd och befolkningsförändringar avläses, görs även vissa korrigeringar i befolkningsregistret. Detta innebär att nettoflyttningar och födelseöverskott inte alltid summeras till den totala befolkningsförändringen.	Gymnasiebehörighet	För behörighet till yrkesprogram krävs godkända betyg i svenska, engelska och matematik samt i ytterligare minst fem valfria ämnen. För behörighet till studieförberedande program krävs, utöver sv, en och ma, godkända betyg i ytterligare minst nio ämnen, varav vissa obligatoriska beroende på programmets inriktning.
Hushåll	Baseras på folkbokföring per lägenhet enligt Lägenhetsregistret.		
HDI	En förkortning av Human Development Index. Det tas årligen fram av FN:s utvecklingsprogram, UNDP. Länder klassificeras efter ett mått som väger samman medellivslängd vid födelsen, utbildningsnivå, förväntat antal skolår samt Bruttonationalinkomst. Länderna klassificeras efter låg, medel, hög eller mycket hög (och okänt) HDI. Vi har valt att slå samman låg, medel och okänt, samt hög och mycket hög.		
Tid i Sverige	Antal år i Sverige efter invandringsår (det år man blev folkbokförd).		
Födda i utlandet/ födelse land	Barn som fötts utomlands räknas som inrikes född om modern var folkbokförd i Sverige vid barnets födelse. I tabellen över födelseländer redovisas de tio vanligaste länder i Göteborg, de behöver inte vara de vanligaste i området. Asylsökande är inte med eftersom personer som inte fått uppehållstillstånd inte heller är folkbokförda i området.	Yrkesf	Yrkesförberedande program
Utländsk bakgrund	Utrikes födda personer eller personer födda i Sverige med två utrikes födda föräldrar.	ES	Estetiska programmet
Inkomst	Uppgifter om inkomster hämtas från de taxeringsuppgifter som SCB får via Skatteverket. Här avses "sammanräknad förvävsinkomst" som innefattar inkomst av tjänst och inkomst av näringsverksamhet. I inkomst av tjänst ingår även inkomst från pension, sjukpenning och andra skattepliktiga ersättningar från Försäkringskassan. Nollinkomsttagare ingår.	EK, HU, SA	Ekonomi-, Humanistiska och Samhällsvetenskapsprogrammet
Inkomstfördelning	Diagrammet visar hur stor andel av befolkningen i området som ligger i en låg, medel eller hög inkomstklass. Inkomstklasserna är skapade efter fördelningen i Göteborg, 30 % av invånarna hamnar i den låga klassen, 40 % i mellanklassen och 30 % i den höga inkomstklassen.	NA, TE	Naturvetenskaps- och Teknikprogrammet
Medelinkomst	Beräknas genom att inkomstsumman divideras med antal personer.	Kommunalvalet	Endast de partier som är representerade i kommunfullmäktige i senaste mandatperioden redovisas.
Bilnehav	Antal personbilar i trafik per 1 000 personer oavsett ålder.	Dagbefolkning	Personer som förvävsarbetar med arbetsplats i området.
Försörjningsstöd	Antal personer 18 år eller äldre som under året erhållit ekonomiskt bistånd. Biståndet avser hela hushållet men normalt kan endast en person registreras som mottagare.	Nattbefolkning	Personer som förvävsarbetar och är folkbokförda i området.
		Självförsörjningsgrad	Kvoten mellan dag- och nattbefolkning.
		Privat näringsliv	Ej offentligt ägda företag/organisationer/stiftelser samt ospec.
		Branscher	Branschindelning enligt SNI2007. Näringsgren avser företagets/arbetsställets huvudsakliga verksamhet. Variabeln redovisas efter 21 grupper som har slagits samman till 15 i tabellen.
		Bostadsstatistiken	Uppgifterna hämtas fr.o.m. år 2013 från det nationella lägenhetsregistret, vilket omöjliggör jämförelser bakåt i tiden. I tabellen Byggnadsår redovisas inte specialbostäder eller bostäder där uppgift om byggår saknas.
		Flerbostadshus	Omfattar flerfamiljshus, specialbostäder (för äldre/funktionshindrade, studentbostäder och övriga specialbostäder) och "övrig hustyp".
		Småhus	Omfattar en- och tvåfamiljshus, radhus och kedjehus.

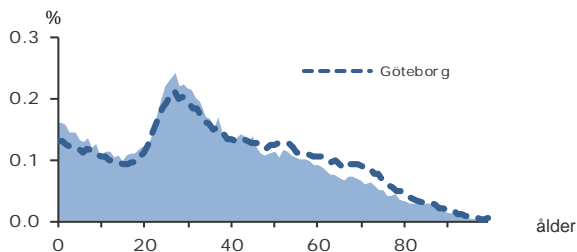
49 901

FOLKMÄNGD 2017

BEFOLKNING EFTER ÅLDER 2017

Ålder	Kvinnor	Män	Samtliga	%
0	383	420	803	1,6
1 - 5	1 852	1 826	3 678	7,4
6	333	299	632	1,3
7 - 9	945	943	1 888	3,8
10 - 12	817	837	1 654	3,3
13 - 15	746	780	1 526	3,1
16 - 18	765	847	1 612	3,2
19 - 24	2 327	2 068	4 395	8,8
25 - 29	2 872	2 759	5 631	11,3
30 - 44	5 682	6 439	12 121	24,3
45 - 64	4 722	5 415	10 137	20,3
65 - 74	1 643	1 562	3 205	6,4
75 - 84	977	756	1 733	3,5
85-	597	289	886	1,8
Samtliga	24 661	25 240	49 901	100

ÅLDERSSTRUKTUR JÄMFÖRT MED GÖTEBORG



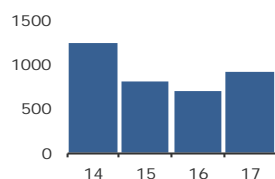
+ 921

BEFOLKNINGS-
FÖRÄNDRING 2017

FÖRÄNDRING 2017

Nettoflytt	404
Födelseöverskott	490
Födda	834
Döda	344
Totalt*	921

FÖRÄNDRING 2014 - 2017



* Inklusive justering.

2,2

PERSONER I SNITT
PER HUSHÅLL 2017

HUSHÅLL 2017

Personer i hushållet	Antal hushåll	%	% Gbg
1 person	9 890	44,1	43,3
2 personer	5 689	25,4	27,8
3 personer	2 703	12,0	12,0
4 personer	2 197	9,8	10,7
5+ personer	1 955	8,7	6,2
Totalt antal hushåll	22 434	100,0	100,0
Barnhushåll			
Barnhushåll	5 812	25,9	23,6
(barnen under 18 år)			
Hushåll med 3 barn eller fler	1 243	5,5	3,6
Ensamstående med barn	1 458	6,5	4,6

43,3%

ANDEL FÖDDA I
UTLANDET

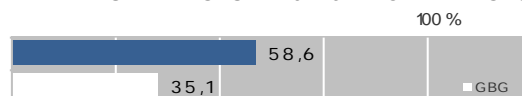
UTRIKES FÖDDA EFTER HDI OCH TID I SVERIGE

HDI-kategorier	0-4 år	5-9 år	10- år
Låg + Medel + Okänt	2 913	2 746	6 131
Hög + Mycket hög	1 785	1 509	6 315
Totalt	4 698	4 255	12 446

VANLIGASTE FÖDELSELÄNDERNA I Gbg 2017

	Antal	%	% Gbg
Irak	2 678	5,4	2,2
Iran	1 395	2,8	2,2
Somalia	2 425	4,9	1,5
Bosnien - Hercegovina	1 543	3,1	1,3
Syrien	1 142	2,3	1,2
Finland	656	1,3	1,1
Jugoslavien	1 222	2,4	1,1
Polen	673	1,3	1,0
Turkiet	224	0,4	0,8
Indien	244	0,5	0,7
Övriga länder	9 400	18,8	12,8
Totalt	21 602	43,3	26,1

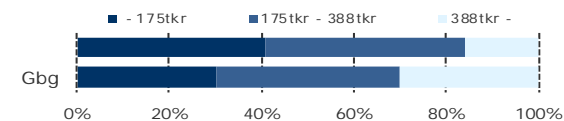
ANDEL UTL. BAKGRUND 2017 JÄMFÖRT MED Gbg



220 400 kr

MEDELINKOMST
2016

INKOMSTFÖRD. 2016 JÄMFÖRT MED Gbg 20-64 ÅR



MEDELINKOMST 2016 (kr)

Ålder	Kvinnor	Män	Samtliga
20 - 24	116 400	138 700	126 700
25 - 29	175 300	223 800	198 700
30 - 44	211 100	268 300	241 300
45 - 64	246 600	282 100	265 600
65 -	161 200	214 400	184 900
20 och äldre	194 900	245 700	220 400

BILINNEHAV 2017 JÄMFÖRT MED GÖTEBORG

Antal bilar per 1 000 personer



2 083

PERSONER I
LÅNGTIDSBEROENDE
2016

PERSONER MED UTBETALT EKONOMISKT BISTÅND

	2014	2015	2016
Personer med registrerat bistånd	4 721	4 420	4 021
- varav i minst 10 månader	2 502	2 340	2 083

OHÄLSOTAL 2017 JÄMFÖRT MED GÖTEBORG

Antal ersatta dagar per person



OHÄLSOTAL, ERSATTA DAGAR PER PERSON 2017

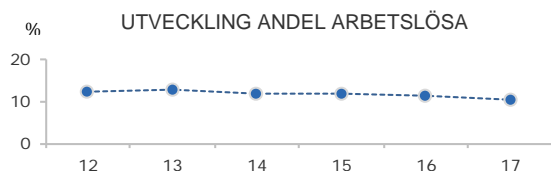
	Kvinnor	Män	Samtliga
Utl. bakgr.	33,1	27,6	30,2
Sv. bakgr.	36,2	26,8	31,4
Samtliga	34,4	27,3	30,7
Samtliga i Gbg	28,1	19,7	23,9

10,1%

ARBETSLÖSHET

ÖPPET ARBETSLÖSA SAMT I PROGRAM, OKT 2017

	Kvinnor	Män	Samtliga	%	% Gbg
18 - 24	148	177	325	6,7	4,3
25 - 29	215	281	496	8,8	4,8
30 - 44	691	772	1 463	12,0	6,2
45 - 64	429	605	1 034	10,1	5,8
18 - 64	1 483	1 835	3 318	10,1	5,6
Född utoml.	1 196	1 465	2 661	15,7	11,6
Född i Sve.	287	370	657	4,1	2,8



FÖRVÄRVSARBETANDE 2016

	Kvinnor	Män	Samtliga	%	% Gbg
18 - 24	1 302	1 163	2 465	49,6	55,0
25 - 29	1 856	1 891	3 747	67,7	73,1
30 - 44	3 661	4 594	8 255	70,2	80,9
45 - 64	2 837	3 397	6 234	62,9	77,5
65 - 74	152	200	352	11,0	19,8
25 - 64	8 354	9 882	18 236	67,0	78,1
Utl. Bakgr.	4 172	5 327	9 499	58,6	65,5
Sv. Bakgr.	4 182	4 555	8 737	79,4	85,5

24,1%

ANDEL MED EFTERGYMNASIAL
UTBILDNING 3 ÅR ELLER LÄNGRE

ANDEL (%) HÖGSTA UTBILDNINGSNIVÅ 2017

	Förgymnasial		Eftergymnasial	
	%	% Gbg	3 år och längre	% Gbg
18-24	24,9	20,0	6,3	8,4
25-29	13,8	7,8	27,6	37,1
30-44	17,7	9,5	29,2	41,6
45-64	22,8	13,3	16,1	28,1
65-74	32,9	21,3	11,7	25,2
25 - 64	18,8	10,8	24,1	35,2
Kvinnor	18,3	9,9	27,5	39,1
Män	19,2	11,6	21,1	31,5

71,9%

BEHÖRIGA MINST TILL
YRKESPROGRAM

GYMNASIEBEHÖRIGHET 2017

	Kvinnor	Män	Samtliga	%	% Gbg
Yrkesf.	169	174	343	71,9	81,2
ES	168	174	342	71,7	80,4
EK, HU, SA	162	167	329	69,0	78,4
NA, TE	162	168	330	69,2	77,4

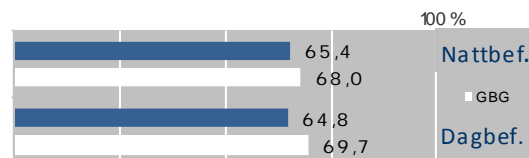
KOMMUNALVALET 2014 JÄMFÖRT MED 2010

	M	FP	KD	S	V	MP	SD	Vv	Fi	Delt
2014	10,8	4,1	3,0	36,9	12,4	10,7	7,8	3,2	4,3	65,3
2010	12,3	4,6	3,3	45,6	8,8	9,8	5,3	3,5	0,0	66,5

0,7

SJÄLVFÖRSÖRJNINGSGRAD

ANDEL SOM ARBETAR INOM PRIVAT NÄRINGS-LIV



ANSTÄLLDA I OLIKA BRANSCHER 2016

	Dagbefolk.		Nattbefolkning	
	Antal	Antal	%	% Gbg
Tillverkning & utvinning	3 500	2 214	10,5	11,4
Vård & sociala tjänster	1 998	3 881	18,4	15,6
Företagstjänster	1 969	3 199	15,2	15,6
Utbildning	1 850	2 253	10,7	10,5
Handel	1 650	2 180	10,3	11,6
Byggverksamhet	1 342	973	4,6	4,6
Transport & magasinering	940	1 517	7,2	5,7
Kulturella & pers. tjänster	619	1 043	5,0	4,7
Offentlig förv. & försvar	414	902	4,3	5,3
Energi & miljö	308	165	0,8	0,7
Hotell & restaurang	243	1 330	6,3	4,6
Fastighetsverksamhet	225	293	1,4	1,7
Info. & kommunikation	124	655	3,1	5,1
Jord-, skogsbruk & fiske	41	19	0,1	0,2
Finans & försäkring	38	166	0,8	1,6
Okänd verksamhet	35	280	1,3	1,0
Totalt	15 296	21 070		

36,0%

BOSTÄDER
BYGGDA 1951 -60

BYGGNADSÅR I 10 - ÅRSINTERVALL 2017

(exklusive specialbostäder och uppgift saknas)

År	Småhus	Flerbostad	Totalt	%	% Gbg
- 1940	382	1 200	1 582	6,8	19,2
41 - 50	993	1 756	2 749	11,8	8,9
51 - 60	346	8 068	8 414	36,0	13,6
61 - 70	394	6 135	6 529	27,9	22,3
71 - 80	191	859	1 050	4,5	12,6
81 - 90	97	39	136	0,6	4,7
91 - 00	92	72	164	0,7	3,1
01 - 10	210	99	309	1,3	4,3
11 -	30	1 052	1 082	4,6	4,9

ANDEL SMÅHUS JÄMFÖRT MED GÖTEBORG 2017



ANTAL BOSTÄDER EFTER AREA 2017

(exklusive uppgift saknas)

Kvm	Småhus	Flerbostad	Totalt	%	% Gbg
-40	12	2 593	2 605	11,1	14,4
41-60	240	8 112	8 352	35,7	24,1
61-80	653	6 446	7 099	30,4	27,8
81-100	558	3 058	3 616	15,5	13,8
101-120	592	372	964	4,1	7,6
121-	680	68	748	3,2	12,2
Totalt	2 735	20 649	23 384		

ÄGARKATEGORI 2017

	Småhus	Flerbostad	Totalt	%	% Gbg
Hysesrätt	43	16 339	16 382	70,1	54,0
Allmännyttan	14	9 842	9 856	42,1	26,3
Övriga	29	6 497	6 526	27,9	27,7
Bostadsrätt	127	4 310	4 437	19,0	28,4
Äganderätt	2 567	0	2 567	11,0	17,7
Tot. bostäder	2 737	20 649	23 386		

NYBYGGNATION - FÄRDIGSTÄLLDA BOSTÄDER

	2013	2014	2015	2016	2017
Småhus	11	1	0	53	1
Flerbostadshus	57	308	207	232	65
Totalt	68	309	207	285	66

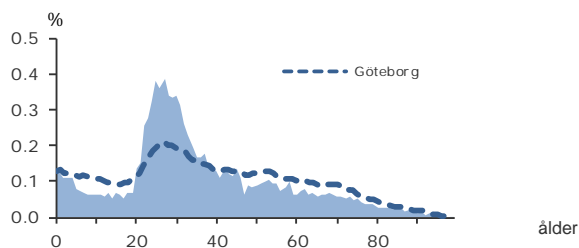
9 708

FOLKMÄNGD 2017

BEFOLKNING EFTER ÅLDER 2017

Ålder	Kvinnor	Män	Samtliga	%
0	65	71	136	1,4
1 - 5	250	261	511	5,3
6	37	36	73	0,8
7 - 9	96	92	188	1,9
10 - 12	90	89	179	1,8
13 - 15	90	90	180	1,9
16 - 18	94	86	180	1,9
19 - 24	658	519	1 177	12,1
25 - 29	897	843	1 740	17,9
30 - 44	1 197	1 436	2 633	27,1
45 - 64	793	861	1 654	17,0
65 - 74	298	268	566	5,8
75 - 84	176	143	319	3,3
85-	123	49	172	1,8
Samtliga	4 864	4 844	9 708	100

ÅLDERSSTRUKTUR JÄMFÖRT MED GÖTEBORG



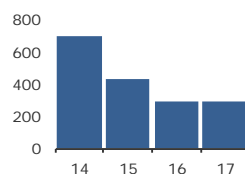
+ 287

BEFOLKNINGS-
FÖRÄNDRING 2017

FÖRÄNDRING 2017

Nettoflytt	186
Födelseöverskott	94
Födda	156
Döda	62
Totalt*	287

FÖRÄNDRING 2014 - 2017



* Inklusive justering.

1,8

PERSONER I SNITT
PER HUSHÅLL 2017

HUSHÅLL 2017

Personer i hushållet	Antal hushåll	%	% Gbg
1 person	2 895	53,7	43,3
2 personer	1 499	27,8	27,8
3 personer	519	9,6	12,0
4 personer	303	5,6	10,7
5+ personer	178	3,3	6,2
Totalt antal hushåll	5 394	100,0	100,0
Barnhushåll	830	15,4	23,6
(barnen under 18 år)			
Hushåll med 3 barn eller fler	93	1,7	3,6
Ensamstående med barn	197	3,7	4,6

31,6%

ANDEL FÖDDA I
UTLANDET

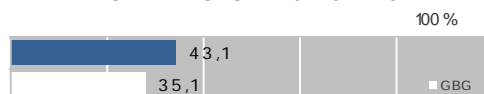
UTRIKES FÖDDA EFTER HDI OCH TID I SVERIGE

HDI-kategorier	0-4 år	5-9 år	10- år
Låg + Medel + Okänt	273	181	792
Hög + Mycket hög	371	216	1 210
Totalt	644	397	2 002

VANLIGASTE FÖDELSELÄNDERNA I GBG 2017

	Antal	%	% Gbg
Irak	219	2,3	2,2
Iran	330	3,4	2,2
Somalia	125	1,3	1,5
Bosnien - Hercegovina	226	2,3	1,3
Syrien	108	1,1	1,2
Finland	122	1,3	1,1
Jugoslavien	277	2,9	1,1
Polen	89	0,9	1,0
Turkiet	27	0,3	0,8
Indien	89	0,9	0,7
Övriga länder	1 452	15,0	12,8
Totalt	3 064	31,6	26,1

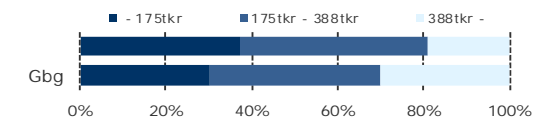
ANDEL UTL. BAKGRUND 2017 JÄMFÖRT MED GBG



238 500 kr

MEDELINKOMST
2016

INKOMSTFÖRD. 2016 JÄMFÖRT MED GBG 20-64 ÅR



MEDELINKOMST 2016 (kr)

Ålder	Kvinnor	Män	Samtliga
20 - 24	113 600	134 000	122 500
25 - 29	210 500	250 700	229 600
30 - 44	262 000	300 500	283 000
45 - 64	282 000	291 400	287 000
65 -	177 200	234 700	201 400
20 och äldre	217 600	259 800	238 500

BILINNEHAV 2017 JÄMFÖRT MED GÖTEBORG

Antal bilar per 1 000 personer

238
PERSONER I
LÅNGTIDSBEROENDE
2016

PERSONER MED UTBETALT EKONOMISKT BISTÅND

	2014	2015	2016
Personer med registrerat bistånd	483	447	409
- varav i minst 10 månader	235	237	238

OHÅLSOTAL 2017 JÄMFÖRT MED GÖTEBORG

Antal ersatta dagar per person



OHÅLSOTAL, ERSATTA DAGAR PER PERSON 2017

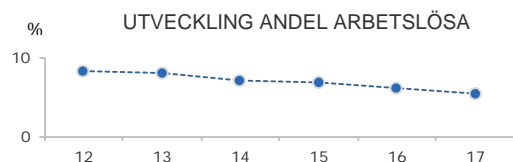
	Kvinnor	Män	Samtliga
Utl. bakgr.	28,7	27,3	28,0
Sv. bakgr.	22,9	18,3	20,6
Samtliga	25,4	22,2	23,8
Samtliga i Gbg	28,1	19,7	23,9

5,3%

ARBETSLÖSHET

ÖPPET ARBETSLÖSA SAMT I PROGRAM, OKT 2017

	Kvinnor	Män	Samtliga	%	% Gbg
18 - 24	15	19	34	2,8	4,3
25 - 29	24	31	55	3,2	4,8
30 - 44	75	93	168	6,3	6,2
45 - 64	58	73	131	7,9	5,8
18 - 64	172	216	388	5,3	5,6
Född utoml.	104	130	234	9,7	11,6
Född i Sve.	68	86	154	3,2	2,8



FÖRVÄRVSARBETANDE 2016

	Kvinnor	Män	Samtliga	%	% Gbg
18 - 24	384	291	675	53,2	55,0
25 - 29	676	616	1 292	76,7	73,1
30 - 44	905	1 078	1 983	79,4	80,9
45 - 64	515	542	1 057	66,9	77,5
65 - 74	37	36	73	13,1	19,8
25 - 64	2 096	2 236	4 332	75,2	78,1
Utl. Bakgr.	822	822	1 644	65,0	65,5
Sv. Bakgr.	1 274	1 274	2 548	78,8	85,5

34,7%

ANDEL MED EFTERGYMNASIAL
UTBILDNING 3 ÅR ELLER LÄNGRE

ANDEL (%) HÖGSTA UTBILDNINGSNIVÅ 2017

	Förgymnasial		Eftergymnasial	
	%	% Gbg	3 år och längre	% Gbg
18-24	10,7	20,0	13,8	8,4
25-29	5,2	7,8	42,2	37,1
30-44	8,1	9,5	40,6	41,6
45-64	18,7	13,3	17,5	28,1
65-74	32,7	21,3	11,3	25,2
25 - 64	10,2	10,8	34,7	35,2
Kvinnor	8,7	9,9	40,4	39,1
Män	11,6	11,6	29,5	31,5

72,6%

BEHÖRIGA MINST TILL
YRKESPROGRAM

GYMNASIEBEHÖRIGHET 2017

	Kvinnor	Män	Samtliga	%	% Gbg
Yrkesf.	23	22	45	72,6	81,2
ES	23	22	45	72,6	80,4
EK, HU, SA	22	22	44	71,0	78,4
NA, TE	22	22	44	71,0	77,4

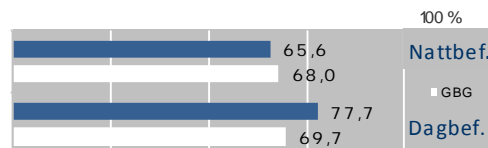
KOMMUNALVALET 2014 JÄMFÖRT MED 2010

	M	FP	KD	S	V	MP	SD	Vv	Fi	Delt
2014	12,5	5,0	2,1	27,0	15,4	15,1	6,3	2,9	6,2	73,6
2010	14,0	5,0	2,6	34,3	11,5	16,5	5,0	2,5	0,0	70,1

1,9

SJÄLVFÖRSÖRJNINGSGRAD

ANDEL SOM ARBETAR INOM PRIVAT NÄRINGS-LIV



ANSTÄLLDA I OLIKA BRANSCHER 2016

	Dagbefolkn.		Nattbefolkning	
	Antal	Antal	%	% Gbg
Tillverkning & utvinning	3 223	525	10,3	11,4
Företagstjänster	1 648	721	14,2	15,6
Handel	1 281	628	12,4	11,6
Byggsverksamhet	900	226	4,4	4,6
Transport & magasinering	697	293	5,8	5,7
Utbildning	427	576	11,3	10,5
Vård & sociala tjänster	390	839	16,5	15,6
Kulturella & pers. tjänster	315	274	5,4	4,7
Energi & miljö	300	47	0,9	0,7
Hotell & restaurang	167	274	5,4	4,6
Offentlig förv. & försvar	146	256	5,0	5,3
Fastighetsverksamhet	91	68	1,3	1,7
Info. & kommunikation	66	240	4,7	5,1
Jord-, skogsbruk & fiske	34	5	0,1	0,2
Finans & försäkring	31	53	1,0	1,6
Okänd verksamhet	5	55	1,1	1,0
Totalt	9 721	5 080		

30,2%

BOSTÄDER
BYGGDA 1941 -50

BYGGNADSÅR I 10 - ÅRSINTERVALL 2017

(exklusive specialbostäder och uppgift saknas)

År	Småhus	Flerbostad	Totalt	%	% Gbg
- 1940	26	1 177	1 203	21,5	19,2
41 - 50	0	1 690	1 690	30,2	8,9
51 - 60	0	774	774	13,8	13,6
61 - 70	0	0	0	0,0	22,3
71 - 80	0	48	48	0,9	12,6
81 - 90	2	21	23	0,4	4,7
91 - 00	0	26	26	0,5	3,1
01 - 10	40	6	46	0,8	4,3
11 -	0	921	921	16,5	4,9

ANDEL SMÅHUS JÄMFÖRT MED GÖTEBORG 2017



ANTAL BOSTÄDER EFTER AREA 2017

(exklusive uppgift saknas)

Kvm	Småhus	Flerbostad	Totalt	%	% Gbg
-40	0	1 228	1 228	22,0	14,4
41-60	7	2 511	2 518	45,0	24,1
61-80	7	1 114	1 121	20,0	27,8
81-100	9	591	600	10,7	13,8
101-120	41	67	108	1,9	7,6
121-	4	15	19	0,3	12,2
Totalt	68	5 526	5 594		

ÄGARKATEGORI 2017

	Småhus	Flerbostad	Totalt	%	% Gbg
Hysesrätt	4	3 329	3 333	59,6	54,0
Allmännyttan	0	1 620	1 620	29,0	26,3
Övriga	4	1 709	1 713	30,6	27,7
Bostadsrätt	22	2 197	2 219	39,7	28,4
Äganderätt	44	0	44	0,8	17,7
Tot. bostäder	70	5 526	5 596		

NYBYGGNATION - FÄRDIGSTÄLLDA BOSTÄDER

	2013	2014	2015	2016	2017
Småhus	0	0	0	0	0
Flerbostadshus	32	308	180	224	65
Totalt	32	308	180	224	65

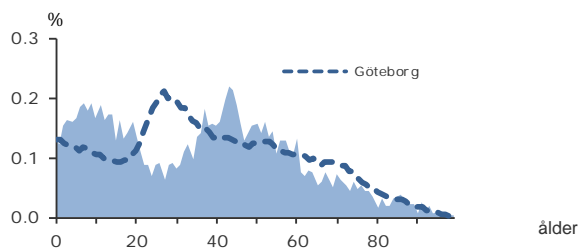
6 042

FOLKMÄNGD 2017

BEFOLKNING EFTER ÅLDER 2017

Ålder	Kvinnor	Män	Samtliga	%
0	39	39	78	1,3
1 - 5	232	230	462	7,6
6	54	58	112	1,9
7 - 9	169	169	338	5,6
10 - 12	153	161	314	5,2
13 - 15	142	143	285	4,7
16 - 18	126	137	263	4,4
19 - 24	197	194	391	6,5
25 - 29	123	130	253	4,2
30 - 44	694	637	1 331	22,0
45 - 64	720	794	1 514	25,1
65 - 74	179	177	356	5,9
75 - 84	110	95	205	3,4
85-	80	60	140	2,3
Samtliga	3 018	3 024	6 042	100

ÅLDERSSTRUKTUR JÄMFÖRT MED GÖTEBORG



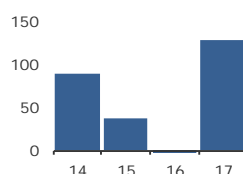
+ 128

BEFOLKNINGS-
FÖRÄNDRING 2017

FÖRÄNDRING 2017

Nettoflytt	82
Födelseöverskott	46
Födda	71
Döda	25
Totalt*	128

FÖRÄNDRING 2014 - 2017



* Inklusive justering.

2,9

PERSONER I SNITT
PER HUSHÅLL 2017

HUSHÅLL 2017

Personer i hushållet	Antal hushåll	%	% Gbg
1 person	379	18,5	43,3
2 personer	541	26,4	27,8
3 personer	334	16,3	12,0
4 personer	557	27,1	10,7
5+ personer	241	11,7	6,2
Totalt antal hushåll	2 052	100,0	100,0

Barnhushåll	933	45,5	23,6
(barnen under 18 år)			
Hushåll med 3 barn eller fler	149	7,3	3,6
Ensamstående med barn	77	3,8	4,6

13,9%

ANDEL FÖDDA I
UTLANDET

UTRIKES FÖDDA EFTER HDI OCH TID I SVERIGE

HDI-kategorier	0-4 år	5-9 år	10- år
Låg + Medel + Okänt	60	20	194
Hög + Mycket hög	88	51	420
Totalt	148	71	614

VANLIGASTE FÖDELSELÄNDERNA I Gbg 2017

	Antal	%	% Gbg
Irak	55	0,9	2,2
Iran	44	0,7	2,2
Somalia	1,5
Bosnien - Hercegovina	41	0,7	1,3
Syrien	35	0,6	1,2
Finland	51	0,8	1,1
Jugoslavien	62	1,0	1,1
Polen	46	0,8	1,0
Turkiet	24	0,4	0,8
Indien	0,7
Övriga länder	458	7,6	12,8
Totalt	838	13,9	26,1

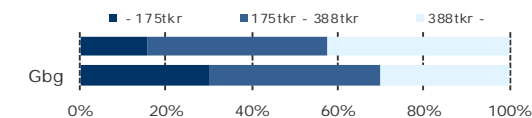
ANDEL UTL. BAKGRUND 2017 JÄMFÖRT MED Gbg



345 400 kr

MEDELINKOMST
2016

INKOMSTFÖRD. 2016 JÄMFÖRT MED Gbg 20-64 ÅR

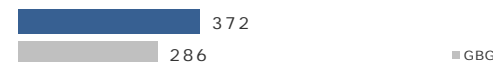


MEDELINKOMST 2016 (kr)

Ålder	Kvinnor	Män	Samtliga
20 - 24	145 000	158 300	151 800
25 - 29	203 300	272 500	239 900
30 - 44	325 800	420 500	370 100
45 - 64	383 100	452 700	419 500
65 -	207 900	308 600	255 200
20 och äldre	305 200	386 500	345 400

BILINNEHAV 2017 JÄMFÖRT MED GÖTEBORG

Antal bilar per 1 000 personer

22
PERSONER I
LÅNGTIDSBEROENDE
2016

PERSONER MED UTBETALT EKONOMISKT BISTÅND

	2014	2015	2016
Personer med registrerat bistånd	30	46	45
- varav i minst 10 månader	14	15	22

OHÄLSOTAL 2017 JÄMFÖRT MED GÖTEBORG

Antal ersatta dagar per person



OHÄLSOTAL, ERSATTA DAGAR PER PERSON 2017

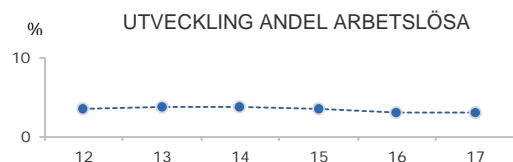
	Kvinnor	Män	Samtliga
Utl. bakgr.	24,4	19,9	22,2
Sv. bakgr.	17,5	11,9	14,7
Samtliga	19,1	13,7	16,4
Samtliga i Gbg	28,1	19,7	23,9

3,0%

ARBETSLÖSHET

ÖPPET ARBETSLÖSA SAMT I PROGRAM, OKT 2017

	Kvinnor	Män	Samtliga	%	% Gbg
18 - 24	14	2,9	4,3
25 - 29	13	5,2	4,8
30 - 44	20	12	32	2,4	6,2
45 - 64	25	22	47	3,1	5,8
18 - 64	52	54	106	3,0	5,6
Född utoml.	19	24	43	7,0	11,6
Född i Sve.	33	30	63	2,1	2,8



FÖRVÄRVSARBETANDE 2016

	Kvinnor	Män	Samtliga	%	% Gbg
18 - 24	125	132	257	55,5	55,0
25 - 29	81	86	167	76,6	73,1
30 - 44	646	585	1 231	92,1	80,9
45 - 64	632	701	1 333	91,1	77,5
65 - 74	30	41	71	19,1	19,8
25 - 64	1 359	1 372	2 731	90,5	78,1
Utl. Bakgr.	291	291	582	84,5	65,5
Sv. Bakgr.	1 068	1 068	2 136	91,7	85,5

39,4%

ANDEL MED EFTERGYMNASIAL
UTBILDNING 3 ÅR ELLER LÄNGRE

ANDEL (%) HÖGSTA UTBILDNINGSNIVÅ 2017

	Förgymnasial		Eftergymnasial 3 år och längre	
	%	% Gbg	%	% Gbg
18-24	23,5	20,0	2,7	8,4
25-29	6,7	7,8	30,8	37,1
30-44	4,3	9,5	50,2	41,6
45-64	9,2	13,3	31,3	28,1
65-74	22,8	21,3	25,0	25,2
25 - 64	6,9	10,8	39,4	35,2
Kvinnor	5,7	9,9	46,0	39,1
Män	8,1	11,6	32,9	31,5

95,8%

BEHÖRIGA MINST TILL
YRKESPROGRAM

GYMNASIEBEHÖRIGHET 2017

	Kvinnor	Män	Samtliga	%	% Gbg
Yrkesf.	41	50	91	95,8	81,2
ES	41	50	91	95,8	80,4
EK, HU, SA	40	50	90	94,7	78,4
NA, TE	39	48	87	91,6	77,4

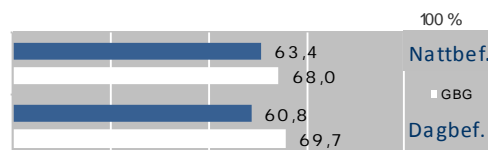
KOMMUNALVALET 2014 JÄMFÖRT MED 2010

	M	FP	KD	S	V	MP	SD	Vv	Fi	Delt
2014	22,1	8,7	5,5	21,8	7,9	12,9	6,8	4,9	2,7	84,4
2010	24,3	9,5	6,0	31,5	4,8	9,2	4,4	6,3	0,0	85,4

0,4

SJÄLVFÖRSÖRJNINGSGRAD

ANDEL SOM ARBETAR INOM PRIVAT NÄRINGS-LIV



ANSTÄLLDA I OLIKA BRANSCHER 2016

	Dagbefolkning		Nattbefolkning	
	Antal	Antal	%	% Gbg
Utbildning	283	459	15,0	10,5
Byggverksamhet	199	182	5,9	4,6
Tillverkning & utvinning	162	359	11,7	11,4
Företagstjänster	136	397	13,0	15,6
Offentlig förv. & försvar	129	193	6,3	5,3
Kulturella & pers. tjänster	68	147	4,8	4,7
Handel	64	368	12,0	11,6
Vård & sociala tjänster	51	448	14,6	15,6
Info. & kommunikation	18	139	4,5	5,1
Transport & magasinering	10	126	4,1	5,7
Hotell & restaurang	8	76	2,5	4,6
Okänd verksamhet	7	29	0,9	1,0
Energi & miljö	..	27	0,9	0,7
Fastighetsverksamhet	..	56	1,8	1,7
Finans & försäkring	..	53	1,7	1,6
Jord-, skogsbruk & fiske	0,2
Totalt	1 135	3 059		

49,9%

BOSTÄDER
BYGGDA 1941 -50

BYGGNADSÅR I 10 - ÅRSINTERVALL 2017

(exklusive specialbostäder och uppgift saknas)

År	Småhus	Flerbostad	Totalt	%	% Gbg
- 1940	338	23	361	17,3	19,2
41 - 50	973	66	1 039	49,9	8,9
51 - 60	45	39	84	4,0	13,6
61 - 70	266	0	266	12,8	22,3
71 - 80	39	0	39	1,9	12,6
81 - 90	10	0	10	0,5	4,7
91 - 00	3	0	3	0,1	3,1
01 - 10	19	93	112	5,4	4,3
11 -	4	92	96	4,6	4,9

ANDEL SMÅHUS JÄMFÖRT MED GÖTEBORG 2017



ANTAL BOSTÄDER EFTER AREA 2017

(exklusive uppgift saknas)

Kvm	Småhus	Flerbostad	Totalt	%	% Gbg
-40	1	91	92	4,4	14,4
41-60	229	106	335	16,1	24,1
61-80	570	147	717	34,4	27,8
81-100	426	34	460	22,1	13,8
101-120	164	4	168	8,1	7,6
121-	307	5	312	15,0	12,2
Totalt	1 697	387	2 084		

ÄGARKATEGORI 2017

	Småhus	Flerbostad	Totalt	%	% Gbg
Hyresrätt	28	353	381	18,3	54,0
Allmännyttan	12	253	265	12,7	26,3
Övriga	16	100	116	5,6	27,7
Bostadsrätt	1	34	35	1,7	28,4
Äganderätt	1 668	0	1 668	80,0	17,7
Tot. bostäder	1 697	387	2 084		

NYBYGGNATION - FÄRDIGSTÄLLDA BOSTÄDER

	2013	2014	2015	2016	2017
Småhus	0	0	0	1	0
Flerbostadshus	0	0	0	0	0
Totalt	0	0	0	1	0

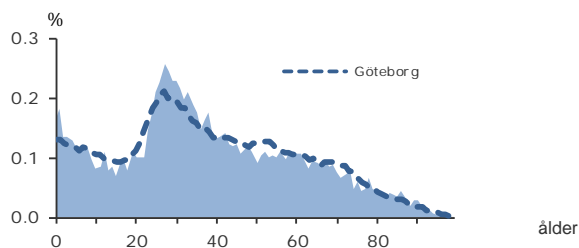
10 154

FOLKMÄNGD 2017

BEFOLKNING EFTER ÅLDER 2017

Ålder	Kvinnor	Män	Samtliga	%
0	69	95	164	1,6
1 - 5	355	343	698	6,9
6	66	52	118	1,2
7 - 9	165	169	334	3,3
10 - 12	143	136	279	2,7
13 - 15	107	131	238	2,3
16 - 18	118	148	266	2,6
19 - 24	410	327	737	7,3
25 - 29	630	554	1 184	11,7
30 - 44	1 153	1 364	2 517	24,8
45 - 64	978	1 139	2 117	20,8
65 - 74	424	368	792	7,8
75 - 84	281	178	459	4,5
85-	180	71	251	2,5
Samtliga	5 079	5 075	10 154	100

ÅLDERSSTRUKTUR JÄMFÖRT MED GÖTEBORG



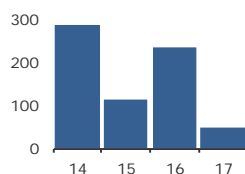
+ 48

BEFOLKNINGS-
FÖRÄNDRING 2017

FÖRÄNDRING 2017

Nettoflytt	-32
Födelseöverskott	78
Födda	173
Döda	95
Totalt*	48

FÖRÄNDRING 2014 - 2017



* Inklusive justering.

2,0

PERSONER I SNITT
PER HUSHÅLL 2017

HUSHÅLL 2017

Personer i hushållet	Antal hushåll	%	% Gbg
1 person	2 567	50,7	43,3
2 personer	1 230	24,3	27,8
3 personer	551	10,9	12,0
4 personer	391	7,7	10,7
5+ personer	320	6,3	6,2
Totalt antal hushåll	5 059	100,0	100,0
Barnhushåll			
(barnen under 18 år)	1 104	21,8	23,6
Hushåll med 3 barn eller fler	212	4,2	3,6
Ensamstående med barn	296	5,9	4,6

43,6%

ANDEL FÖDDA I
UTLANDET

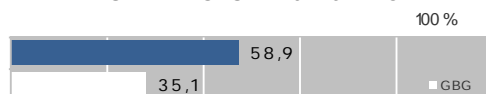
UTRIKES FÖDDA EFTER HDI OCH TID I SVERIGE

HDI-kategorier	0-4 år	5-9 år	10- år
Låg + Medel + Okänt	541	516	1 351
Hög + Mycket hög	324	289	1 342
Totalt	865	805	2 693

VANLIGASTE FÖDELSELÄNDERNA I Gbg 2017

	Antal	%	% Gbg
Irak	598	5,9	2,2
Iran	401	3,9	2,2
Somalia	507	5,0	1,5
Bosnien - Hercegovina	275	2,7	1,3
Syrien	186	1,8	1,2
Finland	168	1,7	1,1
Jugoslavien	315	3,1	1,1
Polen	116	1,1	1,0
Turkiet	40	0,4	0,8
Indien	33	0,3	0,7
Övriga länder	1 785	17,6	12,8
Totalt	4 424	43,6	26,1

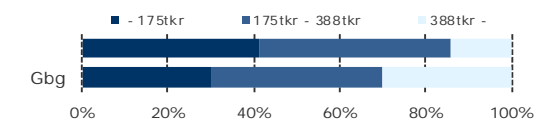
ANDEL UTL. BAKGRUND 2017 JÄMFÖRT MED Gbg



211 800 kr

MEDELINKOMST
2016

INKOMSTFÖRD. 2016 JÄMFÖRT MED Gbg 20-64 ÅR



MEDELINKOMST 2016 (kr)

Ålder	Kvinnor	Män	Samtliga
20 - 24	124 800	139 200	131 400
25 - 29	177 900	214 800	195 400
30 - 44	202 900	253 100	230 300
45 - 64	226 700	273 700	251 800
65 -	159 100	197 900	175 000
20 och äldre	187 900	235 800	211 800

BILINNEHAV 2017 JÄMFÖRT MED GÖTEBORG
Antal bilar per 1 000 personer



396
PERSONER I
LÅNGTIDSBEROENDE
2016

PERSONER MED UTBETALT EKONOMISKT BISTÅND

	2014	2015	2016
Personer med registrerat bistånd	936	887	835
- varav i minst 10 månader	470	428	396

OHÅLSOTAL 2017 JÄMFÖRT MED GÖTEBORG
Antal ersatta dagar per person



OHÅLSOTAL, ERSATTA DAGAR PER PERSON 2017

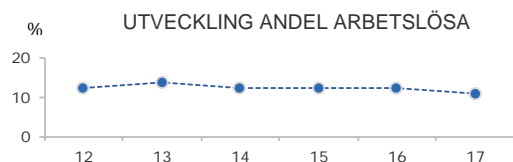
	Kvinnor	Män	Samtliga
Utl. bakgr.	35,2	28,8	31,9
Sv. bakgr.	49,9	41,2	45,4
Samtliga	41,0	33,6	37,2
Samtliga i Gbg	28,1	19,7	23,9

10,9%

ARBETSLÖSHET

ÖPPET ARBETSLÖSA SAMT I PROGRAM, OKT 2017

	Kvinnor	Män	Samtliga	%	% Gbg
18 - 24	25	27	52	6,3	4,3
25 - 29	48	65	113	9,5	4,8
30 - 44	158	182	340	13,4	6,2
45 - 64	81	143	224	10,5	5,8
18 - 64	312	417	729	10,9	5,6
Född utoml.	248	315	563	16,2	11,6
Född i Sve.	64	102	166	5,2	2,8



FÖRVÄRVSARBETANDE 2016

	Kvinnor	Män	Samtliga	%	% Gbg
18 - 24	243	187	430	48,2	55,0
25 - 29	399	386	785	66,2	73,1
30 - 44	726	964	1 690	69,0	80,9
45 - 64	552	687	1 239	58,6	77,5
65 - 74	36	34	70	9,1	19,8
25 - 64	1 677	2 037	3 714	64,6	78,1
Utl. Bakgr.	893	893	1 786	51,4	65,5
Sv. Bakgr.	784	784	1 568	68,9	85,5

21,5%

ANDEL MED EFTERGYMNASIAL
UTBILDNING 3 ÅR ELLER LÄNGRE

ANDEL (%) HÖGSTA UTBILDNINGSNIVÅ 2017

	Förgymnasial		Eftergymnasial 3 år och längre	
	%	% Gbg	%	% Gbg
18-24	25,6	20,0	5,5	8,4
25-29	12,7	7,8	24,7	37,1
30-44	18,2	9,5	27,0	41,6
45-64	23,0	13,3	13,1	28,1
65-74	35,6	21,3	10,7	25,2
25 - 64	18,8	10,8	21,5	35,2
Kvinnor	17,9	9,9	24,6	39,1
Män	19,7	11,6	18,6	31,5

76,3%

BEHÖRIGA MINST TILL
YRKESPROGRAM

GYMNASIEBEHÖRIGHET 2017

	Kvinnor	Män	Samtliga	%	% Gbg
Yrkesf.	26	35	61	76,3	81,2
ES	26	35	61	76,3	80,4
EK, HU, SA	24	34	58	72,5	78,4
NA, TE	26	33	59	73,8	77,4

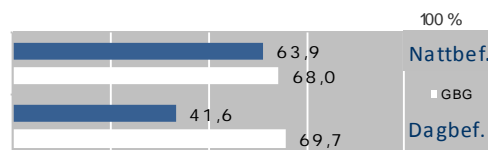
KOMMUNALVALET 2014 JÄMFÖRT MED 2010

	M	FP	KD	S	V	MP	SD	Vv	Fi	Delt
2014	8,0	2,9	2,6	39,3	13,5	9,2	9,9	2,9	4,8	63,7
2010	10,1	3,7	3,1	46,8	10,0	9,0	6,1	4,2	0,0	67,2

0,4

SJÄLVFÖRSÖRJNINGSGRAD

ANDEL SOM ARBETAR INOM PRIVAT NÄRINGS-LIV



ANSTÄLLDA I OLIKA BRANSCHER 2016

	Dagbefolkning		Nattbefolkning	
	Antal	Antal	%	% Gbg
Vård & sociala tjänster	644	872	20,7	15,6
Utbildning	227	390	9,3	10,5
Transport & magasinering	138	317	7,5	5,7
Kulturella & pers. tjänster	118	227	5,4	4,7
Handel	111	406	9,6	11,6
Byggverksamhet	110	169	4,0	4,6
Företagstjänster	66	611	14,5	15,6
Tillverkning & utvinning	48	452	10,7	11,4
Offentlig förv. & försvar	46	178	4,2	5,3
Fastighetsverksamhet	35	62	1,5	1,7
Hotell & restaurang	26	273	6,5	4,6
Okänd verksamhet	10	64	1,5	1,0
Finans & försäkring	..	24	0,6	1,6
Info. & kommunikation	6	136	3,2	5,1
Energi & miljö	0,7
Jord-, skogsbruk & fiske	0,2
Totalt	1 591	4 212		

80,0%

BOSTÄDER
BYGGDA 1951 -60

BYGGNADSÅR I 10 - ÅRSINTERVALL 2017

(exklusive specialbostäder och uppgift saknas)

År	Småhus	Flerbostad	Totalt	%	% Gbg
- 1940	0	0	0	0,0	19,2
41 - 50	0	0	0	0,0	8,9
51 - 60	0	4 252	4 252	80,0	13,6
61 - 70	0	606	606	11,4	22,3
71 - 80	0	65	65	1,2	12,6
81 - 90	0	0	0	0,0	4,7
91 - 00	20	46	66	1,2	3,1
01 - 10	148	0	148	2,8	4,3
11 -	11	27	38	0,7	4,9

ANDEL SMÅHUS JÄMFÖRT MED GÖTEBORG 2017



ANTAL BOSTÄDER EFTER AREA 2017

(exklusive uppgift saknas)

Kvm	Småhus	Flerbostad	Totalt	%	% Gbg
-40	11	399	410	7,7	14,4
41-60	0	2 724	2 724	51,2	24,1
61-80	0	1 724	1 724	32,4	27,8
81-100	15	159	174	3,3	13,8
101-120	50	118	168	3,2	7,6
121-	103	13	116	2,2	12,2
Totalt	179	5 137	5 316		

ÄGARKATEGORI 2017

	Småhus	Flerbostad	Totalt	%	% Gbg
Hyresrätt	0	4 139	4 139	77,9	54,0
Allmännyttan	0	3 380	3 380	63,6	26,3
Övriga	0	759	759	14,3	27,7
Bostadsrätt	37	998	1 035	19,5	28,4
Äganderätt	142	0	142	2,7	17,7
Tot. bostäder	179	5 137	5 316		

NYBYGGNATION - FÄRDIGSTÄLLDA BOSTÄDER

	2013	2014	2015	2016	2017
Småhus	0	0	0	51	0
Flerbostadshus	0	0	27	8	0
Totalt	0	0	27	59	0

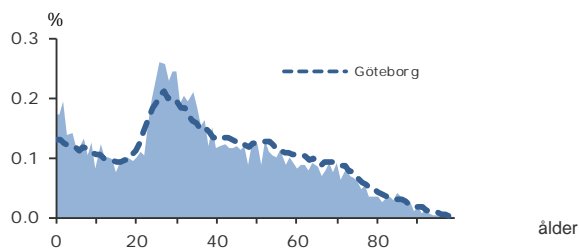
6 977

FOLKMÄNGD 2017

BEFOLKNING EFTER ÅLDER 2017

Ålder	Kvinnor	Män	Samtliga	%
0	62	57	119	1,7
1 - 5	278	254	532	7,6
6	40	42	82	1,2
7 - 9	127	124	251	3,6
10 - 12	91	120	211	3,0
13 - 15	101	89	190	2,7
16 - 18	96	106	202	2,9
19 - 24	276	253	529	7,6
25 - 29	420	429	849	12,2
30 - 44	803	868	1 671	24,0
45 - 64	682	731	1 413	20,3
65 - 74	284	250	534	7,7
75 - 84	153	109	262	3,8
85-	88	44	132	1,9
Samtliga	3 501	3 476	6 977	100

ÅLDERSSTRUKTUR JÄMFÖRT MED GÖTEBORG



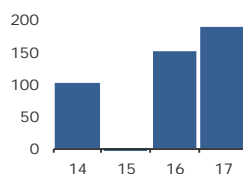
+ 189

BEFOLKNINGS-
FÖRÄNDRING 2017

FÖRÄNDRING 2017

Nettoflytt	105
Födelseöverskott	79
Födda	124
Döda	45
Totalt*	189

FÖRÄNDRING 2014 - 2017



* Inklusive justering.

2,1

PERSONER I SNITT
PER HUSHÅLL 2017

HUSHÅLL 2017

Personer i hushållet	Antal hushåll	%	% Gbg
1 person	1 488	45,3	43,3
2 personer	895	27,3	27,8
3 personer	380	11,6	12,0
4 personer	266	8,1	10,7
5+ personer	253	7,7	6,2
Totalt antal hushåll	3 282	100,0	100,0

Barnhushåll	798	24,3	23,6
(barnen under 18 år)			
Hushåll med 3 barn eller fler	168	5,1	3,6
Ensamstående med barn	270	8,2	4,6

46,8%

ANDEL FÖDDA I
UTLANDET

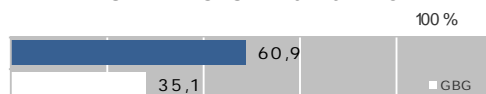
UTRIKES FÖDDA EFTER HDI OCH TID I SVERIGE

HDI-kategorier	0-4 år	5-9 år	10- år
Låg + Medel + Okänt	505	512	831
Hög + Mycket hög	247	209	940
Totalt	752	721	1 771

VANLIGASTE FÖDELSELÄNDERNA I Gbg 2017

	Antal	%	% Gbg
Irak	386	5,5	2,2
Iran	200	2,9	2,2
Somalia	506	7,3	1,5
Bosnien - Hercegovina	246	3,5	1,3
Syrien	153	2,2	1,2
Finland	105	1,5	1,1
Jugoslavien	184	2,6	1,1
Polen	93	1,3	1,0
Turkiet	31	0,4	0,8
Indien	13	0,2	0,7
Övriga länder	1 351	19,4	12,8
Totalt	3 268	46,8	26,1

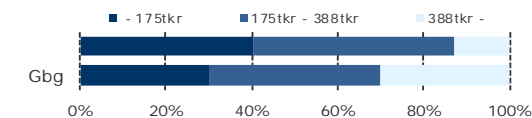
ANDEL UTL. BAKGRUND 2017 JÄMFÖRT MED Gbg



212 900 kr

MEDELINKOMST
2016

INKOMSTFÖRD. 2016 JÄMFÖRT MED Gbg 20-64 ÅR



MEDELINKOMST 2016 (kr)

Ålder	Kvinnor	Män	Samtliga
20 - 24	120 700	145 700	132 600
25 - 29	155 500	223 800	186 700
30 - 44	191 600	263 500	228 200
45 - 64	245 800	270 500	258 400
65 -	157 100	217 700	183 900
20 och äldre	185 900	241 500	212 900

BILINNEHAV 2017 JÄMFÖRT MED GÖTEBORG Antal bilar per 1 000 personer



317

PERSONER I
LÅNGTIDSBEROENDE
2016

PERSONER MED UTBETALT EKONOMISKT BISTÅND

	2014	2015	2016
Personer med registrerat bistånd	807	733	672
- varav i minst 10 månader	426	386	317

OHÄLSOTAL 2017 JÄMFÖRT MED GÖTEBORG Antal ersatta dagar per person



OHÄLSOTAL, ERSATTA DAGAR PER PERSON 2017

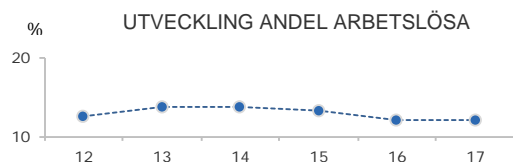
	Kvinnor	Män	Samtliga
Utl. bakgr.	34,5	25,5	29,9
Sv. bakgr.	50,5	27,8	39,0
Samtliga	40,6	26,4	33,3
Samtliga i Gbg	28,1	19,7	23,9

12,0%

ARBETSLÖSHET

ÖPPET ARBETSLÖSA SAMT I PROGRAM, OKT 2017

	Kvinnor	Män	Samtliga	%	% Gbg
18 - 24	22	29	51	8,9	4,3
25 - 29	47	54	101	12,0	4,8
30 - 44	112	121	233	13,8	6,2
45 - 64	59	99	158	11,2	5,8
18 - 64	240	303	543	12,0	5,6
Född utoml.	197	235	432	17,5	11,6
Född i Sve.	43	68	111	5,4	2,8



FÖRVÄRVSARBETANDE 2016

	Kvinnor	Män	Samtliga	%	% Gbg
18 - 24	157	150	307	51,8	55,0
25 - 29	272	279	551	65,8	73,1
30 - 44	489	616	1 105	68,9	80,9
45 - 64	421	453	874	63,5	77,5
65 - 74	14	37	51	9,5	19,8
25 - 64	1 182	1 348	2 530	66,3	78,1
Utl. Bakgr.	624	624	1 248	53,7	65,5
Sv. Bakgr.	558	558	1 116	74,8	85,5

19,4%

ANDEL MED EFTERGYMNASIAL
UTBILDNING 3 ÅR ELLER LÄNGRE

ANDEL (%) HÖGSTA UTBILDNINGSNIVÅ 2017

	Förgymnasial		Eftergymnasial 3 år och längre	
	%	% Gbg	%	% Gbg
18-24	29,8	20,0	3,8	8,4
25-29	18,5	7,8	20,3	37,1
30-44	20,9	9,5	22,8	41,6
45-64	21,5	13,3	14,9	28,1
65-74	32,0	21,3	9,6	25,2
25 - 64	20,6	10,8	19,4	35,2
Kvinnor	19,6	9,9	22,4	39,1
Män	21,5	11,6	16,6	31,5

66,1%

BEHÖRIGA MINST TILL
YRKESPROGRAM

GYMNASIEBEHÖRIGHET 2017

	Kvinnor	Män	Samtliga	%	% Gbg
Yrkesf.	21	18	39	66,1	81,2
ES	21	18	39	66,1	80,4
EK, HU, SA	21	16	37	62,7	78,4
NA, TE	21	18	39	66,1	77,4

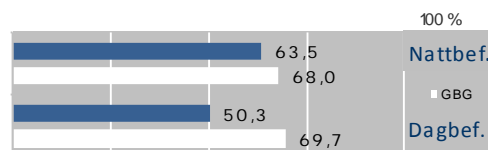
KOMMUNALVALET 2014 JÄMFÖRT MED 2010

	M	FP	KD	S	V	MP	SD	Vv	Fi	Delt
2014	7,7	3,2	2,1	39,2	13,0	9,2	11,4	3,4	4,3	65,6
2010	9,8	3,8	2,2	48,2	10,4	8,1	7,0	3,5	0,0	66,9

0,2

SJÄLVFÖRSÖRJNINGSGRAD

ANDEL SOM ARBETAR INOM PRIVAT NÄRINGS-LIV



ANSTÄLLDA I OLIKA BRANSCHER 2016

	Dagbefolkning		Nattbefolkning	
	Antal	Antal	%	% Gbg
Utbildning	240	306	10,6	10,5
Vård & sociala tjänster	42	573	19,8	15,6
Fastighetsverksamhet	36	37	1,3	1,7
Byggsverksamhet	27	137	4,7	4,6
Handel	27	261	9,0	11,6
Transport & magasinering	27	236	8,2	5,7
Företagstjänster	26	443	15,3	15,6
Kulturella & pers. tjänster	17	136	4,7	4,7
Tillverkning & utvinning	15	324	11,2	11,4
Hotell & restaurang	12	182	6,3	4,6
Okänd verksamhet	6	36	1,2	1,0
Energi & miljö	..	29	1,0	0,7
Finans & försäkring	1,6
Info. & kommunikation	..	69	2,4	5,1
Jord-, skogsbruk & fiske	0,2
Offentlig förv. & försvar	..	108	3,7	5,3
Totalt	475	2 888		

97,4%

BOSTÄDER
BYGGDA 1951 -60

BYGGNADSÅR I 10 - ÅRSINTERVALL 2017

(exklusive specialbostäder och uppgift saknas)

År	Småhus	Flerbostad	Totalt	%	% Gbg
- 1940	0	0	0	0,0	19,2
41 - 50	0	0	0	0,0	8,9
51 - 60	301	3 003	3 304	97,4	13,6
61 - 70	4	0	4	0,1	22,3
71 - 80	0	0	0	0,0	12,6
81 - 90	0	0	0	0,0	4,7
91 - 00	67	0	67	2,0	3,1
01 - 10	0	0	0	0,0	4,3
11 -	1	0	1	0,0	4,9

ANDEL SMÅHUS JÄMFÖRT MED GÖTEBORG 2017



ANTAL BOSTÄDER EFTER AREA 2017

(exklusive uppgift saknas)

Kvm	Småhus	Flerbostad	Totalt	%	% Gbg
-40	0	208	208	6,1	14,4
41-60	2	1 596	1 598	47,1	24,1
61-80	57	1 046	1 103	32,5	27,8
81-100	93	151	244	7,2	13,8
101-120	142	16	158	4,7	7,6
121-	79	2	81	2,4	12,2
Totalt	373	3 019	3 392		

ÄGARKATEGORI 2017

	Småhus	Flerbostad	Totalt	%	% Gbg
Hyresrätt	4	2 680	2 684	79,1	54,0
Allmännyttan	2	1 855	1 857	54,7	26,3
Övriga	2	825	827	24,4	27,7
Bostadsrätt	67	339	406	12,0	28,4
Äganderätt	302	0	302	8,9	17,7
Tot. bostäder	373	3 019	3 392		

NYBYGGNATION - FÄRDIGSTÄLLDA BOSTÄDER

	2013	2014	2015	2016	2017
Småhus	0	0	0	0	0
Flerbostadshus	0	0	0	0	0
Totalt	0	0	0	0	0

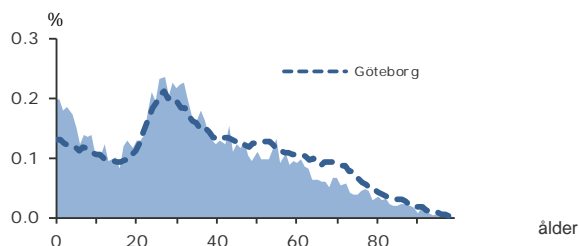
7 972

FOLKMÄNGD 2017

BEFOLKNING EFTER ÅLDER 2017

Ålder	Kvinnor	Män	Samtliga	%
0	71	85	156	2,0
1 - 5	356	345	701	8,8
6	58	40	98	1,2
7 - 9	173	153	326	4,1
10 - 12	136	127	263	3,3
13 - 15	96	136	232	2,9
16 - 18	125	136	261	3,3
19 - 24	375	342	717	9,0
25 - 29	452	415	867	10,9
30 - 44	889	1 042	1 931	24,2
45 - 64	715	876	1 591	20,0
65 - 74	217	222	439	5,5
75 - 84	141	128	269	3,4
85-	82	39	121	1,5
Samtliga	3 886	4 086	7 972	100

ÅLDERSSTRUKTUR JÄMFÖRT MED GÖTEBORG



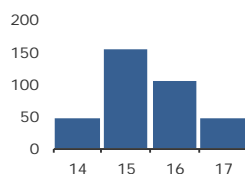
+ 47

BEFOLKNINGS-
FÖRÄNDRING 2017

FÖRÄNDRING 2017

Nettoflytt	-48
Födelseöverskott	92
Födda	156
Döda	64
Totalt*	47

FÖRÄNDRING 2014 - 2017



* Inklusive justering.

2,4

PERSONER I SNITT
PER HUSHÅLL 2017

HUSHÅLL 2017

Personer i hushållet	Antal hushåll	%	% Gbg
1 person	1 407	41,8	43,3
2 personer	824	24,5	27,8
3 personer	441	13,1	12,0
4 personer	303	9,0	10,7
5+ personer	390	11,6	6,2
Totalt antal hushåll	3 365	100,0	100,0

Barnhushåll	948	28,2	23,6
(barnen under 18 år)			
Hushåll med 3 barn eller fler	239	7,1	3,6
Ensamstående med barn	270	8,0	4,6

54,6%

ANDEL FÖDDA I
UTLANDET

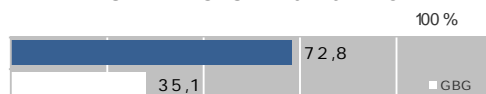
UTRIKES FÖDDA EFTER HDI OCH TID I SVERIGE

HDI-kategorier	0-4 år	5-9 år	10- år
Låg + Medel + Okänt	605	683	1 225
Hög + Mycket hög	345	362	1 089
Totalt	950	1 045	2 314

VANLIGASTE FÖDELSELÄNDERNA I GBG 2017

	Antal	%	% Gbg
Irak	457	5,7	2,2
Iran	221	2,8	2,2
Somalia	682	8,6	1,5
Bosnien - Hercegovina	301	3,8	1,3
Syrien	189	2,4	1,2
Finland	111	1,4	1,1
Jugoslavien	161	2,0	1,1
Polen	152	1,9	1,0
Turkiet	38	0,5	0,8
Indien	36	0,5	0,7
Övriga länder	2 003	25,1	12,8
Totalt	4 351	54,6	26,1

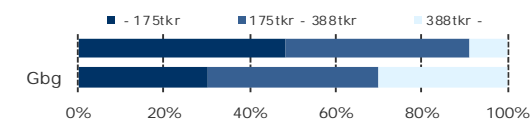
ANDEL UTL. BAKGRUND 2017 JÄMFÖRT MED GBG



187 100 kr

MEDELINKOMST
2016

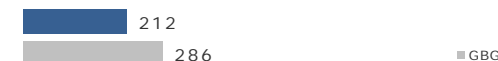
INKOMSTFÖRD. 2016 JÄMFÖRT MED GBG 20-64 ÅR



MEDELINKOMST 2016 (kr)

Ålder	Kvinnor	Män	Samtliga
20 - 24	109 400	135 600	121 400
25 - 29	151 800	200 200	175 200
30 - 44	156 400	222 400	191 900
45 - 64	205 700	236 300	222 700
65 -	152 000	190 100	169 800
20 och äldre	161 800	210 900	187 100

BILINNEHAV 2017 JÄMFÖRT MED GÖTEBORG Antal bilar per 1 000 personer



404

PERSONER I
LÅNGTIDSBEROENDE
2016

PERSONER MED UTBETALT EKONOMISKT BISTÅND

	2014	2015	2016
Personer med registrerat bistånd	987	921	841
- varav i minst 10 månader	499	487	404

OHÄLSOTAL 2017 JÄMFÖRT MED GÖTEBORG Antal ersatta dagar per person



OHÄLSOTAL, ERSATTA DAGAR PER PERSON 2017

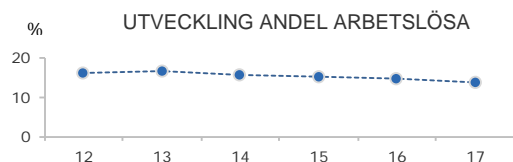
	Kvinnor	Män	Samtliga
Utl. bakgr.	31,9	29,7	30,7
Sv. bakgr.	56,3	36,2	45,7
Samtliga	38,1	31,3	34,6
Samtliga i Gbg	28,1	19,7	23,9

13,4%

ARBETSLÖSHET

ÖPPET ARBETSLÖSA SAMT I PROGRAM, OKT 2017

	Kvinnor	Män	Samtliga	%	% Gbg
18 - 24	28	43	71	8,8	4,3
25 - 29	43	46	89	10,3	4,8
30 - 44	153	173	326	16,9	6,2
45 - 64	91	121	212	13,2	5,8
18 - 64	315	383	698	13,4	5,6
Född utoml.	277	336	613	17,6	11,6
Född i Sve.	38	47	85	4,9	2,8



FÖRVÄRVSARBETANDE 2016

	Kvinnor	Män	Samtliga	%	% Gbg
18 - 24	200	191	391	48,9	55,0
25 - 29	276	291	567	62,2	73,1
30 - 44	467	684	1 151	61,7	80,9
45 - 64	392	522	914	57,1	77,5
65 - 74	20	28	48	10,9	19,8
25 - 64	1 135	1 497	2 632	60,1	78,1
Utl. Bakgr.	772	772	1 544	47,8	65,5
Sv. Bakgr.	363	363	726	63,4	85,5

17,8%

ANDEL MED EFTERGYMNASIAL
UTBILDNING 3 ÅR ELLER LÄNGRE

ANDEL (%) HÖGSTA UTBILDNINGSNIVÅ 2017

	Förgymnasial		Eftergymnasial 3 år och längre	
	%	% Gbg	%	% Gbg
18-24	29,8	20,0	5,3	8,4
25-29	16,6	7,8	20,4	37,1
30-44	25,2	9,5	21,0	41,6
45-64	27,4	13,3	12,6	28,1
65-74	32,6	21,3	10,7	25,2
25 - 64	24,3	10,8	17,8	35,2
Kvinnor	25,1	9,9	18,7	39,1
Män	23,6	11,6	17,1	31,5

67,7%

BEHÖRIGA MINST TILL
YRKESPROGRAM

GYMNASIEBEHÖRIGHET 2017

	Kvinnor	Män	Samtliga	%	% Gbg
Yrkesf.	26	16	42	67,7	81,2
ES	26	16	42	67,7	80,4
EK, HU, SA	26	15	41	66,1	78,4
NA, TE	25	16	41	66,1	77,4

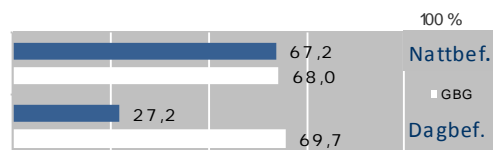
KOMMUNALVALET 2014 JÄMFÖRT MED 2010

	M	FP	KD	S	V	MP	SD	Vv	Fi	Delt
2014	7,6	2,7	3,3	42,9	12,3	8,7	7,9	3,0	4,5	57,7
2010	9,4	2,9	3,2	51,8	8,1	8,3	5,6	2,8	0,0	58,0

0,3

SJÄLVFÖRSÖRJNINGSGRAD

ANDEL SOM ARBETAR INOM PRIVAT NÄRINGS-LIV



ANSTÄLLDA I OLIKA BRANSCHER 2016

	Dagbefolkning		Nattbefolkning	
	Antal	Antal	%	% Gbg
Vård & sociala tjänster	371	634	20,7	15,6
Utbildning	215	279	9,1	10,5
Kulturella & pers. tjänster	54	145	4,7	4,7
Handel	44	269	8,8	11,6
Byggverksamhet	38	135	4,4	4,6
Företagstjänster	33	533	17,4	15,6
Transport & magasinering	28	261	8,5	5,7
Offentlig förv. & försvar	27	88	2,9	5,3
Hotell & restaurang	17	260	8,5	4,6
Fastighetsverksamhet	11	34	1,1	1,7
Energi & miljö	8	21	0,7	0,7
Info. & kommunikation	7	45	1,5	5,1
Finans & försäkring	1,6
Jord-, skogsbruk & fiske	0,2
Okänd verksamhet	..	49	1,6	1,0
Tillverkning & utvinning	..	303	9,9	11,4
Totalt	853	3 070		

72,9%

BOSTÄDER
BYGGDA 1961 -70

BYGGNADSÅR I 10 - ÅRSINTERVALL 2017

(exklusive specialbostäder och uppgift saknas)

År	Småhus	Flerbostad	Totalt	%	% Gbg
- 1940	18	0	18	0,5	19,2
41 - 50	20	0	20	0,6	8,9
51 - 60	0	0	0	0,0	13,6
61 - 70	124	2 434	2 558	72,9	22,3
71 - 80	45	730	775	22,1	12,6
81 - 90	5	0	5	0,1	4,7
91 - 00	2	0	2	0,1	3,1
01 - 10	3	0	3	0,1	4,3
11 -	4	0	4	0,1	4,9

ANDEL SMÅHUS JÄMFÖRT MED GÖTEBORG 2017



ANTAL BOSTÄDER EFTER AREA 2017

(exklusive uppgift saknas)

Kvm	Småhus	Flerbostad	Totalt	%	% Gbg
-40	0	271	271	7,7	14,4
41-60	2	751	753	21,5	24,1
61-80	12	1 438	1 450	41,3	27,8
81-100	13	772	785	22,4	13,8
101-120	53	47	100	2,8	7,6
121-	141	9	150	4,3	12,2
Totalt	221	3 288	3 509		

ÄGARKATEGORI 2017

	Småhus	Flerbostad	Totalt	%	% Gbg
Hysesrätt	1	2 646	2 647	75,4	54,0
Allmännyttan	0	1 206	1 206	34,4	26,3
Övriga	1	1 440	1 441	41,1	27,7
Bostadsrätt	0	642	642	18,3	28,4
Äganderätt	220	0	220	6,3	17,7
Tot. bostäder	221	3 288	3 509		

NYBYGGNATION - FÄRDIGSTÄLLDA BOSTÄDER

	2013	2014	2015	2016	2017
Småhus	1	1	0	1	1
Flerbostadshus	7	0	0	0	0
Totalt	8	1	0	1	1

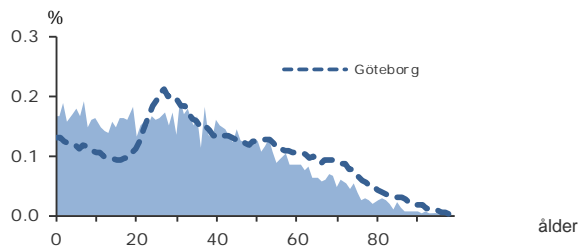
9 048

FOLKMÄNGD 2017

BEFOLKNING EFTER ÅLDER 2017

Ålder	Kvinnor	Män	Samtliga	%
0	77	73	150	1,7
1 - 5	381	393	774	8,6
6	78	71	149	1,6
7 - 9	215	236	451	5,0
10 - 12	204	204	408	4,5
13 - 15	210	191	401	4,4
16 - 18	206	234	440	4,9
19 - 24	411	433	844	9,3
25 - 29	350	388	738	8,2
30 - 44	946	1 092	2 038	22,5
45 - 64	834	1 014	1 848	20,4
65 - 74	241	277	518	5,7
75 - 84	116	103	219	2,4
85-	44	26	70	0,8
Samtliga	4 313	4 735	9 048	100

ÅLDERSSTRUKTUR JÄMFÖRT MED GÖTEBORG



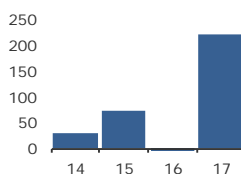
+ 222

BEFOLKNINGS-
FÖRÄNDRING 2017

FÖRÄNDRING 2017

Nettoflytt	111
Födelseöverskott	101
Födda	154
Döda	53
Totalt*	222

FÖRÄNDRING 2014 - 2017



* Inklusive justering.

2,8

PERSONER I SNITT
PER HUSHÅLL 2017

HUSHÅLL 2017

Personer i hushållet	Antal hushåll	%	% Gbg
1 person	1 154	35,2	43,3
2 personer	700	21,3	27,8
3 personer	478	14,6	12,0
4 personer	377	11,5	10,7
5+ personer	573	17,5	6,2
Totalt antal hushåll	3 282	100,0	100,0

Barnhushåll	1 199	36,5	23,6
(barnen under 18 år)			
Hushåll med 3 barn eller fler	382	11,6	3,6
Ensamstående med barn	348	10,6	4,6

62,5%

ANDEL FÖDDA I
UTLANDET

UTRIKES FÖDDA EFTER HDI OCH TID I SVERIGE

HDI-kategorier	0-4 år	5-9 år	10- år
Låg + Medel + Okänt	929	834	1 738
Hög + Mycket hög	410	382	1 314
Totalt	1 339	1 216	3 052

VANLIGASTE FÖDELSELÄNDERNA I Gbg 2017

	Antal	%	% Gbg
Irak	963	10,6	2,2
Iran	199	2,2	2,2
Somalia	596	6,6	1,5
Bosnien - Hercegovina	454	5,0	1,3
Syrien	471	5,2	1,2
Finland	99	1,1	1,1
Jugoslavien	223	2,5	1,1
Polen	177	2,0	1,0
Turkiet	64	0,7	0,8
Indien	60	0,7	0,7
Övriga länder	2 351	26,0	12,8
Totalt	5 657	62,5	26,1

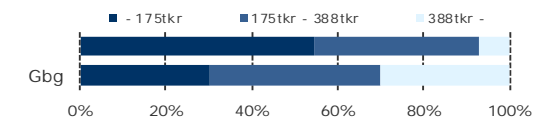
ANDEL UTL. BAKGRUND 2017 JÄMFÖRT MED Gbg



163 300 kr

MEDELINKOMST
2016

INKOMSTFÖRD. 2016 JÄMFÖRT MED Gbg 20-64 ÅR



MEDELINKOMST 2016 (kr)

Ålder	Kvinnor	Män	Samtliga
20 - 24	104 400	134 500	119 300
25 - 29	127 900	192 600	162 100
30 - 44	139 200	204 400	174 000
45 - 64	156 500	199 300	179 900
65 -	114 700	162 300	138 600
20 och äldre	135 100	188 500	163 300

BILINNEHAV 2017 JÄMFÖRT MED GÖTEBORG

Antal bilar per 1 000 personer



706

PERSONER I
LÅNGTIDSBEROENDE
2016

PERSONER MED UTBETALT EKONOMISKT BISTÅND

	2014	2015	2016
Personer med registrerat bistånd	1 478	1 386	1 219
- varav i minst 10 månader	858	787	706

OHÅLSOTAL 2017 JÄMFÖRT MED GÖTEBORG

Antal ersatta dagar per person



OHÅLSOTAL, ERSATTA DAGAR PER PERSON 2017

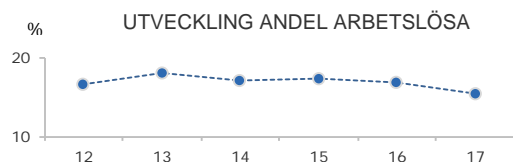
	Kvinnor	Män	Samtliga
Utl. bakgr.	35,9	27,6	31,5
Sv. bakgr.	71,9	65,1	68,4
Samtliga	40,0	31,6	35,5
Samtliga i Gbg	28,1	19,7	23,9

15,3%

ARBETSLÖSHET

ÖPPET ARBETSLÖSA SAMT I PROGRAM, OKT 2017

	Kvinnor	Män	Samtliga	%	% Gbg
18 - 24	54	49	103	10,4	4,3
25 - 29	50	75	125	17,1	4,8
30 - 44	173	191	364	18,1	6,2
45 - 64	115	147	262	14,1	5,8
18 - 64	392	462	854	15,3	5,6
Född utoml.	351	425	776	17,4	11,6
Född i Sve.	41	37	78	6,9	2,8



FÖRVÄRVSARBETANDE 2016

	Kvinnor	Män	Samtliga	%	% Gbg
18 - 24	193	212	405	42,6	55,0
25 - 29	152	233	385	55,0	73,1
30 - 44	428	667	1 095	54,6	80,9
45 - 64	325	492	817	46,2	77,5
65 - 74	15	24	39	7,6	19,8
25 - 64	905	1 392	2 297	51,3	78,1
Utl. Bakgr.	770	770	1 540	39,0	65,5
Sv. Bakgr.	135	135	270	51,2	85,5

13,4%

ANDEL MED EFTERGYMNASIAL
UTBILDNING 3 ÅR ELLER LÄNGRE

ANDEL (%) HÖGSTA UTBILDNINGSNIVÅ 2017

	Förgymnasial		Eftergymnasial 3 år och längre	
	%	% Gbg	%	% Gbg
18-24	35,8	20,0	1,3	8,4
25-29	29,7	7,8	13,8	37,1
30-44	28,8	9,5	16,3	41,6
45-64	34,2	13,3	9,9	28,1
65-74	37,3	21,3	7,7	25,2
25 - 64	31,1	10,8	13,4	35,2
Kvinnor	33,5	9,9	13,2	39,1
Män	29,0	11,6	13,5	31,5

54,6%

BEHÖRIGA MINST TILL
YRKESPROGRAM

GYMNASIEBEHÖRIGHET 2017

	Kvinnor	Män	Samtliga	%	% Gbg
Yrkesf.	32	33	65	54,6	81,2
ES	31	33	64	53,8	80,4
EK, HU, SA	29	30	59	49,6	78,4
NA, TE	29	31	60	50,4	77,4

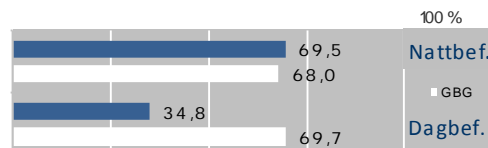
KOMMUNALVALET 2014 JÄMFÖRT MED 2010

	M	FP	KD	S	V	MP	SD	Vv	Fi	Delt
2014	6,0	1,9	3,1	58,8	9,8	6,5	4,4	2,3	1,8	50,7
2010	5,9	2,9	2,7	67,1	6,4	6,0	3,0	1,5	0,0	55,0

0,5

SJÄLVFÖRSÖRJNINGSGRAD

ANDEL SOM ARBETAR INOM PRIVAT NÄRINGS-LIV



ANSTÄLLDA I OLIKA BRANSCHER 2016

	Dagbefolk.		Nattbefolkning	
	Antal	Antal	%	% Gbg
Vård & sociala tjänster	500	515	18,8	15,6
Utbildning	458	243	8,9	10,5
Handel	123	248	9,0	11,6
Byggverksamhet	68	124	4,5	4,6
Offentlig förv. & försvar	66	79	2,9	5,3
Företagstjänster	60	494	18,0	15,6
Tillverkning & utvinning	49	249	9,1	11,4
Fastighetsverksamhet	48	36	1,3	1,7
Kulturella & pers. tjänster	44	114	4,2	4,7
Transport & magasinering	40	284	10,4	5,7
Info. & kommunikation	23	26	0,9	5,1
Hotell & restaurang	13	265	9,7	4,6
Energi & miljö	0,7
Finans & försäkring	..	11	0,4	1,6
Jord-, skogsbruk & fiske	0,2
Okänd verksamhet	..	47	1,7	1,0
Totalt	1 492	2 743		

88,7%

BOSTÄDER
BYGGDA 1961 -70

BYGGNADSÅR I 10 - ÅRSINTERVALL 2017

(exklusive specialbostäder och uppgift saknas)

År	Småhus	Flerbostad	Totalt	%	% Gbg
- 1940	0	0	0	0,0	19,2
41 - 50	0	0	0	0,0	8,9
51 - 60	0	0	0	0,0	13,6
61 - 70	0	3 095	3 095	88,7	22,3
71 - 80	107	16	123	3,5	12,6
81 - 90	80	18	98	2,8	4,7
91 - 00	0	0	0	0,0	3,1
01 - 10	0	0	0	0,0	4,3
11 -	10	12	22	0,6	4,9

ANDEL SMÅHUS JÄMFÖRT MED GÖTEBORG 2017



ANTAL BOSTÄDER EFTER AREA 2017

(exklusive uppgift saknas)

Kvm	Småhus	Flerbostad	Totalt	%	% Gbg
-40	0	396	396	11,3	14,4
41-60	0	424	424	12,2	24,1
61-80	7	977	984	28,2	27,8
81-100	2	1 351	1 353	38,8	13,8
101-120	142	120	262	7,5	7,6
121-	46	24	70	2,0	12,2
Totalt	197	3 292	3 489		

ÄGARKATEGORI 2017

	Småhus	Flerbostad	Totalt	%	% Gbg
Hyresrätt	6	3 192	3 198	91,7	54,0
Allmännyttan	0	1 528	1 528	43,8	26,3
Övriga	6	1 664	1 670	47,9	27,7
Bostadsrätt	0	100	100	2,9	28,4
Äganderätt	191	0	191	5,5	17,7
Tot. bostäder	197	3 292	3 489		

NYBYGGNATION - FÄRDIGSTÄLLDA BOSTÄDER

	2013	2014	2015	2016	2017
Småhus	10	0	0	0	0
Flerbostadshus	18	0	0	0	0
Totalt	28	0	0	0	0