

# Göteborgsbladet 2018 - områdesfakta

I Göteborgsbladet hittar du den mest efterfrågade statistiken som beskriver Göteborg och dess delområden.

Produkten har funnits sedan 1997 och sett ungefär likadan ut fram tills 2010 då den fick ett helt nytt utseende. Göteborgsbladet är tänkt att snabbt ge en överblick över ett område och är samtidigt en bra hjälp när man vill jämföra olika områden.

## Personer förvandlas till områdesstatistik

För att finnas med i statistiken måste man vara folkbokförd i Göteborgs kommun. Via folkbokföringen kopplas varje person till en fastighet. Varje fastighet är sedan kopplad till ett så kallat basområde (se figuren här till höger). Efter det är det möjligt att ta fram statistik för ett område. Statistiken som vi presenterar avser alltså endast folkbokförda personer i Göteborg. Det innebär t.ex. att asylsökande inte räknas med i befolkningsciffrorna.

## Sekretess

All vår statistik sekretesshanteras. Det innebär att man inte ska kunna hitta en enskild person eller persons uppgifter.

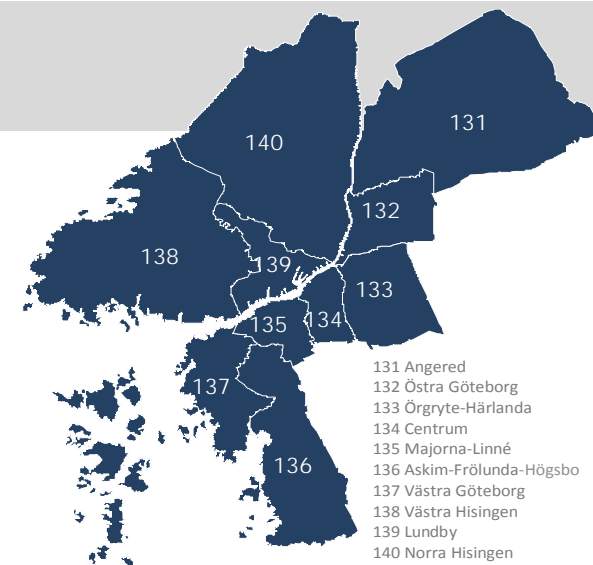
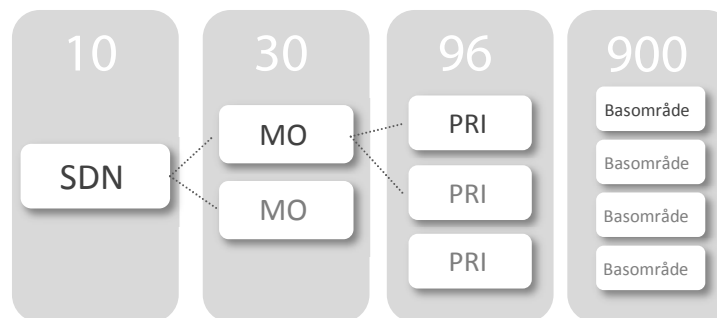
## Källa

Befolkningsprognosen kommer från Stadsledningskontoret och valstatistiken kommer ifrån Valmyndigheten. All övrig statistik kommer ifrån Statistiska centralbyrån (SCB).

## Stadens områdesindelning

Göteborgs stad är indelad i 10 stadsdelsnämndsområden (SDN). Varje SDN är indelat i ett antal mellanområden (MO), totalt 30 stycken. Dessa är i sin tur indelade i 96 primärområden (PRI). Alla PRI är uppbyggda av ett antal basområden, som är den minsta byggstenen i stadens officiella områdesindelning, det finns cirka 900 stycken. Inga gränser korsar varandra och samtliga delområden kan därmed aggregeras.

Målsättningen vid gränsdragningen för stadens basområden har varit att få en så likartad bebyggelse som möjligt. Hänsyn har bland annat tagits till fasta barriärer, markanvändning, trafik- och serviceförsörjning.



## Mer statistik!

Mer statistik samt detaljerade kartor hittar du på vår hemsida:

<http://statistik.goteborg.se>

## Har du frågor kring statistiken?

Kontakta oss på Statistik och Analys:

[statistisk.analys@stadshuset.goteborg.se](mailto:statistisk.analys@stadshuset.goteborg.se)

# Göteborgsbladet 2018 - definitioner

<b>År</b>	Uppgifterna avser den 31 december om inget annat anges.	<b>Ohälsotal</b>	Antal dagar per person i befolkningen 16-64 år med ersättning från Försäkringskassan i form av sjukpenning, rehabiliteringspenning samt sjuk- och aktivitetsersättning. Observera att jämförelse över tid inte är möjlig då antal dagar som ingår i definitionen har ändrats vid ett flertal tillfällen.
<b>Åldersstruktur</b>	Åldersstrukturdiagrammet visar hur stor andel av befolkningen som varje årtäcksklass utgör av den totala befolkningen.	<b>Arbetslöshet</b>	Öppet arbetslösa samt personer i program med aktivitetsstöd. Definitionen av öppet arbetslösa är personer registrerade vid arbetsförmedling inom sökandekategori 11+96+97+98.
<b>Nettoflytt</b>	Skillnaden mellan antal inflyttade och utflyttade, kan vara positivt eller negativt.	<b>Förvävsarbetande</b>	Som förvävsarbetande eller sysselsatt (vilka används som synonyma begrepp) räknas alla som bedöms ha utfört minst en timmes arbete per vecka under november månad respektive år. Även de som varit tillfälligt frånvarande under mätperioden, t ex på grund av sjukdom, ingår.
<b>Födelsenetto</b>	Skillnaden mellan antal födda och antal döda.	<b>Utbildningsnivå</b>	Med förgymnasial utbildningsnivå menas folkskola eller grundskola.
<b>Justering vid befolkningsförändring</b>	I samband med att folkmängd och befolkningsförändringar avläses, görs även vissa korrigeringar i befolkningsregistret. Detta innebär att nettoflyttningar och födelseöverskott inte alltid summeras till den totala befolkningsförändringen.	<b>Gymnasiebehörighet</b>	För behörighet till yrkesprogram krävs godkända betyg i svenska, engelska och matematik samt i ytterligare minst fem valfria ämnen. För behörighet till studieförberedande program krävs, utöver sv, en och ma, godkända betyg i ytterligare minst nio ämnen, varav vissa obligatoriska beroende på programmets inriktning.
<b>Hushåll</b>	Baseras på folkbokföring per lägenhet enligt Lägenhetsregistret.		
<b>HDI</b>	En förkortning av Human Development Index. Det tas årligen fram av FN:s utvecklingsprogram, UNDP. Länder klassificeras efter ett mått som väger samman medellivslängd vid födelsen, utbildningsnivå, förväntat antal skolår samt Bruttonationalinkomst. Länderna klassificeras efter låg, medel, hög eller mycket hög (och okänt) HDI. Vi har valt att slå samman låg, medel och okänt, samt hög och mycket hög.		
<b>Tid i Sverige</b>	Antal år i Sverige efter invandringsår (det år man blev folkbokförd).		
<b>Födda i utlandet/ födelse land</b>	Barn som fötts utomlands räknas som inrikes född om modern var folkbokförd i Sverige vid barnets födelse. I tabellen över födelseländer redovisas de tio vanligaste länder i Göteborg, de behöver inte vara de vanligaste i området. Asylsökande är inte med eftersom personer som inte fått uppehållstillstånd inte heller är folkbokförda i området.	Yrkesf	Yrkesförberedande program
<b>Utländsk bakgrund</b>	Utrikes födda personer eller personer födda i Sverige med två utrikes födda föräldrar.	ES	Estetiska programmet
<b>Inkomst</b>	Uppgifter om inkomster hämtas från de taxeringsuppgifter som SCB får via Skatteverket. Här avses "sammanräknad förvävsinkomst" som innefattar inkomst av tjänst och inkomst av näringsverksamhet. I inkomst av tjänst ingår även inkomst från pension, sjukpenning och andra skattepliktiga ersättningar från Försäkringskassan. Nollinkomsttagare ingår.	EK, HU, SA	Ekonomi-, Humanistiska och Samhällsvetenskapsprogrammet
<b>Inkomstfördelning</b>	Diagrammet visar hur stor andel av befolkningen i området som ligger i en låg, medel eller hög inkomstklass. Inkomstklasserna är skapade efter fördelningen i Göteborg, 30 % av invånarna hamnar i den låga klassen, 40 % i mellanklassen och 30 % i den höga inkomstklassen.	NA, TE	Naturvetenskaps- och Teknikprogrammet
<b>Medelinkomst</b>	Beräknas genom att inkomstsumman divideras med antal personer.	<b>Kommunalvalet</b>	Endast de partier som är representerade i kommunfullmäktige i senaste mandatperioden redovisas.
<b>Bilnehav</b>	Antal personbilar i trafik per 1 000 personer oavsett ålder.	<b>Dagbefolkning</b>	Personer som förvävsarbetar med arbetsplats i området.
<b>Försörjningsstöd</b>	Antal personer 18 år eller äldre som under året erhållit ekonomiskt bistånd. Biståndet avser hela hushållet men normalt kan endast en person registreras som mottagare.	<b>Nattbefolkning</b>	Personer som förvävsarbetar och är folkbokförda i området.
		<b>Självförsörjningsgrad</b>	Kvoten mellan dag- och nattbefolkning.
		<b>Privat näringsliv</b>	Ej offentligt ägda företag/organisationer/stiftelser samt ospec.
		<b>Branscher</b>	Branschindelning enligt SNI2007. Näringsgren avser företagets/arbetsställets huvudsakliga verksamhet. Variabeln redovisas efter 21 grupper som har slagits samman till 15 i tabellen.
		<b>Bostadsstatistiken</b>	Uppgifterna hämtas fr.o.m. år 2013 från det nationella lägenhetsregistret, vilket omöjliggör jämförelser bakåt i tiden. I tabellen Byggnadsår redovisas inte specialbostäder eller bostäder där uppgift om byggår saknas.
		<b>Flerbostadshus</b>	Omfattar flerfamiljshus, specialbostäder ( för äldre/funktionshindrade, studentbostäder och övriga specialbostäder) och "övrig hustyp".
		<b>Småhus</b>	Omfattar en- och tvåfamiljshus, radhus och kedjehus.

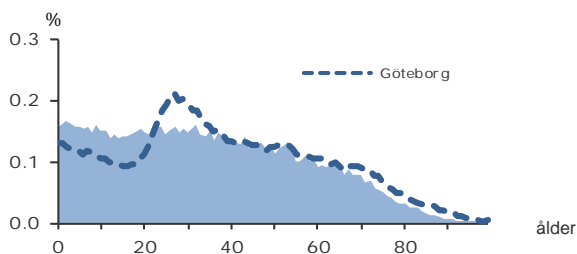
## 52 720

FOLKMÄNGD 2017

### BEFOLKNING EFTER ÅLDER 2017

Ålder	Kvinnor	Män	Samtliga	%
0	392	432	824	1,6
1 - 5	2 052	2 147	4 199	8,0
6	399	414	813	1,5
7 - 9	1 209	1 223	2 432	4,6
10 - 12	1 117	1 172	2 289	4,3
13 - 15	1 143	1 092	2 235	4,2
16 - 18	1 102	1 171	2 273	4,3
19 - 24	2 351	2 465	4 816	9,1
25 - 29	1 971	1 983	3 954	7,5
30 - 44	5 371	5 751	11 122	21,1
45 - 64	5 648	6 073	11 721	22,2
65 - 74	1 879	1 993	3 872	7,3
75 - 84	887	834	1 721	3,3
85-	295	154	449	0,9
Samtliga	25 816	26 904	52 720	100

### ÅLDERSSTRUKTUR JÄMFÖRT MED GÖTEBORG



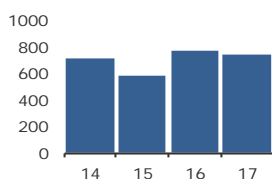
## + 732

BEFOLKNINGS-  
FÖRÄNDRING 2017

#### FÖRÄNDRING 2017

Nettoflytt	176
Födelseöverskott	509
Födda	807
Döda	298
<b>Totalt*</b>	<b>732</b>

#### FÖRÄNDRING 2014 - 2017



\* Inklusive justering.

## 2,8

PERSONER I SNITT  
PER HUSHÅLL 2017

### HUSHÅLL 2017

Personer i hushållet	Antal hushåll	%	% Gbg
1 person	5 936	31,4	43,3
2 personer	4 511	23,9	27,8
3 personer	2 643	14,0	12,0
4 personer	2 644	14,0	10,7
5+ personer	3 148	16,7	6,2
<b>Totalt antal hushåll</b>	<b>18 882</b>	<b>100,0</b>	<b>100,0</b>

Barnhushåll	6 817	36,1	23,6
(barnen under 18 år)			
Hushåll med 3 barn eller fler	1 832	9,7	3,6
Ensamstående med barn	1 500	7,9	4,6

## 52,1%

ANDEL FÖDDA I  
UTLANDET

### UTRIKES FÖDDA EFTER HDI OCH TID I SVERIGE

HDI-kategorier	0-4 år	5-9 år	10- år
Låg + Medel + Okänt	3 285	2 977	8 569
Hög + Mycket hög	2 242	2 220	7 910
<b>Totalt</b>	<b>5 527</b>	<b>5 197</b>	<b>16 479</b>

### VANLIGASTE FÖDELSELÄNDERNA I Gbg 2017

	Antal	%	% Gbg
Irak	4 673	8,9	2,2
Iran	1 175	2,2	2,2
Somalia	2 539	4,8	1,5
Bosnien - Hercegovina	1 477	2,8	1,3
Syrien	2 002	3,8	1,2
Finland	1 087	2,1	1,1
Jugoslavien	1 126	2,1	1,1
Polen	1 723	3,3	1,0
Turkiet	533	1,0	0,8
Indien	238	0,5	0,7
Övriga länder	10 887	20,7	12,8
<b>Totalt</b>	<b>27 460</b>	<b>52,1</b>	<b>26,1</b>

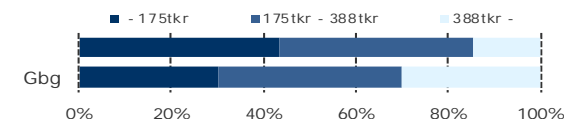
### ANDEL UTL. BAKGRUND 2017 JÄMFÖRT MED Gbg



## 210 000 kr

MEDELINKOMST  
2016

### INKOMSTFÖRD. 2016 JÄMFÖRT MED Gbg 20-64 ÅR



### MEDELINKOMST 2016 (kr)

Ålder	Kvinnor	Män	Samtliga
20 - 24	109 000	148 600	129 100
25 - 29	147 700	204 700	176 800
30 - 44	182 000	256 800	220 500
45 - 64	226 100	276 700	252 100
65 -	152 700	215 300	183 500
20 och äldre	179 500	239 400	210 000

### BILINNEHAV 2017 JÄMFÖRT MED GÖTEBORG

Antal bilar per 1 000 personer



## 2 258

PERSONER I  
LÅNGTIDSBEROENDE  
2016

### PERSONER MED UT BETALT EKONOMISKT BISTÅND

	2014	2015	2016
Personer med registrerat bistånd	5 244	5 052	4 598
- varav i minst 10 månader	2 725	2 551	2 258

### OHÅLSOTAL 2017 JÄMFÖRT MED GÖTEBORG

Antal ersatta dagar per person



### OHÅLSOTAL, ERSATTA DAGAR PER PERSON 2017

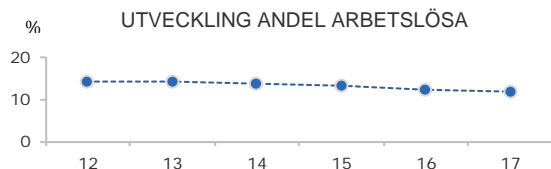
	Kvinnor	Män	Samtliga
Utl. bakgr.	33,3	28,2	30,6
Sv. bakgr.	53,2	35,3	44,1
Samtliga	37,7	29,7	33,6
Samtliga i Gbg	28,1	19,7	23,9

11,7%

ARBETSLÖSHET

ÖPPET ARBETSLÖSA SAMT I PROGRAM, OKT 2017

	Kvinnor	Män	Samtliga	%	% Gbg
18 - 24	189	290	479	8,6	4,3
25 - 29	238	299	537	13,7	4,8
30 - 44	735	752	1 487	13,4	6,2
45 - 64	561	728	1 289	11,0	5,8
18 - 64	1 723	2 069	3 792	11,7	5,6
Född utoml.	1 489	1 696	3 185	14,8	11,6
Född i Sve.	234	373	607	5,6	2,8



FÖRVÄRVSARBETANDE 2016

	Kvinnor	Män	Samtliga	%	% Gbg
18 - 24	1 225	1 395	2 620	47,7	55,0
25 - 29	1 015	1 278	2 293	59,5	73,1
30 - 44	3 150	4 055	7 205	65,7	80,9
45 - 64	3 368	3 909	7 277	62,8	77,5
65 - 74	151	317	468	12,3	19,8
25 - 64	7 533	9 242	16 775	63,5	78,1
Utl. Bakgr.	5 285	6 854	12 139	59,4	65,5
Sv. Bakgr.	2 248	2 388	4 636	77,6	85,5

15,6%

ANDEL MED EFTERGYMNASIAL  
UTBILDNING 3 ÅR ELLER LÄNGRE

ANDEL (%) HÖGSTA UTBILDNINGSNIVÅ 2017

	Förgymnasial		Eftergymnasial	
	%	% Gbg	3 år och längre	% Gbg
18-24	32,6	20,0	2,9	8,4
25-29	21,0	7,8	14,2	37,1
30-44	24,7	9,5	18,0	41,6
45-64	26,8	13,3	13,7	28,1
65-74	34,2	21,3	11,1	25,2
25 - 64	25,1	10,8	15,6	35,2
Kvinnor	26,1	9,9	17,7	39,1
Män	24,2	11,6	13,6	31,5

67,5%

BEHÖRIGA MINST TILL  
YRKESPROGRAM

GYMNASIEBEHÖRIGHET 2017

	Kvinnor	Män	Samtliga	%	% Gbg
Yrkesf.	259	215	474	67,5	81,2
ES	256	211	467	66,5	80,4
EK, HU, SA	253	197	450	64,1	78,4
NA, TE	243	196	439	62,5	77,4

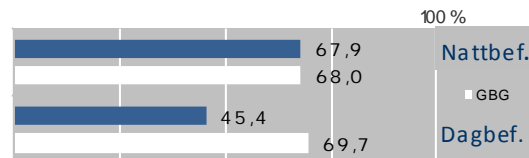
KOMMUNALVALET 2014 JÄMFÖRT MED 2010

	M	FP	KD	S	V	MP	SD	Vv	Fi	Delt
2014	10,1	3,4	2,5	44,1	10,2	8,0	8,9	3,2	1,6	59,2
2010	11,3	3,8	3,7	50,8	8,6	7,0	5,8	3,3	0,0	62,8

0,5

SJÄLVFÖRSÖRJNINGSGRAD

ANDEL SOM ARBETAR INOM PRIVAT NÄRINGS-LIV



ANSTÄLLDA I OLIKA BRANSCHER 2016

	Dagbefolk.		Nattbefolkning	
	Antal	Antal	%	% Gbg
Vård & sociala tjänster	2 589	3 575	18,0	15,6
Utbildning	2 385	1 921	9,7	10,5
Handel	820	1 868	9,4	11,6
Företagstjänster	728	3 149	15,8	15,6
Byggverksamhet	631	1 255	6,3	4,6
Transport & magasinering	604	1 604	8,1	5,7
Tillverkning & utvinning	560	2 442	12,3	11,4
Kulturella & pers. tjänster	537	870	4,4	4,7
Offentlig förv. & försvar	516	637	3,2	5,3
Energi & miljö	369	152	0,8	0,7
Fastighetsverksamhet	211	215	1,1	1,7
Hotell & restaurang	153	1 337	6,7	4,6
Okänd verksamhet	55	438	2,2	1,0
Info. & kommunikation	40	299	1,5	5,1
Jord-, skogsbruk & fiske	33	36	0,2	0,2
Finans & försäkring	28	100	0,5	1,6
<b>Totalt</b>	<b>10 259</b>	<b>19 898</b>		

40,2%

BOSTÄDER  
BYGGDA 1971 -80

BYGGNADSÅR I 10 - ÅRSINTERVALL 2017

(exklusive specialbostäder och uppgift saknas)

År	Småhus	Flerbostad	Totalt	%	% Gbg
- 1940	475	3	478	2,5	19,2
41 - 50	278	13	291	1,5	8,9
51 - 60	246	4	250	1,3	13,6
61 - 70	482	6 550	7 032	36,2	22,3
71 - 80	979	6 837	7 816	40,2	12,6
81 - 90	1 055	354	1 409	7,2	4,7
91 - 00	288	300	588	3,0	3,1
01 - 10	608	167	775	4,0	4,3
11 -	237	126	363	1,9	4,9

ANDEL SMÅHUS JÄMFÖRT MED GÖTEBORG 2017

100 %



ANTAL BOSTÄDER EFTER AREA 2017

(exklusive uppgift saknas)

Kvm	Småhus	Flerbostad	Totalt	%	% Gbg
-40	111	1 171	1 282	6,6	14,4
41-60	133	2 483	2 616	13,5	24,1
61-80	262	7 139	7 401	38,1	27,8
81-100	504	3 309	3 813	19,6	13,8
101-120	1 131	640	1 771	9,1	7,6
121-	2 499	59	2 558	13,2	12,2
<b>Totalt</b>	<b>4 640</b>	<b>14 801</b>	<b>19 441</b>		

ÄGARKATEGORI 2017

	Småhus	Flerbostad	Totalt	%	% Gbg
Hysesrätt	198	13 416	13 614	70,0	54,0
Allmännyttan	112	10 719	10 831	55,7	26,3
Övriga	86	2 697	2 783	14,3	27,7
Bostadsrätt	407	1 385	1 792	9,2	28,4
Äganderätt	4 049	0	4 049	20,8	17,7
<b>Tot. bostäder</b>	<b>4 654</b>	<b>14 801</b>	<b>19 455</b>		

NYBYGGNATION - FÄRDIGSTÄLLDA BOSTÄDER

	2013	2014	2015	2016	2017
Småhus	13	12	20	74	72
Flerbostadshus	12	0	6	0	50
<b>Totalt</b>	<b>25</b>	<b>12</b>	<b>26</b>	<b>74</b>	<b>122</b>

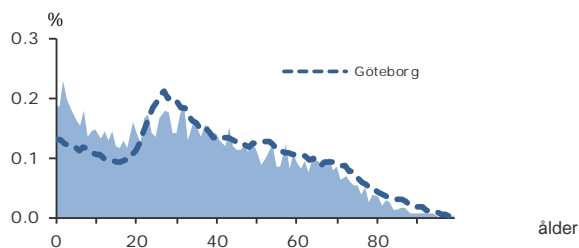
7 965

FOLKMÄNGD 2017

## BEFOLKNING EFTER ÅLDER 2017

Ålder	Kvinnor	Män	Samtliga	%
0	69	81	150	1,9
1 - 5	357	398	755	9,5
6	59	63	122	1,5
7 - 9	193	170	363	4,6
10 - 12	166	171	337	4,2
13 - 15	148	161	309	3,9
16 - 18	132	154	286	3,6
19 - 24	376	340	716	9,0
25 - 29	322	310	632	7,9
30 - 44	813	925	1 738	21,8
45 - 64	758	846	1 604	20,1
65 - 74	309	309	618	7,8
75 - 84	138	118	256	3,2
85-	57	22	79	1,0
Samtliga	3 897	4 068	7 965	100

## ÅLDERSSTRUKTUR JÄMFÖRT MED GÖTEBORG



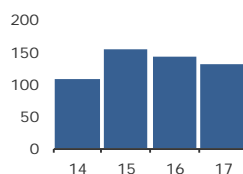
+ 129

BEFOLKNINGS-  
FÖRÄNDRING 2017

## FÖRÄNDRING 2017

Nettoflytt	30
Födelseöverskott	87
Födda	148
Döda	61
<b>Totalt*</b>	<b>129</b>

## FÖRÄNDRING 2014 - 2017



\* Inklusive justering.

2,6

PERSONER I SNITT  
PER HUSHÅLL 2017

## HUSHÅLL 2017

Personer i hushållet	Antal hushåll	%	% Gbg
1 person	1 070	35,5	43,3
2 personer	703	23,3	27,8
3 personer	430	14,3	12,0
4 personer	354	11,8	10,7
5+ personer	454	15,1	6,2
Totalt antal hushåll	3 011	100,0	100,0
Barnhushåll			
(barnen under 18 år)	1 056	35,1	23,6
Hushåll med 3 barn eller fler	296	9,8	3,6
Ensamstående med barn	282	9,4	4,6

58,5%

ANDEL FÖDDA I  
UTLANDET

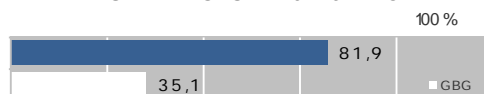
## UTRIKES FÖDDA EFTER HDI OCH TID I SVERIGE

HDI-kategorier	0-4 år	5-9 år	10- år
Låg + Medel + Okänt	659	673	1 307
Hög + Mycket hög	344	318	1 307
Totalt	1 003	991	2 614

## VANLIGASTE FÖDELSELÄNDERNA I Gbg 2017

	Antal	%	% Gbg
Irak	863	10,8	2,2
Iran	194	2,4	2,2
Somalia	366	4,6	1,5
Bosnien - Hercegovina	346	4,3	1,3
Syrien	386	4,8	1,2
Finland	161	2,0	1,1
Jugoslavien	284	3,6	1,1
Polen	191	2,4	1,0
Turkiet	20	0,3	0,8
Indien	10	0,1	0,7
Övriga länder	1 840	23,1	12,8
Totalt	4 661	58,5	26,1

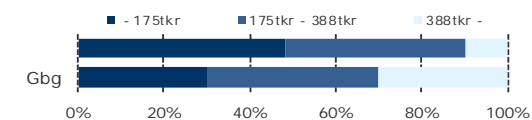
## ANDEL UTL. BAKGRUND 2017 JÄMFÖRT MED Gbg



184 000 kr

MEDELINKOMST  
2016

## INKOMSTFÖRD. 2016 JÄMFÖRT MED Gbg 20-64 ÅR



## MEDELINKOMST 2016 (kr)

Ålder	Kvinnor	Män	Samtliga
20 - 24	96 600	154 100	125 900
25 - 29	146 600	202 200	174 900
30 - 44	147 400	229 500	190 800
45 - 64	189 300	237 200	214 100
65 -	137 200	190 600	162 200
20 och äldre	152 200	214 500	184 000

BILINNEHAV 2017 JÄMFÖRT MED GÖTEBORG  
Antal bilar per 1 000 personer434  
PERSONER I  
LÅNGTIDSBEROENDE  
2016

## PERSONER MED UTBETALT EKONOMISKT BISTÅND

	2014	2015	2016
Personer med registrerat bistånd	1 019	963	908
- varav i minst 10 månader	535	487	434

OHÄLSOTAL 2017 JÄMFÖRT MED GÖTEBORG  
Antal ersatta dagar per person

## OHÄLSOTAL, ERSATTA DAGAR PER PERSON 2017

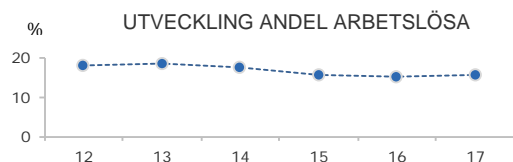
	Kvinnor	Män	Samtliga
Utl. bakgr.	31,0	29,3	30,1
Sv. bakgr.	79,1	47,1	63,5
Samtliga	38,5	31,8	35,0
Samtliga i Gbg	28,1	19,7	23,9

15,6%

ARBETSLÖSHET

ÖPPET ARBETSLÖSA SAMT I PROGRAM, OKT 2017

	Kvinnor	Män	Samtliga	%	% Gbg
18 - 24	49	41	90	11,4	4,3
25 - 29	56	61	117	18,8	4,8
30 - 44	161	160	321	18,4	6,2
45 - 64	85	130	215	13,3	5,8
18 - 64	351	392	743	15,6	5,6
Född utoml.	314	336	650	18,1	11,6
Född i Sve.	37	56	93	7,9	2,8



FÖRVÄRVSARBETANDE 2016

	Kvinnor	Män	Samtliga	%	% Gbg
18 - 24	157	198	355	43,9	55,0
25 - 29	157	195	352	56,8	73,1
30 - 44	395	594	989	58,3	80,9
45 - 64	396	500	896	55,4	77,5
65 - 74	17	43	60	9,9	19,8
25 - 64	948	1 289	2 237	56,9	78,1
Utl. Bakgr.	770	770	1 540	46,1	65,5
Sv. Bakgr.	178	178	356	60,3	85,5

12,3%

ANDEL MED EFTERGYMNASIAL  
UTBILDNING 3 ÅR ELLER LÄNGRE

ANDEL (%) HÖGSTA UTBILDNINGSNIVÅ 2017

	Förgymnasial		Eftergymnasial	
	%	% Gbg	3 år och längre	% Gbg
18-24	35,3	20,0	2,4	8,4
25-29	24,8	7,8	8,9	37,1
30-44	27,4	9,5	13,5	41,6
45-64	28,9	13,3	12,3	28,1
65-74	35,3	21,3	8,9	25,2
25 - 64	27,6	10,8	12,3	35,2
Kvinnor	29,3	9,9	13,3	39,1
Män	26,0	11,6	11,4	31,5

53,8%

BEHÖRIGA MINST TILL  
YRKESPROGRAM

GYMNASIEBEHÖRIGHET 2017

	Kvinnor	Män	Samtliga	%	% Gbg
Yrkesf.	29	20	49	53,8	81,2
ES	28	20	48	52,7	80,4
EK, HU, SA	28	18	46	50,5	78,4
NA, TE	25	19	44	48,4	77,4

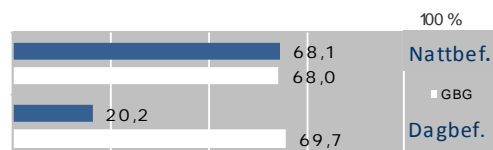
KOMMUNALVALET 2014 JÄMFÖRT MED 2010

	M	FP	KD	S	V	MP	SD	Vv	Fi	Delt
2014	6,6	2,0	0,9	56,9	11,2	4,7	9,2	2,0	0,7	52,6
2010	9,6	2,5	1,9	58,0	9,7	5,4	5,7	2,5	0,0	58,1

0,4

SJÄLVFÖRSÖRJNINGSGRAD

ANDEL SOM ARBETAR INOM PRIVAT NÄRINGS-LIV



ANSTÄLLDA I OLIKA BRANSCHER 2016

	Dagbefolkn.		Nattbefolkning	
	Antal	Antal	%	% Gbg
Vård & sociala tjänster	332	459	17,3	15,6
Utbildning	300	247	9,3	10,5
Företagstjänster	182	511	19,3	15,6
Offentlig förv. & försvar	138	60	2,3	5,3
Transport & magasinering	67	248	9,4	5,7
Handel	28	246	9,3	11,6
Tillverkning & utvinning	27	319	12,0	11,4
Kulturella & pers. tjänster	25	111	4,2	4,7
Byggverksamhet	21	153	5,8	4,6
Okänd verksamhet	13	76	2,9	1,0
Fastighetsverksamhet	8	25	0,9	1,7
Hotell & restaurang	5	148	5,6	4,6
Energi & miljö	..	17	0,6	0,7
Finans & försäkring	..	..	..	1,6
Info. & kommunikation	..	25	0,9	5,1
Jord-, skogsbruk & fiske	..	..	..	0,2
Totalt	1 146	2 650		

93,1%

BOSTÄDER  
BYGGDA 1971 -80

BYGGNADSÅR I 10 - ÅRSINTERVALL 2017

(exklusive specialbostäder och uppgift saknas)

År	Småhus	Flerbostad	Totalt	%	% Gbg
- 1940	2	0	2	0,1	19,2
41 - 50	0	0	0	0,0	8,9
51 - 60	0	0	0	0,0	13,6
61 - 70	0	0	0	0,0	22,3
71 - 80	162	2 716	2 878	93,1	12,6
81 - 90	99	0	99	3,2	4,7
91 - 00	0	0	0	0,0	3,1
01 - 10	3	0	3	0,1	4,3
11 -	6	0	6	0,2	4,9

ANDEL SMÅHUS JÄMFÖRT MED GÖTEBORG 2017



ANTAL BOSTÄDER EFTER AREA 2017

(exklusive uppgift saknas)

Kvm	Småhus	Flerbostad	Totalt	%	% Gbg
-40	1	426	427	13,8	14,4
41-60	0	182	182	5,9	24,1
61-80	0	1 542	1 542	49,9	27,8
81-100	5	646	651	21,1	13,8
101-120	69	12	81	2,6	7,6
121-	197	12	209	6,8	12,2
Totalt	272	2 820	3 092		

ÄGARKATEGORI 2017

	Småhus	Flerbostad	Totalt	%	% Gbg
Hysesrätt	2	2 742	2 744	88,7	54,0
Allmännyttan	0	1 363	1 363	44,1	26,3
Övriga	2	1 379	1 381	44,7	27,7
Bostadsrätt	99	78	177	5,7	28,4
Äganderätt	171	0	171	5,5	17,7
Tot. bostäder	272	2 820	3 092		

NYBYGGNATION - FÄRDIGSTÄLLDA BOSTÄDER

	2013	2014	2015	2016	2017
Småhus	0	0	0	0	4
Flerbostadshus	0	0	0	0	0
Totalt	0	0	0	0	4

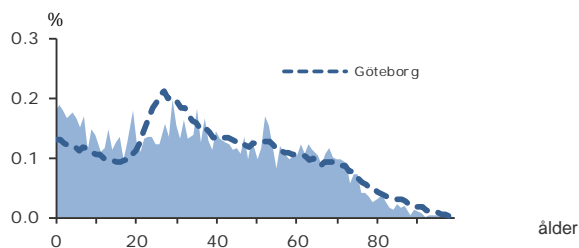
5 080

FOLKMÄNGD 2017

## BEFOLKNING EFTER ÅLDER 2017

Ålder	Kvinnor	Män	Samtliga	%
0	39	52	91	1,8
1 - 5	221	222	443	8,7
6	34	42	76	1,5
7 - 9	118	100	218	4,3
10 - 12	82	102	184	3,6
13 - 15	109	85	194	3,8
16 - 18	89	93	182	3,6
19 - 24	214	198	412	8,1
25 - 29	193	178	371	7,3
30 - 44	523	523	1 046	20,6
45 - 64	566	606	1 172	23,1
65 - 74	211	259	470	9,3
75 - 84	93	80	173	3,4
85-	33	15	48	0,9
Samtliga	2 525	2 555	5 080	100

## ÅLDERSSTRUKTUR JÄMFÖRT MED GÖTEBORG



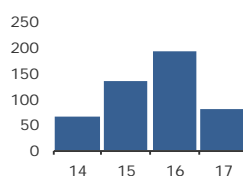
+ 78

BEFOLKNINGS-  
FÖRÄNDRING 2017

## FÖRÄNDRING 2017

Nettoflytt	27
Födelseöverskott	50
Födda	81
Döda	31
<b>Totalt*</b>	<b>78</b>

## FÖRÄNDRING 2014 - 2017



\* Inklusive justering.

2,5

PERSONER I SNITT  
PER HUSHÅLL 2017

## HUSHÅLL 2017

Personer i hushållet	Antal hushåll	%	% Gbg
1 person	814	39,5	43,3
2 personer	490	23,8	27,8
3 personer	244	11,8	12,0
4 personer	245	11,9	10,7
5+ personer	268	13,0	6,2
<b>Totalt antal hushåll</b>	<b>2 061</b>	<b>100,0</b>	<b>100,0</b>

Barnhushåll	629	30,5	23,6
(barnen under 18 år)			
Hushåll med 3 barn eller fler	172	8,3	3,6
Ensamstående med barn	179	8,7	4,6

48,4%

ANDEL FÖDDA I  
UTLANDET

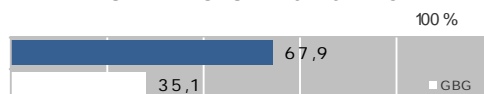
## UTRIKES FÖDDA EFTER HDI OCH TID I SVERIGE

HDI-kategorier	0-4 år	5-9 år	10- år
Låg + Medel + Okänt	375	396	756
Hög + Mycket hög	132	117	663
<b>Totalt</b>	<b>507</b>	<b>513</b>	<b>1 419</b>

## VANLIGASTE FÖDELSELÄNDERNA I GBG 2017

	Antal	%	% Gbg
Irak	455	9,0	2,2
Iran	140	2,8	2,2
Somalia	431	8,5	1,5
Bosnien - Hercegovina	57	1,1	1,3
Syrien	191	3,8	1,2
Finland	116	2,3	1,1
Jugoslavien	75	1,5	1,1
Polen	95	1,9	1,0
Turkiet	13	0,3	0,8
Indien	12	0,2	0,7
Övriga länder	876	17,2	12,8
<b>Totalt</b>	<b>2 461</b>	<b>48,4</b>	<b>26,1</b>

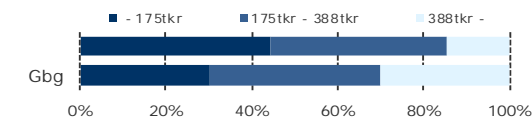
## ANDEL UTL. BAKGRUND 2017 JÄMFÖRT MED GBG



212 900 kr

MEDELINKOMST  
2016

## INKOMSTFÖRD. 2016 JÄMFÖRT MED GBG 20-64 ÅR



## MEDELINKOMST 2016 (kr)

Ålder	Kvinnor	Män	Samtliga
20 - 24	102 000	141 000	121 900
25 - 29	123 800	205 400	160 200
30 - 44	169 300	236 900	203 900
45 - 64	243 500	288 200	266 300
65 -	167 900	243 200	206 600
20 och äldre	181 600	243 600	212 900

## BILINNEHAV 2017 JÄMFÖRT MED GÖTEBORG

Antal bilar per 1 000 personer

289  
PERSONER I  
LÅNGTIDSBEROENDE  
2016

## PERSONER MED UT BETALT EKONOMISKT BISTÅND

	2014	2015	2016
Personer med registrerat bistånd	533	591	571
- varav i minst 10 månader	284	314	289

## OHÄLSOTAL 2017 JÄMFÖRT MED GÖTEBORG

Antal ersatta dagar per person



## OHÄLSOTAL, ERSATTA DAGAR PER PERSON 2017

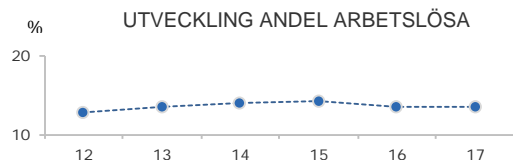
	Kvinnor	Män	Samtliga
Utl. bakgr.	31,4	25,3	28,3
Sv. bakgr.	82,5	43,2	62,6
Samtliga	46,6	30,7	38,6
Samtliga i Gbg	28,1	19,7	23,9

13,5%

ARBETSLÖSHET

ÖPPET ARBETSLÖSA SAMT I PROGRAM, OKT 2017

	Kvinnor	Män	Samtliga	%	% Gbg
18 - 24	17	26	43	9,3	4,3
25 - 29	34	39	73	19,6	4,8
30 - 44	83	92	175	16,9	6,2
45 - 64	49	69	118	10,2	5,8
18 - 64	183	226	409	13,5	5,6
Född utoml.	154	173	327	17,5	11,6
Född i Sve.	29	53	82	7,1	2,8



FÖRVÄRVSARBETANDE 2016

	Kvinnor	Män	Samtliga	%	% Gbg
18 - 24	88	121	209	45,0	55,0
25 - 29	88	108	196	51,7	73,1
30 - 44	269	361	630	61,2	80,9
45 - 64	357	400	757	65,0	77,5
65 - 74	20	42	62	12,7	19,8
25 - 64	714	869	1 583	61,5	78,1
Utl. Bakgr.	448	448	896	49,8	65,5
Sv. Bakgr.	266	266	532	68,6	85,5

14,8%

ANDEL MED EFTERGYMNASIAL  
UTBILDNING 3 ÅR ELLER LÄNGRE

ANDEL (%) HÖGSTA UTBILDNINGSNIVÅ 2017

	Förgymnasial		Eftergymnasial	
	%	% Gbg	3 år och längre	% Gbg
18-24	36,6	20,0	2,3	8,4
25-29	28,3	7,8	12,1	37,1
30-44	28,7	9,5	16,8	41,6
45-64	24,2	13,3	13,8	28,1
65-74	27,4	21,3	14,0	25,2
25 - 64	26,6	10,8	14,8	35,2
Kvinnor	28,2	9,9	15,8	39,1
Män	25,1	11,6	13,8	31,5

48,4%

BEHÖRIGA MINST TILL  
YRKESPROGRAM

GYMNASIEBEHÖRIGHET 2017

	Kvinnor	Män	Samtliga	%	% Gbg
Yrkesf.	20	11	31	48,4	81,2
ES	19	11	30	46,9	80,4
EK, HU, SA	19	11	30	46,9	78,4
NA, TE	18	10	28	43,8	77,4

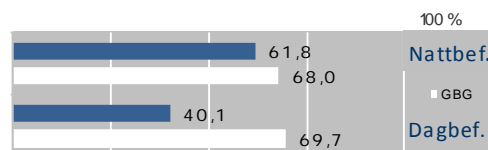
KOMMUNALVALET 2014 JÄMFÖRT MED 2010

	M	FP	KD	S	V	MP	SD	Vv	Fi	Delt
2014	9,9	3,1	2,3	39,9	10,6	7,2	14,0	3,6	2,1	64,6
2010	12,5	4,2	2,9	45,2	9,1	7,4	10,5	3,5	0,0	68,5

0,2

SJÄLVFÖRSÖRJNINGSGRAD

ANDEL SOM ARBETAR INOM PRIVAT NÄRINGS-LIV



ANSTÄLLDA I OLIKA BRANSCHER 2016

	Dagbefolkning		Nattbefolkning	
	Antal	%	Antal	% Gbg
Utbildning	246	10,0	185	10,5
Vård & sociala tjänster	39	21,6	400	15,6
Transport & magasinering	22	9,3	173	5,7
Handel	17	8,6	160	11,6
Tillverkning & utvinning	16	13,2	245	11,4
Fastighetsverksamhet	15	0,9	16	1,7
Kulturella & pers. tjänster	13	4,3	79	4,7
Byggverksamhet	9	4,1	76	4,6
Info. & kommunikation	9	1,9	35	5,1
Företagstjänster	8	14,3	265	15,6
Hotell & restaurang	5	4,8	89	4,6
Okänd verksamhet	5	2,3	43	1,0
Energi & miljö	..	..	..	0,7
Finans & försäkring	..	0,6	11	1,6
Jord-, skogsbruk & fiske	..	..	..	0,2
Offentlig förv. & försvar	..	3,7	68	5,3
<b>Totalt</b>	<b>404</b>		<b>1 853</b>	

81,0%

BOSTÄDER  
BYGGDA 1971 -80

BYGGNADSÅR I 10 - ÅRSINTERVALL 2017

(exklusive specialbostäder och uppgift saknas)

År	Småhus	Flerbostad	Totalt	%	% Gbg
- 1940	0	0	0	0,0	19,2
41 - 50	0	0	0	0,0	8,9
51 - 60	2	0	2	0,1	13,6
61 - 70	0	0	0	0,0	22,3
71 - 80	89	1 600	1 689	81,0	12,6
81 - 90	378	0	378	18,1	4,7
91 - 00	0	0	0	0,0	3,1
01 - 10	0	0	0	0,0	4,3
11 -	3	0	3	0,1	4,9

ANDEL SMÅHUS JÄMFÖRT MED GÖTEBORG 2017



ANTAL BOSTÄDER EFTER AREA 2017

(exklusive uppgift saknas)

Kvm	Småhus	Flerbostad	Totalt	%	% Gbg
-40	0	72	72	3,5	14,4
41-60	1	444	445	21,4	24,1
61-80	9	682	691	33,2	27,8
81-100	4	414	418	20,1	13,8
101-120	126	0	126	6,0	7,6
121-	332	0	332	15,9	12,2
<b>Totalt</b>	<b>472</b>	<b>1 612</b>	<b>2 084</b>		

ÄGARKATEGORI 2017

	Småhus	Flerbostad	Totalt	%	% Gbg
Hysesrätt	3	1 612	1 615	77,5	54,0
Allmännyttan	0	1 600	1 600	76,8	26,3
Övriga	3	12	15	0,7	27,7
Bostadsrätt	0	0	0	0,0	28,4
Äganderätt	469	0	469	22,5	17,7
<b>Tot. bostäder</b>	<b>472</b>	<b>1 612</b>	<b>2 084</b>		

NYBYGGNATION - FÄRDIGSTÄLLDA BOSTÄDER

	2013	2014	2015	2016	2017
Småhus	0	0	0	0	0
Flerbostadshus	6	0	0	0	0
<b>Totalt</b>	<b>6</b>	<b>0</b>	<b>0</b>	<b>0</b>	<b>0</b>



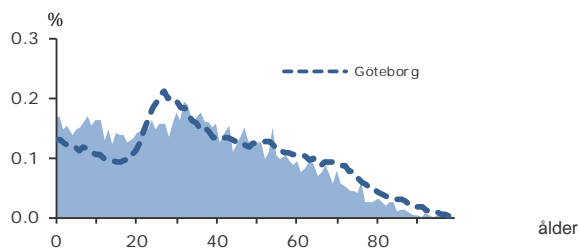
8 953

FOLKMÄNGD 2017

## BEFOLKNING EFTER ÅLDER 2017

Ålder	Kvinnor	Män	Samtliga	%
0	65	82	147	1,6
1 - 5	343	333	676	7,6
6	63	71	134	1,5
7 - 9	215	217	432	4,8
10 - 12	197	209	406	4,5
13 - 15	188	179	367	4,1
16 - 18	178	179	357	4,0
19 - 24	397	397	794	8,9
25 - 29	317	355	672	7,5
30 - 44	975	1 154	2 129	23,8
45 - 64	901	1 050	1 951	21,8
65 - 74	262	305	567	6,3
75 - 84	139	129	268	3,0
85-	31	22	53	0,6
Samtliga	4 271	4 682	8 953	100

## ÅLDERSSTRUKTUR JÄMFÖRT MED GÖTEBORG



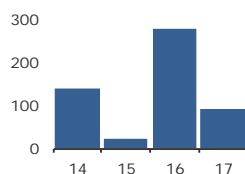
+ 90

BEFOLKNINGS-  
FÖRÄNDRING 2017

## FÖRÄNDRING 2017

Nettoflytt	-16
Födelseöverskott	94
Födda	143
Döda	49
<b>Totalt*</b>	<b>90</b>

## FÖRÄNDRING 2014 - 2017



\* Inklusive justering.

2,8

PERSONER I SNITT  
PER HUSHÅLL 2017

## HUSHÅLL 2017

Personer i hushållet	Antal hushåll	%	% Gbg
1 person	1 011	32,1	43,3
2 personer	701	22,2	27,8
3 personer	473	15,0	12,0
4 personer	424	13,4	10,7
5+ personer	545	17,3	6,2
<b>Totalt antal hushåll</b>	<b>3 154</b>	<b>100,0</b>	<b>100,0</b>

Barnhushåll	1 182	37,5	23,6
(barnen under 18 år)			
Hushåll med 3 barn eller fler	302	9,6	3,6
Ensamstående med barn	239	7,6	4,6

64,5%

ANDEL FÖDDA I  
UTLANDET

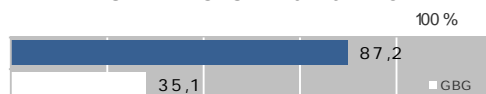
## UTRIKES FÖDDA EFTER HDI OCH TID I SVERIGE

HDI-kategorier	0-4 år	5-9 år	10- år
Låg + Medel + Okänt	485	402	1 457
Hög + Mycket hög	906	944	1 542
<b>Totalt</b>	<b>1 391</b>	<b>1 346</b>	<b>2 999</b>

## VANLIGASTE FÖDELSELÄNDERNA I Gbg 2017

	Antal	%	% Gbg
Irak	602	6,7	2,2
Iran	181	2,0	2,2
Somalia	311	3,5	1,5
Bosnien - Hercegovina	337	3,8	1,3
Syrien	259	2,9	1,2
Finland	310	3,5	1,1
Jugoslavien	219	2,4	1,1
Polen	967	10,8	1,0
Turkiet	58	0,6	0,8
Indien	87	1,0	0,7
Övriga länder	2 446	27,3	12,8
<b>Totalt</b>	<b>5 777</b>	<b>64,5</b>	<b>26,1</b>

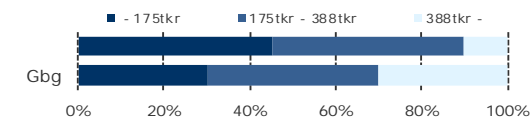
## ANDEL UTL. BAKGRUND 2017 JÄMFÖRT MED Gbg



194 700 kr

MEDELINKOMST  
2016

## INKOMSTFÖRD. 2016 JÄMFÖRT MED Gbg 20-64 ÅR



## MEDELINKOMST 2016 (kr)

Ålder	Kvinnor	Män	Samtliga
20 - 24	104 400	147 500	126 000
25 - 29	143 800	212 000	179 500
30 - 44	160 800	250 900	209 900
45 - 64	191 900	245 500	220 600
65 -	139 300	187 200	163 500
20 och äldre	159 200	226 200	194 700

## BILINNEHAV 2017 JÄMFÖRT MED GÖTEBORG

Antal bilar per 1 000 personer

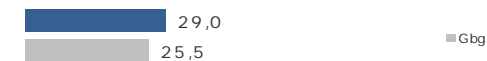
322  
PERSONER I  
LÅNGTIDSBEROENDE  
2016

## PERSONER MED UT BETALT EKONOMISKT BISTÅND

	2014	2015	2016
Personer med registrerat bistånd	842	766	672
- varav i minst 10 månader	452	389	322

## OHÄLSOTAL 2017 JÄMFÖRT MED GÖTEBORG

Antal ersatta dagar per person



## OHÄLSOTAL, ERSATTA DAGAR PER PERSON 2017

	Kvinnor	Män	Samtliga
Utl. bakgr.	26,9	24,0	25,4
Sv. bakgr.	72,9	52,2	62,5
Samtliga	31,7	26,6	29,0
Samtliga i Gbg	28,1	19,7	23,9

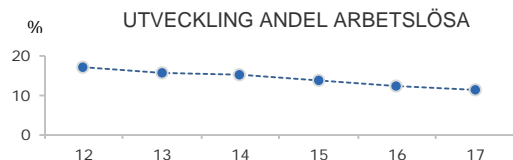
# 603 Gårdstensberget

## 11,2%

ARBETSLÖSHET

ÖPPET ARBETSLÖSA SAMT I PROGRAM, OKT 2017

	Kvinnor	Män	Samtliga	%	% Gbg
18 - 24	28	42	70	7,8	4,3
25 - 29	35	45	80	11,8	4,8
30 - 44	131	122	253	11,8	6,2
45 - 64	93	139	232	11,9	5,8
18 - 64	287	348	635	11,2	5,6
Född utoml.	248	291	539	11,8	11,6
Född i Sve.	39	57	96	8,7	2,8



FÖRVÄRVSARBETANDE 2016

	Kvinnor	Män	Samtliga	%	% Gbg
18 - 24	202	231	433	48,3	55,0
25 - 29	178	242	420	62,6	73,1
30 - 44	538	827	1 365	65,2	80,9
45 - 64	502	656	1 158	60,2	77,5
65 - 74	18	34	52	9,3	19,8
25 - 64	1 218	1 725	2 943	62,8	78,1
Utl. Bakgr.	1 075	1 075	2 150	51,0	65,5
Sv. Bakgr.	143	143	286	60,2	85,5

## 12,6%

ANDEL MED EFTERGYMNASIAL  
UTBILDNING 3 ÅR ELLER LÄNGRE

ANDEL (%) HÖGSTA UTBILDNINGSNIVÅ 2017

	Förgymnasial		Eftergymnasial	
	%	% Gbg	%	% Gbg
18-24	29,9	20,0	2,3	8,4
25-29	17,3	7,8	11,8	37,1
30-44	22,1	9,5	15,3	41,6
45-64	26,9	13,3	10,0	28,1
65-74	40,0	21,3	8,5	25,2
25 - 64	23,4	10,8	12,6	35,2
Kvinnor	24,8	9,9	14,8	39,1
Män	22,2	11,6	10,8	31,5

## 64,6%

BEHÖRIGA MINST TILL  
YRKESPROGRAM

GYMNASIEBEHÖRIGHET 2017

	Kvinnor	Män	Samtliga	%	% Gbg
Yrkesf.	36	37	73	64,6	81,2
ES	36	35	71	62,8	80,4
EK, HU, SA	36	29	65	57,5	78,4
NA, TE	35	34	69	61,1	77,4

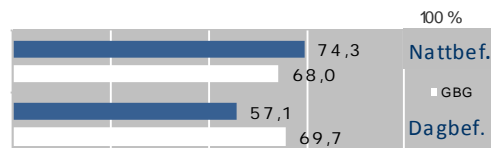
KOMMUNALVALET 2014 JÄMFÖRT MED 2010

	M	FP	KD	S	V	MP	SD	Vv	Fi	Delt
2014	7,8	2,5	2,2	52,0	9,6	7,6	8,5	2,3	1,6	44,2
2010	7,4	2,9	2,4	60,8	8,1	6,3	5,8	2,5	0,0	51,2

## 0,2

SJÄLVFÖRSÖRJNINGSGRAD

ANDEL SOM ARBETAR INOM PRIVAT NÄRINGS-LIV



ANSTÄLLDA I OLIKA BRANSCHER 2016

	Dagbefolkn.		Nattbefolkning	
	Antal	Antal	%	% Gbg
Utbildning	392	250	7,3	10,5
Handel	51	298	8,7	11,6
Företagstjänster	48	678	19,8	15,6
Byggsamhället	47	405	11,8	4,6
Fastighetsverksamhet	39	40	1,2	1,7
Transport & magasinering	24	281	8,2	5,7
Vård & sociala tjänster	24	537	15,7	15,6
Kulturella & pers. tjänster	22	130	3,8	4,7
Hotell & restaurang	21	241	7,0	4,6
Offentlig förv. & försvar	15	80	2,3	5,3
Okänd verksamhet	8	71	2,1	1,0
Tillverkning & utvinning	7	357	10,4	11,4
Energi & miljö	..	22	0,6	0,7
Finans & försäkring	..	..	..	1,6
Info. & kommunikation	..	30	0,9	5,1
Jord-, skogsbruk & fiske	..	..	..	0,2
Totalt	698	3 428		

## 63,0%

BOSTÄDER  
BYGGDA 1971 -80

BYGGNADSÅR I 10 - ÅRSINTERVALL 2017

(exklusive specialbostäder och uppgift saknas)

År	Småhus	Flerbostad	Totalt	%	% Gbg
- 1940	0	0	0	0,0	19,2
41 - 50	0	0	0	0,0	8,9
51 - 60	0	0	0	0,0	13,6
61 - 70	0	708	708	20,8	22,3
71 - 80	0	2 144	2 144	63,0	12,6
81 - 90	170	0	170	5,0	4,7
91 - 00	66	0	66	1,9	3,1
01 - 10	43	42	85	2,5	4,3
11 -	68	126	194	5,7	4,9

ANDEL SMÅHUS JÄMFÖRT MED GÖTEBORG 2017



ANTAL BOSTÄDER EFTER AREA 2017

(exklusive uppgift saknas)

Kvm	Småhus	Flerbostad	Totalt	%	% Gbg
-40	44	18	62	1,8	14,4
41-60	0	687	687	20,2	24,1
61-80	7	1 543	1 550	45,6	27,8
81-100	20	751	771	22,7	13,8
101-120	77	34	111	3,3	7,6
121-	199	21	220	6,5	12,2
Totalt	347	3 054	3 401		

ÄGARKATEGORI 2017

	Småhus	Flerbostad	Totalt	%	% Gbg
Hyresrätt	2	2 904	2 906	85,4	54,0
Allmännyttan	0	2 760	2 760	81,2	26,3
Övriga	2	144	146	4,3	27,7
Bostadsrätt	167	150	317	9,3	28,4
Äganderätt	178	0	178	5,2	17,7
Tot. bostäder	347	3 054	3 401		

NYBYGGNATION - FÄRDIGSTÄLLDA BOSTÄDER

	2013	2014	2015	2016	2017
Småhus	0	0	0	44	0
Flerbostadshus	0	0	0	0	0
Totalt	0	0	0	44	0

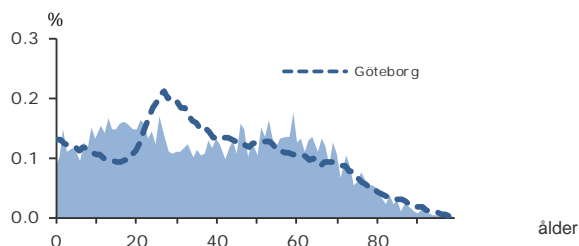
3 842

FOLKMÄNGD 2017

## BEFOLKNING EFTER ÅLDER 2017

Ålder	Kvinnor	Män	Samtliga	%
0	16	16	32	0,8
1 - 5	112	111	223	5,8
6	20	16	36	0,9
7 - 9	71	80	151	3,9
10 - 12	75	89	164	4,3
13 - 15	91	87	178	4,6
16 - 18	85	96	181	4,7
19 - 24	149	194	343	8,9
25 - 29	126	120	246	6,4
30 - 44	355	306	661	17,2
45 - 64	535	480	1 015	26,4
65 - 74	194	186	380	9,9
75 - 84	91	88	179	4,7
85-	36	17	53	1,4
Samtliga	1 956	1 886	3 842	100

## ÅLDERSSTRUKTUR JÄMFÖRT MED GÖTEBORG



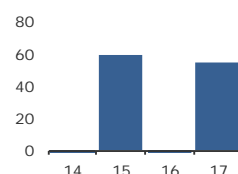
+ 55

BEFOLKNINGS-  
FÖRÄNDRING 2017

## FÖRÄNDRING 2017

Nettoflytt	42
Födelseöverskott	8
Födda	33
Döda	25
<b>Totalt*</b>	<b>55</b>

## FÖRÄNDRING 2014 - 2017



\* Inklusive justering.

2,7

PERSONER I SNITT  
PER HUSHÅLL 2017

## HUSHÅLL 2017

Personer i hushållet	Antal hushåll	%	% Gbg
1 person	460	32,6	43,3
2 personer	364	25,8	27,8
3 personer	168	11,9	12,0
4 personer	171	12,1	10,7
5+ personer	250	17,7	6,2
<b>Totalt antal hushåll</b>	<b>1 413</b>	<b>100,0</b>	<b>100,0</b>
<b>Barnhushåll</b>	<b>447</b>	<b>31,6</b>	<b>23,6</b>
(barnen under 18 år)			
Hushåll med 3 barn eller fler	127	9,0	3,6
Ensamstående med barn	81	5,7	4,6

49,4%

ANDEL FÖDDA I  
UTLANDET

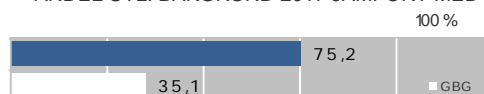
## UTRIKES FÖDDA EFTER HDI OCH TID I SVERIGE

HDI-kategorier	0-4 år	5-9 år	10- år
Låg + Medel + Okänt	187	109	679
Hög + Mycket hög	82	66	753
<b>Totalt</b>	<b>269</b>	<b>175</b>	<b>1 432</b>

## VANLIGASTE FÖDELSELÄNDERNA I Gbg 2017

	Antal	%	% Gbg
Irak	415	10,8	2,2
Iran	128	3,3	2,2
Somalia	48	1,2	1,5
Bosnien - Hercegovina	83	2,2	1,3
Syrien	137	3,6	1,2
Finland	107	2,8	1,1
Jugoslavien	71	1,8	1,1
Polen	67	1,7	1,0
Turkiet	44	1,1	0,8
Indien	23	0,6	0,7
Övriga länder	776	20,2	12,8
<b>Totalt</b>	<b>1 899</b>	<b>49,4</b>	<b>26,1</b>

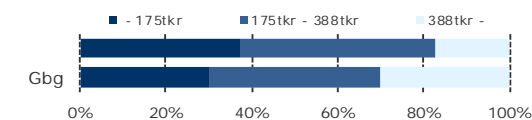
## ANDEL UTL. BAKGRUND 2017 JÄMFÖRT MED Gbg



229 600 kr

MEDELINKOMST  
2016

## INKOMSTFÖRD. 2016 JÄMFÖRT MED Gbg 20-64 ÅR

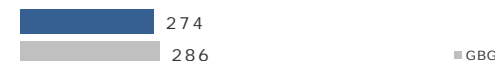


## MEDELINKOMST 2016 (kr)

Ålder	Kvinnor	Män	Samtliga
20 - 24	133 400	133 100	133 300
25 - 29	185 400	198 200	192 300
30 - 44	218 200	263 400	239 600
45 - 64	261 400	298 300	278 600
65 -	167 300	233 600	198 600
20 och äldre	212 300	248 300	229 600

## BILINNEHAV 2017 JÄMFÖRT MED GÖTEBORG

Antal bilar per 1 000 personer

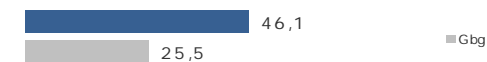
68  
PERSONER I  
LÅNGTIDSBEROENDE  
2016

## PERSONER MED UTBETALT EKONOMISKT BISTÅND

	2014	2015	2016
Personer med registrerat bistånd	184	173	173
- varav i minst 10 månader	73	69	68

## OHÄLSOTAL 2017 JÄMFÖRT MED GÖTEBORG

Antal ersatta dagar per person



## OHÄLSOTAL, ERSATTA DAGAR PER PERSON 2017

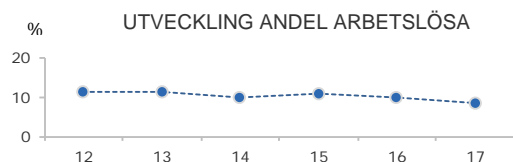
	Kvinnor	Män	Samtliga
Utl. bakgr.	50,9	31,2	41,2
Sv. bakgr.	67,6	60,6	64,1
Samtliga	54,4	37,5	46,1
Samtliga i Gbg	28,1	19,7	23,9

8,2%

ARBETSLÖSHET

## ÖPPET ARBETSLÖSA SAMT I PROGRAM, OKT 2017

	Kvinnor	Män	Samtliga	%	% Gbg
18 - 24	5	21	26	6,2	4,3
25 - 29	8	8	16	6,7	4,8
30 - 44	36	29	65	10,0	6,2
45 - 64	37	46	83	8,1	5,8
18 - 64	86	104	190	8,2	5,6
Född utoml.	67	78	145	9,9	11,6
Född i Sve.	19	26	45	5,2	2,8



## FÖRVÄRVSARBETANDE 2016

	Kvinnor	Män	Samtliga	%	% Gbg
18 - 24	104	102	206	50,2	55,0
25 - 29	73	82	155	62,8	73,1
30 - 44	229	220	449	70,4	80,9
45 - 64	365	324	689	68,0	77,5
65 - 74	16	39	55	15,0	19,8
25 - 64	667	626	1 293	68,1	78,1
Utl. Bakgr.	510	510	1 020	69,3	65,5
Sv. Bakgr.	157	157	314	73,7	85,5

18,7%

ANDEL MED EFTERGYMNASIAL  
UTBILDNING 3 ÅR ELLER LÄNGRE

## ANDEL (%) HÖGSTA UTBILDNINGSNIVÅ 2017

	Förgymnasial		Eftergymnasial 3 år och längre	
	%	% Gbg	%	% Gbg
18-24	29,3	20,0	3,0	8,4
25-29	16,3	7,8	20,3	37,1
30-44	22,2	9,5	21,2	41,6
45-64	23,3	13,3	16,7	28,1
65-74	32,6	21,3	12,6	25,2
25 - 64	22,1	10,8	18,7	35,2
Kvinnor	21,7	9,9	20,2	39,1
Män	22,5	11,6	17,0	31,5

80,0%

BEHÖRIGA MINST TILL  
YRKESPROGRAM

## GYMNASIEBEHÖRIGHET 2017

	Kvinnor	Män	Samtliga	%	% Gbg
Yrkesf.	27	21	48	80,0	81,2
ES	27	21	48	80,0	80,4
EK, HU, SA	25	20	45	75,0	78,4
NA, TE	25	19	44	73,3	77,4

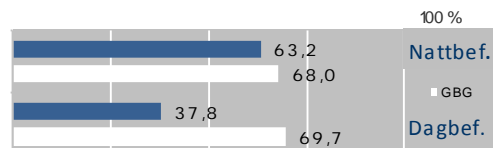
## KOMMUNALVALET 2014 JÄMFÖRT MED 2010

	M	FP	KD	S	V	MP	SD	Vv	Fi	Delt
2014	8,0	2,6	2,8	48,3	10,9	8,3	7,1	2,9	1,8	69,4
2010	10,0	3,3	4,9	53,6	8,8	7,9	4,2	2,7	0,0	70,4

1,7

SJÄLVFÖRSÖRJNINGSGRAD

## ANDEL SOM ARBETAR INOM PRIVAT NÄRINGS-LIV



## ANSTÄLLDA I OLIKA BRANSCHER 2016

	Dagbefolkning		Nattbefolkning	
	Antal	Antal	%	% Gbg
Vård & sociala tjänster	1 063	331	21,4	15,6
Utbildning	312	179	11,5	10,5
Handel	250	148	9,5	11,6
Kulturella & pers. tjänster	222	70	4,5	4,7
Offentlig förv. & försvar	175	54	3,5	5,3
Transport & magasinering	174	107	6,9	5,7
Företagstjänster	128	210	13,5	15,6
Hotell & restaurang	68	82	5,3	4,6
Tillverkning & utvinning	68	215	13,9	11,4
Fastighetsverksamhet	64	13	0,8	1,7
Finans & försäkring	16	9	0,6	1,6
Energi & miljö	9	..	..	0,7
Byggsamhet	5	60	3,9	4,6
Jord-, skogsbruk & fiske	5	..	..	0,2
Info. & kommunikation	..	26	1,7	5,1
Okänd verksamhet	..	46	3,0	1,0
Totalt	2 559	1 550		

32,7%

BOSTÄDER  
BYGGDA 1971 -80

## BYGGNADSÅR I 10 - ÅRSINTERVALL 2017

(exklusive specialbostäder och uppgift saknas)

År	Småhus	Flerbostad	Totalt	%	% Gbg
- 1940	1	0	1	0,1	19,2
41 - 50	1	0	1	0,1	8,9
51 - 60	2	0	2	0,1	13,6
61 - 70	1	0	1	0,1	22,3
71 - 80	106	377	483	32,7	12,6
81 - 90	95	342	437	29,5	4,7
91 - 00	0	273	273	18,5	3,1
01 - 10	83	64	147	9,9	4,3
11 -	9	0	9	0,6	4,9

## ANDEL SMÅHUS JÄMFÖRT MED GÖTEBORG 2017



## ANTAL BOSTÄDER EFTER AREA 2017

(exklusive uppgift saknas)

Kvm	Småhus	Flerbostad	Totalt	%	% Gbg
-40	10	96	106	7,2	14,4
41-60	1	69	70	4,7	24,1
61-80	12	473	485	32,8	27,8
81-100	81	320	401	27,1	13,8
101-120	39	222	261	17,6	7,6
121-	156	0	156	10,5	12,2
Totalt	299	1 180	1 479		

## ÄGARKATEGORI 2017

	Småhus	Flerbostad	Totalt	%	% Gbg
Hysesrätt	116	487	603	40,8	54,0
Allmännyttan	112	377	489	33,1	26,3
Övriga	4	110	114	7,7	27,7
Bostadsrätt	91	693	784	53,0	28,4
Äganderätt	93	0	93	6,3	17,7
Tot. bostäder	300	1 180	1 480		

## NYBYGGNATION - FÄRDIGSTÄLLDA BOSTÄDER

	2013	2014	2015	2016	2017
Småhus	0	0	0	0	11
Flerbostadshus	6	0	0	0	0
Totalt	6	0	0	0	11

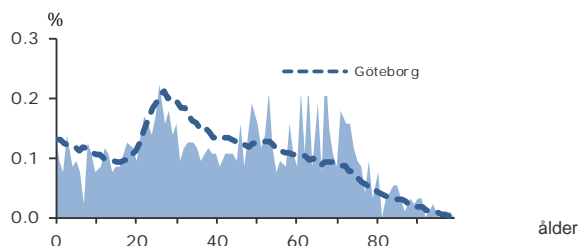
952

FOLKMÄNGD 2017

## BEFOLKNING EFTER ÅLDER 2017

Ålder	Kvinnor	Män	Samtliga	%
0	5	8	13	1,4
1 - 5	23	23	46	4,8
6	2	5	7	0,7
7 - 9	13	11	24	2,5
10 - 12	13	13	26	2,7
13 - 15	10	15	25	2,6
16 - 18	14	16	30	3,2
19 - 24	43	34	77	8,1
25 - 29	38	44	82	8,6
30 - 44	63	95	158	16,6
45 - 64	124	125	249	26,2
65 - 74	58	81	139	14,6
75 - 84	33	19	52	5,5
85-	16	8	24	2,5
Samtliga	455	497	952	100

## ÅLDERSSTRUKTUR JÄMFÖRT MED GÖTEBORG



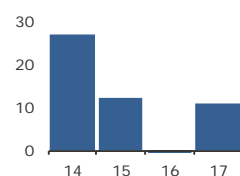
+ 11

BEFOLKNINGS-  
FÖRÄNDRING 2017

## FÖRÄNDRING 2017

Nettoflytt	6
Födelseöverskott	4
Födda	12
Döda	8
<b>Totalt*</b>	<b>11</b>

## FÖRÄNDRING 2014 - 2017



\* Inklusive justering.

2,2

PERSONER I SNITT  
PER HUSHÅLL 2017

## HUSHÅLL 2017

Personer i hushållet	Antal hushåll	%	% Gbg
1 person	192	44,1	43,3
2 personer	115	26,4	27,8
3 personer	57	13,1	12,0
4 personer	35	8,0	10,7
5+ personer	36	8,3	6,2
<b>Totalt antal hushåll</b>	<b>435</b>	<b>100,0</b>	<b>100,0</b>
<b>Barnhushåll</b>	<b>91</b>	<b>20,9</b>	<b>23,6</b>
(barnen under 18 år)			
Hushåll med 3 barn eller fler	14	3,2	3,6
Ensamstående med barn	11	2,5	4,6

42,3%

ANDEL FÖDDA I  
UTLANDET

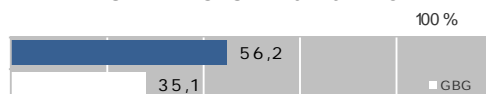
## UTRIKES FÖDDA EFTER HDI OCH TID I SVERIGE

HDI-kategorier	0-4 år	5-9 år	10- år
Låg + Medel + Okänt	41	22	109
Hög + Mycket hög	34	24	169
<b>Totalt</b>	<b>75</b>	<b>46</b>	<b>278</b>

## VANLIGASTE FÖDELSELÄNDERNA I GBG 2017

	Antal	%	% Gbg
Irak	62	6,5	2,2
Iran	31	3,3	2,2
Somalia	..	..	1,5
Bosnien - Hercegovina	..	..	1,3
Syrien	30	3,2	1,2
Finland	46	4,8	1,1
Jugoslavien	25	2,6	1,1
Polen	19	2,0	1,0
Turkiet	..	..	0,8
Indien	11	1,2	0,7
Övriga länder	161	16,9	12,8
<b>Totalt</b>	<b>403</b>	<b>42,3</b>	<b>26,1</b>

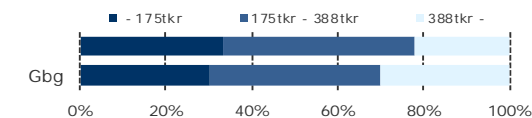
## ANDEL UTL. BAKGRUND 2017 JÄMFÖRT MED GBG



259 500 kr

MEDELINKOMST  
2016

## INKOMSTFÖRD. 2016 JÄMFÖRT MED GBG 20-64 ÅR



## MEDELINKOMST 2016 (kr)

Ålder	Kvinnor	Män	Samtliga
20 - 24	103 400	182 400	140 400
25 - 29	222 100	308 300	274 400
30 - 44	221 600	285 000	256 500
45 - 64	270 500	344 700	308 500
65 -	190 700	275 600	234 000
20 och äldre	218 600	295 500	259 500

## BILINNEHAV 2017 JÄMFÖRT MED GÖTEBORG

Antal bilar per 1 000 personer

PERSONER I  
LÅNGTIDSBEROENDE  
2016

## PERSONER MED UTBETALT EKONOMISKT BISTÅND

	2014	2015	2016
Personer med registrerat bistånd	20	28	24
- varav i minst 10 månader	..	..	..

## OHÄLSOTAL 2017 JÄMFÖRT MED GÖTEBORG

Antal ersatta dagar per person



## OHÄLSOTAL, ERSATTA DAGAR PER PERSON 2017

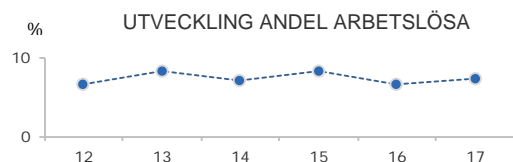
	Kvinnor	Män	Samtliga
Utl. bakgr.	44,6	22,3	32,3
Sv. bakgr.	34,9	22,1	28,2
Samtliga	40,8	22,3	30,8
Samtliga i Gbg	28,1	19,7	23,9

7,2%

ARBETSLÖSHET

## ÖPPET ARBETSLÖSA SAMT I PROGRAM, OKT 2017

	Kvinnor	Män	Samtliga	%	% Gbg
18 - 24	..	..	..	..	4,3
25 - 29	..	..	..	..	4,8
30 - 44	8	9	17	11,0	6,2
45 - 64	8	6	14	5,7	5,8
18 - 64	21	20	41	7,2	5,6
Född utoml.	14	15	29	9,9	11,6
Född i Sve.	7	5	12	4,3	2,8



## FÖRVÄRVSARBETANDE 2016

	Kvinnor	Män	Samtliga	%	% Gbg
18 - 24	23	23	46	56,1	55,0
25 - 29	25	49	74	88,1	73,1
30 - 44	47	68	115	74,7	80,9
45 - 64	87	104	191	74,6	77,5
65 - 74	9	16	25	18,7	19,8
25 - 64	159	221	380	76,9	78,1
Utl. Bakgr.	88	88	176	56,8	65,5
Sv. Bakgr.	71	71	142	75,1	85,5

18,6%

ANDEL MED EFTERGYMNASIAL  
UTBILDNING 3 ÅR ELLER LÄNGRE

## ANDEL (%) HÖGSTA UTBILDNINGSNIVÅ 2017

	Förgymnasial		Eftergymnasial	
	%	% Gbg	3 år och längre	% Gbg
18-24	24,4	20,0	0,0	8,4
25-29	13,4	7,8	12,2	37,1
30-44	15,8	9,5	26,6	41,6
45-64	19,3	13,3	15,7	28,1
65-74	38,8	21,3	11,5	25,2
25 - 64	17,2	10,8	18,6	35,2
Kvinnor	16,0	9,9	22,7	39,1
Män	18,2	11,6	15,2	31,5

BEHÖRIGA MINST TILL  
YRKESPROGRAM

## GYMNASIEBEHÖRIGHET 2017

	Kvinnor	Män	Samtliga	%	% Gbg
Yrkesf.	0	0	0	0	81,2
ES	0	0	0	0	80,4
EK, HU, SA	0	0	0	0	78,4
NA, TE	0	0	0	0	77,4

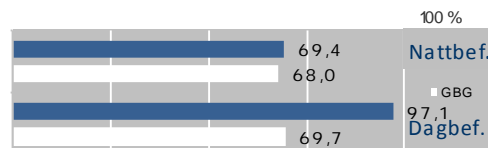
## KOMMUNALVALET 2014 JÄMFÖRT MED 2010

	M	FP	KD	S	V	MP	SD	Vv	Fi	Delt
2014	18,5	4,3	3,5	31,6	9,2	6,1	12,2	6,9	2,4	67,9
2010	18,0	6,0	3,8	41,5	6,3	7,1	6,7	5,6	0,0	65,9

0,7

SJÄLVFÖRSÖRJNINGSGRAD

## ANDEL SOM ARBETAR INOM PRIVAT NÄRINGS-LIV



## ANSTÄLLDA I OLIKA BRANSCHER 2016

	Dagbefolkn.		Nattbefolkning	
	Antal	Antal	%	% Gbg
Transport & magasinering	130	43	9,8	5,7
Handel	46	58	13,2	11,6
Energi & miljö	41	0	0,0	0,7
Utbildning	27	49	11,2	10,5
Vård & sociala tjänster	23	72	16,4	15,6
Byggverksamhet	16	19	4,3	4,6
Företagstjänster	12	67	15,3	15,6
Fastighetsverksamhet	7	5	1,1	1,7
Tillverkning & utvinning	7	63	14,4	11,4
Finans & försäkring	..	..	..	1,6
Hotell & restaurang	..	25	5,7	4,6
Info. & kommunikation	..	7	1,6	5,1
Jord-, skogsbruk & fiske	..	..	..	0,2
Kulturella & pers. tjänster	..	12	2,7	4,7
Offentlig förv. & försvar	..	13	3,0	5,3
Okänd verksamhet	..	6	1,4	1,0
Totalt	309	439		

77,7%

BOSTÄDER  
BYGGDA 1961 -70

## BYGGNADSÅR I 10 - ÅRSINTERVALL 2017

(exklusive specialbostäder och uppgift saknas)

År	Småhus	Flerbostad	Totalt	%	% Gbg
- 1940	42	0	42	9,5	19,2
41 - 50	5	0	5	1,1	8,9
51 - 60	14	3	17	3,8	13,6
61 - 70	63	281	344	77,7	22,3
71 - 80	4	0	4	0,9	12,6
81 - 90	7	12	19	4,3	4,7
91 - 00	0	0	0	0,0	3,1
01 - 10	8	0	8	1,8	4,3
11 -	4	0	4	0,9	4,9

## ANDEL SMÅHUS JÄMFÖRT MED GÖTEBORG 2017



## ANTAL BOSTÄDER EFTER AREA 2017

(exklusive uppgift saknas)

Kvm	Småhus	Flerbostad	Totalt	%	% Gbg
-40	1	35	36	8,1	14,4
41-60	1	117	118	26,6	24,1
61-80	9	63	72	16,3	27,8
81-100	34	65	99	22,3	13,8
101-120	20	16	36	8,1	7,6
121-	82	0	82	18,5	12,2
Totalt	147	296	443		

## ÄGARKATEGORI 2017

	Småhus	Flerbostad	Totalt	%	% Gbg
Hyresrätt	4	34	38	8,6	54,0
Allmännyttan	0	19	19	4,3	26,3
Övriga	4	15	19	4,3	27,7
Bostadsrätt	0	262	262	59,1	28,4
Äganderätt	143	0	143	32,3	17,7
Tot. bostäder	147	296	443		

## NYBYGGNATION - FÄRDIGSTÄLLDA BOSTÄDER

	2103	2014	2015	2016	2017
Småhus	0	1	1	1	0
Flerbostadshus	0	0	0	0	0
Totalt	0	1	1	1	0

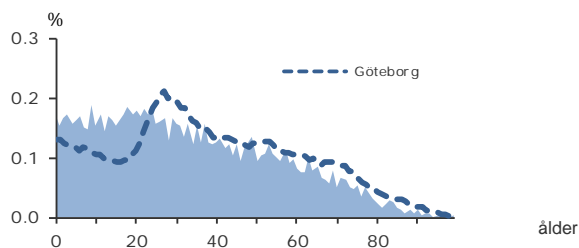
8 204

FOLKMÄNGD 2017

## BEFOLKNING EFTER ÅLDER 2017

Ålder	Kvinnor	Män	Samtliga	%
0	75	65	140	1,7
1 - 5	298	365	663	8,1
6	72	66	138	1,7
7 - 9	176	223	399	4,9
10 - 12	207	177	384	4,7
13 - 15	214	184	398	4,9
16 - 18	212	212	424	5,2
19 - 24	424	440	864	10,5
25 - 29	306	332	638	7,8
30 - 44	826	816	1 642	20,0
45 - 64	806	860	1 666	20,3
65 - 74	258	253	511	6,2
75 - 84	136	128	264	3,2
85-	44	29	73	0,9
Samtliga	4 054	4 150	8 204	100

## ÅLDERSSTRUKTUR JÄMFÖRT MED GÖTEBORG



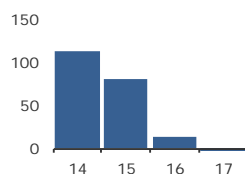
- 36

BEFOLKNINGS-  
FÖRÄNDRING 2017

## FÖRÄNDRING 2017

Nettoflytt	-141
Födelseöverskott	99
Födda	143
Döda	44
<b>Totalt*</b>	<b>-36</b>

## FÖRÄNDRING 2014 - 2017



\* Inklusive justering.

3,0

PERSONER I SNITT  
PER HUSHÅLL 2017

## HUSHÅLL 2017

Personer i hushållet	Antal hushåll	%	% Gbg
1 person	842	30,4	43,3
2 personer	640	23,1	27,8
3 personer	349	12,6	12,0
4 personer	366	13,2	10,7
5+ personer	570	20,6	6,2
Totalt antal hushåll	2 767	100,0	100,0
Barnhushåll			
(barnen under 18 år)	1 033	37,3	23,6
Hushåll med 3 barn eller fler	354	12,8	3,6
Ensamstående med barn	284	10,3	4,6

58,2%

ANDEL FÖDDA I  
UTLANDET

## UTRIKES FÖDDA EFTER HDI OCH TID I SVERIGE

HDI-kategorier	0-4 år	5-9 år	10- år
Låg + Medel + Okänt	683	666	1 834
Hög + Mycket hög	265	267	1 014
Totalt	948	933	2 848

## VANLIGASTE FÖDELSELÄNDERNA I Gbg 2017

	Antal	%	% Gbg
Irak	942	11,5	2,2
Iran	167	2,0	2,2
Somalia	756	9,2	1,5
Bosnien - Hercegovina	167	2,0	1,3
Syrien	384	4,7	1,2
Finland	91	1,1	1,1
Jugoslavien	167	2,0	1,1
Polen	113	1,4	1,0
Turkiet	120	1,5	0,8
Indien	46	0,6	0,7
Övriga länder	1 820	22,2	12,8
Totalt	4 773	58,2	26,1

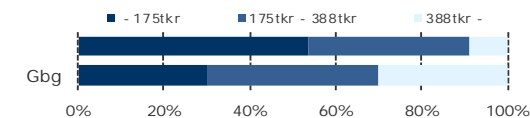
## ANDEL UTL. BAKGRUND 2017 JÄMFÖRT MED Gbg



172 400 kr

MEDELINKOMST  
2016

## INKOMSTFÖRD. 2016 JÄMFÖRT MED Gbg 20-64 ÅR

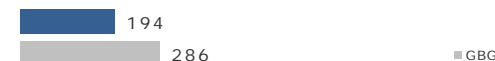


## MEDELINKOMST 2016 (kr)

Ålder	Kvinnor	Män	Samtliga
20 - 24	106 200	149 000	127 900
25 - 29	136 500	179 800	158 400
30 - 44	140 600	207 000	173 600
45 - 64	181 200	220 900	201 500
65 -	136 000	186 700	160 300
20 och äldre	147 100	197 400	172 400

## BILINNEHAV 2017 JÄMFÖRT MED GÖTEBORG

Antal bilar per 1 000 personer

600  
PERSONER I  
LÅNGTIDSBEROENDE  
2016

## PERSONER MED UTBETALT EKONOMISKT BISTÅND

	2014	2015	2016
Personer med registrerat bistånd	1 259	1 227	1 124
- varav i minst 10 månader	689	669	600

## OHÄLSOTAL 2017 JÄMFÖRT MED GÖTEBORG

Antal ersatta dagar per person



## OHÄLSOTAL, ERSATTA DAGAR PER PERSON 2017

	Kvinnor	Män	Samtliga
Utl. bakgr.	29,4	33,1	31,2
Sv. bakgr.	50,2	37,8	44,0
Samtliga	31,7	33,6	32,7
Samtliga i Gbg	28,1	19,7	23,9

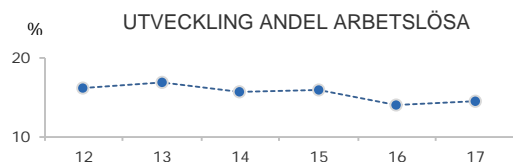


14,5%

ARBETSLÖSHET

## ÖPPET ARBETSLÖSA SAMT I PROGRAM, OKT 2017

	Kvinnor	Män	Samtliga	%	% Gbg
18 - 24	44	59	103	10,3	4,3
25 - 29	38	56	94	14,8	4,8
30 - 44	136	133	269	16,5	6,2
45 - 64	113	137	250	15,0	5,8
18 - 64	331	385	716	14,5	5,6
Född utoml.	302	327	629	16,9	11,6
Född i Sve.	29	58	87	7,2	2,8



## FÖRVÄRVSARBETANDE 2016

	Kvinnor	Män	Samtliga	%	% Gbg
18 - 24	212	219	431	44,2	55,0
25 - 29	151	198	349	55,5	73,1
30 - 44	411	528	939	56,6	80,9
45 - 64	399	463	862	52,0	77,5
65 - 74	16	32	48	9,3	19,8
25 - 64	961	1 189	2 150	54,5	78,1
Utl. Bakgr.	821	821	1 642	47,1	65,5
Sv. Bakgr.	140	140	280	60,7	85,5

14,4%

ANDEL MED EFTERGYMNASIAL  
UTBILDNING 3 ÅR ELLER LÄNGRE

## ANDEL (%) HÖGSTA UTBILDNINGSNIVÅ 2017

	Förgymnasial		Eftergymnasial 3 år och längre	
	%	% Gbg	%	% Gbg
18-24	35,4	20,0	2,4	8,4
25-29	24,8	7,8	13,9	37,1
30-44	33,6	9,5	15,3	41,6
45-64	34,0	13,3	13,6	28,1
65-74	35,8	21,3	12,7	25,2
25 - 64	32,4	10,8	14,4	35,2
Kvinnor	34,7	9,9	15,4	39,1
Män	30,1	11,6	13,3	31,5

66,7%

BEHÖRIGA MINST TILL  
YRKESPROGRAM

## GYMNASIEBEHÖRIGHET 2017

	Kvinnor	Män	Samtliga	%	% Gbg
Yrkesf.	45	37	82	66,7	81,2
ES	45	37	82	66,7	80,4
EK, HU, SA	45	33	78	63,4	78,4
NA, TE	43	33	76	61,8	77,4

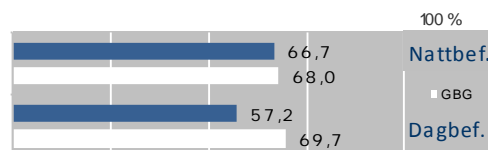
## KOMMUNALVALET 2014 JÄMFÖRT MED 2010

	M	FP	KD	S	V	MP	SD	Vv	Fi	Delt
2014	6,1	1,8	2,7	48,2	10,3	9,1	4,2	1,6	1,8	58,2
2010	6,9	2,1	4,1	55,3	8,8	8,6	3,5	1,5	0,0	61,9

0,5

SJÄLVFÖRSÖRJNINGSGRAD

## ANDEL SOM ARBETAR INOM PRIVAT NÄRINGS-LIV



## ANSTÄLLDA I OLIKA BRANSCHER 2016

	Dagbefolkn.		Nattbefolkning	
	Antal	Antal	%	% Gbg
Utbildning	377	264	10,0	10,5
Handel	212	220	8,4	11,6
Vård & sociala tjänster	202	514	19,5	15,6
Tillverkning & utvinning	169	286	10,9	11,4
Företagstjänster	101	418	15,9	15,6
Kulturella & pers. tjänster	92	149	5,7	4,7
Byggsamverksamhet	77	84	3,2	4,6
Transport & magasinering	50	236	9,0	5,7
Fastighetsverksamhet	33	18	0,7	1,7
Hotell & restaurang	14	236	9,0	4,6
Okänd verksamhet	8	72	2,7	1,0
Energi & miljö	..	..	..	0,7
Finans & försäkring	..	19	0,7	1,6
Info. & kommunikation	..	31	1,2	5,1
Jord-, skogsbruk & fiske	..	..	..	0,2
Offentlig förv. & försvar	..	70	2,7	5,3
<b>Totalt</b>	<b>1 335</b>	<b>2 633</b>		

81,7%

BOSTÄDER  
BYGGDA 1961 -70

## BYGGNADSÅR I 10 - ÅRSINTERVALL 2017

(exklusive specialbostäder och uppgift saknas)

År	Småhus	Flerbostad	Totalt	%	% Gbg
- 1940	17	0	17	0,6	19,2
41 - 50	7	0	7	0,2	8,9
51 - 60	1	0	1	0,0	13,6
61 - 70	171	2 238	2 409	81,7	22,3
71 - 80	358	0	358	12,1	12,6
81 - 90	12	0	12	0,4	4,7
91 - 00	17	0	17	0,6	3,1
01 - 10	3	0	3	0,1	4,3
11 -	3	0	3	0,1	4,9

## ANDEL SMÅHUS JÄMFÖRT MED GÖTEBORG 2017



## ANTAL BOSTÄDER EFTER AREA 2017

(exklusive uppgift saknas)

Kvm	Småhus	Flerbostad	Totalt	%	% Gbg
-40	0	177	177	6,0	14,4
41-60	0	520	520	17,6	24,1
61-80	10	1 190	1 200	40,7	27,8
81-100	10	456	466	15,8	13,8
101-120	152	14	166	5,6	7,6
121-	415	4	419	14,2	12,2
<b>Totalt</b>	<b>587</b>	<b>2 361</b>	<b>2 948</b>		

## ÄGARKATEGORI 2017

	Småhus	Flerbostad	Totalt	%	% Gbg
Hysesrätt	11	2 361	2 372	80,5	54,0
Allmännyttan	0	1 457	1 457	49,4	26,3
Övriga	11	904	915	31,0	27,7
Bostadsrätt	0	0	0	0,0	28,4
Äganderätt	578	0	578	19,6	17,7
<b>Tot. bostäder</b>	<b>589</b>	<b>2 361</b>	<b>2 950</b>		

## NYBYGGNATION - FÄRDIGSTÄLLDA BOSTÄDER

	2013	2014	2015	2016	2017
Småhus	0	0	0	0	0
Flerbostadshus	0	0	0	0	0
<b>Totalt</b>	<b>0</b>	<b>0</b>	<b>0</b>	<b>0</b>	<b>0</b>



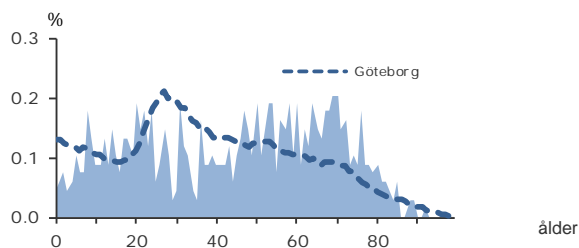
678

FOLKMÄNGD 2017

## BEFOLKNING EFTER ÅLDER 2017

Ålder	Kvinnor	Män	Samtliga	%
0	2	1	3	0,4
1 - 5	9	14	23	3,4
6	1	4	5	0,7
7 - 9	10	16	26	3,8
10 - 12	11	10	21	3,1
13 - 15	11	12	23	3,4
16 - 18	13	10	23	3,4
19 - 24	36	26	62	9,1
25 - 29	11	18	29	4,3
30 - 44	43	53	96	14,2
45 - 64	88	109	197	29,1
65 - 74	50	57	107	15,8
75 - 84	24	30	54	8,0
85-	5	4	9	1,3
Samtliga	314	364	678	100

## ÅLDERSSTRUKTUR JÄMFÖRT MED GÖTEBORG



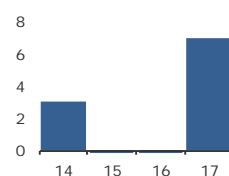
+ 7

BEFOLKNINGS-  
FÖRÄNDRING 2017

## FÖRÄNDRING 2017

Nettoflytt	5
Födelseöverskott	2
Födda	4
Döda	2
<b>Totalt*</b>	<b>7</b>

## FÖRÄNDRING 2014 - 2017



\* Inklusive justering.

2,7

PERSONER I SNITT  
PER HUSHÅLL 2017

## HUSHÅLL 2017

Personer i hushållet	Antal hushåll	%	% Gbg
1 person	49	19,8	43,3
2 personer	102	41,3	27,8
3 personer	27	10,9	12,0
4 personer	32	13,0	10,7
5+ personer	37	15,0	6,2
<b>Totalt antal hushåll</b>	<b>247</b>	<b>100,0</b>	<b>100,0</b>
Barnhushåll			
(barnen under 18 år)	62	25,1	23,6
Hushåll med 3 barn eller fler	11	4,5	3,6
Ensamstående med barn	0	0,0	4,6

40,6%

ANDEL FÖDDA I  
UTLANDET

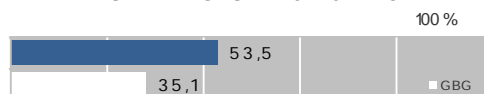
## UTRIKES FÖDDA EFTER HDI OCH TID I SVERIGE

HDI-kategorier	0-4 år	5-9 år	10- år
Låg + Medel + Okänt	18	6	65
Hög + Mycket hög	26	13	146
<b>Totalt</b>	<b>44</b>	<b>19</b>	<b>211</b>

## VANLIGASTE FÖDELSELÄNDERNA I GBG 2017

	Antal	%	% Gbg
Irak	23	3,4	2,2
Iran	28	4,1	2,2
Somalia	..	..	1,5
Bosnien - Hercegovina	14	2,1	1,3
Syrien	17	2,5	1,2
Finland	26	3,8	1,1
Jugoslavien	19	2,8	1,1
Polen	23	3,4	1,0
Turkiet	..	..	0,8
Indien	..	..	0,7
Övriga länder	119	17,6	12,8
<b>Totalt</b>	<b>275</b>	<b>40,6</b>	<b>26,1</b>

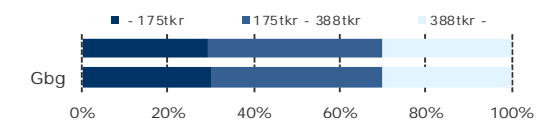
## ANDEL UTL. BAKGRUND 2017 JÄMFÖRT MED GBG



285 900 kr

MEDELINKOMST  
2016

## INKOMSTFÖRD. 2016 JÄMFÖRT MED GBG 20-64 ÅR



## MEDELINKOMST 2016 (kr)

Ålder	Kvinnor	Män	Samtliga
20 - 24	101 600	162 300	129 900
25 - 29	155 700	240 300	204 000
30 - 44	255 400	297 200	279 700
45 - 64	330 100	370 100	351 600
65 -	224 600	304 100	268 300
20 och äldre	254 300	311 800	285 900

## BILINNEHAV 2017 JÄMFÖRT MED GÖTEBORG

Antal bilar per 1 000 personer

PERSONER I  
LÅNGTIDSBEROENDE  
2016

## PERSONER MED UTBETALT EKONOMISKT BISTÅND

	2014	2015	2016
Personer med registrerat bistånd	12	14	..
- varav i minst 10 månader	..	..	..

## OHÄLSOTAL 2017 JÄMFÖRT MED GÖTEBORG

Antal ersatta dagar per person



## OHÄLSOTAL, ERSATTA DAGAR PER PERSON 2017

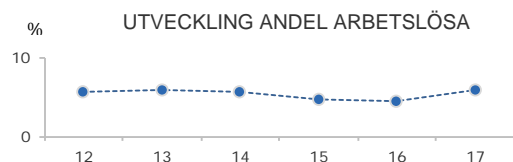
	Kvinnor	Män	Samtliga
Utl. bakgr.	45,9	25,4	35,1
Sv. bakgr.	40,1	33,8	36,7
Samtliga	43,8	28,5	35,7
Samtliga i Gbg	28,1	19,7	23,9

5,8%

ARBETSLÖSHET

## ÖPPET ARBETSLÖSA SAMT I PROGRAM, OKT 2017

	Kvinnor	Män	Samtliga	%	% Gbg
18 - 24	..	..	..	..	4,3
25 - 29	..	..	..	..	4,8
30 - 44	..	..	7	7,5	6,2
45 - 64	..	..	10	5,2	5,8
18 - 64	8	14	22	5,8	5,6
Född utoml.	..	..	9	4,8	11,6
Född i Sve.	..	..	13	6,7	2,8



## FÖRVÄRVSARBETANDE 2016

	Kvinnor	Män	Samtliga	%	% Gbg
18 - 24	19	14	33	47,8	55,0
25 - 29	9	11	20	####	73,1
30 - 44	35	41	76	83,5	80,9
45 - 64	73	85	158	79,0	77,5
65 - 74	0	14	14	13,6	19,8
25 - 64	117	137	254	81,7	78,1
Utl. Bakgr.	71	71	142	69,3	65,5
Sv. Bakgr.	46	46	92	74,8	85,5

22,4%

ANDEL MED EFTERGYMNASIAL  
UTBILDNING 3 ÅR ELLER LÄNGRE

## ANDEL (%) HÖGSTA UTBILDNINGSNIVÅ 2017

	Förgymnasial		Eftergymnasial 3 år och längre	
	%	% Gbg	%	% Gbg
18-24	19,7	20,0	0,0	8,4
25-29	0,0	7,8	22,2	37,1
30-44	10,4	9,5	20,8	41,6
45-64	15,7	13,3	23,4	28,1
65-74	27,1	21,3	14,0	25,2
25 - 64	13,4	10,8	22,4	35,2
Kvinnor	10,6	9,9	30,3	39,1
Män	15,6	11,6	16,1	31,5

BEHÖRIGA MINST TILL  
YRKESPROGRAM

## GYMNASIEBEHÖRIGHET 2017

	Kvinnor	Män	Samtliga	%	% Gbg
Yrkesf.	..	..	5	..	81,2
ES	..	..	5	..	80,4
EK, HU, SA	..	..	5	..	78,4
NA, TE	..	..	5	..	77,4

## KOMMUNALVALET 2014 JÄMFÖRT MED 2010

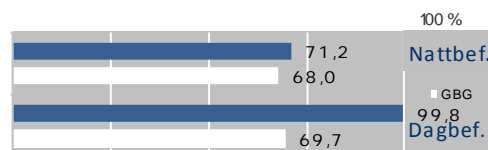
Här ingår även primärområde 610 Gunnilse.

	M	FP	KD	S	V	MP	SD	Vv	Fi	Delt
2014	21,1	8,5	5,9	23,9	6,8	6,6	12,2	7,0	2,2	79,2
2010	23,1	6,6	6,4	35,4	3,9	5,6	7,3	7,0	0,0	80,4

1,5

SJÄLVFÖRSÖRJNINGSGRAD

## ANDEL SOM ARBETAR INOM PRIVAT NÄRINGS-LIV



## ANSTÄLLDA I OLIKA BRANSCHER 2016

	Dagbefolkn.		Nattbefolkning	
	Antal	Antal	%	% Gbg
Byggverksamhet	213	35	11,8	4,6
Företagstjänster	108	34	11,5	15,6
Handel	57	36	12,2	11,6
Tillverkning & utvinning	48	42	14,2	11,4
Energi & miljö	16	..	..	0,7
Transport & magasinering	6	15	5,1	5,7
Vård & sociala tjänster	5	52	17,6	15,6
Fastighetsverksamhet	..	0	0,0	1,7
Finans & försäkring	..	0	0,0	1,6
Hotell & restaurang	..	8	2,7	4,6
Info. & kommunikation	..	..	..	5,1
Jord-, skogsbruk & fiske	..	..	..	0,2
Kulturella & pers. tjänster	..	18	6,1	4,7
Offentlig förv. & försvar	..	16	5,4	5,3
Okänd verksamhet	..	6	2,0	1,0
Utbildning	..	34	11,5	10,5
Totalt	453	296		

72,8%

BOSTÄDER  
BYGGDA 1971 -80

## BYGGNADSÅR I 10 - ÅRSINTERVALL 2017

(exklusive specialbostäder och uppgift saknas)

År	Småhus	Flerbostad	Totalt	%	% Gbg
- 1940	5	0	5	2,2	19,2
41 - 50	20	1	21	9,1	8,9
51 - 60	14	1	15	6,5	13,6
61 - 70	12	0	12	5,2	22,3
71 - 80	169	0	169	72,8	12,6
81 - 90	7	0	7	3,0	4,7
91 - 00	1	0	1	0,4	3,1
01 - 10	3	0	3	1,3	4,3
11 -	0	0	0	0,0	4,9

## ANDEL SMÅHUS JÄMFÖRT MED GÖTEBORG 2017



## ANTAL BOSTÄDER EFTER AREA 2017

(exklusive uppgift saknas)

Kvm	Småhus	Flerbostad	Totalt	%	% Gbg
-40	0	0	0	0,0	14,4
41-60	0	0	0	0,0	24,1
61-80	8	0	8	3,4	27,8
81-100	17	0	17	7,3	13,8
101-120	67	0	67	28,9	7,6
121-	138	2	140	60,3	12,2
Totalt	230	2	232		

## ÄGARKATEGORI 2017

	Småhus	Flerbostad	Totalt	%	% Gbg
Hyresrätt	0	2	2	0,9	54,0
Allmännyttan	0	0	0	0,0	26,3
Övriga	0	2	2	0,9	27,7
Bostadsrätt	0	0	0	0,0	28,4
Äganderätt	231	0	231	99,6	17,7
Tot. bostäder	231	2	233		

## NYBYGGNATION - FÄRDIGSTÄLLDA BOSTÄDER

	2103	2014	2015	2016	2017
Småhus	0	0	0	0	0
Flerbostadshus	0	0	0	0	0
Totalt	0	0	0	0	0

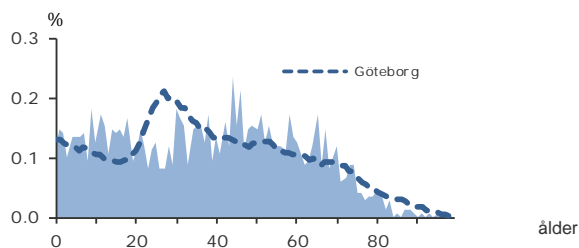
1 502

FOLKMÄNGD 2017

## BEFOLKNING EFTER ÅLDER 2017

Ålder	Kvinnor	Män	Samtliga	%
0	8	9	17	1,1
1 - 5	38	60	98	6,5
6	6	14	20	1,3
7 - 9	31	31	62	4,1
10 - 12	29	39	68	4,5
13 - 15	27	32	59	3,9
16 - 18	27	40	67	4,5
19 - 24	39	61	100	6,7
25 - 29	43	31	74	4,9
30 - 44	167	161	328	21,8
45 - 64	189	216	405	27,0
65 - 74	68	83	151	10,1
75 - 84	17	27	44	2,9
85-	7	2	9	0,6
Samtliga	696	806	1 502	100

## ÅLDERSSTRUKTUR JÄMFÖRT MED GÖTEBORG



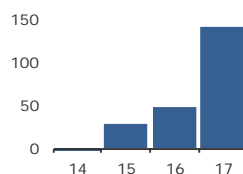
+ 141

BEFOLKNINGS-  
FÖRÄNDRING 2017

## FÖRÄNDRING 2017

Nettoflytt	132
Födelseöverskott	8
Födda	14
Döda	6
<b>Totalt*</b>	<b>141</b>

## FÖRÄNDRING 2014 - 2017



\* Inklusive justering.

2,9

PERSONER I SNITT  
PER HUSHÅLL 2017

## HUSHÅLL 2017

Personer i hushållet	Antal hushåll	%	% Gbg
1 person	95	18,4	43,3
2 personer	162	31,4	27,8
3 personer	82	15,9	12,0
4 personer	104	20,2	10,7
5+ personer	73	14,1	6,2
Totalt antal hushåll	516	100,0	100,0
Barnhushåll	204	39,5	23,6
(barnen under 18 år)			
Hushåll med 3 barn eller fler	26	5,0	3,6
Ensamstående med barn	15	2,9	4,6

24,3%

ANDEL FÖDDA I  
UTLANDET

## UTRIKES FÖDDA EFTER HDI OCH TID I SVERIGE

HDI-kategorier	0-4 år	5-9 år	10- år
Låg + Medel + Okänt	54	15	59
Hög + Mycket hög	54	21	159
Totalt	108	36	218

## VANLIGASTE FÖDELSELÄNDERNA I Gbg 2017

	Antal	%	% Gbg
Irak	18	1,2	2,2
Iran	17	1,1	2,2
Somalia	..	..	1,5
Bosnien - Hercegovina	11	0,7	1,3
Syrien	41	2,7	1,2
Finland	38	2,5	1,1
Jugoslavien	21	1,4	1,1
Polen	38	2,5	1,0
Turkiet	..	..	0,8
Indien	..	..	0,7
Övriga länder	177	11,8	12,8
Totalt	365	24,3	26,1

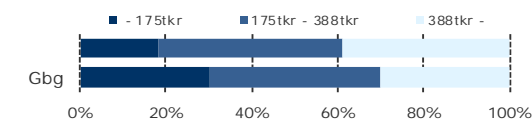
## ANDEL UTL. BAKGRUND 2017 JÄMFÖRT MED Gbg



330 000 kr

MEDELINKOMST  
2016

## INKOMSTFÖRD. 2016 JÄMFÖRT MED Gbg 20-64 ÅR



## MEDELINKOMST 2016 (kr)

Ålder	Kvinnor	Män	Samtliga
20 - 24	132 500	173 200	157 800
25 - 29	218 600	303 800	255 400
30 - 44	303 900	417 000	358 800
45 - 64	346 200	405 800	378 500
65 -	216 400	332 700	281 500
20 och äldre	287 100	369 800	330 000

## BILINNEHAV 2017 JÄMFÖRT MED GÖTEBORG

Antal bilar per 1 000 personer

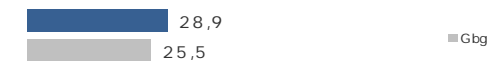
7  
PERSONER I  
LÅNGTIDSBEROENDE  
2016

## PERSONER MED UTBETALT EKONOMISKT BISTÅND

	2014	2015	2016
Personer med registrerat bistånd	17	25	27
- varav i minst 10 månader	11	12	..

## OHÄLSOTAL 2017 JÄMFÖRT MED GÖTEBORG

Antal ersatta dagar per person



## OHÄLSOTAL, ERSATTA DAGAR PER PERSON 2017

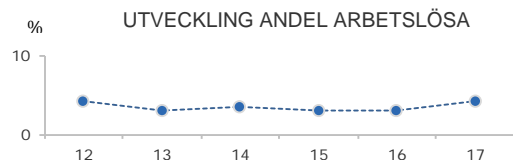
	Kvinnor	Män	Samtliga
Utl. bakgr.	41,2	21,7	30,5
Sv. bakgr.	37,1	19,6	28,0
Samtliga	38,4	20,3	28,9
Samtliga i Gbg	28,1	19,7	23,9

4,1%

ARBETSLÖSHET

## ÖPPET ARBETSLÖSA SAMT I PROGRAM, OKT 2017

	Kvinnor	Män	Samtliga	%	% Gbg
18 - 24	..	..	6	5,1	4,3
25 - 29	..	..	8	12,3	4,8
30 - 44	..	..	9	2,9	6,2
45 - 64	6	8	14	3,5	5,8
18 - 64	14	23	37	4,1	5,6
Född utoml.	..	..	25	9,8	11,6
Född i Sve.	..	..	12	1,9	2,8



## FÖRVÄRVSARBETANDE 2016

	Kvinnor	Män	Samtliga	%	% Gbg
18 - 24	21	32	53	52,5	55,0
25 - 29	26	18	44	83,0	73,1
30 - 44	122	121	243	88,0	80,9
45 - 64	156	187	343	86,0	77,5
65 - 74	11	19	30	22,4	19,8
25 - 64	304	326	630	86,5	78,1
Utl. Bakgr.	91	91	182	70,5	65,5
Sv. Bakgr.	213	213	426	89,7	85,5

26,5%

ANDEL MED EFTERGYMNASIAL  
UTBILDNING 3 ÅR ELLER LÄNGRE

## ANDEL (%) HÖGSTA UTBILDNINGSNIVÅ 2017

	Förgymnasial		Eftergymnasial	
	%	% Gbg	3 år och längre	% Gbg
18-24	31,4	20,0	0,0	8,4
25-29	13,5	7,8	24,3	37,1
30-44	4,3	9,5	35,4	41,6
45-64	14,3	13,3	19,8	28,1
65-74	30,5	21,3	11,9	25,2
25 - 64	10,2	10,8	26,5	35,2
Kvinnor	8,8	9,9	33,8	39,1
Män	11,5	11,6	19,4	31,5

81,0%

BEHÖRIGA MINST TILL  
YRKESPROGRAM

## GYMNASIEBEHÖRIGHET 2017

	Kvinnor	Män	Samtliga	%	% Gbg
Yrkesf.	6	11	17	81,0	81,2
ES	6	11	17	81,0	80,4
EK, HU, SA	6	11	17	81,0	78,4
NA, TE	6	8	14	66,7	77,4

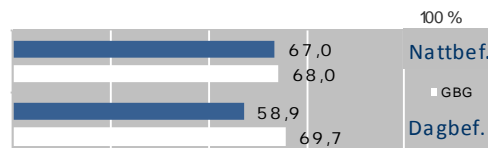
## KOMMUNALVALET 2014 JÄMFÖRT MED 2010

	M	FP	KD	S	V	MP	SD	Vv	Fi	Delt
2014	Primärområde 610 Gunnilse är inget eget valdistrikt									
2010	Det redovisas tillsammans med 609 Linnarhult.									

1,3

SJÄLVFÖRSÖRJNINGSGRAD

## ANDEL SOM ARBETAR INOM PRIVAT NÄRINGS-LIV



## ANSTÄLLDA I OLIKA BRANSCHER 2016

	Dagbefolk.		Nattbefolkning	
	Antal	Antal	%	% Gbg
Vård & sociala tjänster	349	113	16,0	15,6
Tillverkning & utvinning	154	110	15,6	11,4
Byggverksamhet	114	68	9,6	4,6
Energi & miljö	95	9	1,3	0,7
Handel	62	52	7,4	11,6
Transport & magasinering	46	48	6,8	5,7
Utbildning	40	64	9,1	10,5
Företagstjänster	31	97	13,8	15,6
Kulturella & pers. tjänster	6	37	5,2	4,7
Fastighetsverksamhet	..	15	2,1	1,7
Finans & försäkring	..	..	..	1,6
Hotell & restaurang	..	14	2,0	4,6
Info. & kommunikation	..	24	3,4	5,1
Jord-, skogsbruk & fiske	..	..	..	0,2
Öffentlig förv. & försvar	..	40	5,7	5,3
Okänd verksamhet	..	8	1,1	1,0
<b>Totalt</b>	<b>897</b>	<b>705</b>		

23,9%

BOSTÄDER  
BYGGDA 2001 -10

## BYGGNADSÅR I 10 - ÅRSINTERVALL 2017

(exklusive specialbostäder och uppgift saknas)

År	Småhus	Flerbostad	Totalt	%	% Gbg
- 1940	99	0	99	19,9	19,2
41 - 50	49	10	59	11,8	8,9
51 - 60	30	0	30	6,0	13,6
61 - 70	23	4	27	5,4	22,3
71 - 80	15	0	15	3,0	12,6
81 - 90	73	0	73	14,7	4,7
91 - 00	21	0	21	4,2	3,1
01 - 10	119	0	119	23,9	4,3
11 -	54	0	54	10,8	4,9

## ANDEL SMÅHUS JÄMFÖRT MED GÖTEBORG 2017



## ANTAL BOSTÄDER EFTER AREA 2017

(exklusive uppgift saknas)

Kvm	Småhus	Flerbostad	Totalt	%	% Gbg
-40	14	6	20	4,0	14,4
41-60	24	4	28	5,6	24,1
61-80	31	3	34	6,8	27,8
81-100	62	0	62	12,4	13,8
101-120	123	0	123	24,7	7,6
121-	230	1	231	46,4	12,2
<b>Totalt</b>	<b>484</b>	<b>14</b>	<b>498</b>		

## ÄGARKATEGORI 2017

	Småhus	Flerbostad	Totalt	%	% Gbg
Hyresrätt	16	14	30	6,0	54,0
Allmännyttan	0	0	0	0,0	26,3
Övriga	16	14	30	6,0	27,7
Bostadsrätt	0	0	0	0,0	28,4
Äganderätt	468	0	468	94,0	17,7
<b>Tot. bostäder</b>	<b>484</b>	<b>14</b>	<b>498</b>		

## NYBYGGNATION - FÄRDIGSTÄLLDA BOSTÄDER

	2013	2014	2015	2016	2017
Småhus	4	2	4	14	24
Flerbostadshus	0	0	0	0	0
<b>Totalt</b>	<b>4</b>	<b>2</b>	<b>4</b>	<b>14</b>	<b>24</b>

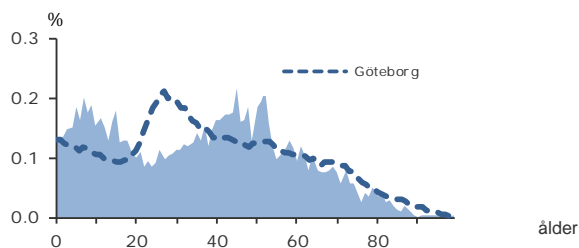
5 021

FOLKMÄNGD 2017

## BEFOLKNING EFTER ÅLDER 2017

Ålder	Kvinnor	Män	Samtliga	%
0	27	32	59	1,2
1 - 5	186	191	377	7,5
6	38	43	81	1,6
7 - 9	137	146	283	5,6
10 - 12	104	132	236	4,7
13 - 15	112	121	233	4,6
16 - 18	99	92	191	3,8
19 - 24	117	171	288	5,7
25 - 29	138	116	254	5,1
30 - 44	538	526	1 064	21,2
45 - 64	638	752	1 390	27,7
65 - 74	163	195	358	7,1
75 - 84	81	90	171	3,4
85-	22	14	36	0,7
Samtliga	2 400	2 621	5 021	100

## ÅLDERSSTRUKTUR JÄMFÖRT MED GÖTEBORG



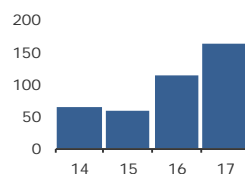
+ 162

BEFOLKNINGS-  
FÖRÄNDRING 2017

## FÖRÄNDRING 2017

Nettoflytt	124
Födelseöverskott	35
Födda	52
Döda	17
<b>Totalt*</b>	<b>162</b>

## FÖRÄNDRING 2014 - 2017



\* Inklusive justering.

2,8

PERSONER I SNITT  
PER HUSHÅLL 2017

## HUSHÅLL 2017

Personer i hushållet	Antal hushåll	%	% Gbg
1 person	353	20,0	43,3
2 personer	487	27,6	27,8
3 personer	308	17,5	12,0
4 personer	420	23,8	10,7
5+ personer	196	11,1	6,2
<b>Totalt antal hushåll</b>	<b>1 764</b>	<b>100,0</b>	<b>100,0</b>

Barnhushåll	746	42,3	23,6
(barnen under 18 år)			
Hushåll med 3 barn eller fler	122	6,9	3,6
Ensamstående med barn	78	4,4	4,6

16,2%

ANDEL FÖDDA I  
UTLANDET

## UTRIKES FÖDDA EFTER HDI OCH TID I SVERIGE

HDI-kategorier	0-4 år	5-9 år	10- år
Låg + Medel + Okänt	32	26	161
Hög + Mycket hög	91	64	421
<b>Totalt</b>	<b>123</b>	<b>90</b>	<b>582</b>

## VANLIGASTE FÖDELSELÄNDERNA I GBG 2017

	Antal	%	% Gbg
Irak	73	1,5	2,2
Iran	62	1,2	2,2
Somalia	..	..	1,5
Bosnien - Hercegovina	21	0,4	1,3
Syrien	34	0,7	1,2
Finland	92	1,8	1,1
Jugoslavien	43	0,9	1,1
Polen	91	1,8	1,0
Turkiet	..	..	0,8
Indien	..	..	0,7
Övriga länder	380	7,6	12,8
<b>Totalt</b>	<b>811</b>	<b>16,2</b>	<b>26,1</b>

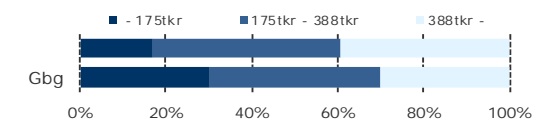
## ANDEL UTL. BAKGRUND 2017 JÄMFÖRT MED GBG



330 900 kr

MEDELINKOMST  
2016

## INKOMSTFÖRD. 2016 JÄMFÖRT MED GBG 20-64 ÅR



## MEDELINKOMST 2016 (kr)

Ålder	Kvinnor	Män	Samtliga
20 - 24	165 000	188 800	177 800
25 - 29	235 500	230 300	232 900
30 - 44	315 200	419 300	366 300
45 - 64	340 600	420 400	383 800
65 -	207 800	280 600	245 500
20 och äldre	291 200	367 900	330 900

BILINNEHAV 2017 JÄMFÖRT MED GÖTEBORG  
Antal bilar per 1 000 personer22  
PERSONER I  
LÅNGTIDSBEROENDE  
2016

## PERSONER MED UTBETALT EKONOMISKT BISTÅND

	2014	2015	2016
Personer med registrerat bistånd	52	57	51
- varav i minst 10 månader	14	16	22

OHÄLSOTAL 2017 JÄMFÖRT MED GÖTEBORG  
Antal ersatta dagar per person

## OHÄLSOTAL, ERSATTA DAGAR PER PERSON 2017

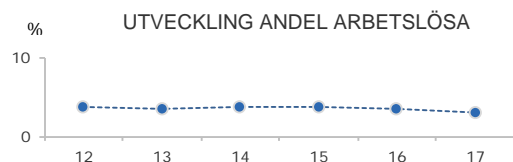
	Kvinnor	Män	Samtliga
Utl. bakgr.	40,3	17,2	28,0
Sv. bakgr.	28,4	19,1	23,6
Samtliga	31,5	18,6	24,7
Samtliga i Gbg	28,1	19,7	23,9

3,0%

ARBETSLÖSHET

## ÖPPET ARBETSLÖSA SAMT I PROGRAM, OKT 2017

	Kvinnor	Män	Samtliga	%	% Gbg
18 - 24	..	..	16	4,4	4,3
25 - 29	..	..	17	6,8	4,8
30 - 44	7	12	19	1,8	6,2
45 - 64	16	23	39	2,8	5,8
18 - 64	31	60	91	3,0	5,6
Född utoml.	14	30	44	6,9	11,6
Född i Sve.	17	30	47	1,9	2,8



## FÖRVÄRVSARBETANDE 2016

	Kvinnor	Män	Samtliga	%	% Gbg
18 - 24	97	121	218	61,8	55,0
25 - 29	104	78	182	75,2	73,1
30 - 44	491	483	974	91,5	80,9
45 - 64	513	624	1 137	87,1	77,5
65 - 74	24	49	73	21,3	19,8
25 - 64	1 108	1 185	2 293	87,8	78,1
Utl. Bakgr.	257	257	514	71,6	65,5
Sv. Bakgr.	851	851	1 702	89,9	85,5

25,0%

ANDEL MED EFTERGYMNASIAL  
UTBILDNING 3 ÅR ELLER LÄNGRE

## ANDEL (%) HÖGSTA UTBILDNINGSNIVÅ 2017

	Förgymnasial		Eftergymnasial 3 år och längre	
	%	% Gbg	%	% Gbg
18-24	28,7	20,0	2,8	8,4
25-29	12,2	7,8	23,2	37,1
30-44	7,0	9,5	32,1	41,6
45-64	13,2	13,3	19,9	28,1
65-74	26,3	21,3	13,7	25,2
25 - 64	10,7	10,8	25,0	35,2
Kvinnor	8,8	9,9	31,4	39,1
Män	12,5	11,6	19,1	31,5

87,1%

BEHÖRIGA MINST TILL  
YRKESPROGRAM

## GYMNASIEBEHÖRIGHET 2017

	Kvinnor	Män	Samtliga	%	% Gbg
Yrkesf.	31	23	54	87,1	81,2
ES	31	23	54	87,1	80,4
EK, HU, SA	31	23	54	87,1	78,4
NA, TE	29	22	51	82,3	77,4

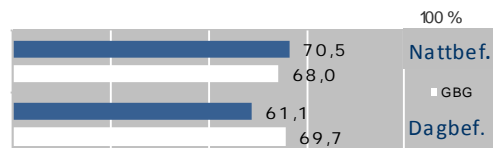
## KOMMUNALVALET 2014 JÄMFÖRT MED 2010

	M	FP	KD	S	V	MP	SD	Vv	Fi	Delt
2014	20,1	8,4	3,4	25,9	6,5	6,7	14,3	6,6	1,2	80,4
2010	23,0	7,9	4,2	32,9	5,3	6,1	8,2	7,5	0,0	80,8

0,2

SJÄLVFÖRSÖRJNINGSGRAD

## ANDEL SOM ARBETAR INOM PRIVAT NÄRINGS-LIV



## ANSTÄLLDA I OLIKA BRANSCHER 2016

	Dagbefolkn.		Nattbefolkning	
	Antal	Antal	%	% Gbg
Utbildning	160	252	9,7	10,5
Byggverksamhet	107	249	9,6	4,6
Vård & sociala tjänster	106	348	13,4	15,6
Företagstjänster	68	329	12,7	15,6
Transport & magasinering	42	182	7,0	5,7
Handel	35	326	12,6	11,6
Kulturella & pers. tjänster	25	98	3,8	4,7
Jord-, skogsbruk & fiske	19	18	0,7	0,2
Tillverkning & utvinning	15	410	15,8	11,4
Info. & kommunikation	10	77	3,0	5,1
Hotell & restaurang	8	61	2,4	4,6
Fastighetsverksamhet	7	42	1,6	1,7
Okänd verksamhet	6	24	0,9	1,0
Energi & miljö	..	31	1,2	0,7
Finans & försäkring	..	25	1,0	1,6
Offentlig förv. & försvar	..	117	4,5	5,3
Totalt	608	2 589		

23,8%

BOSTÄDER  
BYGGDA 2001 -10

## BYGGNADSÅR I 10 - ÅRSINTERVALL 2017

(exklusive specialbostäder och uppgift saknas)

År	Småhus	Flerbostad	Totalt	%	% Gbg
- 1940	289	1	290	17,0	19,2
41 - 50	153	2	155	9,1	8,9
51 - 60	146	0	146	8,6	13,6
61 - 70	85	14	99	5,8	22,3
71 - 80	67	0	67	3,9	12,6
81 - 90	202	0	202	11,9	4,7
91 - 00	183	27	210	12,3	3,1
01 - 10	345	61	406	23,8	4,3
11 -	90	0	90	5,3	4,9

## ANDEL SMÅHUS JÄMFÖRT MED GÖTEBORG 2017



## ANTAL BOSTÄDER EFTER AREA 2017

(exklusive uppgift saknas)

Kvm	Småhus	Flerbostad	Totalt	%	% Gbg
-40	39	48	87	5,1	14,4
41-60	104	16	120	7,0	24,1
61-80	153	50	203	11,9	27,8
81-100	233	7	240	14,1	13,8
101-120	333	19	352	20,7	7,6
121-	692	9	701	41,2	12,2
Totalt	1 554	149	1 703		

## ÄGARKATEGORI 2017

	Småhus	Flerbostad	Totalt	%	% Gbg
Hyresrätt	33	109	142	8,3	54,0
Allmännyttan	0	0	0	0,0	26,3
Övriga	33	109	142	8,3	27,7
Bostadsrätt	50	40	90	5,3	28,4
Äganderätt	1 480	0	1 480	86,9	17,7
Tot. bostäder	1 563	149	1 712		

## NYBYGGNATION - FÄRDIGSTÄLLDA BOSTÄDER

	2013	2014	2015	2016	2017
Småhus	9	9	15	15	33
Flerbostadshus	0	0	6	0	50
Totalt	9	9	21	15	83

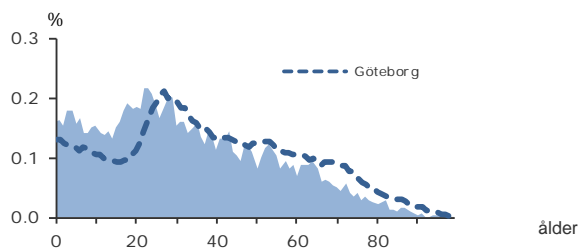
7 608

FOLKMÄNGD 2017

## BEFOLKNING EFTER ÅLDER 2017

Ålder	Kvinnor	Män	Samtliga	%
0	61	60	121	1,6
1 - 5	336	293	629	8,3
6	69	57	126	1,7
7 - 9	168	161	329	4,3
10 - 12	172	155	327	4,3
13 - 15	170	154	324	4,3
16 - 18	193	211	404	5,3
19 - 24	426	476	902	11,9
25 - 29	354	362	716	9,4
30 - 44	748	838	1 586	20,8
45 - 64	767	713	1 480	19,5
65 - 74	219	191	410	5,4
75 - 84	99	98	197	2,6
85-	40	17	57	0,7
Samtliga	3 822	3 786	7 608	100

## ÅLDERSSTRUKTUR JÄMFÖRT MED GÖTEBORG



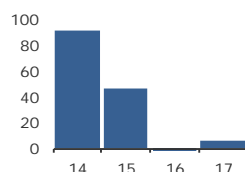
+ 6

BEFOLKNINGS-  
FÖRÄNDRING 2017

## FÖRÄNDRING 2017

Nettoflytt	-84
Födelseöverskott	86
Födda	124
Döda	38
<b>Totalt*</b>	<b>6</b>

## FÖRÄNDRING 2014 - 2017



\* Inklusive justering.

3,1

PERSONER I SNITT  
PER HUSHÅLL 2017

## HUSHÅLL 2017

Personer i hushållet	Antal hushåll	%	% Gbg
1 person	684	27,7	43,3
2 personer	513	20,7	27,8
3 personer	370	15,0	12,0
4 personer	370	15,0	10,7
5+ personer	536	21,7	6,2
Totalt antal hushåll	2 473	100,0	100,0
Barnhushåll			
(barnen under 18 år)	991	40,1	23,6
Hushåll med 3 barn eller fler	279	11,3	3,6
Ensamstående med barn	222	9,0	4,6

58,3%

ANDEL FÖDDA I  
UTLANDET

## UTRIKES FÖDDA EFTER HDI OCH TID I SVERIGE

HDI-kategorier	0-4 år	5-9 år	10- år
Låg + Medel + Okänt	485	437	1 545
Hög + Mycket hög	220	294	1 414
Totalt	705	731	2 959

## VANLIGASTE FÖDELSELÄNDERNA I Gbg 2017

	Antal	%	% Gbg
Irak	787	10,3	2,2
Iran	165	2,2	2,2
Somalia	415	5,5	1,5
Bosnien - Hercegovina	387	5,1	1,3
Syrien	409	5,4	1,2
Finland	55	0,7	1,1
Jugoslavien	162	2,1	1,1
Polen	93	1,2	1,0
Turkiet	243	3,2	0,8
Indien	35	0,5	0,7
Övriga länder	1 684	22,1	12,8
Totalt	4 435	58,3	26,1

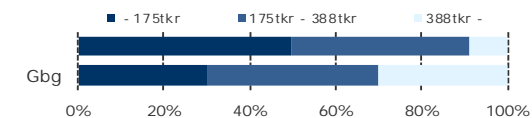
## ANDEL UTL. BAKGRUND 2017 JÄMFÖRT MED Gbg



176 600 kr

MEDELINKOMST  
2016

## INKOMSTFÖRD. 2016 JÄMFÖRT MED Gbg 20-64 ÅR



## MEDELINKOMST 2016 (kr)

Ålder	Kvinnor	Män	Samtliga
20 - 24	98 400	134 100	116 300
25 - 29	130 000	197 500	165 000
30 - 44	170 700	236 600	204 700
45 - 64	187 700	223 700	205 000
65 -	107 900	149 000	126 900
20 och äldre	151 500	202 100	176 600

BILINNEHAV 2017 JÄMFÖRT MED GÖTEBORG  
Antal bilar per 1 000 personer318  
PERSONER I  
LÅNGTIDSBEROENDE  
2016

## PERSONER MED UTBETALT EKONOMISKT BISTÅND

	2014	2015	2016
Personer med registrerat bistånd	890	822	684
- varav i minst 10 månader	420	382	318

OHÄLSOTAL 2017 JÄMFÖRT MED GÖTEBORG  
Antal ersatta dagar per person

## OHÄLSOTAL, ERSATTA DAGAR PER PERSON 2017

	Kvinnor	Män	Samtliga
Utl. bakgr.	36,7	29,3	32,9
Sv. bakgr.	48,1	24,6	36,9
Samtliga	37,7	28,9	33,2
Samtliga i Gbg	28,1	19,7	23,9

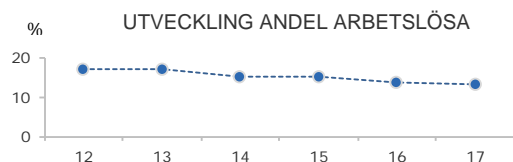


13,2%

ARBETSLÖSHET

## ÖPPET ARBETSLÖSA SAMT I PROGRAM, OKT 2017

	Kvinnor	Män	Samtliga	%	% Gbg
18 - 24	24	67	91	8,7	4,3
25 - 29	47	48	95	13,3	4,8
30 - 44	106	130	236	14,7	6,2
45 - 64	109	111	220	14,8	5,8
18 - 64	286	356	642	13,2	5,6
Född utoml.	257	301	558	15,4	11,6
Född i Sve.	29	55	84	6,8	2,8



## FÖRVÄRVSARBETANDE 2016

	Kvinnor	Män	Samtliga	%	% Gbg
18 - 24	229	262	491	46,4	55,0
25 - 29	157	230	387	57,3	73,1
30 - 44	451	590	1 041	65,5	80,9
45 - 64	387	390	777	52,3	77,5
65 - 74	12	23	35	8,9	19,8
25 - 64	995	1 210	2 205	58,8	78,1
Utl. Bakgr.	896	896	1 792	51,9	65,5
Sv. Bakgr.	99	99	198	66,7	85,5

13,8%

ANDEL MED EFTERGYMNASIAL  
UTBILDNING 3 ÅR ELLER LÄNGRE

## ANDEL (%) HÖGSTA UTBILDNINGSNIVÅ 2017

	Förgymnasial		Eftergymnasial 3 år och längre	
	%	% Gbg	%	% Gbg
18-24	32,2	20,0	4,4	8,4
25-29	19,4	7,8	16,2	37,1
30-44	29,6	9,5	16,3	41,6
45-64	37,8	13,3	9,9	28,1
65-74	39,5	21,3	8,5	25,2
25 - 64	30,9	10,8	13,8	35,2
Kvinnor	32,9	9,9	14,7	39,1
Män	28,9	11,6	12,9	31,5

71,9%

BEHÖRIGA MINST TILL  
YRKESPROGRAM

## GYMNASIEBEHÖRIGHET 2017

	Kvinnor	Män	Samtliga	%	% Gbg
Yrkesf.	46	36	82	71,9	81,2
ES	45	34	79	69,3	80,4
EK, HU, SA	44	33	77	67,5	78,4
NA, TE	43	33	76	66,7	77,4

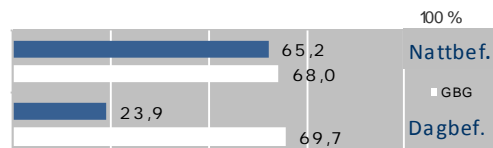
## KOMMUNALVALET 2014 JÄMFÖRT MED 2010

	M	FP	KD	S	V	MP	SD	Vv	Fi	Delt
2014	7,3	1,9	2,1	47,7	13,5	12,7	3,5	1,6	2,1	55,7
2010	6,1	3,0	5,0	55,2	12,1	8,2	2,4	1,5	0,0	57,8

0,6

SJÄLVFÖRSÖRJNINGSGRAD

## ANDEL SOM ARBETAR INOM PRIVAT NÄRINGS-LIV



## ANSTÄLLDA I OLIKA BRANSCHER 2016

	Dagbefolkn.		Nattbefolkning	
	Antal	Antal	%	% Gbg
Vård & sociala tjänster	417	550	20,1	15,6
Utbildning	364	305	11,2	10,5
Energi & miljö	206	10	0,4	0,7
Offentlig förv. & försvar	184	84	3,1	5,3
Kulturella & pers. tjänster	117	122	4,5	4,7
Handel	54	248	9,1	11,6
Tillverkning & utvinning	49	294	10,8	11,4
Transport & magasinering	35	185	6,8	5,7
Fastighetsverksamhet	28	30	1,1	1,7
Hotell & restaurang	28	342	12,5	4,6
Företagstjänster	15	408	14,9	15,6
Byggverksamhet	8	54	2,0	4,6
Finans & försäkring	8	..	..	1,6
Info. & kommunikation	6	28	1,0	5,1
Okänd verksamhet	..	59	2,2	1,0
Jord-, skogsbruk & fiske	..	..	0,0	0,2
Totalt	1 525	2 730		

96,1%

BOSTÄDER  
BYGGDA 1961 -70

## BYGGNADSÅR I 10 - ÅRSINTERVALL 2017

(exklusive specialbostäder och uppgift saknas)

År	Småhus	Flerbostad	Totalt	%	% Gbg
- 1940	11	1	12	0,5	19,2
41 - 50	39	0	39	1,5	8,9
51 - 60	35	0	35	1,4	13,6
61 - 70	123	2 301	2 424	96,1	22,3
71 - 80	9	0	9	0,4	12,6
81 - 90	3	0	3	0,1	4,7
91 - 00	0	0	0	0,0	3,1
01 - 10	1	0	1	0,0	4,3
11 -	0	0	0	0,0	4,9

## ANDEL SMÅHUS JÄMFÖRT MED GÖTEBORG 2017



## ANTAL BOSTÄDER EFTER AREA 2017

(exklusive uppgift saknas)

Kvm	Småhus	Flerbostad	Totalt	%	% Gbg
-40	0	206	206	8,2	14,4
41-60	2	364	366	14,5	24,1
61-80	18	965	983	39,0	27,8
81-100	32	551	583	23,1	13,8
101-120	119	214	333	13,2	7,6
121-	49	2	51	2,0	12,2
Totalt	220	2 302	2 522		

## ÄGARKATEGORI 2017

	Småhus	Flerbostad	Totalt	%	% Gbg
Hyresrätt	7	2 302	2 309	91,6	54,0
Allmännyttan	0	2 301	2 301	91,2	26,3
Övriga	7	1	8	0,3	27,7
Bostadsrätt	0	0	0	0,0	28,4
Äganderätt	214	0	214	8,5	17,7
Tot. bostäder	221	2 302	2 523		

## NYBYGGNATION - FÄRDIGSTÄLLDA BOSTÄDER

	2013	2014	2015	2016	2017
Småhus	0	0	0	0	0
Flerbostadshus	0	0	0	0	0
Totalt	0	0	0	0	0



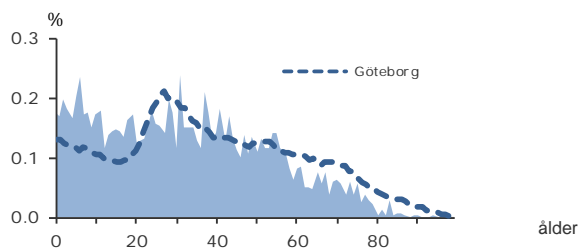
2 915

FOLKMÄNGD 2017

## BEFOLKNING EFTER ÅLDER 2017

Ålder	Kvinnor	Män	Samtliga	%
0	25	26	51	1,7
1 - 5	129	137	266	9,1
6	35	33	68	2,3
7 - 9	77	68	145	5,0
10 - 12	61	75	136	4,7
13 - 15	63	62	125	4,3
16 - 18	60	68	128	4,4
19 - 24	130	128	258	8,9
25 - 29	123	117	240	8,2
30 - 44	320	354	674	23,1
45 - 64	276	316	592	20,3
65 - 74	87	74	161	5,5
75 - 84	36	27	63	2,2
85-	4	4	8	0,3
Samtliga	1 426	1 489	2 915	100

## ÅLDERSSTRUKTUR JÄMFÖRT MED GÖTEBORG



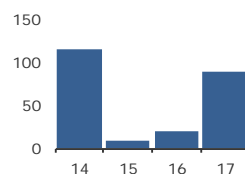
+ 89

BEFOLKNINGS-  
FÖRÄNDRING 2017

## FÖRÄNDRING 2017

Nettoflytt	51
Födelseöverskott	36
Födda	53
Döda	17
<b>Totalt*</b>	<b>89</b>

## FÖRÄNDRING 2014 - 2017



\* Inklusive justering.

2,8

PERSONER I SNITT  
PER HUSHÅLL 2017

## HUSHÅLL 2017

Personer i hushållet	Antal hushåll	%	% Gbg
1 person	366	35,2	43,3
2 personer	234	22,5	27,8
3 personer	135	13,0	12,0
4 personer	123	11,8	10,7
5+ personer	183	17,6	6,2
Totalt antal hushåll	1 041	100,0	100,0
Barnhushåll	376	36,1	23,6
(barnen under 18 år)			
Hushåll med 3 barn eller fler	129	12,4	3,6
Ensamstående med barn	106	10,2	4,6

54,9%

ANDEL FÖDDA I  
UTLANDET

## UTRIKES FÖDDA EFTER HDI OCH TID I SVERIGE

HDI-kategorier	0-4 år	5-9 år	10- år
Låg + Medel + Okänt	266	225	597
Hög + Mycket hög	88	92	322
Totalt	354	317	919

## VANLIGASTE FÖDELSELÄNDERNA I GBG 2017

	Antal	%	% Gbg
Irak	433	14,9	2,2
Iran	62	2,1	2,2
Somalia	208	7,1	1,5
Bosnien - Hercegovina	45	1,5	1,3
Syrien	114	3,9	1,2
Finland	45	1,5	1,1
Jugoslavien	40	1,4	1,1
Polen	26	0,9	1,0
Turkiet	..	..	0,8
Indien	..	..	0,7
Övriga länder	608	20,9	12,8
Totalt	1 600	54,9	26,1

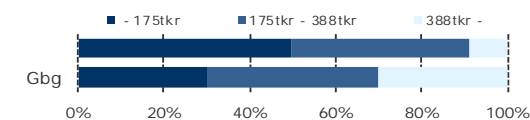
## ANDEL UTL. BAKGRUND 2017 JÄMFÖRT MED GBG



181 400 kr

MEDELINKOMST  
2016

## INKOMSTFÖRD. 2016 JÄMFÖRT MED GBG 20-64 ÅR



## MEDELINKOMST 2016 (kr)

Ålder	Kvinnor	Män	Samtliga
20 - 24	124 100	149 600	136 300
25 - 29	118 800	192 100	155 600
30 - 44	152 600	216 800	185 100
45 - 64	192 600	227 600	211 000
65 -	142 900	174 900	157 700
20 och äldre	155 900	206 400	181 400

BILINNEHAV 2017 JÄMFÖRT MED GÖTEBORG  
Antal bilar per 1 000 personer188  
PERSONER I  
LÅNGTIDSBEROENDE  
2016

## PERSONER MED UTBETALT EKONOMISKT BISTÅND

	2014	2015	2016
Personer med registrerat bistånd	416	386	356
- varav i minst 10 månader	239	205	188

OHÄLSOTAL 2017 JÄMFÖRT MED GÖTEBORG  
Antal ersatta dagar per person

## OHÄLSOTAL, ERSATTA DAGAR PER PERSON 2017

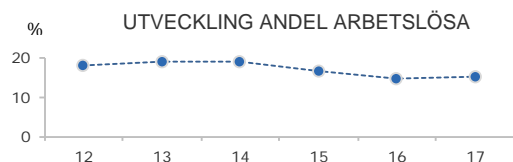
	Kvinnor	Män	Samtliga
Utl. bakgr.	31,9	31,8	31,9
Sv. bakgr.	76,4	79,1	77,7
Samtliga	40,8	40,3	40,6
Samtliga i Gbg	28,1	19,7	23,9

14,9%

ARBETSLÖSHET

ÖPPET ARBETSLÖSA SAMT I PROGRAM, OKT 2017

	Kvinnor	Män	Samtliga	%	% Gbg
18 - 24	12	12	24	8,0	4,3
25 - 29	11	21	32	14,2	4,8
30 - 44	59	57	116	17,3	6,2
45 - 64	43	51	94	16,0	5,8
18 - 64	125	141	266	14,9	5,6
Född utoml.	109	121	230	18,1	11,6
Född i Sve.	16	20	36	7,0	2,8



FÖRVÄRVSARBETANDE 2016

	Kvinnor	Män	Samtliga	%	% Gbg
18 - 24	73	72	145	52,7	55,0
25 - 29	47	67	114	53,0	73,1
30 - 44	162	222	384	57,2	80,9
45 - 64	133	176	309	54,2	77,5
65 - 74	0	6	6	4,1	19,8
25 - 64	342	465	807	55,4	78,1
Utl. Bakgr.	258	258	516	43,5	65,5
Sv. Bakgr.	84	84	168	62,2	85,5

13,4%

ANDEL MED EFTERGYMNASIAL  
UTBILDNING 3 ÅR ELLER LÄNGRE

ANDEL (%) HÖGSTA UTBILDNINGSNIVÅ 2017

	Förgymnasial		Eftergymnasial 3 år och längre	
	%	% Gbg	%	% Gbg
18-24	34,8	20,0	3,3	8,4
25-29	26,3	7,8	13,3	37,1
30-44	31,2	9,5	15,0	41,6
45-64	32,3	13,3	11,7	28,1
65-74	35,4	21,3	8,7	25,2
25 - 64	30,8	10,8	13,4	35,2
Kvinnor	30,7	9,9	13,4	39,1
Män	30,9	11,6	13,5	31,5

68,3%

BEHÖRIGA MINST TILL  
YRKESPROGRAM

GYMNASIEBEHÖRIGHET 2017

	Kvinnor	Män	Samtliga	%	% Gbg
Yrkesf.	10	18	28	68,3	81,2
ES	10	18	28	68,3	80,4
EK, HU, SA	10	18	28	68,3	78,4
NA, TE	10	17	27	65,9	77,4

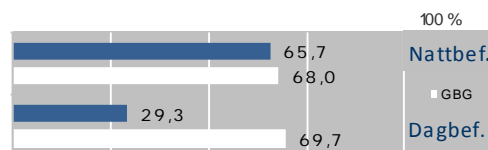
KOMMUNALVALET 2014 JÄMFÖRT MED 2010

	M	FP	KD	S	V	MP	SD	Vv	Fi	Delt
2014	6,5	1,5	1,9	45,7	11,8	9,3	10,3	2,6	1,6	55,5
2010	7,7	2,8	2,6	53,9	10,5	6,1	7,3	2,3	0,0	56,7

0,3

SJÄLVFÖRSÖRJNINGSGRAD

ANDEL SOM ARBETAR INOM PRIVAT NÄRINGS-LIV



ANSTÄLLDA I OLIKA BRANSCHER 2016

	Dagbefolkn.		Nattbefolkning	
	Antal	Antal	%	% Gbg
Utbildning	167	92	9,6	10,5
Vård & sociala tjänster	29	199	20,8	15,6
Företagstjänster	16	132	13,8	15,6
Byggsamhet	14	52	5,4	4,6
Handel	8	76	7,9	11,6
Transport & magasinering	8	86	9,0	5,7
Fastighetsverksamhet	6	10	1,0	1,7
Energi & miljö	..	..	..	0,7
Finans & försäkring	..	..	..	1,6
Hotell & restaurang	..	91	9,5	4,6
Info. & kommunikation	..	12	1,3	5,1
Jord-, skogsbruk & fiske	..	0	0,0	0,2
Kulturella & pers. tjänster	..	44	4,6	4,7
Offentlig förv. & försvar	..	34	3,6	5,3
Okänd verksamhet	..	27	2,8	1,0
Tillverkning & utvinning	..	96	10,0	11,4
Totalt	248	956		

97,0%

BOSTÄDER  
BYGGDA 1961 -70

BYGGNADSÅR I 10 - ÅRSINTERVALL 2017

(exklusive specialbostäder och uppgift saknas)

År	Småhus	Flerbostad	Totalt	%	% Gbg
- 1940	9	1	10	1,0	19,2
41 - 50	4	0	4	0,4	8,9
51 - 60	2	0	2	0,2	13,6
61 - 70	4	1 004	1 008	97,0	22,3
71 - 80	0	0	0	0,0	12,6
81 - 90	9	0	9	0,9	4,7
91 - 00	0	0	0	0,0	3,1
01 - 10	0	0	0	0,0	4,3
11 -	0	0	0	0,0	4,9

ANDEL SMÅHUS JÄMFÖRT MED GÖTEBORG 2017



ANTAL BOSTÄDER EFTER AREA 2017

(exklusive uppgift saknas)

Kvm	Småhus	Flerbostad	Totalt	%	% Gbg
-40	2	87	89	8,6	14,4
41-60	0	80	80	7,7	24,1
61-80	5	628	633	60,9	27,8
81-100	6	99	105	10,1	13,8
101-120	6	109	115	11,1	7,6
121-	9	8	17	1,6	12,2
Totalt	28	1 011	1 039		

ÄGARKATEGORI 2017

	Småhus	Flerbostad	Totalt	%	% Gbg
Hysesrätt	4	849	853	82,1	54,0
Allmännyttan	0	842	842	81,0	26,3
Övriga	4	7	11	1,1	27,7
Bostadsrätt	0	162	162	15,6	28,4
Äganderätt	24	0	24	2,3	17,7
Tot. bostäder	28	1 011	1 039		

NYBYGGNATION - FÄRDIGSTÄLLDA BOSTÄDER

	2013	2014	2015	2016	2017
Småhus	0	0	0	0	0
Flerbostadshus	0	0	0	0	0
Totalt	0	0	0	0	0