

Göteborgsbladet 2017 - områdesfakta

I Göteborgsbladet hittar du den mest efterfrågade statistiken som beskriver Göteborg och dess delområden.

Produkten har funnits sedan 1997 och sett ungefär likadan ut fram tills 2010 då den fick ett helt nytt utseende. Göteborgsbladet är tänkt att snabbt ge en överblick över ett område och är samtidigt en bra hjälp när man vill jämföra olika områden.

Personer förvandlas till områdesstatistik

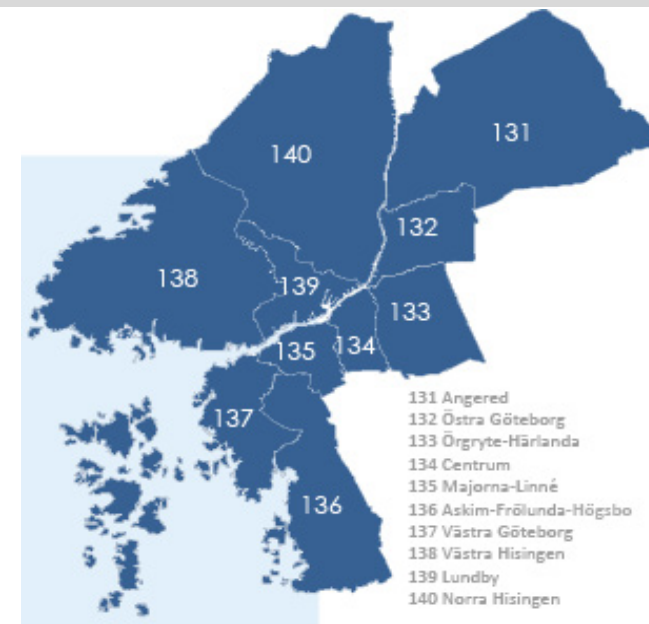
För att finnas med i statistiken måste man vara folkbokförd i Göteborgs kommun. Via folkbokföringen kopplas varje person till en fastighet. Varje fastighet är sedan kopplad till ett så kallat basområde (se figuren här till höger). Efter det är det möjligt att ta fram statistik för ett område. Statistiken som vi presenterar avser alltså endast folkbokförda personer i Göteborg. Det innebär t.ex. att asylsökande inte räknas med i befolkningsciffrorna.

Sekretess

All vår statistik sekretesshanteras. Det innebär att man inte ska kunna hitta en enskild person eller persons uppgifter.

Källa

Befolkningsprognosen kommer från Stadsledningskontoret och valstatistiken kommer ifrån Valmyndigheten. All övrig statistik kommer ifrån Statistiska centralbyrån (SCB).



Mer statistik!

Mer statistik hittar du via vår hemsida.
<http://statistik.goteborg.se>

Har du frågor kring statistiken?

Kontakta oss inom Statistik och Analys!
statistisk.analys@stadshuset.goteborg.se

Göteborgsbladet 2017 - definitioner

År	Uppgifterna avser den 31 december om inget annat anges.	Ohälsotal	Antal dagar per person i befolkningen 16-64 år med ersättning från Försäkringskassan i form av sjukpenning, rehabiliteringspenning samt sjuk- och aktivitetsersättning. Observera att jämförelse över tid inte är möjlig då antal dagar som ingår i definitionen har ändrats vid ett flertal tillfällen.
Åldersstruktur	Åldersstrukturdiagrammet visar hur stor andel av befolkningen som varje åttårsklass utgör av den totala befolkningen.	Arbetslöshet	Öppet arbetslösa samt personer i program med aktivitetsstöd. Definitionen av öppet arbetslösa är personer registrerade vid arbetsförmedling inom sökandekategori 11+96+97+98.
Nettoflytt	Skillnaden mellan antal inflyttade och utflyttade, kan vara positivt eller negativt.	Förvärvsarbete	Som förvärvsarbete eller sysselsatt (vilka används som synonyma begrepp) räknas alla som bedöms ha utfört minst en timmes arbete per vecka under november månad respektive år. Även de som varit tillfälligt frånvarande under mätperioden, t ex på grund av sjukdom, ingår.
Födelsenetto	Skillnaden mellan antal födda och antal döda.	Utbildningsnivå	Med förgymnasial utbildningsnivå menas folkskola eller grundskola.
Justering vid befolkningsförändring	I samband med att folkmängd och befolkningsförändringar avläses, görs även vissa korrigeringar i befolkningsregistret. Detta innebär att nettoflyttningar och födelseöverskott inte alltid summeras till den totala befolkningsförändringen.	Gymnasiebehörighet	För behörighet till yrkesprogram krävs godkända betyg i svenska, engelska och matematik samt i ytterligare minst fem valfria ämnen. För behörighet till studieförberedande program krävs, utöver sv, en och ma, godkända betyg i ytterligare minst nio ämnen, varav vissa obligatoriska beroende på programmets inriktning.
Hushåll	Baseras på folkbokföring per lägenhet enligt Lägenhetsregistret.	Yrkesf	Yrkesförberedande program
HDI	En förkortning av Human Development Index. Det tas årligen fram av FN:s utvecklingsprogram, UNDP. Länder klassificeras efter ett mått som väger samman medellivslängd vid födelsen, utbildningsnivå, förväntat antal skolår samt Bruttonationalinkomst. Länderna klassificeras efter låg, medel, hög eller mycket hög (och okänt) HDI. Vi har valt att slå samman låg, medel och okänt, samt hög och mycket hög.	ES	Estetiska programmet
Tid i Sverige	Antal år i Sverige efter invandringsår (det år man blev folkbokförd).	EK, HU, SA	Ekonomi-, Humanistiska och Samhällsvetenskapsprogrammet
Födda i utlandet/ födelse land	Barn som fötts utomlands räknas som inrikes född om modern var folkbokförd i Sverige vid barnets födelse. I tabellen över födelseländer redovisas de tio vanligaste länder i Göteborg, de behöver inte vara de vanligaste i området. Asylsökande är inte med eftersom personer som inte fått uppehållstillstånd inte heller är folkbokförda i området.	NA, TE	Naturvetenskaps- och Teknikprogrammet
Utländsk bakgrund	Utrikes födda personer eller personer födda i Sverige med två utrikes födda föräldrar.	Kommunalvalet	Endast de partier som är representerade i kommunfullmäktige i senaste mandatperioden redovisas.
Inkomst	Uppgifter om inkomster hämtas från de taxeringsuppgifter som SCB får via Skatteverket. Här avses "sammanräknad förvärvsinkomst" som innefattar inkomst av tjänst och inkomst av näringsverksamhet. I inkomst av tjänst ingår även inkomst från pension, sjukpenning och andra skattepliktiga ersättningar från Försäkringskassan. Nollinkomsttagare ingår.	Dagbefolkning	Personer som förvärvsarbetar med arbetsplats i området.
Inkomstfördelning	Diagrammet visar hur stor andel av befolkningen i området som ligger i en låg, medel eller hög inkomstklass. Inkomstklasserna är skapade efter fördelningen i Göteborg, 30 % av invånarna hamnar i den låga klassen, 40 % i mellanklassen och 30 % i den höga inkomstklassen.	Nattbefolkning	Personer som förvärvsarbetar och är folkbokförda i området.
Medelinkomst	Beräknas genom att inkomstsumman divideras med antal personer.	Självförsörjningsgrad	Kvoten mellan dag- och nattbefolkning.
Bilnehav	Antal personbilar i trafik per 1 000 personer oavsett ålder.	Privat näringsliv	Ej offentligt ägda företag/organisationer/stiftelser samt ospec.
Försörjningsstöd	Antal personer 18 år eller äldre som under året erhållit ekonomiskt bistånd. Biståndet avser hela hushållet men normalt kan endast en person registreras som mottagare.	Branscher	Branschindelning enligt SNI2007. Näringsgren avser företagets/arbetsställets huvudsakliga verksamhet. Variabeln redovisas efter 21 grupper som har slagits samman till 15 i tabellen.
		Bostadsstatistiken	Uppgifterna hämtas fr.o.m. år 2013 från det nationella lägenhetsregistret, vilket möjliggör jämförelser bakåt i tiden. I tabellen Byggnadsår redovisas inte specialbostäder eller bostäder där uppgift om byggår saknas.
		Flerbostadshus	Omfattar flerfamiljshus, specialbostäder (för äldre/funktionshindrade, studentbostäder och övriga specialbostäder) och "övrig hustyp".
		Småhus	Omfattar en- och tvåfamiljshus, radhus och kedjehus.

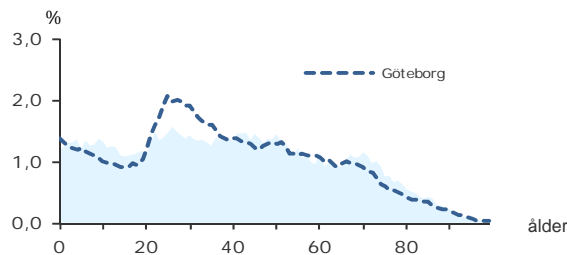
50 252

FOLKMÄNGD 2016

BEFOLKNING EFTER ÅLDER 2016

Ålder	Kvinnor	Män	Samtliga	%
0	299	293	592	1,2
1 - 5	1 532	1 651	3 183	6,3
6	326	341	667	1,3
7 - 9	927	1 012	1 939	3,9
10 - 12	896	991	1 887	3,8
13 - 15	833	861	1 694	3,4
16 - 18	784	878	1 662	3,3
19 - 24	1 884	1 988	3 872	7,7
25 - 29	1 796	1 840	3 636	7,2
30 - 44	5 061	5 168	10 229	20,4
45 - 64	5 751	5 917	11 668	23,2
65 - 74	2 697	2 413	5 110	10,2
75 - 84	1 590	1 312	2 902	5,8
85-	784	427	1 211	2,4
Samtliga	25 160	25 092	50 252	100

ÅLDERSSTRUKTUR JÄMFÖRT MED GÖTEBORG



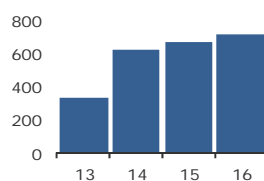
+ 723

BEFOLKNINGS-
FÖRÄNDRING 2016

FÖRÄNDRING 2016

Nettoflytt	540
Födelseöverskott	173
Födda	579
Döda	406
Totalt*	723

FÖRÄNDRING 2013 - 2016



* Inklusive justering.

2,3

PERSONER I SNITT
PER HUSHÅLL 2016

HUSHÅLL 2016

Personer i hushållet	Antal hushåll	%	% Gbg
1 person	7 800	36,2	43,4
2 personer	6 150	28,6	27,7
3 personer	2 822	13,1	12,0
4 personer	3 152	14,6	10,8
5+ personer	1 600	7,4	6,1
Totalt antal hushåll	21 524	100,0	100,0

Barnhushåll	6 130	28,5	23,5
(barnen under 18 år)			
Hushåll med 3 barn eller fler	877	4,1	3,5
Ensamstående med barn	1 074	5,0	4,6

27,0%

ANDEL FÖDDA I
UTLANDET

UTRIKES FÖDDA EFTER HDI OCH TID I SVERIGE

	0-4 år	5-9 år	10- år
Låg + Medel + Okänt	1 214	808	2 967
Hög + Mycket hög	1 085	1 147	6 140
Totalt	2 299	1 955	9 107

VANLIGASTE FÖDELSELÄNDERNA I Gbg 2016

	Antal	%	% Gbg
Irak	1 032	2,1	2,2
Iran	1 438	2,9	2,1
Somalia	453	0,9	1,4
Bosnien - Hercegovina	992	2,0	1,3
Finland	896	1,8	1,2
Jugoslavien	899	1,8	1,1
Polen	442	0,9	1,1
Syrien	436	0,9	1,0
Turkiet	478	1,0	0,8
Indien	421	0,8	0,6
Övriga länder	6 066	12,1	12,3
Totalt	13 553	27,0	25,2

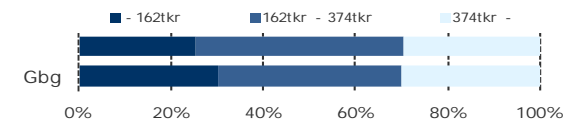
ANDEL UTL. BAKGRUND 2016 JÄMFÖRT MED Gbg



274 100 kr

MEDELINKOMST

INKOMSTFÖRD. 2015 JÄMFÖRT MED Gbg 20-64 ÅR



MEDELINKOMST 2015 (kr)

Ålder	Kvinnor	Män	Samtliga
20 - 24	126 600	153 700	140 200
25 - 29	186 600	239 700	212 700
30 - 44	265 100	348 000	306 800
45 - 64	308 000	379 100	343 800
65 -	188 900	266 000	223 700
20 och äldre	238 500	311 200	274 100

BILINNEHAV 2015 JÄMFÖRT MED GÖTEBORG Antal bilar per 1 000 personer



664

PERSONER I
LÅNGTIDSBEROENDE
2015

PERSONER MED UTBETALT EKONOMISKT BISTÅND

	2013	2014	2015
Personer med registrerat bistånd	1 369	1 417	1 443
- varav i minst 10 månader	653	684	664

OHÄLSOTAL 2016 JÄMFÖRT MED GÖTEBORG Antal ersatta dagar per person



OHÄLSOTAL, ERSATTA DAGAR PER PERSON 2016

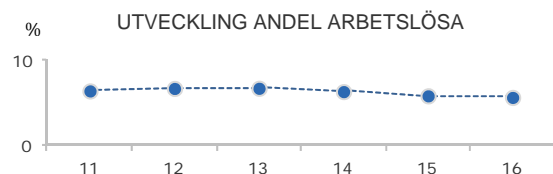
	Kvinnor	Män	Samtliga
Utl. bakgr.	35,5	22,3	28,8
Sv. bakgr.	31,4	19,2	25,1
Samtliga	33,2	20,5	26,7
Samtliga i Gbg	30,0	21,2	25,5

5,7%

ARBETSLÖSHET

ÖPPET ARBETSLÖSA SAMT I PROGRAM, OKT 2016

	Kvinnor	Män	Samtliga	%	% Gbg
18 - 24	93	140	233	5,3	4,8
25 - 29	113	135	248	6,9	5,2
30 - 44	318	328	646	6,3	6,4
45 - 64	265	325	590	5,0	6,0
18 - 64	789	928	1 717	5,7	5,7
Född utoml.	522	544	1 066	10,4	11,9
Född i Sve.	267	384	651	3,3	3,1



FÖRVARVSARBETANDE 2016

	Kvinnor	Män	Samtliga	%	% Gbg
18 - 24	1 197	1 246	2 443	54,7	51,9
25 - 29	1 259	1 268	2 527	72,6	71,8
30 - 44	3 998	4 302	8 300	82,3	80,1
45 - 64	4 373	4 640	9 013	78,6	76,4
65 - 74	330	469	799	15,5	20,2
25 - 64	9 630	10 210	19 840	79,3	77,1
Utl. Bakgr.	3 605	3 882	7 487	70,0	63,4
Sv. Bakgr.	6 025	6 328	12 353	86,2	84,9

23,6%

ANDEL MED EFTERGYMNASIAL
UTBILDNING 3 ÅR ELLER LÄNGRE

ANDEL (%) HÖGSTA UTBILDNINGSNIVÅ 2016

	Förgymnasial		Eftergymnasial	
	%	% Gbg	%	% Gbg
18-24	22,6	20,0	4,6	8,4
25-29	10,3	7,9	25,2	36,9
30-44	10,2	9,7	30,4	41,4
45-64	15,6	13,7	17,1	27,5
65-74	30,5	22,4	11,7	24,5
25 - 64	12,7	11,0	23,6	34,8
Kvinnor	11,7	10,2	27,7	38,5
Män	13,6	11,9	19,6	31,3

85,0%

BEHÖRIGA MINST TILL
YRKESPROGRAM

GYMNASIEBEHÖRIGHET 2016

	Kvinnor	Män	Samtliga	%	% Gbg
Yrkesf.	215	223	438	85,0	84,5
ES	214	219	433	84,1	83,5
EK, HU, SA	211	216	427	82,9	82,4
NA, TE	210	206	416	80,8	79,8

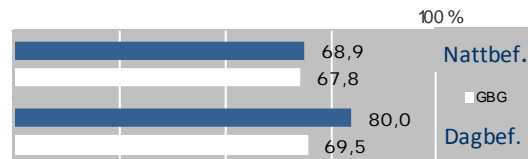
KOMMUNALVALET 2014 JÄMFÖRT MED 2010

	M	FP	KD	S	V	MP	SD	Vv	Fi	Delt
2014	18,3	6,0	3,2	30,8	7,4	6,4	10,4	8,6	1,8	77,2
2010	20,8	6,0	3,0	38,8	5,5	5,2	6,3	10,2	0,0	77,1

1,1

SJÄLVFÖRSÖRJNINGSGRAD

ANDEL SOM ARBETAR INOM PRIVAT NÄRINGSBLIV



ANSTÄLLDA I OLIKA BRANSCHER 2015

	Dagbefolkn.		Nattbefolkning	
	Antal	Antal	%	% Gbg
Handel	6 515	2 900	12,6	11,9
Tillverkning & utvinning	3 673	3 700	16,0	11,7
Transport & magasinering	3 513	1 773	7,7	5,9
Bygghverksamhet	2 684	1 335	5,8	4,5
Företagstjänster	2 538	3 071	13,3	10,3
Vård & sociala tjänster	2 261	3 399	14,7	15,5
Utbildning	1 890	2 248	9,7	10,5
Offentlig förv. & försvar	738	1 036	4,5	5,3
Hotell & restaurang	594	898	3,9	4,7
Kulturella & pers. tjänster	579	856	3,7	4,8
Fastighetsverksamhet	513	347	1,5	1,7
Info. & kommunikation	407	751	3,3	4,7
Energi & miljö	151	235	1,0	0,7
Jord-, skogsbruk & fiske	77	61	0,3	0,2
Okänd verksamhet	69	226	1,0	1,0
Finans & försäkring	61	267	1,2	1,6
Totalt	26 263	23 103		

34,5%

BOSTÄDER
BYGGDA 1961 -70

BYGGNADSÅR I 10 - ÅRSINTERVALL 2016

(exklusive specialbostäder och uppgift saknas)

År	Småhus	Flerbostad	Totalt	%	% Gbg
- 1940	727	89	816	3,7	19,4
41 - 50	548	36	584	2,6	8,9
51 - 60	481	39	520	2,3	13,8
61 - 70	1 075	6 598	7 673	34,5	22,6
71 - 80	2 096	5 620	7 716	34,7	12,8
81 - 90	915	298	1 213	5,4	4,7
91 - 00	910	195	1 105	5,0	3,2
01 - 10	879	131	1 010	4,5	4,3
11 -	176	274	450	2,0	3,9

ANDEL SMÅHUS JÄMFÖRT MED GÖTEBORG 2016

100 %



ANTAL BOSTÄDER EFTER AREA 2016

(exklusive uppgift saknas)

Kvm	Småhus	Flerbostad	Totalt	%	% Gbg
-40	62	2 357	2 419	10,9	14,3
41-60	180	1 445	1 625	7,3	24,3
61-80	440	7 532	7 972	35,8	27,9
81-100	1 055	2 830	3 885	17,4	13,8
101-120	2 336	275	2 611	11,7	7,6
121-	3 716	36	3 752	16,9	12,1
Totalt	7 789	14 475	22 264		

ÄGARKATEGORI 2016

	Småhus	Flerbostad	Totalt	%	% Gbg
Hysesrätt	155	6 479	6 634	29,8	54,3
Allmännyttan	0	4 732	4 732	21,3	26,6
Övriga	155	1 747	1 902	8,5	27,8
Bostadsrätt	940	7 996	8 936	40,1	28,0
Äganderätt	6 719	0	6 719	30,2	17,8
Tot. bostäder	7 814	14 475	22 289		

NYBYGGNATION - FÄRDIGSTÄLLDA BOSTÄDER

	2012	2013	2014	2015	2016
Småhus	12	13	23	43	50
Flerbostadshus	70	0	58	6	74
Totalt	82	13	81	49	124

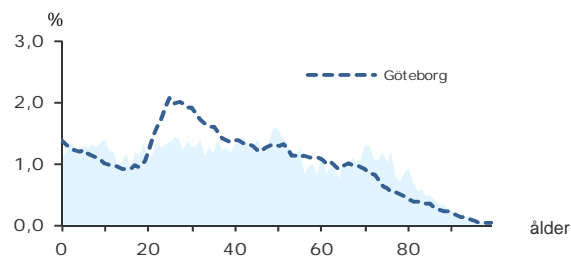
9 233

FOLKMÄNGD 2016

BEFOLKNING EFTER ÅLDER 2016

Ålder	Kvinnor	Män	Samtliga	%
0	53	48	101	1,1
1 - 5	253	317	570	6,2
6	61	53	114	1,2
7 - 9	168	191	359	3,9
10 - 12	163	183	346	3,7
13 - 15	141	150	291	3,2
16 - 18	142	155	297	3,2
19 - 24	342	345	687	7,4
25 - 29	309	313	622	6,7
30 - 44	891	870	1 761	19,1
45 - 64	1 059	1 041	2 100	22,7
65 - 74	544	470	1 014	11,0
75 - 84	387	326	713	7,7
85-	167	91	258	2,8
Samtliga	4 680	4 553	9 233	100

ÅLDERSSTRUKTUR JÄMFÖRT MED GÖTEBORG



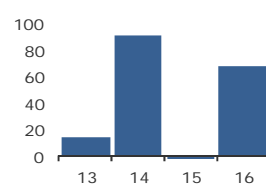
+ 68

BEFOLKNINGS-
FÖRÄNDRING 2016

FÖRÄNDRING 2016

Nettoflytt	56
Födelseöverskott	12
Födda	94
Döda	82
Totalt*	68

FÖRÄNDRING 2013 - 2016



* Inklusive justering.

2,3

PERSONER I SNITT
PER HUSHÅLL 2016

HUSHÅLL 2016

Personer i hushållet	Antal hushåll	%	% Gbg
1 person	1 378	34,8	43,4
2 personer	1 200	30,3	27,7
3 personer	541	13,7	12,0
4 personer	557	14,1	10,8
5+ personer	282	7,1	6,1
Totalt antal hushåll	3 958	100,0	100,0
Barnhushåll	1 095	27,7	23,5
(barnen under 18 år)			
Hushåll med 3 barn eller fler	159	4,0	3,5
Ensamstående med barn	197	5,0	4,6

23,2%

ANDEL FÖDDA I
UTLANDET

UTRIKES FÖDDA EFTER HDI OCH TID I SVERIGE

	0-4 år	5-9 år	10- år
Låg + Medel + Okänt	119	98	402
Hög + Mycket hög	190	152	1 149
Totalt	309	250	1 551

VANLIGASTE FÖDELSELÄNDERNA I Gbg 2016

	Antal	%	% Gbg
Irak	125	1,4	2,2
Iran	209	2,3	2,1
Somalia	87	0,9	1,4
Bosnien - Hercegovina	112	1,2	1,3
Finland	278	3,0	1,2
Jugoslavien	113	1,2	1,1
Polen	62	0,7	1,1
Syrien	37	0,4	1,0
Turkiet	110	1,2	0,8
Indien	43	0,5	0,6
Övriga länder	970	10,5	12,3
Totalt	2 146	23,2	25,2

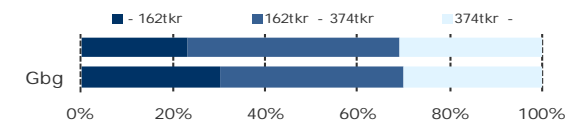
ANDEL UTL. BAKGRUND 2016 JÄMFÖRT MED Gbg



280 400 kr

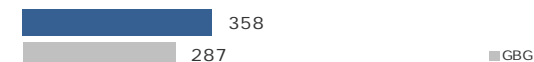
MEDELINKOMST

INKOMSTFÖRD. 2015 JÄMFÖRT MED Gbg 20-64 ÅR



MEDELINKOMST 2015 (kr)

Ålder	Kvinnor	Män	Samtliga
20 - 24	129 800	167 900	149 100
25 - 29	213 200	266 900	240 100
30 - 44	254 400	352 000	302 000
45 - 64	314 200	394 800	354 400
65 -	195 100	283 000	233 900
20 och äldre	240 400	323 600	280 400

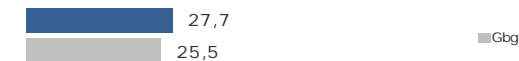
BILINNEHAV 2015 JÄMFÖRT MED GÖTEBORG
Antal bilar per 1 000 personer

119

PERSONER I
LÅNGTIDSBEROENDE
2015

PERSONER MED UTBETALT EKONOMISKT BISTÅND

	2013	2014	2015
Personer med registrerat bistånd	238	230	242
- varav i minst 10 månader	112	108	119

OHÄLSOTAL 2016 JÄMFÖRT MED GÖTEBORG
Antal ersatta dagar per person

OHÄLSOTAL, ERSATTA DAGAR PER PERSON 2016

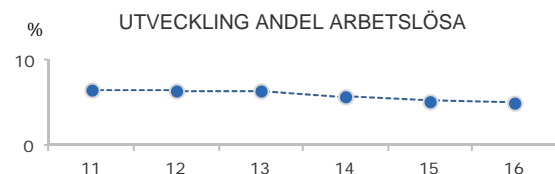
	Kvinnor	Män	Samtliga
Utl. bakgr.	38,1	23,4	30,9
Sv. bakgr.	33,4	17,9	25,6
Samtliga	35,3	20,0	27,7
Samtliga i Gbg	30,0	21,2	25,5

5,1%

ARBETSLÖSHET

ÖPPET ARBETSLÖSA SAMT I PROGRAM, OKT 2016

	Kvinnor	Män	Samtliga	%	% Gbg
18 - 24	13	24	37	4,7	4,8
25 - 29	15	15	30	4,8	5,2
30 - 44	65	46	111	6,3	6,4
45 - 64	46	44	90	4,3	6,0
18 - 64	139	129	268	5,1	5,7
Född utoml.	90	65	155	9,9	11,9
Född i Sve.	49	64	113	3,0	3,1



FÖRVARVSARBETANDE 2016

	Kvinnor	Män	Samtliga	%	% Gbg
18 - 24	212	221	433	54,0	51,9
25 - 29	236	239	475	79,2	71,8
30 - 44	699	738	1 437	82,4	80,1
45 - 64	817	869	1 686	80,2	76,4
65 - 74	78	80	158	15,4	20,2
25 - 64	1 752	1 846	3 598	80,9	77,1
Utl. Bakgr.	604	632	1 236	72,0	63,4
Sv. Bakgr.	1 148	1 214	2 362	86,5	84,9

23,3%

ANDEL MED EFTERGYNASIAL
UTBILDNING 3 ÅR ELLER LÄNGRE

ANDEL (%) HÖGSTA UTBILDNINGSNIVÅ 2016

	Förgymnasial		Eftergymnasial	
	%	% Gbg	%	% Gbg
18-24	22,9	20,0	3,7	8,4
25-29	8,4	7,9	26,5	36,9
30-44	11,8	9,7	28,8	41,4
45-64	15,6	13,7	17,7	27,5
65-74	29,7	22,4	16,0	24,5
25 - 64	13,1	11,0	23,3	34,8
Kvinnor	12,4	10,2	27,3	38,5
Män	13,8	11,9	19,2	31,3

80,3%

BEHÖRIGA MINST TILL
YRKESPROGRAM

GYMNASIEBEHÖRIGHET 2016

	Kvinnor	Män	Samtliga	%	% Gbg
Yrkesf.	31	30	61	80,3	84,5
ES	31	29	60	78,9	83,5
EK, HU, SA	31	29	60	78,9	82,4
NA, TE	30	29	59	77,6	79,8

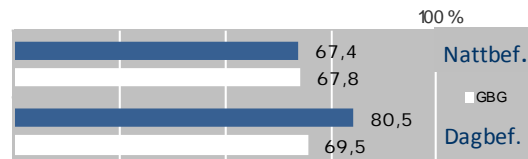
KOMMUNALVALET 2014 JÄMFÖRT MED 2010

	M	FP	KD	S	V	MP	SD	Vv	Fi	Delt
2014	19,3	7,8	3,3	29,4	7,8	7,0	9,2	7,4	1,4	78,8
2010	20,1	7,0	2,8	36,3	5,1	5,8	5,7	13,6	0,0	78,1

1,1

SJÄLVFÖRSÖRJNINGSGRAD

ANDEL SOM ARBETAR INOM PRIVAT NÄRINGSBLIV



ANSTÄLLDA I OLIKA BRANSCHER 2015

	Dagbefolkn.		Nattbefolkning	
	Antal	Antal	%	% Gbg
Byggsamhet	861	245	5,8	4,5
Transport & magasinering	805	299	7,1	5,9
Handel	720	460	11,0	11,9
Vård & sociala tjänster	428	648	15,5	15,5
Utbildning	422	416	9,9	10,5
Info. & kommunikation	266	124	3,0	4,7
Företagstjänster	262	567	13,5	10,3
Tillverkning & utvinning	258	754	18,0	11,7
Kulturella & pers. tjänster	195	136	3,2	4,8
Hotell & restaurang	137	159	3,8	4,7
Offentlig förv. & försvar	73	207	4,9	5,3
Fastighetsverksamhet	38	51	1,2	1,7
Jord-, skogsbruk & fiske	7	7	0,2	0,2
Okänd verksamhet	6	32	0,8	1,0
Energi & miljö	..	41	1,0	0,7
Finans & försäkring	..	46	1,1	1,6
Totalt	4 479	4 192		

50,1%

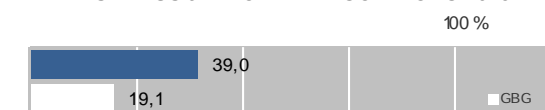
BOSTÄDER
BYGGDA 1961 -70

BYGGNADSÅR I 10 - ÅRSINTERVALL 2016

(exklusive specialbostäder och uppgift saknas)

År	Småhus	Flerbostad	Totalt	%	% Gbg
- 1940	71	3	74	1,8	19,4
41 - 50	57	3	60	1,5	8,9
51 - 60	183	0	183	4,4	13,8
61 - 70	480	1 586	2 066	50,1	22,6
71 - 80	630	768	1 398	33,9	12,8
81 - 90	91	49	140	3,4	4,7
91 - 00	40	0	40	1,0	3,2
01 - 10	49	0	49	1,2	4,3
11 -	6	0	6	0,1	3,9

ANDEL SMÅHUS JÄMFÖRT MED GÖTEBORG 2016



ANTAL BOSTÄDER EFTER AREA 2016

(exklusive uppgift saknas)

Kvm	Småhus	Flerbostad	Totalt	%	% Gbg
-40	2	318	320	7,8	14,3
41-60	5	140	145	3,5	24,3
61-80	34	1 417	1 451	35,2	27,9
81-100	191	600	791	19,2	13,8
101-120	557	37	594	14,4	7,6
121-	817	4	821	19,9	12,1
Totalt	1 606	2 516	4 122		

ÄGARKATEGORI 2016

	Småhus	Flerbostad	Totalt	%	% Gbg
Hysesrätt	5	955	960	23,3	54,3
Allmännyttan	0	842	842	20,4	26,6
Övriga	5	113	118	2,9	27,8
Bostadsrätt	98	1 561	1 659	40,2	28,0
Äganderätt	1 504	0	1 504	36,5	17,8
Tot. bostäder	1 607	2 516	4 123		

NYBYGGNATION - FÄRDIGSTÄLLDA BOSTÄDER

	2012	2013	2014	2015	2016
Småhus	0	0	3	2	1
Flerbostadshus	0	0	0	0	0
Totalt	0	0	3	2	1

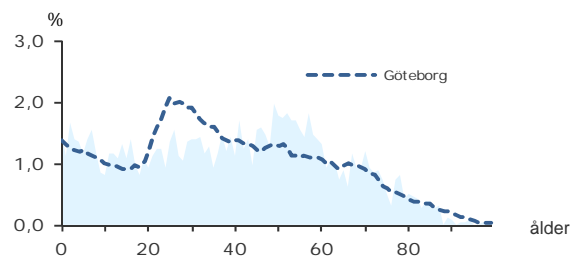
2 579

FOLKMÄNGD 2016

BEFOLKNING EFTER ÅLDER 2016

Ålder	Kvinnor	Män	Samtliga	%
0	20	19	39	1,5
1 - 5	84	89	173	6,7
6	19	17	36	1,4
7 - 9	43	49	92	3,6
10 - 12	33	48	81	3,1
13 - 15	46	44	90	3,5
16 - 18	38	44	82	3,2
19 - 24	74	95	169	6,6
25 - 29	71	95	166	6,4
30 - 44	246	252	498	19,3
45 - 64	359	398	757	29,4
65 - 74	106	130	236	9,2
75 - 84	59	66	125	4,8
85-	17	18	35	1,4
Samtliga	1 215	1 364	2 579	100

ÅLDERSSTRUKTUR JÄMFÖRT MED GÖTEBORG



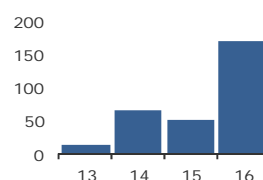
+ 172

BEFOLKNINGS-
FÖRÄNDRING 2016

FÖRÄNDRING 2016

Nettoflytt	145
Födelseöverskott	27
Födda	41
Döda	14
Totalt*	172

FÖRÄNDRING 2013 - 2016



* Inklusive justering.

2,5

PERSONER I SNITT
PER HUSHÅLL 2016

HUSHÅLL 2016

Personer i hushållet	Antal hushåll	%	% Gbg
1 person	291	28,0	43,4
2 personer	348	33,5	27,7
3 personer	133	12,8	12,0
4 personer	191	18,4	10,8
5+ personer	76	7,3	6,1
Totalt antal hushåll	1 039	100,0	100,0
Barnhushåll	327	31,5	23,5
(barnen under 18 år)			
Hushåll med 3 barn eller fler	35	3,4	3,5
Ensamstående med barn	35	3,4	4,6

13,1%

ANDEL FÖDDA I
UTLANDET

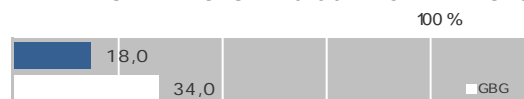
UTRIKES FÖDDA EFTER HDI OCH TID I SVERIGE

	0-4 år	5-9 år	10- år
Låg + Medel + Okänt	46	10	31
Hög + Mycket hög	42	61	144
Totalt	88	71	175

VANLIGASTE FÖDELSELÄNDERNA I Gbg 2016

	Antal	%	% Gbg
Irak	2,2
Iran	23	0,9	2,1
Somalia	11	0,4	1,4
Bosnien - Hercegovina	1,3
Finland	39	1,5	1,2
Jugoslavien	1,1
Polen	19	0,7	1,1
Syrien	23	0,9	1,0
Turkiet	0,8
Indien	0,6
Övriga länder	187	7,3	12,3
Totalt	338	13,1	25,2

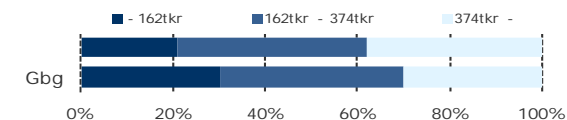
ANDEL UTL. BAKGRUND 2016 JÄMFÖRT MED Gbg



309 800 kr

MEDELINKOMST

INKOMSTFÖRD. 2015 JÄMFÖRT MED Gbg 20-64 ÅR



MEDELINKOMST 2015 (kr)

Ålder	Kvinnor	Män	Samtliga
20 - 24	148 700	161 900	156 200
25 - 29	198 300	263 800	234 600
30 - 44	298 600	395 200	348 300
45 - 64	339 500	401 100	371 700
65 -	200 400	270 300	238 500
20 och äldre	276 200	339 500	309 800

BILINNEHAV 2015 JÄMFÖRT MED GÖTEBORG
Antal bilar per 1 000 personer

12

PERSONER I
LÅNGTIDSBEROENDE
2015

PERSONER MED UTBETALT EKONOMISKT BISTÅND

	2013	2014	2015
Personer med registrerat bistånd	27	22	28
- varav i minst 10 månader	..	10	12

OHÄLSOTAL 2016 JÄMFÖRT MED GÖTEBORG
Antal ersatta dagar per person

OHÄLSOTAL, ERSATTA DAGAR PER PERSON 2016

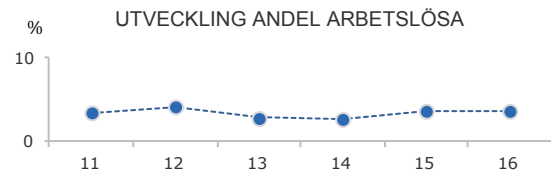
	Kvinnor	Män	Samtliga
Utl. bakgr.	21,3	10,3	15,2
Sv. bakgr.	31,4	13,1	21,9
Samtliga	29,4	12,5	20,4
Samtliga i Gbg	30,0	21,2	25,5

3,7%

ARBETSLÖSHET

ÖPPET ARBETSLÖSA SAMT I PROGRAM, OKT 2016

	Kvinnor	Män	Samtliga	%	% Gbg
18 - 24	11	5,8	4,8
25 - 29	7	4,2	5,2
30 - 44	9	11	20	4,0	6,4
45 - 64	7	15	22	2,9	6,0
18 - 64	24	36	60	3,7	5,7
Född utoml.	29	11,3	11,9
Född i Sve.	31	2,3	3,1



FÖRVÄRVSARBETANDE 2016

	Kvinnor	Män	Samtliga	%	% Gbg
18 - 24	59	71	130	59,9	51,9
25 - 29	47	57	104	74,8	71,8
30 - 44	201	202	403	87,4	80,1
45 - 64	296	320	616	86,5	76,4
65 - 74	22	42	64	29,1	20,2
25 - 64	544	579	1 123	85,6	77,1
Utl. Bakgr.	94	100	194	73,2	63,4
Sv. Bakgr.	450	479	929	88,7	84,9

23,0%

ANDEL MED EFTERGYMNASIAL
UTBILDNING 3 ÅR ELLER LÄNGRE

ANDEL (%) HÖGSTA UTBILDNINGSNIVÅ 2016

	Förgymnasial		Eftergymnasial	
	%	% Gbg	%	% Gbg
18-24	22,6	20,0	1,6	8,4
25-29	7,8	7,9	27,1	36,9
30-44	8,4	9,7	32,1	41,4
45-64	13,7	13,7	16,1	27,5
65-74	30,9	22,4	13,1	24,5
25 - 64	11,2	11,0	23,0	34,8
Kvinnor	7,8	10,2	29,4	38,5
Män	14,2	11,9	17,2	31,3

88,6%

BEHÖRIGA MINST TILL
YRKESPROGRAM

GYMNASIEBEHÖRIGHET 2016

	Kvinnor	Män	Samtliga	%	% Gbg
Yrkesf.	13	18	31	88,6	84,5
ES	13	18	31	88,6	83,5
EK, HU, SA	13	17	30	85,7	82,4
NA, TE	13	16	29	82,9	79,8

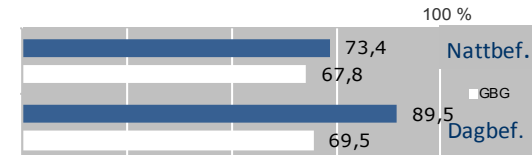
KOMMUNALVALET 2014 JÄMFÖRT MED 2010

	M	FP	KD	S	V	MP	SD	Vv	Fi	Delt
2014	22,4	7,1	4,9	15,4	2,9	4,7	11,7	11,0	1,6	84,0
2010	25,7	4,5	2,6	23,8	3,1	4,0	7,4	13,7	0,0	84,8

2,0

SJÄLVFÖRSÖRJNINGSGRAD

ANDEL SOM ARBETAR INOM PRIVAT NÄRINGSBLIV



ANSTÄLLDA I OLIKA BRANSCHER 2015

	Dagbefolkn.		Nattbefolkning	
	Antal	Antal	%	% Gbg
Tillverkning & utvinning	1 572	203	15,4	11,7
Transport & magasinering	340	97	7,4	5,9
Vård & sociala tjänster	129	132	10,0	15,5
Utbildning	119	102	7,7	10,5
Företagstjänster	113	169	12,8	10,3
Handel	108	175	13,3	11,9
Byggverksamhet	58	118	9,0	4,5
Jord-, skogsbruk & fiske	38	26	2,0	0,2
Kulturella & pers. tjänster	38	69	5,2	4,8
Hotell & restaurang	17	34	2,6	4,7
Offentlig förv. & försvar	15	71	5,4	5,3
Okänd verksamhet	13	16	1,2	1,0
Info. & kommunikation	5	43	3,3	4,7
Fastighetsverksamhet	..	29	2,2	1,7
Finans & försäkring	..	17	1,3	1,6
Energi & miljö	..	16	1,2	0,7
Totalt	2 570	1 317		

22,2%

BOSTÄDER
BYGGDA 2011-

BYGGNADSÅR I 10 - ÅRSINTERVALL 2016

(exklusive specialbostäder och uppgift saknas)

År	Småhus	Flerbostad	Totalt	%	% Gbg
- 1940	182	7	189	18,9	19,4
41 - 50	45	0	45	4,5	8,9
51 - 60	63	11	74	7,4	13,8
61 - 70	117	0	117	11,7	22,6
71 - 80	33	0	33	3,3	12,8
81 - 90	90	0	90	9,0	4,7
91 - 00	146	2	148	14,8	3,2
01 - 10	70	1	71	7,1	4,3
11 -	32	190	222	22,2	3,9

ANDEL SMÅHUS JÄMFÖRT MED GÖTEBORG 2016

100 %



ANTAL BOSTÄDER EFTER AREA 2016

(exklusive uppgift saknas)

Kvm	Småhus	Flerbostad	Totalt	%	% Gbg
-40	16	34	50	5,0	14,3
41-60	39	85	124	12,4	24,3
61-80	76	32	108	10,8	27,9
81-100	104	67	171	17,1	13,8
101-120	195	3	198	19,8	7,6
121-	338	11	349	34,9	12,1
Totalt	768	232	1 000		

ÄGARKATEGORI 2016

	Småhus	Flerbostad	Totalt	%	% Gbg
Hyresrätt	44	90	134	13,4	54,3
Allmännyttan	0	0	0	0,0	26,6
Övriga	44	90	134	13,4	27,8
Bostadsrätt	31	142	173	17,3	28,0
Äganderätt	704	0	704	70,4	17,8
Tot. bostäder	779	232	1 011		

NYBYGGNATION - FÄRDIGSTÄLLDA BOSTÄDER

	2012	2013	2014	2015	2016
Småhus	2	0	9	9	8
Flerbostadshus	64	0	0	0	74
Totalt	66	0	9	9	82

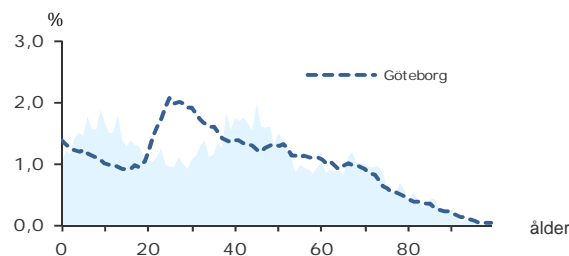
10 718

FOLKMÄNGD 2016

BEFOLKNING EFTER ÅLDER 2016

Ålder	Kvinnor	Män	Samtliga	%
0	49	55	104	1,0
1 - 5	354	364	718	6,7
6	94	95	189	1,8
7 - 9	248	287	535	5,0
10 - 12	236	261	497	4,6
13 - 15	243	231	474	4,4
16 - 18	196	225	421	3,9
19 - 24	325	369	694	6,5
25 - 29	259	264	523	4,9
30 - 44	1 180	1 108	2 288	21,3
45 - 64	1 244	1 232	2 476	23,1
65 - 74	545	501	1 046	9,8
75 - 84	295	223	518	4,8
85-	153	82	235	2,2
Samtliga	5 421	5 297	10 718	100

ÅLDERSSTRUKTUR JÄMFÖRT MED GÖTEBORG



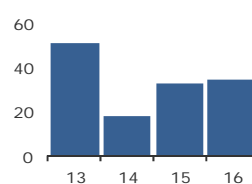
+ 35

BEFOLKNINGS-
FÖRÄNDRING 2016

FÖRÄNDRING 2016

Nettoflytt	4
Födelseöverskott	31
Födda	99
Döda	68
Totalt*	35

FÖRÄNDRING 2013 - 2016



* Inklusiv justering.

2,5

PERSONER I SNITT
PER HUSHÅLL 2016

HUSHÅLL 2016

Personer i hushållet	Antal hushåll	%	% Gbg
1 person	1 248	29,5	43,4
2 personer	1 158	27,4	27,7
3 personer	612	14,5	12,0
4 personer	895	21,1	10,8
5+ personer	319	7,5	6,1
Totalt antal hushåll	4 232	100,0	100,0
Barnhushåll			
(barnen under 18 år)	1 556	36,8	23,5
Hushåll med 3 barn eller fler	197	4,7	3,5
Ensamstående med barn	221	5,2	4,6

15,7%

ANDEL FÖDDA I
UTLANDET

UTRIKES FÖDDA EFTER HDI OCH TID I SVERIGE

	0-4 år	5-9 år	10- år
Låg + Medel + Okänt	65	57	410
Hög + Mycket hög	75	108	936
Totalt	140	165	1 346

VANLIGASTE FÖDELSELÄNDERNA I Gbg 2016

	Antal	%	% Gbg
Irak	120	1,1	2,2
Iran	158	1,5	2,1
Somalia	14	0,1	1,4
Bosnien - Hercegovina	151	1,4	1,3
Finland	160	1,5	1,2
Jugoslavien	133	1,2	1,1
Polen	73	0,7	1,1
Syrien	34	0,3	1,0
Turkiet	33	0,3	0,8
Indien	38	0,4	0,6
Övriga länder	769	7,2	12,3
Totalt	1 683	15,7	25,2

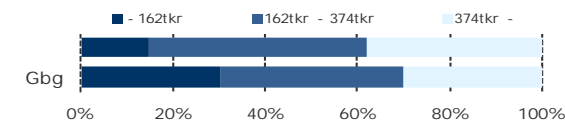
ANDEL UTL. BAKGRUND 2016 JÄMFÖRT MED Gbg



311 900 kr

MEDELINKOMST

INKOMSTFÖRD. 2015 JÄMFÖRT MED Gbg 20-64 ÅR



MEDELINKOMST 2015 (kr)

Ålder	Kvinnor	Män	Samtliga
20 - 24	136 400	184 800	162 400
25 - 29	213 900	278 500	246 400
30 - 44	312 800	403 600	356 400
45 - 64	332 700	424 200	378 500
65 -	191 000	275 900	229 200
20 och äldre	270 300	356 000	311 900

BILINNEHAV 2015 JÄMFÖRT MED GÖTEBORG
Antal bilar per 1 000 personer

21

PERSONER I
LÅNGTIDSBEROENDE
2015

PERSONER MED UTBETALT EKONOMISKT BISTÅND

	2013	2014	2015
Personer med registrerat bistånd	60	55	64
- varav i minst 10 månader	18	18	21

OHÄLSOTAL 2016 JÄMFÖRT MED GÖTEBORG
Antal ersatta dagar per person

OHÄLSOTAL, ERSATTA DAGAR PER PERSON 2016

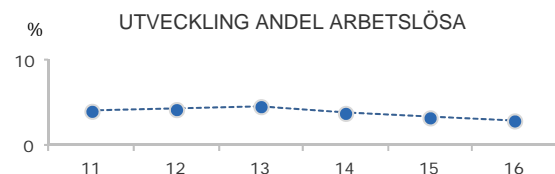
	Kvinnor	Män	Samtliga
Utl. bakgr.	33,0	14,8	24,1
Sv. bakgr.	27,4	14,9	21,1
Samtliga	29,0	14,9	21,9
Samtliga i Gbg	30,0	21,2	25,5

3,0%

ARBETSLÖSHET

ÖPPET ARBETSLÖSA SAMT I PROGRAM, OKT 2016

	Kvinnor	Män	Samtliga	%	% Gbg
18 - 24	17	20	37	4,5	4,8
25 - 29	6	10	16	3,1	5,2
30 - 44	28	31	59	2,6	6,4
45 - 64	28	43	71	2,9	6,0
18 - 64	79	104	183	3,0	5,7
Född utoml.	28	35	63	4,9	11,9
Född i Sve.	51	69	120	2,5	3,1



FÖRVARVSARBETANDE 2016

	Kvinnor	Män	Samtliga	%	% Gbg
18 - 24	228	281	509	62,4	51,9
25 - 29	188	202	390	80,9	71,8
30 - 44	1 130	1 077	2 207	92,5	80,1
45 - 64	1 012	1 056	2 068	86,3	76,4
65 - 74	67	94	161	15,4	20,2
25 - 64	2 330	2 335	4 665	88,7	77,1
Utl. Bakgr.	608	634	1 242	82,7	63,4
Sv. Bakgr.	1 722	1 701	3 423	91,0	84,9

22,6%

ANDEL MED EFTERGYMNASIAL
UTBILDNING 3 ÅR ELLER LÄNGRE

ANDEL (%) HÖGSTA UTBILDNINGSNIVÅ 2016

	Förgymnasial		Eftergymnasial	
	%	% Gbg	%	% Gbg
18-24	24,7	20,0	3,1	8,4
25-29	8,2	7,9	21,0	36,9
30-44	6,8	9,7	30,6	41,4
45-64	13,2	13,7	15,5	27,5
65-74	32,7	22,4	7,3	24,5
25 - 64	9,9	11,0	22,6	34,8
Kvinnor	8,2	10,2	27,5	38,5
Män	11,8	11,9	17,5	31,3

87,7%

BEHÖRIGA MINST TILL
YRKESPROGRAM

GYMNASIEBEHÖRIGHET 2016

	Kvinnor	Män	Samtliga	%	% Gbg
Yrkesf.	62	66	128	87,7	84,5
ES	62	65	127	87,0	83,5
EK, HU, SA	62	64	126	86,3	82,4
NA, TE	62	62	124	84,9	79,8

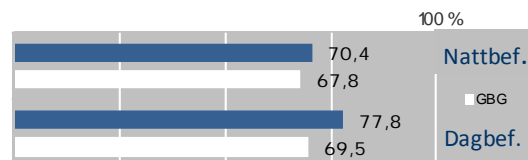
KOMMUNALVALET 2014 JÄMFÖRT MED 2010

	M	FP	KD	S	V	MP	SD	Vv	Fi	Delt
2014	20,9	6,8	2,9	31,0	5,6	5,3	13,4	7,5	0,9	84,0
2010	23,5	6,3	3,2	39,3	4,5	4,1	7,4	8,9	0,0	82,0

0,7

SJÄLVFÖRSÖRJNINGSGRAD

ANDEL SOM ARBETAR INOM PRIVAT NÄRINGSBLIV



ANSTÄLLDA I OLIKA BRANSCHER 2015

	Dagbefolkn.		Nattbefolkning	
	Antal	Antal	%	% Gbg
Handel	1 412	827	15,5	11,9
Transport & magasinering	465	380	7,1	5,9
Utbildning	450	527	9,9	10,5
Tillverkning & utvinning	441	952	17,8	11,7
Vård & sociala tjänster	395	688	12,9	15,5
Företagstjänster	246	622	11,6	10,3
Bygghverksamhet	244	342	6,4	4,5
Kulturella & pers. tjänster	75	171	3,2	4,8
Info. & kommunikation	31	179	3,4	4,7
Hotell & restaurang	28	148	2,8	4,7
Fastighetsverksamhet	17	87	1,6	1,7
Okänd verksamhet	11	36	0,7	1,0
Energi & miljö	10	55	1,0	0,7
Finans & försäkring	8	78	1,5	1,6
Jord-, skogsbruk & fiske	..	8	0,1	0,2
Offentlig förv. & försvar	..	242	4,5	5,3
Totalt	3 840	5 342		

59,9%

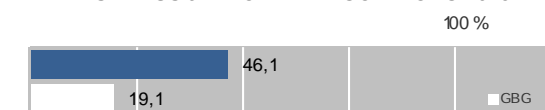
BOSTÄDER
BYGGDA 1971 -80

BYGGNADSÅR I 10 - ÅRSINTERVALL 2016

(exklusive specialbostäder och uppgift saknas)

År	Småhus	Flerbostad	Totalt	%	% Gbg
- 1940	54	0	54	1,2	19,4
41 - 50	44	0	44	1,0	8,9
51 - 60	44	0	44	1,0	13,8
61 - 70	149	0	149	3,4	22,6
71 - 80	694	1 952	2 646	59,9	12,8
81 - 90	68	0	68	1,5	4,7
91 - 00	551	193	744	16,8	3,2
01 - 10	422	21	443	10,0	4,3
11 -	15	0	15	0,3	3,9

ANDEL SMÅHUS JÄMFÖRT MED GÖTEBORG 2016



ANTAL BOSTÄDER EFTER AREA 2016

(exklusive uppgift saknas)

Kvm	Småhus	Flerbostad	Totalt	%	% Gbg
-40	7	289	296	6,7	14,3
41-60	21	156	177	4,0	24,3
61-80	110	1 503	1 613	36,5	27,9
81-100	283	404	687	15,5	13,8
101-120	700	26	726	16,4	7,6
121-	917	3	920	20,8	12,1
Totalt	2 038	2 381	4 419		

ÄGARKATEGORI 2016

	Småhus	Flerbostad	Totalt	%	% Gbg
Hysesrätt	15	236	251	5,7	54,3
Allmännyttan	0	0	0	0,0	26,6
Övriga	15	236	251	5,7	27,8
Bostadsrätt	535	2 145	2 680	60,6	28,0
Äganderätt	1 492	0	1 492	33,8	17,8
Tot. bostäder	2 042	2 381	4 423		

NYBYGGNATION - FÄRDIGSTÄLLDA BOSTÄDER

	2012	2013	2014	2015	2016
Småhus	2	4	6	1	1
Flerbostadshus	0	0	0	0	0
Totalt	2	4	6	1	1

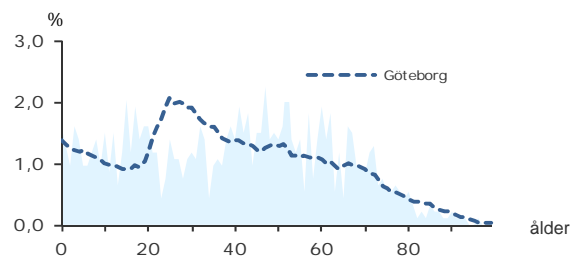
940

FOLKMÄNGD 2016

BEFOLKNING EFTER ÅLDER 2016

Ålder	Kvinnor	Män	Samtliga	%
0	10	5	15	1,6
1 - 5	34	24	58	6,2
6	8	1	9	1,0
7 - 9	18	15	33	3,5
10 - 12	20	16	36	3,8
13 - 15	14	22	36	3,8
16 - 18	24	18	42	4,5
19 - 24	30	33	63	6,7
25 - 29	29	21	50	5,3
30 - 44	87	93	180	19,1
45 - 64	120	151	271	28,8
65 - 74	45	50	95	10,1
75 - 84	14	23	37	3,9
85-	9	6	15	1,6
Samtliga	462	478	940	100

ÅLDERSSTRUKTUR JÄMFÖRT MED GÖTEBORG



+ 16

BEFOLKNINGS-
FÖRÄNDRING 2016

	FÖRÄNDRING 2016	FÖRÄNDRING 2013 - 2016
Nettoflytt	5	25
Födelseöverskott	11	20
Födda	15	15
Döda	4	10
Totalt*	16	16

* Inklusive justering.

2,7

PERSONER I SNITT
PER HUSHÅLL 2016

HUSHÅLL 2016

Personer i hushållet	Antal hushåll	%	% Gbg
1 person	86	24,5	43,4
2 personer	107	30,5	27,7
3 personer	56	16,0	12,0
4 personer	68	19,4	10,8
5+ personer	34	9,7	6,1
Totalt antal hushåll	351	100,0	100,0
Barnhushåll	118	33,6	23,5
(barnen under 18 år)			
Hushåll med 3 barn eller fler	17	4,8	3,5
Ensamstående med barn	8	2,3	4,6

10,7%

ANDEL FÖDDA I
UTLANDET

UTRIKES FÖDDA EFTER HDI OCH TID I SVERIGE

	0-4 år	5-9 år	10- år
Låg + Medel + Okänt	10	..	19
Hög + Mycket hög	12	..	50
Totalt	22	..	69

VANLIGASTE FÖDELSELÄNDERNA I Gbg 2016

	Antal	%	% Gbg
Irak	2,2
Iran	10	1,1	2,1
Somalia	1,4
Bosnien - Hercegovina	1,3
Finland	1,2
Jugoslavien	1,1
Polen	1,1
Syrien	1,0
Turkiet	0,8
Indien	0,6
Övriga länder	66	7,0	12,3
Totalt	101	10,7	25,2

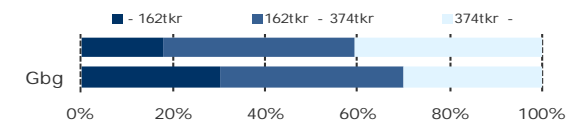
ANDEL UTL. BAKGRUND 2016 JÄMFÖRT MED Gbg



324 100 kr

MEDELINKOMST

INKOMSTFÖRD. 2015 JÄMFÖRT MED Gbg 20-64 ÅR



MEDELINKOMST 2015 (kr)

Ålder	Kvinnor	Män	Samtliga
20 - 24	105 800	200 200	157 300
25 - 29	206 900	311 800	252 900
30 - 44	296 100	394 500	347 400
45 - 64	351 300	426 900	392 700
65 -	195 800	280 800	242 900
20 och äldre	277 300	364 700	324 100

BILINNEHAV 2015 JÄMFÖRT MED GÖTEBORG
Antal bilar per 1 000 personerPERSONER I
LÅNGTIDSBEROENDE
2015

PERSONER MED UTBETALT EKONOMISKT BISTÅND

	2013	2014	2015
Personer med registrerat bistånd	10
- varav i minst 10 månader

OHÄLSOTAL 2016 JÄMFÖRT MED GÖTEBORG
Antal ersatta dagar per person

OHÄLSOTAL, ERSATTA DAGAR PER PERSON 2016

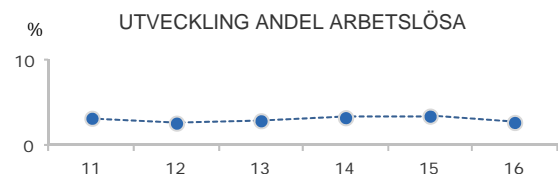
	Kvinnor	Män	Samtliga
Utl. bakgr.	21,5	12,5	16,6
Sv. bakgr.	29,6	23,0	26,2
Samtliga	28,3	21,2	24,6
Samtliga i Gbg	30,0	21,2	25,5

2,8%

ARBETSLÖSHET

ÖPPET ARBETSLÖSA SAMT I PROGRAM, OKT 2016

	Kvinnor	Män	Samtliga	%	% Gbg
18 - 24	4,8
25 - 29	5,2
30 - 44	5	2,8	6,4
45 - 64	8	2,9	6,0
18 - 64	6	10	16	2,8	5,7
Född utoml.	11,9
Född i Sve.	3,1



FÖRÄRVSARBETANDE 2016

	Kvinnor	Män	Samtliga	%	% Gbg
18 - 24	17	29	46	61,3	51,9
25 - 29	17	15	32	78,0	71,8
30 - 44	75	84	159	87,4	80,1
45 - 64	107	121	228	86,0	76,4
65 - 74	12	22	34	34,3	20,2
25 - 64	199	220	419	85,9	77,1
Utl. Bakgr.	24	32	56	70,0	63,4
Sv. Bakgr.	175	188	363	89,0	84,9

20,6%

ANDEL MED EFTERGYMNASIAL
UTBILDNING 3 ÅR ELLER LÄNGRE

ANDEL (%) HÖGSTA UTBILDNINGSNIVÅ 2016

	Förgymnasial		Eftergymnasial	
	%	% Gbg	3 år och längre	% Gbg
18-24	26,3	20,0	2,6	8,4
25-29	10,0	7,9	14,0	36,9
30-44	10,0	9,7	26,1	41,4
45-64	14,4	13,7	18,1	27,5
65-74	34,7	22,4	11,6	24,5
25 - 64	12,4	11,0	20,6	34,8
Kvinnor	7,6	10,2	27,5	38,5
Män	16,6	11,9	14,3	31,3

81,8%

BEHÖRIGA MINST TILL
YRKESPROGRAM

GYMNASIEBEHÖRIGHET 2016

	Kvinnor	Män	Samtliga	%	% Gbg
Yrkesf.	9	81,8	84,5
ES	9	81,8	83,5
EK, HU, SA	9	81,8	82,4
NA, TE	9	81,8	79,8

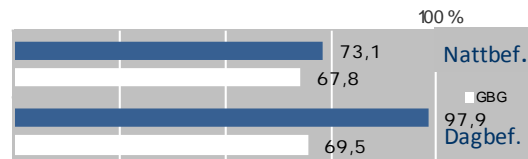
KOMMUNALVALET 2014 JÄMFÖRT MED 2010

	M	FP	KD	S	V	MP	SD	Vv	Fi	Delt
2014	28,5	5,6	2,8	18,5	5,6	6,0	15,1	8,6	0,9	81,7
2010	33,3	4,0	3,1	24,2	3,5	4,4	8,5	11,2	0,0	77,9

0,5

SJÄLVFÖRSÖRJNINGSGRAD

ANDEL SOM ARBETAR INOM PRIVAT NÄRINGSBLIV



ANSTÄLLDA I OLIKA BRANSCHER 2015

	Dagbefolkn.		Nattbefolkning	
	Antal	Antal	%	% Gbg
Handel	105	77	15,4	11,9
Byggverksamhet	44	52	10,4	4,5
Företagstjänster	24	55	11,0	10,3
Transport & magasiner	16	37	7,4	5,9
Kulturella & pers. tjänster	13	23	4,6	4,8
Vård & sociala tjänster	11	70	14,0	15,5
Hotell & restaurang	8	8	1,6	4,7
Tillverkning & utvinning	7	74	14,8	11,7
Jord-, skogsbruk & fiske	..	4	0,8	0,2
Info. & kommunikation	..	11	2,2	4,7
Okänd verksamhet	..	5	1,0	1,0
Finans & försäkring	..	6	1,2	1,6
Utbildning	..	42	8,4	10,5
Energi & miljö	..	11	2,2	0,7
Fastighetsverksamhet	..	6	1,2	1,7
Offentlig förv. & försvar	..	18	3,6	5,3
Totalt	242	499		

22,8%

BOSTÄDER
BYGGDA - 1940

BYGGNADSÅR I 10 - ÅRSINTERVALL 2016

(exklusive specialbostäder och uppgift saknas)

År	Småhus	Flerbostad	Totalt	%	% Gbg
- 1940	79	0	79	22,8	19,4
41 - 50	30	0	30	8,7	8,9
51 - 60	30	1	31	9,0	13,8
61 - 70	57	0	57	16,5	22,6
71 - 80	54	0	54	15,6	12,8
81 - 90	27	0	27	7,8	4,7
91 - 00	27	0	27	7,8	3,2
01 - 10	30	0	30	8,7	4,3
11 -	8	0	8	2,3	3,9

ANDEL SMÅHUS JÄMFÖRT MED GÖTEBORG 2016

100 %



ANTAL BOSTÄDER EFTER AREA 2016

(exklusive uppgift saknas)

Kvm	Småhus	Flerbostad	Totalt	%	% Gbg
-40	10	2	12	3,5	14,3
41-60	19	1	20	5,8	24,3
61-80	42	2	44	12,7	27,9
81-100	54	1	55	15,9	13,8
101-120	56	0	56	16,2	7,6
121-	159	0	159	46,0	12,1
Totalt	340	6	346		

ÄGARKATEGORI 2016

	Småhus	Flerbostad	Totalt	%	% Gbg
Hysesrätt	23	6	29	8,4	54,3
Allmännyttan	0	0	0	0,0	26,6
Övriga	23	6	29	8,4	27,8
Bostadsrätt	0	0	0	0,0	28,0
Äganderätt	323	0	323	93,4	17,8
Tot. bostäder	346	6	352		

NYBYGGNATION - FÄRDIGSTÄLLDA BOSTÄDER

	2012	2013	2014	2015	2016
Småhus	1	0	5	0	1
Flerbostadshus	0	0	0	0	0
Totalt	1	0	5	0	1

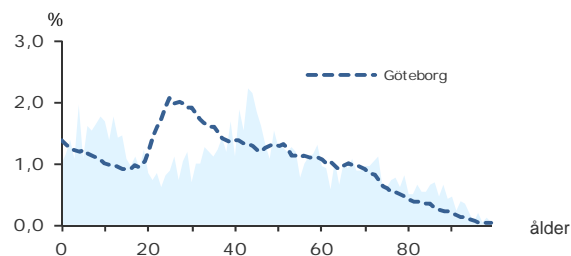
2 614

FOLKMÄNGD 2016

BEFOLKNING EFTER ÅLDER 2016

Ålder	Kvinnor	Män	Samtliga	%
0	12	14	26	1,0
1 - 5	91	82	173	6,6
6	21	21	42	1,6
7 - 9	62	67	129	4,9
10 - 12	54	72	126	4,8
13 - 15	51	52	103	3,9
16 - 18	40	38	78	3,0
19 - 24	63	69	132	5,0
25 - 29	58	71	129	4,9
30 - 44	278	261	539	20,6
45 - 64	286	314	600	23,0
65 - 74	127	119	246	9,4
75 - 84	89	74	163	6,2
85-	91	37	128	4,9
Samtliga	1 323	1 291	2 614	100

ÅLDERSTRUKTUR JÄMFÖRT MED GÖTEBORG



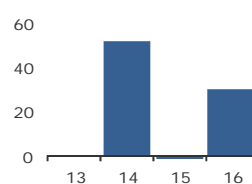
+ 30

BEFOLKNINGS-
FÖRÄNDRING 2016

FÖRÄNDRING 2016

Nettoflytt	53
Födelseöverskott	-24
Födda	26
Döda	50
Totalt*	30

FÖRÄNDRING 2013 - 2016



* Inklusive justering.

2,3

PERSONER I SNITT
PER HUSHÅLL 2016

HUSHÅLL 2016

Personer i hushållet	Antal hushåll	%	% Gbg
1 person	420	37,1	43,4
2 personer	298	26,3	27,7
3 personer	161	14,2	12,0
4 personer	187	16,5	10,8
5+ personer	67	5,9	6,1
Totalt antal hushåll	1 133	100,0	100,0
Barnhushåll	357	31,5	23,5
(barnen under 18 år)			
Hushåll med 3 barn eller fler	49	4,3	3,5
Ensamstående med barn	50	4,4	4,6

20,0%

ANDEL FÖDDA I
UTLANDET

UTRIKES FÖDDA EFTER HDI OCH TID I SVERIGE

	0-4 år	5-9 år	10- år
Låg + Medel + Okänt	132	..	62
Hög + Mycket hög	37	..	251
Totalt	169	38	313

VANLIGASTE FÖDELSELÄNDERNA I Gbg 2016

	Antal	%	% Gbg
Irak	2,2
Iran	45	1,7	2,1
Somalia	21	0,8	1,4
Bosnien - Hercegovina	30	1,1	1,3
Finland	40	1,5	1,2
Jugoslavien	27	1,0	1,1
Polen	28	1,1	1,1
Syrien	102	3,9	1,0
Turkiet	15	0,6	0,8
Indien	0,6
Övriga länder	200	7,7	12,3
Totalt	523	20,0	25,2

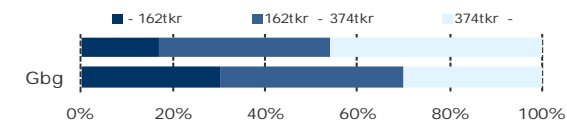
ANDEL UTL. BAKGRUND 2016 JÄMFÖRT MED Gbg



323 000 kr

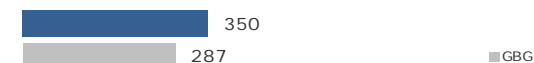
MEDELINKOMST

INKOMSTFÖRD. 2015 JÄMFÖRT MED Gbg 20-64 ÅR



MEDELINKOMST 2015 (kr)

Ålder	Kvinnor	Män	Samtliga
20 - 24	126 900	155 500	141 300
25 - 29	201 600	280 300	238 900
30 - 44	342 100	429 600	384 000
45 - 64	351 800	443 400	400 400
65 -	188 000	278 300	226 100
20 och äldre	277 100	372 800	323 000

BILINNEHAV 2015 JÄMFÖRT MED GÖTEBORG
Antal bilar per 1 000 personerPERSONER I
LÅNGTIDSBEROENDE
2015

PERSONER MED UTBETALT EKONOMISKT BISTÅND

	2013	2014	2015
Personer med registrerat bistånd	21	24	27
- varav i minst 10 månader	..	16	..

OHÄLSOTAL 2016 JÄMFÖRT MED GÖTEBORG
Antal ersatta dagar per person

OHÄLSOTAL, ERSATTA DAGAR PER PERSON 2016

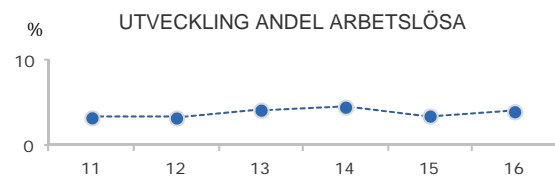
	Kvinnor	Män	Samtliga
Utl. bakgr.	16,6	11,4	14,0
Sv. bakgr.	20,9	14,5	17,6
Samtliga	19,5	13,5	16,4
Samtliga i Gbg	30,0	21,2	25,5

4,1%

ARBETSLÖSHET

ÖPPET ARBETSLÖSA SAMT I PROGRAM, OKT 2016

	Kvinnor	Män	Samtliga	%	% Gbg
18 - 24	4,8
25 - 29	5,2
30 - 44	13	7	20	3,8	6,4
45 - 64	11	16	27	4,5	6,0
18 - 64	29	27	56	4,1	5,7
Född utoml.	35	12,0	11,9
Född i Sve.	21	1,9	3,1



FÖRVARVSARBETANDE 2016

	Kvinnor	Män	Samtliga	%	% Gbg
18 - 24	36	38	74	49,3	51,9
25 - 29	48	40	88	77,2	71,8
30 - 44	261	250	511	90,4	80,1
45 - 64	238	266	504	86,6	76,4
65 - 74	20	28	48	19,6	20,2
25 - 64	547	556	1 103	87,5	77,1
Utl. Bakgr.	166	148	314	80,5	63,4
Sv. Bakgr.	381	408	789	90,6	84,9

34,6%

ANDEL MED EFTERGYMNASIAL
UTBILDNING 3 ÅR ELLER LÄNGRE

ANDEL (%) HÖGSTA UTBILDNINGSNIVÅ 2016

	Förgymnasial		Eftergymnasial	
	%	% Gbg	%	% Gbg
18-24	25,6	20,0	3,2	8,4
25-29	10,1	7,9	25,6	36,9
30-44	6,9	9,7	43,6	41,4
45-64	7,5	13,7	28,5	27,5
65-74	20,3	22,4	15,4	24,5
25 - 64	7,5	11,0	34,6	34,8
Kvinnor	5,9	10,2	39,2	38,5
Män	9,0	11,9	30,2	31,3

95,0%

BEHÖRIGA MINST TILL
YRKESPROGRAM

GYMNASIEBEHÖRIGHET 2016

	Kvinnor	Män	Samtliga	%	% Gbg
Yrkesf.	9	10	19	95,0	84,5
ES	9	9	18	90,0	83,5
EK, HU, SA	9	9	18	90,0	82,4
NA, TE	8	9	17	85,0	79,8

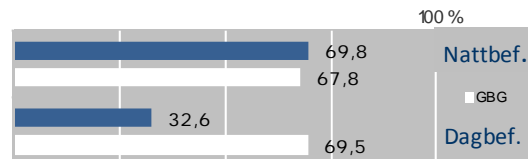
KOMMUNALVALET 2014 JÄMFÖRT MED 2010

	M	FP	KD	S	V	MP	SD	Vv	Fi	Delt
2014	23,2	8,5	4,4	26,1	6,7	6,1	6,4	8,1	2,0	82,0
2010	26,7	8,1	3,2	30,9	5,6	5,3	4,3	12,5	0,0	80,8

1,2

SJÄLVFÖRSÖRJNINGSGRAD

ANDEL SOM ARBETAR INOM PRIVAT NÄRINGSBLIV



ANSTÄLLDA I OLIKA BRANSCHER 2015

	Dagbefolkn.		Nattbefolkning	
	Antal	Antal	%	% Gbg
Offentlig förv. & försvar	446	79	6,4	5,3
Vård & sociala tjänster	332	152	12,4	15,5
Fastighetsverksamhet	309	23	1,9	1,7
Utbildning	159	127	10,4	10,5
Byggverksamhet	49	57	4,6	4,5
Tillverkning & utvinning	35	220	17,9	11,7
Hotell & restaurang	29	40	3,3	4,7
Företagstjänster	27	161	13,1	10,3
Kulturella & pers. tjänster	24	51	4,2	4,8
Transport & magasinering	23	77	6,3	5,9
Jord-, skogsbruk & fiske	12	5	0,4	0,2
Handel	11	141	11,5	11,9
Info. & kommunikation	..	58	4,7	4,7
Okänd verksamhet	..	7	0,6	1,0
Energi & miljö	..	8	0,7	0,7
Finans & försäkring	..	21	1,7	1,6
Totalt	1 463	1 227		

28,5%

BOSTÄDER
BYGGDA 2001 -

BYGGNADSÅR I 10 - ÅRSINTERVALL 2016

(exklusive specialbostäder och uppgift saknas)

År	Småhus	Flerbostad	Totalt	%	% Gbg
- 1940	26	54	80	6,5	19,4
41 - 50	9	6	15	1,2	8,9
51 - 60	33	17	50	4,1	13,8
61 - 70	122	168	290	23,5	22,6
71 - 80	24	0	24	1,9	12,8
81 - 90	5	0	5	0,4	4,7
91 - 00	59	0	59	4,8	3,2
01 - 10	248	104	352	28,5	4,3
11 -	1	84	85	6,9	3,9

ANDEL SMÅHUS JÄMFÖRT MED GÖTEBORG 2016

100 %



ANTAL BOSTÄDER EFTER AREA 2016

(exklusive uppgift saknas)

Kvm	Småhus	Flerbostad	Totalt	%	% Gbg
-40	0	259	259	21,0	14,3
41-60	13	131	144	11,7	24,3
61-80	14	170	184	14,9	27,9
81-100	88	116	204	16,5	13,8
101-120	179	15	194	15,7	7,6
121-	233	15	248	20,1	12,1
Totalt	527	706	1 233		

ÄGARKATEGORI 2016

	Småhus	Flerbostad	Totalt	%	% Gbg
Hysesrätt	11	287	298	24,2	54,3
Allmännyttan	0	0	0	0,0	26,6
Övriga	11	287	298	24,2	27,8
Bostadsrätt	20	419	439	35,6	28,0
Äganderätt	496	0	496	40,2	17,8
Tot. bostäder	527	706	1 233		

NYBYGGNATION - FÄRDIGSTÄLLDA BOSTÄDER

	2012	2013	2014	2015	2016
Småhus	1	0	0	0	0
Flerbostadshus	0	0	0	0	0
Totalt	1	0	0	0	0

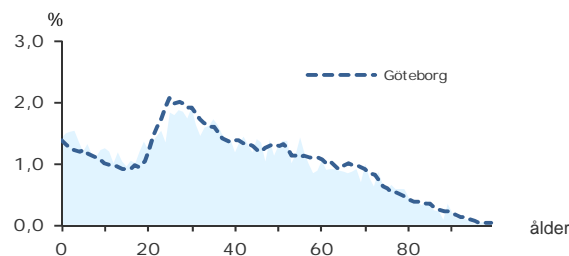
7 364

FOLKMÄNGD 2016

BEFOLKNING EFTER ÅLDER 2016

Ålder	Kvinnor	Män	Samtliga	%
0	50	54	104	1,4
1 - 5	258	265	523	7,1
6	50	47	97	1,3
7 - 9	134	123	257	3,5
10 - 12	123	131	254	3,4
13 - 15	117	116	233	3,2
16 - 18	116	123	239	3,2
19 - 24	307	302	609	8,3
25 - 29	337	332	669	9,1
30 - 44	785	855	1 640	22,3
45 - 64	795	857	1 652	22,4
65 - 74	320	276	596	8,1
75 - 84	195	160	355	4,8
85-	92	44	136	1,8
Samtliga	3 679	3 685	7 364	100

ÅLDERSSTRUKTUR JÄMFÖRT MED GÖTEBORG



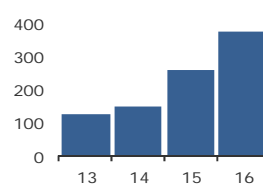
+ 376

BEFOLKNINGS-
FÖRÄNDRING 2016

FÖRÄNDRING 2016

Nettoflytt	316
Födelseöverskott	51
Födda	95
Döda	44
Totalt*	376

FÖRÄNDRING 2013 - 2016



* Inklusive justering.

2,4

PERSONER I SNITT
PER HUSHÅLL 2016

HUSHÅLL 2016

Personer i hushållet	Antal hushåll	%	% Gbg
1 person	1 232	39,7	43,4
2 personer	776	25,0	27,7
3 personer	388	12,5	12,0
4 personer	416	13,4	10,8
5+ personer	294	9,5	6,1
Totalt antal hushåll	3 106	100,0	100,0
Barnhushåll	867	27,9	23,5
(barnen under 18 år)			
Hushåll med 3 barn eller fler	146	4,7	3,5
Ensamstående med barn	174	5,6	4,6

35,6%

ANDEL FÖDDA I
UTLANDET

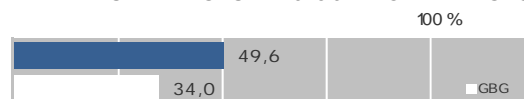
UTRIKES FÖDDA EFTER HDI OCH TID I SVERIGE

	0-4 år	5-9 år	10- år
Låg + Medel + Okänt	375	171	550
Hög + Mycket hög	232	256	1 003
Totalt	607	427	1 553

VANLIGASTE FÖDELSELÄNDERNA I Gbg 2016

	Antal	%	% Gbg
Irak	237	3,2	2,2
Iran	305	4,1	2,1
Somalia	108	1,5	1,4
Bosnien - Hercegovina	188	2,6	1,3
Finland	85	1,2	1,2
Jugoslavien	137	1,9	1,1
Polen	69	0,9	1,1
Syrien	98	1,3	1,0
Turkiet	150	2,0	0,8
Indien	173	2,3	0,6
Övriga länder	1 073	14,6	12,3
Totalt	2 623	35,6	25,2

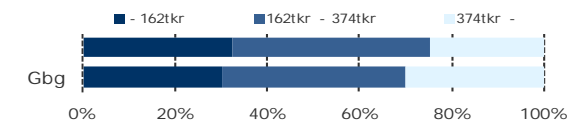
ANDEL UTL. BAKGRUND 2016 JÄMFÖRT MED Gbg



252 700 kr

MEDELINKOMST

INKOMSTFÖRD. 2015 JÄMFÖRT MED Gbg 20-64 ÅR



MEDELINKOMST 2015 (kr)

Ålder	Kvinnor	Män	Samtliga
20 - 24	125 300	134 700	129 900
25 - 29	173 100	217 700	192 000
30 - 44	236 500	327 800	282 600
45 - 64	289 100	346 400	318 700
65 -	184 600	243 400	210 600
20 och äldre	220 700	286 100	252 700

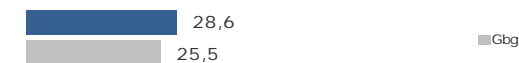
BILINNEHAV 2015 JÄMFÖRT MED GÖTEBORG
Antal bilar per 1 000 personer

179

PERSONER I
LÅNGTIDSBEROENDE
2015

PERSONER MED UTBETALT EKONOMISKT BISTÅND

	2013	2014	2015
Personer med registrerat bistånd	312	342	349
- varav i minst 10 månader	173	181	179

OHÅLSOTAL 2016 JÄMFÖRT MED GÖTEBORG
Antal ersatta dagar per person

OHÅLSOTAL, ERSATTA DAGAR PER PERSON 2016

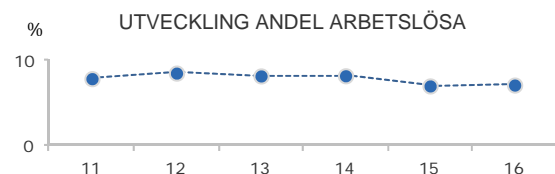
	Kvinnor	Män	Samtliga
Utl. bakgr.	35,4	24,8	29,8
Sv. bakgr.	32,6	21,8	27,1
Samtliga	34,1	23,4	28,6
Samtliga i Gbg	30,0	21,2	25,5

7,2%

ARBETSLÖSHET

ÖPPET ARBETSLÖSA SAMT I PROGRAM, OKT 2016

	Kvinnor	Män	Samtliga	%	% Gbg
18 - 24	18	18	36	5,3	4,8
25 - 29	22	29	51	7,8	5,2
30 - 44	64	69	133	8,2	6,4
45 - 64	53	59	112	6,8	6,0
18 - 64	157	175	332	7,2	5,7
Född utoml.	115	116	231	11,2	11,9
Född i Sve.	42	59	101	4,0	3,1



FÖRVÄRVSARBETANDE 2016

	Kvinnor	Män	Samtliga	%	% Gbg
18 - 24	188	172	360	51,5	51,9
25 - 29	229	201	430	68,3	71,8
30 - 44	541	609	1 150	77,8	80,1
45 - 64	544	612	1 156	72,8	76,4
65 - 74	41	58	99	16,8	20,2
25 - 64	1 314	1 422	2 736	74,0	77,1
Utl. Bakgr.	603	655	1 258	66,3	63,4
Sv. Bakgr.	711	767	1 478	82,1	84,9

26,2%

ANDEL MED EFTERGYMNASIAL
UTBILDNING 3 ÅR ELLER LÄNGRE

ANDEL (%) HÖGSTA UTBILDNINGSNIVÅ 2016

	Förgymnasial		Eftergymnasial	
	%	% Gbg	%	% Gbg
18-24	22,5	20,0	4,9	8,4
25-29	8,2	7,9	28,7	36,9
30-44	11,0	9,7	34,1	41,4
45-64	17,0	13,7	17,3	27,5
65-74	27,7	22,4	14,1	24,5
25 - 64	13,0	11,0	26,2	34,8
Kvinnor	12,6	10,2	29,6	38,5
Män	13,5	11,9	22,9	31,3

85,1%

BEHÖRIGA MINST TILL
YRKESPROGRAM

GYMNASIEBEHÖRIGHET 2016

	Kvinnor	Män	Samtliga	%	% Gbg
Yrkesf.	26	37	63	85,1	84,5
ES	26	37	63	85,1	83,5
EK, HU, SA	24	37	61	82,4	82,4
NA, TE	25	35	60	81,1	79,8

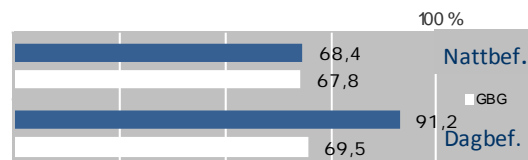
KOMMUNALVALET 2014 JÄMFÖRT MED 2010

	M	FP	KD	S	V	MP	SD	Vv	Fi	Delt
2014	15,9	4,4	3,4	29,6	9,9	8,4	9,9	8,0	2,9	73,3
2010	18,2	5,6	3,5	38,2	7,2	6,7	6,1	9,3	0,0	74,0

1,0

SJÄLVFÖRSÖRJNINGSGRAD

ANDEL SOM ARBETAR INOM PRIVAT NÄRINGSBLIV



ANSTÄLLDA I OLIKA BRANSCHER 2015

	Dagbefolkn.		Nattbefolkning	
	Antal	Antal	%	% Gbg
Handel	889	370	11,6	11,9
Tillverkning & utvinning	670	420	13,1	11,7
Byggyrkesamhet	613	153	4,8	4,5
Företagstjänster	511	499	15,6	10,3
Utbildning	179	313	9,8	10,5
Transport & magasineri	152	227	7,1	5,9
Hotell & restaurang	83	145	4,5	4,7
Vård & sociala tjänster	83	525	16,4	15,5
Kulturella & pers. tjänster	47	131	4,1	4,8
Energi & miljö	41	0,7
Fastighetsverksamhet	31	35	1,1	1,7
Finans & försäkring	21	33	1,0	1,6
Info. & kommunikation	18	142	4,4	4,7
Okänd verksamhet	18	47	1,5	1,0
Jord-, skogsbruk & fiske	0,2
Offentlig förv. & försvar	..	132	4,1	5,3
Totalt	3 357	3 199		

67,2%

BOSTÄDER
BYGGDA 1961 -70

BYGGNADSÅR I 10 - ÅRSINTERVALL 2016

(exklusive specialbostäder och uppgift saknas)

År	Småhus	Flerbostad	Totalt	%	% Gbg
- 1940	212	14	226	7,4	19,4
41 - 50	252	24	276	9,0	8,9
51 - 60	64	6	70	2,3	13,8
61 - 70	114	1 938	2 052	67,2	22,6
71 - 80	71	4	75	2,5	12,8
81 - 90	103	24	127	4,2	4,7
91 - 00	23	0	23	0,8	3,2
01 - 10	32	4	36	1,2	4,3
11 -	106	0	106	3,5	3,9

ANDEL SMÅHUS JÄMFÖRT MED GÖTEBORG 2016

100 %



ANTAL BOSTÄDER EFTER AREA 2016

(exklusive uppgift saknas)

Kvm	Småhus	Flerbostad	Totalt	%	% Gbg
-40	25	446	471	15,4	14,3
41-60	58	232	290	9,5	24,3
61-80	70	1 042	1 112	36,4	27,9
81-100	146	290	436	14,3	13,8
101-120	223	66	289	9,5	7,6
121-	454	3	457	15,0	12,1
Totalt	976	2 079	3 055		

ÄGARKATEGORI 2016

	Småhus	Flerbostad	Totalt	%	% Gbg
Hysesrätt	35	2 072	2 107	69,0	54,3
Allmännyttan	0	1 278	1 278	41,8	26,6
Övriga	35	794	829	27,1	27,8
Bostadsrätt	2	7	9	0,3	28,0
Äganderätt	941	0	941	30,8	17,8
Tot. bostäder	978	2 079	3 057		

NYBYGGNATION - FÄRDIGSTÄLLDA BOSTÄDER

	2012	2013	2014	2015	2016
Småhus	3	7	0	30	39
Flerbostadshus	6	0	58	0	0
Totalt	9	7	58	30	39

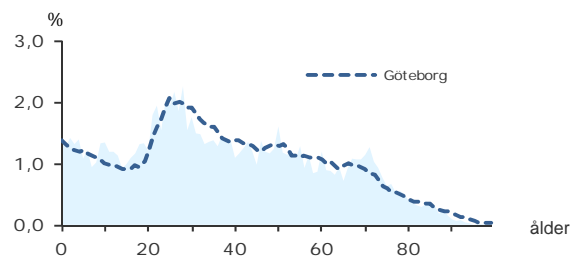
8 023

FOLKMÄNGD 2016

BEFOLKNING EFTER ÅLDER 2016

Ålder	Kvinnor	Män	Samtliga	%
0	58	55	113	1,4
1 - 5	240	277	517	6,4
6	40	57	97	1,2
7 - 9	124	138	262	3,3
10 - 12	148	149	297	3,7
13 - 15	111	131	242	3,0
16 - 18	123	162	285	3,6
19 - 24	389	395	784	9,8
25 - 29	395	384	779	9,7
30 - 44	791	828	1 619	20,2
45 - 64	876	871	1 747	21,8
65 - 74	427	369	796	9,9
75 - 84	203	160	363	4,5
85-	75	47	122	1,5
Samtliga	4 000	4 023	8 023	100

ÅLDERSSTRUKTUR JÄMFÖRT MED GÖTEBORG



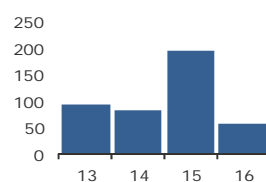
+ 58

BEFOLKNINGS-
FÖRÄNDRING 2016

FÖRÄNDRING 2016

Nettoflytt	-10
Födelseöverskott	70
Födda	112
Döda	42
Totalt*	58

FÖRÄNDRING 2013 - 2016



* Inklusiv justering.

2,3

PERSONER I SNITT
PER HUSHÅLL 2016

HUSHÅLL 2016

Personer i hushållet	Antal hushåll	%	% Gbg
1 person	1 263	36,8	43,4
2 personer	988	28,8	27,7
3 personer	464	13,5	12,0
4 personer	400	11,6	10,8
5+ personer	320	9,3	6,1
Totalt antal hushåll	3 435	100,0	100,0
Barnhushåll	957	27,9	23,5
(barnen under 18 år)			
Hushåll med 3 barn eller fler	161	4,7	3,5
Ensamstående med barn	228	6,6	4,6

38,5%

ANDEL FÖDDA I
UTLANDET

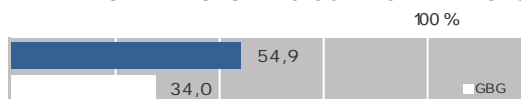
UTRIKES FÖDDA EFTER HDI OCH TID I SVERIGE

	0-4 år	5-9 år	10- år
Låg + Medel + Okänt	257	269	829
Hög + Mycket hög	235	277	1 180
Totalt	492	546	2 009

VANLIGASTE FÖDELSELÄNDERNA I Gbg 2016

	Antal	%	% Gbg
Irak	341	4,3	2,2
Iran	344	4,3	2,1
Somalia	133	1,7	1,4
Bosnien - Hercegovina	254	3,2	1,3
Finland	93	1,2	1,2
Jugoslavien	213	2,7	1,1
Polen	82	1,0	1,1
Syrien	67	0,8	1,0
Turkiet	108	1,3	0,8
Indien	91	1,1	0,6
Övriga länder	1 359	16,9	12,3
Totalt	3 085	38,5	25,2

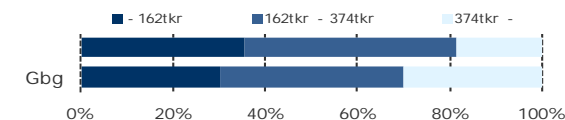
ANDEL UTL. BAKGRUND 2016 JÄMFÖRT MED Gbg



231 900 kr

MEDELINKOMST

INKOMSTFÖRD. 2015 JÄMFÖRT MED Gbg 20-64 ÅR



MEDELINKOMST 2015 (kr)

Ålder	Kvinnor	Män	Samtliga
20 - 24	113 200	130 100	121 100
25 - 29	167 300	201 200	183 100
30 - 44	215 700	282 200	250 300
45 - 64	266 300	319 400	292 300
65 -	188 000	251 200	217 000
20 och äldre	205 500	260 000	231 900

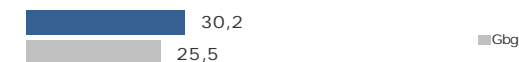
BILINNEHAV 2015 JÄMFÖRT MED GÖTEBORG
Antal bilar per 1 000 personer

205

PERSONER I
LÅNGTIDSBEROENDE
2015

PERSONER MED UTBETALT EKONOMISKT BISTÅND

	2013	2014	2015
Personer med registrerat bistånd	393	441	439
- varav i minst 10 månader	199	206	205

OHÄLSOTAL 2016 JÄMFÖRT MED GÖTEBORG
Antal ersatta dagar per person

OHÄLSOTAL, ERSATTA DAGAR PER PERSON 2016

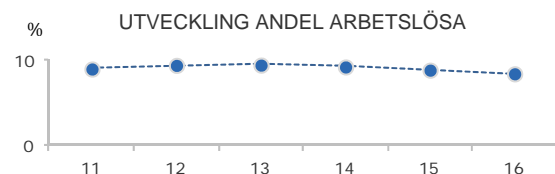
	Kvinnor	Män	Samtliga
Utl. bakgr.	36,5	24,0	30,2
Sv. bakgr.	35,1	25,5	30,1
Samtliga	35,9	24,6	30,2
Samtliga i Gbg	30,0	21,2	25,5

8,5%

ARBETSLÖSHET

ÖPPET ARBETSLÖSA SAMT I PROGRAM, OKT 2016

	Kvinnor	Män	Samtliga	%	% Gbg
18 - 24	16	41	57	6,5	4,8
25 - 29	33	47	80	10,1	5,2
30 - 44	71	85	156	9,6	6,4
45 - 64	64	73	137	7,8	6,0
18 - 64	184	246	430	8,5	5,7
Född utoml.	137	158	295	11,9	11,9
Född i Sve.	47	88	135	5,3	3,1



FÖRVARVSARBETANDE 2016

	Kvinnor	Män	Samtliga	%	% Gbg
18 - 24	240	213	453	50,9	51,9
25 - 29	277	242	519	67,5	71,8
30 - 44	503	626	1 129	72,1	80,1
45 - 64	608	626	1 234	70,0	76,4
65 - 74	46	58	104	12,7	20,2
25 - 64	1 388	1 494	2 882	70,3	77,1
Utl. Bakgr.	766	843	1 609	64,6	63,4
Sv. Bakgr.	622	651	1 273	79,2	84,9

22,1%

ANDEL MED EFTERGYMNASIAL
UTBILDNING 3 ÅR ELLER LÄNGRE

ANDEL (%) HÖGSTA UTBILDNINGSNIVÅ 2016

	Förgymnasial		Eftergymnasial	
	%	% Gbg	%	% Gbg
18-24	21,9	20,0	5,7	8,4
25-29	13,9	7,9	24,9	36,9
30-44	13,5	9,7	27,2	41,4
45-64	20,4	13,7	16,0	27,5
65-74	30,5	22,4	8,8	24,5
25 - 64	16,5	11,0	22,1	34,8
Kvinnor	17,7	10,2	24,8	38,5
Män	15,3	11,9	19,3	31,3

84,8%

BEHÖRIGA MINST TILL
YRKESPROGRAM

GYMNASIEBEHÖRIGHET 2016

	Kvinnor	Män	Samtliga	%	% Gbg
Yrkesf.	37	30	67	84,8	84,5
ES	37	29	66	83,5	83,5
EK, HU, SA	36	29	65	82,3	82,4
NA, TE	36	26	62	78,5	79,8

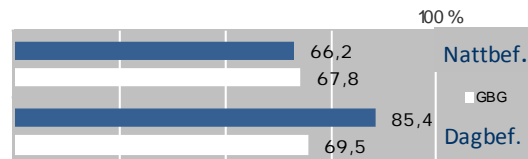
KOMMUNALVALET 2014 JÄMFÖRT MED 2010

	M	FP	KD	S	V	MP	SD	Vv	Fi	Delt
2014	13,5	3,9	2,5	37,4	9,1	6,5	9,2	9,3	2,8	69,7
2010	17,5	5,1	2,3	45,7	6,3	5,8	5,8	7,8	0,0	70,6

1,5

SJÄLVFÖRSÖRJNINGSGRAD

ANDEL SOM ARBETAR INOM PRIVAT NÄRINGSBLIV



ANSTÄLLDA I OLIKA BRANSCHER 2015

	Dagbefolkn.		Nattbefolkning	
	Antal	Antal	%	% Gbg
Handel	1 296	373	10,8	11,9
Företagstjänster	1 236	478	13,9	10,3
Transport & magasinering	961	301	8,8	5,9
Bygghverksamhet	557	154	4,5	4,5
Tillverkning & utvinning	366	476	13,8	11,7
Vård & sociala tjänster	317	587	17,1	15,5
Utbildning	184	354	10,3	10,5
Kulturella & pers. tjänster	103	137	4,0	4,8
Hotell & restaurang	88	182	5,3	4,7
Info. & kommunikation	52	95	2,8	4,7
Fastighetsverksamhet	38	47	1,4	1,7
Energi & miljö	7	34	1,0	0,7
Okänd verksamhet	7	48	1,4	1,0
Jord-, skogsbruk & fiske	0,2
Finans & försäkring	1,6
Offentlig förv. & försvar	..	142	4,1	5,3
Totalt	5 216	3 440		

58,1%

BOSTÄDER
BYGGDA 1961 -70

BYGGNADSÅR I 10 - ÅRSINTERVALL 2016

(exklusive specialbostäder och uppgift saknas)

År	Småhus	Flerbostad	Totalt	%	% Gbg
- 1940	51	11	62	1,7	19,4
41 - 50	44	0	44	1,2	8,9
51 - 60	16	0	16	0,4	13,8
61 - 70	4	2 084	2 088	58,1	22,6
71 - 80	464	495	959	26,7	12,8
81 - 90	33	89	122	3,4	4,7
91 - 00	58	0	58	1,6	3,2
01 - 10	1	1	2	0,1	4,3
11 -	3	0	3	0,1	3,9

ANDEL SMÅHUS JÄMFÖRT MED GÖTEBORG 2016

100 %



ANTAL BOSTÄDER EFTER AREA 2016

(exklusive uppgift saknas)

Kvm	Småhus	Flerbostad	Totalt	%	% Gbg
-40	0	236	236	6,6	14,3
41-60	2	319	321	8,9	24,3
61-80	19	1 456	1 475	41,1	27,9
81-100	60	857	917	25,5	13,8
101-120	174	52	226	6,3	7,6
121-	418	0	418	11,6	12,1
Totalt	673	2 920	3 593		

ÄGARKATEGORI 2016

	Småhus	Flerbostad	Totalt	%	% Gbg
Hysesrätt	9	1 759	1 768	49,2	54,3
Allmännyttan	0	1 644	1 644	45,8	26,6
Övriga	9	115	124	3,5	27,8
Bostadsrätt	0	1 161	1 161	32,3	28,0
Äganderätt	665	0	665	18,5	17,8
Tot. bostäder	674	2 920	3 594		

NYBYGGNATION - FÄRDIGSTÄLLDA BOSTÄDER

	2012	2013	2014	2015	2016
Småhus	1	1	0	1	0
Flerbostadshus	0	0	0	0	0
Totalt	1	1	0	1	0

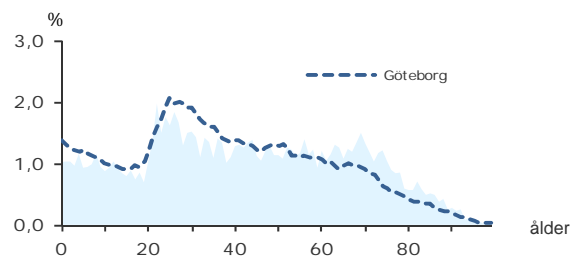
8 781

FOLKMÄNGD 2016

BEFOLKNING EFTER ÅLDER 2016

Ålder	Kvinnor	Män	Samtliga	%
0	47	43	90	1,0
1 - 5	218	233	451	5,1
6	33	50	83	0,9
7 - 9	130	142	272	3,1
10 - 12	119	131	250	2,8
13 - 15	110	115	225	2,6
16 - 18	105	113	218	2,5
19 - 24	354	380	734	8,4
25 - 29	338	360	698	7,9
30 - 44	803	901	1 704	19,4
45 - 64	1 012	1 053	2 065	23,5
65 - 74	583	498	1 081	12,3
75 - 84	348	280	628	7,2
85-	180	102	282	3,2
Samtliga	4 380	4 401	8 781	100

ÅLDERSSTRUKTUR JÄMFÖRT MED GÖTEBORG



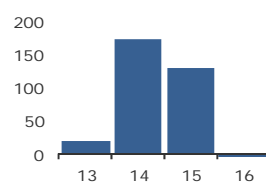
- 32

BEFOLKNINGS-
FÖRÄNDRING 2016

FÖRÄNDRING 2016

Nettoflytt	-29
Födelseöverskott	-5
Födda	97
Döda	102
Totalt*	-32

FÖRÄNDRING 2013 - 2016



* Inklusive justering.

2,1

PERSONER I SNITT
PER HUSHÅLL 2016

HUSHÅLL 2016

Personer i hushållet	Antal hushåll	%	% Gbg
1 person	1 882	44,1	43,4
2 personer	1 275	29,9	27,7
3 personer	467	10,9	12,0
4 personer	438	10,3	10,8
5+ personer	208	4,9	6,1
Totalt antal hushåll	4 270	100,0	100,0
Barnhushåll	853	20,0	23,5
(barnen under 18 år)			
Hushåll med 3 barn eller fler	113	2,6	3,5
Ensamstående med barn	161	3,8	4,6

34,8%

ANDEL FÖDDA I
UTLANDET

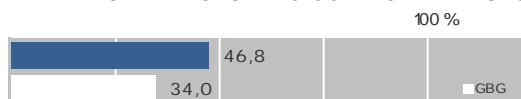
UTRIKES FÖDDA EFTER HDI OCH TID I SVERIGE

	0-4 år	5-9 år	10- år
Låg + Medel + Okänt	210	199	664
Hög + Mycket hög	262	250	1 427
Totalt	472	449	2 091

VANLIGASTE FÖDELSELÄNDERNA I Gbg 2016

	Antal	%	% Gbg
Irak	191	2,2	2,2
Iran	344	3,9	2,1
Somalia	79	0,9	1,4
Bosnien - Hercegovina	250	2,8	1,3
Finland	195	2,2	1,2
Jugoslavien	268	3,1	1,1
Polen	101	1,2	1,1
Syrien	70	0,8	1,0
Turkiet	55	0,6	0,8
Indien	59	0,7	0,6
Övriga länder	1 442	16,4	12,3
Totalt	3 054	34,8	25,2

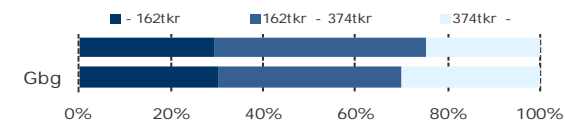
ANDEL UTL. BAKGRUND 2016 JÄMFÖRT MED Gbg



252 300 kr

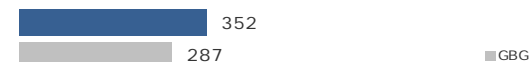
MEDELINKOMST

INKOMSTFÖRD. 2015 JÄMFÖRT MED Gbg 20-64 ÅR



MEDELINKOMST 2015 (kr)

Ålder	Kvinnor	Män	Samtliga
20 - 24	128 600	144 500	136 600
25 - 29	174 600	234 400	206 100
30 - 44	234 600	308 200	273 900
45 - 64	296 500	352 200	324 000
65 -	181 800	257 000	215 300
20 och äldre	220 900	284 400	252 300

BILINNEHAV 2015 JÄMFÖRT MED GÖTEBORG
Antal bilar per 1 000 personer114
PERSONER I
LÅNGTIDSBEROENDE
2015

PERSONER MED UTBETALT EKONOMISKT BISTÅND

	2013	2014	2015
Personer med registrerat bistånd	309	295	284
- varav i minst 10 månader	128	140	114

OHÄLSOTAL 2016 JÄMFÖRT MED GÖTEBORG
Antal ersatta dagar per person

OHÄLSOTAL, ERSATTA DAGAR PER PERSON 2016

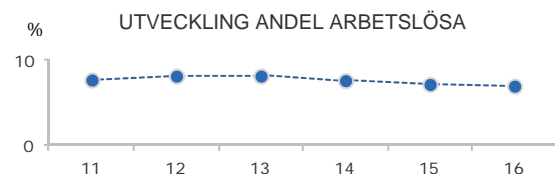
	Kvinnor	Män	Samtliga
Utl. bakgr.	39,6	25,7	32,5
Sv. bakgr.	36,3	24,8	30,3
Samtliga	38,1	25,3	31,4
Samtliga i Gbg	30,0	21,2	25,5

7,1%

ARBETSLÖSHET

ÖPPET ARBETSLÖSA SAMT I PROGRAM, OKT 2016

	Kvinnor	Män	Samtliga	%	% Gbg
18 - 24	18	28	46	5,8	4,8
25 - 29	33	28	61	8,7	5,2
30 - 44	67	75	142	8,3	6,4
45 - 64	53	70	123	6,0	6,0
18 - 64	171	201	372	7,1	5,7
Född utoml.	121	132	253	11,3	11,9
Född i Sve.	50	69	119	3,9	3,1



FÖRVARVSARBETANDE 2016

	Kvinnor	Män	Samtliga	%	% Gbg
18 - 24	217	221	438	53,4	51,9
25 - 29	217	272	489	69,3	71,8
30 - 44	588	716	1 304	76,7	80,1
45 - 64	751	770	1 521	73,8	76,4
65 - 74	44	87	131	11,8	20,2
25 - 64	1 556	1 758	3 314	74,2	77,1
Utl. Bakgr.	740	838	1 578	66,9	63,4
Sv. Bakgr.	816	920	1 736	82,4	84,9

21,5%

ANDEL MED EFTERGYMNASIAL
UTBILDNING 3 ÅR ELLER LÄNGRE

ANDEL (%) HÖGSTA UTBILDNINGSNIVÅ 2016

	Förgymnasial		Eftergymnasial	
	%	% Gbg	%	% Gbg
18-24	19,9	20,0	6,9	8,4
25-29	12,2	7,9	24,5	36,9
30-44	10,9	9,7	26,8	41,4
45-64	16,4	13,7	16,2	27,5
65-74	32,7	22,4	11,5	24,5
25 - 64	13,6	11,0	21,5	34,8
Kvinnor	12,3	10,2	25,3	38,5
Män	14,8	11,9	18,0	31,3

81,1%

BEHÖRIGA MINST TILL
YRKESPROGRAM

GYMNASIEBEHÖRIGHET 2016

	Kvinnor	Män	Samtliga	%	% Gbg
Yrkesf.	30	30	60	81,1	84,5
ES	29	30	59	79,7	83,5
EK, HU, SA	29	29	58	78,4	82,4
NA, TE	29	27	56	75,7	79,8

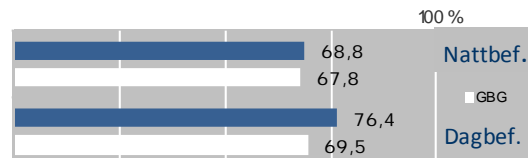
KOMMUNALVALET 2014 JÄMFÖRT MED 2010

	M	FP	KD	S	V	MP	SD	Vv	Fi	Delt
2014	15,6	4,7	3,0	34,8	7,8	6,0	9,7	10,4	1,7	73,7
2010	18,7	5,6	3,2	43,6	5,9	4,6	6,0	8,9	0,0	75,3

1,3

SJÄLVFÖRSÖRJNINGSGRAD

ANDEL SOM ARBETAR INOM PRIVAT NÄRINGSBLIV



ANSTÄLLDA I OLIKA BRANSCHER 2015

	Dagbefolkn.		Nattbefolkning	
	Antal	Antal	%	% Gbg
Handel	1 974	477	12,3	11,9
Transport & magasinering	751	355	9,1	5,9
Vård & sociala tjänster	566	597	15,4	15,5
Utbildning	375	367	9,4	10,5
Tillverkning & utvinning	324	601	15,5	11,7
Byggverksamhet	258	214	5,5	4,5
Hotell & restaurang	204	182	4,7	4,7
Offentlig förv. & försvar	204	145	3,7	5,3
Företagstjänster	119	520	13,4	10,3
Energi & miljö	92	45	1,2	0,7
Kulturella & pers. tjänster	84	138	3,6	4,8
Fastighetsverksamhet	76	69	1,8	1,7
Finans & försäkring	28	35	0,9	1,6
Info. & kommunikation	28	99	2,5	4,7
Okänd verksamhet	8	35	0,9	1,0
Jord-, skogsbruk & fiske	5	8	0,2	0,2
Totalt	5 096	3 887		

56,2%

BOSTÄDER
BYGGDA 1971 -80

BYGGNADSÅR I 10 - ÅRSINTERVALL 2016

(exklusive specialbostäder och uppgift saknas)

År	Småhus	Flerbostad	Totalt	%	% Gbg
- 1940	52	0	52	1,2	19,4
41 - 50	67	3	70	1,6	8,9
51 - 60	48	4	52	1,2	13,8
61 - 70	32	822	854	19,0	22,6
71 - 80	126	2 401	2 527	56,2	12,8
81 - 90	498	136	634	14,1	4,7
91 - 00	6	0	6	0,1	3,2
01 - 10	27	0	27	0,6	4,3
11 -	5	0	5	0,1	3,9

ANDEL SMÅHUS JÄMFÖRT MED GÖTEBORG 2016

100 %



ANTAL BOSTÄDER EFTER AREA 2016

(exklusive uppgift saknas)

Kvm	Småhus	Flerbostad	Totalt	%	% Gbg
-40	2	773	775	17,2	14,3
41-60	23	381	404	9,0	24,3
61-80	75	1 910	1 985	44,2	27,9
81-100	129	495	624	13,9	13,8
101-120	252	76	328	7,3	7,6
121-	380	0	380	8,5	12,1
Totalt	861	3 635	4 496		

ÄGARKATEGORI 2016

	Småhus	Flerbostad	Totalt	%	% Gbg
Hysesrätt	13	1 074	1 087	24,2	54,3
Allmännyttan	0	968	968	21,5	26,6
Övriga	13	106	119	2,6	27,8
Bostadsrätt	254	2 561	2 815	62,6	28,0
Äganderätt	594	0	594	13,2	17,8
Tot. bostäder	861	3 635	4 496		

NYBYGGNATION - FÄRDIGSTÄLLDA BOSTÄDER

	2012	2013	2014	2015	2016
Småhus	2	1	0	0	0
Flerbostadshus	0	0	0	6	0
Totalt	2	1	0	6	0