

Göteborgsbladet 2017 - områdesfakta

I Göteborgsbladet hittar du den mest efterfrågade statistiken som beskriver Göteborg och dess delområden.

Produkten har funnits sedan 1997 och sett ungefär likadan ut fram tills 2010 då den fick ett helt nytt utseende. Göteborgsbladet är tänkt att snabbt ge en överblick över ett område och är samtidigt en bra hjälp när man vill jämföra olika områden.

Personer förvandlas till områdesstatistik

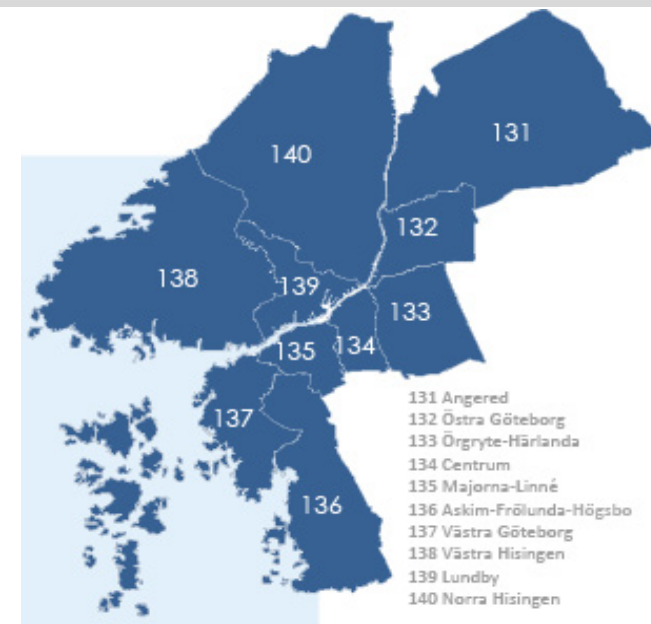
För att finnas med i statistiken måste man vara folkbokförd i Göteborgs kommun. Via folkbokföringen kopplas varje person till en fastighet. Varje fastighet är sedan kopplad till ett så kallat basområde (se figuren här till höger). Efter det är det möjligt att ta fram statistik för ett område. Statistiken som vi presenterar avser alltså endast folkbokförda personer i Göteborg. Det innebär t.ex. att asylsökande inte räknas med i befolkningsciffrorna.

Sekretess

All vår statistik sekretesshanteras. Det innebär att man inte ska kunna hitta en enskild person eller persons uppgifter.

Källa

Befolkningsprognosen kommer från Stadsledningskontoret och valstatistiken kommer ifrån Valmyndigheten. All övrig statistik kommer ifrån Statistiska centralbyrån (SCB).



Mer statistik!

Mer statistik hittar du via vår hemsida.
<http://statistik.goteborg.se>

Har du frågor kring statistiken?

Kontakta oss inom Statistik och Analys!
statistisk.analys@stadshuset.goteborg.se

Göteborgsbladet 2017 - definitioner

År	Uppgifterna avser den 31 december om inget annat anges.	Ohälsotal	Antal dagar per person i befolkningen 16-64 år med ersättning från Försäkringskassan i form av sjukpenning, rehabiliteringspenning samt sjuk- och aktivitetsersättning. Observera att jämförelse över tid inte är möjlig då antal dagar som ingår i definitionen har ändrats vid ett flertal tillfällen.
Åldersstruktur	Åldersstrukturdiagrammet visar hur stor andel av befolkningen som varje åttårsklass utgör av den totala befolkningen.	Arbetslöshet	Öppet arbetslösa samt personer i program med aktivitetsstöd. Definitionen av öppet arbetslösa är personer registrerade vid arbetsförmedling inom sökandekategori 11+96+97+98.
Nettoflytt	Skillnaden mellan antal inflyttade och utflyttade, kan vara positivt eller negativt.	Förvärvsarbete	Som förvärvsarbete eller sysselsatt (vilka används som synonyma begrepp) räknas alla som bedöms ha utfört minst en timmes arbete per vecka under november månad respektive år. Även de som varit tillfälligt frånvarande under mätperioden, t ex på grund av sjukdom, ingår.
Födelsenetto	Skillnaden mellan antal födda och antal döda.	Utbildningsnivå	Med förgymnasial utbildningsnivå menas folkskola eller grundskola.
Justering vid befolkningsförändring	I samband med att folkmängd och befolkningsförändringar avläses, görs även vissa korrigeringar i befolkningsregistret. Detta innebär att nettoflyttningar och födelseöverskott inte alltid summeras till den totala befolkningsförändringen.	Gymnasiebehörighet	För behörighet till yrkesprogram krävs godkända betyg i svenska, engelska och matematik samt i ytterligare minst fem valfria ämnen. För behörighet till studieförberedande program krävs, utöver sv, en och ma, godkända betyg i ytterligare minst nio ämnen, varav vissa obligatoriska beroende på programmets inriktning.
Hushåll	Baseras på folkbokföring per lägenhet enligt Lägenhetsregistret.	Yrkesf	Yrkesförberedande program
HDI	En förkortning av Human Development Index. Det tas årligen fram av FN:s utvecklingsprogram, UNDP. Länder klassificeras efter ett mått som väger samman medellivslängd vid födelsen, utbildningsnivå, förväntat antal skolår samt Bruttonationalinkomst. Länderna klassificeras efter låg, medel, hög eller mycket hög (och okänt) HDI. Vi har valt att slå samman låg, medel och okänt, samt hög och mycket hög.	ES	Estetiska programmet
Tid i Sverige	Antal år i Sverige efter invandringsår (det år man blev folkbokförd).	EK, HU, SA	Ekonomi-, Humanistiska och Samhällsvetenskapsprogrammet
Födda i utlandet/ födelse land	Barn som fötts utomlands räknas som inrikes född om modern var folkbokförd i Sverige vid barnets födelse. I tabellen över födelseländer redovisas de tio vanligaste länder i Göteborg, de behöver inte vara de vanligaste i området. Asylsökande är inte med eftersom personer som inte fått uppehållstillstånd inte heller är folkbokförda i området.	NA, TE	Naturvetenskaps- och Teknikprogrammet
Utländsk bakgrund	Utrikes födda personer eller personer födda i Sverige med två utrikes födda föräldrar.	Kommunalvalet	Endast de partier som är representerade i kommunfullmäktige i senaste mandatperioden redovisas.
Inkomst	Uppgifter om inkomster hämtas från de taxeringsuppgifter som SCB får via Skatteverket. Här avses "sammanräknad förvärvsinkomst" som innefattar inkomst av tjänst och inkomst av näringsverksamhet. I inkomst av tjänst ingår även inkomst från pension, sjukpenning och andra skattepliktiga ersättningar från Försäkringskassan. Nollinkomsttagare ingår.	Dagbefolkning	Personer som förvärvsarbetar med arbetsplats i området.
Inkomstfördelning	Diagrammet visar hur stor andel av befolkningen i området som ligger i en låg, medel eller hög inkomstklass. Inkomstklasserna är skapade efter fördelningen i Göteborg, 30 % av invånarna hamnar i den låga klassen, 40 % i mellanklassen och 30 % i den höga inkomstklassen.	Nattbefolkning	Personer som förvärvsarbetar och är folkbokförda i området.
Medelinkomst	Beräknas genom att inkomstsumman divideras med antal personer.	Självförsörjningsgrad	Kvoten mellan dag- och nattbefolkning.
Bilnehav	Antal personbilar i trafik per 1 000 personer oavsett ålder.	Privat näringsliv	Ej offentligt ägda företag/organisationer/stiftelser samt ospec.
Försörjningsstöd	Antal personer 18 år eller äldre som under året erhållit ekonomiskt bistånd. Biståndet avser hela hushållet men normalt kan endast en person registreras som mottagare.	Branscher	Branschindelning enligt SNI2007. Näringsgren avser företagets/arbetsställets huvudsakliga verksamhet. Variabeln redovisas efter 21 grupper som har slagits samman till 15 i tabellen.
		Bostadsstatistiken	Uppgifterna hämtas fr.o.m. år 2013 från det nationella lägenhetsregistret, vilket möjliggör jämförelser bakåt i tiden. I tabellen Byggnadsår redovisas inte specialbostäder eller bostäder där uppgift om byggår saknas.
		Flerbostadshus	Omfattar flerfamiljshus, specialbostäder (för äldre/funktionshindrade, studentbostäder och övriga specialbostäder) och "övrig hustyp".
		Småhus	Omfattar en- och tvåfamiljshus, radhus och kedjehus.

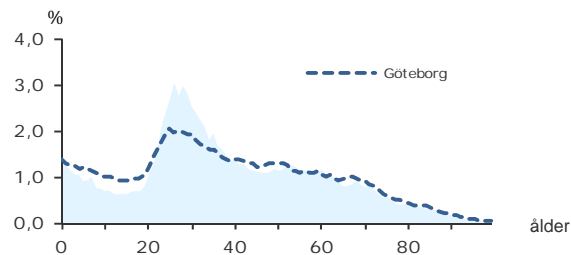
51 713

FOLKMÄNGD 2016

BEFOLKNING EFTER ÅLDER 2016

Ålder	Kvinnor	Män	Samtliga	%
0	372	380	752	1,5
1 - 5	1 346	1 429	2 775	5,4
6	220	254	474	0,9
7 - 9	634	650	1 284	2,5
10 - 12	491	552	1 043	2,0
13 - 15	505	458	963	1,9
16 - 18	514	536	1 050	2,0
19 - 24	2 418	2 191	4 609	8,9
25 - 29	3 670	3 676	7 346	14,2
30 - 44	5 827	7 157	12 984	25,1
45 - 64	5 582	5 876	11 458	22,2
65 - 74	1 981	1 972	3 953	7,6
75 - 84	1 137	918	2 055	4,0
85-	620	347	967	1,9
Samtliga	25 317	26 396	51 713	100

ÅLDERSSTRUKTUR JÄMFÖRT MED GÖTEBORG



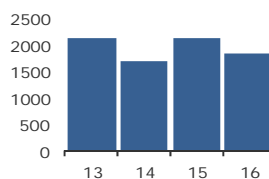
+ 1 838

BEFOLKNINGS-
FÖRÄNDRING 2016

FÖRÄNDRING 2016

FÖRÄNDRING 2013 - 2016

Nettoflytt	1 411
Födelseöverskott	426
Födda	777
Döda	351
Totalt*	1 838



* Inklusive justering.

1,9

PERSONER I SNITT
PER HUSHÅLL 2016

HUSHÅLL 2016

Personer i hushållet	Antal hushåll	%	% Gbg
1 person	12 650	47,4	43,4
2 personer	7 915	29,7	27,7
3 personer	2 939	11,0	12,0
4 personer	2 165	8,1	10,8
5+ personer	1 013	3,8	6,1
Totalt antal hushåll	26 682	100,0	100,0
Barnhushåll			
(barnen under 18 år)	4 864	18,2	23,5
Hushåll med 3 barn eller fler	493	1,8	3,5
Ensamstående med barn	847	3,2	4,6

23,3%

ANDEL FÖDDA I
UTLANDET

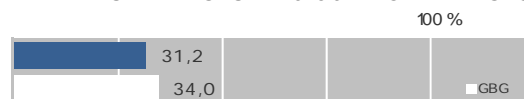
UTRIKES FÖDDA EFTER HDI OCH TID I SVERIGE

	0-4 år	5-9 år	10- år
Låg + Medel + Okänt	971	521	2 106
Hög + Mycket hög	1 618	1 225	5 443
Totalt	2 589	1 746	7 549

VANLIGASTE FÖDELSELÄNDERNA I Gbg 2016

	Antal	%	% Gbg
Irak	541	1,0	2,2
Iran	1 267	2,5	2,1
Somalia	269	0,5	1,4
Bosnien - Hercegovina	845	1,6	1,3
Finland	717	1,4	1,2
Jugoslavien	631	1,2	1,1
Polen	383	0,7	1,1
Syrien	254	0,5	1,0
Turkiet	434	0,8	0,8
Indien	405	0,8	0,6
Övriga länder	6 298	12,2	12,3
Totalt	12 044	23,3	25,2

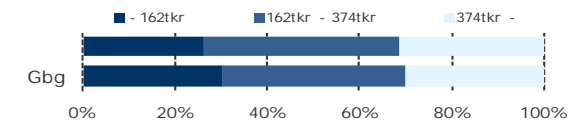
ANDEL UTL. BAKGRUND 2016 JÄMFÖRT MED Gbg



288 200 kr

MEDELINKOMST

INKOMSTFÖRD. 2015 JÄMFÖRT MED Gbg 20-64 ÅR



MEDELINKOMST 2015 (kr)

Ålder	Kvinnor	Män	Samtliga
20 - 24	140 600	165 700	152 500
25 - 29	215 200	262 500	239 000
30 - 44	279 200	357 100	321 800
45 - 64	330 900	396 400	364 400
65 -	199 200	286 800	239 900
20 och äldre	252 300	322 900	288 200

BILINNEHAV 2015 JÄMFÖRT MED GÖTEBORG

Antal bilar per 1 000 personer



607

PERSONER I
LÅNGTIDSBEROENDE
2015

PERSONER MED UTBETALT EKONOMISKT BISTÅND

	2013	2014	2015
Personer med registrerat bistånd	1 526	1 514	1 391
- varav i minst 10 månader	673	636	607

OHÄLSOTAL 2016 JÄMFÖRT MED GÖTEBORG

Antal ersatta dagar per person



OHÄLSOTAL, ERSATTA DAGAR PER PERSON 2016

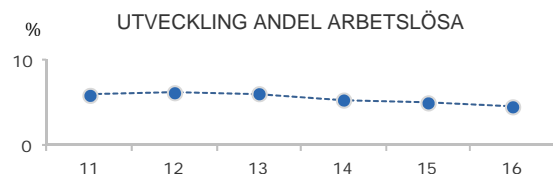
	Kvinnor	Män	Samtliga
Utl. bakgr.	29,3	22,8	25,9
Sv. bakgr.	27,2	18,0	22,4
Samtliga	27,9	19,6	23,6
Samtliga i Gbg	30,0	21,2	25,5

4,6%

ARBETSLÖSHET

ÖPPET ARBETSLÖSA SAMT I PROGRAM, OKT 2016

	Kvinnor	Män	Samtliga	%	% Gbg
18 - 24	78	121	199	4,2	4,8
25 - 29	101	149	250	3,5	5,2
30 - 44	291	347	638	4,9	6,4
45 - 64	266	330	596	5,2	6,0
18 - 64	736	947	1 683	4,6	5,7
Född utoml.	393	477	870	9,2	11,9
Född i Sve.	343	470	813	3,0	3,1



FÖRVARVSARBETANDE 2016

	Kvinnor	Män	Samtliga	%	% Gbg
18 - 24	1 659	1 475	3 134	60,9	51,9
25 - 29	2 664	2 733	5 397	78,8	71,8
30 - 44	4 565	5 668	10 233	83,7	80,1
45 - 64	4 286	4 466	8 752	78,4	76,4
65 - 74	279	413	692	17,8	20,2
25 - 64	11 515	12 867	24 382	80,6	77,1
Utl. Bakgr.	3 444	3 819	7 263	71,3	63,4
Sv. Bakgr.	8 071	9 048	17 119	85,4	84,9

35,5%

ANDEL MED EFTERGYMNASIAL
UTBILDNING 3 ÅR ELLER LÄNGRE

ANDEL (%) HÖGSTA UTBILDNINGSNIVÅ 2016

	Förgymnasial		Eftergymnasial	
	%	% Gbg	%	% Gbg
18-24	15,2	20,0	10,7	8,4
25-29	5,0	7,9	40,3	36,9
30-44	7,0	9,7	44,0	41,4
45-64	13,9	13,7	22,9	27,5
65-74	24,9	22,4	20,0	24,5
25 - 64	9,0	11,0	35,5	34,8
Kvinnor	8,0	10,2	39,8	38,5
Män	9,9	11,9	31,7	31,3

79,9%

BEHÖRIGA MINST TILL
YRKESPROGRAM

GYMNASIEBEHÖRIGHET 2016

	Kvinnor	Män	Samtliga	%	% Gbg
Yrkesf.	131	115	246	79,9	84,5
ES	130	114	244	79,2	83,5
EK, HU, SA	128	113	241	78,2	82,4
NA, TE	124	113	237	76,9	79,8

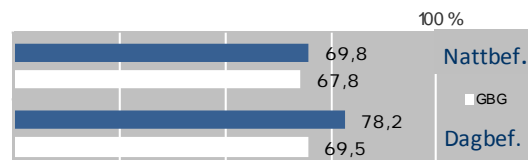
KOMMUNALVALET 2014 JÄMFÖRT MED 2010

	M	FP	KD	S	V	MP	SD	Vv	Fi	Delt
2014	19,8	7,1	3,1	23,3	10,4	11,3	7,7	5,9	4,2	78,0
2010	21,7	7,3	2,7	30,2	7,8	10,4	5,4	8,7	0,0	75,8

1,1

SJÄLVFÖRSÖRJNINGSGRAD

ANDEL SOM ARBETAR INOM PRIVAT NÄRINGSBLIV



ANSTÄLLDA I OLIKA BRANSCHER 2015

	Dagbefolkn.		Nattbefolkning	
	Antal	Antal	%	% Gbg
Företagstjänster	7 158	4 406	15,6	10,3
Tillverkning & utvinning	7 144	4 060	14,4	11,7
Vård & sociala tjänster	3 063	3 949	14,0	15,5
Handel	2 999	3 291	11,7	11,9
Info. & kommunikation	2 548	1 502	5,3	4,7
Utbildning	2 496	2 646	9,4	10,5
Byggsamhet	1 368	1 327	4,7	4,5
Transport & gasinering	1 219	1 873	6,6	5,9
Hotell & restaurang	972	1 239	4,4	4,7
Kulturella & pers. tjänster	865	1 239	4,4	4,8
Fastighetsverksamhet	567	397	1,4	1,7
Offentlig förv. & försvar	540	1 452	5,1	5,3
Finans & försäkring	390	412	1,5	1,6
Energi & miljö	265	178	0,6	0,7
Okänd verksamhet	41	222	0,8	1,0
Jord-, skogsbruk & fiske	33	36	0,1	0,2
Totalt	31 668	28 229		

21,6%

BOSTÄDER
BYGGDA 1951 -60

BYGGNADSÅR I 10 - ÅRSINTERVALL 2016

(exklusive specialbostäder och uppgift saknas)

År	Småhus	Flerbostad	Totalt	%	% Gbg
- 1940	1 078	2 632	3 710	13,1	19,4
41 - 50	678	4 199	4 877	17,3	8,9
51 - 60	662	5 434	6 096	21,6	13,8
61 - 70	516	507	1 023	3,6	22,6
71 - 80	272	1 412	1 684	6,0	12,8
81 - 90	79	227	306	1,1	4,7
91 - 00	55	925	980	3,5	3,2
01 - 10	355	3 127	3 482	12,3	4,3
11 -	20	4 783	4 803	17,0	3,9

ANDEL SMÅHUS JÄMFÖRT MED GÖTEBORG 2016

100 %



ANTAL BOSTÄDER EFTER AREA 2016

(exklusive uppgift saknas)

Kvm	Småhus	Flerbostad	Totalt	%	% Gbg
-40	5	4 840	4 845	17,1	14,3
41-60	186	9 102	9 288	32,9	24,3
61-80	529	6 688	7 217	25,5	27,9
81-100	774	2 922	3 696	13,1	13,8
101-120	855	728	1 583	5,6	7,6
121-	1 365	273	1 638	5,8	12,1
Totalt	3 714	24 553	28 267		

ÄGARKATEGORI 2016

	Småhus	Flerbostad	Totalt	%	% Gbg
Hyresrätt	73	14 798	14 871	52,6	54,3
Allmännyttan	16	5 532	5 548	19,6	26,6
Övriga	57	9 266	9 323	33,0	27,8
Bostadsrätt	201	9 755	9 956	35,2	28,0
Äganderätt	3 444	0	3 444	12,2	17,8
Tot. bostäder	3 718	24 553	28 271		

NYBYGGNATION - FÄRDIGSTÄLLDA BOSTÄDER

	2012	2013	2014	2015	2016
Småhus	2	0	2	3	26
Flerbostadshus	659	1 208	653	1 093	788
Totalt	661	1 208	655	1 096	814

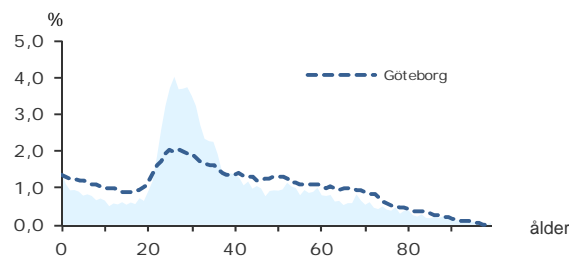
11 838

FOLKMÄNGD 2016

BEFOLKNING EFTER ÅLDER 2016

Ålder	Kvinnor	Män	Samtliga	%
0	87	83	170	1,4
1 - 5	278	272	550	4,6
6	41	56	97	0,8
7 - 9	123	131	254	2,1
10 - 12	95	109	204	1,7
13 - 15	107	94	201	1,7
16 - 18	114	108	222	1,9
19 - 24	688	535	1 223	10,3
25 - 29	1 106	1 112	2 218	18,7
30 - 44	1 440	1 890	3 330	28,1
45 - 64	1 011	1 094	2 105	17,8
65 - 74	338	335	673	5,7
75 - 84	231	154	385	3,3
85-	146	60	206	1,7
Samtliga	5 805	6 033	11 838	100

ÅLDERSSTRUKTUR JÄMFÖRT MED GÖTEBORG



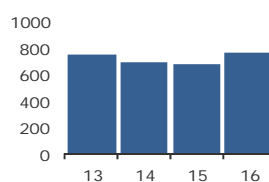
+ 768

BEFOLKNINGS-
FÖRÄNDRING 2016

FÖRÄNDRING 2016

Nettoflytt	691
Födelseöverskott	76
Födda	181
Döda	105
Totalt*	768

FÖRÄNDRING 2013 - 2016



* Inklusive justering.

1,8

PERSONER I SNITT
PER HUSHÅLL 2016

HUSHÅLL 2016

Personer i hushållet	Antal hushåll	%	% Gbg
1 person	3 392	52,6	43,4
2 personer	1 790	27,8	27,7
3 personer	618	9,6	12,0
4 personer	397	6,2	10,8
5+ personer	249	3,9	6,1
Totalt antal hushåll	6 446	100,0	100,0
Barnhushåll	974	15,1	23,5
(barnen under 18 år)			
Hushåll med 3 barn eller fler	113	1,8	3,5
Ensamstående med barn	209	3,2	4,6

30,2%

ANDEL FÖDDA I
UTLANDET

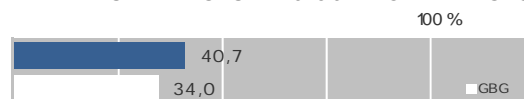
UTRIKES FÖDDA EFTER HDI OCH TID I SVERIGE

	0-4 år	5-9 år	10- år
Låg + Medel + Okänt	342	166	724
Hög + Mycket hög	501	356	1 444
Totalt	843	522	2 168

VANLIGASTE FÖDELSELÄNDERNA I Gbg 2016

	Antal	%	% Gbg
Irak	196	1,7	2,2
Iran	381	3,2	2,1
Somalia	76	0,6	1,4
Bosnien - Hercegovina	254	2,1	1,3
Finland	147	1,2	1,2
Jugoslavien	222	1,9	1,1
Polen	84	0,7	1,1
Syrien	75	0,6	1,0
Turkiet	167	1,4	0,8
Indien	184	1,6	0,6
Övriga länder	1 794	15,2	12,3
Totalt	3 580	30,2	25,2

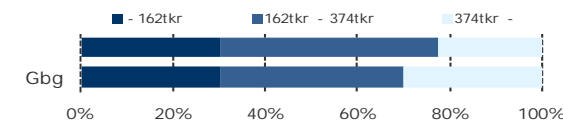
ANDEL UTL. BAKGRUND 2016 JÄMFÖRT MED Gbg



248 500 kr

MEDELINKOMST

INKOMSTFÖRD. 2015 JÄMFÖRT MED Gbg 20-64 ÅR



MEDELINKOMST 2015 (kr)

Ålder	Kvinnor	Män	Samtliga
20 - 24	156 200	194 800	173 300
25 - 29	212 900	268 000	240 700
30 - 44	246 700	312 800	283 400
45 - 64	273 600	293 200	283 800
65 -	168 500	225 400	192 600
20 och äldre	220 100	276 300	248 500

BILINNEHAV 2015 JÄMFÖRT MED GÖTEBORG Antal bilar per 1 000 personer



221

PERSONER I
LÅNGTIDSBEROENDE
2015

PERSONER MED UTBETALT EKONOMISKT BISTÅND

	2013	2014	2015
Personer med registrerat bistånd	533	505	458
- varav i minst 10 månader	245	222	221

OHÄLSOTAL 2016 JÄMFÖRT MED GÖTEBORG Antal ersatta dagar per person



OHÄLSOTAL, ERSATTA DAGAR PER PERSON 2016

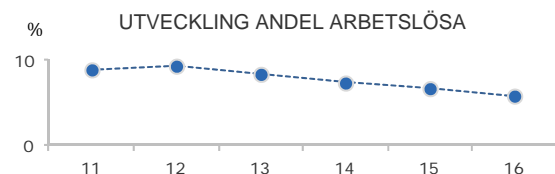
	Kvinnor	Män	Samtliga
Utl. bakgr.	31,1	26,6	28,7
Sv. bakgr.	29,7	18,9	24,1
Samtliga	30,3	22,1	26,0
Samtliga i Gbg	30,0	21,2	25,5

5,9%

ARBETSLÖSHET

ÖPPET ARBETSLÖSA SAMT I PROGRAM, OKT 2016

	Kvinnor	Män	Samtliga	%	% Gbg
18 - 24	19	30	49	3,9	4,8
25 - 29	34	48	82	3,8	5,2
30 - 44	85	129	214	6,5	6,4
45 - 64	75	99	174	8,4	6,0
18 - 64	213	306	519	5,9	5,7
Född utoml.	126	180	306	10,9	11,9
Född i Sve.	87	126	213	3,6	3,1



FÖRVARVSARBETANDE 2016

	Kvinnor	Män	Samtliga	%	% Gbg
18 - 24	485	395	880	65,9	51,9
25 - 29	746	803	1 549	78,7	71,8
30 - 44	1 018	1 331	2 349	79,4	80,1
45 - 64	663	713	1 376	68,0	76,4
65 - 74	39	61	100	14,7	20,2
25 - 64	2 427	2 847	5 274	75,9	77,1
Utl. Bakgr.	890	1 029	1 919	66,5	63,4
Sv. Bakgr.	1 537	1 818	3 355	82,5	84,9

33,3%

ANDEL MED EFTERGYMNASIAL
UTBILDNING 3 ÅR ELLER LÄNGRE

ANDEL (%) HÖGSTA UTBILDNINGSNIVÅ 2016

	Förgymnasial		Eftergymnasial	
	%	% Gbg	%	% Gbg
18-24	15,3	20,0	9,8	8,4
25-29	5,8	7,9	39,1	36,9
30-44	8,4	9,7	39,0	41,4
45-64	18,9	13,7	18,0	27,5
65-74	33,0	22,4	13,1	24,5
25 - 64	10,5	11,0	33,3	34,8
Kvinnor	10,0	10,2	37,2	38,5
Män	11,0	11,9	29,8	31,3

81,0%

BEHÖRIGA MINST TILL
YRKESPROGRAM

GYMNASIEBEHÖRIGHET 2016

	Kvinnor	Män	Samtliga	%	% Gbg
Yrkesf.	24	27	51	81,0	84,5
ES	23	27	50	79,4	83,5
EK, HU, SA	22	27	49	77,8	82,4
NA, TE	21	27	48	76,2	79,8

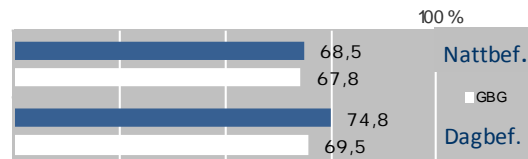
KOMMUNALVALET 2014 JÄMFÖRT MED 2010

	M	FP	KD	S	V	MP	SD	Vv	Fi	Delt
2014	15,2	4,6	2,3	27,1	13,7	12,6	7,6	4,3	5,5	71,2
2010	15,6	5,7	2,3	33,9	10,2	12,1	6,4	6,4	0,0	69,8

1,2

SJÄLVFÖRSÖRJNINGSGRAD

ANDEL SOM ARBETAR INOM PRIVAT NÄRINGSBLIV



ANSTÄLLDA I OLIKA BRANSCHER 2015

	Dagbefolkn.		Nattbefolkning	
	Antal	Antal	%	% Gbg
Handel	1 955	716	11,4	11,9
Företagstjänster	1 372	961	15,4	10,3
Vård & sociala tjänster	1 101	945	15,1	15,5
Bygghverksamhet	711	294	4,7	4,5
Transport & magasiner	579	419	6,7	5,9
Offentlig förv. & försvar	353	291	4,7	5,3
Kulturella & pers. tjänster	321	302	4,8	4,8
Utbildning	314	593	9,5	10,5
Tillverkning & utvinning	254	796	12,7	11,7
Energi & miljö	236	35	0,6	0,7
Hotell & restaurang	194	371	5,9	4,7
Fastighetsverksamhet	140	73	1,2	1,7
Info. & kommunikation	50	326	5,2	4,7
Finans & försäkring	34	66	1,1	1,6
Jord-, skogsbruk & fiske	..	5	0,1	0,2
Okänd verksamhet	..	63	1,0	1,0
Totalt	7 630	6 256		

31,9%

BOSTÄDER
BYGGDA 1941 -50

BYGGNADSÅR I 10 - ÅRSINTERVALL 2016

(exklusive specialbostäder och uppgift saknas)

År	Småhus	Flerbostad	Totalt	%	% Gbg
- 1940	111	447	558	8,0	19,4
41 - 50	68	2 164	2 232	31,9	8,9
51 - 60	222	1 735	1 957	28,0	13,8
61 - 70	54	0	54	0,8	22,6
71 - 80	73	1	74	1,1	12,8
81 - 90	9	79	88	1,3	4,7
91 - 00	9	10	19	0,3	3,2
01 - 10	5	0	5	0,1	4,3
11 -	1	1 820	1 821	26,1	3,9

ANDEL SMÅHUS JÄMFÖRT MED GÖTEBORG 2016



ANTAL BOSTÄDER EFTER AREA 2016

(exklusive uppgift saknas)

Kvm	Småhus	Flerbostad	Totalt	%	% Gbg
-40	0	1 470	1 470	21,0	14,3
41-60	4	2 936	2 940	42,1	24,3
61-80	27	1 329	1 356	19,4	27,9
81-100	142	669	811	11,6	13,8
101-120	185	27	212	3,0	7,6
121-	193	4	197	2,8	12,1
Totalt	551	6 435	6 986		

ÄGARKATEGORI 2016

	Småhus	Flerbostad	Totalt	%	% Gbg
Hysesrätt	13	4 460	4 473	64,0	54,3
Allmännyttan	0	1 171	1 171	16,8	26,6
Övriga	13	3 289	3 302	47,3	27,8
Bostadsrätt	0	1 975	1 975	28,3	28,0
Äganderätt	539	0	539	7,7	17,8
Tot. bostäder	552	6 435	6 987		

NYBYGGNATION - FÄRDIGSTÄLLDA BOSTÄDER

	2012	2013	2014	2015	2016
Småhus	1	0	0	0	0
Flerbostadshus	100	583	324	464	314
Totalt	101	583	324	464	314

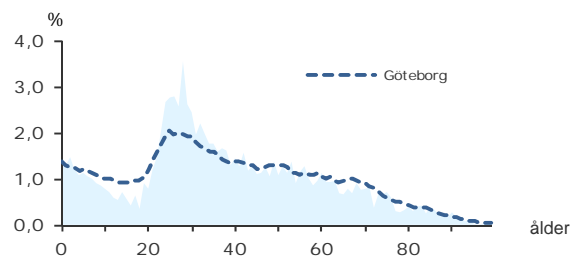
4 081

FOLKMÄNGD 2016

BEFOLKNING EFTER ÅLDER 2016

Ålder	Kvinnor	Män	Samtliga	%
0	27	34	61	1,5
1 - 5	118	134	252	6,2
6	29	14	43	1,1
7 - 9	57	56	113	2,8
10 - 12	42	43	85	2,1
13 - 15	37	37	74	1,8
16 - 18	33	24	57	1,4
19 - 24	191	180	371	9,1
25 - 29	295	289	584	14,3
30 - 44	488	534	1 022	25,0
45 - 64	426	453	879	21,5
65 - 74	137	152	289	7,1
75 - 84	94	66	160	3,9
85-	53	38	91	2,2
Samtliga	2 027	2 054	4 081	100

ÅLDERSSTRUKTUR JÄMFÖRT MED GÖTEBORG



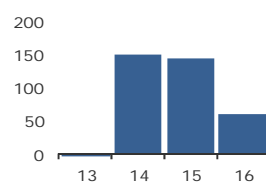
+ 62

BEFOLKNINGS-
FÖRÄNDRING 2016

FÖRÄNDRING 2016

Nettoflytt	26
Födelseöverskott	37
Födda	64
Döda	27
Totalt*	62

FÖRÄNDRING 2013 - 2016



* Inklusive justering.

1,9

PERSONER I SNITT
PER HUSHÅLL 2016

HUSHÅLL 2016

Personer i hushållet	Antal hushåll	%	% Gbg
1 person	1 114	51,6	43,4
2 personer	572	26,5	27,7
3 personer	235	10,9	12,0
4 personer	155	7,2	10,8
5+ personer	84	3,9	6,1
Totalt antal hushåll	2 160	100,0	100,0
Barnhushåll	414	19,2	23,5
(barnen under 18 år)			
Hushåll med 3 barn eller fler	40	1,9	3,5
Ensamstående med barn	102	4,7	4,6

22,6%

ANDEL FÖDDA I
UTLANDET

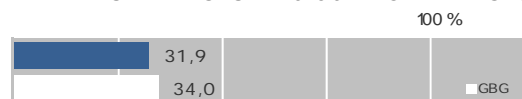
UTRIKES FÖDDA EFTER HDI OCH TID I SVERIGE

	0-4 år	5-9 år	10- år
Låg + Medel + Okänt	61	30	163
Hög + Mycket hög	106	99	446
Totalt	167	129	609

VANLIGASTE FÖDELSELÄNDERNA I Gbg 2016

	Antal	%	% Gbg
Irak	48	1,2	2,2
Iran	90	2,2	2,1
Somalia	1,4
Bosnien - Hercegovina	89	2,2	1,3
Finland	46	1,1	1,2
Jugoslavien	57	1,4	1,1
Polen	38	0,9	1,1
Syrien	1,0
Turkiet	42	1,0	0,8
Indien	25	0,6	0,6
Övriga länder	465	11,4	12,3
Totalt	921	22,6	25,2

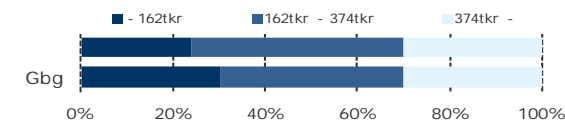
ANDEL UTL. BAKGRUND 2016 JÄMFÖRT MED Gbg



278 700 kr

MEDELINKOMST

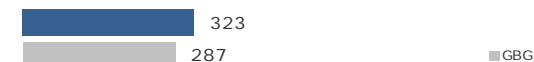
INKOMSTFÖRD. 2015 JÄMFÖRT MED Gbg 20-64 ÅR



MEDELINKOMST 2015 (kr)

Ålder	Kvinnor	Män	Samtliga
20 - 24	154 200	195 500	173 400
25 - 29	213 100	296 700	256 000
30 - 44	279 900	361 100	322 300
45 - 64	302 000	353 900	328 400
65 -	184 800	238 500	210 900
20 och äldre	244 200	312 600	278 700

BILINNEHAV 2015 JÄMFÖRT MED GÖTEBORG Antal bilar per 1 000 personer



49

PERSONER I
LÅNGTIDSBEROENDE
2015

PERSONER MED UT BETALT EKONOMISKT BISTÅND

	2013	2014	2015
Personer med registrerat bistånd	137	140	111
- varav i minst 10 månader	60	62	49

OHÄLSOTAL 2016 JÄMFÖRT MED GÖTEBORG Antal ersatta dagar per person



OHÄLSOTAL, ERSATTA DAGAR PER PERSON 2016

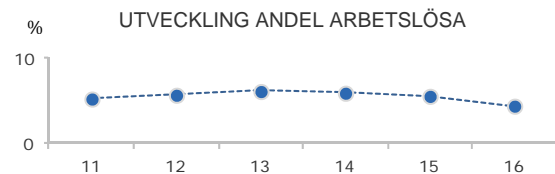
	Kvinnor	Män	Samtliga
Utl. bakgr.	29,8	19,4	24,8
Sv. bakgr.	30,5	24,1	27,1
Samtliga	30,2	22,5	26,3
Samtliga i Gbg	30,0	21,2	25,5

4,5%

ARBETSLÖSHET

ÖPPET ARBETSLÖSA SAMT I PROGRAM, OKT 2016

	Kvinnor	Män	Samtliga	%	% Gbg
18 - 24	8	14	22	6,2	4,8
25 - 29	11	14	25	4,5	5,2
30 - 44	22	20	42	4,1	6,4
45 - 64	22	15	37	4,2	6,0
18 - 64	63	63	126	4,5	5,7
Född utoml.	27	30	57	7,7	11,9
Född i Sve.	36	33	69	3,3	3,1



FÖRVARVSARBETANDE 2016

	Kvinnor	Män	Samtliga	%	% Gbg
18 - 24	136	120	256	61,5	51,9
25 - 29	215	239	454	83,5	71,8
30 - 44	389	450	839	85,2	80,1
45 - 64	318	355	673	76,7	76,4
65 - 74	19	30	49	16,4	20,2
25 - 64	922	1 044	1 966	81,7	77,1
Utl. Bakgr.	320	320	640	74,0	63,4
Sv. Bakgr.	602	724	1 326	86,0	84,9

31,9%

ANDEL MED EFTERGYMNASIAL
UTBILDNING 3 ÅR ELLER LÄNGRE

ANDEL (%) HÖGSTA UTBILDNINGSNIVÅ 2016

	Förgymnasial		Eftergymnasial	
	%	% Gbg	%	% Gbg
18-24	14,0	20,0	8,8	8,4
25-29	6,5	7,9	34,6	36,9
30-44	6,7	9,7	41,0	41,4
45-64	16,4	13,7	19,5	27,5
65-74	28,7	22,4	15,6	24,5
25 - 64	10,1	11,0	31,9	34,8
Kvinnor	9,3	10,2	36,5	38,5
Män	10,8	11,9	27,5	31,3

82,4%

BEHÖRIGA MINST TILL
YRKESPROGRAM

GYMNASIEBEHÖRIGHET 2016

	Kvinnor	Män	Samtliga	%	% Gbg
Yrkesf.	14	82,4	84,5
ES	14	82,4	83,5
EK, HU, SA	14	82,4	82,4
NA, TE	14	82,4	79,8

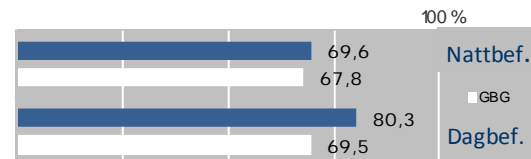
KOMMUNALVALET 2014 JÄMFÖRT MED 2010

	M	FP	KD	S	V	MP	SD	Vv	Fi	Delt
2014	18,9	5,5	3,0	26,6	10,5	8,2	10,1	7,2	3,2	76,2
2010	18,6	6,8	2,9	34,4	8,1	7,3	6,8	10,8	0,0	73,3

0,2

SJÄLVFÖRSÖRJNINGSGRAD

ANDEL SOM ARBETAR INOM PRIVAT NÄRINGSBLIV



ANSTÄLLDA I OLIKA BRANSCHER 2015

	Dagbefolkn.		Nattbefolkning	
	Antal	Antal	%	% Gbg
Företagstjänster	67	320	14,1	10,3
Handel	64	276	12,1	11,9
Utbildning	61	224	9,9	10,5
Hotell & restaurang	38	93	4,1	4,7
Transport & magasineri	36	171	7,5	5,9
Vård & sociala tjänster	33	302	13,3	15,5
Byggsamhet	27	140	6,2	4,5
Kulturella & pers. tjänster	17	91	4,0	4,8
Tillverkning & utvinning	16	358	15,8	11,7
Info. & kommunikation	6	84	3,7	4,7
Okänd verksamhet	..	14	0,6	1,0
Fastighetsverksamhet	..	28	1,2	1,7
Energi & miljö	..	13	0,6	0,7
Finans & försäkring	..	26	1,1	1,6
Jord-, skogsbruk & fiske	..	5	0,2	0,2
Offentlig förv. & försvar	..	127	5,6	5,3
Totalt	371	2 272		

40,7%

BOSTÄDER
BYGGDA 1951 -60

BYGGNADSÅR I 10 - ÅRSINTERVALL 2016

(exklusive specialbostäder och uppgift saknas)

År	Småhus	Flerbostad	Totalt	%	% Gbg
- 1940	28	40	68	3,0	19,4
41 - 50	36	691	727	32,4	8,9
51 - 60	79	833	912	40,7	13,8
61 - 70	41	0	41	1,8	22,6
71 - 80	5	0	5	0,2	12,8
81 - 90	4	24	28	1,2	4,7
91 - 00	2	8	10	0,4	3,2
01 - 10	184	89	273	12,2	4,3
11 -	1	146	147	6,6	3,9

ANDEL SMÅHUS JÄMFÖRT MED GÖTEBORG 2016

100 %



ANTAL BOSTÄDER EFTER AREA 2016

(exklusive uppgift saknas)

Kvm	Småhus	Flerbostad	Totalt	%	% Gbg
-40	0	100	100	4,5	14,3
41-60	1	1 086	1 087	48,5	24,3
61-80	48	583	631	28,1	27,9
81-100	89	71	160	7,1	13,8
101-120	93	18	111	5,0	7,6
121-	149	4	153	6,8	12,1
Totalt	380	1 862	2 242		

ÄGARKATEGORI 2016

	Småhus	Flerbostad	Totalt	%	% Gbg
Hysesrätt	3	992	995	44,4	54,3
Allmännyttan	1	44	45	2,0	26,6
Övriga	2	948	950	42,4	27,8
Bostadsrätt	184	870	1 054	47,0	28,0
Äganderätt	193	0	193	8,6	17,8
Tot. bostäder	380	1 862	2 242		

NYBYGGNATION - FÄRDIGSTÄLLDA BOSTÄDER

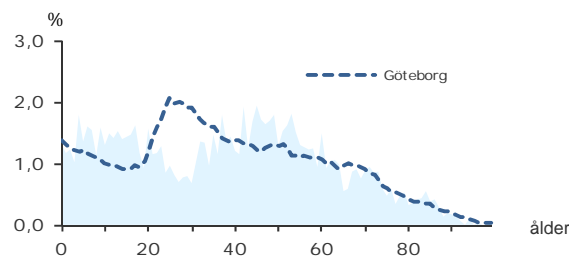
	2012	2013	2014	2015	2016
Småhus	0	0	1	0	0
Flerbostadshus	0	0	51	45	50
Totalt	0	0	52	45	50

5 275 FOLKMÄNGD 2016

BEFOLKNING EFTER ÅLDER 2016

Ålder	Kvinnor	Män	Samtliga	%
0	38	32	70	1,3
1 - 5	166	182	348	6,6
6	42	43	85	1,6
7 - 9	115	111	226	4,3
10 - 12	99	124	223	4,2
13 - 15	105	126	231	4,4
16 - 18	112	114	226	4,3
19 - 24	168	200	368	7,0
25 - 29	103	111	214	4,1
30 - 44	519	529	1 048	19,9
45 - 64	736	749	1 485	28,2
65 - 74	192	221	413	7,8
75 - 84	110	127	237	4,5
85-	50	51	101	1,9
Samtliga	2 555	2 720	5 275	100

ÅLDERSSTRUKTUR JÄMFÖRT MED GÖTEBORG



+ 77 BEFOLKNINGSFÖRÄNDRING 2016

FÖRÄNDRING 2016	FÖRÄNDRING 2013 - 2016
Nettoflytt	41
Födelseöverskott	36
Födda	61
Döda	25
Totalt*	77

* Inklusive justering.

2,9 PERSONER I SNITT PER HUSHÅLL 2016

HUSHÅLL 2016

Personer i hushållet	Antal hushåll	%	% Gbg
1 person	263	14,7	43,4
2 personer	567	31,7	27,7
3 personer	301	16,8	12,0
4 personer	445	24,9	10,8
5+ personer	214	12,0	6,1
Totalt antal hushåll	1 790	100,0	100,0
Barnhushåll	744	41,6	23,5
(barnen under 18 år)			
Hushåll med 3 barn eller fler	109	6,1	3,5
Ensamstående med barn	54	3,0	4,6

19,0% ANDEL FÖDDA I UTLANDET

UTRIKES FÖDDA EFTER HDI OCH TID I SVERIGE

	0-4 år	5-9 år	10- år
Låg + Medel + Okänt	51	21	176
Hög + Mycket hög	126	68	550
Totalt	177	89	726

VANLIGASTE FÖDELSELÄNDERNA I Gbg 2016

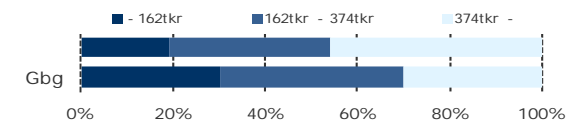
	Antal	%	% Gbg
Irak	48	0,9	2,2
Iran	121	2,3	2,1
Somalia	1,4
Bosnien - Hercegovina	62	1,2	1,3
Finland	85	1,6	1,2
Jugoslavien	54	1,0	1,1
Polen	17	0,3	1,1
Syrien	22	0,4	1,0
Turkiet	66	1,3	0,8
Indien	25	0,5	0,6
Övriga länder	495	9,4	12,3
Totalt	1 003	19,0	25,2

ANDEL UTL. BAKGRUND 2016 JÄMFÖRT MED Gbg



336 000 kr MEDELINKOMST

INKOMSTFÖRD. 2015 JÄMFÖRT MED Gbg 20-64 ÅR



MEDELINKOMST 2015 (kr)

Ålder	Kvinnor	Män	Samtliga
20 - 24	115 700	143 000	131 800
25 - 29	177 300	202 600	190 100
30 - 44	335 600	418 700	376 800
45 - 64	365 200	457 700	412 200
65 -	201 200	302 600	254 500
20 och äldre	297 000	372 700	336 000

BILINNEHAV 2015 JÄMFÖRT MED GÖTEBORG Antal bilar per 1 000 personer



10 PERSONER I LÅNGTIDSBEROENDE 2015

PERSONER MED UTBETALT EKONOMISKT BISTÅND

	2013	2014	2015
Personer med registrerat bistånd	45	55	65
- varav i minst 10 månader	16	21	10

OHÄLSOTAL 2016 JÄMFÖRT MED GÖTEBORG Antal ersatta dagar per person



OHÄLSOTAL, ERSATTA DAGAR PER PERSON 2016

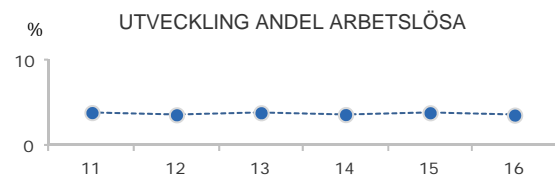
	Kvinnor	Män	Samtliga
Utl. bakgr.	34,4	26,8	30,4
Sv. bakgr.	19,0	13,6	16,3
Samtliga	23,8	17,8	20,8
Samtliga i Gbg	30,0	21,2	25,5

3,7%

ARBETSLÖSHET

ÖPPET ARBETSLÖSA SAMT I PROGRAM, OKT 2016

	Kvinnor	Män	Samtliga	%	% Gbg
18 - 24	10	13	23	5,4	4,8
25 - 29	6	12	18	8,7	5,2
30 - 44	15	18	33	3,2	6,4
45 - 64	24	18	42	2,8	6,0
18 - 64	55	61	116	3,7	5,7
Född utoml.	26	33	59	7,7	11,9
Född i Sve.	29	28	57	2,4	3,1



FÖRVARVSARBETANDE 2016

	Kvinnor	Män	Samtliga	%	% Gbg
18 - 24	107	128	235	52,7	51,9
25 - 29	62	60	122	62,9	71,8
30 - 44	474	469	943	90,2	80,1
45 - 64	623	643	1 266	87,6	76,4
65 - 74	28	57	85	20,0	20,2
25 - 64	1 159	1 172	2 331	86,8	77,1
Utl. Bakgr.	310	342	652	76,2	63,4
Sv. Bakgr.	849	830	1 679	91,8	84,9

35,9%

ANDEL MED EFTERGYMNASIAL
UTBILDNING 3 ÅR ELLER LÄNGRE

ANDEL (%) HÖGSTA UTBILDNINGSNIVÅ 2016

	Förgymnasial		Eftergymnasial	
	%	% Gbg	3 år och längre	% Gbg
18-24	22,6	20,0	4,4	8,4
25-29	8,4	7,9	31,3	36,9
30-44	6,6	9,7	49,0	41,4
45-64	10,8	13,7	27,3	27,5
65-74	22,0	22,4	21,5	24,5
25 - 64	9,0	11,0	35,9	34,8
Kvinnor	7,8	10,2	40,4	38,5
Män	10,2	11,9	31,5	31,3

87,7%

BEHÖRIGA MINST TILL
YRKESPROGRAM

GYMNASIEBEHÖRIGHET 2016

	Kvinnor	Män	Samtliga	%	% Gbg
Yrkesf.	37	27	64	87,7	84,5
ES	37	27	64	87,7	83,5
EK, HU, SA	37	27	64	87,7	82,4
NA, TE	34	26	60	82,2	79,8

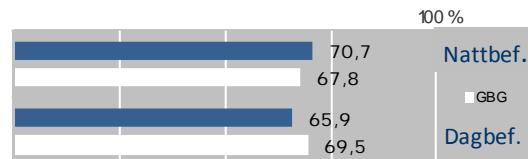
KOMMUNALVALET 2014 JÄMFÖRT MED 2010

	M	FP	KD	S	V	MP	SD	Vv	Fi	Delt
2014	24,5	7,9	3,6	21,7	6,2	9,7	7,3	11,8	2,1	83,6
2010	26,0	8,2	3,4	25,3	4,5	6,6	3,7	18,6	0,0	84,7

0,3

SJÄLVFÖRSÖRJNINGSGRAD

ANDEL SOM ARBETAR INOM PRIVAT NÄRINGSBLIV



ANSTÄLLDA I OLIKA BRANSCHER 2015

	Dagbefolkn.		Nattbefolkning	
	Antal	Antal	%	% Gbg
Utbildning	228	260	9,8	10,5
Tillverkning & utvinning	128	523	19,7	11,7
Byggyrkesamhet	97	151	5,7	4,5
Företagstjänster	58	358	13,5	10,3
Handel	58	313	11,8	11,9
Vård & sociala tjänster	30	338	12,7	15,5
Transport & magasinerier	28	152	5,7	5,9
Kulturella & pers. tjänster	27	117	4,4	4,8
Hotell & restaurang	20	83	3,1	4,7
Info. & kommunikation	17	126	4,7	4,7
Jord-, skogsbruk & fiske	..	6	0,2	0,2
Okänd verksamhet	..	9	0,3	1,0
Fastighetsverksamhet	..	40	1,5	1,7
Energi & miljö	..	19	0,7	0,7
Finans & försäkring	..	36	1,4	1,6
Offentlig förv. & försvar	..	124	4,7	5,3
Totalt	700	2 655		

27,3%

BOSTÄDER
BYGGDA 1941 -50

BYGGNADSÅR I 10 - ÅRSINTERVALL 2016

(exklusive specialbostäder och uppgift saknas)

År	Småhus	Flerbostad	Totalt	%	% Gbg
- 1940	217	2	219	12,4	19,4
41 - 50	453	29	482	27,3	8,9
51 - 60	323	9	332	18,8	13,8
61 - 70	413	0	413	23,4	22,6
71 - 80	180	0	180	10,2	12,8
81 - 90	57	0	57	3,2	4,7
91 - 00	24	0	24	1,4	3,2
01 - 10	24	0	24	1,4	4,3
11 -	6	14	20	1,1	3,9

ANDEL SMÅHUS JÄMFÖRT MED GÖTEBORG 2016

100 %



ANTAL BOSTÄDER EFTER AREA 2016

(exklusive uppgift saknas)

Kvm	Småhus	Flerbostad	Totalt	%	% Gbg
-40	3	5	8	0,5	14,3
41-60	63	30	93	5,3	24,3
61-80	241	21	262	14,9	27,9
81-100	326	8	334	18,9	13,8
101-120	368	2	370	21,0	7,6
121-	696	0	696	39,5	12,1
Totalt	1 697	66	1 763		

ÄGARKATEGORI 2016

	Småhus	Flerbostad	Totalt	%	% Gbg
Hyresrätt	17	52	69	3,9	54,3
Allmännyttan	0	0	0	0,0	26,6
Övriga	17	52	69	3,9	27,8
Bostadsrätt	0	14	14	0,8	28,0
Äganderätt	1 680	0	1 680	95,3	17,8
Tot. bostäder	1 697	66	1 763		

NYBYGGNATION - FÄRDIGSTÄLLDA BOSTÄDER

	2012	2013	2014	2015	2016
Småhus	0	0	1	3	26
Flerbostadshus	0	6	6	14	0
Totalt	0	6	7	17	26

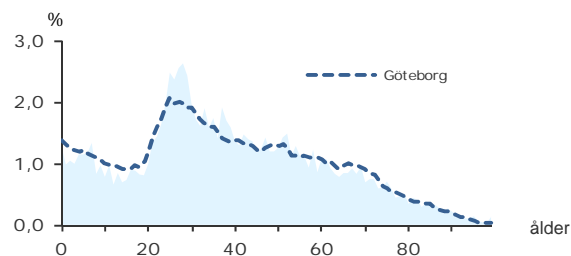
7 969

FOLKMÄNGD 2016

BEFOLKNING EFTER ÅLDER 2016

Ålder	Kvinnor	Män	Samtliga	%
0	55	47	102	1,3
1 - 5	196	226	422	5,3
6	39	54	93	1,2
7 - 9	120	129	249	3,1
10 - 12	89	102	191	2,4
13 - 15	103	77	180	2,3
16 - 18	99	107	206	2,6
19 - 24	355	296	651	8,2
25 - 29	510	480	990	12,4
30 - 44	859	1 048	1 907	23,9
45 - 64	852	951	1 803	22,6
65 - 74	304	312	616	7,7
75 - 84	200	160	360	4,5
85-	146	53	199	2,5
Samtliga	3 927	4 042	7 969	100

ÅLDERSSTRUKTUR JÄMFÖRT MED GÖTEBORG



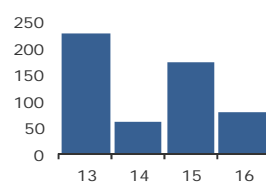
+ 79

BEFOLKNINGS-
FÖRÄNDRING 2016

FÖRÄNDRING 2016

Nettoflytt	72
Födelseöverskott	10
Födda	104
Döda	94
Totalt*	79

FÖRÄNDRING 2013 - 2016



* Inklusive justering.

1,9

PERSONER I SNITT
PER HUSHÅLL 2016

HUSHÅLL 2016

Personer i hushållet	Antal hushåll	%	% Gbg
1 person	2 254	53,3	43,4
2 personer	1 028	24,3	27,7
3 personer	418	9,9	12,0
4 personer	371	8,8	10,8
5+ personer	161	3,8	6,1
Totalt antal hushåll	4 232	100,0	100,0
Barnhushåll			
(barnen under 18 år)	790	18,7	23,5
Hushåll med 3 barn eller fler	95	2,2	3,5
Ensamstående med barn	164	3,9	4,6

21,3%

ANDEL FÖDDA I
UTLANDET

UTRIKES FÖDDA EFTER HDI OCH TID I SVERIGE

	0-4 år	5-9 år	10- år
Låg + Medel + Okänt	203	88	299
Hög + Mycket hög	196	156	729
Totalt	399	244	1 028

VANLIGASTE FÖDELSELÄNDERNA I Gbg 2016

	Antal	%	% Gbg
Irak	78	1,0	2,2
Iran	140	1,8	2,1
Somalia	66	0,8	1,4
Bosnien - Hercegovina	92	1,2	1,3
Finland	139	1,7	1,2
Jugoslavien	76	1,0	1,1
Polen	87	1,1	1,1
Syrien	60	0,8	1,0
Turkiet	29	0,4	0,8
Indien	29	0,4	0,6
Övriga länder	902	11,3	12,3
Totalt	1 698	21,3	25,2

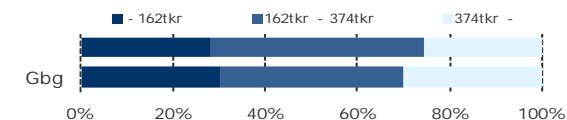
ANDEL UTL. BAKGRUND 2016 JÄMFÖRT MED Gbg



258 300 kr

MEDELINKOMST

INKOMSTFÖRD. 2015 JÄMFÖRT MED Gbg 20-64 ÅR



MEDELINKOMST 2015 (kr)

Ålder	Kvinnor	Män	Samtliga
20 - 24	138 200	168 000	152 100
25 - 29	198 800	233 200	216 000
30 - 44	259 500	323 800	294 400
45 - 64	292 100	348 000	321 200
65 -	173 000	238 300	202 700
20 och äldre	227 700	288 200	258 300

BILINNEHAV 2015 JÄMFÖRT MED GÖTEBORG
Antal bilar per 1 000 personer

122

PERSONER I
LÅNGTIDSBEROENDE
2015

PERSONER MED UTBETALT EKONOMISKT BISTÅND

	2013	2014	2015
Personer med registrerat bistånd	293	309	290
- varav i minst 10 månader	125	127	122

OHÄLSOTAL 2016 JÄMFÖRT MED GÖTEBORG
Antal ersatta dagar per person

OHÄLSOTAL, ERSATTA DAGAR PER PERSON 2016

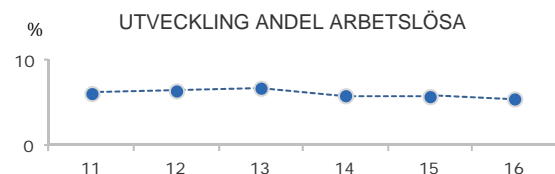
	Kvinnor	Män	Samtliga
Utl. bakgr.	33,6	27,8	30,6
Sv. bakgr.	39,2	23,9	31,3
Samtliga	37,5	25,1	31,1
Samtliga i Gbg	30,0	21,2	25,5

5,6%

ARBETSLÖSHET

ÖPPET ARBETSLÖSA SAMT I PROGRAM, OKT 2016

	Kvinnor	Män	Samtliga	%	% Gbg
18 - 24	21	23	44	6,3	4,8
25 - 29	16	23	39	4,1	5,2
30 - 44	46	61	107	5,6	6,4
45 - 64	44	64	108	6,0	6,0
18 - 64	127	171	298	5,6	5,7
Född utoml.	59	79	138	10,6	11,9
Född i Sve.	68	92	160	3,9	3,1



FÖRVARVSARBETANDE 2016

	Kvinnor	Män	Samtliga	%	% Gbg
18 - 24	247	234	481	60,0	51,9
25 - 29	349	356	705	75,2	71,8
30 - 44	675	821	1 496	81,3	80,1
45 - 64	633	696	1 329	75,3	76,4
65 - 74	36	58	94	15,0	20,2
25 - 64	1 657	1 873	3 530	77,7	77,1
Utl. Bakgr.	459	488	947	67,2	63,4
Sv. Bakgr.	1 198	1 385	2 583	82,4	84,9

28,7%

ANDEL MED EFTERGYMNASIAL
UTBILDNING 3 ÅR ELLER LÄNGRE

ANDEL (%) HÖGSTA UTBILDNINGSNIVÅ 2016

	Förgymnasial		Eftergymnasial	
	%	% Gbg	%	% Gbg
18-24	17,2	20,0	7,4	8,4
25-29	6,9	7,9	33,0	36,9
30-44	9,3	9,7	37,7	41,4
45-64	14,9	13,7	16,9	27,5
65-74	34,3	22,4	10,9	24,5
25 - 64	10,9	11,0	28,7	34,8
Kvinnor	9,4	10,2	32,7	38,5
Män	12,3	11,9	25,1	31,3

73,8%

BEHÖRIGA MINST TILL
YRKESPROGRAM

GYMNASIEBEHÖRIGHET 2016

	Kvinnor	Män	Samtliga	%	% Gbg
Yrkesf.	29	19	48	73,8	84,5
ES	29	18	47	72,3	83,5
EK, HU, SA	28	17	45	69,2	82,4
NA, TE	28	18	46	70,8	79,8

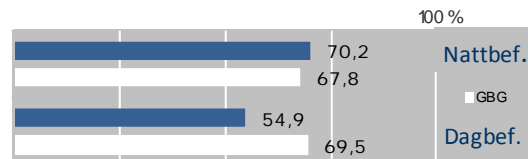
KOMMUNALVALET 2014 JÄMFÖRT MED 2010

	M	FP	KD	S	V	MP	SD	Vv	Fi	Delt
2014	14,4	5,7	2,6	27,2	10,9	10,6	11,0	6,0	4,0	76,8
2010										

0,3

SJÄLVFÖRSÖRJNINGSGRAD

ANDEL SOM ARBETAR INOM PRIVAT NÄRINGSBLIV



ANSTÄLLDA I OLIKA BRANSCHER 2015

	Dagbefolkn.		Nattbefolkning	
	Antal	Antal	%	% Gbg
Vård & sociala tjänster	761	599	14,6	15,5
Utbildning	188	366	8,9	10,5
Kulturella & pers. tjänster	137	172	4,2	4,8
Byggsamhet	75	235	5,7	4,5
Företagstjänster	60	623	15,2	10,3
Hotell & restaurang	37	197	4,8	4,7
Handel	27	451	11,0	11,9
Transport & gasinering	26	295	7,2	5,9
Info. & kommunikation	22	207	5,0	4,7
Fastighetsverksamhet	15	58	1,4	1,7
Okänd verksamhet	9	43	1,0	1,0
Tillverkning & utvinning	9	604	14,7	11,7
Jord-, skogsbruk & fiske	0,1	0,2
Energi & miljö	0,7
Finans & försäkring	..	36	0,9	1,6
Offentlig förv. & försvar	..	195	4,7	5,3
Totalt	1 369	4 111		

32,0%

BOSTÄDER
BYGGDA 1951 -60

BYGGNADSÅR I 10 - ÅRSINTERVALL 2016

(exklusive specialbostäder och uppgift saknas)

År	Småhus	Flerbostad	Totalt	%	% Gbg
- 1940	662	531	1 193	26,3	19,4
41 - 50	120	714	834	18,4	8,9
51 - 60	38	1 410	1 448	32,0	13,8
61 - 70	8	0	8	0,2	22,6
71 - 80	1	344	345	7,6	12,8
81 - 90	3	41	44	1,0	4,7
91 - 00	17	12	29	0,6	3,2
01 - 10	2	131	133	2,9	4,3
11 -	12	159	171	3,8	3,9

ANDEL SMÅHUS JÄMFÖRT MED GÖTEBORG 2016

100 %



ANTAL BOSTÄDER EFTER AREA 2016

(exklusive uppgift saknas)

Kvm	Småhus	Flerbostad	Totalt	%	% Gbg
-40	1	876	877	19,4	14,3
41-60	115	1 827	1 942	42,9	24,3
61-80	195	789	984	21,7	27,9
81-100	204	127	331	7,3	13,8
101-120	188	41	229	5,1	7,6
121-	161	5	166	3,7	12,1
Totalt	864	3 665	4 529		

ÄGARKATEGORI 2016

	Småhus	Flerbostad	Totalt	%	% Gbg
Hysesrätt	8	3 418	3 426	75,6	54,3
Allmännyttan	0	1 649	1 649	36,4	26,6
Övriga	8	1 769	1 777	39,2	27,8
Bostadsrätt	0	247	247	5,5	28,0
Äganderätt	858	0	858	18,9	17,8
Tot. bostäder	866	3 665	4 531		

NYBYGGNATION - FÄRDIGSTÄLLDA BOSTÄDER

	2012	2013	2014	2015	2016
Småhus	1	0	0	0	0
Flerbostadshus	0	54	0	52	44
Totalt	1	54	0	52	44

415 Rambergsstaden

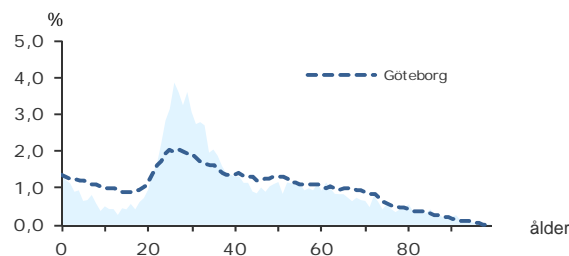
9 430

FOLKMÄNGD 2016

BEFOLKNING EFTER ÅLDER 2016

Ålder	Kvinnor	Män	Samtliga	%
0	62	63	125	1,3
1 - 5	231	222	453	4,8
6	26	37	63	0,7
7 - 9	89	76	165	1,7
10 - 12	59	68	127	1,3
13 - 15	60	46	106	1,1
16 - 18	67	83	150	1,6
19 - 24	466	449	915	9,7
25 - 29	829	812	1 641	17,4
30 - 44	1 091	1 475	2 566	27,2
45 - 64	863	1 021	1 884	20,0
65 - 74	295	321	616	6,5
75 - 84	220	175	395	4,2
85-	146	78	224	2,4
Samtliga	4 504	4 926	9 430	100

ÅLDERSSTRUKTUR JÄMFÖRT MED GÖTEBORG



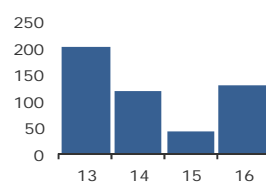
+ 132

BEFOLKNINGS-
FÖRÄNDRING 2016

FÖRÄNDRING 2016

Nettoflytt	53
Födelseöverskott	77
Födda	135
Döda	58
Totalt*	132

FÖRÄNDRING 2013 - 2016



* Inklusive justering.

1,7

PERSONER I SNITT
PER HUSHÅLL 2016

HUSHÅLL 2016

Personer i hushållet	Antal hushåll	%	% Gbg
1 person	3 211	57,7	43,4
2 personer	1 466	26,3	27,0
3 personer	493	8,9	12,0
4 personer	263	4,7	10,8
5+ personer	134	2,4	6,1
Totalt antal hushåll	5 567	100,0	100,0
Barnhushåll	715	12,8	23,5
(barnen under 18 år)			
Hushåll med 3 barn eller fler	64	1,1	3,5
Ensamstående med barn	184	3,3	4,6

28,0%

ANDEL FÖDDA I
UTLANDET

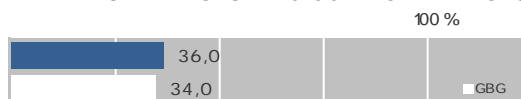
UTRIKES FÖDDA EFTER HDI OCH TID I SVERIGE

	0-4 år	5-9 år	10- år
Låg + Medel + Okänt	214	169	476
Hög + Mycket hög	325	261	1 161
Totalt	539	430	1 637

VANLIGASTE FÖDELSELÄNDERNA I Gbg 2016

	Antal	%	% Gbg
Irak	120	1,3	2,2
Iran	245	2,6	2,1
Somalia	70	0,7	1,4
Bosnien - Hercegovina	240	2,5	1,3
Finland	148	1,6	1,2
Jugoslavien	136	1,4	1,1
Polen	87	0,9	1,1
Syrien	60	0,6	1,0
Turkiet	88	0,9	0,8
Indien	98	1,0	0,6
Övriga länder	1 348	14,3	12,3
Totalt	2 640	28,0	25,2

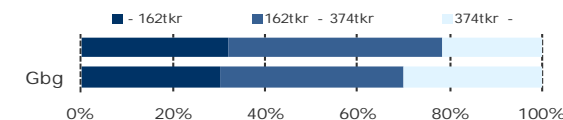
ANDEL UTL. BAKGRUND 2016 JÄMFÖRT MED Gbg



243 400 kr

MEDELINKOMST

INKOMSTFÖRD. 2015 JÄMFÖRT MED Gbg 20-64 ÅR



MEDELINKOMST 2015 (kr)

Ålder	Kvinnor	Män	Samtliga
20 - 24	134 300	160 300	146 200
25 - 29	205 000	243 100	224 000
30 - 44	248 500	291 700	273 600
45 - 64	287 500	305 400	297 100
65 -	171 800	227 400	197 500
20 och äldre	220 700	264 300	243 400

BILINNEHAV 2015 JÄMFÖRT MED GÖTEBORG

Antal bilar per 1 000 personer



171

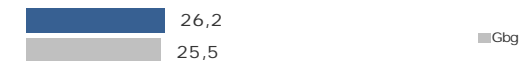
PERSONER I
LÅNGTIDSBEROENDE
2015

PERSONER MED UTBETALT EKONOMISKT BISTÅND

	2013	2014	2015
Personer med registrerat bistånd	457	433	384
- varav i minst 10 månader	191	178	171

OHÄLSOTAL 2016 JÄMFÖRT MED GÖTEBORG

Antal ersatta dagar per person



OHÄLSOTAL, ERSATTA DAGAR PER PERSON 2016

	Kvinnor	Män	Samtliga
Utl. bakgr.	31,2	23,5	27,0
Sv. bakgr.	28,3	23,6	25,8
Samtliga	29,3	23,5	26,2
Samtliga i Gbg	30,0	21,2	25,5

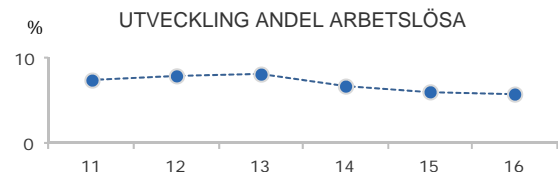
415 Rambergsstaden

5,9%

ARBETSLÖSHET

ÖPPET ARBETSLÖSA SAMT I PROGRAM, OKT 2016

	Kvinnor	Män	Samtliga	%	% Gbg
18 - 24	12	32	44	4,8	4,8
25 - 29	24	36	60	3,6	5,2
30 - 44	75	94	169	6,4	6,4
45 - 64	58	87	145	7,7	6,0
18 - 64	169	249	418	5,9	5,7
Född utoml.	99	126	225	10,5	11,9
Född i Sve.	70	123	193	3,9	3,1



FÖRVARVSARBETANDE 2016

	Kvinnor	Män	Samtliga	%	% Gbg
18 - 24	335	285	620	60,8	51,9
25 - 29	632	627	1 259	77,6	71,8
30 - 44	822	1 133	1 955	79,2	80,1
45 - 64	633	697	1 330	71,0	76,4
65 - 74	22	53	75	12,4	20,2
25 - 64	2 087	2 457	4 544	76,2	77,1
Utl. Bakgr.	653	834	1 487	67,6	63,4
Sv. Bakgr.	1 434	1 623	3 057	81,2	84,9

33,5%

ANDEL MED EFTERGYMNASIAL
UTBILDNING 3 ÅR ELLER LÄNGRE

ANDEL (%) HÖGSTA UTBILDNINGSNIVÅ 2016

	Förgymnasial		Eftergymnasial	
	%	% Gbg	%	% Gbg
18-24	15,7	20,0	10,3	8,4
25-29	5,0	7,9	38,1	36,9
30-44	8,2	9,7	41,3	41,4
45-64	17,7	13,7	18,9	27,5
65-74	31,2	22,4	11,0	24,5
25 - 64	10,3	11,0	33,5	34,8
Kvinnor	9,3	10,2	38,9	38,5
Män	11,1	11,9	29,0	31,3

71,4%

BEHÖRIGA MINST TILL
YRKESPROGRAM

GYMNASIEBEHÖRIGHET 2016

	Kvinnor	Män	Samtliga	%	% Gbg
Yrkesf.	14	16	30	71,4	84,5
ES	14	16	30	71,4	83,5
EK, HU, SA	14	16	30	71,4	82,4
NA, TE	14	16	30	71,4	79,8

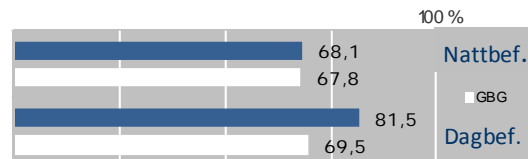
KOMMUNALVALET 2014 JÄMFÖRT MED 2010

	M	FP	KD	S	V	MP	SD	Vv	Fi	Delt
2014	13,3	5,1	2,5	25,4	14,7	13,2	7,9	4,5	6,2	73,4
2010										

1,0

SJÄLVFÖRSÖRJNINGSGRAD

ANDEL SOM ARBETAR INOM PRIVAT NÄRINGSBLIV



ANSTÄLLDA I OLIKA BRANSCHER 2015

	Dagbefolkn.		Nattbefolkning	
	Antal	Antal	%	% Gbg
Tillverkning & utvinning	3 439	613	11,7	11,7
Vård & sociala tjänster	624	830	15,8	15,5
Utbildning	278	497	9,5	10,5
Företagstjänster	258	830	15,8	10,3
Hotell & restaurang	178	260	5,0	4,7
Offentlig förv. & försvar	155	259	4,9	5,3
Kulturella & pers. tjänster	116	271	5,2	4,8
Handel	108	607	11,6	11,9
Bygghverksamhet	91	221	4,2	4,5
Info. & kommunikation	37	254	4,8	4,7
Transport & magasinering	28	407	7,8	5,9
Fastighetsverksamhet	23	68	1,3	1,7
Okänd verksamhet	6	40	0,8	1,0
Jord-, skogsbruk & fiske	5	6	0,1	0,2
Finans & försäkring	..	51	1,0	1,6
Energi & miljö	..	28	0,5	0,7
Totalt	5 350	5 242		

24,4%

BOSTÄDER
BYGGDA 1951 -60

BYGGNADSÅR I 10 - ÅRSINTERVALL 2016

(exklusive specialbostäder och uppgift saknas)

År	Småhus	Flerbostad	Totalt	%	% Gbg
- 1940	30	1 413	1 443	24,4	19,4
41 - 50	0	601	601	10,2	8,9
51 - 60	0	1 447	1 447	24,4	13,8
61 - 70	0	507	507	8,6	22,6
71 - 80	13	1 067	1 080	18,2	12,8
81 - 90	2	75	77	1,3	4,7
91 - 00	0	35	35	0,6	3,2
01 - 10	2	159	161	2,7	4,3
11 -	0	376	376	6,4	3,9

ANDEL SMÅHUS JÄMFÖRT MED GÖTEBORG 2016



ANTAL BOSTÄDER EFTER AREA 2016

(exklusive uppgift saknas)

Kvm	Småhus	Flerbostad	Totalt	%	% Gbg
-40	0	1 782	1 782	30,1	14,3
41-60	2	1 762	1 764	29,8	24,3
61-80	4	1 752	1 756	29,7	27,9
81-100	8	488	496	8,4	13,8
101-120	5	69	74	1,2	7,6
121-	28	21	49	0,8	12,1
Totalt	47	5 874	5 921		

ÄGARKATEGORI 2016

	Småhus	Flerbostad	Totalt	%	% Gbg
Hyresrätt	8	3 635	3 643	61,5	54,3
Allmännyttan	1	1 437	1 438	24,3	26,6
Övriga	7	2 198	2 205	37,2	27,8
Bostadsrätt	0	2 239	2 239	37,8	28,0
Äganderätt	39	0	39	0,7	17,8
Tot. bostäder	47	5 874	5 921		

NYBYGGNATION - FÄRDIGSTÄLLDA BOSTÄDER

	2012	2013	2014	2015	2016
Småhus	0	0	0	0	0
Flerbostadshus	163	80	0	0	0
Totalt	163	80	0	0	0

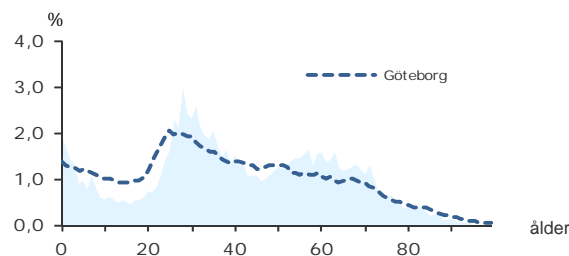
9 491

FOLKMÄNGD 2016

BEFOLKNING EFTER ÅLDER 2016

Ålder	Kvinnor	Män	Samtliga	%
0	83	95	178	1,9
1 - 5	284	308	592	6,2
6	34	39	73	0,8
7 - 9	103	125	228	2,4
10 - 12	80	80	160	1,7
13 - 15	73	67	140	1,5
16 - 18	66	77	143	1,5
19 - 24	275	231	506	5,3
25 - 29	542	530	1 072	11,3
30 - 44	1 101	1 265	2 366	24,9
45 - 64	1 284	1 202	2 486	26,2
65 - 74	548	478	1 026	10,8
75 - 84	223	183	406	4,3
85-	66	49	115	1,2
Samtliga	4 762	4 729	9 491	100

ÅLDERSSTRUKTUR JÄMFÖRT MED GÖTEBORG



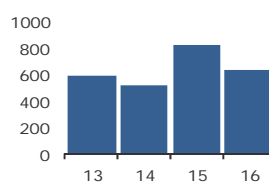
+ 633

BEFOLKNINGS-
FÖRÄNDRING 2016

FÖRÄNDRING 2016

Nettoflytt	484
Födelseöverskott	147
Födda	177
Döda	30
Totalt*	633

FÖRÄNDRING 2013 - 2016



* Inklusive justering.

2,1

PERSONER I SNITT
PER HUSHÅLL 2016

HUSHÅLL 2016

Personer i hushållet	Antal hushåll	%	% Gbg
1 person	1 555	34,2	43,4
2 personer	1 801	39,6	27,7
3 personer	635	14,0	12,0
4 personer	429	9,4	10,8
5+ personer	126	2,8	6,1
Totalt antal hushåll	4 546	100,0	100,0
Barnhushåll	967	21,3	23,5
(barnen under 18 år)			
Hushåll med 3 barn eller fler	56	1,2	3,5
Ensamstående med barn	102	2,2	4,6

17,0%

ANDEL FÖDDA I
UTLANDET

UTRIKES FÖDDA EFTER HDI OCH TID I SVERIGE

	0-4 år	5-9 år	10- år
Låg + Medel + Okänt	74	38	210
Hög + Mycket hög	277	181	815
Totalt	351	219	1 025

VANLIGASTE FÖDELSELÄNDERNA I Gbg 2016

	Antal	%	% Gbg
Irak	41	0,4	2,2
Iran	213	2,2	2,1
Somalia	26	0,3	1,4
Bosnien - Hercegovina	87	0,9	1,3
Finland	111	1,2	1,2
Jugoslavien	65	0,7	1,1
Polen	63	0,7	1,1
Syrien	29	0,3	1,0
Turkiet	31	0,3	0,8
Indien	34	0,4	0,6
Övriga länder	914	9,6	12,3
Totalt	1 614	17,0	25,2

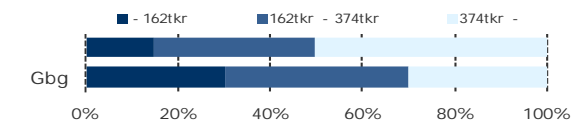
ANDEL UTL. BAKGRUND 2016 JÄMFÖRT MED Gbg



386 300 kr

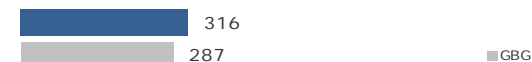
MEDELINKOMST

INKOMSTFÖRD. 2015 JÄMFÖRT MED Gbg 20-64 ÅR



MEDELINKOMST 2015 (kr)

Ålder	Kvinnor	Män	Samtliga
20 - 24	154 300	187 200	169 700
25 - 29	264 400	333 100	297 300
30 - 44	327 300	477 900	407 900
45 - 64	407 000	556 400	479 500
65 -	263 900	407 400	330 100
20 och äldre	320 100	454 100	386 300

BILINNEHAV 2015 JÄMFÖRT MED GÖTEBORG
Antal bilar per 1 000 personer

13

PERSONER I
LÅNGTIDSBEROENDE
2015

PERSONER MED UTBETALT EKONOMISKT BISTÅND

	2013	2014	2015
Personer med registrerat bistånd	25	23	43
- varav i minst 10 månader	12	10	13

OHÄLSOTAL 2016 JÄMFÖRT MED GÖTEBORG
Antal ersatta dagar per person

OHÄLSOTAL, ERSATTA DAGAR PER PERSON 2016

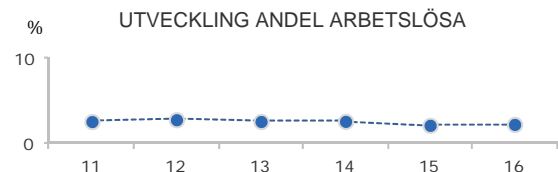
	Kvinnor	Män	Samtliga
Utl. bakgr.	20,2	11,7	16,1
Sv. bakgr.	20,8	9,8	15,2
Samtliga	20,6	10,3	15,4
Samtliga i Gbg	30,0	21,2	25,5

2,3%

ARBETSLÖSHET

ÖPPET ARBETSLÖSA SAMT I PROGRAM, OKT 2016

	Kvinnor	Män	Samtliga	%	% Gbg
18 - 24	6	7	13	2,4	4,8
25 - 29	8	10	18	1,8	5,2
30 - 44	35	18	53	2,2	6,4
45 - 64	32	33	65	2,7	6,0
18 - 64	81	68	149	2,3	5,7
Född utoml.	45	23	68	5,3	11,9
Född i Sve.	36	45	81	1,6	3,1



FÖRÄRVSARBETANDE 2016

	Kvinnor	Män	Samtliga	%	% Gbg
18 - 24	190	177	367	64,7	51,9
25 - 29	444	419	863	88,7	71,8
30 - 44	900	1 123	2 023	91,2	80,1
45 - 64	1 049	1 004	2 053	87,8	76,4
65 - 74	98	112	210	22,2	20,2
25 - 64	2 393	2 546	4 939	89,3	77,1
Utl. Bakgr.	598	606	1 204	83,7	63,4
Sv. Bakgr.	1 795	1 940	3 735	91,3	84,9

42,7%

ANDEL MED EFTERGYMNASIAL
UTBILDNING 3 ÅR ELLER LÄNGRE

ANDEL (%) HÖGSTA UTBILDNINGSNIVÅ 2016

	Förgymnasial		Eftergymnasial	
	%	% Gbg	3 år och längre	% Gbg
18-24	16,5	20,0	9,2	8,4
25-29	2,6	7,9	47,7	36,9
30-44	3,5	9,7	54,0	41,4
45-64	8,8	13,7	29,8	27,5
65-74	13,1	22,4	31,7	24,5
25 - 64	5,5	11,0	42,7	34,8
Kvinnor	4,7	10,2	46,0	38,5
Män	6,3	11,9	39,6	31,3

78,4%

BEHÖRIGA MINST TILL
YRKESPROGRAM

GYMNASIEBEHÖRIGHET 2016

	Kvinnor	Män	Samtliga	%	% Gbg
Yrkesf.	13	16	29	78,4	84,5
ES	13	16	29	78,4	83,5
EK, HU, SA	13	16	29	78,4	82,4
NA, TE	13	16	29	78,4	79,8

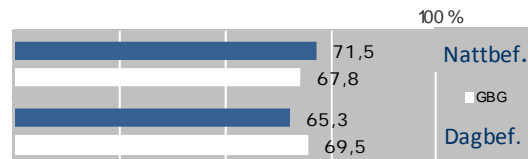
KOMMUNALVALET 2014 JÄMFÖRT MED 2010

	M	FP	KD	S	V	MP	SD	Vv	Fi	Delt
2014	31,3	12,2	4,5	16,7	5,1	9,6	5,4	5,6	2,7	87,6
2010										

0,6

SJÄLVFÖRSÖRJNINGSGRAD

ANDEL SOM ARBETAR INOM PRIVAT NÄRINGSBLIV



ANSTÄLLDA I OLIKA BRANSCHER 2015

	Dagbefolkn.		Nattbefolkning	
	Antal	Antal	%	% Gbg
Företagstjänster	1 704	926	16,8	10,3
Info. & kommunikation	312	359	6,5	4,7
Handel	271	683	12,4	11,9
Hotell & restaurang	231	162	2,9	4,7
Byggverksamhet	197	217	3,9	4,5
Transport & magasinerings	195	314	5,7	5,9
Vård & sociala tjänster	132	671	12,2	15,5
Kulturella & pers. tjänster	129	184	3,3	4,8
Utbildning	123	507	9,2	10,5
Fastighetsverksamhet	54	85	1,5	1,7
Tillverkning & utvinning	48	849	15,4	11,7
Finans & försäkring	33	144	2,6	1,6
Energi & miljö	20	39	0,7	0,7
Okänd verksamhet	11	37	0,7	1,0
Jord-, skogsbruk & fiske	..	7	0,1	0,2
Offentlig förv. & försvar	..	335	6,1	5,3
Totalt	3 468	5 519		

52,0%

BOSTÄDER
BYGGDA 2001 -

BYGGNADSÅR I 10 - ÅRSINTERVALL 2016

(exklusive specialbostäder och uppgift saknas)

År	Småhus	Flerbostad	Totalt	%	% Gbg
- 1940	5	2	7	0,1	19,4
41 - 50	0	0	0	0,0	8,9
51 - 60	0	0	0	0,0	13,8
61 - 70	0	0	0	0,0	22,6
71 - 80	0	0	0	0,0	12,8
81 - 90	0	0	0	0,0	4,7
91 - 00	0	525	525	10,7	3,2
01 - 10	126	2 430	2 556	52,0	4,3
11 -	0	1 755	1 755	35,7	3,9

ANDEL SMÅHUS JÄMFÖRT MED GÖTEBORG 2016

100 %



ANTAL BOSTÄDER EFTER AREA 2016

(exklusive uppgift saknas)

Kvm	Småhus	Flerbostad	Totalt	%	% Gbg
-40	0	221	221	4,5	14,3
41-60	0	1 046	1 046	21,3	24,3
61-80	8	1 620	1 628	33,1	27,9
81-100	0	1 282	1 282	26,1	13,8
101-120	9	435	444	9,0	7,6
121-	113	185	298	6,1	12,1
Totalt	130	4 789	4 919		

ÄGARKATEGORI 2016

	Småhus	Flerbostad	Totalt	%	% Gbg
Hysesrätt	18	1 287	1 305	26,5	54,3
Allmännyttan	8	1 023	1 031	21,0	26,6
Övriga	10	264	274	5,6	27,8
Bostadsrätt	17	3 502	3 519	71,5	28,0
Äganderätt	96	0	96	2,0	17,8
Tot. bostäder	131	4 789	4 920		

NYBYGGNATION - FÄRDIGSTÄLLDA BOSTÄDER

	2012	2013	2014	2015	2016
Småhus	0	0	0	0	0
Flerbostadshus	254	285	272	433	224
Totalt	254	285	272	433	224

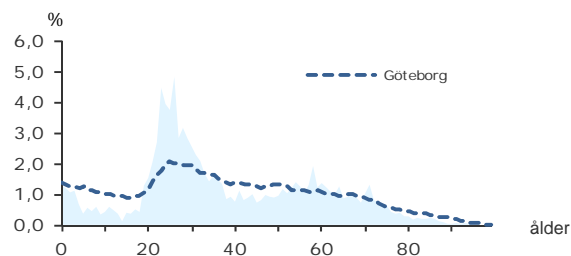
3 629

FOLKMÄNGD 2016

BEFOLKNING EFTER ÅLDER 2016

Ålder	Kvinnor	Män	Samtliga	%
0	20	26	46	1,3
1 - 5	73	85	158	4,4
6	9	11	20	0,6
7 - 9	27	22	49	1,4
10 - 12	27	26	53	1,5
13 - 15	20	11	31	0,9
16 - 18	23	23	46	1,3
19 - 24	275	300	575	15,8
25 - 29	285	342	627	17,3
30 - 44	329	416	745	20,5
45 - 64	410	406	816	22,5
65 - 74	167	153	320	8,8
75 - 84	59	53	112	3,1
85-	13	18	31	0,9
Samtliga	1 737	1 892	3 629	100

ÅLDERSSTRUKTUR JÄMFÖRT MED GÖTEBORG



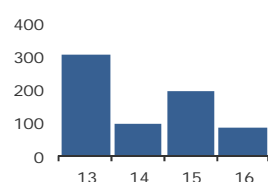
+ 87

BEFOLKNINGS-
FÖRÄNDRING 2016

FÖRÄNDRING 2016

Nettoflytt	44
Födelseöverskott	43
Födda	55
Döda	12
Totalt*	87

FÖRÄNDRING 2013 - 2016



* Inklusive justering.

1,9

PERSONER I SNITT
PER HUSHÅLL 2016

HUSHÅLL 2016

Personer i hushållet	Antal hushåll	%	% Gbg
1 person	861	44,4	43,4
2 personer	691	35,6	27,7
3 personer	239	12,3	12,0
4 personer	105	5,4	10,8
5+ personer	45	2,3	6,1
Totalt antal hushåll	1 941	100,0	100,0
Barnhushåll	260	13,4	23,5
(barnen under 18 år)			
Hushåll med 3 barn eller fler	16	0,8	3,5
Ensamstående med barn	32	1,6	4,6

16,2%

ANDEL FÖDDA I
UTLANDET

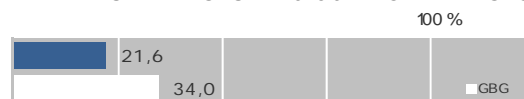
UTRIKES FÖDDA EFTER HDI OCH TID I SVERIGE

	0-4 år	5-9 år	10- år
Låg + Medel + Okänt	26	..	58
Hög + Mycket hög	87	..	298
Totalt	113	113	356

VANLIGASTE FÖDELSELÄNDERNA I Gbg 2016

	Antal	%	% Gbg
Irak	10	0,3	2,2
Iran	77	2,1	2,1
Somalia	1,4
Bosnien - Hercegovina	21	0,6	1,3
Finland	41	1,1	1,2
Jugoslavien	21	0,6	1,1
Polen	1,1
Syrien	1,0
Turkiet	11	0,3	0,8
Indien	10	0,3	0,6
Övriga länder	380	10,5	12,3
Totalt	588	16,2	25,2

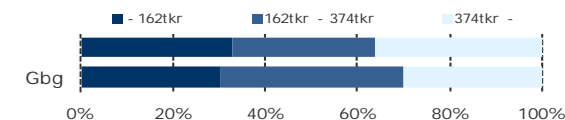
ANDEL UTL. BAKGRUND 2016 JÄMFÖRT MED Gbg



304 500 kr

MEDELINKOMST

INKOMSTFÖRD. 2015 JÄMFÖRT MED Gbg 20-64 ÅR

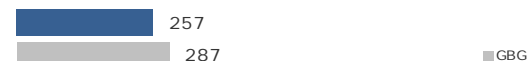


MEDELINKOMST 2015 (kr)

Ålder	Kvinnor	Män	Samtliga
20 - 24	105 200	93 700	99 300
25 - 29	206 600	223 800	215 800
30 - 44	314 300	415 900	368 800
45 - 64	383 200	486 800	434 100
65 -	251 000	383 600	315 900
20 och äldre	269 800	337 400	304 500

BILINNEHAV 2015 JÄMFÖRT MED GÖTEBORG

Antal bilar per 1 000 personer



21

PERSONER I
LÅNGTIDSBEROENDE
2015

PERSONER MED UTBETALT EKONOMISKT BISTÅND

	2013	2014	2015
Personer med registrerat bistånd	36	49	40
- varav i minst 10 månader	24	16	21

OHÄLSOTAL 2016 JÄMFÖRT MED GÖTEBORG

Antal ersatta dagar per person



OHÄLSOTAL, ERSATTA DAGAR PER PERSON 2016

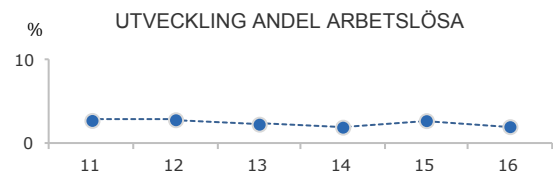
	Kvinnor	Män	Samtliga
Utl. bakgr.	18,7	10,3	14,4
Sv. bakgr.	16,9	10,4	13,4
Samtliga	17,3	10,4	13,6
Samtliga i Gbg	30,0	21,2	25,5

2,1%

ARBETSLÖSHET

ÖPPET ARBETSLÖSA SAMT I PROGRAM, OKT 2016

	Kvinnor	Män	Samtliga	%	% Gbg
18 - 24	4,8
25 - 29	5,2
30 - 44	13	7	20	2,7	6,4
45 - 64	11	14	25	3,1	6,0
18 - 64	28	29	57	2,1	5,7
Född utoml.	17	3,6	11,9
Född i Sve.	40	1,8	3,1



FÖRVÄRVSARBETANDE 2016

	Kvinnor	Män	Samtliga	%	% Gbg
18 - 24	159	136	295	52,3	51,9
25 - 29	216	229	445	73,6	71,8
30 - 44	287	341	628	88,5	80,1
45 - 64	367	358	725	86,5	76,4
65 - 74	37	42	79	25,5	20,2
25 - 64	870	928	1 798	83,5	77,1
Utl. Bakgr.	214	200	414	78,7	63,4
Sv. Bakgr.	656	728	1 384	85,1	84,9

48,2%

ANDEL MED EFTERGymNASIAL
UTBILDNING 3 ÅR ELLER LÄNGRE

ANDEL (%) HÖGSTA UTBILDNINGSNIVÅ 2016

	Förgymnasial		Eftergymnasial	
	%	% Gbg	%	% Gbg
18-24	6,3	20,0	24,6	8,4
25-29	1,0	7,9	57,4	36,9
30-44	3,4	9,7	57,7	41,4
45-64	8,2	13,7	32,5	27,5
65-74	16,6	22,4	33,8	24,5
25 - 64	4,5	11,0	48,2	34,8
Kvinnor	3,4	10,2	51,6	38,5
Män	5,4	11,9	45,3	31,3

90,9%

BEHÖRIGA MINST TILL
YRKESPROGRAM

GYMNASIEBEHÖRIGHET 2016

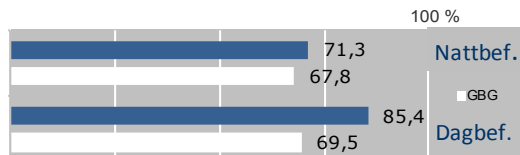
	Kvinnor	Män	Samtliga	%	% Gbg
Yrkesf.	10	90,9	84,5
ES	10	90,9	83,5
EK, HU, SA	10	90,9	82,4
NA, TE	10	90,9	79,8

KOMMUNALVALET 2014 JÄMFÖRT MED 2010

	M	FP	KD	S	V	MP	SD	Vv	Fi	Delt
2014	24,4	9,0	3,9	16,8	9,5	14,5	4,9	5,0	3,6	86,0
2010										

5,9

SJÄLVFÖRSÖRJNINGSGRAD

ANDEL SOM ARBETAR INOM PRIVAT NÄRINGS-
SLIV

ANSTÄLLDA I OLIKA BRANSCHER 2015

	Dagbefolkn.		Nattbefolkning	
	Antal	Antal	%	% Gbg
Företagstjänster	3 639	388	17,8	10,3
Tillverkning & utvinning	3 250	317	14,6	11,7
Info. & kommunikation	2 104	146	6,7	4,7
Utbildning	1 304	199	9,2	10,5
Handel	516	245	11,3	11,9
Vård & sociala tjänster	382	264	12,1	15,5
Fastighetsverksamhet	332	45	2,1	1,7
Transport & magasinering	327	115	5,3	5,9
Finans & försäkring	319	53	2,4	1,6
Hotell & restaurang	274	73	3,4	4,7
Byggverksamhet	170	69	3,2	4,5
Kulturella & pers. tjänster	118	102	4,7	4,8
Offentlig förv. & försvar	31	121	5,6	5,3
Energi & miljö	9	19	0,9	0,7
Okänd verksamhet	1,0
Jord-, skogsbruk & fiske	0,2
Totalt	12 780	2 174		

26,9%

BOSTÄDER
BYGGDA 2011-

BYGGNADSÅR I 10 - ÅRSINTERVALL 2016

(exklusive specialbostäder och uppgift saknas)

År	Småhus	Flerbostad	Totalt	%	% Gbg
- 1940	25	197	222	11,6	19,4
41 - 50	1	0	1	0,1	8,9
51 - 60	0	0	0	0,0	13,8
61 - 70	0	0	0	0,0	22,6
71 - 80	0	0	0	0,0	12,8
81 - 90	4	8	12	0,6	4,7
91 - 00	3	335	338	17,7	3,2
01 - 10	12	318	330	17,3	4,3
11 -	0	513	513	26,9	3,9

ANDEL SMÅHUS JÄMFÖRT MED GÖTEBORG 2016



ANTAL BOSTÄDER EFTER AREA 2016

(exklusive uppgift saknas)

Kvm	Småhus	Flerbostad	Totalt	%	% Gbg
-40	1	386	387	20,3	14,3
41-60	1	415	416	21,8	24,3
61-80	6	594	600	31,5	27,9
81-100	5	277	282	14,8	13,8
101-120	7	136	143	7,5	7,6
121-	25	54	79	4,1	12,1
Totalt	45	1 862	1 907		

ÄGARKATEGORI 2016

	Småhus	Flerbostad	Totalt	%	% Gbg
Hyresrätt	6	954	960	50,3	54,3
Allmännyttan	6	208	214	11,2	26,6
Övriga	0	746	746	39,1	27,8
Bostadsrätt	0	908	908	47,6	28,0
Äganderätt	39	0	39	2,0	17,8
Tot. bostäder	45	1 862	1 907		

NYBYGGNATION - FÄRDIGSTÄLLDA BOSTÄDER

	2012	2013	2014	2015	2016
Småhus	0	0	0	0	0
Flerbostadshus	142	200	0	85	156
Totalt	142	200	0	85	156