

Göteborgsbladet 2017 - områdesfakta

I Göteborgsbladet hittar du den mest efterfrågade statistiken som beskriver Göteborg och dess delområden.

Produkten har funnits sedan 1997 och sett ungefär likadan ut fram tills 2010 då den fick ett helt nytt utseende. Göteborgsbladet är tänkt att snabbt ge en överblick över ett område och är samtidigt en bra hjälp när man vill jämföra olika områden.

Personer förvandlas till områdesstatistik

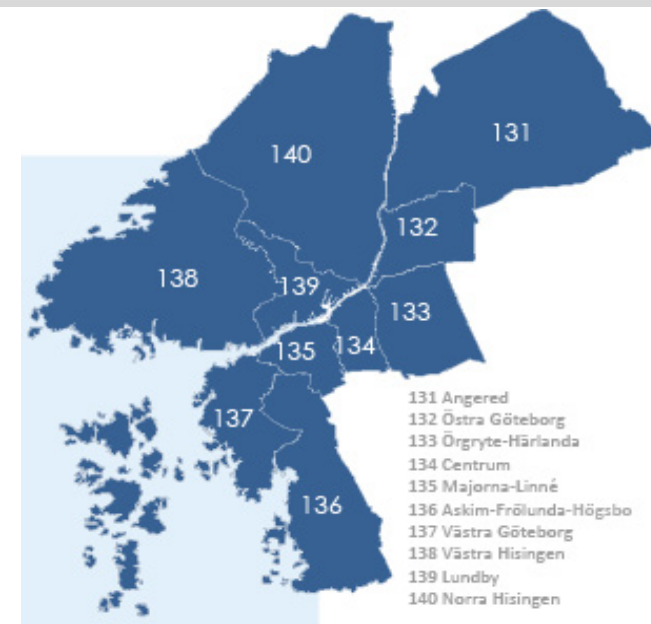
För att finnas med i statistiken måste man vara folkbokförd i Göteborgs kommun. Via folkbokföringen kopplas varje person till en fastighet. Varje fastighet är sedan kopplad till ett så kallat basområde (se figuren här till höger). Efter det är det möjligt att ta fram statistik för ett område. Statistiken som vi presenterar avser alltså endast folkbokförda personer i Göteborg. Det innebär t.ex. att asylsökande inte räknas med i befolkningsciffrorna.

Sekretess

All vår statistik sekretesshanteras. Det innebär att man inte ska kunna hitta en enskild person eller persons uppgifter.

Källa

Befolkningsprognosen kommer från Stadsledningskontoret och valstatistiken kommer ifrån Valmyndigheten. All övrig statistik kommer ifrån Statistiska centralbyrån (SCB).



Mer statistik!

Mer statistik hittar du via vår hemsida.
<http://statistik.goteborg.se>

Har du frågor kring statistiken?

Kontakta oss inom Statistik och Analys!
statistisk.analys@stadshuset.goteborg.se

Göteborgsbladet 2017 - definitioner

År	Uppgifterna avser den 31 december om inget annat anges.	Ohälsotal	Antal dagar per person i befolkningen 16-64 år med ersättning från Försäkringskassan i form av sjukpenning, rehabiliteringspenning samt sjuk- och aktivitetsersättning. Observera att jämförelse över tid inte är möjlig då antal dagar som ingår i definitionen har ändrats vid ett flertal tillfällen.
Åldersstruktur	Åldersstrukturdiagrammet visar hur stor andel av befolkningen som varje åttårsklass utgör av den totala befolkningen.	Arbetslöshet	Öppet arbetslösa samt personer i program med aktivitetsstöd. Definitionen av öppet arbetslösa är personer registrerade vid arbetsförmedling inom sökandekategori 11+96+97+98.
Nettoflytt	Skillnaden mellan antal inflyttade och utflyttade, kan vara positivt eller negativt.	Förvärvsarbete	Som förvärvsarbete eller sysselsatt (vilka används som synonyma begrepp) räknas alla som bedöms ha utfört minst en timmes arbete per vecka under november månad respektive år. Även de som varit tillfälligt frånvarande under mätperioden, t ex på grund av sjukdom, ingår.
Födelsenetto	Skillnaden mellan antal födda och antal döda.	Utbildningsnivå	Med förgymnasial utbildningsnivå menas folkskola eller grundskola.
Justering vid befolkningsförändring	I samband med att folkmängd och befolkningsförändringar avläses, görs även vissa korrigeringar i befolkningsregistret. Detta innebär att nettoflyttningar och födelseöverskott inte alltid summeras till den totala befolkningsförändringen.	Gymnasiebehörighet	För behörighet till yrkesprogram krävs godkända betyg i svenska, engelska och matematik samt i ytterligare minst fem valfria ämnen. För behörighet till studieförberedande program krävs, utöver sv, en och ma, godkända betyg i ytterligare minst nio ämnen, varav vissa obligatoriska beroende på programmets inriktning.
Hushåll	Baseras på folkbokföring per lägenhet enligt Lägenhetsregistret.	Yrkesf	Yrkesförberedande program
HDI	En förkortning av Human Development Index. Det tas årligen fram av FN:s utvecklingsprogram, UNDP. Länder klassificeras efter ett mått som väger samman medellivslängd vid födelsen, utbildningsnivå, förväntat antal skolår samt Bruttonationalinkomst. Länderna klassificeras efter låg, medel, hög eller mycket hög (och okänt) HDI. Vi har valt att slå samman låg, medel och okänt, samt hög och mycket hög.	ES	Estetiska programmet
Tid i Sverige	Antal år i Sverige efter invandringsår (det år man blev folkbokförd).	EK, HU, SA	Ekonomi-, Humanistiska och Samhällsvetenskapsprogrammet
Födda i utlandet/ födelse land	Barn som fötts utomlands räknas som inrikes född om modern var folkbokförd i Sverige vid barnets födelse. I tabellen över födelseländer redovisas de tio vanligaste länder i Göteborg, de behöver inte vara de vanligaste i området. Asylsökande är inte med eftersom personer som inte fått uppehållstillstånd inte heller är folkbokförda i området.	NA, TE	Naturvetenskaps- och Teknikprogrammet
Utländsk bakgrund	Utrikes födda personer eller personer födda i Sverige med två utrikes födda föräldrar.	Kommunalvalet	Endast de partier som är representerade i kommunfullmäktige i senaste mandatperioden redovisas.
Inkomst	Uppgifter om inkomster hämtas från de taxeringsuppgifter som SCB får via Skatteverket. Här avses "sammanräknad förvärvsinkomst" som innefattar inkomst av tjänst och inkomst av näringsverksamhet. I inkomst av tjänst ingår även inkomst från pension, sjukpenning och andra skattepliktiga ersättningar från Försäkringskassan. Nollinkomsttagare ingår.	Dagbefolkning	Personer som förvärvsarbetar med arbetsplats i området.
Inkomstfördelning	Diagrammet visar hur stor andel av befolkningen i området som ligger i en låg, medel eller hög inkomstklass. Inkomstklasserna är skapade efter fördelningen i Göteborg, 30 % av invånarna hamnar i den låga klassen, 40 % i mellanklassen och 30 % i den höga inkomstklassen.	Nattbefolkning	Personer som förvärvsarbetar och är folkbokförda i området.
Medelinkomst	Beräknas genom att inkomstsumman divideras med antal personer.	Självförsörjningsgrad	Kvoten mellan dag- och nattbefolkning.
Bilnehav	Antal personbilar i trafik per 1 000 personer oavsett ålder.	Privat näringsliv	Ej offentligt ägda företag/organisationer/stiftelser samt ospec.
Försörjningsstöd	Antal personer 18 år eller äldre som under året erhållit ekonomiskt bistånd. Biståndet avser hela hushållet men normalt kan endast en person registreras som mottagare.	Branscher	Branschindelning enligt SNI2007. Näringsgren avser företagets/arbetsställets huvudsakliga verksamhet. Variabeln redovisas efter 21 grupper som har slagits samman till 15 i tabellen.
		Bostadsstatistiken	Uppgifterna hämtas fr.o.m. år 2013 från det nationella lägenhetsregistret, vilket möjliggör jämförelser bakåt i tiden. I tabellen Byggnadsår redovisas inte specialbostäder eller bostäder där uppgift om byggår saknas.
		Flerbostadshus	Omfattar flerfamiljshus, specialbostäder (för äldre/funktionshindrade, studentbostäder och övriga specialbostäder) och "övrig hustyp".
		Småhus	Omfattar en- och tvåfamiljshus, radhus och kedjehus.

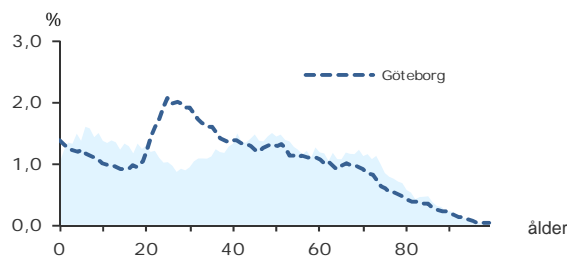
53 173

FOLKMÄNGD 2016

BEFOLKNING EFTER ÅLDER 2016

Ålder	Kvinnor	Män	Samtliga	%
0	254	270	524	1,0
1 - 5	1 695	1 848	3 543	6,7
6	448	394	842	1,6
7 - 9	1 127	1 242	2 369	4,5
10 - 12	1 031	1 118	2 149	4,0
13 - 15	1 009	1 042	2 051	3,9
16 - 18	922	1 064	1 986	3,7
19 - 24	1 757	1 943	3 700	7,0
25 - 29	1 218	1 229	2 447	4,6
30 - 44	4 912	4 620	9 532	17,9
45 - 64	6 857	6 643	13 500	25,4
65 - 74	3 016	2 901	5 917	11,1
75 - 84	1 732	1 519	3 251	6,1
85-	855	507	1 362	2,6
Samtliga	26 833	26 340	53 173	100

ÅLDERSSTRUKTUR JÄMFÖRT MED GÖTEBORG



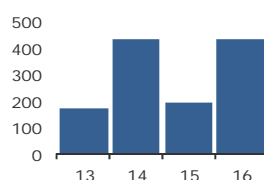
+ 433

BEFOLKNINGS-
FÖRÄNDRING 2016

FÖRÄNDRING 2016

Nettoflytt	323
Födelseöverskott	108
Födda	519
Döda	411
Totalt*	433

FÖRÄNDRING 2013 - 2016



* Inklusiv justering.

2,6

PERSONER I SNITT
PER HUSHÅLL 2016

HUSHÅLL 2016

Personer i hushållet	Antal hushåll	%	% Gbg
1 person	5 476	26,7	43,4
2 personer	6 273	30,6	27,7
3 personer	2 958	14,4	12,0
4 personer	3 801	18,5	10,8
5+ personer	2 002	9,8	6,1
Totalt antal hushåll	20 510	100,0	100,0
Barnhushåll			
(barnen under 18 år)	6 840	33,3	23,5
Hushåll med 3 barn eller fler	1 169	5,7	3,5
Ensamstående med barn	937	4,6	4,6

16,3%

ANDEL FÖDDA I
UTLANDET

UTRIKES FÖDDA EFTER HDI OCH TID I SVERIGE

	0-4 år	5-9 år	10- år
Låg + Medel + Okänt	707	614	1 691
Hög + Mycket hög	915	761	3 849
Totalt	1 622	1 375	5 540

VANLIGASTE FÖDELSELÄNDERNA I Gbg 2016

	Antal	%	% Gbg
Irak	836	1,6	2,2
Iran	668	1,3	2,1
Somalia	265	0,5	1,4
Bosnien - Hercegovina	235	0,4	1,3
Finland	263	0,5	1,2
Jugoslavien	214	0,4	1,1
Polen	354	0,7	1,1
Syrien	567	1,1	1,0
Turkiet	618	1,2	0,8
Indien	181	0,3	0,6
Övriga länder	4 486	8,4	12,3
Totalt	8 687	16,3	25,2

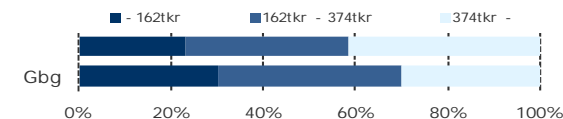
ANDEL UTL. BAKGRUND 2016 JÄMFÖRT MED Gbg



350 600 kr

MEDELINKOMST

INKOMSTFÖRD. 2015 JÄMFÖRT MED Gbg 20-64 ÅR



MEDELINKOMST 2015 (kr)

Ålder	Kvinnor	Män	Samtliga
20 - 24	115 600	135 600	125 900
25 - 29	175 500	222 200	198 900
30 - 44	310 500	442 600	374 900
45 - 64	389 500	545 600	466 200
65 -	217 300	350 800	279 600
20 och äldre	289 200	415 600	350 600

BILINNEHAV 2015 JÄMFÖRT MED GÖTEBORG Antal bilar per 1 000 personer



550

PERSONER I
LÅNGTIDSBEROENDE
2015

PERSONER MED UTBETALT EKONOMISKT BISTÅND

	2013	2014	2015
Personer med registrerat bistånd	1 248	1 240	1 146
- varav i minst 10 månader	635	584	550

OHÄLSOTAL 2016 JÄMFÖRT MED GÖTEBORG Antal ersatta dagar per person



OHÄLSOTAL, ERSATTA DAGAR PER PERSON 2016

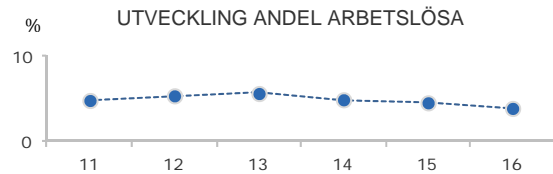
	Kvinnor	Män	Samtliga
Utl. bakgr.	33,5	24,7	29,2
Sv. bakgr.	26,9	16,2	21,5
Samtliga	28,7	18,5	23,6
Samtliga i Gbg	30,0	21,2	25,5

4,0%

ARBETSLÖSHET

ÖPPET ARBETSLÖSA SAMT I PROGRAM, OKT 2016

	Kvinnor	Män	Samtliga	%	% Gbg
18 - 24	60	115	175	3,9	4,8
25 - 29	67	62	129	5,2	5,2
30 - 44	224	174	398	4,2	6,4
45 - 64	219	271	490	3,6	6,0
18 - 64	570	622	1 192	4,0	5,7
Född utoml.	338	325	663	10,3	11,9
Född i Sve.	232	297	529	2,3	3,1



FÖRVARVSARBETANDE 2016

	Kvinnor	Män	Samtliga	%	% Gbg
18 - 24	1 094	1 144	2 238	51,2	51,9
25 - 29	773	846	1 619	67,7	71,8
30 - 44	4 082	4 030	8 112	85,1	80,1
45 - 64	5 617	5 549	11 166	83,5	76,4
65 - 74	555	794	1 349	22,8	20,2
25 - 64	10 472	10 425	20 897	82,6	77,1
Utl. Bakgr.	2 211	2 287	4 498	67,6	63,4
Sv. Bakgr.	8 261	8 138	16 399	87,9	84,9

38,2%

ANDEL MED EFTERGYMNASIAL
UTBILDNING 3 ÅR ELLER LÄNGRE

ANDEL (%) HÖGSTA UTBILDNINGSNIVÅ 2016

	Förgymnasial		Eftergymnasial	
	%	% Gbg	%	% Gbg
18-24	25,1	20,0	3,7	8,4
25-29	9,9	7,9	26,3	36,9
30-44	7,2	9,7	45,5	41,4
45-64	10,1	13,7	35,3	27,5
65-74	18,5	22,4	28,4	24,5
25 - 64	9,0	11,0	38,2	34,8
Kvinnor	7,8	10,2	40,8	38,5
Män	10,2	11,9	35,5	31,3

93,9%

BEHÖRIGA MINST TILL
YRKESPROGRAM

GYMNASIEBEHÖRIGHET 2016

	Kvinnor	Män	Samtliga	%	% Gbg
Yrkesf.	280	320	600	93,9	84,5
ES	276	315	591	92,5	83,5
EK, HU, SA	274	309	583	91,2	82,4
NA, TE	270	305	575	90,0	79,8

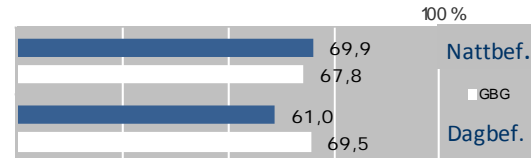
KOMMUNALVALET 2014 JÄMFÖRT MED 2010

	M	FP	KD	S	V	MP	SD	Vv	Fi	Delt
2014	30,9	11,3	9,6	16,9	4,7	6,9	6,2	4,9	2,0	83,4
2010	34,0	11,1	8,8	23,4	3,6	6,1	3,8	5,0	0,0	84,2

0,5

SJÄLVFÖRSÖRJNINGSGRAD

ANDEL SOM ARBETAR INOM PRIVAT NÄRINGSBLIV



ANSTÄLLDA I OLIKA BRANSCHER 2015

	Dagbefolkn.		Nattbefolkning	
	Antal	Antal	%	% Gbg
Vård & sociala tjänster	2 632	3 665	14,9	15,5
Utbildning	1 896	2 512	10,2	10,5
Företagstjänster	1 762	3 454	14,1	10,3
Handel	1 419	3 058	12,5	11,9
Byggverksamhet	1 158	1 146	4,7	4,5
Offentlig förv. & försvar	1 105	1 291	5,3	5,3
Transport & magasinering	729	1 492	6,1	5,9
Kulturella & pers. tjänster	582	1 081	4,4	4,8
Tillverkning & utvinning	543	3 070	12,5	11,7
Hotell & restaurang	514	901	3,7	4,7
Fastighetsverksamhet	410	545	2,2	1,7
Info. & kommunikation	264	1 154	4,7	4,7
Jord-, skogsbruk & fiske	172	169	0,7	0,2
Okänd verksamhet	97	244	1,0	1,0
Finans & försäkring	36	530	2,2	1,6
Energi & miljö	27	212	0,9	0,7
Totalt	13 346	24 524		

43,3%

BOSTÄDER
BYGGDA 1961 -70

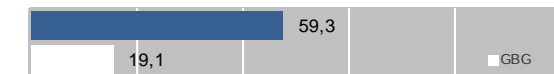
BYGGNADSÅR I 10 - ÅRSINTERVALL 2016

(exklusive specialbostäder och uppgift saknas)

År	Småhus	Flerbostad	Totalt	%	% Gbg
- 1940	2 351	195	2 546	12,0	19,4
41 - 50	651	34	685	3,2	8,9
51 - 60	495	12	507	2,4	13,8
61 - 70	2 539	6 622	9 161	43,3	22,6
71 - 80	4 062	7	4 069	19,2	12,8
81 - 90	1 052	141	1 193	5,6	4,7
91 - 00	707	435	1 142	5,4	3,2
01 - 10	451	35	486	2,3	4,3
11 -	253	169	422	2,0	3,9

ANDEL SMÅHUS JÄMFÖRT MED GÖTEBORG 2016

100 %



ANTAL BOSTÄDER EFTER AREA 2016

(exklusive uppgift saknas)

Kvm	Småhus	Flerbostad	Totalt	%	% Gbg
-40	57	1 087	1 144	5,4	14,3
41-60	265	1 370	1 635	7,7	24,3
61-80	427	3 156	3 583	16,9	27,9
81-100	1 193	2 039	3 232	15,3	13,8
101-120	2 733	742	3 475	16,4	7,6
121-	7 878	212	8 090	38,2	12,1
Totalt	12 553	8 606	21 159		

ÄGARKATEGORI 2016

	Småhus	Flerbostad	Totalt	%	% Gbg
Hysesrätt	257	5 859	6 116	28,9	54,3
Allmännyttan	145	2 330	2 475	11,7	26,6
Övriga	112	3 529	3 641	17,2	27,8
Bostadsrätt	167	2 747	2 914	13,8	28,0
Äganderätt	12 147	0	12 147	57,4	17,8
Tot. bostäder	12 571	8 606	21 177		

NYBYGGNATION - FÄRDIGSTÄLLDA BOSTÄDER

	2012	2013	2014	2015	2016
Småhus	53	22	46	29	41
Flerbostadshus	60	109	46	6	208
Totalt	113	131	92	35	249

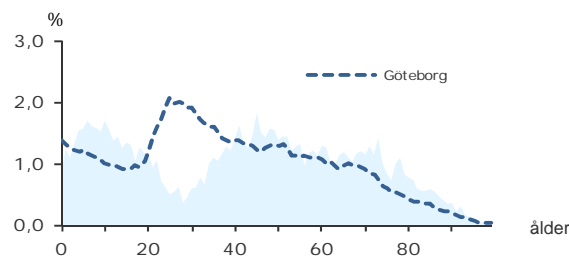
7 587

FOLKMÄNGD 2016

BEFOLKNING EFTER ÅLDER 2016

Ålder	Kvinnor	Män	Samtliga	%
0	36	31	67	0,9
1 - 5	253	261	514	6,8
6	60	69	129	1,7
7 - 9	170	187	357	4,7
10 - 12	161	189	350	4,6
13 - 15	139	167	306	4,0
16 - 18	131	143	274	3,6
19 - 24	207	220	427	5,6
25 - 29	80	106	186	2,5
30 - 44	653	597	1 250	16,5
45 - 64	994	983	1 977	26,1
65 - 74	449	436	885	11,7
75 - 84	307	274	581	7,7
85-	167	117	284	3,7
Samtliga	3 807	3 780	7 587	100

ÅLDERSSTRUKTUR JÄMFÖRT MED GÖTEBORG



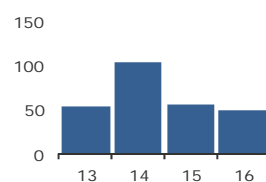
+ 51

BEFOLKNINGS-
FÖRÄNDRING 2016

FÖRÄNDRING 2016

Nettoflytt	63
Födelseöverskott	-12
Födda	63
Döda	75
Totalt*	51

FÖRÄNDRING 2013 - 2016



* Inklusive justering.

2,7

PERSONER I SNITT
PER HUSHÅLL 2016

HUSHÅLL 2016

Personer i hushållet	Antal hushåll	%	% Gbg
1 person	547	19,7	43,4
2 personer	938	33,7	27,7
3 personer	392	14,1	12,0
4 personer	645	23,2	10,8
5+ personer	258	9,3	6,1
Totalt antal hushåll	2 780	100,0	100,0
Barnhushåll			
(barnen under 18 år)	1 004	36,1	23,5
Hushåll med 3 barn eller fler	169	6,1	3,5
Ensamstående med barn	79	2,8	4,6

8,1%

ANDEL FÖDDA I
UTLANDET

UTRIKES FÖDDA EFTER HDI OCH TID I SVERIGE

	0-4 år	5-9 år	10- år
Låg + Medel + Okänt	28	..	58
Hög + Mycket hög	88	..	364
Totalt	116	54	422

VANLIGASTE FÖDELSELÄNDERNA I Gbg 2016

	Antal	%	% Gbg
Irak	14	0,2	2,2
Iran	68	0,9	2,1
Somalia	1,4
Bosnien - Hercegovina	1,3
Finland	30	0,4	1,2
Jugoslavien	1,1
Polen	23	0,3	1,1
Syrien	10	0,1	1,0
Turkiet	31	0,4	0,8
Indien	13	0,2	0,6
Övriga länder	408	5,4	12,3
Totalt	614	8,1	25,2

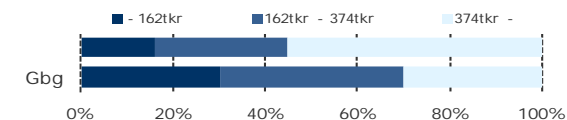
ANDEL UTL. BAKGRUND 2016 JÄMFÖRT MED Gbg



398 400 kr

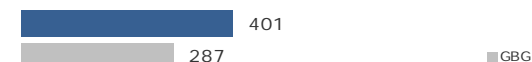
MEDELINKOMST

INKOMSTFÖRD. 2015 JÄMFÖRT MED Gbg 20-64 ÅR



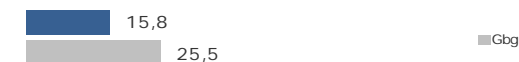
MEDELINKOMST 2015 (kr)

Ålder	Kvinnor	Män	Samtliga
20 - 24	104 000	118 800	111 100
25 - 29	177 900	190 000	184 600
30 - 44	373 100	550 700	457 500
45 - 64	428 700	606 100	517 300
65 -	233 100	370 800	298 200
20 och äldre	324 800	476 300	398 400

BILINNEHAV 2015 JÄMFÖRT MED GÖTEBORG
Antal bilar per 1 000 personerPERSONER I
LÅNGTIDSBEROENDE
2015

PERSONER MED UTBETALT EKONOMISKT BISTÅND

	2013	2014	2015
Personer med registrerat bistånd	19	24	22
- varav i minst 10 månader

OHÅLSOTAL 2016 JÄMFÖRT MED GÖTEBORG
Antal ersatta dagar per person

OHÅLSOTAL, ERSATTA DAGAR PER PERSON 2016

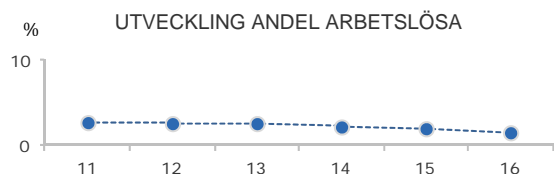
	Kvinnor	Män	Samtliga
Utl. bakgr.	26,3	16,1	21,6
Sv. bakgr.	18,0	11,9	14,9
Samtliga	19,1	12,4	15,8
Samtliga i Gbg	30,0	21,2	25,5

1,6%

ARBETSLÖSHET

ÖPPET ARBETSLÖSA SAMT I PROGRAM, OKT 2016

	Kvinnor	Män	Samtliga	%	% Gbg
18 - 24	8	1,5	4,8
25 - 29	5	2,7	5,2
30 - 44	6	6	12	1,0	6,4
45 - 64	16	22	38	1,9	6,0
18 - 64	26	37	63	1,6	5,7
Född utoml.	18	4,5	11,9
Född i Sve.	45	1,3	3,1



FÖRVARVSARBETANDE 2016

	Kvinnor	Män	Samtliga	%	% Gbg
18 - 24	126	131	257	50,2	51,9
25 - 29	46	62	108	57,8	71,8
30 - 44	631	576	1 207	93,7	80,1
45 - 64	877	870	1 747	90,1	76,4
65 - 74	91	118	209	24,0	20,2
25 - 64	1 554	1 508	3 062	89,7	77,1
Utl. Bakgr.	202	170	372	81,4	63,4
Sv. Bakgr.	1 352	1 338	2 690	90,9	84,9

47,8%

ANDEL MED EFTERGYMNASIAL
UTBILDNING 3 ÅR ELLER LÄNGRE

ANDEL (%) HÖGSTA UTBILDNINGSNIVÅ 2016

	Förgymnasial		Eftergymnasial	
	%	% Gbg	%	% Gbg
18-24	23,7	20,0	4,2	8,4
25-29	8,6	7,9	29,6	36,9
30-44	2,2	9,7	60,1	41,4
45-64	4,7	13,7	41,7	27,5
65-74	15,0	22,4	32,5	24,5
25 - 64	4,0	11,0	47,8	34,8
Kvinnor	2,5	10,2	52,3	38,5
Män	5,5	11,9	43,1	31,3

100,0%

BEHÖRIGA MINST TILL
YRKESPROGRAM

GYMNASIEBEHÖRIGHET 2016

	Kvinnor	Män	Samtliga	%	% Gbg
Yrkesf.	45	51	96	100,0	84,5
ES	45	51	96	100,0	83,5
EK, HU, SA	45	51	96	100,0	82,4
NA, TE	45	50	95	99,0	79,8

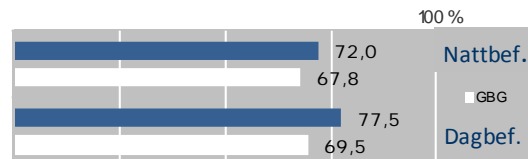
KOMMUNALVALET 2014 JÄMFÖRT MED 2010

	M	FP	KD	S	V	MP	SD	Vv	Fi	Delt
2014	37,9	13,1	12,6	8,6	2,7	5,4	4,9	6,0	1,4	89,5
2010	41,5	13,7	11,5	13,7	2,0	4,7	2,7	6,5	0,0	89,5

0,6

SJÄLVFÖRSÖRJNINGSGRAD

ANDEL SOM ARBETAR INOM PRIVAT NÄRINGSBLIV



ANSTÄLLDA I OLIKA BRANSCHER 2015

	Dagbefolkn.		Nattbefolkning	
	Antal	Antal	%	% Gbg
Utbildning	382	362	10,2	10,5
Byggsamhet	344	148	4,2	4,5
Vård & sociala tjänster	304	460	13,0	15,5
Företagstjänster	264	509	14,4	10,3
Handel	241	475	13,4	11,9
Transport & magasinering	149	165	4,7	5,9
Offentlig förv. & försvar	134	203	5,7	5,3
Tillverkning & utvinning	133	494	14,0	11,7
Kulturella & pers. tjänster	81	157	4,4	4,8
Info. & kommunikation	75	199	5,6	4,7
Hotell & restaurang	64	73	2,1	4,7
Jord-, skogsbruk & fiske	50	29	0,8	0,2
Fastighetsverksamhet	39	76	2,1	1,7
Okänd verksamhet	18	31	0,9	1,0
Finans & försäkring	..	124	3,5	1,6
Energi & miljö	..	35	1,0	0,7
Totalt	2 288	3 540		

41,2%

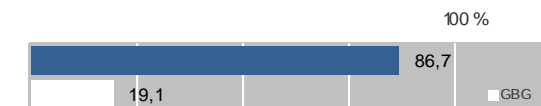
BOSTÄDER
BYGGDA 1971 -80

BYGGNADSÅR I 10 - ÅRSINTERVALL 2016

(exklusive specialbostäder och uppgift saknas)

År	Småhus	Flerbostad	Totalt	%	% Gbg
- 1940	302	3	305	10,8	19,4
41 - 50	190	1	191	6,7	8,9
51 - 60	185	0	185	6,5	13,8
61 - 70	388	87	475	16,7	22,6
71 - 80	1 168	1	1 169	41,2	12,8
81 - 90	129	0	129	4,5	4,7
91 - 00	52	0	52	1,8	3,2
01 - 10	33	0	33	1,2	4,3
11 -	12	160	172	6,1	3,9

ANDEL SMÅHUS JÄMFÖRT MED GÖTEBORG 2016



ANTAL BOSTÄDER EFTER AREA 2016

(exklusive uppgift saknas)

Kvm	Småhus	Flerbostad	Totalt	%	% Gbg
-40	1	106	107	3,8	14,3
41-60	12	37	49	1,7	24,3
61-80	56	80	136	4,8	27,9
81-100	263	81	344	12,1	13,8
101-120	561	62	623	22,0	7,6
121-	1 566	12	1 578	55,6	12,1
Totalt	2 459	378	2 837		

ÄGARKATEGORI 2016

	Småhus	Flerbostad	Totalt	%	% Gbg
Hysesrätt	15	131	146	5,1	54,3
Allmännyttan	0	0	0	0,0	26,6
Övriga	15	131	146	5,1	27,8
Bostadsrätt	0	247	247	8,7	28,0
Äganderätt	2 444	0	2 444	86,1	17,8
Tot. bostäder	2 459	378	2 837		

NYBYGGNATION - FÄRDIGSTÄLLDA BOSTÄDER

	2012	2013	2014	2015	2016
Småhus	3	2	5	1	0
Flerbostadshus	46	95	0	0	0
Totalt	49	97	5	1	0

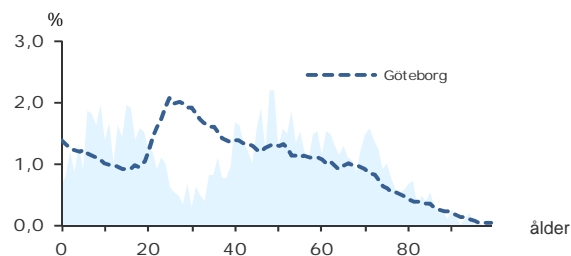
2 102

FOLKMÄNGD 2016

BEFOLKNING EFTER ÅLDER 2016

Ålder	Kvinnor	Män	Samtliga	%
0	5	8	13	0,6
1 - 5	52	54	106	5,0
6	25	14	39	1,9
7 - 9	50	63	113	5,4
10 - 12	50	35	85	4,0
13 - 15	54	51	105	5,0
16 - 18	43	59	102	4,9
19 - 24	75	71	146	6,9
25 - 29	28	27	55	2,6
30 - 44	153	136	289	13,7
45 - 64	311	317	628	29,9
65 - 74	120	134	254	12,1
75 - 84	62	63	125	5,9
85-	26	16	42	2,0
Samtliga	1 054	1 048	2 102	100

ÅLDERSSTRUKTUR JÄMFÖRT MED GÖTEBORG



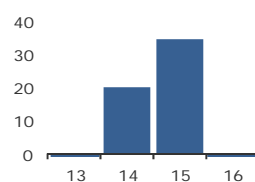
- 3

BEFOLKNINGS-
FÖRÄNDRING 2016

FÖRÄNDRING 2016

Nettoflytt	-6
Födelseöverskott	2
Födda	12
Döda	10
Totalt*	-3

FÖRÄNDRING 2013 - 2016



* Inklusive justering.

2,9

PERSONER I SNITT
PER HUSHÅLL 2016

HUSHÅLL 2016

Personer i hushållet	Antal hushåll	%	% Gbg
1 person	113	15,5	43,4
2 personer	234	32,1	27,7
3 personer	112	15,4	12,0
4 personer	184	25,3	10,8
5+ personer	85	11,7	6,1
Totalt antal hushåll	728	100,0	100,0
Barnhushåll	286	39,3	23,5
(barnen under 18 år)			
Hushåll med 3 barn eller fler	48	6,6	3,5
Ensamstående med barn	21	2,9	4,6

11,2%

ANDEL FÖDDA I
UTLANDET

UTRIKES FÖDDA EFTER HDI OCH TID I SVERIGE

	0-4 år	5-9 år	10- år
Låg + Medel + Okänt	12
Hög + Mycket hög	109
Totalt	80	30	121

VANLIGASTE FÖDELSELÄNDERNA I Gbg 2016

	Antal	%	% Gbg
Irak	2,2
Iran	2,1
Somalia	1,4
Bosnien - Hercegovina	1,3
Finland	1,2
Jugoslavien	1,1
Polen	10	0,5	1,1
Syrien	1,0
Turkiet	0,8
Indien	0,6
Övriga länder	195	9,3	12,3
Totalt	236	11,2	25,2

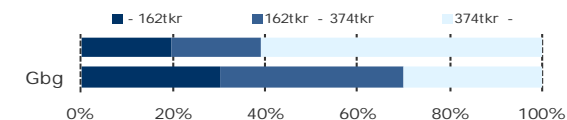
ANDEL UTL. BAKGRUND 2016 JÄMFÖRT MED Gbg



584 700 kr

MEDELINKOMST

INKOMSTFÖRD. 2015 JÄMFÖRT MED Gbg 20-64 ÅR



MEDELINKOMST 2015 (kr)

Ålder	Kvinnor	Män	Samtliga
20 - 24	114 900	101 300	106 900
25 - 29	145 400	182 400	160 500
30 - 44	402 300	859 700	615 100
45 - 64	607 700	980 700	795 400
65 -	277 300	535 800	411 000
20 och äldre	428 900	739 300	584 700

BILINNEHAV 2015 JÄMFÖRT MED GÖTEBORG
Antal bilar per 1 000 personerPERSONER I
LÅNGTIDSBEROENDE
2015

PERSONER MED UTBETALT EKONOMISKT BISTÅND

	2013	2014	2015
Personer med registrerat bistånd
- varav i minst 10 månader

OHÄLSOTAL 2016 JÄMFÖRT MED GÖTEBORG
Antal ersatta dagar per person

OHÄLSOTAL, ERSATTA DAGAR PER PERSON 2016

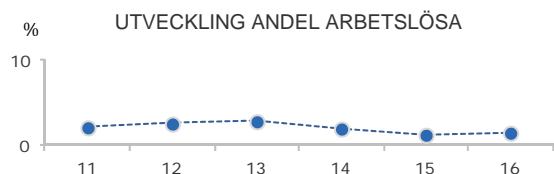
	Kvinnor	Män	Samtliga
Utl. bakgr.	7,5	8,7	8,1
Sv. bakgr.	11,2	5,9	8,5
Samtliga	10,5	6,4	8,5
Samtliga i Gbg	30,0	21,2	25,5

1,6%

ARBETSLÖSHET

ÖPPET ARBETSLÖSA SAMT I PROGRAM, OKT 2016

	Kvinnor	Män	Samtliga	%	% Gbg
18 - 24	4,8
25 - 29	5,2
30 - 44	6,4
45 - 64	6,0
18 - 64	9	9	18	1,6	5,7
Född utoml.	11,9
Född i Sve.	3,1



FÖRVÄRVSARBETANDE 2016

	Kvinnor	Män	Samtliga	%	% Gbg
18 - 24	39	33	72	42,6	51,9
25 - 29	16	12	28	57,1	71,8
30 - 44	137	126	263	87,4	80,1
45 - 64	274	283	557	88,1	76,4
65 - 74	28	56	84	33,3	20,2
25 - 64	427	421	848	86,4	77,1
Utl. Bakgr.	56	55	111	70,7	63,4
Sv. Bakgr.	371	366	737	89,3	84,9

54,7%

ANDEL MED EFTERGYMNASIAL
UTBILDNING 3 ÅR ELLER LÄNGRE

ANDEL (%) HÖGSTA UTBILDNINGSNIVÅ 2016

	Förgymnasial		Eftergymnasial	
	%	% Gbg	3 år och längre	% Gbg
18-24	21,8	20,0	5,0	8,4
25-29	7,3	7,9	40,0	36,9
30-44	2,1	9,7	60,6	41,4
45-64	2,7	13,7	53,3	27,5
65-74	4,7	22,4	46,1	24,5
25 - 64	2,8	11,0	54,7	34,8
Kvinnor	1,0	10,2	55,7	38,5
Män	4,6	11,9	53,8	31,3

100,0%

BEHÖRIGA MINST TILL
YRKESPROGRAM

GYMNASIEBEHÖRIGHET 2016

	Kvinnor	Män	Samtliga	%	% Gbg
Yrkesf.	16	22	38	100,0	84,5
ES	16	22	38	100,0	83,5
EK, HU, SA	16	22	38	100,0	82,4
NA, TE	16	22	38	100,0	79,8

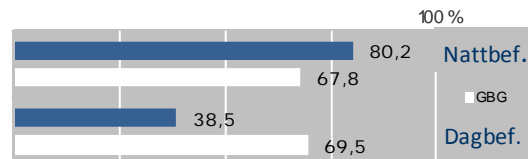
KOMMUNALVALET 2014 JÄMFÖRT MED 2010

	M	FP	KD	S	V	MP	SD	Vv	Fi	Delt
2014	57,3	14,2	4,8	3,6	1,5	4,1	2,6	4,9	1,0	91,2
2010	59,0	13,8	4,1	6,0	1,5	4,9	1,7	5,6	0,0	90,8

1,3

SJÄLVFÖRSÖRJNINGSGRAD

ANDEL SOM ARBETAR INOM PRIVAT NÄRINGSBLIV



ANSTÄLLDA I OLIKA BRANSCHER 2015

	Dagbefolkning		Nattbefolkning	
	Antal	Antal	%	% Gbg
Offentlig förv. & försvar	684	38	3,8	5,3
Transport & magasinering	212	41	4,1	5,9
Företagstjänster	90	175	17,4	10,3
Hotell & restaurang	52	29	2,9	4,7
Utbildning	44	68	6,8	10,5
Fastighetsverksamhet	37	36	3,6	1,7
Handel	36	164	16,3	11,9
Kulturella & pers. tjänster	33	40	4,0	4,8
Tillverkning & utvinning	23	153	15,2	11,7
Info. & kommunikation	16	60	6,0	4,7
Jord-, skogsbruk & fiske	9	2	0,2	0,2
Finans & försäkring	8	38	3,8	1,6
Vård & sociala tjänster	7	114	11,3	15,5
Okänd verksamhet	6	10	1,0	1,0
Byggverksamhet	..	28	2,8	4,5
Energi & miljö	..	9	0,9	0,7
Totalt	1 259	1 005		

36,1%

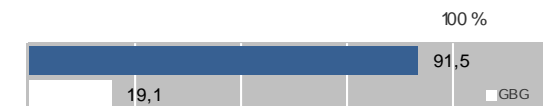
BOSTÄDER
BYGGDA - 1940

BYGGNADSÅR I 10 - ÅRSINTERVALL 2016

(exklusive specialbostäder och uppgift saknas)

År	Småhus	Flerbostad	Totalt	%	% Gbg
- 1940	230	30	260	36,1	19,4
41 - 50	46	0	46	6,4	8,9
51 - 60	38	3	41	5,7	13,8
61 - 70	112	0	112	15,5	22,6
71 - 80	70	4	74	10,3	12,8
81 - 90	69	0	69	9,6	4,7
91 - 00	53	0	53	7,4	3,2
01 - 10	30	18	48	6,7	4,3
11 -	15	0	15	2,1	3,9

ANDEL SMÅHUS JÄMFÖRT MED GÖTEBORG 2016



ANTAL BOSTÄDER EFTER AREA 2016

(exklusive uppgift saknas)

Kvm	Småhus	Flerbostad	Totalt	%	% Gbg
-40	4	8	12	1,7	14,3
41-60	12	4	16	2,2	24,3
61-80	6	9	15	2,1	27,9
81-100	33	19	52	7,2	13,8
101-120	55	11	66	9,2	7,6
121-	550	10	560	77,7	12,1
Totalt	660	61	721		

ÄGARKATEGORI 2016

	Småhus	Flerbostad	Totalt	%	% Gbg
Hyresrätt	14	13	27	3,7	54,3
Allmännyttan	0	0	0	0,0	26,6
Övriga	14	13	27	3,7	27,8
Bostadsrätt	0	48	48	6,7	28,0
Äganderätt	649	0	649	90,0	17,8
Tot. bostäder	663	61	724		

NYBYGGNATION - FÄRDIGSTÄLLDA BOSTÄDER

	2012	2013	2014	2015	2016
Småhus	3	2	3	1	1
Flerbostadshus	0	0	0	0	0
Totalt	3	2	3	1	1

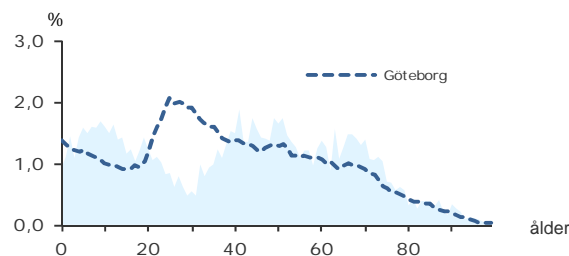
5 746

FOLKMÄNGD 2016

BEFOLKNING EFTER ÅLDER 2016

Ålder	Kvinnor	Män	Samtliga	%
0	27	26	53	0,9
1 - 5	160	218	378	6,6
6	45	40	85	1,5
7 - 9	127	150	277	4,8
10 - 12	122	147	269	4,7
13 - 15	114	112	226	3,9
16 - 18	92	106	198	3,4
19 - 24	202	177	379	6,6
25 - 29	97	93	190	3,3
30 - 44	524	483	1 007	17,5
45 - 64	780	748	1 528	26,6
65 - 74	369	347	716	12,5
75 - 84	146	133	279	4,9
85-	114	47	161	2,8
Samtliga	2 919	2 827	5 746	100

ÅLDERSSTRUKTUR JÄMFÖRT MED GÖTEBORG



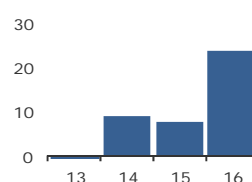
+ 24

BEFOLKNINGS-
FÖRÄNDRING 2016

FÖRÄNDRING 2016

Nettoflytt	2
Födelseöverskott	22
Födda	52
Döda	30
Totalt*	24

FÖRÄNDRING 2013 - 2016



* Inklusive justering.

2,7

PERSONER I SNITT
PER HUSHÅLL 2016

HUSHÅLL 2016

Personer i hushållet	Antal hushåll	%	% Gbg
1 person	491	22,9	43,4
2 personer	637	29,8	27,7
3 personer	338	15,8	12,0
4 personer	480	22,4	10,8
5+ personer	195	9,1	6,1
Totalt antal hushåll	2 141	100,0	100,0
Barnhushåll	781	36,5	23,5
(barnen under 18 år)			
Hushåll med 3 barn eller fler	116	5,4	3,5
Ensamstående med barn	87	4,1	4,6

9,7%

ANDEL FÖDDA I
UTLANDET

UTRIKES FÖDDA EFTER HDI OCH TID I SVERIGE

	0-4 år	5-9 år	10- år
Låg + Medel + Okänt	30	13	42
Hög + Mycket hög	80	69	311
Totalt	110	82	353

VANLIGASTE FÖDELSELÄNDERNA I Gbg 2016

	Antal	%	% Gbg
Irak	2,2
Iran	30	0,5	2,1
Somalia	1,4
Bosnien - Hercegovina	1,3
Finland	39	0,7	1,2
Jugoslavien	14	0,2	1,1
Polen	32	0,6	1,1
Syrien	1,0
Turkiet	0,8
Indien	16	0,3	0,6
Övriga länder	401	7,0	12,3
Totalt	560	9,7	25,2

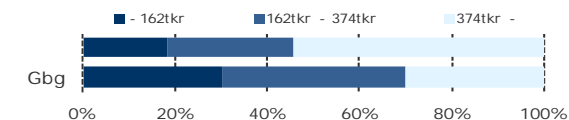
ANDEL UTL. BAKGRUND 2016 JÄMFÖRT MED Gbg



414 100 kr

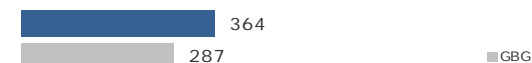
MEDELINKOMST

INKOMSTFÖRD. 2015 JÄMFÖRT MED Gbg 20-64 ÅR



MEDELINKOMST 2015 (kr)

Ålder	Kvinnor	Män	Samtliga
20 - 24	108 500	134 500	119 700
25 - 29	166 600	197 800	181 800
30 - 44	373 500	526 200	447 400
45 - 64	457 300	622 200	538 100
65 -	256 400	411 800	326 700
20 och äldre	341 800	494 300	414 100

BILINNEHAV 2015 JÄMFÖRT MED GÖTEBORG
Antal bilar per 1 000 personer

8

PERSONER I
LÅNGTIDSBEROENDE
2015

PERSONER MED UTBETALT EKONOMISKT BISTÄND

	2013	2014	2015
Personer med registrerat bistånd	30	31	24
- varav i minst 10 månader	14	10	8

OHÄLSOTAL 2016 JÄMFÖRT MED GÖTEBORG
Antal ersatta dagar per person

OHÄLSOTAL, ERSATTA DAGAR PER PERSON 2016

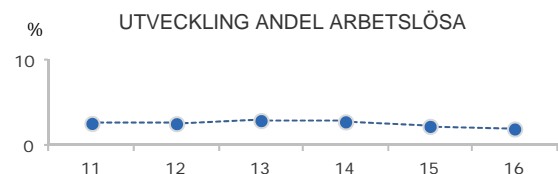
	Kvinnor	Män	Samtliga
Utl. bakgr.	16,8	13,2	15,2
Sv. bakgr.	19,7	11,3	15,6
Samtliga	19,3	11,6	15,5
Samtliga i Gbg	30,0	21,2	25,5

2,0%

ARBETSLÖSHET

ÖPPET ARBETSLÖSA SAMT I PROGRAM, OKT 2016

	Kvinnor	Män	Samtliga	%	% Gbg
18 - 24	6	1,3	4,8
25 - 29	7	3,6	5,2
30 - 44	6	7	13	1,3	6,4
45 - 64	18	21	39	2,5	6,0
18 - 64	29	36	65	2,0	5,7
Född utoml.	10	6	16	4,7	11,9
Född i Sve.	19	30	49	1,7	3,1



FÖRVÄRVSARBETANDE 2016

	Kvinnor	Män	Samtliga	%	% Gbg
18 - 24	126	105	231	51,0	51,9
25 - 29	56	49	105	64,0	71,8
30 - 44	472	449	921	90,5	80,1
45 - 64	698	683	1 381	89,4	76,4
65 - 74	93	112	205	29,6	20,2
25 - 64	1 226	1 181	2 407	88,3	77,1
Utl. Bakgr.	162	147	309	79,4	63,4
Sv. Bakgr.	1 064	1 034	2 098	89,8	84,9

52,1%

ANDEL MED EFTERGYMNASIAL
UTBILDNING 3 ÅR ELLER LÄNGRE

ANDEL (%) HÖGSTA UTBILDNINGSNIVÅ 2016

	Förgymnasial		Eftergymnasial	
	%	% Gbg	%	% Gbg
18-24	21,9	20,0	3,8	8,4
25-29	4,2	7,9	38,9	36,9
30-44	3,2	9,7	61,2	41,4
45-64	3,9	13,7	47,8	27,5
65-74	11,0	22,4	40,4	24,5
25 - 64	3,6	11,0	52,1	34,8
Kvinnor	2,1	10,2	54,2	38,5
Män	5,2	11,9	50,0	31,3

98,4%

BEHÖRIGA MINST TILL
YRKESPROGRAM

GYMNASIEBEHÖRIGHET 2016

	Kvinnor	Män	Samtliga	%	% Gbg
Yrkesf.	27	36	63	98,4	84,5
ES	27	36	63	98,4	83,5
EK, HU, SA	27	36	63	98,4	82,4
NA, TE	26	36	62	96,9	79,8

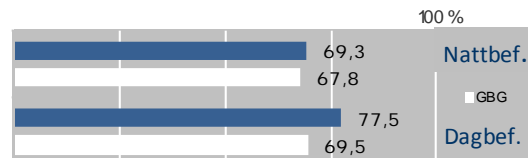
KOMMUNALVALET 2014 JÄMFÖRT MED 2010

	M	FP	KD	S	V	MP	SD	Vv	Fi	Delt
2014	35,4	14,4	5,1	9,6	4,3	9,0	5,2	5,5	3,0	89,5
2010	42,5	13,7	4,9	15,3	3,0	8,3	2,7	4,3	0,0	88,6

0,7

SJÄLVFÖRSÖRJNINGSGRAD

ANDEL SOM ARBETAR INOM PRIVAT NÄRINGSBLIV



ANSTÄLLDA I OLIKA BRANSCHER 2015

	Dagbefolkn.		Nattbefolkning	
	Antal	Antal	%	% Gbg
Vård & sociala tjänster	491	390	13,7	15,5
Företagstjänster	469	440	15,4	10,3
Handel	248	339	11,9	11,9
Utbildning	225	324	11,4	10,5
Bygghverksamhet	178	102	3,6	4,5
Hotell & restaurang	101	93	3,3	4,7
Tillverkning & utvinning	91	369	13,0	11,7
Kulturella & pers. tjänster	73	121	4,2	4,8
Offentlig förv. & försvar	72	198	7,0	5,3
Info. & kommunikation	47	183	6,4	4,7
Transport & magasinerings	46	113	4,0	5,9
Energi & miljö	26	24	0,8	0,7
Fastighetsverksamhet	18	51	1,8	1,7
Okänd verksamhet	16	31	1,1	1,0
Jord-, skogsbruk & fiske	..	5	0,2	0,2
Finans & försäkring	..	65	2,3	1,6
Totalt	2 108	2 848		

28,1%

BOSTÄDER
BYGGDA - 1940

BYGGNADSÅR I 10 - ÅRSINTERVALL 2016

(exklusive specialbostäder och uppgift saknas)

År	Småhus	Flerbostad	Totalt	%	% Gbg
- 1940	500	109	609	28,1	19,4
41 - 50	102	23	125	5,8	8,9
51 - 60	59	9	68	3,1	13,8
61 - 70	208	0	208	9,6	22,6
71 - 80	311	2	313	14,5	12,8
81 - 90	125	96	221	10,2	4,7
91 - 00	91	352	443	20,5	3,2
01 - 10	68	3	71	3,3	4,3
11 -	16	0	16	0,7	3,9

ANDEL SMÅHUS JÄMFÖRT MED GÖTEBORG 2016



ANTAL BOSTÄDER EFTER AREA 2016

(exklusive uppgift saknas)

Kvm	Småhus	Flerbostad	Totalt	%	% Gbg
-40	1	85	86	4,0	14,3
41-60	16	134	150	6,9	24,3
61-80	32	209	241	11,1	27,9
81-100	105	121	226	10,4	13,8
101-120	277	61	338	15,6	7,6
121-	1 049	76	1 125	51,9	12,1
Totalt	1 480	686	2 166		

ÄGARKATEGORI 2016

	Småhus	Flerbostad	Totalt	%	% Gbg
Hysesrätt	10	478	488	22,5	54,3
Allmännyttan	0	0	0	0,0	26,6
Övriga	10	478	488	22,5	27,8
Bostadsrätt	54	208	262	12,1	28,0
Äganderätt	1 416	0	1 416	65,4	17,8
Tot. bostäder	1 480	686	2 166		

NYBYGGNATION - FÄRDIGSTÄLLDA BOSTÄDER

	2012	2013	2014	2015	2016
Småhus	4	5	1	4	0
Flerbostadshus	0	0	0	0	0
Totalt	4	5	1	4	0

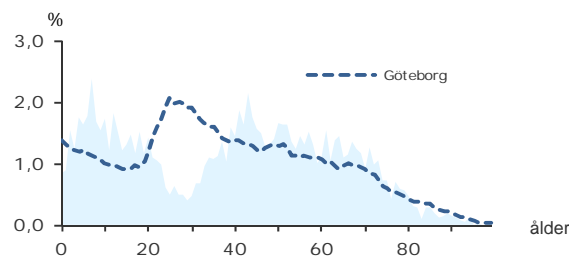
4 299

FOLKMÄNGD 2016

BEFOLKNING EFTER ÅLDER 2016

Ålder	Kvinnor	Män	Samtliga	%
0	13	23	36	0,8
1 - 5	143	159	302	7,0
6	31	45	76	1,8
7 - 9	107	133	240	5,6
10 - 12	80	124	204	4,7
13 - 15	82	91	173	4,0
16 - 18	86	92	178	4,1
19 - 24	125	146	271	6,3
25 - 29	56	51	107	2,5
30 - 44	418	391	809	18,8
45 - 64	588	597	1 185	27,6
65 - 74	216	252	468	10,9
75 - 84	85	104	189	4,4
85-	31	30	61	1,4
Samtliga	2 061	2 238	4 299	100

ÅLDERSSTRUKTUR JÄMFÖRT MED GÖTEBORG



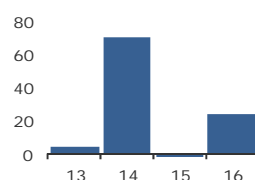
+ 24

BEFOLKNINGS-
FÖRÄNDRING 2016

FÖRÄNDRING 2016

Nettoflytt	19
Födelseöverskott	6
Födda	31
Döda	25
Totalt*	24

FÖRÄNDRING 2013 - 2016



* Inklusive justering.

2,9

PERSONER I SNITT
PER HUSHÅLL 2016

HUSHÅLL 2016

Personer i hushållet	Antal hushåll	%	% Gbg
1 person	208	14,2	43,4
2 personer	455	31,0	27,7
3 personer	265	18,0	12,0
4 personer	381	25,9	10,8
5+ personer	160	10,9	6,1
Totalt antal hushåll	1 469	100,0	100,0
Barnhushåll			
(barnen under 18 år)	609	41,5	23,5
Hushåll med 3 barn eller fler	93	6,3	3,5
Ensamstående med barn	59	4,0	4,6

10,3%

ANDEL FÖDDA I
UTLANDET

UTRIKES FÖDDA EFTER HDI OCH TID I SVERIGE

	0-4 år	5-9 år	10- år
Låg + Medel + Okänt	35	..	32
Hög + Mycket hög	66	..	238
Totalt	101	62	270

VANLIGASTE FÖDELSELÄNDERNA I Gbg 2016

	Antal	%	% Gbg
Irak	2,2
Iran	28	0,7	2,1
Somalia	1,4
Bosnien - Hercegovina	1,3
Finland	19	0,4	1,2
Jugoslavien	1,1
Polen	24	0,6	1,1
Syrien	1,0
Turkiet	0,8
Indien	18	0,4	0,6
Övriga länder	335	7,8	12,3
Totalt	443	10,3	25,2

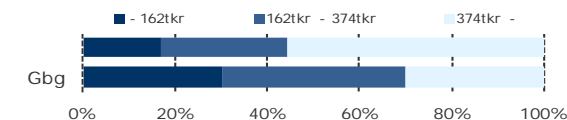
ANDEL UTL. BAKGRUND 2016 JÄMFÖRT MED Gbg



415 800 kr

MEDELINKOMST

INKOMSTFÖRD. 2015 JÄMFÖRT MED Gbg 20-64 ÅR



MEDELINKOMST 2015 (kr)

Ålder	Kvinnor	Män	Samtliga
20 - 24	94 700	109 200	102 100
25 - 29	161 600	179 100	169 700
30 - 44	383 400	501 200	440 400
45 - 64	447 600	602 700	526 500
65 -	269 400	381 200	329 000
20 och äldre	355 500	474 700	415 800

BILINNEHAV 2015 JÄMFÖRT MED GÖTEBORG
Antal bilar per 1 000 personer

12

PERSONER I
LÅNGTIDSBEROENDE
2015

PERSONER MED UTBETALT EKONOMISKT BISTÅND

	2013	2014	2015
Personer med registrerat bistånd	13	17	22
- varav i minst 10 månader	12

OHÅLSOTAL 2016 JÄMFÖRT MED GÖTEBORG
Antal ersatta dagar per person

OHÅLSOTAL, ERSATTA DAGAR PER PERSON 2016

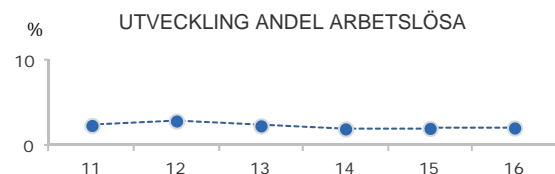
	Kvinnor	Män	Samtliga
Utl. bakgr.	9,1	10,1	9,6
Sv. bakgr.	18,5	10,3	14,4
Samtliga	17,1	10,2	13,7
Samtliga i Gbg	30,0	21,2	25,5

2,2%

ARBETSLÖSHET

ÖPPET ARBETSLÖSA SAMT I PROGRAM, OKT 2016

	Kvinnor	Män	Samtliga	%	% Gbg
18 - 24	4,8
25 - 29	5,2
30 - 44	12	5	17	2,1	6,4
45 - 64	13	14	27	2,3	6,0
18 - 64	27	26	53	2,2	5,7
Född utoml.	21	7,0	11,9
Född i Sve.	32	1,5	3,1



FÖRVÄRVSARBETANDE 2016

	Kvinnor	Män	Samtliga	%	% Gbg
18 - 24	88	77	165	50,5	51,9
25 - 29	30	26	56	56,6	71,8
30 - 44	386	364	750	91,6	80,1
45 - 64	532	544	1 076	90,3	76,4
65 - 74	56	80	136	28,7	20,2
25 - 64	948	934	1 882	89,2	77,1
Utl. Bakgr.	121	124	245	77,5	63,4
Sv. Bakgr.	827	810	1 637	91,2	84,9

52,9%

ANDEL MED EFTERGYMNASIAL
UTBILDNING 3 ÅR ELLER LÄNGRE

ANDEL (%) HÖGSTA UTBILDNINGSNIVÅ 2016

	Förgymnasial		Eftergymnasial	
	%	% Gbg	%	% Gbg
18-24	25,6	20,0	2,4	8,4
25-29	2,8	7,9	28,0	36,9
30-44	1,7	9,7	64,4	41,4
45-64	4,2	13,7	47,3	27,5
65-74	10,3	22,4	41,2	24,5
25 - 64	3,2	11,0	52,9	34,8
Kvinnor	1,8	10,2	55,9	38,5
Män	4,6	11,9	49,8	31,3

98,2%

BEHÖRIGA MINST TILL
YRKESPROGRAM

GYMNASIEBEHÖRIGHET 2016

	Kvinnor	Män	Samtliga	%	% Gbg
Yrkesf.	32	23	55	98,2	84,5
ES	32	23	55	98,2	83,5
EK, HU, SA	31	21	52	92,9	82,4
NA, TE	31	23	54	96,4	79,8

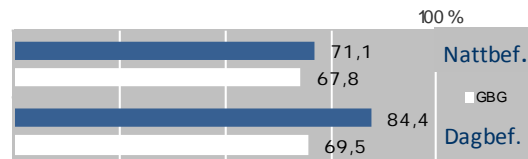
KOMMUNALVALET 2014 JÄMFÖRT MED 2010

	M	FP	KD	S	V	MP	SD	Vv	Fi	Delt
2014	33,1	15,0	5,1	12,9	4,3	9,6	4,8	5,1	3,0	88,8
2010	37,5	13,3	5,0	18,5	3,4	9,3	2,6	6,1	0,0	89,0

0,7

SJÄLVFÖRSÖRJNINGSGRAD

ANDEL SOM ARBETAR INOM PRIVAT NÄRINGSBLIV



ANSTÄLLDA I OLIKA BRANSCHER 2015

	Dagbefolkn.		Nattbefolkning	
	Antal	Antal	%	% Gbg
Handel	405	239	10,9	11,9
Företagstjänster	397	420	19,2	10,3
Byggyrksamhet	287	71	3,3	4,5
Utbildning	110	243	11,1	10,5
Transport & magasiner	80	96	4,4	5,9
Tillverkning & utvinning	70	302	13,8	11,7
Vård & sociala tjänster	43	277	12,7	15,5
Fastighetsyrksamhet	38	43	2,0	1,7
Kulturella & pers. tjänster	38	92	4,2	4,8
Info. & kommunikation	29	128	5,9	4,7
Hotell & restaurang	18	54	2,5	4,7
Jord-, skogsbruk & fiske	8	9	0,4	0,2
Okänd yrksamhet	7	15	0,7	1,0
Finans & försäkring	..	45	2,1	1,6
Energi & miljö	..	21	1,0	0,7
Offentlig förv. & försvar	..	129	5,9	5,3
Totalt	1 531	2 184		

37,5%

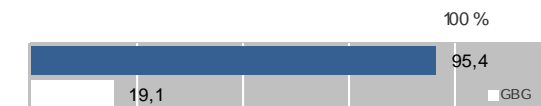
BOSTÄDER
BYGGDA 1971 -80

BYGGNADSÅR I 10 - ÅRSINTERVALL 2016

(exklusive specialbostäder och uppgift saknas)

År	Småhus	Flerbostad	Totalt	%	% Gbg
- 1940	463	32	495	34,5	19,4
41 - 50	94	2	96	6,7	8,9
51 - 60	62	0	62	4,3	13,8
61 - 70	48	6	54	3,8	22,6
71 - 80	537	0	537	37,5	12,8
81 - 90	105	0	105	7,3	4,7
91 - 00	35	0	35	2,4	3,2
01 - 10	18	0	18	1,3	4,3
11 -	6	0	6	0,4	3,9

ANDEL SMÅHUS JÄMFÖRT MED GÖTEBORG 2016



ANTAL BOSTÄDER EFTER AREA 2016

(exklusive uppgift saknas)

Kvm	Småhus	Flerbostad	Totalt	%	% Gbg
-40	3	11	14	1,0	14,3
41-60	8	29	37	2,6	24,3
61-80	47	15	62	4,3	27,9
81-100	130	7	137	9,6	13,8
101-120	312	4	316	22,1	7,6
121-	867	0	867	60,5	12,1
Totalt	1 367	66	1 433		

ÄGARKATEGORI 2016

	Småhus	Flerbostad	Totalt	%	% Gbg
Hysesrätt	5	55	60	4,2	54,3
Allmännyttan	0	0	0	0,0	26,6
Övriga	5	55	60	4,2	27,8
Bostadsrätt	0	11	11	0,8	28,0
Äganderätt	1 363	0	1 363	95,1	17,8
Tot. bostäder	1 368	66	1 434		

NYBYGGNATION - FÄRDIGSTÄLLDA BOSTÄDER

	2012	2013	2014	2015	2016
Småhus	1	2	1	1	1
Flerbostadshus	0	0	35	6	0
Totalt	1	2	36	7	1

505 Södra Skärgården

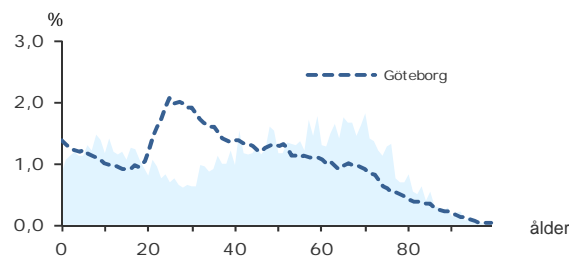
4 596

FOLKMÄNGD 2016

BEFOLKNING EFTER ÅLDER 2016

Ålder	Kvinnor	Män	Samtliga	%
0	17	21	38	0,8
1 - 5	126	134	260	5,7
6	31	29	60	1,3
7 - 9	92	96	188	4,1
10 - 12	76	98	174	3,8
13 - 15	72	85	157	3,4
16 - 18	72	92	164	3,6
19 - 24	117	129	246	5,4
25 - 29	76	79	155	3,4
30 - 44	373	333	706	15,4
45 - 64	639	642	1 281	27,9
65 - 74	341	356	697	15,2
75 - 84	190	162	352	7,7
85-	77	41	118	2,6
Samtliga	2 299	2 297	4 596	100

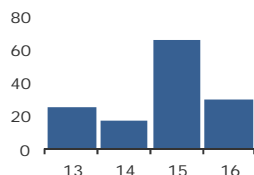
ÅLDERSSTRUKTUR JÄMFÖRT MED GÖTEBORG



+ 30

BEFOLKNINGS-
FÖRÄNDRING 2016

	FÖRÄNDRING 2016	FÖRÄNDRING 2013 - 2016
Nettoflytt	35	
Födelseöverskott	-5	
Födda	37	
Döda	42	
Totalt*	30	



* Inklusive justering.

2,5

PERSONER I SNITT
PER HUSHÅLL 2016

HUSHÅLL 2016

Personer i hushållet	Antal hushåll	%	% Gbg
1 person	485	26,8	43,4
2 personer	639	35,3	27,7
3 personer	210	11,6	12,0
4 personer	291	16,1	10,8
5+ personer	187	10,3	6,1
Totalt antal hushåll	1 812	100,0	100,0

Barnhushåll	Antal hushåll	%	% Gbg
Barnhushåll	514	28,4	23,5
(barnen under 18 år)			
Hushåll med 3 barn eller fler	102	5,6	3,5
Ensamstående med barn	49	2,7	4,6

6,7%

ANDEL FÖDDA I
UTLANDET

UTRIKES FÖDDA EFTER HDI OCH TID I SVERIGE

	0-4 år	5-9 år	10- år
Låg + Medel + Okänt	27	..	18
Hög + Mycket hög	71	..	140
Totalt	98	44	158

VANLIGASTE FÖDELSELÄNDERNA I Gbg 2016

	Antal	%	% Gbg
Irak	2,2
Iran	2,1
Somalia	1,4
Bosnien - Hercegovina	1,3
Finland	21	0,5	1,2
Jugoslavien	1,1
Polen	11	0,2	1,1
Syrien	1,0
Turkiet	0,8
Indien	0,6
Övriga länder	256	5,6	12,3
Totalt	306	6,7	25,2

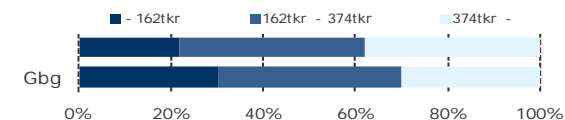
ANDEL UTL. BAKGRUND 2016 JÄMFÖRT MED Gbg



308 100 kr

MEDELINKOMST

INKOMSTFÖRD. 2015 JÄMFÖRT MED Gbg 20-64 ÅR



MEDELINKOMST 2015 (kr)

Ålder	Kvinnor	Män	Samtliga
20 - 24	124 700	157 600	141 900
25 - 29	142 500	214 500	175 300
30 - 44	256 800	374 400	312 600
45 - 64	344 800	450 500	397 000
65 -	199 600	305 700	250 700
20 och äldre	258 000	361 000	308 100

BILINNEHAV 2015 JÄMFÖRT MED GÖTEBORG

Antal bilar per 1 000 personer



12

PERSONER I
LÅNGTIDSBEROENDE
2015

PERSONER MED UTBETALT EKONOMISKT BISTÅND

	2013	2014	2015
Personer med registrerat bistånd	28	32	39
- varav i minst 10 månader	12

OHÄLSOTAL 2016 JÄMFÖRT MED GÖTEBORG

Antal ersatta dagar per person



OHÄLSOTAL, ERSATTA DAGAR PER PERSON 2016

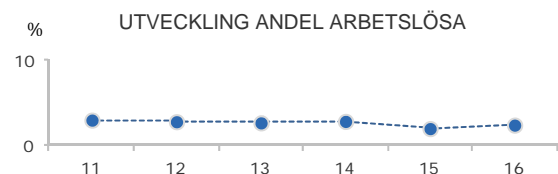
	Kvinnor	Män	Samtliga
Utl. bakgr.	30,3	4,7	17,6
Sv. bakgr.	29,0	16,5	22,7
Samtliga	29,1	15,4	22,3
Samtliga i Gbg	30,0	21,2	25,5

2,5%

ARBETSLÖSHET

ÖPPET ARBETSLÖSA SAMT I PROGRAM, OKT 2016

	Kvinnor	Män	Samtliga	%	% Gbg
18 - 24	8	2,7	4,8
25 - 29	8	5,2	5,2
30 - 44	8	10	18	2,6	6,4
45 - 64	11	16	27	2,1	6,0
18 - 64	27	34	61	2,5	5,7
Född utoml.	19	9,0	11,9
Född i Sve.	42	1,9	3,1



FÖRVÄRVSARBETANDE 2016

	Kvinnor	Män	Samtliga	%	% Gbg
18 - 24	78	98	176	58,9	51,9
25 - 29	52	46	98	67,6	71,8
30 - 44	313	283	596	84,4	80,1
45 - 64	575	539	1 114	85,8	76,4
65 - 74	69	93	162	23,8	20,2
25 - 64	940	868	1 808	84,1	77,1
Utl. Bakgr.	61	55	116	61,4	63,4
Sv. Bakgr.	879	813	1 692	86,3	84,9

37,7%

ANDEL MED EFTERGYMNASIAL
UTBILDNING 3 ÅR ELLER LÄNGRE

ANDEL (%) HÖGSTA UTBILDNINGSNIVÅ 2016

	Förgymnasial		Eftergymnasial	
	%	% Gbg	%	% Gbg
18-24	24,7	20,0	3,4	8,4
25-29	5,8	7,9	26,5	36,9
30-44	4,4	9,7	45,0	41,4
45-64	9,8	13,7	35,0	27,5
65-74	20,4	22,4	25,7	24,5
25 - 64	7,7	11,0	37,7	34,8
Kvinnor	4,9	10,2	40,3	38,5
Män	10,7	11,9	34,9	31,3

91,8%

BEHÖRIGA MINST TILL
YRKESPROGRAM

GYMNASIEBEHÖRIGHET 2016

	Kvinnor	Män	Samtliga	%	% Gbg
Yrkesf.	24	32	56	91,8	84,5
ES	23	29	52	85,2	83,5
EK, HU, SA	23	27	50	82,0	82,4
NA, TE	23	28	51	83,6	79,8

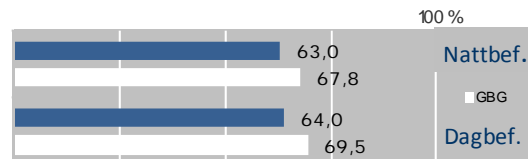
KOMMUNALVALET 2014 JÄMFÖRT MED 2010

	M	FP	KD	S	V	MP	SD	Vv	Fi	Delt
2014	22,6	9,4	22,4	11,7	6,3	9,7	4,4	3,0	4,0	86,5
2010	24,3	11,1	23,1	16,1	5,6	8,6	2,7	1,9	0,0	85,5

0,5

SJÄLVFÖRSÖRJNINGSGRAD

ANDEL SOM ARBETAR INOM PRIVAT NÄRINGSBLIV



ANSTÄLLDA I OLIKA BRANSCHER 2015

	Dagbefolkn.		Nattbefolkning	
	Antal	Antal	%	% Gbg
Vård & sociala tjänster	190	347	16,1	15,5
Utbildning	152	309	14,4	10,5
Transport & magasinering	128	275	12,8	5,9
Byggsamhet	120	163	7,6	4,5
Handel	87	201	9,3	11,9
Företagstjänster	71	197	9,2	10,3
Kulturella & pers. tjänster	55	115	5,3	4,8
Hotell & restaurang	51	56	2,6	4,7
Offentlig förv. & försvar	50	125	5,8	5,3
Jord-, skogsbruk & fiske	47	52	2,4	0,2
Tillverkning & utvinning	25	145	6,7	11,7
Info. & kommunikation	13	60	2,8	4,7
Fastighetsverksamhet	11	45	2,1	1,7
Okänd verksamhet	7	18	0,8	1,0
Finans & försäkring	..	27	1,3	1,6
Energi & miljö	..	15	0,7	0,7
Totalt	1 013	2 150		

33,4%

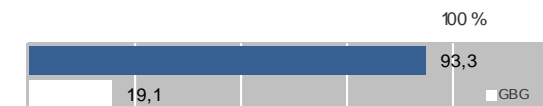
BOSTÄDER
BYGGDA - 1940

BYGGNADSÅR I 10 - ÅRSINTERVALL 2016

(exklusive specialbostäder och uppgift saknas)

År	Småhus	Flerbostad	Totalt	%	% Gbg
- 1940	607	12	619	33,4	19,4
41 - 50	99	0	99	5,3	8,9
51 - 60	131	0	131	7,1	13,8
61 - 70	175	15	190	10,2	22,6
71 - 80	230	0	230	12,4	12,8
81 - 90	168	6	174	9,4	4,7
91 - 00	144	14	158	8,5	3,2
01 - 10	106	1	107	5,8	4,3
11 -	73	9	82	4,4	3,9

ANDEL SMÅHUS JÄMFÖRT MED GÖTEBORG 2016



ANTAL BOSTÄDER EFTER AREA 2016

(exklusive uppgift saknas)

Kvm	Småhus	Flerbostad	Totalt	%	% Gbg
-40	35	62	97	5,2	14,3
41-60	117	18	135	7,3	24,3
61-80	171	25	196	10,6	27,9
81-100	282	14	296	15,9	13,8
101-120	348	2	350	18,9	7,6
121-	778	4	782	42,1	12,1
Totalt	1 731	125	1 856		

ÄGARKATEGORI 2016

	Småhus	Flerbostad	Totalt	%	% Gbg
Hysesrätt	57	110	167	9,0	54,3
Allmännyttan	24	18	42	2,3	26,6
Övriga	33	92	125	6,7	27,8
Bostadsrätt	27	15	42	2,3	28,0
Äganderätt	1 654	0	1 654	89,1	17,8
Tot. bostäder	1 738	125	1 863		

NYBYGGNATION - FÄRDIGSTÄLLDA BOSTÄDER

	2012	2013	2014	2015	2016
Småhus	10	8	5	9	19
Flerbostadshus	8	8	0	0	0
Totalt	18	16	5	9	19

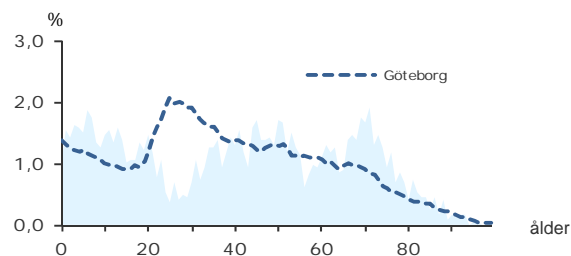
2 480

FOLKMÄNGD 2016

BEFOLKNING EFTER ÅLDER 2016

Ålder	Kvinnor	Män	Samtliga	%
0	11	14	25	1,0
1 - 5	100	89	189	7,6
6	30	16	46	1,9
7 - 9	52	55	107	4,3
10 - 12	52	55	107	4,3
13 - 15	55	43	98	4,0
16 - 18	41	44	85	3,4
19 - 24	63	90	153	6,2
25 - 29	23	36	59	2,4
30 - 44	227	201	428	17,3
45 - 64	296	311	607	24,5
65 - 74	180	176	356	14,4
75 - 84	78	92	170	6,9
85-	29	21	50	2,0
Samtliga	1 237	1 243	2 480	100

ÅLDERSSTRUKTUR JÄMFÖRT MED GÖTEBORG



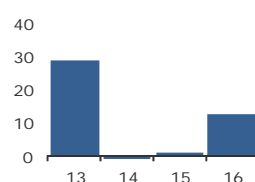
+ 13

BEFOLKNINGS-
FÖRÄNDRING 2016

FÖRÄNDRING 2016

Nettoflytt	6
Födelseöverskott	7
Födda	24
Döda	17
Totalt*	13

FÖRÄNDRING 2013 - 2016



* Inklusive justering.

2,8

PERSONER I SNITT
PER HUSHÅLL 2016

HUSHÅLL 2016

Personer i hushållet	Antal hushåll	%	% Gbg
1 person	131	14,8	43,4
2 personer	323	36,6	27,7
3 personer	124	14,0	12,0
4 personer	215	24,3	10,8
5+ personer	90	10,2	6,1
Totalt antal hushåll	883	100,0	100,0
Barnhushåll	337	38,2	23,5
(barnen under 18 år)			
Hushåll med 3 barn eller fler	56	6,3	3,5
Ensamstående med barn	23	2,6	4,6

7,8%

ANDEL FÖDDA I
UTLANDET

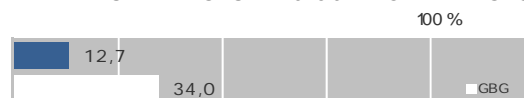
UTRIKES FÖDDA EFTER HDI OCH TID I SVERIGE

	0-4 år	5-9 år	10- år
Låg + Medel + Okänt	23
Hög + Mycket hög	134
Totalt	24	11	157

VANLIGASTE FÖDELSELÄNDERNA I Gbg 2016

	Antal	%	% Gbg
Irak	2,2
Iran	10	0,4	2,1
Somalia	1,4
Bosnien - Hercegovina	1,3
Finland	1,2
Jugoslavien	1,1
Polen	1,1
Syrien	1,0
Turkiet	49	2,0	0,8
Indien	11	0,4	0,6
Övriga länder	94	3,8	12,3
Totalt	194	7,8	25,2

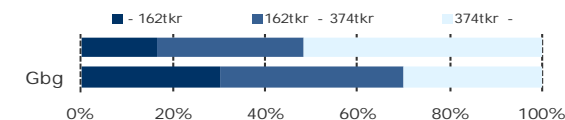
ANDEL UTL. BAKGRUND 2016 JÄMFÖRT MED Gbg



378 100 kr

MEDELINKOMST

INKOMSTFÖRD. 2015 JÄMFÖRT MED Gbg 20-64 ÅR



MEDELINKOMST 2015 (kr)

Ålder	Kvinnor	Män	Samtliga
20 - 24	126 300	164 600	148 500
25 - 29	168 200	291 800	236 600
30 - 44	321 700	512 600	412 200
45 - 64	400 700	567 300	485 200
65 -	228 500	382 600	306 900
20 och äldre	301 400	452 800	378 100

BILINNEHAV 2015 JÄMFÖRT MED GÖTEBORG
Antal bilar per 1 000 personerPERSONER I
LÅNGTIDSBEROENDE
2015

PERSONER MED UTBETALT EKONOMISKT BISTÅND

	2013	2014	2015
Personer med registrerat bistånd	10
- varav i minst 10 månader

OHÅLSOTAL 2016 JÄMFÖRT MED GÖTEBORG
Antal ersatta dagar per person

OHÅLSOTAL, ERSATTA DAGAR PER PERSON 2016

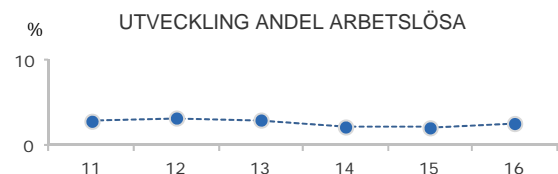
	Kvinnor	Män	Samtliga
Utl. bakgr.	53,6	18,7	35,5
Sv. bakgr.	18,3	10,8	14,4
Samtliga	24,7	12,3	18,3
Samtliga i Gbg	30,0	21,2	25,5

2,7%

ARBETSLÖSHET

ÖPPET ARBETSLÖSA SAMT I PROGRAM, OKT 2016

	Kvinnor	Män	Samtliga	%	% Gbg
18 - 24	4,3	4,8
25 - 29	5,2
30 - 44	6	5	11	2,6	6,4
45 - 64	12	1,9	6,0
18 - 64	15	23	38	2,7	5,7
Född utoml.	13	6,7	11,9
Född i Sve.	25	2,0	3,1



FÖRVARVSARBETANDE 2016

	Kvinnor	Män	Samtliga	%	% Gbg
18 - 24	48	58	106	56,1	51,9
25 - 29	19	27	46	70,8	71,8
30 - 44	201	186	387	90,4	80,1
45 - 64	255	276	531	89,2	76,4
65 - 74	27	56	83	22,5	20,2
25 - 64	475	489	964	88,6	77,1
Utl. Bakgr.	69	76	145	75,5	63,4
Sv. Bakgr.	406	413	819	91,4	84,9

42,3%

ANDEL MED EFTERGYMNASIAL
UTBILDNING 3 ÅR ELLER LÄNGRE

ANDEL (%) HÖGSTA UTBILDNINGSNIVÅ 2016

	Förgymnasial		Eftergymnasial	
	%	% Gbg	%	% Gbg
18-24	25,3	20,0	3,2	8,4
25-29	13,6	7,9	35,6	36,9
30-44	3,5	9,7	55,8	41,4
45-64	7,1	13,7	33,4	27,5
65-74	15,2	22,4	25,0	24,5
25 - 64	6,0	11,0	42,3	34,8
Kvinnor	4,6	10,2	44,1	38,5
Män	7,5	11,9	40,5	31,3

96,3%

BEHÖRIGA MINST TILL
YRKESPROGRAM

GYMNASIEBEHÖRIGHET 2016

	Kvinnor	Män	Samtliga	%	% Gbg
Yrkesf.	14	12	26	96,3	84,5
ES	13	12	25	92,6	83,5
EK, HU, SA	13	12	25	92,6	82,4
NA, TE	13	12	25	92,6	79,8

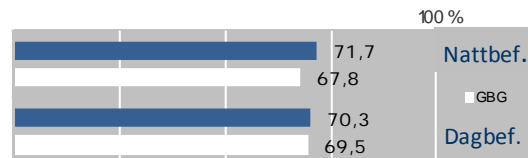
KOMMUNALVALET 2014 JÄMFÖRT MED 2010

	M	FP	KD	S	V	MP	SD	Vv	Fi	Delt
2014	35,3	13,4	12,8	14,2	3,0	6,3	4,9	4,3	0,5	86,1
2010	39,8	12,3	10,3	19,3	2,1	4,4	2,7	6,6	0,0	88,6

0,3

SJÄLVFÖRSÖRJNINGSGRAD

ANDEL SOM ARBETAR INOM PRIVAT NÄRINGSBLIV



ANSTÄLLDA I OLIKA BRANSCHER 2015

	Dagbefolkn.		Nattbefolkning	
	Antal	Antal	%	% Gbg
Vård & sociala tjänster	69	156	13,5	15,5
Utbildning	61	95	8,2	10,5
Företagstjänster	39	153	13,2	10,3
Hotell & restaurang	28	44	3,8	4,7
Bygghverksamhet	24	61	5,3	4,5
Kulturella & pers. tjänster	20	53	4,6	4,8
Jord-, skogsbruk & fiske	14	11	0,9	0,2
Info. & kommunikation	13	63	5,4	4,7
Okänd verksamhet	7	12	1,0	1,0
Transport & magasinering	7	56	4,8	5,9
Handel	5	159	13,7	11,9
Fastighetsverksamhet	..	30	2,6	1,7
Tillverkning & utvinning	..	147	12,7	11,7
Finans & försäkring	..	32	2,8	1,6
Energi & miljö	..	15	1,3	0,7
Offentlig förv. & försvar	..	71	6,1	5,3
Totalt	296	1 158		

75,5%

BOSTÄDER
BYGGDA 1971 -80

BYGGNADSÅR I 10 - ÅRSINTERVALL 2016

(exklusive specialbostäder och uppgift saknas)

År	Småhus	Flerbostad	Totalt	%	% Gbg
- 1940	21	0	21	2,4	19,4
41 - 50	9	0	9	1,0	8,9
51 - 60	3	0	3	0,3	13,8
61 - 70	107	0	107	12,0	22,6
71 - 80	674	0	674	75,5	12,8
81 - 90	28	0	28	3,1	4,7
91 - 00	9	0	9	1,0	3,2
01 - 10	8	0	8	0,9	4,3
11 -	8	0	8	0,9	3,9

ANDEL SMÅHUS JÄMFÖRT MED GÖTEBORG 2016

100 %



ANTAL BOSTÄDER EFTER AREA 2016

(exklusive uppgift saknas)

Kvm	Småhus	Flerbostad	Totalt	%	% Gbg
-40	2	18	20	2,2	14,3
41-60	2	6	8	0,9	24,3
61-80	5	2	7	0,8	27,9
81-100	48	0	48	5,4	13,8
101-120	135	0	135	15,1	7,6
121-	675	0	675	75,6	12,1
Totalt	867	26	893		

ÄGARKATEGORI 2016

	Småhus	Flerbostad	Totalt	%	% Gbg
Hysesrätt	2	26	28	3,1	54,3
Allmännyttan	0	0	0	0,0	26,6
Övriga	2	26	28	3,1	27,8
Bostadsrätt	0	0	0	0,0	28,0
Äganderätt	865	0	865	96,9	17,8
Tot. bostäder	867	26	893		

NYBYGGNATION - FÄRDIGSTÄLLDA BOSTÄDER

	2012	2013	2014	2015	2016
Småhus	0	1	2	0	5
Flerbostadshus	0	0	0	0	0
Totalt	0	1	2	0	5

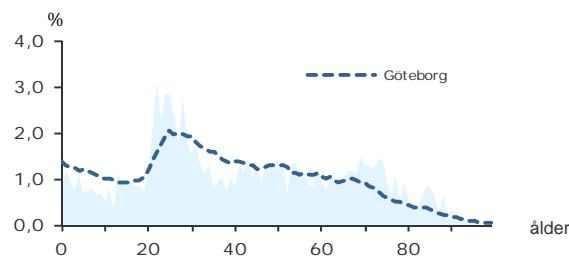
2 305

FOLKMÄNGD 2016

BEFOLKNING EFTER ÅLDER 2016

Ålder	Kvinnor	Män	Samtliga	%
0	8	11	19	0,8
1 - 5	51	56	107	4,6
6	13	4	17	0,7
7 - 9	26	23	49	2,1
10 - 12	15	23	38	1,6
13 - 15	27	39	66	2,9
16 - 18	32	28	60	2,6
19 - 24	141	139	280	12,1
25 - 29	131	132	263	11,4
30 - 44	193	200	393	17,0
45 - 64	276	219	495	21,5
65 - 74	167	122	289	12,5
75 - 84	93	62	155	6,7
85-	47	27	74	3,2
Samtliga	1 220	1 085	2 305	100

ÅLDERSSTRUKTUR JÄMFÖRT MED GÖTEBORG



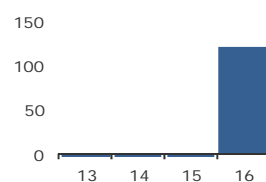
+ 121

BEFOLKNINGS-
FÖRÄNDRING 2016

FÖRÄNDRING 2016

Nettoflytt	121
Födelseöverskott	0
Födda	21
Döda	21
Totalt*	121

FÖRÄNDRING 2013 - 2016



* Inklusive justering.

1,8

PERSONER I SNITT
PER HUSHÅLL 2016

HUSHÅLL 2016

Personer i hushållet	Antal hushåll	%	% Gbg
1 person	670	52,1	43,4
2 personer	369	28,7	27,7
3 personer	140	10,9	12,0
4 personer	74	5,8	10,8
5+ personer	33	2,6	6,1
Totalt antal hushåll	1 286	100,0	100,0
Barnhushåll	217	16,9	23,5
(barnen under 18 år)			
Hushåll med 3 barn eller fler	19	1,5	3,5
Ensamstående med barn	80	6,2	4,6

14,5%

ANDEL FÖDDA I
UTLANDET

UTRIKES FÖDDA EFTER HDI OCH TID I SVERIGE

	0-4 år	5-9 år	10- år
Låg + Medel + Okänt	26	17	37
Hög + Mycket hög	48	33	166
Totalt	74	50	203

VANLIGASTE FÖDELSELÄNDERNA I Gbg 2016

	Antal	%	% Gbg
Irak	11	0,5	2,2
Iran	25	1,1	2,1
Somalia	1,4
Bosnien - Hercegovina	1,3
Finland	18	0,8	1,2
Jugoslavien	1,1
Polen	1,1
Syrien	27	1,2	1,0
Turkiet	25	1,1	0,8
Indien	0,6
Övriga länder	206	8,9	12,3
Totalt	334	14,5	25,2

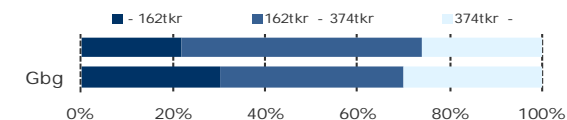
ANDEL UTL. BAKGRUND 2016 JÄMFÖRT MED Gbg



271 600 kr

MEDELINKOMST

INKOMSTFÖRD. 2015 JÄMFÖRT MED Gbg 20-64 ÅR



MEDELINKOMST 2015 (kr)

Ålder	Kvinnor	Män	Samtliga
20 - 24	169 400	208 800	189 900
25 - 29	210 800	273 500	242 500
30 - 44	270 600	351 100	311 400
45 - 64	308 700	376 500	338 700
65 -	189 500	271 100	222 700
20 och äldre	239 000	309 700	271 600

BILINNEHAV 2015 JÄMFÖRT MED GÖTEBORG

Antal bilar per 1 000 personer

PERSONER I
LÅNGTIDSBEROENDE
2015

PERSONER MED UTBETALT EKONOMISKT BISTÅND

	2013	2014	2015
Personer med registrerat bistånd	42	36	24
- varav i minst 10 månader	18	12	..

OHÄLSOTAL 2016 JÄMFÖRT MED GÖTEBORG

Antal ersatta dagar per person



OHÄLSOTAL, ERSATTA DAGAR PER PERSON 2016

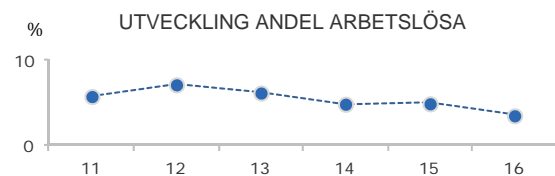
	Kvinnor	Män	Samtliga
Utl. bakgr.	33,9	16,9	25,3
Sv. bakgr.	32,0	22,0	27,2
Samtliga	32,4	20,7	26,8
Samtliga i Gbg	30,0	21,2	25,5

3,6%

ARBETSLÖSHET

ÖPPET ARBETSLÖSA SAMT I PROGRAM, OKT 2016

	Kvinnor	Män	Samtliga	%	% Gbg
18 - 24	4,8
25 - 29	5,2
30 - 44	7	13	20	5,2	6,4
45 - 64	8	7	15	3,0	6,0
18 - 64	23	25	48	3,6	5,7
Född utoml.	12	6,0	11,9
Född i Sve.	36	3,2	3,1



FÖRVARVSARBETANDE 2016

	Kvinnor	Män	Samtliga	%	% Gbg
18 - 24	83	82	165	70,5	51,9
25 - 29	84	89	173	82,4	71,8
30 - 44	161	170	331	85,5	80,1
45 - 64	226	188	414	83,8	76,4
65 - 74	14	32	46	15,4	20,2
25 - 64	471	447	918	84,1	77,1
Utl. Bakgr.	80	88	168	74,3	63,4
Sv. Bakgr.	391	359	750	86,7	84,9

20,6%

ANDEL MED EFTERGYMNASIAL
UTBILDNING 3 ÅR ELLER LÄNGRE

ANDEL (%) HÖGSTA UTBILDNINGSNIVÅ 2016

	Förgymnasial		Eftergymnasial 3 år och längre	
	%	% Gbg	%	% Gbg
18-24	14,4	20,0	6,0	8,4
25-29	6,1	7,9	22,4	36,9
30-44	7,1	9,7	26,7	41,4
45-64	14,1	13,7	14,7	27,5
65-74	27,7	22,4	8,7	24,5
25 - 64	9,9	11,0	20,6	34,8
Kvinnor	8,0	10,2	22,8	38,5
Män	12,0	11,9	18,1	31,3

90,5%

BEHÖRIGA MINST TILL
YRKESPROGRAM

GYMNASIEBEHÖRIGHET 2016

	Kvinnor	Män	Samtliga	%	% Gbg
Yrkesf.	11	8	19	90,5	84,5
ES	11	6	17	81,0	83,5
EK, HU, SA	11	6	17	81,0	82,4
NA, TE	10	6	16	76,2	79,8

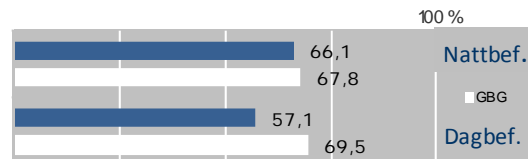
KOMMUNALVALET 2014 JÄMFÖRT MED 2010

	M	FP	KD	S	V	MP	SD	Vv	Fi	Delt
2014	18,2	8,1	8,1	27,5	6,7	7,8	12,2	4,5	2,1	82,1
2010	20,9	7,3	7,8	36,4	5,0	5,4	7,5	5,9	0,0	81,3

0,2

SJÄLVFÖRSÖRJNINGSGRAD

ANDEL SOM ARBETAR INOM PRIVAT NÄRINGSBLIV



ANSTÄLLDA I OLIKA BRANSCHER 2015

	Dagbefolkn.		Nattbefolkning	
	Antal	Antal	%	% Gbg
Utbildning	77	106	9,4	10,5
Transport & magasinering	31	83	7,4	5,9
Företagstjänster	29	132	11,7	10,3
Vård & sociala tjänster	18	205	18,2	15,5
Handel	17	160	14,2	11,9
Hotell & restaurang	11	38	3,4	4,7
Byggsamhet	8	76	6,7	4,5
Kulturella & pers. tjänster	8	43	3,8	4,8
Jord-, skogsbruk & fiske	..	6	0,5	0,2
Fastighetsverksamhet	..	17	1,5	1,7
Info. & kommunikation	..	39	3,5	4,7
Okänd verksamhet	..	6	0,5	1,0
Tillverkning & utvinning	..	139	12,3	11,7
Energi & miljö	..	8	0,7	0,7
Finans & försäkring	..	5	0,4	1,6
Offentlig förv. & försvar	..	66	5,8	5,3
Totalt	210	1 129		

85,5%

BOSTÄDER
BYGGDA 1961 -70

BYGGNADSÅR I 10 - ÅRSINTERVALL 2016

(exklusive specialbostäder och uppgift saknas)

År	Småhus	Flerbostad	Totalt	%	% Gbg
- 1940	0	0	0	0,0	19,4
41 - 50	0	0	0	0,0	8,9
51 - 60	0	0	0	0,0	13,8
61 - 70	0	1 229	1 229	85,5	22,6
71 - 80	0	0	0	0,0	12,8
81 - 90	0	0	0	0,0	4,7
91 - 00	0	0	0	0,0	3,2
01 - 10	0	0	0	0,0	4,3
11 -	0	0	0	0,0	3,9

ANDEL SMÅHUS JÄMFÖRT MED GÖTEBORG 2016

100 %



ANTAL BOSTÄDER EFTER AREA 2016

(exklusive uppgift saknas)

Kvm	Småhus	Flerbostad	Totalt	%	% Gbg
-40	0	224	224	15,6	14,3
41-60	0	160	160	11,1	24,3
61-80	0	517	517	36,0	27,9
81-100	0	458	458	31,9	13,8
101-120	0	49	49	3,4	7,6
121-	0	29	29	2,0	12,1
Totalt	0	1 437	1 437		

ÄGARKATEGORI 2016

	Småhus	Flerbostad	Totalt	%	% Gbg
Hysesrätt	0	508	508	35,4	54,3
Allmännyttan	0	0	0	0,0	26,6
Övriga	0	508	508	35,4	27,8
Bostadsrätt	0	929	929	64,6	28,0
Äganderätt	0	0	0	0,0	17,8
Tot. bostäder	0	1 437	1 437		

NYBYGGNATION - FÄRDIGSTÄLLDA BOSTÄDER

	2012	2013	2014	2015	2016
Småhus	0	0	0	0	0
Flerbostadshus	0	0	0	0	208
Totalt	0	0	0	0	208

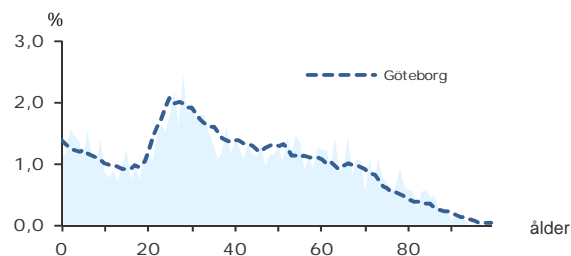
2 627

FOLKMÄNGD 2016

BEFOLKNING EFTER ÅLDER 2016

Ålder	Kvinnor	Män	Samtliga	%
0	15	15	30	1,1
1 - 5	73	101	174	6,6
6	15	25	40	1,5
7 - 9	46	47	93	3,5
10 - 12	37	28	65	2,5
13 - 15	35	41	76	2,9
16 - 18	29	35	64	2,4
19 - 24	100	108	208	7,9
25 - 29	126	131	257	9,8
30 - 44	273	283	556	21,2
45 - 64	320	288	608	23,1
65 - 74	135	112	247	9,4
75 - 84	90	63	153	5,8
85-	39	17	56	2,1
Samtliga	1 333	1 294	2 627	100

ÅLDERSSTRUKTUR JÄMFÖRT MED GÖTEBORG



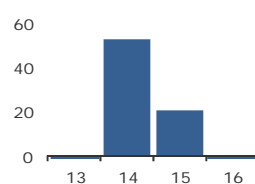
- 22

BEFOLKNINGS-
FÖRÄNDRING 2016

FÖRÄNDRING 2016

Nettoflytt	-36
Födelseöverskott	14
Födda	31
Döda	17
Totalt*	-22

FÖRÄNDRING 2013 - 2016



* Inklusive justering.

2,3

PERSONER I SNITT
PER HUSHÅLL 2016

HUSHÅLL 2016

Personer i hushållet	Antal hushåll	%	% Gbg
1 person	427	37,5	43,4
2 personer	321	28,2	27,7
3 personer	168	14,8	12,0
4 personer	127	11,2	10,8
5+ personer	95	8,3	6,1
Totalt antal hushåll	1 138	100,0	100,0
Barnhushåll	302	26,5	23,5
(barnen under 18 år)			
Hushåll med 3 barn eller fler	40	3,5	3,5
Ensamstående med barn	69	6,1	4,6

23,9%

ANDEL FÖDDA I
UTLANDET

UTRIKES FÖDDA EFTER HDI OCH TID I SVERIGE

	0-4 år	5-9 år	10- år
Låg + Medel + Okänt	51	42	89
Hög + Mycket hög	49	58	338
Totalt	100	100	427

VANLIGASTE FÖDELSELÄNDERNA I Gbg 2016

	Antal	%	% Gbg
Irak	32	1,2	2,2
Iran	57	2,2	2,1
Somalia	1,4
Bosnien - Hercegovina	16	0,6	1,3
Finland	16	0,6	1,2
Jugoslavien	1,1
Polen	33	1,3	1,1
Syrien	59	2,2	1,0
Turkiet	114	4,3	0,8
Indien	27	1,0	0,6
Övriga länder	259	9,9	12,3
Totalt	628	23,9	25,2

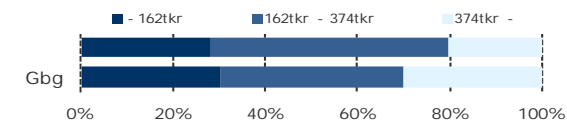
ANDEL UTL. BAKGRUND 2016 JÄMFÖRT MED Gbg



248 500 kr

MEDELINKOMST

INKOMSTFÖRD. 2015 JÄMFÖRT MED Gbg 20-64 ÅR



MEDELINKOMST 2015 (kr)

Ålder	Kvinnor	Män	Samtliga
20 - 24	127 000	156 000	143 100
25 - 29	189 400	254 600	225 100
30 - 44	242 900	310 900	278 400
45 - 64	269 100	327 100	296 700
65 -	175 800	249 900	205 700
20 och äldre	218 400	279 800	248 500

BILINNEHAV 2015 JÄMFÖRT MED GÖTEBORG
Antal bilar per 1 000 personer

39

PERSONER I
LÅNGTIDSBEROENDE
2015

PERSONER MED UTBETALT EKONOMISKT BISTÅND

	2013	2014	2015
Personer med registrerat bistånd	100	97	97
- varav i minst 10 månader	39	34	39

OHÅLSOTAL 2016 JÄMFÖRT MED GÖTEBORG
Antal ersatta dagar per person

OHÅLSOTAL, ERSATTA DAGAR PER PERSON 2016

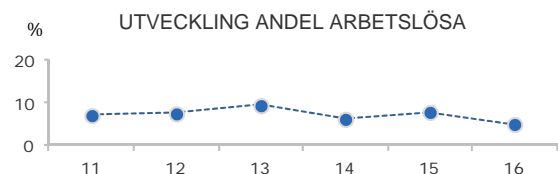
	Kvinnor	Män	Samtliga
Utl. bakgr.	51,8	31,1	41,3
Sv. bakgr.	55,9	28,3	42,3
Samtliga	54,3	29,4	41,9
Samtliga i Gbg	30,0	21,2	25,5

5,2%

ARBETSLÖSHET

ÖPPET ARBETSLÖSA SAMT I PROGRAM, OKT 2016

	Kvinnor	Män	Samtliga	%	% Gbg
18 - 24	12	5,2	4,8
25 - 29	9	3,4	5,2
30 - 44	19	19	38	6,9	6,4
45 - 64	13	13	26	4,3	6,0
18 - 64	43	42	85	5,2	5,7
Född utoml.	25	25	50	10,4	11,9
Född i Sve.	18	17	35	3,0	3,1



FÖRVÄRVSARBETANDE 2016

	Kvinnor	Män	Samtliga	%	% Gbg
18 - 24	61	76	137	53,3	51,9
25 - 29	89	119	208	76,5	71,8
30 - 44	194	233	427	80,0	80,1
45 - 64	241	218	459	73,6	76,4
65 - 74	23	23	46	19,2	20,2
25 - 64	524	570	1 094	76,5	77,1
Utl. Bakgr.	174	208	382	67,9	63,4
Sv. Bakgr.	350	362	712	82,1	84,9

20,8%

ANDEL MED EFTERGYMNASIAL
UTBILDNING 3 ÅR ELLER LÄNGRE

ANDEL (%) HÖGSTA UTBILDNINGSNIVÅ 2016

	Förgymnasial		Eftergymnasial	
	%	% Gbg	%	% Gbg
18-24	22,9	20,0	3,1	8,4
25-29	8,9	7,9	21,8	36,9
30-44	10,3	9,7	27,7	41,4
45-64	22,2	13,7	14,0	27,5
65-74	31,6	22,4	12,1	24,5
25 - 64	15,1	11,0	20,8	34,8
Kvinnor	13,2	10,2	23,9	38,5
Män	17,1	11,9	17,5	31,3

93,8%

BEHÖRIGA MINST TILL
YRKESPROGRAM

GYMNASIEBEHÖRIGHET 2016

	Kvinnor	Män	Samtliga	%	% Gbg
Yrkesf.	6	9	15	93,8	84,5
ES	5	9	14	87,5	83,5
EK, HU, SA	5	9	14	87,5	82,4
NA, TE	5	9	14	87,5	79,8

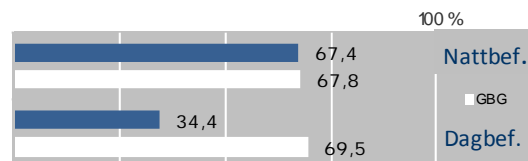
KOMMUNALVALET 2014 JÄMFÖRT MED 2010

	M	FP	KD	S	V	MP	SD	Vv	Fi	Delt
2014	16,6	7,5	6,1	30,4	8,0	7,2	12,1	5,1	2,0	72,7
2010	18,0	6,0	5,4	42,3	5,8	5,9	8,1	4,8	0,0	73,8

0,4

SJÄLVFÖRSÖRJNINGSGRAD

ANDEL SOM ARBETAR INOM PRIVAT NÄRINGSBLIV



ANSTÄLLDA I OLIKA BRANSCHER 2015

	Dagbefolkn.		Nattbefolkning	
	Antal	Antal	%	% Gbg
Fastighetsverksamhet	193	24	1,9	1,7
Vård & sociala tjänster	125	250	19,6	15,5
Offentlig förv. & försvar	82	58	4,5	5,3
Handel	27	145	11,3	11,9
Hotell & restaurang	20	86	6,7	4,7
Utbildning	15	117	9,2	10,5
Företagstjänster	14	164	12,8	10,3
Kulturella & pers. tjänster	14	62	4,9	4,8
Byggverksamhet	8	68	5,3	4,5
Info. & kommunikation	5	43	3,4	4,7
Tillverkning & utvinning	5	139	10,9	11,7
Okänd verksamhet	..	14	1,1	1,0
Transport & magasinerings	..	92	7,2	5,9
Jord-, skogsbruk & fiske	0,2
Energi & miljö	0,7
Finans & försäkring	..	10	0,8	1,6
Totalt	515	1 278		

94,5%

BOSTÄDER
BYGGDA 1961 -70

BYGGNADSÅR I 10 - ÅRSINTERVALL 2016

(exklusive specialbostäder och uppgift saknas)

År	Småhus	Flerbostad	Totalt	%	% Gbg
- 1940	3	0	3	0,2	19,4
41 - 50	3	0	3	0,2	8,9
51 - 60	0	0	0	0,0	13,8
61 - 70	9	1 152	1 161	94,5	22,6
71 - 80	31	0	31	2,5	12,8
81 - 90	4	0	4	0,3	4,7
91 - 00	4	0	4	0,3	3,2
01 - 10	1	0	1	0,1	4,3
11 -	0	0	0	0,0	3,9

ANDEL SMÅHUS JÄMFÖRT MED GÖTEBORG 2016

100 %



ANTAL BOSTÄDER EFTER AREA 2016

(exklusive uppgift saknas)

Kvm	Småhus	Flerbostad	Totalt	%	% Gbg
-40	0	21	21	1,7	14,3
41-60	0	185	185	15,1	24,3
61-80	0	481	481	39,1	27,9
81-100	2	366	368	29,9	13,8
101-120	34	118	152	12,4	7,6
121-	19	3	22	1,8	12,1
Totalt	55	1 174	1 229		

ÄGARKATEGORI 2016

	Småhus	Flerbostad	Totalt	%	% Gbg
Hysesrätt	1	1 174	1 175	95,6	54,3
Allmännyttan	0	0	0	0,0	26,6
Övriga	1	1 174	1 175	95,6	27,8
Bostadsrätt	0	0	0	0,0	28,0
Äganderätt	54	0	54	4,4	17,8
Tot. bostäder	55	1 174	1 229		

NYBYGGNATION - FÄRDIGSTÄLLDA BOSTÄDER

	2012	2013	2014	2015	2016
Småhus	0	0	0	0	0
Flerbostadshus	0	0	0	0	0
Totalt	0	0	0	0	0

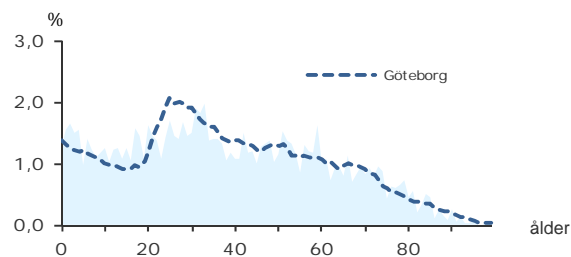
4 000

FOLKMÄNGD 2016

BEFOLKNING EFTER ÅLDER 2016

Ålder	Kvinnor	Män	Samtliga	%
0	21	29	50	1,3
1 - 5	129	160	289	7,2
6	30	26	56	1,4
7 - 9	61	79	140	3,5
10 - 12	73	67	140	3,5
13 - 15	70	73	143	3,6
16 - 18	73	90	163	4,1
19 - 24	144	177	321	8,0
25 - 29	163	144	307	7,7
30 - 44	413	425	838	21,0
45 - 64	501	434	935	23,4
65 - 74	186	165	351	8,8
75 - 84	111	91	202	5,1
85-	43	22	65	1,6
Samtliga	2 018	1 982	4 000	100

ÅLDERSSTRUKTUR JÄMFÖRT MED GÖTEBORG



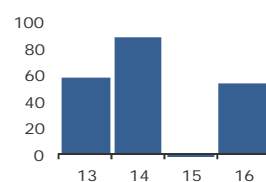
+ 54

BEFOLKNINGS-
FÖRÄNDRING 2016

FÖRÄNDRING 2016

Nettoflytt	25
Födelseöverskott	28
Födda	57
Döda	29
Totalt*	54

FÖRÄNDRING 2013 - 2016



* Inklusiv justering.

2,4

PERSONER I SNITT
PER HUSHÅLL 2016

HUSHÅLL 2016

Personer i hushållet	Antal hushåll	%	% Gbg
1 person	597	36,4	43,4
2 personer	443	27,0	27,7
3 personer	205	12,5	12,0
4 personer	215	13,1	10,8
5+ personer	178	10,9	6,1
Totalt antal hushåll	1 638	100,0	100,0
Barnhushåll			
(barnen under 18 år)	485	29,6	23,5
Hushåll med 3 barn eller fler	91	5,6	3,5
Ensamstående med barn	102	6,2	4,6

39,7%

ANDEL FÖDDA I
UTLANDET

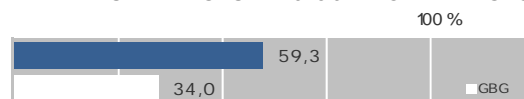
UTRIKES FÖDDA EFTER HDI OCH TID I SVERIGE

	0-4 år	5-9 år	10- år
Låg + Medel + Okänt	146	110	418
Hög + Mycket hög	126	107	663
Totalt	272	217	1 081

VANLIGASTE FÖDELSELÄNDERNA I Gbg 2016

	Antal	%	% Gbg
Irak	181	4,5	2,2
Iran	165	4,1	2,1
Somalia	50	1,3	1,4
Bosnien - Hercegovina	104	2,6	1,3
Finland	17	0,4	1,2
Jugoslavien	60	1,5	1,1
Polen	65	1,6	1,1
Syrien	135	3,4	1,0
Turkiet	134	3,4	0,8
Indien	25	0,6	0,6
Övriga länder	653	16,3	12,3
Totalt	1 589	39,7	25,2

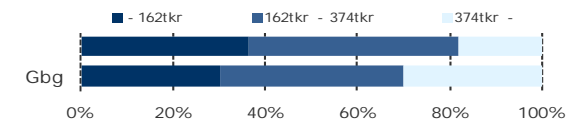
ANDEL UTL. BAKGRUND 2016 JÄMFÖRT MED Gbg



229 700 kr

MEDELINKOMST

INKOMSTFÖRD. 2015 JÄMFÖRT MED Gbg 20-64 ÅR



MEDELINKOMST 2015 (kr)

Ålder	Kvinnor	Män	Samtliga
20 - 24	104 900	119 500	112 700
25 - 29	181 300	226 000	203 800
30 - 44	214 600	286 800	252 300
45 - 64	250 900	298 500	272 700
65 -	167 300	243 400	201 300
20 och äldre	203 000	257 900	229 700

BILINNEHAV 2015 JÄMFÖRT MED GÖTEBORG

Antal bilar per 1 000 personer



120

PERSONER I
LÅNGTIDSBEROENDE
2015

PERSONER MED UT BETALT EKONOMISKT BISTÅND

	2013	2014	2015
Personer med registrerat bistånd	271	282	243
- varav i minst 10 månader	139	136	120

OHÄLSOTAL 2016 JÄMFÖRT MED GÖTEBORG

Antal ersatta dagar per person



OHÄLSOTAL, ERSATTA DAGAR PER PERSON 2016

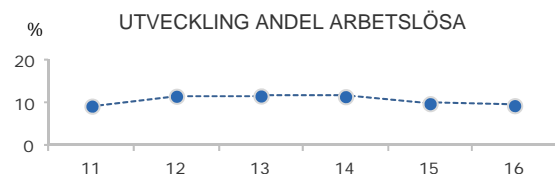
	Kvinnor	Män	Samtliga
Utl. bakgr.	45,4	36,5	40,9
Sv. bakgr.	63,3	38,4	51,1
Samtliga	51,6	37,1	44,5
Samtliga i Gbg	30,0	21,2	25,5

9,6%

ARBETSLÖSHET

ÖPPET ARBETSLÖSA SAMT I PROGRAM, OKT 2016

	Kvinnor	Män	Samtliga	%	% Gbg
18 - 24	9	28	37	9,8	4,8
25 - 29	8	8	16	5,5	5,2
30 - 44	54	40	94	11,6	6,4
45 - 64	32	51	83	9,0	6,0
18 - 64	103	127	230	9,6	5,7
Född utoml.	82	79	161	12,8	11,9
Född i Sve.	21	48	69	6,0	3,1



FÖRVARVSARBETANDE 2016

	Kvinnor	Män	Samtliga	%	% Gbg
18 - 24	82	82	164	43,3	51,9
25 - 29	104	109	213	69,6	71,8
30 - 44	260	333	593	72,1	80,1
45 - 64	295	275	570	62,8	76,4
65 - 74	24	31	55	15,9	20,2
25 - 64	659	717	1 376	67,6	77,1
Utl. Bakgr.	391	441	832	63,2	63,4
Sv. Bakgr.	268	276	544	75,6	84,9

21,6%

ANDEL MED EFTERGYMNASIAL
UTBILDNING 3 ÅR ELLER LÄNGRE

ANDEL (%) HÖGSTA UTBILDNINGSNIVÅ 2016

	Förgymnasial		Eftergymnasial	
	%	% Gbg	%	% Gbg
18-24	31,1	20,0	4,0	8,4
25-29	15,6	7,9	23,1	36,9
30-44	17,1	9,7	24,0	41,4
45-64	24,0	13,7	18,9	27,5
65-74	29,1	22,4	16,5	24,5
25 - 64	20,0	11,0	21,6	34,8
Kvinnor	20,2	10,2	22,4	38,5
Män	19,6	11,9	20,7	31,3

89,2%

BEHÖRIGA MINST TILL
YRKESPROGRAM

GYMNASIEBEHÖRIGHET 2016

	Kvinnor	Män	Samtliga	%	% Gbg
Yrkesf.	14	19	33	89,2	84,5
ES	14	19	33	89,2	83,5
EK, HU, SA	14	18	32	86,5	82,4
NA, TE	14	18	32	86,5	79,8

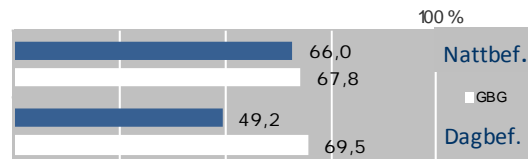
KOMMUNALVALET 2014 JÄMFÖRT MED 2010

	M	FP	KD	S	V	MP	SD	Vv	Fi	Delt
2014	15,0	6,3	5,3	37,5	9,5	6,4	9,0	4,0	1,3	67,0
2010	16,8	5,3	3,7	47,2	6,9	6,7	5,9	4,1	0,0	71,5

0,8

SJÄLVFÖRSÖRJNINGSGRAD

ANDEL SOM ARBETAR INOM PRIVAT NÄRINGSBLIV



ANSTÄLLDA I OLIKA BRANSCHER 2015

	Dagbefolkn.		Nattbefolkning	
	Antal	Antal	%	% Gbg
Vård & sociala tjänster	419	280	17,5	15,5
Handel	187	209	13,1	11,9
Utbildning	176	173	10,8	10,5
Företagstjänster	100	203	12,7	10,3
Hotell & restaurang	100	94	5,9	4,7
Byggverksamhet	86	76	4,8	4,5
Tillverkning & utvinning	72	206	12,9	11,7
Kulturella & pers. tjänster	46	66	4,1	4,8
Fastighetsverksamhet	28	34	2,1	1,7
Info. & kommunikation	26	26	1,6	4,7
Transport & magasinering	15	138	8,6	5,9
Offentlig förv. & försvar	..	56	3,5	5,3
Finans & försäkring	..	17	1,1	1,6
Okänd verksamhet	..	14	0,9	1,0
Energi & miljö	0,7
Jord-, skogsbruk & fiske	0,2
Totalt	1 259	1 598		

76,6%

BOSTÄDER
BYGGDA 1961 -70

BYGGNADSÅR I 10 - ÅRSINTERVALL 2016

(exklusive specialbostäder och uppgift saknas)

År	Småhus	Flerbostad	Totalt	%	% Gbg
- 1940	7	0	7	0,4	19,4
41 - 50	6	0	6	0,3	8,9
51 - 60	0	0	0	0,0	13,8
61 - 70	81	1 258	1 339	76,6	22,6
71 - 80	219	0	219	12,5	12,8
81 - 90	1	0	1	0,1	4,7
91 - 00	9	0	9	0,5	3,2
01 - 10	17	0	17	1,0	4,3
11 -	59	0	59	3,4	3,9

ANDEL SMÅHUS JÄMFÖRT MED GÖTEBORG 2016

100 %



ANTAL BOSTÄDER EFTER AREA 2016

(exklusive uppgift saknas)

Kvm	Småhus	Flerbostad	Totalt	%	% Gbg
-40	0	99	99	5,7	14,3
41-60	16	269	285	16,3	24,3
61-80	34	608	642	36,7	27,9
81-100	88	275	363	20,8	13,8
101-120	167	67	234	13,4	7,6
121-	94	32	126	7,2	12,1
Totalt	399	1 350	1 749		

ÄGARKATEGORI 2016

	Småhus	Flerbostad	Totalt	%	% Gbg
Hysesrätt	81	978	1 059	60,5	54,3
Allmännyttan	79	701	780	44,6	26,6
Övriga	2	277	279	16,0	27,8
Bostadsrätt	19	372	391	22,4	28,0
Äganderätt	299	0	299	17,1	17,8
Tot. bostäder	399	1 350	1 749		

NYBYGGNATION - FÄRDIGSTÄLLDA BOSTÄDER

	2012	2013	2014	2015	2016
Småhus	19	0	16	0	0
Flerbostadshus	6	0	5	0	0
Totalt	25	0	21	0	0

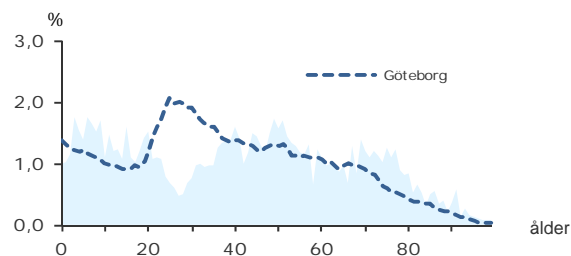
3 849

FOLKMÄNGD 2016

BEFOLKNING EFTER ÅLDER 2016

Ålder	Kvinnor	Män	Samtliga	%
0	22	16	38	1,0
1 - 5	134	128	262	6,8
6	38	29	67	1,7
7 - 9	80	106	186	4,8
10 - 12	68	76	144	3,7
13 - 15	79	70	149	3,9
16 - 18	59	68	127	3,3
19 - 24	119	147	266	6,9
25 - 29	57	55	112	2,9
30 - 44	343	330	673	17,5
45 - 64	487	463	950	24,7
65 - 74	213	200	413	10,7
75 - 84	166	145	311	8,1
85-	92	59	151	3,9
Samtliga	1 957	1 892	3 849	100

ÅLDERSTRUKTUR JÄMFÖRT MED GÖTEBORG



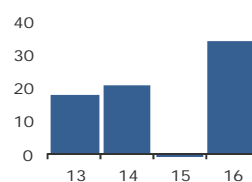
+ 34

BEFOLKNINGS-
FÖRÄNDRING 2016

FÖRÄNDRING 2016

Nettoflytt	45
Födelseöverskott	-11
Födda	36
Döda	47
Totalt*	34

FÖRÄNDRING 2013 - 2016



* Inklusive justering.

2,7

PERSONER I SNITT
PER HUSHÅLL 2016

HUSHÅLL 2016

Personer i hushållet	Antal hushåll	%	% Gbg
1 person	344	23,8	43,4
2 personer	441	30,5	27,7
3 personer	214	14,8	12,0
4 personer	302	20,9	10,8
5+ personer	144	10,0	6,1
Totalt antal hushåll	1 445	100,0	100,0
Barnhushåll	490	33,9	23,5
(barnen under 18 år)			
Hushåll med 3 barn eller fler	95	6,6	3,5
Ensamstående med barn	39	2,7	4,6

8,3%

ANDEL FÖDDA I
UTLANDET

UTRIKES FÖDDA EFTER HDI OCH TID I SVERIGE

	0-4 år	5-9 år	10- år
Låg + Medel + Okänt	10	..	38
Hög + Mycket hög	35	..	199
Totalt	45	31	237

VANLIGASTE FÖDELSELÄNDERNA I Gbg 2016

	Antal	%	% Gbg
Irak	2,2
Iran	28	0,7	2,1
Somalia	1,4
Bosnien - Hercegovina	1,3
Finland	16	0,4	1,2
Jugoslavien	11	0,3	1,1
Polen	15	0,4	1,1
Syrien	1,0
Turkiet	32	0,8	0,8
Indien	0,6
Övriga länder	197	5,1	12,3
Totalt	319	8,3	25,2

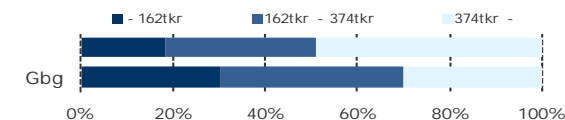
ANDEL UTL. BAKGRUND 2016 JÄMFÖRT MED Gbg



358 000 kr

MEDELINKOMST

INKOMSTFÖRD. 2015 JÄMFÖRT MED Gbg 20-64 ÅR



MEDELINKOMST 2015 (kr)

Ålder	Kvinnor	Män	Samtliga
20 - 24	134 000	132 700	133 300
25 - 29	197 700	226 700	212 200
30 - 44	337 300	446 700	391 100
45 - 64	417 100	547 000	480 000
65 -	207 100	354 400	274 000
20 och äldre	302 900	416 900	358 000

BILINNEHAV 2015 JÄMFÖRT MED GÖTEBORG
Antal bilar per 1 000 personerPERSONER I
LÅNGTIDSBEROENDE
2015

PERSONER MED UTBETALT EKONOMISKT BISTÅND

	2013	2014	2015
Personer med registrerat bistånd	11	15	11
- varav i minst 10 månader

OHÄLSOTAL 2016 JÄMFÖRT MED GÖTEBORG
Antal ersatta dagar per person

OHÄLSOTAL, ERSATTA DAGAR PER PERSON 2016

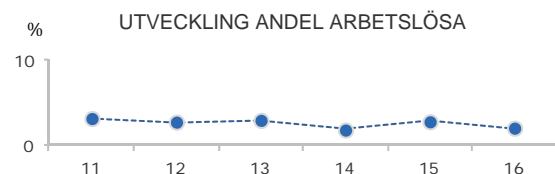
	Kvinnor	Män	Samtliga
Utl. bakgr.	31,4	25,0	28,4
Sv. bakgr.	25,6	23,1	24,3
Samtliga	26,5	23,4	24,9
Samtliga i Gbg	30,0	21,2	25,5

2,1%

ARBETSLÖSHET

ÖPPET ARBETSLÖSA SAMT I PROGRAM, OKT 2016

	Kvinnor	Män	Samtliga	%	% Gbg
18 - 24	4,8
25 - 29	5,2
30 - 44	9	1,4	6,4
45 - 64	14	9	23	2,4	6,0
18 - 64	25	19	44	2,1	5,7
Född utoml.	13	5,8	11,9
Född i Sve.	31	1,7	3,1



FÖRVARVSARBETANDE 2016

	Kvinnor	Män	Samtliga	%	% Gbg
18 - 24	89	79	168	52,7	51,9
25 - 29	40	40	80	71,4	71,8
30 - 44	306	287	593	89,7	80,1
45 - 64	419	401	820	88,0	76,4
65 - 74	40	62	102	23,4	20,2
25 - 64	765	728	1 493	87,6	77,1
Utl. Bakgr.	93	89	182	76,5	63,4
Sv. Bakgr.	672	639	1 311	89,4	84,9

38,4%

ANDEL MED EFTERGYMNASIAL
UTBILDNING 3 ÅR ELLER LÄNGRE

ANDEL (%) HÖGSTA UTBILDNINGSNIVÅ 2016

	Förgymnasial		Eftergymnasial	
	%	% Gbg	%	% Gbg
18-24	20,2	20,0	2,9	8,4
25-29	7,1	7,9	25,9	36,9
30-44	3,1	9,7	48,9	41,4
45-64	8,9	13,7	32,4	27,5
65-74	18,2	22,4	27,1	24,5
25 - 64	6,6	11,0	38,4	34,8
Kvinnor	4,2	10,2	41,8	38,5
Män	9,1	11,9	34,8	31,3

94,9%

BEHÖRIGA MINST TILL
YRKESPROGRAM

GYMNASIEBEHÖRIGHET 2016

	Kvinnor	Män	Samtliga	%	% Gbg
Yrkesf.	19	18	37	94,9	84,5
ES	19	18	37	94,9	83,5
EK, HU, SA	19	18	37	94,9	82,4
NA, TE	19	18	37	94,9	79,8

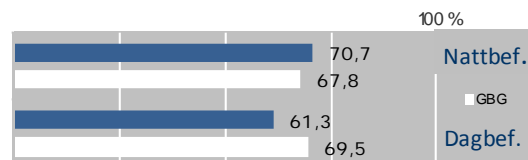
KOMMUNALVALET 2014 JÄMFÖRT MED 2010

	M	FP	KD	S	V	MP	SD	Vv	Fi	Delt
2014	32,5	11,3	16,6	13,5	3,4	6,4	4,9	4,0	1,0	89,2
2010	35,1	10,5	15,7	21,6	2,8	4,0	3,5	4,2	0,0	89,1

0,5

SJÄLVFÖRSÖRJNINGSGRAD

ANDEL SOM ARBETAR INOM PRIVAT NÄRINGSBLIV



ANSTÄLLDA I OLIKA BRANSCHER 2015

	Dagbefolkning		Nattbefolkning	
	Antal	Antal	%	% Gbg
Utbildning	174	170	9,6	10,5
Företagstjänster	168	240	13,6	10,3
Vård & sociala tjänster	167	255	14,4	15,5
Tillverkning & utvinning	91	220	12,5	11,7
Handel	53	216	12,2	11,9
Jord-, skogsbruk & fiske	32	47	2,7	0,2
Kulturella & pers. tjänster	32	82	4,6	4,8
Bygghverksamhet	31	84	4,8	4,5
Hotell & restaurang	26	41	2,3	4,7
Transport & magasinering	21	95	5,4	5,9
Info. & kommunikation	18	92	5,2	4,7
Okänd verksamhet	11	27	1,5	1,0
Fastighetsverksamhet	..	33	1,9	1,7
Energi & miljö	..	20	1,1	0,7
Finans & försäkring	..	48	2,7	1,6
Offentlig förv. & försvar	..	97	5,5	5,3
Totalt	826	1 767		

46,9%

BOSTÄDER
BYGGDA 1961 -70

BYGGNADSÅR I 10 - ÅRSINTERVALL 2016

(exklusive specialbostäder och uppgift saknas)

År	Småhus	Flerbostad	Totalt	%	% Gbg
- 1940	63	0	63	4,2	19,4
41 - 50	27	4	31	2,1	8,9
51 - 60	4	0	4	0,3	13,8
61 - 70	705	0	705	46,9	22,6
71 - 80	174	0	174	11,6	12,8
81 - 90	187	39	226	15,0	4,7
91 - 00	54	68	122	8,1	3,2
01 - 10	12	0	12	0,8	4,3
11 -	12	0	12	0,8	3,9

ANDEL SMÅHUS JÄMFÖRT MED GÖTEBORG 2016

100 %



ANTAL BOSTÄDER EFTER AREA 2016

(exklusive uppgift saknas)

Kvm	Småhus	Flerbostad	Totalt	%	% Gbg
-40	1	123	124	8,3	14,3
41-60	44	15	59	3,9	24,3
61-80	48	57	105	7,0	27,9
81-100	98	31	129	8,6	13,8
101-120	449	27	476	31,7	7,6
121-	597	12	609	40,5	12,1
Totalt	1 237	265	1 502		

ÄGARKATEGORI 2016

	Småhus	Flerbostad	Totalt	%	% Gbg
Hysesrätt	61	217	278	18,5	54,3
Allmännyttan	42	77	119	7,9	26,6
Övriga	19	140	159	10,6	27,8
Bostadsrätt	55	48	103	6,9	28,0
Äganderätt	1 123	0	1 123	74,8	17,8
Tot. bostäder	1 239	265	1 504		

NYBYGGNATION - FÄRDIGSTÄLLDA BOSTÄDER

	2012	2013	2014	2015	2016
Småhus	1	0	3	2	4
Flerbostadshus	0	6	6	0	0
Totalt	1	6	9	2	4

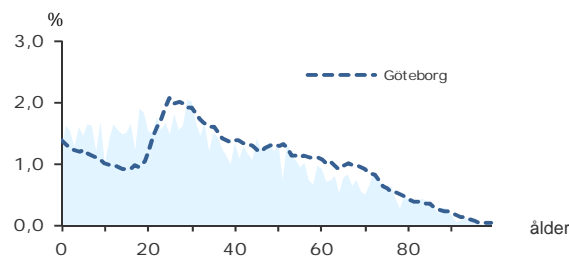
4 252

FOLKMÄNGD 2016

BEFOLKNING EFTER ÅLDER 2016

Ålder	Kvinnor	Män	Samtliga	%
0	20	31	51	1,2
1 - 5	160	158	318	7,5
6	35	35	70	1,6
7 - 9	108	84	192	4,5
10 - 12	78	93	171	4,0
13 - 15	103	90	193	4,5
16 - 18	106	97	203	4,8
19 - 24	185	234	419	9,9
25 - 29	187	175	362	8,5
30 - 44	452	409	861	20,2
45 - 64	447	405	852	20,0
65 - 74	165	129	294	6,9
75 - 84	108	79	187	4,4
85-	56	23	79	1,9
Samtliga	2 210	2 042	4 252	100

ÅLDERSSTRUKTUR JÄMFÖRT MED GÖTEBORG



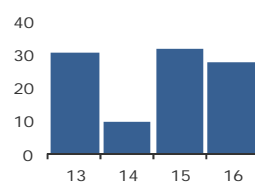
+ 28

BEFOLKNINGS-
FÖRÄNDRING 2016

FÖRÄNDRING 2016

Nettoflytt	-2
Födelseöverskott	30
Födda	54
Döda	24
Totalt*	28

FÖRÄNDRING 2013 - 2016



* Inklusive justering.

2,6

PERSONER I SNITT
PER HUSHÅLL 2016

HUSHÅLL 2016

Personer i hushållet	Antal hushåll	%	% Gbg
1 person	529	32,8	43,4
2 personer	419	26,0	27,7
3 personer	243	15,1	12,0
4 personer	177	11,0	10,8
5+ personer	243	15,1	6,1
Totalt antal hushåll	1 611	100,0	100,0
Barnhushåll			
(barnen under 18 år)	549	34,1	23,5
Hushåll med 3 barn eller fler	146	9,1	3,5
Ensamstående med barn	157	9,7	4,6

46,2%

ANDEL FÖDDA I
UTLANDET

UTRIKES FÖDDA EFTER HDI OCH TID I SVERIGE

	0-4 år	5-9 år	10- år
Låg + Medel + Okänt	212	276	609
Hög + Mycket hög	135	165	538
Totalt	347	441	1 147

VANLIGASTE FÖDELSELÄNDERNA I Gbg 2016

	Antal	%	% Gbg
Irak	425	10,0	2,2
Iran	121	2,8	2,1
Somalia	137	3,2	1,4
Bosnien - Hercegovina	61	1,4	1,3
Finland	20	0,5	1,2
Jugoslavien	48	1,1	1,1
Polen	68	1,6	1,1
Syrien	186	4,4	1,0
Turkiet	154	3,6	0,8
Indien	30	0,7	0,6
Övriga länder	716	16,8	12,3
Totalt	1 966	46,2	25,2

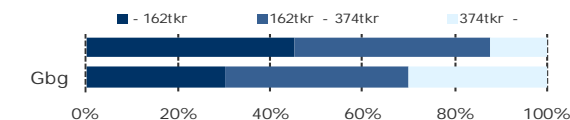
ANDEL UTL. BAKGRUND 2016 JÄMFÖRT MED Gbg



190 400 kr

MEDELINKOMST

INKOMSTFÖRD. 2015 JÄMFÖRT MED Gbg 20-64 ÅR



MEDELINKOMST 2015 (kr)

Ålder	Kvinnor	Män	Samtliga
20 - 24	106 700	121 400	114 800
25 - 29	155 700	216 500	184 500
30 - 44	175 700	249 700	210 900
45 - 64	197 900	248 200	222 000
65 -	145 400	182 800	160 500
20 och äldre	166 300	217 400	190 400

BILINNEHAV 2015 JÄMFÖRT MED GÖTEBORG
Antal bilar per 1 000 personer

246

PERSONER I
LÅNGTIDSBEROENDE
2015

PERSONER MED UT BETALT EKONOMISKT BISTÅND

	2013	2014	2015
Personer med registrerat bistånd	514	479	458
- varav i minst 10 månader	287	270	246

OHÄLSOTAL 2016 JÄMFÖRT MED GÖTEBORG
Antal ersatta dagar per person

OHÄLSOTAL, ERSATTA DAGAR PER PERSON 2016

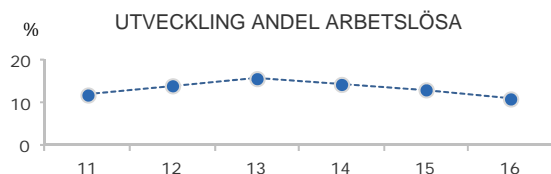
	Kvinnor	Män	Samtliga
Utl. bakgr.	32,3	27,3	29,9
Sv. bakgr.	64,2	39,6	52,0
Samtliga	41,6	31,0	36,4
Samtliga i Gbg	30,0	21,2	25,5

11,1%

ARBETSLÖSHET

ÖPPET ARBETSLÖSA SAMT I PROGRAM, OKT 2016

	Kvinnor	Män	Samtliga	%	% Gbg
18 - 24	12	25	37	7,3	4,8
25 - 29	27	11	38	10,3	5,2
30 - 44	57	37	94	10,9	6,4
45 - 64	54	65	119	14,0	6,0
18 - 64	150	138	288	11,1	5,7
Född utoml.	116	105	221	14,7	11,9
Född i Sve.	34	33	67	6,2	3,1



FÖRVARVSARBETANDE 2016

	Kvinnor	Män	Samtliga	%	% Gbg
18 - 24	87	118	205	42,8	51,9
25 - 29	113	138	251	61,5	71,8
30 - 44	270	291	561	65,2	80,1
45 - 64	228	247	475	58,1	76,4
65 - 74	15	15	30	10,3	20,2
25 - 64	611	676	1 287	61,7	77,1
Utl. Bakgr.	375	426	801	55,8	63,4
Sv. Bakgr.	236	250	486	74,9	84,9

18,1%

ANDEL MED EFTERGYMNASIAL
UTBILDNING 3 ÅR ELLER LÄNGRE

ANDEL (%) HÖGSTA UTBILDNINGSNIVÅ 2016

	Förgymnasial		Eftergymnasial 3 år och längre	
	%	% Gbg	%	% Gbg
18-24	33,2	20,0	4,4	8,4
25-29	17,4	7,9	23,5	36,9
30-44	20,6	9,7	21,5	41,4
45-64	30,8	13,7	12,4	27,5
65-74	42,2	22,4	6,5	24,5
25 - 64	24,2	11,0	18,1	34,8
Kvinnor	25,2	10,2	18,6	38,5
Män	23,1	11,9	17,6	31,3

74,6%

BEHÖRIGA MINST TILL
YRKESPROGRAM

GYMNASIEBEHÖRIGHET 2016

	Kvinnor	Män	Samtliga	%	% Gbg
Yrkesf.	21	26	47	74,6	84,5
ES	21	26	47	74,6	83,5
EK, HU, SA	20	25	45	71,4	82,4
NA, TE	19	22	41	65,1	79,8

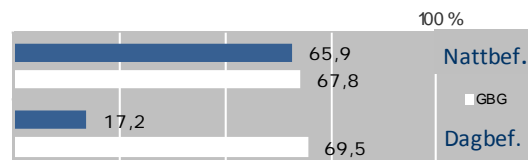
KOMMUNALVALET 2014 JÄMFÖRT MED 2010

	M	FP	KD	S	V	MP	SD	Vv	Fi	Delt
2014	9,5	3,8	4,7	47,3	8,6	6,7	8,4	3,1	2,0	64,3
2010	12,5	3,9	3,8	54,7	6,9	6,9	4,6	3,4	0,0	68,6

0,5

SJÄLVFÖRSÖRJNINGSGRAD

ANDEL SOM ARBETAR INOM PRIVAT NÄRINGSBLIV



ANSTÄLLDA I OLIKA BRANSCHER 2015

	Dagbefolkn.		Nattbefolkning	
	Antal	Antal	%	% Gbg
Vård & sociala tjänster	496	328	21,6	15,5
Utbildning	134	131	8,6	10,5
Kulturella & pers. tjänster	55	71	4,7	4,8
Handel	34	166	10,9	11,9
Fastighetsverksamhet	16	32	2,1	1,7
Företagstjänster	11	208	13,7	10,3
Hotell & restaurang	7	140	9,2	4,7
Tillverkning & utvinning	7	160	10,5	11,7
Bygghverksamhet	6	54	3,5	4,5
Okänd verksamhet	5	26	1,7	1,0
Transport & magasiner	5	111	7,3	5,9
Energi & miljö	..	16	1,1	0,7
Finans & försäkring	1,6
Info. & kommunikation	..	28	1,8	4,7
Jord-, skogsbruk & fiske	0,2
Offentlig förv. & försvar	..	40	2,6	5,3
Totalt	777	1 522		

96,7%

BOSTÄDER
BYGGDA 1961 -70

BYGGNADSÅR I 10 - ÅRSINTERVALL 2016

(exklusive specialbostäder och uppgift saknas)

År	Småhus	Flerbostad	Totalt	%	% Gbg
- 1940	0	0	0	0,0	19,4
41 - 50	0	0	0	0,0	8,9
51 - 60	0	0	0	0,0	13,8
61 - 70	0	1 630	1 630	96,7	22,6
71 - 80	0	0	0	0,0	12,8
81 - 90	0	0	0	0,0	4,7
91 - 00	0	0	0	0,0	3,2
01 - 10	0	0	0	0,0	4,3
11 -	0	0	0	0,0	3,9

ANDEL SMÅHUS JÄMFÖRT MED GÖTEBORG 2016

100 %



ANTAL BOSTÄDER EFTER AREA 2016

(exklusive uppgift saknas)

Kvm	Småhus	Flerbostad	Totalt	%	% Gbg
-40	0	98	98	5,8	14,3
41-60	0	241	241	14,3	24,3
61-80	0	650	650	38,6	27,9
81-100	0	391	391	23,2	13,8
101-120	0	286	286	17,0	7,6
121-	0	19	19	1,1	12,1
Totalt	0	1 685	1 685		

ÄGARKATEGORI 2016

	Småhus	Flerbostad	Totalt	%	% Gbg
Hysesrätt	0	1 323	1 323	78,5	54,3
Allmännyttan	0	774	774	45,9	26,6
Övriga	0	549	549	32,6	27,8
Bostadsrätt	0	362	362	21,5	28,0
Äganderätt	0	0	0	0,0	17,8
Tot. bostäder	0	1 685	1 685		

NYBYGGNATION - FÄRDIGSTÄLLDA BOSTÄDER

	2012	2013	2014	2015	2016
Småhus	0	0	0	0	0
Flerbostadshus	0	0	0	0	0
Totalt	0	0	0	0	0

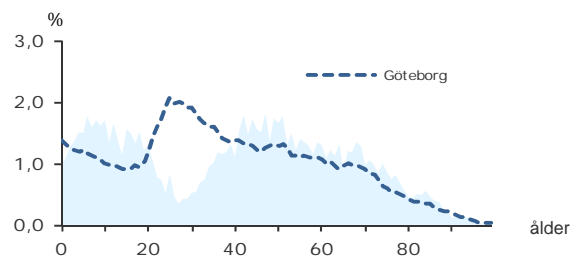
6 144

FOLKMÄNGD 2016

BEFOLKNING EFTER ÅLDER 2016

Ålder	Kvinnor	Män	Samtliga	%
0	34	27	61	1,0
1 - 5	207	208	415	6,8
6	64	45	109	1,8
7 - 9	152	151	303	4,9
10 - 12	161	129	290	4,7
13 - 15	130	120	250	4,1
16 - 18	120	147	267	4,3
19 - 24	154	190	344	5,6
25 - 29	66	86	152	2,5
30 - 44	560	482	1 042	17,0
45 - 64	857	867	1 724	28,1
65 - 74	319	344	663	10,8
75 - 84	203	172	375	6,1
85-	89	60	149	2,4
Samtliga	3 116	3 028	6 144	100

ÅLDERSSTRUKTUR JÄMFÖRT MED GÖTEBORG



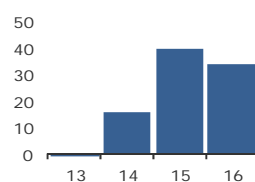
+ 34

BEFOLKNINGS-
FÖRÄNDRING 2016

FÖRÄNDRING 2016

Nettoflytt	30
Födelseöverskott	3
Födda	56
Döda	53
Totalt*	34

FÖRÄNDRING 2013 - 2016



* Inklusive justering.

2,8

PERSONER I SNITT
PER HUSHÅLL 2016

HUSHÅLL 2016

Personer i hushållet	Antal hushåll	%	% Gbg
1 person	356	16,4	43,4
2 personer	693	32,0	27,7
3 personer	347	16,0	12,0
4 personer	554	25,6	10,8
5+ personer	217	10,0	6,1
Totalt antal hushåll	2 167	100,0	100,0
Barnhushåll	871	40,2	23,5
(barnen under 18 år)			
Hushåll med 3 barn eller fler	120	5,5	3,5
Ensamstående med barn	68	3,1	4,6

8,5%

ANDEL FÖDDA I
UTLANDET

UTRIKES FÖDDA EFTER HDI OCH TID I SVERIGE

	0-4 år	5-9 år	10- år
Låg + Medel + Okänt	11	11	64
Hög + Mycket hög	76	57	297
Totalt	87	68	361

VANLIGASTE FÖDELSELÄNDERNA I Gbg 2016

	Antal	%	% Gbg
Irak	13	0,2	2,2
Iran	55	0,9	2,1
Somalia	1,4
Bosnien - Hercegovina	1,3
Finland	25	0,4	1,2
Jugoslavien	1,1
Polen	1,1
Syrien	18	0,3	1,0
Turkiet	28	0,5	0,8
Indien	16	0,3	0,6
Övriga länder	350	5,7	12,3
Totalt	524	8,5	25,2

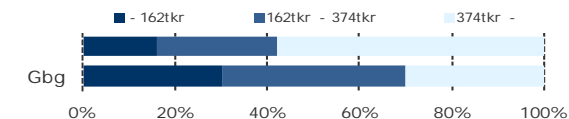
ANDEL UTL. BAKGRUND 2016 JÄMFÖRT MED Gbg



450 200 kr

MEDELINKOMST

INKOMSTFÖRD. 2015 JÄMFÖRT MED Gbg 20-64 ÅR



MEDELINKOMST 2015 (kr)

Ålder	Kvinnor	Män	Samtliga
20 - 24	107 000	120 500	113 900
25 - 29	168 500	165 200	166 600
30 - 44	380 000	585 500	475 200
45 - 64	470 200	732 600	602 000
65 -	241 300	417 900	327 600
20 och äldre	353 500	549 600	450 200

BILINNEHAV 2015 JÄMFÖRT MED GÖTEBORG
Antal bilar per 1 000 personerPERSONER I
LÅNGTIDSBEROENDE
2015

PERSONER MED UTBETALT EKONOMISKT BISTÅND

	2013	2014	2015
Personer med registrerat bistånd	14	14	13
- varav i minst 10 månader

OHÄLSOTAL 2016 JÄMFÖRT MED GÖTEBORG
Antal ersatta dagar per person

OHÄLSOTAL, ERSATTA DAGAR PER PERSON 2016

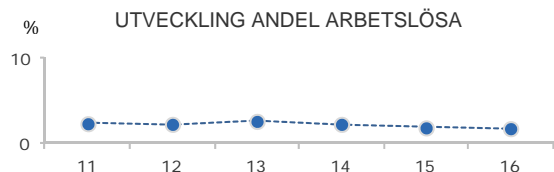
	Kvinnor	Män	Samtliga
Utl. bakgr.	24,2	15,6	20,2
Sv. bakgr.	17,4	8,8	13,0
Samtliga	18,5	9,8	14,1
Samtliga i Gbg	30,0	21,2	25,5

1,8%

ARBETSLÖSHET

ÖPPET ARBETSLÖSA SAMT I PROGRAM, OKT 2016

	Kvinnor	Män	Samtliga	%	% Gbg
18 - 24	9	2,0	4,8
25 - 29	9	5,7	5,2
30 - 44	13	3	16	1,6	6,4
45 - 64	13	15	28	1,6	6,0
18 - 64	32	30	62	1,8	5,7
Född utoml.	16	4,3	11,9
Född i Sve.	46	1,5	3,1



FÖRVARVSARBETANDE 2016

	Kvinnor	Män	Samtliga	%	% Gbg
18 - 24	115	125	240	51,5	51,9
25 - 29	33	49	82	60,7	71,8
30 - 44	516	453	969	93,4	80,1
45 - 64	755	765	1 520	89,2	76,4
65 - 74	60	97	157	23,3	20,2
25 - 64	1 304	1 267	2 571	89,4	77,1
Utl. Bakgr.	191	146	337	80,6	63,4
Sv. Bakgr.	1 113	1 121	2 234	90,8	84,9

46,8%

ANDEL MED EFTERGYMNASIAL
UTBILDNING 3 ÅR ELLER LÄNGRE

ANDEL (%) HÖGSTA UTBILDNINGSNIVÅ 2016

	Förgymnasial		Eftergymnasial	
	%	% Gbg	%	% Gbg
18-24	27,7	20,0	1,8	8,4
25-29	5,9	7,9	25,0	36,9
30-44	2,2	9,7	54,0	41,4
45-64	4,4	13,7	44,4	27,5
65-74	12,4	22,4	35,6	24,5
25 - 64	3,7	11,0	46,8	34,8
Kvinnor	2,7	10,2	50,6	38,5
Män	4,7	11,9	42,9	31,3

97,8%

BEHÖRIGA MINST TILL
YRKESPROGRAM

GYMNASIEBEHÖRIGHET 2016

	Kvinnor	Män	Samtliga	%	% Gbg
Yrkesf.	44	44	88	97,8	84,5
ES	44	44	88	97,8	83,5
EK, HU, SA	44	44	88	97,8	82,4
NA, TE	43	43	86	95,6	79,8

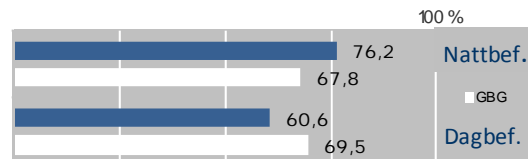
KOMMUNALVALET 2014 JÄMFÖRT MED 2010

	M	FP	KD	S	V	MP	SD	Vv	Fi	Delt
2014	45,4	14,3	7,4	9,3	1,5	4,4	4,8	5,9	1,0	89,2
2010	47,0	15,0	6,5	14,1	1,1	4,0	2,7	6,1	0,0	90,5

0,2

SJÄLVFÖRSÖRJNINGSGRAD

ANDEL SOM ARBETAR INOM PRIVAT NÄRINGSBLIV



ANSTÄLLDA I OLIKA BRANSCHER 2015

	Dagbefolkn.		Nattbefolkning	
	Antal	Antal	%	% Gbg
Utbildning	171	268	9,0	10,5
Vård & sociala tjänster	104	353	11,9	15,5
Företagstjänster	94	437	14,7	10,3
Handel	61	430	14,5	11,9
Kulturella & pers. tjänster	57	115	3,9	4,8
Byggverksamhet	44	140	4,7	4,5
Hotell & restaurang	23	71	2,4	4,7
Fastighetsverksamhet	22	92	3,1	1,7
Tillverkning & utvinning	19	441	14,8	11,7
Info. & kommunikation	18	190	6,4	4,7
Okänd verksamhet	11	30	1,0	1,0
Transport & magasinering	10	135	4,5	5,9
Finans & försäkring	6	94	3,2	1,6
Jord-, skogsbruk & fiske	..	5	0,2	0,2
Energi & miljö	..	26	0,9	0,7
Offentlig förv. & försvar	..	144	4,8	5,3
Totalt	644	2 971		

28,5%

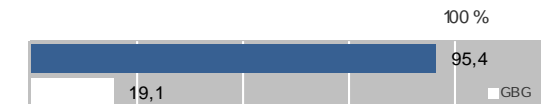
BOSTÄDER
BYGGDA 1971 -80

BYGGNADSÅR I 10 - ÅRSINTERVALL 2016

(exklusive specialbostäder och uppgift saknas)

År	Småhus	Flerbostad	Totalt	%	% Gbg
- 1940	142	4	146	6,7	19,4
41 - 50	69	4	73	3,3	8,9
51 - 60	11	0	11	0,5	13,8
61 - 70	551	0	551	25,3	22,6
71 - 80	621	0	621	28,5	12,8
81 - 90	230	0	230	10,6	4,7
91 - 00	252	1	253	11,6	3,2
01 - 10	152	13	165	7,6	4,3
11 -	52	0	52	2,4	3,9

ANDEL SMÅHUS JÄMFÖRT MED GÖTEBORG 2016



ANTAL BOSTÄDER EFTER AREA 2016

(exklusive uppgift saknas)

Kvm	Småhus	Flerbostad	Totalt	%	% Gbg
-40	10	75	85	3,9	14,3
41-60	36	6	42	1,9	24,3
61-80	26	12	38	1,7	27,9
81-100	78	6	84	3,9	13,8
101-120	317	0	317	14,5	7,6
121-	1 612	2	1 614	74,0	12,1
Totalt	2 079	101	2 180		

ÄGARKATEGORI 2016

	Småhus	Flerbostad	Totalt	%	% Gbg
Hysesrätt	10	84	94	4,3	54,3
Allmännyttan	0	0	0	0,0	26,6
Övriga	10	84	94	4,3	27,8
Bostadsrätt	12	17	29	1,3	28,0
Äganderätt	2 062	0	2 062	94,6	17,8
Tot. bostäder	2 084	101	2 185		

NYBYGGNATION - FÄRDIGSTÄLLDA BOSTÄDER

	2012	2013	2014	2015	2016
Småhus	12	2	10	11	11
Flerbostadshus	0	0	0	0	0
Totalt	12	2	10	11	11

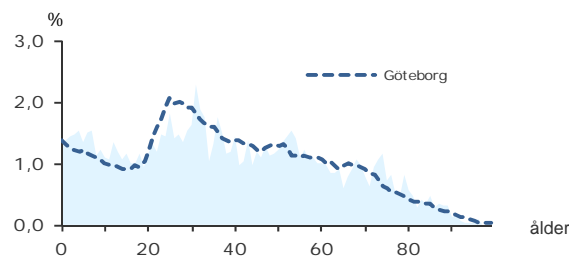
3 186

FOLKMÄNGD 2016

BEFOLKNING EFTER ÅLDER 2016

Ålder	Kvinnor	Män	Samtliga	%
0	25	18	43	1,3
1 - 5	107	122	229	7,2
6	31	17	48	1,5
7 - 9	56	68	124	3,9
10 - 12	58	54	112	3,5
13 - 15	49	60	109	3,4
16 - 18	38	63	101	3,2
19 - 24	125	115	240	7,5
25 - 29	128	114	242	7,6
30 - 44	330	350	680	21,3
45 - 64	361	369	730	22,9
65 - 74	156	128	284	8,9
75 - 84	93	79	172	5,4
85-	45	27	72	2,3
Samtliga	1 602	1 584	3 186	100

ÅLDERSSTRUKTUR JÄMFÖRT MED GÖTEBORG



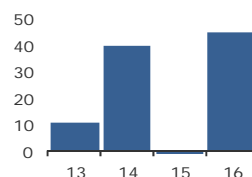
+ 45

BEFOLKNINGS-
FÖRÄNDRING 2016

FÖRÄNDRING 2016

Nettoflytt	21
Födelseöverskott	24
Födda	45
Döda	21
Totalt*	45

FÖRÄNDRING 2013 - 2016



* Inklusive justering.

2,3

PERSONER I SNITT
PER HUSHÅLL 2016

HUSHÅLL 2016

Personer i hushållet	Antal hushåll	%	% Gbg
1 person	578	40,9	43,4
2 personer	361	25,6	27,7
3 personer	200	14,2	12,0
4 personer	156	11,0	10,8
5+ personer	117	8,3	6,1
Totalt antal hushåll	1 412	100,0	100,0
Barnhushåll	395	28,0	23,5
(barnen under 18 år)			
Hushåll med 3 barn eller fler	74	5,2	3,5
Ensamstående med barn	104	7,4	4,6

30,6%

ANDEL FÖDDA I
UTLANDET

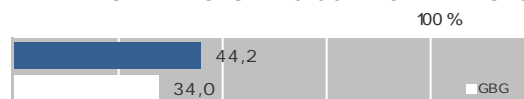
UTRIKES FÖDDA EFTER HDI OCH TID I SVERIGE

	0-4 år	5-9 år	10- år
Låg + Medel + Okänt	116	113	251
Hög + Mycket hög	52	72	352
Totalt	168	185	603

VANLIGASTE FÖDELSELÄNDERNA I Gbg 2016

	Antal	%	% Gbg
Irak	135	4,2	2,2
Iran	71	2,2	2,1
Somalia	63	2,0	1,4
Bosnien - Hercegovina	27	0,8	1,3
Finland	1,2
Jugoslavien	38	1,2	1,1
Polen	52	1,6	1,1
Syrien	100	3,1	1,0
Turkiet	40	1,3	0,8
Indien	0,6
Övriga länder	416	13,1	12,3
Totalt	974	30,6	25,2

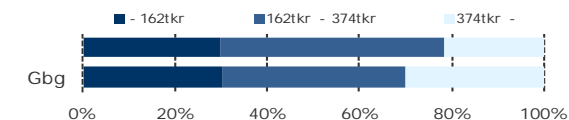
ANDEL UTL. BAKGRUND 2016 JÄMFÖRT MED Gbg



247 000 kr

MEDELINKOMST

INKOMSTFÖRD. 2015 JÄMFÖRT MED Gbg 20-64 ÅR



MEDELINKOMST 2015 (kr)

Ålder	Kvinnor	Män	Samtliga
20 - 24	115 200	143 800	128 600
25 - 29	191 500	228 100	208 100
30 - 44	222 800	298 500	262 100
45 - 64	278 300	334 200	306 600
65 -	183 000	259 200	216 600
20 och äldre	215 100	280 800	247 000

BILINNEHAV 2015 JÄMFÖRT MED GÖTEBORG
Antal bilar per 1 000 personer

83

PERSONER I
LÅNGTIDSBEROENDE
2015

PERSONER MED UTBETALT EKONOMISKT BISTÅND

	2013	2014	2015
Personer med registrerat bistånd	194	198	176
- varav i minst 10 månader	102	83	83

OHÄLSOTAL 2016 JÄMFÖRT MED GÖTEBORG
Antal ersatta dagar per person

OHÄLSOTAL, ERSATTA DAGAR PER PERSON 2016

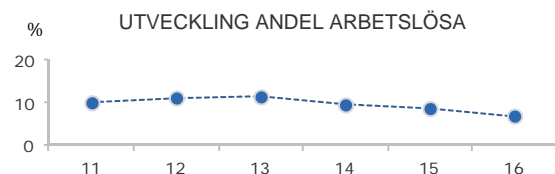
	Kvinnor	Män	Samtliga
Utl. bakgr.	33,3	26,4	29,9
Sv. bakgr.	47,2	27,5	37,0
Samtliga	40,4	27,0	33,6
Samtliga i Gbg	30,0	21,2	25,5

7,1%

ARBETSLÖSHET

ÖPPET ARBETSLÖSA SAMT I PROGRAM, OKT 2016

	Kvinnor	Män	Samtliga	%	% Gbg
18 - 24	6	13	19	6,9	4,8
25 - 29	11	12	23	9,4	5,2
30 - 44	27	26	53	7,8	6,4
45 - 64	17	25	42	5,8	6,0
18 - 64	61	76	137	7,1	5,7
Född utoml.	43	55	98	12,8	11,9
Född i Sve.	18	21	39	3,4	3,1



FÖRÄRVSARBETANDE 2016

	Kvinnor	Män	Samtliga	%	% Gbg
18 - 24	72	80	152	52,4	51,9
25 - 29	91	80	171	71,0	71,8
30 - 44	235	279	514	76,8	80,1
45 - 64	242	260	502	71,9	76,4
65 - 74	15	19	34	11,8	20,2
25 - 64	568	619	1 187	73,8	77,1
Utl. Bakgr.	236	262	498	65,7	63,4
Sv. Bakgr.	332	357	689	81,1	84,9

23,6%

ANDEL MED EFTERGYMNASIAL
UTBILDNING 3 ÅR ELLER LÄNGRE

ANDEL (%) HÖGSTA UTBILDNINGSNIVÅ 2016

	Förgymnasial		Eftergymnasial	
	%	% Gbg	%	% Gbg
18-24	26,0	20,0	3,6	8,4
25-29	11,2	7,9	25,6	36,9
30-44	16,3	9,7	26,0	41,4
45-64	16,3	13,7	20,7	27,5
65-74	30,3	22,4	16,2	24,5
25 - 64	15,6	11,0	23,6	34,8
Kvinnor	15,9	10,2	26,7	38,5
Män	15,2	11,9	20,5	31,3

87,1%

BEHÖRIGA MINST TILL
YRKESPROGRAM

GYMNASIEBEHÖRIGHET 2016

	Kvinnor	Män	Samtliga	%	% Gbg
Yrkesf.	7	20	27	87,1	84,5
ES	6	20	26	83,9	83,5
EK, HU, SA	6	20	26	83,9	82,4
NA, TE	6	18	24	77,4	79,8

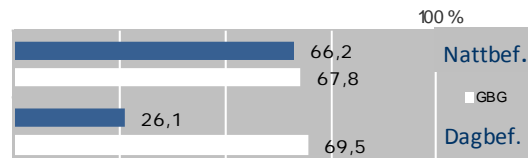
KOMMUNALVALET 2014 JÄMFÖRT MED 2010

	M	FP	KD	S	V	MP	SD	Vv	Fi	Delt
2014	15,5	5,6	5,7	30,9	8,2	6,9	10,8	5,6	2,6	75,2
2010	16,8	6,3	4,8	40,6	5,8	6,6	8,7	5,4	0,0	76,1

0,5

SJÄLVFÖRSÖRJNINGSGRAD

ANDEL SOM ARBETAR INOM PRIVAT NÄRINGSBLIV



ANSTÄLLDA I OLIKA BRANSCHER 2015

	Dagbefolkn.		Nattbefolkning	
	Antal	Antal	%	% Gbg
Vård & sociala tjänster	199	250	18,2	15,5
Utbildning	175	146	10,6	10,5
Offentlig förv. & försvar	81	66	4,8	5,3
Kulturella & pers. tjänster	70	64	4,7	4,8
Transport & magasiner	22	92	6,7	5,9
Byggverksamhet	20	75	5,5	4,5
Handel	18	155	11,3	11,9
Företagstjänster	16	176	12,8	10,3
Hotell & restaurang	13	82	6,0	4,7
Okänd verksamhet	..	10	0,7	1,0
Info. & kommunikation	..	43	3,1	4,7
Tillverkning & utvinning	..	155	11,3	11,7
Energi & miljö	0,7
Fastighetsverksamhet	..	32	2,3	1,7
Finans & försäkring	..	16	1,2	1,6
Jord-, skogsbruk & fiske	0,2
Totalt	620	1 374		

95,2%

BOSTÄDER
BYGGDA 1961 -70

BYGGNADSÅR I 10 - ÅRSINTERVALL 2016

(exklusive specialbostäder och uppgift saknas)

År	Småhus	Flerbostad	Totalt	%	% Gbg
- 1940	13	5	18	1,2	19,4
41 - 50	6	0	6	0,4	8,9
51 - 60	2	0	2	0,1	13,8
61 - 70	155	1 245	1 400	95,2	22,6
71 - 80	27	0	27	1,8	12,8
81 - 90	6	0	6	0,4	4,7
91 - 00	4	0	4	0,3	3,2
01 - 10	6	0	6	0,4	4,3
11 -	0	0	0	0,0	3,9

ANDEL SMÅHUS JÄMFÖRT MED GÖTEBORG 2016

100 %



ANTAL BOSTÄDER EFTER AREA 2016

(exklusive uppgift saknas)

Kvm	Småhus	Flerbostad	Totalt	%	% Gbg
-40	0	157	157	10,7	14,3
41-60	2	266	268	18,2	24,3
61-80	2	491	493	33,5	27,9
81-100	66	270	336	22,8	13,8
101-120	78	55	133	9,0	7,6
121-	71	13	84	5,7	12,1
Totalt	219	1 252	1 471		

ÄGARKATEGORI 2016

	Småhus	Flerbostad	Totalt	%	% Gbg
Hysesrätt	1	762	763	51,9	54,3
Allmännyttan	0	760	760	51,7	26,6
Övriga	1	2	3	0,2	27,8
Bostadsrätt	0	490	490	33,3	28,0
Äganderätt	218	0	218	14,8	17,8
Tot. bostäder	219	1 252	1 471		

NYBYGGNATION - FÄRDIGSTÄLLDA BOSTÄDER

	2012	2013	2014	2015	2016
Småhus	0	0	0	0	0
Flerbostadshus	0	0	0	0	0
Totalt	0	0	0	0	0