

# Göteborgsbladet 2017 - områdesfakta

**I Göteborgsbladet hittar du den mest efterfrågade statistiken som beskriver Göteborg och dess delområden.**

Produkten har funnits sedan 1997 och sett ungefär likadan ut fram tills 2010 då den fick ett helt nytt utseende. Göteborgsbladet är tänkt att snabbt ge en överblick över ett område och är samtidigt en bra hjälp när man vill jämföra olika områden.

## Personer förvandlas till områdesstatistik

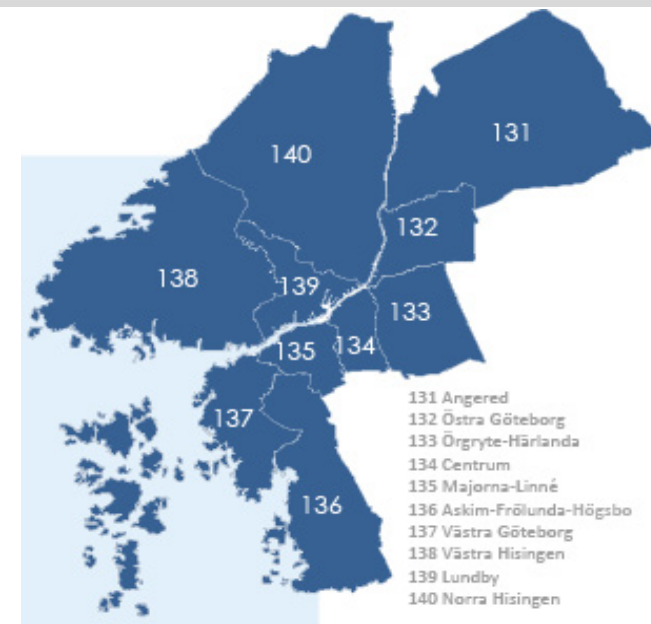
För att finnas med i statistiken måste man vara folkbokförd i Göteborgs kommun. Via folkbokföringen kopplas varje person till en fastighet. Varje fastighet är sedan kopplad till ett så kallat basområde (se figuren här till höger). Efter det är det möjligt att ta fram statistik för ett område. Statistiken som vi presenterar avser alltså endast folkbokförda personer i Göteborg. Det innebär t.ex. att asylsökande inte räknas med i befolkningsciffrorna.

## Sekretess

All vår statistik sekretesshanteras. Det innebär att man inte ska kunna hitta en enskild person eller persons uppgifter.

## Källa

Befolkningsprognosen kommer från Stadsledningskontoret och valstatistiken kommer ifrån Valmyndigheten. All övrig statistik kommer ifrån Statistiska centralbyrån (SCB).



## Mer statistik!

Mer statistik hittar du via vår hemsida.  
<http://statistik.goteborg.se>

## Har du frågor kring statistiken?

Kontakta oss inom Statistik och Analys!  
[statistisk.analys@stadshuset.goteborg.se](mailto:statistisk.analys@stadshuset.goteborg.se)

# Göteborgsbladet 2017 - definitioner

<b>År</b>	Uppgifterna avser den 31 december om inget annat anges.	<b>Ohälsotal</b>	Antal dagar per person i befolkningen 16-64 år med ersättning från Försäkringskassan i form av sjukpenning, rehabiliteringspenning samt sjuk- och aktivitetsersättning. Observera att jämförelse över tid inte är möjlig då antal dagar som ingår i definitionen har ändrats vid ett flertal tillfällen.
<b>Åldersstruktur</b>	Åldersstrukturdiagrammet visar hur stor andel av befolkningen som varje åttårsklass utgör av den totala befolkningen.	<b>Arbetslöshet</b>	Öppet arbetslösa samt personer i program med aktivitetsstöd. Definitionen av öppet arbetslösa är personer registrerade vid arbetsförmedling inom sökandekategori 11+96+97+98.
<b>Nettoflytt</b>	Skillnaden mellan antal inflyttade och utflyttade, kan vara positivt eller negativt.	<b>Förvärvsarbete</b>	Som förvärvsarbete eller sysselsatt (vilka används som synonyma begrepp) räknas alla som bedöms ha utfört minst en timmes arbete per vecka under november månad respektive år. Även de som varit tillfälligt frånvarande under mätperioden, t ex på grund av sjukdom, ingår.
<b>Födelsenetto</b>	Skillnaden mellan antal födda och antal döda.	<b>Utbildningsnivå</b>	Med förgymnasial utbildningsnivå menas folkskola eller grundskola.
<b>Justering vid befolkningsförändring</b>	I samband med att folkmängd och befolkningsförändringar avläses, görs även vissa korrigeringar i befolkningsregistret. Detta innebär att nettoflyttningar och födelseöverskott inte alltid summeras till den totala befolkningsförändringen.	<b>Gymnasiebehörighet</b>	För behörighet till yrkesprogram krävs godkända betyg i svenska, engelska och matematik samt i ytterligare minst fem valfria ämnen. För behörighet till studieförberedande program krävs, utöver sv, en och ma, godkända betyg i ytterligare minst nio ämnen, varav vissa obligatoriska beroende på programmets inriktning.
<b>Hushåll</b>	Baseras på folkbokföring per lägenhet enligt Lägenhetsregistret.	<b>Yrkesf</b>	Yrkesförberedande program
<b>HDI</b>	En förkortning av Human Development Index. Det tas årligen fram av FN:s utvecklingsprogram, UNDP. Länder klassificeras efter ett mått som väger samman medellivslängd vid födelsen, utbildningsnivå, förväntat antal skolår samt Bruttonationalinkomst. Länderna klassificeras efter låg, medel, hög eller mycket hög (och okänt) HDI. Vi har valt att slå samman låg, medel och okänt, samt hög och mycket hög.	<b>ES</b>	Estetiska programmet
<b>Tid i Sverige</b>	Antal år i Sverige efter invandringsår (det år man blev folkbokförd).	<b>EK, HU, SA</b>	Ekonomi-, Humanistiska och Samhällsvetenskapsprogrammet
<b>Födda i utlandet/ födelse land</b>	Barn som fötts utomlands räknas som inrikes född om modern var folkbokförd i Sverige vid barnets födelse. I tabellen över födelseländer redovisas de tio vanligaste länder i Göteborg, de behöver inte vara de vanligaste i området. Asylsökande är inte med eftersom personer som inte fått uppehållstillstånd inte heller är folkbokförda i området.	<b>NA, TE</b>	Naturvetenskaps- och Teknikprogrammet
<b>Utländsk bakgrund</b>	Utrikes födda personer eller personer födda i Sverige med två utrikes födda föräldrar.	<b>Kommunalvalet</b>	Endast de partier som är representerade i kommunfullmäktige i senaste mandatperioden redovisas.
<b>Inkomst</b>	Uppgifter om inkomster hämtas från de taxeringsuppgifter som SCB får via Skatteverket. Här avses "sammanräknad förvärvsinkomst" som innefattar inkomst av tjänst och inkomst av näringsverksamhet. I inkomst av tjänst ingår även inkomst från pension, sjukpenning och andra skattepliktiga ersättningar från Försäkringskassan. Nollinkomsttagare ingår.	<b>Dagbefolkning</b>	Personer som förvärvsarbetar med arbetsplats i området.
<b>Inkomstfördelning</b>	Diagrammet visar hur stor andel av befolkningen i området som ligger i en låg, medel eller hög inkomstklass. Inkomstklasserna är skapade efter fördelningen i Göteborg, 30 % av invånarna hamnar i den låga klassen, 40 % i mellanklassen och 30 % i den höga inkomstklassen.	<b>Nattbefolkning</b>	Personer som förvärvsarbetar och är folkbokförda i området.
<b>Medelinkomst</b>	Beräknas genom att inkomstsumman divideras med antal personer.	<b>Självförsörjningsgrad</b>	Kvoten mellan dag- och nattbefolkning.
<b>Bilnehav</b>	Antal personbilar i trafik per 1 000 personer oavsett ålder.	<b>Privat näringsliv</b>	Ej offentligt ägda företag/organisationer/stiftelser samt ospec.
<b>Försörjningsstöd</b>	Antal personer 18 år eller äldre som under året erhållit ekonomiskt bistånd. Biståndet avser hela hushållet men normalt kan endast en person registreras som mottagare.	<b>Branscher</b>	Branschindelning enligt SNI2007. Näringsgren avser företagets/arbetsställets huvudsakliga verksamhet. Variabeln redovisas efter 21 grupper som har slagits samman till 15 i tabellen.
		<b>Bostadsstatistiken</b>	Uppgifterna hämtas fr.o.m. år 2013 från det nationella lägenhetsregistret, vilket möjliggör jämförelser bakåt i tiden. I tabellen Byggnadsår redovisas inte specialbostäder eller bostäder där uppgift om byggår saknas.
		<b>Flerbostadshus</b>	Omfattar flerfamiljshus, specialbostäder ( för äldre/funktionshindrade, studentbostäder och övriga specialbostäder) och "övrig hustyp".
		<b>Småhus</b>	Omfattar en- och tvåfamiljshus, radhus och kedjehus.

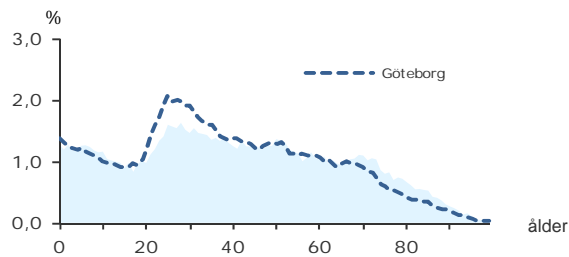
## 59 323

FOLKMÄNGD 2016

### BEFOLKNING EFTER ÅLDER 2016

Ålder	Kvinnor	Män	Samtliga	%
0	380	385	765	1,3
1 - 5	1 726	1 897	3 623	6,1
6	359	395	754	1,3
7 - 9	1 017	1 109	2 126	3,6
10 - 12	933	983	1 916	3,2
13 - 15	848	865	1 713	2,9
16 - 18	753	897	1 650	2,8
19 - 24	2 084	2 114	4 198	7,1
25 - 29	2 325	2 362	4 687	7,9
30 - 44	6 028	6 143	12 171	20,5
45 - 64	7 030	6 693	13 723	23,1
65 - 74	3 351	2 707	6 058	10,2
75 - 84	2 333	1 650	3 983	6,7
85-	1 320	636	1 956	3,3
Samtliga	30 487	28 836	59 323	100

### ÅLDERSSTRUKTUR JÄMFÖRT MED GÖTEBORG



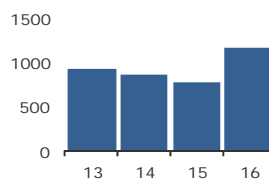
## + 1 175

BEFOLKNINGS-  
FÖRÄNDRING 2016

FÖRÄNDRING 2016

Nettoflytt	1 038
Födelseöverskott	141
Födda	740
Döda	599
<b>Totalt*</b>	<b>1 175</b>

FÖRÄNDRING 2013 - 2016



\* Inklusive justering.

## 2,1

PERSONER I SNITT  
PER HUSHÅLL 2016

### HUSHÅLL 2016

Personer i hushållet	Antal hushåll	%	% Gbg
1 person	11 908	42,6	43,4
2 personer	7 830	28,0	27,7
3 personer	3 342	12,0	12,0
4 personer	3 431	12,3	10,8
5+ personer	1 454	5,2	6,1
<b>Totalt antal hushåll</b>	<b>27 965</b>	<b>100,0</b>	<b>100,0</b>
Barnhushåll	6 841	24,5	23,5
(barnen under 18 år)			
Hushåll med 3 barn eller fler	905	3,2	3,5
Ensamstående med barn	1 252	4,5	4,6

## 18,9%

ANDEL FÖDDA I  
UTLANDET

### UTRIKES FÖDDA EFTER HDI OCH TID I SVERIGE

	0-4 år	5-9 år	10- år
Låg + Medel + Okänt	938	637	1 789
Hög + Mycket hög	1 377	1 274	4 993
<b>Totalt</b>	<b>2 315</b>	<b>1 911</b>	<b>6 782</b>

### VANLIGASTE FÖDELSELÄNDERNA I Gbg 2016

	Antal	%	% Gbg
Irak	728	1,2	2,2
Iran	1 355	2,3	2,1
Somalia	253	0,4	1,4
Bosnien - Hercegovina	388	0,7	1,3
Finland	411	0,7	1,2
Jugoslavien	315	0,5	1,1
Polen	461	0,8	1,1
Syrien	409	0,7	1,0
Turkiet	260	0,4	0,8
Indien	362	0,6	0,6
Övriga länder	6 283	10,6	12,3
<b>Totalt</b>	<b>11 225</b>	<b>18,9</b>	<b>25,2</b>

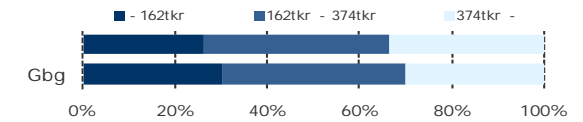
### ANDEL UTL. BAKGRUND 2016 JÄMFÖRT MED Gbg



## 311 400 kr

MEDELINKOMST

### INKOMSTFÖRD. 2015 JÄMFÖRT MED Gbg 20-64 ÅR

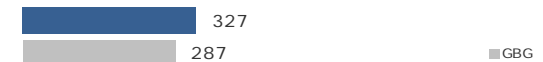


### MEDELINKOMST 2015 (kr)

Ålder	Kvinnor	Män	Samtliga
20 - 24	116 600	128 900	122 600
25 - 29	196 600	230 800	214 000
30 - 44	294 700	385 000	340 100
45 - 64	350 700	488 100	417 700
65 -	206 300	332 100	258 500
20 och äldre	261 800	366 300	311 400

### BILINNEHAV 2015 JÄMFÖRT MED GÖTEBORG

Antal bilar per 1 000 personer



## 703

PERSONER I  
LÅNGTIDSBEROENDE  
2015

### PERSONER MED UTBETALT EKONOMISKT BISTÅND

	2013	2014	2015
Personer med registrerat bistånd	1 587	1 597	1 460
- varav i minst 10 månader	814	764	703

### OHÄLSOTAL 2016 JÄMFÖRT MED GÖTEBORG

Antal ersatta dagar per person



### OHÄLSOTAL, ERSATTA DAGAR PER PERSON 2016

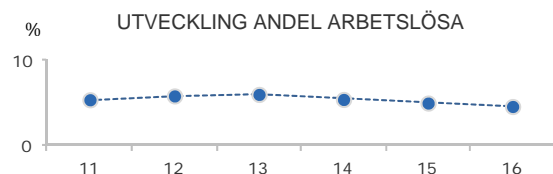
	Kvinnor	Män	Samtliga
Utl. bakgr.	30,3	23,4	26,8
Sv. bakgr.	31,3	21,4	26,3
<b>Samtliga</b>	<b>31,0</b>	<b>22,0</b>	<b>26,5</b>
Samtliga i Gbg	30,0	21,2	25,5

4,7%

ARBETSLÖSHET

ÖPPET ARBETSLÖSA SAMT I PROGRAM, OKT 2016

	Kvinnor	Män	Samtliga	%	% Gbg
18 - 24	72	122	194	4,1	4,8
25 - 29	96	106	202	4,4	5,2
30 - 44	282	337	619	5,1	6,4
45 - 64	289	350	639	4,6	6,0
18 - 64	739	915	1 654	4,7	5,7
Född utoml.	406	450	856	10,0	11,9
Född i Sve.	333	465	798	3,0	3,1



FÖRVARVSARBETANDE 2016

	Kvinnor	Män	Samtliga	%	% Gbg
18 - 24	1 294	1 194	2 488	51,2	51,9
25 - 29	1 577	1 658	3 235	72,2	71,8
30 - 44	4 802	4 986	9 788	83,0	80,1
45 - 64	5 502	5 263	10 765	79,5	76,4
65 - 74	560	686	1 246	20,7	20,2
25 - 64	11 881	11 907	23 788	79,8	77,1
Utl. Bakgr.	2 759	2 794	5 553	66,1	63,4
Sv. Bakgr.	9 122	9 113	18 235	85,2	84,9

37,7%

ANDEL MED EFTERGYMNASIAL  
UTBILDNING 3 ÅR ELLER LÄNGRE

ANDEL (%) HÖGSTA UTBILDNINGSNIVÅ 2016

	Förgymnasial		Eftergymnasial	
	%	% Gbg	%	% Gbg
18-24	21,0	20,0	7,4	8,4
25-29	6,3	7,9	37,7	36,9
30-44	6,9	9,7	45,4	41,4
45-64	10,9	13,7	31,0	27,5
65-74	19,9	22,4	26,2	24,5
25 - 64	8,6	11,0	37,7	34,8
Kvinnor	7,7	10,2	40,8	38,5
Män	9,5	11,9	34,6	31,3

89,5%

BEHÖRIGA MINST TILL  
YRKESPROGRAM

GYMNASIEBEHÖRIGHET 2016

	Kvinnor	Män	Samtliga	%	% Gbg
Yrkesf.	232	255	487	89,5	84,5
ES	227	252	479	88,1	83,5
EK, HU, SA	225	245	470	86,4	82,4
NA, TE	223	240	463	85,1	79,8

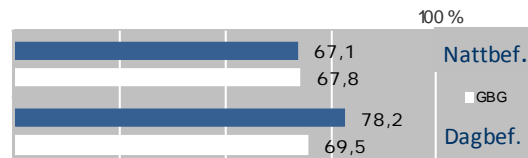
KOMMUNALVALET 2014 JÄMFÖRT MED 2010

	M	FP	KD	S	V	MP	SD	Vv	Fi	Delt
2014	28,3	9,7	4,5	20,1	7,3	8,6	7,9	4,7	2,8	80,7
2010	32,5	9,5	4,2	26,8	5,4	7,4	4,9	4,4	0,0	80,6

1,0

SJÄLVFÖRSÖRJNINGSGRAD

ANDEL SOM ARBETAR INOM PRIVAT NÄRINGSBLIV



ANSTÄLLDA I OLIKA BRANSCHER 2015

	Dagbefolkn.		Nattbefolkning	
	Antal	Antal	%	% Gbg
Handel	7 498	3 617	13,1	11,9
Vård & sociala tjänster	4 429	4 652	16,9	15,5
Företagstjänster	3 205	4 117	14,9	10,3
Byggsamhet	2 755	1 169	4,2	4,5
Tillverkning & utvinning	2 606	3 049	11,1	11,7
Utbildning	1 845	2 963	10,8	10,5
Info. & kommunikation	1 074	1 395	5,1	4,7
Kulturella & pers. tjänster	828	1 165	4,2	4,8
Transport & magasinering	612	1 452	5,3	5,9
Offentlig förv. & försvar	594	1 399	5,1	5,3
Hotell & restaurang	475	1 034	3,8	4,7
Fastighetsverksamhet	368	522	1,9	1,7
Finans & försäkring	323	505	1,8	1,6
Energi & miljö	97	219	0,8	0,7
Okänd verksamhet	71	245	0,9	1,0
Jord-, skogsbruk & fiske	69	44	0,2	0,2
Totalt	26 849	27 547		

51,1%

BOSTÄDER  
BYGGDA 1961 -70

BYGGNADSÅR I 10 - ÅRSINTERVALL 2016

(exklusive specialbostäder och uppgift saknas)

År	Småhus	Flerbostad	Totalt	%	% Gbg
- 1940	670	31	701	2,4	19,4
41 - 50	227	4	231	0,8	8,9
51 - 60	565	4 501	5 066	17,2	13,8
61 - 70	1 362	13 668	15 030	51,1	22,6
71 - 80	2 701	336	3 037	10,3	12,8
81 - 90	437	1	438	1,5	4,7
91 - 00	474	341	815	2,8	3,2
01 - 10	679	431	1 110	3,8	4,3
11 -	399	1 238	1 637	5,6	3,9

ANDEL SMÅHUS JÄMFÖRT MED GÖTEBORG 2016

100 %



ANTAL BOSTÄDER EFTER AREA 2016

(exklusive uppgift saknas)

Kvm	Småhus	Flerbostad	Totalt	%	% Gbg
-40	46	2 934	2 980	10,1	14,3
41-60	200	6 044	6 244	21,2	24,3
61-80	192	9 244	9 436	32,1	27,9
81-100	688	2 759	3 447	11,7	13,8
101-120	1 522	799	2 321	7,9	7,6
121-	4 834	143	4 977	16,9	12,1
Totalt	7 482	21 923	29 405		

ÄGARKATEGORI 2016

	Småhus	Flerbostad	Totalt	%	% Gbg
Hysesrätt	151	14 242	14 393	48,9	54,3
Allmännyttan	6	8 370	8 376	28,5	26,6
Övriga	145	5 872	6 017	20,5	27,8
Bostadsrätt	222	7 681	7 903	26,9	28,0
Äganderätt	7 142	0	7 142	24,3	17,8
Tot. bostäder	7 515	21 923	29 438		

NYBYGGNATION - FÄRDIGSTÄLLDA BOSTÄDER

	2012	2013	2014	2015	2016
Småhus	38	59	75	76	42
Flerbostadshus	366	345	182	220	225
Totalt	404	404	257	296	267

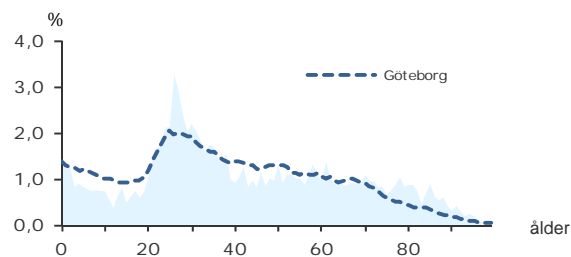
4 378

FOLKMÄNGD 2016

## BEFOLKNING EFTER ÅLDER 2016

Ålder	Kvinnor	Män	Samtliga	%
0	31	29	60	1,4
1 - 5	108	110	218	5,0
6	13	21	34	0,8
7 - 9	47	50	97	2,2
10 - 12	39	33	72	1,6
13 - 15	37	47	84	1,9
16 - 18	36	49	85	1,9
19 - 24	217	164	381	8,7
25 - 29	274	283	557	12,7
30 - 44	436	502	938	21,4
45 - 64	484	422	906	20,7
65 - 74	228	167	395	9,0
75 - 84	206	132	338	7,7
85-	162	51	213	4,9
Samtliga	2 318	2 060	4 378	100

## ÅLDERSSTRUKTUR JÄMFÖRT MED GÖTEBORG



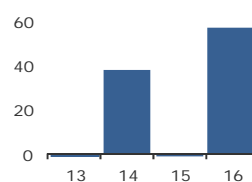
+ 57

BEFOLKNINGS-  
FÖRÄNDRING 2016

## FÖRÄNDRING 2016

Nettoflytt	48
Födelseöverskott	9
Födda	64
Döda	55
<b>Totalt*</b>	<b>57</b>

## FÖRÄNDRING 2013 - 2016



\* Inklusive justering.

1,7

PERSONER I SNITT  
PER HUSHÅLL 2016

## HUSHÅLL 2016

Personer i hushållet	Antal hushåll	%	% Gbg
1 person	1 390	55,5	43,4
2 personer	653	26,1	27,7
3 personer	246	9,8	12,0
4 personer	154	6,2	10,8
5+ personer	60	2,4	6,1
Totalt antal hushåll	2 503	100,0	100,0
Barnhushåll	404	16,1	23,5
(barnen under 18 år)			
Hushåll med 3 barn eller fler	33	1,3	3,5
Ensamstående med barn	93	3,7	4,6

18,0%

ANDEL FÖDDA I  
UTLANDET

## UTRIKES FÖDDA EFTER HDI OCH TID I SVERIGE

	0-4 år	5-9 år	10- år
Låg + Medel + Okänt	58	42	117
Hög + Mycket hög	108	106	340
Totalt	166	148	457

## VANLIGASTE FÖDELSELÄNDERNA I Gbg 2016

	Antal	%	% Gbg
Irak	36	0,8	2,2
Iran	77	1,8	2,1
Somalia	27	0,6	1,4
Bosnien - Hercegovina	21	0,5	1,3
Finland	38	0,9	1,2
Jugoslavien	30	0,7	1,1
Polen	31	0,7	1,1
Syrien	21	0,5	1,0
Turkiet	12	0,3	0,8
Indien	30	0,7	0,6
Övriga länder	465	10,6	12,3
Totalt	788	18,0	25,2

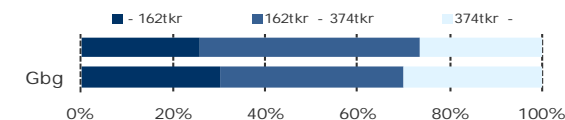
## ANDEL UTL. BAKGRUND 2016 JÄMFÖRT MED Gbg



259 300 kr

MEDELINKOMST

## INKOMSTFÖRD. 2015 JÄMFÖRT MED Gbg 20-64 ÅR



## MEDELINKOMST 2015 (kr)

Ålder	Kvinnor	Män	Samtliga
20 - 24	117 900	142 300	128 900
25 - 29	208 200	266 100	239 000
30 - 44	261 300	319 900	292 700
45 - 64	314 800	357 700	334 700
65 -	188 100	254 700	213 200
20 och äldre	231 600	290 600	259 300

BILINNEHAV 2015 JÄMFÖRT MED GÖTEBORG  
Antal bilar per 1 000 personer

15

PERSONER I  
LÅNGTIDSBEROENDE  
2015

## PERSONER MED UTBETALT EKONOMISKT BISTÅND

	2013	2014	2015
Personer med registrerat bistånd	57	53	57
- varav i minst 10 månader	20	26	15

OHÄLSOTAL 2016 JÄMFÖRT MED GÖTEBORG  
Antal ersatta dagar per person

## OHÄLSOTAL, ERSATTA DAGAR PER PERSON 2016

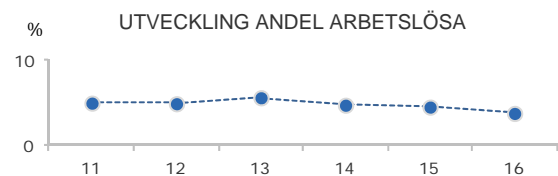
	Kvinnor	Män	Samtliga
Utl. bakgr.	28,3	19,4	24,0
Sv. bakgr.	38,0	21,2	29,6
Samtliga	35,3	20,7	28,0
Samtliga i Gbg	30,0	21,2	25,5

3,9%

ARBETSLÖSHET

ÖPPET ARBETSLÖSA SAMT I PROGRAM, OKT 2016

	Kvinnor	Män	Samtliga	%	% Gbg
18 - 24	..	..	12	3,0	4,8
25 - 29	..	..	8	1,5	5,2
30 - 44	29	25	54	5,7	6,4
45 - 64	14	21	35	3,8	6,0
18 - 64	50	59	109	3,9	5,7
Född utoml.	23	22	45	7,0	11,9
Född i Sve.	27	37	64	2,9	3,1



FÖRVARVSARBETANDE 2016

	Kvinnor	Män	Samtliga	%	% Gbg
18 - 24	120	101	221	55,5	51,9
25 - 29	197	238	435	78,7	71,8
30 - 44	335	405	740	81,6	80,1
45 - 64	393	343	736	81,0	76,4
65 - 74	35	32	67	17,0	20,2
25 - 64	925	986	1 911	80,7	77,1
Utl. Bakgr.	221	231	452	68,4	63,4
Sv. Bakgr.	704	755	1 459	85,4	84,9

38,7%

ANDEL MED EFTERGYMNASIAL  
UTBILDNING 3 ÅR ELLER LÄNGRE

ANDEL (%) HÖGSTA UTBILDNINGSNIVÅ 2016

	Förgymnasial		Eftergymnasial	
	%	% Gbg	%	% Gbg
18-24	11,1	20,0	11,5	8,4
25-29	3,9	7,9	44,2	36,9
30-44	5,4	9,7	48,7	41,4
45-64	14,1	13,7	25,1	27,5
65-74	20,8	22,4	18,2	24,5
25 - 64	8,4	11,0	38,7	34,8
Kvinnor	6,7	10,2	44,6	38,5
Män	10,0	11,9	32,9	31,3

81,5%

BEHÖRIGA MINST TILL  
YRKESPROGRAM

GYMNASIEBEHÖRIGHET 2016

	Kvinnor	Män	Samtliga	%	% Gbg
Yrkesf.	12	10	22	81,5	84,5
ES	12	10	22	81,5	83,5
EK, HU, SA	12	10	22	81,5	82,4
NA, TE	12	8	20	74,1	79,8

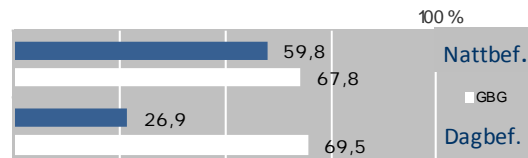
KOMMUNALVALET 2014 JÄMFÖRT MED 2010

	M	FP	KD	S	V	MP	SD	Vv	Fi	Delt
2014	15,7	8,1	3,8	27,4	10,2	11,1	8,7	4,4	3,7	81,5
2010	20,0	8,0	3,8	34,4	7,4	9,0	5,3	4,4	0,0	80,6

0,2

SJÄLVFÖRSÖRJNINGSGRAD

ANDEL SOM ARBETAR INOM PRIVAT NÄRINGSBLIV



ANSTÄLLDA I OLIKA BRANSCHER 2015

	Dagbefolkning		Nattbefolkning	
	Antal	Antal	%	% Gbg
Vård & sociala tjänster	300	439	20,0	15,5
Utbildning	92	288	13,1	10,5
Handel	21	244	11,1	11,9
Kulturella & pers. tjänster	21	107	4,9	4,8
Företagstjänster	20	287	13,1	10,3
Info. & kommunikation	12	103	4,7	4,7
Hotell & restaurang	8	68	3,1	4,7
Fastighetsverksamhet	7	35	1,6	1,7
Bygghverksamhet	6	113	5,1	4,5
Transport & magasinering	6	122	5,5	5,9
Tillverkning & utvinning	..	215	9,8	11,7
Jord-, skogsbruk & fiske	..	..	..	0,2
Okänd verksamhet	..	..	..	1,0
Energi & miljö	..	20	0,9	0,7
Finans & försäkring	..	21	1,0	1,6
Offentlig förv. & försvar	..	127	5,8	5,3
Totalt	499	2 199		

50,6%

BOSTÄDER  
BYGGDA 1961 -70

BYGGNADSÅR I 10 - ÅRSINTERVALL 2016

(exklusive specialbostäder och uppgift saknas)

År	Småhus	Flerbostad	Totalt	%	% Gbg
- 1940	0	0	0	0,0	19,4
41 - 50	0	0	0	0,0	8,9
51 - 60	0	912	912	34,4	13,8
61 - 70	0	1 343	1 343	50,6	22,6
71 - 80	0	0	0	0,0	12,8
81 - 90	0	0	0	0,0	4,7
91 - 00	0	0	0	0,0	3,2
01 - 10	0	36	36	1,4	4,3
11 -	0	100	100	3,8	3,9

ANDEL SMÅHUS JÄMFÖRT MED GÖTEBORG 2016

100 %



ANTAL BOSTÄDER EFTER AREA 2016

(exklusive uppgift saknas)

Kvm	Småhus	Flerbostad	Totalt	%	% Gbg
-40	0	406	406	15,3	14,3
41-60	0	902	902	34,0	24,3
61-80	0	885	885	33,4	27,9
81-100	0	360	360	13,6	13,8
101-120	0	71	71	2,7	7,6
121-	0	29	29	1,1	12,1
Totalt	0	2 653	2 653		

ÄGARKATEGORI 2016

	Småhus	Flerbostad	Totalt	%	% Gbg
Hyresrätt	0	905	905	34,1	54,3
Allmännyttan	0	793	793	29,9	26,6
Övriga	0	112	112	4,2	27,8
Bostadsrätt	0	1 748	1 748	65,9	28,0
Äganderätt	0	0	0	0,0	17,8
Tot. bostäder	0	2 653	2 653		

NYBYGGNATION - FÄRDIGSTÄLLDA BOSTÄDER

	2012	2013	2014	2015	2016
Småhus	0	0	0	0	0
Flerbostadshus	87	0	0	0	0
Totalt	87	0	0	0	0

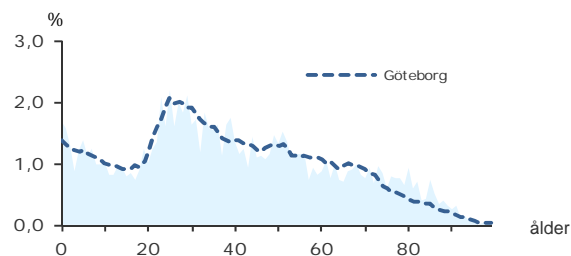
3 552

FOLKMÄNGD 2016

## BEFOLKNING EFTER ÅLDER 2016

Ålder	Kvinnor	Män	Samtliga	%
0	28	32	60	1,7
1 - 5	102	123	225	6,3
6	10	30	40	1,1
7 - 9	47	67	114	3,2
10 - 12	45	49	94	2,6
13 - 15	56	39	95	2,7
16 - 18	34	54	88	2,5
19 - 24	149	154	303	8,5
25 - 29	156	190	346	9,7
30 - 44	387	385	772	21,7
45 - 64	377	387	764	21,5
65 - 74	167	133	300	8,4
75 - 84	135	99	234	6,6
85-	80	37	117	3,3
Samtliga	1 773	1 779	3 552	100

## ÅLDERSSTRUKTUR JÄMFÖRT MED GÖTEBORG



+ 79

BEFOLKNINGS-  
FÖRÄNDRING 2016

	FÖRÄNDRING 2016	FÖRÄNDRING 2013 - 2016
Nettoflytt	45	
Födelseöverskott	37	
Födda	61	
Döda	24	
<b>Totalt*</b>	<b>79</b>	

\* Inklusive justering.

2,1

PERSONER I SNITT  
PER HUSHÅLL 2016

## HUSHÅLL 2016

Personer i hushållet	Antal hushåll	%	% Gbg
1 person	743	42,9	43,4
2 personer	523	30,2	27,7
3 personer	228	13,2	12,0
4 personer	153	8,8	10,8
5+ personer	84	4,9	6,1
Totalt antal hushåll	1 731	100,0	100,0
Barnhushåll	430	24,8	23,5
(barnen under 18 år)			
Hushåll med 3 barn eller fler	42	2,4	3,5
Ensamstående med barn	122	7,0	4,6

21,5%

ANDEL FÖDDA I  
UTLANDET

## UTRIKES FÖDDA EFTER HDI OCH TID I SVERIGE

	0-4 år	5-9 år	10- år
Låg + Medel + Okänt	55	18	93
Hög + Mycket hög	146	93	340
Totalt	201	111	433

## VANLIGASTE FÖDELSELÄNDERNA I Gbg 2016

	Antal	%	% Gbg
Irak	23	0,6	2,2
Iran	109	3,1	2,1
Somalia	..	..	1,4
Bosnien - Hercegovina	39	1,1	1,3
Finland	24	0,7	1,2
Jugoslavien	30	0,8	1,1
Polen	38	1,1	1,1
Syrien	37	1,0	1,0
Turkiet	13	0,4	0,8
Indien	..	..	0,6
Övriga länder	435	12,2	12,3
Totalt	764	21,5	25,2

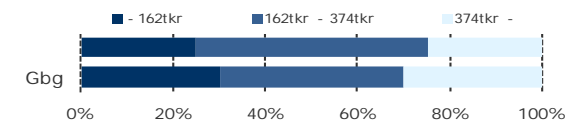
## ANDEL UTL. BAKGRUND 2016 JÄMFÖRT MED Gbg



263 200 kr

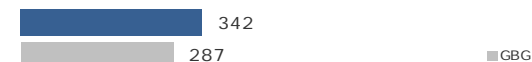
MEDELINKOMST

## INKOMSTFÖRD. 2015 JÄMFÖRT MED Gbg 20-64 ÅR



## MEDELINKOMST 2015 (kr)

Ålder	Kvinnor	Män	Samtliga
20 - 24	136 400	186 000	159 100
25 - 29	216 200	256 000	236 800
30 - 44	253 500	320 400	287 100
45 - 64	315 000	338 600	327 300
65 -	188 200	258 600	216 400
20 och äldre	235 400	293 300	263 200

BILINNEHAV 2015 JÄMFÖRT MED GÖTEBORG  
Antal bilar per 1 000 personer

42

PERSONER I  
LÅNGTIDSBEROENDE  
2015

## PERSONER MED UTBETALT EKONOMISKT BISTÅND

	2013	2014	2015
Personer med registrerat bistånd	82	88	84
- varav i minst 10 månader	43	37	42

OHÄLSOTAL 2016 JÄMFÖRT MED GÖTEBORG  
Antal ersatta dagar per person

## OHÄLSOTAL, ERSATTA DAGAR PER PERSON 2016

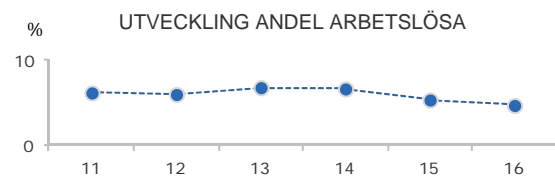
	Kvinnor	Män	Samtliga
Utl. bakgr.	25,8	15,0	20,3
Sv. bakgr.	38,2	22,4	30,0
Samtliga	34,0	20,0	26,8
Samtliga i Gbg	30,0	21,2	25,5

4,8%

ARBETSLÖSHET

ÖPPET ARBETSLÖSA SAMT I PROGRAM, OKT 2016

	Kvinnor	Män	Samtliga	%	% Gbg
18 - 24	5	8	13	4,2	4,8
25 - 29	5	6	11	3,4	5,2
30 - 44	25	15	40	5,2	6,4
45 - 64	15	25	40	5,2	6,0
18 - 64	50	54	104	4,8	5,7
Född utoml.	30	23	53	9,0	11,9
Född i Sve.	20	31	51	3,2	3,1



FÖRVÄRVSARBETANDE 2016

	Kvinnor	Män	Samtliga	%	% Gbg
18 - 24	119	92	211	62,2	51,9
25 - 29	119	123	242	77,6	71,8
30 - 44	311	327	638	82,3	80,1
45 - 64	299	314	613	81,4	76,4
65 - 74	22	33	55	18,2	20,2
25 - 64	729	764	1 493	81,1	77,1
Utl. Bakgr.	231	203	434	74,8	63,4
Sv. Bakgr.	498	561	1 059	84,0	84,9

28,0%

ANDEL MED EFTERGYMNASIAL  
UTBILDNING 3 ÅR ELLER LÄNGRE

ANDEL (%) HÖGSTA UTBILDNINGSNIVÅ 2016

	Förgymnasial		Eftergymnasial	
	%	% Gbg	%	% Gbg
18-24	22,1	20,0	6,3	8,4
25-29	8,1	7,9	26,0	36,9
30-44	8,4	9,7	36,0	41,4
45-64	14,3	13,7	20,8	27,5
65-74	24,7	22,4	16,7	24,5
25 - 64	10,7	11,0	28,0	34,8
Kvinnor	8,9	10,2	32,6	38,5
Män	12,5	11,9	23,6	31,3

86,2%

BEHÖRIGA MINST TILL  
YRKESPROGRAM

GYMNASIEBEHÖRIGHET 2016

	Kvinnor	Män	Samtliga	%	% Gbg
Yrkesf.	8	17	25	86,2	84,5
ES	7	16	23	79,3	83,5
EK, HU, SA	7	16	23	79,3	82,4
NA, TE	7	15	22	75,9	79,8

KOMMUNALVALET 2014 JÄMFÖRT MED 2010

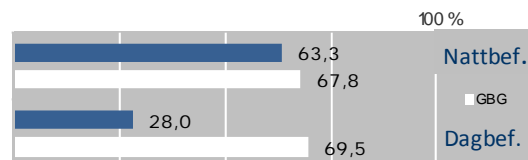
Här ingår även primärområde 516 Högsbo.

	M	FP	KD	S	V	MP	SD	Vv	Fi	Delt
2014	17,8	7,6	3,5	27,4	8,6	10,2	10,1	5,4	3,1	78,6
2010	22,1	8,0	3,2	35,0	5,9	9,0	6,1	4,9	0,0	76,9

0,5

SJÄLVFÖRSÖRJNINGSGRAD

ANDEL SOM ARBETAR INOM PRIVAT NÄRINGSBLIV



ANSTÄLLDA I OLIKA BRANSCHER 2015

	Dagbefolkning		Nattbefolkning	
	Antal	Antal	%	% Gbg
Vård & sociala tjänster	345	315	17,9	15,5
Offentlig förv. & försvar	172	101	5,7	5,3
Utbildning	95	205	11,6	10,5
Handel	53	225	12,8	11,9
Företagstjänster	51	204	11,6	10,3
Tillverkning & utvinning	33	189	10,7	11,7
Hotell & restaurang	24	89	5,1	4,7
Bygghverksamhet	19	112	6,4	4,5
Info. & kommunikation	16	63	3,6	4,7
Kulturella & pers. tjänster	16	80	4,5	4,8
Transport & magasinering	6	105	6,0	5,9
Okänd verksamhet	5	22	1,2	1,0
Fastighetsverksamhet	..	20	1,1	1,7
Finans & försäkring	..	17	1,0	1,6
Jord-, skogsbruk & fiske	..	..	..	0,2
Energi & miljö	..	..	..	0,7
Totalt	842	1 761		

93,9%

BOSTÄDER  
BYGGDA 1961 -70

BYGGNADSÅR I 10 - ÅRSINTERVALL 2016

(exklusive specialbostäder och uppgift saknas)

År	Småhus	Flerbostad	Totalt	%	% Gbg
- 1940	0	0	0	0,0	19,4
41 - 50	0	0	0	0,0	8,9
51 - 60	0	0	0	0,0	13,8
61 - 70	0	1 809	1 809	93,9	22,6
71 - 80	0	0	0	0,0	12,8
81 - 90	0	0	0	0,0	4,7
91 - 00	0	0	0	0,0	3,2
01 - 10	0	0	0	0,0	4,3
11 -	0	70	70	3,6	3,9

ANDEL SMÅHUS JÄMFÖRT MED GÖTEBORG 2016

100 %



ANTAL BOSTÄDER EFTER AREA 2016

(exklusive uppgift saknas)

Kvm	Småhus	Flerbostad	Totalt	%	% Gbg
-40	0	99	99	5,1	14,3
41-60	0	338	338	17,5	24,3
61-80	0	1 031	1 031	53,5	27,9
81-100	0	281	281	14,6	13,8
101-120	0	178	178	9,2	7,6
121-	0	0	0	0,0	12,1
Totalt	0	1 927	1 927		

ÄGARKATEGORI 2016

	Småhus	Flerbostad	Totalt	%	% Gbg
Hyresrätt	0	996	996	51,7	54,3
Allmännyttan	0	0	0	0,0	26,6
Övriga	0	996	996	51,7	27,8
Bostadsrätt	0	931	931	48,3	28,0
Äganderätt	0	0	0	0,0	17,8
Tot. bostäder	0	1 927	1 927		

NYBYGGNATION - FÄRDIGSTÄLLDA BOSTÄDER

	2012	2013	2014	2015	2016
Småhus	0	0	0	0	0
Flerbostadshus	0	0	0	0	70
Totalt	0	0	0	0	70



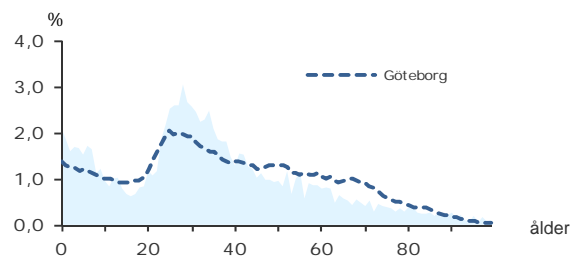
4 233

FOLKMÄNGD 2016

## BEFOLKNING EFTER ÅLDER 2016

Ålder	Kvinnor	Män	Samtliga	%
0	48	40	88	2,1
1 - 5	168	182	350	8,3
6	42	30	72	1,7
7 - 9	74	93	167	3,9
10 - 12	56	61	117	2,8
13 - 15	62	42	104	2,5
16 - 18	48	40	88	2,1
19 - 24	183	164	347	8,2
25 - 29	277	287	564	13,3
30 - 44	571	601	1 172	27,7
45 - 64	369	365	734	17,3
65 - 74	105	89	194	4,6
75 - 84	77	56	133	3,1
85-	80	23	103	2,4
Samtliga	2 160	2 073	4 233	100

## ÅLDERSSTRUKTUR JÄMFÖRT MED GÖTEBORG



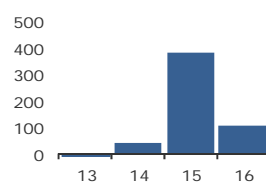
+ 106

BEFOLKNINGS-  
FÖRÄNDRING 2016

## FÖRÄNDRING 2016

Nettoflytt	52
Födelseöverskott	52
Födda	87
Döda	35
<b>Totalt*</b>	<b>106</b>

## FÖRÄNDRING 2013 - 2016



\* Inklusive justering.

2,1

PERSONER I SNITT  
PER HUSHÅLL 2016

## HUSHÅLL 2016

Personer i hushållet	Antal hushåll	%	% Gbg
1 person	847	42,4	43,4
2 personer	548	27,4	27,7
3 personer	270	13,5	12,0
4 personer	239	12,0	10,8
5+ personer	95	4,8	6,1
Totalt antal hushåll	1 999	100,0	100,0
Barnhushåll	564	28,2	23,5
(barnen under 18 år)			
Hushåll med 3 barn eller fler	60	3,0	3,5
Ensamstående med barn	133	6,7	4,6

21,5%

ANDEL FÖDDA I  
UTLANDET

## UTRIKES FÖDDA EFTER HDI OCH TID I SVERIGE

	0-4 år	5-9 år	10- år
Låg + Medel + Okänt	90	92	140
Hög + Mycket hög	141	142	298
Totalt	231	234	438

## VANLIGASTE FÖDELSELÄNDERNA I Gbg 2016

	Antal	%	% Gbg
Irak	42	1,0	2,2
Iran	99	2,3	2,1
Somalia	33	0,8	1,4
Bosnien - Hercegovina	18	0,4	1,3
Finland	31	0,7	1,2
Jugoslavien	26	0,6	1,1
Polen	30	0,7	1,1
Syrien	19	0,4	1,0
Turkiet	17	0,4	0,8
Indien	41	1,0	0,6
Övriga länder	556	13,1	12,3
Totalt	912	21,5	25,2

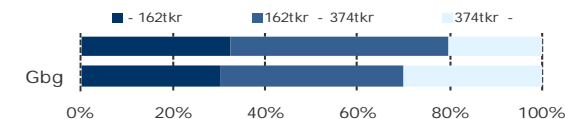
## ANDEL UTL. BAKGRUND 2016 JÄMFÖRT MED Gbg



241 000 kr

MEDELINKOMST

## INKOMSTFÖRD. 2015 JÄMFÖRT MED Gbg 20-64 ÅR



## MEDELINKOMST 2015 (kr)

Ålder	Kvinnor	Män	Samtliga
20 - 24	102 100	115 900	108 600
25 - 29	190 600	208 100	199 300
30 - 44	251 500	290 500	271 500
45 - 64	290 200	327 000	308 900
65 -	181 500	232 700	201 700
20 och äldre	222 300	260 600	241 000

BILINNEHAV 2015 JÄMFÖRT MED GÖTEBORG  
Antal bilar per 1 000 personer

55

PERSONER I  
LÅNGTIDSBEROENDE  
2015

## PERSONER MED UTBETALT EKONOMISKT BISTÅND

	2013	2014	2015
Personer med registrerat bistånd	154	132	149
- varav i minst 10 månader	66	65	55

OHÅLSOTAL 2016 JÄMFÖRT MED GÖTEBORG  
Antal ersatta dagar per person

## OHÅLSOTAL, ERSATTA DAGAR PER PERSON 2016

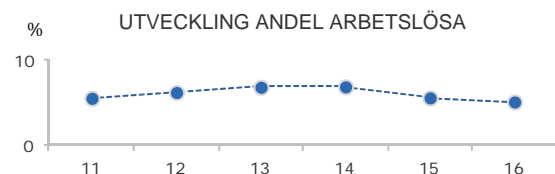
	Kvinnor	Män	Samtliga
Utl. bakgr.	27,9	24,3	26,1
Sv. bakgr.	30,0	19,4	24,7
Samtliga	29,3	21,0	25,1
Samtliga i Gbg	30,0	21,2	25,5

5,2%

ARBETSLÖSHET

ÖPPET ARBETSLÖSA SAMT I PROGRAM, OKT 2016

	Kvinnor	Män	Samtliga	%	% Gbg
18 - 24	9	14	23	6,1	4,8
25 - 29	8	10	18	3,3	5,2
30 - 44	23	34	57	4,8	6,4
45 - 64	19	32	51	6,9	6,0
18 - 64	59	90	149	5,2	5,7
Född utoml.	33	43	76	9,8	11,9
Född i Sve.	26	47	73	3,5	3,1



FÖRVARVSARBETANDE 2016

	Kvinnor	Män	Samtliga	%	% Gbg
18 - 24	95	91	186	45,4	51,9
25 - 29	200	180	380	72,0	71,8
30 - 44	443	475	918	81,2	80,1
45 - 64	272	279	551	76,0	76,4
65 - 74	21	20	41	21,5	20,2
25 - 64	915	934	1 849	77,6	77,1
Utl. Bakgr.	225	255	480	64,1	63,4
Sv. Bakgr.	690	679	1 369	83,8	84,9

38,6%

ANDEL MED EFTERGYMNASIAL  
UTBILDNING 3 ÅR ELLER LÄNGRE

ANDEL (%) HÖGSTA UTBILDNINGSNIVÅ 2016

	Förgymnasial		Eftergymnasial	
	%	% Gbg	%	% Gbg
18-24	19,9	20,0	8,7	8,4
25-29	5,3	7,9	42,9	36,9
30-44	5,6	9,7	46,4	41,4
45-64	15,7	13,7	22,9	27,5
65-74	29,9	22,4	15,5	24,5
25 - 64	8,5	11,0	38,6	34,8
Kvinnor	8,3	10,2	42,2	38,5
Män	8,8	11,9	35,1	31,3

66,7%

BEHÖRIGA MINST TILL  
YRKESPROGRAM

GYMNASIEBEHÖRIGHET 2016

	Kvinnor	Män	Samtliga	%	% Gbg
Yrkesf.	9	5	14	66,7	84,5
ES	9	5	14	66,7	83,5
EK, HU, SA	..	..	11	52,4	82,4
NA, TE	8	5	13	61,9	79,8

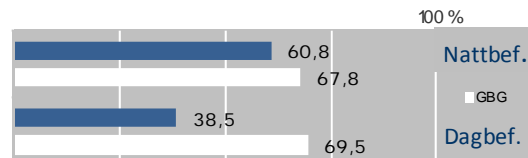
KOMMUNALVALET 2014 JÄMFÖRT MED 2010

	M	FP	KD	S	V	MP	SD	Vv	Fi	Delt
2014	11,3	5,7	3,1	24,3	15,6	14,8	7,6	3,0	6,5	77,0
2010	15,9	6,9	2,8	32,9	11,5	13,2	4,6	3,5	0,0	77,6

0,1

SJÄLVFÖRSÖRJNINGSGRAD

ANDEL SOM ARBETAR INOM PRIVAT NÄRINGSBLIV



ANSTÄLLDA I OLIKA BRANSCHER 2015

	Dagbefolkn.		Nattbefolkning	
	Antal	Antal	%	% Gbg
Vård & sociala tjänster	115	394	18,9	15,5
Utbildning	65	273	13,1	10,5
Företagstjänster	34	316	15,2	10,3
Info. & kommunikation	19	101	4,9	4,7
Handel	16	202	9,7	11,9
Kulturella & pers. tjänster	10	102	4,9	4,8
Bygghverksamhet	8	87	4,2	4,5
Hotell & restaurang	7	94	4,5	4,7
Transport & magasinering	5	114	5,5	5,9
Fastighetsverksamhet	..	33	1,6	1,7
Okänd verksamhet	..	20	1,0	1,0
Tillverkning & utvinning	..	191	9,2	11,7
Jord-, skogsbruk & fiske	..	..	..	0,2
Energi & miljö	..	..	..	0,7
Finans & försäkring	..	15	0,7	1,6
Offentlig förv. & försvar	..	128	6,2	5,3
Totalt	291	2 080		

82,1%

BOSTÄDER  
BYGGDA 1961 -70

BYGGNADSÅR I 10 - ÅRSINTERVALL 2016

(exklusive specialbostäder och uppgift saknas)

År	Småhus	Flerbostad	Totalt	%	% Gbg
- 1940	1	0	1	0,0	19,4
41 - 50	0	0	0	0,0	8,9
51 - 60	0	0	0	0,0	13,8
61 - 70	221	1 507	1 728	82,1	22,6
71 - 80	0	0	0	0,0	12,8
81 - 90	0	0	0	0,0	4,7
91 - 00	0	55	55	2,6	3,2
01 - 10	0	0	0	0,0	4,3
11 -	0	117	117	5,6	3,9

ANDEL SMÅHUS JÄMFÖRT MED GÖTEBORG 2016

100 %



ANTAL BOSTÄDER EFTER AREA 2016

(exklusive uppgift saknas)

Kvm	Småhus	Flerbostad	Totalt	%	% Gbg
-40	0	318	318	15,1	14,3
41-60	0	353	353	16,8	24,3
61-80	0	683	683	32,5	27,9
81-100	216	494	710	33,7	13,8
101-120	5	26	31	1,5	7,6
121-	1	8	9	0,4	12,1
Totalt	222	1 882	2 104		

ÄGARKATEGORI 2016

	Småhus	Flerbostad	Totalt	%	% Gbg
Hysesrätt	31	1 882	1 913	90,9	54,3
Allmännyttan	0	1 015	1 015	48,2	26,6
Övriga	31	867	898	42,7	27,8
Bostadsrätt	0	0	0	0,0	28,0
Äganderätt	191	0	191	9,1	17,8
Tot. bostäder	222	1 882	2 104		

NYBYGGNATION - FÄRDIGSTÄLLDA BOSTÄDER

	2012	2013	2014	2015	2016
Småhus	0	0	0	0	0
Flerbostadshus	0	0	0	117	0
Totalt	0	0	0	117	0

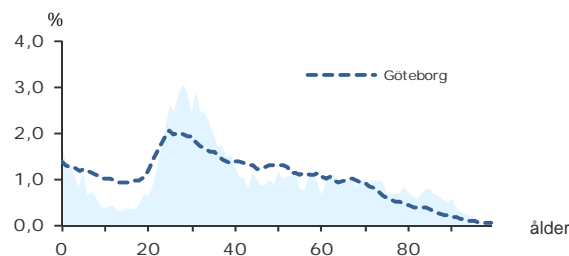
7 080

FOLKMÄNGD 2016

## BEFOLKNING EFTER ÅLDER 2016

Ålder	Kvinnor	Män	Samtliga	%
0	63	65	128	1,8
1 - 5	196	206	402	5,7
6	20	25	45	0,6
7 - 9	63	58	121	1,7
10 - 12	38	45	83	1,2
13 - 15	23	45	68	1,0
16 - 18	39	41	80	1,1
19 - 24	252	250	502	7,1
25 - 29	520	453	973	13,7
30 - 44	848	986	1 834	25,9
45 - 64	691	655	1 346	19,0
65 - 74	381	280	661	9,3
75 - 84	321	159	480	6,8
85-	260	97	357	5,0
Samtliga	3 715	3 365	7 080	100

## ÅLDERSSTRUKTUR JÄMFÖRT MED GÖTEBORG



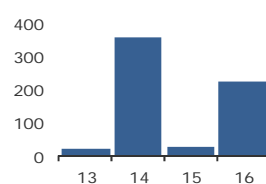
+ 226

BEFOLKNINGS-  
FÖRÄNDRING 2016

## FÖRÄNDRING 2016

Nettoflytt	219
Födelseöverskott	9
Födda	116
Döda	107
<b>Totalt*</b>	<b>226</b>

## FÖRÄNDRING 2013 - 2016



\* Inklusive justering.

1,7

PERSONER I SNITT  
PER HUSHÅLL 2016

## HUSHÅLL 2016

Personer i hushållet	Antal hushåll	%	% Gbg
1 person	2 529	59,3	43,4
2 personer	1 073	25,1	27,7
3 personer	368	8,6	12,0
4 personer	225	5,3	10,8
5+ personer	73	1,7	6,1
Totalt antal hushåll	4 268	100,0	100,0
Barnhushåll	587	13,8	23,5
(barnen under 18 år)			
Hushåll med 3 barn eller fler	49	1,1	3,5
Ensamstående med barn	125	2,9	4,6

21,1%

ANDEL FÖDDA I  
UTLANDET

## UTRIKES FÖDDA EFTER HDI OCH TID I SVERIGE

	0-4 år	5-9 år	10- år
Låg + Medel + Okänt	194	55	244
Hög + Mycket hög	198	164	614
Totalt	392	219	858

## VANLIGASTE FÖDELSELÄNDERNA I Gbg 2016

	Antal	%	% Gbg
Irak	68	1,0	2,2
Iran	148	2,1	2,1
Somalia	17	0,2	1,4
Bosnien - Hercegovina	50	0,7	1,3
Finland	84	1,2	1,2
Jugoslavien	50	0,7	1,1
Polen	50	0,7	1,1
Syrien	55	0,8	1,0
Turkiet	23	0,3	0,8
Indien	110	1,6	0,6
Övriga länder	842	11,9	12,3
Totalt	1 497	21,1	25,2

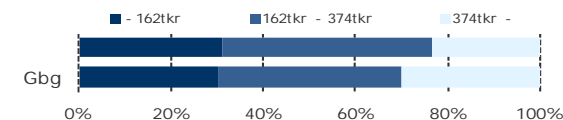
## ANDEL UTL. BAKGRUND 2016 JÄMFÖRT MED Gbg



242 100 kr

MEDELINKOMST

## INKOMSTFÖRD. 2015 JÄMFÖRT MED Gbg 20-64 ÅR



## MEDELINKOMST 2015 (kr)

Ålder	Kvinnor	Män	Samtliga
20 - 24	125 400	105 900	116 600
25 - 29	210 200	237 100	223 200
30 - 44	252 400	308 200	282 600
45 - 64	295 100	304 000	299 400
65 -	182 100	229 600	198 600
20 och äldre	222 900	264 400	242 100

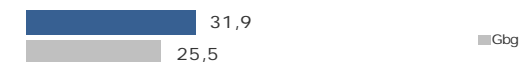
BILINNEHAV 2015 JÄMFÖRT MED GÖTEBORG  
Antal bilar per 1 000 personer

99

PERSONER I  
LÅNGTIDSBEROENDE  
2015

## PERSONER MED UTBETALT EKONOMISKT BISTÅND

	2013	2014	2015
Personer med registrerat bistånd	192	226	201
- varav i minst 10 månader	98	111	99

OHÄLSOTAL 2016 JÄMFÖRT MED GÖTEBORG  
Antal ersatta dagar per person

## OHÄLSOTAL, ERSATTA DAGAR PER PERSON 2016

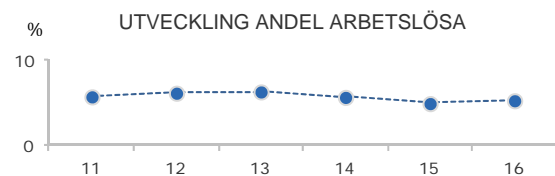
	Kvinnor	Män	Samtliga
Utl. bakgr.	24,8	29,5	27,3
Sv. bakgr.	40,2	27,3	33,8
Samtliga	35,7	28,0	31,9
Samtliga i Gbg	30,0	21,2	25,5

5,4%

ARBETSLÖSHET

ÖPPET ARBETSLÖSA SAMT I PROGRAM, OKT 2016

	Kvinnor	Män	Samtliga	%	% Gbg
18 - 24	8	12	20	3,9	4,8
25 - 29	28	20	48	4,9	5,2
30 - 44	40	67	107	5,8	6,4
45 - 64	30	45	75	5,6	6,0
18 - 64	106	144	250	5,4	5,7
Född utoml.	49	58	107	9,0	11,9
Född i Sve.	57	86	143	4,1	3,1



FÖRVARVSARBETANDE 2016

	Kvinnor	Män	Samtliga	%	% Gbg
18 - 24	166	109	275	49,9	51,9
25 - 29	374	354	728	75,1	71,8
30 - 44	631	768	1 399	81,2	80,1
45 - 64	522	430	952	71,8	76,4
65 - 74	53	34	87	13,5	20,2
25 - 64	1 527	1 552	3 079	76,6	77,1
Utl. Bakgr.	362	375	737	65,6	63,4
Sv. Bakgr.	1 165	1 177	2 342	80,9	84,9

40,4%

ANDEL MED EFTERGYMNASIAL  
UTBILDNING 3 ÅR ELLER LÄNGRE

ANDEL (%) HÖGSTA UTBILDNINGSNIVÅ 2016

	Förgymnasial		Eftergymnasial	
	%	% Gbg	%	% Gbg
18-24	15,0	20,0	11,8	8,4
25-29	4,8	7,9	47,6	36,9
30-44	6,6	9,7	48,6	41,4
45-64	12,8	13,7	24,1	27,5
65-74	28,0	22,4	17,2	24,5
25 - 64	8,2	11,0	40,4	34,8
Kvinnor	7,1	10,2	43,9	38,5
Män	9,3	11,9	37,0	31,3

75,0%

BEHÖRIGA MINST TILL  
YRKESPROGRAM

GYMNASIEBEHÖRIGHET 2016

	Kvinnor	Män	Samtliga	%	% Gbg
Yrkesf.	10	8	18	75,0	84,5
ES	10	8	18	75,0	83,5
EK, HU, SA	10	8	18	75,0	82,4
NA, TE	10	8	18	75,0	79,8

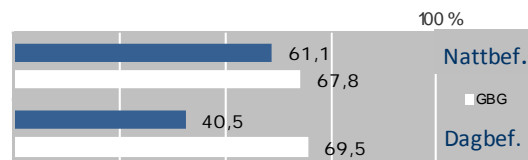
KOMMUNALVALET 2014 JÄMFÖRT MED 2010

	M	FP	KD	S	V	MP	SD	Vv	Fi	Delt
2014	15,5	5,9	3,3	24,1	13,4	12,6	8,2	4,1	5,8	79,4
2010	19,1	6,4	3,4	32,0	10,0	12,8	5,7	3,8	0,0	78,0

0,3

SJÄLVFÖRSÖRJNINGSGRAD

ANDEL SOM ARBETAR INOM PRIVAT NÄRINGSBLIV



ANSTÄLLDA I OLIKA BRANSCHER 2015

	Dagbefolkn.		Nattbefolkning	
	Antal	Antal	%	% Gbg
Vård & sociala tjänster	480	673	19,6	15,5
Handel	127	410	11,9	11,9
Utbildning	113	406	11,8	10,5
Kulturella & pers. tjänster	72	162	4,7	4,8
Företagstjänster	49	497	14,4	10,3
Fastighetsverksamhet	34	78	2,3	1,7
Hotell & restaurang	19	129	3,7	4,7
Bygghverksamhet	16	129	3,7	4,5
Tillverkning & utvinning	15	273	7,9	11,7
Info. & kommunikation	14	184	5,3	4,7
Transport & magasineri	12	210	6,1	5,9
Finans & försäkring	..	31	0,9	1,6
Okänd verksamhet	..	..	..	1,0
Jord-, skogsbruk & fiske	..	..	..	0,2
Energi & miljö	..	29	0,8	0,7
Offentlig förv. & försvar	..	204	5,9	5,3
Totalt	960	3 442		

44,8%

BOSTÄDER  
BYGGDA 1951 -60

BYGGNADSÅR I 10 - ÅRSINTERVALL 2016

(exklusive specialbostäder och uppgift saknas)

År	Småhus	Flerbostad	Totalt	%	% Gbg
- 1940	30	4	34	0,7	19,4
41 - 50	5	0	5	0,1	8,9
51 - 60	3	2 034	2 037	44,8	13,8
61 - 70	2	1 952	1 954	43,0	22,6
71 - 80	1	0	1	0,0	12,8
81 - 90	0	0	0	0,0	4,7
91 - 00	2	0	2	0,0	3,2
01 - 10	0	193	193	4,2	4,3
11 -	0	123	123	2,7	3,9

ANDEL SMÅHUS JÄMFÖRT MED GÖTEBORG 2016

100 %



ANTAL BOSTÄDER EFTER AREA 2016

(exklusive uppgift saknas)

Kvm	Småhus	Flerbostad	Totalt	%	% Gbg
-40	0	668	668	14,7	14,3
41-60	2	1 864	1 866	41,0	24,3
61-80	3	1 635	1 638	36,0	27,9
81-100	7	307	314	6,9	13,8
101-120	4	26	30	0,7	7,6
121-	27	3	30	0,7	12,1
Totalt	43	4 503	4 546		

ÄGARKATEGORI 2016

	Småhus	Flerbostad	Totalt	%	% Gbg
Hysesrätt	11	3 076	3 087	67,9	54,3
Allmännyttan	0	1 908	1 908	42,0	26,6
Övriga	11	1 168	1 179	25,9	27,8
Bostadsrätt	0	1 427	1 427	31,4	28,0
Äganderätt	32	0	32	0,7	17,8
Tot. bostäder	43	4 503	4 546		

NYBYGGNATION - FÄRDIGSTÄLLDA BOSTÄDER

	2012	2013	2014	2015	2016
Småhus	0	0	0	0	0
Flerbostadshus	0	0	123	0	59
Totalt	0	0	123	0	59

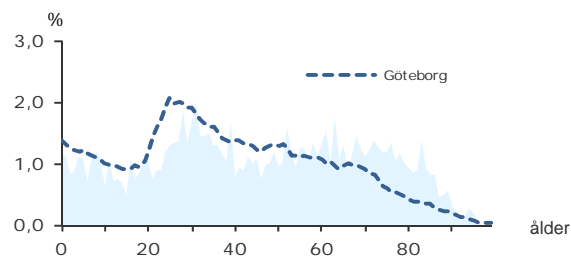
2 695

FOLKMÄNGD 2016

## BEFOLKNING EFTER ÅLDER 2016

Ålder	Kvinnor	Män	Samtliga	%
0	16	15	31	1,2
1 - 5	64	71	135	5,0
6	11	8	19	0,7
7 - 9	47	43	90	3,3
10 - 12	26	38	64	2,4
13 - 15	28	23	51	1,9
16 - 18	32	40	72	2,7
19 - 24	85	71	156	5,8
25 - 29	99	95	194	7,2
30 - 44	266	252	518	19,2
45 - 64	334	294	628	23,3
65 - 74	195	133	328	12,2
75 - 84	177	111	288	10,7
85-	71	50	121	4,5
Samtliga	1 451	1 244	2 695	100

## ÅLDERSSTRUKTUR JÄMFÖRT MED GÖTEBORG



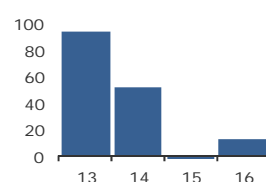
+ 13

BEFOLKNINGS-  
FÖRÄNDRING 2016

## FÖRÄNDRING 2016

Nettoflytt	23
Födelseöverskott	-10
Födda	27
Döda	37
<b>Totalt*</b>	<b>13</b>

## FÖRÄNDRING 2013 - 2016



\* Inklusiv justering.

1,9

PERSONER I SNITT  
PER HUSHÅLL 2016

## HUSHÅLL 2016

Personer i hushållet	Antal hushåll	%	% Gbg
1 person	768	52,9	43,4
2 personer	387	26,7	27,7
3 personer	143	9,8	12,0
4 personer	96	6,6	10,8
5+ personer	58	4,0	6,1
Totalt antal hushåll	1 452	100,0	100,0
Barnhushåll	253	17,4	23,5
(barnen under 18 år)			
Hushåll med 3 barn eller fler	44	3,0	3,5
Ensamstående med barn	71	4,9	4,6

29,0%

ANDEL FÖDDA I  
UTLANDET

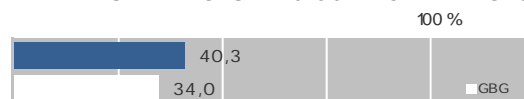
## UTRIKES FÖDDA EFTER HDI OCH TID I SVERIGE

	0-4 år	5-9 år	10- år
Låg + Medel + Okänt	61	48	165
Hög + Mycket hög	56	63	372
Totalt	117	111	537

## VANLIGASTE FÖDELSELÄNDERNA I Gbg 2016

	Antal	%	% Gbg
Irak	73	2,7	2,2
Iran	138	5,1	2,1
Somalia	33	1,2	1,4
Bosnien - Hercegovina	40	1,5	1,3
Finland	22	0,8	1,2
Jugoslavien	22	0,8	1,1
Polen	27	1,0	1,1
Syrien	27	1,0	1,0
Turkiet	28	1,0	0,8
Indien	21	0,8	0,6
Övriga länder	351	13,0	12,3
Totalt	782	29,0	25,2

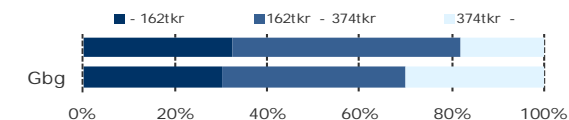
## ANDEL UTL. BAKGRUND 2016 JÄMFÖRT MED Gbg



226 800 kr

MEDELINKOMST

## INKOMSTFÖRD. 2015 JÄMFÖRT MED Gbg 20-64 ÅR



## MEDELINKOMST 2015 (kr)

Ålder	Kvinnor	Män	Samtliga
20 - 24	145 100	142 700	144 000
25 - 29	196 400	234 900	215 500
30 - 44	226 400	262 800	244 300
45 - 64	276 500	272 300	274 600
65 -	170 500	226 200	193 000
20 och äldre	212 500	244 400	226 800

BILINNEHAV 2015 JÄMFÖRT MED GÖTEBORG  
Antal bilar per 1 000 personer

64

PERSONER I  
LÅNGTIDSBEROENDE  
2015

## PERSONER MED UTBETALT EKONOMISKT BISTÅND

	2013	2014	2015
Personer med registrerat bistånd	125	131	120
- varav i minst 10 månader	65	52	64

OHÄLSOTAL 2016 JÄMFÖRT MED GÖTEBORG  
Antal ersatta dagar per person

## OHÄLSOTAL, ERSATTA DAGAR PER PERSON 2016

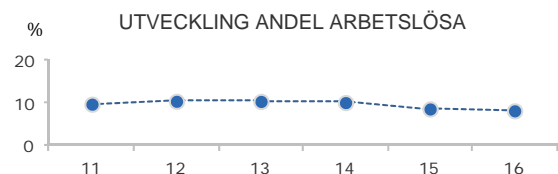
	Kvinnor	Män	Samtliga
Utl. bakgr.	48,3	34,4	41,6
Sv. bakgr.	60,6	49,5	55,4
Samtliga	54,9	42,3	48,8
Samtliga i Gbg	30,0	21,2	25,5

8,4%

ARBETSLÖSHET

ÖPPET ARBETSLÖSA SAMT I PROGRAM, OKT 2016

	Kvinnor	Män	Samtliga	%	% Gbg
18 - 24	..	..	7	4,0	4,8
25 - 29	..	..	16	8,2	5,2
30 - 44	19	30	49	9,5	6,4
45 - 64	22	33	55	8,7	6,0
18 - 64	53	74	127	8,4	5,7
Född utoml.	37	47	84	13,8	11,9
Född i Sve.	16	27	43	4,7	3,1



FÖRVARVSARBETANDE 2016

	Kvinnor	Män	Samtliga	%	% Gbg
18 - 24	55	40	95	51,9	51,9
25 - 29	74	80	154	76,2	71,8
30 - 44	174	174	348	70,3	80,1
45 - 64	228	183	411	65,3	76,4
65 - 74	19	23	42	13,1	20,2
25 - 64	476	437	913	68,9	77,1
Utl. Bakgr.	185	183	368	61,7	63,4
Sv. Bakgr.	291	254	545	74,7	84,9

20,7%

ANDEL MED EFTERGYMNASIAL  
UTBILDNING 3 ÅR ELLER LÄNGRE

ANDEL (%) HÖGSTA UTBILDNINGSNIVÅ 2016

	Förgymnasial		Eftergymnasial	
	%	% Gbg	%	% Gbg
18-24	26,3	20,0	6,7	8,4
25-29	8,2	7,9	26,3	36,9
30-44	15,4	9,7	26,1	41,4
45-64	19,9	13,7	14,5	27,5
65-74	25,9	22,4	11,3	24,5
25 - 64	16,5	11,0	20,7	34,8
Kvinnor	15,9	10,2	21,7	38,5
Män	17,2	11,9	19,5	31,3

80,0%

BEHÖRIGA MINST TILL  
YRKESPROGRAM

GYMNASIEBEHÖRIGHET 2016

	Kvinnor	Män	Samtliga	%	% Gbg
Yrkesf.	6	14	20	80,0	84,5
ES	6	13	19	76,0	83,5
EK, HU, SA	6	13	19	76,0	82,4
NA, TE	5	13	18	72,0	79,8

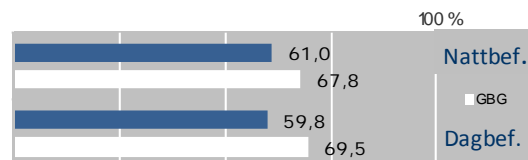
KOMMUNALVALET 2014 JÄMFÖRT MED 2010

	M	FP	KD	S	V	MP	SD	Vv	Fi	Delt
2014	14,8	6,1	4,8	32,8	9,1	8,1	11,3	4,8	2,5	72,7
2010	17,1	6,7	4,9	41,6	8,7	5,3	8,5	3,9	0,0	71,8

0,8

SJÄLVFÖRSÖRJNINGSGRAD

ANDEL SOM ARBETAR INOM PRIVAT NÄRINGSBLIV



ANSTÄLLDA I OLIKA BRANSCHER 2015

	Dagbefolkn.		Nattbefolkning	
	Antal	Antal	%	% Gbg
Vård & sociala tjänster	392	247	23,5	15,5
Info. & kommunikation	110	39	3,7	4,7
Utbildning	101	104	9,9	10,5
Handel	84	117	11,1	11,9
Kulturella & pers. tjänster	36	41	3,9	4,8
Företagstjänster	20	114	10,9	10,3
Tillverkning & utvinning	19	106	10,1	11,7
Transport & magasinerings	18	85	8,1	5,9
Fastighetsverksamhet	13	21	2,0	1,7
Energi & miljö	9	..	..	0,7
Byggnadsverksamhet	6	47	4,5	4,5
Okänd verksamhet	..	11	1,0	1,0
Finans & försäkring	..	7	0,7	1,6
Hotell & restaurang	..	61	5,8	4,7
Jord-, skogsbruk & fiske	..	..	..	0,2
Offentlig förv. & försvar	..	46	4,4	5,3
Totalt	811	1 050		

82,8%

BOSTÄDER  
BYGGDA 1961 -70

BYGGNADSÅR I 10 - ÅRSINTERVALL 2016

(exklusive specialbostäder och uppgift saknas)

År	Småhus	Flerbostad	Totalt	%	% Gbg
- 1940	0	0	0	0,0	19,4
41 - 50	1	0	1	0,1	8,9
51 - 60	0	0	0	0,0	13,8
61 - 70	0	1 285	1 285	82,8	22,6
71 - 80	0	0	0	0,0	12,8
81 - 90	0	0	0	0,0	4,7
91 - 00	0	126	126	8,1	3,2
01 - 10	0	0	0	0,0	4,3
11 -	0	103	103	6,6	3,9

ANDEL SMÅHUS JÄMFÖRT MED GÖTEBORG 2016

100 %



ANTAL BOSTÄDER EFTER AREA 2016

(exklusive uppgift saknas)

Kvm	Småhus	Flerbostad	Totalt	%	% Gbg
-40	0	208	208	13,4	14,3
41-60	0	278	278	17,9	24,3
61-80	0	820	820	52,8	27,9
81-100	1	68	69	4,4	13,8
101-120	0	154	154	9,9	7,6
121-	0	23	23	1,5	12,1
Totalt	1	1 551	1 552		

ÄGARKATEGORI 2016

	Småhus	Flerbostad	Totalt	%	% Gbg
Hyresrätt	1	1 458	1 459	94,0	54,3
Allmännyttan	0	1 421	1 421	91,6	26,6
Övriga	1	37	38	2,4	27,8
Bostadsrätt	0	93	93	6,0	28,0
Äganderätt	0	0	0	0,0	17,8
Tot. bostäder	1	1 551	1 552		

NYBYGGNATION - FÄRDIGSTÄLLDA BOSTÄDER

	2012	2013	2014	2015	2016
Småhus	0	0	0	0	0
Flerbostadshus	71	32	8	0	0
Totalt	71	32	8	0	0

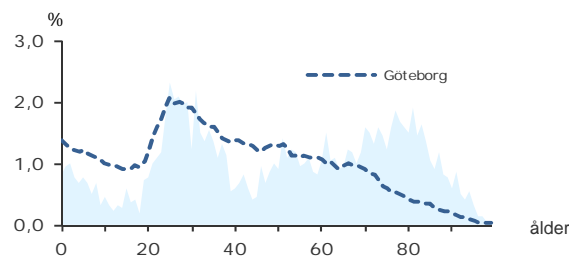
2 219

FOLKMÄNGD 2016

## BEFOLKNING EFTER ÅLDER 2016

Ålder	Kvinnor	Män	Samtliga	%
0	11	7	18	0,8
1 - 5	50	42	92	4,1
6	6	9	15	0,7
7 - 9	15	18	33	1,5
10 - 12	10	12	22	1,0
13 - 15	12	14	26	1,2
16 - 18	13	8	21	0,9
19 - 24	70	74	144	6,5
25 - 29	111	118	229	10,3
30 - 44	156	204	360	16,2
45 - 64	219	223	442	19,9
65 - 74	171	115	286	12,9
75 - 84	214	134	348	15,7
85-	131	52	183	8,2
Samtliga	1 189	1 030	2 219	100

## ÅLDERSSTRUKTUR JÄMFÖRT MED GÖTEBORG



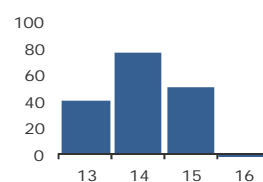
- 10

BEFOLKNINGS-  
FÖRÄNDRING 2016

## FÖRÄNDRING 2016

Nettoflytt	32
Födelseöverskott	-42
Födda	17
Döda	59
<b>Totalt*</b>	<b>-10</b>

## FÖRÄNDRING 2013 - 2016



\* Inklusive justering.

1,6

PERSONER I SNITT  
PER HUSHÅLL 2016

## HUSHÅLL 2016

Personer i hushållet	Antal hushåll	%	% Gbg
1 person	853	61,5	43,4
2 personer	358	25,8	27,7
3 personer	83	6,0	12,0
4 personer	72	5,2	10,8
5+ personer	21	1,5	6,1
<b>Totalt antal hushåll</b>	<b>1 387</b>	<b>100,0</b>	<b>100,0</b>
<b>Barnhushåll</b>	<b>136</b>	<b>9,8</b>	<b>23,5</b>
(barnen under 18 år)			
Hushåll med 3 barn eller fler	13	0,9	3,5
Ensamstående med barn	24	1,7	4,6

21,3%

ANDEL FÖDDA I  
UTLANDET

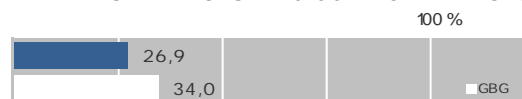
## UTRIKES FÖDDA EFTER HDI OCH TID I SVERIGE

	0-4 år	5-9 år	10- år
Låg + Medel + Okänt	21	12	60
Hög + Mycket hög	53	52	266
<b>Totalt</b>	<b>74</b>	<b>64</b>	<b>326</b>

## VANLIGASTE FÖDELSELÄNDERNA I Gbg 2016

	Antal	%	% Gbg
Irak	..	..	2,2
Iran	61	2,7	2,1
Somalia	..	..	1,4
Bosnien - Hercegovina	33	1,5	1,3
Finland	29	1,3	1,2
Jugoslavien	18	0,8	1,1
Polen	12	0,5	1,1
Syrien	11	0,5	1,0
Turkiet	15	0,7	0,8
Indien	15	0,7	0,6
Övriga länder	269	12,1	12,3
<b>Totalt</b>	<b>473</b>	<b>21,3</b>	<b>25,2</b>

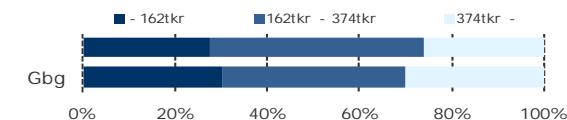
## ANDEL UTL. BAKGRUND 2016 JÄMFÖRT MED Gbg



245 300 kr

MEDELINKOMST

## INKOMSTFÖRD. 2015 JÄMFÖRT MED Gbg 20-64 ÅR



## MEDELINKOMST 2015 (kr)

Ålder	Kvinnor	Män	Samtliga
20 - 24	158 800	153 400	156 300
25 - 29	202 700	288 400	246 500
30 - 44	258 900	324 200	297 200
45 - 64	307 500	319 300	313 500
65 -	179 900	246 100	203 700
20 och äldre	216 400	279 600	245 300

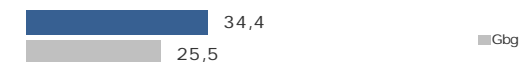
BILINNEHAV 2015 JÄMFÖRT MED GÖTEBORG  
Antal bilar per 1 000 personer

20

PERSONER I  
LÅNGTIDSBEROENDE  
2015

## PERSONER MED UTBETALT EKONOMISKT BISTÅND

	2013	2014	2015
Personer med registrerat bistånd	34	37	37
- varav i minst 10 månader	16	20	20

OHÄLSOTAL 2016 JÄMFÖRT MED GÖTEBORG  
Antal ersatta dagar per person

## OHÄLSOTAL, ERSATTA DAGAR PER PERSON 2016

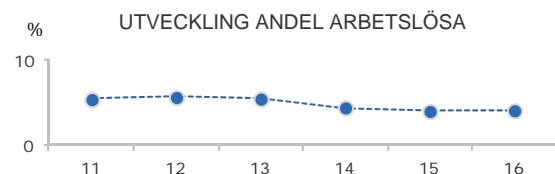
	Kvinnor	Män	Samtliga
Utl. bakgr.	40,1	18,3	29,8
Sv. bakgr.	44,5	30,5	36,8
<b>Samtliga</b>	<b>42,9</b>	<b>26,8</b>	<b>34,4</b>
Samtliga i Gbg	30,0	21,2	25,5

4,2%

ARBETSLÖSHET

ÖPPET ARBETSLÖSA SAMT I PROGRAM, OKT 2016

	Kvinnor	Män	Samtliga	%	% Gbg
18 - 24	..	..	..	..	4,8
25 - 29	..	..	..	..	5,2
30 - 44	9	12	21	5,8	6,4
45 - 64	7	10	17	4,0	6,0
18 - 64	20	29	49	4,2	5,7
Född utoml.	..	..	25	7,7	11,9
Född i Sve.	..	..	24	2,8	3,1



FÖRVÄRVSARBETANDE 2016

	Kvinnor	Män	Samtliga	%	% Gbg
18 - 24	66	45	111	62,4	51,9
25 - 29	77	101	178	78,4	71,8
30 - 44	106	168	274	79,7	80,1
45 - 64	156	154	310	71,4	76,4
65 - 74	24	17	41	14,2	20,2
25 - 64	339	423	762	75,8	77,1
Utl. Bakgr.	120	132	252	71,2	63,4
Sv. Bakgr.	219	291	510	78,3	84,9

34,8%

ANDEL MED EFTERGYMNASIAL  
UTBILDNING 3 ÅR ELLER LÄNGRE

ANDEL (%) HÖGSTA UTBILDNINGSNIVÅ 2016

	Förgymnasial		Eftergymnasial	
	%	% Gbg	%	% Gbg
18-24	13,5	20,0	8,1	8,4
25-29	3,9	7,9	36,7	36,9
30-44	6,1	9,7	49,2	41,4
45-64	16,3	13,7	22,2	27,5
65-74	25,5	22,4	19,2	24,5
25 - 64	10,0	11,0	34,8	34,8
Kvinnor	9,9	10,2	40,7	38,5
Män	10,1	11,9	29,5	31,3

85,7%

BEHÖRIGA MINST TILL  
YRKESPROGRAM

GYMNASIEBEHÖRIGHET 2016

	Kvinnor	Män	Samtliga	%	% Gbg
Yrkesf.	..	..	6	85,7	84,5
ES	..	..	6	85,7	83,5
EK, HU, SA	..	..	6	85,7	82,4
NA, TE	..	..	6	85,7	79,8

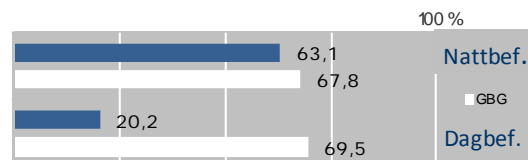
KOMMUNALVALET 2014 JÄMFÖRT MED 2010

	M	FP	KD	S	V	MP	SD	Vv	Fi	Delt
2014	17,3	7,4	5,2	28,2	6,7	8,3	11,6	5,5	2,3	76,7
2010	22,2	7,5	5,5	38,6	5,8	5,0	7,0	4,6	0,0	75,3

0,6

SJÄLVFÖRSÖRJNINGSGRAD

ANDEL SOM ARBETAR INOM PRIVAT NÄRINGSBLIV



ANSTÄLLDA I OLIKA BRANSCHER 2015

	Dagbefolkn.		Nattbefolkning	
	Antal	Antal	%	% Gbg
Utbildning	232	101	11,0	10,5
Vård & sociala tjänster	192	158	17,3	15,5
Kulturella & pers. tjänster	46	30	3,3	4,8
Handel	21	109	11,9	11,9
Byggverksamhet	12	55	6,0	4,5
Fastighetsverksamhet	6	14	1,5	1,7
Företagstjänster	6	119	13,0	10,3
Info. & kommunikation	5	45	4,9	4,7
Hotell & restaurang	..	36	3,9	4,7
Jord-, skogsbruk & fiske	..	..	..	0,2
Okänd verksamhet	..	..	..	1,0
Energi & miljö	..	10	1,1	0,7
Finans & försäkring	..	13	1,4	1,6
Offentlig förv. & försvar	..	55	6,0	5,3
Tillverkning & utvinning	..	97	10,6	11,7
Transport & magasinering	..	62	6,8	5,9
Totalt	525	915		

88,6%

BOSTÄDER  
BYGGDA 1961 -70

BYGGNADSÅR I 10 - ÅRSINTERVALL 2016

(exklusive specialbostäder och uppgift saknas)

År	Småhus	Flerbostad	Totalt	%	% Gbg
- 1940	0	0	0	0,0	19,4
41 - 50	0	0	0	0,0	8,9
51 - 60	0	0	0	0,0	13,8
61 - 70	0	1 328	1 328	88,6	22,6
71 - 80	0	0	0	0,0	12,8
81 - 90	0	0	0	0,0	4,7
91 - 00	0	0	0	0,0	3,2
01 - 10	0	5	5	0,3	4,3
11 -	39	0	39	2,6	3,9

ANDEL SMÅHUS JÄMFÖRT MED GÖTEBORG 2016

100 %



ANTAL BOSTÄDER EFTER AREA 2016

(exklusive uppgift saknas)

Kvm	Småhus	Flerbostad	Totalt	%	% Gbg
-40	2	249	251	16,7	14,3
41-60	0	491	491	32,8	24,3
61-80	1	566	567	37,8	27,9
81-100	11	132	143	9,5	13,8
101-120	0	22	22	1,5	7,6
121-	25	0	25	1,7	12,1
Totalt	39	1 460	1 499		

ÄGARKATEGORI 2016

	Småhus	Flerbostad	Totalt	%	% Gbg
Hysesrätt	12	132	144	9,6	54,3
Allmännyttan	0	0	0	0,0	26,6
Övriga	12	132	144	9,6	27,8
Bostadsrätt	0	1 328	1 328	88,6	28,0
Äganderätt	27	0	27	1,8	17,8
Tot. bostäder	39	1 460	1 499		

NYBYGGNATION - FÄRDIGSTÄLLDA BOSTÄDER

	2012	2013	2014	2015	2016
Småhus	0	0	16	4	0
Flerbostadshus	0	0	0	0	6
Totalt	0	0	16	4	6



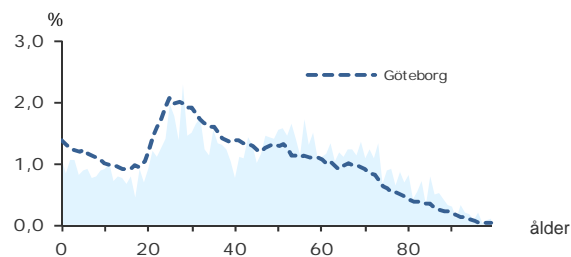
4 058

FOLKMÄNGD 2016

## BEFOLKNING EFTER ÅLDER 2016

Ålder	Kvinnor	Män	Samtliga	%
0	20	24	44	1,1
1 - 5	84	105	189	4,7
6	18	19	37	0,9
7 - 9	52	47	99	2,4
10 - 12	55	52	107	2,6
13 - 15	46	44	90	2,2
16 - 18	31	56	87	2,1
19 - 24	127	140	267	6,6
25 - 29	186	174	360	8,9
30 - 44	372	416	788	19,4
45 - 64	580	503	1 083	26,7
65 - 74	265	200	465	11,5
75 - 84	182	94	276	6,8
85-	105	61	166	4,1
Samtliga	2 123	1 935	4 058	100

## ÅLDERSSTRUKTUR JÄMFÖRT MED GÖTEBORG



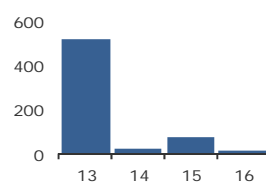
+ 16

BEFOLKNINGS-  
FÖRÄNDRING 2016

## FÖRÄNDRING 2016

Nettoflytt	23
Födelseöverskott	-7
Födda	50
Döda	57
<b>Totalt*</b>	<b>16</b>

## FÖRÄNDRING 2013 - 2016



\* Inklusive justering.

1,9

PERSONER I SNITT  
PER HUSHÅLL 2016

## HUSHÅLL 2016

Personer i hushållet	Antal hushåll	%	% Gbg
1 person	1 085	50,0	43,4
2 personer	604	27,8	27,7
3 personer	250	11,5	12,0
4 personer	170	7,8	10,8
5+ personer	63	2,9	6,1
Totalt antal hushåll	2 172	100,0	100,0
<b>Barnhushåll</b>	<b>386</b>	<b>17,8</b>	<b>23,5</b>
(barnen under 18 år)			
Hushåll med 3 barn eller fler	34	1,6	3,5
Ensamstående med barn	85	3,9	4,6

17,3%

ANDEL FÖDDA I  
UTLANDET

## UTRIKES FÖDDA EFTER HDI OCH TID I SVERIGE

	0-4 år	5-9 år	10- år
Låg + Medel + Okänt	42	37	118
Hög + Mycket hög	60	90	339
<b>Totalt</b>	<b>102</b>	<b>127</b>	<b>457</b>

## VANLIGASTE FÖDELSELÄNDERNA I Gbg 2016

	Antal	%	% Gbg
Irak	54	1,3	2,2
Iran	83	2,0	2,1
Somalia	..	..	1,4
Bosnien - Hercegovina	28	0,7	1,3
Finland	48	1,2	1,2
Jugoslavien	27	0,7	1,1
Polen	42	1,0	1,1
Syrien	..	..	1,0
Turkiet	22	0,5	0,8
Indien	21	0,5	0,6
Övriga länder	350	8,6	12,3
<b>Totalt</b>	<b>702</b>	<b>17,3</b>	<b>25,2</b>

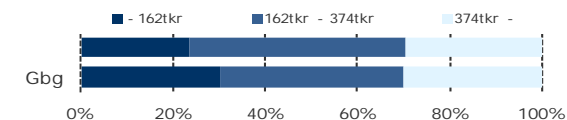
## ANDEL UTL. BAKGRUND 2016 JÄMFÖRT MED Gbg



275 100 kr

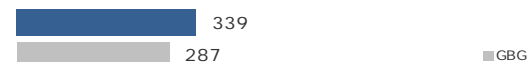
MEDELINKOMST

## INKOMSTFÖRD. 2015 JÄMFÖRT MED Gbg 20-64 ÅR



## MEDELINKOMST 2015 (kr)

Ålder	Kvinnor	Män	Samtliga
20 - 24	133 200	167 800	149 000
25 - 29	199 200	263 400	232 000
30 - 44	272 000	340 200	308 900
45 - 64	319 700	378 900	347 300
65 -	187 500	251 100	212 000
20 och äldre	243 600	311 300	275 100

BILINNEHAV 2015 JÄMFÖRT MED GÖTEBORG  
Antal bilar per 1 000 personer

55

PERSONER I  
LÅNGTIDSBEROENDE  
2015

## PERSONER MED UTBETALT EKONOMISKT BISTÄND

	2013	2014	2015
Personer med registrerat bistånd	128	127	118
- varav i minst 10 månader	62	51	55

OHÄLSOTAL 2016 JÄMFÖRT MED GÖTEBORG  
Antal ersatta dagar per person

## OHÄLSOTAL, ERSATTA DAGAR PER PERSON 2016

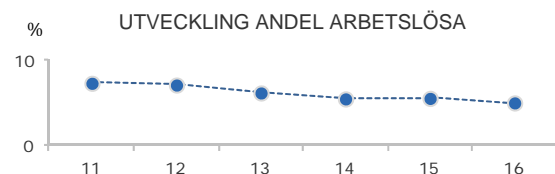
	Kvinnor	Män	Samtliga
Utl. bakgr.	25,7	20,7	23,2
Sv. bakgr.	37,7	29,2	33,5
<b>Samtliga</b>	<b>34,6</b>	<b>27,0</b>	<b>30,8</b>
Samtliga i Gbg	30,0	21,2	25,5

5,1%

ARBETSLÖSHET

ÖPPET ARBETSLÖSA SAMT I PROGRAM, OKT 2016

	Kvinnor	Män	Samtliga	%	% Gbg
18 - 24	..	..	21	6,9	4,8
25 - 29	..	..	11	3,0	5,2
30 - 44	15	23	38	4,8	6,4
45 - 64	30	30	60	5,5	6,0
18 - 64	56	74	130	5,1	5,7
Född utoml.	21	35	56	10,2	11,9
Född i Sve.	35	39	74	3,7	3,1



FÖRVARVSARBETANDE 2016

	Kvinnor	Män	Samtliga	%	% Gbg
18 - 24	97	87	184	56,4	51,9
25 - 29	106	127	233	73,5	71,8
30 - 44	290	342	632	81,9	80,1
45 - 64	471	405	876	80,4	76,4
65 - 74	38	33	71	15,5	20,2
25 - 64	867	874	1 741	79,9	77,1
Utl. Bakgr.	197	214	411	71,2	63,4
Sv. Bakgr.	670	660	1 330	83,1	84,9

31,6%

ANDEL MED EFTERGYMNASIAL  
UTBILDNING 3 ÅR ELLER LÄNGRE

ANDEL (%) HÖGSTA UTBILDNINGSNIVÅ 2016

	Förgymnasial		Eftergymnasial	
	%	% Gbg	%	% Gbg
18-24	22,4	20,0	7,6	8,4
25-29	6,7	7,9	35,8	36,9
30-44	8,6	9,7	40,6	41,4
45-64	10,6	13,7	23,5	27,5
65-74	29,0	22,4	17,6	24,5
25 - 64	9,3	11,0	31,6	34,8
Kvinnor	7,4	10,2	35,7	38,5
Män	11,3	11,9	27,3	31,3

90,3%

BEHÖRIGA MINST TILL  
YRKESPROGRAM

GYMNASIEBEHÖRIGHET 2016

	Kvinnor	Män	Samtliga	%	% Gbg
Yrkesf.	14	14	28	90,3	84,5
ES	13	14	27	87,1	83,5
EK, HU, SA	13	14	27	87,1	82,4
NA, TE	13	14	27	87,1	79,8

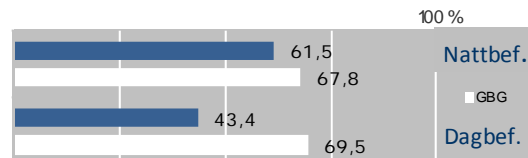
KOMMUNALVALET 2014 JÄMFÖRT MED 2010

	M	FP	KD	S	V	MP	SD	Vv	Fi	Delt
2014	18,6	8,0	3,6	24,2	10,2	9,4	10,8	5,7	3,2	81,0
2010	20,9	8,3	3,1	37,7	6,1	8,1	6,7	4,6	0,0	80,7

0,2

SJÄLVFÖRSÖRJNINGSGRAD

ANDEL SOM ARBETAR INOM PRIVAT NÄRINGSBLIV



ANSTÄLLDA I OLIKA BRANSCHER 2015

	Dagbefolkn.		Nattbefolkning	
	Antal	Antal	%	% Gbg
Utbildning	91	237	11,9	10,5
Vård & sociala tjänster	81	391	19,6	15,5
Kulturella & pers. tjänster	28	89	4,5	4,8
Tillverkning & utvinning	27	215	10,8	11,7
Företagstjänster	23	250	12,5	10,3
Bygghverksamhet	16	83	4,2	4,5
Handel	11	264	13,2	11,9
Transport & magasinering	7	111	5,6	5,9
Fastighetsverksamhet	6	30	1,5	1,7
Hotell & restaurang	5	74	3,7	4,7
Info. & kommunikation	5	93	4,7	4,7
Jord-, skogsbruk & fiske	..	1	0,1	0,2
Okänd verksamhet	..	17	0,9	1,0
Energi & miljö	..	13	0,7	0,7
Finans & försäkring	..	19	1,0	1,6
Offentlig förv. & försvar	..	109	5,5	5,3
Totalt	302	1 996		

80,1%

BOSTÄDER  
BYGGDA 1951 -60

BYGGNADSÅR I 10 - ÅRSINTERVALL 2016

(exklusive specialbostäder och uppgift saknas)

År	Småhus	Flerbostad	Totalt	%	% Gbg
- 1940	1	0	1	0,0	19,4
41 - 50	0	0	0	0,0	8,9
51 - 60	297	1 555	1 852	80,1	13,8
61 - 70	1	40	41	1,8	22,6
71 - 80	0	0	0	0,0	12,8
81 - 90	0	0	0	0,0	4,7
91 - 00	1	18	19	0,8	3,2
01 - 10	0	0	0	0,0	4,3
11 -	29	291	320	13,8	3,9

ANDEL SMÅHUS JÄMFÖRT MED GÖTEBORG 2016

100 %



ANTAL BOSTÄDER EFTER AREA 2016

(exklusive uppgift saknas)

Kvm	Småhus	Flerbostad	Totalt	%	% Gbg
-40	1	191	192	8,3	14,3
41-60	27	1 063	1 090	47,2	24,3
61-80	33	579	612	26,5	27,9
81-100	136	92	228	9,9	13,8
101-120	100	57	157	6,8	7,6
121-	32	0	32	1,4	12,1
Totalt	329	1 982	2 311		

ÄGARKATEGORI 2016

	Småhus	Flerbostad	Totalt	%	% Gbg
Hysesrätt	0	1 344	1 344	58,2	54,3
Allmännyttan	0	1 100	1 100	47,6	26,6
Övriga	0	244	244	10,6	27,8
Bostadsrätt	0	638	638	27,6	28,0
Äganderätt	329	0	329	14,2	17,8
Tot. bostäder	329	1 982	2 311		

NYBYGGNATION - FÄRDIGSTÄLLDA BOSTÄDER

	2012	2013	2014	2015	2016
Småhus	8	18	0	1	2
Flerbostadshus	66	188	0	38	0
Totalt	74	206	0	39	2

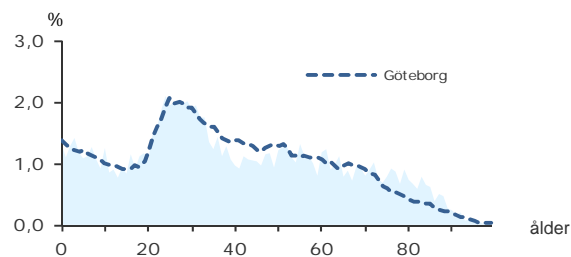
6 034

FOLKMÄNGD 2016

## BEFOLKNING EFTER ÅLDER 2016

Ålder	Kvinnor	Män	Samtliga	%
0	41	38	79	1,3
1 - 5	165	199	364	6,0
6	28	39	67	1,1
7 - 9	89	106	195	3,2
10 - 12	89	91	180	3,0
13 - 15	63	89	152	2,5
16 - 18	85	106	191	3,2
19 - 24	266	289	555	9,2
25 - 29	277	318	595	9,9
30 - 44	588	609	1 197	19,8
45 - 64	697	616	1 313	21,8
65 - 74	295	209	504	8,4
75 - 84	284	169	453	7,5
85-	126	63	189	3,1
Samtliga	3 093	2 941	6 034	100

## ÅLDERSSTRUKTUR JÄMFÖRT MED GÖTEBORG



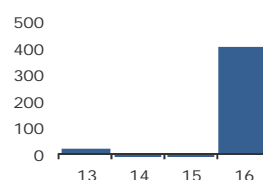
+ 406

BEFOLKNINGS-  
FÖRÄNDRING 2016

## FÖRÄNDRING 2016

Nettoflytt	392
Födelseöverskott	14
Födda	76
Döda	62
<b>Totalt*</b>	<b>406</b>

## FÖRÄNDRING 2013 - 2016



\* Inklusiv justering.

2,1

PERSONER I SNITT  
PER HUSHÅLL 2016

## HUSHÅLL 2016

Personer i hushållet	Antal hushåll	%	% Gbg
1 person	1 414	48,2	43,4
2 personer	784	26,7	27,7
3 personer	313	10,7	12,0
4 personer	217	7,4	10,8
5+ personer	204	7,0	6,1
Totalt antal hushåll	2 932	100,0	100,0
Barnhushåll	608	20,7	23,5
(barnen under 18 år)			
Hushåll med 3 barn eller fler	116	4,0	3,5
Ensamstående med barn	187	6,4	4,6

44,0%

ANDEL FÖDDA I  
UTLANDET

## UTRIKES FÖDDA EFTER HDI OCH TID I SVERIGE

	0-4 år	5-9 år	10- år
Låg + Medel + Okänt	335	285	616
Hög + Mycket hög	211	244	930
Totalt	546	529	1 546

## VANLIGASTE FÖDELSELÄNDERNA I Gbg 2016

	Antal	%	% Gbg
Irak	371	6,1	2,2
Iran	316	5,2	2,1
Somalia	122	2,0	1,4
Bosnien - Hercegovina	127	2,1	1,3
Finland	42	0,7	1,2
Jugoslavien	61	1,0	1,1
Polen	74	1,2	1,1
Syrien	188	3,1	1,0
Turkiet	97	1,6	0,8
Indien	70	1,2	0,6
Övriga länder	1 187	19,7	12,3
Totalt	2 655	44,0	25,2

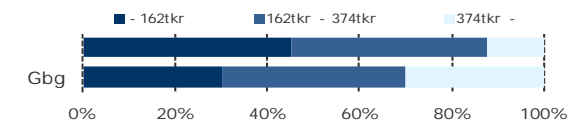
## ANDEL UTL. BAKGRUND 2016 JÄMFÖRT MED Gbg



191 500 kr

MEDELINKOMST

## INKOMSTFÖRD. 2015 JÄMFÖRT MED Gbg 20-64 ÅR



## MEDELINKOMST 2015 (kr)

Ålder	Kvinnor	Män	Samtliga
20 - 24	95 800	110 400	103 200
25 - 29	158 900	176 200	168 100
30 - 44	177 900	229 500	204 400
45 - 64	222 600	250 600	235 800
65 -	157 100	208 200	176 800
20 och äldre	174 500	210 700	191 500

BILINNEHAV 2015 JÄMFÖRT MED GÖTEBORG  
Antal bilar per 1 000 personer

293

PERSONER I  
LÅNGTIDSBEROENDE  
2015

## PERSONER MED UTBETALT EKONOMISKT BISTÅND

	2013	2014	2015
Personer med registrerat bistånd	649	616	539
- varav i minst 10 månader	374	334	293

OHÄLSOTAL 2016 JÄMFÖRT MED GÖTEBORG  
Antal ersatta dagar per person

## OHÄLSOTAL, ERSATTA DAGAR PER PERSON 2016

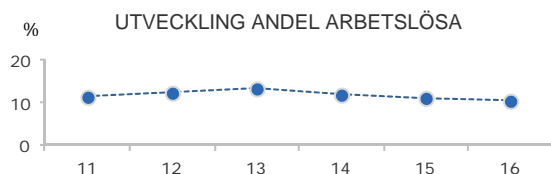
	Kvinnor	Män	Samtliga
Utl. bakgr.	38,8	28,2	33,4
Sv. bakgr.	62,6	44,8	53,9
Samtliga	47,6	33,9	40,7
Samtliga i Gbg	30,0	21,2	25,5

10,6%

ARBETSLÖSHET

ÖPPET ARBETSLÖSA SAMT I PROGRAM, OKT 2016

	Kvinnor	Män	Samtliga	%	% Gbg
18 - 24	16	23	39	6,3	4,8
25 - 29	24	22	46	7,8	5,2
30 - 44	81	86	167	13,9	6,4
45 - 64	69	72	141	10,9	6,0
18 - 64	190	203	393	10,6	5,7
Född utoml.	149	154	303	14,9	11,9
Född i Sve.	41	49	90	5,4	3,1



FÖRVÄRVSARBETANDE 2016

	Kvinnor	Män	Samtliga	%	% Gbg
18 - 24	114	128	242	41,9	51,9
25 - 29	150	163	313	56,9	71,8
30 - 44	302	365	667	62,2	80,1
45 - 64	367	345	712	56,6	76,4
65 - 74	21	34	55	11,2	20,2
25 - 64	819	873	1 692	58,7	77,1
Utl. Bakgr.	431	495	926	51,1	63,4
Sv. Bakgr.	388	378	766	71,5	84,9

22,9%

ANDEL MED EFTERGYMNASIAL  
UTBILDNING 3 ÅR ELLER LÄNGRE

ANDEL (%) HÖGSTA UTBILDNINGSNIVÅ 2016

	Förgymnasial		Eftergymnasial	
	%	% Gbg	%	% Gbg
18-24	24,0	20,0	10,0	8,4
25-29	11,1	7,9	30,9	36,9
30-44	17,6	9,7	26,7	41,4
45-64	24,4	13,7	15,7	27,5
65-74	29,4	22,4	12,9	24,5
25 - 64	19,2	11,0	22,9	34,8
Kvinnor	19,3	10,2	24,0	38,5
Män	19,1	11,9	21,7	31,3

71,9%

BEHÖRIGA MINST TILL  
YRKESPROGRAM

GYMNASIEBEHÖRIGHET 2016

	Kvinnor	Män	Samtliga	%	% Gbg
Yrkesf.	21	20	41	71,9	84,5
ES	20	19	39	68,4	83,5
EK, HU, SA	20	18	38	66,7	82,4
NA, TE	18	16	34	59,6	79,8

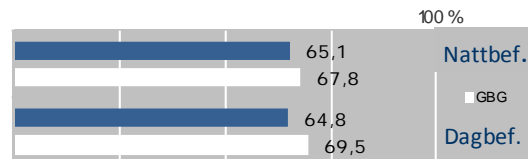
KOMMUNALVALET 2014 JÄMFÖRT MED 2010

	M	FP	KD	S	V	MP	SD	Vv	Fi	Delt
2014	11,8	3,8	4,0	41,6	10,4	6,3	10,1	3,2	2,7	63,1
2010	12,2	4,3	3,2	50,9	8,1	7,5	7,0	2,8	0,0	65,6

1,6

SJÄLVFÖRSÖRJNINGSGRAD

ANDEL SOM ARBETAR INOM PRIVAT NÄRINGSBLIV



ANSTÄLLDA I OLIKA BRANSCHER 2015

	Dagbefolkn.		Nattbefolkning	
	Antal	Antal	%	% Gbg
Handel	1 086	246	12,4	11,9
Vård & sociala tjänster	994	405	20,3	15,5
Företagstjänster	270	283	14,2	10,3
Offentlig förv. & försvar	174	71	3,6	5,3
Hotell & restaurang	143	140	7,0	4,7
Byggverksamhet	140	59	3,0	4,5
Kulturella & pers. tjänster	121	88	4,4	4,8
Finans & försäkring	71	15	0,8	1,6
Utbildning	69	205	10,3	10,5
Fastighetsverksamhet	66	29	1,5	1,7
Transport & magasinering	43	144	7,2	5,9
Tillverkning & utvinning	28	203	10,2	11,7
Info. & kommunikation	6	53	2,7	4,7
Okänd verksamhet	6	36	1,8	1,0
Jord-, skogsbruk & fiske	..	..	..	0,2
Energi & miljö	..	..	..	0,7
Totalt	3 220	1 991		

86,3%

BOSTÄDER  
BYGGDA 1961 -70

BYGGNADSÅR I 10 - ÅRSINTERVALL 2016

(exklusive specialbostäder och uppgift saknas)

År	Småhus	Flerbostad	Totalt	%	% Gbg
- 1940	0	0	0	0,0	19,4
41 - 50	0	0	0	0,0	8,9
51 - 60	0	0	0	0,0	13,8
61 - 70	57	2 707	2 764	86,3	22,6
71 - 80	0	0	0	0,0	12,8
81 - 90	0	0	0	0,0	4,7
91 - 00	0	0	0	0,0	3,2
01 - 10	0	59	59	1,8	4,3
11 -	52	145	197	6,2	3,9

ANDEL SMÅHUS JÄMFÖRT MED GÖTEBORG 2016

100 %



ANTAL BOSTÄDER EFTER AREA 2016

(exklusive uppgift saknas)

Kvm	Småhus	Flerbostad	Totalt	%	% Gbg
-40	0	386	386	12,1	14,3
41-60	0	433	433	13,5	24,3
61-80	11	1 736	1 747	54,6	27,9
81-100	51	381	432	13,5	13,8
101-120	43	134	177	5,5	7,6
121-	4	22	26	0,8	12,1
Totalt	109	3 092	3 201		

ÄGARKATEGORI 2016

	Småhus	Flerbostad	Totalt	%	% Gbg
Hysesrätt	2	2 816	2 818	88,0	54,3
Allmännyttan	0	2 119	2 119	66,2	26,6
Övriga	2	697	699	21,8	27,8
Bostadsrätt	52	276	328	10,2	28,0
Äganderätt	55	0	55	1,7	17,8
Tot. bostäder	109	3 092	3 201		

NYBYGGNATION - FÄRDIGSTÄLLDA BOSTÄDER

	2012	2013	2014	2015	2016
Småhus	6	0	4	4	0
Flerbostadshus	71	0	11	21	72
Totalt	77	0	15	25	72

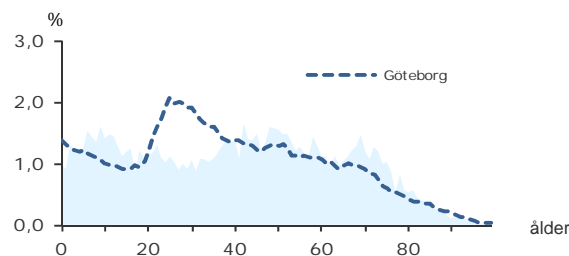
10 206

FOLKMÄNGD 2016

## BEFOLKNING EFTER ÅLDER 2016

Ålder	Kvinnor	Män	Samtliga	%
0	47	53	100	1,0
1 - 5	272	332	604	5,9
6	81	76	157	1,5
7 - 9	218	231	449	4,4
10 - 12	206	237	443	4,3
13 - 15	194	173	367	3,6
16 - 18	150	189	339	3,3
19 - 24	351	349	700	6,9
25 - 29	244	261	505	4,9
30 - 44	972	894	1 866	18,3
45 - 64	1 339	1 303	2 642	25,9
65 - 74	645	569	1 214	11,9
75 - 84	321	302	623	6,1
85-	118	79	197	1,9
Samtliga	5 158	5 048	10 206	100

## ÅLDERSSTRUKTUR JÄMFÖRT MED GÖTEBORG



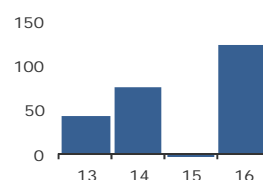
+ 124

BEFOLKNINGS-  
FÖRÄNDRING 2016

## FÖRÄNDRING 2016

Nettoflytt	81
Födelseöverskott	42
Födda	95
Döda	53
<b>Totalt*</b>	<b>124</b>

## FÖRÄNDRING 2013 - 2016



\* Inklusive justering.

2,5

PERSONER I SNITT  
PER HUSHÅLL 2016

## HUSHÅLL 2016

Personer i hushållet	Antal hushåll	%	% Gbg
1 person	1 204	29,0	43,4
2 personer	1 284	31,0	27,7
3 personer	617	14,9	12,0
4 personer	744	17,9	10,8
5+ personer	297	7,2	6,1
Totalt antal hushåll	4 146	100,0	100,0
Barnhushåll			
(barnen under 18 år)	1 289	31,1	23,5
Hushåll med 3 barn eller fler	178	4,3	3,5
Ensamstående med barn	197	4,8	4,6

13,4%

ANDEL FÖDDA I  
UTLANDET

## UTRIKES FÖDDA EFTER HDI OCH TID I SVERIGE

	0-4 år	5-9 år	10- år
Låg + Medel + Okänt	48	24	134
Hög + Mycket hög	156	163	808
Totalt	204	187	942

## VANLIGASTE FÖDELSELÄNDERNA I Gbg 2016

	Antal	%	% Gbg
Irak	27	0,3	2,2
Iran	219	2,1	2,1
Somalia	..	..	1,4
Bosnien - Hercegovina	20	0,2	1,3
Finland	50	0,5	1,2
Jugoslavien	29	0,3	1,1
Polen	90	0,9	1,1
Syrien	22	0,2	1,0
Turkiet	30	0,3	0,8
Indien	..	..	0,6
Övriga länder	856	8,4	12,3
Totalt	1 367	13,4	25,2

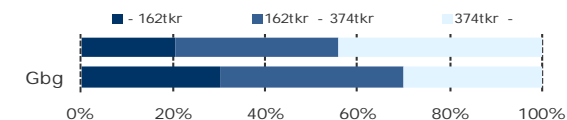
## ANDEL UTL. BAKGRUND 2016 JÄMFÖRT MED Gbg



366 600 kr

MEDELINKOMST

## INKOMSTFÖRD. 2015 JÄMFÖRT MED Gbg 20-64 ÅR



## MEDELINKOMST 2015 (kr)

Ålder	Kvinnor	Män	Samtliga
20 - 24	112 000	130 800	121 600
25 - 29	197 600	209 000	203 500
30 - 44	339 900	467 400	399 600
45 - 64	395 000	544 100	468 000
65 -	245 500	402 400	319 000
20 och äldre	306 900	430 600	366 600

BILINNEHAV 2015 JÄMFÖRT MED GÖTEBORG  
Antal bilar per 1 000 personer

42

PERSONER I  
LÅNGTIDSBEROENDE  
2015

## PERSONER MED UT BETALT EKONOMISKT BISTÄND

	2013	2014	2015
Personer med registrerat bistånd	108	134	105
- varav i minst 10 månader	47	46	42

OHÄLSOTAL 2016 JÄMFÖRT MED GÖTEBORG  
Antal ersatta dagar per person

## OHÄLSOTAL, ERSATTA DAGAR PER PERSON 2016

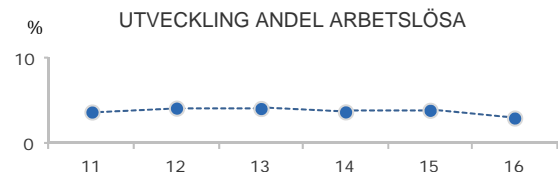
	Kvinnor	Män	Samtliga
Utl. bakgr.	27,0	20,3	23,9
Sv. bakgr.	27,4	18,2	22,8
Samtliga	27,3	18,6	23,0
Samtliga i Gbg	30,0	21,2	25,5

3,1%

ARBETSLÖSHET

ÖPPET ARBETSLÖSA SAMT I PROGRAM, OKT 2016

	Kvinnor	Män	Samtliga	%	% Gbg
18 - 24	10	17	27	3,2	4,8
25 - 29	10	12	22	4,4	5,2
30 - 44	22	28	50	2,7	6,4
45 - 64	35	47	82	3,1	6,0
18 - 64	77	104	181	3,1	5,7
Född utoml.	30	43	73	7,2	11,9
Född i Sve.	47	61	108	2,2	3,1



FÖRVARVSARBETANDE 2016

	Kvinnor	Män	Samtliga	%	% Gbg
18 - 24	240	228	468	54,3	51,9
25 - 29	179	173	352	71,1	71,8
30 - 44	831	745	1 576	88,6	80,1
45 - 64	1 142	1 118	2 260	85,4	76,4
65 - 74	123	201	324	26,4	20,2
25 - 64	2 152	2 036	4 188	85,1	77,1
Utl. Bakgr.	430	346	776	75,6	63,4
Sv. Bakgr.	1 722	1 690	3 412	87,6	84,9

40,5%

ANDEL MED EFTERGYMNASIAL  
UTBILDNING 3 ÅR ELLER LÄNGRE

ANDEL (%) HÖGSTA UTBILDNINGSNIVÅ 2016

	Förgymnasial		Eftergymnasial	
	%	% Gbg	3 år och längre	% Gbg
18-24	21,5	20,0	4,5	8,4
25-29	7,3	7,9	32,1	36,9
30-44	5,4	9,7	44,5	41,4
45-64	6,5	13,7	39,3	27,5
65-74	15,6	22,4	33,7	24,5
25 - 64	6,2	11,0	40,5	34,8
Kvinnor	5,3	10,2	41,9	38,5
Män	7,0	11,9	39,1	31,3

94,2%

BEHÖRIGA MINST TILL  
YRKESPROGRAM

GYMNASIEBEHÖRIGHET 2016

	Kvinnor	Män	Samtliga	%	% Gbg
Yrkesf.	51	62	113	94,2	84,5
ES	51	62	113	94,2	83,5
EK, HU, SA	50	62	112	93,3	82,4
NA, TE	51	59	110	91,7	79,8

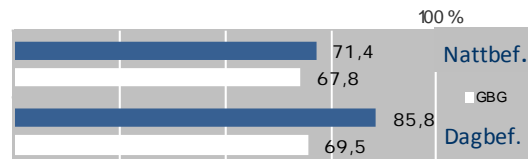
KOMMUNALVALET 2014 JÄMFÖRT MED 2010

	M	FP	KD	S	V	MP	SD	Vv	Fi	Delt
2014	38,2	12,1	5,0	13,4	3,7	7,0	7,6	5,9	1,4	85,8
2010	44,4	11,6	4,4	18,1	2,4	5,0	4,3	5,5	0,0	86,3

1,3

SJÄLVFÖRSÖRJNINGSGRAD

ANDEL SOM ARBETAR INOM PRIVAT NÄRINGSBLIV



ANSTÄLLDA I OLIKA BRANSCHER 2015

	Dagbefolkn.		Nattbefolkning	
	Antal	Antal	%	% Gbg
Handel	2 548	749	15,0	11,9
Företagstjänster	787	774	15,5	10,3
Vård & sociala tjänster	661	725	14,5	15,5
Byggsamhet	558	206	4,1	4,5
Tillverkning & utvinning	476	644	12,9	11,7
Utbildning	337	497	10,0	10,5
Info. & kommunikation	269	274	5,5	4,7
Offentlig förv. & försvar	147	240	4,8	5,3
Finans & försäkring	134	122	2,4	1,6
Kulturella & pers. tjänster	132	197	3,9	4,8
Transport & magasiner	124	216	4,3	5,9
Hotell & restaurang	118	172	3,4	4,7
Fastighetsverksamhet	88	85	1,7	1,7
Jord-, skogsbruk & fiske	30	10	0,2	0,2
Okänd verksamhet	..	32	0,6	1,0
Energi & miljö	..	45	0,9	0,7
Totalt	6 425	4 988		

52,9%

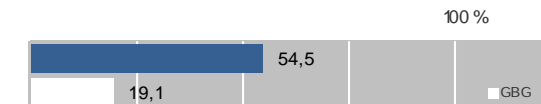
BOSTÄDER  
BYGGDA 1961 -70

BYGGNADSÅR I 10 - ÅRSINTERVALL 2016

(exklusive specialbostäder och uppgift saknas)

År	Småhus	Flerbostad	Totalt	%	% Gbg
- 1940	183	16	199	4,7	19,4
41 - 50	79	4	83	2,0	8,9
51 - 60	89	0	89	2,1	13,8
61 - 70	536	1 695	2 231	52,9	22,6
71 - 80	1 140	0	1 140	27,0	12,8
81 - 90	100	0	100	2,4	4,7
91 - 00	64	64	128	3,0	3,2
01 - 10	88	16	104	2,5	4,3
11 -	22	65	87	2,1	3,9

ANDEL SMÅHUS JÄMFÖRT MED GÖTEBORG 2016



ANTAL BOSTÄDER EFTER AREA 2016

(exklusive uppgift saknas)

Kvm	Småhus	Flerbostad	Totalt	%	% Gbg
-40	7	252	259	6,1	14,3
41-60	20	183	203	4,8	24,3
61-80	51	992	1 043	24,7	27,9
81-100	74	403	477	11,3	13,8
101-120	615	87	702	16,6	7,6
121-	1 531	5	1 536	36,4	12,1
Totalt	2 298	1 922	4 220		

ÄGARKATEGORI 2016

	Småhus	Flerbostad	Totalt	%	% Gbg
Hysesrätt	33	1 389	1 422	33,7	54,3
Allmännyttan	0	0	0	0,0	26,6
Övriga	33	1 389	1 422	33,7	27,8
Bostadsrätt	4	533	537	12,7	28,0
Äganderätt	2 264	0	2 264	53,6	17,8
Tot. bostäder	2 301	1 922	4 223		

NYBYGGNATION - FÄRDIGSTÄLLDA BOSTÄDER

	2012	2013	2014	2015	2016
Småhus	3	2	4	3	8
Flerbostadshus	63	0	0	0	0
Totalt	66	2	4	3	8

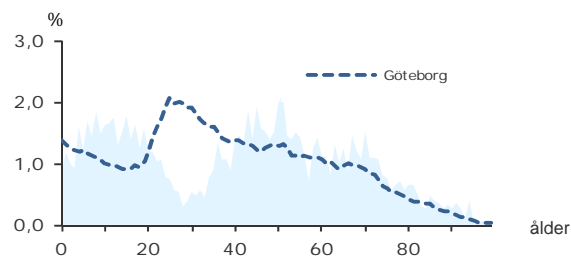
3 376

FOLKMÄNGD 2016

## BEFOLKNING EFTER ÅLDER 2016

Ålder	Kvinnor	Män	Samtliga	%
0	11	17	28	0,8
1 - 5	101	99	200	5,9
6	30	27	57	1,7
7 - 9	77	84	161	4,8
10 - 12	82	88	170	5,0
13 - 15	74	81	155	4,6
16 - 18	68	76	144	4,3
19 - 24	101	130	231	6,8
25 - 29	41	44	85	2,5
30 - 44	269	253	522	15,5
45 - 64	460	474	934	27,7
65 - 74	194	191	385	11,4
75 - 84	96	94	190	5,6
85-	65	49	114	3,4
Samtliga	1 669	1 707	3 376	100

## ÅLDERSSTRUKTUR JÄMFÖRT MED GÖTEBORG



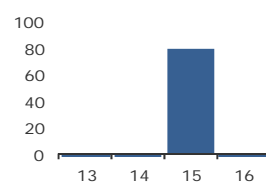
- 10

BEFOLKNINGS-  
FÖRÄNDRING 2016

## FÖRÄNDRING 2016

Nettoflytt	-4
Födelseöverskott	-5
Födda	28
Döda	33
<b>Totalt*</b>	<b>-10</b>

## FÖRÄNDRING 2013 - 2016



\* Inklusive justering.

2,9

PERSONER I SNITT  
PER HUSHÅLL 2016

## HUSHÅLL 2016

Personer i hushållet	Antal hushåll	%	% Gbg
1 person	203	17,4	43,4
2 personer	358	30,6	27,7
3 personer	174	14,9	12,0
4 personer	299	25,6	10,8
5+ personer	135	11,5	6,1
Totalt antal hushåll	1 169	100,0	100,0
Barnhushåll	462	39,5	23,5
(barnen under 18 år)			
Hushåll med 3 barn eller fler	83	7,1	3,5
Ensamstående med barn	30	2,6	4,6

12,7%

ANDEL FÖDDA I  
UTLANDET

## UTRIKES FÖDDA EFTER HDI OCH TID I SVERIGE

	0-4 år	5-9 år	10- år
Låg + Medel + Okänt	18	..	36
Hög + Mycket hög	96	..	222
Totalt	114	46	258

## VANLIGASTE FÖDELSELÄNDERNA I Gbg 2016

	Antal	%	% Gbg
Irak	..	..	2,2
Iran	44	1,3	2,1
Somalia	..	..	1,4
Bosnien - Hercegovina	..	..	1,3
Finland	..	..	1,2
Jugoslavien	..	..	1,1
Polen	25	0,7	1,1
Syrien	..	..	1,0
Turkiet	..	..	0,8
Indien	..	..	0,6
Övriga länder	320	9,5	12,3
Totalt	430	12,7	25,2

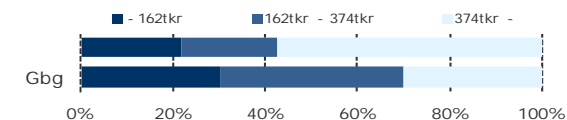
## ANDEL UTL. BAKGRUND 2016 JÄMFÖRT MED Gbg



543 700 kr

MEDELINKOMST

## INKOMSTFÖRD. 2015 JÄMFÖRT MED Gbg 20-64 ÅR

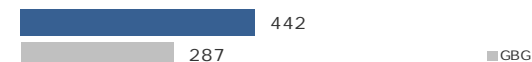


## MEDELINKOMST 2015 (kr)

Ålder	Kvinnor	Män	Samtliga
20 - 24	89 900	97 100	94 400
25 - 29	163 100	131 300	144 800
30 - 44	417 800	744 200	572 000
45 - 64	481 900	964 700	728 100
65 -	291 600	605 600	445 300
20 och äldre	378 300	705 000	543 700

## BILINNEHAV 2015 JÄMFÖRT MED GÖTEBORG

Antal bilar per 1 000 personer

PERSONER I  
LÅNGTIDSBEROENDE  
2015

## PERSONER MED UTBETALT EKONOMISKT BISTÅND

	2013	2014	2015
Personer med registrerat bistånd	14	13	17
- varav i minst 10 månader	..	..	..

## OHÄLSOTAL 2016 JÄMFÖRT MED GÖTEBORG

Antal ersatta dagar per person



## OHÄLSOTAL, ERSATTA DAGAR PER PERSON 2016

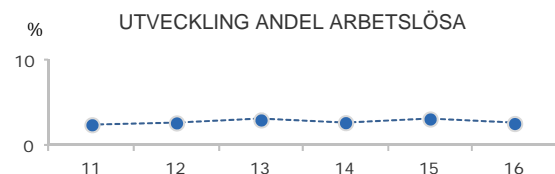
	Kvinnor	Män	Samtliga
Utl. bakgr.	19,0	10,4	14,4
Sv. bakgr.	13,5	7,8	10,6
Samtliga	14,5	8,3	11,4
Samtliga i Gbg	30,0	21,2	25,5

2,7%

ARBETSLÖSHET

ÖPPET ARBETSLÖSA SAMT I PROGRAM, OKT 2016

	Kvinnor	Män	Samtliga	%	% Gbg
18 - 24	..	..	9	3,2	4,8
25 - 29	..	..	5	5,6	5,2
30 - 44	7	5	12	2,3	6,4
45 - 64	15	8	23	2,5	6,0
18 - 64	27	22	49	2,7	5,7
Född utoml.	..	..	17	5,6	11,9
Född i Sve.	..	..	32	2,1	3,1



FÖRVARVSARBETANDE 2016

	Kvinnor	Män	Samtliga	%	% Gbg
18 - 24	52	76	128	46,0	51,9
25 - 29	21	25	46	52,9	71,8
30 - 44	266	242	508	89,9	80,1
45 - 64	378	404	782	86,3	76,4
65 - 74	56	66	122	32,4	20,2
25 - 64	665	671	1 336	85,8	77,1
Utl. Bakgr.	105	123	228	71,3	63,4
Sv. Bakgr.	560	548	1 108	89,5	84,9

52,5%

ANDEL MED EFTERGYMNASIAL  
UTBILDNING 3 ÅR ELLER LÄNGRE

ANDEL (%) HÖGSTA UTBILDNINGSNIVÅ 2016

	Förgymnasial		Eftergymnasial	
	%	% Gbg	3 år och längre	% Gbg
18-24	23,1	20,0	3,3	8,4
25-29	4,7	7,9	34,1	36,9
30-44	1,7	9,7	58,4	41,4
45-64	3,4	13,7	50,9	27,5
65-74	6,5	22,4	41,6	24,5
25 - 64	2,9	11,0	52,5	34,8
Kvinnor	3,0	10,2	53,8	38,5
Män	2,9	11,9	51,2	31,3

100,0%

BEHÖRIGA MINST TILL  
YRKESPROGRAM

GYMNASIEBEHÖRIGHET 2016

	Kvinnor	Män	Samtliga	%	% Gbg
Yrkesf.	22	24	46	100,0	84,5
ES	21	24	45	97,8	83,5
EK, HU, SA	21	24	45	97,8	82,4
NA, TE	21	24	45	97,8	79,8

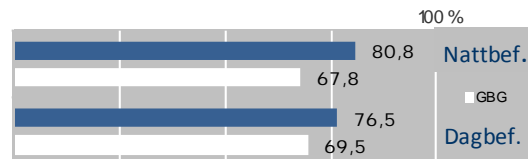
KOMMUNALVALET 2014 JÄMFÖRT MED 2010

	M	FP	KD	S	V	MP	SD	Vv	Fi	Delt
2014	59,0	14,7	5,7	3,0	0,7	3,6	3,3	5,1	0,7	86,6
2010	63,8	12,5	4,9	5,2	0,9	2,9	2,0	4,2	0,0	87,8

0,4

SJÄLVFÖRSÖRJNINGSGRAD

ANDEL SOM ARBETAR INOM PRIVAT NÄRINGSBLIV



ANSTÄLLDA I OLIKA BRANSCHER 2015

	Dagbefolkn.		Nattbefolkning	
	Antal	Antal	%	% Gbg
Företagstjänster	186	320	20,2	10,3
Utbildning	153	112	7,1	10,5
Kulturella & pers. tjänster	95	58	3,7	4,8
Handel	69	246	15,5	11,9
Byggverksamhet	45	49	3,1	4,5
Vård & sociala tjänster	33	205	12,9	15,5
Hotell & restaurang	27	48	3,0	4,7
Fastighetsverksamhet	21	45	2,8	1,7
Okänd verksamhet	16	22	1,4	1,0
Info. & kommunikation	14	92	5,8	4,7
Transport & magasinering	12	51	3,2	5,9
Finans & försäkring	9	62	3,9	1,6
Energi & miljö	6	17	1,1	0,7
Jord-, skogsbruk & fiske	..	6	0,4	0,2
Offentlig förv. & försvar	..	41	2,6	5,3
Tillverkning & utvinning	..	212	13,4	11,7
Totalt	689	1 586		

17,3%

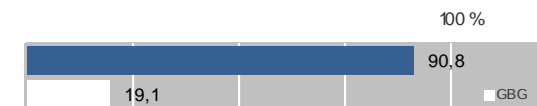
BOSTÄDER  
BYGGDA 1971 -80

BYGGNADSÅR I 10 - ÅRSINTERVALL 2016

(exklusive specialbostäder och uppgift saknas)

År	Småhus	Flerbostad	Totalt	%	% Gbg
- 1940	156	2	158	13,3	19,4
41 - 50	56	0	56	4,7	8,9
51 - 60	64	0	64	5,4	13,8
61 - 70	197	0	197	16,6	22,6
71 - 80	205	0	205	17,3	12,8
81 - 90	65	0	65	5,5	4,7
91 - 00	120	1	121	10,2	3,2
01 - 10	186	20	206	17,4	4,3
11 -	47	6	53	4,5	3,9

ANDEL SMÅHUS JÄMFÖRT MED GÖTEBORG 2016



ANTAL BOSTÄDER EFTER AREA 2016

(exklusive uppgift saknas)

Kvm	Småhus	Flerbostad	Totalt	%	% Gbg
-40	5	78	83	7,0	14,3
41-60	31	2	33	2,8	24,3
61-80	9	12	21	1,8	27,9
81-100	37	6	43	3,6	13,8
101-120	74	6	80	6,7	7,6
121-	921	5	926	78,1	12,1
Totalt	1 077	109	1 186		

ÄGARKATEGORI 2016

	Småhus	Flerbostad	Totalt	%	% Gbg
Hyresrätt	18	83	101	8,5	54,3
Allmännyttan	0	0	0	0,0	26,6
Övriga	18	83	101	8,5	27,8
Bostadsrätt	48	26	74	6,2	28,0
Äganderätt	1 030	0	1 030	86,8	17,8
Tot. bostäder	1 096	109	1 205		

NYBYGGNATION - FÄRDIGSTÄLLDA BOSTÄDER

	2012	2013	2014	2015	2016
Småhus	4	2	4	9	5
Flerbostadshus	0	0	0	0	6
Totalt	4	2	4	9	11



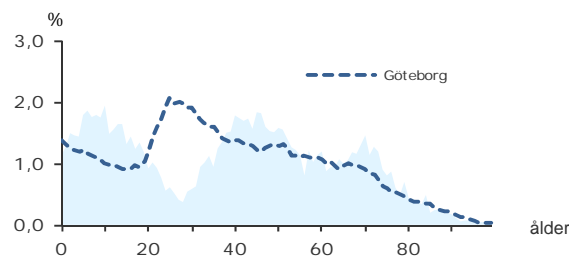
11 440

FOLKMÄNGD 2016

## BEFOLKNING EFTER ÅLDER 2016

Ålder	Kvinnor	Män	Samtliga	%
0	64	65	129	1,1
1 - 5	416	428	844	7,4
6	100	111	211	1,8
7 - 9	288	312	600	5,2
10 - 12	287	277	564	4,9
13 - 15	253	268	521	4,6
16 - 18	217	238	455	4,0
19 - 24	281	327	608	5,3
25 - 29	139	137	276	2,4
30 - 44	1 163	1 030	2 193	19,2
45 - 64	1 478	1 426	2 904	25,4
65 - 74	704	616	1 320	11,5
75 - 84	320	300	620	5,4
85-	122	73	195	1,7
Samtliga	5 832	5 608	11 440	100

## ÅLDERSSTRUKTUR JÄMFÖRT MED GÖTEBORG



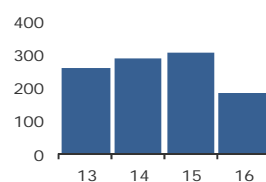
+ 183

BEFOLKNINGS-  
FÖRÄNDRING 2016

## FÖRÄNDRING 2016

Nettoflytt	141
Födelseöverskott	43
Födda	119
Döda	76
<b>Totalt*</b>	<b>183</b>

## FÖRÄNDRING 2013 - 2016



\* Inklusive justering.

2,8

PERSONER I SNITT  
PER HUSHÅLL 2016

## HUSHÅLL 2016

Personer i hushållet	Antal hushåll	%	% Gbg
1 person	832	20,0	43,4
2 personer	1 252	30,1	27,7
3 personer	650	15,6	12,0
4 personer	1 062	25,5	10,8
5+ personer	364	8,8	6,1
Totalt antal hushåll	4 160	100,0	100,0
Barnhushåll			
(barnen under 18 år)	1 722	41,4	23,5
Hushåll med 3 barn eller fler	253	6,1	3,5
Ensamstående med barn	185	4,4	4,6

7,3%

ANDEL FÖDDA I  
UTLANDET

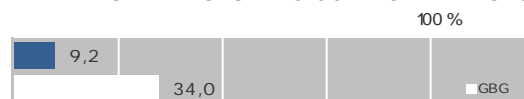
## UTRIKES FÖDDA EFTER HDI OCH TID I SVERIGE

	0-4 år	5-9 år	10- år
Låg + Medel + Okänt	14	16	64
Hög + Mycket hög	146	115	460
Totalt	160	131	524

## VANLIGASTE FÖDELSELÄNDERNA I Gbg 2016

	Antal	%	% Gbg
Irak	16	0,1	2,2
Iran	60	0,5	2,1
Somalia	..	..	1,4
Bosnien - Hercegovina	12	0,1	1,3
Finland	34	0,3	1,2
Jugoslavien	15	0,1	1,1
Polen	37	0,3	1,1
Syrien	..	..	1,0
Turkiet	..	..	0,8
Indien	20	0,2	0,6
Övriga länder	642	5,6	12,3
Totalt	837	7,3	25,2

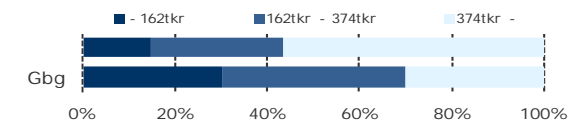
## ANDEL UTL. BAKGRUND 2016 JÄMFÖRT MED Gbg



435 500 kr

MEDELINKOMST

## INKOMSTFÖRD. 2015 JÄMFÖRT MED Gbg 20-64 ÅR



## MEDELINKOMST 2015 (kr)

Ålder	Kvinnor	Män	Samtliga
20 - 24	103 600	122 100	113 600
25 - 29	184 800	255 100	220 500
30 - 44	378 100	550 900	457 600
45 - 64	427 900	703 500	564 000
65 -	253 100	438 600	339 800
20 och äldre	340 400	538 200	435 500

BILINNEHAV 2015 JÄMFÖRT MED GÖTEBORG  
Antal bilar per 1 000 personerPERSONER I  
LÅNGTIDSBEROENDE  
2015

## PERSONER MED UTBETALT EKONOMISKT BISTÅND

	2013	2014	2015
Personer med registrerat bistånd	28	25	20
- varav i minst 10 månader	10	..	..

OHÄLSOTAL 2016 JÄMFÖRT MED GÖTEBORG  
Antal ersatta dagar per person

## OHÄLSOTAL, ERSATTA DAGAR PER PERSON 2016

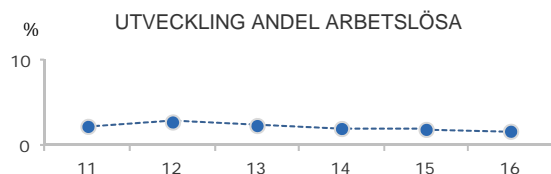
	Kvinnor	Män	Samtliga
Utl. bakgr.	13,9	8,0	11,2
Sv. bakgr.	14,5	10,3	12,4
Samtliga	14,4	10,1	12,3
Samtliga i Gbg	30,0	21,2	25,5

1,8%

ARBETSLÖSHET

ÖPPET ARBETSLÖSA SAMT I PROGRAM, OKT 2016

	Kvinnor	Män	Samtliga	%	% Gbg
18 - 24	..	..	21	2,7	4,8
25 - 29	..	..	8	3,0	5,2
30 - 44	11	11	22	1,0	6,4
45 - 64	33	25	58	2,0	6,0
18 - 64	50	59	109	1,8	5,7
Född utoml.	..	..	15	2,8	11,9
Född i Sve.	..	..	94	1,7	3,1



FÖRÄRVSARBETANDE 2016

	Kvinnor	Män	Samtliga	%	% Gbg
18 - 24	169	194	363	48,1	51,9
25 - 29	78	91	169	71,6	71,8
30 - 44	1 113	973	2 086	94,3	80,1
45 - 64	1 273	1 283	2 556	90,3	76,4
65 - 74	148	191	339	25,8	20,2
25 - 64	2 464	2 347	4 811	91,1	77,1
Utl. Bakgr.	251	233	484	83,9	63,4
Sv. Bakgr.	2 213	2 114	4 327	92,0	84,9

47,6%

ANDEL MED EFTERGYMNASIAL  
UTBILDNING 3 ÅR ELLER LÄNGRE

ANDEL (%) HÖGSTA UTBILDNINGSNIVÅ 2016

	Förgymnasial		Eftergymnasial	
	%	% Gbg	%	% Gbg
18-24	27,0	20,0	4,2	8,4
25-29	4,0	7,9	31,2	36,9
30-44	2,0	9,7	57,5	41,4
45-64	4,5	13,7	41,7	27,5
65-74	11,0	22,4	38,7	24,5
25 - 64	3,4	11,0	47,6	34,8
Kvinnor	2,7	10,2	50,7	38,5
Män	4,2	11,9	44,3	31,3

98,1%

BEHÖRIGA MINST TILL  
YRKESPROGRAM

GYMNASIEBEHÖRIGHET 2016

	Kvinnor	Män	Samtliga	%	% Gbg
Yrkesf.	76	78	154	98,1	84,5
ES	75	78	153	97,5	83,5
EK, HU, SA	75	74	149	94,9	82,4
NA, TE	75	75	150	95,5	79,8

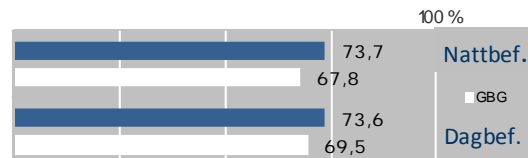
KOMMUNALVALET 2014 JÄMFÖRT MED 2010

	M	FP	KD	S	V	MP	SD	Vv	Fi	Delt
2014	47,8	15,1	5,8	7,6	1,7	6,4	4,9	4,3	1,1	90,0
2010	51,5	14,2	5,4	11,5	1,3	5,0	2,7	4,6	0,0	89,2

0,4

SJÄLVFÖRSÖRJNINGSGRAD

ANDEL SOM ARBETAR INOM PRIVAT NÄRINGSBLIV



ANSTÄLLDA I OLIKA BRANSCHER 2015

	Dagbefolkn.		Nattbefolkning	
	Antal	Antal	%	% Gbg
Vård & sociala tjänster	446	699	12,7	15,5
Utbildning	412	534	9,7	10,5
Handel	358	796	14,4	11,9
Företagstjänster	257	952	17,2	10,3
Tillverkning & utvinning	109	702	12,7	11,7
Kulturella & pers. tjänster	97	210	3,8	4,8
Byggsamhet	90	227	4,1	4,5
Transport & magasinering	56	232	4,2	5,9
Info. & kommunikation	48	348	6,3	4,7
Hotell & restaurang	40	122	2,2	4,7
Fastighetsverksamhet	35	131	2,4	1,7
Jord-, skogsbruk & fiske	20	14	0,3	0,2
Okänd verksamhet	18	45	0,8	1,0
Finans & försäkring	5	183	3,3	1,6
Energi & miljö	..	48	0,9	0,7
Offentlig förv. & försvar	..	277	5,0	5,3
Totalt	1 991	5 520		

40,4%

BOSTÄDER  
BYGGDA 1971 -80

BYGGNADSÅR I 10 - ÅRSINTERVALL 2016

(exklusive specialbostäder och uppgift saknas)

År	Småhus	Flerbostad	Totalt	%	% Gbg
- 1940	297	9	306	7,3	19,4
41 - 50	86	0	86	2,1	8,9
51 - 60	112	0	112	2,7	13,8
61 - 70	348	1	349	8,3	22,6
71 - 80	1 355	336	1 691	40,4	12,8
81 - 90	272	1	273	6,5	4,7
91 - 00	287	77	364	8,7	3,2
01 - 10	405	102	507	12,1	4,3
11 -	210	218	428	10,2	3,9

ANDEL SMÅHUS JÄMFÖRT MED GÖTEBORG 2016



ANTAL BOSTÄDER EFTER AREA 2016

(exklusive uppgift saknas)

Kvm	Småhus	Flerbostad	Totalt	%	% Gbg
-40	31	59	90	2,2	14,3
41-60	120	137	257	6,1	24,3
61-80	83	304	387	9,3	27,9
81-100	155	235	390	9,3	13,8
101-120	681	38	719	17,2	7,6
121-	2 292	48	2 340	55,9	12,1
Totalt	3 362	821	4 183		

ÄGARKATEGORI 2016

	Småhus	Flerbostad	Totalt	%	% Gbg
Hysesrätt	42	140	182	4,4	54,3
Allmännyttan	6	14	20	0,5	26,6
Övriga	36	126	162	3,9	27,8
Bostadsrätt	118	681	799	19,1	28,0
Äganderätt	3 213	0	3 213	76,8	17,8
Tot. bostäder	3 373	821	4 194		

NYBYGGNATION - FÄRDIGSTÄLLDA BOSTÄDER

	2012	2013	2014	2015	2016
Småhus	17	37	47	55	27
Flerbostadshus	8	125	40	44	12
Totalt	25	162	87	99	39