

Göteborgsbladet 2017 - områdesfakta

I Göteborgsbladet hittar du den mest efterfrågade statistiken som beskriver Göteborg och dess delområden.

Produkten har funnits sedan 1997 och sett ungefär likadan ut fram tills 2010 då den fick ett helt nytt utseende. Göteborgsbladet är tänkt att snabbt ge en överblick över ett område och är samtidigt en bra hjälp när man vill jämföra olika områden.

Personer förvandlas till områdesstatistik

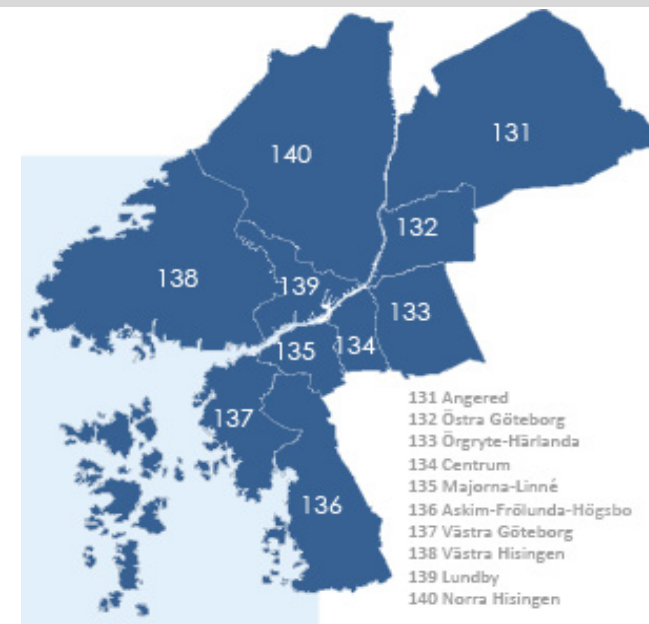
För att finnas med i statistiken måste man vara folkbokförd i Göteborgs kommun. Via folkbokföringen kopplas varje person till en fastighet. Varje fastighet är sedan kopplad till ett så kallat basområde (se figuren här till höger). Efter det är det möjligt att ta fram statistik för ett område. Statistiken som vi presenterar avser alltså endast folkbokförda personer i Göteborg. Det innebär t.ex. att asylsökande inte räknas med i befolkningsciffrorna.

Sekretess

All vår statistik sekretesshanteras. Det innebär att man inte ska kunna hitta en enskild person eller persons uppgifter.

Källa

Befolkningsprognosen kommer från Stadsledningskontoret och valstatistiken kommer ifrån Valmyndigheten. All övrig statistik kommer ifrån Statistiska centralbyrån (SCB).



Mer statistik!

Mer statistik hittar du via vår hemsida.
<http://statistik.goteborg.se>

Har du frågor kring statistiken?

Kontakta oss inom Statistik och Analys!
statistisk.analys@stadshuset.goteborg.se

Göteborgsbladet 2017 - definitioner

År	Uppgifterna avser den 31 december om inget annat anges.	Ohälsotal	Antal dagar per person i befolkningen 16-64 år med ersättning från Försäkringskassan i form av sjukpenning, rehabiliteringspenning samt sjuk- och aktivitetsersättning. Observera att jämförelse över tid inte är möjlig då antal dagar som ingår i definitionen har ändrats vid ett flertal tillfällen.
Åldersstruktur	Åldersstrukturdiagrammet visar hur stor andel av befolkningen som varje åttårsklass utgör av den totala befolkningen.	Arbetslöshet	Öppet arbetslösa samt personer i program med aktivitetsstöd. Definitionen av öppet arbetslösa är personer registrerade vid arbetsförmedling inom sökandekategori 11+96+97+98.
Nettoflytt	Skillnaden mellan antal inflyttade och utflyttade, kan vara positivt eller negativt.	Förvärvsarbete	Som förvärvsarbete eller sysselsatt (vilka används som synonyma begrepp) räknas alla som bedöms ha utfört minst en timmes arbete per vecka under november månad respektive år. Även de som varit tillfälligt frånvarande under mätperioden, t ex på grund av sjukdom, ingår.
Födelsenetto	Skillnaden mellan antal födda och antal döda.	Utbildningsnivå	Med förgymnasial utbildningsnivå menas folkskola eller grundskola.
Justering vid befolkningsförändring	I samband med att folkmängd och befolkningsförändringar avläses, görs även vissa korrigeringar i befolkningsregistret. Detta innebär att nettoflyttningar och födelseöverskott inte alltid summeras till den totala befolkningsförändringen.	Gymnasiebehörighet	För behörighet till yrkesprogram krävs godkända betyg i svenska, engelska och matematik samt i ytterligare minst fem valfria ämnen. För behörighet till studieförberedande program krävs, utöver sv, en och ma, godkända betyg i ytterligare minst nio ämnen, varav vissa obligatoriska beroende på programmets inriktning.
Hushåll	Baseras på folkbokföring per lägenhet enligt Lägenhetsregistret.	Yrkesf	Yrkesförberedande program
HDI	En förkortning av Human Development Index. Det tas årligen fram av FN:s utvecklingsprogram, UNDP. Länder klassificeras efter ett mått som väger samman medellivslängd vid födelsen, utbildningsnivå, förväntat antal skolår samt Bruttonationalinkomst. Länderna klassificeras efter låg, medel, hög eller mycket hög (och okänt) HDI. Vi har valt att slå samman låg, medel och okänt, samt hög och mycket hög.	ES	Estetiska programmet
Tid i Sverige	Antal år i Sverige efter invandringsår (det år man blev folkbokförd).	EK, HU, SA	Ekonomi-, Humanistiska och Samhällsvetenskapsprogrammet
Födda i utlandet/ födelse land	Barn som fötts utomlands räknas som inrikes född om modern var folkbokförd i Sverige vid barnets födelse. I tabellen över födelseländer redovisas de tio vanligaste länder i Göteborg, de behöver inte vara de vanligaste i området. Asylsökande är inte med eftersom personer som inte fått uppehållstillstånd inte heller är folkbokförda i området.	NA, TE	Naturvetenskaps- och Teknikprogrammet
Utländsk bakgrund	Utrikes födda personer eller personer födda i Sverige med två utrikes födda föräldrar.	Kommunalvalet	Endast de partier som är representerade i kommunfullmäktige i senaste mandatperioden redovisas.
Inkomst	Uppgifter om inkomster hämtas från de taxeringsuppgifter som SCB får via Skatteverket. Här avses "sammanräknad förvärvsinkomst" som innefattar inkomst av tjänst och inkomst av näringsverksamhet. I inkomst av tjänst ingår även inkomst från pension, sjukpenning och andra skattepliktiga ersättningar från Försäkringskassan. Nollinkomsttagare ingår.	Dagbefolkning	Personer som förvärvsarbetar med arbetsplats i området.
Inkomstfördelning	Diagrammet visar hur stor andel av befolkningen i området som ligger i en låg, medel eller hög inkomstklass. Inkomstklasserna är skapade efter fördelningen i Göteborg, 30 % av invånarna hamnar i den låga klassen, 40 % i mellanklassen och 30 % i den höga inkomstklassen.	Nattbefolkning	Personer som förvärvsarbetar och är folkbokförda i området.
Medelinkomst	Beräknas genom att inkomstsumman divideras med antal personer.	Självförsörjningsgrad	Kvoten mellan dag- och nattbefolkning.
Bilnehav	Antal personbilar i trafik per 1 000 personer oavsett ålder.	Privat näringsliv	Ej offentligt ägda företag/organisationer/stiftelser samt ospec.
Försörjningsstöd	Antal personer 18 år eller äldre som under året erhållit ekonomiskt bistånd. Biståndet avser hela hushållet men normalt kan endast en person registreras som mottagare.	Branscher	Branschindelning enligt SNI2007. Näringsgren avser företagets/arbetsställets huvudsakliga verksamhet. Variabeln redovisas efter 21 grupper som har slagits samman till 15 i tabellen.
		Bostadsstatistiken	Uppgifterna hämtas fr.o.m. år 2013 från det nationella lägenhetsregistret, vilket möjliggör jämförelser bakåt i tiden. I tabellen Byggnadsår redovisas inte specialbostäder eller bostäder där uppgift om byggår saknas.
		Flerbostadshus	Omfattar flerfamiljshus, specialbostäder (för äldre/funktionshindrade, studentbostäder och övriga specialbostäder) och "övrig hustyp".
		Småhus	Omfattar en- och tvåfamiljshus, radhus och kedjehus.

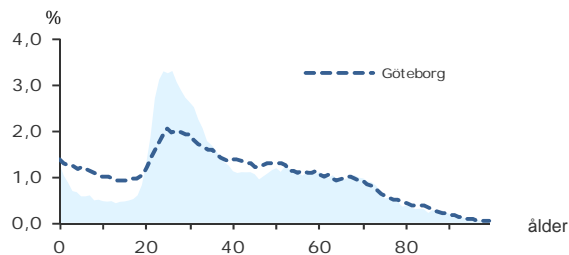
61 350

FOLKMÄNGD 2016

BEFOLKNING EFTER ÅLDER 2016

Ålder	Kvinnor	Män	Samtliga	%
0	382	395	777	1,3
1 - 5	1 159	1 174	2 333	3,8
6	186	165	351	0,6
7 - 9	489	479	968	1,6
10 - 12	438	415	853	1,4
13 - 15	383	434	817	1,3
16 - 18	498	472	970	1,6
19 - 24	4 018	3 983	8 001	13,0
25 - 29	4 607	4 685	9 292	15,1
30 - 44	6 595	8 036	14 631	23,8
45 - 64	6 660	6 403	13 063	21,3
65 - 74	3 006	2 557	5 563	9,1
75 - 84	1 372	1 029	2 401	3,9
85-	953	377	1 330	2,2
Samtliga	30 746	30 604	61 350	100

ÅLDERSSTRUKTUR JÄMFÖRT MED GÖTEBORG



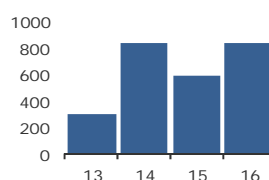
+ 838

BEFOLKNINGS-
FÖRÄNDRING 2016

FÖRÄNDRING 2016

Nettoflytt	410
Födelseöverskott	430
Födda	849
Döda	419
Totalt*	838

FÖRÄNDRING 2013 - 2016



* Inklusive justering.

1,7

PERSONER I SNITT
PER HUSHÅLL 2016

HUSHÅLL 2016

Personer i hushållet	Antal hushåll	%	% Gbg
1 person	19 219	54,2	43,4
2 personer	10 210	28,8	27,7
3 personer	3 532	10,0	12,0
4 personer	1 773	5,0	10,8
5+ personer	719	2,0	6,1
Totalt antal hushåll	35 453	100,0	100,0
Barnhushåll	4 481	12,6	23,5
(barnen under 18 år)			
Hushåll med 3 barn eller fler	332	0,9	3,5
Ensamstående med barn	954	2,7	4,6

18,7%

ANDEL FÖDDA I
UTLANDET

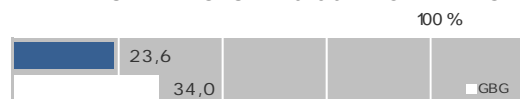
UTRIKES FÖDDA EFTER HDI OCH TID I SVERIGE

	0-4 år	5-9 år	10- år
Låg + Medel + Okänt	810	308	1 337
Hög + Mycket hög	2 399	1 405	5 020
Totalt	3 209	1 713	6 357

VANLIGASTE FÖDELSELÄNDERNA I Gbg 2016

	Antal	%	% Gbg
Irak	264	0,4	2,2
Iran	1 590	2,6	2,1
Somalia	74	0,1	1,4
Bosnien - Hercegovina	362	0,6	1,3
Finland	544	0,9	1,2
Jugoslavien	380	0,6	1,1
Polen	458	0,7	1,1
Syrien	183	0,3	1,0
Turkiet	144	0,2	0,8
Indien	452	0,7	0,6
Övriga länder	7 039	11,5	12,3
Totalt	11 490	18,7	25,2

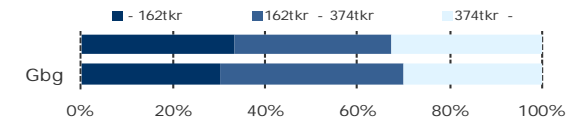
ANDEL UTL. BAKGRUND 2016 JÄMFÖRT MED Gbg



302 200 kr

MEDELINKOMST

INKOMSTFÖRD. 2015 JÄMFÖRT MED Gbg 20-64 ÅR



MEDELINKOMST 2015 (kr)

Ålder	Kvinnor	Män	Samtliga
20 - 24	104 300	99 500	101 900
25 - 29	206 000	231 800	219 100
30 - 44	299 100	371 700	339 100
45 - 64	378 100	491 800	433 900
65 -	246 600	393 000	308 400
20 och äldre	264 500	340 000	302 200

BILINNEHAV 2015 JÄMFÖRT MED GÖTEBORG

Antal bilar per 1 000 personer



390

PERSONER I
LÅNGTIDSBEROENDE
2015

PERSONER MED UTBETALT EKONOMISKT BISTÅND

	2013	2014	2015
Personer med registrerat bistånd	1 021	960	909
- varav i minst 10 månader	431	408	390

OHÄLSOTAL 2016 JÄMFÖRT MED GÖTEBORG

Antal ersatta dagar per person



OHÄLSOTAL, ERSATTA DAGAR PER PERSON 2016

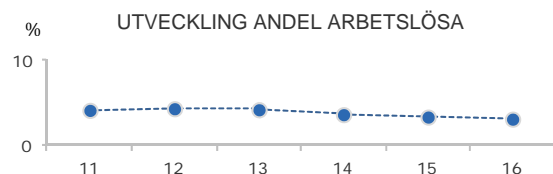
	Kvinnor	Män	Samtliga
Utl. bakgr.	28,5	16,6	22,5
Sv. bakgr.	20,6	13,0	16,7
Samtliga	22,6	14,0	18,2
Samtliga i Gbg	30,0	21,2	25,5

3,2%

ARBETSLÖSHET

ÖPPET ARBETSLÖSA SAMT I PROGRAM, OKT 2016

	Kvinnor	Män	Samtliga	%	% Gbg
18 - 24	54	83	137	1,7	4,8
25 - 29	93	104	197	2,1	5,2
30 - 44	257	291	548	3,7	6,4
45 - 64	252	314	566	4,4	6,0
18 - 64	656	792	1 448	3,2	5,7
Född utoml.	290	292	582	6,2	11,9
Född i Sve.	366	500	866	2,4	3,1



FÖRVARVSARBETANDE 2016

	Kvinnor	Män	Samtliga	%	% Gbg
18 - 24	2 207	1 795	4 002	47,8	51,9
25 - 29	3 283	3 358	6 641	71,9	71,8
30 - 44	5 343	6 614	11 957	83,2	80,1
45 - 64	5 279	5 048	10 327	80,5	76,4
65 - 74	740	822	1 562	28,6	20,2
25 - 64	13 905	15 020	28 925	79,4	77,1
Utl. Bakgr.	3 130	3 224	6 354	66,0	63,4
Sv. Bakgr.	10 775	11 796	22 571	84,2	84,9

47,6%

ANDEL MED EFTERGYMNASIAL
UTBILDNING 3 ÅR ELLER LÄNGRE

ANDEL (%) HÖGSTA UTBILDNINGSNIVÅ 2016

	Förgymnasial		Eftergymnasial	
	%	% Gbg	%	% Gbg
18-24	8,2	20,0	18,7	8,4
25-29	2,8	7,9	51,8	36,9
30-44	4,1	9,7	53,9	41,4
45-64	7,2	13,7	37,6	27,5
65-74	12,4	22,4	38,1	24,5
25 - 64	4,9	11,0	47,6	34,8
Kvinnor	4,1	10,2	50,6	38,5
Män	5,6	11,9	44,8	31,3

94,3%

BEHÖRIGA MINST TILL
YRKESPROGRAM

GYMNASIEBEHÖRIGHET 2016

	Kvinnor	Män	Samtliga	%	% Gbg
Yrkesf.	121	110	231	94,3	84,5
ES	119	107	226	92,2	83,5
EK, HU, SA	118	107	225	91,8	82,4
NA, TE	115	103	218	89,0	79,8

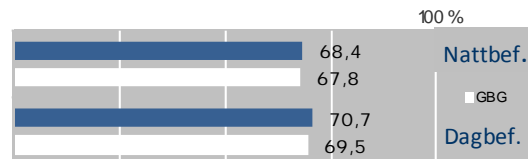
KOMMUNALVALET 2014 JÄMFÖRT MED 2010

	M	FP	KD	S	V	MP	SD	Vv	Fi	Delt
2014	29,2	10,6	3,8	14,0	7,9	12,7	5,2	4,6	4,7	81,6
2010	35,4	11,3	3,5	19,1	5,8	11,8	3,3	3,7	0,0	79,7

3,0

SJÄLVFÖRSÖRJNINGSGRAD

ANDEL SOM ARBETAR INOM PRIVAT NÄRINGSBLIV



ANSTÄLLDA I OLIKA BRANSCHER 2015

	Dagbefolkn.		Nattbefolkning	
	Antal	Antal	%	% Gbg
Företagstjänster	25 258	6 229	18,1	10,3
Offentlig förv. & försvar	11 466	2 086	6,0	5,3
Handel	10 424	4 436	12,9	11,9
Info. & kommunikation	9 671	2 098	6,1	4,7
Utbildning	9 250	3 850	11,2	10,5
Hotell & restaurang	8 109	1 667	4,8	4,7
Kulturella & pers. tjänster	6 609	1 869	5,4	4,8
Transport & magasinerings	5 461	1 401	4,1	5,9
Vård & sociala tjänster	5 136	4 741	13,7	15,5
Finans & försäkring	4 678	854	2,5	1,6
Fastighetsverksamhet	2 719	675	2,0	1,7
Byggverksamhet	2 676	1 057	3,1	4,5
Tillverkning & utvinning	1 657	2 967	8,6	11,7
Energi & miljö	1 298	217	0,6	0,7
Okänd verksamhet	120	291	0,8	1,0
Jord-, skogsbruk & fiske	78	68	0,2	0,2
Totalt	104 610	34 506		

39,9%

BOSTÄDER
BYGGDA - 1940

BYGGNADSÅR I 10 - ÅRSINTERVALL 2016

(exklusive specialbostäder och uppgift saknas)

År	Småhus	Flerbostad	Totalt	%	% Gbg
- 1940	274	15 573	15 847	39,9	19,4
41 - 50	18	4 322	4 340	10,9	8,9
51 - 60	49	2 764	2 813	7,1	13,8
61 - 70	46	1 340	1 386	3,5	22,6
71 - 80	33	3 427	3 460	8,7	12,8
81 - 90	20	2 339	2 359	5,9	4,7
91 - 00	7	933	940	2,4	3,2
01 - 10	2	1 238	1 240	3,1	4,3
11 -	3	900	903	2,3	3,9

ANDEL SMÅHUS JÄMFÖRT MED GÖTEBORG 2016

100 %



ANTAL BOSTÄDER EFTER AREA 2016

(exklusive uppgift saknas)

Kvm	Småhus	Flerbostad	Totalt	%	% Gbg
-40	4	10 460	10 464	26,4	14,3
41-60	4	10 124	10 128	25,5	24,3
61-80	36	9 158	9 194	23,2	27,9
81-100	62	4 760	4 822	12,1	13,8
101-120	72	2 283	2 355	5,9	7,6
121-	274	2 461	2 735	6,9	12,1
Totalt	452	39 246	39 698		

ÄGARKATEGORI 2016

	Småhus	Flerbostad	Totalt	%	% Gbg
Hyresrätt	12	25 940	25 952	65,4	54,3
Allmännyttan	0	8 621	8 621	21,7	26,6
Övriga	12	17 319	17 331	43,7	27,8
Bostadsrätt	20	13 306	13 326	33,6	28,0
Äganderätt	421	0	421	1,1	17,8
Tot. bostäder	453	39 246	39 699		

NYBYGGNATION - FÄRDIGSTÄLLDA BOSTÄDER

	2012	2013	2014	2015	2016
Småhus	0	1	0	1	1
Flerbostadshus	195	0	46	285	194
Totalt	195	1	46	286	195

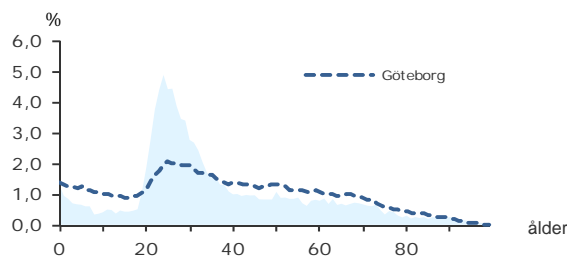
12 971

FOLKMÄNGD 2016

BEFOLKNING EFTER ÅLDER 2016

Ålder	Kvinnor	Män	Samtliga	%
0	87	79	166	1,3
1 - 5	257	234	491	3,8
6	38	39	77	0,6
7 - 9	88	78	166	1,3
10 - 12	105	73	178	1,4
13 - 15	75	87	162	1,2
16 - 18	84	95	179	1,4
19 - 24	1 146	1 269	2 415	18,6
25 - 29	1 207	1 317	2 524	19,5
30 - 44	1 363	1 638	3 001	23,1
45 - 64	1 109	1 001	2 110	16,3
65 - 74	449	378	827	6,4
75 - 84	218	161	379	2,9
85-	218	78	296	2,3
Samtliga	6 444	6 527	12 971	100

ÅLDERSSTRUKTUR JÄMFÖRT MED GÖTEBORG



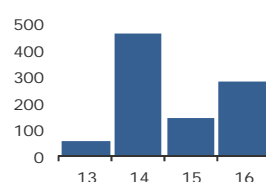
+ 280

BEFOLKNINGS-
FÖRÄNDRING 2016

FÖRÄNDRING 2016

Nettoflytt	197
Födelseöverskott	81
Födda	189
Döda	108
Totalt*	280

FÖRÄNDRING 2013 - 2016



* Inklusive justering.

1,7

PERSONER I SNITT
PER HUSHÅLL 2016

HUSHÅLL 2016

Personer i hushållet	Antal hushåll	%	% Gbg
1 person	4 305	56,7	43,4
2 personer	2 041	26,9	27,7
3 personer	703	9,3	12,0
4 personer	351	4,6	10,8
5+ personer	186	2,5	6,1
Totalt antal hushåll	7 586	100,0	100,0
Barnhushåll	878	11,6	23,5
(barnen under 18 år)			
Hushåll med 3 barn eller fler	73	1,0	3,5
Ensamstående med barn	166	2,2	4,6

21,7%

ANDEL FÖDDA I
UTLANDET

UTRIKES FÖDDA EFTER HDI OCH TID I SVERIGE

	0-4 år	5-9 år	10- år
Låg + Medel + Okänt	299	112	226
Hög + Mycket hög	747	424	955
Totalt	1 046	536	1 181

VANLIGASTE FÖDELSELÄNDERNA I Gbg 2016

	Antal	%	% Gbg
Irak	78	0,6	2,2
Iran	387	3,0	2,1
Somalia	10	0,1	1,4
Bosnien - Hercegovina	68	0,5	1,3
Finland	116	0,9	1,2
Jugoslavien	53	0,4	1,1
Polen	96	0,7	1,1
Syrien	69	0,5	1,0
Turkiet	40	0,3	0,8
Indien	136	1,0	0,6
Övriga länder	1 756	13,5	12,3
Totalt	2 809	21,7	25,2

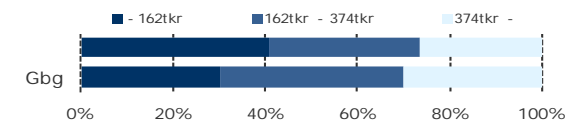
ANDEL UTL. BAKGRUND 2016 JÄMFÖRT MED Gbg



256 400 kr

MEDELINKOMST

INKOMSTFÖRD. 2015 JÄMFÖRT MED Gbg 20-64 ÅR



MEDELINKOMST 2015 (kr)

Ålder	Kvinnor	Män	Samtliga
20 - 24	92 700	80 700	86 400
25 - 29	187 800	203 500	196 100
30 - 44	283 700	343 000	316 200
45 - 64	375 400	475 400	423 500
65 -	219 700	335 100	266 600
20 och äldre	233 700	278 400	256 400

BILINNEHAV 2015 JÄMFÖRT MED GÖTEBORG Antal bilar per 1 000 personer



69

PERSONER I
LÅNGTIDSBEROENDE
2015

PERSONER MED UT BETALT EKONOMISKT BISTÄND

	2013	2014	2015
Personer med registrerat bistånd	207	197	177
- varav i minst 10 månader	81	81	69

OHÄLSOTAL 2016 JÄMFÖRT MED GÖTEBORG Antal ersatta dagar per person



OHÄLSOTAL, ERSATTA DAGAR PER PERSON 2016

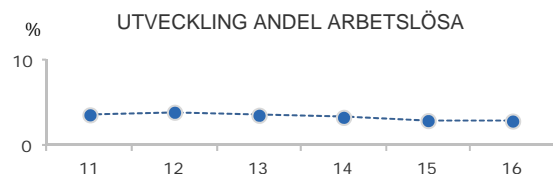
	Kvinnor	Män	Samtliga
Utl. bakgr.	21,0	10,4	15,3
Sv. bakgr.	17,0	8,9	12,8
Samtliga	18,1	9,3	13,5
Samtliga i Gbg	30,0	21,2	25,5

3,0%

ARBETSLÖSHET

ÖPPET ARBETSLÖSA SAMT I PROGRAM, OKT 2016

	Kvinnor	Män	Samtliga	%	% Gbg
18 - 24	17	14	31	1,3	4,8
25 - 29	29	32	61	2,3	5,2
30 - 44	54	71	125	4,1	6,4
45 - 64	40	44	84	4,0	6,0
18 - 64	140	161	301	3,0	5,7
Född utoml.	75	65	140	5,8	11,9
Född i Sve.	65	96	161	2,1	3,1



FÖRVARVSARBETANDE 2016

	Kvinnor	Män	Samtliga	%	% Gbg
18 - 24	561	469	1 030	42,1	51,9
25 - 29	803	858	1 661	67,3	71,8
30 - 44	1 057	1 291	2 348	80,5	80,1
45 - 64	879	810	1 689	82,1	76,4
65 - 74	83	116	199	24,7	20,2
25 - 64	2 739	2 959	5 698	76,6	77,1
Utl. Bakgr.	610	705	1 315	59,4	63,4
Sv. Bakgr.	2 129	2 254	4 383	83,9	84,9

49,8%

ANDEL MED EFTERGYMNASIAL
UTBILDNING 3 ÅR ELLER LÄNGRE

ANDEL (%) HÖGSTA UTBILDNINGSNIVÅ 2016

	Förgymnasial		Eftergymnasial	
	%	% Gbg	%	% Gbg
18-24	5,1	20,0	20,4	8,4
25-29	2,3	7,9	53,3	36,9
30-44	3,7	9,7	55,2	41,4
45-64	6,8	13,7	38,2	27,5
65-74	13,4	22,4	35,1	24,5
25 - 64	4,1	11,0	49,8	34,8
Kvinnor	3,2	10,2	52,3	38,5
Män	4,9	11,9	47,6	31,3

97,6%

BEHÖRIGA MINST TILL
YRKESPROGRAM

GYMNASIEBEHÖRIGHET 2016

	Kvinnor	Män	Samtliga	%	% Gbg
Yrkesf.	19	22	41	97,6	84,5
ES	19	21	40	95,2	83,5
EK, HU, SA	18	21	39	92,9	82,4
NA, TE	17	21	38	90,5	79,8

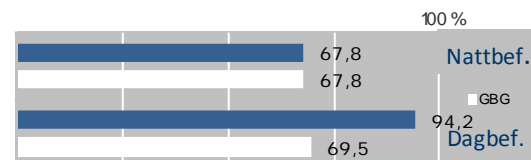
KOMMUNALVALET 2014 JÄMFÖRT MED 2010

	M	FP	KD	S	V	MP	SD	Vv	Fi	Delt
2014	26,0	10,2	3,6	15,0	8,0	14,9	4,7	4,4	5,2	77,7
2010	31,7	10,9	3,7	19,9	6,2	13,8	3,0	3,8	0,0	76,2

1,3

SJÄLVFÖRSÖRJNINGSGRAD

ANDEL SOM ARBETAR INOM PRIVAT NÄRINGSBLIV



ANSTÄLLDA I OLIKA BRANSCHER 2015

	Dagbefolkn.		Nattbefolkning	
	Antal	Antal	%	% Gbg
Företagstjänster	1 808	1 199	17,3	10,3
Handel	1 745	881	12,7	11,9
Info. & kommunikation	1 688	396	5,7	4,7
Vård & sociala tjänster	1 233	905	13,1	15,5
Byggverksamhet	478	239	3,4	4,5
Utbildning	423	906	13,1	10,5
Fastighetsverksamhet	410	111	1,6	1,7
Transport & magasinering	329	278	4,0	5,9
Tillverkning & utvinning	293	639	9,2	11,7
Kulturella & pers. tjänster	240	356	5,1	4,8
Hotell & restaurang	170	357	5,2	4,7
Finans & försäkring	125	157	2,3	1,6
Offentlig förv. & försvar	57	406	5,9	5,3
Okänd verksamhet	14	52	0,8	1,0
Jord-, skogsbruk & fiske	..	8	0,1	0,2
Energi & miljö	..	38	0,5	0,7
Totalt	9 016	6 928		

28,0%

BOSTÄDER
BYGGDA - 1940

BYGGNADSÅR I 10 - ÅRSINTERVALL 2016

(exklusive specialbostäder och uppgift saknas)

År	Småhus	Flerbostad	Totalt	%	% Gbg
- 1940	158	2 319	2 477	28,0	19,4
41 - 50	16	1 376	1 392	15,7	8,9
51 - 60	49	246	295	3,3	13,8
61 - 70	45	530	575	6,5	22,6
71 - 80	33	181	214	2,4	12,8
81 - 90	20	348	368	4,2	4,7
91 - 00	7	185	192	2,2	3,2
01 - 10	2	93	95	1,1	4,3
11 -	3	225	228	2,6	3,9

ANDEL SMÅHUS JÄMFÖRT MED GÖTEBORG 2016



ANTAL BOSTÄDER EFTER AREA 2016

(exklusive uppgift saknas)

Kvm	Småhus	Flerbostad	Totalt	%	% Gbg
-40	3	3 496	3 499	39,5	14,3
41-60	3	2 143	2 146	24,2	24,3
61-80	11	1 668	1 679	18,9	27,9
81-100	26	736	762	8,6	13,8
101-120	49	303	352	4,0	7,6
121-	241	182	423	4,8	12,1
Totalt	333	8 528	8 861		

ÄGARKATEGORI 2016

	Småhus	Flerbostad	Totalt	%	% Gbg
Hysesrätt	11	6 452	6 463	72,9	54,3
Allmännyttan	0	870	870	9,8	26,6
Övriga	11	5 582	5 593	63,1	27,8
Bostadsrätt	5	2 076	2 081	23,5	28,0
Äganderätt	317	0	317	3,6	17,8
Tot. bostäder	333	8 528	8 861		

NYBYGGNATION - FÄRDIGSTÄLLDA BOSTÄDER

	2012	2013	2014	2015	2016
Småhus	0	1	0	1	1
Flerbostadshus	0	0	46	101	74
Totalt	0	1	46	102	75

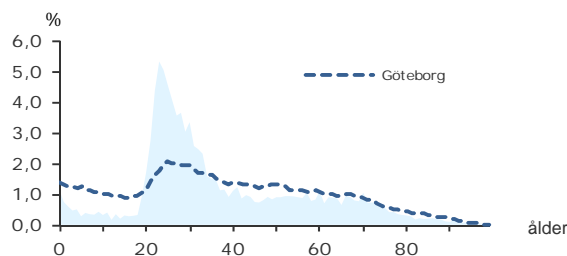
7 610

FOLKMÄNGD 2016

BEFOLKNING EFTER ÅLDER 2016

Ålder	Kvinnor	Män	Samtliga	%
0	41	44	85	1,1
1 - 5	92	103	195	2,6
6	18	11	29	0,4
7 - 9	39	44	83	1,1
10 - 12	29	37	66	0,9
13 - 15	30	34	64	0,8
16 - 18	39	28	67	0,9
19 - 24	726	804	1 530	20,1
25 - 29	684	745	1 429	18,8
30 - 44	776	1 008	1 784	23,4
45 - 64	707	615	1 322	17,4
65 - 74	342	252	594	7,8
75 - 84	141	100	241	3,2
85-	87	34	121	1,6
Samtliga	3 751	3 859	7 610	100

ÅLDERSSTRUKTUR JÄMFÖRT MED GÖTEBORG



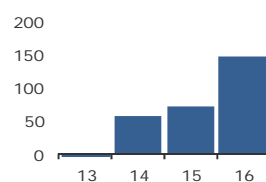
+ 148

BEFOLKNINGS-
FÖRÄNDRING 2016

FÖRÄNDRING 2016

Nettoflytt	96
Födelseöverskott	53
Födda	94
Döda	41
Totalt*	148

FÖRÄNDRING 2013 - 2016



* Inklusive justering.

1,5

PERSONER I SNITT
PER HUSHÅLL 2016

HUSHÅLL 2016

Personer i hushållet	Antal hushåll	%	% Gbg
1 person	3 085	62,5	43,4
2 personer	1 295	26,2	27,7
3 personer	368	7,5	12,0
4 personer	137	2,8	10,8
5+ personer	52	1,1	6,1
Totalt antal hushåll	4 937	100,0	100,0
Barnhushåll	400	8,1	23,5
(barnen under 18 år)			
Hushåll med 3 barn eller fler	22	0,4	3,5
Ensamstående med barn	73	1,5	4,6

15,3%

ANDEL FÖDDA I
UTLANDET

UTRIKES FÖDDA EFTER HDI OCH TID I SVERIGE

	0-4 år	5-9 år	10- år
Låg + Medel + Okänt	102	23	99
Hög + Mycket hög	354	170	403
Totalt	456	193	502

VANLIGASTE FÖDELSELÄNDERNA I Gbg 2016

	Antal	%	% Gbg
Irak	27	0,4	2,2
Iran	126	1,7	2,1
Somalia	1,4
Bosnien - Hercegovina	33	0,4	1,3
Finland	57	0,7	1,2
Jugoslavien	20	0,3	1,1
Polen	28	0,4	1,1
Syrien	1,0
Turkiet	18	0,2	0,8
Indien	79	1,0	0,6
Övriga länder	766	10,1	12,3
Totalt	1 167	15,3	25,2

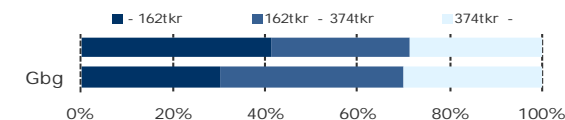
ANDEL UTL. BAKGRUND 2016 JÄMFÖRT MED Gbg



273 900 kr

MEDELINKOMST

INKOMSTFÖRD. 2015 JÄMFÖRT MED Gbg 20-64 ÅR



MEDELINKOMST 2015 (kr)

Ålder	Kvinnor	Män	Samtliga
20 - 24	93 900	81 300	87 300
25 - 29	201 400	204 500	203 000
30 - 44	300 000	379 700	345 800
45 - 64	390 700	493 700	439 300
65 -	264 600	380 500	311 400
20 och äldre	249 600	297 500	273 900

BILINNEHAV 2015 JÄMFÖRT MED GÖTEBORG
Antal bilar per 1 000 personer

21

PERSONER I
LÅNGTIDSBEROENDE
2015

PERSONER MED UTBETALT EKONOMISKT BISTÅND

	2013	2014	2015
Personer med registrerat bistånd	82	75	64
- varav i minst 10 månader	33	25	21

OHÄLSOTAL 2016 JÄMFÖRT MED GÖTEBORG
Antal ersatta dagar per person

OHÄLSOTAL, ERSATTA DAGAR PER PERSON 2016

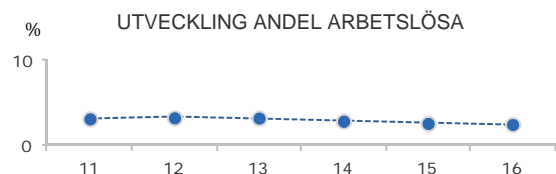
	Kvinnor	Män	Samtliga
Utl. bakgr.	19,6	9,7	14,5
Sv. bakgr.	15,8	9,5	12,5
Samtliga	16,5	9,6	12,9
Samtliga i Gbg	30,0	21,2	25,5

2,6%

ARBETSLÖSHET

ÖPPET ARBETSLÖSA SAMT I PROGRAM, OKT 2016

	Kvinnor	Män	Samtliga	%	% Gbg
18 - 24	12	0,8	4,8
25 - 29	10	0,7	5,2
30 - 44	28	35	63	3,4	6,4
45 - 64	32	39	71	5,4	6,0
18 - 64	65	91	156	2,6	5,7
Född utoml.	18	31	49	4,8	11,9
Född i Sve.	47	60	107	2,1	3,1



FÖRVARVSARBETANDE 2016

	Kvinnor	Män	Samtliga	%	% Gbg
18 - 24	360	297	657	43,3	51,9
25 - 29	512	508	1 020	69,0	71,8
30 - 44	599	806	1 405	83,4	80,1
45 - 64	561	488	1 049	81,6	76,4
65 - 74	100	67	167	27,5	20,2
25 - 64	1 672	1 802	3 474	78,1	77,1
Utl. Bakgr.	309	284	593	61,9	63,4
Sv. Bakgr.	1 363	1 518	2 881	82,6	84,9

52,0%

ANDEL MED EFTERGYMNASIAL
UTBILDNING 3 ÅR ELLER LÄNGRE

ANDEL (%) HÖGSTA UTBILDNINGSNIVÅ 2016

	Förgymnasial		Eftergymnasial	
	%	% Gbg	%	% Gbg
18-24	3,2	20,0	24,8	8,4
25-29	1,7	7,9	56,1	36,9
30-44	2,6	9,7	56,7	41,4
45-64	5,5	13,7	41,3	27,5
65-74	9,4	22,4	39,9	24,5
25 - 64	3,2	11,0	52,0	34,8
Kvinnor	2,5	10,2	53,6	38,5
Män	3,8	11,9	50,6	31,3

94,4%

BEHÖRIGA MINST TILL
YRKESPROGRAM

GYMNASIEBEHÖRIGHET 2016

	Kvinnor	Män	Samtliga	%	% Gbg
Yrkesf.	9	8	17	94,4	84,5
ES	9	8	17	94,4	83,5
EK, HU, SA	9	8	17	94,4	82,4
NA, TE	9	8	17	94,4	79,8

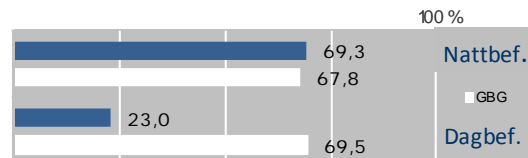
KOMMUNALVALET 2014 JÄMFÖRT MED 2010

	M	FP	KD	S	V	MP	SD	Vv	Fi	Delt
2014	31,2	11,6	3,7	11,5	6,8	14,1	4,3	4,1	5,1	83,0
2010	38,0	11,8	3,6	16,2	4,3	12,4	2,9	3,8	0,0	79,5

1,2

SJÄLVFÖRSÖRJNINGSGRAD

ANDEL SOM ARBETAR INOM PRIVAT NÄRINGSBLIV



ANSTÄLLDA I OLIKA BRANSCHER 2015

	Dagbefolkn.		Nattbefolkning	
	Antal	Antal	%	% Gbg
Utbildning	3 284	472	11,0	10,5
Företagstjänster	628	829	19,3	10,3
Offentlig förv. & försvar	326	239	5,6	5,3
Hotell & restaurang	207	191	4,4	4,7
Vård & sociala tjänster	159	568	13,2	15,5
Kulturella & pers. tjänster	155	237	5,5	4,8
Handel	140	558	13,0	11,9
Fastighetsverksamhet	98	83	1,9	1,7
Info. & kommunikation	58	270	6,3	4,7
Bygghetsverksamhet	23	147	3,4	4,5
Tillverkning & utvinning	17	377	8,8	11,7
Okänd verksamhet	14	30	0,7	1,0
Jord-, skogsbruk & fiske	10	12	0,3	0,2
Finans & försäkring	6	120	2,8	1,6
Transport & magasinering	..	141	3,3	5,9
Energi & miljö	..	24	0,6	0,7
Totalt	5 129	4 298		

69,7%

BOSTÄDER
BYGGDA - 1940

BYGGNADSÅR I 10 - ÅRSINTERVALL 2016

(exklusive specialbostäder och uppgift saknas)

År	Småhus	Flerbostad	Totalt	%	% Gbg
- 1940	0	3 899	3 899	69,7	19,4
41 - 50	0	522	522	9,3	8,9
51 - 60	0	0	0	0,0	13,8
61 - 70	0	0	0	0,0	22,6
71 - 80	0	0	0	0,0	12,8
81 - 90	0	0	0	0,0	4,7
91 - 00	0	0	0	0,0	3,2
01 - 10	0	0	0	0,0	4,3
11 -	0	0	0	0,0	3,9

ANDEL SMÅHUS JÄMFÖRT MED GÖTEBORG 2016

100 %



ANTAL BOSTÄDER EFTER AREA 2016

(exklusive uppgift saknas)

Kvm	Småhus	Flerbostad	Totalt	%	% Gbg
-40	0	2 080	2 080	37,2	14,3
41-60	0	1 496	1 496	26,7	24,3
61-80	0	1 244	1 244	22,2	27,9
81-100	0	373	373	6,7	13,8
101-120	0	188	188	3,4	7,6
121-	0	213	213	3,8	12,1
Totalt	0	5 594	5 594		

ÄGARKATEGORI 2016

	Småhus	Flerbostad	Totalt	%	% Gbg
Hyresrätt	0	3 695	3 695	66,1	54,3
Allmännyttan	0	336	336	6,0	26,6
Övriga	0	3 359	3 359	60,0	27,8
Bostadsrätt	0	1 899	1 899	33,9	28,0
Äganderätt	0	0	0	0,0	17,8
Tot. bostäder	0	5 594	5 594		

NYBYGGNATION - FÄRDIGSTÄLLDA BOSTÄDER

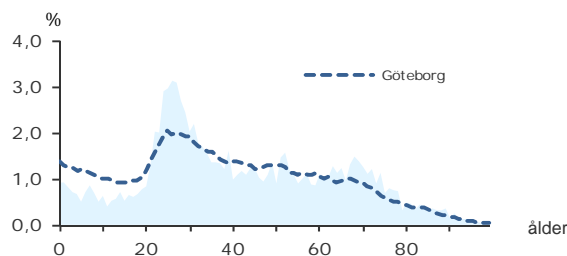
	2012	2013	2014	2015	2016
Småhus	0	0	0	0	0
Flerbostadshus	0	0	0	0	52
Totalt	0	0	0	0	52

4 824 FOLKMÄNGD 2016

BEFOLKNING EFTER ÅLDER 2016

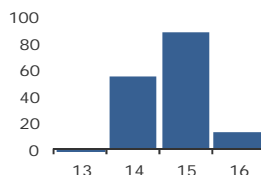
Ålder	Kvinnor	Män	Samtliga	%
0	22	22	44	0,9
1 - 5	93	80	173	3,6
6	16	18	34	0,7
7 - 9	47	51	98	2,0
10 - 12	40	34	74	1,5
13 - 15	34	52	86	1,8
16 - 18	49	43	92	1,9
19 - 24	256	216	472	9,8
25 - 29	375	311	686	14,2
30 - 44	486	551	1 037	21,5
45 - 64	556	505	1 061	22,0
65 - 74	343	230	573	11,9
75 - 84	156	103	259	5,4
85-	108	27	135	2,8
Samtliga	2 581	2 243	4 824	100

ÅLDERSSTRUKTUR JÄMFÖRT MED GÖTEBORG



+ 13 BEFOLKNINGSFÖRÄNDRING 2016

	FÖRÄNDRING 2016	FÖRÄNDRING 2013 - 2016
Nettoflytt	17	
Födelseöverskott	-4	
Födda	48	
Döda	52	
Totalt*	13	



* Inklusiv justering.

1,7 PERSONER I SNITT PER HUSHÅLL 2016

HUSHÅLL 2016

Personer i hushållet	Antal hushåll	%	% Gbg
1 person	1 574	56,0	43,4
2 personer	762	27,1	27,7
3 personer	269	9,6	12,0
4 personer	146	5,2	10,8
5+ personer	60	2,1	6,1
Totalt antal hushåll	2 811	100,0	100,0
Barnhushåll	374	13,3	23,5
(barnen under 18 år)			
Hushåll med 3 barn eller fler	27	1,0	3,5
Ensamstående med barn	112	4,0	4,6

19,3% ANDEL FÖDDA I UTLANDET

UTRIKES FÖDDA EFTER HDI OCH TID I SVERIGE

	0-4 år	5-9 år	10- år
Låg + Medel + Okänt	44	27	166
Hög + Mycket hög	137	75	464
Totalt	181	102	630

VANLIGASTE FÖDELSELÄNDERNA I Gbg 2016

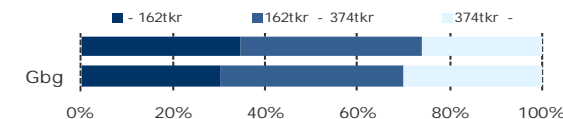
	Antal	%	% Gbg
Irak	19	0,4	2,2
Iran	131	2,7	2,1
Somalia	1,4
Bosnien - Hercegovina	33	0,7	1,3
Finland	43	0,9	1,2
Jugoslavien	61	1,3	1,1
Polen	46	1,0	1,1
Syrien	21	0,4	1,0
Turkiet	0,8
Indien	17	0,4	0,6
Övriga länder	545	11,3	12,3
Totalt	933	19,3	25,2

ANDEL UTL. BAKGRUND 2016 JÄMFÖRT MED Gbg



270 000 kr MEDELINKOMST

INKOMSTFÖRD. 2015 JÄMFÖRT MED Gbg 20-64 ÅR



MEDELINKOMST 2015 (kr)

Ålder	Kvinnor	Män	Samtliga
20 - 24	114 100	98 600	107 500
25 - 29	184 400	214 100	198 400
30 - 44	279 800	333 900	308 200
45 - 64	326 600	390 400	356 700
65 -	233 300	313 500	262 700
20 och äldre	244 600	300 200	270 000

BILINNEHAV 2015 JÄMFÖRT MED GÖTEBORG
Antal bilar per 1 000 personer



53 PERSONER I LÅNGTIDSBEROENDE 2015

PERSONER MED UTBETALT EKONOMISKT BISTÅND

	2013	2014	2015
Personer med registrerat bistånd	123	107	103
- varav i minst 10 månader	56	47	53

OHÅLSOTAL 2016 JÄMFÖRT MED GÖTEBORG
Antal ersatta dagar per person



OHÅLSOTAL, ERSATTA DAGAR PER PERSON 2016

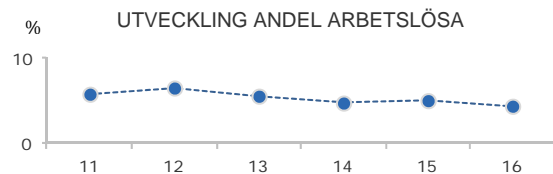
	Kvinnor	Män	Samtliga
Utl. bakgr.	45,5	30,8	38,2
Sv. bakgr.	26,7	21,1	24,0
Samtliga	31,5	23,7	27,7
Samtliga i Gbg	30,0	21,2	25,5

4,5%

ARBETSLÖSHET

ÖPPET ARBETSLÖSA SAMT I PROGRAM, OKT 2016

	Kvinnor	Män	Samtliga	%	% Gbg
18 - 24	5	9	14	2,9	4,8
25 - 29	7	15	22	3,2	5,2
30 - 44	25	33	58	5,4	6,4
45 - 64	26	28	54	5,1	6,0
18 - 64	63	85	148	4,5	5,7
Född utoml.	23	33	56	8,2	11,9
Född i Sve.	40	52	92	3,5	3,1



FÖRVARVSARBETANDE 2016

	Kvinnor	Män	Samtliga	%	% Gbg
18 - 24	165	101	266	50,4	51,9
25 - 29	247	222	469	69,8	71,8
30 - 44	400	433	833	79,9	80,1
45 - 64	427	364	791	75,5	76,4
65 - 74	80	69	149	26,4	20,2
25 - 64	1 074	1 019	2 093	75,8	77,1
Utl. Bakgr.	249	243	492	64,7	63,4
Sv. Bakgr.	825	776	1 601	80,0	84,9

41,5%

ANDEL MED EFTERGYMNASIAL
UTBILDNING 3 ÅR ELLER LÄNGRE

ANDEL (%) HÖGSTA UTBILDNINGSNIVÅ 2016

	Förgymnasial		Eftergymnasial	
	%	% Gbg	%	% Gbg
18-24	14,1	20,0	16,9	8,4
25-29	4,5	7,9	44,9	36,9
30-44	6,1	9,7	47,2	41,4
45-64	10,0	13,7	33,7	27,5
65-74	14,3	22,4	32,6	24,5
25 - 64	7,2	11,0	41,5	34,8
Kvinnor	6,1	10,2	44,4	38,5
Män	8,3	11,9	38,5	31,3

93,1%

BEHÖRIGA MINST TILL
YRKESPROGRAM

GYMNASIEBEHÖRIGHET 2016

	Kvinnor	Män	Samtliga	%	% Gbg
Yrkesf.	17	10	27	93,1	84,5
ES	17	9	26	89,7	83,5
EK, HU, SA	17	9	26	89,7	82,4
NA, TE	16	8	24	82,8	79,8

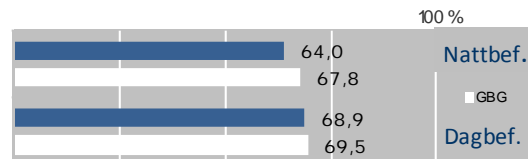
KOMMUNALVALET 2014 JÄMFÖRT MED 2010

	M	FP	KD	S	V	MP	SD	Vv	Fi	Delt
2014	22,3	9,3	3,5	16,9	10,7	12,4	6,0	4,5	6,4	80,5
2010	30,4	10,2	2,8	23,1	6,8	13,6	3,7	3,2	0,0	78,7

0,4

SJÄLVFÖRSÖRJNINGSGRAD

ANDEL SOM ARBETAR INOM PRIVAT NÄRINGSBLIV



ANSTÄLLDA I OLIKA BRANSCHER 2015

	Dagbefolkn.		Nattbefolkning	
	Antal	Antal	%	% Gbg
Vård & sociala tjänster	219	409	16,3	15,5
Företagstjänster	167	436	17,4	10,3
Utbildning	154	307	12,2	10,5
Handel	111	293	11,7	11,9
Kulturella & pers. tjänster	86	165	6,6	4,8
Info. & kommunikation	55	126	5,0	4,7
Hotell & restaurang	46	110	4,4	4,7
Tillverkning & utvinning	36	171	6,8	11,7
Fastighetsverksamhet	29	54	2,2	1,7
Finans & försäkring	7	45	1,8	1,6
Transport & magasinering	7	115	4,6	5,9
Jord-, skogsbruk & fiske	6	7	0,3	0,2
Okänd verksamhet	5	23	0,9	1,0
Byggverksamhet	..	71	2,8	4,5
Energi & miljö	..	18	0,7	0,7
Offentlig förv. & försvar	..	158	6,3	5,3
Totalt	932	2 508		

70,7%

BOSTÄDER
BYGGDA 1971 -80

BYGGNADSÅR I 10 - ÅRSINTERVALL 2016

(exklusive specialbostäder och uppgift saknas)

År	Småhus	Flerbostad	Totalt	%	% Gbg
- 1940	0	476	476	15,1	19,4
41 - 50	0	16	16	0,5	8,9
51 - 60	0	0	0	0,0	13,8
61 - 70	0	0	0	0,0	22,6
71 - 80	0	2 234	2 234	70,7	12,8
81 - 90	0	16	16	0,5	4,7
91 - 00	0	8	8	0,3	3,2
01 - 10	0	0	0	0,0	4,3
11 -	0	0	0	0,0	3,9

ANDEL SMÅHUS JÄMFÖRT MED GÖTEBORG 2016

100 %



ANTAL BOSTÄDER EFTER AREA 2016

(exklusive uppgift saknas)

Kvm	Småhus	Flerbostad	Totalt	%	% Gbg
-40	0	994	994	31,5	14,3
41-60	0	604	604	19,1	24,3
61-80	0	961	961	30,4	27,9
81-100	0	361	361	11,4	13,8
101-120	0	109	109	3,5	7,6
121-	0	130	130	4,1	12,1
Totalt	0	3 159	3 159		

ÄGARKATEGORI 2016

	Småhus	Flerbostad	Totalt	%	% Gbg
Hysesrätt	0	2 811	2 811	89,0	54,3
Allmännyttan	0	1 546	1 546	48,9	26,6
Övriga	0	1 265	1 265	40,0	27,8
Bostadsrätt	0	348	348	11,0	28,0
Äganderätt	0	0	0	0,0	17,8
Tot. bostäder	0	3 159	3 159		

NYBYGGNATION - FÄRDIGSTÄLLDA BOSTÄDER

	2012	2013	2014	2015	2016
Småhus	0	0	0	0	0
Flerbostadshus	0	0	0	0	0
Totalt	0	0	0	0	0

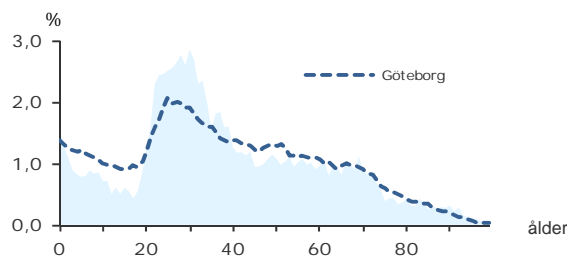
10 264

FOLKMÄNGD 2016

BEFOLKNING EFTER ÅLDER 2016

Ålder	Kvinnor	Män	Samtliga	%
0	73	88	161	1,6
1 - 5	255	242	497	4,8
6	47	34	81	0,8
7 - 9	124	138	262	2,6
10 - 12	104	93	197	1,9
13 - 15	83	91	174	1,7
16 - 18	76	79	155	1,5
19 - 24	568	539	1 107	10,8
25 - 29	673	663	1 336	13,0
30 - 44	1 273	1 435	2 708	26,4
45 - 64	1 062	970	2 032	19,8
65 - 74	494	393	887	8,6
75 - 84	234	150	384	3,7
85-	207	76	283	2,8
Samtliga	5 273	4 991	10 264	100

ÅLDERSSTRUKTUR JÄMFÖRT MED GÖTEBORG



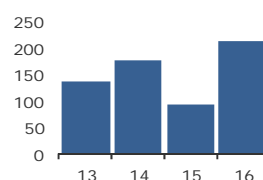
+ 214

BEFOLKNINGS-
FÖRÄNDRING 2016

FÖRÄNDRING 2016

Nettoflytt	122
Födelseöverskott	97
Födda	168
Döda	71
Totalt*	214

FÖRÄNDRING 2013 - 2016



* Inklusive justering.

1,7

PERSONER I SNITT
PER HUSHÅLL 2016

HUSHÅLL 2016

Personer i hushållet	Antal hushåll	%	% Gbg
1 person	3 278	55,5	43,4
2 personer	1 569	26,5	27,7
3 personer	581	9,8	12,0
4 personer	361	6,1	10,8
5+ personer	122	2,1	6,1
Totalt antal hushåll	5 911	100,0	100,0
Barnhushåll	955	16,2	23,5
(barnen under 18 år)			
Hushåll med 3 barn eller fler	77	1,3	3,5
Ensamstående med barn	236	4,0	4,6

17,9%

ANDEL FÖDDA I
UTLANDET

UTRIKES FÖDDA EFTER HDI OCH TID I SVERIGE

	0-4 år	5-9 år	10- år
Låg + Medel + Okänt	113	59	245
Hög + Mycket hög	298	246	845
Totalt	411	305	1 090

VANLIGASTE FÖDELSELÄNDERNA I GBG 2016

	Antal	%	% Gbg
Irak	54	0,5	2,2
Iran	234	2,3	2,1
Somalia	24	0,2	1,4
Bosnien - Hercegovina	46	0,4	1,3
Finland	92	0,9	1,2
Jugoslavien	52	0,5	1,1
Polen	72	0,7	1,1
Syrien	26	0,3	1,0
Turkiet	21	0,2	0,8
Indien	53	0,5	0,6
Övriga länder	1 166	11,4	12,3
Totalt	1 840	17,9	25,2

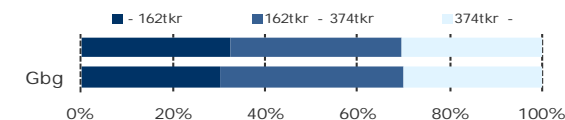
ANDEL UTL. BAKGRUND 2016 JÄMFÖRT MED GBG



278 200 kr

MEDELINKOMST

INKOMSTFÖRD. 2015 JÄMFÖRT MED GBG 20-64 ÅR



MEDELINKOMST 2015 (kr)

Ålder	Kvinnor	Män	Samtliga
20 - 24	87 900	88 400	88 200
25 - 29	195 600	224 100	209 700
30 - 44	293 500	355 700	326 300
45 - 64	348 900	397 100	371 900
65 -	221 300	335 400	265 900
20 och äldre	251 800	306 400	278 200

BILINNEHAV 2015 JÄMFÖRT MED GÖTEBORG Antal bilar per 1 000 personer



86

PERSONER I
LÅNGTIDSBEROENDE
2015

PERSONER MED UTBETALT EKONOMISKT BISTÅND

	2013	2014	2015
Personer med registrerat bistånd	236	219	202
- varav i minst 10 månader	117	98	86

OHÄLSOTAL 2016 JÄMFÖRT MED GÖTEBORG Antal ersatta dagar per person



OHÄLSOTAL, ERSATTA DAGAR PER PERSON 2016

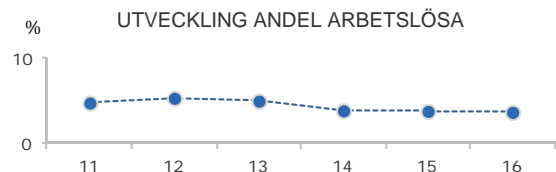
	Kvinnor	Män	Samtliga
Utl. bakgr.	28,6	22,5	25,8
Sv. bakgr.	26,7	17,3	21,8
Samtliga	27,2	18,5	22,8
Samtliga i Gbg	30,0	21,2	25,5

3,8%

ARBETSLÖSHET

ÖPPET ARBETSLÖSA SAMT I PROGRAM, OKT 2016

	Kvinnor	Män	Samtliga	%	% Gbg
18 - 24	12	11	23	2,0	4,8
25 - 29	26	16	42	3,1	5,2
30 - 44	53	55	108	4,0	6,4
45 - 64	38	60	98	4,9	6,0
18 - 64	129	142	271	3,8	5,7
Född utoml.	61	54	115	7,8	11,9
Född i Sve.	68	88	156	2,7	3,1



FÖRVARVSARBETANDE 2016

	Kvinnor	Män	Samtliga	%	% Gbg
18 - 24	269	232	501	41,6	51,9
25 - 29	460	472	932	70,1	71,8
30 - 44	1 045	1 159	2 204	84,8	80,1
45 - 64	823	754	1 577	80,3	76,4
65 - 74	119	115	234	27,3	20,2
25 - 64	2 328	2 385	4 713	80,0	77,1
Utl. Bakgr.	533	480	1 013	67,6	63,4
Sv. Bakgr.	1 795	1 905	3 700	84,2	84,9

55,6%

ANDEL MED EFTERGYMNASIAL
UTBILDNING 3 ÅR ELLER LÄNGRE

ANDEL (%) HÖGSTA UTBILDNINGSNIVÅ 2016

	Förgymnasial		Eftergymnasial	
	%	% Gbg	%	% Gbg
18-24	9,5	20,0	18,9	8,4
25-29	3,4	7,9	58,3	36,9
30-44	4,0	9,7	62,9	41,4
45-64	7,3	13,7	44,0	27,5
65-74	13,8	22,4	40,4	24,5
25 - 64	5,0	11,0	55,6	34,8
Kvinnor	3,9	10,2	58,7	38,5
Män	6,0	11,9	52,5	31,3

94,0%

BEHÖRIGA MINST TILL
YRKESPROGRAM

GYMNASIEBEHÖRIGHET 2016

	Kvinnor	Män	Samtliga	%	% Gbg
Yrkesf.	24	23	47	94,0	84,5
ES	23	23	46	92,0	83,5
EK, HU, SA	23	23	46	92,0	82,4
NA, TE	22	23	45	90,0	79,8

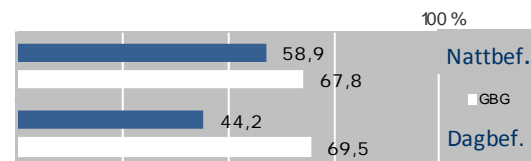
KOMMUNALVALET 2014 JÄMFÖRT MED 2010

	M	FP	KD	S	V	MP	SD	Vv	Fi	Delt
2014	18,6	9,8	4,1	16,1	11,7	16,2	5,4	4,7	5,7	84,1
2010	25,3	11,4	3,8	21,6	8,9	14,8	3,5	3,9	0,0	82,4

0,2

SJÄLVFÖRSÖRJNINGSGRAD

ANDEL SOM ARBETAR INOM PRIVAT NÄRINGSBLIV



ANSTÄLLDA I OLIKA BRANSCHER 2015

	Dagbefolkn.		Nattbefolkning	
	Antal	Antal	%	% Gbg
Utbildning	666	824	15,1	10,5
Företagstjänster	131	918	16,8	10,3
Vård & sociala tjänster	87	1 013	18,6	15,5
Kulturella & pers. tjänster	72	281	5,2	4,8
Handel	53	536	9,8	11,9
Fastighetsverksamhet	42	74	1,4	1,7
Info. & kommunikation	42	314	5,8	4,7
Byggverksamhet	38	133	2,4	4,5
Hotell & restaurang	19	167	3,1	4,7
Okänd verksamhet	10	54	1,0	1,0
Jord-, skogsbruk & fiske	8	11	0,2	0,2
Tillverkning & utvinning	6	453	8,3	11,7
Transport & magasinering	4	220	4,0	5,9
Offentlig förv. & försvar	..	344	6,3	5,3
Finans & försäkring	..	75	1,4	1,6
Energi & miljö	..	34	0,6	0,7
Totalt	1 181	5 451		

36,7%

BOSTÄDER
BYGGDA 1951 -60

BYGGNADSÅR I 10 - ÅRSINTERVALL 2016

(exklusive specialbostäder och uppgift saknas)

År	Småhus	Flerbostad	Totalt	%	% Gbg
- 1940	110	440	550	8,5	19,4
41 - 50	2	2 261	2 263	35,1	8,9
51 - 60	0	2 365	2 365	36,7	13,8
61 - 70	0	263	263	4,1	22,6
71 - 80	0	0	0	0,0	12,8
81 - 90	0	0	0	0,0	4,7
91 - 00	0	47	47	0,7	3,2
01 - 10	0	66	66	1,0	4,3
11 -	0	124	124	1,9	3,9

ANDEL SMÅHUS JÄMFÖRT MED GÖTEBORG 2016

100 %



ANTAL BOSTÄDER EFTER AREA 2016

(exklusive uppgift saknas)

Kvm	Småhus	Flerbostad	Totalt	%	% Gbg
-40	0	1 559	1 559	24,2	14,3
41-60	0	2 334	2 334	36,2	24,3
61-80	22	1 337	1 359	21,1	27,9
81-100	35	833	868	13,5	13,8
101-120	22	185	207	3,2	7,6
121-	32	84	116	1,8	12,1
Totalt	111	6 332	6 443		

ÄGARKATEGORI 2016

	Småhus	Flerbostad	Totalt	%	% Gbg
Hysesrätt	0	4 093	4 093	63,5	54,3
Allmännyttan	0	3 355	3 355	52,1	26,6
Övriga	0	738	738	11,5	27,8
Bostadsrätt	9	2 239	2 248	34,9	28,0
Äganderätt	103	0	103	1,6	17,8
Tot. bostäder	112	6 332	6 444		

NYBYGGNATION - FÄRDIGSTÄLLDA BOSTÄDER

	2012	2013	2014	2015	2016
Småhus	0	0	0	0	0
Flerbostadshus	86	0	0	118	68
Totalt	86	0	0	118	68

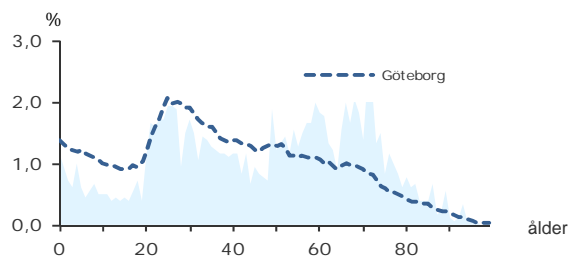
1 822

FOLKMÄNGD 2016

BEFOLKNING EFTER ÅLDER 2016

Ålder	Kvinnor	Män	Samtliga	%
0	6	15	21	1,2
1 - 5	33	37	70	3,8
6	4	4	8	0,4
7 - 9	20	11	31	1,7
10 - 12	11	14	25	1,4
13 - 15	8	15	23	1,3
16 - 18	16	14	30	1,6
19 - 24	84	64	148	8,1
25 - 29	79	69	148	8,1
30 - 44	163	162	325	17,8
45 - 64	241	246	487	26,7
65 - 74	177	147	324	17,8
75 - 84	68	63	131	7,2
85-	29	22	51	2,8
Samtliga	939	883	1 822	100

ÅLDERSSTRUKTUR JÄMFÖRT MED GÖTEBORG



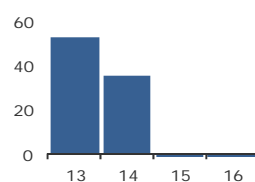
- 16

BEFOLKNINGS-
FÖRÄNDRING 2016

FÖRÄNDRING 2016

Nettoflytt	-22
Födelseöverskott	7
Födda	21
Döda	14
Totalt*	-16

FÖRÄNDRING 2013 - 2016



* Inklusive justering.

1,9

PERSONER I SNITT
PER HUSHÅLL 2016

HUSHÅLL 2016

Personer i hushållet	Antal hushåll	%	% Gbg
1 person	378	40,0	43,4
2 personer	366	38,7	27,7
3 personer	124	13,1	12,0
4 personer	52	5,5	10,8
5+ personer	25	2,6	6,1
Totalt antal hushåll	945	100,0	100,0
Barnhushåll	134	14,2	23,5
(barnen under 18 år)			
Hushåll med 3 barn eller fler	9	1,0	3,5
Ensamstående med barn	18	1,9	4,6

12,7%

ANDEL FÖDDA I
UTLANDET

UTRIKES FÖDDA EFTER HDI OCH TID I SVERIGE

	0-4 år	5-9 år	10- år
Låg + Medel + Okänt	16	..	25
Hög + Mycket hög	53	..	98
Totalt	69	31	123

VANLIGASTE FÖDELSELÄNDERNA I Gbg 2016

	Antal	%	% Gbg
Irak	2,2
Iran	19	1,0	2,1
Somalia	1,4
Bosnien - Hercegovina	1,3
Finland	14	0,8	1,2
Jugoslavien	10	0,5	1,1
Polen	1,1
Syrien	1,0
Turkiet	0,8
Indien	11	0,6	0,6
Övriga länder	160	8,8	12,3
Totalt	231	12,7	25,2

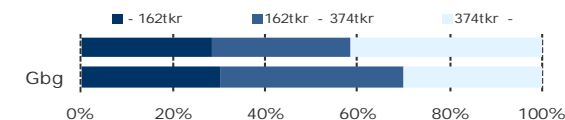
ANDEL UTL. BAKGRUND 2016 JÄMFÖRT MED Gbg



431 400 kr

MEDELINKOMST

INKOMSTFÖRD. 2015 JÄMFÖRT MED Gbg 20-64 ÅR

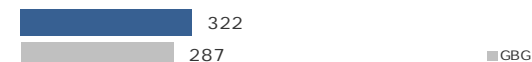


MEDELINKOMST 2015 (kr)

Ålder	Kvinnor	Män	Samtliga
20 - 24	101 100	132 100	115 100
25 - 29	217 200	246 500	231 100
30 - 44	303 100	419 700	362 400
45 - 64	455 700	741 800	602 900
65 -	309 900	665 600	467 200
20 och äldre	320 600	550 400	431 400

BILINNEHAV 2015 JÄMFÖRT MED GÖTEBORG

Antal bilar per 1 000 personer



PERSONER I
LÅNGTIDSBEROENDE
2015

PERSONER MED UTBETALT EKONOMISKT BISTÄND

	2013	2014	2015
Personer med registrerat bistånd	16	11	14
- varav i minst 10 månader

OHÄLSOTAL 2016 JÄMFÖRT MED GÖTEBORG

Antal ersatta dagar per person



OHÄLSOTAL, ERSATTA DAGAR PER PERSON 2016

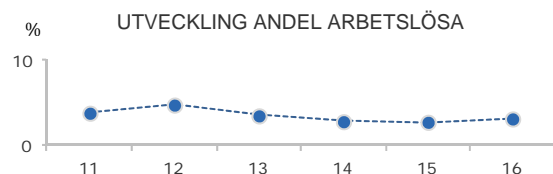
	Kvinnor	Män	Samtliga
Utl. bakgr.	11,9	11,3	11,6
Sv. bakgr.	16,6	16,9	16,8
Samtliga	15,6	15,9	15,8
Samtliga i Gbg	30,0	21,2	25,5

3,2%

ARBETSLÖSHET

ÖPPET ARBETSLÖSA SAMT I PROGRAM, OKT 2016

	Kvinnor	Män	Samtliga	%	% Gbg
18 - 24	4,8
25 - 29	5,2
30 - 44	10	3,0	6,4
45 - 64	9	11	20	4,2	6,0
18 - 64	19	17	36	3,2	5,7
Född utoml.	11,9
Född i Sve.	3,1



FÖRÄRVSARBETANDE 2016

	Kvinnor	Män	Samtliga	%	% Gbg
18 - 24	47	39	86	50,9	51,9
25 - 29	60	53	113	73,4	71,8
30 - 44	136	139	275	80,9	80,1
45 - 64	188	198	386	79,8	76,4
65 - 74	61	56	117	37,7	20,2
25 - 64	384	390	774	79,1	77,1
Utl. Bakgr.	66	62	128	64,6	63,4
Sv. Bakgr.	318	328	646	82,8	84,9

46,7%

ANDEL MED EFTERGYMNASIAL
UTBILDNING 3 ÅR ELLER LÄNGRE

ANDEL (%) HÖGSTA UTBILDNINGSNIVÅ 2016

	Förgymnasial		Eftergymnasial	
	%	% Gbg	%	% Gbg
18-24	12,4	20,0	9,9	8,4
25-29	1,4	7,9	43,2	36,9
30-44	4,6	9,7	51,4	41,4
45-64	5,5	13,7	44,6	27,5
65-74	8,3	22,4	51,5	24,5
25 - 64	4,6	11,0	46,7	34,8
Kvinnor	3,7	10,2	50,1	38,5
Män	5,5	11,9	43,2	31,3

100,0%

BEHÖRIGA MINST TILL
YRKESPROGRAM

GYMNASIEBEHÖRIGHET 2016

	Kvinnor	Män	Samtliga	%	% Gbg
Yrkesf.	6	100,0	84,5
ES	6	100,0	83,5
EK, HU, SA	6	100,0	82,4
NA, TE	6	100,0	79,8

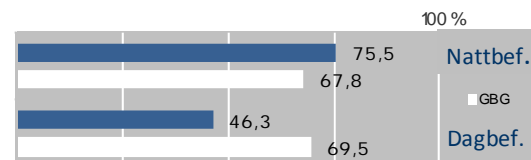
KOMMUNALVALET 2014 JÄMFÖRT MED 2010

	M	FP	KD	S	V	MP	SD	Vv	Fi	Delt
2014	45,6	15,1	3,7	7,7	3,4	6,6	5,0	5,6	2,1	85,3
2010	52,7	13,6	3,4	10,9	3,5	6,5	1,9	4,0	0,0	82,5

3,0

SJÄLVFÖRSÖRJNINGSGRAD

ANDEL SOM ARBETAR INOM PRIVAT NÄRINGSBLIV



ANSTÄLLDA I OLIKA BRANSCHER 2015

	Dagbefolkn.		Nattbefolkning	
	Antal	Antal	%	% Gbg
Utbildning	1 150	85	8,7	10,5
Kulturella & pers. tjänster	708	58	5,9	4,8
Hotell & restaurang	425	54	5,5	4,7
Företagstjänster	267	194	19,9	10,3
Vård & sociala tjänster	133	113	11,6	15,5
Handel	111	135	13,8	11,9
Finans & försäkring	58	28	2,9	1,6
Info. & kommunikation	39	48	4,9	4,7
Fastighetsverksamhet	27	44	4,5	1,7
Tillverkning & utvinning	15	86	8,8	11,7
Bygghverksamhet	14	27	2,8	4,5
Okänd verksamhet	8	13	1,3	1,0
Jord-, skogsbruk & fiske	0,2
Offentlig förv. & försvar	..	47	4,8	5,3
Energi & miljö	0,7
Transport & magasinering	..	38	3,9	5,9
Totalt	2 962	977		

93,4%

BOSTÄDER
BYGGDA - 1940

BYGGNADSÅR I 10 - ÅRSINTERVALL 2016

(exklusive specialbostäder och uppgift saknas)

År	Småhus	Flerbostad	Totalt	%	% Gbg
- 1940	1	1 036	1 037	93,4	19,4
41 - 50	0	0	0	0,0	8,9
51 - 60	0	0	0	0,0	13,8
61 - 70	0	0	0	0,0	22,6
71 - 80	0	0	0	0,0	12,8
81 - 90	0	0	0	0,0	4,7
91 - 00	0	0	0	0,0	3,2
01 - 10	0	0	0	0,0	4,3
11 -	0	6	6	0,5	3,9

ANDEL SMÅHUS JÄMFÖRT MED GÖTEBORG 2016

100 %



ANTAL BOSTÄDER EFTER AREA 2016

(exklusive uppgift saknas)

Kvm	Småhus	Flerbostad	Totalt	%	% Gbg
-40	0	115	115	10,4	14,3
41-60	0	175	175	15,8	24,3
61-80	0	181	181	16,3	27,9
81-100	0	118	118	10,6	13,8
101-120	1	151	152	13,7	7,6
121-	1	368	369	33,2	12,1
Totalt	2	1 108	1 110		

ÄGARKATEGORI 2016

	Småhus	Flerbostad	Totalt	%	% Gbg
Hysesrätt	1	657	658	59,3	54,3
Allmännyttan	0	49	49	4,4	26,6
Övriga	1	608	609	54,9	27,8
Bostadsrätt	0	451	451	40,6	28,0
Äganderätt	1	0	1	0,1	17,8
Tot. bostäder	2	1 108	1 110		

NYBYGGNATION - FÄRDIGSTÄLLDA BOSTÄDER

	2012	2013	2014	2015	2016
Småhus	0	0	0	0	0
Flerbostadshus	0	0	0	0	0
Totalt	0	0	0	0	0

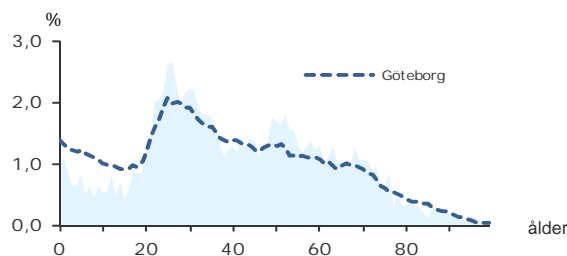
6 939

FOLKMÄNGD 2016

BEFOLKNING EFTER ÅLDER 2016

Ålder	Kvinnor	Män	Samtliga	%
0	38	29	67	1,0
1 - 5	128	150	278	4,0
6	17	17	34	0,5
7 - 9	63	54	117	1,7
10 - 12	71	58	129	1,9
13 - 15	59	49	108	1,6
16 - 18	87	72	159	2,3
19 - 24	353	317	670	9,7
25 - 29	401	403	804	11,6
30 - 44	724	892	1 616	23,3
45 - 64	926	946	1 872	27,0
65 - 74	345	332	677	9,8
75 - 84	150	127	277	4,0
85-	94	37	131	1,9
Samtliga	3 456	3 483	6 939	100

ÅLDERSSTRUKTUR JÄMFÖRT MED GÖTEBORG



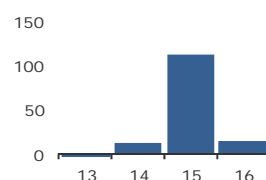
+ 16

BEFOLKNINGS-
FÖRÄNDRING 2016

FÖRÄNDRING 2016

Nettoflytt	-25
Födelseöverskott	40
Födda	73
Döda	33
Totalt*	16

FÖRÄNDRING 2013 - 2016



* Inklusive justering.

1,9

PERSONER I SNITT
PER HUSHÅLL 2016

HUSHÅLL 2016

Personer i hushållet	Antal hushåll	%	% Gbg
1 person	1 807	48,6	43,4
2 personer	1 122	30,2	27,7
3 personer	421	11,3	12,0
4 personer	264	7,1	10,8
5+ personer	101	2,7	6,1
Totalt antal hushåll	3 715	100,0	100,0
Barnhushåll	542	14,6	23,5
(barnen under 18 år)			
Hushåll med 3 barn eller fler	42	1,1	3,5
Ensamstående med barn	119	3,2	4,6

17,2%

ANDEL FÖDDA I
UTLANDET

UTRIKES FÖDDA EFTER HDI OCH TID I SVERIGE

	0-4 år	5-9 år	10- år
Låg + Medel + Okänt	69	13	124
Hög + Mycket hög	303	142	520
Totalt	372	155	644

VANLIGASTE FÖDELSELÄNDERNA I GBG 2016

	Antal	%	% Gbg
Irak	11	0,2	2,2
Iran	145	2,1	2,1
Somalia	1,4
Bosnien - Hercegovina	28	0,4	1,3
Finland	55	0,8	1,2
Jugoslavien	41	0,6	1,1
Polen	47	0,7	1,1
Syrien	13	0,2	1,0
Turkiet	0,8
Indien	47	0,7	0,6
Övriga länder	793	11,4	12,3
Totalt	1 193	17,2	25,2

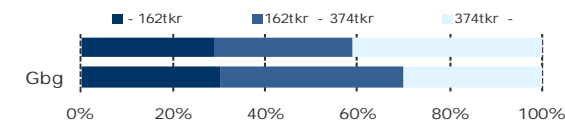
ANDEL UTL. BAKGRUND 2016 JÄMFÖRT MED GBG



365 300 kr

MEDELINKOMST

INKOMSTFÖRD. 2015 JÄMFÖRT MED GBG 20-64 ÅR



MEDELINKOMST 2015 (kr)

Ålder	Kvinnor	Män	Samtliga
20 - 24	123 000	126 800	124 800
25 - 29	213 500	262 600	238 100
30 - 44	326 100	404 200	369 600
45 - 64	405 300	597 100	501 900
65 -	273 100	470 900	364 700
20 och äldre	301 100	428 100	365 300

BILINNEHAV 2015 JÄMFÖRT MED GÖTEBORG

Antal bilar per 1 000 personer



35

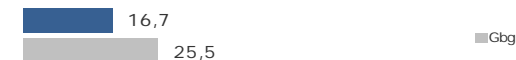
PERSONER I
LÅNGTIDSBEROENDE
2015

PERSONER MED UTBETALT EKONOMISKT BISTÅND

	2013	2014	2015
Personer med registrerat bistånd	86	76	87
- varav i minst 10 månader	31	31	35

OHÄLSOTAL 2016 JÄMFÖRT MED GÖTEBORG

Antal ersatta dagar per person



OHÄLSOTAL, ERSATTA DAGAR PER PERSON 2016

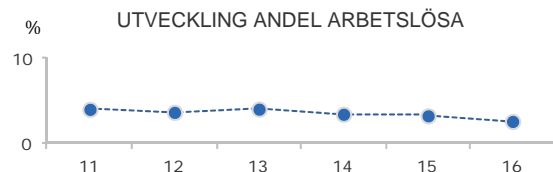
	Kvinnor	Män	Samtliga
Utl. bakgr.	27,6	12,0	19,6
Sv. bakgr.	21,0	10,9	15,8
Samtliga	22,6	11,2	16,7
Samtliga i Gbg	30,0	21,2	25,5

2,7%

ARBETSLÖSHET

ÖPPET ARBETSLÖSA SAMT I PROGRAM, OKT 2016

	Kvinnor	Män	Samtliga	%	% Gbg
18 - 24	17	2,4	4,8
25 - 29	13	1,6	5,2
30 - 44	24	15	39	2,4	6,4
45 - 64	34	32	66	3,6	6,0
18 - 64	66	69	135	2,7	5,7
Född utoml.	27	21	48	5,0	11,9
Född i Sve.	39	48	87	2,2	3,1



FÖRVARVSARBETANDE 2016

	Kvinnor	Män	Samtliga	%	% Gbg
18 - 24	237	191	428	57,4	51,9
25 - 29	285	309	594	74,2	71,8
30 - 44	602	781	1 383	84,0	80,1
45 - 64	723	736	1 459	79,6	76,4
65 - 74	94	130	224	32,9	20,2
25 - 64	1 610	1 826	3 436	80,3	77,1
Utl. Bakgr.	336	370	706	67,0	63,4
Sv. Bakgr.	1 274	1 456	2 730	84,6	84,9

45,4%

ANDEL MED EFTERGYMNASIAL
UTBILDNING 3 ÅR ELLER LÄNGRE

ANDEL (%) HÖGSTA UTBILDNINGSNIVÅ 2016

	Förgymnasial		Eftergymnasial	
	%	% Gbg	%	% Gbg
18-24	13,0	20,0	10,7	8,4
25-29	3,1	7,9	47,5	36,9
30-44	4,0	9,7	51,7	41,4
45-64	6,3	13,7	39,0	27,5
65-74	9,0	22,4	43,4	24,5
25 - 64	4,8	11,0	45,4	34,8
Kvinnor	4,4	10,2	49,7	38,5
Män	5,2	11,9	41,4	31,3

93,5%

BEHÖRIGA MINST TILL
YRKESPROGRAM

GYMNASIEBEHÖRIGHET 2016

	Kvinnor	Män	Samtliga	%	% Gbg
Yrkesf.	12	17	29	93,5	84,5
ES	12	17	29	93,5	83,5
EK, HU, SA	12	17	29	93,5	82,4
NA, TE	12	16	28	90,3	79,8

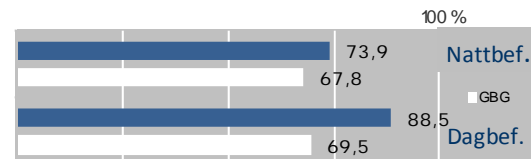
KOMMUNALVALET 2014 JÄMFÖRT MED 2010

	M	FP	KD	S	V	MP	SD	Vv	Fi	Delt
2014	39,9	10,8	4,4	9,8	5,5	9,4	5,0	5,1	3,6	82,7
2010	44,3	11,1	4,1	14,2	3,9	9,2	3,4	3,8	0,0	80,6

1,7

SJÄLVFÖRSÖRJNINGSGRAD

ANDEL SOM ARBETAR INOM PRIVAT NÄRINGSBLIV



ANSTÄLLDA I OLIKA BRANSCHER 2015

	Dagbefolkn.		Nattbefolkning	
	Antal	Antal	%	% Gbg
Hotell & restaurang	1 417	228	5,6	4,7
Företagstjänster	1 409	828	20,2	10,3
Utbildning	856	368	9,0	10,5
Vård & sociala tjänster	563	491	12,0	15,5
Fastighetsverksamhet	559	125	3,1	1,7
Handel	517	588	14,4	11,9
Kulturella & pers. tjänster	513	231	5,6	4,8
Info. & kommunikation	450	254	6,2	4,7
Finans & försäkring	338	130	3,2	1,6
Transport & magasinering	91	122	3,0	5,9
Offentlig förv. & försvar	76	224	5,5	5,3
Byggverksamhet	67	101	2,5	4,5
Tillverkning & utvinning	43	330	8,1	11,7
Okänd verksamhet	17	36	0,9	1,0
Jord-, skogsbruk & fiske	..	8	0,2	0,2
Energi & miljö	..	26	0,6	0,7
Totalt	6 928	4 090		

66,6%

BOSTÄDER
BYGGDA - 1940

BYGGNADSÅR I 10 - ÅRSINTERVALL 2016

(exklusive specialbostäder och uppgift saknas)

År	Småhus	Flerbostad	Totalt	%	% Gbg
- 1940	5	2 717	2 722	66,6	19,4
41 - 50	0	37	37	0,9	8,9
51 - 60	0	68	68	1,7	13,8
61 - 70	0	113	113	2,8	22,6
71 - 80	0	508	508	12,4	12,8
81 - 90	0	176	176	4,3	4,7
91 - 00	0	94	94	2,3	3,2
01 - 10	0	35	35	0,9	4,3
11 -	0	93	93	2,3	3,9

ANDEL SMÅHUS JÄMFÖRT MED GÖTEBORG 2016

100 %



ANTAL BOSTÄDER EFTER AREA 2016

(exklusive uppgift saknas)

Kvm	Småhus	Flerbostad	Totalt	%	% Gbg
-40	0	457	457	11,2	14,3
41-60	1	918	919	22,5	24,3
61-80	3	977	980	24,0	27,9
81-100	1	541	542	13,3	13,8
101-120	0	389	389	9,5	7,6
121-	0	802	802	19,6	12,1
Totalt	5	4 084	4 089		

ÄGARKATEGORI 2016

	Småhus	Flerbostad	Totalt	%	% Gbg
Hysesrätt	0	2 307	2 307	56,4	54,3
Allmännyttan	0	184	184	4,5	26,6
Övriga	0	2 123	2 123	51,9	27,8
Bostadsrätt	5	1 777	1 782	43,6	28,0
Äganderätt	0	0	0	0,0	17,8
Tot. bostäder	5	4 084	4 089		

NYBYGGNATION - FÄRDIGSTÄLLDA BOSTÄDER

	2012	2013	2014	2015	2016
Småhus	0	0	0	0	0
Flerbostadshus	0	0	0	66	0
Totalt	0	0	0	66	0

116 Inom Vallgraven

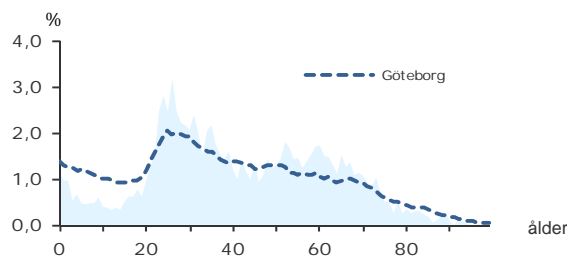
4 088

FOLKMÄNGD 2016

BEFOLKNING EFTER ÅLDER 2016

Ålder	Kvinnor	Män	Samtliga	%
0	23	23	46	1,1
1 - 5	64	81	145	3,5
6	9	9	18	0,4
7 - 9	31	31	62	1,5
10 - 12	20	24	44	1,1
13 - 15	19	29	48	1,2
16 - 18	56	25	81	2,0
19 - 24	197	196	393	9,6
25 - 29	257	250	507	12,4
30 - 44	425	557	982	24,0
45 - 64	535	603	1 138	27,8
65 - 74	215	228	443	10,8
75 - 84	70	67	137	3,4
85-	29	15	44	1,1
Samtliga	1 950	2 138	4 088	100

ÅLDERSSTRUKTUR JÄMFÖRT MED GÖTEBORG



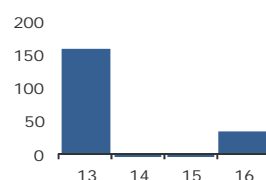
+ 34

BEFOLKNINGS-
FÖRÄNDRING 2016

FÖRÄNDRING 2016

Nettoflytt	2
Födelseöverskott	32
Födda	52
Döda	20
Totalt*	34

FÖRÄNDRING 2013 - 2016



* Inklusive justering.

1,8

PERSONER I SNITT
PER HUSHÅLL 2016

HUSHÅLL 2016

Personer i hushållet	Antal hushåll	%	% Gbg
1 person	1 199	51,4	43,4
2 personer	726	31,1	27,7
3 personer	260	11,2	12,0
4 personer	100	4,3	10,8
5+ personer	46	2,0	6,1
Totalt antal hushåll	2 331	100,0	100,0
Barnhushåll	296	12,7	23,5
(barnen under 18 år)			
Hushåll med 3 barn eller fler	21	0,9	3,5
Ensamstående med barn	64	2,7	4,6

18,7%

ANDEL FÖDDA I
UTLANDET

UTRIKES FÖDDA EFTER HDI OCH TID I SVERIGE

	0-4 år	5-9 år	10- år
Låg + Medel + Okänt	53	13	93
Hög + Mycket hög	139	83	364
Totalt	192	96	457

VANLIGASTE FÖDELSELÄNDERNA I Gbg 2016

	Antal	%	% Gbg
Irak	11	0,3	2,2
Iran	117	2,9	2,1
Somalia	1,4
Bosnien - Hercegovina	16	0,4	1,3
Finland	47	1,1	1,2
Jugoslavien	24	0,6	1,1
Polen	26	0,6	1,1
Syrien	13	0,3	1,0
Turkiet	0,8
Indien	42	1,0	0,6
Övriga länder	457	11,2	12,3
Totalt	764	18,7	25,2

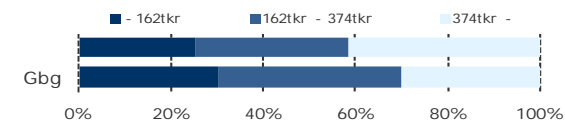
ANDEL UTL. BAKGRUND 2016 JÄMFÖRT MED Gbg



360 500 kr

MEDELINKOMST

INKOMSTFÖRD. 2015 JÄMFÖRT MED Gbg 20-64 ÅR



MEDELINKOMST 2015 (kr)

Ålder	Kvinnor	Män	Samtliga
20 - 24	120 600	140 400	130 300
25 - 29	223 300	243 400	233 300
30 - 44	328 200	421 400	381 100
45 - 64	427 700	503 900	467 200
65 -	279 200	421 400	349 500
20 och äldre	316 600	400 500	360 500

BILINNEHAV 2015 JÄMFÖRT MED GÖTEBORG

Antal bilar per 1 000 personer



30

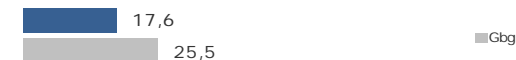
PERSONER I
LÅNGTIDSBEROENDE
2015

PERSONER MED UTBETALT EKONOMISKT BISTÅND

	2013	2014	2015
Personer med registrerat bistånd	73	70	70
- varav i minst 10 månader	29	32	30

OHÄLSOTAL 2016 JÄMFÖRT MED GÖTEBORG

Antal ersatta dagar per person



OHÄLSOTAL, ERSATTA DAGAR PER PERSON 2016

	Kvinnor	Män	Samtliga
Utl. bakgr.	26,6	14,2	20,3
Sv. bakgr.	19,6	14,0	16,6
Samtliga	21,5	14,1	17,6
Samtliga i Gbg	30,0	21,2	25,5

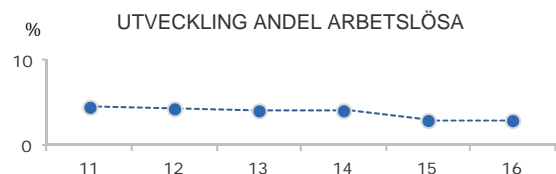
116 Inom Vallgraven

3,0%

ARBETSLÖSHET

ÖPPET ARBETSLÖSA SAMT I PROGRAM, OKT 2016

	Kvinnor	Män	Samtliga	%	% Gbg
18 - 24	4,8
25 - 29	5,2
30 - 44	12	10	22	2,3	6,4
45 - 64	24	29	53	4,6	6,0
18 - 64	45	46	91	3,0	5,7
Född utoml.	31	5,1	11,9
Född i Sve.	60	2,5	3,1



FÖRVARVSARBETANDE 2016

	Kvinnor	Män	Samtliga	%	% Gbg
18 - 24	118	101	219	56,6	51,9
25 - 29	184	182	366	75,8	71,8
30 - 44	362	472	834	82,7	80,1
45 - 64	470	491	961	83,0	76,4
65 - 74	64	87	151	36,6	20,2
25 - 64	1 016	1 145	2 161	81,6	77,1
Utl. Bakgr.	236	240	476	70,3	63,4
Sv. Bakgr.	780	905	1 685	85,4	84,9

45,5%

ANDEL MED EFTERGYMNASIAL
UTBILDNING 3 ÅR ELLER LÄNGRE

ANDEL (%) HÖGSTA UTBILDNINGSNIVÅ 2016

	Förgymnasial		Eftergymnasial	
	%	% Gbg	%	% Gbg
18-24	13,0	20,0	15,8	8,4
25-29	2,6	7,9	50,1	36,9
30-44	4,2	9,7	52,4	41,4
45-64	7,6	13,7	37,3	27,5
65-74	9,9	22,4	43,1	24,5
25 - 64	5,4	11,0	45,5	34,8
Kvinnor	4,3	10,2	48,0	38,5
Män	6,3	11,9	43,3	31,3

91,3%

BEHÖRIGA MINST TILL
YRKESPROGRAM

GYMNASIEBEHÖRIGHET 2016

	Kvinnor	Män	Samtliga	%	% Gbg
Yrkesf.	15	6	21	91,3	84,5
ES	15	6	21	91,3	83,5
EK, HU, SA	15	6	21	91,3	82,4
NA, TE	15	5	20	87,0	79,8

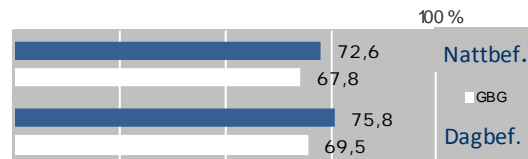
KOMMUNALVALET 2014 JÄMFÖRT MED 2010

	M	FP	KD	S	V	MP	SD	Vv	Fi	Delt
2014	32,9	11,8	3,8	12,5	7,7	11,0	4,9	4,5	4,0	81,2
2010	37,7	10,6	3,0	18,6	6,2	11,6	3,5	3,9	0,0	80,5

15,0

SJÄLVFÖRSÖRJNINGSGRAD

ANDEL SOM ARBETAR INOM PRIVAT NÄRINGSBLIV



ANSTÄLLDA I OLIKA BRANSCHER 2015

	Dagbefolkn.		Nattbefolkning	
	Antal	Antal	%	% Gbg
Företagstjänster	11 767	506	20,0	10,3
Offentlig förv. & försvar	5 490	125	4,9	5,3
Handel	4 888	319	12,6	11,9
Info. & kommunikation	3 161	185	7,3	4,7
Hotell & restaurang	2 998	117	4,6	4,7
Finans & försäkring	2 342	80	3,2	1,6
Kulturella & pers. tjänster	2 291	133	5,3	4,8
Vård & sociala tjänster	1 305	314	12,4	15,5
Utbildning	1 212	263	10,4	10,5
Transport & magasinerings	1 204	94	3,7	5,9
Fastighetsverksamhet	470	49	1,9	1,7
Tillverkning & utvinning	424	237	9,4	11,7
Bygghetsverksamhet	362	72	2,8	4,5
Energi & miljö	20	12	0,5	0,7
Okänd verksamhet	..	20	0,8	1,0
Jord-, skogsbruk & fiske	..	7	0,3	0,2
Totalt	37 957	2 533		

62,0%

BOSTÄDER
BYGGDA - 1940

BYGGNADSÅR I 10 - ÅRSINTERVALL 2016

(exklusive specialbostäder och uppgift saknas)

År	Småhus	Flerbostad	Totalt	%	% Gbg
- 1940	0	1 578	1 578	62,0	19,4
41 - 50	0	41	41	1,6	8,9
51 - 60	0	0	0	0,0	13,8
61 - 70	0	139	139	5,5	22,6
71 - 80	0	216	216	8,5	12,8
81 - 90	0	342	342	13,4	4,7
91 - 00	0	23	23	0,9	3,2
01 - 10	0	51	51	2,0	4,3
11 -	0	0	0	0,0	3,9

ANDEL SMÅHUS JÄMFÖRT MED GÖTEBORG 2016

100 %



ANTAL BOSTÄDER EFTER AREA 2016

(exklusive uppgift saknas)

Kvm	Småhus	Flerbostad	Totalt	%	% Gbg
-40	0	309	309	12,1	14,3
41-60	0	678	678	26,6	24,3
61-80	0	626	626	24,6	27,9
81-100	0	443	443	17,4	13,8
101-120	0	316	316	12,4	7,6
121-	0	174	174	6,8	12,1
Totalt	0	2 546	2 546		

ÄGARKATEGORI 2016

	Småhus	Flerbostad	Totalt	%	% Gbg
Hysesrätt	0	1 098	1 098	43,1	54,3
Allmännyttan	0	485	485	19,0	26,6
Övriga	0	613	613	24,1	27,8
Bostadsrätt	0	1 448	1 448	56,9	28,0
Äganderätt	0	0	0	0,0	17,8
Tot. bostäder	0	2 546	2 546		

NYBYGGNATION - FÄRDIGSTÄLLDA BOSTÄDER

	2012	2013	2014	2015	2016
Småhus	0	0	0	0	0
Flerbostadshus	0	0	0	0	0
Totalt	0	0	0	0	0

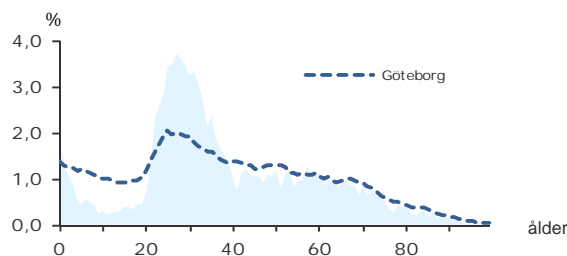
6 899

FOLKMÄNGD 2016

BEFOLKNING EFTER ÅLDER 2016

Ålder	Kvinnor	Män	Samtliga	%
0	64	64	128	1,9
1 - 5	148	152	300	4,3
6	20	19	39	0,6
7 - 9	38	41	79	1,1
10 - 12	21	33	54	0,8
13 - 15	32	35	67	1,0
16 - 18	30	50	80	1,2
19 - 24	399	300	699	10,1
25 - 29	628	595	1 223	17,7
30 - 44	841	1 119	1 960	28,4
45 - 64	691	713	1 404	20,4
65 - 74	267	266	533	7,7
75 - 84	136	95	231	3,3
85-	69	33	102	1,5
Samtliga	3 384	3 515	6 899	100

ÅLDERSSTRUKTUR JÄMFÖRT MED GÖTEBORG



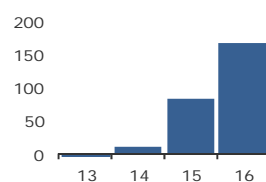
+ 167

BEFOLKNINGS-
FÖRÄNDRING 2016

FÖRÄNDRING 2016

Nettoflytt	57
Födelseöverskott	108
Födda	144
Döda	36
Totalt*	167

FÖRÄNDRING 2013 - 2016



* Inklusive justering.

1,8

PERSONER I SNITT
PER HUSHÅLL 2016

HUSHÅLL 2016

Personer i hushållet	Antal hushåll	%	% Gbg
1 person	1 901	49,0	43,4
2 personer	1 286	33,2	27,7
3 personer	445	11,5	12,0
4 personer	179	4,6	10,8
5+ personer	68	1,8	6,1
Totalt antal hushåll	3 879	100,0	100,0
Barnhushåll	502	12,9	23,5
(barnen under 18 år)			
Hushåll med 3 barn eller fler	35	0,9	3,5
Ensamstående med barn	78	2,0	4,6

20,3%

ANDEL FÖDDA I
UTLANDET

UTRIKES FÖDDA EFTER HDI OCH TID I SVERIGE

	0-4 år	5-9 år	10- år
Låg + Medel + Okänt	50	25	220
Hög + Mycket hög	167	140	769
Totalt	217	165	989

VANLIGASTE FÖDELSELÄNDERNA I Gbg 2016

	Antal	%	% Gbg
Irak	32	0,5	2,2
Iran	242	3,5	2,1
Somalia	1,4
Bosnien - Hercegovina	87	1,3	1,3
Finland	68	1,0	1,2
Jugoslavien	74	1,1	1,1
Polen	79	1,1	1,1
Syrien	1,0
Turkiet	21	0,3	0,8
Indien	39	0,6	0,6
Övriga länder	736	10,7	12,3
Totalt	1 398	20,3	25,2

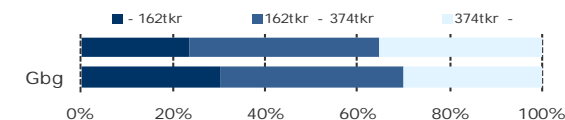
ANDEL UTL. BAKGRUND 2016 JÄMFÖRT MED Gbg



309 200 kr

MEDELINKOMST

INKOMSTFÖRD. 2015 JÄMFÖRT MED Gbg 20-64 ÅR



MEDELINKOMST 2015 (kr)

Ålder	Kvinnor	Män	Samtliga
20 - 24	146 600	158 000	152 000
25 - 29	252 800	298 400	274 800
30 - 44	303 500	379 900	347 200
45 - 64	359 500	405 400	382 900
65 -	229 700	351 900	284 600
20 och äldre	274 000	342 900	309 200

BILINNEHAV 2015 JÄMFÖRT MED GÖTEBORG Antal bilar per 1 000 personer



51

PERSONER I
LÅNGTIDSBEROENDE
2015

PERSONER MED UTBETALT EKONOMISKT BISTÅND

	2013	2014	2015
Personer med registrerat bistånd	110	113	105
- varav i minst 10 månader	45	48	51

OHÄLSOTAL 2016 JÄMFÖRT MED GÖTEBORG Antal ersatta dagar per person



OHÄLSOTAL, ERSATTA DAGAR PER PERSON 2016

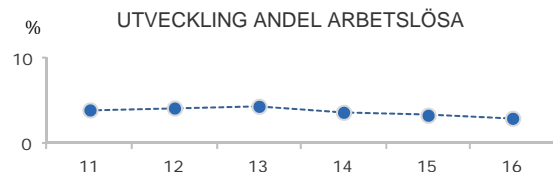
	Kvinnor	Män	Samtliga
Utl. bakgr.	36,4	21,8	29,0
Sv. bakgr.	18,5	13,9	16,1
Samtliga	23,7	16,1	19,8
Samtliga i Gbg	30,0	21,2	25,5

3,1%

ARBETSLÖSHET

ÖPPET ARBETSLÖSA SAMT I PROGRAM, OKT 2016

	Kvinnor	Män	Samtliga	%	% Gbg
18 - 24	7	13	20	2,8	4,8
25 - 29	7	11	18	1,4	5,2
30 - 44	34	40	74	3,7	6,4
45 - 64	19	33	52	3,7	6,0
18 - 64	67	97	164	3,1	5,7
Född utoml.	27	40	67	5,8	11,9
Född i Sve.	40	57	97	2,3	3,1



FÖRVARVSARBETANDE 2016

	Kvinnor	Män	Samtliga	%	% Gbg
18 - 24	271	215	486	64,5	51,9
25 - 29	528	496	1 024	84,3	71,8
30 - 44	682	949	1 631	86,9	80,1
45 - 64	548	560	1 108	80,8	76,4
65 - 74	48	67	115	22,3	20,2
25 - 64	1 758	2 005	3 763	84,3	77,1
Utl. Bakgr.	461	493	954	74,3	63,4
Sv. Bakgr.	1 297	1 512	2 809	88,3	84,9

42,7%

ANDEL MED EFTERGYMNASIAL
UTBILDNING 3 ÅR ELLER LÄNGRE

ANDEL (%) HÖGSTA UTBILDNINGSNIVÅ 2016

	Förgymnasial		Eftergymnasial	
	%	% Gbg	%	% Gbg
18-24	8,6	20,0	16,6	8,4
25-29	2,7	7,9	49,0	36,9
30-44	4,9	9,7	48,9	41,4
45-64	8,6	13,7	28,6	27,5
65-74	17,3	22,4	29,1	24,5
25 - 64	5,5	11,0	42,7	34,8
Kvinnor	4,4	10,2	48,2	38,5
Män	6,4	11,9	37,9	31,3

95,2%

BEHÖRIGA MINST TILL
YRKESPROGRAM

GYMNASIEBEHÖRIGHET 2016

	Kvinnor	Män	Samtliga	%	% Gbg
Yrkesf.	10	10	20	95,2	84,5
ES	10	9	19	90,5	83,5
EK, HU, SA	10	9	19	90,5	82,4
NA, TE	10	8	18	85,7	79,8

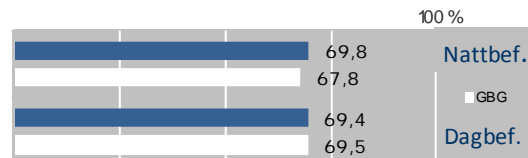
KOMMUNALVALET 2014 JÄMFÖRT MED 2010

	M	FP	KD	S	V	MP	SD	Vv	Fi	Delt
2014	28,7	10,1	2,9	18,2	7,8	11,9	5,7	4,3	3,6	81,7
2010	32,7	11,6	2,7	24,0	5,2	10,3	4,1	3,9	0,0	78,8

5,1

SJÄLVFÖRSÖRJNINGSGRAD

ANDEL SOM ARBETAR INOM PRIVAT NÄRINGSBLIV



ANSTÄLLDA I OLIKA BRANSCHER 2015

	Dagbefolkn.		Nattbefolkning	
	Antal	Antal	%	% Gbg
Företagstjänster	4 830	729	16,7	10,3
Transport & magasinering	3 669	251	5,7	5,9
Info. & kommunikation	2 893	306	7,0	4,7
Offentlig förv. & försvar	1 941	316	7,2	5,3
Handel	1 596	636	14,6	11,9
Energi & miljö	1 262	40	0,9	0,7
Hotell & restaurang	1 187	235	5,4	4,7
Finans & försäkring	1 134	117	2,7	1,6
Bygghverksamhet	857	156	3,6	4,5
Tillverkning & utvinning	701	382	8,7	11,7
Vård & sociala tjänster	698	543	12,4	15,5
Utbildning	523	354	8,1	10,5
Kulturella & pers. tjänster	493	210	4,8	4,8
Fastighetsverksamhet	478	59	1,4	1,7
Jord-, skogsbruk & fiske	30	0,2
Okänd verksamhet	12	1,0
Totalt	22 304	4 366		

28,5%

BOSTÄDER
BYGGDA - 1940

BYGGNADSÅR I 10 - ÅRSINTERVALL 2016

(exklusive specialbostäder och uppgift saknas)

År	Småhus	Flerbostad	Totalt	%	% Gbg
- 1940	0	1 192	1 192	28,5	19,4
41 - 50	0	17	17	0,4	8,9
51 - 60	0	25	25	0,6	13,8
61 - 70	0	129	129	3,1	22,6
71 - 80	0	288	288	6,9	12,8
81 - 90	0	626	626	15,0	4,7
91 - 00	0	247	247	5,9	3,2
01 - 10	0	906	906	21,7	4,3
11 -	0	452	452	10,8	3,9

ANDEL SMÅHUS JÄMFÖRT MED GÖTEBORG 2016

100 %



ANTAL BOSTÄDER EFTER AREA 2016

(exklusive uppgift saknas)

Kvm	Småhus	Flerbostad	Totalt	%	% Gbg
-40	0	881	881	21,1	14,3
41-60	0	931	931	22,3	24,3
61-80	0	1 336	1 336	31,9	27,9
81-100	0	738	738	17,6	13,8
101-120	0	245	245	5,9	7,6
121-	0	52	52	1,2	12,1
Totalt	0	4 183	4 183		

ÄGARKATEGORI 2016

	Småhus	Flerbostad	Totalt	%	% Gbg
Hysesrätt	0	2 639	2 639	63,1	54,3
Allmännyttan	0	687	687	16,4	26,6
Övriga	0	1 952	1 952	46,7	27,8
Bostadsrätt	0	1 544	1 544	36,9	28,0
Äganderätt	0	0	0	0,0	17,8
Tot. bostäder	0	4 183	4 183		

NYBYGGNATION - FÄRDIGSTÄLLDA BOSTÄDER

	2012	2013	2014	2015	2016
Småhus	0	0	0	0	0
Flerbostadshus	109	0	0	0	0
Totalt	109	0	0	0	0

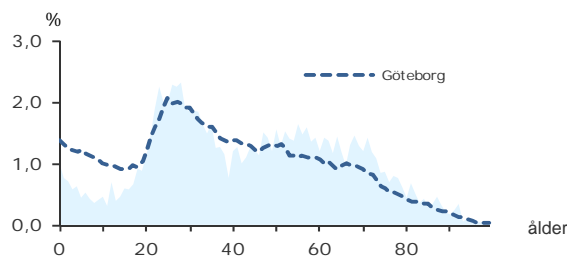
5 933

FOLKMÄNGD 2016

BEFOLKNING EFTER ÅLDER 2016

Ålder	Kvinnor	Män	Samtliga	%
0	28	31	59	1,0
1 - 5	89	95	184	3,1
6	17	14	31	0,5
7 - 9	39	31	70	1,2
10 - 12	37	49	86	1,4
13 - 15	43	42	85	1,4
16 - 18	61	66	127	2,1
19 - 24	289	278	567	9,6
25 - 29	303	332	635	10,7
30 - 44	544	674	1 218	20,5
45 - 64	833	804	1 637	27,6
65 - 74	374	331	705	11,9
75 - 84	199	163	362	6,1
85-	112	55	167	2,8
Samtliga	2 968	2 965	5 933	100

ÅLDERSSTRUKTUR JÄMFÖRT MED GÖTEBORG



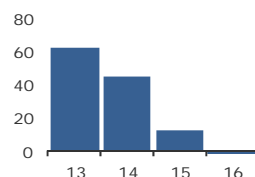
- 18

BEFOLKNINGS-
FÖRÄNDRING 2016

FÖRÄNDRING 2016

Nettoflytt	-34
Födelseöverskott	16
Födda	60
Döda	44
Totalt*	-18

FÖRÄNDRING 2013 - 2016



* Inklusive justering.

1,8

PERSONER I SNITT
PER HUSHÅLL 2016

HUSHÅLL 2016

Personer i hushållet	Antal hushåll	%	% Gbg
1 person	1 692	50,7	43,4
2 personer	1 043	31,2	27,7
3 personer	361	10,8	12,0
4 personer	183	5,5	10,8
5+ personer	59	1,8	6,1
Totalt antal hushåll	3 338	100,0	100,0
Barnhushåll	400	12,0	23,5
(barnen under 18 år)			
Hushåll med 3 barn eller fler	26	0,8	3,5
Ensamstående med barn	88	2,6	4,6

19,5%

ANDEL FÖDDA I
UTLANDET

UTRIKES FÖDDA EFTER HDI OCH TID I SVERIGE

	0-4 år	5-9 år	10- år
Låg + Medel + Okänt	64	29	139
Hög + Mycket hög	201	101	602
Totalt	265	130	741

VANLIGASTE FÖDELSELÄNDERNA I Gbg 2016

	Antal	%	% Gbg
Irak	31	0,5	2,2
Iran	189	3,2	2,1
Somalia	1,4
Bosnien - Hercegovina	48	0,8	1,3
Finland	52	0,9	1,2
Jugoslavien	45	0,8	1,1
Polen	55	0,9	1,1
Syrien	21	0,4	1,0
Turkiet	0,8
Indien	28	0,5	0,6
Övriga länder	660	11,1	12,3
Totalt	1 155	19,5	25,2

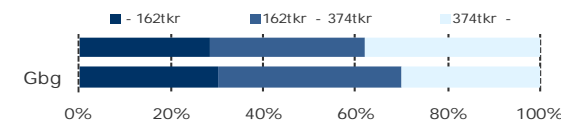
ANDEL UTL. BAKGRUND 2016 JÄMFÖRT MED Gbg



342 100 kr

MEDELINKOMST

INKOMSTFÖRD. 2015 JÄMFÖRT MED Gbg 20-64 ÅR



MEDELINKOMST 2015 (kr)

Ålder	Kvinnor	Män	Samtliga
20 - 24	105 600	124 300	114 400
25 - 29	211 500	268 900	243 100
30 - 44	297 800	380 200	343 000
45 - 64	371 800	551 300	460 000
65 -	263 800	417 200	331 700
20 och äldre	283 100	401 300	342 100

BILINNEHAV 2015 JÄMFÖRT MED GÖTEBORG
Antal bilar per 1 000 personer



39

PERSONER I
LÅNGTIDSBEROENDE
2015

PERSONER MED UTBETALT EKONOMISKT BISTÅND

	2013	2014	2015
Personer med registrerat bistånd	88	92	87
- varav i minst 10 månader	34	39	39

OHÄLSOTAL 2016 JÄMFÖRT MED GÖTEBORG
Antal ersatta dagar per person



OHÄLSOTAL, ERSATTA DAGAR PER PERSON 2016

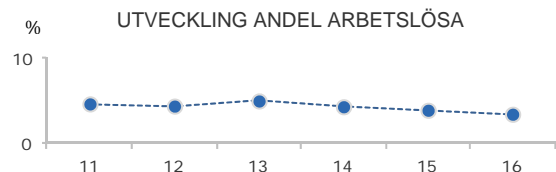
	Kvinnor	Män	Samtliga
Utl. bakgr.	37,2	22,8	30,2
Sv. bakgr.	24,6	14,7	19,4
Samtliga	28,3	16,8	22,4
Samtliga i Gbg	30,0	21,2	25,5

3,5%

ARBETSLÖSHET

ÖPPET ARBETSLÖSA SAMT I PROGRAM, OKT 2016

	Kvinnor	Män	Samtliga	%	% Gbg
18 - 24	5	8	13	2,2	4,8
25 - 29	6	10	16	2,5	5,2
30 - 44	21	28	49	3,9	6,4
45 - 64	30	38	68	4,2	6,0
18 - 64	62	84	146	3,5	5,7
Född utoml.	31	36	67	7,4	11,9
Född i Sve.	31	48	79	2,5	3,1



FÖRVARVSARBETANDE 2016

	Kvinnor	Män	Samtliga	%	% Gbg
18 - 24	179	150	329	53,1	51,9
25 - 29	204	258	462	72,8	71,8
30 - 44	460	584	1 044	82,7	80,1
45 - 64	660	647	1 307	80,2	76,4
65 - 74	91	115	206	29,0	20,2
25 - 64	1 324	1 489	2 813	79,7	77,1
Utl. Bakgr.	330	347	677	68,5	63,4
Sv. Bakgr.	994	1 142	2 136	84,1	84,9

39,1%

ANDEL MED EFTERGYMNASIAL
UTBILDNING 3 ÅR ELLER LÄNGRE

ANDEL (%) HÖGSTA UTBILDNINGSNIVÅ 2016

	Förgymnasial		Eftergymnasial	
	%	% Gbg	%	% Gbg
18-24	15,1	20,0	13,2	8,4
25-29	4,1	7,9	43,5	36,9
30-44	4,7	9,7	45,1	41,4
45-64	7,5	13,7	33,0	27,5
65-74	13,6	22,4	34,5	24,5
25 - 64	5,9	11,0	39,1	34,8
Kvinnor	5,7	10,2	40,4	38,5
Män	6,0	11,9	38,0	31,3

92,0%

BEHÖRIGA MINST TILL
YRKESPROGRAM

GYMNASIEBEHÖRIGHET 2016

	Kvinnor	Män	Samtliga	%	% Gbg
Yrkesf.	12	11	23	92,0	84,5
ES	11	11	22	88,0	83,5
EK, HU, SA	11	11	22	88,0	82,4
NA, TE	11	11	22	88,0	79,8

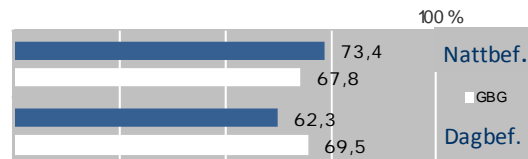
KOMMUNALVALET 2014 JÄMFÖRT MED 2010

	M	FP	KD	S	V	MP	SD	Vv	Fi	Delt
2014	35,8	10,2	4,8	12,9	5,9	8,7	6,0	5,3	4,0	82,6
2010	44,2	11,7	3,1	18,1	4,6	7,8	3,1	3,6	0,0	81,7

5,4

SJÄLVFÖRSÖRJNINGSGRAD

ANDEL SOM ARBETAR INOM PRIVAT NÄRINGSBLIV



ANSTÄLLDA I OLIKA BRANSCHER 2015

	Dagbefolkn.		Nattbefolkning	
	Antal	Antal	%	% Gbg
Företagstjänster	4 251	590	17,6	10,3
Offentlig förv. & försvar	3 571	227	6,8	5,3
Kulturella & pers. tjänster	2 051	198	5,9	4,8
Hotell & restaurang	1 640	208	6,2	4,7
Info. & kommunikation	1 285	199	5,9	4,7
Handel	1 263	490	14,6	11,9
Utbildning	982	271	8,1	10,5
Bygghverksamhet	835	111	3,3	4,5
Vård & sociala tjänster	739	385	11,5	15,5
Finans & försäkring	667	102	3,0	1,6
Fastighetsverksamhet	606	76	2,3	1,7
Transport & magasinering	153	142	4,2	5,9
Tillverkning & utvinning	122	292	8,7	11,7
Okänd verksamhet	21	35	1,0	1,0
Energi & miljö	10	22	0,7	0,7
Jord-, skogsbruk & fiske	5	7	0,2	0,2
Totalt	18 201	3 355		

51,6%

BOSTÄDER
BYGGDA - 1940

BYGGNADSÅR I 10 - ÅRSINTERVALL 2016

(exklusive specialbostäder och uppgift saknas)

År	Småhus	Flerbostad	Totalt	%	% Gbg
- 1940	0	1 916	1 916	51,6	19,4
41 - 50	0	52	52	1,4	8,9
51 - 60	0	60	60	1,6	13,8
61 - 70	1	166	167	4,5	22,6
71 - 80	0	0	0	0,0	12,8
81 - 90	0	831	831	22,4	4,7
91 - 00	0	329	329	8,9	3,2
01 - 10	0	87	87	2,3	4,3
11 -	0	0	0	0,0	3,9

ANDEL SMÅHUS JÄMFÖRT MED GÖTEBORG 2016

100 %



ANTAL BOSTÄDER EFTER AREA 2016

(exklusive uppgift saknas)

Kvm	Småhus	Flerbostad	Totalt	%	% Gbg
-40	1	569	570	15,4	14,3
41-60	0	845	845	22,8	24,3
61-80	0	828	828	22,3	27,9
81-100	0	617	617	16,6	13,8
101-120	0	397	397	10,7	7,6
121-	0	456	456	12,3	12,1
Totalt	1	3 712	3 713		

ÄGARKATEGORI 2016

	Småhus	Flerbostad	Totalt	%	% Gbg
Hyresrätt	0	2 188	2 188	58,9	54,3
Allmännyttan	0	1 109	1 109	29,9	26,6
Övriga	0	1 079	1 079	29,1	27,8
Bostadsrätt	1	1 524	1 525	41,1	28,0
Äganderätt	0	0	0	0,0	17,8
Tot. bostäder	1	3 712	3 713		

NYBYGGNATION - FÄRDIGSTÄLLDA BOSTÄDER

	2012	2013	2014	2015	2016
Småhus	0	0	0	0	0
Flerbostadshus	0	0	0	0	0
Totalt	0	0	0	0	0