

Göteborgsbladet 2017 - områdesfakta

I Göteborgsbladet hittar du den mest efterfrågade statistiken som beskriver Göteborg och dess delområden.

Produkten har funnits sedan 1997 och sett ungefär likadan ut fram tills 2010 då den fick ett helt nytt utseende. Göteborgsbladet är tänkt att snabbt ge en överblick över ett område och är samtidigt en bra hjälp när man vill jämföra olika områden.

Personer förvandlas till områdesstatistik

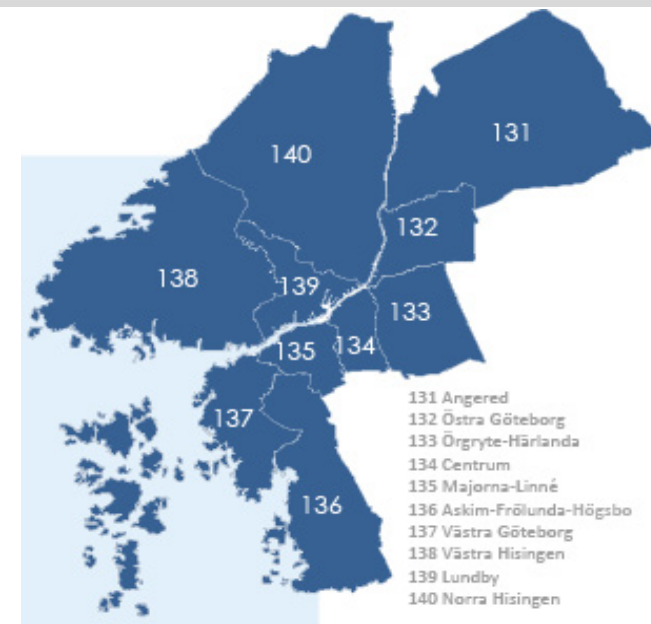
För att finnas med i statistiken måste man vara folkbokförd i Göteborgs kommun. Via folkbokföringen kopplas varje person till en fastighet. Varje fastighet är sedan kopplad till ett så kallat basområde (se figuren här till höger). Efter det är det möjligt att ta fram statistik för ett område. Statistiken som vi presenterar avser alltså endast folkbokförda personer i Göteborg. Det innebär t.ex. att asylsökande inte räknas med i befolkningsciffrorna.

Sekretess

All vår statistik sekretesshanteras. Det innebär att man inte ska kunna hitta en enskild person eller persons uppgifter.

Källa

Befolkningsprognosen kommer från Stadsledningskontoret och valstatistiken kommer ifrån Valmyndigheten. All övrig statistik kommer ifrån Statistiska centralbyrån (SCB).



Mer statistik!

Mer statistik hittar du via vår hemsida.
<http://statistik.goteborg.se>

Har du frågor kring statistiken?

Kontakta oss inom Statistik och Analys!
statistisk.analys@stadshuset.goteborg.se

Göteborgsbladet 2017 - definitioner

År	Uppgifterna avser den 31 december om inget annat anges.	Ohälsotal	Antal dagar per person i befolkningen 16-64 år med ersättning från Försäkringskassan i form av sjukpenning, rehabiliteringspenning samt sjuk- och aktivitetsersättning. Observera att jämförelse över tid inte är möjlig då antal dagar som ingår i definitionen har ändrats vid ett flertal tillfällen.
Åldersstruktur	Åldersstrukturdiagrammet visar hur stor andel av befolkningen som varje åttårsklass utgör av den totala befolkningen.	Arbetslöshet	Öppet arbetslösa samt personer i program med aktivitetsstöd. Definitionen av öppet arbetslösa är personer registrerade vid arbetsförmedling inom sökandekategori 11+96+97+98.
Nettoflytt	Skillnaden mellan antal inflyttade och utflyttade, kan vara positivt eller negativt.	Förvärvsarbete	Som förvärvsarbete eller sysselsatt (vilka används som synonyma begrepp) räknas alla som bedöms ha utfört minst en timmes arbete per vecka under november månad respektive år. Även de som varit tillfälligt frånvarande under mätperioden, t ex på grund av sjukdom, ingår.
Födelsenetto	Skillnaden mellan antal födda och antal döda.	Utbildningsnivå	Med förgymnasial utbildningsnivå menas folkskola eller grundskola.
Justering vid befolkningsförändring	I samband med att folkmängd och befolkningsförändringar avläses, görs även vissa korrigeringar i befolkningsregistret. Detta innebär att nettoflyttningar och födelseöverskott inte alltid summeras till den totala befolkningsförändringen.	Gymnasiebehörighet	För behörighet till yrkesprogram krävs godkända betyg i svenska, engelska och matematik samt i ytterligare minst fem valfria ämnen. För behörighet till studieförberedande program krävs, utöver sv, en och ma, godkända betyg i ytterligare minst nio ämnen, varav vissa obligatoriska beroende på programmets inriktning.
Hushåll	Baseras på folkbokföring per lägenhet enligt Lägenhetsregistret.	Yrkesf	Yrkesförberedande program
HDI	En förkortning av Human Development Index. Det tas årligen fram av FN:s utvecklingsprogram, UNDP. Länder klassificeras efter ett mått som väger samman medellivslängd vid födelsen, utbildningsnivå, förväntat antal skolår samt Bruttonationalinkomst. Länderna klassificeras efter låg, medel, hög eller mycket hög (och okänt) HDI. Vi har valt att slå samman låg, medel och okänt, samt hög och mycket hög.	ES	Estetiska programmet
Tid i Sverige	Antal år i Sverige efter invandringsår (det år man blev folkbokförd).	EK, HU, SA	Ekonomi-, Humanistiska och Samhällsvetenskapsprogrammet
Födda i utlandet/ födelse land	Barn som fötts utomlands räknas som inrikes född om modern var folkbokförd i Sverige vid barnets födelse. I tabellen över födelseländer redovisas de tio vanligaste länder i Göteborg, de behöver inte vara de vanligaste i området. Asylsökande är inte med eftersom personer som inte fått uppehållstillstånd inte heller är folkbokförda i området.	NA, TE	Naturvetenskaps- och Teknikprogrammet
Utländsk bakgrund	Utrikes födda personer eller personer födda i Sverige med två utrikes födda föräldrar.	Kommunalvalet	Endast de partier som är representerade i kommunfullmäktige i senaste mandatperioden redovisas.
Inkomst	Uppgifter om inkomster hämtas från de taxeringsuppgifter som SCB får via Skatteverket. Här avses "sammanräknad förvärvsinkomst" som innefattar inkomst av tjänst och inkomst av näringsverksamhet. I inkomst av tjänst ingår även inkomst från pension, sjukpenning och andra skattepliktiga ersättningar från Försäkringskassan. Nollinkomsttagare ingår.	Dagbefolkning	Personer som förvärvsarbetar med arbetsplats i området.
Inkomstfördelning	Diagrammet visar hur stor andel av befolkningen i området som ligger i en låg, medel eller hög inkomstklass. Inkomstklasserna är skapade efter fördelningen i Göteborg, 30 % av invånarna hamnar i den låga klassen, 40 % i mellanklassen och 30 % i den höga inkomstklassen.	Nattbefolkning	Personer som förvärvsarbetar och är folkbokförda i området.
Medelinkomst	Beräknas genom att inkomstsumman divideras med antal personer.	Självförsörjningsgrad	Kvoten mellan dag- och nattbefolkning.
Bilnehav	Antal personbilar i trafik per 1 000 personer oavsett ålder.	Privat näringsliv	Ej offentligt ägda företag/organisationer/stiftelser samt ospec.
Försörjningsstöd	Antal personer 18 år eller äldre som under året erhållit ekonomiskt bistånd. Biståndet avser hela hushållet men normalt kan endast en person registreras som mottagare.	Branscher	Branschindelning enligt SNI2007. Näringsgren avser företagets/arbetsställets huvudsakliga verksamhet. Variabeln redovisas efter 21 grupper som har slagits samman till 15 i tabellen.
		Bostadsstatistiken	Uppgifterna hämtas fr.o.m. år 2013 från det nationella lägenhetsregistret, vilket möjliggör jämförelser bakåt i tiden. I tabellen Byggnadsår redovisas inte specialbostäder eller bostäder där uppgift om byggår saknas.
		Flerbostadshus	Omfattar flerfamiljshus, specialbostäder (för äldre/funktionshindrade, studentbostäder och övriga specialbostäder) och "övrig hustyp".
		Småhus	Omfattar en- och tvåfamiljshus, radhus och kedjehus.

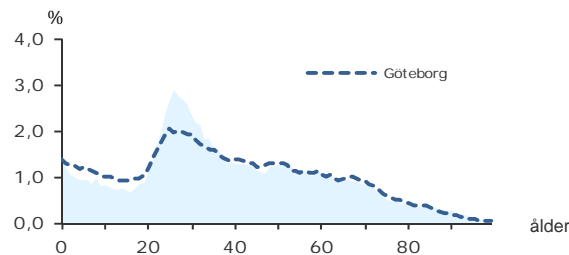
59 290

FOLKMÄNGD 2016

BEFOLKNING EFTER ÅLDER 2016

Ålder	Kvinnor	Män	Samtliga	%
0	422	430	852	1,4
1 - 5	1 507	1 504	3 011	5,1
6	261	292	553	0,9
7 - 9	740	790	1 530	2,6
10 - 12	678	692	1 370	2,3
13 - 15	615	658	1 273	2,1
16 - 18	605	720	1 325	2,2
19 - 24	2 938	2 558	5 496	9,3
25 - 29	4 105	3 852	7 957	13,4
30 - 44	6 789	7 260	14 049	23,7
45 - 64	6 738	6 347	13 085	22,1
65 - 74	2 528	2 243	4 771	8,0
75 - 84	1 415	975	2 390	4,0
85-	1 187	441	1 628	2,7
Samtliga	30 528	28 762	59 290	100

ÅLDERSSTRUKTUR JÄMFÖRT MED GÖTEBORG



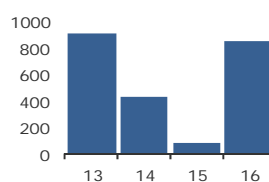
+ 860

BEFOLKNINGS-
FÖRÄNDRING 2016

FÖRÄNDRING 2016

Nettoflytt	444
Födelseöverskott	418
Födda	931
Döda	513
Totalt*	860

FÖRÄNDRING 2013 - 2016



* Inklusive justering.

1,9

PERSONER I SNITT
PER HUSHÅLL 2016

HUSHÅLL 2016

Personer i hushållet	Antal hushåll	%	% Gbg
1 person	15 382	49,9	43,4
2 personer	8 388	27,2	27,7
3 personer	3 367	10,9	12,0
4 personer	2 497	8,1	10,8
5+ personer	1 216	3,9	6,1
Totalt antal hushåll	30 850	100,0	100,0
Barnhushåll	5 783	18,7	23,5
(barnen under 18 år)			
Hushåll med 3 barn eller fler	594	1,9	3,5
Ensamstående med barn	1 177	3,8	4,6

15,3%

ANDEL FÖDDA I
UTLANDET

UTRIKES FÖDDA EFTER HDI OCH TID I SVERIGE

	0-4 år	5-9 år	10- år
Låg + Medel + Okänt	807	356	1 150
Hög + Mycket hög	1 508	1 005	4 095
Totalt	2 315	1 361	5 245

VANLIGASTE FÖDELSELÄNDERNA I Gbg 2016

	Antal	%	% Gbg
Irak	282	0,5	2,2
Iran	1 050	1,8	2,1
Somalia	170	0,3	1,4
Bosnien - Hercegovina	267	0,5	1,3
Finland	526	0,9	1,2
Jugoslavien	308	0,5	1,1
Polen	409	0,7	1,1
Syrien	205	0,3	1,0
Turkiet	128	0,2	0,8
Indien	334	0,6	0,6
Övriga länder	5 376	9,1	12,3
Totalt	9 055	15,3	25,2

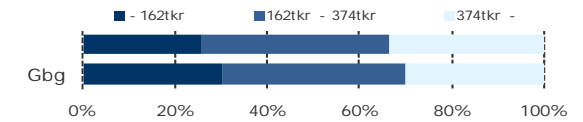
ANDEL UTL. BAKGRUND 2016 JÄMFÖRT MED Gbg



308 000 kr

MEDELINKOMST

INKOMSTFÖRD. 2015 JÄMFÖRT MED Gbg 20-64 ÅR



MEDELINKOMST 2015 (kr)

Ålder	Kvinnor	Män	Samtliga
20 - 24	129 100	148 900	138 400
25 - 29	220 300	255 200	237 100
30 - 44	303 000	367 700	336 400
45 - 64	367 600	463 600	414 000
65 -	218 600	334 900	266 800
20 och äldre	271 300	347 800	308 000

BILINNEHAV 2015 JÄMFÖRT MED GÖTEBORG

Antal bilar per 1 000 personer



549

PERSONER I
LÅNGTIDSBEROENDE
2015

PERSONER MED UTBETALT EKONOMISKT BISTÅND

	2013	2014	2015
Personer med registrerat bistånd	1 196	1 246	1 206
- varav i minst 10 månader	531	558	549

OHÄLSOTAL 2016 JÄMFÖRT MED GÖTEBORG

Antal ersatta dagar per person



OHÄLSOTAL, ERSATTA DAGAR PER PERSON 2016

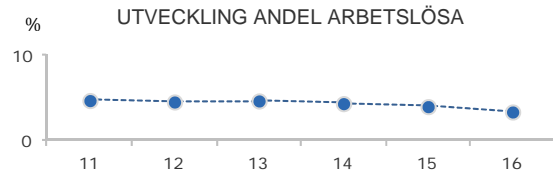
	Kvinnor	Män	Samtliga
Utl. bakgr.	28,2	21,5	24,7
Sv. bakgr.	24,9	15,2	20,2
Samtliga	25,6	16,6	21,1
Samtliga i Gbg	30,0	21,2	25,5

3,5%

ARBETSLÖSHET

ÖPPET ARBETSLÖSA SAMT I PROGRAM, OKT 2016

	Kvinnor	Män	Samtliga	%	% Gbg
18 - 24	59	93	152	2,6	4,8
25 - 29	93	100	193	2,5	5,2
30 - 44	239	285	524	3,7	6,4
45 - 64	262	284	546	4,2	6,0
18 - 64	653	762	1 415	3,5	5,7
Född utoml.	262	339	601	8,4	11,9
Född i Sve.	391	423	814	2,4	3,1



FÖRVARVSARBETANDE 2016

	Kvinnor	Män	Samtliga	%	% Gbg
18 - 24	1 965	1 679	3 644	59,0	51,9
25 - 29	3 051	2 834	5 885	78,3	71,8
30 - 44	5 711	6 243	11 954	86,0	80,1
45 - 64	5 506	5 101	10 607	81,7	76,4
65 - 74	491	587	1 078	23,5	20,2
25 - 64	14 268	14 178	28 446	82,7	77,1
Utl. Bakgr.	2 484	2 650	5 134	68,4	63,4
Sv. Bakgr.	11 784	11 528	23 312	86,7	84,9

42,9%

ANDEL MED EFTERGYMNASIAL
UTBILDNING 3 ÅR ELLER LÄNGRE

ANDEL (%) HÖGSTA UTBILDNINGSNIVÅ 2016

	Förgymnasial		Eftergymnasial	
	%	% Gbg	%	% Gbg
18-24	14,3	20,0	9,8	8,4
25-29	3,6	7,9	42,7	36,9
30-44	4,7	9,7	49,6	41,4
45-64	8,2	13,7	35,7	27,5
65-74	15,8	22,4	33,3	24,5
25 - 64	5,7	11,0	42,9	34,8
Kvinnor	4,7	10,2	47,3	38,5
Män	6,8	11,9	38,4	31,3

91,9%

BEHÖRIGA MINST TILL
YRKESPROGRAM

GYMNASIEBEHÖRIGHET 2016

	Kvinnor	Män	Samtliga	%	% Gbg
Yrkesf.	153	153	306	91,9	84,5
ES	153	151	304	91,3	83,5
EK, HU, SA	152	150	302	90,7	82,4
NA, TE	148	146	294	88,3	79,8

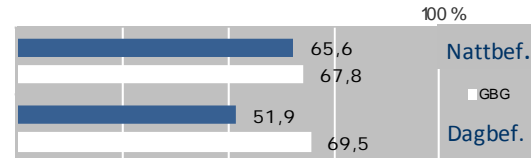
KOMMUNALVALET 2014 JÄMFÖRT MED 2010

	M	FP	KD	S	V	MP	SD	Vv	Fi	Delt
2014	24,4	10,0	3,6	17,7	9,1	13,5	6,1	4,6	4,5	82,0
2010	28,5	10,1	3,6	24,4	6,5	12,4	3,8	5,2	0,0	80,7

0,7

SJÄLVFÖRSÖRJNINGSGRAD

ANDEL SOM ARBETAR INOM PRIVAT NÄRINGSBLIV



ANSTÄLLDA I OLIKA BRANSCHER 2015

	Dagbefolkn.		Nattbefolkning	
	Antal	Antal	%	% Gbg
Vård & sociala tjänster	8 390	5 203	15,7	15,5
Handel	2 454	4 245	12,8	11,9
Företagstjänster	2 056	5 170	15,6	10,3
Tillverkning & utvinning	1 956	2 974	9,0	11,7
Utbildning	1 750	3 591	10,8	10,5
Kulturella & pers. tjänster	1 052	1 757	5,3	4,8
Bygghetsverksamhet	930	1 476	4,4	4,5
Hotell & restaurang	630	1 431	4,3	4,7
Transport & magasinering	581	1 670	5,0	5,9
Offentlig förv. & försvar	573	2 223	6,7	5,3
Info. & kommunikation	556	1 643	4,9	4,7
Energi & miljö	353	255	0,8	0,7
Fastighetsverksamhet	310	604	1,8	1,7
Finans & försäkring	115	610	1,8	1,6
Okänd verksamhet	74	297	0,9	1,0
Jord-, skogsbruk & fiske	25	45	0,1	0,2
Totalt	21 805	33 194		

33,2%

BOSTÄDER
BYGGDA - 1940

BYGGNADSÅR I 10 - ÅRSINTERVALL 2016

(exklusive specialbostäder och uppgift saknas)

År	Småhus	Flerbostad	Totalt	%	% Gbg
- 1940	2 232	8 784	11 016	33,2	19,4
41 - 50	619	7 423	8 042	24,2	8,9
51 - 60	520	3 995	4 515	13,6	13,8
61 - 70	362	3 277	3 639	11,0	22,6
71 - 80	138	846	984	3,0	12,8
81 - 90	30	1 139	1 169	3,5	4,7
91 - 00	66	366	432	1,3	3,2
01 - 10	13	705	718	2,2	4,3
11 -	55	582	637	1,9	3,9

ANDEL SMÅHUS JÄMFÖRT MED GÖTEBORG 2016

100 %



ANTAL BOSTÄDER EFTER AREA 2016

(exklusive uppgift saknas)

Kvm	Småhus	Flerbostad	Totalt	%	% Gbg
-40	41	5 963	6 004	18,1	14,3
41-60	56	11 268	11 324	34,1	24,3
61-80	307	7 470	7 777	23,4	27,9
81-100	639	3 004	3 643	11,0	13,8
101-120	653	1 066	1 719	5,2	7,6
121-	2 332	412	2 744	8,3	12,1
Totalt	4 028	29 183	33 211		

ÄGARKATEGORI 2016

	Småhus	Flerbostad	Totalt	%	% Gbg
Hysesrätt	92	19 273	19 365	58,3	54,3
Allmännyttan	0	4 953	4 953	14,9	26,6
Övriga	92	14 320	14 412	43,4	27,8
Bostadsrätt	90	9 910	10 000	30,1	28,0
Äganderätt	3 855	0	3 855	11,6	17,8
Tot. bostäder	4 037	29 183	33 220		

NYBYGGNATION - FÄRDIGSTÄLLDA BOSTÄDER

	2012	2013	2014	2015	2016
Småhus	11	1	1	0	40
Flerbostadshus	125	315	56	0	200
Totalt	136	316	57	0	240

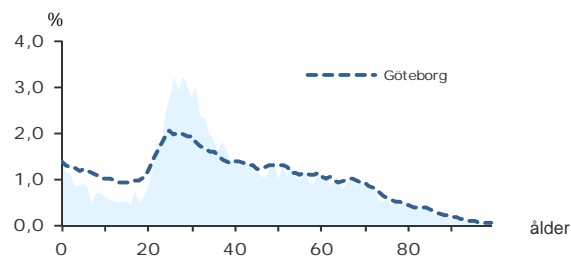
5 887

FOLKMÄNGD 2016

BEFOLKNING EFTER ÅLDER 2016

Ålder	Kvinnor	Män	Samtliga	%
0	44	39	83	1,4
1 - 5	144	142	286	4,9
6	16	32	48	0,8
7 - 9	54	53	107	1,8
10 - 12	41	58	99	1,7
13 - 15	39	48	87	1,5
16 - 18	46	50	96	1,6
19 - 24	263	239	502	8,5
25 - 29	456	430	886	15,1
30 - 44	761	844	1 605	27,3
45 - 64	641	606	1 247	21,2
65 - 74	270	197	467	7,9
75 - 84	167	100	267	4,5
85-	86	21	107	1,8
Samtliga	3 028	2 859	5 887	100

ÅLDERSSTRUKTUR JÄMFÖRT MED GÖTEBORG



+ 87

BEFOLKNINGS-
FÖRÄNDRING 2016

	FÖRÄNDRING 2016	FÖRÄNDRING 2013 - 2016
Nettoflytt	33	
Födelseöverskott	53	
Födda	100	
Döda	47	
Totalt*	87	13

* Inklusive justering.

1,8

PERSONER I SNITT
PER HUSHÅLL 2016

HUSHÅLL 2016

Personer i hushållet	Antal hushåll	%	% Gbg
1 person	1 679	51,1	43,4
2 personer	986	30,0	27,7
3 personer	362	11,0	12,0
4 personer	186	5,7	10,8
5+ personer	72	2,2	6,1
Totalt antal hushåll	3 285	100,0	100,0
Barnhushåll	526	16,0	23,5
(barnen under 18 år)			
Hushåll med 3 barn eller fler	32	1,0	3,5
Ensamstående med barn	139	4,2	4,6

20,9%

ANDEL FÖDDA I
UTLANDET

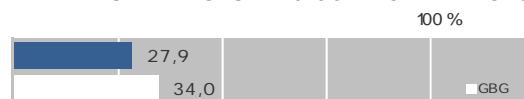
UTRIKES FÖDDA EFTER HDI OCH TID I SVERIGE

	0-4 år	5-9 år	10- år
Låg + Medel + Okänt	81	27	234
Hög + Mycket hög	154	114	604
Totalt	235	141	838

VANLIGASTE FÖDELSELÄNDERNA I Gbg 2016

	Antal	%	% Gbg
Irak	55	0,9	2,2
Iran	162	2,8	2,1
Somalia	21	0,4	1,4
Bosnien - Hercegovina	44	0,7	1,3
Finland	68	1,2	1,2
Jugoslavien	76	1,3	1,1
Polen	48	0,8	1,1
Syrien	41	0,7	1,0
Turkiet	19	0,3	0,8
Indien	20	0,3	0,6
Övriga länder	675	11,5	12,3
Totalt	1 229	20,9	25,2

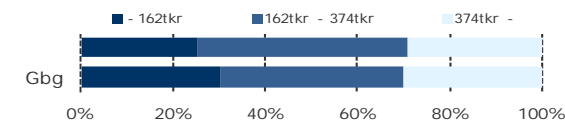
ANDEL UTL. BAKGRUND 2016 JÄMFÖRT MED Gbg



281 300 kr

MEDELINKOMST

INKOMSTFÖRD. 2015 JÄMFÖRT MED Gbg 20-64 ÅR



MEDELINKOMST 2015 (kr)

Ålder	Kvinnor	Män	Samtliga
20 - 24	140 500	162 600	151 300
25 - 29	232 100	271 400	250 700
30 - 44	282 700	366 300	327 100
45 - 64	304 600	361 200	331 600
65 -	197 000	261 600	221 600
20 och äldre	249 500	316 000	281 300

BILINNEHAV 2015 JÄMFÖRT MED GÖTEBORG

Antal bilar per 1 000 personer



99

PERSONER I
LÅNGTIDSBEROENDE
2015

PERSONER MED UTBETALT EKONOMISKT BISTÅND

	2013	2014	2015
Personer med registrerat bistånd	183	205	180
- varav i minst 10 månader	97	111	99

OHÅLSOTAL 2016 JÄMFÖRT MED GÖTEBORG

Antal ersatta dagar per person



OHÅLSOTAL, ERSATTA DAGAR PER PERSON 2016

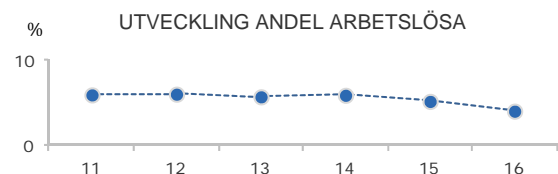
	Kvinnor	Män	Samtliga
Utl. bakgr.	40,5	32,3	36,4
Sv. bakgr.	28,1	16,9	22,5
Samtliga	31,7	21,4	26,6
Samtliga i Gbg	30,0	21,2	25,5

4,1%

ARBETSLÖSHET

ÖPPET ARBETSLÖSA SAMT I PROGRAM, OKT 2016

	Kvinnor	Män	Samtliga	%	% Gbg
18 - 24	19	3,8	4,8
25 - 29	23	2,6	5,2
30 - 44	25	35	60	3,7	6,4
45 - 64	40	34	74	5,9	6,0
18 - 64	81	95	176	4,1	5,7
Född utoml.	38	45	83	8,6	11,9
Född i Sve.	43	50	93	2,8	3,1



FÖRVARVSARBETANDE 2016

	Kvinnor	Män	Samtliga	%	% Gbg
18 - 24	174	168	342	64,9	51,9
25 - 29	378	330	708	82,6	71,8
30 - 44	638	743	1 381	86,0	80,1
45 - 64	471	435	906	74,1	76,4
65 - 74	45	36	81	17,2	20,2
25 - 64	1 487	1 508	2 995	81,3	77,1
Utl. Bakgr.	371	369	740	68,7	63,4
Sv. Bakgr.	1 116	1 139	2 255	86,5	84,9

35,2%

ANDEL MED EFTERGYMNASIAL
UTBILDNING 3 ÅR ELLER LÄNGRE

ANDEL (%) HÖGSTA UTBILDNINGSNIVÅ 2016

	Förgymnasial		Eftergymnasial	
	%	% Gbg	%	% Gbg
18-24	12,1	20,0	9,2	8,4
25-29	4,2	7,9	41,5	36,9
30-44	6,2	9,7	42,9	41,4
45-64	13,5	13,7	20,9	27,5
65-74	25,5	22,4	18,2	24,5
25 - 64	8,2	11,0	35,2	34,8
Kvinnor	6,8	10,2	39,3	38,5
Män	9,5	11,9	31,2	31,3

82,4%

BEHÖRIGA MINST TILL
YRKESPROGRAM

GYMNASIEBEHÖRIGHET 2016

	Kvinnor	Män	Samtliga	%	% Gbg
Yrkesf.	9	5	14	82,4	84,5
ES	9	5	14	82,4	83,5
EK, HU, SA	13	76,5	82,4
NA, TE	13	76,5	79,8

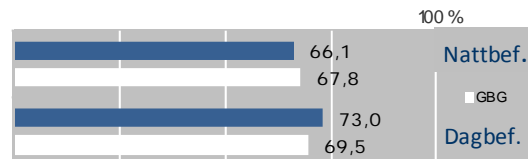
KOMMUNALVALET 2014 JÄMFÖRT MED 2010

	M	FP	KD	S	V	MP	SD	Vv	Fi	Delt
2014	21,5	6,6	3,0	22,8	12,0	11,5	7,0	4,0	5,9	80,1
2010	25,2	7,1	3,0	30,5	8,1	12,0	4,5	4,4	0,0	78,0

1,0

SJÄLVFÖRSÖRJNINGSGRAD

ANDEL SOM ARBETAR INOM PRIVAT NÄRINGSBLIV



ANSTÄLLDA I OLIKA BRANSCHER 2015

	Dagbefolkn.		Nattbefolkning	
	Antal	Antal	%	% Gbg
Handel	709	457	13,4	11,9
Företagstjänster	676	518	15,2	10,3
Vård & sociala tjänster	664	547	16,0	15,5
Info. & kommunikation	333	171	5,0	4,7
Utbildning	274	307	9,0	10,5
Kulturella & pers. tjänster	213	198	5,8	4,8
Tillverkning & utvinning	197	289	8,5	11,7
Hotell & restaurang	117	177	5,2	4,7
Bygghverksamhet	103	164	4,8	4,5
Transport & magasinering	78	214	6,3	5,9
Offentlig förv. & försvar	44	220	6,4	5,3
Fastighetsverksamhet	35	57	1,7	1,7
Finans & försäkring	27	43	1,3	1,6
Energi & miljö	9	0,7
Okänd verksamhet	..	29	0,8	1,0
Jord-, skogsbruk & fiske	0,2
Totalt	3 486	3 418		

56,3%

BOSTÄDER
BYGGDA - 1940

BYGGNADSÅR I 10 - ÅRSINTERVALL 2016

(exklusive specialbostäder och uppgift saknas)

År	Småhus	Flerbostad	Totalt	%	% Gbg
- 1940	0	1 962	1 962	56,3	19,4
41 - 50	0	384	384	11,0	8,9
51 - 60	0	0	0	0,0	13,8
61 - 70	0	0	0	0,0	22,6
71 - 80	0	84	84	2,4	12,8
81 - 90	0	984	984	28,2	4,7
91 - 00	0	0	0	0,0	3,2
01 - 10	0	72	72	2,1	4,3
11 -	0	0	0	0,0	3,9

ANDEL SMÅHUS JÄMFÖRT MED GÖTEBORG 2016

100 %



ANTAL BOSTÄDER EFTER AREA 2016

(exklusive uppgift saknas)

Kvm	Småhus	Flerbostad	Totalt	%	% Gbg
-40	0	303	303	8,7	14,3
41-60	0	1 050	1 050	30,1	24,3
61-80	0	1 535	1 535	44,0	27,9
81-100	0	496	496	14,2	13,8
101-120	0	85	85	2,4	7,6
121-	0	18	18	0,5	12,1
Totalt	0	3 487	3 487		

ÄGARKATEGORI 2016

	Småhus	Flerbostad	Totalt	%	% Gbg
Hysesrätt	0	2 634	2 634	75,5	54,3
Allmännyttan	0	674	674	19,3	26,6
Övriga	0	1 960	1 960	56,2	27,8
Bostadsrätt	0	853	853	24,5	28,0
Äganderätt	0	0	0	0,0	17,8
Tot. bostäder	0	3 487	3 487		

NYBYGGNATION - FÄRDIGSTÄLLDA BOSTÄDER

	2012	2013	2014	2015	2016
Småhus	0	0	0	0	0
Flerbostadshus	0	0	0	0	0
Totalt	0	0	0	0	0

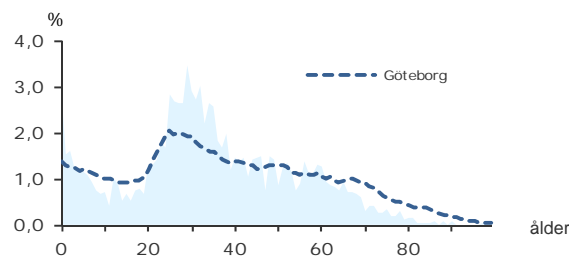
2 698

FOLKMÄNGD 2016

BEFOLKNING EFTER ÅLDER 2016

Ålder	Kvinnor	Män	Samtliga	%
0	43	34	77	2,9
1 - 5	94	84	178	6,6
6	17	12	29	1,1
7 - 9	29	34	63	2,3
10 - 12	26	31	57	2,1
13 - 15	30	26	56	2,1
16 - 18	26	29	55	2,0
19 - 24	136	83	219	8,1
25 - 29	222	161	383	14,2
30 - 44	385	406	791	29,3
45 - 64	327	273	600	22,2
65 - 74	77	64	141	5,2
75 - 84	22	19	41	1,5
85-	5	3	8	0,3
Samtliga	1 439	1 259	2 698	100

ÅLDERSSTRUKTUR JÄMFÖRT MED GÖTEBORG



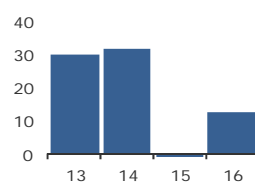
+ 13

BEFOLKNINGS-
FÖRÄNDRING 2016

FÖRÄNDRING 2016

Nettoflytt	-51
Födelseöverskott	65
Födda	80
Döda	15
Totalt*	13

FÖRÄNDRING 2013 - 2016



* Inklusiv justering.

1,9

PERSONER I SNITT
PER HUSHÅLL 2016

HUSHÅLL 2016

Personer i hushållet	Antal hushåll	%	% Gbg
1 person	649	46,6	43,4
2 personer	394	28,3	27,7
3 personer	182	13,1	12,0
4 personer	131	9,4	10,8
5+ personer	36	2,6	6,1
Totalt antal hushåll	1 392	100,0	100,0
Barnhushåll	328	23,6	23,5
(barnen under 18 år)			
Hushåll med 3 barn eller fler	23	1,7	3,5
Ensamstående med barn	72	5,2	4,6

11,0%

ANDEL FÖDDA I
UTLANDET

UTRIKES FÖDDA EFTER HDI OCH TID I SVERIGE

	0-4 år	5-9 år	10- år
Låg + Medel + Okänt	44
Hög + Mycket hög	160
Totalt	39	50	204

VANLIGASTE FÖDELSELÄNDERNA I Gbg 2016

	Antal	%	% Gbg
Irak	2,2
Iran	28	1,0	2,1
Somalia	1,4
Bosnien - Hercegovina	14	0,5	1,3
Finland	23	0,9	1,2
Jugoslavien	15	0,6	1,1
Polen	10	0,4	1,1
Syrien	1,0
Turkiet	0,8
Indien	0,6
Övriga länder	192	7,1	12,3
Totalt	297	11,0	25,2

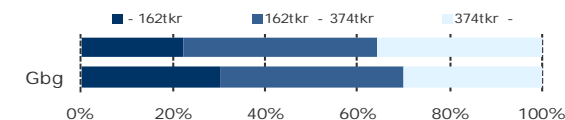
ANDEL UTL. BAKGRUND 2016 JÄMFÖRT MED Gbg



313 200 kr

MEDELINKOMST

INKOMSTFÖRD. 2015 JÄMFÖRT MED Gbg 20-64 ÅR



MEDELINKOMST 2015 (kr)

Ålder	Kvinnor	Män	Samtliga
20 - 24	153 600	162 800	157 100
25 - 29	221 400	289 100	250 300
30 - 44	310 900	383 100	348 100
45 - 64	353 900	397 800	373 800
65 -	233 700	305 100	264 700
20 och äldre	282 700	348 700	313 200

BILINNEHAV 2015 JÄMFÖRT MED GÖTEBORG
Antal bilar per 1 000 personer

26

PERSONER I
LÅNGTIDSBEROENDE
2015

PERSONER MED UTBETALT EKONOMISKT BISTÅND

	2013	2014	2015
Personer med registrerat bistånd	59	78	52
- varav i minst 10 månader	25	30	26

OHÄLSOTAL 2016 JÄMFÖRT MED GÖTEBORG
Antal ersatta dagar per person

OHÄLSOTAL, ERSATTA DAGAR PER PERSON 2016

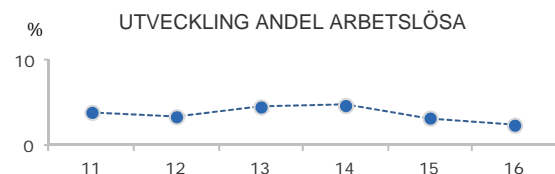
	Kvinnor	Män	Samtliga
Utl. bakgr.	32,8	20,0	26,7
Sv. bakgr.	21,2	11,3	16,6
Samtliga	23,0	12,7	18,2
Samtliga i Gbg	30,0	21,2	25,5

2,5%

ARBETSLÖSHET

ÖPPET ARBETSLÖSA SAMT I PROGRAM, OKT 2016

	Kvinnor	Män	Samtliga	%	% Gbg
18 - 24	6	2,6	4,8
25 - 29	5	1,4	5,2
30 - 44	9	7	16	2,0	6,4
45 - 64	15	8	23	3,8	6,0
18 - 64	31	19	50	2,5	5,7
Född utoml.	16	6,4	11,9
Född i Sve.	34	1,9	3,1



FÖRVÄRVSARBETANDE 2016

	Kvinnor	Män	Samtliga	%	% Gbg
18 - 24	105	65	170	64,2	51,9
25 - 29	152	124	276	80,2	71,8
30 - 44	354	379	733	90,4	80,1
45 - 64	283	231	514	84,1	76,4
65 - 74	20	16	36	26,7	20,2
25 - 64	789	734	1 523	86,2	77,1
Utl. Bakgr.	126	107	233	76,9	63,4
Sv. Bakgr.	663	627	1 290	88,2	84,9

47,1%

ANDEL MED EFTERGYMNASIAL
UTBILDNING 3 ÅR ELLER LÄNGRE

ANDEL (%) HÖGSTA UTBILDNINGSNIVÅ 2016

	Förgymnasial		Eftergymnasial	
	%	% Gbg	%	% Gbg
18-24	13,8	20,0	6,7	8,4
25-29	2,6	7,9	51,4	36,9
30-44	3,9	9,7	53,9	41,4
45-64	6,0	13,7	35,3	27,5
65-74	18,4	22,4	29,8	24,5
25 - 64	4,3	11,0	47,1	34,8
Kvinnor	3,4	10,2	50,6	38,5
Män	5,4	11,9	43,1	31,3

100,0%

BEHÖRIGA MINST TILL
YRKESPROGRAM

GYMNASIEBEHÖRIGHET 2016

	Kvinnor	Män	Samtliga	%	% Gbg
Yrkesf.	9	100,0	84,5
ES	9	100,0	83,5
EK, HU, SA	9	100,0	82,4
NA, TE	8	88,9	79,8

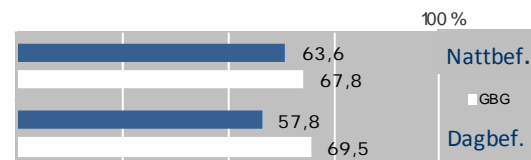
KOMMUNALVALET 2014 JÄMFÖRT MED 2010

	M	FP	KD	S	V	MP	SD	Vv	Fi	Delt
2014	22,5	8,2	3,2	15,6	11,1	18,2	4,1	3,4	6,4	84,1
2010	25,0	8,9	2,6	23,9	8,3	17,2	3,7	4,1	0,0	82,7

0,2

SJÄLVFÖRSÖRJNINGSGRAD

ANDEL SOM ARBETAR INOM PRIVAT NÄRINGSBLIV



ANSTÄLLDA I OLIKA BRANSCHER 2015

	Dagbefolkn.		Nattbefolkning	
	Antal	Antal	%	% Gbg
Vård & sociala tjänster	87	265	15,3	15,5
Utbildning	56	220	12,7	10,5
Företagstjänster	53	294	17,0	10,3
Kulturella & pers. tjänster	25	90	5,2	4,8
Fastighetsverksamhet	24	30	1,7	1,7
Handel	21	212	12,3	11,9
Info. & kommunikation	10	92	5,3	4,7
Byggverksamhet	8	81	4,7	4,5
Hotell & restaurang	7	50	2,9	4,7
Tillverkning & utvinning	6	136	7,9	11,7
Okänd verksamhet	..	22	1,3	1,0
Transport & magasinering	..	70	4,0	5,9
Jord-, skogsbruk & fiske	0,2
Energi & miljö	0,7
Finans & försäkring	..	27	1,6	1,6
Offentlig förv. & försvar	..	130	7,5	5,3
Totalt	306	1 730		

97,0%

BOSTÄDER
BYGGDA - 1940

BYGGNADSÅR I 10 - ÅRSINTERVALL 2016

(exklusive specialbostäder och uppgift saknas)

År	Småhus	Flerbostad	Totalt	%	% Gbg
- 1940	14	1 456	1 470	97,0	19,4
41 - 50	0	0	0	0,0	8,9
51 - 60	0	0	0	0,0	13,8
61 - 70	0	0	0	0,0	22,6
71 - 80	3	0	3	0,2	12,8
81 - 90	0	28	28	1,8	4,7
91 - 00	0	14	14	0,9	3,2
01 - 10	0	0	0	0,0	4,3
11 -	0	0	0	0,0	3,9

ANDEL SMÅHUS JÄMFÖRT MED GÖTEBORG 2016

100 %



ANTAL BOSTÄDER EFTER AREA 2016

(exklusive uppgift saknas)

Kvm	Småhus	Flerbostad	Totalt	%	% Gbg
-40	0	290	290	19,1	14,3
41-60	0	443	443	29,2	24,3
61-80	0	518	518	34,2	27,9
81-100	1	176	177	11,7	13,8
101-120	2	49	51	3,4	7,6
121-	14	23	37	2,4	12,1
Totalt	17	1 499	1 516		

ÄGARKATEGORI 2016

	Småhus	Flerbostad	Totalt	%	% Gbg
Hysesrätt	3	689	692	45,6	54,3
Allmännyttan	0	411	411	27,1	26,6
Övriga	3	278	281	18,5	27,8
Bostadsrätt	0	810	810	53,4	28,0
Äganderätt	14	0	14	0,9	17,8
Tot. bostäder	17	1 499	1 516		

NYBYGGNATION - FÄRDIGSTÄLLDA BOSTÄDER

	2012	2013	2014	2015	2016
Småhus	0	0	0	0	0
Flerbostadshus	0	0	0	0	0
Totalt	0	0	0	0	0

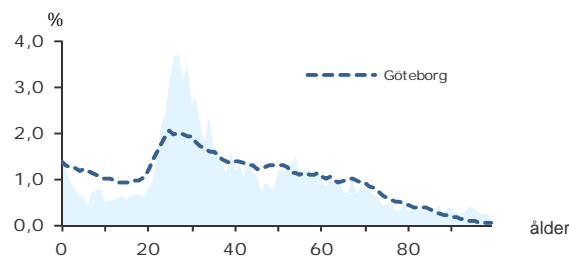
3 613

FOLKMÄNGD 2016

BEFOLKNING EFTER ÅLDER 2016

Ålder	Kvinnor	Män	Samtliga	%
0	27	26	53	1,5
1 - 5	72	79	151	4,2
6	8	7	15	0,4
7 - 9	38	42	80	2,2
10 - 12	32	24	56	1,5
13 - 15	31	32	63	1,7
16 - 18	33	38	71	2,0
19 - 24	171	134	305	8,4
25 - 29	332	288	620	17,2
30 - 44	417	487	904	25,0
45 - 64	351	401	752	20,8
65 - 74	129	128	257	7,1
75 - 84	71	57	128	3,5
85-	119	39	158	4,4
Samtliga	1 831	1 782	3 613	100

ÅLDERSSTRUKTUR JÄMFÖRT MED GÖTEBORG



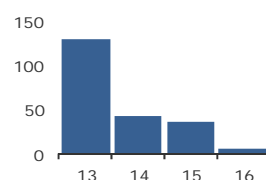
+ 6

BEFOLKNINGS-
FÖRÄNDRING 2016

FÖRÄNDRING 2016

Nettoflytt	-1
Födelseöverskott	8
Födda	60
Döda	52
Totalt*	6

FÖRÄNDRING 2013 - 2016



* Inklusive justering.

1,7

PERSONER I SNITT
PER HUSHÅLL 2016

HUSHÅLL 2016

Personer i hushållet	Antal hushåll	%	% Gbg
1 person	1 184	57,1	43,4
2 personer	524	25,3	27,7
3 personer	191	9,2	12,0
4 personer	123	5,9	10,8
5+ personer	52	2,5	6,1
Totalt antal hushåll	2 074	100,0	100,0
Barnhushåll	294	14,2	23,5
(barnen under 18 år)			
Hushåll med 3 barn eller fler	26	1,3	3,5
Ensamstående med barn	59	2,8	4,6

14,1%

ANDEL FÖDDA I
UTLANDET

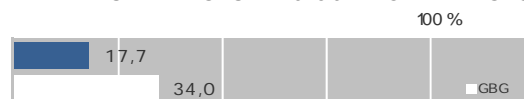
UTRIKES FÖDDA EFTER HDI OCH TID I SVERIGE

	0-4 år	5-9 år	10- år
Låg + Medel + Okänt	61	28	59
Hög + Mycket hög	56	45	249
Totalt	117	73	308

VANLIGASTE FÖDELSELÄNDERNA I GBG 2016

	Antal	%	% Gbg
Irak	15	0,4	2,2
Iran	60	1,7	2,1
Somalia	20	0,6	1,4
Bosnien - Hercegovina	18	0,5	1,3
Finland	28	0,8	1,2
Jugoslavien	1,1
Polen	23	0,6	1,1
Syrien	34	0,9	1,0
Turkiet	0,8
Indien	12	0,3	0,6
Övriga länder	291	8,1	12,3
Totalt	509	14,1	25,2

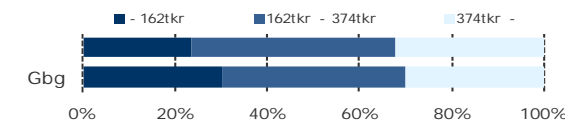
ANDEL UTL. BAKGRUND 2016 JÄMFÖRT MED GBG



292 600 kr

MEDELINKOMST

INKOMSTFÖRD. 2015 JÄMFÖRT MED GBG 20-64 ÅR



MEDELINKOMST 2015 (kr)

Ålder	Kvinnor	Män	Samtliga
20 - 24	142 500	171 500	155 200
25 - 29	248 500	297 100	272 800
30 - 44	299 800	374 700	339 900
45 - 64	354 600	368 000	361 700
65 -	197 800	260 700	223 100
20 och äldre	262 800	323 000	292 600

BILINNEHAV 2015 JÄMFÖRT MED GÖTEBORG
Antal bilar per 1 000 personer

65

PERSONER I
LÅNGTIDSBEROENDE
2015

PERSONER MED UT BETALT EKONOMISKT BISTÅND

	2013	2014	2015
Personer med registrerat bistånd	112	117	114
- varav i minst 10 månader	60	59	65

OHÄLSOTAL 2016 JÄMFÖRT MED GÖTEBORG
Antal ersatta dagar per person

OHÄLSOTAL, ERSATTA DAGAR PER PERSON 2016

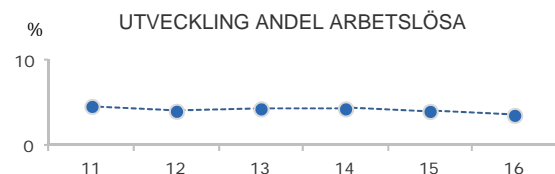
	Kvinnor	Män	Samtliga
Utl. bakgr.	28,8	29,2	29,0
Sv. bakgr.	23,5	20,6	22,1
Samtliga	24,4	22,3	23,4
Samtliga i Gbg	30,0	21,2	25,5

3,6%

ARBETSLÖSHET

ÖPPET ARBETSLÖSA SAMT I PROGRAM, OKT 2016

	Kvinnor	Män	Samtliga	%	% Gbg
18 - 24	10	3,1	4,8
25 - 29	11	1,8	5,2
30 - 44	14	15	29	3,2	6,4
45 - 64	11	34	45	5,9	6,0
18 - 64	32	63	95	3,6	5,7
Född utoml.	15	34	49	12,6	11,9
Född i Sve.	17	29	46	2,1	3,1



FÖRVÄRVSARBETANDE 2016

	Kvinnor	Män	Samtliga	%	% Gbg
18 - 24	130	102	232	63,7	51,9
25 - 29	251	259	510	84,6	71,8
30 - 44	368	431	799	87,9	80,1
45 - 64	276	281	557	75,6	76,4
65 - 74	23	30	53	20,9	20,2
25 - 64	895	971	1 866	83,0	77,1
Utl. Bakgr.	125	151	276	65,7	63,4
Sv. Bakgr.	770	820	1 590	86,9	84,9

42,8%

ANDEL MED EFTERGYMNASIAL
UTBILDNING 3 ÅR ELLER LÄNGRE

ANDEL (%) HÖGSTA UTBILDNINGSNIVÅ 2016

	Förgymnasial		Eftergymnasial	
	%	% Gbg	%	% Gbg
18-24	13,4	20,0	14,9	8,4
25-29	2,9	7,9	43,5	36,9
30-44	5,9	9,7	49,4	41,4
45-64	8,5	13,7	34,3	27,5
65-74	16,0	22,4	29,2	24,5
25 - 64	5,9	11,0	42,8	34,8
Kvinnor	4,5	10,2	49,5	38,5
Män	7,2	11,9	36,6	31,3

85,7%

BEHÖRIGA MINST TILL
YRKESPROGRAM

GYMNASIEBEHÖRIGHET 2016

	Kvinnor	Män	Samtliga	%	% Gbg
Yrkesf.	10	8	18	85,7	84,5
ES	10	8	18	85,7	83,5
EK, HU, SA	10	8	18	85,7	82,4
NA, TE	10	8	18	85,7	79,8

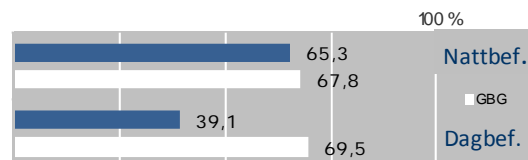
KOMMUNALVALET 2014 JÄMFÖRT MED 2010

	M	FP	KD	S	V	MP	SD	Vv	Fi	Delt
2014	20,5	9,2	3,4	19,4	10,3	14,2	5,9	4,5	4,9	80,5
2010	23,7	9,1	3,2	27,3	7,7	14,1	4,3	5,1	0,0	80,2

0,2

SJÄLVFÖRSÖRJNINGSGRAD

ANDEL SOM ARBETAR INOM PRIVAT NÄRINGSBLIV



ANSTÄLLDA I OLIKA BRANSCHER 2015

	Dagbefolkn.		Nattbefolkning	
	Antal	Antal	%	% Gbg
Vård & sociala tjänster	270	315	14,6	15,5
Företagstjänster	52	342	15,9	10,3
Utbildning	43	225	10,5	10,5
Handel	32	292	13,6	11,9
Kulturella & pers. tjänster	22	108	5,0	4,8
Info. & kommunikation	8	123	5,7	4,7
Byggnadsverksamhet	7	99	4,6	4,5
Hotell & restaurang	..	91	4,2	4,7
Okänd verksamhet	1,0
Transport & magasinering	..	116	5,4	5,9
Tillverkning & utvinning	..	198	9,2	11,7
Energi & miljö	..	18	0,8	0,7
Fastighetsverksamhet	..	26	1,2	1,7
Finans & försäkring	..	35	1,6	1,6
Jord-, skogsbruk & fiske	0,2
Offentlig förv. & försvar	..	152	7,1	5,3
Totalt	443	2 152		

60,3%

BOSTÄDER
BYGGDA 1941 -50

BYGGNADSÅR I 10 - ÅRSINTERVALL 2016

(exklusive specialbostäder och uppgift saknas)

År	Småhus	Flerbostad	Totalt	%	% Gbg
- 1940	188	194	382	16,8	19,4
41 - 50	14	1 355	1 369	60,3	8,9
51 - 60	0	170	170	7,5	13,8
61 - 70	0	0	0	0,0	22,6
71 - 80	0	0	0	0,0	12,8
81 - 90	2	47	49	2,2	4,7
91 - 00	0	0	0	0,0	3,2
01 - 10	0	0	0	0,0	4,3
11 -	0	115	115	5,1	3,9

ANDEL SMÅHUS JÄMFÖRT MED GÖTEBORG 2016

100 %



ANTAL BOSTÄDER EFTER AREA 2016

(exklusive uppgift saknas)

Kvm	Småhus	Flerbostad	Totalt	%	% Gbg
-40	0	526	526	23,2	14,3
41-60	0	1 008	1 008	44,4	24,3
61-80	33	348	381	16,8	27,9
81-100	49	156	205	9,0	13,8
101-120	33	27	60	2,6	7,6
121-	89	3	92	4,0	12,1
Totalt	204	2 068	2 272		

ÄGARKATEGORI 2016

	Småhus	Flerbostad	Totalt	%	% Gbg
Hysesrätt	6	905	911	40,1	54,3
Allmännyttan	0	394	394	17,3	26,6
Övriga	6	511	517	22,8	27,8
Bostadsrätt	3	1 163	1 166	51,3	28,0
Äganderätt	195	0	195	8,6	17,8
Tot. bostäder	204	2 068	2 272		

NYBYGGNATION - FÄRDIGSTÄLLDA BOSTÄDER

	2012	2013	2014	2015	2016
Småhus	0	0	0	0	0
Flerbostadshus	47	67	0	0	0
Totalt	47	67	0	0	0

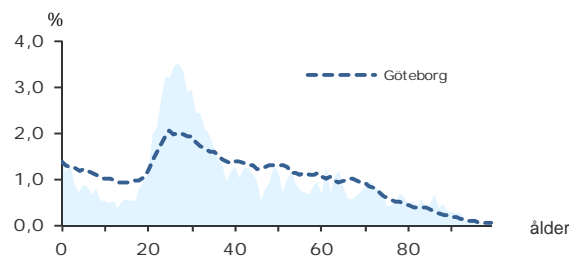
3 865

FOLKMÄNGD 2016

BEFOLKNING EFTER ÅLDER 2016

Ålder	Kvinnor	Män	Samtliga	%
0	24	30	54	1,4
1 - 5	85	103	188	4,9
6	15	17	32	0,8
7 - 9	35	40	75	1,9
10 - 12	33	25	58	1,5
13 - 15	27	28	55	1,4
16 - 18	33	38	71	1,8
19 - 24	228	238	466	12,1
25 - 29	303	328	631	16,3
30 - 44	399	536	935	24,2
45 - 64	359	336	695	18,0
65 - 74	156	129	285	7,4
75 - 84	111	74	185	4,8
85-	99	36	135	3,5
Samtliga	1 907	1 958	3 865	100

ÅLDERSSTRUKTUR JÄMFÖRT MED GÖTEBORG



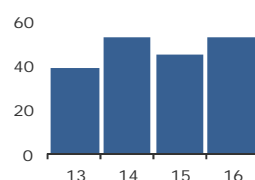
+ 53

BEFOLKNINGS-
FÖRÄNDRING 2016

FÖRÄNDRING 2016

Nettoflytt	34
Födelseöverskott	20
Födda	58
Döda	38
Totalt*	53

FÖRÄNDRING 2013 - 2016



* Inklusive justering.

1,8

PERSONER I SNITT
PER HUSHÅLL 2016

HUSHÅLL 2016

Personer i hushållet	Antal hushåll	%	% Gbg
1 person	1 193	54,2	43,4
2 personer	635	28,8	27,7
3 personer	188	8,5	12,0
4 personer	131	5,9	10,8
5+ personer	55	2,5	6,1
Totalt antal hushåll	2 202	100,0	100,0
Barnhushåll	328	14,9	23,5
(barnen under 18 år)			
Hushåll med 3 barn eller fler	29	1,3	3,5
Ensamstående med barn	76	3,5	4,6

27,0%

ANDEL FÖDDA I
UTLANDET

UTRIKES FÖDDA EFTER HDI OCH TID I SVERIGE

	0-4 år	5-9 år	10- år
Låg + Medel + Okänt	147	73	123
Hög + Mycket hög	213	125	356
Totalt	360	198	479

VANLIGASTE FÖDELSELÄNDERNA I Gbg 2016

	Antal	%	% Gbg
Irak	45	1,2	2,2
Iran	142	3,7	2,1
Somalia	26	0,7	1,4
Bosnien - Hercegovina	35	0,9	1,3
Finland	42	1,1	1,2
Jugoslavien	18	0,5	1,1
Polen	33	0,9	1,1
Syrien	14	0,4	1,0
Turkiet	16	0,4	0,8
Indien	93	2,4	0,6
Övriga länder	580	15,0	12,3
Totalt	1 044	27,0	25,2

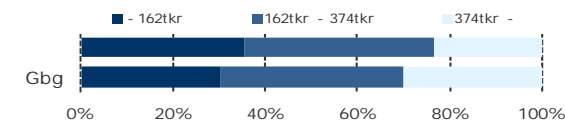
ANDEL UTL. BAKGRUND 2016 JÄMFÖRT MED Gbg



244 400 kr

MEDELINKOMST

INKOMSTFÖRD. 2015 JÄMFÖRT MED Gbg 20-64 ÅR



MEDELINKOMST 2015 (kr)

Ålder	Kvinnor	Män	Samtliga
20 - 24	115 600	109 700	112 400
25 - 29	185 500	198 500	192 000
30 - 44	260 700	305 500	287 000
45 - 64	326 100	344 300	334 900
65 -	199 600	268 100	226 000
20 och äldre	228 600	259 900	244 400

BILINNEHAV 2015 JÄMFÖRT MED GÖTEBORG

Antal bilar per 1 000 personer



31

PERSONER I
LÅNGTIDSBEROENDE
2015

PERSONER MED UT BETALT EKONOMISKT BISTÅND

	2013	2014	2015
Personer med registrerat bistånd	83	81	85
- varav i minst 10 månader	33	34	31

OHÄLSOTAL 2016 JÄMFÖRT MED GÖTEBORG

Antal ersatta dagar per person



OHÄLSOTAL, ERSATTA DAGAR PER PERSON 2016

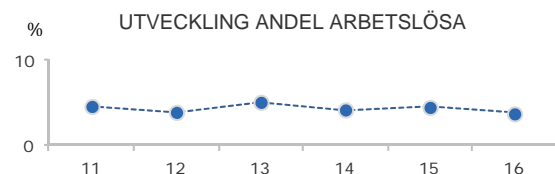
	Kvinnor	Män	Samtliga
Utl. bakgr.	19,4	15,7	17,3
Sv. bakgr.	30,7	20,1	25,4
Samtliga	26,8	18,3	22,3
Samtliga i Gbg	30,0	21,2	25,5

3,8%

ARBETSLÖSHET

ÖPPET ARBETSLÖSA SAMT I PROGRAM, OKT 2016

	Kvinnor	Män	Samtliga	%	% Gbg
18 - 24	6	8	14	2,9	4,8
25 - 29	9	10	19	3,0	5,2
30 - 44	12	31	43	4,5	6,4
45 - 64	11	18	29	4,2	6,0
18 - 64	38	67	105	3,8	5,7
Född utoml.	21	40	61	6,7	11,9
Född i Sve.	17	27	44	2,4	3,1



FÖRVÄRVSARBETANDE 2016

	Kvinnor	Män	Samtliga	%	% Gbg
18 - 24	123	111	234	47,2	51,9
25 - 29	203	187	390	63,3	71,8
30 - 44	301	419	720	79,4	80,1
45 - 64	283	244	527	76,0	76,4
65 - 74	18	19	37	14,0	20,2
25 - 64	787	850	1 637	73,9	77,1
Utl. Bakgr.	215	263	478	57,6	63,4
Sv. Bakgr.	572	587	1 159	83,6	84,9

38,7%

ANDEL MED EFTERGYMNASIAL
UTBILDNING 3 ÅR ELLER LÄNGRE

ANDEL (%) HÖGSTA UTBILDNINGSNIVÅ 2016

	Förgymnasial		Eftergymnasial	
	%	% Gbg	%	% Gbg
18-24	13,7	20,0	11,1	8,4
25-29	3,0	7,9	44,2	36,9
30-44	4,8	9,7	45,3	41,4
45-64	12,4	13,7	24,6	27,5
65-74	22,1	22,4	23,2	24,5
25 - 64	6,6	11,0	38,7	34,8
Kvinnor	6,2	10,2	41,1	38,5
Män	7,0	11,9	36,5	31,3

81,3%

BEHÖRIGA MINST TILL
YRKESPROGRAM

GYMNASIEBEHÖRIGHET 2016

	Kvinnor	Män	Samtliga	%	% Gbg
Yrkesf.	13	81,3	84,5
ES	13	81,3	83,5
EK, HU, SA	13	81,3	82,4
NA, TE	13	81,3	79,8

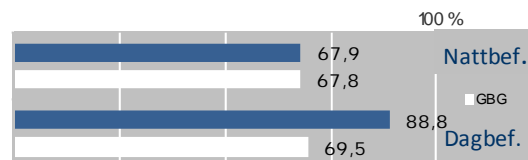
KOMMUNALVALET 2014 JÄMFÖRT MED 2010

	M	FP	KD	S	V	MP	SD	Vv	Fi	Delt
2014	21,2	9,7	3,4	21,4	7,6	11,4	8,8	5,2	4,5	74,7
2010	28,2	9,0	3,1	27,1	7,1	10,9	4,2	5,6	0,0	75,8

1,3

SJÄLVFÖRSÖRJNINGSGRAD

ANDEL SOM ARBETAR INOM PRIVAT NÄRINGSBLIV



ANSTÄLLDA I OLIKA BRANSCHER 2015

	Dagbefolkn.		Nattbefolkning	
	Antal	Antal	%	% Gbg
Tillverkning & utvinning	1 453	182	9,5	11,7
Transport & magasinering	261	114	6,0	5,9
Företagstjänster	186	311	16,3	10,3
Vård & sociala tjänster	179	270	14,1	15,5
Kulturella & pers. tjänster	119	90	4,7	4,8
Byggverksamhet	109	89	4,7	4,5
Hotell & restaurang	88	91	4,8	4,7
Handel	86	276	14,5	11,9
Utbildning	45	180	9,4	10,5
Info. & kommunikation	8	102	5,3	4,7
Fastighetsverksamhet	..	20	1,0	1,7
Jord-, skogsbruk & fiske	0,2
Offentlig förv. & försvar	..	129	6,8	5,3
Okänd verksamhet	..	20	1,0	1,0
Energi & miljö	0,7
Finans & försäkring	..	23	1,2	1,6
Totalt	2 541	1 909		

40,2%

BOSTÄDER
BYGGDA 1961 -70

BYGGNADSÅR I 10 - ÅRSINTERVALL 2016

(exklusive specialbostäder och uppgift saknas)

År	Småhus	Flerbostad	Totalt	%	% Gbg
- 1940	23	72	95	3,9	19,4
41 - 50	0	0	0	0,0	8,9
51 - 60	0	626	626	26,0	13,8
61 - 70	2	967	969	40,2	22,6
71 - 80	3	0	3	0,1	12,8
81 - 90	0	0	0	0,0	4,7
91 - 00	0	0	0	0,0	3,2
01 - 10	0	205	205	8,5	4,3
11 -	0	0	0	0,0	3,9

ANDEL SMÅHUS JÄMFÖRT MED GÖTEBORG 2016

100 %



ANTAL BOSTÄDER EFTER AREA 2016

(exklusive uppgift saknas)

Kvm	Småhus	Flerbostad	Totalt	%	% Gbg
-40	0	716	716	29,7	14,3
41-60	1	559	560	23,3	24,3
61-80	3	563	566	23,5	27,9
81-100	4	356	360	15,0	13,8
101-120	5	117	122	5,1	7,6
121-	13	71	84	3,5	12,1
Totalt	26	2 382	2 408		

ÄGARKATEGORI 2016

	Småhus	Flerbostad	Totalt	%	% Gbg
Hysesrätt	4	1 719	1 723	71,6	54,3
Allmännyttan	0	398	398	16,5	26,6
Övriga	4	1 321	1 325	55,0	27,8
Bostadsrätt	0	663	663	27,5	28,0
Äganderätt	26	0	26	1,1	17,8
Tot. bostäder	30	2 382	2 412		

NYBYGGNATION - FÄRDIGSTÄLLDA BOSTÄDER

	2012	2013	2014	2015	2016
Småhus	0	0	0	0	0
Flerbostadshus	0	0	0	0	0
Totalt	0	0	0	0	0

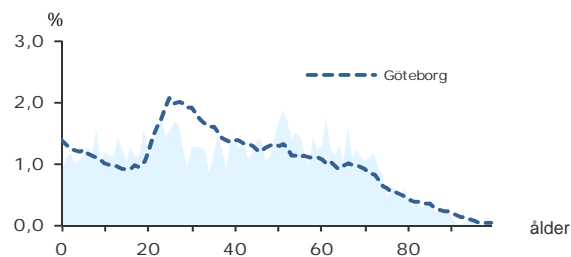
4 718

FOLKMÄNGD 2016

BEFOLKNING EFTER ÅLDER 2016

Ålder	Kvinnor	Män	Samtliga	%
0	18	21	39	0,8
1 - 5	122	133	255	5,4
6	29	31	60	1,3
7 - 9	86	86	172	3,6
10 - 12	93	69	162	3,4
13 - 15	74	99	173	3,7
16 - 18	77	88	165	3,5
19 - 24	227	183	410	8,7
25 - 29	164	167	331	7,0
30 - 44	444	413	857	18,2
45 - 64	658	627	1 285	27,2
65 - 74	262	259	521	11,0
75 - 84	103	102	205	4,3
85-	59	24	83	1,8
Samtliga	2 416	2 302	4 718	100

ÅLDERSSTRUKTUR JÄMFÖRT MED GÖTEBORG



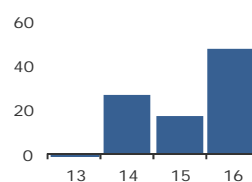
+ 48

BEFOLKNINGS-
FÖRÄNDRING 2016

FÖRÄNDRING 2016

Nettoflytt	21
Födelseöverskott	25
Födda	43
Döda	18
Totalt*	48

FÖRÄNDRING 2013 - 2016



* Inklusive justering.

2,7

PERSONER I SNITT
PER HUSHÅLL 2016

HUSHÅLL 2016

Personer i hushållet	Antal hushåll	%	% Gbg
1 person	471	26,9	43,4
2 personer	531	30,4	27,7
3 personer	262	15,0	12,0
4 personer	266	15,2	10,8
5+ personer	219	12,5	6,1
Totalt antal hushåll	1 749	100,0	100,0
Barnhushåll			
(barnen under 18 år)	532	30,4	23,5
Hushåll med 3 barn eller fler	92	5,3	3,5
Ensamstående med barn	57	3,3	4,6

12,3%

ANDEL FÖDDA I
UTLANDET

UTRIKES FÖDDA EFTER HDI OCH TID I SVERIGE

	0-4 år	5-9 år	10- år
Låg + Medel + Okänt	45	11	48
Hög + Mycket hög	160	66	244
Totalt	205	77	292

VANLIGASTE FÖDELSELÄNDERNA I Gbg 2016

	Antal	%	% Gbg
Irak	2,2
Iran	48	1,0	2,1
Somalia	1,4
Bosnien - Hercegovina	1,3
Finland	24	0,5	1,2
Jugoslavien	14	0,3	1,1
Polen	21	0,4	1,1
Syrien	13	0,3	1,0
Turkiet	0,8
Indien	19	0,4	0,6
Övriga länder	422	8,9	12,3
Totalt	581	12,3	25,2

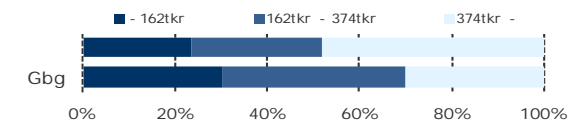
ANDEL UTL. BAKGRUND 2016 JÄMFÖRT MED Gbg



431 000 kr

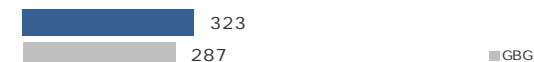
MEDELINKOMST

INKOMSTFÖRD. 2015 JÄMFÖRT MED Gbg 20-64 ÅR



MEDELINKOMST 2015 (kr)

Ålder	Kvinnor	Män	Samtliga
20 - 24	112 300	138 100	124 100
25 - 29	209 900	223 800	216 800
30 - 44	373 300	480 900	424 300
45 - 64	451 600	726 800	584 200
65 -	294 400	534 300	409 200
20 och äldre	343 600	526 300	431 000

BILINNEHAV 2015 JÄMFÖRT MED GÖTEBORG
Antal bilar per 1 000 personer

11

PERSONER I
LÅNGTIDSBEROENDE
2015

PERSONER MED UTBETALT EKONOMISKT BISTÅND

	2013	2014	2015
Personer med registrerat bistånd	31	31	22
- varav i minst 10 månader	10	10	11

OHÄLSOTAL 2016 JÄMFÖRT MED GÖTEBORG
Antal ersatta dagar per person

OHÄLSOTAL, ERSATTA DAGAR PER PERSON 2016

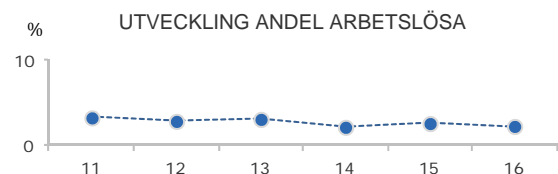
	Kvinnor	Män	Samtliga
Utl. bakgr.	18,7	5,1	12,0
Sv. bakgr.	14,4	9,5	12,1
Samtliga	15,2	8,8	12,1
Samtliga i Gbg	30,0	21,2	25,5

2,3%

ARBETSLÖSHET

ÖPPET ARBETSLÖSA SAMT I PROGRAM, OKT 2016

	Kvinnor	Män	Samtliga	%	% Gbg
18 - 24	4,8
25 - 29	5,2
30 - 44	17	6	23	2,7	6,4
45 - 64	16	17	33	2,6	6,0
18 - 64	39	30	69	2,3	5,7
Född utoml.	23	5,3	11,9
Född i Sve.	46	1,8	3,1



FÖRVARVSARBETANDE 2016

	Kvinnor	Män	Samtliga	%	% Gbg
18 - 24	136	120	256	54,0	51,9
25 - 29	119	113	232	72,3	71,8
30 - 44	366	347	713	86,0	80,1
45 - 64	581	540	1 121	86,4	76,4
65 - 74	81	104	185	36,4	20,2
25 - 64	1 066	1 000	2 066	84,4	77,1
Utl. Bakgr.	163	149	312	72,7	63,4
Sv. Bakgr.	903	851	1 754	86,9	84,9

52,6%

ANDEL MED EFTERGYMNASIAL
UTBILDNING 3 ÅR ELLER LÄNGRE

ANDEL (%) HÖGSTA UTBILDNINGSNIVÅ 2016

	Förgymnasial		Eftergymnasial	
	%	% Gbg	%	% Gbg
18-24	15,1	20,0	5,4	8,4
25-29	2,4	7,9	44,4	36,9
30-44	3,0	9,7	56,5	41,4
45-64	3,7	13,7	52,2	27,5
65-74	5,6	22,4	59,1	24,5
25 - 64	3,3	11,0	52,6	34,8
Kvinnor	2,4	10,2	55,8	38,5
Män	4,2	11,9	49,3	31,3

100,0%

BEHÖRIGA MINST TILL
YRKESPROGRAM

GYMNASIEBEHÖRIGHET 2016

	Kvinnor	Män	Samtliga	%	% Gbg
Yrkesf.	30	25	55	100,0	84,5
ES	30	25	55	100,0	83,5
EK, HU, SA	30	25	55	100,0	82,4
NA, TE	29	24	53	96,4	79,8

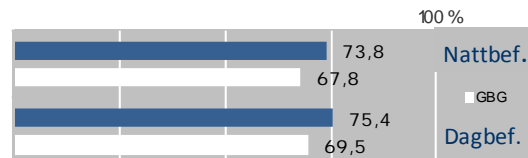
KOMMUNALVALET 2014 JÄMFÖRT MED 2010

	M	FP	KD	S	V	MP	SD	Vv	Fi	Delt
2014	41,9	15,3	4,4	6,6	2,8	8,4	4,1	6,7	2,7	86,8
2010	47,1	13,8	3,4	9,2	2,1	6,7	1,5	11,6	0,0	87,1

0,3

SJÄLVFÖRSÖRJNINGSGRAD

ANDEL SOM ARBETAR INOM PRIVAT NÄRINGSBLIV



ANSTÄLLDA I OLIKA BRANSCHER 2015

	Dagbefolkning		Nattbefolkning	
	Antal	Antal	%	% Gbg
Företagstjänster	195	492	19,6	10,3
Byggverksamhet	123	55	2,2	4,5
Vård & sociala tjänster	96	327	13,0	15,5
Utbildning	94	226	9,0	10,5
Hotell & restaurang	73	117	4,7	4,7
Handel	57	360	14,3	11,9
Offentlig förv. & försvar	50	134	5,3	5,3
Kulturella & pers. tjänster	32	122	4,9	4,8
Finans & försäkring	29	106	4,2	1,6
Fastighetsverksamhet	26	81	3,2	1,7
Info. & kommunikation	23	129	5,1	4,7
Okänd verksamhet	17	29	1,2	1,0
Tillverkning & utvinning	16	248	9,9	11,7
Transport & magasinering	13	68	2,7	5,9
Jord-, skogsbruk & fiske	..	8	0,3	0,2
Energi & miljö	..	11	0,4	0,7
Totalt	849	2 513		

77,9%

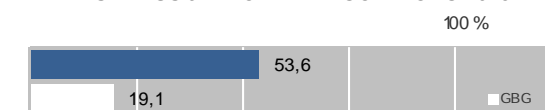
BOSTÄDER
BYGGDA - 1940

BYGGNADSÅR I 10 - ÅRSINTERVALL 2016

(exklusive specialbostäder och uppgift saknas)

År	Småhus	Flerbostad	Totalt	%	% Gbg
- 1940	652	774	1 426	77,9	19,4
41 - 50	208	43	251	13,7	8,9
51 - 60	46	0	46	2,5	13,8
61 - 70	8	0	8	0,4	22,6
71 - 80	57	0	57	3,1	12,8
81 - 90	2	0	2	0,1	4,7
91 - 00	6	0	6	0,3	3,2
01 - 10	1	27	28	1,5	4,3
11 -	0	0	0	0,0	3,9

ANDEL SMÅHUS JÄMFÖRT MED GÖTEBORG 2016



ANTAL BOSTÄDER EFTER AREA 2016

(exklusive uppgift saknas)

Kvm	Småhus	Flerbostad	Totalt	%	% Gbg
-40	2	148	150	8,2	14,3
41-60	3	176	179	9,8	24,3
61-80	3	238	241	13,2	27,9
81-100	57	105	162	8,9	13,8
101-120	140	86	226	12,3	7,6
121-	775	97	872	47,7	12,1
Totalt	980	850	1 830		

ÄGARKATEGORI 2016

	Småhus	Flerbostad	Totalt	%	% Gbg
Hysesrätt	21	596	617	33,7	54,3
Allmännyttan	0	0	0	0,0	26,6
Övriga	21	596	617	33,7	27,8
Bostadsrätt	17	254	271	14,8	28,0
Äganderätt	942	0	942	51,5	17,8
Tot. bostäder	980	850	1 830		

NYBYGGNATION - FÄRDIGSTÄLLDA BOSTÄDER

	2012	2013	2014	2015	2016
Småhus	0	1	0	0	0
Flerbostadshus	0	0	0	0	0
Totalt	0	1	0	0	0

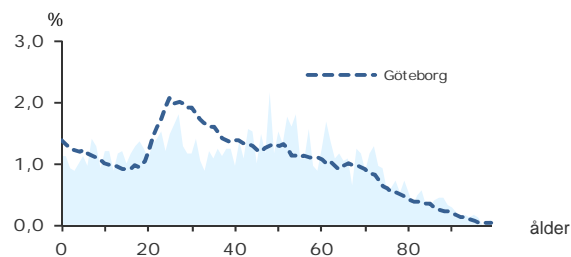
2 507

FOLKMÄNGD 2016

BEFOLKNING EFTER ÅLDER 2016

Ålder	Kvinnor	Män	Samtliga	%
0	12	16	28	1,1
1 - 5	71	55	126	5,0
6	11	13	24	1,0
7 - 9	40	50	90	3,6
10 - 12	34	48	82	3,3
13 - 15	32	52	84	3,4
16 - 18	41	54	95	3,8
19 - 24	97	97	194	7,7
25 - 29	88	96	184	7,3
30 - 44	231	221	452	18,0
45 - 64	366	310	676	27,0
65 - 74	127	132	259	10,3
75 - 84	74	59	133	5,3
85-	55	25	80	3,2
Samtliga	1 279	1 228	2 507	100

ÅLDERSTRUKTUR JÄMFÖRT MED GÖTEBORG



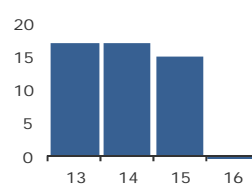
- 7

BEFOLKNINGS-
FÖRÄNDRING 2016

FÖRÄNDRING 2016

Nettoflytt	-24
Födelseöverskott	17
Födda	30
Döda	13
Totalt*	-7

FÖRÄNDRING 2013 - 2016



* Inklusive justering.

2,5

PERSONER I SNITT
PER HUSHÅLL 2016

HUSHÅLL 2016

Personer i hushållet	Antal hushåll	%	% Gbg
1 person	334	33,4	43,4
2 personer	272	27,2	27,7
3 personer	152	15,2	12,0
4 personer	131	13,1	10,8
5+ personer	110	11,0	6,1
Totalt antal hushåll	999	100,0	100,0
Barnhushåll	274	27,4	23,5
(barnen under 18 år)			
Hushåll med 3 barn eller fler	46	4,6	3,5
Ensamstående med barn	36	3,6	4,6

12,0%

ANDEL FÖDDA I
UTLANDET

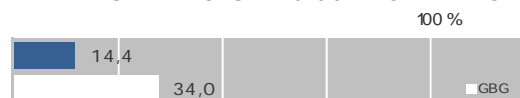
UTRIKES FÖDDA EFTER HDI OCH TID I SVERIGE

	0-4 år	5-9 år	10- år
Låg + Medel + Okänt	18	11	8
Hög + Mycket hög	89	33	134
Totalt	107	44	142

VANLIGASTE FÖDELSELÄNDERNA I Gbg 2016

	Antal	%	% Gbg
Irak	2,2
Iran	20	0,8	2,1
Somalia	1,4
Bosnien - Hercegovina	1,3
Finland	11	0,4	1,2
Jugoslavien	1,1
Polen	23	0,9	1,1
Syrien	1,0
Turkiet	0,8
Indien	0,6
Övriga länder	217	8,7	12,3
Totalt	301	12,0	25,2

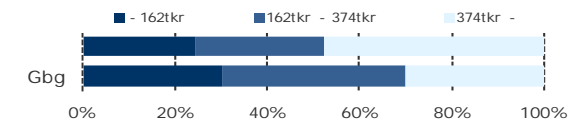
ANDEL UTL. BAKGRUND 2016 JÄMFÖRT MED Gbg



423 000 kr

MEDELINKOMST

INKOMSTFÖRD. 2015 JÄMFÖRT MED Gbg 20-64 ÅR

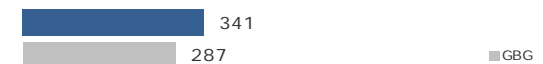


MEDELINKOMST 2015 (kr)

Ålder	Kvinnor	Män	Samtliga
20 - 24	115 100	109 200	112 300
25 - 29	190 500	217 800	205 400
30 - 44	392 700	461 700	426 800
45 - 64	450 000	719 100	572 800
65 -	285 100	519 000	391 200
20 och äldre	347 600	506 400	423 000

BILINNEHAV 2015 JÄMFÖRT MED GÖTEBORG

Antal bilar per 1 000 personer

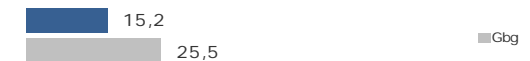
PERSONER I
LÅNGTIDSBEROENDE
2015

PERSONER MED UTBETALT EKONOMISKT BISTÅND

	2013	2014	2015
Personer med registrerat bistånd	18	18	23
- varav i minst 10 månader	10	11	..

OHÅLSOTAL 2016 JÄMFÖRT MED GÖTEBORG

Antal ersatta dagar per person



OHÅLSOTAL, ERSATTA DAGAR PER PERSON 2016

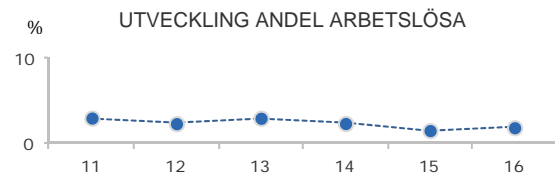
	Kvinnor	Män	Samtliga
Utl. bakgr.	13,3	9,3	11,2
Sv. bakgr.	22,4	9,0	16,0
Samtliga	21,0	9,1	15,2
Samtliga i Gbg	30,0	21,2	25,5

2,0%

ARBETSLÖSHET

ÖPPET ARBETSLÖSA SAMT I PROGRAM, OKT 2016

	Kvinnor	Män	Samtliga	%	% Gbg
18 - 24	4,8
25 - 29	5,2
30 - 44	7	1,5	6,4
45 - 64	8	5	13	1,9	6,0
18 - 64	16	14	30	2,0	5,7
Född utoml.	11,9
Född i Sve.	3,1



FÖRVÄRVSARBETANDE 2016

	Kvinnor	Män	Samtliga	%	% Gbg
18 - 24	68	52	120	50,2	51,9
25 - 29	49	59	108	64,7	71,8
30 - 44	197	189	386	85,0	80,1
45 - 64	319	274	593	86,4	76,4
65 - 74	30	51	81	31,6	20,2
25 - 64	565	522	1 087	83,2	77,1
Utl. Bakgr.	67	77	144	67,0	63,4
Sv. Bakgr.	498	445	943	86,4	84,9

51,1%

ANDEL MED EFTERGYMNASIAL
UTBILDNING 3 ÅR ELLER LÄNGRE

ANDEL (%) HÖGSTA UTBILDNINGSNIVÅ 2016

	Förgymnasial		Eftergymnasial	
	%	% Gbg	%	% Gbg
18-24	20,2	20,0	4,8	8,4
25-29	2,2	7,9	40,2	36,9
30-44	3,8	9,7	58,8	41,4
45-64	4,3	13,7	48,8	27,5
65-74	6,6	22,4	52,5	24,5
25 - 64	3,8	11,0	51,1	34,8
Kvinnor	3,9	10,2	53,6	38,5
Män	3,7	11,9	48,3	31,3

100,0%

BEHÖRIGA MINST TILL
YRKESPROGRAM

GYMNASIEBEHÖRIGHET 2016

	Kvinnor	Män	Samtliga	%	% Gbg
Yrkesf.	12	13	25	100,0	84,5
ES	12	13	25	100,0	83,5
EK, HU, SA	12	13	25	100,0	82,4
NA, TE	11	13	24	96,0	79,8

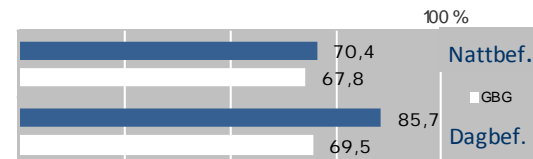
KOMMUNALVALET 2014 JÄMFÖRT MED 2010

	M	FP	KD	S	V	MP	SD	Vv	Fi	Delt
2014	40,2	16,3	5,1	8,1	3,9	7,9	3,6	6,6	3,5	86,6
2010	47,1	14,1	4,3	11,8	2,5	8,6	1,4	5,7	0,0	86,2

0,7

SJÄLVFÖRSÖRJNINGSGRAD

ANDEL SOM ARBETAR INOM PRIVAT NÄRINGSBLIV



ANSTÄLLDA I OLIKA BRANSCHER 2015

	Dagbefolkn.		Nattbefolkning	
	Antal	Antal	%	% Gbg
Företagstjänster	226	231	17,9	10,3
Utbildning	217	119	9,2	10,5
Vård & sociala tjänster	185	191	14,8	15,5
Handel	65	172	13,3	11,9
Transport & magasiner	53	33	2,6	5,9
Kulturella & pers. tjänster	44	72	5,6	4,8
Fastighetsverksamhet	38	43	3,3	1,7
Info. & kommunikation	28	69	5,3	4,7
Hotell & restaurang	19	53	4,1	4,7
Bygghverksamhet	10	39	3,0	4,5
Okänd verksamhet	7	1,0
Tillverkning & utvinning	5	119	9,2	11,7
Finans & försäkring	..	37	2,9	1,6
Jord-, skogsbruk & fiske	0,2
Energi & miljö	..	14	1,1	0,7
Offentlig förv. & försvar	..	84	6,5	5,3
Totalt	904	1 291		

44,4%

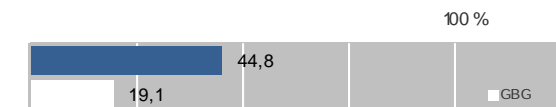
BOSTÄDER
BYGGDA - 1940

BYGGNADSÅR I 10 - ÅRSINTERVALL 2016

(exklusive specialbostäder och uppgift saknas)

År	Småhus	Flerbostad	Totalt	%	% Gbg
- 1940	352	125	477	44,4	19,4
41 - 50	49	300	349	32,5	8,9
51 - 60	15	0	15	1,4	13,8
61 - 70	11	3	14	1,3	22,6
71 - 80	27	0	27	2,5	12,8
81 - 90	26	0	26	2,4	4,7
91 - 00	1	28	29	2,7	3,2
01 - 10	1	28	29	2,7	4,3
11 -	2	4	6	0,6	3,9

ANDEL SMÅHUS JÄMFÖRT MED GÖTEBORG 2016



ANTAL BOSTÄDER EFTER AREA 2016

(exklusive uppgift saknas)

Kvm	Småhus	Flerbostad	Totalt	%	% Gbg
-40	0	123	123	11,4	14,3
41-60	3	173	176	16,4	24,3
61-80	3	92	95	8,8	27,9
81-100	16	104	120	11,2	13,8
101-120	51	78	129	12,0	7,6
121-	409	23	432	40,2	12,1
Totalt	482	593	1 075		

ÄGARKATEGORI 2016

	Småhus	Flerbostad	Totalt	%	% Gbg
Hysesrätt	20	446	466	43,3	54,3
Allmännyttan	0	0	0	0,0	26,6
Övriga	20	446	466	43,3	27,8
Bostadsrätt	8	147	155	14,4	28,0
Äganderätt	456	0	456	42,4	17,8
Tot. bostäder	484	593	1 077		

NYBYGGNATION - FÄRDIGSTÄLLDA BOSTÄDER

	2012	2013	2014	2015	2016
Småhus	0	0	0	0	0
Flerbostadshus	4	0	0	0	0
Totalt	4	0	0	0	0

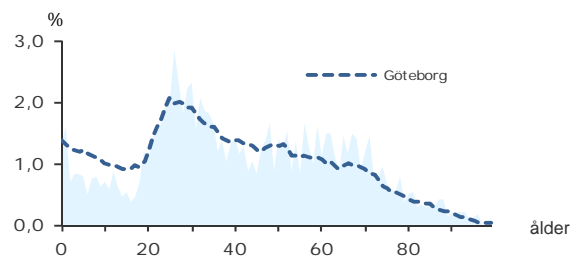
2 420

FOLKMÄNGD 2016

BEFOLKNING EFTER ÅLDER 2016

Ålder	Kvinnor	Män	Samtliga	%
0	14	18	32	1,3
1 - 5	63	52	115	4,8
6	6	6	12	0,5
7 - 9	25	27	52	2,1
10 - 12	30	22	52	2,1
13 - 15	20	19	39	1,6
16 - 18	15	22	37	1,5
19 - 24	124	88	212	8,8
25 - 29	143	129	272	11,2
30 - 44	254	277	531	21,9
45 - 64	330	270	600	24,8
65 - 74	155	124	279	11,5
75 - 84	81	37	118	4,9
85-	50	19	69	2,9
Samtliga	1 310	1 110	2 420	100

ÅLDERSSTRUKTUR JÄMFÖRT MED GÖTEBORG



+ 304

BEFOLKNINGS-
FÖRÄNDRING 2016

	FÖRÄNDRING 2016	FÖRÄNDRING 2013 - 2016
Nettoflytt	295	
Födelseöverskott	9	
Födda	29	
Döda	20	
Totalt*	304	16

* Inklusive justering.

1,8

PERSONER I SNITT
PER HUSHÅLL 2016

HUSHÅLL 2016

Personer i hushållet	Antal hushåll	%	% Gbg
1 person	677	50,7	43,4
2 personer	393	29,4	27,7
3 personer	148	11,1	12,0
4 personer	87	6,5	10,8
5+ personer	30	2,2	6,1
Totalt antal hushåll	1 335	100,0	100,0
Barnhushåll	206	15,4	23,5
(barnen under 18 år)			
Hushåll med 3 barn eller fler	16	1,2	3,5
Ensamstående med barn	31	2,3	4,6

8,8%

ANDEL FÖDDA I
UTLANDET

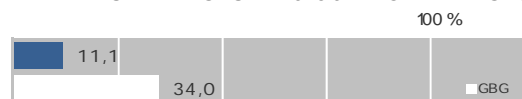
UTRIKES FÖDDA EFTER HDI OCH TID I SVERIGE

	0-4 år	5-9 år	10- år
Låg + Medel + Okänt	10	..	15
Hög + Mycket hög	52	..	94
Totalt	62	36	109

VANLIGASTE FÖDELSELÄNDERNA I Gbg 2016

	Antal	%	% Gbg
Irak	2,2
Iran	20	0,8	2,1
Somalia	1,4
Bosnien - Hercegovina	1,3
Finland	16	0,7	1,2
Jugoslavien	1,1
Polen	1,1
Syrien	1,0
Turkiet	0,8
Indien	0,6
Övriga länder	148	6,1	12,3
Totalt	212	8,8	25,2

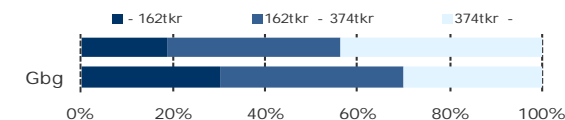
ANDEL UTL. BAKGRUND 2016 JÄMFÖRT MED Gbg



340 100 kr

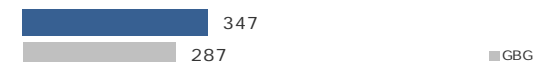
MEDELINKOMST

INKOMSTFÖRD. 2015 JÄMFÖRT MED Gbg 20-64 ÅR



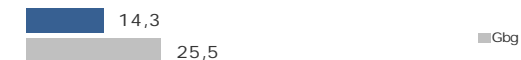
MEDELINKOMST 2015 (kr)

Ålder	Kvinnor	Män	Samtliga
20 - 24	122 400	162 600	141 100
25 - 29	219 500	307 100	258 900
30 - 44	342 100	398 700	371 300
45 - 64	403 000	523 500	456 400
65 -	236 500	340 400	275 100
20 och äldre	298 300	391 600	340 100

BILINNEHAV 2015 JÄMFÖRT MED GÖTEBORG
Antal bilar per 1 000 personerPERSONER I
LÅNGTIDSBEROENDE
2015

PERSONER MED UTBETALT EKONOMISKT BISTÄND

	2013	2014	2015
Personer med registrerat bistånd	18	12	13
- varav i minst 10 månader

OHÄLSOTAL 2016 JÄMFÖRT MED GÖTEBORG
Antal ersatta dagar per person

OHÄLSOTAL, ERSATTA DAGAR PER PERSON 2016

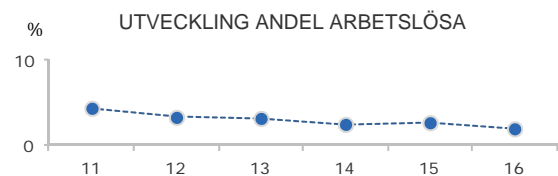
	Kvinnor	Män	Samtliga
Utl. bakgr.	21,3	4,8	13,0
Sv. bakgr.	18,8	9,8	14,5
Samtliga	19,1	9,1	14,3
Samtliga i Gbg	30,0	21,2	25,5

2,1%

ARBETSLÖSHET

ÖPPET ARBETSLÖSA SAMT I PROGRAM, OKT 2016

	Kvinnor	Män	Samtliga	%	% Gbg
18 - 24	4,8
25 - 29	5,2
30 - 44	9	1,7	6,4
45 - 64	9	10	19	3,5	6,0
18 - 64	15	17	32	2,1	5,7
Född utoml.	11,9
Född i Sve.	3,1



FÖRVÄRVSARBETANDE 2016

	Kvinnor	Män	Samtliga	%	% Gbg
18 - 24	61	56	117	68,4	51,9
25 - 29	103	91	194	78,5	71,8
30 - 44	208	217	425	91,8	80,1
45 - 64	248	209	457	87,7	76,4
65 - 74	28	25	53	22,3	20,2
25 - 64	559	517	1 076	87,4	77,1
Utl. Bakgr.	57	65	122	74,8	63,4
Sv. Bakgr.	502	452	954	89,3	84,9

50,7%

ANDEL MED EFTERGYMNASIAL
UTBILDNING 3 ÅR ELLER LÄNGRE

ANDEL (%) HÖGSTA UTBILDNINGSNIVÅ 2016

	Förgymnasial		Eftergymnasial	
	%	% Gbg	%	% Gbg
18-24	13,1	20,0	11,4	8,4
25-29	1,8	7,9	47,1	36,9
30-44	1,7	9,7	61,4	41,4
45-64	4,8	13,7	42,8	27,5
65-74	8,6	22,4	42,3	24,5
25 - 64	3,1	11,0	50,7	34,8
Kvinnor	3,0	10,2	53,1	38,5
Män	3,1	11,9	48,1	31,3

100,0%

BEHÖRIGA MINST TILL
YRKESPROGRAM

GYMNASIEBEHÖRIGHET 2016

	Kvinnor	Män	Samtliga	%	% Gbg
Yrkesf.	9	100,0	84,5
ES	9	100,0	83,5
EK, HU, SA	9	100,0	82,4
NA, TE	9	100,0	79,8

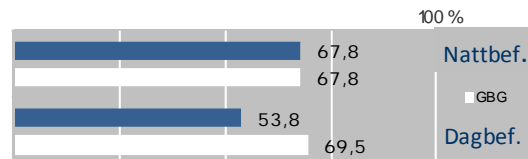
KOMMUNALVALET 2014 JÄMFÖRT MED 2010

	M	FP	KD	S	V	MP	SD	Vv	Fi	Delt
2014	31,0	14,5	5,2	12,2	5,1	13,1	5,1	5,1	2,6	86,5
2010	36,3	14,3	3,8	18,1	3,5	11,2	2,4	4,8	0,0	85,5

0,5

SJÄLVFÖRSÖRJNINGSGRAD

ANDEL SOM ARBETAR INOM PRIVAT NÄRINGSBLIV



ANSTÄLLDA I OLIKA BRANSCHER 2015

	Dagbefolkn.		Nattbefolkning	
	Antal	Antal	%	% Gbg
Kulturella & pers. tjänster	153	77	6,2	4,8
Vård & sociala tjänster	145	173	13,9	15,5
Utbildning	72	125	10,0	10,5
Hotell & restaurang	50	43	3,4	4,7
Företagstjänster	48	210	16,8	10,3
Bygghverksamhet	29	50	4,0	4,5
Offentlig förv. & försvar	27	89	7,1	5,3
Fastighetsverksamhet	24	27	2,2	1,7
Handel	15	144	11,5	11,9
Finans & försäkring	8	31	2,5	1,6
Info. & kommunikation	8	68	5,5	4,7
Okänd verksamhet	6	1,0
Tillverkning & utvinning	..	135	10,8	11,7
Jord-, skogsbruk & fiske	0,2
Energi & miljö	..	16	1,3	0,7
Transport & magasinering	..	42	3,4	5,9
Totalt	589	1 247		

80,4%

BOSTÄDER
BYGGDA 1941 -50

BYGGNADSÅR I 10 - ÅRSINTERVALL 2016

(exklusive specialbostäder och uppgift saknas)

År	Småhus	Flerbostad	Totalt	%	% Gbg
- 1940	3	3	6	0,4	19,4
41 - 50	87	1 061	1 148	80,4	8,9
51 - 60	0	81	81	5,7	13,8
61 - 70	0	0	0	0,0	22,6
71 - 80	0	0	0	0,0	12,8
81 - 90	0	0	0	0,0	4,7
91 - 00	0	27	27	1,9	3,2
01 - 10	0	21	21	1,5	4,3
11 -	22	59	81	5,7	3,9

ANDEL SMÅHUS JÄMFÖRT MED GÖTEBORG 2016

100 %



ANTAL BOSTÄDER EFTER AREA 2016

(exklusive uppgift saknas)

Kvm	Småhus	Flerbostad	Totalt	%	% Gbg
-40	22	196	218	15,3	14,3
41-60	1	622	623	43,7	24,3
61-80	1	283	284	19,9	27,9
81-100	7	159	166	11,6	13,8
101-120	24	34	58	4,1	7,6
121-	57	21	78	5,5	12,1
Totalt	112	1 315	1 427		

ÄGARKATEGORI 2016

	Småhus	Flerbostad	Totalt	%	% Gbg
Hyresrätt	5	504	509	35,7	54,3
Allmännyttan	0	0	0	0,0	26,6
Övriga	5	504	509	35,7	27,8
Bostadsrätt	0	811	811	56,8	28,0
Äganderätt	107	0	107	7,5	17,8
Tot. bostäder	112	1 315	1 427		

NYBYGGNATION - FÄRDIGSTÄLLDA BOSTÄDER

	2012	2013	2014	2015	2016
Småhus	0	0	0	0	24
Flerbostadshus	0	0	0	0	129
Totalt	0	0	0	0	153

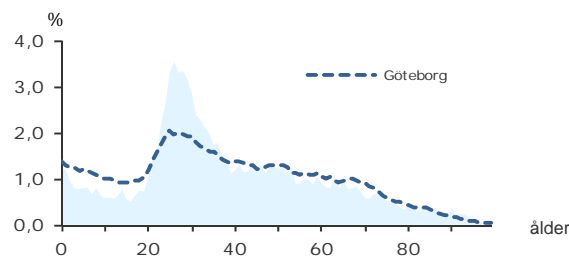
11 329

FOLKMÄNGD 2016

BEFOLKNING EFTER ÅLDER 2016

Ålder	Kvinnor	Män	Samtliga	%
0	70	67	137	1,2
1 - 5	240	265	505	4,5
6	41	50	91	0,8
7 - 9	121	115	236	2,1
10 - 12	102	93	195	1,7
13 - 15	112	106	218	1,9
16 - 18	96	116	212	1,9
19 - 24	606	474	1 080	9,5
25 - 29	973	906	1 879	16,6
30 - 44	1 346	1 508	2 854	25,2
45 - 64	1 196	1 156	2 352	20,8
65 - 74	413	390	803	7,1
75 - 84	251	196	447	3,9
85-	229	91	320	2,8
Samtliga	5 796	5 533	11 329	100

ÅLDERSSTRUKTUR JÄMFÖRT MED GÖTEBORG



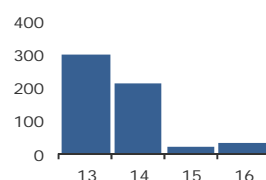
+ 32

BEFOLKNINGS-
FÖRÄNDRING 2016

FÖRÄNDRING 2016

Nettoflytt	-35
Födelseöverskott	66
Födda	165
Döda	99
Totalt*	32

FÖRÄNDRING 2013 - 2016



* Inklusive justering.

1,8

PERSONER I SNITT
PER HUSHÅLL 2016

HUSHÅLL 2016

Personer i hushållet	Antal hushåll	%	% Gbg
1 person	3 438	54,2	43,4
2 personer	1 717	27,1	27,7
3 personer	607	9,6	12,0
4 personer	403	6,4	10,8
5+ personer	174	2,7	6,1
Totalt antal hushåll	6 339	100,0	100,0
Barnhushåll	976	15,4	23,5
(barnen under 18 år)			
Hushåll med 3 barn eller fler	75	1,2	3,5
Ensamstående med barn	224	3,5	4,6

13,5%

ANDEL FÖDDA I
UTLANDET

UTRIKES FÖDDA EFTER HDI OCH TID I SVERIGE

	0-4 år	5-9 år	10- år
Låg + Medel + Okänt	100	39	199
Hög + Mycket hög	258	177	740
Totalt	358	216	939

VANLIGASTE FÖDELSELÄNDERNA I Gbg 2016

	Antal	%	% Gbg
Irak	38	0,3	2,2
Iran	136	1,2	2,1
Somalia	10	0,1	1,4
Bosnien - Hercegovina	44	0,4	1,3
Finland	97	0,9	1,2
Jugoslavien	78	0,7	1,1
Polen	98	0,9	1,1
Syrien	17	0,2	1,0
Turkiet	24	0,2	0,8
Indien	54	0,5	0,6
Övriga länder	939	8,3	12,3
Totalt	1 535	13,5	25,2

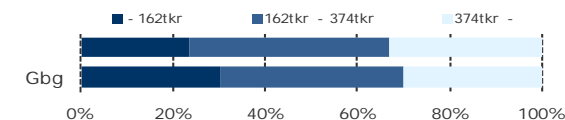
ANDEL UTL. BAKGRUND 2016 JÄMFÖRT MED Gbg



304 800 kr

MEDELINKOMST

INKOMSTFÖRD. 2015 JÄMFÖRT MED Gbg 20-64 ÅR



MEDELINKOMST 2015 (kr)

Ålder	Kvinnor	Män	Samtliga
20 - 24	135 500	178 700	154 300
25 - 29	235 400	269 800	251 500
30 - 44	301 400	364 100	334 600
45 - 64	366 600	448 800	407 000
65 -	213 800	329 000	262 700
20 och äldre	268 200	344 200	304 800

BILINNEHAV 2015 JÄMFÖRT MED GÖTEBORG
Antal bilar per 1 000 personer

66

PERSONER I
LÅNGTIDSBEROENDE
2015

PERSONER MED UTBETALT EKONOMISKT BISTÅND

	2013	2014	2015
Personer med registrerat bistånd	165	168	163
- varav i minst 10 månader	63	65	66

OHÄLSOTAL 2016 JÄMFÖRT MED GÖTEBORG
Antal ersatta dagar per person

OHÄLSOTAL, ERSATTA DAGAR PER PERSON 2016

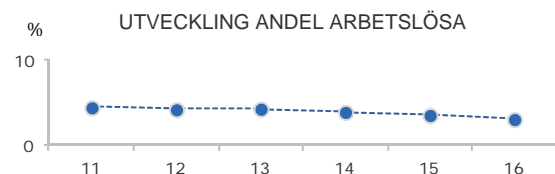
	Kvinnor	Män	Samtliga
Utl. bakgr.	26,1	20,5	23,3
Sv. bakgr.	19,4	11,0	15,2
Samtliga	20,7	12,8	16,7
Samtliga i Gbg	30,0	21,2	25,5

3,1%

ARBETSLÖSHET

ÖPPET ARBETSLÖSA SAMT I PROGRAM, OKT 2016

	Kvinnor	Män	Samtliga	%	% Gbg
18 - 24	10	10	20	1,8	4,8
25 - 29	18	21	39	2,1	5,2
30 - 44	39	56	95	3,3	6,4
45 - 64	50	56	106	4,5	6,0
18 - 64	117	143	260	3,1	5,7
Född utoml.	39	43	82	6,8	11,9
Född i Sve.	78	100	178	2,5	3,1



FÖRVARVSARBETANDE 2016

	Kvinnor	Män	Samtliga	%	% Gbg
18 - 24	460	370	830	66,3	51,9
25 - 29	800	685	1 485	83,5	71,8
30 - 44	1 166	1 357	2 523	87,7	80,1
45 - 64	1 001	964	1 965	84,1	76,4
65 - 74	64	105	169	21,8	20,2
25 - 64	2 967	3 006	5 973	85,4	77,1
Utl. Bakgr.	476	513	989	73,6	63,4
Sv. Bakgr.	2 491	2 493	4 984	88,3	84,9

41,7%

ANDEL MED EFTERGYMNASIAL
UTBILDNING 3 ÅR ELLER LÄNGRE

ANDEL (%) HÖGSTA UTBILDNINGSNIVÅ 2016

	Förgymnasial		Eftergymnasial	
	%	% Gbg	%	% Gbg
18-24	11,9	20,0	10,6	8,4
25-29	3,3	7,9	42,8	36,9
30-44	3,7	9,7	47,7	41,4
45-64	8,5	13,7	33,5	27,5
65-74	16,8	22,4	29,4	24,5
25 - 64	5,2	11,0	41,7	34,8
Kvinnor	3,6	10,2	46,9	38,5
Män	6,7	11,9	36,6	31,3

97,4%

BEHÖRIGA MINST TILL
YRKESPROGRAM

GYMNASIEBEHÖRIGHET 2016

	Kvinnor	Män	Samtliga	%	% Gbg
Yrkesf.	19	18	37	97,4	84,5
ES	19	18	37	97,4	83,5
EK, HU, SA	19	18	37	97,4	82,4
NA, TE	19	18	37	97,4	79,8

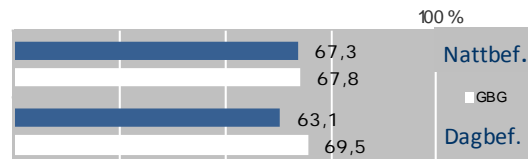
KOMMUNALVALET 2014 JÄMFÖRT MED 2010

	M	FP	KD	S	V	MP	SD	Vv	Fi	Delt
2014	25,7	9,0	3,5	16,9	9,2	14,3	5,9	4,6	4,5	82,4
2010	30,0	9,8	3,3	23,0	6,4	12,9	4,2	4,5	0,0	80,1

0,3

SJÄLVFÖRSÖRJNINGSGRAD

ANDEL SOM ARBETAR INOM PRIVAT NÄRINGSBLIV



ANSTÄLLDA I OLIKA BRANSCHER 2015

	Dagbefolkn.		Nattbefolkning	
	Antal	Antal	%	% Gbg
Vård & sociala tjänster	316	1 045	15,0	15,5
Utbildning	307	722	10,3	10,5
Företagstjänster	272	1 075	15,4	10,3
Byggsamhet	271	333	4,8	4,5
Handel	134	926	13,3	11,9
Offentlig förv. & försvar	130	450	6,4	5,3
Kulturella & pers. tjänster	116	359	5,1	4,8
Hotell & restaurang	95	343	4,9	4,7
Fastighetsverksamhet	50	147	2,1	1,7
Info. & kommunikation	38	372	5,3	4,7
Tillverkning & utvinning	15	593	8,5	11,7
Finans & försäkring	14	139	2,0	1,6
Okänd verksamhet	7	49	0,7	1,0
Transport & magasinering	5	373	5,3	5,9
Jord-, skogsbruk & fiske	..	8	0,1	0,2
Energi & miljö	..	43	0,6	0,7
Totalt	1 774	6 977		

25,1%

BOSTÄDER
BYGGDA - 1940

BYGGNADSÅR I 10 - ÅRSINTERVALL 2016

(exklusive specialbostäder och uppgift saknas)

År	Småhus	Flerbostad	Totalt	%	% Gbg
- 1940	97	1 626	1 723	25,1	19,4
41 - 50	172	1 386	1 558	22,7	8,9
51 - 60	23	797	820	12,0	13,8
61 - 70	44	1 390	1 434	20,9	22,6
71 - 80	47	753	800	11,7	12,8
81 - 90	0	40	40	0,6	4,7
91 - 00	1	109	110	1,6	3,2
01 - 10	0	56	56	0,8	4,3
11 -	12	188	200	2,9	3,9

ANDEL SMÅHUS JÄMFÖRT MED GÖTEBORG 2016



ANTAL BOSTÄDER EFTER AREA 2016

(exklusive uppgift saknas)

Kvm	Småhus	Flerbostad	Totalt	%	% Gbg
-40	1	1 415	1 416	20,7	14,3
41-60	11	2 645	2 656	38,7	24,3
61-80	24	1 344	1 368	20,0	27,9
81-100	41	637	678	9,9	13,8
101-120	37	323	360	5,3	7,6
121-	282	97	379	5,5	12,1
Totalt	396	6 461	6 857		

ÄGARKATEGORI 2016

	Småhus	Flerbostad	Totalt	%	% Gbg
Hysesrätt	5	4 739	4 744	69,2	54,3
Allmännyttan	0	600	600	8,8	26,6
Övriga	5	4 139	4 144	60,4	27,8
Bostadsrätt	4	1 722	1 726	25,2	28,0
Äganderätt	387	0	387	5,6	17,8
Tot. bostäder	396	6 461	6 857		

NYBYGGNATION - FÄRDIGSTÄLLDA BOSTÄDER

	2012	2013	2014	2015	2016
Småhus	11	0	1	0	0
Flerbostadshus	0	145	43	0	0
Totalt	11	145	44	0	0

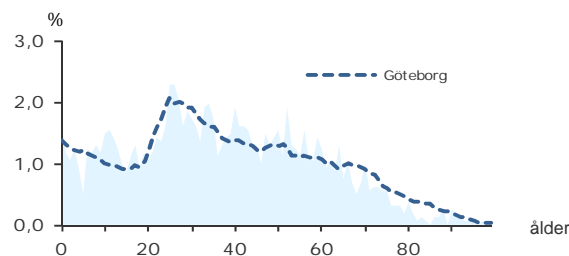
1 613

FOLKMÄNGD 2016

BEFOLKNING EFTER ÅLDER 2016

Ålder	Kvinnor	Män	Samtliga	%
0	17	10	27	1,7
1 - 5	36	43	79	4,9
6	10	10	20	1,2
7 - 9	31	28	59	3,7
10 - 12	31	41	72	4,5
13 - 15	31	19	50	3,1
16 - 18	26	28	54	3,3
19 - 24	61	65	126	7,8
25 - 29	98	65	163	10,1
30 - 44	187	195	382	23,7
45 - 64	204	203	407	25,2
65 - 74	53	60	113	7,0
75 - 84	22	18	40	2,5
85-	17	4	21	1,3
Samtliga	824	789	1 613	100

ÅLDERSSTRUKTUR JÄMFÖRT MED GÖTEBORG



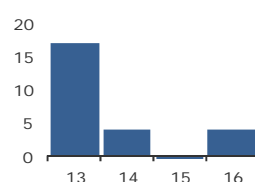
+ 4

BEFOLKNINGS-
FÖRÄNDRING 2016

FÖRÄNDRING 2016

Nettoflytt	-17
Födelseöverskott	21
Födda	32
Döda	11
Totalt*	4

FÖRÄNDRING 2013 - 2016



* Inklusive justering.

2,3

PERSONER I SNITT
PER HUSHÅLL 2016

HUSHÅLL 2016

Personer i hushållet	Antal hushåll	%	% Gbg
1 person	284	40,1	43,4
2 personer	182	25,7	27,7
3 personer	94	13,3	12,0
4 personer	90	12,7	10,8
5+ personer	58	8,2	6,1
Totalt antal hushåll	708	100,0	100,0
Barnhushåll	192	27,1	23,5
(barnen under 18 år)			
Hushåll med 3 barn eller fler	36	5,1	3,5
Ensamstående med barn	26	3,7	4,6

9,6%

ANDEL FÖDDA I
UTLANDET

UTRIKES FÖDDA EFTER HDI OCH TID I SVERIGE

	0-4 år	5-9 år	10- år
Låg + Medel + Okänt	9	..	20
Hög + Mycket hög	38	..	68
Totalt	47	20	88

VANLIGASTE FÖDELSELÄNDERNA I Gbg 2016

	Antal	%	% Gbg
Irak	2,2
Iran	2,1
Somalia	1,4
Bosnien - Hercegovina	1,3
Finland	1,2
Jugoslavien	1,1
Polen	1,1
Syrien	1,0
Turkiet	0,8
Indien	0,6
Övriga länder	124	7,7	12,3
Totalt	155	9,6	25,2

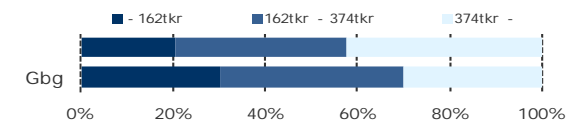
ANDEL UTL. BAKGRUND 2016 JÄMFÖRT MED Gbg



350 100 kr

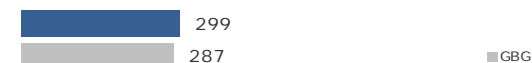
MEDELINKOMST

INKOMSTFÖRD. 2015 JÄMFÖRT MED Gbg 20-64 ÅR



MEDELINKOMST 2015 (kr)

Ålder	Kvinnor	Män	Samtliga
20 - 24	137 100	166 800	151 600
25 - 29	213 900	242 300	226 000
30 - 44	339 600	397 300	368 700
45 - 64	402 900	530 600	466 300
65 -	231 900	341 900	284 600
20 och äldre	307 600	394 900	350 100

BILINNEHAV 2015 JÄMFÖRT MED GÖTEBORG
Antal bilar per 1 000 personerPERSONER I
LÅNGTIDSBEROENDE
2015

PERSONER MED UTBETALT EKONOMISKT BISTÅND

	2013	2014	2015
Personer med registrerat bistånd	17	14	11
- varav i minst 10 månader

OHÄLSOTAL 2016 JÄMFÖRT MED GÖTEBORG
Antal ersatta dagar per person

OHÄLSOTAL, ERSATTA DAGAR PER PERSON 2016

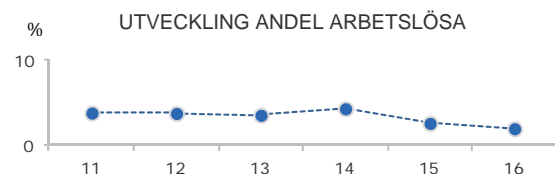
	Kvinnor	Män	Samtliga
Utl. bakgr.	12,6	3,8	7,8
Sv. bakgr.	20,3	9,1	14,9
Samtliga	19,4	8,3	13,9
Samtliga i Gbg	30,0	21,2	25,5

2,1%

ARBETSLÖSHET

ÖPPET ARBETSLÖSA SAMT I PROGRAM, OKT 2016

	Kvinnor	Män	Samtliga	%	% Gbg
18 - 24	4,8
25 - 29	5,2
30 - 44	7	1,8	6,4
45 - 64	10	2,5	6,0
18 - 64	12	11	23	2,1	5,7
Född utoml.	11,9
Född i Sve.	3,1



FÖRVARVSARBETANDE 2016

	Kvinnor	Män	Samtliga	%	% Gbg
18 - 24	46	55	101	67,3	51,9
25 - 29	64	51	115	73,2	71,8
30 - 44	171	180	351	90,7	80,1
45 - 64	179	173	352	87,3	76,4
65 - 74	20	16	36	31,3	20,2
25 - 64	414	404	818	86,4	77,1
Utl. Bakgr.	56	52	108	81,8	63,4
Sv. Bakgr.	358	352	710	87,1	84,9

46,8%

ANDEL MED EFTERGYMNASIAL
UTBILDNING 3 ÅR ELLER LÄNGRE

ANDEL (%) HÖGSTA UTBILDNINGSNIVÅ 2016

	Förgymnasial		Eftergymnasial	
	%	% Gbg	%	% Gbg
18-24	14,9	20,0	6,4	8,4
25-29	3,7	7,9	39,3	36,9
30-44	3,1	9,7	54,5	41,4
45-64	5,4	13,7	42,8	27,5
65-74	17,7	22,4	31,9	24,5
25 - 64	4,2	11,0	46,8	34,8
Kvinnor	3,5	10,2	50,1	38,5
Män	5,0	11,9	43,4	31,3

100,0%

BEHÖRIGA MINST TILL
YRKESPROGRAM

GYMNASIEBEHÖRIGHET 2016

	Kvinnor	Män	Samtliga	%	% Gbg
Yrkesf.	12	6	18	100,0	84,5
ES	12	6	18	100,0	83,5
EK, HU, SA	12	6	18	100,0	82,4
NA, TE	12	6	18	100,0	79,8

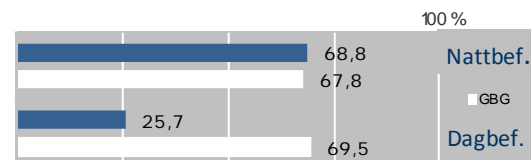
KOMMUNALVALET 2014 JÄMFÖRT MED 2010

	M	FP	KD	S	V	MP	SD	Vv	Fi	Delt
2014	28,0	11,6	3,4	14,7	8,5	12,8	5,1	4,5	4,7	87,1
2010	30,2	12,0	4,3	22,6	5,0	13,2	2,0	4,8	0,0	83,1

0,9

SJÄLVFÖRSÖRJNINGSGRAD

ANDEL SOM ARBETAR INOM PRIVAT NÄRINGSBLIV



ANSTÄLLDA I OLIKA BRANSCHER 2015

	Dagbefolkning		Nattbefolkning	
	Antal	Antal	%	% Gbg
Vård & sociala tjänster	337	131	13,7	15,5
Offentlig förv. & försvar	241	60	6,3	5,3
Kulturella & pers. tjänster	67	52	5,4	4,8
Fastighetsverksamhet	51	17	1,8	1,7
Handel	45	126	13,2	11,9
Byggverksamhet	25	40	4,2	4,5
Utbildning	21	103	10,8	10,5
Företagstjänster	17	154	16,1	10,3
Info. & kommunikation	11	50	5,2	4,7
Hotell & restaurang	8	35	3,7	4,7
Okänd verksamhet	6	1,0
Transport & magasinering	6	44	4,6	5,9
Tillverkning & utvinning	..	109	11,4	11,7
Jord-, skogsbruk & fiske	0,2
Energi & miljö	..	8	0,8	0,7
Finans & försäkring	..	19	2,0	1,6
Totalt	838	956		

64,7%

BOSTÄDER
BYGGDA - 1940

BYGGNADSÅR I 10 - ÅRSINTERVALL 2016

(exklusive specialbostäder och uppgift saknas)

År	Småhus	Flerbostad	Totalt	%	% Gbg
- 1940	251	231	482	64,7	19,4
41 - 50	5	216	221	29,7	8,9
51 - 60	0	0	0	0,0	13,8
61 - 70	0	0	0	0,0	22,6
71 - 80	0	0	0	0,0	12,8
81 - 90	0	0	0	0,0	4,7
91 - 00	0	0	0	0,0	3,2
01 - 10	1	0	1	0,1	4,3
11 -	0	36	36	4,8	3,9

ANDEL SMÅHUS JÄMFÖRT MED GÖTEBORG 2016



ANTAL BOSTÄDER EFTER AREA 2016

(exklusive uppgift saknas)

Kvm	Småhus	Flerbostad	Totalt	%	% Gbg
-40	0	107	107	14,4	14,3
41-60	3	219	222	29,8	24,3
61-80	19	112	131	17,6	27,9
81-100	50	34	84	11,3	13,8
101-120	61	8	69	9,3	7,6
121-	124	8	132	17,7	12,1
Totalt	257	488	745		

ÄGARKATEGORI 2016

	Småhus	Flerbostad	Totalt	%	% Gbg
Hysesrätt	4	285	289	38,8	54,3
Allmännyttan	0	0	0	0,0	26,6
Övriga	4	285	289	38,8	27,8
Bostadsrätt	2	203	205	27,5	28,0
Äganderätt	251	0	251	33,7	17,8
Tot. bostäder	257	488	745		

NYBYGGNATION - FÄRDIGSTÄLLDA BOSTÄDER

	2012	2013	2014	2015	2016
Småhus	0	0	0	0	0
Flerbostadshus	0	0	0	0	0
Totalt	0	0	0	0	0

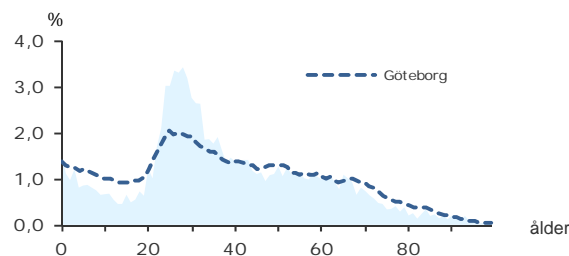
8 494

FOLKMÄNGD 2016

BEFOLKNING EFTER ÅLDER 2016

Ålder	Kvinnor	Män	Samtliga	%
0	64	72	136	1,6
1 - 5	218	200	418	4,9
6	40	33	73	0,9
7 - 9	83	103	186	2,2
10 - 12	83	76	159	1,9
13 - 15	58	73	131	1,5
16 - 18	68	80	148	1,7
19 - 24	452	364	816	9,6
25 - 29	727	648	1 375	16,2
30 - 44	1 079	1 163	2 242	26,4
45 - 64	916	874	1 790	21,1
65 - 74	330	290	620	7,3
75 - 84	156	88	244	2,9
85-	118	38	156	1,8
Samtliga	4 392	4 102	8 494	100

ÅLDERSSTRUKTUR JÄMFÖRT MED GÖTEBORG



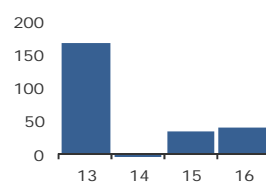
+ 40

BEFOLKNINGS-
FÖRÄNDRING 2016

FÖRÄNDRING 2016

Nettoflytt	-63
Födelseöverskott	103
Födda	153
Döda	50
Totalt*	40

FÖRÄNDRING 2013 - 2016



* Inklusiv justering.

1,8

PERSONER I SNITT
PER HUSHÅLL 2016

HUSHÅLL 2016

Personer i hushållet	Antal hushåll	%	% Gbg
1 person	2 647	55,5	43,4
2 personer	1 211	25,4	27,7
3 personer	476	10,0	12,0
4 personer	288	6,0	10,8
5+ personer	144	3,0	6,1
Totalt antal hushåll	4 766	100,0	100,0
Barnhushåll	763	16,0	23,5
(barnen under 18 år)			
Hushåll med 3 barn eller fler	67	1,4	3,5
Ensamstående med barn	186	3,9	4,6

13,6%

ANDEL FÖDDA I
UTLANDET

UTRIKES FÖDDA EFTER HDI OCH TID I SVERIGE

	0-4 år	5-9 år	10- år
Låg + Medel + Okänt	127	33	127
Hög + Mycket hög	173	133	542
Totalt	300	166	669

VANLIGASTE FÖDELSELÄNDERNA I Gbg 2016

	Antal	%	% Gbg
Irak	21	0,2	2,2
Iran	121	1,4	2,1
Somalia	36	0,4	1,4
Bosnien - Hercegovina	42	0,5	1,3
Finland	92	1,1	1,2
Jugoslavien	36	0,4	1,1
Polen	66	0,8	1,1
Syrien	31	0,4	1,0
Turkiet	17	0,2	0,8
Indien	33	0,4	0,6
Övriga länder	657	7,7	12,3
Totalt	1 152	13,6	25,2

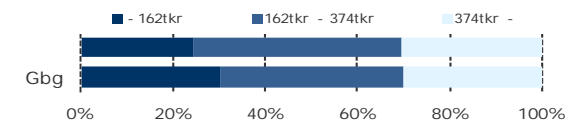
ANDEL UTL. BAKGRUND 2016 JÄMFÖRT MED Gbg



288 300 kr

MEDELINKOMST

INKOMSTFÖRD. 2015 JÄMFÖRT MED Gbg 20-64 ÅR



MEDELINKOMST 2015 (kr)

Ålder	Kvinnor	Män	Samtliga
20 - 24	146 100	181 300	162 300
25 - 29	226 500	262 200	243 600
30 - 44	294 700	352 800	324 600
45 - 64	336 700	377 500	356 400
65 -	209 300	272 800	235 700
20 och äldre	263 100	315 600	288 300

BILINNEHAV 2015 JÄMFÖRT MED GÖTEBORG
Antal bilar per 1 000 personer

119

PERSONER I
LÅNGTIDSBEROENDE
2015

PERSONER MED UTBETALT EKONOMISKT BISTÅND

	2013	2014	2015
Personer med registrerat bistånd	218	218	230
- varav i minst 10 månader	106	108	119

OHÄLSOTAL 2016 JÄMFÖRT MED GÖTEBORG
Antal ersatta dagar per person

OHÄLSOTAL, ERSATTA DAGAR PER PERSON 2016

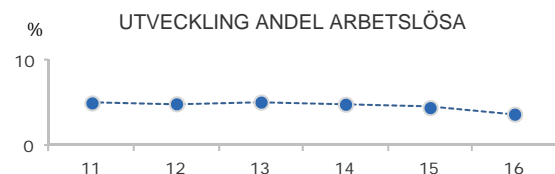
	Kvinnor	Män	Samtliga
Utl. bakgr.	25,7	21,6	23,6
Sv. bakgr.	28,5	19,4	24,1
Samtliga	28,0	19,8	24,0
Samtliga i Gbg	30,0	21,2	25,5

3,8%

ARBETSLÖSHET

ÖPPET ARBETSLÖSA SAMT I PROGRAM, OKT 2016

	Kvinnor	Män	Samtliga	%	% Gbg
18 - 24	11	14	25	3,0	4,8
25 - 29	16	14	30	2,2	5,2
30 - 44	43	50	93	4,0	6,4
45 - 64	42	48	90	5,0	6,0
18 - 64	112	126	238	3,8	5,7
Född utoml.	38	60	98	10,8	11,9
Född i Sve.	74	66	140	2,6	3,1



FÖRVARVSARBETANDE 2016

	Kvinnor	Män	Samtliga	%	% Gbg
18 - 24	323	277	600	66,5	51,9
25 - 29	539	507	1 046	81,1	71,8
30 - 44	939	1 025	1 964	86,4	80,1
45 - 64	758	697	1 455	80,0	76,4
65 - 74	59	66	125	22,1	20,2
25 - 64	2 236	2 229	4 465	83,0	77,1
Utl. Bakgr.	327	340	667	68,2	63,4
Sv. Bakgr.	1 909	1 889	3 798	86,2	84,9

41,6%

ANDEL MED EFTERGYMNASIAL
UTBILDNING 3 ÅR ELLER LÄNGRE

ANDEL (%) HÖGSTA UTBILDNINGSNIVÅ 2016

	Förgymnasial		Eftergymnasial	
	%	% Gbg	%	% Gbg
18-24	13,1	20,0	10,5	8,4
25-29	3,8	7,9	40,0	36,9
30-44	5,6	9,7	49,1	41,4
45-64	7,9	13,7	33,4	27,5
65-74	16,3	22,4	27,3	24,5
25 - 64	5,9	11,0	41,6	34,8
Kvinnor	4,4	10,2	47,7	38,5
Män	7,4	11,9	35,3	31,3

89,5%

BEHÖRIGA MINST TILL
YRKESPROGRAM

GYMNASIEBEHÖRIGHET 2016

	Kvinnor	Män	Samtliga	%	% Gbg
Yrkesf.	17	17	34	89,5	84,5
ES	17	16	33	86,8	83,5
EK, HU, SA	16	16	32	84,2	82,4
NA, TE	17	14	31	81,6	79,8

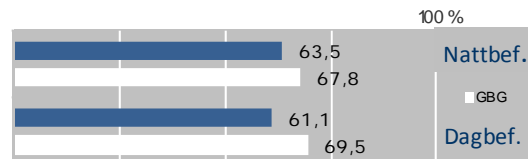
KOMMUNALVALET 2014 JÄMFÖRT MED 2010

	M	FP	KD	S	V	MP	SD	Vv	Fi	Delt
2014	20,4	8,6	2,5	19,0	10,5	15,8	7,0	4,0	5,6	81,9
2010	24,3	8,9	3,2	26,7	7,8	14,8	4,3	4,5	0,0	79,8

0,2

SJÄLVFÖRSÖRJNINGSGRAD

ANDEL SOM ARBETAR INOM PRIVAT NÄRINGSBLIV



ANSTÄLLDA I OLIKA BRANSCHER 2015

	Dagbefolkn.		Nattbefolkning	
	Antal	Antal	%	% Gbg
Handel	316	685	13,2	11,9
Vård & sociala tjänster	297	825	15,9	15,5
Utbildning	153	601	11,6	10,5
Kulturella & pers. tjänster	127	276	5,3	4,8
Företagstjänster	96	765	14,7	10,3
Offentlig förv. & försvar	80	372	7,2	5,3
Hotell & restaurang	64	211	4,1	4,7
Bygghverksamhet	53	278	5,4	4,5
Info. & kommunikation	29	222	4,3	4,7
Fastighetsverksamhet	14	71	1,4	1,7
Tillverkning & utvinning	12	428	8,2	11,7
Transport & magasinering	12	281	5,4	5,9
Finans & försäkring	5	72	1,4	1,6
Jord-, skogsbruk & fiske	5	12	0,2	0,2
Okänd verksamhet	..	46	0,9	1,0
Energi & miljö	..	48	0,9	0,7
Totalt	1 267	5 193		

49,0%

BOSTÄDER
BYGGDA - 1940

BYGGNADSÅR I 10 - ÅRSINTERVALL 2016

(exklusive specialbostäder och uppgift saknas)

År	Småhus	Flerbostad	Totalt	%	% Gbg
- 1940	213	2 330	2 543	49,0	19,4
41 - 50	42	2 040	2 082	40,1	8,9
51 - 60	5	105	110	2,1	13,8
61 - 70	0	43	43	0,8	22,6
71 - 80	0	9	9	0,2	12,8
81 - 90	0	40	40	0,8	4,7
91 - 00	0	144	144	2,8	3,2
01 - 10	7	40	47	0,9	4,3
11 -	3	15	18	0,3	3,9

ANDEL SMÅHUS JÄMFÖRT MED GÖTEBORG 2016

100 %



ANTAL BOSTÄDER EFTER AREA 2016

(exklusive uppgift saknas)

Kvm	Småhus	Flerbostad	Totalt	%	% Gbg
-40	0	978	978	18,8	14,3
41-60	0	2 498	2 498	48,1	24,3
61-80	7	1 023	1 030	19,8	27,9
81-100	26	321	347	6,7	13,8
101-120	26	75	101	1,9	7,6
121-	208	33	241	4,6	12,1
Totalt	267	4 928	5 195		

ÄGARKATEGORI 2016

	Småhus	Flerbostad	Totalt	%	% Gbg
Hyresrätt	5	3 019	3 024	58,2	54,3
Allmännyttan	0	586	586	11,3	26,6
Övriga	5	2 433	2 438	46,9	27,8
Bostadsrätt	3	1 909	1 912	36,8	28,0
Äganderätt	262	0	262	5,0	17,8
Tot. bostäder	270	4 928	5 198		

NYBYGGNATION - FÄRDIGSTÄLLDA BOSTÄDER

	2012	2013	2014	2015	2016
Småhus	0	0	0	0	0
Flerbostadshus	74	0	13	0	9
Totalt	74	0	13	0	9

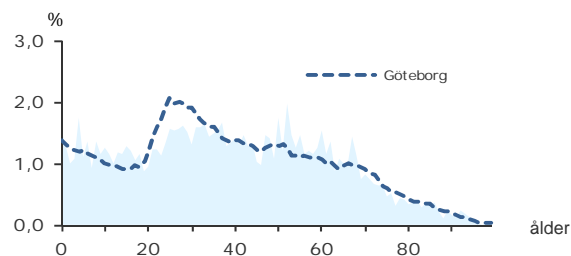
3 896

FOLKMÄNGD 2016

BEFOLKNING EFTER ÅLDER 2016

Ålder	Kvinnor	Män	Samtliga	%
0	32	28	60	1,5
1 - 5	129	113	242	6,2
6	29	24	53	1,4
7 - 9	72	62	134	3,4
10 - 12	57	76	133	3,4
13 - 15	67	74	141	3,6
16 - 18	60	73	133	3,4
19 - 24	123	140	263	6,8
25 - 29	161	143	304	7,8
30 - 44	461	384	845	21,7
45 - 64	500	507	1 007	25,8
65 - 74	182	162	344	8,8
75 - 84	82	68	150	3,9
85-	62	25	87	2,2
Samtliga	2 017	1 879	3 896	100

ÅLDERSSTRUKTUR JÄMFÖRT MED GÖTEBORG



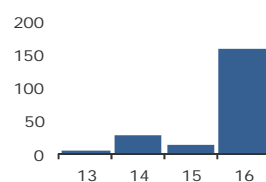
+ 159

BEFOLKNINGS-
FÖRÄNDRING 2016

FÖRÄNDRING 2016

Nettoflytt	134
Födelseöverskott	28
Födda	58
Döda	30
Totalt*	159

FÖRÄNDRING 2013 - 2016



* Inklusive justering.

2,2

PERSONER I SNITT
PER HUSHÅLL 2016

HUSHÅLL 2016

Personer i hushållet	Antal hushåll	%	% Gbg
1 person	781	43,9	43,4
2 personer	422	23,7	27,7
3 personer	217	12,2	12,0
4 personer	251	14,1	10,8
5+ personer	108	6,1	6,1
Totalt antal hushåll	1 779	100,0	100,0
Barnhushåll	470	26,4	23,5
(barnen under 18 år)			
Hushåll med 3 barn eller fler	68	3,8	3,5
Ensamstående med barn	93	5,2	4,6

14,3%

ANDEL FÖDDA I
UTLANDET

UTRIKES FÖDDA EFTER HDI OCH TID I SVERIGE

	0-4 år	5-9 år	10- år
Låg + Medel + Okänt	55	25	91
Hög + Mycket hög	53	40	282
Totalt	108	65	373

VANLIGASTE FÖDELSELÄNDERNA I Gbg 2016

	Antal	%	% Gbg
Irak	20	0,5	2,2
Iran	53	1,4	2,1
Somalia	22	0,6	1,4
Bosnien - Hercegovina	17	0,4	1,3
Finland	35	0,9	1,2
Jugoslavien	20	0,5	1,1
Polen	27	0,7	1,1
Syrien	19	0,5	1,0
Turkiet	0,8
Indien	0,6
Övriga länder	326	8,4	12,3
Totalt	557	14,3	25,2

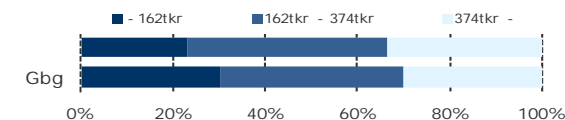
ANDEL UTL. BAKGRUND 2016 JÄMFÖRT MED Gbg



304 300 kr

MEDELINKOMST

INKOMSTFÖRD. 2015 JÄMFÖRT MED Gbg 20-64 ÅR

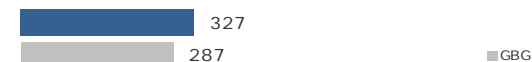


MEDELINKOMST 2015 (kr)

Ålder	Kvinnor	Män	Samtliga
20 - 24	134 700	138 900	136 800
25 - 29	224 500	240 700	232 000
30 - 44	280 900	348 200	311 700
45 - 64	342 300	421 200	382 000
65 -	219 300	318 500	263 500
20 och äldre	271 200	340 800	304 300

BILINNEHAV 2015 JÄMFÖRT MED GÖTEBORG

Antal bilar per 1 000 personer



51

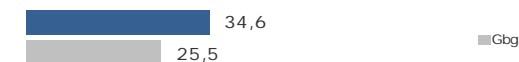
PERSONER I
LÅNGTIDSBEROENDE
2015

PERSONER MED UTBETALT EKONOMISKT BISTÅND

	2013	2014	2015
Personer med registrerat bistånd	95	100	105
- varav i minst 10 månader	41	49	51

OHÄLSOTAL 2016 JÄMFÖRT MED GÖTEBORG

Antal ersatta dagar per person



OHÄLSOTAL, ERSATTA DAGAR PER PERSON 2016

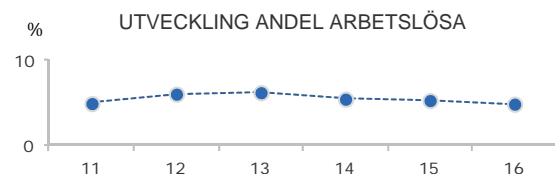
	Kvinnor	Män	Samtliga
Utl. bakgr.	43,5	28,5	35,9
Sv. bakgr.	41,9	26,1	34,3
Samtliga	42,3	26,7	34,6
Samtliga i Gbg	30,0	21,2	25,5

5,0%

ARBETSLÖSHET

ÖPPET ARBETSLÖSA SAMT I PROGRAM, OKT 2016

	Kvinnor	Män	Samtliga	%	% Gbg
18 - 24	7	7	14	4,7	4,8
25 - 29	4	4	8	2,7	5,2
30 - 44	33	20	53	6,5	6,4
45 - 64	19	26	45	4,4	6,0
18 - 64	63	57	120	5,0	5,7
Född utoml.	29	25	54	13,2	11,9
Född i Sve.	34	32	66	3,3	3,1



FÖRVARVSARBETANDE 2016

	Kvinnor	Män	Samtliga	%	% Gbg
18 - 24	90	86	176	55,9	51,9
25 - 29	121	97	218	79,3	71,8
30 - 44	348	302	650	82,9	80,1
45 - 64	401	412	813	81,1	76,4
65 - 74	38	38	76	23,6	20,2
25 - 64	870	811	1 681	81,6	77,1
Utl. Bakgr.	139	171	310	68,4	63,4
Sv. Bakgr.	731	640	1 371	85,3	84,9

33,0%

ANDEL MED EFTERGYMNASIAL
UTBILDNING 3 ÅR ELLER LÄNGRE

ANDEL (%) HÖGSTA UTBILDNINGSNIVÅ 2016

	Förgymnasial		Eftergymnasial	
	%	% Gbg	%	% Gbg
18-24	25,0	20,0	3,6	8,4
25-29	9,5	7,9	31,3	36,9
30-44	6,2	9,7	41,3	41,4
45-64	11,1	13,7	26,6	27,5
65-74	20,9	22,4	23,8	24,5
25 - 64	9,0	11,0	33,0	34,8
Kvinnor	7,5	10,2	37,8	38,5
Män	10,5	11,9	27,9	31,3

80,0%

BEHÖRIGA MINST TILL
YRKESPROGRAM

GYMNASIEBEHÖRIGHET 2016

	Kvinnor	Män	Samtliga	%	% Gbg
Yrkesf.	14	22	36	80,0	84,5
ES	14	21	35	77,8	83,5
EK, HU, SA	14	21	35	77,8	82,4
NA, TE	12	21	33	73,3	79,8

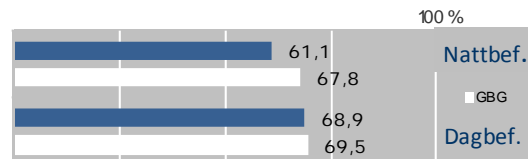
KOMMUNALVALET 2014 JÄMFÖRT MED 2010

	M	FP	KD	S	V	MP	SD	Vv	Fi	Delt
2014	18,5	8,7	3,1	22,7	10,5	11,4	8,5	5,9	3,9	82,7
2010	20,1	10,6	4,0	32,4	7,2	11,0	4,1	5,7	0,0	81,5

1,4

SJÄLVFÖRSÖRJNINGSGRAD

ANDEL SOM ARBETAR INOM PRIVAT NÄRINGSBLIV



ANSTÄLLDA I OLIKA BRANSCHER 2015

	Dagbefolkn.		Nattbefolkning	
	Antal	Antal	%	% Gbg
Handel	867	226	11,7	11,9
Vård & sociala tjänster	457	379	19,6	15,5
Energi & miljö	341	19	1,0	0,7
Tillverkning & utvinning	221	184	9,5	11,7
Utbildning	193	245	12,7	10,5
Företagstjänster	187	244	12,6	10,3
Byggsamhet	169	90	4,7	4,5
Transport & magasiner	139	105	5,4	5,9
Hotell & restaurang	70	69	3,6	4,7
Kulturella & pers. tjänster	63	91	4,7	4,8
Info. & kommunikation	31	83	4,3	4,7
Finans & försäkring	29	23	1,2	1,6
Fastighetsverksamhet	22	32	1,7	1,7
Jord-, skogsbruk & fiske	0,2
Okänd verksamhet	1,0
Offentlig förv. & försvar	..	134	6,9	5,3
Totalt	2 791	1 935		

36,7%

BOSTÄDER
BYGGDA 1941 -50

BYGGNADSÅR I 10 - ÅRSINTERVALL 2016

(exklusive specialbostäder och uppgift saknas)

År	Småhus	Flerbostad	Totalt	%	% Gbg
- 1940	432	11	443	23,9	19,4
41 - 50	42	638	680	36,7	8,9
51 - 60	72	420	492	26,6	13,8
61 - 70	0	0	0	0,0	22,6
71 - 80	1	0	1	0,1	12,8
81 - 90	0	0	0	0,0	4,7
91 - 00	0	0	0	0,0	3,2
01 - 10	3	112	115	6,2	4,3
11 -	16	62	78	4,2	3,9

ANDEL SMÅHUS JÄMFÖRT MED GÖTEBORG 2016

100 %



ANTAL BOSTÄDER EFTER AREA 2016

(exklusive uppgift saknas)

Kvm	Småhus	Flerbostad	Totalt	%	% Gbg
-40	16	84	100	5,4	14,3
41-60	31	629	660	35,7	24,3
61-80	211	308	519	28,0	27,9
81-100	115	121	236	12,7	13,8
101-120	68	133	201	10,9	7,6
121-	125	10	135	7,3	12,1
Totalt	566	1 285	1 851		

ÄGARKATEGORI 2016

	Småhus	Flerbostad	Totalt	%	% Gbg
Hysesrätt	11	1 101	1 112	60,1	54,3
Allmännyttan	0	1 013	1 013	54,7	26,6
Övriga	11	88	99	5,3	27,8
Bostadsrätt	1	184	185	10,0	28,0
Äganderätt	554	0	554	29,9	17,8
Tot. bostäder	566	1 285	1 851		

NYBYGGNATION - FÄRDIGSTÄLLDA BOSTÄDER

	2012	2013	2014	2015	2016
Småhus	0	0	0	0	16
Flerbostadshus	0	0	0	0	62
Totalt	0	0	0	0	78

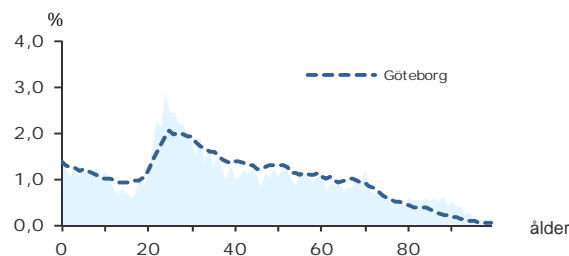
8 250

FOLKMÄNGD 2016

BEFOLKNING EFTER ÅLDER 2016

Ålder	Kvinnor	Män	Samtliga	%
0	57	69	126	1,5
1 - 5	233	235	468	5,7
6	39	57	96	1,2
7 - 9	126	150	276	3,3
10 - 12	116	129	245	3,0
13 - 15	94	82	176	2,1
16 - 18	84	104	188	2,3
19 - 24	450	453	903	10,9
25 - 29	438	491	929	11,3
30 - 44	825	826	1 651	20,0
45 - 64	890	784	1 674	20,3
65 - 74	374	308	682	8,3
75 - 84	275	157	432	5,2
85-	288	116	404	4,9
Samtliga	4 289	3 961	8 250	100

ÅLDERSSTRUKTUR JÄMFÖRT MED GÖTEBORG



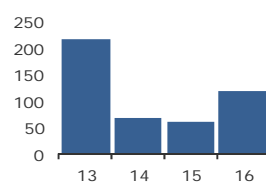
+ 121

BEFOLKNINGS-
FÖRÄNDRING 2016

FÖRÄNDRING 2016

Nettoflytt	118
Födelseöverskott	3
Födda	123
Döda	120
Totalt*	121

FÖRÄNDRING 2013 - 2016



* Inklusive justering.

2,0

PERSONER I SNITT
PER HUSHÅLL 2016

HUSHÅLL 2016

Personer i hushållet	Antal hushåll	%	% Gbg
1 person	2 045	48,4	43,4
2 personer	1 121	26,6	27,7
3 personer	488	11,6	12,0
4 personer	410	9,7	10,8
5+ personer	158	3,7	6,1
Totalt antal hushåll	4 222	100,0	100,0
Barnhushåll	894	21,2	23,5
(barnen under 18 år)			
Hushåll med 3 barn eller fler	84	2,0	3,5
Ensamstående med barn	178	4,2	4,6

18,0%

ANDEL FÖDDA I
UTLANDET

UTRIKES FÖDDA EFTER HDI OCH TID I SVERIGE

	0-4 år	5-9 år	10- år
Låg + Medel + Okänt	146	92	182
Hög + Mycket hög	231	183	622
Totalt	377	275	804

VANLIGASTE FÖDELSELÄNDERNA I Gbg 2016

	Antal	%	% Gbg
Irak	64	0,8	2,2
Iran	255	3,1	2,1
Somalia	29	0,4	1,4
Bosnien - Hercegovina	44	0,5	1,3
Finland	83	1,0	1,2
Jugoslavien	31	0,4	1,1
Polen	47	0,6	1,1
Syrien	31	0,4	1,0
Turkiet	18	0,2	0,8
Indien	76	0,9	0,6
Övriga länder	805	9,8	12,3
Totalt	1 483	18,0	25,2

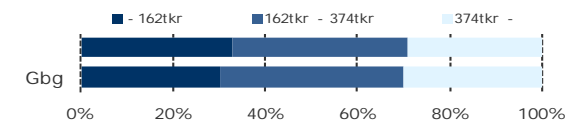
ANDEL UTL. BAKGRUND 2016 JÄMFÖRT MED Gbg



274 800 kr

MEDELINKOMST

INKOMSTFÖRD. 2015 JÄMFÖRT MED Gbg 20-64 ÅR



MEDELINKOMST 2015 (kr)

Ålder	Kvinnor	Män	Samtliga
20 - 24	99 900	105 200	102 600
25 - 29	176 700	215 600	197 300
30 - 44	282 000	336 800	309 200
45 - 64	370 300	460 500	413 000
65 -	196 200	292 000	232 800
20 och äldre	245 400	308 200	274 800

BILINNEHAV 2015 JÄMFÖRT MED GÖTEBORG
Antal bilar per 1 000 personer

66

PERSONER I
LÅNGTIDSBEROENDE
2015

PERSONER MED UTBETALT EKONOMISKT BISTÅND

	2013	2014	2015
Personer med registrerat bistånd	197	204	208
- varav i minst 10 månader	76	74	66

OHÄLSOTAL 2016 JÄMFÖRT MED GÖTEBORG
Antal ersatta dagar per person

OHÄLSOTAL, ERSATTA DAGAR PER PERSON 2016

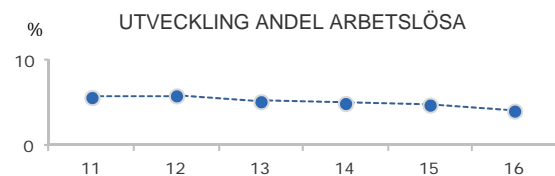
	Kvinnor	Män	Samtliga
Utl. bakgr.	29,1	25,2	27,1
Sv. bakgr.	29,1	15,8	22,5
Samtliga	29,1	18,4	23,8
Samtliga i Gbg	30,0	21,2	25,5

4,1%

ARBETSLÖSHET

ÖPPET ARBETSLÖSA SAMT I PROGRAM, OKT 2016

	Kvinnor	Män	Samtliga	%	% Gbg
18 - 24	12	24	36	3,7	4,8
25 - 29	12	21	33	3,6	5,2
30 - 44	39	50	89	5,4	6,4
45 - 64	34	25	59	3,5	6,0
18 - 64	97	120	217	4,1	5,7
Född utoml.	51	69	120	10,0	11,9
Född i Sve.	46	51	97	2,4	3,1



FÖRVARVSARBETANDE 2016

	Kvinnor	Män	Samtliga	%	% Gbg
18 - 24	249	217	466	45,4	51,9
25 - 29	272	331	603	69,7	71,8
30 - 44	655	654	1 309	82,2	80,1
45 - 64	706	641	1 347	81,2	76,4
65 - 74	65	81	146	21,6	20,2
25 - 64	1 633	1 626	3 259	79,2	77,1
Utl. Bakgr.	362	393	755	65,1	63,4
Sv. Bakgr.	1 271	1 233	2 504	84,7	84,9

47,0%

ANDEL MED EFTERGYMNASIAL
UTBILDNING 3 ÅR ELLER LÄNGRE

ANDEL (%) HÖGSTA UTBILDNINGSNIVÅ 2016

	Förgymnasial		Eftergymnasial	
	%	% Gbg	%	% Gbg
18-24	15,0	20,0	12,3	8,4
25-29	4,3	7,9	45,2	36,9
30-44	4,8	9,7	54,3	41,4
45-64	7,9	13,7	40,9	27,5
65-74	15,8	22,4	34,6	24,5
25 - 64	5,9	11,0	47,0	34,8
Kvinnor	5,6	10,2	50,6	38,5
Män	6,3	11,9	43,4	31,3

90,5%

BEHÖRIGA MINST TILL
YRKESPROGRAM

GYMNASIEBEHÖRIGHET 2016

	Kvinnor	Män	Samtliga	%	% Gbg
Yrkesf.	18	20	38	90,5	84,5
ES	18	20	38	90,5	83,5
EK, HU, SA	18	20	38	90,5	82,4
NA, TE	18	19	37	88,1	79,8

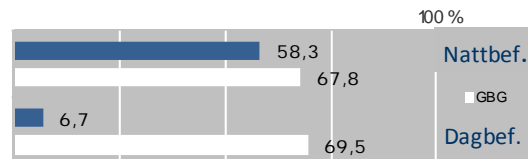
KOMMUNALVALET 2014 JÄMFÖRT MED 2010

	M	FP	KD	S	V	MP	SD	Vv	Fi	Delt
2014	16,9	10,3	4,5	21,7	10,5	16,1	6,0	3,1	4,0	79,9
2010	20,1	10,0	5,0	29,3	7,3	13,6	4,4	3,8	0,0	79,2

1,6

SJÄLVFÖRSÖRJNINGSGRAD

ANDEL SOM ARBETAR INOM PRIVAT NÄRINGSBLIV



ANSTÄLLDA I OLIKA BRANSCHER 2015

	Dagbefolkn.		Nattbefolkning	
	Antal	Antal	%	% Gbg
Vård & sociala tjänster	5 357	735	19,0	15,5
Utbildning	275	518	13,4	10,5
Handel	107	369	9,5	11,9
Kulturella & pers. tjänster	71	222	5,7	4,8
Företagstjänster	48	534	13,8	10,3
Hotell & restaurang	36	151	3,9	4,7
Info. & kommunikation	29	162	4,2	4,7
Tillverkning & utvinning	25	353	9,1	11,7
Bygghverksamhet	23	158	4,1	4,5
Fastighetsverksamhet	22	53	1,4	1,7
Okänd verksamhet	12	49	1,3	1,0
Transport & magasinering	9	210	5,4	5,9
Energi & miljö	0,7
Jord-, skogsbruk & fiske	0,2
Finans & försäkring	..	55	1,4	1,6
Offentlig förv. & försvar	..	269	6,9	5,3
Totalt	6 017	3 873		

47,4%

BOSTÄDER
BYGGDA 1951 -60

BYGGNADSÅR I 10 - ÅRSINTERVALL 2016

(exklusive specialbostäder och uppgift saknas)

År	Småhus	Flerbostad	Totalt	%	% Gbg
- 1940	7	0	7	0,2	19,4
41 - 50	0	0	0	0,0	8,9
51 - 60	359	1 796	2 155	47,4	13,8
61 - 70	297	874	1 171	25,7	22,6
71 - 80	0	0	0	0,0	12,8
81 - 90	0	0	0	0,0	4,7
91 - 00	58	44	102	2,2	3,2
01 - 10	0	144	144	3,2	4,3
11 -	0	103	103	2,3	3,9

ANDEL SMÅHUS JÄMFÖRT MED GÖTEBORG 2016

100 %



ANTAL BOSTÄDER EFTER AREA 2016

(exklusive uppgift saknas)

Kvm	Småhus	Flerbostad	Totalt	%	% Gbg
-40	0	1 077	1 077	23,7	14,3
41-60	3	1 246	1 249	27,5	24,3
61-80	3	1 106	1 109	24,4	27,9
81-100	273	339	612	13,5	13,8
101-120	206	51	257	5,7	7,6
121-	236	8	244	5,4	12,1
Totalt	721	3 827	4 548		

ÄGARKATEGORI 2016

	Småhus	Flerbostad	Totalt	%	% Gbg
Hysesrätt	8	2 636	2 644	58,1	54,3
Allmännyttan	0	877	877	19,3	26,6
Övriga	8	1 759	1 767	38,9	27,8
Bostadsrätt	52	1 191	1 243	27,3	28,0
Äganderätt	661	0	661	14,5	17,8
Tot. bostäder	721	3 827	4 548		

NYBYGGNATION - FÄRDIGSTÄLLDA BOSTÄDER

	2012	2013	2014	2015	2016
Småhus	0	0	0	0	0
Flerbostadshus	0	103	0	0	0
Totalt	0	103	0	0	0