

Göteborgsbladet 2017 - områdesfakta

I Göteborgsbladet hittar du den mest efterfrågade statistiken som beskriver Göteborg och dess delområden.

Produkten har funnits sedan 1997 och sett ungefär likadan ut fram tills 2010 då den fick ett helt nytt utseende. Göteborgsbladet är tänkt att snabbt ge en överblick över ett område och är samtidigt en bra hjälp när man vill jämföra olika områden.

Personer förvandlas till områdesstatistik

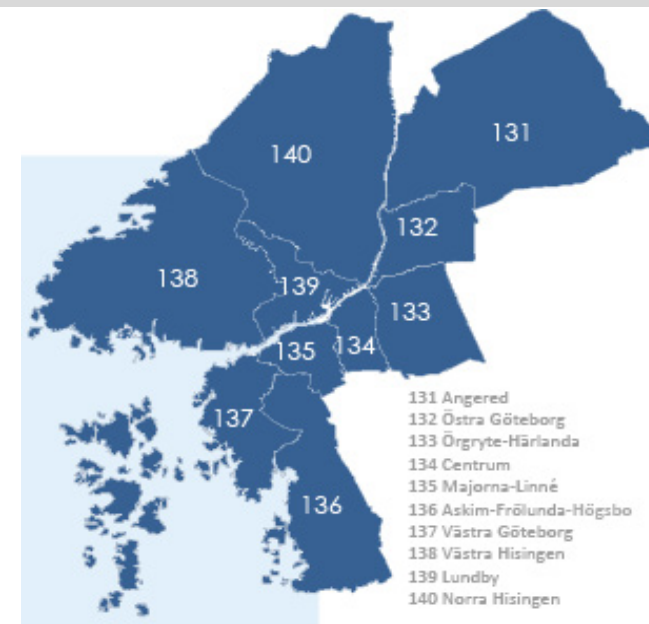
För att finnas med i statistiken måste man vara folkbokförd i Göteborgs kommun. Via folkbokföringen kopplas varje person till en fastighet. Varje fastighet är sedan kopplad till ett så kallat basområde (se figuren här till höger). Efter det är det möjligt att ta fram statistik för ett område. Statistiken som vi presenterar avser alltså endast folkbokförda personer i Göteborg. Det innebär t.ex. att asylsökande inte räknas med i befolkningsciffrorna.

Sekretess

All vår statistik sekretesshanteras. Det innebär att man inte ska kunna hitta en enskild person eller persons uppgifter.

Källa

Befolkningsprognosen kommer från Stadsledningskontoret och valstatistiken kommer ifrån Valmyndigheten. All övrig statistik kommer ifrån Statistiska centralbyrån (SCB).



Mer statistik!

Mer statistik hittar du via vår hemsida.
<http://statistik.goteborg.se>

Har du frågor kring statistiken?

Kontakta oss inom Statistik och Analys!
statistisk.analys@stadshuset.goteborg.se

Göteborgsbladet 2017 - definitioner

År	Uppgifterna avser den 31 december om inget annat anges.	Ohälsotal	Antal dagar per person i befolkningen 16-64 år med ersättning från Försäkringskassan i form av sjukpenning, rehabiliteringspenning samt sjuk- och aktivitetsersättning. Observera att jämförelse över tid inte är möjlig då antal dagar som ingår i definitionen har ändrats vid ett flertal tillfällen.
Åldersstruktur	Åldersstrukturdiagrammet visar hur stor andel av befolkningen som varje åttårsklass utgör av den totala befolkningen.	Arbetslöshet	Öppet arbetslösa samt personer i program med aktivitetsstöd. Definitionen av öppet arbetslösa är personer registrerade vid arbetsförmedling inom sökandekategori 11+96+97+98.
Nettoflytt	Skillnaden mellan antal inflyttade och utflyttade, kan vara positivt eller negativt.	Förvärvsarbete	Som förvärvsarbete eller sysselsatt (vilka används som synonyma begrepp) räknas alla som bedöms ha utfört minst en timmes arbete per vecka under november månad respektive år. Även de som varit tillfälligt frånvarande under mätperioden, t ex på grund av sjukdom, ingår.
Födelsenetto	Skillnaden mellan antal födda och antal döda.	Utbildningsnivå	Med förgymnasial utbildningsnivå menas folkskola eller grundskola.
Justering vid befolkningsförändring	I samband med att folkmängd och befolkningsförändringar avläses, görs även vissa korrigeringar i befolkningsregistret. Detta innebär att nettoflyttningar och födelseöverskott inte alltid summeras till den totala befolkningsförändringen.	Gymnasiebehörighet	För behörighet till yrkesprogram krävs godkända betyg i svenska, engelska och matematik samt i ytterligare minst fem valfria ämnen. För behörighet till studieförberedande program krävs, utöver sv, en och ma, godkända betyg i ytterligare minst nio ämnen, varav vissa obligatoriska beroende på programmets inriktning.
Hushåll	Baseras på folkbokföring per lägenhet enligt Lägenhetsregistret.	Yrkesf	Yrkesförberedande program
HDI	En förkortning av Human Development Index. Det tas årligen fram av FN:s utvecklingsprogram, UNDP. Länder klassificeras efter ett mått som väger samman medellivslängd vid födelsen, utbildningsnivå, förväntat antal skolår samt Bruttonationalinkomst. Länderna klassificeras efter låg, medel, hög eller mycket hög (och okänt) HDI. Vi har valt att slå samman låg, medel och okänt, samt hög och mycket hög.	ES	Estetiska programmet
Tid i Sverige	Antal år i Sverige efter invandringsår (det år man blev folkbokförd).	EK, HU, SA	Ekonomi-, Humanistiska och Samhällsvetenskapsprogrammet
Födda i utlandet/ födelse land	Barn som fötts utomlands räknas som inrikes född om modern var folkbokförd i Sverige vid barnets födelse. I tabellen över födelseländer redovisas de tio vanligaste länder i Göteborg, de behöver inte vara de vanligaste i området. Asylsökande är inte med eftersom personer som inte fått uppehållstillstånd inte heller är folkbokförda i området.	NA, TE	Naturvetenskaps- och Teknikprogrammet
Utländsk bakgrund	Utrikes födda personer eller personer födda i Sverige med två utrikes födda föräldrar.	Kommunalvalet	Endast de partier som är representerade i kommunfullmäktige i senaste mandatperioden redovisas.
Inkomst	Uppgifter om inkomster hämtas från de taxeringsuppgifter som SCB får via Skatteverket. Här avses "sammanräknad förvärvsinkomst" som innefattar inkomst av tjänst och inkomst av näringsverksamhet. I inkomst av tjänst ingår även inkomst från pension, sjukpenning och andra skattepliktiga ersättningar från Försäkringskassan. Nollinkomsttagare ingår.	Dagbefolkning	Personer som förvärvsarbetar med arbetsplats i området.
Inkomstfördelning	Diagrammet visar hur stor andel av befolkningen i området som ligger i en låg, medel eller hög inkomstklass. Inkomstklasserna är skapade efter fördelningen i Göteborg, 30 % av invånarna hamnar i den låga klassen, 40 % i mellanklassen och 30 % i den höga inkomstklassen.	Nattbefolkning	Personer som förvärvsarbetar och är folkbokförda i området.
Medelinkomst	Beräknas genom att inkomstsumman divideras med antal personer.	Självförsörjningsgrad	Kvoten mellan dag- och nattbefolkning.
Bilnehav	Antal personbilar i trafik per 1 000 personer oavsett ålder.	Privat näringsliv	Ej offentligt ägda företag/organisationer/stiftelser samt ospec.
Försörjningsstöd	Antal personer 18 år eller äldre som under året erhållit ekonomiskt bistånd. Biståndet avser hela hushållet men normalt kan endast en person registreras som mottagare.	Branscher	Branschindelning enligt SNI2007. Näringsgren avser företagets/arbetsställets huvudsakliga verksamhet. Variabeln redovisas efter 21 grupper som har slagits samman till 15 i tabellen.
		Bostadsstatistiken	Uppgifterna hämtas fr.o.m. år 2013 från det nationella lägenhetsregistret, vilket möjliggör jämförelser bakåt i tiden. I tabellen Byggnadsår redovisas inte specialbostäder eller bostäder där uppgift om byggår saknas.
		Flerbostadshus	Omfattar flerfamiljshus, specialbostäder (för äldre/funktionshindrade, studentbostäder och övriga specialbostäder) och "övrig hustyp".
		Småhus	Omfattar en- och tvåfamiljshus, radhus och kedjehus.

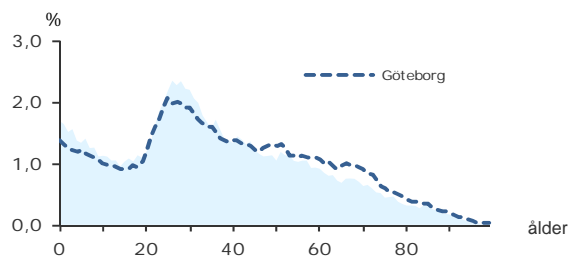
48 980

FOLKMÄNGD 2016

BEFOLKNING EFTER ÅLDER 2016

Ålder	Kvinnor	Män	Samtliga	%
0	409	416	825	1,7
1 - 5	1 841	1 774	3 615	7,4
6	341	343	684	1,4
7 - 9	890	872	1 762	3,6
10 - 12	775	825	1 600	3,3
13 - 15	702	772	1 474	3,0
16 - 18	770	810	1 580	3,2
19 - 24	2 342	2 073	4 415	9,0
25 - 29	2 869	2 669	5 538	11,3
30 - 44	5 536	6 223	11 759	24,0
45 - 64	4 615	5 292	9 907	20,2
65 - 74	1 620	1 570	3 190	6,5
75 - 84	1 003	742	1 745	3,6
85-	598	288	886	1,8
Samtliga	24 311	24 669	48 980	100

ÅLDERSSTRUKTUR JÄMFÖRT MED GÖTEBORG



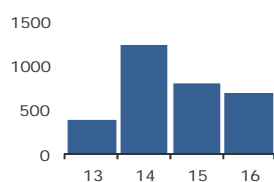
+ 706

BEFOLKNINGS-
FÖRÄNDRING 2016

FÖRÄNDRING 2016

Nettoflytt	245
Födelseöverskott	463
Födda	837
Döda	374
Totalt*	706

FÖRÄNDRING 2013 - 2016



* Inklusive justering.

2,2

PERSONER I SNITT
PER HUSHÅLL 2016

HUSHÅLL 2016

Personer i hushållet	Antal hushåll	%	% Gbg
1 person	9 958	44,7	43,4
2 personer	5 619	25,2	27,7
3 personer	2 730	12,2	12,0
4 personer	2 153	9,7	10,8
5+ personer	1 834	8,2	6,1
Totalt antal hushåll	22 294	100,0	100,0
Barnhushåll			
(barnen under 18 år)	5 689	25,5	23,5
Hushåll med 3 barn eller fler	1 189	5,3	3,5
Ensamstående med barn	1 451	6,5	4,6

42,7%

ANDEL FÖDDA I
UTLANDET

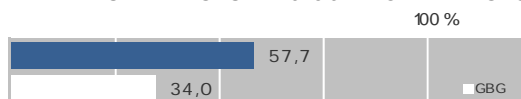
UTRIKES FÖDDA EFTER HDI OCH TID I SVERIGE

	0-4 år	5-9 år	10- år
Låg + Medel + Okänt	2 833	2 629	5 739
Hög + Mycket hög	1 718	1 589	6 207
Totalt	4 551	4 218	11 946

VANLIGASTE FÖDELSELÄNDERNA I Gbg 2016

	Antal	%	% Gbg
Irak	2 654	5,4	2,2
Iran	1 378	2,8	2,1
Somalia	2 273	4,6	1,4
Bosnien - Hercegovina	1 559	3,2	1,3
Finland	676	1,4	1,2
Jugoslavien	1 269	2,6	1,1
Polen	694	1,4	1,1
Syrien	1 006	2,1	1,0
Turkiet	218	0,4	0,8
Indien	187	0,4	0,6
Övriga länder	9 023	18,4	12,3
Totalt	20 937	42,7	25,2

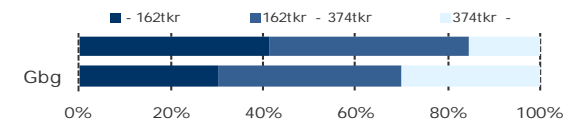
ANDEL UTL. BAKGRUND 2016 JÄMFÖRT MED Gbg



208 600 kr

MEDELINKOMST

INKOMSTFÖRD. 2015 JÄMFÖRT MED Gbg 20-64 ÅR



MEDELINKOMST 2015 (kr)

Ålder	Kvinnor	Män	Samtliga
20 - 24	108 400	128 300	117 700
25 - 29	163 500	208 400	185 200
30 - 44	196 400	250 500	225 100
45 - 64	238 600	273 600	257 200
65 -	156 500	211 200	180 900
20 och äldre	184 200	232 600	208 600

BILINNEHAV 2015 JÄMFÖRT MED GÖTEBORG Antal bilar per 1 000 personer



2 340

PERSONER I
LÅNGTIDSBEROENDE
2015

PERSONER MED UTBETALT EKONOMISKT BISTÅND

	2013	2014	2015
Personer med registrerat bistånd	4 646	4 721	4 420
- varav i minst 10 månader	2 451	2 502	2 340

OHÄLSOTAL 2016 JÄMFÖRT MED GÖTEBORG Antal ersatta dagar per person



OHÄLSOTAL, ERSATTA DAGAR PER PERSON 2016

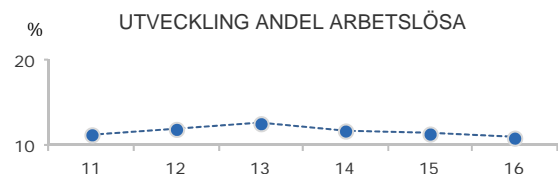
	Kvinnor	Män	Samtliga
Utl. bakgr.	37,1	30,5	33,7
Sv. bakgr.	38,8	28,3	33,5
Samtliga	37,8	29,6	33,6
Samtliga i Gbg	30,0	21,2	25,5

11,0%

ARBETSLÖSHET

ÖPPET ARBETSLÖSA SAMT I PROGRAM, OKT 2016

	Kvinnor	Män	Samtliga	%	% Gbg
18 - 24	177	210	387	8,0	4,8
25 - 29	274	310	584	10,6	5,2
30 - 44	666	899	1 565	13,3	6,4
45 - 64	393	582	975	9,9	6,0
18 - 64	1 510	2 001	3 511	11,0	5,7
Född utoml.	1 187	1 616	2 803	17,1	11,9
Född i Sve.	323	385	708	4,5	3,1



FÖRVARVSARBETANDE 2016

	Kvinnor	Män	Samtliga	%	% Gbg
18 - 24	1 248	1 186	2 434	47,5	51,9
25 - 29	1 707	1 852	3 559	65,7	71,8
30 - 44	3 362	4 311	7 673	67,4	80,1
45 - 64	2 754	3 223	5 977	61,4	76,4
65 - 74	149	196	345	11,0	20,2
25 - 64	7 823	9 386	17 209	64,9	77,1
Utl. Bakgr.	3 814	4 948	8 762	55,6	63,4
Sv. Bakgr.	4 009	4 438	8 447	78,5	84,9

23,7%

ANDEL MED EFTERGYMNASIAL
UTBILDNING 3 ÅR ELLER LÄNGRE

ANDEL (%) HÖGSTA UTBILDNINGSNIVÅ 2016

	Förgymnasial		Eftergymnasial	
	%	% Gbg	%	% Gbg
18-24	25,4	20,0	6,0	8,4
25-29	13,7	7,9	27,8	36,9
30-44	18,0	9,7	28,6	41,4
45-64	23,3	13,7	15,5	27,5
65-74	34,2	22,4	11,1	24,5
25 - 64	19,1	11,0	23,7	34,8
Kvinnor	18,7	10,2	26,6	38,5
Män	19,4	11,9	21,0	31,3

72,8%

BEHÖRIGA MINST TILL
YRKESPROGRAM

GYMNASIEBEHÖRIGHET 2016

	Kvinnor	Män	Samtliga	%	% Gbg
Yrkesf.	175	167	342	72,8	84,5
ES	174	165	339	72,1	83,5
EK, HU, SA	172	161	333	70,9	82,4
NA, TE	165	156	321	68,3	79,8

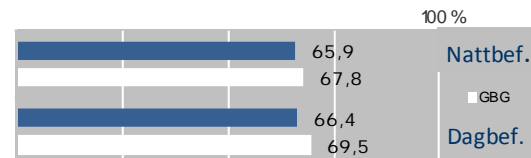
KOMMUNALVALET 2014 JÄMFÖRT MED 2010

	M	FP	KD	S	V	MP	SD	Vv	Fi	Delt
2014	10,8	4,1	3,0	36,9	12,4	10,7	7,8	3,2	4,3	65,3
2010	12,3	4,6	3,3	45,6	8,8	9,8	5,3	3,5	0,0	66,5

0,8

SJÄLVFÖRSÖRJNINGSGRAD

ANDEL SOM ARBETAR INOM PRIVAT NÄRINGSBLIV



ANSTÄLLDA I OLIKA BRANSCHER 2015

	Dagbefolkn.		Nattbefolkning	
	Antal	Antal	%	% Gbg
Tillverkning & utvinning	4 101	2 149	10,7	11,7
Vård & sociala tjänster	1 949	3 522	17,6	15,5
Utbildning	1 773	2 110	10,5	10,5
Företagstjänster	1 749	2 970	14,8	10,3
Handel	1 625	2 119	10,6	11,9
Byggverksamhet	1 210	937	4,7	4,5
Transport & magasinering	874	1 520	7,6	5,9
Kulturella & pers. tjänster	614	1 026	5,1	4,8
Offentlig förv. & försvar	409	808	4,0	5,3
Energi & miljö	290	156	0,8	0,7
Hotell & restaurang	233	1 267	6,3	4,7
Fastighetsverksamhet	166	287	1,4	1,7
Info. & kommunikation	133	627	3,1	4,7
Finans & försäkring	52	173	0,9	1,6
Jord-, skogsbruk & fiske	46	24	0,1	0,2
Okänd verksamhet	44	306	1,5	1,0
Totalt	15 268	20 001		

36,1%

BOSTÄDER
BYGGDA 1951 -60

BYGGNADSÅR I 10 - ÅRSINTERVALL 2016

(exklusive specialbostäder och uppgift saknas)

År	Småhus	Flerbostad	Totalt	%	% Gbg
- 1940	381	1 200	1 581	6,8	19,4
41 - 50	995	1 756	2 751	11,8	8,9
51 - 60	347	8 068	8 415	36,1	13,8
61 - 70	390	6 134	6 524	28,0	22,6
71 - 80	193	859	1 052	4,5	12,8
81 - 90	95	39	134	0,6	4,7
91 - 00	91	72	163	0,7	3,2
01 - 10	208	99	307	1,3	4,3
11 -	25	798	823	3,5	3,9

ANDEL SMÅHUS JÄMFÖRT MED GÖTEBORG 2016

100 %



ANTAL BOSTÄDER EFTER AREA 2016

(exklusive uppgift saknas)

Kvm	Småhus	Flerbostad	Totalt	%	% Gbg
-40	12	2 588	2 600	11,2	14,3
41-60	242	8 066	8 308	35,7	24,3
61-80	654	6 423	7 077	30,4	27,9
81-100	557	3 047	3 604	15,5	13,8
101-120	588	366	954	4,1	7,6
121-	673	68	741	3,2	12,1
Totalt	2 726	20 558	23 284		

ÄGARKATEGORI 2016

	Småhus	Flerbostad	Totalt	%	% Gbg
Hyresrätt	36	16 349	16 385	70,4	54,3
Allmännyttan	14	9 841	9 855	42,3	26,6
Övriga	22	6 508	6 530	28,0	27,8
Bostadsrätt	126	4 209	4 335	18,6	28,0
Äganderätt	2 567	0	2 567	11,0	17,8
Tot. bostäder	2 729	20 558	23 287		

NYBYGGNATION - FÄRDIGSTÄLLDA BOSTÄDER

	2012	2013	2014	2015	2016
Småhus	1	11	1	0	53
Flerbostadshus	167	57	308	207	232
Totalt	168	68	309	207	285

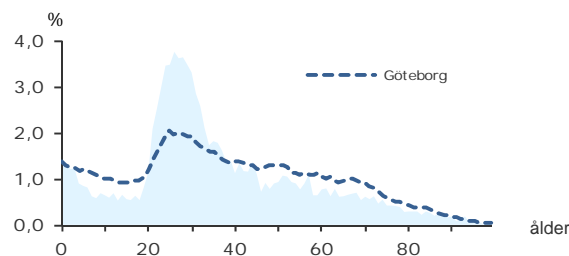
9 421

FOLKMÄNGD 2016

BEFOLKNING EFTER ÅLDER 2016

Ålder	Kvinnor	Män	Samtliga	%
0	58	74	132	1,4
1 - 5	261	256	517	5,5
6	39	37	76	0,8
7 - 9	87	89	176	1,9
10 - 12	85	94	179	1,9
13 - 15	81	81	162	1,7
16 - 18	85	74	159	1,7
19 - 24	680	539	1 219	12,9
25 - 29	883	801	1 684	17,9
30 - 44	1 131	1 368	2 499	26,5
45 - 64	738	842	1 580	16,8
65 - 74	295	263	558	5,9
75 - 84	179	127	306	3,2
85-	121	53	174	1,8
Samtliga	4 723	4 698	9 421	100

ÅLDERSSTRUKTUR JÄMFÖRT MED GÖTEBORG



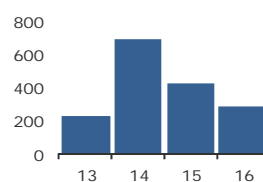
+ 295

BEFOLKNINGS-
FÖRÄNDRING 2016

FÖRÄNDRING 2016

Nettoflytt	231
Födelseöverskott	66
Födda	142
Döda	76
Totalt*	295

FÖRÄNDRING 2013 - 2016



* Inklusive justering.

1,8

PERSONER I SNITT
PER HUSHÅLL 2016

HUSHÅLL 2016

Personer i hushållet	Antal hushåll	%	% Gbg
1 person	2 876	54,5	43,4
2 personer	1 433	27,1	27,7
3 personer	512	9,7	12,0
4 personer	277	5,2	10,8
5+ personer	181	3,4	6,1
Totalt antal hushåll	5 279	100,0	100,0
Barnhushåll	804	15,2	23,5
(barnen under 18 år)			
Hushåll med 3 barn eller fler	99	1,9	3,5
Ensamstående med barn	201	3,8	4,6

30,8%

ANDEL FÖDDA I
UTLANDET

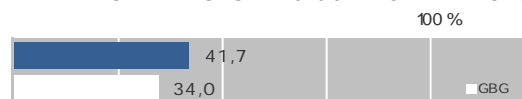
UTRIKES FÖDDA EFTER HDI OCH TID I SVERIGE

	0-4 år	5-9 år	10- år
Låg + Medel + Okänt	248	142	733
Hög + Mycket hög	350	229	1 175
Totalt	598	371	1 908

VANLIGASTE FÖDELSELÄNDERNA I Gbg 2016

	Antal	%	% Gbg
Irak	204	2,2	2,2
Iran	320	3,4	2,1
Somalia	109	1,2	1,4
Bosnien - Hercegovina	216	2,3	1,3
Finland	121	1,3	1,2
Jugoslavien	272	2,9	1,1
Polen	88	0,9	1,1
Syrien	88	0,9	1,0
Turkiet	31	0,3	0,8
Indien	73	0,8	0,6
Övriga länder	1 379	14,6	12,3
Totalt	2 901	30,8	25,2

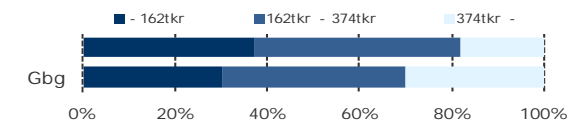
ANDEL UTL. BAKGRUND 2016 JÄMFÖRT MED Gbg



224 700 kr

MEDELINKOMST

INKOMSTFÖRD. 2015 JÄMFÖRT MED Gbg 20-64 ÅR



MEDELINKOMST 2015 (kr)

Ålder	Kvinnor	Män	Samtliga
20 - 24	112 100	122 600	116 700
25 - 29	205 500	243 700	224 700
30 - 44	240 800	284 500	264 800
45 - 64	274 400	271 000	272 700
65 -	168 600	221 900	191 400
20 och äldre	205 900	243 300	224 700

BILINNEHAV 2015 JÄMFÖRT MED GÖTEBORG
Antal bilar per 1 000 personer

237

PERSONER I
LÅNGTIDSBEROENDE
2015

PERSONER MED UTBETALT EKONOMISKT BISTÅND

	2013	2014	2015
Personer med registrerat bistånd	436	483	447
- varav i minst 10 månader	220	235	237

OHÄLSOTAL 2016 JÄMFÖRT MED GÖTEBORG
Antal ersatta dagar per person

OHÄLSOTAL, ERSATTA DAGAR PER PERSON 2016

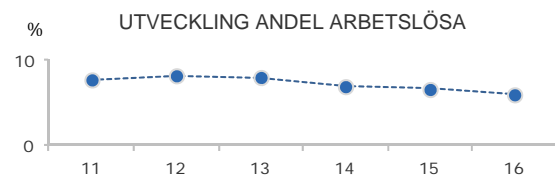
	Kvinnor	Män	Samtliga
Utl. bakgr.	32,8	28,5	30,6
Sv. bakgr.	23,5	18,9	21,2
Samtliga	27,3	22,9	25,1
Samtliga i Gbg	30,0	21,2	25,5

6,1%

ARBETSLÖSHET

ÖPPET ARBETSLÖSA SAMT I PROGRAM, OKT 2016

	Kvinnor	Män	Samtliga	%	% Gbg
18 - 24	17	27	44	3,5	4,8
25 - 29	37	34	71	4,2	5,2
30 - 44	74	104	178	7,2	6,4
45 - 64	57	73	130	8,3	6,0
18 - 64	185	238	423	6,1	5,7
Född utoml.	107	146	253	11,2	11,9
Född i Sve.	78	92	170	3,6	3,1



FÖRVARVSARBETANDE 2016

	Kvinnor	Män	Samtliga	%	% Gbg
18 - 24	394	311	705	52,5	51,9
25 - 29	613	646	1 259	76,6	71,8
30 - 44	800	1 008	1 808	77,7	80,1
45 - 64	503	486	989	65,8	76,4
65 - 74	38	36	74	13,5	20,2
25 - 64	1 916	2 140	4 056	74,1	77,1
Utl. Bakgr.	745	808	1 553	64,8	63,4
Sv. Bakgr.	1 171	1 332	2 503	81,5	84,9

34,3%

ANDEL MED EFTERGYMNASIAL
UTBILDNING 3 ÅR ELLER LÄNGRE

ANDEL (%) HÖGSTA UTBILDNINGSNIVÅ 2016

	Förgymnasial		Eftergymnasial	
	%	% Gbg	%	% Gbg
18-24	10,1	20,0	13,0	8,4
25-29	4,9	7,9	42,9	36,9
30-44	8,2	9,7	39,7	41,4
45-64	18,8	13,7	16,8	27,5
65-74	34,8	22,4	11,1	24,5
25 - 64	10,1	11,0	34,3	34,8
Kvinnor	8,5	10,2	40,2	38,5
Män	11,6	11,9	29,0	31,3

78,6%

BEHÖRIGA MINST TILL
YRKESPROGRAM

GYMNASIEBEHÖRIGHET 2016

	Kvinnor	Män	Samtliga	%	% Gbg
Yrkesf.	18	15	33	78,6	84,5
ES	18	15	33	78,6	83,5
EK, HU, SA	18	15	33	78,6	82,4
NA, TE	17	15	32	76,2	79,8

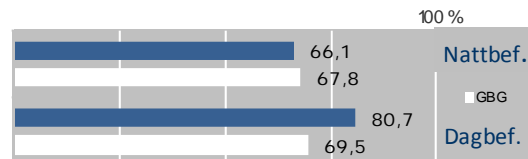
KOMMUNALVALET 2014 JÄMFÖRT MED 2010

	M	FP	KD	S	V	MP	SD	Vv	Fi	Delt
2014	12,5	5,0	2,1	27,0	15,4	15,1	6,3	2,9	6,2	73,6
2010	14,0	5,0	2,6	34,3	11,5	16,5	5,0	2,5	0,0	70,1

2,0

SJÄLVFÖRSÖRJNINGSGRAD

ANDEL SOM ARBETAR INOM PRIVAT NÄRINGSBLIV



ANSTÄLLDA I OLIKA BRANSCHER 2015

	Dagbefolkn.		Nattbefolkning	
	Antal	Antal	%	% Gbg
Tillverkning & utvinning	3 813	524	10,8	11,7
Företagstjänster	1 459	679	14,0	10,3
Handel	1 237	591	12,2	11,9
Bygghverksamhet	796	210	4,3	4,5
Transport & magasineri	630	283	5,9	5,9
Utbildning	387	536	11,1	10,5
Vård & sociala tjänster	313	778	16,1	15,5
Kulturella & pers. tjänster	293	263	5,4	4,8
Energi & miljö	281	45	0,9	0,7
Hotell & restaurang	163	276	5,7	4,7
Offentlig förv. & försvar	140	235	4,9	5,3
Info. & kommunikation	73	220	4,5	4,7
Finans & försäkring	45	58	1,2	1,6
Fastighetsverksamhet	40	66	1,4	1,7
Jord-, skogsbruk & fiske	39	6	0,1	0,2
Okänd verksamhet	7	66	1,4	1,0
Totalt	9 716	4 836		

30,7%

BOSTÄDER
BYGGDA 1941 -50

BYGGNADSÅR I 10 - ÅRSINTERVALL 2016

(exklusive specialbostäder och uppgift saknas)

År	Småhus	Flerbostad	Totalt	%	% Gbg
- 1940	25	1 177	1 202	21,8	19,4
41 - 50	0	1 690	1 690	30,7	8,9
51 - 60	0	774	774	14,1	13,8
61 - 70	0	0	0	0,0	22,6
71 - 80	0	48	48	0,9	12,8
81 - 90	2	21	23	0,4	4,7
91 - 00	0	26	26	0,5	3,2
01 - 10	40	6	46	0,8	4,3
11 -	0	759	759	13,8	3,9

ANDEL SMÅHUS JÄMFÖRT MED GÖTEBORG 2016

100 %



ANTAL BOSTÄDER EFTER AREA 2016

(exklusive uppgift saknas)

Kvm	Småhus	Flerbostad	Totalt	%	% Gbg
-40	0	1 223	1 223	22,2	14,3
41-60	7	2 465	2 472	44,9	24,3
61-80	7	1 091	1 098	20,0	27,9
81-100	9	581	590	10,7	13,8
101-120	39	61	100	1,8	7,6
121-	4	15	19	0,3	12,1
Totalt	66	5 436	5 502		

ÄGARKATEGORI 2016

	Småhus	Flerbostad	Totalt	%	% Gbg
Hyresrätt	3	3 340	3 343	60,8	54,3
Allmännyttan	0	1 620	1 620	29,4	26,6
Övriga	3	1 720	1 723	31,3	27,8
Bostadsrätt	22	2 096	2 118	38,5	28,0
Äganderätt	44	0	44	0,8	17,8
Tot. bostäder	69	5 436	5 505		

NYBYGGNATION - FÄRDIGSTÄLLDA BOSTÄDER

	2012	2013	2014	2015	2016
Småhus	0	0	0	0	0
Flerbostadshus	167	32	308	180	224
Totalt	167	32	308	180	224

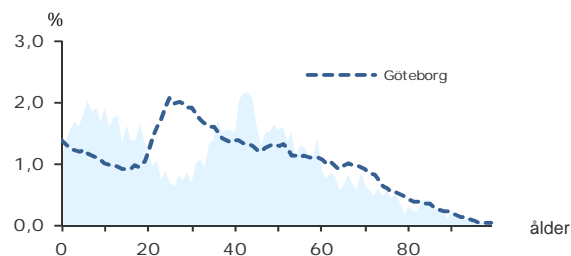
5 914

FOLKMÄNGD 2016

BEFOLKNING EFTER ÅLDER 2016

Ålder	Kvinnor	Män	Samtliga	%
0	30	32	62	1,0
1 - 5	242	232	474	8,0
6	58	62	120	2,0
7 - 9	163	158	321	5,4
10 - 12	146	165	311	5,3
13 - 15	138	142	280	4,7
16 - 18	131	130	261	4,4
19 - 24	176	189	365	6,2
25 - 29	105	113	218	3,7
30 - 44	710	627	1 337	22,6
45 - 64	698	766	1 464	24,8
65 - 74	194	177	371	6,3
75 - 84	109	100	209	3,5
85-	69	52	121	2,0
Samtliga	2 969	2 945	5 914	100

ÅLDERSSTRUKTUR JÄMFÖRT MED GÖTEBORG



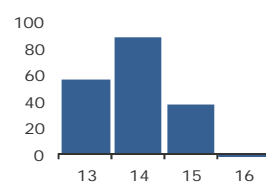
- 5

BEFOLKNINGS-
FÖRÄNDRING 2016

FÖRÄNDRING 2016

Nettoflytt	-23
Födelseöverskott	17
Födda	56
Döda	39
Totalt*	-5

FÖRÄNDRING 2013 - 2016



* Inklusiv justering.

2,9

PERSONER I SNITT
PER HUSHÅLL 2016

HUSHÅLL 2016

Personer i hushållet	Antal hushåll	%	% Gbg
1 person	395	19,4	43,4
2 personer	533	26,1	27,7
3 personer	347	17,0	12,0
4 personer	531	26,0	10,8
5+ personer	233	11,4	6,1
Totalt antal hushåll	2 039	100,0	100,0
Barnhushåll	920	45,1	23,5
(barnen under 18 år)			
Hushåll med 3 barn eller fler	144	7,1	3,5
Ensamstående med barn	80	3,9	4,6

13,3%

ANDEL FÖDDA I
UTLANDET

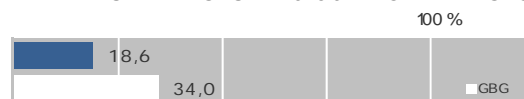
UTRIKES FÖDDA EFTER HDI OCH TID I SVERIGE

	0-4 år	5-9 år	10- år
Låg + Medel + Okänt	43	17	182
Hög + Mycket hög	66	52	420
Totalt	109	69	602

VANLIGASTE FÖDELSELÄNDERNA I Gbg 2016

	Antal	%	% Gbg
Irak	50	0,8	2,2
Iran	44	0,7	2,1
Somalia	1,4
Bosnien - Hercegovina	46	0,8	1,3
Finland	57	1,0	1,2
Jugoslavien	61	1,0	1,1
Polen	44	0,7	1,1
Syrien	25	0,4	1,0
Turkiet	22	0,4	0,8
Indien	0,6
Övriga länder	421	7,1	12,3
Totalt	786	13,3	25,2

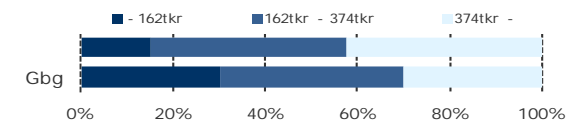
ANDEL UTL. BAKGRUND 2016 JÄMFÖRT MED Gbg



332 600 kr

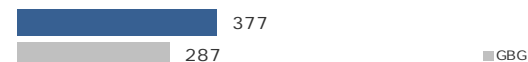
MEDELINKOMST

INKOMSTFÖRD. 2015 JÄMFÖRT MED Gbg 20-64 ÅR



MEDELINKOMST 2015 (kr)

Ålder	Kvinnor	Män	Samtliga
20 - 24	127 400	152 100	139 500
25 - 29	197 800	232 900	217 000
30 - 44	306 200	408 100	354 000
45 - 64	364 500	447 200	407 700
65 -	199 700	307 200	249 400
20 och äldre	288 200	378 200	332 600

BILINNEHAV 2015 JÄMFÖRT MED GÖTEBORG
Antal bilar per 1 000 personer

15

PERSONER I
LÅNGTIDSBEROENDE
2015

PERSONER MED UTBETALT EKONOMISKT BISTÅND

	2013	2014	2015
Personer med registrerat bistånd	40	30	46
- varav i minst 10 månader	13	14	15

OHÅLSOTAL 2016 JÄMFÖRT MED GÖTEBORG
Antal ersatta dagar per person

OHÅLSOTAL, ERSATTA DAGAR PER PERSON 2016

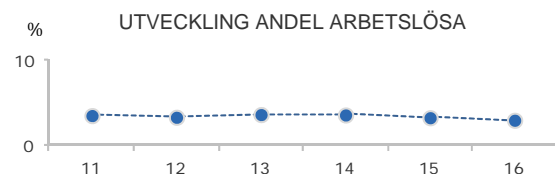
	Kvinnor	Män	Samtliga
Utl. bakgr.	28,7	20,0	24,4
Sv. bakgr.	19,1	12,8	15,9
Samtliga	21,2	14,4	17,8
Samtliga i Gbg	30,0	21,2	25,5

3,1%

ARBETSLÖSHET

ÖPPET ARBETSLÖSA SAMT I PROGRAM, OKT 2016

	Kvinnor	Män	Samtliga	%	% Gbg
18 - 24	8	10	18	3,9	4,8
25 - 29	5	8	13	5,8	5,2
30 - 44	21	16	37	2,8	6,4
45 - 64	22	17	39	2,7	6,0
18 - 64	56	51	107	3,1	5,7
Född utoml.	23	26	49	8,5	11,9
Född i Sve.	33	25	58	2,0	3,1



FÖRVARVSARBETANDE 2016

	Kvinnor	Män	Samtliga	%	% Gbg
18 - 24	108	122	230	52,4	51,9
25 - 29	79	80	159	75,0	71,8
30 - 44	654	606	1 260	92,3	80,1
45 - 64	615	680	1 295	89,9	76,4
65 - 74	36	40	76	20,5	20,2
25 - 64	1 348	1 366	2 714	90,0	77,1
Utl. Bakgr.	295	285	580	81,9	63,4
Sv. Bakgr.	1 053	1 081	2 134	92,4	84,9

38,3%

ANDEL MED EFTERGYMNASIAL
UTBILDNING 3 ÅR ELLER LÄNGRE

ANDEL (%) HÖGSTA UTBILDNINGSNIVÅ 2016

	Förgymnasial		Eftergymnasial	
	%	% Gbg	%	% Gbg
18-24	26,8	20,0	2,8	8,4
25-29	6,4	7,9	30,7	36,9
30-44	4,8	9,7	48,7	41,4
45-64	9,7	13,7	29,8	27,5
65-74	23,7	22,4	24,5	24,5
25 - 64	7,3	11,0	38,3	34,8
Kvinnor	6,1	10,2	44,3	38,5
Män	8,4	11,9	32,1	31,3

91,5%

BEHÖRIGA MINST TILL
YRKESPROGRAM

GYMNASIEBEHÖRIGHET 2016

	Kvinnor	Män	Samtliga	%	% Gbg
Yrkesf.	42	33	75	91,5	84,5
ES	42	33	75	91,5	83,5
EK, HU, SA	42	33	75	91,5	82,4
NA, TE	41	33	74	90,2	79,8

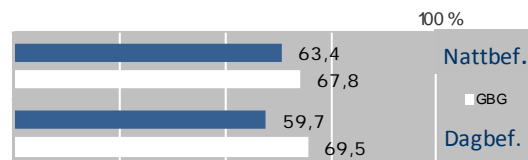
KOMMUNALVALET 2014 JÄMFÖRT MED 2010

	M	FP	KD	S	V	MP	SD	Vv	Fi	Delt
2014	22,1	8,7	5,5	21,8	7,9	12,9	6,8	4,9	2,7	84,4
2010	24,3	9,5	6,0	31,5	4,8	9,2	4,4	6,3	0,0	85,4

0,4

SJÄLVFÖRSÖRJNINGSGRAD

ANDEL SOM ARBETAR INOM PRIVAT NÄRINGSBLIV



ANSTÄLLDA I OLIKA BRANSCHER 2015

	Dagbefolkn.		Nattbefolkning	
	Antal	Antal	%	% Gbg
Utbildning	319	467	15,4	10,5
Tillverkning & utvinning	189	364	12,0	11,7
Byggyrksamhet	178	177	5,9	4,5
Företagstjänster	126	383	12,7	10,3
Offentlig förv. & försvar	125	175	5,8	5,3
Kulturella & pers. tjänster	65	151	5,0	4,8
Handel	60	358	11,8	11,9
Vård & sociala tjänster	46	422	14,0	15,5
Transport & magasinering	21	140	4,6	5,9
Info. & kommunikation	15	132	4,4	4,7
Hotell & restaurang	10	87	2,9	4,7
Okänd verksamhet	6	31	1,0	1,0
Finans & försäkring	..	56	1,9	1,6
Jord-, skogsbruk & fiske	0,2
Fastighetsverksamhet	..	54	1,8	1,7
Energi & miljö	0,7
Totalt	1 165	3 024		

50,0%

BOSTÄDER
BYGGDA 1941 -50

BYGGNADSÅR I 10 - ÅRSINTERVALL 2016

(exklusive specialbostäder och uppgift saknas)

År	Småhus	Flerbostad	Totalt	%	% Gbg
- 1940	338	23	361	17,4	19,4
41 - 50	975	66	1 041	50,0	8,9
51 - 60	43	39	82	3,9	13,8
61 - 70	262	0	262	12,6	22,6
71 - 80	39	0	39	1,9	12,8
81 - 90	10	0	10	0,5	4,7
91 - 00	3	0	3	0,1	3,2
01 - 10	19	93	112	5,4	4,3
11 -	2	0	2	0,1	3,9

ANDEL SMÅHUS JÄMFÖRT MED GÖTEBORG 2016

100 %



ANTAL BOSTÄDER EFTER AREA 2016

(exklusive uppgift saknas)

Kvm	Småhus	Flerbostad	Totalt	%	% Gbg
-40	1	91	92	4,4	14,3
41-60	231	106	337	16,2	24,3
61-80	571	147	718	34,5	27,9
81-100	424	34	458	22,0	13,8
101-120	164	4	168	8,1	7,6
121-	302	5	307	14,8	12,1
Totalt	1 693	387	2 080		

ÄGARKATEGORI 2016

	Småhus	Flerbostad	Totalt	%	% Gbg
Hysesrätt	23	353	376	18,1	54,3
Allmännyttan	12	253	265	12,7	26,6
Övriga	11	100	111	5,3	27,8
Bostadsrätt	0	34	34	1,6	28,0
Äganderätt	1 670	0	1 670	80,3	17,8
Tot. bostäder	1 693	387	2 080		

NYBYGGNATION - FÄRDIGSTÄLLDA BOSTÄDER

	2012	2013	2014	2015	2016
Småhus	1	0	0	0	1
Flerbostadshus	0	0	0	0	0
Totalt	1	0	0	0	1

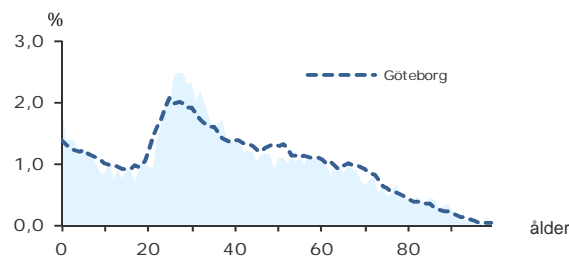
10 106

FOLKMÄNGD 2016

BEFOLKNING EFTER ÅLDER 2016

Ålder	Kvinnor	Män	Samtliga	%
0	98	102	200	2,0
1 - 5	345	316	661	6,5
6	61	62	123	1,2
7 - 9	158	142	300	3,0
10 - 12	145	122	267	2,6
13 - 15	105	155	260	2,6
16 - 18	129	129	258	2,6
19 - 24	434	357	791	7,8
25 - 29	623	563	1 186	11,7
30 - 44	1 115	1 334	2 449	24,2
45 - 64	991	1 125	2 116	20,9
65 - 74	404	367	771	7,6
75 - 84	286	175	461	4,6
85-	191	72	263	2,6
Samtliga	5 085	5 021	10 106	100

ÅLDERSSTRUKTUR JÄMFÖRT MED GÖTEBORG



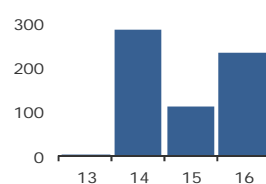
+ 235

BEFOLKNINGS-
FÖRÄNDRING 2016

FÖRÄNDRING 2016

Nettoflytt	122
Födelseöverskott	115
Födda	205
Döda	90
Totalt*	235

FÖRÄNDRING 2013 - 2016



* Inklusive justering.

2,0

PERSONER I SNITT
PER HUSHÅLL 2016

HUSHÅLL 2016

Personer i hushållet	Antal hushåll	%	% Gbg
1 person	2 581	50,9	43,4
2 personer	1 237	24,4	27,7
3 personer	554	10,9	12,0
4 personer	394	7,8	10,8
5+ personer	301	5,9	6,1
Totalt antal hushåll	5 067	100,0	100,0
Barnhushåll	1 084	21,4	23,5
(barnen under 18 år)			
Hushåll med 3 barn eller fler	199	3,9	3,5
Ensamstående med barn	286	5,6	4,6

43,5%

ANDEL FÖDDA I
UTLANDET

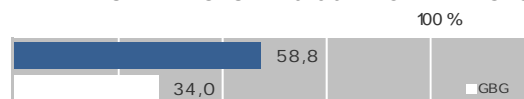
UTRIKES FÖDDA EFTER HDI OCH TID I SVERIGE

	0-4 år	5-9 år	10- år
Låg + Medel + Okänt	540	552	1 262
Hög + Mycket hög	340	290	1 349
Totalt	880	842	2 611

VANLIGASTE FÖDELSELÄNDERNA I Gbg 2016

	Antal	%	% Gbg
Irak	593	5,9	2,2
Iran	397	3,9	2,1
Somalia	506	5,0	1,4
Bosnien - Hercegovina	276	2,7	1,3
Finland	168	1,7	1,2
Jugoslavien	327	3,2	1,1
Polen	111	1,1	1,1
Syrien	155	1,5	1,0
Turkiet	35	0,3	0,8
Indien	25	0,2	0,6
Övriga länder	1 806	17,9	12,3
Totalt	4 399	43,5	25,2

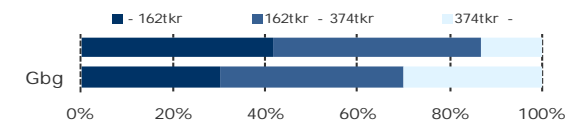
ANDEL UTL. BAKGRUND 2016 JÄMFÖRT MED Gbg



202 900 kr

MEDELINKOMST

INKOMSTFÖRD. 2015 JÄMFÖRT MED Gbg 20-64 ÅR



MEDELINKOMST 2015 (kr)

Ålder	Kvinnor	Män	Samtliga
20 - 24	109 700	137 600	123 100
25 - 29	166 500	203 000	183 900
30 - 44	187 200	238 300	215 100
45 - 64	223 600	272 300	249 300
65 -	153 300	197 700	171 200
20 och äldre	178 200	227 800	202 900

BILINNEHAV 2015 JÄMFÖRT MED GÖTEBORG Antal bilar per 1 000 personer



428

PERSONER I
LÅNGTIDSBEROENDE
2015

PERSONER MED UTBETALT EKONOMISKT BISTÅND

	2013	2014	2015
Personer med registrerat bistånd	904	936	887
- varav i minst 10 månader	452	470	428

OHÄLSOTAL 2016 JÄMFÖRT MED GÖTEBORG Antal ersatta dagar per person



OHÄLSOTAL, ERSATTA DAGAR PER PERSON 2016

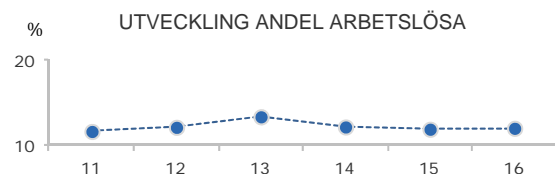
	Kvinnor	Män	Samtliga
Utl. bakgr.	40,3	31,1	35,5
Sv. bakgr.	55,4	42,7	48,9
Samtliga	46,3	35,6	40,8
Samtliga i Gbg	30,0	21,2	25,5

12,1%

ARBETSLÖSHET

ÖPPET ARBETSLÖSA SAMT I PROGRAM, OKT 2016

	Kvinnor	Män	Samtliga	%	% Gbg
18 - 24	40	41	81	9,3	4,8
25 - 29	62	67	129	10,9	5,2
30 - 44	132	222	354	14,5	6,4
45 - 64	98	138	236	11,2	6,0
18 - 64	332	468	800	12,1	5,7
Född utoml.	263	370	633	18,4	11,9
Född i Sve.	69	98	167	5,3	3,1



FÖRVÄRVSARBETANDE 2016

	Kvinnor	Män	Samtliga	%	% Gbg
18 - 24	210	201	411	47,2	51,9
25 - 29	395	386	781	66,0	71,8
30 - 44	659	906	1 565	66,5	80,1
45 - 64	547	653	1 200	57,3	76,4
65 - 74	30	42	72	9,6	20,2
25 - 64	1 601	1 945	3 546	63,0	77,1
Utl. Bakgr.	848	1 102	1 950	57,4	63,4
Sv. Bakgr.	753	843	1 596	71,6	84,9

20,6%

ANDEL MED EFTERGYMNASIAL
UTBILDNING 3 ÅR ELLER LÄNGRE

ANDEL (%) HÖGSTA UTBILDNINGSNIVÅ 2016

	Förgymnasial		Eftergymnasial	
	%	% Gbg	%	% Gbg
18-24	27,6	20,0	5,0	8,4
25-29	12,1	7,9	24,4	36,9
30-44	18,3	9,7	25,8	41,4
45-64	23,5	13,7	12,6	27,5
65-74	37,9	22,4	9,7	24,5
25 - 64	18,9	11,0	20,6	34,8
Kvinnor	17,6	10,2	23,2	38,5
Män	20,1	11,9	18,3	31,3

65,8%

BEHÖRIGA MINST TILL
YRKESPROGRAM

GYMNASIEBEHÖRIGHET 2016

	Kvinnor	Män	Samtliga	%	% Gbg
Yrkesf.	22	26	48	65,8	84,5
ES	22	25	47	64,4	83,5
EK, HU, SA	22	24	46	63,0	82,4
NA, TE	19	22	41	56,2	79,8

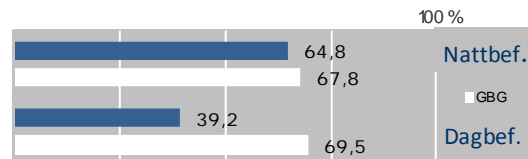
KOMMUNALVALET 2014 JÄMFÖRT MED 2010

	M	FP	KD	S	V	MP	SD	Vv	Fi	Delt
2014	8,0	2,9	2,6	39,3	13,5	9,2	9,9	2,9	4,8	63,7
2010	10,1	3,7	3,1	46,8	10,0	9,0	6,1	4,2	0,0	67,2

0,4

SJÄLVFÖRSÖRJNINGSGRAD

ANDEL SOM ARBETAR INOM PRIVAT NÄRINGSBLIV



ANSTÄLLDA I OLIKA BRANSCHER 2015

	Dagbefolkn.		Nattbefolkning	
	Antal	Antal	%	% Gbg
Vård & sociala tjänster	668	809	20,1	15,5
Utbildning	212	375	9,3	10,5
Transport & magasinering	133	325	8,1	5,9
Kulturella & pers. tjänster	117	206	5,1	4,8
Handel	100	396	9,8	11,9
Byggverksamhet	71	182	4,5	4,5
Företagstjänster	68	593	14,7	10,3
Offentlig förv. & försvar	48	156	3,9	5,3
Fastighetsverksamhet	42	55	1,4	1,7
Tillverkning & utvinning	37	433	10,7	11,7
Hotell & restaurang	22	254	6,3	4,7
Okänd verksamhet	10	65	1,6	1,0
Info. & kommunikation	8	130	3,2	4,7
Finans & försäkring	5	22	0,5	1,6
Jord-, skogsbruk & fiske	..	5	0,1	0,2
Energi & miljö	..	26	0,6	0,7
Totalt	1 544	4 032		

80,0%

BOSTÄDER
BYGGDA 1951 -60

BYGGNADSÅR I 10 - ÅRSINTERVALL 2016

(exklusive specialbostäder och uppgift saknas)

År	Småhus	Flerbostad	Totalt	%	% Gbg
- 1940	0	0	0	0,0	19,4
41 - 50	0	0	0	0,0	8,9
51 - 60	0	4 252	4 252	80,0	13,8
61 - 70	0	606	606	11,4	22,6
71 - 80	0	65	65	1,2	12,8
81 - 90	0	0	0	0,0	4,7
91 - 00	19	46	65	1,2	3,2
01 - 10	146	0	146	2,7	4,3
11 -	11	27	38	0,7	3,9

ANDEL SMÅHUS JÄMFÖRT MED GÖTEBORG 2016

100 %



ANTAL BOSTÄDER EFTER AREA 2016

(exklusive uppgift saknas)

Kvm	Småhus	Flerbostad	Totalt	%	% Gbg
-40	11	399	410	7,7	14,3
41-60	0	2 724	2 724	51,3	24,3
61-80	0	1 724	1 724	32,4	27,9
81-100	15	159	174	3,3	13,8
101-120	48	118	166	3,1	7,6
121-	102	13	115	2,2	12,1
Totalt	176	5 137	5 313		

ÄGARKATEGORI 2016

	Småhus	Flerbostad	Totalt	%	% Gbg
Hysesrätt	0	4 139	4 139	77,9	54,3
Allmännyttan	0	3 380	3 380	63,6	26,6
Övriga	0	759	759	14,3	27,8
Bostadsrätt	37	998	1 035	19,5	28,0
Äganderätt	139	0	139	2,6	17,8
Tot. bostäder	176	5 137	5 313		

NYBYGGNATION - FÄRDIGSTÄLLDA BOSTÄDER

	2012	2013	2014	2015	2016
Småhus	0	0	0	0	51
Flerbostadshus	0	0	0	27	8
Totalt	0	0	0	27	59

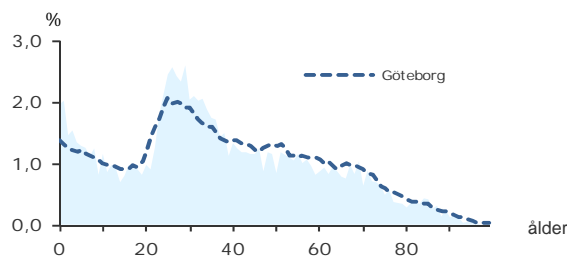
6 788

FOLKMÄNGD 2016

BEFOLKNING EFTER ÅLDER 2016

Ålder	Kvinnor	Män	Samtliga	%
0	67	66	133	2,0
1 - 5	269	249	518	7,6
6	43	42	85	1,3
7 - 9	97	118	215	3,2
10 - 12	97	105	202	3,0
13 - 15	77	86	163	2,4
16 - 18	91	100	191	2,8
19 - 24	271	261	532	7,8
25 - 29	455	383	838	12,3
30 - 44	786	817	1 603	23,6
45 - 64	677	700	1 377	20,3
65 - 74	269	268	537	7,9
75 - 84	163	100	263	3,9
85-	87	44	131	1,9
Samtliga	3 449	3 339	6 788	100

ÅLDERSSTRUKTUR JÄMFÖRT MED GÖTEBORG



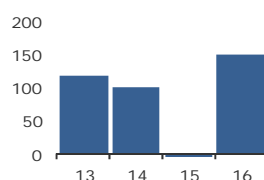
+ 152

BEFOLKNINGS-
FÖRÄNDRING 2016

FÖRÄNDRING 2016

Nettoflytt	57
Födelseöverskott	91
Födda	128
Döda	37
Totalt*	152

FÖRÄNDRING 2013 - 2016



* Inklusive justering.

2,1

PERSONER I SNITT
PER HUSHÅLL 2016

HUSHÅLL 2016

Personer i hushållet	Antal hushåll	%	% Gbg
1 person	1 509	46,1	43,4
2 personer	898	27,5	27,7
3 personer	389	11,9	12,0
4 personer	263	8,0	10,8
5+ personer	212	6,5	6,1
Totalt antal hushåll	3 271	100,0	100,0
Barnhushåll	760	23,2	23,5
(barnen under 18 år)			
Hushåll med 3 barn eller fler	153	4,7	3,5
Ensamstående med barn	270	8,3	4,6

44,9%

ANDEL FÖDDA I
UTLANDET

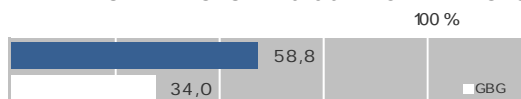
UTRIKES FÖDDA EFTER HDI OCH TID I SVERIGE

	0-4 år	5-9 år	10- år
Låg + Medel + Okänt	437	500	756
Hög + Mycket hög	214	211	912
Totalt	651	711	1 668

VANLIGASTE FÖDELSELÄNDERNA I Gbg 2016

	Antal	%	% Gbg
Irak	368	5,4	2,2
Iran	208	3,1	2,1
Somalia	468	6,9	1,4
Bosnien - Hercegovina	241	3,6	1,3
Finland	111	1,6	1,2
Jugoslavien	191	2,8	1,1
Polen	88	1,3	1,1
Syrien	103	1,5	1,0
Turkiet	25	0,4	0,8
Indien	11	0,2	0,6
Övriga länder	1 236	18,2	12,3
Totalt	3 050	44,9	25,2

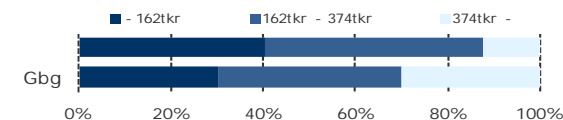
ANDEL UTL. BAKGRUND 2016 JÄMFÖRT MED Gbg



203 100 kr

MEDELINKOMST

INKOMSTFÖRD. 2015 JÄMFÖRT MED Gbg 20-64 ÅR



MEDELINKOMST 2015 (kr)

Ålder	Kvinnor	Män	Samtliga
20 - 24	120 100	134 000	126 400
25 - 29	153 000	204 200	176 600
30 - 44	183 400	241 000	213 000
45 - 64	237 200	265 900	251 800
65 -	156 700	212 300	181 400
20 och äldre	180 000	227 500	203 100

BILINNEHAV 2015 JÄMFÖRT MED GÖTEBORG Antal bilar per 1 000 personer



386

PERSONER I
LÅNGTIDSBEROENDE
2015

PERSONER MED UTBETALT EKONOMISKT BISTÅND

	2013	2014	2015
Personer med registrerat bistånd	751	807	733
- varav i minst 10 månader	397	426	386

OHÄLSOTAL 2016 JÄMFÖRT MED GÖTEBORG Antal ersatta dagar per person



OHÄLSOTAL, ERSATTA DAGAR PER PERSON 2016

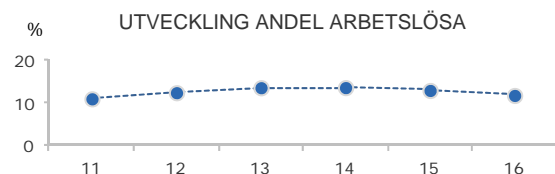
	Kvinnor	Män	Samtliga
Utl. bakgr.	40,6	30,1	35,4
Sv. bakgr.	53,8	31,9	42,9
Samtliga	45,7	30,8	38,3
Samtliga i Gbg	30,0	21,2	25,5

12,0%

ARBETSLÖSHET

ÖPPET ARBETSLÖSA SAMT I PROGRAM, OKT 2016

	Kvinnor	Män	Samtliga	%	% Gbg
18 - 24	23	34	57	10,2	4,8
25 - 29	64	51	115	14,1	5,2
30 - 44	96	113	209	13,4	6,4
45 - 64	51	81	132	9,7	6,0
18 - 64	234	279	513	12,0	5,7
Född utoml.	177	212	389	17,2	11,9
Född i Sve.	57	67	124	6,1	3,1



FÖRVÄRVSARBETANDE 2016

	Kvinnor	Män	Samtliga	%	% Gbg
18 - 24	178	159	337	50,7	51,9
25 - 29	229	254	483	63,2	71,8
30 - 44	473	549	1 022	65,1	80,1
45 - 64	406	438	844	62,4	76,4
65 - 74	16	33	49	9,5	20,2
25 - 64	1 108	1 241	2 349	63,7	77,1
Utl. Bakgr.	577	664	1 241	55,5	63,4
Sv. Bakgr.	531	577	1 108	76,4	84,9

19,8%

ANDEL MED EFTERGYMNASIAL
UTBILDNING 3 ÅR ELLER LÄNGRE

ANDEL (%) HÖGSTA UTBILDNINGSNIVÅ 2016

	Förgymnasial		Eftergymnasial	
	%	% Gbg	%	% Gbg
18-24	30,2	20,0	4,6	8,4
25-29	16,8	7,9	19,9	36,9
30-44	20,5	9,7	24,0	41,4
45-64	23,5	13,7	14,8	27,5
65-74	32,4	22,4	8,0	24,5
25 - 64	20,7	11,0	19,8	34,8
Kvinnor	20,1	10,2	22,2	38,5
Män	21,4	11,9	17,3	31,3

67,2%

BEHÖRIGA MINST TILL
YRKESPROGRAM

GYMNASIEBEHÖRIGHET 2016

	Kvinnor	Män	Samtliga	%	% Gbg
Yrkesf.	19	20	39	67,2	84,5
ES	19	19	38	65,5	83,5
EK, HU, SA	19	19	38	65,5	82,4
NA, TE	18	18	36	62,1	79,8

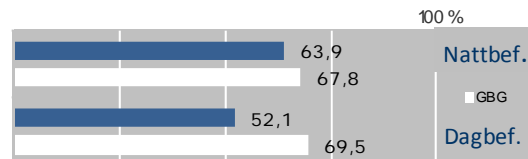
KOMMUNALVALET 2014 JÄMFÖRT MED 2010

	M	FP	KD	S	V	MP	SD	Vv	Fi	Delt
2014	7,7	3,2	2,1	39,2	13,0	9,2	11,4	3,4	4,3	65,6
2010	9,8	3,8	2,2	48,2	10,4	8,1	7,0	3,5	0,0	66,9

0,2

SJÄLVFÖRSÖRJNINGSGRAD

ANDEL SOM ARBETAR INOM PRIVAT NÄRINGSBLIV



ANSTÄLLDA I OLIKA BRANSCHER 2015

	Dagbefolkn.		Nattbefolkning	
	Antal	Antal	%	% Gbg
Utbildning	187	286	10,5	10,5
Bygghverksamhet	66	131	4,8	4,5
Vård & sociala tjänster	43	508	18,6	15,5
Fastighetsverksamhet	32	45	1,6	1,7
Handel	27	264	9,7	11,9
Transport & magasiner	27	219	8,0	5,9
Företagstjänster	26	394	14,4	10,3
Kulturella & pers. tjänster	21	134	4,9	4,8
Tillverkning & utvinning	18	317	11,6	11,7
Okänd verksamhet	8	45	1,6	1,0
Hotell & restaurang	7	167	6,1	4,7
Info. & kommunikation	6	78	2,9	4,7
Jord-, skogsbruk & fiske	0,2
Energi & miljö	..	29	1,1	0,7
Finans & försäkring	1,6
Offentlig förv. & försvar	..	106	3,9	5,3
Totalt	470	2 735		

97,5%

BOSTÄDER
BYGGDA 1951 -60

BYGGNADSÅR I 10 - ÅRSINTERVALL 2016

(exklusive specialbostäder och uppgift saknas)

År	Småhus	Flerbostad	Totalt	%	% Gbg
- 1940	0	0	0	0,0	19,4
41 - 50	0	0	0	0,0	8,9
51 - 60	304	3 003	3 307	97,5	13,8
61 - 70	3	0	3	0,1	22,6
71 - 80	0	0	0	0,0	12,8
81 - 90	0	0	0	0,0	4,7
91 - 00	67	0	67	2,0	3,2
01 - 10	0	0	0	0,0	4,3
11 -	0	0	0	0,0	3,9

ANDEL SMÅHUS JÄMFÖRT MED GÖTEBORG 2016

100 %



ANTAL BOSTÄDER EFTER AREA 2016

(exklusive uppgift saknas)

Kvm	Småhus	Flerbostad	Totalt	%	% Gbg
-40	0	208	208	6,1	14,3
41-60	2	1 596	1 598	47,1	24,3
61-80	58	1 046	1 104	32,5	27,9
81-100	93	151	244	7,2	13,8
101-120	141	16	157	4,6	7,6
121-	80	2	82	2,4	12,1
Totalt	374	3 019	3 393		

ÄGARKATEGORI 2016

	Småhus	Flerbostad	Totalt	%	% Gbg
Hysesrätt	3	2 680	2 683	79,1	54,3
Allmännyttan	2	1 855	1 857	54,7	26,6
Övriga	1	825	826	24,3	27,8
Bostadsrätt	67	339	406	12,0	28,0
Äganderätt	304	0	304	9,0	17,8
Tot. bostäder	374	3 019	3 393		

NYBYGGNATION - FÄRDIGSTÄLLDA BOSTÄDER

	2012	2013	2014	2015	2016
Småhus	0	0	0	0	0
Flerbostadshus	0	0	0	0	0
Totalt	0	0	0	0	0

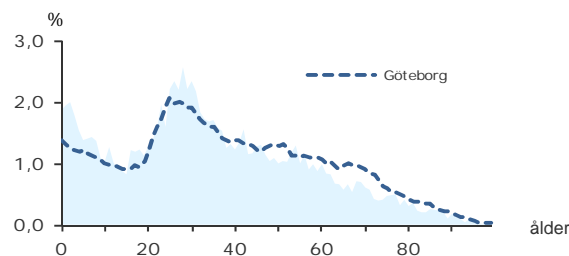
7 925

FOLKMÄNGD 2016

BEFOLKNING EFTER ÅLDER 2016

Ålder	Kvinnor	Män	Samtliga	%
0	79	69	148	1,9
1 - 5	350	334	684	8,6
6	60	51	111	1,4
7 - 9	159	148	307	3,9
10 - 12	120	142	262	3,3
13 - 15	102	104	206	2,6
16 - 18	126	161	287	3,6
19 - 24	378	325	703	8,9
25 - 29	472	440	912	11,5
30 - 44	860	1 004	1 864	23,5
45 - 64	711	889	1 600	20,2
65 - 74	222	217	439	5,5
75 - 84	146	127	273	3,4
85-	80	49	129	1,6
Samtliga	3 865	4 060	7 925	100

ÅLDERSSTRUKTUR JÄMFÖRT MED GÖTEBORG



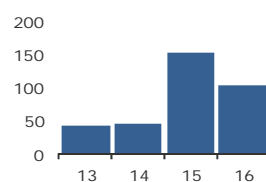
+ 103

BEFOLKNINGS-
FÖRÄNDRING 2016

FÖRÄNDRING 2016

Nettoflytt	33
Födelseöverskott	75
Födda	150
Döda	75
Totalt*	103

FÖRÄNDRING 2013 - 2016



* Inklusive justering.

2,3

PERSONER I SNITT
PER HUSHÅLL 2016

HUSHÅLL 2016

Personer i hushållet	Antal hushåll	%	% Gbg
1 person	1 426	42,1	43,4
2 personer	818	24,1	27,7
3 personer	463	13,7	12,0
4 personer	328	9,7	10,8
5+ personer	353	10,4	6,1
Totalt antal hushåll	3 388	100,0	100,0
Barnhushåll	953	28,1	23,5
(barnen under 18 år)			
Hushåll med 3 barn eller fler	221	6,5	3,5
Ensamstående med barn	267	7,9	4,6

54,4%

ANDEL FÖDDA I
UTLANDET

UTRIKES FÖDDA EFTER HDI OCH TID I SVERIGE

	0-4 år	5-9 år	10- år
Låg + Medel + Okänt	656	647	1 145
Hög + Mycket hög	358	364	1 094
Totalt	1 014	1 011	2 239

VANLIGASTE FÖDELSELÄNDERNA I Gbg 2016

	Antal	%	% Gbg
Irak	477	6,0	2,2
Iran	209	2,6	2,1
Somalia	672	8,5	1,4
Bosnien - Hercegovina	308	3,9	1,3
Finland	115	1,5	1,2
Jugoslavien	191	2,4	1,1
Polen	174	2,2	1,1
Syrien	169	2,1	1,0
Turkiet	45	0,6	0,8
Indien	26	0,3	0,6
Övriga länder	1 924	24,3	12,3
Totalt	4 310	54,4	25,2

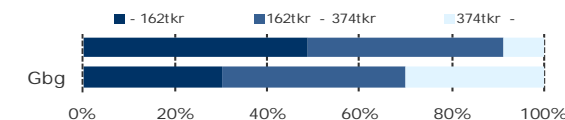
ANDEL UTL. BAKGRUND 2016 JÄMFÖRT MED Gbg



175 300 kr

MEDELINKOMST

INKOMSTFÖRD. 2015 JÄMFÖRT MED Gbg 20-64 ÅR



MEDELINKOMST 2015 (kr)

Ålder	Kvinnor	Män	Samtliga
20 - 24	100 300	124 900	111 900
25 - 29	126 400	180 000	149 900
30 - 44	147 200	204 500	178 600
45 - 64	198 700	228 200	215 200
65 -	146 700	192 100	168 000
20 och äldre	150 700	198 700	175 300

BILINNEHAV 2015 JÄMFÖRT MED GÖTEBORG Antal bilar per 1 000 personer



487

PERSONER I
LÅNGTIDSBEROENDE
2015

PERSONER MED UTBETALT EKONOMISKT BISTÅND

	2013	2014	2015
Personer med registrerat bistånd	1 024	987	921
- varav i minst 10 månader	527	499	487

OHÄLSOTAL 2016 JÄMFÖRT MED GÖTEBORG Antal ersatta dagar per person



OHÄLSOTAL, ERSATTA DAGAR PER PERSON 2016

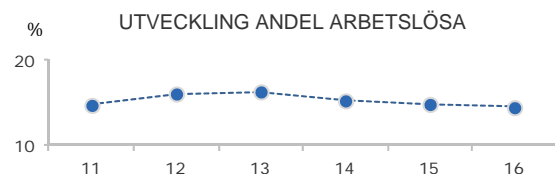
	Kvinnor	Män	Samtliga
Utl. bakgr.	34,7	33,0	33,8
Sv. bakgr.	57,0	36,9	46,4
Samtliga	40,6	34,0	37,2
Samtliga i Gbg	30,0	21,2	25,5

14,5%

ARBETSLÖSHET

ÖPPET ARBETSLÖSA SAMT I PROGRAM, OKT 2016

	Kvinnor	Män	Samtliga	%	% Gbg
18 - 24	34	48	82	10,7	4,8
25 - 29	52	70	122	13,5	5,2
30 - 44	152	202	354	18,9	6,4
45 - 64	71	117	188	11,8	6,0
18 - 64	309	437	746	14,5	5,7
Född utoml.	268	376	644	18,9	11,9
Född i Sve.	41	61	102	5,9	3,1



FÖRVARVSARBETANDE 2016

	Kvinnor	Män	Samtliga	%	% Gbg
18 - 24	180	174	354	44,7	51,9
25 - 29	243	256	499	56,4	71,8
30 - 44	408	630	1 038	57,7	80,1
45 - 64	366	490	856	54,0	76,4
65 - 74	17	28	45	10,1	20,2
25 - 64	1 017	1 376	2 393	56,1	77,1
Utl. Bakgr.	667	968	1 635	52,2	63,4
Sv. Bakgr.	350	408	758	66,8	84,9

17,3%

ANDEL MED EFTERGYMNASIAL
UTBILDNING 3 ÅR ELLER LÄNGRE

ANDEL (%) HÖGSTA UTBILDNINGSNIVÅ 2016

	Förgymnasial		Eftergymnasial	
	%	% Gbg	%	% Gbg
18-24	29,8	20,0	3,8	8,4
25-29	18,4	7,9	21,8	36,9
30-44	25,0	9,7	19,8	41,4
45-64	27,7	13,7	11,8	27,5
65-74	34,4	22,4	10,3	24,5
25 - 64	24,6	11,0	17,3	34,8
Kvinnor	25,6	10,2	17,8	38,5
Män	23,7	11,9	16,9	31,3

70,0%

BEHÖRIGA MINST TILL
YRKESPROGRAM

GYMNASIEBEHÖRIGHET 2016

	Kvinnor	Män	Samtliga	%	% Gbg
Yrkesf.	30	33	63	70,0	84,5
ES	29	33	62	68,9	83,5
EK, HU, SA	28	30	58	64,4	82,4
NA, TE	27	32	59	65,6	79,8

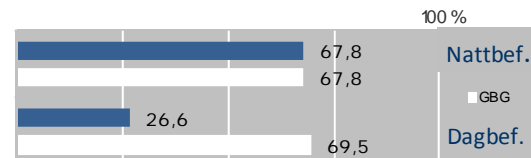
KOMMUNALVALET 2014 JÄMFÖRT MED 2010

	M	FP	KD	S	V	MP	SD	Vv	Fi	Delt
2014	7,6	2,7	3,3	42,9	12,3	8,7	7,9	3,0	4,5	57,7
2010	9,4	2,9	3,2	51,8	8,1	8,3	5,6	2,8	0,0	58,0

0,3

SJÄLVFÖRSÖRJNINGSGRAD

ANDEL SOM ARBETAR INOM PRIVAT NÄRINGSBLIV



ANSTÄLLDA I OLIKA BRANSCHER 2015

	Dagbefolkn.		Nattbefolkning	
	Antal	Antal	%	% Gbg
Vård & sociala tjänster	364	539	19,3	15,5
Utbildning	213	245	8,8	10,5
Kulturella & pers. tjänster	61	150	5,4	4,8
Handel	46	252	9,0	11,9
Företagstjänster	44	480	17,2	10,3
Byggsamhet	25	124	4,4	4,5
Transport & magasinering	25	258	9,2	5,9
Hotell & restaurang	22	230	8,2	4,7
Fastighetsverksamhet	18	34	1,2	1,7
Offentlig förv. & försvar	17	66	2,4	5,3
Energi & miljö	9	19	0,7	0,7
Info. & kommunikation	9	48	1,7	4,7
Okänd verksamhet	7	46	1,6	1,0
Tillverkning & utvinning	..	284	10,2	11,7
Finans & försäkring	1,6
Jord-, skogsbruk & fiske	0,2
Totalt	861	2 796		

72,9%

BOSTÄDER
BYGGDA 1961 -70

BYGGNADSÅR I 10 - ÅRSINTERVALL 2016

(exklusive specialbostäder och uppgift saknas)

År	Småhus	Flerbostad	Totalt	%	% Gbg
- 1940	18	0	18	0,5	19,4
41 - 50	20	0	20	0,6	8,9
51 - 60	0	0	0	0,0	13,8
61 - 70	125	2 434	2 559	72,9	22,6
71 - 80	45	730	775	22,1	12,8
81 - 90	5	0	5	0,1	4,7
91 - 00	2	0	2	0,1	3,2
01 - 10	3	0	3	0,1	4,3
11 -	2	0	2	0,1	3,9

ANDEL SMÅHUS JÄMFÖRT MED GÖTEBORG 2016

100 %



ANTAL BOSTÄDER EFTER AREA 2016

(exklusive uppgift saknas)

Kvm	Småhus	Flerbostad	Totalt	%	% Gbg
-40	0	271	271	7,7	14,3
41-60	2	751	753	21,5	24,3
61-80	11	1 438	1 449	41,3	27,9
81-100	14	772	786	22,4	13,8
101-120	53	47	100	2,9	7,6
121-	140	9	149	4,2	12,1
Totalt	220	3 288	3 508		

ÄGARKATEGORI 2016

	Småhus	Flerbostad	Totalt	%	% Gbg
Hysesrätt	1	2 646	2 647	75,5	54,3
Allmännyttan	0	1 206	1 206	34,4	26,6
Övriga	1	1 440	1 441	41,1	27,8
Bostadsrätt	0	642	642	18,3	28,0
Äganderätt	219	0	219	6,2	17,8
Tot. bostäder	220	3 288	3 508		

NYBYGGNATION - FÄRDIGSTÄLLDA BOSTÄDER

	2012	2013	2014	2015	2016
Småhus	0	1	1	0	1
Flerbostadshus	0	7	0	0	0
Totalt	0	8	1	0	1

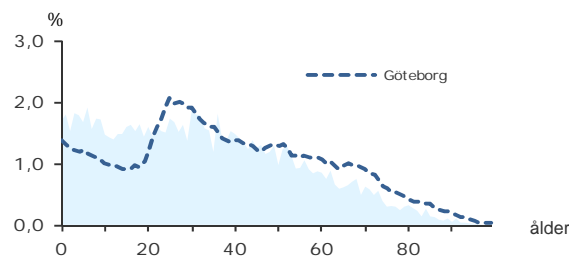
8 826

FOLKMÄNGD 2016

BEFOLKNING EFTER ÅLDER 2016

Ålder	Kvinnor	Män	Samtliga	%
0	77	73	150	1,7
1 - 5	374	387	761	8,6
6	80	89	169	1,9
7 - 9	226	217	443	5,0
10 - 12	182	197	379	4,3
13 - 15	199	204	403	4,6
16 - 18	208	216	424	4,8
19 - 24	403	402	805	9,1
25 - 29	331	369	700	7,9
30 - 44	934	1 073	2 007	22,7
45 - 64	800	970	1 770	20,1
65 - 74	236	278	514	5,8
75 - 84	120	113	233	2,6
85-	50	18	68	0,8
Samtliga	4 220	4 606	8 826	100

ÅLDERSSTRUKTUR JÄMFÖRT MED GÖTEBORG



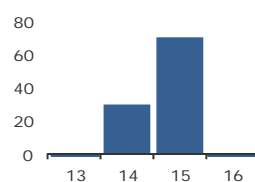
- 74

BEFOLKNINGS-
FÖRÄNDRING 2016

FÖRÄNDRING 2016

Nettoflytt	-175
Födelseöverskott	99
Födda	156
Döda	57
Totalt*	-74

FÖRÄNDRING 2013 - 2016



* Inklusive justering.

2,7

PERSONER I SNITT
PER HUSHÅLL 2016

HUSHÅLL 2016

Personer i hushållet	Antal hushåll	%	% Gbg
1 person	1 171	36,0	43,4
2 personer	700	21,5	27,7
3 personer	465	14,3	12,0
4 personer	360	11,1	10,8
5+ personer	554	17,0	6,1
Totalt antal hushåll	3 250	100,0	100,0
Barnhushåll	1 168	35,9	23,5
(barnen under 18 år)			
Hushåll med 3 barn eller fler	373	11,5	3,5
Ensamstående med barn	347	10,7	4,6

62,2%

ANDEL FÖDDA I
UTLANDET

UTRIKES FÖDDA EFTER HDI OCH TID I SVERIGE

	0-4 år	5-9 år	10- år
Låg + Medel + Okänt	909	771	1 661
Hög + Mycket hög	390	443	1 257
Totalt	1 299	1 214	2 918

VANLIGASTE FÖDELSELÄNDERNA I Gbg 2016

	Antal	%	% Gbg
Irak	962	10,9	2,2
Iran	200	2,3	2,1
Somalia	514	5,8	1,4
Bosnien - Hercegovina	472	5,3	1,3
Finland	104	1,2	1,2
Jugoslavien	227	2,6	1,1
Polen	189	2,1	1,1
Syrien	466	5,3	1,0
Turkiet	60	0,7	0,8
Indien	40	0,5	0,6
Övriga länder	2 257	25,6	12,3
Totalt	5 491	62,2	25,2

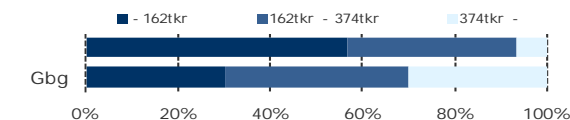
ANDEL UTL. BAKGRUND 2016 JÄMFÖRT MED Gbg



149 400 kr

MEDELINKOMST

INKOMSTFÖRD. 2015 JÄMFÖRT MED Gbg 20-64 ÅR



MEDELINKOMST 2015 (kr)

Ålder	Kvinnor	Män	Samtliga
20 - 24	90 700	118 500	104 700
25 - 29	116 000	164 900	141 300
30 - 44	122 900	179 100	153 200
45 - 64	152 500	188 300	172 000
65 -	115 400	161 000	138 500
20 och äldre	125 200	170 800	149 400

BILINNEHAV 2015 JÄMFÖRT MED GÖTEBORG Antal bilar per 1 000 personer



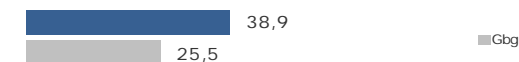
787

PERSONER I
LÅNGTIDSBEROENDE
2015

PERSONER MED UTBETALT EKONOMISKT BISTÅND

	2013	2014	2015
Personer med registrerat bistånd	1 491	1 478	1 386
- varav i minst 10 månader	842	858	787

OHÄLSOTAL 2016 JÄMFÖRT MED GÖTEBORG Antal ersatta dagar per person



OHÄLSOTAL, ERSATTA DAGAR PER PERSON 2016

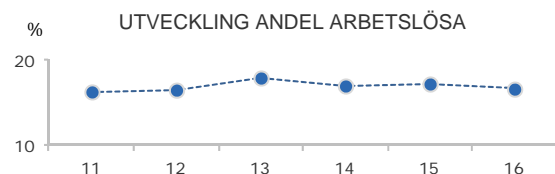
	Kvinnor	Män	Samtliga
Utl. bakgr.	38,6	31,1	34,6
Sv. bakgr.	78,3	64,7	71,1
Samtliga	43,2	35,0	38,9
Samtliga i Gbg	30,0	21,2	25,5

16,7%

ARBETSLÖSHET

ÖPPET ARBETSLÖSA SAMT I PROGRAM, OKT 2016

	Kvinnor	Män	Samtliga	%	% Gbg
18 - 24	55	50	105	11,0	4,8
25 - 29	54	80	134	18,5	5,2
30 - 44	191	242	433	21,2	6,4
45 - 64	94	156	250	14,0	6,0
18 - 64	394	528	922	16,7	5,7
Född utoml.	349	486	835	18,9	11,9
Född i Sve.	45	42	87	7,9	3,1



FÖRVARVSARBETANDE 2016

	Kvinnor	Män	Samtliga	%	% Gbg
18 - 24	178	219	397	39,0	51,9
25 - 29	148	230	378	51,8	71,8
30 - 44	368	612	980	49,8	80,1
45 - 64	317	476	793	45,1	76,4
65 - 74	12	17	29	5,8	20,2
25 - 64	833	1 318	2 151	48,3	77,1
Utl. Bakgr.	682	1 121	1 803	46,3	63,4
Sv. Bakgr.	151	197	348	61,5	84,9

13,5%

ANDEL MED EFTERGYNASIAL
UTBILDNING 3 ÅR ELLER LÄNGRE

ANDEL (%) HÖGSTA UTBILDNINGSNIVÅ 2016

	Förgymnasial		Eftergymnasial	
	%	% Gbg	%	% Gbg
18-24	36,4	20,0	2,0	8,4
25-29	30,3	7,9	13,4	36,9
30-44	30,2	9,7	16,8	41,4
45-64	34,5	13,7	9,8	27,5
65-74	37,2	22,4	7,4	24,5
25 - 64	31,9	11,0	13,5	34,8
Kvinnor	35,0	10,2	12,7	38,5
Män	29,3	11,9	14,2	31,3

67,2%

BEHÖRIGA MINST TILL
YRKESPROGRAM

GYMNASIEBEHÖRIGHET 2016

	Kvinnor	Män	Samtliga	%	% Gbg
Yrkesf.	44	40	84	67,2	84,5
ES	44	40	84	67,2	83,5
EK, HU, SA	43	40	83	66,4	82,4
NA, TE	43	36	79	63,2	79,8

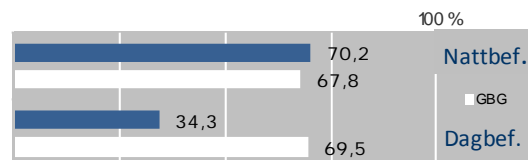
KOMMUNALVALET 2014 JÄMFÖRT MED 2010

	M	FP	KD	S	V	MP	SD	Vv	Fi	Delt
2014	6,0	1,9	3,1	58,8	9,8	6,5	4,4	2,3	1,8	50,7
2010	5,9	2,9	2,7	67,1	6,4	6,0	3,0	1,5	0,0	55,0

0,6

SJÄLVFÖRSÖRJNINGSGRAD

ANDEL SOM ARBETAR INOM PRIVAT NÄRINGSBLIV



ANSTÄLLDA I OLIKA BRANSCHER 2015

	Dagbefolkn.		Nattbefolkning	
	Antal	Antal	%	% Gbg
Vård & sociala tjänster	515	466	18,1	15,5
Utbildning	455	201	7,8	10,5
Handel	155	258	10,0	11,9
Offentlig förv. & försvar	79	70	2,7	5,3
Bygghverksamhet	74	113	4,4	4,5
Kulturella & pers. tjänster	57	122	4,7	4,8
Tillverkning & utvinning	43	227	8,8	11,7
Transport & magasinerings	38	295	11,4	5,9
Fastighetsverksamhet	33	33	1,3	1,7
Företagstjänster	26	441	17,1	10,3
Info. & kommunikation	22	19	0,7	4,7
Hotell & restaurang	9	253	9,8	4,7
Okänd verksamhet	6	53	2,1	1,0
Energi & miljö	..	12	0,5	0,7
Finans & försäkring	1,6
Jord-, skogsbruk & fiske	0,2
Totalt	1 512	2 578		

88,7%

BOSTÄDER
BYGGDA 1961 -70

BYGGNADSÅR I 10 - ÅRSINTERVALL 2016

(exklusive specialbostäder och uppgift saknas)

År	Småhus	Flerbostad	Totalt	%	% Gbg
- 1940	0	0	0	0,0	19,4
41 - 50	0	0	0	0,0	8,9
51 - 60	0	0	0	0,0	13,8
61 - 70	0	3 094	3 094	88,7	22,6
71 - 80	109	16	125	3,6	12,8
81 - 90	78	18	96	2,8	4,7
91 - 00	0	0	0	0,0	3,2
01 - 10	0	0	0	0,0	4,3
11 -	10	12	22	0,6	3,9

ANDEL SMÅHUS JÄMFÖRT MED GÖTEBORG 2016

100 %



ANTAL BOSTÄDER EFTER AREA 2016

(exklusive uppgift saknas)

Kvm	Småhus	Flerbostad	Totalt	%	% Gbg
-40	0	396	396	11,4	14,3
41-60	0	424	424	12,2	24,3
61-80	7	977	984	28,2	27,9
81-100	2	1 350	1 352	38,8	13,8
101-120	143	120	263	7,5	7,6
121-	45	24	69	2,0	12,1
Totalt	197	3 291	3 488		

ÄGARKATEGORI 2016

	Småhus	Flerbostad	Totalt	%	% Gbg
Hysesrätt	6	3 191	3 197	91,7	54,3
Allmännyttan	0	1 527	1 527	43,8	26,6
Övriga	6	1 664	1 670	47,9	27,8
Bostadsrätt	0	100	100	2,9	28,0
Äganderätt	191	0	191	5,5	17,8
Tot. bostäder	197	3 291	3 488		

NYBYGGNATION - FÄRDIGSTÄLLDA BOSTÄDER

	2012	2013	2014	2015	2016
Småhus	0	10	0	0	0
Flerbostadshus	0	18	0	0	0
Totalt	0	28	0	0	0