

# Göteborgsbladet 2017 - områdesfakta

**I Göteborgsbladet hittar du den mest efterfrågade statistiken som beskriver Göteborg och dess delområden.**

Produkten har funnits sedan 1997 och sett ungefär likadan ut fram tills 2010 då den fick ett helt nytt utseende. Göteborgsbladet är tänkt att snabbt ge en överblick över ett område och är samtidigt en bra hjälp när man vill jämföra olika områden.

## Personer förvandlas till områdesstatistik

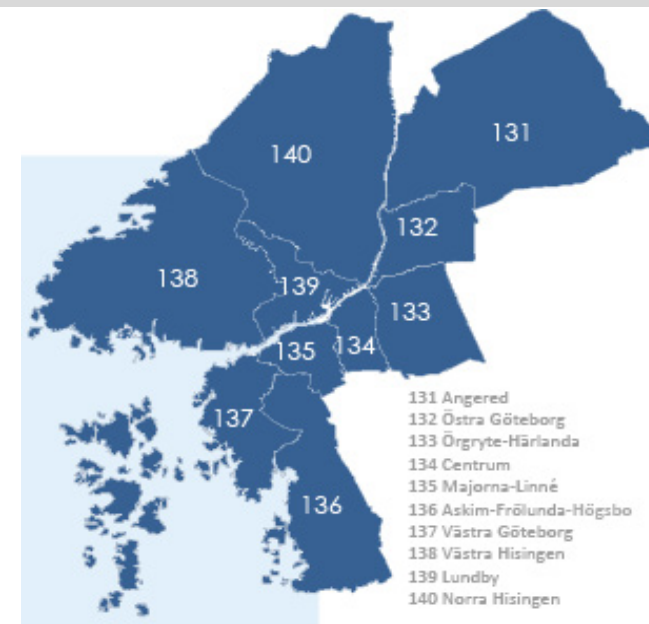
För att finnas med i statistiken måste man vara folkbokförd i Göteborgs kommun. Via folkbokföringen kopplas varje person till en fastighet. Varje fastighet är sedan kopplad till ett så kallat basområde (se figuren här till höger). Efter det är det möjligt att ta fram statistik för ett område. Statistiken som vi presenterar avser alltså endast folkbokförda personer i Göteborg. Det innebär t.ex. att asylsökande inte räknas med i befolkningsciffrorna.

## Sekretess

All vår statistik sekretesshanteras. Det innebär att man inte ska kunna hitta en enskild person eller persons uppgifter.

## Källa

Befolkningsprognosen kommer från Stadsledningskontoret och valstatistiken kommer ifrån Valmyndigheten. All övrig statistik kommer ifrån Statistiska centralbyrån (SCB).



## Mer statistik!

Mer statistik hittar du via vår hemsida.  
<http://statistik.goteborg.se>

## **Har du frågor kring statistiken?**

Kontakta oss inom Statistik och Analys!  
[statistisk.analys@stadshuset.goteborg.se](mailto:statistisk.analys@stadshuset.goteborg.se)

# Göteborgsbladet 2017 - definitioner

<b>År</b>	Uppgifterna avser den 31 december om inget annat anges.	<b>Ohälsotal</b>	Antal dagar per person i befolkningen 16-64 år med ersättning från Försäkringskassan i form av sjukpenning, rehabiliteringspenning samt sjuk- och aktivitetsersättning. Observera att jämförelse över tid inte är möjlig då antal dagar som ingår i definitionen har ändrats vid ett flertal tillfällen.
<b>Åldersstruktur</b>	Åldersstrukturdiagrammet visar hur stor andel av befolkningen som varje åttårsklass utgör av den totala befolkningen.	<b>Arbetslöshet</b>	Öppet arbetslösa samt personer i program med aktivitetsstöd. Definitionen av öppet arbetslösa är personer registrerade vid arbetsförmedling inom sökandekategori 11+96+97+98.
<b>Nettoflytt</b>	Skillnaden mellan antal inflyttade och utflyttade, kan vara positivt eller negativt.	<b>Förvärvsarbete</b>	Som förvärvsarbete eller sysselsatt (vilka används som synonyma begrepp) räknas alla som bedöms ha utfört minst en timmes arbete per vecka under november månad respektive år. Även de som varit tillfälligt frånvarande under mätperioden, t ex på grund av sjukdom, ingår.
<b>Födelsenetto</b>	Skillnaden mellan antal födda och antal döda.	<b>Utbildningsnivå</b>	Med förgymnasial utbildningsnivå menas folkskola eller grundskola.
<b>Justering vid befolkningsförändring</b>	I samband med att folkmängd och befolkningsförändringar avläses, görs även vissa korrigeringar i befolkningsregistret. Detta innebär att nettoflyttningar och födelseöverskott inte alltid summeras till den totala befolkningsförändringen.	<b>Gymnasiebehörighet</b>	För behörighet till yrkesprogram krävs godkända betyg i svenska, engelska och matematik samt i ytterligare minst fem valfria ämnen. För behörighet till studieförberedande program krävs, utöver sv, en och ma, godkända betyg i ytterligare minst nio ämnen, varav vissa obligatoriska beroende på programmets inriktning.
<b>Hushåll</b>	Baseras på folkbokföring per lägenhet enligt Lägenhetsregistret.	<b>Yrkesf</b>	Yrkesförberedande program
<b>HDI</b>	En förkortning av Human Development Index. Det tas årligen fram av FN:s utvecklingsprogram, UNDP. Länder klassificeras efter ett mått som väger samman medellivslängd vid födelsen, utbildningsnivå, förväntat antal skolår samt Bruttonationalinkomst. Länderna klassificeras efter låg, medel, hög eller mycket hög (och okänt) HDI. Vi har valt att slå samman låg, medel och okänt, samt hög och mycket hög.	<b>ES</b>	Estetiska programmet
<b>Tid i Sverige</b>	Antal år i Sverige efter invandringsår (det år man blev folkbokförd).	<b>EK, HU, SA</b>	Ekonomi-, Humanistiska och Samhällsvetenskapsprogrammet
<b>Födda i utlandet/ födelse land</b>	Barn som fötts utomlands räknas som inrikes född om modern var folkbokförd i Sverige vid barnets födelse. I tabellen över födelseländer redovisas de tio vanligaste länder i Göteborg, de behöver inte vara de vanligaste i området. Asylsökande är inte med eftersom personer som inte fått uppehållstillstånd inte heller är folkbokförda i området.	<b>NA, TE</b>	Naturvetenskaps- och Teknikprogrammet
<b>Utländsk bakgrund</b>	Utrikes födda personer eller personer födda i Sverige med två utrikes födda föräldrar.	<b>Kommunalvalet</b>	Endast de partier som är representerade i kommunfullmäktige i senaste mandatperioden redovisas.
<b>Inkomst</b>	Uppgifter om inkomster hämtas från de taxeringsuppgifter som SCB får via Skatteverket. Här avses "sammanräknad förvärvsinkomst" som innefattar inkomst av tjänst och inkomst av näringsverksamhet. I inkomst av tjänst ingår även inkomst från pension, sjukpenning och andra skattepliktiga ersättningar från Försäkringskassan. Nollinkomsttagare ingår.	<b>Dagbefolkning</b>	Personer som förvärvsarbetar med arbetsplats i området.
<b>Inkomstfördelning</b>	Diagrammet visar hur stor andel av befolkningen i området som ligger i en låg, medel eller hög inkomstklass. Inkomstklasserna är skapade efter fördelningen i Göteborg, 30 % av invånarna hamnar i den låga klassen, 40 % i mellanklassen och 30 % i den höga inkomstklassen.	<b>Nattbefolkning</b>	Personer som förvärvsarbetar och är folkbokförda i området.
<b>Medelinkomst</b>	Beräknas genom att inkomstsumman divideras med antal personer.	<b>Självförsörjningsgrad</b>	Kvoten mellan dag- och nattbefolkning.
<b>Bilnehav</b>	Antal personbilar i trafik per 1 000 personer oavsett ålder.	<b>Privat näringsliv</b>	Ej offentligt ägda företag/organisationer/stiftelser samt ospec.
<b>Försörjningsstöd</b>	Antal personer 18 år eller äldre som under året erhållit ekonomiskt bistånd. Biståndet avser hela hushållet men normalt kan endast en person registreras som mottagare.	<b>Branscher</b>	Branschindelning enligt SNI2007. Näringsgren avser företagets/arbetsställets huvudsakliga verksamhet. Variabeln redovisas efter 21 grupper som har slagits samman till 15 i tabellen.
		<b>Bostadsstatistiken</b>	Uppgifterna hämtas fr.o.m. år 2013 från det nationella lägenhetsregistret, vilket möjliggör jämförelser bakåt i tiden. I tabellen Byggnadsår redovisas inte specialbostäder eller bostäder där uppgift om byggår saknas.
		<b>Flerbostadshus</b>	Omfattar flerfamiljshus, specialbostäder ( för äldre/funktionshindrade, studentbostäder och övriga specialbostäder) och "övrig hustyp".
		<b>Småhus</b>	Omfattar en- och tvåfamiljshus, radhus och kedjehus.

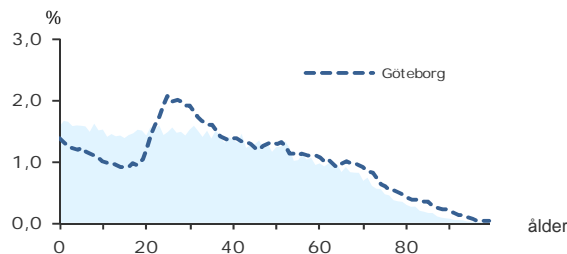
## 51 988

FOLKMÄNGD 2016

### BEFOLKNING EFTER ÅLDER 2016

Ålder	Kvinnor	Män	Samtliga	%
0	395	424	819	1,6
1 - 5	2 059	2 131	4 190	8,1
6	434	384	818	1,6
7 - 9	1 188	1 208	2 396	4,6
10 - 12	1 093	1 180	2 273	4,4
13 - 15	1 135	1 057	2 192	4,2
16 - 18	1 076	1 216	2 292	4,4
19 - 24	2 310	2 393	4 703	9,0
25 - 29	1 896	1 959	3 855	7,4
30 - 44	5 319	5 653	10 972	21,1
45 - 64	5 631	5 960	11 591	22,3
65 - 74	1 827	1 979	3 806	7,3
75 - 84	866	775	1 641	3,2
85-	302	138	440	0,8
Samtliga	25 531	26 457	51 988	100

### ÅLDERSSTRUKTUR JÄMFÖRT MED GÖTEBORG



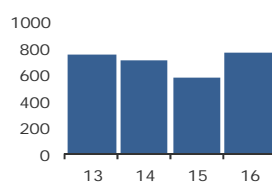
## + 774

BEFOLKNINGS-  
FÖRÄNDRING 2016

### FÖRÄNDRING 2016

Nettoflytt	299
Födelseöverskott	476
Födda	789
Döda	313
<b>Totalt*</b>	<b>774</b>

### FÖRÄNDRING 2013 - 2016



\* Inklusive justering.

## 2,8

PERSONER I SNITT  
PER HUSHÅLL 2016

### HUSHÅLL 2016

Personer i hushållet	Antal hushåll	%	% Gbg
1 person	5 890	31,5	43,4
2 personer	4 527	24,2	27,7
3 personer	2 659	14,2	12,0
4 personer	2 606	13,9	10,8
5+ personer	3 046	16,3	6,1
Totalt antal hushåll	18 728	100,0	100,0
Barnhushåll			
(barnen under 18 år)	6 766	36,1	23,5
Hushåll med 3 barn eller fler	1 833	9,8	3,5
Ensamstående med barn	1 516	8,1	4,6

## 51,7%

ANDEL FÖDDA I  
UTLANDET

### UTRIKES FÖDDA EFTER HDI OCH TID I SVERIGE

	0-4 år	5-9 år	10- år
Låg + Medel + Okänt	3 313	2 821	8 210
Hög + Mycket hög	2 185	2 316	7 762
Totalt	5 498	5 137	15 972

### VANLIGASTE FÖDELSELÄNDERNA I Gbg 2016

	Antal	%	% Gbg
Irak	4 644	8,9	2,2
Iran	1 143	2,2	2,1
Somalia	2 364	4,5	1,4
Bosnien - Hercegovina	1 488	2,9	1,3
Finland	1 128	2,2	1,2
Jugoslavien	1 156	2,2	1,1
Polen	1 743	3,4	1,1
Syrien	1 855	3,6	1,0
Turkiet	562	1,1	0,8
Indien	227	0,4	0,6
Övriga länder	10 566	20,3	12,3
Totalt	26 876	51,7	25,2

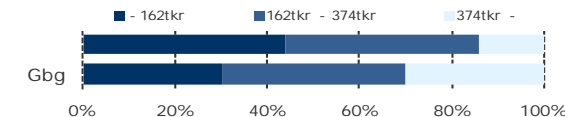
### ANDEL UTL. BAKGRUND 2016 JÄMFÖRT MED Gbg



## 199 000 kr

MEDELINKOMST

### INKOMSTFÖRD. 2015 JÄMFÖRT MED Gbg 20-64 ÅR



### MEDELINKOMST 2015 (kr)

Ålder	Kvinnor	Män	Samtliga
20 - 24	92 500	128 500	110 300
25 - 29	132 900	183 600	158 700
30 - 44	173 700	242 800	209 200
45 - 64	216 100	267 700	242 700
65 -	150 600	210 000	179 600
20 och äldre	169 800	227 400	199 000

### BILINNEHAV 2015 JÄMFÖRT MED GÖTEBORG

Antal bilar per 1 000 personer



## 2 551

PERSONER I  
LÅNGTIDSBEROENDE  
2015

### PERSONER MED UTBETALT EKONOMISKT BISTÅND

	2013	2014	2015
Personer med registrerat bistånd	5 031	5 244	5 052
- varav i minst 10 månader	2 623	2 725	2 551

### OHÄLSOTAL 2016 JÄMFÖRT MED GÖTEBORG

Antal ersatta dagar per person



### OHÄLSOTAL, ERSATTA DAGAR PER PERSON 2016

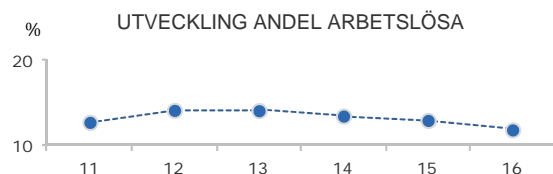
	Kvinnor	Män	Samtliga
Utl. bakgr.	33,3	28,2	30,7
Sv. bakgr.	53,4	35,5	44,3
Samtliga	37,8	29,8	33,7
Samtliga i Gbg	30,0	21,2	25,5

11,9%

ARBETSLÖSHET

ÖPPET ARBETSLÖSA SAMT I PROGRAM, OKT 2016

	Kvinnor	Män	Samtliga	%	% Gbg
18 - 24	212	312	524	9,6	4,8
25 - 29	214	312	526	13,8	5,2
30 - 44	732	799	1 531	14,0	6,4
45 - 64	530	688	1 218	10,5	6,0
18 - 64	1 688	2 111	3 799	11,9	5,7
Född utoml.	1 421	1 743	3 164	15,0	11,9
Född i Sve.	267	368	635	5,9	3,1



FÖRVÄRVSARBETANDE 2016

	Kvinnor	Män	Samtliga	%	% Gbg
18 - 24	1 054	1 223	2 277	42,2	51,9
25 - 29	924	1 223	2 147	56,3	71,8
30 - 44	2 975	3 882	6 857	63,6	80,1
45 - 64	3 213	3 758	6 971	60,6	76,4
65 - 74	174	310	484	13,0	20,2
25 - 64	7 112	8 863	15 975	61,2	77,1
Utl. Bakgr.	4 857	6 405	11 262	56,4	63,4
Sv. Bakgr.	2 255	2 458	4 713	76,8	84,9

15,5%

ANDEL MED EFTERGYMNASIAL  
UTBILDNING 3 ÅR ELLER LÄNGRE

ANDEL (%) HÖGSTA UTBILDNINGSNIVÅ 2016

	Förgymnasial		Eftergymnasial	
	%	% Gbg	%	% Gbg
18-24	32,9	20,0	2,7	8,4
25-29	21,8	7,9	14,3	36,9
30-44	25,4	9,7	18,3	41,4
45-64	27,5	13,7	13,3	27,5
65-74	34,9	22,4	10,9	24,5
25 - 64	25,8	11,0	15,5	34,8
Kvinnor	26,7	10,2	17,6	38,5
Män	24,9	11,9	13,5	31,3

71,9%

BEHÖRIGA MINST TILL  
YRKESPROGRAM

GYMNASIEBEHÖRIGHET 2016

	Kvinnor	Män	Samtliga	%	% Gbg
Yrkesf.	232	241	473	71,9	84,5
ES	228	236	464	70,5	83,5
EK, HU, SA	228	231	459	69,8	82,4
NA, TE	209	207	416	63,2	79,8

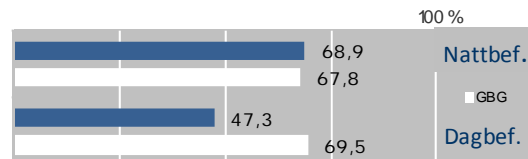
KOMMUNALVALET 2014 JÄMFÖRT MED 2010

	M	FP	KD	S	V	MP	SD	Vv	Fi	Delt
2014	10,1	3,4	2,5	44,1	10,2	8,0	8,9	3,2	1,6	59,2
2010	11,3	3,8	3,7	50,8	8,6	7,0	5,8	3,3	0,0	62,8

0,5

SJÄLVFÖRSÖRJNINGSGRAD

ANDEL SOM ARBETAR INOM PRIVAT NÄRINGSBLIV



ANSTÄLLDA I OLIKA BRANSCHER 2015

	Dagbefolkn.		Nattbefolkning	
	Antal	Antal	%	% Gbg
Vård & sociala tjänster	2 369	3 235	17,2	15,5
Utbildning	2 166	1 694	9,0	10,5
Handel	809	1 883	10,0	11,9
Företagstjänster	745	2 924	15,6	10,3
Bygghverksamhet	641	1 217	6,5	4,5
Tillverkning & utvinning	571	2 321	12,4	11,7
Transport & magasinering	553	1 583	8,4	5,9
Kulturella & pers. tjänster	538	808	4,3	4,8
Offentlig förv. & försvar	450	583	3,1	5,3
Energi & miljö	298	150	0,8	0,7
Fastighetsverksamhet	274	217	1,2	1,7
Hotell & restaurang	132	1 293	6,9	4,7
Okänd verksamhet	69	472	2,5	1,0
Info. & kommunikation	35	256	1,4	4,7
Jord-, skogsbruk & fiske	31	38	0,2	0,2
Finans & försäkring	25	84	0,4	1,6
Totalt	9 706	18 758		

40,6%

BOSTÄDER  
BYGGDA 1971 -80

BYGGNADSÅR I 10 - ÅRSINTERVALL 2016

(exklusive specialbostäder och uppgift saknas)

År	Småhus	Flerbostad	Totalt	%	% Gbg
- 1940	482	3	485	2,5	19,4
41 - 50	281	13	294	1,5	8,9
51 - 60	243	4	247	1,3	13,8
61 - 70	483	6 550	7 033	36,6	22,6
71 - 80	976	6 837	7 813	40,6	12,8
81 - 90	1 058	354	1 412	7,3	4,7
91 - 00	287	300	587	3,1	3,2
01 - 10	604	167	771	4,0	4,3
11 -	182	0	182	0,9	3,9

ANDEL SMÅHUS JÄMFÖRT MED GÖTEBORG 2016

100 %



ANTAL BOSTÄDER EFTER AREA 2016

(exklusive uppgift saknas)

Kvm	Småhus	Flerbostad	Totalt	%	% Gbg
-40	99	1 168	1 267	6,6	14,3
41-60	163	2 456	2 619	13,6	24,3
61-80	259	7 047	7 306	38,0	27,9
81-100	491	3 297	3 788	19,7	13,8
101-120	1 117	640	1 757	9,1	7,6
121-	2 435	59	2 494	13,0	12,1
Totalt	4 564	14 667	19 231		

ÄGARKATEGORI 2016

	Småhus	Flerbostad	Totalt	%	% Gbg
Hysesrätt	198	13 282	13 480	70,1	54,3
Allmännyttan	112	10 711	10 823	56,3	26,6
Övriga	86	2 571	2 657	13,8	27,8
Bostadsrätt	397	1 385	1 782	9,3	28,0
Äganderätt	4 003	0	4 003	20,8	17,8
Tot. bostäder	4 598	14 667	19 265		

NYBYGGNATION - FÄRDIGSTÄLLDA BOSTÄDER

	2012	2013	2014	2015	2016
Småhus	30	13	12	20	74
Flerbostadshus	0	12	0	6	0
Totalt	30	25	12	26	74

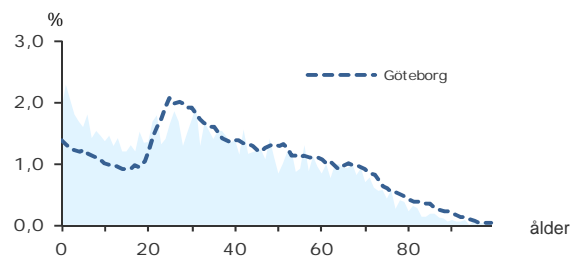
7 836

FOLKMÄNGD 2016

## BEFOLKNING EFTER ÅLDER 2016

Ålder	Kvinnor	Män	Samtliga	%
0	69	77	146	1,9
1 - 5	352	380	732	9,3
6	75	65	140	1,8
7 - 9	176	166	342	4,4
10 - 12	146	173	319	4,1
13 - 15	150	146	296	3,8
16 - 18	151	161	312	4,0
19 - 24	343	347	690	8,8
25 - 29	305	315	620	7,9
30 - 44	798	897	1 695	21,6
45 - 64	778	839	1 617	20,6
65 - 74	301	304	605	7,7
75 - 84	131	108	239	3,1
85-	60	23	83	1,1
Samtliga	3 835	4 001	7 836	100

## ÅLDERSSTRUKTUR JÄMFÖRT MED GÖTEBORG



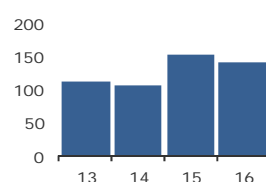
+ 142

BEFOLKNINGS-  
FÖRÄNDRING 2016

## FÖRÄNDRING 2016

Nettoflytt	72
Födelseöverskott	71
Födda	136
Döda	65
<b>Totalt*</b>	<b>142</b>

## FÖRÄNDRING 2013 - 2016



\* Inklusiv justering.

2,6

PERSONER I SNITT  
PER HUSHÅLL 2016

## HUSHÅLL 2016

Personer i hushållet	Antal hushåll	%	% Gbg
1 person	1 067	35,6	43,4
2 personer	697	23,3	27,7
3 personer	455	15,2	12,0
4 personer	333	11,1	10,8
5+ personer	442	14,8	6,1
Totalt antal hushåll	2 994	100,0	100,0
Barnhushåll			
(barnen under 18 år)	1 035	34,6	23,5
Hushåll med 3 barn eller fler	281	9,4	3,5
Ensamstående med barn	269	9,0	4,6

57,9%

ANDEL FÖDDA I  
UTLANDET

## UTRIKES FÖDDA EFTER HDI OCH TID I SVERIGE

	0-4 år	5-9 år	10- år
Låg + Medel + Okänt	651	619	1 266
Hög + Mycket hög	290	354	1 298
Totalt	941	973	2 564

## VANLIGASTE FÖDELSELÄNDERNA I Gbg 2016

	Antal	%	% Gbg
Irak	868	11,1	2,2
Iran	189	2,4	2,1
Somalia	319	4,1	1,4
Bosnien - Hercegovina	340	4,3	1,3
Finland	171	2,2	1,2
Jugoslavien	301	3,8	1,1
Polen	212	2,7	1,1
Syrien	342	4,4	1,0
Turkiet	..	..	0,8
Indien	..	..	0,6
Övriga länder	1 761	22,5	12,3
Totalt	4 536	57,9	25,2

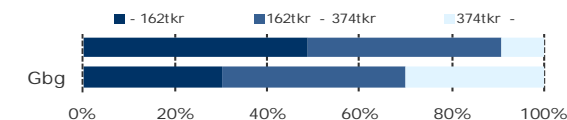
## ANDEL UTL. BAKGRUND 2016 JÄMFÖRT MED Gbg



175 300 kr

MEDELINKOMST

## INKOMSTFÖRD. 2015 JÄMFÖRT MED Gbg 20-64 ÅR



## MEDELINKOMST 2015 (kr)

Ålder	Kvinnor	Män	Samtliga
20 - 24	90 600	130 900	110 000
25 - 29	136 600	188 900	164 100
30 - 44	140 400	215 200	179 900
45 - 64	179 400	231 900	206 700
65 -	137 900	182 800	159 600
20 och äldre	145 500	203 700	175 300

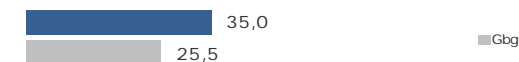
BILINNEHAV 2015 JÄMFÖRT MED GÖTEBORG  
Antal bilar per 1 000 personer

487

PERSONER I  
LÅNGTIDSBEROENDE  
2015

## PERSONER MED UT BETALT EKONOMISKT BISTÅND

	2013	2014	2015
Personer med registrerat bistånd	1 020	1 019	963
- varav i minst 10 månader	506	535	487

OHÄLSOTAL 2016 JÄMFÖRT MED GÖTEBORG  
Antal ersatta dagar per person

## OHÄLSOTAL, ERSATTA DAGAR PER PERSON 2016

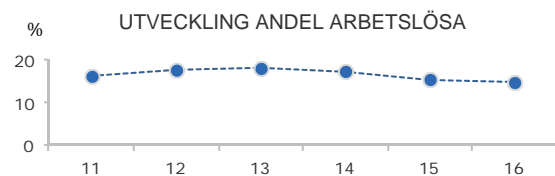
	Kvinnor	Män	Samtliga
Utl. bakgr.	31,0	29,3	30,1
Sv. bakgr.	79,1	47,0	63,4
Samtliga	38,5	31,8	35,0
Samtliga i Gbg	30,0	21,2	25,5

15,0%

ARBETSLÖSHET

ÖPPET ARBETSLÖSA SAMT I PROGRAM, OKT 2016

	Kvinnor	Män	Samtliga	%	% Gbg
18 - 24	46	56	102	12,9	4,8
25 - 29	48	59	107	17,9	5,2
30 - 44	139	159	298	17,6	6,4
45 - 64	84	114	198	12,2	6,0
18 - 64	317	388	705	15,0	5,7
Född utoml.	266	333	599	17,0	11,9
Född i Sve.	51	55	106	8,9	3,1



FÖRVÄRVSARBETANDE 2016

	Kvinnor	Män	Samtliga	%	% Gbg
18 - 24	148	172	320	41,0	51,9
25 - 29	140	203	343	57,5	71,8
30 - 44	375	574	949	57,2	80,1
45 - 64	372	481	853	52,7	76,4
65 - 74	21	31	52	8,9	20,2
25 - 64	887	1 258	2 145	55,4	77,1
Utl. Bakgr.	712	1 027	1 739	53,6	63,4
Sv. Bakgr.	175	231	406	64,3	84,9

12,7%

ANDEL MED EFTERGYMNASIAL  
UTBILDNING 3 ÅR ELLER LÄNGRE

ANDEL (%) HÖGSTA UTBILDNINGSNIVÅ 2016

	Förgymnasial		Eftergymnasial	
	%	% Gbg	%	% Gbg
18-24	36,6	20,0	2,0	8,4
25-29	25,8	7,9	10,5	36,9
30-44	28,6	9,7	14,0	41,4
45-64	29,3	13,7	12,2	27,5
65-74	35,9	22,4	7,8	24,5
25 - 64	28,4	11,0	12,7	34,8
Kvinnor	29,3	10,2	13,9	38,5
Män	27,6	11,9	11,7	31,3

65,2%

BEHÖRIGA MINST TILL  
YRKESPROGRAM

GYMNASIEBEHÖRIGHET 2016

	Kvinnor	Män	Samtliga	%	% Gbg
Yrkesf.	26	32	58	65,2	84,5
ES	26	29	55	61,8	83,5
EK, HU, SA	26	28	54	60,7	82,4
NA, TE	26	24	50	56,2	79,8

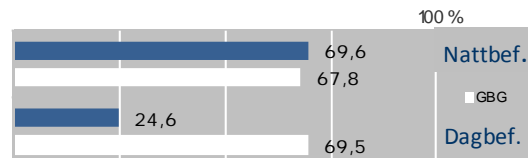
KOMMUNALVALET 2014 JÄMFÖRT MED 2010

	M	FP	KD	S	V	MP	SD	Vv	Fi	Delt
2014	6,6	2,0	0,9	56,9	11,2	4,7	9,2	2,0	0,7	52,6
2010	9,6	2,5	1,9	58,0	9,7	5,4	5,7	2,5	0,0	58,1

0,4

SJÄLVFÖRSÖRJNINGSGRAD

ANDEL SOM ARBETAR INOM PRIVAT NÄRINGSBLIV



ANSTÄLLDA I OLIKA BRANSCHER 2015

	Dagbefolkn.		Nattbefolkning	
	Antal	Antal	%	% Gbg
Vård & sociala tjänster	305	403	16,0	15,5
Utbildning	250	219	8,7	10,5
Företagstjänster	177	476	18,9	10,3
Offentlig förv. & försvar	93	56	2,2	5,3
Transport & magasineri	60	246	9,8	5,9
Byggverksamhet	37	131	5,2	4,5
Handel	37	266	10,6	11,9
Tillverkning & utvinning	29	306	12,2	11,7
Kulturella & pers. tjänster	23	110	4,4	4,8
Okänd verksamhet	12	81	3,2	1,0
Fastighetsverksamhet	9	25	1,0	1,7
Hotell & restaurang	5	152	6,0	4,7
Info. & kommunikation	..	24	1,0	4,7
Energi & miljö	..	18	0,7	0,7
Finans & försäkring	..	..	..	1,6
Jord-, skogsbruk & fiske	..	..	..	0,2
Totalt	1 041	2 518		

93,2%

BOSTÄDER  
BYGGDA 1971 -80

BYGGNADSÅR I 10 - ÅRSINTERVALL 2016

(exklusive specialbostäder och uppgift saknas)

År	Småhus	Flerbostad	Totalt	%	% Gbg
- 1940	2	0	2	0,1	19,4
41 - 50	0	0	0	0,0	8,9
51 - 60	0	0	0	0,0	13,8
61 - 70	0	0	0	0,0	22,6
71 - 80	162	2 716	2 878	93,2	12,8
81 - 90	99	0	99	3,2	4,7
91 - 00	0	0	0	0,0	3,2
01 - 10	3	0	3	0,1	4,3
11 -	2	0	2	0,1	3,9

ANDEL SMÅHUS JÄMFÖRT MED GÖTEBORG 2016

100 %



ANTAL BOSTÄDER EFTER AREA 2016

(exklusive uppgift saknas)

Kvm	Småhus	Flerbostad	Totalt	%	% Gbg
-40	1	426	427	13,8	14,3
41-60	0	182	182	5,9	24,3
61-80	0	1 542	1 542	49,9	27,9
81-100	1	646	647	21,0	13,8
101-120	69	12	81	2,6	7,6
121-	197	12	209	6,8	12,1
Totalt	268	2 820	3 088		

ÄGARKATEGORI 2016

	Småhus	Flerbostad	Totalt	%	% Gbg
Hysesrätt	1	2 742	2 743	88,8	54,3
Allmännyttan	0	1 363	1 363	44,1	26,6
Övriga	1	1 379	1 380	44,7	27,8
Bostadsrätt	99	78	177	5,7	28,0
Äganderätt	168	0	168	5,4	17,8
Tot. bostäder	268	2 820	3 088		

NYBYGGNATION - FÄRDIGSTÄLLDA BOSTÄDER

	2012	2013	2014	2015	2016
Småhus	2	0	0	0	0
Flerbostadshus	0	0	0	0	0
Totalt	2	0	0	0	0

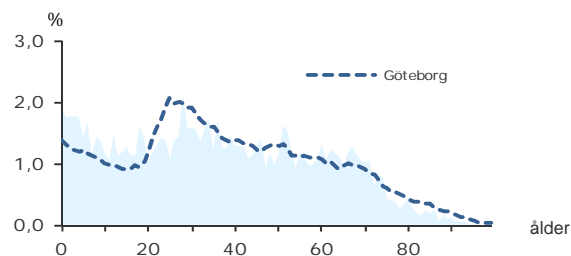
5 002

FOLKMÄNGD 2016

## BEFOLKNING EFTER ÅLDER 2016

Ålder	Kvinnor	Män	Samtliga	%
0	56	42	98	2,0
1 - 5	197	224	421	8,4
6	48	35	83	1,7
7 - 9	98	98	196	3,9
10 - 12	87	96	183	3,7
13 - 15	102	77	179	3,6
16 - 18	95	97	192	3,8
19 - 24	187	197	384	7,7
25 - 29	210	169	379	7,6
30 - 44	503	527	1 030	20,6
45 - 64	570	595	1 165	23,3
65 - 74	222	267	489	9,8
75 - 84	79	74	153	3,1
85-	36	14	50	1,0
Samtliga	2 490	2 512	5 002	100

## ÅLDERSSTRUKTUR JÄMFÖRT MED GÖTEBORG



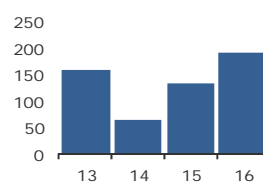
+ 191

BEFOLKNINGS-  
FÖRÄNDRING 2016

## FÖRÄNDRING 2016

Nettoflytt	123
Födelseöverskott	68
Födda	96
Döda	28
<b>Totalt*</b>	<b>191</b>

## FÖRÄNDRING 2013 - 2016



\* Inklusive justering.

2,4

PERSONER I SNITT  
PER HUSHÅLL 2016

## HUSHÅLL 2016

Personer i hushållet	Antal hushåll	%	% Gbg
1 person	808	39,3	43,4
2 personer	506	24,6	27,7
3 personer	249	12,1	12,0
4 personer	255	12,4	10,8
5+ personer	239	11,6	6,1
Totalt antal hushåll	2 057	100,0	100,0
<b>Barnhushåll</b>	<b>631</b>	<b>30,7</b>	<b>23,5</b>
(barnen under 18 år)			
Hushåll med 3 barn eller fler	170	8,3	3,5
Ensamstående med barn	185	9,0	4,6

46,7%

ANDEL FÖDDA I  
UTLANDET

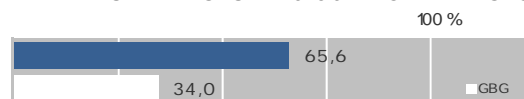
## UTRIKES FÖDDA EFTER HDI OCH TID I SVERIGE

	0-4 år	5-9 år	10- år
Låg + Medel + Okänt	339	430	660
Hög + Mycket hög	109	113	664
Totalt	448	543	1 324

## VANLIGASTE FÖDELSELÄNDERNA I Gbg 2016

	Antal	%	% Gbg
Irak	432	8,6	2,2
Iran	150	3,0	2,1
Somalia	426	8,5	1,4
Bosnien - Hercegovina	51	1,0	1,3
Finland	120	2,4	1,2
Jugoslavien	75	1,5	1,1
Polen	89	1,8	1,1
Syrien	145	2,9	1,0
Turkiet	..	..	0,8
Indien	..	..	0,6
Övriga länder	821	16,4	12,3
Totalt	2 337	46,7	25,2

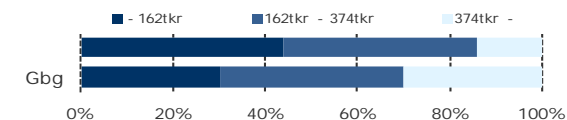
## ANDEL UTL. BAKGRUND 2016 JÄMFÖRT MED Gbg



204 200 kr

MEDELINKOMST

## INKOMSTFÖRD. 2015 JÄMFÖRT MED Gbg 20-64 ÅR



## MEDELINKOMST 2015 (kr)

Ålder	Kvinnor	Män	Samtliga
20 - 24	79 400	118 300	98 300
25 - 29	110 700	184 600	146 100
30 - 44	159 600	226 100	193 400
45 - 64	237 500	284 600	261 300
65 -	167 800	242 000	205 300
20 och äldre	173 400	234 700	204 200

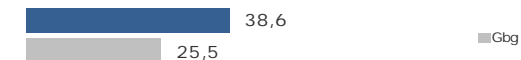
BILINNEHAV 2015 JÄMFÖRT MED GÖTEBORG  
Antal bilar per 1 000 personer

314

PERSONER I  
LÅNGTIDSBEROENDE  
2015

## PERSONER MED UTBETALT EKONOMISKT BISTÅND

	2013	2014	2015
Personer med registrerat bistånd	529	533	591
- varav i minst 10 månader	283	284	314

OHÄLSOTAL 2016 JÄMFÖRT MED GÖTEBORG  
Antal ersatta dagar per person

## OHÄLSOTAL, ERSATTA DAGAR PER PERSON 2016

	Kvinnor	Män	Samtliga
Utl. bakgr.	31,4	25,3	28,3
Sv. bakgr.	82,5	43,2	62,6
Samtliga	46,6	30,7	38,6
Samtliga i Gbg	30,0	21,2	25,5

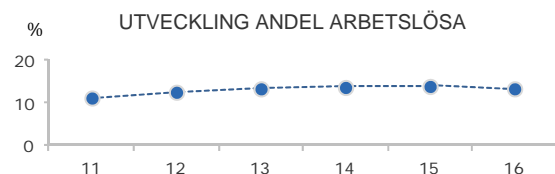


13,5%

ARBETSLÖSHET

ÖPPET ARBETSLÖSA SAMT I PROGRAM, OKT 2016

	Kvinnor	Män	Samtliga	%	% Gbg
18 - 24	24	31	55	12,0	4,8
25 - 29	23	37	60	16,6	5,2
30 - 44	84	92	176	17,4	6,4
45 - 64	55	58	113	9,8	6,0
18 - 64	186	218	404	13,5	5,7
Född utoml.	149	179	328	18,6	11,9
Född i Sve.	37	39	76	6,2	3,1



FÖRVÄRVSARBETANDE 2016

	Kvinnor	Män	Samtliga	%	% Gbg
18 - 24	74	93	167	38,0	51,9
25 - 29	77	113	190	50,7	71,8
30 - 44	258	340	598	59,9	80,1
45 - 64	357	380	737	64,0	76,4
65 - 74	29	43	72	15,3	20,2
25 - 64	692	833	1 525	60,4	77,1
Utl. Bakgr.	410	524	934	55,4	63,4
Sv. Bakgr.	282	309	591	70,4	84,9

14,2%

ANDEL MED EFTERGYMNASIAL  
UTBILDNING 3 ÅR ELLER LÄNGRE

ANDEL (%) HÖGSTA UTBILDNINGSNIVÅ 2016

	Förgymnasial		Eftergymnasial	
	%	% Gbg	%	% Gbg
18-24	39,7	20,0	3,4	8,4
25-29	27,4	7,9	11,1	36,9
30-44	27,6	9,7	16,0	41,4
45-64	23,7	13,7	13,6	27,5
65-74	28,4	22,4	13,9	24,5
25 - 64	25,8	11,0	14,2	34,8
Kvinnor	26,7	10,2	15,8	38,5
Män	24,9	11,9	12,5	31,3

64,6%

BEHÖRIGA MINST TILL  
YRKESPROGRAM

GYMNASIEBEHÖRIGHET 2016

	Kvinnor	Män	Samtliga	%	% Gbg
Yrkesf.	16	15	31	64,6	84,5
ES	16	14	30	62,5	83,5
EK, HU, SA	16	14	30	62,5	82,4
NA, TE	14	12	26	54,2	79,8

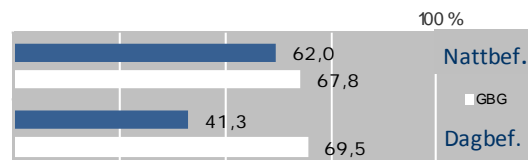
KOMMUNALVALET 2014 JÄMFÖRT MED 2010

	M	FP	KD	S	V	MP	SD	Vv	Fi	Delt
2014	9,9	3,1	2,3	39,9	10,6	7,2	14,0	3,6	2,1	64,6
2010	12,5	4,2	2,9	45,2	9,1	7,4	10,5	3,5	0,0	68,5

0,2

SJÄLVFÖRSÖRJNINGSGRAD

ANDEL SOM ARBETAR INOM PRIVAT NÄRINGSBLIV



ANSTÄLLDA I OLIKA BRANSCHER 2015

	Dagbefolkn.		Nattbefolkning	
	Antal	Antal	%	% Gbg
Utbildning	225	173	9,8	10,5
Vård & sociala tjänster	35	358	20,3	15,5
Företagstjänster	21	249	14,1	10,3
Fastighetsverksamhet	20	21	1,2	1,7
Handel	18	158	9,0	11,9
Transport & magasineri	16	160	9,1	5,9
Kulturella & pers. tjänster	13	67	3,8	4,8
Bygghverksamhet	12	77	4,4	4,5
Okänd verksamhet	6	46	2,6	1,0
Info. & kommunikation	..	32	1,8	4,7
Tillverkning & utvinning	..	242	13,7	11,7
Hotell & restaurang	..	88	5,0	4,7
Energi & miljö	..	13	0,7	0,7
Finans & försäkring	..	..	..	1,6
Jord-, skogsbruk & fiske	..	..	..	0,2
Offentlig förv. & försvar	..	72	4,1	5,3
Totalt	378	1 765		

81,2%

BOSTÄDER  
BYGGDA 1971 -80

BYGGNADSÅR I 10 - ÅRSINTERVALL 2016

(exklusive specialbostäder och uppgift saknas)

År	Småhus	Flerbostad	Totalt	%	% Gbg
- 1940	0	0	0	0,0	19,4
41 - 50	0	0	0	0,0	8,9
51 - 60	2	0	2	0,1	13,8
61 - 70	0	0	0	0,0	22,6
71 - 80	89	1 600	1 689	81,2	12,8
81 - 90	381	0	381	18,3	4,7
91 - 00	0	0	0	0,0	3,2
01 - 10	0	0	0	0,0	4,3
11 -	3	0	3	0,1	3,9

ANDEL SMÅHUS JÄMFÖRT MED GÖTEBORG 2016

100 %



ANTAL BOSTÄDER EFTER AREA 2016

(exklusive uppgift saknas)

Kvm	Småhus	Flerbostad	Totalt	%	% Gbg
-40	0	72	72	3,5	14,3
41-60	0	444	444	21,4	24,3
61-80	8	682	690	33,2	27,9
81-100	4	414	418	20,1	13,8
101-120	124	0	124	6,0	7,6
121-	331	0	331	15,9	12,1
Totalt	467	1 612	2 079		

ÄGARKATEGORI 2016

	Småhus	Flerbostad	Totalt	%	% Gbg
Hysesrätt	1	1 612	1 613	77,6	54,3
Allmännyttan	0	1 600	1 600	77,0	26,6
Övriga	1	12	13	0,6	27,8
Bostadsrätt	0	0	0	0,0	28,0
Äganderätt	474	0	474	22,8	17,8
Tot. bostäder	475	1 612	2 087		

NYBYGGNATION - FÄRDIGSTÄLLDA BOSTÄDER

	2012	2013	2014	2015	2016
Småhus	0	0	0	0	0
Flerbostadshus	0	6	0	0	0
Totalt	0	6	0	0	0



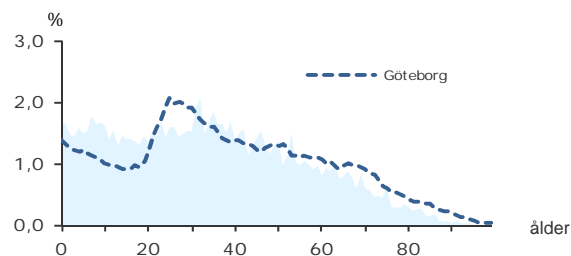
8 863

FOLKMÄNGD 2016

## BEFOLKNING EFTER ÅLDER 2016

Ålder	Kvinnor	Män	Samtliga	%
0	68	78	146	1,6
1 - 5	331	339	670	7,6
6	70	65	135	1,5
7 - 9	227	220	447	5,0
10 - 12	183	217	400	4,5
13 - 15	186	178	364	4,1
16 - 18	181	176	357	4,0
19 - 24	387	394	781	8,8
25 - 29	322	349	671	7,6
30 - 44	953	1 142	2 095	23,6
45 - 64	893	1 029	1 922	21,7
65 - 74	257	302	559	6,3
75 - 84	142	118	260	2,9
85-	33	23	56	0,6
Samtliga	4 233	4 630	8 863	100

## ÅLDERSSTRUKTUR JÄMFÖRT MED GÖTEBORG



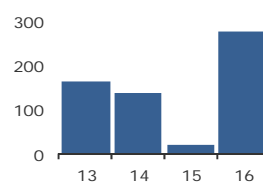
+ 279

BEFOLKNINGS-  
FÖRÄNDRING 2016

## FÖRÄNDRING 2016

Nettoflytt	177
Födelseöverskott	100
Födda	144
Döda	44
<b>Totalt*</b>	<b>279</b>

## FÖRÄNDRING 2013 - 2016



\* Inklusive justering.

2,8

PERSONER I SNITT  
PER HUSHÅLL 2016

## HUSHÅLL 2016

Personer i hushållet	Antal hushåll	%	% Gbg
1 person	1 002	32,1	43,4
2 personer	690	22,1	27,7
3 personer	481	15,4	12,0
4 personer	413	13,2	10,8
5+ personer	536	17,2	6,1
Totalt antal hushåll	3 122	100,0	100,0
Barnhushåll			
(barnen under 18 år)	1 154	37,0	23,5
Hushåll med 3 barn eller fler	313	10,0	3,5
Ensamstående med barn	223	7,1	4,6

64,4%

ANDEL FÖDDA I  
UTLANDET

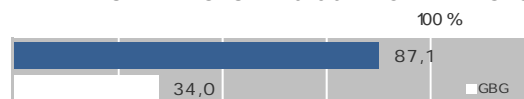
## UTRIKES FÖDDA EFTER HDI OCH TID I SVERIGE

	0-4 år	5-9 år	10- år
Låg + Medel + Okänt	500	380	1 451
Hög + Mycket hög	945	967	1 419
Totalt	1 445	1 347	2 870

## VANLIGASTE FÖDELSELÄNDERNA I Gbg 2016

	Antal	%	% Gbg
Irak	602	6,8	2,2
Iran	168	1,9	2,1
Somalia	305	3,4	1,4
Bosnien - Hercegovina	318	3,6	1,3
Finland	320	3,6	1,2
Jugoslavien	230	2,6	1,1
Polen	978	11,0	1,1
Syrien	240	2,7	1,0
Turkiet	52	0,6	0,8
Indien	94	1,1	0,6
Övriga länder	2 398	27,1	12,3
Totalt	5 705	64,4	25,2

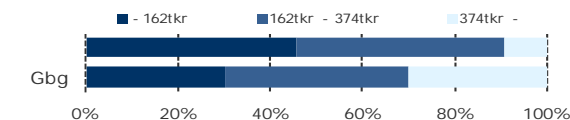
## ANDEL UTL. BAKGRUND 2016 JÄMFÖRT MED Gbg



182 500 kr

MEDELINKOMST

## INKOMSTFÖRD. 2015 JÄMFÖRT MED Gbg 20-64 ÅR



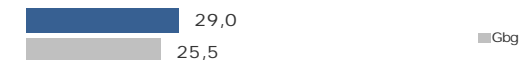
## MEDELINKOMST 2015 (kr)

Ålder	Kvinnor	Män	Samtliga
20 - 24	88 500	117 000	102 900
25 - 29	129 100	184 900	156 800
30 - 44	153 900	236 600	199 100
45 - 64	182 700	232 200	209 400
65 -	137 400	184 100	161 200
20 och äldre	150 200	211 100	182 500

BILINNEHAV 2015 JÄMFÖRT MED GÖTEBORG  
Antal bilar per 1 000 personer389  
PERSONER I  
LÅNGTIDSBEROENDE  
2015

## PERSONER MED UTBETALT EKONOMISKT BISTÅND

	2013	2014	2015
Personer med registrerat bistånd	801	842	766
- varav i minst 10 månader	409	452	389

OHÄLSOTAL 2016 JÄMFÖRT MED GÖTEBORG  
Antal ersatta dagar per person

## OHÄLSOTAL, ERSATTA DAGAR PER PERSON 2016

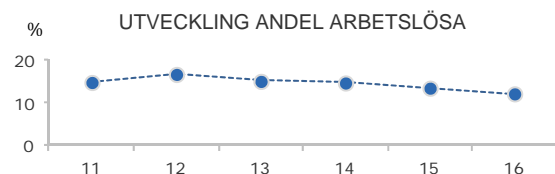
	Kvinnor	Män	Samtliga
Utl. bakgr.	26,9	24,0	25,4
Sv. bakgr.	72,9	51,9	62,3
Samtliga	31,7	26,6	29,0
Samtliga i Gbg	30,0	21,2	25,5

12,3%

ARBETSLÖSHET

ÖPPET ARBETSLÖSA SAMT I PROGRAM, OKT 2016

	Kvinnor	Män	Samtliga	%	% Gbg
18 - 24	36	52	88	10,0	4,8
25 - 29	39	44	83	12,6	5,2
30 - 44	127	146	273	13,1	6,4
45 - 64	98	141	239	12,5	6,0
18 - 64	300	383	683	12,3	5,7
Född utoml.	257	318	575	12,9	11,9
Född i Sve.	43	65	108	10,1	3,1



FÖRVARVSARBETANDE 2016

	Kvinnor	Män	Samtliga	%	% Gbg
18 - 24	147	192	339	39,6	51,9
25 - 29	154	212	366	55,5	71,8
30 - 44	499	802	1 301	63,6	80,1
45 - 64	456	610	1 066	57,0	76,4
65 - 74	17	35	52	9,4	20,2
25 - 64	1 109	1 624	2 733	59,8	77,1
Utl. Bakgr.	965	1 458	2 423	59,4	63,4
Sv. Bakgr.	144	166	310	62,8	84,9

13,2%

ANDEL MED EFTERGYMNASIAL  
UTBILDNING 3 ÅR ELLER LÄNGRE

ANDEL (%) HÖGSTA UTBILDNINGSNIVÅ 2016

	Förgymnasial		Eftergymnasial	
	%	% Gbg	%	% Gbg
18-24	30,9	20,0	2,7	8,4
25-29	17,1	7,9	13,4	36,9
30-44	23,4	9,7	16,0	41,4
45-64	29,3	13,7	9,9	27,5
65-74	42,8	22,4	7,3	24,5
25 - 64	25,0	11,0	13,2	34,8
Kvinnor	26,8	10,2	15,5	38,5
Män	23,4	11,9	11,1	31,3

67,3%

BEHÖRIGA MINST TILL  
YRKESPROGRAM

GYMNASIEBEHÖRIGHET 2016

	Kvinnor	Män	Samtliga	%	% Gbg
Yrkesf.	45	31	76	67,3	84,5
ES	43	31	74	65,5	83,5
EK, HU, SA	43	31	74	65,5	82,4
NA, TE	39	29	68	60,2	79,8

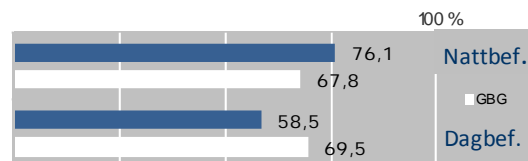
KOMMUNALVALET 2014 JÄMFÖRT MED 2010

	M	FP	KD	S	V	MP	SD	Vv	Fi	Delt
2014	7,8	2,5	2,2	52,0	9,6	7,6	8,5	2,3	1,6	44,2
2010	7,4	2,9	2,4	60,8	8,1	6,3	5,8	2,5	0,0	51,2

0,2

SJÄLVFÖRSÖRJNINGSGRAD

ANDEL SOM ARBETAR INOM PRIVAT NÄRINGSBLIV



ANSTÄLLDA I OLIKA BRANSCHER 2015

	Dagbefolkn.		Nattbefolkning	
	Antal	Antal	%	% Gbg
Utbildning	362	191	6,1	10,5
Företagstjänster	78	612	19,6	10,3
Handel	52	275	8,8	11,9
Bygghverksamhet	45	382	12,2	4,5
Fastighetsverksamhet	38	37	1,2	1,7
Offentlig förv. & försvar	29	65	2,1	5,3
Vård & sociala tjänster	29	478	15,3	15,5
Kulturella & pers. tjänster	22	126	4,0	4,8
Transport & magasinering	22	288	9,2	5,9
Hotell & restaurang	13	215	6,9	4,7
Okänd verksamhet	10	81	2,6	1,0
Tillverkning & utvinning	9	331	10,6	11,7
Info. & kommunikation	..	20	0,6	4,7
Energi & miljö	..	18	0,6	0,7
Finans & försäkring	..	..	..	1,6
Jord-, skogsbruk & fiske	..	..	..	0,2
Totalt	710	3 128		

65,7%

BOSTÄDER  
BYGGDA 1971 -80

BYGGNADSÅR I 10 - ÅRSINTERVALL 2016

(exklusive specialbostäder och uppgift saknas)

År	Småhus	Flerbostad	Totalt	%	% Gbg
- 1940	0	0	0	0,0	19,4
41 - 50	0	0	0	0,0	8,9
51 - 60	0	0	0	0,0	13,8
61 - 70	0	708	708	21,7	22,6
71 - 80	0	2 144	2 144	65,7	12,8
81 - 90	170	0	170	5,2	4,7
91 - 00	66	0	66	2,0	3,2
01 - 10	43	42	85	2,6	4,3
11 -	66	0	66	2,0	3,9

ANDEL SMÅHUS JÄMFÖRT MED GÖTEBORG 2016

100 %



ANTAL BOSTÄDER EFTER AREA 2016

(exklusive uppgift saknas)

Kvm	Småhus	Flerbostad	Totalt	%	% Gbg
-40	43	15	58	1,8	14,3
41-60	17	660	677	20,7	24,3
61-80	7	1 451	1 458	44,7	27,9
81-100	17	739	756	23,2	13,8
101-120	76	34	110	3,4	7,6
121-	185	21	206	6,3	12,1
Totalt	345	2 920	3 265		

ÄGARKATEGORI 2016

	Småhus	Flerbostad	Totalt	%	% Gbg
Hysesrätt	8	2 770	2 778	85,1	54,3
Allmännyttan	0	2 752	2 752	84,3	26,6
Övriga	8	18	26	0,8	27,8
Bostadsrätt	167	150	317	9,7	28,0
Äganderätt	170	0	170	5,2	17,8
Tot. bostäder	345	2 920	3 265		

NYBYGGNATION - FÄRDIGSTÄLLDA BOSTÄDER

	2012	2013	2014	2015	2016
Småhus	13	0	0	0	44
Flerbostadshus	0	0	0	0	0
Totalt	13	0	0	0	44

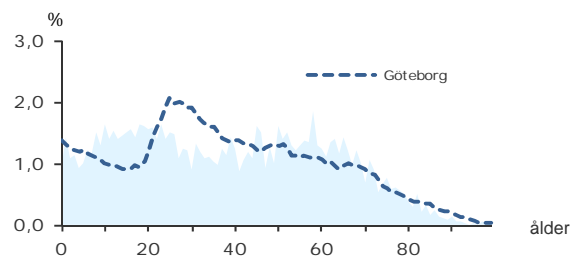
3 787

FOLKMÄNGD 2016

## BEFOLKNING EFTER ÅLDER 2016

Ålder	Kvinnor	Män	Samtliga	%
0	22	14	36	1,0
1 - 5	109	102	211	5,6
6	24	22	46	1,2
7 - 9	71	79	150	4,0
10 - 12	85	88	173	4,6
13 - 15	83	82	165	4,4
16 - 18	74	101	175	4,6
19 - 24	165	183	348	9,2
25 - 29	114	133	247	6,5
30 - 44	336	302	638	16,8
45 - 64	541	472	1 013	26,7
65 - 74	186	180	366	9,7
75 - 84	91	87	178	4,7
85-	32	9	41	1,1
Samtliga	1 933	1 854	3 787	100

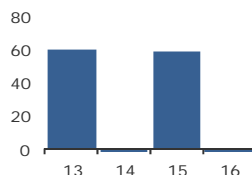
## ÅLDERSSTRUKTUR JÄMFÖRT MED GÖTEBORG



- 7

BEFOLKNINGS-  
FÖRÄNDRING 2016

	FÖRÄNDRING 2016	FÖRÄNDRING 2013 - 2016
Nettoflytt	-2	
Födelseöverskott	-6	
Födda	32	
Döda	38	
Totalt*	-7	



\* Inklusive justering.

2,7

PERSONER I SNITT  
PER HUSHÅLL 2016

## HUSHÅLL 2016

Personer i hushållet	Antal hushåll	%	% Gbg
1 person	438	31,4	43,4
2 personer	370	26,5	27,7
3 personer	185	13,3	12,0
4 personer	172	12,3	10,8
5+ personer	230	16,5	6,1
Totalt antal hushåll	1 395	100,0	100,0

Barnhushåll	Antal hushåll	%	% Gbg
Barnhushåll	442	31,7	23,5
(barnen under 18 år)			
Hushåll med 3 barn eller fler	123	8,8	3,5
Ensamstående med barn	76	5,4	4,6

48,8%

ANDEL FÖDDA I  
UTLANDET

## UTRIKES FÖDDA EFTER HDI OCH TID I SVERIGE

	0-4 år	5-9 år	10- år
Låg + Medel + Okänt	175	81	654
Hög + Mycket hög	95	60	762
Totalt	270	141	1 416

## VANLIGASTE FÖDELSELÄNDERNA I Gbg 2016

	Antal	%	% Gbg
Irak	394	10,4	2,2
Iran	131	3,5	2,1
Somalia	41	1,1	1,4
Bosnien - Hercegovina	83	2,2	1,3
Finland	112	3,0	1,2
Jugoslavien	67	1,8	1,1
Polen	71	1,9	1,1
Syrien	126	3,3	1,0
Turkiet	58	1,5	0,8
Indien	22	0,6	0,6
Övriga länder	743	19,6	12,3
Totalt	1 848	48,8	25,2

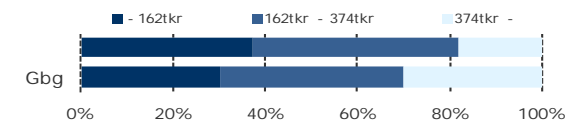
## ANDEL UTL. BAKGRUND 2016 JÄMFÖRT MED Gbg



219 800 kr

MEDELINKOMST

## INKOMSTFÖRD. 2015 JÄMFÖRT MED Gbg 20-64 ÅR



## MEDELINKOMST 2015 (kr)

Ålder	Kvinnor	Män	Samtliga
20 - 24	105 800	116 900	111 600
25 - 29	173 500	194 000	183 700
30 - 44	208 300	250 600	228 400
45 - 64	247 200	297 900	270 900
65 -	163 400	218 900	189 000
20 och äldre	200 900	240 600	219 800

BILINNEHAV 2015 JÄMFÖRT MED GÖTEBORG  
Antal bilar per 1 000 personer

69

PERSONER I  
LÅNGTIDSBEROENDE  
2015

## PERSONER MED UTBETALT EKONOMISKT BISTÅND

	2013	2014	2015
Personer med registrerat bistånd	168	184	173
- varav i minst 10 månader	73	73	69

OHÄLSOTAL 2016 JÄMFÖRT MED GÖTEBORG  
Antal ersatta dagar per person

## OHÄLSOTAL, ERSATTA DAGAR PER PERSON 2016

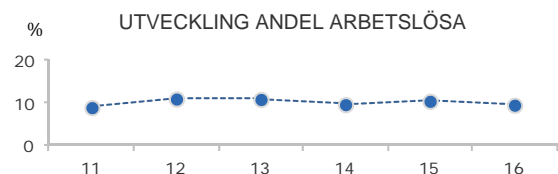
	Kvinnor	Män	Samtliga
Utl. bakgr.	51,0	31,5	41,4
Sv. bakgr.	69,9	62,9	66,4
Samtliga	54,9	38,3	46,8
Samtliga i Gbg	30,0	21,2	25,5

9,7%

ARBETSLÖSHET

ÖPPET ARBETSLÖSA SAMT I PROGRAM, OKT 2016

	Kvinnor	Män	Samtliga	%	% Gbg
18 - 24	10	25	35	8,5	4,8
25 - 29	9	22	31	12,3	5,2
30 - 44	34	36	70	11,1	6,4
45 - 64	47	41	88	8,6	6,0
18 - 64	100	124	224	9,7	5,7
Född utoml.	77	91	168	11,7	11,9
Född i Sve.	23	33	56	6,4	3,1



FÖRVARVSARBETANDE 2016

	Kvinnor	Män	Samtliga	%	% Gbg
18 - 24	88	89	177	42,5	51,9
25 - 29	81	73	154	64,2	71,8
30 - 44	229	223	452	68,2	80,1
45 - 64	356	329	685	66,8	76,4
65 - 74	17	36	53	15,4	20,2
25 - 64	666	625	1 291	67,0	77,1
Utl. Bakgr.	499	470	969	66,0	63,4
Sv. Bakgr.	167	155	322	70,2	84,9

17,6%

ANDEL MED EFTERGYMNASIAL  
UTBILDNING 3 ÅR ELLER LÄNGRE

ANDEL (%) HÖGSTA UTBILDNINGSNIVÅ 2016

	Förgymnasial		Eftergymnasial	
	%	% Gbg	%	% Gbg
18-24	29,8	20,0	4,6	8,4
25-29	15,4	7,9	19,0	36,9
30-44	23,2	9,7	18,7	41,4
45-64	24,1	13,7	16,6	27,5
65-74	31,1	22,4	13,1	24,5
25 - 64	22,7	11,0	17,6	34,8
Kvinnor	21,5	10,2	19,3	38,5
Män	23,9	11,9	15,8	31,3

75,0%

BEHÖRIGA MINST TILL  
YRKESPROGRAM

GYMNASIEBEHÖRIGHET 2016

	Kvinnor	Män	Samtliga	%	% Gbg
Yrkesf.	17	22	39	75,0	84,5
ES	17	22	39	75,0	83,5
EK, HU, SA	17	21	38	73,1	82,4
NA, TE	15	19	34	65,4	79,8

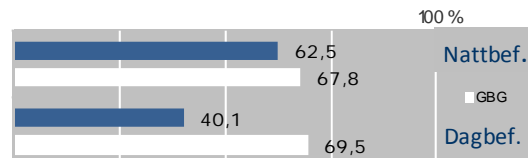
KOMMUNALVALET 2014 JÄMFÖRT MED 2010

	M	FP	KD	S	V	MP	SD	Vv	Fi	Delt
2014	8,0	2,6	2,8	48,3	10,9	8,3	7,1	2,9	1,8	69,4
2010	10,0	3,3	4,9	53,6	8,8	7,9	4,2	2,7	0,0	70,4

1,6

SJÄLVFÖRSÖRJNINGSGRAD

ANDEL SOM ARBETAR INOM PRIVAT NÄRINGSBLIV



ANSTÄLLDA I OLIKA BRANSCHER 2015

	Dagbefolkning		Nattbefolkning	
	Antal	%	Antal	% Gbg
Vård & sociala tjänster	931	21,8	332	15,5
Handel	263	10,1	154	11,9
Utbildning	257	10,7	163	10,5
Kulturella & pers. tjänster	206	4,6	70	4,8
Transport & magasiner	202	7,4	112	5,9
Offentlig förv. & försvar	153	3,4	52	5,3
Fastighetsverksamhet	142	1,1	16	1,7
Företagstjänster	122	12,1	184	10,3
Tillverkning & utvinning	67	13,9	211	11,7
Hotell & restaurang	52	5,6	85	4,7
Finans & försäkring	20	0,6	9	1,6
Byggverksamhet	13	4,0	61	4,5
Energi & miljö	11	..	..	0,7
Info. & kommunikation	7	1,4	21	4,7
Jord-, skogsbruk & fiske	..	..	..	0,2
Okänd verksamhet	..	2,8	43	1,0
Totalt	2 454		1 522	

32,8%

BOSTÄDER  
BYGGDA 1971 -80

BYGGNADSÅR I 10 - ÅRSINTERVALL 2016

(exklusive specialbostäder och uppgift saknas)

År	Småhus	Flerbostad	Totalt	%	% Gbg
- 1940	1	0	1	0,1	19,4
41 - 50	1	0	1	0,1	8,9
51 - 60	2	0	2	0,1	13,8
61 - 70	1	0	1	0,1	22,6
71 - 80	106	377	483	32,8	12,8
81 - 90	95	342	437	29,7	4,7
91 - 00	0	273	273	18,6	3,2
01 - 10	83	64	147	10,0	4,3
11 -	3	0	3	0,2	3,9

ANDEL SMÅHUS JÄMFÖRT MED GÖTEBORG 2016

100 %



ANTAL BOSTÄDER EFTER AREA 2016

(exklusive uppgift saknas)

Kvm	Småhus	Flerbostad	Totalt	%	% Gbg
-40	3	96	99	6,7	14,3
41-60	0	69	69	4,7	24,3
61-80	12	473	485	33,0	27,9
81-100	81	320	401	27,3	13,8
101-120	39	222	261	17,7	7,6
121-	156	0	156	10,6	12,1
Totalt	291	1 180	1 471		

ÄGARKATEGORI 2016

	Småhus	Flerbostad	Totalt	%	% Gbg
Hyresrätt	116	487	603	41,0	54,3
Allmännyttan	112	377	489	33,2	26,6
Övriga	4	110	114	7,7	27,8
Bostadsrätt	91	693	784	53,3	28,0
Äganderätt	85	0	85	5,8	17,8
Tot. bostäder	292	1 180	1 472		

NYBYGGNATION - FÄRDIGSTÄLLDA BOSTÄDER

	2012	2013	2014	2015	2016
Småhus	0	0	0	0	0
Flerbostadshus	0	6	0	0	0
Totalt	0	6	0	0	0

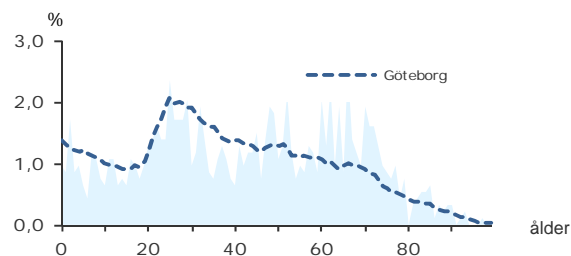
941

FOLKMÄNGD 2016

## BEFOLKNING EFTER ÅLDER 2016

Ålder	Kvinnor	Män	Samtliga	%
0	3	6	9	1,0
1 - 5	23	24	47	5,0
6	2	2	4	0,4
7 - 9	15	13	28	3,0
10 - 12	11	15	26	2,8
13 - 15	8	11	19	2,0
16 - 18	12	14	26	2,8
19 - 24	39	36	75	8,0
25 - 29	35	54	89	9,5
30 - 44	68	86	154	16,4
45 - 64	123	133	256	27,2
65 - 74	54	80	134	14,2
75 - 84	35	17	52	5,5
85-	14	8	22	2,3
Samtliga	442	499	941	100

## ÅLDERSSTRUKTUR JÄMFÖRT MED GÖTEBORG



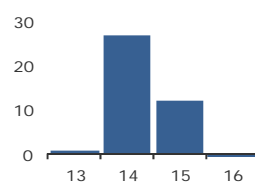
- 8

BEFOLKNINGS-  
FÖRÄNDRING 2016

## FÖRÄNDRING 2016

Nettoflytt	-11
Födelseöverskott	3
Födda	8
Döda	5
<b>Totalt*</b>	<b>-8</b>

## FÖRÄNDRING 2013 - 2016



\* Inklusive justering.

2,2

PERSONER I SNITT  
PER HUSHÅLL 2016

## HUSHÅLL 2016

Personer i hushållet	Antal hushåll	%	% Gbg
1 person	186	43,5	43,4
2 personer	122	28,5	27,7
3 personer	46	10,7	12,0
4 personer	35	8,2	10,8
5+ personer	39	9,1	6,1
<b>Totalt antal hushåll</b>	<b>428</b>	<b>100,0</b>	<b>100,0</b>
<b>Barnhushåll</b>	<b>86</b>	<b>20,1</b>	<b>23,5</b>
(barnen under 18 år)			
Hushåll med 3 barn eller fler	12	2,8	3,5
Ensamstående med barn	10	2,3	4,6

41,3%

ANDEL FÖDDA I  
UTLANDET

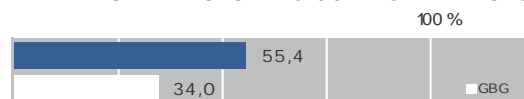
## UTRIKES FÖDDA EFTER HDI OCH TID I SVERIGE

	0-4 år	5-9 år	10- år
Låg + Medel + Okänt	40	23	103
Hög + Mycket hög	29	20	169
<b>Totalt</b>	<b>69</b>	<b>43</b>	<b>272</b>

## VANLIGASTE FÖDELSELÄNDERNA I Gbg 2016

	Antal	%	% Gbg
Irak	68	7,2	2,2
Iran	25	2,7	2,1
Somalia	..	..	1,4
Bosnien - Hercegovina	11	1,2	1,3
Finland	50	5,3	1,2
Jugoslavien	26	2,8	1,1
Polen	20	2,1	1,1
Syrien	30	3,2	1,0
Turkiet	..	..	0,8
Indien	..	..	0,6
Övriga länder	145	15,4	12,3
<b>Totalt</b>	<b>389</b>	<b>41,3</b>	<b>25,2</b>

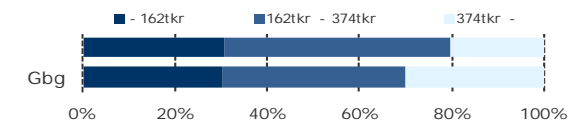
## ANDEL UTL. BAKGRUND 2016 JÄMFÖRT MED Gbg



249 100 kr

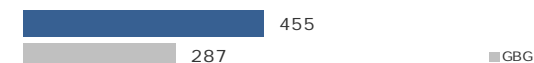
MEDELINKOMST

## INKOMSTFÖRD. 2015 JÄMFÖRT MED Gbg 20-64 ÅR



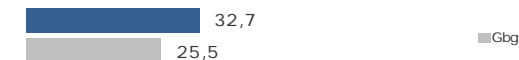
## MEDELINKOMST 2015 (kr)

Ålder	Kvinnor	Män	Samtliga
20 - 24	114 800	192 900	148 700
25 - 29	178 600	228 200	206 000
30 - 44	210 300	279 600	250 300
45 - 64	274 300	347 500	311 500
65 -	182 100	272 200	225 400
20 och äldre	209 400	286 900	249 100

BILINNEHAV 2015 JÄMFÖRT MED GÖTEBORG  
Antal bilar per 1 000 personerPERSONER I  
LÅNGTIDSBEROENDE  
2015

## PERSONER MED UTBETALT EKONOMISKT BISTÅND

	2013	2014	2015
Personer med registrerat bistånd	20	20	28
- varav i minst 10 månader	..	..	..

OHÄLSOTAL 2016 JÄMFÖRT MED GÖTEBORG  
Antal ersatta dagar per person

## OHÄLSOTAL, ERSATTA DAGAR PER PERSON 2016

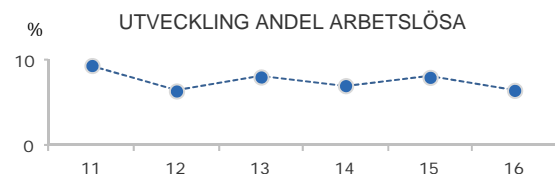
	Kvinnor	Män	Samtliga
Utl. bakgr.	45,7	22,3	33,0
Sv. bakgr.	37,6	27,5	32,3
<b>Samtliga</b>	<b>42,6</b>	<b>24,3</b>	<b>32,7</b>
Samtliga i Gbg	30,0	21,2	25,5

6,6%

ARBETSLÖSHET

ÖPPET ARBETSLÖSA SAMT I PROGRAM, OKT 2016

	Kvinnor	Män	Samtliga	%	% Gbg
18 - 24	..	..	5	6,5	4,8
25 - 29	..	..	6	6,6	5,2
30 - 44	5	10	15	9,9	6,4
45 - 64	5	7	12	4,7	6,0
18 - 64	13	25	38	6,6	5,7
Född utoml.	..	..	27	9,3	11,9
Född i Sve.	..	..	11	3,8	3,1



FÖRVÄRVSARBETANDE 2016

	Kvinnor	Män	Samtliga	%	% Gbg
18 - 24	24	24	48	52,2	51,9
25 - 29	22	30	52	68,4	71,8
30 - 44	47	76	123	73,2	80,1
45 - 64	89	97	186	73,8	76,4
65 - 74	6	16	22	15,9	20,2
25 - 64	158	203	361	72,8	77,1
Utl. Bakgr.	89	118	207	68,1	63,4
Sv. Bakgr.	69	85	154	80,2	84,9

18,4%

ANDEL MED EFTERGYMNASIAL  
UTBILDNING 3 ÅR ELLER LÄNGRE

ANDEL (%) HÖGSTA UTBILDNINGSNIVÅ 2016

	Förgymnasial		Eftergymnasial	
	%	% Gbg	%	% Gbg
18-24	18,3	20,0	6,1	8,4
25-29	12,4	7,9	11,2	36,9
30-44	15,6	9,7	28,6	41,4
45-64	21,5	13,7	14,8	27,5
65-74	38,8	22,4	11,2	24,5
25 - 64	18,0	11,0	18,4	34,8
Kvinnor	17,7	10,2	21,7	38,5
Män	18,3	11,9	15,8	31,3

100,0%

BEHÖRIGA MINST TILL  
YRKESPROGRAM

GYMNASIEBEHÖRIGHET 2016

	Kvinnor	Män	Samtliga	%	% Gbg
Yrkesf.	..	..	10	100,0	84,5
ES	..	..	10	100,0	83,5
EK, HU, SA	..	..	10	100,0	82,4
NA, TE	..	..	9	90,0	79,8

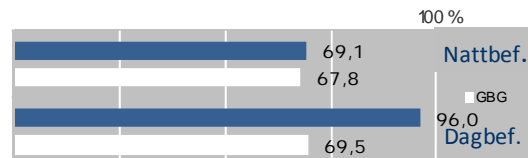
KOMMUNALVALET 2014 JÄMFÖRT MED 2010

	M	FP	KD	S	V	MP	SD	Vv	Fi	Delt
2014	18,5	4,3	3,5	31,6	9,2	6,1	12,2	6,9	2,4	67,9
2010	18,0	6,0	3,8	41,5	6,3	7,1	6,7	5,6	0,0	65,9

0,6

SJÄLVFÖRSÖRJNINGSGRAD

ANDEL SOM ARBETAR INOM PRIVAT NÄRINGSLIV



ANSTÄLLDA I OLIKA BRANSCHER 2015

	Dagbefolkn.		Nattbefolkning	
	Antal	Antal	%	% Gbg
Transport & magasinering	77	38	8,8	5,9
Utbildning	67	44	10,2	10,5
Handel	48	60	13,9	11,9
Energi & miljö	41	6	1,4	0,7
Vård & sociala tjänster	11	69	16,0	15,5
Företagstjänster	8	60	13,9	10,3
Tillverkning & utvinning	8	67	15,5	11,7
Byggsamhet	6	21	4,9	4,5
Fastighetsverksamhet	4	6	1,4	1,7
Kulturella & pers. tjänster	4	10	2,3	4,8
Hotell & restaurang	..	21	4,9	4,7
Finans & försäkring	..	..	..	1,6
Info. & kommunikation	..	7	1,6	4,7
Jord-, skogsbruk & fiske	..	..	..	0,2
Offentlig förv. & försvar	..	17	3,9	5,3
Okänd verksamhet	..	..	..	1,0
Totalt	275	431		

76,9%

BOSTÄDER  
BYGGDA 1961 -70

BYGGNADSÅR I 10 - ÅRSINTERVALL 2016

(exklusive specialbostäder och uppgift saknas)

År	Småhus	Flerbostad	Totalt	%	% Gbg
- 1940	44	0	44	9,9	19,4
41 - 50	5	0	5	1,1	8,9
51 - 60	15	3	18	4,0	13,8
61 - 70	62	281	343	76,9	22,6
71 - 80	4	0	4	0,9	12,8
81 - 90	8	12	20	4,5	4,7
91 - 00	0	0	0	0,0	3,2
01 - 10	8	0	8	1,8	4,3
11 -	4	0	4	0,9	3,9

ANDEL SMÅHUS JÄMFÖRT MED GÖTEBORG 2016

100 %



ANTAL BOSTÄDER EFTER AREA 2016

(exklusive uppgift saknas)

Kvm	Småhus	Flerbostad	Totalt	%	% Gbg
-40	2	35	37	8,3	14,3
41-60	1	117	118	26,5	24,3
61-80	10	63	73	16,4	27,9
81-100	34	65	99	22,2	13,8
101-120	19	16	35	7,8	7,6
121-	84	0	84	18,8	12,1
Totalt	150	296	446		

ÄGARKATEGORI 2016

	Småhus	Flerbostad	Totalt	%	% Gbg
Hysesrätt	8	34	42	9,4	54,3
Allmännyttan	0	19	19	4,3	26,6
Övriga	8	15	23	5,2	27,8
Bostadsrätt	0	262	262	58,7	28,0
Äganderätt	142	0	142	31,8	17,8
Tot. bostäder	150	296	446		

NYBYGGNATION - FÄRDIGSTÄLLDA BOSTÄDER

	2012	2013	2014	2015	2016
Småhus	1	0	1	1	1
Flerbostadshus	0	0	0	0	0
Totalt	1	0	1	1	1

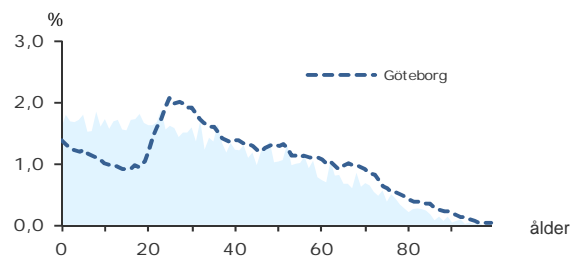
8 240

FOLKMÄNGD 2016

## BEFOLKNING EFTER ÅLDER 2016

Ålder	Kvinnor	Män	Samtliga	%
0	54	77	131	1,6
1 - 5	331	383	714	8,7
6	60	65	125	1,5
7 - 9	191	219	410	5,0
10 - 12	225	185	410	5,0
13 - 15	206	190	396	4,8
16 - 18	214	218	432	5,2
19 - 24	419	407	826	10,0
25 - 29	309	320	629	7,6
30 - 44	834	826	1 660	20,1
45 - 64	809	850	1 659	20,1
65 - 74	258	260	518	6,3
75 - 84	131	125	256	3,1
85-	52	22	74	0,9
Samtliga	4 093	4 147	8 240	100

## ÅLDERSSTRUKTUR JÄMFÖRT MED GÖTEBORG



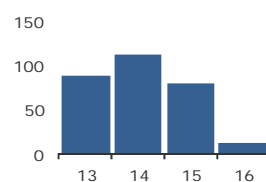
+ 13

BEFOLKNINGS-  
FÖRÄNDRING 2016

## FÖRÄNDRING 2016

Nettoflytt	-62
Födelseöverskott	78
Födda	136
Döda	58
<b>Totalt*</b>	<b>13</b>

## FÖRÄNDRING 2013 - 2016



\* Inklusiv justering.

2,9

PERSONER I SNITT  
PER HUSHÅLL 2016

## HUSHÅLL 2016

Personer i hushållet	Antal hushåll	%	% Gbg
1 person	863	30,7	43,4
2 personer	658	23,4	27,7
3 personer	370	13,2	12,0
4 personer	372	13,2	10,8
5+ personer	549	19,5	6,1
Totalt antal hushåll	2 812	100,0	100,0
Barnhushåll			
(barnen under 18 år)	1 072	38,1	23,5
Hushåll med 3 barn eller fler	359	12,8	3,5
Ensamstående med barn	308	11,0	4,6

58,1%

ANDEL FÖDDA I  
UTLANDET

## UTRIKES FÖDDA EFTER HDI OCH TID I SVERIGE

	0-4 år	5-9 år	10- år
Låg + Medel + Okänt	757	620	1 770
Hög + Mycket hög	284	277	1 025
Totalt	1 041	897	2 795

## VANLIGASTE FÖDELSELÄNDERNA I Gbg 2016

	Antal	%	% Gbg
Irak	945	11,5	2,2
Iran	169	2,1	2,1
Somalia	685	8,3	1,4
Bosnien - Hercegovina	182	2,2	1,3
Finland	91	1,1	1,2
Jugoslavien	182	2,2	1,1
Polen	122	1,5	1,1
Syrien	398	4,8	1,0
Turkiet	120	1,5	0,8
Indien	47	0,6	0,6
Övriga länder	1 843	22,4	12,3
Totalt	4 784	58,1	25,2

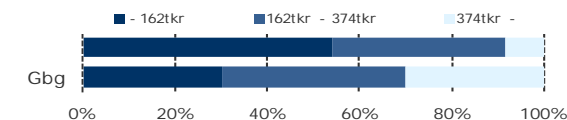
## ANDEL UTL. BAKGRUND 2016 JÄMFÖRT MED Gbg



161 400 kr

MEDELINKOMST

## INKOMSTFÖRD. 2015 JÄMFÖRT MED Gbg 20-64 ÅR



## MEDELINKOMST 2015 (kr)

Ålder	Kvinnor	Män	Samtliga
20 - 24	86 700	134 200	109 500
25 - 29	109 600	148 800	130 000
30 - 44	127 400	197 700	161 700
45 - 64	173 800	212 500	193 800
65 -	137 000	189 500	161 700
20 och äldre	135 400	187 600	161 400

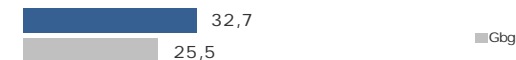
BILINNEHAV 2015 JÄMFÖRT MED GÖTEBORG  
Antal bilar per 1 000 personer

669

PERSONER I  
LÅNGTIDSBEROENDE  
2015

## PERSONER MED UTBETALT EKONOMISKT BISTÅND

	2013	2014	2015
Personer med registrerat bistånd	1 185	1 259	1 227
- varav i minst 10 månader	676	689	669

OHÄLSOTAL 2016 JÄMFÖRT MED GÖTEBORG  
Antal ersatta dagar per person

## OHÄLSOTAL, ERSATTA DAGAR PER PERSON 2016

	Kvinnor	Män	Samtliga
Utl. bakgr.	29,4	33,1	31,3
Sv. bakgr.	49,8	37,8	43,8
Samtliga	31,8	33,6	32,7
Samtliga i Gbg	30,0	21,2	25,5

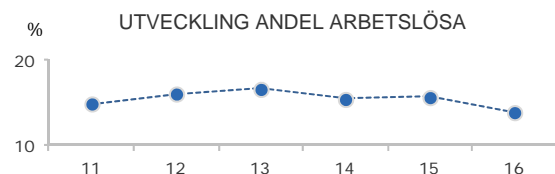


14,0%

ARBETSLÖSHET

ÖPPET ARBETSLÖSA SAMT I PROGRAM, OKT 2016

	Kvinnor	Män	Samtliga	%	% Gbg
18 - 24	44	55	99	10,2	4,8
25 - 29	34	64	98	15,4	5,2
30 - 44	146	147	293	17,4	6,4
45 - 64	74	129	203	12,1	6,0
18 - 64	298	395	693	14,0	5,7
Född utoml.	268	340	608	16,2	11,9
Född i Sve.	30	55	85	7,1	3,1



FÖRVÄRVSARBETANDE 2016

	Kvinnor	Män	Samtliga	%	% Gbg
18 - 24	170	201	371	39,3	51,9
25 - 29	131	179	310	48,3	71,8
30 - 44	350	487	837	51,6	80,1
45 - 64	378	439	817	49,0	76,4
65 - 74	18	33	51	10,0	20,2
25 - 64	859	1 105	1 964	49,9	77,1
Utl. Bakgr.	716	936	1 652	47,8	63,4
Sv. Bakgr.	143	169	312	65,5	84,9

14,6%

ANDEL MED EFTERGYNASIAL  
UTBILDNING 3 ÅR ELLER LÄNGRE

ANDEL (%) HÖGSTA UTBILDNINGSNIVÅ 2016

	Förgymnasial		Eftergymnasial	
	%	% Gbg	%	% Gbg
18-24	33,8	20,0	2,7	8,4
25-29	25,3	7,9	14,9	36,9
30-44	34,0	9,7	15,4	41,4
45-64	33,8	13,7	13,8	27,5
65-74	36,7	22,4	13,1	24,5
25 - 64	32,5	11,0	14,6	34,8
Kvinnor	35,0	10,2	15,8	38,5
Män	30,2	11,9	13,5	31,3

68,1%

BEHÖRIGA MINST TILL  
YRKESPROGRAM

GYMNASIEBEHÖRIGHET 2016

	Kvinnor	Män	Samtliga	%	% Gbg
Yrkesf.	43	36	79	68,1	84,5
ES	41	36	77	66,4	83,5
EK, HU, SA	41	36	77	66,4	82,4
NA, TE	38	32	70	60,3	79,8

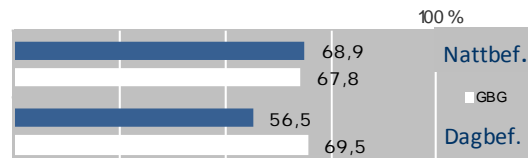
KOMMUNALVALET 2014 JÄMFÖRT MED 2010

	M	FP	KD	S	V	MP	SD	Vv	Fi	Delt
2014	6,1	1,8	2,7	48,2	10,3	9,1	4,2	1,6	1,8	58,2
2010	6,9	2,1	4,1	55,3	8,8	8,6	3,5	1,5	0,0	61,9

0,5

SJÄLVFÖRSÖRJNINGSGRAD

ANDEL SOM ARBETAR INOM PRIVAT NÄRINGSBLIV



ANSTÄLLDA I OLIKA BRANSCHER 2015

	Dagbefolkn.		Nattbefolkning	
	Antal	Antal	%	% Gbg
Utbildning	339	220	9,2	10,5
Handel	191	215	9,0	11,9
Vård & sociala tjänster	185	438	18,3	15,5
Tillverkning & utvinning	159	254	10,6	11,7
Kulturella & pers. tjänster	104	140	5,9	4,8
Företagstjänster	96	398	16,7	10,3
Bygghverksamhet	71	85	3,6	4,5
Transport & magasinering	44	227	9,5	5,9
Fastighetsverksamhet	20	14	0,6	1,7
Okänd verksamhet	9	68	2,8	1,0
Hotell & restaurang	6	213	8,9	4,7
Info. & kommunikation	..	26	1,1	4,7
Jord-, skogsbruk & fiske	..	3	0,1	0,2
Energi & miljö	..	17	0,7	0,7
Finans & försäkring	..	15	0,6	1,6
Offentlig förv. & försvar	..	55	2,3	5,3
Totalt	1 230	2 388		

81,7%

BOSTÄDER  
BYGGDA 1961 -70

BYGGNADSÅR I 10 - ÅRSINTERVALL 2016

(exklusive specialbostäder och uppgift saknas)

År	Småhus	Flerbostad	Totalt	%	% Gbg
- 1940	17	0	17	0,6	19,4
41 - 50	7	0	7	0,2	8,9
51 - 60	1	0	1	0,0	13,8
61 - 70	172	2 238	2 410	81,7	22,6
71 - 80	359	0	359	12,2	12,8
81 - 90	12	0	12	0,4	4,7
91 - 00	17	0	17	0,6	3,2
01 - 10	3	0	3	0,1	4,3
11 -	3	0	3	0,1	3,9

ANDEL SMÅHUS JÄMFÖRT MED GÖTEBORG 2016

100 %



ANTAL BOSTÄDER EFTER AREA 2016

(exklusive uppgift saknas)

Kvm	Småhus	Flerbostad	Totalt	%	% Gbg
-40	0	177	177	6,0	14,3
41-60	1	520	521	17,7	24,3
61-80	10	1 190	1 200	40,7	27,9
81-100	10	456	466	15,8	13,8
101-120	151	14	165	5,6	7,6
121-	417	4	421	14,3	12,1
Totalt	589	2 361	2 950		

ÄGARKATEGORI 2016

	Småhus	Flerbostad	Totalt	%	% Gbg
Hysesrätt	9	2 361	2 370	80,3	54,3
Allmännyttan	0	1 457	1 457	49,4	26,6
Övriga	9	904	913	30,9	27,8
Bostadsrätt	0	0	0	0,0	28,0
Äganderätt	582	0	582	19,7	17,8
Tot. bostäder	591	2 361	2 952		

NYBYGGNATION - FÄRDIGSTÄLLDA BOSTÄDER

	2012	2013	2014	2015	2016
Småhus	2	0	0	0	0
Flerbostadshus	0	0	0	0	0
Totalt	2	0	0	0	0

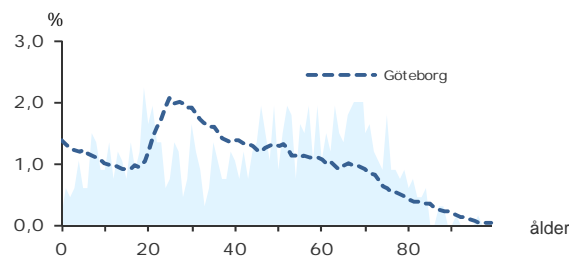
671

FOLKMÄNGD 2016

## BEFOLKNING EFTER ÅLDER 2016

Ålder	Kvinnor	Män	Samtliga	%
0	0	1	1	0,1
1 - 5	9	13	22	3,3
6	4	0	4	0,6
7 - 9	9	16	25	3,7
10 - 12	11	9	20	3,0
13 - 15	12	8	20	3,0
16 - 18	11	12	23	3,4
19 - 24	35	26	61	9,1
25 - 29	12	18	30	4,5
30 - 44	42	56	98	14,6
45 - 64	93	107	200	29,8
65 - 74	46	61	107	15,9
75 - 84	27	27	54	8,0
85-	2	4	6	0,9
Samtliga	313	358	671	100

## ÅLDERSSTRUKTUR JÄMFÖRT MED GÖTEBORG



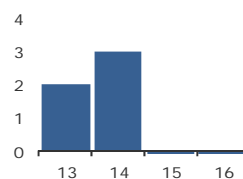
- 2

BEFOLKNINGS-  
FÖRÄNDRING 2016

## FÖRÄNDRING 2016

Nettoflytt	2
Födelseöverskott	-4
Födda	1
Döda	5
<b>Totalt*</b>	<b>-2</b>

## FÖRÄNDRING 2013 - 2016



\* Inklusiv justering.

2,7

PERSONER I SNITT  
PER HUSHÅLL 2016

## HUSHÅLL 2016

Personer i hushållet	Antal hushåll	%	% Gbg
1 person	44	17,8	43,4
2 personer	112	45,3	27,7
3 personer	24	9,7	12,0
4 personer	34	13,8	10,8
5+ personer	33	13,4	6,1
<b>Totalt antal hushåll</b>	<b>247</b>	<b>100,0</b>	<b>100,0</b>
<b>Barnhushåll</b>	<b>57</b>	<b>23,1</b>	<b>23,5</b>
(barnen under 18 år)			
Hushåll med 3 barn eller fler	8	3,2	3,5
Ensamstående med barn	4	1,6	4,6

39,5%

ANDEL FÖDDA I  
UTLANDET

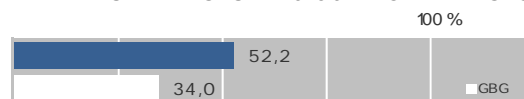
## UTRIKES FÖDDA EFTER HDI OCH TID I SVERIGE

	0-4 år	5-9 år	10- år
Låg + Medel + Okänt	14	7	62
Hög + Mycket hög	21	13	146
<b>Totalt</b>	<b>35</b>	<b>20</b>	<b>208</b>

## VANLIGASTE FÖDELSELÄNDERNA I Gbg 2016

	Antal	%	% Gbg
Irak	22	3,3	2,2
Iran	31	4,6	2,1
Somalia	..	..	1,4
Bosnien - Hercegovina	14	2,1	1,3
Finland	26	3,9	1,2
Jugoslavien	18	2,7	1,1
Polen	26	3,9	1,1
Syrien	15	2,2	1,0
Turkiet	..	..	0,8
Indien	6	0,9	0,6
Övriga länder	106	15,8	12,3
<b>Totalt</b>	<b>265</b>	<b>39,5</b>	<b>25,2</b>

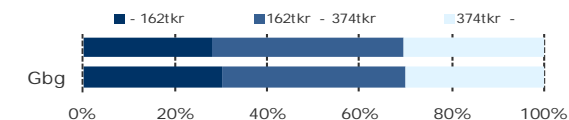
## ANDEL UTL. BAKGRUND 2016 JÄMFÖRT MED Gbg



276 200 kr

MEDELINKOMST

## INKOMSTFÖRD. 2015 JÄMFÖRT MED Gbg 20-64 ÅR



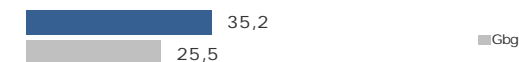
## MEDELINKOMST 2015 (kr)

Ålder	Kvinnor	Män	Samtliga
20 - 24	104 600	127 600	115 900
25 - 29	124 600	195 500	171 800
30 - 44	268 400	304 000	287 700
45 - 64	310 500	359 400	336 100
65 -	225 900	288 700	261 800
20 och äldre	250 500	297 500	276 200

BILINNEHAV 2015 JÄMFÖRT MED GÖTEBORG  
Antal bilar per 1 000 personerPERSONER I  
LÅNGTIDSBEROENDE  
2015

## PERSONER MED UTBETALT EKONOMISKT BISTÄND

	2013	2014	2015
Personer med registrerat bistånd	6	12	14
- varav i minst 10 månader	..	..	..

OHÄLSOTAL 2016 JÄMFÖRT MED GÖTEBORG  
Antal ersatta dagar per person

## OHÄLSOTAL, ERSATTA DAGAR PER PERSON 2016

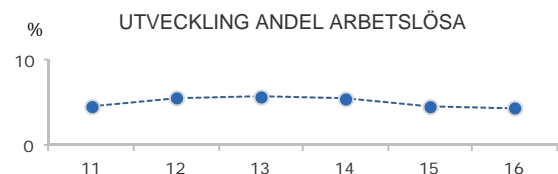
	Kvinnor	Män	Samtliga
Utl. bakgr.	45,2	25,4	34,8
Sv. bakgr.	39,5	32,6	35,8
<b>Samtliga</b>	<b>43,1</b>	<b>28,1</b>	<b>35,2</b>
Samtliga i Gbg	30,0	21,2	25,5

4,5%

ARBETSLÖSHET

ÖPPET ARBETSLÖSA SAMT I PROGRAM, OKT 2016

	Kvinnor	Män	Samtliga	%	% Gbg
18 - 24	..	..	..	..	4,8
25 - 29	..	..	..	..	5,2
30 - 44	..	..	5	5,1	6,4
45 - 64	..	..	9	4,5	6,0
18 - 64	8	10	18	4,5	5,7
Född utoml.	..	..	..	..	11,9
Född i Sve.	..	..	..	..	3,1



FÖRVÄRVSARBETANDE 2016

	Kvinnor	Män	Samtliga	%	% Gbg
18 - 24	18	14	32	44,4	51,9
25 - 29	5	12	17	51,5	71,8
30 - 44	36	38	74	80,4	80,1
45 - 64	70	86	156	76,5	76,4
65 - 74	8	15	23	21,5	20,2
25 - 64	111	136	247	75,1	77,1
Utl. Bakgr.	71	77	148	72,2	63,4
Sv. Bakgr.	40	59	99	79,8	84,9

23,5%

ANDEL MED EFTERGYMNASIAL  
UTBILDNING 3 ÅR ELLER LÄNGRE

ANDEL (%) HÖGSTA UTBILDNINGSNIVÅ 2016

	Förgymnasial		Eftergymnasial	
	%	% Gbg	3 år och längre	% Gbg
18-24	20,3	20,0	1,4	8,4
25-29	6,7	7,9	20,0	36,9
30-44	15,3	9,7	23,5	41,4
45-64	15,5	13,7	24,0	27,5
65-74	27,1	22,4	11,2	24,5
25 - 64	14,6	11,0	23,5	34,8
Kvinnor	13,6	10,2	29,3	38,5
Män	15,5	11,9	18,8	31,3

85,7%

BEHÖRIGA MINST TILL  
YRKESPROGRAM

GYMNASIEBEHÖRIGHET 2016

	Kvinnor	Män	Samtliga	%	% Gbg
Yrkesf.	..	..	6	85,7	84,5
ES	..	..	6	85,7	83,5
EK, HU, SA	..	..	6	85,7	82,4
NA, TE	..	..	6	85,7	79,8

KOMMUNALVALET 2014 JÄMFÖRT MED 2010

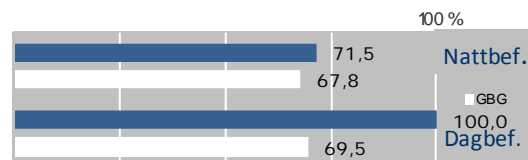
Här ingår även primärområde 610 Gunnisle.

	M	FP	KD	S	V	MP	SD	Vv	Fi	Delt
2014	21,1	8,5	5,9	23,9	6,8	6,6	12,2	7,0	2,2	79,2
2010	23,1	6,6	6,4	35,4	3,9	5,6	7,3	7,0	0,0	80,4

1,5

SJÄLVFÖRSÖRJNINGSGRAD

ANDEL SOM ARBETAR INOM PRIVAT NÄRINGSBLIV



ANSTÄLLDA I OLIKA BRANSCHER 2015

	Dagbefolkn.		Nattbefolkning	
	Antal	Antal	%	% Gbg
Byggsamhet	211	40	13,2	4,5
Företagstjänster	108	38	12,6	10,3
Tillverkning & utvinning	65	38	12,6	11,7
Handel	47	33	10,9	11,9
Transport & magasinering	9	15	5,0	5,9
Okänd verksamhet	4	7	2,3	1,0
Vård & sociala tjänster	4	47	15,6	15,5
Hotell & restaurang	..	6	2,0	4,7
Fastighetsverksamhet	..	..	..	1,7
Kulturella & pers. tjänster	..	19	6,3	4,8
Info. & kommunikation	..	2	0,7	4,7
Energi & miljö	..	..	..	0,7
Finans & försäkring	..	..	..	1,6
Jord-, skogsbruk & fiske	..	..	..	0,2
Offentlig förv. & försvar	..	15	5,0	5,3
Utbildning	..	37	12,3	10,5
Totalt	456	302		

72,8%

BOSTÄDER  
BYGGDA 1971 -80

BYGGNADSÅR I 10 - ÅRSINTERVALL 2016

(exklusive specialbostäder och uppgift saknas)

År	Småhus	Flerbostad	Totalt	%	% Gbg
- 1940	5	0	5	2,2	19,4
41 - 50	20	1	21	9,1	8,9
51 - 60	14	1	15	6,5	13,8
61 - 70	12	0	12	5,2	22,6
71 - 80	169	0	169	72,8	12,8
81 - 90	7	0	7	3,0	4,7
91 - 00	1	0	1	0,4	3,2
01 - 10	3	0	3	1,3	4,3
11 -	0	0	0	0,0	3,9

ANDEL SMÅHUS JÄMFÖRT MED GÖTEBORG 2016

100 %



ANTAL BOSTÄDER EFTER AREA 2016

(exklusive uppgift saknas)

Kvm	Småhus	Flerbostad	Totalt	%	% Gbg
-40	0	0	0	0,0	14,3
41-60	0	0	0	0,0	24,3
61-80	8	0	8	3,4	27,9
81-100	17	0	17	7,3	13,8
101-120	67	0	67	28,9	7,6
121-	138	2	140	60,3	12,1
Totalt	230	2	232		

ÄGARKATEGORI 2016

	Småhus	Flerbostad	Totalt	%	% Gbg
Hysesrätt	0	2	2	0,9	54,3
Allmännyttan	0	0	0	0,0	26,6
Övriga	0	2	2	0,9	27,8
Bostadsrätt	0	0	0	0,0	28,0
Äganderätt	231	0	231	99,6	17,8
Tot. bostäder	231	2	233		

NYBYGGNATION - FÄRDIGSTÄLLDA BOSTÄDER

	2012	2013	2014	2015	2016
Småhus	0	0	0	0	0
Flerbostadshus	0	0	0	0	0
Totalt	0	0	0	0	0

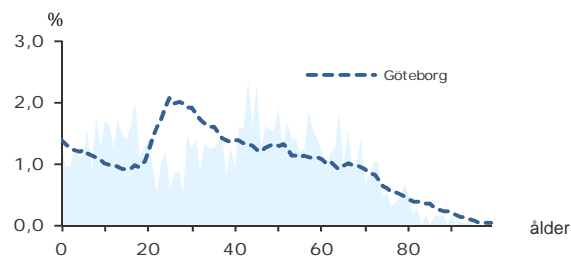
1 361

FOLKMÄNGD 2016

## BEFOLKNING EFTER ÅLDER 2016

Ålder	Kvinnor	Män	Samtliga	%
0	4	13	17	1,2
1 - 5	31	42	73	5,4
6	11	10	21	1,5
7 - 9	25	28	53	3,9
10 - 12	29	33	62	4,6
13 - 15	25	37	62	4,6
16 - 18	25	39	64	4,7
19 - 24	33	53	86	6,3
25 - 29	35	23	58	4,3
30 - 44	143	133	276	20,3
45 - 64	184	215	399	29,3
65 - 74	62	72	134	9,8
75 - 84	17	29	46	3,4
85-	7	3	10	0,7
Samtliga	631	730	1 361	100

## ÅLDERSSTRUKTUR JÄMFÖRT MED GÖTEBORG



+ 47

BEFOLKNINGS-  
FÖRÄNDRING 2016

	FÖRÄNDRING 2016	FÖRÄNDRING 2013 - 2016
Nettoflytt	36	50
Födelseöverskott	11	40
Födda	14	30
Döda	3	20
Totalt*	47	16

\* Inklusive justering.

2,8

PERSONER I SNITT  
PER HUSHÅLL 2016

## HUSHÅLL 2016

Personer i hushållet	Antal hushåll	%	% Gbg
1 person	88	18,3	43,4
2 personer	169	35,1	27,7
3 personer	69	14,3	12,0
4 personer	89	18,5	10,8
5+ personer	67	13,9	6,1
Totalt antal hushåll	482	100,0	100,0
Barnhushåll	183	38,0	23,5
(barnen under 18 år)			
Hushåll med 3 barn eller fler	29	6,0	3,5
Ensamstående med barn	18	3,7	4,6

21,5%

ANDEL FÖDDA I  
UTLANDET

## UTRIKES FÖDDA EFTER HDI OCH TID I SVERIGE

	0-4 år	5-9 år	10- år
Låg + Medel + Okänt	28	5	53
Hög + Mycket hög	32	21	151
Totalt	60	26	204

## VANLIGASTE FÖDELSELÄNDERNA I Gbg 2016

	Antal	%	% Gbg
Irak	16	1,2	2,2
Iran	18	1,3	2,1
Somalia	..	..	1,4
Bosnien - Hercegovina	..	..	1,3
Finland	39	2,9	1,2
Jugoslavien	18	1,3	1,1
Polen	30	2,2	1,1
Syrien	23	1,7	1,0
Turkiet	..	..	0,8
Indien	..	..	0,6
Övriga länder	140	10,3	12,3
Totalt	293	21,5	25,2

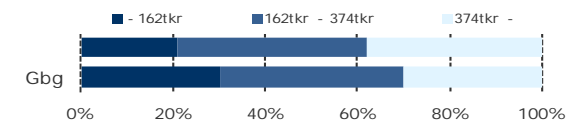
## ANDEL UTL. BAKGRUND 2016 JÄMFÖRT MED Gbg



316 500 kr

MEDELINKOMST

## INKOMSTFÖRD. 2015 JÄMFÖRT MED Gbg 20-64 ÅR



## MEDELINKOMST 2015 (kr)

Ålder	Kvinnor	Män	Samtliga
20 - 24	122 900	163 800	145 000
25 - 29	165 700	268 700	209 100
30 - 44	293 300	402 500	347 700
45 - 64	335 100	380 000	359 800
65 -	204 800	319 800	268 700
20 och äldre	273 800	354 600	316 500

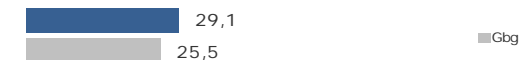
BILINNEHAV 2015 JÄMFÖRT MED GÖTEBORG  
Antal bilar per 1 000 personer

12

PERSONER I  
LÅNGTIDSBEROENDE  
2015

## PERSONER MED UT BETALT EKONOMISKT BISTÅND

	2013	2014	2015
Personer med registrerat bistånd	15	17	25
- varav i minst 10 månader	..	11	12

OHÄLSOTAL 2016 JÄMFÖRT MED GÖTEBORG  
Antal ersatta dagar per person

## OHÄLSOTAL, ERSATTA DAGAR PER PERSON 2016

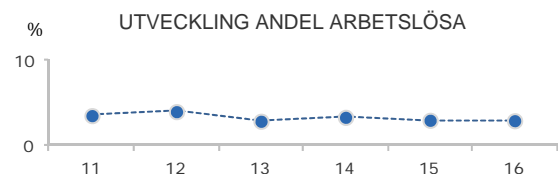
	Kvinnor	Män	Samtliga
Utl. bakgr.	40,9	22,8	31,1
Sv. bakgr.	37,1	19,3	28,0
Samtliga	38,4	20,6	29,1
Samtliga i Gbg	30,0	21,2	25,5

3,0%

ARBETSLÖSHET

ÖPPET ARBETSLÖSA SAMT I PROGRAM, OKT 2016

	Kvinnor	Män	Samtliga	%	% Gbg
18 - 24	..	..	..	..	4,8
25 - 29	..	..	5	8,9	5,2
30 - 44	..	..	8	3,0	6,4
45 - 64	..	..	8	2,0	6,0
18 - 64	12	13	25	3,0	5,7
Född utoml.	..	..	..	..	11,9
Född i Sve.	..	..	..	..	3,1



FÖRVÄRVSARBETANDE 2016

	Kvinnor	Män	Samtliga	%	% Gbg
18 - 24	28	29	57	58,2	51,9
25 - 29	21	18	39	68,4	71,8
30 - 44	122	121	243	88,4	80,1
45 - 64	147	181	328	83,9	76,4
65 - 74	12	25	37	28,2	20,2
25 - 64	290	320	610	84,4	77,1
Utl. Bakgr.	79	103	182	74,6	63,4
Sv. Bakgr.	211	217	428	89,4	84,9

25,9%

ANDEL MED EFTERGYMNASIAL  
UTBILDNING 3 ÅR ELLER LÄNGRE

ANDEL (%) HÖGSTA UTBILDNINGSNIVÅ 2016

	Förgymnasial		Eftergymnasial	
	%	% Gbg	%	% Gbg
18-24	28,7	20,0	3,0	8,4
25-29	8,6	7,9	27,6	36,9
30-44	8,3	9,7	36,6	41,4
45-64	15,3	13,7	18,3	27,5
65-74	30,6	22,4	11,2	24,5
25 - 64	12,1	11,0	25,9	34,8
Kvinnor	10,5	10,2	33,7	38,5
Män	13,7	11,9	18,3	31,3

88,9%

BEHÖRIGA MINST TILL  
YRKESPROGRAM

GYMNASIEBEHÖRIGHET 2016

	Kvinnor	Män	Samtliga	%	% Gbg
Yrkesf.	5	11	16	88,9	84,5
ES	5	11	16	88,9	83,5
EK, HU, SA	5	11	16	88,9	82,4
NA, TE	5	11	16	88,9	79,8

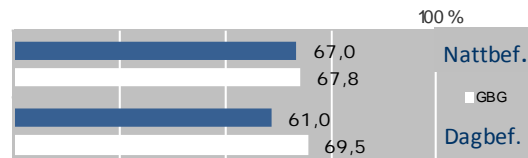
KOMMUNALVALET 2014 JÄMFÖRT MED 2010

	M	FP	KD	S	V	MP	SD	Vv	Fi	Delt
2014	Primärområde 610 Gunnilse är inget eget valdistrikt									
2010	Det redovisas tillsammans med 609 Linnarhult.									

1,3

SJÄLVFÖRSÖRJNINGSGRAD

ANDEL SOM ARBETAR INOM PRIVAT NÄRINGSBLIV



ANSTÄLLDA I OLIKA BRANSCHER 2015

	Dagbefolkn.		Nattbefolkning	
	Antal	Antal	%	% Gbg
Vård & sociala tjänster	343	107	15,2	15,5
Tillverkning & utvinning	169	105	14,9	11,7
Bygghverksamhet	122	74	10,5	4,5
Energi & miljö	105	16	2,3	0,7
Handel	53	58	8,2	11,9
Transport & magasineri	48	51	7,2	5,9
Utbildning	38	58	8,2	10,5
Företagstjänster	36	89	12,6	10,3
Kulturella & pers. tjänster	9	31	4,4	4,8
Jord-, skogsbruk & fiske	6	..	..	0,2
Okänd verksamhet	6	14	2,0	1,0
Info. & kommunikation	..	22	3,1	4,7
Fastighetsverksamhet	..	12	1,7	1,7
Finans & försäkring	..	..	..	1,6
Hotell & restaurang	..	18	2,6	4,7
Offentlig förv. & försvar	..	40	5,7	5,3
Totalt	939	705		

24,9%

BOSTÄDER  
BYGGDA 2001 -

BYGGNADSÅR I 10 - ÅRSINTERVALL 2016

(exklusive specialbostäder och uppgift saknas)

År	Småhus	Flerbostad	Totalt	%	% Gbg
- 1940	100	0	100	21,1	19,4
41 - 50	48	10	58	12,3	8,9
51 - 60	30	0	30	6,3	13,8
61 - 70	24	4	28	5,9	22,6
71 - 80	15	0	15	3,2	12,8
81 - 90	73	0	73	15,4	4,7
91 - 00	21	0	21	4,4	3,2
01 - 10	118	0	118	24,9	4,3
11 -	30	0	30	6,3	3,9

ANDEL SMÅHUS JÄMFÖRT MED GÖTEBORG 2016

100 %



ANTAL BOSTÄDER EFTER AREA 2016

(exklusive uppgift saknas)

Kvm	Småhus	Flerbostad	Totalt	%	% Gbg
-40	13	6	19	4,0	14,3
41-60	26	4	30	6,3	24,3
61-80	32	3	35	7,4	27,9
81-100	61	0	61	12,9	13,8
101-120	123	0	123	26,0	7,6
121-	204	1	205	43,3	12,1
Totalt	459	14	473		

ÄGARKATEGORI 2016

	Småhus	Flerbostad	Totalt	%	% Gbg
Hysesrätt	9	14	23	4,9	54,3
Allmännyttan	0	0	0	0,0	26,6
Övriga	9	14	23	4,9	27,8
Bostadsrätt	0	0	0	0,0	28,0
Äganderätt	451	0	451	95,3	17,8
Tot. bostäder	460	14	474		

NYBYGGNATION - FÄRDIGSTÄLLDA BOSTÄDER

	2012	2013	2014	2015	2016
Småhus	1	4	2	4	14
Flerbostadshus	0	0	0	0	0
Totalt	1	4	2	4	14

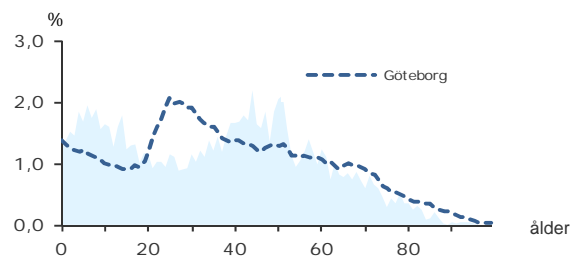
4 859

FOLKMÄNGD 2016

## BEFOLKNING EFTER ÅLDER 2016

Ålder	Kvinnor	Män	Samtliga	%
0	31	30	61	1,3
1 - 5	181	203	384	7,9
6	54	41	95	2,0
7 - 9	122	131	253	5,2
10 - 12	95	125	220	4,5
13 - 15	114	111	225	4,6
16 - 18	80	96	176	3,6
19 - 24	134	170	304	6,3
25 - 29	124	118	242	5,0
30 - 44	542	523	1 065	21,9
45 - 64	599	706	1 305	26,9
65 - 74	159	184	343	7,1
75 - 84	76	78	154	3,2
85-	20	12	32	0,7
Samtliga	2 331	2 528	4 859	100

## ÅLDERSSTRUKTUR JÄMFÖRT MED GÖTEBORG



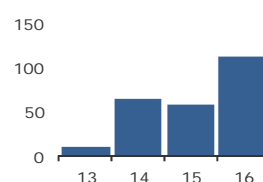
+ 113

BEFOLKNINGS-  
FÖRÄNDRING 2016

## FÖRÄNDRING 2016

Nettoflytt	92
Födelseöverskott	22
Födda	47
Döda	25
<b>Totalt*</b>	<b>113</b>

## FÖRÄNDRING 2013 - 2016



\* Inklusive justering.

2,9

PERSONER I SNITT  
PER HUSHÅLL 2016

## HUSHÅLL 2016

Personer i hushållet	Antal hushåll	%	% Gbg
1 person	344	20,3	43,4
2 personer	461	27,2	27,7
3 personer	275	16,2	12,0
4 personer	422	24,9	10,8
5+ personer	195	11,5	6,1
Totalt antal hushåll	1 697	100,0	100,0
Barnhushåll	720	42,4	23,5
(barnen under 18 år)			
Hushåll med 3 barn eller fler	120	7,1	3,5
Ensamstående med barn	73	4,3	4,6

15,3%

ANDEL FÖDDA I  
UTLANDET

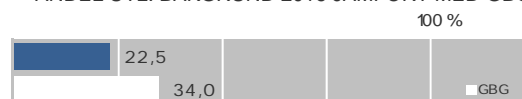
## UTRIKES FÖDDA EFTER HDI OCH TID I SVERIGE

	0-4 år	5-9 år	10- år
Låg + Medel + Okänt	42	17	142
Hög + Mycket hög	75	68	384
Totalt	117	85	526

## VANLIGASTE FÖDELSELÄNDERNA I Gbg 2016

	Antal	%	% Gbg
Irak	59	1,2	2,2
Iran	52	1,1	2,1
Somalia	..	..	1,4
Bosnien - Hercegovina	18	0,4	1,3
Finland	94	1,9	1,2
Jugoslavien	39	0,8	1,1
Polen	80	1,6	1,1
Syrien	35	0,7	1,0
Turkiet	..	..	0,8
Indien	..	..	0,6
Övriga länder	349	7,2	12,3
Totalt	744	15,3	25,2

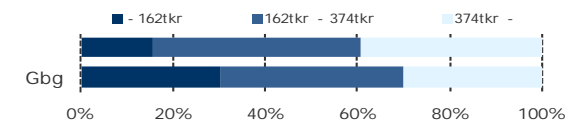
## ANDEL UTL. BAKGRUND 2016 JÄMFÖRT MED Gbg



322 500 kr

MEDELINKOMST

## INKOMSTFÖRD. 2015 JÄMFÖRT MED Gbg 20-64 ÅR



## MEDELINKOMST 2015 (kr)

Ålder	Kvinnor	Män	Samtliga
20 - 24	145 300	182 300	165 200
25 - 29	221 500	239 900	230 800
30 - 44	315 200	407 400	360 300
45 - 64	330 400	410 800	374 100
65 -	194 900	271 800	235 200
20 och äldre	283 100	358 900	322 500

BILINNEHAV 2015 JÄMFÖRT MED GÖTEBORG  
Antal bilar per 1 000 personer

16

PERSONER I  
LÅNGTIDSBEROENDE  
2015

## PERSONER MED UTBETALT EKONOMISKT BISTÅND

	2013	2014	2015
Personer med registrerat bistånd	30	52	57
- varav i minst 10 månader	10	14	16

OHÄLSOTAL 2016 JÄMFÖRT MED GÖTEBORG  
Antal ersatta dagar per person

## OHÄLSOTAL, ERSATTA DAGAR PER PERSON 2016

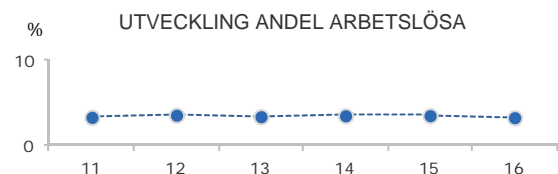
	Kvinnor	Män	Samtliga
Utl. bakgr.	40,3	17,2	28,0
Sv. bakgr.	28,4	19,1	23,6
Samtliga	31,5	18,6	24,7
Samtliga i Gbg	30,0	21,2	25,5

3,4%

ARBETSLÖSHET

ÖPPET ARBETSLÖSA SAMT I PROGRAM, OKT 2016

	Kvinnor	Män	Samtliga	%	% Gbg
18 - 24	..	..	20	5,5	4,8
25 - 29	..	..	12	5,3	5,2
30 - 44	12	12	24	2,3	6,4
45 - 64	21	22	43	3,3	6,0
18 - 64	40	59	99	3,4	5,7
Född utoml.	19	29	48	8,4	11,9
Född i Sve.	21	30	51	2,2	3,1



FÖRVARVSARBETANDE 2016

	Kvinnor	Män	Samtliga	%	% Gbg
18 - 24	106	126	232	60,9	51,9
25 - 29	84	72	156	78,8	71,8
30 - 44	494	479	973	92,0	80,1
45 - 64	498	607	1 105	87,0	76,4
65 - 74	26	50	76	23,1	20,2
25 - 64	1 076	1 158	2 234	88,4	77,1
Utl. Bakgr.	241	276	517	79,5	63,4
Sv. Bakgr.	835	882	1 717	91,5	84,9

23,8%

ANDEL MED EFTERGYMNASIAL  
UTBILDNING 3 ÅR ELLER LÄNGRE

ANDEL (%) HÖGSTA UTBILDNINGSNIVÅ 2016

	Förgymnasial		Eftergymnasial	
	%	% Gbg	%	% Gbg
18-24	26,6	20,0	2,0	8,4
25-29	13,6	7,9	19,0	36,9
30-44	7,7	9,7	33,1	41,4
45-64	13,9	13,7	17,1	27,5
65-74	27,7	22,4	14,6	24,5
25 - 64	11,4	11,0	23,8	34,8
Kvinnor	9,3	10,2	29,8	38,5
Män	13,3	11,9	18,1	31,3

91,8%

BEHÖRIGA MINST TILL  
YRKESPROGRAM

GYMNASIEBEHÖRIGHET 2016

	Kvinnor	Män	Samtliga	%	% Gbg
Yrkesf.	27	29	56	91,8	84,5
ES	27	29	56	91,8	83,5
EK, HU, SA	27	28	55	90,2	82,4
NA, TE	27	28	55	90,2	79,8

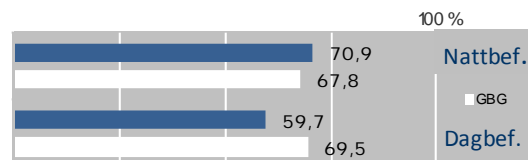
KOMMUNALVALET 2014 JÄMFÖRT MED 2010

	M	FP	KD	S	V	MP	SD	Vv	Fi	Delt
2014	20,1	8,4	3,4	25,9	6,5	6,7	14,3	6,6	1,2	80,4
2010	23,0	7,9	4,2	32,9	5,3	6,1	8,2	7,5	0,0	80,8

0,2

SJÄLVFÖRSÖRJNINGSGRAD

ANDEL SOM ARBETAR INOM PRIVAT NÄRINGSBLIV



ANSTÄLLDA I OLIKA BRANSCHER 2015

	Dagbefolkn.		Nattbefolkning	
	Antal	Antal	%	% Gbg
Utbildning	155	243	9,5	10,5
Byggverksamhet	106	241	9,5	4,5
Vård & sociala tjänster	93	329	12,9	15,5
Företagstjänster	61	308	12,1	10,3
Transport & magasineri	42	189	7,4	5,9
Handel	33	343	13,5	11,9
Kulturella & pers. tjänster	32	81	3,2	4,8
Jord-, skogsbruk & fiske	19	18	0,7	0,2
Hotell & restaurang	15	64	2,5	4,7
Tillverkning & utvinning	14	416	16,3	11,7
Fastighetsverksamhet	7	45	1,8	1,7
Info. & kommunikation	7	69	2,7	4,7
Okänd verksamhet	6	26	1,0	1,0
Offentlig förv. & försvar	5	113	4,4	5,3
Energi & miljö	..	34	1,3	0,7
Finans & försäkring	..	27	1,1	1,6
Totalt	595	2 546		

24,3%

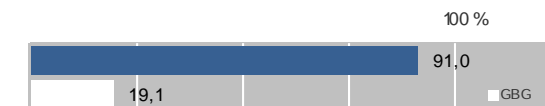
BOSTÄDER  
BYGGDA 2001 -

BYGGNADSÅR I 10 - ÅRSINTERVALL 2016

(exklusive specialbostäder och uppgift saknas)

År	Småhus	Flerbostad	Totalt	%	% Gbg
- 1940	292	1	293	17,6	19,4
41 - 50	156	2	158	9,5	8,9
51 - 60	142	0	142	8,5	13,8
61 - 70	83	14	97	5,8	22,6
71 - 80	63	0	63	3,8	12,8
81 - 90	200	0	200	12,0	4,7
91 - 00	182	27	209	12,6	3,2
01 - 10	342	61	403	24,3	4,3
11 -	71	0	71	4,3	3,9

ANDEL SMÅHUS JÄMFÖRT MED GÖTEBORG 2016



ANTAL BOSTÄDER EFTER AREA 2016

(exklusive uppgift saknas)

Kvm	Småhus	Flerbostad	Totalt	%	% Gbg
-40	35	48	83	5,0	14,3
41-60	116	16	132	7,9	24,3
61-80	149	50	199	12,0	27,9
81-100	227	7	234	14,1	13,8
101-120	322	19	341	20,5	7,6
121-	663	9	672	40,5	12,1
Totalt	1 512	149	1 661		

ÄGARKATEGORI 2016

	Småhus	Flerbostad	Totalt	%	% Gbg
Hysesrätt	34	109	143	8,6	54,3
Allmännyttan	0	0	0	0,0	26,6
Övriga	34	109	143	8,6	27,8
Bostadsrätt	40	40	80	4,8	28,0
Äganderätt	1 458	0	1 458	87,8	17,8
Tot. bostäder	1 532	149	1 681		

NYBYGGNATION - FÄRDIGSTÄLLDA BOSTÄDER

	2012	2013	2014	2015	2016
Småhus	11	9	9	15	15
Flerbostadshus	0	0	0	6	0
Totalt	11	9	9	21	15



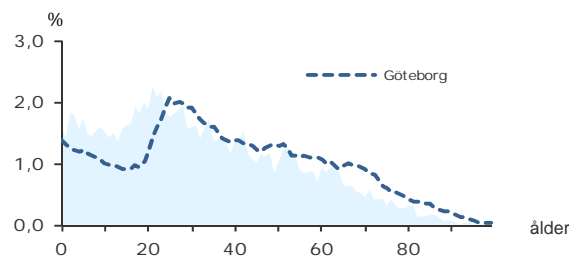
7 602

FOLKMÄNGD 2016

## BEFOLKNING EFTER ÅLDER 2016

Ålder	Kvinnor	Män	Samtliga	%
0	62	59	121	1,6
1 - 5	345	281	626	8,2
6	57	54	111	1,5
7 - 9	186	158	344	4,5
10 - 12	165	169	334	4,4
13 - 15	181	161	342	4,5
16 - 18	175	230	405	5,3
19 - 24	454	468	922	12,1
25 - 29	324	351	675	8,9
30 - 44	769	821	1 590	20,9
45 - 64	769	716	1 485	19,5
65 - 74	199	194	393	5,2
75 - 84	106	90	196	2,6
85-	43	15	58	0,8
Samtliga	3 835	3 767	7 602	100

## ÅLDERSSTRUKTUR JÄMFÖRT MED GÖTEBORG



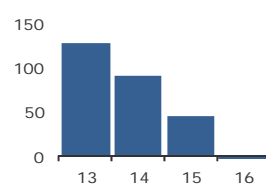
- 14

BEFOLKNINGS-  
FÖRÄNDRING 2016

## FÖRÄNDRING 2016

Nettoflytt	-104
Födelseöverskott	90
Födda	119
Döda	29
<b>Totalt*</b>	<b>-14</b>

## FÖRÄNDRING 2013 - 2016



\* Inklusive justering.

3,1

PERSONER I SNITT  
PER HUSHÅLL 2016

## HUSHÅLL 2016

Personer i hushållet	Antal hushåll	%	% Gbg
1 person	666	27,0	43,4
2 personer	528	21,4	27,7
3 personer	383	15,5	12,0
4 personer	348	14,1	10,8
5+ personer	541	21,9	6,1
Totalt antal hushåll	2 466	100,0	100,0
Barnhushåll			
(barnen under 18 år)	1 003	40,7	23,5
Hushåll med 3 barn eller fler	294	11,9	3,5
Ensamstående med barn	238	9,7	4,6

58,4%

ANDEL FÖDDA I  
UTLANDET

## UTRIKES FÖDDA EFTER HDI OCH TID I SVERIGE

	0-4 år	5-9 år	10- år
Låg + Medel + Okänt	509	436	1 489
Hög + Mycket hög	226	328	1 411
Totalt	735	764	2 900

## VANLIGASTE FÖDELSELÄNDERNA I Gbg 2016

	Antal	%	% Gbg
Irak	814	10,7	2,2
Iran	152	2,0	2,1
Somalia	377	5,0	1,4
Bosnien - Hercegovina	417	5,5	1,3
Finland	57	0,7	1,2
Jugoslavien	163	2,1	1,1
Polen	87	1,1	1,1
Syrien	408	5,4	1,0
Turkiet	257	3,4	0,8
Indien	31	0,4	0,6
Övriga länder	1 675	22,0	12,3
Totalt	4 438	58,4	25,2

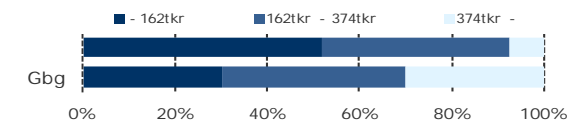
## ANDEL UTL. BAKGRUND 2016 JÄMFÖRT MED Gbg



161 400 kr

MEDELINKOMST

## INKOMSTFÖRD. 2015 JÄMFÖRT MED Gbg 20-64 ÅR



## MEDELINKOMST 2015 (kr)

Ålder	Kvinnor	Män	Samtliga
20 - 24	82 600	111 700	97 000
25 - 29	126 400	176 100	152 100
30 - 44	154 000	208 600	182 300
45 - 64	174 100	213 600	193 200
65 -	108 000	144 200	124 500
20 och äldre	139 500	183 600	161 400

BILINNEHAV 2015 JÄMFÖRT MED GÖTEBORG  
Antal bilar per 1 000 personer

382

PERSONER I  
LÅNGTIDSBEROENDE  
2015

## PERSONER MED UTBETALT EKONOMISKT BISTÅND

	2013	2014	2015
Personer med registrerat bistånd	858	890	822
- varav i minst 10 månader	438	420	382

OHÄLSOTAL 2016 JÄMFÖRT MED GÖTEBORG  
Antal ersatta dagar per person

## OHÄLSOTAL, ERSATTA DAGAR PER PERSON 2016

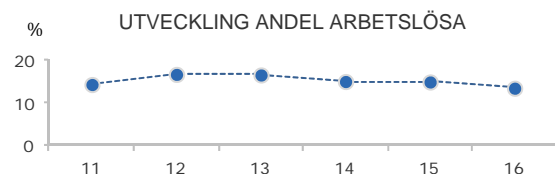
	Kvinnor	Män	Samtliga
Utl. bakgr.	36,9	29,4	33,0
Sv. bakgr.	48,1	24,5	36,8
Samtliga	37,9	29,0	33,3
Samtliga i Gbg	30,0	21,2	25,5

13,7%

ARBETSLÖSHET

ÖPPET ARBETSLÖSA SAMT I PROGRAM, OKT 2016

	Kvinnor	Män	Samtliga	%	% Gbg
18 - 24	31	62	93	8,8	4,8
25 - 29	34	53	87	12,8	5,2
30 - 44	119	135	254	15,8	6,4
45 - 64	104	122	226	15,1	6,0
18 - 64	288	372	660	13,7	5,7
Född utoml.	260	309	569	15,7	11,9
Född i Sve.	28	63	91	7,5	3,1



FÖRVÄRVSARBETANDE 2016

	Kvinnor	Män	Samtliga	%	% Gbg
18 - 24	196	231	427	40,4	51,9
25 - 29	156	226	382	56,0	71,8
30 - 44	407	530	937	60,1	80,1
45 - 64	357	383	740	49,7	76,4
65 - 74	13	20	33	8,5	20,2
25 - 64	920	1 139	2 059	55,2	77,1
Utl. Bakgr.	826	1 044	1 870	54,3	63,4
Sv. Bakgr.	94	95	189	66,3	84,9

13,9%

ANDEL MED EFTERGYMNASIAL  
UTBILDNING 3 ÅR ELLER LÄNGRE

ANDEL (%) HÖGSTA UTBILDNINGSNIVÅ 2016

	Förgymnasial		Eftergymnasial	
	%	% Gbg	%	% Gbg
18-24	31,7	20,0	2,8	8,4
25-29	22,7	7,9	16,1	36,9
30-44	29,3	9,7	16,9	41,4
45-64	37,7	13,7	9,6	27,5
65-74	39,2	22,4	9,2	24,5
25 - 64	31,4	11,0	13,9	34,8
Kvinnor	33,4	10,2	14,4	38,5
Män	29,5	11,9	13,3	31,3

70,3%

BEHÖRIGA MINST TILL  
YRKESPROGRAM

GYMNASIEBEHÖRIGHET 2016

	Kvinnor	Män	Samtliga	%	% Gbg
Yrkesf.	35	43	78	70,3	84,5
ES	35	42	77	69,4	83,5
EK, HU, SA	35	40	75	67,6	82,4
NA, TE	28	31	59	53,2	79,8

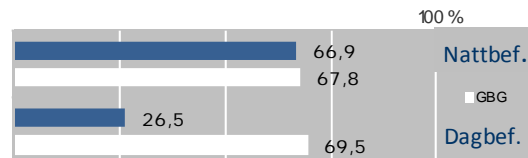
KOMMUNALVALET 2014 JÄMFÖRT MED 2010

	M	FP	KD	S	V	MP	SD	Vv	Fi	Delt
2014	7,3	1,9	2,1	47,7	13,5	12,7	3,5	1,6	2,1	55,7
2010	6,1	3,0	5,0	55,2	12,1	8,2	2,4	1,5	0,0	57,8

0,5

SJÄLVFÖRSÖRJNINGSGRAD

ANDEL SOM ARBETAR INOM PRIVAT NÄRINGSBLIV



ANSTÄLLDA I OLIKA BRANSCHER 2015

	Dagbefolkn.		Nattbefolkning	
	Antal	Antal	%	% Gbg
Vård & sociala tjänster	390	499	19,8	15,5
Utbildning	327	254	10,1	10,5
Offentlig förv. & försvar	170	69	2,7	5,3
Energi & miljö	139	13	0,5	0,7
Kulturella & pers. tjänster	116	112	4,4	4,8
Handel	59	243	9,6	11,9
Tillverkning & utvinning	47	267	10,6	11,7
Hotell & restaurang	33	331	13,1	4,7
Transport & magasinering	27	163	6,5	5,9
Fastighetsverksamhet	25	31	1,2	1,7
Företagstjänster	11	379	15,0	10,3
Okänd verksamhet	11	76	3,0	1,0
Bygghverksamhet	7	58	2,3	4,5
Finans & försäkring	..	..	..	1,6
Info. & kommunikation	..	22	0,9	4,7
Jord-, skogsbruk & fiske	..	..	..	0,2
Totalt	1 368	2 526		

96,1%

BOSTÄDER  
BYGGDA 1961 -70

BYGGNADSÅR I 10 - ÅRSINTERVALL 2016

(exklusive specialbostäder och uppgift saknas)

År	Småhus	Flerbostad	Totalt	%	% Gbg
- 1940	11	1	12	0,5	19,4
41 - 50	40	0	40	1,6	8,9
51 - 60	35	0	35	1,4	13,8
61 - 70	125	2 301	2 426	96,1	22,6
71 - 80	9	0	9	0,4	12,8
81 - 90	3	0	3	0,1	4,7
91 - 00	0	0	0	0,0	3,2
01 - 10	1	0	1	0,0	4,3
11 -	0	0	0	0,0	3,9

ANDEL SMÅHUS JÄMFÖRT MED GÖTEBORG 2016

100 %



ANTAL BOSTÄDER EFTER AREA 2016

(exklusive uppgift saknas)

Kvm	Småhus	Flerbostad	Totalt	%	% Gbg
-40	0	206	206	8,2	14,3
41-60	2	364	366	14,5	24,3
61-80	18	965	983	38,9	27,9
81-100	33	551	584	23,1	13,8
101-120	121	214	335	13,3	7,6
121-	49	2	51	2,0	12,1
Totalt	223	2 302	2 525		

ÄGARKATEGORI 2016

	Småhus	Flerbostad	Totalt	%	% Gbg
Hysesrätt	7	2 302	2 309	91,4	54,3
Allmännyttan	0	2 301	2 301	91,1	26,6
Övriga	7	1	8	0,3	27,8
Bostadsrätt	0	0	0	0,0	28,0
Äganderätt	217	0	217	8,6	17,8
Tot. bostäder	224	2 302	2 526		

NYBYGGNATION - FÄRDIGSTÄLLDA BOSTÄDER

	2012	2013	2014	2015	2016
Småhus	0	0	0	0	0
Flerbostadshus	0	0	0	0	0
Totalt	0	0	0	0	0

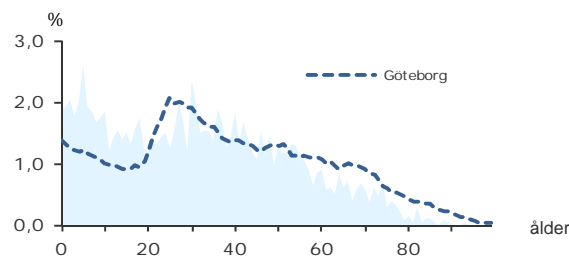
2 826

FOLKMÄNGD 2016

## BEFOLKNING EFTER ÅLDER 2016

Ålder	Kvinnor	Män	Samtliga	%
0	26	27	53	1,9
1 - 5	150	140	290	10,3
6	29	25	54	1,9
7 - 9	68	80	148	5,2
10 - 12	56	70	126	4,5
13 - 15	68	56	124	4,4
16 - 18	58	72	130	4,6
19 - 24	114	112	226	8,0
25 - 29	106	109	215	7,6
30 - 44	331	340	671	23,7
45 - 64	272	298	570	20,2
65 - 74	83	75	158	5,6
75 - 84	31	22	53	1,9
85-	3	5	8	0,3
Samtliga	1 395	1 431	2 826	100

## ÅLDERSSTRUKTUR JÄMFÖRT MED GÖTEBORG



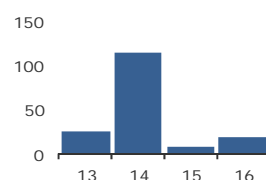
+ 20

BEFOLKNINGS-  
FÖRÄNDRING 2016

## FÖRÄNDRING 2016

Nettoflytt	-24
Födelseöverskott	43
Födda	56
Döda	13
<b>Totalt*</b>	<b>20</b>

## FÖRÄNDRING 2013 - 2016



\* Inklusive justering.

2,7

PERSONER I SNITT  
PER HUSHÅLL 2016

## HUSHÅLL 2016

Personer i hushållet	Antal hushåll	%	% Gbg
1 person	384	37,4	43,4
2 personer	214	20,8	27,7
3 personer	122	11,9	12,0
4 personer	133	12,9	10,8
5+ personer	175	17,0	6,1
Totalt antal hushåll	1 028	100,0	100,0
Barnhushåll			
(barnen under 18 år)	383	37,3	23,5
Hushåll med 3 barn eller fler	124	12,1	3,5
Ensamstående med barn	112	10,9	4,6

54,4%

ANDEL FÖDDA I  
UTLANDET

## UTRIKES FÖDDA EFTER HDI OCH TID I SVERIGE

	0-4 år	5-9 år	10- år
Låg + Medel + Okänt	258	203	560
Hög + Mycket hög	79	95	333
Totalt	337	298	893

## VANLIGASTE FÖDELSELÄNDERNA I Gbg 2016

	Antal	%	% Gbg
Irak	424	15,0	2,2
Iran	58	2,1	2,1
Somalia	201	7,1	1,4
Bosnien - Hercegovina	45	1,6	1,3
Finland	48	1,7	1,2
Jugoslavien	37	1,3	1,1
Polen	28	1,0	1,1
Syrien	93	3,3	1,0
Turkiet	..	..	0,8
Indien	..	..	0,6
Övriga länder	585	20,7	12,3
Totalt	1 537	54,4	25,2

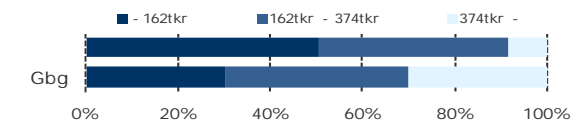
## ANDEL UTL. BAKGRUND 2016 JÄMFÖRT MED Gbg



171 400 kr

MEDELINKOMST

## INKOMSTFÖRD. 2015 JÄMFÖRT MED Gbg 20-64 ÅR



## MEDELINKOMST 2015 (kr)

Ålder	Kvinnor	Män	Samtliga
20 - 24	85 800	127 600	104 500
25 - 29	115 800	191 700	153 300
30 - 44	150 700	202 900	177 900
45 - 64	183 300	218 800	201 700
65 -	141 600	168 600	153 300
20 och äldre	146 900	196 000	171 400

BILINNEHAV 2015 JÄMFÖRT MED GÖTEBORG  
Antal bilar per 1 000 personer

205

PERSONER I  
LÅNGTIDSBEROENDE  
2015

## PERSONER MED UTBETALT EKONOMISKT BISTÄND

	2013	2014	2015
Personer med registrerat bistånd	399	416	386
- varav i minst 10 månader	216	239	205

OHÄLSOTAL 2016 JÄMFÖRT MED GÖTEBORG  
Antal ersatta dagar per person

## OHÄLSOTAL, ERSATTA DAGAR PER PERSON 2016

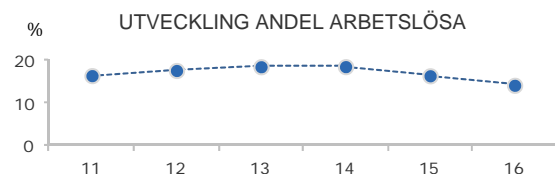
	Kvinnor	Män	Samtliga
Utl. bakgr.	31,9	31,8	31,9
Sv. bakgr.	75,8	78,6	77,2
Samtliga	40,8	40,3	40,5
Samtliga i Gbg	30,0	21,2	25,5

14,3%

ARBETSLÖSHET

ÖPPET ARBETSLÖSA SAMT I PROGRAM, OKT 2016

	Kvinnor	Män	Samtliga	%	% Gbg
18 - 24	12	8	20	7,2	4,8
25 - 29	18	18	36	16,7	5,2
30 - 44	60	55	115	17,1	6,4
45 - 64	36	43	79	13,7	6,0
18 - 64	126	124	250	14,3	5,7
Född utoml.	104	112	216	17,4	11,9
Född i Sve.	22	12	34	6,8	3,1



FÖRÄRVSARBETANDE 2016

	Kvinnor	Män	Samtliga	%	% Gbg
18 - 24	55	52	107	41,5	51,9
25 - 29	53	85	138	54,1	71,8
30 - 44	158	212	370	57,6	80,1
45 - 64	133	165	298	52,5	76,4
65 - 74	7	6	13	8,3	20,2
25 - 64	344	462	806	55,0	77,1
Utl. Bakgr.	249	372	621	52,6	63,4
Sv. Bakgr.	95	90	185	65,1	84,9

13,8%

ANDEL MED EFTERGYMNASIAL  
UTBILDNING 3 ÅR ELLER LÄNGRE

ANDEL (%) HÖGSTA UTBILDNINGSNIVÅ 2016

	Förgymnasial		Eftergymnasial	
	%	% Gbg	%	% Gbg
18-24	40,7	20,0	1,1	8,4
25-29	27,4	7,9	12,6	36,9
30-44	31,3	9,7	15,2	41,4
45-64	31,6	13,7	12,6	27,5
65-74	36,7	22,4	10,1	24,5
25 - 64	30,8	11,0	13,8	34,8
Kvinnor	31,9	10,2	13,8	38,5
Män	29,9	11,9	13,8	31,3

72,7%

BEHÖRIGA MINST TILL  
YRKESPROGRAM

GYMNASIEBEHÖRIGHET 2016

	Kvinnor	Män	Samtliga	%	% Gbg
Yrkesf.	15	9	24	72,7	84,5
ES	15	9	24	72,7	83,5
EK, HU, SA	15	9	24	72,7	82,4
NA, TE	15	8	23	69,7	79,8

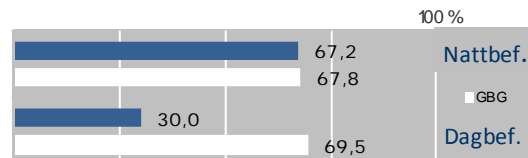
KOMMUNALVALET 2014 JÄMFÖRT MED 2010

	M	FP	KD	S	V	MP	SD	Vv	Fi	Delt
2014	6,5	1,5	1,9	45,7	11,8	9,3	10,3	2,6	1,6	55,5
2010	7,7	2,8	2,6	53,9	10,5	6,1	7,3	2,3	0,0	56,7

0,3

SJÄLVFÖRSÖRJNINGSGRAD

ANDEL SOM ARBETAR INOM PRIVAT NÄRINGSBLIV



ANSTÄLLDA I OLIKA BRANSCHER 2015

	Dagbefolkn.		Nattbefolkning	
	Antal	Antal	%	% Gbg
Utbildning	146	92	9,9	10,5
Vård & sociala tjänster	43	175	18,9	15,5
Företagstjänster	27	131	14,1	10,3
Byggsamhet	11	47	5,1	4,5
Handel	8	78	8,4	11,9
Fastighetsverksamhet	7	9	1,0	1,7
Kulturella & pers. tjänster	7	42	4,5	4,8
Transport & gasinering	6	94	10,1	5,9
Info. & kommunikation	..	11	1,2	4,7
Finans & försäkring	..	..	..	1,6
Hotell & restaurang	..	100	10,8	4,7
Okänd verksamhet	..	27	2,9	1,0
Energi & miljö	..	..	..	0,7
Jord-, skogsbruk & fiske	..	..	..	0,2
Offentlig förv. & försvar	..	29	3,1	5,3
Tillverkning & utvinning	..	84	9,1	11,7
Totalt	260	927		

96,8%

BOSTÄDER  
BYGGDA 1961 -70

BYGGNADSÅR I 10 - ÅRSINTERVALL 2016

(exklusive specialbostäder och uppgift saknas)

År	Småhus	Flerbostad	Totalt	%	% Gbg
- 1940	10	1	11	1,1	19,4
41 - 50	4	0	4	0,4	8,9
51 - 60	2	0	2	0,2	13,8
61 - 70	4	1 004	1 008	96,8	22,6
71 - 80	0	0	0	0,0	12,8
81 - 90	10	0	10	1,0	4,7
91 - 00	0	0	0	0,0	3,2
01 - 10	0	0	0	0,0	4,3
11 -	0	0	0	0,0	3,9

ANDEL SMÅHUS JÄMFÖRT MED GÖTEBORG 2016

100 %



ANTAL BOSTÄDER EFTER AREA 2016

(exklusive uppgift saknas)

Kvm	Småhus	Flerbostad	Totalt	%	% Gbg
-40	2	87	89	8,5	14,3
41-60	0	80	80	7,7	24,3
61-80	5	628	633	60,8	27,9
81-100	6	99	105	10,1	13,8
101-120	6	109	115	11,0	7,6
121-	11	8	19	1,8	12,1
Totalt	30	1 011	1 041		

ÄGARKATEGORI 2016

	Småhus	Flerbostad	Totalt	%	% Gbg
Hysesrätt	5	849	854	82,0	54,3
Allmännyttan	0	842	842	80,9	26,6
Övriga	5	7	12	1,2	27,8
Bostadsrätt	0	162	162	15,6	28,0
Äganderätt	25	0	25	2,4	17,8
Tot. bostäder	30	1 011	1 041		

NYBYGGNATION - FÄRDIGSTÄLLDA BOSTÄDER

	2012	2013	2014	2015	2016
Småhus	0	0	0	0	0
Flerbostadshus	0	0	0	0	0
Totalt	0	0	0	0	0