

Göteborgsbladet 2016 - områdesfakta

I Göteborgsbladet hittar du den mest efterfrågade statistiken som beskriver Göteborg och dess delområden.

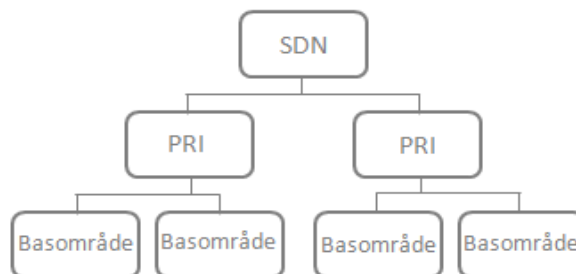
Produkten har funnits sedan 1997 och sett ungefär likadan ut fram tills 2010 då den fick ett helt nytt utseende. Göteborgsbladet är tänkt att snabbt ge en överblick över ett område och är samtidigt en bra hjälp när man vill jämföra olika områden.



Så förvandlas personer till områdesstatistik!

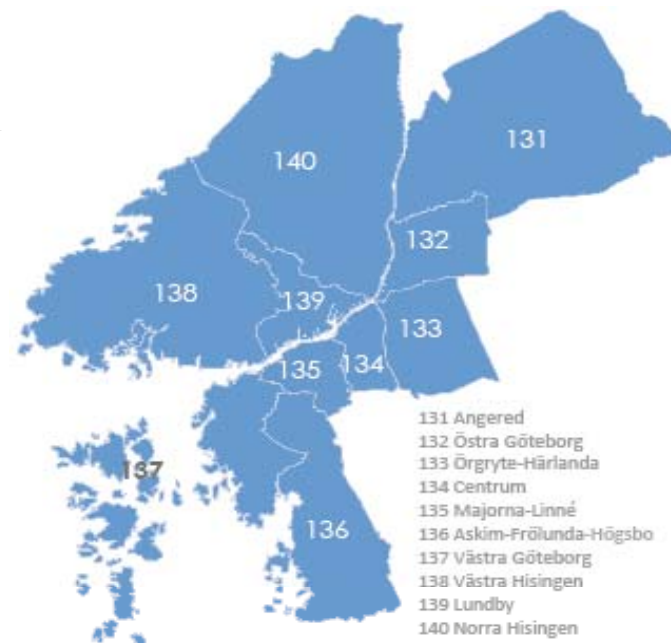
För att finnas med i statistiken måste man vara folkbokförd i Göteborgs kommun. Via folkbokföringen kopplas varje person till en fastighet. Varje fastighet är sedan kopplad till ett så kallat basområde (se figuren här till höger). Efter det är det möjligt att ta fram statistik för ett område. Statistiken som vi presenterar avser alltså endast folkbokförda personer i Göteborg. Det innebär t.ex. att asylsökande inte räknas med i befolkningsciffrorna.

Göteborgs områdesindelning



Göteborgs stad är indelad i 10 stadsdelsnämndsområden (SDN). Varje SDN är i sin tur indelad i ett antal primärområden. Totalt finns det 96 primärområden (PRI). Dessa är indelade i ännu mindre områden, så kallade basområden, som är den tredje och minsta byggstenen i stadens officiella områdesindelning. Totalt finns det ungefär 900 basområden i Göteborg.

Målsättningen vid gränsdragningen för basområdena har varit att få en så likartad bebyggelse som möjligt. Hänsyn har tagits till fasta barriärer, markanvändning,



Mer statistik!

Mer statistik hittar du via vår hemsida.
<http://statistik.goteborg.se>

Sekretess

All vår statistik sekretesshanteras. Det innebär att man inte ska kunna hitta en enskild person eller persons uppgifter.

Källa

Befolkningsprognosen kommer från Stadsledningskontoret och valstatistiken kommer ifrån Valmyndigheten. All övrig statistik kommer ifrån Statistiska centralbyrån (SCB).



Har du frågor kring statistiken?

Kontakta oss inom Analys och Statistik!
statistisk.analys@stadshuset.goteborg.se

Göteborgsbladet 2016 - definitioner

Ar	Uppgifterna avser den 31 december om inget annat anges.	Ohälsotal	Antal dagar per person i befolkningen 16-64 år med ersättning från Försäkringskassan i form av sjukpenning, rehabiliteringspenning samt sjuk- och aktivitetsersättning. Observera att jämförelse över tid inte är möjlig då antal dagar som ingår i definitionen har ändrats vid ett flertal tillfällen.
Åldersstruktur	Åldersstrukturdiagrammet visar hur stor andel av befolkningen som varje årtäcksklass utgör av den totala befolkningen.	Arbetslöshet	Öppet arbetslösa samt personer i program med aktivitetsstöd. Definitionen av öppet arbetslösa är personer registrerade vid arbetsförmedling inom sökandekategori 11+96+97+98.
Nettoflytt	Skillnaden mellan antal inflyttade och utflyttade, kan vara positivt eller negativt.	Förvärvsarbete	Som förvärvsarbete eller sysselsatt (vilka används som synonyma begrepp) räknas alla som bedöms ha utfört minst en timmes arbete per vecka under november månad respektive år. Även de som varit tillfälligt frånvarande under mätperioden, t ex på grund av sjukdom, ingår.
Födelsenetto	Skillnaden mellan antal födda och antal döda.	Utbildningsnivå	Med förgymnasial utbildningsnivå menas folkskola eller grundskola samt de där uppgift om utbildningsnivå saknas. Nationellt bedömer SCB att ca 70% av de med okänd utbildningsnivå egentligen skulle vara klassificerade med en förgymnasial utbildning.
Justering vid befolkningsförändring	I samband med att folkmängd och befolkningsförändringar avläses, görs även vissa korrigeringar i befolkningsregistret. Detta innebär att nettoflyttningar och födelseöverskott inte alltid summeras till den totala befolkningsförändringen.	Gymnasiebehörighet	För behörighet till yrkesprogram krävs godkända betyg i svenska, engelska och matematik samt i ytterligare minst fem valfria ämnen. För behörighet till studieförberedande program krävs, utöver sv, en och ma, godkända betyg i ytterligare minst nio ämnen, varav vissa obligatoriska beroende på programmets inriktning.
Befolkningsprognos	Göteborgs Stads befolkningsprognoser beräknas årligen för kommunen totalt stadsdelar samt primärområden. Basår innebär senaste årets folkmängd.	Yrkesf	Yrkesförberedande program
Medborgarskap	Om en person har flera medborgarskap prioriteras ett av dessa. I första hand redovisas svenskt medborgarskap, sedan i EES-länder (i fallande ordning) därefter länder utanför EES (med vilka Sverige har socialförsäkringskonvention) och sist prioriteras övriga länder.	ES	Estetiska programmet
Födda i utlandet/ födelse land	Barn som fötts utomlands räknas som inrikes född om modern var folkbokförd i Sverige vid barnets födelse. I tabellen över födelseländer redovisas de tio vanligaste länder i Göteborg, de behöver inte vara de vanligaste i området. Asylsökande är inte med eftersom personer som inte fått uppehållstillstånd inte heller är folkbokförda i området.	EK, HU, SA	Ekonomi-, Humanistiska och Samhällsvetenskapsprogrammet
Utländsk bakgrund	Utrikes födda personer eller personer födda i Sverige med två utrikes födda föräldrar.	NA, TE	Naturvetenskaps- och Teknikprogrammet
Inkomst	Uppgifter om inkomster hämtas från de taxeringsuppgifter som SCB får via Skatteverket. Här avses "sammanräknad förvärvsinkomst" som innefattar inkomst av tjänst och inkomst av näringsverksamhet. I inkomst av tjänst ingår även inkomst från pension, sjukpenning och andra skattepliktiga ersättningar från Försäkringskassan. Nollinkomsttagare ingår.	Kommunalvalet	Endast de partier som är representerade i kommunfullmäktige i senaste mandatperioden redovisas.
Inkomstfördelning	Diagrammet visar hur stor andel av befolkningen i området som ligger i en låg, medel eller hög inkomstklass. Inkomstklasserna är år skapade efter fördelningen i Göteborg, 30 % av invånarna hamnar i den låga klassen, 40 % i mellanklassen och 30 % i den höga inkomstklassen.	Dagbefolkning	Personer som förvärvsarbetar med arbetsplats i området.
Medelinkomst	Beräknas genom att inkomstsumman divideras med antal personer.	Nattbefolkning	Personer som förvärvsarbetar och är folkbokförda i området.
Bilnehav	Antal personbilar i trafik per 1 000 personer oavsett ålder.	Självförsörjningsgrad	Kvoten mellan dag- och nattbefolkning.
Familj	Med familjer avses gifta, ej gifta med gemensamt barn samt ensamstående. Samboende utan gemensamt barn räknas således som två familjer, vilket innebär att antalet familjer och ensamstående överskattas.	Privat näringsliv	Ej offentligt ägda företag/organisationer/stiftelser samt ospec.
Försörjningsstöd	Antal personer 18 år eller äldre som under året erhållit ekonomiskt bistånd. Biståndet avser hela hushållet men normalt kan endast en person registreras som mottagare.	Branscher	Branschindelning enligt SNI2007. Näringsgren avser företagets/arbetsställets huvudsakliga verksamhet. Variabeln redovisas efter 21 grupper som har slagits samman till 15 i tabellen.
		Bostadsstatistiken	Uppgifterna hämtas fr.o.m. år 2013 från det nationella lägenhetsregistret, vilket omöjliggör jämförelser bakåt i tiden. I tabellen Byggnadsår redovisas inte specialbostäder eller bostäder där uppgift om byggår saknas.
		Flerbostadshus	Omfattar flerfamiljshus, specialbostäder (för äldre/funktionshindrade, studentbostäder och övriga specialbostäder) och "övrig hustyp".
		Småhus	Omfattar en- och tvåfamiljshus, radhus och kedjehus.

SDN 140 NORRA HISINGEN

GÖTEBORGSBLADET
2016

Göteborgs Stad, Stadsledningskontoret
Statistik och Analys

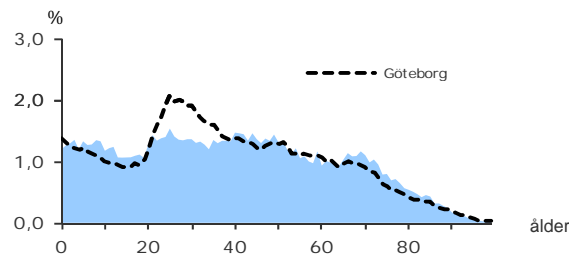
49 529

FOLKMÄNGD 2015

BEFOLKNING EFTER ÅLDER 2015

Ålder	Kvinnor	Män	Samtliga	%
0	269	327	596	1,2
1 - 5	1 575	1 622	3 197	6,5
6	299	332	631	1,3
7 - 9	962	1 002	1 964	4,0
10 - 12	866	937	1 803	3,6
13 - 15	760	826	1 586	3,2
16 - 18	771	856	1 627	3,3
19 - 24	1 914	2 002	3 916	7,9
25 - 29	1 771	1 710	3 481	7,0
30 - 44	5 010	5 071	10 081	20,4
45 - 64	5 695	5 775	11 470	23,2
65 - 74	2 691	2 456	5 147	10,4
75 - 84	1 591	1 286	2 877	5,8
85-	754	399	1 153	2,3
Samtliga	24 928	24 601	49 529	100

ÅLDERSSTRUKTUR JÄMFÖRT MED GÖTEBORG



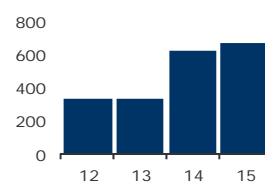
+ 676

BEFOLKNINGS-
FÖRÄNDRING 2015

FÖRÄNDRING 2015

Nettoflytt	557
Födelseöverskott	119
Födda	585
Döda	466
Totalt*	676

FÖRÄNDRING 2012 - 2015



* Inklusive justering.

2,3

PERSONER I SNITT
PER HUSHÅLL 2015

HUSHÅLL 2015

Personer i hushållet	Antal hushåll	%	% Gbg
1 person	7 435	35,6	42,6
2 personer	6 069	29,0	28,3
3 personer	2 779	13,3	12,2
4 personer	3 084	14,8	10,9
5+ personer	1 526	7,3	6,1
Totalt antal hushåll	20 893	100,0	100,0
Barnhushåll			
(barnen under 18 år)	5 961	28,5	23,6
Hushåll med 3 barn eller fler	843	4,0	3,5
Ensamstående med barn	1 011	4,8	4,6

25,8%



ANDEL FÖDDA I
UTLANDET

MEDBORGARSKAP OCH FÖDELSELAND 2015

	Född i Sv	Född i Utl	Totalt
Sv. Medb.	36 338	9 025	45 363
Utl. Medb.	407	3 759	4 166
Totalt	36 745	12 784	49 529

VANLIGASTE FÖDELSELÄNDERNA I Gbg 2015

	Antal	%	% Gbg
Irak	972	2,0	2,2
Iran	1 388	2,8	2,1
Somalia	412	0,8	1,3
Bosnien - Hercegovina	975	2,0	1,3
Finland	936	1,9	1,2
Jugoslavien	924	1,9	1,2
Polen	423	0,9	1,1
Turkiet	389	0,8	0,8
Syrien	296	0,6	0,8
Kina	222	0,4	0,6
Övriga länder	5 847	11,8	11,9
Totalt	12 784	25,8	24,5

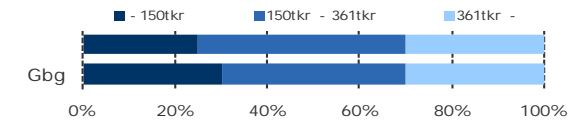
ANDEL UTL. BAKGRUND 2015 JÄMFÖRT MED Gbg



266 600 kr

MEDELINKOMST

INKOMSTFÖRD. 2014 JÄMFÖRT MED Gbg 20-64 ÅR

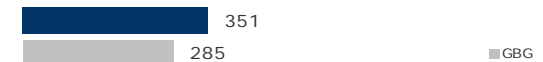


MEDELINKOMST 2014 (kr)

Ålder	Kvinnor	Män	Samtliga
20 - 24	112 800	141 400	127 200
25 - 29	175 700	229 400	202 200
30 - 44	259 800	341 600	300 900
45 - 64	299 800	371 000	335 500
65 -	184 600	261 300	219 100
20 och äldre	231 300	303 600	266 600

BILINNEHAV 2014 JÄMFÖRT MED GÖTEBORG

Antal bilar per 1 000 personer



684

PERSONER I
LÅNGTIDSBEROENDE
2014

PERSONER MED UTBETALT EKONOMISKT BISTÅND

	2012	2013	2014
Personer med registrerat bistånd	1 397	1 369	1 417
- varav i minst 10 månader	703	653	684

OHÅLSOTAL 2015 JÄMFÖRT MED GÖTEBORG

Antal ersatta dagar per person



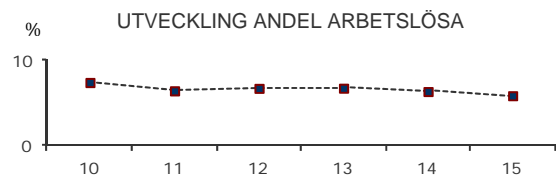
OHÅLSOTAL, ERSATTA DAGAR PER PERSON 2015

	Kvinnor	Män	Samtliga
Utl. bakgr.	36,1	24,4	30,3
Sv. bakgr.	30,9	18,7	24,7
Samtliga	33,1	21,0	27,0
Samtliga i Gbg	30,2	21,7	25,9

5,9% ARBETSLÖSHET

ÖPPET ARBETSLÖSA SAMT I PROGRAM, OKT 2015

	Kvinnor	Män	Samtliga	%	% Gbg
18 - 24	107	139	246	5,5	5,7
25 - 29	114	127	241	6,9	5,8
30 - 44	334	304	638	6,3	6,9
45 - 64	291	333	624	5,4	6,0
18 - 64	846	903	1 749	5,9	6,2
Född utoml.	508	526	1 034	10,7	12,6
Född i Sve.	338	377	715	3,6	3,6



FÖRVÄRVSARBETANDE 2014

	Kvinnor	Män	Samtliga	%	% Gbg
18 - 24	1 132	1 170	2 302	50,5	48,3
25 - 29	1 125	1 174	2 299	69,4	69,1
30 - 44	3 958	4 198	8 156	82,4	79,4
45 - 64	4 353	4 584	8 937	78,2	75,8
65 - 74	333	449	782	15,2	20,0
25 - 64	9 436	9 956	19 392	78,7	76,1
Utl. Bakgr.	3 414	3 596	7 010	68,5	61,2
Sv. Bakgr.	6 022	6 360	12 382	86,0	84,3

22,9% ANDEL MED EFTERGYMNASIAL UTBILDNING 3 ÅR ELLER LÄNGRE

ANDEL (%) HÖGSTA UTBILDNINGSNIVÅ 2015

	Förgymnasial inkl uppg. saknas	Eftergymnasial 3 år och längre	%	% Gbg
18-24	26,0	24,4	5,2	8,0
25-29	13,6	10,8	24,0	36,9
30-44	12,6	12,2	29,7	40,9
45-64	16,9	15,3	16,5	26,9
65-74	33,8	25,0	11,4	23,8
25 - 64	14,7	13,2	22,9	34,4
Kvinnor	13,6	12,1	26,8	38,0
Män	15,8	14,3	19,0	30,9

85,1% BEHÖRIGA MINST TILL YRKESPROGRAM

GYMNASIEBEHÖRIGHET 2015

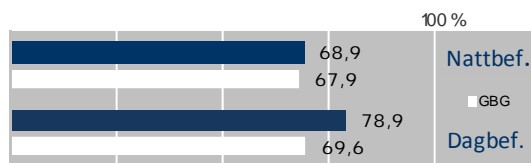
	Kvinnor	Män	Samtliga	%	% Gbg
Yrkesf.	204	217	421	85,1	82,2
ES	203	215	418	84,4	81,5
EK, HU, SA	201	214	415	83,8	79,9
NA, TE	199	202	401	81,0	78,0

KOMMUNALVALET 2014 JÄMFÖRT MED 2010

	M	FP	KD	S	V	MP	SD	Vv	Fi	Delt
2014	18,3	6,0	3,2	30,8	7,4	6,4	10,4	8,6	1,8	77,2
2010	20,8	6,0	3,0	38,8	5,5	5,2	6,3	10,2	0,0	77,1

1,2 SJÄLVFÖRSÖRJNINGSGRAD

ANDEL SOM ARBETAR INOM PRIVAT NÄRINGS LIV



ANSTÄLLDA I OLIKA BRANSCHER 2014

	Dagbefolkn.		Nattbefolkning	
	Antal	Antal	%	% Gbg
Handel	6 300	2 942	13,1	12,3
Tillverkning & utvinning	3 840	3 614	16,1	11,6
Transport & magasinering	3 603	1 776	7,9	6,1
Företagstjänster	2 611	2 796	12,4	14,8
Bygghandelsverksamhet	2 448	1 291	5,7	4,4
Vård & sociala tjänster	2 326	3 286	14,6	15,2
Utbildning	1 908	2 226	9,9	10,6
Offentlig förv. & försvar	804	1 005	4,5	5,4
Hotell & restaurang	599	896	4,0	4,9
Kulturella & pers. tjänster	528	826	3,7	4,8
Fastighetsverksamhet	506	355	1,6	1,7
Info. & kommunikation	405	749	3,3	4,8
Energi & miljö	143	239	1,1	0,8
Jord-, skogsbruk & fiske	73	56	0,2	0,2
Okänd verksamhet	61	187	0,8	0,9
Finans & försäkring	58	272	1,2	1,6
Totalt	26 213	22 516		

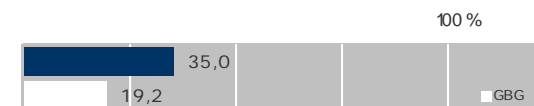
34,6% BOSTÄDER BYGGDA 1961 -70

BYGGNADSÅR I 10 - ÅRSINTERVALL 2015

exklusive specialbostäder och uppgift saknas

År	Småhus	Flerbostad	Totalt	%	% Gbg
- 1940	728	116	844	3,8	19,1
41 - 50	545	35	580	2,6	8,9
51 - 60	508	38	546	2,5	14,0
61 - 70	1 073	6 596	7 669	34,6	22,8
71 - 80	2 095	5 620	7 715	34,8	12,8
81 - 90	910	298	1 208	5,4	5,0
91 - 00	902	151	1 053	4,7	3,2
01 - 10	864	131	995	4,5	4,3
11 -	131	200	331	1,5	3,2

ANDEL SMÅHUS JÄMFÖRT MED GÖTEBORG 2014



ANTAL BOSTÄDER EFTER AREA 2015

Kvm	Småhus	Flerbostad	Totalt	%	% Gbg
-40	43	2 398	2 441	11,0	14,3
41-60	186	1 431	1 617	7,3	24,2
61-80	439	7 481	7 920	35,7	27,9
81-100	1 060	2 794	3 854	17,4	13,8
101-120	2 331	275	2 606	11,7	7,7
121-	3 708	34	3 742	16,9	12,2
Totalt	7 767	14 413	22 180		

ÄGARKATEGORI 2015

	Småhus	Flerbostad	Totalt	%	% Gbg
Hysesrätt	151	6 536	6 687	30,1	54,6
Allmännyttan	0	4 732	4 732	21,3	26,7
Övriga	151	1 804	1 955	8,8	27,9
Bostadsrätt	977	7 877	8 854	39,9	27,7
Äganderätt	6 639	0	6 639	29,9	17,8
Tot. bostäder	7 767	14 413	22 180		

NYBYGGNATION - FÄRDIGSTÄLLDA BOSTÄDER

	2011	2012	2013	2014	2015
Småhus	34	12	13	23	43
Flerbostadshus	63	70	0	58	6
Totalt	97	82	13	81	49

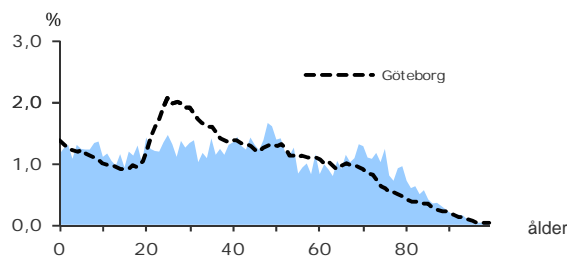
9 165

FOLKMÄNGD 2015

BEFOLKNING EFTER ÅLDER 2015

Ålder	Kvinnor	Män	Samtliga	%
0	48	58	106	1,2
1 - 5	272	296	568	6,2
6	46	67	113	1,2
7 - 9	175	186	361	3,9
10 - 12	149	156	305	3,3
13 - 15	135	146	281	3,1
16 - 18	160	173	333	3,6
19 - 24	332	351	683	7,5
25 - 29	299	301	600	6,5
30 - 44	894	850	1 744	19,0
45 - 64	1 054	1 049	2 103	22,9
65 - 74	555	469	1 024	11,2
75 - 84	382	322	704	7,7
85-	163	77	240	2,6
Samtliga	4 664	4 501	9 165	100

ÅLDERSSTRUKTUR JÄMFÖRT MED GÖTEBORG



- 5

BEFOLKNINGS-
FÖRÄNDRING 2015

	FÖRÄNDRING 2015	FÖRÄNDRING 2012 - 2015
Nettoflytt	-31	
Födelseöverskott	26	
Födda	110	
Döda	84	
Totalt*	-5	

* Inklusive justering.

2,3

PERSONER I SNITT
PER HUSHÅLL 2015

HUSHÅLL 2015

Personer i hushållet	Antal hushåll	%	% Gbg
1 person	1 361	34,9	42,6
2 personer	1 196	30,7	28,3
3 personer	496	12,7	12,2
4 personer	555	14,2	10,9
5+ personer	291	7,5	6,1
Totalt antal hushåll	3 899	100,0	100,0

Barnhushåll	Antal hushåll	%	% Gbg
(barnen under 18 år)	1 077	27,6	23,6
Hushåll med 3 barn eller fler	160	4,1	3,5
Ensamstående med barn	197	5,1	4,6

22,2%



ANDEL FÖDDA I
UTLANDET

MEDBORGARSKAP OCH FÖDELSELAND 2015

	Född i Sv	Född i Utl	Totalt
Sv. Medb.	7 050	1 436	8 486
Utl. Medb.	80	599	679
Totalt	7 130	2 035	9 165

VANLIGASTE FÖDELSELÄNDERNA I Gbg 2015

	Antal	%	% Gbg
Irak	125	1,4	2,2
Iran	189	2,1	2,1
Somalia	67	0,7	1,3
Bosnien - Hercegovina	107	1,2	1,3
Finland	282	3,1	1,2
Jugoslavien	117	1,3	1,2
Polen	54	0,6	1,1
Turkiet	108	1,2	0,8
Syrien	50	0,5	0,8
Kina	30	0,3	0,6
Övriga länder	906	9,9	11,9
Totalt	2 035	22,2	24,5

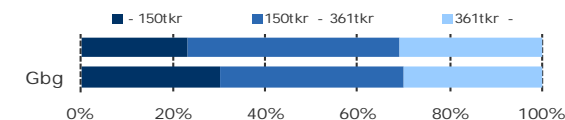
ANDEL UTL. BAKGRUND 2015 JÄMFÖRT MED Gbg



272 700 kr

MEDELINKOMST

INKOMSTFÖRD. 2014 JÄMFÖRT MED Gbg 20-64 ÅR

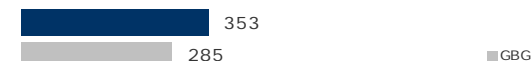


MEDELINKOMST 2014 (kr)

Ålder	Kvinnor	Män	Samtliga
20 - 24	118 700	146 900	132 900
25 - 29	185 800	244 100	215 000
30 - 44	248 100	344 500	295 700
45 - 64	306 700	393 200	349 100
65 -	191 200	282 200	231 700
20 och äldre	232 400	316 400	272 700

BILINNEHAV 2014 JÄMFÖRT MED GÖTEBORG

Antal bilar per 1 000 personer



108

PERSONER I
LÅNGTIDSBEROENDE
2014

PERSONER MED UTBETALT EKONOMISKT BISTÅND

	2012	2013	2014
Personer med registrerat bistånd	240	238	230
- varav i minst 10 månader	130	112	108

OHÄLSOTAL 2015 JÄMFÖRT MED GÖTEBORG

Antal ersatta dagar per person



OHÄLSOTAL, ERSATTA DAGAR PER PERSON 2015

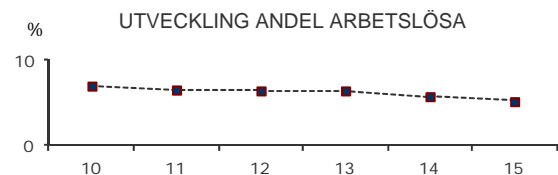
	Kvinnor	Män	Samtliga
Utl. bakgr.	37,4	25,6	31,6
Sv. bakgr.	31,8	18,0	24,8
Samtliga	33,9	20,8	27,4
Samtliga i Gbg	30,2	21,7	25,9

5,2%

ARBETSLÖSHET

ÖPPET ARBETSLÖSA SAMT I PROGRAM, OKT 2015

	Kvinnor	Män	Samtliga	%	% Gbg
18 - 24	20	27	47	5,9	5,7
25 - 29	17	14	31	5,2	5,8
30 - 44	71	32	103	5,9	6,9
45 - 64	44	51	95	4,5	6,0
18 - 64	152	124	276	5,2	6,2
Född utoml.	80	68	148	10,0	12,6
Född i Sve.	72	56	128	3,4	3,6



FÖRVÄRVSARBETANDE 2014

	Kvinnor	Män	Samtliga	%	% Gbg
18 - 24	211	226	437	52,1	48,3
25 - 29	195	204	399	71,3	69,1
30 - 44	692	744	1 436	83,1	79,4
45 - 64	831	852	1 683	80,0	75,8
65 - 74	72	94	166	15,4	20,0
25 - 64	1 718	1 800	3 518	80,1	76,1
Utl. Bakgr.	582	610	1 192	70,8	61,2
Sv. Bakgr.	1 136	1 190	2 326	85,8	84,3

22,6%ANDEL MED EFTERGYMNASIAL
UTBILDNING 3 ÅR ELLER LÄNGRE

ANDEL (%) HÖGSTA UTBILDNINGSNIVÅ 2015

	Förgymnasial inkl uppg. saknas		Eftergymnasial 3 år och längre	
	%	% Gbg	%	% Gbg
18-24	29,2	24,4	3,9	8,0
25-29	8,5	10,8	24,0	36,9
30-44	14,1	12,2	28,2	40,9
45-64	17,0	15,3	17,6	26,9
65-74	31,8	25,0	15,7	23,8
25 - 64	14,7	13,2	22,6	34,4
Kvinnor	13,8	12,1	26,9	38,0
Män	15,7	14,3	18,3	30,9

82,7%BEHÖRIGA MINST TILL
YRKESPROGRAM

GYMNASIEBEHÖRIGHET 2015

	Kvinnor	Män	Samtliga	%	% Gbg
Yrkesf.	45	46	91	82,7	82,2
ES	45	46	91	82,7	81,5
EK, HU, SA	44	46	90	81,8	79,9
NA, TE	42	41	83	75,5	78,0

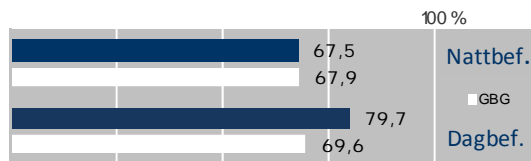
KOMMUNALVALET 2014 JÄMFÖRT MED 2010

	M	FP	KD	S	V	MP	SD	Vv	Fi	Delt
2014	19,3	7,8	3,3	29,4	7,8	7,0	9,2	7,4	1,4	78,8
2010	20,1	7,0	2,8	36,3	5,1	5,8	5,7	13,6	0,0	78,1

1,0

SJÄLVFÖRSÖRJNINGSGRAD

ANDEL SOM ARBETAR INOM PRIVAT NÄRINGSBLIV



ANSTÄLLDA I OLIKA BRANSCHER 2014

	Dagbefolkn.		Nattbefolkning	
	Antal	Antal	%	% Gbg
Transport & magasinering	780	296	7,2	6,1
Bygghandelsverksamhet	724	250	6,1	4,4
Handel	718	474	11,5	12,3
Vård & sociala tjänster	430	648	15,7	15,2
Utbildning	346	412	10,0	10,6
Företagstjänster	272	521	12,6	14,8
Info. & kommunikation	261	120	2,9	4,8
Tillverkning & utvinning	252	732	17,7	11,6
Kulturella & pers. tjänster	189	146	3,5	4,8
Hotell & restaurang	139	140	3,4	4,9
Offentlig förv. & försvar	65	200	4,8	5,4
Fastighetsverksamhet	45	54	1,3	1,7
Okänd verksamhet	7	32	0,8	0,9
Jord-, skogsbruk & fiske	6	8	0,2	0,2
Energi & miljö	..	47	1,1	0,8
Finans & försäkring	..	48	1,2	1,6
Totalt	4 236	4 128		

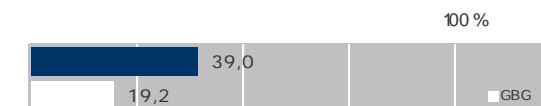
50,1%BOSTÄDER
BYGGDA 1961 -70

BYGGNADSÅR I 10 - ÅRSINTERVALL 2015

exklusive specialbostäder och uppgift saknas

År	Småhus	Flerbostad	Totalt	%	% Gbg
- 1940	72	3	75	1,8	19,1
41 - 50	57	3	60	1,5	8,9
51 - 60	185	0	185	4,5	14,0
61 - 70	478	1 586	2 064	50,1	22,8
71 - 80	632	767	1 399	33,9	12,8
81 - 90	89	49	138	3,3	5,0
91 - 00	40	0	40	1,0	3,2
01 - 10	48	0	48	1,2	4,3
11 -	5	0	5	0,1	3,2

ANDEL SMÅHUS JÄMFÖRT MED GÖTEBORG 2014



ANTAL BOSTÄDER EFTER AREA 2015

Kvm	Småhus	Flerbostad	Totalt	%	% Gbg
-40	2	317	319	7,7	14,3
41-60	5	140	145	3,5	24,2
61-80	35	1 417	1 452	35,2	27,9
81-100	191	600	791	19,2	13,8
101-120	555	37	592	14,4	7,7
121-	818	4	822	19,9	12,2
Totalt	1 606	2 515	4 121		

ÄGARKATEGORI 2015

	Småhus	Flerbostad	Totalt	%	% Gbg
Hyresrätt	5	955	960	23,3	54,6
Allmännyttan	0	842	842	20,4	26,7
Övriga	5	113	118	2,9	27,9
Bostadsrätt	97	1 560	1 657	40,2	27,7
Äganderätt	1 504	0	1 504	36,5	17,8
Tot. bostäder	1 606	2 515	4 121		

NYBYGGNATION - FÄRDIGSTÄLLDA BOSTÄDER

	2011	2012	2013	2014	2015
Småhus	0	0	0	3	2
Flerbostadshus	0	0	0	0	0
Totalt	0	0	0	3	2

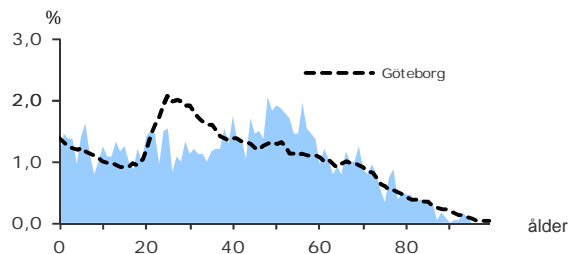
2 407

FOLKMÄNGD 2015

BEFOLKNING EFTER ÅLDER 2015

Ålder	Kvinnor	Män	Samtliga	%
0	10	17	27	1,1
1 - 5	77	81	158	6,6
6	19	20	39	1,6
7 - 9	36	34	70	2,9
10 - 12	34	48	82	3,4
13 - 15	44	46	90	3,7
16 - 18	37	37	74	3,1
19 - 24	80	108	188	7,8
25 - 29	62	77	139	5,8
30 - 44	224	237	461	19,2
45 - 64	340	372	712	29,6
65 - 74	97	123	220	9,1
75 - 84	56	60	116	4,8
85-	14	17	31	1,3
Samtliga	1 130	1 277	2 407	100

ÅLDERSSTRUKTUR JÄMFÖRT MED GÖTEBORG



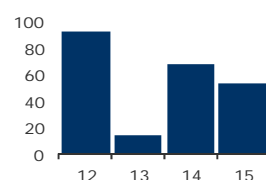
+ 53

BEFOLKNINGS-
FÖRÄNDRING 2015

FÖRÄNDRING 2015

Nettoflytt	35
Födelseöverskott	18
Födda	29
Döda	11
Totalt*	53

FÖRÄNDRING 2012 - 2015



* Inklusive justering.

2,6

PERSONER I SNITT
PER HUSHÅLL 2015

HUSHÅLL 2015

Personer i hushållet	Antal hushåll	%	% Gbg
1 person	226	25,2	42,6
2 personer	291	32,5	28,3
3 personer	136	15,2	12,2
4 personer	172	19,2	10,9
5+ personer	71	7,9	6,1
Totalt antal hushåll	896	100,0	100,0
Barnhushåll			
(barnen under 18 år)	295	32,9	23,6
Hushåll med 3 barn eller fler	27	3,0	3,5
Ensamstående med barn	27	3,0	4,6

11,6%



ANDEL FÖDDA I
UTLANDET

MEDBORGARSKAP OCH FÖDELSELAND 2015

	Född i Sv	Född i Utl	Totalt
Sv. Medb.	2 112	137	2 249
Utl. Medb.	16	142	158
Totalt	2 128	279	2 407

VANLIGASTE FÖDELSELÄNDERNA I Gbg 2015

	Antal	%	% Gbg
Irak	2,2
Iran	15	0,6	2,1
Somalia	1,3
Bosnien - Hercegovina	1,3
Finland	39	1,6	1,2
Jugoslavien	1,2
Polen	15	0,6	1,1
Turkiet	0,8
Syrien	0,8
Kina	0,6
Övriga länder	183	7,6	11,9
Totalt	279	11,6	24,5

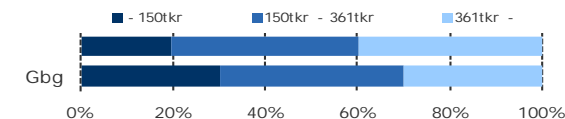
ANDEL UTL. BAKGRUND 2015 JÄMFÖRT MED Gbg



302 700 kr

MEDELINKOMST

INKOMSTFÖRD. 2014 JÄMFÖRT MED Gbg 20-64 ÅR



MEDELINKOMST 2014 (kr)

Ålder	Kvinnor	Män	Samtliga
20 - 24	114 600	154 800	137 900
25 - 29	218 600	277 800	247 500
30 - 44	299 400	384 000	341 900
45 - 64	328 900	392 200	362 600
65 -	192 500	273 200	235 600
20 och äldre	268 000	334 100	302 700

BILINNEHAV 2014 JÄMFÖRT MED GÖTEBORG

Antal bilar per 1 000 personer



10

PERSONER I
LÅNGTIDSBEROENDE
2014

PERSONER MED UTBETALT EKONOMISKT BISTÅND

	2012	2013	2014
Personer med registrerat bistånd	23	27	22
- varav i minst 10 månader	10

OHÄLSOTAL 2015 JÄMFÖRT MED GÖTEBORG

Antal ersatta dagar per person



OHÄLSOTAL, ERSATTA DAGAR PER PERSON 2015

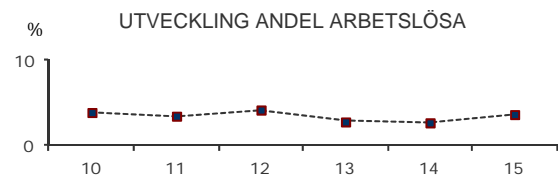
	Kvinnor	Män	Samtliga
Utl. bakgr.	23,1	17,2	19,8
Sv. bakgr.	32,3	14,8	23,2
Samtliga	30,7	15,2	22,5
Samtliga i Gbg	30,2	21,7	25,9

3,7%

ARBETSLÖSHET

ÖPPET ARBETSLÖSA SAMT I PROGRAM, OKT 2015

	Kvinnor	Män	Samtliga	%	% Gbg
18 - 24	14	6,5	5,7
25 - 29	7	4,8	5,8
30 - 44	6	9	15	3,3	6,9
45 - 64	10	11	21	3,0	6,0
18 - 64	25	32	57	3,7	6,2
Född utoml.	6	15	21	10,2	12,6
Född i Sve.	19	17	36	2,7	3,6



FÖRVÄRVSARBETANDE 2014

	Kvinnor	Män	Samtliga	%	% Gbg
18 - 24	52	64	116	52,5	48,3
25 - 29	57	54	111	84,7	69,1
30 - 44	199	196	395	89,0	79,4
45 - 64	277	317	594	86,5	75,8
65 - 74	27	41	68	31,6	20,0
25 - 64	533	567	1 100	87,2	76,1
Utl. Bakgr.	85	89	174	74,4	61,2
Sv. Bakgr.	448	478	926	90,1	84,3

22,1%ANDEL MED EFTERGYMNASIAL
UTBILDNING 3 ÅR ELLER LÄNGRE

ANDEL (%) HÖGSTA UTBILDNINGSNIVÅ 2015

	Förgymnasial inkl uppg. saknas		Eftergymnasial 3 år och längre	
	%	% Gbg	%	% Gbg
18-24	26,3	24,4	2,3	8,0
25-29	8,6	10,8	23,7	36,9
30-44	12,1	12,2	31,2	40,9
45-64	14,6	15,3	15,9	26,9
65-74	35,0	25,0	11,8	23,8
25 - 64	13,1	13,2	22,1	34,4
Kvinnor	9,6	12,1	27,8	38,0
Män	16,3	14,3	16,9	30,9

90,9%BEHÖRIGA MINST TILL
YRKESPROGRAM

GYMNASIEBEHÖRIGHET 2015

	Kvinnor	Män	Samtliga	%	% Gbg
Yrkesf.	11	9	20	90,9	82,2
ES	11	9	20	90,9	81,5
EK, HU, SA	11	9	20	90,9	79,9
NA, TE	11	8	19	86,4	78,0

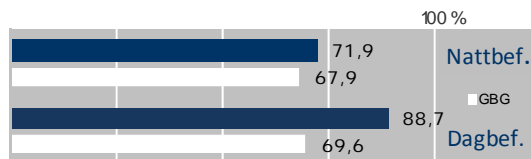
KOMMUNALVALET 2014 JÄMFÖRT MED 2010

	M	FP	KD	S	V	MP	SD	Vv	Fi	Delt
2014	22,4	7,1	4,9	15,4	2,9	4,7	11,7	11,0	1,6	84,0
2010	25,7	4,5	2,6	23,8	3,1	4,0	7,4	13,7	0,0	84,8

2,3

SJÄLVFÖRSÖRJNINGSGRAD

ANDEL SOM ARBETAR INOM PRIVAT NÄRINGSBLIV



ANSTÄLLDA I OLIKA BRANSCHER 2014

	Dagbefolkn.		Nattbefolkn.	
	Antal	Antal	%	% Gbg
Tillverkning & utvinning	1 741	197	15,3	11,6
Transport & magasinering	499	91	7,1	6,1
Utbildning	178	111	8,6	10,6
Vård & sociala tjänster	126	139	10,8	15,2
Företagstjänster	119	153	11,9	14,8
Handel	117	163	12,7	12,3
Bygghverksamhet	73	117	9,1	4,4
Jord-, skogsbruk & fiske	39	24	1,9	0,2
Offentlig förv. & försvar	28	72	5,6	5,4
Kulturella & pers. tjänster	27	62	4,8	4,8
Hotell & restaurang	18	35	2,7	4,9
Okänd verksamhet	11	14	1,1	0,9
Fastighetsverksamhet	8	27	2,1	1,7
Info. & kommunikation	6	46	3,6	4,8
Finans & försäkring	..	18	1,4	1,6
Energi & miljö	..	18	1,4	0,8
Totalt	2 991	1 287		

20,5%BOSTÄDER
BYGGDA - 1940

BYGGNADSÅR I 10 - ÅRSINTERVALL 2015

exklusive specialbostäder och uppgift saknas

År	Småhus	Flerbostad	Totalt	%	% Gbg
- 1940	183	7	190	20,5	19,1
41 - 50	48	0	48	5,2	8,9
51 - 60	65	11	76	8,2	14,0
61 - 70	119	0	119	12,9	22,8
71 - 80	32	1	33	3,6	12,8
81 - 90	91	0	91	9,8	5,0
91 - 00	139	2	141	15,2	3,2
01 - 10	70	1	71	7,7	4,3
11 -	21	116	137	14,8	3,2

ANDEL SMÅHUS JÄMFÖRT MED GÖTEBORG 2014



ANTAL BOSTÄDER EFTER AREA 2015

Kvm	Småhus	Flerbostad	Totalt	%	% Gbg
-40	14	24	38	4,1	14,3
41-60	42	75	117	12,6	24,2
61-80	76	17	93	10,0	27,9
81-100	104	31	135	14,6	13,8
101-120	195	3	198	21,4	7,7
121-	337	8	345	37,3	12,2
Totalt	768	158	926		

ÄGARKATEGORI 2015

	Småhus	Flerbostad	Totalt	%	% Gbg
Hyresrätt	50	90	140	15,1	54,6
Allmännyttan	0	0	0	0,0	26,7
Övriga	50	90	140	15,1	27,9
Bostadsrätt	31	68	99	10,7	27,7
Äganderätt	687	0	687	74,2	17,8
Tot. bostäder	768	158	926		

NYBYGGNATION - FÄRDIGSTÄLLDA BOSTÄDER

	2011	2012	2013	2014	2015
Småhus	2	2	0	9	9
Flerbostadshus	51	64	0	0	0
Totalt	53	66	0	9	9

407 Kärra

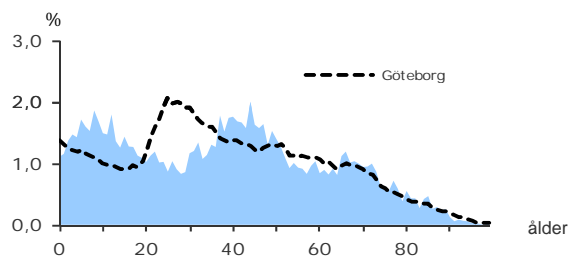
10 683

FOLKMÄNGD 2015

BEFOLKNING EFTER ÅLDER 2015

Ålder	Kvinnor	Män	Samtliga	%
0	54	65	119	1,1
1 - 5	385	381	766	7,2
6	84	88	172	1,6
7 - 9	257	288	545	5,1
10 - 12	244	267	511	4,8
13 - 15	212	223	435	4,1
16 - 18	187	207	394	3,7
19 - 24	316	379	695	6,5
25 - 29	240	242	482	4,5
30 - 44	1 239	1 146	2 385	22,3
45 - 64	1 195	1 200	2 395	22,4
65 - 74	545	500	1 045	9,8
75 - 84	304	222	526	4,9
85-	131	82	213	2,0
Samtliga	5 393	5 290	10 683	100

ÅLDERSSTRUKTUR JÄMFÖRT MED GÖTEBORG



+ 33

BEFOLKNINGS-
FÖRÄNDRING 2015

FÖRÄNDRING 2015	FÖRÄNDRING 2012 - 2015
Nettoflytt	25
Födelseöverskott	8
Födda	107
Döda	99
Totalt*	33

* Inklusive justering.

GÖTEBORGSBLADET 2016

2,5

PERSONER I SNITT
PER HUSHÅLL 2015

HUSHÅLL 2015

Personer i hushållet	Antal hushåll	%	% Gbg
1 person	1 189	28,6	42,6
2 personer	1 166	28,0	28,3
3 personer	607	14,6	12,2
4 personer	890	21,4	10,9
5+ personer	306	7,4	6,1
Totalt antal hushåll	4 158	100,0	100,0
Barnhushåll			
(barnen under 18 år)	1 550	37,3	23,6
Hushåll med 3 barn eller fler	193	4,6	3,5
Ensamstående med barn	206	5,0	4,6

15,1%



ANDEL FÖDDA I
UTLANDET

MEDBORGARSKAP OCH FÖDELSELAND 2015

	Född i Sv	Född i Utl	Totalt
Sv. Medb.	9 027	1 255	10 282
Utl. Medb.	47	354	401
Totalt	9 074	1 609	10 683

VANLIGASTE FÖDELSELÄNDERNA I GBG 2015

	Antal	%	% Gbg
Irak	101	0,9	2,2
Iran	162	1,5	2,1
Somalia	14	0,1	1,3
Bosnien - Hercegovina	139	1,3	1,3
Finland	165	1,5	1,2
Jugoslavien	131	1,2	1,2
Polen	69	0,6	1,1
Turkiet	34	0,3	0,8
Syrien	30	0,3	0,8
Kina	44	0,4	0,6
Övriga länder	720	6,7	11,9
Totalt	1 609	15,1	24,5

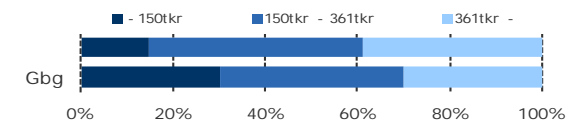
ANDEL UTL. BAKGRUND 2015 JÄMFÖRT MED GBG



303 100 kr

MEDELINKOMST

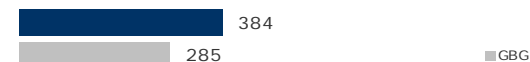
INKOMSTFÖRD. 2014 JÄMFÖRT MED GBG 20-64 ÅR



MEDELINKOMST 2014 (kr)

Ålder	Kvinnor	Män	Samtliga
20 - 24	120 900	169 000	147 200
25 - 29	202 500	292 200	247 600
30 - 44	300 200	401 100	348 500
45 - 64	322 700	409 800	366 800
65 -	186 000	264 800	221 500
20 och äldre	260 600	347 800	303 100

BILINNEHAV 2014 JÄMFÖRT MED GÖTEBORG Antal bilar per 1 000 personer



18

PERSONER I
LÅNGTIDSBEROENDE
2014

PERSONER MED UTBETALT EKONOMISKT BISTÄND

	2012	2013	2014
Personer med registrerat bistånd	67	60	55
- varav i minst 10 månader	25	18	18

OHÄLSOTAL 2015 JÄMFÖRT MED GÖTEBORG Antal ersatta dagar per person



OHÄLSOTAL, ERSATTA DAGAR PER PERSON 2015

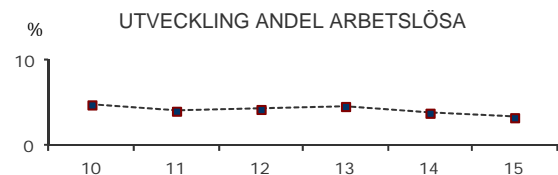
	Kvinnor	Män	Samtliga
Utl. bakgr.	33,0	14,4	23,9
Sv. bakgr.	26,0	15,4	20,6
Samtliga	27,9	15,1	21,5
Samtliga i Gbg	30,2	21,7	25,9

3,4%

ARBETSLÖSHET

ÖPPET ARBETSLÖSA SAMT I PROGRAM, OKT 2015

	Kvinnor	Män	Samtliga	%	% Gbg
18 - 24	17	20	37	4,4	5,7
25 - 29	10	11	21	4,4	5,8
30 - 44	43	25	68	2,9	6,9
45 - 64	33	45	78	3,2	6,0
18 - 64	103	101	204	3,4	6,2
Född utoml.	43	30	73	6,1	12,6
Född i Sve.	60	71	131	2,7	3,6



FÖRVÄRVSARBETANDE 2014

	Kvinnor	Män	Samtliga	%	% Gbg
18 - 24	208	270	478	57,7	48,3
25 - 29	184	204	388	80,7	69,1
30 - 44	1 129	1 072	2 201	91,8	79,4
45 - 64	983	1 048	2 031	84,6	75,8
65 - 74	69	76	145	14,3	20,0
25 - 64	2 296	2 324	4 620	87,5	76,1
Utl. Bakgr.	565	590	1 155	80,0	61,2
Sv. Bakgr.	1 731	1 734	3 465	90,3	84,3

21,8%ANDEL MED EFTERGYMNASIAL
UTBILDNING 3 ÅR ELLER LÄNGRE

ANDEL (%) HÖGSTA UTBILDNINGSNIVÅ 2015

	Förgymnasial inkl uppg. saknas		Eftergymnasial 3 år och längre	
	%	% Gbg	%	% Gbg
18-24	24,8	24,4	3,9	8,0
25-29	11,2	10,8	20,7	36,9
30-44	7,9	12,2	28,8	40,9
45-64	14,1	15,3	15,0	26,9
65-74	36,0	25,0	7,5	23,8
25 - 64	11,0	13,2	21,8	34,4
Kvinnor	8,9	12,1	26,7	38,0
Män	13,2	14,3	16,7	30,9

87,6%BEHÖRIGA MINST TILL
YRKESPROGRAM

GYMNASIEBEHÖRIGHET 2015

	Kvinnor	Män	Samtliga	%	% Gbg
Yrkesf.	52	61	113	87,6	82,2
ES	52	60	112	86,8	81,5
EK, HU, SA	52	60	112	86,8	79,9
NA, TE	52	59	111	86,0	78,0

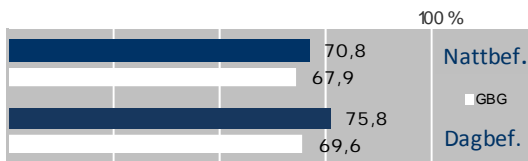
KOMMUNALVALET 2014 JÄMFÖRT MED 2010

	M	FP	KD	S	V	MP	SD	Vv	Fi	Delt
2014	20,9	6,8	2,9	31,0	5,6	5,3	13,4	7,5	0,9	84,0
2010	23,5	6,3	3,2	39,3	4,5	4,1	7,4	8,9	0,0	82,0

0,7

SJÄLVFÖRSÖRJNINGSGRAD

ANDEL SOM ARBETAR INOM PRIVAT NÄRINGSBLIV



ANSTÄLLDA I OLIKA BRANSCHER 2014

	Dagbefolkn.		Nattbefolkning	
	Antal	Antal	%	% Gbg
Handel	1 330	824	15,7	12,3
Utbildning	480	534	10,2	10,6
Transport & magasineri	463	389	7,4	6,1
Vård & sociala tjänster	425	659	12,5	15,2
Tillverkning & utvinning	399	940	17,9	11,6
Företagstjänster	231	559	10,6	14,8
Bygghandelsverksamhet	226	350	6,7	4,4
Kulturella & pers. tjänster	82	167	3,2	4,8
Hotell & restaurang	33	147	2,8	4,9
Info. & kommunikation	25	186	3,5	4,8
Fastighetsverksamhet	13	82	1,6	1,7
Okänd verksamhet	10	26	0,5	0,9
Energi & miljö	8	0,8
Finans & försäkring	5	77	1,5	1,6
Jord-, skogsbruk & fiske	0,2
Offentlig förv. & försvar	..	248	4,7	5,4
Totalt	3 734	5 252		

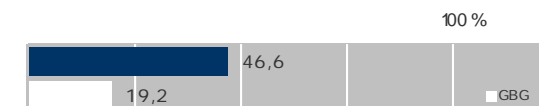
60,5%BOSTÄDER
BYGGDA 1971 -80

BYGGNADSÅR I 10 - ÅRSINTERVALL 2015

exklusive specialbostäder och uppgift saknas

År	Småhus	Flerbostad	Totalt	%	% Gbg
- 1940	55	0	55	1,3	19,1
41 - 50	44	0	44	1,0	8,9
51 - 60	44	0	44	1,0	14,0
61 - 70	149	0	149	3,4	22,8
71 - 80	696	1 952	2 648	60,5	12,8
81 - 90	70	0	70	1,6	5,0
91 - 00	552	149	701	16,0	3,2
01 - 10	419	21	440	10,0	4,3
11 -	14	0	14	0,3	3,2

ANDEL SMÅHUS JÄMFÖRT MED GÖTEBORG 2014



ANTAL BOSTÄDER EFTER AREA 2015

Kvm	Småhus	Flerbostad	Totalt	%	% Gbg
-40	6	289	295	6,7	14,3
41-60	22	156	178	4,1	24,2
61-80	110	1 459	1 569	35,8	27,9
81-100	285	404	689	15,7	13,8
101-120	703	26	729	16,6	7,7
121-	917	3	920	21,0	12,2
Totalt	2 043	2 337	4 380		

ÄGARKATEGORI 2015

	Småhus	Flerbostad	Totalt	%	% Gbg
Hyresrätt	14	236	250	5,7	54,6
Allmännyttan	0	0	0	0,0	26,7
Övriga	14	236	250	5,7	27,9
Bostadsrätt	535	2 101	2 636	60,2	27,7
Äganderätt	1 494	0	1 494	34,1	17,8
Tot. bostäder	2 043	2 337	4 380		

NYBYGGNATION - FÄRDIGSTÄLLDA BOSTÄDER

	2011	2012	2013	2014	2015
Småhus	2	2	4	6	1
Flerbostadshus	12	0	0	0	0
Totalt	14	2	4	6	1

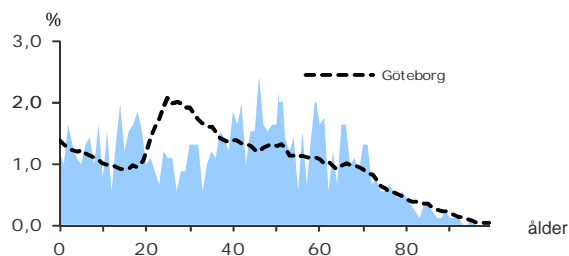
924

FOLKMÄNGD 2015

BEFOLKNING EFTER ÅLDER 2015

Ålder	Kvinnor	Män	Samtliga	%
0	7	4	11	1,2
1 - 5	34	21	55	6,0
6	6	6	12	1,3
7 - 9	20	17	37	4,0
10 - 12	14	12	26	2,8
13 - 15	19	22	41	4,4
16 - 18	23	23	46	5,0
19 - 24	24	34	58	6,3
25 - 29	23	18	41	4,4
30 - 44	87	95	182	19,7
45 - 64	120	145	265	28,7
65 - 74	43	56	99	10,7
75 - 84	17	21	38	4,1
85-	7	6	13	1,4
Samtliga	444	480	924	100

ÅLDERSSTRUKTUR JÄMFÖRT MED GÖTEBORG



+ 23

BEFOLKNINGS-
FÖRÄNDRING 2015

	FÖRÄNDRING 2015	FÖRÄNDRING 2012 - 2015
Nettoflytt	19	
Födelseöverskott	5	
Födda	11	
Döda	6	
Totalt*	23	

* Inklusiv justering.

2,7

PERSONER I SNITT
PER HUSHÅLL 2015

HUSHÅLL 2015

Personer i hushållet	Antal hushåll	%	% Gbg
1 person	75	22,5	42,6
2 personer	111	33,3	28,3
3 personer	52	15,6	12,2
4 personer	65	19,5	10,9
5+ personer	30	9,0	6,1
Totalt antal hushåll	333	100,0	100,0

Barnhushåll	Antal hushåll	%	% Gbg
Barnhushåll	111	33,3	23,6
(barnen under 18 år)			
Hushåll med 3 barn eller fler	20	6,0	3,5
Ensamstående med barn	8	2,4	4,6

10,5%



ANDEL FÖDDA I
UTLANDET

MEDBORGARSKAP OCH FÖDELSELAND 2015

	Född i Sv	Född i Utl	Totalt
Sv. Medb.	893
Utl. Medb.	31
Totalt	827	97	924

VANLIGASTE FÖDELSELÄNDERNA I Gbg 2015

	Antal	%	% Gbg
Irak	2,2
Iran	10	1,1	2,1
Somalia	1,3
Bosnien - Hercegovina	1,3
Finland	1,2
Jugoslavien	1,2
Polen	1,1
Turkiet	0,8
Syrien	0,8
Kina	0,6
Övriga länder	63	6,8	11,9
Totalt	97	10,5	24,5

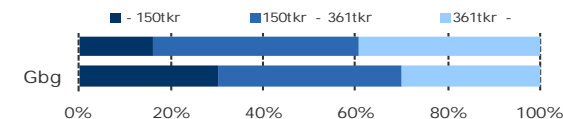
ANDEL UTL. BAKGRUND 2015 JÄMFÖRT MED Gbg



318 900 kr

MEDELINKOMST

INKOMSTFÖRD. 2014 JÄMFÖRT MED Gbg 20-64 ÅR



MEDELINKOMST 2014 (kr)

Ålder	Kvinnor	Män	Samtliga
20 - 24	135 800	186 100	163 200
25 - 29	211 400	242 000	226 700
30 - 44	290 100	396 800	346 400
45 - 64	340 700	407 700	377 000
65 -	197 700	299 900	253 900
20 och äldre	275 200	356 600	318 900

BILINNEHAV 2014 JÄMFÖRT MED GÖTEBORG

Antal bilar per 1 000 personer



PERSONER I
LÅNGTIDSBEROENDE
2014

PERSONER MED UTBETALT EKONOMISKT BISTÅND

	2012	2013	2014
Personer med registrerat bistånd
- varav i minst 10 månader

OHÄLSOTAL 2015 JÄMFÖRT MED GÖTEBORG

Antal ersatta dagar per person



OHÄLSOTAL, ERSATTA DAGAR PER PERSON 2015

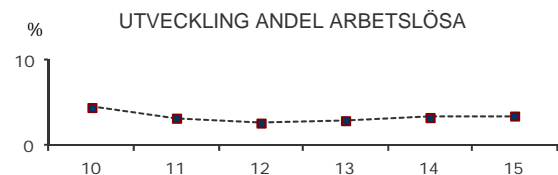
	Kvinnor	Män	Samtliga
Utl. bakgr.	27,2	12,4	19,0
Sv. bakgr.	29,2	21,1	24,9
Samtliga	28,9	19,7	24,0
Samtliga i Gbg	30,2	21,7	25,9

3,6%

ARBETSLÖSHET

ÖPPET ARBETSLÖSA SAMT I PROGRAM, OKT 2015

	Kvinnor	Män	Samtliga	%	% Gbg
18 - 24	5,7
25 - 29	5,8
30 - 44	6	3,5	6,9
45 - 64	8	3,2	6,0
18 - 64	10	9	19	3,6	6,2
Född utoml.	4	4	8	12,3	12,6
Född i Sve.	6	5	11	2,3	3,6



FÖRVÄRVSARBETANDE 2014

	Kvinnor	Män	Samtliga	%	% Gbg
18 - 24	19	20	39	56,5	48,3
25 - 29	17	18	35	79,5	69,1
30 - 44	73	88	161	88,5	79,4
45 - 64	107	118	225	85,2	75,8
65 - 74	9	19	28	30,1	20,0
25 - 64	197	224	421	85,9	76,1
Utl. Bakgr.	25	36	61	79,2	61,2
Sv. Bakgr.	172	188	360	87,2	84,3

21,1%ANDEL MED EFTERGYMNASIAL
UTBILDNING 3 ÅR ELLER LÄNGRE

ANDEL (%) HÖGSTA UTBILDNINGSNIVÅ 2015

	Förgymnasial inkl uppg. saknas		Eftergymnasial 3 år och längre	
	%	% Gbg	%	% Gbg
18-24	30,7	24,4	1,3	8,0
25-29	19,5	10,8	17,1	36,9
30-44	10,4	12,2	24,7	40,9
45-64	15,8	15,3	19,2	26,9
65-74	34,3	25,0	14,1	23,8
25 - 64	14,1	13,2	21,1	34,4
Kvinnor	9,1	12,1	27,4	38,0
Män	18,6	14,3	15,5	30,9

85,7%BEHÖRIGA MINST TILL
YRKESPROGRAM

GYMNASIEBEHÖRIGHET 2015

	Kvinnor	Män	Samtliga	%	% Gbg
Yrkesf.	7	5	12	85,7	82,2
ES	7	5	12	85,7	81,5
EK, HU, SA	7	5	12	85,7	79,9
NA, TE	7	5	12	85,7	78,0

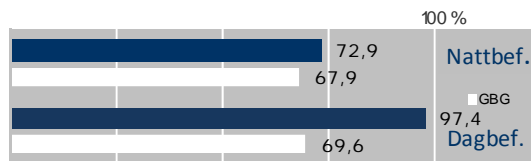
KOMMUNALVALET 2014 JÄMFÖRT MED 2010

	M	FP	KD	S	V	MP	SD	Vv	Fi	Delt
2014	28,5	5,6	2,8	18,5	5,6	6,0	15,1	8,6	0,9	81,7
2010	33,3	4,0	3,1	24,2	3,5	4,4	8,5	11,2	0,0	77,9

0,4

SJÄLVFÖRSÖRJNINGSGRAD

ANDEL SOM ARBETAR INOM PRIVAT NÄRINGSBLIV



ANSTÄLLDA I OLIKA BRANSCHER 2014

	Dagbefolkn.		Nattbefolkning	
	Antal	Antal	%	% Gbg
Handel	93	78	15,9	12,3
Bygghandelsverksamhet	23	43	8,8	4,4
Företagstjänster	18	55	11,2	14,8
Transport & magasinering	16	40	8,2	6,1
Hotell & restaurang	10	11	2,2	4,9
Kulturella & pers. tjänster	10	22	4,5	4,8
Tillverkning & utvinning	7	75	15,3	11,6
Okänd verksamhet	..	8	1,6	0,9
Info. & kommunikation	..	14	2,9	4,8
Jord-, skogsbruk & fiske	..	3	0,6	0,2
Vård & sociala tjänster	..	64	13,1	15,2
Finans & försäkring	..	4	0,8	1,6
Utbildning	..	41	8,4	10,6
Energi & miljö	..	7	1,4	0,8
Fastighetsverksamhet	..	4	0,8	1,7
Offentlig förv. & försvar	..	21	4,3	5,4
Totalt	192	490		

22,1%BOSTÄDER
BYGGDA - 1940

BYGGNADSÅR I 10 - ÅRSINTERVALL 2015

exklusive specialbostäder och uppgift saknas

År	Småhus	Flerbostad	Totalt	%	% Gbg
- 1940	76	1	77	22,1	19,1
41 - 50	27	0	27	7,8	8,9
51 - 60	54	1	55	15,8	14,0
61 - 70	55	0	55	15,8	22,8
71 - 80	52	0	52	14,9	12,8
81 - 90	24	0	24	6,9	5,0
91 - 00	24	0	24	6,9	3,2
01 - 10	25	0	25	7,2	4,3
11 -	3	0	3	0,9	3,2

ANDEL SMÅHUS JÄMFÖRT MED GÖTEBORG 2014



ANTAL BOSTÄDER EFTER AREA 2015

Kvm	Småhus	Flerbostad	Totalt	%	% Gbg
-40	17	2	19	5,5	14,3
41-60	20	1	21	6,0	24,2
61-80	42	2	44	12,6	27,9
81-100	55	1	56	16,1	13,8
101-120	56	0	56	16,1	7,7
121-	152	0	152	43,7	12,2
Totalt	342	6	348		

ÄGARKATEGORI 2015

	Småhus	Flerbostad	Totalt	%	% Gbg
Hysesrätt	21	6	27	7,8	54,6
Allmännyttan	0	0	0	0,0	26,7
Övriga	21	6	27	7,8	27,9
Bostadsrätt	32	0	32	9,2	27,7
Äganderätt	289	0	289	83,0	17,8
Tot. bostäder	342	6	348		

NYBYGGNATION - FÄRDIGSTÄLLDA BOSTÄDER

	2011	2012	2013	2014	2015
Småhus	0	1	0	5	0
Flerbostadshus	0	0	0	0	0
Totalt	0	1	0	5	0

409 Skogome

GÖTEBORGSBLADET 2016

Göteborgs Stad, Stadsledningskontoret
Statistik och Analys

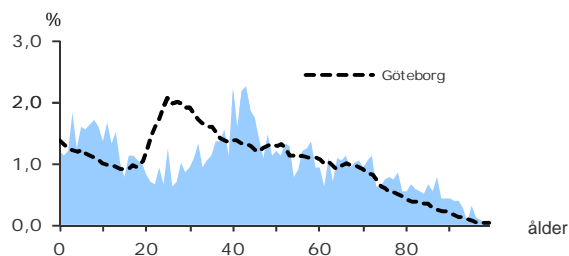
2 584

FOLKMÄNGD 2015

BEFOLKNING EFTER ÅLDER 2015

Ålder	Kvinnor	Män	Samtliga	%
0	15	16	31	1,2
1 - 5	102	78	180	7,0
6	20	20	40	1,5
7 - 9	58	69	127	4,9
10 - 12	50	62	112	4,3
13 - 15	45	40	85	3,3
16 - 18	41	44	85	3,3
19 - 24	63	60	123	4,8
25 - 29	60	54	114	4,4
30 - 44	294	271	565	21,9
45 - 64	273	309	582	22,5
65 - 74	128	117	245	9,5
75 - 84	96	71	167	6,5
85-	88	40	128	5,0
Samtliga	1 333	1 251	2 584	100

ÅLDERSSTRUKTUR JÄMFÖRT MED GÖTEBORG



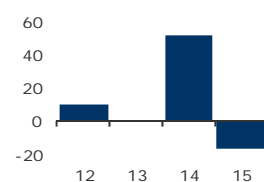
- 16

BEFOLKNINGS-
FÖRÄNDRING 2015

FÖRÄNDRING 2015

Nettoflytt	35
Födelseöverskott	-50
Födda	30
Döda	80
Totalt*	-16

FÖRÄNDRING 2012 - 2015



* Inklusive justering.

2,4

PERSONER I SNITT
PER HUSHÅLL 2015

HUSHÅLL 2015

Personer i hushållet	Antal hushåll	%	% Gbg
1 person	358	33,7	42,6
2 personer	309	29,1	28,3
3 personer	147	13,8	12,2
4 personer	190	17,9	10,9
5+ personer	59	5,6	6,1
Totalt antal hushåll	1 063	100,0	100,0
Barnhushåll			
(barnen under 18 år)	342	32,2	23,6
Hushåll med 3 barn eller fler	36	3,4	3,5
Ensamstående med barn	43	4,0	4,6

17,3%



ANDEL FÖDDA I
UTLANDET

MEDBORGARSKAP OCH FÖDELSELAND 2015

	Född i Sv	Född i Utl	Totalt
Sv. Medb.	2 119	293	2 412
Utl. Medb.	17	155	172
Totalt	2 136	448	2 584

VANLIGASTE FÖDELSELÄNDERNA I Gbg 2015

	Antal	%	% Gbg
Irak	2,2
Iran	48	1,9	2,1
Somalia	36	1,4	1,3
Bosnien - Hercegovina	25	1,0	1,3
Finland	42	1,6	1,2
Jugoslavien	28	1,1	1,2
Polen	27	1,0	1,1
Turkiet	16	0,6	0,8
Syrien	18	0,7	0,8
Kina	0,6
Övriga länder	198	7,7	11,9
Totalt	448	17,3	24,5

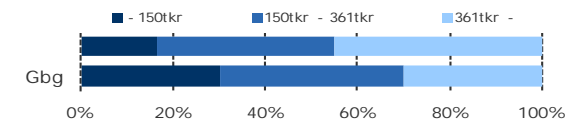
ANDEL UTL. BAKGRUND 2015 JÄMFÖRT MED Gbg



311 200 kr

MEDELINKOMST

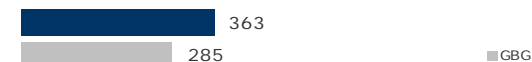
INKOMSTFÖRD. 2014 JÄMFÖRT MED Gbg 20-64 ÅR



MEDELINKOMST 2014 (kr)

Ålder	Kvinnor	Män	Samtliga
20 - 24	112 900	121 200	116 700
25 - 29	223 300	226 600	225 100
30 - 44	330 300	403 600	366 300
45 - 64	350 300	427 900	391 200
65 -	182 700	274 300	221 100
20 och äldre	271 600	353 500	311 200

BILINNEHAV 2014 JÄMFÖRT MED GÖTEBORG Antal bilar per 1 000 personer



16

PERSONER I
LÅNGTIDSBEROENDE
2014

PERSONER MED UTBETALT EKONOMISKT BISTÅND

	2012	2013	2014
Personer med registrerat bistånd	20	21	24
- varav i minst 10 månader	16

OHÄLSOTAL 2015 JÄMFÖRT MED GÖTEBORG Antal ersatta dagar per person



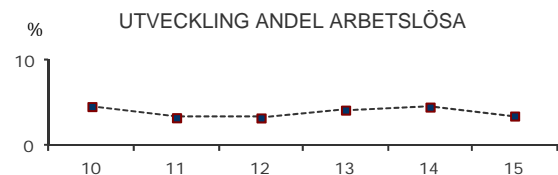
OHÄLSOTAL, ERSATTA DAGAR PER PERSON 2015

	Kvinnor	Män	Samtliga
Utl. bakgr.	14,5	11,9	13,2
Sv. bakgr.	19,9	13,7	16,8
Samtliga	18,2	13,2	15,7
Samtliga i Gbg	30,2	21,7	25,9

3,6% ARBETSLÖSHET

ÖPPET ARBETSLÖSA SAMT I PROGRAM, OKT 2015

	Kvinnor	Män	Samtliga	%	% Gbg
18 - 24	6	3,8	5,7
25 - 29	6	5,2	5,8
30 - 44	11	7	18	3,2	6,9
45 - 64	8	12	20	3,5	6,0
18 - 64	23	27	50	3,6	6,2
Född utoml.	11	15	26	8,5	12,6
Född i Sve.	12	12	24	2,2	3,6



FÖRVÄRVSARBETANDE 2014

	Kvinnor	Män	Samtliga	%	% Gbg
18 - 24	41	29	70	46,1	48,3
25 - 29	50	47	97	76,4	69,1
30 - 44	273	258	531	90,5	79,4
45 - 64	239	259	498	85,6	75,8
65 - 74	20	31	51	22,0	20,0
25 - 64	562	564	1 126	86,9	76,1
Utl. Bakgr.	170	137	307	78,5	61,2
Sv. Bakgr.	392	427	819	90,5	84,3

34,7% ANDEL MED EFTERGYMNASIAL UTBILDNING 3 ÅR ELLER LÄNGRE

ANDEL (%) HÖGSTA UTBILDNINGSNIVÅ 2015

	Förgymnasial inkl uppg. saknas		Eftergymnasial 3 år och längre	
	%	% Gbg	%	% Gbg
18-24	31,3	24,4	6,0	8,0
25-29	11,4	10,8	33,3	36,9
30-44	7,6	12,2	45,5	40,9
45-64	9,3	15,3	24,4	26,9
65-74	22,0	25,0	18,0	23,8
25 - 64	8,7	13,2	34,7	34,4
Kvinnor	6,9	12,1	39,6	38,0
Män	10,6	14,3	29,8	30,9

96,0% BEHÖRIGA MINST TILL YRKESPROGRAM

GYMNASIEBEHÖRIGHET 2015

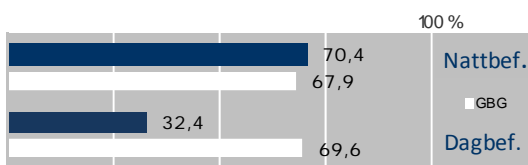
	Kvinnor	Män	Samtliga	%	% Gbg
Yrkesf.	13	11	24	96,0	82,2
ES	13	11	24	96,0	81,5
EK, HU, SA	13	11	24	96,0	79,9
NA, TE	13	10	23	92,0	78,0

KOMMUNALVALET 2014 JÄMFÖRT MED 2010

	M	FP	KD	S	V	MP	SD	Vv	Fi	Delt
2014	23,2	8,5	4,4	26,1	6,7	6,1	6,4	8,1	2,0	82,0
2010	26,7	8,1	3,2	30,9	5,6	5,3	4,3	12,5	0,0	80,8

1,2 SJÄLVFÖRSÖRJNINGSGRAD

ANDEL SOM ARBETAR INOM PRIVAT NÄRINGS LIV



ANSTÄLLDA I OLIKA BRANSCHER 2014

	Dagbefolkn.		Nattbefolkning	
	Antal	Antal	%	% Gbg
Offentlig förv. & försvar	505	71	5,7	5,4
Vård & sociala tjänster	344	155	12,4	15,2
Fastighetsverksamhet	296	24	1,9	1,7
Utbildning	166	135	10,8	10,6
Byggverksamhet	47	60	4,8	4,4
Tillverkning & utvinning	39	212	16,9	11,6
Hotell & restaurang	30	44	3,5	4,9
Företagstjänster	26	169	13,5	14,8
Kulturella & pers. tjänster	20	50	4,0	4,8
Transport & magasinering	20	78	6,2	6,1
Handel	16	147	11,7	12,3
Jord-, skogsbruk & fiske	11	4	0,3	0,2
Info. & kommunikation	..	63	5,0	4,8
Okänd verksamhet	..	9	0,7	0,9
Energi & miljö	..	10	0,8	0,8
Finans & försäkring	..	23	1,8	1,6
Totalt	1 526	1 254		

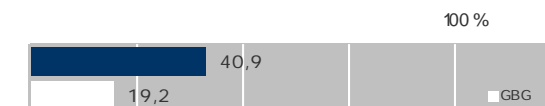
26,7% BOSTÄDER BYGGDA 2001 -

BYGGNADSÅR I 10 - ÅRSINTERVALL 2015

exklusive specialbostäder och uppgift saknas

År	Småhus	Flerbostad	Totalt	%	% Gbg
- 1940	26	79	105	8,1	19,1
41 - 50	9	6	15	1,2	8,9
51 - 60	33	17	50	3,9	14,0
61 - 70	126	168	294	22,7	22,8
71 - 80	24	0	24	1,9	12,8
81 - 90	5	0	5	0,4	5,0
91 - 00	59	0	59	4,5	3,2
01 - 10	242	104	346	26,7	4,3
11 -	1	84	85	6,6	3,2

ANDEL SMÅHUS JÄMFÖRT MED GÖTEBORG 2014



ANTAL BOSTÄDER EFTER AREA 2015

Kvm	Småhus	Flerbostad	Totalt	%	% Gbg
-40	0	315	315	24,3	14,3
41-60	13	127	140	10,8	24,2
61-80	14	178	192	14,8	27,9
81-100	90	116	206	15,9	13,8
101-120	180	15	195	15,0	7,7
121-	234	15	249	19,2	12,2
Totalt	531	766	1 297		

ÄGARKATEGORI 2015

	Småhus	Flerbostad	Totalt	%	% Gbg
Hyresrätt	11	347	358	27,6	54,6
Allmännyttan	0	0	0	0,0	26,7
Övriga	11	347	358	27,6	27,9
Bostadsrätt	27	419	446	34,4	27,7
Äganderätt	493	0	493	38,0	17,8
Tot. bostäder	531	766	1 297		

NYBYGGNATION - FÄRDIGSTÄLLDA BOSTÄDER

	2011	2012	2013	2014	2015
Småhus	0	1	0	0	0
Flerbostadshus	0	0	0	0	0
Totalt	0	1	0	0	0

410 Brunnsbo

GÖTEBORGSBLADET
2016

Göteborgs Stad, Stadsledningskontoret
Statistik och Analys

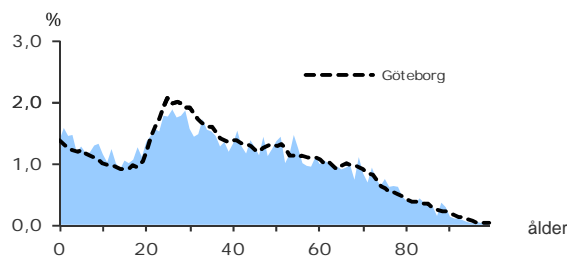
6 988

FOLKMÄNGD 2015

BEFOLKNING EFTER ÅLDER 2015

Ålder	Kvinnor	Män	Samtliga	%
0	45	51	96	1,4
1 - 5	244	240	484	6,9
6	47	35	82	1,2
7 - 9	142	122	264	3,8
10 - 12	120	117	237	3,4
13 - 15	95	111	206	2,9
16 - 18	113	119	232	3,3
19 - 24	302	309	611	8,7
25 - 29	343	287	630	9,0
30 - 44	731	747	1 478	21,2
45 - 64	767	822	1 589	22,7
65 - 74	316	275	591	8,5
75 - 84	193	156	349	5,0
85-	93	46	139	2,0
Samtliga	3 551	3 437	6 988	100

ÅLDERSSTRUKTUR JÄMFÖRT MED GÖTEBORG



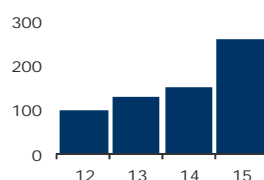
+ 262

BEFOLKNINGS-
FÖRÄNDRING 2015

FÖRÄNDRING 2015

Nettoflytt	222
Födelseöverskott	40
Födda	87
Döda	47
Totalt*	262

FÖRÄNDRING 2012 - 2015



* Inklusive justering.

2,4

PERSONER I SNITT
PER HUSHÅLL 2015

HUSHÅLL 2015

Personer i hushållet	Antal hushåll	%	% Gbg
1 person	1 120	38,4	42,6
2 personer	755	25,9	28,3
3 personer	402	13,8	12,2
4 personer	375	12,9	10,9
5+ personer	263	9,0	6,1
Totalt antal hushåll	2 915	100,0	100,0
Barnhushåll			
(barnen under 18 år)	808	27,7	23,6
Hushåll med 3 barn eller fler	136	4,7	3,5
Ensamstående med barn	152	5,2	4,6

33,1%



ANDEL FÖDDA I
UTLANDET

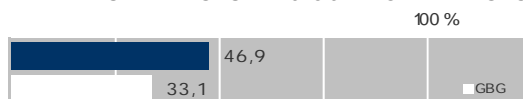
MEDBORGARSKAP OCH FÖDELSELAND 2015

	Född i Sv	Född i Utl	Totalt
Sv. Medb.	4 610	1 590	6 200
Utl. Medb.	68	720	788
Totalt	4 678	2 310	6 988

VANLIGASTE FÖDELSELÄNDERNA I Gbg 2015

	Antal	%	% Gbg
Irak	217	3,1	2,2
Iran	287	4,1	2,1
Somalia	74	1,1	1,3
Bosnien - Hercegovina	174	2,5	1,3
Finland	86	1,2	1,2
Jugoslavien	144	2,1	1,2
Polen	66	0,9	1,1
Turkiet	66	0,9	0,8
Syrien	66	0,9	0,8
Kina	27	0,4	0,6
Övriga länder	1 103	15,8	11,9
Totalt	2 310	33,1	24,5

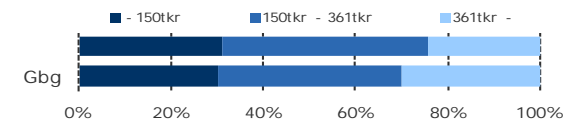
ANDEL UTL. BAKGRUND 2015 JÄMFÖRT MED Gbg



244 300 kr

MEDELINKOMST

INKOMSTFÖRD. 2014 JÄMFÖRT MED Gbg 20-64 ÅR



MEDELINKOMST 2014 (kr)

Ålder	Kvinnor	Män	Samtliga
20 - 24	112 900	136 400	123 600
25 - 29	163 500	206 900	183 500
30 - 44	233 100	317 600	275 400
45 - 64	278 200	334 300	306 800
65 -	182 800	231 300	204 400
20 och äldre	213 700	276 900	244 300

BILINNEHAV 2014 JÄMFÖRT MED GÖTEBORG

Antal bilar per 1 000 personer



181

PERSONER I
LÅNGTIDSBEROENDE
2014

PERSONER MED UTBETALT EKONOMISKT BISTÅND

	2012	2013	2014
Personer med registrerat bistånd	321	312	342
- varav i minst 10 månader	180	173	181

OHÄLSOTAL 2015 JÄMFÖRT MED GÖTEBORG

Antal ersatta dagar per person



OHÄLSOTAL, ERSATTA DAGAR PER PERSON 2015

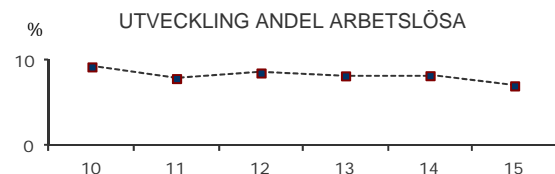
	Kvinnor	Män	Samtliga
Utl. bakgr.	36,3	31,2	33,7
Sv. bakgr.	36,6	20,9	28,6
Samtliga	36,4	26,1	31,2
Samtliga i Gbg	30,2	21,7	25,9

7,1%

ARBETSLÖSHET

ÖPPET ARBETSLÖSA SAMT I PROGRAM, OKT 2015

	Kvinnor	Män	Samtliga	%	% Gbg
18 - 24	22	13	35	5,1	5,7
25 - 29	22	16	38	6,1	5,8
30 - 44	54	61	115	7,8	6,9
45 - 64	57	66	123	7,7	6,0
18 - 64	155	156	311	7,1	6,2
Född utoml.	104	102	206	11,4	12,6
Född i Sve.	51	54	105	4,1	3,6



FÖRVÄRVSARBETANDE 2014

	Kvinnor	Män	Samtliga	%	% Gbg
18 - 24	177	151	328	49,1	48,3
25 - 29	201	184	385	63,6	69,1
30 - 44	501	553	1 054	75,7	79,4
45 - 64	536	601	1 137	72,7	75,8
65 - 74	40	53	93	15,6	20,0
25 - 64	1 238	1 338	2 576	72,3	76,1
Utl. Bakgr.	540	584	1 124	63,4	61,2
Sv. Bakgr.	698	754	1 452	81,1	84,3

26,7%ANDEL MED EFTERGYMNASIAL
UTBILDNING 3 ÅR ELLER LÄNGRE

ANDEL (%) HÖGSTA UTBILDNINGSNIVÅ 2015

	Förgymnasial inkl uppg. saknas	Eftergymnasial 3 år och längre	%	% Gbg
18-24	26,2	24,4	5,9	8,0
25-29	14,9	10,8	30,0	36,9
30-44	15,2	12,2	35,6	40,9
45-64	18,3	15,3	17,1	26,9
65-74	33,5	25,0	13,0	23,8
25 - 64	16,5	13,2	26,7	34,4
Kvinnor	15,2	12,1	29,4	38,0
Män	17,8	14,3	24,0	30,9

80,0%BEHÖRIGA MINST TILL
YRKESPROGRAM

GYMNASIEBEHÖRIGHET 2015

	Kvinnor	Män	Samtliga	%	% Gbg
Yrkesf.	30	18	48	80,0	82,2
ES	30	18	48	80,0	81,5
EK, HU, SA	29	17	46	76,7	79,9
NA, TE	29	16	45	75,0	78,0

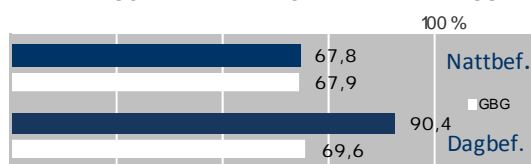
KOMMUNALVALET 2014 JÄMFÖRT MED 2010

	M	FP	KD	S	V	MP	SD	Vv	Fi	Delt
2014	15,9	4,4	3,4	29,6	9,9	8,4	9,9	8,0	2,9	73,3
2010	18,2	5,6	3,5	38,2	7,2	6,7	6,1	9,3	0,0	74,0

1,1

SJÄLVFÖRSÖRJNINGSGRAD

ANDEL SOM ARBETAR INOM PRIVAT NÄRINGSBLIV



ANSTÄLLDA I OLIKA BRANSCHER 2014

	Dagbefolkn.		Nattbefolkning	
	Antal	Antal	%	% Gbg
Handel	886	345	11,5	12,3
Tillverkning & utvinning	674	403	13,4	11,6
Bygghandelsverksamhet	549	142	4,7	4,4
Företagstjänster	544	447	14,9	14,8
Utbildning	181	301	10,0	10,6
Transport & magasinering	149	227	7,6	6,1
Vård & sociala tjänster	95	489	16,3	15,2
Hotell & restaurang	81	156	5,2	4,9
Kulturella & pers. tjänster	44	124	4,1	4,8
Energi & miljö	41	23	0,8	0,8
Fastighetsverksamhet	29	42	1,4	1,7
Finans & försäkring	25	36	1,2	1,6
Info. & kommunikation	19	118	3,9	4,8
Okänd verksamhet	13	0,9
Jord-, skogsbruk & fiske	0,2
Offentlig förv. & försvar	..	107	3,6	5,4
Totalt	3 333	3 001		

67,6%BOSTÄDER
BYGGDA 1961 -70

BYGGNADSÅR I 10 - ÅRSINTERVALL 2015

exklusive specialbostäder och uppgift saknas

År	Småhus	Flerbostad	Totalt	%	% Gbg
- 1940	213	14	227	7,5	19,1
41 - 50	249	23	272	9,0	8,9
51 - 60	66	5	71	2,3	14,0
61 - 70	111	1 936	2 047	67,6	22,8
71 - 80	72	4	76	2,5	12,8
81 - 90	101	24	125	4,1	5,0
91 - 00	24	0	24	0,8	3,2
01 - 10	32	4	36	1,2	4,3
11 -	80	0	80	2,6	3,2

ANDEL SMÅHUS JÄMFÖRT MED GÖTEBORG 2014



ANTAL BOSTÄDER EFTER AREA 2015

Kvm	Småhus	Flerbostad	Totalt	%	% Gbg
-40	4	442	446	14,7	14,3
41-60	59	232	291	9,6	24,2
61-80	69	1 042	1 111	36,7	27,9
81-100	146	290	436	14,4	13,8
101-120	221	66	287	9,5	7,7
121-	452	3	455	15,0	12,2
Totalt	951	2 075	3 026		

ÄGARKATEGORI 2015

	Småhus	Flerbostad	Totalt	%	% Gbg
Hysesrätt	35	2 068	2 103	69,5	54,6
Allmännyttan	0	1 278	1 278	42,2	26,7
Övriga	35	790	825	27,3	27,9
Bostadsrätt	1	7	8	0,3	27,7
Äganderätt	915	0	915	30,2	17,8
Tot. bostäder	951	2 075	3 026		

NYBYGGNATION - FÄRDIGSTÄLLDA BOSTÄDER

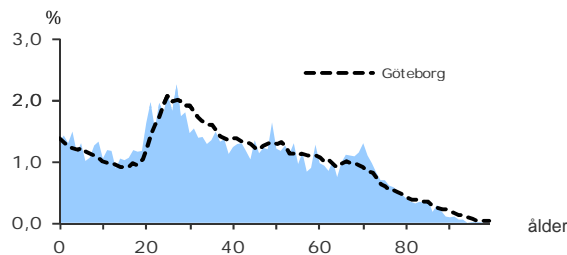
	2011	2012	2013	2014	2015
Småhus	29	3	7	0	30
Flerbostadshus	0	6	0	58	0
Totalt	29	9	7	58	30

7 965 FOLKMÄNGD 2015

BEFOLKNING EFTER ÅLDER 2015

Ålder	Kvinnor	Män	Samtliga	%
0	43	62	105	1,3
1 - 5	248	280	528	6,6
6	37	43	80	1,0
7 - 9	144	145	289	3,6
10 - 12	129	141	270	3,4
13 - 15	107	127	234	2,9
16 - 18	116	154	270	3,4
19 - 24	421	377	798	10,0
25 - 29	410	359	769	9,7
30 - 44	750	816	1 566	19,7
45 - 64	901	861	1 762	22,1
65 - 74	433	384	817	10,3
75 - 84	192	170	362	4,5
85-	76	39	115	1,4
Samtliga	4 007	3 958	7 965	100

ÅLDERSSTRUKTUR JÄMFÖRT MED GÖTEBORG

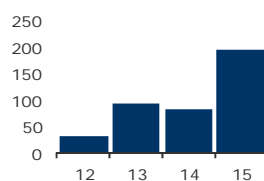


+ 195 BEFOLKNINGSFÖRÄNDRING 2015

FÖRÄNDRING 2015

Nettoflytt	131
Födelseöverskott	62
Födda	109
Döda	47
Totalt*	195

FÖRÄNDRING 2012 - 2015



* Inklusive justering.

2,3 PERSONER I SNITT PER HUSHÅLL 2015

HUSHÅLL 2015

Personer i hushållet	Antal hushåll	%	% Gbg
1 person	1 243	36,6	42,6
2 personer	988	29,1	28,3
3 personer	457	13,5	12,2
4 personer	406	12,0	10,9
5+ personer	301	8,9	6,1
Totalt antal hushåll	3 395	100,0	100,0
Barnhushåll	930	27,4	23,6
(barnen under 18 år)			
Hushåll med 3 barn eller fler	168	4,9	3,5
Ensamstående med barn	223	6,6	4,6

37,8% ANDEL FÖDDA I UTLANDET

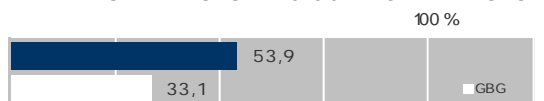
MEDBORGARSKAP OCH FÖDELSELAND 2015

	Född i Sv	Född i Utl	Totalt
Sv. Medb.	4 858	2 114	6 972
Utl. Medb.	98	895	993
Totalt	4 956	3 009	7 965

VANLIGASTE FÖDELSELÄNDERNA I GBG 2015

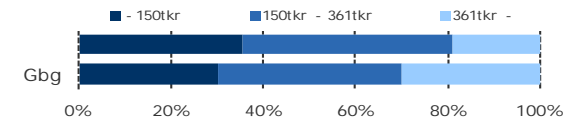
	Antal	%	% Gbg
Irak	333	4,2	2,2
Iran	341	4,3	2,1
Somalia	120	1,5	1,3
Bosnien - Hercegovina	267	3,4	1,3
Finland	104	1,3	1,2
Jugoslavien	222	2,8	1,2
Polen	85	1,1	1,1
Turkiet	115	1,4	0,8
Syrien	46	0,6	0,8
Kina	57	0,7	0,6
Övriga länder	1 319	16,6	11,9
Totalt	3 009	37,8	24,5

ANDEL UTL. BAKGRUND 2015 JÄMFÖRT MED GBG



223 500 kr MEDELINKOMST

INKOMSTFÖRD. 2014 JÄMFÖRT MED GBG 20-64 ÅR



MEDELINKOMST 2014 (kr)

Ålder	Kvinnor	Män	Samtliga
20 - 24	97 300	113 300	104 900
25 - 29	148 400	185 400	166 300
30 - 44	208 500	277 200	243 700
45 - 64	260 300	312 100	285 600
65 -	183 300	249 600	213 000
20 och äldre	196 900	251 800	223 500

BILINNEHAV 2014 JÄMFÖRT MED GÖTEBORG Antal bilar per 1 000 personer



206 PERSONER I LÅNGTIDSBEROENDE 2014

PERSONER MED UTBETALT EKONOMISKT BISTÅND

	2012	2013	2014
Personer med registrerat bistånd	406	393	441
- varav i minst 10 månader	204	199	206

OHÄLSOTAL 2015 JÄMFÖRT MED GÖTEBORG Antal ersatta dagar per person



OHÄLSOTAL, ERSATTA DAGAR PER PERSON 2015

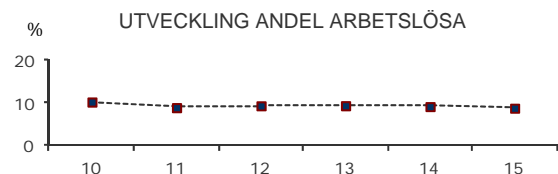
	Kvinnor	Män	Samtliga
Utl. bakgr.	35,8	24,8	30,4
Sv. bakgr.	31,0	24,1	27,5
Samtliga	33,8	24,5	29,2
Samtliga i Gbg	30,2	21,7	25,9

8,9%

ARBETSLÖSHET

ÖPPET ARBETSLÖSA SAMT I PROGRAM, OKT 2015

	Kvinnor	Män	Samtliga	%	% Gbg
18 - 24	27	36	63	7,1	5,7
25 - 29	36	45	81	10,3	5,8
30 - 44	81	83	164	10,3	6,9
45 - 64	70	72	142	8,0	6,0
18 - 64	214	236	450	8,9	6,2
Född utoml.	151	164	315	12,9	12,6
Född i Sve.	63	72	135	5,2	3,6



FÖRVÄRVSARBETANDE 2014

	Kvinnor	Män	Samtliga	%	% Gbg
18 - 24	208	188	396	43,3	48,3
25 - 29	208	211	419	59,6	69,1
30 - 44	501	591	1 092	72,2	79,4
45 - 64	606	622	1 228	70,4	75,8
65 - 74	45	55	100	12,2	20,0
25 - 64	1 315	1 424	2 739	69,2	76,1
Utl. Bakgr.	718	760	1 478	62,2	61,2
Sv. Bakgr.	597	664	1 261	79,6	84,3

21,2%ANDEL MED EFTERGYMNASIAL
UTBILDNING 3 ÅR ELLER LÄNGRE

ANDEL (%) HÖGSTA UTBILDNINGSNIVÅ 2015

	Förgymnasial inkl uppg. saknas		Eftergymnasial 3 år och längre	
	%	% Gbg	%	% Gbg
18-24	27,8	24,4	6,2	8,0
25-29	16,8	10,8	24,2	36,9
30-44	15,6	12,2	26,2	40,9
45-64	21,6	15,3	15,6	26,9
65-74	33,5	25,0	8,3	23,8
25 - 64	18,4	13,2	21,2	34,4
Kvinnor	19,5	12,1	24,8	38,0
Män	17,4	14,3	17,6	30,9

84,6%BEHÖRIGA MINST TILL
YRKESPROGRAM

GYMNASIEBEHÖRIGHET 2015

	Kvinnor	Män	Samtliga	%	% Gbg
Yrkesf.	26	40	66	84,6	82,2
ES	25	39	64	82,1	81,5
EK, HU, SA	25	39	64	82,1	79,9
NA, TE	25	37	62	79,5	78,0

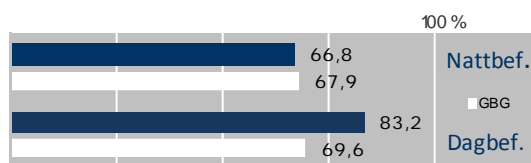
KOMMUNALVALET 2014 JÄMFÖRT MED 2010

	M	FP	KD	S	V	MP	SD	Vv	Fi	Delt
2014	13,5	3,9	2,5	37,4	9,1	6,5	9,2	9,3	2,8	69,7
2010	17,5	5,1	2,3	45,7	6,3	5,8	5,8	7,8	0,0	70,6

1,6

SJÄLVFÖRSÖRJNINGSGRAD

ANDEL SOM ARBETAR INOM PRIVAT NÄRINGSBLIV



ANSTÄLLDA I OLIKA BRANSCHER 2014

	Dagbefolkn.		Nattbefolkning	
	Antal	Antal	%	% Gbg
Handel	1 271	374	11,6	12,3
Företagstjänster	1 158	397	12,3	14,8
Transport & magasinerings	911	307	9,5	6,1
Byggverksamhet	555	141	4,4	4,4
Tillverkning & utvinning	380	464	14,3	11,6
Vård & sociala tjänster	336	536	16,6	15,2
Utbildning	178	329	10,2	10,6
Hotell & restaurang	83	186	5,7	4,9
Kulturella & pers. tjänster	76	115	3,6	4,8
Info. & kommunikation	51	93	2,9	4,8
Fastighetsverksamhet	34	52	1,6	1,7
Okänd verksamhet	7	38	1,2	0,9
Energi & miljö	0,8
Jord-, skogsbruk & fiske	0,2
Finans & försäkring	..	34	1,1	1,6
Offentlig förv. & försvar	..	139	4,3	5,4
Totalt	5 047	3 238		

58,2%BOSTÄDER
BYGGDA 1961 -70

BYGGNADSÅR I 10 - ÅRSINTERVALL 2015

exklusive specialbostäder och uppgift saknas

År	Småhus	Flerbostad	Totalt	%	% Gbg
- 1940	51	11	62	1,7	19,1
41 - 50	43	0	43	1,2	8,9
51 - 60	15	0	15	0,4	14,0
61 - 70	4	2 084	2 088	58,2	22,8
71 - 80	461	495	956	26,6	12,8
81 - 90	33	89	122	3,4	5,0
91 - 00	58	0	58	1,6	3,2
01 - 10	1	1	2	0,1	4,3
11 -	3	0	3	0,1	3,2

ANDEL SMÅHUS JÄMFÖRT MED GÖTEBORG 2014



ANTAL BOSTÄDER EFTER AREA 2015

Kvm	Småhus	Flerbostad	Totalt	%	% Gbg
-40	0	236	236	6,6	14,3
41-60	2	319	321	8,9	24,2
61-80	19	1 456	1 475	41,1	27,9
81-100	59	857	916	25,5	13,8
101-120	171	52	223	6,2	7,7
121-	418	0	418	11,6	12,2
Totalt	669	2 920	3 589		

ÄGARKATEGORI 2015

	Småhus	Flerbostad	Totalt	%	% Gbg
Hyresrätt	8	1 759	1 767	49,2	54,6
Allmännyttan	0	1 644	1 644	45,8	26,7
Övriga	8	115	123	3,4	27,9
Bostadsrätt	0	1 161	1 161	32,3	27,7
Äganderätt	661	0	661	18,4	17,8
Tot. bostäder	669	2 920	3 589		

NYBYGGNATION - FÄRDIGSTÄLLDA BOSTÄDER

	2011	2012	2013	2014	2015
Småhus	0	1	1	0	1
Flerbostadshus	0	0	0	0	0
Totalt	0	1	1	0	1

413 Skälltorp

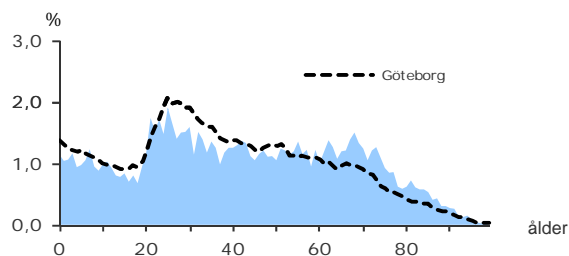
8 813

FOLKMÄNGD 2015

BEFOLKNING EFTER ÅLDER 2015

Ålder	Kvinnor	Män	Samtliga	%
0	47	54	101	1,1
1 - 5	213	245	458	5,2
6	40	53	93	1,1
7 - 9	130	141	271	3,1
10 - 12	126	134	260	3,0
13 - 15	103	111	214	2,4
16 - 18	94	99	193	2,2
19 - 24	376	384	760	8,6
25 - 29	334	372	706	8,0
30 - 44	791	909	1 700	19,3
45 - 64	1 045	1 017	2 062	23,4
65 - 74	574	532	1 106	12,5
75 - 84	351	264	615	7,0
85-	182	92	274	3,1
Samtliga	4 406	4 407	8 813	100

ÅLDERSSTRUKTUR JÄMFÖRT MED GÖTEBORG



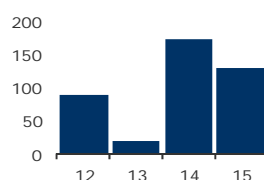
+ 131

BEFOLKNINGS-
FÖRÄNDRING 2015

FÖRÄNDRING 2015

Nettoflytt	121
Födelseöverskott	10
Födda	102
Döda	92
Totalt*	131

FÖRÄNDRING 2012 - 2015



* Inklusive justering.

2,1

PERSONER I SNITT
PER HUSHÅLL 2015

HUSHÅLL 2015

Personer i hushållet	Antal hushåll	%	% Gbg
1 person	1 863	44,0	42,6
2 personer	1 253	29,6	28,3
3 personer	482	11,4	12,2
4 personer	431	10,2	10,9
5+ personer	205	4,8	6,1
Totalt antal hushåll	4 234	100,0	100,0
Barnhushåll	848	20,0	23,6
(barnen under 18 år)			
Hushåll med 3 barn eller fler	103	2,4	3,5
Ensamstående med barn	155	3,7	4,6

34,0%



ANDEL FÖDDA I
UTLANDET

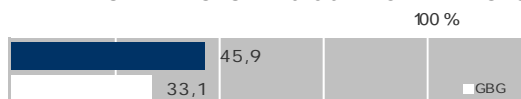
MEDBORGARSKAP OCH FÖDELSELAND 2015

	Född i Sv	Född i Utl	Totalt
Sv. Medb.	5 736	2 133	7 869
Utl. Medb.	80	864	944
Totalt	5 816	2 997	8 813

VANLIGASTE FÖDELSELÄNDERNA I Gbg 2015

	Antal	%	% Gbg
Irak	184	2,1	2,2
Iran	336	3,8	2,1
Somalia	101	1,1	1,3
Bosnien - Hercegovina	260	3,0	1,3
Finland	212	2,4	1,2
Jugoslavien	277	3,1	1,2
Polen	101	1,1	1,1
Turkiet	42	0,5	0,8
Syrien	76	0,9	0,8
Kina	53	0,6	0,6
Övriga länder	1 355	15,4	11,9
Totalt	2 997	34,0	24,5

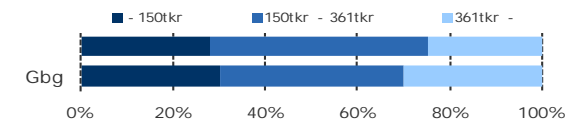
ANDEL UTL. BAKGRUND 2015 JÄMFÖRT MED Gbg



247 400 kr

MEDELINKOMST

INKOMSTFÖRD. 2014 JÄMFÖRT MED Gbg 20-64 ÅR

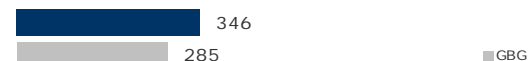


MEDELINKOMST 2014 (kr)

Ålder	Kvinnor	Män	Samtliga
20 - 24	116 700	137 900	127 500
25 - 29	170 000	225 700	198 600
30 - 44	238 700	300 500	271 700
45 - 64	289 300	350 600	319 300
65 -	177 100	251 900	210 400
20 och äldre	217 000	278 900	247 400

BILINNEHAV 2014 JÄMFÖRT MED GÖTEBORG

Antal bilar per 1 000 personer



140

PERSONER I
LÅNGTIDSBEROENDE
2014

PERSONER MED UTBETALT EKONOMISKT BISTÅND

	2012	2013	2014
Personer med registrerat bistånd	314	309	295
- varav i minst 10 månader	145	128	140

OHÄLSOTAL 2015 JÄMFÖRT MED GÖTEBORG

Antal ersatta dagar per person



OHÄLSOTAL, ERSATTA DAGAR PER PERSON 2015

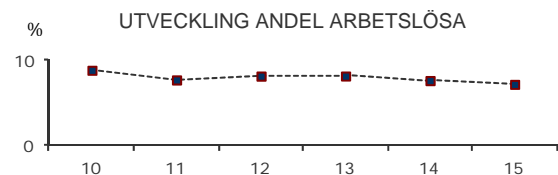
	Kvinnor	Män	Samtliga
Utl. bakgr.	42,4	26,6	34,5
Sv. bakgr.	38,1	22,6	29,9
Samtliga	40,3	24,6	32,3
Samtliga i Gbg	30,2	21,7	25,9

7,3%

ARBETSLÖSHET

ÖPPET ARBETSLÖSA SAMT I PROGRAM, OKT 2015

	Kvinnor	Män	Samtliga	%	% Gbg
18 - 24	12	29	41	5,1	5,7
25 - 29	24	31	55	8,0	5,8
30 - 44	64	85	149	8,8	6,9
45 - 64	64	73	137	6,7	6,0
18 - 64	164	218	382	7,3	6,2
Född utoml.	109	128	237	10,9	12,6
Född i Sve.	55	90	145	4,7	3,6



FÖRVÄRVSARBETANDE 2014

	Kvinnor	Män	Samtliga	%	% Gbg
18 - 24	216	222	438	50,5	48,3
25 - 29	213	252	465	70,2	69,1
30 - 44	590	696	1 286	77,6	79,4
45 - 64	774	767	1 541	74,1	75,8
65 - 74	51	80	131	12,0	20,0
25 - 64	1 577	1 715	3 292	74,8	76,1
Utl. Bakgr.	729	790	1 519	67,1	61,2
Sv. Bakgr.	848	925	1 773	83,0	84,3

19,9%ANDEL MED EFTERGYMNASIAL
UTBILDNING 3 ÅR ELLER LÄNGRE

ANDEL (%) HÖGSTA UTBILDNINGSNIVÅ 2015

	Förgymnasial inkl uppg. saknas		Eftergymnasial 3 år och längre	
	%	% Gbg	%	% Gbg
18-24	20,9	24,4	7,3	8,0
25-29	15,7	10,8	19,4	36,9
30-44	14,5	12,2	25,8	40,9
45-64	18,2	15,3	15,3	26,9
65-74	36,1	25,0	10,7	23,8
25 - 64	16,4	13,2	19,9	34,4
Kvinnor	15,9	12,1	22,7	38,0
Män	16,9	14,3	17,3	30,9

82,5%BEHÖRIGA MINST TILL
YRKESPROGRAM

GYMNASIEBEHÖRIGHET 2015

	Kvinnor	Män	Samtliga	%	% Gbg
Yrkesf.	20	27	47	82,5	82,2
ES	20	27	47	82,5	81,5
EK, HU, SA	20	27	47	82,5	79,9
NA, TE	20	26	46	80,7	78,0

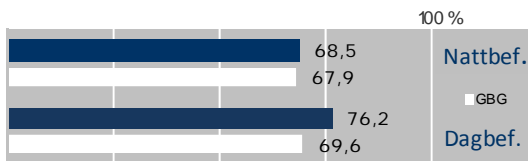
KOMMUNALVALET 2014 JÄMFÖRT MED 2010

	M	FP	KD	S	V	MP	SD	Vv	Fi	Delt
2014	15,6	4,7	3,0	34,8	7,8	6,0	9,7	10,4	1,7	73,7
2010	18,7	5,6	3,2	43,6	5,9	4,6	6,0	8,9	0,0	75,3

1,3

SJÄLVFÖRSÖRJNINGSGRAD

ANDEL SOM ARBETAR INOM PRIVAT NÄRINGS LIV



ANSTÄLLDA I OLIKA BRANSCHER 2014

	Dagbefolkn.		Nattbefolkning	
	Antal	Antal	%	% Gbg
Handel	1 869	537	13,9	12,3
Transport & magasinering	765	348	9,0	6,1
Vård & sociala tjänster	567	596	15,4	15,2
Utbildning	378	363	9,4	10,6
Tillverkning & utvinning	348	591	15,3	11,6
Bygghverksamhet	251	188	4,9	4,4
Företagstjänster	243	495	12,8	14,8
Offentlig förv. & försvar	206	147	3,8	5,4
Hotell & restaurang	205	177	4,6	4,9
Energi & miljö	89	44	1,1	0,8
Fastighetsverksamhet	81	70	1,8	1,7
Kulturella & pers. tjänster	80	140	3,6	4,8
Info. & kommunikation	37	109	2,8	4,8
Finans & försäkring	24	32	0,8	1,6
Okänd verksamhet	6	23	0,6	0,9
Jord-, skogsbruk & fiske	5	6	0,2	0,2
Totalt	5 154	3 866		

56,2%BOSTÄDER
BYGGDA 1971 -80

BYGGNADSÅR I 10 - ÅRSINTERVALL 2015

exklusive specialbostäder och uppgift saknas

År	Småhus	Flerbostad	Totalt	%	% Gbg
- 1940	52	1	53	1,2	19,1
41 - 50	68	3	71	1,6	8,9
51 - 60	46	4	50	1,1	14,0
61 - 70	31	822	853	19,0	22,8
71 - 80	126	2 401	2 527	56,2	12,8
81 - 90	497	136	633	14,1	5,0
91 - 00	6	0	6	0,1	3,2
01 - 10	27	0	27	0,6	4,3
11 -	4	0	4	0,1	3,2

ANDEL SMÅHUS JÄMFÖRT MED GÖTEBORG 2014



ANTAL BOSTÄDER EFTER AREA 2015

Kvm	Småhus	Flerbostad	Totalt	%	% Gbg
-40	0	773	773	17,2	14,3
41-60	23	381	404	9,0	24,2
61-80	74	1 910	1 984	44,2	27,9
81-100	130	495	625	13,9	13,8
101-120	250	76	326	7,3	7,7
121-	380	1	381	8,5	12,2
Totalt	857	3 636	4 493		

ÄGARKATEGORI 2015

	Småhus	Flerbostad	Totalt	%	% Gbg
Hysesrätt	7	1 075	1 082	24,1	54,6
Allmännyttan	0	968	968	21,5	26,7
Övriga	7	107	114	2,5	27,9
Bostadsrätt	254	2 561	2 815	62,7	27,7
Äganderätt	596	0	596	13,3	17,8
Tot. bostäder	857	3 636	4 493		

NYBYGGNATION - FÄRDIGSTÄLLDA BOSTÄDER

	2011	2012	2013	2014	2015
Småhus	1	2	1	0	0
Flerbostadshus	0	0	0	0	6
Totalt	1	2	1	0	6