

# Göteborgsbladet 2016 - områdesfakta

I Göteborgsbladet hittar du den mest efterfrågade statistiken som beskriver Göteborg och dess delområden.

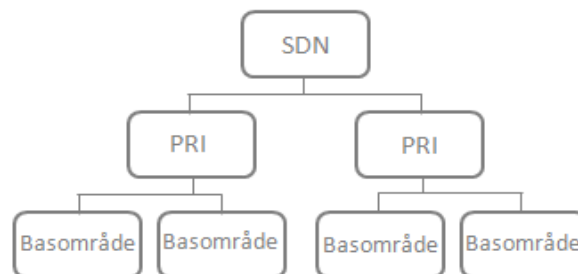
Produkten har funnits sedan 1997 och sett ungefär likadan ut fram tills 2010 då den fick ett helt nytt utseende. Göteborgsbladet är tänkt att snabbt ge en överblick över ett område och är samtidigt en bra hjälp när man vill jämföra olika områden.



**Så förvandlas personer till områdesstatistik!**

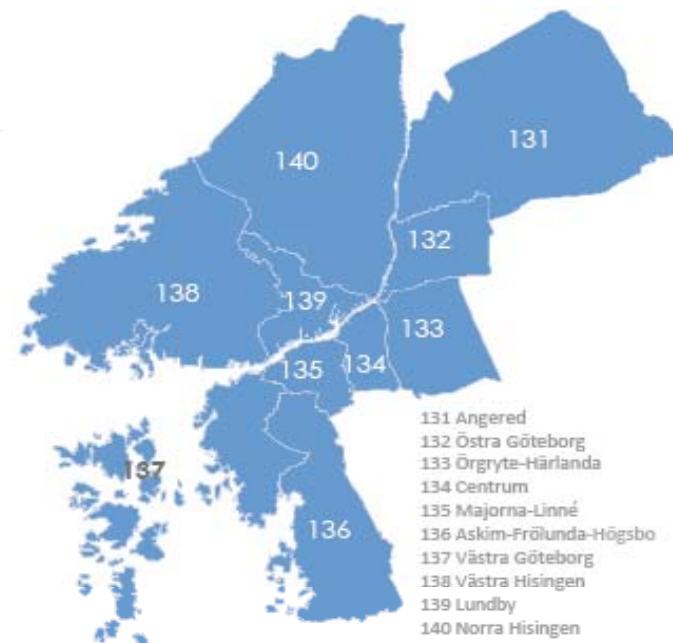
För att finnas med i statistiken måste man vara folkbokförd i Göteborgs kommun. Via folkbokföringen kopplas varje person till en fastighet. Varje fastighet är sedan kopplad till ett så kallat basområde (se figuren här till höger). Efter det är det möjligt att ta fram statistik för ett område. Statistiken som vi presenterar avser alltså endast folkbokförda personer i Göteborg. Det innebär t.ex. att asylsökande inte räknas med i befolkningsciffrorna.

## Göteborgs områdesindelning



Göteborgs stad är indelad i 10 stadsdelsnämndsområden (SDN). Varje SDN är i sin tur indelad i ett antal primärområden. Totalt finns det 96 primärområden (PRI). Dessa är indelade i ännu mindre områden, så kallade basområden, som är den tredje och minsta byggstenen i stadens officiella områdesindelning. Totalt finns det ungefär 900 basområden i Göteborg.

Målsättningen vid gränsdragningen för basområdena har varit att få en så likartad bebyggelse som möjligt. Hänsyn har tagits till fasta barriärer, markanvändning,



### Mer statistik!

Mer statistik hittar du via vår hemsida.  
<http://statistik.goteborg.se>

### **Sekretess**

All vår statistik sekretesshanteras. Det innebär att man inte ska kunna hitta en enskild person eller persons uppgifter.

### **Källa**

Befolkningsprognosen kommer från Stadsledningskontoret och valstatistiken kommer ifrån Valmyndigheten. All övrig statistik kommer ifrån Statistiska centralbyrån (SCB).



### **Har du frågor kring statistiken?**

Kontakta oss inom Analys och Statistik!  
[statistisk.analys@stadshuset.goteborg.se](mailto:statistisk.analys@stadshuset.goteborg.se)

# Göteborgsbladet 2016 - definitioner

<b>Ar</b>	Uppgifterna avser den 31 december om inget annat anges.	<b>Ohälsotal</b>	Antal dagar per person i befolkningen 16-64 år med ersättning från Försäkringskassan i form av sjukpenning, rehabiliteringspenning samt sjuk- och aktivitetsersättning. Observera att jämförelse över tid inte är möjlig då antal dagar som ingår i definitionen har ändrats vid ett flertal tillfällen.
<b>Åldersstruktur</b>	Åldersstrukturdiagrammet visar hur stor andel av befolkningen som varje årtäcksklass utgör av den totala befolkningen.	<b>Arbetslöshet</b>	Öppet arbetslösa samt personer i program med aktivitetsstöd. Definitionen av öppet arbetslösa är personer registrerade vid arbetsförmedling inom sökandekategori 11+96+97+98.
<b>Nettoflytt</b>	Skillnaden mellan antal inflyttade och utflyttade, kan vara positivt eller negativt.	<b>Förvärvsarbete</b>	Som förvärvsarbete eller sysselsatt (vilka används som synonyma begrepp) räknas alla som bedöms ha utfört minst en timmes arbete per vecka under november månad respektive år. Även de som varit tillfälligt frånvarande under mätperioden, t ex på grund av sjukdom, ingår.
<b>Födelsenetto</b>	Skillnaden mellan antal födda och antal döda.	<b>Utbildningsnivå</b>	Med förgymnasial utbildningsnivå menas folkskola eller grundskola samt de där uppgift om utbildningsnivå saknas. Nationellt bedömer SCB att ca 70% av de med okänd utbildningsnivå egentligen skulle vara klassificerade med en förgymnasial utbildning.
<b>Justering vid befolkningsförändring</b>	I samband med att folkmängd och befolkningsförändringar avläses, görs även vissa korrigeringar i befolkningsregistret. Detta innebär att nettoflyttningar och födelseöverskott inte alltid summeras till den totala befolkningsförändringen.	<b>Gymnasiebehörighet</b>	För behörighet till yrkesprogram krävs godkända betyg i svenska, engelska och matematik samt i ytterligare minst fem valfria ämnen. För behörighet till studieförberedande program krävs, utöver sv, en och ma, godkända betyg i ytterligare minst nio ämnen, varav vissa obligatoriska beroende på programmets inriktning.
<b>Befolkningsprognos</b>	Göteborgs Stads befolkningsprognoser beräknas årligen för kommunen totalt stadsdelar samt primärområden. Basår innebär senaste årets folkmängd.	<b>Yrkesf</b>	Yrkesförberedande program
<b>Medborgarskap</b>	Om en person har flera medborgarskap prioriteras ett av dessa. I första hand redovisas svenskt medborgarskap, sedan i EES-länder (i fallande ordning) därefter länder utanför EES (med vilka Sverige har socialförsäkringskonvention) och sist prioriteras övriga länder.	<b>ES</b>	Estetiska programmet
<b>Födda i utlandet/ födelse land</b>	Barn som fötts utomlands räknas som inrikes född om modern var folkbokförd i Sverige vid barnets födelse. I tabellen över födelseländer redovisas de tio vanligaste länder i Göteborg, de behöver inte vara de vanligaste i området. Asylsökande är inte med eftersom personer som inte fått uppehållstillstånd inte heller är folkbokförda i området.	<b>EK, HU, SA</b>	Ekonomi-, Humanistiska och Samhällsvetenskapsprogrammet
<b>Utländsk bakgrund</b>	Utrikes födda personer eller personer födda i Sverige med två utrikes födda föräldrar.	<b>NA, TE</b>	Naturvetenskaps- och Teknikprogrammet
<b>Inkomst</b>	Uppgifter om inkomster hämtas från de taxeringsuppgifter som SCB får via Skatteverket. Här avses "sammanräknad förvärvsinkomst" som innefattar inkomst av tjänst och inkomst av näringsverksamhet. I inkomst av tjänst ingår även inkomst från pension, sjukpenning och andra skattepliktiga ersättningar från Försäkringskassan. Nollinkomsttagare ingår.	<b>Kommunalvalet</b>	Endast de partier som är representerade i kommunfullmäktige i senaste mandatperioden redovisas.
<b>Inkomstfördelning</b>	Diagrammet visar hur stor andel av befolkningen i området som ligger i en låg, medel eller hög inkomstklass. Inkomstklasserna är år skapade efter fördelningen i Göteborg, 30 % av invånarna hamnar i den låga klassen, 40 % i mellanklassen och 30 % i den höga inkomstklassen.	<b>Dagbefolkning</b>	Personer som förvärvsarbetar med arbetsplats i området.
<b>Medelinkomst</b>	Beräknas genom att inkomstsumman divideras med antal personer.	<b>Nattbefolkning</b>	Personer som förvärvsarbetar och är folkbokförda i området.
<b>Bilnehav</b>	Antal personbilar i trafik per 1 000 personer oavsett ålder.	<b>Självförsörjningsgrad</b>	Kvoten mellan dag- och nattbefolkning.
<b>Familj</b>	Med familjer avses gifta, ej gifta med gemensamt barn samt ensamstående. Samboende utan gemensamt barn räknas således som två familjer, vilket innebär att antalet familjer och ensamstående överskattas.	<b>Privat näringsliv</b>	Ej offentligt ägda företag/organisationer/stiftelser samt ospec.
<b>Försörjningsstöd</b>	Antal personer 18 år eller äldre som under året erhållit ekonomiskt bistånd. Biståndet avser hela hushållet men normalt kan endast en person registreras som mottagare.	<b>Branscher</b>	Branschindelning enligt SNI2007. Näringsgren avser företags/arbetsställets huvudsakliga verksamhet. Variabeln redovisas efter 21 grupper som har slagits samman till 15 i tabellen.
		<b>Bostadsstatistiken</b>	Uppgifterna hämtas fr.o.m. år 2013 från det nationella lägenhetsregistret, vilket omöjliggör jämförelser bakåt i tiden. I tabellen Byggnadsår redovisas inte specialbostäder eller bostäder där uppgift om byggår saknas.
		<b>Flerbostadshus</b>	Omfattar flerfamiljshus, specialbostäder ( för äldre/funktionshindrade, studentbostäder och övriga specialbostäder) och "övrig hustyp".
		<b>Småhus</b>	Omfattar en- och tvåfamiljshus, radhus och kedjehus.

# SDN 139 LUNDBY

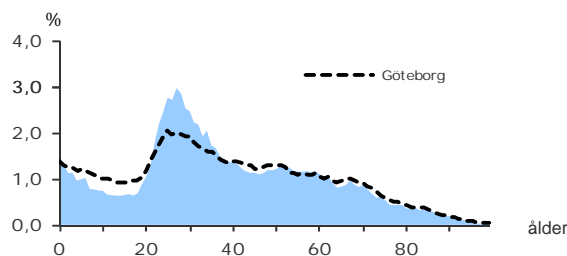
## 49 875

FOLKMÄNGD 2015

### BEFOLKNING EFTER ÅLDER 2015

Ålder	Kvinnor	Män	Samtliga	%
0	320	364	684	1,4
1 - 5	1 309	1 420	2 729	5,5
6	255	250	505	1,0
7 - 9	560	575	1 135	2,3
10 - 12	476	531	1 007	2,0
13 - 15	491	455	946	1,9
16 - 18	481	501	982	2,0
19 - 24	2 518	2 292	4 810	9,6
25 - 29	3 411	3 435	6 846	13,7
30 - 44	5 548	6 679	12 227	24,5
45 - 64	5 452	5 709	11 161	22,4
65 - 74	1 921	1 971	3 892	7,8
75 - 84	1 115	870	1 985	4,0
85-	630	336	966	1,9
Samtliga	24 487	25 388	49 875	100

### ÅLDERSSTRUKTUR JÄMFÖRT MED GÖTEBORG



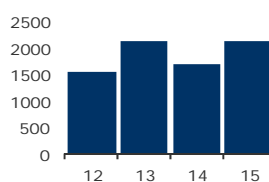
## + 2 121

BEFOLKNINGS-  
FÖRÄNDRING 2015

#### FÖRÄNDRING 2015

Nettoflytt	1 793
Födelseöverskott	333
Födda	695
Döda	362
<b>Totalt*</b>	<b>2 121</b>

#### FÖRÄNDRING 2012 - 2015



\* Inklusive justering.

# GÖTEBORGSBLADET 2016

## 2,0

PERSONER I SNITT  
PER HUSHÅLL 2015

### HUSHÅLL 2015

Personer i hushållet	Antal hushåll	%	% Gbg
1 person	11 513	46,4	42,6
2 personer	7 504	30,3	28,3
3 personer	2 733	11,0	12,2
4 personer	2 090	8,4	10,9
5+ personer	947	3,8	6,1
<b>Totalt antal hushåll</b>	<b>24 787</b>	<b>100,0</b>	<b>100,0</b>
<b>Barnhushåll</b>	<b>4 514</b>	<b>18,2</b>	<b>23,6</b>
(barnen under 18 år)			
Hushåll med 3 barn eller fler	475	1,9	3,5
Ensamstående med barn	750	3,0	4,6

## 22,7%



ANDEL FÖDDA I  
UTLANDET

### MEDBORGARSKAP OCH FÖDELSELAND 2015

	Född i Sv	Född i Utl	Totalt
Sv. Medb.	38 173	7 355	45 528
Utl. Medb.	358	3 989	4 347
<b>Totalt</b>	<b>38 531</b>	<b>11 344</b>	<b>49 875</b>

### VANLIGASTE FÖDELSELÄNDERNA I Gbg 2015

	Antal	%	% Gbg
Irak	517	1,0	2,2
Iran	1 239	2,5	2,1
Somalia	248	0,5	1,3
Bosnien - Hercegovina	824	1,7	1,3
Finland	708	1,4	1,2
Jugoslavien	629	1,3	1,2
Polen	376	0,8	1,1
Turkiet	408	0,8	0,8
Syrien	178	0,4	0,8
Kina	375	0,8	0,6
Övriga länder	5 842	11,7	11,9
<b>Totalt</b>	<b>11 344</b>	<b>22,7</b>	<b>24,5</b>

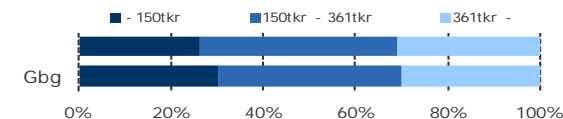
### ANDEL UTL. BAKGRUND 2015 JÄMFÖRT MED Gbg



## 276 800 kr

MEDELINKOMST

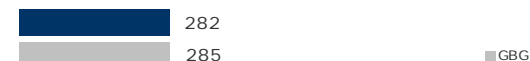
### INKOMSTFÖRD. 2014 JÄMFÖRT MED Gbg 20-64 ÅR



### MEDELINKOMST 2014 (kr)

Ålder	Kvinnor	Män	Samtliga
20 - 24	133 100	153 000	142 700
25 - 29	202 600	251 300	227 100
30 - 44	269 400	343 500	310 000
45 - 64	319 000	383 100	351 900
65 -	193 600	279 200	233 100
20 och äldre	242 200	310 100	276 800

### BILINNEHAV 2014 JÄMFÖRT MED GÖTEBORG Antal bilar per 1 000 personer



## 636

PERSONER I  
LÅNGTIDSBEROENDE  
2014

### PERSONER MED UTBETALT EKONOMISKT BISTÅND

	2012	2013	2014
Personer med registrerat bistånd	1 552	1 526	1 514
- varav i minst 10 månader	726	673	636

### OHÄLSOTAL 2015 JÄMFÖRT MED GÖTEBORG Antal ersatta dagar per person



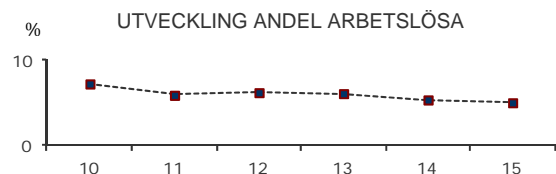
### OHÄLSOTAL, ERSATTA DAGAR PER PERSON 2015

	Kvinnor	Män	Samtliga
Utl. bakgr.	30,3	24,3	27,2
Sv. bakgr.	26,2	18,0	22,0
<b>Samtliga</b>	<b>27,6</b>	<b>20,1</b>	<b>23,7</b>
Samtliga i Gbg	30,2	21,7	25,9

## 5,1% ARBETSLÖSHET

ÖPPET ARBETSLÖSA SAMT I PROGRAM, OKT 2015

	Kvinnor	Män	Samtliga	%	% Gbg
18 - 24	102	133	235	4,8	5,7
25 - 29	119	155	274	4,1	5,8
30 - 44	325	349	674	5,5	6,9
45 - 64	277	318	595	5,4	6,0
18 - 64	823	955	1 778	5,1	6,2
Född utoml.	405	462	867	9,7	12,6
Född i Sve.	418	493	911	3,5	3,6



FÖRVÄRVSARBETANDE 2014

	Kvinnor	Män	Samtliga	%	% Gbg
18 - 24	1 583	1 429	3 012	57,9	48,3
25 - 29	2 320	2 448	4 768	76,0	69,1
30 - 44	4 291	5 374	9 665	82,7	79,4
45 - 64	4 071	4 229	8 300	77,3	75,8
65 - 74	263	385	648	17,4	20,0
25 - 64	10 682	12 051	22 733	79,2	76,1
Utl. Bakgr.	3 036	3 498	6 534	68,4	61,2
Sv. Bakgr.	7 646	8 553	16 199	84,6	84,3

## 34,7% ANDEL MED EFTERGYMNASIAL UTBILDNING 3 ÅR ELLER LÄNGRE

ANDEL (%) HÖGSTA UTBILDNINGSNIVÅ 2015

	Förgymnasial inkl uppg. saknas		Eftergymnasial 3 år och längre	
	%	% Gbg	%	% Gbg
18-24	19,4	24,4	9,5	8,0
25-29	6,8	10,8	39,7	36,9
30-44	9,5	12,2	43,4	40,9
45-64	15,4	15,3	22,0	26,9
65-74	27,4	25,0	19,2	23,8
25 - 64	11,1	13,2	34,7	34,4
Kvinnor	9,9	12,1	38,7	38,0
Män	12,2	14,3	31,1	30,9

## 82,8% BEHÖRIGA MINST TILL YRKESPROGRAM

GYMNASIEBEHÖRIGHET 2015

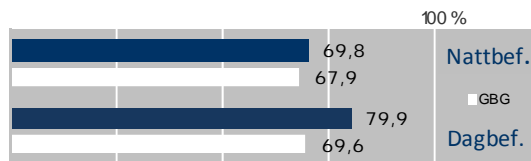
	Kvinnor	Män	Samtliga	%	% Gbg
Yrkesf.	137	123	260	82,8	82,2
ES	135	123	258	82,2	81,5
EK, HU, SA	132	121	253	80,6	79,9
NA, TE	129	116	245	78,0	78,0

KOMMUNALVALET 2014 JÄMFÖRT MED 2010

	M	FP	KD	S	V	MP	SD	Vv	Fi	Delt
2014	19,8	7,1	3,1	23,3	10,4	11,3	7,7	5,9	4,2	78,0
2010	21,7	7,3	2,7	30,2	7,8	10,4	5,4	8,7	0,0	75,8

## 1,2 SJÄLVFÖRSÖRJNINGSGRAD

ANDEL SOM ARBETAR INOM PRIVAT NÄRINGSBLIV



ANSTÄLLDA I OLIKA BRANSCHER 2014

	Dagbefolkn.		Nattbefolkning	
	Antal	Antal	%	% Gbg
Tillverkning & utvinning	7 639	3 689	14,0	11,6
Företagstjänster	5 341	3 908	14,8	14,8
Handel	3 325	3 240	12,3	12,3
Vård & sociala tjänster	2 985	3 636	13,8	15,2
Info. & kommunikation	2 559	1 454	5,5	4,8
Utbildning	2 407	2 489	9,4	10,6
Byggverksamhet	1 453	1 232	4,7	4,4
Transport & magasinering	1 224	1 846	7,0	6,1
Kulturella & pers. tjänster	901	1 174	4,4	4,8
Hotell & restaurang	824	1 194	4,5	4,9
Fastighetsverksamhet	565	377	1,4	1,7
Finans & försäkring	432	380	1,4	1,6
Offentlig förv. & försvar	346	1 380	5,2	5,4
Energi & miljö	313	190	0,7	0,8
Okänd verksamhet	53	174	0,7	0,9
Jord-, skogsbruk & fiske	36	42	0,2	0,2
<b>Totalt</b>	<b>30 403</b>	<b>26 405</b>		

## 22,4% BOSTÄDER BYGGDA 1951 -60

BYGGNADSÅR I 10 - ÅRSINTERVALL 2015

exklusive specialbostäder och uppgift saknas

År	Småhus	Flerbostad	Totalt	%	% Gbg
- 1940	1 073	2 498	3 571	12,9	19,1
41 - 50	681	4 171	4 852	17,6	8,9
51 - 60	664	5 520	6 184	22,4	14,0
61 - 70	515	494	1 009	3,7	22,8
71 - 80	270	1 430	1 700	6,2	12,8
81 - 90	80	209	289	1,0	5,0
91 - 00	55	938	993	3,6	3,2
01 - 10	355	3 003	3 358	12,2	4,3
11 -	17	3 908	3 925	14,2	3,2

ANDEL SMÅHUS JÄMFÖRT MED GÖTEBORG 2014



ANTAL BOSTÄDER EFTER AREA 2015

Kvm	Småhus	Flerbostad	Totalt	%	% Gbg
-40	5	4 737	4 742	17,2	14,3
41-60	183	8 898	9 081	32,9	24,2
61-80	528	6 514	7 042	25,5	27,9
81-100	773	2 813	3 586	13,0	13,8
101-120	856	693	1 549	5,6	7,7
121-	1 365	261	1 626	5,9	12,2
<b>Totalt</b>	<b>3 710</b>	<b>23 916</b>	<b>27 626</b>		

ÄGARKATEGORI 2015

	Småhus	Flerbostad	Totalt	%	% Gbg
Hyresrätt	68	14 585	14 653	53,0	54,6
Allmännyttan	16	5 458	5 474	19,8	26,7
Övriga	52	9 127	9 179	33,2	27,9
Bostadsrätt	200	9 331	9 531	34,5	27,7
Äganderätt	3 442	0	3 442	12,5	17,8
<b>Tot. bostäder</b>	<b>3 710</b>	<b>23 916</b>	<b>27 626</b>		

NYBYGGNATION - FÄRDIGSTÄLLDA BOSTÄDER

	2011	2012	2013	2014	2015
Småhus	11	2	0	2	3
Flerbostadshus	579	659	1 208	761	1 093
<b>Totalt</b>	<b>590</b>	<b>661</b>	<b>1 208</b>	<b>763</b>	<b>1 096</b>

# 402 Kvillebäcken

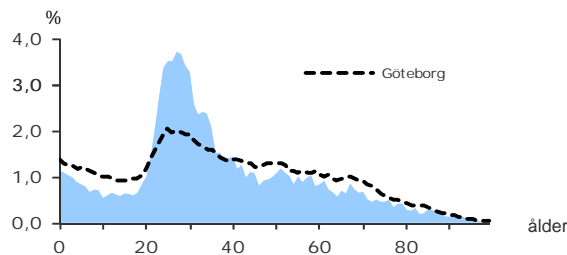
## 11 070

FOLKMÄNGD 2015

### BEFOLKNING EFTER ÅLDER 2015

Ålder	Kvinnor	Män	Samtliga	%
0	63	62	125	1,1
1 - 5	250	283	533	4,8
6	41	46	87	0,8
7 - 9	108	123	231	2,1
10 - 12	94	103	197	1,8
13 - 15	108	94	202	1,8
16 - 18	99	108	207	1,9
19 - 24	701	562	1 263	11,4
25 - 29	976	993	1 969	17,8
30 - 44	1 313	1 647	2 960	26,7
45 - 64	965	1 058	2 023	18,3
65 - 74	344	335	679	6,1
75 - 84	229	144	373	3,4
85-	160	61	221	2,0
Samtliga	5 451	5 619	11 070	100

### ÅLDERSSTRUKTUR JÄMFÖRT MED GÖTEBORG



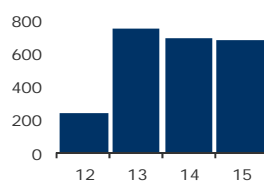
## + 686

BEFOLKNINGS-  
FÖRÄNDRING 2015

#### FÖRÄNDRING 2015

Nettoflytt	655
Födelseöverskott	29
Födda	135
Döda	106
<b>Totalt*</b>	<b>686</b>

#### FÖRÄNDRING 2012 - 2015



\* Inklusive justering.

# GÖTEBORGSBLADET 2016

## 1,9

PERSONER I SNITT  
PER HUSHÅLL 2015

### HUSHÅLL 2015

Personer i hushållet	Antal hushåll	%	% Gbg
1 person	3 028	51,9	42,6
2 personer	1 629	27,9	28,3
3 personer	544	9,3	12,2
4 personer	391	6,7	10,9
5+ personer	237	4,1	6,1
<b>Totalt antal hushåll</b>	<b>5 829</b>	<b>100,0</b>	<b>100,0</b>
<b>Barnhushåll</b>	<b>894</b>	<b>15,3</b>	<b>23,6</b>
(barnen under 18 år)			
Hushåll med 3 barn eller fler	119	2,0	3,5
Ensamstående med barn	193	3,3	4,6

## 29,9%



ANDEL FÖDDA I  
UTLANDET

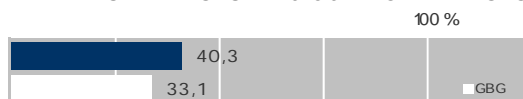
### MEDBORGARSKAP OCH FÖDELSELAND 2015

	Född i Sv	Född i Utl	Totalt
Sv. Medb.	7 665	2 180	9 845
Utl. Medb.	97	1 128	1 225
<b>Totalt</b>	<b>7 762</b>	<b>3 308</b>	<b>11 070</b>

### VANLIGASTE FÖDELSELÄNDERNA I GBG 2015

	Antal	%	% Gbg
Irak	187	1,7	2,2
Iran	360	3,3	2,1
Somalia	82	0,7	1,3
Bosnien - Hercegovina	254	2,3	1,3
Finland	153	1,4	1,2
Jugoslavien	217	2,0	1,2
Polen	86	0,8	1,1
Turkiet	162	1,5	0,8
Syrien	48	0,4	0,8
Kina	101	0,9	0,6
Övriga länder	1 658	15,0	11,9
<b>Totalt</b>	<b>3 308</b>	<b>29,9</b>	<b>24,5</b>

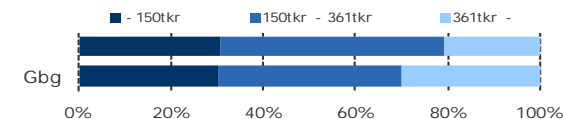
### ANDEL UTL. BAKGRUND 2015 JÄMFÖRT MED GBG



## 233 900 kr

MEDELINKOMST

### INKOMSTFÖRD. 2014 JÄMFÖRT MED GBG 20-64 ÅR



### MEDELINKOMST 2014 (kr)

Ålder	Kvinnor	Män	Samtliga
20 - 24	149 300	173 300	160 300
25 - 29	200 600	250 300	225 700
30 - 44	230 200	287 900	262 300
45 - 64	262 400	284 600	274 100
65 -	163 400	216 800	186 100
20 och äldre	208 700	258 300	233 900

### BILINNEHAV 2014 JÄMFÖRT MED GÖTEBORG Antal bilar per 1 000 personer



## 222

PERSONER I  
LÅNGTIDSBEROENDE  
2014

### PERSONER MED UTBETALT EKONOMISKT BISTÅND

	2012	2013	2014
Personer med registrerat bistånd	534	533	505
- varav i minst 10 månader	263	245	222

### OHÄLSOTAL 2015 JÄMFÖRT MED GÖTEBORG Antal ersatta dagar per person



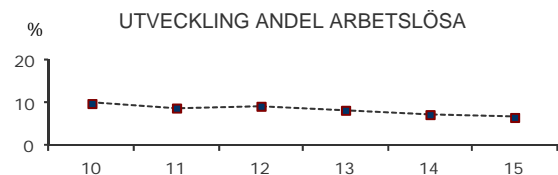
### OHÄLSOTAL, ERSATTA DAGAR PER PERSON 2015

	Kvinnor	Män	Samtliga
Utl. bakgr.	33,1	30,9	32,0
Sv. bakgr.	30,0	19,4	24,5
<b>Samtliga</b>	<b>31,3</b>	<b>24,0</b>	<b>27,5</b>
Samtliga i Gbg	30,2	21,7	25,9

## 6,8% ARBETSLÖSHET

ÖPPET ARBETSLÖSA SAMT I PROGRAM, OKT 2015

	Kvinnor	Män	Samtliga	%	% Gbg
18 - 24	30	35	65	5,3	5,7
25 - 29	48	48	96	5,1	5,8
30 - 44	94	112	206	7,0	6,9
45 - 64	76	104	180	8,9	6,0
18 - 64	248	299	547	6,8	6,2
Född utoml.	121	165	286	11,2	12,6
Född i Sve.	127	134	261	4,7	3,6



FÖRVARVSARBETANDE 2014

	Kvinnor	Män	Samtliga	%	% Gbg
18 - 24	433	366	799	62,4	48,3
25 - 29	634	681	1 315	76,5	69,1
30 - 44	890	1 183	2 073	76,1	79,4
45 - 64	623	676	1 299	66,7	75,8
65 - 74	27	55	82	12,7	20,0
25 - 64	2 147	2 540	4 687	73,3	76,1
Utl. Bakgr.	748	904	1 652	62,5	61,2
Sv. Bakgr.	1 399	1 636	3 035	81,0	84,3

## 31,9% ANDEL MED EFTERGYMNASIAL UTBILDNING 3 ÅR ELLER LÄNGRE

ANDEL (%) HÖGSTA UTBILDNINGSNIVÅ 2015

	Förgymnasial inkl uppg. saknas		Eftergymnasial 3 år och längre	
	%	% Gbg	%	% Gbg
18-24	19,0	24,4	9,4	8,0
25-29	7,5	10,8	37,4	36,9
30-44	12,1	12,2	37,9	40,9
45-64	20,8	15,3	17,6	26,9
65-74	36,4	25,0	12,4	23,8
25 - 64	13,3	13,2	31,9	34,4
Kvinnor	12,3	12,1	35,8	38,0
Män	14,2	14,3	28,4	30,9

## 82,6% BEHÖRIGA MINST TILL YRKESPROGRAM

GYMNASIEBEHÖRIGHET 2015

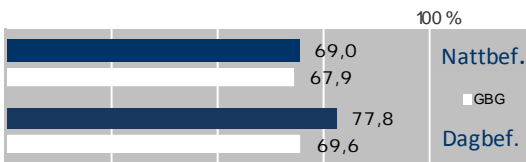
	Kvinnor	Män	Samtliga	%	% Gbg
Yrkesf.	29	28	57	82,6	82,2
ES	29	28	57	82,6	81,5
EK, HU, SA	27	28	55	79,7	79,9
NA, TE	26	23	49	71,0	78,0

KOMMUNALVALET 2014 JÄMFÖRT MED 2010

	M	FP	KD	S	V	MP	SD	Vv	Fi	Delt
2014	15,2	4,6	2,3	27,1	13,7	12,6	7,6	4,3	5,5	71,2
2010	15,6	5,7	2,3	33,9	10,2	12,1	6,4	6,4	0,0	69,8

## 1,3 SJÄLVFÖRSÖRJNINGSGRAD

ANDEL SOM ARBETAR INOM PRIVAT NÄRINGSBLIV



ANSTÄLLDA I OLIKA BRANSCHER 2014

	Dagbefolkn.		Nattbefolkning	
	Antal	Antal	%	% Gbg
Handel	2 267	675	12,1	12,3
Vård & sociala tjänster	1 010	835	15,0	15,2
Företagstjänster	840	834	15,0	14,8
Byggsamhet	615	256	4,6	4,4
Transport & magasinering	577	417	7,5	6,1
Kulturella & pers. tjänster	319	265	4,8	4,8
Utbildning	296	539	9,7	10,6
Energi & miljö	257	30	0,5	0,8
Tillverkning & utvinning	243	663	11,9	11,6
Hotell & restaurang	185	342	6,1	4,9
Offentlig förv. & försvar	152	246	4,4	5,4
Fastighetsverksamhet	132	71	1,3	1,7
Info. & kommunikation	44	295	5,3	4,8
Finans & försäkring	27	57	1,0	1,6
Jord-, skogsbruk & fiske	15	9	0,2	0,2
Okänd verksamhet	13	37	0,7	0,9
<b>Totalt</b>	<b>6 992</b>	<b>5 571</b>		

## 32,6% BOSTÄDER BYGGDA 1941 -50

BYGGNADSÅR I 10 - ÅRSINTERVALL 2015

exklusive specialbostäder och uppgift saknas

År	Småhus	Flerbostad	Totalt	%	% Gbg
- 1940	107	440	547	8,0	19,1
41 - 50	67	2 163	2 230	32,6	8,9
51 - 60	221	1 755	1 976	28,9	14,0
61 - 70	52	0	52	0,8	22,8
71 - 80	72	19	91	1,3	12,8
81 - 90	9	61	70	1,0	5,0
91 - 00	9	10	19	0,3	3,2
01 - 10	5	0	5	0,1	4,3
11 -	1	1 283	1 284	18,8	3,2

ANDEL SMÅHUS JÄMFÖRT MED GÖTEBORG 2014



ANTAL BOSTÄDER EFTER AREA 2015

Kvm	Småhus	Flerbostad	Totalt	%	% Gbg
-40	0	1 436	1 436	21,0	14,3
41-60	2	2 878	2 880	42,1	24,2
61-80	25	1 309	1 334	19,5	27,9
81-100	141	651	792	11,6	13,8
101-120	183	25	208	3,0	7,7
121-	192	4	196	2,9	12,2
<b>Totalt</b>	<b>543</b>	<b>6 303</b>	<b>6 846</b>		

ÄGARKATEGORI 2015

	Småhus	Flerbostad	Totalt	%	% Gbg
Hyresrätt	13	4 439	4 452	65,0	54,6
Allmännyttan	0	1 171	1 171	17,1	26,7
Övriga	13	3 268	3 281	47,9	27,9
Bostadsrätt	0	1 864	1 864	27,2	27,7
Äganderätt	530	0	530	7,7	17,8
<b>Tot. bostäder</b>	<b>543</b>	<b>6 303</b>	<b>6 846</b>		

NYBYGGNATION - FÄRDIGSTÄLLDA BOSTÄDER

	2011	2012	2013	2014	2015
Småhus	0	1	0	0	0
Flerbostadshus	0	100	583	432	464
<b>Totalt</b>	<b>0</b>	<b>101</b>	<b>583</b>	<b>432</b>	<b>464</b>

# 403 Slätta Damm

GÖTEBORGSBLADET  
2016

Göteborgs Stad, Stadsledningskontoret  
Statistik och Analys

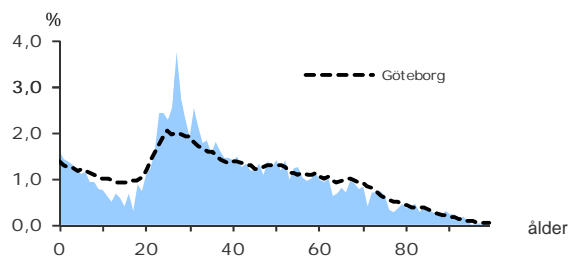
## 4 019

FOLKMÄNGD 2015

### BEFOLKNING EFTER ÅLDER 2015

Ålder	Kvinnor	Män	Samtliga	%
0	26	38	64	1,6
1 - 5	133	124	257	6,4
6	26	20	46	1,1
7 - 9	54	51	105	2,6
10 - 12	37	38	75	1,9
13 - 15	32	34	66	1,6
16 - 18	44	30	74	1,8
19 - 24	203	178	381	9,5
25 - 29	265	279	544	13,5
30 - 44	471	514	985	24,5
45 - 64	431	446	877	21,8
65 - 74	138	161	299	7,4
75 - 84	90	66	156	3,9
85-	52	38	90	2,2
Samtliga	2 002	2 017	4 019	100

### ÅLDERSSTRUKTUR JÄMFÖRT MED GÖTEBORG



## + 145

BEFOLKNINGS-  
FÖRÄNDRING 2015

	FÖRÄNDRING 2015	FÖRÄNDRING 2012 - 2015
Nettoflytt	115	
Födelseöverskott	29	
Födda	66	
Döda	37	
<b>Totalt*</b>	<b>145</b>	

\* Inklusive justering.

## 1,9

PERSONER I SNITT  
PER HUSHÅLL 2015

### HUSHÅLL 2015

Personer i hushållet	Antal hushåll	%	% Gbg
1 person	1 036	50,3	42,6
2 personer	557	27,1	28,3
3 personer	223	10,8	12,2
4 personer	160	7,8	10,9
5+ personer	82	4,0	6,1
<b>Totalt antal hushåll</b>	<b>2 058</b>	<b>100,0</b>	<b>100,0</b>
<b>Barnhushåll</b>	<b>401</b>	<b>19,5</b>	<b>23,6</b>
(barnen under 18 år)			
Hushåll med 3 barn eller fler	37	1,8	3,5
Ensamstående med barn	87	4,2	4,6

## 22,6%



ANDEL FÖDDA I  
UTLANDET

### MEDBORGARSKAP OCH FÖDELSELAND 2015

	Född i Sv	Född i Utl	Totalt
Sv. Medb.	3 070	604	3 674
Utl. Medb.	40	305	345
<b>Totalt</b>	<b>3 110</b>	<b>909</b>	<b>4 019</b>

### VANLIGASTE FÖDELSELÄNDERNA I Gbg 2015

	Antal	%	% Gbg
Irak	45	1,1	2,2
Iran	96	2,4	2,1
Somalia	..	..	1,3
Bosnien - Hercegovina	91	2,3	1,3
Finland	57	1,4	1,2
Jugoslavien	59	1,5	1,2
Polen	38	0,9	1,1
Turkiet	43	1,1	0,8
Syrien	..	..	0,8
Kina	28	0,7	0,6
Övriga länder	434	10,8	11,9
<b>Totalt</b>	<b>909</b>	<b>22,6</b>	<b>24,5</b>

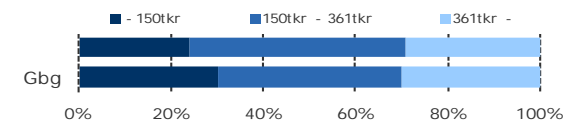
### ANDEL UTL. BAKGRUND 2015 JÄMFÖRT MED Gbg



## 268 200 kr

MEDELINKOMST

### INKOMSTFÖRD. 2014 JÄMFÖRT MED Gbg 20-64 ÅR



### MEDELINKOMST 2014 (kr)

Ålder	Kvinnor	Män	Samtliga
20 - 24	131 800	178 800	154 100
25 - 29	199 500	285 400	244 000
30 - 44	269 300	352 100	312 400
45 - 64	288 100	338 300	314 300
65 -	173 100	236 600	202 600
20 och äldre	231 600	304 000	268 200

### BILINNEHAV 2014 JÄMFÖRT MED GÖTEBORG

Antal bilar per 1 000 personer



## 62

PERSONER I  
LÅNGTIDSBEROENDE  
2014

### PERSONER MED UTBETALT EKONOMISKT BISTÅND

	2012	2013	2014
Personer med registrerat bistånd	130	137	140
- varav i minst 10 månader	65	60	62

### OHÄLSOTAL 2015 JÄMFÖRT MED GÖTEBORG

Antal ersatta dagar per person



### OHÄLSOTAL, ERSATTA DAGAR PER PERSON 2015

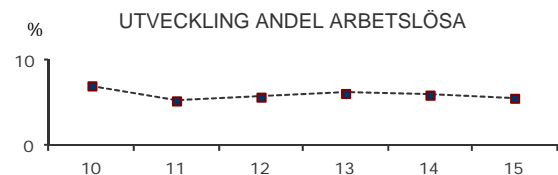
	Kvinnor	Män	Samtliga
Utl. bakgr.	34,1	23,6	29,1
Sv. bakgr.	29,2	20,9	24,9
<b>Samtliga</b>	<b>31,0</b>	<b>21,8</b>	<b>26,3</b>
Samtliga i Gbg	30,2	21,7	25,9



## 5,6% ARBETSLÖSHET

ÖPPET ARBETSLÖSA SAMT I PROGRAM, OKT 2015

	Kvinnor	Män	Samtliga	%	% Gbg
18 - 24	16	8	24	6,1	5,7
25 - 29	8	17	25	4,7	5,8
30 - 44	30	30	60	6,0	6,9
45 - 64	29	19	48	5,5	6,0
18 - 64	83	74	157	5,6	6,2
Född utoml.	37	35	72	9,8	12,6
Född i Sve.	46	39	85	4,1	3,6



FÖRVÄRVSARBETANDE 2014

	Kvinnor	Män	Samtliga	%	% Gbg
18 - 24	108	103	211	55,7	48,3
25 - 29	176	218	394	80,1	69,1
30 - 44	390	450	840	84,0	79,4
45 - 64	290	339	629	74,2	75,8
65 - 74	11	28	39	13,6	20,0
25 - 64	856	1 007	1 863	79,6	76,1
Utl. Bakgr.	283	303	586	70,9	61,2
Sv. Bakgr.	573	704	1 277	84,4	84,3

## 30,8% ANDEL MED EFTERGYMNASIAL UTBILDNING 3 ÅR ELLER LÄNGRE

ANDEL (%) HÖGSTA UTBILDNINGSNIVÅ 2015

	Förgymnasial inkl uppg. saknas		Eftergymnasial 3 år och längre	
	%	% Gbg	%	% Gbg
18-24	22,8	24,4	6,7	8,0
25-29	8,3	10,8	32,4	36,9
30-44	8,6	12,2	40,7	40,9
45-64	18,9	15,3	18,6	26,9
65-74	30,4	25,0	15,4	23,8
25 - 64	12,3	13,2	30,8	34,4
Kvinnor	12,3	12,1	35,2	38,0
Män	12,3	14,3	26,6	30,9

## 95,8% BEHÖRIGA MINST TILL YRKESPROGRAM

GYMNASIEBEHÖRIGHET 2015

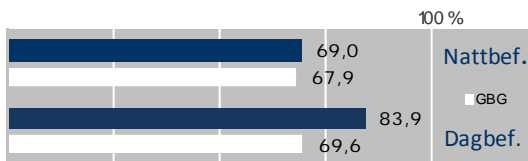
	Kvinnor	Män	Samtliga	%	% Gbg
Yrkesf.	11	12	23	95,8	82,2
ES	11	12	23	95,8	81,5
EK, HU, SA	11	12	23	95,8	79,9
NA, TE	10	11	21	87,5	78,0

KOMMUNALVALET 2014 JÄMFÖRT MED 2010

	M	FP	KD	S	V	MP	SD	Vv	Fi	Delt
2014	18,9	5,5	3,0	26,6	10,5	8,2	10,1	7,2	3,2	76,2
2010	18,6	6,8	2,9	34,4	8,1	7,3	6,8	10,8	0,0	73,3

## 0,2 SJÄLVFÖRSÖRJNINGSGRAD

ANDEL SOM ARBETAR INOM PRIVAT NÄRINGSBLIV



ANSTÄLLDA I OLIKA BRANSCHER 2014

	Dagbefolkn.		Nattbefolkning	
	Antal	Antal	%	% Gbg
Bygghverksamhet	120	111	5,3	4,4
Handel	80	274	13,0	12,3
Företagstjänster	77	283	13,4	14,8
Utbildning	62	193	9,1	10,6
Transport & magasinering	45	169	8,0	6,1
Vård & sociala tjänster	43	274	13,0	15,2
Hotell & restaurang	35	97	4,6	4,9
Tillverkning & utvinning	21	311	14,7	11,6
Kulturella & pers. tjänster	18	88	4,2	4,8
Energi & miljö	6	15	0,7	0,8
Info. & kommunikation	..	98	4,6	4,8
Okänd verksamhet	..	11	0,5	0,9
Fastighetsverksamhet	..	26	1,2	1,7
Offentlig förv. & försvar	..	128	6,1	5,4
Jord-, skogsbruk & fiske	..	3	0,1	0,2
Finans & försäkring	..	32	1,5	1,6
<b>Totalt</b>	<b>521</b>	<b>2 113</b>		

## 42,0% BOSTÄDER BYGGDA 1951 -60

BYGGNADSÅR I 10 - ÅRSINTERVALL 2015

exklusive specialbostäder och uppgift saknas

År	Småhus	Flerbostad	Totalt	%	% Gbg
- 1940	28	4	32	1,5	19,1
41 - 50	37	688	725	33,2	8,9
51 - 60	83	833	916	42,0	14,0
61 - 70	39	36	75	3,4	22,8
71 - 80	4	0	4	0,2	12,8
81 - 90	4	24	28	1,3	5,0
91 - 00	2	8	10	0,5	3,2
01 - 10	184	81	265	12,1	4,3
11 -	1	51	52	2,4	3,2

ANDEL SMÅHUS JÄMFÖRT MED GÖTEBORG 2014



ANTAL BOSTÄDER EFTER AREA 2015

Kvm	Småhus	Flerbostad	Totalt	%	% Gbg
-40	0	81	81	3,7	14,3
41-60	1	1 060	1 061	48,6	24,2
61-80	49	568	617	28,3	27,9
81-100	89	70	159	7,3	13,8
101-120	94	18	112	5,1	7,7
121-	149	4	153	7,0	12,2
<b>Totalt</b>	<b>382</b>	<b>1 801</b>	<b>2 183</b>		

ÄGARKATEGORI 2015

	Småhus	Flerbostad	Totalt	%	% Gbg
Hyresrätt	2	981	983	45,0	54,6
Allmännyttan	1	44	45	2,1	26,7
Övriga	1	937	938	43,0	27,9
Bostadsrätt	184	820	1 004	46,0	27,7
Äganderätt	196	0	196	9,0	17,8
<b>Tot. bostäder</b>	<b>382</b>	<b>1 801</b>	<b>2 183</b>		

NYBYGGNATION - FÄRDIGSTÄLLDA BOSTÄDER

	2011	2012	2013	2014	2015
Småhus	0	0	0	1	0
Flerbostadshus	0	0	0	51	45
<b>Totalt</b>	<b>0</b>	<b>0</b>	<b>0</b>	<b>52</b>	<b>45</b>



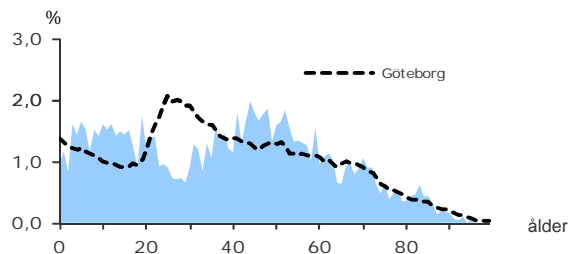
# 404 Kärrdalen

**5 198**  
FOLKMÄNGD 2015

## BEFOLKNING EFTER ÅLDER 2015

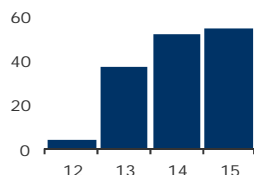
Ålder	Kvinnor	Män	Samtliga	%
0	22	28	50	1,0
1 - 5	167	182	349	6,7
6	37	43	80	1,5
7 - 9	110	104	214	4,1
10 - 12	101	146	247	4,8
13 - 15	113	114	227	4,4
16 - 18	93	97	190	3,7
19 - 24	170	229	399	7,7
25 - 29	96	98	194	3,7
30 - 44	528	518	1 046	20,1
45 - 64	711	734	1 445	27,8
65 - 74	193	233	426	8,2
75 - 84	119	125	244	4,7
85-	47	40	87	1,7
Samtliga	2 507	2 691	5 198	100

## ÅLDERSSTRUKTUR JÄMFÖRT MED GÖTEBORG



**+ 55**  
BEFOLKNINGS-  
FÖRÄNDRING 2015

	FÖRÄNDRING 2015	FÖRÄNDRING 2012 - 2015
Nettoflytt	31	
Födelseöverskott	24	
Födda	48	
Döda	24	
<b>Totalt*</b>	<b>55</b>	



\* Inklusive justering.

**3,0**  
PERSONER I SNITT  
PER HUSHÅLL 2015

## HUSHÅLL 2015

Personer i hushållet	Antal hushåll	%	% Gbg
1 person	245	14,0	42,6
2 personer	568	32,5	28,3
3 personer	295	16,9	12,2
4 personer	423	24,2	10,9
5+ personer	215	12,3	6,1
<b>Totalt antal hushåll</b>	<b>1 746</b>	<b>100,0</b>	<b>100,0</b>
<b>Barnhushåll</b>	<b>706</b>	<b>40,4</b>	<b>23,6</b>
(barnen under 18 år)			
Hushåll med 3 barn eller fler	116	6,6	3,5
Ensamstående med barn	44	2,5	4,6

**18,7%**  
ANDEL FÖDDA I  
UTLANDET

## MEDBORGARSKAP OCH FÖDELSELAND 2015

	Född i Sv	Född i Utl	Totalt
Sv. Medb.	4 202	649	4 851
Utl. Medb.	25	322	347
<b>Totalt</b>	<b>4 227</b>	<b>971</b>	<b>5 198</b>

## VANLIGASTE FÖDELSELÄNDERNA I Gbg 2015

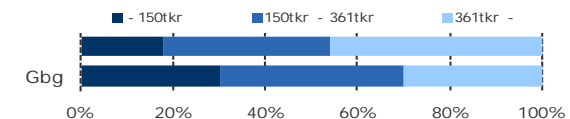
	Antal	%	% Gbg
Irak	29	0,6	2,2
Iran	106	2,0	2,1
Somalia	..	..	1,3
Bosnien - Hercegovina	59	1,1	1,3
Finland	82	1,6	1,2
Jugoslavien	60	1,2	1,2
Polen	..	..	1,1
Turkiet	53	1,0	0,8
Syrien	24	0,5	0,8
Kina	24	0,5	0,6
Övriga länder	516	9,9	11,9
<b>Totalt</b>	<b>971</b>	<b>18,7</b>	<b>24,5</b>

## ANDEL UTL. BAKGRUND 2015 JÄMFÖRT MED Gbg



**326 300 kr**  
MEDELINKOMST

## INKOMSTFÖRD. 2014 JÄMFÖRT MED Gbg 20-64 ÅR



## MEDELINKOMST 2014 (kr)

Ålder	Kvinnor	Män	Samtliga
20 - 24	114 800	125 200	120 700
25 - 29	168 300	206 600	187 700
30 - 44	327 100	416 800	370 300
45 - 64	348 100	445 400	398 600
65 -	197 500	302 200	251 100
20 och äldre	284 400	366 500	326 300

## BILINNEHAV 2014 JÄMFÖRT MED GÖTEBORG

Antal bilar per 1 000 personer



**21**  
PERSONER I  
LÅNGTIDSBEROENDE  
2014

## PERSONER MED UTBETALT EKONOMISKT BISTÄND

	2012	2013	2014
Personer med registrerat bistånd	41	45	55
- varav i minst 10 månader	21	16	21

## OHÄLSOTAL 2015 JÄMFÖRT MED GÖTEBORG

Antal ersatta dagar per person



## OHÄLSOTAL, ERSATTA DAGAR PER PERSON 2015

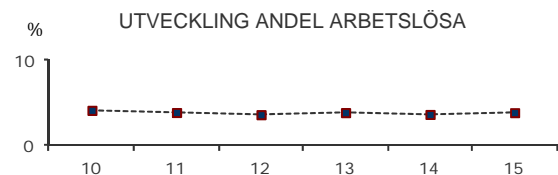
	Kvinnor	Män	Samtliga
Utl. bakgr.	38,0	25,9	31,8
Sv. bakgr.	17,4	14,0	15,7
<b>Samtliga</b>	<b>23,7</b>	<b>17,7</b>	<b>20,6</b>
Samtliga i Gbg	30,2	21,7	25,9

## 4,0%

ARBETSLÖSHET

ÖPPET ARBETSLÖSA SAMT I PROGRAM, OKT 2015

	Kvinnor	Män	Samtliga	%	% Gbg
18 - 24	..	..	29	6,4	5,7
25 - 29	..	..	17	9,1	5,8
30 - 44	18	18	36	3,5	6,9
45 - 64	24	17	41	2,8	6,0
18 - 64	54	69	123	4,0	6,2
Född utoml.	31	31	62	8,4	12,6
Född i Sve.	23	38	61	2,6	3,6



FÖRVÄRVSARBETANDE 2014

	Kvinnor	Män	Samtliga	%	% Gbg
18 - 24	108	128	236	48,6	48,3
25 - 29	48	53	101	60,8	69,1
30 - 44	491	452	943	90,7	79,4
45 - 64	592	632	1 224	87,3	75,8
65 - 74	33	60	93	21,0	20,0
25 - 64	1 131	1 137	2 268	87,0	76,1
Utl. Bakgr.	292	330	622	76,8	61,2
Sv. Bakgr.	839	807	1 646	91,5	84,3

## 35,3%

ANDEL MED EFTERGYMNASIAL  
UTBILDNING 3 ÅR ELLER LÄNGRE

ANDEL (%) HÖGSTA UTBILDNINGSNIVÅ 2015

	Förgymnasial inkl uppg. saknas		Eftergymnasial 3 år och längre	
	%	% Gbg	%	% Gbg
18-24	28,0	24,4	5,2	8,0
25-29	13,9	10,8	32,0	36,9
30-44	8,7	12,2	49,4	40,9
45-64	12,1	15,3	25,5	26,9
65-74	23,7	25,0	20,7	23,8
25 - 64	10,9	13,2	35,3	34,4
Kvinnor	9,8	12,1	39,2	38,0
Män	12,0	14,3	31,4	30,9

## 92,1%

BEHÖRIGA MINST TILL  
YRKESPROGRAM

GYMNASIEBEHÖRIGHET 2015

	Kvinnor	Män	Samtliga	%	% Gbg
Yrkesf.	36	34	70	92,1	82,2
ES	36	34	70	92,1	81,5
EK, HU, SA	35	33	68	89,5	79,9
NA, TE	35	33	68	89,5	78,0

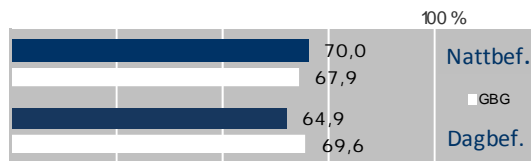
KOMMUNALVALET 2014 JÄMFÖRT MED 2010

	M	FP	KD	S	V	MP	SD	Vv	Fi	Delt
2014	24,5	7,9	3,6	21,7	6,2	9,7	7,3	11,8	2,1	83,6
2010	26,0	8,2	3,4	25,3	4,5	6,6	3,7	18,6	0,0	84,7

## 0,3

SJÄLVFÖRSÖRJNINGSGRAD

ANDEL SOM ARBETAR INOM PRIVAT NÄRINGSBLIV



ANSTÄLLDA I OLIKA BRANSCHER 2014

	Dagbefolkn.		Nattbefolkning	
	Antal	Antal	%	% Gbg
Utbildning	238	277	10,7	10,6
Byggsamhet	104	141	5,4	4,4
Tillverkning & utvinning	92	519	20,0	11,6
Handel	59	312	12,0	12,3
Företagstjänster	57	324	12,5	14,8
Kulturella & pers. tjänster	38	114	4,4	4,8
Transport & magasinering	26	152	5,9	6,1
Hotell & restaurang	21	83	3,2	4,9
Vård & sociala tjänster	21	315	12,1	15,2
Info. & kommunikation	14	129	5,0	4,8
Okänd verksamhet	5	11	0,4	0,9
Fastighetsverksamhet	..	43	1,7	1,7
Jord-, skogsbruk & fiske	..	7	0,3	0,2
Finans & försäkring	..	35	1,3	1,6
Energi & miljö	..	18	0,7	0,8
Offentlig förv. & försvar	..	118	4,5	5,4
<b>Totalt</b>	<b>684</b>	<b>2 598</b>		

## 27,3%

BOSTÄDER  
BYGGDA 1941 -50

BYGGNADSÅR I 10 - ÅRSINTERVALL 2015

exklusive specialbostäder och uppgift saknas

År	Småhus	Flerbostad	Totalt	%	% Gbg
- 1940	218	2	220	12,5	19,1
41 - 50	453	29	482	27,3	8,9
51 - 60	322	9	331	18,8	14,0
61 - 70	416	0	416	23,6	22,8
71 - 80	179	0	179	10,1	12,8
81 - 90	58	0	58	3,3	5,0
91 - 00	24	0	24	1,4	3,2
01 - 10	24	0	24	1,4	4,3
11 -	4	14	18	1,0	3,2

ANDEL SMÅHUS JÄMFÖRT MED GÖTEBORG 2014



ANTAL BOSTÄDER EFTER AREA 2015

Kvm	Småhus	Flerbostad	Totalt	%	% Gbg
-40	3	5	8	0,5	14,3
41-60	64	30	94	5,3	24,2
61-80	241	21	262	14,9	27,9
81-100	327	8	335	19,0	13,8
101-120	369	2	371	21,0	7,7
121-	694	0	694	39,3	12,2
<b>Totalt</b>	<b>1 698</b>	<b>66</b>	<b>1 764</b>		

ÄGARKATEGORI 2015

	Småhus	Flerbostad	Totalt	%	% Gbg
Hyresrätt	15	66	81	4,6	54,6
Allmännyttan	0	0	0	0,0	26,7
Övriga	15	66	81	4,6	27,9
Bostadsrätt	0	0	0	0,0	27,7
Äganderätt	1 683	0	1 683	95,4	17,8
<b>Tot. bostäder</b>	<b>1 698</b>	<b>66</b>	<b>1 764</b>		

NYBYGGNATION - FÄRDIGSTÄLLDA BOSTÄDER

	2011	2012	2013	2014	2015
Småhus	0	0	0	1	3
Flerbostadshus	0	0	6	6	14
<b>Totalt</b>	<b>0</b>	<b>0</b>	<b>6</b>	<b>7</b>	<b>17</b>

# 414 Kyrkbyn

GÖTEBORGSBLADET  
2016

Göteborgs Stad, Stadsledningskontoret  
Statistik och Analys

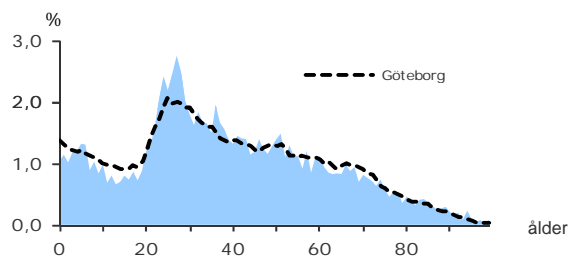
## 7 890

FOLKMÄNGD 2015

### BEFOLKNING EFTER ÅLDER 2015

Ålder	Kvinnor	Män	Samtliga	%
0	31	51	82	1,0
1 - 5	211	250	461	5,8
6	63	40	103	1,3
7 - 9	105	112	217	2,8
10 - 12	97	97	194	2,5
13 - 15	98	72	170	2,2
16 - 18	80	103	183	2,3
19 - 24	391	353	744	9,4
25 - 29	470	468	938	11,9
30 - 44	841	1 000	1 841	23,3
45 - 64	846	920	1 766	22,4
65 - 74	301	327	628	8,0
75 - 84	202	151	353	4,5
85-	147	63	210	2,7
Samtliga	3 883	4 007	7 890	100

### ÅLDERSSTRUKTUR JÄMFÖRT MED GÖTEBORG



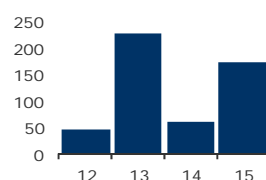
## + 174

BEFOLKNINGS-  
FÖRÄNDRING 2015

#### FÖRÄNDRING 2015

Nettoflytt	156
Födelseöverskott	18
Födda	88
Döda	70
<b>Totalt*</b>	<b>174</b>

#### FÖRÄNDRING 2012 - 2015



\* Inklusive justering.

## 1,9

PERSONER I SNITT  
PER HUSHÅLL 2015

### HUSHÅLL 2015

Personer i hushållet	Antal hushåll	%	% Gbg
1 person	2 127	52,3	42,6
2 personer	1 021	25,1	28,3
3 personer	393	9,7	12,2
4 personer	372	9,1	10,9
5+ personer	153	3,8	6,1
<b>Totalt antal hushåll</b>	<b>4 066</b>	<b>100,0</b>	<b>100,0</b>
<b>Barnhushåll</b>	<b>758</b>	<b>18,6</b>	<b>23,6</b>
(barnen under 18 år)			
Hushåll med 3 barn eller fler	82	2,0	3,5
Ensamstående med barn	153	3,8	4,6

## 20,9%



ANDEL FÖDDA I  
UTLANDET

### MEDBORGARSKAP OCH FÖDELSELAND 2015

	Född i Sv	Född i Utl	Totalt
Sv. Medb.	6 189	1 020	7 209
Utl. Medb.	50	631	681
<b>Totalt</b>	<b>6 239</b>	<b>1 651</b>	<b>7 890</b>

### VANLIGASTE FÖDELSELÄNDERNA I Gbg 2015

	Antal	%	% Gbg
Irak	81	1,0	2,2
Iran	145	1,8	2,1
Somalia	58	0,7	1,3
Bosnien - Hercegovina	90	1,1	1,3
Finland	137	1,7	1,2
Jugoslavien	76	1,0	1,2
Polen	87	1,1	1,1
Turkiet	27	0,3	0,8
Syrien	40	0,5	0,8
Kina	11	0,1	0,6
Övriga länder	899	11,4	11,9
<b>Totalt</b>	<b>1 651</b>	<b>20,9</b>	<b>24,5</b>

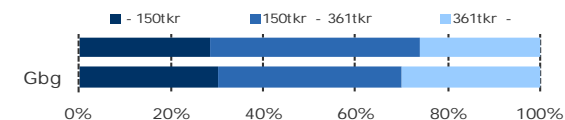
### ANDEL UTL. BAKGRUND 2015 JÄMFÖRT MED Gbg



## 249 800 kr

MEDELINKOMST

### INKOMSTFÖRD. 2014 JÄMFÖRT MED Gbg 20-64 ÅR



### MEDELINKOMST 2014 (kr)

Ålder	Kvinnor	Män	Samtliga
20 - 24	128 100	149 300	138 400
25 - 29	177 100	218 600	197 300
30 - 44	251 700	311 600	284 600
45 - 64	284 300	343 200	315 500
65 -	172 500	232 900	199 800
20 och äldre	219 300	279 100	249 800

### BILINNEHAV 2014 JÄMFÖRT MED GÖTEBORG

Antal bilar per 1 000 personer



## 127

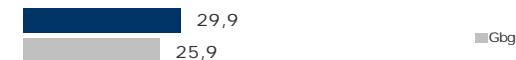
PERSONER I  
LÅNGTIDSBEROENDE  
2014

### PERSONER MED UTBETALT EKONOMISKT BISTÅND

	2012	2013	2014
Personer med registrerat bistånd	292	293	309
- varav i minst 10 månader	118	125	127

### OHÄLSOTAL 2015 JÄMFÖRT MED GÖTEBORG

Antal ersatta dagar per person



### OHÄLSOTAL, ERSATTA DAGAR PER PERSON 2015

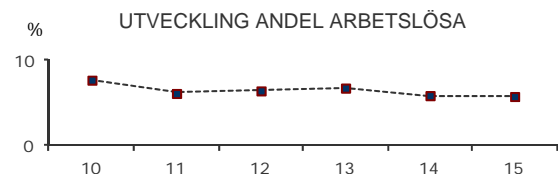
	Kvinnor	Män	Samtliga
Utl. bakgr.	30,2	26,8	28,5
Sv. bakgr.	37,1	24,4	30,5
<b>Samtliga</b>	<b>35,0</b>	<b>25,2</b>	<b>29,9</b>
Samtliga i Gbg	30,2	21,7	25,9

**5,8%**

ARBETSLÖSHET

ÖPPET ARBETSLÖSA SAMT I PROGRAM, OKT 2015

	Kvinnor	Män	Samtliga	%	% Gbg
18 - 24	17	20	37	4,8	5,7
25 - 29	14	28	42	4,5	5,8
30 - 44	65	66	131	7,1	6,9
45 - 64	45	56	101	5,7	6,0
18 - 64	141	170	311	5,8	6,2
Född utoml.	70	77	147	11,6	12,6
Född i Sve.	71	93	164	4,0	3,6



FÖRVÄRVSARBETANDE 2014

	Kvinnor	Män	Samtliga	%	% Gbg
18 - 24	236	215	451	57,5	48,3
25 - 29	313	317	630	70,2	69,1
30 - 44	649	817	1 466	80,1	79,4
45 - 64	626	686	1 312	74,9	75,8
65 - 74	39	54	93	15,1	20,0
25 - 64	1 588	1 820	3 408	76,1	76,1
Utl. Bakgr.	407	474	881	63,2	61,2
Sv. Bakgr.	1 181	1 346	2 527	81,8	84,3

**27,8%**ANDEL MED EFTERGYMNASIAL  
UTBILDNING 3 ÅR ELLER LÄNGRE

ANDEL (%) HÖGSTA UTBILDNINGSNIVÅ 2015

	Förgymnasial inkl uppg. saknas		Eftergymnasial 3 år och längre	
	%	% Gbg	%	% Gbg
18-24	21,8	24,4	6,0	8,0
25-29	8,3	10,8	34,4	36,9
30-44	11,8	12,2	35,9	40,9
45-64	16,6	15,3	15,7	26,9
65-74	36,9	25,0	10,5	23,8
25 - 64	13,0	13,2	27,8	34,4
Kvinnor	11,3	12,1	31,8	38,0
Män	14,4	14,3	24,1	30,9

**75,9%**BEHÖRIGA MINST TILL  
YRKESPROGRAM

GYMNASIEBEHÖRIGHET 2015

	Kvinnor	Män	Samtliga	%	% Gbg
Yrkesf.	20	21	41	75,9	82,2
ES	20	21	41	75,9	81,5
EK, HU, SA	20	20	40	74,1	79,9
NA, TE	20	21	41	75,9	78,0

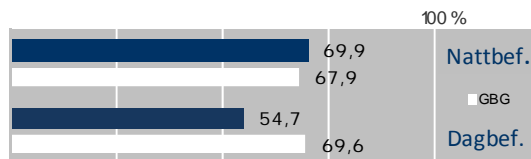
KOMMUNALVALET 2014 JÄMFÖRT MED 2010

	M	FP	KD	S	V	MP	SD	Vv	Fi	Delt
2014	14,4	5,7	2,6	27,2	10,9	10,6	11,0	6,0	4,0	76,8
2010										

**0,3**

SJÄLVFÖRSÖRJNINGSGRAD

ANDEL SOM ARBETAR INOM PRIVAT NÄRINGSBLIV



ANSTÄLLDA I OLIKA BRANSCHER 2014

	Dagbefolkn.		Nattbefolkning	
	Antal	Antal	%	% Gbg
Vård & sociala tjänster	743	571	14,4	15,2
Utbildning	183	352	8,9	10,6
Kulturella & pers. tjänster	139	174	4,4	4,8
Företagstjänster	70	546	13,8	14,8
Bygghverksamhet	61	237	6,0	4,4
Hotell & restaurang	32	181	4,6	4,9
Transport & gasinering	29	292	7,4	6,1
Handel	27	467	11,8	12,3
Info. & kommunikation	18	188	4,8	4,8
Tillverkning & utvinning	18	574	14,5	11,6
Fastighetsverksamhet	12	67	1,7	1,7
Okänd verksamhet	7	37	0,9	0,9
Jord-, skogsbruk & fiske	..	5	0,1	0,2
Finans & försäkring	..	39	1,0	1,6
Energi & miljö	..	33	0,8	0,8
Offentlig förv. & försvar	..	191	4,8	5,4
<b>Totalt</b>	<b>1 344</b>	<b>3 954</b>		

**32,4%**BOSTÄDER  
BYGGDA 1951 -60

BYGGNADSÅR I 10 - ÅRSINTERVALL 2015

exklusive specialbostäder och uppgift saknas

År	Småhus	Flerbostad	Totalt	%	% Gbg
- 1940	664	521	1 185	26,5	19,1
41 - 50	123	714	837	18,7	8,9
51 - 60	38	1 410	1 448	32,4	14,0
61 - 70	8	0	8	0,2	22,8
71 - 80	2	344	346	7,7	12,8
81 - 90	3	41	44	1,0	5,0
91 - 00	17	12	29	0,6	3,2
01 - 10	2	131	133	3,0	4,3
11 -	11	159	170	3,8	3,2

ANDEL SMÅHUS JÄMFÖRT MED GÖTEBORG 2014



ANTAL BOSTÄDER EFTER AREA 2015

Kvm	Småhus	Flerbostad	Totalt	%	% Gbg
-40	1	875	876	19,6	14,3
41-60	114	1 799	1 913	42,8	24,2
61-80	197	771	968	21,6	27,9
81-100	203	121	324	7,2	13,8
101-120	189	36	225	5,0	7,7
121-	164	4	168	3,8	12,2
<b>Totalt</b>	<b>868</b>	<b>3 606</b>	<b>4 474</b>		

ÄGARKATEGORI 2015

	Småhus	Flerbostad	Totalt	%	% Gbg
Hyresrätt	6	3 337	3 343	74,7	54,6
Allmännyttan	0	1 649	1 649	36,9	26,7
Övriga	6	1 688	1 694	37,9	27,9
Bostadsrätt	0	269	269	6,0	27,7
Äganderätt	862	0	862	19,3	17,8
<b>Tot. bostäder</b>	<b>868</b>	<b>3 606</b>	<b>4 474</b>		

NYBYGGNATION - FÄRDIGSTÄLLDA BOSTÄDER

	2011	2012	2013	2014	2015
Småhus	11	1	0	0	0
Flerbostadshus	105	0	54	0	52
<b>Totalt</b>	<b>116</b>	<b>1</b>	<b>54</b>	<b>0</b>	<b>52</b>

# 415 Rambergsstaden

GÖTEBORGSBLADET  
2016

Göteborgs Stad, Stadsledningskontoret  
Statistik och Analys

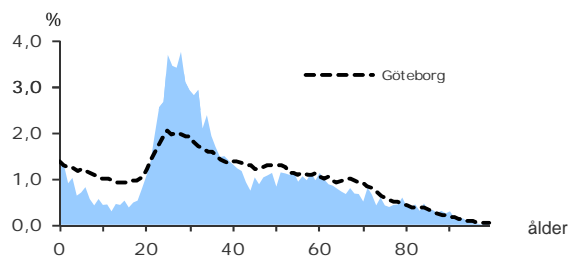
## 9 298

FOLKMÄNGD 2015

### BEFOLKNING EFTER ÅLDER 2015

Ålder	Kvinnor	Män	Samtliga	%
0	63	67	130	1,4
1 - 5	210	215	425	4,6
6	40	36	76	0,8
7 - 9	71	72	143	1,5
10 - 12	53	55	108	1,2
13 - 15	64	67	131	1,4
16 - 18	62	67	129	1,4
19 - 24	523	447	970	10,4
25 - 29	815	808	1 623	17,5
30 - 44	1 035	1 432	2 467	26,5
45 - 64	870	1 004	1 874	20,2
65 - 74	283	322	605	6,5
75 - 84	225	170	395	4,2
85-	149	73	222	2,4
Samtliga	4 463	4 835	9 298	100

### ÅLDERSSTRUKTUR JÄMFÖRT MED GÖTEBORG



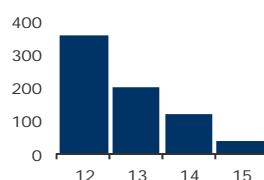
## + 42

BEFOLKNINGS-  
FÖRÄNDRING 2015

#### FÖRÄNDRING 2015

Nettoflytt	-25
Födelseöverskott	72
Födda	138
Döda	66
<b>Totalt*</b>	<b>42</b>

#### FÖRÄNDRING 2012 - 2015



\* Inklusive justering.

## 1,7

PERSONER I SNITT  
PER HUSHÅLL 2015

### HUSHÅLL 2015

Personer i hushållet	Antal hushåll	%	% Gbg
1 person	2 941	56,3	42,6
2 personer	1 411	27,0	28,3
3 personer	489	9,4	12,2
4 personer	268	5,1	10,9
5+ personer	113	2,2	6,1
<b>Totalt antal hushåll</b>	<b>5 222</b>	<b>100,0</b>	<b>100,0</b>
<b>Barnhushåll</b>	<b>658</b>	<b>12,6</b>	<b>23,6</b>
(barnen under 18 år)			
Hushåll med 3 barn eller fler	57	1,1	3,5
Ensamstående med barn	158	3,0	4,6

## 26,9%



ANDEL FÖDDA I  
UTLANDET

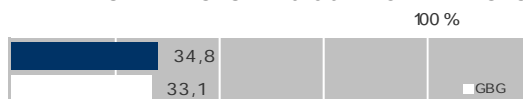
### MEDBORGARSKAP OCH FÖDELSELAND 2015

	Född i Sv	Född i Utl	Totalt
Sv. Medb.	6 725	1 636	8 361
Utl. Medb.	69	868	937
<b>Totalt</b>	<b>6 794</b>	<b>2 504</b>	<b>9 298</b>

### VANLIGASTE FÖDELSELÄNDERNA I GBG 2015

	Antal	%	% Gbg
Irak	122	1,3	2,2
Iran	245	2,6	2,1
Somalia	63	0,7	1,3
Bosnien - Hercegovina	232	2,5	1,3
Finland	148	1,6	1,2
Jugoslavien	130	1,4	1,2
Polen	84	0,9	1,1
Turkiet	84	0,9	0,8
Syrien	37	0,4	0,8
Kina	68	0,7	0,6
Övriga länder	1 291	13,9	11,9
<b>Totalt</b>	<b>2 504</b>	<b>26,9</b>	<b>24,5</b>

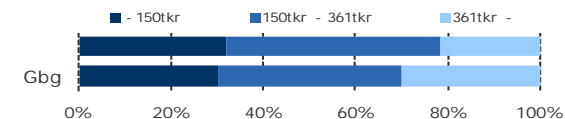
### ANDEL UTL. BAKGRUND 2015 JÄMFÖRT MED GBG



## 233 500 kr

MEDELINKOMST

### INKOMSTFÖRD. 2014 JÄMFÖRT MED GBG 20-64 ÅR



### MEDELINKOMST 2014 (kr)

Ålder	Kvinnor	Män	Samtliga
20 - 24	132 000	156 400	143 300
25 - 29	193 300	232 900	213 400
30 - 44	236 600	285 800	265 500
45 - 64	272 900	293 200	283 600
65 -	170 500	227 400	196 700
20 och äldre	209 800	255 100	233 500

### BILINNEHAV 2014 JÄMFÖRT MED GÖTEBORG

Antal bilar per 1 000 personer



## 178

PERSONER I  
LÅNGTIDSBEROENDE  
2014

### PERSONER MED UT BETALT EKONOMISKT BISTÅND

	2012	2013	2014
Personer med registrerat bistånd	483	457	433
- varav i minst 10 månader	230	191	178

### OHÄLSOTAL 2015 JÄMFÖRT MED GÖTEBORG

Antal ersatta dagar per person



### OHÄLSOTAL, ERSATTA DAGAR PER PERSON 2015

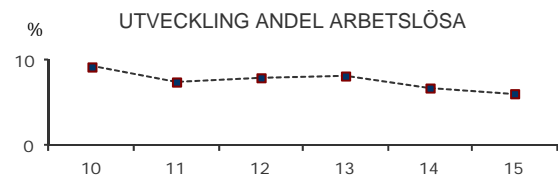
	Kvinnor	Män	Samtliga
Utl. bakgr.	31,9	23,6	27,4
Sv. bakgr.	27,2	24,9	26,0
<b>Samtliga</b>	<b>28,9</b>	<b>24,4</b>	<b>26,5</b>
Samtliga i Gbg	30,2	21,7	25,9

# 415 Rambergsstaden

**6,2%** ARBETSLÖSHET

ÖPPET ARBETSLÖSA SAMT I PROGRAM, OKT 2015

	Kvinnor	Män	Samtliga	%	% Gbg
18 - 24	22	25	47	4,8	5,7
25 - 29	32	37	69	4,2	5,8
30 - 44	74	100	174	6,9	6,9
45 - 64	60	83	143	7,6	6,0
18 - 64	188	245	433	6,2	6,2
Född utoml.	101	128	229	11,3	12,6
Född i Sve.	87	117	204	4,1	3,6



FÖRVÄRVSARBETANDE 2014

	Kvinnor	Män	Samtliga	%	% Gbg
18 - 24	365	313	678	60,6	48,3
25 - 29	591	625	1 216	75,0	69,1
30 - 44	791	1 134	1 925	79,7	79,4
45 - 64	606	643	1 249	68,9	75,8
65 - 74	22	54	76	12,9	20,0
25 - 64	1 988	2 402	4 390	75,1	76,1
Utl. Bakgr.	606	808	1 414	65,7	61,2
Sv. Bakgr.	1 382	1 594	2 976	80,5	84,3

**32,6%** ANDEL MED EFTERGYMNASIAL UTBILDNING 3 ÅR ELLER LÄNGRE

ANDEL (%) HÖGSTA UTBILDNINGSNIVÅ 2015

	Förgymnasial inkl uppg. saknas	Eftergymnasial 3 år och längre	%	% Gbg
18-24	18,5	24,4	9,0	8,0
25-29	7,2	10,8	37,8	36,9
30-44	10,6	12,2	39,9	40,9
45-64	19,1	15,3	18,4	26,9
65-74	34,0	25,0	9,9	23,8
25 - 64	12,3	13,2	32,6	34,4
Kvinnor	11,1	12,1	37,1	38,0
Män	13,4	14,3	28,8	30,9

**68,8%** BEHÖRIGA MINST TILL YRKESPROGRAM

GYMNASIEBEHÖRIGHET 2015

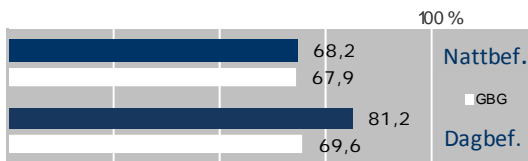
	Kvinnor	Män	Samtliga	%	% Gbg
Yrkesf.	14	8	22	68,8	82,2
ES	13	8	21	65,6	81,5
EK, HU, SA	13	8	21	65,6	79,9
NA, TE	13	8	21	65,6	78,0

KOMMUNALVALET 2014 JÄMFÖRT MED 2010

	M	FP	KD	S	V	MP	SD	Vv	Fi	Delt
2014	13,3	5,1	2,5	25,4	14,7	13,2	7,9	4,5	6,2	73,4
2010										

**1,1** SJÄLVFÖRSÖRJNINGSGRAD

ANDEL SOM ARBETAR INOM PRIVAT NÄRINGSBLIV



ANSTÄLLDA I OLIKA BRANSCHER 2014

	Dagbefolkn.		Nattbefolkning	
	Antal	Antal	%	% Gbg
Tillverkning & utvinning	3 559	554	10,8	11,6
Vård & sociala tjänster	625	784	15,2	15,2
Utbildning	305	483	9,4	10,6
Företagstjänster	252	771	15,0	14,8
Hotell & restaurang	165	281	5,5	4,9
Offentlig förv. & försvar	155	267	5,2	5,4
Kulturella & pers. tjänster	138	278	5,4	4,8
Handel	107	640	12,4	12,3
Byggsamhet	86	224	4,4	4,4
Info. & kommunikation	38	265	5,2	4,8
Transport & magasinering	29	402	7,8	6,1
Fastighetsverksamhet	17	65	1,3	1,7
Finans & försäkring	9	48	0,9	1,6
Okänd verksamhet	7	46	0,9	0,9
Jord-, skogsbruk & fiske	..	6	0,1	0,2
Energi & miljö	..	31	0,6	0,8
Totalt	5 493	5 145		

**25,2%** BOSTÄDER BYGGDA 1951 -60

BYGGNADSÅR I 10 - ÅRSINTERVALL 2015

exklusive specialbostäder och uppgift saknas

År	Småhus	Flerbostad	Totalt	%	% Gbg
- 1940	30	1 377	1 407	24,1	19,1
41 - 50	0	577	577	9,9	8,9
51 - 60	0	1 468	1 468	25,2	14,0
61 - 70	0	458	458	7,9	22,8
71 - 80	13	1 067	1 080	18,5	12,8
81 - 90	2	75	77	1,3	5,0
91 - 00	0	35	35	0,6	3,2
01 - 10	2	159	161	2,8	4,3
11 -	0	376	376	6,4	3,2

ANDEL SMÅHUS JÄMFÖRT MED GÖTEBORG 2014



ANTAL BOSTÄDER EFTER AREA 2015

Kvm	Småhus	Flerbostad	Totalt	%	% Gbg
-40	0	1 749	1 749	30,0	14,3
41-60	2	1 746	1 748	30,0	24,2
61-80	4	1 717	1 721	29,5	27,9
81-100	8	484	492	8,4	13,8
101-120	5	69	74	1,3	7,7
121-	28	21	49	0,8	12,2
Totalt	47	5 786	5 833		

ÄGARKATEGORI 2015

	Småhus	Flerbostad	Totalt	%	% Gbg
Hyresrätt	8	3 561	3 569	61,2	54,6
Allmännyttan	1	1 437	1 438	24,7	26,7
Övriga	7	2 124	2 131	36,5	27,9
Bostadsrätt	0	2 225	2 225	38,1	27,7
Äganderätt	39	0	39	0,7	17,8
Tot. bostäder	47	5 786	5 833		

NYBYGGNATION - FÄRDIGSTÄLLDA BOSTÄDER

	2011	2012	2013	2014	2015
Småhus	0	0	0	0	0
Flerbostadshus	133	163	80	0	0
Totalt	133	163	80	0	0

# 416 Eriksberg

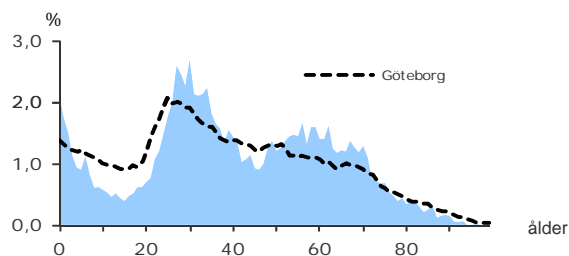
## 8 858

FOLKMÄNGD 2015

### BEFOLKNING EFTER ÅLDER 2015

Ålder	Kvinnor	Män	Samtliga	%
0	90	92	182	2,1
1 - 5	262	282	544	6,1
6	43	55	98	1,1
7 - 9	83	96	179	2,0
10 - 12	71	65	136	1,5
13 - 15	57	60	117	1,3
16 - 18	75	65	140	1,6
19 - 24	268	245	513	5,8
25 - 29	507	466	973	11,0
30 - 44	1 031	1 187	2 218	25,0
45 - 64	1 203	1 135	2 338	26,4
65 - 74	504	441	945	10,7
75 - 84	194	168	362	4,1
85-	67	46	113	1,3
Samtliga	4 455	4 403	8 858	100

### ÅLDERSSTRUKTUR JÄMFÖRT MED GÖTEBORG



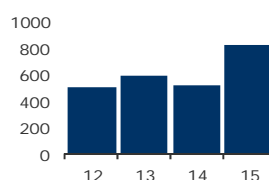
## + 823

BEFOLKNINGS-  
FÖRÄNDRING 2015

#### FÖRÄNDRING 2015

Nettoflytt	705
Födelseöverskott	120
Födda	169
Döda	49
<b>Totalt*</b>	<b>823</b>

#### FÖRÄNDRING 2012 - 2015



\* Inklusive justering.

# GÖTEBORGSBLADET 2016

## 2,1

PERSONER I SNITT  
PER HUSHÅLL 2015

### HUSHÅLL 2015

Personer i hushållet	Antal hushåll	%	% Gbg
1 person	1 412	34,2	42,6
2 personer	1 666	40,3	28,3
3 personer	571	13,8	12,2
4 personer	371	9,0	10,9
5+ personer	110	2,7	6,1
<b>Totalt antal hushåll</b>	<b>4 130</b>	<b>100,0</b>	<b>100,0</b>
<b>Barnhushåll</b>	<b>845</b>	<b>20,5</b>	<b>23,6</b>
(barnen under 18 år)			
Hushåll med 3 barn eller fler	51	1,2	3,5
Ensamstående med barn	83	2,0	4,6

## 16,1%



ANDEL FÖDDA I  
UTLANDET

### MEDBORGARSKAP OCH FÖDELSELAND 2015

	Född i Sv	Född i Utl	Totalt
Sv. Medb.	7 376	929	8 305
Utl. Medb.	54	499	553
<b>Totalt</b>	<b>7 430</b>	<b>1 428</b>	<b>8 858</b>

### VANLIGASTE FÖDELSELÄNDERNA I Gbg 2015

	Antal	%	% Gbg
Irak	39	0,4	2,2
Iran	201	2,3	2,1
Somalia	25	0,3	1,3
Bosnien - Hercegovina	76	0,9	1,3
Finland	97	1,1	1,2
Jugoslavien	66	0,7	1,2
Polen	55	0,6	1,1
Turkiet	26	0,3	0,8
Syrien	20	0,2	0,8
Kina	88	1,0	0,6
Övriga länder	735	8,3	11,9
<b>Totalt</b>	<b>1 428</b>	<b>16,1</b>	<b>24,5</b>

### ANDEL UTL. BAKGRUND 2015 JÄMFÖRT MED Gbg

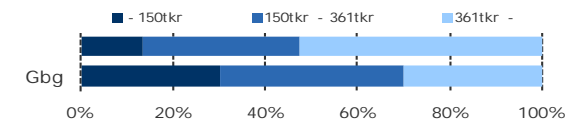


Göteborgs Stad, Stadsledningskontoret  
Statistik och Analys

## 378 800 kr

MEDELINKOMST

### INKOMSTFÖRD. 2014 JÄMFÖRT MED Gbg 20-64 ÅR



### MEDELINKOMST 2014 (kr)

Ålder	Kvinnor	Män	Samtliga
20 - 24	151 500	179 200	164 500
25 - 29	263 400	324 000	293 500
30 - 44	326 300	469 900	404 500
45 - 64	396 500	538 500	464 500
65 -	260 200	393 600	322 400
20 och äldre	316 700	441 700	378 800

### BILINNEHAV 2014 JÄMFÖRT MED GÖTEBORG Antal bilar per 1 000 personer



## 10

PERSONER I  
LÅNGTIDSBEROENDE  
2014

### PERSONER MED UTBETALT EKONOMISKT BISTÄND

	2012	2013	2014
Personer med registrerat bistånd	36	25	23
- varav i minst 10 månader	13	12	10

### OHÄLSOTAL 2015 JÄMFÖRT MED GÖTEBORG Antal ersatta dagar per person



### OHÄLSOTAL, ERSATTA DAGAR PER PERSON 2015

	Kvinnor	Män	Samtliga
Utl. bakgr.	20,5	12,2	16,5
Sv. bakgr.	19,1	8,9	13,9
<b>Samtliga</b>	<b>19,4</b>	<b>9,7</b>	<b>14,5</b>
Samtliga i Gbg	30,2	21,7	25,9

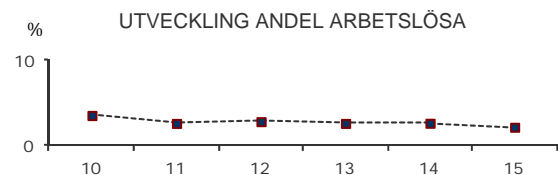


**2,2%**

ARBETSLÖSHET

ÖPPET ARBETSLÖSA SAMT I PROGRAM, OKT 2015

	Kvinnor	Män	Samtliga	%	% Gbg
18 - 24	..	..	23	4,4	5,7
25 - 29	..	..	15	1,7	5,8
30 - 44	32	11	43	2,0	6,9
45 - 64	28	21	49	2,2	6,0
18 - 64	72	58	130	2,2	6,2
Född utoml.	33	15	48	4,4	12,6
Född i Sve.	39	43	82	1,7	3,6



FÖRVÄRVSARBETANDE 2014

	Kvinnor	Män	Samtliga	%	% Gbg
18 - 24	185	158	343	65,2	48,3
25 - 29	381	369	750	87,3	69,1
30 - 44	813	1 028	1 841	91,7	79,4
45 - 64	984	927	1 911	87,3	75,8
65 - 74	105	95	200	23,2	20,0
25 - 64	2 178	2 324	4 502	89,1	76,1
Utl. Bakgr.	519	505	1 024	82,9	61,2
Sv. Bakgr.	1 659	1 819	3 478	91,1	84,3

**42,8%**ANDEL MED EFTERGYMNASIAL  
UTBILDNING 3 ÅR ELLER LÄNGRE

ANDEL (%) HÖGSTA UTBILDNINGSNIVÅ 2015

	Förgymnasial inkl uppg. saknas		Eftergymnasial 3 år och längre	
	%	% Gbg	%	% Gbg
18-24	18,5	24,4	8,6	8,0
25-29	3,2	10,8	47,5	36,9
30-44	5,3	12,2	54,7	40,9
45-64	10,0	15,3	29,6	26,9
65-74	14,5	25,0	31,2	23,8
25 - 64	6,9	13,2	42,8	34,4
Kvinnor	5,8	12,1	45,9	38,0
Män	8,0	14,3	39,8	30,9

**84,6%**BEHÖRIGA MINST TILL  
YRKESPROGRAM

GYMNASIEBEHÖRIGHET 2015

	Kvinnor	Män	Samtliga	%	% Gbg
Yrkesf.	19	14	33	84,6	82,2
ES	18	14	32	82,1	81,5
EK, HU, SA	18	14	32	82,1	79,9
NA, TE	17	14	31	79,5	78,0

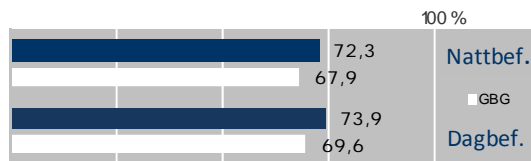
KOMMUNALVALET 2014 JÄMFÖRT MED 2010

	M	FP	KD	S	V	MP	SD	Vv	Fi	Delt
2014	31,3	12,2	4,5	16,7	5,1	9,6	5,4	5,6	2,7	87,6
2010										

**0,6**

SJÄLVFÖRSÖRJNINGSGRAD

ANDEL SOM ARBETAR INOM PRIVAT NÄRINGSBLIV



ANSTÄLLDA I OLIKA BRANSCHER 2014

	Dagbefolkn.		Nattbefolkning	
	Antal	Antal	%	% Gbg
Företagstjänster	1 228	823	16,3	14,8
Handel	325	643	12,7	12,3
Info. & kommunikation	311	342	6,8	4,8
Hotell & restaurang	230	142	2,8	4,9
Transport & gasinering	218	308	6,1	6,1
Bygghverksamhet	174	202	4,0	4,4
Vård & sociala tjänster	153	611	12,1	15,2
Utbildning	137	444	8,8	10,6
Kulturella & pers. tjänster	122	164	3,2	4,8
Tillverkning & utvinning	69	786	15,6	11,6
Fastighetsverksamhet	63	71	1,4	1,7
Finans & försäkring	56	127	2,5	1,6
Energi & miljö	25	45	0,9	0,8
Okänd verksamhet	14	27	0,5	0,9
Jord-, skogsbruk & fiske	..	7	0,1	0,2
Offentlig förv. & försvar	..	307	6,1	5,4
<b>Totalt</b>	<b>3 132</b>	<b>5 049</b>		

**52,7%**BOSTÄDER  
BYGGDA 2001 -

BYGGNADSÅR I 10 - ÅRSINTERVALL 2015

exklusive specialbostäder och uppgift saknas

År	Småhus	Flerbostad	Totalt	%	% Gbg
- 1940	4	2	6	0,1	19,1
41 - 50	0	0	0	0,0	8,9
51 - 60	0	0	0	0,0	14,0
61 - 70	0	0	0	0,0	22,8
71 - 80	0	0	0	0,0	12,8
81 - 90	0	0	0	0,0	5,0
91 - 00	0	525	525	11,3	3,2
01 - 10	125	2 327	2 452	52,7	4,3
11 -	0	1 534	1 534	33,0	3,2

ANDEL SMÅHUS JÄMFÖRT MED GÖTEBORG 2014



ANTAL BOSTÄDER EFTER AREA 2015

Kvm	Småhus	Flerbostad	Totalt	%	% Gbg
-40	0	205	205	4,4	14,3
41-60	0	990	990	21,3	24,2
61-80	8	1 536	1 544	33,2	27,9
81-100	0	1 212	1 212	26,0	13,8
101-120	9	407	416	8,9	7,7
121-	112	174	286	6,1	12,2
<b>Totalt</b>	<b>129</b>	<b>4 524</b>	<b>4 653</b>		

ÄGARKATEGORI 2015

	Småhus	Flerbostad	Totalt	%	% Gbg
Hyresrätt	17	1 257	1 274	27,4	54,6
Allmännyttan	8	949	957	20,6	26,7
Övriga	9	308	317	6,8	27,9
Bostadsrätt	16	3 267	3 283	70,6	27,7
Äganderätt	96	0	96	2,1	17,8
<b>Tot. bostäder</b>	<b>129</b>	<b>4 524</b>	<b>4 653</b>		

NYBYGGNATION - FÄRDIGSTÄLLDA BOSTÄDER

	2011	2012	2013	2014	2015
Småhus	0	0	0	0	0
Flerbostadshus	199	254	285	272	433
<b>Totalt</b>	<b>199</b>	<b>254</b>	<b>285</b>	<b>272</b>	<b>433</b>

# 417 Lindholmen

## GÖTEBORGSBLADET 2016

Göteborgs Stad, Stadsledningskontoret  
Statistik och Analys

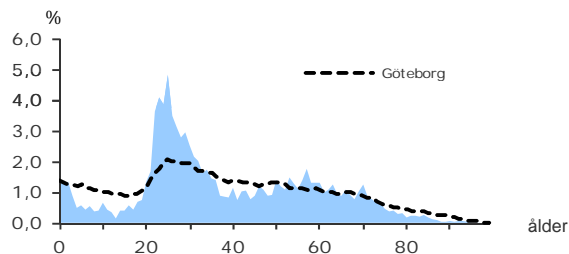
### 3 542

FOLKMÄNGD 2015

#### BEFOLKNING EFTER ÅLDER 2015

Ålder	Kvinnor	Män	Samtliga	%
0	25	26	51	1,4
1 - 5	76	84	160	4,5
6	5	10	15	0,4
7 - 9	29	17	46	1,3
10 - 12	23	27	50	1,4
13 - 15	19	14	33	0,9
16 - 18	28	31	59	1,7
19 - 24	262	278	540	15,2
25 - 29	282	323	605	17,1
30 - 44	329	381	710	20,0
45 - 64	426	412	838	23,7
65 - 74	158	152	310	8,8
75 - 84	56	46	102	2,9
85-	8	15	23	0,6
Samtliga	1 726	1 816	3 542	100

#### ÅLDERSSTRUKTUR JÄMFÖRT MED GÖTEBORG



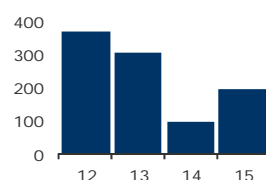
### + 196

BEFOLKNINGS-  
FÖRÄNDRING 2015

#### FÖRÄNDRING 2015

Nettoflytt	156
Födelseöverskott	41
Födda	51
Döda	10
<b>Totalt*</b>	<b>196</b>

#### FÖRÄNDRING 2012 - 2015



\* Inklusive justering.

### 1,9

PERSONER I SNITT  
PER HUSHÅLL 2015

#### HUSHÅLL 2015

Personer i hushållet	Antal hushåll	%	% Gbg
1 person	724	41,7	42,6
2 personer	652	37,6	28,3
3 personer	218	12,6	12,2
4 personer	105	6,0	10,9
5+ personer	37	2,1	6,1
<b>Totalt antal hushåll</b>	<b>1 736</b>	<b>100,0</b>	<b>100,0</b>
<b>Barnhushåll</b>	<b>252</b>	<b>14,5</b>	<b>23,6</b>
(barnen under 18 år)			
Hushåll med 3 barn eller fler	13	0,7	3,5
Ensamstående med barn	32	1,8	4,6

### 16,2%



ANDEL FÖDDA I  
UTLANDET

#### MEDBORGARSKAP OCH FÖDELSELAND 2015

	Född i Sv	Född i Utl	Totalt
Sv. Medb.	2 946	337	3 283
Utl. Medb.	23	236	259
<b>Totalt</b>	<b>2 969</b>	<b>573</b>	<b>3 542</b>

#### VANLIGASTE FÖDELSELÄNDERNA I Gbg 2015

	Antal	%	% Gbg
Irak	14	0,4	2,2
Iran	86	2,4	2,1
Somalia	..	..	1,3
Bosnien - Hercegovina	22	0,6	1,3
Finland	34	1,0	1,2
Jugoslavien	21	0,6	1,2
Polen	10	0,3	1,1
Turkiet	13	0,4	0,8
Syrien	..	..	0,8
Kina	55	1,6	0,6
Övriga länder	309	8,7	11,9
<b>Totalt</b>	<b>573</b>	<b>16,2</b>	<b>24,5</b>

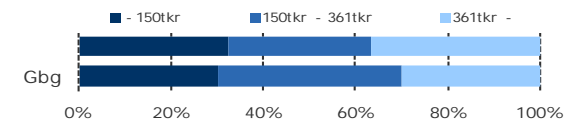
#### ANDEL UTL. BAKGRUND 2015 JÄMFÖRT MED Gbg



### 293 800 kr

MEDELINKOMST

#### INKOMSTFÖRD. 2014 JÄMFÖRT MED Gbg 20-64 ÅR



#### MEDELINKOMST 2014 (kr)

Ålder	Kvinnor	Män	Samtliga
20 - 24	98 100	103 900	101 200
25 - 29	194 400	230 300	212 800
30 - 44	305 800	398 200	354 400
45 - 64	380 900	476 100	427 200
65 -	238 900	380 600	309 400
20 och äldre	260 400	325 700	293 800

#### BILINNEHAV 2014 JÄMFÖRT MED GÖTEBORG Antal bilar per 1 000 personer



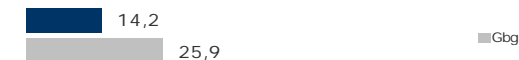
### 16

PERSONER I  
LÅNGTIDSBEROENDE  
2014

#### PERSONER MED UTBETALT EKONOMISKT BISTÅND

	2012	2013	2014
Personer med registrerat bistånd	36	36	49
- varav i minst 10 månader	16	24	16

#### OHÄLSOTAL 2015 JÄMFÖRT MED GÖTEBORG Antal ersatta dagar per person



#### OHÄLSOTAL, ERSATTA DAGAR PER PERSON 2015

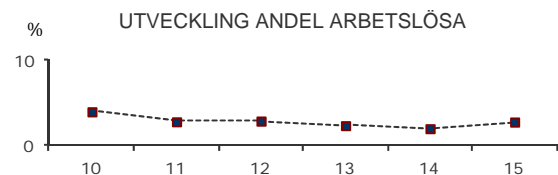
	Kvinnor	Män	Samtliga
Utl. bakgr.	17,5	10,5	14,1
Sv. bakgr.	18,8	10,0	14,2
<b>Samtliga</b>	<b>18,5</b>	<b>10,1</b>	<b>14,2</b>
Samtliga i Gbg	30,2	21,7	25,9

**2,9%**

ARBETSLÖSHET

ÖPPET ARBETSLÖSA SAMT I PROGRAM, OKT 2015

	Kvinnor	Män	Samtliga	%	% Gbg
18 - 24	..	..	10	1,8	5,7
25 - 29	..	..	10	1,7	5,8
30 - 44	12	12	24	3,3	6,9
45 - 64	15	18	33	4,0	6,0
18 - 64	37	40	77	2,9	6,2
Född utoml.	12	11	23	4,7	12,6
Född i Sve.	25	29	54	2,4	3,6



FÖRVÄRVSARBETANDE 2014

	Kvinnor	Män	Samtliga	%	% Gbg
18 - 24	148	146	294	47,1	48,3
25 - 29	177	185	362	70,2	69,1
30 - 44	267	310	577	86,8	79,4
45 - 64	350	326	676	86,2	75,8
65 - 74	26	39	65	23,4	20,0
25 - 64	794	821	1 615	82,2	76,1
Utl. Bakgr.	181	174	355	72,7	61,2
Sv. Bakgr.	613	647	1 260	85,3	84,3

**47,1%**ANDEL MED EFTERGYMNASIAL  
UTBILDNING 3 ÅR ELLER LÄNGRE

ANDEL (%) HÖGSTA UTBILDNINGSNIVÅ 2015

	Förgymnasial inkl uppg. saknas		Eftergymnasial 3 år och längre	
	%	% Gbg	%	% Gbg
18-24	9,9	24,4	22,0	8,0
25-29	3,0	10,8	57,5	36,9
30-44	5,2	12,2	57,5	40,9
45-64	8,6	15,3	30,7	26,9
65-74	17,4	25,0	34,5	23,8
25 - 64	5,9	13,2	47,1	34,4
Kvinnor	4,4	12,1	50,2	38,0
Män	7,3	14,3	44,1	30,9

**70,0%**BEHÖRIGA MINST TILL  
YRKESPROGRAM

GYMNASIEBEHÖRIGHET 2015

	Kvinnor	Män	Samtliga	%	% Gbg
Yrkesf.	8	6	14	70,0	82,2
ES	8	6	14	70,0	81,5
EK, HU, SA	8	6	14	70,0	79,9
NA, TE	8	6	14	70,0	78,0

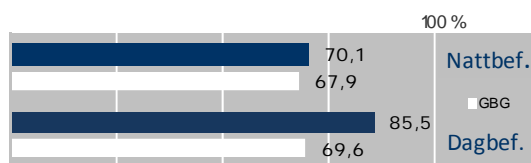
KOMMUNALVALET 2014 JÄMFÖRT MED 2010

	M	FP	KD	S	V	MP	SD	Vv	Fi	Delt
2014	24,4	9,0	3,9	16,8	9,5	14,5	4,9	5,0	3,6	86,0
2010										

**6,2**

SJÄLVFÖRSÖRJNINGSGRAD

ANDEL SOM ARBETAR INOM PRIVAT NÄRINGS-LIV



ANSTÄLLDA I OLIKA BRANSCHER 2014

	Dagbefolkn.		Nattbefolkn.	
	Antal	Antal	%	% Gbg
Tillverkning & utvinning	3 637	282	14,3	11,6
Företagstjänster	2 817	327	16,6	14,8
Info. & kommunikation	2 130	137	6,9	4,8
Utbildning	1 186	201	10,2	10,6
Handel	460	229	11,6	12,3
Vård & sociala tjänster	390	246	12,5	15,2
Finans & försäkring	338	42	2,1	1,6
Fastighetsverksamhet	334	34	1,7	1,7
Transport & magasinering	300	106	5,4	6,1
Bygghverksamhet	293	61	3,1	4,4
Hotell & restaurang	156	68	3,4	4,9
Kulturella & pers. tjänster	127	91	4,6	4,8
Offentlig förv. & försvar	37	123	6,2	5,4
Energi & miljö	25	18	0,9	0,8
Jord-, skogsbruk & fiske	..	5	0,3	0,2
Okänd verksamhet	..	5	0,3	0,9
<b>Totalt</b>	<b>12 237</b>	<b>1 975</b>		

**18,7%**BOSTÄDER  
BYGGDA 1991 -00

BYGGNADSÅR I 10 - ÅRSINTERVALL 2015

exklusive specialbostäder och uppgift saknas

År	Småhus	Flerbostad	Totalt	%	% Gbg
- 1940	22	152	174	9,3	19,1
41 - 50	1	0	1	0,1	8,9
51 - 60	0	45	45	2,4	14,0
61 - 70	0	0	0	0,0	22,8
71 - 80	0	0	0	0,0	12,8
81 - 90	4	8	12	0,6	5,0
91 - 00	3	348	351	18,7	3,2
01 - 10	13	305	318	17,0	4,3
11 -	0	491	491	26,2	3,2

ANDEL SMÅHUS JÄMFÖRT MED GÖTEBORG 2014



ANTAL BOSTÄDER EFTER AREA 2015

Kvm	Småhus	Flerbostad	Totalt	%	% Gbg
-40	1	386	387	20,7	14,3
41-60	0	395	395	21,1	24,2
61-80	4	592	596	31,8	27,9
81-100	5	267	272	14,5	13,8
101-120	7	136	143	7,6	7,7
121-	26	54	80	4,3	12,2
<b>Totalt</b>	<b>43</b>	<b>1 830</b>	<b>1 873</b>		

ÄGARKATEGORI 2015

	Småhus	Flerbostad	Totalt	%	% Gbg
Hyresrätt	7	944	951	50,8	54,6
Allmännyttan	6	208	214	11,4	26,7
Övriga	1	736	737	39,3	27,9
Bostadsrätt	0	886	886	47,3	27,7
Äganderätt	36	0	36	1,9	17,8
<b>Tot. bostäder</b>	<b>43</b>	<b>1 830</b>	<b>1 873</b>		

NYBYGGNATION - FÄRDIGSTÄLLDA BOSTÄDER

	2011	2012	2013	2014	2015
Småhus	0	0	0	0	0
Flerbostadshus	142	142	200	0	85
<b>Totalt</b>	<b>142</b>	<b>142</b>	<b>200</b>	<b>0</b>	<b>85</b>