

Göteborgsbladet 2016 - områdesfakta

I Göteborgsbladet hittar du den mest efterfrågade statistiken som beskriver Göteborg och dess delområden.

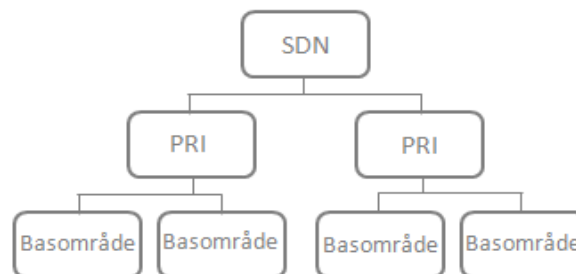
Produkten har funnits sedan 1997 och sett ungefär likadan ut fram tills 2010 då den fick ett helt nytt utseende. Göteborgsbladet är tänkt att snabbt ge en överblick över ett område och är samtidigt en bra hjälp när man vill jämföra olika områden.



Så förvandlas personer till områdesstatistik!

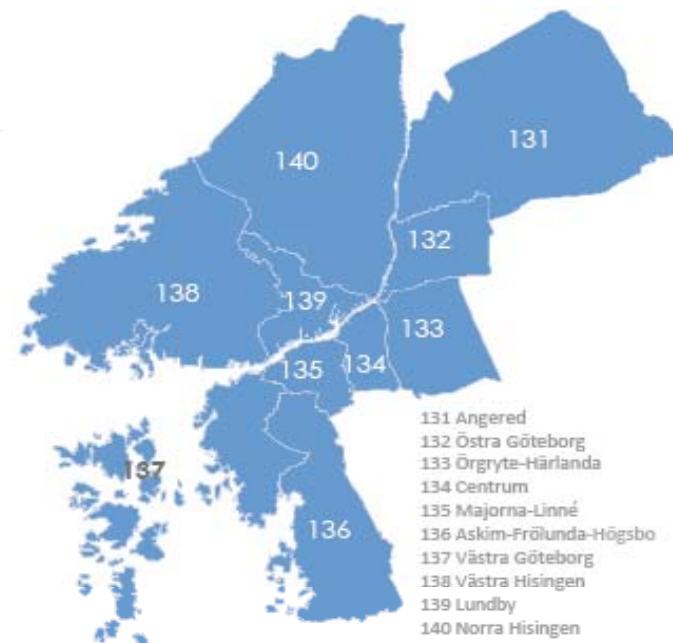
För att finnas med i statistiken måste man vara folkbokförd i Göteborgs kommun. Via folkbokföringen kopplas varje person till en fastighet. Varje fastighet är sedan kopplad till ett så kallat basområde (se figuren här till höger). Efter det är det möjligt att ta fram statistik för ett område. Statistiken som vi presenterar avser alltså endast folkbokförda personer i Göteborg. Det innebär t.ex. att asylsökande inte räknas med i befolkningsciffrorna.

Göteborgs områdesindelning



Göteborgs stad är indelad i 10 stadsdelsnämndsområden (SDN). Varje SDN är i sin tur indelad i ett antal primärområden. Totalt finns det 96 primärområden (PRI). Dessa är indelade i ännu mindre områden, så kallade basområden, som är den tredje och minsta byggstenen i stadens officiella områdesindelning. Totalt finns det ungefär 900 basområden i Göteborg.

Målsättningen vid gränsdragningen för basområdena har varit att få en så likartad bebyggelse som möjligt. Hänsyn har tagits till fasta barriärer, markanvändning,



Mer statistik!

Mer statistik hittar du via vår hemsida.
<http://statistik.goteborg.se>

Sekretess

All vår statistik sekretesshanteras. Det innebär att man inte ska kunna hitta en enskild person eller persons uppgifter.

Källa

Befolkningsprognosen kommer från Stadsledningskontoret och valstatistiken kommer ifrån Valmyndigheten. All övrig statistik kommer ifrån Statistiska centralbyrån (SCB).



Har du frågor kring statistiken?

Kontakta oss inom Analys och Statistik!
statistisk.analys@stadshuset.goteborg.se

Göteborgsbladet 2016 - definitioner

Ar	Uppgifterna avser den 31 december om inget annat anges.	Ohälsotal	Antal dagar per person i befolkningen 16-64 år med ersättning från Försäkringskassan i form av sjukpenning, rehabiliteringspenning samt sjuk- och aktivitetsersättning. Observera att jämförelse över tid inte är möjlig då antal dagar som ingår i definitionen har ändrats vid ett flertal tillfällen.
Åldersstruktur	Åldersstrukturdiagrammet visar hur stor andel av befolkningen som varje årtårsklass utgör av den totala befolkningen.	Arbetslöshet	Öppet arbetslösa samt personer i program med aktivitetsstöd. Definitionen av öppet arbetslösa är personer registrerade vid arbetsförmedling inom sökandekategori 11+96+97+98.
Nettoflytt	Skillnaden mellan antal inflyttade och utflyttade, kan vara positivt eller negativt.	Förvärvsarbete	Som förvärvsarbete eller sysselsatt (vilka används som synonyma begrepp) räknas alla som bedöms ha utfört minst en timmes arbete per vecka under november månad respektive år. Även de som varit tillfälligt frånvarande under mätperioden, t ex på grund av sjukdom, ingår.
Födelsenetto	Skillnaden mellan antal födda och antal döda.	Utbildningsnivå	Med förgymnasial utbildningsnivå menas folkskola eller grundskola samt de där uppgift om utbildningsnivå saknas. Nationellt bedömer SCB att ca 70% av de med okänd utbildningsnivå egentligen skulle vara klassificerade med en förgymnasial utbildning.
Justering vid befolkningsförändring	I samband med att folkmängd och befolkningsförändringar avläses, görs även vissa korrigeringar i befolkningsregistret. Detta innebär att nettoflyttningar och födelseöverskott inte alltid summeras till den totala befolkningsförändringen.	Gymnasiebehörighet	För behörighet till yrkesprogram krävs godkända betyg i svenska, engelska och matematik samt i ytterligare minst fem valfria ämnen. För behörighet till studieförberedande program krävs, utöver sv, en och ma, godkända betyg i ytterligare minst nio ämnen, varav vissa obligatoriska beroende på programmets inriktning.
Befolkningsprognos	Göteborgs Stads befolkningsprognoser beräknas årligen för kommunen totalt stadsdelar samt primärområden. Basår innebär senaste årets folkmängd.	Yrkesf	Yrkesförberedande program
Medborgarskap	Om en person har flera medborgarskap prioriteras ett av dessa. I första hand redovisas svenskt medborgarskap, sedan i EES-länder (i fallande ordning) därefter länder utanför EES (med vilka Sverige har socialförsäkringskonvention) och sist prioriteras övriga länder.	ES	Estetiska programmet
Födda i utlandet/ födelse land	Barn som fötts utomlands räknas som inrikes född om modern var folkbokförd i Sverige vid barnets födelse. I tabellen över födelseländer redovisas de tio vanligaste länder i Göteborg, de behöver inte vara de vanligaste i området. Asylsökande är inte med eftersom personer som inte fått uppehållstillstånd inte heller är folkbokförda i området.	EK, HU, SA	Ekonomi-, Humanistiska och Samhällsvetenskapsprogrammet
Utländsk bakgrund	Utrikes födda personer eller personer födda i Sverige med två utrikes födda föräldrar.	NA, TE	Naturvetenskaps- och Teknikprogrammet
Inkomst	Uppgifter om inkomster hämtas från de taxeringsuppgifter som SCB får via Skatteverket. Här avses "sammanräknad förvärvsinkomst" som innefattar inkomst av tjänst och inkomst av näringsverksamhet. I inkomst av tjänst ingår även inkomst från pension, sjukpenning och andra skattepliktiga ersättningar från Försäkringskassan. Nollinkomsttagare ingår.	Kommunalvalet	Endast de partier som är representerade i kommunfullmäktige i senaste mandatperioden redovisas.
Inkomstfördelning	Diagrammet visar hur stor andel av befolkningen i området som ligger i en låg, medel eller hög inkomstklass. Inkomstklasserna är skapade efter fördelningen i Göteborg, 30 % av invånarna hamnar i den låga klassen, 40 % i mellanklassen och 30 % i den höga inkomstklassen.	Dagbefolkning	Personer som förvärvsarbetar med arbetsplats i området.
Medelinkomst	Beräknas genom att inkomstsumman divideras med antal personer.	Nattbefolkning	Personer som förvärvsarbetar och är folkbokförda i området.
Bilnehav	Antal personbilar i trafik per 1 000 personer oavsett ålder.	Självförsörjningsgrad	Kvoten mellan dag- och nattbefolkning.
Familj	Med familjer avses gifta, ej gifta med gemensamt barn samt ensamstående. Samboende utan gemensamt barn räknas således som två familjer, vilket innebär att antalet familjer och ensamstående överskattas.	Privat näringsliv	Ej offentligt ägda företag/organisationer/stiftelser samt ospec.
Försörjningsstöd	Antal personer 18 år eller äldre som under året erhållit ekonomiskt bistånd. Biståndet avser hela hushållet men normalt kan endast en person registreras som mottagare.	Branscher	Branschindelning enligt SNI2007. Näringsgren avser företagets/arbetsställets huvudsakliga verksamhet. Variabeln redovisas efter 21 grupper som har slagits samman till 15 i tabellen.
		Bostadsstatistiken	Uppgifterna hämtas fr.o.m. år 2013 från det nationella lägenhetsregistret, vilket omöjliggör jämförelser bakåt i tiden. I tabellen Byggnadsår redovisas inte specialbostäder eller bostäder där uppgift om byggår saknas.
		Flerbostadshus	Omfattar flerfamiljshus, specialbostäder (för äldre/funktionshindrade, studentbostäder och övriga specialbostäder) och "övrig hustyp".
		Småhus	Omfattar en- och tvåfamiljshus, radhus och kedjehus.

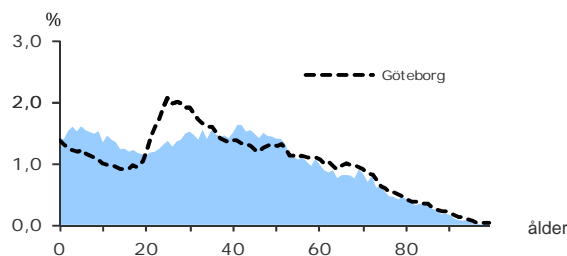
54 195

FOLKMÄNGD 2015

BEFOLKNING EFTER ÅLDER 2015

Ålder	Kvinnor	Män	Samtliga	%
0	355	412	767	1,4
1 - 5	1 972	2 178	4 150	7,7
6	407	429	836	1,5
7 - 9	1 212	1 238	2 450	4,5
10 - 12	1 106	1 161	2 267	4,2
13 - 15	994	1 078	2 072	3,8
16 - 18	932	1 011	1 943	3,6
19 - 24	1 914	1 994	3 908	7,2
25 - 29	1 835	1 892	3 727	6,9
30 - 44	5 970	6 202	12 172	22,5
45 - 64	6 021	6 573	12 594	23,2
65 - 74	2 054	2 084	4 138	7,6
75 - 84	1 207	1 024	2 231	4,1
85-	619	321	940	1,7
Samtliga	26 598	27 597	54 195	100

ÅLDERSSTRUKTUR JÄMFÖRT MED GÖTEBORG



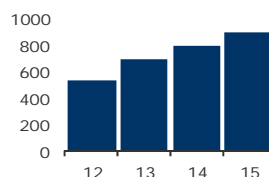
+ 900

BEFOLKNINGS-
FÖRÄNDRING 2015

FÖRÄNDRING 2015

Nettoflytt	498
Födelseöverskott	403
Födda	749
Döda	346
Totalt*	900

FÖRÄNDRING 2012 - 2015



* Inklusive justering.

2,5

PERSONER I SNITT
PER HUSHÅLL 2015

HUSHÅLL 2015

Personer i hushållet	Antal hushåll	%	% Gbg
1 person	6 804	31,8	42,6
2 personer	5 770	26,9	28,3
3 personer	3 178	14,8	12,2
4 personer	3 772	17,6	10,9
5+ personer	1 902	8,9	6,1
Totalt antal hushåll	21 426	100,0	100,0
Barnhushåll	7 396	34,5	23,6
(barnen under 18 år)			
Hushåll med 3 barn eller fler	1 176	5,5	3,5
Ensamstående med barn	1 199	5,6	4,6

27,9%



ANDEL FÖDDA I
UTLANDET

MEDBORGARSKAP OCH FÖDELSELAND 2015

	Född i Sv	Född i Utl	Totalt
Sv. Medb.	38 214	8 554	46 768
Utl. Medb.	836	6 591	7 427
Totalt	39 050	15 145	54 195

VANLIGASTE FÖDELSELÄNDERNA I GBG 2015

	Antal	%	% Gbg
Irak	914	1,7	2,2
Iran	859	1,6	2,1
Somalia	1 492	2,8	1,3
Bosnien - Hercegovina	638	1,2	1,3
Finland	728	1,3	1,2
Jugoslavien	847	1,6	1,2
Polen	572	1,1	1,1
Turkiet	1 560	2,9	0,8
Syrien	271	0,5	0,8
Kina	253	0,5	0,6
Övriga länder	7 011	12,9	11,9
Totalt	15 145	27,9	24,5

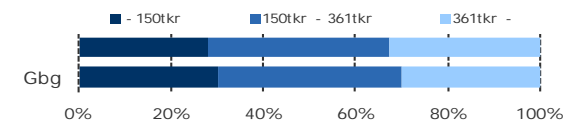
ANDEL UTL. BAKGRUND 2015 JÄMFÖRT MED GBG



280 700 kr

MEDELINKOMST

INKOMSTFÖRD. 2014 JÄMFÖRT MED GBG 20-64 ÅR

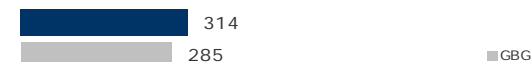


MEDELINKOMST 2014 (kr)

Ålder	Kvinnor	Män	Samtliga
20 - 24	107 500	138 400	122 600
25 - 29	154 300	212 900	184 300
30 - 44	267 900	358 200	313 700
45 - 64	307 100	406 900	358 900
65 -	176 600	262 300	216 700
20 och äldre	236 500	324 500	280 700

BILINNEHAV 2014 JÄMFÖRT MED GÖTEBORG

Antal bilar per 1 000 personer



1 336

PERSONER I
LÅNGTIDSBEROENDE
2014

PERSONER MED UTBETALT EKONOMISKT BISTÅND

	2012	2013	2014
Personer med registrerat bistånd	2 758	2 816	2 873
- varav i minst 10 månader	1 305	1 368	1 336

OHÄLSOTAL 2015 JÄMFÖRT MED GÖTEBORG

Antal ersatta dagar per person



OHÄLSOTAL, ERSATTA DAGAR PER PERSON 2015

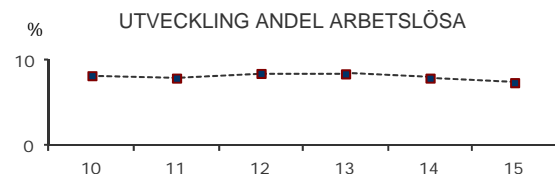
	Kvinnor	Män	Samtliga
Utl. bakgr.	33,5	26,1	29,6
Sv. bakgr.	29,0	17,7	23,2
Samtliga	30,9	21,2	25,9
Samtliga i Gbg	30,2	21,7	25,9

7,5%

ARBETSLÖSHET

ÖPPET ARBETSLÖSA SAMT I PROGRAM, OKT 2015

	Kvinnor	Män	Samtliga	%	% Gbg
18 - 24	129	185	314	6,9	5,7
25 - 29	165	203	368	9,9	5,8
30 - 44	454	550	1 004	8,3	6,9
45 - 64	331	448	779	6,2	6,0
18 - 64	1 079	1 386	2 465	7,5	6,2
Född utoml.	762	942	1 704	14,8	12,6
Född i Sve.	317	444	761	3,5	3,6



FÖRVÄRVSARBETANDE 2014

	Kvinnor	Män	Samtliga	%	% Gbg
18 - 24	1 112	1 162	2 274	49,4	48,3
25 - 29	1 076	1 342	2 418	64,5	69,1
30 - 44	4 484	4 900	9 384	79,1	79,4
45 - 64	4 383	4 977	9 360	75,8	75,8
65 - 74	218	365	583	14,3	20,0
25 - 64	9 943	11 219	21 162	75,7	76,1
Utl. Bakgr.	2 990	3 830	6 820	59,6	61,2
Sv. Bakgr.	6 953	7 389	14 342	86,8	84,3

25,3%

ANDEL MED EFTERGYMNASIAL
UTBILDNING 3 ÅR ELLER LÄNGRE

ANDEL (%) HÖGSTA UTBILDNINGSNIVÅ 2015

	Förgymnasial inkl uppg. saknas	Eftergymnasial 3 år och längre	%	% Gbg
18-24	34,8	24,4	3,1	8,0
25-29	20,7	10,8	20,3	36,9
30-44	16,3	12,2	33,1	40,9
45-64	19,6	15,3	19,2	26,9
65-74	34,5	25,0	10,7	23,8
25 - 64	18,3	13,2	25,3	34,4
Kvinnor	17,3	12,1	28,6	38,0
Män	19,3	14,3	22,1	30,9

82,3%

BEHÖRIGA MINST TILL
YRKESPROGRAM

GYMNASIEBEHÖRIGHET 2015

	Kvinnor	Män	Samtliga	%	% Gbg
Yrkesf.	244	236	480	82,3	82,2
ES	241	233	474	81,3	81,5
EK, HU, SA	233	228	461	79,1	79,9
NA, TE	226	225	451	77,4	78,0

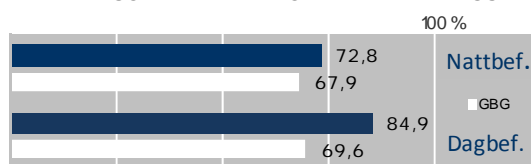
KOMMUNALVALET 2014 JÄMFÖRT MED 2010

	M	FP	KD	S	V	MP	SD	Vv	Fi	Delt
2014	23,6	6,2	3,3	26,1	7,1	6,9	8,5	6,0	2,2	73,9
2010	23,7	6,9	2,7	31,7	5,6	6,1	5,4	7,7	0,0	74,7

1,3

SJÄLVFÖRSÖRJNINGSGRAD

ANDEL SOM ARBETAR INOM PRIVAT NÄRINGSBLIV



ANSTÄLLDA I OLIKA BRANSCHER 2014

	Dagbefolkn.		Nattbefolkn.	
	Antal	Antal	%	% Gbg
Tillverkning & utvinning	16 833	4 343	18,1	11,6
Transport & magasinering	3 104	1 683	7,0	6,1
Info. & kommunikation	2 304	1 165	4,8	4,8
Handel	1 938	2 756	11,5	12,3
Utbildning	1 879	2 160	9,0	10,6
Företagstjänster	1 581	3 341	13,9	14,8
Vård & sociala tjänster	1 493	3 053	12,7	15,2
Byggsamhet	958	1 362	5,7	4,4
Hotell & restaurang	542	1 368	5,7	4,9
Offentlig förv. & försvar	455	986	4,1	5,4
Fastighetsverksamhet	340	392	1,6	1,7
Kulturella & pers. tjänster	303	735	3,1	4,8
Energi & miljö	178	196	0,8	0,8
Finans & försäkring	63	284	1,2	1,6
Okänd verksamhet	49	178	0,7	0,9
Jord-, skogsbruk & fiske	29	44	0,2	0,2
Totalt	32 049	24 046		

36,8%

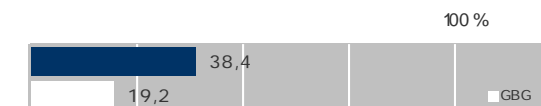
BOSTÄDER
BYGGDA 1951 -60

BYGGNADSÅR I 10 - ÅRSINTERVALL 2015

exklusive specialbostäder och uppgift saknas

År	Småhus	Flerbostad	Totalt	%	% Gbg
- 1940	602	17	619	2,8	19,1
41 - 50	491	26	517	2,3	8,9
51 - 60	815	7 442	8 257	36,8	14,0
61 - 70	1 168	4 573	5 741	25,6	22,8
71 - 80	829	16	845	3,8	12,8
81 - 90	1 449	4	1 453	6,5	5,0
91 - 00	1 474	234	1 708	7,6	3,2
01 - 10	1 452	868	2 320	10,3	4,3
11 -	343	316	659	2,9	3,2

ANDEL SMÅHUS JÄMFÖRT MED GÖTEBORG 2014



ANTAL BOSTÄDER EFTER AREA 2015

Kvm	Småhus	Flerbostad	Totalt	%	% Gbg
-40	107	1 319	1 426	6,3	14,3
41-60	476	3 666	4 142	18,4	24,2
61-80	690	6 371	7 061	31,4	27,9
81-100	1 074	2 096	3 170	14,1	13,8
101-120	1 608	318	1 926	8,6	7,7
121-	4 677	62	4 739	21,1	12,2
Totalt	8 632	13 832	22 464		

ÄGARKATEGORI 2015

	Småhus	Flerbostad	Totalt	%	% Gbg
Hyresrätt	200	10 156	10 356	46,1	54,6
Allmännyttan	102	6 004	6 106	27,2	26,7
Övriga	98	4 152	4 250	18,9	27,9
Bostadsrätt	507	3 676	4 183	18,6	27,7
Äganderätt	7 925	0	7 925	35,3	17,8
Tot. bostäder	8 632	13 832	22 464		

NYBYGGNATION - FÄRDIGSTÄLLDA BOSTÄDER

	2011	2012	2013	2014	2015
Småhus	88	69	63	77	68
Flerbostadshus	66	0	36	143	95
Totalt	154	69	99	220	163

701 Norra Biskopsgården

GÖTEBORGSBLADET
2016

Göteborgs Stad, Stadsledningskontoret
Statistik och Analys

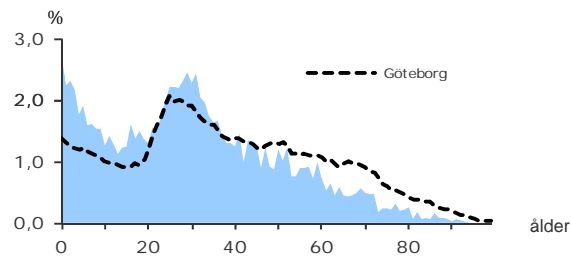
5 170

FOLKMÄNGD 2015

BEFOLKNING EFTER ÅLDER 2015

Ålder	Kvinnor	Män	Samtliga	%
0	61	81	142	2,7
1 - 5	256	279	535	10,3
6	47	35	82	1,6
7 - 9	139	102	241	4,7
10 - 12	93	111	204	3,9
13 - 15	76	109	185	3,6
16 - 18	110	121	231	4,5
19 - 24	238	250	488	9,4
25 - 29	303	283	586	11,3
30 - 44	537	705	1 242	24,0
45 - 64	401	496	897	17,4
65 - 74	104	112	216	4,2
75 - 84	42	50	92	1,8
85-	21	8	29	0,6
Samtliga	2 428	2 742	5 170	100

ÅLDERSSTRUKTUR JÄMFÖRT MED GÖTEBORG



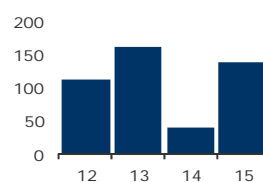
+ 139

BEFOLKNINGS-
FÖRÄNDRING 2015

FÖRÄNDRING 2015

Nettoflytt	17
Födelseöverskott	123
Födda	141
Döda	18
Totalt*	139

FÖRÄNDRING 2012 - 2015



* Inklusive justering.

2,8

PERSONER I SNITT
PER HUSHÅLL 2015

HUSHÅLL 2015

Personer i hushållet	Antal hushåll	%	% Gbg
1 person	582	32,2	42,6
2 personer	410	22,7	28,3
3 personer	271	15,0	12,2
4 personer	233	12,9	10,9
5+ personer	313	17,3	6,1
Totalt antal hushåll	1 809	100,0	100,0
Barnhushåll	689	38,1	23,6
(barnen under 18 år)			
Hushåll med 3 barn eller fler	208	11,5	3,5
Ensamstående med barn	151	8,3	4,6

62,6%



ANDEL FÖDDA I
UTLANDET

MEDBORGARSKAP OCH FÖDELSELAND 2015

	Född i Sv	Född i Utl	Totalt
Sv. Medb.	1 692	1 573	3 265
Utl. Medb.	241	1 664	1 905
Totalt	1 933	3 237	5 170

VANLIGASTE FÖDELSELÄNDERNA I Gbg 2015

	Antal	%	% Gbg
Irak	270	5,2	2,2
Iran	149	2,9	2,1
Somalia	689	13,3	1,3
Bosnien - Hercegovina	94	1,8	1,3
Finland	31	0,6	1,2
Jugoslavien	85	1,6	1,2
Polen	55	1,1	1,1
Turkiet	493	9,5	0,8
Syrien	53	1,0	0,8
Kina	62	1,2	0,6
Övriga länder	1 256	24,3	11,9
Totalt	3 237	62,6	24,5

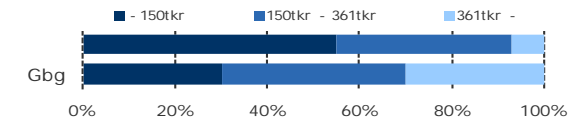
ANDEL UTL. BAKGRUND 2015 JÄMFÖRT MED Gbg



148 700 kr

MEDELINKOMST

INKOMSTFÖRD. 2014 JÄMFÖRT MED Gbg 20-64 ÅR



MEDELINKOMST 2014 (kr)

Ålder	Kvinnor	Män	Samtliga
20 - 24	80 500	104 900	91 800
25 - 29	98 600	171 800	137 200
30 - 44	122 200	191 300	160 800
45 - 64	156 700	192 900	176 700
65 -	111 300	144 200	128 400
20 och äldre	119 200	174 400	148 700

BILINNEHAV 2014 JÄMFÖRT MED GÖTEBORG

Antal bilar per 1 000 personer



347

PERSONER I
LÅNGTIDSBEROENDE
2014

PERSONER MED UTBETALT EKONOMISKT BISTÅND

	2012	2013	2014
Personer med registrerat bistånd	784	783	799
- varav i minst 10 månader	378	378	347

OHÄLSOTAL 2015 JÄMFÖRT MED GÖTEBORG

Antal ersatta dagar per person



OHÄLSOTAL, ERSATTA DAGAR PER PERSON 2015

	Kvinnor	Män	Samtliga
Utl. bakgr.	24,2	23,7	23,9
Sv. bakgr.	55,5	33,4	43,4
Samtliga	28,5	25,1	26,7
Samtliga i Gbg	30,2	21,7	25,9

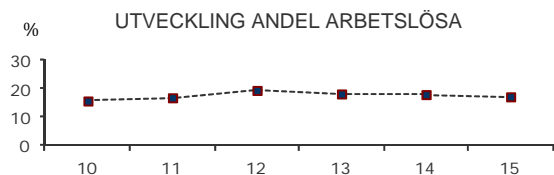
701 Norra Biskopsgården

17,4%

ARBETSLÖSHET

ÖPPET ARBETSLÖSA SAMT I PROGRAM, OKT 2015

	Kvinnor	Män	Samtliga	%	% Gbg
18 - 24	27	39	66	12,0	5,7
25 - 29	46	61	107	18,0	5,8
30 - 44	96	151	247	19,7	6,9
45 - 64	67	88	155	17,2	6,0
18 - 64	236	339	575	17,4	6,2
Född utoml.	209	300	509	19,8	12,6
Född i Sve.	27	39	66	9,1	3,6



FÖRVÄRVSARBETANDE 2014

	Kvinnor	Män	Samtliga	%	% Gbg
18 - 24	99	112	211	37,0	48,3
25 - 29	111	196	307	50,8	69,1
30 - 44	219	416	635	54,0	79,4
45 - 64	162	244	406	45,8	75,8
65 - 74	5	13	18	8,6	20,0
25 - 64	492	856	1 348	50,5	76,1
Utl. Bakgr.	388	717	1 105	48,2	61,2
Sv. Bakgr.	104	139	243	64,8	84,3

15,4%

ANDEL MED EFTERGYMNASIAL
UTBILDNING 3 ÅR ELLER LÄNGRE

ANDEL (%) HÖGSTA UTBILDNINGSNIVÅ 2015

	Förgymnasial inkl uppg. saknas	Eftergymnasial 3 år och längre	%	% Gbg
18-24	48,5	24,4	1,9	8,0
25-29	34,1	10,8	14,0	36,9
30-44	36,5	12,2	18,2	40,9
45-64	40,9	15,3	12,5	26,9
65-74	45,4	25,0	9,3	23,8
25 - 64	37,4	13,2	15,4	34,4
Kvinnor	39,7	12,1	15,2	38,0
Män	35,5	14,3	15,6	30,9

58,0%

BEHÖRIGA MINST TILL
YRKESPROGRAM

GYMNASIEBEHÖRIGHET 2015

	Kvinnor	Män	Samtliga	%	% Gbg
Yrkesf.	21	19	40	58,0	82,2
ES	21	18	39	56,5	81,5
EK, HU, SA	20	18	38	55,1	79,9
NA, TE	18	16	34	49,3	78,0

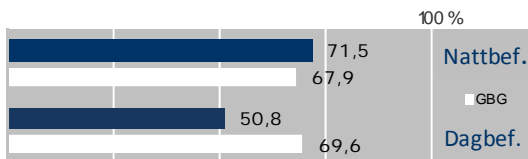
KOMMUNALVALET 2014 JÄMFÖRT MED 2010

	M	FP	KD	S	V	MP	SD	Vv	Fi	Delt
2014	5,8	1,5	1,0	53,4	11,5	12,6	4,0	1,7	2,1	53,0
2010	7,1	2,2	1,9	57,9	13,3	7,3	3,0	1,8	0,0	55,2

0,2

SJÄLVFÖRSÖRJNINGSGRAD

ANDEL SOM ARBETAR INOM PRIVAT NÄRINGSBLIV



ANSTÄLLDA I OLIKA BRANSCHER 2014

	Dagbefolkn.		Nattbefolkning	
	Antal	Antal	%	% Gbg
Utbildning	183	153	9,7	10,6
Vård & sociala tjänster	31	253	16,0	15,2
Handel	29	142	9,0	12,3
Byggverksamhet	28	40	2,5	4,4
Företagstjänster	26	200	12,7	14,8
Hotell & restaurang	20	296	18,8	4,9
Kulturella & pers. tjänster	19	54	3,4	4,8
Fastighetsverksamhet	17	10	0,6	1,7
Transport & magasinering	6	150	9,5	6,1
Okänd verksamhet	5	29	1,8	0,9
Info. & kommunikation	..	39	2,5	4,8
Finans & försäkring	1,6
Tillverkning & utvinning	..	154	9,8	11,6
Energi & miljö	..	9	0,6	0,8
Jord-, skogsbruk & fiske	0,2
Offentlig förv. & försvar	..	43	2,7	5,4
Totalt	368	1 578		

90,2%

BOSTÄDER
BYGGDA 1951 -60

BYGGNADSÅR I 10 - ÅRSINTERVALL 2015

exklusive specialbostäder och uppgift saknas

År	Småhus	Flerbostad	Totalt	%	% Gbg
- 1940	0	0	0	0,0	19,1
41 - 50	0	0	0	0,0	8,9
51 - 60	0	1 710	1 710	90,2	14,0
61 - 70	0	0	0	0,0	22,8
71 - 80	0	0	0	0,0	12,8
81 - 90	0	0	0	0,0	5,0
91 - 00	124	0	124	6,5	3,2
01 - 10	0	0	0	0,0	4,3
11 -	25	36	61	3,2	3,2

ANDEL SMÅHUS JÄMFÖRT MED GÖTEBORG 2014



ANTAL BOSTÄDER EFTER AREA 2015

Kvm	Småhus	Flerbostad	Totalt	%	% Gbg
-40	0	47	47	2,5	14,3
41-60	17	304	321	16,9	24,2
61-80	0	1 199	1 199	63,3	27,9
81-100	86	179	265	14,0	13,8
101-120	20	14	34	1,8	7,7
121-	26	3	29	1,5	12,2
Totalt	149	1 746	1 895		

ÄGARKATEGORI 2015

	Småhus	Flerbostad	Totalt	%	% Gbg
Hyresrätt	0	1 710	1 710	90,2	54,6
Allmännyttan	0	1 569	1 569	82,8	26,7
Övriga	0	141	141	7,4	27,9
Bostadsrätt	124	36	160	8,4	27,7
Äganderätt	25	0	25	1,3	17,8
Tot. bostäder	149	1 746	1 895		

NYBYGGNATION - FÄRDIGSTÄLLDA BOSTÄDER

	2011	2012	2013	2014	2015
Småhus	0	0	3	14	8
Flerbostadshus	0	0	36	0	6
Totalt	0	0	39	14	14

702 Länsmansgården

GÖTEBORGSBLADET
2016

Göteborgs Stad, Stadsledningskontoret
Statistik och Analys

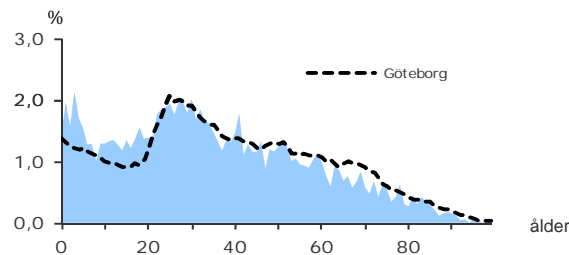
5 308

FOLKMÄNGD 2015

BEFOLKNING EFTER ÅLDER 2015

Ålder	Kvinnor	Män	Samtliga	%
0	41	36	77	1,5
1 - 5	214	255	469	8,8
6	38	29	67	1,3
7 - 9	94	95	189	3,6
10 - 12	102	107	209	3,9
13 - 15	100	100	200	3,8
16 - 18	117	101	218	4,1
19 - 24	260	245	505	9,5
25 - 29	253	242	495	9,3
30 - 44	595	577	1 172	22,1
45 - 64	532	557	1 089	20,5
65 - 74	175	156	331	6,2
75 - 84	120	92	212	4,0
85-	47	28	75	1,4
Samtliga	2 688	2 620	5 308	100

ÅLDERSSTRUKTUR JÄMFÖRT MED GÖTEBORG



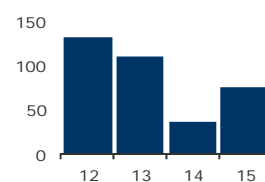
+ 76

BEFOLKNINGS-
FÖRÄNDRING 2015

FÖRÄNDRING 2015

Nettoflytt	24
Födelseöverskott	50
Födda	82
Döda	32
Totalt*	76

FÖRÄNDRING 2012 - 2015



* Inklusive justering.

2,4

PERSONER I SNITT
PER HUSHÅLL 2015

HUSHÅLL 2015

Personer i hushållet	Antal hushåll	%	% Gbg
1 person	843	38,1	42,6
2 personer	606	27,4	28,3
3 personer	295	13,3	12,2
4 personer	220	9,9	10,9
5+ personer	250	11,3	6,1
Totalt antal hushåll	2 214	100,0	100,0
Barnhushåll	677	30,6	23,6
(barnen under 18 år)			
Hushåll med 3 barn eller fler	159	7,2	3,5
Ensamstående med barn	190	8,6	4,6

44,8%



ANDEL FÖDDA I
UTLANDET

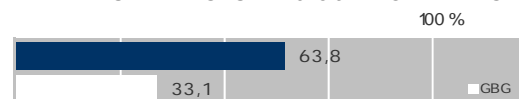
MEDBORGARSKAP OCH FÖDELSELAND 2015

	Född i Sv	Född i Utl	Totalt
Sv. Medb.	2 760	1 304	4 064
Utl. Medb.	172	1 072	1 244
Totalt	2 932	2 376	5 308

VANLIGASTE FÖDELSELÄNDERNA I Gbg 2015

	Antal	%	% Gbg
Irak	205	3,9	2,2
Iran	125	2,4	2,1
Somalia	344	6,5	1,3
Bosnien - Hercegovina	103	1,9	1,3
Finland	111	2,1	1,2
Jugoslavien	118	2,2	1,2
Polen	76	1,4	1,1
Turkiet	232	4,4	0,8
Syrien	39	0,7	0,8
Kina	13	0,2	0,6
Övriga länder	1 010	19,0	11,9
Totalt	2 376	44,8	24,5

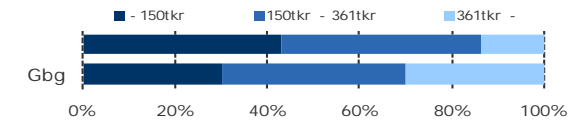
ANDEL UTL. BAKGRUND 2015 JÄMFÖRT MED Gbg



190 900 kr

MEDELINKOMST

INKOMSTFÖRD. 2014 JÄMFÖRT MED Gbg 20-64 ÅR



MEDELINKOMST 2014 (kr)

Ålder	Kvinnor	Män	Samtliga
20 - 24	102 300	129 600	115 700
25 - 29	129 500	202 100	165 400
30 - 44	161 700	234 400	197 000
45 - 64	208 500	254 000	231 700
65 -	159 300	202 700	178 200
20 och äldre	163 500	219 800	190 900

BILINNEHAV 2014 JÄMFÖRT MED GÖTEBORG

Antal bilar per 1 000 personer



311

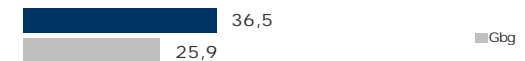
PERSONER I
LÅNGTIDSBEROENDE
2014

PERSONER MED UTBETALT EKONOMISKT BISTÅND

	2012	2013	2014
Personer med registrerat bistånd	625	603	622
- varav i minst 10 månader	324	339	311

OHÄLSOTAL 2015 JÄMFÖRT MED GÖTEBORG

Antal ersatta dagar per person



OHÄLSOTAL, ERSATTA DAGAR PER PERSON 2015

	Kvinnor	Män	Samtliga
Utl. bakgr.	35,0	27,0	31,1
Sv. bakgr.	59,0	35,4	46,9
Samtliga	43,0	30,0	36,5
Samtliga i Gbg	30,2	21,7	25,9

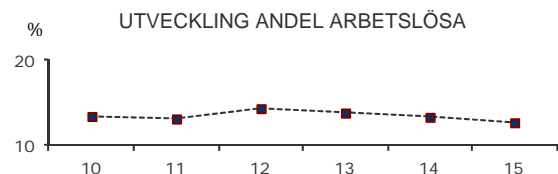
702 Länsmansgården

12,8%

ARBETSLÖSHET

ÖPPET ARBETSLÖSA SAMT I PROGRAM, OKT 2015

	Kvinnor	Män	Samtliga	%	% Gbg
18 - 24	30	29	59	10,2	5,7
25 - 29	27	25	52	10,6	5,8
30 - 44	94	93	187	15,8	6,9
45 - 64	44	86	130	11,8	6,0
18 - 64	195	233	428	12,8	6,2
Född utoml.	148	169	317	17,1	12,6
Född i Sve.	47	64	111	7,4	3,6



FÖRVÄRVSARBETANDE 2014

	Kvinnor	Män	Samtliga	%	% Gbg
18 - 24	114	122	236	44,4	48,3
25 - 29	114	167	281	57,7	69,1
30 - 44	328	386	714	62,6	79,4
45 - 64	294	327	621	57,8	75,8
65 - 74	14	14	28	8,0	20,0
25 - 64	736	880	1 616	59,8	76,1
Utl. Bakgr.	431	509	940	53,4	61,2
Sv. Bakgr.	305	371	676	71,7	84,3

13,9%

ANDEL MED EFTERGYMNASIAL
UTBILDNING 3 ÅR ELLER LÄNGRE

ANDEL (%) HÖGSTA UTBILDNINGSNIVÅ 2015

	Förgymnasial inkl uppg. saknas	Eftergymnasial 3 år och längre	%	% Gbg
18-24	42,8	24,4	2,7	8,0
25-29	26,3	10,8	16,4	36,9
30-44	29,9	12,2	16,8	40,9
45-64	32,5	15,3	9,6	26,9
65-74	49,2	25,0	5,4	23,8
25 - 64	30,3	13,2	13,9	34,4
Kvinnor	32,0	12,1	14,0	38,0
Män	28,6	14,3	13,7	30,9

69,4%

BEHÖRIGA MINST TILL
YRKESPROGRAM

GYMNASIEBEHÖRIGHET 2015

	Kvinnor	Män	Samtliga	%	% Gbg
Yrkesf.	22	21	43	69,4	82,2
ES	21	21	42	67,7	81,5
EK, HU, SA	20	20	40	64,5	79,9
NA, TE	20	18	38	61,3	78,0

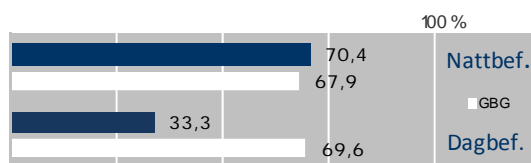
KOMMUNALVALET 2014 JÄMFÖRT MED 2010

	M	FP	KD	S	V	MP	SD	Vv	Fi	Delt
2014	9,2	2,9	2,1	43,7	11,2	6,5	11,7	5,8	1,8	62,5
2010	11,6	2,8	1,2	49,9	8,8	5,4	7,9	6,9	0,0	63,4

0,2

SJÄLVFÖRSÖRJNINGSGRAD

ANDEL SOM ARBETAR INOM PRIVAT NÄRINGS LIV



ANSTÄLLDA I OLIKA BRANSCHER 2014

	Dagbefolkn.		Nattbefolkn.	
	Antal	Antal	%	% Gbg
Utbildning	149	150	8,0	10,6
Kulturella & pers. tjänster	29	64	3,4	4,8
Offentlig förv. & försvar	28	62	3,3	5,4
Handel	20	183	9,7	12,3
Vård & sociala tjänster	18	317	16,8	15,2
Företagstjänster	16	279	14,8	14,8
Bygghverksamhet	14	111	5,9	4,4
Transport & magasinering	14	153	8,1	6,1
Fastighetsverksamhet	9	24	1,3	1,7
Hotell & restaurang	6	175	9,3	4,9
Info. & kommunikation	5	43	2,3	4,8
Okänd verksamhet	..	22	1,2	0,9
Jord-, skogsbruk & fiske	0,2
Tillverkning & utvinning	..	282	15,0	11,6
Energi & miljö	..	11	0,6	0,8
Finans & försäkring	1,6
Totalt	312	1 882		

95,9%

BOSTÄDER
BYGGDA 1961 -70

BYGGNADSÅR I 10 - ÅRSINTERVALL 2015

exklusive specialbostäder och uppgift saknas

År	Småhus	Flerbostad	Totalt	%	% Gbg
- 1940	0	0	0	0,0	19,1
41 - 50	0	0	0	0,0	8,9
51 - 60	0	0	0	0,0	14,0
61 - 70	0	2 243	2 243	95,9	22,8
71 - 80	0	0	0	0,0	12,8
81 - 90	0	0	0	0,0	5,0
91 - 00	0	0	0	0,0	3,2
01 - 10	0	48	48	2,1	4,3
11 -	0	48	48	2,1	3,2

ANDEL SMÅHUS JÄMFÖRT MED GÖTEBORG 2014



ANTAL BOSTÄDER EFTER AREA 2015

Kvm	Småhus	Flerbostad	Totalt	%	% Gbg
-40	0	84	84	3,6	14,3
41-60	0	207	207	8,8	24,2
61-80	0	1 456	1 456	62,2	27,9
81-100	0	459	459	19,6	13,8
101-120	0	118	118	5,0	7,7
121-	0	16	16	0,7	12,2
Totalt	0	2 340	2 340		

ÄGARKATEGORI 2015

	Småhus	Flerbostad	Totalt	%	% Gbg
Hyresrätt	0	1 824	1 824	77,9	54,6
Allmännyttan	0	1 082	1 082	46,2	26,7
Övriga	0	742	742	31,7	27,9
Bostadsrätt	0	516	516	22,1	27,7
Äganderätt	0	0	0	0,0	17,8
Tot. bostäder	0	2 340	2 340		

NYBYGGNATION - FÄRDIGSTÄLLDA BOSTÄDER

	2011	2012	2013	2014	2015
Småhus	0	0	0	0	0
Flerbostadshus	48	0	0	0	0
Totalt	48	0	0	0	0

703 Svartedalen

GÖTEBORGSBLADET
2016

Göteborgs Stad, Stadsledningskontoret
Statistik och Analys

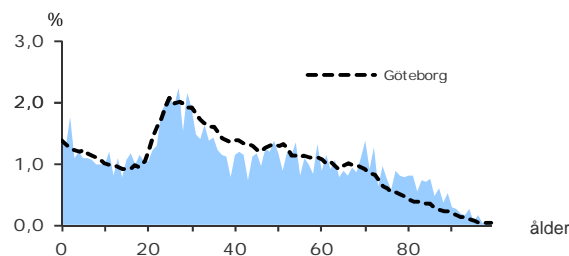
3 894

FOLKMÄNGD 2015

BEFOLKNING EFTER ÅLDER 2015

Ålder	Kvinnor	Män	Samtliga	%
0	32	26	58	1,5
1 - 5	119	128	247	6,3
6	22	20	42	1,1
7 - 9	55	62	117	3,0
10 - 12	55	60	115	3,0
13 - 15	59	54	113	2,9
16 - 18	68	59	127	3,3
19 - 24	147	177	324	8,3
25 - 29	174	209	383	9,8
30 - 44	332	392	724	18,6
45 - 64	403	425	828	21,3
65 - 74	191	183	374	9,6
75 - 84	163	121	284	7,3
85-	118	40	158	4,1
Samtliga	1 938	1 956	3 894	100

ÅLDERSSTRUKTUR JÄMFÖRT MED GÖTEBORG



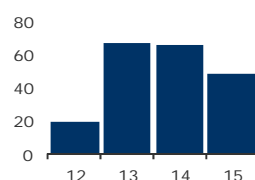
+ 49

BEFOLKNINGS-
FÖRÄNDRING 2015

FÖRÄNDRING 2015

Nettoflytt	48
Födelseöverskott	4
Födda	62
Döda	58
Totalt*	49

FÖRÄNDRING 2012 - 2015



* Inklusive justering.

2,1

PERSONER I SNITT
PER HUSHÅLL 2015

HUSHÅLL 2015

Personer i hushållet	Antal hushåll	%	% Gbg
1 person	884	47,7	42,6
2 personer	471	25,4	28,3
3 personer	210	11,3	12,2
4 personer	144	7,8	10,9
5+ personer	143	7,7	6,1
Totalt antal hushåll	1 852	100,0	100,0
Barnhushåll	404	21,8	23,6
(barnen under 18 år)			
Hushåll med 3 barn eller fler	91	4,9	3,5
Ensamstående med barn	100	5,4	4,6

46,1%



ANDEL FÖDDA I
UTLANDET

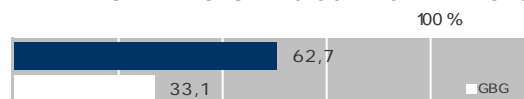
MEDBORGARSKAP OCH FÖDELSELAND 2015

	Född i Sv	Född i Utl	Totalt
Sv. Medb.	2 005	1 141	3 146
Utl. Medb.	94	654	748
Totalt	2 099	1 795	3 894

VANLIGASTE FÖDELSELÄNDERNA I GBG 2015

	Antal	%	% Gbg
Irak	139	3,6	2,2
Iran	105	2,7	2,1
Somalia	186	4,8	1,3
Bosnien - Hercegovina	95	2,4	1,3
Finland	111	2,9	1,2
Jugoslavien	137	3,5	1,2
Polen	61	1,6	1,1
Turkiet	183	4,7	0,8
Syrien	41	1,1	0,8
Kina	22	0,6	0,6
Övriga länder	715	18,4	11,9
Totalt	1 795	46,1	24,5

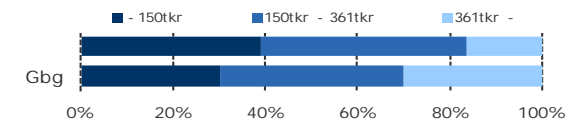
ANDEL UTL. BAKGRUND 2015 JÄMFÖRT MED GBG



201 300 kr

MEDELINKOMST

INKOMSTFÖRD. 2014 JÄMFÖRT MED GBG 20-64 ÅR



MEDELINKOMST 2014 (kr)

Ålder	Kvinnor	Män	Samtliga
20 - 24	113 800	155 300	135 400
25 - 29	156 700	196 600	177 800
30 - 44	173 200	243 400	210 500
45 - 64	226 600	270 200	249 000
65 -	155 800	209 200	178 400
20 och äldre	174 700	228 400	201 300

BILINNEHAV 2014 JÄMFÖRT MED GÖTEBORG

Antal bilar per 1 000 personer



180

PERSONER I
LÅNGTIDSBEROENDE
2014

PERSONER MED UTBETALT EKONOMISKT BISTÅND

	2012	2013	2014
Personer med registrerat bistånd	298	334	344
- varav i minst 10 månader	159	182	180

OHÄLSOTAL 2015 JÄMFÖRT MED GÖTEBORG

Antal ersatta dagar per person



OHÄLSOTAL, ERSATTA DAGAR PER PERSON 2015

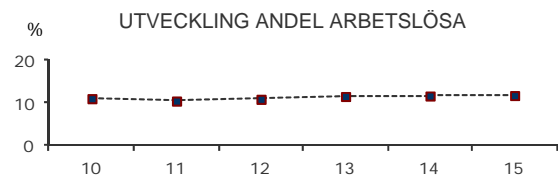
	Kvinnor	Män	Samtliga
Utl. bakgr.	45,9	30,0	37,7
Sv. bakgr.	62,5	52,9	57,2
Samtliga	50,7	37,5	43,7
Samtliga i Gbg	30,2	21,7	25,9

11,9%

ARBETSLÖSHET

ÖPPET ARBETSLÖSA SAMT I PROGRAM, OKT 2015

	Kvinnor	Män	Samtliga	%	% Gbg
18 - 24	11	21	32	9,2	5,7
25 - 29	17	26	43	11,5	5,8
30 - 44	50	63	113	15,5	6,9
45 - 64	37	47	84	10,1	6,0
18 - 64	115	157	272	11,9	6,2
Född utoml.	95	111	206	15,4	12,6
Född i Sve.	20	46	66	7,0	3,6



FÖRVÄRVSARBETANDE 2014

	Kvinnor	Män	Samtliga	%	% Gbg
18 - 24	78	94	172	49,1	48,3
25 - 29	99	129	228	61,8	69,1
30 - 44	198	264	462	63,9	79,4
45 - 64	217	268	485	59,6	75,8
65 - 74	12	20	32	8,7	20,0
25 - 64	514	661	1 175	61,6	76,1
Utl. Bakgr.	336	424	760	57,7	61,2
Sv. Bakgr.	178	237	415	70,6	84,3

15,5%ANDEL MED EFTERGYMNASIAL
UTBILDNING 3 ÅR ELLER LÄNGRE

ANDEL (%) HÖGSTA UTBILDNINGSNIVÅ 2015

	Förgymnasial inkl uppg. saknas	Eftergymnasial 3 år och längre	%	% Gbg
18-24	34,5	24,4	5,4	8,0
25-29	22,5	10,8	16,4	36,9
30-44	27,2	12,2	18,9	40,9
45-64	28,7	15,3	12,0	26,9
65-74	42,0	25,0	5,6	23,8
25 - 64	26,9	13,2	15,5	34,4
Kvinnor	28,3	12,1	17,5	38,0
Män	25,7	14,3	13,6	30,9

75,8%BEHÖRIGA MINST TILL
YRKESPROGRAM

GYMNASIEBEHÖRIGHET 2015

	Kvinnor	Män	Samtliga	%	% Gbg
Yrkesf.	15	10	25	75,8	82,2
ES	14	10	24	72,7	81,5
EK, HU, SA	13	10	23	69,7	79,9
NA, TE	11	10	21	63,6	78,0

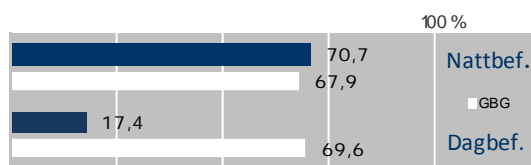
KOMMUNALVALET 2014 JÄMFÖRT MED 2010

	M	FP	KD	S	V	MP	SD	Vv	Fi	Delt
2014	9,1	2,1	2,0	44,9	10,4	7,5	11,6	6,1	1,8	59,0
2010	12,6	3,8	1,9	50,7	7,0	6,4	8,0	5,7	0,0	65,2

0,4

SJÄLVFÖRSÖRJNINGSGRAD

ANDEL SOM ARBETAR INOM PRIVAT NÄRINGSBLIV



ANSTÄLLDA I OLIKA BRANSCHER 2014

	Dagbefolkn.		Nattbefolkning	
	Antal	Antal	%	% Gbg
Vård & sociala tjänster	316	240	17,4	15,2
Utbildning	129	132	9,6	10,6
Fastighetsverksamhet	34	15	1,1	1,7
Handel	26	148	10,7	12,3
Hotell & restaurang	22	132	9,6	4,9
Bygghverksamhet	11	58	4,2	4,4
Företagstjänster	11	191	13,8	14,8
Kulturella & pers. tjänster	7	37	2,7	4,8
Info. & kommunikation	..	30	2,2	4,8
Okänd verksamhet	..	12	0,9	0,9
Transport & magasinerings	..	118	8,6	6,1
Tillverkning & utvinning	..	226	16,4	11,6
Jord-, skogsbruk & fiske	0,2
Energi & miljö	0,8
Finans & försäkring	..	9	0,7	1,6
Offentlig förv. & försvar	..	24	1,7	5,4
Totalt	569	1 380		

45,6%BOSTÄDER
BYGGDA 1951 -60

BYGGNADSÅR I 10 - ÅRSINTERVALL 2015

exklusive specialbostäder och uppgift saknas

År	Småhus	Flerbostad	Totalt	%	% Gbg
- 1940	8	0	8	0,4	19,1
41 - 50	12	0	12	0,6	8,9
51 - 60	0	917	917	45,6	14,0
61 - 70	19	788	807	40,2	22,8
71 - 80	6	0	6	0,3	12,8
81 - 90	5	0	5	0,2	5,0
91 - 00	40	82	122	6,1	3,2
01 - 10	3	0	3	0,1	4,3
11 -	0	0	0	0,0	3,2

ANDEL SMÅHUS JÄMFÖRT MED GÖTEBORG 2014



ANTAL BOSTÄDER EFTER AREA 2015

Kvm	Småhus	Flerbostad	Totalt	%	% Gbg
-40	0	252	252	12,5	14,3
41-60	5	605	610	30,4	24,2
61-80	41	619	660	32,9	27,9
81-100	8	408	416	20,7	13,8
101-120	25	16	41	2,0	7,7
121-	14	16	30	1,5	12,2
Totalt	93	1 916	2 009		

ÄGARKATEGORI 2015

	Småhus	Flerbostad	Totalt	%	% Gbg
Hyresrätt	19	1 189	1 208	60,1	54,6
Allmännyttan	14	1 057	1 071	53,3	26,7
Övriga	5	132	137	6,8	27,9
Bostadsrätt	41	727	768	38,2	27,7
Äganderätt	33	0	33	1,6	17,8
Tot. bostäder	93	1 916	2 009		

NYBYGGNATION - FÄRDIGSTÄLLDA BOSTÄDER

	2011	2012	2013	2014	2015
Småhus	0	0	0	0	0
Flerbostadshus	0	0	0	0	0
Totalt	0	0	0	0	0

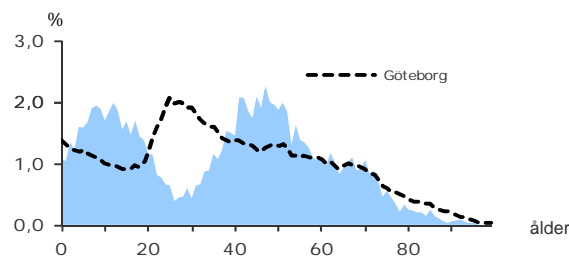
7 056

FOLKMÄNGD 2015

BEFOLKNING EFTER ÅLDER 2015

Ålder	Kvinnor	Män	Samtliga	%
0	31	44	75	1,1
1 - 5	223	253	476	6,7
6	52	65	117	1,7
7 - 9	183	218	401	5,7
10 - 12	189	199	388	5,5
13 - 15	188	169	357	5,1
16 - 18	143	180	323	4,6
19 - 24	191	224	415	5,9
25 - 29	85	92	177	2,5
30 - 44	722	619	1 341	19,0
45 - 64	1 028	1 075	2 103	29,8
65 - 74	295	320	615	8,7
75 - 84	91	112	203	2,9
85-	35	30	65	0,9
Samtliga	3 456	3 600	7 056	100

ÅLDERSSTRUKTUR JÄMFÖRT MED GÖTEBORG



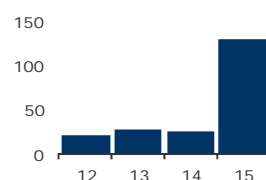
+ 130

BEFOLKNINGS-
FÖRÄNDRING 2015

FÖRÄNDRING 2015

Nettoflytt	78
Födelseöverskott	53
Födda	69
Döda	16
Totalt*	130

FÖRÄNDRING 2012 - 2015



* Inklusive justering.

3,0

PERSONER I SNITT
PER HUSHÅLL 2015

HUSHÅLL 2015

Personer i hushållet	Antal hushåll	%	% Gbg
1 person	288	12,2	42,6
2 personer	691	29,3	28,3
3 personer	460	19,5	12,2
4 personer	710	30,1	10,9
5+ personer	206	8,7	6,1
Totalt antal hushåll	2 355	100,0	100,0
Barnhushåll			
(barnen under 18 år)	1 105	46,9	23,6
Hushåll med 3 barn eller fler	131	5,6	3,5
Ensamstående med barn	100	4,2	4,6

6,4%



ANDEL FÖDDA I
UTLANDET

MEDBORGARSKAP OCH FÖDELSELAND 2015

	Född i Sv	Född i Utl	Totalt
Sv. Medb.	6 573	278	6 851
Utl. Medb.	30	175	205
Totalt	6 603	453	7 056

VANLIGASTE FÖDELSELÄNDERNA I Gbg 2015

	Antal	%	% Gbg
Irak	2,2
Iran	13	0,2	2,1
Somalia	1,3
Bosnien - Hercegovina	1,3
Finland	40	0,6	1,2
Jugoslavien	22	0,3	1,2
Polen	20	0,3	1,1
Turkiet	0,8
Syrien	0,8
Kina	23	0,3	0,6
Övriga länder	329	4,7	11,9
Totalt	453	6,4	24,5

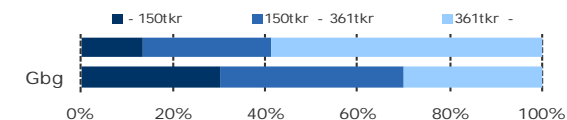
ANDEL UTL. BAKGRUND 2015 JÄMFÖRT MED Gbg



429 500 kr

MEDELINKOMST

INKOMSTFÖRD. 2014 JÄMFÖRT MED Gbg 20-64 ÅR



MEDELINKOMST 2014 (kr)

Ålder	Kvinnor	Män	Samtliga
20 - 24	111 400	112 300	111 900
25 - 29	191 900	254 600	225 900
30 - 44	392 800	591 300	483 700
45 - 64	411 200	617 700	516 700
65 -	225 200	364 400	297 800
20 och äldre	346 600	512 400	429 500

BILINNEHAV 2014 JÄMFÖRT MED GÖTEBORG Antal bilar per 1 000 personer



PERSONER I
LÅNGTIDSBEROENDE
2014

PERSONER MED UTBETALT EKONOMISKT BISTÄND

	2012	2013	2014
Personer med registrerat bistånd	16	19	16
- varav i minst 10 månader

OHÄLSOTAL 2015 JÄMFÖRT MED GÖTEBORG Antal ersatta dagar per person



OHÄLSOTAL, ERSATTA DAGAR PER PERSON 2015

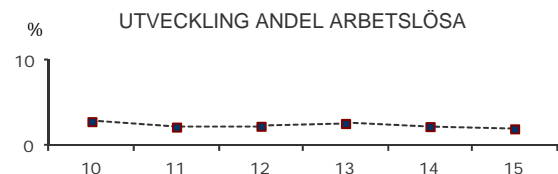
	Kvinnor	Män	Samtliga
Utl. bakgr.	21,0	12,2	17,0
Sv. bakgr.	15,8	8,3	12,0
Samtliga	16,3	8,7	12,5
Samtliga i Gbg	30,2	21,7	25,9

2,0%

ARBETSLÖSHET

ÖPPET ARBETSLÖSA SAMT I PROGRAM, OKT 2015

	Kvinnor	Män	Samtliga	%	% Gbg
18 - 24	6	11	17	3,2	5,7
25 - 29	5	3,1	5,8
30 - 44	12	0,9	6,9
45 - 64	23	27	50	2,4	6,0
18 - 64	37	47	84	2,0	6,2
Född utoml.	7	4	11	3,9	12,6
Född i Sve.	30	43	73	1,9	3,6



FÖRVÄRVSARBETANDE 2014

	Kvinnor	Män	Samtliga	%	% Gbg
18 - 24	131	136	267	48,8	48,3
25 - 29	40	55	95	73,6	69,1
30 - 44	682	601	1 283	94,5	79,4
45 - 64	890	944	1 834	90,0	75,8
65 - 74	51	88	139	22,6	20,0
25 - 64	1 612	1 600	3 212	91,1	76,1
Utl. Bakgr.	156	135	291	82,2	61,2
Sv. Bakgr.	1 456	1 465	2 921	92,1	84,3

41,0%ANDEL MED EFTERGYMNASIAL
UTBILDNING 3 ÅR ELLER LÄNGRE

ANDEL (%) HÖGSTA UTBILDNINGSNIVÅ 2015

	Förgymnasial inkl uppg. saknas		Eftergymnasial 3 år och längre	
	%	% Gbg	%	% Gbg
18-24	30,0	24,4	3,3	8,0
25-29	5,6	10,8	35,0	36,9
30-44	2,8	12,2	56,5	40,9
45-64	7,5	15,3	31,7	26,9
65-74	22,0	25,0	18,4	23,8
25 - 64	5,6	13,2	41,0	34,4
Kvinnor	4,5	12,1	44,8	38,0
Män	6,8	14,3	37,2	30,9

99,0%BEHÖRIGA MINST TILL
YRKESPROGRAM

GYMNASIEBEHÖRIGHET 2015

	Kvinnor	Män	Samtliga	%	% Gbg
Yrkesf.	46	51	97	99,0	82,2
ES	46	51	97	99,0	81,5
EK, HU, SA	46	51	97	99,0	79,9
NA, TE	46	51	97	99,0	78,0

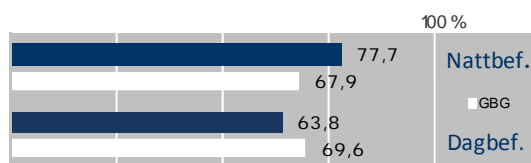
KOMMUNALVALET 2014 JÄMFÖRT MED 2010

	M	FP	KD	S	V	MP	SD	Vv	Fi	Delt
2014	42,5	9,6	5,3	9,6	2,2	5,1	5,7	6,5	1,0	90,4
2010	39,2	10,7	4,9	14,4	1,5	4,6	2,7	8,1	0,0	90,0

0,2

SJÄLVFÖRSÖRJNINGSGRAD

ANDEL SOM ARBETAR INOM PRIVAT NÄRINGSBLIV



ANSTÄLLDA I OLIKA BRANSCHER 2014

	Dagbefolkn.		Nattbefolkning	
	Antal	Antal	%	% Gbg
Utbildning	276	308	8,5	10,6
Bygghandlag	123	211	5,8	4,4
Företagstjänster	104	561	15,5	14,8
Hotell & restaurang	57	90	2,5	4,9
Handel	49	464	12,8	12,3
Vård & sociala tjänster	43	320	8,8	15,2
Info. & kommunikation	37	276	7,6	4,8
Kulturella & pers. tjänster	22	109	3,0	4,8
Tillverkning & utvinning	22	705	19,4	11,6
Fastighetsverksamhet	17	76	2,1	1,7
Transport & magasinering	14	214	5,9	6,1
Okänd verksamhet	9	16	0,4	0,9
Jord-, skogsbruk & fiske	6	9	0,2	0,2
Finans & försäkring	..	73	2,0	1,6
Energi & miljö	..	35	1,0	0,8
Offentlig förv. & försvar	..	158	4,4	5,4
Totalt	782	3 625		

26,9%BOSTÄDER
BYGGDA 1991 -00

BYGGNADSÅR I 10 - ÅRSINTERVALL 2015

exklusive specialbostäder och uppgift saknas

År	Småhus	Flerbostad	Totalt	%	% Gbg
- 1940	153	3	156	6,6	19,1
41 - 50	104	0	104	4,4	8,9
51 - 60	145	0	145	6,1	14,0
61 - 70	168	0	168	7,1	22,8
71 - 80	78	0	78	3,3	12,8
81 - 90	505	0	505	21,2	5,0
91 - 00	604	37	641	26,9	3,2
01 - 10	378	74	452	19,0	4,3
11 -	120	6	126	5,3	3,2

ANDEL SMÅHUS JÄMFÖRT MED GÖTEBORG 2014



ANTAL BOSTÄDER EFTER AREA 2015

Kvm	Småhus	Flerbostad	Totalt	%	% Gbg
-40	27	0	27	1,1	14,3
41-60	107	52	159	6,7	24,2
61-80	127	44	171	7,2	27,9
81-100	208	17	225	9,5	13,8
101-120	317	6	323	13,6	7,7
121-	1 473	2	1 475	62,0	12,2
Totalt	2 259	121	2 380		

ÄGARKATEGORI 2015

	Småhus	Flerbostad	Totalt	%	% Gbg
Hyresrätt	23	7	30	1,3	54,6
Allmännyttan	0	0	0	0,0	26,7
Övriga	23	7	30	1,3	27,9
Bostadsrätt	116	114	230	9,7	27,7
Äganderätt	2 120	0	2 120	89,1	17,8
Tot. bostäder	2 259	121	2 380		

NYBYGGNATION - FÄRDIGSTÄLLDA BOSTÄDER

	2011	2012	2013	2014	2015
Småhus	39	26	23	20	26
Flerbostadshus	0	0	0	0	15
Totalt	39	26	23	20	41

705 Nolered

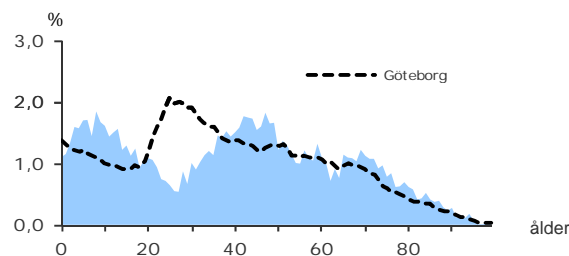
10 274

FOLKMÄNGD 2015

BEFOLKNING EFTER ÅLDER 2015

Ålder	Kvinnor	Män	Samtliga	%
0	47	66	113	1,1
1 - 5	367	386	753	7,3
6	86	89	175	1,7
7 - 9	254	254	508	4,9
10 - 12	238	228	466	4,5
13 - 15	186	231	417	4,1
16 - 18	160	177	337	3,3
19 - 24	260	311	571	5,6
25 - 29	180	154	334	3,3
30 - 44	1 103	1 002	2 105	20,5
45 - 64	1 235	1 269	2 504	24,4
65 - 74	570	529	1 099	10,7
75 - 84	352	273	625	6,1
85-	175	92	267	2,6
Samtliga	5 213	5 061	10 274	100

ÅLDERSSTRUKTUR JÄMFÖRT MED GÖTEBORG



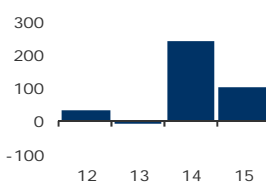
+ 102

BEFOLKNINGS-
FÖRÄNDRING 2015

FÖRÄNDRING 2015

Nettoflytt	101
Födelseöverskott	1
Födda	99
Döda	98
Totalt*	102

FÖRÄNDRING 2012 - 2015



* Inklusive justering.

GÖTEBORGSBLADET 2016

2,5

PERSONER I SNITT
PER HUSHÅLL 2015

HUSHÅLL 2015

Personer i hushållet	Antal hushåll	%	% Gbg
1 person	1 072	26,2	42,6
2 personer	1 318	32,2	28,3
3 personer	571	14,0	12,2
4 personer	912	22,3	10,9
5+ personer	220	5,4	6,1
Totalt antal hushåll	4 093	100,0	100,0
Barnhushåll	1 488	36,4	23,6
(barnen under 18 år)			
Hushåll med 3 barn eller fler	160	3,9	3,5
Ensamstående med barn	202	4,9	4,6

7,4%



ANDEL FÖDDA I
UTLANDET

MEDBORGARSKAP OCH FÖDELSELAND 2015

	Född i Sv	Född i Utl	Totalt
Sv. Medb.	9 489	511	10 000
Utl. Medb.	27	247	274
Totalt	9 516	758	10 274

VANLIGASTE FÖDELSELÄNDERNA I Gbg 2015

	Antal	%	% Gbg
Irak	2,2
Iran	31	0,3	2,1
Somalia	1,3
Bosnien - Hercegovina	11	0,1	1,3
Finland	106	1,0	1,2
Jugoslavien	37	0,4	1,2
Polen	57	0,6	1,1
Turkiet	0,8
Syrien	0,8
Kina	22	0,2	0,6
Övriga länder	476	4,6	11,9
Totalt	758	7,4	24,5

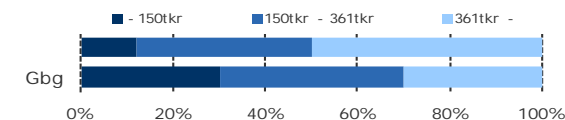
ANDEL UTL. BAKGRUND 2015 JÄMFÖRT MED Gbg



342 500 kr

MEDELINKOMST

INKOMSTFÖRD. 2014 JÄMFÖRT MED Gbg 20-64 ÅR



MEDELINKOMST 2014 (kr)

Ålder	Kvinnor	Män	Samtliga
20 - 24	122 200	148 300	135 600
25 - 29	216 100	290 800	249 600
30 - 44	332 900	465 900	396 500
45 - 64	359 800	494 000	427 600
65 -	193 100	306 500	243 400
20 och äldre	283 400	406 700	342 500

BILINNEHAV 2014 JÄMFÖRT MED GÖTEBORG Antal bilar per 1 000 personer



19

PERSONER I
LÅNGTIDSBEROENDE
2014

PERSONER MED UTBETALT EKONOMISKT BISTÄND

	2012	2013	2014
Personer med registrerat bistånd	35	51	55
- varav i minst 10 månader	15	17	19

OHÄLSOTAL 2015 JÄMFÖRT MED GÖTEBORG Antal ersatta dagar per person



OHÄLSOTAL, ERSATTA DAGAR PER PERSON 2015

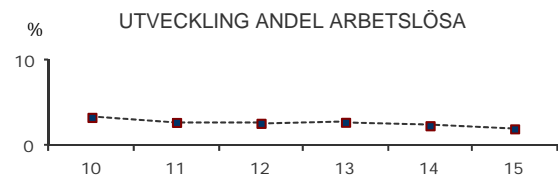
	Kvinnor	Män	Samtliga
Utl. bakgr.	20,3	21,1	20,7
Sv. bakgr.	25,2	12,8	19,0
Samtliga	24,6	13,8	19,2
Samtliga i Gbg	30,2	21,7	25,9

2,0%

ARBETSLÖSHET

ÖPPET ARBETSLÖSA SAMT I PROGRAM, OKT 2015

	Kvinnor	Män	Samtliga	%	% Gbg
18 - 24	8	15	23	3,4	5,7
25 - 29	5	6	11	3,2	5,8
30 - 44	21	17	38	1,8	6,9
45 - 64	18	25	43	1,7	6,0
18 - 64	52	63	115	2,0	6,2
Född utoml.	11	11	22	4,7	12,6
Född i Sve.	41	52	93	1,8	3,6



FÖRVÄRVSARBETANDE 2014

	Kvinnor	Män	Samtliga	%	% Gbg
18 - 24	201	212	413	58,4	48,3
25 - 29	158	132	290	81,5	69,1
30 - 44	1 022	951	1 973	94,9	79,4
45 - 64	1 086	1 151	2 237	90,1	75,8
65 - 74	60	111	171	16,1	20,0
25 - 64	2 266	2 234	4 500	91,5	76,1
Utl. Bakgr.	254	253	507	86,8	61,2
Sv. Bakgr.	2 012	1 981	3 993	92,1	84,3

27,7%ANDEL MED EFTERGYMNASIAL
UTBILDNING 3 ÅR ELLER LÄNGRE

ANDEL (%) HÖGSTA UTBILDNINGSNIVÅ 2015

	Förgymnasial inkl uppg. saknas		Eftergymnasial 3 år och längre	
	%	% Gbg	%	% Gbg
18-24	25,1	24,4	2,7	8,0
25-29	8,4	10,8	24,0	36,9
30-44	5,9	12,2	36,0	40,9
45-64	11,1	15,3	21,1	26,9
65-74	25,3	25,0	13,0	23,8
25 - 64	8,7	13,2	27,7	34,4
Kvinnor	6,7	12,1	33,0	38,0
Män	10,8	14,3	22,1	30,9

91,4%BEHÖRIGA MINST TILL
YRKESPROGRAM

GYMNASIEBEHÖRIGHET 2015

	Kvinnor	Män	Samtliga	%	% Gbg
Yrkesf.	53	53	106	91,4	82,2
ES	53	53	106	91,4	81,5
EK, HU, SA	52	52	104	89,7	79,9
NA, TE	53	53	106	91,4	78,0

KOMMUNALVALET 2014 JÄMFÖRT MED 2010

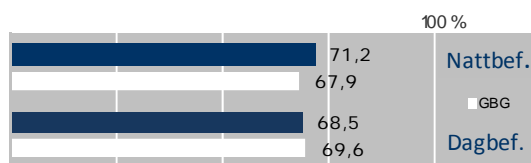
Här ingår även primärområde 707 Arendal.

	M	FP	KD	S	V	MP	SD	Vv	Fi	Delt
2014	28,5	9,1	4,2	19,1	3,1	5,9	8,6	6,4	1,2	87,2
2010	29,2	9,3	3,3	24,4	2,6	4,9	5,2	8,7	0,0	85,0

0,6

SJÄLVFÖRSÖRJNINGSGRAD

ANDEL SOM ARBETAR INOM PRIVAT NÄRINGSBLIV



ANSTÄLLDA I OLIKA BRANSCHER 2014

	Dagbefolkn.		Nattbefolkning	
	Antal	Antal	%	% Gbg
Vård & sociala tjänster	525	559	11,0	15,2
Handel	517	630	12,4	12,3
Tillverkning & utvinning	512	1 042	20,5	11,6
Utbildning	386	512	10,1	10,6
Företagstjänster	271	606	11,9	14,8
Bygghverksamhet	226	299	5,9	4,4
Transport & magasinering	160	329	6,5	6,1
Kulturella & pers. tjänster	116	145	2,8	4,8
Offentlig förv. & försvar	90	270	5,3	5,4
Fastighetsverksamhet	72	106	2,1	1,7
Hotell & restaurang	66	114	2,2	4,9
Info. & kommunikation	30	278	5,5	4,8
Finans & försäkring	28	106	2,1	1,6
Jord-, skogsbruk & fiske	13	15	0,3	0,2
Okänd verksamhet	..	26	0,5	0,9
Energi & miljö	..	51	1,0	0,8
Totalt	3 025	5 088		

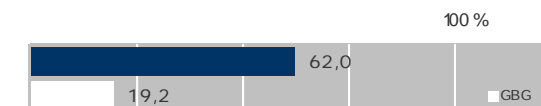
30,6%BOSTÄDER
BYGGDA 1961 -70

BYGGNADSÅR I 10 - ÅRSINTERVALL 2015

exklusive specialbostäder och uppgift saknas

År	Småhus	Flerbostad	Totalt	%	% Gbg
- 1940	49	1	50	1,2	19,1
41 - 50	31	0	31	0,7	8,9
51 - 60	77	1	78	1,8	14,0
61 - 70	699	611	1 310	30,6	22,8
71 - 80	593	16	609	14,2	12,8
81 - 90	588	0	588	13,7	5,0
91 - 00	172	89	261	6,1	3,2
01 - 10	418	536	954	22,3	4,3
11 -	27	178	205	4,8	3,2

ANDEL SMÅHUS JÄMFÖRT MED GÖTEBORG 2014



ANTAL BOSTÄDER EFTER AREA 2015

Kvm	Småhus	Flerbostad	Totalt	%	% Gbg
-40	14	160	174	4,1	14,3
41-60	47	247	294	6,9	24,2
61-80	139	780	919	21,5	27,9
81-100	196	309	505	11,8	13,8
101-120	674	110	784	18,3	7,7
121-	1 584	18	1 602	37,4	12,2
Totalt	2 654	1 624	4 278		

ÄGARKATEGORI 2015

	Småhus	Flerbostad	Totalt	%	% Gbg
Hyresrätt	104	645	749	17,5	54,6
Allmännyttan	88	242	330	7,7	26,7
Övriga	16	403	419	9,8	27,9
Bostadsrätt	135	979	1 114	26,0	27,7
Äganderätt	2 415	0	2 415	56,5	17,8
Tot. bostäder	2 654	1 624	4 278		

NYBYGGNATION - FÄRDIGSTÄLLDA BOSTÄDER

	2011	2012	2013	2014	2015
Småhus	8	8	2	4	9
Flerbostadshus	0	0	0	143	36
Totalt	8	8	2	147	45

706 Björlanda

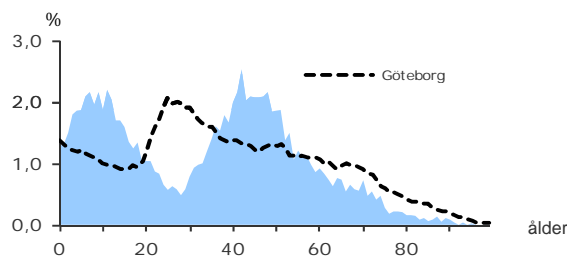
8 294

FOLKMÄNGD 2015

BEFOLKNING EFTER ÅLDER 2015

Ålder	Kvinnor	Män	Samtliga	%
0	45	61	106	1,3
1 - 5	340	351	691	8,3
6	76	97	173	2,1
7 - 9	248	272	520	6,3
10 - 12	247	259	506	6,1
13 - 15	204	210	414	5,0
16 - 18	159	167	326	3,9
19 - 24	209	244	453	5,5
25 - 29	118	117	235	2,8
30 - 44	1 049	912	1 961	23,6
45 - 64	1 064	1 178	2 242	27,0
65 - 74	203	268	471	5,7
75 - 84	58	87	145	1,7
85-	23	28	51	0,6
Samtliga	4 043	4 251	8 294	100

ÅLDERSSTRUKTUR JÄMFÖRT MED GÖTEBORG



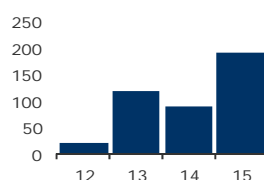
+ 191

BEFOLKNINGS-
FÖRÄNDRING 2015

FÖRÄNDRING 2015

Nettoflytt	106
Födelseöverskott	86
Födda	105
Döda	19
Totalt*	191

FÖRÄNDRING 2012 - 2015



* Inklusive justering.

GÖTEBORGSBLADET 2016

3,0

PERSONER I SNITT
PER HUSHÅLL 2015

HUSHÅLL 2015

Personer i hushållet	Antal hushåll	%	% Gbg
1 person	372	13,8	42,6
2 personer	661	24,5	28,3
3 personer	531	19,7	12,2
4 personer	856	31,8	10,9
5+ personer	273	10,1	6,1
Totalt antal hushåll	2 693	100,0	100,0
Barnhushåll			
(barnen under 18 år)	1 425	52,9	23,6
Hushåll med 3 barn eller fler	183	6,8	3,5
Ensamstående med barn	129	4,8	4,6

7,2%



ANDEL FÖDDA I
UTLANDET

MEDBORGARSKAP OCH FÖDELSELAND 2015

	Född i Sv	Född i Utl	Totalt
Sv. Medb.	7 669	404	8 073
Utl. Medb.	24	197	221
Totalt	7 693	601	8 294

VANLIGASTE FÖDELSELÄNDERNA I Gbg 2015

	Antal	%	% Gbg
Irak	12	0,1	2,2
Iran	31	0,4	2,1
Somalia	1,3
Bosnien - Hercegovina	1,3
Finland	82	1,0	1,2
Jugoslavien	36	0,4	1,2
Polen	41	0,5	1,1
Turkiet	0,8
Syrien	0,8
Kina	17	0,2	0,6
Övriga länder	363	4,4	11,9
Totalt	601	7,2	24,5

ANDEL UTL. BAKGRUND 2015 JÄMFÖRT MED Gbg

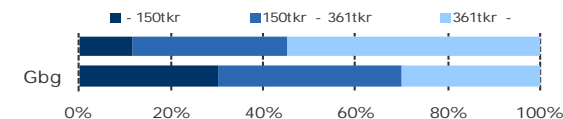


Göteborgs Stad, Stadsledningskontoret
Statistik och Analys

389 000 kr

MEDELINKOMST

INKOMSTFÖRD. 2014 JÄMFÖRT MED Gbg 20-64 ÅR



MEDELINKOMST 2014 (kr)

Ålder	Kvinnor	Män	Samtliga
20 - 24	123 600	167 600	147 200
25 - 29	199 600	282 000	243 900
30 - 44	366 900	509 200	433 500
45 - 64	376 100	500 600	441 700
65 -	198 000	304 000	259 200
20 och äldre	331 000	444 300	389 000

BILINNEHAV 2014 JÄMFÖRT MED GÖTEBORG Antal bilar per 1 000 personer



30

PERSONER I
LÅNGTIDSBEROENDE
2014

PERSONER MED UTBETALT EKONOMISKT BISTÄND

	2012	2013	2014
Personer med registrerat bistånd	51	59	63
- varav i minst 10 månader	26	27	30

OHÄLSOTAL 2015 JÄMFÖRT MED GÖTEBORG Antal ersatta dagar per person



OHÄLSOTAL, ERSATTA DAGAR PER PERSON 2015

	Kvinnor	Män	Samtliga
Utl. bakgr.	19,7	7,1	13,6
Sv. bakgr.	21,3	10,6	15,9
Samtliga	21,1	10,2	15,6
Samtliga i Gbg	30,2	21,7	25,9

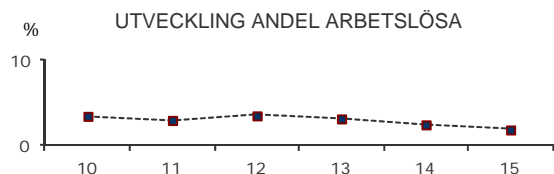
706 Björlanda

1,9%

ARBETSLÖSHET

ÖPPET ARBETSLÖSA SAMT I PROGRAM, OKT 2015

	Kvinnor	Män	Samtliga	%	% Gbg
18 - 24	18	3,1	5,7
25 - 29	9	3,9	5,8
30 - 44	10	15	25	1,3	6,9
45 - 64	26	18	44	2,0	6,0
18 - 64	48	48	96	1,9	6,2
Född utoml.	17	4,0	12,6
Född i Sve.	79	1,7	3,6



FÖRVÄRVSARBETANDE 2014

	Kvinnor	Män	Samtliga	%	% Gbg
18 - 24	145	154	299	55,5	48,3
25 - 29	77	95	172	80,4	69,1
30 - 44	991	886	1 877	94,4	79,4
45 - 64	905	1 036	1 941	90,6	75,8
65 - 74	28	62	90	20,5	20,0
25 - 64	1 973	2 017	3 990	91,9	76,1
Utl. Bakgr.	263	245	508	83,8	61,2
Sv. Bakgr.	1 710	1 772	3 482	93,2	84,3

33,3%

ANDEL MED EFTERGYMNASIAL
UTBILDNING 3 ÅR ELLER LÄNGRE

ANDEL (%) HÖGSTA UTBILDNINGSNIVÅ 2015

	Förgymnasial inkl uppg. saknas		Eftergymnasial 3 år och längre	
	%	% Gbg	%	% Gbg
18-24	30,3	24,4	1,8	8,0
25-29	12,3	10,8	23,0	36,9
30-44	4,5	12,2	47,0	40,9
45-64	10,4	15,3	22,3	26,9
65-74	31,4	25,0	10,8	23,8
25 - 64	7,9	13,2	33,3	34,4
Kvinnor	5,8	12,1	38,1	38,0
Män	10,1	14,3	28,3	30,9

93,5%

BEHÖRIGA MINST TILL
YRKESPROGRAM

GYMNASIEBEHÖRIGHET 2015

	Kvinnor	Män	Samtliga	%	% Gbg
Yrkesf.	52	49	101	93,5	82,2
ES	52	48	100	92,6	81,5
EK, HU, SA	51	47	98	90,7	79,9
NA, TE	50	48	98	90,7	78,0

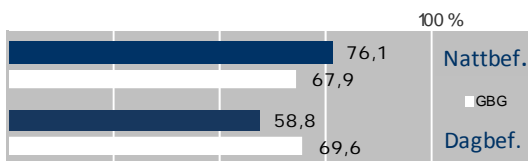
KOMMUNALVALET 2014 JÄMFÖRT MED 2010

	M	FP	KD	S	V	MP	SD	Vv	Fi	Delt
2014	35,4	7,5	3,8	14,0	3,0	5,1	10,0	7,1	1,2	88,5
2010	32,5	8,1	3,1	18,7	2,3	4,6	6,3	10,5	0,0	87,0

0,2

SJÄLVFÖRSÖRJNINGSGRAD

ANDEL SOM ARBETAR INOM PRIVAT NÄRINGSBLIV



ANSTÄLLDA I OLIKA BRANSCHER 2014

	Dagbefolkn.		Nattbefolkning	
	Antal	Antal	%	% Gbg
Utbildning	347	326	7,4	10,6
Bygghandlag	156	352	8,0	4,4
Företagstjänster	119	560	12,8	14,8
Handel	88	541	12,3	12,3
Vård & sociala tjänster	62	438	10,0	15,2
Tillverkning & utvinning	53	996	22,7	11,6
Transport & magasinering	52	256	5,8	6,1
Kulturella & pers. tjänster	22	108	2,5	4,8
Info. & kommunikation	21	284	6,5	4,8
Hotell & restaurang	13	97	2,2	4,9
Fastighetsverksamhet	11	73	1,7	1,7
Jord-, skogsbruk & fiske	6	8	0,2	0,2
Okänd verksamhet	..	12	0,3	0,9
Finans & försäkring	..	54	1,2	1,6
Energi & miljö	..	55	1,3	0,8
Offentlig förv. & försvar	..	225	5,1	5,4
Totalt	955	4 385		

30,4%

BOSTÄDER
BYGGDA 2001 -

BYGGNADSÅR I 10 - ÅRSINTERVALL 2015

exklusive specialbostäder och uppgift saknas

År	Småhus	Flerbostad	Totalt	%	% Gbg
- 1940	170	6	176	6,4	19,1
41 - 50	106	0	106	3,9	8,9
51 - 60	201	0	201	7,4	14,0
61 - 70	205	1	206	7,5	22,8
71 - 80	106	0	106	3,9	12,8
81 - 90	327	4	331	12,1	5,0
91 - 00	525	26	551	20,2	3,2
01 - 10	621	210	831	30,4	4,3
11 -	168	48	216	7,9	3,2

ANDEL SMÅHUS JÄMFÖRT MED GÖTEBORG 2014



ANTAL BOSTÄDER EFTER AREA 2015

Kvm	Småhus	Flerbostad	Totalt	%	% Gbg
-40	57	8	65	2,4	14,3
41-60	237	112	349	12,8	24,2
61-80	194	130	324	11,9	27,9
81-100	251	44	295	10,8	13,8
101-120	369	6	375	13,7	7,7
121-	1 322	2	1 324	48,5	12,2
Totalt	2 430	302	2 732		

ÄGARKATEGORI 2015

	Småhus	Flerbostad	Totalt	%	% Gbg
Hyresrätt	32	147	179	6,6	54,6
Allmännyttan	0	0	0	0,0	26,7
Övriga	32	147	179	6,6	27,9
Bostadsrätt	69	155	224	8,2	27,7
Äganderätt	2 329	0	2 329	85,2	17,8
Tot. bostäder	2 430	302	2 732		

NYBYGGNATION - FÄRDIGSTÄLLDA BOSTÄDER

	2011	2012	2013	2014	2015
Småhus	41	34	35	37	25
Flerbostadshus	18	0	0	0	38
Totalt	59	34	35	37	63

708 Södra Biskopsgården

GÖTEBORGSBLADET
2016

Göteborgs Stad, Stadsledningskontoret
Statistik och Analys

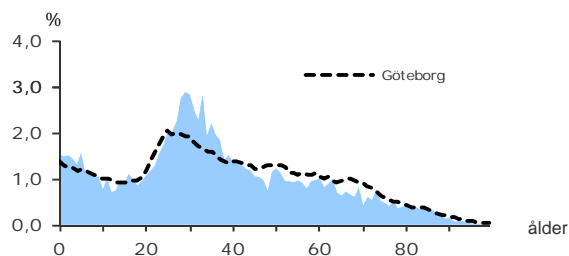
7 603

FOLKMÄNGD 2015

BEFOLKNING EFTER ÅLDER 2015

Ålder	Kvinnor	Män	Samtliga	%
0	55	61	116	1,5
1 - 5	262	295	557	7,3
6	39	46	85	1,1
7 - 9	125	120	245	3,2
10 - 12	87	104	191	2,5
13 - 15	92	108	200	2,6
16 - 18	100	123	223	2,9
19 - 24	329	263	592	7,8
25 - 29	423	486	909	12,0
30 - 44	940	1 170	2 110	27,8
45 - 64	658	794	1 452	19,1
65 - 74	252	225	477	6,3
75 - 84	181	131	312	4,1
85-	91	43	134	1,8
Samtliga	3 634	3 969	7 603	100

ÅLDERSSTRUKTUR JÄMFÖRT MED GÖTEBORG



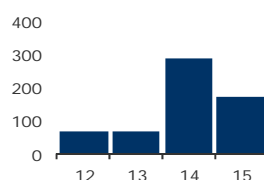
+ 176

BEFOLKNINGS-
FÖRÄNDRING 2015

FÖRÄNDRING 2015

Nettoflytt	119
Födelseöverskott	54
Födda	108
Döda	54
Totalt*	176

FÖRÄNDRING 2012 - 2015



* Inklusive justering.

2,2

PERSONER I SNITT
PER HUSHÅLL 2015

HUSHÅLL 2015

Personer i hushållet	Antal hushåll	%	% Gbg
1 person	1 490	43,6	42,6
2 personer	842	24,6	28,3
3 personer	446	13,0	12,2
4 personer	358	10,5	10,9
5+ personer	283	8,3	6,1
Totalt antal hushåll	3 419	100,0	100,0
Barnhushåll	879	25,7	23,6
(barnen under 18 år)			
Hushåll med 3 barn eller fler	132	3,9	3,5
Ensamstående med barn	205	6,0	4,6

50,0%



ANDEL FÖDDA I
UTLANDET

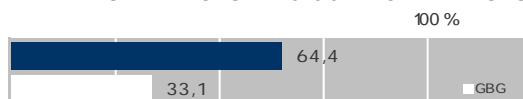
MEDBORGARSKAP OCH FÖDELSELAND 2015

	Född i Sv	Född i Utl	Totalt
Sv. Medb.	3 626	2 038	5 664
Utl. Medb.	175	1 764	1 939
Totalt	3 801	3 802	7 603

VANLIGASTE FÖDELSELÄNDERNA I GBG 2015

	Antal	%	% Gbg
Irak	172	2,3	2,2
Iran	258	3,4	2,1
Somalia	189	2,5	1,3
Bosnien - Hercegovina	209	2,7	1,3
Finland	116	1,5	1,2
Jugoslavien	232	3,1	1,2
Polen	190	2,5	1,1
Turkiet	438	5,8	0,8
Syrien	89	1,2	0,8
Kina	68	0,9	0,6
Övriga länder	1 841	24,2	11,9
Totalt	3 802	50,0	24,5

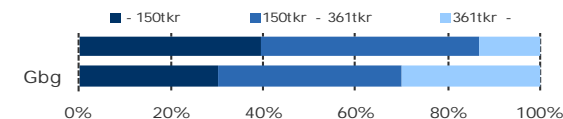
ANDEL UTL. BAKGRUND 2015 JÄMFÖRT MED GBG



193 800 kr

MEDELINKOMST

INKOMSTFÖRD. 2014 JÄMFÖRT MED GBG 20-64 ÅR



MEDELINKOMST 2014 (kr)

Ålder	Kvinnor	Män	Samtliga
20 - 24	104 100	152 300	124 600
25 - 29	146 100	213 000	180 600
30 - 44	173 400	241 900	211 500
45 - 64	196 700	246 000	222 900
65 -	145 200	193 000	166 200
20 och äldre	161 600	224 500	193 800

BILINNEHAV 2014 JÄMFÖRT MED GÖTEBORG Antal bilar per 1 000 personer



305

PERSONER I
LÅNGTIDSBEROENDE
2014

PERSONER MED UTBETALT EKONOMISKT BISTÄND

	2012	2013	2014
Personer med registrerat bistånd	614	628	638
- varav i minst 10 månader	263	285	305

OHÄLSOTAL 2015 JÄMFÖRT MED GÖTEBORG Antal ersatta dagar per person

OHÄLSOTAL, ERSATTA DAGAR PER PERSON 2015

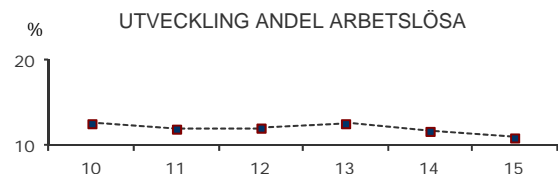
	Kvinnor	Män	Samtliga
Utl. bakgr.	38,2	28,9	33,2
Sv. bakgr.	44,7	31,2	37,5
Samtliga	40,4	29,7	34,6
Samtliga i Gbg	30,2	21,7	25,9

708 Södra Biskopsgården

11,0% ARBETSLÖSHET

ÖPPET ARBETSLÖSA SAMT I PROGRAM, OKT 2015

	Kvinnor	Män	Samtliga	%	% Gbg
18 - 24	24	31	55	8,5	5,7
25 - 29	41	47	88	9,6	5,8
30 - 44	117	126	243	11,6	6,9
45 - 64	79	97	176	12,1	6,0
18 - 64	261	301	562	11,0	6,2
Född utoml.	188	218	406	14,0	12,6
Född i Sve.	73	83	156	7,0	3,6



FÖRVÄRVSARBETANDE 2014

	Kvinnor	Män	Samtliga	%	% Gbg
18 - 24	170	166	336	48,3	48,3
25 - 29	276	364	640	65,2	69,1
30 - 44	527	779	1 306	67,5	79,4
45 - 64	330	463	793	55,2	75,8
65 - 74	17	18	35	7,4	20,0
25 - 64	1 133	1 606	2 739	62,9	76,1
Utl. Bakgr.	646	975	1 621	57,8	61,2
Sv. Bakgr.	487	631	1 118	72,2	84,3

20,1% ANDEL MED EFTERGYMNASIAL UTBILDNING 3 ÅR ELLER LÄNGRE

ANDEL (%) HÖGSTA UTBILDNINGSNIVÅ 2015

	Förgymnasial inkl uppg. saknas		Eftergymnasial 3 år och längre	
	%	% Gbg	%	% Gbg
18-24	35,2	24,4	3,5	8,0
25-29	20,2	10,8	22,0	36,9
30-44	22,8	12,2	25,4	40,9
45-64	33,5	15,3	11,2	26,9
65-74	47,8	25,0	5,7	23,8
25 - 64	25,8	13,2	20,1	34,4
Kvinnor	25,7	12,1	22,5	38,0
Män	25,9	14,3	18,2	30,9

62,3% BEHÖRIGA MINST TILL YRKESPROGRAM

GYMNASIEBEHÖRIGHET 2015

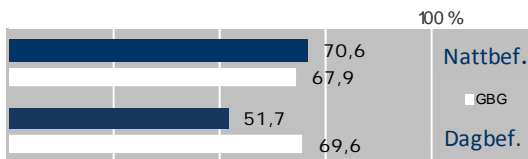
	Kvinnor	Män	Samtliga	%	% Gbg
Yrkesf.	17	21	38	62,3	82,2
ES	16	20	36	59,0	81,5
EK, HU, SA	13	19	32	52,5	79,9
NA, TE	12	17	29	47,5	78,0

KOMMUNALVALET 2014 JÄMFÖRT MED 2010

	M	FP	KD	S	V	MP	SD	Vv	Fi	Delt
2014	7,2	2,3	1,5	37,5	17,3	9,7	7,8	3,8	6,1	62,2
2010	11,4	3,6	1,4	40,7	12,6	10,4	5,5	4,0	0,0	64,1

0,7 SJÄLVFÖRSÖRJNINGSGRAD

ANDEL SOM ARBETAR INOM PRIVAT NÄRINGSBLIV



ANSTÄLLDA I OLIKA BRANSCHER 2014

	Dagbefolkn.		Nattbefolkning	
	Antal	Antal	%	% Gbg
Vård & sociala tjänster	403	484	15,5	15,2
Offentlig förv. & försvar	292	85	2,7	5,4
Transport & magasinering	252	262	8,4	6,1
Tillverkning & utvinning	250	447	14,4	11,6
Handel	230	300	9,6	12,3
Utbildning	222	282	9,1	10,6
Företagstjänster	189	530	17,0	14,8
Byggsamhet	110	132	4,2	4,4
Hotell & restaurang	55	267	8,6	4,9
Fastighetsverksamhet	38	35	1,1	1,7
Kulturella & pers. tjänster	33	115	3,7	4,8
Okänd verksamhet	7	41	1,3	0,9
Info. & kommunikation	5	107	3,4	4,8
Jord-, skogsbruk & fiske	..	5	0,2	0,2
Energi & miljö	..	8	0,3	0,8
Finans & försäkring	..	13	0,4	1,6
Totalt	2 087	3 113		

99,4% BOSTÄDER BYGGDA 1951 -60

BYGGNADSÅR I 10 - ÅRSINTERVALL 2015

exklusive specialbostäder och uppgift saknas

År	Småhus	Flerbostad	Totalt	%	% Gbg
- 1940	0	0	0	0,0	19,1
41 - 50	0	0	0	0,0	8,9
51 - 60	116	3 521	3 637	99,4	14,0
61 - 70	1	0	1	0,0	22,8
71 - 80	0	0	0	0,0	12,8
81 - 90	0	0	0	0,0	5,0
91 - 00	0	0	0	0,0	3,2
01 - 10	22	0	22	0,6	4,3
11 -	0	0	0	0,0	3,2

ANDEL SMÅHUS JÄMFÖRT MED GÖTEBORG 2014



ANTAL BOSTÄDER EFTER AREA 2015

Kvm	Småhus	Flerbostad	Totalt	%	% Gbg
-40	0	319	319	8,7	14,3
41-60	0	1 363	1 363	37,2	24,2
61-80	43	1 589	1 632	44,6	27,9
81-100	65	244	309	8,4	13,8
101-120	9	1	10	0,3	7,7
121-	22	5	27	0,7	12,2
Totalt	139	3 521	3 660		

ÄGARKATEGORI 2015

	Småhus	Flerbostad	Totalt	%	% Gbg
Hysesrätt	0	3 152	3 152	86,1	54,6
Allmännyttan	0	1 167	1 167	31,9	26,7
Övriga	0	1 985	1 985	54,2	27,9
Bostadsrätt	22	369	391	10,7	27,7
Äganderätt	117	0	117	3,2	17,8
Tot. bostäder	139	3 521	3 660		

NYBYGGNATION - FÄRDIGSTÄLLDA BOSTÄDER

	2011	2012	2013	2014	2015
Småhus	0	0	0	0	0
Flerbostadshus	0	0	0	0	0
Totalt	0	0	0	0	0

709 Jättesten

GÖTEBORGSBLADET
2016

Göteborgs Stad, Stadsledningskontoret
Statistik och Analys

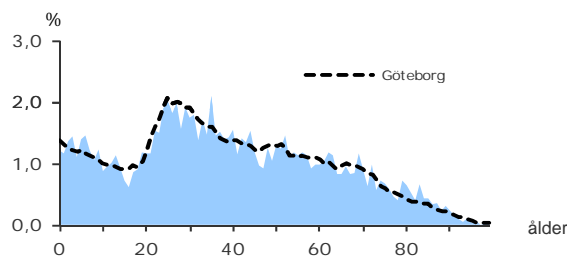
6 514

FOLKMÄNGD 2015

BEFOLKNING EFTER ÅLDER 2015

Ålder	Kvinnor	Män	Samtliga	%
0	43	36	79	1,2
1 - 5	191	231	422	6,5
6	47	48	95	1,5
7 - 9	113	115	228	3,5
10 - 12	94	91	185	2,8
13 - 15	88	94	182	2,8
16 - 18	74	81	155	2,4
19 - 24	277	274	551	8,5
25 - 29	298	308	606	9,3
30 - 44	686	814	1 500	23,0
45 - 64	689	756	1 445	22,2
65 - 74	260	288	548	8,4
75 - 84	200	158	358	5,5
85-	108	52	160	2,5
Samtliga	3 168	3 346	6 514	100

ÅLDERSSTRUKTUR JÄMFÖRT MED GÖTEBORG



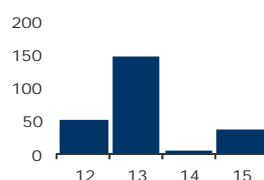
+ 39

BEFOLKNINGS-
FÖRÄNDRING 2015

FÖRÄNDRING 2015

Nettoflytt	6
Födelseöverskott	33
Födda	83
Döda	50
Totalt*	39

FÖRÄNDRING 2012 - 2015



* Inklusiv justering.

2,2

PERSONER I SNITT
PER HUSHÅLL 2015

HUSHÅLL 2015

Personer i hushållet	Antal hushåll	%	% Gbg
1 person	1 259	42,5	42,6
2 personer	765	25,9	28,3
3 personer	390	13,2	12,2
4 personer	334	11,3	10,9
5+ personer	211	7,1	6,1
Totalt antal hushåll	2 959	100,0	100,0
Barnhushåll			
(barnen under 18 år)	722	24,4	23,6
Hushåll med 3 barn eller fler	112	3,8	3,5
Ensamstående med barn	122	4,1	4,6

32,3%



ANDEL FÖDDA I
UTLANDET

MEDBORGARSKAP OCH FÖDELSELAND 2015

	Född i Sv	Född i Utl	Totalt
Sv. Medb.	4 335	1 297	5 632
Utl. Medb.	73	809	882
Totalt	4 408	2 106	6 514

VANLIGASTE FÖDELSELÄNDERNA I Gbg 2015

	Antal	%	% Gbg
Irak	103	1,6	2,2
Iran	147	2,3	2,1
Somalia	76	1,2	1,3
Bosnien - Hercegovina	118	1,8	1,3
Finland	131	2,0	1,2
Jugoslavien	176	2,7	1,2
Polen	65	1,0	1,1
Turkiet	203	3,1	0,8
Syrien	46	0,7	0,8
Kina	26	0,4	0,6
Övriga länder	1 015	15,6	11,9
Totalt	2 106	32,3	24,5

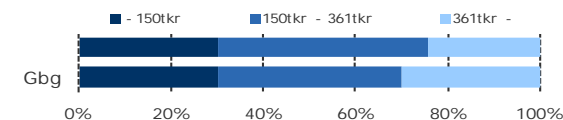
ANDEL UTL. BAKGRUND 2015 JÄMFÖRT MED Gbg



241 500 kr

MEDELINKOMST

INKOMSTFÖRD. 2014 JÄMFÖRT MED Gbg 20-64 ÅR



MEDELINKOMST 2014 (kr)

Ålder	Kvinnor	Män	Samtliga
20 - 24	111 100	138 200	124 000
25 - 29	177 100	198 700	188 200
30 - 44	244 000	302 600	275 700
45 - 64	278 500	321 300	300 700
65 -	175 800	232 300	202 200
20 och äldre	215 800	266 400	241 500

BILINNEHAV 2014 JÄMFÖRT MED GÖTEBORG

Antal bilar per 1 000 personer



139

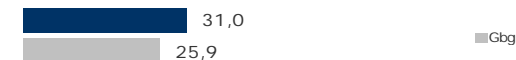
PERSONER I
LÅNGTIDSBEROENDE
2014

PERSONER MED UTBETALT EKONOMISKT BISTÅND

	2012	2013	2014
Personer med registrerat bistånd	331	334	332
- varav i minst 10 månader	136	131	139

OHÅLSOTAL 2015 JÄMFÖRT MED GÖTEBORG

Antal ersatta dagar per person



OHÅLSOTAL, ERSATTA DAGAR PER PERSON 2015

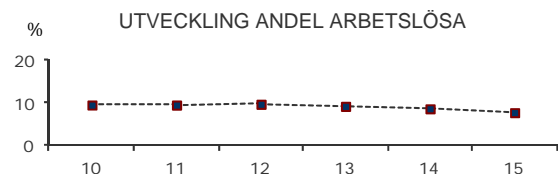
	Kvinnor	Män	Samtliga
Utl. bakgr.	38,6	30,1	34,1
Sv. bakgr.	34,7	21,7	27,9
Samtliga	36,6	25,9	31,0
Samtliga i Gbg	30,2	21,7	25,9

7,9%

ARBETSLÖSHET

ÖPPET ARBETSLÖSA SAMT I PROGRAM, OKT 2015

	Kvinnor	Män	Samtliga	%	% Gbg
18 - 24	14	30	44	7,3	5,7
25 - 29	24	29	53	8,6	5,8
30 - 44	60	78	138	9,2	6,9
45 - 64	37	59	96	6,6	6,0
18 - 64	135	196	331	7,9	6,2
Född utoml.	91	125	216	13,3	12,6
Född i Sve.	44	71	115	4,5	3,6



FÖRVÄRVSARBETANDE 2014

	Kvinnor	Män	Samtliga	%	% Gbg
18 - 24	171	163	334	51,4	48,3
25 - 29	201	203	404	66,8	69,1
30 - 44	513	613	1 126	77,7	79,4
45 - 64	491	529	1 020	70,7	75,8
65 - 74	31	38	69	12,6	20,0
25 - 64	1 205	1 345	2 550	72,9	76,1
Utl. Bakgr.	514	566	1 080	62,9	61,2
Sv. Bakgr.	691	779	1 470	82,6	84,3

24,5%ANDEL MED EFTERGYMNASIAL
UTBILDNING 3 ÅR ELLER LÄNGRE

ANDEL (%) HÖGSTA UTBILDNINGSNIVÅ 2015

	Förgymnasial inkl uppg. saknas	Eftergymnasial 3 år och längre	%	% Gbg
18-24	32,8	24,4	4,4	8,0
25-29	17,3	10,8	22,3	36,9
30-44	16,6	12,2	32,7	40,9
45-64	23,5	15,3	16,8	26,9
65-74	39,8	25,0	8,8	23,8
25 - 64	19,5	13,2	24,5	34,4
Kvinnor	18,0	12,1	27,3	38,0
Män	20,9	14,3	21,9	30,9

85,7%BEHÖRIGA MINST TILL
YRKESPROGRAM

GYMNASIEBEHÖRIGHET 2015

	Kvinnor	Män	Samtliga	%	% Gbg
Yrkesf.	18	12	30	85,7	82,2
ES	18	12	30	85,7	81,5
EK, HU, SA	18	11	29	82,9	79,9
NA, TE	16	12	28	80,0	78,0

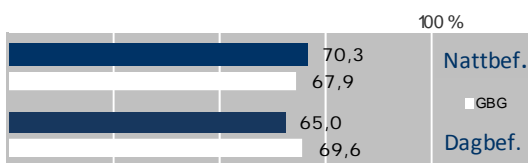
KOMMUNALVALET 2014 JÄMFÖRT MED 2010

	M	FP	KD	S	V	MP	SD	Vv	Fi	Delt
2014	15,6	4,8	2,4	32,1	10,1	7,7	9,3	7,3	3,7	65,9
2010	16,9	6,4	1,8	39,7	7,3	7,5	6,3	10,0	0,0	68,6

0,1

SJÄLVFÖRSÖRJNINGSGRAD

ANDEL SOM ARBETAR INOM PRIVAT NÄRINGS LIV



ANSTÄLLDA I OLIKA BRANSCHER 2014

	Dagbefolkn.		Nattbefolkning	
	Antal	Antal	%	% Gbg
Utbildning	127	294	9,9	10,6
Företagstjänster	53	411	13,9	14,8
Handel	37	342	11,6	12,3
Byggverksamhet	33	155	5,2	4,4
Kulturella & pers. tjänster	28	103	3,5	4,8
Hotell & restaurang	18	196	6,6	4,9
Vård & sociala tjänster	17	436	14,7	15,2
Transport & magasinering	10	197	6,7	6,1
Fastighetsverksamhet	8	51	1,7	1,7
Info. & kommunikation	7	105	3,6	4,8
Okänd verksamhet	7	20	0,7	0,9
Tillverkning & utvinning	..	485	16,4	11,6
Energi & miljö	..	20	0,7	0,8
Jord-, skogsbruk & fiske	0,2
Finans & försäkring	1,6
Offentlig förv. & försvar	..	119	4,0	5,4
Totalt	351	2 956		

50,1%BOSTÄDER
BYGGDA 1951 -60

BYGGNADSÅR I 10 - ÅRSINTERVALL 2015

exklusive specialbostäder och uppgift saknas

År	Småhus	Flerbostad	Totalt	%	% Gbg
- 1940	215	6	221	7,1	19,1
41 - 50	233	26	259	8,3	8,9
51 - 60	273	1 293	1 566	50,1	14,0
61 - 70	57	929	986	31,6	22,8
71 - 80	46	0	46	1,5	12,8
81 - 90	23	0	23	0,7	5,0
91 - 00	9	0	9	0,3	3,2
01 - 10	7	0	7	0,2	4,3
11 -	3	0	3	0,1	3,2

ANDEL SMÅHUS JÄMFÖRT MED GÖTEBORG 2014



ANTAL BOSTÄDER EFTER AREA 2015

Kvm	Småhus	Flerbostad	Totalt	%	% Gbg
-40	1	449	450	14,4	14,3
41-60	58	776	834	26,7	24,2
61-80	137	553	690	22,1	27,9
81-100	252	435	687	22,0	13,8
101-120	189	46	235	7,5	7,7
121-	229	0	229	7,3	12,2
Totalt	866	2 259	3 125		

ÄGARKATEGORI 2015

	Småhus	Flerbostad	Totalt	%	% Gbg
Hyresrätt	4	1 479	1 483	47,5	54,6
Allmännyttan	0	887	887	28,4	26,7
Övriga	4	592	596	19,1	27,9
Bostadsrätt	0	780	780	25,0	27,7
Äganderätt	862	0	862	27,6	17,8
Tot. bostäder	866	2 259	3 125		

NYBYGGNATION - FÄRDIGSTÄLLDA BOSTÄDER

	2011	2012	2013	2014	2015
Småhus	0	1	0	2	0
Flerbostadshus	0	0	0	0	0
Totalt	0	1	0	2	0