

Göteborgsbladet 2016 - områdesfakta

I Göteborgsbladet hittar du den mest efterfrågade statistiken som beskriver Göteborg och dess delområden.

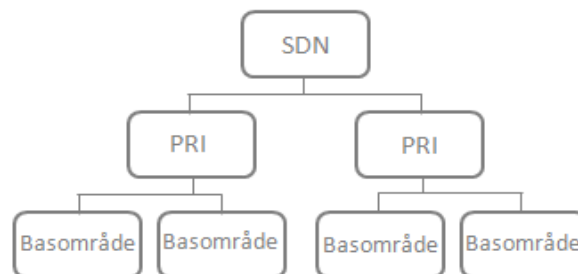
Produkten har funnits sedan 1997 och sett ungefär likadan ut fram tills 2010 då den fick ett helt nytt utseende. Göteborgsbladet är tänkt att snabbt ge en överblick över ett område och är samtidigt en bra hjälp när man vill jämföra olika områden.



Så förvandlas personer till områdesstatistik!

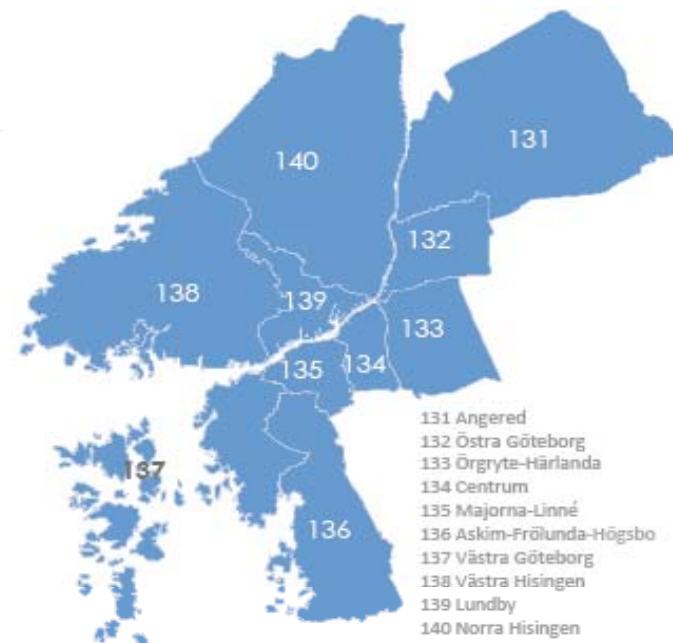
För att finnas med i statistiken måste man vara folkbokförd i Göteborgs kommun. Via folkbokföringen kopplas varje person till en fastighet. Varje fastighet är sedan kopplad till ett så kallat basområde (se figuren här till höger). Efter det är det möjligt att ta fram statistik för ett område. Statistiken som vi presenterar avser alltså endast folkbokförda personer i Göteborg. Det innebär t.ex. att asylsökande inte räknas med i befolkningsciffrorna.

Göteborgs områdesindelning



Göteborgs stad är indelad i 10 stadsdelsnämndsområden (SDN). Varje SDN är i sin tur indelad i ett antal primärområden. Totalt finns det 96 primärområden (PRI). Dessa är indelade i ännu mindre områden, så kallade basområden, som är den tredje och minsta byggstenen i stadens officiella områdesindelning. Totalt finns det ungefär 900 basområden i Göteborg.

Målsättningen vid gränsdragningen för basområdena har varit att få en så likartad bebyggelse som möjligt. Hänsyn har tagits till fasta barriärer, markanvändning,



131 Angered
132 Östra Göteborg
133 Örgryte-Härlanda
134 Centrum
135 Majorna-Linné
136 Askim-Frölunda-Högsbo
137 Västra Göteborg
138 Västra Hisingen
139 Lundby
140 Norra Hisingen

Mer statistik!

Mer statistik hittar du via vår hemsida.
<http://statistik.goteborg.se>

Sekretess

All vår statistik sekretesshanteras. Det innebär att man inte ska kunna hitta en enskild person eller persons uppgifter.

Källa

Befolkningsprognosen kommer från Stadsledningskontoret och valstatistiken kommer ifrån Valmyndigheten. All övrig statistik kommer ifrån Statistiska centralbyrån (SCB).



Har du frågor kring statistiken?

Kontakta oss inom Analys och Statistik!
statistisk.analys@stadshuset.goteborg.se

Göteborgsbladet 2016 - definitioner

Ar	Uppgifterna avser den 31 december om inget annat anges.	Ohälsotal	Antal dagar per person i befolkningen 16-64 år med ersättning från Försäkringskassan i form av sjukpenning, rehabiliteringspenning samt sjuk- och aktivitetsersättning. Observera att jämförelse över tid inte är möjlig då antal dagar som ingår i definitionen har ändrats vid ett flertal tillfällen.
Åldersstruktur	Åldersstrukturdiagrammet visar hur stor andel av befolkningen som varje årtårsklass utgör av den totala befolkningen.	Arbetslöshet	Öppet arbetslösa samt personer i program med aktivitetsstöd. Definitionen av öppet arbetslösa är personer registrerade vid arbetsförmedling inom sökandekategori 11+96+97+98.
Nettoflytt	Skillnaden mellan antal inflyttade och utflyttade, kan vara positivt eller negativt.	Förvärvsarbete	Som förvärvsarbete eller sysselsatt (vilka används som synonyma begrepp) räknas alla som bedöms ha utfört minst en timmes arbete per vecka under november månad respektive år. Även de som varit tillfälligt frånvarande under mätperioden, t ex på grund av sjukdom, ingår.
Födelsenetto	Skillnaden mellan antal födda och antal döda.	Utbildningsnivå	Med förgymnasial utbildningsnivå menas folkskola eller grundskola samt de där uppgift om utbildningsnivå saknas. Nationellt bedömer SCB att ca 70% av de med okänd utbildningsnivå egentligen skulle vara klassificerade med en förgymnasial utbildning.
Justering vid befolkningsförändring	I samband med att folkmängd och befolkningsförändringar avläses, görs även vissa korrigeringar i befolkningsregistret. Detta innebär att nettoflyttningar och födelseöverskott inte alltid summeras till den totala befolkningsförändringen.	Gymnasiebehörighet	För behörighet till yrkesprogram krävs godkända betyg i svenska, engelska och matematik samt i ytterligare minst fem valfria ämnen. För behörighet till studieförberedande program krävs, utöver sv, en och ma, godkända betyg i ytterligare minst nio ämnen, varav vissa obligatoriska beroende på programmets inriktning.
Befolkningsprognos	Göteborgs Stads befolkningsprognoser beräknas årligen för kommunen totalt stadsdelar samt primärområden. Basår innebär senaste årets folkmängd.	Yrkesf	Yrkesförberedande program
Medborgarskap	Om en person har flera medborgarskap prioriteras ett av dessa. I första hand redovisas svenskt medborgarskap, sedan i EES-länder (i fallande ordning) därefter länder utanför EES (med vilka Sverige har socialförsäkringskonvention) och sist prioriteras övriga länder.	ES	Estetiska programmet
Födda i utlandet/ födelse land	Barn som fötts utomlands räknas som inrikes född om modern var folkbokförd i Sverige vid barnets födelse. I tabellen över födelseländer redovisas de tio vanligaste länder i Göteborg, de behöver inte vara de vanligaste i området. Asylsökande är inte med eftersom personer som inte fått uppehållstillstånd inte heller är folkbokförda i området.	EK, HU, SA	Ekonomi-, Humanistiska och Samhällsvetenskapsprogrammet
Utländsk bakgrund	Utrikes födda personer eller personer födda i Sverige med två utrikes födda föräldrar.	NA, TE	Naturvetenskaps- och Teknikprogrammet
Inkomst	Uppgifter om inkomster hämtas från de taxeringsuppgifter som SCB får via Skatteverket. Här avses "sammanräknad förvärvsinkomst" som innefattar inkomst av tjänst och inkomst av näringsverksamhet. I inkomst av tjänst ingår även inkomst från pension, sjukpenning och andra skattepliktiga ersättningar från Försäkringskassan. Nollinkomsttagare ingår.	Kommunalvalet	Endast de partier som är representerade i kommunfullmäktige i senaste mandatperioden redovisas.
Inkomstfördelning	Diagrammet visar hur stor andel av befolkningen i området som ligger i en låg, medel eller hög inkomstklass. Inkomstklasserna är skapade efter fördelningen i Göteborg, 30 % av invånarna hamnar i den låga klassen, 40 % i mellanklassen och 30 % i den höga inkomstklassen.	Dagbefolkning	Personer som förvärvsarbetar med arbetsplats i området.
Medelinkomst	Beräknas genom att inkomstsumman divideras med antal personer.	Nattbefolkning	Personer som förvärvsarbetar och är folkbokförda i området.
Bilnehav	Antal personbilar i trafik per 1 000 personer oavsett ålder.	Självförsörjningsgrad	Kvoten mellan dag- och nattbefolkning.
Familj	Med familjer avses gifta, ej gifta med gemensamt barn samt ensamstående. Samboende utan gemensamt barn räknas således som två familjer, vilket innebär att antalet familjer och ensamstående överskattas.	Privat näringsliv	Ej offentligt ägda företag/organisationer/stiftelser samt ospec.
Försörjningsstöd	Antal personer 18 år eller äldre som under året erhållit ekonomiskt bistånd. Biståndet avser hela hushållet men normalt kan endast en person registreras som mottagare.	Branscher	Branschindelning enligt SNI2007. Näringsgren avser företags/arbetsställets huvudsakliga verksamhet. Variabeln redovisas efter 21 grupper som har slagits samman till 15 i tabellen.
		Bostadsstatistiken	Uppgifterna hämtas fr.o.m. år 2013 från det nationella lägenhetsregistret, vilket omöjliggör jämförelser bakåt i tiden. I tabellen Byggnadsår redovisas inte specialbostäder eller bostäder där uppgift om byggår saknas.
		Flerbostadshus	Omfattar flerfamiljshus, specialbostäder (för äldre/funktionshindrade, studentbostäder och övriga specialbostäder) och "övrig hustyp".
		Småhus	Omfattar en- och tvåfamiljshus, radhus och kedjehus.

SDN 134 CENTRUM

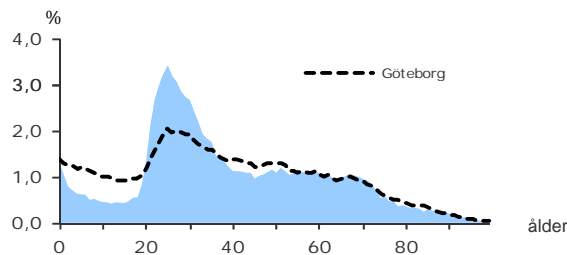
60 512

FOLKMÄNGD 2015

BEFOLKNING EFTER ÅLDER 2015

Ålder	Kvinnor	Män	Samtliga	%
0	387	402	789	1,3
1 - 5	1 138	1 154	2 292	3,8
6	191	177	368	0,6
7 - 9	434	467	901	1,5
10 - 12	412	378	790	1,3
13 - 15	374	417	791	1,3
16 - 18	494	456	950	1,6
19 - 24	4 042	3 999	8 041	13,3
25 - 29	4 544	4 692	9 236	15,3
30 - 44	6 464	7 914	14 378	23,8
45 - 64	6 530	6 300	12 830	21,2
65 - 74	2 934	2 530	5 464	9,0
75 - 84	1 324	960	2 284	3,8
85-	1 025	373	1 398	2,3
Samtliga	30 293	30 219	60 512	100

ÅLDERSSTRUKTUR JÄMFÖRT MED GÖTEBORG



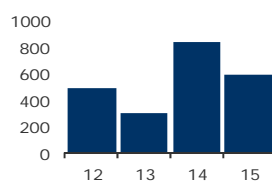
+ 599

BEFOLKNINGS-
FÖRÄNDRING 2015

FÖRÄNDRING 2015

Nettoflytt	133
Födelseöverskott	469
Födda	872
Döda	403
Totalt*	599

FÖRÄNDRING 2012 - 2015



* Inklusive justering.

GÖTEBORGSBLADET 2016

1,7

PERSONER I SNITT
PER HUSHÅLL 2015

HUSHÅLL 2015

Personer i hushållet	Antal hushåll	%	% Gbg
1 person	17 920	53,2	42,6
2 personer	9 999	29,7	28,3
3 personer	3 361	10,0	12,2
4 personer	1 728	5,1	10,9
5+ personer	694	2,1	6,1
Totalt antal hushåll	33 702	100,0	100,0
Barnhushåll	4 270	12,7	23,6
(barnen under 18 år)			
Hushåll med 3 barn eller fler	300	0,9	3,5
Ensamstående med barn	921	2,7	4,6

18,0%



ANDEL FÖDDA I
UTLANDET

MEDBORGARSKAP OCH FÖDELSELAND 2015

	Född i Sv	Född i Utl	Totalt
Sv. Medb.	49 333	6 306	55 639
Utl. Medb.	298	4 575	4 873
Totalt	49 631	10 881	60 512

VANLIGASTE FÖDELSELÄNDERNA I Gbg 2015

	Antal	%	% Gbg
Irak	253	0,4	2,2
Iran	1 547	2,6	2,1
Somalia	71	0,1	1,3
Bosnien - Hercegovina	350	0,6	1,3
Finland	526	0,9	1,2
Jugoslavien	379	0,6	1,2
Polen	469	0,8	1,1
Turkiet	130	0,2	0,8
Syrien	116	0,2	0,8
Kina	541	0,9	0,6
Övriga länder	6 499	10,7	11,9
Totalt	10 881	18,0	24,5

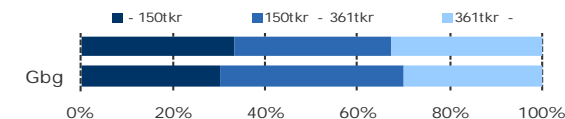
ANDEL UTL. BAKGRUND 2015 JÄMFÖRT MED Gbg



291 800 kr

MEDELINKOMST

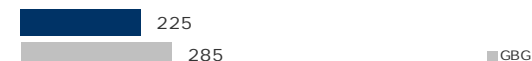
INKOMSTFÖRD. 2014 JÄMFÖRT MED Gbg 20-64 ÅR



MEDELINKOMST 2014 (kr)

Ålder	Kvinnor	Män	Samtliga
20 - 24	98 800	94 900	96 900
25 - 29	198 400	220 300	209 600
30 - 44	291 900	365 100	332 500
45 - 64	365 200	476 700	419 500
65 -	237 500	382 000	298 300
20 och äldre	254 300	329 700	291 800

BILINNEHAV 2014 JÄMFÖRT MED GÖTEBORG Antal bilar per 1 000 personer



408

PERSONER I
LÅNGTIDSBEROENDE
2014

PERSONER MED UTBETALT EKONOMISKT BISTÄND

	2012	2013	2014
Personer med registrerat bistånd	1 033	1 021	960
- varav i minst 10 månader	424	431	408

OHÄLSOTAL 2015 JÄMFÖRT MED GÖTEBORG Antal ersatta dagar per person



OHÄLSOTAL, ERSATTA DAGAR PER PERSON 2015

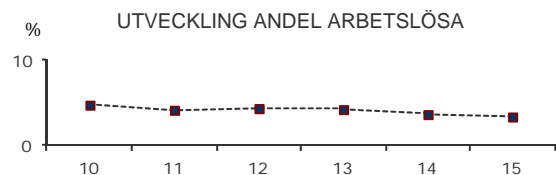
	Kvinnor	Män	Samtliga
Utl. bakgr.	27,8	18,1	23,0
Sv. bakgr.	19,9	13,4	16,6
Samtliga	21,9	14,5	18,1
Samtliga i Gbg	30,2	21,7	25,9

3,4%

ARBETSLÖSHET

ÖPPET ARBETSLÖSA SAMT I PROGRAM, OKT 2015

	Kvinnor	Män	Samtliga	%	% Gbg
18 - 24	75	103	178	2,2	5,7
25 - 29	84	114	198	2,1	5,8
30 - 44	279	304	583	4,0	6,9
45 - 64	273	306	579	4,5	6,0
18 - 64	711	827	1 538	3,4	6,2
Född utoml.	291	290	581	6,6	12,6
Född i Sve.	420	537	957	2,7	3,6



FÖRVÄRVSARBETANDE 2014

	Kvinnor	Män	Samtliga	%	% Gbg
18 - 24	2 219	1 788	4 007	46,7	48,3
25 - 29	3 105	3 214	6 319	69,4	69,1
30 - 44	5 221	6 595	11 816	83,0	79,4
45 - 64	5 176	4 892	10 068	79,8	75,8
65 - 74	681	830	1 511	28,4	20,0
25 - 64	13 502	14 701	28 203	78,5	76,1
Utl. Bakgr.	2 929	3 064	5 993	64,1	61,2
Sv. Bakgr.	10 573	11 637	22 210	83,5	84,3

47,7%

ANDEL MED EFTERGYMNASIAL
UTBILDNING 3 ÅR ELLER LÄNGRE

ANDEL (%) HÖGSTA UTBILDNINGSNIVÅ 2015

	Förgymnasial inkl uppg. saknas		Eftergymnasial 3 år och längre	
	%	% Gbg	%	% Gbg
18-24	10,0	24,4	17,1	8,0
25-29	5,5	10,8	52,1	36,9
30-44	6,9	12,2	54,1	40,9
45-64	8,4	15,3	37,2	26,9
65-74	13,9	25,0	38,4	23,8
25 - 64	7,1	13,2	47,7	34,4
Kvinnor	6,0	12,1	50,3	38,0
Män	8,2	14,3	45,2	30,9

91,0%

BEHÖRIGA MINST TILL
YRKESPROGRAM

GYMNASIEBEHÖRIGHET 2015

	Kvinnor	Män	Samtliga	%	% Gbg
Yrkesf.	137	107	244	91,0	82,2
ES	137	107	244	91,0	81,5
EK, HU, SA	136	106	242	90,3	79,9
NA, TE	134	103	237	88,4	78,0

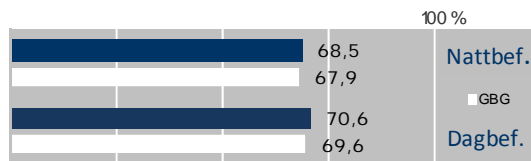
KOMMUNALVALET 2014 JÄMFÖRT MED 2010

	M	FP	KD	S	V	MP	SD	Vv	Fi	Delt
2014	29,2	10,6	3,8	14,0	7,9	12,7	5,2	4,6	4,7	81,6
2010	35,4	11,3	3,5	19,1	5,8	11,8	3,3	3,7	0,0	79,7

3,0

SJÄLVFÖRSÖRJNINGSGRAD

ANDEL SOM ARBETAR INOM PRIVAT NÄRINGSBLIV



ANSTÄLLDA I OLIKA BRANSCHER 2014

	Dagbefolkn.		Nattbefolkning	
	Antal	Antal	%	% Gbg
Företagstjänster	24 196	5 920	17,5	14,8
Offentlig förv. & försvar	11 549	2 102	6,2	5,4
Handel	10 414	4 379	13,0	12,3
Info. & kommunikation	9 273	2 146	6,4	4,8
Utbildning	8 901	3 758	11,1	10,6
Hotell & restaurang	8 348	1 709	5,1	4,9
Kulturella & pers. tjänster	5 975	1 901	5,6	4,8
Transport & magasinering	5 478	1 404	4,2	6,1
Finans & försäkring	4 589	834	2,5	1,6
Vård & sociala tjänster	4 530	4 553	13,5	15,2
Byggverksamhet	2 441	1 016	3,0	4,4
Fastighetsverksamhet	2 423	654	1,9	1,7
Tillverkning & utvinning	1 726	2 807	8,3	11,6
Energi & miljö	1 418	225	0,7	0,8
Okänd verksamhet	116	256	0,8	0,9
Jord-, skogsbruk & fiske	83	73	0,2	0,2
Totalt	101 460	33 737		

39,7%

BOSTÄDER
BYGGDA - 1940

BYGGNADSÅR I 10 - ÅRSINTERVALL 2015

exklusive specialbostäder och uppgift saknas

År	Småhus	Flerbostad	Totalt	%	% Gbg
- 1940	269	15 395	15 664	39,7	19,1
41 - 50	18	4 368	4 386	11,1	8,9
51 - 60	49	2 853	2 902	7,4	14,0
61 - 70	44	1 326	1 370	3,5	22,8
71 - 80	34	3 442	3 476	8,8	12,8
81 - 90	20	2 353	2 373	6,0	5,0
91 - 00	7	1 033	1 040	2,6	3,2
01 - 10	2	1 238	1 240	3,1	4,3
11 -	2	703	705	1,8	3,2

ANDEL SMÅHUS JÄMFÖRT MED GÖTEBORG 2014



ANTAL BOSTÄDER EFTER AREA 2015

Kvm	Småhus	Flerbostad	Totalt	%	% Gbg
-40	3	10 411	10 414	26,4	14,3
41-60	2	10 050	10 052	25,5	24,2
61-80	32	9 096	9 128	23,1	27,9
81-100	61	4 727	4 788	12,1	13,8
101-120	74	2 277	2 351	6,0	7,7
121-	274	2 462	2 736	6,9	12,2
Totalt	446	39 023	39 469		

ÄGARKATEGORI 2015

	Småhus	Flerbostad	Totalt	%	% Gbg
Hyresrätt	12	25 853	25 865	65,5	54,6
Allmännyttan	0	8 619	8 619	21,8	26,7
Övriga	12	17 234	17 246	43,7	27,9
Bostadsrätt	14	13 170	13 184	33,4	27,7
Äganderätt	420	0	420	1,1	17,8
Tot. bostäder	446	39 023	39 469		

NYBYGGNATION - FÄRDIGSTÄLLDA BOSTÄDER

	2011	2012	2013	2014	2015
Småhus	2	0	1	0	1
Flerbostadshus	181	195	0	46	285
Totalt	183	195	1	46	286

110 Krokslätt

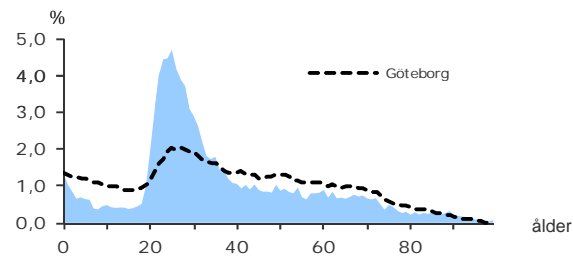
12 691

FOLKMÄNGD 2015

BEFOLKNING EFTER ÅLDER 2015

Ålder	Kvinnor	Män	Samtliga	%
0	91	76	167	1,3
1 - 5	240	248	488	3,8
6	38	41	79	0,6
7 - 9	79	72	151	1,2
10 - 12	94	70	164	1,3
13 - 15	77	74	151	1,2
16 - 18	78	92	170	1,3
19 - 24	1 131	1 254	2 385	18,8
25 - 29	1 159	1 310	2 469	19,5
30 - 44	1 315	1 601	2 916	23,0
45 - 64	1 067	989	2 056	16,2
65 - 74	428	377	805	6,3
75 - 84	226	153	379	3,0
85-	233	78	311	2,5
Samtliga	6 256	6 435	12 691	100

ÅLDERSSTRUKTUR JÄMFÖRT MED GÖTEBORG



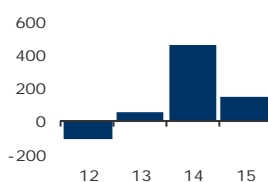
+ 147

BEFOLKNINGS-
FÖRÄNDRING 2015

FÖRÄNDRING 2015

Nettoflytt	87
Födelseöverskott	61
Födda	178
Döda	117
Totalt*	147

FÖRÄNDRING 2012 - 2015



* Inklusive justering.

GÖTEBORGSBLADET 2016

1,7

PERSONER I SNITT
PER HUSHÅLL 2015

HUSHÅLL 2015

Personer i hushållet	Antal hushåll	%	% Gbg
1 person	4 135	56,2	42,6
2 personer	2 031	27,6	28,3
3 personer	665	9,0	12,2
4 personer	352	4,8	10,9
5+ personer	171	2,3	6,1
Totalt antal hushåll	7 354	100,0	100,0
Barnhushåll	850	11,6	23,6
(barnen under 18 år)			
Hushåll med 3 barn eller fler	60	0,8	3,5
Ensamstående med barn	164	2,2	4,6

20,4%



ANDEL FÖDDA I
UTLANDET

MEDBORGARSKAP OCH FÖDELSELAND 2015

	Född i Sv	Född i Utl	Totalt
Sv. Medb.	10 017	1 155	11 172
Utl. Medb.	80	1 439	1 519
Totalt	10 097	2 594	12 691

VANLIGASTE FÖDELSELÄNDERNA I Gbg 2015

	Antal	%	% Gbg
Irak	72	0,6	2,2
Iran	367	2,9	2,1
Somalia	10	0,1	1,3
Bosnien - Hercegovina	60	0,5	1,3
Finland	97	0,8	1,2
Jugoslavien	54	0,4	1,2
Polen	102	0,8	1,1
Turkiet	34	0,3	0,8
Syrien	36	0,3	0,8
Kina	241	1,9	0,6
Övriga länder	1 521	12,0	11,9
Totalt	2 594	20,4	24,5

ANDEL UTL. BAKGRUND 2015 JÄMFÖRT MED Gbg

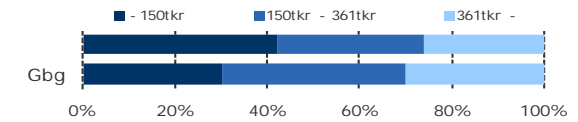


Göteborgs Stad, Stadsledningskontoret
Statistik och Analys

243 700 kr

MEDELINKOMST

INKOMSTFÖRD. 2014 JÄMFÖRT MED Gbg 20-64 ÅR



MEDELINKOMST 2014 (kr)

Ålder	Kvinnor	Män	Samtliga
20 - 24	86 700	78 600	82 500
25 - 29	172 400	183 200	178 100
30 - 44	275 600	328 600	305 000
45 - 64	359 300	454 100	404 800
65 -	215 500	330 100	260 600
20 och äldre	222 100	264 700	243 700

BILINNEHAV 2014 JÄMFÖRT MED GÖTEBORG

Antal bilar per 1 000 personer



81

PERSONER I
LÅNGTIDSBEROENDE
2014

PERSONER MED UTBETALT EKONOMISKT BISTÄND

	2012	2013	2014
Personer med registrerat bistånd	204	207	197
- varav i minst 10 månader	81	81	81

OHÄLSOTAL 2015 JÄMFÖRT MED GÖTEBORG

Antal ersatta dagar per person



OHÄLSOTAL, ERSATTA DAGAR PER PERSON 2015

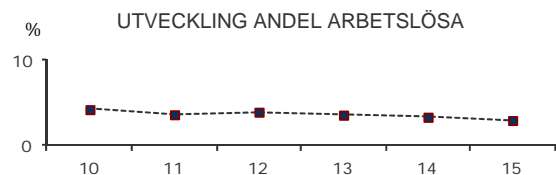
	Kvinnor	Män	Samtliga
Utl. bakgr.	20,2	11,9	15,8
Sv. bakgr.	17,3	9,5	13,2
Samtliga	18,1	10,1	13,9
Samtliga i Gbg	30,2	21,7	25,9

3,0%

ARBETSLÖSHET

ÖPPET ARBETSLÖSA SAMT I PROGRAM, OKT 2015

	Kvinnor	Män	Samtliga	%	% Gbg
18 - 24	18	27	45	1,9	5,7
25 - 29	20	23	43	1,7	5,8
30 - 44	51	70	121	4,1	6,9
45 - 64	36	51	87	4,3	6,0
18 - 64	125	171	296	3,0	6,2
Född utoml.	60	67	127	5,7	12,6
Född i Sve.	65	104	169	2,2	3,6



FÖRVÄRVSARBETANDE 2014

	Kvinnor	Män	Samtliga	%	% Gbg
18 - 24	552	471	1 023	40,4	48,3
25 - 29	680	748	1 428	61,1	69,1
30 - 44	1 033	1 277	2 310	78,8	79,4
45 - 64	848	787	1 635	82,2	75,8
65 - 74	81	113	194	24,3	20,0
25 - 64	2 561	2 812	5 373	74,0	76,1
Utl. Bakgr.	552	662	1 214	54,6	61,2
Sv. Bakgr.	2 009	2 150	4 159	82,5	84,3

50,0%

ANDEL MED EFTERGYMNASIAL
UTBILDNING 3 ÅR ELLER LÄNGRE

ANDEL (%) HÖGSTA UTBILDNINGSNIVÅ 2015

	Förgymnasial inkl uppg. saknas		Eftergymnasial 3 år och längre	
	%	% Gbg	%	% Gbg
18-24	8,1	24,4	18,8	8,0
25-29	5,8	10,8	53,8	36,9
30-44	6,8	12,2	55,1	40,9
45-64	7,8	15,3	38,0	26,9
65-74	14,9	25,0	35,3	23,8
25 - 64	6,7	13,2	50,0	34,4
Kvinnor	5,7	12,1	51,6	38,0
Män	7,7	14,3	48,5	30,9

93,5%

BEHÖRIGA MINST TILL
YRKESPROGRAM

GYMNASIEBEHÖRIGHET 2015

	Kvinnor	Män	Samtliga	%	% Gbg
Yrkesf.	20	23	43	93,5	82,2
ES	20	23	43	93,5	81,5
EK, HU, SA	20	23	43	93,5	79,9
NA, TE	20	22	42	91,3	78,0

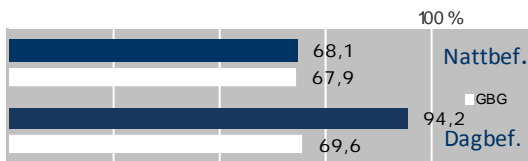
KOMMUNALVALET 2014 JÄMFÖRT MED 2010

	M	FP	KD	S	V	MP	SD	Vv	Fi	Delt
2014	26,0	10,2	3,6	15,0	8,0	14,9	4,7	4,4	5,2	77,7
2010	31,7	10,9	3,7	19,9	6,2	13,8	3,0	3,8	0,0	76,2

1,2

SJÄLVFÖRSÖRJNINGSGRAD

ANDEL SOM ARBETAR INOM PRIVAT NÄRINGSBLIV



ANSTÄLLDA I OLIKA BRANSCHER 2014

	Dagbefolkn.		Nattbefolkning	
	Antal	Antal	%	% Gbg
Handel	1 761	836	12,7	12,3
Företagstjänster	1 728	1 124	17,0	14,8
Info. & kommunikation	1 499	410	6,2	4,8
Vård & sociala tjänster	748	834	12,6	15,2
Tillverkning & utvinning	356	595	9,0	11,6
Utbildning	351	848	12,9	10,6
Transport & magasinering	292	279	4,2	6,1
Byggsamhet	264	224	3,4	4,4
Kulturella & pers. tjänster	226	357	5,4	4,8
Hotell & restaurang	162	353	5,4	4,9
Finans & försäkring	124	141	2,1	1,6
Fastighetsverksamhet	123	94	1,4	1,7
Okänd verksamhet	14	39	0,6	0,9
Jord-, skogsbruk & fiske	..	10	0,2	0,2
Energi & miljö	..	47	0,7	0,8
Offentlig förv. & försvar	..	402	6,1	5,4
Totalt	7 652	6 593		

28,1%

BOSTÄDER
BYGGDA - 1940

BYGGNADSÅR I 10 - ÅRSINTERVALL 2015

exklusive specialbostäder och uppgift saknas

År	Småhus	Flerbostad	Totalt	%	% Gbg
- 1940	159	2 305	2 464	28,1	19,1
41 - 50	16	1 374	1 390	15,8	8,9
51 - 60	49	244	293	3,3	14,0
61 - 70	43	530	573	6,5	22,8
71 - 80	34	197	231	2,6	12,8
81 - 90	20	348	368	4,2	5,0
91 - 00	7	185	192	2,2	3,2
01 - 10	2	93	95	1,1	4,3
11 -	2	151	153	1,7	3,2

ANDEL SMÅHUS JÄMFÖRT MED GÖTEBORG 2014



ANTAL BOSTÄDER EFTER AREA 2015

Kvm	Småhus	Flerbostad	Totalt	%	% Gbg
-40	2	3 493	3 495	39,8	14,3
41-60	2	2 115	2 117	24,1	24,2
61-80	11	1 648	1 659	18,9	27,9
81-100	26	714	740	8,4	13,8
101-120	50	300	350	4,0	7,7
121-	241	182	423	4,8	12,2
Totalt	332	8 452	8 784		

ÄGARKATEGORI 2015

	Småhus	Flerbostad	Totalt	%	% Gbg
Hyresrätt	11	6 475	6 486	73,8	54,6
Allmännyttan	0	870	870	9,9	26,7
Övriga	11	5 605	5 616	63,9	27,9
Bostadsrätt	4	1 977	1 981	22,6	27,7
Äganderätt	317	0	317	3,6	17,8
Tot. bostäder	332	8 452	8 784		

NYBYGGNATION - FÄRDIGSTÄLLDA BOSTÄDER

	2011	2012	2013	2014	2015
Småhus	2	0	1	0	1
Flerbostadshus	0	0	0	46	101
Totalt	2	0	1	46	102

111 Johanneberg

GÖTEBORGSBLADET
2016

Göteborgs Stad, Stadsledningskontoret
Statistik och Analys

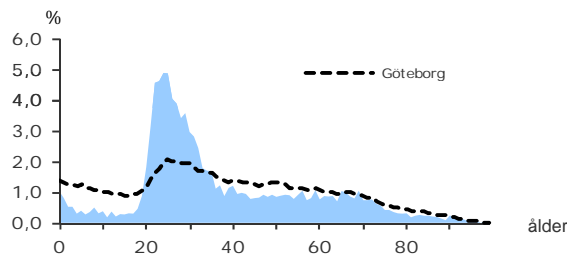
7 462

FOLKMÄNGD 2015

BEFOLKNING EFTER ÅLDER 2015

Ålder	Kvinnor	Män	Samtliga	%
0	28	48	76	1,0
1 - 5	91	98	189	2,5
6	7	13	20	0,3
7 - 9	49	37	86	1,2
10 - 12	29	39	68	0,9
13 - 15	29	27	56	0,8
16 - 18	49	30	79	1,1
19 - 24	716	769	1 485	19,9
25 - 29	721	757	1 478	19,8
30 - 44	715	969	1 684	22,6
45 - 64	678	607	1 285	17,2
65 - 74	346	261	607	8,1
75 - 84	126	96	222	3,0
85-	98	29	127	1,7
Samtliga	3 682	3 780	7 462	100

ÅLDERSSTRUKTUR JÄMFÖRT MED GÖTEBORG



+ 73

BEFOLKNINGS-
FÖRÄNDRING 2015

	FÖRÄNDRING 2015	FÖRÄNDRING 2012 - 2015
Nettoflytt	20	
Födelseöverskott	52	
Födda	85	
Döda	33	
Totalt*	73	

* Inklusive justering.

1,5

PERSONER I SNITT
PER HUSHÅLL 2015

HUSHÅLL 2015

Personer i hushållet	Antal hushåll	%	% Gbg
1 person	2 945	61,7	42,6
2 personer	1 280	26,8	28,3
3 personer	362	7,6	12,2
4 personer	137	2,9	10,9
5+ personer	47	1,0	6,1
Totalt antal hushåll	4 771	100,0	100,0

Barnhushåll	380	8,0	23,6
(barnen under 18 år)			
Hushåll med 3 barn eller fler	18	0,4	3,5
Ensamstående med barn	79	1,7	4,6

14,5%



ANDEL FÖDDA I
UTLANDET

MEDBORGARSKAP OCH FÖDELSELAND 2015

	Född i Sv	Född i Utl	Totalt
Sv. Medb.	6 353	513	6 866
Utl. Medb.	29	567	596
Totalt	6 382	1 080	7 462

VANLIGASTE FÖDELSELÄNDERNA I Gbg 2015

	Antal	%	% Gbg
Irak	22	0,3	2,2
Iran	124	1,7	2,1
Somalia	1,3
Bosnien - Hercegovina	30	0,4	1,3
Finland	62	0,8	1,2
Jugoslavien	25	0,3	1,2
Polen	26	0,3	1,1
Turkiet	14	0,2	0,8
Syrien	0,8
Kina	64	0,9	0,6
Övriga länder	706	9,5	11,9
Totalt	1 080	14,5	24,5

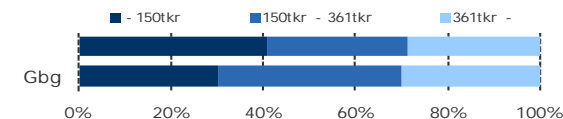
ANDEL UTL. BAKGRUND 2015 JÄMFÖRT MED Gbg



262 600 kr

MEDELINKOMST

INKOMSTFÖRD. 2014 JÄMFÖRT MED Gbg 20-64 ÅR



MEDELINKOMST 2014 (kr)

Ålder	Kvinnor	Män	Samtliga
20 - 24	90 600	79 800	85 000
25 - 29	187 500	204 800	196 400
30 - 44	290 600	375 800	339 600
45 - 64	372 100	462 400	414 300
65 -	251 800	369 400	299 600
20 och äldre	236 700	287 900	262 600

BILINNEHAV 2014 JÄMFÖRT MED GÖTEBORG

Antal bilar per 1 000 personer



25

PERSONER I
LÅNGTIDSBEROENDE
2014

PERSONER MED UTBETALT EKONOMISKT BISTÅND

	2012	2013	2014
Personer med registrerat bistånd	95	82	75
- varav i minst 10 månader	32	33	25

OHÄLSOTAL 2015 JÄMFÖRT MED GÖTEBORG

Antal ersatta dagar per person



OHÄLSOTAL, ERSATTA DAGAR PER PERSON 2015

	Kvinnor	Män	Samtliga
Utl. bakgr.	20,9	10,0	15,6
Sv. bakgr.	15,4	10,1	12,6
Samtliga	16,5	10,1	13,2
Samtliga i Gbg	30,2	21,7	25,9

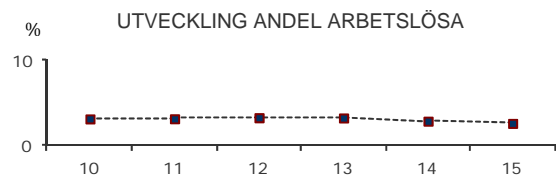
111 Johanneberg

2,7%

ARBETSLÖSHET

ÖPPET ARBETSLÖSA SAMT I PROGRAM, OKT 2015

	Kvinnor	Män	Samtliga	%	% Gbg
18 - 24	7	7	14	1,0	5,7
25 - 29	13	10	23	1,5	5,8
30 - 44	27	39	66	3,9	6,9
45 - 64	30	27	57	4,5	6,0
18 - 64	77	83	160	2,7	6,2
Född utoml.	18	13	31	3,3	12,6
Född i Sve.	59	70	129	2,6	3,6



FÖRVÄRVSARBETANDE 2014

	Kvinnor	Män	Samtliga	%	% Gbg
18 - 24	355	301	656	43,4	48,3
25 - 29	498	500	998	66,8	69,1
30 - 44	576	798	1 374	83,8	79,4
45 - 64	538	465	1 003	79,8	75,8
65 - 74	96	79	175	30,4	20,0
25 - 64	1 612	1 763	3 375	76,9	76,1
Utl. Bakgr.	281	282	563	60,5	61,2
Sv. Bakgr.	1 331	1 481	2 812	81,3	84,3

53,0%

ANDEL MED EFTERGYMNASIAL
UTBILDNING 3 ÅR ELLER LÄNGRE

ANDEL (%) HÖGSTA UTBILDNINGSNIVÅ 2015

	Förgymnasial inkl uppg. saknas		Eftergymnasial 3 år och längre	
	%	% Gbg	%	% Gbg
18-24	5,5	24,4	21,5	8,0
25-29	4,9	10,8	58,4	36,9
30-44	6,1	12,2	57,4	40,9
45-64	6,5	15,3	40,9	26,9
65-74	11,4	25,0	40,7	23,8
25 - 64	5,8	13,2	53,0	34,4
Kvinnor	4,9	12,1	54,2	38,0
Män	6,7	14,3	51,9	30,9

100,0%

BEHÖRIGA MINST TILL
YRKESPROGRAM

GYMNASIEBEHÖRIGHET 2015

	Kvinnor	Män	Samtliga	%	% Gbg
Yrkesf.	14	7	21	100,0	82,2
ES	14	7	21	100,0	81,5
EK, HU, SA	14	7	21	100,0	79,9
NA, TE	14	6	20	95,2	78,0

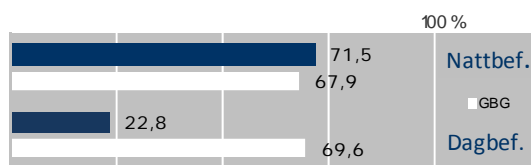
KOMMUNALVALET 2014 JÄMFÖRT MED 2010

	M	FP	KD	S	V	MP	SD	Vv	Fi	Delt
2014	31,2	11,6	3,7	11,5	6,8	14,1	4,3	4,1	5,1	83,0
2010	38,0	11,8	3,6	16,2	4,3	12,4	2,9	3,8	0,0	79,5

1,2

SJÄLVFÖRSÖRJNINGSGRAD

ANDEL SOM ARBETAR INOM PRIVAT NÄRINGSBLIV



ANSTÄLLDA I OLIKA BRANSCHER 2014

	Dagbefolkn.		Nattbefolkning	
	Antal	Antal	%	% Gbg
Utbildning	3 154	442	10,5	10,6
Företagstjänster	629	810	19,3	14,8
Offentlig förv. & försvar	333	218	5,2	5,4
Hotell & restaurang	188	203	4,8	4,9
Vård & sociala tjänster	142	532	12,6	15,2
Kulturella & pers. tjänster	137	244	5,8	4,8
Handel	120	559	13,3	12,3
Fastighetsverksamhet	101	74	1,8	1,7
Info. & kommunikation	67	286	6,8	4,8
Byggverksamhet	23	157	3,7	4,4
Tillverkning & utvinning	15	366	8,7	11,6
Okänd verksamhet	14	25	0,6	0,9
Jord-, skogsbruk & fiske	11	12	0,3	0,2
Finans & försäkring	..	121	2,9	1,6
Transport & magasinering	..	141	3,4	6,1
Energi & miljö	..	17	0,4	0,8
Totalt	4 939	4 207		

70,3%

BOSTÄDER
BYGGDA - 1940

BYGGNADSÅR I 10 - ÅRSINTERVALL 2015

exklusive specialbostäder och uppgift saknas

År	Småhus	Flerbostad	Totalt	%	% Gbg
- 1940	0	3 894	3 894	70,3	19,1
41 - 50	0	522	522	9,4	8,9
51 - 60	0	0	0	0,0	14,0
61 - 70	0	0	0	0,0	22,8
71 - 80	0	0	0	0,0	12,8
81 - 90	0	0	0	0,0	5,0
91 - 00	0	0	0	0,0	3,2
01 - 10	0	0	0	0,0	4,3
11 -	0	0	0	0,0	3,2

ANDEL SMÅHUS JÄMFÖRT MED GÖTEBORG 2014



ANTAL BOSTÄDER EFTER AREA 2015

Kvm	Småhus	Flerbostad	Totalt	%	% Gbg
-40	0	2 031	2 031	36,7	14,3
41-60	0	1 495	1 495	27,0	24,2
61-80	0	1 239	1 239	22,4	27,9
81-100	0	371	371	6,7	13,8
101-120	0	188	188	3,4	7,7
121-	0	213	213	3,8	12,2
Totalt	0	5 537	5 537		

ÄGARKATEGORI 2015

	Småhus	Flerbostad	Totalt	%	% Gbg
Hyresrätt	0	3 651	3 651	65,9	54,6
Allmännyttan	0	336	336	6,1	26,7
Övriga	0	3 315	3 315	59,9	27,9
Bostadsrätt	0	1 886	1 886	34,1	27,7
Äganderätt	0	0	0	0,0	17,8
Tot. bostäder	0	5 537	5 537		

NYBYGGNATION - FÄRDIGSTÄLLDA BOSTÄDER

	2011	2012	2013	2014	2015
Småhus	0	0	0	0	0
Flerbostadshus	0	0	0	0	0
Totalt	0	0	0	0	0

112 Landala

GÖTEBORGSBLADET 2016

Göteborgs Stad, Stadsledningskontoret
Statistik och Analys

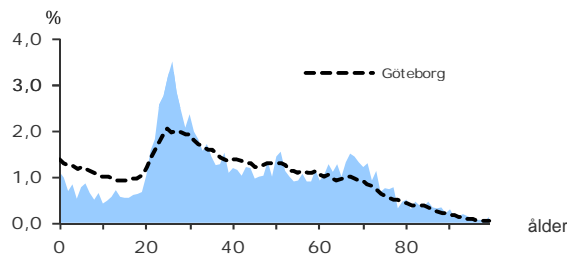
4 811

FOLKMÄNGD 2015

BEFOLKNING EFTER ÅLDER 2015

Ålder	Kvinnor	Män	Samtliga	%
0	32	21	53	1,1
1 - 5	99	83	182	3,8
6	25	16	41	0,9
7 - 9	34	52	86	1,8
10 - 12	37	33	70	1,5
13 - 15	36	51	87	1,8
16 - 18	44	41	85	1,8
19 - 24	285	213	498	10,4
25 - 29	355	317	672	14,0
30 - 44	495	548	1 043	21,7
45 - 64	554	494	1 048	21,8
65 - 74	336	229	565	11,7
75 - 84	145	95	240	5,0
85-	118	23	141	2,9
Samtliga	2 595	2 216	4 811	100

ÅLDERSSTRUKTUR JÄMFÖRT MED GÖTEBORG



+ 89

BEFOLKNINGS-
FÖRÄNDRING 2015

	FÖRÄNDRING 2015	FÖRÄNDRING 2012 - 2015
Nettoflytt	87	
Födelseöverskott	5	
Födda	55	
Döda	50	
Totalt*	89	

* Inklusive justering.

1,7

PERSONER I SNITT
PER HUSHÅLL 2015

HUSHÅLL 2015

Personer i hushållet	Antal hushåll	%	% Gbg
1 person	1 550	55,6	42,6
2 personer	771	27,6	28,3
3 personer	264	9,5	12,2
4 personer	146	5,2	10,9
5+ personer	58	2,1	6,1
Totalt antal hushåll	2 789	100,0	100,0

Barnhushåll	Antal hushåll	%	% Gbg
Barnhushåll	379	13,6	23,6
(barnen under 18 år)			
Hushåll med 3 barn eller fler	29	1,0	3,5
Ensamstående med barn	115	4,1	4,6

18,7%



ANDEL FÖDDA I
UTLANDET

MEDBORGARSKAP OCH FÖDELSELAND 2015

	Född i Sv	Född i Utl	Totalt
Sv. Medb.	3 892	620	4 512
Utl. Medb.	21	278	299
Totalt	3 913	898	4 811

VANLIGASTE FÖDELSELÄNDERNA I Gbg 2015

	Antal	%	% Gbg
Irak	14	0,3	2,2
Iran	141	2,9	2,1
Somalia	10	0,2	1,3
Bosnien - Hercegovina	32	0,7	1,3
Finland	46	1,0	1,2
Jugoslavien	59	1,2	1,2
Polen	44	0,9	1,1
Turkiet	0,8
Syrien	0,8
Kina	13	0,3	0,6
Övriga länder	528	11,0	11,9
Totalt	898	18,7	24,5

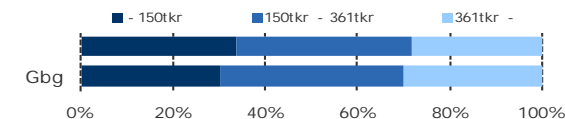
ANDEL UTL. BAKGRUND 2015 JÄMFÖRT MED Gbg



264 300 kr

MEDELINKOMST

INKOMSTFÖRD. 2014 JÄMFÖRT MED Gbg 20-64 ÅR



MEDELINKOMST 2014 (kr)

Ålder	Kvinnor	Män	Samtliga
20 - 24	102 500	102 300	102 400
25 - 29	187 900	196 100	191 800
30 - 44	272 000	334 300	304 000
45 - 64	322 500	388 200	353 600
65 -	225 200	309 700	256 600
20 och äldre	237 700	296 500	264 300

BILINNEHAV 2014 JÄMFÖRT MED GÖTEBORG

Antal bilar per 1 000 personer



47

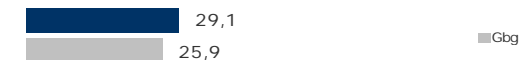
PERSONER I
LÅNGTIDSBEROENDE
2014

PERSONER MED UTBETALT EKONOMISKT BISTÅND

	2012	2013	2014
Personer med registrerat bistånd	133	123	107
- varav i minst 10 månader	51	56	47

OHÄLSOTAL 2015 JÄMFÖRT MED GÖTEBORG

Antal ersatta dagar per person



OHÄLSOTAL, ERSATTA DAGAR PER PERSON 2015

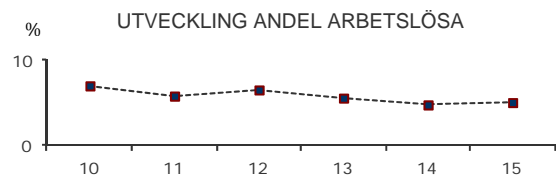
	Kvinnor	Män	Samtliga
Utl. bakgr.	47,2	37,5	42,4
Sv. bakgr.	26,7	21,7	24,3
Samtliga	32,0	26,0	29,1
Samtliga i Gbg	30,2	21,7	25,9

5,1%

ARBETSLÖSHET

ÖPPET ARBETSLÖSA SAMT I PROGRAM, OKT 2015

	Kvinnor	Män	Samtliga	%	% Gbg
18 - 24	8	13	21	4,1	5,7
25 - 29	8	15	23	3,4	5,8
30 - 44	30	33	63	6,0	6,9
45 - 64	21	41	62	5,9	6,0
18 - 64	67	102	169	5,1	6,2
Född utoml.	17	36	53	8,0	12,6
Född i Sve.	50	66	116	4,4	3,6



FÖRVÄRVSARBETANDE 2014

	Kvinnor	Män	Samtliga	%	% Gbg
18 - 24	169	112	281	50,1	48,3
25 - 29	230	200	430	69,9	69,1
30 - 44	408	422	830	81,5	79,4
45 - 64	417	374	791	76,4	75,8
65 - 74	71	67	138	24,6	20,0
25 - 64	1 055	996	2 051	76,9	76,1
Utl. Bakgr.	240	235	475	65,4	61,2
Sv. Bakgr.	815	761	1 576	81,2	84,3

41,2%ANDEL MED EFTERGYMNASIAL
UTBILDNING 3 ÅR ELLER LÄNGRE

ANDEL (%) HÖGSTA UTBILDNINGSNIVÅ 2015

	Förgymnasial inkl uppg. saknas		Eftergymnasial 3 år och längre	
	%	% Gbg	%	% Gbg
18-24	15,5	24,4	15,9	8,0
25-29	5,1	10,8	45,4	36,9
30-44	8,1	12,2	47,5	40,9
45-64	11,1	15,3	32,3	26,9
65-74	16,6	25,0	33,3	23,8
25 - 64	8,5	13,2	41,2	34,4
Kvinnor	7,5	12,1	44,4	38,0
Män	9,6	14,3	37,9	30,9

95,7%BEHÖRIGA MINST TILL
YRKESPROGRAM

GYMNASIEBEHÖRIGHET 2015

	Kvinnor	Män	Samtliga	%	% Gbg
Yrkesf.	12	10	22	95,7	82,2
ES	12	10	22	95,7	81,5
EK, HU, SA	12	10	22	95,7	79,9
NA, TE	11	10	21	91,3	78,0

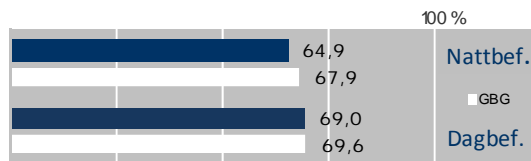
KOMMUNALVALET 2014 JÄMFÖRT MED 2010

	M	FP	KD	S	V	MP	SD	Vv	Fi	Delt
2014	22,3	9,3	3,5	16,9	10,7	12,4	6,0	4,5	6,4	80,5
2010	30,4	10,2	2,8	23,1	6,8	13,6	3,7	3,2	0,0	78,7

0,4

SJÄLVFÖRSÖRJNINGSGRAD

ANDEL SOM ARBETAR INOM PRIVAT NÄRINGSBLIV



ANSTÄLLDA I OLIKA BRANSCHER 2014

	Dagbefolkn.		Nattbefolkning	
	Antal	Antal	%	% Gbg
Vård & sociala tjänster	219	384	15,5	15,2
Företagstjänster	173	417	16,9	14,8
Utbildning	159	303	12,3	10,6
Handel	102	301	12,2	12,3
Kulturella & pers. tjänster	87	166	6,7	4,8
Hotell & restaurang	52	124	5,0	4,9
Tillverkning & utvinning	45	177	7,2	11,6
Info. & kommunikation	43	128	5,2	4,8
Fastighetsverksamhet	39	52	2,1	1,7
Bygghverksamhet	12	65	2,6	4,4
Transport & magasinerings	6	105	4,2	6,1
Finans & försäkring	..	41	1,7	1,6
Okänd verksamhet	..	24	1,0	0,9
Jord-, skogsbruk & fiske	..	7	0,3	0,2
Energi & miljö	..	16	0,6	0,8
Offentlig förv. & försvar	..	163	6,6	5,4
Totalt	948	2 473		

70,7%BOSTÄDER
BYGGDA 1971 -80

BYGGNADSÅR I 10 - ÅRSINTERVALL 2015

exklusive specialbostäder och uppgift saknas

År	Småhus	Flerbostad	Totalt	%	% Gbg
- 1940	0	476	476	15,1	19,1
41 - 50	0	16	16	0,5	8,9
51 - 60	0	0	0	0,0	14,0
61 - 70	0	0	0	0,0	22,8
71 - 80	0	2 234	2 234	70,7	12,8
81 - 90	0	16	16	0,5	5,0
91 - 00	0	8	8	0,3	3,2
01 - 10	0	0	0	0,0	4,3
11 -	0	0	0	0,0	3,2

ANDEL SMÅHUS JÄMFÖRT MED GÖTEBORG 2014



ANTAL BOSTÄDER EFTER AREA 2015

Kvm	Småhus	Flerbostad	Totalt	%	% Gbg
-40	0	994	994	31,5	14,3
41-60	0	604	604	19,1	24,2
61-80	0	961	961	30,4	27,9
81-100	0	361	361	11,4	13,8
101-120	0	109	109	3,5	7,7
121-	0	130	130	4,1	12,2
Totalt	0	3 159	3 159		

ÄGARKATEGORI 2015

	Småhus	Flerbostad	Totalt	%	% Gbg
Hyresrätt	0	2 811	2 811	89,0	54,6
Allmännyttan	0	1 546	1 546	48,9	26,7
Övriga	0	1 265	1 265	40,0	27,9
Bostadsrätt	0	348	348	11,0	27,7
Äganderätt	0	0	0	0,0	17,8
Tot. bostäder	0	3 159	3 159		

NYBYGGNATION - FÄRDIGSTÄLLDA BOSTÄDER

	2011	2012	2013	2014	2015
Småhus	0	0	0	0	0
Flerbostadshus	0	0	0	0	0
Totalt	0	0	0	0	0

113 Guldheden

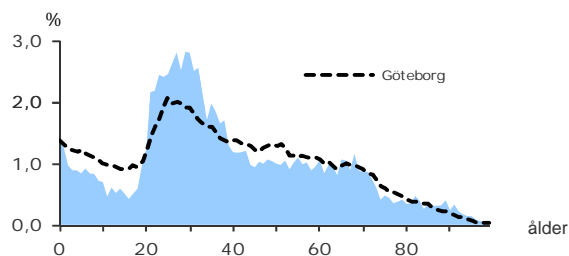
10 050

FOLKMÄNGD 2015

BEFOLKNING EFTER ÅLDER 2015

Ålder	Kvinnor	Män	Samtliga	%
0	76	70	146	1,5
1 - 5	259	226	485	4,8
6	48	44	92	0,9
7 - 9	108	131	239	2,4
10 - 12	92	85	177	1,8
13 - 15	69	93	162	1,6
16 - 18	74	78	152	1,5
19 - 24	558	586	1 144	11,4
25 - 29	672	657	1 329	13,2
30 - 44	1 230	1 370	2 600	25,9
45 - 64	1 028	937	1 965	19,6
65 - 74	478	379	857	8,5
75 - 84	242	145	387	3,9
85-	229	86	315	3,1
Samtliga	5 163	4 887	10 050	100

ÅLDERSSTRUKTUR JÄMFÖRT MED GÖTEBORG



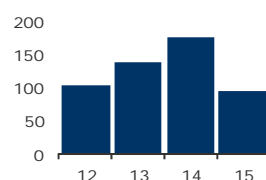
+ 95

BEFOLKNINGS-
FÖRÄNDRING 2015

FÖRÄNDRING 2015

Nettoflytt	-1
Födelseöverskott	98
Födda	164
Döda	66
Totalt*	95

FÖRÄNDRING 2012 - 2015



* Inklusive justering.

GÖTEBORGSBLADET 2016

1,7

PERSONER I SNITT
PER HUSHÅLL 2015

HUSHÅLL 2015

Personer i hushållet	Antal hushåll	%	% Gbg
1 person	3 203	55,5	42,6
2 personer	1 542	26,7	28,3
3 personer	568	9,8	12,2
4 personer	334	5,8	10,9
5+ personer	126	2,2	6,1
Totalt antal hushåll	5 773	100,0	100,0
Barnhushåll	919	15,9	23,6
(barnen under 18 år)			
Hushåll med 3 barn eller fler	72	1,2	3,5
Ensamstående med barn	225	3,9	4,6

17,1%



ANDEL FÖDDA I
UTLANDET

MEDBORGARSKAP OCH FÖDELSELAND 2015

	Född i Sv	Född i Utl	Totalt
Sv. Medb.	8 285	1 045	9 330
Utl. Medb.	50	670	720
Totalt	8 335	1 715	10 050

VANLIGASTE FÖDELSELÄNDERNA I Gbg 2015

	Antal	%	% Gbg
Irak	53	0,5	2,2
Iran	221	2,2	2,1
Somalia	15	0,1	1,3
Bosnien - Hercegovina	44	0,4	1,3
Finland	80	0,8	1,2
Jugoslavien	53	0,5	1,2
Polen	69	0,7	1,1
Turkiet	28	0,3	0,8
Syrien	26	0,3	0,8
Kina	75	0,7	0,6
Övriga länder	1 051	10,5	11,9
Totalt	1 715	17,1	24,5

ANDEL UTL. BAKGRUND 2015 JÄMFÖRT MED Gbg

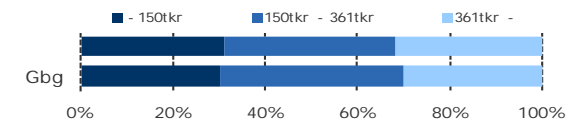


Göteborgs Stad, Stadsledningskontoret
Statistik och Analys

272 900 kr

MEDELINKOMST

INKOMSTFÖRD. 2014 JÄMFÖRT MED Gbg 20-64 ÅR



MEDELINKOMST 2014 (kr)

Ålder	Kvinnor	Män	Samtliga
20 - 24	91 100	89 700	90 400
25 - 29	194 200	215 500	205 000
30 - 44	290 000	352 300	323 300
45 - 64	339 300	383 800	360 100
65 -	214 000	323 700	257 100
20 och äldre	247 100	300 500	272 900

BILINNEHAV 2014 JÄMFÖRT MED GÖTEBORG Antal bilar per 1 000 personer



98

PERSONER I
LÅNGTIDSBEROENDE
2014

PERSONER MED UTBETALT EKONOMISKT BISTÅND

	2012	2013	2014
Personer med registrerat bistånd	229	236	219
- varav i minst 10 månader	102	117	98

OHÄLSOTAL 2015 JÄMFÖRT MED GÖTEBORG Antal ersatta dagar per person



OHÄLSOTAL, ERSATTA DAGAR PER PERSON 2015

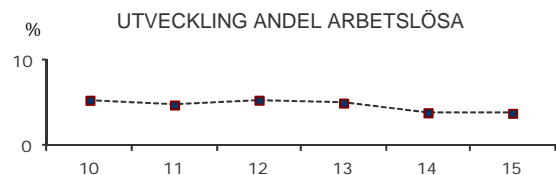
	Kvinnor	Män	Samtliga
Utl. bakgr.	29,6	21,7	26,0
Sv. bakgr.	25,1	16,7	20,8
Samtliga	26,3	17,8	22,0
Samtliga i Gbg	30,2	21,7	25,9

3,9%

ARBETSLÖSHET

ÖPPET ARBETSLÖSA SAMT I PROGRAM, OKT 2015

	Kvinnor	Män	Samtliga	%	% Gbg
18 - 24	17	17	34	2,9	5,7
25 - 29	14	30	44	3,3	5,8
30 - 44	48	54	102	3,9	6,9
45 - 64	46	49	95	4,8	6,0
18 - 64	125	150	275	3,9	6,2
Född utoml.	60	53	113	8,2	12,6
Född i Sve.	65	97	162	2,8	3,6



FÖRVÄRVSARBETANDE 2014

	Kvinnor	Män	Samtliga	%	% Gbg
18 - 24	259	225	484	42,5	48,3
25 - 29	465	469	934	68,8	69,1
30 - 44	1 003	1 149	2 152	84,6	79,4
45 - 64	829	733	1 562	79,0	75,8
65 - 74	103	120	223	27,2	20,0
25 - 64	2 297	2 351	4 648	79,1	76,1
Utl. Bakgr.	502	428	930	65,4	61,2
Sv. Bakgr.	1 795	1 923	3 718	83,4	84,3

55,7%

ANDEL MED EFTERGYMNASIAL
UTBILDNING 3 ÅR ELLER LÄNGRE

ANDEL (%) HÖGSTA UTBILDNINGSNIVÅ 2015

	Förgymnasial inkl uppg. saknas		Eftergymnasial 3 år och längre	
	%	% Gbg	%	% Gbg
18-24	11,2	24,4	16,5	8,0
25-29	5,7	10,8	58,8	36,9
30-44	5,2	12,2	63,6	40,9
45-64	8,3	15,3	43,1	26,9
65-74	13,8	25,0	41,8	23,8
25 - 64	6,3	13,2	55,7	34,4
Kvinnor	5,2	12,1	59,1	38,0
Män	7,5	14,3	52,3	30,9

85,0%

BEHÖRIGA MINST TILL
YRKESPROGRAM

GYMNASIEBEHÖRIGHET 2015

	Kvinnor	Män	Samtliga	%	% Gbg
Yrkesf.	23	11	34	85,0	82,2
ES	23	11	34	85,0	81,5
EK, HU, SA	23	11	34	85,0	79,9
NA, TE	22	11	33	82,5	78,0

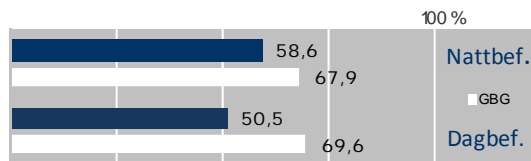
KOMMUNALVALET 2014 JÄMFÖRT MED 2010

	M	FP	KD	S	V	MP	SD	Vv	Fi	Delt
2014	18,6	9,8	4,1	16,1	11,7	16,2	5,4	4,7	5,7	84,1
2010	25,3	11,4	3,8	21,6	8,9	14,8	3,5	3,9	0,0	82,4

0,2

SJÄLVFÖRSÖRJNINGSGRAD

ANDEL SOM ARBETAR INOM PRIVAT NÄRINGSBLIV



ANSTÄLLDA I OLIKA BRANSCHER 2014

	Dagbefolkn.		Nattbefolkning	
	Antal	Antal	%	% Gbg
Utbildning	583	795	14,8	10,6
Företagstjänster	143	860	16,1	14,8
Vård & sociala tjänster	101	1 017	19,0	15,2
Kulturella & pers. tjänster	72	291	5,4	4,8
Handel	59	526	9,8	12,3
Bygghverksamhet	49	128	2,4	4,4
Info. & kommunikation	46	322	6,0	4,8
Fastighetsverksamhet	40	79	1,5	1,7
Hotell & restaurang	27	171	3,2	4,9
Transport & magasinering	17	219	4,1	6,1
Okänd verksamhet	11	41	0,8	0,9
Jord-, skogsbruk & fiske	8	14	0,3	0,2
Tillverkning & utvinning	8	429	8,0	11,6
Finans & försäkring	..	79	1,5	1,6
Energi & miljö	..	43	0,8	0,8
Offentlig förv. & försvar	..	344	6,4	5,4
Totalt	1 165	5 358		

36,7%

BOSTÄDER
BYGGDA 1951 -60

BYGGNADSÅR I 10 - ÅRSINTERVALL 2015

exklusive specialbostäder och uppgift saknas

År	Småhus	Flerbostad	Totalt	%	% Gbg
- 1940	108	441	549	8,5	19,1
41 - 50	2	2 315	2 317	36,0	8,9
51 - 60	0	2 363	2 363	36,7	14,0
61 - 70	0	263	263	4,1	22,8
71 - 80	0	0	0	0,0	12,8
81 - 90	0	0	0	0,0	5,0
91 - 00	0	47	47	0,7	3,2
01 - 10	0	66	66	1,0	4,3
11 -	0	100	100	1,6	3,2

ANDEL SMÅHUS JÄMFÖRT MED GÖTEBORG 2014



ANTAL BOSTÄDER EFTER AREA 2015

Kvm	Småhus	Flerbostad	Totalt	%	% Gbg
-40	0	1 559	1 559	24,2	14,3
41-60	0	2 334	2 334	36,2	24,2
61-80	20	1 335	1 355	21,0	27,9
81-100	35	833	868	13,5	13,8
101-120	23	185	208	3,2	7,7
121-	32	85	117	1,8	12,2
Totalt	110	6 331	6 441		

ÄGARKATEGORI 2015

	Småhus	Flerbostad	Totalt	%	% Gbg
Hyresrätt	0	4 091	4 091	63,5	54,6
Allmännyttan	0	3 354	3 354	52,1	26,7
Övriga	0	737	737	11,4	27,9
Bostadsrätt	8	2 240	2 248	34,9	27,7
Äganderätt	102	0	102	1,6	17,8
Tot. bostäder	110	6 331	6 441		

NYBYGGNATION - FÄRDIGSTÄLLDA BOSTÄDER

	2011	2012	2013	2014	2015
Småhus	0	0	0	0	0
Flerbostadshus	0	86	0	0	118
Totalt	0	86	0	0	118

114 Lorensberg

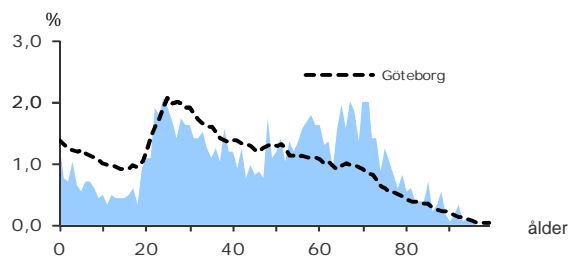
1 838

FOLKMÄNGD 2015

BEFOLKNING EFTER ÅLDER 2015

Ålder	Kvinnor	Män	Samtliga	%
0	12	12	24	1,3
1 - 5	33	35	68	3,7
6	9	4	13	0,7
7 - 9	15	17	32	1,7
10 - 12	13	11	24	1,3
13 - 15	8	16	24	1,3
16 - 18	15	11	26	1,4
19 - 24	91	72	163	8,9
25 - 29	81	73	154	8,4
30 - 44	167	173	340	18,5
45 - 64	235	249	484	26,3
65 - 74	174	136	310	16,9
75 - 84	66	59	125	6,8
85-	31	20	51	2,8
Samtliga	950	888	1 838	100

ÅLDERSSTRUKTUR JÄMFÖRT MED GÖTEBORG



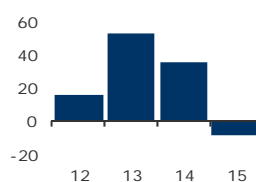
- 8

BEFOLKNINGS-
FÖRÄNDRING 2015

FÖRÄNDRING 2015

Nettoflytt	-13
Födelseöverskott	5
Födda	25
Döda	20
Totalt*	-8

FÖRÄNDRING 2012 - 2015



* Inklusive justering.

GÖTEBORGSBLADET 2016

1,9

PERSONER I SNITT
PER HUSHÅLL 2015

HUSHÅLL 2015

Personer i hushållet	Antal hushåll	%	% Gbg
1 person	351	39,5	42,6
2 personer	350	39,4	28,3
3 personer	105	11,8	12,2
4 personer	56	6,3	10,9
5+ personer	26	2,9	6,1
Totalt antal hushåll	888	100,0	100,0
Barnhushåll	126	14,2	23,6
(barnen under 18 år)			
Hushåll med 3 barn eller fler	7	0,8	3,5
Ensamstående med barn	19	2,1	4,6

12,9%



ANDEL FÖDDA I
UTLANDET

MEDBORGARSKAP OCH FÖDELSELAND 2015

	Född i Sv	Född i Utl	Totalt
Sv. Medb.	1 595	132	1 727
Utl. Medb.	5	106	111
Totalt	1 600	238	1 838

VANLIGASTE FÖDELSELÄNDERNA I Gbg 2015

	Antal	%	% Gbg
Irak	2,2
Iran	24	1,3	2,1
Somalia	1,3
Bosnien - Hercegovina	1,3
Finland	10	0,5	1,2
Jugoslavien	11	0,6	1,2
Polen	1,1
Turkiet	0,8
Syrien	0,8
Kina	12	0,7	0,6
Övriga länder	168	9,1	11,9
Totalt	238	12,9	24,5

ANDEL UTL. BAKGRUND 2015 JÄMFÖRT MED Gbg

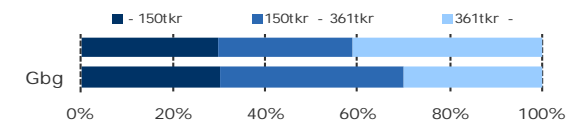


Göteborgs Stad, Stadsledningskontoret
Statistik och Analys

417 400 kr

MEDELINKOMST

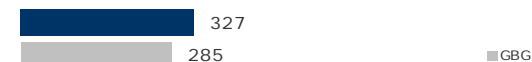
INKOMSTFÖRD. 2014 JÄMFÖRT MED Gbg 20-64 ÅR



MEDELINKOMST 2014 (kr)

Ålder	Kvinnor	Män	Samtliga
20 - 24	98 100	123 700	110 500
25 - 29	215 900	217 500	216 700
30 - 44	285 900	418 000	355 900
45 - 64	426 600	778 100	598 600
65 -	290 400	612 400	438 500
20 och äldre	306 100	532 500	417 400

BILINNEHAV 2014 JÄMFÖRT MED GÖTEBORG Antal bilar per 1 000 personer

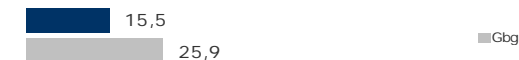


PERSONER I
LÅNGTIDSBEROENDE
2014

PERSONER MED UTBETALT EKONOMISKT BISTÅND

	2012	2013	2014
Personer med registrerat bistånd	18	16	11
- varav i minst 10 månader

OHÄLSOTAL 2015 JÄMFÖRT MED GÖTEBORG Antal ersatta dagar per person



OHÄLSOTAL, ERSATTA DAGAR PER PERSON 2015

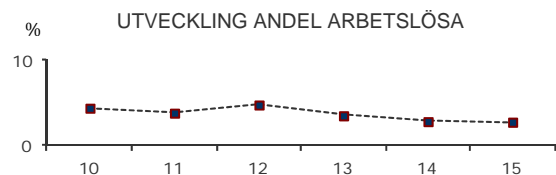
	Kvinnor	Män	Samtliga
Utl. bakgr.	10,5	17,2	13,7
Sv. bakgr.	15,7	16,2	16,0
Samtliga	14,6	16,4	15,5
Samtliga i Gbg	30,2	21,7	25,9

2,8%

ARBETSLÖSHET

ÖPPET ARBETSLÖSA SAMT I PROGRAM, OKT 2015

	Kvinnor	Män	Samtliga	%	% Gbg
18 - 24	5,7
25 - 29	5,8
30 - 44	10	5	15	4,5	6,9
45 - 64	6	8	14	2,9	6,0
18 - 64	18	14	32	2,8	6,2
Född utoml.	13	7,4	12,6
Född i Sve.	19	2,0	3,6



FÖRVÄRVSARBETANDE 2014

	Kvinnor	Män	Samtliga	%	% Gbg
18 - 24	48	54	102	54,8	48,3
25 - 29	60	63	123	71,1	69,1
30 - 44	121	145	266	83,4	79,4
45 - 64	201	191	392	77,3	75,8
65 - 74	53	54	107	35,7	20,0
25 - 64	382	399	781	78,2	76,1
Utl. Bakgr.	67	64	131	64,5	61,2
Sv. Bakgr.	315	335	650	81,7	84,3

47,5%

ANDEL MED EFTERGYMNASIAL
UTBILDNING 3 ÅR ELLER LÄNGRE

ANDEL (%) HÖGSTA UTBILDNINGSNIVÅ 2015

	Förgymnasial inkl uppg. saknas		Eftergymnasial 3 år och längre	
	%	% Gbg	%	% Gbg
18-24	10,7	24,4	11,8	8,0
25-29	2,6	10,8	46,8	36,9
30-44	8,8	12,2	51,2	40,9
45-64	7,9	15,3	45,2	26,9
65-74	10,0	25,0	51,9	23,8
25 - 64	7,4	13,2	47,5	34,4
Kvinnor	5,4	12,1	49,9	38,0
Män	9,3	14,3	45,3	30,9

100,0%

BEHÖRIGA MINST TILL
YRKESPROGRAM

GYMNASIEBEHÖRIGHET 2015

	Kvinnor	Män	Samtliga	%	% Gbg
Yrkesf.	7	100,0	82,2
ES	7	100,0	81,5
EK, HU, SA	7	100,0	79,9
NA, TE	7	100,0	78,0

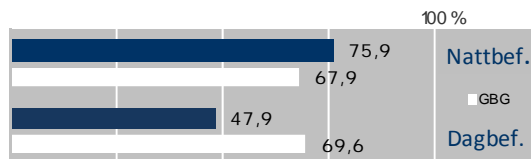
KOMMUNALVALET 2014 JÄMFÖRT MED 2010

	M	FP	KD	S	V	MP	SD	Vv	Fi	Delt
2014	45,6	15,1	3,7	7,7	3,4	6,6	5,0	5,6	2,1	85,3
2010	52,7	13,6	3,4	10,9	3,5	6,5	1,9	4,0	0,0	82,5

3,0

SJÄLVFÖRSÖRJNINGSGRAD

ANDEL SOM ARBETAR INOM PRIVAT NÄRINGSBLIV



ANSTÄLLDA I OLIKA BRANSCHER 2014

	Dagbefolkn.		Nattbefolkning	
	Antal	Antal	%	% Gbg
Utbildning	1 106	104	10,5	10,6
Kulturella & pers. tjänster	712	50	5,1	4,8
Hotell & restaurang	425	60	6,1	4,9
Företagstjänster	270	204	20,6	14,8
Vård & sociala tjänster	154	109	11,0	15,2
Handel	132	138	13,9	12,3
Finans & försäkring	54	32	3,2	1,6
Fastighetsverksamhet	31	46	4,6	1,7
Info. & kommunikation	30	42	4,2	4,8
Bygghverksamhet	20	28	2,8	4,4
Jord-, skogsbruk & fiske	15	4	0,4	0,2
Tillverkning & utvinning	14	82	8,3	11,6
Okänd verksamhet	8	11	1,1	0,9
Offentlig förv. & försvar	..	42	4,2	5,4
Energi & miljö	..	5	0,5	0,8
Transport & magasineri	..	33	3,3	6,1
Totalt	2 972	990		

93,9%

BOSTÄDER
BYGGDA - 1940

BYGGNADSÅR I 10 - ÅRSINTERVALL 2015

exklusive specialbostäder och uppgift saknas

År	Småhus	Flerbostad	Totalt	%	% Gbg
- 1940	1	1 039	1 040	93,9	19,1
41 - 50	0	0	0	0,0	8,9
51 - 60	0	0	0	0,0	14,0
61 - 70	0	0	0	0,0	22,8
71 - 80	0	0	0	0,0	12,8
81 - 90	0	0	0	0,0	5,0
91 - 00	0	0	0	0,0	3,2
01 - 10	0	0	0	0,0	4,3
11 -	0	0	0	0,0	3,2

ANDEL SMÅHUS JÄMFÖRT MED GÖTEBORG 2014



ANTAL BOSTÄDER EFTER AREA 2015

Kvm	Småhus	Flerbostad	Totalt	%	% Gbg
-40	0	114	114	10,3	14,3
41-60	0	175	175	15,8	24,2
61-80	0	181	181	16,4	27,9
81-100	0	116	116	10,5	13,8
101-120	1	151	152	13,7	7,7
121-	1	368	369	33,3	12,2
Totalt	2	1 105	1 107		

ÄGARKATEGORI 2015

	Småhus	Flerbostad	Totalt	%	% Gbg
Hyresrätt	1	655	656	59,3	54,6
Allmännyttan	0	49	49	4,4	26,7
Övriga	1	606	607	54,8	27,9
Bostadsrätt	0	450	450	40,7	27,7
Äganderätt	1	0	1	0,1	17,8
Tot. bostäder	2	1 105	1 107		

NYBYGGNATION - FÄRDIGSTÄLLDA BOSTÄDER

	2011	2012	2013	2014	2015
Småhus	0	0	0	0	0
Flerbostadshus	0	0	0	0	0
Totalt	0	0	0	0	0

115 Vasastaden

GÖTEBORGSBLADET
2016

Göteborgs Stad, Stadsledningskontoret
Statistik och Analys

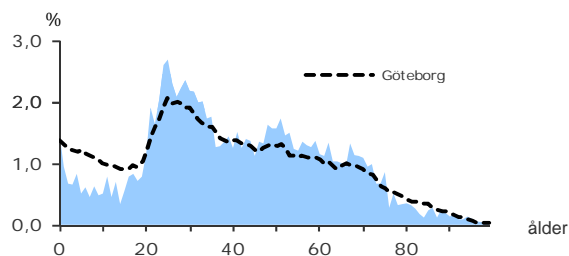
6 923

FOLKMÄNGD 2015

BEFOLKNING EFTER ÅLDER 2015

Ålder	Kvinnor	Män	Samtliga	%
0	45	57	102	1,5
1 - 5	112	136	248	3,6
6	23	19	42	0,6
7 - 9	52	55	107	1,5
10 - 12	72	48	120	1,7
13 - 15	58	51	109	1,6
16 - 18	92	68	160	2,3
19 - 24	376	321	697	10,1
25 - 29	399	402	801	11,6
30 - 44	731	916	1 647	23,8
45 - 64	909	923	1 832	26,5
65 - 74	338	342	680	9,8
75 - 84	135	107	242	3,5
85-	95	41	136	2,0
Samtliga	3 437	3 486	6 923	100

ÅLDERSSTRUKTUR JÄMFÖRT MED GÖTEBORG



+ 114

BEFOLKNINGS-
FÖRÄNDRING 2015

	FÖRÄNDRING 2015	FÖRÄNDRING 2012 - 2015
Nettoflytt	30	
Födelseöverskott	84	
Födda	114	
Döda	30	
Totalt*	114	

* Inklusiv justering.

1,9

PERSONER I SNITT
PER HUSHÅLL 2015

HUSHÅLL 2015

Personer i hushållet	Antal hushåll	%	% Gbg
1 person	1 491	45,5	42,6
2 personer	1 049	32,0	28,3
3 personer	394	12,0	12,2
4 personer	243	7,4	10,9
5+ personer	99	3,0	6,1
Totalt antal hushåll	3 276	100,0	100,0
Barnhushåll	499	15,2	23,6
(barnen under 18 år)			
Hushåll med 3 barn eller fler	38	1,2	3,5
Ensamstående med barn	106	3,2	4,6

16,6%



ANDEL FÖDDA I
UTLANDET

MEDBORGARSKAP OCH FÖDELSELAND 2015

	Född i Sv	Född i Utl	Totalt
Sv. Medb.	5 737	651	6 388
Utl. Medb.	36	499	535
Totalt	5 773	1 150	6 923

VANLIGASTE FÖDELSELÄNDERNA I GBG 2015

	Antal	%	% Gbg
Irak	11	0,2	2,2
Iran	145	2,1	2,1
Somalia	1,3
Bosnien - Hercegovina	28	0,4	1,3
Finland	50	0,7	1,2
Jugoslavien	37	0,5	1,2
Polen	56	0,8	1,1
Turkiet	12	0,2	0,8
Syrien	0,8
Kina	41	0,6	0,6
Övriga länder	755	10,9	11,9
Totalt	1 150	16,6	24,5

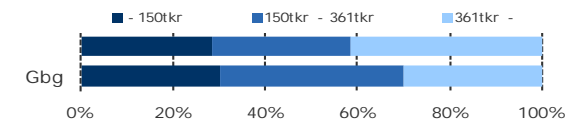
ANDEL UTL. BAKGRUND 2015 JÄMFÖRT MED GBG



353 600 kr

MEDELINKOMST

INKOMSTFÖRD. 2014 JÄMFÖRT MED GBG 20-64 ÅR



MEDELINKOMST 2014 (kr)

Ålder	Kvinnor	Män	Samtliga
20 - 24	107 500	126 100	115 500
25 - 29	220 900	256 900	239 400
30 - 44	314 600	398 600	361 000
45 - 64	389 200	588 300	490 700
65 -	265 600	427 800	340 200
20 och äldre	289 100	416 800	353 600

BILINNEHAV 2014 JÄMFÖRT MED GÖTEBORG

Antal bilar per 1 000 personer



31

PERSONER I
LÅNGTIDSBEROENDE
2014

PERSONER MED UTBETALT EKONOMISKT BISTÅND

	2012	2013	2014
Personer med registrerat bistånd	91	86	76
- varav i minst 10 månader	37	31	31

OHÄLSOTAL 2015 JÄMFÖRT MED GÖTEBORG

Antal ersatta dagar per person



OHÄLSOTAL, ERSATTA DAGAR PER PERSON 2015

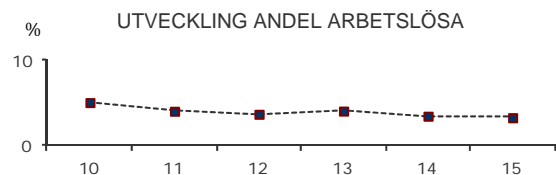
	Kvinnor	Män	Samtliga
Utl. bakgr.	23,2	16,0	19,6
Sv. bakgr.	19,2	12,5	15,8
Samtliga	20,2	13,3	16,6
Samtliga i Gbg	30,2	21,7	25,9

3,4%

ARBETSLÖSHET

ÖPPET ARBETSLÖSA SAMT I PROGRAM, OKT 2015

	Kvinnor	Män	Samtliga	%	% Gbg
18 - 24	7	5	12	1,6	5,7
25 - 29	11	8	19	2,4	5,8
30 - 44	32	25	57	3,4	6,9
45 - 64	44	37	81	4,4	6,0
18 - 64	94	75	169	3,4	6,2
Född utoml.	36	30	66	7,2	12,6
Född i Sve.	58	45	103	2,5	3,6



FÖRVARVSARBETANDE 2014

	Kvinnor	Män	Samtliga	%	% Gbg
18 - 24	244	168	412	52,4	48,3
25 - 29	263	292	555	73,9	69,1
30 - 44	602	756	1 358	83,6	79,4
45 - 64	701	738	1 439	80,2	75,8
65 - 74	93	120	213	30,9	20,0
25 - 64	1 566	1 786	3 352	80,4	76,1
Utl. Bakgr.	308	351	659	67,9	61,2
Sv. Bakgr.	1 258	1 435	2 693	84,2	84,3

44,9%

ANDEL MED EFTERGYMNASIAL
UTBILDNING 3 ÅR ELLER LÄNGRE

ANDEL (%) HÖGSTA UTBILDNINGSNIVÅ 2015

	Förgymnasial inkl uppg. saknas		Eftergymnasial 3 år och längre	
	%	% Gbg	%	% Gbg
18-24	14,3	24,4	10,7	8,0
25-29	6,0	10,8	44,6	36,9
30-44	8,4	12,2	51,2	40,9
45-64	7,9	15,3	39,4	26,9
65-74	11,3	25,0	43,5	23,8
25 - 64	7,7	13,2	44,9	34,4
Kvinnor	6,5	12,1	48,9	38,0
Män	8,9	14,3	41,3	30,9

90,6%

BEHÖRIGA MINST TILL
YRKESPROGRAM

GYMNASIEBEHÖRIGHET 2015

	Kvinnor	Män	Samtliga	%	% Gbg
Yrkesf.	29	19	48	90,6	82,2
ES	29	19	48	90,6	81,5
EK, HU, SA	29	18	47	88,7	79,9
NA, TE	29	19	48	90,6	78,0

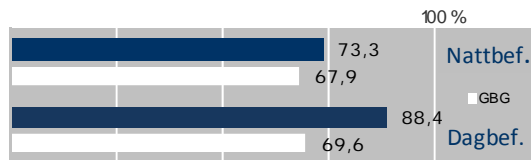
KOMMUNALVALET 2014 JÄMFÖRT MED 2010

	M	FP	KD	S	V	MP	SD	Vv	Fi	Delt
2014	39,9	10,8	4,4	9,8	5,5	9,4	5,0	5,1	3,6	82,7
2010	44,3	11,1	4,1	14,2	3,9	9,2	3,4	3,8	0,0	80,6

1,7

SJÄLVFÖRSÖRJNINGSGRAD

ANDEL SOM ARBETAR INOM PRIVAT NÄRINGS LIV



ANSTÄLLDA I OLIKA BRANSCHER 2014

	Dagbefolkn.		Nattbefolkning	
	Antal	Antal	%	% Gbg
Hotell & restaurang	1 536	242	6,1	4,9
Företagstjänster	1 265	759	19,1	14,8
Utbildning	778	369	9,3	10,6
Handel	562	557	14,0	12,3
Vård & sociala tjänster	519	462	11,6	15,2
Fastighetsverksamhet	516	121	3,0	1,7
Kulturella & pers. tjänster	514	261	6,6	4,8
Info. & kommunikation	436	257	6,5	4,8
Finans & försäkring	361	125	3,1	1,6
Offentlig förv. & försvar	179	252	6,3	5,4
Byggverksamhet	93	90	2,3	4,4
Transport & magasinering	82	116	2,9	6,1
Tillverkning & utvinning	37	302	7,6	11,6
Okänd verksamhet	22	34	0,9	0,9
Jord-, skogsbruk & fiske	..	8	0,2	0,2
Energi & miljö	..	22	0,6	0,8
Totalt	6 910	3 977		

66,2%

BOSTÄDER
BYGGDA - 1940

BYGGNADSÅR I 10 - ÅRSINTERVALL 2015

exklusive specialbostäder och uppgift saknas

År	Småhus	Flerbostad	Totalt	%	% Gbg
- 1940	1	2 712	2 713	66,2	19,1
41 - 50	0	56	56	1,4	8,9
51 - 60	0	161	161	3,9	14,0
61 - 70	0	112	112	2,7	22,8
71 - 80	0	507	507	12,4	12,8
81 - 90	0	175	175	4,3	5,0
91 - 00	0	94	94	2,3	3,2
01 - 10	0	35	35	0,9	4,3
11 -	0	0	0	0,0	3,2

ANDEL SMÅHUS JÄMFÖRT MED GÖTEBORG 2014



ANTAL BOSTÄDER EFTER AREA 2015

Kvm	Småhus	Flerbostad	Totalt	%	% Gbg
-40	0	474	474	11,6	14,3
41-60	0	918	918	22,4	24,2
61-80	1	975	976	23,8	27,9
81-100	0	538	538	13,1	13,8
101-120	0	388	388	9,5	7,7
121-	0	802	802	19,6	12,2
Totalt	1	4 095	4 096		

ÄGARKATEGORI 2015

	Småhus	Flerbostad	Totalt	%	% Gbg
Hyresrätt	0	2 317	2 317	56,6	54,6
Allmännyttan	0	184	184	4,5	26,7
Övriga	0	2 133	2 133	52,1	27,9
Bostadsrätt	1	1 778	1 779	43,4	27,7
Äganderätt	0	0	0	0,0	17,8
Tot. bostäder	1	4 095	4 096		

NYBYGGNATION - FÄRDIGSTÄLLDA BOSTÄDER

	2011	2012	2013	2014	2015
Småhus	0	0	0	0	0
Flerbostadshus	0	0	0	0	66
Totalt	0	0	0	0	66

116 Inom Vallgraven

GÖTEBORGSBLADET
2016

Göteborgs Stad, Stadsledningskontoret
Statistik och Analys

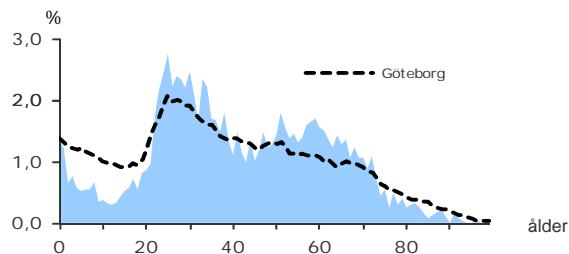
4 054

FOLKMÄNGD 2015

BEFOLKNING EFTER ÅLDER 2015

Ålder	Kvinnor	Män	Samtliga	%
0	27	28	55	1,4
1 - 5	69	81	150	3,7
6	12	10	22	0,5
7 - 9	33	30	63	1,6
10 - 12	16	24	40	1,0
13 - 15	28	23	51	1,3
16 - 18	42	32	74	1,8
19 - 24	187	178	365	9,0
25 - 29	242	241	483	11,9
30 - 44	436	572	1 008	24,9
45 - 64	558	600	1 158	28,6
65 - 74	195	218	413	10,2
75 - 84	72	59	131	3,2
85-	29	12	41	1,0
Samtliga	1 946	2 108	4 054	100

ÅLDERSSTRUKTUR JÄMFÖRT MED GÖTEBORG



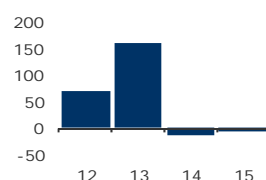
- 7

BEFOLKNINGS-
FÖRÄNDRING 2015

FÖRÄNDRING 2015

Nettoflytt	-48
Födelseöverskott	41
Födda	59
Döda	18
Totalt*	-7

FÖRÄNDRING 2012 - 2015



* Inklusive justering.

1,8

PERSONER I SNITT
PER HUSHÅLL 2015

HUSHÅLL 2015

Personer i hushållet	Antal hushåll	%	% Gbg
1 person	967	47,1	42,6
2 personer	680	33,2	28,3
3 personer	255	12,4	12,2
4 personer	110	5,4	10,9
5+ personer	39	1,9	6,1
Totalt antal hushåll	2 051	100,0	100,0
Barnhushåll	278	13,6	23,6
(barnen under 18 år)			
Hushåll med 3 barn eller fler	19	0,9	3,5
Ensamstående med barn	57	2,8	4,6

18,1%



ANDEL FÖDDA I
UTLANDET

MEDBORGARSKAP OCH FÖDELSELAND 2015

	Född i Sv	Född i Utl	Totalt
Sv. Medb.	3 298	461	3 759
Utl. Medb.	23	272	295
Totalt	3 321	733	4 054

VANLIGASTE FÖDELSELÄNDERNA I GBG 2015

	Antal	%	% Gbg
Irak	11	0,3	2,2
Iran	111	2,7	2,1
Somalia	10	0,2	1,3
Bosnien - Hercegovina	20	0,5	1,3
Finland	51	1,3	1,2
Jugoslavien	27	0,7	1,2
Polen	23	0,6	1,1
Turkiet	0,8
Syrien	0,8
Kina	38	0,9	0,6
Övriga länder	429	10,6	11,9
Totalt	733	18,1	24,5

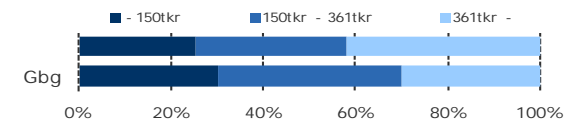
ANDEL UTL. BAKGRUND 2015 JÄMFÖRT MED GBG



353 400 kr

MEDELINKOMST

INKOMSTFÖRD. 2014 JÄMFÖRT MED GBG 20-64 ÅR



MEDELINKOMST 2014 (kr)

Ålder	Kvinnor	Män	Samtliga
20 - 24	115 000	113 400	114 300
25 - 29	219 000	239 300	229 700
30 - 44	316 400	426 700	379 000
45 - 64	421 000	499 600	461 500
65 -	263 500	444 000	355 000
20 och äldre	303 500	399 000	353 400

BILINNEHAV 2014 JÄMFÖRT MED GÖTEBORG

Antal bilar per 1 000 personer



32

PERSONER I
LÅNGTIDSBEROENDE
2014

PERSONER MED UTBETALT EKONOMISKT BISTÅND

	2012	2013	2014
Personer med registrerat bistånd	67	73	70
- varav i minst 10 månader	25	29	32

OHÅLSOTAL 2015 JÄMFÖRT MED GÖTEBORG

Antal ersatta dagar per person



OHÅLSOTAL, ERSATTA DAGAR PER PERSON 2015

	Kvinnor	Män	Samtliga
Utl. bakgr.	25,6	17,5	21,5
Sv. bakgr.	20,9	16,2	18,4
Samtliga	22,1	16,5	19,1
Samtliga i Gbg	30,2	21,7	25,9

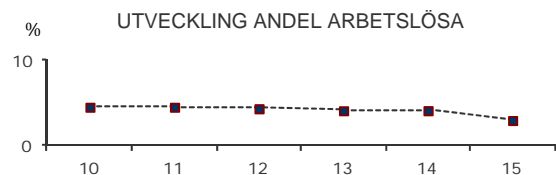
116 Inom Vallgraven

3,0%

ARBETSLÖSHET

ÖPPET ARBETSLÖSA SAMT I PROGRAM, OKT 2015

	Kvinnor	Män	Samtliga	%	% Gbg
18 - 24	9	2,3	5,7
25 - 29	7	1,4	5,8
30 - 44	18	18	36	3,5	6,9
45 - 64	20	20	40	3,5	6,0
18 - 64	43	49	92	3,0	6,2
Född utoml.	17	15	32	5,5	12,6
Född i Sve.	26	34	60	2,4	3,6



FÖRVÄRVSARBETANDE 2014

	Kvinnor	Män	Samtliga	%	% Gbg
18 - 24	134	99	233	55,9	48,3
25 - 29	188	189	377	73,5	69,1
30 - 44	358	487	845	84,2	79,4
45 - 64	465	476	941	83,0	75,8
65 - 74	47	86	133	34,0	20,0
25 - 64	1 011	1 152	2 163	81,6	76,1
Utl. Bakgr.	227	222	449	68,8	61,2
Sv. Bakgr.	784	930	1 714	85,8	84,3

45,3%

ANDEL MED EFTERGYMNASIAL
UTBILDNING 3 ÅR ELLER LÄNGRE

ANDEL (%) HÖGSTA UTBILDNINGSNIVÅ 2015

	Förgymnasial inkl uppg. saknas		Eftergymnasial 3 år och längre	
	%	% Gbg	%	% Gbg
18-24	13,2	24,4	18,1	8,0
25-29	4,8	10,8	48,7	36,9
30-44	8,4	12,2	52,9	40,9
45-64	8,6	15,3	37,3	26,9
65-74	11,6	25,0	43,1	23,8
25 - 64	7,9	13,2	45,3	34,4
Kvinnor	6,3	12,1	48,0	38,0
Män	9,2	14,3	43,0	30,9

100,0%

BEHÖRIGA MINST TILL
YRKESPROGRAM

GYMNASIEBEHÖRIGHET 2015

	Kvinnor	Män	Samtliga	%	% Gbg
Yrkesf.	16	7	23	100,0	82,2
ES	16	7	23	100,0	81,5
EK, HU, SA	16	7	23	100,0	79,9
NA, TE	16	7	23	100,0	78,0

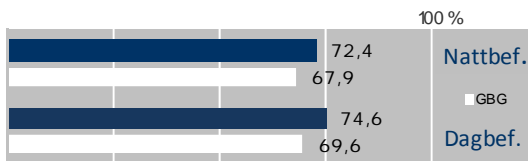
KOMMUNALVALET 2014 JÄMFÖRT MED 2010

	M	FP	KD	S	V	MP	SD	Vv	Fi	Delt
2014	32,9	11,8	3,8	12,5	7,7	11,0	4,9	4,5	4,0	81,2
2010	37,7	10,6	3,0	18,6	6,2	11,6	3,5	3,9	0,0	80,5

14,5

SJÄLVFÖRSÖRJNINGSGRAD

ANDEL SOM ARBETAR INOM PRIVAT NÄRINGS LIV



ANSTÄLLDA I OLIKA BRANSCHER 2014

	Dagbefolkn.		Nattbefolkning	
	Antal	Antal	%	% Gbg
Företagstjänster	11 138	473	18,7	14,8
Offentlig förv. & försvar	5 599	144	5,7	5,4
Handel	4 781	335	13,2	12,3
Hotell & restaurang	2 949	133	5,3	4,9
Info. & kommunikation	2 946	183	7,2	4,8
Finans & försäkring	2 303	71	2,8	1,6
Kulturella & pers. tjänster	2 271	149	5,9	4,8
Vård & sociala tjänster	1 415	290	11,5	15,2
Transport & magasinering	1 158	109	4,3	6,1
Utbildning	1 150	254	10,0	10,6
Tillverkning & utvinning	445	230	9,1	11,6
Fastighetsverksamhet	393	51	2,0	1,7
Byggverksamhet	125	67	2,6	4,4
Energi & miljö	18	13	0,5	0,8
Okänd verksamhet	18	22	0,9	0,9
Jord-, skogsbruk & fiske	5	6	0,2	0,2
Totalt	36 714	2 530		

60,7%

BOSTÄDER
BYGGDA - 1940

BYGGNADSÅR I 10 - ÅRSINTERVALL 2015

exklusive specialbostäder och uppgift saknas

År	Småhus	Flerbostad	Totalt	%	% Gbg
- 1940	0	1 504	1 504	60,7	19,1
41 - 50	0	40	40	1,6	8,9
51 - 60	0	0	0	0,0	14,0
61 - 70	0	144	144	5,8	22,8
71 - 80	0	216	216	8,7	12,8
81 - 90	0	358	358	14,5	5,0
91 - 00	0	23	23	0,9	3,2
01 - 10	0	51	51	2,1	4,3
11 -	0	0	0	0,0	3,2

ANDEL SMÅHUS JÄMFÖRT MED GÖTEBORG 2014



ANTAL BOSTÄDER EFTER AREA 2015

Kvm	Småhus	Flerbostad	Totalt	%	% Gbg
-40	0	304	304	12,3	14,3
41-60	0	648	648	26,2	24,2
61-80	0	596	596	24,1	27,9
81-100	0	439	439	17,7	13,8
101-120	0	315	315	12,7	7,7
121-	0	174	174	7,0	12,2
Totalt	0	2 476	2 476		

ÄGARKATEGORI 2015

	Småhus	Flerbostad	Totalt	%	% Gbg
Hyresrätt	0	1 029	1 029	41,6	54,6
Allmännyttan	0	485	485	19,6	26,7
Övriga	0	544	544	22,0	27,9
Bostadsrätt	0	1 447	1 447	58,4	27,7
Äganderätt	0	0	0	0,0	17,8
Tot. bostäder	0	2 476	2 476		

NYBYGGNATION - FÄRDIGSTÄLLDA BOSTÄDER

	2011	2012	2013	2014	2015
Småhus	0	0	0	0	0
Flerbostadshus	0	0	0	0	0
Totalt	0	0	0	0	0

117 Stampen

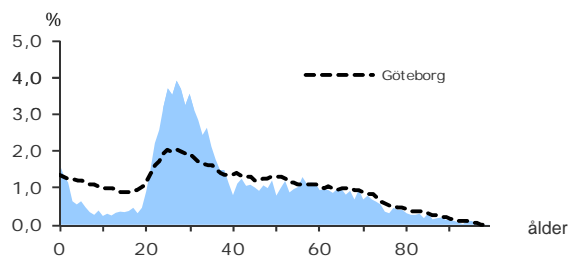
6 732

FOLKMÄNGD 2015

BEFOLKNING EFTER ÅLDER 2015

Ålder	Kvinnor	Män	Samtliga	%
0	51	60	111	1,6
1 - 5	136	154	290	4,3
6	12	20	32	0,5
7 - 9	30	37	67	1,0
10 - 12	27	26	53	0,8
13 - 15	32	37	69	1,0
16 - 18	33	44	77	1,1
19 - 24	398	334	732	10,9
25 - 29	630	585	1 215	18,0
30 - 44	804	1 073	1 877	27,9
45 - 64	672	700	1 372	20,4
65 - 74	267	249	516	7,7
75 - 84	125	94	219	3,3
85-	69	33	102	1,5
Samtliga	3 286	3 446	6 732	100

ÅLDERSSTRUKTUR JÄMFÖRT MED GÖTEBORG



+ 83

BEFOLKNINGS-
FÖRÄNDRING 2015

	FÖRÄNDRING 2015	FÖRÄNDRING 2012 - 2015
Nettoflytt	-17	
Födelseöverskott	100	
Födda	126	
Döda	26	
Totalt*	83	

* Inklusive justering.

1,8

PERSONER I SNITT
PER HUSHÅLL 2015

HUSHÅLL 2015

Personer i hushållet	Antal hushåll	%	% Gbg
1 person	1 764	47,9	42,6
2 personer	1 276	34,7	28,3
3 personer	405	11,0	12,2
4 personer	166	4,5	10,9
5+ personer	68	1,8	6,1
Totalt antal hushåll	3 679	100,0	100,0

Barnhushåll	Antal hushåll	%	% Gbg
Barnhushåll	466	12,7	23,6
(barnen under 18 år)			
Hushåll med 3 barn eller fler	29	0,8	3,5
Ensamstående med barn	76	2,1	4,6

20,1%



ANDEL FÖDDA I
UTLANDET

MEDBORGARSKAP OCH FÖDELSELAND 2015

	Född i Sv	Född i Utl	Totalt
Sv. Medb.	5 350	987	6 337
Utl. Medb.	28	367	395
Totalt	5 378	1 354	6 732

VANLIGASTE FÖDELSELÄNDERNA I Gbg 2015

	Antal	%	% Gbg
Irak	37	0,5	2,2
Iran	235	3,5	2,1
Somalia	10	0,1	1,3
Bosnien - Hercegovina	83	1,2	1,3
Finland	77	1,1	1,2
Jugoslavien	63	0,9	1,2
Polen	81	1,2	1,1
Turkiet	14	0,2	0,8
Syrien	12	0,2	0,8
Kina	31	0,5	0,6
Övriga länder	711	10,6	11,9
Totalt	1 354	20,1	24,5

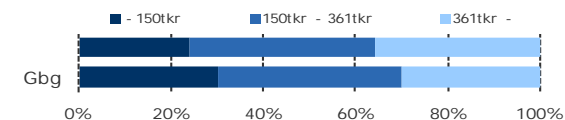
ANDEL UTL. BAKGRUND 2015 JÄMFÖRT MED Gbg



299 700 kr

MEDELINKOMST

INKOMSTFÖRD. 2014 JÄMFÖRT MED Gbg 20-64 ÅR



MEDELINKOMST 2014 (kr)

Ålder	Kvinnor	Män	Samtliga
20 - 24	135 400	143 000	138 800
25 - 29	242 400	287 100	264 400
30 - 44	303 800	377 000	346 300
45 - 64	346 900	390 800	369 100
65 -	219 400	346 000	276 100
20 och äldre	264 000	333 900	299 700

BILINNEHAV 2014 JÄMFÖRT MED GÖTEBORG

Antal bilar per 1 000 personer



48

PERSONER I
LÅNGTIDSBEROENDE
2014

PERSONER MED UTBETALT EKONOMISKT BISTÅND

	2012	2013	2014
Personer med registrerat bistånd	104	110	113
- varav i minst 10 månader	48	45	48

OHÄLSOTAL 2015 JÄMFÖRT MED GÖTEBORG

Antal ersatta dagar per person



OHÄLSOTAL, ERSATTA DAGAR PER PERSON 2015

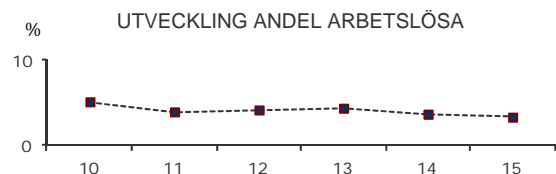
	Kvinnor	Män	Samtliga
Utl. bakgr.	37,0	19,5	28,2
Sv. bakgr.	16,7	13,1	14,8
Samtliga	22,5	14,8	18,5
Samtliga i Gbg	30,2	21,7	25,9

3,4%

ARBETSLÖSHET

ÖPPET ARBETSLÖSA SAMT I PROGRAM, OKT 2015

	Kvinnor	Män	Samtliga	%	% Gbg
18 - 24	11	16	27	3,7	5,7
25 - 29	6	12	18	1,5	5,8
30 - 44	30	33	63	3,3	6,9
45 - 64	31	38	69	5,0	6,0
18 - 64	78	99	177	3,4	6,2
Född utoml.	37	36	73	6,7	12,6
Född i Sve.	41	63	104	2,5	3,6



FÖRVÄRVSARBETANDE 2014

	Kvinnor	Män	Samtliga	%	% Gbg
18 - 24	285	206	491	61,3	48,3
25 - 29	515	507	1 022	83,3	69,1
30 - 44	674	954	1 628	87,6	79,4
45 - 64	521	527	1 048	78,3	75,8
65 - 74	41	64	105	21,6	20,0
25 - 64	1 710	1 988	3 698	83,6	76,1
Utl. Bakgr.	431	483	914	73,7	61,2
Sv. Bakgr.	1 279	1 505	2 784	87,4	84,3

42,7%

ANDEL MED EFTERGYMNASIAL
UTBILDNING 3 ÅR ELLER LÄNGRE

ANDEL (%) HÖGSTA UTBILDNINGSNIVÅ 2015

	Förgymnasial inkl uppg. saknas		Eftergymnasial 3 år och längre	
	%	% Gbg	%	% Gbg
18-24	8,6	24,4	16,2	8,0
25-29	5,4	10,8	48,7	36,9
30-44	7,5	12,2	49,3	40,9
45-64	8,9	15,3	28,1	26,9
65-74	19,2	25,0	26,9	23,8
25 - 64	7,4	13,2	42,7	34,4
Kvinnor	5,8	12,1	47,4	38,0
Män	8,7	14,3	38,4	30,9

91,3%

BEHÖRIGA MINST TILL
YRKESPROGRAM

GYMNASIEBEHÖRIGHET 2015

	Kvinnor	Män	Samtliga	%	% Gbg
Yrkesf.	9	12	21	91,3	82,2
ES	9	12	21	91,3	81,5
EK, HU, SA	9	12	21	91,3	79,9
NA, TE	9	10	19	82,6	78,0

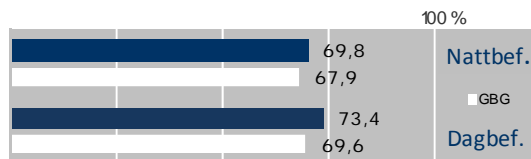
KOMMUNALVALET 2014 JÄMFÖRT MED 2010

	M	FP	KD	S	V	MP	SD	Vv	Fi	Delt
2014	28,7	10,1	2,9	18,2	7,8	11,9	5,7	4,3	3,6	81,7
2010	32,7	11,6	2,7	24,0	5,2	10,3	4,1	3,9	0,0	78,8

5,4

SJÄLVFÖRSÖRJNINGSGRAD

ANDEL SOM ARBETAR INOM PRIVAT NÄRINGSBLIV



ANSTÄLLDA I OLIKA BRANSCHER 2014

	Dagbefolkn.		Nattbefolkning	
	Antal	Antal	%	% Gbg
Företagstjänster	5 392	718	16,7	14,8
Transport & magasinering	3 770	260	6,1	6,1
Info. & kommunikation	3 056	324	7,5	4,8
Offentlig förv. & försvar	1 779	307	7,1	5,4
Handel	1 666	626	14,6	12,3
Energi & miljö	1 311	43	1,0	0,8
Hotell & restaurang	1 142	221	5,1	4,9
Bygghverksamhet	1 092	163	3,8	4,4
Finans & försäkring	1 075	120	2,8	1,6
Tillverkning & utvinning	718	351	8,2	11,6
Vård & sociala tjänster	651	508	11,8	15,2
Fastighetsverksamhet	491	56	1,3	1,7
Kulturella & pers. tjänster	455	206	4,8	4,8
Utbildning	431	369	8,6	10,6
Jord-, skogsbruk & fiske	27	0,2
Okänd verksamhet	8	0,9
Totalt	23 064	4 295		

28,5%

BOSTÄDER
BYGGDA - 1940

BYGGNADSÅR I 10 - ÅRSINTERVALL 2015

exklusive specialbostäder och uppgift saknas

År	Småhus	Flerbostad	Totalt	%	% Gbg
- 1940	0	1 192	1 192	28,5	19,1
41 - 50	0	17	17	0,4	8,9
51 - 60	0	25	25	0,6	14,0
61 - 70	0	129	129	3,1	22,8
71 - 80	0	288	288	6,9	12,8
81 - 90	0	626	626	15,0	5,0
91 - 00	0	247	247	5,9	3,2
01 - 10	0	906	906	21,7	4,3
11 -	0	452	452	10,8	3,2

ANDEL SMÅHUS JÄMFÖRT MED GÖTEBORG 2014



ANTAL BOSTÄDER EFTER AREA 2015

Kvm	Småhus	Flerbostad	Totalt	%	% Gbg
-40	0	881	881	21,1	14,3
41-60	0	931	931	22,3	24,2
61-80	0	1 336	1 336	31,9	27,9
81-100	0	738	738	17,6	13,8
101-120	0	245	245	5,9	7,7
121-	0	52	52	1,2	12,2
Totalt	0	4 183	4 183		

ÄGARKATEGORI 2015

	Småhus	Flerbostad	Totalt	%	% Gbg
Hyresrätt	0	2 639	2 639	63,1	54,6
Allmännyttan	0	687	687	16,4	26,7
Övriga	0	1 952	1 952	46,7	27,9
Bostadsrätt	0	1 544	1 544	36,9	27,7
Äganderätt	0	0	0	0,0	17,8
Tot. bostäder	0	4 183	4 183		

NYBYGGNATION - FÄRDIGSTÄLLDA BOSTÄDER

	2011	2012	2013	2014	2015
Småhus	0	0	0	0	0
Flerbostadshus	181	109	0	0	0
Totalt	181	109	0	0	0

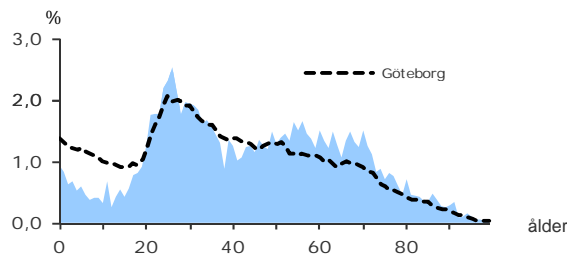
118 Heden

5 951 FOLKMÄNGD 2015

BEFOLKNING EFTER ÅLDER 2015

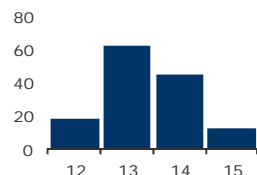
Ålder	Kvinnor	Män	Samtliga	%
0	25	30	55	0,9
1 - 5	99	93	192	3,2
6	17	10	27	0,5
7 - 9	34	36	70	1,2
10 - 12	32	42	74	1,2
13 - 15	37	45	82	1,4
16 - 18	67	60	127	2,1
19 - 24	300	272	572	9,6
25 - 29	285	350	635	10,7
30 - 44	571	692	1 263	21,2
45 - 64	829	801	1 630	27,4
65 - 74	372	339	711	11,9
75 - 84	187	152	339	5,7
85-	123	51	174	2,9
Samtliga	2 978	2 973	5 951	100

ÅLDERSSTRUKTUR JÄMFÖRT MED GÖTEBORG



+ 13 BEFOLKNINGSFÖRÄNDRING 2015

	FÖRÄNDRING 2015	FÖRÄNDRING 2012 - 2015
Nettoflytt	-12	
Födelseöverskott	23	
Födda	66	
Döda	43	
Totalt*	13	



* Inklusiv justering.

GÖTEBORGSBLADET 2016

1,8 PERSONER I SNITT PER HUSHÅLL 2015

HUSHÅLL 2015

Personer i hushållet	Antal hushåll	%	% Gbg
1 person	1 514	48,5	42,6
2 personer	1 020	32,7	28,3
3 personer	343	11,0	12,2
4 personer	184	5,9	10,9
5+ personer	60	1,9	6,1
Totalt antal hushåll	3 121	100,0	100,0
Barnhushåll	373	12,0	23,6
(barnen under 18 år)			
Hushåll med 3 barn eller fler	28	0,9	3,5
Ensamstående med barn	80	2,6	4,6

18,8% ANDEL FÖDDA I UTLANDET

MEDBORGARSKAP OCH FÖDELSELAND 2015

	Född i Sv	Född i Utl	Totalt
Sv. Medb.	4 806	742	5 548
Utl. Medb.	26	377	403
Totalt	4 832	1 119	5 951

VANLIGASTE FÖDELSELÄNDERNA I Gbg 2015

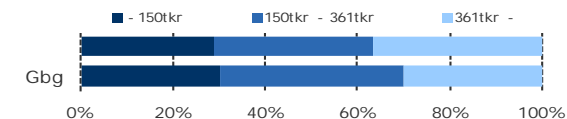
	Antal	%	% Gbg
Irak	31	0,5	2,2
Iran	179	3,0	2,1
Somalia	1,3
Bosnien - Hercegovina	50	0,8	1,3
Finland	53	0,9	1,2
Jugoslavien	50	0,8	1,2
Polen	60	1,0	1,1
Turkiet	16	0,3	0,8
Syrien	0,8
Kina	26	0,4	0,6
Övriga länder	630	10,6	11,9
Totalt	1 119	18,8	24,5

ANDEL UTL. BAKGRUND 2015 JÄMFÖRT MED Gbg



324 300 kr MEDELINKOMST

INKOMSTFÖRD. 2014 JÄMFÖRT MED Gbg 20-64 ÅR



MEDELINKOMST 2014 (kr)

Ålder	Kvinnor	Män	Samtliga
20 - 24	100 900	102 700	101 700
25 - 29	199 600	248 000	225 000
30 - 44	289 300	359 300	328 700
45 - 64	361 100	513 000	434 000
65 -	256 400	419 100	326 800
20 och äldre	272 200	378 000	324 300

BILINNEHAV 2014 JÄMFÖRT MED GÖTEBORG Antal bilar per 1 000 personer



39 PERSONER I LÅNGTIDSBEROENDE 2014

PERSONER MED UTBETALT EKONOMISKT BISTÅND

	2012	2013	2014
Personer med registrerat bistånd	92	88	92
- varav i minst 10 månader	40	34	39

OHÄLSOTAL 2015 JÄMFÖRT MED GÖTEBORG Antal ersatta dagar per person



OHÄLSOTAL, ERSATTA DAGAR PER PERSON 2015

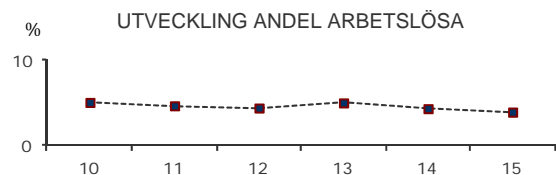
	Kvinnor	Män	Samtliga
Utl. bakgr.	32,4	23,4	27,9
Sv. bakgr.	23,5	14,8	19,0
Samtliga	25,9	17,0	21,4
Samtliga i Gbg	30,2	21,7	25,9

4,0%

ARBETSLÖSHET

ÖPPET ARBETSLÖSA SAMT I PROGRAM, OKT 2015

	Kvinnor	Män	Samtliga	%	% Gbg
18 - 24	15	2,4	5,7
25 - 29	19	2,9	5,8
30 - 44	33	27	60	4,7	6,9
45 - 64	39	35	74	4,6	6,0
18 - 64	84	84	168	4,0	6,2
Född utoml.	37	36	73	8,1	12,6
Född i Sve.	47	48	95	2,9	3,6



FÖRVÄRVSARBETANDE 2014

	Kvinnor	Män	Samtliga	%	% Gbg
18 - 24	173	152	325	51,2	48,3
25 - 29	206	246	452	71,0	69,1
30 - 44	446	607	1 053	81,4	79,4
45 - 64	656	601	1 257	79,8	75,8
65 - 74	96	127	223	31,9	20,0
25 - 64	1 308	1 454	2 762	78,8	76,1
Utl. Bakgr.	321	337	658	67,3	61,2
Sv. Bakgr.	987	1 117	2 104	83,2	84,3

39,2%

ANDEL MED EFTERGYMNASIAL
UTBILDNING 3 ÅR ELLER LÄNGRE

ANDEL (%) HÖGSTA UTBILDNINGSNIVÅ 2015

	Förgymnasial inkl uppg. saknas		Eftergymnasial 3 år och längre	
	%	% Gbg	%	% Gbg
18-24	16,0	24,4	11,9	8,0
25-29	6,5	10,8	43,9	36,9
30-44	6,8	12,2	46,1	40,9
45-64	9,2	15,3	32,0	26,9
65-74	14,6	25,0	34,5	23,8
25 - 64	7,9	13,2	39,2	34,4
Kvinnor	7,4	12,1	39,7	38,0
Män	8,2	14,3	38,7	30,9

78,1%

BEHÖRIGA MINST TILL
YRKESPROGRAM

GYMNASIEBEHÖRIGHET 2015

	Kvinnor	Män	Samtliga	%	% Gbg
Yrkesf.	11	14	25	78,1	82,2
ES	11	14	25	78,1	81,5
EK, HU, SA	10	14	24	75,0	79,9
NA, TE	10	14	24	75,0	78,0

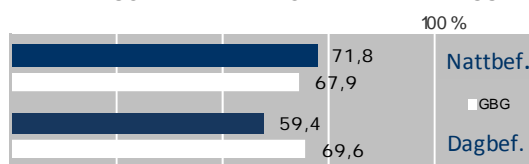
KOMMUNALVALET 2014 JÄMFÖRT MED 2010

	M	FP	KD	S	V	MP	SD	Vv	Fi	Delt
2014	35,8	10,2	4,8	12,9	5,9	8,7	6,0	5,3	4,0	82,6
2010	44,2	11,7	3,1	18,1	4,6	7,8	3,1	3,6	0,0	81,7

5,2

SJÄLVFÖRSÖRJNINGSGRAD

ANDEL SOM ARBETAR INOM PRIVAT NÄRINGSBLIV



ANSTÄLLDA I OLIKA BRANSCHER 2014

	Dagbefolkn.		Nattbefolkning	
	Antal	Antal	%	% Gbg
Offentlig förv. & försvar	3 658	230	6,9	5,4
Företagstjänster	3 458	555	16,7	14,8
Hotell & restaurang	1 867	202	6,1	4,9
Kulturella & pers. tjänster	1 501	177	5,3	4,8
Handel	1 231	501	15,1	12,3
Utbildning	1 189	274	8,3	10,6
Info. & kommunikation	1 150	194	5,9	4,8
Bygghetsverksamhet	763	94	2,8	4,4
Fastighetsverksamhet	689	81	2,4	1,7
Finans & försäkring	665	104	3,1	1,6
Vård & sociala tjänster	581	417	12,6	15,2
Transport & magasinerings	151	142	4,3	6,1
Tillverkning & utvinning	88	275	8,3	11,6
Energi & miljö	85	19	0,6	0,8
Okänd verksamhet	..	41	1,2	0,9
Jord-, skogsbruk & fiske	..	8	0,2	0,2
Totalt	17 096	3 314		

49,7%

BOSTÄDER
BYGGDA - 1940

BYGGNADSÅR I 10 - ÅRSINTERVALL 2015

exklusive specialbostäder och uppgift saknas

År	Småhus	Flerbostad	Totalt	%	% Gbg
- 1940	0	1 832	1 832	49,7	19,1
41 - 50	0	28	28	0,8	8,9
51 - 60	0	60	60	1,6	14,0
61 - 70	1	148	149	4,0	22,8
71 - 80	0	0	0	0,0	12,8
81 - 90	0	830	830	22,5	5,0
91 - 00	0	429	429	11,6	3,2
01 - 10	0	87	87	2,4	4,3
11 -	0	0	0	0,0	3,2

ANDEL SMÅHUS JÄMFÖRT MED GÖTEBORG 2014



ANTAL BOSTÄDER EFTER AREA 2015

Kvm	Småhus	Flerbostad	Totalt	%	% Gbg
-40	1	561	562	15,2	14,3
41-60	0	830	830	22,5	24,2
61-80	0	825	825	22,4	27,9
81-100	0	617	617	16,7	13,8
101-120	0	396	396	10,7	7,7
121-	0	456	456	12,4	12,2
Totalt	1	3 685	3 686		

ÄGARKATEGORI 2015

	Småhus	Flerbostad	Totalt	%	% Gbg
Hyresrätt	0	2 185	2 185	59,3	54,6
Allmännyttan	0	1 108	1 108	30,1	26,7
Övriga	0	1 077	1 077	29,2	27,9
Bostadsrätt	1	1 500	1 501	40,7	27,7
Äganderätt	0	0	0	0,0	17,8
Tot. bostäder	1	3 685	3 686		

NYBYGGNATION - FÄRDIGSTÄLLDA BOSTÄDER

	2011	2012	2013	2014	2015
Småhus	0	0	0	0	0
Flerbostadshus	0	0	0	0	0
Totalt	0	0	0	0	0