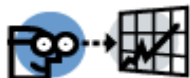


Göteborgsbladet 2016 - områdesfakta

I Göteborgsbladet hittar du den mest efterfrågade statistiken som beskriver Göteborg och dess delområden.

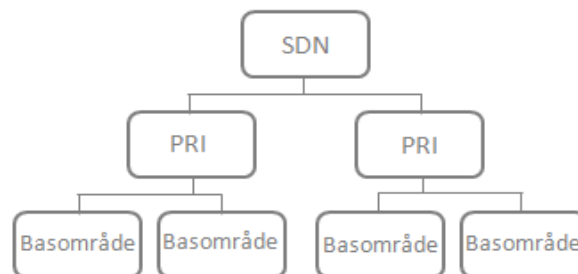
Produkten har funnits sedan 1997 och sett ungefär likadan ut fram tills 2010 då den fick ett helt nytt utseende. Göteborgsbladet är tänkt att snabbt ge en överblick över ett område och är samtidigt en bra hjälp när man vill jämföra olika områden.



Så förvandlas personer till områdesstatistik!

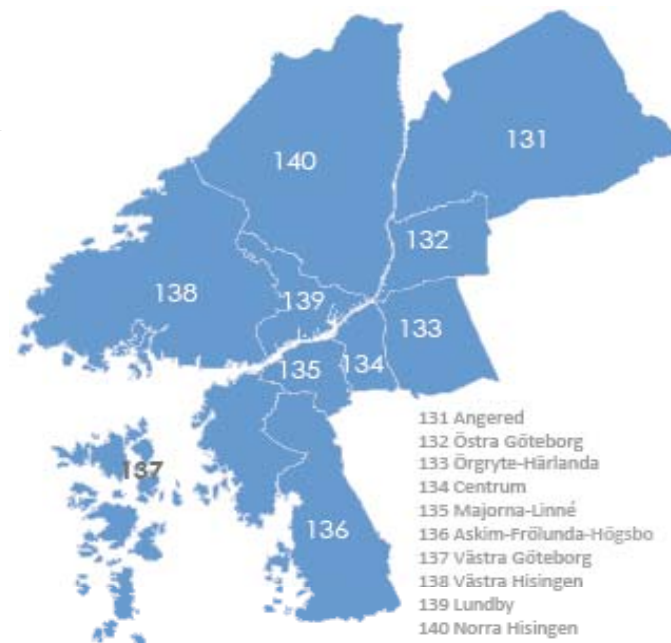
För att finnas med i statistiken måste man vara folkbokförd i Göteborgs kommun. Via folkbokföringen kopplas varje person till en fastighet. Varje fastighet är sedan kopplad till ett så kallat basområde (se figuren här till höger). Efter det är det möjligt att ta fram statistik för ett område. Statistiken som vi presenterar avser alltså endast folkbokförda personer i Göteborg. Det innebär t.ex. att asylsökande inte räknas med i befolkningsciffrorna.

Göteborgs områdesindelning



Göteborgs stad är indelad i 10 stadsdelsnämndsområden (SDN). Varje SDN är i sin tur indelad i ett antal primärområden. Totalt finns det 96 primärområden (PRI). Dessa är indelade i ännu mindre områden, så kallade basområden, som är den tredje och minsta byggstenen i stadens officiella områdesindelning. Totalt finns det ungefär 900 basområden i Göteborg.

Målsättningen vid gränsdragningen för basområdena har varit att få en så likartad bebyggelse som möjligt. Hänsyn har tagits till fasta barriärer, markanvändning,



Mer statistik!

Mer statistik hittar du via vår hemsida.
<http://statistik.goteborg.se>

Sekretess

All vår statistik sekretesshanteras. Det innebär att man inte ska kunna hitta en enskild person eller persons uppgifter.

Källa

Befolkningsprognosen kommer från Stadsledningskontoret och valstatistiken kommer ifrån Valmyndigheten. All övrig statistik kommer ifrån Statistiska centralbyrån (SCB).



Har du frågor kring statistiken?

Kontakta oss inom Analys och Statistik!
statistisk.analys@stadshuset.goteborg.se

Göteborgsbladet 2016 - definitioner

Ar	Uppgifterna avser den 31 december om inget annat anges.	Ohälsotal	Antal dagar per person i befolkningen 16-64 år med ersättning från Försäkringskassan i form av sjukpenning, rehabiliteringspenning samt sjuk- och aktivitetsersättning. Observera att jämförelse över tid inte är möjlig då antal dagar som ingår i definitionen har ändrats vid ett flertal tillfällen.
Åldersstruktur	Åldersstrukturdiagrammet visar hur stor andel av befolkningen som varje årtårsklass utgör av den totala befolkningen.	Arbetslöshet	Öppet arbetslösa samt personer i program med aktivitetsstöd. Definitionen av öppet arbetslösa är personer registrerade vid arbetsförmedling inom sökandekategori 11+96+97+98.
Nettoflytt	Skillnaden mellan antal inflyttade och utflyttade, kan vara positivt eller negativt.	Förvärvsarbete	Som förvärvsarbete eller sysselsatt (vilka används som synonyma begrepp) räknas alla som bedöms ha utfört minst en timmes arbete per vecka under november månad respektive år. Även de som varit tillfälligt frånvarande under mätperioden, t ex på grund av sjukdom, ingår.
Födelsenetto	Skillnaden mellan antal födda och antal döda.	Utbildningsnivå	Med förgymnasial utbildningsnivå menas folkskola eller grundskola samt de där uppgift om utbildningsnivå saknas. Nationellt bedömer SCB att ca 70% av de med okänd utbildningsnivå egentligen skulle vara klassificerade med en förgymnasial utbildning.
Justering vid befolkningsförändring	I samband med att folkmängd och befolkningsförändringar avläses, görs även vissa korrigeringar i befolkningsregistret. Detta innebär att nettoflyttningar och födelseöverskott inte alltid summeras till den totala befolkningsförändringen.	Gymnasiebehörighet	För behörighet till yrkesprogram krävs godkända betyg i svenska, engelska och matematik samt i ytterligare minst fem valfria ämnen. För behörighet till studieförberedande program krävs, utöver sv, en och ma, godkända betyg i ytterligare minst nio ämnen, varav vissa obligatoriska beroende på programmets inriktning.
Befolkningsprognos	Göteborgs Stads befolkningsprognoser beräknas årligen för kommunen totalt stadsdelar samt primärområden. Basår innebär senaste årets folkmängd.	Kommunalvalet	Endast de partier som är representerade i kommunfullmäktige i senaste mandatperioden redovisas.
Medborgarskap	Om en person har flera medborgarskap prioriteras ett av dessa. I första hand redovisas svenskt medborgarskap, sedan i EES-länder (i fallande ordning) därefter länder utanför EES (med vilka Sverige har socialförsäkringskonvention) och sist prioriteras övriga länder.	Dagbefolkning	Personer som förvärvsarbetar med arbetsplats i området.
Födda i utlandet/ födelse land	Barn som fötts utomlands räknas som inrikes född om modern var folkbokförd i Sverige vid barnets födelse. I tabellen över födelseländer redovisas de tio vanligaste länder i Göteborg, de behöver inte vara de vanligaste i området. Asylsökande är inte med eftersom personer som inte fått uppehållstillstånd inte heller är folkbokförda i området.	Nattbefolkning	Personer som förvärvsarbetar och är folkbokförda i området.
Utländsk bakgrund	Utrikes födda personer eller personer födda i Sverige med två utrikes födda föräldrar.	Självförsörjningsgrad	Kvoten mellan dag- och nattbefolkning.
Inkomst	Uppgifter om inkomster hämtas från de taxeringsuppgifter som SCB får via Skatteverket. Här avses "sammanräknad förvärvsinkomst" som innefattar inkomst av tjänst och inkomst av näringsverksamhet. I inkomst av tjänst ingår även inkomst från pension, sjukpenning och andra skattepliktiga ersättningar från Försäkringskassan. Nollinkomsttagare ingår.	Privat näringsliv	Ej offentligt ägda företag/organisationer/stiftelser samt ospec.
Inkomstfördelning	Diagrammet visar hur stor andel av befolkningen i området som ligger i en låg, medel eller hög inkomstklass. Inkomstklasserna är år skapade efter fördelningen i Göteborg, 30 % av invånarna hamnar i den låga klassen, 40 % i mellanklassen och 30 % i den höga inkomstklassen.	Branscher	Branschindelning enligt SNI2007. Näringsgren avser företags/arbetsställets huvudsakliga verksamhet. Variabeln redovisas efter 21 grupper som har slagits samman till 15 i tabellen.
Medelinkomst	Beräknas genom att inkomstsumman divideras med antal personer.	Bostadsstatistiken	Uppgifterna hämtas fr.o.m. år 2013 från det nationella lägenhetsregistret, vilket omöjliggör jämförelser bakåt i tiden. I tabellen Byggnadsår redovisas inte specialbostäder eller bostäder där uppgift om byggår saknas.
Bilnehav	Antal personbilar i trafik per 1 000 personer oavsett ålder.	Flerbostadshus	Omfattar flerfamiljshus, specialbostäder (för äldre/funktionshindrade, studentbostäder och övriga specialbostäder) och "övrig hustyp".
Familj	Med familjer avses gifta, ej gifta med gemensamt barn samt ensamstående. Samboende utan gemensamt barn räknas således som två familjer, vilket innebär att antalet familjer och ensamstående överskattas.	Småhus	Omfattar en- och tvåfamiljshus, radhus och kedjehus.
Försörjningsstöd	Antal personer 18 år eller äldre som under året erhållit ekonomiskt bistånd . Biståndet avser hela hushållet men normalt kan endast en person registreras som mottagare.		

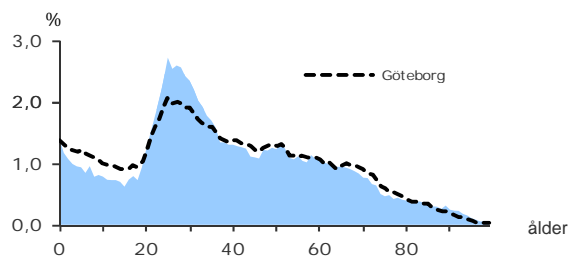
58 430

FOLKMÄNGD 2015

BEFOLKNING EFTER ÅLDER 2015

Ålder	Kvinnor	Män	Samtliga	%
0	406	410	816	1,4
1 - 5	1 497	1 500	2 997	5,1
6	247	247	494	0,8
7 - 9	708	784	1 492	2,6
10 - 12	644	670	1 314	2,2
13 - 15	575	622	1 197	2,0
16 - 18	593	728	1 321	2,3
19 - 24	3 049	2 705	5 754	9,8
25 - 29	3 898	3 622	7 520	12,9
30 - 44	6 712	7 180	13 892	23,8
45 - 64	6 712	6 273	12 985	22,2
65 - 74	2 411	2 167	4 578	7,8
75 - 84	1 424	948	2 372	4,1
85-	1 229	469	1 698	2,9
Samtliga	30 105	28 325	58 430	100

ÅLDERSSTRUKTUR JÄMFÖRT MED GÖTEBORG



+ 85

BEFOLKNINGS-
FÖRÄNDRING 2015

	FÖRÄNDRING 2015	FÖRÄNDRING 2012 - 2015
Nettoflytt	-287	
Födelseöverskott	371	
Födda	891	
Döda	520	
Totalt*	85	

* Inklusive justering.

1,9

PERSONER I SNITT
PER HUSHÅLL 2015

HUSHÅLL 2015

Personer i hushållet	Antal hushåll	%	% Gbg
1 person	14 611	49,1	42,6
2 personer	8 201	27,6	28,3
3 personer	3 309	11,1	12,2
4 personer	2 412	8,1	10,9
5+ personer	1 203	4,0	6,1
Totalt antal hushåll	29 736	100,0	100,0
Barnhushåll	5 614	18,9	23,6
(barnen under 18 år)			
Hushåll med 3 barn eller fler	561	1,9	3,5
Ensamstående med barn	1 134	3,8	4,6

14,7%



ANDEL FÖDDA I
UTLANDET

MEDBORGARSKAP OCH FÖDELSELAND 2015

	Född i Sv	Född i Utl	Totalt
Sv. Medb.	49 511	5 176	54 687
Utl. Medb.	317	3 426	3 743
Totalt	49 828	8 602	58 430

VANLIGASTE FÖDELSELÄNDERNA I Gbg 2015

	Antal	%	% Gbg
Irak	254	0,4	2,2
Iran	1 046	1,8	2,1
Somalia	175	0,3	1,3
Bosnien - Hercegovina	255	0,4	1,3
Finland	540	0,9	1,2
Jugoslavien	296	0,5	1,2
Polen	412	0,7	1,1
Turkiet	125	0,2	0,8
Syrien	97	0,2	0,8
Kina	256	0,4	0,6
Övriga länder	5 146	8,8	11,9
Totalt	8 602	14,7	24,5

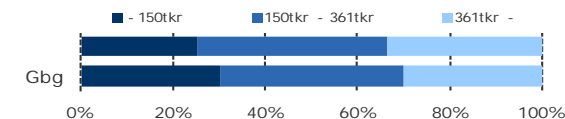
ANDEL UTL. BAKGRUND 2015 JÄMFÖRT MED Gbg



297 900 kr

MEDELINKOMST

INKOMSTFÖRD. 2014 JÄMFÖRT MED Gbg 20-64 ÅR

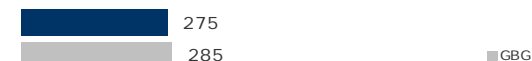


MEDELINKOMST 2014 (kr)

Ålder	Kvinnor	Män	Samtliga
20 - 24	124 200	137 900	130 600
25 - 29	211 100	241 800	225 800
30 - 44	293 500	359 300	327 700
45 - 64	358 500	448 600	401 800
65 -	209 400	329 600	259 000
20 och äldre	262 300	336 900	297 900

BILINNEHAV 2014 JÄMFÖRT MED GÖTEBORG

Antal bilar per 1 000 personer



558

PERSONER I
LÅNGTIDSBEROENDE
2014

PERSONER MED UTBETALT EKONOMISKT BISTÄND

	2012	2013	2014
Personer med registrerat bistånd	1 142	1 196	1 246
- varav i minst 10 månader	495	531	558

OHÄLSOTAL 2015 JÄMFÖRT MED GÖTEBORG

Antal ersatta dagar per person



OHÄLSOTAL, ERSATTA DAGAR PER PERSON 2015

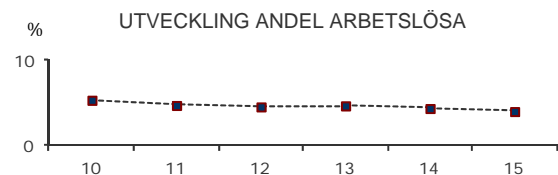
	Kvinnor	Män	Samtliga
Utl. bakgr.	29,2	22,0	25,5
Sv. bakgr.	24,3	15,2	19,9
Samtliga	25,3	16,7	21,0
Samtliga i Gbg	30,2	21,7	25,9

4,1%

ARBETSLÖSHET

ÖPPET ARBETSLÖSA SAMT I PROGRAM, OKT 2015

	Kvinnor	Män	Samtliga	%	% Gbg
18 - 24	91	119	210	3,5	5,7
25 - 29	117	134	251	3,3	5,8
30 - 44	318	304	622	4,4	6,9
45 - 64	267	313	580	4,4	6,0
18 - 64	793	870	1 663	4,1	6,2
Född utoml.	319	346	665	9,6	12,6
Född i Sve.	474	524	998	2,9	3,6



FÖRVÄRVSARBETANDE 2014

	Kvinnor	Män	Samtliga	%	% Gbg
18 - 24	1 930	1 601	3 531	55,3	48,3
25 - 29	2 989	2 745	5 734	76,6	69,1
30 - 44	5 661	6 215	11 876	85,5	79,4
45 - 64	5 542	5 065	10 607	81,7	75,8
65 - 74	441	584	1 025	23,5	20,0
25 - 64	14 192	14 025	28 217	82,1	76,1
Utl. Bakgr.	2 406	2 535	4 941	66,7	61,2
Sv. Bakgr.	11 786	11 490	23 276	86,4	84,3

42,3%ANDEL MED EFTERGYMNASIAL
UTBILDNING 3 ÅR ELLER LÄNGRE

ANDEL (%) HÖGSTA UTBILDNINGSNIVÅ 2015

	Förgymnasial inkl uppg. saknas		Eftergymnasial 3 år och längre	
	%	% Gbg	%	% Gbg
18-24	16,9	24,4	9,1	8,0
25-29	5,4	10,8	42,2	36,9
30-44	6,4	12,2	49,0	40,9
45-64	9,1	15,3	35,2	26,9
65-74	18,1	25,0	32,0	23,8
25 - 64	7,2	13,2	42,3	34,4
Kvinnor	5,8	12,1	46,4	38,0
Män	8,6	14,3	38,1	30,9

89,8%BEHÖRIGA MINST TILL
YRKESPROGRAM

GYMNASIEBEHÖRIGHET 2015

	Kvinnor	Män	Samtliga	%	% Gbg
Yrkesf.	171	209	380	89,8	82,2
ES	170	208	378	89,4	81,5
EK, HU, SA	170	205	375	88,7	79,9
NA, TE	167	200	367	86,8	78,0

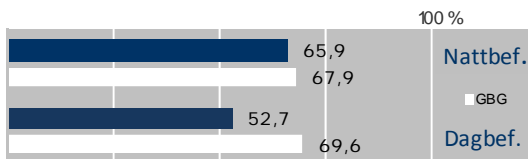
KOMMUNALVALET 2014 JÄMFÖRT MED 2010

	M	FP	KD	S	V	MP	SD	Vv	Fi	Delt
2014	24,4	10,0	3,6	17,7	9,1	13,5	6,1	4,6	4,5	82,0
2010	28,5	10,1	3,6	24,4	6,5	12,4	3,8	5,2	0,0	80,7

0,7

SJÄLVFÖRSÖRJNINGSGRAD

ANDEL SOM ARBETAR INOM PRIVAT NÄRINGSBLIV



ANSTÄLLDA I OLIKA BRANSCHER 2014

	Dagbefolkn.		Nattbefolkning	
	Antal	Antal	%	% Gbg
Vård & sociala tjänster	8 154	5 040	15,4	15,2
Handel	2 312	4 302	13,1	12,3
Tillverkning & utvinning	2 282	2 897	8,8	11,6
Företagstjänster	2 017	4 915	15,0	14,8
Utbildning	1 749	3 617	11,0	10,6
Kulturella & pers. tjänster	1 039	1 710	5,2	4,8
Bygghandelsverksamhet	802	1 470	4,5	4,4
Hotell & restaurang	674	1 456	4,4	4,9
Offentlig förv. & försvar	651	2 203	6,7	5,4
Transport & magasinering	591	1 684	5,1	6,1
Info. & kommunikation	561	1 675	5,1	4,8
Fastighetsverksamhet	372	624	1,9	1,7
Energi & miljö	340	260	0,8	0,8
Finans & försäkring	103	632	1,9	1,6
Okänd verksamhet	71	244	0,7	0,9
Jord-, skogsbruk & fiske	41	63	0,2	0,2
Totalt	21 759	32 792		

32,8%BOSTÄDER
BYGGDA - 1940

BYGGNADSÅR I 10 - ÅRSINTERVALL 2015

exklusive specialbostäder och uppgift saknas

År	Småhus	Flerbostad	Totalt	%	% Gbg
- 1940	2 228	8 623	10 851	32,8	19,1
41 - 50	628	7 260	7 888	23,9	8,9
51 - 60	525	3 991	4 516	13,7	14,0
61 - 70	357	3 273	3 630	11,0	22,8
71 - 80	137	996	1 133	3,4	12,8
81 - 90	31	1 175	1 206	3,6	5,0
91 - 00	65	454	519	1,6	3,2
01 - 10	13	705	718	2,2	4,3
11 -	11	457	468	1,4	3,2

ANDEL SMÅHUS JÄMFÖRT MED GÖTEBORG 2014



ANTAL BOSTÄDER EFTER AREA 2015

Kvm	Småhus	Flerbostad	Totalt	%	% Gbg
-40	3	5 919	5 922	17,9	14,3
41-60	54	11 229	11 283	34,1	24,2
61-80	311	7 445	7 756	23,5	27,9
81-100	635	2 985	3 620	11,0	13,8
101-120	662	1 063	1 725	5,2	7,7
121-	2 330	409	2 739	8,3	12,2
Totalt	3 995	29 050	33 045		

ÄGARKATEGORI 2015

	Småhus	Flerbostad	Totalt	%	% Gbg
Hyresrätt	72	19 266	19 338	58,5	54,6
Allmännyttan	0	4 953	4 953	15,0	26,7
Övriga	72	14 313	14 385	43,5	27,9
Bostadsrätt	92	9 784	9 876	29,9	27,7
Äganderätt	3 831	0	3 831	11,6	17,8
Tot. bostäder	3 995	29 050	33 045		

NYBYGGNATION - FÄRDIGSTÄLLDA BOSTÄDER

	2011	2012	2013	2014	2015
Småhus	3	11	1	1	0
Flerbostadshus	12	125	315	56	0
Totalt	15	136	316	57	0

201 Olskroken

GÖTEBORGSBLADET
2016

Göteborgs Stad, Stadsledningskontoret
Statistik och Analys

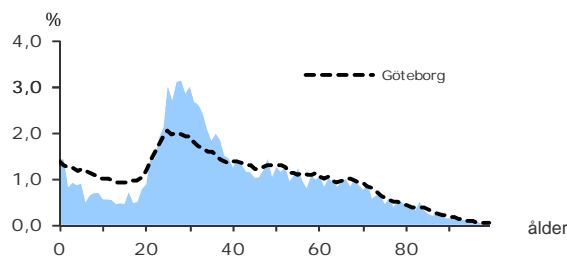
5 800

FOLKMÄNGD 2015

BEFOLKNING EFTER ÅLDER 2015

Ålder	Kvinnor	Män	Samtliga	%
0	41	43	84	1,4
1 - 5	142	142	284	4,9
6	16	12	28	0,5
7 - 9	52	65	117	2,0
10 - 12	43	52	95	1,6
13 - 15	37	42	79	1,4
16 - 18	45	52	97	1,7
19 - 24	254	244	498	8,6
25 - 29	452	405	857	14,8
30 - 44	753	853	1 606	27,7
45 - 64	638	584	1 222	21,1
65 - 74	264	206	470	8,1
75 - 84	160	93	253	4,4
85-	91	19	110	1,9
Samtliga	2 988	2 812	5 800	100

ÅLDERSSTRUKTUR JÄMFÖRT MED GÖTEBORG



- 59

BEFOLKNINGS-
FÖRÄNDRING 2015

	FÖRÄNDRING 2015	FÖRÄNDRING 2012 - 2015
Nettoflytt	-117	
Födelseöverskott	54	
Födda	105	
Döda	51	
Totalt*	-59	

* Inklusive justering.

1,8

PERSONER I SNITT
PER HUSHÅLL 2015

HUSHÅLL 2015

Personer i hushållet	Antal hushåll	%	% Gbg
1 person	1 627	50,9	42,6
2 personer	980	30,7	28,3
3 personer	346	10,8	12,2
4 personer	168	5,3	10,9
5+ personer	74	2,3	6,1
Totalt antal hushåll	3 195	100,0	100,0
Barnhushåll	500	15,6	23,6
(barnen under 18 år)			
Hushåll med 3 barn eller fler	38	1,2	3,5
Ensamstående med barn	138	4,3	4,6

20,2%



ANDEL FÖDDA I
UTLANDET

MEDBORGARSKAP OCH FÖDELSELAND 2015

	Född i Sv	Född i Utl	Totalt
Sv. Medb.	4 587	809	5 396
Utl. Medb.	42	362	404
Totalt	4 629	1 171	5 800

VANLIGASTE FÖDELSELÄNDERNA I Gbg 2015

	Antal	%	% Gbg
Irak	48	0,8	2,2
Iran	181	3,1	2,1
Somalia	31	0,5	1,3
Bosnien - Hercegovina	45	0,8	1,3
Finland	61	1,1	1,2
Jugoslavien	65	1,1	1,2
Polen	52	0,9	1,1
Turkiet	17	0,3	0,8
Syrien	22	0,4	0,8
Kina	22	0,4	0,6
Övriga länder	627	10,8	11,9
Totalt	1 171	20,2	24,5

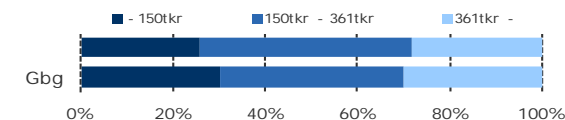
ANDEL UTL. BAKGRUND 2015 JÄMFÖRT MED Gbg



268 900 kr

MEDELINKOMST

INKOMSTFÖRD. 2014 JÄMFÖRT MED Gbg 20-64 ÅR



MEDELINKOMST 2014 (kr)

Ålder	Kvinnor	Män	Samtliga
20 - 24	131 400	160 900	145 700
25 - 29	222 800	256 000	238 400
30 - 44	272 000	344 400	310 500
45 - 64	291 100	340 400	314 600
65 -	187 700	283 500	224 800
20 och äldre	238 100	302 400	268 900

BILINNEHAV 2014 JÄMFÖRT MED GÖTEBORG

Antal bilar per 1 000 personer



111

PERSONER I
LÅNGTIDSBEROENDE
2014

PERSONER MED UTBETALT EKONOMISKT BISTÅND

	2012	2013	2014
Personer med registrerat bistånd	193	183	205
- varav i minst 10 månader	91	97	111

OHÄLSOTAL 2015 JÄMFÖRT MED GÖTEBORG

Antal ersatta dagar per person



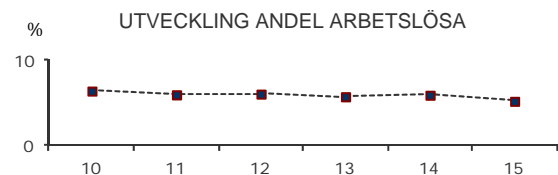
OHÄLSOTAL, ERSATTA DAGAR PER PERSON 2015

	Kvinnor	Män	Samtliga
Utl. bakgr.	43,7	35,0	39,4
Sv. bakgr.	29,8	17,3	23,6
Samtliga	33,8	22,4	28,1
Samtliga i Gbg	30,2	21,7	25,9

5,3% ARBETSLÖSHET

ÖPPET ARBETSLÖSA SAMT I PROGRAM, OKT 2015

	Kvinnor	Män	Samtliga	%	% Gbg
18 - 24	14	17	31	6,1	5,7
25 - 29	17	22	39	4,5	5,8
30 - 44	37	43	80	4,9	6,9
45 - 64	40	34	74	6,0	6,0
18 - 64	108	116	224	5,3	6,2
Född utoml.	52	50	102	10,8	12,6
Född i Sve.	56	66	122	3,7	3,6



FÖRVÄRVSARBETANDE 2014

	Kvinnor	Män	Samtliga	%	% Gbg
18 - 24	175	165	340	61,3	48,3
25 - 29	372	326	698	80,8	69,1
30 - 44	628	736	1 364	84,5	79,4
45 - 64	471	435	906	73,6	75,8
65 - 74	39	40	79	17,2	20,0
25 - 64	1 471	1 497	2 968	80,0	76,1
Utl. Bakgr.	370	355	725	66,0	61,2
Sv. Bakgr.	1 101	1 142	2 243	85,9	84,3

35,1% ANDEL MED EFTERGYMNASIAL UTBILDNING 3 ÅR ELLER LÄNGRE

ANDEL (%) HÖGSTA UTBILDNINGSNIVÅ 2015

	Förgymnasial inkl uppg. saknas		Eftergymnasial 3 år och längre	
	%	% Gbg	%	% Gbg
18-24	17,3	24,4	7,2	8,0
25-29	5,4	10,8	41,9	36,9
30-44	8,8	12,2	41,9	40,9
45-64	14,5	15,3	21,4	26,9
65-74	27,4	25,0	16,8	23,8
25 - 64	9,9	13,2	35,1	34,4
Kvinnor	8,0	12,1	38,8	38,0
Män	11,7	14,3	31,4	30,9

75,7% BEHÖRIGA MINST TILL YRKESPROGRAM

GYMNASIEBEHÖRIGHET 2015

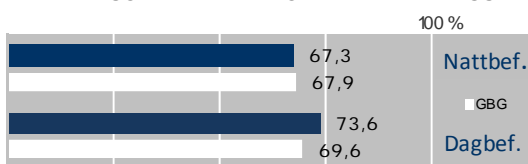
	Kvinnor	Män	Samtliga	%	% Gbg
Yrkesf.	14	14	28	75,7	82,2
ES	14	14	28	75,7	81,5
EK, HU, SA	14	14	28	75,7	79,9
NA, TE	14	14	28	75,7	78,0

KOMMUNALVALET 2014 JÄMFÖRT MED 2010

	M	FP	KD	S	V	MP	SD	Vv	Fi	Delt
2014	21,5	6,6	3,0	22,8	12,0	11,5	7,0	4,0	5,9	80,1
2010	25,2	7,1	3,0	30,5	8,1	12,0	4,5	4,4	0,0	78,0

1,0 SJÄLVFÖRSÖRJNINGSGRAD

ANDEL SOM ARBETAR INOM PRIVAT NÄRINGSBLIV



ANSTÄLLDA I OLIKA BRANSCHER 2014

	Dagbefolkn.		Nattbefolkning	
	Antal	Antal	%	% Gbg
Handel	777	469	13,8	12,3
Företagstjänster	657	487	14,4	14,8
Vård & sociala tjänster	553	504	14,9	15,2
Info. & kommunikation	308	186	5,5	4,8
Utbildning	290	337	9,9	10,6
Kulturella & pers. tjänster	225	190	5,6	4,8
Hotell & restaurang	215	174	5,1	4,9
Tillverkning & utvinning	161	273	8,1	11,6
Transport & magasinering	91	217	6,4	6,1
Bygghverksamhet	60	179	5,3	4,4
Offentlig förv. & försvar	59	211	6,2	5,4
Fastighetsverksamhet	35	56	1,7	1,7
Energi & miljö	12	0,8
Finans & försäkring	12	54	1,6	1,6
Okänd verksamhet	..	30	0,9	0,9
Jord-, skogsbruk & fiske	0,2
Totalt	3 465	3 388		

56,2% BOSTÄDER BYGGDA - 1940

BYGGNADSÅR I 10 - ÅRSINTERVALL 2015

exklusive specialbostäder och uppgift saknas

År	Småhus	Flerbostad	Totalt	%	% Gbg
- 1940	0	1 959	1 959	56,2	19,1
41 - 50	0	383	383	11,0	8,9
51 - 60	0	0	0	0,0	14,0
61 - 70	0	0	0	0,0	22,8
71 - 80	0	84	84	2,4	12,8
81 - 90	0	984	984	28,3	5,0
91 - 00	0	0	0	0,0	3,2
01 - 10	0	72	72	2,1	4,3
11 -	0	0	0	0,0	3,2

ANDEL SMÅHUS JÄMFÖRT MED GÖTEBORG 2014



ANTAL BOSTÄDER EFTER AREA 2015

Kvm	Småhus	Flerbostad	Totalt	%	% Gbg
-40	0	303	303	8,7	14,3
41-60	0	1 045	1 045	30,0	24,2
61-80	0	1 535	1 535	44,1	27,9
81-100	0	496	496	14,2	13,8
101-120	0	86	86	2,5	7,7
121-	0	18	18	0,5	12,2
Totalt	0	3 483	3 483		

ÄGARKATEGORI 2015

	Småhus	Flerbostad	Totalt	%	% Gbg
Hyresrätt	0	2 630	2 630	75,5	54,6
Allmännyttan	0	674	674	19,4	26,7
Övriga	0	1 956	1 956	56,2	27,9
Bostadsrätt	0	853	853	24,5	27,7
Äganderätt	0	0	0	0,0	17,8
Tot. bostäder	0	3 483	3 483		

NYBYGGNATION - FÄRDIGSTÄLLDA BOSTÄDER

	2011	2012	2013	2014	2015
Småhus	0	0	0	0	0
Flerbostadshus	0	0	0	0	0
Totalt	0	0	0	0	0

202 Redbergslid

GÖTEBORGSBLADET
2016

Göteborgs Stad, Stadsledningskontoret
Statistik och Analys

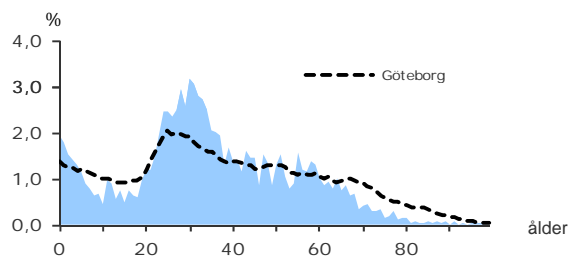
2 685

FOLKMÄNGD 2015

BEFOLKNING EFTER ÅLDER 2015

Ålder	Kvinnor	Män	Samtliga	%
0	26	26	52	1,9
1 - 5	99	94	193	7,2
6	11	13	24	0,9
7 - 9	27	29	56	2,1
10 - 12	25	37	62	2,3
13 - 15	22	26	48	1,8
16 - 18	32	21	53	2,0
19 - 24	152	97	249	9,3
25 - 29	197	147	344	12,8
30 - 44	394	417	811	30,2
45 - 64	334	277	611	22,8
65 - 74	74	61	135	5,0
75 - 84	19	14	33	1,2
85-	10	4	14	0,5
Samtliga	1 422	1 263	2 685	100

ÅLDERSSTRUKTUR JÄMFÖRT MED GÖTEBORG



- 77

BEFOLKNINGS-
FÖRÄNDRING 2015

	FÖRÄNDRING 2015	FÖRÄNDRING 2012 - 2015
Nettoflytt	-119	
Födelseöverskott	43	
Födda	57	
Döda	14	
Totalt*	-77	

* Inklusive justering.

1,9

PERSONER I SNITT
PER HUSHÅLL 2015

HUSHÅLL 2015

Personer i hushållet	Antal hushåll	%	% Gbg
1 person	616	45,6	42,6
2 personer	407	30,1	28,3
3 personer	174	12,9	12,2
4 personer	116	8,6	10,9
5+ personer	38	2,8	6,1
Totalt antal hushåll	1 351	100,0	100,0
Barnhushåll	311	23,0	23,6
(barnen under 18 år)			
Hushåll med 3 barn eller fler	22	1,6	3,5
Ensamstående med barn	71	5,3	4,6

11,8%



ANDEL FÖDDA I
UTLANDET

MEDBORGARSKAP OCH FÖDELSELAND 2015

	Född i Sv	Född i Utl	Totalt
Sv. Medb.	2 354	182	2 536
Utl. Medb.	14	135	149
Totalt	2 368	317	2 685

VANLIGASTE FÖDELSELÄNDERNA I Gbg 2015

	Antal	%	% Gbg
Irak	2,2
Iran	25	0,9	2,1
Somalia	1,3
Bosnien - Hercegovina	13	0,5	1,3
Finland	26	1,0	1,2
Jugoslavien	15	0,6	1,2
Polen	10	0,4	1,1
Turkiet	0,8
Syrien	0,8
Kina	0,6
Övriga länder	210	7,8	11,9
Totalt	317	11,8	24,5

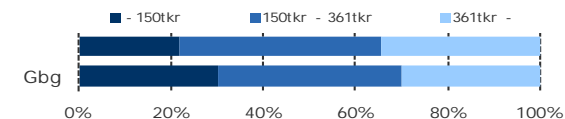
ANDEL UTL. BAKGRUND 2015 JÄMFÖRT MED Gbg



296 000 kr

MEDELINKOMST

INKOMSTFÖRD. 2014 JÄMFÖRT MED Gbg 20-64 ÅR

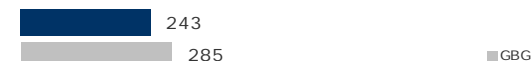


MEDELINKOMST 2014 (kr)

Ålder	Kvinnor	Män	Samtliga
20 - 24	147 000	174 000	157 700
25 - 29	221 800	255 100	236 900
30 - 44	297 500	362 700	331 000
45 - 64	336 900	374 700	353 900
65 -	225 100	274 100	247 700
20 och äldre	271 200	324 200	296 000

BILINNEHAV 2014 JÄMFÖRT MED GÖTEBORG

Antal bilar per 1 000 personer



30

PERSONER I
LÅNGTIDSBEROENDE
2014

PERSONER MED UTBETALT EKONOMISKT BISTÅND

	2012	2013	2014
Personer med registrerat bistånd	63	59	78
- varav i minst 10 månader	33	25	30

OHÄLSOTAL 2015 JÄMFÖRT MED GÖTEBORG

Antal ersatta dagar per person



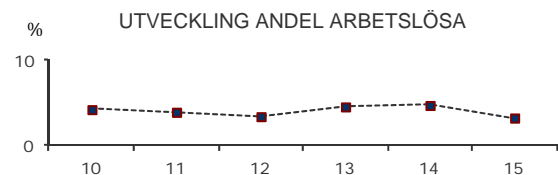
OHÄLSOTAL, ERSATTA DAGAR PER PERSON 2015

	Kvinnor	Män	Samtliga
Utl. bakgr.	27,1	18,7	23,3
Sv. bakgr.	20,0	12,6	16,6
Samtliga	21,2	13,6	17,7
Samtliga i Gbg	30,2	21,7	25,9

3,3% ARBETSLÖSHET

ÖPPET ARBETSLÖSA SAMT I PROGRAM, OKT 2015

	Kvinnor	Män	Samtliga	%	% Gbg
18 - 24	8	3,1	5,7
25 - 29	6	1,8	5,8
30 - 44	14	14	28	3,3	6,9
45 - 64	13	13	26	4,3	6,0
18 - 64	35	33	68	3,3	6,2
Född utoml.	9	16	25	9,4	12,6
Född i Sve.	26	17	43	2,4	3,6



FÖRVÄRVSARBETANDE 2014

	Kvinnor	Män	Samtliga	%	% Gbg
18 - 24	120	76	196	64,3	48,3
25 - 29	162	126	288	78,0	69,1
30 - 44	360	371	731	89,5	79,4
45 - 64	282	226	508	83,0	75,8
65 - 74	17	15	32	26,9	20,0
25 - 64	804	723	1 527	84,9	76,1
Utl. Bakgr.	119	103	222	68,1	61,2
Sv. Bakgr.	685	620	1 305	88,7	84,3

45,9% ANDEL MED EFTERGYMNASIAL UTBILDNING 3 ÅR ELLER LÄNGRE

ANDEL (%) HÖGSTA UTBILDNINGSNIVÅ 2015

	Förgymnasial inkl uppg. saknas		Eftergymnasial 3 år och längre	
	%	% Gbg	%	% Gbg
18-24	13,6	24,4	7,9	8,0
25-29	3,5	10,8	48,8	36,9
30-44	5,4	12,2	53,0	40,9
45-64	7,2	15,3	34,9	26,9
65-74	19,3	25,0	27,4	23,8
25 - 64	5,7	13,2	45,9	34,4
Kvinnor	5,1	12,1	49,6	38,0
Män	6,3	14,3	41,9	30,9

87,0% BEHÖRIGA MINST TILL YRKESPROGRAM

GYMNASIEBEHÖRIGHET 2015

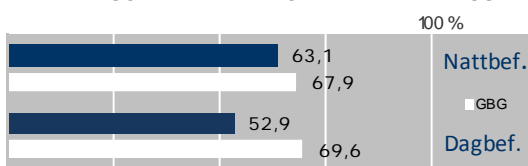
	Kvinnor	Män	Samtliga	%	% Gbg
Yrkesf.	12	8	20	87,0	82,2
ES	12	8	20	87,0	81,5
EK, HU, SA	12	8	20	87,0	79,9
NA, TE	12	8	20	87,0	78,0

KOMMUNALVALET 2014 JÄMFÖRT MED 2010

	M	FP	KD	S	V	MP	SD	Vv	Fi	Delt
2014	22,5	8,2	3,2	15,6	11,1	18,2	4,1	3,4	6,4	84,1
2010	25,0	8,9	2,6	23,9	8,3	17,2	3,7	4,1	0,0	82,7

0,2 SJÄLVFÖRSÖRJNINGSGRAD

ANDEL SOM ARBETAR INOM PRIVAT NÄRINGSBLIV



ANSTÄLLDA I OLIKA BRANSCHER 2014

	Dagbefolkn.		Nattbefolkning	
	Antal	Antal	%	% Gbg
Vård & sociala tjänster	122	284	16,2	15,2
Utbildning	54	222	12,6	10,6
Företagstjänster	45	260	14,8	14,8
Kulturella & pers. tjänster	31	80	4,6	4,8
Handel	25	226	12,9	12,3
Info. & kommunikation	19	98	5,6	4,8
Fastighetsverksamhet	18	37	2,1	1,7
Byggsverksamhet	10	89	5,1	4,4
Tillverkning & utvinning	8	130	7,4	11,6
Hotell & restaurang	7	65	3,7	4,9
Jord-, skogsbruk & fiske	0,2
Okänd verksamhet	..	23	1,3	0,9
Transport & magasinering	..	70	4,0	6,1
Energi & miljö	0,8
Finans & försäkring	..	29	1,7	1,6
Offentlig förv. & försvar	..	129	7,3	5,4
Totalt	348	1 757		

87,0% BOSTÄDER BYGGDA - 1940

BYGGNADSÅR I 10 - ÅRSINTERVALL 2015

exklusive specialbostäder och uppgift saknas

År	Småhus	Flerbostad	Totalt	%	% Gbg
- 1940	14	1 304	1 318	87,0	19,1
41 - 50	0	0	0	0,0	8,9
51 - 60	0	0	0	0,0	14,0
61 - 70	0	0	0	0,0	22,8
71 - 80	3	151	154	10,2	12,8
81 - 90	0	28	28	1,8	5,0
91 - 00	0	14	14	0,9	3,2
01 - 10	0	0	0	0,0	4,3
11 -	0	0	0	0,0	3,2

ANDEL SMÅHUS JÄMFÖRT MED GÖTEBORG 2014



ANTAL BOSTÄDER EFTER AREA 2015

Kvm	Småhus	Flerbostad	Totalt	%	% Gbg
-40	0	290	290	19,1	14,3
41-60	0	443	443	29,2	24,2
61-80	0	518	518	34,2	27,9
81-100	1	176	177	11,7	13,8
101-120	2	48	50	3,3	7,7
121-	14	23	37	2,4	12,2
Totalt	17	1 498	1 515		

ÄGARKATEGORI 2015

	Småhus	Flerbostad	Totalt	%	% Gbg
Hyresrätt	3	689	692	45,7	54,6
Allmännyttan	0	411	411	27,1	26,7
Övriga	3	278	281	18,5	27,9
Bostadsrätt	0	809	809	53,4	27,7
Äganderätt	14	0	14	0,9	17,8
Tot. bostäder	17	1 498	1 515		

NYBYGGNATION - FÄRDIGSTÄLLDA BOSTÄDER

	2011	2012	2013	2014	2015
Småhus	0	0	0	0	0
Flerbostadshus	0	0	0	0	0
Totalt	0	0	0	0	0

203 Bagaregården

GÖTEBORGSBLADET
2016

Göteborgs Stad, Stadsledningskontoret
Statistik och Analys

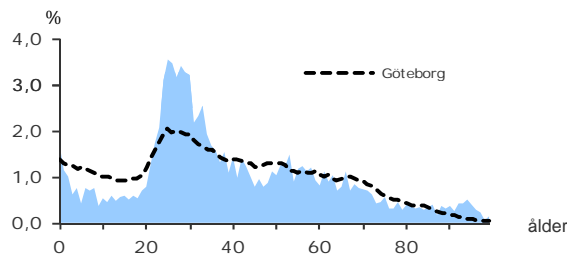
3 607

FOLKMÄNGD 2015

BEFOLKNING EFTER ÅLDER 2015

Ålder	Kvinnor	Män	Samtliga	%
0	28	33	61	1,7
1 - 5	70	71	141	3,9
6	14	13	27	0,7
7 - 9	34	31	65	1,8
10 - 12	28	28	56	1,6
13 - 15	29	29	58	1,6
16 - 18	21	37	58	1,6
19 - 24	193	152	345	9,6
25 - 29	301	302	603	16,7
30 - 44	422	487	909	25,2
45 - 64	345	392	737	20,4
65 - 74	128	126	254	7,0
75 - 84	74	54	128	3,5
85-	125	40	165	4,6
Samtliga	1 812	1 795	3 607	100

ÅLDERSSTRUKTUR JÄMFÖRT MED GÖTEBORG



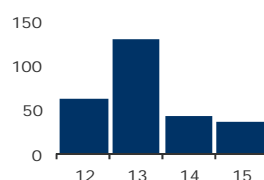
+ 36

BEFOLKNINGS-
FÖRÄNDRING 2015

FÖRÄNDRING 2015

Nettoflytt	29
Födelseöverskott	7
Födda	72
Döda	65
Totalt*	36

FÖRÄNDRING 2012 - 2015



* Inklusive justering.

1,8

PERSONER I SNITT
PER HUSHÅLL 2015

HUSHÅLL 2015

Personer i hushållet	Antal hushåll	%	% Gbg
1 person	1 072	53,9	42,6
2 personer	555	27,9	28,3
3 personer	199	10,0	12,2
4 personer	117	5,9	10,9
5+ personer	47	2,4	6,1
Totalt antal hushåll	1 990	100,0	100,0
Barnhushåll	290	14,6	23,6
(barnen under 18 år)			
Hushåll med 3 barn eller fler	24	1,2	3,5
Ensamstående med barn	58	2,9	4,6

13,2%



ANDEL FÖDDA I
UTLANDET

MEDBORGARSKAP OCH FÖDELSELAND 2015

	Född i Sv	Född i Utl	Totalt
Sv. Medb.	3 105	293	3 398
Utl. Medb.	26	183	209
Totalt	3 131	476	3 607

VANLIGASTE FÖDELSELÄNDERNA I Gbg 2015

	Antal	%	% Gbg
Irak	16	0,4	2,2
Iran	60	1,7	2,1
Somalia	18	0,5	1,3
Bosnien - Hercegovina	16	0,4	1,3
Finland	32	0,9	1,2
Jugoslavien	1,2
Polen	19	0,5	1,1
Turkiet	0,8
Syrien	14	0,4	0,8
Kina	16	0,4	0,6
Övriga länder	271	7,5	11,9
Totalt	476	13,2	24,5

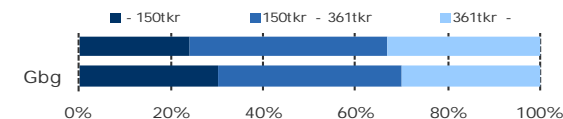
ANDEL UTL. BAKGRUND 2015 JÄMFÖRT MED Gbg



284 300 kr

MEDELINKOMST

INKOMSTFÖRD. 2014 JÄMFÖRT MED Gbg 20-64 ÅR



MEDELINKOMST 2014 (kr)

Ålder	Kvinnor	Män	Samtliga
20 - 24	134 000	157 700	144 600
25 - 29	229 500	288 100	258 500
30 - 44	296 200	376 000	337 400
45 - 64	347 000	355 800	351 600
65 -	191 600	259 200	217 800
20 och äldre	254 600	315 800	284 300

BILINNEHAV 2014 JÄMFÖRT MED GÖTEBORG

Antal bilar per 1 000 personer



59

PERSONER I
LÅNGTIDSBEROENDE
2014

PERSONER MED UTBETALT EKONOMISKT BISTÅND

	2012	2013	2014
Personer med registrerat bistånd	98	112	117
- varav i minst 10 månader	56	60	59

OHÄLSOTAL 2015 JÄMFÖRT MED GÖTEBORG

Antal ersatta dagar per person



OHÄLSOTAL, ERSATTA DAGAR PER PERSON 2015

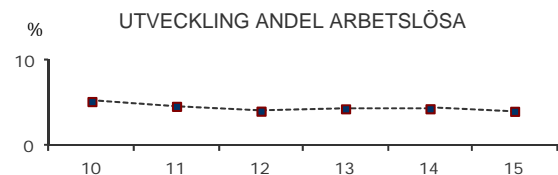
	Kvinnor	Män	Samtliga
Utl. bakgr.	30,6	27,3	28,8
Sv. bakgr.	19,1	19,0	19,1
Samtliga	21,0	20,6	20,8
Samtliga i Gbg	30,2	21,7	25,9

203 Bagaregården

4,1% ARBETSLÖSHET

ÖPPET ARBETSLÖSA SAMT I PROGRAM, OKT 2015

	Kvinnor	Män	Samtliga	%	% Gbg
18 - 24	8	6	14	4,0	5,7
25 - 29	8	6	14	2,3	5,8
30 - 44	12	21	33	3,6	6,9
45 - 64	9	37	46	6,2	6,0
18 - 64	37	70	107	4,1	6,2
Född utoml.	17	36	53	14,4	12,6
Född i Sve.	20	34	54	2,4	3,6



FÖRVÄRVSARBETANDE 2014

	Kvinnor	Män	Samtliga	%	% Gbg
18 - 24	133	106	239	63,4	48,3
25 - 29	240	249	489	84,3	69,1
30 - 44	373	403	776	88,1	79,4
45 - 64	288	294	582	77,0	75,8
65 - 74	15	30	45	18,1	20,0
25 - 64	901	946	1 847	83,3	76,1
Utl. Bakgr.	119	158	277	68,2	61,2
Sv. Bakgr.	782	788	1 570	86,7	84,3

42,5% ANDEL MED EFTERGYMNASIAL UTBILDNING 3 ÅR ELLER LÄNGRE

ANDEL (%) HÖGSTA UTBILDNINGSNIVÅ 2015

	Förgymnasial inkl uppg. saknas		Eftergymnasial 3 år och längre	
	%	% Gbg	%	% Gbg
18-24	15,4	24,4	12,9	8,0
25-29	2,7	10,8	43,3	36,9
30-44	7,0	12,2	49,1	40,9
45-64	9,4	15,3	33,8	26,9
65-74	20,9	25,0	27,2	23,8
25 - 64	6,6	13,2	42,5	34,4
Kvinnor	4,9	12,1	48,6	38,0
Män	8,2	14,3	37,0	30,9

88,2% BEHÖRIGA MINST TILL YRKESPROGRAM

GYMNASIEBEHÖRIGHET 2015

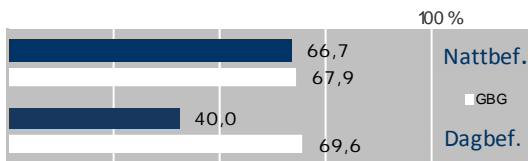
	Kvinnor	Män	Samtliga	%	% Gbg
Yrkesf.	6	9	15	88,2	82,2
ES	6	9	15	88,2	81,5
EK, HU, SA	6	9	15	88,2	79,9
NA, TE	6	9	15	88,2	78,0

KOMMUNALVALET 2014 JÄMFÖRT MED 2010

	M	FP	KD	S	V	MP	SD	Vv	Fi	Delt
2014	20,5	9,2	3,4	19,4	10,3	14,2	5,9	4,5	4,9	80,5
2010	23,7	9,1	3,2	27,3	7,7	14,1	4,3	5,1	0,0	80,2

0,2 SJÄLVFÖRSÖRJNINGSGRAD

ANDEL SOM ARBETAR INOM PRIVAT NÄRINGSBLIV



ANSTÄLLDA I OLIKA BRANSCHER 2014

	Dagbefolkn.		Nattbefolkning	
	Antal	Antal	%	% Gbg
Vård & sociala tjänster	261	283	13,3	15,2
Företagstjänster	48	347	16,3	14,8
Utbildning	37	213	10,0	10,6
Handel	31	306	14,4	12,3
Kulturella & pers. tjänster	15	99	4,6	4,8
Info. & kommunikation	7	124	5,8	4,8
Bygghverksamhet	6	97	4,5	4,4
Hotell & restaurang	5	98	4,6	4,9
Okänd verksamhet	5	0,9
Fastighetsverksamhet	..	38	1,8	1,7
Transport & magasineri	..	113	5,3	6,1
Tillverkning & utvinning	..	193	9,1	11,6
Energi & miljö	..	22	1,0	0,8
Finans & försäkring	..	35	1,6	1,6
Jord-, skogsbruk & fiske	0,2
Offentlig förv. & försvar	..	149	7,0	5,4
Totalt	422	2 132		

60,2% BOSTÄDER BYGGDA 1941 -50

BYGGNADSÅR I 10 - ÅRSINTERVALL 2015

exklusive specialbostäder och uppgift saknas

År	Småhus	Flerbostad	Totalt	%	% Gbg
- 1940	190	194	384	17,0	19,1
41 - 50	15	1 343	1 358	60,2	8,9
51 - 60	0	170	170	7,5	14,0
61 - 70	0	0	0	0,0	22,8
71 - 80	0	0	0	0,0	12,8
81 - 90	2	47	49	2,2	5,0
91 - 00	0	0	0	0,0	3,2
01 - 10	0	0	0	0,0	4,3
11 -	0	115	115	5,1	3,2

ANDEL SMÅHUS JÄMFÖRT MED GÖTEBORG 2014



ANTAL BOSTÄDER EFTER AREA 2015

Kvm	Småhus	Flerbostad	Totalt	%	% Gbg
-40	0	506	506	22,4	14,3
41-60	0	1 007	1 007	44,7	24,2
61-80	35	348	383	17,0	27,9
81-100	48	156	204	9,1	13,8
101-120	33	27	60	2,7	7,7
121-	91	3	94	4,2	12,2
Totalt	207	2 047	2 254		

ÄGARKATEGORI 2015

	Småhus	Flerbostad	Totalt	%	% Gbg
Hyresrätt	5	884	889	39,4	54,6
Allmännyttan	0	394	394	17,5	26,7
Övriga	5	490	495	22,0	27,9
Bostadsrätt	5	1 163	1 168	51,8	27,7
Äganderätt	197	0	197	8,7	17,8
Tot. bostäder	207	2 047	2 254		

NYBYGGNATION - FÄRDIGSTÄLLDA BOSTÄDER

	2011	2012	2013	2014	2015
Småhus	0	0	0	0	0
Flerbostadshus	0	47	67	0	0
Totalt	0	47	67	0	0

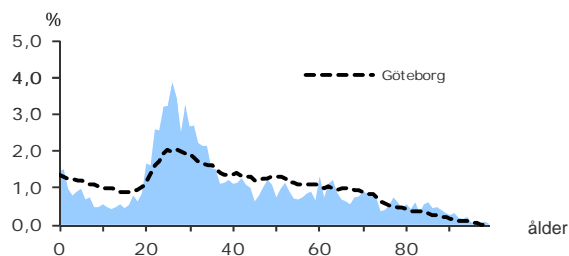
3 812

FOLKMÄNGD 2015

BEFOLKNING EFTER ÅLDER 2015

Ålder	Kvinnor	Män	Samtliga	%
0	23	32	55	1,4
1 - 5	93	102	195	5,1
6	13	13	26	0,7
7 - 9	28	36	64	1,7
10 - 12	28	27	55	1,4
13 - 15	25	31	56	1,5
16 - 18	38	36	74	1,9
19 - 24	220	252	472	12,4
25 - 29	309	307	616	16,2
30 - 44	375	532	907	23,8
45 - 64	359	334	693	18,2
65 - 74	149	116	265	7,0
75 - 84	119	77	196	5,1
85-	100	38	138	3,6
Samtliga	1 879	1 933	3 812	100

ÅLDERSSTRUKTUR JÄMFÖRT MED GÖTEBORG



+ 45

BEFOLKNINGS-
FÖRÄNDRING 2015

	FÖRÄNDRING 2015	FÖRÄNDRING 2012 - 2015
Nettoflytt	23	100
Födelseöverskott	23	50
Födda	55	0
Döda	32	-50
Totalt*	45	-150

* Inklusive justering.

1,8

PERSONER I SNITT
PER HUSHÅLL 2015

HUSHÅLL 2015

Personer i hushållet	Antal hushåll	%	% Gbg
1 person	1 131	53,2	42,6
2 personer	605	28,5	28,3
3 personer	209	9,8	12,2
4 personer	125	5,9	10,9
5+ personer	54	2,5	6,1
Totalt antal hushåll	2 124	100,0	100,0
Barnhushåll	322	15,2	23,6
(barnen under 18 år)			
Hushåll med 3 barn eller fler	28	1,3	3,5
Ensamstående med barn	75	3,5	4,6

25,2%



ANDEL FÖDDA I
UTLANDET

MEDBORGARSKAP OCH FÖDELSELAND 2015

	Född i Sv	Född i Utl	Totalt
Sv. Medb.	2 823	476	3 299
Utl. Medb.	27	486	513
Totalt	2 850	962	3 812

VANLIGASTE FÖDELSELÄNDERNA I Gbg 2015

	Antal	%	% Gbg
Irak	39	1,0	2,2
Iran	135	3,5	2,1
Somalia	30	0,8	1,3
Bosnien - Hercegovina	29	0,8	1,3
Finland	41	1,1	1,2
Jugoslavien	19	0,5	1,2
Polen	31	0,8	1,1
Turkiet	15	0,4	0,8
Syrien	14	0,4	0,8
Kina	76	2,0	0,6
Övriga länder	533	14,0	11,9
Totalt	962	25,2	24,5

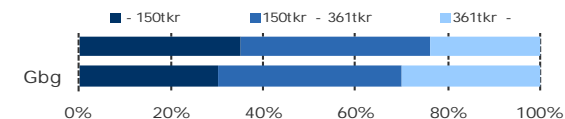
ANDEL UTL. BAKGRUND 2015 JÄMFÖRT MED Gbg



236 800 kr

MEDELINKOMST

INKOMSTFÖRD. 2014 JÄMFÖRT MED Gbg 20-64 ÅR



MEDELINKOMST 2014 (kr)

Ålder	Kvinnor	Män	Samtliga
20 - 24	110 200	92 100	100 100
25 - 29	179 500	174 300	176 900
30 - 44	263 600	296 100	282 700
45 - 64	306 700	359 600	330 900
65 -	194 700	266 700	222 500
20 och äldre	223 300	250 200	236 800

BILINNEHAV 2014 JÄMFÖRT MED GÖTEBORG

Antal bilar per 1 000 personer



34

PERSONER I
LÅNGTIDSBEROENDE
2014

PERSONER MED UTBETALT EKONOMISKT BISTÅND

	2012	2013	2014
Personer med registrerat bistånd	58	83	81
- varav i minst 10 månader	22	33	34

OHÄLSOTAL 2015 JÄMFÖRT MED GÖTEBORG

Antal ersatta dagar per person



OHÄLSOTAL, ERSATTA DAGAR PER PERSON 2015

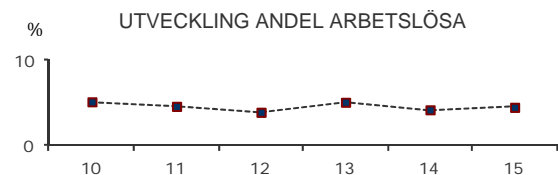
	Kvinnor	Män	Samtliga
Utl. bakgr.	26,3	19,1	22,2
Sv. bakgr.	29,0	19,5	24,2
Samtliga	28,1	19,3	23,5
Samtliga i Gbg	30,2	21,7	25,9

4,6%

ARBETSLÖSHET

ÖPPET ARBETSLÖSA SAMT I PROGRAM, OKT 2015

	Kvinnor	Män	Samtliga	%	% Gbg
18 - 24	12	2,5	5,7
25 - 29	26	4,2	5,8
30 - 44	23	35	58	6,2	6,9
45 - 64	11	18	29	4,2	6,0
18 - 64	49	76	125	4,6	6,2
Född utoml.	24	42	66	7,7	12,6
Född i Sve.	25	34	59	3,2	3,6



FÖRVÄRVSARBETANDE 2014

	Kvinnor	Män	Samtliga	%	% Gbg
18 - 24	106	97	203	41,7	48,3
25 - 29	216	190	406	63,0	69,1
30 - 44	293	406	699	78,4	79,4
45 - 64	281	248	529	77,9	75,8
65 - 74	18	20	38	15,1	20,0
25 - 64	790	844	1 634	73,8	76,1
Utl. Bakgr.	212	250	462	55,6	61,2
Sv. Bakgr.	578	594	1 172	84,7	84,3

37,7%

ANDEL MED EFTERGYMNASIAL
UTBILDNING 3 ÅR ELLER LÄNGRE

ANDEL (%) HÖGSTA UTBILDNINGSNIVÅ 2015

	Förgymnasial inkl uppg. saknas		Eftergymnasial 3 år och längre	
	%	% Gbg	%	% Gbg
18-24	19,4	24,4	10,7	8,0
25-29	7,8	10,8	43,2	36,9
30-44	6,9	12,2	45,5	40,9
45-64	13,4	15,3	22,5	26,9
65-74	24,2	25,0	24,2	23,8
25 - 64	9,2	13,2	37,7	34,4
Kvinnor	8,3	12,1	39,5	38,0
Män	10,0	14,3	36,1	30,9

77,3%

BEHÖRIGA MINST TILL
YRKESPROGRAM

GYMNASIEBEHÖRIGHET 2015

	Kvinnor	Män	Samtliga	%	% Gbg
Yrkesf.	7	10	17	77,3	82,2
ES	7	10	17	77,3	81,5
EK, HU, SA	7	10	17	77,3	79,9
NA, TE	7	9	16	72,7	78,0

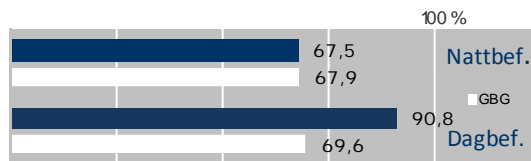
KOMMUNALVALET 2014 JÄMFÖRT MED 2010

	M	FP	KD	S	V	MP	SD	Vv	Fi	Delt
2014	21,2	9,7	3,4	21,4	7,6	11,4	8,8	5,2	4,5	74,7
2010	28,2	9,0	3,1	27,1	7,1	10,9	4,2	5,6	0,0	75,8

1,4

SJÄLVFÖRSÖRJNINGSGRAD

ANDEL SOM ARBETAR INOM PRIVAT NÄRINGS LIV



ANSTÄLLDA I OLIKA BRANSCHER 2014

	Dagbefolkn.		Nattbefolkning	
	Antal	Antal	%	% Gbg
Tillverkning & utvinning	1 673	213	11,4	11,6
Transport & magasinering	240	106	5,7	6,1
Företagstjänster	186	284	15,1	14,8
Vård & sociala tjänster	137	266	14,2	15,2
Kulturella & pers. tjänster	108	82	4,4	4,8
Hotell & restaurang	79	89	4,7	4,9
Handel	65	263	14,0	12,3
Byggsamhet	47	85	4,5	4,4
Utbildning	46	190	10,1	10,6
Info. & kommunikation	7	91	4,9	4,8
Fastighetsverksamhet	5	16	0,9	1,7
Jord-, skogsbruk & fiske	..	4	0,2	0,2
Okänd verksamhet	..	17	0,9	0,9
Offentlig förv. & försvar	..	132	7,0	5,4
Energi & miljö	..	13	0,7	0,8
Finans & försäkring	..	25	1,3	1,6
Totalt	2 600	1 876		

40,3%

BOSTÄDER
BYGGDA 1961 -70

BYGGNADSÅR I 10 - ÅRSINTERVALL 2015

exklusive specialbostäder och uppgift saknas

År	Småhus	Flerbostad	Totalt	%	% Gbg
- 1940	21	72	93	3,9	19,1
41 - 50	0	0	0	0,0	8,9
51 - 60	0	626	626	26,0	14,0
61 - 70	2	967	969	40,3	22,8
71 - 80	2	0	2	0,1	12,8
81 - 90	0	0	0	0,0	5,0
91 - 00	0	0	0	0,0	3,2
01 - 10	0	205	205	8,5	4,3
11 -	0	0	0	0,0	3,2

ANDEL SMÅHUS JÄMFÖRT MED GÖTEBORG 2014



ANTAL BOSTÄDER EFTER AREA 2015

Kvm	Småhus	Flerbostad	Totalt	%	% Gbg
-40	0	716	716	29,7	14,3
41-60	1	559	560	23,3	24,2
61-80	3	563	566	23,5	27,9
81-100	4	356	360	15,0	13,8
101-120	5	117	122	5,1	7,7
121-	12	71	83	3,4	12,2
Totalt	25	2 382	2 407		

ÄGARKATEGORI 2015

	Småhus	Flerbostad	Totalt	%	% Gbg
Hyresrätt	1	1 719	1 720	71,5	54,6
Allmännyttan	0	398	398	16,5	26,7
Övriga	1	1 321	1 322	54,9	27,9
Bostadsrätt	0	663	663	27,5	27,7
Äganderätt	24	0	24	1,0	17,8
Tot. bostäder	25	2 382	2 407		

NYBYGGNATION - FÄRDIGSTÄLLDA BOSTÄDER

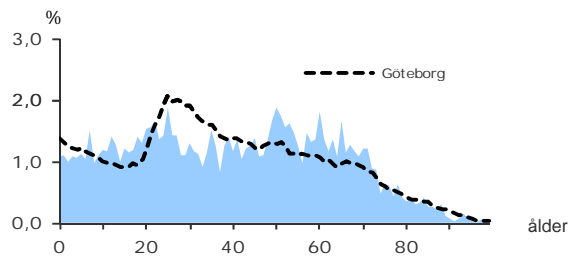
	2011	2012	2013	2014	2015
Småhus	0	0	0	0	0
Flerbostadshus	0	0	0	0	0
Totalt	0	0	0	0	0

4 670 FOLKMÄNGD 2015

BEFOLKNING EFTER ÅLDER 2015

Ålder	Kvinnor	Män	Samtliga	%
0	21	29	50	1,1
1 - 5	119	129	248	5,3
6	23	25	48	1,0
7 - 9	91	75	166	3,6
10 - 12	82	92	174	3,7
13 - 15	79	82	161	3,4
16 - 18	72	101	173	3,7
19 - 24	229	180	409	8,8
25 - 29	161	160	321	6,9
30 - 44	436	393	829	17,8
45 - 64	672	625	1 297	27,8
65 - 74	253	255	508	10,9
75 - 84	110	98	208	4,5
85-	51	27	78	1,7
Samtliga	2 399	2 271	4 670	100

ÅLDERSSTRUKTUR JÄMFÖRT MED GÖTEBORG



+ 17 BEFOLKNINGSFÖRÄNDRING 2015

FÖRÄNDRING 2015	FÖRÄNDRING 2012 - 2015
Nettoflytt	-20
Födelseöverskott	37
Födda	53
Döda	16
Totalt*	17

* Inklusive justering.

2,7 PERSONER I SNITT PER HUSHÅLL 2015

HUSHÅLL 2015

Personer i hushållet	Antal hushåll	%	% Gbg
1 person	429	25,4	42,6
2 personer	514	30,5	28,3
3 personer	259	15,3	12,2
4 personer	273	16,2	10,9
5+ personer	213	12,6	6,1
Totalt antal hushåll	1 688	100,0	100,0
Barnhushåll	521	30,9	23,6
(barnen under 18 år)			
Hushåll med 3 barn eller fler	83	4,9	3,5
Ensamstående med barn	56	3,3	4,6

11,3% ANDEL FÖDDA I UTLANDET

MEDBORGARSKAP OCH FÖDELSELAND 2015

	Född i Sv	Född i Utl	Totalt
Sv. Medb.	4 120	285	4 405
Utl. Medb.	21	244	265
Totalt	4 141	529	4 670

VANLIGASTE FÖDELSELÄNDERNA I Gbg 2015

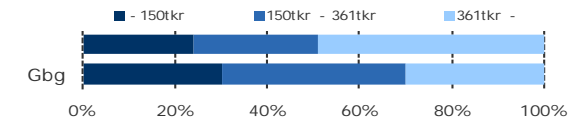
	Antal	%	% Gbg
Irak	2,2
Iran	46	1,0	2,1
Somalia	1,3
Bosnien - Hercegovina	1,3
Finland	21	0,4	1,2
Jugoslavien	10	0,2	1,2
Polen	24	0,5	1,1
Turkiet	0,8
Syrien	0,8
Kina	19	0,4	0,6
Övriga länder	388	8,3	11,9
Totalt	529	11,3	24,5

ANDEL UTL. BAKGRUND 2015 JÄMFÖRT MED Gbg



427 100 kr MEDELINKOMST

INKOMSTFÖRD. 2014 JÄMFÖRT MED Gbg 20-64 ÅR

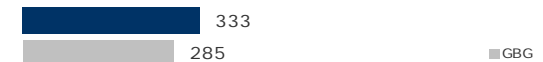


MEDELINKOMST 2014 (kr)

Ålder	Kvinnor	Män	Samtliga
20 - 24	109 800	128 200	118 100
25 - 29	181 300	212 800	197 200
30 - 44	363 200	480 100	420 500
45 - 64	459 100	712 600	582 300
65 -	282 100	530 000	399 700
20 och äldre	340 000	520 500	427 100

BILINNEHAV 2014 JÄMFÖRT MED GÖTEBORG

Antal bilar per 1 000 personer



10 PERSONER I LÅNGTIDSBEROENDE 2014

PERSONER MED UTBETALT EKONOMISKT BISTÅND

	2012	2013	2014
Personer med registrerat bistånd	26	31	31
- varav i minst 10 månader	..	10	10

OHÄLSOTAL 2015 JÄMFÖRT MED GÖTEBORG

Antal ersatta dagar per person



OHÄLSOTAL, ERSATTA DAGAR PER PERSON 2015

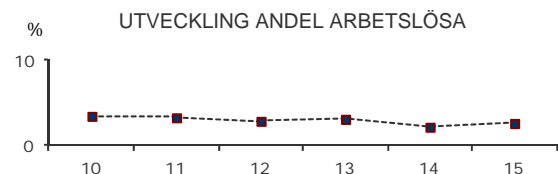
	Kvinnor	Män	Samtliga
Utl. bakgr.	17,6	7,4	12,9
Sv. bakgr.	15,0	8,1	11,7
Samtliga	15,4	8,0	11,9
Samtliga i Gbg	30,2	21,7	25,9

2,7%

ARBETSLÖSHET

ÖPPET ARBETSLÖSA SAMT I PROGRAM, OKT 2015

	Kvinnor	Män	Samtliga	%	% Gbg
18 - 24	9	1,9	5,7
25 - 29	11	3,2	5,8
30 - 44	15	12	27	3,3	6,9
45 - 64	18	14	32	2,5	6,0
18 - 64	40	39	79	2,7	6,2
Född utoml.	13	7	20	5,1	12,6
Född i Sve.	27	32	59	2,3	3,6



FÖRVARVSARBETANDE 2014

	Kvinnor	Män	Samtliga	%	% Gbg
18 - 24	137	110	247	52,8	48,3
25 - 29	107	116	223	70,8	69,1
30 - 44	368	357	725	85,7	79,4
45 - 64	591	557	1 148	86,8	75,8
65 - 74	72	101	173	37,3	20,0
25 - 64	1 066	1 030	2 096	84,4	76,1
Utl. Bakgr.	153	139	292	69,5	61,2
Sv. Bakgr.	913	891	1 804	87,4	84,3

52,0%ANDEL MED EFTERGYMNASIAL
UTBILDNING 3 ÅR ELLER LÄNGRE

ANDEL (%) HÖGSTA UTBILDNINGSNIVÅ 2015

	Förgymnasial inkl uppg. saknas		Eftergymnasial 3 år och längre	
	%	% Gbg	%	% Gbg
18-24	20,0	24,4	5,7	8,0
25-29	6,5	10,8	42,7	36,9
30-44	5,8	12,2	56,3	40,9
45-64	4,9	15,3	51,5	26,9
65-74	6,9	25,0	58,1	23,8
25 - 64	5,4	13,2	52,0	34,4
Kvinnor	4,3	12,1	54,2	38,0
Män	6,6	14,3	49,6	30,9

100,0%BEHÖRIGA MINST TILL
YRKESPROGRAM

GYMNASIEBEHÖRIGHET 2015

	Kvinnor	Män	Samtliga	%	% Gbg
Yrkesf.	25	25	50	100,0	82,2
ES	25	25	50	100,0	81,5
EK, HU, SA	25	25	50	100,0	79,9
NA, TE	25	25	50	100,0	78,0

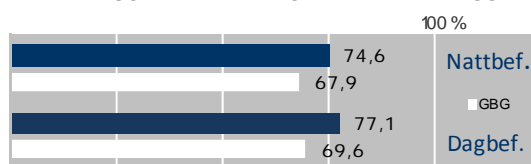
KOMMUNALVALET 2014 JÄMFÖRT MED 2010

	M	FP	KD	S	V	MP	SD	Vv	Fi	Delt
2014	41,9	15,3	4,4	6,6	2,8	8,4	4,1	6,7	2,7	86,8
2010	47,1	13,8	3,4	9,2	2,1	6,7	1,5	11,6	0,0	87,1

0,3

SJÄLVFÖRSÖRJNINGSGRAD

ANDEL SOM ARBETAR INOM PRIVAT NÄRINGSBLIV



ANSTÄLLDA I OLIKA BRANSCHER 2014

	Dagbefolkn.		Nattbefolkning	
	Antal	Antal	%	% Gbg
Företagstjänster	194	487	19,3	14,8
Byggsamhet	103	61	2,4	4,4
Utbildning	91	237	9,4	10,6
Vård & sociala tjänster	85	324	12,9	15,2
Hotell & restaurang	69	99	3,9	4,9
Offentlig förv. & försvar	66	142	5,6	5,4
Handel	63	354	14,1	12,3
Fastighetsverksamhet	34	79	3,1	1,7
Kulturella & pers. tjänster	32	127	5,0	4,8
Finans & försäkring	27	104	4,1	1,6
Info. & kommunikation	22	129	5,1	4,8
Tillverkning & utvinning	17	248	9,8	11,6
Transport & magasinering	15	82	3,3	6,1
Okänd verksamhet	14	18	0,7	0,9
Jord-, skogsbruk & fiske	..	13	0,5	0,2
Energi & miljö	..	14	0,6	0,8
Totalt	839	2 518		

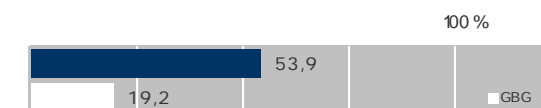
77,9%BOSTÄDER
BYGGDA - 1940

BYGGNADSÅR I 10 - ÅRSINTERVALL 2015

exklusive specialbostäder och uppgift saknas

År	Småhus	Flerbostad	Totalt	%	% Gbg
- 1940	653	768	1 421	77,9	19,1
41 - 50	211	39	250	13,7	8,9
51 - 60	45	0	45	2,5	14,0
61 - 70	7	0	7	0,4	22,8
71 - 80	58	0	58	3,2	12,8
81 - 90	2	0	2	0,1	5,0
91 - 00	6	0	6	0,3	3,2
01 - 10	1	27	28	1,5	4,3
11 -	0	0	0	0,0	3,2

ANDEL SMÅHUS JÄMFÖRT MED GÖTEBORG 2014



ANTAL BOSTÄDER EFTER AREA 2015

Kvm	Småhus	Flerbostad	Totalt	%	% Gbg
-40	2	148	150	8,2	14,3
41-60	3	174	177	9,7	24,2
61-80	4	236	240	13,2	27,9
81-100	58	99	157	8,6	13,8
101-120	140	86	226	12,4	7,7
121-	776	97	873	47,9	12,2
Totalt	983	840	1 823		

ÄGARKATEGORI 2015

	Småhus	Flerbostad	Totalt	%	% Gbg
Hysesrätt	22	609	631	34,6	54,6
Allmännyttan	0	0	0	0,0	26,7
Övriga	22	609	631	34,6	27,9
Bostadsrätt	15	231	246	13,5	27,7
Äganderätt	946	0	946	51,9	17,8
Tot. bostäder	983	840	1 823		

NYBYGGNATION - FÄRDIGSTÄLLDA BOSTÄDER

	2011	2012	2013	2014	2015
Småhus	0	0	1	0	0
Flerbostadshus	0	0	0	0	0
Totalt	0	0	1	0	0

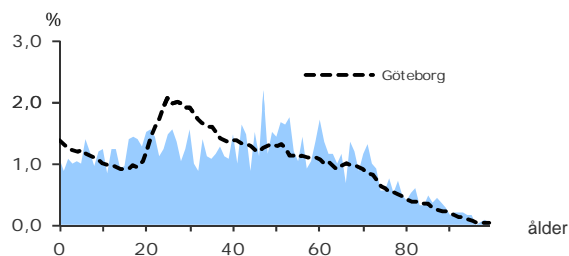
2 514

FOLKMÄNGD 2015

BEFOLKNING EFTER ÅLDER 2015

Ålder	Kvinnor	Män	Samtliga	%
0	17	10	27	1,1
1 - 5	70	55	125	5,0
6	16	19	35	1,4
7 - 9	35	49	84	3,3
10 - 12	37	46	83	3,3
13 - 15	29	49	78	3,1
16 - 18	42	64	106	4,2
19 - 24	109	95	204	8,1
25 - 29	76	91	167	6,6
30 - 44	230	224	454	18,1
45 - 64	373	313	686	27,3
65 - 74	129	127	256	10,2
75 - 84	71	59	130	5,2
85-	54	25	79	3,1
Samtliga	1 288	1 226	2 514	100

ÅLDERSSTRUKTUR JÄMFÖRT MED GÖTEBORG



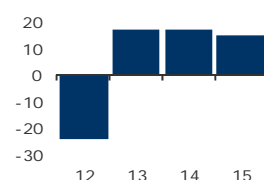
+ 15

BEFOLKNINGS-
FÖRÄNDRING 2015

FÖRÄNDRING 2015

Nettoflytt	13
Födelseöverskott	2
Födda	26
Döda	24
Totalt*	15

FÖRÄNDRING 2012 - 2015



* Inklusive justering.

2,5

PERSONER I SNITT
PER HUSHÅLL 2015

HUSHÅLL 2015

Personer i hushållet	Antal hushåll	%	% Gbg
1 person	321	32,9	42,6
2 personer	269	27,6	28,3
3 personer	138	14,2	12,2
4 personer	140	14,4	10,9
5+ personer	107	11,0	6,1
Totalt antal hushåll	975	100,0	100,0
Barnhushåll			
Barnhushåll	273	28,0	23,6
(barnen under 18 år)			
Hushåll med 3 barn eller fler	43	4,4	3,5
Ensamstående med barn	31	3,2	4,6

11,2%



ANDEL FÖDDA I
UTLANDET

MEDBORGARSKAP OCH FÖDELSELAND 2015

	Född i Sv	Född i Utl	Totalt
Sv. Medb.	2 224	139	2 363
Utl. Medb.	8	143	151
Totalt	2 232	282	2 514

VANLIGASTE FÖDELSELÄNDERNA I Gbg 2015

	Antal	%	% Gbg
Irak	2,2
Iran	14	0,6	2,1
Somalia	1,3
Bosnien - Hercegovina	1,3
Finland	11	0,4	1,2
Jugoslavien	1,2
Polen	21	0,8	1,1
Turkiet	0,8
Syrien	0,8
Kina	0,6
Övriga länder	210	8,4	11,9
Totalt	282	11,2	24,5

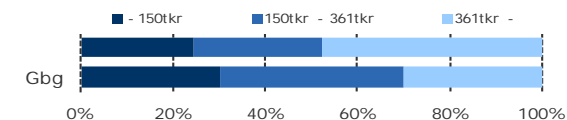
ANDEL UTL. BAKGRUND 2015 JÄMFÖRT MED Gbg



399 900 kr

MEDELINKOMST

INKOMSTFÖRD. 2014 JÄMFÖRT MED Gbg 20-64 ÅR



MEDELINKOMST 2014 (kr)

Ålder	Kvinnor	Män	Samtliga
20 - 24	97 700	103 700	100 600
25 - 29	206 800	225 100	215 700
30 - 44	351 500	461 300	405 300
45 - 64	431 400	635 500	525 000
65 -	260 300	530 000	380 100
20 och äldre	325 100	485 300	399 900

BILINNEHAV 2014 JÄMFÖRT MED GÖTEBORG Antal bilar per 1 000 personer



11

PERSONER I
LÅNGTIDSBEROENDE
2014

PERSONER MED UTBETALT EKONOMISKT BISTÅND

	2012	2013	2014
Personer med registrerat bistånd	16	18	18
- varav i minst 10 månader	..	10	11

OHÅLSOTAL 2015 JÄMFÖRT MED GÖTEBORG Antal ersatta dagar per person



OHÅLSOTAL, ERSATTA DAGAR PER PERSON 2015

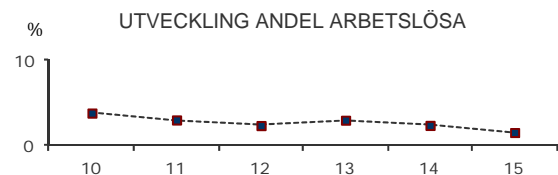
	Kvinnor	Män	Samtliga
Utl. bakgr.	19,5	9,6	14,1
Sv. bakgr.	25,2	11,1	18,5
Samtliga	24,4	10,9	17,8
Samtliga i Gbg	30,2	21,7	25,9

1,6%

ARBETSLÖSHET

ÖPPET ARBETSLÖSA SAMT I PROGRAM, OKT 2015

	Kvinnor	Män	Samtliga	%	% Gbg
18 - 24	8	3,2	5,7
25 - 29	5,8
30 - 44	6,9
45 - 64	5	6	11	1,6	6,0
18 - 64	11	14	25	1,6	6,2
Född utoml.	6	3,0	12,6
Född i Sve.	19	1,4	3,6



FÖRVÄRVSARBETANDE 2014

	Kvinnor	Män	Samtliga	%	% Gbg
18 - 24	59	62	121	47,8	48,3
25 - 29	56	48	104	68,9	69,1
30 - 44	187	180	367	84,4	79,4
45 - 64	320	279	599	85,8	75,8
65 - 74	29	48	77	32,0	20,0
25 - 64	563	507	1 070	83,3	76,1
Utl. Bakgr.	71	68	139	69,5	61,2
Sv. Bakgr.	492	439	931	85,9	84,3

52,3%ANDEL MED EFTERGYMNASIAL
UTBILDNING 3 ÅR ELLER LÄNGRE

ANDEL (%) HÖGSTA UTBILDNINGSNIVÅ 2015

	Förgymnasial inkl uppg. saknas		Eftergymnasial 3 år och längre	
	%	% Gbg	%	% Gbg
18-24	26,8	24,4	7,5	8,0
25-29	7,2	10,8	42,5	36,9
30-44	7,3	12,2	59,5	40,9
45-64	4,2	15,3	49,9	26,9
65-74	9,4	25,0	52,3	23,8
25 - 64	5,7	13,2	52,3	34,4
Kvinnor	5,3	12,1	54,2	38,0
Män	6,1	14,3	50,2	30,9

97,1%BEHÖRIGA MINST TILL
YRKESPROGRAM

GYMNASIEBEHÖRIGHET 2015

	Kvinnor	Män	Samtliga	%	% Gbg
Yrkesf.	16	17	33	97,1	82,2
ES	16	17	33	97,1	81,5
EK, HU, SA	16	17	33	97,1	79,9
NA, TE	16	17	33	97,1	78,0

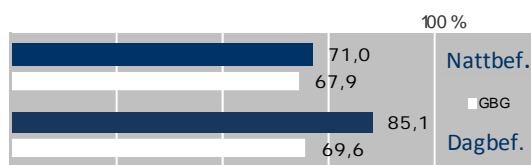
KOMMUNALVALET 2014 JÄMFÖRT MED 2010

	M	FP	KD	S	V	MP	SD	Vv	Fi	Delt
2014	40,2	16,3	5,1	8,1	3,9	7,9	3,6	6,6	3,5	86,6
2010	47,1	14,1	4,3	11,8	2,5	8,6	1,4	5,7	0,0	86,2

0,7

SJÄLVFÖRSÖRJNINGSGRAD

ANDEL SOM ARBETAR INOM PRIVAT NÄRINGS LIV



ANSTÄLLDA I OLIKA BRANSCHER 2014

	Dagbefolkn.		Nattbefolkning	
	Antal	Antal	%	% Gbg
Utbildning	221	114	9,0	10,6
Vård & sociala tjänster	200	183	14,4	15,2
Företagstjänster	189	216	17,0	14,8
Handel	85	180	14,2	12,3
Fastighetsverksamhet	60	49	3,9	1,7
Transport & magasinering	44	36	2,8	6,1
Kulturella & pers. tjänster	31	64	5,0	4,8
Info. & kommunikation	26	71	5,6	4,8
Hotell & restaurang	14	63	5,0	4,9
Tillverkning & utvinning	8	107	8,4	11,6
Bygghetsverksamhet	7	32	2,5	4,4
Okänd verksamhet	6	0,9
Jord-, skogsbruk & fiske	5	0,2
Finans & försäkring	..	38	3,0	1,6
Energi & miljö	..	15	1,2	0,8
Offentlig förv. & försvar	..	86	6,8	5,4
Totalt	898	1 270		

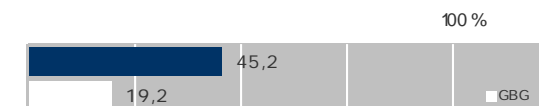
44,9%BOSTÄDER
BYGGDA - 1940

BYGGNADSÅR I 10 - ÅRSINTERVALL 2015

exklusive specialbostäder och uppgift saknas

År	Småhus	Flerbostad	Totalt	%	% Gbg
- 1940	355	128	483	44,9	19,1
41 - 50	49	300	349	32,5	8,9
51 - 60	15	0	15	1,4	14,0
61 - 70	10	0	10	0,9	22,8
71 - 80	28	0	28	2,6	12,8
81 - 90	27	0	27	2,5	5,0
91 - 00	1	28	29	2,7	3,2
01 - 10	1	28	29	2,7	4,3
11 -	0	0	0	0,0	3,2

ANDEL SMÅHUS JÄMFÖRT MED GÖTEBORG 2014



ANTAL BOSTÄDER EFTER AREA 2015

Kvm	Småhus	Flerbostad	Totalt	%	% Gbg
-40	0	123	123	11,4	14,3
41-60	3	173	176	16,4	24,2
61-80	3	92	95	8,8	27,9
81-100	16	104	120	11,2	13,8
101-120	51	76	127	11,8	7,7
121-	413	21	434	40,4	12,2
Totalt	486	589	1 075		

ÄGARKATEGORI 2015

	Småhus	Flerbostad	Totalt	%	% Gbg
Hysesrätt	18	450	468	43,5	54,6
Allmännyttan	0	0	0	0,0	26,7
Övriga	18	450	468	43,5	27,9
Bostadsrätt	9	139	148	13,8	27,7
Äganderätt	459	0	459	42,7	17,8
Tot. bostäder	486	589	1 075		

NYBYGGNATION - FÄRDIGSTÄLLDA BOSTÄDER

	2011	2012	2013	2014	2015
Småhus	3	0	0	0	0
Flerbostadshus	0	4	0	0	0
Totalt	3	4	0	0	0

207 Kärralund

GÖTEBORGSBLADET 2016

Göteborgs Stad, Stadsledningskontoret
Statistik och Analys

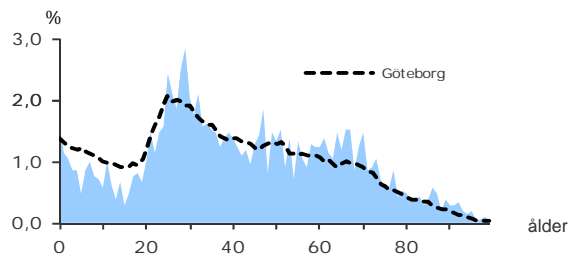
2 116

FOLKMÄNGD 2015

BEFOLKNING EFTER ÅLDER 2015

Ålder	Kvinnor	Män	Samtliga	%
0	18	16	34	1,6
1 - 5	50	42	92	4,3
6	8	10	18	0,9
7 - 9	30	22	52	2,5
10 - 12	22	24	46	2,2
13 - 15	12	16	28	1,3
16 - 18	21	22	43	2,0
19 - 24	84	70	154	7,3
25 - 29	136	111	247	11,7
30 - 44	224	239	463	21,9
45 - 64	290	231	521	24,6
65 - 74	129	109	238	11,2
75 - 84	77	26	103	4,9
85-	57	20	77	3,6
Samtliga	1 158	958	2 116	100

ÅLDERSSTRUKTUR JÄMFÖRT MED GÖTEBORG



- 4

BEFOLKNINGS-
FÖRÄNDRING 2015

FÖRÄNDRING 2015

Nettoflytt	-18
Födelseöverskott	14
Födda	34
Döda	20
Totalt*	-4

FÖRÄNDRING 2012 - 2015



* Inklusive justering.

1,8

PERSONER I SNITT
PER HUSHÅLL 2015

HUSHÅLL 2015

Personer i hushållet	Antal hushåll	%	% Gbg
1 person	606	52,7	42,6
2 personer	311	27,1	28,3
3 personer	125	10,9	12,2
4 personer	78	6,8	10,9
5+ personer	29	2,5	6,1
Totalt antal hushåll	1 149	100,0	100,0
Barnhushåll	188	16,4	23,6
(barnen under 18 år)			
Hushåll med 3 barn eller fler	17	1,5	3,5
Ensamstående med barn	34	3,0	4,6

8,8%



ANDEL FÖDDA I
UTLANDET

MEDBORGARSKAP OCH FÖDELSELAND 2015

	Född i Sv	Född i Utl	Totalt
Sv. Medb.	2 013
Utl. Medb.	103
Totalt	1 930	186	2 116

VANLIGASTE FÖDELSELÄNDERNA I Gbg 2015

	Antal	%	% Gbg
Irak	2,2
Iran	16	0,8	2,1
Somalia	1,3
Bosnien - Hercegovina	1,3
Finland	1,2
Jugoslavien	1,2
Polen	1,1
Turkiet	0,8
Syrien	0,8
Kina	0,6
Övriga länder	138	6,5	11,9
Totalt	186	8,8	24,5

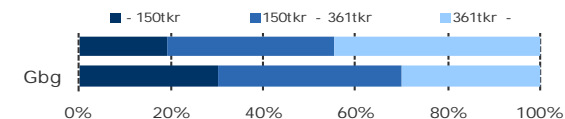
ANDEL UTL. BAKGRUND 2015 JÄMFÖRT MED Gbg



328 200 kr

MEDELINKOMST

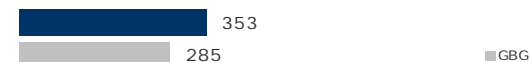
INKOMSTFÖRD. 2014 JÄMFÖRT MED Gbg 20-64 ÅR



MEDELINKOMST 2014 (kr)

Ålder	Kvinnor	Män	Samtliga
20 - 24	119 500	121 700	120 400
25 - 29	224 400	306 800	264 900
30 - 44	333 000	399 800	367 400
45 - 64	392 800	498 400	439 300
65 -	228 500	327 000	265 100
20 och äldre	289 200	375 800	328 200

BILINNEHAV 2014 JÄMFÖRT MED GÖTEBORG Antal bilar per 1 000 personer



PERSONER I
LÅNGTIDSBEROENDE
2014

PERSONER MED UTBETALT EKONOMISKT BISTÄND

	2012	2013	2014
Personer med registrerat bistånd	12	18	12
- varav i minst 10 månader

OHÄLSOTAL 2015 JÄMFÖRT MED GÖTEBORG Antal ersatta dagar per person



OHÄLSOTAL, ERSATTA DAGAR PER PERSON 2015

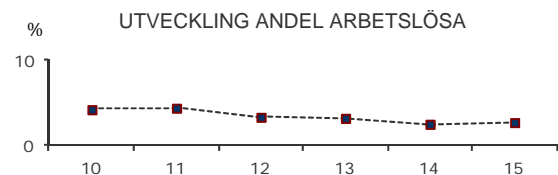
	Kvinnor	Män	Samtliga
Utl. bakgr.	19,8	0,1	10,5
Sv. bakgr.	23,3	11,3	17,6
Samtliga	22,9	9,8	16,7
Samtliga i Gbg	30,2	21,7	25,9

2,8%

ARBETSLÖSHET

ÖPPET ARBETSLÖSA SAMT I PROGRAM, OKT 2015

	Kvinnor	Män	Samtliga	%	% Gbg
18 - 24	5,7
25 - 29	5,8
30 - 44	7	9	16	3,3	6,9
45 - 64	17	3,3	6,0
18 - 64	16	23	39	2,8	6,2
Född utoml.	6	4,2	12,6
Född i Sve.	33	2,6	3,6



FÖRVÄRVSARBETANDE 2014

	Kvinnor	Män	Samtliga	%	% Gbg
18 - 24	61	46	107	56,0	48,3
25 - 29	94	104	198	80,5	69,1
30 - 44	206	226	432	90,8	79,4
45 - 64	240	197	437	87,1	75,8
65 - 74	26	22	48	21,1	20,0
25 - 64	540	527	1 067	87,2	76,1
Utl. Bakgr.	54	54	108	77,1	61,2
Sv. Bakgr.	486	473	959	88,5	84,3

49,4%ANDEL MED EFTERGYMNASIAL
UTBILDNING 3 ÅR ELLER LÄNGRE

ANDEL (%) HÖGSTA UTBILDNINGSNIVÅ 2015

	Förgymnasial inkl uppg. saknas		Eftergymnasial 3 år och längre	
	%	% Gbg	%	% Gbg
18-24	15,8	24,4	7,0	8,0
25-29	6,5	10,8	48,2	36,9
30-44	3,0	12,2	60,7	40,9
45-64	5,2	15,3	39,9	26,9
65-74	12,2	25,0	37,0	23,8
25 - 64	4,6	13,2	49,4	34,4
Kvinnor	3,8	12,1	52,3	38,0
Män	5,5	14,3	46,1	30,9

100,0%BEHÖRIGA MINST TILL
YRKESPROGRAM

GYMNASIEBEHÖRIGHET 2015

	Kvinnor	Män	Samtliga	%	% Gbg
Yrkesf.	9	100,0	82,2
ES	9	100,0	81,5
EK, HU, SA	9	100,0	79,9
NA, TE	9	100,0	78,0

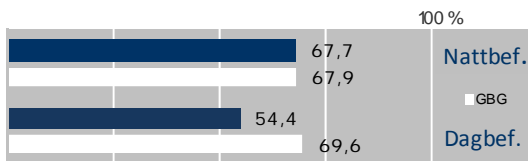
KOMMUNALVALET 2014 JÄMFÖRT MED 2010

	M	FP	KD	S	V	MP	SD	Vv	Fi	Delt
2014	31,0	14,5	5,2	12,2	5,1	13,1	5,1	5,1	2,6	86,5
2010	36,3	14,3	3,8	18,1	3,5	11,2	2,4	4,8	0,0	85,5

0,5

SJÄLVFÖRSÖRJNINGSGRAD

ANDEL SOM ARBETAR INOM PRIVAT NÄRINGS LIV



ANSTÄLLDA I OLIKA BRANSCHER 2014

	Dagbefolkn.		Nattbefolkning	
	Antal	Antal	%	% Gbg
Kulturella & pers. tjänster	149	77	6,3	4,8
Vård & sociala tjänster	143	180	14,7	15,2
Utbildning	73	127	10,4	10,6
Företagstjänster	55	193	15,8	14,8
Fastighetsverksamhet	48	29	2,4	1,7
Bygghverksamhet	23	60	4,9	4,4
Offentlig förv. & försvar	23	87	7,1	5,4
Handel	16	141	11,5	12,3
Info. & kommunikation	16	75	6,1	4,8
Finans & försäkring	14	30	2,5	1,6
Hotell & restaurang	12	35	2,9	4,9
Okänd verksamhet	5	0,9
Tillverkning & utvinning	..	127	10,4	11,6
Jord-, skogsbruk & fiske	0,2
Energi & miljö	..	15	1,2	0,8
Transport & magasiner	..	35	2,9	6,1
Totalt	583	1 223		

81,7%BOSTÄDER
BYGGDA 1941 -50

BYGGNADSÅR I 10 - ÅRSINTERVALL 2015

exklusive specialbostäder och uppgift saknas

År	Småhus	Flerbostad	Totalt	%	% Gbg
- 1940	3	3	6	0,4	19,1
41 - 50	88	1 060	1 148	81,7	8,9
51 - 60	0	81	81	5,8	14,0
61 - 70	0	0	0	0,0	22,8
71 - 80	0	0	0	0,0	12,8
81 - 90	0	0	0	0,0	5,0
91 - 00	0	27	27	1,9	3,2
01 - 10	0	21	21	1,5	4,3
11 -	0	0	0	0,0	3,2

ANDEL SMÅHUS JÄMFÖRT MED GÖTEBORG 2014



ANTAL BOSTÄDER EFTER AREA 2015

Kvm	Småhus	Flerbostad	Totalt	%	% Gbg
-40	0	196	196	14,0	14,3
41-60	1	621	622	44,3	24,2
61-80	1	283	284	20,2	27,9
81-100	7	159	166	11,8	13,8
101-120	25	34	59	4,2	7,7
121-	57	21	78	5,6	12,2
Totalt	91	1 314	1 405		

ÄGARKATEGORI 2015

	Småhus	Flerbostad	Totalt	%	% Gbg
Hyresrätt	3	562	565	40,2	54,6
Allmännyttan	0	0	0	0,0	26,7
Övriga	3	562	565	40,2	27,9
Bostadsrätt	0	752	752	53,5	27,7
Äganderätt	88	0	88	6,3	17,8
Tot. bostäder	91	1 314	1 405		

NYBYGGNATION - FÄRDIGSTÄLLDA BOSTÄDER

	2011	2012	2013	2014	2015
Småhus	0	0	0	0	0
Flerbostadshus	0	0	0	0	0
Totalt	0	0	0	0	0

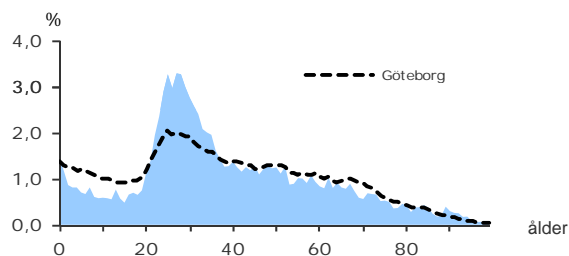
11 297

FOLKMÄNGD 2015

BEFOLKNING EFTER ÅLDER 2015

Ålder	Kvinnor	Män	Samtliga	%
0	79	84	163	1,4
1 - 5	237	253	490	4,3
6	37	38	75	0,7
7 - 9	103	121	224	2,0
10 - 12	113	80	193	1,7
13 - 15	99	105	204	1,8
16 - 18	93	132	225	2,0
19 - 24	665	513	1 178	10,4
25 - 29	947	831	1 778	15,7
30 - 44	1 354	1 523	2 877	25,5
45 - 64	1 187	1 149	2 336	20,7
65 - 74	400	374	774	6,9
75 - 84	263	195	458	4,1
85-	232	90	322	2,9
Samtliga	5 809	5 488	11 297	100

ÅLDERSSTRUKTUR JÄMFÖRT MED GÖTEBORG



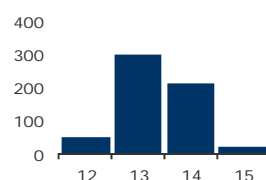
+ 24

BEFOLKNINGS-
FÖRÄNDRING 2015

FÖRÄNDRING 2015

Nettoflytt	-68
Födelseöverskott	96
Födda	186
Döda	90
Totalt*	24

FÖRÄNDRING 2012 - 2015



* Inklusive justering.

1,8

PERSONER I SNITT
PER HUSHÅLL 2015

HUSHÅLL 2015

Personer i hushållet	Antal hushåll	%	% Gbg
1 person	3 311	53,3	42,6
2 personer	1 704	27,4	28,3
3 personer	637	10,3	12,2
4 personer	391	6,3	10,9
5+ personer	168	2,7	6,1
Totalt antal hushåll	6 211	100,0	100,0
Barnhushåll	958	15,4	23,6
(barnen under 18 år)			
Hushåll med 3 barn eller fler	69	1,1	3,5
Ensamstående med barn	213	3,4	4,6

13,2%



ANDEL FÖDDA I
UTLANDET

MEDBORGARSKAP OCH FÖDELSELAND 2015

	Född i Sv	Född i Utl	Totalt
Sv. Medb.	9 766	963	10 729
Utl. Medb.	45	523	568
Totalt	9 811	1 486	11 297

VANLIGASTE FÖDELSELÄNDERNA I GBG 2015

	Antal	%	% Gbg
Irak	32	0,3	2,2
Iran	149	1,3	2,1
Somalia	11	0,1	1,3
Bosnien - Hercegovina	49	0,4	1,3
Finland	107	0,9	1,2
Jugoslavien	74	0,7	1,2
Polen	110	1,0	1,1
Turkiet	27	0,2	0,8
Syrien	11	0,1	0,8
Kina	26	0,2	0,6
Övriga länder	890	7,9	11,9
Totalt	1 486	13,2	24,5

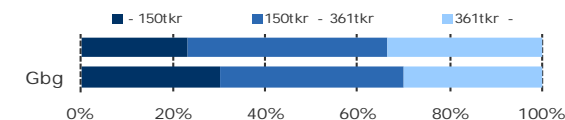
ANDEL UTL. BAKGRUND 2015 JÄMFÖRT MED GBG



297 400 kr

MEDELINKOMST

INKOMSTFÖRD. 2014 JÄMFÖRT MED GBG 20-64 ÅR



MEDELINKOMST 2014 (kr)

Ålder	Kvinnor	Män	Samtliga
20 - 24	133 800	160 900	145 500
25 - 29	233 100	261 800	246 600
30 - 44	291 500	359 200	327 900
45 - 64	354 900	441 400	396 500
65 -	211 300	325 000	259 400
20 och äldre	261 500	335 900	297 400

BILINNEHAV 2014 JÄMFÖRT MED GÖTEBORG

Antal bilar per 1 000 personer



65

PERSONER I
LÅNGTIDSBEROENDE
2014

PERSONER MED UTBETALT EKONOMISKT BISTÅND

	2012	2013	2014
Personer med registrerat bistånd	167	165	168
- varav i minst 10 månader	69	63	65

OHÅLSOTAL 2015 JÄMFÖRT MED GÖTEBORG

Antal ersatta dagar per person



OHÅLSOTAL, ERSATTA DAGAR PER PERSON 2015

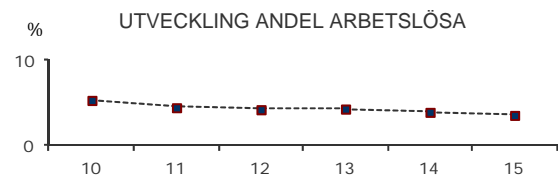
	Kvinnor	Män	Samtliga
Utl. bakgr.	25,5	19,2	22,3
Sv. bakgr.	18,8	11,1	15,0
Samtliga	20,0	12,6	16,3
Samtliga i Gbg	30,2	21,7	25,9

3,6%

ARBETSLÖSHET

ÖPPET ARBETSLÖSA SAMT I PROGRAM, OKT 2015

	Kvinnor	Män	Samtliga	%	% Gbg
18 - 24	16	16	32	2,7	5,7
25 - 29	23	24	47	2,6	5,8
30 - 44	59	49	108	3,7	6,9
45 - 64	54	59	113	4,8	6,0
18 - 64	152	148	300	3,6	6,2
Född utoml.	54	42	96	8,1	12,6
Född i Sve.	98	106	204	2,9	3,6



FÖRVÄRVSARBETANDE 2014

	Kvinnor	Män	Samtliga	%	% Gbg
18 - 24	445	350	795	62,8	48,3
25 - 29	776	695	1 471	82,3	69,1
30 - 44	1 159	1 372	2 531	87,4	79,4
45 - 64	1 003	915	1 918	83,3	75,8
65 - 74	68	106	174	22,7	20,0
25 - 64	2 938	2 982	5 920	84,7	76,1
Utl. Bakgr.	445	498	943	71,9	61,2
Sv. Bakgr.	2 493	2 484	4 977	87,7	84,3

41,1%ANDEL MED EFTERGYMNASIAL
UTBILDNING 3 ÅR ELLER LÄNGRE

ANDEL (%) HÖGSTA UTBILDNINGSNIVÅ 2015

	Förgymnasial inkl uppg. saknas		Eftergymnasial 3 år och längre	
	%	% Gbg	%	% Gbg
18-24	13,2	24,4	10,1	8,0
25-29	4,0	10,8	41,5	36,9
30-44	5,3	12,2	47,3	40,9
45-64	9,6	15,3	33,3	26,9
65-74	18,6	25,0	28,6	23,8
25 - 64	6,4	13,2	41,1	34,4
Kvinnor	4,4	12,1	46,0	38,0
Män	8,4	14,3	36,3	30,9

87,7%BEHÖRIGA MINST TILL
YRKESPROGRAM

GYMNASIEBEHÖRIGHET 2015

	Kvinnor	Män	Samtliga	%	% Gbg
Yrkesf.	27	37	64	87,7	82,2
ES	27	37	64	87,7	81,5
EK, HU, SA	27	35	62	84,9	79,9
NA, TE	27	35	62	84,9	78,0

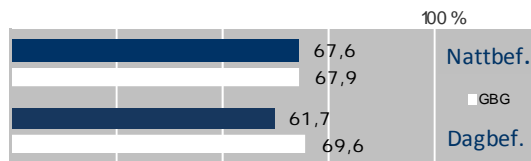
KOMMUNALVALET 2014 JÄMFÖRT MED 2010

	M	FP	KD	S	V	MP	SD	Vv	Fi	Delt
2014	25,7	9,0	3,5	16,9	9,2	14,3	5,9	4,6	4,5	82,4
2010	30,0	9,8	3,3	23,0	6,4	12,9	4,2	4,5	0,0	80,1

0,3

SJÄLVFÖRSÖRJNINGSGRAD

ANDEL SOM ARBETAR INOM PRIVAT NÄRINGSBLIV



ANSTÄLLDA I OLIKA BRANSCHER 2014

	Dagbefolkn.		Nattbefolkning	
	Antal	Antal	%	% Gbg
Utbildning	322	713	10,3	10,6
Vård & sociala tjänster	286	998	14,5	15,2
Företagstjänster	245	1 091	15,8	14,8
Byggverksamhet	241	327	4,7	4,4
Offentlig förv. & försvar	153	451	6,5	5,4
Handel	141	923	13,4	12,3
Kulturella & pers. tjänster	101	365	5,3	4,8
Hotell & restaurang	91	349	5,1	4,9
Fastighetsverksamhet	55	132	1,9	1,7
Info. & kommunikation	55	376	5,5	4,8
Tillverkning & utvinning	19	556	8,1	11,6
Finans & försäkring	13	140	2,0	1,6
Jord-, skogsbruk & fiske	6	11	0,2	0,2
Transport & magasinering	6	386	5,6	6,1
Okänd verksamhet	..	28	0,4	0,9
Energi & miljö	..	49	0,7	0,8
Totalt	1 739	6 895		

25,1%BOSTÄDER
BYGGDA - 1940

BYGGNADSÅR I 10 - ÅRSINTERVALL 2015

exklusive specialbostäder och uppgift saknas

År	Småhus	Flerbostad	Totalt	%	% Gbg
- 1940	96	1 621	1 717	25,1	19,1
41 - 50	173	1 336	1 509	22,1	8,9
51 - 60	23	797	820	12,0	14,0
61 - 70	43	1 389	1 432	21,0	22,8
71 - 80	45	752	797	11,7	12,8
81 - 90	0	76	76	1,1	5,0
91 - 00	1	109	110	1,6	3,2
01 - 10	0	56	56	0,8	4,3
11 -	11	188	199	2,9	3,2

ANDEL SMÅHUS JÄMFÖRT MED GÖTEBORG 2014



ANTAL BOSTÄDER EFTER AREA 2015

Kvm	Småhus	Flerbostad	Totalt	%	% Gbg
-40	1	1 406	1 407	20,6	14,3
41-60	10	2 640	2 650	38,8	24,2
61-80	25	1 342	1 367	20,0	27,9
81-100	40	634	674	9,9	13,8
101-120	36	321	357	5,2	7,7
121-	280	97	377	5,5	12,2
Totalt	392	6 440	6 832		

ÄGARKATEGORI 2015

	Småhus	Flerbostad	Totalt	%	% Gbg
Hyresrätt	6	4 656	4 662	68,2	54,6
Allmännyttan	0	600	600	8,8	26,7
Övriga	6	4 056	4 062	59,5	27,9
Bostadsrätt	5	1 784	1 789	26,2	27,7
Äganderätt	381	0	381	5,6	17,8
Tot. bostäder	392	6 440	6 832		

NYBYGGNATION - FÄRDIGSTÄLLDA BOSTÄDER

	2011	2012	2013	2014	2015
Småhus	0	11	0	1	0
Flerbostadshus	0	0	145	43	0
Totalt	0	11	145	44	0

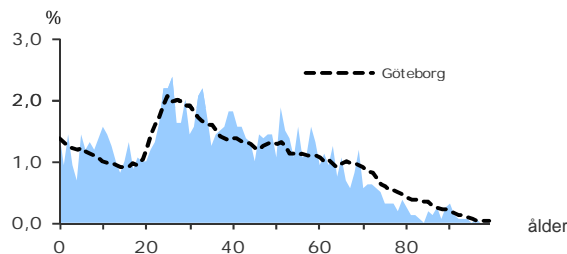
1 609

FOLKMÄNGD 2015

BEFOLKNING EFTER ÅLDER 2015

Ålder	Kvinnor	Män	Samtliga	%
0	10	13	23	1,4
1 - 5	42	45	87	5,4
6	9	10	19	1,2
7 - 9	33	29	62	3,9
10 - 12	33	35	68	4,2
13 - 15	30	15	45	2,8
16 - 18	22	30	52	3,2
19 - 24	69	64	133	8,3
25 - 29	90	67	157	9,8
30 - 44	192	195	387	24,1
45 - 64	203	200	403	25,0
65 - 74	53	62	115	7,1
75 - 84	18	15	33	2,1
85-	19	6	25	1,6
Samtliga	823	786	1 609	100

ÅLDERSSTRUKTUR JÄMFÖRT MED GÖTEBORG



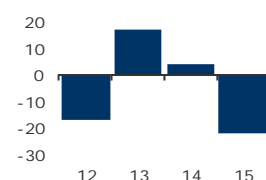
- 22

BEFOLKNINGS-
FÖRÄNDRING 2015

FÖRÄNDRING 2015

Nettoflytt	-40
Födelseöverskott	18
Födda	24
Döda	6
Totalt*	-22

FÖRÄNDRING 2012 - 2015



* Inklusive justering.

2,3

PERSONER I SNITT
PER HUSHÅLL 2015

HUSHÅLL 2015

Personer i hushållet	Antal hushåll	%	% Gbg
1 person	269	39,5	42,6
2 personer	170	25,0	28,3
3 personer	92	13,5	12,2
4 personer	91	13,4	10,9
5+ personer	59	8,7	6,1
Totalt antal hushåll	681	100,0	100,0
Barnhushåll	192	28,2	23,6
(barnen under 18 år)			
Hushåll med 3 barn eller fler	31	4,6	3,5
Ensamstående med barn	23	3,4	4,6

9,7%



ANDEL FÖDDA I
UTLANDET

MEDBORGARSKAP OCH FÖDELSELAND 2015

	Född i Sv	Född i Utl	Totalt
Sv. Medb.	1 447	90	1 537
Utl. Medb.	6	66	72
Totalt	1 453	156	1 609

VANLIGASTE FÖDELSELÄNDERNA I Gbg 2015

	Antal	%	% Gbg
Irak	2,2
Iran	2,1
Somalia	1,3
Bosnien - Hercegovina	1,3
Finland	11	0,7	1,2
Jugoslavien	1,2
Polen	1,1
Turkiet	0,8
Syrien	0,8
Kina	0,6
Övriga länder	122	7,6	11,9
Totalt	156	9,7	24,5

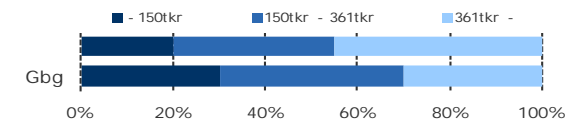
ANDEL UTL. BAKGRUND 2015 JÄMFÖRT MED Gbg



342 500 kr

MEDELINKOMST

INKOMSTFÖRD. 2014 JÄMFÖRT MED Gbg 20-64 ÅR



MEDELINKOMST 2014 (kr)

Ålder	Kvinnor	Män	Samtliga
20 - 24	139 000	150 700	145 300
25 - 29	198 500	264 300	223 800
30 - 44	327 400	379 700	354 800
45 - 64	380 900	530 000	454 200
65 -	215 700	317 800	265 800
20 och äldre	297 100	389 000	342 500

BILINNEHAV 2014 JÄMFÖRT MED GÖTEBORG Antal bilar per 1 000 personer



PERSONER I
LÅNGTIDSBEROENDE
2014

PERSONER MED UTBETALT EKONOMISKT BISTÅND

	2012	2013	2014
Personer med registrerat bistånd	14	17	14
- varav i minst 10 månader

OHÄLSOTAL 2015 JÄMFÖRT MED GÖTEBORG Antal ersatta dagar per person



OHÄLSOTAL, ERSATTA DAGAR PER PERSON 2015

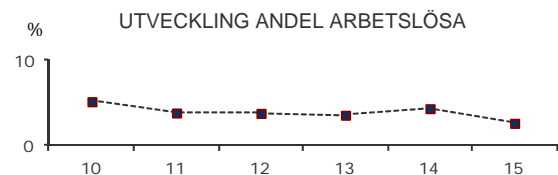
	Kvinnor	Män	Samtliga
Utl. bakgr.	10,8	2,6	6,6
Sv. bakgr.	20,7	11,6	16,2
Samtliga	19,4	10,3	14,9
Samtliga i Gbg	30,2	21,7	25,9

2,7%

ARBETSLÖSHET

ÖPPET ARBETSLÖSA SAMT I PROGRAM, OKT 2015

	Kvinnor	Män	Samtliga	%	% Gbg
18 - 24	5,7
25 - 29	8	5,3	5,8
30 - 44	6,9
45 - 64	6	8	14	3,4	6,0
18 - 64	15	15	30	2,7	6,2
Född utoml.	5	4,0	12,6
Född i Sve.	25	2,5	3,6



FÖRVÄRVSARBETANDE 2014

	Kvinnor	Män	Samtliga	%	% Gbg
18 - 24	39	53	92	61,3	48,3
25 - 29	65	43	108	74,0	69,1
30 - 44	168	187	355	87,7	79,4
45 - 64	189	175	364	87,3	75,8
65 - 74	14	16	30	28,3	20,0
25 - 64	422	405	827	85,4	76,1
Utl. Bakgr.	58	50	108	79,4	61,2
Sv. Bakgr.	364	355	719	86,4	84,3

44,6%ANDEL MED EFTERGYMNASIAL
UTBILDNING 3 ÅR ELLER LÄNGRE

ANDEL (%) HÖGSTA UTBILDNINGSNIVÅ 2015

	Förgymnasial inkl uppg. saknas		Eftergymnasial 3 år och längre	
	%	% Gbg	%	% Gbg
18-24	18,0	24,4	9,3	8,0
25-29	7,6	10,8	29,9	36,9
30-44	5,2	12,2	53,5	40,9
45-64	6,5	15,3	41,7	26,9
65-74	23,5	25,0	33,9	23,8
25 - 64	6,1	13,2	44,6	34,4
Kvinnor	5,6	12,1	46,0	38,0
Män	6,7	14,3	43,1	30,9

100,0%BEHÖRIGA MINST TILL
YRKESPROGRAM

GYMNASIEBEHÖRIGHET 2015

	Kvinnor	Män	Samtliga	%	% Gbg
Yrkesf.	8	14	22	100,0	82,2
ES	8	14	22	100,0	81,5
EK, HU, SA	8	13	21	95,5	79,9
NA, TE	8	14	22	100,0	78,0

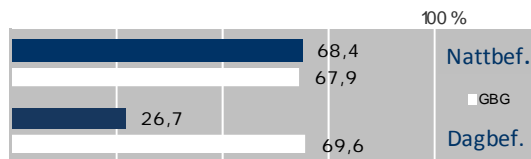
KOMMUNALVALET 2014 JÄMFÖRT MED 2010

	M	FP	KD	S	V	MP	SD	Vv	Fi	Delt
2014	28,0	11,6	3,4	14,7	8,5	12,8	5,1	4,5	4,7	87,1
2010	30,2	12,0	4,3	22,6	5,0	13,2	2,0	4,8	0,0	83,1

0,9

SJÄLVFÖRSÖRJNINGSGRAD

ANDEL SOM ARBETAR INOM PRIVAT NÄRINGS LIV



ANSTÄLLDA I OLIKA BRANSCHER 2014

	Dagbefolkn.		Nattbefolkn.	
	Antal	Antal	%	% Gbg
Vård & sociala tjänster	296	134	14,1	15,2
Offentlig förv. & försvar	269	60	6,3	5,4
Kulturella & pers. tjänster	78	57	6,0	4,8
Fastighetsverksamhet	51	17	1,8	1,7
Handel	32	127	13,4	12,3
Företagstjänster	31	135	14,2	14,8
Utbildning	19	104	10,9	10,6
Bygghverksamhet	14	39	4,1	4,4
Info. & kommunikation	14	50	5,3	4,8
Transport & magasinering	9	44	4,6	6,1
Hotell & restaurang	..	41	4,3	4,9
Okänd verksamhet	0,9
Tillverkning & utvinning	..	108	11,4	11,6
Finans & försäkring	..	18	1,9	1,6
Jord-, skogsbruk & fiske	0,2
Energi & miljö	..	10	1,1	0,8
Totalt	827	950		

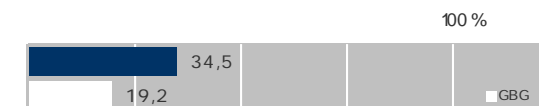
65,1%BOSTÄDER
BYGGDA - 1940

BYGGNADSÅR I 10 - ÅRSINTERVALL 2015

exklusive specialbostäder och uppgift saknas

År	Småhus	Flerbostad	Totalt	%	% Gbg
- 1940	251	234	485	65,1	19,1
41 - 50	5	213	218	29,3	8,9
51 - 60	0	0	0	0,0	14,0
61 - 70	0	0	0	0,0	22,8
71 - 80	0	0	0	0,0	12,8
81 - 90	0	0	0	0,0	5,0
91 - 00	0	0	0	0,0	3,2
01 - 10	1	0	1	0,1	4,3
11 -	0	36	36	4,8	3,2

ANDEL SMÅHUS JÄMFÖRT MED GÖTEBORG 2014



ANTAL BOSTÄDER EFTER AREA 2015

Kvm	Småhus	Flerbostad	Totalt	%	% Gbg
-40	0	107	107	14,4	14,3
41-60	3	219	222	29,8	24,2
61-80	19	112	131	17,6	27,9
81-100	49	34	83	11,1	13,8
101-120	61	8	69	9,3	7,7
121-	125	8	133	17,9	12,2
Totalt	257	488	745		

ÄGARKATEGORI 2015

	Småhus	Flerbostad	Totalt	%	% Gbg
Hyresrätt	3	274	277	37,2	54,6
Allmännyttan	0	0	0	0,0	26,7
Övriga	3	274	277	37,2	27,9
Bostadsrätt	2	214	216	29,0	27,7
Äganderätt	252	0	252	33,8	17,8
Tot. bostäder	257	488	745		

NYBYGGNATION - FÄRDIGSTÄLLDA BOSTÄDER

	2011	2012	2013	2014	2015
Småhus	0	0	0	0	0
Flerbostadshus	12	0	0	0	0
Totalt	12	0	0	0	0

210 Källtorp

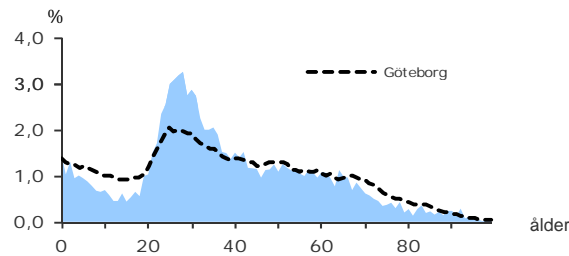
8 454

FOLKMÄNGD 2015

BEFOLKNING EFTER ÅLDER 2015

Ålder	Kvinnor	Män	Samtliga	%
0	62	61	123	1,5
1 - 5	238	204	442	5,2
6	40	34	74	0,9
7 - 9	79	99	178	2,1
10 - 12	68	77	145	1,7
13 - 15	62	65	127	1,5
16 - 18	70	77	147	1,7
19 - 24	462	393	855	10,1
25 - 29	673	617	1 290	15,3
30 - 44	1 105	1 168	2 273	26,9
45 - 64	940	879	1 819	21,5
65 - 74	298	267	565	6,7
75 - 84	154	93	247	2,9
85-	121	48	169	2,0
Samtliga	4 372	4 082	8 454	100

ÅLDERSSTRUKTUR JÄMFÖRT MED GÖTEBORG



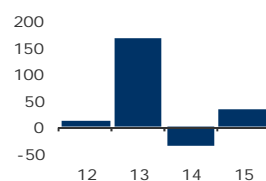
+ 34

BEFOLKNINGS-
FÖRÄNDRING 2015

FÖRÄNDRING 2015

Nettoflytt	-35
Födelseöverskott	69
Födda	132
Döda	63
Totalt*	34

FÖRÄNDRING 2012 - 2015



* Inklusive justering.

GÖTEBORGSBLADET 2016

1,8

PERSONER I SNITT
PER HUSHÅLL 2015

HUSHÅLL 2015

Personer i hushållet	Antal hushåll	%	% Gbg
1 person	2 511	55,0	42,6
2 personer	1 188	26,0	28,3
3 personer	446	9,8	12,2
4 personer	263	5,8	10,9
5+ personer	156	3,4	6,1
Totalt antal hushåll	4 564	100,0	100,0
Barnhushåll	735	16,1	23,6
(barnen under 18 år)			
Hushåll med 3 barn eller fler	69	1,5	3,5
Ensamstående med barn	180	3,9	4,6

13,0%



ANDEL FÖDDA I
UTLANDET

MEDBORGARSKAP OCH FÖDELSELAND 2015

	Född i Sv	Född i Utl	Totalt
Sv. Medb.	7 310	693	8 003
Utl. Medb.	42	409	451
Totalt	7 352	1 102	8 454

VANLIGASTE FÖDELSELÄNDERNA I Gbg 2015

	Antal	%	% Gbg
Irak	19	0,2	2,2
Iran	123	1,5	2,1
Somalia	36	0,4	1,3
Bosnien - Hercegovina	34	0,4	1,3
Finland	94	1,1	1,2
Jugoslavien	43	0,5	1,2
Polen	61	0,7	1,1
Turkiet	15	0,2	0,8
Syrien	10	0,1	0,8
Kina	33	0,4	0,6
Övriga länder	634	7,5	11,9
Totalt	1 102	13,0	24,5

ANDEL UTL. BAKGRUND 2015 JÄMFÖRT MED Gbg

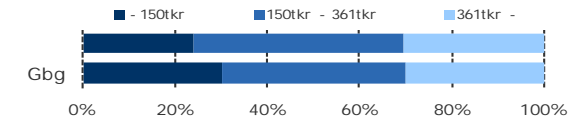


Göteborgs Stad, Stadsledningskontoret
Statistik och Analys

278 000 kr

MEDELINKOMST

INKOMSTFÖRD. 2014 JÄMFÖRT MED Gbg 20-64 ÅR



MEDELINKOMST 2014 (kr)

Ålder	Kvinnor	Män	Samtliga
20 - 24	141 800	164 800	152 400
25 - 29	214 600	251 700	231 800
30 - 44	281 300	338 900	311 000
45 - 64	333 000	368 600	350 200
65 -	199 600	268 000	228 000
20 och äldre	253 700	304 400	278 000

BILINNEHAV 2014 JÄMFÖRT MED GÖTEBORG

Antal bilar per 1 000 personer



108

PERSONER I
LÅNGTIDSBEROENDE
2014

PERSONER MED UTBETALT EKONOMISKT BISTÅND

	2012	2013	2014
Personer med registrerat bistånd	202	218	218
- varav i minst 10 månader	95	106	108

OHÄLSOTAL 2015 JÄMFÖRT MED GÖTEBORG

Antal ersatta dagar per person



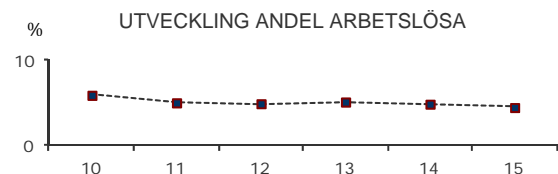
OHÄLSOTAL, ERSATTA DAGAR PER PERSON 2015

	Kvinnor	Män	Samtliga
Utl. bakgr.	26,8	19,9	23,4
Sv. bakgr.	26,4	18,6	22,6
Samtliga	26,5	18,9	22,7
Samtliga i Gbg	30,2	21,7	25,9

4,6% ARBETSLÖSHET

ÖPPET ARBETSLÖSA SAMT I PROGRAM, OKT 2015

	Kvinnor	Män	Samtliga	%	% Gbg
18 - 24	13	19	32	3,7	5,7
25 - 29	18	22	40	3,1	5,8
30 - 44	65	50	115	5,0	6,9
45 - 64	44	56	100	5,4	6,0
18 - 64	140	147	287	4,6	6,2
Född utoml.	51	55	106	12,1	12,6
Född i Sve.	89	92	181	3,3	3,6



FÖRVÄRVSARBETANDE 2014

	Kvinnor	Män	Samtliga	%	% Gbg
18 - 24	309	262	571	62,1	48,3
25 - 29	529	473	1 002	78,5	69,1
30 - 44	952	1 026	1 978	86,4	79,4
45 - 64	767	679	1 446	79,8	75,8
65 - 74	52	64	116	22,2	20,0
25 - 64	2 248	2 178	4 426	82,3	76,1
Utl. Bakgr.	331	316	647	66,5	61,2
Sv. Bakgr.	1 917	1 862	3 779	85,8	84,3

41,1% ANDEL MED EFTERGYMNASIAL UTBILDNING 3 ÅR ELLER LÄNGRE

ANDEL (%) HÖGSTA UTBILDNINGSNIVÅ 2015

	Förgymnasial inkl uppg. saknas		Eftergymnasial 3 år och längre	
	%	% Gbg	%	% Gbg
18-24	14,9	24,4	8,1	8,0
25-29	4,7	10,8	40,7	36,9
30-44	6,6	12,2	48,0	40,9
45-64	9,4	15,3	32,9	26,9
65-74	18,2	25,0	26,0	23,8
25 - 64	7,1	13,2	41,1	34,4
Kvinnor	5,8	12,1	46,7	38,0
Män	8,4	14,3	35,4	30,9

91,1% BEHÖRIGA MINST TILL YRKESPROGRAM

GYMNASIEBEHÖRIGHET 2015

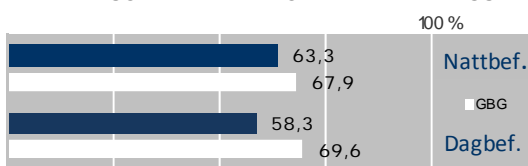
	Kvinnor	Män	Samtliga	%	% Gbg
Yrkesf.	18	23	41	91,1	82,2
ES	17	23	40	88,9	81,5
EK, HU, SA	17	23	40	88,9	79,9
NA, TE	16	21	37	82,2	78,0

KOMMUNALVALET 2014 JÄMFÖRT MED 2010

	M	FP	KD	S	V	MP	SD	Vv	Fi	Delt
2014	20,4	8,6	2,5	19,0	10,5	15,8	7,0	4,0	5,6	81,9
2010	24,3	8,9	3,2	26,7	7,8	14,8	4,3	4,5	0,0	79,8

0,2 SJÄLVFÖRSÖRJNINGSGRAD

ANDEL SOM ARBETAR INOM PRIVAT NÄRINGSBLIV



ANSTÄLLDA I OLIKA BRANSCHER 2014

	Dagbefolkn.		Nattbefolkning	
	Antal	Antal	%	% Gbg
Handel	295	682	13,3	12,3
Vård & sociala tjänster	274	794	15,5	15,2
Utbildning	144	630	12,3	10,6
Kulturella & pers. tjänster	127	265	5,2	4,8
Företagstjänster	101	738	14,4	14,8
Offentlig förv. & försvar	79	362	7,1	5,4
Hotell & restaurang	65	202	4,0	4,9
Byggsamhet	60	259	5,1	4,4
Info. & kommunikation	22	220	4,3	4,8
Fastighetsverksamhet	16	76	1,5	1,7
Transport & magasinering	8	284	5,6	6,1
Okänd verksamhet	7	44	0,9	0,9
Tillverkning & utvinning	7	421	8,2	11,6
Jord-, skogsbruk & fiske	..	9	0,2	0,2
Finans & försäkring	..	83	1,6	1,6
Energi & miljö	..	44	0,9	0,8
Totalt	1 210	5 113		

48,9% BOSTÄDER BYGGDA - 1940

BYGGNADSÅR I 10 - ÅRSINTERVALL 2015

exklusive specialbostäder och uppgift saknas

År	Småhus	Flerbostad	Totalt	%	% Gbg
- 1940	211	2 329	2 540	48,9	19,1
41 - 50	43	1 951	1 994	38,4	8,9
51 - 60	7	101	108	2,1	14,0
61 - 70	0	43	43	0,8	22,8
71 - 80	0	9	9	0,2	12,8
81 - 90	0	40	40	0,8	5,0
91 - 00	0	232	232	4,5	3,2
01 - 10	7	40	47	0,9	4,3
11 -	0	15	15	0,3	3,2

ANDEL SMÅHUS JÄMFÖRT MED GÖTEBORG 2014



ANTAL BOSTÄDER EFTER AREA 2015

Kvm	Småhus	Flerbostad	Totalt	%	% Gbg
-40	0	976	976	18,8	14,3
41-60	0	2 496	2 496	48,1	24,2
61-80	7	1 022	1 029	19,8	27,9
81-100	28	319	347	6,7	13,8
101-120	26	76	102	2,0	7,7
121-	207	33	240	4,6	12,2
Totalt	268	4 922	5 190		

ÄGARKATEGORI 2015

	Småhus	Flerbostad	Totalt	%	% Gbg
Hyresrätt	1	3 059	3 060	59,0	54,6
Allmännyttan	0	586	586	11,3	26,7
Övriga	1	2 473	2 474	47,7	27,9
Bostadsrätt	3	1 863	1 866	36,0	27,7
Äganderätt	264	0	264	5,1	17,8
Tot. bostäder	268	4 922	5 190		

NYBYGGNATION - FÄRDIGSTÄLLDA BOSTÄDER

	2011	2012	2013	2014	2015
Småhus	0	0	0	0	0
Flerbostadshus	0	74	0	13	0
Totalt	0	74	0	13	0

211 Torpa

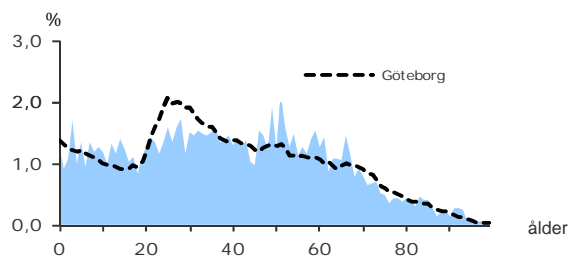
3 737

FOLKMÄNGD 2015

BEFOLKNING EFTER ÅLDER 2015

Ålder	Kvinnor	Män	Samtliga	%
0	26	20	46	1,2
1 - 5	116	108	224	6,0
6	16	19	35	0,9
7 - 9	73	68	141	3,8
10 - 12	57	73	130	3,5
13 - 15	66	75	141	3,8
16 - 18	47	63	110	2,9
19 - 24	140	144	284	7,6
25 - 29	148	127	275	7,4
30 - 44	425	359	784	21,0
45 - 64	498	504	1 002	26,8
65 - 74	166	156	322	8,6
75 - 84	82	69	151	4,0
85-	65	27	92	2,5
Samtliga	1 925	1 812	3 737	100

ÅLDERSSTRUKTUR JÄMFÖRT MED GÖTEBORG



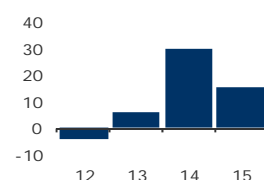
+ 15

BEFOLKNINGS-
FÖRÄNDRING 2015

FÖRÄNDRING 2015

Nettoflytt	-2
Födelseöverskott	14
Födda	44
Döda	30
Totalt*	15

FÖRÄNDRING 2012 - 2015



* Inklusive justering.

GÖTEBORGSBLADET 2016

2,2

PERSONER I SNITT
PER HUSHÅLL 2015

HUSHÅLL 2015

Personer i hushållet	Antal hushåll	%	% Gbg
1 person	724	43,1	42,6
2 personer	395	23,5	28,3
3 personer	222	13,2	12,2
4 personer	230	13,7	10,9
5+ personer	108	6,4	6,1
Totalt antal hushåll	1 679	100,0	100,0
Barnhushåll	447	26,6	23,6
(barnen under 18 år)			
Hushåll med 3 barn eller fler	63	3,8	3,5
Ensamstående med barn	92	5,5	4,6

13,5%



ANDEL FÖDDA I
UTLANDET

MEDBORGARSKAP OCH FÖDELSELAND 2015

	Född i Sv	Född i Utl	Totalt
Sv. Medb.	3 215	365	3 580
Utl. Medb.	17	140	157
Totalt	3 232	505	3 737

VANLIGASTE FÖDELSELÄNDERNA I Gbg 2015

	Antal	%	% Gbg
Irak	22	0,6	2,2
Iran	52	1,4	2,1
Somalia	16	0,4	1,3
Bosnien - Hercegovina	16	0,4	1,3
Finland	35	0,9	1,2
Jugoslavien	17	0,5	1,2
Polen	29	0,8	1,1
Turkiet	0,8
Syrien	11	0,3	0,8
Kina	0,6
Övriga länder	291	7,8	11,9
Totalt	505	13,5	24,5

ANDEL UTL. BAKGRUND 2015 JÄMFÖRT MED Gbg

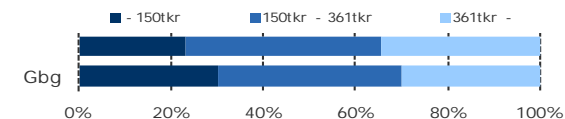


Göteborgs Stad, Stadsledningskontoret
Statistik och Analys

294 900 kr

MEDELINKOMST

INKOMSTFÖRD. 2014 JÄMFÖRT MED Gbg 20-64 ÅR



MEDELINKOMST 2014 (kr)

Ålder	Kvinnor	Män	Samtliga
20 - 24	122 500	114 100	118 600
25 - 29	196 700	209 200	202 400
30 - 44	282 100	359 200	317 800
45 - 64	335 700	408 800	373 000
65 -	205 200	307 600	250 200
20 och äldre	260 500	332 900	294 900

BILINNEHAV 2014 JÄMFÖRT MED GÖTEBORG Antal bilar per 1 000 personer



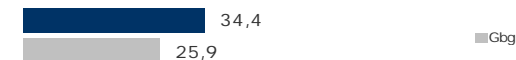
49

PERSONER I
LÅNGTIDSBEROENDE
2014

PERSONER MED UTBETALT EKONOMISKT BISTÅND

	2012	2013	2014
Personer med registrerat bistånd	84	95	100
- varav i minst 10 månader	32	41	49

OHÄLSOTAL 2015 JÄMFÖRT MED GÖTEBORG Antal ersatta dagar per person



OHÄLSOTAL, ERSATTA DAGAR PER PERSON 2015

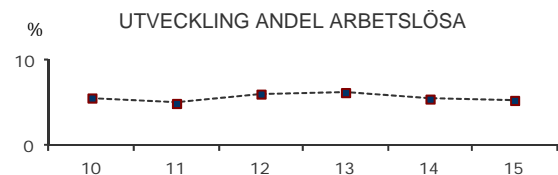
	Kvinnor	Män	Samtliga
Utl. bakgr.	45,1	35,6	40,2
Sv. bakgr.	38,9	26,4	32,9
Samtliga	40,1	28,4	34,4
Samtliga i Gbg	30,2	21,7	25,9

5,4%

ARBETSLÖSHET

ÖPPET ARBETSLÖSA SAMT I PROGRAM, OKT 2015

	Kvinnor	Män	Samtliga	%	% Gbg
18 - 24	12	9	21	6,6	5,7
25 - 29	6	5	11	3,9	5,8
30 - 44	30	15	45	5,7	6,9
45 - 64	26	26	52	5,2	6,0
18 - 64	74	55	129	5,4	6,2
Född utoml.	27	18	45	11,5	12,6
Född i Sve.	47	37	84	4,2	3,6



FÖRVARVSARBETANDE 2014

	Kvinnor	Män	Samtliga	%	% Gbg
18 - 24	115	77	192	53,3	48,3
25 - 29	109	84	193	74,5	69,1
30 - 44	339	315	654	84,4	79,4
45 - 64	404	415	819	81,3	75,8
65 - 74	35	42	77	26,1	20,0
25 - 64	852	814	1 666	81,6	76,1
Utl. Bakgr.	136	161	297	68,3	61,2
Sv. Bakgr.	716	653	1 369	85,2	84,3

32,8%ANDEL MED EFTERGYMNASIAL
UTBILDNING 3 ÅR ELLER LÄNGRE

ANDEL (%) HÖGSTA UTBILDNINGSNIVÅ 2015

	Förgymnasial inkl uppg. saknas		Eftergymnasial 3 år och längre	
	%	% Gbg	%	% Gbg
18-24	27,3	24,4	4,1	8,0
25-29	8,0	10,8	34,2	36,9
30-44	7,1	12,2	40,9	40,9
45-64	11,8	15,3	26,0	26,9
65-74	22,4	25,0	23,9	23,8
25 - 64	9,5	13,2	32,8	34,4
Kvinnor	7,6	12,1	38,0	38,0
Män	11,6	14,3	27,2	30,9

81,6%BEHÖRIGA MINST TILL
YRKESPROGRAM

GYMNASIEBEHÖRIGHET 2015

	Kvinnor	Män	Samtliga	%	% Gbg
Yrkesf.	13	18	31	81,6	82,2
ES	13	17	30	78,9	81,5
EK, HU, SA	13	17	30	78,9	79,9
NA, TE	12	15	27	71,1	78,0

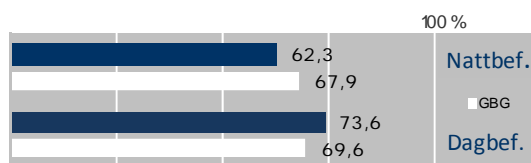
KOMMUNALVALET 2014 JÄMFÖRT MED 2010

	M	FP	KD	S	V	MP	SD	Vv	Fi	Delt
2014	18,5	8,7	3,1	22,7	10,5	11,4	8,5	5,9	3,9	82,7
2010	20,1	10,6	4,0	32,4	7,2	11,0	4,1	5,7	0,0	81,5

1,4

SJÄLVFÖRSÖRJNINGSGRAD

ANDEL SOM ARBETAR INOM PRIVAT NÄRINGSBLIV



ANSTÄLLDA I OLIKA BRANSCHER 2014

	Dagbefolkn.		Nattbefolkning	
	Antal	Antal	%	% Gbg
Handel	677	252	13,0	12,3
Vård & sociala tjänster	446	367	19,0	15,2
Tillverkning & utvinning	359	192	9,9	11,6
Energi & miljö	324	18	0,9	0,8
Företagstjänster	214	225	11,6	14,8
Bygghverksamhet	211	86	4,4	4,4
Utbildning	170	231	11,9	10,6
Transport & magasinering	168	108	5,6	6,1
Hotell & restaurang	72	76	3,9	4,9
Kulturella & pers. tjänster	65	102	5,3	4,8
Info. & kommunikation	35	85	4,4	4,8
Finans & försäkring	33	21	1,1	1,6
Fastighetsverksamhet	22	25	1,3	1,7
Jord-, skogsbruk & fiske	0,2
Okänd verksamhet	0,9
Offentlig förv. & försvar	..	132	6,8	5,4
Totalt	2 801	1 935		

38,4%BOSTÄDER
BYGGDA 1941 -50

BYGGNADSÅR I 10 - ÅRSINTERVALL 2015

exklusive specialbostäder och uppgift saknas

År	Småhus	Flerbostad	Totalt	%	% Gbg
- 1940	427	11	438	24,8	19,1
41 - 50	44	635	679	38,4	8,9
51 - 60	72	420	492	27,8	14,0
61 - 70	0	0	0	0,0	22,8
71 - 80	1	0	1	0,1	12,8
81 - 90	0	0	0	0,0	5,0
91 - 00	0	0	0	0,0	3,2
01 - 10	3	112	115	6,5	4,3
11 -	0	0	0	0,0	3,2

ANDEL SMÅHUS JÄMFÖRT MED GÖTEBORG 2014



ANTAL BOSTÄDER EFTER AREA 2015

Kvm	Småhus	Flerbostad	Totalt	%	% Gbg
-40	0	71	71	4,0	14,3
41-60	30	606	636	36,0	24,2
61-80	211	288	499	28,2	27,9
81-100	112	113	225	12,7	13,8
101-120	70	133	203	11,5	7,7
121-	124	9	133	7,5	12,2
Totalt	547	1 220	1 767		

ÄGARKATEGORI 2015

	Småhus	Flerbostad	Totalt	%	% Gbg
Hyresrätt	3	1 098	1 101	62,3	54,6
Allmännyttan	0	1 013	1 013	57,3	26,7
Övriga	3	85	88	5,0	27,9
Bostadsrätt	1	122	123	7,0	27,7
Äganderätt	543	0	543	30,7	17,8
Tot. bostäder	547	1 220	1 767		

NYBYGGNATION - FÄRDIGSTÄLLDA BOSTÄDER

	2011	2012	2013	2014	2015
Småhus	0	0	0	0	0
Flerbostadshus	0	0	0	0	0
Totalt	0	0	0	0	0

212 Björkekärr

GÖTEBORGSBLADET
2016

Göteborgs Stad, Stadsledningskontoret
Statistik och Analys

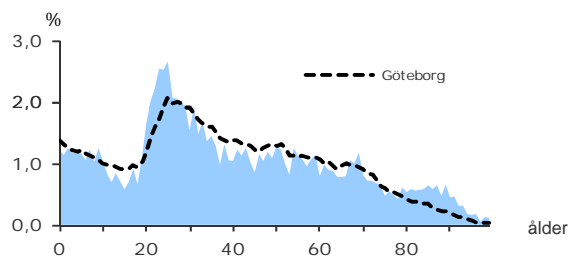
8 129

FOLKMÄNGD 2015

BEFOLKNING EFTER ÅLDER 2015

Ålder	Kvinnor	Män	Samtliga	%
0	55	43	98	1,2
1 - 5	221	255	476	5,9
6	44	41	85	1,0
7 - 9	123	160	283	3,5
10 - 12	108	99	207	2,5
13 - 15	85	87	172	2,1
16 - 18	90	93	183	2,3
19 - 24	472	501	973	12,0
25 - 29	408	457	865	10,6
30 - 44	802	790	1 592	19,6
45 - 64	873	785	1 658	20,4
65 - 74	368	308	676	8,3
75 - 84	277	155	432	5,3
85-	304	125	429	5,3
Samtliga	4 230	3 899	8 129	100

ÅLDERSSTRUKTUR JÄMFÖRT MED GÖTEBORG



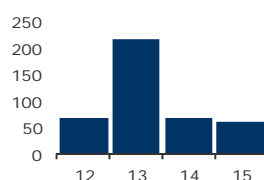
+ 61

BEFOLKNINGS-
FÖRÄNDRING 2015

FÖRÄNDRING 2015

Nettoflytt	67
Födelseöverskott	-6
Födda	103
Döda	109
Totalt*	61

FÖRÄNDRING 2012 - 2015



* Inklusive justering.

2,0

PERSONER I SNITT
PER HUSHÅLL 2015

HUSHÅLL 2015

Personer i hushållet	Antal hushåll	%	% Gbg
1 person	1 994	48,3	42,6
2 personer	1 103	26,7	28,3
3 personer	462	11,2	12,2
4 personer	420	10,2	10,9
5+ personer	150	3,6	6,1
Totalt antal hushåll	4 129	100,0	100,0
Barnhushåll			
Barnhushåll	877	21,2	23,6
(barnen under 18 år)			
Hushåll med 3 barn eller fler	74	1,8	3,5
Ensamstående med barn	163	3,9	4,6

17,6%



ANDEL FÖDDA I
UTLANDET

MEDBORGARSKAP OCH FÖDELSELAND 2015

	Född i Sv	Född i Utl	Totalt
Sv. Medb.	6 633	795	7 428
Utl. Medb.	66	635	701
Totalt	6 699	1 430	8 129

VANLIGASTE FÖDELSELÄNDERNA I Gbg 2015

	Antal	%	% Gbg
Irak	55	0,7	2,2
Iran	241	3,0	2,1
Somalia	27	0,3	1,3
Bosnien - Hercegovina	40	0,5	1,3
Finland	92	1,1	1,2
Jugoslavien	33	0,4	1,2
Polen	43	0,5	1,1
Turkiet	18	0,2	0,8
Syrien	11	0,1	0,8
Kina	38	0,5	0,6
Övriga länder	832	10,2	11,9
Totalt	1 430	17,6	24,5

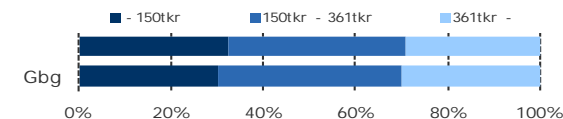
ANDEL UTL. BAKGRUND 2015 JÄMFÖRT MED Gbg



264 300 kr

MEDELINKOMST

INKOMSTFÖRD. 2014 JÄMFÖRT MED Gbg 20-64 ÅR



MEDELINKOMST 2014 (kr)

Ålder	Kvinnor	Män	Samtliga
20 - 24	95 200	104 500	99 800
25 - 29	163 900	192 500	178 600
30 - 44	276 400	327 600	302 000
45 - 64	362 300	435 500	397 100
65 -	188 600	283 100	224 600
20 och äldre	236 700	296 200	264 300

BILINNEHAV 2014 JÄMFÖRT MED GÖTEBORG

Antal bilar per 1 000 personer



74

PERSONER I
LÅNGTIDSBEROENDE
2014

PERSONER MED UTBETALT EKONOMISKT BISTÅND

	2012	2013	2014
Personer med registrerat bistånd	209	197	204
- varav i minst 10 månader	74	76	74

OHÄLSOTAL 2015 JÄMFÖRT MED GÖTEBORG

Antal ersatta dagar per person



OHÄLSOTAL, ERSATTA DAGAR PER PERSON 2015

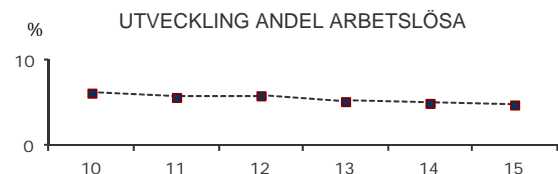
	Kvinnor	Män	Samtliga
Utl. bakgr.	27,9	23,2	25,5
Sv. bakgr.	29,5	15,5	22,6
Samtliga	29,1	17,6	23,4
Samtliga i Gbg	30,2	21,7	25,9

4,8%

ARBETSLÖSHET

ÖPPET ARBETSLÖSA SAMT I PROGRAM, OKT 2015

	Kvinnor	Män	Samtliga	%	% Gbg
18 - 24	15	27	42	4,3	5,7
25 - 29	16	26	42	4,7	5,8
30 - 44	48	52	100	6,2	6,9
45 - 64	37	29	66	3,9	6,0
18 - 64	116	134	250	4,8	6,2
Född utoml.	63	72	135	11,8	12,6
Född i Sve.	53	62	115	2,9	3,6



FÖRVÄRVSARBETANDE 2014

	Kvinnor	Män	Samtliga	%	% Gbg
18 - 24	231	197	428	40,7	48,3
25 - 29	263	291	554	65,7	69,1
30 - 44	628	636	1 264	81,1	79,4
45 - 64	706	645	1 351	82,0	75,8
65 - 74	56	80	136	20,6	20,0
25 - 64	1 597	1 572	3 169	78,3	76,1
Utl. Bakgr.	338	383	721	63,9	61,2
Sv. Bakgr.	1 259	1 189	2 448	83,8	84,3

46,4%

ANDEL MED EFTERGYMNASIAL
UTBILDNING 3 ÅR ELLER LÄNGRE

ANDEL (%) HÖGSTA UTBILDNINGSNIVÅ 2015

	Förgymnasial inkl uppg. saknas	Eftergymnasial 3 år och längre	%	% Gbg
18-24	16,4	24,4	11,6	8,0
25-29	8,0	10,8	45,0	36,9
30-44	6,5	12,2	53,5	40,9
45-64	8,6	15,3	40,4	26,9
65-74	17,9	25,0	32,1	23,8
25 - 64	7,6	13,2	46,4	34,4
Kvinnor	6,9	12,1	49,9	38,0
Män	8,4	14,3	42,9	30,9

94,3%

BEHÖRIGA MINST TILL
YRKESPROGRAM

GYMNASIEBEHÖRIGHET 2015

	Kvinnor	Män	Samtliga	%	% Gbg
Yrkesf.	23	27	50	94,3	82,2
ES	23	27	50	94,3	81,5
EK, HU, SA	23	27	50	94,3	79,9
NA, TE	22	26	48	90,6	78,0

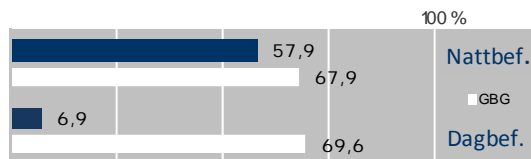
KOMMUNALVALET 2014 JÄMFÖRT MED 2010

	M	FP	KD	S	V	MP	SD	Vv	Fi	Delt
2014	16,9	10,3	4,5	21,7	10,5	16,1	6,0	3,1	4,0	79,9
2010	20,1	10,0	5,0	29,3	7,3	13,6	4,4	3,8	0,0	79,2

1,6

SJÄLVFÖRSÖRJNINGSGRAD

ANDEL SOM ARBETAR INOM PRIVAT NÄRINGS-LIV



ANSTÄLLDA I OLIKA BRANSCHER 2014

	Dagbefolkn.		Nattbefolkning	
	Antal	Antal	%	% Gbg
Vård & sociala tjänster	5 351	723	19,4	15,2
Utbildning	282	499	13,4	10,6
Handel	105	379	10,1	12,3
Kulturella & pers. tjänster	77	202	5,4	4,8
Företagstjänster	52	452	12,1	14,8
Hotell & restaurang	41	165	4,4	4,9
Info. & kommunikation	30	170	4,6	4,8
Fastighetsverksamhet	24	70	1,9	1,7
Tillverkning & utvinning	22	329	8,8	11,6
Byggverksamhet	20	156	4,2	4,4
Okänd verksamhet	11	35	0,9	0,9
Transport & magasinerings	5	203	5,4	6,1
Energi & miljö	..	30	0,8	0,8
Jord-, skogsbruk & fiske	..	5	0,1	0,2
Offentlig förv. & försvar	..	262	7,0	5,4
Finans & försäkring	..	55	1,5	1,6
Totalt	6 027	3 735		

47,5%

BOSTÄDER
BYGGDA 1951 -60

BYGGNADSÅR I 10 - ÅRSINTERVALL 2015

exklusive specialbostäder och uppgift saknas

År	Småhus	Flerbostad	Totalt	%	% Gbg
- 1940	7	0	7	0,2	19,1
41 - 50	0	0	0	0,0	8,9
51 - 60	363	1 796	2 159	47,5	14,0
61 - 70	295	874	1 169	25,7	22,8
71 - 80	0	0	0	0,0	12,8
81 - 90	0	0	0	0,0	5,0
91 - 00	57	44	101	2,2	3,2
01 - 10	0	144	144	3,2	4,3
11 -	0	103	103	2,3	3,2

ANDEL SMÅHUS JÄMFÖRT MED GÖTEBORG 2014



ANTAL BOSTÄDER EFTER AREA 2015

Kvm	Småhus	Flerbostad	Totalt	%	% Gbg
-40	0	1 077	1 077	23,7	14,3
41-60	3	1 246	1 249	27,5	24,2
61-80	3	1 106	1 109	24,4	27,9
81-100	272	339	611	13,4	13,8
101-120	213	51	264	5,8	7,7
121-	231	8	239	5,3	12,2
Totalt	722	3 827	4 549		

ÄGARKATEGORI 2015

	Småhus	Flerbostad	Totalt	%	% Gbg
Hyresrätt	7	2 636	2 643	58,1	54,6
Allmännyttan	0	877	877	19,3	26,7
Övriga	7	1 759	1 766	38,8	27,9
Bostadsrätt	52	1 191	1 243	27,3	27,7
Äganderätt	663	0	663	14,6	17,8
Tot. bostäder	722	3 827	4 549		

NYBYGGNATION - FÄRDIGSTÄLLDA BOSTÄDER

	2011	2012	2013	2014	2015
Småhus	0	0	0	0	0
Flerbostadshus	0	0	103	0	0
Totalt	0	0	103	0	0