

Göteborgsbladet 2016 - områdesfakta

I Göteborgsbladet hittar du den mest efterfrågade statistiken som beskriver Göteborg och dess delområden.

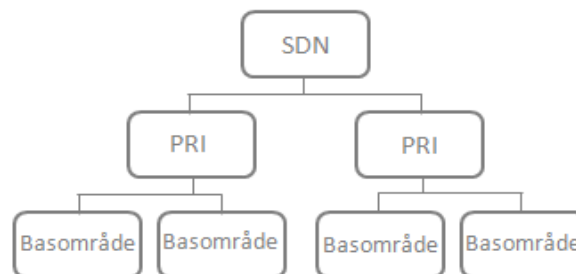
Produkten har funnits sedan 1997 och sett ungefär likadan ut fram tills 2010 då den fick ett helt nytt utseende. Göteborgsbladet är tänkt att snabbt ge en överblick över ett område och är samtidigt en bra hjälp när man vill jämföra olika områden.



Så förvandlas personer till områdesstatistik!

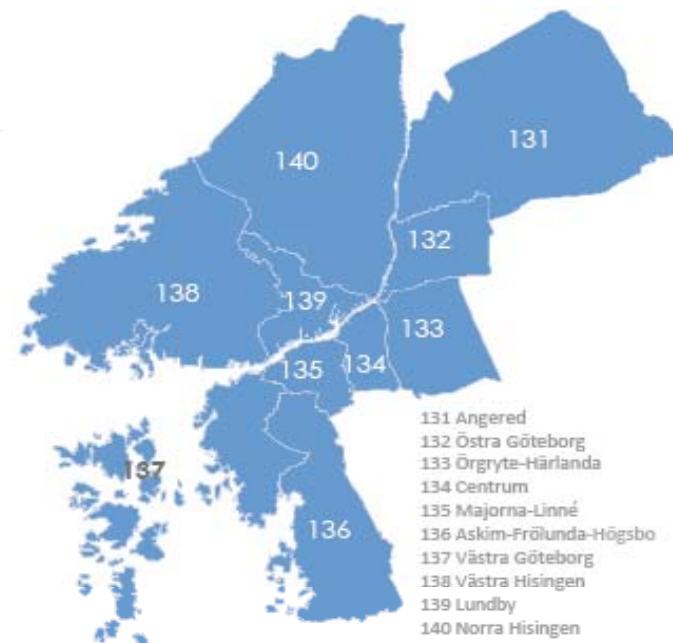
För att finnas med i statistiken måste man vara folkbokförd i Göteborgs kommun. Via folkbokföringen kopplas varje person till en fastighet. Varje fastighet är sedan kopplad till ett så kallat basområde (se figuren här till höger). Efter det är det möjligt att ta fram statistik för ett område. Statistiken som vi presenterar avser alltså endast folkbokförda personer i Göteborg. Det innebär t.ex. att asylsökande inte räknas med i befolkningsciffrorna.

Göteborgs områdesindelning



Göteborgs stad är indelad i 10 stadsdelsnämndsområden (SDN). Varje SDN är i sin tur indelad i ett antal primärområden. Totalt finns det 96 primärområden (PRI). Dessa är indelade i ännu mindre områden, så kallade basområden, som är den tredje och minsta byggstenen i stadens officiella områdesindelning. Totalt finns det ungefär 900 basområden i Göteborg.

Målsättningen vid gränsdragningen för basområdena har varit att få en så likartad bebyggelse som möjligt. Hänsyn har tagits till fasta barriärer, markanvändning,



Mer statistik!

Mer statistik hittar du via vår hemsida.
<http://statistik.goteborg.se>

Sekretess

All vår statistik sekretesshanteras. Det innebär att man inte ska kunna hitta en enskild person eller persons uppgifter.

Källa

Befolkningsprognosen kommer från Stadsledningskontoret och valstatistiken kommer ifrån Valmyndigheten. All övrig statistik kommer ifrån Statistiska centralbyrån (SCB).



Har du frågor kring statistiken?

Kontakta oss inom Analys och Statistik!
statistisk.analys@stadshuset.goteborg.se

Göteborgsbladet 2016 - definitioner

Ar	Uppgifterna avser den 31 december om inget annat anges.	Ohälsotal	Antal dagar per person i befolkningen 16-64 år med ersättning från Försäkringskassan i form av sjukpenning, rehabiliteringspenning samt sjuk- och aktivitetsersättning. Observera att jämförelse över tid inte är möjlig då antal dagar som ingår i definitionen har ändrats vid ett flertal tillfällen.
Åldersstruktur	Åldersstrukturdiagrammet visar hur stor andel av befolkningen som varje årtårsklass utgör av den totala befolkningen.	Arbetslöshet	Öppet arbetslösa samt personer i program med aktivitetsstöd. Definitionen av öppet arbetslösa är personer registrerade vid arbetsförmedling inom sökandekategori 11+96+97+98.
Nettoflytt	Skillnaden mellan antal inflyttade och utflyttade, kan vara positivt eller negativt.	Förvärvsarbete	Som förvärvsarbete eller sysselsatt (vilka används som synonyma begrepp) räknas alla som bedöms ha utfört minst en timmes arbete per vecka under november månad respektive år. Även de som varit tillfälligt frånvarande under mätperioden, t ex på grund av sjukdom, ingår.
Födelsenetto	Skillnaden mellan antal födda och antal döda.	Utbildningsnivå	Med förgymnasial utbildningsnivå menas folkskola eller grundskola samt de där uppgift om utbildningsnivå saknas. Nationellt bedömer SCB att ca 70% av de med okänd utbildningsnivå egentligen skulle vara klassificerade med en förgymnasial utbildning.
Justering vid befolkningsförändring	I samband med att folkmängd och befolkningsförändringar avläses, görs även vissa korrigeringar i befolkningsregistret. Detta innebär att nettoflyttningar och födelseöverskott inte alltid summeras till den totala befolkningsförändringen.	Gymnasiebehörighet	För behörighet till yrkesprogram krävs godkända betyg i svenska, engelska och matematik samt i ytterligare minst fem valfria ämnen. För behörighet till studieförberedande program krävs, utöver sv, en och ma, godkända betyg i ytterligare minst nio ämnen, varav vissa obligatoriska beroende på programmets inriktning.
Befolkningsprognos	Göteborgs Stads befolkningsprognoser beräknas årligen för kommunen totalt stadsdelar samt primärområden. Basår innebär senaste årets folkmängd.	Yrkesf	Yrkesförberedande program
Medborgarskap	Om en person har flera medborgarskap prioriteras ett av dessa. I första hand redovisas svenskt medborgarskap, sedan i EES-länder (i fallande ordning) därefter länder utanför EES (med vilka Sverige har socialförsäkringskonvention) och sist prioriteras övriga länder.	ES	Estetiska programmet
Födda i utlandet/ födelse land	Barn som fötts utomlands räknas som inrikes född om modern var folkbokförd i Sverige vid barnets födelse. I tabellen över födelseländer redovisas de tio vanligaste länder i Göteborg, de behöver inte vara de vanligaste i området. Asylsökande är inte med eftersom personer som inte fått uppehållstillstånd inte heller är folkbokförda i området.	EK, HU, SA	Ekonomi-, Humanistiska och Samhällsvetenskapsprogrammet
Utländsk bakgrund	Utrikes födda personer eller personer födda i Sverige med två utrikes födda föräldrar.	NA, TE	Naturvetenskaps- och Teknikprogrammet
Inkomst	Uppgifter om inkomster hämtas från de taxeringsuppgifter som SCB får via Skatteverket. Här avses "sammanräknad förvärvsinkomst" som innefattar inkomst av tjänst och inkomst av näringsverksamhet. I inkomst av tjänst ingår även inkomst från pension, sjukpenning och andra skattepliktiga ersättningar från Försäkringskassan. Nollinkomsttagare ingår.	Kommunalvalet	Endast de partier som är representerade i kommunfullmäktige i senaste mandatperioden redovisas.
Inkomstfördelning	Diagrammet visar hur stor andel av befolkningen i området som ligger i en låg, medel eller hög inkomstklass. Inkomstklasserna är skapade efter fördelningen i Göteborg, 30 % av invånarna hamnar i den låga klassen, 40 % i mellanklassen och 30 % i den höga inkomstklassen.	Dagbefolkning	Personer som förvärvsarbetar med arbetsplats i området.
Medelinkomst	Beräknas genom att inkomstsumman divideras med antal personer.	Nattbefolkning	Personer som förvärvsarbetar och är folkbokförda i området.
Bilnehav	Antal personbilar i trafik per 1 000 personer oavsett ålder.	Självförsörjningsgrad	Kvoten mellan dag- och nattbefolkning.
Familj	Med familjer avses gifta, ej gifta med gemensamt barn samt ensamstående. Samboende utan gemensamt barn räknas således som två familjer, vilket innebär att antalet familjer och ensamstående överskattas.	Privat näringsliv	Ej offentligt ägda företag/organisationer/stiftelser samt ospec.
Försörjningsstöd	Antal personer 18 år eller äldre som under året erhållit ekonomiskt bistånd. Biståndet avser hela hushållet men normalt kan endast en person registreras som mottagare.	Branscher	Branschindelning enligt SNI2007. Näringsgren avser företagets/arbetsställets huvudsakliga verksamhet. Variabeln redovisas efter 21 grupper som har slagits samman till 15 i tabellen.
		Bostadsstatistiken	Uppgifterna hämtas fr.o.m. år 2013 från det nationella lägenhetsregistret, vilket omöjliggör jämförelser bakåt i tiden. I tabellen Byggnadsår redovisas inte specialbostäder eller bostäder där uppgift om byggår saknas.
		Flerbostadshus	Omfattar flerfamiljshus, specialbostäder (för äldre/funktionshindrade, studentbostäder och övriga specialbostäder) och "övrig hustyp".
		Småhus	Omfattar en- och tvåfamiljshus, radhus och kedjehus.

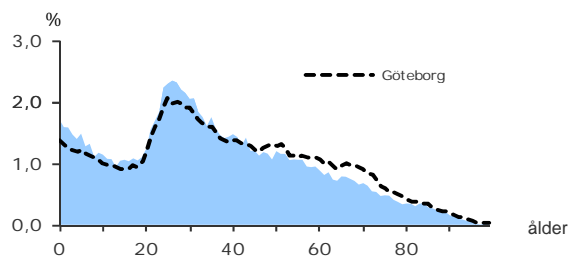
48 274

FOLKMÄNGD 2015

BEFOLKNING EFTER ÅLDER 2015

Ålder	Kvinnor	Män	Samtliga	%
0	398	422	820	1,7
1 - 5	1 814	1 791	3 605	7,5
6	324	288	612	1,3
7 - 9	836	888	1 724	3,6
10 - 12	768	805	1 573	3,3
13 - 15	698	759	1 457	3,0
16 - 18	747	769	1 516	3,1
19 - 24	2 446	2 179	4 625	9,6
25 - 29	2 793	2 624	5 417	11,2
30 - 44	5 327	6 054	11 381	23,6
45 - 64	4 554	5 176	9 730	20,2
65 - 74	1 593	1 542	3 135	6,5
75 - 84	1 041	752	1 793	3,7
85-	591	295	886	1,8
Samtliga	23 930	24 344	48 274	100

ÅLDERSSTRUKTUR JÄMFÖRT MED GÖTEBORG



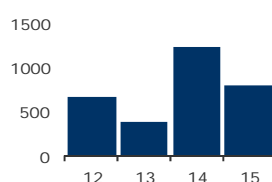
+ 796

BEFOLKNINGS-
FÖRÄNDRING 2015

FÖRÄNDRING 2015

Nettoflytt	328
Födelseöverskott	458
Födda	820
Döda	362
Totalt*	796

FÖRÄNDRING 2012 - 2015



* Inklusive justering.

2,2

PERSONER I SNITT
PER HUSHÅLL 2015

HUSHÅLL 2015

Personer i hushållet	Antal hushåll	%	% Gbg
1 person	9 485	44,1	42,6
2 personer	5 553	25,8	28,3
3 personer	2 566	11,9	12,2
4 personer	2 083	9,7	10,9
5+ personer	1 813	8,4	6,1
Totalt antal hushåll	21 500	100,0	100,0
Barnhushåll	5 501	25,6	23,6
(barnen under 18 år)			
Hushåll med 3 barn eller fler	1 177	5,5	3,5
Ensamstående med barn	1 416	6,6	4,6

42,4%



ANDEL FÖDDA I
UTLANDET

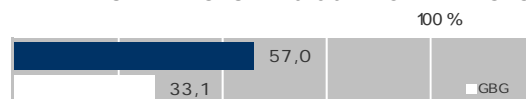
MEDBORGARSKAP OCH FÖDELSELAND 2015

	Född i Sv	Född i Utl	Totalt
Sv. Medb.	26 794	12 425	39 219
Utl. Medb.	1 021	8 034	9 055
Totalt	27 815	20 459	48 274

VANLIGASTE FÖDELSELÄNDERNA I Gbg 2015

	Antal	%	% Gbg
Irak	2 730	5,7	2,2
Iran	1 377	2,9	2,1
Somalia	2 164	4,5	1,3
Bosnien - Hercegovina	1 569	3,3	1,3
Finland	712	1,5	1,2
Jugoslavien	1 299	2,7	1,2
Polen	687	1,4	1,1
Turkiet	223	0,5	0,8
Syrien	803	1,7	0,8
Kina	250	0,5	0,6
Övriga länder	8 645	17,9	11,9
Totalt	20 459	42,4	24,5

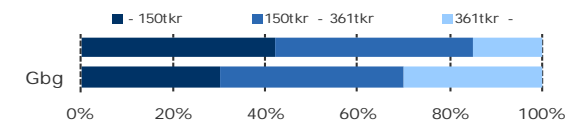
ANDEL UTL. BAKGRUND 2015 JÄMFÖRT MED Gbg



197 700 kr

MEDELINKOMST

INKOMSTFÖRD. 2014 JÄMFÖRT MED Gbg 20-64 ÅR



MEDELINKOMST 2014 (kr)

Ålder	Kvinnor	Män	Samtliga
20 - 24	100 300	114 400	106 900
25 - 29	148 400	184 400	166 100
30 - 44	187 500	234 100	212 100
45 - 64	230 400	265 400	249 100
65 -	154 200	214 100	180 600
20 och äldre	175 300	219 900	197 700

BILINNEHAV 2014 JÄMFÖRT MED GÖTEBORG Antal bilar per 1 000 personer



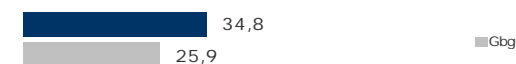
2 502

PERSONER I
LÅNGTIDSBEROENDE
2014

PERSONER MED UTBETALT EKONOMISKT BISTÅND

	2012	2013	2014
Personer med registrerat bistånd	4 472	4 646	4 721
- varav i minst 10 månader	2 388	2 451	2 502

OHÅLSOTAL 2015 JÄMFÖRT MED GÖTEBORG Antal ersatta dagar per person



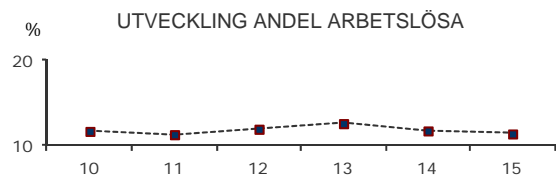
OHÅLSOTAL, ERSATTA DAGAR PER PERSON 2015

	Kvinnor	Män	Samtliga
Utl. bakgr.	39,0	32,2	35,5
Sv. bakgr.	39,0	28,8	33,8
Samtliga	39,0	30,8	34,8
Samtliga i Gbg	30,2	21,7	25,9

11,5% ARBETSLÖSHET

ÖPPET ARBETSLÖSA SAMT I PROGRAM, OKT 2015

	Kvinnor	Män	Samtliga	%	% Gbg
18 - 24	210	276	486	9,6	5,7
25 - 29	264	322	586	10,8	5,8
30 - 44	700	909	1 609	14,0	6,9
45 - 64	374	579	953	9,8	6,0
18 - 64	1 548	2 086	3 634	11,5	6,2
Född utoml.	1 169	1 651	2 820	17,5	12,6
Född i Sve.	379	435	814	5,2	3,6



FÖRVÄRVSARBETANDE 2014

	Kvinnor	Män	Samtliga	%	% Gbg
18 - 24	1 195	1 077	2 272	43,0	48,3
25 - 29	1 525	1 654	3 179	60,5	69,1
30 - 44	3 241	4 012	7 253	65,7	79,4
45 - 64	2 640	3 158	5 798	60,2	75,8
65 - 74	150	187	337	10,9	20,0
25 - 64	7 406	8 824	16 230	62,6	76,1
Utl. Bakgr.	3 543	4 541	8 084	52,6	61,2
Sv. Bakgr.	3 863	4 283	8 146	77,2	84,3

22,7% ANDEL MED EFTERGYMNASIAL UTBILDNING 3 ÅR ELLER LÄNGRE

ANDEL (%) HÖGSTA UTBILDNINGSNIVÅ 2015

	Förgymnasial inkl uppg. saknas		Eftergymnasial 3 år och längre	
	%	% Gbg	%	% Gbg
18-24	32,6	24,4	6,5	8,0
25-29	17,3	10,8	27,7	36,9
30-44	22,0	12,2	27,1	40,9
45-64	26,0	15,3	14,9	26,9
65-74	39,1	25,0	11,1	23,8
25 - 64	22,5	13,2	22,7	34,4
Kvinnor	22,8	12,1	25,5	38,0
Män	22,3	14,3	20,2	30,9

68,9% BEHÖRIGA MINST TILL YRKESPROGRAM

GYMNASIEBEHÖRIGHET 2015

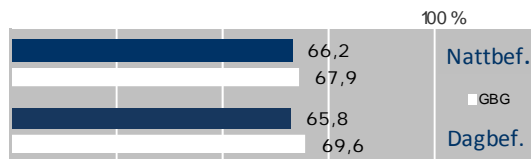
	Kvinnor	Män	Samtliga	%	% Gbg
Yrkesf.	154	161	315	68,9	82,2
ES	153	159	312	68,3	81,5
EK, HU, SA	150	151	301	65,9	79,9
NA, TE	149	153	302	66,1	78,0

KOMMUNALVALET 2014 JÄMFÖRT MED 2010

	M	FP	KD	S	V	MP	SD	Vv	Fi	Delt
2014	10,8	4,1	3,0	36,9	12,4	10,7	7,8	3,2	4,3	65,3
2010	12,3	4,6	3,3	45,6	8,8	9,8	5,3	3,5	0,0	66,5

0,8 SJÄLVFÖRSÖRJNINGSGRAD

ANDEL SOM ARBETAR INOM PRIVAT NÄRINGSBLIV



ANSTÄLLDA I OLIKA BRANSCHER 2014

	Dagbefolkn.		Nattbefolkning	
	Antal	Antal	%	% Gbg
Tillverkning & utvinning	4 325	1 987	10,5	11,6
Vård & sociala tjänster	1 948	3 193	16,9	15,2
Företagstjänster	1 749	2 679	14,2	14,8
Utbildning	1 695	1 983	10,5	10,6
Handel	1 653	2 056	10,9	12,3
Byggsamhet	1 058	872	4,6	4,4
Transport & magasinering	755	1 519	8,1	6,1
Kulturella & pers. tjänster	626	992	5,3	4,8
Offentlig förv. & försvar	565	784	4,2	5,4
Energi & miljö	194	145	0,8	0,8
Hotell & restaurang	191	1 339	7,1	4,9
Fastighetsverksamhet	157	267	1,4	1,7
Info. & kommunikation	116	608	3,2	4,8
Jord-, skogsbruk & fiske	46	24	0,1	0,2
Finans & försäkring	44	165	0,9	1,6
Okänd verksamhet	33	246	1,3	0,9
Totalt	15 155	18 859		

36,5% BOSTÄDER BYGGDA 1951 -60

BYGGNADSÅR I 10 - ÅRSINTERVALL 2015

exklusive specialbostäder och uppgift saknas

År	Småhus	Flerbostad	Totalt	%	% Gbg
- 1940	380	921	1 301	5,6	19,1
41 - 50	988	1 731	2 719	11,8	8,9
51 - 60	341	8 094	8 435	36,5	14,0
61 - 70	392	6 130	6 522	28,2	22,8
71 - 80	193	859	1 052	4,6	12,8
81 - 90	97	409	506	2,2	5,0
91 - 00	92	72	164	0,7	3,2
01 - 10	209	99	308	1,3	4,3
11 -	23	641	664	2,9	3,2

ANDEL SMÅHUS JÄMFÖRT MED GÖTEBORG 2014



ANTAL BOSTÄDER EFTER AREA 2015

Kvm	Småhus	Flerbostad	Totalt	%	% Gbg
-40	11	2 578	2 589	11,2	14,3
41-60	235	7 975	8 210	35,5	24,2
61-80	650	6 383	7 033	30,4	27,9
81-100	556	3 018	3 574	15,5	13,8
101-120	588	366	954	4,1	7,7
121-	676	67	743	3,2	12,2
Totalt	2 716	20 387	23 103		

ÄGARKATEGORI 2015

	Småhus	Flerbostad	Totalt	%	% Gbg
Hyresrätt	50	16 336	16 386	70,9	54,6
Allmännyttan	12	9 843	9 855	42,7	26,7
Övriga	38	6 493	6 531	28,3	27,9
Bostadsrätt	115	4 051	4 166	18,0	27,7
Äganderätt	2 551	0	2 551	11,0	17,8
Tot. bostäder	2 716	20 387	23 103		

NYBYGGNATION - FÄRDIGSTÄLLDA BOSTÄDER

	2011	2012	2013	2014	2015
Småhus	0	1	11	1	0
Flerbostadshus	82	167	57	308	207
Totalt	82	168	68	309	207

301 Gamlestaden

GÖTEBORGSBLADET
2016

Göteborgs Stad, Stadsledningskontoret
Statistik och Analys

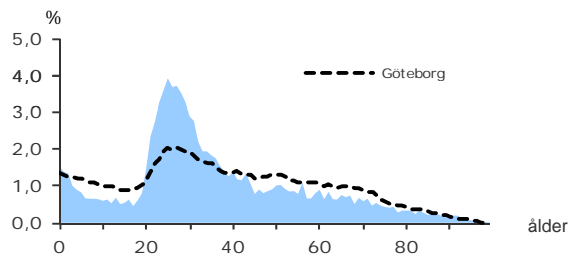
9 126

FOLKMÄNGD 2015

BEFOLKNING EFTER ÅLDER 2015

Ålder	Kvinnor	Män	Samtliga	%
0	60	79	139	1,5
1 - 5	241	253	494	5,4
6	34	26	60	0,7
7 - 9	88	88	176	1,9
10 - 12	72	87	159	1,7
13 - 15	78	79	157	1,7
16 - 18	74	79	153	1,7
19 - 24	723	565	1 288	14,1
25 - 29	818	825	1 643	18,0
30 - 44	1 051	1 275	2 326	25,5
45 - 64	715	787	1 502	16,5
65 - 74	292	258	550	6,0
75 - 84	182	123	305	3,3
85-	116	58	174	1,9
Samtliga	4 544	4 582	9 126	100

ÅLDERSSTRUKTUR JÄMFÖRT MED GÖTEBORG



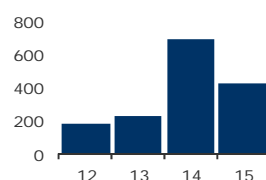
+ 428

BEFOLKNINGS-
FÖRÄNDRING 2015

FÖRÄNDRING 2015

Nettoflytt	343
Födelseöverskott	82
Födda	144
Döda	62
Totalt*	428

FÖRÄNDRING 2012 - 2015



* Inklusive justering.

1,8

PERSONER I SNITT
PER HUSHÅLL 2015

HUSHÅLL 2015

Personer i hushållet	Antal hushåll	%	% Gbg
1 person	2 532	53,0	42,6
2 personer	1 369	28,7	28,3
3 personer	456	9,5	12,2
4 personer	268	5,6	10,9
5+ personer	150	3,1	6,1
Totalt antal hushåll	4 775	100,0	100,0
Barnhushåll	712	14,9	23,6
(barnen under 18 år)			
Hushåll med 3 barn eller fler	84	1,8	3,5
Ensamstående med barn	174	3,6	4,6

30,4%



ANDEL FÖDDA I
UTLANDET

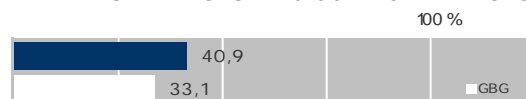
MEDBORGARSKAP OCH FÖDELSELAND 2015

	Född i Sv	Född i Utl	Totalt
Sv. Medb.	6 265	1 881	8 146
Utl. Medb.	84	896	980
Totalt	6 349	2 777	9 126

VANLIGASTE FÖDELSELÄNDERNA I Gbg 2015

	Antal	%	% Gbg
Irak	191	2,1	2,2
Iran	310	3,4	2,1
Somalia	115	1,3	1,3
Bosnien - Hercegovina	209	2,3	1,3
Finland	124	1,4	1,2
Jugoslavien	276	3,0	1,2
Polen	95	1,0	1,1
Turkiet	27	0,3	0,8
Syrien	74	0,8	0,8
Kina	69	0,8	0,6
Övriga länder	1 287	14,1	11,9
Totalt	2 777	30,4	24,5

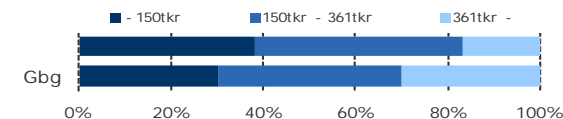
ANDEL UTL. BAKGRUND 2015 JÄMFÖRT MED Gbg



214 300 kr

MEDELINKOMST

INKOMSTFÖRD. 2014 JÄMFÖRT MED Gbg 20-64 ÅR



MEDELINKOMST 2014 (kr)

Ålder	Kvinnor	Män	Samtliga
20 - 24	104 800	120 500	112 000
25 - 29	191 200	219 000	205 300
30 - 44	234 900	265 000	251 300
45 - 64	263 000	260 500	261 700
65 -	165 500	270 500	209 500
20 och äldre	195 900	232 500	214 300

BILINNEHAV 2014 JÄMFÖRT MED GÖTEBORG

Antal bilar per 1 000 personer



235

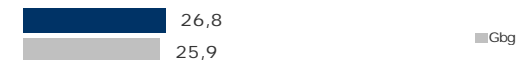
PERSONER I
LÅNGTIDSBEROENDE
2014

PERSONER MED UTBETALT EKONOMISKT BISTÅND

	2012	2013	2014
Personer med registrerat bistånd	386	436	483
- varav i minst 10 månader	194	220	235

OHÅLSOTAL 2015 JÄMFÖRT MED GÖTEBORG

Antal ersatta dagar per person



OHÅLSOTAL, ERSATTA DAGAR PER PERSON 2015

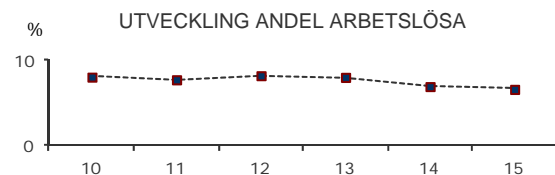
	Kvinnor	Män	Samtliga
Utl. bakgr.	36,1	32,7	34,3
Sv. bakgr.	24,9	18,6	21,7
Samtliga	29,5	24,3	26,8
Samtliga i Gbg	30,2	21,7	25,9

301 Gamlestaden

6,7% ARBETSLÖSHET

ÖPPET ARBETSLÖSA SAMT I PROGRAM, OKT 2015

	Kvinnor	Män	Samtliga	%	% Gbg
18 - 24	30	31	61	4,6	5,7
25 - 29	32	38	70	4,2	5,8
30 - 44	98	114	212	8,9	6,9
45 - 64	48	67	115	7,6	6,0
18 - 64	208	250	458	6,7	6,2
Född utoml.	119	147	266	12,0	12,6
Född i Sve.	89	103	192	4,1	3,6



FÖRVÄRVSARBETANDE 2014

	Kvinnor	Män	Samtliga	%	% Gbg
18 - 24	376	313	689	48,9	48,3
25 - 29	544	540	1 084	72,3	69,1
30 - 44	736	886	1 622	75,7	79,4
45 - 64	468	467	935	63,2	75,8
65 - 74	27	36	63	11,9	20,0
25 - 64	1 748	1 893	3 641	71,1	76,1
Utl. Bakgr.	678	710	1 388	61,1	61,2
Sv. Bakgr.	1 070	1 183	2 253	78,9	84,3

33,0% ANDEL MED EFTERGYMNASIAL UTBILDNING 3 ÅR ELLER LÄNGRE

ANDEL (%) HÖGSTA UTBILDNINGSNIVÅ 2015

	Förgymnasial inkl uppg. saknas	Eftergymnasial 3 år och längre	%	% Gbg
18-24	12,8	24,4	13,2	8,0
25-29	6,5	10,8	42,3	36,9
30-44	11,3	12,2	37,3	40,9
45-64	20,9	15,3	16,4	26,9
65-74	38,4	25,0	10,9	23,8
25 - 64	12,5	13,2	33,0	34,4
Kvinnor	11,0	12,1	38,6	38,0
Män	13,8	14,3	28,1	30,9

78,8% BEHÖRIGA MINST TILL YRKESPROGRAM

GYMNASIEBEHÖRIGHET 2015

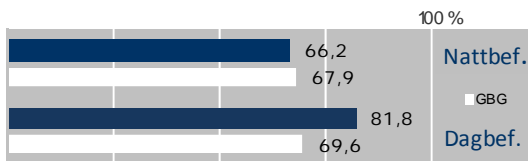
	Kvinnor	Män	Samtliga	%	% Gbg
Yrkesf.	23	18	41	78,8	82,2
ES	22	18	40	76,9	81,5
EK, HU, SA	20	18	38	73,1	79,9
NA, TE	22	17	39	75,0	78,0

KOMMUNALVALET 2014 JÄMFÖRT MED 2010

	M	FP	KD	S	V	MP	SD	Vv	Fi	Delt
2014	12,5	5,0	2,1	27,0	15,4	15,1	6,3	2,9	6,2	73,6
2010	14,0	5,0	2,6	34,3	11,5	16,5	5,0	2,5	0,0	70,1

2,2 SJÄLVFÖRSÖRJNINGSGRAD

ANDEL SOM ARBETAR INOM PRIVAT NÄRINGSBLIV



ANSTÄLLDA I OLIKA BRANSCHER 2014

	Dagbefolkn.		Nattbefolkn.	
	Antal	Antal	%	% Gbg
Tillverkning & utvinning	4 051	475	10,8	11,6
Företagstjänster	1 448	599	13,6	14,8
Handel	1 247	524	11,9	12,3
Byggverksamhet	747	171	3,9	4,4
Transport & magasinerings	471	285	6,5	6,1
Utbildning	383	491	11,2	10,6
Kulturella & pers. tjänster	299	248	5,6	4,8
Vård & sociala tjänster	237	695	15,8	15,2
Energi & miljö	183	37	0,8	0,8
Offentlig förv. & försvar	133	207	4,7	5,4
Hotell & restaurang	107	307	7,0	4,9
Info. & kommunikation	59	198	4,5	4,8
Jord-, skogsbruk & fiske	38	7	0,2	0,2
Fastighetsverksamhet	36	66	1,5	1,7
Finans & försäkring	..	40	0,9	1,6
Okänd verksamhet	..	47	1,1	0,9
Totalt	9 477	4 397		

31,2% BOSTÄDER BYGGDA 1941 -50

BYGGNADSÅR I 10 - ÅRSINTERVALL 2015

exklusive specialbostäder och uppgift saknas

År	Småhus	Flerbostad	Totalt	%	% Gbg
- 1940	25	804	829	15,5	19,1
41 - 50	0	1 665	1 665	31,2	8,9
51 - 60	0	798	798	14,9	14,0
61 - 70	0	0	0	0,0	22,8
71 - 80	0	48	48	0,9	12,8
81 - 90	2	394	396	7,4	5,0
91 - 00	0	26	26	0,5	3,2
01 - 10	39	6	45	0,8	4,3
11 -	0	602	602	11,3	3,2

ANDEL SMÅHUS JÄMFÖRT MED GÖTEBORG 2014



ANTAL BOSTÄDER EFTER AREA 2015

Kvm	Småhus	Flerbostad	Totalt	%	% Gbg
-40	0	1 213	1 213	22,7	14,3
41-60	7	2 383	2 390	44,7	24,2
61-80	7	1 052	1 059	19,8	27,9
81-100	9	555	564	10,6	13,8
101-120	39	61	100	1,9	7,7
121-	4	14	18	0,3	12,2
Totalt	66	5 278	5 344		

ÄGARKATEGORI 2015

	Småhus	Flerbostad	Totalt	%	% Gbg
Hyresrätt	1	3 340	3 341	62,5	54,6
Allmännyttan	0	1 620	1 620	30,3	26,7
Övriga	1	1 720	1 721	32,2	27,9
Bostadsrätt	22	1 938	1 960	36,7	27,7
Äganderätt	43	0	43	0,8	17,8
Tot. bostäder	66	5 278	5 344		

NYBYGGNATION - FÄRDIGSTÄLLDA BOSTÄDER

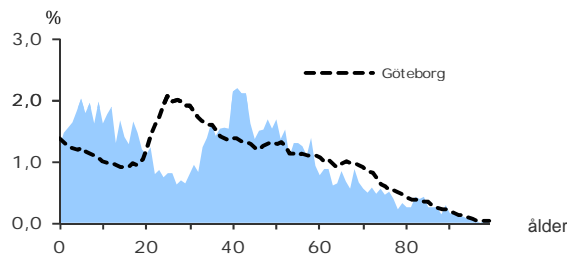
	2011	2012	2013	2014	2015
Småhus	0	0	0	0	0
Flerbostadshus	82	167	32	308	180
Totalt	82	167	32	308	180

5 919 FOLKMÄNGD 2015

BEFOLKNING EFTER ÅLDER 2015

Ålder	Kvinnor	Män	Samtliga	%
0	34	39	73	1,2
1 - 5	254	250	504	8,5
6	47	59	106	1,8
7 - 9	163	166	329	5,6
10 - 12	151	162	313	5,3
13 - 15	131	128	259	4,4
16 - 18	122	139	261	4,4
19 - 24	178	174	352	5,9
25 - 29	96	116	212	3,6
30 - 44	724	641	1 365	23,1
45 - 64	687	753	1 440	24,3
65 - 74	194	177	371	6,3
75 - 84	116	99	215	3,6
85-	69	50	119	2,0
Samtliga	2 966	2 953	5 919	100

ÅLDERSSTRUKTUR JÄMFÖRT MED GÖTEBORG

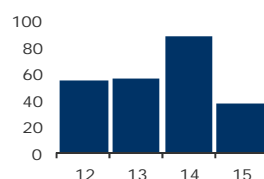


+ 38 BEFOLKNINGSFÖRÄNDRING 2015

FÖRÄNDRING 2015

Nettoflytt	11
Födelseöverskott	27
Födda	68
Döda	41
Totalt*	38

FÖRÄNDRING 2012 - 2015



* Inklusive justering.

2,9 PERSONER I SNITT PER HUSHÅLL 2015

HUSHÅLL 2015

Personer i hushållet	Antal hushåll	%	% Gbg
1 person	367	18,3	42,6
2 personer	530	26,4	28,3
3 personer	350	17,5	12,2
4 personer	511	25,5	10,9
5+ personer	247	12,3	6,1
Totalt antal hushåll	2 005	100,0	100,0
Barnhushåll	921	45,9	23,6
(barnen under 18 år)			
Hushåll med 3 barn eller fler	156	7,8	3,5
Ensamstående med barn	84	4,2	4,6

13,3% ANDEL FÖDDA I UTLANDET

MEDBORGARSKAP OCH FÖDELSELAND 2015

	Född i Sv	Född i Utl	Totalt
Sv. Medb.	5 110	540	5 650
Utl. Medb.	21	248	269
Totalt	5 131	788	5 919

VANLIGASTE FÖDELSELÄNDERNA I Gbg 2015

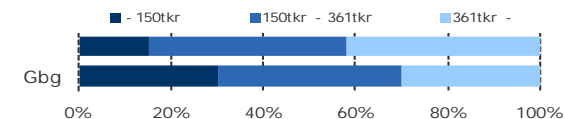
	Antal	%	% Gbg
Irak	53	0,9	2,2
Iran	35	0,6	2,1
Somalia	1,3
Bosnien - Hercegovina	45	0,8	1,3
Finland	56	0,9	1,2
Jugoslavien	59	1,0	1,2
Polen	49	0,8	1,1
Turkiet	22	0,4	0,8
Syrien	36	0,6	0,8
Kina	0,6
Övriga länder	419	7,1	11,9
Totalt	788	13,3	24,5

ANDEL UTL. BAKGRUND 2015 JÄMFÖRT MED Gbg



321 000 kr MEDELINKOMST

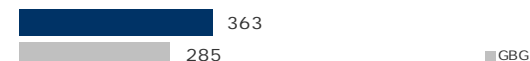
INKOMSTFÖRD. 2014 JÄMFÖRT MED Gbg 20-64 ÅR



MEDELINKOMST 2014 (kr)

Ålder	Kvinnor	Män	Samtliga
20 - 24	115 900	122 500	119 400
25 - 29	201 900	239 600	220 800
30 - 44	292 400	389 900	337 900
45 - 64	347 300	441 200	396 500
65 -	194 800	288 600	239 100
20 och äldre	277 500	365 400	321 000

BILINNEHAV 2014 JÄMFÖRT MED GÖTEBORG Antal bilar per 1 000 personer



14 PERSONER I LÅNGTIDSBEROENDE 2014

PERSONER MED UTBETALT EKONOMISKT BISTÅND

	2012	2013	2014
Personer med registrerat bistånd	32	40	30
- varav i minst 10 månader	12	13	14

OHÅLSOTAL 2015 JÄMFÖRT MED GÖTEBORG Antal ersatta dagar per person



OHÅLSOTAL, ERSATTA DAGAR PER PERSON 2015

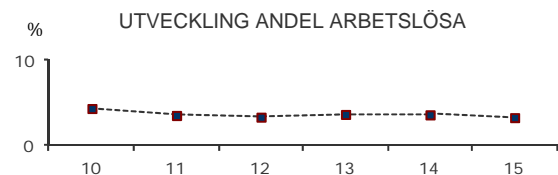
	Kvinnor	Män	Samtliga
Utl. bakgr.	30,8	19,2	25,1
Sv. bakgr.	20,2	13,9	17,0
Samtliga	22,6	15,0	18,8
Samtliga i Gbg	30,2	21,7	25,9

3,4%

ARBETSLÖSHET

ÖPPET ARBETSLÖSA SAMT I PROGRAM, OKT 2015

	Kvinnor	Män	Samtliga	%	% Gbg
18 - 24	25	5,6	5,7
25 - 29	13	6,1	5,8
30 - 44	19	14	33	2,4	6,9
45 - 64	23	23	46	3,2	6,0
18 - 64	51	66	117	3,4	6,2
Född utoml.	22	24	46	7,8	12,6
Född i Sve.	29	42	71	2,5	3,6



FÖRVÄRVSARBETANDE 2014

	Kvinnor	Män	Samtliga	%	% Gbg
18 - 24	102	108	210	50,6	48,3
25 - 29	80	72	152	74,5	69,1
30 - 44	663	595	1 258	92,0	79,4
45 - 64	601	696	1 297	89,7	75,8
65 - 74	40	41	81	22,4	20,0
25 - 64	1 344	1 363	2 707	89,7	76,1
Utl. Bakgr.	287	276	563	80,0	61,2
Sv. Bakgr.	1 057	1 087	2 144	92,7	84,3

36,6%ANDEL MED EFTERGYMNASIAL
UTBILDNING 3 ÅR ELLER LÄNGRE

ANDEL (%) HÖGSTA UTBILDNINGSNIVÅ 2015

	Förgymnasial inkl uppg. saknas		Eftergymnasial 3 år och längre	
	%	% Gbg	%	% Gbg
18-24	30,1	24,4	2,5	8,0
25-29	7,5	10,8	29,2	36,9
30-44	6,5	12,2	45,9	40,9
45-64	10,8	15,3	28,9	26,9
65-74	25,3	25,0	25,9	23,8
25 - 64	8,6	13,2	36,6	34,4
Kvinnor	7,1	12,1	43,1	38,0
Män	10,1	14,3	30,2	30,9

92,1%BEHÖRIGA MINST TILL
YRKESPROGRAM

GYMNASIEBEHÖRIGHET 2015

	Kvinnor	Män	Samtliga	%	% Gbg
Yrkesf.	30	40	70	92,1	82,2
ES	30	40	70	92,1	81,5
EK, HU, SA	30	40	70	92,1	79,9
NA, TE	30	39	69	90,8	78,0

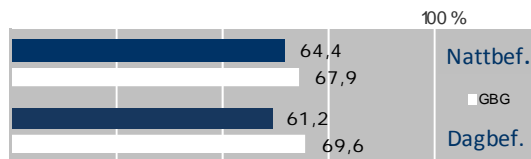
KOMMUNALVALET 2014 JÄMFÖRT MED 2010

	M	FP	KD	S	V	MP	SD	Vv	Fi	Delt
2014	22,1	8,7	5,5	21,8	7,9	12,9	6,8	4,9	2,7	84,4
2010	24,3	9,5	6,0	31,5	4,8	9,2	4,4	6,3	0,0	85,4

0,4

SJÄLVFÖRSÖRJNINGSGRAD

ANDEL SOM ARBETAR INOM PRIVAT NÄRINGSBLIV



ANSTÄLLDA I OLIKA BRANSCHER 2014

	Dagbefolkn.		Nattbefolkning	
	Antal	Antal	%	% Gbg
Utbildning	267	450	15,0	10,6
Tillverkning & utvinning	172	366	12,2	11,6
Bygghverksamhet	156	186	6,2	4,4
Företagstjänster	115	376	12,5	14,8
Offentlig förv. & försvar	108	175	5,8	5,4
Handel	68	357	11,9	12,3
Vård & sociala tjänster	56	419	14,0	15,2
Kulturella & pers. tjänster	55	161	5,4	4,8
Transport & magasinering	24	144	4,8	6,1
Info. & kommunikation	20	132	4,4	4,8
Hotell & restaurang	13	87	2,9	4,9
Okänd verksamhet	7	0,9
Finans & försäkring	..	54	1,8	1,6
Jord-, skogsbruk & fiske	0,2
Fastighetsverksamhet	..	47	1,6	1,7
Energi & miljö	..	26	0,9	0,8
Totalt	1 066	3 002		

49,9%BOSTÄDER
BYGGDA 1941 -50

BYGGNADSÅR I 10 - ÅRSINTERVALL 2015

exklusive specialbostäder och uppgift saknas

År	Småhus	Flerbostad	Totalt	%	% Gbg
- 1940	337	115	452	21,8	19,1
41 - 50	967	66	1 033	49,9	8,9
51 - 60	42	39	81	3,9	14,0
61 - 70	264	0	264	12,8	22,8
71 - 80	39	0	39	1,9	12,8
81 - 90	10	0	10	0,5	5,0
91 - 00	3	0	3	0,1	3,2
01 - 10	19	93	112	5,4	4,3
11 -	1	0	1	0,0	3,2

ANDEL SMÅHUS JÄMFÖRT MED GÖTEBORG 2014



ANTAL BOSTÄDER EFTER AREA 2015

Kvm	Småhus	Flerbostad	Totalt	%	% Gbg
-40	1	91	92	4,4	14,3
41-60	226	106	332	16,0	24,2
61-80	566	147	713	34,4	27,9
81-100	423	34	457	22,1	13,8
101-120	162	4	166	8,0	7,7
121-	305	5	310	15,0	12,2
Totalt	1 683	387	2 070		

ÄGARKATEGORI 2015

	Småhus	Flerbostad	Totalt	%	% Gbg
Hyresrätt	21	353	374	18,1	54,6
Allmännyttan	12	253	265	12,8	26,7
Övriga	9	100	109	5,3	27,9
Bostadsrätt	0	34	34	1,6	27,7
Äganderätt	1 662	0	1 662	80,3	17,8
Tot. bostäder	1 683	387	2 070		

NYBYGGNATION - FÄRDIGSTÄLLDA BOSTÄDER

	2011	2012	2013	2014	2015
Småhus	0	1	0	0	0
Flerbostadshus	0	0	0	0	0
Totalt	0	1	0	0	0

303 Södra Kortedala

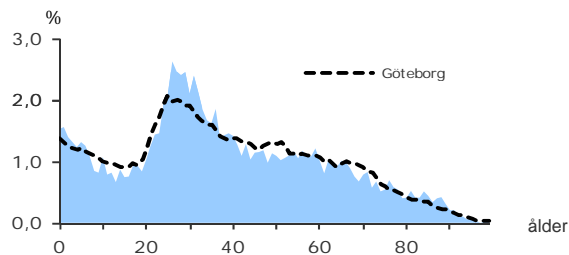
9 871

FOLKMÄNGD 2015

BEFOLKNING EFTER ÅLDER 2015

Ålder	Kvinnor	Män	Samtliga	%
0	83	67	150	1,5
1 - 5	343	326	669	6,8
6	73	50	123	1,2
7 - 9	127	142	269	2,7
10 - 12	130	132	262	2,7
13 - 15	102	121	223	2,3
16 - 18	138	119	257	2,6
19 - 24	400	379	779	7,9
25 - 29	618	565	1 183	12,0
30 - 44	1 070	1 282	2 352	23,8
45 - 64	991	1 103	2 094	21,2
65 - 74	397	356	753	7,6
75 - 84	303	188	491	5,0
85-	200	66	266	2,7
Samtliga	4 975	4 896	9 871	100

ÅLDERSSTRUKTUR JÄMFÖRT MED GÖTEBORG



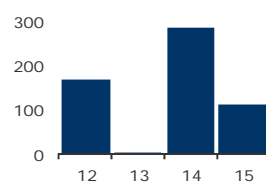
+ 113

BEFOLKNINGS-
FÖRÄNDRING 2015

FÖRÄNDRING 2015

Nettoflytt	44
Födelseöverskott	62
Födda	151
Döda	89
Totalt*	113

FÖRÄNDRING 2012 - 2015



* Inklusive justering.

2,0

PERSONER I SNITT
PER HUSHÅLL 2015

HUSHÅLL 2015

Personer i hushållet	Antal hushåll	%	% Gbg
1 person	2 499	50,5	42,6
2 personer	1 260	25,5	28,3
3 personer	520	10,5	12,2
4 personer	373	7,5	10,9
5+ personer	294	5,9	6,1
Totalt antal hushåll	4 946	100,0	100,0
Barnhushåll	1 024	20,7	23,6
(barnen under 18 år)			
Hushåll med 3 barn eller fler	181	3,7	3,5
Ensamstående med barn	280	5,7	4,6

43,4%



ANDEL FÖDDA I
UTLANDET

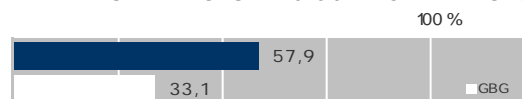
MEDBORGARSKAP OCH FÖDELSELAND 2015

	Född i Sv	Född i Utl	Totalt
Sv. Medb.	5 389	2 722	8 111
Utl. Medb.	201	1 559	1 760
Totalt	5 590	4 281	9 871

VANLIGASTE FÖDELSELÄNDERNA I Gbg 2015

	Antal	%	% Gbg
Irak	589	6,0	2,2
Iran	423	4,3	2,1
Somalia	463	4,7	1,3
Bosnien - Hercegovina	298	3,0	1,3
Finland	181	1,8	1,2
Jugoslavien	337	3,4	1,2
Polen	106	1,1	1,1
Turkiet	29	0,3	0,8
Syrien	109	1,1	0,8
Kina	40	0,4	0,6
Övriga länder	1 706	17,3	11,9
Totalt	4 281	43,4	24,5

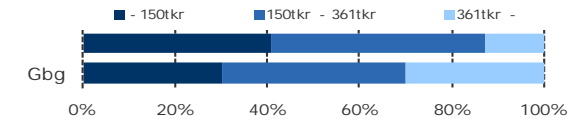
ANDEL UTL. BAKGRUND 2015 JÄMFÖRT MED Gbg



192 300 kr

MEDELINKOMST

INKOMSTFÖRD. 2014 JÄMFÖRT MED Gbg 20-64 ÅR



MEDELINKOMST 2014 (kr)

Ålder	Kvinnor	Män	Samtliga
20 - 24	105 500	136 800	120 300
25 - 29	149 200	192 200	169 300
30 - 44	177 100	222 400	201 900
45 - 64	218 700	256 500	238 500
65 -	151 400	190 200	166 800
20 och äldre	170 200	215 100	192 300

BILINNEHAV 2014 JÄMFÖRT MED GÖTEBORG

Antal bilar per 1 000 personer



470

PERSONER I
LÅNGTIDSBEROENDE
2014

PERSONER MED UTBETALT EKONOMISKT BISTÅND

	2012	2013	2014
Personer med registrerat bistånd	895	904	936
- varav i minst 10 månader	429	452	470

OHÅLSOTAL 2015 JÄMFÖRT MED GÖTEBORG

Antal ersatta dagar per person



OHÅLSOTAL, ERSATTA DAGAR PER PERSON 2015

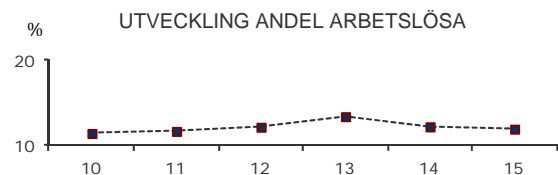
	Kvinnor	Män	Samtliga
Utl. bakgr.	42,9	35,4	39,0
Sv. bakgr.	54,0	42,8	48,2
Samtliga	47,4	38,3	42,7
Samtliga i Gbg	30,2	21,7	25,9

12,0%

ARBETSLÖSHET

ÖPPET ARBETSLÖSA SAMT I PROGRAM, OKT 2015

	Kvinnor	Män	Samtliga	%	% Gbg
18 - 24	34	39	73	8,7	5,7
25 - 29	68	68	136	11,5	5,8
30 - 44	142	205	347	14,7	6,9
45 - 64	84	140	224	10,6	6,0
18 - 64	328	452	780	12,0	6,2
Född utoml.	247	351	598	17,8	12,6
Född i Sve.	81	101	182	5,8	3,6



FÖRVÄRVSARBETANDE 2014

	Kvinnor	Män	Samtliga	%	% Gbg
18 - 24	198	195	393	44,8	48,3
25 - 29	364	371	735	62,3	69,1
30 - 44	622	860	1 482	64,8	79,4
45 - 64	531	632	1 163	56,2	75,8
65 - 74	26	35	61	8,4	20,0
25 - 64	1 517	1 863	3 380	61,0	76,1
Utl. Bakgr.	768	1 044	1 812	54,8	61,2
Sv. Bakgr.	749	819	1 568	70,4	84,3

20,1%ANDEL MED EFTERGYMNASIAL
UTBILDNING 3 ÅR ELLER LÄNGRE

ANDEL (%) HÖGSTA UTBILDNINGSNIVÅ 2015

	Förgymnasial inkl uppg. saknas		Eftergymnasial 3 år och längre	
	%	% Gbg	%	% Gbg
18-24	37,7	24,4	6,3	8,0
25-29	16,7	10,8	23,3	36,9
30-44	21,6	12,2	25,4	40,9
45-64	25,6	15,3	12,4	26,9
65-74	41,0	25,0	8,6	23,8
25 - 64	22,1	13,2	20,1	34,4
Kvinnor	22,0	12,1	22,5	38,0
Män	22,2	14,3	18,0	30,9

64,3%BEHÖRIGA MINST TILL
YRKESPROGRAM

GYMNASIEBEHÖRIGHET 2015

	Kvinnor	Män	Samtliga	%	% Gbg
Yrkesf.	20	25	45	64,3	82,2
ES	20	24	44	62,9	81,5
EK, HU, SA	20	22	42	60,0	79,9
NA, TE	20	22	42	60,0	78,0

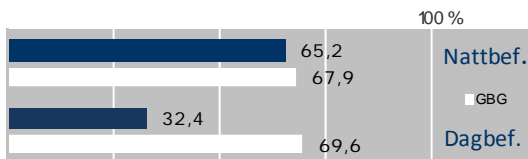
KOMMUNALVALET 2014 JÄMFÖRT MED 2010

	M	FP	KD	S	V	MP	SD	Vv	Fi	Delt
2014	8,0	2,9	2,6	39,3	13,5	9,2	9,9	2,9	4,8	63,7
2010	10,1	3,7	3,1	46,8	10,0	9,0	6,1	4,2	0,0	67,2

0,5

SJÄLVFÖRSÖRJNINGSGRAD

ANDEL SOM ARBETAR INOM PRIVAT NÄRINGSBLIV



ANSTÄLLDA I OLIKA BRANSCHER 2014

	Dagbefolkn.		Nattbefolkning	
	Antal	Antal	%	% Gbg
Vård & sociala tjänster	770	736	19,2	15,2
Offentlig förv. & försvar	217	154	4,0	5,4
Utbildning	212	342	8,9	10,6
Transport & magasinerings	142	320	8,3	6,1
Kulturella & pers. tjänster	123	197	5,1	4,8
Handel	99	404	10,5	12,3
Byggverksamhet	61	168	4,4	4,4
Företagstjänster	61	528	13,8	14,8
Fastighetsverksamhet	41	49	1,3	1,7
Tillverkning & utvinning	39	410	10,7	11,6
Hotell & restaurang	30	283	7,4	4,9
Info. & kommunikation	11	133	3,5	4,8
Okänd verksamhet	11	52	1,4	0,9
Finans & försäkring	6	30	0,8	1,6
Jord-, skogsbruk & fiske	..	5	0,1	0,2
Energi & miljö	..	27	0,7	0,8
Totalt	1 826	3 838		

80,1%BOSTÄDER
BYGGDA 1951 -60

BYGGNADSÅR I 10 - ÅRSINTERVALL 2015

exklusive specialbostäder och uppgift saknas

År	Småhus	Flerbostad	Totalt	%	% Gbg
- 1940	0	0	0	0,0	19,1
41 - 50	0	0	0	0,0	8,9
51 - 60	0	4 252	4 252	80,1	14,0
61 - 70	0	606	606	11,4	22,8
71 - 80	0	65	65	1,2	12,8
81 - 90	0	0	0	0,0	5,0
91 - 00	20	46	66	1,2	3,2
01 - 10	148	0	148	2,8	4,3
11 -	10	27	37	0,7	3,2

ANDEL SMÅHUS JÄMFÖRT MED GÖTEBORG 2014



ANTAL BOSTÄDER EFTER AREA 2015

Kvm	Småhus	Flerbostad	Totalt	%	% Gbg
-40	10	399	409	7,7	14,3
41-60	0	2 716	2 716	51,2	24,2
61-80	0	1 724	1 724	32,5	27,9
81-100	15	159	174	3,3	13,8
101-120	50	118	168	3,2	7,7
121-	103	13	116	2,2	12,2
Totalt	178	5 129	5 307		

ÄGARKATEGORI 2015

	Småhus	Flerbostad	Totalt	%	% Gbg
Hyresrätt	19	4 131	4 150	78,2	54,6
Allmännyttan	0	3 380	3 380	63,7	26,7
Övriga	19	751	770	14,5	27,9
Bostadsrätt	26	998	1 024	19,3	27,7
Äganderätt	133	0	133	2,5	17,8
Tot. bostäder	178	5 129	5 307		

NYBYGGNATION - FÄRDIGSTÄLLDA BOSTÄDER

	2011	2012	2013	2014	2015
Småhus	0	0	0	0	0
Flerbostadshus	0	0	0	0	27
Totalt	0	0	0	0	27

304 Norra Kortedala

GÖTEBORGSBLADET
2016

Göteborgs Stad, Stadsledningskontoret
Statistik och Analys

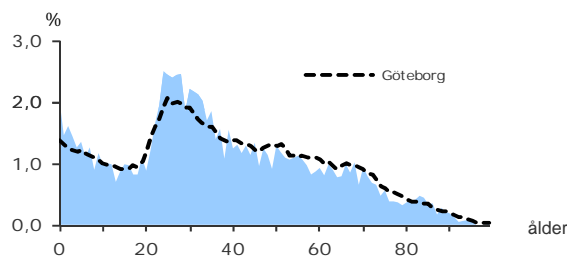
6 636

FOLKMÄNGD 2015

BEFOLKNING EFTER ÅLDER 2015

Ålder	Kvinnor	Män	Samtliga	%
0	71	63	134	2,0
1 - 5	241	228	469	7,1
6	38	35	73	1,1
7 - 9	99	120	219	3,3
10 - 12	100	95	195	2,9
13 - 15	75	93	168	2,5
16 - 18	78	94	172	2,6
19 - 24	332	279	611	9,2
25 - 29	412	352	764	11,5
30 - 44	762	807	1 569	23,6
45 - 64	664	689	1 353	20,4
65 - 74	261	255	516	7,8
75 - 84	162	107	269	4,1
85-	82	42	124	1,9
Samtliga	3 377	3 259	6 636	100

ÅLDERSSTRUKTUR JÄMFÖRT MED GÖTEBORG



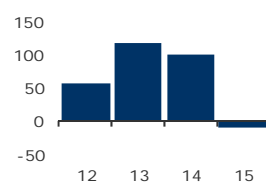
- 9

BEFOLKNINGS-
FÖRÄNDRING 2015

FÖRÄNDRING 2015

Nettoflytt	-102
Födelseöverskott	94
Födda	144
Döda	50
Totalt*	-9

FÖRÄNDRING 2012 - 2015



* Inklusive justering.

2,1

PERSONER I SNITT
PER HUSHÅLL 2015

HUSHÅLL 2015

Personer i hushållet	Antal hushåll	%	% Gbg
1 person	1 509	47,1	42,6
2 personer	864	27,0	28,3
3 personer	375	11,7	12,2
4 personer	238	7,4	10,9
5+ personer	216	6,7	6,1
Totalt antal hushåll	3 202	100,0	100,0
Barnhushåll	730	22,8	23,6
(barnen under 18 år)			
Hushåll med 3 barn eller fler	148	4,6	3,5
Ensamstående med barn	254	7,9	4,6

44,6%



ANDEL FÖDDA I
UTLANDET

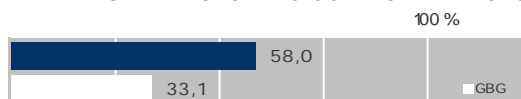
MEDBORGARSKAP OCH FÖDELSELAND 2015

	Född i Sv	Född i Utl	Totalt
Sv. Medb.	3 508	1 755	5 263
Utl. Medb.	171	1 202	1 373
Totalt	3 679	2 957	6 636

VANLIGASTE FÖDELSELÄNDERNA I Gbg 2015

	Antal	%	% Gbg
Irak	370	5,6	2,2
Iran	207	3,1	2,1
Somalia	454	6,8	1,3
Bosnien - Hercegovina	235	3,5	1,3
Finland	111	1,7	1,2
Jugoslavien	194	2,9	1,2
Polen	99	1,5	1,1
Turkiet	28	0,4	0,8
Syrien	84	1,3	0,8
Kina	28	0,4	0,6
Övriga länder	1 147	17,3	11,9
Totalt	2 957	44,6	24,5

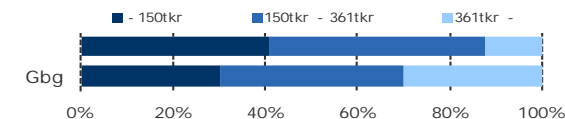
ANDEL UTL. BAKGRUND 2015 JÄMFÖRT MED Gbg



192 600 kr

MEDELINKOMST

INKOMSTFÖRD. 2014 JÄMFÖRT MED Gbg 20-64 ÅR



MEDELINKOMST 2014 (kr)

Ålder	Kvinnor	Män	Samtliga
20 - 24	108 000	117 900	112 400
25 - 29	136 000	180 200	156 800
30 - 44	174 900	222 400	199 400
45 - 64	232 500	265 100	249 200
65 -	154 000	208 800	177 800
20 och äldre	171 200	215 500	192 600

BILINNEHAV 2014 JÄMFÖRT MED GÖTEBORG

Antal bilar per 1 000 personer



426

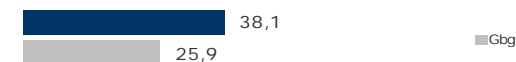
PERSONER I
LÅNGTIDSBEROENDE
2014

PERSONER MED UTBETALT EKONOMISKT BISTÅND

	2012	2013	2014
Personer med registrerat bistånd	694	751	807
- varav i minst 10 månader	364	397	426

OHÄLSOTAL 2015 JÄMFÖRT MED GÖTEBORG

Antal ersatta dagar per person



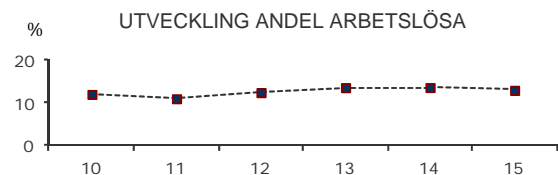
OHÄLSOTAL, ERSATTA DAGAR PER PERSON 2015

	Kvinnor	Män	Samtliga
Utl. bakgr.	40,8	30,2	35,6
Sv. bakgr.	51,7	32,0	41,9
Samtliga	45,2	31,0	38,1
Samtliga i Gbg	30,2	21,7	25,9

13,1% ARBETSLÖSHET

ÖPPET ARBETSLÖSA SAMT I PROGRAM, OKT 2015

	Kvinnor	Män	Samtliga	%	% Gbg
18 - 24	39	43	82	12,7	5,7
25 - 29	44	57	101	13,2	5,8
30 - 44	95	148	243	15,5	6,9
45 - 64	53	91	144	10,6	6,0
18 - 64	231	339	570	13,1	6,2
Född utoml.	164	266	430	18,8	12,6
Född i Sve.	67	73	140	6,8	3,6



FÖRVÄRVSARBETANDE 2014

	Kvinnor	Män	Samtliga	%	% Gbg
18 - 24	182	147	329	46,9	48,3
25 - 29	213	238	451	59,3	69,1
30 - 44	462	528	990	64,1	79,4
45 - 64	400	449	849	62,3	75,8
65 - 74	19	28	47	9,0	20,0
25 - 64	1 075	1 215	2 290	62,4	76,1
Utl. Bakgr.	553	635	1 188	53,3	61,2
Sv. Bakgr.	522	580	1 102	76,5	84,3

19,3% ANDEL MED EFTERGYMNASIAL UTBILDNING 3 ÅR ELLER LÄNGRE

ANDEL (%) HÖGSTA UTBILDNINGSNIVÅ 2015

	Förgymnasial inkl uppg. saknas	Eftergymnasial 3 år och längre
	% % Gbg	% % Gbg
18-24	36,7 24,4	4,5 8,0
25-29	21,3 10,8	21,5 36,9
30-44	24,2 12,2	23,2 40,9
45-64	25,4 15,3	13,7 26,9
65-74	38,6 25,0	8,3 23,8
25 - 64	24,0 13,2	19,3 34,4
Kvinnor	23,0 12,1	21,9 38,0
Män	25,1 14,3	16,8 30,9

73,8% BEHÖRIGA MINST TILL YRKESPROGRAM

GYMNASIEBEHÖRIGHET 2015

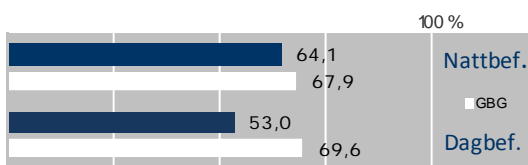
	Kvinnor	Män	Samtliga	%	% Gbg
Yrkesf.	19	26	45	73,8	82,2
ES	19	26	45	73,8	81,5
EK, HU, SA	19	25	44	72,1	79,9
NA, TE	18	26	44	72,1	78,0

KOMMUNALVALET 2014 JÄMFÖRT MED 2010

	M	FP	KD	S	V	MP	SD	Vv	Fi	Delt
2014	7,7	3,2	2,1	39,2	13,0	9,2	11,4	3,4	4,3	65,6
2010	9,8	3,8	2,2	48,2	10,4	8,1	7,0	3,5	0,0	66,9

0,2 SJÄLVFÖRSÖRJNINGSGRAD

ANDEL SOM ARBETAR INOM PRIVAT NÄRINGSBLIV



ANSTÄLLDA I OLIKA BRANSCHER 2014

	Dagbefolkn.		Nattbefolkn.	
	Antal	Antal	%	% Gbg
Utbildning	181	277	10,4	10,6
Transport & magasinering	42	229	8,6	6,1
Vård & sociala tjänster	40	477	17,9	15,2
Byggsamverksamhet	37	126	4,7	4,4
Fastighetsverksamhet	31	38	1,4	1,7
Företagstjänster	30	352	13,2	14,8
Handel	25	280	10,5	12,3
Tillverkning & utvinning	21	292	11,0	11,6
Kulturella & pers. tjänster	17	130	4,9	4,8
Info. & kommunikation	9	66	2,5	4,8
Hotell & restaurang	8	201	7,5	4,9
Okänd verksamhet	7	0,9
Jord-, skogsbruk & fiske	0,2
Energi & miljö	..	29	1,1	0,8
Finans & försäkring	..	15	0,6	1,6
Offentlig förv. & försvar	..	106	4,0	5,4
Totalt	451	2 666		

97,4% BOSTÄDER BYGGDA 1951 -60

BYGGNADSÅR I 10 - ÅRSINTERVALL 2015

exklusive specialbostäder och uppgift saknas

År	Småhus	Flerbostad	Totalt	%	% Gbg
- 1940	0	0	0	0,0	19,1
41 - 50	0	0	0	0,0	8,9
51 - 60	299	3 005	3 304	97,4	14,0
61 - 70	4	0	4	0,1	22,8
71 - 80	0	0	0	0,0	12,8
81 - 90	0	0	0	0,0	5,0
91 - 00	67	0	67	2,0	3,2
01 - 10	0	0	0	0,0	4,3
11 -	0	0	0	0,0	3,2

ANDEL SMÅHUS JÄMFÖRT MED GÖTEBORG 2014



ANTAL BOSTÄDER EFTER AREA 2015

Kvm	Småhus	Flerbostad	Totalt	%	% Gbg
-40	0	208	208	6,1	14,3
41-60	0	1 598	1 598	47,1	24,2
61-80	58	1 046	1 104	32,6	27,9
81-100	93	151	244	7,2	13,8
101-120	141	16	157	4,6	7,7
121-	78	2	80	2,4	12,2
Totalt	370	3 021	3 391		

ÄGARKATEGORI 2015

	Småhus	Flerbostad	Totalt	%	% Gbg
Hysesrätt	1	2 682	2 683	79,1	54,6
Allmännyttan	0	1 857	1 857	54,8	26,7
Övriga	1	825	826	24,4	27,9
Bostadsrätt	67	339	406	12,0	27,7
Äganderätt	302	0	302	8,9	17,8
Tot. bostäder	370	3 021	3 391		

NYBYGGNATION - FÄRDIGSTÄLLDA BOSTÄDER

	2011	2012	2013	2014	2015
Småhus	0	0	0	0	0
Flerbostadshus	0	0	0	0	0
Totalt	0	0	0	0	0

305 Västra Bergsjön

GÖTEBORGSBLADET
2016

Göteborgs Stad, Stadsledningskontoret
Statistik och Analys

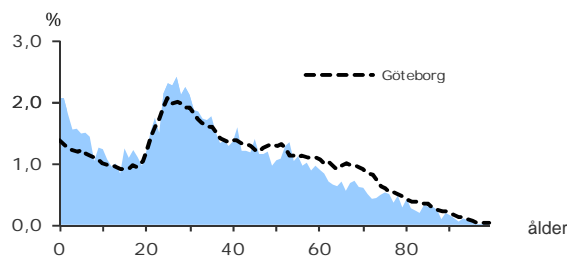
7 822

FOLKMÄNGD 2015

BEFOLKNING EFTER ÅLDER 2015

Ålder	Kvinnor	Män	Samtliga	%
0	67	94	161	2,1
1 - 5	350	310	660	8,4
6	61	56	117	1,5
7 - 9	151	140	291	3,7
10 - 12	113	140	253	3,2
13 - 15	116	124	240	3,1
16 - 18	131	135	266	3,4
19 - 24	375	331	706	9,0
25 - 29	496	389	885	11,3
30 - 44	815	985	1 800	23,0
45 - 64	701	883	1 584	20,3
65 - 74	219	227	446	5,7
75 - 84	157	122	279	3,6
85-	80	54	134	1,7
Samtliga	3 832	3 990	7 822	100

ÅLDERSSTRUKTUR JÄMFÖRT MED GÖTEBORG



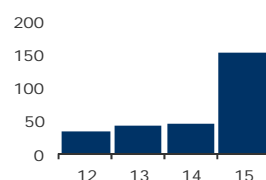
+ 155

BEFOLKNINGS-
FÖRÄNDRING 2015

FÖRÄNDRING 2015

Nettoflytt	60
Födelseöverskott	96
Födda	156
Döda	60
Totalt*	155

FÖRÄNDRING 2012 - 2015



* Inklusive justering.

2,3

PERSONER I SNITT
PER HUSHÅLL 2015

HUSHÅLL 2015

Personer i hushållet	Antal hushåll	%	% Gbg
1 person	1 396	42,0	42,6
2 personer	825	24,8	28,3
3 personer	428	12,9	12,2
4 personer	323	9,7	10,9
5+ personer	351	10,6	6,1
Totalt antal hushåll	3 323	100,0	100,0
Barnhushåll			
Barnhushåll	950	28,6	23,6
(barnen under 18 år)			
Hushåll med 3 barn eller fler	225	6,8	3,5
Ensamstående med barn	278	8,4	4,6

53,6%



ANDEL FÖDDA I
UTLANDET

MEDBORGARSKAP OCH FÖDELSELAND 2015

	Född i Sv	Född i Utl	Totalt
Sv. Medb.	3 357	2 379	5 736
Utl. Medb.	269	1 817	2 086
Totalt	3 626	4 196	7 822

VANLIGASTE FÖDELSELÄNDERNA I GBG 2015

	Antal	%	% Gbg
Irak	499	6,4	2,2
Iran	204	2,6	2,1
Somalia	646	8,3	1,3
Bosnien - Hercegovina	307	3,9	1,3
Finland	124	1,6	1,2
Jugoslavien	193	2,5	1,2
Polen	163	2,1	1,1
Turkiet	50	0,6	0,8
Syrien	116	1,5	0,8
Kina	70	0,9	0,6
Övriga länder	1 824	23,3	11,9
Totalt	4 196	53,6	24,5

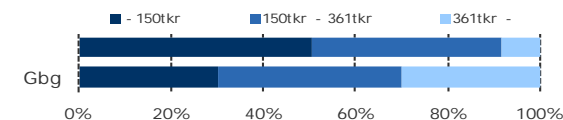
ANDEL UTL. BAKGRUND 2015 JÄMFÖRT MED GBG



164 000 kr

MEDELINKOMST

INKOMSTFÖRD. 2014 JÄMFÖRT MED GBG 20-64 ÅR



MEDELINKOMST 2014 (kr)

Ålder	Kvinnor	Män	Samtliga
20 - 24	94 000	101 100	97 000
25 - 29	113 200	145 000	128 200
30 - 44	143 400	190 800	169 000
45 - 64	185 500	218 000	203 600
65 -	146 600	191 800	167 800
20 och äldre	143 000	184 100	164 000

BILINNEHAV 2014 JÄMFÖRT MED GÖTEBORG

Antal bilar per 1 000 personer



499

PERSONER I
LÅNGTIDSBEROENDE
2014

PERSONER MED UTBETALT EKONOMISKT BISTÄND

	2012	2013	2014
Personer med registrerat bistånd	943	1 024	987
- varav i minst 10 månader	518	527	499

OHÄLSOTAL 2015 JÄMFÖRT MED GÖTEBORG

Antal ersatta dagar per person



OHÄLSOTAL, ERSATTA DAGAR PER PERSON 2015

	Kvinnor	Män	Samtliga
Utl. bakgr.	35,6	34,7	35,1
Sv. bakgr.	57,0	39,2	47,7
Samtliga	41,4	35,9	38,6
Samtliga i Gbg	30,2	21,7	25,9

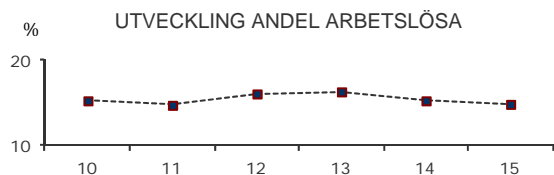
305 Västra Bergsjön

14,9%

ARBETSLÖSHET

ÖPPET ARBETSLÖSA SAMT I PROGRAM, OKT 2015

	Kvinnor	Män	Samtliga	%	% Gbg
18 - 24	41	57	98	12,5	5,7
25 - 29	57	63	120	13,5	5,8
30 - 44	143	194	337	18,5	6,9
45 - 64	86	119	205	12,9	6,0
18 - 64	327	433	760	14,9	6,2
Född utoml.	270	367	637	19,0	12,6
Född i Sve.	57	66	123	7,1	3,6



FÖRVÄRVSARBETANDE 2014

	Kvinnor	Män	Samtliga	%	% Gbg
18 - 24	171	141	312	37,9	48,3
25 - 29	191	213	404	47,4	69,1
30 - 44	397	572	969	55,7	79,4
45 - 64	347	484	831	52,7	75,8
65 - 74	21	29	50	10,8	20,0
25 - 64	935	1 269	2 204	52,9	76,1
Utl. Bakgr.	613	856	1 469	48,4	61,2
Sv. Bakgr.	322	413	735	65,0	84,3

16,4%

ANDEL MED EFTERGYMNASIAL
UTBILDNING 3 ÅR ELLER LÄNGRE

ANDEL (%) HÖGSTA UTBILDNINGSNIVÅ 2015

	Förgymnasial inkl uppg. saknas		Eftergymnasial 3 år och längre	
	%	% Gbg	%	% Gbg
18-24	38,3	24,4	4,7	8,0
25-29	24,3	10,8	21,0	36,9
30-44	29,6	12,2	18,7	40,9
45-64	30,6	15,3	11,4	26,9
65-74	40,8	25,0	11,0	23,8
25 - 64	28,8	13,2	16,4	34,4
Kvinnor	31,0	12,1	16,9	38,0
Män	26,9	14,3	16,0	30,9

64,3%

BEHÖRIGA MINST TILL
YRKESPROGRAM

GYMNASIEBEHÖRIGHET 2015

	Kvinnor	Män	Samtliga	%	% Gbg
Yrkesf.	26	19	45	64,3	82,2
ES	26	19	45	64,3	81,5
EK, HU, SA	26	17	43	61,4	79,9
NA, TE	26	17	43	61,4	78,0

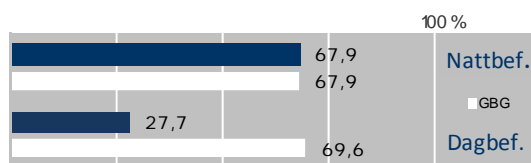
KOMMUNALVALET 2014 JÄMFÖRT MED 2010

	M	FP	KD	S	V	MP	SD	Vv	Fi	Delt
2014	7,6	2,7	3,3	42,9	12,3	8,7	7,9	3,0	4,5	57,7
2010	9,4	2,9	3,2	51,8	8,1	8,3	5,6	2,8	0,0	58,0

0,3

SJÄLVFÖRSÖRJNINGSGRAD

ANDEL SOM ARBETAR INOM PRIVAT NÄRINGSBLIV



ANSTÄLLDA I OLIKA BRANSCHER 2014

	Dagbefolkn.		Nattbefolkning	
	Antal	Antal	%	% Gbg
Vård & sociala tjänster	347	457	17,8	15,2
Utbildning	235	231	9,0	10,6
Kulturella & pers. tjänster	64	147	5,7	4,8
Företagstjänster	52	436	17,0	14,8
Handel	41	236	9,2	12,3
Transport & magasineri	31	248	9,6	6,1
Byggverksamhet	30	116	4,5	4,4
Hotell & restaurang	21	213	8,3	4,9
Offentlig förv. & försvar	20	77	3,0	5,4
Fastighetsverksamhet	18	41	1,6	1,7
Energi & miljö	11	15	0,6	0,8
Info. & kommunikation	9	52	2,0	4,8
Okänd verksamhet	..	37	1,4	0,9
Finans & försäkring	..	15	0,6	1,6
Jord-, skogsbruk & fiske	..	5	0,2	0,2
Tillverkning & utvinning	..	246	9,6	11,6
Totalt	883	2 572		

72,9%

BOSTÄDER
BYGGDA 1961 -70

BYGGNADSÅR I 10 - ÅRSINTERVALL 2015

exklusive specialbostäder och uppgift saknas

År	Småhus	Flerbostad	Totalt	%	% Gbg
- 1940	18	1	19	0,5	19,1
41 - 50	21	0	21	0,6	8,9
51 - 60	0	0	0	0,0	14,0
61 - 70	124	2 434	2 558	72,9	22,8
71 - 80	45	730	775	22,1	12,8
81 - 90	5	0	5	0,1	5,0
91 - 00	2	0	2	0,1	3,2
01 - 10	3	0	3	0,1	4,3
11 -	2	0	2	0,1	3,2

ANDEL SMÅHUS JÄMFÖRT MED GÖTEBORG 2014



ANTAL BOSTÄDER EFTER AREA 2015

Kvm	Småhus	Flerbostad	Totalt	%	% Gbg
-40	0	271	271	7,7	14,3
41-60	2	751	753	21,5	24,2
61-80	12	1 438	1 450	41,3	27,9
81-100	14	772	786	22,4	13,8
101-120	52	47	99	2,8	7,7
121-	140	9	149	4,2	12,2
Totalt	220	3 288	3 508		

ÄGARKATEGORI 2015

	Småhus	Flerbostad	Totalt	%	% Gbg
Hyresrätt	1	2 646	2 647	75,5	54,6
Allmännyttan	0	1 206	1 206	34,4	26,7
Övriga	1	1 440	1 441	41,1	27,9
Bostadsrätt	0	642	642	18,3	27,7
Äganderätt	219	0	219	6,2	17,8
Tot. bostäder	220	3 288	3 508		

NYBYGGNATION - FÄRDIGSTÄLLDA BOSTÄDER

	2011	2012	2013	2014	2015
Småhus	0	0	1	1	0
Flerbostadshus	0	0	7	0	0
Totalt	0	0	8	1	0

306 Östra Bergsjön

GÖTEBORGSBLADET
2016

Göteborgs Stad, Stadsledningskontoret
Statistik och Analys

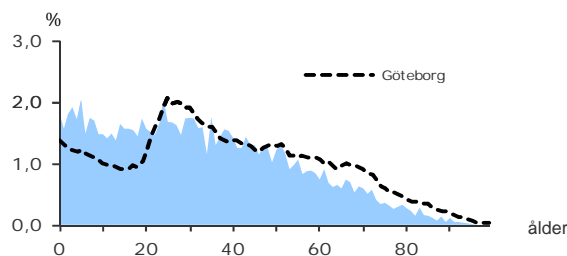
8 900

FOLKMÄNGD 2015

BEFOLKNING EFTER ÅLDER 2015

Ålder	Kvinnor	Män	Samtliga	%
0	83	80	163	1,8
1 - 5	385	424	809	9,1
6	71	62	133	1,5
7 - 9	208	232	440	4,9
10 - 12	202	189	391	4,4
13 - 15	196	214	410	4,6
16 - 18	204	203	407	4,6
19 - 24	438	451	889	10,0
25 - 29	353	377	730	8,2
30 - 44	905	1 064	1 969	22,1
45 - 64	796	961	1 757	19,7
65 - 74	230	269	499	5,6
75 - 84	121	113	234	2,6
85-	44	25	69	0,8
Samtliga	4 236	4 664	8 900	100

ÅLDERSSTRUKTUR JÄMFÖRT MED GÖTEBORG



+ 71

BEFOLKNINGS-
FÖRÄNDRING 2015

	FÖRÄNDRING 2015	FÖRÄNDRING 2012 - 2015
Nettoflytt	-28	
Födelseöverskott	97	
Födda	157	
Döda	60	
Totalt*	71	

* Inklusive justering.

2,7

PERSONER I SNITT
PER HUSHÅLL 2015

HUSHÅLL 2015

Personer i hushållet	Antal hushåll	%	% Gbg
1 person	1 182	36,4	42,6
2 personer	705	21,7	28,3
3 personer	437	13,5	12,2
4 personer	370	11,4	10,9
5+ personer	555	17,1	6,1
Totalt antal hushåll	3 249	100,0	100,0

Barnhushåll	Antal hushåll	%	% Gbg
Barnhushåll	1 164	35,8	23,6
(barnen under 18 år)			
Hushåll med 3 barn eller fler	383	11,8	3,5
Ensamstående med barn	346	10,6	4,6

61,3%



ANDEL FÖDDA I
UTLANDET

MEDBORGARSKAP OCH FÖDELSELAND 2015

	Född i Sv	Född i Utl	Totalt
Sv. Medb.	3 165	3 148	6 313
Utl. Medb.	275	2 312	2 587
Totalt	3 440	5 460	8 900

VANLIGASTE FÖDELSELÄNDERNA I Gbg 2015

	Antal	%	% Gbg
Irak	1 028	11,6	2,2
Iran	198	2,2	2,1
Somalia	483	5,4	1,3
Bosnien - Hercegovina	475	5,3	1,3
Finland	116	1,3	1,2
Jugoslavien	240	2,7	1,2
Polen	175	2,0	1,1
Turkiet	67	0,8	0,8
Syrien	384	4,3	0,8
Kina	32	0,4	0,6
Övriga länder	2 262	25,4	11,9
Totalt	5 460	61,3	24,5

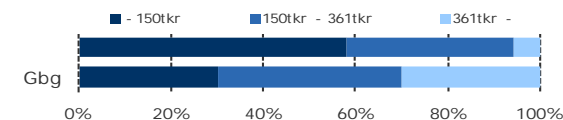
ANDEL UTL. BAKGRUND 2015 JÄMFÖRT MED Gbg



138 400 kr

MEDELINKOMST

INKOMSTFÖRD. 2014 JÄMFÖRT MED Gbg 20-64 ÅR



MEDELINKOMST 2014 (kr)

Ålder	Kvinnor	Män	Samtliga
20 - 24	81 500	89 200	85 300
25 - 29	99 400	138 700	120 900
30 - 44	114 300	165 400	141 500
45 - 64	149 200	182 000	167 300
65 -	115 700	157 400	136 600
20 och äldre	117 600	156 700	138 400

BILINNEHAV 2014 JÄMFÖRT MED GÖTEBORG

Antal bilar per 1 000 personer



858

PERSONER I
LÅNGTIDSBEROENDE
2014

PERSONER MED UTBETALT EKONOMISKT BISTÄND

	2012	2013	2014
Personer med registrerat bistånd	1 522	1 491	1 478
- varav i minst 10 månader	871	842	858

OHÄLSOTAL 2015 JÄMFÖRT MED GÖTEBORG

Antal ersatta dagar per person



OHÄLSOTAL, ERSATTA DAGAR PER PERSON 2015

	Kvinnor	Män	Samtliga
Utl. bakgr.	40,8	30,6	35,3
Sv. bakgr.	70,4	62,2	66,2
Samtliga	44,7	34,6	39,3
Samtliga i Gbg	30,2	21,7	25,9

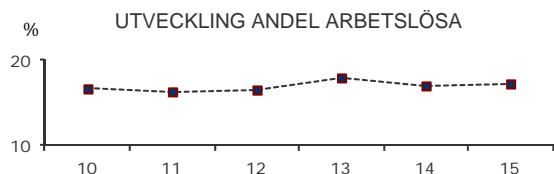
306 Östra Bergsjön

17,3%

ARBETSLÖSHET

ÖPPET ARBETSLÖSA SAMT I PROGRAM, OKT 2015

	Kvinnor	Män	Samtliga	%	% Gbg
18 - 24	60	87	147	14,3	5,7
25 - 29	60	86	146	20,1	5,8
30 - 44	203	234	437	22,2	6,9
45 - 64	80	139	219	12,5	6,0
18 - 64	403	546	949	17,3	6,2
Född utoml.	347	496	843	19,5	12,6
Född i Sve.	56	50	106	9,2	3,6



FÖRVÄRVSARBETANDE 2014

	Kvinnor	Män	Samtliga	%	% Gbg
18 - 24	166	173	339	32,2	48,3
25 - 29	133	220	353	46,5	69,1
30 - 44	361	571	932	47,7	79,4
45 - 64	293	430	723	42,8	75,8
65 - 74	17	18	35	7,1	20,0
25 - 64	787	1 221	2 008	45,6	76,1
Utl. Bakgr.	644	1 020	1 664	43,6	61,2
Sv. Bakgr.	143	201	344	58,6	84,3

12,9%

ANDEL MED EFTERGYMNASIAL
UTBILDNING 3 ÅR ELLER LÄNGRE

ANDEL (%) HÖGSTA UTBILDNINGSNIVÅ 2015

	Förgymnasial inkl uppg. saknas		Eftergymnasial 3 år och längre	
	%	% Gbg	%	% Gbg
18-24	48,4	24,4	2,3	8,0
25-29	32,5	10,8	16,0	36,9
30-44	37,5	12,2	14,8	40,9
45-64	39,8	15,3	9,4	26,9
65-74	46,5	25,0	7,0	23,8
25 - 64	37,6	13,2	12,9	34,4
Kvinnor	41,8	12,1	12,0	38,0
Män	34,1	14,3	13,6	30,9

53,9%

BEHÖRIGA MINST TILL
YRKESPROGRAM

GYMNASIEBEHÖRIGHET 2015

	Kvinnor	Män	Samtliga	%	% Gbg
Yrkesf.	36	33	69	53,9	82,2
ES	36	32	68	53,1	81,5
EK, HU, SA	35	29	64	50,0	79,9
NA, TE	33	32	65	50,8	78,0

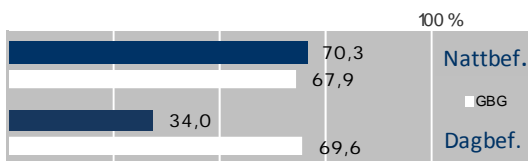
KOMMUNALVALET 2014 JÄMFÖRT MED 2010

	M	FP	KD	S	V	MP	SD	Vv	Fi	Delt
2014	6,0	1,9	3,1	58,8	9,8	6,5	4,4	2,3	1,8	50,7
2010	5,9	2,9	2,7	67,1	6,4	6,0	3,0	1,5	0,0	55,0

0,6

SJÄLVFÖRSÖRJNINGSGRAD

ANDEL SOM ARBETAR INOM PRIVAT NÄRINGSBLIV



ANSTÄLLDA I OLIKA BRANSCHER 2014

	Dagbefolkn.		Nattbefolkning	
	Antal	Antal	%	% Gbg
Vård & sociala tjänster	498	409	17,2	15,2
Utbildning	417	192	8,1	10,6
Handel	173	255	10,7	12,3
Offentlig förv. & försvar	87	65	2,7	5,4
Kulturella & pers. tjänster	68	109	4,6	4,8
Transport & gasinering	45	293	12,3	6,1
Företagstjänster	43	388	16,3	14,8
Tillverkning & utvinning	42	198	8,3	11,6
Fastighetsverksamhet	30	26	1,1	1,7
Byggverksamhet	27	105	4,4	4,4
Hotell & restaurang	12	248	10,4	4,9
Info. & kommunikation	8	27	1,1	4,8
Finans & försäkring	1,6
Okänd verksamhet	..	46	1,9	0,9
Energi & miljö	..	11	0,5	0,8
Jord-, skogsbruk & fiske	0,2
Totalt	1 452	2 384		

88,7%

BOSTÄDER
BYGGDA 1961 -70

BYGGNADSÅR I 10 - ÅRSINTERVALL 2015

exklusive specialbostäder och uppgift saknas

År	Småhus	Flerbostad	Totalt	%	% Gbg
- 1940	0	1	1	0,0	19,1
41 - 50	0	0	0	0,0	8,9
51 - 60	0	0	0	0,0	14,0
61 - 70	0	3 090	3 090	88,7	22,8
71 - 80	109	16	125	3,6	12,8
81 - 90	80	15	95	2,7	5,0
91 - 00	0	0	0	0,0	3,2
01 - 10	0	0	0	0,0	4,3
11 -	10	12	22	0,6	3,2

ANDEL SMÅHUS JÄMFÖRT MED GÖTEBORG 2014



ANTAL BOSTÄDER EFTER AREA 2015

Kvm	Småhus	Flerbostad	Totalt	%	% Gbg
-40	0	396	396	11,4	14,3
41-60	0	421	421	12,1	24,2
61-80	7	976	983	28,2	27,9
81-100	2	1 347	1 349	38,7	13,8
101-120	144	120	264	7,6	7,7
121-	46	24	70	2,0	12,2
Totalt	199	3 284	3 483		

ÄGARKATEGORI 2015

	Småhus	Flerbostad	Totalt	%	% Gbg
Hyresrätt	7	3 184	3 191	91,6	54,6
Allmännyttan	0	1 527	1 527	43,8	26,7
Övriga	7	1 657	1 664	47,8	27,9
Bostadsrätt	0	100	100	2,9	27,7
Äganderätt	192	0	192	5,5	17,8
Tot. bostäder	199	3 284	3 483		

NYBYGGNATION - FÄRDIGSTÄLLDA BOSTÄDER

	2011	2012	2013	2014	2015
Småhus	0	0	10	0	0
Flerbostadshus	0	0	18	0	0
Totalt	0	0	28	0	0