

# Göteborgsbladet 2016 - områdesfakta

I Göteborgsbladet hittar du den mest efterfrågade statistiken som beskriver Göteborg och dess delområden.

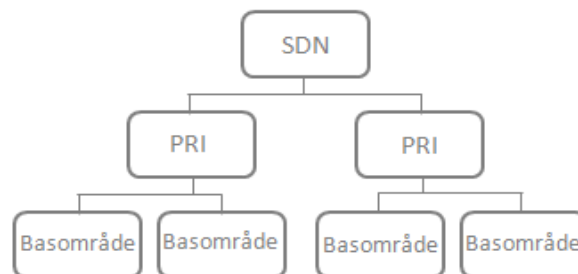
Produkten har funnits sedan 1997 och sett ungefär likadan ut fram tills 2010 då den fick ett helt nytt utseende. Göteborgsbladet är tänkt att snabbt ge en överblick över ett område och är samtidigt en bra hjälp när man vill jämföra olika områden.



**Så förvandlas personer till områdesstatistik!**

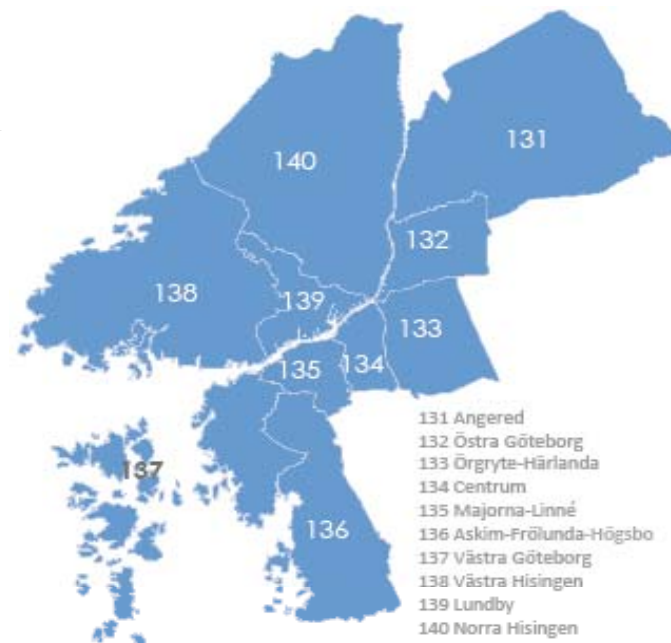
För att finnas med i statistiken måste man vara folkbokförd i Göteborgs kommun. Via folkbokföringen kopplas varje person till en fastighet. Varje fastighet är sedan kopplad till ett så kallat basområde (se figuren här till höger). Efter det är det möjligt att ta fram statistik för ett område. Statistiken som vi presenterar avser alltså endast folkbokförda personer i Göteborg. Det innebär t.ex. att asylsökande inte räknas med i befolkningsciffrorna.

## Göteborgs områdesindelning



Göteborgs stad är indelad i 10 stadsdelsnämndsområden (SDN). Varje SDN är i sin tur indelad i ett antal primärområden. Totalt finns det 96 primärområden (PRI). Dessa är indelade i ännu mindre områden, så kallade basområden, som är den tredje och minsta byggstenen i stadens officiella områdesindelning. Totalt finns det ungefär 900 basområden i Göteborg.

Målsättningen vid gränsdragningen för basområdena har varit att få en så likartad bebyggelse som möjligt. Hänsyn har tagits till fasta barriärer, markanvändning,



### Mer statistik!

Mer statistik hittar du via vår hemsida.  
<http://statistik.goteborg.se>

### **Sekretess**

All vår statistik sekretesshanteras. Det innebär att man inte ska kunna hitta en enskild person eller persons uppgifter.

### **Källa**

Befolkningsprognosen kommer från Stadsledningskontoret och valstatistiken kommer ifrån Valmyndigheten. All övrig statistik kommer ifrån Statistiska centralbyrån (SCB).



### **Har du frågor kring statistiken?**

Kontakta oss inom Analys och Statistik!  
[statistisk.analys@stadshuset.goteborg.se](mailto:statistisk.analys@stadshuset.goteborg.se)

# Göteborgsbladet 2016 - definitioner

<b>Ar</b>	Uppgifterna avser den 31 december om inget annat anges.	<b>Ohälsotal</b>	Antal dagar per person i befolkningen 16-64 år med ersättning från Försäkringskassan i form av sjukpenning, rehabiliteringspenning samt sjuk- och aktivitetsersättning. Observera att jämförelse över tid inte är möjlig då antal dagar som ingår i definitionen har ändrats vid ett flertal tillfällen.
<b>Åldersstruktur</b>	Åldersstrukturdiagrammet visar hur stor andel av befolkningen som varje årtäcksklass utgör av den totala befolkningen.	<b>Arbetslöshet</b>	Öppet arbetslösa samt personer i program med aktivitetsstöd. Definitionen av öppet arbetslösa är personer registrerade vid arbetsförmedling inom sökandekategori 11+96+97+98.
<b>Nettoflytt</b>	Skillnaden mellan antal inflyttade och utflyttade, kan vara positivt eller negativt.	<b>Förvärvsarbete</b>	Som förvärvsarbete eller sysselsatt (vilka används som synonyma begrepp) räknas alla som bedöms ha utfört minst en timmes arbete per vecka under november månad respektive år. Även de som varit tillfälligt frånvarande under mätperioden, t ex på grund av sjukdom, ingår.
<b>Födelsenetto</b>	Skillnaden mellan antal födda och antal döda.	<b>Utbildningsnivå</b>	Med förgymnasial utbildningsnivå menas folkskola eller grundskola samt de där uppgift om utbildningsnivå saknas. Nationellt bedömer SCB att ca 70% av de med okänd utbildningsnivå egentligen skulle vara klassificerade med en förgymnasial utbildning.
<b>Justering vid befolkningsförändring</b>	I samband med att folkmängd och befolkningsförändringar avläses, görs även vissa korrigeringar i befolkningsregistret. Detta innebär att nettoflyttningar och födelseöverskott inte alltid summeras till den totala befolkningsförändringen.	<b>Gymnasiebehörighet</b>	För behörighet till yrkesprogram krävs godkända betyg i svenska, engelska och matematik samt i ytterligare minst fem valfria ämnen. För behörighet till studieförberedande program krävs, utöver sv, en och ma, godkända betyg i ytterligare minst nio ämnen, varav vissa obligatoriska beroende på programmets inriktning.
<b>Befolkningsprognos</b>	Göteborgs Stads befolkningsprognoser beräknas årligen för kommunen totalt stadsdelar samt primärområden. Basår innebär senaste årets folkmängd.	<b>Yrkesf</b>	Yrkesförberedande program
<b>Medborgarskap</b>	Om en person har flera medborgarskap prioriteras ett av dessa. I första hand redovisas svenskt medborgarskap, sedan i EES-länder (i fallande ordning) därefter länder utanför EES (med vilka Sverige har socialförsäkringskonvention) och sist prioriteras övriga länder.	<b>ES</b>	Estetiska programmet
<b>Födda i utlandet/ födelse land</b>	Barn som fötts utomlands räknas som inrikes född om modern var folkbokförd i Sverige vid barnets födelse. I tabellen över födelseländer redovisas de tio vanligaste länder i Göteborg, de behöver inte vara de vanligaste i området. Asylsökande är inte med eftersom personer som inte fått uppehållstillstånd inte heller är folkbokförda i området.	<b>EK, HU, SA</b>	Ekonomi-, Humanistiska och Samhällsvetenskapsprogrammet
<b>Utländsk bakgrund</b>	Utrikes födda personer eller personer födda i Sverige med två utrikes födda föräldrar.	<b>NA, TE</b>	Naturvetenskaps- och Teknikprogrammet
<b>Inkomst</b>	Uppgifter om inkomster hämtas från de taxeringsuppgifter som SCB får via Skatteverket. Här avses "sammanräknad förvärvsinkomst" som innefattar inkomst av tjänst och inkomst av näringsverksamhet. I inkomst av tjänst ingår även inkomst från pension, sjukpenning och andra skattepliktiga ersättningar från Försäkringskassan. Nollinkomsttagare ingår.	<b>Kommunalvalet</b>	Endast de partier som är representerade i kommunfullmäktige i senaste mandatperioden redovisas.
<b>Inkomstfördelning</b>	Diagrammet visar hur stor andel av befolkningen i området som ligger i en låg, medel eller hög inkomstklass. Inkomstklasserna är år skapade efter fördelningen i Göteborg, 30 % av invånarna hamnar i den låga klassen, 40 % i mellanklassen och 30 % i den höga inkomstklassen.	<b>Dagbefolkning</b>	Personer som förvärvsarbetar med arbetsplats i området.
<b>Medelinkomst</b>	Beräknas genom att inkomstsumman divideras med antal personer.	<b>Nattbefolkning</b>	Personer som förvärvsarbetar och är folkbokförda i området.
<b>Bilnehav</b>	Antal personbilar i trafik per 1 000 personer oavsett ålder.	<b>Självförsörjningsgrad</b>	Kvoten mellan dag- och nattbefolkning.
<b>Familj</b>	Med familjer avses gifta, ej gifta med gemensamt barn samt ensamstående. Samboende utan gemensamt barn räknas således som två familjer, vilket innebär att antalet familjer och ensamstående överskattas.	<b>Privat näringsliv</b>	Ej offentligt ägda företag/organisationer/stiftelser samt ospec.
<b>Försörjningsstöd</b>	Antal personer 18 år eller äldre som under året erhållit ekonomiskt bistånd. Biståndet avser hela hushållet men normalt kan endast en person registreras som mottagare.	<b>Branscher</b>	Branschindelning enligt SNI2007. Näringsgren avser företagets/arbetsställets huvudsakliga verksamhet. Variabeln redovisas efter 21 grupper som har slagits samman till 15 i tabellen.
		<b>Bostadsstatistiken</b>	Uppgifterna hämtas fr.o.m. år 2013 från det nationella lägenhetsregistret, vilket omöjliggör jämförelser bakåt i tiden. I tabellen Byggnadsår redovisas inte specialbostäder eller bostäder där uppgift om byggår saknas.
		<b>Flerbostadshus</b>	Omfattar flerfamiljshus, specialbostäder ( för äldre/funktionshindrade, studentbostäder och övriga specialbostäder) och "övrig hustyp".
		<b>Småhus</b>	Omfattar en- och tvåfamiljshus, radhus och kedjehus.

# SDN 131 ANGERED

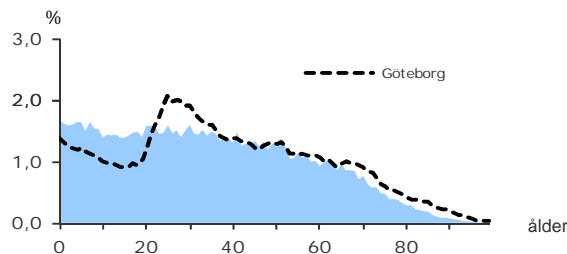
## 51 214

FOLKMÄNGD 2015

### BEFOLKNING EFTER ÅLDER 2015

Ålder	Kvinnor	Män	Samtliga	%
0	432	418	850	1,7
1 - 5	2 064	2 078	4 142	8,1
6	371	393	764	1,5
7 - 9	1 201	1 210	2 411	4,7
10 - 12	1 065	1 112	2 177	4,3
13 - 15	1 085	1 073	2 158	4,2
16 - 18	1 102	1 141	2 243	4,4
19 - 24	2 325	2 309	4 634	9,0
25 - 29	1 871	1 943	3 814	7,4
30 - 44	5 233	5 550	10 783	21,1
45 - 64	5 578	5 928	11 506	22,5
65 - 74	1 783	1 928	3 711	7,2
75 - 84	848	743	1 591	3,1
85-	300	130	430	0,8
Samtliga	25 258	25 956	51 214	100

### ÅLDERSSTRUKTUR JÄMFÖRT MED GÖTEBORG



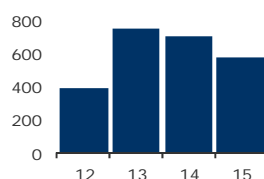
## + 585

BEFOLKNINGS-  
FÖRÄNDRING 2015

#### FÖRÄNDRING 2015

Nettoflytt	-6
Födelseöverskott	552
Födda	847
Döda	295
<b>Totalt*</b>	<b>585</b>

#### FÖRÄNDRING 2012 - 2015



\* Inklusive justering.

# GÖTEBORGSBLADET 2016

## 2,8

PERSONER I SNITT  
PER HUSHÅLL 2015

### HUSHÅLL 2015

Personer i hushållet	Antal hushåll	%	% Gbg
1 person	5 715	31,2	42,6
2 personer	4 462	24,4	28,3
3 personer	2 597	14,2	12,2
4 personer	2 553	14,0	10,9
5+ personer	2 963	16,2	6,1
Totalt antal hushåll	18 290	100,0	100,0
Barnhushåll			
(barnen under 18 år)	6 678	36,5	23,6
Hushåll med 3 barn eller fler	1 799	9,8	3,5
Ensamstående med barn	1 459	8,0	4,6

## 51,0%



ANDEL FÖDDA I  
UTLANDET

### MEDBORGARSKAP OCH FÖDELSELAND 2015

	Född i Sv	Född i Utl	Totalt
Sv. Medb.	23 997	16 620	40 617
Utl. Medb.	1 100	9 497	10 597
Totalt	25 097	26 117	51 214

### VANLIGASTE FÖDELSELÄNDERNA I GBG 2015

	Antal	%	% Gbg
Irak	4 596	9,0	2,2
Iran	1 183	2,3	2,1
Somalia	2 161	4,2	1,3
Bosnien - Hercegovina	1 488	2,9	1,3
Finland	1 166	2,3	1,2
Jugoslavien	1 202	2,3	1,2
Polen	1 759	3,4	1,1
Turkiet	573	1,1	0,8
Syrien	1 562	3,0	0,8
Kina	366	0,7	0,6
Övriga länder	10 061	19,6	11,9
Totalt	26 117	51,0	24,5

### ANDEL UTL. BAKGRUND 2015 JÄMFÖRT MED GBG

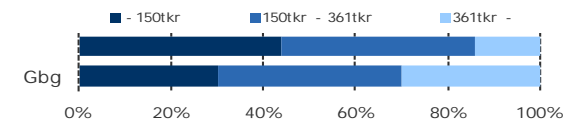


# Göteborgs Stad, Stadsledningskontoret Statistik och Analys

## 190 000 kr

MEDELINKOMST

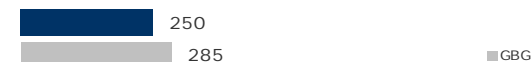
### INKOMSTFÖRD. 2014 JÄMFÖRT MED GBG 20-64 ÅR



### MEDELINKOMST 2014 (kr)

Ålder	Kvinnor	Män	Samtliga
20 - 24	87 500	101 400	94 300
25 - 29	123 900	170 400	147 300
30 - 44	164 700	226 400	196 400
45 - 64	211 900	260 000	236 700
65 -	147 800	206 600	176 700
20 och äldre	163 900	215 400	190 000

### BILINNEHAV 2014 JÄMFÖRT MED GÖTEBORG Antal bilar per 1 000 personer



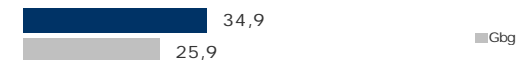
## 2 725

PERSONER I  
LÅNGTIDSBEROENDE  
2014

### PERSONER MED UTBETALT EKONOMISKT BISTÅND

	2012	2013	2014
Personer med registrerat bistånd	4 804	5 031	5 244
- varav i minst 10 månader	2 658	2 623	2 725

### OHÅLSOTAL 2015 JÄMFÖRT MED GÖTEBORG Antal ersatta dagar per person



### OHÅLSOTAL, ERSATTA DAGAR PER PERSON 2015

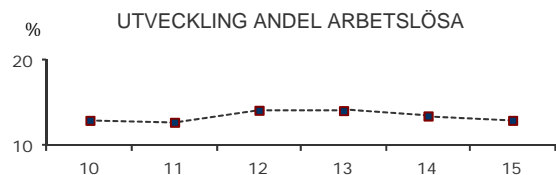
	Kvinnor	Män	Samtliga
Utl. bakgr.	34,7	29,6	32,1
Sv. bakgr.	53,0	35,8	44,3
Samtliga	39,0	31,0	34,9
Samtliga i Gbg	30,2	21,7	25,9

**13,0%**

ARBETSLÖSHET

ÖPPET ARBETSLÖSA SAMT I PROGRAM, OKT 2015

	Kvinnor	Män	Samtliga	%	% Gbg
18 - 24	261	344	605	11,3	5,7
25 - 29	243	347	590	15,4	5,8
30 - 44	742	857	1 599	14,9	6,9
45 - 64	557	760	1 317	11,4	6,0
18 - 64	1 803	2 308	4 111	13,0	6,2
Född utoml.	1 479	1 842	3 321	16,1	12,6
Född i Sve.	324	466	790	7,3	3,6



FÖRVÄRVSARBETANDE 2014

	Kvinnor	Män	Samtliga	%	% Gbg
18 - 24	941	973	1 914	35,7	48,3
25 - 29	905	1 115	2 020	52,9	69,1
30 - 44	2 873	3 658	6 531	61,3	79,4
45 - 64	3 166	3 687	6 853	59,9	75,8
65 - 74	149	293	442	12,4	20,0
25 - 64	6 944	8 460	15 404	59,4	76,1
Utl. Bakgr.	4 621	5 949	10 570	53,9	61,2
Sv. Bakgr.	2 323	2 511	4 834	76,3	84,3

**15,3%**ANDEL MED EFTERGYMNASIAL  
UTBILDNING 3 ÅR ELLER LÄNGRE

ANDEL (%) HÖGSTA UTBILDNINGSNIVÅ 2015

	Förgymnasial inkl uppg. saknas		Eftergymnasial 3 år och längre	
	%	% Gbg	%	% Gbg
18-24	42,5	24,4	2,4	8,0
25-29	28,1	10,8	14,3	36,9
30-44	29,9	12,2	18,0	40,9
45-64	30,4	15,3	13,0	26,9
65-74	39,7	25,0	10,2	23,8
25 - 64	29,9	13,2	15,3	34,4
Kvinnor	30,9	12,1	17,2	38,0
Män	28,9	14,3	13,4	30,9

**69,2%**BEHÖRIGA MINST TILL  
YRKESPROGRAM

GYMNASIEBEHÖRIGHET 2015

	Kvinnor	Män	Samtliga	%	% Gbg
Yrkesf.	233	240	473	69,2	82,2
ES	232	237	469	68,6	81,5
EK, HU, SA	228	229	457	66,8	79,9
NA, TE	210	210	420	61,4	78,0

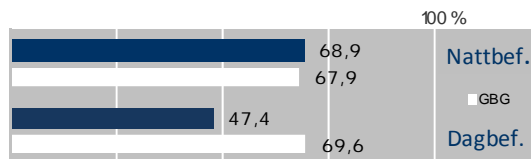
KOMMUNALVALET 2014 JÄMFÖRT MED 2010

	M	FP	KD	S	V	MP	SD	Vv	Fi	Delt
2014	10,1	3,4	2,5	44,1	10,2	8,0	8,9	3,2	1,6	59,2
2010	11,3	3,8	3,7	50,8	8,6	7,0	5,8	3,3	0,0	62,8

**0,5**

SJÄLVFÖRSÖRJNINGSGRAD

ANDEL SOM ARBETAR INOM PRIVAT NÄRINGSBLIV



ANSTÄLLDA I OLIKA BRANSCHER 2014

	Dagbefolkn.		Nattbefolkning	
	Antal	Antal	%	% Gbg
Vård & sociala tjänster	2 296	3 027	17,0	15,2
Utbildning	2 151	1 638	9,2	10,6
Handel	762	1 952	11,0	12,3
Företagstjänster	669	2 517	14,2	14,8
Bygghverksamhet	639	1 072	6,0	4,4
Tillverkning & utvinning	594	2 168	12,2	11,6
Kulturella & pers. tjänster	535	854	4,8	4,8
Transport & magasinering	481	1 531	8,6	6,1
Offentlig förv. & försvar	372	588	3,3	5,4
Energi & miljö	265	154	0,9	0,8
Fastighetsverksamhet	260	219	1,2	1,7
Hotell & restaurang	164	1 277	7,2	4,9
Okänd verksamhet	61	401	2,3	0,9
Info. & kommunikation	38	264	1,5	4,8
Jord-, skogsbruk & fiske	34	36	0,2	0,2
Finans & försäkring	32	80	0,4	1,6
<b>Totalt</b>	<b>9 353</b>	<b>17 778</b>		

**40,2%**BOSTÄDER  
BYGGDA 1971 -80

BYGGNADSÅR I 10 - ÅRSINTERVALL 2015

exklusive specialbostäder och uppgift saknas

År	Småhus	Flerbostad	Totalt	%	% Gbg
- 1940	473	5	478	2,5	19,1
41 - 50	283	13	296	1,5	8,9
51 - 60	244	4	248	1,3	14,0
61 - 70	481	6 550	7 031	36,7	22,8
71 - 80	979	6 711	7 690	40,2	12,8
81 - 90	1 048	462	1 510	7,9	5,0
91 - 00	287	300	587	3,1	3,2
01 - 10	600	167	767	4,0	4,3
11 -	99	0	99	0,5	3,2

ANDEL SMÅHUS JÄMFÖRT MED GÖTEBORG 2014



ANTAL BOSTÄDER EFTER AREA 2015

Kvm	Småhus	Flerbostad	Totalt	%	% Gbg
-40	41	1 166	1 207	6,3	14,3
41-60	163	2 436	2 599	13,6	24,2
61-80	264	7 043	7 307	38,2	27,9
81-100	492	3 297	3 789	19,8	13,8
101-120	1 120	640	1 760	9,2	7,7
121-	2 415	59	2 474	12,9	12,2
<b>Totalt</b>	<b>4 495</b>	<b>14 641</b>	<b>19 136</b>		

ÄGARKATEGORI 2015

	Småhus	Flerbostad	Totalt	%	% Gbg
Hyresrätt	194	13 269	13 463	70,4	54,6
Allmännyttan	112	10 685	10 797	56,4	26,7
Övriga	82	2 584	2 666	13,9	27,9
Bostadsrätt	397	1 372	1 769	9,2	27,7
Äganderätt	3 904	0	3 904	20,4	17,8
<b>Tot. bostäder</b>	<b>4 495</b>	<b>14 641</b>	<b>19 136</b>		

NYBYGGNATION - FÄRDIGSTÄLLDA BOSTÄDER

	2011	2012	2013	2014	2015
Småhus	29	30	13	12	20
Flerbostadshus	20	0	12	0	6
<b>Totalt</b>	<b>49</b>	<b>30</b>	<b>25</b>	<b>12</b>	<b>26</b>

# 601 Lövgärdet

GÖTEBORGSBLADET  
2016

Göteborgs Stad, Stadsledningskontoret  
Statistik och Analys

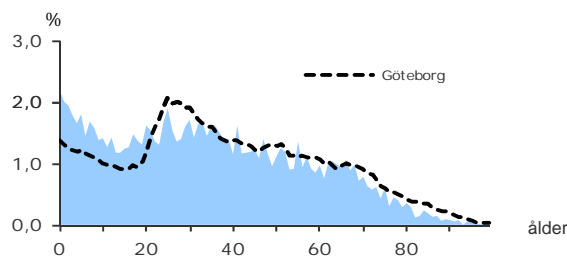
## 7 694

FOLKMÄNGD 2015

### BEFOLKNING EFTER ÅLDER 2015

Ålder	Kvinnor	Män	Samtliga	%
0	79	89	168	2,2
1 - 5	352	353	705	9,2
6	64	47	111	1,4
7 - 9	178	178	356	4,6
10 - 12	146	168	314	4,1
13 - 15	139	136	275	3,6
16 - 18	161	154	315	4,1
19 - 24	344	331	675	8,8
25 - 29	283	314	597	7,8
30 - 44	782	877	1 659	21,6
45 - 64	777	841	1 618	21,0
65 - 74	286	297	583	7,6
75 - 84	129	114	243	3,2
85-	52	23	75	1,0
Samtliga	3 772	3 922	7 694	100

### ÅLDERSSTRUKTUR JÄMFÖRT MED GÖTEBORG



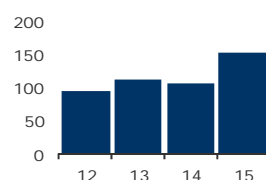
## + 155

BEFOLKNINGS-  
FÖRÄNDRING 2015

#### FÖRÄNDRING 2015

Nettoflytt	55
Födelseöverskott	95
Födda	165
Döda	70
<b>Totalt*</b>	<b>155</b>

#### FÖRÄNDRING 2012 - 2015



\* Inklusive justering.

## 2,6

PERSONER I SNITT  
PER HUSHÅLL 2015

### HUSHÅLL 2015

Personer i hushållet	Antal hushåll	%	% Gbg
1 person	1 059	36,1	42,6
2 personer	678	23,1	28,3
3 personer	442	15,1	12,2
4 personer	344	11,7	10,9
5+ personer	412	14,0	6,1
<b>Totalt antal hushåll</b>	<b>2 935</b>	<b>100,0</b>	<b>100,0</b>
<b>Barnhushåll</b>			
(barnen under 18 år)	1 021	34,8	23,6
Hushåll med 3 barn eller fler	273	9,3	3,5
Ensamstående med barn	264	9,0	4,6

## 57,3%



ANDEL FÖDDA I  
UTLANDET

### MEDBORGARSKAP OCH FÖDELSELAND 2015

	Född i Sv	Född i Utl	Totalt
Sv. Medb.	3 089	2 806	5 895
Utl. Medb.	199	1 600	1 799
<b>Totalt</b>	<b>3 288</b>	<b>4 406</b>	<b>7 694</b>

### VANLIGASTE FÖDELSELÄNDERNA I Gbg 2015

	Antal	%	% Gbg
Irak	874	11,4	2,2
Iran	198	2,6	2,1
Somalia	284	3,7	1,3
Bosnien - Hercegovina	344	4,5	1,3
Finland	183	2,4	1,2
Jugoslavien	323	4,2	1,2
Polen	221	2,9	1,1
Turkiet	22	0,3	0,8
Syrien	259	3,4	0,8
Kina	39	0,5	0,6
Övriga länder	1 659	21,6	11,9
<b>Totalt</b>	<b>4 406</b>	<b>57,3</b>	<b>24,5</b>

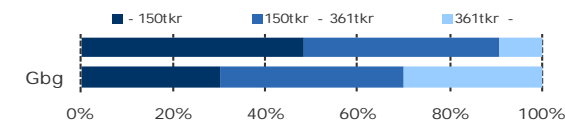
### ANDEL UTL. BAKGRUND 2015 JÄMFÖRT MED Gbg



## 165 900 kr

MEDELINKOMST

### INKOMSTFÖRD. 2014 JÄMFÖRT MED Gbg 20-64 ÅR



### MEDELINKOMST 2014 (kr)

Ålder	Kvinnor	Män	Samtliga
20 - 24	82 700	102 100	91 900
25 - 29	114 000	172 300	144 600
30 - 44	132 000	201 100	168 700
45 - 64	182 000	223 200	203 400
65 -	132 900	180 200	156 200
20 och äldre	139 300	190 900	165 900

### BILINNEHAV 2014 JÄMFÖRT MED GÖTEBORG

Antal bilar per 1 000 personer



## 535

PERSONER I  
LÅNGTIDSBEROENDE  
2014

### PERSONER MED UTBETALT EKONOMISKT BISTÅND

	2012	2013	2014
Personer med registrerat bistånd	948	1 020	1 019
- varav i minst 10 månader	494	506	535

### OHÄLSOTAL 2015 JÄMFÖRT MED GÖTEBORG

Antal ersatta dagar per person



### OHÄLSOTAL, ERSATTA DAGAR PER PERSON 2015

	Kvinnor	Män	Samtliga
Utl. bakgr.	33,8	30,4	32,0
Sv. bakgr.	77,4	49,7	63,3
<b>Samtliga</b>	<b>41,0</b>	<b>33,5</b>	<b>37,1</b>
Samtliga i Gbg	30,2	21,7	25,9

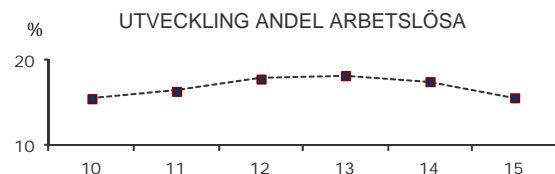
# 601 Lövgärdet

## 15,7%

ARBETSLÖSHET

ÖPPET ARBETSLÖSA SAMT I PROGRAM, OKT 2015

	Kvinnor	Män	Samtliga	%	% Gbg
18 - 24	46	64	110	14,3	5,7
25 - 29	33	62	95	15,8	5,8
30 - 44	138	169	307	18,4	6,9
45 - 64	90	131	221	13,6	6,0
18 - 64	307	426	733	15,7	6,2
Född utoml.	261	342	603	17,4	12,6
Född i Sve.	46	84	130	10,7	3,6



FÖRVÄRVSARBETANDE 2014

	Kvinnor	Män	Samtliga	%	% Gbg
18 - 24	125	144	269	33,2	48,3
25 - 29	126	185	311	50,6	69,1
30 - 44	342	518	860	53,5	79,4
45 - 64	377	468	845	52,2	75,8
65 - 74	18	31	49	8,7	20,0
25 - 64	845	1 171	2 016	52,5	76,1
Utl. Bakgr.	655	939	1 594	50,3	61,2
Sv. Bakgr.	190	232	422	63,0	84,3

## 12,5%

ANDEL MED EFTERGYMNASIAL  
UTBILDNING 3 ÅR ELLER LÄNGRE

ANDEL (%) HÖGSTA UTBILDNINGSNIVÅ 2015

	Förgymnasial inkl uppg. saknas		Eftergymnasial 3 år och längre	
	%	% Gbg	%	% Gbg
18-24	43,8	24,4	2,7	8,0
25-29	29,0	10,8	10,9	36,9
30-44	32,2	12,2	13,9	40,9
45-64	32,0	15,3	11,8	26,9
65-74	42,4	25,0	7,9	23,8
25 - 64	31,6	13,2	12,5	34,4
Kvinnor	33,0	12,1	13,7	38,0
Män	30,4	14,3	11,5	30,9

## 66,3%

BEHÖRIGA MINST TILL  
YRKESPROGRAM

GYMNASIEBEHÖRIGHET 2015

	Kvinnor	Män	Samtliga	%	% Gbg
Yrkesf.	33	30	63	66,3	82,2
ES	33	29	62	65,3	81,5
EK, HU, SA	32	29	61	64,2	79,9
NA, TE	27	19	46	48,4	78,0

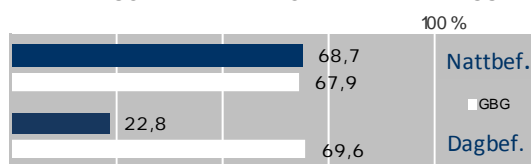
KOMMUNALVALET 2014 JÄMFÖRT MED 2010

	M	FP	KD	S	V	MP	SD	Vv	Fi	Delt
2014	6,6	2,0	0,9	56,9	11,2	4,7	9,2	2,0	0,7	52,6
2010	9,6	2,5	1,9	58,0	9,7	5,4	5,7	2,5	0,0	58,1

## 0,4

SJÄLVFÖRSÖRJNINGSGRAD

ANDEL SOM ARBETAR INOM PRIVAT NÄRINGS LIV



ANSTÄLLDA I OLIKA BRANSCHER 2014

	Dagbefolkn.		Nattbefolkn.	
	Antal	Antal	%	% Gbg
Vård & sociala tjänster	289	408	17,5	15,2
Utbildning	238	198	8,5	10,6
Företagstjänster	160	390	16,7	14,8
Offentlig förv. & försvar	86	51	2,2	5,4
Transport & gasinering	48	242	10,4	6,1
Tillverkning & utvinning	35	271	11,6	11,6
Handel	30	265	11,3	12,3
Byggsamhet	29	124	5,3	4,4
Kulturella & pers. tjänster	29	109	4,7	4,8
Hotell & restaurang	8	148	6,3	4,9
Okänd verksamhet	7	61	2,6	0,9
Info. & kommunikation	5	23	1,0	4,8
Fastighetsverksamhet	..	23	1,0	1,7
Energi & miljö	..	18	0,8	0,8
Finans & försäkring	..	..	..	1,6
Jord-, skogsbruk & fiske	..	..	..	0,2
<b>Totalt</b>	<b>966</b>	<b>2 335</b>		

## 93,2%

BOSTÄDER  
BYGGDA 1971 -80

BYGGNADSÅR I 10 - ÅRSINTERVALL 2015

exklusive specialbostäder och uppgift saknas

År	Småhus	Flerbostad	Totalt	%	% Gbg
- 1940	2	0	2	0,1	19,1
41 - 50	0	0	0	0,0	8,9
51 - 60	0	0	0	0,0	14,0
61 - 70	0	0	0	0,0	22,8
71 - 80	161	2 716	2 877	93,2	12,8
81 - 90	99	0	99	3,2	5,0
91 - 00	0	0	0	0,0	3,2
01 - 10	3	0	3	0,1	4,3
11 -	2	0	2	0,1	3,2

ANDEL SMÅHUS JÄMFÖRT MED GÖTEBORG 2014



ANTAL BOSTÄDER EFTER AREA 2015

Kvm	Småhus	Flerbostad	Totalt	%	% Gbg
-40	1	426	427	13,8	14,3
41-60	0	182	182	5,9	24,2
61-80	0	1 542	1 542	50,0	27,9
81-100	1	646	647	21,0	13,8
101-120	69	12	81	2,6	7,7
121-	196	12	208	6,7	12,2
<b>Totalt</b>	<b>267</b>	<b>2 820</b>	<b>3 087</b>		

ÄGARKATEGORI 2015

	Småhus	Flerbostad	Totalt	%	% Gbg
Hyresrätt	1	2 742	2 743	88,9	54,6
Allmännyttan	0	1 363	1 363	44,2	26,7
Övriga	1	1 379	1 380	44,7	27,9
Bostadsrätt	99	78	177	5,7	27,7
Äganderätt	167	0	167	5,4	17,8
<b>Tot. bostäder</b>	<b>267</b>	<b>2 820</b>	<b>3 087</b>		

NYBYGGNATION - FÄRDIGSTÄLLDA BOSTÄDER

	2011	2012	2013	2014	2015
Småhus	0	2	0	0	0
Flerbostadshus	11	0	0	0	0
<b>Totalt</b>	<b>11</b>	<b>2</b>	<b>0</b>	<b>0</b>	<b>0</b>

# 602 Rannebergen

GÖTEBORGSBLADET  
2016

Göteborgs Stad, Stadsledningskontoret  
Statistik och Analys

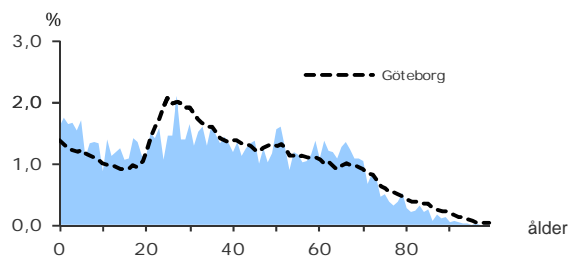
## 4 811

FOLKMÄNGD 2015

### BEFOLKNING EFTER ÅLDER 2015

Ålder	Kvinnor	Män	Samtliga	%
0	44	33	77	1,6
1 - 5	198	201	399	8,3
6	29	24	53	1,1
7 - 9	93	100	193	4,0
10 - 12	85	78	163	3,4
13 - 15	89	79	168	3,5
16 - 18	92	93	185	3,8
19 - 24	190	185	375	7,8
25 - 29	195	180	375	7,8
30 - 44	492	507	999	20,8
45 - 64	568	583	1 151	23,9
65 - 74	219	251	470	9,8
75 - 84	82	77	159	3,3
85-	32	12	44	0,9
Samtliga	2 408	2 403	4 811	100

### ÅLDERSSTRUKTUR JÄMFÖRT MED GÖTEBORG



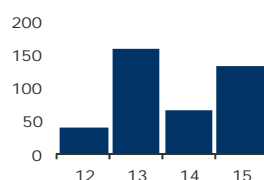
## + 133

BEFOLKNINGS-  
FÖRÄNDRING 2015

#### FÖRÄNDRING 2015

Nettoflytt	88
Födelseöverskott	46
Födda	76
Döda	30
<b>Totalt*</b>	<b>133</b>

#### FÖRÄNDRING 2012 - 2015



\* Inklusiv justering.

## 2,4

PERSONER I SNITT  
PER HUSHÅLL 2015

### HUSHÅLL 2015

Personer i hushållet	Antal hushåll	%	% Gbg
1 person	826	40,6	42,6
2 personer	498	24,5	28,3
3 personer	260	12,8	12,2
4 personer	233	11,5	10,9
5+ personer	215	10,6	6,1
<b>Totalt antal hushåll</b>	<b>2 032</b>	<b>100,0</b>	<b>100,0</b>
<b>Barnhushåll</b>	<b>600</b>	<b>29,5</b>	<b>23,6</b>
(barnen under 18 år)			
Hushåll med 3 barn eller fler	144	7,1	3,5
Ensamstående med barn	168	8,3	4,6

## 45,3%



ANDEL FÖDDA I  
UTLANDET

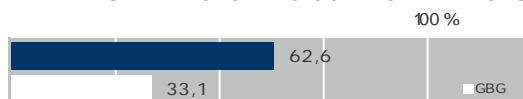
### MEDBORGARSKAP OCH FÖDELSELAND 2015

	Född i Sv	Född i Utl	Totalt
Sv. Medb.	2 484	1 338	3 822
Utl. Medb.	148	841	989
<b>Totalt</b>	<b>2 632</b>	<b>2 179</b>	<b>4 811</b>

### VANLIGASTE FÖDELSELÄNDERNA I GBG 2015

	Antal	%	% Gbg
Irak	414	8,6	2,2
Iran	147	3,1	2,1
Somalia	374	7,8	1,3
Bosnien - Hercegovina	44	0,9	1,3
Finland	126	2,6	1,2
Jugoslavien	72	1,5	1,2
Polen	92	1,9	1,1
Turkiet	20	0,4	0,8
Syrien	98	2,0	0,8
Kina	11	0,2	0,6
Övriga länder	781	16,2	11,9
<b>Totalt</b>	<b>2 179</b>	<b>45,3</b>	<b>24,5</b>

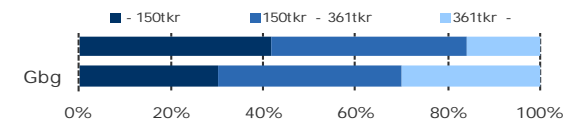
### ANDEL UTL. BAKGRUND 2015 JÄMFÖRT MED GBG



## 203 100 kr

MEDELINKOMST

### INKOMSTFÖRD. 2014 JÄMFÖRT MED GBG 20-64 ÅR



### MEDELINKOMST 2014 (kr)

Ålder	Kvinnor	Män	Samtliga
20 - 24	78 900	100 100	89 800
25 - 29	120 800	175 900	146 500
30 - 44	157 700	219 900	189 300
45 - 64	239 000	288 900	263 500
65 -	165 700	235 700	201 300
20 och äldre	176 000	230 300	203 100

### BILINNEHAV 2014 JÄMFÖRT MED GÖTEBORG

Antal bilar per 1 000 personer



## 284

PERSONER I  
LÅNGTIDSBEROENDE  
2014

### PERSONER MED UTBETALT EKONOMISKT BISTÄND

	2012	2013	2014
Personer med registrerat bistånd	471	529	533
- varav i minst 10 månader	286	283	284

### OHÄLSOTAL 2015 JÄMFÖRT MED GÖTEBORG

Antal ersatta dagar per person



### OHÄLSOTAL, ERSATTA DAGAR PER PERSON 2015

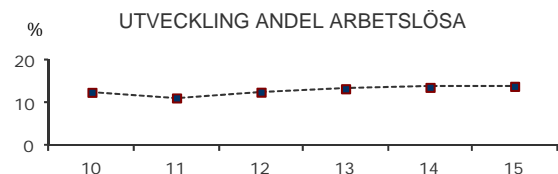
	Kvinnor	Män	Samtliga
Utl. bakgr.	31,5	25,6	28,5
Sv. bakgr.	81,1	44,8	63,1
<b>Samtliga</b>	<b>48,1</b>	<b>31,8</b>	<b>39,9</b>
Samtliga i Gbg	30,2	21,7	25,9

# 602 Rannebergen

**14,1%** ARBETSLÖSHET

ÖPPET ARBETSLÖSA SAMT I PROGRAM, OKT 2015

	Kvinnor	Män	Samtliga	%	% Gbg
18 - 24	24	23	47	11,2	5,7
25 - 29	30	28	58	16,0	5,8
30 - 44	79	102	181	18,5	6,9
45 - 64	53	70	123	10,7	6,0
18 - 64	186	223	409	14,1	6,2
Född utoml.	134	173	307	18,9	12,6
Född i Sve.	52	50	102	8,0	3,6



FÖRVÄRVSARBETANDE 2014

	Kvinnor	Män	Samtliga	%	% Gbg
18 - 24	69	78	147	34,3	48,3
25 - 29	84	110	194	52,6	69,1
30 - 44	246	307	553	58,5	79,4
45 - 64	369	382	751	64,2	75,8
65 - 74	20	42	62	13,9	20,0
25 - 64	699	799	1 498	60,3	76,1
Utl. Bakgr.	387	464	851	53,8	61,2
Sv. Bakgr.	312	335	647	71,6	84,3

**14,3%** ANDEL MED EFTERGYMNASIAL UTBILDNING 3 ÅR ELLER LÄNGRE

ANDEL (%) HÖGSTA UTBILDNINGSNIVÅ 2015

	Förgymnasial inkl uppg. saknas	Eftergymnasial 3 år och längre	%	% Gbg
18-24	46,4	24,4	1,8	8,0
25-29	32,8	10,8	9,9	36,9
30-44	30,6	12,2	16,4	40,9
45-64	24,0	15,3	13,9	26,9
65-74	31,7	25,0	13,4	23,8
25 - 64	27,9	13,2	14,3	34,4
Kvinnor	29,2	12,1	15,8	38,0
Män	26,7	14,3	12,8	30,9

**64,0%** BEHÖRIGA MINST TILL YRKESPROGRAM

GYMNASIEBEHÖRIGHET 2015

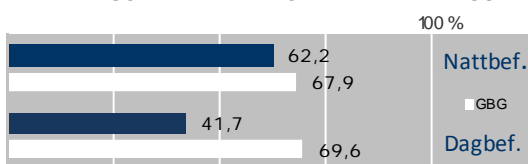
	Kvinnor	Män	Samtliga	%	% Gbg
Yrkesf.	13	19	32	64,0	82,2
ES	13	19	32	64,0	81,5
EK, HU, SA	13	19	32	64,0	79,9
NA, TE	12	19	31	62,0	78,0

KOMMUNALVALET 2014 JÄMFÖRT MED 2010

	M	FP	KD	S	V	MP	SD	Vv	Fi	Delt
2014	9,9	3,1	2,3	39,9	10,6	7,2	14,0	3,6	2,1	64,6
2010	12,5	4,2	2,9	45,2	9,1	7,4	10,5	3,5	0,0	68,5

**0,2** SJÄLVFÖRSÖRJNINGSGRAD

ANDEL SOM ARBETAR INOM PRIVAT NÄRINGSBLIV



ANSTÄLLDA I OLIKA BRANSCHER 2014

	Dagbefolkn.		Nattbefolkning	
	Antal	Antal	%	% Gbg
Utbildning	222	168	9,8	10,6
Vård & sociala tjänster	35	337	19,7	15,2
Handel	22	176	10,3	12,3
Kulturella & pers. tjänster	19	85	5,0	4,8
Bygghandelsverksamhet	16	78	4,6	4,4
Fastighetsverksamhet	15	20	1,2	1,7
Transport & magasinering	15	149	8,7	6,1
Företagstjänster	11	222	13,0	14,8
Tillverkning & utvinning	5	225	13,2	11,6
Hotell & restaurang	..	80	4,7	4,9
Info. & kommunikation	..	33	1,9	4,8
Okänd verksamhet	..	34	2,0	0,9
Jord-, skogsbruk & fiske	..	2	0,1	0,2
Energi & miljö	..	15	0,9	0,8
Finans & försäkring	..	12	0,7	1,6
Offentlig förv. & försvar	..	71	4,2	5,4
<b>Totalt</b>	<b>372</b>	<b>1 707</b>		

**81,3%** BOSTÄDER BYGGDA 1971 -80

BYGGNADSÅR I 10 - ÅRSINTERVALL 2015

exklusive specialbostäder och uppgift saknas

År	Småhus	Flerbostad	Totalt	%	% Gbg
- 1940	0	0	0	0,0	19,1
41 - 50	0	0	0	0,0	8,9
51 - 60	2	0	2	0,1	14,0
61 - 70	0	0	0	0,0	22,8
71 - 80	89	1 600	1 689	81,3	12,8
81 - 90	372	0	372	17,9	5,0
91 - 00	0	0	0	0,0	3,2
01 - 10	0	0	0	0,0	4,3
11 -	3	0	3	0,1	3,2

ANDEL SMÅHUS JÄMFÖRT MED GÖTEBORG 2014



ANTAL BOSTÄDER EFTER AREA 2015

Kvm	Småhus	Flerbostad	Totalt	%	% Gbg
-40	0	72	72	3,5	14,3
41-60	0	444	444	21,4	24,2
61-80	8	682	690	33,2	27,9
81-100	4	414	418	20,1	13,8
101-120	124	0	124	6,0	7,7
121-	330	0	330	15,9	12,2
<b>Totalt</b>	<b>466</b>	<b>1 612</b>	<b>2 078</b>		

ÄGARKATEGORI 2015

	Småhus	Flerbostad	Totalt	%	% Gbg
Hyresrätt	2	1 612	1 614	77,7	54,6
Allmännyttan	0	1 600	1 600	77,0	26,7
Övriga	2	12	14	0,7	27,9
Bostadsrätt	0	0	0	0,0	27,7
Äganderätt	464	0	464	22,3	17,8
<b>Tot. bostäder</b>	<b>466</b>	<b>1 612</b>	<b>2 078</b>		

NYBYGGNATION - FÄRDIGSTÄLLDA BOSTÄDER

	2011	2012	2013	2014	2015
Småhus	3	0	0	0	0
Flerbostadshus	0	0	6	0	0
<b>Totalt</b>	<b>3</b>	<b>0</b>	<b>6</b>	<b>0</b>	<b>0</b>



# 603 Gårdstensberget

GÖTEBORGSBLADET  
2016

Göteborgs Stad, Stadsledningskontoret  
Statistik och Analys

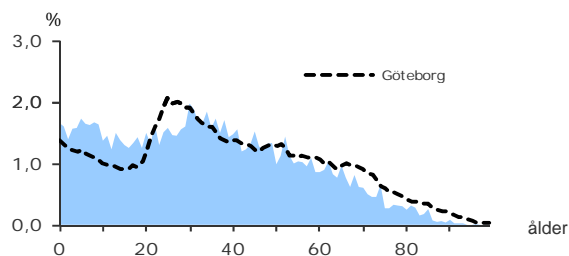
## 8 584

FOLKMÄNGD 2015

### BEFOLKNING EFTER ÅLDER 2015

Ålder	Kvinnor	Män	Samtliga	%
0	75	68	143	1,7
1 - 5	348	330	678	7,9
6	60	82	142	1,7
7 - 9	217	208	425	5,0
10 - 12	171	178	349	4,1
13 - 15	185	175	360	4,2
16 - 18	176	170	346	4,0
19 - 24	361	372	733	8,5
25 - 29	332	327	659	7,7
30 - 44	928	1 117	2 045	23,8
45 - 64	859	1 010	1 869	21,8
65 - 74	258	296	554	6,5
75 - 84	121	106	227	2,6
85-	31	23	54	0,6
Samtliga	4 122	4 462	8 584	100

### ÅLDERSSTRUKTUR JÄMFÖRT MED GÖTEBORG



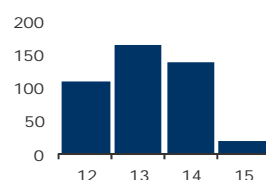
## + 21

BEFOLKNINGS-  
FÖRÄNDRING 2015

#### FÖRÄNDRING 2015

Nettoflytt	-90
Födelseöverskott	102
Födda	142
Döda	40
<b>Totalt*</b>	<b>21</b>

#### FÖRÄNDRING 2012 - 2015



\* Inklusiv justering.

## 2,8

PERSONER I SNITT  
PER HUSHÅLL 2015

### HUSHÅLL 2015

Personer i hushållet	Antal hushåll	%	% Gbg
1 person	975	32,4	42,6
2 personer	671	22,3	28,3
3 personer	426	14,2	12,2
4 personer	401	13,3	10,9
5+ personer	532	17,7	6,1
Totalt antal hushåll	3 005	100,0	100,0
Barnhushåll			
(barnen under 18 år)	1 111	37,0	23,6
Hushåll med 3 barn eller fler	299	10,0	3,5
Ensamstående med barn	198	6,6	4,6

## 64,1%



ANDEL FÖDDA I  
UTLANDET

### MEDBORGARSKAP OCH FÖDELSELAND 2015

	Född i Sv	Född i Utl	Totalt
Sv. Medb.	2 815	2 803	5 618
Utl. Medb.	263	2 703	2 966
Totalt	3 078	5 506	8 584

### VANLIGASTE FÖDELSELÄNDERNA I Gbg 2015

	Antal	%	% Gbg
Irak	567	6,6	2,2
Iran	187	2,2	2,1
Somalia	313	3,6	1,3
Bosnien - Hercegovina	314	3,7	1,3
Finland	320	3,7	1,2
Jugoslavien	239	2,8	1,2
Polen	973	11,3	1,1
Turkiet	43	0,5	0,8
Syrien	212	2,5	0,8
Kina	49	0,6	0,6
Övriga länder	2 289	26,7	11,9
Totalt	5 506	64,1	24,5

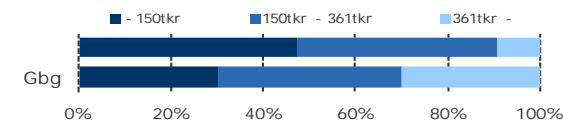
### ANDEL UTL. BAKGRUND 2015 JÄMFÖRT MED Gbg



## 170 600 kr

MEDELINKOMST

### INKOMSTFÖRD. 2014 JÄMFÖRT MED Gbg 20-64 ÅR



### MEDELINKOMST 2014 (kr)

Ålder	Kvinnor	Män	Samtliga
20 - 24	88 400	95 100	91 700
25 - 29	120 100	172 300	145 700
30 - 44	140 600	210 500	179 000
45 - 64	175 500	220 300	199 600
65 -	137 900	187 500	162 400
20 och äldre	142 700	195 700	170 600

### BILINNEHAV 2014 JÄMFÖRT MED GÖTEBORG

Antal bilar per 1 000 personer



## 452

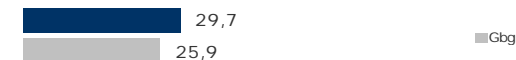
PERSONER I  
LÅNGTIDSBEROENDE  
2014

### PERSONER MED UTBETALT EKONOMISKT BISTÅND

	2012	2013	2014
Personer med registrerat bistånd	791	801	842
- varav i minst 10 månader	438	409	452

### OHÄLSOTAL 2015 JÄMFÖRT MED GÖTEBORG

Antal ersatta dagar per person



### OHÄLSOTAL, ERSATTA DAGAR PER PERSON 2015

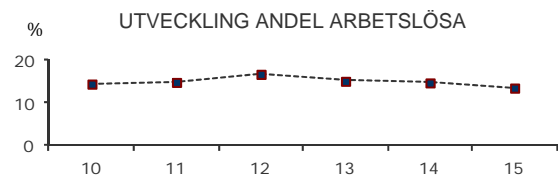
	Kvinnor	Män	Samtliga
Utl. bakgr.	27,2	24,7	25,8
Sv. bakgr.	74,6	51,2	62,8
Samtliga	32,4	27,3	29,7
Samtliga i Gbg	30,2	21,7	25,9

# 603 Gårdstensberget

**13,7%** ARBETSLÖSHET

ÖPPET ARBETSLÖSA SAMT I PROGRAM, OKT 2015

	Kvinnor	Män	Samtliga	%	% Gbg
18 - 24	45	47	92	10,8	5,7
25 - 29	47	59	106	15,6	5,8
30 - 44	136	153	289	14,1	6,9
45 - 64	95	165	260	13,8	6,0
18 - 64	323	424	747	13,7	6,2
Född utoml.	268	367	635	14,5	12,6
Född i Sve.	55	57	112	10,4	3,6



FÖRVÄRVSARBETANDE 2014

	Kvinnor	Män	Samtliga	%	% Gbg
18 - 24	132	133	265	32,4	48,3
25 - 29	164	194	358	51,1	69,1
30 - 44	470	754	1 224	60,2	79,4
45 - 64	439	579	1 018	54,6	75,8
65 - 74	16	35	51	9,8	20,0
25 - 64	1 073	1 527	2 600	56,5	76,1
Utl. Bakgr.	914	1 341	2 255	55,5	61,2
Sv. Bakgr.	159	186	345	64,5	84,3

**13,0%** ANDEL MED EFTERGYMNASIAL UTBILDNING 3 ÅR ELLER LÄNGRE

ANDEL (%) HÖGSTA UTBILDNINGSNIVÅ 2015

	Förgymnasial inkl uppg. saknas		Eftergymnasial 3 år och längre	
	%	% Gbg	%	% Gbg
18-24	47,1	24,4	2,7	8,0
25-29	28,1	10,8	13,4	36,9
30-44	31,0	12,2	15,7	40,9
45-64	34,9	15,3	9,9	26,9
65-74	49,1	25,0	6,3	23,8
25 - 64	32,2	13,2	13,0	34,4
Kvinnor	33,1	12,1	14,9	38,0
Män	31,4	14,3	11,4	30,9

**59,8%** BEHÖRIGA MINST TILL YRKESPROGRAM

GYMNASIEBEHÖRIGHET 2015

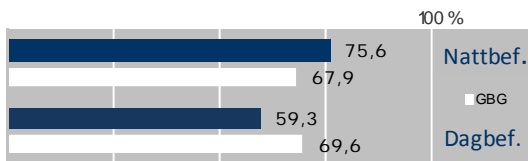
	Kvinnor	Män	Samtliga	%	% Gbg
Yrkesf.	29	29	58	59,8	82,2
ES	29	29	58	59,8	81,5
EK, HU, SA	28	24	52	53,6	79,9
NA, TE	25	26	51	52,6	78,0

KOMMUNALVALET 2014 JÄMFÖRT MED 2010

	M	FP	KD	S	V	MP	SD	Vv	Fi	Delt
2014	7,8	2,5	2,2	52,0	9,6	7,6	8,5	2,3	1,6	44,2
2010	7,4	2,9	2,4	60,8	8,1	6,3	5,8	2,5	0,0	51,2

**0,2** SJÄLVFÖRSÖRJNINGSGRAD

ANDEL SOM ARBETAR INOM PRIVAT NÄRINGSBLIV



ANSTÄLLDA I OLIKA BRANSCHER 2014

	Dagbefolkn.		Nattbefolkning	
	Antal	Antal	%	% Gbg
Utbildning	353	199	6,8	10,6
Företagstjänster	78	540	18,5	14,8
Handel	54	301	10,3	12,3
Byggverksamhet	45	273	9,4	4,4
Offentlig förv. & försvar	39	72	2,5	5,4
Fastighetsverksamhet	36	37	1,3	1,7
Transport & magasinering	27	270	9,3	6,1
Kulturella & pers. tjänster	26	116	4,0	4,8
Vård & sociala tjänster	26	451	15,5	15,2
Hotell & restaurang	20	208	7,1	4,9
Okänd verksamhet	10	65	2,2	0,9
Tillverkning & utvinning	6	346	11,9	11,6
Info. & kommunikation	..	18	0,6	4,8
Jord-, skogsbruk & fiske	..	..	..	0,2
Energi & miljö	..	16	0,5	0,8
Finans & försäkring	..	..	..	1,6
<b>Totalt</b>	<b>724</b>	<b>2 916</b>		

**63,1%** BOSTÄDER BYGGDA 1971 -80

BYGGNADSÅR I 10 - ÅRSINTERVALL 2015

exklusive specialbostäder och uppgift saknas

År	Småhus	Flerbostad	Totalt	%	% Gbg
- 1940	0	0	0	0,0	19,1
41 - 50	0	0	0	0,0	8,9
51 - 60	0	0	0	0,0	14,0
61 - 70	0	708	708	22,1	22,8
71 - 80	0	2 018	2 018	63,1	12,8
81 - 90	170	108	278	8,7	5,0
91 - 00	66	0	66	2,1	3,2
01 - 10	46	42	88	2,8	4,3
11 -	23	0	23	0,7	3,2

ANDEL SMÅHUS JÄMFÖRT MED GÖTEBORG 2014



ANTAL BOSTÄDER EFTER AREA 2015

Kvm	Småhus	Flerbostad	Totalt	%	% Gbg
-40	0	15	15	0,5	14,3
41-60	17	638	655	20,5	24,2
61-80	7	1 447	1 454	45,5	27,9
81-100	17	739	756	23,6	13,8
101-120	76	34	110	3,4	7,7
121-	188	21	209	6,5	12,2
<b>Totalt</b>	<b>305</b>	<b>2 894</b>	<b>3 199</b>		

ÄGARKATEGORI 2015

	Småhus	Flerbostad	Totalt	%	% Gbg
Hyresrätt	0	2 744	2 744	85,8	54,6
Allmännyttan	0	2 726	2 726	85,2	26,7
Övriga	0	18	18	0,6	27,9
Bostadsrätt	167	150	317	9,9	27,7
Äganderätt	138	0	138	4,3	17,8
<b>Tot. bostäder</b>	<b>305</b>	<b>2 894</b>	<b>3 199</b>		

NYBYGGNATION - FÄRDIGSTÄLLDA BOSTÄDER

	2011	2012	2013	2014	2015
Småhus	13	13	0	0	0
Flerbostadshus	9	0	0	0	0
<b>Totalt</b>	<b>22</b>	<b>13</b>	<b>0</b>	<b>0</b>	<b>0</b>

# 604 Angereds Centrum

GÖTEBORGSBLADET  
2016

Göteborgs Stad, Stadsledningskontoret  
Statistik och Analys

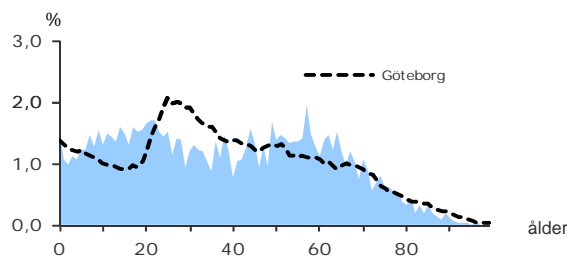
## 3 794

FOLKMÄNGD 2015

### BEFOLKNING EFTER ÅLDER 2015

Ålder	Kvinnor	Män	Samtliga	%
0	26	32	58	1,5
1 - 5	104	101	205	5,4
6	24	22	46	1,2
7 - 9	70	91	161	4,2
10 - 12	76	83	159	4,2
13 - 15	81	86	167	4,4
16 - 18	78	88	166	4,4
19 - 24	174	185	359	9,5
25 - 29	120	120	240	6,3
30 - 44	348	315	663	17,5
45 - 64	545	480	1 025	27,0
65 - 74	179	165	344	9,1
75 - 84	79	76	155	4,1
85-	36	10	46	1,2
Samtliga	1 940	1 854	3 794	100

### ÅLDERSSTRUKTUR JÄMFÖRT MED GÖTEBORG



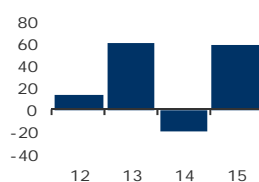
## + 59

BEFOLKNINGS-  
FÖRÄNDRING 2015

#### FÖRÄNDRING 2015

Nettoflytt	36
Födelseöverskott	19
Födda	57
Döda	38
<b>Totalt*</b>	<b>59</b>

#### FÖRÄNDRING 2012 - 2015



\* Inklusive justering.

## 2,8

PERSONER I SNITT  
PER HUSHÅLL 2015

### HUSHÅLL 2015

Personer i hushållet	Antal hushåll	%	% Gbg
1 person	408	30,4	42,6
2 personer	344	25,7	28,3
3 personer	182	13,6	12,2
4 personer	172	12,8	10,9
5+ personer	234	17,5	6,1
Totalt antal hushåll	1 340	100,0	100,0
<b>Barnhushåll</b>	<b>449</b>	<b>33,5</b>	<b>23,6</b>
(barnen under 18 år)			
Hushåll med 3 barn eller fler	120	9,0	3,5
Ensamstående med barn	80	6,0	4,6

## 48,0%



ANDEL FÖDDA I  
UTLANDET

### MEDBORGARSKAP OCH FÖDELSELAND 2015

	Född i Sv	Född i Utl	Totalt
Sv. Medb.	1 949	1 425	3 374
Utl. Medb.	25	395	420
Totalt	1 974	1 820	3 794

### VANLIGASTE FÖDELSELÄNDERNA I GBG 2015

	Antal	%	% Gbg
Irak	376	9,9	2,2
Iran	128	3,4	2,1
Somalia	47	1,2	1,3
Bosnien - Hercegovina	80	2,1	1,3
Finland	115	3,0	1,2
Jugoslavien	70	1,8	1,2
Polen	74	2,0	1,1
Turkiet	61	1,6	0,8
Syrien	105	2,8	0,8
Kina	24	0,6	0,6
Övriga länder	740	19,5	11,9
Totalt	1 820	48,0	24,5

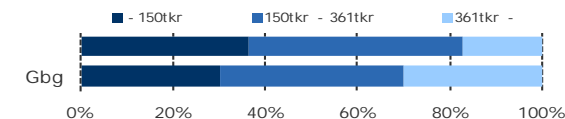
### ANDEL UTL. BAKGRUND 2015 JÄMFÖRT MED GBG



## 212 000 kr

MEDELINKOMST

### INKOMSTFÖRD. 2014 JÄMFÖRT MED GBG 20-64 ÅR



### MEDELINKOMST 2014 (kr)

Ålder	Kvinnor	Män	Samtliga
20 - 24	98 100	119 300	108 100
25 - 29	172 300	169 800	171 100
30 - 44	195 500	241 500	217 700
45 - 64	238 600	283 500	259 500
65 -	161 600	218 700	188 900
20 och äldre	192 900	233 300	212 000

### BILINNEHAV 2014 JÄMFÖRT MED GÖTEBORG

Antal bilar per 1 000 personer



## 73

PERSONER I  
LÅNGTIDSBEROENDE  
2014

### PERSONER MED UTBETALT EKONOMISKT BISTÄND

	2012	2013	2014
Personer med registrerat bistånd	140	168	184
- varav i minst 10 månader	64	73	73

### OHÄLSOTAL 2015 JÄMFÖRT MED GÖTEBORG

Antal ersatta dagar per person



### OHÄLSOTAL, ERSATTA DAGAR PER PERSON 2015

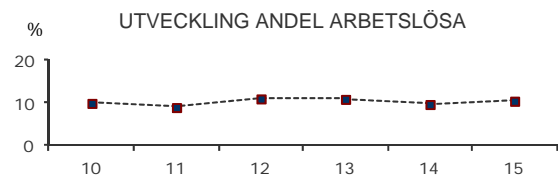
	Kvinnor	Män	Samtliga
Utl. bakgr.	49,2	32,8	41,3
Sv. bakgr.	70,5	58,7	64,7
Samtliga	54,1	38,8	46,7
Samtliga i Gbg	30,2	21,7	25,9

# 604 Angereds Centrum

## 10,6% ARBETSLÖSHET

ÖPPET ARBETSLÖSA SAMT I PROGRAM, OKT 2015

	Kvinnor	Män	Samtliga	%	% Gbg
18 - 24	17	29	46	10,9	5,7
25 - 29	11	28	39	15,5	5,8
30 - 44	45	38	83	12,4	6,9
45 - 64	35	48	83	8,1	6,0
18 - 64	108	143	251	10,6	6,2
Född utoml.	83	92	175	12,0	12,6
Född i Sve.	25	51	76	8,4	3,6



FÖRVÄRVSARBETANDE 2014

	Kvinnor	Män	Samtliga	%	% Gbg
18 - 24	86	77	163	40,3	48,3
25 - 29	76	61	137	60,1	69,1
30 - 44	221	222	443	66,4	79,4
45 - 64	339	317	656	64,3	75,8
65 - 74	21	32	53	15,9	20,0
25 - 64	636	600	1 236	64,5	76,1
Utl. Bakgr.	466	444	910	63,1	61,2
Sv. Bakgr.	170	156	326	68,9	84,3

## 17,9% ANDEL MED EFTERGYMNASIAL UTBILDNING 3 ÅR ELLER LÄNGRE

ANDEL (%) HÖGSTA UTBILDNINGSNIVÅ 2015

	Förgymnasial inkl uppg. saknas	Eftergymnasial 3 år och längre	%	% Gbg
18-24	36,1	24,4	3,6	8,0
25-29	18,8	10,8	20,8	36,9
30-44	26,1	12,2	18,1	40,9
45-64	25,7	15,3	17,1	26,9
65-74	31,4	25,0	9,6	23,8
25 - 64	24,9	13,2	17,9	34,4
Kvinnor	23,9	12,1	19,6	38,0
Män	26,1	14,3	16,0	30,9

## 85,7% BEHÖRIGA MINST TILL YRKESPROGRAM

GYMNASIEBEHÖRIGHET 2015

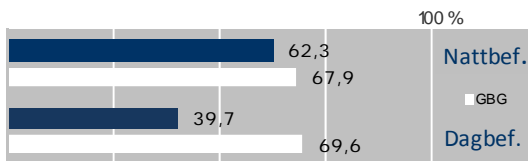
	Kvinnor	Män	Samtliga	%	% Gbg
Yrkesf.	19	23	42	85,7	82,2
ES	19	23	42	85,7	81,5
EK, HU, SA	19	23	42	85,7	79,9
NA, TE	19	20	39	79,6	78,0

KOMMUNALVALET 2014 JÄMFÖRT MED 2010

	M	FP	KD	S	V	MP	SD	Vv	Fi	Delt
2014	8,0	2,6	2,8	48,3	10,9	8,3	7,1	2,9	1,8	69,4
2010	10,0	3,3	4,9	53,6	8,8	7,9	4,2	2,7	0,0	70,4

## 1,6 SJÄLVFÖRSÖRJNINGSGRAD

ANDEL SOM ARBETAR INOM PRIVAT NÄRINGSBLIV



ANSTÄLLDA I OLIKA BRANSCHER 2014

	Dagbefolkn.		Nattbefolkn.	
	Antal	Antal	%	% Gbg
Vård & sociala tjänster	901	301	20,7	15,2
Utbildning	269	162	11,1	10,6
Handel	246	157	10,8	12,3
Transport & magasiner	193	116	8,0	6,1
Kulturella & pers. tjänster	189	78	5,4	4,8
Offentlig förv. & försvar	168	50	3,4	5,4
Fastighetsverksamhet	137	18	1,2	1,7
Företagstjänster	112	159	10,9	14,8
Tillverkning & utvinning	75	198	13,6	11,6
Hotell & restaurang	49	74	5,1	4,9
Finans & försäkring	24	8	0,5	1,6
Energi & miljö	12	..	..	0,8
Info. & kommunikation	12	21	1,4	4,8
Byggsverksamhet	6	57	3,9	4,4
Okänd verksamhet	..	48	3,3	0,9
Jord-, skogsbruk & fiske	..	..	..	0,2
<b>Totalt</b>	<b>2 400</b>	<b>1 455</b>		

## 32,9% BOSTÄDER BYGGDA 1971 -80

BYGGNADSÅR I 10 - ÅRSINTERVALL 2015

exklusive specialbostäder och uppgift saknas

År	Småhus	Flerbostad	Totalt	%	% Gbg
- 1940	1	0	1	0,1	19,1
41 - 50	1	0	1	0,1	8,9
51 - 60	2	0	2	0,1	14,0
61 - 70	1	0	1	0,1	22,8
71 - 80	106	377	483	32,9	12,8
81 - 90	95	342	437	29,8	5,0
91 - 00	0	273	273	18,6	3,2
01 - 10	82	64	146	9,9	4,3
11 -	0	0	0	0,0	3,2

ANDEL SMÅHUS JÄMFÖRT MED GÖTEBORG 2014



ANTAL BOSTÄDER EFTER AREA 2015

Kvm	Småhus	Flerbostad	Totalt	%	% Gbg
-40	0	96	96	6,5	14,3
41-60	0	69	69	4,7	24,2
61-80	12	473	485	33,0	27,9
81-100	81	320	401	27,3	13,8
101-120	39	222	261	17,8	7,7
121-	156	0	156	10,6	12,2
<b>Totalt</b>	<b>288</b>	<b>1 180</b>	<b>1 468</b>		

ÄGARKATEGORI 2015

	Småhus	Flerbostad	Totalt	%	% Gbg
Hyresrätt	116	487	603	41,1	54,6
Allmännyttan	112	377	489	33,3	26,7
Övriga	4	110	114	7,8	27,9
Bostadsrätt	91	693	784	53,4	27,7
Äganderätt	81	0	81	5,5	17,8
<b>Tot. bostäder</b>	<b>288</b>	<b>1 180</b>	<b>1 468</b>		

NYBYGGNATION - FÄRDIGSTÄLLDA BOSTÄDER

	2011	2012	2013	2014	2015
Småhus	0	0	0	0	0
Flerbostadshus	0	0	6	0	0
<b>Totalt</b>	<b>0</b>	<b>0</b>	<b>6</b>	<b>0</b>	<b>0</b>

# 605 Agnesberg

GÖTEBORGSBLADET  
2016

Göteborgs Stad, Stadsledningskontoret  
Statistik och Analys

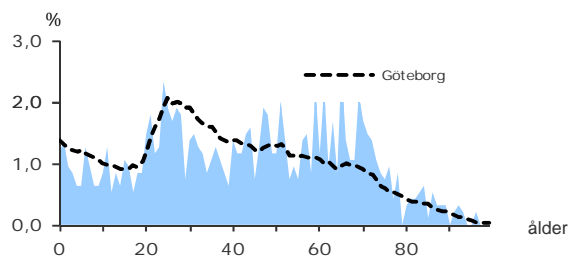
## 949

FOLKMÄNGD 2015

### BEFOLKNING EFTER ÅLDER 2015

Ålder	Kvinnor	Män	Samtliga	%
0	5	6	11	1,2
1 - 5	23	19	42	4,4
6	5	7	12	1,3
7 - 9	10	11	21	2,2
10 - 12	12	13	25	2,6
13 - 15	8	16	24	2,5
16 - 18	15	7	22	2,3
19 - 24	46	38	84	8,9
25 - 29	34	42	76	8,0
30 - 44	71	97	168	17,7
45 - 64	124	128	252	26,6
65 - 74	57	81	138	14,5
75 - 84	35	15	50	5,3
85-	18	6	24	2,5
Samtliga	463	486	949	100

### ÅLDERSSTRUKTUR JÄMFÖRT MED GÖTEBORG



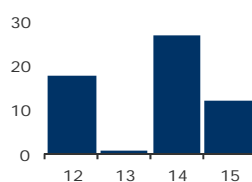
## + 12

BEFOLKNINGS-  
FÖRÄNDRING 2015

#### FÖRÄNDRING 2015

Nettoflytt	6
Födelseöverskott	6
Födda	11
Döda	5
<b>Totalt*</b>	<b>12</b>

#### FÖRÄNDRING 2012 - 2015



\* Inklusive justering.

## 2,2

PERSONER I SNITT  
PER HUSHÅLL 2015

### HUSHÅLL 2015

Personer i hushållet	Antal hushåll	%	% Gbg
1 person	182	42,8	42,6
2 personer	121	28,5	28,3
3 personer	53	12,5	12,2
4 personer	35	8,2	10,9
5+ personer	34	8,0	6,1
<b>Totalt antal hushåll</b>	<b>425</b>	<b>100,0</b>	<b>100,0</b>
<b>Barnhushåll</b>	<b>87</b>	<b>20,5</b>	<b>23,6</b>
(barnen under 18 år)			
Hushåll med 3 barn eller fler	11	2,6	3,5
Ensamstående med barn	7	1,6	4,6

## 39,3%



ANDEL FÖDDA I  
UTLANDET

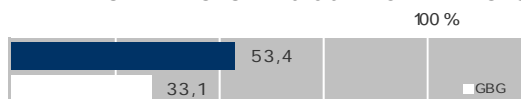
### MEDBORGARSKAP OCH FÖDELSELAND 2015

	Född i Sv	Född i Utl	Totalt
Sv. Medb.	559	257	816
Utl. Medb.	17	116	133
<b>Totalt</b>	<b>576</b>	<b>373</b>	<b>949</b>

### VANLIGASTE FÖDELSELÄNDERNA I Gbg 2015

	Antal	%	% Gbg
Irak	60	6,3	2,2
Iran	23	2,4	2,1
Somalia	..	..	1,3
Bosnien - Hercegovina	..	..	1,3
Finland	50	5,3	1,2
Jugoslavien	26	2,7	1,2
Polen	17	1,8	1,1
Turkiet	..	..	0,8
Syrien	15	1,6	0,8
Kina	..	..	0,6
Övriga länder	158	16,6	11,9
<b>Totalt</b>	<b>373</b>	<b>39,3</b>	<b>24,5</b>

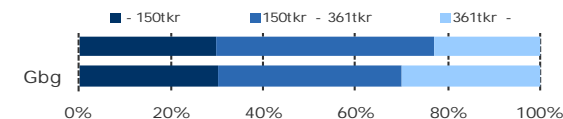
### ANDEL UTL. BAKGRUND 2015 JÄMFÖRT MED Gbg



## 244 000 kr

MEDELINKOMST

### INKOMSTFÖRD. 2014 JÄMFÖRT MED Gbg 20-64 ÅR



### MEDELINKOMST 2014 (kr)

Ålder	Kvinnor	Män	Samtliga
20 - 24	117 500	192 900	146 700
25 - 29	162 900	214 100	192 500
30 - 44	221 400	271 000	248 600
45 - 64	265 000	327 500	297 700
65 -	179 700	268 600	221 700
20 och äldre	207 700	279 400	244 000

### BILINNEHAV 2014 JÄMFÖRT MED GÖTEBORG

Antal bilar per 1 000 personer



PERSONER I  
LÅNGTIDSBEROENDE  
2014

### PERSONER MED UTBETALT EKONOMISKT BISTÄND

	2012	2013	2014
Personer med registrerat bistånd	20	20	20
- varav i minst 10 månader	10	..	..

### OHÄLSOTAL 2015 JÄMFÖRT MED GÖTEBORG

Antal ersatta dagar per person



### OHÄLSOTAL, ERSATTA DAGAR PER PERSON 2015

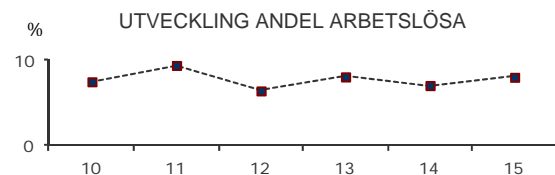
	Kvinnor	Män	Samtliga
Utl. bakgr.	43,1	19,3	30,7
Sv. bakgr.	40,1	31,5	35,7
<b>Samtliga</b>	<b>41,9</b>	<b>24,0</b>	<b>32,7</b>
Samtliga i Gbg	30,2	21,7	25,9

**8,1%**

ARBETSLÖSHET

ÖPPET ARBETSLÖSA SAMT I PROGRAM, OKT 2015

	Kvinnor	Män	Samtliga	%	% Gbg
18 - 24	..	..	9	9,6	5,7
25 - 29	..	..	10	13,7	5,8
30 - 44	..	..	15	9,2	6,9
45 - 64	7	6	13	5,2	6,0
18 - 64	21	26	47	8,1	6,2
Född utoml.	13	19	32	11,7	12,6
Född i Sve.	8	7	15	4,9	3,6



FÖRVÄRVSARBETANDE 2014

	Kvinnor	Män	Samtliga	%	% Gbg
18 - 24	35	23	58	58,6	48,3
25 - 29	15	26	41	64,1	69,1
30 - 44	53	67	120	75,0	79,4
45 - 64	88	102	190	71,4	75,8
65 - 74	7	10	17	13,6	20,0
25 - 64	156	195	351	71,6	76,1
Utl. Bakgr.	90	108	198	68,0	61,2
Sv. Bakgr.	66	87	153	76,9	84,3

**18,8%**ANDEL MED EFTERGYMNASIAL  
UTBILDNING 3 ÅR ELLER LÄNGRE

ANDEL (%) HÖGSTA UTBILDNINGSNIVÅ 2015

	Förgymnasial inkl uppg. saknas		Eftergymnasial 3 år och längre	
	%	% Gbg	%	% Gbg
18-24	28,3	24,4	3,3	8,0
25-29	15,8	10,8	15,8	36,9
30-44	17,9	12,2	26,8	40,9
45-64	23,0	15,3	14,3	26,9
65-74	41,3	25,0	12,3	23,8
25 - 64	20,2	13,2	18,8	34,4
Kvinnor	19,7	12,1	23,6	38,0
Män	20,6	14,3	14,6	30,9

**66,7%**BEHÖRIGA MINST TILL  
YRKESPROGRAM

GYMNASIEBEHÖRIGHET 2015

	Kvinnor	Män	Samtliga	%	% Gbg
Yrkesf.	..	..	6	66,7	82,2
ES	..	..	6	66,7	81,5
EK, HU, SA	..	..	6	66,7	79,9
NA, TE	..	..	6	66,7	78,0

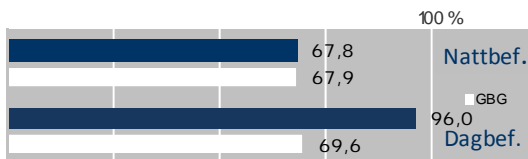
KOMMUNALVALET 2014 JÄMFÖRT MED 2010

	M	FP	KD	S	V	MP	SD	Vv	Fi	Delt
2014	18,5	4,3	3,5	31,6	9,2	6,1	12,2	6,9	2,4	67,9
2010	18,0	6,0	3,8	41,5	6,3	7,1	6,7	5,6	0,0	65,9

**0,5**

SJÄLVFÖRSÖRJNINGSGRAD

ANDEL SOM ARBETAR INOM PRIVAT NÄRINGSBLIV



ANSTÄLLDA I OLIKA BRANSCHER 2014

	Dagbefolkn.		Nattbefolkning	
	Antal	Antal	%	% Gbg
Utbildning	65	50	11,7	10,6
Handel	49	55	12,9	12,3
Energi & miljö	47	5	1,2	0,8
Transport & magasinerings	22	42	9,9	6,1
Vård & sociala tjänster	9	66	15,5	15,2
Kulturella & pers. tjänster	8	14	3,3	4,8
Tillverkning & utvinning	8	65	15,3	11,6
Byggsamhet	6	21	4,9	4,4
Företagstjänster	6	54	12,7	14,8
Fastighetsverksamhet	..	7	1,6	1,7
Hotell & restaurang	..	22	5,2	4,9
Finans & försäkring	..	..	..	1,6
Info. & kommunikation	..	6	1,4	4,8
Jord-, skogsbruk & fiske	..	..	..	0,2
Offentlig förv. & försvar	..	16	3,8	5,4
Okänd verksamhet	..	..	..	0,9
<b>Totalt</b>	<b>227</b>	<b>426</b>		

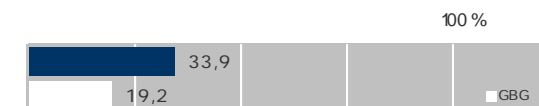
**76,8%**BOSTÄDER  
BYGGDA 1961 -70

BYGGNADSÅR I 10 - ÅRSINTERVALL 2015

exklusive specialbostäder och uppgift saknas

År	Småhus	Flerbostad	Totalt	%	% Gbg
- 1940	45	0	45	10,0	19,1
41 - 50	5	0	5	1,1	8,9
51 - 60	15	3	18	4,0	14,0
61 - 70	63	281	344	76,8	22,8
71 - 80	4	0	4	0,9	12,8
81 - 90	8	12	20	4,5	5,0
91 - 00	0	0	0	0,0	3,2
01 - 10	8	0	8	1,8	4,3
11 -	4	0	4	0,9	3,2

ANDEL SMÅHUS JÄMFÖRT MED GÖTEBORG 2014



ANTAL BOSTÄDER EFTER AREA 2015

Kvm	Småhus	Flerbostad	Totalt	%	% Gbg
-40	2	35	37	8,3	14,3
41-60	1	117	118	26,3	24,2
61-80	10	63	73	16,3	27,9
81-100	35	65	100	22,3	13,8
101-120	20	16	36	8,0	7,7
121-	84	0	84	18,8	12,2
<b>Totalt</b>	<b>152</b>	<b>296</b>	<b>448</b>		

ÄGARKATEGORI 2015

	Småhus	Flerbostad	Totalt	%	% Gbg
Hyresrätt	7	34	41	9,2	54,6
Allmännyttan	0	19	19	4,2	26,7
Övriga	7	15	22	4,9	27,9
Bostadsrätt	0	262	262	58,5	27,7
Äganderätt	145	0	145	32,4	17,8
<b>Tot. bostäder</b>	<b>152</b>	<b>296</b>	<b>448</b>		

NYBYGGNATION - FÄRDIGSTÄLLDA BOSTÄDER

	2011	2012	2013	2014	2015
Småhus	0	1	0	1	1
Flerbostadshus	0	0	0	0	0
<b>Totalt</b>	<b>0</b>	<b>1</b>	<b>0</b>	<b>1</b>	<b>1</b>

# 606 Hammarkullen

GÖTEBORGSBLADET  
2016

Göteborgs Stad, Stadsledningskontoret  
Statistik och Analys

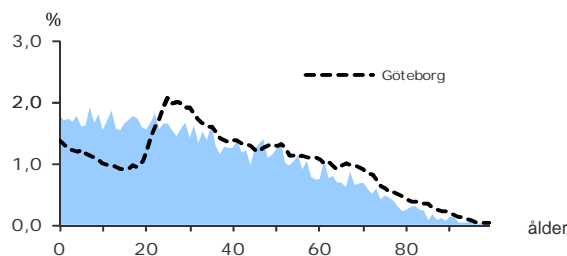
## 8 227

FOLKMÄNGD 2015

### BEFOLKNING EFTER ÅLDER 2015

Ålder	Kvinnor	Män	Samtliga	%
0	69	77	146	1,8
1 - 5	315	378	693	8,4
6	48	84	132	1,6
7 - 9	226	213	439	5,3
10 - 12	219	198	417	5,1
13 - 15	201	188	389	4,7
16 - 18	231	195	426	5,2
19 - 24	409	394	803	9,8
25 - 29	307	335	642	7,8
30 - 44	830	793	1 623	19,7
45 - 64	807	862	1 669	20,3
65 - 74	255	257	512	6,2
75 - 84	136	121	257	3,1
85-	58	21	79	1,0
Samtliga	4 111	4 116	8 227	100

### ÅLDERSSTRUKTUR JÄMFÖRT MED GÖTEBORG



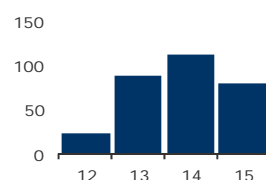
## + 81

BEFOLKNINGS-  
FÖRÄNDRING 2015

#### FÖRÄNDRING 2015

Nettoflytt	-15
Födelseöverskott	97
Födda	149
Döda	52
<b>Totalt*</b>	<b>81</b>

#### FÖRÄNDRING 2012 - 2015



\* Inklusive justering.

## 2,9

PERSONER I SNITT  
PER HUSHÅLL 2015

### HUSHÅLL 2015

Personer i hushållet	Antal hushåll	%	% Gbg
1 person	851	30,4	42,6
2 personer	665	23,8	28,3
3 personer	373	13,3	12,2
4 personer	366	13,1	10,9
5+ personer	542	19,4	6,1
Totalt antal hushåll	2 797	100,0	100,0
<b>Barnhushåll</b>	<b>1 077</b>	<b>38,5</b>	<b>23,6</b>
(barnen under 18 år)			
Hushåll med 3 barn eller fler	363	13,0	3,5
Ensamstående med barn	300	10,7	4,6

## 57,4%



ANDEL FÖDDA I  
UTLANDET

### MEDBORGARSKAP OCH FÖDELSELAND 2015

	Född i Sv	Född i Utl	Totalt
Sv. Medb.	3 327	3 051	6 378
Utl. Medb.	180	1 669	1 849
Totalt	3 507	4 720	8 227

### VANLIGASTE FÖDELSELÄNDERNA I Gbg 2015

	Antal	%	% Gbg
Irak	982	11,9	2,2
Iran	170	2,1	2,1
Somalia	625	7,6	1,3
Bosnien - Hercegovina	189	2,3	1,3
Finland	97	1,2	1,2
Jugoslavien	193	2,3	1,2
Polen	122	1,5	1,1
Turkiet	123	1,5	0,8
Syrien	345	4,2	0,8
Kina	34	0,4	0,6
Övriga länder	1 840	22,4	11,9
Totalt	4 720	57,4	24,5

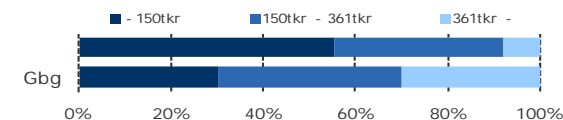
### ANDEL UTL. BAKGRUND 2015 JÄMFÖRT MED Gbg



## 150 800 kr

MEDELINKOMST

### INKOMSTFÖRD. 2014 JÄMFÖRT MED Gbg 20-64 ÅR



### MEDELINKOMST 2014 (kr)

Ålder	Kvinnor	Män	Samtliga
20 - 24	74 500	96 400	85 500
25 - 29	104 000	128 100	116 300
30 - 44	119 000	180 400	148 700
45 - 64	169 500	204 300	187 400
65 -	135 600	186 600	160 100
20 och äldre	129 400	172 400	150 800

### BILINNEHAV 2014 JÄMFÖRT MED GÖTEBORG

Antal bilar per 1 000 personer



## 689

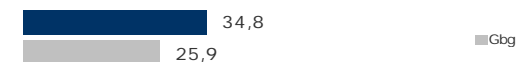
PERSONER I  
LÅNGTIDSBEROENDE  
2014

### PERSONER MED UTBETALT EKONOMISKT BISTÅND

	2012	2013	2014
Personer med registrerat bistånd	1 167	1 185	1 259
- varav i minst 10 månader	684	676	689

### OHÅLSOTAL 2015 JÄMFÖRT MED GÖTEBORG

Antal ersatta dagar per person



### OHÅLSOTAL, ERSATTA DAGAR PER PERSON 2015

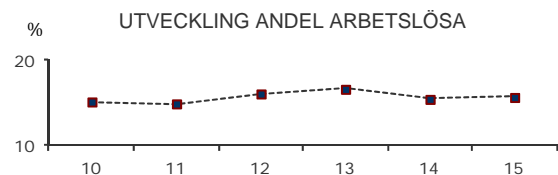
	Kvinnor	Män	Samtliga
Utl. bakgr.	32,0	35,5	33,8
Sv. bakgr.	48,6	35,8	42,3
Samtliga	34,1	35,5	34,8
Samtliga i Gbg	30,2	21,7	25,9

# 606 Hammarkullen

## 15,7% ARBETSLÖSHET

ÖPPET ARBETSLÖSA SAMT I PROGRAM, OKT 2015

	Kvinnor	Män	Samtliga	%	% Gbg
18 - 24	53	72	125	13,3	5,7
25 - 29	48	66	114	17,7	5,8
30 - 44	144	149	293	18,0	6,9
45 - 64	101	137	238	14,1	6,0
18 - 64	346	424	770	15,7	6,2
Född utoml.	302	353	655	17,6	12,6
Född i Sve.	44	71	115	9,8	3,6



FÖRVÄRVSARBETANDE 2014

	Kvinnor	Män	Samtliga	%	% Gbg
18 - 24	137	169	306	32,4	48,3
25 - 29	127	148	275	45,2	69,1
30 - 44	351	462	813	49,8	79,4
45 - 64	368	446	814	49,3	75,8
65 - 74	19	32	51	9,9	20,0
25 - 64	846	1 056	1 902	48,9	76,1
Utl. Bakgr.	704	896	1 600	46,7	61,2
Sv. Bakgr.	142	160	302	64,7	84,3

## 14,1% ANDEL MED EFTERGYMNASIAL UTBILDNING 3 ÅR ELLER LÄNGRE

ANDEL (%) HÖGSTA UTBILDNINGSNIVÅ 2015

	Förgymnasial inkl uppg. saknas	Eftergymnasial 3 år och längre	%	% Gbg
18-24	46,9	24,4	2,1	8,0
25-29	32,4	10,8	13,9	36,9
30-44	39,1	12,2	14,7	40,9
45-64	37,0	15,3	13,5	26,9
65-74	42,4	25,0	12,7	23,8
25 - 64	37,1	13,2	14,1	34,4
Kvinnor	41,5	12,1	15,0	38,0
Män	32,9	14,3	13,1	30,9

## 66,7% BEHÖRIGA MINST TILL YRKESPROGRAM

GYMNASIEBEHÖRIGHET 2015

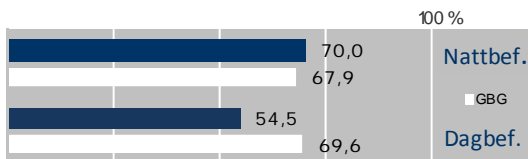
	Kvinnor	Män	Samtliga	%	% Gbg
Yrkesf.	44	40	84	66,7	82,2
ES	44	40	84	66,7	81,5
EK, HU, SA	43	40	83	65,9	79,9
NA, TE	40	38	78	61,9	78,0

KOMMUNALVALET 2014 JÄMFÖRT MED 2010

	M	FP	KD	S	V	MP	SD	Vv	Fi	Delt
2014	6,1	1,8	2,7	48,2	10,3	9,1	4,2	1,6	1,8	58,2
2010	6,9	2,1	4,1	55,3	8,8	8,6	3,5	1,5	0,0	61,9

## 0,5 SJÄLVFÖRSÖRJNINGSGRAD

ANDEL SOM ARBETAR INOM PRIVAT NÄRINGSBLIV



ANSTÄLLDA I OLIKA BRANSCHER 2014

	Dagbefolkn.		Nattbefolkning	
	Antal	Antal	%	% Gbg
Utbildning	317	215	9,5	10,6
Vård & sociala tjänster	195	381	16,8	15,2
Tillverkning & utvinning	155	218	9,6	11,6
Handel	148	232	10,3	12,3
Kulturella & pers. tjänster	93	157	6,9	4,8
Företagstjänster	88	346	15,3	14,8
Byggverksamhet	73	77	3,4	4,4
Transport & magasinering	48	217	9,6	6,1
Fastighetsverksamhet	21	17	0,8	1,7
Hotell & restaurang	11	231	10,2	4,9
Energi & miljö	8	17	0,8	0,8
Okänd verksamhet	..	53	2,3	0,9
Info. & kommunikation	..	28	1,2	4,8
Jord-, skogsbruk & fiske	..	..	..	0,2
Finans & försäkring	..	..	..	1,6
Offentlig förv. & försvar	..	57	2,5	5,4
<b>Totalt</b>	<b>1 165</b>	<b>2 262</b>		

## 81,7% BOSTÄDER BYGGDA 1961 -70

BYGGNADSÅR I 10 - ÅRSINTERVALL 2015

exklusive specialbostäder och uppgift saknas

År	Småhus	Flerbostad	Totalt	%	% Gbg
- 1940	15	0	15	0,5	19,1
41 - 50	7	0	7	0,2	8,9
51 - 60	1	0	1	0,0	14,0
61 - 70	170	2 238	2 408	81,7	22,8
71 - 80	360	0	360	12,2	12,8
81 - 90	11	0	11	0,4	5,0
91 - 00	17	0	17	0,6	3,2
01 - 10	2	0	2	0,1	4,3
11 -	3	0	3	0,1	3,2

ANDEL SMÅHUS JÄMFÖRT MED GÖTEBORG 2014



ANTAL BOSTÄDER EFTER AREA 2015

Kvm	Småhus	Flerbostad	Totalt	%	% Gbg
-40	0	177	177	6,0	14,3
41-60	1	520	521	17,7	24,2
61-80	10	1 190	1 200	40,7	27,9
81-100	10	456	466	15,8	13,8
101-120	151	14	165	5,6	7,7
121-	414	4	418	14,2	12,2
<b>Totalt</b>	<b>586</b>	<b>2 361</b>	<b>2 947</b>		

ÄGARKATEGORI 2015

	Småhus	Flerbostad	Totalt	%	% Gbg
Hyresrätt	15	2 361	2 376	80,6	54,6
Allmännyttan	0	1 457	1 457	49,4	26,7
Övriga	15	904	919	31,2	27,9
Bostadsrätt	0	0	0	0,0	27,7
Äganderätt	571	0	571	19,4	17,8
<b>Tot. bostäder</b>	<b>586</b>	<b>2 361</b>	<b>2 947</b>		

NYBYGGNATION - FÄRDIGSTÄLLDA BOSTÄDER

	2011	2012	2013	2014	2015
Småhus	0	2	0	0	0
Flerbostadshus	0	0	0	0	0
<b>Totalt</b>	<b>0</b>	<b>2</b>	<b>0</b>	<b>0</b>	<b>0</b>



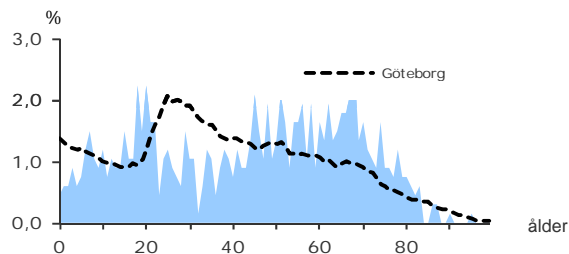
### 673

FOLKMÄNGD 2015

#### BEFOLKNING EFTER ÅLDER 2015

Ålder	Kvinnor	Män	Samtliga	%
0	0	3	3	0,4
1 - 5	14	9	23	3,4
6	3	5	8	1,2
7 - 9	10	13	23	3,4
10 - 12	11	9	20	3,0
13 - 15	10	12	22	3,3
16 - 18	18	11	29	4,3
19 - 24	30	27	57	8,5
25 - 29	11	22	33	4,9
30 - 44	42	50	92	13,7
45 - 64	97	107	204	30,3
65 - 74	45	62	107	15,9
75 - 84	21	25	46	6,8
85-	2	4	6	0,9
Samtliga	314	359	673	100

#### ÅLDERSSTRUKTUR JÄMFÖRT MED GÖTEBORG



### - 18

BEFOLKNINGS-  
FÖRÄNDRING 2015

	FÖRÄNDRING 2015	FÖRÄNDRING 2012 - 2015
Nettoflytt	-19	
Födelseöverskott	1	
Födda	3	
Döda	2	
<b>Totalt*</b>	<b>-18</b>	

\* Inklusive justering.

### 2,8

PERSONER I SNITT  
PER HUSHÅLL 2015

#### HUSHÅLL 2015

Personer i hushållet	Antal hushåll	%	% Gbg
1 person	32	13,7	42,6
2 personer	103	44,0	28,3
3 personer	29	12,4	12,2
4 personer	39	16,7	10,9
5+ personer	31	13,2	6,1
<b>Totalt antal hushåll</b>	<b>234</b>	<b>100,0</b>	<b>100,0</b>

Barnhushåll	63	26,9	23,6
(barnen under 18 år)			
Hushåll med 3 barn eller fler	9	3,8	3,5
Ensamstående med barn	6	2,6	4,6

### 38,2%



ANDEL FÖDDA I  
UTLANDET

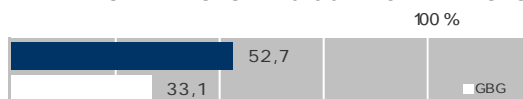
#### MEDBORGARSKAP OCH FÖDELSELAND 2015

	Född i Sv	Född i Utl	Totalt
Sv. Medb.	..	..	608
Utl. Medb.	..	..	65
<b>Totalt</b>	<b>416</b>	<b>257</b>	<b>673</b>

#### VANLIGASTE FÖDELSELÄNDERNA I Gbg 2015

	Antal	%	% Gbg
Irak	22	3,3	2,2
Iran	33	4,9	2,1
Somalia	..	..	1,3
Bosnien - Hercegovina	14	2,1	1,3
Finland	24	3,6	1,2
Jugoslavien	18	2,7	1,2
Polen	26	3,9	1,1
Turkiet	..	..	0,8
Syrien	10	1,5	0,8
Kina	..	..	0,6
Övriga länder	109	16,2	11,9
<b>Totalt</b>	<b>257</b>	<b>38,2</b>	<b>24,5</b>

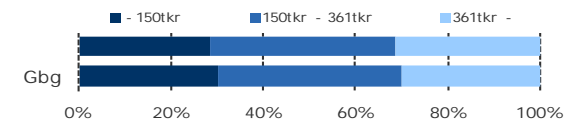
#### ANDEL UTL. BAKGRUND 2015 JÄMFÖRT MED Gbg



### 268 800 kr

MEDELINKOMST

#### INKOMSTFÖRD. 2014 JÄMFÖRT MED Gbg 20-64 ÅR



#### MEDELINKOMST 2014 (kr)

Ålder	Kvinnor	Män	Samtliga
20 - 24	62 100	126 100	92 600
25 - 29	135 200	184 600	167 700
30 - 44	239 100	291 100	267 300
45 - 64	297 800	361 700	331 000
65 -	230 500	282 900	260 200
20 och äldre	238 800	294 100	268 800

#### BILINNEHAV 2014 JÄMFÖRT MED GÖTEBORG Antal bilar per 1 000 personer



### 0

PERSONER I  
LÅNGTIDSBEROENDE  
2014

#### PERSONER MED UTBETALT EKONOMISKT BISTÄND

	2012	2013	2014
Personer med registrerat bistånd	13	..	12
- varav i minst 10 månader	..	..	..

#### OHÄLSOTAL 2015 JÄMFÖRT MED GÖTEBORG Antal ersatta dagar per person



#### OHÄLSOTAL, ERSATTA DAGAR PER PERSON 2015

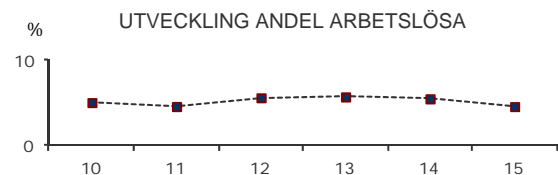
	Kvinnor	Män	Samtliga
Utl. bakgr.	40,3	27,7	33,9
Sv. bakgr.	38,4	28,4	33,0
<b>Samtliga</b>	<b>39,6</b>	<b>28,0</b>	<b>33,5</b>
Samtliga i Gbg	30,2	21,7	25,9

**4,7%**

ARBETSLÖSHET

ÖPPET ARBETSLÖSA SAMT I PROGRAM, OKT 2015

	Kvinnor	Män	Samtliga	%	% Gbg
18 - 24	..	..	..	1,3	5,7
25 - 29	..	..	..	9,1	5,8
30 - 44	..	..	6	6,3	6,9
45 - 64	..	..	9	4,4	6,0
18 - 64	9	10	19	4,7	6,2
Född utoml.	..	..	8	3,9	12,6
Född i Sve.	..	..	11	5,4	3,6



FÖRVÄRVSARBETANDE 2014

	Kvinnor	Män	Samtliga	%	% Gbg
18 - 24	13	15	28	41,8	48,3
25 - 29	5	12	17	48,6	69,1
30 - 44	37	43	80	76,2	79,4
45 - 64	73	85	158	79,0	75,8
65 - 74	8	13	21	19,8	20,0
25 - 64	115	140	255	75,0	76,1
Utl. Bakgr.	69	74	143	70,4	61,2
Sv. Bakgr.	46	66	112	81,8	84,3

**23,7%**ANDEL MED EFTERGYMNASIAL  
UTBILDNING 3 ÅR ELLER LÄNGRE

ANDEL (%) HÖGSTA UTBILDNINGSNIVÅ 2015

	Förgymnasial inkl uppg. saknas	Eftergymnasial 3 år och längre	%	% Gbg
18-24	30,6	24,4	2,8	8,0
25-29	21,2	10,8	24,2	36,9
30-44	18,5	12,2	27,2	40,9
45-64	19,1	15,3	22,1	26,9
65-74	26,2	25,0	12,1	23,8
25 - 64	19,1	13,2	23,7	34,4
Kvinnor	16,7	12,1	29,3	38,0
Män	21,2	14,3	19,0	30,9

**88,9%**BEHÖRIGA MINST TILL  
YRKESPROGRAM

GYMNASIEBEHÖRIGHET 2015

	Kvinnor	Män	Samtliga	%	% Gbg
Yrkesf.	..	..	8	88,9	82,2
ES	..	..	8	88,9	81,5
EK, HU, SA	..	..	8	88,9	79,9
NA, TE	..	..	7	77,8	78,0

KOMMUNALVALET 2014 JÄMFÖRT MED 2010

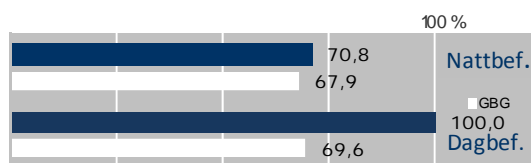
Här ingår även primärområde 610 Gunnilse.

	M	FP	KD	S	V	MP	SD	Vv	Fi	Delt
2014	21,1	8,5	5,9	23,9	6,8	6,6	12,2	7,0	2,2	79,2
2010	23,1	6,6	6,4	35,4	3,9	5,6	7,3	7,0	0,0	80,4

**1,6**

SJÄLVFÖRSÖRJNINGSGRAD

ANDEL SOM ARBETAR INOM PRIVAT NÄRINGSBLIV



ANSTÄLLDA I OLIKA BRANSCHER 2014

	Dagbefolkn.		Nattbefolkning	
	Antal	Antal	%	% Gbg
Bygghverksamhet	213	39	12,8	4,4
Företagstjänster	108	26	8,5	14,8
Tillverkning & utvinning	82	36	11,8	11,6
Handel	60	40	13,1	12,3
Kulturella & pers. tjänster	12	20	6,6	4,8
Transport & magasinerings	9	15	4,9	6,1
Hotell & restaurang	..	8	2,6	4,9
Okänd verksamhet	..	5	1,6	0,9
Info. & kommunikation	..	5	1,6	4,8
Vård & sociala tjänster	..	49	16,1	15,2
Fastighetsverksamhet	..	..	..	1,7
Jord-, skogsbruk & fiske	..	..	..	0,2
Energi & miljö	..	5	1,6	0,8
Finans & försäkring	..	..	..	1,6
Offentlig förv. & försvar	..	17	5,6	5,4
Utbildning	..	38	12,5	10,6
Totalt	496	305		

**73,1%**BOSTÄDER  
BYGGDA 1971 -80

BYGGNADSÅR I 10 - ÅRSINTERVALL 2015

exklusive specialbostäder och uppgift saknas

År	Småhus	Flerbostad	Totalt	%	% Gbg
- 1940	5	0	5	2,1	19,1
41 - 50	19	1	20	8,5	8,9
51 - 60	14	1	15	6,4	14,0
61 - 70	12	0	12	5,1	22,8
71 - 80	171	0	171	73,1	12,8
81 - 90	7	0	7	3,0	5,0
91 - 00	1	0	1	0,4	3,2
01 - 10	3	0	3	1,3	4,3
11 -	0	0	0	0,0	3,2

ANDEL SMÅHUS JÄMFÖRT MED GÖTEBORG 2014



ANTAL BOSTÄDER EFTER AREA 2015

Kvm	Småhus	Flerbostad	Totalt	%	% Gbg
-40	0	0	0	0,0	14,3
41-60	0	0	0	0,0	24,2
61-80	8	0	8	3,4	27,9
81-100	17	0	17	7,3	13,8
101-120	67	0	67	28,6	7,7
121-	140	2	142	60,7	12,2
Totalt	232	2	234		

ÄGARKATEGORI 2015

	Småhus	Flerbostad	Totalt	%	% Gbg
Hyresrätt	0	2	2	0,9	54,6
Allmännyttan	0	0	0	0,0	26,7
Övriga	0	2	2	0,9	27,9
Bostadsrätt	0	0	0	0,0	27,7
Äganderätt	232	0	232	99,1	17,8
Tot. bostäder	232	2	234		

NYBYGGNATION - FÄRDIGSTÄLLDA BOSTÄDER

	2011	2012	2013	2014	2015
Småhus	0	0	0	0	0
Flerbostadshus	0	0	0	0	0
Totalt	0	0	0	0	0

# 610 Gunnilse

GÖTEBORGSBLADET  
2016

Göteborgs Stad, Stadsledningskontoret  
Statistik och Analys

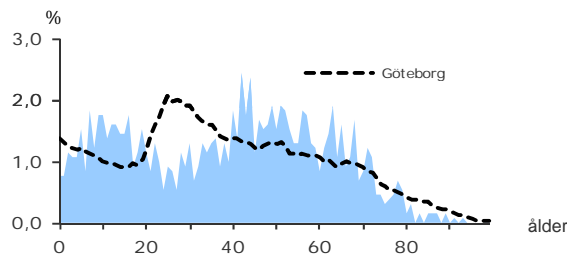
## 1 314

FOLKMÄNGD 2015

### BEFOLKNING EFTER ÅLDER 2015

Ålder	Kvinnor	Män	Samtliga	%
0	4	6	10	0,8
1 - 5	32	41	73	5,6
6	8	3	11	0,8
7 - 9	26	37	63	4,8
10 - 12	29	33	62	4,7
13 - 15	18	41	59	4,5
16 - 18	22	28	50	3,8
19 - 24	39	44	83	6,3
25 - 29	33	24	57	4,3
30 - 44	138	137	275	20,9
45 - 64	176	215	391	29,8
65 - 74	57	74	131	10,0
75 - 84	16	23	39	3,0
85-	7	3	10	0,8
Samtliga	605	709	1 314	100

### ÅLDERSSTRUKTUR JÄMFÖRT MED GÖTEBORG



## + 28

BEFOLKNINGS-  
FÖRÄNDRING 2015

	FÖRÄNDRING 2015	FÖRÄNDRING 2012 - 2015
Nettoflytt	26	
Födelseöverskott	2	
Födda	10	
Döda	8	
<b>Totalt*</b>	<b>28</b>	<b>15</b>

\* Inklusive justering.

## 2,9

PERSONER I SNITT  
PER HUSHÅLL 2015

### HUSHÅLL 2015

Personer i hushållet	Antal hushåll	%	% Gbg
1 person	74	16,6	42,6
2 personer	163	36,5	28,3
3 personer	65	14,6	12,2
4 personer	81	18,2	10,9
5+ personer	63	14,1	6,1
<b>Totalt antal hushåll</b>	<b>446</b>	<b>100,0</b>	<b>100,0</b>
<b>Barnhushåll</b>	<b>163</b>	<b>36,5</b>	<b>23,6</b>
(barnen under 18 år)			
Hushåll med 3 barn eller fler	29	6,5	3,5
Ensamstående med barn	16	3,6	4,6

## 19,9%



ANDEL FÖDDA I  
UTLANDET

### MEDBORGARSKAP OCH FÖDELSELAND 2015

	Född i Sv	Född i Utl	Totalt
Sv. Medb.	..	..	1 196
Utl. Medb.	..	..	118
<b>Totalt</b>	<b>1 052</b>	<b>262</b>	<b>1 314</b>

### VANLIGASTE FÖDELSELÄNDERNA I Gbg 2015

	Antal	%	% Gbg
Irak	12	0,9	2,2
Iran	15	1,1	2,1
Somalia	..	..	1,3
Bosnien - Hercegovina	..	..	1,3
Finland	38	2,9	1,2
Jugoslavien	14	1,1	1,2
Polen	39	3,0	1,1
Turkiet	..	..	0,8
Syrien	21	1,6	0,8
Kina	..	..	0,6
Övriga länder	115	8,8	11,9
<b>Totalt</b>	<b>262</b>	<b>19,9</b>	<b>24,5</b>

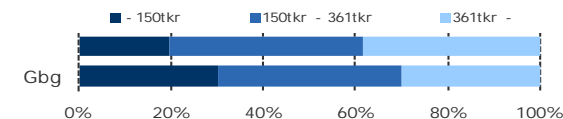
### ANDEL UTL. BAKGRUND 2015 JÄMFÖRT MED Gbg



## 311 900 kr

MEDELINKOMST

### INKOMSTFÖRD. 2014 JÄMFÖRT MED Gbg 20-64 ÅR



### MEDELINKOMST 2014 (kr)

Ålder	Kvinnor	Män	Samtliga
20 - 24	115 100	141 100	127 000
25 - 29	165 800	211 100	184 600
30 - 44	293 000	390 600	342 000
45 - 64	334 300	390 800	365 300
65 -	194 500	298 800	252 600
20 och äldre	270 100	349 900	311 900

### BILINNEHAV 2014 JÄMFÖRT MED GÖTEBORG

Antal bilar per 1 000 personer



## 11

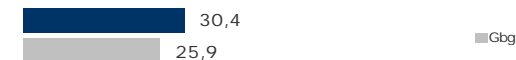
PERSONER I  
LÅNGTIDSBEROENDE  
2014

### PERSONER MED UTBETALT EKONOMISKT BISTÅND

	2012	2013	2014
Personer med registrerat bistånd	20	15	17
- varav i minst 10 månader	..	..	11

### OHÄLSOTAL 2015 JÄMFÖRT MED GÖTEBORG

Antal ersatta dagar per person



### OHÄLSOTAL, ERSATTA DAGAR PER PERSON 2015

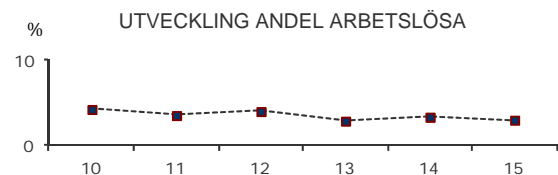
	Kvinnor	Män	Samtliga
Utl. bakgr.	40,5	26,9	32,6
Sv. bakgr.	34,1	24,5	29,4
<b>Samtliga</b>	<b>36,0</b>	<b>25,4</b>	<b>30,4</b>
Samtliga i Gbg	30,2	21,7	25,9

**3,1%**

ARBETSLÖSHET

ÖPPET ARBETSLÖSA SAMT I PROGRAM, OKT 2015

	Kvinnor	Män	Samtliga	%	% Gbg
18 - 24	..	..	..	4,0	5,7
25 - 29	..	..	..	5,7	5,8
30 - 44	..	..	11	4,1	6,9
45 - 64	..	..	7	1,8	6,0
18 - 64	11	14	25	3,1	6,2
Född utoml.	..	..	16	8,1	12,6
Född i Sve.	..	..	9	1,5	3,6



FÖRVÄRVSARBETANDE 2014

	Kvinnor	Män	Samtliga	%	% Gbg
18 - 24	25	26	51	49,5	48,3
25 - 29	22	14	36	67,9	69,1
30 - 44	115	120	235	90,7	79,4
45 - 64	150	188	338	84,3	75,8
65 - 74	8	22	30	25,0	20,0
25 - 64	287	322	609	85,4	76,1
Utl. Bakgr.	76	101	177	76,6	61,2
Sv. Bakgr.	211	221	432	89,6	84,3

**23,7%**ANDEL MED EFTERGYMNASIAL  
UTBILDNING 3 ÅR ELLER LÄNGRE

ANDEL (%) HÖGSTA UTBILDNINGSNIVÅ 2015

	Förgymnasial inkl uppg. saknas		Eftergymnasial 3 år och längre	
	%	% Gbg	%	% Gbg
18-24	32,7	24,4	3,1	8,0
25-29	14,0	10,8	19,3	36,9
30-44	8,4	12,2	33,5	40,9
45-64	19,7	15,3	17,4	26,9
65-74	31,3	25,0	9,9	23,8
25 - 64	14,9	13,2	23,7	34,4
Kvinnor	12,7	12,1	31,4	38,0
Män	17,0	14,3	16,5	30,9

**100,0%**BEHÖRIGA MINST TILL  
YRKESPROGRAM

GYMNASIEBEHÖRIGHET 2015

	Kvinnor	Män	Samtliga	%	% Gbg
Yrkesf.	9	11	20	100,0	82,2
ES	9	11	20	100,0	81,5
EK, HU, SA	9	11	20	100,0	79,9
NA, TE	9	11	20	100,0	78,0

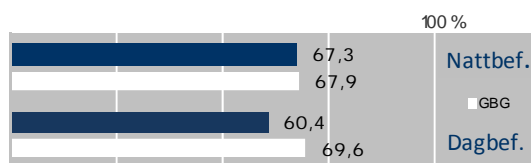
KOMMUNALVALET 2014 JÄMFÖRT MED 2010

	M	FP	KD	S	V	MP	SD	Vv	Fi	Delt
2014	Primärområde 610 Gunnilse är inget eget valdistrikt									
2010	Det redovisas tillsammans med 609 Linnarhult.									

**1,3**

SJÄLVFÖRSÖRJNINGSGRAD

ANDEL SOM ARBETAR INOM PRIVAT NÄRINGS LIV



ANSTÄLLDA I OLIKA BRANSCHER 2014

	Dagbefolkn.		Nattbefolkning	
	Antal	Antal	%	% Gbg
Vård & sociala tjänster	329	104	15,1	15,2
Tillverkning & utvinning	173	99	14,3	11,6
Bygghverksamhet	128	71	10,3	4,4
Energi & miljö	81	16	2,3	0,8
Handel	51	64	9,3	12,3
Utbildning	39	61	8,8	10,6
Transport & magasinering	34	54	7,8	6,1
Företagstjänster	33	85	12,3	14,8
Kulturella & pers. tjänster	10	31	4,5	4,8
Jord-, skogsbruk & fiske	6	..	..	0,2
Hotell & restaurang	..	11	1,6	4,9
Okänd verksamhet	..	13	1,9	0,9
Info. & kommunikation	..	19	2,7	4,8
Fastighetsverksamhet	..	14	2,0	1,7
Finans & försäkring	..	..	..	1,6
Offentlig förv. & försvar	..	39	5,6	5,4
<b>Totalt</b>	<b>895</b>	<b>691</b>		

**25,1%**BOSTÄDER  
BYGGDA 2001 -

BYGGNADSÅR I 10 - ÅRSINTERVALL 2015

exklusive specialbostäder och uppgift saknas

År	Småhus	Flerbostad	Totalt	%	% Gbg
- 1940	100	3	103	22,1	19,1
41 - 50	51	10	61	13,1	8,9
51 - 60	29	0	29	6,2	14,0
61 - 70	24	4	28	6,0	22,8
71 - 80	15	0	15	3,2	12,8
81 - 90	73	0	73	15,7	5,0
91 - 00	21	0	21	4,5	3,2
01 - 10	117	0	117	25,1	4,3
11 -	16	0	16	3,4	3,2

ANDEL SMÅHUS JÄMFÖRT MED GÖTEBORG 2014



ANTAL BOSTÄDER EFTER AREA 2015

Kvm	Småhus	Flerbostad	Totalt	%	% Gbg
-40	9	8	17	3,6	14,3
41-60	30	7	37	7,9	24,2
61-80	33	3	36	7,7	27,9
81-100	61	0	61	13,1	13,8
101-120	123	0	123	26,4	7,7
121-	191	1	192	41,2	12,2
<b>Totalt</b>	<b>447</b>	<b>19</b>	<b>466</b>		

ÄGARKATEGORI 2015

	Småhus	Flerbostad	Totalt	%	% Gbg
Hyresrätt	13	19	32	6,9	54,6
Allmännyttan	0	0	0	0,0	26,7
Övriga	13	19	32	6,9	27,9
Bostadsrätt	0	0	0	0,0	27,7
Äganderätt	434	0	434	93,1	17,8
<b>Tot. bostäder</b>	<b>447</b>	<b>19</b>	<b>466</b>		

NYBYGGNATION - FÄRDIGSTÄLLDA BOSTÄDER

	2011	2012	2013	2014	2015
Småhus	3	1	4	2	4
Flerbostadshus	0	0	0	0	0
<b>Totalt</b>	<b>3</b>	<b>1</b>	<b>4</b>	<b>2</b>	<b>4</b>

# 611 Bergum

GÖTEBORGSBLADET  
2016

Göteborgs Stad, Stadsledningskontoret  
Statistik och Analys

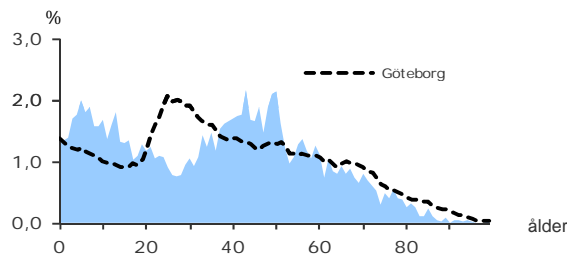
## 4 746

FOLKMÄNGD 2015

### BEFOLKNING EFTER ÅLDER 2015

Ålder	Kvinnor	Män	Samtliga	%
0	32	30	62	1,3
1 - 5	185	205	390	8,2
6	52	34	86	1,8
7 - 9	99	141	240	5,1
10 - 12	104	117	221	4,7
13 - 15	112	99	211	4,4
16 - 18	67	98	165	3,5
19 - 24	156	173	329	6,9
25 - 29	98	100	198	4,2
30 - 44	541	517	1 058	22,3
45 - 64	581	689	1 270	26,8
65 - 74	151	178	329	6,9
75 - 84	77	77	154	3,2
85-	18	15	33	0,7
Samtliga	2 273	2 473	4 746	100

### ÅLDERSSTRUKTUR JÄMFÖRT MED GÖTEBORG



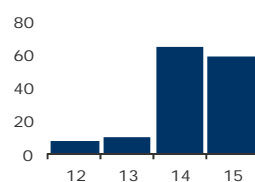
## + 59

BEFOLKNINGS-  
FÖRÄNDRING 2015

#### FÖRÄNDRING 2015

Nettoflytt	18
Födelseöverskott	40
Födda	59
Döda	19
<b>Totalt*</b>	<b>59</b>

#### FÖRÄNDRING 2012 - 2015



\* Inklusive justering.

## 2,9

PERSONER I SNITT  
PER HUSHÅLL 2015

### HUSHÅLL 2015

Personer i hushållet	Antal hushåll	%	% Gbg
1 person	293	18,1	42,6
2 personer	462	28,6	28,3
3 personer	271	16,8	12,2
4 personer	398	24,6	10,9
5+ personer	192	11,9	6,1
<b>Totalt antal hushåll</b>	<b>1 616</b>	<b>100,0</b>	<b>100,0</b>
<b>Barnhushåll</b>	<b>695</b>	<b>43,0</b>	<b>23,6</b>
(barnen under 18 år)			
Hushåll med 3 barn eller fler	119	7,4	3,5
Ensamstående med barn	58	3,6	4,6

## 14,2%



ANDEL FÖDDA I  
UTLANDET

### MEDBORGARSKAP OCH FÖDELSELAND 2015

	Född i Sv	Född i Utl	Totalt
Sv. Medb.	4 020	452	4 472
Utl. Medb.	54	220	274
<b>Totalt</b>	<b>4 074</b>	<b>672</b>	<b>4 746</b>

### VANLIGASTE FÖDELSELÄNDERNA I Gbg 2015

	Antal	%	% Gbg
Irak	49	1,0	2,2
Iran	50	1,1	2,1
Somalia	..	..	1,3
Bosnien - Hercegovina	15	0,3	1,3
Finland	101	2,1	1,2
Jugoslavien	34	0,7	1,2
Polen	70	1,5	1,1
Turkiet	..	..	0,8
Syrien	28	0,6	0,8
Kina	..	..	0,6
Övriga länder	305	6,4	11,9
<b>Totalt</b>	<b>672</b>	<b>14,2</b>	<b>24,5</b>

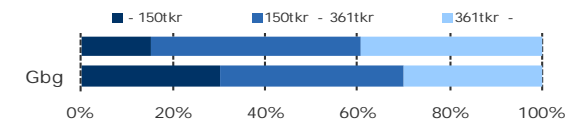
### ANDEL UTL. BAKGRUND 2015 JÄMFÖRT MED Gbg



## 311 600 kr

MEDELINKOMST

### INKOMSTFÖRD. 2014 JÄMFÖRT MED Gbg 20-64 ÅR



### MEDELINKOMST 2014 (kr)

Ålder	Kvinnor	Män	Samtliga
20 - 24	139 000	144 000	141 700
25 - 29	202 800	267 400	234 300
30 - 44	301 400	397 200	347 600
45 - 64	321 300	400 700	364 500
65 -	186 100	264 400	227 300
20 och äldre	271 900	348 500	311 600

### BILINNEHAV 2014 JÄMFÖRT MED GÖTEBORG

Antal bilar per 1 000 personer



## 14

PERSONER I  
LÅNGTIDSBEROENDE  
2014

### PERSONER MED UTBETALT EKONOMISKT BISTÅND

	2012	2013	2014
Personer med registrerat bistånd	23	30	52
- varav i minst 10 månader	11	10	14

### OHÄLSOTAL 2015 JÄMFÖRT MED GÖTEBORG

Antal ersatta dagar per person



### OHÄLSOTAL, ERSATTA DAGAR PER PERSON 2015

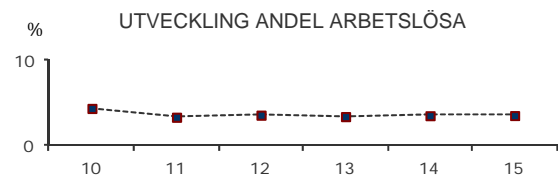
	Kvinnor	Män	Samtliga
Utl. bakgr.	41,7	23,9	32,3
Sv. bakgr.	26,5	18,7	22,4
<b>Samtliga</b>	<b>30,1</b>	<b>20,0</b>	<b>24,8</b>
Samtliga i Gbg	30,2	21,7	25,9

# 611 Bergum

## 3,6% ARBETSLÖSHET

ÖPPET ARBETSLÖSA SAMT I PROGRAM, OKT 2015

	Kvinnor	Män	Samtliga	%	% Gbg
18 - 24	6	14	20	5,0	5,7
25 - 29	6	11	17	8,6	5,8
30 - 44	8	14	22	2,1	6,9
45 - 64	23	23	46	3,6	6,0
18 - 64	43	62	105	3,6	6,2
Född utoml.	16	28	44	8,6	12,6
Född i Sve.	27	34	61	2,5	3,6



FÖRVÄRVSARBETANDE 2014

	Kvinnor	Män	Samtliga	%	% Gbg
18 - 24	101	106	207	51,8	48,3
25 - 29	83	80	163	81,1	69,1
30 - 44	493	467	960	91,2	79,4
45 - 64	499	592	1 091	88,1	75,8
65 - 74	17	49	66	20,9	20,0
25 - 64	1 075	1 139	2 214	88,8	76,1
Utl. Bakgr.	228	260	488	78,8	61,2
Sv. Bakgr.	847	879	1 726	92,1	84,3

## 23,3% ANDEL MED EFTERGYMNASIAL UTBILDNING 3 ÅR ELLER LÄNGRE

ANDEL (%) HÖGSTA UTBILDNINGSNIVÅ 2015

	Förgymnasial inkl uppg. saknas		Eftergymnasial 3 år och längre	
	%	% Gbg	%	% Gbg
18-24	29,9	24,4	1,8	8,0
25-29	15,7	10,8	19,7	36,9
30-44	10,2	12,2	32,4	40,9
45-64	14,7	15,3	16,3	26,9
65-74	29,2	25,0	14,9	23,8
25 - 64	12,9	13,2	23,3	34,4
Kvinnor	10,2	12,1	29,7	38,0
Män	15,4	14,3	17,4	30,9

## 86,4% BEHÖRIGA MINST TILL YRKESPROGRAM

GYMNASIEBEHÖRIGHET 2015

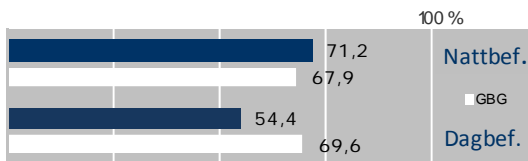
	Kvinnor	Män	Samtliga	%	% Gbg
Yrkesf.	29	28	57	86,4	82,2
ES	28	27	55	83,3	81,5
EK, HU, SA	27	26	53	80,3	79,9
NA, TE	26	24	50	75,8	78,0

KOMMUNALVALET 2014 JÄMFÖRT MED 2010

	M	FP	KD	S	V	MP	SD	Vv	Fi	Delt
2014	20,1	8,4	3,4	25,9	6,5	6,7	14,3	6,6	1,2	80,4
2010	23,0	7,9	4,2	32,9	5,3	6,1	8,2	7,5	0,0	80,8

## 0,2 SJÄLVFÖRSÖRJNINGSGRAD

ANDEL SOM ARBETAR INOM PRIVAT NÄRINGSBLIV



ANSTÄLLDA I OLIKA BRANSCHER 2014

	Dagbefolkn.		Nattbefolkning	
	Antal	Antal	%	% Gbg
Utbildning	164	234	9,4	10,6
Bygghverksamhet	100	240	9,6	4,4
Vård & sociala tjänster	86	334	13,4	15,2
Företagstjänster	45	284	11,4	14,8
Transport & magasinerings	40	184	7,4	6,1
Offentlig förv. & försvar	32	117	4,7	5,4
Handel	29	337	13,5	12,3
Kulturella & pers. tjänster	24	79	3,2	4,8
Hotell & restaurang	20	61	2,4	4,9
Jord-, skogsbruk & fiske	20	17	0,7	0,2
Tillverkning & utvinning	16	401	16,1	11,6
Okänd verksamhet	8	21	0,8	0,9
Fastighetsverksamhet	7	43	1,7	1,7
Info. & kommunikation	5	72	2,9	4,8
Energi & miljö	..	37	1,5	0,8
Finans & försäkring	..	29	1,2	1,6
<b>Totalt</b>	<b>596</b>	<b>2 490</b>		

## 24,3% BOSTÄDER BYGGDA 2001 -

BYGGNADSÅR I 10 - ÅRSINTERVALL 2015

exklusive specialbostäder och uppgift saknas

År	Småhus	Flerbostad	Totalt	%	% Gbg
- 1940	286	0	286	17,4	19,1
41 - 50	154	2	156	9,5	8,9
51 - 60	144	0	144	8,8	14,0
61 - 70	83	14	97	5,9	22,8
71 - 80	64	0	64	3,9	12,8
81 - 90	200	0	200	12,2	5,0
91 - 00	182	27	209	12,7	3,2
01 - 10	338	61	399	24,3	4,3
11 -	48	0	48	2,9	3,2

ANDEL SMÅHUS JÄMFÖRT MED GÖTEBORG 2014



ANTAL BOSTÄDER EFTER AREA 2015

Kvm	Småhus	Flerbostad	Totalt	%	% Gbg
-40	27	44	71	4,3	14,3
41-60	112	15	127	7,7	24,2
61-80	152	50	202	12,3	27,9
81-100	228	7	235	14,3	13,8
101-120	325	19	344	20,9	7,7
121-	655	9	664	40,4	12,2
<b>Totalt</b>	<b>1 499</b>	<b>144</b>	<b>1 643</b>		

ÄGARKATEGORI 2015

	Småhus	Flerbostad	Totalt	%	% Gbg
Hyresrätt	30	117	147	8,9	54,6
Allmännyttan	0	0	0	0,0	26,7
Övriga	30	117	147	8,9	27,9
Bostadsrätt	40	27	67	4,1	27,7
Äganderätt	1 429	0	1 429	87,0	17,8
<b>Tot. bostäder</b>	<b>1 499</b>	<b>144</b>	<b>1 643</b>		

NYBYGGNATION - FÄRDIGSTÄLLDA BOSTÄDER

	2011	2012	2013	2014	2015
Småhus	10	11	9	9	15
Flerbostadshus	0	0	0	0	6
<b>Totalt</b>	<b>10</b>	<b>11</b>	<b>9</b>	<b>9</b>	<b>21</b>

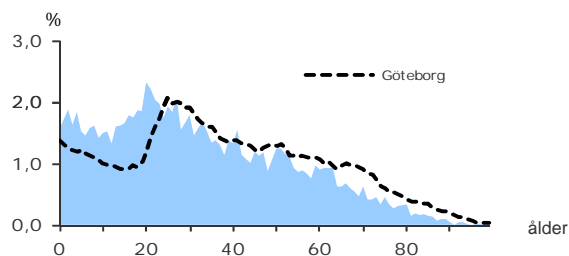
### 7 616

FOLKMÄNGD 2015

#### BEFOLKNING EFTER ÅLDER 2015

Ålder	Kvinnor	Män	Samtliga	%
0	69	49	118	1,5
1 - 5	344	305	649	8,5
6	55	55	110	1,4
7 - 9	202	146	348	4,6
10 - 12	159	169	328	4,3
13 - 15	185	183	368	4,8
16 - 18	184	224	408	5,4
19 - 24	460	457	917	12,0
25 - 29	329	353	682	9,0
30 - 44	753	806	1 559	20,5
45 - 64	771	718	1 489	19,6
65 - 74	189	198	387	5,1
75 - 84	117	84	201	2,6
85-	42	10	52	0,7
Samtliga	3 859	3 757	7 616	100

#### ÅLDERSSTRUKTUR JÄMFÖRT MED GÖTEBORG



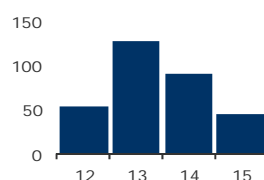
### + 46

BEFOLKNINGS-  
FÖRÄNDRING 2015

#### FÖRÄNDRING 2015

Nettoflytt	-65
Födelseöverskott	90
Födda	116
Döda	26
<b>Totalt*</b>	<b>46</b>

#### FÖRÄNDRING 2012 - 2015



\* Inklusiv justering.

### 3,1

PERSONER I SNITT  
PER HUSHÅLL 2015

#### HUSHÅLL 2015

Personer i hushållet	Antal hushåll	%	% Gbg
1 person	661	27,0	42,6
2 personer	538	22,0	28,3
3 personer	354	14,5	12,2
4 personer	342	14,0	10,9
5+ personer	551	22,5	6,1
Totalt antal hushåll	2 446	100,0	100,0
<b>Barnhushåll</b>	<b>1 017</b>	<b>41,6</b>	<b>23,6</b>
(barnen under 18 år)			
Hushåll med 3 barn eller fler	311	12,7	3,5
Ensamstående med barn	237	9,7	4,6

### 58,2%



ANDEL FÖDDA I  
UTLANDET

#### MEDBORGARSKAP OCH FÖDELSELAND 2015

	Född i Sv	Född i Utl	Totalt
Sv. Medb.	3 053	3 181	6 234
Utl. Medb.	133	1 249	1 382
<b>Totalt</b>	<b>3 186</b>	<b>4 430</b>	<b>7 616</b>

#### VANLIGASTE FÖDELSELÄNDERNA I Gbg 2015

	Antal	%	% Gbg
Irak	828	10,9	2,2
Iran	165	2,2	2,1
Somalia	339	4,5	1,3
Bosnien - Hercegovina	425	5,6	1,3
Finland	63	0,8	1,2
Jugoslavien	171	2,2	1,2
Polen	94	1,2	1,1
Turkiet	268	3,5	0,8
Syrien	392	5,1	0,8
Kina	170	2,2	0,6
Övriga länder	1 515	19,9	11,9
<b>Totalt</b>	<b>4 430</b>	<b>58,2</b>	<b>24,5</b>

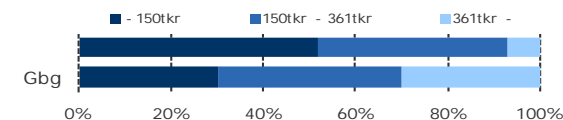
#### ANDEL UTL. BAKGRUND 2015 JÄMFÖRT MED Gbg



### 151 800 kr

MEDELINKOMST

#### INKOMSTFÖRD. 2014 JÄMFÖRT MED Gbg 20-64 ÅR



#### MEDELINKOMST 2014 (kr)

Ålder	Kvinnor	Män	Samtliga
20 - 24	77 100	75 200	76 200
25 - 29	115 400	163 000	139 500
30 - 44	145 100	191 000	168 600
45 - 64	169 500	210 100	189 300
65 -	106 400	138 800	121 100
20 och äldre	133 300	171 000	151 800

#### BILINNEHAV 2014 JÄMFÖRT MED GÖTEBORG Antal bilar per 1 000 personer



### 420

PERSONER I  
LÅNGTIDSBEROENDE  
2014

#### PERSONER MED UTBETALT EKONOMISKT BISTÅND

	2012	2013	2014
Personer med registrerat bistånd	835	858	890
- varav i minst 10 månader	434	438	420

#### OHÄLSOTAL 2015 JÄMFÖRT MED GÖTEBORG Antal ersatta dagar per person



#### OHÄLSOTAL, ERSATTA DAGAR PER PERSON 2015

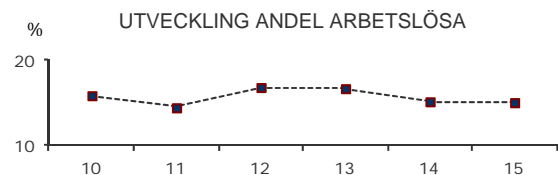
	Kvinnor	Män	Samtliga
Utl. bakgr.	38,8	31,2	34,9
Sv. bakgr.	44,7	25,0	35,4
Samtliga	39,3	30,7	34,9
Samtliga i Gbg	30,2	21,7	25,9

**15,1%**

ARBETSLÖSHET

ÖPPET ARBETSLÖSA SAMT I PROGRAM, OKT 2015

	Kvinnor	Män	Samtliga	%	% Gbg
18 - 24	46	72	118	11,4	5,7
25 - 29	43	63	106	15,3	5,8
30 - 44	123	149	272	17,5	6,9
45 - 64	106	119	225	15,2	6,0
18 - 64	318	403	721	15,1	6,2
Född utoml.	283	328	611	16,9	12,6
Född i Sve.	35	75	110	9,6	3,6



FÖRVÄRVSARBETANDE 2014

	Kvinnor	Män	Samtliga	%	% Gbg
18 - 24	165	157	322	32,0	48,3
25 - 29	152	206	358	52,6	69,1
30 - 44	400	516	916	58,2	79,4
45 - 64	341	375	716	49,1	75,8
65 - 74	9	19	28	7,3	20,0
25 - 64	893	1 097	1 990	53,6	76,1
Utl. Bakgr.	807	999	1 806	52,8	61,2
Sv. Bakgr.	86	98	184	62,8	84,3

**13,7%**ANDEL MED EFTERGYMNASIAL  
UTBILDNING 3 ÅR ELLER LÄNGRE

ANDEL (%) HÖGSTA UTBILDNINGSNIVÅ 2015

	Förgymnasial inkl uppg. saknas	Eftergymnasial 3 år och längre	%	% Gbg
18-24	41,1	24,4	2,5	8,0
25-29	28,7	10,8	18,2	36,9
30-44	34,5	12,2	16,3	40,9
45-64	41,8	15,3	8,9	26,9
65-74	48,8	25,0	8,3	23,8
25 - 64	36,4	13,2	13,7	34,4
Kvinnor	38,5	12,1	14,1	38,0
Män	34,3	14,3	13,3	30,9

**60,2%**BEHÖRIGA MINST TILL  
YRKESPROGRAM

GYMNASIEBEHÖRIGHET 2015

	Kvinnor	Män	Samtliga	%	% Gbg
Yrkesf.	35	39	74	60,2	82,2
ES	35	39	74	60,2	81,5
EK, HU, SA	35	37	72	58,5	79,9
NA, TE	33	36	69	56,1	78,0

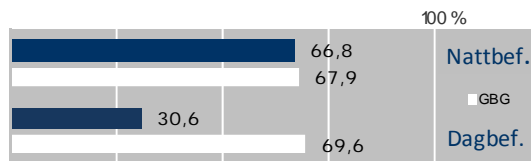
KOMMUNALVALET 2014 JÄMFÖRT MED 2010

	M	FP	KD	S	V	MP	SD	Vv	Fi	Delt
2014	7,3	1,9	2,1	47,7	13,5	12,7	3,5	1,6	2,1	55,7
2010	6,1	3,0	5,0	55,2	12,1	8,2	2,4	1,5	0,0	57,8

**0,5**

SJÄLVFÖRSÖRJNINGSGRAD

ANDEL SOM ARBETAR INOM PRIVAT NÄRINGSBLIV



ANSTÄLLDA I OLIKA BRANSCHER 2014

	Dagbefolkn.		Nattbefolkn.	
	Antal	Antal	%	% Gbg
Vård & sociala tjänster	389	427	18,2	15,2
Utbildning	330	236	10,1	10,6
Energi & miljö	117	12	0,5	0,8
Kulturella & pers. tjänster	115	123	5,2	4,8
Handel	64	248	10,6	12,3
Offentlig förv. & försvar	47	73	3,1	5,4
Hotell & restaurang	39	338	14,4	4,9
Tillverkning & utvinning	39	229	9,8	11,6
Transport & magasinering	32	168	7,2	6,1
Fastighetsverksamhet	28	34	1,4	1,7
Okänd verksamhet	15	83	3,5	0,9
Företagstjänster	12	289	12,3	14,8
Byggverksamhet	10	52	2,2	4,4
Finans & försäkring	8	..	..	1,6
Info. & kommunikation	..	28	1,2	4,8
Jord-, skogsbruk & fiske	..	..	..	0,2
<b>Totalt</b>	<b>1 247</b>	<b>2 346</b>		

**96,1%**BOSTÄDER  
BYGGDA 1961 -70

BYGGNADSÅR I 10 - ÅRSINTERVALL 2015

exklusive specialbostäder och uppgift saknas

År	Småhus	Flerbostad	Totalt	%	% Gbg
- 1940	9	1	10	0,4	19,1
41 - 50	41	0	41	1,6	8,9
51 - 60	35	0	35	1,4	14,0
61 - 70	124	2 301	2 425	96,1	22,8
71 - 80	9	0	9	0,4	12,8
81 - 90	3	0	3	0,1	5,0
91 - 00	0	0	0	0,0	3,2
01 - 10	1	0	1	0,0	4,3
11 -	0	0	0	0,0	3,2

ANDEL SMÅHUS JÄMFÖRT MED GÖTEBORG 2014



ANTAL BOSTÄDER EFTER AREA 2015

Kvm	Småhus	Flerbostad	Totalt	%	% Gbg
-40	0	206	206	8,2	14,3
41-60	2	364	366	14,5	24,2
61-80	19	965	984	39,0	27,9
81-100	32	551	583	23,1	13,8
101-120	120	214	334	13,2	7,7
121-	49	2	51	2,0	12,2
<b>Totalt</b>	<b>222</b>	<b>2 302</b>	<b>2 524</b>		

ÄGARKATEGORI 2015

	Småhus	Flerbostad	Totalt	%	% Gbg
Hyresrätt	5	2 302	2 307	91,4	54,6
Allmännyttan	0	2 301	2 301	91,2	26,7
Övriga	5	1	6	0,2	27,9
Bostadsrätt	0	0	0	0,0	27,7
Äganderätt	217	0	217	8,6	17,8
<b>Tot. bostäder</b>	<b>222</b>	<b>2 302</b>	<b>2 524</b>		

NYBYGGNATION - FÄRDIGSTÄLLDA BOSTÄDER

	2011	2012	2013	2014	2015
Småhus	0	0	0	0	0
Flerbostadshus	0	0	0	0	0
<b>Totalt</b>	<b>0</b>	<b>0</b>	<b>0</b>	<b>0</b>	<b>0</b>



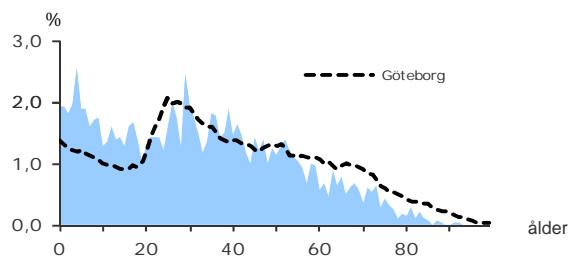
### 2 806

FOLKMÄNGD 2015

#### BEFOLKNING EFTER ÅLDER 2015

Ålder	Kvinnor	Män	Samtliga	%
0	29	25	54	1,9
1 - 5	149	136	285	10,2
6	23	30	53	1,9
7 - 9	70	72	142	5,1
10 - 12	53	66	119	4,2
13 - 15	57	58	115	4,1
16 - 18	58	73	131	4,7
19 - 24	116	103	219	7,8
25 - 29	129	126	255	9,1
30 - 44	308	334	642	22,9
45 - 64	273	295	568	20,2
65 - 74	87	69	156	5,6
75 - 84	35	25	60	2,1
85-	4	3	7	0,2
Samtliga	1 391	1 415	2 806	100

#### ÅLDERSSTRUKTUR JÄMFÖRT MED GÖTEBORG



### + 9

BEFOLKNINGS-  
FÖRÄNDRING 2015

	FÖRÄNDRING 2015	FÖRÄNDRING 2012 - 2015
Nettoflytt	-46	
Födelseöverskott	54	
Födda	59	
Döda	5	
<b>Totalt*</b>	<b>9</b>	

\* Inklusive justering.

### 2,7

PERSONER I SNITT  
PER HUSHÅLL 2015

#### HUSHÅLL 2015

Personer i hushållet	Antal hushåll	%	% Gbg
1 person	354	34,9	42,6
2 personer	219	21,6	28,3
3 personer	142	14,0	12,2
4 personer	142	14,0	10,9
5+ personer	157	15,5	6,1
<b>Totalt antal hushåll</b>	<b>1 014</b>	<b>100,0</b>	<b>100,0</b>
<b>Barnhushåll</b>	<b>395</b>	<b>39,0</b>	<b>23,6</b>
(barnen under 18 år)			
Hushåll med 3 barn eller fler	121	11,9	3,5
Ensamstående med barn	125	12,3	4,6

### 53,2%



ANDEL FÖDDA I  
UTLANDET

#### MEDBORGARSKAP OCH FÖDELSELAND 2015

	Född i Sv	Född i Utl	Totalt
Sv. Medb.	1 241	963	2 204
Utl. Medb.	73	529	602
<b>Totalt</b>	<b>1 314</b>	<b>1 492</b>	<b>2 806</b>

#### VANLIGASTE FÖDELSELÄNDERNA I Gbg 2015

	Antal	%	% Gbg
Irak	412	14,7	2,2
Iran	67	2,4	2,1
Somalia	173	6,2	1,3
Bosnien - Hercegovina	49	1,7	1,3
Finland	49	1,7	1,2
Jugoslavien	42	1,5	1,2
Polen	31	1,1	1,1
Turkiet	19	0,7	0,8
Syrien	77	2,7	0,8
Kina	23	0,8	0,6
Övriga länder	550	19,6	11,9
<b>Totalt</b>	<b>1 492</b>	<b>53,2</b>	<b>24,5</b>

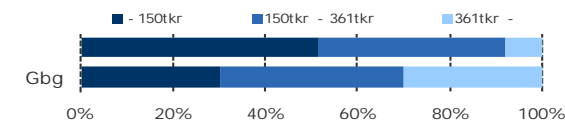
#### ANDEL UTL. BAKGRUND 2015 JÄMFÖRT MED Gbg



### 160 400 kr

MEDELINKOMST

#### INKOMSTFÖRD. 2014 JÄMFÖRT MED Gbg 20-64 ÅR



#### MEDELINKOMST 2014 (kr)

Ålder	Kvinnor	Män	Samtliga
20 - 24	93 500	93 600	93 500
25 - 29	103 600	178 800	142 600
30 - 44	146 400	184 800	166 200
45 - 64	176 700	199 900	188 900
65 -	141 500	176 000	156 900
20 och äldre	141 900	178 800	160 400

#### BILINNEHAV 2014 JÄMFÖRT MED GÖTEBORG Antal bilar per 1 000 personer



### 239

PERSONER I  
LÅNGTIDSBEROENDE  
2014

#### PERSONER MED UTBETALT EKONOMISKT BISTÅND

	2012	2013	2014
Personer med registrerat bistånd	376	399	416
- varav i minst 10 månader	226	216	239

#### OHÄLSOTAL 2015 JÄMFÖRT MED GÖTEBORG Antal ersatta dagar per person



#### OHÄLSOTAL, ERSATTA DAGAR PER PERSON 2015

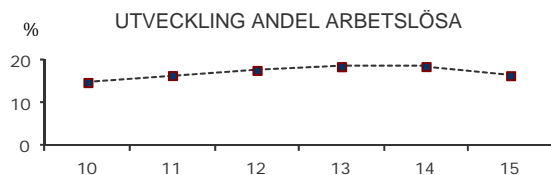
	Kvinnor	Män	Samtliga
Utl. bakgr.	36,0	29,8	32,8
Sv. bakgr.	78,8	67,8	73,5
<b>Samtliga</b>	<b>45,3</b>	<b>37,2</b>	<b>41,1</b>
Samtliga i Gbg	30,2	21,7	25,9

**16,6%**

ARBETSLÖSHET

ÖPPET ARBETSLÖSA SAMT I PROGRAM, OKT 2015

	Kvinnor	Män	Samtliga	%	% Gbg
18 - 24	18	15	33	12,8	5,7
25 - 29	15	24	39	15,5	5,8
30 - 44	57	63	120	19,0	6,9
45 - 64	41	51	92	16,1	6,0
18 - 64	131	153	284	16,6	6,2
Född utoml.	109	126	235	19,5	12,6
Född i Sve.	22	27	49	9,6	3,6



FÖRVÄRVSARBETANDE 2014

	Kvinnor	Män	Samtliga	%	% Gbg
18 - 24	53	45	98	35,5	48,3
25 - 29	51	79	130	49,2	69,1
30 - 44	145	182	327	52,3	79,4
45 - 64	123	153	276	49,1	75,8
65 - 74	6	8	14	9,6	20,0
25 - 64	319	414	733	50,5	76,1
Utl. Bakgr.	225	323	548	47,5	61,2
Sv. Bakgr.	94	91	185	62,1	84,3

**13,9%**ANDEL MED EFTERGYMNASIAL  
UTBILDNING 3 ÅR ELLER LÄNGRE

ANDEL (%) HÖGSTA UTBILDNINGSNIVÅ 2015

	Förgymnasial inkl uppg. saknas		Eftergymnasial 3 år och längre	
	%	% Gbg	%	% Gbg
18-24	46,5	24,4	0,4	8,0
25-29	32,9	10,8	9,4	36,9
30-44	35,7	12,2	16,2	40,9
45-64	34,0	15,3	13,4	26,9
65-74	44,9	25,0	9,0	23,8
25 - 64	34,5	13,2	13,9	34,4
Kvinnor	34,9	12,1	13,4	38,0
Män	34,2	14,3	14,4	30,9

**72,5%**BEHÖRIGA MINST TILL  
YRKESPROGRAM

GYMNASIEBEHÖRIGHET 2015

	Kvinnor	Män	Samtliga	%	% Gbg
Yrkesf.	10	19	29	72,5	82,2
ES	10	18	28	70,0	81,5
EK, HU, SA	10	18	28	70,0	79,9
NA, TE	7	16	23	57,5	78,0

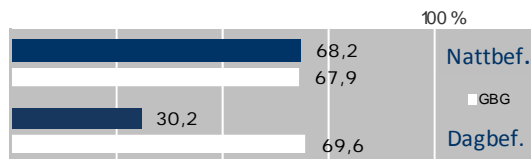
KOMMUNALVALET 2014 JÄMFÖRT MED 2010

	M	FP	KD	S	V	MP	SD	Vv	Fi	Delt
2014	6,5	1,5	1,9	45,7	11,8	9,3	10,3	2,6	1,6	55,5
2010	7,7	2,8	2,6	53,9	10,5	6,1	7,3	2,3	0,0	56,7

**0,3**

SJÄLVFÖRSÖRJNINGSGRAD

ANDEL SOM ARBETAR INOM PRIVAT NÄRINGSBLIV



ANSTÄLLDA I OLIKA BRANSCHER 2014

	Dagbefolkn.		Nattbefolkning	
	Antal	Antal	%	% Gbg
Utbildning	154	77	9,1	10,6
Vård & sociala tjänster	35	169	20,0	15,2
Företagstjänster	16	122	14,4	14,8
Byggverksamhet	13	40	4,7	4,4
Transport & magasinering	13	74	8,8	6,1
Kulturella & pers. tjänster	10	42	5,0	4,8
Fastighetsverksamhet	9	5	0,6	1,7
Handel	9	77	9,1	12,3
Hotell & restaurang	..	96	11,4	4,9
Okänd verksamhet	..	17	2,0	0,9
Info. & kommunikation	..	11	1,3	4,8
Energi & miljö	..	7	0,8	0,8
Finans & försäkring	..	..	..	1,6
Jord-, skogsbruk & fiske	..	..	..	0,2
Offentlig förv. & försvar	..	25	3,0	5,4
Tillverknig & utvinning	..	80	9,5	11,6
Totalt	265	845		

**96,7%**BOSTÄDER  
BYGGDA 1961 -70

BYGGNADSÅR I 10 - ÅRSINTERVALL 2015

exklusive specialbostäder och uppgift saknas

År	Småhus	Flerbostad	Totalt	%	% Gbg
- 1940	10	1	11	1,1	19,1
41 - 50	5	0	5	0,5	8,9
51 - 60	2	0	2	0,2	14,0
61 - 70	4	1 004	1 008	96,7	22,8
71 - 80	0	0	0	0,0	12,8
81 - 90	10	0	10	1,0	5,0
91 - 00	0	0	0	0,0	3,2
01 - 10	0	0	0	0,0	4,3
11 -	0	0	0	0,0	3,2

ANDEL SMÅHUS JÄMFÖRT MED GÖTEBORG 2014



ANTAL BOSTÄDER EFTER AREA 2015

Kvm	Småhus	Flerbostad	Totalt	%	% Gbg
-40	2	87	89	8,5	14,3
41-60	0	80	80	7,7	24,2
61-80	5	628	633	60,7	27,9
81-100	6	99	105	10,1	13,8
101-120	6	109	115	11,0	7,7
121-	12	8	20	1,9	12,2
Totalt	31	1 011	1 042		

ÄGARKATEGORI 2015

	Småhus	Flerbostad	Totalt	%	% Gbg
Hyresrätt	5	849	854	82,0	54,6
Allmännyttan	0	842	842	80,8	26,7
Övriga	5	7	12	1,2	27,9
Bostadsrätt	0	162	162	15,5	27,7
Äganderätt	26	0	26	2,5	17,8
Tot. bostäder	31	1 011	1 042		

NYBYGGNATION - FÄRDIGSTÄLLDA BOSTÄDER

	2011	2012	2013	2014	2015
Småhus	0	0	0	0	0
Flerbostadshus	0	0	0	0	0
Totalt	0	0	0	0	0