

Göteborgsbladet 2015 - områdesfakta

I Göteborgsbladet hittar du den mest efterfrågade statistiken som beskriver Göteborg och dess delområden.

Produkten har funnits sedan 1997 och sett ungefär likadan ut fram tills 2010 då den fick ett helt nytt utseende. Göteborgsbladet är tänkt att snabbt ge en överblick över ett område och är samtidigt en bra hjälp när man vill jämföra olika områden.



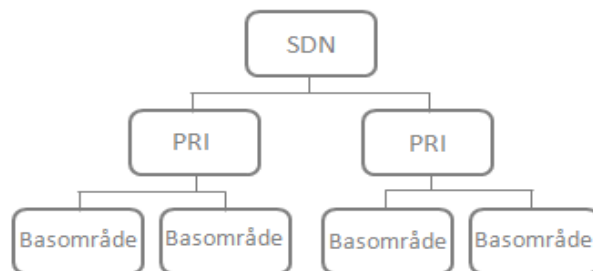
Så förvandlas personer till områdesstatistik!

För att finnas med i statistiken måste man vara folkbokförd i Göteborgs kommun. Via folkbokföringen kopplas varje person till en fastighet. Varje fastighet är sedan kopplad till ett så kallat basområde (se figuren här till höger). Efter det är det möjligt att ta fram statistik för ett område. Statistiken som vi presenterar avser alltså endast folkbokförda personer i Göteborg. Det innebär t ex att asylsökande inte räknas med i befolkningssiffrorna.

Ingen hushållsstatistik!

Till dess att hela befolkningen bokförs på lägenheter finns det ingen bra hushållsstatistik. I den statistisk som finns idag kan man bilda "familjer" av alla som är gifta eller har ett gemensamt barn. Sambor utan gemensamt barn registreras därför som ensamstående. Detta innebär att i "familjestatistiken" överskattas antalet ensamstående och antalet sambor med eller utan särskulsbarn underskattas.

Göteborgs områdesindelning



Göteborgs stad är indelad i 10 stadsdelsnämndsområden (SDN). Varje SDN är i sin tur indelad i ett antal primärområden. Totalt finns det 96 primärområden (PRI). Dessa är indelade i ännu mindre områden, så kallade basområden, som är den tredje och minsta byggstenen i stadens officiella områdesindelning. Totalt finns det ungefär 900 basområden i Göteborg.

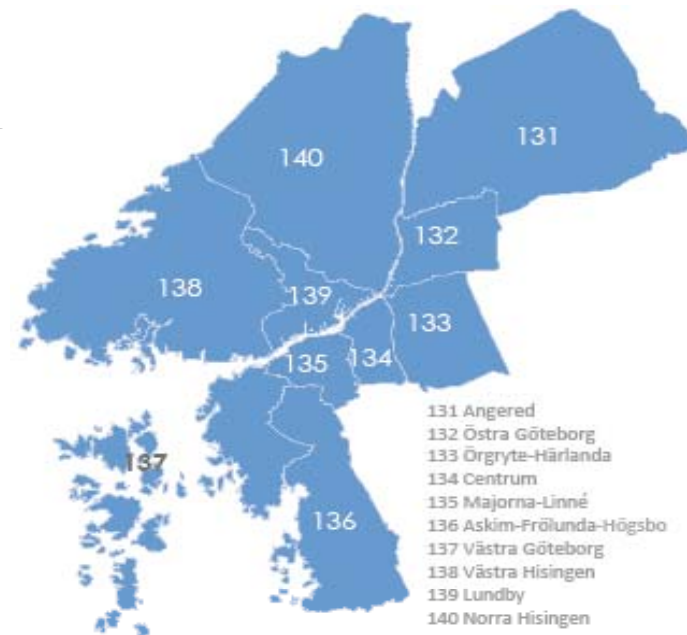
Målsättningen vid gränsdragningen för basområdena har varit att få en så likartad bebyggelse som möjligt. Hänsyn har tagits till fasta barriärer, markanvändning,

Sekretess

All vår statistik sekretesshanteras. Det innebär att man inte ska kunna hitta en enskild person eller persons uppgifter.

Källa

Befolkningsprognosen kommer från Stadsledningskontoret och valstatistiken kommer ifrån Valmyndigheten. All övrig statistik kommer ifrån Statistiska centralbyrån (SCB).



Mer statistik!

Mer övergripande statistik över Göteborg och Stor-Göteborg samt regionen hittar du i "Statistisk Årsbok". På vår hemsida hittar du en länk dit. På hemsidan hittar du även mer detaljerad statistik för alla våra ämnen, www.goteborg.se/statistik klicka på "Ämnesvis".



Har du frågor kring statistiken?

Kontakta oss inom Samhällsanalys och Statistik!
Jessica Engström tfn 031-36 80 223 eller
statistisk.analys@stadshuset.goteborg.se

Göteborgsbladet 2015 - definitioner

Ar	Uppgifterna avser den 31 december om inget annat anges.	Ohälsotal	Antal dagar per person i befolkningen 16-64 år med ersättning från Försäkringskassan i form av sjukpenning, rehabiliteringspenning samt sjuk- och aktivitetsersättning. Observera att jämförelse över tid inte är möjlig då antal dagar som ingår i definitionen har ändrats vid ett flertal tillfällen.
Åldersstruktur	Åldersstrukturdiagrammet visar hur stor andel av befolkningen som varje åttårsklass utgör av den totala befolkningen.	Arbetslöshet	Öppet arbetslösa samt personer i program med aktivitetsstöd. Definitionen av öppet arbetslösa är personer registrerade vid arbetsförmedling inom sökandekategori 11+96+97+98.
Nettoflytt	Skillnaden mellan antal inflyttade och utflyttade, kan vara positivt eller negativt.	Förvärsarbetande	Som förvärsarbetande eller sysselsatt (vilka används som synonyma begrepp) räknas alla som bedöms ha utfört minst en timmes arbete per vecka under november månad respektive år. Även de som varit tillfälligt frånvarande under mätperioden, t ex på grund av sjukdom, ingår.
Födelsenetto	Skillnaden mellan antal födda och antal döda.	Utbildningsnivå	Med förgymnasial utbildningsnivå menas folkskola eller grundskola samt de där uppgift om utbildningsnivå saknas. Nationellt bedömer SCB att ca 70% av de med okänd utbildningsnivå egentligen skulle vara klassificerade med en förgymnasial utbildning.
Justering vid befolkningsförändring	I samband med att folkmängd och befolkningsförändringar avläses, görs även vissa korrigeringar i befolkningsregistret. Detta innebär att nettoflyttningar och födelseöverskott inte alltid summeras till den totala befolkningsförändringen.	Gymnasiebehörighet	För behörighet till yrkesprogram krävs godkända betyg i svenska, engelska och matematik samt i ytterligare minst fem valfria ämnen. För behörighet till studieförberedande program krävs, utöver sv, en och ma, godkända betyg i ytterligare minst nio ämnen, varav vissa obligatoriska beroende på programmets inriktning.
Befolkningsprognos	Göteborgs Stads befolkningsprognoser beräknas årligen för kommunen totalt stadsdelar samt primärområden. Basår innebär senaste årets folkmängd.	Yrkesf	Yrkesförberedande program
Medborgarskap	Om en person har flera medborgarskap prioriteras ett av dessa. I första hand redovisas svenskt medborgarskap, sedan i EES-länder (i fallande ordning) därefter länder utanför EES (med vilka Sverige har socialförsäkringskonvention) och sist prioriteras övriga länder.	ES	Estetiska programmet
Födda i utlandet/ födelseland	Barn som fötts utomlands räknas som inrikes född om modern var folkbokförd i Sverige vid barnets födelse. I tabellen över födelseländer redovisas de tio vanligaste länder i Göteborg, de behöver inte vara de vanligaste i området. Asylsökande är inte med eftersom personer som inte fått uppehållstillstånd inte heller är folkbokförda i området.	EK, HU, SA	Ekonomi-, Humanistiska och Samhällsvetenskapsprogrammet
Utländsk bakgrund	Utrikes födda personer eller personer födda i Sverige med två utrikes födda föräldrar.	NA, TE	Naturvetenskaps- och Teknikprogrammet
Inkomst	Uppgifter om inkomster hämtas från de taxeringsuppgifter som SCB får via Skatteverket. Här avses "sammanräknad förvärsinkomst" som innefattar inkomst av tjänst och inkomst av näringsverksamhet. I inkomst av tjänst ingår även inkomst från pension, sjukpenning och andra skattepliktiga ersättningar från Försäkringskassan. Nollinkomsttagare ingår.	Kommunalvalet	Endast de partier som är representerade i kommunfullmäktige i senaste mandatperioden redovisas.
Inkomstfördelning	Diagrammet visar hur stor andel av befolkningen i området som ligger i en låg, medel eller hög inkomstklass. Inkomstklasserna är skapade efter fördelningen i Göteborg, 30 % av invånarna hamnar i den låga klassen, 40 % i mellanklassen och 30 % i den höga inkomstklassen.	Dagbefolkning	Personer som förvärsarbetar med arbetsplats i området.
Medelinkomst	Beräknas genom att inkomstsumman divideras med antal personer.	Nattbefolkning	Personer som förvärsarbetar och är folkbokförda i området.
Bilnehav	Antal personbilar i trafik per 1 000 personer oavsett ålder.	Självförsörjningsgrad	Kvoten mellan dag- och nattbefolkning.
Familj	Med familjer avses gifta, ej gifta med gemensamt barn samt ensamstående. Samboende utan gemensamt barn räknas således som två familjer, vilket innebär att antalet familjer och ensamstående överskattas.	Privat näringsliv	Ej offentligt ägda företag/organisationer/stiftelser samt ospec.
Ekonomiskt bistånd	Antal personer 18 år eller äldre som under året erhållit ekonomiskt bistånd. Biståndet avser hela hushållet men normalt kan endast en person registreras som mottagare.	Branscher	Branschindelning enligt SNI2007. Näringsgren avser företagets/arbetsställets huvudsakliga verksamhet. Variabeln redovisas efter 21 grupper som har slagits samman till 15 i tabellen.
		Bostadsstatistiken	Uppgifterna hämtas fr.o.m. år 2013 från det nationella lägenhetsregistret, vilket möjliggör jämförelser bakåt i tiden. I tabellen Byggnadsår redovisas inte bostäder där uppgift om byggår saknas.
		Flerbostadshus	Omfattar flerfamiljshus, specialbostäder (för äldre/funktionshindrade, studentbostäder och övriga specialbostäder) och "övrig hustyp".
		Småhus	Omfattar en- och tvåfamiljshus, radhus och kedjehus.

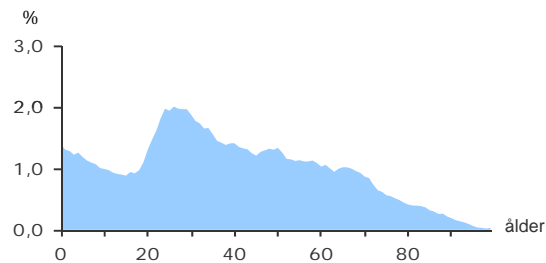
541 145

FOLKMÄNGD 2014

BEFOLKNING EFTER ÅLDER 2014

Ålder	Kvinnor	Män	Samtliga	%
0	3 567	3 894	7 461	1,4
1 - 5	16 566	17 140	33 706	6,2
6	2 949	3 136	6 085	1,1
7 - 9	8 432	8 652	17 084	3,2
10 - 12	7 668	7 932	15 600	2,9
13 - 15	7 001	7 495	14 496	2,7
16 - 18	7 366	7 890	15 256	2,8
19 - 24	25 764	24 261	50 025	9,2
25 - 29	26 601	26 476	53 077	9,8
30 - 44	58 500	63 031	121 531	22,5
45 - 64	62 098	61 989	124 087	22,9
65 - 74	24 001	22 475	46 476	8,6
75 - 84	13 956	10 329	24 285	4,5
85-	8 162	3 814	11 976	2,2
Samtliga	272 631	268 514	541 145	100

ÅLDERSSTRUKTUR 2014



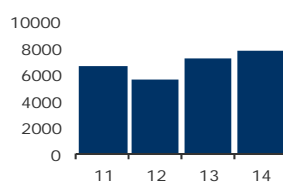
+ 7 874

BEFOLKNINGS-
FÖRÄNDRING 2014

FÖRÄNDRING 2014

Nettoflytt	4 406
Födelseöverskott	3 427
Födda	7 637
Döda	4 210
Totalt*	7 874

FÖRÄNDRING 2011 - 14



* Inklusiv justering.

+ 7,3%

BEFOLKNINGS-
PROGNOS 2019

PROGNOS 2019 EFTER ÅLDERSGRUPP (BASÅR -14)

Ålder	2014	2019	+/-	%
0	7 461	8 125	664	8,9
1 - 5	33 706	35 085	1 379	4,1
6 - 9	23 169	25 949	2 780	12,0
10 - 12	15 600	18 591	2 991	19,2
13 - 15	14 496	17 232	2 736	18,9
16 - 18	15 256	16 601	1 345	8,8
19 - 64	348 720	369 061	20 341	5,8
65 - 74	46 476	50 072	3 596	7,7
75 - 84	24 285	28 452	4 167	17,2
85 -	11 976	11 359	-617	-5,2 ↓
Samtliga	541 145	580 526	39 381	7,3

24,0%



ANDEL FÖDDA I
UTLANDET

MEDBORGARSKAP OCH FÖDELSELAND 2014

	Född i Sv	Född i Utl	Totalt
Sv. Medb.	406 003	81 590	487 593
Utl. Medb.	5 178	48 374	53 552
Totalt	411 181	129 964	541 145

VANLIGASTE FÖDELSELÄNDERNA 2014

	Antal	%
Irak	11 872	2,2
Iran	11 706	2,2
Somalia	6 912	1,3
Bosnien - Hercegovina	6 863	1,3
Finland	6 793	1,3
Jugoslavien	6 437	1,2
Polen	5 757	1,1
Turkiet	4 441	0,8
Syrien	3 361	0,6
Kina	3 066	0,6
Övriga länder	62 756	11,6
Totalt	129 964	24,0

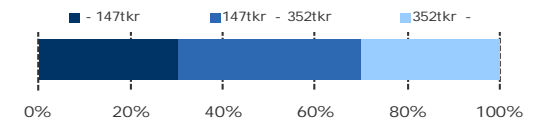
ANDEL UTL. BAKGRUND 2014



269 400 kr

MEDELINKOMST

INKOMSTFÖRDELNING 2013 20-64 ÅR



MEDELINKOMST 2013 (kr)

Ålder	Kvinnor	Män	Samtliga
20 - 24	103 900	118 700	111 100
25 - 29	177 000	213 900	195 500
30 - 44	256 600	331 600	295 500
45 - 64	310 200	390 200	350 200
65 -	195 800	297 700	240 600
20 och äldre	233 300	306 700	269 400

BILINNEHAV 2014 Antal bilar per 1 000 personer



11 093

PERSONER I
LÅNGTIDSBEROENDE
2013

PERSONER MED UTBETALT EKONOMISKT BISTÅND

	2011	2012	2013
Personer med registrerat bistånd	22 269	21 905	22 487
- varav minst 10 mån (långtidsberoende)	10 067	10 942	11 093

OHÅLSOTAL 2014 Antal ersatta dagar per person



OHÅLSOTAL, ERSATTA DAGAR PER PERSON 2014

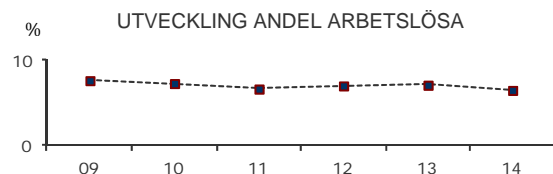
	Kvinnor	Män	Samtliga
Utl. bakgr.	34,4	27,3	30,8
Sv. bakgr.	27,1	18,6	22,8
Samtliga	29,6	21,6	25,6

6,6%

ARBETSLÖSHET

ÖPPET ARBETSLÖSA SAMT I PROGRAM, OKT 2014

	Kvinnor	Män	Samtliga	%
18 - 24	1 579	2 266	3 845	7,1
25 - 29	1 452	1 905	3 357	6,3
30 - 44	4 074	4 572	8 646	7,1
45 - 64	3 195	4 170	7 365	5,9
18 - 64	10 300	12 913	23 213	6,6
Född utoml.	5 798	7 220	13 018	12,7
Född i Sve.	4 502	5 693	10 195	4,1



FÖRVÄRVSARBETANDE 2013

	Kvinnor	Män	Samtliga	%
18 - 24	14 141	12 742	26 883	48,8
25 - 29	17 391	18 492	35 883	68,6
30 - 44	44 387	50 276	94 663	79,3
45 - 64	46 370	46 617	92 987	75,4
65 - 74	3 804	5 178	8 982	20,1
25 - 64	108 148	115 385	223 533	75,8
Utl. Bakgr.	28 940	33 126	62 066	60,4
Sv. Bakgr.	79 208	82 259	161 467	84,0

33,9%

ANDEL MED EFTERGYMNASIAL
UTBILDNING 3 ÅR ELLER LÄNGRE

ANDEL (%) HÖGSTA UTBILDNINGSNIVÅ 2014

	Förgymnasial inkl uppg. saknas %	Eftergymnasial 3 år och längre %
18-24	24,4	7,9
25-29	11,0	36,8
30-44	12,2	40,3
45-64	15,7	26,5
65-74	26,4	22,9
25 - 64	13,4	33,9
Kvinnor	12,4	37,3
Män	14,4	30,6

84,0%

BEHÖRIGA MINST TILL
YRKESPROGRAM

GYMNASIEBEHÖRIGHET 2014

	Kvinnor	Män	Samtliga	%
Yrkesf.	1 979	2 108	4 087	84,0
ES	1 950	2 080	4 030	82,9
EK, HU, SA	1 913	2 033	3 946	81,1
NA, TE	1 880	1 965	3 845	79,1

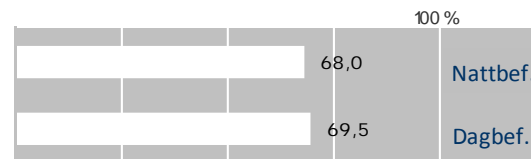
KOMMUNALVALET 2014 JÄMFÖRT MED 2010

	M	FP	KD	S	V	MP	SD	Vv	Fi	Delt
2014	22,3	8,1	3,9	22,4	9,4	10,7	7,0	4,9	4,0	79,2
2010	25,5	8,4	3,8	29,4	7,1	9,9	4,5	5,3	0,0	79,0

1,2

SJÄLVFÖRSÖRJNINGSGRAD

ANDEL SOM ARBETAR INOM PRIVAT NÄRINGSBLIV



ANSTÄLLDA I OLIKA BRANSCHER 2013

	Dagbefolkn. Antal	Nattbefolkning Antal	%
Företagstjänster	49 805	37 855	14,6
Vård & sociala tjänster	44 440	39 043	15,0
Tillverkning & utvinning	41 872	30 928	11,9
Handel	38 295	32 015	12,3
Utbildning	29 881	27 177	10,5
Transport & magasiner	19 396	16 138	6,2
Info. & kommunikation	17 969	12 670	4,9
Offentlig förv. & försvar	17 269	13 877	5,3
Byggsamhet	15 164	11 502	4,4
Kulturella & pers. tjänster	14 128	12 662	4,9
Hotell & restaurang	14 071	12 505	4,8
Fastighetsverksamhet	6 322	4 558	1,8
Finans & försäkring	5 870	4 130	1,6
Energi & miljö	3 004	1 924	0,7
Okänd verksamhet	2 175	2 158	0,8
Jord-, skogsbruk & fiske	598	574	0,2
Totalt	320 259	259 716	

23,0%

BOSTÄDER
BYGGDA 1961 -70

BYGGNADSÅR I 10 - ÅRSINTERVALL 2014

År	Småhus	Flerbostad	Totalt	%
- 1940	9 407	42 820	52 227	19,3
41 - 50	4 654	19 780	24 434	9,0
51 - 60	4 222	34 144	38 366	14,2
61 - 70	7 963	54 326	62 289	23,0
71 - 80	11 300	23 858	35 158	13,0
81 - 90	5 113	8 508	13 621	5,0
91 - 00	4 044	4 793	8 837	3,3
01 - 10	4 595	7 173	11 768	4,3
11 -	943	5 742	6 685	2,5

ANDEL SMÅHUS 2014



ANTAL BOSTÄDER EFTER AREA 2014

Kvm	Småhus	Flerbostad	Totalt	%
-40	248	38 138	38 386	14,2
41-60	1 753	63 679	65 432	24,2
61-80	3 568	72 197	75 765	28,0
81-100	6 582	30 751	37 333	13,8
101-120	11 537	9 300	20 837	7,7
121-	28 580	4 589	33 169	12,2
Totalt	52 268	218 654	270 922	

ÄGARKATEGORI 2014

	Småhus	Flerbostad	Totalt	%
Hyresrätt	1 160	147 534	148 694	54,9
Allmännyttan	388	72 471	72 859	26,9
Övriga	772	75 063	75 835	28,0
Bostadsrätt	2 695	71 120	73 815	27,2
Äganderätt	48 413	0	48 413	17,9
Tot. bostäder	52 268	218 654	270 922	

NYBYGGNATION - FÄRDIGSTÄLLDA BOSTÄDER

	2010	2011	2012	2013	2014
Småhus	238	280	216	183	237
Flerbostadshus	1 385	1 203	1 678	2 385	1 780
Totalt	1 623	1 483	1 894	2 568	2 017

SDN 131 ANGERED

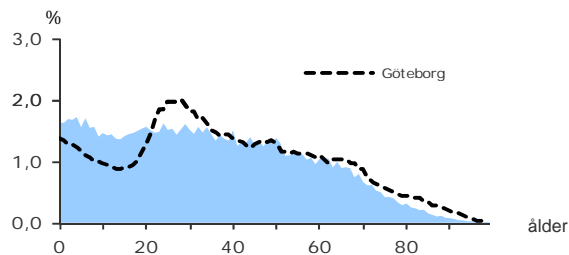
50 629

FOLKMÄNGD 2014

BEFOLKNING EFTER ÅLDER 2014

Ålder	Kvinnor	Män	Samtliga	%
0	390	430	820	1,6
1 - 5	2 074	2 079	4 153	8,2
6	429	426	855	1,7
7 - 9	1 102	1 162	2 264	4,5
10 - 12	1 096	1 074	2 170	4,3
13 - 15	1 018	1 059	2 077	4,1
16 - 18	1 082	1 129	2 211	4,4
19 - 24	2 340	2 263	4 603	9,1
25 - 29	1 900	1 919	3 819	7,5
30 - 44	5 188	5 473	10 661	21,1
45 - 64	5 560	5 889	11 449	22,6
65 - 74	1 699	1 875	3 574	7,1
75 - 84	823	715	1 538	3,0
85-	297	138	435	0,9
Samtliga	24 998	25 631	50 629	100

ÅLDERSSTRUKTUR JÄMFÖRT MED GÖTEBORG



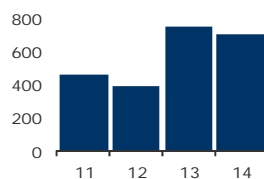
+ 703

BEFOLKNINGS-
FÖRÄNDRING 2014

FÖRÄNDRING 2014

Nettoflytt	169
Födelseöverskott	527
Födda	821
Döda	294
Totalt*	703

FÖRÄNDRING 2011 - 14



* Inklusive justering.

GÖTEBORGSBLADET September 2015

+ 7,2%

BEFOLKNINGS-
PROGNOS 2019

PROGNOS 2019 EFTER ÅLDERSGRUPP (BASÅR -14)

Ålder	2014	2019	+/-	%
0	820	914	94	11,4
1 - 5	4 153	4 355	202	4,9
6 - 9	3 119	3 390	271	8,7
10 - 12	2 170	2 447	277	12,8
13 - 15	2 077	2 350	273	13,1
16 - 18	2 211	2 263	52	2,4
19 - 64	30 532	32 167	1 635	5,4
65 - 74	3 574	4 023	449	12,6
75 - 84	1 538	1 841	303	19,7
85 -	435	514	79	18,3
Samtliga	50 629	54 264	3 635	7,2

50,6%



ANDEL FÖDDA I
UTLANDET

MEDBORGARSKAP OCH FÖDELSELAND 2014

	Född i Sv	Född i Utl	Totalt
Sv. Medb.	23 948	16 343	40 291
Utl. Medb.	1 073	9 265	10 338
Totalt	25 021	25 608	50 629

VANLIGASTE FÖDELSELÄNDERNA I GBG 2014

	Antal	%	% Gbg
Irak	4 555	9,0	2,2
Iran	1 205	2,4	2,2
Somalia	2 090	4,1	1,3
Bosnien - Hercegovina	1 498	3,0	1,3
Finland	1 217	2,4	1,3
Jugoslavien	1 230	2,4	1,2
Polen	1 695	3,3	1,1
Turkiet	576	1,1	0,8
Syrien	1 357	2,7	0,6
Kina	380	0,8	0,6
Övriga länder	9 805	19,4	11,6
Totalt	25 608	50,6	24,0

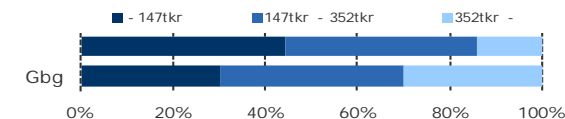
ANDEL UTL. BAKGRUND 2014 JÄMFÖRT MED GBG



186 400 kr

MEDELINKOMST

INKOMSTFÖRD. 2013 JÄMFÖRT MED GBG 20-64 ÅR



MEDELINKOMST 2013 (kr)

Ålder	Kvinnor	Män	Samtliga
20 - 24	83 600	101 900	92 500
25 - 29	111 700	166 300	139 100
30 - 44	162 300	221 600	192 600
45 - 64	208 400	256 000	233 000
65 -	145 800	206 900	175 700
20 och äldre	159 900	212 300	186 400

BILINNEHAV 2014 JÄMFÖRT MED GÖTEBORG Antal bilar per 1 000 personer



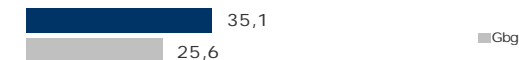
2 623

PERSONER I
LÅNGTIDSBEROENDE
2013

PERSONER MED UTBETALT EKONOMISKT BISTÅND

	2011	2012	2013
Personer med registrerat bistånd	4 878	4 804	5 031
- varav minst 10 mån (långtidsberoende)	2 487	2 658	2 623

OHÅLSOTAL 2014 JÄMFÖRT MED GÖTEBORG Antal ersatta dagar per person



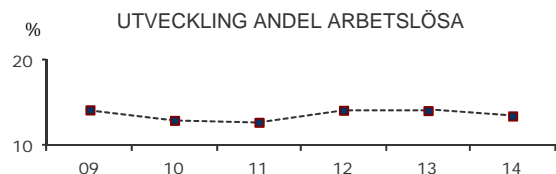
OHÅLSOTAL, ERSATTA DAGAR PER PERSON 2014

	Kvinnor	Män	Samtliga
Utl. bakgr.	35,7	30,2	32,9
Sv. bakgr.	51,6	33,0	42,2
Samtliga	39,6	30,8	35,1
Samtliga i Gbg	29,6	21,6	25,6

13,6% ARBETSLÖSHET

ÖPPET ARBETSLÖSA SAMT I PROGRAM, OKT 2014

	Kvinnor	Män	Samtliga	%	% Gbg
18 - 24	310	467	777	14,5	7,1
25 - 29	226	374	600	15,8	6,3
30 - 44	731	900	1 631	15,3	7,1
45 - 64	500	739	1 239	10,8	5,9
18 - 64	1 767	2 480	4 247	13,6	6,6
Född utoml.	1 390	1 927	3 317	16,2	12,7
Född i Sve.	377	553	930	8,6	4,1



FÖRVÄRVSARBETANDE 2013

	Kvinnor	Män	Samtliga	%	% Gbg
18 - 24	989	946	1 935	36,4	48,8
25 - 29	850	1 105	1 955	51,2	68,6
30 - 44	2 821	3 593	6 414	61,1	79,3
45 - 64	3 088	3 672	6 760	59,7	75,4
65 - 74	133	289	422	12,2	20,1
25 - 64	6 759	8 370	15 129	59,0	75,8
Utl. Bakgr.	4 418	5 773	10 191	53,3	60,4
Sv. Bakgr.	2 341	2 597	4 938	75,7	84,0

15,1% ANDEL MED EFTERGYMNASIAL UTBILDNING 3 ÅR ELLER LÄNGRE

ANDEL (%) HÖGSTA UTBILDNINGSNIVÅ 2014

	Förgymnasial inkl uppg. saknas		Eftergymnasial 3 år och längre	
	%	% Gbg	%	% Gbg
18-24	43,3	24,4	2,6	7,9
25-29	29,1	11,0	15,0	36,8
30-44	29,6	12,2	17,5	40,3
45-64	30,7	15,7	12,9	26,5
65-74	41,6	26,4	9,9	22,9
25 - 64	30,0	13,4	15,1	33,9
Kvinnor	31,1	12,4	16,9	37,3
Män	29,0	14,4	13,4	30,6

68,4% BEHÖRIGA MINST TILL YRKESPROGRAM

GYMNASIEBEHÖRIGHET 2014

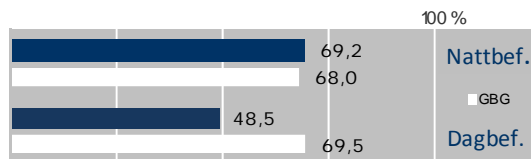
	Kvinnor	Män	Samtliga	%	% Gbg
Yrkesf.	225	241	466	68,4	84,0
ES	220	235	455	66,8	82,9
EK, HU, SA	212	224	436	64,0	81,1
NA, TE	202	200	402	59,0	79,1

KOMMUNALVALET 2014 JÄMFÖRT MED 2010

	M	FP	KD	S	V	MP	SD	Vv	Fi	Delt
2014	10,1	3,4	2,5	44,1	10,2	8,0	8,9	3,2	1,6	59,2
2010	11,3	3,8	3,7	50,8	8,6	7,0	5,8	3,3	0,0	62,8

0,5 SJÄLVFÖRSÖRJNINGSGRAD

ANDEL SOM ARBETAR INOM PRIVAT NÄRINGSBLIV



ANSTÄLLDA I OLIKA BRANSCHER 2013

	Dagbefolkn.		Nattbefolkning	
	Antal	Antal	%	% Gbg
Vård & sociala tjänster	2 109	2 863	16,3	15,0
Utbildning	2 078	1 592	9,1	10,5
Handel	779	1 891	10,8	12,3
Företagstjänster	676	2 496	14,2	14,6
Byggsamhet	634	1 080	6,2	4,4
Tillverkning & utvinning	622	2 262	12,9	11,9
Kulturella & pers. tjänster	556	866	4,9	4,9
Transport & magasinering	488	1 531	8,7	6,2
Offentlig förv. & försvar	389	565	3,2	5,3
Fastighetsverksamhet	247	240	1,4	1,8
Energi & miljö	242	153	0,9	0,7
Hotell & restaurang	151	1 235	7,1	4,8
Okänd verksamhet	53	359	2,0	0,8
Finans & försäkring	36	84	0,5	1,6
Info. & kommunikation	33	269	1,5	4,9
Jord-, skogsbruk & fiske	30	31	0,2	0,2
Totalt	9 123	17 517		

40,3% BOSTÄDER BYGGDA 1971 -80

BYGGNADSÅR I 10 - ÅRSINTERVALL 2014

År	Småhus	Flerbostad	Totalt	%	% Gbg
- 1940	474	6	480	2,5	19,3
41 - 50	277	13	290	1,5	9,0
51 - 60	242	4	246	1,3	14,2
61 - 70	485	6 542	7 027	36,8	23,0
71 - 80	981	6 711	7 692	40,3	13,0
81 - 90	1 045	462	1 507	7,9	5,0
91 - 00	286	300	586	3,1	3,3
01 - 10	593	167	760	4,0	4,3
11 -	77	0	77	0,4	2,5

ANDEL SMÅHUS JÄMFÖRT MED GÖTEBORG 2014



ANTAL BOSTÄDER EFTER AREA 2014

Kvm	Småhus	Flerbostad	Totalt	%	% Gbg
-40	36	1 164	1 200	6,3	14,2
41-60	163	2 431	2 594	13,6	24,2
61-80	262	7 043	7 305	38,3	28,0
81-100	483	3 297	3 780	19,8	13,8
101-120	1 118	640	1 758	9,2	7,7
121-	2 399	58	2 457	12,9	12,2
Totalt	4 461	14 633	19 094		

ÄGARKATEGORI 2014

	Småhus	Flerbostad	Totalt	%	% Gbg
Hyresrätt	195	13 261	13 456	70,5	54,9
Allmännyttan	112	10 677	10 789	56,5	26,9
Övriga	83	2 584	2 667	14,0	28,0
Bostadsrätt	392	1 372	1 764	9,2	27,2
Äganderätt	3 874	0	3 874	20,3	17,9
Tot. bostäder	4 461	14 633	19 094		

NYBYGGNATION - FÄRDIGSTÄLLDA BOSTÄDER

	2010	2011	2012	2013	2014
Småhus	17	29	30	13	12
Flerbostadshus	14	20	0	12	0
Totalt	31	49	30	25	12

SDN 132 ÖSTRA GÖTEBORG

GÖTEBORGSBLADET
September 2015

Göteborgs Stad, Stadsledningskontoret
Samhällsanalys och Statistik

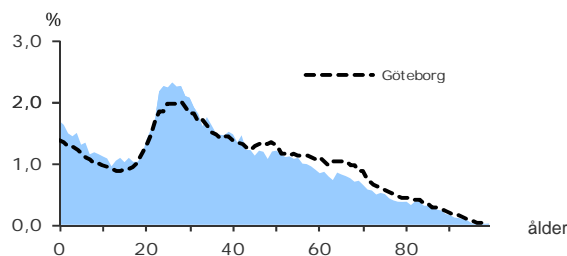
47 478

FOLKMÄNGD 2014

BEFOLKNING EFTER ÅLDER 2014

Ålder	Kvinnor	Män	Samtliga	%
0	403	393	796	1,7
1 - 5	1 766	1 702	3 468	7,3
6	291	339	630	1,3
7 - 9	806	833	1 639	3,5
10 - 12	714	766	1 480	3,1
13 - 15	726	758	1 484	3,1
16 - 18	725	756	1 481	3,1
19 - 24	2 554	2 241	4 795	10,1
25 - 29	2 668	2 588	5 256	11,1
30 - 44	5 205	5 831	11 036	23,2
45 - 64	4 487	5 138	9 625	20,3
65 - 74	1 572	1 526	3 098	6,5
75 - 84	1 066	738	1 804	3,8
85-	602	284	886	1,9
Samtliga	23 585	23 893	47 478	100

ÅLDERSSTRUKTUR JÄMFÖRT MED GÖTEBORG



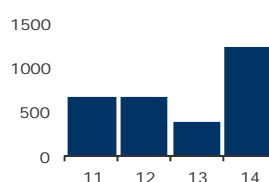
+ 1 246

BEFOLKNINGS-
FÖRÄNDRING 2014

FÖRÄNDRING 2014

Nettoflytt	790
Födelseöverskott	455
Födda	824
Döda	369
Totalt*	1 246

FÖRÄNDRING 2011 - 14



* Inklusive justering.

+ 8,7%

BEFOLKNINGS-
PROGNOS 2019

PROGNOS 2019 EFTER ÅLDERSGRUPP (BASÅR -14)

Ålder	2014	2019	+/-	%
0	796	855	59	7,5
1 - 5	3 468	3 780	312	9,0
6 - 9	2 269	2 648	379	16,7
10 - 12	1 480	1 800	320	21,7
13 - 15	1 484	1 719	235	15,9
16 - 18	1 481	1 620	139	9,4
19 - 64	30 712	33 148	2 436	7,9
65 - 74	3 098	3 367	269	8,7
75 - 84	1 804	1 829	25	1,4
85 -	886	824	-62	-7,0 ↓
Samtliga	47 478	51 591	4 113	8,7

42,0%



ANDEL FÖDDA I
UTLANDET

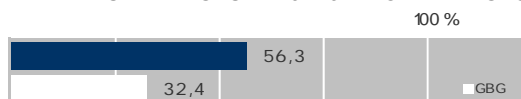
MEDBORGARSKAP OCH FÖDELSELAND 2014

	Född i Sv	Född i Utl	Totalt
Sv. Medb.	26 572	12 098	38 670
Utl. Medb.	960	7 848	8 808
Totalt	27 532	19 946	47 478

VANLIGASTE FÖDELSELÄNDERNA I GBG 2014

	Antal	%	% Gbg
Irak	2 746	5,8	2,2
Iran	1 399	2,9	2,2
Somalia	2 198	4,6	1,3
Bosnien - Hercegovina	1 550	3,3	1,3
Finland	748	1,6	1,3
Jugoslavien	1 323	2,8	1,2
Polen	669	1,4	1,1
Turkiet	223	0,5	0,8
Syrien	589	1,2	0,6
Kina	236	0,5	0,6
Övriga länder	8 265	17,4	11,6
Totalt	19 946	42,0	24,0

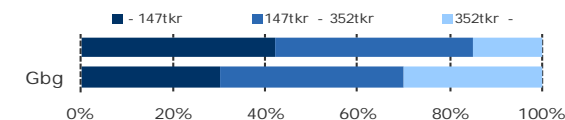
ANDEL UTL. BAKGRUND 2014 JÄMFÖRT MED GBG



192 300 kr

MEDELINKOMST

INKOMSTFÖRD. 2013 JÄMFÖRT MED GBG 20-64 ÅR



MEDELINKOMST 2013 (kr)

Ålder	Kvinnor	Män	Samtliga
20 - 24	94 600	109 900	101 700
25 - 29	138 200	181 000	159 300
30 - 44	181 900	229 600	207 300
45 - 64	223 100	259 800	242 500
65 -	154 500	205 300	176 600
20 och äldre	169 800	214 600	192 300

BILINNEHAV 2014 JÄMFÖRT MED GÖTEBORG

Antal bilar per 1 000 personer



2 451

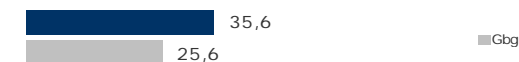
PERSONER I
LÅNGTIDSBEROENDE
2013

PERSONER MED UTBETALT EKONOMISKT BISTÅND

	2011	2012	2013
Personer med registrerat bistånd	4 451	4 472	4 646
- varav minst 10 mån (långtidsberoende)	2 262	2 388	2 451

OHÅLSOTAL 2014 JÄMFÖRT MED GÖTEBORG

Antal ersatta dagar per person



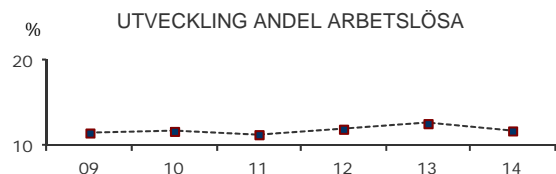
OHÅLSOTAL, ERSATTA DAGAR PER PERSON 2014

	Kvinnor	Män	Samtliga
Utl. bakgr.	40,3	33,8	36,9
Sv. bakgr.	38,3	29,6	33,9
Samtliga	39,4	32,0	35,6
Samtliga i Gbg	29,6	21,6	25,6

11,8% ARBETSLÖSHET

ÖPPET ARBETSLÖSA SAMT I PROGRAM, OKT 2014

	Kvinnor	Män	Samtliga	%	% Gbg
18 - 24	256	338	594	11,6	7,1
25 - 29	289	349	638	12,2	6,3
30 - 44	673	844	1 517	13,8	7,1
45 - 64	332	578	910	9,4	5,9
18 - 64	1 550	2 109	3 659	11,8	6,6
Född utoml.	1 122	1 609	2 731	17,5	12,7
Född i Sve.	428	500	928	6,0	4,1



FÖRVÄRVSARBETANDE 2013

	Kvinnor	Män	Samtliga	%	% Gbg
18 - 24	1 172	1 062	2 234	42,8	48,8
25 - 29	1 419	1 622	3 041	59,0	68,6
30 - 44	3 010	3 820	6 830	64,8	79,3
45 - 64	2 612	3 073	5 685	59,4	75,4
65 - 74	149	180	329	10,9	20,1
25 - 64	7 041	8 515	15 556	61,6	75,8
Utl. Bakgr.	3 309	4 303	7 612	51,2	60,4
Sv. Bakgr.	3 732	4 212	7 944	76,3	84,0

22,0% ANDEL MED EFTERGYMNASIAL UTBILDNING 3 ÅR ELLER LÄNGRE

ANDEL (%) HÖGSTA UTBILDNINGSNIVÅ 2014

	Förgymnasial inkl uppg. saknas		Eftergymnasial 3 år och längre	
	%	% Gbg	%	% Gbg
18-24	32,2	24,4	6,1	7,9
25-29	18,3	11,0	26,7	36,8
30-44	22,5	12,2	26,0	40,3
45-64	26,4	15,7	14,9	26,5
65-74	41,5	26,4	10,4	22,9
25 - 64	23,1	13,4	22,0	33,9
Kvinnor	23,7	12,4	24,7	37,3
Män	22,6	14,4	19,5	30,6

70,3% BEHÖRIGA MINST TILL YRKESPROGRAM

GYMNASIEBEHÖRIGHET 2014

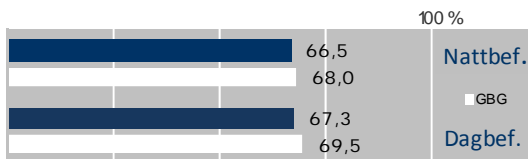
	Kvinnor	Män	Samtliga	%	% Gbg
Yrkesf.	177	162	339	70,3	84,0
ES	173	159	332	68,9	82,9
EK, HU, SA	170	153	323	67,0	81,1
NA, TE	168	144	312	64,7	79,1

KOMMUNALVALET 2014 JÄMFÖRT MED 2010

	M	FP	KD	S	V	MP	SD	Vv	Fi	Delt
2014	10,8	4,1	3,0	36,9	12,4	10,7	7,8	3,2	4,3	65,3
2010	12,3	4,6	3,3	45,6	8,8	9,8	5,3	3,5	0,0	66,5

0,9 SJÄLVFÖRSÖRJNINGSGRAD

ANDEL SOM ARBETAR INOM PRIVAT NÄRINGSBLIV



ANSTÄLLDA I OLIKA BRANSCHER 2013

	Dagbefolkn.		Nattbefolkning	
	Antal	Antal	%	% Gbg
Tillverkning & utvinning	4 349	2 025	11,2	11,9
Företagstjänster	2 161	2 533	14,0	14,6
Vård & sociala tjänster	2 029	3 070	16,9	15,0
Utbildning	1 653	1 807	10,0	10,5
Handel	1 606	2 000	11,0	12,3
Byggsamhet	996	842	4,6	4,4
Transport & magasinering	811	1 517	8,4	6,2
Kulturella & pers. tjänster	591	949	5,2	4,9
Offentlig förv. & försvar	559	760	4,2	5,3
Energi & miljö	285	135	0,7	0,7
Hotell & restaurang	192	1 291	7,1	4,8
Fastighetsverksamhet	157	243	1,3	1,8
Info. & kommunikation	86	570	3,1	4,9
Jord-, skogsbruk & fiske	49	23	0,1	0,2
Finans & försäkring	45	150	0,8	1,6
Okänd verksamhet	37	223	1,2	0,8
Totalt	15 606	18 138		

37,0% BOSTÄDER BYGGDA 1951 -60

BYGGNADSÅR I 10 - ÅRSINTERVALL 2014

År	Småhus	Flerbostad	Totalt	%	% Gbg
- 1940	382	920	1 302	5,7	19,3
41 - 50	991	1 730	2 721	11,9	9,0
51 - 60	344	8 094	8 438	37,0	14,2
61 - 70	391	6 124	6 515	28,6	23,0
71 - 80	191	859	1 050	4,6	13,0
81 - 90	96	409	505	2,2	5,0
91 - 00	92	72	164	0,7	3,3
01 - 10	207	99	306	1,3	4,3
11 -	13	234	247	1,1	2,5

ANDEL SMÅHUS JÄMFÖRT MED GÖTEBORG 2014



ANTAL BOSTÄDER EFTER AREA 2014

Kvm	Småhus	Flerbostad	Totalt	%	% Gbg
-40	1	2 557	2 558	11,2	14,2
41-60	237	7 857	8 094	35,5	24,2
61-80	650	6 301	6 951	30,5	28,0
81-100	557	2 952	3 509	15,4	13,8
101-120	588	363	951	4,2	7,7
121-	674	67	741	3,2	12,2
Totalt	2 707	20 097	22 804		

ÄGARKATEGORI 2014

	Småhus	Flerbostad	Totalt	%	% Gbg
Hyresrätt	39	16 216	16 255	71,3	54,9
Allmännyttan	12	9 785	9 797	43,0	26,9
Övriga	27	6 431	6 458	28,3	28,0
Bostadsrätt	115	3 881	3 996	17,5	27,2
Äganderätt	2 553	0	2 553	11,2	17,9
Tot. bostäder	2 707	20 097	22 804		

NYBYGGNATION - FÄRDIGSTÄLLDA BOSTÄDER

	2010	2011	2012	2013	2014
Småhus	0	0	1	11	1
Flerbostadshus	0	82	167	58	318
Totalt	0	82	168	69	319

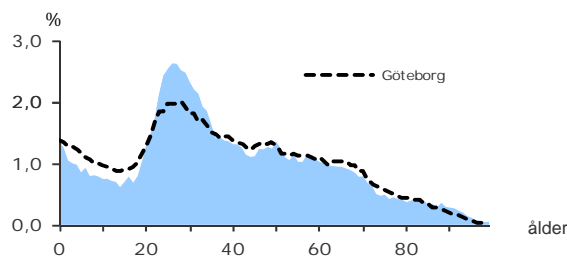
58 345

FOLKMÄNGD 2014

BEFOLKNING EFTER ÅLDER 2014

Ålder	Kvinnor	Män	Samtliga	%
0	398	398	796	1,4
1 - 5	1 510	1 488	2 998	5,1
6	257	286	543	0,9
7 - 9	688	707	1 395	2,4
10 - 12	626	665	1 291	2,2
13 - 15	535	641	1 176	2,0
16 - 18	635	687	1 322	2,3
19 - 24	3 132	2 788	5 920	10,1
25 - 29	3 903	3 578	7 481	12,8
30 - 44	6 666	7 220	13 886	23,8
45 - 64	6 748	6 242	12 990	22,3
65 - 74	2 293	2 070	4 363	7,5
75 - 84	1 454	955	2 409	4,1
85-	1 276	499	1 775	3,0
Samtliga	30 121	28 224	58 345	100

ÅLDERSSTRUKTUR JÄMFÖRT MED GÖTEBORG



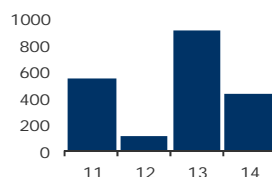
+ 429

BEFOLKNINGS-
FÖRÄNDRING 2014

FÖRÄNDRING 2014

Nettoflytt	39
Födelseöverskott	395
Födda	867
Döda	472
Totalt*	429

FÖRÄNDRING 2011 - 14



* Inklusive justering.

+ 7,4%

BEFOLKNINGS-
PROGNOS 2019

PROGNOS 2019 EFTER ÅLDERSGRUPP (BASÅR -14)

Ålder	2014	2019	+/-	%
0	796	879	83	10,5
1 - 5	2 998	3 125	127	4,2
6 - 9	1 938	2 160	222	11,4
10 - 12	1 291	1 543	252	19,5
13 - 15	1 176	1 431	255	21,6
16 - 18	1 322	1 435	113	8,5
19 - 64	40 277	42 818	2 541	6,3
65 - 74	4 363	5 165	802	18,4
75 - 84	2 409	2 706	297	12,3
85 -	1 775	1 418	-357	-20,1 ↓
Samtliga	58 345	62 679	4 334	7,4

14,6%



ANDEL FÖDDA I
UTLANDET

MEDBORGARSKAP OCH FÖDELSELAND 2014

	Född i Sv	Född i Utl	Totalt
Sv. Medb.	49 538	5 067	54 605
Utl. Medb.	308	3 432	3 740
Totalt	49 846	8 499	58 345

VANLIGASTE FÖDELSELÄNDERNA I GBG 2014

	Antal	%	% Gbg
Irak	228	0,4	2,2
Iran	1 070	1,8	2,2
Somalia	138	0,2	1,3
Bosnien - Hercegovina	248	0,4	1,3
Finland	545	0,9	1,3
Jugoslavien	287	0,5	1,2
Polen	424	0,7	1,1
Turkiet	123	0,2	0,8
Syrien	128	0,2	0,6
Kina	247	0,4	0,6
Övriga länder	5 061	8,7	11,6
Totalt	8 499	14,6	24,0

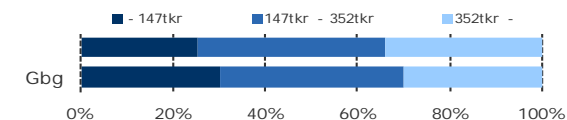
ANDEL UTL. BAKGRUND 2014 JÄMFÖRT MED GBG



290 700 kr

MEDELINKOMST

INKOMSTFÖRD. 2013 JÄMFÖRT MED GBG 20-64 ÅR



MEDELINKOMST 2013 (kr)

Ålder	Kvinnor	Män	Samtliga
20 - 24	118 100	138 800	127 600
25 - 29	207 200	237 600	221 800
30 - 44	286 300	355 100	321 900
45 - 64	345 800	432 300	387 600
65 -	205 500	323 200	253 400
20 och äldre	254 800	330 100	290 700

BILINNEHAV 2014 JÄMFÖRT MED GÖTEBORG

Antal bilar per 1 000 personer



531

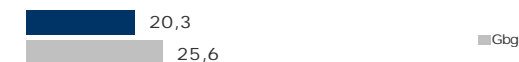
PERSONER I
LÅNGTIDSBEROENDE
2013

PERSONER MED UTBETALT EKONOMISKT BISTÅND

	2011	2012	2013
Personer med registrerat bistånd	1 180	1 142	1 196
- varav minst 10 mån (långtidsberoende)	438	495	531

OHÄLSOTAL 2014 JÄMFÖRT MED GÖTEBORG

Antal ersatta dagar per person



OHÄLSOTAL, ERSATTA DAGAR PER PERSON 2014

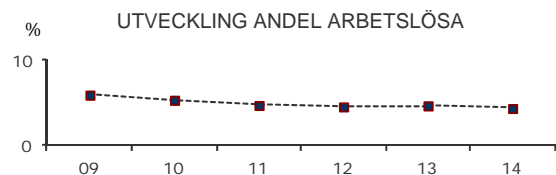
	Kvinnor	Män	Samtliga
Utl. bakgr.	28,0	23,6	25,8
Sv. bakgr.	22,6	15,0	18,9
Samtliga	23,7	16,8	20,3
Samtliga i Gbg	29,6	21,6	25,6

4,4%

ARBETSLÖSHET

ÖPPET ARBETSLÖSA SAMT I PROGRAM, OKT 2014

	Kvinnor	Män	Samtliga	%	% Gbg
18 - 24	126	165	291	4,7	7,1
25 - 29	105	143	248	3,3	6,3
30 - 44	314	356	670	4,8	7,1
45 - 64	284	315	599	4,6	5,9
18 - 64	829	979	1 808	4,4	6,6
Född utoml.	292	344	636	9,4	12,7
Född i Sve.	537	635	1 172	3,4	4,1



FÖRVÄRVSARBETANDE 2013

	Kvinnor	Män	Samtliga	%	% Gbg
18 - 24	1 947	1 665	3 612	55,8	48,8
25 - 29	2 881	2 709	5 590	76,5	68,6
30 - 44	5 619	6 176	11 795	85,8	79,3
45 - 64	5 500	5 041	10 541	81,3	75,4
65 - 74	453	552	1 005	24,4	20,1
25 - 64	14 000	13 926	27 926	82,1	75,8
Utl. Bakgr.	2 296	2 430	4 726	66,3	60,4
Sv. Bakgr.	11 704	11 496	23 200	86,3	84,0

42,3%

ANDEL MED EFTERGYMNASIAL
UTBILDNING 3 ÅR ELLER LÄNGRE

ANDEL (%) HÖGSTA UTBILDNINGSNIVÅ 2014

	Förgymnasial inkl uppg. saknas		Eftergymnasial 3 år och längre	
	%	% Gbg	%	% Gbg
18-24	17,1	24,4	8,5	7,9
25-29	5,0	11,0	42,8	36,8
30-44	6,6	12,2	49,1	40,3
45-64	9,3	15,7	34,8	26,5
65-74	19,2	26,4	30,9	22,9
25 - 64	7,3	13,4	42,3	33,9
Kvinnor	5,9	12,4	46,4	37,3
Män	8,7	14,4	38,3	30,6

92,9%

BEHÖRIGA MINST TILL
YRKESPROGRAM

GYMNASIEBEHÖRIGHET 2014

	Kvinnor	Män	Samtliga	%	% Gbg
Yrkesf.	186	219	405	92,9	84,0
ES	184	217	401	92,0	82,9
EK, HU, SA	181	215	396	90,8	81,1
NA, TE	176	209	385	88,3	79,1

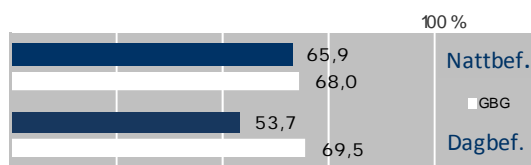
KOMMUNALVALET 2014 JÄMFÖRT MED 2010

	M	FP	KD	S	V	MP	SD	Vv	Fi	Delt
2014	24,4	10,0	3,6	17,7	9,1	13,5	6,1	4,6	4,5	82,0
2010	28,5	10,1	3,6	24,4	6,5	12,4	3,8	5,2	0,0	80,7

0,7

SJÄLVFÖRSÖRJNINGSGRAD

ANDEL SOM ARBETAR INOM PRIVAT NÄRINGS LIV



ANSTÄLLDA I OLIKA BRANSCHER 2013

	Dagbefolkn.		Nattbefolkning	
	Antal	Antal	%	% Gbg
Vård & sociala tjänster	7 865	4 925	15,1	15,0
Tillverkning & utvinning	2 447	2 970	9,1	11,9
Handel	2 395	4 249	13,0	12,3
Företagstjänster	2 213	4 850	14,9	14,6
Utbildning	1 714	3 549	10,9	10,5
Kulturella & pers. tjänster	1 017	1 727	5,3	4,9
Bygghandelsverksamhet	852	1 468	4,5	4,4
Offentlig förv. & försvar	694	2 284	7,0	5,3
Hotell & restaurang	680	1 445	4,4	4,8
Transport & magasinering	588	1 655	5,1	6,2
Info. & kommunikation	565	1 680	5,2	4,9
Energi & miljö	329	247	0,8	0,7
Fastighetsverksamhet	321	619	1,9	1,8
Finans & försäkring	100	628	1,9	1,6
Okänd verksamhet	74	214	0,7	0,8
Jord-, skogsbruk & fiske	38	55	0,2	0,2
Totalt	21 892	32 565		

32,8%

BOSTÄDER
BYGGDA - 1940

BYGGNADSÅR I 10 - ÅRSINTERVALL 2014

År	Småhus	Flerbostad	Totalt	%	% Gbg
- 1940	2 236	8 556	10 792	32,8	19,3
41 - 50	637	7 241	7 878	23,9	9,0
51 - 60	526	3 991	4 517	13,7	14,2
61 - 70	363	3 273	3 636	11,0	23,0
71 - 80	139	996	1 135	3,4	13,0
81 - 90	31	1 175	1 206	3,7	5,0
91 - 00	65	450	515	1,6	3,3
01 - 10	13	705	718	2,2	4,3
11 -	12	457	469	1,4	2,5

ANDEL SMÅHUS JÄMFÖRT MED GÖTEBORG 2014



ANTAL BOSTÄDER EFTER AREA 2014

Kvm	Småhus	Flerbostad	Totalt	%	% Gbg
-40	2	5 908	5 910	18,0	14,2
41-60	57	11 192	11 249	34,2	24,2
61-80	309	7 412	7 721	23,5	28,0
81-100	643	2 932	3 575	10,9	13,8
101-120	661	1 053	1 714	5,2	7,7
121-	2 350	404	2 754	8,4	12,2
Totalt	4 022	28 901	32 923		

ÄGARKATEGORI 2014

	Småhus	Flerbostad	Totalt	%	% Gbg
Hyresrätt	69	19 341	19 410	59,0	54,9
Allmännyttan	0	4 953	4 953	15,0	26,9
Övriga	69	14 388	14 457	43,9	28,0
Bostadsrätt	89	9 560	9 649	29,3	27,2
Äganderätt	3 864	0	3 864	11,7	17,9
Tot. bostäder	4 022	28 901	32 923		

NYBYGGNATION - FÄRDIGSTÄLLDA BOSTÄDER

	2010	2011	2012	2013	2014
Småhus	1	3	11	1	1
Flerbostadshus	139	12	125	321	70
Totalt	140	15	136	322	71

SDN 134 CENTRUM

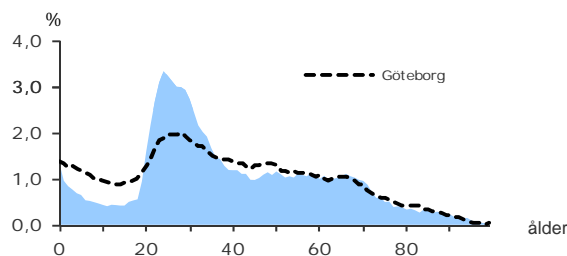
59 913

FOLKMÄNGD 2014

BEFOLKNING EFTER ÅLDER 2014

Ålder	Kvinnor	Män	Samtliga	%
0	383	409	792	1,3
1 - 5	1 172	1 148	2 320	3,9
6	150	166	316	0,5
7 - 9	434	442	876	1,5
10 - 12	390	365	755	1,3
13 - 15	385	366	751	1,3
16 - 18	476	465	941	1,6
19 - 24	4 253	3 991	8 244	13,8
25 - 29	4 427	4 678	9 105	15,2
30 - 44	6 338	7 895	14 233	23,8
45 - 64	6 471	6 138	12 609	21,0
65 - 74	2 821	2 499	5 320	8,9
75 - 84	1 325	905	2 230	3,7
85-	1 049	372	1 421	2,4
Samtliga	30 074	29 839	59 913	100

ÅLDERSSTRUKTUR JÄMFÖRT MED GÖTEBORG



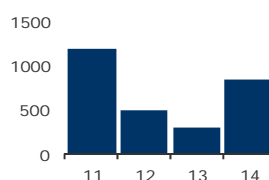
+ 842

BEFOLKNINGS-
FÖRÄNDRING 2014

FÖRÄNDRING 2014

Nettoflytt	391
Födelseöverskott	448
Födda	854
Döda	406
Totalt*	842

FÖRÄNDRING 2011 - 14



* Inklusiv justering.

+ 6,9%

BEFOLKNINGS-
PROGNOS 2019

PROGNOS 2019 EFTER ÅLDERSGRUPP (BASÅR -14)

Ålder	2014	2019	+/-	%
0	792	825	33	4,2
1 - 5	2 320	2 378	58	2,5
6 - 9	1 192	1 338	146	12,3
10 - 12	755	965	210	27,8
13 - 15	751	974	223	29,7
16 - 18	941	1 107	166	17,6
19 - 64	44 191	46 503	2 312	5,2
65 - 74	5 320	5 762	442	8,3
75 - 84	2 230	3 001	771	34,6
85 -	1 421	1 181	-240	-16,9 ↓
Samtliga	59 913	64 033	4 120	6,9

17,6%



ANDEL FÖDDA I
UTLANDET

MEDBORGARSKAP OCH FÖDELSELAND 2014

	Född i Sv	Född i Utl	Totalt
Sv. Medb.	49 059	6 102	55 161
Utl. Medb.	296	4 456	4 752
Totalt	49 355	10 558	59 913

VANLIGASTE FÖDELSELÄNDERNA I GBG 2014

	Antal	%	% Gbg
Irak	245	0,4	2,2
Iran	1 531	2,6	2,2
Somalia	48	0,1	1,3
Bosnien - Hercegovina	325	0,5	1,3
Finland	523	0,9	1,3
Jugoslavien	355	0,6	1,2
Polen	465	0,8	1,1
Turkiet	141	0,2	0,8
Syrien	65	0,1	0,6
Kina	564	0,9	0,6
Övriga länder	6 296	10,5	11,6
Totalt	10 558	17,6	24,0

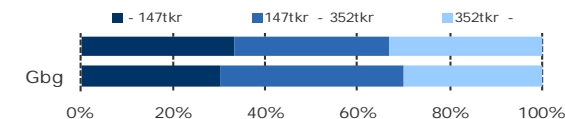
ANDEL UTL. BAKGRUND 2014 JÄMFÖRT MED GBG



285 400 kr

MEDELINKOMST

INKOMSTFÖRD. 2013 JÄMFÖRT MED GBG 20-64 ÅR



MEDELINKOMST 2013 (kr)

Ålder	Kvinnor	Män	Samtliga
20 - 24	94 600	92 600	93 600
25 - 29	194 400	214 000	204 600
30 - 44	287 400	359 800	327 600
45 - 64	355 300	457 400	405 100
65 -	234 400	378 100	293 900
20 och äldre	249 600	321 200	285 400

BILINNEHAV 2014 JÄMFÖRT MED GÖTEBORG

Antal bilar per 1 000 personer



431

PERSONER I
LÅNGTIDSBEROENDE
2013

PERSONER MED UTBETALT EKONOMISKT BISTÅND

	2011	2012	2013
Personer med registrerat bistånd	1 070	1 033	1 021
- varav minst 10 mån (långtidsberoende)	356	424	431

OHÅLSOTAL 2014 JÄMFÖRT MED GÖTEBORG

Antal ersatta dagar per person



OHÅLSOTAL, ERSATTA DAGAR PER PERSON 2014

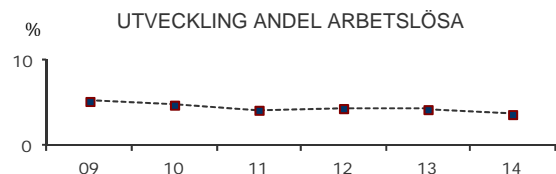
	Kvinnor	Män	Samtliga
Utl. bakgr.	27,4	17,8	22,6
Sv. bakgr.	18,5	12,4	15,4
Samtliga	20,7	13,7	17,1
Samtliga i Gbg	29,6	21,6	25,6

3,7%

ARBETSLÖSHET

ÖPPET ARBETSLÖSA SAMT I PROGRAM, OKT 2014

	Kvinnor	Män	Samtliga	%	% Gbg
18 - 24	80	121	201	2,5	7,1
25 - 29	126	128	254	2,8	6,3
30 - 44	281	312	593	4,1	7,1
45 - 64	310	298	608	4,8	5,9
18 - 64	797	859	1 656	3,7	6,6
Född utoml.	295	287	582	6,6	12,7
Född i Sve.	502	572	1 074	3,0	4,1



FÖRVÄRVSARBETANDE 2013

	Kvinnor	Män	Samtliga	%	% Gbg
18 - 24	2 115	1 775	3 890	46,3	48,8
25 - 29	3 037	3 288	6 325	69,3	68,6
30 - 44	5 094	6 540	11 634	82,9	79,3
45 - 64	5 105	4 845	9 950	79,4	75,4
65 - 74	671	800	1 471	29,1	20,1
25 - 64	13 236	14 673	27 909	78,2	75,8
Utl. Bakgr.	2 812	3 007	5 819	63,9	60,4
Sv. Bakgr.	10 424	11 666	22 090	83,1	84,0

47,5%

ANDEL MED EFTERGYMNASIAL
UTBILDNING 3 ÅR ELLER LÄNGRE

ANDEL (%) HÖGSTA UTBILDNINGSNIVÅ 2014

	Förgymnasial inkl uppg. saknas		Eftergymnasial 3 år och längre	
	%	% Gbg	%	% Gbg
18-24	9,7	24,4	16,5	7,9
25-29	5,2	11,0	52,6	36,8
30-44	6,8	12,2	53,5	40,3
45-64	8,6	15,7	36,9	26,5
65-74	14,9	26,4	37,8	22,9
25 - 64	7,0	13,4	47,5	33,9
Kvinnor	5,9	12,4	50,1	37,3
Män	8,1	14,4	45,0	30,6

88,1%

BEHÖRIGA MINST TILL
YRKESPROGRAM

GYMNASIEBEHÖRIGHET 2014

	Kvinnor	Män	Samtliga	%	% Gbg
Yrkesf.	131	128	259	88,1	84,0
ES	130	127	257	87,4	82,9
EK, HU, SA	128	126	254	86,4	81,1
NA, TE	128	123	251	85,4	79,1

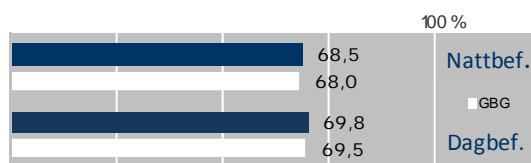
KOMMUNALVALET 2014 JÄMFÖRT MED 2010

	M	FP	KD	S	V	MP	SD	Vv	Fi	Delt
2014	29,2	10,6	3,8	14,0	7,9	12,7	5,2	4,6	4,7	81,6
2010	35,4	11,3	3,5	19,1	5,8	11,8	3,3	3,7	0,0	79,7

3,0

SJÄLVFÖRSÖRJNINGSGRAD

ANDEL SOM ARBETAR INOM PRIVAT NÄRINGSBLIV



ANSTÄLLDA I OLIKA BRANSCHER 2013

	Dagbefolkn.		Nattbefolkn.	
	Antal	%	Antal	% Gbg
Företagstjänster	23 554	17,2	5 723	14,6
Offentlig förv. & försvar	11 541	6,2	2 066	5,3
Handel	10 510	13,3	4 412	12,3
Info. & kommunikation	9 203	6,5	2 173	4,9
Utbildning	8 718	11,3	3 747	10,5
Hotell & restaurang	8 249	5,0	1 662	4,8
Transport & magasinering	6 126	4,3	1 442	6,2
Kulturella & pers. tjänster	5 997	5,7	1 894	4,9
Vård & sociala tjänster	4 730	13,1	4 346	15,0
Finans & försäkring	4 478	2,5	833	1,6
Bygghandelsverksamhet	2 551	2,9	982	4,4
Fastighetsverksamhet	2 317	1,9	647	1,8
Tillverkning & utvinning	1 772	8,6	2 872	11,9
Energi & miljö	1 327	0,6	206	0,7
Okänd verksamhet	122	0,7	218	0,8
Jord-, skogsbruk & fiske	88	0,2	71	0,2
Totalt	101 283		33 294	

39,9%

BOSTÄDER
BYGGDA - 1940

BYGGNADSÅR I 10 - ÅRSINTERVALL 2014

År	Småhus	Flerbostad	Totalt	%	% Gbg
- 1940	267	15 268	15 535	39,9	19,3
41 - 50	18	4 359	4 377	11,2	9,0
51 - 60	50	2 847	2 897	7,4	14,2
61 - 70	44	1 271	1 315	3,4	23,0
71 - 80	33	3 440	3 473	8,9	13,0
81 - 90	20	2 351	2 371	6,1	5,0
91 - 00	8	1 033	1 041	2,7	3,3
01 - 10	2	1 238	1 240	3,2	4,3
11 -	2	588	590	1,5	2,5

ANDEL SMÅHUS JÄMFÖRT MED GÖTEBORG 2014



ANTAL BOSTÄDER EFTER AREA 2014

Kvm	Småhus	Flerbostad	Totalt	%	% Gbg
-40	2	10 237	10 239	26,3	14,2
41-60	2	9 965	9 967	25,6	24,2
61-80	33	8 955	8 988	23,1	28,0
81-100	61	4 695	4 756	12,2	13,8
101-120	72	2 239	2 311	5,9	7,7
121-	275	2 439	2 714	7,0	12,2
Totalt	445	38 530	38 975		

ÄGARKATEGORI 2014

	Småhus	Flerbostad	Totalt	%	% Gbg
Hyresrätt	13	25 591	25 604	65,7	54,9
Allmännyttan	0	8 500	8 500	21,8	26,9
Övriga	13	17 091	17 104	43,9	28,0
Bostadsrätt	14	12 939	12 953	33,2	27,2
Äganderätt	418	0	418	1,1	17,9
Tot. bostäder	445	38 530	38 975		

NYBYGGNATION - FÄRDIGSTÄLLDA BOSTÄDER

	2010	2011	2012	2013	2014
Småhus	0	2	0	1	0
Flerbostadshus	478	181	195	183	130
Totalt	478	183	195	184	130

SDN 135 MAJORNA-LINNÉ

GÖTEBORGSBLADET
September 2015

Göteborgs Stad, Stadsledningskontoret
Samhällsanalys och Statistik

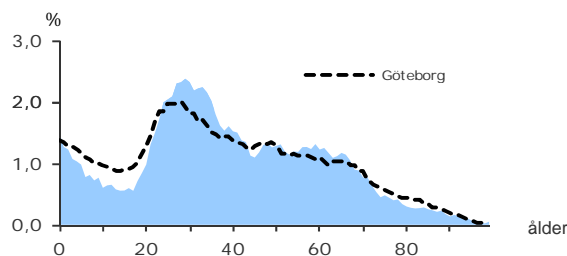
63 441

FOLKMÄNGD 2014

BEFOLKNING EFTER ÅLDER 2014

Ålder	Kvinnor	Män	Samtliga	%
0	439	513	952	1,5
1 - 5	1 732	1 817	3 549	5,6
6	270	224	494	0,8
7 - 9	731	731	1 462	2,3
10 - 12	614	592	1 206	1,9
13 - 15	532	542	1 074	1,7
16 - 18	571	615	1 186	1,9
19 - 24	2 869	2 433	5 302	8,4
25 - 29	3 688	3 398	7 086	11,2
30 - 44	8 362	8 544	16 906	26,6
45 - 64	8 159	7 355	15 514	24,5
65 - 74	2 809	2 471	5 280	8,3
75 - 84	1 325	873	2 198	3,5
85-	871	361	1 232	1,9
Samtliga	32 972	30 469	63 441	100

ÅLDERSSTRUKTUR JÄMFÖRT MED GÖTEBORG



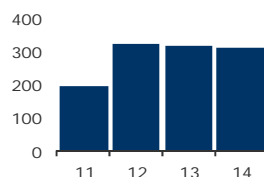
+ 314

BEFOLKNINGS-
FÖRÄNDRING 2014

FÖRÄNDRING 2014

Nettoflytt	-206
Födelseöverskott	518
Födda	1 003
Döda	485
Totalt*	314

FÖRÄNDRING 2011 - 14



* Inklusive justering.

+ 3,2%

BEFOLKNINGS-
PROGNOS 2019

PROGNOS 2019 EFTER ÅLDERSGRUPP (BASÅR -14)

Ålder	2014	2019	+/-	%
0	952	979	27	2,8
1 - 5	3 549	3 324	-225	-6,3 ↓
6 - 9	1 956	2 112	156	8,0
10 - 12	1 206	1 461	255	21,2
13 - 15	1 074	1 275	201	18,7
16 - 18	1 186	1 288	102	8,6
19 - 64	44 808	44 810	2	0,0
65 - 74	5 280	6 346	1 066	20,2
75 - 84	2 198	2 779	581	26,5
85 -	1 232	1 124	-108	-8,7 ↓
Samtliga	63 441	65 500	2 059	3,2

14,3%



ANDEL FÖDDA I
UTLANDET

MEDBORGARSKAP OCH FÖDELSELAND 2014

	Född i Sv	Född i Utl	Totalt
Sv. Medb.	54 047	5 709	59 756
Utl. Medb.	344	3 341	3 685
Totalt	54 391	9 050	63 441

VANLIGASTE FÖDELSELÄNDERNA I GBG 2014

	Antal	%	% Gbg
Irak	190	0,3	2,2
Iran	1 123	1,8	2,2
Somalia	79	0,1	1,3
Bosnien - Hercegovina	232	0,4	1,3
Finland	612	1,0	1,3
Jugoslavien	266	0,4	1,2
Polen	368	0,6	1,1
Turkiet	190	0,3	0,8
Syrien	102	0,2	0,6
Kina	247	0,4	0,6
Övriga länder	5 641	8,9	11,6
Totalt	9 050	14,3	24,0

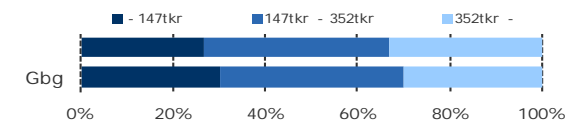
ANDEL UTL. BAKGRUND 2014 JÄMFÖRT MED GBG



283 400 kr

MEDELINKOMST

INKOMSTFÖRD. 2013 JÄMFÖRT MED GBG 20-64 ÅR



MEDELINKOMST 2013 (kr)

Ålder	Kvinnor	Män	Samtliga
20 - 24	104 900	113 000	108 600
25 - 29	193 200	225 600	208 500
30 - 44	274 400	339 200	307 200
45 - 64	334 500	380 700	356 500
65 -	223 300	319 300	264 100
20 och äldre	256 300	313 400	283 400

BILINNEHAV 2014 JÄMFÖRT MED GÖTEBORG

Antal bilar per 1 000 personer



763

PERSONER I
LÅNGTIDSBEROENDE
2013

PERSONER MED UTBETALT EKONOMISKT BISTÅND

	2011	2012	2013
Personer med registrerat bistånd	1 724	1 706	1 726
- varav minst 10 mån (långtidsberoende)	664	734	763

OHÅLSOTAL 2014 JÄMFÖRT MED GÖTEBORG

Antal ersatta dagar per person



OHÅLSOTAL, ERSATTA DAGAR PER PERSON 2014

	Kvinnor	Män	Samtliga
Utl. bakgr.	34,1	28,3	31,3
Sv. bakgr.	26,8	20,0	23,5
Samtliga	28,2	21,6	25,0
Samtliga i Gbg	29,6	21,6	25,6

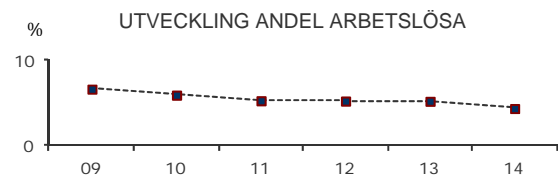
SDN 135 MAJORNA-LINNÉ

4,4%

ARBETSLÖSHET

ÖPPET ARBETSLÖSA SAMT I PROGRAM, OKT 2014

	Kvinnor	Män	Samtliga	%	% Gbg
18 - 24	111	183	294	5,3	7,1
25 - 29	103	125	228	3,2	6,3
30 - 44	350	336	686	4,0	7,1
45 - 64	351	449	800	5,2	5,9
18 - 64	915	1 093	2 008	4,4	6,6
Född utoml.	294	295	589	8,1	12,7
Född i Sve.	621	798	1 419	3,7	4,1



FÖRVÄRVSARBETANDE 2013

	Kvinnor	Män	Samtliga	%	% Gbg
18 - 24	1 675	1 301	2 976	51,5	48,8
25 - 29	2 765	2 545	5 310	73,4	68,6
30 - 44	6 940	7 322	14 262	84,6	79,3
45 - 64	6 573	5 712	12 285	78,8	75,4
65 - 74	584	696	1 280	26,0	20,1
25 - 64	16 278	15 579	31 857	80,3	75,8
Utl. Bakgr.	2 803	2 579	5 382	67,5	60,4
Sv. Bakgr.	13 475	13 000	26 475	83,5	84,0

45,7%

ANDEL MED EFTERGYMNASIAL
UTBILDNING 3 ÅR ELLER LÄNGRE

ANDEL (%) HÖGSTA UTBILDNINGSNIVÅ 2014

	Förgymnasial inkl uppg. saknas		Eftergymnasial 3 år och längre	
	%	% Gbg	%	% Gbg
18-24	19,7	24,4	9,5	7,9
25-29	5,5	11,0	46,6	36,8
30-44	5,6	12,2	53,3	40,3
45-64	9,1	15,7	37,1	26,5
65-74	16,3	26,4	35,7	22,9
25 - 64	7,0	13,4	45,7	33,9
Kvinnor	5,6	12,4	50,2	37,3
Män	8,4	14,4	41,0	30,6

91,2%

BEHÖRIGA MINST TILL
YRKESPROGRAM

GYMNASIEBEHÖRIGHET 2014

	Kvinnor	Män	Samtliga	%	% Gbg
Yrkesf.	159	164	323	91,2	84,0
ES	155	163	318	89,8	82,9
EK, HU, SA	151	161	312	88,1	81,1
NA, TE	149	156	305	86,2	79,1

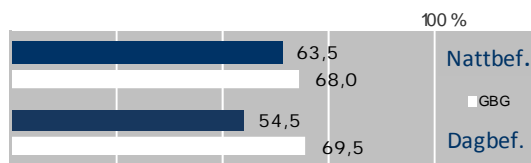
KOMMUNALVALET 2014 JÄMFÖRT MED 2010

	M	FP	KD	S	V	MP	SD	Vv	Fi	Delt
2014	17,7	8,3	2,6	14,5	16,7	15,7	4,7	4,0	8,3	83,2
2010	22,1	8,5	2,3	23,0	12,9	16,6	3,0	3,5	0,0	81,9

1,0

SJÄLVFÖRSÖRJNINGSGRAD

ANDEL SOM ARBETAR INOM PRIVAT NÄRINGS LIV



ANSTÄLLDA I OLIKA BRANSCHER 2013

	Dagbefolkn.		Nattbefolkning	
	Antal	Antal	%	% Gbg
Vård & sociala tjänster	12 214	6 020	16,7	15,0
Utbildning	5 118	4 667	12,9	10,5
Företagstjänster	4 711	5 569	15,4	14,6
Handel	2 732	4 027	11,1	12,3
Kulturella & pers. tjänster	2 506	2 395	6,6	4,9
Hotell & restaurang	1 833	1 571	4,3	4,8
Transport & magasinering	1 770	1 714	4,7	6,2
Info. & kommunikation	1 314	2 222	6,2	4,9
Offentlig förv. & försvar	868	2 377	6,6	5,3
Tillverkning & utvinning	834	2 913	8,1	11,9
Fastighetsverksamhet	769	594	1,6	1,8
Bygghverksamhet	451	1 063	2,9	4,4
Energi & miljö	222	177	0,5	0,7
Finans & försäkring	137	533	1,5	1,6
Okänd verksamhet	73	239	0,7	0,8
Jord-, skogsbruk & fiske	40	49	0,1	0,2
Totalt	35 592	36 130		

43,2%

BOSTÄDER
BYGGDA - 1940

BYGGNADSÅR I 10 - ÅRSINTERVALL 2014

År	Småhus	Flerbostad	Totalt	%	% Gbg
- 1940	632	15 210	15 842	43,2	19,3
41 - 50	114	2 186	2 300	6,3	9,0
51 - 60	5	1 717	1 722	4,7	14,2
61 - 70	31	5 231	5 262	14,3	23,0
71 - 80	2	4 439	4 441	12,1	13,0
81 - 90	3	3 458	3 461	9,4	5,0
91 - 00	4	822	826	2,3	3,3
01 - 10	1	625	626	1,7	4,3
11 -	0	100	100	0,3	2,5

ANDEL SMÅHUS JÄMFÖRT MED GÖTEBORG 2014



ANTAL BOSTÄDER EFTER AREA 2014

Kvm	Småhus	Flerbostad	Totalt	%	% Gbg
-40	2	6 156	6 158	16,8	14,2
41-60	4	11 545	11 549	31,5	24,2
61-80	33	10 333	10 366	28,2	28,0
81-100	70	4 713	4 783	13,0	13,8
101-120	80	2 235	2 315	6,3	7,7
121-	605	918	1 523	4,2	12,2
Totalt	794	35 900	36 694		

ÄGARKATEGORI 2014

	Småhus	Flerbostad	Totalt	%	% Gbg
Hyresrätt	26	22 379	22 405	61,1	54,9
Allmännyttan	5	11 860	11 865	32,3	26,9
Övriga	21	10 519	10 540	28,7	28,0
Bostadsrätt	34	13 521	13 555	36,9	27,2
Äganderätt	734	0	734	2,0	17,9
Tot. bostäder	794	35 900	36 694		

NYBYGGNATION - FÄRDIGSTÄLLDA BOSTÄDER

	2010	2011	2012	2013	2014
Småhus	0	0	0	0	0
Flerbostadshus	0	0	36	82	136
Totalt	0	0	36	82	136

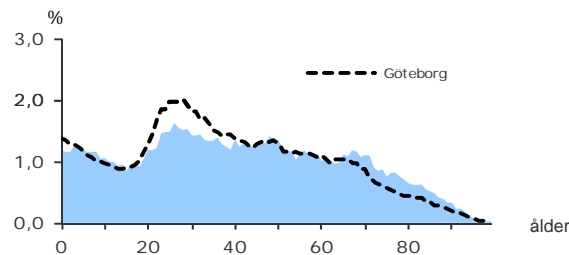
57 372

FOLKMÄNGD 2014

BEFOLKNING EFTER ÅLDER 2014

Ålder	Kvinnor	Män	Samtliga	%
0	321	364	685	1,2
1 - 5	1 662	1 820	3 482	6,1
6	335	326	661	1,2
7 - 9	934	1 004	1 938	3,4
10 - 12	892	864	1 756	3,1
13 - 15	749	821	1 570	2,7
16 - 18	787	859	1 646	2,9
19 - 24	2 199	2 181	4 380	7,6
25 - 29	2 166	2 281	4 447	7,8
30 - 44	5 706	5 749	11 455	20,0
45 - 64	6 889	6 505	13 394	23,3
65 - 74	3 329	2 695	6 024	10,5
75 - 84	2 350	1 622	3 972	6,9
85-	1 310	652	1 962	3,4
Samtliga	29 629	27 743	57 372	100

ÅLDERSSTRUKTUR JÄMFÖRT MED GÖTEBORG



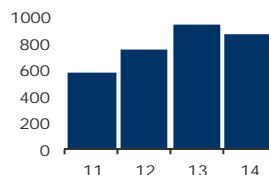
+ 869

BEFOLKNINGS-
FÖRÄNDRING 2014

FÖRÄNDRING 2014

Nettoflytt	788
Födelseöverskott	79
Födda	675
Döda	596
Totalt*	869

FÖRÄNDRING 2011 - 14



* Inklusive justering.

+ 9,0%

BEFOLKNINGS-
PROGNOS 2019

PROGNOS 2019 EFTER ÅLDERSGRUPP (BASÅR -14)

Ålder	2014	2019	+/-	%
0	685	730	45	6,6
1 - 5	3 482	3 667	185	5,3
6 - 9	2 599	2 964	365	14,0
10 - 12	1 756	2 130	374	21,3
13 - 15	1 570	1 960	390	24,9
16 - 18	1 646	1 823	177	10,8
19 - 64	33 676	36 622	2 946	8,7
65 - 74	6 024	6 196	172	2,9
75 - 84	3 972	4 482	510	12,8
85 -	1 962	1 942	-20	-1,0 ↓
Samtliga	57 372	62 516	5 144	9,0

17,7%



ANDEL FÖDDA I
UTLANDET

MEDBORGARSKAP OCH FÖDELSELAND 2014

	Född i Sv	Född i Utl	Totalt
Sv. Medb.	46 863	6 480	53 343
Utl. Medb.	372	3 657	4 029
Totalt	47 235	10 137	57 372

VANLIGASTE FÖDELSELÄNDERNA I GBG 2014

	Antal	%	% Gbg
Irak	698	1,2	2,2
Iran	1 246	2,2	2,2
Somalia	165	0,3	1,3
Bosnien - Hercegovina	353	0,6	1,3
Finland	423	0,7	1,3
Jugoslavien	310	0,5	1,2
Polen	409	0,7	1,1
Turkiet	236	0,4	0,8
Syrien	208	0,4	0,6
Kina	380	0,7	0,6
Övriga länder	5 709	10,0	11,6
Totalt	10 137	17,7	24,0

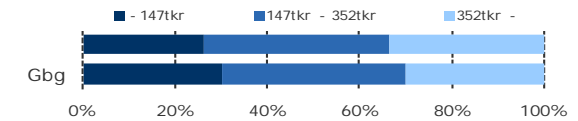
ANDEL UTL. BAKGRUND 2014 JÄMFÖRT MED GBG



293 800 kr

MEDELINKOMST

INKOMSTFÖRD. 2013 JÄMFÖRT MED GBG 20-64 ÅR



MEDELINKOMST 2013 (kr)

Ålder	Kvinnor	Män	Samtliga
20 - 24	105 900	114 600	110 200
25 - 29	173 300	215 400	194 400
30 - 44	276 100	375 200	326 100
45 - 64	328 000	456 800	390 600
65 -	195 100	323 800	248 400
20 och äldre	244 000	349 100	293 800

BILINNEHAV 2014 JÄMFÖRT MED GÖTEBORG

Antal bilar per 1 000 personer



814

PERSONER I
LÅNGTIDSBEROENDE
2013

PERSONER MED UTBETALT EKONOMISKT BISTÅND

	2011	2012	2013
Personer med registrerat bistånd	1 591	1 588	1 587
- varav minst 10 mån (långtidsberoende)	708	752	814

OHÄLSOTAL 2014 JÄMFÖRT MED GÖTEBORG

Antal ersatta dagar per person



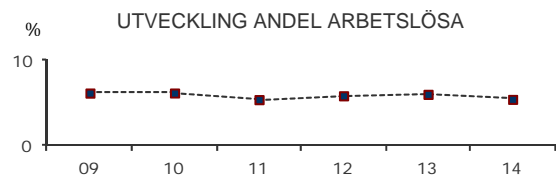
OHÄLSOTAL, ERSATTA DAGAR PER PERSON 2014

	Kvinnor	Män	Samtliga
Utl. bakgr.	32,0	23,9	28,0
Sv. bakgr.	30,2	20,7	25,5
Samtliga	30,7	21,6	26,2
Samtliga i Gbg	29,6	21,6	25,6

5,5% ARBETSLÖSHET

ÖPPET ARBETSLÖSA SAMT I PROGRAM, OKT 2014

	Kvinnor	Män	Samtliga	%	% Gbg
18 - 24	121	199	320	6,5	7,1
25 - 29	81	134	215	4,9	6,3
30 - 44	356	309	665	5,8	7,1
45 - 64	311	367	678	5,1	5,9
18 - 64	869	1 009	1 878	5,5	6,6
Född utoml.	413	426	839	10,8	12,7
Född i Sve.	456	583	1 039	3,9	4,1



FÖRVÄRVSARBETANDE 2013

	Kvinnor	Män	Samtliga	%	% Gbg
18 - 24	1 251	1 146	2 397	48,3	48,8
25 - 29	1 435	1 549	2 984	68,7	68,6
30 - 44	4 493	4 754	9 247	82,7	79,3
45 - 64	5 341	5 055	10 396	78,2	75,4
65 - 74	502	644	1 146	19,5	20,1
25 - 64	11 269	11 358	22 627	78,5	75,8
Utl. Bakgr.	2 409	2 492	4 901	63,2	60,4
Sv. Bakgr.	8 860	8 866	17 726	84,1	84,0

36,4% ANDEL MED EFTERGYMNASIAL UTBILDNING 3 ÅR ELLER LÄNGRE

ANDEL (%) HÖGSTA UTBILDNINGSNIVÅ 2014

	Förgymnasial inkl uppg. saknas		Eftergymnasial 3 år och längre	
	%	% Gbg	%	% Gbg
18-24	24,9	24,4	7,2	7,9
25-29	8,9	11,0	37,1	36,8
30-44	8,5	12,2	43,8	40,3
45-64	12,7	15,7	29,8	26,5
65-74	22,8	26,4	24,9	22,9
25 - 64	10,5	13,4	36,4	33,9
Kvinnor	9,3	12,4	39,1	37,3
Män	11,6	14,4	33,6	30,6

92,1% BEHÖRIGA MINST TILL YRKESPROGRAM

GYMNASIEBEHÖRIGHET 2014

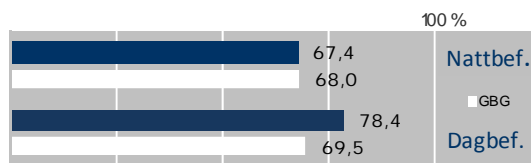
	Kvinnor	Män	Samtliga	%	% Gbg
Yrkesf.	227	265	492	92,1	84,0
ES	224	261	485	90,8	82,9
EK, HU, SA	222	254	476	89,1	81,1
NA, TE	220	251	471	88,2	79,1

KOMMUNALVALET 2014 JÄMFÖRT MED 2010

	M	FP	KD	S	V	MP	SD	Vv	Fi	Delt
2014	28,3	9,7	4,5	20,1	7,3	8,6	7,9	4,7	2,8	80,7
2010	32,5	9,5	4,2	26,8	5,4	7,4	4,9	4,4	0,0	80,6

1,0 SJÄLVFÖRSÖRJNINGSGRAD

ANDEL SOM ARBETAR INOM PRIVAT NÄRINGS LIV



ANSTÄLLDA I OLIKA BRANSCHER 2013

	Dagbefolkn.		Nattbefolkning	
	Antal	Antal	%	% Gbg
Handel	7 486	3 549	13,5	12,3
Vård & sociala tjänster	4 589	4 342	16,6	15,0
Företagstjänster	3 866	3 728	14,2	14,6
Byggverksamhet	2 680	1 105	4,2	4,4
Tillverkning & utvinning	2 592	3 110	11,9	11,9
Utbildning	1 816	2 797	10,7	10,5
Info. & kommunikation	1 186	1 309	5,0	4,9
Kulturella & pers. tjänster	857	1 084	4,1	4,9
Transport & magasinering	648	1 441	5,5	6,2
Fastighetsverksamhet	479	519	2,0	1,8
Hotell & restaurang	402	1 018	3,9	4,8
Finans & försäkring	360	464	1,8	1,6
Offentlig förv. & försvar	300	1 289	4,9	5,3
Okänd verksamhet	80	201	0,8	0,8
Jord-, skogsbruk & fiske	42	38	0,1	0,2
Energi & miljö	26	216	0,8	0,7
Totalt	27 409	26 210		

52,1% BOSTÄDER BYGGDA 1961 -70

BYGGNADSÅR I 10 - ÅRSINTERVALL 2014

År	Småhus	Flerbostad	Totalt	%	% Gbg
- 1940	670	31	701	2,4	19,3
41 - 50	230	4	234	0,8	9,0
51 - 60	569	4 493	5 062	17,6	14,2
61 - 70	1 365	13 616	14 981	52,1	23,0
71 - 80	2 691	342	3 033	10,5	13,0
81 - 90	430	1	431	1,5	5,0
91 - 00	473	341	814	2,8	3,3
01 - 10	652	331	983	3,4	4,3
11 -	256	948	1 204	4,2	2,5

ANDEL SMÅHUS JÄMFÖRT MED GÖTEBORG 2014



ANTAL BOSTÄDER EFTER AREA 2014

Kvm	Småhus	Flerbostad	Totalt	%	% Gbg
-40	25	2 910	2 935	10,2	14,2
41-60	175	5 837	6 012	20,9	24,2
61-80	193	9 072	9 265	32,2	28,0
81-100	682	2 693	3 375	11,7	13,8
101-120	1 517	793	2 310	8,0	7,7
121-	4 744	137	4 881	17,0	12,2
Totalt	7 336	21 442	28 778		

ÄGARKATEGORI 2014

	Småhus	Flerbostad	Totalt	%	% Gbg
Hyresrätt	145	14 052	14 197	49,3	54,9
Allmännyttan	2	8 177	8 179	28,4	26,9
Övriga	143	5 875	6 018	20,9	28,0
Bostadsrätt	205	7 390	7 595	26,4	27,2
Äganderätt	6 986	0	6 986	24,3	17,9
Tot. bostäder	7 336	21 442	28 778		

NYBYGGNATION - FÄRDIGSTÄLLDA BOSTÄDER

	2010	2011	2012	2013	2014
Småhus	33	59	38	59	75
Flerbostadshus	191	164	366	358	183
Totalt	224	223	404	417	258

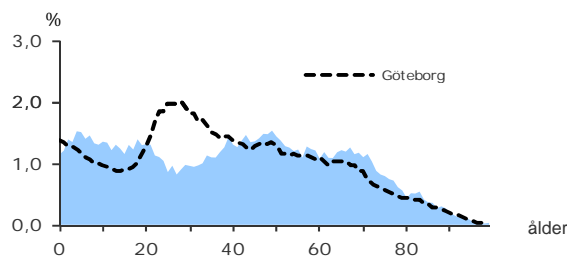
52 546

FOLKMÄNGD 2014

BEFOLKNING EFTER ÅLDER 2014

Ålder	Kvinnor	Män	Samtliga	%
0	283	323	606	1,2
1 - 5	1 806	1 885	3 691	7,0
6	344	396	740	1,4
7 - 9	1 049	1 113	2 162	4,1
10 - 12	989	1 077	2 066	3,9
13 - 15	928	1 027	1 955	3,7
16 - 18	988	1 085	2 073	3,9
19 - 24	1 848	1 953	3 801	7,2
25 - 29	1 187	1 200	2 387	4,5
30 - 44	4 859	4 566	9 425	17,9
45 - 64	6 810	6 658	13 468	25,6
65 - 74	2 943	2 858	5 801	11,0
75 - 84	1 672	1 415	3 087	5,9
85-	792	492	1 284	2,4
Samtliga	26 498	26 048	52 546	100

ÅLDERSSTRUKTUR JÄMFÖRT MED GÖTEBORG



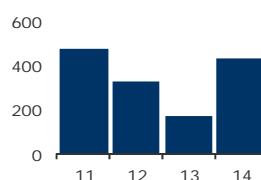
+ 438

BEFOLKNINGS-
FÖRÄNDRING 2014

FÖRÄNDRING 2014

Nettoflytt	268
Födelseöverskott	158
Födda	583
Döda	425
Totalt*	438

FÖRÄNDRING 2011 - 14



* Inklusive justering.

+ 2,4%

BEFOLKNINGS-
PROGNOS 2019

PROGNOS 2019 EFTER ÅLDERSGRUPP (BASÅR -14)

Ålder	2014	2019	+/-	%
0	606	644	38	6,2
1 - 5	3 691	3 754	63	1,7
6 - 9	2 902	3 213	311	10,7
10 - 12	2 066	2 390	324	15,7
13 - 15	1 955	2 135	180	9,2
16 - 18	2 073	1 998	-75	-3,6
19 - 64	29 081	29 180	99	0,3
65 - 74	5 801	5 504	-297	-5,1
75 - 84	3 087	3 623	536	17,4
85 -	1 284	1 344	60	4,7
Samtliga	52 546	53 785	1 239	2,4

15,5%



ANDEL FÖDDA I
UTLANDET

MEDBORGARSKAP OCH FÖDELSELAND 2014

	Född i Sv	Född i Utl	Totalt
Sv. Medb.	44 096	5 512	49 608
Utl. Medb.	282	2 656	2 938
Totalt	44 378	8 168	52 546

VANLIGASTE FÖDELSELÄNDERNA I GBG 2014

	Antal	%	% Gbg
Irak	809	1,5	2,2
Iran	649	1,2	2,2
Somalia	226	0,4	1,3
Bosnien - Hercegovina	225	0,4	1,3
Finland	260	0,5	1,3
Jugoslavien	218	0,4	1,2
Polen	334	0,6	1,1
Turkiet	636	1,2	0,8
Syrien	483	0,9	0,6
Kina	211	0,4	0,6
Övriga länder	4 117	7,8	11,6
Totalt	8 168	15,5	24,0

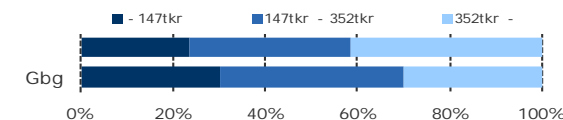
ANDEL UTL. BAKGRUND 2014 JÄMFÖRT MED GBG



330 300 kr

MEDELINKOMST

INKOMSTFÖRD. 2013 JÄMFÖRT MED GBG 20-64 ÅR

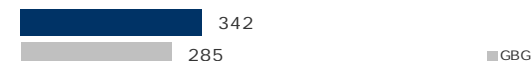


MEDELINKOMST 2013 (kr)

Ålder	Kvinnor	Män	Samtliga
20 - 24	100 700	115 900	108 500
25 - 29	153 200	198 600	175 900
30 - 44	294 300	425 700	358 200
45 - 64	358 600	507 400	432 100
65 -	206 600	346 500	271 800
20 och äldre	269 500	394 400	330 300

BILINNEHAV 2014 JÄMFÖRT MED GÖTEBORG

Antal bilar per 1 000 personer



635

PERSONER I
LÅNGTIDSBEROENDE
2013

PERSONER MED UTBETALT EKONOMISKT BISTÅND

	2011	2012	2013
Personer med registrerat bistånd	1 232	1 165	1 248
- varav minst 10 mån (långtidsberoende)	570	615	635

OHÅLSOTAL 2014 JÄMFÖRT MED GÖTEBORG

Antal ersatta dagar per person



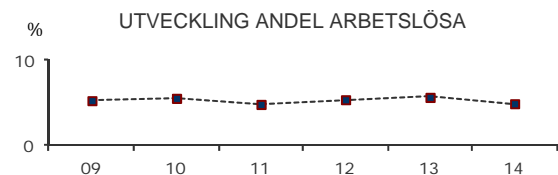
OHÅLSOTAL, ERSATTA DAGAR PER PERSON 2014

	Kvinnor	Män	Samtliga
Utl. bakgr.	33,8	26,1	30,0
Sv. bakgr.	25,5	14,7	20,1
Samtliga	27,7	17,6	22,6
Samtliga i Gbg	29,6	21,6	25,6

5,0% ARBETSLÖSHET

ÖPPET ARBETSLÖSA SAMT I PROGRAM, OKT 2014

	Kvinnor	Män	Samtliga	%	% Gbg
18 - 24	111	163	274	6,0	7,1
25 - 29	77	110	187	7,8	6,3
30 - 44	277	224	501	5,4	7,1
45 - 64	230	300	530	3,9	5,9
18 - 64	695	797	1 492	5,0	6,6
Född utoml.	362	373	735	11,9	12,7
Född i Sve.	333	424	757	3,2	4,1



FÖRVÄRVSARBETANDE 2013

	Kvinnor	Män	Samtliga	%	% Gbg
18 - 24	1 103	1 042	2 145	47,6	48,8
25 - 29	707	803	1 510	63,7	68,6
30 - 44	3 914	3 912	7 826	83,9	79,3
45 - 64	5 605	5 584	11 189	82,8	75,4
65 - 74	532	808	1 340	23,6	20,1
25 - 64	10 226	10 299	20 525	81,4	75,8
Utl. Bakgr.	1 961	2 073	4 034	64,2	60,4
Sv. Bakgr.	8 265	8 226	16 491	87,1	84,0

37,0% ANDEL MED EFTERGYMNASIAL UTBILDNING 3 ÅR ELLER LÄNGRE

ANDEL (%) HÖGSTA UTBILDNINGSNIVÅ 2014

	Förgymnasial inkl uppg. saknas		Eftergymnasial 3 år och längre	
	%	% Gbg	%	% Gbg
18-24	30,0	24,4	3,7	7,9
25-29	12,7	11,0	26,1	36,8
30-44	9,6	12,2	43,6	40,3
45-64	11,5	15,7	34,2	26,5
65-74	21,5	26,4	26,7	22,9
25 - 64	10,9	13,4	37,0	33,9
Kvinnor	9,7	12,4	39,2	37,3
Män	12,3	14,4	34,7	30,6

91,0% BEHÖRIGA MINST TILL YRKESPROGRAM

GYMNASIEBEHÖRIGHET 2014

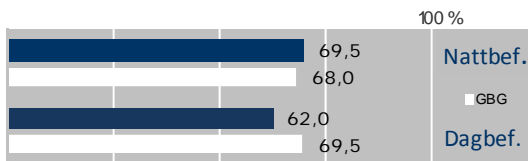
	Kvinnor	Män	Samtliga	%	% Gbg
Yrkesf.	299	309	608	91,0	84,0
ES	296	309	605	90,6	82,9
EK, HU, SA	291	300	591	88,5	81,1
NA, TE	287	300	587	87,9	79,1

KOMMUNALVALET 2014 JÄMFÖRT MED 2010

	M	FP	KD	S	V	MP	SD	Vv	Fi	Delt
2014	30,9	11,3	9,6	16,9	4,7	6,9	6,2	4,9	2,0	83,4
2010	34,0	11,1	8,8	23,4	3,6	6,1	3,8	5,0	0,0	84,2

0,5 SJÄLVFÖRSÖRJNINGSGRAD

ANDEL SOM ARBETAR INOM PRIVAT NÄRINGSBLIV



ANSTÄLLDA I OLIKA BRANSCHER 2013

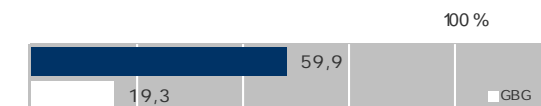
	Dagbefolkn.		Nattbefolkning	
	Antal	Antal	%	% Gbg
Vård & sociala tjänster	2 294	3 642	15,1	15,0
Utbildning	1 890	2 403	10,0	10,5
Företagstjänster	1 667	3 183	13,2	14,6
Handel	1 329	3 138	13,0	12,3
Bygghverksamhet	1 122	1 070	4,4	4,4
Offentlig förv. & försvar	1 104	1 327	5,5	5,3
Transport & magasinering	760	1 512	6,3	6,2
Kulturella & pers. tjänster	602	1 032	4,3	4,9
Tillverkning & utvinning	570	3 010	12,5	11,9
Hotell & restaurang	536	945	3,9	4,8
Fastighetsverksamhet	448	564	2,3	1,8
Info. & kommunikation	228	1 151	4,8	4,9
Jord-, skogsbruk & fiske	167	163	0,7	0,2
Okänd verksamhet	108	209	0,9	0,8
Finans & försäkring	57	539	2,2	1,6
Energi & miljö	21	193	0,8	0,7
Totalt	12 903	24 081		

43,8% BOSTÄDER BYGGDA 1961 -70

BYGGNADSÅR I 10 - ÅRSINTERVALL 2014

År	Småhus	Flerbostad	Totalt	%	% Gbg
- 1940	2 362	192	2 554	12,2	19,3
41 - 50	653	33	686	3,3	9,0
51 - 60	494	12	506	2,4	14,2
61 - 70	2 524	6 604	9 128	43,8	23,0
71 - 80	4 067	7	4 074	19,5	13,0
81 - 90	1 047	141	1 188	5,7	5,0
91 - 00	707	435	1 142	5,5	3,3
01 - 10	448	34	482	2,3	4,3
11 -	191	168	359	1,7	2,5

ANDEL SMÅHUS JÄMFÖRT MED GÖTEBORG 2014



ANTAL BOSTÄDER EFTER AREA 2014

Kvm	Småhus	Flerbostad	Totalt	%	% Gbg
-40	50	857	907	4,3	14,2
41-60	270	1 356	1 626	7,8	24,2
61-80	433	3 150	3 583	17,2	28,0
81-100	1 191	2 038	3 229	15,5	13,8
101-120	2 732	738	3 470	16,6	7,7
121-	7 826	214	8 040	38,6	12,2
Totalt	12 502	8 353	20 855		

ÄGARKATEGORI 2014

	Småhus	Flerbostad	Totalt	%	% Gbg
Hyresrätt	253	5 626	5 879	28,2	54,9
Allmännyttan	145	2 321	2 466	11,8	26,9
Övriga	108	3 305	3 413	16,4	28,0
Bostadsrätt	167	2 727	2 894	13,9	27,2
Äganderätt	12 082	0	12 082	57,9	17,9
Tot. bostäder	12 502	8 353	20 855		

NYBYGGNATION - FÄRDIGSTÄLLDA BOSTÄDER

	2010	2011	2012	2013	2014
Småhus	41	54	53	22	46
Flerbostadshus	4	36	60	123	49
Totalt	45	90	113	145	95

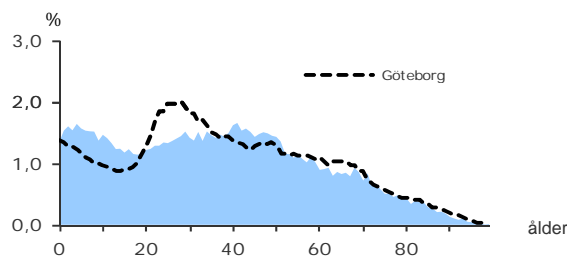
53 295

FOLKMÄNGD 2014

BEFOLKNING EFTER ÅLDER 2014

Ålder	Kvinnor	Män	Samtliga	%
0	332	386	718	1,3
1 - 5	1 993	2 192	4 185	7,9
6	382	432	814	1,5
7 - 9	1 193	1 148	2 341	4,4
10 - 12	1 069	1 163	2 232	4,2
13 - 15	921	1 014	1 935	3,6
16 - 18	911	960	1 871	3,5
19 - 24	2 018	1 977	3 995	7,5
25 - 29	1 831	1 917	3 748	7,0
30 - 44	5 853	6 013	11 866	22,3
45 - 64	5 941	6 413	12 354	23,2
65 - 74	2 018	2 054	4 072	7,6
75 - 84	1 238	1 023	2 261	4,2
85 -	594	309	903	1,7
Samtliga	26 294	27 001	53 295	100

ÅLDERSSTRUKTUR JÄMFÖRT MED GÖTEBORG



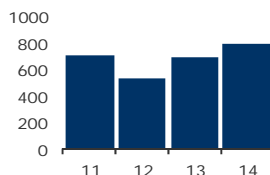
+ 798

BEFOLKNINGS-
FÖRÄNDRING 2014

FÖRÄNDRING 2014

Nettoflytt	457
Födelseöverskott	332
Födda	694
Döda	362
Totalt*	798

FÖRÄNDRING 2011 - 14



* Inklusiv justering.

+ 6,9%

BEFOLKNINGS-
PROGNOS 2019

PROGNOS 2019 EFTER ÅLDERSGRUPP (BASÅR -14)

Ålder	2014	2019	+/-	%
0	718	832	114	15,8
1 - 5	4 185	4 249	64	1,5
6 - 9	3 155	3 483	328	10,4
10 - 12	2 232	2 534	302	13,5
13 - 15	1 935	2 386	451	23,3
16 - 18	1 871	2 180	309	16,5
19 - 64	31 963	33 800	1 837	5,7
65 - 74	4 072	4 153	81	2,0
75 - 84	2 261	2 468	207	9,1
85 -	903	908	5	0,6
Samtliga	53 295	56 992	3 697	6,9

27,2%



ANDEL FÖDDA I
UTLANDET

MEDBORGARSKAP OCH FÖDELSELAND 2014

	Född i Sv	Född i Utl	Totalt
Sv. Medb.	38 014	8 388	46 402
Utl. Medb.	778	6 115	6 893
Totalt	38 792	14 503	53 295

VANLIGASTE FÖDELSELÄNDERNA I GBG 2014

	Antal	%	% Gbg
Irak	894	1,7	2,2
Iran	849	1,6	2,2
Somalia	1 386	2,6	1,3
Bosnien - Hercegovina	690	1,3	1,3
Finland	754	1,4	1,3
Jugoslavien	877	1,6	1,2
Polen	559	1,0	1,1
Turkiet	1 548	2,9	0,8
Syrien	146	0,3	0,6
Kina	234	0,4	0,6
Övriga länder	6 566	12,3	11,6
Totalt	14 503	27,2	24,0

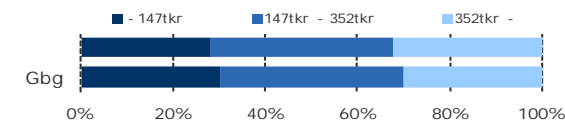
ANDEL UTL. BAKGRUND 2014 JÄMFÖRT MED GBG



273 300 kr

MEDELINKOMST

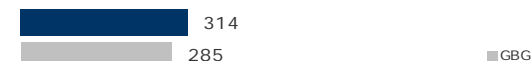
INKOMSTFÖRD. 2013 JÄMFÖRT MED GBG 20-64 ÅR



MEDELINKOMST 2013 (kr)

Ålder	Kvinnor	Män	Samtliga
20 - 24	102 900	137 600	120 300
25 - 29	152 300	204 700	179 200
30 - 44	262 200	351 300	307 100
45 - 64	294 900	393 300	346 100
65 -	174 100	263 700	216 200
20 och äldre	229 800	316 200	273 300

BILINNEHAV 2014 JÄMFÖRT MED GÖTEBORG Antal bilar per 1 000 personer



1 368

PERSONER I
LÅNGTIDSBEROENDE
2013

PERSONER MED UTBETALT EKONOMISKT BISTÅND

	2011	2012	2013
Personer med registrerat bistånd	2 775	2 758	2 816
- varav minst 10 mån (långtidsberoende)	1 174	1 305	1 368

OHÄLSOTAL 2014 JÄMFÖRT MED GÖTEBORG Antal ersatta dagar per person



OHÄLSOTAL, ERSATTA DAGAR PER PERSON 2014

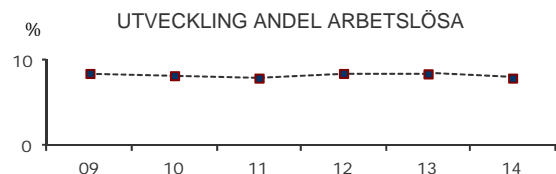
	Kvinnor	Män	Samtliga
Utl. bakgr.	34,2	26,3	30,1
Sv. bakgr.	27,8	17,4	22,5
Samtliga	30,4	21,0	25,6
Samtliga i Gbg	29,6	21,6	25,6

8,0%

ARBETSLÖSHET

ÖPPET ARBETSLÖSA SAMT I PROGRAM, OKT 2014

	Kvinnor	Män	Samtliga	%	% Gbg
18 - 24	176	238	414	9,0	7,1
25 - 29	184	245	429	11,6	6,3
30 - 44	449	548	997	8,4	7,1
45 - 64	325	437	762	6,2	5,9
18 - 64	1 134	1 468	2 602	8,0	6,6
Född utoml.	706	953	1 659	15,1	12,7
Född i Sve.	428	515	943	4,4	4,1



FÖRVÄRVSARBETANDE 2013

	Kvinnor	Män	Samtliga	%	% Gbg
18 - 24	1 123	1 232	2 355	50,1	48,8
25 - 29	1 060	1 318	2 378	64,9	68,6
30 - 44	4 426	4 806	9 232	79,1	79,3
45 - 64	4 281	4 870	9 151	75,2	75,4
65 - 74	197	373	570	14,3	20,1
25 - 64	9 767	10 994	20 761	75,5	75,8
Utl. Bakgr.	2 822	3 629	6 451	58,9	60,4
Sv. Bakgr.	6 945	7 365	14 310	86,4	84,0

24,6%

ANDEL MED EFTERGYMNASIAL
UTBILDNING 3 ÅR ELLER LÄNGRE

ANDEL (%) HÖGSTA UTBILDNINGSNIVÅ 2014

	Förgymnasial inkl uppg. saknas	Eftergymnasial 3 år och längre	%	% Gbg
18-24	34,4	24,4	3,5	7,9
25-29	20,5	11,0	20,1	36,8
30-44	15,7	12,2	32,7	40,3
45-64	20,1	15,7	18,3	26,5
65-74	36,1	26,4	10,1	22,9
25 - 64	18,3	13,4	24,6	33,9
Kvinnor	17,4	12,4	27,8	37,3
Män	19,2	14,4	21,6	30,6

83,3%

BEHÖRIGA MINST TILL
YRKESPROGRAM

GYMNASIEBEHÖRIGHET 2014

	Kvinnor	Män	Samtliga	%	% Gbg
Yrkesf.	263	272	535	83,3	84,0
ES	261	269	530	82,6	82,9
EK, HU, SA	259	265	524	81,6	81,1
NA, TE	256	260	516	80,4	79,1

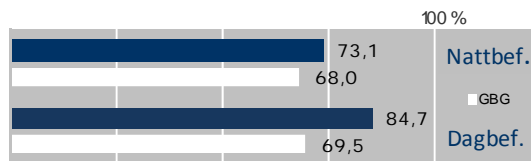
KOMMUNALVALET 2014 JÄMFÖRT MED 2010

	M	FP	KD	S	V	MP	SD	Vv	Fi	Delt
2014	23,6	6,2	3,3	26,1	7,1	6,9	8,5	6,0	2,2	73,9
2010	23,7	6,9	2,7	31,7	5,6	6,1	5,4	7,7	0,0	74,7

1,4

SJÄLVFÖRSÖRJNINGSGRAD

ANDEL SOM ARBETAR INOM PRIVAT NÄRINGSBLIV



ANSTÄLLDA I OLIKA BRANSCHER 2013

	Dagbefolkn.		Nattbefolkn.	
	Antal	Antal	%	% Gbg
Tillverkning & utvinning	16 934	4 431	18,7	11,9
Transport & magasinering	2 985	1 693	7,1	6,2
Info. & kommunikation	2 419	1 172	4,9	4,9
Handel	1 928	2 730	11,5	12,3
Utbildning	1 807	2 045	8,6	10,5
Vård & sociala tjänster	1 594	3 014	12,7	15,0
Företagstjänster	1 589	3 241	13,7	14,6
Byggsamhet	882	1 359	5,7	4,4
Hotell & restaurang	528	1 305	5,5	4,8
Offentlig förv. & försvar	441	925	3,9	5,3
Fastighetsverksamhet	349	400	1,7	1,8
Kulturella & pers. tjänster	316	737	3,1	4,9
Energi & miljö	204	173	0,7	0,7
Finans & försäkring	70	277	1,2	1,6
Okänd verksamhet	57	172	0,7	0,8
Jord-, skogsbruk & fiske	29	47	0,2	0,2
Totalt	32 132	23 721		

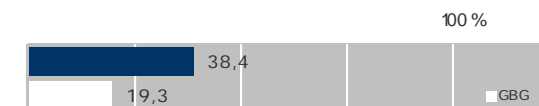
37,1%

BOSTÄDER
BYGGDA 1951 -60

BYGGNADSÅR I 10 - ÅRSINTERVALL 2014

År	Småhus	Flerbostad	Totalt	%	% Gbg
- 1940	594	15	609	2,7	19,3
41 - 50	503	21	524	2,4	9,0
51 - 60	820	7 437	8 257	37,1	14,2
61 - 70	1 164	4 576	5 740	25,8	23,0
71 - 80	828	16	844	3,8	13,0
81 - 90	1 449	4	1 453	6,5	5,0
91 - 00	1 475	234	1 709	7,7	3,3
01 - 10	1 452	868	2 320	10,4	4,3
11 -	264	252	516	2,3	2,5

ANDEL SMÅHUS JÄMFÖRT MED GÖTEBORG 2014



ANTAL BOSTÄDER EFTER AREA 2014

Kvm	Småhus	Flerbostad	Totalt	%	% Gbg
-40	88	1 307	1 395	6,3	14,2
41-60	476	3 649	4 125	18,5	24,2
61-80	692	6 337	7 029	31,5	28,0
81-100	1 069	2 054	3 123	14,0	13,8
101-120	1 603	319	1 922	8,6	7,7
121-	4 631	59	4 690	21,0	12,2
Totalt	8 559	13 725	22 284		

ÄGARKATEGORI 2014

	Småhus	Flerbostad	Totalt	%	% Gbg
Hysesrätt	196	10 117	10 313	46,3	54,9
Allmännyttan	99	6 006	6 105	27,4	26,9
Övriga	97	4 111	4 208	18,9	28,0
Bostadsrätt	505	3 608	4 113	18,5	27,2
Äganderätt	7 858	0	7 858	35,3	17,9
Tot. bostäder	8 559	13 725	22 284		

NYBYGGNATION - FÄRDIGSTÄLLDA BOSTÄDER

	2010	2011	2012	2013	2014
Småhus	105	88	69	63	77
Flerbostadshus	48	66	0	36	149
Totalt	153	154	69	99	226

SDN 139 LUNDBY

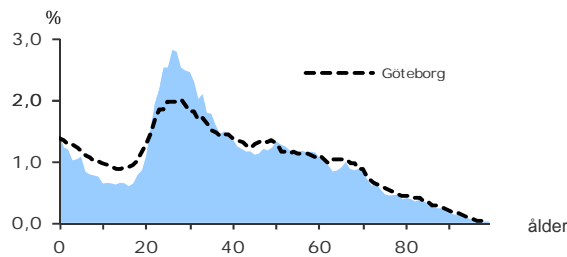
47 754

FOLKMÄNGD 2014

BEFOLKNING EFTER ÅLDER 2014

Ålder	Kvinnor	Män	Samtliga	%
0	332	361	693	1,5
1 - 5	1 290	1 357	2 647	5,5
6	196	200	396	0,8
7 - 9	544	556	1 100	2,3
10 - 12	460	458	918	1,9
13 - 15	458	456	914	1,9
16 - 18	478	482	960	2,0
19 - 24	2 503	2 324	4 827	10,1
25 - 29	3 112	3 159	6 271	13,1
30 - 44	5 276	6 408	11 684	24,5
45 - 64	5 229	5 504	10 733	22,5
65 - 74	1 814	1 906	3 720	7,8
75 - 84	1 110	823	1 933	4,0
85-	632	326	958	2,0
Samtliga	23 434	24 320	47 754	100

ÅLDERSSTRUKTUR JÄMFÖRT MED GÖTEBORG



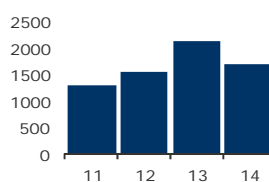
+ 1 696

BEFOLKNINGS-
FÖRÄNDRING 2014

FÖRÄNDRING 2014

Nettoflytt	1 304
Födelseöverskott	384
Födda	723
Döda	339
Totalt*	1 696

FÖRÄNDRING 2011 - 14



* Inklusive justering.

+ 16,7%

BEFOLKNINGS-
PROGNOS 2019

PROGNOS 2019 EFTER ÅLDERSGRUPP (BASÅR -14)

Ålder	2014	2019	+/-	%
0	693	766	73	10,6
1 - 5	2 647	3 053	406	15,4
6 - 9	1 496	1 944	448	29,9
10 - 12	918	1 307	389	42,4
13 - 15	914	1 155	241	26,4
16 - 18	960	1 184	224	23,3
19 - 64	33 515	38 424	4 909	14,6
65 - 74	3 720	4 582	862	23,2
75 - 84	1 933	2 381	448	23,2
85 -	958	926	-32	-3,3 ↓
Samtliga	47 754	55 722	7 968	16,7

22,4%



ANDEL FÖDDA I
UTLANDET

MEDBORGARSKAP OCH FÖDELSELAND 2014

	Född i Sv	Född i Utl	Totalt
Sv. Medb.	36 729	6 942	43 671
Utl. Medb.	337	3 746	4 083
Totalt	37 066	10 688	47 754

VANLIGASTE FÖDELSELÄNDERNA I GBG 2014

	Antal	%	% Gbg
Irak	506	1,1	2,2
Iran	1 198	2,5	2,2
Somalia	197	0,4	1,3
Bosnien - Hercegovina	783	1,6	1,3
Finland	714	1,5	1,3
Jugoslavien	611	1,3	1,2
Polen	372	0,8	1,1
Turkiet	387	0,8	0,8
Syrien	99	0,2	0,6
Kina	348	0,7	0,6
Övriga länder	5 473	11,5	11,6
Totalt	10 688	22,4	24,0

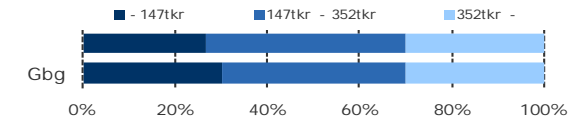
ANDEL UTL. BAKGRUND 2014 JÄMFÖRT MED GBG



268 600 kr

MEDELINKOMST

INKOMSTFÖRD. 2013 JÄMFÖRT MED GBG 20-64 ÅR



MEDELINKOMST 2013 (kr)

Ålder	Kvinnor	Män	Samtliga
20 - 24	123 300	143 400	132 700
25 - 29	197 600	243 000	220 700
30 - 44	262 900	332 400	301 100
45 - 64	308 600	375 100	342 800
65 -	190 500	274 300	228 700
20 och äldre	234 300	301 600	268 600

BILINNEHAV 2014 JÄMFÖRT MED GÖTEBORG

Antal bilar per 1 000 personer



673

PERSONER I
LÅNGTIDSBEROENDE
2013

PERSONER MED UTBETALT EKONOMISKT BISTÅND

	2011	2012	2013
Personer med registrerat bistånd	1 691	1 552	1 526
- varav minst 10 mån (långtidsberoende)	684	726	673

OHÅLSOTAL 2014 JÄMFÖRT MED GÖTEBORG

Antal ersatta dagar per person



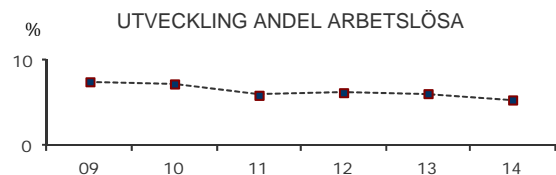
OHÅLSOTAL, ERSATTA DAGAR PER PERSON 2014

	Kvinnor	Män	Samtliga
Utl. bakgr.	31,1	25,4	28,2
Sv. bakgr.	25,0	18,1	21,4
Samtliga	26,9	20,4	23,6
Samtliga i Gbg	29,6	21,6	25,6

5,4% ARBETSLÖSHET

ÖPPET ARBETSLÖSA SAMT I PROGRAM, OKT 2014

	Kvinnor	Män	Samtliga	%	% Gbg
18 - 24	116	171	287	5,7	7,1
25 - 29	145	149	294	4,7	6,3
30 - 44	314	363	677	5,8	7,1
45 - 64	265	319	584	5,4	5,9
18 - 64	840	1 002	1 842	5,4	6,6
Född utoml.	420	419	839	9,8	12,7
Född i Sve.	420	583	1 003	4,0	4,1



FÖRVÄRVSARBETANDE 2013

	Kvinnor	Män	Samtliga	%	% Gbg
18 - 24	1 619	1 382	3 001	58,4	48,8
25 - 29	2 181	2 372	4 553	76,0	68,6
30 - 44	4 121	5 176	9 297	83,1	79,3
45 - 64	3 869	4 096	7 965	76,8	75,4
65 - 74	256	382	638	18,1	20,1
25 - 64	10 171	11 644	21 815	79,2	75,8
Utl. Bakgr.	2 836	3 307	6 143	68,1	60,4
Sv. Bakgr.	7 335	8 337	15 672	84,6	84,0

33,4% ANDEL MED EFTERGYMNASIAL UTBILDNING 3 ÅR ELLER LÄNGRE

ANDEL (%) HÖGSTA UTBILDNINGSNIVÅ 2014

	Förgymnasial inkl uppg. saknas	Eftergymnasial 3 år och längre	%	% Gbg
18-24	19,3	24,4	9,2	7,9
25-29	7,5	11,0	38,8	36,8
30-44	9,8	12,2	41,8	40,3
45-64	16,5	15,7	21,2	26,5
65-74	28,8	26,4	18,4	22,9
25 - 64	11,8	13,4	33,4	33,9
Kvinnor	10,6	12,4	37,5	37,3
Män	12,8	14,4	29,8	30,6

78,8% BEHÖRIGA MINST TILL YRKESPROGRAM

GYMNASIEBEHÖRIGHET 2014

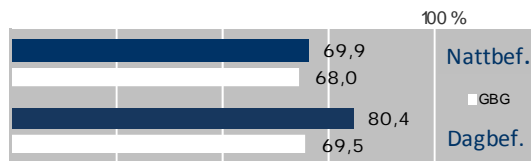
	Kvinnor	Män	Samtliga	%	% Gbg
Yrkesf.	109	107	216	78,8	84,0
ES	109	104	213	77,7	82,9
EK, HU, SA	101	103	204	74,5	81,1
NA, TE	102	97	199	72,6	79,1

KOMMUNALVALET 2014 JÄMFÖRT MED 2010

	M	FP	KD	S	V	MP	SD	Vv	Fi	Delt
2014	19,8	7,1	3,1	23,3	10,4	11,3	7,7	5,9	4,2	78,0
2010	21,7	7,3	2,7	30,2	7,8	10,4	5,4	8,7	0,0	75,8

1,1 SJÄLVFÖRSÖRJNINGSGRAD

ANDEL SOM ARBETAR INOM PRIVAT NÄRINGS LIV



ANSTÄLLDA I OLIKA BRANSCHER 2013

	Dagbefolkn.		Nattbefolkn.	
	Antal	Antal	%	% Gbg
Tillverkning & utvinning	7 615	3 615	14,2	11,9
Företagstjänster	5 005	3 801	14,9	14,6
Handel	3 076	3 092	12,1	12,3
Vård & sociala tjänster	2 745	3 487	13,7	15,0
Info. & kommunikation	2 245	1 368	5,4	4,9
Utbildning	2 216	2 391	9,4	10,5
Bygghandelsverksamhet	1 562	1 226	4,8	4,4
Transport & magasinering	1 279	1 813	7,1	6,2
Kulturella & pers. tjänster	901	1 118	4,4	4,9
Hotell & restaurang	896	1 169	4,6	4,8
Fastighetsverksamhet	596	372	1,5	1,8
Finans & försäkring	432	346	1,4	1,6
Offentlig förv. & försvar	387	1 302	5,1	5,3
Energi & miljö	206	183	0,7	0,7
Okänd verksamhet	39	151	0,6	0,8
Jord-, skogsbruk & fiske	21	37	0,1	0,2
Totalt	29 221	25 471		

23,5% BOSTÄDER BYGGDA 1951 -60

BYGGNADSÅR I 10 - ÅRSINTERVALL 2014

År	Småhus	Flerbostad	Totalt	%	% Gbg
- 1940	1 067	2 495	3 562	13,6	19,3
41 - 50	681	4 164	4 845	18,5	9,0
51 - 60	660	5 511	6 171	23,5	14,2
61 - 70	519	494	1 013	3,9	23,0
71 - 80	271	1 429	1 700	6,5	13,0
81 - 90	80	209	289	1,1	5,0
91 - 00	54	938	992	3,8	3,3
01 - 10	355	2 975	3 330	12,7	4,3
11 -	14	2 795	2 809	10,7	2,5

ANDEL SMÅHUS JÄMFÖRT MED GÖTEBORG 2014



ANTAL BOSTÄDER EFTER AREA 2014

Kvm	Småhus	Flerbostad	Totalt	%	% Gbg
-40	4	4 637	4 641	17,7	14,2
41-60	184	8 367	8 551	32,6	24,2
61-80	523	6 072	6 595	25,1	28,0
81-100	772	2 572	3 344	12,7	13,8
101-120	851	631	1 482	5,6	7,7
121-	1 367	259	1 626	6,2	12,2
Totalt	3 701	22 538	26 239		

ÄGARKATEGORI 2014

	Småhus	Flerbostad	Totalt	%	% Gbg
Hyresrätt	67	14 309	14 376	54,8	54,9
Allmännyttan	13	5 460	5 473	20,9	26,9
Övriga	54	8 849	8 903	33,9	28,0
Bostadsrätt	200	8 229	8 429	32,1	27,2
Äganderätt	3 434	0	3 434	13,1	17,9
Tot. bostäder	3 701	22 538	26 239		

NYBYGGNATION - FÄRDIGSTÄLLDA BOSTÄDER

	2010	2011	2012	2013	2014
Småhus	0	11	2	0	2
Flerbostadshus	421	579	659	1 212	654
Totalt	421	590	661	1 212	656

SDN 140 NORRA HISINGEN

GÖTEBORGSBLADET
September 2015

Göteborgs Stad, Stadsledningskontoret
Samhällsanalys och Statistik

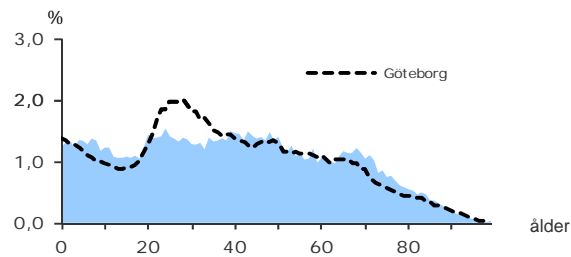
48 853

FOLKMÄNGD 2014

BEFOLKNING EFTER ÅLDER 2014

Ålder	Kvinnor	Män	Samtliga	%
0	286	313	599	1,2
1 - 5	1 538	1 631	3 169	6,5
6	285	335	620	1,3
7 - 9	940	940	1 880	3,8
10 - 12	809	897	1 706	3,5
13 - 15	741	803	1 544	3,2
16 - 18	703	841	1 544	3,2
19 - 24	2 010	2 046	4 056	8,3
25 - 29	1 677	1 636	3 313	6,8
30 - 44	4 935	4 968	9 903	20,3
45 - 64	5 696	5 732	11 428	23,4
65 - 74	2 680	2 463	5 143	10,5
75 - 84	1 585	1 250	2 835	5,8
85-	735	378	1 113	2,3
Samtliga	24 620	24 233	48 853	100

ÅLDERSSTRUKTUR JÄMFÖRT MED GÖTEBORG



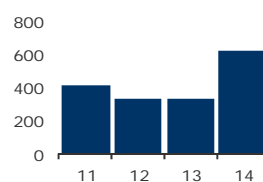
+ 629

BEFOLKNINGS-
FÖRÄNDRING 2014

FÖRÄNDRING 2014

Nettoflytt	477
Födelseöverskott	145
Födda	588
Döda	443
Totalt*	629

FÖRÄNDRING 2011 - 14



* Inklusive justering.

+ 5,9%

BEFOLKNINGS-
PROGNOS 2019

PROGNOS 2019 EFTER ÅLDERSGRUPP (BASÅR -14)

Ålder	2014	2019	+/-	%
0	599	676	77	12,8
1 - 5	3 169	3 373	204	6,4
6 - 9	2 500	2 674	174	7,0
10 - 12	1 706	2 003	297	17,4
13 - 15	1 544	1 836	292	18,9
16 - 18	1 544	1 688	144	9,3
19 - 64	28 700	30 110	1 410	4,9
65 - 74	5 143	4 865	-278	-5,4 ↓
75 - 84	2 835	3 320	485	17,1
85 -	1 113	1 173	60	5,4
Samtliga	48 853	51 718	2 865	5,9

24,8%



ANDEL FÖDDA I
UTLANDET

MEDBORGARSKAP OCH FÖDELSELAND 2014

	Född i Sv	Född i Utl	Totalt
Sv. Medb.	36 317	8 639	44 956
Utl. Medb.	403	3 494	3 897
Totalt	36 720	12 133	48 853

VANLIGASTE FÖDELSELÄNDERNA I GBG 2014

	Antal	%	% Gbg
Irak	920	1,9	2,2
Iran	1 372	2,8	2,2
Somalia	309	0,6	1,3
Bosnien - Hercegovina	937	1,9	1,3
Finland	960	2,0	1,3
Jugoslavien	935	1,9	1,2
Polen	424	0,9	1,1
Turkiet	364	0,7	0,8
Syrien	171	0,4	0,6
Kina	218	0,4	0,6
Övriga länder	5 523	11,3	11,6
Totalt	12 133	24,8	24,0

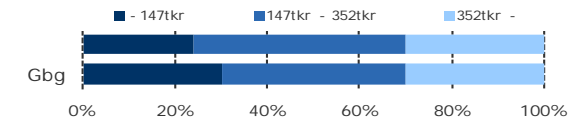
ANDEL UTL. BAKGRUND 2014 JÄMFÖRT MED GBG



262 800 kr

MEDELINKOMST

INKOMSTFÖRD. 2013 JÄMFÖRT MED GBG 20-64 ÅR

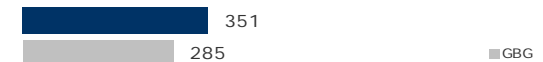


MEDELINKOMST 2013 (kr)

Ålder	Kvinnor	Män	Samtliga
20 - 24	112 400	143 200	127 900
25 - 29	175 800	223 400	200 100
30 - 44	254 500	334 400	294 500
45 - 64	291 400	361 100	326 300
65 -	184 500	259 500	218 200
20 och äldre	228 500	298 700	262 800

BILINNEHAV 2014 JÄMFÖRT MED GÖTEBORG

Antal bilar per 1 000 personer



653

PERSONER I
LÅNGTIDSBEROENDE
2013

PERSONER MED UTBETALT EKONOMISKT BISTÅND

	2011	2012	2013
Personer med registrerat bistånd	1 428	1 397	1 369
- varav minst 10 mån (långtidsberoende)	598	703	653

OHÅLSOTAL 2014 JÄMFÖRT MED GÖTEBORG

Antal ersatta dagar per person



OHÅLSOTAL, ERSATTA DAGAR PER PERSON 2014

	Kvinnor	Män	Samtliga
Utl. bakgr.	38,7	26,3	32,5
Sv. bakgr.	30,9	19,4	25,0
Samtliga	34,1	22,1	28,1
Samtliga i Gbg	29,6	21,6	25,6

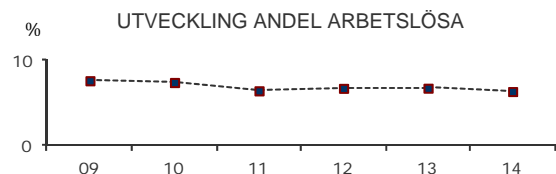
SDN 140 NORRA HISINGEN

6,4%

ARBETSLÖSHET

ÖPPET ARBETSLÖSA SAMT I PROGRAM, OKT 2014

	Kvinnor	Män	Samtliga	%	% Gbg
18 - 24	163	212	375	8,3	7,1
25 - 29	115	129	244	7,5	6,3
30 - 44	323	327	650	6,6	7,1
45 - 64	284	321	605	5,3	5,9
18 - 64	885	989	1 874	6,4	6,6
Född utoml.	493	519	1 012	10,9	12,7
Född i Sve.	392	470	862	4,3	4,1



FÖRVÄRVSARBETANDE 2013

	Kvinnor	Män	Samtliga	%	% Gbg
18 - 24	1 141	1 184	2 325	51,5	48,8
25 - 29	1 044	1 167	2 211	70,0	68,6
30 - 44	3 926	4 116	8 042	81,9	79,3
45 - 64	4 380	4 597	8 977	78,1	75,4
65 - 74	325	451	776	15,3	20,1
25 - 64	9 350	9 880	19 230	78,6	75,8
Utl. Bakgr.	3 250	3 466	6 716	68,0	60,4
Sv. Bakgr.	6 100	6 414	12 514	85,8	84,0

22,1%

ANDEL MED EFTERGYMNASIAL
UTBILDNING 3 ÅR ELLER LÄNGRE

ANDEL (%) HÖGSTA UTBILDNINGSNIVÅ 2014

	Förgymnasial inkl uppg. saknas		Eftergymnasial 3 år och längre	
	%	% Gbg	%	% Gbg
18-24	25,8	24,4	4,9	7,9
25-29	14,1	11,0	23,5	36,8
30-44	12,2	12,2	28,7	40,3
45-64	17,8	15,7	15,8	26,5
65-74	34,7	26,4	11,0	22,9
25 - 64	15,1	13,4	22,1	33,9
Kvinnor	13,9	12,4	25,8	37,3
Män	16,3	14,4	18,4	30,6

89,1%

BEHÖRIGA MINST TILL
YRKESPROGRAM

GYMNASIEBEHÖRIGHET 2014

	Kvinnor	Män	Samtliga	%	% Gbg
Yrkesf.	202	240	442	89,1	84,0
ES	197	235	432	87,1	82,9
EK, HU, SA	197	231	428	86,3	81,1
NA, TE	191	224	415	83,7	79,1

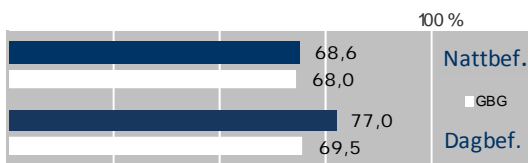
KOMMUNALVALET 2014 JÄMFÖRT MED 2010

	M	FP	KD	S	V	MP	SD	Vv	Fi	Delt
2014	18,3	6,0	3,2	30,8	7,4	6,4	10,4	8,6	1,8	77,2
2010	20,8	6,0	3,0	38,8	5,5	5,2	6,3	10,2	0,0	77,1

1,2

SJÄLVFÖRSÖRJNINGSGRAD

ANDEL SOM ARBETAR INOM PRIVAT NÄRINGS LIV



ANSTÄLLDA I OLIKA BRANSCHER 2013

	Dagbefolkn.		Nattbefolkning	
	Antal	Antal	%	% Gbg
Handel	6 085	2 904	13,0	12,3
Tillverkning & utvinning	3 961	3 700	16,5	11,9
Transport & magasinering	3 655	1 797	8,0	6,2
Vård & sociala tjänster	2 831	3 293	14,7	15,0
Byggnadsverksamhet	2 527	1 285	5,7	4,4
Företagstjänster	2 382	2 705	12,1	14,6
Utbildning	1 888	2 172	9,7	10,5
Offentlig förv. & försvar	849	980	4,4	5,3
Hotell & restaurang	568	842	3,8	4,8
Kulturella & pers. tjänster	538	849	3,8	4,9
Fastighetsverksamhet	516	359	1,6	1,8
Info. & kommunikation	400	751	3,4	4,9
Energi & miljö	138	237	1,1	0,7
Jord-, skogsbruk & fiske	77	60	0,3	0,2
Okänd verksamhet	69	164	0,7	0,8
Finans & försäkring	60	274	1,2	1,6
Totalt	26 544	22 372		

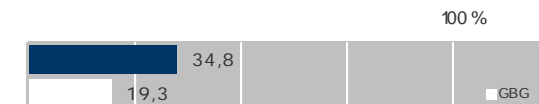
34,9%

BOSTÄDER
BYGGDA 1971 -80

BYGGNADSÅR I 10 - ÅRSINTERVALL 2014

År	Småhus	Flerbostad	Totalt	%	% Gbg
- 1940	717	116	833	3,8	19,3
41 - 50	549	29	578	2,6	9,0
51 - 60	512	38	550	2,5	14,2
61 - 70	1 077	6 595	7 672	34,7	23,0
71 - 80	2 097	5 619	7 716	34,9	13,0
81 - 90	912	298	1 210	5,5	5,0
91 - 00	880	168	1 048	4,7	3,3
01 - 10	872	131	1 003	4,5	4,3
11 -	89	200	289	1,3	2,5

ANDEL SMÅHUS JÄMFÖRT MED GÖTEBORG 2014



ANTAL BOSTÄDER EFTER AREA 2014

Kvm	Småhus	Flerbostad	Totalt	%	% Gbg
-40	35	2 400	2 435	11,0	14,2
41-60	184	1 434	1 618	7,3	24,2
61-80	439	7 480	7 919	35,8	28,0
81-100	1 054	2 792	3 846	17,4	13,8
101-120	2 315	289	2 604	11,8	7,7
121-	3 678	34	3 712	16,8	12,2
Totalt	7 705	14 429	22 134		

ÄGARKATEGORI 2014

	Småhus	Flerbostad	Totalt	%	% Gbg
Hyresrätt	144	6 536	6 680	30,2	54,9
Allmännyttan	0	4 732	4 732	21,4	26,9
Övriga	144	1 804	1 948	8,8	28,0
Bostadsrätt	974	7 893	8 867	40,1	27,2
Äganderätt	6 587	0	6 587	29,8	17,9
Tot. bostäder	7 705	14 429	22 134		

NYBYGGNATION - FÄRDIGSTÄLLDA BOSTÄDER

	2010	2011	2012	2013	2014
Småhus	41	34	12	13	23
Flerbostadshus	90	63	70	0	91
Totalt	131	97	82	13	114