

Göteborgsbladet 2015 - områdesfakta

I Göteborgsbladet hittar du den mest efterfrågade statistiken som beskriver Göteborg och dess delområden.

Produkten har funnits sedan 1997 och sett ungefär likadan ut fram tills 2010 då den fick ett helt nytt utseende. Göteborgsbladet är tänkt att snabbt ge en överblick över ett område och är samtidigt en bra hjälp när man vill jämföra olika områden.



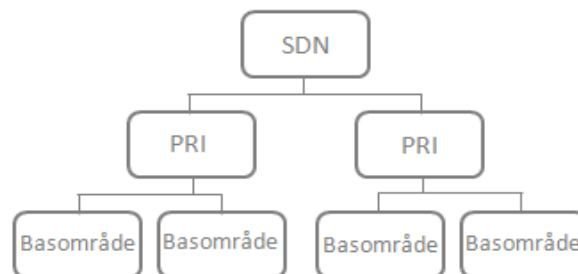
Så förvandlas personer till områdesstatistik!

För att finnas med i statistiken måste man vara folkbokförd i Göteborgs kommun. Via folkbokföringen kopplas varje person till en fastighet. Varje fastighet är sedan kopplad till ett så kallat basområde (se figuren här till höger). Efter det är det möjligt att ta fram statistik för ett område. Statistiken som vi presenterar avser alltså endast folkbokförda personer i Göteborg. Det innebär t ex att asylsökande inte räknas med i befolkningssiffrorna.

Ingen hushållsstatistik!

Till dess att hela befolkningen bokförs på lägenheter finns det ingen bra hushållsstatistik. I den statistik som finns idag kan man bilda "familjer" av alla som är gifta eller har ett gemensamt barn. Sambor utan gemensamt barn registreras därför som ensamstående. Detta innebär att i "familjestatistiken" överskattas antalet ensamstående och antalet sambor med eller utan särskulsbarn underskattas.

Göteborgs områdesindelning



Göteborgs stad är indelad i 10 stadsdelsnämndsområden (SDN). Varje SDN är i sin tur indelad i ett antal primärområden. Totalt finns det 96 primärområden (PRI). Dessa är indelade i ännu mindre områden, så kallade basområden, som är den tredje och minsta byggstenen i stadens officiella områdesindelning. Totalt finns det ungefär 900 basområden i Göteborg.

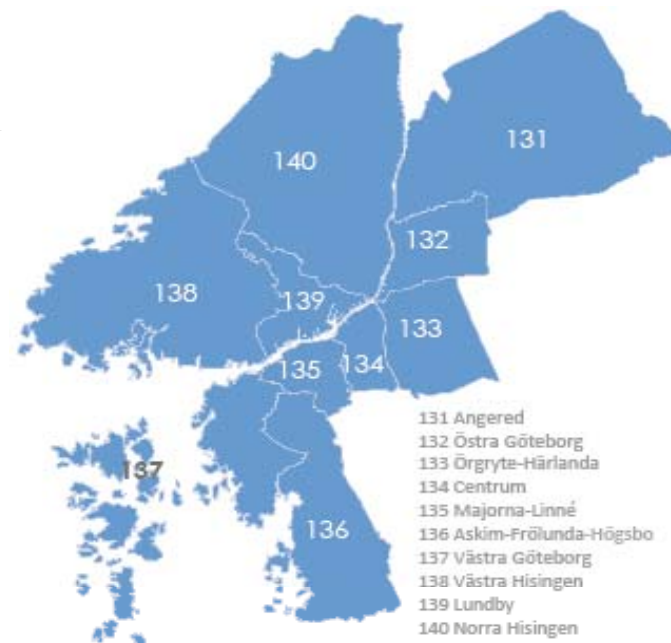
Målsättningen vid gränsdragningen för basområdena har varit att få en så likartad bebyggelse som möjligt. Hänsyn har tagits till fasta barriärer, markanvändning,

Sekretess

All vår statistik sekretesshanteras. Det innebär att man inte ska kunna hitta en enskild person eller persons uppgifter.

Källa

Befolkningsprognosen kommer från Stadsledningskontoret och valstatistiken kommer ifrån Valmyndigheten. All övrig statistik kommer ifrån Statistiska centralbyrån (SCB).



Mer statistik!

Mer övergripande statistik över Göteborg och Stor-Göteborg samt regionen hittar du i "Statistisk Årsbok". På vår hemsida hittar du en länk dit. På hemsidan hittar du även mer detaljerad statistik för alla våra ämnen, www.goteborg.se/statistik klicka på "Ämnesvis".



Har du frågor kring statistiken?

Kontakta oss inom Samhällsanalys och Statistik!
Jessica Engström tfn 031-36 80 223 eller
statistisk.analys@stadshuset.goteborg.se

Göteborgsbladet 2015 - definitioner

Ar	Uppgifterna avser den 31 december om inget annat anges.	Ohälsotal	Antal dagar per person i befolkningen 16-64 år med ersättning från Försäkringskassan i form av sjukpenning, rehabiliteringspenning samt sjuk- och aktivitetsersättning. Observera att jämförelse över tid inte är möjlig då antal dagar som ingår i definitionen har ändrats vid ett flertal tillfällen.
Åldersstruktur	Åldersstrukturdiagrammet visar hur stor andel av befolkningen som varje årtäcksklass utgör av den totala befolkningen.	Arbetslöshet	Öppet arbetslösa samt personer i program med aktivitetsstöd. Definitionen av öppet arbetslösa är personer registrerade vid arbetsförmedling inom sökandekategori 11+96+97+98.
Nettoflytt	Skillnaden mellan antal inflyttade och utflyttade, kan vara positivt eller negativt.	Förvärvsarbete	Som förvärvsarbete eller sysselsatt (vilka används som synonyma begrepp) räknas alla som bedöms ha utfört minst en timmes arbete per vecka under november månad respektive år. Även de som varit tillfälligt frånvarande under mätperioden, t ex på grund av sjukdom, ingår.
Födelsenetto	Skillnaden mellan antal födda och antal döda.	Utbildningsnivå	Med förgymnasial utbildningsnivå menas folkskola eller grundskola samt de där uppgift om utbildningsnivå saknas. Nationellt bedömer SCB att ca 70% av de med okänd utbildningsnivå egentligen skulle vara klassificerade med en förgymnasial utbildning.
Justering vid befolkningsförändring	I samband med att folkmängd och befolkningsförändringar avläses, görs även vissa korrigeringar i befolkningsregistret. Detta innebär att nettoflyttningar och födelseöverskott inte alltid summeras till den totala befolkningsförändringen.	Gymnasiebehörighet	För behörighet till yrkesprogram krävs godkända betyg i svenska, engelska och matematik samt i ytterligare minst fem valfria ämnen. För behörighet till studieförberedande program krävs, utöver sv, en och ma, godkända betyg i ytterligare minst nio ämnen, varav vissa obligatoriska beroende på programmets inriktning.
Befolkningsprognos	Göteborgs Stads befolkningsprognoser beräknas årligen för kommunen totalt stadsdelar samt primärområden. Basår innebär senaste årets folkmängd.	Yrkesf	Yrkesförberedande program
Medborgarskap	Om en person har flera medborgarskap prioriteras ett av dessa. I första hand redovisas svenskt medborgarskap, sedan i EES-länder (i fallande ordning) därefter länder utanför EES (med vilka Sverige har socialförsäkringskonvention) och sist prioriteras övriga länder.	ES	Estetiska programmet
Födda i utlandet/ födelse land	Barn som fötts utomlands räknas som inrikes född om modern var folkbokförd i Sverige vid barnets födelse. I tabellen över födelseländer redovisas de tio vanligaste länder i Göteborg, de behöver inte vara de vanligaste i området. Asylsökande är inte med eftersom personer som inte fått uppehållstillstånd inte heller är folkbokförda i området.	EK, HU, SA	Ekonomi-, Humanistiska och Samhällsvetenskapsprogrammet
Utländsk bakgrund	Utrikes födda personer eller personer födda i Sverige med två utrikes födda föräldrar.	NA, TE	Naturvetenskaps- och Teknikprogrammet
Inkomst	Uppgifter om inkomster hämtas från de taxeringsuppgifter som SCB får via Skatteverket. Här avses "sammanräknad förvärvsinkomst" som innefattar inkomst av tjänst och inkomst av näringsverksamhet. I inkomst av tjänst ingår även inkomst från pension, sjukpenning och andra skattepliktiga ersättningar från Försäkringskassan. Nollinkomsttagare ingår.	Kommunalvalet	Endast de partier som är representerade i kommunfullmäktige i senaste mandatperioden redovisas.
Inkomstfördelning	Diagrammet visar hur stor andel av befolkningen i området som ligger i en låg, medel eller hög inkomstklass. Inkomstklasserna är skapade efter fördelningen i Göteborg, 30 % av invånarna hamnar i den låga klassen, 40 % i mellanklassen och 30 % i den höga inkomstklassen.	Dagbefolkning	Personer som förvärvsarbetar med arbetsplats i området.
Medelinkomst	Beräknas genom att inkomstsumman divideras med antal personer.	Nattbefolkning	Personer som förvärvsarbetar och är folkbokförda i området.
Bilnehav	Antal personbilar i trafik per 1 000 personer oavsett ålder.	Självförsörjningsgrad	Kvoten mellan dag- och nattbefolkning.
Familj	Med familjer avses gifta, ej gifta med gemensamt barn samt ensamstående. Samboende utan gemensamt barn räknas således som två familjer, vilket innebär att antalet familjer och ensamstående överskattas.	Privat näringsliv	Ej offentligt ägda företag/organisationer/stiftelser samt ospec.
Försörjningsstöd	Antal familjer som under året erhållit ekonomiskt bistånd (socialbidrag).	Branscher	Branschindelning enligt SNI2007. Näringsgren avser företagets/arbetsställets huvudsakliga verksamhet. Variabeln redovisas efter 21 grupper som har slagits samman till 15 i tabellen.
		Bostadsstatistiken	Uppgifterna hämtas fr.o.m. år 2013 från det nationella lägenhetsregistret, vilket omöjliggör jämförelser bakåt i tiden. I tabellen Byggnadsår redovisas inte bostäder där uppgift om byggår saknas.
		Flerbostadshus	Omfattar flerfamiljshus, specialbostäder (för äldre/funktionshindrade, studentbostäder och övriga specialbostäder) och "övrig hustyp".
		Småhus	Omfattar en- och tvåfamiljshus, radhus och kedjehus.

SDN 139 LUNDBY

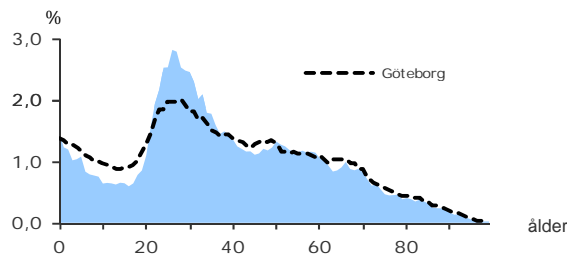
47 754

FOLKMÄNGD 2014

BEFOLKNING EFTER ÅLDER 2014

Ålder	Kvinnor	Män	Samtliga	%
0	332	361	693	1,5
1 - 5	1 290	1 357	2 647	5,5
6	196	200	396	0,8
7 - 9	544	556	1 100	2,3
10 - 12	460	458	918	1,9
13 - 15	458	456	914	1,9
16 - 18	478	482	960	2,0
19 - 24	2 503	2 324	4 827	10,1
25 - 29	3 112	3 159	6 271	13,1
30 - 44	5 276	6 408	11 684	24,5
45 - 64	5 229	5 504	10 733	22,5
65 - 74	1 814	1 906	3 720	7,8
75 - 84	1 110	823	1 933	4,0
85-	632	326	958	2,0
Samtliga	23 434	24 320	47 754	100

ÅLDERSSTRUKTUR JÄMFÖRT MED GÖTEBORG



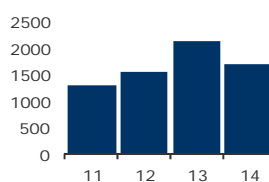
+ 1 696

BEFOLKNINGS-
FÖRÄNDRING 2014

FÖRÄNDRING 2014

Nettoflytt	1 304
Födelseöverskott	384
Födda	723
Döda	339
Totalt*	1 696

FÖRÄNDRING 2011 - 14



* Inklusive justering.

+ 16,7%

BEFOLKNINGS-
PROGNOS 2019

PROGNOS 2019 EFTER ÅLDERSGRUPP (BASÅR -14)

Ålder	2014	2019	+/-	%
0	693	766	73	10,6
1 - 5	2 647	3 053	406	15,4
6 - 9	1 496	1 944	448	29,9
10 - 12	918	1 307	389	42,4
13 - 15	914	1 155	241	26,4
16 - 18	960	1 184	224	23,3
19 - 64	33 515	38 424	4 909	14,6
65 - 74	3 720	4 582	862	23,2
75 - 84	1 933	2 381	448	23,2
85 -	958	926	-32	-3,3 ↓
Samtliga	47 754	55 722	7 968	16,7

22,4%



ANDEL FÖDDA I
UTLANDET

MEDBORGARSKAP OCH FÖDELSELAND 2014

	Född i Sv	Född i Utl	Totalt
Sv. Medb.	36 729	6 942	43 671
Utl. Medb.	337	3 746	4 083
Totalt	37 066	10 688	47 754

VANLIGASTE FÖDELSELÄNDERNA I GBG 2014

	Antal	%	% Gbg
Irak	506	1,1	2,2
Iran	1 198	2,5	2,2
Somalia	197	0,4	1,3
Bosnien - Hercegovina	783	1,6	1,3
Finland	714	1,5	1,3
Jugoslavien	611	1,3	1,2
Polen	372	0,8	1,1
Turkiet	387	0,8	0,8
Syrien	99	0,2	0,6
Kina	348	0,7	0,6
Övriga länder	5 473	11,5	11,6
Totalt	10 688	22,4	24,0

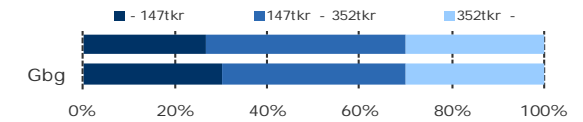
ANDEL UTL. BAKGRUND 2014 JÄMFÖRT MED GBG



268 600 kr

MEDELINKOMST

INKOMSTFÖRD. 2013 JÄMFÖRT MED GBG 20-64 ÅR



MEDELINKOMST 2013 (kr)

Ålder	Kvinnor	Män	Samtliga
20 - 24	123 300	143 400	132 700
25 - 29	197 600	243 000	220 700
30 - 44	262 900	332 400	301 100
45 - 64	308 600	375 100	342 800
65 -	190 500	274 300	228 700
20 och äldre	234 300	301 600	268 600

BILINNEHAV 2014 JÄMFÖRT MED GÖTEBORG

Antal bilar per 1 000 personer



673

PERSONER I
LÅNGTIDSBEROENDE
2013

PERSONER MED UTBETALT EKONOMISKT BISTÅND

	2011	2012	2013
Personer med registrerat bistånd	1 691	1 552	1 526
- varav minst 10 mån (långtidsberoende)	684	726	673

OHÅLSOTAL 2014 JÄMFÖRT MED GÖTEBORG

Antal ersatta dagar per person



OHÅLSOTAL, ERSATTA DAGAR PER PERSON 2014

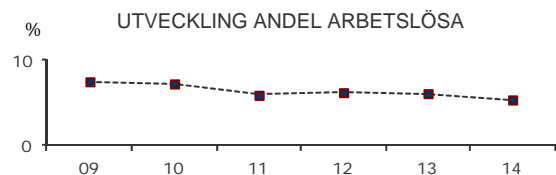
	Kvinnor	Män	Samtliga
Utl. bakgr.	31,1	25,4	28,2
Sv. bakgr.	25,0	18,1	21,4
Samtliga	26,9	20,4	23,6
Samtliga i Gbg	29,6	21,6	25,6

5,4%

ARBETSLÖSHET

ÖPPET ARBETSLÖSA SAMT I PROGRAM, OKT 2014

	Kvinnor	Män	Samtliga	%	% Gbg
18 - 24	116	171	287	5,7	7,1
25 - 29	145	149	294	4,7	6,3
30 - 44	314	363	677	5,8	7,1
45 - 64	265	319	584	5,4	5,9
18 - 64	840	1 002	1 842	5,4	6,6
Född utoml.	420	419	839	9,8	12,7
Född i Sve.	420	583	1 003	4,0	4,1



FÖRVÄRVSARBETANDE 2013

	Kvinnor	Män	Samtliga	%	% Gbg
18 - 24	1 619	1 382	3 001	58,4	48,8
25 - 29	2 181	2 372	4 553	76,0	68,6
30 - 44	4 121	5 176	9 297	83,1	79,3
45 - 64	3 869	4 096	7 965	76,8	75,4
65 - 74	256	382	638	18,1	20,1
25 - 64	10 171	11 644	21 815	79,2	75,8
Utl. Bakgr.	2 836	3 307	6 143	68,1	60,4
Sv. Bakgr.	7 335	8 337	15 672	84,6	84,0

33,4%

ANDEL MED EFTERGYMNASIAL
UTBILDNING 3 ÅR ELLER LÄNGRE

ANDEL (%) HÖGSTA UTBILDNINGSNIVÅ 2014

	Förgymnasial inkl uppg. saknas	Eftergymnasial 3 år och längre	%	% Gbg
18-24	19,3	24,4	9,2	7,9
25-29	7,5	11,0	38,8	36,8
30-44	9,8	12,2	41,8	40,3
45-64	16,5	15,7	21,2	26,5
65-74	28,8	26,4	18,4	22,9
25 - 64	11,8	13,4	33,4	33,9
Kvinnor	10,6	12,4	37,5	37,3
Män	12,8	14,4	29,8	30,6

78,8%

BEHÖRIGA MINST TILL
YRKESPROGRAM

GYMNASIEBEHÖRIGHET 2014

	Kvinnor	Män	Samtliga	%	% Gbg
Yrkesf.	109	107	216	78,8	84,0
ES	109	104	213	77,7	82,9
EK, HU, SA	101	103	204	74,5	81,1
NA, TE	102	97	199	72,6	79,1

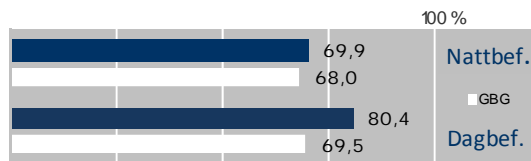
KOMMUNALVALET 2014 JÄMFÖRT MED 2010

	M	FP	KD	S	V	MP	SD	Vv	Fi	Delt
2014	19,8	7,1	3,1	23,3	10,4	11,3	7,7	5,9	4,2	78,0
2010	21,7	7,3	2,7	30,2	7,8	10,4	5,4	8,7	0,0	75,8

1,1

SJÄLVFÖRSÖRJNINGSGRAD

ANDEL SOM ARBETAR INOM PRIVAT NÄRINGS LIV



ANSTÄLLDA I OLIKA BRANSCHER 2013

	Dagbefolkn.		Nattbefolkn.	
	Antal	Antal	%	% Gbg
Tillverkning & utvinning	7 615	3 615	14,2	11,9
Företagstjänster	5 005	3 801	14,9	14,6
Handel	3 076	3 092	12,1	12,3
Vård & sociala tjänster	2 745	3 487	13,7	15,0
Info. & kommunikation	2 245	1 368	5,4	4,9
Utbildning	2 216	2 391	9,4	10,5
Bygghandelsverksamhet	1 562	1 226	4,8	4,4
Transport & magasinering	1 279	1 813	7,1	6,2
Kulturella & pers. tjänster	901	1 118	4,4	4,9
Hotell & restaurang	896	1 169	4,6	4,8
Fastighetsverksamhet	596	372	1,5	1,8
Finans & försäkring	432	346	1,4	1,6
Offentlig förv. & försvar	387	1 302	5,1	5,3
Energi & miljö	206	183	0,7	0,7
Okänd verksamhet	39	151	0,6	0,8
Jord-, skogsbruk & fiske	21	37	0,1	0,2
Totalt	29 221	25 471		

23,5%

BOSTÄDER
BYGGDA 1951 -60

BYGGNADSÅR I 10 - ÅRSINTERVALL 2014

År	Småhus	Flerbostad	Totalt	%	% Gbg
- 1940	1 067	2 495	3 562	13,6	19,3
41 - 50	681	4 164	4 845	18,5	9,0
51 - 60	660	5 511	6 171	23,5	14,2
61 - 70	519	494	1 013	3,9	23,0
71 - 80	271	1 429	1 700	6,5	13,0
81 - 90	80	209	289	1,1	5,0
91 - 00	54	938	992	3,8	3,3
01 - 10	355	2 975	3 330	12,7	4,3
11 -	14	2 795	2 809	10,7	2,5

ANDEL SMÅHUS JÄMFÖRT MED GÖTEBORG 2014



ANTAL BOSTÄDER EFTER AREA 2014

Kvm	Småhus	Flerbostad	Totalt	%	% Gbg
-40	4	4 637	4 641	17,7	14,2
41-60	184	8 367	8 551	32,6	24,2
61-80	523	6 072	6 595	25,1	28,0
81-100	772	2 572	3 344	12,7	13,8
101-120	851	631	1 482	5,6	7,7
121-	1 367	259	1 626	6,2	12,2
Totalt	3 701	22 538	26 239		

ÄGARKATEGORI 2014

	Småhus	Flerbostad	Totalt	%	% Gbg
Hyresrätt	67	14 309	14 376	54,8	54,9
Allmännyttan	13	5 460	5 473	20,9	26,9
Övriga	54	8 849	8 903	33,9	28,0
Bostadsrätt	200	8 229	8 429	32,1	27,2
Äganderätt	3 434	0	3 434	13,1	17,9
Tot. bostäder	3 701	22 538	26 239		

NYBYGGNATION - FÄRDIGSTÄLLDA BOSTÄDER

	2010	2011	2012	2013	2014
Småhus	0	11	2	0	2
Flerbostadshus	421	579	659	1 212	654
Totalt	421	590	661	1 212	656

402 Kvillebäcken

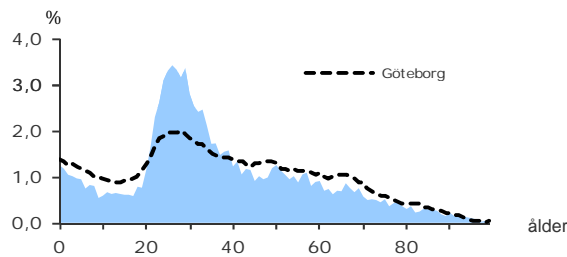
10 384

FOLKMÄNGD 2014

BEFOLKNING EFTER ÅLDER 2014

Ålder	Kvinnor	Män	Samtliga	%
0	58	72	130	1,3
1 - 5	248	285	533	5,1
6	35	42	77	0,7
7 - 9	107	117	224	2,2
10 - 12	109	86	195	1,9
13 - 15	96	99	195	1,9
16 - 18	106	98	204	2,0
19 - 24	650	549	1 199	11,5
25 - 29	851	868	1 719	16,6
30 - 44	1 210	1 515	2 725	26,2
45 - 64	918	1 029	1 947	18,8
65 - 74	321	324	645	6,2
75 - 84	225	140	365	3,5
85-	164	62	226	2,2
Samtliga	5 098	5 286	10 384	100

ÅLDERSSTRUKTUR JÄMFÖRT MED GÖTEBORG



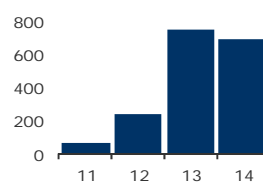
+ 698

BEFOLKNINGS-
FÖRÄNDRING 2014

FÖRÄNDRING 2014

Nettoflytt	660
Födelseöverskott	29
Födda	140
Döda	111
Totalt*	698

FÖRÄNDRING 2011 - 14



* Inklusive justering.

GÖTEBORGSBLADET September 2015

+ 26,8%

BEFOLKNINGS-
PROGNOS 2019

PROGNOS 2019 EFTER ÅLDERSGRUPP (BASÅR -14)

Ålder	2014	2019	+/-	%
0	130	172	42	32,1
1 - 5	533	710	177	33,2
6 - 9	301	453	152	50,6
10 - 12	195	295	100	51,4
13 - 15	195	258	63	32,4
16 - 18	204	270	66	32,5
19 - 64	7 590	9 340	1 750	23,1
65 - 74	645	914	269	41,7
75 - 84	365	514	149	40,9
85 -	226	240	14	6,2
Samtliga	10 384	13 167	2 783	26,8

29,9%



ANDEL FÖDDA I
UTLANDET

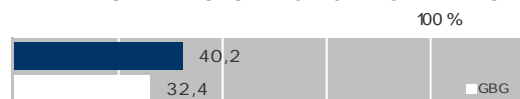
MEDBORGARSKAP OCH FÖDELSELAND 2014

	Född i Sv	Född i Utl	Totalt
Sv. Medb.	7 188	2 044	9 232
Utl. Medb.	90	1 062	1 152
Totalt	7 278	3 106	10 384

VANLIGASTE FÖDELSELÄNDERNA I Gbg 2014

	Antal	%	% Gbg
Irak	177	1,7	2,2
Iran	360	3,5	2,2
Somalia	62	0,6	1,3
Bosnien - Hercegovina	239	2,3	1,3
Finland	146	1,4	1,3
Jugoslavien	199	1,9	1,2
Polen	85	0,8	1,1
Turkiet	154	1,5	0,8
Syrien	26	0,3	0,6
Kina	96	0,9	0,6
Övriga länder	1 562	15,0	11,6
Totalt	3 106	29,9	24,0

ANDEL UTL. BAKGRUND 2014 JÄMFÖRT MED Gbg

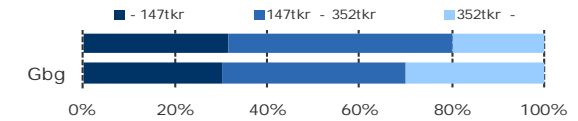


Göteborgs Stad, Stadsledningskontoret
Samhällsanalys och Statistik

224 300 kr

MEDELINKOMST

INKOMSTFÖRD. 2013 JÄMFÖRT MED Gbg 20-64 ÅR



MEDELINKOMST 2013 (kr)

Ålder	Kvinnor	Män	Samtliga
20 - 24	129 000	153 200	139 700
25 - 29	192 300	240 900	217 200
30 - 44	223 600	277 600	253 400
45 - 64	248 600	275 200	263 000
65 -	164 400	213 900	184 800
20 och äldre	199 100	248 700	224 300

BILINNEHAV 2014 JÄMFÖRT MED GÖTEBORG

Antal bilar per 1 000 personer



245

PERSONER I
LÅNGTIDSBEROENDE
2013

PERSONER MED UTBETALT EKONOMISKT BISTÅND

	2011	2012	2013
Personer med registrerat bistånd	587	534	533
- varav minst 10 mån (långtidsberoende)	243	263	245

OHÅLSOTAL 2014 JÄMFÖRT MED GÖTEBORG

Antal ersatta dagar per person



OHÅLSOTAL, ERSATTA DAGAR PER PERSON 2014

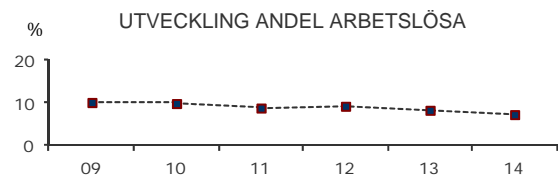
	Kvinnor	Män	Samtliga
Utl. bakgr.	35,2	29,9	32,4
Sv. bakgr.	27,2	20,1	23,5
Samtliga	30,4	24,0	27,0
Samtliga i Gbg	29,6	21,6	25,6

7,4%

ARBETSLÖSHET

ÖPPET ARBETSLÖSA SAMT I PROGRAM, OKT 2014

	Kvinnor	Män	Samtliga	%	% Gbg
18 - 24	35	46	81	6,5	7,1
25 - 29	44	53	97	5,6	6,3
30 - 44	97	120	217	7,9	7,1
45 - 64	78	99	177	9,0	5,9
18 - 64	254	318	572	7,4	6,6
Född utoml.	142	151	293	12,0	12,7
Född i Sve.	112	167	279	5,3	4,1



FÖRVÄRVSARBETANDE 2013

	Kvinnor	Män	Samtliga	%	% Gbg
18 - 24	400	316	716	60,4	48,8
25 - 29	559	630	1 189	76,3	68,6
30 - 44	837	1 089	1 926	76,2	79,3
45 - 64	557	661	1 218	65,6	75,4
65 - 74	33	45	78	12,6	20,1
25 - 64	1 953	2 380	4 333	72,9	75,8
Utl. Bakgr.	662	838	1 500	61,1	60,4
Sv. Bakgr.	1 291	1 542	2 833	81,2	84,0

29,7%

ANDEL MED EFTERGYMNASIAL
UTBILDNING 3 ÅR ELLER LÄNGRE

ANDEL (%) HÖGSTA UTBILDNINGSNIVÅ 2014

	Förgymnasial inkl uppg. saknas		Eftergymnasial 3 år och längre	
	%	% Gbg	%	% Gbg
18-24	20,9	24,4	7,9	7,9
25-29	8,5	11,0	35,5	36,8
30-44	13,3	12,2	35,4	40,3
45-64	22,5	15,7	16,5	26,5
65-74	37,4	26,4	12,4	22,9
25 - 64	14,8	13,4	29,7	33,9
Kvinnor	14,0	12,4	34,1	37,3
Män	15,6	14,4	25,8	30,6

68,9%

BEHÖRIGA MINST TILL
YRKESPROGRAM

GYMNASIEBEHÖRIGHET 2014

	Kvinnor	Män	Samtliga	%	% Gbg
Yrkesf.	25	17	42	68,9	84,0
ES	25	17	42	68,9	82,9
EK, HU, SA	24	16	40	65,6	81,1
NA, TE	24	17	41	67,2	79,1

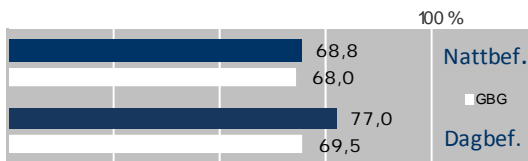
KOMMUNALVALET 2014 JÄMFÖRT MED 2010

	M	FP	KD	S	V	MP	SD	Vv	Fi	Delt
2014	15,2	4,6	2,3	27,1	13,7	12,6	7,6	4,3	5,5	71,2
2010	15,6	5,7	2,3	33,9	10,2	12,1	6,4	6,4	0,0	69,8

1,3

SJÄLVFÖRSÖRJNINGSGRAD

ANDEL SOM ARBETAR INOM PRIVAT NÄRINGSLIV



ANSTÄLLDA I OLIKA BRANSCHER 2013

	Dagbefolkn.		Nattbefolkning	
	Antal	Antal	%	% Gbg
Handel	1 985	614	12,0	12,3
Vård & sociala tjänster	992	765	14,9	15,0
Företagstjänster	773	773	15,1	14,6
Byggverksamhet	761	245	4,8	4,4
Transport & magasinerings	652	388	7,6	6,2
Kulturella & pers. tjänster	358	254	5,0	4,9
Utbildning	266	507	9,9	10,5
Tillverkning & utvinning	243	648	12,6	11,9
Hotell & restaurang	178	295	5,8	4,8
Offentlig förv. & försvar	173	223	4,3	5,3
Energi & miljö	168	23	0,4	0,7
Fastighetsverksamhet	145	60	1,2	1,8
Finans & försäkring	32	50	1,0	1,6
Info. & kommunikation	32	243	4,7	4,9
Jord-, skogsbruk & fiske	..	5	0,1	0,2
Okänd verksamhet	..	37	0,7	0,8
Totalt	6 767	5 130		

36,1%

BOSTÄDER
BYGGDA 1941 -50

BYGGNADSÅR I 10 - ÅRSINTERVALL 2014

År	Småhus	Flerbostad	Totalt	%	% Gbg
- 1940	104	439	543	8,8	19,3
41 - 50	70	2 158	2 228	36,1	9,0
51 - 60	222	1 746	1 968	31,9	14,2
61 - 70	54	0	54	0,9	23,0
71 - 80	72	18	90	1,5	13,0
81 - 90	9	61	70	1,1	5,0
91 - 00	9	10	19	0,3	3,3
01 - 10	5	0	5	0,1	4,3
11 -	1	903	904	14,7	2,5

ANDEL SMÅHUS JÄMFÖRT MED GÖTEBORG 2014



ANTAL BOSTÄDER EFTER AREA 2014

Kvm	Småhus	Flerbostad	Totalt	%	% Gbg
-40	0	1 364	1 364	22,1	14,2
41-60	2	2 504	2 506	40,6	24,2
61-80	25	1 138	1 163	18,8	28,0
81-100	144	593	737	11,9	13,8
101-120	182	21	203	3,3	7,7
121-	193	4	197	3,2	12,2
Totalt	546	5 624	6 170		

ÄGARKATEGORI 2014

	Småhus	Flerbostad	Totalt	%	% Gbg
Hyresrätt	13	4 121	4 134	67,0	54,9
Allmännyttan	0	1 171	1 171	19,0	26,9
Övriga	13	2 950	2 963	48,0	28,0
Bostadsrätt	0	1 503	1 503	24,4	27,2
Äganderätt	533	0	533	8,6	17,9
Tot. bostäder	546	5 624	6 170		

NYBYGGNATION - FÄRDIGSTÄLLDA BOSTÄDER

	2010	2011	2012	2013	2014
Småhus	0	0	1	0	0
Flerbostadshus	0	0	100	583	323
Totalt	0	0	101	583	323

403 Slätta Damm

GÖTEBORGSBLADET
September 2015

Göteborgs Stad, Stadsledningskontoret
Samhällsanalys och Statistik

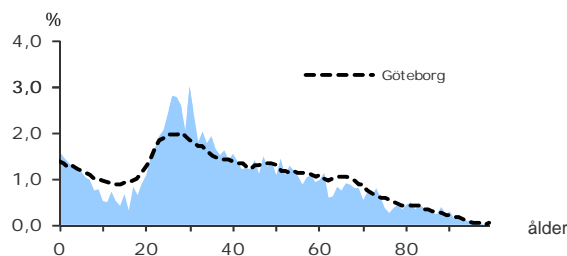
3 874

FOLKMÄNGD 2014

BEFOLKNING EFTER ÅLDER 2014

Ålder	Kvinnor	Män	Samtliga	%
0	29	33	62	1,6
1 - 5	128	123	251	6,5
6	21	19	40	1,0
7 - 9	46	51	97	2,5
10 - 12	35	32	67	1,7
13 - 15	33	29	62	1,6
16 - 18	39	30	69	1,8
19 - 24	187	167	354	9,1
25 - 29	237	255	492	12,7
30 - 44	479	521	1 000	25,8
45 - 64	406	442	848	21,9
65 - 74	134	153	287	7,4
75 - 84	90	58	148	3,8
85-	61	36	97	2,5
Samtliga	1 925	1 949	3 874	100

ÅLDERSSTRUKTUR JÄMFÖRT MED GÖTEBORG



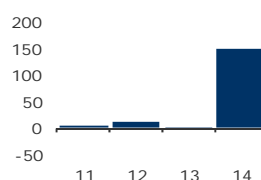
+ 150

BEFOLKNINGS-
FÖRÄNDRING 2014

FÖRÄNDRING 2014

Nettoflytt	110
Födelseöverskott	40
Födda	63
Döda	23
Totalt*	150

FÖRÄNDRING 2011 - 14



* Inklusive justering.

+ 11,1%

BEFOLKNINGS-
PROGNOS 2019

PROGNOS 2019 EFTER ÅLDERSGRUPP (BASÅR -14)

Ålder	2014	2019	+/-	%
0	62	72	10	15,4
1 - 5	251	272	21	8,4
6 - 9	137	160	23	16,7
10 - 12	67	98	31	46,8
13 - 15	62	76	14	22,8
16 - 18	69	81	12	17,5
19 - 64	2 694	3 002	308	11,4
65 - 74	287	322	35	12,1
75 - 84	148	160	12	7,9
85 -	97	61	-36	-37,3 ↓
Samtliga	3 874	4 303	429	11,1

22,4%



ANDEL FÖDDA I
UTLANDET

MEDBORGARSKAP OCH FÖDELSELAND 2014

	Född i Sv	Född i Utl	Totalt
Sv. Medb.	2 975	587	3 562
Utl. Medb.	32	280	312
Totalt	3 007	867	3 874

VANLIGASTE FÖDELSELÄNDERNA I Gbg 2014

	Antal	%	% Gbg
Irak	40	1,0	2,2
Iran	92	2,4	2,2
Somalia	1,3
Bosnien - Hercegovina	86	2,2	1,3
Finland	58	1,5	1,3
Jugoslavien	59	1,5	1,2
Polen	39	1,0	1,1
Turkiet	44	1,1	0,8
Syrien	0,6
Kina	27	0,7	0,6
Övriga länder	409	10,6	11,6
Totalt	867	22,4	24,0

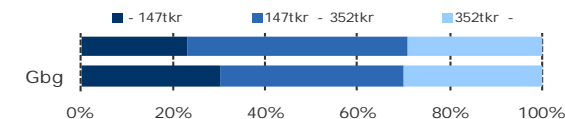
ANDEL UTL. BAKGRUND 2014 JÄMFÖRT MED Gbg



265 100 kr

MEDELINKOMST

INKOMSTFÖRD. 2013 JÄMFÖRT MED Gbg 20-64 ÅR



MEDELINKOMST 2013 (kr)

Ålder	Kvinnor	Män	Samtliga
20 - 24	151 400	184 500	167 500
25 - 29	197 300	291 200	245 900
30 - 44	260 800	342 000	302 500
45 - 64	273 400	344 500	311 800
65 -	170 300	233 500	198 300
20 och äldre	225 700	303 400	265 100

BILINNEHAV 2014 JÄMFÖRT MED GÖTEBORG

Antal bilar per 1 000 personer



60

PERSONER I
LÅNGTIDSBEROENDE
2013

PERSONER MED UTBETALT EKONOMISKT BISTÅND

	2011	2012	2013
Personer med registrerat bistånd	148	130	137
- varav minst 10 mån (långtidsberoende)	64	65	60

OHÄLSOTAL 2014 JÄMFÖRT MED GÖTEBORG

Antal ersatta dagar per person



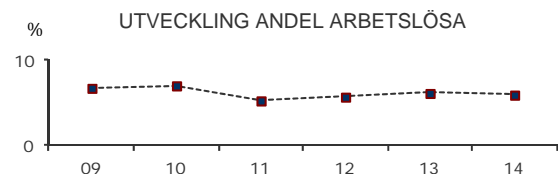
OHÄLSOTAL, ERSATTA DAGAR PER PERSON 2014

	Kvinnor	Män	Samtliga
Utl. bakgr.	34,0	25,6	30,0
Sv. bakgr.	31,8	25,1	28,3
Samtliga	32,6	25,3	28,8
Samtliga i Gbg	29,6	21,6	25,6

6,0% ARBETSLÖSHET

ÖPPET ARBETSLÖSA SAMT I PROGRAM, OKT 2014

	Kvinnor	Män	Samtliga	%	% Gbg
18 - 24	14	15	29	7,9	7,1
25 - 29	18	11	29	6,0	6,3
30 - 44	28	26	54	5,4	7,1
45 - 64	25	25	50	5,9	5,9
18 - 64	85	77	162	6,0	6,6
Född utoml.	35	30	65	9,3	12,7
Född i Sve.	50	47	97	4,9	4,1



FÖRVARVSARBETANDE 2013

	Kvinnor	Män	Samtliga	%	% Gbg
18 - 24	127	115	242	66,3	48,8
25 - 29	171	205	376	82,5	68,6
30 - 44	384	421	805	83,5	79,3
45 - 64	257	334	591	73,6	75,4
65 - 74	11	20	31	11,7	20,1
25 - 64	812	960	1 772	79,7	75,8
Utl. Bakgr.	255	273	528	70,4	60,4
Sv. Bakgr.	557	687	1 244	84,5	84,0

29,9% ANDEL MED EFTERGYMNASIAL UTBILDNING 3 ÅR ELLER LÄNGRE

ANDEL (%) HÖGSTA UTBILDNINGSNIVÅ 2014

	Förgymnasial inkl uppg. saknas		Eftergymnasial 3 år och längre	
	%	% Gbg	%	% Gbg
18-24	24,8	24,4	8,2	7,9
25-29	11,0	11,0	29,3	36,8
30-44	8,1	12,2	41,4	40,3
45-64	19,7	15,7	16,7	26,5
65-74	33,1	26,4	13,6	22,9
25 - 64	12,9	13,4	29,9	33,9
Kvinnor	13,3	12,4	34,4	37,3
Män	12,6	14,4	25,8	30,6

92,3% BEHÖRIGA MINST TILL YRKESPROGRAM

GYMNASIEBEHÖRIGHET 2014

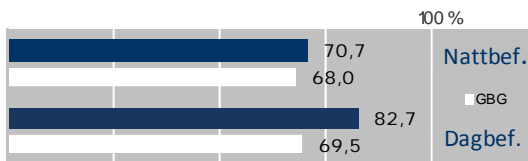
	Kvinnor	Män	Samtliga	%	% Gbg
Yrkesf.	7	5	12	92,3	84,0
ES	7	4	11	84,6	82,9
EK, HU, SA	7	4	11	84,6	81,1
NA, TE	7	4	11	84,6	79,1

KOMMUNALVALET 2014 JÄMFÖRT MED 2010

	M	FP	KD	S	V	MP	SD	Vv	Fi	Delt
2014	18,9	5,5	3,0	26,6	10,5	8,2	10,1	7,2	3,2	76,2
2010	18,6	6,8	2,9	34,4	8,1	7,3	6,8	10,8	0,0	73,3

0,2 SJÄLVFÖRSÖRJNINGSGRAD

ANDEL SOM ARBETAR INOM PRIVAT NÄRINGSBLIV



ANSTÄLLDA I OLIKA BRANSCHER 2013

	Dagbefolkn.		Nattbefolkning	
	Antal	Antal	%	% Gbg
Bygghverksamhet	126	110	5,4	4,4
Handel	68	268	13,1	12,3
Företagstjänster	66	281	13,7	14,6
Utbildning	54	177	8,7	10,5
Vård & sociala tjänster	42	267	13,0	15,0
Hotell & restaurang	38	79	3,9	4,8
Tillverkning & utvinning	24	304	14,9	11,9
Kulturella & pers. tjänster	17	88	4,3	4,9
Transport & magasinering	16	174	8,5	6,2
Energi & miljö	6	16	0,8	0,7
Info. & kommunikation	6	99	4,8	4,9
Offentlig förv. & försvar	..	110	5,4	5,3
Fastighetsverksamhet	..	29	1,4	1,8
Jord-, skogsbruk & fiske	..	6	0,3	0,2
Okänd verksamhet	..	10	0,5	0,8
Finans & försäkring	..	28	1,4	1,6
Totalt	473	2 046		

42,8% BOSTÄDER BYGGDA 1951 -60

BYGGNADSÅR I 10 - ÅRSINTERVALL 2014

År	Småhus	Flerbostad	Totalt	%	% Gbg
- 1940	29	4	33	1,5	19,3
41 - 50	35	688	723	33,9	9,0
51 - 60	79	833	912	42,8	14,2
61 - 70	39	36	75	3,5	23,0
71 - 80	4	0	4	0,2	13,0
81 - 90	4	24	28	1,3	5,0
91 - 00	2	8	10	0,5	3,3
01 - 10	184	81	265	12,4	4,3
11 -	1	0	1	0,0	2,5

ANDEL SMÅHUS JÄMFÖRT MED GÖTEBORG 2014



ANTAL BOSTÄDER EFTER AREA 2014

Kvm	Småhus	Flerbostad	Totalt	%	% Gbg
-40	0	81	81	3,8	14,2
41-60	1	1 052	1 053	49,4	24,2
61-80	48	537	585	27,4	28,0
81-100	84	64	148	6,9	13,8
101-120	94	18	112	5,3	7,7
121-	150	4	154	7,2	12,2
Totalt	377	1 756	2 133		

ÄGARKATEGORI 2014

	Småhus	Flerbostad	Totalt	%	% Gbg
Hyresrätt	1	981	982	46,0	54,9
Allmännyttan	1	44	45	2,1	26,9
Övriga	0	937	937	43,9	28,0
Bostadsrätt	184	775	959	45,0	27,2
Äganderätt	192	0	192	9,0	17,9
Tot. bostäder	377	1 756	2 133		

NYBYGGNATION - FÄRDIGSTÄLLDA BOSTÄDER

	2010	2011	2012	2013	2014
Småhus	0	0	0	0	1
Flerbostadshus	8	0	0	0	51
Totalt	8	0	0	0	52

404 Kärrdalen

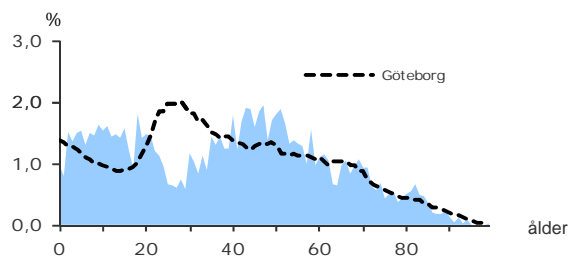
5 143

FOLKMÄNGD 2014

BEFOLKNING EFTER ÅLDER 2014

Ålder	Kvinnor	Män	Samtliga	%
0	24	26	50	1,0
1 - 5	162	183	345	6,7
6	30	37	67	1,3
7 - 9	113	123	236	4,6
10 - 12	103	133	236	4,6
13 - 15	117	113	230	4,5
16 - 18	92	111	203	3,9
19 - 24	173	220	393	7,6
25 - 29	82	84	166	3,2
30 - 44	539	501	1 040	20,2
45 - 64	674	728	1 402	27,3
65 - 74	203	240	443	8,6
75 - 84	133	121	254	4,9
85-	42	36	78	1,5
Samtliga	2 487	2 656	5 143	100

ÅLDERSSTRUKTUR JÄMFÖRT MED GÖTEBORG



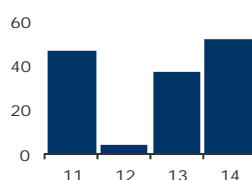
+ 52

BEFOLKNINGS-
FÖRÄNDRING 2014

FÖRÄNDRING 2014

Nettoflytt	27
Födelseöverskott	25
Födda	51
Döda	26
Totalt*	52

FÖRÄNDRING 2011 - 14



* Inklusiv justering.

+ 3,6%

BEFOLKNINGS-
PROGNOS 2019

PROGNOS 2019 EFTER ÅLDERSGRUPP (BASÅR -14)

Ålder	2014	2019	+/-	%
0	50	59	9	18,0
1 - 5	345	350	5	1,6
6 - 9	303	332	29	9,4
10 - 12	236	250	14	6,0
13 - 15	230	241	11	5,0
16 - 18	203	222	19	9,3
19 - 64	3 001	3 150	149	5,0
65 - 74	443	416	-27	-6,1 ↓
75 - 84	254	216	-38	-15,0 ↓
85 -	78	90	12	15,1
Samtliga	5 143	5 326	183	3,6

17,8%



ANDEL FÖDDA I
UTLANDET

MEDBORGARSKAP OCH FÖDELSELAND 2014

	Född i Sv	Född i Utl	Totalt
Sv. Medb.	4 193	635	4 828
Utl. Medb.	33	282	315
Totalt	4 226	917	5 143

VANLIGASTE FÖDELSELÄNDERNA I Gbg 2014

	Antal	%	% Gbg
Irak	27	0,5	2,2
Iran	101	2,0	2,2
Somalia	1,3
Bosnien - Hercegovina	51	1,0	1,3
Finland	85	1,7	1,3
Jugoslavien	60	1,2	1,2
Polen	15	0,3	1,1
Turkiet	56	1,1	0,8
Syrien	0,6
Kina	22	0,4	0,6
Övriga länder	488	9,5	11,6
Totalt	917	17,8	24,0

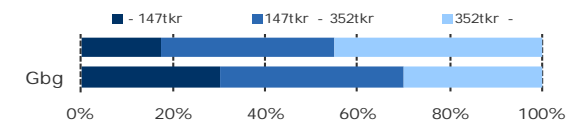
ANDEL UTL. BAKGRUND 2014 JÄMFÖRT MED Gbg



316 900 kr

MEDELINKOMST

INKOMSTFÖRD. 2013 JÄMFÖRT MED Gbg 20-64 ÅR



MEDELINKOMST 2013 (kr)

Ålder	Kvinnor	Män	Samtliga
20 - 24	94 700	115 000	105 600
25 - 29	165 900	226 400	194 300
30 - 44	317 000	403 300	358 100
45 - 64	334 500	433 900	386 300
65 -	192 200	292 600	242 900
20 och äldre	273 100	359 900	316 900

BILINNEHAV 2014 JÄMFÖRT MED GÖTEBORG Antal bilar per 1 000 personer



16

PERSONER I
LÅNGTIDSBEROENDE
2013

PERSONER MED UTBETALT EKONOMISKT BISTÅND

	2011	2012	2013
Personer med registrerat bistånd	48	41	45
- varav minst 10 mån (långtidsberoende)	20	21	16

OHÅLSOTAL 2014 JÄMFÖRT MED GÖTEBORG Antal ersatta dagar per person



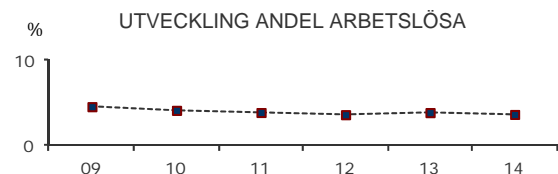
OHÅLSOTAL, ERSATTA DAGAR PER PERSON 2014

	Kvinnor	Män	Samtliga
Utl. bakgr.	35,1	25,9	30,3
Sv. bakgr.	15,3	14,0	14,6
Samtliga	21,1	17,7	19,4
Samtliga i Gbg	29,6	21,6	25,6

3,7% ARBETSLÖSHET

ÖPPET ARBETSLÖSA SAMT I PROGRAM, OKT 2014

	Kvinnor	Män	Samtliga	%	% Gbg
18 - 24	31	6,3	7,1
25 - 29	13	8,4	6,3
30 - 44	17	17	34	3,3	7,1
45 - 64	20	17	37	2,6	5,9
18 - 64	46	69	115	3,7	6,6
Född utoml.	24	20	44	6,4	12,7
Född i Sve.	22	49	71	3,0	4,1



FÖRVÄRVSARBETANDE 2013

	Kvinnor	Män	Samtliga	%	% Gbg
18 - 24	94	112	206	46,4	48,8
25 - 29	52	60	112	67,5	68,6
30 - 44	490	435	925	90,6	79,3
45 - 64	577	627	1 204	87,1	75,4
65 - 74	30	60	90	21,3	20,1
25 - 64	1 119	1 122	2 241	87,2	75,8
Utl. Bakgr.	287	308	595	76,2	60,4
Sv. Bakgr.	832	814	1 646	92,1	84,0

33,8% ANDEL MED EFTERGYMNASIAL UTBILDNING 3 ÅR ELLER LÄNGRE

ANDEL (%) HÖGSTA UTBILDNINGSNIVÅ 2014

	Förgymnasial inkl uppg. saknas		Eftergymnasial 3 år och längre	
	%	% Gbg	%	% Gbg
18-24	31,9	24,4	3,7	7,9
25-29	15,7	11,0	31,9	36,8
30-44	8,8	12,2	47,1	40,3
45-64	12,6	15,7	24,2	26,5
65-74	24,6	26,4	20,1	22,9
25 - 64	11,3	13,4	33,8	33,9
Kvinnor	10,0	12,4	37,6	37,3
Män	12,6	14,4	30,1	30,6

81,4% BEHÖRIGA MINST TILL YRKESPROGRAM

GYMNASIEBEHÖRIGHET 2014

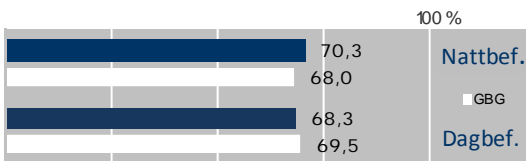
	Kvinnor	Män	Samtliga	%	% Gbg
Yrkesf.	24	24	48	81,4	84,0
ES	24	23	47	79,7	82,9
EK, HU, SA	22	23	45	76,3	81,1
NA, TE	23	23	46	78,0	79,1

KOMMUNALVALET 2014 JÄMFÖRT MED 2010

	M	FP	KD	S	V	MP	SD	Vv	Fi	Delt
2014	24,5	7,9	3,6	21,7	6,2	9,7	7,3	11,8	2,1	83,6
2010	26,0	8,2	3,4	25,3	4,5	6,6	3,7	18,6	0,0	84,7

0,3 SJÄLVFÖRSÖRJNINGSGRAD

ANDEL SOM ARBETAR INOM PRIVAT NÄRINGSBLIV



ANSTÄLLDA I OLIKA BRANSCHER 2013

	Dagbefolkn.		Nattbefolkning	
	Antal	Antal	%	% Gbg
Utbildning	226	258	10,2	10,5
Byggsamhet	106	140	5,5	4,4
Tillverkning & utvinning	97	513	20,2	11,9
Företagstjänster	78	329	13,0	14,6
Handel	68	284	11,2	12,3
Kulturella & pers. tjänster	36	121	4,8	4,9
Hotell & restaurang	27	85	3,3	4,8
Transport & magasinering	23	157	6,2	6,2
Vård & sociala tjänster	20	304	12,0	15,0
Info. & kommunikation	10	117	4,6	4,9
Fastighetsverksamhet	5	41	1,6	1,8
Jord-, skogsbruk & fiske	0,2
Okänd verksamhet	0,8
Finans & försäkring	..	36	1,4	1,6
Energi & miljö	..	19	0,7	0,7
Offentlig förv. & försvar	..	127	5,0	5,3
Totalt	703	2 540		

27,5% BOSTÄDER BYGGDA 1941 -50

BYGGNADSÅR I 10 - ÅRSINTERVALL 2014

År	Småhus	Flerbostad	Totalt	%	% Gbg
- 1940	218	2	220	12,6	19,3
41 - 50	451	29	480	27,5	9,0
51 - 60	321	9	330	18,9	14,2
61 - 70	417	0	417	23,9	23,0
71 - 80	180	0	180	10,3	13,0
81 - 90	58	0	58	3,3	5,0
91 - 00	24	0	24	1,4	3,3
01 - 10	24	0	24	1,4	4,3
11 -	2	0	2	0,1	2,5

ANDEL SMÅHUS JÄMFÖRT MED GÖTEBORG 2014



ANTAL BOSTÄDER EFTER AREA 2014

Kvm	Småhus	Flerbostad	Totalt	%	% Gbg
-40	2	5	7	0,4	14,2
41-60	63	28	91	5,2	24,2
61-80	239	15	254	14,5	28,0
81-100	329	2	331	18,9	13,8
101-120	368	2	370	21,2	7,7
121-	694	0	694	39,7	12,2
Totalt	1 695	52	1 747		

ÄGARKATEGORI 2014

	Småhus	Flerbostad	Totalt	%	% Gbg
Hyresrätt	14	52	66	3,8	54,9
Allmännyttan	0	0	0	0,0	26,9
Övriga	14	52	66	3,8	28,0
Bostadsrätt	0	0	0	0,0	27,2
Äganderätt	1 681	0	1 681	96,2	17,9
Tot. bostäder	1 695	52	1 747		

NYBYGGNATION - FÄRDIGSTÄLLDA BOSTÄDER

	2010	2011	2012	2013	2014
Småhus	0	0	0	0	1
Flerbostadshus	0	0	0	6	6
Totalt	0	0	0	6	7

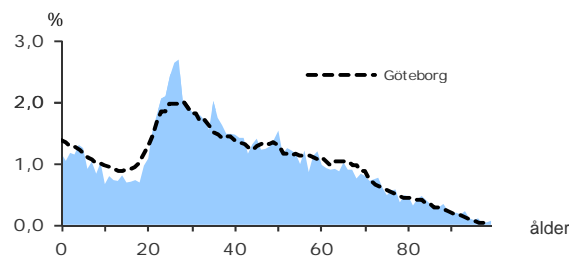
414 Kyrkbyn

7 716 FOLKMÄNGD 2014

BEFOLKNING EFTER ÅLDER 2014

Ålder	Kvinnor	Män	Samtliga	%
0	38	51	89	1,2
1 - 5	237	217	454	5,9
6	35	35	70	0,9
7 - 9	111	110	221	2,9
10 - 12	82	86	168	2,2
13 - 15	90	80	170	2,2
16 - 18	78	85	163	2,1
19 - 24	380	352	732	9,5
25 - 29	461	437	898	11,6
30 - 44	825	1 006	1 831	23,7
45 - 64	824	928	1 752	22,7
65 - 74	295	321	616	8,0
75 - 84	199	148	347	4,5
85-	146	59	205	2,7
Samtliga	3 801	3 915	7 716	100

ÅLDERSSTRUKTUR JÄMFÖRT MED GÖTEBORG

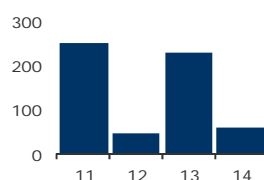


+ 63 BEFOLKNINGSFÖRÄNDRING 2014

FÖRÄNDRING 2014

Nettoflytt	48
Födelseöverskott	16
Födda	91
Döda	75
Totalt*	63

FÖRÄNDRING 2011 - 14



* Inklusive justering.

+ 4,7% BEFOLKNINGS-PROGNOS 2019

PROGNOS 2019 EFTER ÅLDERSGRUPP (BASÅR -14)

Ålder	2014	2019	+/-	%
0	89	92	3	3,4
1 - 5	454	459	5	1,0
6 - 9	291	352	61	21,1
10 - 12	168	235	67	40,2
13 - 15	170	192	22	12,8
16 - 18	163	194	31	18,8
19 - 64	5 213	5 317	104	2,0
65 - 74	616	655	39	6,3
75 - 84	347	393	46	13,3
85 -	205	190	-15	-7,2 ↓
Samtliga	7 716	8 080	364	4,7

20,7% ANDEL FÖDDA I UTLANDET

MEDBORGARSKAP OCH FÖDELSELAND 2014

	Född i Sv	Född i Utl	Totalt
Sv. Medb.	6 063	980	7 043
Utl. Medb.	52	621	673
Totalt	6 115	1 601	7 716

VANLIGASTE FÖDELSELÄNDERNA I Gbg 2014

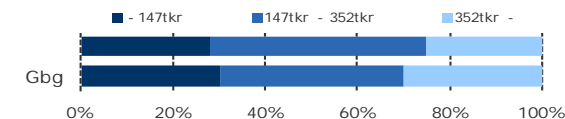
	Antal	%	% Gbg
Irak	84	1,1	2,2
Iran	163	2,1	2,2
Somalia	42	0,5	1,3
Bosnien - Hercegovina	84	1,1	1,3
Finland	144	1,9	1,3
Jugoslavien	81	1,0	1,2
Polen	98	1,3	1,1
Turkiet	30	0,4	0,8
Syrien	22	0,3	0,6
Kina	13	0,2	0,6
Övriga länder	840	10,9	11,6
Totalt	1 601	20,7	24,0

ANDEL UTL. BAKGRUND 2014 JÄMFÖRT MED Gbg



243 500 kr MEDELINKOMST

INKOMSTFÖRD. 2013 JÄMFÖRT MED Gbg 20-64 ÅR



MEDELINKOMST 2013 (kr)

Ålder	Kvinnor	Män	Samtliga
20 - 24	124 900	142 500	133 200
25 - 29	178 600	213 900	196 500
30 - 44	251 200	305 400	280 800
45 - 64	272 000	326 500	300 800
65 -	168 400	238 100	199 800
20 och äldre	214 600	271 400	243 500

BILINNEHAV 2014 JÄMFÖRT MED GÖTEBORG

Antal bilar per 1 000 personer



125 PERSONER I LÅNGTIDSBEROENDE 2013

PERSONER MED UTBETALT EKONOMISKT BISTÅND

	2011	2012	2013
Personer med registrerat bistånd	325	292	293
- varav minst 10 mån (långtidsberoende)	130	118	125

OHÄLSOTAL 2014 JÄMFÖRT MED GÖTEBORG

Antal ersatta dagar per person



OHÄLSOTAL, ERSATTA DAGAR PER PERSON 2014

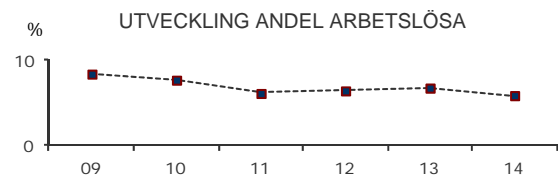
	Kvinnor	Män	Samtliga
Utl. bakgr.	33,8	31,2	32,4
Sv. bakgr.	35,3	24,0	29,4
Samtliga	34,9	26,1	30,3
Samtliga i Gbg	29,6	21,6	25,6

414 Kyrkbyn

5,9% ARBETSLÖSHET

ÖPPET ARBETSLÖSA SAMT I PROGRAM, OKT 2014

	Kvinnor	Män	Samtliga	%	% Gbg
18 - 24	16	24	40	5,3	7,1
25 - 29	25	20	45	5,0	6,3
30 - 44	53	72	125	6,8	7,1
45 - 64	47	55	102	5,8	5,9
18 - 64	141	171	312	5,9	6,6
Född utoml.	65	64	129	10,6	12,7
Född i Sve.	76	107	183	4,5	4,1



FÖRVÄRVSARBETANDE 2013

	Kvinnor	Män	Samtliga	%	% Gbg
18 - 24	271	217	488	59,4	48,8
25 - 29	292	329	621	71,5	68,6
30 - 44	684	831	1 515	82,2	79,3
45 - 64	603	665	1 268	74,0	75,4
65 - 74	37	62	99	16,8	20,1
25 - 64	1 579	1 825	3 404	76,9	75,8
Utl. Bakgr.	414	485	899	66,8	60,4
Sv. Bakgr.	1 165	1 340	2 505	81,3	84,0

26,5% ANDEL MED EFTERGymNASIAL UTBILDNING 3 ÅR ELLER LÄNGRE

ANDEL (%) HÖGSTA UTBILDNINGSNIVÅ 2014

	Förgymnasial inkl uppg. saknas		Eftergymnasial 3 år och längre	
	%	% Gbg	%	% Gbg
18-24	19,7	24,4	5,6	7,9
25-29	8,9	11,0	31,7	36,8
30-44	11,2	12,2	35,0	40,3
45-64	17,6	15,7	15,1	26,5
65-74	39,3	26,4	9,9	22,9
25 - 64	13,3	13,4	26,5	33,9
Kvinnor	11,2	12,4	30,8	37,3
Män	15,1	14,4	22,7	30,6

73,1% BEHÖRIGA MINST TILL YRKESPROGRAM

GYMNASIEBEHÖRIGHET 2014

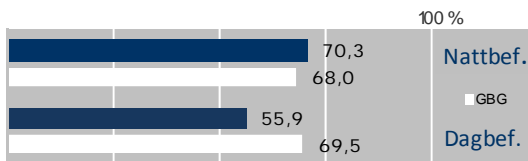
	Kvinnor	Män	Samtliga	%	% Gbg
Yrkesf.	18	20	38	73,1	84,0
ES	18	20	38	73,1	82,9
EK, HU, SA	17	20	37	71,2	81,1
NA, TE	15	16	31	59,6	79,1

KOMMUNALVALET 2014 JÄMFÖRT MED 2010

	M	FP	KD	S	V	MP	SD	Vv	Fi	Delt
2014	14,4	5,7	2,6	27,2	10,9	10,6	11,0	6,0	4,0	76,8
2010										

0,3 SJÄLVFÖRSÖRJNINGSGRAD

ANDEL SOM ARBETAR INOM PRIVAT NÄRINGS LIV



ANSTÄLLDA I OLIKA BRANSCHER 2013

	Dagbefolkn.		Nattbefolkning	
	Antal	Antal	%	% Gbg
Vård & sociala tjänster	746	561	14,0	15,0
Utbildning	175	347	8,7	10,5
Kulturella & pers. tjänster	140	169	4,2	4,9
Företagstjänster	73	559	14,0	14,6
Bygghverksamhet	58	259	6,5	4,4
Handel	33	481	12,0	12,3
Transport & magasinering	31	300	7,5	6,2
Hotell & restaurang	25	210	5,3	4,8
Info. & kommunikation	22	175	4,4	4,9
Tillverkning & utvinning	19	585	14,6	11,9
Fastighetsverksamhet	14	72	1,8	1,8
Okänd verksamhet	5	30	0,8	0,8
Finans & försäkring	..	28	0,7	1,6
Jord-, skogsbruk & fiske	..	6	0,2	0,2
Energi & miljö	..	29	0,7	0,7
Offentlig förv. & försvar	..	185	4,6	5,3
Totalt	1 348	3 996		

32,4% BOSTÄDER BYGGDA 1951 -60

BYGGNADSÅR I 10 - ÅRSINTERVALL 2014

År	Småhus	Flerbostad	Totalt	%	% Gbg
- 1940	662	517	1 179	26,4	19,3
41 - 50	124	712	836	18,7	9,0
51 - 60	38	1 410	1 448	32,4	14,2
61 - 70	8	0	8	0,2	23,0
71 - 80	2	344	346	7,7	13,0
81 - 90	3	41	44	1,0	5,0
91 - 00	16	12	28	0,6	3,3
01 - 10	2	131	133	3,0	4,3
11 -	10	105	115	2,6	2,5

ANDEL SMÅHUS JÄMFÖRT MED GÖTEBORG 2014



ANTAL BOSTÄDER EFTER AREA 2014

Kvm	Småhus	Flerbostad	Totalt	%	% Gbg
-40	1	869	870	19,5	14,2
41-60	116	1 799	1 915	42,9	24,2
61-80	197	771	968	21,7	28,0
81-100	202	121	323	7,2	13,8
101-120	186	36	222	5,0	7,7
121-	163	4	167	3,7	12,2
Totalt	865	3 600	4 465		

ÄGARKATEGORI 2014

	Småhus	Flerbostad	Totalt	%	% Gbg
Hyresrätt	8	3 331	3 339	74,8	54,9
Allmännyttan	0	1 649	1 649	36,9	26,9
Övriga	8	1 682	1 690	37,8	28,0
Bostadsrätt	0	269	269	6,0	27,2
Äganderätt	857	0	857	19,2	17,9
Tot. bostäder	865	3 600	4 465		

NYBYGGNATION - FÄRDIGSTÄLLDA BOSTÄDER

	2010	2011	2012	2013	2014
Småhus	0	11	1	0	0
Flerbostadshus	0	105	0	54	-3
Totalt	0	116	1	54	-3

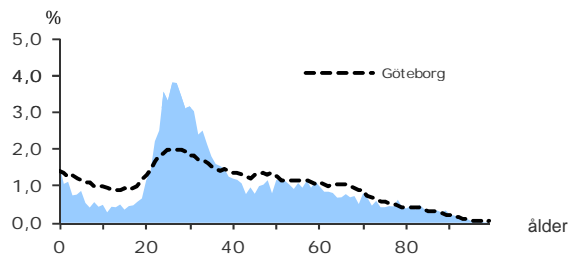
9 256

FOLKMÄNGD 2014

BEFOLKNING EFTER ÅLDER 2014

Ålder	Kvinnor	Män	Samtliga	%
0	72	72	144	1,6
1 - 5	207	214	421	4,5
6	26	24	50	0,5
7 - 9	68	62	130	1,4
10 - 12	58	53	111	1,2
13 - 15	57	61	118	1,3
16 - 18	71	68	139	1,5
19 - 24	567	498	1 065	11,5
25 - 29	797	824	1 621	17,5
30 - 44	994	1 422	2 416	26,1
45 - 64	863	949	1 812	19,6
65 - 74	269	319	588	6,4
75 - 84	240	171	411	4,4
85-	154	76	230	2,5
Samtliga	4 443	4 813	9 256	100

ÅLDERSSTRUKTUR JÄMFÖRT MED GÖTEBORG



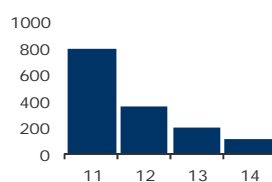
+ 121

BEFOLKNINGS-
FÖRÄNDRING 2014

FÖRÄNDRING 2014

Nettoflytt	33
Födelseöverskott	90
Födda	152
Döda	62
Totalt*	121

FÖRÄNDRING 2011 - 14



* Inklusive justering.

+ 5,6%

BEFOLKNINGS-
PROGNOS 2019

PROGNOS 2019 EFTER ÅLDERSGRUPP (BASÅR -14)

Ålder	2014	2019	+/-	%
0	144	140	-4	-2,6 ↓
1 - 5	421	459	38	9,1
6 - 9	180	233	53	29,5
10 - 12	111	147	36	32,5
13 - 15	118	140	22	18,6
16 - 18	139	145	6	4,4
19 - 64	6 914	7 257	343	5,0
65 - 74	588	663	75	12,8
75 - 84	411	401	-10	-2,5 ↓
85 -	230	188	-42	-18,2 ↓
Samtliga	9 256	9 774	518	5,6

26,3%



ANDEL FÖDDA I
UTLANDET

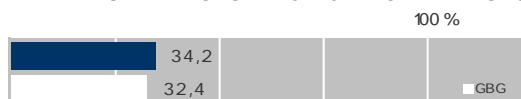
MEDBORGARSKAP OCH FÖDELSELAND 2014

	Född i Sv	Född i Utl	Totalt
Sv. Medb.	6 755	1 592	8 347
Utl. Medb.	63	846	909
Totalt	6 818	2 438	9 256

VANLIGASTE FÖDELSELÄNDERNA I GBG 2014

	Antal	%	% Gbg
Irak	131	1,4	2,2
Iran	241	2,6	2,2
Somalia	70	0,8	1,3
Bosnien - Hercegovina	236	2,5	1,3
Finland	157	1,7	1,3
Jugoslavien	133	1,4	1,2
Polen	83	0,9	1,1
Turkiet	71	0,8	0,8
Syrien	21	0,2	0,6
Kina	63	0,7	0,6
Övriga länder	1 232	13,3	11,6
Totalt	2 438	26,3	24,0

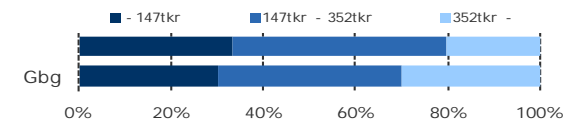
ANDEL UTL. BAKGRUND 2014 JÄMFÖRT MED GBG



224 600 kr

MEDELINKOMST

INKOMSTFÖRD. 2013 JÄMFÖRT MED GBG 20-64 ÅR



MEDELINKOMST 2013 (kr)

Ålder	Kvinnor	Män	Samtliga
20 - 24	122 500	150 200	134 900
25 - 29	188 200	217 000	202 800
30 - 44	224 800	278 400	256 700
45 - 64	266 300	285 200	276 100
65 -	171 900	223 200	195 400
20 och äldre	201 700	245 700	224 600

BILINNEHAV 2014 JÄMFÖRT MED GÖTEBORG
Antal bilar per 1 000 personer



191

PERSONER I
LÅNGTIDSBEROENDE
2013

PERSONER MED UTBETALT EKONOMISKT BISTÅND

	2011	2012	2013
Personer med registrerat bistånd	521	483	457
- varav minst 10 mån (långtidsberoende)	204	230	191

OHÅLSOTAL 2014 JÄMFÖRT MED GÖTEBORG
Antal ersatta dagar per person



OHÅLSOTAL, ERSATTA DAGAR PER PERSON 2014

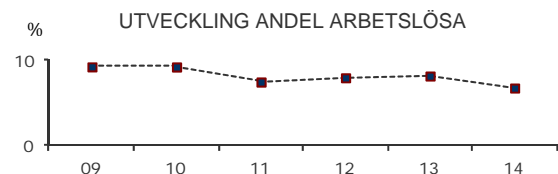
	Kvinnor	Män	Samtliga
Utl. bakgr.	31,6	25,0	28,0
Sv. bakgr.	24,4	23,4	23,9
Samtliga	27,0	24,0	25,4
Samtliga i Gbg	29,6	21,6	25,6

415 Rambergsstaden

6,8% ARBETSLÖSHET

ÖPPET ARBETSLÖSA SAMT I PROGRAM, OKT 2014

	Kvinnor	Män	Samtliga	%	% Gbg
18 - 24	29	46	75	7,0	7,1
25 - 29	44	45	89	5,4	6,3
30 - 44	78	104	182	7,4	7,1
45 - 64	50	80	130	7,2	5,9
18 - 64	201	275	476	6,8	6,6
Född utoml.	104	125	229	11,5	12,7
Född i Sve.	97	150	247	5,0	4,1



FÖRVÄRVSARBETANDE 2013

	Kvinnor	Män	Samtliga	%	% Gbg
18 - 24	388	325	713	60,2	48,8
25 - 29	586	604	1 190	73,4	68,6
30 - 44	723	1 110	1 833	79,2	79,3
45 - 64	586	612	1 198	67,8	75,4
65 - 74	22	58	80	14,0	20,1
25 - 64	1 895	2 326	4 221	74,0	75,8
Utl. Bakgr.	585	755	1 340	64,4	60,4
Sv. Bakgr.	1 310	1 571	2 881	79,5	84,0

32,1% ANDEL MED EFTERGYMNASIAL UTBILDNING 3 ÅR ELLER LÄNGRE

ANDEL (%) HÖGSTA UTBILDNINGSNIVÅ 2014

	Förgymnasial inkl uppg. saknas	Eftergymnasial 3 år och längre	%	% Gbg
18-24	17,9	24,4	9,5	7,9
25-29	7,5	11,0	39,2	36,8
30-44	10,8	12,2	37,8	40,3
45-64	20,3	15,7	18,0	26,5
65-74	34,9	26,4	9,4	22,9
25 - 64	12,8	13,4	32,1	33,9
Kvinnor	11,8	12,4	36,1	37,3
Män	13,6	14,4	28,8	30,6

69,0% BEHÖRIGA MINST TILL YRKESPROGRAM

GYMNASIEBEHÖRIGHET 2014

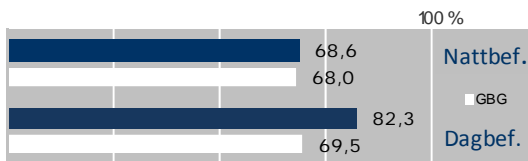
	Kvinnor	Män	Samtliga	%	% Gbg
Yrkesf.	13	16	29	69,0	84,0
ES	13	16	29	69,0	82,9
EK, HU, SA	10	16	26	61,9	81,1
NA, TE	12	14	26	61,9	79,1

KOMMUNALVALET 2014 JÄMFÖRT MED 2010

	M	FP	KD	S	V	MP	SD	Vv	Fi	Delt
2014	13,3	5,1	2,5	25,4	14,7	13,2	7,9	4,5	6,2	73,4
2010										

1,1 SJÄLVFÖRSÖRJNINGSGRAD

ANDEL SOM ARBETAR INOM PRIVAT NÄRINGSBLIV



ANSTÄLLDA I OLIKA BRANSCHER 2013

	Dagbefolkn.		Nattbefolkning	
	Antal	Antal	%	% Gbg
Tillverkning & utvinning	3 772	532	10,6	11,9
Vård & sociala tjänster	564	743	14,8	15,0
Utbildning	306	487	9,7	10,5
Företagstjänster	242	759	15,1	14,6
Hotell & restaurang	173	300	6,0	4,8
Offentlig förv. & försvar	170	236	4,7	5,3
Kulturella & pers. tjänster	132	263	5,2	4,9
Handel	126	619	12,3	12,3
Info. & kommunikation	93	267	5,3	4,9
Bygghverksamhet	72	221	4,4	4,4
Transport & magasinerings	26	395	7,9	6,2
Fastighetsverksamhet	17	63	1,3	1,8
Finans & försäkring	9	48	1,0	1,6
Okänd verksamhet	7	35	0,7	0,8
Jord-, skogsbruk & fiske	..	7	0,1	0,2
Energi & miljö	..	39	0,8	0,7
Totalt	5 710	5 014		

25,3% BOSTÄDER BYGGDA 1951 -60

BYGGNADSÅR I 10 - ÅRSINTERVALL 2014

År	Småhus	Flerbostad	Totalt	%	% Gbg
- 1940	29	1 377	1 406	24,2	19,3
41 - 50	0	577	577	9,9	9,0
51 - 60	0	1 468	1 468	25,3	14,2
61 - 70	1	458	459	7,9	23,0
71 - 80	13	1 067	1 080	18,6	13,0
81 - 90	2	75	77	1,3	5,0
91 - 00	0	35	35	0,6	3,3
01 - 10	2	133	135	2,3	4,3
11 -	0	376	376	6,5	2,5

ANDEL SMÅHUS JÄMFÖRT MED GÖTEBORG 2014



ANTAL BOSTÄDER EFTER AREA 2014

Kvm	Småhus	Flerbostad	Totalt	%	% Gbg
-40	0	1 748	1 748	30,1	14,2
41-60	1	1 743	1 744	30,0	24,2
61-80	4	1 710	1 714	29,5	28,0
81-100	8	472	480	8,3	13,8
101-120	5	66	71	1,2	7,7
121-	29	21	50	0,9	12,2
Totalt	47	5 760	5 807		

ÄGARKATEGORI 2014

	Småhus	Flerbostad	Totalt	%	% Gbg
Hyresrätt	8	3 758	3 766	64,9	54,9
Allmännyttan	0	1 437	1 437	24,7	26,9
Övriga	8	2 321	2 329	40,1	28,0
Bostadsrätt	0	2 002	2 002	34,5	27,2
Äganderätt	39	0	39	0,7	17,9
Tot. bostäder	47	5 760	5 807		

NYBYGGNATION - FÄRDIGSTÄLLDA BOSTÄDER

	2010	2011	2012	2013	2014
Småhus	0	0	0	0	0
Flerbostadshus	50	133	163	84	4
Totalt	50	133	163	84	4

416 Eriksberg

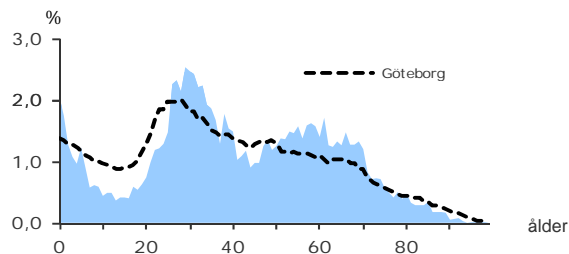
8 035

FOLKMÄNGD 2014

BEFOLKNING EFTER ÅLDER 2014

Ålder	Kvinnor	Män	Samtliga	%
0	86	78	164	2,0
1 - 5	241	262	503	6,3
6	36	36	72	0,9
7 - 9	72	70	142	1,8
10 - 12	60	53	113	1,4
13 - 15	41	54	95	1,2
16 - 18	63	59	122	1,5
19 - 24	261	222	483	6,0
25 - 29	433	426	859	10,7
30 - 44	914	1 093	2 007	25,0
45 - 64	1 141	1 047	2 188	27,2
65 - 74	453	410	863	10,7
75 - 84	175	146	321	4,0
85-	59	44	103	1,3
Samtliga	4 035	4 000	8 035	100

ÅLDERSSTRUKTUR JÄMFÖRT MED GÖTEBORG



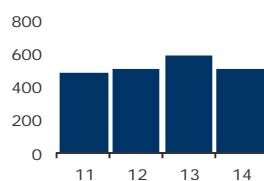
+ 515

BEFOLKNINGS-
FÖRÄNDRING 2014

FÖRÄNDRING 2014

Nettoflytt	377
Födelseöverskott	137
Födda	169
Döda	32
Totalt*	515

FÖRÄNDRING 2011 - 14



* Inklusive justering.

+ 24,5%

BEFOLKNINGS-
PROGNOS 2019

PROGNOS 2019 EFTER ÅLDERSGRUPP (BASÅR -14)

Ålder	2014	2019	+/-	%
0	164	166	2	1,2
1 - 5	503	591	88	17,4
6 - 9	214	310	96	45,0
10 - 12	113	217	104	91,8
13 - 15	95	173	78	81,7
16 - 18	122	180	58	47,2
19 - 64	5 537	6 553	1 016	18,4
65 - 74	863	1 171	308	35,7
75 - 84	321	514	193	60,3
85 -	103	126	23	22,5
Samtliga	8 035	10 001	1 966	24,5

15,1%



ANDEL FÖDDA I
UTLANDET

MEDBORGARSKAP OCH FÖDELSELAND 2014

	Född i Sv	Född i Utl	Totalt
Sv. Medb.	6 777	813	7 590
Utl. Medb.	43	402	445
Totalt	6 820	1 215	8 035

VANLIGASTE FÖDELSELÄNDERNA I GBG 2014

	Antal	%	% Gbg
Irak	35	0,4	2,2
Iran	165	2,1	2,2
Somalia	16	0,2	1,3
Bosnien - Hercegovina	63	0,8	1,3
Finland	88	1,1	1,3
Jugoslavien	62	0,8	1,2
Polen	41	0,5	1,1
Turkiet	22	0,3	0,8
Syrien	11	0,1	0,6
Kina	68	0,8	0,6
Övriga länder	644	8,0	11,6
Totalt	1 215	15,1	24,0

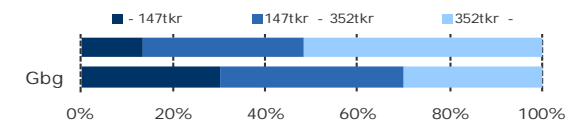
ANDEL UTL. BAKGRUND 2014 JÄMFÖRT MED GBG



372 900 kr

MEDELINKOMST

INKOMSTFÖRD. 2013 JÄMFÖRT MED GBG 20-64 ÅR

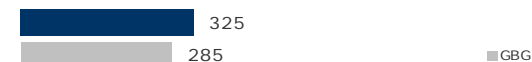


MEDELINKOMST 2013 (kr)

Ålder	Kvinnor	Män	Samtliga
20 - 24	146 100	168 100	156 600
25 - 29	259 400	316 200	288 000
30 - 44	320 100	448 200	391 700
45 - 64	392 100	541 900	462 700
65 -	254 800	386 900	316 700
20 och äldre	312 900	432 800	372 900

BILINNEHAV 2014 JÄMFÖRT MED GÖTEBORG

Antal bilar per 1 000 personer



12

PERSONER I
LÅNGTIDSBEROENDE
2013

PERSONER MED UTBETALT EKONOMISKT BISTÅND

	2011	2012	2013
Personer med registrerat bistånd	31	36	25
- varav minst 10 mån (långtidsberoende)	..	13	12

OHÄLSOTAL 2014 JÄMFÖRT MED GÖTEBORG

Antal ersatta dagar per person



OHÄLSOTAL, ERSATTA DAGAR PER PERSON 2014

	Kvinnor	Män	Samtliga
Utl. bakgr.	21,1	12,2	17,0
Sv. bakgr.	19,7	7,6	13,5
Samtliga	20,0	8,6	14,3
Samtliga i Gbg	29,6	21,6	25,6

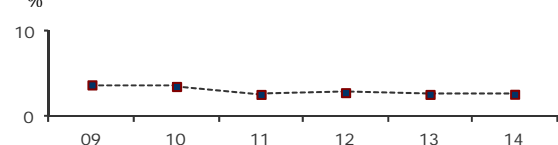
2,7%

ARBETSLÖSHET

ÖPPET ARBETSLÖSA SAMT I PROGRAM, OKT 2014

	Kvinnor	Män	Samtliga	%	% Gbg
18 - 24	13	8	21	4,1	7,1
25 - 29	7	8	15	1,8	6,3
30 - 44	31	18	49	2,4	7,1
45 - 64	33	33	66	3,0	5,9
18 - 64	84	67	151	2,7	6,6
Född utoml.	40	20	60	5,9	12,7
Född i Sve.	44	47	91	2,0	4,1

UTVECKLING ANDEL ARBETSLÖSA



FÖRVÄRVSARBETANDE 2013

	Kvinnor	Män	Samtliga	%	% Gbg
18 - 24	175	151	326	64,7	48,8
25 - 29	345	346	691	85,5	68,6
30 - 44	730	982	1 712	91,5	79,3
45 - 64	960	872	1 832	87,8	75,4
65 - 74	99	104	203	25,4	20,1
25 - 64	2 035	2 200	4 235	88,9	75,8
Utl. Bakgr.	452	459	911	80,7	60,4
Sv. Bakgr.	1 583	1 741	3 324	91,4	84,0

42,7%ANDEL MED EFTERGYMNASIAL
UTBILDNING 3 ÅR ELLER LÄNGRE

ANDEL (%) HÖGSTA UTBILDNINGSNIVÅ 2014

	Förgymnasial inkl uppg. saknas		Eftergymnasial 3 år och längre	
	%	% Gbg	%	% Gbg
18-24	16,9	24,4	7,8	7,9
25-29	3,3	11,0	48,8	36,8
30-44	4,7	12,2	54,6	40,3
45-64	11,1	15,7	29,5	26,5
65-74	14,9	26,4	30,8	22,9
25 - 64	7,2	13,4	42,7	33,9
Kvinnor	6,2	12,4	45,3	37,3
Män	8,2	14,4	40,3	30,6

100,0%BEHÖRIGA MINST TILL
YRKESPROGRAM

GYMNASIEBEHÖRIGHET 2014

	Kvinnor	Män	Samtliga	%	% Gbg
Yrkesf.	14	16	30	100,0	84,0
ES	14	16	30	100,0	82,9
EK, HU, SA	13	16	29	96,7	81,1
NA, TE	13	15	28	93,3	79,1

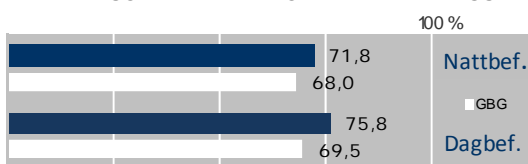
KOMMUNALVALET 2014 JÄMFÖRT MED 2010

	M	FP	KD	S	V	MP	SD	Vv	Fi	Delt
2014	31,3	12,2	4,5	16,7	5,1	9,6	5,4	5,6	2,7	87,6
2010										

0,5

SJÄLVFÖRSÖRJNINGSGRAD

ANDEL SOM ARBETAR INOM PRIVAT NÄRINGS-LIV



ANSTÄLLDA I OLIKA BRANSCHER 2013

	Dagbefolkn.		Nattbefolkning	
	Antal	Antal	%	% Gbg
Företagstjänster	1 037	794	16,7	14,6
Handel	344	593	12,4	12,3
Hotell & restaurang	226	133	2,8	4,8
Transport & magasineri	191	287	6,0	6,2
Bygghverksamhet	149	189	4,0	4,4
Tillverkning & utvinning	136	752	15,8	11,9
Kulturella & pers. tjänster	126	137	2,9	4,9
Utbildning	116	388	8,1	10,5
Vård & sociala tjänster	65	601	12,6	15,0
Fastighetsverksamhet	60	74	1,6	1,8
Info. & kommunikation	59	333	7,0	4,9
Finans & försäkring	54	120	2,5	1,6
Energi & miljö	25	43	0,9	0,7
Okänd verksamhet	13	25	0,5	0,8
Jord-, skogsbruk & fiske	..	5	0,1	0,2
Offentlig förv. & försvar	..	293	6,1	5,3
Totalt	2 604	4 767		

59,3%BOSTÄDER
BYGGDA 2001 - 10

BYGGNADSÅR I 10 - ÅRSINTERVALL 2014

År	Småhus	Flerbostad	Totalt	%	% Gbg
- 1940	4	2	6	0,1	19,3
41 - 50	0	0	0	0,0	9,0
51 - 60	0	0	0	0,0	14,2
61 - 70	0	0	0	0,0	23,0
71 - 80	0	0	0	0,0	13,0
81 - 90	0	0	0	0,0	5,0
91 - 00	0	525	525	12,7	3,3
01 - 10	125	2 325	2 450	59,3	4,3
11 -	0	1 005	1 005	24,3	2,5

ANDEL SMÅHUS JÄMFÖRT MED GÖTEBORG 2014



ANTAL BOSTÄDER EFTER AREA 2014

Kvm	Småhus	Flerbostad	Totalt	%	% Gbg
-40	0	188	188	4,6	14,2
41-60	0	860	860	20,8	24,2
61-80	8	1 364	1 372	33,2	28,0
81-100	0	1 058	1 058	25,6	13,8
101-120	9	359	368	8,9	7,7
121-	112	172	284	6,9	12,2
Totalt	129	4 001	4 130		

ÄGARKATEGORI 2014

	Småhus	Flerbostad	Totalt	%	% Gbg
Hyresrätt	18	1 122	1 140	27,6	54,9
Allmännyttan	8	949	957	23,2	26,9
Övriga	10	173	183	4,4	28,0
Bostadsrätt	16	2 879	2 895	70,1	27,2
Äganderätt	95	0	95	2,3	17,9
Tot. bostäder	129	4 001	4 130		

NYBYGGNATION - FÄRDIGSTÄLLDA BOSTÄDER

	2010	2011	2012	2013	2014
Småhus	0	0	0	0	0
Flerbostadshus	357	199	254	285	273
Totalt	357	199	254	285	273

417 Lindholmen

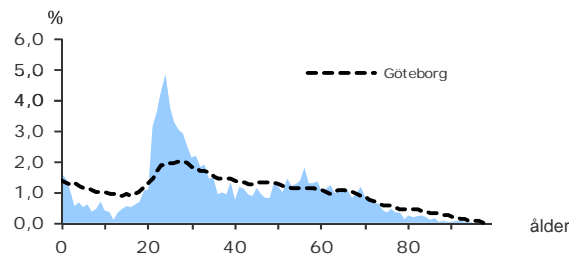
3 346

FOLKMÄNGD 2014

BEFOLKNING EFTER ÅLDER 2014

Ålder	Kvinnor	Män	Samtliga	%
0	25	29	54	1,6
1 - 5	67	73	140	4,2
6	13	7	20	0,6
7 - 9	27	23	50	1,5
10 - 12	13	15	28	0,8
13 - 15	24	20	44	1,3
16 - 18	29	31	60	1,8
19 - 24	285	316	601	18,0
25 - 29	251	265	516	15,4
30 - 44	315	350	665	19,9
45 - 64	403	381	784	23,4
65 - 74	139	139	278	8,3
75 - 84	48	39	87	2,6
85-	6	13	19	0,6
Samtliga	1 645	1 701	3 346	100

ÅLDERSSTRUKTUR JÄMFÖRT MED GÖTEBORG



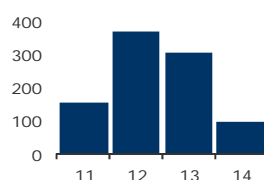
+ 97

BEFOLKNINGS-
FÖRÄNDRING 2014

FÖRÄNDRING 2014

Nettoflytt	49
Födelseöverskott	47
Födda	57
Döda	10
Totalt*	97

FÖRÄNDRING 2011 - 14



* Inklusive justering.

+ 51,5%

BEFOLKNINGS-
PROGNOS 2019

PROGNOS 2019 EFTER ÅLDERSGRUPP (BASÅR -14)

Ålder	2014	2019	+/-	%
0	54	66	12	21,8
1 - 5	140	212	72	51,8
6 - 9	70	103	33	47,6
10 - 12	28	64	36	128,7
13 - 15	44	75	31	70,9
16 - 18	60	92	32	53,2
19 - 64	2 566	3 804	1 238	48,2
65 - 74	278	441	163	58,5
75 - 84	87	182	95	109,6
85 -	19	31	12	64,8
Samtliga	3 346	5 071	1 725	51,5

16,3%



ANDEL FÖDDA I
UTLANDET

MEDBORGARSKAP OCH FÖDELSELAND 2014

	Född i Sv	Född i Utl	Totalt
Sv. Medb.	2 778	291	3 069
Utl. Medb.	24	253	277
Totalt	2 802	544	3 346

VANLIGASTE FÖDELSELÄNDERNA I GBG 2014

	Antal	%	% Gbg
Irak	12	0,4	2,2
Iran	76	2,3	2,2
Somalia	1,3
Bosnien - Hercegovina	24	0,7	1,3
Finland	36	1,1	1,3
Jugoslavien	17	0,5	1,2
Polen	11	0,3	1,1
Turkiet	10	0,3	0,8
Syrien	0,6
Kina	59	1,8	0,6
Övriga länder	298	8,9	11,6
Totalt	544	16,3	24,0

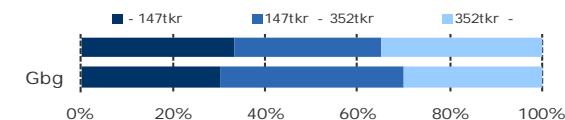
ANDEL UTL. BAKGRUND 2014 JÄMFÖRT MED GBG



282 900 kr

MEDELINKOMST

INKOMSTFÖRD. 2013 JÄMFÖRT MED GBG 20-64 ÅR



MEDELINKOMST 2013 (kr)

Ålder	Kvinnor	Män	Samtliga
20 - 24	92 500	97 000	94 800
25 - 29	188 300	227 900	208 800
30 - 44	310 400	384 300	349 500
45 - 64	361 300	466 600	412 800
65 -	242 500	373 000	306 200
20 och äldre	249 300	315 500	282 900

BILINNEHAV 2014 JÄMFÖRT MED GÖTEBORG Antal bilar per 1 000 personer



24

PERSONER I
LÅNGTIDSBEROENDE
2013

PERSONER MED UTBETALT EKONOMISKT BISTÅND

	2011	2012	2013
Personer med registrerat bistånd	31	36	36
- varav minst 10 mån (långtidsberoende)	14	16	24

OHÄLSOTAL 2014 JÄMFÖRT MED GÖTEBORG Antal ersatta dagar per person



OHÄLSOTAL, ERSATTA DAGAR PER PERSON 2014

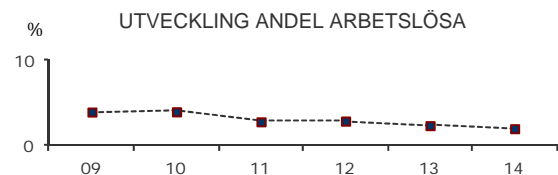
	Kvinnor	Män	Samtliga
Utl. bakgr.	14,8	11,5	13,2
Sv. bakgr.	18,1	10,5	14,2
Samtliga	17,4	10,7	14,0
Samtliga i Gbg	29,6	21,6	25,6

2,1%

ARBETSLÖSHET

ÖPPET ARBETSLÖSA SAMT I PROGRAM, OKT 2014

	Kvinnor	Män	Samtliga	%	% Gbg
18 - 24	10	1,6	7,1
25 - 29	6	1,1	6,3
30 - 44	10	6	16	2,4	7,1
45 - 64	12	10	22	2,8	5,9
18 - 64	29	25	54	2,1	6,6
Född utoml.	19	4,0	12,7
Född i Sve.	35	1,6	4,1



FÖRVÄRVSARBETANDE 2013

	Kvinnor	Män	Samtliga	%	% Gbg
18 - 24	164	146	310	48,6	48,8
25 - 29	176	198	374	72,5	68,6
30 - 44	273	308	581	89,4	79,3
45 - 64	329	325	654	86,3	75,4
65 - 74	24	33	57	22,7	20,1
25 - 64	778	831	1 609	83,6	75,8
Utl. Bakgr.	181	189	370	76,8	60,4
Sv. Bakgr.	597	642	1 239	85,9	84,0

45,2%ANDEL MED EFTERGYMNASIAL
UTBILDNING 3 ÅR ELLER LÄNGRE

ANDEL (%) HÖGSTA UTBILDNINGSNIVÅ 2014

	Förgymnasial inkl uppg. saknas		Eftergymnasial 3 år och längre	
	%	% Gbg	%	% Gbg
18-24	7,2	24,4	22,0	7,9
25-29	2,3	11,0	55,2	36,8
30-44	7,4	12,2	54,7	40,3
45-64	9,3	15,7	30,6	26,5
65-74	18,0	26,4	33,5	22,9
25 - 64	6,8	13,4	45,2	33,9
Kvinnor	5,4	12,4	49,6	37,3
Män	8,2	14,4	41,0	30,6

100,0%BEHÖRIGA MINST TILL
YRKESPROGRAM

GYMNASIEBEHÖRIGHET 2014

	Kvinnor	Män	Samtliga	%	% Gbg
Yrkesf.	8	9	17	100,0	84,0
ES	8	8	16	94,1	82,9
EK, HU, SA	8	8	16	94,1	81,1
NA, TE	8	8	16	94,1	79,1

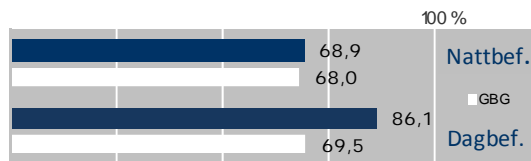
KOMMUNALVALET 2014 JÄMFÖRT MED 2010

	M	FP	KD	S	V	MP	SD	Vv	Fi	Delt
2014	24,4	9,0	3,9	16,8	9,5	14,5	4,9	5,0	3,6	86,0
2010										

5,9

SJÄLVFÖRSÖRJNINGSGRAD

ANDEL SOM ARBETAR INOM PRIVAT NÄRINGSLIV



ANSTÄLLDA I OLIKA BRANSCHER 2013

	Dagbefolkn.		Nattbefolkn.	
	Antal	Antal	%	% Gbg
Tillverkning & utvinning	3 324	281	14,2	11,9
Företagstjänster	2 736	306	15,5	14,6
Info. & kommunikation	2 023	134	6,8	4,9
Utbildning	1 073	227	11,5	10,5
Handel	452	233	11,8	12,3
Fastighetsverksamhet	352	33	1,7	1,8
Transport & magasinering	340	112	5,7	6,2
Finans & försäkring	332	36	1,8	1,6
Vård & sociala tjänster	316	246	12,4	15,0
Byggverksamhet	290	62	3,1	4,4
Hotell & restaurang	229	67	3,4	4,8
Kulturella & pers. tjänster	92	86	4,3	4,9
Offentlig förv. & försvar	40	128	6,5	5,3
Energi & miljö	7	14	0,7	0,7
Okänd verksamhet	0,8
Jord-, skogsbruk & fiske	0,2
Totalt	11 616	1 978		

22,7%BOSTÄDER
BYGGDA 2011 -

BYGGNADSÅR I 10 - ÅRSINTERVALL 2014

År	Småhus	Flerbostad	Totalt	%	% Gbg
- 1940	21	154	175	9,8	19,3
41 - 50	1	0	1	0,1	9,0
51 - 60	0	45	45	2,5	14,2
61 - 70	0	0	0	0,0	23,0
71 - 80	0	0	0	0,0	13,0
81 - 90	4	8	12	0,7	5,0
91 - 00	3	348	351	19,6	3,3
01 - 10	13	305	318	17,8	4,3
11 -	0	406	406	22,7	2,5

ANDEL SMÅHUS JÄMFÖRT MED GÖTEBORG 2014



ANTAL BOSTÄDER EFTER AREA 2014

Kvm	Småhus	Flerbostad	Totalt	%	% Gbg
-40	1	382	383	21,4	14,2
41-60	1	381	382	21,4	24,2
61-80	2	537	539	30,2	28,0
81-100	5	262	267	14,9	13,8
101-120	7	129	136	7,6	7,7
121-	26	54	80	4,5	12,2
Totalt	42	1 745	1 787		

ÄGARKATEGORI 2014

	Småhus	Flerbostad	Totalt	%	% Gbg
Hyresrätt	5	944	949	53,1	54,9
Allmännyttan	4	210	214	12,0	26,9
Övriga	1	734	735	41,1	28,0
Bostadsrätt	0	801	801	44,8	27,2
Äganderätt	37	0	37	2,1	17,9
Tot. bostäder	42	1 745	1 787		

NYBYGGNATION - FÄRDIGSTÄLLDA BOSTÄDER

	2010	2011	2012	2013	2014
Småhus	0	0	0	0	0
Flerbostadshus	6	142	142	200	0
Totalt	6	142	142	200	0