

Göteborgsbladet 2015 - områdesfakta

I Göteborgsbladet hittar du den mest efterfrågade statistiken som beskriver Göteborg och dess delområden.

Produkten har funnits sedan 1997 och sett ungefär likadan ut fram tills 2010 då den fick ett helt nytt utseende. Göteborgsbladet är tänkt att snabbt ge en överblick över ett område och är samtidigt en bra hjälp när man vill jämföra olika områden.



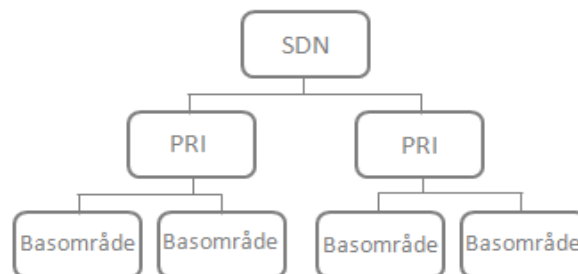
Så förvandlas personer till områdesstatistik!

För att finnas med i statistiken måste man vara folkbokförd i Göteborgs kommun. Via folkbokföringen kopplas varje person till en fastighet. Varje fastighet är sedan kopplad till ett så kallat basområde (se figuren här till höger). Efter det är det möjligt att ta fram statistik för ett område. Statistiken som vi presenterar avser alltså endast folkbokförda personer i Göteborg. Det innebär t ex att asylsökande inte räknas med i befolkningssiffrorna.

Ingen hushållsstatistik!

Till dess att hela befolkningen bokförs på lägenheter finns det ingen bra hushållsstatistik. I den statistik som finns idag kan man bilda "familjer" av alla som är gifta eller har ett gemensamt barn. Sambor utan gemensamt barn registreras därför som ensamstående. Detta innebär att i "familjestatistiken" överskattas antalet ensamstående och antalet sambor med eller utan särskulsbarn underskattas.

Göteborgs områdesindelning



Göteborgs stad är indelad i 10 stadsdelsnämndsområden (SDN). Varje SDN är i sin tur indelad i ett antal primärområden. Totalt finns det 96 primärområden (PRI). Dessa är indelade i ännu mindre områden, så kallade basområden, som är den tredje och minsta byggstenen i stadens officiella områdesindelning. Totalt finns det ungefär 900 basområden i Göteborg.

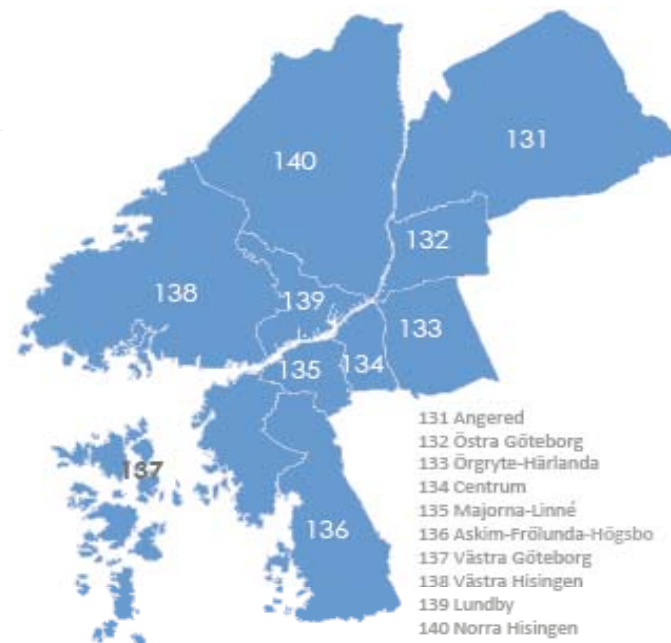
Målsättningen vid gränsdragningen för basområdena har varit att få en så likartad bebyggelse som möjligt. Hänsyn har tagits till fasta barriärer, markanvändning,

Sekretess

All vår statistik sekretesshanteras. Det innebär att man inte ska kunna hitta en enskild person eller persons uppgifter.

Källa

Befolkningsprognosen kommer från Stadsledningskontoret och valstatistiken kommer ifrån Valmyndigheten. All övrig statistik kommer ifrån Statistiska centralbyrån (SCB).



Mer statistik!

Mer övergripande statistik över Göteborg och Stor-Göteborg samt regionen hittar du i "Statistisk Årsbok". På vår hemsida hittar du en länk dit. På hemsidan hittar du även mer detaljerad statistik för alla våra ämnen, www.goteborg.se/statistik klicka på "Ämnesvis".



Har du frågor kring statistiken?

Kontakta oss inom Samhällsanalys och Statistik!
Jessica Engström tfn 031-36 80 223 eller
statistisk.analys@stadshuset.goteborg.se

Göteborgsbladet 2015 - definitioner

Ar	Uppgifterna avser den 31 december om inget annat anges.	Ohälsotal	Antal dagar per person i befolkningen 16-64 år med ersättning från Försäkringskassan i form av sjukpenning, rehabiliteringspenning samt sjuk- och aktivitetsersättning. Observera att jämförelse över tid inte är möjlig då antal dagar som ingår i definitionen har ändrats vid ett flertal tillfällen.
Åldersstruktur	Åldersstrukturdiagrammet visar hur stor andel av befolkningen som varje årtårsklass utgör av den totala befolkningen.	Arbetslöshet	Öppet arbetslösa samt personer i program med aktivitetsstöd. Definitionen av öppet arbetslösa är personer registrerade vid arbetsförmedling inom sökandekategori 11+96+97+98.
Nettoflytt	Skillnaden mellan antal inflyttade och utflyttade, kan vara positivt eller negativt.	Förvärvsarbete	Som förvärvsarbete eller sysselsatt (vilka används som synonyma begrepp) räknas alla som bedöms ha utfört minst en timmes arbete per vecka under november månad respektive år. Även de som varit tillfälligt frånvarande under mätperioden, t ex på grund av sjukdom, ingår.
Födelsenetto	Skillnaden mellan antal födda och antal döda.	Utbildningsnivå	Med förgymnasial utbildningsnivå menas folkskola eller grundskola samt de där uppgift om utbildningsnivå saknas. Nationellt bedömer SCB att ca 70% av de med okänd utbildningsnivå egentligen skulle vara klassificerade med en förgymnasial utbildning.
Justering vid befolkningsförändring	I samband med att folkmängd och befolkningsförändringar avläses, görs även vissa korrigeringar i befolkningsregistret. Detta innebär att nettoflyttningar och födelseöverskott inte alltid summeras till den totala befolkningsförändringen.	Gymnasiebehörighet	För behörighet till yrkesprogram krävs godkända betyg i svenska, engelska och matematik samt i ytterligare minst fem valfria ämnen. För behörighet till studieförberedande program krävs, utöver sv, en och ma, godkända betyg i ytterligare minst nio ämnen, varav vissa obligatoriska beroende på programmets inriktning.
Befolkningsprognos	Göteborgs Stads befolkningsprognoser beräknas årligen för kommunen totalt stadsdelar samt primärområden. Basår innebär senaste årets folkmängd.	Kommunalvalet	Endast de partier som är representerade i kommunfullmäktige i senaste mandatperioden redovisas.
Medborgarskap	Om en person har flera medborgarskap prioriteras ett av dessa. I första hand redovisas svenskt medborgarskap, sedan i EES-länder (i fallande ordning) därefter länder utanför EES (med vilka Sverige har socialförsäkringskonvention) och sist prioriteras övriga länder.	Dagbefolkning	Personer som förvärvsarbetar med arbetsplats i området.
Födda i utlandet/ födelse land	Barn som fötts utomlands räknas som inrikes född om modern var folkbokförd i Sverige vid barnets födelse. I tabellen över födelseländer redovisas de tio vanligaste länder i Göteborg, de behöver inte vara de vanligaste i området. Asylsökande är inte med eftersom personer som inte fått uppehållstillstånd inte heller är folkbokförda i området.	Nattbefolkning	Personer som förvärvsarbetar och är folkbokförda i området.
Utländsk bakgrund	Utrikes födda personer eller personer födda i Sverige med två utrikes födda föräldrar.	Självförsörjningsgrad	Kvoten mellan dag- och nattbefolkning.
Inkomst	Uppgifter om inkomster hämtas från de taxeringsuppgifter som SCB får via Skatteverket. Här avses "sammanräknad förvärvsinkomst" som innefattar inkomst av tjänst och inkomst av näringsverksamhet. I inkomst av tjänst ingår även inkomst från pension, sjukpenning och andra skattepliktiga ersättningar från Försäkringskassan. Nollinkomsttagare ingår.	Privat näringsliv	Ej offentligt ägda företag/organisationer/stiftelser samt ospec.
Inkomstfördelning	Diagrammet visar hur stor andel av befolkningen i området som ligger i en låg, medel eller hög inkomstklass. Inkomstklasserna är skapade efter fördelningen i Göteborg, 30 % av invånarna hamnar i den låga klassen, 40 % i mellanklassen och 30 % i den höga inkomstklassen.	Branscher	Branschindelning enligt SNI2007. Näringsgren avser företagets/arbetsställets huvudsakliga verksamhet. Variabeln redovisas efter 21 grupper som har slagits samman till 15 i tabellen.
Medelinkomst	Beräknas genom att inkomstsumman divideras med antal personer.	Bostadsstatistiken	Uppgifterna hämtas fr.o.m. år 2013 från det nationella lägenhetsregistret, vilket omöjliggör jämförelser bakåt i tiden. I tabellen Byggnadsår redovisas inte bostäder där uppgift om byggår saknas.
Bilnehav	Antal personbilar i trafik per 1 000 personer oavsett ålder.	Flerbostadshus	Omfattar flerfamiljshus, specialbostäder (för äldre/funktionshindrade, studentbostäder och övriga specialbostäder) och "övrig hustyp".
Familj	Med familjer avses gifta, ej gifta med gemensamt barn samt ensamstående. Samboende utan gemensamt barn räknas således som två familjer, vilket innebär att antalet familjer och ensamstående överskattas.	Småhus	Omfattar en- och tvåfamiljshus, radhus och kedjehus.
Försörjningsstöd	Antal familjer som under året erhållit ekonomiskt bistånd (socialbidrag).		

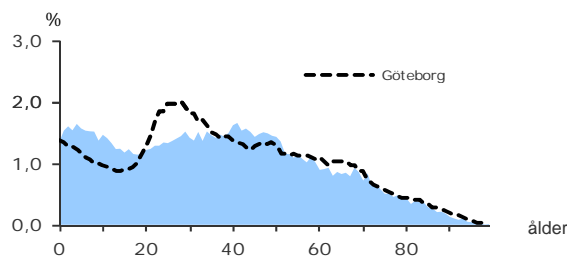
53 295

FOLKMÄNGD 2014

BEFOLKNING EFTER ÅLDER 2014

Ålder	Kvinnor	Män	Samtliga	%
0	332	386	718	1,3
1 - 5	1 993	2 192	4 185	7,9
6	382	432	814	1,5
7 - 9	1 193	1 148	2 341	4,4
10 - 12	1 069	1 163	2 232	4,2
13 - 15	921	1 014	1 935	3,6
16 - 18	911	960	1 871	3,5
19 - 24	2 018	1 977	3 995	7,5
25 - 29	1 831	1 917	3 748	7,0
30 - 44	5 853	6 013	11 866	22,3
45 - 64	5 941	6 413	12 354	23,2
65 - 74	2 018	2 054	4 072	7,6
75 - 84	1 238	1 023	2 261	4,2
85-	594	309	903	1,7
Samtliga	26 294	27 001	53 295	100

ÅLDERSSTRUKTUR JÄMFÖRT MED GÖTEBORG



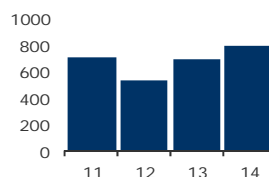
+ 798

BEFOLKNINGS-
FÖRÄNDRING 2014

FÖRÄNDRING 2014

Nettoflytt	457
Födelseöverskott	332
Födda	694
Döda	362
Totalt*	798

FÖRÄNDRING 2011 - 14



* Inklusiv justering.

+ 6,9%

BEFOLKNINGS-
PROGNOS 2019

PROGNOS 2019 EFTER ÅLDERSGRUPP (BASÅR -14)

Ålder	2014	2019	+/-	%
0	718	832	114	15,8
1 - 5	4 185	4 249	64	1,5
6 - 9	3 155	3 483	328	10,4
10 - 12	2 232	2 534	302	13,5
13 - 15	1 935	2 386	451	23,3
16 - 18	1 871	2 180	309	16,5
19 - 64	31 963	33 800	1 837	5,7
65 - 74	4 072	4 153	81	2,0
75 - 84	2 261	2 468	207	9,1
85 -	903	908	5	0,6
Samtliga	53 295	56 992	3 697	6,9

27,2%



ANDEL FÖDDA I
UTLANDET

MEDBORGARSKAP OCH FÖDELSELAND 2014

	Född i Sv	Född i Utl	Totalt
Sv. Medb.	38 014	8 388	46 402
Utl. Medb.	778	6 115	6 893
Totalt	38 792	14 503	53 295

VANLIGASTE FÖDELSELÄNDERNA I GBG 2014

	Antal	%	% Gbg
Irak	894	1,7	2,2
Iran	849	1,6	2,2
Somalia	1 386	2,6	1,3
Bosnien - Hercegovina	690	1,3	1,3
Finland	754	1,4	1,3
Jugoslavien	877	1,6	1,2
Polen	559	1,0	1,1
Turkiet	1 548	2,9	0,8
Syrien	146	0,3	0,6
Kina	234	0,4	0,6
Övriga länder	6 566	12,3	11,6
Totalt	14 503	27,2	24,0

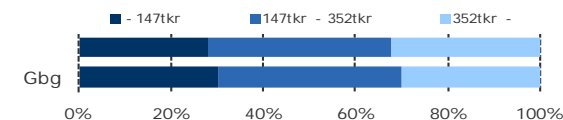
ANDEL UTL. BAKGRUND 2014 JÄMFÖRT MED GBG



273 300 kr

MEDELINKOMST

INKOMSTFÖRD. 2013 JÄMFÖRT MED GBG 20-64 ÅR

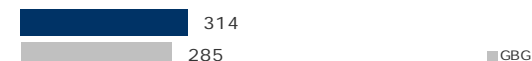


MEDELINKOMST 2013 (kr)

Ålder	Kvinnor	Män	Samtliga
20 - 24	102 900	137 600	120 300
25 - 29	152 300	204 700	179 200
30 - 44	262 200	351 300	307 100
45 - 64	294 900	393 300	346 100
65 -	174 100	263 700	216 200
20 och äldre	229 800	316 200	273 300

BILINNEHAV 2014 JÄMFÖRT MED GÖTEBORG

Antal bilar per 1 000 personer



1 368

PERSONER I
LÅNGTIDSBEROENDE
2013

PERSONER MED UTBETALT EKONOMISKT BISTÅND

	2011	2012	2013
Personer med registrerat bistånd	2 775	2 758	2 816
- varav minst 10 mån (långtidsberoende)	1 174	1 305	1 368

OHÅLSOTAL 2014 JÄMFÖRT MED GÖTEBORG

Antal ersatta dagar per person



OHÅLSOTAL, ERSATTA DAGAR PER PERSON 2014

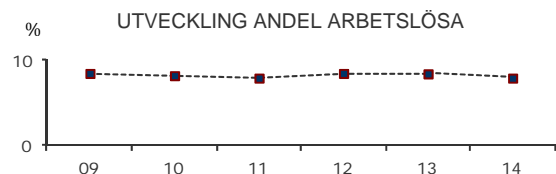
	Kvinnor	Män	Samtliga
Utl. bakgr.	34,2	26,3	30,1
Sv. bakgr.	27,8	17,4	22,5
Samtliga	30,4	21,0	25,6
Samtliga i Gbg	29,6	21,6	25,6

8,0%

ARBETSLÖSHET

ÖPPET ARBETSLÖSA SAMT I PROGRAM, OKT 2014

	Kvinnor	Män	Samtliga	%	% Gbg
18 - 24	176	238	414	9,0	7,1
25 - 29	184	245	429	11,6	6,3
30 - 44	449	548	997	8,4	7,1
45 - 64	325	437	762	6,2	5,9
18 - 64	1 134	1 468	2 602	8,0	6,6
Född utoml.	706	953	1 659	15,1	12,7
Född i Sve.	428	515	943	4,4	4,1



FÖRVÄRVSARBETANDE 2013

	Kvinnor	Män	Samtliga	%	% Gbg
18 - 24	1 123	1 232	2 355	50,1	48,8
25 - 29	1 060	1 318	2 378	64,9	68,6
30 - 44	4 426	4 806	9 232	79,1	79,3
45 - 64	4 281	4 870	9 151	75,2	75,4
65 - 74	197	373	570	14,3	20,1
25 - 64	9 767	10 994	20 761	75,5	75,8
Utl. Bakgr.	2 822	3 629	6 451	58,9	60,4
Sv. Bakgr.	6 945	7 365	14 310	86,4	84,0

24,6%

ANDEL MED EFTERGYMNASIAL
UTBILDNING 3 ÅR ELLER LÄNGRE

ANDEL (%) HÖGSTA UTBILDNINGSNIVÅ 2014

	Förgymnasial inkl uppg. saknas	Eftergymnasial 3 år och längre	%	% Gbg
18-24	34,4	24,4	3,5	7,9
25-29	20,5	11,0	20,1	36,8
30-44	15,7	12,2	32,7	40,3
45-64	20,1	15,7	18,3	26,5
65-74	36,1	26,4	10,1	22,9
25 - 64	18,3	13,4	24,6	33,9
Kvinnor	17,4	12,4	27,8	37,3
Män	19,2	14,4	21,6	30,6

83,3%

BEHÖRIGA MINST TILL
YRKESPROGRAM

GYMNASIEBEHÖRIGHET 2014

	Kvinnor	Män	Samtliga	%	% Gbg
Yrkesf.	263	272	535	83,3	84,0
ES	261	269	530	82,6	82,9
EK, HU, SA	259	265	524	81,6	81,1
NA, TE	256	260	516	80,4	79,1

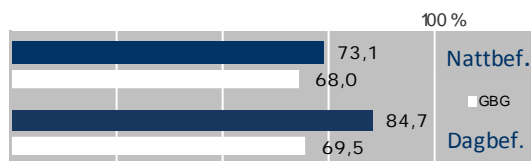
KOMMUNALVALET 2014 JÄMFÖRT MED 2010

	M	FP	KD	S	V	MP	SD	Vv	Fi	Delt
2014	23,6	6,2	3,3	26,1	7,1	6,9	8,5	6,0	2,2	73,9
2010	23,7	6,9	2,7	31,7	5,6	6,1	5,4	7,7	0,0	74,7

1,4

SJÄLVFÖRSÖRJNINGSGRAD

ANDEL SOM ARBETAR INOM PRIVAT NÄRINGSBLIV



ANSTÄLLDA I OLIKA BRANSCHER 2013

	Dagbefolkn.		Nattbefolkn.	
	Antal	Antal	%	% Gbg
Tillverkning & utvinning	16 934	4 431	18,7	11,9
Transport & magasinering	2 985	1 693	7,1	6,2
Info. & kommunikation	2 419	1 172	4,9	4,9
Handel	1 928	2 730	11,5	12,3
Utbildning	1 807	2 045	8,6	10,5
Vård & sociala tjänster	1 594	3 014	12,7	15,0
Företagstjänster	1 589	3 241	13,7	14,6
Byggsamhet	882	1 359	5,7	4,4
Hotell & restaurang	528	1 305	5,5	4,8
Offentlig förv. & försvar	441	925	3,9	5,3
Fastighetsverksamhet	349	400	1,7	1,8
Kulturella & pers. tjänster	316	737	3,1	4,9
Energi & miljö	204	173	0,7	0,7
Finans & försäkring	70	277	1,2	1,6
Okänd verksamhet	57	172	0,7	0,8
Jord-, skogsbruk & fiske	29	47	0,2	0,2
Totalt	32 132	23 721		

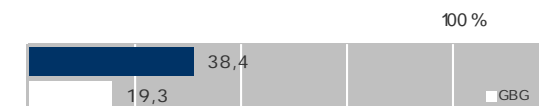
37,1%

BOSTÄDER
BYGGDA 1951 -60

BYGGNADSÅR I 10 - ÅRSINTERVALL 2014

År	Småhus	Flerbostad	Totalt	%	% Gbg
- 1940	594	15	609	2,7	19,3
41 - 50	503	21	524	2,4	9,0
51 - 60	820	7 437	8 257	37,1	14,2
61 - 70	1 164	4 576	5 740	25,8	23,0
71 - 80	828	16	844	3,8	13,0
81 - 90	1 449	4	1 453	6,5	5,0
91 - 00	1 475	234	1 709	7,7	3,3
01 - 10	1 452	868	2 320	10,4	4,3
11 -	264	252	516	2,3	2,5

ANDEL SMÅHUS JÄMFÖRT MED GÖTEBORG 2014



ANTAL BOSTÄDER EFTER AREA 2014

Kvm	Småhus	Flerbostad	Totalt	%	% Gbg
-40	88	1 307	1 395	6,3	14,2
41-60	476	3 649	4 125	18,5	24,2
61-80	692	6 337	7 029	31,5	28,0
81-100	1 069	2 054	3 123	14,0	13,8
101-120	1 603	319	1 922	8,6	7,7
121-	4 631	59	4 690	21,0	12,2
Totalt	8 559	13 725	22 284		

ÄGARKATEGORI 2014

	Småhus	Flerbostad	Totalt	%	% Gbg
Hyresrätt	196	10 117	10 313	46,3	54,9
Allmännyttan	99	6 006	6 105	27,4	26,9
Övriga	97	4 111	4 208	18,9	28,0
Bostadsrätt	505	3 608	4 113	18,5	27,2
Äganderätt	7 858	0	7 858	35,3	17,9
Tot. bostäder	8 559	13 725	22 284		

NYBYGGNATION - FÄRDIGSTÄLLDA BOSTÄDER

	2010	2011	2012	2013	2014
Småhus	105	88	69	63	77
Flerbostadshus	48	66	0	36	149
Totalt	153	154	69	99	226

701 Norra Biskopsgården

GÖTEBORGSBLADET
September 2015

Göteborgs Stad, Stadsledningskontoret
Samhällsanalys och Statistik

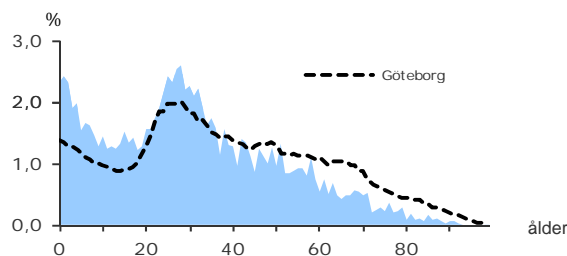
5 031

FOLKMÄNGD 2014

BEFOLKNING EFTER ÅLDER 2014

Ålder	Kvinnor	Män	Samtliga	%
0	50	66	116	2,3
1 - 5	263	245	508	10,1
6	44	39	83	1,6
7 - 9	122	96	218	4,3
10 - 12	86	112	198	3,9
13 - 15	93	111	204	4,1
16 - 18	84	115	199	4,0
19 - 24	262	248	510	10,1
25 - 29	286	318	604	12,0
30 - 44	520	657	1 177	23,4
45 - 64	398	489	887	17,6
65 - 74	92	118	210	4,2
75 - 84	44	45	89	1,8
85-	21	7	28	0,6
Samtliga	2 365	2 666	5 031	100

ÅLDERSSTRUKTUR JÄMFÖRT MED GÖTEBORG



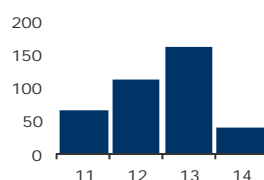
+ 42

BEFOLKNINGS-
FÖRÄNDRING 2014

FÖRÄNDRING 2014

Nettoflytt	-63
Födelseöverskott	99
Födda	112
Döda	13
Totalt*	42

FÖRÄNDRING 2011 - 14



* Inklusiv justering.

+ 9,7%

BEFOLKNINGS-
PROGNOS 2019

PROGNOS 2019 EFTER ÅLDERSGRUPP (BASÅR -14)

Ålder	2014	2019	+/-	%
0	116	137	21	18,2
1 - 5	508	560	52	10,2
6 - 9	301	330	29	9,5
10 - 12	198	207	9	4,7
13 - 15	204	196	-8	-3,7 ↓
16 - 18	199	219	20	10,1
19 - 64	3 178	3 520	342	10,8
65 - 74	210	231	21	10,2
75 - 84	89	99	10	11,1
85 -	28	17	-11	-39,3 ↓
Samtliga	5 031	5 517	486	9,7

62,9%



ANDEL FÖDDA I
UTLANDET

MEDBORGARSKAP OCH FÖDELSELAND 2014

	Född i Sv	Född i Utl	Totalt
Sv. Medb.	1 668	1 553	3 221
Utl. Medb.	197	1 613	1 810
Totalt	1 865	3 166	5 031

VANLIGASTE FÖDELSELÄNDERNA I Gbg 2014

	Antal	%	% Gbg
Irak	282	5,6	2,2
Iran	147	2,9	2,2
Somalia	632	12,6	1,3
Bosnien - Hercegovina	103	2,0	1,3
Finland	34	0,7	1,3
Jugoslavien	96	1,9	1,2
Polen	58	1,2	1,1
Turkiet	492	9,8	0,8
Syrien	39	0,8	0,6
Kina	54	1,1	0,6
Övriga länder	1 229	24,4	11,6
Totalt	3 166	62,9	24,0

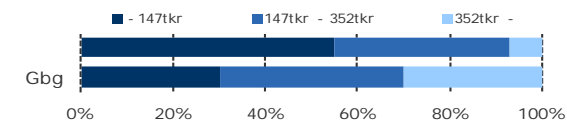
ANDEL UTL. BAKGRUND 2014 JÄMFÖRT MED Gbg



143 500 kr

MEDELINKOMST

INKOMSTFÖRD. 2013 JÄMFÖRT MED Gbg 20-64 ÅR



MEDELINKOMST 2013 (kr)

Ålder	Kvinnor	Män	Samtliga
20 - 24	74 600	112 900	92 900
25 - 29	96 500	162 600	131 600
30 - 44	122 100	186 500	157 300
45 - 64	150 900	175 800	164 800
65 -	112 700	142 400	128 100
20 och äldre	116 600	166 800	143 500

BILINNEHAV 2014 JÄMFÖRT MED GÖTEBORG

Antal bilar per 1 000 personer



378

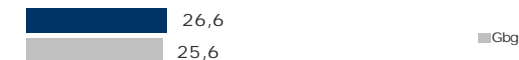
PERSONER I
LÅNGTIDSBEROENDE
2013

PERSONER MED UTBETALT EKONOMISKT BISTÅND

	2011	2012	2013
Personer med registrerat bistånd	832	784	783
- varav minst 10 mån (långtidsberoende)	356	378	378

OHÄLSOTAL 2014 JÄMFÖRT MED GÖTEBORG

Antal ersatta dagar per person



OHÄLSOTAL, ERSATTA DAGAR PER PERSON 2014

	Kvinnor	Män	Samtliga
Utl. bakgr.	26,0	22,9	24,3
Sv. bakgr.	46,2	35,1	40,3
Samtliga	28,9	24,7	26,6
Samtliga i Gbg	29,6	21,6	25,6

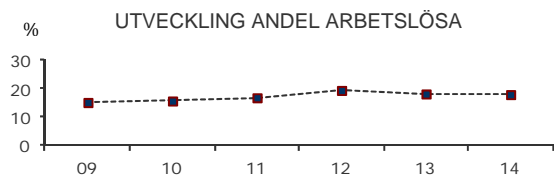
701 Norra Biskopsgården

18,2%

ARBETSLÖSHET

ÖPPET ARBETSLÖSA SAMT I PROGRAM, OKT 2014

	Kvinnor	Män	Samtliga	%	% Gbg
18 - 24	31	53	84	14,8	7,1
25 - 29	45	70	115	19,0	6,3
30 - 44	95	150	245	20,1	7,1
45 - 64	65	88	153	17,2	5,9
18 - 64	236	361	597	18,2	6,6
Född utoml.	205	313	518	20,4	12,7
Född i Sve.	31	48	79	10,7	4,1



FÖRVÄRVSARBETANDE 2013

	Kvinnor	Män	Samtliga	%	% Gbg
18 - 24	95	125	220	36,1	48,8
25 - 29	107	186	293	51,7	68,6
30 - 44	216	409	625	52,6	79,3
45 - 64	152	225	377	43,7	75,4
65 - 74	6	12	18	8,9	20,1
25 - 64	475	820	1 295	49,4	75,8
Utl. Bakgr.	374	679	1 053	46,8	60,4
Sv. Bakgr.	101	141	242	65,6	84,0

15,4%

ANDEL MED EFTERGYMNASIAL
UTBILDNING 3 ÅR ELLER LÄNGRE

ANDEL (%) HÖGSTA UTBILDNINGSNIVÅ 2014

	Förgymnasial inkl uppg. saknas		Eftergymnasial 3 år och längre	
	%	% Gbg	%	% Gbg
18-24	45,7	24,4	4,4	7,9
25-29	35,4	11,0	13,9	36,8
30-44	37,0	12,2	18,9	40,3
45-64	40,1	15,7	12,0	26,5
65-74	46,7	26,4	8,6	22,9
25 - 64	37,7	13,4	15,4	33,9
Kvinnor	40,1	12,4	15,5	37,3
Män	35,7	14,4	15,4	30,6

63,5%

BEHÖRIGA MINST TILL
YRKESPROGRAM

GYMNASIEBEHÖRIGHET 2014

	Kvinnor	Män	Samtliga	%	% Gbg
Yrkesf.	18	22	40	63,5	84,0
ES	18	22	40	63,5	82,9
EK, HU, SA	18	21	39	61,9	81,1
NA, TE	17	22	39	61,9	79,1

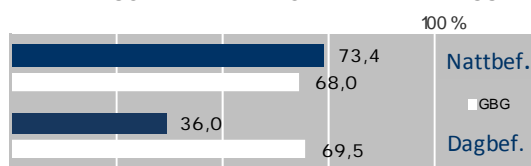
KOMMUNALVALET 2014 JÄMFÖRT MED 2010

	M	FP	KD	S	V	MP	SD	Vv	Fi	Delt
2014	5,8	1,5	1,0	53,4	11,5	12,6	4,0	1,7	2,1	53,0
2010	7,1	2,2	1,9	57,9	13,3	7,3	3,0	1,8	0,0	55,2

0,3

SJÄLVFÖRSÖRJNINGSGRAD

ANDEL SOM ARBETAR INOM PRIVAT NÄRINGSBLIV



ANSTÄLLDA I OLIKA BRANSCHER 2013

	Dagbefolkn.		Nattbefolkn.	
	Antal	Antal	%	% Gbg
Utbildning	185	129	8,4	10,5
Vård & sociala tjänster	113	239	15,6	15,0
Handel	27	114	7,4	12,3
Fastighetsverksamhet	24	14	0,9	1,8
Hotell & restaurang	21	281	18,3	4,8
Bygghverksamhet	16	40	2,6	4,4
Företagstjänster	16	206	13,4	14,6
Kulturella & pers. tjänster	16	61	4,0	4,9
Okänd verksamhet	9	31	2,0	0,8
Transport & magasinering	7	155	10,1	6,2
Tillverkning & utvinning	..	169	11,0	11,9
Info. & kommunikation	..	48	3,1	4,9
Finans & försäkring	1,6
Energi & miljö	..	7	0,5	0,7
Jord-, skogsbruk & fiske	0,2
Offentlig förv. & försvar	..	33	2,2	5,3
Totalt	442	1 533		

90,6%

BOSTÄDER
BYGGDA 1951 -60

BYGGNADSÅR I 10 - ÅRSINTERVALL 2014

År	Småhus	Flerbostad	Totalt	%	% Gbg
- 1940	0	0	0	0,0	19,3
41 - 50	0	0	0	0,0	9,0
51 - 60	0	1 705	1 705	90,6	14,2
61 - 70	0	0	0	0,0	23,0
71 - 80	0	0	0	0,0	13,0
81 - 90	0	0	0	0,0	5,0
91 - 00	124	0	124	6,6	3,3
01 - 10	0	0	0	0,0	4,3
11 -	17	36	53	2,8	2,5

ANDEL SMÅHUS JÄMFÖRT MED GÖTEBORG 2014



ANTAL BOSTÄDER EFTER AREA 2014

Kvm	Småhus	Flerbostad	Totalt	%	% Gbg
-40	0	47	47	2,5	14,2
41-60	17	304	321	17,1	24,2
61-80	0	1 198	1 198	63,7	28,0
81-100	86	177	263	14,0	13,8
101-120	20	13	33	1,8	7,7
121-	18	2	20	1,1	12,2
Totalt	141	1 741	1 882		

ÄGARKATEGORI 2014

	Småhus	Flerbostad	Totalt	%	% Gbg
Hyresrätt	0	1 705	1 705	90,6	54,9
Allmännyttan	0	1 569	1 569	83,4	26,9
Övriga	0	136	136	7,2	28,0
Bostadsrätt	124	36	160	8,5	27,2
Äganderätt	17	0	17	0,9	17,9
Tot. bostäder	141	1 741	1 882		

NYBYGGNATION - FÄRDIGSTÄLLDA BOSTÄDER

	2010	2011	2012	2013	2014
Småhus	0	0	0	3	14
Flerbostadshus	0	0	0	36	2
Totalt	0	0	0	39	16

702 Länsmansgården

GÖTEBORGSBLADET
September 2015

Göteborgs Stad, Stadsledningskontoret
Samhällsanalys och Statistik

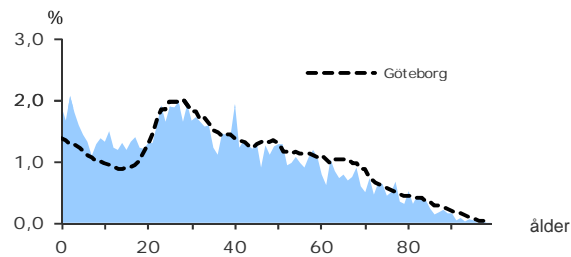
5 232

FOLKMÄNGD 2014

BEFOLKNING EFTER ÅLDER 2014

Ålder	Kvinnor	Män	Samtliga	%
0	48	51	99	1,9
1 - 5	201	246	447	8,5
6	36	33	69	1,3
7 - 9	99	97	196	3,7
10 - 12	103	108	211	4,0
13 - 15	92	100	192	3,7
16 - 18	121	85	206	3,9
19 - 24	244	224	468	8,9
25 - 29	246	241	487	9,3
30 - 44	586	554	1 140	21,8
45 - 64	526	549	1 075	20,5
65 - 74	191	158	349	6,7
75 - 84	129	95	224	4,3
85-	42	27	69	1,3
Samtliga	2 664	2 568	5 232	100

ÅLDERSSTRUKTUR JÄMFÖRT MED GÖTEBORG



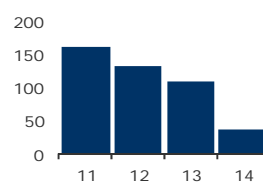
+ 37

BEFOLKNINGS-
FÖRÄNDRING 2014

FÖRÄNDRING 2014

Nettoflytt	-22
Födelseöverskott	60
Födda	97
Döda	37
Totalt*	37

FÖRÄNDRING 2011 - 14



* Inklusiv justering.

+ 6,7%

BEFOLKNINGS-
PROGNOS 2019

PROGNOS 2019 EFTER ÅLDERSGRUPP (BASÅR -14)

Ålder	2014	2019	+/-	%
0	99	110	11	10,9
1 - 5	447	483	36	8,1
6 - 9	265	346	81	30,5
10 - 12	211	223	12	5,5
13 - 15	192	224	32	16,6
16 - 18	206	225	19	9,1
19 - 64	3 170	3 320	150	4,7
65 - 74	349	370	21	5,9
75 - 84	224	216	-8	-3,4 ↓
85 -	69	69	0	0,5
Samtliga	5 232	5 585	353	6,7

43,3%



ANDEL FÖDDA I
UTLANDET

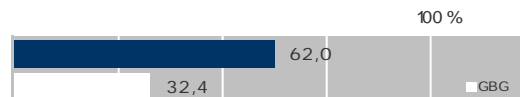
MEDBORGARSKAP OCH FÖDELSELAND 2014

	Född i Sv	Född i Utl	Totalt
Sv. Medb.	2 793	1 297	4 090
Utl. Medb.	174	968	1 142
Totalt	2 967	2 265	5 232

VANLIGASTE FÖDELSELÄNDERNA I Gbg 2014

	Antal	%	% Gbg
Irak	188	3,6	2,2
Iran	129	2,5	2,2
Somalia	334	6,4	1,3
Bosnien - Hercegovina	101	1,9	1,3
Finland	113	2,2	1,3
Jugoslavien	132	2,5	1,2
Polen	78	1,5	1,1
Turkiet	235	4,5	0,8
Syrien	18	0,3	0,6
Kina	20	0,4	0,6
Övriga länder	917	17,5	11,6
Totalt	2 265	43,3	24,0

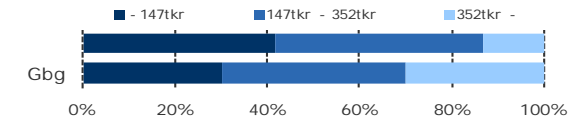
ANDEL UTL. BAKGRUND 2014 JÄMFÖRT MED Gbg



187 200 kr

MEDELINKOMST

INKOMSTFÖRD. 2013 JÄMFÖRT MED Gbg 20-64 ÅR



MEDELINKOMST 2013 (kr)

Ålder	Kvinnor	Män	Samtliga
20 - 24	85 200	122 000	103 400
25 - 29	120 500	202 100	163 200
30 - 44	162 700	232 400	196 800
45 - 64	204 200	244 700	224 600
65 -	160 500	205 000	180 100
20 och äldre	160 300	215 200	187 200

BILINNEHAV 2014 JÄMFÖRT MED GÖTEBORG

Antal bilar per 1 000 personer



339

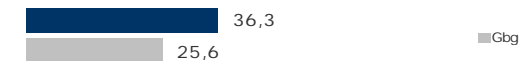
PERSONER I
LÅNGTIDSBEROENDE
2013

PERSONER MED UTBETALT EKONOMISKT BISTÄND

	2011	2012	2013
Personer med registrerat bistånd	596	625	603
- varav minst 10 mån (långtidsberoende)	282	324	339

OHÄLSOTAL 2014 JÄMFÖRT MED GÖTEBORG

Antal ersatta dagar per person



OHÄLSOTAL, ERSATTA DAGAR PER PERSON 2014

	Kvinnor	Män	Samtliga
Utl. bakgr.	32,9	27,1	30,2
Sv. bakgr.	61,8	34,0	47,3
Samtliga	42,7	29,7	36,3
Samtliga i Gbg	29,6	21,6	25,6

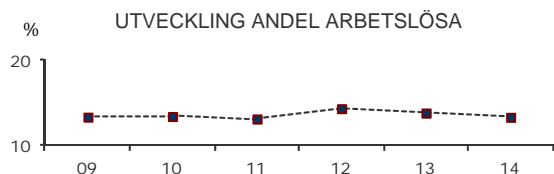
702 Länsmansgården

13,4%

ARBETSLÖSHET

ÖPPET ARBETSLÖSA SAMT I PROGRAM, OKT 2014

	Kvinnor	Män	Samtliga	%	% Gbg
18 - 24	32	36	68	13,0	7,1
25 - 29	36	38	74	15,0	6,3
30 - 44	79	89	168	14,5	7,1
45 - 64	48	79	127	11,7	5,9
18 - 64	195	242	437	13,4	6,6
Född utoml.	137	169	306	17,2	12,7
Född i Sve.	58	73	131	8,8	4,1



FÖRVÄRVSARBETANDE 2013

	Kvinnor	Män	Samtliga	%	% Gbg
18 - 24	97	125	222	40,8	48,8
25 - 29	102	167	269	57,0	68,6
30 - 44	324	394	718	62,3	79,3
45 - 64	302	329	631	57,9	75,4
65 - 74	15	13	28	8,1	20,1
25 - 64	728	890	1 618	59,6	75,8
Utl. Bakgr.	403	499	902	52,3	60,4
Sv. Bakgr.	325	391	716	72,3	84,0

13,3%

ANDEL MED EFTERGYMNASIAL
UTBILDNING 3 ÅR ELLER LÄNGRE

ANDEL (%) HÖGSTA UTBILDNINGSNIVÅ 2014

	Förgymnasial inkl uppg. saknas	Eftergymnasial 3 år och längre	%	% Gbg
18-24	41,0	24,4	2,8	7,9
25-29	23,2	11,0	14,6	36,8
30-44	29,9	12,2	15,9	40,3
45-64	32,5	15,7	10,0	26,5
65-74	50,4	26,4	6,0	22,9
25 - 64	29,7	13,4	13,3	33,9
Kvinnor	31,9	12,4	13,3	37,3
Män	27,5	14,4	13,4	30,6

63,2%

BEHÖRIGA MINST TILL
YRKESPROGRAM

GYMNASIEBEHÖRIGHET 2014

	Kvinnor	Män	Samtliga	%	% Gbg
Yrkesf.	29	14	43	63,2	84,0
ES	29	14	43	63,2	82,9
EK, HU, SA	27	13	40	58,8	81,1
NA, TE	28	12	40	58,8	79,1

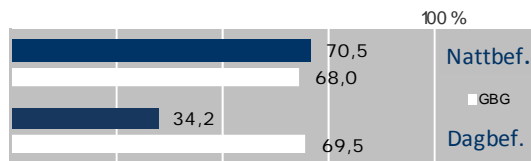
KOMMUNALVALET 2014 JÄMFÖRT MED 2010

	M	FP	KD	S	V	MP	SD	Vv	Fi	Delt
2014	9,2	2,9	2,1	43,7	11,2	6,5	11,7	5,8	1,8	62,5
2010	11,6	2,8	1,2	49,9	8,8	5,4	7,9	6,9	0,0	63,4

0,2

SJÄLVFÖRSÖRJNINGSGRAD

ANDEL SOM ARBETAR INOM PRIVAT NÄRINGS LIV



ANSTÄLLDA I OLIKA BRANSCHER 2013

	Dagbefolkn.		Nattbefolkning	
	Antal	Antal	%	% Gbg
Utbildning	158	143	7,6	10,5
Kulturella & pers. tjänster	26	68	3,6	4,9
Handel	24	183	9,8	12,3
Företagstjänster	21	264	14,1	14,6
Offentlig förv. & försvar	21	53	2,8	5,3
Bygghverksamhet	19	105	5,6	4,4
Vård & sociala tjänster	18	312	16,7	15,0
Transport & magasinering	10	170	9,1	6,2
Hotell & restaurang	6	160	8,6	4,8
Info. & kommunikation	5	42	2,2	4,9
Okänd verksamhet	..	21	1,1	0,8
Fastighetsverksamhet	..	18	1,0	1,8
Energi & miljö	..	11	0,6	0,7
Finans & försäkring	1,6
Jord-, skogsbruk & fiske	0,2
Tillverkning & utvinning	..	315	16,8	11,9
Totalt	313	1 870		

95,9%

BOSTÄDER
BYGGDA 1961 -70

BYGGNADSÅR I 10 - ÅRSINTERVALL 2014

År	Småhus	Flerbostad	Totalt	%	% Gbg
- 1940	0	0	0	0,0	19,3
41 - 50	0	0	0	0,0	9,0
51 - 60	0	0	0	0,0	14,2
61 - 70	0	2 243	2 243	95,9	23,0
71 - 80	0	0	0	0,0	13,0
81 - 90	0	0	0	0,0	5,0
91 - 00	0	0	0	0,0	3,3
01 - 10	0	48	48	2,1	4,3
11 -	0	48	48	2,1	2,5

ANDEL SMÅHUS JÄMFÖRT MED GÖTEBORG 2014



ANTAL BOSTÄDER EFTER AREA 2014

Kvm	Småhus	Flerbostad	Totalt	%	% Gbg
-40	0	84	84	3,6	14,2
41-60	0	207	207	8,8	24,2
61-80	0	1 456	1 456	62,2	28,0
81-100	0	459	459	19,6	13,8
101-120	0	118	118	5,0	7,7
121-	0	16	16	0,7	12,2
Totalt	0	2 340	2 340		

ÄGARKATEGORI 2014

	Småhus	Flerbostad	Totalt	%	% Gbg
Hyresrätt	0	1 824	1 824	77,9	54,9
Allmännyttan	0	1 082	1 082	46,2	26,9
Övriga	0	742	742	31,7	28,0
Bostadsrätt	0	516	516	22,1	27,2
Äganderätt	0	0	0	0,0	17,9
Tot. bostäder	0	2 340	2 340		

NYBYGGNATION - FÄRDIGSTÄLLDA BOSTÄDER

	2010	2011	2012	2013	2014
Småhus	0	0	0	0	0
Flerbostadshus	48	48	0	0	2
Totalt	48	48	0	0	2

703 Svartedalen

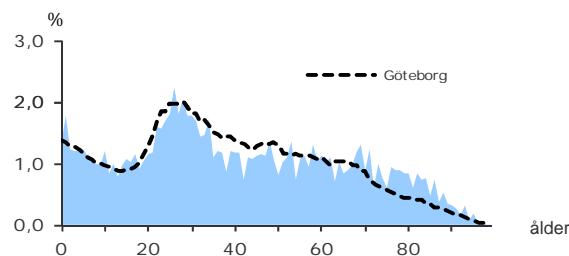
3 845

FOLKMÄNGD 2014

BEFOLKNING EFTER ÅLDER 2014

Ålder	Kvinnor	Män	Samtliga	%
0	22	29	51	1,3
1 - 5	120	134	254	6,6
6	21	22	43	1,1
7 - 9	48	68	116	3,0
10 - 12	66	50	116	3,0
13 - 15	49	59	108	2,8
16 - 18	63	55	118	3,1
19 - 24	151	164	315	8,2
25 - 29	174	195	369	9,6
30 - 44	339	384	723	18,8
45 - 64	397	417	814	21,2
65 - 74	189	180	369	9,6
75 - 84	173	130	303	7,9
85-	110	36	146	3,8
Samtliga	1 922	1 923	3 845	100

ÅLDERSSTRUKTUR JÄMFÖRT MED GÖTEBORG



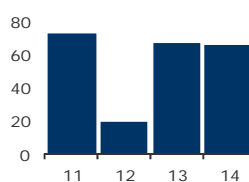
+ 66

BEFOLKNINGS-
FÖRÄNDRING 2014

FÖRÄNDRING 2014

Nettoflytt	95
Födelseöverskott	-29
Födda	46
Döda	75
Totalt*	66

FÖRÄNDRING 2011 - 14



* Inklusiv justering.

+ 4,4%

BEFOLKNINGS-
PROGNOS 2019

PROGNOS 2019 EFTER ÅLDERSGRUPP (BASÅR -14)

Ålder	2014	2019	+/-	%
0	51	60	9	17,7
1 - 5	254	263	9	3,7
6 - 9	159	185	26	16,4
10 - 12	116	137	21	18,1
13 - 15	108	145	37	34,2
16 - 18	118	127	9	8,0
19 - 64	2 221	2 273	52	2,4
65 - 74	369	379	10	2,8
75 - 84	303	271	-32	-10,5 ↓
85 -	146	171	25	17,4
Samtliga	3 845	4 013	168	4,4

46,0%



ANDEL FÖDDA I
UTLANDET

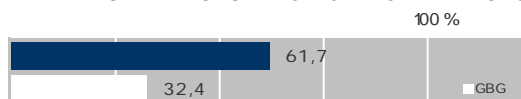
MEDBORGARSKAP OCH FÖDELSELAND 2014

	Född i Sv	Född i Utl	Totalt
Sv. Medb.	1 984	1 126	3 110
Utl. Medb.	94	641	735
Totalt	2 078	1 767	3 845

VANLIGASTE FÖDELSELÄNDERNA I Gbg 2014

	Antal	%	% Gbg
Irak	144	3,7	2,2
Iran	106	2,8	2,2
Somalia	193	5,0	1,3
Bosnien - Hercegovina	117	3,0	1,3
Finland	115	3,0	1,3
Jugoslavien	149	3,9	1,2
Polen	59	1,5	1,1
Turkiet	167	4,3	0,8
Syrien	22	0,6	0,6
Kina	21	0,5	0,6
Övriga länder	674	17,5	11,6
Totalt	1 767	46,0	24,0

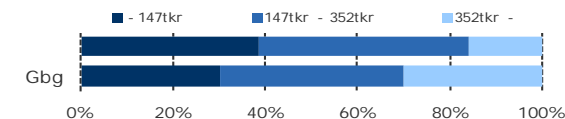
ANDEL UTL. BAKGRUND 2014 JÄMFÖRT MED Gbg



198 200 kr

MEDELINKOMST

INKOMSTFÖRD. 2013 JÄMFÖRT MED Gbg 20-64 ÅR



MEDELINKOMST 2013 (kr)

Ålder	Kvinnor	Män	Samtliga
20 - 24	114 100	130 500	123 500
25 - 29	142 700	193 000	168 500
30 - 44	187 300	243 700	217 200
45 - 64	221 500	258 200	240 600
65 -	155 800	207 700	177 900
20 och äldre	175 400	221 100	198 200

BILINNEHAV 2014 JÄMFÖRT MED GÖTEBORG Antal bilar per 1 000 personer



182

PERSONER I
LÅNGTIDSBEROENDE
2013

PERSONER MED UTBETALT EKONOMISKT BISTÅND

	2011	2012	2013
Personer med registrerat bistånd	298	298	334
- varav minst 10 mån (långtidsberoende)	126	159	182

OHÄLSOTAL 2014 JÄMFÖRT MED GÖTEBORG Antal ersatta dagar per person



OHÄLSOTAL, ERSATTA DAGAR PER PERSON 2014

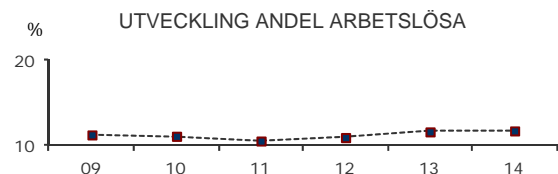
	Kvinnor	Män	Samtliga
Utl. bakgr.	47,0	28,2	37,6
Sv. bakgr.	63,2	50,0	55,8
Samtliga	51,7	35,7	43,4
Samtliga i Gbg	29,6	21,6	25,6

11,8%

ARBETSLÖSHET

ÖPPET ARBETSLÖSA SAMT I PROGRAM, OKT 2014

	Kvinnor	Män	Samtliga	%	% Gbg
18 - 24	20	22	42	12,0	7,1
25 - 29	22	27	49	13,8	6,3
30 - 44	45	49	94	13,2	7,1
45 - 64	39	40	79	9,7	5,9
18 - 64	126	138	264	11,8	6,6
Född utoml.	91	101	192	15,0	12,7
Född i Sve.	35	37	72	7,5	4,1



FÖRVÄRVSARBETANDE 2013

	Kvinnor	Män	Samtliga	%	% Gbg
18 - 24	74	97	171	49,4	48,8
25 - 29	90	122	212	61,4	68,6
30 - 44	197	262	459	65,9	79,3
45 - 64	222	265	487	59,4	75,4
65 - 74	11	22	33	9,0	20,1
25 - 64	509	649	1 158	62,2	75,8
Utl. Bakgr.	332	405	737	58,6	60,4
Sv. Bakgr.	177	244	421	69,8	84,0

16,3%ANDEL MED EFTERGYMNASIAL
UTBILDNING 3 ÅR ELLER LÄNGRE

ANDEL (%) HÖGSTA UTBILDNINGSNIVÅ 2014

	Förgymnasial inkl uppg. saknas		Eftergymnasial 3 år och längre	
	%	% Gbg	%	% Gbg
18-24	35,4	24,4	4,3	7,9
25-29	20,3	11,0	20,9	36,8
30-44	28,2	12,2	18,3	40,3
45-64	28,5	15,7	12,5	26,5
65-74	43,4	26,4	6,0	22,9
25 - 64	26,8	13,4	16,3	33,9
Kvinnor	28,8	12,4	18,0	37,3
Män	25,0	14,4	14,8	30,6

65,0%BEHÖRIGA MINST TILL
YRKESPROGRAM

GYMNASIEBEHÖRIGHET 2014

	Kvinnor	Män	Samtliga	%	% Gbg
Yrkesf.	16	10	26	65,0	84,0
ES	16	10	26	65,0	82,9
EK, HU, SA	16	10	26	65,0	81,1
NA, TE	14	9	23	57,5	79,1

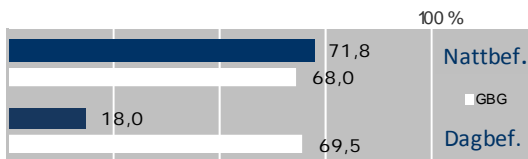
KOMMUNALVALET 2014 JÄMFÖRT MED 2010

	M	FP	KD	S	V	MP	SD	Vv	Fi	Delt
2014	9,1	2,1	2,0	44,9	10,4	7,5	11,6	6,1	1,8	59,0
2010	12,6	3,8	1,9	50,7	7,0	6,4	8,0	5,7	0,0	65,2

0,4

SJÄLVFÖRSÖRJNINGSGRAD

ANDEL SOM ARBETAR INOM PRIVAT NÄRINGSBLIV



ANSTÄLLDA I OLIKA BRANSCHER 2013

	Dagbefolkn.		Nattbefolkning	
	Antal	Antal	%	% Gbg
Vård & sociala tjänster	299	230	16,9	15,0
Utbildning	87	114	8,4	10,5
Fastighetsverksamhet	32	18	1,3	1,8
Handel	27	147	10,8	12,3
Hotell & restaurang	17	116	8,5	4,8
Företagstjänster	14	203	14,9	14,6
Byggverksamhet	9	63	4,6	4,4
Kulturella & pers. tjänster	7	33	2,4	4,9
Offentlig förv. & försvar	6	30	2,2	5,3
Info. & kommunikation	..	34	2,5	4,9
Okänd verksamhet	..	11	0,8	0,8
Transport & magasinerings	..	126	9,2	6,2
Tillverkning & utvinning	..	225	16,5	11,9
Energi & miljö	..	6	0,4	0,7
Finans & försäkring	..	7	0,5	1,6
Jord-, skogsbruk & fiske	0,2
Totalt	506	1 364		

45,7%BOSTÄDER
BYGGDA 1951 -60

BYGGNADSÅR I 10 - ÅRSINTERVALL 2014

År	Småhus	Flerbostad	Totalt	%	% Gbg
- 1940	9	0	9	0,4	19,3
41 - 50	12	0	12	0,6	9,0
51 - 60	0	917	917	45,7	14,2
61 - 70	16	791	807	40,2	23,0
71 - 80	5	0	5	0,2	13,0
81 - 90	5	0	5	0,2	5,0
91 - 00	40	82	122	6,1	3,3
01 - 10	3	0	3	0,1	4,3
11 -	0	0	0	0,0	2,5

ANDEL SMÅHUS JÄMFÖRT MED GÖTEBORG 2014



ANTAL BOSTÄDER EFTER AREA 2014

Kvm	Småhus	Flerbostad	Totalt	%	% Gbg
-40	1	251	252	12,5	14,2
41-60	5	605	610	30,4	24,2
61-80	41	619	660	32,9	28,0
81-100	7	408	415	20,7	13,8
101-120	22	19	41	2,0	7,7
121-	14	16	30	1,5	12,2
Totalt	90	1 918	2 008		

ÄGARKATEGORI 2014

	Småhus	Flerbostad	Totalt	%	% Gbg
Hyresrätt	18	1 191	1 209	60,2	54,9
Allmännyttan	11	1 059	1 070	53,3	26,9
Övriga	7	132	139	6,9	28,0
Bostadsrätt	41	727	768	38,2	27,2
Äganderätt	31	0	31	1,5	17,9
Tot. bostäder	90	1 918	2 008		

NYBYGGNATION - FÄRDIGSTÄLLDA BOSTÄDER

	2010	2011	2012	2013	2014
Småhus	0	0	0	0	0
Flerbostadshus	0	0	0	0	0
Totalt	0	0	0	0	0

704 Hjuvik

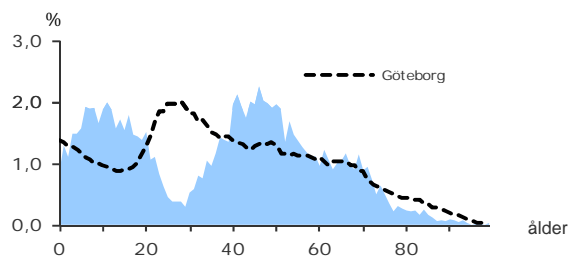
6 926

FOLKMÄNGD 2014

BEFOLKNING EFTER ÅLDER 2014

Ålder	Kvinnor	Män	Samtliga	%
0	29	31	60	0,9
1 - 5	222	255	477	6,9
6	56	76	132	1,9
7 - 9	183	192	375	5,4
10 - 12	202	193	395	5,7
13 - 15	166	166	332	4,8
16 - 18	153	170	323	4,7
19 - 24	212	236	448	6,5
25 - 29	59	70	129	1,9
30 - 44	736	622	1 358	19,6
45 - 64	997	1 041	2 038	29,4
65 - 74	295	320	615	8,9
75 - 84	86	101	187	2,7
85-	30	27	57	0,8
Samtliga	3 426	3 500	6 926	100

ÅLDERSSTRUKTUR JÄMFÖRT MED GÖTEBORG



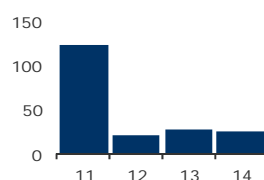
+ 27

BEFOLKNINGS-
FÖRÄNDRING 2014

FÖRÄNDRING 2014

Nettoflytt	-11
Födelseöverskott	38
Födda	55
Döda	17
Totalt*	27

FÖRÄNDRING 2011 - 14



* Inklusive justering.

+ 3,3%

BEFOLKNINGS-
PROGNOS 2019

PROGNOS 2019 EFTER ÅLDERSGRUPP (BASÅR -14)

Ålder	2014	2019	+/-	%
0	60	69	9	15,7
1 - 5	477	480	3	0,6
6 - 9	507	477	-30	-5,9 ↓
10 - 12	395	388	-7	-1,7 ↓
13 - 15	332	365	33	10,1
16 - 18	323	354	31	9,7
19 - 64	3 973	4 015	42	1,1
65 - 74	615	652	37	6,0
75 - 84	187	290	103	55,3
85 -	57	61	4	7,1
Samtliga	6 926	7 152	226	3,3

6,4%



ANDEL FÖDDA I
UTLANDET

MEDBORGARSKAP OCH FÖDELSELAND 2014

	Född i Sv	Född i Utl	Totalt
Sv. Medb.	6 451	279	6 730
Utl. Medb.	31	165	196
Totalt	6 482	444	6 926

VANLIGASTE FÖDELSELÄNDERNA I GBG 2014

	Antal	%	% Gbg
Irak	2,2
Iran	13	0,2	2,2
Somalia	1,3
Bosnien - Hercegovina	1,3
Finland	44	0,6	1,3
Jugoslavien	21	0,3	1,2
Polen	19	0,3	1,1
Turkiet	0,8
Syrien	0,6
Kina	17	0,2	0,6
Övriga länder	323	4,7	11,6
Totalt	444	6,4	24,0

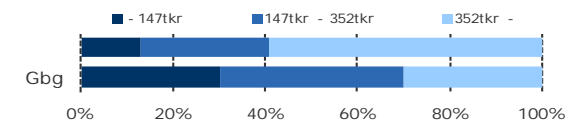
ANDEL UTL. BAKGRUND 2014 JÄMFÖRT MED GBG



420 700 kr

MEDELINKOMST

INKOMSTFÖRD. 2013 JÄMFÖRT MED GBG 20-64 ÅR



MEDELINKOMST 2013 (kr)

Ålder	Kvinnor	Män	Samtliga
20 - 24	98 500	121 700	111 000
25 - 29	215 900	228 400	222 500
30 - 44	379 700	568 400	465 100
45 - 64	396 300	608 600	505 100
65 -	218 400	365 700	296 100
20 och äldre	337 000	504 500	420 700

BILINNEHAV 2014 JÄMFÖRT MED GÖTEBORG

Antal bilar per 1 000 personer



PERSONER I LÅNGTIDSBEROENDE 2013

PERSONER MED UTBETALT EKONOMISKT BISTÅND

	2011	2012	2013
Personer med registrerat bistånd	10	16	19
- varav minst 10 mån (långtidsberoende)

OHÅLSOTAL 2014 JÄMFÖRT MED GÖTEBORG

Antal ersatta dagar per person



OHÅLSOTAL, ERSATTA DAGAR PER PERSON 2014

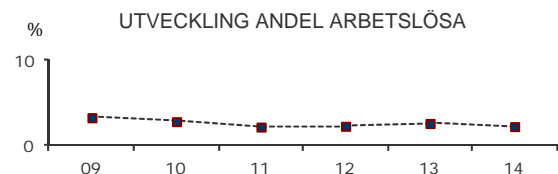
	Kvinnor	Män	Samtliga
Utl. bakgr.	19,5	9,7	15,1
Sv. bakgr.	15,3	7,4	11,3
Samtliga	15,7	7,6	11,7
Samtliga i Gbg	29,6	21,6	25,6

2,3%

ARBETSLÖSHET

ÖPPET ARBETSLÖSA SAMT I PROGRAM, OKT 2014

	Kvinnor	Män	Samtliga	%	% Gbg
18 - 24	6	22	28	5,0	7,1
25 - 29	6,3
30 - 44	7,1
45 - 64	22	29	51	2,5	5,9
18 - 64	38	56	94	2,3	6,6
Född utoml.	12,7
Född i Sve.	4,1



FÖRVÄRVSARBETANDE 2013

	Kvinnor	Män	Samtliga	%	% Gbg
18 - 24	140	145	285	51,9	48,8
25 - 29	45	46	91	78,4	68,6
30 - 44	704	605	1 309	94,3	79,3
45 - 64	860	935	1 795	89,8	75,4
65 - 74	49	95	144	24,2	20,1

	Kvinnor	Män	Samtliga	%	% Gbg
25 - 64	1 609	1 586	3 195	91,2	75,8
Utl. Bakgr.	147	130	277	80,3	60,4
Sv. Bakgr.	1 462	1 456	2 918	92,4	84,0

39,2%

ANDEL MED EFTERGYMNASIAL
UTBILDNING 3 ÅR ELLER LÄNGRE

ANDEL (%) HÖGSTA UTBILDNINGSNIVÅ 2014

	Förgymnasial inkl uppg. saknas		Eftergymnasial 3 år och längre	
	%	% Gbg	%	% Gbg
18-24	29,3	24,4	3,5	7,9
25-29	5,4	11,0	24,8	36,8
30-44	2,9	12,2	54,2	40,3
45-64	8,1	15,7	30,1	26,5
65-74	23,1	26,4	18,5	22,9
25 - 64	6,0	13,4	39,2	33,9
Kvinnor	4,9	12,4	42,4	37,3
Män	7,3	14,4	35,9	30,6

98,4%

BEHÖRIGA MINST TILL
YRKESPROGRAM

GYMNASIEBEHÖRIGHET 2014

	Kvinnor	Män	Samtliga	%	% Gbg
Yrkesf.	54	67	121	98,4	84,0
ES	54	67	121	98,4	82,9
EK, HU, SA	54	67	121	98,4	81,1
NA, TE	54	67	121	98,4	79,1

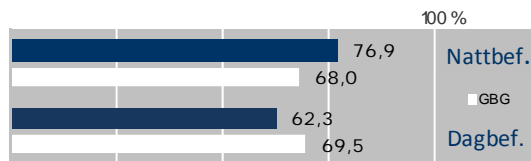
KOMMUNALVALET 2014 JÄMFÖRT MED 2010

	M	FP	KD	S	V	MP	SD	Vv	Fi	Delt
2014	42,5	9,6	5,3	9,6	2,2	5,1	5,7	6,5	1,0	90,4
2010	39,2	10,7	4,9	14,4	1,5	4,6	2,7	8,1	0,0	90,0

0,2

SJÄLVFÖRSÖRJNINGSGRAD

ANDEL SOM ARBETAR INOM PRIVAT NÄRINGS-LIV



ANSTÄLLDA I OLIKA BRANSCHER 2013

	Dagbefolkn.		Nattbefolkning	
	Antal	Antal	%	% Gbg
Utbildning	284	310	8,5	10,5
Byggsamhet	119	209	5,8	4,4
Företagstjänster	100	513	14,1	14,6
Hotell & restaurang	58	90	2,5	4,8
Vård & sociala tjänster	52	338	9,3	15,0
Handel	49	458	12,6	12,3
Info. & kommunikation	28	277	7,6	4,9
Fastighetsverksamhet	24	75	2,1	1,8
Kulturella & pers. tjänster	24	119	3,3	4,9
Tillverkning & utvinning	20	736	20,3	11,9
Transport & magasiner	18	230	6,3	6,2
Okänd verksamhet	14	19	0,5	0,8
Jord-, skogsbruk & fiske	7	7	0,2	0,2
Finans & försäkring	5	72	2,0	1,6
Energi & miljö	..	33	0,9	0,7
Offentlig förv. & försvar	..	147	4,0	5,3
Totalt	802	3 633		

27,5%

BOSTÄDER
BYGGDA 1991 -00

BYGGNADSÅR I 10 - ÅRSINTERVALL 2014

År	Småhus	Flerbostad	Totalt	%	% Gbg
- 1940	146	3	149	6,4	19,3
41 - 50	106	0	106	4,5	9,0
51 - 60	144	0	144	6,2	14,2
61 - 70	167	0	167	7,1	23,0
71 - 80	77	0	77	3,3	13,0
81 - 90	503	0	503	21,5	5,0
91 - 00	606	37	643	27,5	3,3
01 - 10	377	74	451	19,3	4,3
11 -	92	0	92	3,9	2,5

ANDEL SMÅHUS JÄMFÖRT MED GÖTEBORG 2014



ANTAL BOSTÄDER EFTER AREA 2014

Kvm	Småhus	Flerbostad	Totalt	%	% Gbg
-40	18	0	18	0,8	14,2
41-60	101	52	153	6,5	24,2
61-80	124	44	168	7,2	28,0
81-100	203	11	214	9,2	13,8
101-120	314	6	320	13,7	7,7
121-	1 462	2	1 464	62,6	12,2
Totalt	2 222	115	2 337		

ÄGARKATEGORI 2014

	Småhus	Flerbostad	Totalt	%	% Gbg
Hyresrätt	21	7	28	1,2	54,9
Allmännyttan	0	0	0	0,0	26,9
Övriga	21	7	28	1,2	28,0
Bostadsrätt	116	108	224	9,6	27,2
Äganderätt	2 085	0	2 085	89,2	17,9
Tot. bostäder	2 222	115	2 337		

NYBYGGNATION - FÄRDIGSTÄLLDA BOSTÄDER

	2010	2011	2012	2013	2014
Småhus	24	39	26	23	20
Flerbostadshus	0	0	0	0	0
Totalt	24	39	26	23	20

705 Nolered

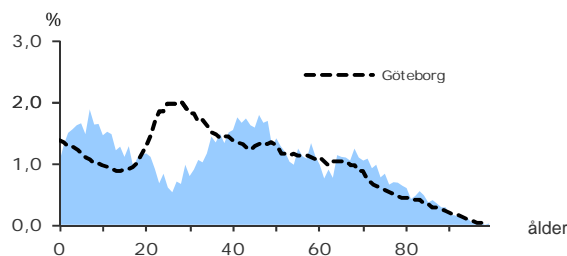
10 172

FOLKMÄNGD 2014

BEFOLKNING EFTER ÅLDER 2014

Ålder	Kvinnor	Män	Samtliga	%
0	55	50	105	1,0
1 - 5	375	405	780	7,7
6	76	75	151	1,5
7 - 9	269	258	527	5,2
10 - 12	222	233	455	4,5
13 - 15	161	206	367	3,6
16 - 18	160	179	339	3,3
19 - 24	282	313	595	5,8
25 - 29	196	160	356	3,5
30 - 44	1 085	995	2 080	20,4
45 - 64	1 229	1 255	2 484	24,4
65 - 74	549	512	1 061	10,4
75 - 84	352	263	615	6,0
85-	174	83	257	2,5
Samtliga	5 185	4 987	10 172	100

ÅLDERSSTRUKTUR JÄMFÖRT MED GÖTEBORG



+ 242

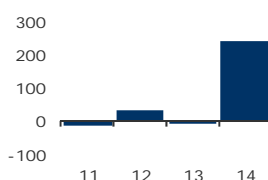
BEFOLKNINGS-
FÖRÄNDRING 2014

FÖRÄNDRING 2014

Nettoflytt	226
Födelseöverskott	17
Födda	99
Döda	82

FÖRÄNDRING 2011 - 14

Totalt* 242



* Inklusiv justering.

GÖTEBORGSBLADET September 2015

+ 5,6%

BEFOLKNINGS-
PROGNOS 2019

PROGNOS 2019 EFTER ÅLDERSGRUPP (BASÅR -14)

Ålder	2014	2019	+/-	%
0	105	126	21	19,9
1 - 5	780	749	-31	-4,0 ↓
6 - 9	678	696	18	2,7
10 - 12	455	541	86	18,8
13 - 15	367	502	135	36,9
16 - 18	339	420	81	23,8
19 - 64	5 515	5 736	221	4,0
65 - 74	1 061	959	-102	-9,6 ↓
75 - 84	615	715	100	16,2
85 -	257	295	38	14,7
Samtliga	10 172	10 738	566	5,6

7,2%



ANDEL FÖDDA I
UTLANDET

MEDBORGARSKAP OCH FÖDELSELAND 2014

	Född i Sv	Född i Utl	Totalt
Sv. Medb.	9 413	503	9 916
Utl. Medb.	24	232	256
Totalt	9 437	735	10 172

VANLIGASTE FÖDELSELÄNDERNA I GBG 2014

	Antal	%	% Gbg
Irak	2,2
Iran	28	0,3	2,2
Somalia	1,3
Bosnien - Hercegovina	10	0,1	1,3
Finland	108	1,1	1,3
Jugoslavien	34	0,3	1,2
Polen	47	0,5	1,1
Turkiet	0,8
Syrien	0,6
Kina	28	0,3	0,6
Övriga länder	466	4,6	11,6
Totalt	735	7,2	24,0

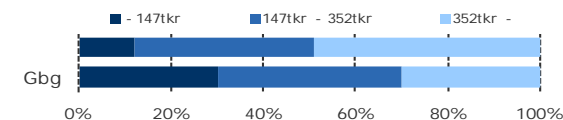
ANDEL UTL. BAKGRUND 2014 JÄMFÖRT MED GBG



334 700 kr

MEDELINKOMST

INKOMSTFÖRD. 2013 JÄMFÖRT MED GBG 20-64 ÅR



MEDELINKOMST 2013 (kr)

Ålder	Kvinnor	Män	Samtliga
20 - 24	117 600	138 400	128 700
25 - 29	212 700	273 000	240 600
30 - 44	322 600	458 500	387 900
45 - 64	343 200	473 900	408 900
65 -	191 300	310 600	244 400
20 och äldre	276 000	397 900	334 700

BILINNEHAV 2014 JÄMFÖRT MED GÖTEBORG Antal bilar per 1 000 personer



17

PERSONER I
LÅNGTIDSBEROENDE
2013

PERSONER MED UTBETALT EKONOMISKT BISTÅND

	2011	2012	2013
Personer med registrerat bistånd	32	35	51
- varav minst 10 mån (långtidsberoende)	12	15	17

OHÄLSOTAL 2014 JÄMFÖRT MED GÖTEBORG Antal ersatta dagar per person



OHÄLSOTAL, ERSATTA DAGAR PER PERSON 2014

	Kvinnor	Män	Samtliga
Utl. bakgr.	16,5	18,1	17,3
Sv. bakgr.	24,4	13,8	19,2
Samtliga	23,6	14,3	19,0
Samtliga i Gbg	29,6	21,6	25,6

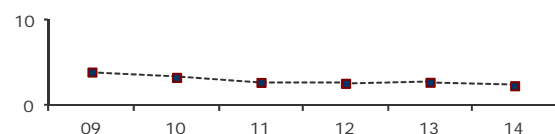
2,4%

ARBETSLÖSHET

ÖPPET ARBETSLÖSA SAMT I PROGRAM, OKT 2014

	Kvinnor	Män	Samtliga	%	% Gbg
18 - 24	16	19	35	4,9	7,1
25 - 29	11	8	19	5,5	6,3
30 - 44	21	17	38	1,9	7,1
45 - 64	21	22	43	1,7	5,9
18 - 64	69	66	135	2,4	6,6
Född utoml.	7	8	15	3,4	12,7
Född i Sve.	62	58	120	2,3	4,1

UTVECKLING ANDEL ARBETSLÖSA



FÖRVÄRVSARBETANDE 2013

	Kvinnor	Män	Samtliga	%	% Gbg
18 - 24	193	207	400	56,6	48,8
25 - 29	145	125	270	82,3	68,6
30 - 44	998	951	1 949	94,9	79,3
45 - 64	1 070	1 116	2 186	89,3	75,4
65 - 74	57	110	167	16,3	20,1
25 - 64	2 213	2 192	4 405	91,2	75,8
Utl. Bakgr.	231	242	473	85,8	60,4
Sv. Bakgr.	1 982	1 950	3 932	91,9	84,0

27,1%

ANDEL MED EFTERGYMNASIAL
UTBILDNING 3 ÅR ELLER LÄNGRE

ANDEL (%) HÖGSTA UTBILDNINGSNIVÅ 2014

	Förgymnasial inkl uppg. saknas		Eftergymnasial 3 år och längre	
	%	% Gbg	%	% Gbg
18-24	27,2	24,4	2,8	7,9
25-29	8,7	11,0	23,3	36,8
30-44	5,8	12,2	36,0	40,3
45-64	12,1	15,7	20,2	26,5
65-74	27,0	26,4	13,2	22,9
25 - 64	9,2	13,4	27,1	33,9
Kvinnor	7,3	12,4	32,0	37,3
Män	11,1	14,4	21,9	30,6

94,7%

BEHÖRIGA MINST TILL
YRKESPROGRAM

GYMNASIEBEHÖRIGHET 2014

	Kvinnor	Män	Samtliga	%	% Gbg
Yrkesf.	64	61	125	94,7	84,0
ES	64	60	124	93,9	82,9
EK, HU, SA	64	60	124	93,9	81,1
NA, TE	64	60	124	93,9	79,1

KOMMUNALVALET 2014 JÄMFÖRT MED 2010

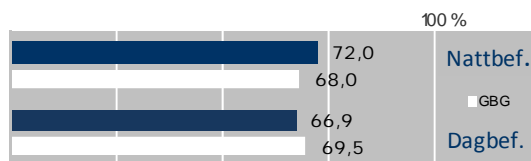
Här ingår även primärområde 707 Arendal.

	M	FP	KD	S	V	MP	SD	Vv	Fi	Delt
2014	28,5	9,1	4,2	19,1	3,1	5,9	8,6	6,4	1,2	87,2
2010	29,2	9,3	3,3	24,4	2,6	4,9	5,2	8,7	0,0	85,0

0,6

SJÄLVFÖRSÖRJNINGSGRAD

ANDEL SOM ARBETAR INOM PRIVAT NÄRINGS-LIV



ANSTÄLLDA I OLIKA BRANSCHER 2013

	Dagbefolkn.		Nattbefolkning	
	Antal	Antal	%	% Gbg
Vård & sociala tjänster	532	540	10,8	15,0
Tillverkning & utvinning	530	1 042	20,9	11,9
Handel	504	621	12,5	12,3
Utbildning	376	486	9,8	10,5
Företagstjänster	273	592	11,9	14,6
Bygghverksamhet	234	302	6,1	4,4
Kulturella & pers. tjänster	118	144	2,9	4,9
Offentlig förv. & försvar	102	257	5,2	5,3
Fastighetsverksamhet	66	110	2,2	1,8
Hotell & restaurang	63	113	2,3	4,8
Finans & försäkring	30	110	2,2	1,6
Info. & kommunikation	23	272	5,5	4,9
Transport & magasinering	23	313	6,3	6,2
Jord-, skogsbruk & fiske	12	17	0,3	0,2
Okänd verksamhet	..	21	0,4	0,8
Energi & miljö	..	43	0,9	0,7
Totalt	2 901	4 983		

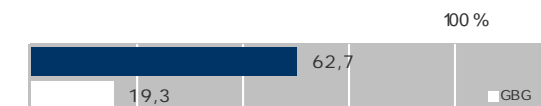
31,1%

BOSTÄDER
BYGGDA 1961 -70

BYGGNADSÅR I 10 - ÅRSINTERVALL 2014

År	Småhus	Flerbostad	Totalt	%	% Gbg
- 1940	48	1	49	1,2	19,3
41 - 50	31	0	31	0,7	9,0
51 - 60	77	1	78	1,9	14,2
61 - 70	699	611	1 310	31,1	23,0
71 - 80	593	16	609	14,4	13,0
81 - 90	589	0	589	14,0	5,0
91 - 00	171	89	260	6,2	3,3
01 - 10	418	536	954	22,6	4,3
11 -	19	158	177	4,2	2,5

ANDEL SMÅHUS JÄMFÖRT MED GÖTEBORG 2014



ANTAL BOSTÄDER EFTER AREA 2014

Kvm	Småhus	Flerbostad	Totalt	%	% Gbg
-40	10	154	164	3,9	14,2
41-60	46	234	280	6,6	24,2
61-80	138	761	899	21,3	28,0
81-100	196	297	493	11,7	13,8
101-120	675	109	784	18,6	7,7
121-	1 580	16	1 596	37,9	12,2
Totalt	2 645	1 571	4 216		

ÄGARKATEGORI 2014

	Småhus	Flerbostad	Totalt	%	% Gbg
Hyresrätt	104	592	696	16,5	54,9
Allmännyttan	88	242	330	7,8	26,9
Övriga	16	350	366	8,7	28,0
Bostadsrätt	135	979	1 114	26,4	27,2
Äganderätt	2 406	0	2 406	57,1	17,9
Tot. bostäder	2 645	1 571	4 216		

NYBYGGNATION - FÄRDIGSTÄLLDA BOSTÄDER

	2010	2011	2012	2013	2014
Småhus	5	8	8	2	4
Flerbostadshus	0	0	0	0	143
Totalt	5	8	8	2	147

706 Björlanda

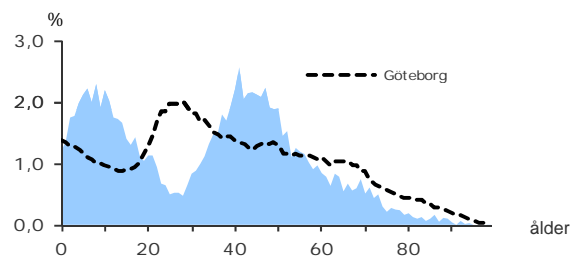
8 103

FOLKMÄNGD 2014

BEFOLKNING EFTER ÅLDER 2014

Ålder	Kvinnor	Män	Samtliga	%
0	39	58	97	1,2
1 - 5	352	373	725	8,9
6	76	103	179	2,2
7 - 9	255	245	500	6,2
10 - 12	226	255	481	5,9
13 - 15	193	193	386	4,8
16 - 18	156	155	311	3,8
19 - 24	211	237	448	5,5
25 - 29	99	115	214	2,6
30 - 44	1 058	930	1 988	24,5
45 - 64	1 013	1 129	2 142	26,4
65 - 74	186	254	440	5,4
75 - 84	56	83	139	1,7
85-	25	28	53	0,7
Samtliga	3 945	4 158	8 103	100

ÅLDERSSTRUKTUR JÄMFÖRT MED GÖTEBORG



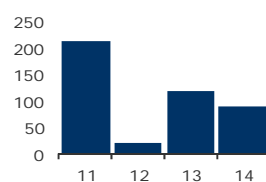
+ 91

BEFOLKNINGS-
FÖRÄNDRING 2014

FÖRÄNDRING 2014

Nettoflytt	18
Födelseöverskott	73
Födda	97
Döda	24
Totalt*	91

FÖRÄNDRING 2011 - 14



* Inklusiv justering.

GÖTEBORGSBLADET September 2015

+ 13,1%

BEFOLKNINGS-
PROGNOS 2019

PROGNOS 2019 EFTER ÅLDERSGRUPP (BASÅR -14)

Ålder	2014	2019	+/-	%
0	97	113	16	17,0
1 - 5	725	712	-13	-1,8 ↓
6 - 9	679	707	28	4,2
10 - 12	481	555	74	15,4
13 - 15	386	522	136	35,2
16 - 18	311	423	112	36,0
19 - 64	4 792	5 369	577	12,0
65 - 74	440	499	59	13,4
75 - 84	139	219	80	57,7
85 -	53	41	-12	-23,3 ↓
Samtliga	8 103	9 161	1 058	13,1

7,2%



ANDEL FÖDDA I
UTLANDET

MEDBORGARSKAP OCH FÖDELSELAND 2014

	Född i Sv	Född i Utl	Totalt
Sv. Medb.	7 496	382	7 878
Utl. Medb.	21	204	225
Totalt	7 517	586	8 103

VANLIGASTE FÖDELSELÄNDERNA I Gbg 2014

	Antal	%	% Gbg
Irak	2,2
Iran	26	0,3	2,2
Somalia	1,3
Bosnien - Hercegovina	1,3
Finland	83	1,0	1,3
Jugoslavien	34	0,4	1,2
Polen	40	0,5	1,1
Turkiet	8	0,1	0,8
Syrien	0,6
Kina	16	0,2	0,6
Övriga länder	364	4,5	11,6
Totalt	586	7,2	24,0

ANDEL UTL. BAKGRUND 2014 JÄMFÖRT MED Gbg

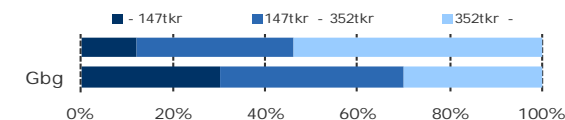


Göteborgs Stad, Stadsledningskontoret
Samhällsanalys och Statistik

372 500 kr

MEDELINKOMST

INKOMSTFÖRD. 2013 JÄMFÖRT MED Gbg 20-64 ÅR



MEDELINKOMST 2013 (kr)

Ålder	Kvinnor	Män	Samtliga
20 - 24	121 700	173 300	150 100
25 - 29	200 600	251 800	225 800
30 - 44	355 500	481 100	415 700
45 - 64	356 200	478 800	420 700
65 -	190 800	302 400	255 700
20 och äldre	317 200	424 500	372 500

BILINNEHAV 2014 JÄMFÖRT MED GÖTEBORG Antal bilar per 1 000 personer



27

PERSONER I
LÅNGTIDSBEROENDE
2013

PERSONER MED UTBETALT EKONOMISKT BISTÅND

	2011	2012	2013
Personer med registrerat bistånd	52	51	59
- varav minst 10 mån (långtidsberoende)	20	26	27

OHÄLSOTAL 2014 JÄMFÖRT MED GÖTEBORG Antal ersatta dagar per person



OHÄLSOTAL, ERSATTA DAGAR PER PERSON 2014

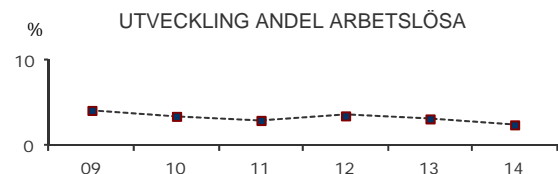
	Kvinnor	Män	Samtliga
Utl. bakgr.	19,6	6,1	13,0
Sv. bakgr.	17,8	10,3	14,0
Samtliga	18,1	9,8	13,9
Samtliga i Gbg	29,6	21,6	25,6

2,5%

ARBETSLÖSHET

ÖPPET ARBETSLÖSA SAMT I PROGRAM, OKT 2014

	Kvinnor	Män	Samtliga	%	% Gbg
18 - 24	31	5,6	7,1
25 - 29	9	4,1	6,3
30 - 44	22	12	34	1,7	7,1
45 - 64	26	23	49	2,3	5,9
18 - 64	64	59	123	2,5	6,6
Född utoml.	20	4,9	12,7
Född i Sve.	103	2,3	4,1



FÖRVÄRVSARBETANDE 2013

	Kvinnor	Män	Samtliga	%	% Gbg
18 - 24	132	179	311	56,4	48,8
25 - 29	92	89	181	79,0	68,6
30 - 44	988	923	1 911	94,6	79,3
45 - 64	867	985	1 852	90,2	75,4
65 - 74	20	56	76	18,1	20,1
25 - 64	1 947	1 997	3 944	91,7	75,8
Utl. Bakgr.	245	242	487	84,3	60,4
Sv. Bakgr.	1 702	1 755	3 457	92,8	84,0

32,4%ANDEL MED EFTERGYMNASIAL
UTBILDNING 3 ÅR ELLER LÄNGRE

ANDEL (%) HÖGSTA UTBILDNINGSNIVÅ 2014

	Förgymnasial inkl uppg. saknas		Eftergymnasial 3 år och längre	
	%	% Gbg	%	% Gbg
18-24	31,0	24,4	2,8	7,9
25-29	10,3	11,0	22,0	36,8
30-44	4,5	12,2	45,4	40,3
45-64	11,3	15,7	21,3	26,5
65-74	34,5	26,4	8,0	22,9
25 - 64	8,2	13,4	32,4	33,9
Kvinnor	5,9	12,4	37,1	37,3
Män	10,4	14,4	27,6	30,6

97,1%BEHÖRIGA MINST TILL
YRKESPROGRAM

GYMNASIEBEHÖRIGHET 2014

	Kvinnor	Män	Samtliga	%	% Gbg
Yrkesf.	49	52	101	97,1	84,0
ES	48	50	98	94,2	82,9
EK, HU, SA	48	50	98	94,2	81,1
NA, TE	48	50	98	94,2	79,1

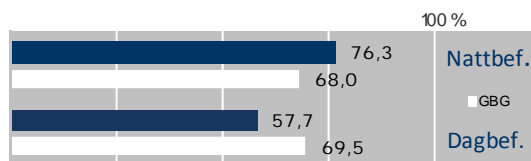
KOMMUNALVALET 2014 JÄMFÖRT MED 2010

	M	FP	KD	S	V	MP	SD	Vv	Fi	Delt
2014	35,4	7,5	3,8	14,0	3,0	5,1	10,0	7,1	1,2	88,5
2010	32,5	8,1	3,1	18,7	2,3	4,6	6,3	10,5	0,0	87,0

0,2

SJÄLVFÖRSÖRJNINGSGRAD

ANDEL SOM ARBETAR INOM PRIVAT NÄRINGSBLIV



ANSTÄLLDA I OLIKA BRANSCHER 2013

	Dagbefolkn.		Nattbefolkning	
	Antal	Antal	%	% Gbg
Utbildning	339	314	7,2	10,5
Bygghverksamhet	142	368	8,5	4,4
Handel	87	557	12,8	12,3
Företagstjänster	79	546	12,6	14,6
Transport & magasinerings	58	262	6,0	6,2
Vård & sociala tjänster	58	427	9,8	15,0
Tillverkning & utvinning	57	984	22,7	11,9
Kulturella & pers. tjänster	32	108	2,5	4,9
Info. & kommunikation	24	271	6,2	4,9
Hotell & restaurang	15	93	2,1	4,8
Fastighetsverksamhet	13	73	1,7	1,8
Jord-, skogsbruk & fiske	6	11	0,3	0,2
Okänd verksamhet	5	12	0,3	0,8
Finans & försäkring	..	53	1,2	1,6
Energi & miljö	..	46	1,1	0,7
Offentlig förv. & försvar	..	213	4,9	5,3
Totalt	917	4 338		

31,2%BOSTÄDER
BYGGDA 2001 - 10

BYGGNADSÅR I 10 - ÅRSINTERVALL 2014

År	Småhus	Flerbostad	Totalt	%	% Gbg
- 1940	167	6	173	6,5	19,3
41 - 50	110	0	110	4,1	9,0
51 - 60	206	0	206	7,7	14,2
61 - 70	203	1	204	7,6	23,0
71 - 80	107	0	107	4,0	13,0
81 - 90	328	4	332	12,4	5,0
91 - 00	525	26	551	20,7	3,3
01 - 10	622	210	832	31,2	4,3
11 -	133	10	143	5,4	2,5

ANDEL SMÅHUS JÄMFÖRT MED GÖTEBORG 2014



ANTAL BOSTÄDER EFTER AREA 2014

Kvm	Småhus	Flerbostad	Totalt	%	% Gbg
-40	50	8	58	2,2	14,2
41-60	244	108	352	13,2	24,2
61-80	195	116	311	11,7	28,0
81-100	248	24	272	10,2	13,8
101-120	370	6	376	14,1	7,7
121-	1 296	2	1 298	48,7	12,2
Totalt	2 403	264	2 667		

ÄGARKATEGORI 2014

	Småhus	Flerbostad	Totalt	%	% Gbg
Hyresrätt	33	171	204	7,6	54,9
Allmännyttan	0	0	0	0,0	26,9
Övriga	33	171	204	7,6	28,0
Bostadsrätt	67	93	160	6,0	27,2
Äganderätt	2 303	0	2 303	86,4	17,9
Tot. bostäder	2 403	264	2 667		

NYBYGGNATION - FÄRDIGSTÄLLDA BOSTÄDER

	2010	2011	2012	2013	2014
Småhus	76	41	34	35	37
Flerbostadshus	0	18	0	0	0
Totalt	76	59	34	35	37

708 Södra Biskopsgården

GÖTEBORGSBLADET
September 2015

Göteborgs Stad, Stadsledningskontoret
Samhällsanalys och Statistik

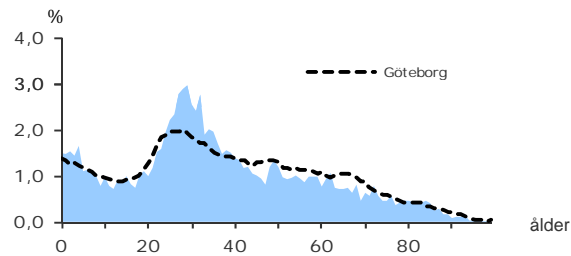
7 427

FOLKMÄNGD 2014

BEFOLKNING EFTER ÅLDER 2014

Ålder	Kvinnor	Män	Samtliga	%
0	46	65	111	1,5
1 - 5	250	286	536	7,2
6	43	41	84	1,1
7 - 9	108	102	210	2,8
10 - 12	76	107	183	2,5
13 - 15	95	109	204	2,7
16 - 18	90	102	192	2,6
19 - 24	351	268	619	8,3
25 - 29	476	506	982	13,2
30 - 44	859	1 076	1 935	26,1
45 - 64	672	764	1 436	19,3
65 - 74	246	226	472	6,4
75 - 84	191	137	328	4,4
85-	87	48	135	1,8
Samtliga	3 590	3 837	7 427	100

ÅLDERSSTRUKTUR JÄMFÖRT MED GÖTEBORG



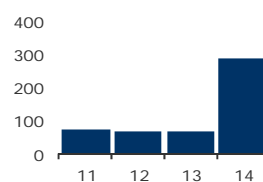
+ 292

BEFOLKNINGS-
FÖRÄNDRING 2014

FÖRÄNDRING 2014

Nettoflytt	241
Födelseöverskott	49
Födda	114
Döda	65
Totalt*	292

FÖRÄNDRING 2011 - 14



* Inklusiv justering.

+ 5,5%

BEFOLKNINGS-
PROGNOS 2019

PROGNOS 2019 EFTER ÅLDERSGRUPP (BASÅR -14)

Ålder	2014	2019	+/-	%
0	111	116	5	4,7
1 - 5	536	514	-22	-4,1 ↓
6 - 9	294	368	74	25,1
10 - 12	183	247	64	34,7
13 - 15	204	230	26	12,6
16 - 18	192	212	20	10,7
19 - 64	4 972	5 218	246	5,0
65 - 74	472	502	30	6,3
75 - 84	328	318	-10	-2,9 ↓
85 -	135	111	-24	-17,7 ↓
Samtliga	7 427	7 837	410	5,5

47,1%



ANDEL FÖDDA I
UTLANDET

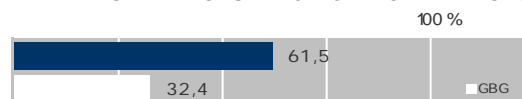
MEDBORGARSKAP OCH FÖDELSELAND 2014

	Född i Sv	Född i Utl	Totalt
Sv. Medb.	3 758	1 958	5 716
Utl. Medb.	168	1 543	1 711
Totalt	3 926	3 501	7 427

VANLIGASTE FÖDELSELÄNDERNA I GBG 2014

	Antal	%	% Gbg
Irak	170	2,3	2,2
Iran	253	3,4	2,2
Somalia	157	2,1	1,3
Bosnien - Hercegovina	223	3,0	1,3
Finland	122	1,6	1,3
Jugoslavien	234	3,2	1,2
Polen	192	2,6	1,1
Turkiet	436	5,9	0,8
Syrien	39	0,5	0,6
Kina	60	0,8	0,6
Övriga länder	1 615	21,7	11,6
Totalt	3 501	47,1	24,0

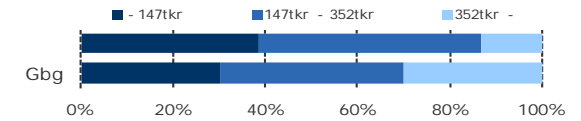
ANDEL UTL. BAKGRUND 2014 JÄMFÖRT MED GBG



189 400 kr

MEDELINKOMST

INKOMSTFÖRD. 2013 JÄMFÖRT MED GBG 20-64 ÅR



MEDELINKOMST 2013 (kr)

Ålder	Kvinnor	Män	Samtliga
20 - 24	103 100	164 100	128 700
25 - 29	147 300	201 700	175 200
30 - 44	167 500	238 700	205 300
45 - 64	194 400	243 300	220 500
65 -	144 400	196 400	167 400
20 och äldre	158 000	220 500	189 400

BILINNEHAV 2014 JÄMFÖRT MED GÖTEBORG

Antal bilar per 1 000 personer



285

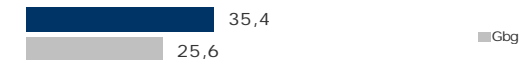
PERSONER I
LÅNGTIDSBEROENDE
2013

PERSONER MED UTBETALT EKONOMISKT BISTÅND

	2011	2012	2013
Personer med registrerat bistånd	636	614	628
- varav minst 10 mån (långtidsberoende)	258	263	285

OHÅLSOTAL 2014 JÄMFÖRT MED GÖTEBORG

Antal ersatta dagar per person



OHÅLSOTAL, ERSATTA DAGAR PER PERSON 2014

	Kvinnor	Män	Samtliga
Utl. bakgr.	42,5	30,1	36,0
Sv. bakgr.	41,1	28,4	34,4
Samtliga	42,0	29,5	35,4
Samtliga i Gbg	29,6	21,6	25,6

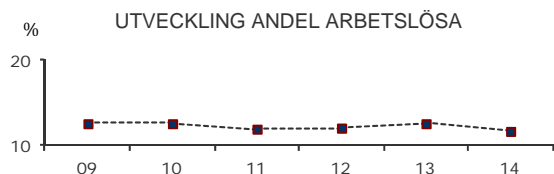
708 Södra Biskopsgården

11,8%

ARBETSLÖSHET

ÖPPET ARBETSLÖSA SAMT I PROGRAM, OKT 2014

	Kvinnor	Män	Samtliga	%	% Gbg
18 - 24	30	30	60	8,8	7,1
25 - 29	49	54	103	10,9	6,3
30 - 44	112	150	262	13,7	7,1
45 - 64	62	97	159	11,1	5,9
18 - 64	253	331	584	11,8	6,6
Född utoml.	158	219	377	14,2	12,7
Född i Sve.	95	112	207	8,9	4,1



FÖRVÄRVSARBETANDE 2013

	Kvinnor	Män	Samtliga	%	% Gbg
18 - 24	209	190	399	55,2	48,8
25 - 29	283	366	649	65,2	68,6
30 - 44	494	665	1 159	66,4	79,3
45 - 64	314	446	760	54,4	75,4
65 - 74	13	21	34	7,3	20,1
25 - 64	1 091	1 477	2 568	62,1	75,8
Utl. Bakgr.	603	842	1 445	57,2	60,4
Sv. Bakgr.	488	635	1 123	69,7	84,0

19,8%

ANDEL MED EFTERGYMNASIAL
UTBILDNING 3 ÅR ELLER LÄNGRE

ANDEL (%) HÖGSTA UTBILDNINGSNIVÅ 2014

	Förgymnasial inkl uppg. saknas		Eftergymnasial 3 år och längre	
	%	% Gbg	%	% Gbg
18-24	34,8	24,4	4,0	7,9
25-29	19,1	11,0	23,2	36,8
30-44	20,6	12,2	25,1	40,3
45-64	33,2	15,7	10,4	26,5
65-74	48,3	26,4	3,6	22,9
25 - 64	24,4	13,4	19,8	33,9
Kvinnor	24,2	12,4	22,7	37,3
Män	24,7	14,4	17,4	30,6

64,9%

BEHÖRIGA MINST TILL
YRKESPROGRAM

GYMNASIEBEHÖRIGHET 2014

	Kvinnor	Män	Samtliga	%	% Gbg
Yrkesf.	17	20	37	64,9	84,0
ES	16	20	36	63,2	82,9
EK, HU, SA	16	18	34	59,6	81,1
NA, TE	15	16	31	54,4	79,1

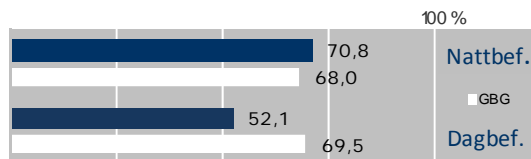
KOMMUNALVALET 2014 JÄMFÖRT MED 2010

	M	FP	KD	S	V	MP	SD	Vv	Fi	Delt
2014	7,2	2,3	1,5	37,5	17,3	9,7	7,8	3,8	6,1	62,2
2010	11,4	3,6	1,4	40,7	12,6	10,4	5,5	4,0	0,0	64,1

0,7

SJÄLVFÖRSÖRJNINGSGRAD

ANDEL SOM ARBETAR INOM PRIVAT NÄRINGS LIV



ANSTÄLLDA I OLIKA BRANSCHER 2013

	Dagbefolkn.		Nattbefolkn.	
	Antal	Antal	%	% Gbg
Vård & sociala tjänster	440	481	16,0	15,0
Tillverkning & utvinning	280	450	15,0	11,9
Offentlig förv. & försvar	263	79	2,6	5,3
Transport & gasinering	243	243	8,1	6,2
Handel	235	304	10,1	12,3
Företagstjänster	189	500	16,7	14,6
Utbildning	188	261	8,7	10,5
Byggsamhet	115	113	3,8	4,4
Hotell & restaurang	53	264	8,8	4,8
Fastighetsverksamhet	38	35	1,2	1,8
Kulturella & pers. tjänster	36	106	3,5	4,9
Info. & kommunikation	13	117	3,9	4,9
Okänd verksamhet	5	31	1,0	0,8
Jord-, skogsbruk & fiske	0,2
Energi & miljö	..	8	0,3	0,7
Finans & försäkring	1,6
Totalt	2 099	3 002		

99,4%

BOSTÄDER
BYGGDA 1951 -60

BYGGNADSÅR I 10 - ÅRSINTERVALL 2014

År	Småhus	Flerbostad	Totalt	%	% Gbg
- 1940	0	0	0	0,0	19,3
41 - 50	0	0	0	0,0	9,0
51 - 60	115	3 521	3 636	99,4	14,2
61 - 70	1	0	1	0,0	23,0
71 - 80	0	0	0	0,0	13,0
81 - 90	0	0	0	0,0	5,0
91 - 00	0	0	0	0,0	3,3
01 - 10	22	0	22	0,6	4,3
11 -	0	0	0	0,0	2,5

ANDEL SMÅHUS JÄMFÖRT MED GÖTEBORG 2014



ANTAL BOSTÄDER EFTER AREA 2014

Kvm	Småhus	Flerbostad	Totalt	%	% Gbg
-40	0	319	319	8,7	14,2
41-60	0	1 363	1 363	37,3	24,2
61-80	43	1 589	1 632	44,6	28,0
81-100	65	244	309	8,4	13,8
101-120	8	1	9	0,2	7,7
121-	22	5	27	0,7	12,2
Totalt	138	3 521	3 659		

ÄGARKATEGORI 2014

	Småhus	Flerbostad	Totalt	%	% Gbg
Hysesrätt	0	3 152	3 152	86,1	54,9
Allmännyttan	0	1 167	1 167	31,9	26,9
Övriga	0	1 985	1 985	54,2	28,0
Bostadsrätt	22	369	391	10,7	27,2
Äganderätt	116	0	116	3,2	17,9
Tot. bostäder	138	3 521	3 659		

NYBYGGNATION - FÄRDIGSTÄLLDA BOSTÄDER

	2010	2011	2012	2013	2014
Småhus	0	0	0	0	0
Flerbostadshus	0	0	0	0	2
Totalt	0	0	0	0	2

709 Jättesten

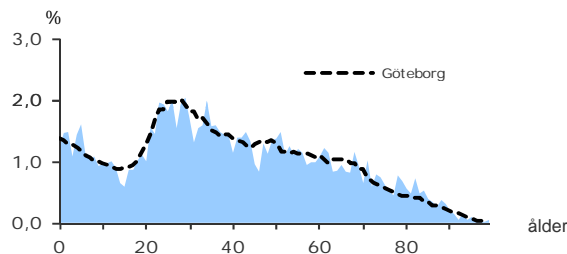
6 475

FOLKMÄNGD 2014

BEFOLKNING EFTER ÅLDER 2014

Ålder	Kvinnor	Män	Samtliga	%
0	43	36	79	1,2
1 - 5	210	248	458	7,1
6	30	43	73	1,1
7 - 9	108	89	197	3,0
10 - 12	87	103	190	2,9
13 - 15	70	68	138	2,1
16 - 18	84	94	178	2,7
19 - 24	302	282	584	9,0
25 - 29	295	310	605	9,3
30 - 44	664	785	1 449	22,4
45 - 64	697	746	1 443	22,3
65 - 74	266	282	548	8,5
75 - 84	206	169	375	5,8
85-	105	53	158	2,4
Samtliga	3 167	3 308	6 475	100

ÅLDERSSTRUKTUR JÄMFÖRT MED GÖTEBORG



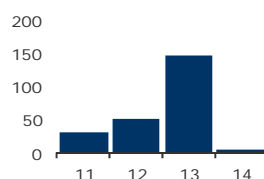
+ 7

BEFOLKNINGS-
FÖRÄNDRING 2014

FÖRÄNDRING 2014

Nettoflytt	-23
Födelseöverskott	27
Födda	74
Döda	47
Totalt*	7

FÖRÄNDRING 2011 - 14



* Inklusive justering.

+ 6,7%

BEFOLKNINGS-
PROGNOS 2019

PROGNOS 2019 EFTER ÅLDERSGRUPP (BASÅR -14)

Ålder	2014	2019	+/-	%
0	79	100	21	26,2
1 - 5	458	488	30	6,5
6 - 9	270	374	104	38,6
10 - 12	190	236	46	24,2
13 - 15	138	199	61	44,1
16 - 18	178	196	18	10,0
19 - 64	4 081	4 287	206	5,1
65 - 74	548	549	1	0,1
75 - 84	375	338	-37	-9,9 ↓
85 -	158	142	-16	-10,2 ↓
Samtliga	6 475	6 908	433	6,7

31,2%



ANDEL FÖDDA I
UTLANDET

MEDBORGARSKAP OCH FÖDELSELAND 2014

	Född i Sv	Född i Utl	Totalt
Sv. Medb.	4 385	1 280	5 665
Utl. Medb.	69	741	810
Totalt	4 454	2 021	6 475

VANLIGASTE FÖDELSELÄNDERNA I GBG 2014

	Antal	%	% Gbg
Irak	95	1,5	2,2
Iran	146	2,3	2,2
Somalia	60	0,9	1,3
Bosnien - Hercegovina	129	2,0	1,3
Finland	135	2,1	1,3
Jugoslavien	172	2,7	1,2
Polen	61	0,9	1,1
Turkiet	208	3,2	0,8
Syrien	26	0,4	0,6
Kina	18	0,3	0,6
Övriga länder	971	15,0	11,6
Totalt	2 021	31,2	24,0

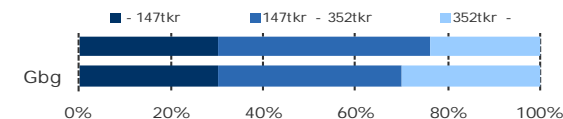
ANDEL UTL. BAKGRUND 2014 JÄMFÖRT MED GBG



237 900 kr

MEDELINKOMST

INKOMSTFÖRD. 2013 JÄMFÖRT MED GBG 20-64 ÅR



MEDELINKOMST 2013 (kr)

Ålder	Kvinnor	Män	Samtliga
20 - 24	117 000	132 600	124 700
25 - 29	174 100	203 700	189 600
30 - 44	236 600	290 400	266 100
45 - 64	269 300	322 000	296 800
65 -	173 700	239 100	204 600
20 och äldre	210 800	263 300	237 900

BILINNEHAV 2014 JÄMFÖRT MED GÖTEBORG

Antal bilar per 1 000 personer



131

PERSONER I
LÅNGTIDSBEROENDE
2013

PERSONER MED UTBETALT EKONOMISKT BISTÅND

	2011	2012	2013
Personer med registrerat bistånd	315	331	334
- varav minst 10 mån (långtidsberoende)	117	136	131

OHÄLSOTAL 2014 JÄMFÖRT MED GÖTEBORG

Antal ersatta dagar per person



OHÄLSOTAL, ERSATTA DAGAR PER PERSON 2014

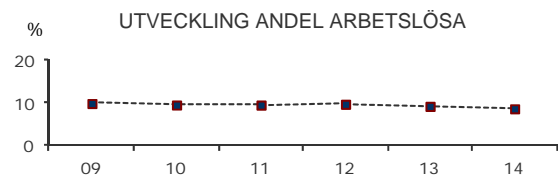
	Kvinnor	Män	Samtliga
Utl. bakgr.	37,0	34,2	35,6
Sv. bakgr.	34,9	21,9	28,1
Samtliga	35,9	27,8	31,7
Samtliga i Gbg	29,6	21,6	25,6

8,8%

ARBETSLÖSHET

ÖPPET ARBETSLÖSA SAMT I PROGRAM, OKT 2014

	Kvinnor	Män	Samtliga	%	% Gbg
18 - 24	28	38	66	10,4	7,1
25 - 29	18	41	59	9,7	6,3
30 - 44	65	77	142	9,7	7,1
45 - 64	42	57	99	6,9	5,9
18 - 64	153	213	366	8,8	6,6
Född utoml.	89	136	225	14,0	12,7
Född i Sve.	64	77	141	5,5	4,1



FÖRVÄRVSARBETANDE 2013

	Kvinnor	Män	Samtliga	%	% Gbg
18 - 24	181	161	342	51,7	48,8
25 - 29	196	215	411	67,7	68,6
30 - 44	499	593	1 092	77,2	79,3
45 - 64	489	551	1 040	71,4	75,4
65 - 74	26	42	68	12,5	20,1
25 - 64	1 184	1 359	2 543	73,1	75,8
Utl. Bakgr.	485	582	1 067	63,1	60,4
Sv. Bakgr.	699	777	1 476	82,6	84,0

23,3%ANDEL MED EFTERGYMNASIAL
UTBILDNING 3 ÅR ELLER LÄNGRE

ANDEL (%) HÖGSTA UTBILDNINGSNIVÅ 2014

	Förgymnasial inkl uppg. saknas % % Gbg	Eftergymnasial 3 år och längre % % Gbg
18-24	33,1 24,4	3,7 7,9
25-29	19,7 11,0	22,0 36,8
30-44	15,8 12,2	32,2 40,3
45-64	24,5 15,7	15,0 26,5
65-74	40,1 26,4	8,4 22,9
25 - 64	20,1 13,4	23,3 33,9
Kvinnor	18,2 12,4	25,8 37,3
Män	21,7 14,4	21,1 30,6

75,5%BEHÖRIGA MINST TILL
YRKESPROGRAM

GYMNASIEBEHÖRIGHET 2014

	Kvinnor	Män	Samtliga	%	% Gbg
Yrkesf.	16	24	40	75,5	84,0
ES	16	24	40	75,5	82,9
EK, HU, SA	16	24	40	75,5	81,1
NA, TE	16	22	38	71,7	79,1

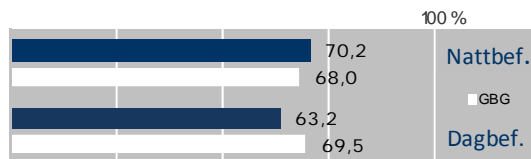
KOMMUNALVALET 2014 JÄMFÖRT MED 2010

	M	FP	KD	S	V	MP	SD	Vv	Fi	Delt
2014	15,6	4,8	2,4	32,1	10,1	7,7	9,3	7,3	3,7	65,9
2010	16,9	6,4	1,8	39,7	7,3	7,5	6,3	10,0	0,0	68,6

0,1

SJÄLVFÖRSÖRJNINGSGRAD

ANDEL SOM ARBETAR INOM PRIVAT NÄRINGSBLIV



ANSTÄLLDA I OLIKA BRANSCHER 2013

	Dagbefolkn.		Nattbefolkning	
	Antal	Antal	%	% Gbg
Utbildning	124	286	9,7	10,5
Företagstjänster	53	414	14,0	14,6
Bygghverksamhet	36	154	5,2	4,4
Handel	33	339	11,5	12,3
Kulturella & pers. tjänster	26	98	3,3	4,9
Vård & sociala tjänster	18	440	14,9	15,0
Transport & magasinering	10	189	6,4	6,2
Fastighetsverksamhet	9	54	1,8	1,8
Hotell & restaurang	9	187	6,3	4,8
Info. & kommunikation	8	110	3,7	4,9
Okänd verksamhet	7	26	0,9	0,8
Tillverkning & utvinning	..	503	17,0	11,9
Jord-, skogsbruk & fiske	0,2
Energi & miljö	0,7
Finans & försäkring	..	21	0,7	1,6
Offentlig förv. & försvar	..	113	3,8	5,3
Totalt	340	2 956		

50,1%BOSTÄDER
BYGGDA 1951 -60

BYGGNADSÅR I 10 - ÅRSINTERVALL 2014

År	Småhus	Flerbostad	Totalt	%	% Gbg
- 1940	217	4	221	7,1	19,3
41 - 50	239	21	260	8,3	9,0
51 - 60	274	1 293	1 567	50,1	14,2
61 - 70	59	929	988	31,6	23,0
71 - 80	46	0	46	1,5	13,0
81 - 90	23	0	23	0,7	5,0
91 - 00	9	0	9	0,3	3,3
01 - 10	7	0	7	0,2	4,3
11 -	3	0	3	0,1	2,5

ANDEL SMÅHUS JÄMFÖRT MED GÖTEBORG 2014



ANTAL BOSTÄDER EFTER AREA 2014

Kvm	Småhus	Flerbostad	Totalt	%	% Gbg
-40	1	444	445	14,2	14,2
41-60	58	776	834	26,7	24,2
61-80	141	553	694	22,2	28,0
81-100	256	433	689	22,0	13,8
101-120	189	46	235	7,5	7,7
121-	232	0	232	7,4	12,2
Totalt	877	2 252	3 129		

ÄGARKATEGORI 2014

	Småhus	Flerbostad	Totalt	%	% Gbg
Hyresrätt	3	1 472	1 475	47,1	54,9
Allmännyttan	0	887	887	28,3	26,9
Övriga	3	585	588	18,8	28,0
Bostadsrätt	0	780	780	24,9	27,2
Äganderätt	874	0	874	27,9	17,9
Tot. bostäder	877	2 252	3 129		

NYBYGGNATION - FÄRDIGSTÄLLDA BOSTÄDER

	2010	2011	2012	2013	2014
Småhus	0	0	1	0	2
Flerbostadshus	0	0	0	0	0
Totalt	0	0	1	0	2