

# Göteborgsbladet 2015 - områdesfakta

I Göteborgsbladet hittar du den mest efterfrågade statistiken som beskriver Göteborg och dess delområden.

Produkten har funnits sedan 1997 och sett ungefär likadan ut fram tills 2010 då den fick ett helt nytt utseende. Göteborgsbladet är tänkt att snabbt ge en överblick över ett område och är samtidigt en bra hjälp när man vill jämföra olika områden.



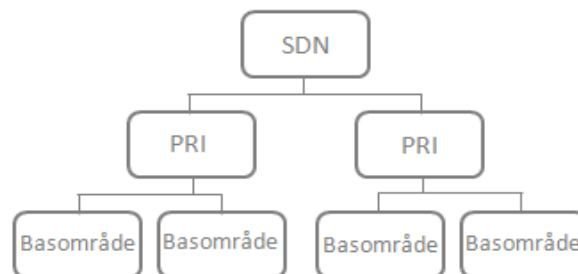
**Så förvandlas personer till områdesstatistik!**

För att finnas med i statistiken måste man vara folkbokförd i Göteborgs kommun. Via folkbokföringen kopplas varje person till en fastighet. Varje fastighet är sedan kopplad till ett så kallat basområde (se figuren här till höger). Efter det är det möjligt att ta fram statistik för ett område. Statistiken som vi presenterar avser alltså endast folkbokförda personer i Göteborg. Det innebär t ex att asylsökande inte räknas med i befolkningssiffrorna.

## Ingen hushållsstatistik!

Till dess att hela befolkningen bokförs på lägenheter finns det ingen bra hushållsstatistik. I den statistik som finns idag kan man bilda "familjer" av alla som är gifta eller har ett gemensamt barn. Sambor utan gemensamt barn registreras därför som ensamstående. Detta innebär att i "familjestatistiken" överskattas antalet ensamstående och antalet sambor med eller utan särskulsbarn underskattas.

## Göteborgs områdesindelning



Göteborgs stad är indelad i 10 stadsdelsnämndsområden (SDN). Varje SDN är i sin tur indelad i ett antal primärområden. Totalt finns det 96 primärområden (PRI). Dessa är indelade i ännu mindre områden, så kallade basområden, som är den tredje och minsta byggstenen i stadens officiella områdesindelning. Totalt finns det ungefär 900 basområden i Göteborg.

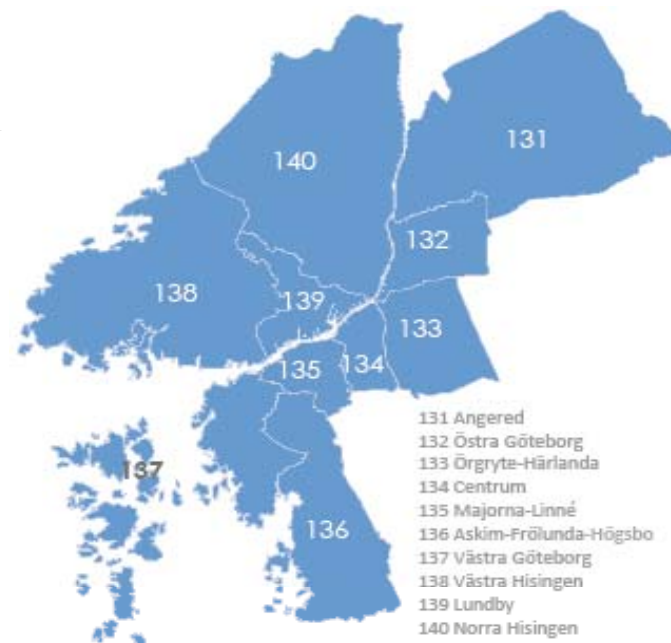
Målsättningen vid gränsdragningen för basområdena har varit att få en så likartad bebyggelse som möjligt. Hänsyn har tagits till fasta barriärer, markanvändning,

## Sekretess

All vår statistik sekretesshanteras. Det innebär att man inte ska kunna hitta en enskild person eller persons uppgifter.

## Källa

Befolkningsprognosen kommer från Stadsledningskontoret och valstatistiken kommer ifrån Valmyndigheten. All övrig statistik kommer ifrån Statistiska centralbyrån (SCB).



## Mer statistik!

Mer övergripande statistik över Göteborg och Stor-Göteborg samt regionen hittar du i "Statistisk Årsbok". På vår hemsida hittar du en länk dit. På hemsidan hittar du även mer detaljerad statistik för alla våra ämnen, [www.goteborg.se/statistik](http://www.goteborg.se/statistik) klicka på "Ämnesvis".



## Har du frågor kring statistiken?

Kontakta oss inom Samhällsanalys och Statistik!  
Jessica Engström tfn 031-36 80 223 eller  
[statistisk.analys@stadshuset.goteborg.se](mailto:statistisk.analys@stadshuset.goteborg.se)

# Göteborgsbladet 2015 - definitioner

<b>Ar</b>	Uppgifterna avser den 31 december om inget annat anges.	<b>Ohälsotal</b>	Antal dagar per person i befolkningen 16-64 år med ersättning från Försäkringskassan i form av sjukpenning, rehabiliteringspenning samt sjuk- och aktivitetsersättning. Observera att jämförelse över tid inte är möjlig då antal dagar som ingår i definitionen har ändrats vid ett flertal tillfällen.
<b>Åldersstruktur</b>	Åldersstrukturdiagrammet visar hur stor andel av befolkningen som varje årtårsklass utgör av den totala befolkningen.	<b>Arbetslöshet</b>	Öppet arbetslösa samt personer i program med aktivitetsstöd. Definitionen av öppet arbetslösa är personer registrerade vid arbetsförmedling inom sökandekategori 11+96+97+98.
<b>Nettoflytt</b>	Skillnaden mellan antal inflyttade och utflyttade, kan vara positivt eller negativt.	<b>Förvärvsarbete</b>	Som förvärvsarbete eller sysselsatt (vilka används som synonyma begrepp) räknas alla som bedöms ha utfört minst en timmes arbete per vecka under november månad respektive år. Även de som varit tillfälligt frånvarande under mätperioden, t ex på grund av sjukdom, ingår.
<b>Födelsenetto</b>	Skillnaden mellan antal födda och antal döda.	<b>Utbildningsnivå</b>	Med förgymnasial utbildningsnivå menas folkskola eller grundskola samt de där uppgift om utbildningsnivå saknas. Nationellt bedömer SCB att ca 70% av de med okänd utbildningsnivå egentligen skulle vara klassificerade med en förgymnasial utbildning.
<b>Justering vid befolkningsförändring</b>	I samband med att folkmängd och befolkningsförändringar avläses, görs även vissa korrigeringar i befolkningsregistret. Detta innebär att nettoflyttningar och födelseöverskott inte alltid summeras till den totala befolkningsförändringen.	<b>Gymnasiebehörighet</b>	För behörighet till yrkesprogram krävs godkända betyg i svenska, engelska och matematik samt i ytterligare minst fem valfria ämnen. För behörighet till studieförberedande program krävs, utöver sv, en och ma, godkända betyg i ytterligare minst nio ämnen, varav vissa obligatoriska beroende på programmets inriktning.
<b>Befolkningsprognos</b>	Göteborgs Stads befolkningsprognoser beräknas årligen för kommunen totalt stadsdelar samt primärområden. Basår innebär senaste årets folkmängd.	<b>Kommunalvalet</b>	Endast de partier som är representerade i kommunfullmäktige i senaste mandatperioden redovisas.
<b>Medborgarskap</b>	Om en person har flera medborgarskap prioriteras ett av dessa. I första hand redovisas svenskt medborgarskap, sedan i EES-länder (i fallande ordning) därefter länder utanför EES (med vilka Sverige har socialförsäkringskonvention) och sist prioriteras övriga länder.	<b>Dagbefolkning</b>	Personer som förvärvsarbetar med arbetsplats i området.
<b>Födda i utlandet/ födelse land</b>	Barn som fötts utomlands räknas som inrikes född om modern var folkbokförd i Sverige vid barnets födelse. I tabellen över födelseländer redovisas de tio vanligaste länder i Göteborg, de behöver inte vara de vanligaste i området. Asylsökande är inte med eftersom personer som inte fått uppehållstillstånd inte heller är folkbokförda i området.	<b>Nattbefolkning</b>	Personer som förvärvsarbetar och är folkbokförda i området.
<b>Utländsk bakgrund</b>	Utrikes födda personer eller personer födda i Sverige med två utrikes födda föräldrar.	<b>Självförsörjningsgrad</b>	Kvoten mellan dag- och nattbefolkning.
<b>Inkomst</b>	Uppgifter om inkomster hämtas från de taxeringsuppgifter som SCB får via Skatteverket. Här avses "sammanräknad förvärvsinkomst" som innefattar inkomst av tjänst och inkomst av näringsverksamhet. I inkomst av tjänst ingår även inkomst från pension, sjukpenning och andra skattepliktiga ersättningar från Försäkringskassan. Nollinkomsttagare ingår.	<b>Privat näringsliv</b>	Ej offentligt ägda företag/organisationer/stiftelser samt ospec.
<b>Inkomstfördelning</b>	Diagrammet visar hur stor andel av befolkningen i området som ligger i en låg, medel eller hög inkomstklass. Inkomstklasserna är skapade efter fördelningen i Göteborg, 30 % av invånarna hamnar i den låga klassen, 40 % i mellanklassen och 30 % i den höga inkomstklassen.	<b>Branscher</b>	Branschindelning enligt SNI2007. Näringsgren avser företagets/arbetsställets huvudsakliga verksamhet. Variabeln redovisas efter 21 grupper som har slagits samman till 15 i tabellen.
<b>Medelinkomst</b>	Beräknas genom att inkomstsumman divideras med antal personer.	<b>Bostadsstatistiken</b>	Uppgifterna hämtas fr.o.m. år 2013 från det nationella lägenhetsregistret, vilket omöjliggör jämförelser bakåt i tiden. I tabellen Byggnadsår redovisas inte bostäder där uppgift om byggår saknas.
<b>Bilnehav</b>	Antal personbilar i trafik per 1 000 personer oavsett ålder.	<b>Flerbostadshus</b>	Omfattar flerfamiljshus, specialbostäder ( för äldre/funktionshindrade, studentbostäder och övriga specialbostäder) och "övrig hustyp".
<b>Familj</b>	Med familjer avses gifta, ej gifta med gemensamt barn samt ensamstående. Samboende utan gemensamt barn räknas således som två familjer, vilket innebär att antalet familjer och ensamstående överskattas.	<b>Småhus</b>	Omfattar en- och tvåfamiljshus, radhus och kedjehus.
<b>Försörjningsstöd</b>	Antal familjer som under året erhållit ekonomiskt bistånd (socialbidrag).		

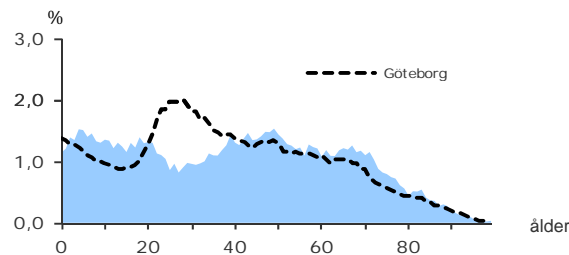
## 52 546

FOLKMÄNGD 2014

### BEFOLKNING EFTER ÅLDER 2014

Ålder	Kvinnor	Män	Samtliga	%
0	283	323	606	1,2
1 - 5	1 806	1 885	3 691	7,0
6	344	396	740	1,4
7 - 9	1 049	1 113	2 162	4,1
10 - 12	989	1 077	2 066	3,9
13 - 15	928	1 027	1 955	3,7
16 - 18	988	1 085	2 073	3,9
19 - 24	1 848	1 953	3 801	7,2
25 - 29	1 187	1 200	2 387	4,5
30 - 44	4 859	4 566	9 425	17,9
45 - 64	6 810	6 658	13 468	25,6
65 - 74	2 943	2 858	5 801	11,0
75 - 84	1 672	1 415	3 087	5,9
85-	792	492	1 284	2,4
Samtliga	26 498	26 048	52 546	100

### ÅLDERSSTRUKTUR JÄMFÖRT MED GÖTEBORG



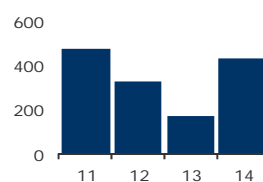
## + 438

BEFOLKNINGS-  
FÖRÄNDRING 2014

#### FÖRÄNDRING 2014

Nettoflytt	268
Födelseöverskott	158
Födda	583
Döda	425
<b>Totalt*</b>	<b>438</b>

#### FÖRÄNDRING 2011 - 14



\* Inklusive justering.

## + 2,4%

BEFOLKNINGS-  
PROGNOS 2019

### PROGNOS 2019 EFTER ÅLDERSGRUPP (BASÅR -14)

Ålder	2014	2019	+/-	%
0	606	644	38	6,2
1 - 5	3 691	3 754	63	1,7
6 - 9	2 902	3 213	311	10,7
10 - 12	2 066	2 390	324	15,7
13 - 15	1 955	2 135	180	9,2
16 - 18	2 073	1 998	-75	-3,6
19 - 64	29 081	29 180	99	0,3
65 - 74	5 801	5 504	-297	-5,1
75 - 84	3 087	3 623	536	17,4
85 -	1 284	1 344	60	4,7
Samtliga	52 546	53 785	1 239	2,4

## 15,5%



ANDEL FÖDDA I  
UTLANDET

### MEDBORGARSKAP OCH FÖDELSELAND 2014

	Född i Sv	Född i Utl	Totalt
Sv. Medb.	44 096	5 512	49 608
Utl. Medb.	282	2 656	2 938
Totalt	44 378	8 168	52 546

### VANLIGASTE FÖDELSELÄNDERNA I GBG 2014

	Antal	%	% Gbg
Irak	809	1,5	2,2
Iran	649	1,2	2,2
Somalia	226	0,4	1,3
Bosnien - Hercegovina	225	0,4	1,3
Finland	260	0,5	1,3
Jugoslavien	218	0,4	1,2
Polen	334	0,6	1,1
Turkiet	636	1,2	0,8
Syrien	483	0,9	0,6
Kina	211	0,4	0,6
Övriga länder	4 117	7,8	11,6
Totalt	8 168	15,5	24,0

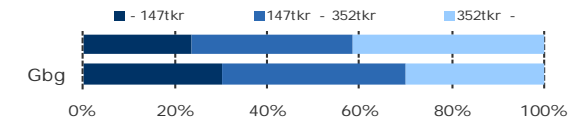
### ANDEL UTL. BAKGRUND 2014 JÄMFÖRT MED GBG



## 330 300 kr

MEDELINKOMST

### INKOMSTFÖRD. 2013 JÄMFÖRT MED GBG 20-64 ÅR

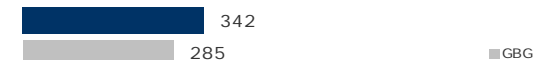


### MEDELINKOMST 2013 (kr)

Ålder	Kvinnor	Män	Samtliga
20 - 24	100 700	115 900	108 500
25 - 29	153 200	198 600	175 900
30 - 44	294 300	425 700	358 200
45 - 64	358 600	507 400	432 100
65 -	206 600	346 500	271 800
20 och äldre	269 500	394 400	330 300

### BILINNEHAV 2014 JÄMFÖRT MED GÖTEBORG

Antal bilar per 1 000 personer



## 635

PERSONER I  
LÅNGTIDSBEROENDE  
2013

### PERSONER MED UTBETALT EKONOMISKT BISTÅND

	2011	2012	2013
Personer med registrerat bistånd	1 232	1 165	1 248
- varav minst 10 mån (långtidsberoende)	570	615	635

### OHÅLSOTAL 2014 JÄMFÖRT MED GÖTEBORG

Antal ersatta dagar per person



### OHÅLSOTAL, ERSATTA DAGAR PER PERSON 2014

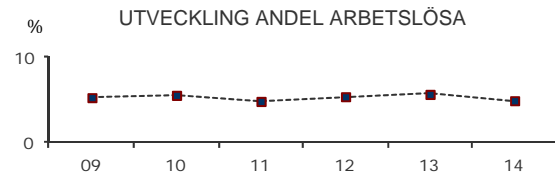
	Kvinnor	Män	Samtliga
Utl. bakgr.	33,8	26,1	30,0
Sv. bakgr.	25,5	14,7	20,1
Samtliga	27,7	17,6	22,6
Samtliga i Gbg	29,6	21,6	25,6

### 5,0%

#### ARBETSLÖSHET

ÖPPET ARBETSLÖSA SAMT I PROGRAM, OKT 2014

	Kvinnor	Män	Samtliga	%	% Gbg
18 - 24	111	163	274	6,0	7,1
25 - 29	77	110	187	7,8	6,3
30 - 44	277	224	501	5,4	7,1
45 - 64	230	300	530	3,9	5,9
18 - 64	695	797	1 492	5,0	6,6
Född utoml.	362	373	735	11,9	12,7
Född i Sve.	333	424	757	3,2	4,1



FÖRVÄRVSARBETANDE 2013

	Kvinnor	Män	Samtliga	%	% Gbg
18 - 24	1 103	1 042	2 145	47,6	48,8
25 - 29	707	803	1 510	63,7	68,6
30 - 44	3 914	3 912	7 826	83,9	79,3
45 - 64	5 605	5 584	11 189	82,8	75,4
65 - 74	532	808	1 340	23,6	20,1
25 - 64	10 226	10 299	20 525	81,4	75,8
Utl. Bakgr.	1 961	2 073	4 034	64,2	60,4
Sv. Bakgr.	8 265	8 226	16 491	87,1	84,0

### 37,0%

#### ANDEL MED EFTERGYMNASIAL UTBILDNING 3 ÅR ELLER LÄNGRE

ANDEL (%) HÖGSTA UTBILDNINGSNIVÅ 2014

	Förgymnasial inkl uppg. saknas		Eftergymnasial 3 år och längre	
	%	% Gbg	%	% Gbg
18-24	30,0	24,4	3,7	7,9
25-29	12,7	11,0	26,1	36,8
30-44	9,6	12,2	43,6	40,3
45-64	11,5	15,7	34,2	26,5
65-74	21,5	26,4	26,7	22,9
25 - 64	10,9	13,4	37,0	33,9
Kvinnor	9,7	12,4	39,2	37,3
Män	12,3	14,4	34,7	30,6

### 91,0%

#### BEHÖRIGA MINST TILL YRKESPROGRAM

GYMNASIEBEHÖRIGHET 2014

	Kvinnor	Män	Samtliga	%	% Gbg
Yrkesf.	299	309	608	91,0	84,0
ES	296	309	605	90,6	82,9
EK, HU, SA	291	300	591	88,5	81,1
NA, TE	287	300	587	87,9	79,1

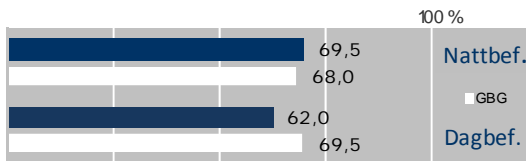
KOMMUNALVALET 2014 JÄMFÖRT MED 2010

	M	FP	KD	S	V	MP	SD	Vv	Fi	Delt
2014	30,9	11,3	9,6	16,9	4,7	6,9	6,2	4,9	2,0	83,4
2010	34,0	11,1	8,8	23,4	3,6	6,1	3,8	5,0	0,0	84,2

### 0,5

#### SJÄLVFÖRSÖRJNINGSGRAD

ANDEL SOM ARBETAR INOM PRIVAT NÄRINGSBLIV



ANSTÄLLDA I OLIKA BRANSCHER 2013

	Dagbefolkn.		Nattbefolkning	
	Antal	Antal	%	% Gbg
Vård & sociala tjänster	2 294	3 642	15,1	15,0
Utbildning	1 890	2 403	10,0	10,5
Företagstjänster	1 667	3 183	13,2	14,6
Handel	1 329	3 138	13,0	12,3
Bygghandelsverksamhet	1 122	1 070	4,4	4,4
Offentlig förv. & försvar	1 104	1 327	5,5	5,3
Transport & magasinering	760	1 512	6,3	6,2
Kulturella & pers. tjänster	602	1 032	4,3	4,9
Tillverkning & utvinning	570	3 010	12,5	11,9
Hotell & restaurang	536	945	3,9	4,8
Fastighetsverksamhet	448	564	2,3	1,8
Info. & kommunikation	228	1 151	4,8	4,9
Jord-, skogsbruk & fiske	167	163	0,7	0,2
Okänd verksamhet	108	209	0,9	0,8
Finans & försäkring	57	539	2,2	1,6
Energi & miljö	21	193	0,8	0,7
<b>Totalt</b>	<b>12 903</b>	<b>24 081</b>		

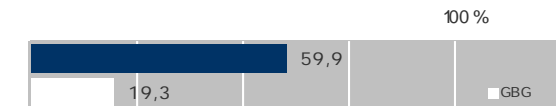
### 43,8%

#### BOSTÄDER BYGGDA 1961 -70

BYGGNADSÅR I 10 - ÅRSINTERVALL 2014

År	Småhus	Flerbostad	Totalt	%	% Gbg
- 1940	2 362	192	2 554	12,2	19,3
41 - 50	653	33	686	3,3	9,0
51 - 60	494	12	506	2,4	14,2
61 - 70	2 524	6 604	9 128	43,8	23,0
71 - 80	4 067	7	4 074	19,5	13,0
81 - 90	1 047	141	1 188	5,7	5,0
91 - 00	707	435	1 142	5,5	3,3
01 - 10	448	34	482	2,3	4,3
11 -	191	168	359	1,7	2,5

ANDEL SMÅHUS JÄMFÖRT MED GÖTEBORG 2014



ANTAL BOSTÄDER EFTER AREA 2014

Kvm	Småhus	Flerbostad	Totalt	%	% Gbg
-40	50	857	907	4,3	14,2
41-60	270	1 356	1 626	7,8	24,2
61-80	433	3 150	3 583	17,2	28,0
81-100	1 191	2 038	3 229	15,5	13,8
101-120	2 732	738	3 470	16,6	7,7
121-	7 826	214	8 040	38,6	12,2
<b>Totalt</b>	<b>12 502</b>	<b>8 353</b>	<b>20 855</b>		

ÄGARKATEGORI 2014

	Småhus	Flerbostad	Totalt	%	% Gbg
Hyresrätt	253	5 626	5 879	28,2	54,9
Allmännyttan	145	2 321	2 466	11,8	26,9
Övriga	108	3 305	3 413	16,4	28,0
Bostadsrätt	167	2 727	2 894	13,9	27,2
Äganderätt	12 082	0	12 082	57,9	17,9
<b>Tot. bostäder</b>	<b>12 502</b>	<b>8 353</b>	<b>20 855</b>		

NYBYGGNATION - FÄRDIGSTÄLLDA BOSTÄDER

	2010	2011	2012	2013	2014
Småhus	41	54	53	22	46
Flerbostadshus	4	36	60	123	49
<b>Totalt</b>	<b>45</b>	<b>90</b>	<b>113</b>	<b>145</b>	<b>95</b>

# 501 Fiskebäck

GÖTEBORGSBLADET  
September 2015

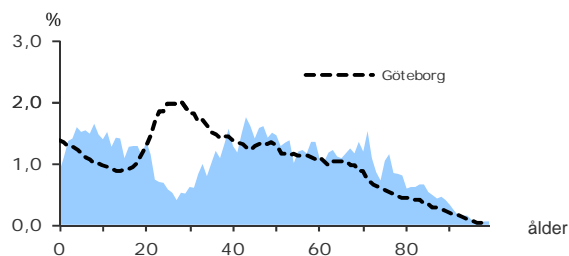
Göteborgs Stad, Stadsledningskontoret  
Samhällsanalys och Statistik

**7 480** **FOLKMÄNGD 2014**

## BEFOLKNING EFTER ÅLDER 2014

Ålder	Kvinnor	Män	Samtliga	%
0	33	32	65	0,9
1 - 5	245	276	521	7,0
6	54	61	115	1,5
7 - 9	171	173	344	4,6
10 - 12	128	184	312	4,2
13 - 15	140	152	292	3,9
16 - 18	131	156	287	3,8
19 - 24	216	214	430	5,7
25 - 29	92	97	189	2,5
30 - 44	678	615	1 293	17,3
45 - 64	971	961	1 932	25,8
65 - 74	439	412	851	11,4
75 - 84	297	286	583	7,8
85-	158	108	266	3,6
Samtliga	3 753	3 727	7 480	100

## ÅLDERSSTRUKTUR JÄMFÖRT MED GÖTEBORG

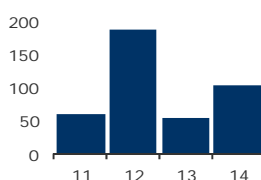


**+ 105** **BEFOLKNINGS-FÖRÄNDRING 2014**

### FÖRÄNDRING 2014

Nettoflytt	113
Födelseöverskott	-8
Födda	60
Döda	68
<b>Totalt*</b>	<b>105</b>

### FÖRÄNDRING 2011 - 14



\* Inklusive justering.

**- 0,6%** **BEFOLKNINGS-PROGNOS 2019**

## PROGNOS 2019 EFTER ÅLDERSGRUPP (BASÅR -14)

Ålder	2014	2019	+/-	%
0	65	73	8	12,9
1 - 5	521	477	-44	-8,5 ↓
6 - 9	459	467	8	1,6
10 - 12	312	352	40	13,0
13 - 15	292	335	43	14,8
16 - 18	287	299	12	4,2
19 - 64	3 844	3 713	-131	-3,4 ↓
65 - 74	851	811	-40	-4,7 ↓
75 - 84	583	617	34	5,8
85 -	266	289	23	8,6
Samtliga	7 480	7 433	-47	-0,6 ↓

**7,5%** **ANDEL FÖDDA I UTLANDET**

## MEDBORGARSKAP OCH FÖDELSELAND 2014

	Född i Sv	Född i Utl	Totalt
Sv. Medb.	6 902	366	7 268
Utl. Medb.	18	194	212
Totalt	6 920	560	7 480

## VANLIGASTE FÖDELSELÄNDERNA I Gbg 2014

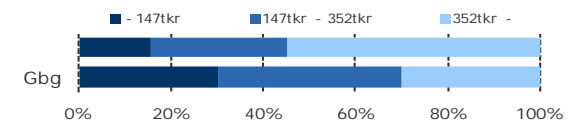
	Antal	%	% Gbg
Irak	..	..	2,2
Iran	58	0,8	2,2
Somalia	..	..	1,3
Bosnien - Hercegovina	..	..	1,3
Finland	30	0,4	1,3
Jugoslavien	11	0,1	1,2
Polen	18	0,2	1,1
Turkiet	26	0,3	0,8
Syrien	..	..	0,6
Kina	20	0,3	0,6
Övriga länder	376	5,0	11,6
Totalt	560	7,5	24,0

## ANDEL UTL. BAKGRUND 2014 JÄMFÖRT MED Gbg



**378 000 kr** **MEDELINKOMST**

## INKOMSTFÖRD. 2013 JÄMFÖRT MED Gbg 20-64 ÅR



## MEDELINKOMST 2013 (kr)

Ålder	Kvinnor	Män	Samtliga
20 - 24	95 500	101 000	98 500
25 - 29	178 700	180 300	179 500
30 - 44	357 200	506 400	427 400
45 - 64	399 300	571 800	485 100
65 -	218 200	375 900	293 100
20 och äldre	307 300	452 600	378 000

## BILINNEHAV 2014 JÄMFÖRT MED GÖTEBORG Antal bilar per 1 000 personer



## PERSONER I LÅNGTIDSBEROENDE 2013

	2011	2012	2013
Personer med registrerat bistånd	20	27	19
- varav minst 10 mån (långtidsberoende)	..	..	..

## OHÄLSOTAL 2014 JÄMFÖRT MED GÖTEBORG Antal ersatta dagar per person



## OHÄLSOTAL, ERSATTA DAGAR PER PERSON 2014

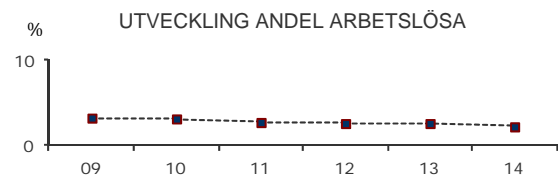
	Kvinnor	Män	Samtliga
Utl. bakgr.	30,8	21,9	26,6
Sv. bakgr.	17,1	10,4	13,8
Samtliga	18,8	11,7	15,3
Samtliga i Gbg	29,6	21,6	25,6

2,3%

ARBETSLÖSHET

ÖPPET ARBETSLÖSA SAMT I PROGRAM, OKT 2014

	Kvinnor	Män	Samtliga	%	% Gbg
18 - 24	..	..	20	3,7	7,1
25 - 29	..	..	7	3,6	6,3
30 - 44	14	8	22	1,7	7,1
45 - 64	20	21	41	2,1	5,9
18 - 64	40	50	90	2,3	6,6
Född utoml.	10	7	17	4,6	12,7
Född i Sve.	30	43	73	2,0	4,1



FÖRVÄRVSARBETANDE 2013

	Kvinnor	Män	Samtliga	%	% Gbg
18 - 24	135	122	257	49,0	48,8
25 - 29	56	54	110	67,1	68,6
30 - 44	626	567	1 193	92,1	79,3
45 - 64	855	851	1 706	89,9	75,4
65 - 74	86	122	208	24,2	20,1
25 - 64	1 537	1 472	3 009	89,6	75,8
Utl. Bakgr.	170	146	316	77,6	60,4
Sv. Bakgr.	1 367	1 326	2 693	91,3	84,0

45,5%

ANDEL MED EFTERGYMNASIAL  
UTBILDNING 3 ÅR ELLER LÄNGRE

ANDEL (%) HÖGSTA UTBILDNINGSNIVÅ 2014

	Förgymnasial inkl uppg. saknas		Eftergymnasial 3 år och längre	
	%	% Gbg	%	% Gbg
18-24	26,0	24,4	3,0	7,9
25-29	12,2	11,0	32,8	36,8
30-44	3,4	12,2	55,5	40,3
45-64	6,1	15,7	40,1	26,5
65-74	16,5	26,4	31,6	22,9
25 - 64	5,4	13,4	45,5	33,9
Kvinnor	4,1	12,4	49,1	37,3
Män	6,7	14,4	41,9	30,6

98,9%

BEHÖRIGA MINST TILL  
YRKESPROGRAM

GYMNASIEBEHÖRIGHET 2014

	Kvinnor	Män	Samtliga	%	% Gbg
Yrkesf.	44	47	91	98,9	84,0
ES	43	47	90	97,8	82,9
EK, HU, SA	43	46	89	96,7	81,1
NA, TE	43	47	90	97,8	79,1

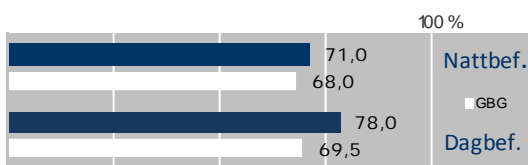
KOMMUNALVALET 2014 JÄMFÖRT MED 2010

	M	FP	KD	S	V	MP	SD	Vv	Fi	Delt
2014	37,9	13,1	12,6	8,6	2,7	5,4	4,9	6,0	1,4	89,5
2010	41,5	13,7	11,5	13,7	2,0	4,7	2,7	6,5	0,0	89,5

0,7

SJÄLVFÖRSÖRJNINGSGRAD

ANDEL SOM ARBETAR INOM PRIVAT NÄRINGS LIV



ANSTÄLLDA I OLIKA BRANSCHER 2013

	Dagbefolkn.		Nattbefolkning	
	Antal	Antal	%	% Gbg
Företagstjänster	354	458	13,1	14,6
Utbildning	351	358	10,3	10,5
Bygghverksamhet	304	136	3,9	4,4
Vård & sociala tjänster	279	488	14,0	15,0
Handel	266	492	14,1	12,3
Offentlig förv. & försvar	172	186	5,3	5,3
Transport & magasinering	159	176	5,1	6,2
Tillverkning & utvinning	127	488	14,0	11,9
Hotell & restaurang	94	78	2,2	4,8
Kulturella & pers. tjänster	93	149	4,3	4,9
Info. & kommunikation	88	189	5,4	4,9
Jord-, skogsbruk & fiske	58	33	0,9	0,2
Fastighetsverksamhet	43	78	2,2	1,8
Okänd verksamhet	11	23	0,7	0,8
Finans & försäkring	.	121	3,5	1,6
Energi & miljö	..	32	0,9	0,7
Totalt	2 406	3 485		

41,2%

BOSTÄDER  
BYGGDA 1971 -80

BYGGNADSÅR I 10 - ÅRSINTERVALL 2014

År	Småhus	Flerbostad	Totalt	%	% Gbg
- 1940	300	3	303	10,7	19,3
41 - 50	191	1	192	6,8	9,0
51 - 60	185	0	185	6,5	14,2
61 - 70	388	87	475	16,8	23,0
71 - 80	1 165	1	1 166	41,2	13,0
81 - 90	129	0	129	4,6	5,0
91 - 00	52	0	52	1,8	3,3
01 - 10	33	0	33	1,2	4,3
11 -	11	160	171	6,0	2,5

ANDEL SMÅHUS JÄMFÖRT MED GÖTEBORG 2014



ANTAL BOSTÄDER EFTER AREA 2014

Kvm	Småhus	Flerbostad	Totalt	%	% Gbg
-40	1	106	107	3,8	14,2
41-60	12	37	49	1,7	24,2
61-80	57	80	137	4,8	28,0
81-100	260	81	341	12,0	13,8
101-120	561	62	623	22,0	7,7
121-	1 564	12	1 576	55,6	12,2
Totalt	2 455	378	2 833		

ÄGARKATEGORI 2014

	Småhus	Flerbostad	Totalt	%	% Gbg
Hyresrätt	19	131	150	5,3	54,9
Allmännyttan	0	0	0	0,0	26,9
Övriga	19	131	150	5,3	28,0
Bostadsrätt	0	247	247	8,7	27,2
Äganderätt	2 436	0	2 436	86,0	17,9
Tot. bostäder	2 455	378	2 833		

NYBYGGNATION - FÄRDIGSTÄLLDA BOSTÄDER

	2010	2011	2012	2013	2014
Småhus	3	0	3	2	5
Flerbostadshus	0	36	46	95	0
Totalt	3	36	49	97	5

# 502 Långedrag

GÖTEBORGSBLADET  
September 2015

Göteborgs Stad, Stadsledningskontoret  
Samhällsanalys och Statistik

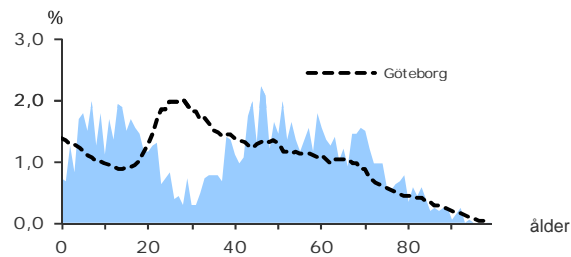
## 2 070

FOLKMÄNGD 2014

### BEFOLKNING EFTER ÅLDER 2014

Ålder	Kvinnor	Män	Samtliga	%
0	7	8	15	0,7
1 - 5	70	59	129	6,2
6	10	21	31	1,5
7 - 9	55	49	104	5,0
10 - 12	40	46	86	4,2
13 - 15	55	55	110	5,3
16 - 18	56	41	97	4,7
19 - 24	64	65	129	6,2
25 - 29	26	29	55	2,7
30 - 44	164	134	298	14,4
45 - 64	304	313	617	29,8
65 - 74	119	133	252	12,2
75 - 84	57	57	114	5,5
85-	18	15	33	1,6
Samtliga	1 045	1 025	2 070	100

### ÅLDERSSTRUKTUR JÄMFÖRT MED GÖTEBORG



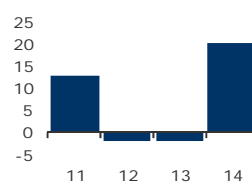
## + 20

BEFOLKNINGS-  
FÖRÄNDRING 2014

#### FÖRÄNDRING 2014

Nettoflytt	17
Födelseöverskott	3
Födda	14
Döda	11
<b>Totalt*</b>	<b>20</b>

#### FÖRÄNDRING 2011 - 14



\* Inklusive justering.

## + 1,4%

BEFOLKNINGS-  
PROGNOS 2019

### PROGNOS 2019 EFTER ÅLDERSGRUPP (BASÅR -14)

Ålder	2014	2019	+/-	%
0	15	15	0	-0,8 ↓
1 - 5	129	114	-15	-11,3 ↓
6 - 9	135	138	3	2,6
10 - 12	86	126	40	46,4
13 - 15	110	102	-8	-7,4 ↓
16 - 18	97	99	2	1,6
19 - 64	1 099	1 091	-8	-0,7 ↓
65 - 74	252	240	-12	-4,6 ↓
75 - 84	114	142	28	24,5
85 -	33	31	-2	-4,9 ↓
Samtliga	2 070	2 099	29	1,4

## 9,8%



ANDEL FÖDDA I  
UTLANDET

### MEDBORGARSKAP OCH FÖDELSELAND 2014

	Född i Sv	Född i Utl	Totalt
Sv. Medb.	..	..	1 973
Utl. Medb.	..	..	97
<b>Totalt</b>	<b>1 867</b>	<b>203</b>	<b>2 070</b>

### VANLIGASTE FÖDELSELÄNDERNA I Gbg 2014

	Antal	%	% Gbg
Irak	..	..	2,2
Iran	..	..	2,2
Somalia	..	..	1,3
Bosnien - Hercegovina	..	..	1,3
Finland	..	..	1,3
Jugoslavien	..	..	1,2
Polen	..	..	1,1
Turkiet	..	..	0,8
Syrien	..	..	0,6
Kina	13	0,6	0,6
Övriga länder	159	7,7	11,6
<b>Totalt</b>	<b>203</b>	<b>9,8</b>	<b>24,0</b>

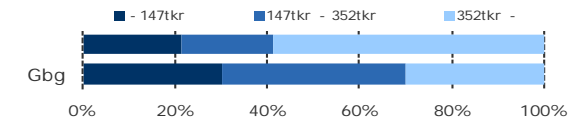
### ANDEL UTL. BAKGRUND 2014 JÄMFÖRT MED Gbg



## 546 000 kr

MEDELINKOMST

### INKOMSTFÖRD. 2013 JÄMFÖRT MED Gbg 20-64 ÅR

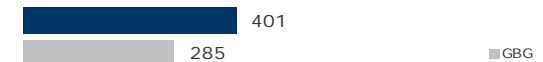


### MEDELINKOMST 2013 (kr)

Ålder	Kvinnor	Män	Samtliga
20 - 24	87 900	99 200	93 200
25 - 29	126 000	136 500	131 900
30 - 44	385 400	731 100	545 900
45 - 64	550 400	944 000	752 300
65 -	276 400	512 100	395 500
20 och äldre	393 700	698 600	546 000

### BILINNEHAV 2014 JÄMFÖRT MED GÖTEBORG

Antal bilar per 1 000 personer



### PERSONER I LÅNGTIDSBEROENDE 2013

### PERSONER MED UTBETALT EKONOMISKT BISTÅND

	2011	2012	2013
Personer med registrerat bistånd	..	..	..
- varav minst 10 mån (långtidsberoende)	..	..	..

### OHÅLSOTAL 2014 JÄMFÖRT MED GÖTEBORG

Antal ersatta dagar per person



### OHÅLSOTAL, ERSATTA DAGAR PER PERSON 2014

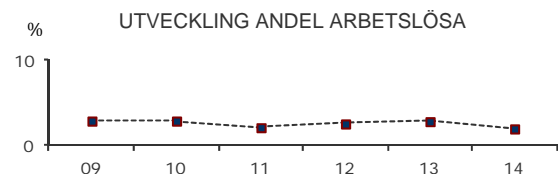
	Kvinnor	Män	Samtliga
Utl. bakgr.	16,3	12,5	14,4
Sv. bakgr.	14,0	5,6	9,9
<b>Samtliga</b>	<b>14,4</b>	<b>6,6</b>	<b>10,6</b>
Samtliga i Gbg	29,6	21,6	25,6

# 502 Långedrag

## 2,0% ARBETSLÖSHET

ÖPPET ARBETSLÖSA SAMT I PROGRAM, OKT 2014

	Kvinnor	Män	Samtliga	%	% Gbg
18 - 24	..	..	..	..	7,1
25 - 29	..	..	..	..	6,3
30 - 44	..	..	7	2,4	7,1
45 - 64	..	..	11	1,8	5,9
18 - 64	7	16	23	2,0	6,6
Född utoml.	..	..	..	..	12,7
Född i Sve.	..	..	..	..	4,1



FÖRVÄRVSARBETANDE 2013

	Kvinnor	Män	Samtliga	%	% Gbg
18 - 24	36	34	70	40,2	48,8
25 - 29	9	12	21	53,8	68,6
30 - 44	139	122	261	89,1	79,3
45 - 64	253	280	533	85,7	75,4
65 - 74	26	53	79	31,7	20,1
25 - 64	401	414	815	85,4	75,8
Utl. Bakgr.	47	45	92	70,2	60,4
Sv. Bakgr.	354	369	723	87,8	84,0

## 53,5% ANDEL MED EFTERGYMNASIAL UTBILDNING 3 ÅR ELLER LÄNGRE

ANDEL (%) HÖGSTA UTBILDNINGSNIVÅ 2014

	Förgymnasial inkl uppg. saknas		Eftergymnasial 3 år och längre	
	%	% Gbg	%	% Gbg
18-24	24,5	24,4	3,8	7,9
25-29	5,5	11,0	38,2	36,8
30-44	4,4	12,2	56,4	40,3
45-64	3,6	15,7	53,5	26,5
65-74	7,1	26,4	42,9	22,9
25 - 64	3,9	13,4	53,5	33,9
Kvinnor	1,8	12,4	55,1	37,3
Män	6,1	14,4	51,9	30,6

## 97,0% BEHÖRIGA MINST TILL YRKESPROGRAM

GYMNASIEBEHÖRIGHET 2014

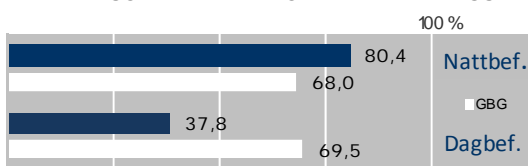
	Kvinnor	Män	Samtliga	%	% Gbg
Yrkesf.	14	18	32	97,0	84,0
ES	14	18	32	97,0	82,9
EK, HU, SA	14	18	32	97,0	81,1
NA, TE	14	18	32	97,0	79,1

KOMMUNALVALET 2014 JÄMFÖRT MED 2010

	M	FP	KD	S	V	MP	SD	Vv	Fi	Delt
2014	57,3	14,2	4,8	3,6	1,5	4,1	2,6	4,9	1,0	91,2
2010	59,0	13,8	4,1	6,0	1,5	4,9	1,7	5,6	0,0	90,8

## 1,3 SJÄLVFÖRSÖRJNINGSGRAD

ANDEL SOM ARBETAR INOM PRIVAT NÄRINGS LIV



ANSTÄLLDA I OLIKA BRANSCHER 2013

	Dagbefolkn.		Nattbefolkning	
	Antal	Antal	%	% Gbg
Offentlig förv. & försvar	694	40	4,1	5,3
Transport & magasinering	211	32	3,3	6,2
Företagstjänster	83	164	16,9	14,6
Hotell & restaurang	52	31	3,2	4,8
Utbildning	41	62	6,4	10,5
Handel	37	167	17,3	12,3
Kulturella & pers. tjänster	37	40	4,1	4,9
Fastighetsverksamhet	29	35	3,6	1,8
Tillverkning & utvinning	19	155	16,0	11,9
Vård & sociala tjänster	14	114	11,8	15,0
Finans & försäkring	12	41	4,2	1,6
Info. & kommunikation	12	56	5,8	4,9
Jord-, skogsbruk & fiske	8	..	..	0,2
Okänd verksamhet	5	8	0,8	0,8
Byggverksamhet	..	18	1,9	4,4
Energi & miljö	..	..	..	0,7
<b>Totalt</b>	<b>1 258</b>	<b>968</b>		

## 36,5% BOSTÄDER BYGGDA - 1940

BYGGNADSÅR I 10 - ÅRSINTERVALL 2014

År	Småhus	Flerbostad	Totalt	%	% Gbg
- 1940	231	30	261	36,5	19,3
41 - 50	42	4	46	6,4	9,0
51 - 60	36	3	39	5,5	14,2
61 - 70	111	0	111	15,5	23,0
71 - 80	70	4	74	10,3	13,0
81 - 90	67	0	67	9,4	5,0
91 - 00	52	0	52	7,3	3,3
01 - 10	30	18	48	6,7	4,3
11 -	11	0	11	1,5	2,5

ANDEL SMÅHUS JÄMFÖRT MED GÖTEBORG 2014



ANTAL BOSTÄDER EFTER AREA 2014

Kvm	Småhus	Flerbostad	Totalt	%	% Gbg
-40	2	8	10	1,4	14,2
41-60	13	7	20	2,8	24,2
61-80	7	8	15	2,1	28,0
81-100	32	21	53	7,4	13,8
101-120	56	9	65	9,1	7,7
121-	540	12	552	77,2	12,2
<b>Totalt</b>	<b>650</b>	<b>65</b>	<b>715</b>		

ÄGARKATEGORI 2014

	Småhus	Flerbostad	Totalt	%	% Gbg
Hyresrätt	8	20	28	3,9	54,9
Allmännyttan	0	0	0	0,0	26,9
Övriga	8	20	28	3,9	28,0
Bostadsrätt	0	45	45	6,3	27,2
Äganderätt	642	0	642	89,8	17,9
<b>Tot. bostäder</b>	<b>650</b>	<b>65</b>	<b>715</b>		

NYBYGGNATION - FÄRDIGSTÄLLDA BOSTÄDER

	2010	2011	2012	2013	2014
Småhus	0	5	3	2	3
Flerbostadshus	4	0	0	0	0
<b>Totalt</b>	<b>4</b>	<b>5</b>	<b>3</b>	<b>2</b>	<b>3</b>



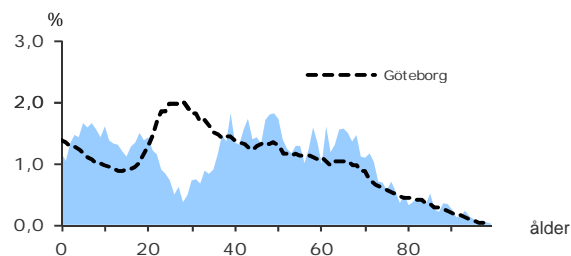
## 5 714

FOLKMÄNGD 2014

### BEFOLKNING EFTER ÅLDER 2014

Ålder	Kvinnor	Män	Samtliga	%
0	31	35	66	1,2
1 - 5	170	222	392	6,9
6	40	50	90	1,6
7 - 9	125	138	263	4,6
10 - 12	122	122	244	4,3
13 - 15	94	111	205	3,6
16 - 18	115	118	233	4,1
19 - 24	219	172	391	6,8
25 - 29	76	76	152	2,7
30 - 44	533	479	1 012	17,7
45 - 64	795	791	1 586	27,8
65 - 74	332	330	662	11,6
75 - 84	143	116	259	4,5
85-	111	48	159	2,8
Samtliga	2 906	2 808	5 714	100

### ÅLDERSSTRUKTUR JÄMFÖRT MED GÖTEBORG



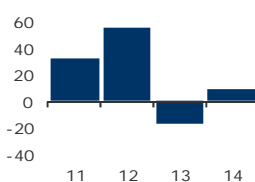
## + 9

BEFOLKNINGS-  
FÖRÄNDRING 2014

### FÖRÄNDRING 2014

Nettoflytt	3
Födelseöverskott	6
Födda	67
Döda	61
<b>Totalt*</b>	<b>9</b>

### FÖRÄNDRING 2011 - 14



\* Inklusive justering.

## - 0,4%

BEFOLKNINGS-  
PROGNOS 2019

### PROGNOS 2019 EFTER ÅLDERSGRUPP (BASÅR -14)

Ålder	2014	2019	+/-	%
0	66	54	-12	-18,0 ↓
1 - 5	392	401	9	2,2
6 - 9	353	381	28	8,0
10 - 12	244	287	43	17,8
13 - 15	205	237	32	15,8
16 - 18	233	205	-28	-12,1 ↓
19 - 64	3 141	2 990	-151	-4,8 ↓
65 - 74	662	669	7	1,1
75 - 84	259	323	64	24,9
85 -	159	144	-15	-9,3 ↓
Samtliga	5 714	5 692	-22	-0,4 ↓

## 9,3%



ANDEL FÖDDA I  
UTLANDET

### MEDBORGARSKAP OCH FÖDELSELAND 2014

	Född i Sv	Född i Utl	Totalt
Sv. Medb.	5 170	329	5 499
Utl. Medb.	14	201	215
Totalt	5 184	530	5 714

### VANLIGASTE FÖDELSELÄNDERNA I GBG 2014

	Antal	%	% Gbg
Irak	..	..	2,2
Iran	30	0,5	2,2
Somalia	..	..	1,3
Bosnien - Hercegovina	..	..	1,3
Finland	37	0,6	1,3
Jugoslavien	13	0,2	1,2
Polen	24	0,4	1,1
Turkiet	..	..	0,8
Syrien	..	..	0,6
Kina	32	0,6	0,6
Övriga länder	389	6,8	11,6
Totalt	530	9,3	24,0

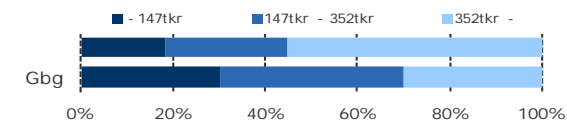
### ANDEL UTL. BAKGRUND 2014 JÄMFÖRT MED GBG



## 396 900 kr

MEDELINKOMST

### INKOMSTFÖRD. 2013 JÄMFÖRT MED GBG 20-64 ÅR



### MEDELINKOMST 2013 (kr)

Ålder	Kvinnor	Män	Samtliga
20 - 24	95 900	98 100	96 900
25 - 29	159 200	198 100	177 400
30 - 44	346 500	524 600	429 100
45 - 64	421 800	586 100	503 300
65 -	241 300	404 100	315 800
20 och äldre	321 600	480 600	396 900

### BILINNEHAV 2014 JÄMFÖRT MED GÖTEBORG

Antal bilar per 1 000 personer



## 14

PERSONER I  
LÅNGTIDSBEROENDE  
2013

### PERSONER MED UTBETALT EKONOMISKT BISTÅND

	2011	2012	2013
Personer med registrerat bistånd	34	22	30
- varav minst 10 mån (långtidsberoende)	10	14	14

### OHÅLSOTAL 2014 JÄMFÖRT MED GÖTEBORG

Antal ersatta dagar per person



### OHÅLSOTAL, ERSATTA DAGAR PER PERSON 2014

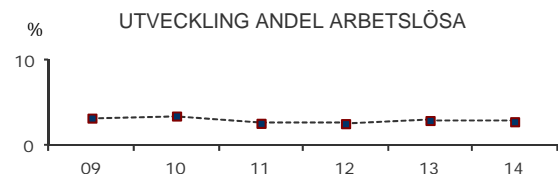
	Kvinnor	Män	Samtliga
Utl. bakgr.	14,8	4,6	10,5
Sv. bakgr.	15,3	9,2	12,3
Samtliga	15,3	8,7	12,1
Samtliga i Gbg	29,6	21,6	25,6

**2,9%**

ARBETSLÖSHET

ÖPPET ARBETSLÖSA SAMT I PROGRAM, OKT 2014

	Kvinnor	Män	Samtliga	%	% Gbg
18 - 24	..	..	10	2,1	7,1
25 - 29	..	..	6	4,2	6,3
30 - 44	17	11	28	2,8	7,1
45 - 64	20	29	49	3,1	5,9
18 - 64	42	51	93	2,9	6,6
Född utoml.	..	..	14	4,4	12,7
Född i Sve.	..	..	79	2,7	4,1



FÖRVÄRVSARBETANDE 2013

	Kvinnor	Män	Samtliga	%	% Gbg
18 - 24	127	86	213	46,7	48,8
25 - 29	45	46	91	59,9	68,6
30 - 44	470	433	903	89,1	79,3
45 - 64	717	719	1 436	88,4	75,4
65 - 74	82	113	195	31,3	20,1
25 - 64	1 232	1 198	2 430	87,1	75,8
Utl. Bakgr.	158	134	292	77,0	60,4
Sv. Bakgr.	1 074	1 064	2 138	88,7	84,0

**50,6%**ANDEL MED EFTERGYMNASIAL  
UTBILDNING 3 ÅR ELLER LÄNGRE

ANDEL (%) HÖGSTA UTBILDNINGSNIVÅ 2014

	Förgymnasial inkl uppg. saknas		Eftergymnasial 3 år och längre	
	%	% Gbg	%	% Gbg
18-24	26,5	24,4	3,6	7,9
25-29	10,5	11,0	38,8	36,8
30-44	4,7	12,2	58,7	40,3
45-64	4,4	15,7	46,5	26,5
65-74	12,8	26,4	38,2	22,9
25 - 64	4,8	13,4	50,6	33,9
Kvinnor	3,3	12,4	51,6	37,3
Män	6,5	14,4	49,5	30,6

**93,2%**BEHÖRIGA MINST TILL  
YRKESPROGRAM

GYMNASIEBEHÖRIGHET 2014

	Kvinnor	Män	Samtliga	%	% Gbg
Yrkesf.	33	35	68	93,2	84,0
ES	33	35	68	93,2	82,9
EK, HU, SA	33	35	68	93,2	81,1
NA, TE	32	35	67	91,8	79,1

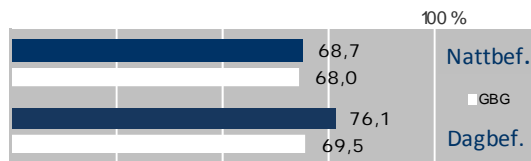
KOMMUNALVALET 2014 JÄMFÖRT MED 2010

	M	FP	KD	S	V	MP	SD	Vv	Fi	Delt
2014	35,4	14,4	5,1	9,6	4,3	9,0	5,2	5,5	3,0	89,5
2010	42,5	13,7	4,9	15,3	3,0	8,3	2,7	4,3	0,0	88,6

**0,8**

SJÄLVFÖRSÖRJNINGSGRAD

ANDEL SOM ARBETAR INOM PRIVAT NÄRINGSBLIV



ANSTÄLLDA I OLIKA BRANSCHER 2013

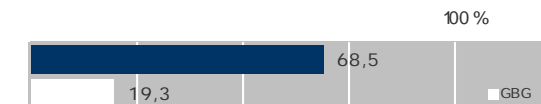
	Dagbefolkn.		Nattbefolkn.	
	Antal	Antal	%	% Gbg
Vård & sociala tjänster	517	404	14,2	15,0
Företagstjänster	451	439	15,4	14,6
Utbildning	279	304	10,7	10,5
Byggverksamhet	205	88	3,1	4,4
Handel	180	352	12,4	12,3
Tillverkning & utvinning	103	370	13,0	11,9
Kulturella & pers. tjänster	94	125	4,4	4,9
Hotell & restaurang	74	96	3,4	4,8
Transport & magasinering	64	121	4,3	6,2
Offentlig förv. & försvar	54	207	7,3	5,3
Info. & kommunikation	40	174	6,1	4,9
Fastighetsverksamhet	35	52	1,8	1,8
Energi & miljö	21	..	..	0,7
Finans & försäkring	18	70	2,5	1,6
Okänd verksamhet	..	21	0,7	0,8
Jord-, skogsbruk & fiske	..	..	..	0,2
Totalt	2 152	2 845		

**28,3%**BOSTÄDER  
BYGGDA - 1940

BYGGNADSÅR I 10 - ÅRSINTERVALL 2014

År	Småhus	Flerbostad	Totalt	%	% Gbg
- 1940	503	109	612	28,3	19,3
41 - 50	104	18	122	5,6	9,0
51 - 60	59	9	68	3,1	14,2
61 - 70	206	0	206	9,5	23,0
71 - 80	307	2	309	14,3	13,0
81 - 90	126	96	222	10,3	5,0
91 - 00	91	352	443	20,5	3,3
01 - 10	68	3	71	3,3	4,3
11 -	15	0	15	0,7	2,5

ANDEL SMÅHUS JÄMFÖRT MED GÖTEBORG 2014



ANTAL BOSTÄDER EFTER AREA 2014

Kvm	Småhus	Flerbostad	Totalt	%	% Gbg
-40	1	83	84	3,9	14,2
41-60	16	133	149	6,9	24,2
61-80	36	209	245	11,3	28,0
81-100	104	120	224	10,4	13,8
101-120	280	60	340	15,7	7,7
121-	1 045	76	1 121	51,8	12,2
Totalt	1 482	681	2 163		

ÄGARKATEGORI 2014

	Småhus	Flerbostad	Totalt	%	% Gbg
Hysesrätt	13	480	493	22,8	54,9
Allmännyttan	0	0	0	0,0	26,9
Övriga	13	480	493	22,8	28,0
Bostadsrätt	54	201	255	11,8	27,2
Äganderätt	1 415	0	1 415	65,4	17,9
Tot. bostäder	1 482	681	2 163		

NYBYGGNATION - FÄRDIGSTÄLLDA BOSTÄDER

	2010	2011	2012	2013	2014
Småhus	19	3	4	5	1
Flerbostadshus	0	0	0	0	1
Totalt	19	3	4	5	2

# 504 Grimmered

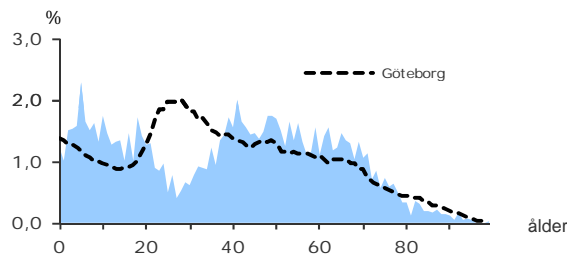
## 4 277

FOLKMÄNGD 2014

### BEFOLKNING EFTER ÅLDER 2014

Ålder	Kvinnor	Män	Samtliga	%
0	22	30	52	1,2
1 - 5	163	173	336	7,9
6	30	40	70	1,6
7 - 9	81	108	189	4,4
10 - 12	82	108	190	4,4
13 - 15	82	74	156	3,6
16 - 18	93	85	178	4,2
19 - 24	150	134	284	6,6
25 - 29	58	63	121	2,8
30 - 44	422	382	804	18,8
45 - 64	591	618	1 209	28,3
65 - 74	210	247	457	10,7
75 - 84	80	93	173	4,0
85-	30	28	58	1,4
Samtliga	2 094	2 183	4 277	100

### ÅLDERSSTRUKTUR JÄMFÖRT MED GÖTEBORG



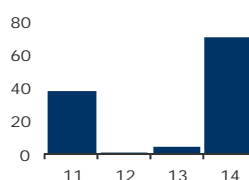
## + 71

BEFOLKNINGS-  
FÖRÄNDRING 2014

#### FÖRÄNDRING 2014

Nettoflytt	47
Födelseöverskott	21
Födda	44
Döda	23
<b>Totalt*</b>	<b>71</b>

#### FÖRÄNDRING 2011 - 14



\* Inklusive justering.

## + 1,2%

BEFOLKNINGS-  
PROGNOS 2019

### PROGNOS 2019 EFTER ÅLDERSGRUPP (BASÅR -14)

Ålder	2014	2019	+/-	%
0	52	50	-2	-4,8 ↓
1 - 5	336	326	-10	-3,0 ↓
6 - 9	259	289	30	11,5
10 - 12	190	231	41	21,3
13 - 15	156	196	40	25,8
16 - 18	178	171	-7	-4,2 ↓
19 - 64	2 418	2 313	-105	-4,4 ↓
65 - 74	457	472	15	3,2
75 - 84	173	233	60	35,0
85 -	58	49	-9	-15,9 ↓
Samtliga	4 277	4 328	51	1,2

## 10,0%



ANDEL FÖDDA I  
UTLANDET

### MEDBORGARSKAP OCH FÖDELSELAND 2014

	Född i Sv	Född i Utl	Totalt
Sv. Medb.	3 831	260	4 091
Utl. Medb.	20	166	186
Totalt	3 851	426	4 277

### VANLIGASTE FÖDELSELÄNDERNA I GBG 2014

	Antal	%	% Gbg
Irak	..	..	2,2
Iran	32	0,7	2,2
Somalia	..	..	1,3
Bosnien - Hercegovina	..	..	1,3
Finland	17	0,4	1,3
Jugoslavien	..	..	1,2
Polen	33	0,8	1,1
Turkiet	..	..	0,8
Syrien	..	..	0,6
Kina	27	0,6	0,6
Övriga länder	300	7,0	11,6
Totalt	426	10,0	24,0

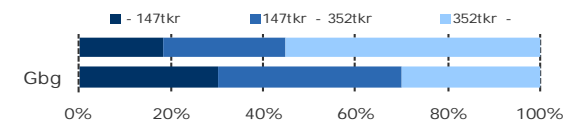
### ANDEL UTL. BAKGRUND 2014 JÄMFÖRT MED GBG



## 390 600 kr

MEDELINKOMST

### INKOMSTFÖRD. 2013 JÄMFÖRT MED GBG 20-64 ÅR

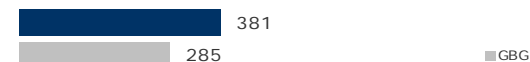


### MEDELINKOMST 2013 (kr)

Ålder	Kvinnor	Män	Samtliga
20 - 24	93 200	90 600	92 000
25 - 29	137 900	184 600	162 900
30 - 44	360 600	498 500	427 700
45 - 64	402 600	558 200	481 200
65 -	240 000	396 200	322 700
20 och äldre	322 100	458 400	390 600

### BILINNEHAV 2014 JÄMFÖRT MED GÖTEBORG

Antal bilar per 1 000 personer



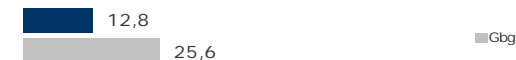
### PERSONER I LÅNGTIDSBEROENDE 2013

### PERSONER MED UTBETALT EKONOMISKT BISTÅND

	2011	2012	2013
Personer med registrerat bistånd	26	22	13
- varav minst 10 mån (långtidsberoende)	..	10	..

### OHÅLSOTAL 2014 JÄMFÖRT MED GÖTEBORG

Antal ersatta dagar per person



### OHÅLSOTAL, ERSATTA DAGAR PER PERSON 2014

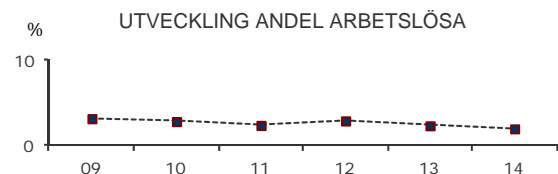
	Kvinnor	Män	Samtliga
Utl. bakgr.	12,3	15,8	14,0
Sv. bakgr.	17,1	8,0	12,6
Samtliga	16,4	9,1	12,8
Samtliga i Gbg	29,6	21,6	25,6

# 504 Grimmered

## 2,1% ARBETSLÖSHET

ÖPPET ARBETSLÖSA SAMT I PROGRAM, OKT 2014

	Kvinnor	Män	Samtliga	%	% Gbg
18 - 24	..	..	..	..	7,1
25 - 29	..	..	..	..	6,3
30 - 44	6	6	12	1,5	7,1
45 - 64	10	16	26	2,2	5,9
18 - 64	18	33	51	2,1	6,6
Född utoml.	..	..	16	5,4	12,7
Född i Sve.	..	..	35	1,6	4,1



FÖRVÄRVSARBETANDE 2013

	Kvinnor	Män	Samtliga	%	% Gbg
18 - 24	85	56	141	41,1	48,8
25 - 29	31	46	77	59,7	68,6
30 - 44	365	354	719	90,1	79,3
45 - 64	536	544	1 080	89,3	75,4
65 - 74	53	77	130	30,7	20,1
25 - 64	932	944	1 876	87,8	75,8
Utl. Bakgr.	112	128	240	75,9	60,4
Sv. Bakgr.	820	816	1 636	89,9	84,0

## 51,6% ANDEL MED EFTERGYMNASIAL UTBILDNING 3 ÅR ELLER LÄNGRE

ANDEL (%) HÖGSTA UTBILDNINGSNIVÅ 2014

	Förgymnasial inkl uppg. saknas		Eftergymnasial 3 år och längre	
	%	% Gbg	%	% Gbg
18-24	28,9	24,4	4,8	7,9
25-29	7,4	11,0	38,8	36,8
30-44	3,6	12,2	62,6	40,3
45-64	6,0	15,7	45,6	26,5
65-74	12,7	26,4	40,7	22,9
25 - 64	5,2	13,4	51,6	33,9
Kvinnor	3,5	12,4	53,7	37,3
Män	6,9	14,4	49,5	30,6

## 91,8% BEHÖRIGA MINST TILL YRKESPROGRAM

GYMNASIEBEHÖRIGHET 2014

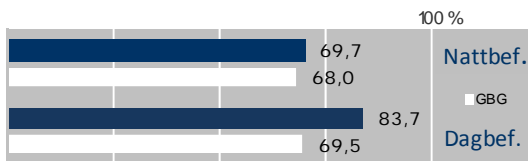
	Kvinnor	Män	Samtliga	%	% Gbg
Yrkesf.	27	29	56	91,8	84,0
ES	27	29	56	91,8	82,9
EK, HU, SA	27	29	56	91,8	81,1
NA, TE	26	29	55	90,2	79,1

KOMMUNALVALET 2014 JÄMFÖRT MED 2010

	M	FP	KD	S	V	MP	SD	Vv	Fi	Delt
2014	33,1	15,0	5,1	12,9	4,3	9,6	4,8	5,1	3,0	88,8
2010	37,5	13,3	5,0	18,5	3,4	9,3	2,6	6,1	0,0	89,0

## 0,7 SJÄLVFÖRSÖRJNINGSGRAD

ANDEL SOM ARBETAR INOM PRIVAT NÄRINGS LIV



ANSTÄLLDA I OLIKA BRANSCHER 2013

	Dagbefolkn.		Nattbefolkning	
	Antal	Antal	%	% Gbg
Handel	389	247	11,5	12,3
Företagstjänster	298	384	17,8	14,6
Bygghverksamhet	260	74	3,4	4,4
Tillverkning & utvinning	116	307	14,3	11,9
Utbildning	107	230	10,7	10,5
Transport & magasinerings	81	103	4,8	6,2
Fastighetsverksamhet	49	42	2,0	1,8
Vård & sociala tjänster	39	280	13,0	15,0
Kulturella & pers. tjänster	35	91	4,2	4,9
Info. & kommunikation	26	128	5,9	4,9
Okänd verksamhet	9	14	0,7	0,8
Jord-, skogsbruk & fiske	8	6	0,3	0,2
Finans & försäkring	..	52	2,4	1,6
Energi & miljö	..	13	0,6	0,7
Hotell & restaurang	..	47	2,2	4,8
Offentlig förv. & försvar	..	134	6,2	5,3
<b>Totalt</b>	<b>1 421</b>	<b>2 152</b>		

## 37,4% BOSTÄDER BYGGDA 1971 -80

BYGGNADSÅR I 10 - ÅRSINTERVALL 2014

År	Småhus	Flerbostad	Totalt	%	% Gbg
- 1940	467	29	496	34,7	19,3
41 - 50	94	2	96	6,7	9,0
51 - 60	61	0	61	4,3	14,2
61 - 70	48	5	53	3,7	23,0
71 - 80	535	0	535	37,4	13,0
81 - 90	104	0	104	7,3	5,0
91 - 00	35	0	35	2,4	3,3
01 - 10	18	0	18	1,3	4,3
11 -	6	0	6	0,4	2,5

ANDEL SMÅHUS JÄMFÖRT MED GÖTEBORG 2014



ANTAL BOSTÄDER EFTER AREA 2014

Kvm	Småhus	Flerbostad	Totalt	%	% Gbg
-40	3	10	13	0,9	14,2
41-60	10	27	37	2,6	24,2
61-80	47	13	60	4,2	28,0
81-100	131	7	138	9,7	13,8
101-120	314	3	317	22,2	7,7
121-	863	1	864	60,5	12,2
<b>Totalt</b>	<b>1 368</b>	<b>61</b>	<b>1 429</b>		

ÄGARKATEGORI 2014

	Småhus	Flerbostad	Totalt	%	% Gbg
Hyresrätt	4	53	57	4,0	54,9
Allmännyttan	0	0	0	0,0	26,9
Övriga	4	53	57	4,0	28,0
Bostadsrätt	0	8	8	0,6	27,2
Äganderätt	1 364	0	1 364	95,5	17,9
<b>Tot. bostäder</b>	<b>1 368</b>	<b>61</b>	<b>1 429</b>		

NYBYGGNATION - FÄRDIGSTÄLLDA BOSTÄDER

	2010	2011	2012	2013	2014
Småhus	1	2	1	2	1
Flerbostadshus	0	0	0	0	35
<b>Totalt</b>	<b>1</b>	<b>2</b>	<b>1</b>	<b>2</b>	<b>36</b>

# 505 Södra Skärgården

GÖTEBORGSBLADET  
September 2015

Göteborgs Stad, Stadsledningskontoret  
Samhällsanalys och Statistik

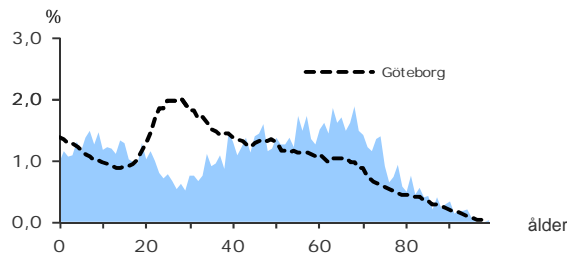
## 4 500

FOLKMÄNGD 2014

### BEFOLKNING EFTER ÅLDER 2014

Ålder	Kvinnor	Män	Samtliga	%
0	19	25	44	1,0
1 - 5	124	136	260	5,8
6	28	34	62	1,4
7 - 9	90	100	190	4,2
10 - 12	71	91	162	3,6
13 - 15	74	94	168	3,7
16 - 18	62	71	133	3,0
19 - 24	136	133	269	6,0
25 - 29	70	70	140	3,1
30 - 44	360	336	696	15,5
45 - 64	661	642	1 303	29,0
65 - 74	324	340	664	14,8
75 - 84	161	129	290	6,4
85-	73	46	119	2,6
Samtliga	2 253	2 247	4 500	100

### ÅLDERSSTRUKTUR JÄMFÖRT MED GÖTEBORG



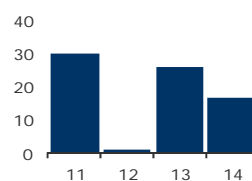
## + 17

BEFOLKNINGS-  
FÖRÄNDRING 2014

#### FÖRÄNDRING 2014

Nettoflytt	20
Födelseöverskott	-3
Födda	44
Döda	47
<b>Totalt*</b>	<b>17</b>

#### FÖRÄNDRING 2011 - 14



\* Inklusive justering.

## + 5,8%

BEFOLKNINGS-  
PROGNOS 2019

### PROGNOS 2019 EFTER ÅLDERSGRUPP (BASÅR -14)

Ålder	2014	2019	+/-	%
0	44	49	5	11,8
1 - 5	260	296	36	14,0
6 - 9	252	255	3	1,3
10 - 12	162	196	34	21,2
13 - 15	168	178	10	5,8
16 - 18	133	157	24	17,7
19 - 64	2 408	2 431	23	0,9
65 - 74	664	694	30	4,5
75 - 84	290	381	91	31,5
85 -	119	124	5	4,4
Samtliga	4 500	4 762	262	5,8

## 5,7%



ANDEL FÖDDA I  
UTLANDET

### MEDBORGARSKAP OCH FÖDELSELAND 2014

	Född i Sv	Född i Utl	Totalt
Sv. Medb.	4 233	133	4 366
Utl. Medb.	12	122	134
Totalt	4 245	255	4 500

### VANLIGASTE FÖDELSELÄNDERNA I Gbg 2014

	Antal	%	% Gbg
Irak	..	..	2,2
Iran	..	..	2,2
Somalia	..	..	1,3
Bosnien - Hercegovina	..	..	1,3
Finland	21	0,5	1,3
Jugoslavien	..	..	1,2
Polen	..	..	1,1
Turkiet	..	..	0,8
Syrien	..	..	0,6
Kina	10	0,2	0,6
Övriga länder	209	4,6	11,6
Totalt	255	5,7	24,0

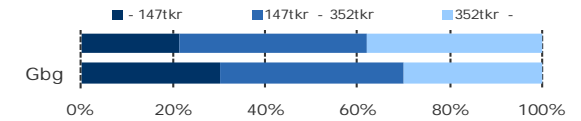
### ANDEL UTL. BAKGRUND 2014 JÄMFÖRT MED Gbg



## 290 400 kr

MEDELINKOMST

### INKOMSTFÖRD. 2013 JÄMFÖRT MED Gbg 20-64 ÅR



### MEDELINKOMST 2013 (kr)

Ålder	Kvinnor	Män	Samtliga
20 - 24	104 300	167 700	135 900
25 - 29	133 100	202 300	169 700
30 - 44	254 100	367 300	309 900
45 - 64	322 900	399 500	361 100
65 -	183 300	299 800	238 500
20 och äldre	243 200	339 400	290 400

### BILINNEHAV 2014 JÄMFÖRT MED GÖTEBORG

Antal bilar per 1 000 personer



### PERSONER I LÅNGTIDSBEROENDE 2013

### PERSONER MED UTBETALT EKONOMISKT BISTÅND

	2011	2012	2013
Personer med registrerat bistånd	33	35	28
- varav minst 10 mån (långtidsberoende)	14	12	..

### OHÄLSOTAL 2014 JÄMFÖRT MED GÖTEBORG

Antal ersatta dagar per person



### OHÄLSOTAL, ERSATTA DAGAR PER PERSON 2014

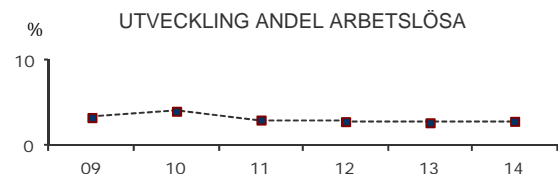
	Kvinnor	Män	Samtliga
Utl. bakgr.	27,9	6,0	18,3
Sv. bakgr.	27,2	16,3	21,7
Samtliga	27,2	15,5	21,5
Samtliga i Gbg	29,6	21,6	25,6

# 505 Södra Skärgården

**2,9%** ARBETSLÖSHET

ÖPPET ARBETSLÖSA SAMT I PROGRAM, OKT 2014

	Kvinnor	Män	Samtliga	%	% Gbg
18 - 24	..	..	12	3,8	7,1
25 - 29	..	..	5	3,6	6,3
30 - 44	12	10	22	3,2	7,1
45 - 64	12	21	33	2,5	5,9
18 - 64	31	41	72	2,9	6,6
Född utoml.	..	..	10	5,6	12,7
Född i Sve.	..	..	62	2,7	4,1



FÖRVÄRVSARBETANDE 2013

	Kvinnor	Män	Samtliga	%	% Gbg
18 - 24	89	99	188	56,8	48,8
25 - 29	43	48	91	65,0	68,6
30 - 44	316	296	612	86,4	79,3
45 - 64	581	525	1 106	85,3	75,4
65 - 74	58	93	151	23,6	20,1
25 - 64	940	869	1 809	84,3	75,8
Utl. Bakgr.	69	46	115	65,0	60,4
Sv. Bakgr.	871	823	1 694	86,1	84,0

**35,7%** ANDEL MED EFTERGYMNASIAL UTBILDNING 3 ÅR ELLER LÄNGRE

ANDEL (%) HÖGSTA UTBILDNINGSNIVÅ 2014

	Förgymnasial inkl uppg. saknas		Eftergymnasial 3 år och längre	
	%	% Gbg	%	% Gbg
18-24	26,9	24,4	4,2	7,9
25-29	10,0	11,0	23,6	36,8
30-44	8,5	12,2	41,5	40,3
45-64	11,4	15,7	33,9	26,5
65-74	25,2	26,4	23,6	22,9
25 - 64	10,4	13,4	35,7	33,9
Kvinnor	7,1	12,4	38,5	37,3
Män	13,7	14,4	32,8	30,6

**93,6%** BEHÖRIGA MINST TILL YRKESPROGRAM

GYMNASIEBEHÖRIGHET 2014

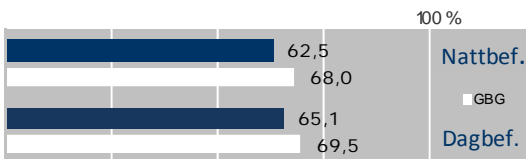
	Kvinnor	Män	Samtliga	%	% Gbg
Yrkesf.	25	19	44	93,6	84,0
ES	25	19	44	93,6	82,9
EK, HU, SA	25	18	43	91,5	81,1
NA, TE	25	19	44	93,6	79,1

KOMMUNALVALET 2014 JÄMFÖRT MED 2010

	M	FP	KD	S	V	MP	SD	Vv	Fi	Delt
2014	22,6	9,4	22,4	11,7	6,3	9,7	4,4	3,0	4,0	86,5
2010	24,3	11,1	23,1	16,1	5,6	8,6	2,7	1,9	0,0	85,5

**0,5** SJÄLVFÖRSÖRJNINGSGRAD

ANDEL SOM ARBETAR INOM PRIVAT NÄRINGS LIV



ANSTÄLLDA I OLIKA BRANSCHER 2013

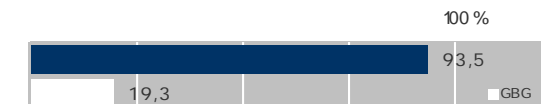
	Dagbefolkn.		Nattbefolkning	
	Antal	Antal	%	% Gbg
Vård & sociala tjänster	173	360	16,7	15,0
Utbildning	145	303	14,1	10,5
Transport & magasinering	132	294	13,7	6,2
Byggverksamhet	111	157	7,3	4,4
Handel	85	206	9,6	12,3
Hotell & restaurang	62	56	2,6	4,8
Jord-, skogsbruk & fiske	55	60	2,8	0,2
Företagstjänster	49	162	7,5	14,6
Kulturella & pers. tjänster	49	98	4,6	4,9
Offentlig förv. & försvar	47	145	6,7	5,3
Tillverkning & utvinning	26	144	6,7	11,9
Info. & kommunikation	15	50	2,3	4,9
Okänd verksamhet	13	24	1,1	0,8
Fastighetsverksamhet	11	47	2,2	1,8
Finans & försäkring	..	27	1,3	1,6
Energi & miljö	..	20	0,9	0,7
<b>Totalt</b>	<b>980</b>	<b>2 153</b>		

**33,9%** BOSTÄDER BYGGDA - 1940

BYGGNADSÅR I 10 - ÅRSINTERVALL 2014

År	Småhus	Flerbostad	Totalt	%	% Gbg
- 1940	611	12	623	33,9	19,3
41 - 50	98	0	98	5,3	9,0
51 - 60	131	0	131	7,1	14,2
61 - 70	174	12	186	10,1	23,0
71 - 80	236	0	236	12,8	13,0
81 - 90	168	6	174	9,5	5,0
91 - 00	145	14	159	8,6	3,3
01 - 10	105	0	105	5,7	4,3
11 -	49	8	57	3,1	2,5

ANDEL SMÅHUS JÄMFÖRT MED GÖTEBORG 2014



ANTAL BOSTÄDER EFTER AREA 2014

Kvm	Småhus	Flerbostad	Totalt	%	% Gbg
-40	34	60	94	5,1	14,2
41-60	120	18	138	7,5	24,2
61-80	169	23	192	10,4	28,0
81-100	283	13	296	16,1	13,8
101-120	345	2	347	18,9	7,7
121-	769	4	773	42,0	12,2
<b>Totalt</b>	<b>1 720</b>	<b>120</b>	<b>1 840</b>		

ÄGARKATEGORI 2014

	Småhus	Flerbostad	Totalt	%	% Gbg
Hyresrätt	54	106	160	8,7	54,9
Allmännyttan	24	15	39	2,1	26,9
Övriga	30	91	121	6,6	28,0
Bostadsrätt	27	14	41	2,2	27,2
Äganderätt	1 639	0	1 639	89,1	17,9
<b>Tot. bostäder</b>	<b>1 720</b>	<b>120</b>	<b>1 840</b>		

NYBYGGNATION - FÄRDIGSTÄLLDA BOSTÄDER

	2010	2011	2012	2013	2014
Småhus	8	9	10	8	5
Flerbostadshus	0	0	8	8	0
<b>Totalt</b>	<b>8</b>	<b>9</b>	<b>18</b>	<b>16</b>	<b>5</b>

# 506 Bratthammar

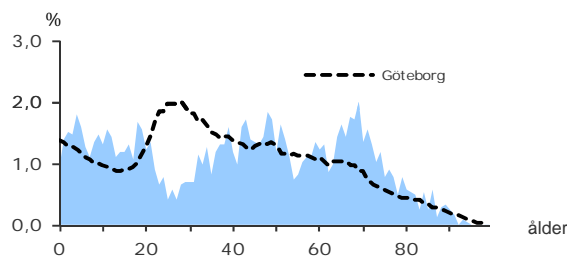
## 2 466

FOLKMÄNGD 2014

### BEFOLKNING EFTER ÅLDER 2014

Ålder	Kvinnor	Män	Samtliga	%
0	12	11	23	0,9
1 - 5	105	85	190	7,7
6	14	17	31	1,3
7 - 9	48	48	96	3,9
10 - 12	57	48	105	4,3
13 - 15	43	42	85	3,4
16 - 18	47	52	99	4,0
19 - 24	71	87	158	6,4
25 - 29	30	37	67	2,7
30 - 44	226	211	437	17,7
45 - 64	303	306	609	24,7
65 - 74	173	193	366	14,8
75 - 84	74	75	149	6,0
85-	30	21	51	2,1
Samtliga	1 233	1 233	2 466	100

### ÅLDERSSTRUKTUR JÄMFÖRT MED GÖTEBORG



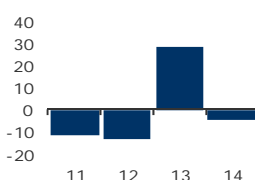
## - 4

BEFOLKNINGS-  
FÖRÄNDRING 2014

#### FÖRÄNDRING 2014

Nettoflytt	-12
Födelseöverskott	7
Födda	25
Döda	18
<b>Totalt*</b>	<b>-4</b>

#### FÖRÄNDRING 2011 - 14



\* Inklusiv justering.

## + 1,2%

BEFOLKNINGS-  
PROGNOS 2019

### PROGNOS 2019 EFTER ÅLDERSGRUPP (BASÅR -14)

Ålder	2014	2019	+/-	%
0	23	31	8	32,7
1 - 5	190	197	7	3,5
6 - 9	127	172	45	35,5
10 - 12	105	102	-3	-3,1 ↓
13 - 15	85	98	13	14,9
16 - 18	99	101	2	2,2
19 - 64	1 271	1 255	-16	-1,2 ↓
65 - 74	366	288	-78	-21,3 ↓
75 - 84	149	204	55	37,1
85 -	51	47	-4	-8,0 ↓
Samtliga	2 466	2 495	29	1,2

## 8,2%



ANDEL FÖDDA I  
UTLANDET

### MEDBORGARSKAP OCH FÖDELSELAND 2014

	Född i Sv	Född i Utl	Totalt
Sv. Medb.	..	..	2 423
Utl. Medb.	..	..	43
<b>Totalt</b>	<b>2 264</b>	<b>202</b>	<b>2 466</b>

### VANLIGASTE FÖDELSELÄNDERNA I GBG 2014

	Antal	%	% Gbg
Irak	..	..	2,2
Iran	14	0,6	2,2
Somalia	..	..	1,3
Bosnien - Hercegovina	..	..	1,3
Finland	..	..	1,3
Jugoslavien	..	..	1,2
Polen	..	..	1,1
Turkiet	54	2,2	0,8
Syrien	..	..	0,6
Kina	..	..	0,6
Övriga länder	95	3,9	11,6
<b>Totalt</b>	<b>202</b>	<b>8,2</b>	<b>24,0</b>

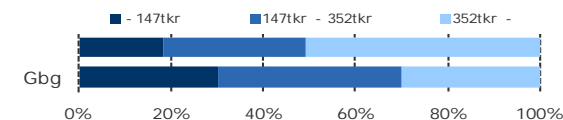
### ANDEL UTL. BAKGRUND 2014 JÄMFÖRT MED GBG



## 359 000 kr

MEDELINKOMST

### INKOMSTFÖRD. 2013 JÄMFÖRT MED GBG 20-64 ÅR

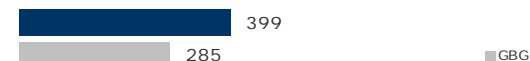


### MEDELINKOMST 2013 (kr)

Ålder	Kvinnor	Män	Samtliga
20 - 24	97 800	115 300	106 900
25 - 29	196 500	153 500	172 600
30 - 44	309 300	479 000	390 400
45 - 64	367 600	536 200	453 700
65 -	227 900	372 800	301 100
20 och äldre	287 700	429 300	359 000

### BILINNEHAV 2014 JÄMFÖRT MED GÖTEBORG

Antal bilar per 1 000 personer



### PERSONER I LÅNGTIDSBEROENDE 2013

#### PERSONER MED UTBETALT EKONOMISKT BISTÅND

	2011	2012	2013
Personer med registrerat bistånd	..	..	..
- varav minst 10 mån (långtidsberoende)	..	..	..

### OHÄLSOTAL 2014 JÄMFÖRT MED GÖTEBORG

Antal ersatta dagar per person



### OHÄLSOTAL, ERSATTA DAGAR PER PERSON 2014

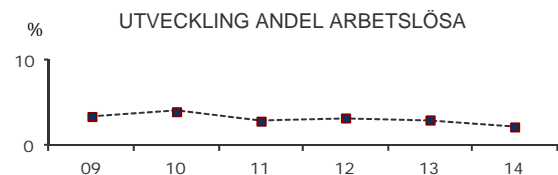
	Kvinnor	Män	Samtliga
Utl. bakgr.	54,0	26,4	39,2
Sv. bakgr.	19,2	10,0	14,6
<b>Samtliga</b>	<b>25,3</b>	<b>13,3</b>	<b>19,2</b>
Samtliga i Gbg	29,6	21,6	25,6

2,3%

ARBETSLÖSHET

ÖPPET ARBETSLÖSA SAMT I PROGRAM, OKT 2014

	Kvinnor	Män	Samtliga	%	% Gbg
18 - 24	..	..	..	..	7,1
25 - 29	..	..	..	..	6,3
30 - 44	..	..	8	1,9	7,1
45 - 64	..	..	16	2,6	5,9
18 - 64	22	8	30	2,3	6,6
Född utoml.	..	..	..	..	12,7
Född i Sve.	..	..	..	..	4,1



FÖRVÄRVSARBETANDE 2013

	Kvinnor	Män	Samtliga	%	% Gbg
18 - 24	56	47	103	53,6	48,8
25 - 29	20	22	42	66,7	68,6
30 - 44	201	189	390	91,3	79,3
45 - 64	266	299	565	87,7	75,4
65 - 74	31	61	92	25,9	20,1
25 - 64	487	510	997	87,9	75,8
Utl. Bakgr.	69	80	149	74,1	60,4
Sv. Bakgr.	418	430	848	90,9	84,0

41,2%

ANDEL MED EFTERGYMNASIAL  
UTBILDNING 3 ÅR ELLER LÄNGRE

ANDEL (%) HÖGSTA UTBILDNINGSNIVÅ 2014

	Förgymnasial inkl uppg. saknas		Eftergymnasial 3 år och längre	
	%	% Gbg	%	% Gbg
18-24	30,2	24,4	2,5	7,9
25-29	13,4	11,0	43,3	36,8
30-44	3,9	12,2	53,5	40,3
45-64	9,9	15,7	32,0	26,5
65-74	16,7	26,4	24,0	22,9
25 - 64	7,7	13,4	41,2	33,9
Kvinnor	6,4	12,4	42,2	37,3
Män	9,0	14,4	40,1	30,6

100,0%

BEHÖRIGA MINST TILL  
YRKESPROGRAM

GYMNASIEBEHÖRIGHET 2014

	Kvinnor	Män	Samtliga	%	% Gbg
Yrkesf.	16	16	32	100,0	84,0
ES	16	16	32	100,0	82,9
EK, HU, SA	16	15	31	96,9	81,1
NA, TE	16	14	30	93,8	79,1

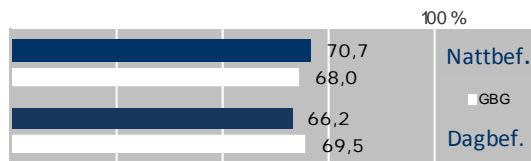
KOMMUNALVALET 2014 JÄMFÖRT MED 2010

	M	FP	KD	S	V	MP	SD	Vv	Fi	Delt
2014	35,3	13,4	12,8	14,2	3,0	6,3	4,9	4,3	0,5	86,1
2010	39,8	12,3	10,3	19,3	2,1	4,4	2,7	6,6	0,0	88,6

0,2

SJÄLVFÖRSÖRJNINGSGRAD

ANDEL SOM ARBETAR INOM PRIVAT NÄRINGSBLIV



ANSTÄLLDA I OLIKA BRANSCHER 2013

	Dagbefolkn.		Nattbefolkning	
	Antal	Antal	%	% Gbg
Utbildning	61	96	8,0	10,5
Vård & sociala tjänster	61	174	14,5	15,0
Företagstjänster	40	156	13,0	14,6
Kulturella & pers. tjänster	24	41	3,4	4,9
Bygghverksamhet	18	59	4,9	4,4
Hotell & restaurang	18	48	4,0	4,8
Jord-, skogsbruk & fiske	13	9	0,8	0,2
Info. & kommunikation	9	67	5,6	4,9
Okänd verksamhet	7	10	0,8	0,8
Handel	6	158	13,2	12,3
Fastighetsverksamhet	..	34	2,8	1,8
Tillverkning & utvinning	..	159	13,3	11,9
Transport & magasinering	..	55	4,6	6,2
Energi & miljö	..	15	1,3	0,7
Finans & försäkring	..	36	3,0	1,6
Offentlig förv. & försvar	..	80	6,7	5,3
Totalt	269	1 197		

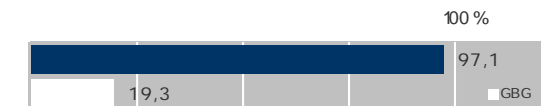
75,9%

BOSTÄDER  
BYGGDA 1971 -80

BYGGNADSÅR I 10 - ÅRSINTERVALL 2014

År	Småhus	Flerbostad	Totalt	%	% Gbg
- 1940	21	0	21	2,4	19,3
41 - 50	10	0	10	1,1	9,0
51 - 60	3	0	3	0,3	14,2
61 - 70	107	0	107	12,0	23,0
71 - 80	675	0	675	75,9	13,0
81 - 90	27	0	27	3,0	5,0
91 - 00	9	0	9	1,0	3,3
01 - 10	8	0	8	0,9	4,3
11 -	3	0	3	0,3	2,5

ANDEL SMÅHUS JÄMFÖRT MED GÖTEBORG 2014



ANTAL BOSTÄDER EFTER AREA 2014

Kvm	Småhus	Flerbostad	Totalt	%	% Gbg
-40	2	18	20	2,2	14,2
41-60	2	6	8	0,9	24,2
61-80	6	2	8	0,9	28,0
81-100	47	0	47	5,3	13,8
101-120	134	0	134	15,1	7,7
121-	672	0	672	75,6	12,2
Totalt	863	26	889		

ÄGARKATEGORI 2014

	Småhus	Flerbostad	Totalt	%	% Gbg
Hyresrätt	2	26	28	3,1	54,9
Allmännyttan	0	0	0	0,0	26,9
Övriga	2	26	28	3,1	28,0
Bostadsrätt	0	0	0	0,0	27,2
Äganderätt	861	0	861	96,9	17,9
Tot. bostäder	863	26	889		

NYBYGGNATION - FÄRDIGSTÄLLDA BOSTÄDER

	2010	2011	2012	2013	2014
Småhus	0	0	0	1	2
Flerbostadshus	0	0	0	0	0
Totalt	0	0	0	1	2



# 507 Guldringen

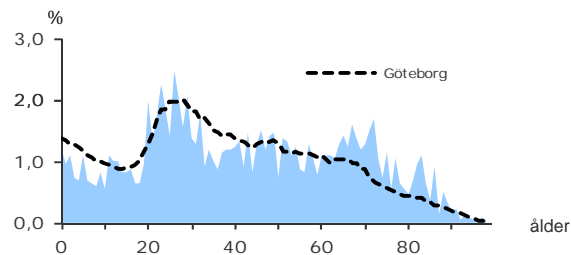
## 2 192

FOLKMÄNGD 2014

### BEFOLKNING EFTER ÅLDER 2014

Ålder	Kvinnor	Män	Samtliga	%
0	7	19	26	1,2
1 - 5	49	51	100	4,6
6	6	9	15	0,7
7 - 9	18	27	45	2,1
10 - 12	25	33	58	2,6
13 - 15	27	31	58	2,6
16 - 18	23	24	47	2,1
19 - 24	106	114	220	10,0
25 - 29	98	110	208	9,5
30 - 44	188	199	387	17,7
45 - 64	277	227	504	23,0
65 - 74	166	120	286	13,0
75 - 84	103	67	170	7,8
85-	46	22	68	3,1
Samtliga	1 139	1 053	2 192	100

### ÅLDERSSTRUKTUR JÄMFÖRT MED GÖTEBORG



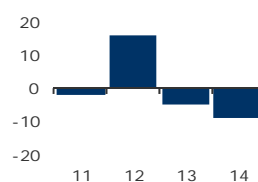
## - 9

BEFOLKNINGS-  
FÖRÄNDRING 2014

### FÖRÄNDRING 2014

Nettoflytt	-19
Födelseöverskott	10
Födda	25
Döda	15
<b>Totalt*</b>	<b>-9</b>

### FÖRÄNDRING 2011 - 14



\* Inklusive justering.

## + 5,2%

BEFOLKNINGS-  
PROGNOS 2019

### PROGNOS 2019 EFTER ÅLDERSGRUPP (BASÅR -14)

Ålder	2014	2019	+/-	%
0	26	27	1	4,1
1 - 5	100	114	14	14,1
6 - 9	60	64	4	6,9
10 - 12	58	55	-3	-5,2 ↓
13 - 15	58	55	-3	-4,4 ↓
16 - 18	47	59	12	25,3
19 - 64	1 319	1 399	80	6,1
65 - 74	286	258	-28	-9,9 ↓
75 - 84	170	204	34	19,7
85 -	68	71	3	5,0
Samtliga	2 192	2 306	114	5,2

## 11,8%



ANDEL FÖDDA I  
UTLANDET

### MEDBORGARSKAP OCH FÖDELSELAND 2014

	Född i Sv	Född i Utl	Totalt
Sv. Medb.	..	..	2 116
Utl. Medb.	..	..	76
<b>Totalt</b>	<b>1 933</b>	<b>259</b>	<b>2 192</b>

### VANLIGASTE FÖDELSELÄNDERNA I Gbg 2014

	Antal	%	% Gbg
Irak	..	..	2,2
Iran	17	0,8	2,2
Somalia	..	..	1,3
Bosnien - Hercegovina	..	..	1,3
Finland	13	0,6	1,3
Jugoslavien	..	..	1,2
Polen	..	..	1,1
Turkiet	24	1,1	0,8
Syrien	10	0,5	0,6
Kina	..	..	0,6
Övriga länder	158	7,2	11,6
<b>Totalt</b>	<b>259</b>	<b>11,8</b>	<b>24,0</b>

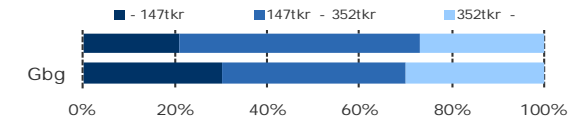
### ANDEL UTL. BAKGRUND 2014 JÄMFÖRT MED Gbg



## 259 600 kr

MEDELINKOMST

### INKOMSTFÖRD. 2013 JÄMFÖRT MED Gbg 20-64 ÅR



### MEDELINKOMST 2013 (kr)

Ålder	Kvinnor	Män	Samtliga
20 - 24	147 200	161 100	154 400
25 - 29	202 700	248 200	227 200
30 - 44	253 800	349 400	302 700
45 - 64	283 500	354 800	315 600
65 -	184 900	268 400	218 100
20 och äldre	226 200	298 100	259 600

### BILINNEHAV 2014 JÄMFÖRT MED GÖTEBORG

Antal bilar per 1 000 personer



## 18

PERSONER I  
LÅNGTIDSBEROENDE  
2013

### PERSONER MED UTBETALT EKONOMISKT BISTÅND

	2011	2012	2013
Personer med registrerat bistånd	45	48	42
- varav minst 10 mån (långtidsberoende)	14	17	18

### OHÄLSOTAL 2014 JÄMFÖRT MED GÖTEBORG

Antal ersatta dagar per person



### OHÄLSOTAL, ERSATTA DAGAR PER PERSON 2014

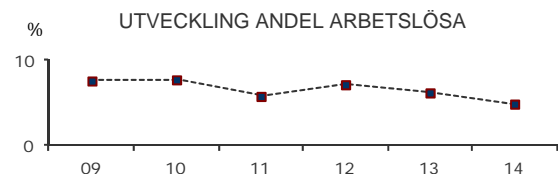
	Kvinnor	Män	Samtliga
Utl. bakgr.	33,9	15,3	24,6
Sv. bakgr.	38,0	19,7	29,0
<b>Samtliga</b>	<b>37,2</b>	<b>18,9</b>	<b>28,2</b>
Samtliga i Gbg	29,6	21,6	25,6

5,0%

ARBETSLÖSHET

ÖPPET ARBETSLÖSA SAMT I PROGRAM, OKT 2014

	Kvinnor	Män	Samtliga	%	% Gbg
18 - 24	13	9	22	9,6	7,1
25 - 29	..	..	5	2,4	6,3
30 - 44	..	..	20	5,1	7,1
45 - 64	7	12	19	3,8	5,9
18 - 64	32	34	66	5,0	6,6
Född utoml.	..	..	15	8,4	12,7
Född i Sve.	..	..	51	4,4	4,1



FÖRVÄRVSARBETANDE 2013

	Kvinnor	Män	Samtliga	%	% Gbg
18 - 24	71	58	129	56,6	48,8
25 - 29	72	87	159	77,2	68,6
30 - 44	161	180	341	86,3	79,3
45 - 64	228	198	426	82,1	75,4
65 - 74	20	30	50	17,7	20,1
25 - 64	461	465	926	82,7	75,8
Utl. Bakgr.	73	72	145	73,2	60,4
Sv. Bakgr.	388	393	781	84,7	84,0

19,9%

ANDEL MED EFTERGYMNASIAL  
UTBILDNING 3 ÅR ELLER LÄNGRE

ANDEL (%) HÖGSTA UTBILDNINGSNIVÅ 2014

	Förgymnasial inkl uppg. saknas		Eftergymnasial 3 år och längre	
	%	% Gbg	%	% Gbg
18-24	21,8	24,4	5,6	7,9
25-29	7,2	11,0	19,7	36,8
30-44	9,6	12,2	28,9	40,3
45-64	16,7	15,7	13,1	26,5
65-74	29,4	26,4	8,7	22,9
25 - 64	12,4	13,4	19,9	33,9
Kvinnor	10,8	12,4	22,9	37,3
Män	14,0	14,4	16,8	30,6

94,7%

BEHÖRIGA MINST TILL  
YRKESPROGRAM

GYMNASIEBEHÖRIGHET 2014

	Kvinnor	Män	Samtliga	%	% Gbg
Yrkesf.	9	9	18	94,7	84,0
ES	9	9	18	94,7	82,9
EK, HU, SA	9	7	16	84,2	81,1
NA, TE	9	7	16	84,2	79,1

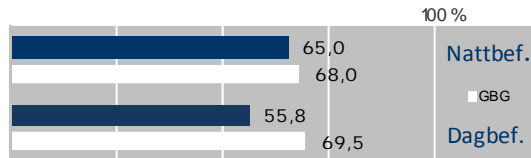
KOMMUNALVALET 2014 JÄMFÖRT MED 2010

	M	FP	KD	S	V	MP	SD	Vv	Fi	Delt
2014	18,2	8,1	8,1	27,5	6,7	7,8	12,2	4,5	2,1	82,1
2010	20,9	7,3	7,8	36,4	5,0	5,4	7,5	5,9	0,0	81,3

0,2

SJÄLVFÖRSÖRJNINGSGRAD

ANDEL SOM ARBETAR INOM PRIVAT NÄRINGSBLIV



ANSTÄLLDA I OLIKA BRANSCHER 2013

	Dagbefolkn.		Nattbefolkning	
	Antal	Antal	%	% Gbg
Utbildning	81	109	9,8	10,5
Transport & magasinering	30	89	8,0	6,2
Företagstjänster	27	128	11,6	14,6
Handel	23	154	13,9	12,3
Vård & sociala tjänster	16	203	18,3	15,0
Hotell & restaurang	9	35	3,2	4,8
Fastighetsverksamhet	7	25	2,3	1,8
Kulturella & pers. tjänster	7	42	3,8	4,9
Byggsverksamhet	5	67	6,1	4,4
Jord-, skogsbruk & fiske	..	8	0,7	0,2
Info. & kommunikation	..	37	3,3	4,9
Okänd verksamhet	..	3	0,3	0,8
Tillverkning & utvinning	..	127	11,5	11,9
Energi & miljö	..	9	0,8	0,7
Finans & försäkring	..	7	0,6	1,6
Offentlig förv. & försvar	..	64	5,8	5,3
Totalt	215	1 107		

100,0%

BOSTÄDER  
BYGGDA 1961 -70

BYGGNADSÅR I 10 - ÅRSINTERVALL 2014

År	Småhus	Flerbostad	Totalt	%	% Gbg
- 1940	0	0	0	0,0	19,3
41 - 50	0	0	0	0,0	9,0
51 - 60	0	0	0	0,0	14,2
61 - 70	0	1 229	1 229	100,0	23,0
71 - 80	0	0	0	0,0	13,0
81 - 90	0	0	0	0,0	5,0
91 - 00	0	0	0	0,0	3,3
01 - 10	0	0	0	0,0	4,3
11 -	0	0	0	0,0	2,5

ANDEL SMÅHUS JÄMFÖRT MED GÖTEBORG 2014



ANTAL BOSTÄDER EFTER AREA 2014

Kvm	Småhus	Flerbostad	Totalt	%	% Gbg
-40	0	16	16	1,3	14,2
41-60	0	160	160	13,0	24,2
61-80	0	517	517	42,1	28,0
81-100	0	458	458	37,3	13,8
101-120	0	49	49	4,0	7,7
121-	0	29	29	2,4	12,2
Totalt	0	1 229	1 229		

ÄGARKATEGORI 2014

	Småhus	Flerbostad	Totalt	%	% Gbg
Hyresrätt	0	300	300	24,4	54,9
Allmännyttan	0	0	0	0,0	26,9
Övriga	0	300	300	24,4	28,0
Bostadsrätt	0	929	929	75,6	27,2
Äganderätt	0	0	0	0,0	17,9
Tot. bostäder	0	1 229	1 229		

NYBYGGNATION - FÄRDIGSTÄLLDA BOSTÄDER

	2010	2011	2012	2013	2014
Småhus	0	0	0	0	0
Flerbostadshus	0	0	0	0	0
Totalt	0	0	0	0	0

# 508 Skattegården

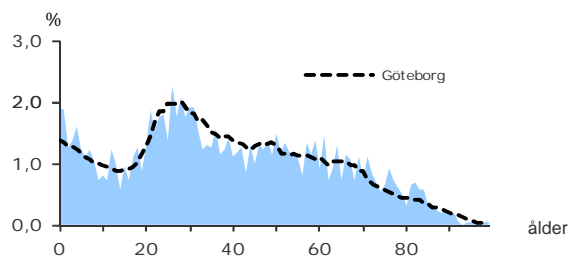
## 2 628

FOLKMÄNGD 2014

### BEFOLKNING EFTER ÅLDER 2014

Ålder	Kvinnor	Män	Samtliga	%
0	21	29	50	1,9
1 - 5	87	105	192	7,3
6	11	18	29	1,1
7 - 9	45	33	78	3,0
10 - 12	35	37	72	2,7
13 - 15	29	37	66	2,5
16 - 18	42	39	81	3,1
19 - 24	102	137	239	9,1
25 - 29	117	124	241	9,2
30 - 44	264	264	528	20,1
45 - 64	316	297	613	23,3
65 - 74	129	99	228	8,7
75 - 84	100	62	162	6,2
85 -	31	18	49	1,9
Samtliga	1 329	1 299	2 628	100

### ÅLDERSSTRUKTUR JÄMFÖRT MED GÖTEBORG



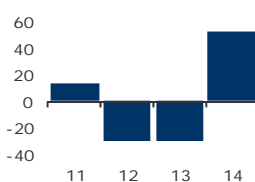
## + 53

BEFOLKNINGS-  
FÖRÄNDRING 2014

#### FÖRÄNDRING 2014

Nettoflytt	30
Födelseöverskott	23
Födda	44
Döda	21
<b>Totalt*</b>	<b>53</b>

#### FÖRÄNDRING 2011 - 14



\* Inklusiv justering.

## + 4,8%

BEFOLKNINGS-  
PROGNOS 2019

### PROGNOS 2019 EFTER ÅLDERSGRUPP (BASÅR -14)

Ålder	2014	2019	+/-	%
0	50	44	-6	-11,3 ↓
1 - 5	192	201	9	4,7
6 - 9	107	119	12	11,5
10 - 12	72	84	12	16,9
13 - 15	66	71	5	7,0
16 - 18	81	75	-6	-7,0 ↓
19 - 64	1 621	1 696	75	4,6
65 - 74	228	242	14	6,3
75 - 84	162	166	4	2,2
85 -	49	55	6	12,8
Samtliga	2 628	2 754	126	4,8

## 23,1%



ANDEL FÖDDA I  
UTLANDET

### MEDBORGARSKAP OCH FÖDELSELAND 2014

	Född i Sv	Född i Utl	Totalt
Sv. Medb.	2 006	416	2 422
Utl. Medb.	15	191	206
Totalt	2 021	607	2 628

### VANLIGASTE FÖDELSELÄNDERNA I Gbg 2014

	Antal	%	% Gbg
Irak	27	1,0	2,2
Iran	40	1,5	2,2
Somalia	..	..	1,3
Bosnien - Hercegovina	12	0,5	1,3
Finland	14	0,5	1,3
Jugoslavien	13	0,5	1,2
Polen	39	1,5	1,1
Turkiet	128	4,9	0,8
Syrien	40	1,5	0,6
Kina	..	..	0,6
Övriga länder	287	10,9	11,6
Totalt	607	23,1	24,0

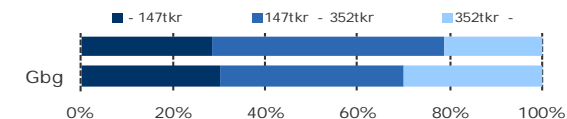
### ANDEL UTL. BAKGRUND 2014 JÄMFÖRT MED Gbg



## 234 900 kr

MEDELINKOMST

### INKOMSTFÖRD. 2013 JÄMFÖRT MED Gbg 20-64 ÅR



### MEDELINKOMST 2013 (kr)

Ålder	Kvinnor	Män	Samtliga
20 - 24	130 000	137 200	133 800
25 - 29	179 200	233 300	206 600
30 - 44	218 700	302 800	260 800
45 - 64	252 700	315 200	282 400
65 -	171 300	241 000	199 600
20 och äldre	205 100	267 800	234 900

### BILINNEHAV 2014 JÄMFÖRT MED GÖTEBORG

Antal bilar per 1 000 personer



## 39

PERSONER I  
LÅNGTIDSBEROENDE  
2013

### PERSONER MED UTBETALT EKONOMISKT BISTÅND

	2011	2012	2013
Personer med registrerat bistånd	85	81	100
- varav minst 10 mån (långtidsberoende)	30	38	39

### OHÄLSOTAL 2014 JÄMFÖRT MED GÖTEBORG

Antal ersatta dagar per person



### OHÄLSOTAL, ERSATTA DAGAR PER PERSON 2014

	Kvinnor	Män	Samtliga
Utl. bakgr.	48,8	31,1	39,7
Sv. bakgr.	55,9	29,2	42,6
Samtliga	53,2	30,0	41,5
Samtliga i Gbg	29,6	21,6	25,6

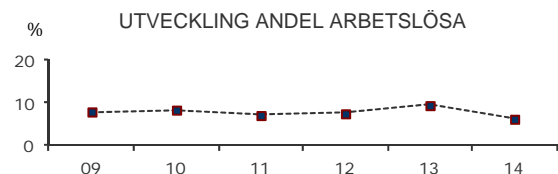
# 508 Skattegården

## 6,3%

ARBETSLÖSHET

ÖPPET ARBETSLÖSA SAMT I PROGRAM, OKT 2014

	Kvinnor	Män	Samtliga	%	% Gbg
18 - 24	8	14	22	8,2	7,1
25 - 29	6	9	15	6,4	6,3
30 - 44	21	11	32	6,1	7,1
45 - 64	17	18	35	5,7	5,9
18 - 64	52	52	104	6,3	6,6
Född utoml.	28	23	51	10,5	12,7
Född i Sve.	24	29	53	4,6	4,1



FÖRVÄRVSARBETANDE 2013

	Kvinnor	Män	Samtliga	%	% Gbg
18 - 24	65	76	141	54,9	48,8
25 - 29	90	95	185	75,5	68,6
30 - 44	174	210	384	77,1	79,3
45 - 64	229	212	441	71,1	75,4
65 - 74	13	24	37	16,4	20,1
25 - 64	493	517	1 010	74,1	75,8
Utl. Bakgr.	167	198	365	66,8	60,4
Sv. Bakgr.	326	319	645	78,9	84,0

## 20,5%

ANDEL MED EFTERGYMNASIAL  
UTBILDNING 3 ÅR ELLER LÄNGRE

ANDEL (%) HÖGSTA UTBILDNINGSNIVÅ 2014

	Förgymnasial inkl uppg. saknas		Eftergymnasial 3 år och längre	
	%	% Gbg	%	% Gbg
18-24	29,8	24,4	3,7	7,9
25-29	10,4	11,0	22,8	36,8
30-44	12,9	12,2	28,2	40,3
45-64	25,3	15,7	13,1	26,5
65-74	36,4	26,4	11,0	22,9
25 - 64	17,9	13,4	20,5	33,9
Kvinnor	16,5	12,4	23,5	37,3
Män	19,4	14,4	17,5	30,6

## 80,0%

BEHÖRIGA MINST TILL  
YRKESPROGRAM

GYMNASIEBEHÖRIGHET 2014

	Kvinnor	Män	Samtliga	%	% Gbg
Yrkesf.	10	6	16	80,0	84,0
ES	10	6	16	80,0	82,9
EK, HU, SA	10	6	16	80,0	81,1
NA, TE	9	5	14	70,0	79,1

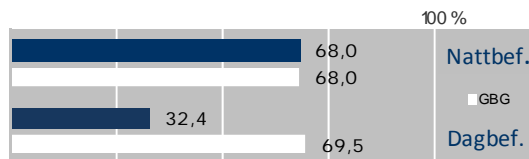
KOMMUNALVALET 2014 JÄMFÖRT MED 2010

	M	FP	KD	S	V	MP	SD	Vv	Fi	Delt
2014	16,6	7,5	6,1	30,4	8,0	7,2	12,1	5,1	2,0	72,7
2010	18,0	6,0	5,4	42,3	5,8	5,9	8,1	4,8	0,0	73,8

## 0,4

SJÄLVFÖRSÖRJNINGSGRAD

ANDEL SOM ARBETAR INOM PRIVAT NÄRINGSBLIV



ANSTÄLLDA I OLIKA BRANSCHER 2013

	Dagbefolkn.		Nattbefolkn.	
	Antal	Antal	%	% Gbg
Fastighetsverksamhet	184	20	1,7	1,8
Vård & sociala tjänster	93	233	19,5	15,0
Offentlig förv. & försvar	85	61	5,1	5,3
Handel	29	151	12,7	12,3
Utbildning	25	99	8,3	10,5
Hotell & restaurang	24	105	8,8	4,8
Företagstjänster	14	142	11,9	14,6
Kulturella & pers. tjänster	11	56	4,7	4,9
Byggsverksamhet	10	61	5,1	4,4
Info. & kommunikation	..	42	3,5	4,9
Okänd verksamhet	..	10	0,8	0,8
Transport & magasinerings	..	84	7,0	6,2
Jord-, skogsbruk & fiske	..	..	..	0,2
Tillverkning & utvinning	..	116	9,7	11,9
Energi & miljö	..	6	0,5	0,7
Finans & försäkring	..	..	..	1,6
<b>Totalt</b>	<b>484</b>	<b>1 192</b>		

## 95,5%

BOSTÄDER  
BYGGDA 1961 -70

BYGGNADSÅR I 10 - ÅRSINTERVALL 2014

År	Småhus	Flerbostad	Totalt	%	% Gbg
- 1940	3	0	3	0,2	19,3
41 - 50	3	0	3	0,2	9,0
51 - 60	0	0	0	0,0	14,2
61 - 70	9	1 150	1 159	95,5	23,0
71 - 80	34	0	34	2,8	13,0
81 - 90	4	0	4	0,3	5,0
91 - 00	4	0	4	0,3	3,3
01 - 10	1	0	1	0,1	4,3
11 -	0	0	0	0,0	2,5

ANDEL SMÅHUS JÄMFÖRT MED GÖTEBORG 2014



ANTAL BOSTÄDER EFTER AREA 2014

Kvm	Småhus	Flerbostad	Totalt	%	% Gbg
-40	0	11	11	0,9	14,2
41-60	0	178	178	14,7	24,2
61-80	0	480	480	39,5	28,0
81-100	2	366	368	30,3	13,8
101-120	36	118	154	12,7	7,7
121-	20	3	23	1,9	12,2
<b>Totalt</b>	<b>58</b>	<b>1 156</b>	<b>1 214</b>		

ÄGARKATEGORI 2014

	Småhus	Flerbostad	Totalt	%	% Gbg
Hysesrätt	0	1 156	1 156	95,2	54,9
Allmännyttan	0	0	0	0,0	26,9
Övriga	0	1 156	1 156	95,2	28,0
Bostadsrätt	0	0	0	0,0	27,2
Äganderätt	58	0	58	4,8	17,9
<b>Tot. bostäder</b>	<b>58</b>	<b>1 156</b>	<b>1 214</b>		

NYBYGGNATION - FÄRDIGSTÄLLDA BOSTÄDER

	2010	2011	2012	2013	2014
Småhus	0	0	0	0	0
Flerbostadshus	0	0	0	6	2
<b>Totalt</b>	<b>0</b>	<b>0</b>	<b>0</b>	<b>6</b>	<b>2</b>

# 518 Ängås

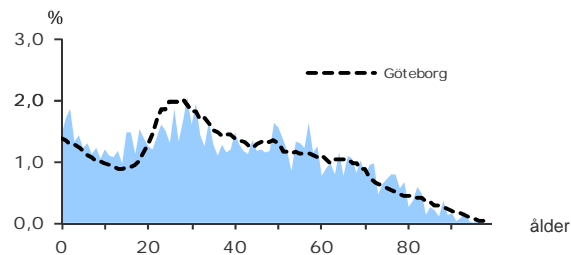
## 3 950

FOLKMÄNGD 2014

### BEFOLKNING EFTER ÅLDER 2014

Ålder	Kvinnor	Män	Samtliga	%
0	25	31	56	1,4
1 - 5	145	151	296	7,5
6	22	29	51	1,3
7 - 9	69	64	133	3,4
10 - 12	65	67	132	3,3
13 - 15	61	81	142	3,6
16 - 18	67	95	162	4,1
19 - 24	149	178	327	8,3
25 - 29	163	158	321	8,1
30 - 44	382	413	795	20,1
45 - 64	497	433	930	23,5
65 - 74	178	156	334	8,5
75 - 84	117	92	209	5,3
85-	41	21	62	1,6
Samtliga	1 981	1 969	3 950	100

### ÅLDERSSTRUKTUR JÄMFÖRT MED GÖTEBORG



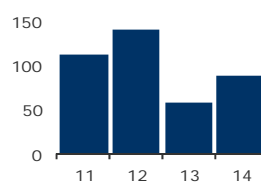
## + 89

BEFOLKNINGS-  
FÖRÄNDRING 2014

#### FÖRÄNDRING 2014

Nettoflytt	55
Födelseöverskott	29
Födda	58
Döda	29
<b>Totalt*</b>	<b>89</b>

#### FÖRÄNDRING 2011 - 14



\* Inklusiv justering.

## + 1,2%

BEFOLKNINGS-  
PROGNOS 2019

### PROGNOS 2019 EFTER ÅLDERSGRUPP (BASÅR -14)

Ålder	2014	2019	+/-	%
0	56	62	6	10,6
1 - 5	296	297	1	0,4
6 - 9	184	216	32	17,3
10 - 12	132	143	11	8,6
13 - 15	142	148	6	4,5
16 - 18	162	152	-10	-5,9 ↓
19 - 64	2 373	2 370	-3	-0,1 ↓
65 - 74	334	324	-10	-3,0 ↓
75 - 84	209	225	16	7,7
85 -	62	58	-4	-5,7 ↓
Samtliga	3 950	3 997	47	1,2

## 39,0%



ANDEL FÖDDA I  
UTLANDET

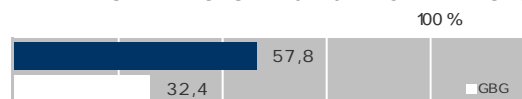
### MEDBORGARSKAP OCH FÖDELSELAND 2014

	Född i Sv	Född i Utl	Totalt
Sv. Medb.	2 352	1 082	3 434
Utl. Medb.	59	457	516
Totalt	2 411	1 539	3 950

### VANLIGASTE FÖDELSELÄNDERNA I GBG 2014

	Antal	%	% Gbg
Irak	153	3,9	2,2
Iran	174	4,4	2,2
Somalia	44	1,1	1,3
Bosnien - Hercegovina	102	2,6	1,3
Finland	22	0,6	1,3
Jugoslavien	57	1,4	1,2
Polen	63	1,6	1,1
Turkiet	135	3,4	0,8
Syrien	175	4,4	0,6
Kina	35	0,9	0,6
Övriga länder	579	14,7	11,6
Totalt	1 539	39,0	24,0

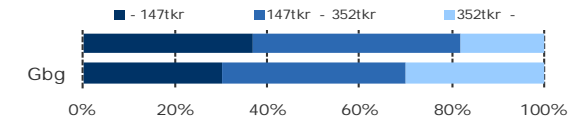
### ANDEL UTL. BAKGRUND 2014 JÄMFÖRT MED GBG



## 213 000 kr

MEDELINKOMST

### INKOMSTFÖRD. 2013 JÄMFÖRT MED GBG 20-64 ÅR

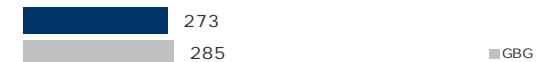


### MEDELINKOMST 2013 (kr)

Ålder	Kvinnor	Män	Samtliga
20 - 24	103 200	100 100	101 500
25 - 29	146 700	188 600	167 100
30 - 44	189 500	265 100	228 700
45 - 64	239 900	281 900	259 500
65 -	160 900	240 900	196 300
20 och äldre	188 200	239 000	213 000

### BILINNEHAV 2014 JÄMFÖRT MED GÖTEBORG

Antal bilar per 1 000 personer



## 139

PERSONER I  
LÅNGTIDSBEROENDE  
2013

### PERSONER MED UTBETALT EKONOMISKT BISTÅND

	2011	2012	2013
Personer med registrerat bistånd	248	256	271
- varav minst 10 mån (långtidsberoende)	116	137	139

### OHÄLSOTAL 2014 JÄMFÖRT MED GÖTEBORG

Antal ersatta dagar per person



### OHÄLSOTAL, ERSATTA DAGAR PER PERSON 2014

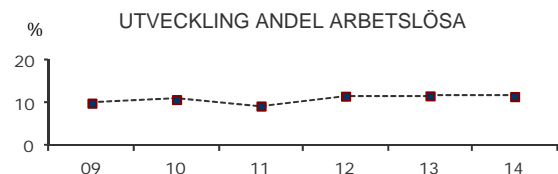
	Kvinnor	Män	Samtliga
Utl. bakgr.	45,8	37,7	41,7
Sv. bakgr.	63,1	34,5	49,0
Samtliga	52,3	36,6	44,4
Samtliga i Gbg	29,6	21,6	25,6

11,7%

ARBETSLÖSHET

ÖPPET ARBETSLÖSA SAMT I PROGRAM, OKT 2014

	Kvinnor	Män	Samtliga	%	% Gbg
18 - 24	20	29	49	12,5	7,1
25 - 29	22	28	50	15,4	6,3
30 - 44	56	44	100	12,7	7,1
45 - 64	32	54	86	9,2	5,9
18 - 64	130	155	285	11,7	6,6
Född utoml.	93	100	193	15,2	12,7
Född i Sve.	37	55	92	7,9	4,1



FÖRVÄRVSARBETANDE 2013

	Kvinnor	Män	Samtliga	%	% Gbg
18 - 24	75	79	154	41,6	48,8
25 - 29	85	108	193	60,7	68,6
30 - 44	213	295	508	67,7	79,3
45 - 64	305	283	588	64,1	75,4
65 - 74	21	26	47	13,6	20,1
25 - 64	603	686	1 289	64,9	75,8
Utl. Bakgr.	319	387	706	57,9	60,4
Sv. Bakgr.	284	299	583	76,0	84,0

20,3%

ANDEL MED EFTERGYMNASIAL  
UTBILDNING 3 ÅR ELLER LÄNGRE

ANDEL (%) HÖGSTA UTBILDNINGSNIVÅ 2014

	Förgymnasial inkl uppg. saknas		Eftergymnasial 3 år och längre	
	%	% Gbg	%	% Gbg
18-24	38,0	24,4	4,1	7,9
25-29	20,9	11,0	19,9	36,8
30-44	23,0	12,2	22,3	40,3
45-64	25,1	15,7	18,7	26,5
65-74	34,4	26,4	13,8	22,9
25 - 64	23,6	13,4	20,3	33,9
Kvinnor	23,6	12,4	21,3	37,3
Män	23,6	14,4	19,2	30,6

77,8%

BEHÖRIGA MINST TILL  
YRKESPROGRAM

GYMNASIEBEHÖRIGHET 2014

	Kvinnor	Män	Samtliga	%	% Gbg
Yrkesf.	20	22	42	77,8	84,0
ES	20	22	42	77,8	82,9
EK, HU, SA	19	21	40	74,1	81,1
NA, TE	20	22	42	77,8	79,1

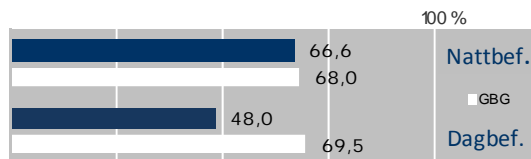
KOMMUNALVALET 2014 JÄMFÖRT MED 2010

	M	FP	KD	S	V	MP	SD	Vv	Fi	Delt
2014	15,0	6,3	5,3	37,5	9,5	6,4	9,0	4,0	1,3	67,0
2010	16,8	5,3	3,7	47,2	6,9	6,7	5,9	4,1	0,0	71,5

0,8

SJÄLVFÖRSÖRJNINGSGRAD

ANDEL SOM ARBETAR INOM PRIVAT NÄRINGSBLIV



ANSTÄLLDA I OLIKA BRANSCHER 2013

	Dagbefolkn.		Nattbefolkning	
	Antal	Antal	%	% Gbg
Vård & sociala tjänster	397	271	18,1	15,0
Utbildning	178	142	9,5	10,5
Handel	146	207	13,8	12,3
Hotell & restaurang	113	103	6,9	4,8
Företagstjänster	104	180	12,0	14,6
Bygghverksamhet	91	66	4,4	4,4
Tillverkning & utvinning	62	175	11,7	11,9
Kulturella & pers. tjänster	54	55	3,7	4,9
Transport & magasinering	23	137	9,2	6,2
Fastighetsverksamhet	15	34	2,3	1,8
Okänd verksamhet	7	14	0,9	0,8
Info. & kommunikation	6	43	2,9	4,9
Finans & försäkring	..	11	0,7	1,6
Energi & miljö	..	..	..	0,7
Jord-, skogsbruk & fiske	..	..	..	0,2
Offentlig förv. & försvar	..	50	3,3	5,3
Totalt	1 199	1 497		

76,6%

BOSTÄDER  
BYGGDA 1961 -70

BYGGNADSÅR I 10 - ÅRSINTERVALL 2014

År	Småhus	Flerbostad	Totalt	%	% Gbg
- 1940	7	0	7	0,4	19,3
41 - 50	6	0	6	0,3	9,0
51 - 60	0	0	0	0,0	14,2
61 - 70	81	1 254	1 335	76,6	23,0
71 - 80	221	0	221	12,7	13,0
81 - 90	1	0	1	0,1	5,0
91 - 00	9	0	9	0,5	3,3
01 - 10	17	0	17	1,0	4,3
11 -	59	0	59	3,4	2,5

ANDEL SMÅHUS JÄMFÖRT MED GÖTEBORG 2014



ANTAL BOSTÄDER EFTER AREA 2014

Kvm	Småhus	Flerbostad	Totalt	%	% Gbg
-40	0	94	94	5,4	14,2
41-60	16	266	282	16,2	24,2
61-80	34	608	642	36,8	28,0
81-100	90	275	365	20,9	13,8
101-120	166	67	233	13,4	7,7
121-	95	32	127	7,3	12,2
Totalt	401	1 342	1 743		

ÄGARKATEGORI 2014

	Småhus	Flerbostad	Totalt	%	% Gbg
Hyresrätt	81	974	1 055	60,5	54,9
Allmännyttan	79	701	780	44,8	26,9
Övriga	2	273	275	15,8	28,0
Bostadsrätt	19	368	387	22,2	27,2
Äganderätt	301	0	301	17,3	17,9
Tot. bostäder	401	1 342	1 743		

NYBYGGNATION - FÄRDIGSTÄLLDA BOSTÄDER

	2010	2011	2012	2013	2014
Småhus	0	24	19	0	16
Flerbostadshus	0	0	6	8	5
Totalt	0	24	25	8	21

# 519 Önnered

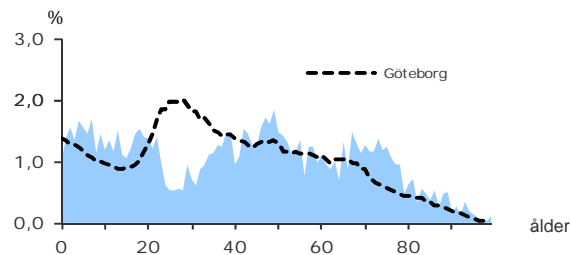
## 3 821

FOLKMÄNGD 2014

### BEFOLKNING EFTER ÅLDER 2014

Ålder	Kvinnor	Män	Samtliga	%
0	22	16	38	1,0
1 - 5	137	147	284	7,4
6	29	26	55	1,4
7 - 9	72	90	162	4,2
10 - 12	65	75	140	3,7
13 - 15	75	64	139	3,6
16 - 18	76	83	159	4,2
19 - 24	115	149	264	6,9
25 - 29	61	56	117	3,1
30 - 44	341	307	648	17,0
45 - 64	476	459	935	24,5
65 - 74	243	221	464	12,1
75 - 84	149	130	279	7,3
85-	84	53	137	3,6
Samtliga	1 945	1 876	3 821	100

### ÅLDERSSTRUKTUR JÄMFÖRT MED GÖTEBORG



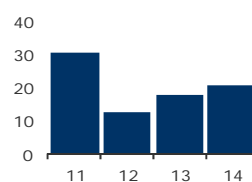
## + 21

BEFOLKNINGS-  
FÖRÄNDRING 2014

#### FÖRÄNDRING 2014

Nettoflytt	27
Födelseöverskott	-8
Födda	34
Döda	42
<b>Totalt*</b>	<b>21</b>

#### FÖRÄNDRING 2011 - 14



\* Inklusiv justering.

## - 0,7%

BEFOLKNINGS-  
PROGNOS 2019

### PROGNOS 2019 EFTER ÅLDERSGRUPP (BASÅR -14)

Ålder	2014	2019	+/-	%
0	38	46	8	21,4
1 - 5	284	285	1	0,5
6 - 9	217	257	40	18,3
10 - 12	140	170	30	21,7
13 - 15	139	139	0	0,2
16 - 18	159	139	-20	-12,6 ↓
19 - 64	1 964	1 908	-56	-2,9 ↓
65 - 74	464	365	-99	-21,4 ↓
75 - 84	279	333	54	19,4
85 -	137	152	15	11,0
Samtliga	3 821	3 794	-27	-0,7 ↓

## 7,7%



ANDEL FÖDDA I  
UTLANDET

### MEDBORGARSKAP OCH FÖDELSELAND 2014

	Född i Sv	Född i Utl	Totalt
Sv. Medb.	..	..	3 728
Utl. Medb.	..	..	93
<b>Totalt</b>	<b>3 527</b>	<b>294</b>	<b>3 821</b>

### VANLIGASTE FÖDELSELÄNDERNA I Gbg 2014

	Antal	%	% Gbg
Irak	..	..	2,2
Iran	26	0,7	2,2
Somalia	..	..	1,3
Bosnien - Hercegovina	..	..	1,3
Finland	15	0,4	1,3
Jugoslavien	..	..	1,2
Polen	12	0,3	1,1
Turkiet	32	0,8	0,8
Syrien	..	..	0,6
Kina	..	..	0,6
Övriga länder	183	4,8	11,6
<b>Totalt</b>	<b>294</b>	<b>7,7</b>	<b>24,0</b>

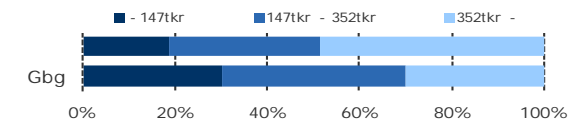
### ANDEL UTL. BAKGRUND 2014 JÄMFÖRT MED Gbg



## 343 900 kr

MEDELINKOMST

### INKOMSTFÖRD. 2013 JÄMFÖRT MED Gbg 20-64 ÅR



### MEDELINKOMST 2013 (kr)

Ålder	Kvinnor	Män	Samtliga
20 - 24	106 800	123 800	116 000
25 - 29	146 600	184 400	165 200
30 - 44	322 300	457 700	387 800
45 - 64	386 200	510 700	446 100
65 -	204 800	361 200	277 000
20 och äldre	285 200	407 400	343 900

### BILINNEHAV 2014 JÄMFÖRT MED GÖTEBORG

Antal bilar per 1 000 personer



### PERSONER I LÅNGTIDSBEROENDE 2013

### PERSONER MED UTBETALT EKONOMISKT BISTÅND

	2011	2012	2013
Personer med registrerat bistånd	17	18	11
- varav minst 10 mån (långtidsberoende)	..	..	..

### OHÄLSOTAL 2014 JÄMFÖRT MED GÖTEBORG

Antal ersatta dagar per person



### OHÄLSOTAL, ERSATTA DAGAR PER PERSON 2014

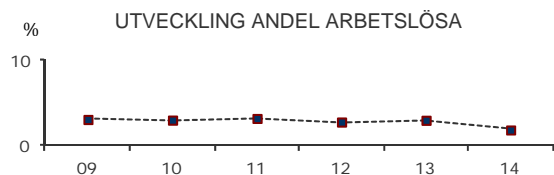
	Kvinnor	Män	Samtliga
Utl. bakgr.	38,3	22,4	31,0
Sv. bakgr.	23,3	20,2	21,7
Samtliga	25,4	20,5	22,9
Samtliga i Gbg	29,6	21,6	25,6

**1,9%**

ARBETSLÖSHET

ÖPPET ARBETSLÖSA SAMT I PROGRAM, OKT 2014

	Kvinnor	Män	Samtliga	%	% Gbg
18 - 24	5	5	10	3,0	7,1
25 - 29	..	..	5	4,4	6,3
30 - 44	..	..	9	1,4	7,1
45 - 64	8	7	15	1,6	5,9
18 - 64	21	18	39	1,9	6,6
Född utoml.	..	..	11	5,1	12,7
Född i Sve.	..	..	28	1,5	4,1



FÖRVÄRVSARBETANDE 2013

	Kvinnor	Män	Samtliga	%	% Gbg
18 - 24	75	90	165	50,8	48,8
25 - 29	27	29	56	54,9	68,6
30 - 44	297	278	575	89,4	79,3
45 - 64	430	399	829	87,1	75,4
65 - 74	41	66	107	22,9	20,1
25 - 64	754	706	1 460	86,0	75,8
Utl. Bakgr.	90	80	170	72,6	60,4
Sv. Bakgr.	664	626	1 290	88,2	84,0

**37,1%**ANDEL MED EFTERGYMNASIAL  
UTBILDNING 3 ÅR ELLER LÄNGRE

ANDEL (%) HÖGSTA UTBILDNINGSNIVÅ 2014

	Förgymnasial inkl uppg. saknas		Eftergymnasial 3 år och längre	
	%	% Gbg	%	% Gbg
18-24	30,1	24,4	4,0	7,9
25-29	14,5	11,0	27,4	36,8
30-44	6,9	12,2	47,4	40,3
45-64	10,4	15,7	31,2	26,5
65-74	18,3	26,4	25,9	22,9
25 - 64	9,4	13,4	37,1	33,9
Kvinnor	6,2	12,4	40,8	37,3
Män	12,8	14,4	33,2	30,6

**93,8%**BEHÖRIGA MINST TILL  
YRKESPROGRAM

GYMNASIEBEHÖRIGHET 2014

	Kvinnor	Män	Samtliga	%	% Gbg
Yrkesf.	19	26	45	93,8	84,0
ES	19	26	45	93,8	82,9
EK, HU, SA	19	25	44	91,7	81,1
NA, TE	18	25	43	89,6	79,1

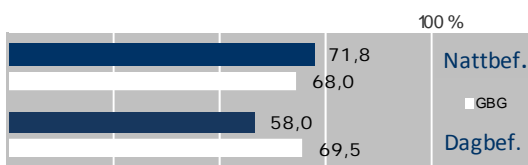
KOMMUNALVALET 2014 JÄMFÖRT MED 2010

	M	FP	KD	S	V	MP	SD	Vv	Fi	Delt
2014	32,5	11,3	16,6	13,5	3,4	6,4	4,9	4,0	1,0	89,2
2010	35,1	10,5	15,7	21,6	2,8	4,0	3,5	4,2	0,0	89,1

**0,4**

SJÄLVFÖRSÖRJNINGSGRAD

ANDEL SOM ARBETAR INOM PRIVAT NÄRINGSBLIV



ANSTÄLLDA I OLIKA BRANSCHER 2013

	Dagbefolkn.		Nattbefolkning	
	Antal	Antal	%	% Gbg
Vård & sociala tjänster	177	225	13,0	15,0
Utbildning	163	171	9,9	10,5
Företagstjänster	137	218	12,6	14,6
Tillverkning & utvinning	85	241	13,9	11,9
Handel	50	227	13,1	12,3
Kulturella & pers. tjänster	34	80	4,6	4,9
Byggsamhet	29	73	4,2	4,4
Hotell & restaurang	29	45	2,6	4,8
Okänd verksamhet	17	25	1,4	0,8
Transport & magasinering	16	95	5,5	6,2
Jord-, skogsbruk & fiske	13	32	1,8	0,2
Info. & kommunikation	10	101	5,8	4,9
Fastighetsverksamhet	..	35	2,0	1,8
Finans & försäkring	..	47	2,7	1,6
Energi & miljö	..	14	0,8	0,7
Offentlig förv. & försvar	..	107	6,2	5,3
<b>Totalt</b>	<b>765</b>	<b>1 736</b>		

**46,8%**BOSTÄDER  
BYGGDA 1961 -70

BYGGNADSÅR I 10 - ÅRSINTERVALL 2014

År	Småhus	Flerbostad	Totalt	%	% Gbg
- 1940	61	0	61	4,1	19,3
41 - 50	28	4	32	2,2	9,0
51 - 60	4	0	4	0,3	14,2
61 - 70	697	0	697	46,8	23,0
71 - 80	173	0	173	11,6	13,0
81 - 90	187	39	226	15,2	5,0
91 - 00	54	68	122	8,2	3,3
01 - 10	12	0	12	0,8	4,3
11 -	7	0	7	0,5	2,5

ANDEL SMÅHUS JÄMFÖRT MED GÖTEBORG 2014



ANTAL BOSTÄDER EFTER AREA 2014

Kvm	Småhus	Flerbostad	Totalt	%	% Gbg
-40	1	123	124	8,3	14,2
41-60	44	15	59	4,0	24,2
61-80	48	57	105	7,1	28,0
81-100	98	31	129	8,7	13,8
101-120	444	27	471	31,7	7,7
121-	588	12	600	40,3	12,2
<b>Totalt</b>	<b>1 223</b>	<b>265</b>	<b>1 488</b>		

ÄGARKATEGORI 2014

	Småhus	Flerbostad	Totalt	%	% Gbg
Hyresrätt	61	217	278	18,7	54,9
Allmännyttan	42	77	119	8,0	26,9
Övriga	19	140	159	10,7	28,0
Bostadsrätt	55	48	103	6,9	27,2
Äganderätt	1 107	0	1 107	74,4	17,9
<b>Tot. bostäder</b>	<b>1 223</b>	<b>265</b>	<b>1 488</b>		

NYBYGGNATION - FÄRDIGSTÄLLDA BOSTÄDER

	2010	2011	2012	2013	2014
Småhus	0	2	1	0	3
Flerbostadshus	0	0	0	6	6
<b>Totalt</b>	<b>0</b>	<b>2</b>	<b>1</b>	<b>6</b>	<b>9</b>



# 520 Grevegården

GÖTEBORGSBLADET  
September 2015

Göteborgs Stad, Stadsledningskontoret  
Samhällsanalys och Statistik

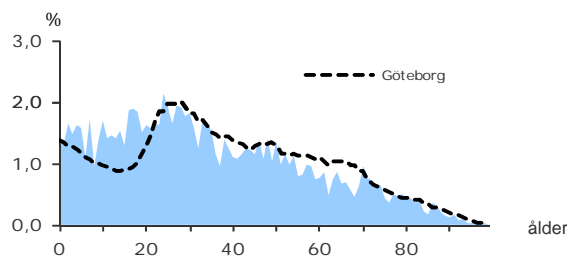
## 4 192

FOLKMÄNGD 2014

### BEFOLKNING EFTER ÅLDER 2014

Ålder	Kvinnor	Män	Samtliga	%
0	31	30	61	1,5
1 - 5	176	144	320	7,6
6	22	24	46	1,1
7 - 9	79	91	170	4,1
10 - 12	107	84	191	4,6
13 - 15	89	88	177	4,2
16 - 18	108	126	234	5,6
19 - 24	205	218	423	10,1
25 - 29	193	191	384	9,2
30 - 44	437	402	839	20,0
45 - 64	425	396	821	19,6
65 - 74	164	117	281	6,7
75 - 84	100	69	169	4,0
85-	51	25	76	1,8
Samtliga	2 187	2 005	4 192	100

### ÅLDERSSTRUKTUR JÄMFÖRT MED GÖTEBORG



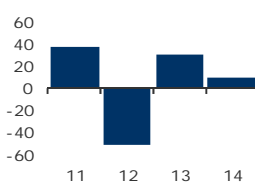
## + 10

BEFOLKNINGS-  
FÖRÄNDRING 2014

### FÖRÄNDRING 2014

Nettoflytt	-27
Födelseöverskott	36
Födda	67
Döda	31
<b>Totalt*</b>	<b>10</b>

### FÖRÄNDRING 2011 - 14



\* Inklusive justering.

## + 14,3%

BEFOLKNINGS-  
PROGNOS 2019

### PROGNOS 2019 EFTER ÅLDERSGRUPP (BASÅR -14)

Ålder	2014	2019	+/-	%
0	61	76	15	25,1
1 - 5	320	358	38	11,7
6 - 9	216	260	44	20,3
10 - 12	191	208	17	8,7
13 - 15	177	195	18	9,9
16 - 18	234	209	-25	-10,5 ↓
19 - 64	2 467	2 922	455	18,4
65 - 74	281	269	-12	-4,4 ↓
75 - 84	169	212	43	25,3
85 -	76	84	8	10,6
Samtliga	4 192	4 792	600	14,3

## 44,9%



ANDEL FÖDDA I  
UTLANDET

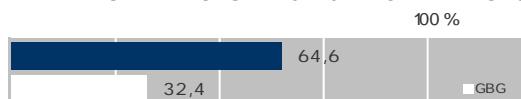
### MEDBORGARSKAP OCH FÖDELSELAND 2014

	Född i Sv	Född i Utl	Totalt
Sv. Medb.	2 251	1 314	3 565
Utl. Medb.	60	567	627
Totalt	2 311	1 881	4 192

### VANLIGASTE FÖDELSELÄNDERNA I Gbg 2014

	Antal	%	% Gbg
Irak	454	10,8	2,2
Iran	129	3,1	2,2
Somalia	130	3,1	1,3
Bosnien - Hercegovina	61	1,5	1,3
Finland	..	..	1,3
Jugoslavien	39	0,9	1,2
Polen	53	1,3	1,1
Turkiet	164	3,9	0,8
Syrien	168	4,0	0,6
Kina	..	..	0,6
Övriga länder	651	15,5	11,6
Totalt	1 881	44,9	24,0

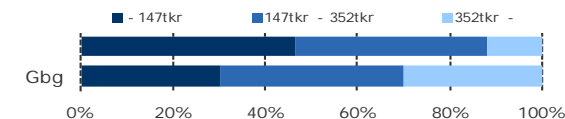
### ANDEL UTL. BAKGRUND 2014 JÄMFÖRT MED Gbg



## 172 700 kr

MEDELINKOMST

### INKOMSTFÖRD. 2013 JÄMFÖRT MED Gbg 20-64 ÅR



### MEDELINKOMST 2013 (kr)

Ålder	Kvinnor	Män	Samtliga
20 - 24	87 300	109 700	98 900
25 - 29	132 600	193 500	162 000
30 - 44	159 500	214 400	186 200
45 - 64	183 600	230 700	206 300
65 -	151 300	182 500	163 800
20 och äldre	151 800	195 900	172 700

### BILINNEHAV 2014 JÄMFÖRT MED GÖTEBORG

Antal bilar per 1 000 personer



## 287

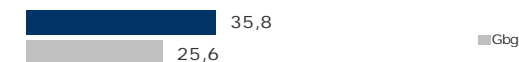
PERSONER I  
LÅNGTIDSBEROENDE  
2013

### PERSONER MED UTBETALT EKONOMISKT BISTÅND

	2011	2012	2013
Personer med registrerat bistånd	506	471	514
- varav minst 10 mån (långtidsberoende)	274	278	287

### OHÄLSOTAL 2014 JÄMFÖRT MED GÖTEBORG

Antal ersatta dagar per person



### OHÄLSOTAL, ERSATTA DAGAR PER PERSON 2014

	Kvinnor	Män	Samtliga
Utl. bakgr.	32,5	29,8	31,2
Sv. bakgr.	55,9	35,3	45,7
Samtliga	39,9	31,6	35,8
Samtliga i Gbg	29,6	21,6	25,6

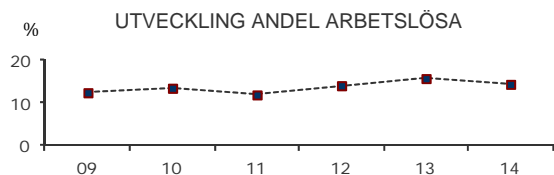
# 520 Grevegården

## 14,5%

ARBETSLÖSHET

ÖPPET ARBETSLÖSA SAMT I PROGRAM, OKT 2014

	Kvinnor	Män	Samtliga	%	% Gbg
18 - 24	24	35	59	11,8	7,1
25 - 29	24	23	47	12,2	6,3
30 - 44	74	71	145	17,2	7,1
45 - 64	54	65	119	14,6	5,9
18 - 64	176	194	370	14,5	6,6
Född utoml.	132	139	271	18,4	12,7
Född i Sve.	44	55	99	9,2	4,1



FÖRVÄRVSARBETANDE 2013

	Kvinnor	Män	Samtliga	%	% Gbg
18 - 24	102	109	211	40,4	48,8
25 - 29	106	127	233	59,1	68,6
30 - 44	229	261	490	59,3	79,3
45 - 64	208	231	439	54,5	75,4
65 - 74	19	13	32	11,6	20,1
25 - 64	543	619	1 162	57,4	75,8
Utl. Bakgr.	305	384	689	50,5	60,4
Sv. Bakgr.	238	235	473	71,6	84,0

## 16,5%

ANDEL MED EFTERGYMNASIAL  
UTBILDNING 3 ÅR ELLER LÄNGRE

ANDEL (%) HÖGSTA UTBILDNINGSNIVÅ 2014

	Förgymnasial inkl uppg. saknas	Eftergymnasial 3 år och längre	%	% Gbg
18-24	42,2	24,4	2,4	7,9
25-29	15,9	11,0	24,0	36,8
30-44	25,1	12,2	18,4	40,3
45-64	33,3	15,7	11,1	26,5
65-74	49,5	26,4	2,8	22,9
25 - 64	26,7	13,4	16,5	33,9
Kvinnor	28,2	12,4	15,8	37,3
Män	25,1	14,4	17,2	30,6

## 73,6%

BEHÖRIGA MINST TILL  
YRKESPROGRAM

GYMNASIEBEHÖRIGHET 2014

	Kvinnor	Män	Samtliga	%	% Gbg
Yrkesf.	29	24	53	73,6	84,0
ES	29	24	53	73,6	82,9
EK, HU, SA	27	23	50	69,4	81,1
NA, TE	25	21	46	63,9	79,1

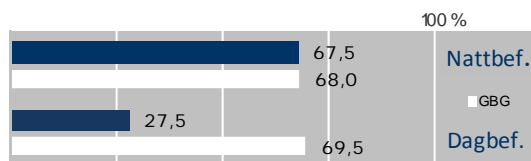
KOMMUNALVALET 2014 JÄMFÖRT MED 2010

	M	FP	KD	S	V	MP	SD	Vv	Fi	Delt
2014	9,5	3,8	4,7	47,3	8,6	6,7	8,4	3,1	2,0	64,3
2010	12,5	3,9	3,8	54,7	6,9	6,9	4,6	3,4	0,0	68,6

## 0,4

SJÄLVFÖRSÖRJNINGSGRAD

ANDEL SOM ARBETAR INOM PRIVAT NÄRINGSBLIV



ANSTÄLLDA I OLIKA BRANSCHER 2013

	Dagbefolkn.		Nattbefolkning	
	Antal	Antal	%	% Gbg
Vård & sociala tjänster	234	283	20,1	15,0
Utbildning	120	108	7,7	10,5
Kulturella & pers. tjänster	64	74	5,2	4,9
Fastighetsverksamhet	50	36	2,6	1,8
Handel	31	184	13,0	12,3
Hotell & restaurang	20	147	10,4	4,8
Företagstjänster	11	175	12,4	14,6
Byggsamhet	9	50	3,5	4,4
Tillverkning & utvinning	5	144	10,2	11,9
Transport & magasinering	..	99	7,0	6,2
Okänd verksamhet	..	15	1,1	0,8
Info. & kommunikation	..	31	2,2	4,9
Energi & miljö	..	13	0,9	0,7
Finans & försäkring	..	9	0,6	1,6
Jord-, skogsbruk & fiske	..	..	..	0,2
Offentlig förv. & försvar	..	40	2,8	5,3
<b>Totalt</b>	<b>553</b>	<b>1 411</b>		

## 96,7%

BOSTÄDER  
BYGGDA 1961 -70

BYGGNADSÅR I 10 - ÅRSINTERVALL 2014

År	Småhus	Flerbostad	Totalt	%	% Gbg
- 1940	0	0	0	0,0	19,3
41 - 50	0	0	0	0,0	9,0
51 - 60	0	0	0	0,0	14,2
61 - 70	0	1 628	1 628	96,7	23,0
71 - 80	0	0	0	0,0	13,0
81 - 90	0	0	0	0,0	5,0
91 - 00	0	0	0	0,0	3,3
01 - 10	0	0	0	0,0	4,3
11 -	0	0	0	0,0	2,5

ANDEL SMÅHUS JÄMFÖRT MED GÖTEBORG 2014



ANTAL BOSTÄDER EFTER AREA 2014

Kvm	Småhus	Flerbostad	Totalt	%	% Gbg
-40	0	97	97	5,8	14,2
41-60	0	240	240	14,3	24,2
61-80	0	650	650	38,6	28,0
81-100	0	391	391	23,2	13,8
101-120	0	286	286	17,0	7,7
121-	0	19	19	1,1	12,2
<b>Totalt</b>	<b>0</b>	<b>1 683</b>	<b>1 683</b>		

ÄGARKATEGORI 2014

	Småhus	Flerbostad	Totalt	%	% Gbg
Hyresrätt	0	1 321	1 321	78,5	54,9
Allmännyttan	0	772	772	45,9	26,9
Övriga	0	549	549	32,6	28,0
Bostadsrätt	0	362	362	21,5	27,2
Äganderätt	0	0	0	0,0	17,9
<b>Tot. bostäder</b>	<b>0</b>	<b>1 683</b>	<b>1 683</b>		

NYBYGGNATION - FÄRDIGSTÄLLDA BOSTÄDER

	2010	2011	2012	2013	2014
Småhus	0	0	0	0	0
Flerbostadshus	0	0	0	0	0
<b>Totalt</b>	<b>0</b>	<b>0</b>	<b>0</b>	<b>0</b>	<b>0</b>

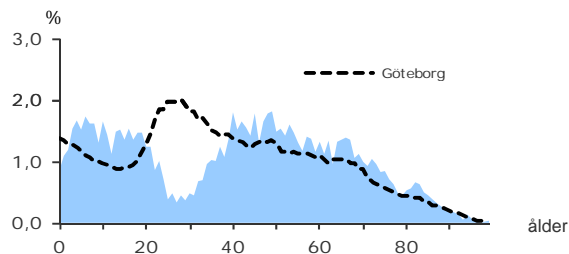
## 6 070

FOLKMÄNGD 2014

### BEFOLKNING EFTER ÅLDER 2014

Ålder	Kvinnor	Män	Samtliga	%
0	27	25	52	0,9
1 - 5	217	207	424	7,0
6	58	47	105	1,7
7 - 9	137	138	275	4,5
10 - 12	147	108	255	4,2
13 - 15	118	146	264	4,3
16 - 18	120	144	264	4,3
19 - 24	185	210	395	6,5
25 - 29	56	65	121	2,0
30 - 44	547	477	1 024	16,9
45 - 64	858	857	1 715	28,3
65 - 74	307	360	667	11,0
75 - 84	200	162	362	6,0
85-	80	67	147	2,4
Samtliga	3 057	3 013	6 070	100

### ÅLDERSSTRUKTUR JÄMFÖRT MED GÖTEBORG



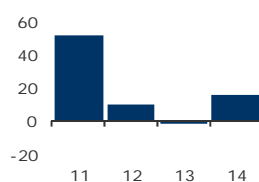
## + 16

BEFOLKNINGS-  
FÖRÄNDRING 2014

### FÖRÄNDRING 2014

Nettoflytt	10
Födelseöverskott	6
Födda	48
Döda	42
<b>Totalt*</b>	<b>16</b>

### FÖRÄNDRING 2011 - 14



\* Inklusive justering.

## + 0,8%

BEFOLKNINGS-  
PROGNOS 2019

### PROGNOS 2019 EFTER ÅLDERSGRUPP (BASÅR -14)

Ålder	2014	2019	+/-	%
0	52	61	9	18,0
1 - 5	424	425	1	0,2
6 - 9	380	405	25	6,5
10 - 12	255	299	44	17,4
13 - 15	264	266	2	0,9
16 - 18	264	231	-33	-12,4 ↓
19 - 64	3 255	3 186	-69	-2,1 ↓
65 - 74	667	657	-10	-1,4 ↓
75 - 84	362	407	45	12,5
85 -	147	178	31	20,9
Samtliga	6 070	6 116	46	0,8

## 8,0%



ANDEL FÖDDA I  
UTLANDET

### MEDBORGARSKAP OCH FÖDELSELAND 2014

	Född i Sv	Född i Utl	Totalt
Sv. Medb.	5 572	334	5 906
Utl. Medb.	13	151	164
Totalt	5 585	485	6 070

### VANLIGASTE FÖDELSELÄNDERNA I GBG 2014

	Antal	%	% Gbg
Irak	..	..	2,2
Iran	40	0,7	2,2
Somalia	..	..	1,3
Bosnien - Hercegovina	..	..	1,3
Finland	25	0,4	1,3
Jugoslavien	13	0,2	1,2
Polen	11	0,2	1,1
Turkiet	24	0,4	0,8
Syrien	..	..	0,6
Kina	23	0,4	0,6
Övriga länder	333	5,5	11,6
Totalt	485	8,0	24,0

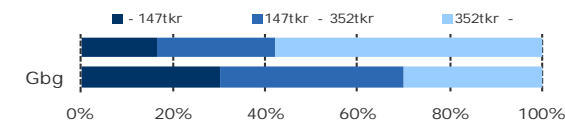
### ANDEL UTL. BAKGRUND 2014 JÄMFÖRT MED GBG



## 416 100 kr

MEDELINKOMST

### INKOMSTFÖRD. 2013 JÄMFÖRT MED GBG 20-64 ÅR



### MEDELINKOMST 2013 (kr)

Ålder	Kvinnor	Män	Samtliga
20 - 24	95 000	108 900	102 600
25 - 29	135 500	157 200	146 900
30 - 44	355 900	583 800	461 600
45 - 64	418 600	656 300	538 000
65 -	223 000	390 200	306 700
20 och äldre	322 600	511 000	416 100

### BILINNEHAV 2014 JÄMFÖRT MED GÖTEBORG

Antal bilar per 1 000 personer



### PERSONER I LÅNGTIDSBEROENDE 2013

### PERSONER MED UTBETALT EKONOMISKT BISTÄND

	2011	2012	2013
Personer med registrerat bistånd	14	13	14
- varav minst 10 mån (långtidsberoende)	..	..	..

### OHÄLSOTAL 2014 JÄMFÖRT MED GÖTEBORG

Antal ersatta dagar per person



### OHÄLSOTAL, ERSATTA DAGAR PER PERSON 2014

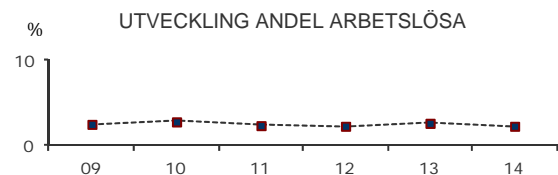
	Kvinnor	Män	Samtliga
Utl. bakgr.	23,1	14,4	19,2
Sv. bakgr.	16,9	8,3	12,5
Samtliga	17,8	9,0	13,4
Samtliga i Gbg	29,6	21,6	25,6

2,4%

ARBETSLÖSHET

ÖPPET ARBETSLÖSA SAMT I PROGRAM, OKT 2014

	Kvinnor	Män	Samtliga	%	% Gbg
18 - 24	..	..	20	4,0	7,1
25 - 29	..	..	6	5,0	6,3
30 - 44	18	8	26	2,6	7,1
45 - 64	11	16	27	1,6	5,9
18 - 64	39	40	79	2,4	6,6
Född utoml.	..	..	15	4,2	12,7
Född i Sve.	..	..	64	2,1	4,1



FÖRVÄRVSARBETANDE 2013

	Kvinnor	Män	Samtliga	%	% Gbg
18 - 24	110	108	218	46,0	48,8
25 - 29	37	38	75	56,8	68,6
30 - 44	503	446	949	91,5	79,3
45 - 64	756	783	1 539	89,8	75,4
65 - 74	67	103	170	26,1	20,1
25 - 64	1 296	1 267	2 563	88,9	75,8
Utl. Bakgr.	178	130	308	79,8	60,4
Sv. Bakgr.	1 118	1 137	2 255	90,3	84,0

45,7%

ANDEL MED EFTERGYMNASIAL  
UTBILDNING 3 ÅR ELLER LÄNGRE

ANDEL (%) HÖGSTA UTBILDNINGSNIVÅ 2014

	Förgymnasial inkl uppg. saknas		Eftergymnasial 3 år och längre	
	%	% Gbg	%	% Gbg
18-24	26,2	24,4	3,3	7,9
25-29	6,6	11,0	28,9	36,8
30-44	4,2	12,2	51,5	40,3
45-64	5,5	15,7	43,5	26,5
65-74	16,6	26,4	34,0	22,9
25 - 64	5,1	13,4	45,7	33,9
Kvinnor	4,0	12,4	48,9	37,3
Män	6,3	14,4	42,4	30,6

100,0%

BEHÖRIGA MINST TILL  
YRKESPROGRAM

GYMNASIEBEHÖRIGHET 2014

	Kvinnor	Män	Samtliga	%	% Gbg
Yrkesf.	44	43	87	100,0	84,0
ES	42	43	85	97,7	82,9
EK, HU, SA	41	43	84	96,6	81,1
NA, TE	42	43	85	97,7	79,1

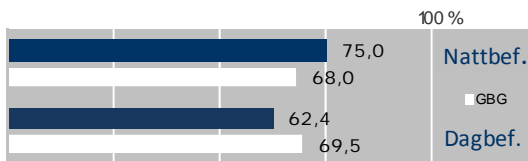
KOMMUNALVALET 2014 JÄMFÖRT MED 2010

	M	FP	KD	S	V	MP	SD	Vv	Fi	Delt
2014	45,4	14,3	7,4	9,3	1,5	4,4	4,8	5,9	1,0	89,2
2010	47,0	15,0	6,5	14,1	1,1	4,0	2,7	6,1	0,0	90,5

0,2

SJÄLVFÖRSÖRJNINGSGRAD

ANDEL SOM ARBETAR INOM PRIVAT NÄRINGS-LIV



ANSTÄLLDA I OLIKA BRANSCHER 2013

	Dagbefolkn.		Nattbefolkning	
	Antal	Antal	%	% Gbg
Utbildning	155	279	9,4	10,5
Vård & sociala tjänster	100	351	11,9	15,0
Företagstjänster	84	421	14,2	14,6
Kulturella & pers. tjänster	57	109	3,7	4,9
Handel	54	442	14,9	12,3
Bygghverksamhet	46	138	4,7	4,4
Hotell & restaurang	21	67	2,3	4,8
Transport & magasinering	21	126	4,3	6,2
Fastighetsverksamhet	15	93	3,1	1,8
Tillverkning & utvinning	14	428	14,5	11,9
Okänd verksamhet	12	27	0,9	0,8
Info. & kommunikation	9	184	6,2	4,9
Finans & försäkring	5	105	3,6	1,6
Jord-, skogsbruk & fiske	5	7	0,2	0,2
Energi & miljö	..	30	1,0	0,7
Offentlig förv. & försvar	..	150	5,1	5,3
Totalt	598	2 957		

28,8%

BOSTÄDER  
BYGGDA 1971 -80

BYGGNADSÅR I 10 - ÅRSINTERVALL 2014

År	Småhus	Flerbostad	Totalt	%	% Gbg
- 1940	145	4	149	6,9	19,3
41 - 50	71	4	75	3,5	9,0
51 - 60	13	0	13	0,6	14,2
61 - 70	548	0	548	25,3	23,0
71 - 80	623	0	623	28,8	13,0
81 - 90	228	0	228	10,5	5,0
91 - 00	252	1	253	11,7	3,3
01 - 10	150	13	163	7,5	4,3
11 -	30	0	30	1,4	2,5

ANDEL SMÅHUS JÄMFÖRT MED GÖTEBORG 2014



ANTAL BOSTÄDER EFTER AREA 2014

Kvm	Småhus	Flerbostad	Totalt	%	% Gbg
-40	6	75	81	3,7	14,2
41-60	35	6	41	1,9	24,2
61-80	27	12	39	1,8	28,0
81-100	78	6	84	3,9	13,8
101-120	318	0	318	14,7	7,7
121-	1 598	2	1 600	74,0	12,2
Totalt	2 062	101	2 163		

ÄGARKATEGORI 2014

	Småhus	Flerbostad	Totalt	%	% Gbg
Hyresrätt	10	84	94	4,3	54,9
Allmännyttan	0	0	0	0,0	26,9
Övriga	10	84	94	4,3	28,0
Bostadsrätt	12	17	29	1,3	27,2
Äganderätt	2 040	0	2 040	94,3	17,9
Tot. bostäder	2 062	101	2 163		

NYBYGGNATION - FÄRDIGSTÄLLDA BOSTÄDER

	2010	2011	2012	2013	2014
Småhus	10	9	12	2	10
Flerbostadshus	0	0	0	0	0
Totalt	10	9	12	2	10

# 522 Kannebäck

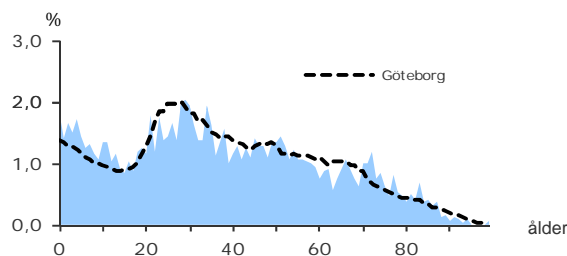
## 3 186

FOLKMÄNGD 2014

### BEFOLKNING EFTER ÅLDER 2014

Ålder	Kvinnor	Män	Samtliga	%
0	26	32	58	1,8
1 - 5	118	129	247	7,8
6	20	20	40	1,3
7 - 9	59	54	113	3,5
10 - 12	45	74	119	3,7
13 - 15	41	52	93	2,9
16 - 18	48	51	99	3,1
19 - 24	130	142	272	8,5
25 - 29	147	124	271	8,5
30 - 44	317	347	664	20,8
45 - 64	336	358	694	21,8
65 - 74	159	130	289	9,1
75 - 84	91	77	168	5,3
85-	39	20	59	1,9
Samtliga	1 576	1 610	3 186	100

### ÅLDERSSTRUKTUR JÄMFÖRT MED GÖTEBORG



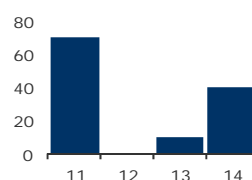
## + 40

BEFOLKNINGS-  
FÖRÄNDRING 2014

#### FÖRÄNDRING 2014

Nettoflytt	4
Födelseöverskott	36
Födda	53
Döda	17
<b>Totalt*</b>	<b>40</b>

#### FÖRÄNDRING 2011 - 14



\* Inklusive justering.

## + 1,0%

BEFOLKNINGS-  
PROGNOS 2019

### PROGNOS 2019 EFTER ÅLDERSGRUPP (BASÅR -14)

Ålder	2014	2019	+/-	%
0	58	55	-3	-5,2 ↓
1 - 5	247	262	15	6,3
6 - 9	153	190	37	24,5
10 - 12	119	136	17	14,1
13 - 15	93	114	21	23,0
16 - 18	99	101	2	1,7
19 - 64	1 901	1 907	6	0,3
65 - 74	289	215	-74	-25,7 ↓
75 - 84	168	176	8	4,8
85 -	59	61	2	3,0
Samtliga	3 186	3 217	31	1,0

## 29,1%



ANDEL FÖDDA I  
UTLANDET

### MEDBORGARSKAP OCH FÖDELSELAND 2014

	Född i Sv	Född i Utl	Totalt
Sv. Medb.	2 209	608	2 817
Utl. Medb.	50	319	369
<b>Totalt</b>	<b>2 259</b>	<b>927</b>	<b>3 186</b>

### VANLIGASTE FÖDELSELÄNDERNA I Gbg 2014

	Antal	%	% Gbg
Irak	133	4,2	2,2
Iran	78	2,4	2,2
Somalia	48	1,5	1,3
Bosnien - Hercegovina	25	0,8	1,3
Finland	26	0,8	1,3
Jugoslavien	45	1,4	1,2
Polen	51	1,6	1,1
Turkiet	40	1,3	0,8
Syrien	69	2,2	0,6
Kina	14	0,4	0,6
Övriga länder	398	12,5	11,6
<b>Totalt</b>	<b>927</b>	<b>29,1</b>	<b>24,0</b>

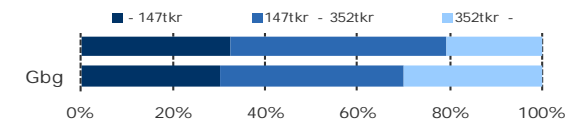
### ANDEL UTL. BAKGRUND 2014 JÄMFÖRT MED Gbg



## 231 400 kr

MEDELINKOMST

### INKOMSTFÖRD. 2013 JÄMFÖRT MED Gbg 20-64 ÅR



### MEDELINKOMST 2013 (kr)

Ålder	Kvinnor	Män	Samtliga
20 - 24	92 200	119 200	106 000
25 - 29	139 000	209 400	171 600
30 - 44	215 100	285 200	252 700
45 - 64	262 200	319 300	291 700
65 -	183 300	259 500	216 400
20 och äldre	198 500	264 700	231 400

### BILINNEHAV 2014 JÄMFÖRT MED GÖTEBORG Antal bilar per 1 000 personer



## 102

PERSONER I  
LÅNGTIDSBEROENDE  
2013

### PERSONER MED UTBETALT EKONOMISKT BISTÅND

	2011	2012	2013
Personer med registrerat bistånd	190	160	194
- varav minst 10 mån (långtidsberoende)	83	89	102

### OHÅLSOTAL 2014 JÄMFÖRT MED GÖTEBORG Antal ersatta dagar per person



### OHÅLSOTAL, ERSATTA DAGAR PER PERSON 2014

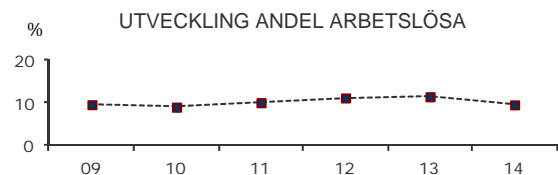
	Kvinnor	Män	Samtliga
Utl. bakgr.	30,5	24,6	27,5
Sv. bakgr.	42,1	23,8	32,6
<b>Samtliga</b>	<b>36,7</b>	<b>24,1</b>	<b>30,3</b>
Samtliga i Gbg	29,6	21,6	25,6

9,7%

ARBETSLÖSHET

ÖPPET ARBETSLÖSA SAMT I PROGRAM, OKT 2014

	Kvinnor	Män	Samtliga	%	% Gbg
18 - 24	15	21	36	11,8	7,1
25 - 29	14	17	31	11,3	6,3
30 - 44	33	37	70	10,3	7,1
45 - 64	23	30	53	7,6	5,9
18 - 64	85	105	190	9,7	6,6
Född utoml.	44	64	108	14,7	12,7
Född i Sve.	41	41	82	6,8	4,1



FÖRVÄRVSARBETANDE 2013

	Kvinnor	Män	Samtliga	%	% Gbg
18 - 24	77	78	155	49,5	48,8
25 - 29	86	91	177	62,1	68,6
30 - 44	220	281	501	77,3	79,3
45 - 64	241	260	501	72,3	75,4
65 - 74	15	27	42	14,5	20,1
25 - 64	547	632	1 179	72,5	75,8
Utl. Bakgr.	204	243	447	62,0	60,4
Sv. Bakgr.	343	389	732	80,9	84,0

22,0%

ANDEL MED EFTERGYMNASIAL  
UTBILDNING 3 ÅR ELLER LÄNGRE

ANDEL (%) HÖGSTA UTBILDNINGSNIVÅ 2014

	Förgymnasial inkl uppg. saknas % % Gbg	Eftergymnasial 3 år och längre % % Gbg
18-24	31,3 24,4	4,8 7,9
25-29	13,7 11,0	19,2 36,8
30-44	16,9 12,2	26,8 40,3
45-64	18,4 15,7	18,6 26,5
65-74	35,6 26,4	13,5 22,9
25 - 64	17,0 13,4	22,0 33,9
Kvinnor	16,8 12,4	24,6 37,3
Män	17,2 14,4	19,5 30,6

80,0%

BEHÖRIGA MINST TILL  
YRKESPROGRAM

GYMNASIEBEHÖRIGHET 2014

	Kvinnor	Män	Samtliga	%	% Gbg
Yrkesf.	9	15	24	80,0	84,0
ES	9	15	24	80,0	82,9
EK, HU, SA	8	14	22	73,3	81,1
NA, TE	8	15	23	76,7	79,1

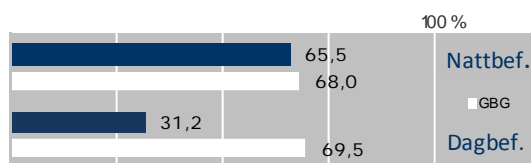
KOMMUNALVALET 2014 JÄMFÖRT MED 2010

	M	FP	KD	S	V	MP	SD	Vv	Fi	Delt
2014	15,5	5,6	5,7	30,9	8,2	6,9	10,8	5,6	2,6	75,2
2010	16,8	6,3	4,8	40,6	5,8	6,6	8,7	5,4	0,0	76,1

0,4

SJÄLVFÖRSÖRJNINGSGRAD

ANDEL SOM ARBETAR INOM PRIVAT NÄRINGSBLIV



ANSTÄLLDA I OLIKA BRANSCHER 2013

	Dagbefolkn.		Nattbefolkn.	
	Antal	Antal	%	% Gbg
Vård & sociala tjänster	194	256	18,5	15,0
Utbildning	184	142	10,3	10,5
Offentlig förv. & försvar	52	63	4,6	5,3
Kulturella & pers. tjänster	43	72	5,2	4,9
Handel	33	151	10,9	12,3
Bygghverksamhet	30	83	6,0	4,4
Hotell & restaurang	20	87	6,3	4,8
Företagstjänster	15	156	11,3	14,6
Transport & magasinerings	13	101	7,3	6,2
Tillverkning & utvinning	7	156	11,3	11,9
Info. & kommunikation	5	49	3,5	4,9
Okänd verksamhet	5	15	1,1	0,8
Fastighetsverksamhet	..	33	2,4	1,8
Energi & miljö	..	9	0,7	0,7
Finans & försäkring	..	..	..	1,6
Jord-, skogsbruk & fiske	..	..	..	0,2
<b>Totalt</b>	<b>603</b>	<b>1 381</b>		

95,1%

BOSTÄDER  
BYGGDA 1961 -70

BYGGNADSÅR I 10 - ÅRSINTERVALL 2014

År	Småhus	Flerbostad	Totalt	%	% Gbg
- 1940	13	5	18	1,2	19,3
41 - 50	6	0	6	0,4	9,0
51 - 60	2	0	2	0,1	14,2
61 - 70	155	1 239	1 394	95,1	23,0
71 - 80	28	0	28	1,9	13,0
81 - 90	6	0	6	0,4	5,0
91 - 00	4	0	4	0,3	3,3
01 - 10	6	0	6	0,4	4,3
11 -	0	0	0	0,0	2,5

ANDEL SMÅHUS JÄMFÖRT MED GÖTEBORG 2014



ANTAL BOSTÄDER EFTER AREA 2014

Kvm	Småhus	Flerbostad	Totalt	%	% Gbg
-40	0	156	156	10,6	14,2
41-60	2	263	265	18,1	24,2
61-80	2	491	493	33,6	28,0
81-100	66	269	335	22,9	13,8
101-120	78	55	133	9,1	7,7
121-	72	12	84	5,7	12,2
<b>Totalt</b>	<b>220</b>	<b>1 246</b>	<b>1 466</b>		

ÄGARKATEGORI 2014

	Småhus	Flerbostad	Totalt	%	% Gbg
Hyresrätt	1	758	759	51,8	54,9
Allmännyttan	0	756	756	51,6	26,9
Övriga	1	2	3	0,2	28,0
Bostadsrätt	0	488	488	33,3	27,2
Äganderätt	219	0	219	14,9	17,9
<b>Tot. bostäder</b>	<b>220</b>	<b>1 246</b>	<b>1 466</b>		

NYBYGGNATION - FÄRDIGSTÄLLDA BOSTÄDER

	2010	2011	2012	2013	2014
Småhus	0	0	0	0	0
Flerbostadshus	0	0	0	0	0
<b>Totalt</b>	<b>0</b>	<b>0</b>	<b>0</b>	<b>0</b>	<b>0</b>