

Göteborgsbladet 2015 - områdesfakta

I Göteborgsbladet hittar du den mest efterfrågade statistiken som beskriver Göteborg och dess delområden.

Produkten har funnits sedan 1997 och sett ungefär likadan ut fram tills 2010 då den fick ett helt nytt utseende. Göteborgsbladet är tänkt att snabbt ge en överblick över ett område och är samtidigt en bra hjälp när man vill jämföra olika områden.



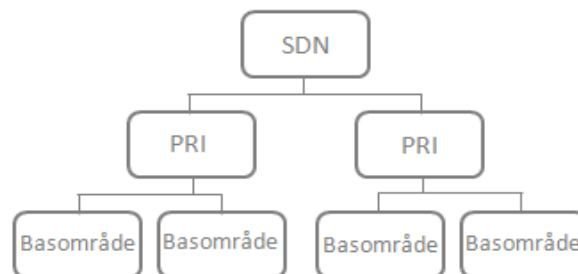
Så förvandlas personer till områdesstatistik!

För att finnas med i statistiken måste man vara folkbokförd i Göteborgs kommun. Via folkbokföringen kopplas varje person till en fastighet. Varje fastighet är sedan kopplad till ett så kallat basområde (se figuren här till höger). Efter det är det möjligt att ta fram statistik för ett område. Statistiken som vi presenterar avser alltså endast folkbokförda personer i Göteborg. Det innebär t ex att asylsökande inte räknas med i befolkningssiffrorna.

Ingen hushållsstatistik!

Till dess att hela befolkningen bokförs på lägenheter finns det ingen bra hushållsstatistik. I den statistik som finns idag kan man bilda "familjer" av alla som är gifta eller har ett gemensamt barn. Sambor utan gemensamt barn registreras därför som ensamstående. Detta innebär att i "familjestatistiken" överskattas antalet ensamstående och antalet sambor med eller utan särskulsbarn underskattas.

Göteborgs områdesindelning



Göteborgs stad är indelad i 10 stadsdelsnämndsområden (SDN). Varje SDN är i sin tur indelad i ett antal primärområden. Totalt finns det 96 primärområden (PRI). Dessa är indelade i ännu mindre områden, så kallade basområden, som är den tredje och minsta byggstenen i stadens officiella områdesindelning. Totalt finns det ungefär 900 basområden i Göteborg.

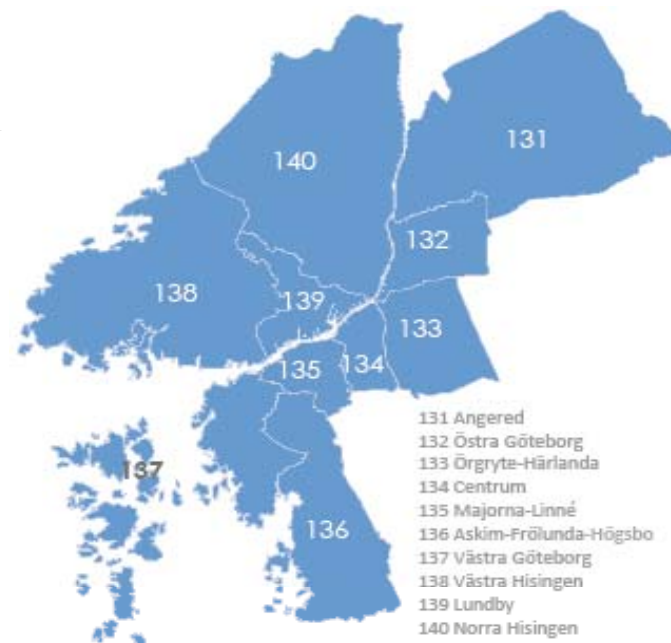
Målsättningen vid gränsdragningen för basområdena har varit att få en så likartad bebyggelse som möjligt. Hänsyn har tagits till fasta barriärer, markanvändning,

Sekretess

All vår statistik sekretesshanteras. Det innebär att man inte ska kunna hitta en enskild person eller persons uppgifter.

Källa

Befolkningsprognosen kommer från Stadsledningskontoret och valstatistiken kommer ifrån Valmyndigheten. All övrig statistik kommer ifrån Statistiska centralbyrån (SCB).



Mer statistik!

Mer övergripande statistik över Göteborg och Stor-Göteborg samt regionen hittar du i "Statistisk Årsbok". På vår hemsida hittar du en länk dit. På hemsidan hittar du även mer detaljerad statistik för alla våra ämnen, www.goteborg.se/statistik klicka på "Ämnesvis".



Har du frågor kring statistiken?

Kontakta oss inom Samhällsanalys och Statistik!
Jessica Engström tfn 031-36 80 223 eller
statistisk.analys@stadshuset.goteborg.se

Göteborgsbladet 2015 - definitioner

Ar	Uppgifterna avser den 31 december om inget annat anges.	Ohälsotal	Antal dagar per person i befolkningen 16-64 år med ersättning från Försäkringskassan i form av sjukpenning, rehabiliteringspenning samt sjuk- och aktivitetsersättning. Observera att jämförelse över tid inte är möjlig då antal dagar som ingår i definitionen har ändrats vid ett flertal tillfällen.
Åldersstruktur	Åldersstrukturdiagrammet visar hur stor andel av befolkningen som varje årtäcksklass utgör av den totala befolkningen.	Arbetslöshet	Öppet arbetslösa samt personer i program med aktivitetsstöd. Definitionen av öppet arbetslösa är personer registrerade vid arbetsförmedling inom sökandekategori 11+96+97+98.
Nettoflytt	Skillnaden mellan antal inflyttade och utflyttade, kan vara positivt eller negativt.	Förvärvsarbete	Som förvärvsarbete eller sysselsatt (vilka används som synonyma begrepp) räknas alla som bedöms ha utfört minst en timmes arbete per vecka under november månad respektive år. Även de som varit tillfälligt frånvarande under mätperioden, t ex på grund av sjukdom, ingår.
Födelsenetto	Skillnaden mellan antal födda och antal döda.	Utbildningsnivå	Med förgymnasial utbildningsnivå menas folkskola eller grundskola samt de där uppgift om utbildningsnivå saknas. Nationellt bedömer SCB att ca 70% av de med okänd utbildningsnivå egentligen skulle vara klassificerade med en förgymnasial utbildning.
Justering vid befolkningsförändring	I samband med att folkmängd och befolkningsförändringar avläses, görs även vissa korrigeringar i befolkningsregistret. Detta innebär att nettoflyttningar och födelseöverskott inte alltid summeras till den totala befolkningsförändringen.	Gymnasiebehörighet	För behörighet till yrkesprogram krävs godkända betyg i svenska, engelska och matematik samt i ytterligare minst fem valfria ämnen. För behörighet till studieförberedande program krävs, utöver sv, en och ma, godkända betyg i ytterligare minst nio ämnen, varav vissa obligatoriska beroende på programmets inriktning.
Befolkningsprognos	Göteborgs Stads befolkningsprognoser beräknas årligen för kommunen totalt stadsdelar samt primärområden. Basår innebär senaste årets folkmängd.	Yrkesf	Yrkesförberedande program
Medborgarskap	Om en person har flera medborgarskap prioriteras ett av dessa. I första hand redovisas svenskt medborgarskap, sedan i EES-länder (i fallande ordning) därefter länder utanför EES (med vilka Sverige har socialförsäkringskonvention) och sist prioriteras övriga länder.	ES	Estetiska programmet
Födda i utlandet/ födelse land	Barn som fötts utomlands räknas som inrikes född om modern var folkbokförd i Sverige vid barnets födelse. I tabellen över födelseländer redovisas de tio vanligaste länder i Göteborg, de behöver inte vara de vanligaste i området. Asylsökande är inte med eftersom personer som inte fått uppehållstillstånd inte heller är folkbokförda i området.	EK, HU, SA	Ekonomi-, Humanistiska och Samhällsvetenskapsprogrammet
Utländsk bakgrund	Utrikes födda personer eller personer födda i Sverige med två utrikes födda föräldrar.	NA, TE	Naturvetenskaps- och Teknikprogrammet
Inkomst	Uppgifter om inkomster hämtas från de taxeringsuppgifter som SCB får via Skatteverket. Här avses "sammanräknad förvärvsinkomst" som innefattar inkomst av tjänst och inkomst av näringsverksamhet. I inkomst av tjänst ingår även inkomst från pension, sjukpenning och andra skattepliktiga ersättningar från Försäkringskassan. Nollinkomsttagare ingår.	Kommunalvalet	Endast de partier som är representerade i kommunfullmäktige i senaste mandatperioden redovisas.
Inkomstfördelning	Diagrammet visar hur stor andel av befolkningen i området som ligger i en låg, medel eller hög inkomstklass. Inkomstklasserna är skapade efter fördelningen i Göteborg, 30 % av invånarna hamnar i den låga klassen, 40 % i mellanklassen och 30 % i den höga inkomstklassen.	Dagbefolkning	Personer som förvärvsarbetar med arbetsplats i området.
Medelinkomst	Beräknas genom att inkomstsumman divideras med antal personer.	Nattbefolkning	Personer som förvärvsarbetar och är folkbokförda i området.
Bilnehav	Antal personbilar i trafik per 1 000 personer oavsett ålder.	Självförsörjningsgrad	Kvoten mellan dag- och nattbefolkning.
Familj	Med familjer avses gifta, ej gifta med gemensamt barn samt ensamstående. Samboende utan gemensamt barn räknas således som två familjer, vilket innebär att antalet familjer och ensamstående överskattas.	Privat näringsliv	Ej offentligt ägda företag/organisationer/stiftelser samt ospec.
Försörjningsstöd	Antal familjer som under året erhållit ekonomiskt bistånd (socialbidrag).	Branscher	Branschindelning enligt SNI2007. Näringsgren avser företagets/arbetsställets huvudsakliga verksamhet. Variabeln redovisas efter 21 grupper som har slagits samman till 15 i tabellen.
		Bostadsstatistiken	Uppgifterna hämtas fr.o.m. år 2013 från det nationella lägenhetsregistret, vilket omöjliggör jämförelser bakåt i tiden. I tabellen Byggnadsår redovisas inte bostäder där uppgift om byggår saknas.
		Flerbostadshus	Omfattar flerfamiljshus, specialbostäder (för äldre/funktionshindrade, studentbostäder och övriga specialbostäder) och "övrig hustyp".
		Småhus	Omfattar en- och tvåfamiljshus, radhus och kedjehus.

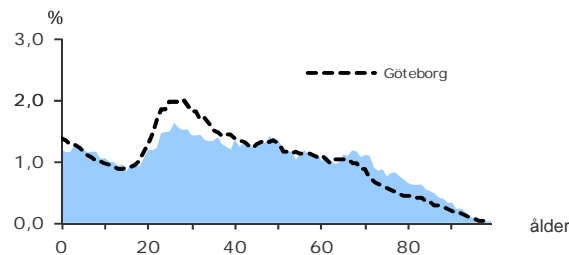
57 372

FOLKMÄNGD 2014

BEFOLKNING EFTER ÅLDER 2014

Ålder	Kvinnor	Män	Samtliga	%
0	321	364	685	1,2
1 - 5	1 662	1 820	3 482	6,1
6	335	326	661	1,2
7 - 9	934	1 004	1 938	3,4
10 - 12	892	864	1 756	3,1
13 - 15	749	821	1 570	2,7
16 - 18	787	859	1 646	2,9
19 - 24	2 199	2 181	4 380	7,6
25 - 29	2 166	2 281	4 447	7,8
30 - 44	5 706	5 749	11 455	20,0
45 - 64	6 889	6 505	13 394	23,3
65 - 74	3 329	2 695	6 024	10,5
75 - 84	2 350	1 622	3 972	6,9
85-	1 310	652	1 962	3,4
Samtliga	29 629	27 743	57 372	100

ÅLDERSSTRUKTUR JÄMFÖRT MED GÖTEBORG



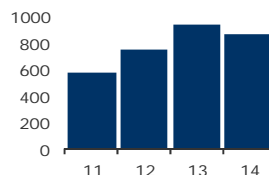
+ 869

BEFOLKNINGS-
FÖRÄNDRING 2014

FÖRÄNDRING 2014

Nettoflytt	788
Födelseöverskott	79
Födda	675
Döda	596
Totalt*	869

FÖRÄNDRING 2011 - 14



* Inklusive justering.

+ 9,0%

BEFOLKNINGS-
PROGNOS 2019

PROGNOS 2019 EFTER ÅLDERSGRUPP (BASÅR -14)

Ålder	2014	2019	+/-	%
0	685	730	45	6,6
1 - 5	3 482	3 667	185	5,3
6 - 9	2 599	2 964	365	14,0
10 - 12	1 756	2 130	374	21,3
13 - 15	1 570	1 960	390	24,9
16 - 18	1 646	1 823	177	10,8
19 - 64	33 676	36 622	2 946	8,7
65 - 74	6 024	6 196	172	2,9
75 - 84	3 972	4 482	510	12,8
85 -	1 962	1 942	-20	-1,0 ↓
Samtliga	57 372	62 516	5 144	9,0

17,7%



ANDEL FÖDDA I
UTLANDET

MEDBORGARSKAP OCH FÖDELSELAND 2014

	Född i Sv	Född i Utl	Totalt
Sv. Medb.	46 863	6 480	53 343
Utl. Medb.	372	3 657	4 029
Totalt	47 235	10 137	57 372

VANLIGASTE FÖDELSELÄNDERNA I GBG 2014

	Antal	%	% Gbg
Irak	698	1,2	2,2
Iran	1 246	2,2	2,2
Somalia	165	0,3	1,3
Bosnien - Hercegovina	353	0,6	1,3
Finland	423	0,7	1,3
Jugoslavien	310	0,5	1,2
Polen	409	0,7	1,1
Turkiet	236	0,4	0,8
Syrien	208	0,4	0,6
Kina	380	0,7	0,6
Övriga länder	5 709	10,0	11,6
Totalt	10 137	17,7	24,0

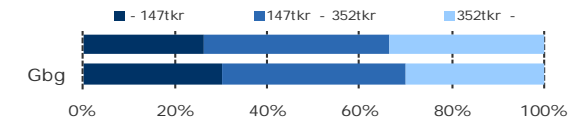
ANDEL UTL. BAKGRUND 2014 JÄMFÖRT MED GBG



293 800 kr

MEDELINKOMST

INKOMSTFÖRD. 2013 JÄMFÖRT MED GBG 20-64 ÅR



MEDELINKOMST 2013 (kr)

Ålder	Kvinnor	Män	Samtliga
20 - 24	105 900	114 600	110 200
25 - 29	173 300	215 400	194 400
30 - 44	276 100	375 200	326 100
45 - 64	328 000	456 800	390 600
65 -	195 100	323 800	248 400
20 och äldre	244 000	349 100	293 800

BILINNEHAV 2014 JÄMFÖRT MED GÖTEBORG

Antal bilar per 1 000 personer



814

PERSONER I
LÅNGTIDSBEROENDE
2013

PERSONER MED UTBETALT EKONOMISKT BISTÅND

	2011	2012	2013
Personer med registrerat bistånd	1 591	1 588	1 587
- varav minst 10 mån (långtidsberoende)	708	752	814

OHÅLSOTAL 2014 JÄMFÖRT MED GÖTEBORG

Antal ersatta dagar per person



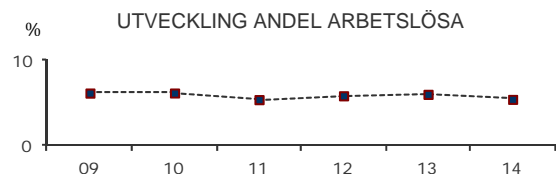
OHÅLSOTAL, ERSATTA DAGAR PER PERSON 2014

	Kvinnor	Män	Samtliga
Utl. bakgr.	32,0	23,9	28,0
Sv. bakgr.	30,2	20,7	25,5
Samtliga	30,7	21,6	26,2
Samtliga i Gbg	29,6	21,6	25,6

5,5% ARBETSLÖSHET

ÖPPET ARBETSLÖSA SAMT I PROGRAM, OKT 2014

	Kvinnor	Män	Samtliga	%	% Gbg
18 - 24	121	199	320	6,5	7,1
25 - 29	81	134	215	4,9	6,3
30 - 44	356	309	665	5,8	7,1
45 - 64	311	367	678	5,1	5,9
18 - 64	869	1 009	1 878	5,5	6,6
Född utoml.	413	426	839	10,8	12,7
Född i Sve.	456	583	1 039	3,9	4,1



FÖRVÄRVSARBETANDE 2013

	Kvinnor	Män	Samtliga	%	% Gbg
18 - 24	1 251	1 146	2 397	48,3	48,8
25 - 29	1 435	1 549	2 984	68,7	68,6
30 - 44	4 493	4 754	9 247	82,7	79,3
45 - 64	5 341	5 055	10 396	78,2	75,4
65 - 74	502	644	1 146	19,5	20,1
25 - 64	11 269	11 358	22 627	78,5	75,8
Utl. Bakgr.	2 409	2 492	4 901	63,2	60,4
Sv. Bakgr.	8 860	8 866	17 726	84,1	84,0

36,4% ANDEL MED EFTERGYMNASIAL UTBILDNING 3 ÅR ELLER LÄNGRE

ANDEL (%) HÖGSTA UTBILDNINGSNIVÅ 2014

	Förgymnasial inkl uppg. saknas		Eftergymnasial 3 år och längre	
	%	% Gbg	%	% Gbg
18-24	24,9	24,4	7,2	7,9
25-29	8,9	11,0	37,1	36,8
30-44	8,5	12,2	43,8	40,3
45-64	12,7	15,7	29,8	26,5
65-74	22,8	26,4	24,9	22,9
25 - 64	10,5	13,4	36,4	33,9
Kvinnor	9,3	12,4	39,1	37,3
Män	11,6	14,4	33,6	30,6

92,1% BEHÖRIGA MINST TILL YRKESPROGRAM

GYMNASIEBEHÖRIGHET 2014

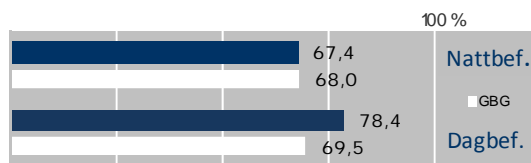
	Kvinnor	Män	Samtliga	%	% Gbg
Yrkesf.	227	265	492	92,1	84,0
ES	224	261	485	90,8	82,9
EK, HU, SA	222	254	476	89,1	81,1
NA, TE	220	251	471	88,2	79,1

KOMMUNALVALET 2014 JÄMFÖRT MED 2010

	M	FP	KD	S	V	MP	SD	Vv	Fi	Delt
2014	28,3	9,7	4,5	20,1	7,3	8,6	7,9	4,7	2,8	80,7
2010	32,5	9,5	4,2	26,8	5,4	7,4	4,9	4,4	0,0	80,6

1,0 SJÄLVFÖRSÖRJNINGSGRAD

ANDEL SOM ARBETAR INOM PRIVAT NÄRINGS LIV



ANSTÄLLDA I OLIKA BRANSCHER 2013

	Dagbefolkn.		Nattbefolkning	
	Antal	Antal	%	% Gbg
Handel	7 486	3 549	13,5	12,3
Vård & sociala tjänster	4 589	4 342	16,6	15,0
Företagstjänster	3 866	3 728	14,2	14,6
Byggverksamhet	2 680	1 105	4,2	4,4
Tillverkning & utvinning	2 592	3 110	11,9	11,9
Utbildning	1 816	2 797	10,7	10,5
Info. & kommunikation	1 186	1 309	5,0	4,9
Kulturella & pers. tjänster	857	1 084	4,1	4,9
Transport & magasinering	648	1 441	5,5	6,2
Fastighetsverksamhet	479	519	2,0	1,8
Hotell & restaurang	402	1 018	3,9	4,8
Finans & försäkring	360	464	1,8	1,6
Offentlig förv. & försvar	300	1 289	4,9	5,3
Okänd verksamhet	80	201	0,8	0,8
Jord-, skogsbruk & fiske	42	38	0,1	0,2
Energi & miljö	26	216	0,8	0,7
Totalt	27 409	26 210		

52,1% BOSTÄDER BYGGDA 1961 -70

BYGGNADSÅR I 10 - ÅRSINTERVALL 2014

År	Småhus	Flerbostad	Totalt	%	% Gbg
- 1940	670	31	701	2,4	19,3
41 - 50	230	4	234	0,8	9,0
51 - 60	569	4 493	5 062	17,6	14,2
61 - 70	1 365	13 616	14 981	52,1	23,0
71 - 80	2 691	342	3 033	10,5	13,0
81 - 90	430	1	431	1,5	5,0
91 - 00	473	341	814	2,8	3,3
01 - 10	652	331	983	3,4	4,3
11 -	256	948	1 204	4,2	2,5

ANDEL SMÅHUS JÄMFÖRT MED GÖTEBORG 2014



ANTAL BOSTÄDER EFTER AREA 2014

Kvm	Småhus	Flerbostad	Totalt	%	% Gbg
-40	25	2 910	2 935	10,2	14,2
41-60	175	5 837	6 012	20,9	24,2
61-80	193	9 072	9 265	32,2	28,0
81-100	682	2 693	3 375	11,7	13,8
101-120	1 517	793	2 310	8,0	7,7
121-	4 744	137	4 881	17,0	12,2
Totalt	7 336	21 442	28 778		

ÄGARKATEGORI 2014

	Småhus	Flerbostad	Totalt	%	% Gbg
Hyresrätt	145	14 052	14 197	49,3	54,9
Allmännyttan	2	8 177	8 179	28,4	26,9
Övriga	143	5 875	6 018	20,9	28,0
Bostadsrätt	205	7 390	7 595	26,4	27,2
Äganderätt	6 986	0	6 986	24,3	17,9
Tot. bostäder	7 336	21 442	28 778		

NYBYGGNATION - FÄRDIGSTÄLLDA BOSTÄDER

	2010	2011	2012	2013	2014
Småhus	33	59	38	59	75
Flerbostadshus	191	164	366	358	183
Totalt	224	223	404	417	258

509 Kaverös

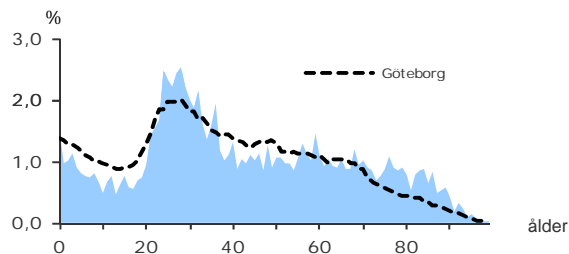
4 322

FOLKMÄNGD 2014

BEFOLKNING EFTER ÅLDER 2014

Ålder	Kvinnor	Män	Samtliga	%
0	31	35	66	1,5
1 - 5	98	111	209	4,8
6	18	15	33	0,8
7 - 9	48	48	96	2,2
10 - 12	42	41	83	1,9
13 - 15	35	45	80	1,9
16 - 18	39	40	79	1,8
19 - 24	200	183	383	8,9
25 - 29	237	272	509	11,8
30 - 44	427	489	916	21,2
45 - 64	486	420	906	21,0
65 - 74	232	165	397	9,2
75 - 84	225	141	366	8,5
85-	142	57	199	4,6
Samtliga	2 260	2 062	4 322	100

ÅLDERSSTRUKTUR JÄMFÖRT MED GÖTEBORG



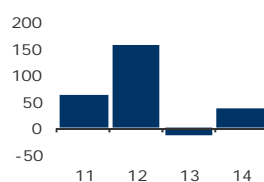
+ 38

BEFOLKNINGS-
FÖRÄNDRING 2014

FÖRÄNDRING 2014

Nettoflytt	17
Födelseöverskott	21
Födda	68
Döda	47
Totalt*	38

FÖRÄNDRING 2011 - 14



* Inklusive justering.

+ 1,0%

BEFOLKNINGS-
PROGNOS 2019

PROGNOS 2019 EFTER ÅLDERSGRUPP (BASÅR -14)

Ålder	2014	2019	+/-	%
0	66	61	-5	-7,1 ↓
1 - 5	209	243	34	16,5
6 - 9	129	153	24	18,8
10 - 12	83	97	14	17,3
13 - 15	80	85	5	5,8
16 - 18	79	87	8	9,6
19 - 64	2 714	2 711	-3	-0,1 ↓
65 - 74	397	395	-2	-0,5 ↓
75 - 84	366	338	-28	-7,6 ↓
85 -	199	196	-3	-1,6 ↓
Samtliga	4 322	4 367	45	1,0

17,3%



ANDEL FÖDDA I
UTLANDET

MEDBORGARSKAP OCH FÖDELSELAND 2014

	Född i Sv	Född i Utl	Totalt
Sv. Medb.	3 544	451	3 995
Utl. Medb.	29	298	327
Totalt	3 573	749	4 322

VANLIGASTE FÖDELSELÄNDERNA I GBG 2014

	Antal	%	% Gbg
Irak	29	0,7	2,2
Iran	88	2,0	2,2
Somalia	22	0,5	1,3
Bosnien - Hercegovina	19	0,4	1,3
Finland	39	0,9	1,3
Jugoslavien	27	0,6	1,2
Polen	30	0,7	1,1
Turkiet	11	0,3	0,8
Syrien	12	0,3	0,6
Kina	47	1,1	0,6
Övriga länder	425	9,8	11,6
Totalt	749	17,3	24,0

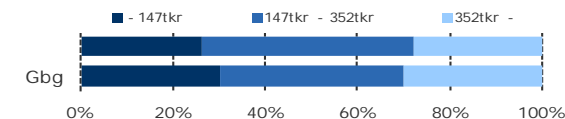
ANDEL UTL. BAKGRUND 2014 JÄMFÖRT MED GBG



248 000 kr

MEDELINKOMST

INKOMSTFÖRD. 2013 JÄMFÖRT MED GBG 20-64 ÅR



MEDELINKOMST 2013 (kr)

Ålder	Kvinnor	Män	Samtliga
20 - 24	106 400	127 900	115 900
25 - 29	202 200	244 400	225 300
30 - 44	253 500	313 900	285 500
45 - 64	300 000	340 500	319 000
65 -	183 500	247 400	207 300
20 och äldre	222 000	277 700	248 000

BILINNEHAV 2014 JÄMFÖRT MED GÖTEBORG

Antal bilar per 1 000 personer



20

PERSONER I
LÅNGTIDSBEROENDE
2013

PERSONER MED UTBETALT EKONOMISKT BISTÅND

	2011	2012	2013
Personer med registrerat bistånd	45	50	57
- varav minst 10 mån (långtidsberoende)	19	20	20

OHÄLSOTAL 2014 JÄMFÖRT MED GÖTEBORG

Antal ersatta dagar per person



OHÄLSOTAL, ERSATTA DAGAR PER PERSON 2014

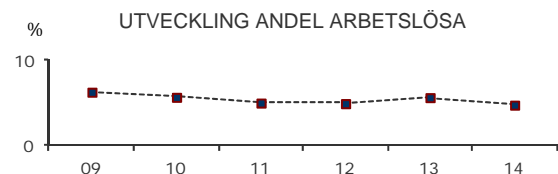
	Kvinnor	Män	Samtliga
Utl. bakgr.	29,6	17,6	23,6
Sv. bakgr.	30,2	19,9	25,0
Samtliga	30,0	19,3	24,6
Samtliga i Gbg	29,6	21,6	25,6

4,8%

ARBETSLÖSHET

ÖPPET ARBETSLÖSA SAMT I PROGRAM, OKT 2014

	Kvinnor	Män	Samtliga	%	% Gbg
18 - 24	7	11	18	4,4	7,1
25 - 29	10	10	20	3,9	6,3
30 - 44	27	21	48	5,2	7,1
45 - 64	22	25	47	5,2	5,9
18 - 64	66	67	133	4,8	6,6
Född utoml.	29	20	49	8,0	12,7
Född i Sve.	37	47	84	3,9	4,1



FÖRVÄRVSARBETANDE 2013

	Kvinnor	Män	Samtliga	%	% Gbg
18 - 24	123	104	227	52,9	48,8
25 - 29	171	210	381	75,9	68,6
30 - 44	336	394	730	83,0	79,3
45 - 64	395	343	738	80,0	75,4
65 - 74	32	31	63	15,9	20,1
25 - 64	902	947	1 849	80,3	75,8
Utl. Bakgr.	205	211	416	68,1	60,4
Sv. Bakgr.	697	736	1 433	84,6	84,0

37,2%

ANDEL MED EFTERGYMNASIAL
UTBILDNING 3 ÅR ELLER LÄNGRE

ANDEL (%) HÖGSTA UTBILDNINGSNIVÅ 2014

	Förgymnasial inkl uppg. saknas		Eftergymnasial 3 år och längre	
	%	% Gbg	%	% Gbg
18-24	15,3	24,4	13,6	7,9
25-29	6,3	11,0	43,0	36,8
30-44	7,6	12,2	47,9	40,3
45-64	15,0	15,7	23,1	26,5
65-74	23,4	26,4	16,6	22,9
25 - 64	10,2	13,4	37,2	33,9
Kvinnor	8,7	12,4	43,4	37,3
Män	11,7	14,4	31,2	30,6

95,2%

BEHÖRIGA MINST TILL
YRKESPROGRAM

GYMNASIEBEHÖRIGHET 2014

	Kvinnor	Män	Samtliga	%	% Gbg
Yrkesf.	6	14	20	95,2	84,0
ES	6	14	20	95,2	82,9
EK, HU, SA	5	14	19	90,5	81,1
NA, TE	6	13	19	90,5	79,1

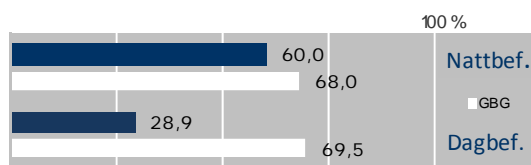
KOMMUNALVALET 2014 JÄMFÖRT MED 2010

	M	FP	KD	S	V	MP	SD	Vv	Fi	Delt
2014	15,7	8,1	3,8	27,4	10,2	11,1	8,7	4,4	3,7	81,5
2010	20,0	8,0	3,8	34,4	7,4	9,0	5,3	4,4	0,0	80,6

0,2

SJÄLVFÖRSÖRJNINGSGRAD

ANDEL SOM ARBETAR INOM PRIVAT NÄRINGSBLIV



ANSTÄLLDA I OLIKA BRANSCHER 2013

	Dagbefolkn.		Nattbefolkning	
	Antal	Antal	%	% Gbg
Vård & sociala tjänster	256	415	19,4	15,0
Utbildning	111	276	12,9	10,5
Företagstjänster	30	285	13,3	14,6
Kulturella & pers. tjänster	21	95	4,4	4,9
Handel	15	229	10,7	12,3
Hotell & restaurang	11	64	3,0	4,8
Fastighetsverksamhet	9	46	2,1	1,8
Bygghverksamhet	8	106	5,0	4,4
Info. & kommunikation	7	101	4,7	4,9
Transport & magasinering	5	119	5,6	6,2
Okänd verksamhet	0,8
Tillverkning & utvinning	..	229	10,7	11,9
Energi & miljö	..	22	1,0	0,7
Finans & försäkring	..	26	1,2	1,6
Jord-, skogsbruk & fiske	0,2
Offentlig förv. & försvar	..	117	5,5	5,3
Totalt	477	2 140		

50,3%

BOSTÄDER
BYGGDA 1961 -70

BYGGNADSÅR I 10 - ÅRSINTERVALL 2014

År	Småhus	Flerbostad	Totalt	%	% Gbg
- 1940	0	0	0	0,0	19,3
41 - 50	0	0	0	0,0	9,0
51 - 60	0	912	912	34,4	14,2
61 - 70	0	1 334	1 334	50,3	23,0
71 - 80	0	0	0	0,0	13,0
81 - 90	0	0	0	0,0	5,0
91 - 00	0	0	0	0,0	3,3
01 - 10	0	36	36	1,4	4,3
11 -	0	100	100	3,8	2,5

ANDEL SMÅHUS JÄMFÖRT MED GÖTEBORG 2014



ANTAL BOSTÄDER EFTER AREA 2014

Kvm	Småhus	Flerbostad	Totalt	%	% Gbg
-40	0	406	406	15,3	14,2
41-60	0	900	900	33,9	24,2
61-80	0	885	885	33,4	28,0
81-100	0	360	360	13,6	13,8
101-120	0	71	71	2,7	7,7
121-	0	29	29	1,1	12,2
Totalt	0	2 651	2 651		

ÄGARKATEGORI 2014

	Småhus	Flerbostad	Totalt	%	% Gbg
Hyresrätt	0	903	903	34,1	54,9
Allmännyttan	0	791	791	29,8	26,9
Övriga	0	112	112	4,2	28,0
Bostadsrätt	0	1 748	1 748	65,9	27,2
Äganderätt	0	0	0	0,0	17,9
Tot. bostäder	0	2 651	2 651		

NYBYGGNATION - FÄRDIGSTÄLLDA BOSTÄDER

	2010	2011	2012	2013	2014
Småhus	0	0	0	0	0
Flerbostadshus	22	18	87	0	0
Totalt	22	18	87	0	0

510 Flatås

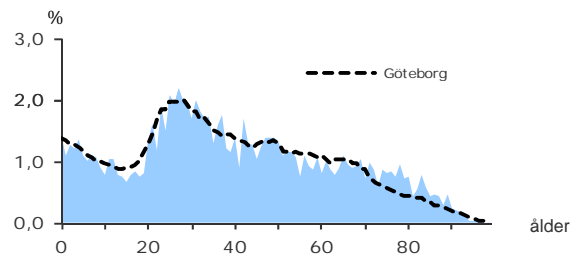
3 475

FOLKMÄNGD 2014

BEFOLKNING EFTER ÅLDER 2014

Ålder	Kvinnor	Män	Samtliga	%
0	17	32	49	1,4
1 - 5	92	117	209	6,0
6	22	13	35	1,0
7 - 9	53	53	106	3,1
10 - 12	55	44	99	2,8
13 - 15	33	43	76	2,2
16 - 18	41	41	82	2,4
19 - 24	157	133	290	8,3
25 - 29	181	171	352	10,1
30 - 44	384	396	780	22,4
45 - 64	365	373	738	21,2
65 - 74	175	135	310	8,9
75 - 84	152	96	248	7,1
85-	64	37	101	2,9
Samtliga	1 791	1 684	3 475	100

ÅLDERSSTRUKTUR JÄMFÖRT MED GÖTEBORG



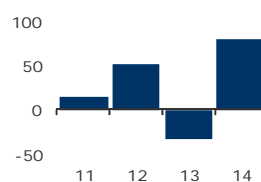
+ 80

BEFOLKNINGS-
FÖRÄNDRING 2014

FÖRÄNDRING 2014

Nettoflytt	57
Födelseöverskott	24
Födda	47
Döda	23
Totalt*	80

FÖRÄNDRING 2011 - 14



* Inklusive justering.

+ 18,6%

BEFOLKNINGS-
PROGNOS 2019

PROGNOS 2019 EFTER ÅLDERSGRUPP (BASÅR -14)

Ålder	2014	2019	+/-	%
0	49	55	6	12,9
1 - 5	209	237	28	13,4
6 - 9	141	179	38	26,8
10 - 12	99	133	34	34,1
13 - 15	76	114	38	50,3
16 - 18	82	110	28	34,0
19 - 64	2 160	2 619	459	21,3
65 - 74	310	337	27	8,6
75 - 84	248	246	-2	-0,7 ↓
85 -	101	92	-9	-8,5 ↓
Samtliga	3 475	4 123	648	18,6

19,4%



ANDEL FÖDDA I
UTLANDET

MEDBORGARSKAP OCH FÖDELSELAND 2014

	Född i Sv	Född i Utl	Totalt
Sv. Medb.	2 783	439	3 222
Utl. Medb.	18	235	253
Totalt	2 801	674	3 475

VANLIGASTE FÖDELSELÄNDERNA I GBG 2014

	Antal	%	% Gbg
Irak	29	0,8	2,2
Iran	101	2,9	2,2
Somalia	1,3
Bosnien - Hercegovina	34	1,0	1,3
Finland	24	0,7	1,3
Jugoslavien	24	0,7	1,2
Polen	37	1,1	1,1
Turkiet	0,8
Syrien	0,6
Kina	20	0,6	0,6
Övriga länder	391	11,3	11,6
Totalt	674	19,4	24,0

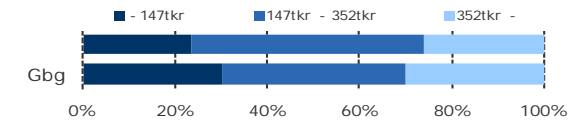
ANDEL UTL. BAKGRUND 2014 JÄMFÖRT MED GBG



251 200 kr

MEDELINKOMST

INKOMSTFÖRD. 2013 JÄMFÖRT MED GBG 20-64 ÅR

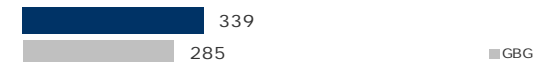


MEDELINKOMST 2013 (kr)

Ålder	Kvinnor	Män	Samtliga
20 - 24	127 100	168 200	145 500
25 - 29	183 400	234 000	207 900
30 - 44	242 300	319 400	281 500
45 - 64	297 100	323 200	310 400
65 -	181 100	249 200	209 200
20 och äldre	222 200	283 000	251 200

BILINNEHAV 2014 JÄMFÖRT MED GÖTEBORG

Antal bilar per 1 000 personer



43

PERSONER I
LÅNGTIDSBEROENDE
2013

PERSONER MED UTBETALT EKONOMISKT BISTÅND

	2011	2012	2013
Personer med registrerat bistånd	101	94	82
- varav minst 10 mån (långtidsberoende)	43	37	43

OHÅLSOTAL 2014 JÄMFÖRT MED GÖTEBORG

Antal ersatta dagar per person



OHÅLSOTAL, ERSATTA DAGAR PER PERSON 2014

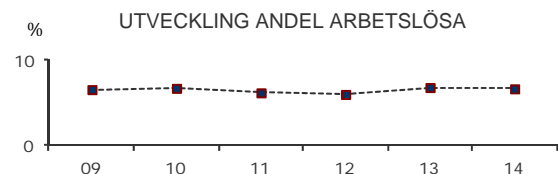
	Kvinnor	Män	Samtliga
Utl. bakgr.	28,8	21,4	25,3
Sv. bakgr.	36,1	23,0	29,4
Samtliga	33,8	22,5	28,2
Samtliga i Gbg	29,6	21,6	25,6

6,7%

ARBETSLÖSHET

ÖPPET ARBETSLÖSA SAMT I PROGRAM, OKT 2014

	Kvinnor	Män	Samtliga	%	% Gbg
18 - 24	17	18	35	10,8	7,1
25 - 29	8	11	19	5,5	6,3
30 - 44	31	23	54	6,9	7,1
45 - 64	18	22	40	5,4	5,9
18 - 64	74	74	148	6,7	6,6
Född utoml.	35	23	58	10,8	12,7
Född i Sve.	39	51	90	5,4	4,1



FÖRVÄRVSARBETANDE 2013

	Kvinnor	Män	Samtliga	%	% Gbg
18 - 24	108	84	192	59,4	48,8
25 - 29	118	116	234	72,9	68,6
30 - 44	294	330	624	83,3	79,3
45 - 64	290	295	585	77,6	75,4
65 - 74	22	36	58	18,5	20,1
25 - 64	702	741	1 443	79,1	75,8
Utl. Bakgr.	202	196	398	71,3	60,4
Sv. Bakgr.	500	545	1 045	82,5	84,0

26,9%

ANDEL MED EFTERGYMNASIAL
UTBILDNING 3 ÅR ELLER LÄNGRE

ANDEL (%) HÖGSTA UTBILDNINGSNIVÅ 2014

	Förgymnasial inkl uppg. saknas		Eftergymnasial 3 år och längre	
	%	% Gbg	%	% Gbg
18-24	25,0	24,4	6,0	7,9
25-29	5,1	11,0	28,1	36,8
30-44	9,9	12,2	33,1	40,3
45-64	17,2	15,7	19,8	26,5
65-74	26,5	26,4	15,2	22,9
25 - 64	11,9	13,4	26,9	33,9
Kvinnor	10,3	12,4	30,2	37,3
Män	13,4	14,4	23,6	30,6

92,0%

BEHÖRIGA MINST TILL
YRKESPROGRAM

GYMNASIEBEHÖRIGHET 2014

	Kvinnor	Män	Samtliga	%	% Gbg
Yrkesf.	12	11	23	92,0	84,0
ES	12	11	23	92,0	82,9
EK, HU, SA	12	10	22	88,0	81,1
NA, TE	12	10	22	88,0	79,1

KOMMUNALVALET 2014 JÄMFÖRT MED 2010

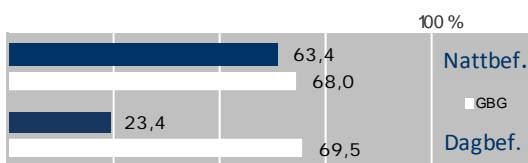
Här ingår även primärområde 516 Högsbo.

	M	FP	KD	S	V	MP	SD	Vv	Fi	Delt
2014	17,8	7,6	3,5	27,4	8,6	10,2	10,1	5,4	3,1	78,6
2010	22,1	8,0	3,2	35,0	5,9	9,0	6,1	4,9	0,0	76,9

0,5

SJÄLVFÖRSÖRJNINGSGRAD

ANDEL SOM ARBETAR INOM PRIVAT NÄRINGSBLIV



ANSTÄLLDA I OLIKA BRANSCHER 2013

	Dagbefolkn.		Nattbefolkning	
	Antal	Antal	%	% Gbg
Vård & sociala tjänster	576	329	19,4	15,0
Utbildning	113	185	10,9	10,5
Företagstjänster	59	194	11,4	14,6
Handel	35	222	13,1	12,3
Tillverkning & utvinning	31	175	10,3	11,9
Bygghverksamhet	27	114	6,7	4,4
Info. & kommunikation	18	70	4,1	4,9
Offentlig förv. & försvar	16	87	5,1	5,3
Hotell & restaurang	15	82	4,8	4,8
Kulturella & pers. tjänster	12	67	4,0	4,9
Okänd verksamhet	..	11	0,6	0,8
Transport & gasinering	..	100	5,9	6,2
Fastighetsverksamhet	..	28	1,7	1,8
Finans & försäkring	..	15	0,9	1,6
Energi & miljö	0,7
Jord-, skogsbruk & fiske	0,2
Totalt	914	1 695		

97,4%

BOSTÄDER
BYGGDA 1961 -70

BYGGNADSÅR I 10 - ÅRSINTERVALL 2014

År	Småhus	Flerbostad	Totalt	%	% Gbg
- 1940	0	0	0	0,0	19,3
41 - 50	0	0	0	0,0	9,0
51 - 60	0	0	0	0,0	14,2
61 - 70	0	1 808	1 808	97,4	23,0
71 - 80	0	0	0	0,0	13,0
81 - 90	0	0	0	0,0	5,0
91 - 00	0	0	0	0,0	3,3
01 - 10	0	0	0	0,0	4,3
11 -	0	0	0	0,0	2,5

ANDEL SMÅHUS JÄMFÖRT MED GÖTEBORG 2014



ANTAL BOSTÄDER EFTER AREA 2014

Kvm	Småhus	Flerbostad	Totalt	%	% Gbg
-40	0	98	98	5,3	14,2
41-60	0	274	274	14,8	24,2
61-80	0	1 025	1 025	55,2	28,0
81-100	0	281	281	15,1	13,8
101-120	0	178	178	9,6	7,7
121-	0	0	0	0,0	12,2
Totalt	0	1 856	1 856		

ÄGARKATEGORI 2014

	Småhus	Flerbostad	Totalt	%	% Gbg
Hysesrätt	0	995	995	53,6	54,9
Allmännyttan	0	0	0	0,0	26,9
Övriga	0	995	995	53,6	28,0
Bostadsrätt	0	861	861	46,4	27,2
Äganderätt	0	0	0	0,0	17,9
Tot. bostäder	0	1 856	1 856		

NYBYGGNATION - FÄRDIGSTÄLLDA BOSTÄDER

	2010	2011	2012	2013	2014
Småhus	0	0	0	0	0
Flerbostadshus	0	0	0	1	0
Totalt	0	0	0	1	0

511 Högsbohöjd

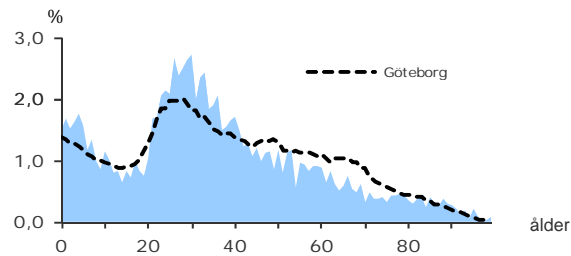
3 741

FOLKMÄNGD 2014

BEFOLKNING EFTER ÅLDER 2014

Ålder	Kvinnor	Män	Samtliga	%
0	30	26	56	1,5
1 - 5	155	151	306	8,2
6	21	23	44	1,2
7 - 9	52	67	119	3,2
10 - 12	60	51	111	3,0
13 - 15	50	36	86	2,3
16 - 18	40	55	95	2,5
19 - 24	187	164	351	9,4
25 - 29	218	242	460	12,3
30 - 44	495	507	1 002	26,8
45 - 64	342	338	680	18,2
65 - 74	95	89	184	4,9
75 - 84	92	47	139	3,7
85-	79	29	108	2,9
Samtliga	1 916	1 825	3 741	100

ÅLDERSSTRUKTUR JÄMFÖRT MED GÖTEBORG



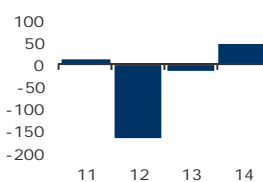
+ 47

BEFOLKNINGS-
FÖRÄNDRING 2014

FÖRÄNDRING 2014

Nettoflytt	39
Födelseöverskott	10
Födda	57
Döda	47
Totalt*	47

FÖRÄNDRING 2011 - 14



* Inklusive justering.

+ 7,0%

BEFOLKNINGS-
PROGNOS 2019

PROGNOS 2019 EFTER ÅLDERSGRUPP (BASÅR -14)

Ålder	2014	2019	+/-	%
0	56	65	9	15,5
1 - 5	306	314	8	2,6
6 - 9	163	217	54	33,0
10 - 12	111	133	22	20,0
13 - 15	86	99	13	14,8
16 - 18	95	96	1	0,9
19 - 64	2 493	2 616	123	4,9
65 - 74	184	216	32	17,5
75 - 84	139	127	-12	-8,9 ↓
85 -	108	121	13	12,0
Samtliga	3 741	4 003	262	7,0

20,1%



ANDEL FÖDDA I
UTLANDET

MEDBORGARSKAP OCH FÖDELSELAND 2014

	Född i Sv	Född i Utl	Totalt
Sv. Medb.	2 970	407	3 377
Utl. Medb.	18	346	364
Totalt	2 988	753	3 741

VANLIGASTE FÖDELSELÄNDERNA I GBG 2014

	Antal	%	% Gbg
Irak	28	0,7	2,2
Iran	83	2,2	2,2
Somalia	12	0,3	1,3
Bosnien - Hercegovina	15	0,4	1,3
Finland	32	0,9	1,3
Jugoslavien	29	0,8	1,2
Polen	23	0,6	1,1
Turkiet	16	0,4	0,8
Syrien	14	0,4	0,6
Kina	21	0,6	0,6
Övriga länder	480	12,8	11,6
Totalt	753	20,1	24,0

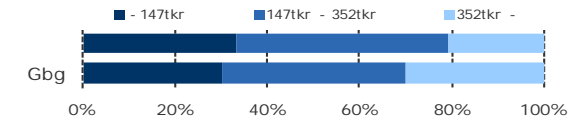
ANDEL UTL. BAKGRUND 2014 JÄMFÖRT MED GBG



224 400 kr

MEDELINKOMST

INKOMSTFÖRD. 2013 JÄMFÖRT MED GBG 20-64 ÅR



MEDELINKOMST 2013 (kr)

Ålder	Kvinnor	Män	Samtliga
20 - 24	102 500	90 900	97 200
25 - 29	165 500	182 100	174 400
30 - 44	235 800	287 800	261 900
45 - 64	275 800	299 100	287 400
65 -	173 000	232 800	196 100
20 och äldre	207 100	242 800	224 400

BILINNEHAV 2014 JÄMFÖRT MED GÖTEBORG

Antal bilar per 1 000 personer



66

PERSONER I
LÅNGTIDSBEROENDE
2013

PERSONER MED UTBETALT EKONOMISKT BISTÅND

	2011	2012	2013
Personer med registrerat bistånd	146	145	154
- varav minst 10 mån (långtidsberoende)	52	55	66

OHÅLSOTAL 2014 JÄMFÖRT MED GÖTEBORG

Antal ersatta dagar per person



OHÅLSOTAL, ERSATTA DAGAR PER PERSON 2014

	Kvinnor	Män	Samtliga
Utl. bakgr.	28,5	18,3	23,3
Sv. bakgr.	32,3	19,7	26,0
Samtliga	31,2	19,3	25,2
Samtliga i Gbg	29,6	21,6	25,6

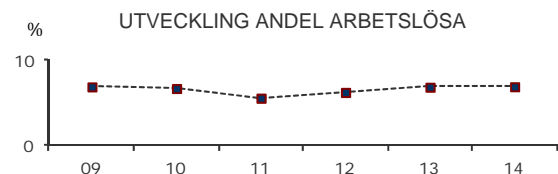
511 Högsbohöjd

7,0%

ARBETSLÖSHET

ÖPPET ARBETSLÖSA SAMT I PROGRAM, OKT 2014

	Kvinnor	Män	Samtliga	%	% Gbg
18 - 24	10	22	32	8,6	7,1
25 - 29	7	20	27	5,7	6,3
30 - 44	40	36	76	7,5	7,1
45 - 64	17	26	43	6,3	5,9
18 - 64	74	104	178	7,0	6,6
Född utoml.	45	45	90	14,0	12,7
Född i Sve.	29	59	88	4,6	4,1



FÖRVÄRVSARBETANDE 2013

	Kvinnor	Män	Samtliga	%	% Gbg
18 - 24	105	70	175	44,5	48,8
25 - 29	143	172	315	66,0	68,6
30 - 44	385	393	778	80,6	79,3
45 - 64	247	245	492	73,9	75,4
65 - 74	17	17	34	19,1	20,1
25 - 64	775	810	1 585	75,2	75,8
Utl. Bakgr.	185	195	380	59,2	60,4
Sv. Bakgr.	590	615	1 205	82,2	84,0

37,7%

ANDEL MED EFTERGYMNASIAL
UTBILDNING 3 ÅR ELLER LÄNGRE

ANDEL (%) HÖGSTA UTBILDNINGSNIVÅ 2014

	Förgymnasial inkl uppg. saknas		Eftergymnasial 3 år och längre	
	%	% Gbg	%	% Gbg
18-24	25,1	24,4	9,4	7,9
25-29	8,0	11,0	43,7	36,8
30-44	7,7	12,2	46,0	40,3
45-64	17,5	15,7	21,5	26,5
65-74	29,9	26,4	15,2	22,9
25 - 64	10,9	13,4	37,7	33,9
Kvinnor	10,6	12,4	40,9	37,3
Män	11,1	14,4	34,6	30,6

80,8%

BEHÖRIGA MINST TILL
YRKESPROGRAM

GYMNASIEBEHÖRIGHET 2014

	Kvinnor	Män	Samtliga	%	% Gbg
Yrkesf.	10	11	21	80,8	84,0
ES	9	11	20	76,9	82,9
EK, HU, SA	9	11	20	76,9	81,1
NA, TE	9	10	19	73,1	79,1

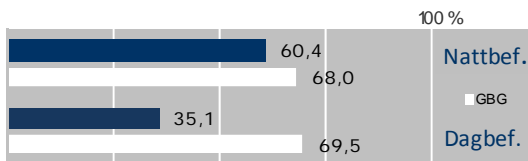
KOMMUNALVALET 2014 JÄMFÖRT MED 2010

	M	FP	KD	S	V	MP	SD	Vv	Fi	Delt
2014	11,3	5,7	3,1	24,3	15,6	14,8	7,6	3,0	6,5	77,0
2010	15,9	6,9	2,8	32,9	11,5	13,2	4,6	3,5	0,0	77,6

0,1

SJÄLVFÖRSÖRJNINGSGRAD

ANDEL SOM ARBETAR INOM PRIVAT NÄRINGSBLIV



ANSTÄLLDA I OLIKA BRANSCHER 2013

	Dagbefolkn.		Nattbefolkning	
	Antal	Antal	%	% Gbg
Vård & sociala tjänster	122	336	18,7	15,0
Utbildning	52	241	13,4	10,5
Företagstjänster	27	241	13,4	14,6
Kulturella & pers. tjänster	15	102	5,7	4,9
Handel	14	181	10,1	12,3
Info. & kommunikation	12	85	4,7	4,9
Bygghverksamhet	7	66	3,7	4,4
Hotell & restaurang	6	99	5,5	4,8
Transport & magasinering	..	112	6,2	6,2
Tillverkning & utvinning	..	163	9,1	11,9
Okänd verksamhet	..	15	0,8	0,8
Fastighetsverksamhet	..	26	1,4	1,8
Energi & miljö	0,7
Finans & försäkring	..	18	1,0	1,6
Jord-, skogsbruk & fiske	0,2
Offentlig förv. & försvar	..	101	5,6	5,3
Totalt	265	1 795		

87,0%

BOSTÄDER
BYGGDA 1961 -70

BYGGNADSÅR I 10 - ÅRSINTERVALL 2014

År	Småhus	Flerbostad	Totalt	%	% Gbg
- 1940	1	0	1	0,1	19,3
41 - 50	0	0	0	0,0	9,0
51 - 60	0	0	0	0,0	14,2
61 - 70	221	1 507	1 728	87,0	23,0
71 - 80	0	0	0	0,0	13,0
81 - 90	0	0	0	0,0	5,0
91 - 00	0	55	55	2,8	3,3
01 - 10	0	0	0	0,0	4,3
11 -	0	0	0	0,0	2,5

ANDEL SMÅHUS JÄMFÖRT MED GÖTEBORG 2014



ANTAL BOSTÄDER EFTER AREA 2014

Kvm	Småhus	Flerbostad	Totalt	%	% Gbg
-40	0	318	318	16,0	14,2
41-60	0	345	345	17,4	24,2
61-80	0	603	603	30,3	28,0
81-100	216	465	681	34,3	13,8
101-120	5	26	31	1,6	7,7
121-	1	8	9	0,5	12,2
Totalt	222	1 765	1 987		

ÄGARKATEGORI 2014

	Småhus	Flerbostad	Totalt	%	% Gbg
Hyresrätt	34	1 765	1 799	90,5	54,9
Allmännyttan	0	898	898	45,2	26,9
Övriga	34	867	901	45,3	28,0
Bostadsrätt	0	0	0	0,0	27,2
Äganderätt	188	0	188	9,5	17,9
Tot. bostäder	222	1 765	1 987		

NYBYGGNATION - FÄRDIGSTÄLLDA BOSTÄDER

	2010	2011	2012	2013	2014
Småhus	0	0	0	0	0
Flerbostadshus	0	0	0	0	0
Totalt	0	0	0	0	0

512 Högsbotorp

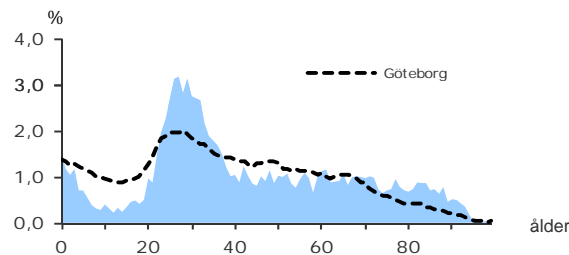
6 827

FOLKMÄNGD 2014

BEFOLKNING EFTER ÅLDER 2014

Ålder	Kvinnor	Män	Samtliga	%
0	58	44	102	1,5
1 - 5	142	185	327	4,8
6	20	17	37	0,5
7 - 9	35	31	66	1,0
10 - 12	29	34	63	0,9
13 - 15	27	34	61	0,9
16 - 18	45	47	92	1,3
19 - 24	301	249	550	8,1
25 - 29	500	521	1 021	15,0
30 - 44	749	916	1 665	24,4
45 - 64	687	615	1 302	19,1
65 - 74	381	248	629	9,2
75 - 84	356	182	538	7,9
85-	269	105	374	5,5
Samtliga	3 599	3 228	6 827	100

ÅLDERSSTRUKTUR JÄMFÖRT MED GÖTEBORG



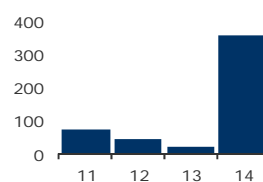
+ 358

BEFOLKNINGS-
FÖRÄNDRING 2014

FÖRÄNDRING 2014

Nettoflytt	353
Födelseöverskott	4
Födda	101
Döda	97
Totalt*	358

FÖRÄNDRING 2011 - 14



* Inklusive justering.

+ 8,0%

BEFOLKNINGS-
PROGNOS 2019

PROGNOS 2019 EFTER ÅLDERSGRUPP (BASÅR -14)

Ålder	2014	2019	+/-	%
0	102	107	5	4,6
1 - 5	327	354	27	8,3
6 - 9	103	169	66	64,2
10 - 12	63	97	34	53,8
13 - 15	61	77	16	25,6
16 - 18	92	97	5	5,3
19 - 64	4 538	4 891	353	7,8
65 - 74	629	703	74	11,7
75 - 84	538	552	14	2,5
85 -	374	331	-43	-11,6 ↓
Samtliga	6 827	7 376	549	8,0

18,8%



ANDEL FÖDDA I
UTLANDET

MEDBORGARSKAP OCH FÖDELSELAND 2014

	Född i Sv	Född i Utl	Totalt
Sv. Medb.	5 495	766	6 261
Utl. Medb.	50	516	566
Totalt	5 545	1 282	6 827

VANLIGASTE FÖDELSELÄNDERNA I GBG 2014

	Antal	%	% Gbg
Irak	63	0,9	2,2
Iran	129	1,9	2,2
Somalia	1,3
Bosnien - Hercegovina	43	0,6	1,3
Finland	83	1,2	1,3
Jugoslavien	43	0,6	1,2
Polen	42	0,6	1,1
Turkiet	16	0,2	0,8
Syrien	0,6
Kina	47	0,7	0,6
Övriga länder	792	11,6	11,6
Totalt	1 282	18,8	24,0

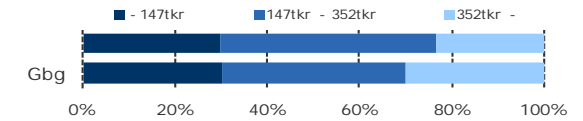
ANDEL UTL. BAKGRUND 2014 JÄMFÖRT MED GBG



230 000 kr

MEDELINKOMST

INKOMSTFÖRD. 2013 JÄMFÖRT MED GBG 20-64 ÅR



MEDELINKOMST 2013 (kr)

Ålder	Kvinnor	Män	Samtliga
20 - 24	118 300	116 200	117 400
25 - 29	177 800	229 400	202 500
30 - 44	245 200	294 000	272 200
45 - 64	279 300	294 100	286 400
65 -	175 000	225 200	192 400
20 och äldre	208 500	255 300	230 000

BILINNEHAV 2014 JÄMFÖRT MED GÖTEBORG

Antal bilar per 1 000 personer



98

PERSONER I
LÅNGTIDSBEROENDE
2013

PERSONER MED UTBETALT EKONOMISKT BISTÅND

	2011	2012	2013
Personer med registrerat bistånd	208	190	192
- varav minst 10 mån (långtidsberoende)	76	80	98

OHÄLSOTAL 2014 JÄMFÖRT MED GÖTEBORG

Antal ersatta dagar per person



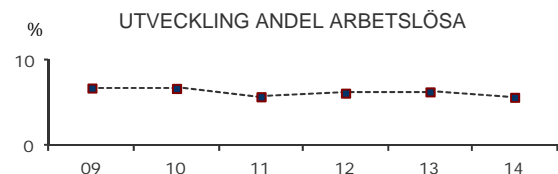
OHÄLSOTAL, ERSATTA DAGAR PER PERSON 2014

	Kvinnor	Män	Samtliga
Utl. bakgr.	29,2	30,4	29,8
Sv. bakgr.	36,3	28,4	32,3
Samtliga	34,4	28,9	31,6
Samtliga i Gbg	29,6	21,6	25,6

5,7% ARBETSLÖSHET

ÖPPET ARBETSLÖSA SAMT I PROGRAM, OKT 2014

	Kvinnor	Män	Samtliga	%	% Gbg
18 - 24	16	15	31	5,6	7,1
25 - 29	17	17	34	3,5	6,3
30 - 44	42	67	109	6,6	7,1
45 - 64	35	48	83	6,4	5,9
18 - 64	110	147	257	5,7	6,6
Född utoml.	40	44	84	8,4	12,7
Född i Sve.	70	103	173	5,0	4,1



FÖRVÄRVSARBETANDE 2013

	Kvinnor	Män	Samtliga	%	% Gbg
18 - 24	182	128	310	57,0	48,8
25 - 29	329	333	662	71,8	68,6
30 - 44	568	710	1 278	81,9	79,3
45 - 64	487	401	888	70,5	75,4
65 - 74	27	31	58	9,5	20,1
25 - 64	1 384	1 444	2 828	75,6	75,8
Utl. Bakgr.	279	304	583	63,5	60,4
Sv. Bakgr.	1 105	1 140	2 245	79,5	84,0

38,5% ANDEL MED EFTERGYMNASIAL UTBILDNING 3 ÅR ELLER LÄNGRE

ANDEL (%) HÖGSTA UTBILDNINGSNIVÅ 2014

	Förgymnasial inkl uppg. saknas	Eftergymnasial 3 år och längre	%	% Gbg
18-24	22,1	24,4	11,6	7,9
25-29	6,6	11,0	46,5	36,8
30-44	8,3	12,2	45,9	40,3
45-64	13,9	15,7	22,7	26,5
65-74	32,0	26,4	15,9	22,9
25 - 64	9,7	13,4	38,5	33,9
Kvinnor	7,8	12,4	42,8	37,3
Män	11,5	14,4	34,5	30,6

96,6% BEHÖRIGA MINST TILL YRKESPROGRAM

GYMNASIEBEHÖRIGHET 2014

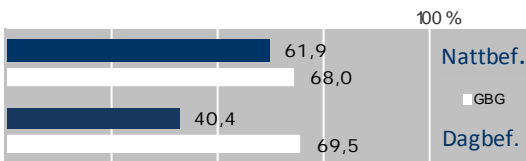
	Kvinnor	Män	Samtliga	%	% Gbg
Yrkesf.	11	17	28	96,6	84,0
ES	11	17	28	96,6	82,9
EK, HU, SA	11	17	28	96,6	81,1
NA, TE	10	17	27	93,1	79,1

KOMMUNALVALET 2014 JÄMFÖRT MED 2010

	M	FP	KD	S	V	MP	SD	Vv	Fi	Delt
2014	15,5	5,9	3,3	24,1	13,4	12,6	8,2	4,1	5,8	79,4
2010	19,1	6,4	3,4	32,0	10,0	12,8	5,7	3,8	0,0	78,0

0,3 SJÄLVFÖRSÖRJNINGSGRAD

ANDEL SOM ARBETAR INOM PRIVAT NÄRINGSBLIV



ANSTÄLLDA I OLIKA BRANSCHER 2013

	Dagbefolkn.		Nattbefolkning	
	Antal	Antal	%	% Gbg
Vård & sociala tjänster	458	581	18,2	15,0
Utbildning	150	371	11,6	10,5
Handel	129	407	12,7	12,3
Kulturella & pers. tjänster	86	132	4,1	4,9
Företagstjänster	44	433	13,5	14,6
Bygghverksamhet	20	127	4,0	4,4
Tillverkning & utvinning	17	286	8,9	11,9
Hotell & restaurang	14	133	4,2	4,8
Fastighetsverksamhet	11	65	2,0	1,8
Transport & magasinerings	11	207	6,5	6,2
Info. & kommunikation	8	175	5,5	4,9
Okänd verksamhet	7	0,8
Finans & försäkring	6	43	1,3	1,6
Jord-, skogsbruk & fiske	0,2
Energi & miljö	..	29	0,9	0,7
Offentlig förv. & försvar	..	181	5,7	5,3
Totalt	962	3 196		

45,7% BOSTÄDER BYGGDA 1951 -60

BYGGNADSÅR I 10 - ÅRSINTERVALL 2014

År	Småhus	Flerbostad	Totalt	%	% Gbg
- 1940	30	4	34	0,8	19,3
41 - 50	5	0	5	0,1	9,0
51 - 60	3	2 026	2 029	45,7	14,2
61 - 70	2	1 951	1 953	44,0	23,0
71 - 80	1	0	1	0,0	13,0
81 - 90	0	0	0	0,0	5,0
91 - 00	1	0	1	0,0	3,3
01 - 10	0	100	100	2,3	4,3
11 -	0	123	123	2,8	2,5

ANDEL SMÅHUS JÄMFÖRT MED GÖTEBORG 2014



ANTAL BOSTÄDER EFTER AREA 2014

Kvm	Småhus	Flerbostad	Totalt	%	% Gbg
-40	0	666	666	15,0	14,2
41-60	2	1 818	1 820	41,0	24,2
61-80	2	1 606	1 608	36,2	28,0
81-100	7	282	289	6,5	13,8
101-120	4	26	30	0,7	7,7
121-	27	3	30	0,7	12,2
Totalt	42	4 401	4 443		

ÄGARKATEGORI 2014

	Småhus	Flerbostad	Totalt	%	% Gbg
Hyresrätt	11	3 076	3 087	69,5	54,9
Allmännyttan	0	1 908	1 908	42,9	26,9
Övriga	11	1 168	1 179	26,5	28,0
Bostadsrätt	0	1 325	1 325	29,8	27,2
Äganderätt	31	0	31	0,7	17,9
Tot. bostäder	42	4 401	4 443		

NYBYGGNATION - FÄRDIGSTÄLLDA BOSTÄDER

	2010	2011	2012	2013	2014
Småhus	0	0	0	0	0
Flerbostadshus	97	31	0	1	123
Totalt	97	31	0	1	123

513 Tofta

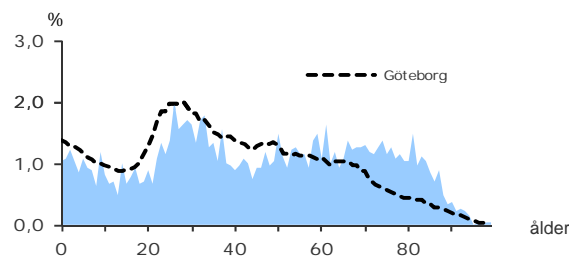
2 706

FOLKMÄNGD 2014

BEFOLKNING EFTER ÅLDER 2014

Ålder	Kvinnor	Män	Samtliga	%
0	12	16	28	1,0
1 - 5	73	69	142	5,2
6	11	14	25	0,9
7 - 9	39	34	73	2,7
10 - 12	29	30	59	2,2
13 - 15	32	26	58	2,1
16 - 18	28	36	64	2,4
19 - 24	89	68	157	5,8
25 - 29	119	104	223	8,2
30 - 44	253	240	493	18,2
45 - 64	338	281	619	22,9
65 - 74	194	142	336	12,4
75 - 84	189	116	305	11,3
85-	72	52	124	4,6
Samtliga	1 478	1 228	2 706	100

ÅLDERSSTRUKTUR JÄMFÖRT MED GÖTEBORG



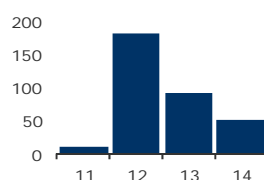
+ 52

BEFOLKNINGS-
FÖRÄNDRING 2014

FÖRÄNDRING 2014

Nettoflytt	70
Födelseöverskott	-18
Födda	26
Döda	44
Totalt*	52

FÖRÄNDRING 2011 - 14



* Inklusive justering.

- 0,6%

BEFOLKNINGS-
PROGNOS 2019

PROGNOS 2019 EFTER ÅLDERSGRUPP (BASÅR -14)

Ålder	2014	2019	+/-	%
0	28	27	-1	-3,3 ↓
1 - 5	142	132	-10	-7,1 ↓
6 - 9	98	118	20	20,0
10 - 12	59	83	24	40,7
13 - 15	58	68	10	17,0
16 - 18	64	58	-6	-9,1 ↓
19 - 64	1 492	1 446	-46	-3,1 ↓
65 - 74	336	334	-2	-0,6 ↓
75 - 84	305	297	-8	-2,5 ↓
85 -	124	126	2	1,8
Samtliga	2 706	2 689	-17	-0,6 ↓

27,1%



ANDEL FÖDDA I
UTLANDET

MEDBORGARSKAP OCH FÖDELSELAND 2014

	Född i Sv	Född i Utl	Totalt
Sv. Medb.	1 948	541	2 489
Utl. Medb.	25	192	217
Totalt	1 973	733	2 706

VANLIGASTE FÖDELSELÄNDERNA I Gbg 2014

	Antal	%	% Gbg
Irak	70	2,6	2,2
Iran	132	4,9	2,2
Somalia	29	1,1	1,3
Bosnien - Hercegovina	36	1,3	1,3
Finland	24	0,9	1,3
Jugoslavien	21	0,8	1,2
Polen	28	1,0	1,1
Turkiet	28	1,0	0,8
Syrien	12	0,4	0,6
Kina	25	0,9	0,6
Övriga länder	328	12,1	11,6
Totalt	733	27,1	24,0

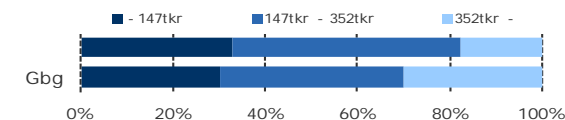
ANDEL UTL. BAKGRUND 2014 JÄMFÖRT MED Gbg



212 400 kr

MEDELINKOMST

INKOMSTFÖRD. 2013 JÄMFÖRT MED Gbg 20-64 ÅR



MEDELINKOMST 2013 (kr)

Ålder	Kvinnor	Män	Samtliga
20 - 24	103 400	108 700	105 800
25 - 29	175 700	237 300	202 400
30 - 44	198 700	260 500	229 600
45 - 64	255 300	258 600	256 800
65 -	166 800	221 900	188 700
20 och äldre	193 500	236 100	212 400

BILINNEHAV 2014 JÄMFÖRT MED GÖTEBORG Antal bilar per 1 000 personer



65

PERSONER I
LÅNGTIDSBEROENDE
2013

PERSONER MED UTBETALT EKONOMISKT BISTÅND

	2011	2012	2013
Personer med registrerat bistånd	131	142	125
- varav minst 10 mån (långtidsberoende)	62	61	65

OHÅLSOTAL 2014 JÄMFÖRT MED GÖTEBORG Antal ersatta dagar per person



OHÅLSOTAL, ERSATTA DAGAR PER PERSON 2014

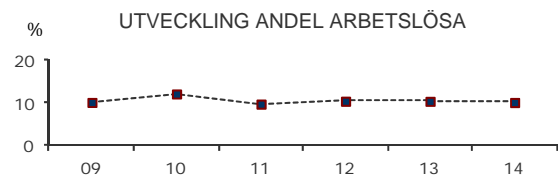
	Kvinnor	Män	Samtliga
Utl. bakgr.	46,9	35,1	41,3
Sv. bakgr.	57,0	51,3	54,3
Samtliga	52,6	44,2	48,6
Samtliga i Gbg	29,6	21,6	25,6

10,3%

ARBETSLÖSHET

ÖPPET ARBETSLÖSA SAMT I PROGRAM, OKT 2014

	Kvinnor	Män	Samtliga	%	% Gbg
18 - 24	11	14	25	14,2	7,1
25 - 29	7	14	21	9,7	6,3
30 - 44	27	21	48	9,7	7,1
45 - 64	24	36	60	9,9	5,9
18 - 64	69	85	154	10,3	6,6
Född utoml.	41	45	86	15,1	12,7
Född i Sve.	28	40	68	7,3	4,1



FÖRVÄRVSARBETANDE 2013

	Kvinnor	Män	Samtliga	%	% Gbg
18 - 24	42	39	81	46,6	48,8
25 - 29	86	78	164	73,2	68,6
30 - 44	156	170	326	69,7	79,3
45 - 64	217	179	396	65,0	75,4
65 - 74	20	17	37	10,7	20,1
25 - 64	459	427	886	68,1	75,8
Utl. Bakgr.	176	163	339	60,8	60,4
Sv. Bakgr.	283	264	547	73,6	84,0

22,0%ANDEL MED EFTERGYMNASIAL
UTBILDNING 3 ÅR ELLER LÄNGRE

ANDEL (%) HÖGSTA UTBILDNINGSNIVÅ 2014

	Förgymnasial inkl uppg. saknas		Eftergymnasial 3 år och längre	
	%	% Gbg	%	% Gbg
18-24	29,7	24,4	4,6	7,9
25-29	9,4	11,0	31,4	36,8
30-44	17,6	12,2	26,2	40,3
45-64	21,3	15,7	15,3	26,5
65-74	29,8	26,4	8,0	22,9
25 - 64	18,0	13,4	22,0	33,9
Kvinnor	16,9	12,4	24,2	37,3
Män	19,2	14,4	19,5	30,6

80,0%BEHÖRIGA MINST TILL
YRKESPROGRAM

GYMNASIEBEHÖRIGHET 2014

	Kvinnor	Män	Samtliga	%	% Gbg
Yrkesf.	5	11	16	80,0	84,0
ES	5	9	14	70,0	82,9
EK, HU, SA	5	8	13	65,0	81,1
NA, TE	5	9	14	70,0	79,1

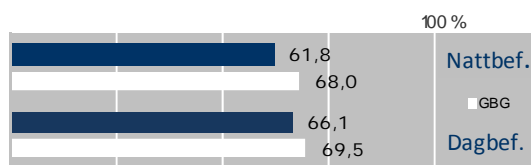
KOMMUNALVALET 2014 JÄMFÖRT MED 2010

	M	FP	KD	S	V	MP	SD	Vv	Fi	Delt
2014	14,8	6,1	4,8	32,8	9,1	8,1	11,3	4,8	2,5	72,7
2010	17,1	6,7	4,9	41,6	8,7	5,3	8,5	3,9	0,0	71,8

0,8

SJÄLVFÖRSÖRJNINGSGRAD

ANDEL SOM ARBETAR INOM PRIVAT NÄRINGSBLIV



ANSTÄLLDA I OLIKA BRANSCHER 2013

	Dagbefolkn.		Nattbefolkning	
	Antal	Antal	%	% Gbg
Vård & sociala tjänster	357	236	23,5	15,0
Info. & kommunikation	135	32	3,2	4,9
Utbildning	95	93	9,3	10,5
Handel	94	120	12,0	12,3
Transport & magasinerings	67	75	7,5	6,2
Kulturella & pers. tjänster	34	47	4,7	4,9
Företagstjänster	28	112	11,2	14,6
Tillverkning & utvinning	20	102	10,2	11,9
Fastighetsverksamhet	11	27	2,7	1,8
Byggverksamhet	7	41	4,1	4,4
Jord-, skogsbruk & fiske	0,2
Offentlig förv. & försvar	..	40	4,0	5,3
Energi & miljö	0,7
Finans & försäkring	..	5	0,5	1,6
Hotell & restaurang	..	57	5,7	4,8
Okänd verksamhet	..	12	1,2	0,8
Totalt	850	1 004		

82,8%BOSTÄDER
BYGGDA 1961 -70

BYGGNADSÅR I 10 - ÅRSINTERVALL 2014

År	Småhus	Flerbostad	Totalt	%	% Gbg
- 1940	0	0	0	0,0	19,3
41 - 50	1	0	1	0,1	9,0
51 - 60	0	0	0	0,0	14,2
61 - 70	0	1 285	1 285	82,8	23,0
71 - 80	0	0	0	0,0	13,0
81 - 90	0	0	0	0,0	5,0
91 - 00	0	126	126	8,1	3,3
01 - 10	0	0	0	0,0	4,3
11 -	0	103	103	6,6	2,5

ANDEL SMÅHUS JÄMFÖRT MED GÖTEBORG 2014



ANTAL BOSTÄDER EFTER AREA 2014

Kvm	Småhus	Flerbostad	Totalt	%	% Gbg
-40	0	208	208	13,4	14,2
41-60	0	278	278	17,9	24,2
61-80	0	820	820	52,8	28,0
81-100	1	68	69	4,4	13,8
101-120	0	154	154	9,9	7,7
121-	0	23	23	1,5	12,2
Totalt	1	1 551	1 552		

ÄGARKATEGORI 2014

	Småhus	Flerbostad	Totalt	%	% Gbg
Hyresrätt	1	1 458	1 459	94,0	54,9
Allmännyttan	0	1 421	1 421	91,6	26,9
Övriga	1	37	38	2,4	28,0
Bostadsrätt	0	93	93	6,0	27,2
Äganderätt	0	0	0	0,0	17,9
Tot. bostäder	1	1 551	1 552		

NYBYGGNATION - FÄRDIGSTÄLLDA BOSTÄDER

	2010	2011	2012	2013	2014
Småhus	0	0	0	0	0
Flerbostadshus	0	0	71	32	8
Totalt	0	0	71	32	8

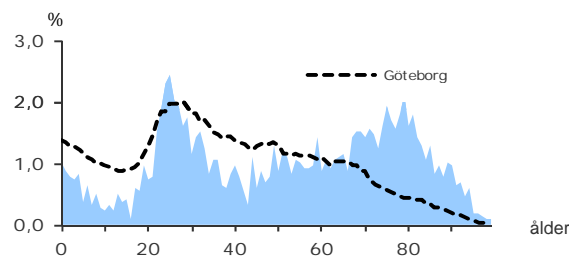
514 Ruddalen

2 179 FOLKMÄNGD 2014

BEFOLKNING EFTER ÅLDER 2014

Ålder	Kvinnor	Män	Samtliga	%
0	12	10	22	1,0
1 - 5	35	43	78	3,6
6	10	4	14	0,6
7 - 9	10	14	24	1,1
10 - 12	10	7	17	0,8
13 - 15	14	14	28	1,3
16 - 18	10	17	27	1,2
19 - 24	89	89	178	8,2
25 - 29	95	117	212	9,7
30 - 44	130	176	306	14,0
45 - 64	212	213	425	19,5
65 - 74	177	123	300	13,8
75 - 84	226	128	354	16,2
85-	133	61	194	8,9
Samtliga	1 163	1 016	2 179	100

ÅLDERSSTRUKTUR JÄMFÖRT MED GÖTEBORG



+ 77 BEFOLKNINGSFÖRÄNDRING 2014

FÖRÄNDRING 2014	FÖRÄNDRING 2011 - 14
Nettoflytt	115
Födelseöverskott	-40
Födda	21
Döda	61
Totalt*	77

* Inklusiv justering.

+ 5,7% BEFOLKNINGS-PROGNOS 2019

PROGNOS 2019 EFTER ÅLDERSGRUPP (BASÅR -14)

Ålder	2014	2019	+/-	%
0	22	25	3	11,6
1 - 5	78	97	19	24,8
6 - 9	38	58	20	53,5
10 - 12	17	32	15	87,8
13 - 15	28	28	0	1,7
16 - 18	27	36	9	32,5
19 - 64	1 121	1 200	79	7,1
65 - 74	300	280	-20	-6,8 ↓
75 - 84	354	347	-7	-1,9 ↓
85 -	194	199	5	2,7
Samtliga	2 179	2 303	124	5,7

19,7% ANDEL FÖDDA I UTLANDET

MEDBORGARSKAP OCH FÖDELSELAND 2014

	Född i Sv	Född i Utl	Totalt
Sv. Medb.	2 050
Utl. Medb.	129
Totalt	1 750	429	2 179

VANLIGASTE FÖDELSELÄNDERNA I GBG 2014

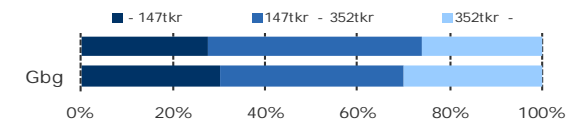
	Antal	%	% Gbg
Irak	8	0,4	2,2
Iran	49	2,2	2,2
Somalia	1,3
Bosnien - Hercegovina	35	1,6	1,3
Finland	32	1,5	1,3
Jugoslavien	22	1,0	1,2
Polen	11	0,5	1,1
Turkiet	19	0,9	0,8
Syrien	0,6
Kina	36	1,7	0,6
Övriga länder	209	9,6	11,6
Totalt	429	19,7	24,0

ANDEL UTL. BAKGRUND 2014 JÄMFÖRT MED GBG



230 200 kr MEDELINKOMST

INKOMSTFÖRD. 2013 JÄMFÖRT MED GBG 20-64 ÅR



MEDELINKOMST 2013 (kr)

Ålder	Kvinnor	Män	Samtliga
20 - 24	141 300	160 600	151 400
25 - 29	178 700	257 100	219 600
30 - 44	238 800	311 100	281 400
45 - 64	280 200	304 200	292 200
65 -	176 100	240 700	199 900
20 och äldre	201 900	263 600	230 200

BILINNEHAV 2014 JÄMFÖRT MED GÖTEBORG

Antal bilar per 1 000 personer



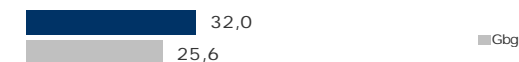
16 PERSONER I LÅNGTIDSBEROENDE 2013

PERSONER MED UTBETALT EKONOMISKT BISTÅND

	2011	2012	2013
Personer med registrerat bistånd	40	30	34
- varav minst 10 mån (långtidsberoende)	14	13	16

OHÄLSOTAL 2014 JÄMFÖRT MED GÖTEBORG

Antal ersatta dagar per person



OHÄLSOTAL, ERSATTA DAGAR PER PERSON 2014

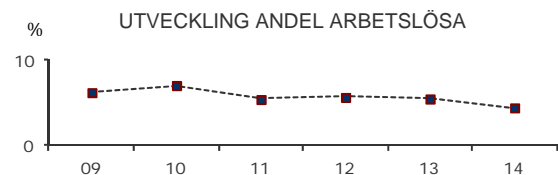
	Kvinnor	Män	Samtliga
Utl. bakgr.	38,0	14,6	26,3
Sv. bakgr.	45,9	25,5	34,7
Samtliga	43,1	22,2	32,0
Samtliga i Gbg	29,6	21,6	25,6

514 Ruddalen

4,5% ARBETSLÖSHET

ÖPPET ARBETSLÖSA SAMT I PROGRAM, OKT 2014

	Kvinnor	Män	Samtliga	%	% Gbg
18 - 24	6	3,4	7,1
25 - 29	10	4,7	6,3
30 - 44	5	8	13	4,5	7,1
45 - 64	9	11	20	4,9	5,9
18 - 64	19	30	49	4,5	6,6
Född utoml.	19	6,3	12,7
Född i Sve.	30	3,8	4,1



FÖRVÄRVSARBETANDE 2013

	Kvinnor	Män	Samtliga	%	% Gbg
18 - 24	48	54	102	55,7	48,8
25 - 29	62	83	145	77,1	68,6
30 - 44	91	140	231	82,5	79,3
45 - 64	141	152	293	70,3	75,4
65 - 74	24	20	44	14,2	20,1
25 - 64	294	375	669	75,6	75,8
Utl. Bakgr.	100	119	219	71,8	60,4
Sv. Bakgr.	194	256	450	77,6	84,0

30,9% ANDEL MED EFTERGYMNASIAL UTBILDNING 3 ÅR ELLER LÄNGRE

ANDEL (%) HÖGSTA UTBILDNINGSNIVÅ 2014

	Förgymnasial inkl uppg. saknas		Eftergymnasial 3 år och längre	
	%	% Gbg	%	% Gbg
18-24	17,9	24,4	12,6	7,9
25-29	4,7	11,0	36,3	36,8
30-44	8,8	12,2	41,5	40,3
45-64	17,9	15,7	20,5	26,5
65-74	32,0	26,4	16,7	22,9
25 - 64	12,0	13,4	30,9	33,9
Kvinnor	11,7	12,4	36,8	37,3
Män	12,3	14,4	25,7	30,6

75,0% BEHÖRIGA MINST TILL YRKESPROGRAM

GYMNASIEBEHÖRIGHET 2014

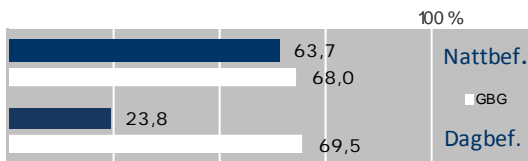
	Kvinnor	Män	Samtliga	%	% Gbg
Yrkesf.	84,0
ES	82,9
EK, HU, SA	81,1
NA, TE	79,1

KOMMUNALVALET 2014 JÄMFÖRT MED 2010

	M	FP	KD	S	V	MP	SD	Vv	Fi	Delt
2014	17,3	7,4	5,2	28,2	6,7	8,3	11,6	5,5	2,3	76,7
2010	22,2	7,5	5,5	38,6	5,8	5,0	7,0	4,6	0,0	75,3

0,6 SJÄLVFÖRSÖRJNINGSGRAD

ANDEL SOM ARBETAR INOM PRIVAT NÄRINGSBLIV



ANSTÄLLDA I OLIKA BRANSCHER 2013

	Dagbefolkn.		Nattbefolkning	
	Antal	Antal	%	% Gbg
Utbildning	207	82	10,1	10,5
Vård & sociala tjänster	163	141	17,3	15,0
Kulturella & pers. tjänster	45	26	3,2	4,9
Handel	31	103	12,6	12,3
Bygghandelsverksamhet	20	57	7,0	4,4
Fastighetsverksamhet	7	19	2,3	1,8
Info. & kommunikation	5	33	4,0	4,9
Hotell & restaurang	..	31	3,8	4,8
Företagstjänster	..	97	11,9	14,6
Jord-, skogsbruk & fiske	..	2	0,2	0,2
Okänd verksamhet	..	6	0,7	0,8
Energi & miljö	..	5	0,6	0,7
Finans & försäkring	..	7	0,9	1,6
Offentlig förv. & försvar	..	46	5,6	5,3
Tillverkning & utvinning	..	103	12,6	11,9
Transport & magasinering	..	57	7,0	6,2
Totalt	487	815		

89,7% BOSTÄDER BYGGDA 1961 -70

BYGGNADSÅR I 10 - ÅRSINTERVALL 2014

År	Småhus	Flerbostad	Totalt	%	% Gbg
- 1940	1	0	1	0,1	19,3
41 - 50	0	0	0	0,0	9,0
51 - 60	0	0	0	0,0	14,2
61 - 70	0	1 327	1 327	89,7	23,0
71 - 80	0	0	0	0,0	13,0
81 - 90	0	0	0	0,0	5,0
91 - 00	0	0	0	0,0	3,3
01 - 10	0	5	5	0,3	4,3
11 -	20	0	20	1,4	2,5

ANDEL SMÅHUS JÄMFÖRT MED GÖTEBORG 2014



ANTAL BOSTÄDER EFTER AREA 2014

Kvm	Småhus	Flerbostad	Totalt	%	% Gbg
-40	0	249	249	16,8	14,2
41-60	0	491	491	33,2	24,2
61-80	1	565	566	38,2	28,0
81-100	12	132	144	9,7	13,8
101-120	0	22	22	1,5	7,7
121-	8	0	8	0,5	12,2
Totalt	21	1 459	1 480		

ÄGARKATEGORI 2014

	Småhus	Flerbostad	Totalt	%	% Gbg
Hyresrätt	13	132	145	9,8	54,9
Allmännyttan	0	0	0	0,0	26,9
Övriga	13	132	145	9,8	28,0
Bostadsrätt	0	1 327	1 327	89,7	27,2
Äganderätt	8	0	8	0,5	17,9
Tot. bostäder	21	1 459	1 480		

NYBYGGNATION - FÄRDIGSTÄLLDA BOSTÄDER

	2010	2011	2012	2013	2014
Småhus	0	7	0	0	16
Flerbostadshus	0	12	0	0	0
Totalt	0	19	0	0	16

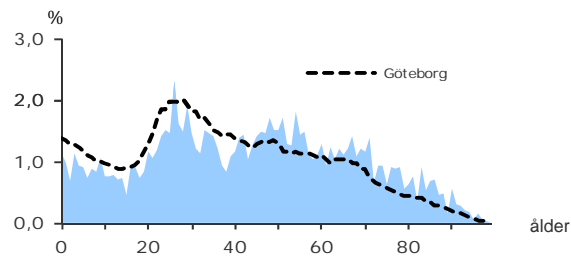
515 Järnbrott

3 966 FOLKMÄNGD 2014

BEFOLKNING EFTER ÅLDER 2014

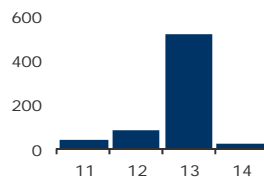
Ålder	Kvinnor	Män	Samtliga	%
0	17	28	45	1,1
1 - 5	90	94	184	4,6
6	14	15	29	0,7
7 - 9	63	47	110	2,8
10 - 12	49	42	91	2,3
13 - 15	36	39	75	1,9
16 - 18	35	67	102	2,6
19 - 24	147	137	284	7,2
25 - 29	174	175	349	8,8
30 - 44	351	384	735	18,5
45 - 64	563	510	1 073	27,1
65 - 74	258	182	440	11,1
75 - 84	173	107	280	7,1
85-	113	56	169	4,3
Samtliga	2 083	1 883	3 966	100

ÅLDERSSTRUKTUR JÄMFÖRT MED GÖTEBORG



+ 27 BEFOLKNINGSFÖRÄNDRING 2014

FÖRÄNDRING 2014	FÖRÄNDRING 2011 - 14
Nettoflytt	38
Födelseöverskott	-11
Födda	48
Döda	59
Totalt*	27



* Inklusive justering.

- 0,6% BEFOLKNINGS-PROGNOS 2019

PROGNOS 2019 EFTER ÅLDERSGRUPP (BASÅR -14)

Ålder	2014	2019	+/-	%
0	45	40	-5	-11,7 ↓
1 - 5	184	172	-12	-6,5 ↓
6 - 9	139	143	4	3,1
10 - 12	91	105	14	14,9
13 - 15	75	108	33	43,4
16 - 18	102	101	-1	-1,1 ↓
19 - 64	2 441	2 325	-116	-4,8 ↓
65 - 74	440	471	31	7,0
75 - 84	280	315	35	12,5
85 -	169	165	-4	-2,1 ↓
Samtliga	3 966	3 944	-22	-0,6 ↓

15,7% ANDEL FÖDDA I UTLANDET

MEDBORGARSKAP OCH FÖDELSELAND 2014

	Född i Sv	Född i Utl	Totalt
Sv. Medb.	3 322	444	3 766
Utl. Medb.	20	180	200
Totalt	3 342	624	3 966

VANLIGASTE FÖDELSELÄNDERNA I GBG 2014

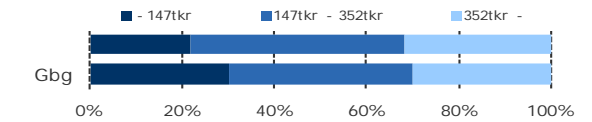
	Antal	%	% Gbg
Irak	43	1,1	2,2
Iran	87	2,2	2,2
Somalia	1,3
Bosnien - Hercegovina	29	0,7	1,3
Finland	43	1,1	1,3
Jugoslavien	23	0,6	1,2
Polen	39	1,0	1,1
Turkiet	18	0,5	0,8
Syrien	14	0,4	0,6
Kina	0,6
Övriga länder	306	7,7	11,6
Totalt	624	15,7	24,0

ANDEL UTL. BAKGRUND 2014 JÄMFÖRT MED GBG



265 000 kr MEDELINKOMST

INKOMSTFÖRD. 2013 JÄMFÖRT MED GBG 20-64 ÅR

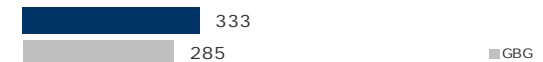


MEDELINKOMST 2013 (kr)

Ålder	Kvinnor	Män	Samtliga
20 - 24	121 200	169 600	143 400
25 - 29	195 000	267 000	231 900
30 - 44	264 000	344 800	305 000
45 - 64	307 300	351 500	328 500
65 -	180 200	244 800	205 200
20 och äldre	233 600	301 500	265 000

BILINNEHAV 2014 JÄMFÖRT MED GÖTEBORG

Antal bilar per 1 000 personer



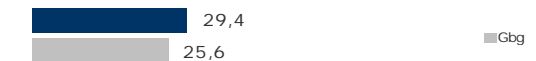
62 PERSONER I LÅNGTIDSBEROENDE 2013

PERSONER MED UTBETALT EKONOMISKT BISTÅND

	2011	2012	2013
Personer med registrerat bistånd	131	130	128
- varav minst 10 mån (långtidsberoende)	58	64	62

OHÄLSOTAL 2014 JÄMFÖRT MED GÖTEBORG

Antal ersatta dagar per person



OHÄLSOTAL, ERSATTA DAGAR PER PERSON 2014

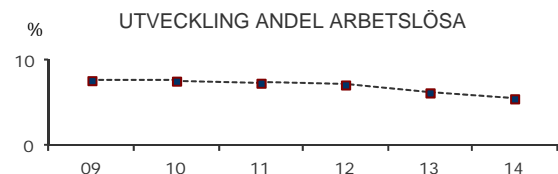
	Kvinnor	Män	Samtliga
Utl. bakgr.	26,3	26,4	26,3
Sv. bakgr.	36,9	23,8	30,3
Samtliga	34,4	24,4	29,4
Samtliga i Gbg	29,6	21,6	25,6

5,6%

ARBETSLÖSHET

ÖPPET ARBETSLÖSA SAMT I PROGRAM, OKT 2014

	Kvinnor	Män	Samtliga	%	% Gbg
18 - 24	27	8,5	7,1
25 - 29	10	3,0	6,3
30 - 44	19	21	40	5,5	7,1
45 - 64	30	30	60	5,6	5,9
18 - 64	63	74	137	5,6	6,6
Född utoml.	25	20	45	9,5	12,7
Född i Sve.	38	54	92	4,6	4,1



FÖRVÄRVSARBETANDE 2013

	Kvinnor	Män	Samtliga	%	% Gbg
18 - 24	106	88	194	59,0	48,8
25 - 29	117	137	254	77,0	68,6
30 - 44	292	309	601	83,1	79,3
45 - 64	448	387	835	79,1	75,4
65 - 74	31	34	65	15,3	20,1
25 - 64	857	833	1 690	80,1	75,8
Utl. Bakgr.	154	176	330	67,2	60,4
Sv. Bakgr.	703	657	1 360	84,1	84,0

30,5%

ANDEL MED EFTERGYMNASIAL
UTBILDNING 3 ÅR ELLER LÄNGRE

ANDEL (%) HÖGSTA UTBILDNINGSNIVÅ 2014

	Förgymnasial inkl uppg. saknas		Eftergymnasial 3 år och längre	
	%	% Gbg	%	% Gbg
18-24	23,3	24,4	5,4	7,9
25-29	9,5	11,0	34,7	36,8
30-44	9,1	12,2	40,5	40,3
45-64	13,1	15,7	22,2	26,5
65-74	31,1	26,4	15,7	22,9
25 - 64	11,2	13,4	30,5	33,9
Kvinnor	8,5	12,4	34,5	37,3
Män	13,8	14,4	26,4	30,6

97,3%

BEHÖRIGA MINST TILL
YRKESPROGRAM

GYMNASIEBEHÖRIGHET 2014

	Kvinnor	Män	Samtliga	%	% Gbg
Yrkesf.	9	27	36	97,3	84,0
ES	9	27	36	97,3	82,9
EK, HU, SA	9	27	36	97,3	81,1
NA, TE	8	26	34	91,9	79,1

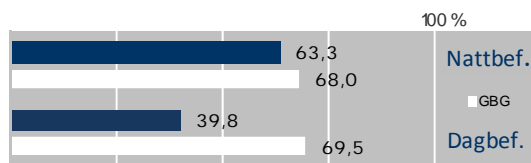
KOMMUNALVALET 2014 JÄMFÖRT MED 2010

	M	FP	KD	S	V	MP	SD	Vv	Fi	Delt
2014	18,6	8,0	3,6	24,2	10,2	9,4	10,8	5,7	3,2	81,0
2010	20,9	8,3	3,1	37,7	6,1	8,1	6,7	4,6	0,0	80,7

0,2

SJÄLVFÖRSÖRJNINGSGRAD

ANDEL SOM ARBETAR INOM PRIVAT NÄRINGS LIV



ANSTÄLLDA I OLIKA BRANSCHER 2013

	Dagbefolkn.		Nattbefolkning	
	Antal	Antal	%	% Gbg
Vård & sociala tjänster	127	355	18,2	15,0
Utbildning	59	209	10,7	10,5
Tillverkning & utvinning	28	238	12,2	11,9
Kulturella & pers. tjänster	25	87	4,5	4,9
Företagstjänster	18	245	12,5	14,6
Bygghverksamhet	13	83	4,2	4,4
Handel	11	255	13,1	12,3
Hotell & restaurang	7	83	4,2	4,8
Fastighetsverksamhet	5	27	1,4	1,8
Info. & kommunikation	..	84	4,3	4,9
Transport & magasinerings	..	121	6,2	6,2
Okänd verksamhet	..	18	0,9	0,8
Energi & miljö	0,7
Finans & försäkring	..	20	1,0	1,6
Jord-, skogsbruk & fiske	0,2
Offentlig förv. & försvar	..	118	6,0	5,3
Totalt	304	1 954		

81,1%

BOSTÄDER
BYGGDA 1951 -60

BYGGNADSÅR I 10 - ÅRSINTERVALL 2014

År	Småhus	Flerbostad	Totalt	%	% Gbg
- 1940	0	0	0	0,0	19,3
41 - 50	0	0	0	0,0	9,0
51 - 60	297	1 555	1 852	81,1	14,2
61 - 70	1	40	41	1,8	23,0
71 - 80	0	0	0	0,0	13,0
81 - 90	0	0	0	0,0	5,0
91 - 00	1	18	19	0,8	3,3
01 - 10	0	0	0	0,0	4,3
11 -	26	254	280	12,3	2,5

ANDEL SMÅHUS JÄMFÖRT MED GÖTEBORG 2014



ANTAL BOSTÄDER EFTER AREA 2014

Kvm	Småhus	Flerbostad	Totalt	%	% Gbg
-40	0	206	206	9,0	14,2
41-60	27	1 027	1 054	46,1	24,2
61-80	33	578	611	26,7	28,0
81-100	135	92	227	9,9	13,8
101-120	100	57	157	6,9	7,7
121-	30	0	30	1,3	12,2
Totalt	325	1 960	2 285		

ÄGARKATEGORI 2014

	Småhus	Flerbostad	Totalt	%	% Gbg
Hyresrätt	0	1 322	1 322	57,9	54,9
Allmännyttan	0	1 063	1 063	46,5	26,9
Övriga	0	259	259	11,3	28,0
Bostadsrätt	0	638	638	27,9	27,2
Äganderätt	325	0	325	14,2	17,9
Tot. bostäder	325	1 960	2 285		

NYBYGGNATION - FÄRDIGSTÄLLDA BOSTÄDER

	2010	2011	2012	2013	2014
Småhus	0	0	8	18	0
Flerbostadshus	0	0	66	188	0
Totalt	0	0	74	206	0

517 Frölunda Torg

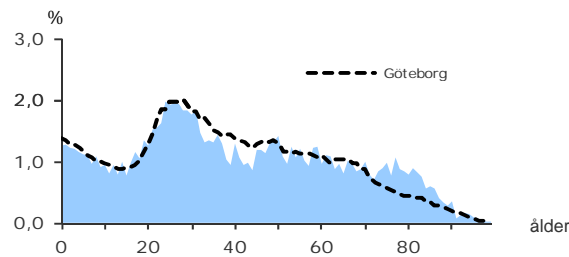
5 728

FOLKMÄNGD 2014

BEFOLKNING EFTER ÅLDER 2014

Ålder	Kvinnor	Män	Samtliga	%
0	32	40	72	1,3
1 - 5	163	179	342	6,0
6	32	31	63	1,1
7 - 9	79	90	169	3,0
10 - 12	66	88	154	2,7
13 - 15	67	79	146	2,5
16 - 18	92	90	182	3,2
19 - 24	272	259	531	9,3
25 - 29	247	295	542	9,5
30 - 44	531	549	1 080	18,9
45 - 64	677	610	1 287	22,5
65 - 74	300	198	498	8,7
75 - 84	292	185	477	8,3
85-	121	64	185	3,2
Samtliga	2 971	2 757	5 728	100

ÅLDERSSTRUKTUR JÄMFÖRT MED GÖTEBORG



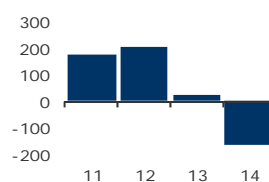
- 165

BEFOLKNINGS-
FÖRÄNDRING 2014

FÖRÄNDRING 2014

Nettoflytt	-183
Födelseöverskott	20
Födda	77
Döda	57
Totalt*	-165

FÖRÄNDRING 2011 - 14



* Inklusive justering.

+ 6,6%

BEFOLKNINGS-
PROGNOS 2019

PROGNOS 2019 EFTER ÅLDERSGRUPP (BASÅR -14)

Ålder	2014	2019	+/-	%
0	72	73	1	2,0
1 - 5	342	332	-10	-2,9 ↓
6 - 9	232	246	14	6,2
10 - 12	154	183	29	18,5
13 - 15	146	174	28	19,1
16 - 18	182	182	0	-0,3 ↓
19 - 64	3 440	3 685	245	7,1
65 - 74	498	589	91	18,2
75 - 84	477	458	-19	-4,0 ↓
85 -	185	187	2	0,8
Samtliga	5 728	6 108	380	6,6

42,6%



ANDEL FÖDDA I
UTLANDET

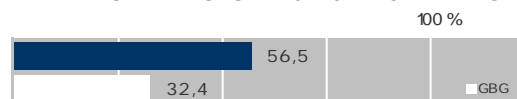
MEDBORGARSKAP OCH FÖDELSELAND 2014

	Född i Sv	Född i Utl	Totalt
Sv. Medb.	3 204	1 560	4 764
Utl. Medb.	84	880	964
Totalt	3 288	2 440	5 728

VANLIGASTE FÖDELSELÄNDERNA I GBG 2014

	Antal	%	% Gbg
Irak	381	6,7	2,2
Iran	300	5,2	2,2
Somalia	62	1,1	1,3
Bosnien - Hercegovina	125	2,2	1,3
Finland	39	0,7	1,3
Jugoslavien	73	1,3	1,2
Polen	73	1,3	1,1
Turkiet	87	1,5	0,8
Syrien	107	1,9	0,6
Kina	74	1,3	0,6
Övriga länder	1 119	19,5	11,6
Totalt	2 440	42,6	24,0

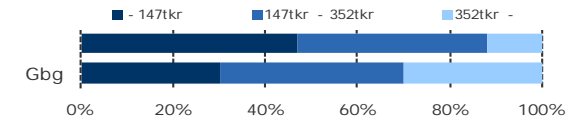
ANDEL UTL. BAKGRUND 2014 JÄMFÖRT MED GBG



177 300 kr

MEDELINKOMST

INKOMSTFÖRD. 2013 JÄMFÖRT MED GBG 20-64 ÅR



MEDELINKOMST 2013 (kr)

Ålder	Kvinnor	Män	Samtliga
20 - 24	85 000	93 400	89 200
25 - 29	132 100	153 200	143 100
30 - 44	162 700	219 100	192 400
45 - 64	208 000	227 900	217 400
65 -	154 900	203 700	173 700
20 och äldre	161 400	195 000	177 300

BILINNEHAV 2014 JÄMFÖRT MED GÖTEBORG

Antal bilar per 1 000 personer



374

PERSONER I
LÅNGTIDSBEROENDE
2013

PERSONER MED UTBETALT EKONOMISKT BISTÅND

	2011	2012	2013
Personer med registrerat bistånd	633	643	649
- varav minst 10 mån (långtidsberoende)	327	363	374

OHÅLSOTAL 2014 JÄMFÖRT MED GÖTEBORG

Antal ersatta dagar per person



OHÅLSOTAL, ERSATTA DAGAR PER PERSON 2014

	Kvinnor	Män	Samtliga
Utl. bakgr.	39,8	29,9	34,9
Sv. bakgr.	63,1	46,2	54,8
Samtliga	48,7	35,9	42,3
Samtliga i Gbg	29,6	21,6	25,6

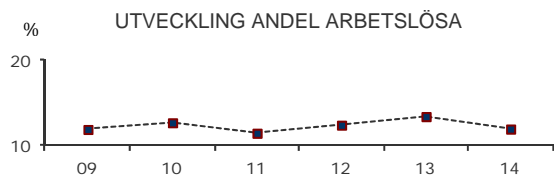
517 Frölunda Torg

12,0%

ARBETSLÖSHET

ÖPPET ARBETSLÖSA SAMT I PROGRAM, OKT 2014

	Kvinnor	Män	Samtliga	%	% Gbg
18 - 24	23	42	65	11,0	7,1
25 - 29	15	30	45	8,1	6,3
30 - 44	85	71	156	14,2	7,1
45 - 64	69	90	159	12,4	5,9
18 - 64	192	233	425	12,0	6,6
Född utoml.	140	175	315	16,3	12,7
Född i Sve.	52	58	110	6,9	4,1



FÖRVÄRVSARBETANDE 2013

	Kvinnor	Män	Samtliga	%	% Gbg
18 - 24	115	119	234	37,1	48,8
25 - 29	148	172	320	52,1	68,6
30 - 44	283	383	666	59,3	79,3
45 - 64	362	338	700	54,7	75,4
65 - 74	25	26	51	10,0	20,1
25 - 64	793	893	1 686	55,9	75,8
Utl. Bakgr.	412	470	882	47,2	60,4
Sv. Bakgr.	381	423	804	70,0	84,0

21,9%

ANDEL MED EFTERGYMNASIAL
UTBILDNING 3 ÅR ELLER LÄNGRE

ANDEL (%) HÖGSTA UTBILDNINGSNIVÅ 2014

	Förgymnasial inkl uppg. saknas	Eftergymnasial 3 år och längre	%	% Gbg
18-24	35,2	24,4	9,5	7,9
25-29	17,7	11,0	30,1	36,8
30-44	21,8	12,2	24,1	40,3
45-64	25,4	15,7	16,7	26,5
65-74	39,2	26,4	10,8	22,9
25 - 64	22,6	13,4	21,9	33,9
Kvinnor	23,0	12,4	22,3	37,3
Män	22,2	14,4	21,5	30,6

81,1%

BEHÖRIGA MINST TILL
YRKESPROGRAM

GYMNASIEBEHÖRIGHET 2014

	Kvinnor	Män	Samtliga	%	% Gbg
Yrkesf.	23	20	43	81,1	84,0
ES	23	20	43	81,1	82,9
EK, HU, SA	22	17	39	73,6	81,1
NA, TE	23	17	40	75,5	79,1

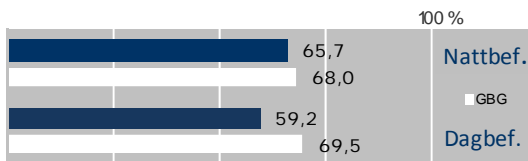
KOMMUNALVALET 2014 JÄMFÖRT MED 2010

	M	FP	KD	S	V	MP	SD	Vv	Fi	Delt
2014	11,8	3,8	4,0	41,6	10,4	6,3	10,1	3,2	2,7	63,1
2010	12,2	4,3	3,2	50,9	8,1	7,5	7,0	2,8	0,0	65,6

1,7

SJÄLVFÖRSÖRJNINGSGRAD

ANDEL SOM ARBETAR INOM PRIVAT NÄRINGSBLIV



ANSTÄLLDA I OLIKA BRANSCHER 2013

	Dagbefolkn.		Nattbefolkning	
	Antal	Antal	%	% Gbg
Vård & sociala tjänster	1 179	399	20,2	15,0
Handel	1 054	261	13,2	12,3
Fastighetsverksamhet	238	34	1,7	1,8
Företagstjänster	204	271	13,7	14,6
Byggverksamhet	136	65	3,3	4,4
Hotell & restaurang	133	143	7,2	4,8
Kulturella & pers. tjänster	118	88	4,5	4,9
Finans & försäkring	94	1,6
Utbildning	64	192	9,7	10,5
Offentlig förv. & försvar	53	75	3,8	5,3
Tillverkning & utvinning	42	203	10,3	11,9
Transport & magasinering	39	139	7,0	6,2
Info. & kommunikation	18	51	2,6	4,9
Okänd verksamhet	6	22	1,1	0,8
Jord-, skogsbruk & fiske	0,2
Energi & miljö	..	16	0,8	0,7
Totalt	3 380	1 976		

88,3%

BOSTÄDER
BYGGDA 1961 -70

BYGGNADSÅR I 10 - ÅRSINTERVALL 2014

År	Småhus	Flerbostad	Totalt	%	% Gbg
- 1940	0	0	0	0,0	19,3
41 - 50	0	0	0	0,0	9,0
51 - 60	0	0	0	0,0	14,2
61 - 70	58	2 671	2 729	88,3	23,0
71 - 80	0	0	0	0,0	13,0
81 - 90	0	0	0	0,0	5,0
91 - 00	0	0	0	0,0	3,3
01 - 10	0	59	59	1,9	4,3
11 -	52	145	197	6,4	2,5

ANDEL SMÅHUS JÄMFÖRT MED GÖTEBORG 2014



ANTAL BOSTÄDER EFTER AREA 2014

Kvm	Småhus	Flerbostad	Totalt	%	% Gbg
-40	0	350	350	11,3	14,2
41-60	0	399	399	12,9	24,2
61-80	11	1 701	1 712	55,4	28,0
81-100	52	371	423	13,7	13,8
101-120	43	134	177	5,7	7,7
121-	4	24	28	0,9	12,2
Totalt	110	2 979	3 089		

ÄGARKATEGORI 2014

	Småhus	Flerbostad	Totalt	%	% Gbg
Hyresrätt	2	2 775	2 777	89,9	54,9
Allmännyttan	0	2 078	2 078	67,3	26,9
Övriga	2	697	699	22,6	28,0
Bostadsrätt	52	204	256	8,3	27,2
Äganderätt	56	0	56	1,8	17,9
Tot. bostäder	110	2 979	3 089		

NYBYGGNATION - FÄRDIGSTÄLLDA BOSTÄDER

	2010	2011	2012	2013	2014
Småhus	0	0	6	0	4
Flerbostadshus	65	80	71	0	11
Totalt	65	80	77	0	15

523 Askim

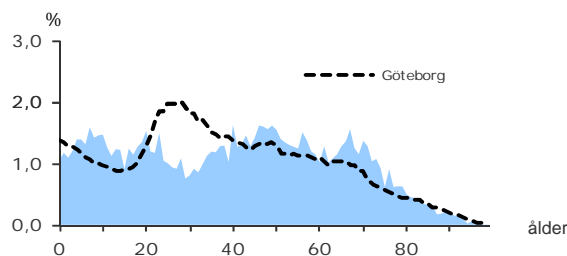
10 112

FOLKMÄNGD 2014

BEFOLKNING EFTER ÅLDER 2014

Ålder	Kvinnor	Män	Samtliga	%
0	49	58	107	1,1
1 - 5	303	326	629	6,2
6	65	67	132	1,3
7 - 9	208	242	450	4,5
10 - 12	198	190	388	3,8
13 - 15	171	168	339	3,4
16 - 18	176	192	368	3,6
19 - 24	374	410	784	7,8
25 - 29	244	228	472	4,7
30 - 44	943	829	1 772	17,5
45 - 64	1 375	1 314	2 689	26,6
65 - 74	640	597	1 237	12,2
75 - 84	283	269	552	5,5
85-	123	70	193	1,9
Samtliga	5 152	4 960	10 112	100

ÅLDERSSTRUKTUR JÄMFÖRT MED GÖTEBORG



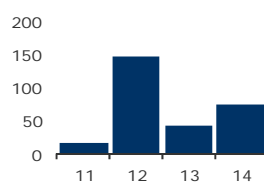
+ 76

BEFOLKNINGS-
FÖRÄNDRING 2014

FÖRÄNDRING 2014

Nettoflytt	41
Födelseöverskott	34
Födda	102
Döda	68
Totalt*	76

FÖRÄNDRING 2011 - 14



* Inklusive justering.

GÖTEBORGSBLADET September 2015

+ 10,8%

BEFOLKNINGS-
PROGNOS 2019

PROGNOS 2019 EFTER ÅLDERSGRUPP (BASÅR -14)

Ålder	2014	2019	+/-	%
0	107	112	5	4,3
1 - 5	629	669	40	6,4
6 - 9	582	616	34	5,8
10 - 12	388	466	78	20,2
13 - 15	339	454	115	33,8
16 - 18	368	391	23	6,2
19 - 64	5 717	6 338	621	10,9
65 - 74	1 237	1 208	-29	-2,4 ↓
75 - 84	552	772	220	39,8
85 -	193	177	-16	-8,2 ↓
Samtliga	10 112	11 201	1 089	10,8

12,5%



ANDEL FÖDDA I
UTLANDET

MEDBORGARSKAP OCH FÖDELSELAND 2014

	Född i Sv	Född i Utl	Totalt
Sv. Medb.	8 800	855	9 655
Utl. Medb.	49	408	457
Totalt	8 849	1 263	10 112

VANLIGASTE FÖDELSELÄNDERNA I GBG 2014

	Antal	%	% Gbg
Irak	28	0,3	2,2
Iran	189	1,9	2,2
Somalia	1,3
Bosnien - Hercegovina	1,3
Finland	53	0,5	1,3
Jugoslavien	30	0,3	1,2
Polen	74	0,7	1,1
Turkiet	31	0,3	0,8
Syrien	19	0,2	0,6
Kina	46	0,5	0,6
Övriga länder	775	7,7	11,6
Totalt	1 263	12,5	24,0

ANDEL UTL. BAKGRUND 2014 JÄMFÖRT MED GBG

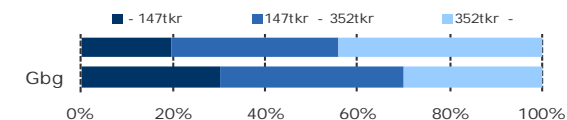


Göteborgs Stad, Stadsledningskontoret Samhällsanalys och Statistik

350 900 kr

MEDELINKOMST

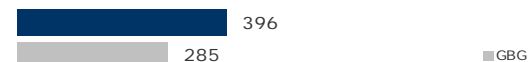
INKOMSTFÖRD. 2013 JÄMFÖRT MED GBG 20-64 ÅR



MEDELINKOMST 2013 (kr)

Ålder	Kvinnor	Män	Samtliga
20 - 24	106 800	111 600	109 300
25 - 29	167 000	218 500	192 100
30 - 44	316 400	431 800	371 400
45 - 64	369 600	534 100	449 800
65 -	230 300	394 400	307 600
20 och äldre	288 000	418 000	350 900

BILINNEHAV 2014 JÄMFÖRT MED GÖTEBORG Antal bilar per 1 000 personer



47

PERSONER I
LÅNGTIDSBEROENDE
2013

PERSONER MED UTBETALT EKONOMISKT BISTÅND

	2011	2012	2013
Personer med registrerat bistånd	117	118	108
- varav minst 10 mån (långtidsberoende)	40	42	47

OHÄLSOTAL 2014 JÄMFÖRT MED GÖTEBORG Antal ersatta dagar per person



OHÄLSOTAL, ERSATTA DAGAR PER PERSON 2014

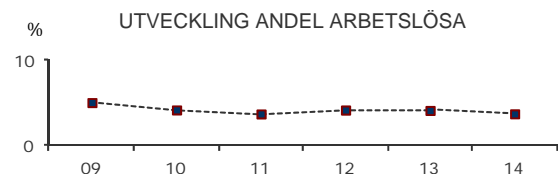
	Kvinnor	Män	Samtliga
Utl. bakgr.	30,2	18,4	24,8
Sv. bakgr.	26,6	15,7	21,2
Samtliga	27,4	16,2	21,9
Samtliga i Gbg	29,6	21,6	25,6

3,8%

ARBETSLÖSHET

ÖPPET ARBETSLÖSA SAMT I PROGRAM, OKT 2014

	Kvinnor	Män	Samtliga	%	% Gbg
18 - 24	11	37	48	5,2	7,1
25 - 29	7	11	18	3,8	6,3
30 - 44	35	28	63	3,6	7,1
45 - 64	50	44	94	3,5	5,9
18 - 64	103	120	223	3,8	6,6
Född utoml.	35	39	74	8,2	12,7
Född i Sve.	68	81	149	3,0	4,1



FÖRVÄRVSARBETANDE 2013

	Kvinnor	Män	Samtliga	%	% Gbg
18 - 24	208	221	429	46,9	48,8
25 - 29	149	154	303	67,9	68,6
30 - 44	810	766	1 576	89,0	79,3
45 - 64	1 165	1 136	2 301	84,8	75,4
65 - 74	124	193	317	26,6	20,1
25 - 64	2 124	2 056	4 180	84,8	75,8
Utl. Bakgr.	381	341	722	75,0	60,4
Sv. Bakgr.	1 743	1 715	3 458	87,2	84,0

38,7%ANDEL MED EFTERGYMNASIAL
UTBILDNING 3 ÅR ELLER LÄNGRE

ANDEL (%) HÖGSTA UTBILDNINGSNIVÅ 2014

	Förgymnasial inkl uppg. saknas		Eftergymnasial 3 år och längre	
	%	% Gbg	%	% Gbg
18-24	25,4	24,4	3,7	7,9
25-29	12,9	11,0	24,6	36,8
30-44	6,4	12,2	44,4	40,3
45-64	8,9	15,7	37,4	26,5
65-74	17,6	26,4	33,8	22,9
25 - 64	8,4	13,4	38,7	33,9
Kvinnor	7,1	12,4	39,9	37,3
Män	9,7	14,4	37,5	30,6

94,2%BEHÖRIGA MINST TILL
YRKESPROGRAM

GYMNASIEBEHÖRIGHET 2014

	Kvinnor	Män	Samtliga	%	% Gbg
Yrkesf.	51	63	114	94,2	84,0
ES	50	62	112	92,6	82,9
EK, HU, SA	50	62	112	92,6	81,1
NA, TE	48	61	109	90,1	79,1

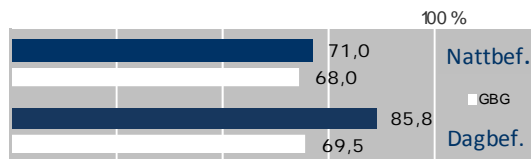
KOMMUNALVALET 2014 JÄMFÖRT MED 2010

	M	FP	KD	S	V	MP	SD	Vv	Fi	Delt
2014	38,2	12,1	5,0	13,4	3,7	7,0	7,6	5,9	1,4	85,8
2010	44,4	11,6	4,4	18,1	2,4	5,0	4,3	5,5	0,0	86,3

1,3

SJÄLVFÖRSÖRJNINGSGRAD

ANDEL SOM ARBETAR INOM PRIVAT NÄRINGS LIV



ANSTÄLLDA I OLIKA BRANSCHER 2013

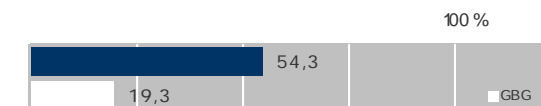
	Dagbefolkn.		Nattbefolkning	
	Antal	Antal	%	% Gbg
Handel	2 393	732	14,8	12,3
Företagstjänster	966	716	14,5	14,6
Vård & sociala tjänster	545	700	14,2	15,0
Tillverkning & utvinning	517	698	14,1	11,9
Bygghverksamhet	497	205	4,1	4,4
Utbildning	402	526	10,6	10,5
Info. & kommunikation	289	252	5,1	4,9
Kulturella & pers. tjänster	142	187	3,8	4,9
Offentlig förv. & försvar	137	235	4,8	5,3
Finans & försäkring	134	117	2,4	1,6
Transport & magasinerings	120	239	4,8	6,2
Hotell & restaurang	100	159	3,2	4,8
Fastighetsverksamhet	69	85	1,7	1,8
Okänd verksamhet	18	33	0,7	0,8
Jord-, skogsbruk & fiske	..	11	0,2	0,2
Energi & miljö	..	45	0,9	0,7
Totalt	6 347	4 940		

53,1%BOSTÄDER
BYGGDA 1961 -70

BYGGNADSÅR I 10 - ÅRSINTERVALL 2014

År	Småhus	Flerbostad	Totalt	%	% Gbg
- 1940	181	16	197	4,7	19,3
41 - 50	79	4	83	2,0	9,0
51 - 60	88	0	88	2,1	14,2
61 - 70	540	1 691	2 231	53,1	23,0
71 - 80	1 138	0	1 138	27,1	13,0
81 - 90	99	0	99	2,4	5,0
91 - 00	65	64	129	3,1	3,3
01 - 10	85	16	101	2,4	4,3
11 -	7	65	72	1,7	2,5

ANDEL SMÅHUS JÄMFÖRT MED GÖTEBORG 2014



ANTAL BOSTÄDER EFTER AREA 2014

Kvm	Småhus	Flerbostad	Totalt	%	% Gbg
-40	2	252	254	6,0	14,2
41-60	20	181	201	4,8	24,2
61-80	51	990	1 041	24,8	28,0
81-100	74	403	477	11,4	13,8
101-120	616	87	703	16,7	7,7
121-	1 519	5	1 524	36,3	12,2
Totalt	2 282	1 918	4 200		

ÄGARKATEGORI 2014

	Småhus	Flerbostad	Totalt	%	% Gbg
Hyresrätt	31	1 385	1 416	33,7	54,9
Allmännyttan	0	0	0	0,0	26,9
Övriga	31	1 385	1 416	33,7	28,0
Bostadsrätt	4	533	537	12,8	27,2
Äganderätt	2 247	0	2 247	53,5	17,9
Tot. bostäder	2 282	1 918	4 200		

NYBYGGNATION - FÄRDIGSTÄLLDA BOSTÄDER

	2010	2011	2012	2013	2014
Småhus	0	5	3	2	4
Flerbostadshus	0	6	63	0	1
Totalt	0	11	66	2	5

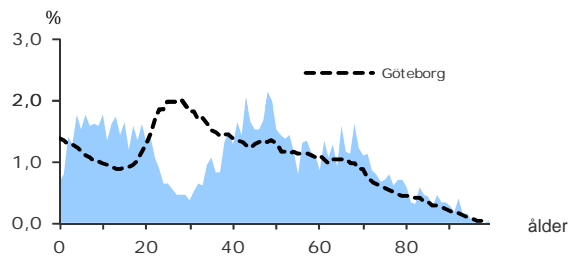
3 306

FOLKMÄNGD 2014

BEFOLKNING EFTER ÅLDER 2014

Ålder	Kvinnor	Män	Samtliga	%
0	8	14	22	0,7
1 - 5	113	109	222	6,7
6	29	29	58	1,8
7 - 9	71	86	157	4,7
10 - 12	81	74	155	4,7
13 - 15	78	80	158	4,8
16 - 18	69	66	135	4,1
19 - 24	95	132	227	6,9
25 - 29	39	45	84	2,5
30 - 44	291	255	546	16,5
45 - 64	442	441	883	26,7
65 - 74	179	190	369	11,2
75 - 84	101	88	189	5,7
85-	58	43	101	3,1
Samtliga	1 654	1 652	3 306	100

ÅLDERSSTRUKTUR JÄMFÖRT MED GÖTEBORG



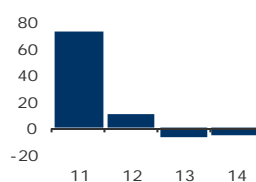
- 6

BEFOLKNINGS-
FÖRÄNDRING 2014

FÖRÄNDRING 2014

Nettoflytt	10
Födelseöverskott	-18
Födda	19
Döda	37
Totalt*	-6

FÖRÄNDRING 2011 - 14



* Inklusive justering.

+ 2,8%

BEFOLKNINGS-
PROGNOS 2019

PROGNOS 2019 EFTER ÅLDERSGRUPP (BASÅR -14)

Ålder	2014	2019	+/-	%
0	22	28	6	29,2
1 - 5	222	192	-30	-13,4 ↓
6 - 9	215	197	-18	-8,2 ↓
10 - 12	155	168	13	8,1
13 - 15	158	165	7	4,7
16 - 18	135	153	18	13,4
19 - 64	1 740	1 775	35	2,0
65 - 74	369	378	9	2,4
75 - 84	189	223	34	18,0
85 -	101	117	16	16,2
Samtliga	3 306	3 398	92	2,8

12,4%



ANDEL FÖDDA I
UTLANDET

MEDBORGARSKAP OCH FÖDELSELAND 2014

	Född i Sv	Född i Utl	Totalt
Sv. Medb.	2 879	233	3 112
Utl. Medb.	18	176	194
Totalt	2 897	409	3 306

VANLIGASTE FÖDELSELÄNDERNA I Gbg 2014

	Antal	%	% Gbg
Irak	2,2
Iran	37	1,1	2,2
Somalia	1,3
Bosnien - Hercegovina	1,3
Finland	10	0,3	1,3
Jugoslavien	1,2
Polen	24	0,7	1,1
Turkiet	0,8
Syrien	0,6
Kina	23	0,7	0,6
Övriga länder	292	8,8	11,6
Totalt	409	12,4	24,0

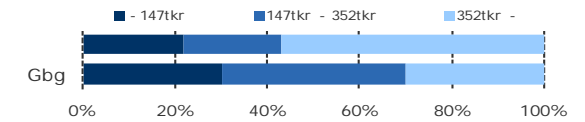
ANDEL UTL. BAKGRUND 2014 JÄMFÖRT MED Gbg



502 900 kr

MEDELINKOMST

INKOMSTFÖRD. 2013 JÄMFÖRT MED Gbg 20-64 ÅR



MEDELINKOMST 2013 (kr)

Ålder	Kvinnor	Män	Samtliga
20 - 24	73 200	72 900	73 000
25 - 29	149 400	183 500	167 200
30 - 44	385 100	721 400	543 900
45 - 64	438 900	862 200	648 600
65 -	251 300	616 300	428 600
20 och äldre	341 200	667 500	502 900

BILINNEHAV 2014 JÄMFÖRT MED GÖTEBORG

Antal bilar per 1 000 personer



PERSONER I LÅNGTIDSBEROENDE 2013

PERSONER MED UTBETALT EKONOMISKT BISTÅND

	2011	2012	2013
Personer med registrerat bistånd	14
- varav minst 10 mån (långtidsberoende)

OHÄLSOTAL 2014 JÄMFÖRT MED GÖTEBORG

Antal ersatta dagar per person



OHÄLSOTAL, ERSATTA DAGAR PER PERSON 2014

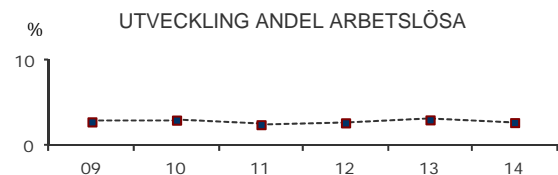
	Kvinnor	Män	Samtliga
Utl. bakgr.	19,5	14,3	16,8
Sv. bakgr.	13,9	6,3	10,2
Samtliga	14,9	7,9	11,4
Samtliga i Gbg	29,6	21,6	25,6

2,8%

ARBETSLÖSHET

ÖPPET ARBETSLÖSA SAMT I PROGRAM, OKT 2014

	Kvinnor	Män	Samtliga	%	% Gbg
18 - 24	7,1
25 - 29	6,3
30 - 44	16	2,9	7,1
45 - 64	10	12	22	2,5	5,9
18 - 64	29	21	50	2,8	6,6
Född utoml.	10	3,7	12,7
Född i Sve.	40	2,6	4,1



FÖRVÄRVSARBETANDE 2013

	Kvinnor	Män	Samtliga	%	% Gbg
18 - 24	49	58	107	38,4	48,8
25 - 29	22	27	49	57,0	68,6
30 - 44	244	241	485	87,4	79,3
45 - 64	376	384	760	86,0	75,4
65 - 74	43	65	108	30,7	20,1
25 - 64	642	652	1 294	84,9	75,8
Utl. Bakgr.	93	116	209	71,1	60,4
Sv. Bakgr.	549	536	1 085	88,1	84,0

50,7%ANDEL MED EFTERGYMNASIAL
UTBILDNING 3 ÅR ELLER LÄNGRE

ANDEL (%) HÖGSTA UTBILDNINGSNIVÅ 2014

	Förgymnasial inkl uppg. saknas		Eftergymnasial 3 år och längre	
	%	% Gbg	%	% Gbg
18-24	26,6	24,4	3,3	7,9
25-29	15,5	11,0	31,0	36,8
30-44	3,3	12,2	56,4	40,3
45-64	4,3	15,7	49,0	26,5
65-74	10,6	26,4	41,2	22,9
25 - 64	4,6	13,4	50,7	33,9
Kvinnor	4,5	12,4	49,7	37,3
Män	4,6	14,4	51,7	30,6

85,0%BEHÖRIGA MINST TILL
YRKESPROGRAM

GYMNASIEBEHÖRIGHET 2014

	Kvinnor	Män	Samtliga	%	% Gbg
Yrkesf.	18	16	34	85,0	84,0
ES	17	16	33	82,5	82,9
EK, HU, SA	17	16	33	82,5	81,1
NA, TE	17	16	33	82,5	79,1

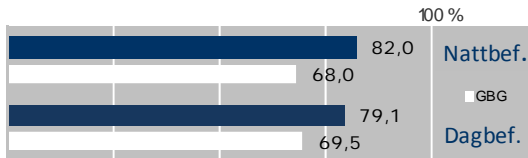
KOMMUNALVALET 2014 JÄMFÖRT MED 2010

	M	FP	KD	S	V	MP	SD	Vv	Fi	Delt
2014	59,0	14,7	5,7	3,0	0,7	3,6	3,3	5,1	0,7	86,6
2010	63,8	12,5	4,9	5,2	0,9	2,9	2,0	4,2	0,0	87,8

0,4

SJÄLVFÖRSÖRJNINGSGRAD

ANDEL SOM ARBETAR INOM PRIVAT NÄRINGS LIV



ANSTÄLLDA I OLIKA BRANSCHER 2013

	Dagbefolkn.		Nattbefolkning	
	Antal	Antal	%	% Gbg
Företagstjänster	170	269	17,8	14,6
Utbildning	115	105	6,9	10,5
Kulturella & pers. tjänster	103	60	4,0	4,9
Handel	86	257	17,0	12,3
Vård & sociala tjänster	41	177	11,7	15,0
Bygghverksamhet	28	37	2,4	4,4
Hotell & restaurang	23	52	3,4	4,8
Fastighetsverksamhet	18	48	3,2	1,8
Info. & kommunikation	17	95	6,3	4,9
Okänd verksamhet	13	20	1,3	0,8
Transport & magasinerings	10	59	3,9	6,2
Energi & miljö	6	16	1,1	0,7
Finans & försäkring	5	55	3,6	1,6
Jord-, skogsbruk & fiske	..	6	0,4	0,2
Tillverkning & utvinning	..	215	14,2	11,9
Offentlig förv. & försvar	..	42	2,8	5,3
Totalt	637	1 513		

17,5%BOSTÄDER
BYGGDA 1971 -80

BYGGNADSÅR I 10 - ÅRSINTERVALL 2014

År	Småhus	Flerbostad	Totalt	%	% Gbg
- 1940	159	2	161	13,9	19,3
41 - 50	57	0	57	4,9	9,0
51 - 60	64	0	64	5,5	14,2
61 - 70	198	0	198	17,1	23,0
71 - 80	203	0	203	17,5	13,0
81 - 90	64	0	64	5,5	5,0
91 - 00	120	1	121	10,4	3,3
01 - 10	168	13	181	15,6	4,3
11 -	32	0	32	2,8	2,5

ANDEL SMÅHUS JÄMFÖRT MED GÖTEBORG 2014



ANTAL BOSTÄDER EFTER AREA 2014

Kvm	Småhus	Flerbostad	Totalt	%	% Gbg
-40	2	78	80	6,9	14,2
41-60	30	2	32	2,8	24,2
61-80	9	8	17	1,5	28,0
81-100	36	3	39	3,4	13,8
101-120	77	5	82	7,1	7,7
121-	911	0	911	78,5	12,2
Totalt	1 065	96	1 161		

ÄGARKATEGORI 2014

	Småhus	Flerbostad	Totalt	%	% Gbg
Hyresrätt	13	83	96	8,3	54,9
Allmännyttan	0	0	0	0,0	26,9
Övriga	13	83	96	8,3	28,0
Bostadsrätt	36	13	49	4,2	27,2
Äganderätt	1 016	0	1 016	87,5	17,9
Tot. bostäder	1 065	96	1 161		

NYBYGGNATION - FÄRDIGSTÄLLDA BOSTÄDER

	2010	2011	2012	2013	2014
Småhus	12	24	4	2	4
Flerbostadshus	7	5	0	0	0
Totalt	19	29	4	2	4

525 Billdal

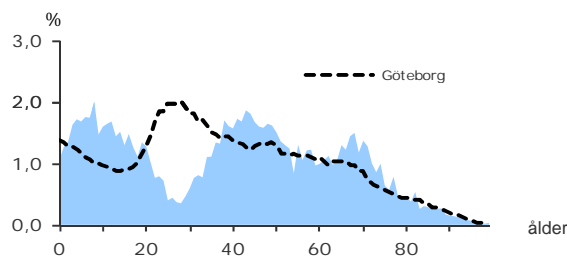
10 951

FOLKMÄNGD 2014

BEFOLKNING EFTER ÅLDER 2014

Ålder	Kvinnor	Män	Samtliga	%
0	55	61	116	1,1
1 - 5	397	435	832	7,6
6	93	98	191	1,7
7 - 9	276	292	568	5,2
10 - 12	273	263	536	4,9
13 - 15	206	257	463	4,2
16 - 18	211	208	419	3,8
19 - 24	288	355	643	5,9
25 - 29	111	108	219	2,0
30 - 44	1 150	1 002	2 152	19,7
45 - 64	1 397	1 358	2 755	25,2
65 - 74	697	623	1 320	12,1
75 - 84	261	262	523	4,8
85-	136	78	214	2,0
Samtliga	5 551	5 400	10 951	100

ÅLDERSSTRUKTUR JÄMFÖRT MED GÖTEBORG



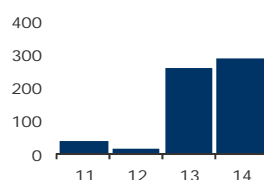
+ 289

BEFOLKNINGS-
FÖRÄNDRING 2014

FÖRÄNDRING 2014

Nettoflytt	234
Födelseöverskott	54
Födda	109
Döda	55
Totalt*	289

FÖRÄNDRING 2011 - 14



* Inklusive justering.

GÖTEBORGSBLADET September 2015

+ 18,2%

BEFOLKNINGS-
PROGNOS 2019

PROGNOS 2019 EFTER ÅLDERSGRUPP (BASÅR -14)

Ålder	2014	2019	+/-	%
0	116	138	22	18,5
1 - 5	832	921	89	10,7
6 - 9	759	865	106	13,9
10 - 12	536	632	96	17,9
13 - 15	463	588	125	27,0
16 - 18	419	513	94	22,5
19 - 64	5 769	6 969	1 200	20,8
65 - 74	1 320	1 282	-38	-2,9 ↓
75 - 84	523	806	283	54,0
85 -	214	230	16	7,4
Samtliga	10 951	12 943	1 992	18,2

6,9%



ANDEL FÖDDA I
UTLANDET

MEDBORGARSKAP OCH FÖDELSELAND 2014

	Född i Sv	Född i Utl	Totalt
Sv. Medb.	10 138	467	10 605
Utl. Medb.	53	293	346
Totalt	10 191	760	10 951

VANLIGASTE FÖDELSELÄNDERNA I Gbg 2014

	Antal	%	% Gbg
Irak	12	0,1	2,2
Iran	50	0,5	2,2
Somalia	1,3
Bosnien - Hercegovina	1,3
Finland	42	0,4	1,3
Jugoslavien	10	0,1	1,2
Polen	27	0,2	1,1
Turkiet	0,8
Syrien	0,6
Kina	28	0,3	0,6
Övriga länder	581	5,3	11,6
Totalt	760	6,9	24,0

ANDEL UTL. BAKGRUND 2014 JÄMFÖRT MED Gbg

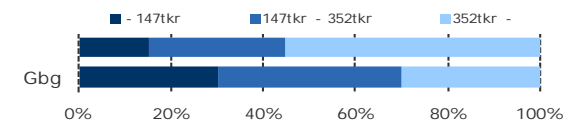


Göteborgs Stad, Stadsledningskontoret
Samhällsanalys och Statistik

412 100 kr

MEDELINKOMST

INKOMSTFÖRD. 2013 JÄMFÖRT MED Gbg 20-64 ÅR



MEDELINKOMST 2013 (kr)

Ålder	Kvinnor	Män	Samtliga
20 - 24	91 600	97 600	94 900
25 - 29	185 800	192 000	188 500
30 - 44	348 300	545 600	440 300
45 - 64	396 800	656 700	523 400
65 -	238 200	432 500	329 400
20 och äldre	317 000	515 300	412 100

BILINNEHAV 2014 JÄMFÖRT MED GÖTEBORG Antal bilar per 1 000 personer



10

PERSONER I
LÅNGTIDSBEROENDE
2013

PERSONER MED UTBETALT EKONOMISKT BISTÅND

	2011	2012	2013
Personer med registrerat bistånd	19	20	28
- varav minst 10 mån (långtidsberoende)	10

OHÅLSOTAL 2014 JÄMFÖRT MED GÖTEBORG Antal ersatta dagar per person



OHÅLSOTAL, ERSATTA DAGAR PER PERSON 2014

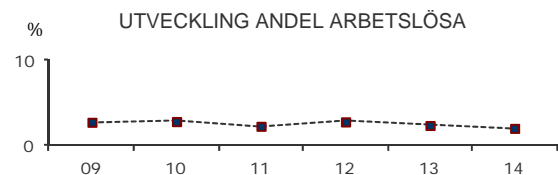
	Kvinnor	Män	Samtliga
Utl. bakgr.	15,7	8,0	12,0
Sv. bakgr.	14,9	10,2	12,6
Samtliga	15,0	10,0	12,6
Samtliga i Gbg	29,6	21,6	25,6

2,1%

ARBETSLÖSHET

ÖPPET ARBETSLÖSA SAMT I PROGRAM, OKT 2014

	Kvinnor	Män	Samtliga	%	% Gbg
18 - 24	11	13	24	3,1	7,1
25 - 29	8	3,6	6,3
30 - 44	32	10	42	2,0	7,1
45 - 64	27	22	49	1,8	5,9
18 - 64	70	53	123	2,1	6,6
Född utoml.	12,7
Född i Sve.	4,1



FÖRVÄRVSARBETANDE 2013

	Kvinnor	Män	Samtliga	%	% Gbg
18 - 24	165	181	346	45,6	48,8
25 - 29	89	66	155	68,6	68,6
30 - 44	1 033	917	1 950	92,9	79,3
45 - 64	1 211	1 188	2 399	89,1	75,4
65 - 74	137	174	311	24,8	20,1
25 - 64	2 333	2 171	4 504	89,8	75,8
Utl. Bakgr.	221	200	421	80,0	60,4
Sv. Bakgr.	2 112	1 971	4 083	90,9	84,0

46,5%ANDEL MED EFTERGYMNASIAL
UTBILDNING 3 ÅR ELLER LÄNGRE

ANDEL (%) HÖGSTA UTBILDNINGSNIVÅ 2014

	Förgymnasial inkl uppg. saknas		Eftergymnasial 3 år och längre	
	%	% Gbg	%	% Gbg
18-24	24,1	24,4	3,5	7,9
25-29	4,1	11,0	37,0	36,8
30-44	2,6	12,2	54,8	40,3
45-64	6,1	15,7	40,7	26,5
65-74	11,7	26,4	37,0	22,9
25 - 64	4,5	13,4	46,5	33,9
Kvinnor	3,5	12,4	48,8	37,3
Män	5,7	14,4	44,0	30,6

97,5%BEHÖRIGA MINST TILL
YRKESPROGRAM

GYMNASIEBEHÖRIGHET 2014

	Kvinnor	Män	Samtliga	%	% Gbg
Yrkesf.	79	75	154	97,5	84,0
ES	79	74	153	96,8	82,9
EK, HU, SA	79	72	151	95,6	81,1
NA, TE	79	72	151	95,6	79,1

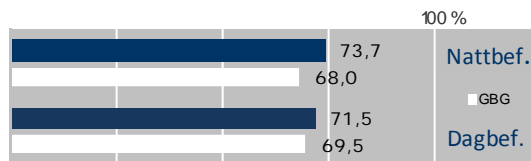
KOMMUNALVALET 2014 JÄMFÖRT MED 2010

	M	FP	KD	S	V	MP	SD	Vv	Fi	Delt
2014	47,8	15,1	5,8	7,6	1,7	6,4	4,9	4,3	1,1	90,0
2010	51,5	14,2	5,4	11,5	1,3	5,0	2,7	4,6	0,0	89,2

0,4

SJÄLVFÖRSÖRJNINGSGRAD

ANDEL SOM ARBETAR INOM PRIVAT NÄRINGSBLIV



ANSTÄLLDA I OLIKA BRANSCHER 2013

	Dagbefolkn.		Nattbefolkning	
	Antal	Antal	%	% Gbg
Vård & sociala tjänster	429	671	13,0	15,0
Utbildning	392	516	10,0	10,5
Handel	349	776	15,0	12,3
Företagstjänster	221	865	16,7	14,6
Tillverkning & utvinning	146	697	13,5	11,9
Kulturella & pers. tjänster	100	192	3,7	4,9
Bygghverksamhet	94	203	3,9	4,4
Transport & magasinering	60	213	4,1	6,2
Info. & kommunikation	33	331	6,4	4,9
Hotell & restaurang	26	115	2,2	4,8
Fastighetsverksamhet	25	114	2,2	1,8
Okänd verksamhet	23	32	0,6	0,8
Jord-, skogsbruk & fiske	15	10	0,2	0,2
Finans & försäkring	..	144	2,8	1,6
Energi & miljö	..	44	0,9	0,7
Offentlig förv. & försvar	..	246	4,8	5,3
Totalt	1 916	5 169		

41,7%BOSTÄDER
BYGGDA 1971 -80

BYGGNADSÅR I 10 - ÅRSINTERVALL 2014

År	Småhus	Flerbostad	Totalt	%	% Gbg
- 1940	296	9	305	7,5	19,3
41 - 50	88	0	88	2,2	9,0
51 - 60	117	0	117	2,9	14,2
61 - 70	345	1	346	8,5	23,0
71 - 80	1 349	342	1 691	41,7	13,0
81 - 90	267	1	268	6,6	5,0
91 - 00	286	77	363	9,0	3,3
01 - 10	399	102	501	12,4	4,3
11 -	119	158	277	6,8	2,5

ANDEL SMÅHUS JÄMFÖRT MED GÖTEBORG 2014



ANTAL BOSTÄDER EFTER AREA 2014

Kvm	Småhus	Flerbostad	Totalt	%	% Gbg
-40	21	59	80	2,0	14,2
41-60	96	122	218	5,4	24,2
61-80	85	290	375	9,3	28,0
81-100	149	236	385	9,5	13,8
101-120	672	33	705	17,4	7,7
121-	2 243	45	2 288	56,5	12,2
Totalt	3 266	785	4 051		

ÄGARKATEGORI 2014

	Småhus	Flerbostad	Totalt	%	% Gbg
Hyresrätt	39	137	176	4,3	54,9
Allmännyttan	2	18	20	0,5	26,9
Övriga	37	119	156	3,9	28,0
Bostadsrätt	113	648	761	18,8	27,2
Äganderätt	3 114	0	3 114	76,9	17,9
Tot. bostäder	3 266	785	4 051		

NYBYGGNATION - FÄRDIGSTÄLLDA BOSTÄDER

	2010	2011	2012	2013	2014
Småhus	21	23	17	37	47
Flerbostadshus	0	12	8	136	40
Totalt	21	35	25	173	87