

# Göteborgsbladet 2015 - områdesfakta

I Göteborgsbladet hittar du den mest efterfrågade statistiken som beskriver Göteborg och dess delområden.

Produkten har funnits sedan 1997 och sett ungefär likadan ut fram tills 2010 då den fick ett helt nytt utseende. Göteborgsbladet är tänkt att snabbt ge en överblick över ett område och är samtidigt en bra hjälp när man vill jämföra olika områden.



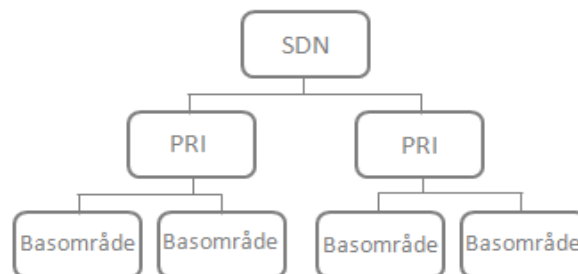
**Så förvandlas personer till områdesstatistik!**

För att finnas med i statistiken måste man vara folkbokförd i Göteborgs kommun. Via folkbokföringen kopplas varje person till en fastighet. Varje fastighet är sedan kopplad till ett så kallat basområde (se figuren här till höger). Efter det är det möjligt att ta fram statistik för ett område. Statistiken som vi presenterar avser alltså endast folkbokförda personer i Göteborg. Det innebär t ex att asylsökande inte räknas med i befolkningssiffrorna.

## Ingen hushållsstatistik!

Till dess att hela befolkningen bokförs på lägenheter finns det ingen bra hushållsstatistik. I den statistik som finns idag kan man bilda "familjer" av alla som är gifta eller har ett gemensamt barn. Sambor utan gemensamt barn registreras därför som ensamstående. Detta innebär att i "familjestatistiken" överskattas antalet ensamstående och antalet sambor med eller utan särskulsbarn underskattas.

## Göteborgs områdesindelning



Göteborgs stad är indelad i 10 stadsdelsnämndsområden (SDN). Varje SDN är i sin tur indelad i ett antal primärområden. Totalt finns det 96 primärområden (PRI). Dessa är indelade i ännu mindre områden, så kallade basområden, som är den tredje och minsta byggstenen i stadens officiella områdesindelning. Totalt finns det ungefär 900 basområden i Göteborg.

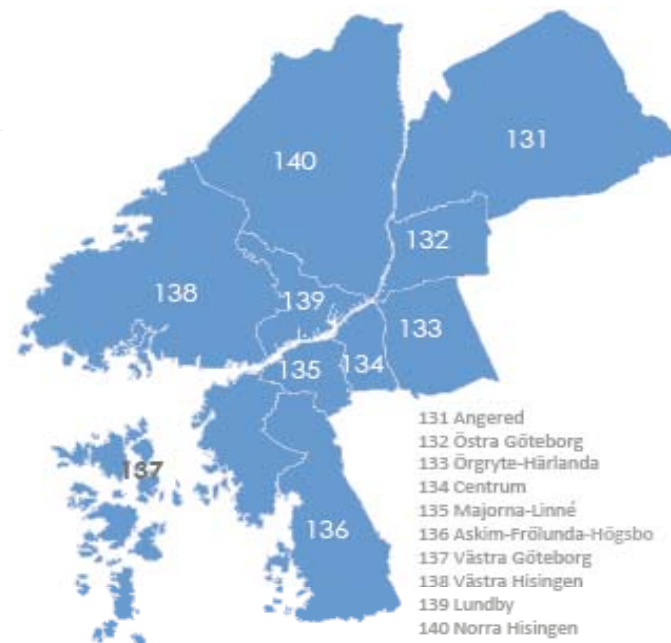
Målsättningen vid gränsdragningen för basområdena har varit att få en så likartad bebyggelse som möjligt. Hänsyn har tagits till fasta barriärer, markanvändning,

## Sekretess

All vår statistik sekretesshanteras. Det innebär att man inte ska kunna hitta en enskild person eller persons uppgifter.

## Källa

Befolkningsprognosen kommer från Stadsledningskontoret och valstatistiken kommer ifrån Valmyndigheten. All övrig statistik kommer ifrån Statistiska centralbyrån (SCB).



## Mer statistik!

Mer övergripande statistik över Göteborg och Stor-Göteborg samt regionen hittar du i "Statistisk Årsbok". På vår hemsida hittar du en länk dit. På hemsidan hittar du även mer detaljerad statistik för alla våra ämnen, [www.goteborg.se/statistik](http://www.goteborg.se/statistik) klicka på "Ämnesvis".



## Har du frågor kring statistiken?

Kontakta oss inom Samhällsanalys och Statistik!  
Jessica Engström tfn 031-36 80 223 eller  
[statistisk.analys@stadshuset.goteborg.se](mailto:statistisk.analys@stadshuset.goteborg.se)

# Göteborgsbladet 2015 - definitioner

<b>Ar</b>	Uppgifterna avser den 31 december om inget annat anges.	<b>Ohälsotal</b>	Antal dagar per person i befolkningen 16-64 år med ersättning från Försäkringskassan i form av sjukpenning, rehabiliteringspenning samt sjuk- och aktivitetsersättning. Observera att jämförelse över tid inte är möjlig då antal dagar som ingår i definitionen har ändrats vid ett flertal tillfällen.
<b>Åldersstruktur</b>	Åldersstrukturdiagrammet visar hur stor andel av befolkningen som varje årtårsklass utgör av den totala befolkningen.	<b>Arbetslöshet</b>	Öppet arbetslösa samt personer i program med aktivitetsstöd. Definitionen av öppet arbetslösa är personer registrerade vid arbetsförmedling inom sökandekategori 11+96+97+98.
<b>Nettoflytt</b>	Skillnaden mellan antal inflyttade och utflyttade, kan vara positivt eller negativt.	<b>Förvärvsarbete</b>	Som förvärvsarbete eller sysselsatt (vilka används som synonyma begrepp) räknas alla som bedöms ha utfört minst en timmes arbete per vecka under november månad respektive år. Även de som varit tillfälligt frånvarande under mätperioden, t ex på grund av sjukdom, ingår.
<b>Födelsenetto</b>	Skillnaden mellan antal födda och antal döda.	<b>Utbildningsnivå</b>	Med förgymnasial utbildningsnivå menas folkskola eller grundskola samt de där uppgift om utbildningsnivå saknas. Nationellt bedömer SCB att ca 70% av de med okänd utbildningsnivå egentligen skulle vara klassificerade med en förgymnasial utbildning.
<b>Justering vid befolkningsförändring</b>	I samband med att folkmängd och befolkningsförändringar avläses, görs även vissa korrigeringar i befolkningsregistret. Detta innebär att nettoflyttningar och födelseöverskott inte alltid summeras till den totala befolkningsförändringen.	<b>Gymnasiebehörighet</b>	För behörighet till yrkesprogram krävs godkända betyg i svenska, engelska och matematik samt i ytterligare minst fem valfria ämnen. För behörighet till studieförberedande program krävs, utöver sv, en och ma, godkända betyg i ytterligare minst nio ämnen, varav vissa obligatoriska beroende på programmets inriktning.
<b>Befolkningsprognos</b>	Göteborgs Stads befolkningsprognoser beräknas årligen för kommunen totalt stadsdelar samt primärområden. Basår innebär senaste årets folkmängd.	<b>Yrkesf</b>	Yrkesförberedande program
<b>Medborgarskap</b>	Om en person har flera medborgarskap prioriteras ett av dessa. I första hand redovisas svenskt medborgarskap, sedan i EES-länder (i fallande ordning) därefter länder utanför EES (med vilka Sverige har socialförsäkringskonvention) och sist prioriteras övriga länder.	<b>ES</b>	Estetiska programmet
<b>Födda i utlandet/ födelse land</b>	Barn som fötts utomlands räknas som inrikes född om modern var folkbokförd i Sverige vid barnets födelse. I tabellen över födelseländer redovisas de tio vanligaste länder i Göteborg, de behöver inte vara de vanligaste i området. Asylsökande är inte med eftersom personer som inte fått uppehållstillstånd inte heller är folkbokförda i området.	<b>EK, HU, SA</b>	Ekonomi-, Humanistiska och Samhällsvetenskapsprogrammet
<b>Utländsk bakgrund</b>	Utrikes födda personer eller personer födda i Sverige med två utrikes födda föräldrar.	<b>NA, TE</b>	Naturvetenskaps- och Teknikprogrammet
<b>Inkomst</b>	Uppgifter om inkomster hämtas från de taxeringsuppgifter som SCB får via Skatteverket. Här avses "sammanräknad förvärvsinkomst" som innefattar inkomst av tjänst och inkomst av näringsverksamhet. I inkomst av tjänst ingår även inkomst från pension, sjukpenning och andra skattepliktiga ersättningar från Försäkringskassan. Nollinkomsttagare ingår.	<b>Kommunalvalet</b>	Endast de partier som är representerade i kommunfullmäktige i senaste mandatperioden redovisas.
<b>Inkomstfördelning</b>	Diagrammet visar hur stor andel av befolkningen i området som ligger i en låg, medel eller hög inkomstklass. Inkomstklasserna är skapade efter fördelningen i Göteborg, 30 % av invånarna hamnar i den låga klassen, 40 % i mellanklassen och 30 % i den höga inkomstklassen.	<b>Dagbefolkning</b>	Personer som förvärvsarbetar med arbetsplats i området.
<b>Medelinkomst</b>	Beräknas genom att inkomstsumman divideras med antal personer.	<b>Nattbefolkning</b>	Personer som förvärvsarbetar och är folkbokförda i området.
<b>Bilnehav</b>	Antal personbilar i trafik per 1 000 personer oavsett ålder.	<b>Självförsörjningsgrad</b>	Kvoten mellan dag- och nattbefolkning.
<b>Familj</b>	Med familjer avses gifta, ej gifta med gemensamt barn samt ensamstående. Samboende utan gemensamt barn räknas således som två familjer, vilket innebär att antalet familjer och ensamstående överskattas.	<b>Privat näringsliv</b>	Ej offentligt ägda företag/organisationer/stiftelser samt ospec.
<b>Försörjningsstöd</b>	Antal familjer som under året erhållit ekonomiskt bistånd (socialbidrag).	<b>Branscher</b>	Branschindelning enligt SNI2007. Näringsgren avser företagets/arbetsställets huvudsakliga verksamhet. Variabeln redovisas efter 21 grupper som har slagits samman till 15 i tabellen.
		<b>Bostadsstatistiken</b>	Uppgifterna hämtas fr.o.m. år 2013 från det nationella lägenhetsregistret, vilket omöjliggör jämförelser bakåt i tiden. I tabellen Byggnadsår redovisas inte bostäder där uppgift om byggår saknas.
		<b>Flerbostadshus</b>	Omfattar flerfamiljshus, specialbostäder ( för äldre/funktionshindrade, studentbostäder och övriga specialbostäder) och "övrig hustyp".
		<b>Småhus</b>	Omfattar en- och tvåfamiljshus, radhus och kedjehus.

# SDN 135 MAJORNA-LINNÉ

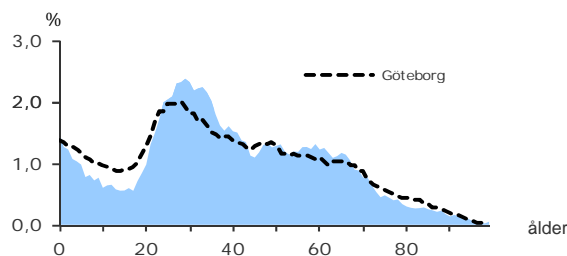
## 63 441

FOLKMÄNGD 2014

### BEFOLKNING EFTER ÅLDER 2014

Ålder	Kvinnor	Män	Samtliga	%
0	439	513	952	1,5
1 - 5	1 732	1 817	3 549	5,6
6	270	224	494	0,8
7 - 9	731	731	1 462	2,3
10 - 12	614	592	1 206	1,9
13 - 15	532	542	1 074	1,7
16 - 18	571	615	1 186	1,9
19 - 24	2 869	2 433	5 302	8,4
25 - 29	3 688	3 398	7 086	11,2
30 - 44	8 362	8 544	16 906	26,6
45 - 64	8 159	7 355	15 514	24,5
65 - 74	2 809	2 471	5 280	8,3
75 - 84	1 325	873	2 198	3,5
85-	871	361	1 232	1,9
Samtliga	32 972	30 469	63 441	100

### ÅLDERSSTRUKTUR JÄMFÖRT MED GÖTEBORG



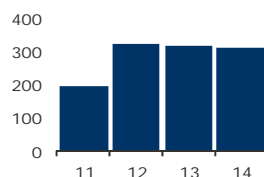
## + 314

BEFOLKNINGS-FÖRÄNDRING 2014

### FÖRÄNDRING 2014

Nettoflytt	-206
Födelseöverskott	518
Födda	1 003
Döda	485
<b>Totalt*</b>	<b>314</b>

### FÖRÄNDRING 2011 - 14



\* Inklusive justering.

## GÖTEBORGSBLADET September 2015

## + 3,2%

BEFOLKNINGS-  
PROGNOS 2019

### PROGNOS 2019 EFTER ÅLDERSGRUPP (BASÅR -14)

Ålder	2014	2019	+/-	%
0	952	979	27	2,8
1 - 5	3 549	3 324	-225	-6,3 ↓
6 - 9	1 956	2 112	156	8,0
10 - 12	1 206	1 461	255	21,2
13 - 15	1 074	1 275	201	18,7
16 - 18	1 186	1 288	102	8,6
19 - 64	44 808	44 810	2	0,0
65 - 74	5 280	6 346	1 066	20,2
75 - 84	2 198	2 779	581	26,5
85 -	1 232	1 124	-108	-8,7 ↓
Samtliga	63 441	65 500	2 059	3,2

## 14,3%



ANDEL FÖDDA I  
UTLANDET

### MEDBORGARSKAP OCH FÖDELSELAND 2014

	Född i Sv	Född i Utl	Totalt
Sv. Medb.	54 047	5 709	59 756
Utl. Medb.	344	3 341	3 685
Totalt	54 391	9 050	63 441

### VANLIGASTE FÖDELSELÄNDERNA I GBG 2014

	Antal	%	% Gbg
Irak	190	0,3	2,2
Iran	1 123	1,8	2,2
Somalia	79	0,1	1,3
Bosnien - Hercegovina	232	0,4	1,3
Finland	612	1,0	1,3
Jugoslavien	266	0,4	1,2
Polen	368	0,6	1,1
Turkiet	190	0,3	0,8
Syrien	102	0,2	0,6
Kina	247	0,4	0,6
Övriga länder	5 641	8,9	11,6
Totalt	9 050	14,3	24,0

### ANDEL UTL. BAKGRUND 2014 JÄMFÖRT MED GBG

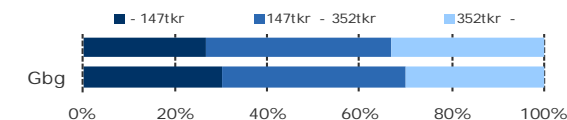


Göteborgs Stad, Stadsledningskontoret  
Samhällsanalys och Statistik

## 283 400 kr

MEDELINKOMST

### INKOMSTFÖRD. 2013 JÄMFÖRT MED GBG 20-64 ÅR



### MEDELINKOMST 2013 (kr)

Ålder	Kvinnor	Män	Samtliga
20 - 24	104 900	113 000	108 600
25 - 29	193 200	225 600	208 500
30 - 44	274 400	339 200	307 200
45 - 64	334 500	380 700	356 500
65 -	223 300	319 300	264 100
20 och äldre	256 300	313 400	283 400

### BILINNEHAV 2014 JÄMFÖRT MED GÖTEBORG Antal bilar per 1 000 personer



## 763

PERSONER I  
LÅNGTIDSBEROENDE  
2013

### PERSONER MED UTBETALT EKONOMISKT BISTÅND

	2011	2012	2013
Personer med registrerat bistånd	1 724	1 706	1 726
- varav minst 10 mån (långtidsberoende)	664	734	763

### OHÅLSOTAL 2014 JÄMFÖRT MED GÖTEBORG Antal ersatta dagar per person



### OHÅLSOTAL, ERSATTA DAGAR PER PERSON 2014

	Kvinnor	Män	Samtliga
Utl. bakgr.	34,1	28,3	31,3
Sv. bakgr.	26,8	20,0	23,5
Samtliga	28,2	21,6	25,0
Samtliga i Gbg	29,6	21,6	25,6

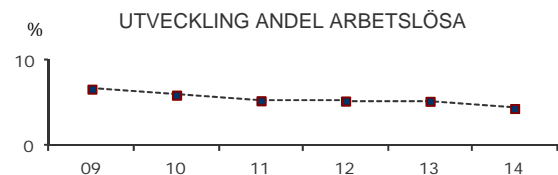
# SDN 135 MAJORNA-LINNÉ

## 4,4%

ARBETSLÖSHET

ÖPPET ARBETSLÖSA SAMT I PROGRAM, OKT 2014

	Kvinnor	Män	Samtliga	%	% Gbg
18 - 24	111	183	294	5,3	7,1
25 - 29	103	125	228	3,2	6,3
30 - 44	350	336	686	4,0	7,1
45 - 64	351	449	800	5,2	5,9
18 - 64	915	1 093	2 008	4,4	6,6
Född utoml.	294	295	589	8,1	12,7
Född i Sve.	621	798	1 419	3,7	4,1



FÖRVÄRVSARBETANDE 2013

	Kvinnor	Män	Samtliga	%	% Gbg
18 - 24	1 675	1 301	2 976	51,5	48,8
25 - 29	2 765	2 545	5 310	73,4	68,6
30 - 44	6 940	7 322	14 262	84,6	79,3
45 - 64	6 573	5 712	12 285	78,8	75,4
65 - 74	584	696	1 280	26,0	20,1
25 - 64	16 278	15 579	31 857	80,3	75,8
Utl. Bakgr.	2 803	2 579	5 382	67,5	60,4
Sv. Bakgr.	13 475	13 000	26 475	83,5	84,0

## 45,7%

ANDEL MED EFTERGYMNASIAL  
UTBILDNING 3 ÅR ELLER LÄNGRE

ANDEL (%) HÖGSTA UTBILDNINGSNIVÅ 2014

	Förgymnasial inkl uppg. saknas		Eftergymnasial 3 år och längre	
	%	% Gbg	%	% Gbg
18-24	19,7	24,4	9,5	7,9
25-29	5,5	11,0	46,6	36,8
30-44	5,6	12,2	53,3	40,3
45-64	9,1	15,7	37,1	26,5
65-74	16,3	26,4	35,7	22,9
25 - 64	7,0	13,4	45,7	33,9
Kvinnor	5,6	12,4	50,2	37,3
Män	8,4	14,4	41,0	30,6

## 91,2%

BEHÖRIGA MINST TILL  
YRKESPROGRAM

GYMNASIEBEHÖRIGHET 2014

	Kvinnor	Män	Samtliga	%	% Gbg
Yrkesf.	159	164	323	91,2	84,0
ES	155	163	318	89,8	82,9
EK, HU, SA	151	161	312	88,1	81,1
NA, TE	149	156	305	86,2	79,1

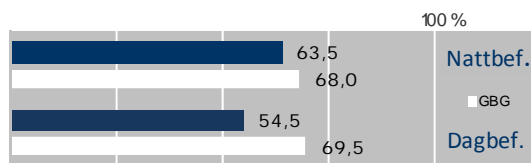
KOMMUNALVALET 2014 JÄMFÖRT MED 2010

	M	FP	KD	S	V	MP	SD	Vv	Fi	Delt
2014	17,7	8,3	2,6	14,5	16,7	15,7	4,7	4,0	8,3	83,2
2010	22,1	8,5	2,3	23,0	12,9	16,6	3,0	3,5	0,0	81,9

## 1,0

SJÄLVFÖRSÖRJNINGSGRAD

ANDEL SOM ARBETAR INOM PRIVAT NÄRINGSBLIV



ANSTÄLLDA I OLIKA BRANSCHER 2013

	Dagbefolkn.		Nattbefolkning	
	Antal	Antal	%	% Gbg
Vård & sociala tjänster	12 214	6 020	16,7	15,0
Utbildning	5 118	4 667	12,9	10,5
Företagstjänster	4 711	5 569	15,4	14,6
Handel	2 732	4 027	11,1	12,3
Kulturella & pers. tjänster	2 506	2 395	6,6	4,9
Hotell & restaurang	1 833	1 571	4,3	4,8
Transport & magasinering	1 770	1 714	4,7	6,2
Info. & kommunikation	1 314	2 222	6,2	4,9
Offentlig förv. & försvar	868	2 377	6,6	5,3
Tillverkning & utvinning	834	2 913	8,1	11,9
Fastighetsverksamhet	769	594	1,6	1,8
Bygghverksamhet	451	1 063	2,9	4,4
Energi & miljö	222	177	0,5	0,7
Finans & försäkring	137	533	1,5	1,6
Okänd verksamhet	73	239	0,7	0,8
Jord-, skogsbruk & fiske	40	49	0,1	0,2
Totalt	35 592	36 130		

## 43,2%

BOSTÄDER  
BYGGDA - 1940

BYGGNADSÅR I 10 - ÅRSINTERVALL 2014

År	Småhus	Flerbostad	Totalt	%	% Gbg
- 1940	632	15 210	15 842	43,2	19,3
41 - 50	114	2 186	2 300	6,3	9,0
51 - 60	5	1 717	1 722	4,7	14,2
61 - 70	31	5 231	5 262	14,3	23,0
71 - 80	2	4 439	4 441	12,1	13,0
81 - 90	3	3 458	3 461	9,4	5,0
91 - 00	4	822	826	2,3	3,3
01 - 10	1	625	626	1,7	4,3
11 -	0	100	100	0,3	2,5

ANDEL SMÅHUS JÄMFÖRT MED GÖTEBORG 2014



ANTAL BOSTÄDER EFTER AREA 2014

Kvm	Småhus	Flerbostad	Totalt	%	% Gbg
-40	2	6 156	6 158	16,8	14,2
41-60	4	11 545	11 549	31,5	24,2
61-80	33	10 333	10 366	28,2	28,0
81-100	70	4 713	4 783	13,0	13,8
101-120	80	2 235	2 315	6,3	7,7
121-	605	918	1 523	4,2	12,2
Totalt	794	35 900	36 694		

ÄGARKATEGORI 2014

	Småhus	Flerbostad	Totalt	%	% Gbg
Hyresrätt	26	22 379	22 405	61,1	54,9
Allmännyttan	5	11 860	11 865	32,3	26,9
Övriga	21	10 519	10 540	28,7	28,0
Bostadsrätt	34	13 521	13 555	36,9	27,2
Äganderätt	734	0	734	2,0	17,9
Tot. bostäder	794	35 900	36 694		

NYBYGGNATION - FÄRDIGSTÄLLDA BOSTÄDER

	2010	2011	2012	2013	2014
Småhus	0	0	0	0	0
Flerbostadshus	0	0	36	82	136
Totalt	0	0	36	82	136

# 101 Kungsladugård

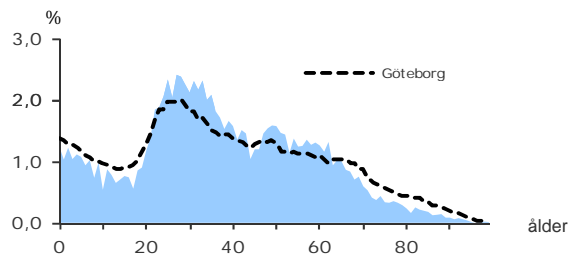
## 10 831

FOLKMÄNGD 2014

### BEFOLKNING EFTER ÅLDER 2014

Ålder	Kvinnor	Män	Samtliga	%
0	68	65	133	1,2
1 - 5	267	324	591	5,5
6	60	41	101	0,9
7 - 9	159	136	295	2,7
10 - 12	119	117	236	2,2
13 - 15	108	120	228	2,1
16 - 18	112	120	232	2,1
19 - 24	542	456	998	9,2
25 - 29	661	571	1 232	11,4
30 - 44	1 479	1 397	2 876	26,6
45 - 64	1 475	1 338	2 813	26,0
65 - 74	337	363	700	6,5
75 - 84	167	121	288	2,7
85-	77	31	108	1,0
Samtliga	5 631	5 200	10 831	100

### ÅLDERSSTRUKTUR JÄMFÖRT MED GÖTEBORG



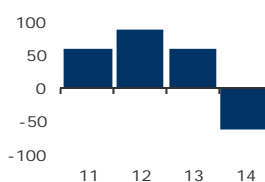
## - 62

BEFOLKNINGS-  
FÖRÄNDRING 2014

#### FÖRÄNDRING 2014

Nettoflytt	-148
Födelseöverskott	87
Födda	142
Döda	55
<b>Totalt*</b>	<b>-62</b>

#### FÖRÄNDRING 2011 - 14



\* Inklusive justering.

# GÖTEBORGSBLADET September 2015

## + 5,1%

BEFOLKNINGS-  
PROGNOS 2019

### PROGNOS 2019 EFTER ÅLDERSGRUPP (BASÅR -14)

Ålder	2014	2019	+/-	%
0	133	149	16	11,8
1 - 5	591	558	-33	-5,5 ↓
6 - 9	396	415	19	4,8
10 - 12	236	296	60	25,3
13 - 15	228	242	14	6,4
16 - 18	232	264	32	13,6
19 - 64	7 919	8 081	162	2,0
65 - 74	700	954	254	36,3
75 - 84	288	340	52	18,1
85 -	108	79	-29	-26,5 ↓
Samtliga	10 831	11 378	547	5,1

## 12,9%



ANDEL FÖDDA I  
UTLANDET

### MEDBORGARSKAP OCH FÖDELSELAND 2014

	Född i Sv	Född i Utl	Totalt
Sv. Medb.	9 367	868	10 235
Utl. Medb.	62	534	596
Totalt	9 429	1 402	10 831

### VANLIGASTE FÖDELSELÄNDERNA I GBG 2014

	Antal	%	% Gbg
Irak	28	0,3	2,2
Iran	162	1,5	2,2
Somalia	27	0,2	1,3
Bosnien - Hercegovina	38	0,4	1,3
Finland	112	1,0	1,3
Jugoslavien	32	0,3	1,2
Polen	48	0,4	1,1
Turkiet	35	0,3	0,8
Syrien	17	0,2	0,6
Kina	28	0,3	0,6
Övriga länder	875	8,1	11,6
Totalt	1 402	12,9	24,0

### ANDEL UTL. BAKGRUND 2014 JÄMFÖRT MED GBG

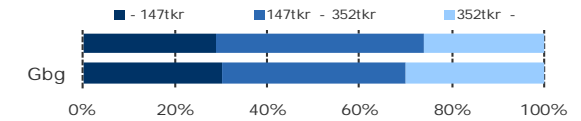


Göteborgs Stad, Stadsledningskontoret  
Samhällsanalys och Statistik

## 258 700 kr

MEDELINKOMST

### INKOMSTFÖRD. 2013 JÄMFÖRT MED GBG 20-64 ÅR



### MEDELINKOMST 2013 (kr)

Ålder	Kvinnor	Män	Samtliga
20 - 24	103 900	110 400	106 900
25 - 29	176 300	205 100	188 900
30 - 44	252 000	297 800	274 500
45 - 64	320 600	337 500	328 800
65 -	204 800	285 300	242 300
20 och äldre	240 800	278 500	258 700

### BILINNEHAV 2014 JÄMFÖRT MED GÖTEBORG

Antal bilar per 1 000 personer



## 169

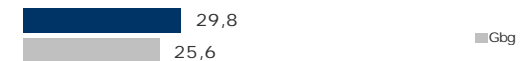
PERSONER I  
LÅNGTIDSBEROENDE  
2013

### PERSONER MED UTBETALT EKONOMISKT BISTÅND

	2011	2012	2013
Personer med registrerat bistånd	391	342	380
- varav minst 10 mån (långtidsberoende)	149	163	169

### OHÄLSOTAL 2014 JÄMFÖRT MED GÖTEBORG

Antal ersatta dagar per person



### OHÄLSOTAL, ERSATTA DAGAR PER PERSON 2014

	Kvinnor	Män	Samtliga
Utl. bakgr.	37,9	38,6	38,3
Sv. bakgr.	30,8	24,7	27,9
Samtliga	32,0	27,3	29,8
Samtliga i Gbg	29,6	21,6	25,6

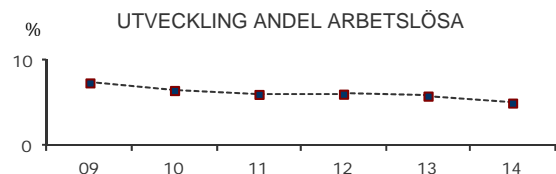
# 101 Kungsladugård

## 5,1%

ARBETSLÖSHET

ÖPPET ARBETSLÖSA SAMT I PROGRAM, OKT 2014

	Kvinnor	Män	Samtliga	%	% Gbg
18 - 24	16	41	57	5,3	7,1
25 - 29	28	25	53	4,2	6,3
30 - 44	78	77	155	5,3	7,1
45 - 64	64	82	146	5,1	5,9
18 - 64	186	225	411	5,1	6,6
Född utoml.	69	64	133	11,6	12,7
Född i Sve.	117	161	278	4,0	4,1



FÖRVÄRVSARBETANDE 2013

	Kvinnor	Män	Samtliga	%	% Gbg
18 - 24	326	257	583	52,1	48,8
25 - 29	485	405	890	71,8	68,6
30 - 44	1 216	1 193	2 409	82,5	79,3
45 - 64	1 142	1 012	2 154	76,3	75,4
65 - 74	57	64	121	19,0	20,1
25 - 64	2 843	2 610	5 453	78,1	75,8
Utl. Bakgr.	391	405	796	63,5	60,4
Sv. Bakgr.	2 452	2 205	4 657	81,3	84,0

## 43,5%

ANDEL MED EFTERGYMNASIAL  
UTBILDNING 3 ÅR ELLER LÄNGRE

ANDEL (%) HÖGSTA UTBILDNINGSNIVÅ 2014

	Förgymnasial inkl uppg. saknas		Eftergymnasial 3 år och längre	
	%	% Gbg	%	% Gbg
18-24	20,3	24,4	8,5	7,9
25-29	6,6	11,0	44,4	36,8
30-44	5,6	12,2	51,2	40,3
45-64	10,4	15,7	35,3	26,5
65-74	21,6	26,4	28,4	22,9
25 - 64	7,7	13,4	43,5	33,9
Kvinnor	6,2	12,4	48,7	37,3
Män	9,4	14,4	37,8	30,6

## 98,6%

BEHÖRIGA MINST TILL  
YRKESPROGRAM

GYMNASIEBEHÖRIGHET 2014

	Kvinnor	Män	Samtliga	%	% Gbg
Yrkesf.	31	37	68	98,6	84,0
ES	31	37	68	98,6	82,9
EK, HU, SA	31	37	68	98,6	81,1
NA, TE	30	35	65	94,2	79,1

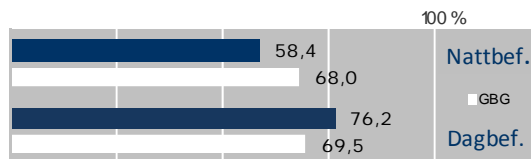
KOMMUNALVALET 2014 JÄMFÖRT MED 2010

	M	FP	KD	S	V	MP	SD	Vv	Fi	Delt
2014	11,0	6,2	1,9	15,1	21,2	18,2	5,4	3,3	10,2	83,0
2010	14,6	6,6	2,1	24,3	16,5	20,8	3,4	2,8	0,0	82,0

## 0,4

SJÄLVFÖRSÖRJNINGSGRAD

ANDEL SOM ARBETAR INOM PRIVAT NÄRINGS LIV



ANSTÄLLDA I OLIKA BRANSCHER 2013

	Dagbefolkn.		Nattbefolkning	
	Antal	Antal	%	% Gbg
Företagstjänster	563	838	13,6	14,6
Transport & magasinering	513	322	5,2	6,2
Utbildning	277	874	14,2	10,5
Handel	230	635	10,3	12,3
Hotell & restaurang	208	258	4,2	4,8
Vård & sociala tjänster	158	1 195	19,4	15,0
Kulturella & pers. tjänster	136	434	7,0	4,9
Info. & kommunikation	80	308	5,0	4,9
Byggsamhet	61	188	3,1	4,4
Tillverkning & utvinning	61	442	7,2	11,9
Offentlig förv. & försvar	55	404	6,6	5,3
Fastighetsverksamhet	20	101	1,6	1,8
Okänd verksamhet	13	58	0,9	0,8
Jord-, skogsbruk & fiske	11	10	0,2	0,2
Finans & försäkring	..	57	0,9	1,6
Energi & miljö	..	34	0,6	0,7
<b>Totalt</b>	<b>2 387</b>	<b>6 158</b>		

## 77,8%

BOSTÄDER  
BYGGDA - 1940

BYGGNADSÅR I 10 - ÅRSINTERVALL 2014

År	Småhus	Flerbostad	Totalt	%	% Gbg
- 1940	330	4 485	4 815	77,8	19,3
41 - 50	83	691	774	12,5	9,0
51 - 60	1	0	1	0,0	14,2
61 - 70	20	25	45	0,7	23,0
71 - 80	1	67	68	1,1	13,0
81 - 90	0	0	0	0,0	5,0
91 - 00	0	0	0	0,0	3,3
01 - 10	0	157	157	2,5	4,3
11 -	0	36	36	0,6	2,5

ANDEL SMÅHUS JÄMFÖRT MED GÖTEBORG 2014



ANTAL BOSTÄDER EFTER AREA 2014

Kvm	Småhus	Flerbostad	Totalt	%	% Gbg
-40	1	1 279	1 280	20,7	14,2
41-60	1	2 379	2 380	38,5	24,2
61-80	21	1 428	1 449	23,4	28,0
81-100	41	478	519	8,4	13,8
101-120	51	140	191	3,1	7,7
121-	320	46	366	5,9	12,2
<b>Totalt</b>	<b>435</b>	<b>5 750</b>	<b>6 185</b>		

ÄGARKATEGORI 2014

	Småhus	Flerbostad	Totalt	%	% Gbg
Hyresrätt	5	4 675	4 680	75,7	54,9
Allmännyttan	0	3 764	3 764	60,9	26,9
Övriga	5	911	916	14,8	28,0
Bostadsrätt	4	1 075	1 079	17,4	27,2
Äganderätt	426	0	426	6,9	17,9
<b>Tot. bostäder</b>	<b>435</b>	<b>5 750</b>	<b>6 185</b>		

NYBYGGNATION - FÄRDIGSTÄLLDA BOSTÄDER

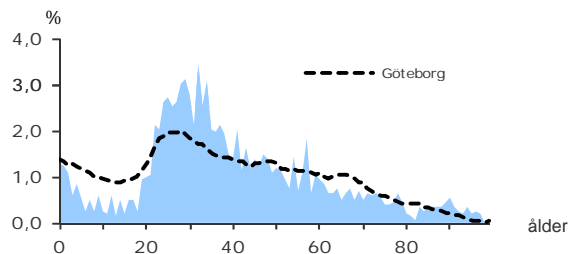
	2010	2011	2012	2013	2014
Småhus	0	0	0	0	0
Flerbostadshus	0	0	36	-1	0
<b>Totalt</b>	<b>0</b>	<b>0</b>	<b>36</b>	<b>-1</b>	<b>0</b>

## 2 013 FOLKMÄNGD 2014

### BEFOLKNING EFTER ÅLDER 2014

Ålder	Kvinnor	Män	Samtliga	%
0	15	11	26	1,3
1 - 5	49	38	87	4,3
6	2	3	5	0,2
7 - 9	13	14	27	1,3
10 - 12	6	15	21	1,0
13 - 15	9	8	17	0,8
16 - 18	12	13	25	1,2
19 - 24	107	90	197	9,8
25 - 29	143	140	283	14,1
30 - 44	318	306	624	31,0
45 - 64	219	208	427	21,2
65 - 74	61	60	121	6,0
75 - 84	36	31	67	3,3
85-	65	21	86	4,3
Samtliga	1 055	958	2 013	100

### ÅLDERSSTRUKTUR JÄMFÖRT MED GÖTEBORG

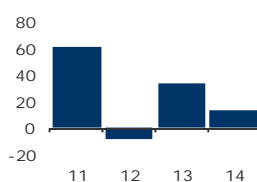


## + 13 BEFOLKNINGSFÖRÄNDRING 2014

### FÖRÄNDRING 2014

Nettoflytt	34
Födelseöverskott	-21
Födda	28
Döda	49
<b>Totalt*</b>	<b>13</b>

### FÖRÄNDRING 2011 - 14



\* Inklusive justering.

## + 12,3% BEFOLKNINGS-PROGNOS 2019

### PROGNOS 2019 EFTER ÅLDERSGRUPP (BASÅR -14)

Ålder	2014	2019	+/-	%
0	26	27	1	4,7
1 - 5	87	80	-7	-7,9 ↓
6 - 9	32	44	12	38,2
10 - 12	21	22	1	4,1
13 - 15	17	22	5	27,8
16 - 18	25	24	-1	-5,6 ↓
19 - 64	1 531	1 687	156	10,2
65 - 74	121	136	15	12,0
75 - 84	67	106	39	58,9
85 -	86	114	28	32,3
Samtliga	2 013	2 261	248	12,3

## 14,3% ANDEL FÖDDA I UTLANDET

### MEDBORGARSKAP OCH FÖDELSELAND 2014

	Född i Sv	Född i Utl	Totalt
Sv. Medb.	1 712	174	1 886
Utl. Medb.	13	114	127
<b>Totalt</b>	<b>1 725</b>	<b>288</b>	<b>2 013</b>

### VANLIGASTE FÖDELSELÄNDERNA I Gbg 2014

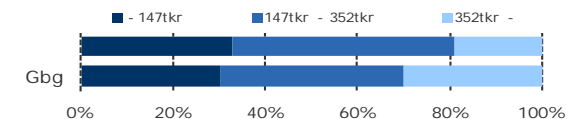
	Antal	%	% Gbg
Irak	13	0,6	2,2
Iran	53	2,6	2,2
Somalia	..	..	1,3
Bosnien - Hercegovina	11	0,5	1,3
Finland	22	1,1	1,3
Jugoslavien	10	0,5	1,2
Polen	..	..	1,1
Turkiet	..	..	0,8
Syrien	..	..	0,6
Kina	..	..	0,6
Övriga länder	155	7,7	11,6
<b>Totalt</b>	<b>288</b>	<b>14,3</b>	<b>24,0</b>

### ANDEL UTL. BAKGRUND 2014 JÄMFÖRT MED Gbg



## 225 600 kr MEDELINKOMST

### INKOMSTFÖRD. 2013 JÄMFÖRT MED Gbg 20-64 ÅR



### MEDELINKOMST 2013 (kr)

Ålder	Kvinnor	Män	Samtliga
20 - 24	107 300	126 800	115 500
25 - 29	183 700	231 500	204 800
30 - 44	236 700	277 900	257 000
45 - 64	262 000	246 200	254 200
65 -	191 400	223 800	205 000
20 och äldre	211 600	241 800	225 600

### BILINNEHAV 2014 JÄMFÖRT MED GÖTEBORG Antal bilar per 1 000 personer



## 77 PERSONER I LÅNGTIDSBEROENDE 2013

### PERSONER MED UTBETALT EKONOMISKT BISTÅND

	2011	2012	2013
Personer med registrerat bistånd	146	139	145
- varav minst 10 mån (långtidsberoende)	58	60	77

### OHÄLSOTAL 2014 JÄMFÖRT MED GÖTEBORG Antal ersatta dagar per person



### OHÄLSOTAL, ERSATTA DAGAR PER PERSON 2014

	Kvinnor	Män	Samtliga
Utl. bakgr.	38,1	30,0	33,8
Sv. bakgr.	36,0	30,9	33,6
<b>Samtliga</b>	<b>36,4</b>	<b>30,7</b>	<b>33,6</b>
Samtliga i Gbg	29,6	21,6	25,6

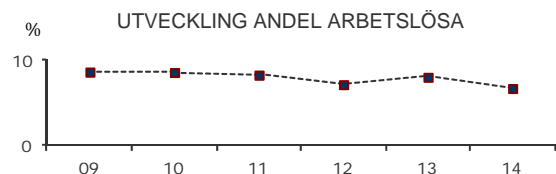


**6,8%**

ARBETSLÖSHET

ÖPPET ARBETSLÖSA SAMT I PROGRAM, OKT 2014

	Kvinnor	Män	Samtliga	%	% Gbg
18 - 24	..	..	11	6,0	7,1
25 - 29	..	..	11	3,8	6,3
30 - 44	24	26	50	7,9	7,1
45 - 64	13	19	32	7,5	5,9
18 - 64	44	60	104	6,8	6,6
Född utoml.	16	10	26	10,6	12,7
Född i Sve.	28	50	78	6,1	4,1



FÖRVÄRVSARBETANDE 2013

	Kvinnor	Män	Samtliga	%	% Gbg
18 - 24	59	47	106	54,1	48,8
25 - 29	126	111	237	76,7	68,6
30 - 44	244	243	487	78,8	79,3
45 - 64	156	112	268	64,0	75,4
65 - 74	14	8	22	19,5	20,1
25 - 64	526	466	992	73,7	75,8
Utl. Bakgr.	72	74	146	58,4	60,4
Sv. Bakgr.	454	392	846	77,2	84,0

**34,6%**ANDEL MED EFTERGYMNASIAL  
UTBILDNING 3 ÅR ELLER LÄNGRE

ANDEL (%) HÖGSTA UTBILDNINGSNIVÅ 2014

	Förgymnasial inkl uppg. saknas		Eftergymnasial 3 år och längre	
	%	% Gbg	%	% Gbg
18-24	18,8	24,4	7,4	7,9
25-29	7,1	11,0	36,0	36,8
30-44	9,3	12,2	42,9	40,3
45-64	15,0	15,7	21,3	26,5
65-74	25,6	26,4	18,2	22,9
25 - 64	10,6	13,4	34,6	33,9
Kvinnor	9,0	12,4	40,7	37,3
Män	12,4	14,4	28,1	30,6

**100,0%**BEHÖRIGA MINST TILL  
YRKESPROGRAM

GYMNASIEBEHÖRIGHET 2014

	Kvinnor	Män	Samtliga	%	% Gbg
Yrkesf.	..	..	9	100,0	84,0
ES	..	..	7	77,8	82,9
EK, HU, SA	..	..	7	77,8	81,1
NA, TE	..	..	6	66,7	79,1

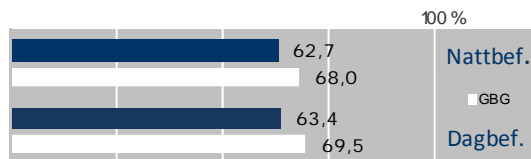
KOMMUNALVALET 2014 JÄMFÖRT MED 2010

	M	FP	KD	S	V	MP	SD	Vv	Fi	Delt
2014	11,5	3,9	2,1	16,3	22,3	16,4	8,2	3,7	9,4	76,1
2010	15,3	5,6	2,0	28,2	14,9	15,5	6,2	3,0	0,0	75,3

**0,8**

SJÄLVFÖRSÖRJNINGSGRAD

ANDEL SOM ARBETAR INOM PRIVAT NÄRINGS LIV



ANSTÄLLDA I OLIKA BRANSCHER 2013

	Dagbefolkn.		Nattbefolkning	
	Antal	Antal	%	% Gbg
Tillverkning & utvinning	257	69	6,2	11,9
Vård & sociala tjänster	253	189	16,9	15,0
Utbildning	120	138	12,3	10,5
Kulturella & pers. tjänster	93	71	6,3	4,9
Företagstjänster	85	174	15,5	14,6
Handel	69	148	13,2	12,3
Byggverksamhet	19	34	3,0	4,4
Hotell & restaurang	16	52	4,6	4,8
Info. & kommunikation	16	60	5,4	4,9
Fastighetsverksamhet	11	18	1,6	1,8
Transport & magasinerings	9	76	6,8	6,2
Okänd verksamhet	..	..	..	0,8
Energi & miljö	..	8	0,7	0,7
Finans & försäkring	..	10	0,9	1,6
Jord-, skogsbruk & fiske	..	..	..	0,2
Offentlig förv. & försvar	..	63	5,6	5,3
<b>Totalt</b>	<b>949</b>	<b>1 120</b>		

**47,9%**BOSTÄDER  
BYGGDA 1941 -50

BYGGNADSÅR I 10 - ÅRSINTERVALL 2014

År	Småhus	Flerbostad	Totalt	%	% Gbg
- 1940	0	495	495	33,6	19,3
41 - 50	0	706	706	47,9	9,0
51 - 60	0	0	0	0,0	14,2
61 - 70	0	0	0	0,0	23,0
71 - 80	0	0	0	0,0	13,0
81 - 90	0	40	40	2,7	5,0
91 - 00	0	17	17	1,2	3,3
01 - 10	1	0	1	0,1	4,3
11 -	0	0	0	0,0	2,5

ANDEL SMÅHUS JÄMFÖRT MED GÖTEBORG 2014



ANTAL BOSTÄDER EFTER AREA 2014

Kvm	Småhus	Flerbostad	Totalt	%	% Gbg
-40	0	382	382	25,9	14,2
41-60	1	907	908	61,6	24,2
61-80	0	135	135	9,2	28,0
81-100	0	31	31	2,1	13,8
101-120	0	18	18	1,2	7,7
121-	0	0	0	0,0	12,2
<b>Totalt</b>	<b>1</b>	<b>1 473</b>	<b>1 474</b>		

ÄGARKATEGORI 2014

	Småhus	Flerbostad	Totalt	%	% Gbg
Hyresrätt	0	1 318	1 318	89,4	54,9
Allmännyttan	0	793	793	53,8	26,9
Övriga	0	525	525	35,6	28,0
Bostadsrätt	0	155	155	10,5	27,2
Äganderätt	1	0	1	0,1	17,9
<b>Tot. bostäder</b>	<b>1</b>	<b>1 473</b>	<b>1 474</b>		

NYBYGGNATION - FÄRDIGSTÄLLDA BOSTÄDER

	2010	2011	2012	2013	2014
Småhus	0	0	0	0	0
Flerbostadshus	0	0	0	1	0
<b>Totalt</b>	<b>0</b>	<b>0</b>	<b>0</b>	<b>1</b>	<b>0</b>



# 103 Majorna

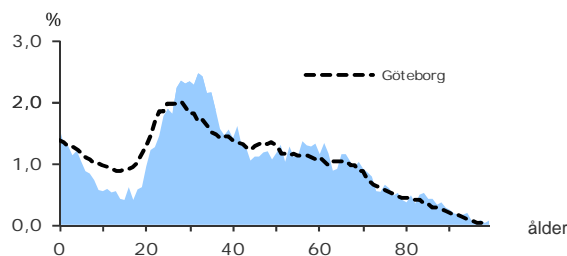
## 10 438

FOLKMÄNGD 2014

### BEFOLKNING EFTER ÅLDER 2014

Ålder	Kvinnor	Män	Samtliga	%
0	72	93	165	1,6
1 - 5	314	308	622	6,0
6	53	38	91	0,9
7 - 9	110	112	222	2,1
10 - 12	93	80	173	1,7
13 - 15	75	68	143	1,4
16 - 18	80	86	166	1,6
19 - 24	405	353	758	7,3
25 - 29	598	506	1 104	10,6
30 - 44	1 401	1 403	2 804	26,9
45 - 64	1 258	1 179	2 437	23,3
65 - 74	498	434	932	8,9
75 - 84	309	196	505	4,8
85-	209	107	316	3,0
Samtliga	5 475	4 963	10 438	100

### ÅLDERSSTRUKTUR JÄMFÖRT MED GÖTEBORG



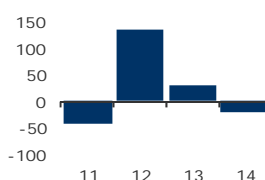
## - 19

BEFOLKNINGS-  
FÖRÄNDRING 2014

### FÖRÄNDRING 2014

Nettoflytt	-87
Födelseöverskott	67
Födda	186
Döda	119
<b>Totalt*</b>	<b>-19</b>

### FÖRÄNDRING 2011 - 14



\* Inklusive justering.

# GÖTEBORGSBLADET September 2015

## + 3,9%

BEFOLKNINGS-  
PROGNOS 2019

### PROGNOS 2019 EFTER ÅLDERSGRUPP (BASÅR -14)

Ålder	2014	2019	+/-	%
0	165	173	8	4,6
1 - 5	622	604	-18	-2,9 ↓
6 - 9	313	349	36	11,4
10 - 12	173	236	63	36,6
13 - 15	143	180	37	26,2
16 - 18	166	193	27	16,4
19 - 64	7 103	7 167	64	0,9
65 - 74	932	1 085	153	16,4
75 - 84	505	575	70	13,9
85 -	316	285	-31	-9,7 ↓
Samtliga	10 438	10 847	409	3,9

## 14,3%



ANDEL FÖDDA I  
UTLANDET

### MEDBORGARSKAP OCH FÖDELSELAND 2014

	Född i Sv	Född i Utl	Totalt
Sv. Medb.	8 900	1 007	9 907
Utl. Medb.	44	487	531
<b>Totalt</b>	<b>8 944</b>	<b>1 494</b>	<b>10 438</b>

### VANLIGASTE FÖDELSELÄNDERNA I GBG 2014

	Antal	%	% Gbg
Irak	49	0,5	2,2
Iran	197	1,9	2,2
Somalia	12	0,1	1,3
Bosnien - Hercegovina	46	0,4	1,3
Finland	111	1,1	1,3
Jugoslavien	51	0,5	1,2
Polen	66	0,6	1,1
Turkiet	27	0,3	0,8
Syrien	20	0,2	0,6
Kina	32	0,3	0,6
Övriga länder	883	8,5	11,6
<b>Totalt</b>	<b>1 494</b>	<b>14,3</b>	<b>24,0</b>

### ANDEL UTL. BAKGRUND 2014 JÄMFÖRT MED GBG

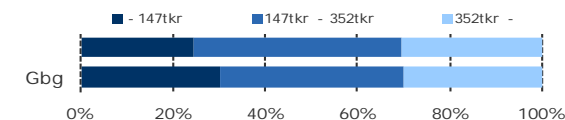


Göteborgs Stad, Stadsledningskontoret  
Samhällsanalys och Statistik

## 265 700 kr

MEDELINKOMST

### INKOMSTFÖRD. 2013 JÄMFÖRT MED GBG 20-64 ÅR



### MEDELINKOMST 2013 (kr)

Ålder	Kvinnor	Män	Samtliga
20 - 24	111 700	142 600	125 900
25 - 29	198 700	234 300	215 300
30 - 44	265 700	323 500	294 700
45 - 64	312 200	333 400	322 500
65 -	201 800	270 900	230 500
20 och äldre	242 600	291 500	265 700

### BILINNEHAV 2014 JÄMFÖRT MED GÖTEBORG Antal bilar per 1 000 personer



## 126

PERSONER I  
LÅNGTIDSBEROENDE  
2013

### PERSONER MED UTBETALT EKONOMISKT BISTÅND

	2011	2012	2013
Personer med registrerat bistånd	272	298	301
- varav minst 10 mån (långtidsberoende)	101	127	126

### OHÅLSOTAL 2014 JÄMFÖRT MED GÖTEBORG Antal ersatta dagar per person



### OHÅLSOTAL, ERSATTA DAGAR PER PERSON 2014

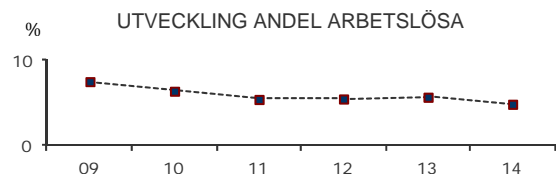
	Kvinnor	Män	Samtliga
Utl. bakgr.	37,9	29,5	34,0
Sv. bakgr.	28,1	22,6	25,4
<b>Samtliga</b>	<b>30,1</b>	<b>23,9</b>	<b>27,1</b>
Samtliga i Gbg	29,6	21,6	25,6

### 4,9%

ARBETSLÖSHET

ÖPPET ARBETSLÖSA SAMT I PROGRAM, OKT 2014

	Kvinnor	Män	Samtliga	%	% Gbg
18 - 24	22	36	58	7,3	7,1
25 - 29	14	19	33	3,0	6,3
30 - 44	57	60	117	4,1	7,1
45 - 64	58	88	146	6,0	5,9
18 - 64	151	203	354	4,9	6,6
Född utoml.	57	65	122	10,5	12,7
Född i Sve.	94	138	232	3,9	4,1



FÖRVÄRVSARBETANDE 2013

	Kvinnor	Män	Samtliga	%	% Gbg
18 - 24	265	222	487	56,1	48,8
25 - 29	450	409	859	75,8	68,6
30 - 44	1 164	1 228	2 392	85,8	79,3
45 - 64	1 000	918	1 918	78,5	75,4
65 - 74	98	103	201	22,5	20,1
25 - 64	2 614	2 555	5 169	81,2	75,8
Utl. Bakgr.	460	424	884	68,3	60,4
Sv. Bakgr.	2 154	2 131	4 285	84,5	84,0

### 42,5%

ANDEL MED EFTERGYMNASIAL  
UTBILDNING 3 ÅR ELLER LÄNGRE

ANDEL (%) HÖGSTA UTBILDNINGSNIVÅ 2014

	Förgymnasial inkl uppg. saknas	Eftergymnasial 3 år och längre	%	% Gbg
18-24	18,7	24,4	9,3	7,9
25-29	4,9	11,0	43,5	36,8
30-44	4,7	12,2	51,8	40,3
45-64	10,8	15,7	31,4	26,5
65-74	18,1	26,4	32,1	22,9
25 - 64	7,1	13,4	42,5	33,9
Kvinnor	5,8	12,4	48,2	37,3
Män	8,5	14,4	36,5	30,6

### 80,0%

BEHÖRIGA MINST TILL  
YRKESPROGRAM

GYMNASIEBEHÖRIGHET 2014

	Kvinnor	Män	Samtliga	%	% Gbg
Yrkesf.	27	21	48	80,0	84,0
ES	27	21	48	80,0	82,9
EK, HU, SA	24	20	44	73,3	81,1
NA, TE	26	20	46	76,7	79,1

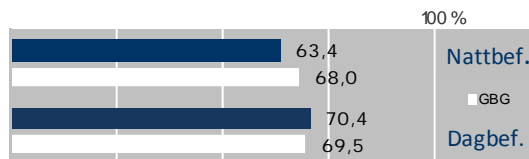
KOMMUNALVALET 2014 JÄMFÖRT MED 2010

	M	FP	KD	S	V	MP	SD	Vv	Fi	Delt
2014	13,6	6,5	2,8	17,3	19,1	15,3	5,7	3,8	8,5	82,9
2010	18,3	7,3	2,7	25,9	13,8	16,1	3,5	4,0	0,0	81,7

### 0,9

SJÄLVFÖRSÖRJNINGSGRAD

ANDEL SOM ARBETAR INOM PRIVAT NÄRINGSBLIV



ANSTÄLLDA I OLIKA BRANSCHER 2013

	Dagbefolkn.		Nattbefolkning	
	Antal	Antal	%	% Gbg
Vård & sociala tjänster	1 273	1 014	17,3	15,0
Företagstjänster	1 091	847	14,5	14,6
Handel	714	626	10,7	12,3
Offentlig förv. & försvar	578	366	6,2	5,3
Utbildning	329	745	12,7	10,5
Tillverkning & utvinning	303	510	8,7	11,9
Kulturella & pers. tjänster	252	393	6,7	4,9
Energi & miljö	218	27	0,5	0,7
Transport & magasinerings	170	332	5,7	6,2
Hotell & restaurang	164	255	4,4	4,8
Fastighetsverksamhet	115	91	1,6	1,8
Info. & kommunikation	73	332	5,7	4,9
Byggverksamhet	58	218	3,7	4,4
Finans & försäkring	30	61	1,0	1,6
Okänd verksamhet	7	36	0,6	0,8
Jord-, skogsbruk & fiske	5	6	0,1	0,2
Totalt	5 380	5 859		

### 26,3%

BOSTÄDER  
BYGGDA - 1940

BYGGNADSÅR I 10 - ÅRSINTERVALL 2014

År	Småhus	Flerbostad	Totalt	%	% Gbg
- 1940	3	1 636	1 639	26,3	19,3
41 - 50	0	386	386	6,2	9,0
51 - 60	0	1 202	1 202	19,3	14,2
61 - 70	0	1 547	1 547	24,8	23,0
71 - 80	0	477	477	7,6	13,0
81 - 90	0	358	358	5,7	5,0
91 - 00	0	264	264	4,2	3,3
01 - 10	0	164	164	2,6	4,3
11 -	0	0	0	0,0	2,5

ANDEL SMÅHUS JÄMFÖRT MED GÖTEBORG 2014



ANTAL BOSTÄDER EFTER AREA 2014

Kvm	Småhus	Flerbostad	Totalt	%	% Gbg
-40	0	857	857	13,7	14,2
41-60	0	2 163	2 163	34,7	24,2
61-80	0	1 873	1 873	30,0	28,0
81-100	0	893	893	14,3	13,8
101-120	0	374	374	6,0	7,7
121-	3	73	76	1,2	12,2
Totalt	3	6 233	6 236		

ÄGARKATEGORI 2014

	Småhus	Flerbostad	Totalt	%	% Gbg
Hyresrätt	3	3 776	3 779	60,6	54,9
Allmännyttan	0	2 475	2 475	39,7	26,9
Övriga	3	1 301	1 304	20,9	28,0
Bostadsrätt	0	2 457	2 457	39,4	27,2
Äganderätt	0	0	0	0,0	17,9
Tot. bostäder	3	6 233	6 236		

NYBYGGNATION - FÄRDIGSTÄLLDA BOSTÄDER

	2010	2011	2012	2013	2014
Småhus	0	0	0	0	0
Flerbostadshus	0	0	0	5	4
Totalt	0	0	0	5	4

# 104 Stigberget

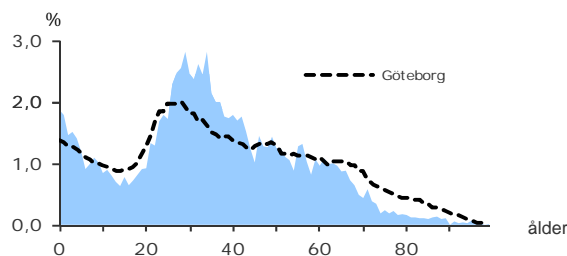
## 7 645

FOLKMÄNGD 2014

### BEFOLKNING EFTER ÅLDER 2014

Ålder	Kvinnor	Män	Samtliga	%
0	57	85	142	1,9
1 - 5	269	291	560	7,3
6	41	28	69	0,9
7 - 9	119	116	235	3,1
10 - 12	106	87	193	2,5
13 - 15	71	89	160	2,1
16 - 18	91	75	166	2,2
19 - 24	325	277	602	7,9
25 - 29	488	413	901	11,8
30 - 44	1 195	1 113	2 308	30,2
45 - 64	926	781	1 707	22,3
65 - 74	216	204	420	5,5
75 - 84	68	52	120	1,6
85-	44	18	62	0,8
Samtliga	4 016	3 629	7 645	100

### ÅLDERSSTRUKTUR JÄMFÖRT MED GÖTEBORG



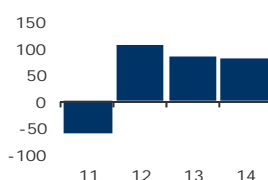
## + 81

BEFOLKNINGS-  
FÖRÄNDRING 2014

#### FÖRÄNDRING 2014

Nettoflytt	-36
Födelseöverskott	116
Födda	144
Döda	28
<b>Totalt*</b>	<b>81</b>

#### FÖRÄNDRING 2011 - 14



\* Inklusive justering.

## + 2,4%

BEFOLKNINGS-  
PROGNOS 2019

### PROGNOS 2019 EFTER ÅLDERSGRUPP (BASÅR -14)

Ålder	2014	2019	+/-	%
0	142	134	-8	-5,6 ↓
1 - 5	560	516	-44	-7,8 ↓
6 - 9	304	337	33	10,9
10 - 12	193	223	30	15,4
13 - 15	160	201	41	25,8
16 - 18	166	174	8	4,6
19 - 64	5 518	5 496	-22	-0,4 ↓
65 - 74	420	551	131	31,2
75 - 84	120	160	40	33,3
85 -	62	37	-25	-40,6 ↓
Samtliga	7 645	7 829	184	2,4

## 14,0%



ANDEL FÖDDA I  
UTLANDET

### MEDBORGARSKAP OCH FÖDELSELAND 2014

	Född i Sv	Född i Utl	Totalt
Sv. Medb.	6 529	687	7 216
Utl. Medb.	47	382	429
Totalt	6 576	1 069	7 645

### VANLIGASTE FÖDELSELÄNDERNA I GBG 2014

	Antal	%	% Gbg
Irak	35	0,5	2,2
Iran	127	1,7	2,2
Somalia	17	0,2	1,3
Bosnien - Hercegovina	26	0,3	1,3
Finland	76	1,0	1,3
Jugoslavien	26	0,3	1,2
Polen	42	0,5	1,1
Turkiet	35	0,5	0,8
Syrien	11	0,1	0,6
Kina	14	0,2	0,6
Övriga länder	660	8,6	11,6
Totalt	1 069	14,0	24,0

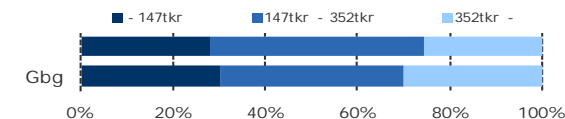
### ANDEL UTL. BAKGRUND 2014 JÄMFÖRT MED GBG



## 254 500 kr

MEDELINKOMST

### INKOMSTFÖRD. 2013 JÄMFÖRT MED GBG 20-64 ÅR



### MEDELINKOMST 2013 (kr)

Ålder	Kvinnor	Män	Samtliga
20 - 24	111 700	100 700	106 600
25 - 29	185 900	233 600	207 700
30 - 44	254 000	302 700	277 500
45 - 64	303 800	306 900	305 200
65 -	198 200	228 000	211 600
20 och äldre	240 400	270 300	254 500

### BILINNEHAV 2014 JÄMFÖRT MED GÖTEBORG

Antal bilar per 1 000 personer



## 137

PERSONER I  
LÅNGTIDSBEROENDE  
2013

### PERSONER MED UTBETALT EKONOMISKT BISTÅND

	2011	2012	2013
Personer med registrerat bistånd	283	294	289
- varav minst 10 mån (långtidsberoende)	106	126	137

### OHÅLSOTAL 2014 JÄMFÖRT MED GÖTEBORG

Antal ersatta dagar per person



### OHÅLSOTAL, ERSATTA DAGAR PER PERSON 2014

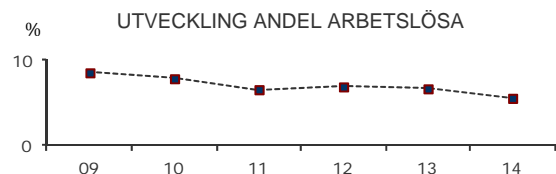
	Kvinnor	Män	Samtliga
Utl. bakgr.	43,6	34,1	38,9
Sv. bakgr.	33,1	23,5	28,6
Samtliga	35,1	25,7	30,7
Samtliga i Gbg	29,6	21,6	25,6

# 104 Stigberget

## 5,6% ARBETSLÖSHET

ÖPPET ARBETSLÖSA SAMT I PROGRAM, OKT 2014

	Kvinnor	Män	Samtliga	%	% Gbg
18 - 24	15	28	43	6,9	7,1
25 - 29	15	14	29	3,4	6,3
30 - 44	61	54	115	4,9	7,1
45 - 64	51	73	124	7,3	5,9
18 - 64	142	169	311	5,6	6,6
Född utoml.	43	48	91	10,4	12,7
Född i Sve.	99	121	220	4,7	4,1



FÖRVÄRVSARBETANDE 2013

	Kvinnor	Män	Samtliga	%	% Gbg
18 - 24	180	126	306	48,8	48,8
25 - 29	362	314	676	73,7	68,6
30 - 44	969	925	1 894	83,1	79,3
45 - 64	695	583	1 278	73,5	75,4
65 - 74	37	49	86	22,7	20,1
25 - 64	2 026	1 822	3 848	78,0	75,8
Utl. Bakgr.	318	318	636	63,7	60,4
Sv. Bakgr.	1 708	1 504	3 212	81,6	84,0

## 43,8% ANDEL MED EFTERGYMNASIAL UTBILDNING 3 ÅR ELLER LÄNGRE

ANDEL (%) HÖGSTA UTBILDNINGSNIVÅ 2014

	Förgymnasial inkl uppg. saknas		Eftergymnasial 3 år och längre	
	%	% Gbg	%	% Gbg
18-24	25,2	24,4	7,4	7,9
25-29	6,3	11,0	43,8	36,8
30-44	6,5	12,2	51,6	40,3
45-64	11,0	15,7	33,2	26,5
65-74	21,9	26,4	26,0	22,9
25 - 64	8,0	13,4	43,8	33,9
Kvinnor	6,4	12,4	48,4	37,3
Män	9,8	14,4	38,6	30,6

## 87,5% BEHÖRIGA MINST TILL YRKESPROGRAM

GYMNASIEBEHÖRIGHET 2014

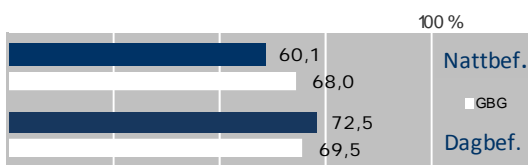
	Kvinnor	Män	Samtliga	%	% Gbg
Yrkesf.	22	20	42	87,5	84,0
ES	22	19	41	85,4	82,9
EK, HU, SA	22	18	40	83,3	81,1
NA, TE	21	19	40	83,3	79,1

KOMMUNALVALET 2014 JÄMFÖRT MED 2010

	M	FP	KD	S	V	MP	SD	Vv	Fi	Delt
2014	9,4	5,0	1,5	15,0	23,7	18,1	4,2	2,9	12,4	82,1
2010	12,8	5,4	1,6	25,5	18,0	19,9	2,3	3,8	0,0	82,5

## 0,3 SJÄLVFÖRSÖRJNINGSGRAD

ANDEL SOM ARBETAR INOM PRIVAT NÄRINGSBLIV



ANSTÄLLDA I OLIKA BRANSCHER 2013

	Dagbefolkn.		Nattbefolkning	
	Antal	Antal	%	% Gbg
Företagstjänster	421	620	14,6	14,6
Utbildning	188	634	14,9	10,5
Vård & sociala tjänster	168	778	18,3	15,0
Handel	149	433	10,2	12,3
Kulturella & pers. tjänster	127	308	7,3	4,9
Info. & kommunikation	112	242	5,7	4,9
Transport & magasineri	81	198	4,7	6,2
Hotell & restaurang	51	179	4,2	4,8
Byggsamhet	32	157	3,7	4,4
Tillverkning & utvinning	7	285	6,7	11,9
Fastighetsverksamhet	..	41	1,0	1,8
Okänd verksamhet	..	29	0,7	0,8
Finans & försäkring	..	38	0,9	1,6
Jord-, skogsbruk & fiske	..	..	..	0,2
Energi & miljö	..	..	..	0,7
Offentlig förv. & försvar	..	283	6,7	5,3
<b>Totalt</b>	<b>1 344</b>	<b>4 242</b>		

## 66,1% BOSTÄDER BYGGDA - 1940

BYGGNADSÅR I 10 - ÅRSINTERVALL 2014

År	Småhus	Flerbostad	Totalt	%	% Gbg
- 1940	1	2 747	2 748	66,1	19,3
41 - 50	0	201	201	4,8	9,0
51 - 60	0	398	398	9,6	14,2
61 - 70	0	380	380	9,1	23,0
71 - 80	0	11	11	0,3	13,0
81 - 90	0	142	142	3,4	5,0
91 - 00	0	159	159	3,8	3,3
01 - 10	0	0	0	0,0	4,3
11 -	0	64	64	1,5	2,5

ANDEL SMÅHUS JÄMFÖRT MED GÖTEBORG 2014



ANTAL BOSTÄDER EFTER AREA 2014

Kvm	Småhus	Flerbostad	Totalt	%	% Gbg
-40	0	591	591	14,2	14,2
41-60	1	1 542	1 543	37,1	24,2
61-80	0	1 306	1 306	31,4	28,0
81-100	0	528	528	12,7	13,8
101-120	0	160	160	3,8	7,7
121-	0	29	29	0,7	12,2
<b>Totalt</b>	<b>1</b>	<b>4 156</b>	<b>4 157</b>		

ÄGARKATEGORI 2014

	Småhus	Flerbostad	Totalt	%	% Gbg
Hyresrätt	0	3 512	3 512	84,5	54,9
Allmännyttan	0	2 258	2 258	54,3	26,9
Övriga	0	1 254	1 254	30,2	28,0
Bostadsrätt	1	644	645	15,5	27,2
Äganderätt	0	0	0	0,0	17,9
<b>Tot. bostäder</b>	<b>1</b>	<b>4 156</b>	<b>4 157</b>		

NYBYGGNATION - FÄRDIGSTÄLLDA BOSTÄDER

	2010	2011	2012	2013	2014
Småhus	0	0	0	0	0
Flerbostadshus	0	0	0	8	67
<b>Totalt</b>	<b>0</b>	<b>0</b>	<b>0</b>	<b>8</b>	<b>67</b>

# 105 Masthugget

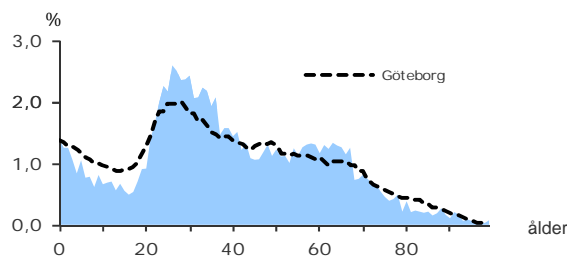
## 11 287

FOLKMÄNGD 2014

### BEFOLKNING EFTER ÅLDER 2014

Ålder	Kvinnor	Män	Samtliga	%
0	73	83	156	1,4
1 - 5	295	318	613	5,4
6	43	43	86	0,8
7 - 9	122	126	248	2,2
10 - 12	109	121	230	2,0
13 - 15	97	103	200	1,8
16 - 18	97	97	194	1,7
19 - 24	560	467	1 027	9,1
25 - 29	678	671	1 349	12,0
30 - 44	1 390	1 554	2 944	26,1
45 - 64	1 398	1 312	2 710	24,0
65 - 74	523	442	965	8,5
75 - 84	228	131	359	3,2
85-	140	66	206	1,8
Samtliga	5 753	5 534	11 287	100

### ÅLDERSSTRUKTUR JÄMFÖRT MED GÖTEBORG



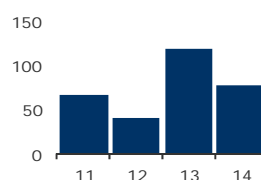
## + 79

BEFOLKNINGS-  
FÖRÄNDRING 2014

### FÖRÄNDRING 2014

Nettoflytt	-1
Födelseöverskott	81
Födda	153
Döda	72
<b>Totalt*</b>	<b>79</b>

### FÖRÄNDRING 2011 - 14



\* Inklusiv justering.

# GÖTEBORGSBLADET September 2015

## + 3,9%

BEFOLKNINGS-  
PROGNOS 2019

### PROGNOS 2019 EFTER ÅLDERSGRUPP (BASÅR -14)

Ålder	2014	2019	+/-	%
0	156	170	14	8,9
1 - 5	613	598	-15	-2,4 ↓
6 - 9	334	393	59	17,6
10 - 12	230	287	57	24,6
13 - 15	200	234	34	17,1
16 - 18	194	224	30	15,3
19 - 64	8 030	7 992	-38	-0,5 ↓
65 - 74	965	1 147	182	18,8
75 - 84	359	498	139	38,7
85 -	206	180	-26	-12,6 ↓
Samtliga	11 287	11 722	435	3,9

## 15,5%



ANDEL FÖDDA I  
UTLANDET

### MEDBORGARSKAP OCH FÖDELSELAND 2014

	Född i Sv	Född i Utl	Totalt
Sv. Medb.	9 477	1 070	10 547
Utl. Medb.	58	682	740
Totalt	9 535	1 752	11 287

### VANLIGASTE FÖDELSELÄNDERNA I GBG 2014

	Antal	%	% Gbg
Irak	28	0,2	2,2
Iran	224	2,0	2,2
Somalia	..	..	1,3
Bosnien - Hercegovina	34	0,3	1,3
Finland	96	0,9	1,3
Jugoslavien	47	0,4	1,2
Polen	71	0,6	1,1
Turkiet	46	0,4	0,8
Syrien	..	..	0,6
Kina	56	0,5	0,6
Övriga länder	1 121	9,9	11,6
Totalt	1 752	15,5	24,0

### ANDEL UTL. BAKGRUND 2014 JÄMFÖRT MED GBG

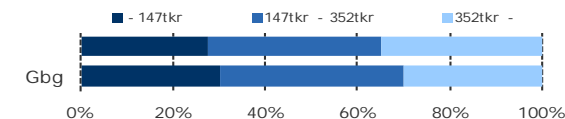


Göteborgs Stad, Stadsledningskontoret  
Samhällsanalys och Statistik

## 281 400 kr

MEDELINKOMST

### INKOMSTFÖRD. 2013 JÄMFÖRT MED GBG 20-64 ÅR



### MEDELINKOMST 2013 (kr)

Ålder	Kvinnor	Män	Samtliga
20 - 24	103 700	107 100	105 300
25 - 29	192 300	231 000	211 700
30 - 44	276 900	331 800	305 800
45 - 64	338 000	378 900	357 700
65 -	228 900	315 500	265 300
20 och äldre	257 200	306 800	281 400

### BILINNEHAV 2014 JÄMFÖRT MED GÖTEBORG Antal bilar per 1 000 personer



## 106

PERSONER I  
LÅNGTIDSBEROENDE  
2013

### PERSONER MED UTBETALT EKONOMISKT BISTÅND

	2011	2012	2013
Personer med registrerat bistånd	251	256	247
- varav minst 10 mån (långtidsberoende)	99	107	106

### OHÄLSOTAL 2014 JÄMFÖRT MED GÖTEBORG Antal ersatta dagar per person



### OHÄLSOTAL, ERSATTA DAGAR PER PERSON 2014

	Kvinnor	Män	Samtliga
Utl. bakgr.	29,3	26,1	27,8
Sv. bakgr.	21,9	15,1	18,5
Samtliga	23,6	17,4	20,5
Samtliga i Gbg	29,6	21,6	25,6

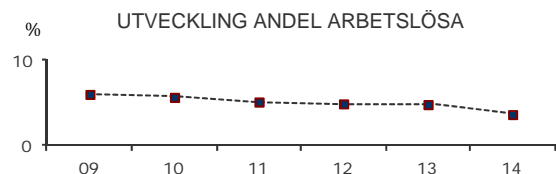
# 105 Masthugget

## 3,7%

ARBETSLÖSHET

ÖPPET ARBETSLÖSA SAMT I PROGRAM, OKT 2014

	Kvinnor	Män	Samtliga	%	% Gbg
18 - 24	15	20	35	3,3	7,1
25 - 29	18	23	41	3,0	6,3
30 - 44	41	52	93	3,1	7,1
45 - 64	55	79	134	4,9	5,9
18 - 64	129	174	303	3,7	6,6
Född utoml.	38	56	94	6,7	12,7
Född i Sve.	91	118	209	3,1	4,1



FÖRVÄRVSARBETANDE 2013

	Kvinnor	Män	Samtliga	%	% Gbg
18 - 24	293	254	547	50,3	48,8
25 - 29	489	506	995	72,5	68,6
30 - 44	1 169	1 291	2 460	84,4	79,3
45 - 64	1 171	1 043	2 214	80,6	75,4
65 - 74	104	134	238	26,4	20,1
25 - 64	2 829	2 840	5 669	80,6	75,8
Utl. Bakgr.	580	506	1 086	70,1	60,4
Sv. Bakgr.	2 249	2 334	4 583	83,6	84,0

## 48,5%

ANDEL MED EFTERGYMNASIAL  
UTBILDNING 3 ÅR ELLER LÄNGRE

ANDEL (%) HÖGSTA UTBILDNINGSNIVÅ 2014

	Förgymnasial inkl uppg. saknas		Eftergymnasial 3 år och längre	
	%	% Gbg	%	% Gbg
18-24	16,9	24,4	10,8	7,9
25-29	4,8	11,0	45,1	36,8
30-44	5,1	12,2	56,7	40,3
45-64	7,2	15,7	41,2	26,5
65-74	14,8	26,4	39,1	22,9
25 - 64	5,9	13,4	48,5	33,9
Kvinnor	4,5	12,4	54,1	37,3
Män	7,2	14,4	42,9	30,6

## 98,1%

BEHÖRIGA MINST TILL  
YRKESPROGRAM

GYMNASIEBEHÖRIGHET 2014

	Kvinnor	Män	Samtliga	%	% Gbg
Yrkesf.	27	26	53	98,1	84,0
ES	25	26	51	94,4	82,9
EK, HU, SA	25	26	51	94,4	81,1
NA, TE	25	24	49	90,7	79,1

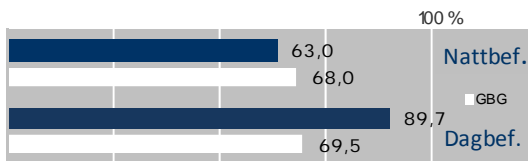
KOMMUNALVALET 2014 JÄMFÖRT MED 2010

	M	FP	KD	S	V	MP	SD	Vv	Fi	Delt
2014	17,4	8,1	2,4	14,4	16,5	17,1	4,3	3,9	8,1	84,1
2010	21,0	8,3	1,9	23,2	13,2	17,1	3,0	3,8	0,0	82,6

## 0,8

SJÄLVFÖRSÖRJNINGSGRAD

ANDEL SOM ARBETAR INOM PRIVAT NÄRINGSBLIV



ANSTÄLLDA I OLIKA BRANSCHER 2013

	Dagbefolkn.		Nattbefolkning	
	Antal	Antal	%	% Gbg
Företagstjänster	1 032	1 004	15,6	14,6
Transport & magasinering	835	282	4,4	6,2
Vård & sociala tjänster	704	996	15,4	15,0
Kulturella & pers. tjänster	568	434	6,7	4,9
Handel	479	681	10,5	12,3
Fastighetsverksamhet	475	108	1,7	1,8
Utbildning	400	905	14,0	10,5
Info. & kommunikation	350	453	7,0	4,9
Hotell & restaurang	179	284	4,4	4,8
Byggverksamhet	99	179	2,8	4,4
Tillverkning & utvinning	20	508	7,9	11,9
Finans & försäkring	13	105	1,6	1,6
Jord-, skogsbruk & fiske	9	12	0,2	0,2
Okänd verksamhet	8	40	0,6	0,8
Offentlig förv. & försvar	..	435	6,7	5,3
Energi & miljö	..	29	0,4	0,7
<b>Totalt</b>	<b>5 177</b>	<b>6 455</b>		

## 41,0%

BOSTÄDER  
BYGGDA 1961 -70

BYGGNADSÅR I 10 - ÅRSINTERVALL 2014

År	Småhus	Flerbostad	Totalt	%	% Gbg
- 1940	0	1 750	1 750	26,3	19,3
41 - 50	0	11	11	0,2	9,0
51 - 60	0	71	71	1,1	14,2
61 - 70	0	2 728	2 728	41,0	23,0
71 - 80	0	1 286	1 286	19,3	13,0
81 - 90	0	51	51	0,8	5,0
91 - 00	0	103	103	1,5	3,3
01 - 10	0	204	204	3,1	4,3
11 -	0	0	0	0,0	2,5

ANDEL SMÅHUS JÄMFÖRT MED GÖTEBORG 2014



ANTAL BOSTÄDER EFTER AREA 2014

Kvm	Småhus	Flerbostad	Totalt	%	% Gbg
-40	0	1 673	1 673	25,1	14,2
41-60	0	1 890	1 890	28,4	24,2
61-80	0	1 576	1 576	23,7	28,0
81-100	0	889	889	13,4	13,8
101-120	0	501	501	7,5	7,7
121-	0	130	130	2,0	12,2
<b>Totalt</b>	<b>0</b>	<b>6 659</b>	<b>6 659</b>		

ÄGARKATEGORI 2014

	Småhus	Flerbostad	Totalt	%	% Gbg
Hyresrätt	0	2 554	2 554	38,4	54,9
Allmännyttan	0	541	541	8,1	26,9
Övriga	0	2 013	2 013	30,2	28,0
Bostadsrätt	0	4 105	4 105	61,6	27,2
Äganderätt	0	0	0	0,0	17,9
<b>Tot. bostäder</b>	<b>0</b>	<b>6 659</b>	<b>6 659</b>		

NYBYGGNATION - FÄRDIGSTÄLLDA BOSTÄDER

	2010	2011	2012	2013	2014
Småhus	0	0	0	0	0
Flerbostadshus	0	0	0	6	2
<b>Totalt</b>	<b>0</b>	<b>0</b>	<b>0</b>	<b>6</b>	<b>2</b>

# 106 Änggården

GÖTEBORGSBLADET  
September 2015

Göteborgs Stad, Stadsledningskontoret  
Samhällsanalys och Statistik

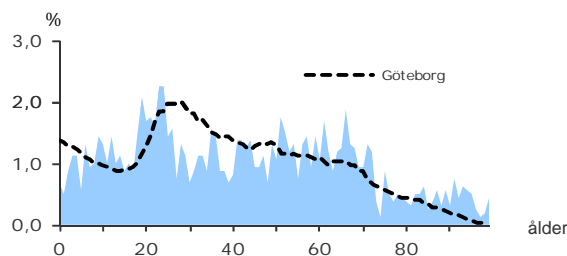
## 1 589

FOLKMÄNGD 2014

### BEFOLKNING EFTER ÅLDER 2014

Ålder	Kvinnor	Män	Samtliga	%
0	6	5	11	0,7
1 - 5	33	34	67	4,2
6	11	10	21	1,3
7 - 9	25	29	54	3,4
10 - 12	36	24	60	3,8
13 - 15	29	19	48	3,0
16 - 18	17	37	54	3,4
19 - 24	89	97	186	11,7
25 - 29	45	54	99	6,2
30 - 44	139	122	261	16,4
45 - 64	188	191	379	23,9
65 - 74	88	81	169	10,6
75 - 84	48	32	80	5,0
85-	74	26	100	6,3
Samtliga	828	761	1 589	100

### ÅLDERSSTRUKTUR JÄMFÖRT MED GÖTEBORG



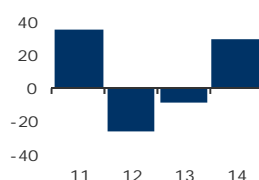
## + 29

BEFOLKNINGS-  
FÖRÄNDRING 2014

#### FÖRÄNDRING 2014

Nettoflytt	56
Födelseöverskott	-27
Födda	11
Döda	38
<b>Totalt*</b>	<b>29</b>

#### FÖRÄNDRING 2011 - 14



\* Inklusive justering.

## + 0,5%

BEFOLKNINGS-  
PROGNOS 2019

### PROGNOS 2019 EFTER ÅLDERSGRUPP (BASÅR -14)

Ålder	2014	2019	+/-	%
0	11	11	0	-3,2 ↓
1 - 5	67	62	-5	-7,8 ↓
6 - 9	75	65	-10	-12,9 ↓
10 - 12	60	53	-7	-12,2 ↓
13 - 15	48	67	19	39,0
16 - 18	54	65	11	20,3
19 - 64	925	896	-29	-3,2 ↓
65 - 74	169	179	10	5,9
75 - 84	80	104	24	29,5
85 -	100	97	-3	-2,6 ↓
Samtliga	1 589	1 598	9	0,5

## 16,0%



ANDEL FÖDDA I  
UTLANDET

### MEDBORGARSKAP OCH FÖDELSELAND 2014

	Född i Sv	Född i Utl	Totalt
Sv. Medb.	1 311	93	1 404
Utl. Medb.	24	161	185
<b>Totalt</b>	<b>1 335</b>	<b>254</b>	<b>1 589</b>

### VANLIGASTE FÖDELSELÄNDERNA I GBG 2014

	Antal	%	% Gbg
Irak	..	..	2,2
Iran	16	1,0	2,2
Somalia	..	..	1,3
Bosnien - Hercegovina	..	..	1,3
Finland	14	0,9	1,3
Jugoslavien	..	..	1,2
Polen	10	0,6	1,1
Turkiet	..	..	0,8
Syrien	..	..	0,6
Kina	26	1,6	0,6
Övriga länder	170	10,7	11,6
<b>Totalt</b>	<b>254</b>	<b>16,0</b>	<b>24,0</b>

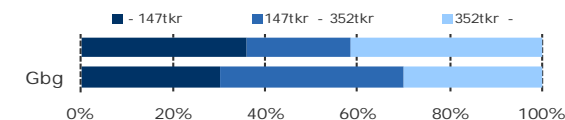
### ANDEL UTL. BAKGRUND 2014 JÄMFÖRT MED GBG



## 340 300 kr

MEDELINKOMST

### INKOMSTFÖRD. 2013 JÄMFÖRT MED GBG 20-64 ÅR

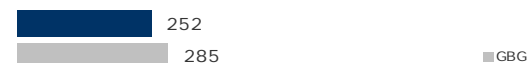


### MEDELINKOMST 2013 (kr)

Ålder	Kvinnor	Män	Samtliga
20 - 24	64 900	40 800	52 400
25 - 29	97 700	97 900	97 800
30 - 44	310 600	374 400	340 800
45 - 64	405 100	606 500	504 000
65 -	265 800	413 600	324 800
20 och äldre	289 800	396 600	340 300

### BILINNEHAV 2014 JÄMFÖRT MED GÖTEBORG

Antal bilar per 1 000 personer



## 35

PERSONER I  
LÅNGTIDSBEROENDE  
2013

### PERSONER MED UTBETALT EKONOMISKT BISTÅND

	2011	2012	2013
Personer med registrerat bistånd	65	63	61
- varav minst 10 mån (långtidsberoende)	33	26	35

### OHÄLSOTAL 2014 JÄMFÖRT MED GÖTEBORG

Antal ersatta dagar per person



### OHÄLSOTAL, ERSATTA DAGAR PER PERSON 2014

	Kvinnor	Män	Samtliga
Utl. bakgr.	16,5	37,4	27,0
Sv. bakgr.	30,2	17,1	23,5
<b>Samtliga</b>	<b>26,9</b>	<b>21,8</b>	<b>24,3</b>
Samtliga i Gbg	29,6	21,6	25,6

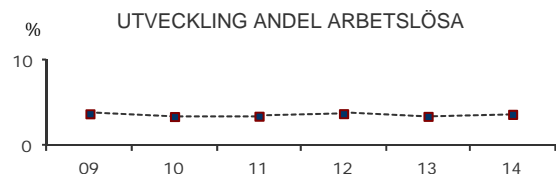


## 3,8%

ARBETSLÖSHET

ÖPPET ARBETSLÖSA SAMT I PROGRAM, OKT 2014

	Kvinnor	Män	Samtliga	%	% Gbg
18 - 24	8	9	17	8,2	7,1
25 - 29	..	..	..	..	6,3
30 - 44	..	..	..	..	7,1
45 - 64	..	..	8	2,1	5,9
18 - 64	21	15	36	3,8	6,6
Född utoml.	..	..	..	..	12,7
Född i Sve.	..	..	..	..	4,1



FÖRVÄRVSARBETANDE 2013

	Kvinnor	Män	Samtliga	%	% Gbg
18 - 24	27	20	47	27,2	48,8
25 - 29	12	17	29	30,9	68,6
30 - 44	108	93	201	73,9	79,3
45 - 64	162	155	317	80,7	75,4
65 - 74	22	37	59	34,5	20,1
25 - 64	282	265	547	72,1	75,8
Utl. Bakgr.	49	33	82	44,1	60,4
Sv. Bakgr.	233	232	465	81,2	84,0

## 56,2%

ANDEL MED EFTERGYMNASIAL  
UTBILDNING 3 ÅR ELLER LÄNGRE

ANDEL (%) HÖGSTA UTBILDNINGSNIVÅ 2014

	Förgymnasial inkl uppg. saknas		Eftergymnasial 3 år och längre	
	%	% Gbg	%	% Gbg
18-24	36,7	24,4	7,6	7,9
25-29	10,1	11,0	52,5	36,8
30-44	9,2	12,2	59,0	40,3
45-64	7,1	15,7	55,1	26,5
65-74	11,8	26,4	58,6	22,9
25 - 64	8,3	13,4	56,2	33,9
Kvinnor	7,5	12,4	58,3	37,3
Män	9,0	14,4	54,0	30,6

## 92,9%

BEHÖRIGA MINST TILL  
YRKESPROGRAM

GYMNASIEBEHÖRIGHET 2014

	Kvinnor	Män	Samtliga	%	% Gbg
Yrkesf.	..	..	13	92,9	84,0
ES	..	..	13	92,9	82,9
EK, HU, SA	..	..	13	92,9	81,1
NA, TE	..	..	12	85,7	79,1

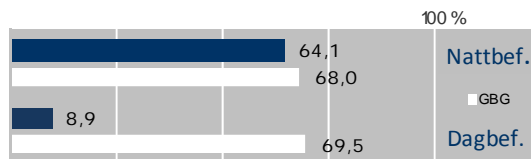
KOMMUNALVALET 2014 JÄMFÖRT MED 2010

	M	FP	KD	S	V	MP	SD	Vv	Fi	Delt
2014	27,0	17,3	6,2	9,6	7,8	14,1	2,4	4,7	4,7	78,7
2010	36,4	15,4	4,9	15,7	4,6	13,2	1,2	3,6	0,0	76,1

## 16,7

SJÄLVFÖRSÖRJNINGSGRAD

ANDEL SOM ARBETAR INOM PRIVAT NÄRINGSBLIV



ANSTÄLLDA I OLIKA BRANSCHER 2013

	Dagbefolkn.		Nattbefolkning	
	Antal	Antal	%	% Gbg
Vård & sociala tjänster	8 440	123	18,7	15,0
Utbildning	1 560	82	12,5	10,5
Kulturella & pers. tjänster	303	33	5,0	4,9
Företagstjänster	258	125	19,0	14,6
Hotell & restaurang	96	21	3,2	4,8
Handel	65	67	10,2	12,3
Offentlig förv. & försvar	65	39	5,9	5,3
Byggsamhet	61	9	1,4	4,4
Tillverkning & utvinning	54	55	8,4	11,9
Fastighetsverksamhet	12	14	2,1	1,8
Info. & kommunikation	11	48	7,3	4,9
Transport & magasinering	11	20	3,0	6,2
Finans & försäkring	7	11	1,7	1,6
Okänd verksamhet	5	6	0,9	0,8
Jord-, skogsbruk & fiske	..	..	..	0,2
Energi & miljö	..	..	..	0,7
<b>Totalt</b>	<b>10 950</b>	<b>657</b>		

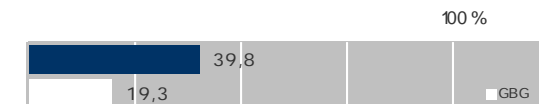
## 43,8%

BOSTÄDER  
BYGGDA - 1940

BYGGNADSÅR I 10 - ÅRSINTERVALL 2014

År	Småhus	Flerbostad	Totalt	%	% Gbg
- 1940	276	85	361	43,8	19,3
41 - 50	31	12	43	5,2	9,0
51 - 60	4	0	4	0,5	14,2
61 - 70	11	0	11	1,3	23,0
71 - 80	1	0	1	0,1	13,0
81 - 90	1	0	1	0,1	5,0
91 - 00	2	0	2	0,2	3,3
01 - 10	0	0	0	0,0	4,3
11 -	0	0	0	0,0	2,5

ANDEL SMÅHUS JÄMFÖRT MED GÖTEBORG 2014



ANTAL BOSTÄDER EFTER AREA 2014

Kvm	Småhus	Flerbostad	Totalt	%	% Gbg
-40	0	286	286	34,7	14,2
41-60	1	150	151	18,3	24,2
61-80	5	34	39	4,7	28,0
81-100	28	7	35	4,2	13,8
101-120	27	11	38	4,6	7,7
121-	267	9	276	33,5	12,2
<b>Totalt</b>	<b>328</b>	<b>497</b>	<b>825</b>		

ÄGARKATEGORI 2014

	Småhus	Flerbostad	Totalt	%	% Gbg
Hyresrätt	11	427	438	53,1	54,9
Allmännyttan	0	109	109	13,2	26,9
Övriga	11	318	329	39,9	28,0
Bostadsrätt	26	70	96	11,6	27,2
Äganderätt	291	0	291	35,3	17,9
<b>Tot. bostäder</b>	<b>328</b>	<b>497</b>	<b>825</b>		

NYBYGGNATION - FÄRDIGSTÄLLDA BOSTÄDER

	2010	2011	2012	2013	2014
Småhus	0	0	0	0	0
Flerbostadshus	0	0	0	38	0
<b>Totalt</b>	<b>0</b>	<b>0</b>	<b>0</b>	<b>38</b>	<b>0</b>

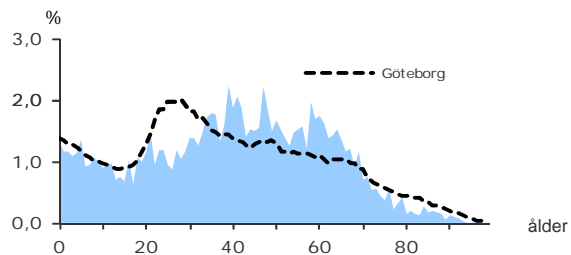
# 107 Haga

**4 120** FOLKMÄNGD 2014

## BEFOLKNING EFTER ÅLDER 2014

Ålder	Kvinnor	Män	Samtliga	%
0	27	28	55	1,3
1 - 5	125	119	244	5,9
6	22	16	38	0,9
7 - 9	61	63	124	3,0
10 - 12	56	60	116	2,8
13 - 15	52	36	88	2,1
16 - 18	52	60	112	2,7
19 - 24	127	159	286	6,9
25 - 29	118	97	215	5,2
30 - 44	525	493	1 018	24,7
45 - 64	710	594	1 304	31,7
65 - 74	203	160	363	8,8
75 - 84	65	48	113	2,7
85-	31	13	44	1,1
Samtliga	2 174	1 946	4 120	100

## ÅLDERSSTRUKTUR JÄMFÖRT MED GÖTEBORG



**+ 24** BEFOLKNINGSFÖRÄNDRING 2014

FÖRÄNDRING 2014	FÖRÄNDRING 2011 - 14
Nettoflytt	-12
Födelseöverskott	36
Födda	59
Döda	23
<b>Totalt*</b>	<b>24</b>

\* Inklusiv justering.

# GÖTEBORGSBLADET September 2015

**- 1,6%** BEFOLKNINGS-PROGNOS 2019

## PROGNOS 2019 EFTER ÅLDERSGRUPP (BASÅR -14)

Ålder	2014	2019	+/-	%
0	55	50	-5	-9,3 ↓
1 - 5	244	196	-48	-19,9 ↓
6 - 9	162	151	-11	-6,7 ↓
10 - 12	116	112	-4	-3,1 ↓
13 - 15	88	107	19	21,1
16 - 18	112	105	-7	-5,8 ↓
19 - 64	2 823	2 657	-166	-5,9 ↓
65 - 74	363	492	129	35,6
75 - 84	113	150	37	32,4
85 -	44	33	-11	-24,3 ↓
Samtliga	4 120	4 053	-67	-1,6 ↓

**15,6%** ANDEL FÖDDA I UTLANDET

## MEDBORGARSKAP OCH FÖDELSELAND 2014

	Född i Sv	Född i Utl	Totalt
Sv. Medb.	3 447	424	3 871
Utl. Medb.	31	218	249
Totalt	3 478	642	4 120

## VANLIGASTE FÖDELSELÄNDERNA I Gbg 2014

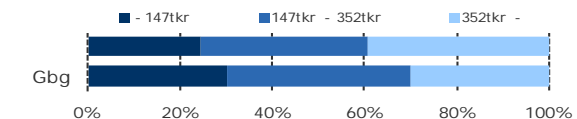
	Antal	%	% Gbg
Irak	..	..	2,2
Iran	104	2,5	2,2
Somalia	..	..	1,3
Bosnien - Hercegovina	..	..	1,3
Finland	43	1,0	1,3
Jugoslavien	26	0,6	1,2
Polen	30	0,7	1,1
Turkiet	15	0,4	0,8
Syrien	..	..	0,6
Kina	19	0,5	0,6
Övriga länder	381	9,2	11,6
Totalt	642	15,6	24,0

## ANDEL UTL. BAKGRUND 2014 JÄMFÖRT MED Gbg



**304 500 kr** MEDELINKOMST

## INKOMSTFÖRD. 2013 JÄMFÖRT MED Gbg 20-64 ÅR



## MEDELINKOMST 2013 (kr)

Ålder	Kvinnor	Män	Samtliga
20 - 24	88 600	107 100	97 400
25 - 29	176 600	187 400	181 500
30 - 44	286 700	362 500	323 500
45 - 64	352 100	380 300	364 900
65 -	227 700	308 300	262 000
20 och äldre	281 800	331 000	304 500

## BILINNEHAV 2014 JÄMFÖRT MED GÖTEBORG Antal bilar per 1 000 personer

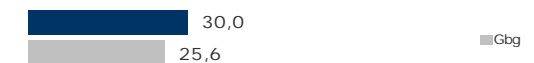


**41** PERSONER I LÅNGTIDSBEROENDE 2013

## PERSONER MED UTBETALT EKONOMISKT BISTÅND

	2011	2012	2013
Personer med registrerat bistånd	101	92	101
- varav minst 10 mån (långtidsberoende)	43	44	41

## OHÄLSOTAL 2014 JÄMFÖRT MED GÖTEBORG Antal ersatta dagar per person



## OHÄLSOTAL, ERSATTA DAGAR PER PERSON 2014

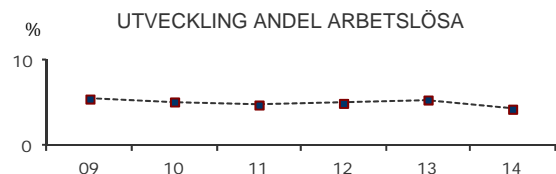
	Kvinnor	Män	Samtliga
Utl. bakgr.	44,7	30,1	38,0
Sv. bakgr.	32,7	22,3	27,6
Samtliga	35,5	24,0	30,0
Samtliga i Gbg	29,6	21,6	25,6

4,4%

ARBETSLÖSHET

ÖPPET ARBETSLÖSA SAMT I PROGRAM, OKT 2014

	Kvinnor	Män	Samtliga	%	% Gbg
18 - 24	..	..	26	7,9	7,1
25 - 29	..	..	5	2,2	6,3
30 - 44	26	15	41	4,0	7,1
45 - 64	24	29	53	4,1	5,9
18 - 64	62	63	125	4,4	6,6
Född utoml.	17	18	35	6,8	12,7
Född i Sve.	45	45	90	3,8	4,1



FÖRVÄRVSARBETANDE 2013

	Kvinnor	Män	Samtliga	%	% Gbg
18 - 24	70	68	138	44,8	48,8
25 - 29	94	73	167	69,9	68,6
30 - 44	442	443	885	84,0	79,3
45 - 64	588	456	1 044	82,1	75,4
65 - 74	47	43	90	27,6	20,1
25 - 64	1 124	972	2 096	81,7	75,8
Utl. Bakgr.	228	176	404	69,7	60,4
Sv. Bakgr.	896	796	1 692	85,3	84,0

43,7%

ANDEL MED EFTERGYMNASIAL  
UTBILDNING 3 ÅR ELLER LÄNGRE

ANDEL (%) HÖGSTA UTBILDNINGSNIVÅ 2014

	Förgymnasial inkl uppg. saknas		Eftergymnasial 3 år och längre	
	%	% Gbg	%	% Gbg
18-24	25,5	24,4	4,2	7,9
25-29	6,0	11,0	47,9	36,8
30-44	7,6	12,2	48,5	40,3
45-64	8,5	15,7	39,3	26,5
65-74	15,7	26,4	33,6	22,9
25 - 64	7,9	13,4	43,7	33,9
Kvinnor	5,9	12,4	48,0	37,3
Män	10,2	14,4	38,8	30,6

95,0%

BEHÖRIGA MINST TILL  
YRKESPROGRAM

GYMNASIEBEHÖRIGHET 2014

	Kvinnor	Män	Samtliga	%	% Gbg
Yrkesf.	13	25	38	95,0	84,0
ES	13	25	38	95,0	82,9
EK, HU, SA	13	25	38	95,0	81,1
NA, TE	13	25	38	95,0	79,1

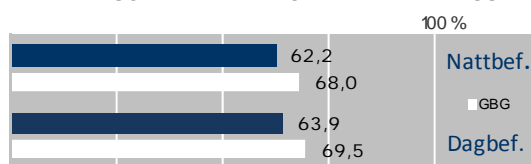
KOMMUNALVALET 2014 JÄMFÖRT MED 2010

	M	FP	KD	S	V	MP	SD	Vv	Fi	Delt
2014	18,7	8,4	2,4	16,2	15,9	13,6	4,7	5,4	7,7	82,6
2010	24,3	9,2	2,3	21,5	13,0	16,9	2,4	3,3	0,0	82,0

1,3

SJÄLVFÖRSÖRJNINGSGRAD

ANDEL SOM ARBETAR INOM PRIVAT NÄRINGS-LIV



ANSTÄLLDA I OLIKA BRANSCHER 2013

	Dagbefolkn.		Nattbefolkning	
	Antal	Antal	%	% Gbg
Utbildning	1 215	315	13,5	10,5
Handel	348	221	9,5	12,3
Kulturella & pers. tjänster	285	184	7,9	4,9
Vård & sociala tjänster	251	393	16,9	15,0
Hotell & restaurang	235	97	4,2	4,8
Företagstjänster	201	343	14,8	14,6
Info. & kommunikation	161	157	6,8	4,9
Transport & magasinering	91	110	4,7	6,2
Fastighetsverksamhet	54	33	1,4	1,8
Tillverkning & utvinning	29	207	8,9	11,9
Offentlig förv. & försvar	14	162	7,0	5,3
Finans & försäkring	13	35	1,5	1,6
Byggverksamhet	11	42	1,8	4,4
Okänd verksamhet	10	13	0,6	0,8
Jord-, skogsbruk & fiske	..	..	..	0,2
Energi & miljö	..	..	..	0,7
Totalt	2 921	2 325		

64,7%

BOSTÄDER  
BYGGDA 1981 -90

BYGGNADSÅR I 10 - ÅRSINTERVALL 2014

År	Småhus	Flerbostad	Totalt	%	% Gbg
- 1940	3	558	561	27,4	19,3
41 - 50	0	0	0	0,0	9,0
51 - 60	0	0	0	0,0	14,2
61 - 70	0	0	0	0,0	23,0
71 - 80	0	0	0	0,0	13,0
81 - 90	2	1 322	1 324	64,7	5,0
91 - 00	2	134	136	6,6	3,3
01 - 10	0	0	0	0,0	4,3
11 -	0	0	0	0,0	2,5

ANDEL SMÅHUS JÄMFÖRT MED GÖTEBORG 2014



ANTAL BOSTÄDER EFTER AREA 2014

Kvm	Småhus	Flerbostad	Totalt	%	% Gbg
-40	1	74	75	3,7	14,2
41-60	0	338	338	16,5	24,2
61-80	4	924	928	45,3	28,0
81-100	0	446	446	21,8	13,8
101-120	2	163	165	8,1	7,7
121-	0	95	95	4,6	12,2
Totalt	7	2 040	2 047		

ÄGARKATEGORI 2014

	Småhus	Flerbostad	Totalt	%	% Gbg
Hyresrätt	5	1 750	1 755	85,7	54,9
Allmännyttan	5	1 694	1 699	83,0	26,9
Övriga	0	56	56	2,7	28,0
Bostadsrätt	2	290	292	14,3	27,2
Äganderätt	0	0	0	0,0	17,9
Tot. bostäder	7	2 040	2 047		

NYBYGGNATION - FÄRDIGSTÄLLDA BOSTÄDER

	2010	2011	2012	2013	2014
Småhus	0	0	0	0	0
Flerbostadshus	0	0	0	0	0
Totalt	0	0	0	0	0

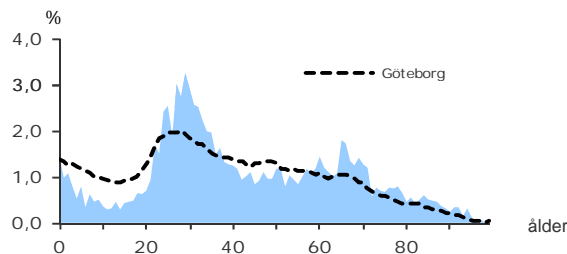
# 108 Annedal

**4 205** FOLKMÄNGD 2014

## BEFOLKNING EFTER ÅLDER 2014

Ålder	Kvinnor	Män	Samtliga	%
0	27	33	60	1,4
1 - 5	82	92	174	4,1
6	8	6	14	0,3
7 - 9	28	38	66	1,6
10 - 12	21	19	40	1,0
13 - 15	15	34	49	1,2
16 - 18	34	32	66	1,6
19 - 24	160	169	329	7,8
25 - 29	262	299	561	13,3
30 - 44	517	541	1 058	25,2
45 - 64	479	396	875	20,8
65 - 74	286	216	502	11,9
75 - 84	171	85	256	6,1
85-	120	35	155	3,7
Samtliga	2 210	1 995	4 205	100

## ÅLDERSSTRUKTUR JÄMFÖRT MED GÖTEBORG

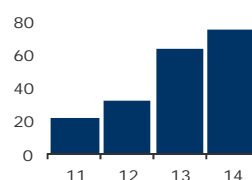


**+ 75** BEFOLKNINGSFÖRÄNDRING 2014

### FÖRÄNDRING 2014

Nettoflytt	67
Födelseöverskott	7
Födda	63
Döda	56
<b>Totalt*</b>	<b>75</b>

### FÖRÄNDRING 2011 - 14



\* Inklusive justering.

**+ 1,7%** BEFOLKNINGS-PROGNOS 2019

## PROGNOS 2019 EFTER ÅLDERSGRUPP (BASÅR -14)

Ålder	2014	2019	+/-	%
0	60	60	0	0,8
1 - 5	174	164	-10	-5,6 ↓
6 - 9	80	89	9	11,7
10 - 12	40	60	20	48,8
13 - 15	49	50	1	1,4
16 - 18	66	55	-11	-16,5 ↓
19 - 64	2 823	2 780	-43	-1,5 ↓
65 - 74	502	540	38	7,7
75 - 84	256	314	58	22,5
85 -	155	165	10	6,2
Samtliga	4 205	4 278	73	1,7

**13,1%** ANDEL FÖDDA I UTLANDET

## MEDBORGARSKAP OCH FÖDELSELAND 2014

	Född i Sv	Född i Utl	Totalt
Sv. Medb.	3 641	383	4 024
Utl. Medb.	15	166	181
Totalt	3 656	549	4 205

## VANLIGASTE FÖDELSELÄNDERNA I Gbg 2014

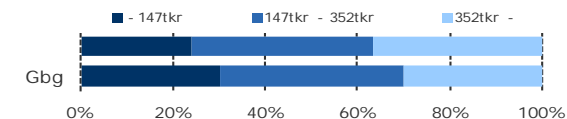
	Antal	%	% Gbg
Irak	..	..	2,2
Iran	64	1,5	2,2
Somalia	..	..	1,3
Bosnien - Hercegovina	17	0,4	1,3
Finland	41	1,0	1,3
Jugoslavien	17	0,4	1,2
Polen	36	0,9	1,1
Turkiet	..	..	0,8
Syrien	11	0,3	0,6
Kina	16	0,4	0,6
Övriga länder	337	8,0	11,6
Totalt	549	13,1	24,0

## ANDEL UTL. BAKGRUND 2014 JÄMFÖRT MED Gbg



**294 800 kr** MEDELINKOMST

## INKOMSTFÖRD. 2013 JÄMFÖRT MED Gbg 20-64 ÅR



## MEDELINKOMST 2013 (kr)

Ålder	Kvinnor	Män	Samtliga
20 - 24	120 700	128 000	124 300
25 - 29	215 200	254 700	235 800
30 - 44	298 100	370 800	334 900
45 - 64	341 600	430 800	380 800
65 -	218 700	331 300	260 500
20 och äldre	261 600	333 800	294 800

## BILINNEHAV 2014 JÄMFÖRT MED GÖTEBORG

Antal bilar per 1 000 personer



**20** PERSONER I LÅNGTIDSBEROENDE 2013

## PERSONER MED UTBETALT EKONOMISKT BISTÅND

	2011	2012	2013
Personer med registrerat bistånd	56	59	55
- varav minst 10 mån (långtidsberoende)	17	20	20

## OHÄLSOTAL 2014 JÄMFÖRT MED GÖTEBORG

Antal ersatta dagar per person



## OHÄLSOTAL, ERSATTA DAGAR PER PERSON 2014

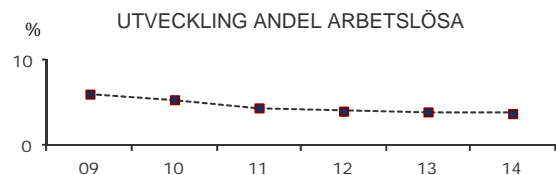
	Kvinnor	Män	Samtliga
Utl. bakgr.	42,4	20,6	32,2
Sv. bakgr.	21,9	19,7	20,8
Samtliga	25,7	19,8	22,8
Samtliga i Gbg	29,6	21,6	25,6

### 3,8%

ARBETSLÖSHET

ÖPPET ARBETSLÖSA SAMT I PROGRAM, OKT 2014

	Kvinnor	Män	Samtliga	%	% Gbg
18 - 24	3	7	10	2,9	7,1
25 - 29	8	11	19	3,4	6,3
30 - 44	23	16	39	3,7	7,1
45 - 64	23	18	41	4,7	5,9
18 - 64	57	52	109	3,8	6,6
Född utoml.	15	7	22	5,4	12,7
Född i Sve.	42	45	87	3,6	4,1



FÖRVÄRVSARBETANDE 2013

	Kvinnor	Män	Samtliga	%	% Gbg
18 - 24	127	102	229	59,0	48,8
25 - 29	207	221	428	78,4	68,6
30 - 44	422	461	883	87,9	79,3
45 - 64	417	323	740	81,1	75,4
65 - 74	58	64	122	27,2	20,1
25 - 64	1 046	1 005	2 051	83,3	75,8
Utl. Bakgr.	177	146	323	73,9	60,4
Sv. Bakgr.	869	859	1 728	85,3	84,0

### 46,6%

ANDEL MED EFTERGYMNASIAL  
UTBILDNING 3 ÅR ELLER LÄNGRE

ANDEL (%) HÖGSTA UTBILDNINGSNIVÅ 2014

	Förgymnasial inkl uppg. saknas		Eftergymnasial 3 år och längre	
	%	% Gbg	%	% Gbg
18-24	17,4	24,4	10,1	7,9
25-29	5,3	11,0	50,6	36,8
30-44	5,5	12,2	54,2	40,3
45-64	9,5	15,7	34,9	26,5
65-74	14,1	26,4	36,7	22,9
25 - 64	6,9	13,4	46,6	33,9
Kvinnor	5,6	12,4	49,0	37,3
Män	8,1	14,4	44,1	30,6

### 94,7%

BEHÖRIGA MINST TILL  
YRKESPROGRAM

GYMNASIEBEHÖRIGHET 2014

	Kvinnor	Män	Samtliga	%	% Gbg
Yrkesf.	11	7	18	94,7	84,0
ES	11	7	18	94,7	82,9
EK, HU, SA	11	7	18	94,7	81,1
NA, TE	11	7	18	94,7	79,1

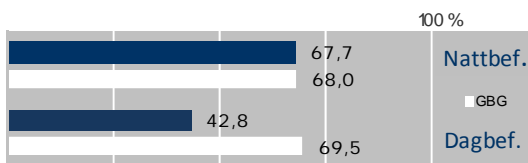
KOMMUNALVALET 2014 JÄMFÖRT MED 2010

	M	FP	KD	S	V	MP	SD	Vv	Fi	Delt
2014	27,9	11,9	3,4	13,7	9,5	11,9	4,6	5,1	4,7	83,1
2010	31,4	11,4	3,1	21,0	7,2	12,4	2,9	4,7	0,0	80,5

### 0,6

SJÄLVFÖRSÖRJNINGSGRAD

ANDEL SOM ARBETAR INOM PRIVAT NÄRINGSBLIV



ANSTÄLLDA I OLIKA BRANSCHER 2013

	Dagbefolkn.		Nattbefolkning	
	Antal	Antal	%	% Gbg
Utbildning	537	249	10,4	10,5
Vård & sociala tjänster	320	368	15,3	15,0
Handel	203	287	11,9	12,3
Hotell & restaurang	120	115	4,8	4,8
Kulturella & pers. tjänster	93	130	5,4	4,9
Företagstjänster	67	405	16,8	14,6
Bygghandelsverksamhet	38	74	3,1	4,4
Tillverkning & utvinning	30	212	8,8	11,9
Info. & kommunikation	20	156	6,5	4,9
Finans & försäkring	16	55	2,3	1,6
Transport & magasinerings	14	106	4,4	6,2
Fastighetsverksamhet	11	55	2,3	1,8
Okänd verksamhet	5	10	0,4	0,8
Jord-, skogsbruk & fiske	..	5	0,2	0,2
Energi & miljö	..	11	0,5	0,7
Offentlig förv. & försvar	..	166	6,9	5,3
Totalt	1 475	2 404		

### 79,3%

BOSTÄDER  
BYGGDA 1971 -80

BYGGNADSÅR I 10 - ÅRSINTERVALL 2014

År	Småhus	Flerbostad	Totalt	%	% Gbg
- 1940	18	128	146	5,3	19,3
41 - 50	0	162	162	5,9	9,0
51 - 60	0	18	18	0,7	14,2
61 - 70	0	82	82	3,0	23,0
71 - 80	0	2 175	2 175	79,3	13,0
81 - 90	0	0	0	0,0	5,0
91 - 00	0	0	0	0,0	3,3
01 - 10	0	0	0	0,0	4,3
11 -	0	0	0	0,0	2,5

ANDEL SMÅHUS JÄMFÖRT MED GÖTEBORG 2014



ANTAL BOSTÄDER EFTER AREA 2014

Kvm	Småhus	Flerbostad	Totalt	%	% Gbg
-40	0	273	273	9,9	14,2
41-60	0	924	924	33,7	24,2
61-80	2	1 081	1 083	39,5	28,0
81-100	1	195	196	7,1	13,8
101-120	0	147	147	5,4	7,7
121-	15	106	121	4,4	12,2
Totalt	18	2 726	2 744		

ÄGARKATEGORI 2014

	Småhus	Flerbostad	Totalt	%	% Gbg
Hyresrätt	2	1 737	1 739	63,4	54,9
Allmännyttan	0	82	82	3,0	26,9
Övriga	2	1 655	1 657	60,4	28,0
Bostadsrätt	0	989	989	36,0	27,2
Äganderätt	16	0	16	0,6	17,9
Tot. bostäder	18	2 726	2 744		

NYBYGGNATION - FÄRDIGSTÄLLDA BOSTÄDER

	2010	2011	2012	2013	2014
Småhus	0	0	0	0	0
Flerbostadshus	0	0	0	24	26
Totalt	0	0	0	24	26

# 109 Olivedal

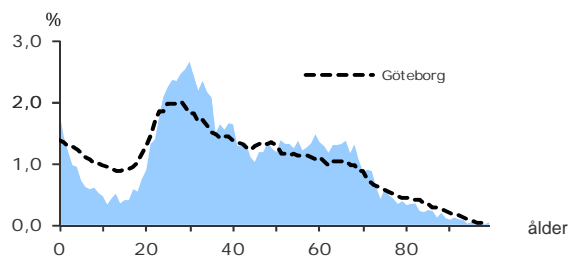
## 11 313

FOLKMÄNGD 2014

### BEFOLKNING EFTER ÅLDER 2014

Ålder	Kvinnor	Män	Samtliga	%
0	94	110	204	1,8
1 - 5	298	293	591	5,2
6	30	39	69	0,6
7 - 9	94	97	191	1,7
10 - 12	68	69	137	1,2
13 - 15	76	65	141	1,2
16 - 18	76	95	171	1,5
19 - 24	554	365	919	8,1
25 - 29	695	647	1 342	11,9
30 - 44	1 398	1 615	3 013	26,6
45 - 64	1 506	1 356	2 862	25,3
65 - 74	597	511	1 108	9,8
75 - 84	233	177	410	3,6
85-	111	44	155	1,4
Samtliga	5 830	5 483	11 313	100

### ÅLDERSSTRUKTUR JÄMFÖRT MED GÖTEBORG



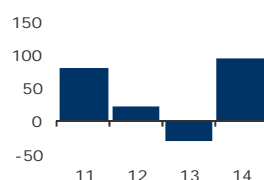
## + 94

BEFOLKNINGS-  
FÖRÄNDRING 2014

#### FÖRÄNDRING 2014

Nettoflytt	-79
Födelseöverskott	172
Födda	217
Döda	45
<b>Totalt*</b>	<b>94</b>

#### FÖRÄNDRING 2011 - 14



\* Inklusive justering.

## + 1,9%

BEFOLKNINGS-  
PROGNOS 2019

### PROGNOS 2019 EFTER ÅLDERSGRUPP (BASÅR -14)

Ålder	2014	2019	+/-	%
0	204	205	1	0,7
1 - 5	591	546	-45	-7,7 ↓
6 - 9	260	268	8	3,2
10 - 12	137	173	36	26,6
13 - 15	141	171	30	21,6
16 - 18	171	185	14	8,0
19 - 64	8 136	8 055	-81	-1,0 ↓
65 - 74	1 108	1 263	155	14,0
75 - 84	410	533	123	29,9
85 -	155	133	-22	-13,9 ↓
Samtliga	11 313	11 533	220	1,9

## 14,1%



ANDEL FÖDDA I  
UTLANDET

### MEDBORGARSKAP OCH FÖDELSELAND 2014

	Född i Sv	Född i Utl	Totalt
Sv. Medb.	9 663	1 003	10 666
Utl. Medb.	50	597	647
Totalt	9 713	1 600	11 313

### VANLIGASTE FÖDELSELÄNDERNA I GBG 2014

	Antal	%	% Gbg
Irak	19	0,2	2,2
Iran	176	1,6	2,2
Somalia	..	..	1,3
Bosnien - Hercegovina	48	0,4	1,3
Finland	97	0,9	1,3
Jugoslavien	56	0,5	1,2
Polen	57	0,5	1,1
Turkiet	23	0,2	0,8
Syrien	..	..	0,6
Kina	54	0,5	0,6
Övriga länder	1 059	9,4	11,6
Totalt	1 600	14,1	24,0

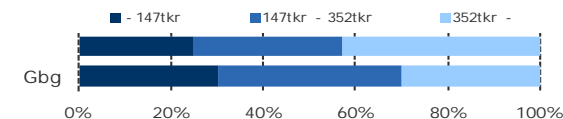
### ANDEL UTL. BAKGRUND 2014 JÄMFÖRT MED GBG



## 334 400 kr

MEDELINKOMST

### INKOMSTFÖRD. 2013 JÄMFÖRT MED GBG 20-64 ÅR



### MEDELINKOMST 2013 (kr)

Ålder	Kvinnor	Män	Samtliga
20 - 24	101 100	109 000	104 400
25 - 29	213 000	227 900	220 100
30 - 44	313 300	413 000	366 900
45 - 64	372 200	487 200	426 400
65 -	259 700	422 700	331 700
20 och äldre	285 800	386 500	334 400

### BILINNEHAV 2014 JÄMFÖRT MED GÖTEBORG

Antal bilar per 1 000 personer



## 52

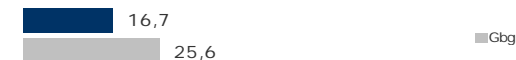
PERSONER I  
LÅNGTIDSBEROENDE  
2013

### PERSONER MED UTBETALT EKONOMISKT BISTÅND

	2011	2012	2013
Personer med registrerat bistånd	159	163	147
- varav minst 10 mån (långtidsberoende)	58	61	52

### OHÄLSOTAL 2014 JÄMFÖRT MED GÖTEBORG

Antal ersatta dagar per person



### OHÄLSOTAL, ERSATTA DAGAR PER PERSON 2014

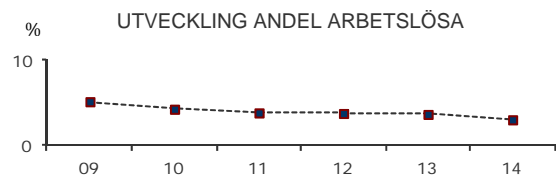
	Kvinnor	Män	Samtliga
Utl. bakgr.	20,8	15,9	18,4
Sv. bakgr.	18,9	13,6	16,3
Samtliga	19,3	14,0	16,7
Samtliga i Gbg	29,6	21,6	25,6

**3,1%**

ARBETSLÖSHET

ÖPPET ARBETSLÖSA SAMT I PROGRAM, OKT 2014

	Kvinnor	Män	Samtliga	%	% Gbg
18 - 24	17	20	37	3,9	7,1
25 - 29	15	18	33	2,5	6,3
30 - 44	35	34	69	2,2	7,1
45 - 64	56	60	116	4,1	5,9
18 - 64	123	132	255	3,1	6,6
Född utoml.	34	23	57	4,5	12,7
Född i Sve.	89	109	198	2,9	4,1



FÖRVÄRVSARBETANDE 2013

	Kvinnor	Män	Samtliga	%	% Gbg
18 - 24	328	205	533	52,7	48,8
25 - 29	540	489	1 029	74,6	68,6
30 - 44	1 206	1 445	2 651	88,3	79,3
45 - 64	1 242	1 110	2 352	82,8	75,4
65 - 74	147	194	341	32,4	20,1
25 - 64	2 988	3 044	6 032	83,5	75,8
Utl. Bakgr.	528	497	1 025	72,2	60,4
Sv. Bakgr.	2 460	2 547	5 007	86,3	84,0

**50,6%**ANDEL MED EFTERGYMNASIAL  
UTBILDNING 3 ÅR ELLER LÄNGRE

ANDEL (%) HÖGSTA UTBILDNINGSNIVÅ 2014

	Förgymnasial inkl uppg. saknas		Eftergymnasial 3 år och längre	
	%	% Gbg	%	% Gbg
18-24	14,8	24,4	13,1	7,9
25-29	4,6	11,0	54,2	36,8
30-44	4,8	12,2	57,7	40,3
45-64	6,5	15,7	41,5	26,5
65-74	11,6	26,4	42,9	22,9
25 - 64	5,4	13,4	50,6	33,9
Kvinnor	4,2	12,4	53,3	37,3
Män	6,7	14,4	47,9	30,6

**82,9%**BEHÖRIGA MINST TILL  
YRKESPROGRAM

GYMNASIEBEHÖRIGHET 2014

	Kvinnor	Män	Samtliga	%	% Gbg
Yrkesf.	21	13	34	82,9	84,0
ES	21	13	34	82,9	82,9
EK, HU, SA	20	13	33	80,5	81,1
NA, TE	19	12	31	75,6	79,1

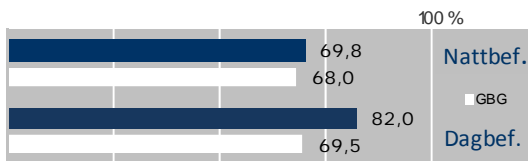
KOMMUNALVALET 2014 JÄMFÖRT MED 2010

	M	FP	KD	S	V	MP	SD	Vv	Fi	Delt
2014	28,5	12,2	3,1	11,3	9,6	13,3	3,7	4,6	5,8	85,6
2010	34,4	11,9	2,6	18,7	8,1	12,7	2,3	3,2	0,0	83,3

**0,7**

SJÄLVFÖRSÖRJNINGSGRAD

ANDEL SOM ARBETAR INOM PRIVAT NÄRINGS-LIV



ANSTÄLLDA I OLIKA BRANSCHER 2013

	Dagbefolkn.		Nattbefolkning	
	Antal	Antal	%	% Gbg
Företagstjänster	993	1 213	17,6	14,6
Hotell & restaurang	764	310	4,5	4,8
Kulturella & pers. tjänster	649	408	5,9	4,9
Vård & sociala tjänster	647	964	14,0	15,0
Utbildning	492	725	10,5	10,5
Info. & kommunikation	491	466	6,7	4,9
Handel	475	929	13,4	12,3
Offentlig förv. & försvar	150	459	6,6	5,3
Tillverkning & utvinning	73	625	9,0	11,9
Bygghverksamhet	72	162	2,3	4,4
Fastighetsverksamhet	68	133	1,9	1,8
Finans & försäkring	56	161	2,3	1,6
Transport & magasinering	46	268	3,9	6,2
Okänd verksamhet	21	39	0,6	0,8
Jord-, skogsbruk & fiske	..	9	0,1	0,2
Energi & miljö	..	39	0,6	0,7
Totalt	5 009	6 910		

**52,3%**BOSTÄDER  
BYGGDA - 1940

BYGGNADSÅR I 10 - ÅRSINTERVALL 2014

År	Småhus	Flerbostad	Totalt	%	% Gbg
- 1940	1	3 326	3 327	52,3	19,3
41 - 50	0	17	17	0,3	9,0
51 - 60	0	28	28	0,4	14,2
61 - 70	0	469	469	7,4	23,0
71 - 80	0	423	423	6,6	13,0
81 - 90	0	1 545	1 545	24,3	5,0
91 - 00	0	145	145	2,3	3,3
01 - 10	0	100	100	1,6	4,3
11 -	0	0	0	0,0	2,5

ANDEL SMÅHUS JÄMFÖRT MED GÖTEBORG 2014



ANTAL BOSTÄDER EFTER AREA 2014

Kvm	Småhus	Flerbostad	Totalt	%	% Gbg
-40	0	741	741	11,6	14,2
41-60	0	1 252	1 252	19,7	24,2
61-80	1	1 976	1 977	31,1	28,0
81-100	0	1 246	1 246	19,6	13,8
101-120	0	721	721	11,3	7,7
121-	0	430	430	6,8	12,2
Totalt	1	6 366	6 367		

ÄGARKATEGORI 2014

	Småhus	Flerbostad	Totalt	%	% Gbg
Hyresrätt	0	2 630	2 630	41,3	54,9
Allmännyttan	0	144	144	2,3	26,9
Övriga	0	2 486	2 486	39,0	28,0
Bostadsrätt	1	3 736	3 737	58,7	27,2
Äganderätt	0	0	0	0,0	17,9
Tot. bostäder	1	6 366	6 367		

NYBYGGNATION - FÄRDIGSTÄLLDA BOSTÄDER

	2010	2011	2012	2013	2014
Småhus	0	0	0	0	0
Flerbostadshus	0	0	0	1	37
Totalt	0	0	0	1	37