

Göteborgsbladet 2015 - områdesfakta

I Göteborgsbladet hittar du den mest efterfrågade statistiken som beskriver Göteborg och dess delområden.

Produkten har funnits sedan 1997 och sett ungefär likadan ut fram tills 2010 då den fick ett helt nytt utseende. Göteborgsbladet är tänkt att snabbt ge en överblick över ett område och är samtidigt en bra hjälp när man vill jämföra olika områden.



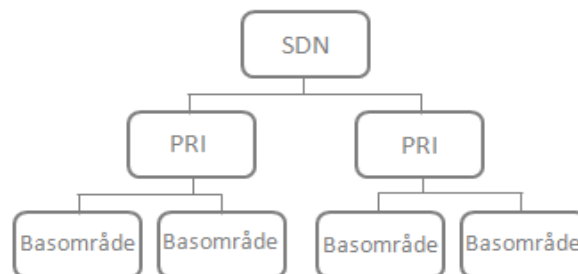
Så förvandlas personer till områdesstatistik!

För att finnas med i statistiken måste man vara folkbokförd i Göteborgs kommun. Via folkbokföringen kopplas varje person till en fastighet. Varje fastighet är sedan kopplad till ett så kallat basområde (se figuren här till höger). Efter det är det möjligt att ta fram statistik för ett område. Statistiken som vi presenterar avser alltså endast folkbokförda personer i Göteborg. Det innebär t ex att asylsökande inte räknas med i befolkningssiffrorna.

Ingen hushållsstatistik!

Till dess att hela befolkningen bokförs på lägenheter finns det ingen bra hushållsstatistik. I den statistik som finns idag kan man bilda "familjer" av alla som är gifta eller har ett gemensamt barn. Sambor utan gemensamt barn registreras därför som ensamstående. Detta innebär att i "familjestatistiken" överskattas antalet ensamstående och antalet sambor med eller utan särskulsbarn underskattas.

Göteborgs områdesindelning



Göteborgs stad är indelad i 10 stadsdelsnämndsområden (SDN). Varje SDN är i sin tur indelad i ett antal primärområden. Totalt finns det 96 primärområden (PRI). Dessa är indelade i ännu mindre områden, så kallade basområden, som är den tredje och minsta byggstenen i stadens officiella områdesindelning. Totalt finns det ungefär 900 basområden i Göteborg.

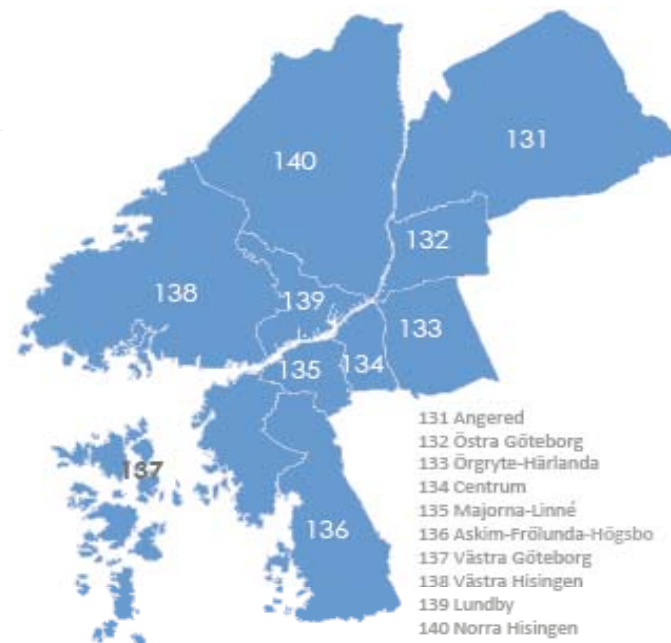
Målsättningen vid gränsdragningen för basområdena har varit att få en så likartad bebyggelse som möjligt. Hänsyn har tagits till fasta barriärer, markanvändning,

Sekretess

All vår statistik sekretesshanteras. Det innebär att man inte ska kunna hitta en enskild person eller persons uppgifter.

Källa

Befolkningsprognosen kommer från Stadsledningskontoret och valstatistiken kommer ifrån Valmyndigheten. All övrig statistik kommer ifrån Statistiska centralbyrån (SCB).



Mer statistik!

Mer övergripande statistik över Göteborg och Stor-Göteborg samt regionen hittar du i "Statistisk Årsbok". På vår hemsida hittar du en länk dit. På hemsidan hittar du även mer detaljerad statistik för alla våra ämnen, www.goteborg.se/statistik klicka på "Ämnesvis".



Har du frågor kring statistiken?

Kontakta oss inom Samhällsanalys och Statistik!
Jessica Engström tfn 031-36 80 223 eller
statistisk.analys@stadshuset.goteborg.se

Göteborgsbladet 2015 - definitioner

Ar	Uppgifterna avser den 31 december om inget annat anges.	Ohälsotal	Antal dagar per person i befolkningen 16-64 år med ersättning från Försäkringskassan i form av sjukpenning, rehabiliteringspenning samt sjuk- och aktivitetsersättning. Observera att jämförelse över tid inte är möjlig då antal dagar som ingår i definitionen har ändrats vid ett flertal tillfällen.
Åldersstruktur	Åldersstrukturdiagrammet visar hur stor andel av befolkningen som varje årtäcksklass utgör av den totala befolkningen.	Arbetslöshet	Öppet arbetslösa samt personer i program med aktivitetsstöd. Definitionen av öppet arbetslösa är personer registrerade vid arbetsförmedling inom sökandekategori 11+96+97+98.
Nettoflytt	Skillnaden mellan antal inflyttade och utflyttade, kan vara positivt eller negativt.	Förvärvsarbete	Som förvärvsarbete eller sysselsatt (vilka används som synonyma begrepp) räknas alla som bedöms ha utfört minst en timmes arbete per vecka under november månad respektive år. Även de som varit tillfälligt frånvarande under mätperioden, t ex på grund av sjukdom, ingår.
Födelsenetto	Skillnaden mellan antal födda och antal döda.	Utbildningsnivå	Med förgymnasial utbildningsnivå menas folkskola eller grundskola samt de där uppgift om utbildningsnivå saknas. Nationellt bedömer SCB att ca 70% av de med okänd utbildningsnivå egentligen skulle vara klassificerade med en förgymnasial utbildning.
Justering vid befolkningsförändring	I samband med att folkmängd och befolkningsförändringar avläses, görs även vissa korrigeringar i befolkningsregistret. Detta innebär att nettoflyttningar och födelseöverskott inte alltid summeras till den totala befolkningsförändringen.	Gymnasiebehörighet	För behörighet till yrkesprogram krävs godkända betyg i svenska, engelska och matematik samt i ytterligare minst fem valfria ämnen. För behörighet till studieförberedande program krävs, utöver sv, en och ma, godkända betyg i ytterligare minst nio ämnen, varav vissa obligatoriska beroende på programmets inriktning.
Befolkningsprognos	Göteborgs Stads befolkningsprognoser beräknas årligen för kommunen totalt stadsdelar samt primärområden. Basår innebär senaste årets folkmängd.	Kommunalvalet	Endast de partier som är representerade i kommunfullmäktige i senaste mandatperioden redovisas.
Medborgarskap	Om en person har flera medborgarskap prioriteras ett av dessa. I första hand redovisas svenskt medborgarskap, sedan i EES-länder (i fallande ordning) därefter länder utanför EES (med vilka Sverige har socialförsäkringskonvention) och sist prioriteras övriga länder.	Dagbefolkning	Personer som förvärvsarbetar med arbetsplats i området.
Födda i utlandet/ födelse land	Barn som fötts utomlands räknas som inrikes född om modern var folkbokförd i Sverige vid barnets födelse. I tabellen över födelseländer redovisas de tio vanligaste länder i Göteborg, de behöver inte vara de vanligaste i området. Asylsökande är inte med eftersom personer som inte fått uppehållstillstånd inte heller är folkbokförda i området.	Nattbefolkning	Personer som förvärvsarbetar och är folkbokförda i området.
Utländsk bakgrund	Utrikes födda personer eller personer födda i Sverige med två utrikes födda föräldrar.	Självförsörjningsgrad	Kvoten mellan dag- och nattbefolkning.
Inkomst	Uppgifter om inkomster hämtas från de taxeringsuppgifter som SCB får via Skatteverket. Här avses "sammanräknad förvärvsinkomst" som innefattar inkomst av tjänst och inkomst av näringsverksamhet. I inkomst av tjänst ingår även inkomst från pension, sjukpenning och andra skattepliktiga ersättningar från Försäkringskassan. Nollinkomsttagare ingår.	Privat näringsliv	Ej offentligt ägda företag/organisationer/stiftelser samt ospec.
Inkomstfördelning	Diagrammet visar hur stor andel av befolkningen i området som ligger i en låg, medel eller hög inkomstklass. Inkomstklasserna är skapade efter fördelningen i Göteborg, 30 % av invånarna hamnar i den låga klassen, 40 % i mellanklassen och 30 % i den höga inkomstklassen.	Branscher	Branschindelning enligt SNI2007. Näringsgren avser företagets/arbetsställets huvudsakliga verksamhet. Variabeln redovisas efter 21 grupper som har slagits samman till 15 i tabellen.
Medelinkomst	Beräknas genom att inkomstsumman divideras med antal personer.	Bostadsstatistiken	Uppgifterna hämtas fr.o.m. år 2013 från det nationella lägenhetsregistret, vilket omöjliggör jämförelser bakåt i tiden. I tabellen Byggnadsår redovisas inte bostäder där uppgift om byggår saknas.
Bilnehav	Antal personbilar i trafik per 1 000 personer oavsett ålder.	Flerbostadshus	Omfattar flerfamiljshus, specialbostäder (för äldre/funktionshindrade, studentbostäder och övriga specialbostäder) och "övrig hustyp".
Familj	Med familjer avses gifta, ej gifta med gemensamt barn samt ensamstående. Samboende utan gemensamt barn räknas således som två familjer, vilket innebär att antalet familjer och ensamstående överskattas.	Småhus	Omfattar en- och tvåfamiljshus, radhus och kedjehus.
Försörjningsstöd	Antal familjer som under året erhållit ekonomiskt bistånd (socialbidrag).		

SDN 134 CENTRUM

GÖTEBORGSBLADET
September 2015

Göteborgs Stad, Stadsledningskontoret
Samhällsanalys och Statistik

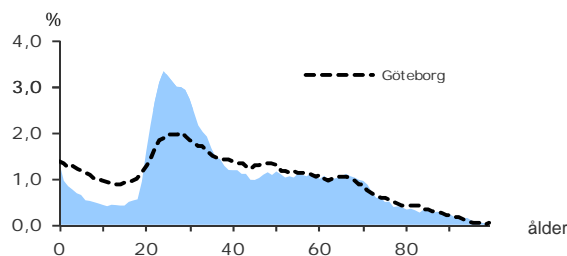
59 913

FOLKMÄNGD 2014

BEFOLKNING EFTER ÅLDER 2014

Ålder	Kvinnor	Män	Samtliga	%
0	383	409	792	1,3
1 - 5	1 172	1 148	2 320	3,9
6	150	166	316	0,5
7 - 9	434	442	876	1,5
10 - 12	390	365	755	1,3
13 - 15	385	366	751	1,3
16 - 18	476	465	941	1,6
19 - 24	4 253	3 991	8 244	13,8
25 - 29	4 427	4 678	9 105	15,2
30 - 44	6 338	7 895	14 233	23,8
45 - 64	6 471	6 138	12 609	21,0
65 - 74	2 821	2 499	5 320	8,9
75 - 84	1 325	905	2 230	3,7
85-	1 049	372	1 421	2,4
Samtliga	30 074	29 839	59 913	100

ÅLDERSSTRUKTUR JÄMFÖRT MED GÖTEBORG



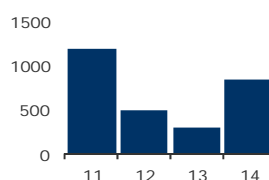
+ 842

BEFOLKNINGS-
FÖRÄNDRING 2014

FÖRÄNDRING 2014

Nettoflytt	391
Födelseöverskott	448
Födda	854
Döda	406
Totalt*	842

FÖRÄNDRING 2011 - 14



* Inklusive justering.

+ 6,9%

BEFOLKNINGS-
PROGNOS 2019

PROGNOS 2019 EFTER ÅLDERSGRUPP (BASÅR -14)

Ålder	2014	2019	+/-	%
0	792	825	33	4,2
1 - 5	2 320	2 378	58	2,5
6 - 9	1 192	1 338	146	12,3
10 - 12	755	965	210	27,8
13 - 15	751	974	223	29,7
16 - 18	941	1 107	166	17,6
19 - 64	44 191	46 503	2 312	5,2
65 - 74	5 320	5 762	442	8,3
75 - 84	2 230	3 001	771	34,6
85 -	1 421	1 181	-240	-16,9 ↓
Samtliga	59 913	64 033	4 120	6,9

17,6%



ANDEL FÖDDA I
UTLANDET

MEDBORGARSKAP OCH FÖDELSELAND 2014

	Född i Sv	Född i Utl	Totalt
Sv. Medb.	49 059	6 102	55 161
Utl. Medb.	296	4 456	4 752
Totalt	49 355	10 558	59 913

VANLIGASTE FÖDELSELÄNDERNA I GBG 2014

	Antal	%	% Gbg
Irak	245	0,4	2,2
Iran	1 531	2,6	2,2
Somalia	48	0,1	1,3
Bosnien - Hercegovina	325	0,5	1,3
Finland	523	0,9	1,3
Jugoslavien	355	0,6	1,2
Polen	465	0,8	1,1
Turkiet	141	0,2	0,8
Syrien	65	0,1	0,6
Kina	564	0,9	0,6
Övriga länder	6 296	10,5	11,6
Totalt	10 558	17,6	24,0

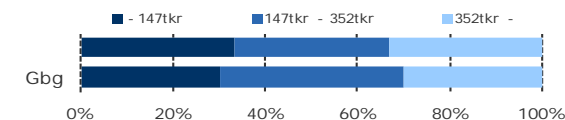
ANDEL UTL. BAKGRUND 2014 JÄMFÖRT MED GBG



285 400 kr

MEDELINKOMST

INKOMSTFÖRD. 2013 JÄMFÖRT MED GBG 20-64 ÅR



MEDELINKOMST 2013 (kr)

Ålder	Kvinnor	Män	Samtliga
20 - 24	94 600	92 600	93 600
25 - 29	194 400	214 000	204 600
30 - 44	287 400	359 800	327 600
45 - 64	355 300	457 400	405 100
65 -	234 400	378 100	293 900
20 och äldre	249 600	321 200	285 400

BILINNEHAV 2014 JÄMFÖRT MED GÖTEBORG

Antal bilar per 1 000 personer



431

PERSONER I
LÅNGTIDSBEROENDE
2013

PERSONER MED UTBETALT EKONOMISKT BISTÅND

	2011	2012	2013
Personer med registrerat bistånd	1 070	1 033	1 021
- varav minst 10 mån (långtidsberoende)	356	424	431

OHÅLSOTAL 2014 JÄMFÖRT MED GÖTEBORG

Antal ersatta dagar per person



OHÅLSOTAL, ERSATTA DAGAR PER PERSON 2014

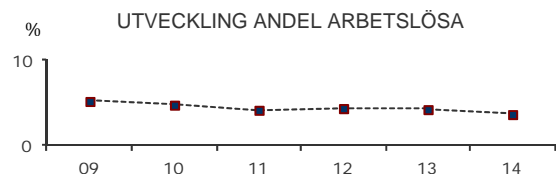
	Kvinnor	Män	Samtliga
Utl. bakgr.	27,4	17,8	22,6
Sv. bakgr.	18,5	12,4	15,4
Samtliga	20,7	13,7	17,1
Samtliga i Gbg	29,6	21,6	25,6

3,7%

ARBETSLÖSHET

ÖPPET ARBETSLÖSA SAMT I PROGRAM, OKT 2014

	Kvinnor	Män	Samtliga	%	% Gbg
18 - 24	80	121	201	2,5	7,1
25 - 29	126	128	254	2,8	6,3
30 - 44	281	312	593	4,1	7,1
45 - 64	310	298	608	4,8	5,9
18 - 64	797	859	1 656	3,7	6,6
Född utoml.	295	287	582	6,6	12,7
Född i Sve.	502	572	1 074	3,0	4,1



FÖRVÄRVSARBETANDE 2013

	Kvinnor	Män	Samtliga	%	% Gbg
18 - 24	2 115	1 775	3 890	46,3	48,8
25 - 29	3 037	3 288	6 325	69,3	68,6
30 - 44	5 094	6 540	11 634	82,9	79,3
45 - 64	5 105	4 845	9 950	79,4	75,4
65 - 74	671	800	1 471	29,1	20,1
25 - 64	13 236	14 673	27 909	78,2	75,8
Utl. Bakgr.	2 812	3 007	5 819	63,9	60,4
Sv. Bakgr.	10 424	11 666	22 090	83,1	84,0

47,5%

ANDEL MED EFTERGYMNASIAL
UTBILDNING 3 ÅR ELLER LÄNGRE

ANDEL (%) HÖGSTA UTBILDNINGSNIVÅ 2014

	Förgymnasial inkl uppg. saknas		Eftergymnasial 3 år och längre	
	%	% Gbg	%	% Gbg
18-24	9,7	24,4	16,5	7,9
25-29	5,2	11,0	52,6	36,8
30-44	6,8	12,2	53,5	40,3
45-64	8,6	15,7	36,9	26,5
65-74	14,9	26,4	37,8	22,9
25 - 64	7,0	13,4	47,5	33,9
Kvinnor	5,9	12,4	50,1	37,3
Män	8,1	14,4	45,0	30,6

88,1%

BEHÖRIGA MINST TILL
YRKESPROGRAM

GYMNASIEBEHÖRIGHET 2014

	Kvinnor	Män	Samtliga	%	% Gbg
Yrkesf.	131	128	259	88,1	84,0
ES	130	127	257	87,4	82,9
EK, HU, SA	128	126	254	86,4	81,1
NA, TE	128	123	251	85,4	79,1

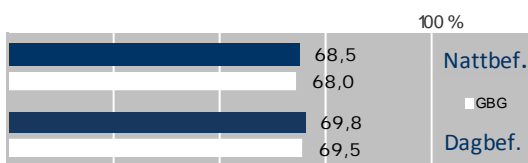
KOMMUNALVALET 2014 JÄMFÖRT MED 2010

	M	FP	KD	S	V	MP	SD	Vv	Fi	Delt
2014	29,2	10,6	3,8	14,0	7,9	12,7	5,2	4,6	4,7	81,6
2010	35,4	11,3	3,5	19,1	5,8	11,8	3,3	3,7	0,0	79,7

3,0

SJÄLVFÖRSÖRJNINGSGRAD

ANDEL SOM ARBETAR INOM PRIVAT NÄRINGSBLIV



ANSTÄLLDA I OLIKA BRANSCHER 2013

	Dagbefolkn.		Nattbefolkn.	
	Antal	Antal	%	% Gbg
Företagstjänster	23 554	5 723	17,2	14,6
Offentlig förv. & försvar	11 541	2 066	6,2	5,3
Handel	10 510	4 412	13,3	12,3
Info. & kommunikation	9 203	2 173	6,5	4,9
Utbildning	8 718	3 747	11,3	10,5
Hotell & restaurang	8 249	1 662	5,0	4,8
Transport & magasinering	6 126	1 442	4,3	6,2
Kulturella & pers. tjänster	5 997	1 894	5,7	4,9
Vård & sociala tjänster	4 730	4 346	13,1	15,0
Finans & försäkring	4 478	833	2,5	1,6
Bygghandelsverksamhet	2 551	982	2,9	4,4
Fastighetsverksamhet	2 317	647	1,9	1,8
Tillverkning & utvinning	1 772	2 872	8,6	11,9
Energi & miljö	1 327	206	0,6	0,7
Okänd verksamhet	122	218	0,7	0,8
Jord-, skogsbruk & fiske	88	71	0,2	0,2
Totalt	101 283	33 294		

39,9%

BOSTÄDER
BYGGDA - 1940

BYGGNADSÅR I 10 - ÅRSINTERVALL 2014

År	Småhus	Flerbostad	Totalt	%	% Gbg
- 1940	267	15 268	15 535	39,9	19,3
41 - 50	18	4 359	4 377	11,2	9,0
51 - 60	50	2 847	2 897	7,4	14,2
61 - 70	44	1 271	1 315	3,4	23,0
71 - 80	33	3 440	3 473	8,9	13,0
81 - 90	20	2 351	2 371	6,1	5,0
91 - 00	8	1 033	1 041	2,7	3,3
01 - 10	2	1 238	1 240	3,2	4,3
11 -	2	588	590	1,5	2,5

ANDEL SMÅHUS JÄMFÖRT MED GÖTEBORG 2014



ANTAL BOSTÄDER EFTER AREA 2014

Kvm	Småhus	Flerbostad	Totalt	%	% Gbg
-40	2	10 237	10 239	26,3	14,2
41-60	2	9 965	9 967	25,6	24,2
61-80	33	8 955	8 988	23,1	28,0
81-100	61	4 695	4 756	12,2	13,8
101-120	72	2 239	2 311	5,9	7,7
121-	275	2 439	2 714	7,0	12,2
Totalt	445	38 530	38 975		

ÄGARKATEGORI 2014

	Småhus	Flerbostad	Totalt	%	% Gbg
Hyresrätt	13	25 591	25 604	65,7	54,9
Allmännyttan	0	8 500	8 500	21,8	26,9
Övriga	13	17 091	17 104	43,9	28,0
Bostadsrätt	14	12 939	12 953	33,2	27,2
Äganderätt	418	0	418	1,1	17,9
Tot. bostäder	445	38 530	38 975		

NYBYGGNATION - FÄRDIGSTÄLLDA BOSTÄDER

	2010	2011	2012	2013	2014
Småhus	0	2	0	1	0
Flerbostadshus	478	181	195	183	130
Totalt	478	183	195	184	130

110 Krokslätt

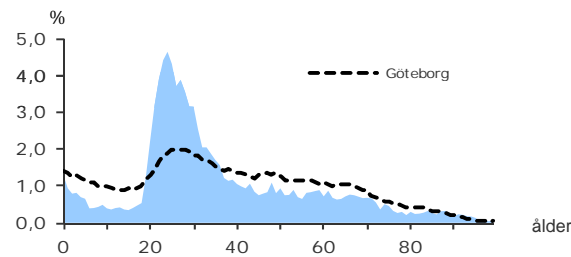
12 544

FOLKMÄNGD 2014

BEFOLKNING EFTER ÅLDER 2014

Ålder	Kvinnor	Män	Samtliga	%
0	78	83	161	1,3
1 - 5	232	255	487	3,9
6	28	21	49	0,4
7 - 9	93	72	165	1,3
10 - 12	78	66	144	1,1
13 - 15	67	73	140	1,1
16 - 18	81	95	176	1,4
19 - 24	1 183	1 285	2 468	19,7
25 - 29	1 096	1 243	2 339	18,6
30 - 44	1 306	1 626	2 932	23,4
45 - 64	1 034	956	1 990	15,9
65 - 74	426	372	798	6,4
75 - 84	223	142	365	2,9
85-	256	74	330	2,6
Samtliga	6 181	6 363	12 544	100

ÅLDERSSTRUKTUR JÄMFÖRT MED GÖTEBORG



+ 461

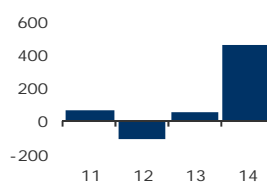
BEFOLKNINGS-
FÖRÄNDRING 2014

FÖRÄNDRING 2014

Nettoflytt	394
Födelseöverskott	66
Födda	167
Döda	101

Totalt* 461

FÖRÄNDRING 2011 - 14



* Inklusive justering.

GÖTEBORGSBLADET September 2015

+ 8,5%

BEFOLKNINGS-
PROGNOS 2019

PROGNOS 2019 EFTER ÅLDERSGRUPP (BASÅR -14)

Ålder	2014	2019	+/-	%
0	161	162	1	0,8
1 - 5	487	497	10	2,1
6 - 9	214	280	66	30,8
10 - 12	144	187	43	30,2
13 - 15	140	194	54	38,5
16 - 18	176	208	32	18,1
19 - 64	9 729	10 390	661	6,8
65 - 74	798	878	80	10,0
75 - 84	365	489	124	34,0
85 -	330	328	-2	-0,5 ↓
Samtliga	12 544	13 614	1 070	8,5

20,9%



ANDEL FÖDDA I
UTLANDET

MEDBORGARSKAP OCH FÖDELSELAND 2014

	Född i Sv	Född i Utl	Totalt
Sv. Medb.	9 830	1 112	10 942
Utl. Medb.	88	1 514	1 602
Totalt	9 918	2 626	12 544

VANLIGASTE FÖDELSELÄNDERNA I Gbg 2014

	Antal	%	% Gbg
Irak	62	0,5	2,2
Iran	394	3,1	2,2
Somalia	1,3
Bosnien - Hercegovina	57	0,5	1,3
Finland	97	0,8	1,3
Jugoslavien	44	0,4	1,2
Polen	102	0,8	1,1
Turkiet	49	0,4	0,8
Syrien	0,6
Kina	290	2,3	0,6
Övriga länder	1 503	12,0	11,6
Totalt	2 626	20,9	24,0

ANDEL UTL. BAKGRUND 2014 JÄMFÖRT MED Gbg

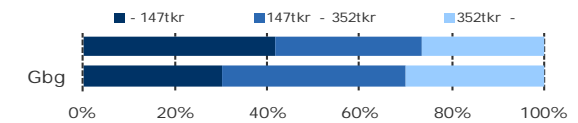


Göteborgs Stad, Stadsledningskontoret
Samhällsanalys och Statistik

237 600 kr

MEDELINKOMST

INKOMSTFÖRD. 2013 JÄMFÖRT MED Gbg 20-64 ÅR



MEDELINKOMST 2013 (kr)

Ålder	Kvinnor	Män	Samtliga
20 - 24	86 900	78 000	82 400
25 - 29	172 600	177 100	175 100
30 - 44	274 900	319 100	299 600
45 - 64	342 500	431 100	384 400
65 -	211 300	331 100	259 000
20 och äldre	218 600	256 000	237 600

BILINNEHAV 2014 JÄMFÖRT MED GÖTEBORG

Antal bilar per 1 000 personer



81

PERSONER I
LÅNGTIDSBEROENDE
2013

PERSONER MED UTBETALT EKONOMISKT BISTÅND

	2011	2012	2013
Personer med registrerat bistånd	222	204	207
- varav minst 10 mån (långtidsberoende)	76	81	81

OHÄLSOTAL 2014 JÄMFÖRT MED GÖTEBORG

Antal ersatta dagar per person



OHÄLSOTAL, ERSATTA DAGAR PER PERSON 2014

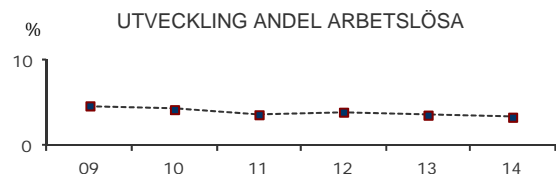
	Kvinnor	Män	Samtliga
Utl. bakgr.	19,2	10,4	14,5
Sv. bakgr.	17,2	9,2	13,0
Samtliga	17,8	9,5	13,4
Samtliga i Gbg	29,6	21,6	25,6

3,4%

ARBETSLÖSHET

ÖPPET ARBETSLÖSA SAMT I PROGRAM, OKT 2014

	Kvinnor	Män	Samtliga	%	% Gbg
18 - 24	15	29	44	1,8	7,1
25 - 29	28	33	61	2,5	6,3
30 - 44	64	65	129	4,3	7,1
45 - 64	56	46	102	5,0	5,9
18 - 64	163	173	336	3,4	6,6
Född utoml.	70	61	131	5,6	12,7
Född i Sve.	93	112	205	2,7	4,1



FÖRVÄRVSARBETANDE 2013

	Kvinnor	Män	Samtliga	%	% Gbg
18 - 24	541	451	992	41,0	48,8
25 - 29	654	791	1 445	61,7	68,6
30 - 44	977	1 227	2 204	80,4	79,3
45 - 64	842	747	1 589	81,2	75,4
65 - 74	76	121	197	25,4	20,1
25 - 64	2 473	2 765	5 238	74,4	75,8
Utl. Bakgr.	546	610	1 156	55,5	60,4
Sv. Bakgr.	1 927	2 155	4 082	82,3	84,0

50,2%

ANDEL MED EFTERGYMNASIAL
UTBILDNING 3 ÅR ELLER LÄNGRE

ANDEL (%) HÖGSTA UTBILDNINGSNIVÅ 2014

	Förgymnasial inkl uppg. saknas		Eftergymnasial 3 år och längre	
	%	% Gbg	%	% Gbg
18-24	7,7	24,4	18,8	7,9
25-29	5,4	11,0	56,1	36,8
30-44	7,3	12,2	53,8	40,3
45-64	8,1	15,7	38,0	26,5
65-74	15,5	26,4	34,7	22,9
25 - 64	6,9	13,4	50,2	33,9
Kvinnor	5,7	12,4	51,8	37,3
Män	8,0	14,4	48,7	30,6

91,8%

BEHÖRIGA MINST TILL
YRKESPROGRAM

GYMNASIEBEHÖRIGHET 2014

	Kvinnor	Män	Samtliga	%	% Gbg
Yrkesf.	23	22	45	91,8	84,0
ES	23	22	45	91,8	82,9
EK, HU, SA	23	22	45	91,8	81,1
NA, TE	23	22	45	91,8	79,1

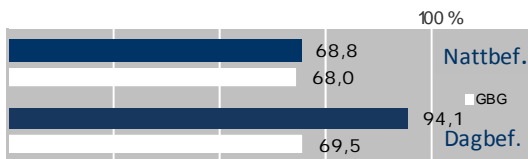
KOMMUNALVALET 2014 JÄMFÖRT MED 2010

	M	FP	KD	S	V	MP	SD	Vv	Fi	Delt
2014	26,0	10,2	3,6	15,0	8,0	14,9	4,7	4,4	5,2	77,7
2010	31,7	10,9	3,7	19,9	6,2	13,8	3,0	3,8	0,0	76,2

1,2

SJÄLVFÖRSÖRJNINGSGRAD

ANDEL SOM ARBETAR INOM PRIVAT NÄRINGSBLIV



ANSTÄLLDA I OLIKA BRANSCHER 2013

	Dagbefolkn.		Nattbefolkning	
	Antal	Antal	%	% Gbg
Handel	1 834	878	13,7	12,3
Företagstjänster	1 501	1 088	16,9	14,6
Info. & kommunikation	1 456	391	6,1	4,9
Vård & sociala tjänster	773	784	12,2	15,0
Tillverkning & utvinning	383	609	9,5	11,9
Bygghverksamhet	330	229	3,6	4,4
Utbildning	296	827	12,9	10,5
Transport & magasinering	295	294	4,6	6,2
Kulturella & pers. tjänster	195	329	5,1	4,9
Hotell & restaurang	162	336	5,2	4,8
Fastighetsverksamhet	123	88	1,4	1,8
Finans & försäkring	109	138	2,1	1,6
Okänd verksamhet	13	34	0,5	0,8
Energi & miljö	5	36	0,6	0,7
Jord-, skogsbruk & fiske	..	6	0,1	0,2
Offentlig förv. & försvar	..	364	5,7	5,3
Totalt	7 479	6 431		

28,4%

BOSTÄDER
BYGGDA - 1940

BYGGNADSÅR I 10 - ÅRSINTERVALL 2014

År	Småhus	Flerbostad	Totalt	%	% Gbg
- 1940	155	2 294	2 449	28,4	19,3
41 - 50	16	1 369	1 385	16,0	9,0
51 - 60	50	239	289	3,3	14,2
61 - 70	43	513	556	6,4	23,0
71 - 80	33	197	230	2,7	13,0
81 - 90	20	348	368	4,3	5,0
91 - 00	8	185	193	2,2	3,3
01 - 10	2	93	95	1,1	4,3
11 -	2	50	52	0,6	2,5

ANDEL SMÅHUS JÄMFÖRT MED GÖTEBORG 2014



ANTAL BOSTÄDER EFTER AREA 2014

Kvm	Småhus	Flerbostad	Totalt	%	% Gbg
-40	1	3 451	3 452	40,0	14,2
41-60	2	2 099	2 101	24,3	24,2
61-80	11	1 586	1 597	18,5	28,0
81-100	25	707	732	8,5	13,8
101-120	48	287	335	3,9	7,7
121-	242	179	421	4,9	12,2
Totalt	329	8 309	8 638		

ÄGARKATEGORI 2014

	Småhus	Flerbostad	Totalt	%	% Gbg
Hyresrätt	12	6 404	6 416	74,3	54,9
Allmännyttan	0	819	819	9,5	26,9
Övriga	12	5 585	5 597	64,8	28,0
Bostadsrätt	4	1 905	1 909	22,1	27,2
Äganderätt	313	0	313	3,6	17,9
Tot. bostäder	329	8 309	8 638		

NYBYGGNATION - FÄRDIGSTÄLLDA BOSTÄDER

	2010	2011	2012	2013	2014
Småhus	0	2	0	1	0
Flerbostadshus	0	0	0	144	91
Totalt	0	2	0	145	91

111 Johanneberg

GÖTEBORGSBLADET
September 2015

Göteborgs Stad, Stadsledningskontoret
Samhällsanalys och Statistik

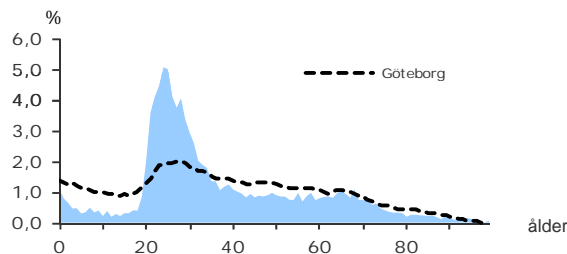
7 389

FOLKMÄNGD 2014

BEFOLKNING EFTER ÅLDER 2014

Ålder	Kvinnor	Män	Samtliga	%
0	30	49	79	1,1
1 - 5	100	97	197	2,7
6	11	14	25	0,3
7 - 9	46	44	90	1,2
10 - 12	30	28	58	0,8
13 - 15	34	26	60	0,8
16 - 18	46	36	82	1,1
19 - 24	724	760	1 484	20,1
25 - 29	724	769	1 493	20,2
30 - 44	695	944	1 639	22,2
45 - 64	670	587	1 257	17,0
65 - 74	318	257	575	7,8
75 - 84	126	88	214	2,9
85-	105	31	136	1,8
Samtliga	3 659	3 730	7 389	100

ÅLDERSSTRUKTUR JÄMFÖRT MED GÖTEBORG



+ 58

BEFOLKNINGS-
FÖRÄNDRING 2014

FÖRÄNDRING 2014	FÖRÄNDRING 2011 - 14
Nettoflytt	-5
Födelseöverskott	63
Födda	88
Döda	25
Totalt*	58

* Inklusiv justering.

+ 8,5%

BEFOLKNINGS-
PROGNOS 2019

PROGNOS 2019 EFTER ÅLDERSGRUPP (BASÅR -14)

Ålder	2014	2019	+/-	%
0	79	84	5	5,9
1 - 5	197	202	5	2,8
6 - 9	115	116	1	0,8
10 - 12	58	81	23	40,2
13 - 15	60	77	17	27,8
16 - 18	82	99	17	21,2
19 - 64	5 873	6 310	437	7,4
65 - 74	575	646	71	12,3
75 - 84	214	317	103	48,0
85 -	136	82	-54	-39,6 ↓
Samtliga	7 389	8 014	625	8,5

14,2%



ANDEL FÖDDA I
UTLANDET

MEDBORGARSKAP OCH FÖDELSELAND 2014

	Född i Sv	Född i Utl	Totalt
Sv. Medb.	6 311	484	6 795
Utl. Medb.	29	565	594
Totalt	6 340	1 049	7 389

VANLIGASTE FÖDELSELÄNDERNA I GBG 2014

	Antal	%	% Gbg
Irak	22	0,3	2,2
Iran	126	1,7	2,2
Somalia	1,3
Bosnien - Hercegovina	28	0,4	1,3
Finland	58	0,8	1,3
Jugoslavien	29	0,4	1,2
Polen	27	0,4	1,1
Turkiet	13	0,2	0,8
Syrien	0,6
Kina	76	1,0	0,6
Övriga länder	667	9,0	11,6
Totalt	1 049	14,2	24,0

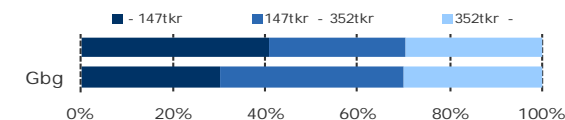
ANDEL UTL. BAKGRUND 2014 JÄMFÖRT MED GBG



260 100 kr

MEDELINKOMST

INKOMSTFÖRD. 2013 JÄMFÖRT MED GBG 20-64 ÅR



MEDELINKOMST 2013 (kr)

Ålder	Kvinnor	Män	Samtliga
20 - 24	86 500	81 000	83 800
25 - 29	194 200	200 800	197 700
30 - 44	292 100	366 300	335 000
45 - 64	362 700	474 300	415 200
65 -	247 700	378 400	300 800
20 och äldre	232 700	286 700	260 100

BILINNEHAV 2014 JÄMFÖRT MED GÖTEBORG
Antal bilar per 1 000 personer



33

PERSONER I
LÅNGTIDSBEROENDE
2013

PERSONER MED UTBETALT EKONOMISKT BISTÅND

	2011	2012	2013
Personer med registrerat bistånd	94	95	82
- varav minst 10 mån (långtidsberoende)	32	32	33

OHÅLSOTAL 2014 JÄMFÖRT MED GÖTEBORG
Antal ersatta dagar per person



OHÅLSOTAL, ERSATTA DAGAR PER PERSON 2014

	Kvinnor	Män	Samtliga
Utl. bakgr.	18,3	11,6	15,1
Sv. bakgr.	13,5	8,5	10,9
Samtliga	14,5	9,1	11,7
Samtliga i Gbg	29,6	21,6	25,6

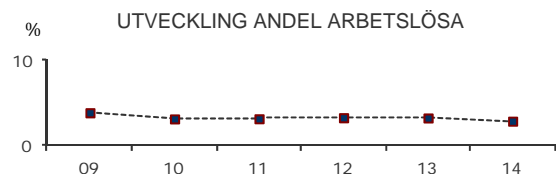
111 Johanneberg

3,0%

ARBETSLÖSHET

ÖPPET ARBETSLÖSA SAMT I PROGRAM, OKT 2014

	Kvinnor	Män	Samtliga	%	% Gbg
18 - 24	10	9	19	1,3	7,1
25 - 29	16	17	33	2,1	6,3
30 - 44	29	35	64	3,8	7,1
45 - 64	28	29	57	4,6	5,9
18 - 64	83	90	173	3,0	6,6
Född utoml.	24	17	41	4,4	12,7
Född i Sve.	59	73	132	2,7	4,1



FÖRVÄRVSARBETANDE 2013

	Kvinnor	Män	Samtliga	%	% Gbg
18 - 24	375	325	700	44,8	48,8
25 - 29	470	523	993	67,6	68,6
30 - 44	552	788	1 340	83,0	79,3
45 - 64	531	461	992	79,7	75,4
65 - 74	91	72	163	30,1	20,1
25 - 64	1 553	1 772	3 325	76,8	75,8
Utl. Bakgr.	255	292	547	62,3	60,4
Sv. Bakgr.	1 298	1 480	2 778	80,5	84,0

52,2%

ANDEL MED EFTERGYMNASIAL
UTBILDNING 3 ÅR ELLER LÄNGRE

ANDEL (%) HÖGSTA UTBILDNINGSNIVÅ 2014

	Förgymnasial inkl uppg. saknas		Eftergymnasial 3 år och längre	
	%	% Gbg	%	% Gbg
18-24	5,2	24,4	19,9	7,9
25-29	4,6	11,0	58,2	36,8
30-44	6,2	12,2	56,8	40,3
45-64	7,0	15,7	39,0	26,5
65-74	13,0	26,4	40,2	22,9
25 - 64	5,9	13,4	52,2	33,9
Kvinnor	5,1	12,4	53,6	37,3
Män	6,7	14,4	50,9	30,6

90,5%

BEHÖRIGA MINST TILL
YRKESPROGRAM

GYMNASIEBEHÖRIGHET 2014

	Kvinnor	Män	Samtliga	%	% Gbg
Yrkesf.	10	9	19	90,5	84,0
ES	10	9	19	90,5	82,9
EK, HU, SA	10	9	19	90,5	81,1
NA, TE	10	8	18	85,7	79,1

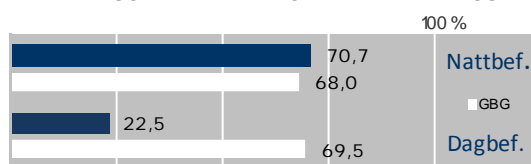
KOMMUNALVALET 2014 JÄMFÖRT MED 2010

	M	FP	KD	S	V	MP	SD	Vv	Fi	Delt
2014	31,2	11,6	3,7	11,5	6,8	14,1	4,3	4,1	5,1	83,0
2010	38,0	11,8	3,6	16,2	4,3	12,4	2,9	3,8	0,0	79,5

1,2

SJÄLVFÖRSÖRJNINGSGRAD

ANDEL SOM ARBETAR INOM PRIVAT NÄRINGSBLIV



ANSTÄLLDA I OLIKA BRANSCHER 2013

	Dagbefolkn.		Nattbefolkning	
	Antal	Antal	%	% Gbg
Utbildning	3 188	461	11,0	10,5
Företagstjänster	604	747	17,8	14,6
Offentlig förv. & försvar	355	229	5,5	5,3
Hotell & restaurang	177	182	4,3	4,8
Vård & sociala tjänster	143	490	11,7	15,0
Kulturella & pers. tjänster	129	247	5,9	4,9
Handel	115	578	13,8	12,3
Fastighetsverksamhet	97	70	1,7	1,8
Info. & kommunikation	75	308	7,4	4,9
Bygghverksamhet	21	144	3,4	4,4
Okänd verksamhet	17	23	0,5	0,8
Energi & miljö	15	25	0,6	0,7
Tillverkning & utvinning	13	381	9,1	11,9
Jord-, skogsbruk & fiske	9	10	0,2	0,2
Finans & försäkring	7	124	3,0	1,6
Transport & magasiner	5	169	4,0	6,2
Totalt	4 970	4 188		

70,3%

BOSTÄDER
BYGGDA - 1940

BYGGNADSÅR I 10 - ÅRSINTERVALL 2014

År	Småhus	Flerbostad	Totalt	%	% Gbg
- 1940	0	3 888	3 888	70,3	19,3
41 - 50	0	522	522	9,4	9,0
51 - 60	0	1	1	0,0	14,2
61 - 70	0	0	0	0,0	23,0
71 - 80	0	0	0	0,0	13,0
81 - 90	0	0	0	0,0	5,0
91 - 00	0	0	0	0,0	3,3
01 - 10	0	0	0	0,0	4,3
11 -	0	0	0	0,0	2,5

ANDEL SMÅHUS JÄMFÖRT MED GÖTEBORG 2014



ANTAL BOSTÄDER EFTER AREA 2014

Kvm	Småhus	Flerbostad	Totalt	%	% Gbg
-40	0	2 029	2 029	36,7	14,2
41-60	0	1 495	1 495	27,0	24,2
61-80	0	1 240	1 240	22,4	28,0
81-100	0	369	369	6,7	13,8
101-120	0	186	186	3,4	7,7
121-	0	213	213	3,9	12,2
Totalt	0	5 532	5 532		

ÄGARKATEGORI 2014

	Småhus	Flerbostad	Totalt	%	% Gbg
Hyresrätt	0	3 701	3 701	66,9	54,9
Allmännyttan	0	336	336	6,1	26,9
Övriga	0	3 365	3 365	60,8	28,0
Bostadsrätt	0	1 831	1 831	33,1	27,2
Äganderätt	0	0	0	0,0	17,9
Tot. bostäder	0	5 532	5 532		

NYBYGGNATION - FÄRDIGSTÄLLDA BOSTÄDER

	2010	2011	2012	2013	2014
Småhus	0	0	0	0	0
Flerbostadshus	0	0	0	3	6
Totalt	0	0	0	3	6

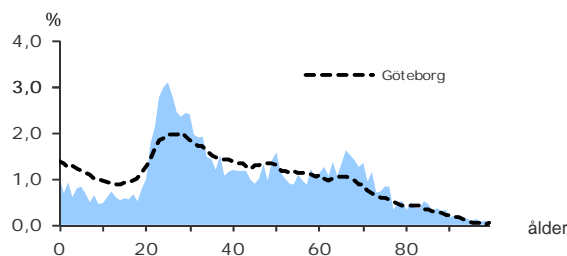
112 Landala

4 722 FOLKMÄNGD 2014

BEFOLKNING EFTER ÅLDER 2014

Ålder	Kvinnor	Män	Samtliga	%
0	26	22	48	1,0
1 - 5	99	80	179	3,8
6	11	21	32	0,7
7 - 9	32	42	74	1,6
10 - 12	40	44	84	1,8
13 - 15	38	42	80	1,7
16 - 18	37	44	81	1,7
19 - 24	307	230	537	11,4
25 - 29	322	293	615	13,0
30 - 44	495	523	1 018	21,6
45 - 64	545	490	1 035	21,9
65 - 74	332	230	562	11,9
75 - 84	145	91	236	5,0
85-	113	28	141	3,0
Samtliga	2 542	2 180	4 722	100

ÅLDERSSTRUKTUR JÄMFÖRT MED GÖTEBORG



+ 55 BEFOLKNINGSFÖRÄNDRING 2014

FÖRÄNDRING 2014	FÖRÄNDRING 2011 - 14
Nettoflytt	59
Födelseöverskott	-4
Födda	47
Döda	51
Totalt*	55

* Inklusive justering.

+ 6,5% BEFOLKNINGS-PROGNOS 2019

PROGNOS 2019 EFTER ÅLDERSGRUPP (BASÅR -14)

Ålder	2014	2019	+/-	%
0	48	55	7	14,2
1 - 5	179	181	2	0,8
6 - 9	106	113	7	6,2
10 - 12	84	96	12	14,3
13 - 15	80	92	12	15,4
16 - 18	81	109	28	35,1
19 - 64	3 205	3 337	132	4,1
65 - 74	562	601	39	7,0
75 - 84	236	311	75	31,8
85 -	141	133	-8	-5,5 ↓
Samtliga	4 722	5 029	307	6,5

18,1% ANDEL FÖDDA I UTLANDET

MEDBORGARSKAP OCH FÖDELSELAND 2014

	Född i Sv	Född i Utl	Totalt
Sv. Medb.	3 846	590	4 436
Utl. Medb.	19	267	286
Totalt	3 865	857	4 722

VANLIGASTE FÖDELSELÄNDERNA I GBG 2014

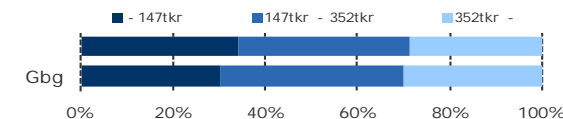
	Antal	%	% Gbg
Irak	16	0,3	2,2
Iran	120	2,5	2,2
Somalia	1,3
Bosnien - Hercegovina	28	0,6	1,3
Finland	43	0,9	1,3
Jugoslavien	57	1,2	1,2
Polen	46	1,0	1,1
Turkiet	0,8
Syrien	0,6
Kina	14	0,3	0,6
Övriga länder	516	10,9	11,6
Totalt	857	18,1	24,0

ANDEL UTL. BAKGRUND 2014 JÄMFÖRT MED GBG



259 600 kr MEDELINKOMST

INKOMSTFÖRD. 2013 JÄMFÖRT MED GBG 20-64 ÅR



MEDELINKOMST 2013 (kr)

Ålder	Kvinnor	Män	Samtliga
20 - 24	99 600	96 300	98 200
25 - 29	178 400	186 300	182 300
30 - 44	265 800	323 400	296 000
45 - 64	315 900	380 600	345 800
65 -	221 200	313 500	255 300
20 och äldre	233 900	290 500	259 600

BILINNEHAV 2014 JÄMFÖRT MED GÖTEBORG

Antal bilar per 1 000 personer



56 PERSONER I LÅNGTIDSBEROENDE 2013

PERSONER MED UTBETALT EKONOMISKT BISTÅND

	2011	2012	2013
Personer med registrerat bistånd	135	133	123
- varav minst 10 mån (långtidsberoende)	35	51	56

OHÄLSOTAL 2014 JÄMFÖRT MED GÖTEBORG

Antal ersatta dagar per person



OHÄLSOTAL, ERSATTA DAGAR PER PERSON 2014

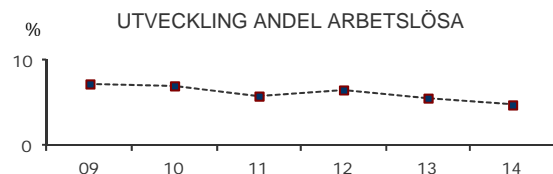
	Kvinnor	Män	Samtliga
Utl. bakgr.	44,4	34,5	39,5
Sv. bakgr.	27,3	19,2	23,4
Samtliga	31,6	23,2	27,5
Samtliga i Gbg	29,6	21,6	25,6

4,9%

ARBETSLÖSHET

ÖPPET ARBETSLÖSA SAMT I PROGRAM, OKT 2014

	Kvinnor	Män	Samtliga	%	% Gbg
18 - 24	9	10	19	3,6	7,1
25 - 29	7	19	26	4,3	6,3
30 - 44	27	28	55	5,4	7,1
45 - 64	26	29	55	5,3	5,9
18 - 64	69	86	155	4,9	6,6
Född utoml.	15	32	47	7,3	12,7
Född i Sve.	54	54	108	4,2	4,1



FÖRVÄRVSARBETANDE 2013

	Kvinnor	Män	Samtliga	%	% Gbg
18 - 24	158	100	258	47,7	48,8
25 - 29	202	191	393	67,0	68,6
30 - 44	376	421	797	80,6	79,3
45 - 64	431	360	791	74,8	75,4
65 - 74	61	61	122	22,6	20,1
25 - 64	1 009	972	1 981	75,2	75,8
Utl. Bakgr.	221	229	450	62,4	60,4
Sv. Bakgr.	788	743	1 531	80,1	84,0

41,4%

ANDEL MED EFTERGYMNASIAL
UTBILDNING 3 ÅR ELLER LÄNGRE

ANDEL (%) HÖGSTA UTBILDNINGSNIVÅ 2014

	Förgymnasial inkl uppg. saknas		Eftergymnasial 3 år och längre	
	%	% Gbg	%	% Gbg
18-24	13,9	24,4	15,9	7,9
25-29	4,4	11,0	44,9	36,8
30-44	8,6	12,2	48,7	40,3
45-64	10,5	15,7	32,1	26,5
65-74	17,1	26,4	32,0	22,9
25 - 64	8,4	13,4	41,4	33,9
Kvinnor	6,8	12,4	44,9	37,3
Män	10,0	14,4	37,7	30,6

78,3%

BEHÖRIGA MINST TILL
YRKESPROGRAM

GYMNASIEBEHÖRIGHET 2014

	Kvinnor	Män	Samtliga	%	% Gbg
Yrkesf.	9	9	18	78,3	84,0
ES	8	8	16	69,6	82,9
EK, HU, SA	7	8	15	65,2	81,1
NA, TE	8	8	16	69,6	79,1

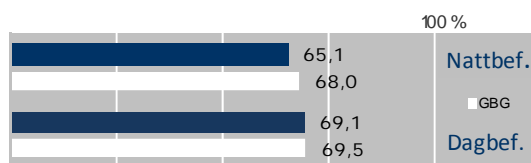
KOMMUNALVALET 2014 JÄMFÖRT MED 2010

	M	FP	KD	S	V	MP	SD	Vv	Fi	Delt
2014	22,3	9,3	3,5	16,9	10,7	12,4	6,0	4,5	6,4	80,5
2010	30,4	10,2	2,8	23,1	6,8	13,6	3,7	3,2	0,0	78,7

0,4

SJÄLVFÖRSÖRJNINGSGRAD

ANDEL SOM ARBETAR INOM PRIVAT NÄRINGS LIV



ANSTÄLLDA I OLIKA BRANSCHER 2013

	Dagbefolkn.		Nattbefolkning	
	Antal	Antal	%	% Gbg
Vård & sociala tjänster	220	363	15,4	15,0
Företagstjänster	187	369	15,6	14,6
Utbildning	156	293	12,4	10,5
Handel	104	266	11,3	12,3
Kulturella & pers. tjänster	77	180	7,6	4,9
Info. & kommunikation	56	137	5,8	4,9
Hotell & restaurang	43	110	4,7	4,8
Tillverkning & utvinning	34	176	7,5	11,9
Fastighetsverksamhet	31	51	2,2	1,8
Bygghverksamhet	13	70	3,0	4,4
Transport & magasinerings	8	98	4,1	6,2
Okänd verksamhet	7	18	0,8	0,8
Finans & försäkring	5	49	2,1	1,6
Jord-, skogsbruk & fiske	..	6	0,3	0,2
Energi & miljö	..	15	0,6	0,7
Offentlig förv. & försvar	..	161	6,8	5,3
Totalt	944	2 362		

70,7%

BOSTÄDER
BYGGDA 1971 -80

BYGGNADSÅR I 10 - ÅRSINTERVALL 2014

År	Småhus	Flerbostad	Totalt	%	% Gbg
- 1940	0	476	476	15,1	19,3
41 - 50	0	16	16	0,5	9,0
51 - 60	0	0	0	0,0	14,2
61 - 70	0	0	0	0,0	23,0
71 - 80	0	2 234	2 234	70,7	13,0
81 - 90	0	16	16	0,5	5,0
91 - 00	0	8	8	0,3	3,3
01 - 10	0	0	0	0,0	4,3
11 -	0	0	0	0,0	2,5

ANDEL SMÅHUS JÄMFÖRT MED GÖTEBORG 2014



ANTAL BOSTÄDER EFTER AREA 2014

Kvm	Småhus	Flerbostad	Totalt	%	% Gbg
-40	0	994	994	31,5	14,2
41-60	0	604	604	19,1	24,2
61-80	0	961	961	30,4	28,0
81-100	0	361	361	11,4	13,8
101-120	0	109	109	3,5	7,7
121-	0	130	130	4,1	12,2
Totalt	0	3 159	3 159		

ÄGARKATEGORI 2014

	Småhus	Flerbostad	Totalt	%	% Gbg
Hyresrätt	0	2 811	2 811	89,0	54,9
Allmännyttan	0	1 546	1 546	48,9	26,9
Övriga	0	1 265	1 265	40,0	28,0
Bostadsrätt	0	348	348	11,0	27,2
Äganderätt	0	0	0	0,0	17,9
Tot. bostäder	0	3 159	3 159		

NYBYGGNATION - FÄRDIGSTÄLLDA BOSTÄDER

	2010	2011	2012	2013	2014
Småhus	0	0	0	0	0
Flerbostadshus	0	0	0	2	5
Totalt	0	0	0	2	5

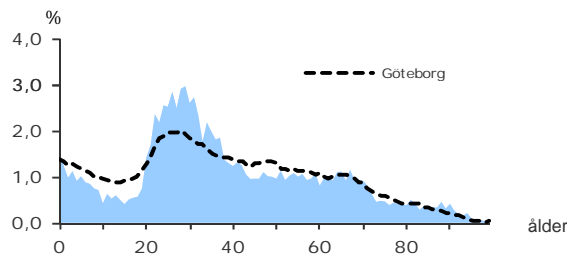
113 Guldheden

9 955 FOLKMÄNGD 2014

BEFOLKNING EFTER ÅLDER 2014

Ålder	Kvinnor	Män	Samtliga	%
0	86	67	153	1,5
1 - 5	279	241	520	5,2
6	37	50	87	0,9
7 - 9	107	121	228	2,3
10 - 12	83	73	156	1,6
13 - 15	76	72	148	1,5
16 - 18	66	94	160	1,6
19 - 24	559	524	1 083	10,9
25 - 29	666	691	1 357	13,6
30 - 44	1 185	1 359	2 544	25,6
45 - 64	1 053	924	1 977	19,9
65 - 74	444	376	820	8,2
75 - 84	253	144	397	4,0
85-	239	86	325	3,3
Samtliga	5 133	4 822	9 955	100

ÅLDERSSTRUKTUR JÄMFÖRT MED GÖTEBORG

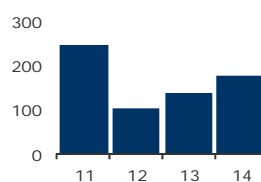


+ 177 BEFOLKNINGSFÖRÄNDRING 2014

FÖRÄNDRING 2014

Nettoflytt	82
Födelseöverskott	94
Födda	164
Döda	70
Totalt*	177

FÖRÄNDRING 2011 - 14



* Inklusiv justering.

+ 9,9% BEFOLKNINGS-PROGNOS 2019

PROGNOS 2019 EFTER ÅLDERSGRUPP (BASÅR -14)

Ålder	2014	2019	+/-	%
0	153	166	13	8,4
1 - 5	520	558	38	7,3
6 - 9	315	343	28	8,8
10 - 12	156	246	90	57,8
13 - 15	148	199	51	34,6
16 - 18	160	191	31	19,5
19 - 64	6 961	7 590	629	9,0
65 - 74	820	958	138	16,8
75 - 84	397	459	62	15,6
85 -	325	232	-93	-28,5 ↓
Samtliga	9 955	10 943	988	9,9

16,3% ANDEL FÖDDA I UTLANDET

MEDBORGARSKAP OCH FÖDELSELAND 2014

	Född i Sv	Född i Utl	Totalt
Sv. Medb.	8 281	1 013	9 294
Utl. Medb.	47	614	661
Totalt	8 328	1 627	9 955

VANLIGASTE FÖDELSELÄNDERNA I Gbg 2014

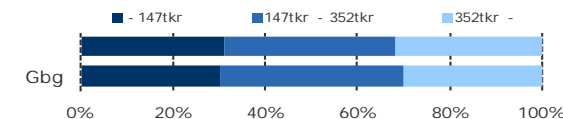
	Antal	%	% Gbg
Irak	62	0,6	2,2
Iran	220	2,2	2,2
Somalia	15	0,2	1,3
Bosnien - Hercegovina	40	0,4	1,3
Finland	82	0,8	1,3
Jugoslavien	48	0,5	1,2
Polen	74	0,7	1,1
Turkiet	24	0,2	0,8
Syrien	12	0,1	0,6
Kina	53	0,5	0,6
Övriga länder	997	10,0	11,6
Totalt	1 627	16,3	24,0

ANDEL UTL. BAKGRUND 2014 JÄMFÖRT MED Gbg



267 300 kr MEDELINKOMST

INKOMSTFÖRD. 2013 JÄMFÖRT MED Gbg 20-64 ÅR



MEDELINKOMST 2013 (kr)

Ålder	Kvinnor	Män	Samtliga
20 - 24	86 800	84 900	85 900
25 - 29	193 200	217 700	205 600
30 - 44	276 100	345 200	313 100
45 - 64	335 200	377 500	355 300
65 -	213 500	315 000	251 600
20 och äldre	241 500	295 100	267 300

BILINNEHAV 2014 JÄMFÖRT MED GÖTEBORG

Antal bilar per 1 000 personer



117 PERSONER I LÅNGTIDSBEROENDE 2013

PERSONER MED UTBETALT EKONOMISKT BISTÅND

	2011	2012	2013
Personer med registrerat bistånd	225	229	236
- varav minst 10 mån (långtidsberoende)	85	102	117

OHÄLSOTAL 2014 JÄMFÖRT MED GÖTEBORG

Antal ersatta dagar per person



OHÄLSOTAL, ERSATTA DAGAR PER PERSON 2014

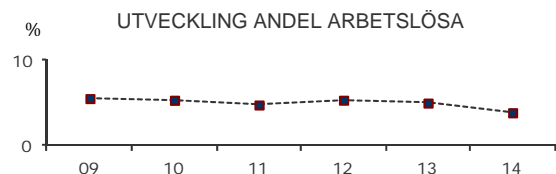
	Kvinnor	Män	Samtliga
Utl. bakgr.	29,0	23,6	26,5
Sv. bakgr.	21,9	14,8	18,2
Samtliga	23,7	16,6	20,1
Samtliga i Gbg	29,6	21,6	25,6

3,9%

ARBETSLÖSHET

ÖPPET ARBETSLÖSA SAMT I PROGRAM, OKT 2014

	Kvinnor	Män	Samtliga	%	% Gbg
18 - 24	12	18	30	2,8	7,1
25 - 29	26	21	47	3,5	6,3
30 - 44	54	49	103	4,0	7,1
45 - 64	45	49	94	4,8	5,9
18 - 64	137	137	274	3,9	6,6
Född utoml.	58	46	104	8,0	12,7
Född i Sve.	79	91	170	3,0	4,1



FÖRVÄRVSARBETANDE 2013

	Kvinnor	Män	Samtliga	%	% Gbg
18 - 24	262	226	488	43,8	48,8
25 - 29	468	506	974	70,2	68,6
30 - 44	957	1 137	2 094	84,0	79,3
45 - 64	803	723	1 526	78,8	75,4
65 - 74	103	114	217	28,8	20,1
25 - 64	2 228	2 366	4 594	79,0	75,8
Utl. Bakgr.	452	425	877	64,6	60,4
Sv. Bakgr.	1 776	1 941	3 717	83,3	84,0

54,9%

ANDEL MED EFTERGYMNASIAL UTBILDNING 3 ÅR ELLER LÄNGRE

ANDEL (%) HÖGSTA UTBILDNINGSNIVÅ 2014

	Förgymnasial inkl uppg. saknas		Eftergymnasial 3 år och längre	
	%	% Gbg	%	% Gbg
18-24	10,7	24,4	16,6	7,9
25-29	4,6	11,0	57,7	36,8
30-44	5,3	12,2	63,4	40,3
45-64	8,4	15,7	42,1	26,5
65-74	13,4	26,4	42,8	22,9
25 - 64	6,2	13,4	54,9	33,9
Kvinnor	5,1	12,4	58,2	37,3
Män	7,2	14,4	51,7	30,6

90,2%

BEHÖRIGA MINST TILL YRKESPROGRAM

GYMNASIEBEHÖRIGHET 2014

	Kvinnor	Män	Samtliga	%	% Gbg
Yrkesf.	19	27	46	90,2	84,0
ES	19	27	46	90,2	82,9
EK, HU, SA	19	27	46	90,2	81,1
NA, TE	19	27	46	90,2	79,1

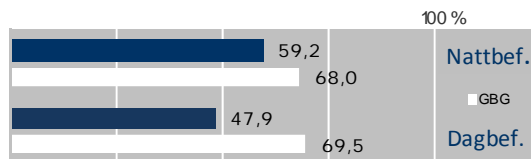
KOMMUNALVALET 2014 JÄMFÖRT MED 2010

	M	FP	KD	S	V	MP	SD	Vv	Fi	Delt
2014	18,6	9,8	4,1	16,1	11,7	16,2	5,4	4,7	5,7	84,1
2010	25,3	11,4	3,8	21,6	8,9	14,8	3,5	3,9	0,0	82,4

0,2

SJÄLVFÖRSÖRJNINGSGRAD

ANDEL SOM ARBETAR INOM PRIVAT NÄRINGS LIV



ANSTÄLLDA I OLIKA BRANSCHER 2013

	Dagbefolkn.		Nattbefolkning	
	Antal	Antal	%	% Gbg
Utbildning	543	798	15,1	10,5
Vård & sociala tjänster	157	956	18,0	15,0
Företagstjänster	152	871	16,4	14,6
Kulturella & pers. tjänster	65	277	5,2	4,9
Handel	50	529	10,0	12,3
Info. & kommunikation	43	333	6,3	4,9
Byggverksamhet	41	121	2,3	4,4
Fastighetsverksamhet	35	82	1,5	1,8
Hotell & restaurang	28	187	3,5	4,8
Transport & magasiner	12	216	4,1	6,2
Okänd verksamhet	11	29	0,5	0,8
Tillverkning & utvinning	11	456	8,6	11,9
Jord-, skogsbruk & fiske	8	13	0,2	0,2
Finans & försäkring	..	70	1,3	1,6
Offentlig förv. & försvar	..	334	6,3	5,3
Energi & miljö	..	29	0,5	0,7
Totalt	1 158	5 301		

37,8%

BOSTÄDER BYGGDA 1951 -60

BYGGNADSÅR I 10 - ÅRSINTERVALL 2014

År	Småhus	Flerbostad	Totalt	%	% Gbg
- 1940	110	440	550	8,8	19,3
41 - 50	2	2 312	2 314	37,0	9,0
51 - 60	0	2 363	2 363	37,8	14,2
61 - 70	0	263	263	4,2	23,0
71 - 80	0	0	0	0,0	13,0
81 - 90	0	0	0	0,0	5,0
91 - 00	0	47	47	0,8	3,3
01 - 10	0	66	66	1,1	4,3
11 -	0	86	86	1,4	2,5

ANDEL SMÅHUS JÄMFÖRT MED GÖTEBORG 2014



ANTAL BOSTÄDER EFTER AREA 2014

Kvm	Småhus	Flerbostad	Totalt	%	% Gbg
-40	0	1 438	1 438	23,0	14,2
41-60	0	2 319	2 319	37,1	24,2
61-80	21	1 283	1 304	20,9	28,0
81-100	36	833	869	13,9	13,8
101-120	23	183	206	3,3	7,7
121-	32	85	117	1,9	12,2
Totalt	112	6 141	6 253		

ÄGARKATEGORI 2014

	Småhus	Flerbostad	Totalt	%	% Gbg
Hyresrätt	0	3 917	3 917	62,6	54,9
Allmännyttan	0	3 286	3 286	52,6	26,9
Övriga	0	631	631	10,1	28,0
Bostadsrätt	8	2 224	2 232	35,7	27,2
Äganderätt	104	0	104	1,7	17,9
Tot. bostäder	112	6 141	6 253		

NYBYGGNATION - FÄRDIGSTÄLLDA BOSTÄDER

	2010	2011	2012	2013	2014
Småhus	0	0	0	0	0
Flerbostadshus	0	0	86	0	3
Totalt	0	0	86	0	3

114 Lorensberg

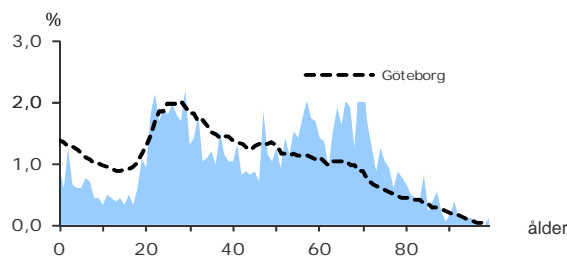
1 846

FOLKMÄNGD 2014

BEFOLKNING EFTER ÅLDER 2014

Ålder	Kvinnor	Män	Samtliga	%
0	9	8	17	0,9
1 - 5	37	31	68	3,7
6	7	7	14	0,8
7 - 9	16	13	29	1,6
10 - 12	8	15	23	1,2
13 - 15	11	10	21	1,1
16 - 18	14	12	26	1,4
19 - 24	90	85	175	9,5
25 - 29	83	90	173	9,4
30 - 44	150	169	319	17,3
45 - 64	259	248	507	27,5
65 - 74	159	141	300	16,3
75 - 84	67	61	128	6,9
85 -	30	16	46	2,5
Samtliga	940	906	1 846	100

ÅLDERSSTRUKTUR JÄMFÖRT MED GÖTEBORG



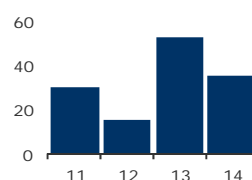
+ 36

BEFOLKNINGS-
FÖRÄNDRING 2014

FÖRÄNDRING 2014

Nettoflytt	28
Födelseöverskott	8
Födda	17
Döda	9
Totalt*	36

FÖRÄNDRING 2011 - 14



* Inklusive justering.

+ 1,1%

BEFOLKNINGS-
PROGNOS 2019

PROGNOS 2019 EFTER ÅLDERSGRUPP (BASÅR -14)

Ålder	2014	2019	+/-	%
0	17	20	3	17,6
1 - 5	68	64	-4	-5,5 ↓
6 - 9	43	42	-1	-2,3 ↓
10 - 12	23	28	5	21,7
13 - 15	21	24	3	16,6
16 - 18	26	35	9	32,9
19 - 64	1 174	1 144	-30	-2,5 ↓
65 - 74	300	285	-15	-4,8 ↓
75 - 84	128	181	53	41,3
85 -	46	42	-4	-9,5 ↓
Samtliga	1 846	1 866	20	1,1

13,0%



ANDEL FÖDDA I
UTLANDET

MEDBORGARSKAP OCH FÖDELSELAND 2014

	Född i Sv	Född i Utl	Totalt
Sv. Medb.	1 721
Utl. Medb.	125
Totalt	1 606	240	1 846

VANLIGASTE FÖDELSELÄNDERNA I Gbg 2014

	Antal	%	% Gbg
Irak	2,2
Iran	16	0,9	2,2
Somalia	1,3
Bosnien - Hercegovina	1,3
Finland	13	0,7	1,3
Jugoslavien	10	0,5	1,2
Polen	1,1
Turkiet	0,8
Syrien	0,6
Kina	15	0,8	0,6
Övriga länder	172	9,3	11,6
Totalt	240	13,0	24,0

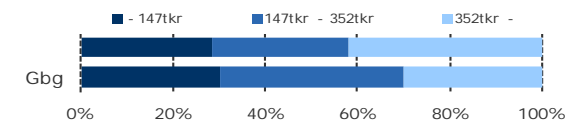
ANDEL UTL. BAKGRUND 2014 JÄMFÖRT MED Gbg



400 400 kr

MEDELINKOMST

INKOMSTFÖRD. 2013 JÄMFÖRT MED Gbg 20-64 ÅR

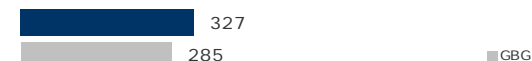


MEDELINKOMST 2013 (kr)

Ålder	Kvinnor	Män	Samtliga
20 - 24	92 300	112 800	101 800
25 - 29	195 700	209 200	202 000
30 - 44	267 200	436 100	360 000
45 - 64	415 800	700 400	553 400
65 -	281 700	593 900	424 000
20 och äldre	295 000	511 800	400 400

BILINNEHAV 2014 JÄMFÖRT MED GÖTEBORG

Antal bilar per 1 000 personer



PERSONER I LÅNGTIDSBEROENDE 2013

PERSONER MED UTBETALT EKONOMISKT BISTÅND

	2011	2012	2013
Personer med registrerat bistånd	11	18	16
- varav minst 10 mån (långtidsberoende)

OHÄLSOTAL 2014 JÄMFÖRT MED GÖTEBORG

Antal ersatta dagar per person



OHÄLSOTAL, ERSATTA DAGAR PER PERSON 2014

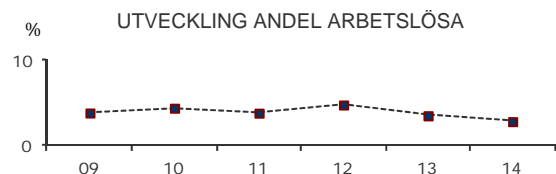
	Kvinnor	Män	Samtliga
Utl. bakgr.	14,3	15,6	14,9
Sv. bakgr.	14,4	13,4	13,9
Samtliga	14,4	13,8	14,1
Samtliga i Gbg	29,6	21,6	25,6

114 Lorensberg

2,9% ARBETSLÖSHET

ÖPPET ARBETSLÖSA SAMT I PROGRAM, OKT 2014

	Kvinnor	Män	Samtliga	%	% Gbg
18 - 24	7,1
25 - 29	6,3
30 - 44	9	2,7	7,1
45 - 64	7	12	19	3,7	5,9
18 - 64	18	17	35	2,9	6,6
Född utoml.	11	5,4	12,7
Född i Sve.	24	2,4	4,1



FÖRVÄRVSARBETANDE 2013

	Kvinnor	Män	Samtliga	%	% Gbg
18 - 24	41	50	91	49,7	48,8
25 - 29	56	50	106	68,4	68,6
30 - 44	115	152	267	82,4	79,3
45 - 64	207	194	401	77,9	75,4
65 - 74	51	57	108	37,1	20,1
25 - 64	378	396	774	77,9	75,8
Utl. Bakgr.	63	70	133	64,6	60,4
Sv. Bakgr.	315	326	641	81,3	84,0

46,9% ANDEL MED EFTERGYMNASIAL UTBILDNING 3 ÅR ELLER LÄNGRE

ANDEL (%) HÖGSTA UTBILDNINGSNIVÅ 2014

	Förgymnasial inkl uppg. saknas		Eftergymnasial 3 år och längre	
	%	% Gbg	%	% Gbg
18-24	9,1	24,4	7,5	7,9
25-29	6,4	11,0	48,0	36,8
30-44	8,5	12,2	49,2	40,3
45-64	7,9	15,7	45,2	26,5
65-74	12,0	26,4	50,3	22,9
25 - 64	7,8	13,4	46,9	33,9
Kvinnor	5,9	12,4	49,4	37,3
Män	9,7	14,4	44,6	30,6

80,0% BEHÖRIGA MINST TILL YRKESPROGRAM

GYMNASIEBEHÖRIGHET 2014

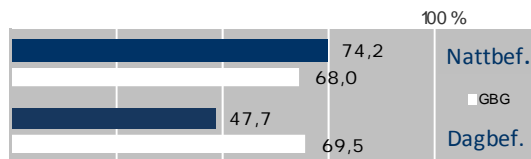
	Kvinnor	Män	Samtliga	%	% Gbg
Yrkesf.	8	80,0	84,0
ES	8	80,0	82,9
EK, HU, SA	8	80,0	81,1
NA, TE	7	70,0	79,1

KOMMUNALVALET 2014 JÄMFÖRT MED 2010

	M	FP	KD	S	V	MP	SD	Vv	Fi	Delt
2014	45,6	15,1	3,7	7,7	3,4	6,6	5,0	5,6	2,1	85,3
2010	52,7	13,6	3,4	10,9	3,5	6,5	1,9	4,0	0,0	82,5

3,1 SJÄLVFÖRSÖRJNINGSGRAD

ANDEL SOM ARBETAR INOM PRIVAT NÄRINGSBLIV



ANSTÄLLDA I OLIKA BRANSCHER 2013

	Dagbefolkn.		Nattbefolkning	
	Antal	Antal	%	% Gbg
Utbildning	1 130	105	10,8	10,5
Kulturella & pers. tjänster	694	62	6,4	4,9
Hotell & restaurang	398	52	5,3	4,8
Företagstjänster	267	180	18,5	14,6
Handel	156	132	13,6	12,3
Vård & sociala tjänster	153	100	10,3	15,0
Finans & försäkring	50	40	4,1	1,6
Info. & kommunikation	38	56	5,7	4,9
Fastighetsverksamhet	37	42	4,3	1,8
Byggnadsverksamhet	17	21	2,2	4,4
Tillverkning & utvinning	15	86	8,8	11,9
Jord-, skogsbruk & fiske	14	0,2
Okänd verksamhet	9	11	1,1	0,8
Offentlig förv. & försvar	6	45	4,6	5,3
Energi & miljö	0,7
Transport & magasinering	..	31	3,2	6,2
Totalt	2 984	974		

93,9% BOSTÄDER BYGGDA - 1940

BYGGNADSÅR I 10 - ÅRSINTERVALL 2014

År	Småhus	Flerbostad	Totalt	%	% Gbg
- 1940	1	1 025	1 026	93,9	19,3
41 - 50	0	0	0	0,0	9,0
51 - 60	0	0	0	0,0	14,2
61 - 70	0	0	0	0,0	23,0
71 - 80	0	0	0	0,0	13,0
81 - 90	0	0	0	0,0	5,0
91 - 00	0	0	0	0,0	3,3
01 - 10	0	0	0	0,0	4,3
11 -	0	0	0	0,0	2,5

ANDEL SMÅHUS JÄMFÖRT MED GÖTEBORG 2014



ANTAL BOSTÄDER EFTER AREA 2014

Kvm	Småhus	Flerbostad	Totalt	%	% Gbg
-40	0	113	113	10,3	14,2
41-60	0	174	174	15,9	24,2
61-80	0	179	179	16,4	28,0
81-100	0	115	115	10,5	13,8
101-120	1	149	150	13,7	7,7
121-	1	361	362	33,1	12,2
Totalt	2	1 091	1 093		

ÄGARKATEGORI 2014

	Småhus	Flerbostad	Totalt	%	% Gbg
Hysesrätt	1	653	654	59,8	54,9
Allmännyttan	0	49	49	4,5	26,9
Övriga	1	604	605	55,4	28,0
Bostadsrätt	0	438	438	40,1	27,2
Äganderätt	1	0	1	0,1	17,9
Tot. bostäder	2	1 091	1 093		

NYBYGGNATION - FÄRDIGSTÄLLDA BOSTÄDER

	2010	2011	2012	2013	2014
Småhus	0	0	0	0	0
Flerbostadshus	0	0	0	3	5
Totalt	0	0	0	3	5

115 Vasastaden

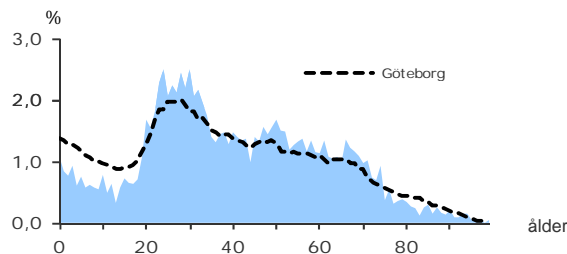
6 809

FOLKMÄNGD 2014

BEFOLKNING EFTER ÅLDER 2014

Ålder	Kvinnor	Män	Samtliga	%
0	36	37	73	1,1
1 - 5	127	137	264	3,9
6	21	18	39	0,6
7 - 9	60	58	118	1,7
10 - 12	77	52	129	1,9
13 - 15	66	44	110	1,6
16 - 18	72	63	135	2,0
19 - 24	415	324	739	10,9
25 - 29	365	386	751	11,0
30 - 44	727	897	1 624	23,9
45 - 64	880	915	1 795	26,4
65 - 74	351	339	690	10,1
75 - 84	121	94	215	3,2
85-	85	42	127	1,9
Samtliga	3 403	3 406	6 809	100

ÅLDERSSTRUKTUR JÄMFÖRT MED GÖTEBORG



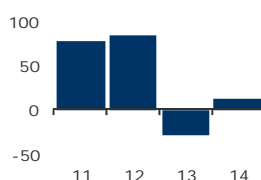
+ 14

BEFOLKNINGS-
FÖRÄNDRING 2014

FÖRÄNDRING 2014

Nettoflytt	-21
Födelseöverskott	33
Födda	87
Döda	54
Totalt*	14

FÖRÄNDRING 2011 - 14



* Inklusive justering.

+ 3,1%

BEFOLKNINGS-
PROGNOS 2019

PROGNOS 2019 EFTER ÅLDERSGRUPP (BASÅR -14)

Ålder	2014	2019	+/-	%
0	73	86	13	17,5
1 - 5	264	248	-16	-6,1 ↓
6 - 9	157	166	9	5,6
10 - 12	129	127	-2	-1,8 ↓
13 - 15	110	146	36	32,5
16 - 18	135	157	22	16,4
19 - 64	4 909	4 949	40	0,8
65 - 74	690	672	-18	-2,7 ↓
75 - 84	215	351	136	63,3
85 -	127	122	-5	-4,1 ↓
Samtliga	6 809	7 022	213	3,1

15,8%



ANDEL FÖDDA I
UTLANDET

MEDBORGARSKAP OCH FÖDELSELAND 2014

	Född i Sv	Född i Utl	Totalt
Sv. Medb.	5 705	642	6 347
Utl. Medb.	27	435	462
Totalt	5 732	1 077	6 809

VANLIGASTE FÖDELSELÄNDERNA I GBG 2014

	Antal	%	% Gbg
Irak	10	0,1	2,2
Iran	144	2,1	2,2
Somalia	1,3
Bosnien - Hercegovina	23	0,3	1,3
Finland	49	0,7	1,3
Jugoslavien	37	0,5	1,2
Polen	52	0,8	1,1
Turkiet	0,8
Syrien	0,6
Kina	29	0,4	0,6
Övriga länder	719	10,6	11,6
Totalt	1 077	15,8	24,0

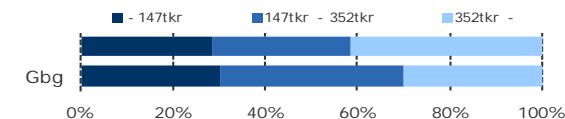
ANDEL UTL. BAKGRUND 2014 JÄMFÖRT MED GBG



344 100 kr

MEDELINKOMST

INKOMSTFÖRD. 2013 JÄMFÖRT MED GBG 20-64 ÅR



MEDELINKOMST 2013 (kr)

Ålder	Kvinnor	Män	Samtliga
20 - 24	103 700	119 600	111 000
25 - 29	213 100	240 700	227 400
30 - 44	305 800	399 600	357 700
45 - 64	380 800	533 400	458 000
65 -	259 600	446 500	345 900
20 och äldre	285 600	400 600	344 100

BILINNEHAV 2014 JÄMFÖRT MED GÖTEBORG

Antal bilar per 1 000 personer



31

PERSONER I
LÅNGTIDSBEROENDE
2013

PERSONER MED UTBETALT EKONOMISKT BISTÅND

	2011	2012	2013
Personer med registrerat bistånd	100	91	86
- varav minst 10 mån (långtidsberoende)	28	37	31

OHÅLSOTAL 2014 JÄMFÖRT MED GÖTEBORG

Antal ersatta dagar per person



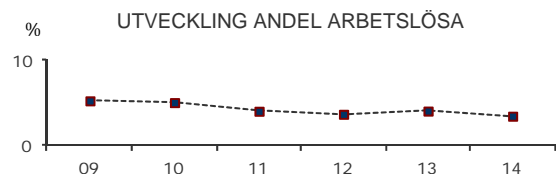
OHÅLSOTAL, ERSATTA DAGAR PER PERSON 2014

	Kvinnor	Män	Samtliga
Utl. bakgr.	30,2	11,4	20,8
Sv. bakgr.	17,3	11,9	14,5
Samtliga	20,1	11,8	15,9
Samtliga i Gbg	29,6	21,6	25,6

3,5% ARBETSLÖSHET

ÖPPET ARBETSLÖSA SAMT I PROGRAM, OKT 2014

	Kvinnor	Män	Samtliga	%	% Gbg
18 - 24	6	15	21	2,8	7,1
25 - 29	7	6	13	1,7	6,3
30 - 44	31	32	63	3,8	7,1
45 - 64	48	31	79	4,4	5,9
18 - 64	92	84	176	3,5	6,6
Född utoml.	32	33	65	7,1	12,7
Född i Sve.	60	51	111	2,7	4,1



FÖRVÄRVSARBETANDE 2013

	Kvinnor	Män	Samtliga	%	% Gbg
18 - 24	203	164	367	51,1	48,8
25 - 29	283	299	582	72,5	68,6
30 - 44	587	766	1 353	81,4	79,3
45 - 64	706	738	1 444	81,1	75,4
65 - 74	94	141	235	35,2	20,1
25 - 64	1 576	1 803	3 379	79,6	75,8
Utl. Bakgr.	309	351	660	65,6	60,4
Sv. Bakgr.	1 267	1 452	2 719	83,9	84,0

45,6% ANDEL MED EFTERGYMNASIAL UTBILDNING 3 ÅR ELLER LÄNGRE

ANDEL (%) HÖGSTA UTBILDNINGSNIVÅ 2014

	Förgymnasial inkl uppg. saknas		Eftergymnasial 3 år och längre	
	%	% Gbg	%	% Gbg
18-24	15,2	24,4	9,3	7,9
25-29	6,4	11,0	46,3	36,8
30-44	6,7	12,2	51,5	40,3
45-64	7,4	15,7	40,0	26,5
65-74	13,6	26,4	41,2	22,9
25 - 64	6,9	13,4	45,6	33,9
Kvinnor	6,0	12,4	49,2	37,3
Män	7,7	14,4	42,4	30,6

88,6% BEHÖRIGA MINST TILL YRKESPROGRAM

GYMNASIEBEHÖRIGHET 2014

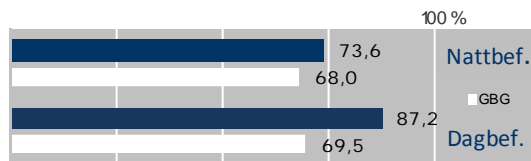
	Kvinnor	Män	Samtliga	%	% Gbg
Yrkesf.	26	13	39	88,6	84,0
ES	26	13	39	88,6	82,9
EK, HU, SA	26	13	39	88,6	81,1
NA, TE	26	12	38	86,4	79,1

KOMMUNALVALET 2014 JÄMFÖRT MED 2010

	M	FP	KD	S	V	MP	SD	Vv	Fi	Delt
2014	39,9	10,8	4,4	9,8	5,5	9,4	5,0	5,1	3,6	82,7
2010	44,3	11,1	4,1	14,2	3,9	9,2	3,4	3,8	0,0	80,6

1,8 SJÄLVFÖRSÖRJNINGSGRAD

ANDEL SOM ARBETAR INOM PRIVAT NÄRINGS LIV



ANSTÄLLDA I OLIKA BRANSCHER 2013

	Dagbefolkn.		Nattbefolkning	
	Antal	Antal	%	% Gbg
Hotell & restaurang	1 571	242	6,1	4,8
Företagstjänster	1 244	794	19,9	14,6
Utbildning	791	389	9,8	10,5
Kulturella & pers. tjänster	575	257	6,5	4,9
Vård & sociala tjänster	569	449	11,3	15,0
Handel	537	552	13,9	12,3
Fastighetsverksamhet	501	118	3,0	1,8
Info. & kommunikation	457	244	6,1	4,9
Finans & försäkring	358	131	3,3	1,6
Offentlig förv. & försvar	259	251	6,3	5,3
Bygghetsverksamhet	103	75	1,9	4,4
Tillverkning & utvinning	59	299	7,5	11,9
Transport & magasinering	45	124	3,1	6,2
Okänd verksamhet	17	26	0,7	0,8
Jord-, skogsbruk & fiske	..	12	0,3	0,2
Energi & miljö	..	21	0,5	0,7
Totalt	7 098	3 984		

65,8% BOSTÄDER BYGGDA - 1940

BYGGNADSÅR I 10 - ÅRSINTERVALL 2014

År	Småhus	Flerbostad	Totalt	%	% Gbg
- 1940	1	2 654	2 655	65,8	19,3
41 - 50	0	56	56	1,4	9,0
51 - 60	0	161	161	4,0	14,2
61 - 70	0	111	111	2,8	23,0
71 - 80	0	505	505	12,5	13,0
81 - 90	0	175	175	4,3	5,0
91 - 00	0	94	94	2,3	3,3
01 - 10	0	35	35	0,9	4,3
11 -	0	0	0	0,0	2,5

ANDEL SMÅHUS JÄMFÖRT MED GÖTEBORG 2014



ANTAL BOSTÄDER EFTER AREA 2014

Kvm	Småhus	Flerbostad	Totalt	%	% Gbg
-40	0	469	469	11,6	14,2
41-60	0	899	899	22,3	24,2
61-80	1	967	968	24,0	28,0
81-100	0	523	523	13,0	13,8
101-120	0	382	382	9,5	7,7
121-	0	794	794	19,7	12,2
Totalt	1	4 034	4 035		

ÄGARKATEGORI 2014

	Småhus	Flerbostad	Totalt	%	% Gbg
Hyresrätt	0	2 283	2 283	56,6	54,9
Allmännyttan	0	184	184	4,6	26,9
Övriga	0	2 099	2 099	52,0	28,0
Bostadsrätt	1	1 751	1 752	43,4	27,2
Äganderätt	0	0	0	0,0	17,9
Tot. bostäder	1	4 034	4 035		

NYBYGGNATION - FÄRDIGSTÄLLDA BOSTÄDER

	2010	2011	2012	2013	2014
Småhus	0	0	0	0	0
Flerbostadshus	0	0	0	4	20
Totalt	0	0	0	4	20

116 Inom Vallgraven

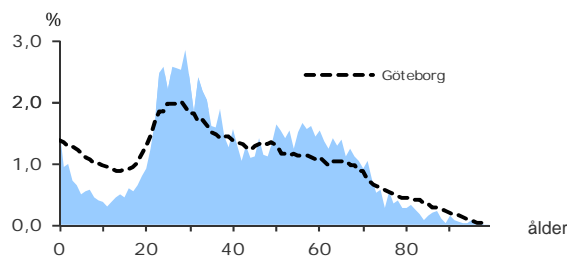
4 061

FOLKMÄNGD 2014

BEFOLKNING EFTER ÅLDER 2014

Ålder	Kvinnor	Män	Samtliga	%
0	35	28	63	1,6
1 - 5	68	85	153	3,8
6	10	12	22	0,5
7 - 9	28	29	57	1,4
10 - 12	20	22	42	1,0
13 - 15	33	23	56	1,4
16 - 18	43	29	72	1,8
19 - 24	220	171	391	9,6
25 - 29	244	269	513	12,6
30 - 44	434	570	1 004	24,7
45 - 64	549	585	1 134	27,9
65 - 74	180	211	391	9,6
75 - 84	63	55	118	2,9
85-	30	15	45	1,1
Samtliga	1 957	2 104	4 061	100

ÅLDERSSTRUKTUR JÄMFÖRT MED GÖTEBORG



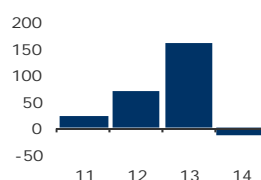
- 15

BEFOLKNINGS-
FÖRÄNDRING 2014

FÖRÄNDRING 2014

Nettoflytt	-76
Födelseöverskott	61
Födda	77
Döda	16
Totalt*	-15

FÖRÄNDRING 2011 - 14



* Inklusive justering.

+ 14,9%

BEFOLKNINGS-
PROGNOS 2019

PROGNOS 2019 EFTER ÅLDERSGRUPP (BASÅR -14)

Ålder	2014	2019	+/-	%
0	63	60	-3	-4,6 ↓
1 - 5	153	160	7	4,5
6 - 9	79	90	11	14,4
10 - 12	42	66	24	56,3
13 - 15	56	75	19	34,4
16 - 18	72	90	18	24,4
19 - 64	3 042	3 428	386	12,7
65 - 74	391	471	80	20,4
75 - 84	118	192	74	62,4
85 -	45	35	-10	-22,4 ↓
Samtliga	4 061	4 666	605	14,9

17,6%



ANDEL FÖDDA I
UTLANDET

MEDBORGARSKAP OCH FÖDELSELAND 2014

	Född i Sv	Född i Utl	Totalt
Sv. Medb.	3 326	454	3 780
Utl. Medb.	19	262	281
Totalt	3 345	716	4 061

VANLIGASTE FÖDELSELÄNDERNA I GBG 2014

	Antal	%	% Gbg
Irak	20	0,5	2,2
Iran	103	2,5	2,2
Somalia	1,3
Bosnien - Hercegovina	21	0,5	1,3
Finland	53	1,3	1,3
Jugoslavien	26	0,6	1,2
Polen	20	0,5	1,1
Turkiet	0,8
Syrien	0,6
Kina	34	0,8	0,6
Övriga länder	418	10,3	11,6
Totalt	716	17,6	24,0

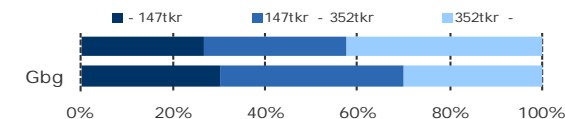
ANDEL UTL. BAKGRUND 2014 JÄMFÖRT MED GBG



335 600 kr

MEDELINKOMST

INKOMSTFÖRD. 2013 JÄMFÖRT MED GBG 20-64 ÅR



MEDELINKOMST 2013 (kr)

Ålder	Kvinnor	Män	Samtliga
20 - 24	95 100	115 000	104 200
25 - 29	207 700	243 600	225 300
30 - 44	318 900	397 800	364 400
45 - 64	400 300	477 900	441 100
65 -	257 900	389 700	322 400
20 och äldre	291 500	375 800	335 600

BILINNEHAV 2014 JÄMFÖRT MED GÖTEBORG Antal bilar per 1 000 personer



29

PERSONER I
LÅNGTIDSBEROENDE
2013

PERSONER MED UTBETALT EKONOMISKT BISTÅND

	2011	2012	2013
Personer med registrerat bistånd	81	67	73
- varav minst 10 mån (långtidsberoende)	23	25	29

OHÄLSOTAL 2014 JÄMFÖRT MED GÖTEBORG Antal ersatta dagar per person



OHÄLSOTAL, ERSATTA DAGAR PER PERSON 2014

	Kvinnor	Män	Samtliga
Utl. bakgr.	27,2	23,5	25,3
Sv. bakgr.	17,3	15,9	16,6
Samtliga	19,7	17,7	18,6
Samtliga i Gbg	29,6	21,6	25,6

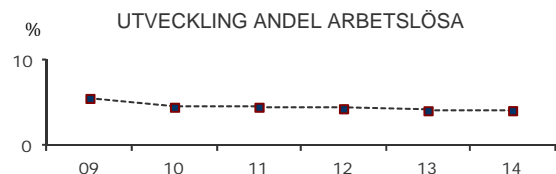
116 Inom Vallgraven

4,2%

ARBETSLÖSHET

ÖPPET ARBETSLÖSA SAMT I PROGRAM, OKT 2014

	Kvinnor	Män	Samtliga	%	% Gbg
18 - 24	6	10	16	4,0	7,1
25 - 29	6	7	13	2,5	6,3
30 - 44	16	27	43	4,2	7,1
45 - 64	25	31	56	5,0	5,9
18 - 64	53	75	128	4,2	6,6
Född utoml.	14	23	37	6,3	12,7
Född i Sve.	39	52	91	3,7	4,1



FÖRVÄRVSARBETANDE 2013

	Kvinnor	Män	Samtliga	%	% Gbg
18 - 24	109	94	203	48,0	48,8
25 - 29	191	185	376	70,7	68,6
30 - 44	367	506	873	85,3	79,3
45 - 64	439	493	932	81,5	75,4
65 - 74	43	70	113	31,9	20,1
25 - 64	997	1 184	2 181	80,8	75,8
Utl. Bakgr.	223	214	437	65,9	60,4
Sv. Bakgr.	774	970	1 744	85,6	84,0

45,2%

ANDEL MED EFTERGYMNASIAL
UTBILDNING 3 ÅR ELLER LÄNGRE

ANDEL (%) HÖGSTA UTBILDNINGSNIVÅ 2014

	Förgymnasial inkl uppg. saknas		Eftergymnasial 3 år och längre	
	%	% Gbg	%	% Gbg
18-24	11,8	24,4	17,0	7,9
25-29	5,5	11,0	48,7	36,8
30-44	7,7	12,2	51,8	40,3
45-64	9,2	15,7	37,8	26,5
65-74	12,5	26,4	42,5	22,9
25 - 64	7,9	13,4	45,2	33,9
Kvinnor	6,4	12,4	47,4	37,3
Män	9,1	14,4	43,4	30,6

100,0%

BEHÖRIGA MINST TILL
YRKESPROGRAM

GYMNASIEBEHÖRIGHET 2014

	Kvinnor	Män	Samtliga	%	% Gbg
Yrkesf.	13	10	23	100,0	84,0
ES	13	10	23	100,0	82,9
EK, HU, SA	13	10	23	100,0	81,1
NA, TE	13	10	23	100,0	79,1

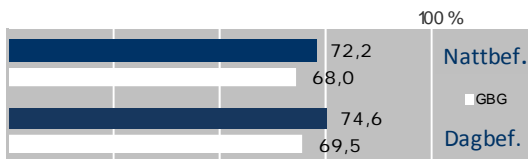
KOMMUNALVALET 2014 JÄMFÖRT MED 2010

	M	FP	KD	S	V	MP	SD	Vv	Fi	Delt
2014	32,9	11,8	3,8	12,5	7,7	11,0	4,9	4,5	4,0	81,2
2010	37,7	10,6	3,0	18,6	6,2	11,6	3,5	3,9	0,0	80,5

14,9

SJÄLVFÖRSÖRJNINGSGRAD

ANDEL SOM ARBETAR INOM PRIVAT NÄRINGS LIV



ANSTÄLLDA I OLIKA BRANSCHER 2013

	Dagbefolkn.		Nattbefolkning	
	Antal	Antal	%	% Gbg
Företagstjänster	11 703	455	18,2	14,6
Offentlig förv. & försvar	5 633	146	5,8	5,3
Handel	4 856	347	13,9	12,3
Hotell & restaurang	2 870	124	5,0	4,8
Info. & kommunikation	2 814	181	7,2	4,9
Kulturella & pers. tjänster	2 312	152	6,1	4,9
Finans & försäkring	2 297	68	2,7	1,6
Vård & sociala tjänster	1 337	307	12,3	15,0
Transport & magasinering	1 233	109	4,4	6,2
Utbildning	1 110	241	9,6	10,5
Tillverkning & utvinning	453	217	8,7	11,9
Fastighetsverksamhet	364	45	1,8	1,8
Byggverksamhet	175	65	2,6	4,4
Okänd verksamhet	21	23	0,9	0,8
Energi & miljö	15	10	0,4	0,7
Jord-, skogsbruk & fiske	10	8	0,3	0,2
Totalt	37 203	2 498		

60,4%

BOSTÄDER
BYGGDA - 1940

BYGGNADSÅR I 10 - ÅRSINTERVALL 2014

År	Småhus	Flerbostad	Totalt	%	% Gbg
- 1940	0	1 483	1 483	60,4	19,3
41 - 50	0	40	40	1,6	9,0
51 - 60	0	0	0	0,0	14,2
61 - 70	0	144	144	5,9	23,0
71 - 80	0	216	216	8,8	13,0
81 - 90	0	358	358	14,6	5,0
91 - 00	0	23	23	0,9	3,3
01 - 10	0	51	51	2,1	4,3
11 -	0	0	0	0,0	2,5

ANDEL SMÅHUS JÄMFÖRT MED GÖTEBORG 2014



ANTAL BOSTÄDER EFTER AREA 2014

Kvm	Småhus	Flerbostad	Totalt	%	% Gbg
-40	0	303	303	12,3	14,2
41-60	0	646	646	26,3	24,2
61-80	0	584	584	23,8	28,0
81-100	0	434	434	17,7	13,8
101-120	0	312	312	12,7	7,7
121-	0	175	175	7,1	12,2
Totalt	0	2 454	2 454		

ÄGARKATEGORI 2014

	Småhus	Flerbostad	Totalt	%	% Gbg
Hyresrätt	0	1 053	1 053	42,9	54,9
Allmännyttan	0	485	485	19,8	26,9
Övriga	0	568	568	23,1	28,0
Bostadsrätt	0	1 401	1 401	57,1	27,2
Äganderätt	0	0	0	0,0	17,9
Tot. bostäder	0	2 454	2 454		

NYBYGGNATION - FÄRDIGSTÄLLDA BOSTÄDER

	2010	2011	2012	2013	2014
Småhus	0	0	0	0	0
Flerbostadshus	0	0	0	15	0
Totalt	0	0	0	15	0

117 Stampen

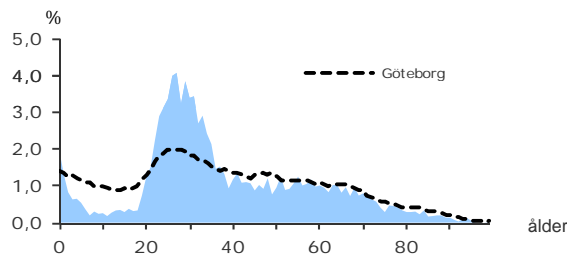
6 649

FOLKMÄNGD 2014

BEFOLKNING EFTER ÅLDER 2014

Ålder	Kvinnor	Män	Samtliga	%
0	52	77	129	1,9
1 - 5	125	138	263	4,0
6	12	12	24	0,4
7 - 9	23	26	49	0,7
10 - 12	20	27	47	0,7
13 - 15	26	38	64	1,0
16 - 18	40	28	68	1,0
19 - 24	439	340	779	11,7
25 - 29	624	603	1 227	18,5
30 - 44	781	1 078	1 859	28,0
45 - 64	662	677	1 339	20,1
65 - 74	246	239	485	7,3
75 - 84	135	89	224	3,4
85-	61	31	92	1,4
Samtliga	3 246	3 403	6 649	100

ÅLDERSSTRUKTUR JÄMFÖRT MED GÖTEBORG



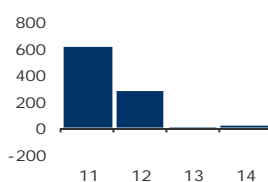
+ 11

BEFOLKNINGS-
FÖRÄNDRING 2014

FÖRÄNDRING 2014

Nettoflytt	-93
Födelseöverskott	103
Födda	135
Döda	32
Totalt*	11

FÖRÄNDRING 2011 - 14



* Inklusive justering.

+ 0,3%

BEFOLKNINGS-
PROGNOS 2019

PROGNOS 2019 EFTER ÅLDERSGRUPP (BASÅR -14)

Ålder	2014	2019	+/-	%
0	129	121	-8	-6,1 ↓
1 - 5	263	272	9	3,4
6 - 9	73	92	19	25,9
10 - 12	47	62	15	31,0
13 - 15	64	72	8	11,8
16 - 18	68	84	16	23,8
19 - 64	5 204	5 107	-97	-1,9 ↓
65 - 74	485	523	38	7,9
75 - 84	224	275	51	22,5
85 -	92	64	-28	-30,2 ↓
Samtliga	6 649	6 671	22	0,3

19,2%



ANDEL FÖDDA I
UTLANDET

MEDBORGARSKAP OCH FÖDELSELAND 2014

	Född i Sv	Född i Utl	Totalt
Sv. Medb.	5 345	961	6 306
Utl. Medb.	26	317	343
Totalt	5 371	1 278	6 649

VANLIGASTE FÖDELSELÄNDERNA I GBG 2014

	Antal	%	% Gbg
Irak	32	0,5	2,2
Iran	229	3,4	2,2
Somalia	10	0,2	1,3
Bosnien - Hercegovina	83	1,2	1,3
Finland	68	1,0	1,3
Jugoslavien	60	0,9	1,2
Polen	73	1,1	1,1
Turkiet	13	0,2	0,8
Syrien	8	0,1	0,6
Kina	28	0,4	0,6
Övriga länder	674	10,1	11,6
Totalt	1 278	19,2	24,0

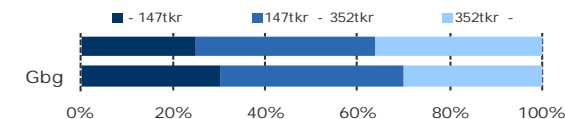
ANDEL UTL. BAKGRUND 2014 JÄMFÖRT MED GBG



293 700 kr

MEDELINKOMST

INKOMSTFÖRD. 2013 JÄMFÖRT MED GBG 20-64 ÅR



MEDELINKOMST 2013 (kr)

Ålder	Kvinnor	Män	Samtliga
20 - 24	127 300	128 700	128 000
25 - 29	231 300	279 800	255 400
30 - 44	295 800	374 400	340 700
45 - 64	340 500	386 600	363 800
65 -	219 500	350 400	277 400
20 och äldre	258 300	327 500	293 700

BILINNEHAV 2014 JÄMFÖRT MED GÖTEBORG

Antal bilar per 1 000 personer



45

PERSONER I
LÅNGTIDSBEROENDE
2013

PERSONER MED UTBETALT EKONOMISKT BISTÅND

	2011	2012	2013
Personer med registrerat bistånd	106	104	110
- varav minst 10 mån (långtidsberoende)	42	48	45

OHÅLSOTAL 2014 JÄMFÖRT MED GÖTEBORG

Antal ersatta dagar per person



OHÅLSOTAL, ERSATTA DAGAR PER PERSON 2014

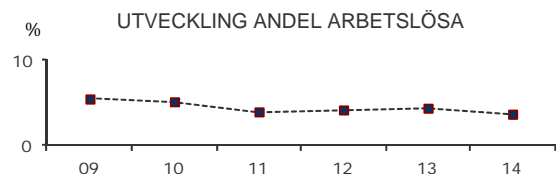
	Kvinnor	Män	Samtliga
Utl. bakgr.	36,6	16,8	26,6
Sv. bakgr.	16,1	12,5	14,2
Samtliga	21,6	13,6	17,5
Samtliga i Gbg	29,6	21,6	25,6

3,8%

ARBETSLÖSHET

ÖPPET ARBETSLÖSA SAMT I PROGRAM, OKT 2014

	Kvinnor	Män	Samtliga	%	% Gbg
18 - 24	14	16	30	4,0	7,1
25 - 29	20	16	36	2,9	6,3
30 - 44	24	42	66	3,5	7,1
45 - 64	29	35	64	4,8	5,9
18 - 64	87	109	196	3,8	6,6
Född utoml.	34	41	75	7,0	12,7
Född i Sve.	53	68	121	2,9	4,1



FÖRVÄRVSARBETANDE 2013

	Kvinnor	Män	Samtliga	%	% Gbg
18 - 24	262	209	471	58,1	48,8
25 - 29	512	527	1 039	83,7	68,6
30 - 44	679	939	1 618	86,4	79,3
45 - 64	512	511	1 023	77,7	75,4
65 - 74	48	53	101	22,4	20,1
25 - 64	1 703	1 977	3 680	83,0	75,8
Utl. Bakgr.	428	483	911	73,5	60,4
Sv. Bakgr.	1 275	1 494	2 769	86,7	84,0

41,5%

ANDEL MED EFTERGYMNASIAL
UTBILDNING 3 ÅR ELLER LÄNGRE

ANDEL (%) HÖGSTA UTBILDNINGSNIVÅ 2014

	Förgymnasial inkl uppg. saknas		Eftergymnasial 3 år och längre	
	%	% Gbg	%	% Gbg
18-24	9,1	24,4	16,2	7,9
25-29	4,9	11,0	47,6	36,8
30-44	7,3	12,2	47,9	40,3
45-64	9,8	15,7	27,2	26,5
65-74	20,6	26,4	28,2	22,9
25 - 64	7,4	13,4	41,5	33,9
Kvinnor	5,8	12,4	46,2	37,3
Män	8,8	14,4	37,4	30,6

77,8%

BEHÖRIGA MINST TILL
YRKESPROGRAM

GYMNASIEBEHÖRIGHET 2014

	Kvinnor	Män	Samtliga	%	% Gbg
Yrkesf.	6	15	21	77,8	84,0
ES	6	15	21	77,8	82,9
EK, HU, SA	6	15	21	77,8	81,1
NA, TE	6	13	19	70,4	79,1

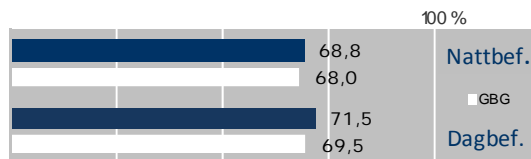
KOMMUNALVALET 2014 JÄMFÖRT MED 2010

	M	FP	KD	S	V	MP	SD	Vv	Fi	Delt
2014	28,7	10,1	2,9	18,2	7,8	11,9	5,7	4,3	3,6	81,7
2010	32,7	11,6	2,7	24,0	5,2	10,3	4,1	3,9	0,0	78,8

5,4

SJÄLVFÖRSÖRJNINGSGRAD

ANDEL SOM ARBETAR INOM PRIVAT NÄRINGS LIV



ANSTÄLLDA I OLIKA BRANSCHER 2013

	Dagbefolkn.		Nattbefolkning	
	Antal	Antal	%	% Gbg
Företagstjänster	5 081	686	16,1	14,6
Transport & magasinering	4 323	246	5,8	6,2
Info. & kommunikation	3 048	329	7,7	4,9
Offentlig förv. & försvar	1 768	312	7,3	5,3
Handel	1 662	622	14,6	12,3
Hotell & restaurang	1 158	223	5,2	4,8
Bygghandelsverksamhet	1 109	158	3,7	4,4
Energi & miljö	1 080	45	1,1	0,7
Finans & försäkring	1 015	112	2,6	1,6
Tillverkning & utvinning	707	375	8,8	11,9
Vård & sociala tjänster	578	501	11,8	15,0
Fastighetsverksamhet	489	64	1,5	1,8
Kulturella & pers. tjänster	436	203	4,8	4,9
Utbildning	406	359	8,4	10,5
Jord-, skogsbruk & fiske	27	0,2
Okänd verksamhet	8	0,8
Totalt	22 895	4 258		

28,6%

BOSTÄDER
BYGGDA - 1940

BYGGNADSÅR I 10 - ÅRSINTERVALL 2014

År	Småhus	Flerbostad	Totalt	%	% Gbg
- 1940	0	1 182	1 182	28,6	19,3
41 - 50	0	17	17	0,4	9,0
51 - 60	0	25	25	0,6	14,2
61 - 70	0	92	92	2,2	23,0
71 - 80	0	288	288	7,0	13,0
81 - 90	0	625	625	15,1	5,0
91 - 00	0	247	247	6,0	3,3
01 - 10	0	906	906	21,9	4,3
11 -	0	452	452	10,9	2,5

ANDEL SMÅHUS JÄMFÖRT MED GÖTEBORG 2014



ANTAL BOSTÄDER EFTER AREA 2014

Kvm	Småhus	Flerbostad	Totalt	%	% Gbg
-40	0	879	879	21,3	14,2
41-60	0	900	900	21,8	24,2
61-80	0	1 330	1 330	32,2	28,0
81-100	0	736	736	17,8	13,8
101-120	0	238	238	5,8	7,7
121-	0	52	52	1,3	12,2
Totalt	0	4 135	4 135		

ÄGARKATEGORI 2014

	Småhus	Flerbostad	Totalt	%	% Gbg
Hyresrätt	0	2 592	2 592	62,7	54,9
Allmännyttan	0	687	687	16,6	26,9
Övriga	0	1 905	1 905	46,1	28,0
Bostadsrätt	0	1 543	1 543	37,3	27,2
Äganderätt	0	0	0	0,0	17,9
Tot. bostäder	0	4 135	4 135		

NYBYGGNATION - FÄRDIGSTÄLLDA BOSTÄDER

	2010	2011	2012	2013	2014
Småhus	0	0	0	0	0
Flerbostadshus	478	181	109	11	0
Totalt	478	181	109	11	0

118 Heden

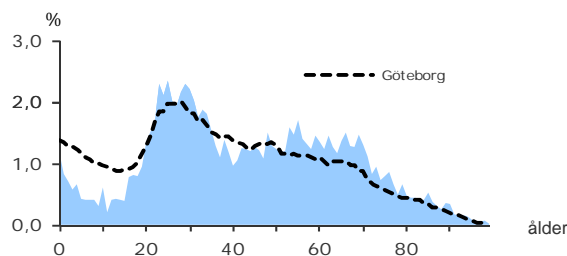
5 938

FOLKMÄNGD 2014

BEFOLKNING EFTER ÅLDER 2014

Ålder	Kvinnor	Män	Samtliga	%
0	31	38	69	1,2
1 - 5	105	84	189	3,2
6	13	11	24	0,4
7 - 9	29	37	66	1,1
10 - 12	34	38	72	1,2
13 - 15	34	38	72	1,2
16 - 18	77	64	141	2,4
19 - 24	316	272	588	9,9
25 - 29	303	334	637	10,7
30 - 44	565	729	1 294	21,8
45 - 64	819	756	1 575	26,5
65 - 74	365	334	699	11,8
75 - 84	192	141	333	5,6
85-	130	49	179	3,0
Samtliga	3 013	2 925	5 938	100

ÅLDERSSTRUKTUR JÄMFÖRT MED GÖTEBORG



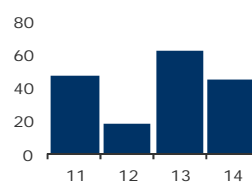
+ 45

BEFOLKNINGS-
FÖRÄNDRING 2014

FÖRÄNDRING 2014

Nettoflytt	23
Födelseöverskott	24
Födda	72
Döda	48
Totalt*	45

FÖRÄNDRING 2011 - 14



* Inklusive justering.

+ 4,6%

BEFOLKNINGS-
PROGNOS 2019

PROGNOS 2019 EFTER ÅLDERSGRUPP (BASÅR -14)

Ålder	2014	2019	+/-	%
0	69	72	3	3,6
1 - 5	189	196	7	3,5
6 - 9	90	97	7	8,1
10 - 12	72	72	0	-0,1 ↓
13 - 15	72	95	23	31,7
16 - 18	141	134	-7	-5,3 ↓
19 - 64	4 094	4 248	154	3,8
65 - 74	699	728	29	4,2
75 - 84	333	426	93	28,1
85 -	179	142	-37	-20,8 ↓
Samtliga	5 938	6 209	271	4,6

18,3%



ANDEL FÖDDA I
UTLANDET

MEDBORGARSKAP OCH FÖDELSELAND 2014

	Född i Sv	Född i Utl	Totalt
Sv. Medb.	4 817	723	5 540
Utl. Medb.	33	365	398
Totalt	4 850	1 088	5 938

VANLIGASTE FÖDELSELÄNDERNA I Gbg 2014

	Antal	%	% Gbg
Irak	20	0,3	2,2
Iran	179	3,0	2,2
Somalia	1,3
Bosnien - Hercegovina	44	0,7	1,3
Finland	60	1,0	1,3
Jugoslavien	44	0,7	1,2
Polen	62	1,0	1,1
Turkiet	16	0,3	0,8
Syrien	0,6
Kina	25	0,4	0,6
Övriga länder	630	10,6	11,6
Totalt	1 088	18,3	24,0

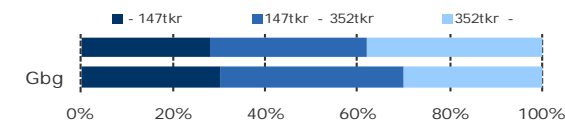
ANDEL UTL. BAKGRUND 2014 JÄMFÖRT MED Gbg



319 600 kr

MEDELINKOMST

INKOMSTFÖRD. 2013 JÄMFÖRT MED Gbg 20-64 ÅR



MEDELINKOMST 2013 (kr)

Ålder	Kvinnor	Män	Samtliga
20 - 24	99 000	105 100	102 000
25 - 29	176 900	227 600	202 800
30 - 44	294 300	368 200	335 100
45 - 64	352 700	497 700	424 500
65 -	256 400	408 500	319 600
20 och äldre	269 200	371 200	319 600

BILINNEHAV 2014 JÄMFÖRT MED GÖTEBORG

Antal bilar per 1 000 personer



34

PERSONER I
LÅNGTIDSBEROENDE
2013

PERSONER MED UTBETALT EKONOMISKT BISTÅND

	2011	2012	2013
Personer med registrerat bistånd	96	92	88
- varav minst 10 mån (långtidsberoende)	31	40	34

OHÄLSOTAL 2014 JÄMFÖRT MED GÖTEBORG

Antal ersatta dagar per person



OHÄLSOTAL, ERSATTA DAGAR PER PERSON 2014

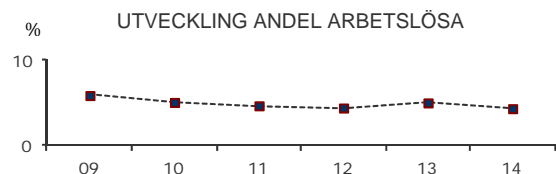
	Kvinnor	Män	Samtliga
Utl. bakgr.	28,5	26,7	27,6
Sv. bakgr.	22,2	14,8	18,4
Samtliga	23,9	17,8	20,8
Samtliga i Gbg	29,6	21,6	25,6

4,4%

ARBETSLÖSHET

ÖPPET ARBETSLÖSA SAMT I PROGRAM, OKT 2014

	Kvinnor	Män	Samtliga	%	% Gbg
18 - 24	6	13	19	3,1	7,1
25 - 29	14	7	21	3,3	6,3
30 - 44	29	32	61	4,7	7,1
45 - 64	46	36	82	5,2	5,9
18 - 64	95	88	183	4,4	6,6
Född utoml.	41	30	71	8,2	12,7
Född i Sve.	54	58	112	3,4	4,1



FÖRVÄRVSARBETANDE 2013

	Kvinnor	Män	Samtliga	%	% Gbg
18 - 24	164	156	320	50,9	48,8
25 - 29	201	216	417	68,1	68,6
30 - 44	484	604	1 088	83,2	79,3
45 - 64	634	618	1 252	79,6	75,4
65 - 74	104	111	215	31,9	20,1
25 - 64	1 319	1 438	2 757	79,0	75,8
Utl. Bakgr.	315	333	648	67,6	60,4
Sv. Bakgr.	1 004	1 105	2 109	83,2	84,0

39,5%

ANDEL MED EFTERGYMNASIAL
UTBILDNING 3 ÅR ELLER LÄNGRE

ANDEL (%) HÖGSTA UTBILDNINGSNIVÅ 2014

	Förgymnasial inkl uppg. saknas		Eftergymnasial 3 år och längre	
	%	% Gbg	%	% Gbg
18-24	15,3	24,4	10,9	7,9
25-29	7,1	11,0	44,4	36,8
30-44	6,5	12,2	46,3	40,3
45-64	9,4	15,7	31,9	26,5
65-74	15,6	26,4	33,6	22,9
25 - 64	7,9	13,4	39,5	33,9
Kvinnor	7,4	12,4	40,5	37,3
Män	8,4	14,4	38,5	30,6

87,0%

BEHÖRIGA MINST TILL
YRKESPROGRAM

GYMNASIEBEHÖRIGHET 2014

	Kvinnor	Män	Samtliga	%	% Gbg
Yrkesf.	22	18	40	87,0	84,0
ES	22	18	40	87,0	82,9
EK, HU, SA	21	17	38	82,6	81,1
NA, TE	21	18	39	84,8	79,1

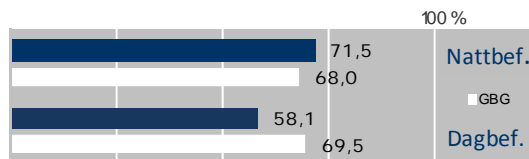
KOMMUNALVALET 2014 JÄMFÖRT MED 2010

	M	FP	KD	S	V	MP	SD	Vv	Fi	Delt
2014	35,8	10,2	4,8	12,9	5,9	8,7	6,0	5,3	4,0	82,6
2010	44,2	11,7	3,1	18,1	4,6	7,8	3,1	3,6	0,0	81,7

5,0

SJÄLVFÖRSÖRJNINGSGRAD

ANDEL SOM ARBETAR INOM PRIVAT NÄRINGS LIV



ANSTÄLLDA I OLIKA BRANSCHER 2013

	Dagbefolkn.		Nattbefolkning	
	Antal	Antal	%	% Gbg
Offentlig förv. & försvar	3 519	224	6,8	5,3
Företagstjänster	2 815	533	16,2	14,6
Hotell & restaurang	1 842	206	6,2	4,8
Kulturella & pers. tjänster	1 514	187	5,7	4,9
Info. & kommunikation	1 216	194	5,9	4,9
Handel	1 196	508	15,4	12,3
Utbildning	1 098	274	8,3	10,5
Vård & sociala tjänster	800	396	12,0	15,0
Byggsamhet	742	99	3,0	4,4
Fastighetsverksamhet	640	87	2,6	1,8
Finans & försäkring	636	101	3,1	1,6
Energi & miljö	211	18	0,5	0,7
Transport & magasinering	205	155	4,7	6,2
Tillverkning & utvinning	97	273	8,3	11,9
Okänd verksamhet	..	35	1,1	0,8
Jord-, skogsbruk & fiske	..	8	0,2	0,2
Totalt	16 552	3 298		

49,7%

BOSTÄDER
BYGGDA - 1940

BYGGNADSÅR I 10 - ÅRSINTERVALL 2014

År	Småhus	Flerbostad	Totalt	%	% Gbg
- 1940	0	1 826	1 826	49,7	19,3
41 - 50	0	27	27	0,7	9,0
51 - 60	0	58	58	1,6	14,2
61 - 70	1	148	149	4,1	23,0
71 - 80	0	0	0	0,0	13,0
81 - 90	0	829	829	22,6	5,0
91 - 00	0	429	429	11,7	3,3
01 - 10	0	87	87	2,4	4,3
11 -	0	0	0	0,0	2,5

ANDEL SMÅHUS JÄMFÖRT MED GÖTEBORG 2014



ANTAL BOSTÄDER EFTER AREA 2014

Kvm	Småhus	Flerbostad	Totalt	%	% Gbg
-40	1	561	562	15,3	14,2
41-60	0	829	829	22,6	24,2
61-80	0	825	825	22,4	28,0
81-100	0	617	617	16,8	13,8
101-120	0	393	393	10,7	7,7
121-	0	450	450	12,2	12,2
Totalt	1	3 675	3 676		

ÄGARKATEGORI 2014

	Småhus	Flerbostad	Totalt	%	% Gbg
Hyresrätt	0	2 177	2 177	59,2	54,9
Allmännyttan	0	1 108	1 108	30,1	26,9
Övriga	0	1 069	1 069	29,1	28,0
Bostadsrätt	1	1 498	1 499	40,8	27,2
Äganderätt	0	0	0	0,0	17,9
Tot. bostäder	1	3 675	3 676		

NYBYGGNATION - FÄRDIGSTÄLLDA BOSTÄDER

	2010	2011	2012	2013	2014
Småhus	0	0	0	0	0
Flerbostadshus	0	0	0	1	0
Totalt	0	0	0	1	0