

Göteborgsbladet 2015 - områdesfakta

I Göteborgsbladet hittar du den mest efterfrågade statistiken som beskriver Göteborg och dess delområden.

Produkten har funnits sedan 1997 och sett ungefär likadan ut fram tills 2010 då den fick ett helt nytt utseende. Göteborgsbladet är tänkt att snabbt ge en överblick över ett område och är samtidigt en bra hjälp när man vill jämföra olika områden.



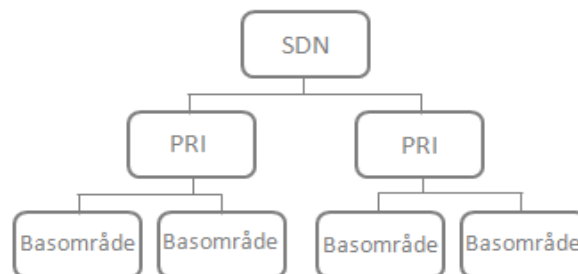
Så förvandlas personer till områdesstatistik!

För att finnas med i statistiken måste man vara folkbokförd i Göteborgs kommun. Via folkbokföringen kopplas varje person till en fastighet. Varje fastighet är sedan kopplad till ett så kallat basområde (se figuren här till höger). Efter det är det möjligt att ta fram statistik för ett område. Statistiken som vi presenterar avser alltså endast folkbokförda personer i Göteborg. Det innebär t ex att asylsökande inte räknas med i befolkningsciffrorna.

Ingen hushållsstatistik!

Till dess att hela befolkningen bokförs på lägenheter finns det ingen bra hushållsstatistik. I den statistik som finns idag kan man bilda "familjer" av alla som är gifta eller har ett gemensamt barn. Sambor utan gemensamt barn registreras därför som ensamstående. Detta innebär att i "familjestatistiken" överskattas antalet ensamstående och antalet sambor med eller utan särskulsbarn underskattas.

Göteborgs områdesindelning



Göteborgs stad är indelad i 10 stadsdelsnämndsområden (SDN). Varje SDN är i sin tur indelad i ett antal primärområden. Totalt finns det 96 primärområden (PRI). Dessa är indelade i ännu mindre områden, så kallade basområden, som är den tredje och minsta byggstenen i stadens officiella områdesindelning. Totalt finns det ungefär 900 basområden i Göteborg.

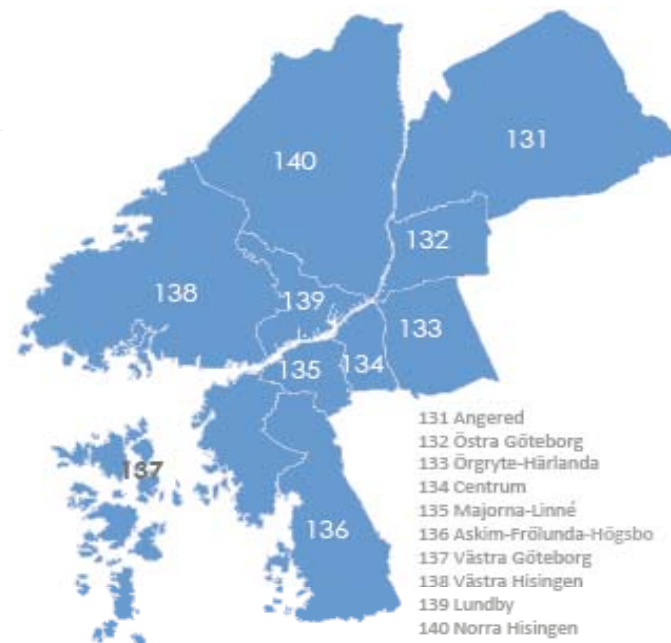
Målsättningen vid gränsdragningen för basområdena har varit att få en så likartad bebyggelse som möjligt. Hänsyn har tagits till fasta barriärer, markanvändning,

Sekretess

All vår statistik sekretesshanteras. Det innebär att man inte ska kunna hitta en enskild person eller persons uppgifter.

Källa

Befolkningsprognosen kommer från Stadsledningskontoret och valstatistiken kommer ifrån Valmyndigheten. All övrig statistik kommer ifrån Statistiska centralbyrån (SCB).



Mer statistik!

Mer övergripande statistik över Göteborg och Stor-Göteborg samt regionen hittar du i "Statistisk Årsbok". På vår hemsida hittar du en länk dit. På hemsidan hittar du även mer detaljerad statistik för alla våra ämnen, www.goteborg.se/statistik klicka på "Ämnesvis".



Har du frågor kring statistiken?

Kontakta oss inom Samhällsanalys och Statistik!
Jessica Engström tfn 031-36 80 223 eller
statistisk.analys@stadshuset.goteborg.se

Göteborgsbladet 2015 - definitioner

Ar	Uppgifterna avser den 31 december om inget annat anges.	Ohälsotal	Antal dagar per person i befolkningen 16-64 år med ersättning från Försäkringskassan i form av sjukpenning, rehabiliteringspenning samt sjuk- och aktivitetsersättning. Observera att jämförelse över tid inte är möjlig då antal dagar som ingår i definitionen har ändrats vid ett flertal tillfällen.
Åldersstruktur	Åldersstrukturdiagrammet visar hur stor andel av befolkningen som varje årtäcksklass utgör av den totala befolkningen.	Arbetslöshet	Öppet arbetslösa samt personer i program med aktivitetsstöd. Definitionen av öppet arbetslösa är personer registrerade vid arbetsförmedling inom sökandekategori 11+96+97+98.
Nettoflytt	Skillnaden mellan antal inflyttade och utflyttade, kan vara positivt eller negativt.	Förvärvsarbete	Som förvärvsarbete eller sysselsatt (vilka används som synonyma begrepp) räknas alla som bedöms ha utfört minst en timmes arbete per vecka under november månad respektive år. Även de som varit tillfälligt frånvarande under mätperioden, t ex på grund av sjukdom, ingår.
Födelsenetto	Skillnaden mellan antal födda och antal döda.	Utbildningsnivå	Med förgymnasial utbildningsnivå menas folkskola eller grundskola samt de där uppgift om utbildningsnivå saknas. Nationellt bedömer SCB att ca 70% av de med okänd utbildningsnivå egentligen skulle vara klassificerade med en förgymnasial utbildning.
Justering vid befolkningsförändring	I samband med att folkmängd och befolkningsförändringar avläses, görs även vissa korrigeringar i befolkningsregistret. Detta innebär att nettoflyttningar och födelseöverskott inte alltid summeras till den totala befolkningsförändringen.	Gymnasiebehörighet	För behörighet till yrkesprogram krävs godkända betyg i svenska, engelska och matematik samt i ytterligare minst fem valfria ämnen. För behörighet till studieförberedande program krävs, utöver sv, en och ma, godkända betyg i ytterligare minst nio ämnen, varav vissa obligatoriska beroende på programmets inriktning.
Befolkningsprognos	Göteborgs Stads befolkningsprognoser beräknas årligen för kommunen totalt stadsdelar samt primärområden. Basår innebär senaste årets folkmängd.	Yrkesf	Yrkesförberedande program
Medborgarskap	Om en person har flera medborgarskap prioriteras ett av dessa. I första hand redovisas svenskt medborgarskap, sedan i EES-länder (i fallande ordning) därefter länder utanför EES (med vilka Sverige har socialförsäkringskonvention) och sist prioriteras övriga länder.	ES	Estetiska programmet
Födda i utlandet/ födelse land	Barn som fötts utomlands räknas som inrikes född om modern var folkbokförd i Sverige vid barnets födelse. I tabellen över födelseländer redovisas de tio vanligaste länder i Göteborg, de behöver inte vara de vanligaste i området. Asylsökande är inte med eftersom personer som inte fått uppehållstillstånd inte heller är folkbokförda i området.	EK, HU, SA	Ekonomi-, Humanistiska och Samhällsvetenskapsprogrammet
Utländsk bakgrund	Utrikes födda personer eller personer födda i Sverige med två utrikes födda föräldrar.	NA, TE	Naturvetenskaps- och Teknikprogrammet
Inkomst	Uppgifter om inkomster hämtas från de taxeringsuppgifter som SCB får via Skatteverket. Här avses "sammanräknad förvärvsinkomst" som innefattar inkomst av tjänst och inkomst av näringsverksamhet. I inkomst av tjänst ingår även inkomst från pension, sjukpenning och andra skattepliktiga ersättningar från Försäkringskassan. Nollinkomsttagare ingår.	Kommunalvalet	Endast de partier som är representerade i kommunfullmäktige i senaste mandatperioden redovisas.
Inkomstfördelning	Diagrammet visar hur stor andel av befolkningen i området som ligger i en låg, medel eller hög inkomstklass. Inkomstklasserna är skapade efter fördelningen i Göteborg, 30 % av invånarna hamnar i den låga klassen, 40 % i mellanklassen och 30 % i den höga inkomstklassen.	Dagbefolkning	Personer som förvärvsarbetar med arbetsplats i området.
Medelinkomst	Beräknas genom att inkomstsumman divideras med antal personer.	Nattbefolkning	Personer som förvärvsarbetar och är folkbokförda i området.
Bilnehav	Antal personbilar i trafik per 1 000 personer oavsett ålder.	Självförsörjningsgrad	Kvoten mellan dag- och nattbefolkning.
Familj	Med familjer avses gifta, ej gifta med gemensamt barn samt ensamstående. Samboende utan gemensamt barn räknas således som två familjer, vilket innebär att antalet familjer och ensamstående överskattas.	Privat näringsliv	Ej offentligt ägda företag/organisationer/stiftelser samt ospec.
Försörjningsstöd	Antal familjer som under året erhållit ekonomiskt bistånd (socialbidrag).	Branscher	Branschindelning enligt SNI2007. Näringsgren avser företagets/arbetsställets huvudsakliga verksamhet. Variabeln redovisas efter 21 grupper som har slagits samman till 15 i tabellen.
		Bostadsstatistiken	Uppgifterna hämtas fr.o.m. år 2013 från det nationella lägenhetsregistret, vilket omöjliggör jämförelser bakåt i tiden. I tabellen Byggnadsår redovisas inte bostäder där uppgift om byggår saknas.
		Flerbostadshus	Omfattar flerfamiljshus, specialbostäder (för äldre/funktionshindrade, studentbostäder och övriga specialbostäder) och "övrig hustyp".
		Småhus	Omfattar en- och tvåfamiljshus, radhus och kedjehus.

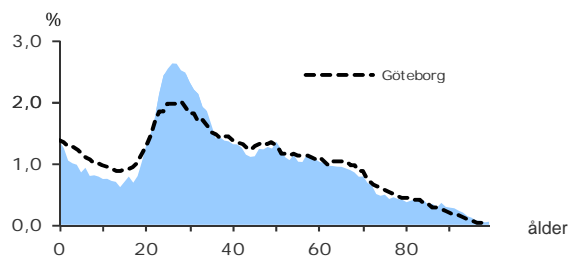
58 345

FOLKMÄNGD 2014

BEFOLKNING EFTER ÅLDER 2014

Ålder	Kvinnor	Män	Samtliga	%
0	398	398	796	1,4
1 - 5	1 510	1 488	2 998	5,1
6	257	286	543	0,9
7 - 9	688	707	1 395	2,4
10 - 12	626	665	1 291	2,2
13 - 15	535	641	1 176	2,0
16 - 18	635	687	1 322	2,3
19 - 24	3 132	2 788	5 920	10,1
25 - 29	3 903	3 578	7 481	12,8
30 - 44	6 666	7 220	13 886	23,8
45 - 64	6 748	6 242	12 990	22,3
65 - 74	2 293	2 070	4 363	7,5
75 - 84	1 454	955	2 409	4,1
85-	1 276	499	1 775	3,0
Samtliga	30 121	28 224	58 345	100

ÅLDERSSTRUKTUR JÄMFÖRT MED GÖTEBORG



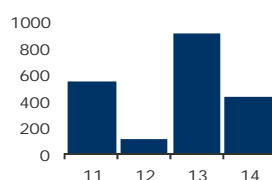
+ 429

BEFOLKNINGS-
FÖRÄNDRING 2014

FÖRÄNDRING 2014

Nettoflytt	39
Födelseöverskott	395
Födda	867
Döda	472
Totalt*	429

FÖRÄNDRING 2011 - 14



* Inklusiv justering.

+ 7,4%

BEFOLKNINGS-
PROGNOS 2019

PROGNOS 2019 EFTER ÅLDERSGRUPP (BASÅR -14)

Ålder	2014	2019	+/-	%
0	796	879	83	10,5
1 - 5	2 998	3 125	127	4,2
6 - 9	1 938	2 160	222	11,4
10 - 12	1 291	1 543	252	19,5
13 - 15	1 176	1 431	255	21,6
16 - 18	1 322	1 435	113	8,5
19 - 64	40 277	42 818	2 541	6,3
65 - 74	4 363	5 165	802	18,4
75 - 84	2 409	2 706	297	12,3
85 -	1 775	1 418	-357	-20,1 ↓
Samtliga	58 345	62 679	4 334	7,4

14,6%



ANDEL FÖDDA I
UTLANDET

MEDBORGARSKAP OCH FÖDELSELAND 2014

	Född i Sv	Född i Utl	Totalt
Sv. Medb.	49 538	5 067	54 605
Utl. Medb.	308	3 432	3 740
Totalt	49 846	8 499	58 345

VANLIGASTE FÖDELSELÄNDERNA I GBG 2014

	Antal	%	% Gbg
Irak	228	0,4	2,2
Iran	1 070	1,8	2,2
Somalia	138	0,2	1,3
Bosnien - Hercegovina	248	0,4	1,3
Finland	545	0,9	1,3
Jugoslavien	287	0,5	1,2
Polen	424	0,7	1,1
Turkiet	123	0,2	0,8
Syrien	128	0,2	0,6
Kina	247	0,4	0,6
Övriga länder	5 061	8,7	11,6
Totalt	8 499	14,6	24,0

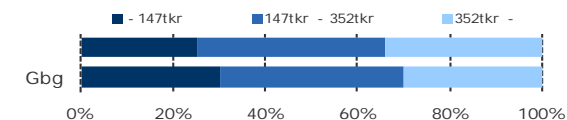
ANDEL UTL. BAKGRUND 2014 JÄMFÖRT MED GBG



290 700 kr

MEDELINKOMST

INKOMSTFÖRD. 2013 JÄMFÖRT MED GBG 20-64 ÅR



MEDELINKOMST 2013 (kr)

Ålder	Kvinnor	Män	Samtliga
20 - 24	118 100	138 800	127 600
25 - 29	207 200	237 600	221 800
30 - 44	286 300	355 100	321 900
45 - 64	345 800	432 300	387 600
65 -	205 500	323 200	253 400
20 och äldre	254 800	330 100	290 700

BILINNEHAV 2014 JÄMFÖRT MED GÖTEBORG

Antal bilar per 1 000 personer



531

PERSONER I
LÅNGTIDSBEROENDE
2013

PERSONER MED UTBETALT EKONOMISKT BISTÅND

	2011	2012	2013
Personer med registrerat bistånd	1 180	1 142	1 196
- varav minst 10 mån (långtidsberoende)	438	495	531

OHÄLSOTAL 2014 JÄMFÖRT MED GÖTEBORG

Antal ersatta dagar per person



OHÄLSOTAL, ERSATTA DAGAR PER PERSON 2014

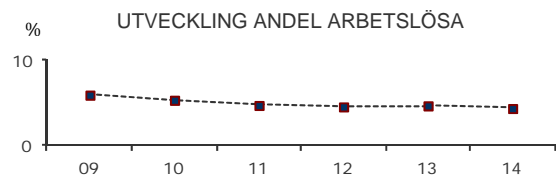
	Kvinnor	Män	Samtliga
Utl. bakgr.	28,0	23,6	25,8
Sv. bakgr.	22,6	15,0	18,9
Samtliga	23,7	16,8	20,3
Samtliga i Gbg	29,6	21,6	25,6

4,4%

ARBETSLÖSHET

ÖPPET ARBETSLÖSA SAMT I PROGRAM, OKT 2014

	Kvinnor	Män	Samtliga	%	% Gbg
18 - 24	126	165	291	4,7	7,1
25 - 29	105	143	248	3,3	6,3
30 - 44	314	356	670	4,8	7,1
45 - 64	284	315	599	4,6	5,9
18 - 64	829	979	1 808	4,4	6,6
Född utoml.	292	344	636	9,4	12,7
Född i Sve.	537	635	1 172	3,4	4,1



FÖRVÄRVSARBETANDE 2013

	Kvinnor	Män	Samtliga	%	% Gbg
18 - 24	1 947	1 665	3 612	55,8	48,8
25 - 29	2 881	2 709	5 590	76,5	68,6
30 - 44	5 619	6 176	11 795	85,8	79,3
45 - 64	5 500	5 041	10 541	81,3	75,4
65 - 74	453	552	1 005	24,4	20,1
25 - 64	14 000	13 926	27 926	82,1	75,8
Utl. Bakgr.	2 296	2 430	4 726	66,3	60,4
Sv. Bakgr.	11 704	11 496	23 200	86,3	84,0

42,3%

ANDEL MED EFTERGYMNASIAL
UTBILDNING 3 ÅR ELLER LÄNGRE

ANDEL (%) HÖGSTA UTBILDNINGSNIVÅ 2014

	Förgymnasial inkl uppg. saknas		Eftergymnasial 3 år och längre	
	%	% Gbg	%	% Gbg
18-24	17,1	24,4	8,5	7,9
25-29	5,0	11,0	42,8	36,8
30-44	6,6	12,2	49,1	40,3
45-64	9,3	15,7	34,8	26,5
65-74	19,2	26,4	30,9	22,9
25 - 64	7,3	13,4	42,3	33,9
Kvinnor	5,9	12,4	46,4	37,3
Män	8,7	14,4	38,3	30,6

92,9%

BEHÖRIGA MINST TILL
YRKESPROGRAM

GYMNASIEBEHÖRIGHET 2014

	Kvinnor	Män	Samtliga	%	% Gbg
Yrkesf.	186	219	405	92,9	84,0
ES	184	217	401	92,0	82,9
EK, HU, SA	181	215	396	90,8	81,1
NA, TE	176	209	385	88,3	79,1

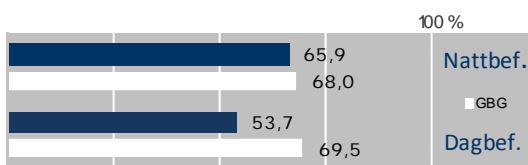
KOMMUNALVALET 2014 JÄMFÖRT MED 2010

	M	FP	KD	S	V	MP	SD	Vv	Fi	Delt
2014	24,4	10,0	3,6	17,7	9,1	13,5	6,1	4,6	4,5	82,0
2010	28,5	10,1	3,6	24,4	6,5	12,4	3,8	5,2	0,0	80,7

0,7

SJÄLVFÖRSÖRJNINGSGRAD

ANDEL SOM ARBETAR INOM PRIVAT NÄRINGS LIV



ANSTÄLLDA I OLIKA BRANSCHER 2013

	Dagbefolkn.		Nattbefolkning	
	Antal	Antal	%	% Gbg
Vård & sociala tjänster	7 865	4 925	15,1	15,0
Tillverkning & utvinning	2 447	2 970	9,1	11,9
Handel	2 395	4 249	13,0	12,3
Företagstjänster	2 213	4 850	14,9	14,6
Utbildning	1 714	3 549	10,9	10,5
Kulturella & pers. tjänster	1 017	1 727	5,3	4,9
Bygghandelsverksamhet	852	1 468	4,5	4,4
Offentlig förv. & försvar	694	2 284	7,0	5,3
Hotell & restaurang	680	1 445	4,4	4,8
Transport & magasinering	588	1 655	5,1	6,2
Info. & kommunikation	565	1 680	5,2	4,9
Energi & miljö	329	247	0,8	0,7
Fastighetsverksamhet	321	619	1,9	1,8
Finans & försäkring	100	628	1,9	1,6
Okänd verksamhet	74	214	0,7	0,8
Jord-, skogsbruk & fiske	38	55	0,2	0,2
Totalt	21 892	32 565		

32,8%

BOSTÄDER
BYGGDA - 1940

BYGGNADSÅR I 10 - ÅRSINTERVALL 2014

År	Småhus	Flerbostad	Totalt	%	% Gbg
- 1940	2 236	8 556	10 792	32,8	19,3
41 - 50	637	7 241	7 878	23,9	9,0
51 - 60	526	3 991	4 517	13,7	14,2
61 - 70	363	3 273	3 636	11,0	23,0
71 - 80	139	996	1 135	3,4	13,0
81 - 90	31	1 175	1 206	3,7	5,0
91 - 00	65	450	515	1,6	3,3
01 - 10	13	705	718	2,2	4,3
11 -	12	457	469	1,4	2,5

ANDEL SMÅHUS JÄMFÖRT MED GÖTEBORG 2014



ANTAL BOSTÄDER EFTER AREA 2014

Kvm	Småhus	Flerbostad	Totalt	%	% Gbg
-40	2	5 908	5 910	18,0	14,2
41-60	57	11 192	11 249	34,2	24,2
61-80	309	7 412	7 721	23,5	28,0
81-100	643	2 932	3 575	10,9	13,8
101-120	661	1 053	1 714	5,2	7,7
121-	2 350	404	2 754	8,4	12,2
Totalt	4 022	28 901	32 923		

ÄGARKATEGORI 2014

	Småhus	Flerbostad	Totalt	%	% Gbg
Hyresrätt	69	19 341	19 410	59,0	54,9
Allmännyttan	0	4 953	4 953	15,0	26,9
Övriga	69	14 388	14 457	43,9	28,0
Bostadsrätt	89	9 560	9 649	29,3	27,2
Äganderätt	3 864	0	3 864	11,7	17,9
Tot. bostäder	4 022	28 901	32 923		

NYBYGGNATION - FÄRDIGSTÄLLDA BOSTÄDER

	2010	2011	2012	2013	2014
Småhus	1	3	11	1	1
Flerbostadshus	139	12	125	321	70
Totalt	140	15	136	322	71

201 Olskroken

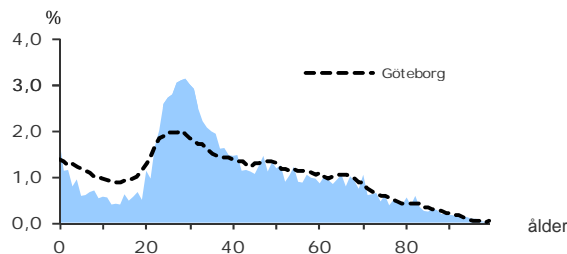
5 859

FOLKMÄNGD 2014

BEFOLKNING EFTER ÅLDER 2014

Ålder	Kvinnor	Män	Samtliga	%
0	52	52	104	1,8
1 - 5	139	129	268	4,6
6	15	20	35	0,6
7 - 9	47	64	111	1,9
10 - 12	42	46	88	1,5
13 - 15	40	43	83	1,4
16 - 18	51	49	100	1,7
19 - 24	265	251	516	8,8
25 - 29	458	406	864	14,7
30 - 44	756	858	1 614	27,5
45 - 64	644	587	1 231	21,0
65 - 74	252	207	459	7,8
75 - 84	163	97	260	4,4
85-	103	23	126	2,2
Samtliga	3 027	2 832	5 859	100

ÅLDERSSTRUKTUR JÄMFÖRT MED GÖTEBORG



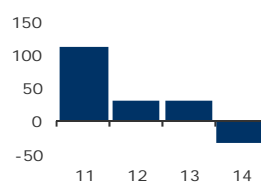
- 32

BEFOLKNINGS-
FÖRÄNDRING 2014

FÖRÄNDRING 2014

Nettoflytt	-91
Födelseöverskott	62
Födda	111
Döda	49
Totalt*	-32

FÖRÄNDRING 2011 - 14



* Inklusive justering.

+ 0,9%

BEFOLKNINGS-
PROGNOS 2019

PROGNOS 2019 EFTER ÅLDERSGRUPP (BASÅR -14)

Ålder	2014	2019	+/-	%
0	104	94	-10	-10,0 ↓
1 - 5	268	259	-9	-3,3 ↓
6 - 9	146	153	7	4,8
10 - 12	88	95	7	8,5
13 - 15	83	104	21	25,3
16 - 18	100	102	2	2,1
19 - 64	4 225	4 255	30	0,7
65 - 74	459	499	40	8,8
75 - 84	260	260	0	0,0 ↓
85 -	126	90	-36	-28,9 ↓
Samtliga	5 859	5 911	52	0,9

20,3%



ANDEL FÖDDA I
UTLANDET

MEDBORGARSKAP OCH FÖDELSELAND 2014

	Född i Sv	Född i Utl	Totalt
Sv. Medb.	4 618	802	5 420
Utl. Medb.	51	388	439
Totalt	4 669	1 190	5 859

VANLIGASTE FÖDELSELÄNDERNA I Gbg 2014

	Antal	%	% Gbg
Irak	45	0,8	2,2
Iran	200	3,4	2,2
Somalia	31	0,5	1,3
Bosnien - Hercegovina	41	0,7	1,3
Finland	68	1,2	1,3
Jugoslavien	65	1,1	1,2
Polen	55	0,9	1,1
Turkiet	15	0,3	0,8
Syrien	30	0,5	0,6
Kina	13	0,2	0,6
Övriga länder	627	10,7	11,6
Totalt	1 190	20,3	24,0

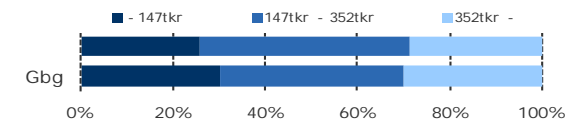
ANDEL UTL. BAKGRUND 2014 JÄMFÖRT MED Gbg



259 300 kr

MEDELINKOMST

INKOMSTFÖRD. 2013 JÄMFÖRT MED Gbg 20-64 ÅR



MEDELINKOMST 2013 (kr)

Ålder	Kvinnor	Män	Samtliga
20 - 24	134 400	154 000	143 200
25 - 29	216 300	258 400	235 600
30 - 44	261 000	333 200	299 500
45 - 64	284 000	327 400	304 900
65 -	182 100	250 100	207 500
20 och äldre	230 300	291 700	259 300

BILINNEHAV 2014 JÄMFÖRT MED GÖTEBORG

Antal bilar per 1 000 personer



97

PERSONER I
LÅNGTIDSBEROENDE
2013

PERSONER MED UT BETALT EKONOMISKT BISTÅND

	2011	2012	2013
Personer med registrerat bistånd	192	193	183
- varav minst 10 mån (långtidsberoende)	77	91	97

OHÅLSOTAL 2014 JÄMFÖRT MED GÖTEBORG

Antal ersatta dagar per person



OHÅLSOTAL, ERSATTA DAGAR PER PERSON 2014

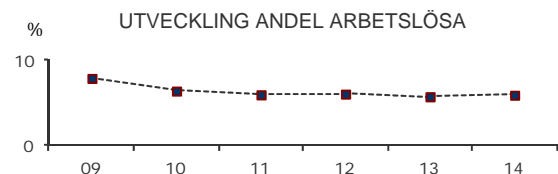
	Kvinnor	Män	Samtliga
Utl. bakgr.	41,8	38,0	40,0
Sv. bakgr.	27,8	17,2	22,5
Samtliga	32,0	23,1	27,6
Samtliga i Gbg	29,6	21,6	25,6

201 Olskroken

6,0% ARBETSLÖSHET

ÖPPET ARBETSLÖSA SAMT I PROGRAM, OKT 2014

	Kvinnor	Män	Samtliga	%	% Gbg
18 - 24	13	25	38	7,5	7,1
25 - 29	20	21	41	4,7	6,3
30 - 44	48	50	98	5,9	7,1
45 - 64	46	32	78	6,4	5,9
18 - 64	127	128	255	6,0	6,6
Född utoml.	61	44	105	10,9	12,7
Född i Sve.	66	84	150	4,6	4,1



FÖRVÄRVSARBETANDE 2013

	Kvinnor	Män	Samtliga	%	% Gbg
18 - 24	207	164	371	65,9	48,8
25 - 29	387	346	733	81,2	68,6
30 - 44	620	740	1 360	84,5	79,3
45 - 64	466	431	897	72,6	75,4
65 - 74	32	34	66	15,3	20,1
25 - 64	1 473	1 517	2 990	79,8	75,8
Utl. Bakgr.	354	339	693	64,0	60,4
Sv. Bakgr.	1 119	1 178	2 297	86,2	84,0

35,4% ANDEL MED EFTERGYMNASIAL UTBILDNING 3 ÅR ELLER LÄNGRE

ANDEL (%) HÖGSTA UTBILDNINGSNIVÅ 2014

	Förgymnasial inkl uppg. saknas	Eftergymnasial 3 år och längre	%	% Gbg
18-24	16,8	24,4	6,8	7,9
25-29	4,7	11,0	41,2	36,8
30-44	8,2	12,2	43,7	40,3
45-64	15,6	15,7	20,4	26,5
65-74	28,1	26,4	16,1	22,9
25 - 64	9,9	13,4	35,4	33,9
Kvinnor	8,1	12,4	39,4	37,3
Män	11,6	14,4	31,3	30,6

86,2% BEHÖRIGA MINST TILL YRKESPROGRAM

GYMNASIEBEHÖRIGHET 2014

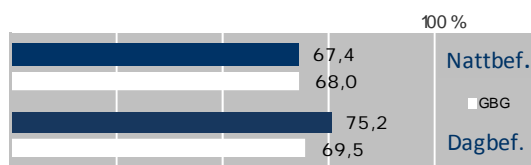
	Kvinnor	Män	Samtliga	%	% Gbg
Yrkesf.	11	14	25	86,2	84,0
ES	11	13	24	82,8	82,9
EK, HU, SA	10	13	23	79,3	81,1
NA, TE	9	11	20	69,0	79,1

KOMMUNALVALET 2014 JÄMFÖRT MED 2010

	M	FP	KD	S	V	MP	SD	Vv	Fi	Delt
2014	21,5	6,6	3,0	22,8	12,0	11,5	7,0	4,0	5,9	80,1
2010	25,2	7,1	3,0	30,5	8,1	12,0	4,5	4,4	0,0	78,0

1,0 SJÄLVFÖRSÖRJNINGSGRAD

ANDEL SOM ARBETAR INOM PRIVAT NÄRINGSBLIV



ANSTÄLLDA I OLIKA BRANSCHER 2013

	Dagbefolkn.		Nattbefolkn.	
	Antal	Antal	%	% Gbg
Handel	824	475	13,9	12,3
Företagstjänster	719	482	14,1	14,6
Vård & sociala tjänster	466	509	14,8	15,0
Info. & kommunikation	316	186	5,4	4,9
Utbildning	285	331	9,7	10,5
Hotell & restaurang	219	198	5,8	4,8
Kulturella & pers. tjänster	199	212	6,2	4,9
Tillverkning & utvinning	138	284	8,3	11,9
Transport & magasinering	105	213	6,2	6,2
Offentlig förv. & försvar	80	213	6,2	5,3
Bygghandelsverksamhet	68	168	4,9	4,4
Fastighetsverksamhet	36	55	1,6	1,8
Finans & försäkring	10	52	1,5	1,6
Okänd verksamhet	10	24	0,7	0,8
Energi & miljö	0,7
Jord-, skogsbruk & fiske	0,2
Totalt	3 483	3 428		

56,2% BOSTÄDER BYGGDA - 1940

BYGGNADSÅR I 10 - ÅRSINTERVALL 2014

År	Småhus	Flerbostad	Totalt	%	% Gbg
- 1940	0	1 955	1 955	56,2	19,3
41 - 50	0	383	383	11,0	9,0
51 - 60	0	0	0	0,0	14,2
61 - 70	0	0	0	0,0	23,0
71 - 80	0	84	84	2,4	13,0
81 - 90	0	984	984	28,3	5,0
91 - 00	0	0	0	0,0	3,3
01 - 10	0	72	72	2,1	4,3
11 -	0	0	0	0,0	2,5

ANDEL SMÅHUS JÄMFÖRT MED GÖTEBORG 2014



ANTAL BOSTÄDER EFTER AREA 2014

Kvm	Småhus	Flerbostad	Totalt	%	% Gbg
-40	0	303	303	8,7	14,2
41-60	0	1 043	1 043	30,0	24,2
61-80	0	1 534	1 534	44,1	28,0
81-100	0	495	495	14,2	13,8
101-120	0	86	86	2,5	7,7
121-	0	18	18	0,5	12,2
Totalt	0	3 479	3 479		

ÄGARKATEGORI 2014

	Småhus	Flerbostad	Totalt	%	% Gbg
Hyresrätt	0	2 748	2 748	79,0	54,9
Allmännyttan	0	674	674	19,4	26,9
Övriga	0	2 074	2 074	59,6	28,0
Bostadsrätt	0	731	731	21,0	27,2
Äganderätt	0	0	0	0,0	17,9
Tot. bostäder	0	3 479	3 479		

NYBYGGNATION - FÄRDIGSTÄLLDA BOSTÄDER

	2010	2011	2012	2013	2014
Småhus	0	0	0	0	0
Flerbostadshus	19	0	0	2	3
Totalt	19	0	0	2	3

202 Redbergslid

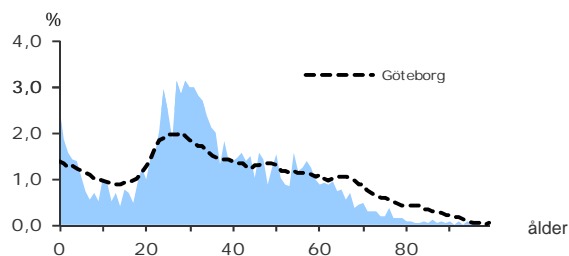
2 762

FOLKMÄNGD 2014

BEFOLKNING EFTER ÅLDER 2014

Ålder	Kvinnor	Män	Samtliga	%
0	26	44	70	2,5
1 - 5	111	89	200	7,2
6	7	13	20	0,7
7 - 9	23	25	48	1,7
10 - 12	27	40	67	2,4
13 - 15	27	24	51	1,8
16 - 18	30	27	57	2,1
19 - 24	170	110	280	10,1
25 - 29	202	167	369	13,4
30 - 44	397	420	817	29,6
45 - 64	338	274	612	22,2
65 - 74	61	58	119	4,3
75 - 84	20	15	35	1,3
85-	11	6	17	0,6
Samtliga	1 450	1 312	2 762	100

ÅLDERSSTRUKTUR JÄMFÖRT MED GÖTEBORG



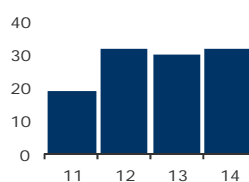
+ 32

BEFOLKNINGS-
FÖRÄNDRING 2014

FÖRÄNDRING 2014

Nettoflytt	-38
Födelseöverskott	69
Födda	78
Döda	9
Totalt*	32

FÖRÄNDRING 2011 - 14



* Inklusive justering.

+ 3,5%

BEFOLKNINGS-
PROGNOS 2019

PROGNOS 2019 EFTER ÅLDERSGRUPP (BASÅR -14)

Ålder	2014	2019	+/-	%
0	70	61	-9	-13,4 ↓
1 - 5	200	189	-11	-5,5 ↓
6 - 9	68	99	31	44,9 ↑
10 - 12	67	56	-11	-16,9 ↓
13 - 15	51	53	2	4,0
16 - 18	57	56	-1	-1,5 ↓
19 - 64	2 078	2 139	61	2,9
65 - 74	119	157	38	32,3
75 - 84	35	45	10	27,2
85 -	17	5	-12	-69,5 ↓
Samtliga	2 762	2 859	97	3,5

12,2%



ANDEL FÖDDA I
UTLANDET

MEDBORGARSKAP OCH FÖDELSELAND 2014

	Född i Sv	Född i Utl	Totalt
Sv. Medb.	2 412	189	2 601
Utl. Medb.	13	148	161
Totalt	2 425	337	2 762

VANLIGASTE FÖDELSELÄNDERNA I Gbg 2014

	Antal	%	% Gbg
Irak	2,2
Iran	27	1,0	2,2
Somalia	1,3
Bosnien - Hercegovina	13	0,5	1,3
Finland	22	0,8	1,3
Jugoslavien	14	0,5	1,2
Polen	12	0,4	1,1
Turkiet	0,8
Syrien	15	0,5	0,6
Kina	0,6
Övriga länder	217	7,9	11,6
Totalt	337	12,2	24,0

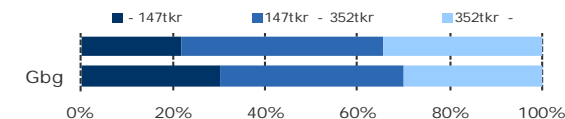
ANDEL UTL. BAKGRUND 2014 JÄMFÖRT MED Gbg



288 800 kr

MEDELINKOMST

INKOMSTFÖRD. 2013 JÄMFÖRT MED Gbg 20-64 ÅR



MEDELINKOMST 2013 (kr)

Ålder	Kvinnor	Män	Samtliga
20 - 24	122 100	166 400	141 200
25 - 29	221 300	251 600	234 200
30 - 44	290 600	361 700	327 700
45 - 64	321 100	361 500	338 300
65 -	223 800	275 000	248 400
20 och äldre	262 800	318 600	288 800

BILINNEHAV 2014 JÄMFÖRT MED GÖTEBORG

Antal bilar per 1 000 personer



25

PERSONER I
LÅNGTIDSBEROENDE
2013

PERSONER MED UTBETALT EKONOMISKT BISTÅND

	2011	2012	2013
Personer med registrerat bistånd	51	63	59
- varav minst 10 mån (långtidsberoende)	25	33	25

OHÅLSOTAL 2014 JÄMFÖRT MED GÖTEBORG

Antal ersatta dagar per person



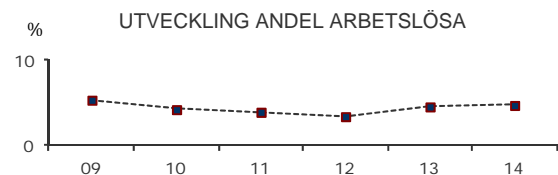
OHÅLSOTAL, ERSATTA DAGAR PER PERSON 2014

	Kvinnor	Män	Samtliga
Utl. bakgr.	30,3	21,2	25,9
Sv. bakgr.	17,8	13,0	15,6
Samtliga	19,9	14,4	17,4
Samtliga i Gbg	29,6	21,6	25,6

4,8% ARBETSLÖSHET

ÖPPET ARBETSLÖSA SAMT I PROGRAM, OKT 2014

	Kvinnor	Män	Samtliga	%	% Gbg
18 - 24	15	5,3	7,1
25 - 29	13	3,6	6,3
30 - 44	14	26	40	4,8	7,1
45 - 64	14	18	32	5,3	5,9
18 - 64	40	60	100	4,8	6,6
Född utoml.	35	12,2	12,7
Född i Sve.	65	3,6	4,1



FÖRVÄRVSARBETANDE 2013

	Kvinnor	Män	Samtliga	%	% Gbg
18 - 24	88	80	168	59,8	48,8
25 - 29	184	132	316	82,5	68,6
30 - 44	355	383	738	88,8	79,3
45 - 64	280	208	488	82,0	75,4
65 - 74	16	13	29	27,9	20,1
25 - 64	819	723	1 542	85,2	75,8
Utl. Bakgr.	124	101	225	70,1	60,4
Sv. Bakgr.	695	622	1 317	88,5	84,0

45,3% ANDEL MED EFTERGYMNASIAL UTBILDNING 3 ÅR ELLER LÄNGRE

ANDEL (%) HÖGSTA UTBILDNINGSNIVÅ 2014

	Förgymnasial inkl uppg. saknas		Eftergymnasial 3 år och längre	
	%	% Gbg	%	% Gbg
18-24	16,4	24,4	11,5	7,9
25-29	3,8	11,0	46,1	36,8
30-44	4,7	12,2	53,2	40,3
45-64	7,7	15,7	34,3	26,5
65-74	20,2	26,4	25,2	22,9
25 - 64	5,5	13,4	45,3	33,9
Kvinnor	4,7	12,4	49,3	37,3
Män	6,4	14,4	41,0	30,6

85,7% BEHÖRIGA MINST TILL YRKESPROGRAM

GYMNASIEBEHÖRIGHET 2014

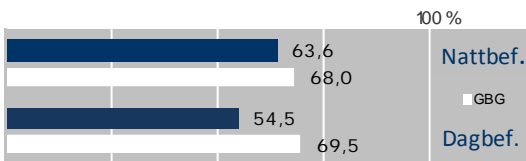
	Kvinnor	Män	Samtliga	%	% Gbg
Yrkesf.	7	5	12	85,7	84,0
ES	7	5	12	85,7	82,9
EK, HU, SA	6	5	11	78,6	81,1
NA, TE	6	5	11	78,6	79,1

KOMMUNALVALET 2014 JÄMFÖRT MED 2010

	M	FP	KD	S	V	MP	SD	Vv	Fi	Delt
2014	22,5	8,2	3,2	15,6	11,1	18,2	4,1	3,4	6,4	84,1
2010	25,0	8,9	2,6	23,9	8,3	17,2	3,7	4,1	0,0	82,7

0,2 SJÄLVFÖRSÖRJNINGSGRAD

ANDEL SOM ARBETAR INOM PRIVAT NÄRINGSBLIV



ANSTÄLLDA I OLIKA BRANSCHER 2013

	Dagbefolkn.		Nattbefolkning	
	Antal	Antal	%	% Gbg
Vård & sociala tjänster	114	287	16,5	15,0
Utbildning	40	208	11,9	10,5
Företagstjänster	35	260	14,9	14,6
Kulturella & pers. tjänster	29	88	5,1	4,9
Handel	22	223	12,8	12,3
Fastighetsverksamhet	19	39	2,2	1,8
Byggverksamhet	16	81	4,7	4,4
Info. & kommunikation	13	100	5,7	4,9
Hotell & restaurang	8	63	3,6	4,8
Tillverkning & utvinning	7	143	8,2	11,9
Okänd verksamhet	..	19	1,1	0,8
Transport & magasinering	..	68	3,9	6,2
Jord-, skogsbruk & fiske	0,2
Energi & miljö	0,7
Finans & försäkring	..	27	1,6	1,6
Offentlig förv. & försvar	..	122	7,0	5,3
Totalt	312	1 741		

86,9% BOSTÄDER BYGGDA - 1940

BYGGNADSÅR I 10 - ÅRSINTERVALL 2014

År	Småhus	Flerbostad	Totalt	%	% Gbg
- 1940	14	1 294	1 308	86,9	19,3
41 - 50	0	0	0	0,0	9,0
51 - 60	0	0	0	0,0	14,2
61 - 70	0	0	0	0,0	23,0
71 - 80	3	151	154	10,2	13,0
81 - 90	0	28	28	1,9	5,0
91 - 00	0	14	14	0,9	3,3
01 - 10	0	0	0	0,0	4,3
11 -	0	0	0	0,0	2,5

ANDEL SMÅHUS JÄMFÖRT MED GÖTEBORG 2014



ANTAL BOSTÄDER EFTER AREA 2014

Kvm	Småhus	Flerbostad	Totalt	%	% Gbg
-40	0	290	290	19,3	14,2
41-60	0	441	441	29,3	24,2
61-80	0	514	514	34,2	28,0
81-100	1	175	176	11,7	13,8
101-120	2	46	48	3,2	7,7
121-	14	22	36	2,4	12,2
Totalt	17	1 488	1 505		

ÄGARKATEGORI 2014

	Småhus	Flerbostad	Totalt	%	% Gbg
Hyresrätt	3	689	692	46,0	54,9
Allmännyttan	0	411	411	27,3	26,9
Övriga	3	278	281	18,7	28,0
Bostadsrätt	0	799	799	53,1	27,2
Äganderätt	14	0	14	0,9	17,9
Tot. bostäder	17	1 488	1 505		

NYBYGGNATION - FÄRDIGSTÄLLDA BOSTÄDER

	2010	2011	2012	2013	2014
Småhus	0	0	0	0	0
Flerbostadshus	0	0	0	2	0
Totalt	0	0	0	2	0

203 Bagaregården

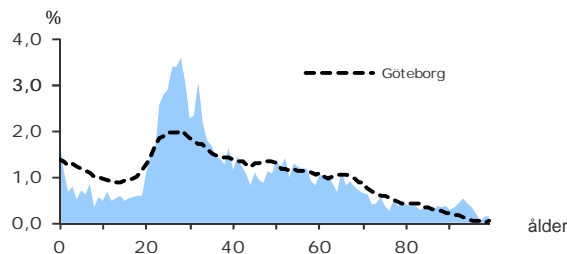
3 571

FOLKMÄNGD 2014

BEFOLKNING EFTER ÅLDER 2014

Ålder	Kvinnor	Män	Samtliga	%
0	27	38	65	1,8
1 - 5	76	59	135	3,8
6	10	12	22	0,6
7 - 9	36	26	62	1,7
10 - 12	35	23	58	1,6
13 - 15	24	33	57	1,6
16 - 18	23	37	60	1,7
19 - 24	196	160	356	10,0
25 - 29	293	287	580	16,2
30 - 44	426	455	881	24,7
45 - 64	355	401	756	21,2
65 - 74	121	127	248	6,9
75 - 84	83	46	129	3,6
85-	126	36	162	4,5
Samtliga	1 831	1 740	3 571	100

ÅLDERSSTRUKTUR JÄMFÖRT MED GÖTEBORG



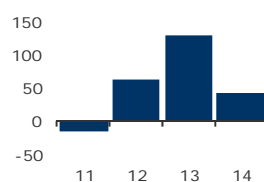
+ 44

BEFOLKNINGS-
FÖRÄNDRING 2014

FÖRÄNDRING 2014

Nettoflytt	29
Födelseöverskott	14
Födda	76
Döda	62
Totalt*	44

FÖRÄNDRING 2011 - 14



* Inklusive justering.

+ 3,4%

BEFOLKNINGS-
PROGNOS 2019

PROGNOS 2019 EFTER ÅLDERSGRUPP (BASÅR -14)

Ålder	2014	2019	+/-	%
0	65	60	-5	-8,0 ↓
1 - 5	135	147	12	8,8
6 - 9	84	76	-8	-9,9 ↓
10 - 12	58	71	13	22,8
13 - 15	57	54	-3	-5,1 ↓
16 - 18	60	59	-1	-1,0 ↓
19 - 64	2 573	2 565	-8	-0,3 ↓
65 - 74	248	309	61	24,6
75 - 84	129	175	46	35,8
85 -	162	175	13	8,0
Samtliga	3 571	3 692	121	3,4

12,8%



ANDEL FÖDDA I
UTLANDET

MEDBORGARSKAP OCH FÖDELSELAND 2014

	Född i Sv	Född i Utl	Totalt
Sv. Medb.	3 093	280	3 373
Utl. Medb.	21	177	198
Totalt	3 114	457	3 571

VANLIGASTE FÖDELSELÄNDERNA I GBG 2014

	Antal	%	% Gbg
Irak	17	0,5	2,2
Iran	60	1,7	2,2
Somalia	1,3
Bosnien - Hercegovina	18	0,5	1,3
Finland	37	1,0	1,3
Jugoslavien	10	0,3	1,2
Polen	26	0,7	1,1
Turkiet	0,8
Syrien	13	0,4	0,6
Kina	10	0,3	0,6
Övriga länder	255	7,1	11,6
Totalt	457	12,8	24,0

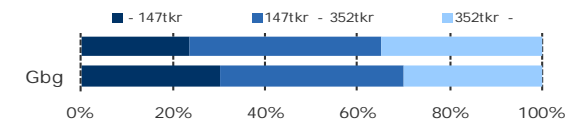
ANDEL UTL. BAKGRUND 2014 JÄMFÖRT MED GBG



281 700 kr

MEDELINKOMST

INKOMSTFÖRD. 2013 JÄMFÖRT MED GBG 20-64 ÅR



MEDELINKOMST 2013 (kr)

Ålder	Kvinnor	Män	Samtliga
20 - 24	130 300	172 000	147 900
25 - 29	222 400	277 400	247 900
30 - 44	294 200	366 100	333 200
45 - 64	337 600	346 900	342 500
65 -	190 500	261 000	218 300
20 och äldre	251 200	313 900	281 700

BILINNEHAV 2014 JÄMFÖRT MED GÖTEBORG

Antal bilar per 1 000 personer



60

PERSONER I
LÅNGTIDSBEROENDE
2013

PERSONER MED UT BETALT EKONOMISKT BISTÅND

	2011	2012	2013
Personer med registrerat bistånd	105	98	112
- varav minst 10 mån (långtidsberoende)	49	56	60

OHÄLSOTAL 2014 JÄMFÖRT MED GÖTEBORG

Antal ersatta dagar per person



OHÄLSOTAL, ERSATTA DAGAR PER PERSON 2014

	Kvinnor	Män	Samtliga
Utl. bakgr.	30,2	32,0	31,2
Sv. bakgr.	21,0	19,5	20,3
Samtliga	22,4	22,0	22,2
Samtliga i Gbg	29,6	21,6	25,6

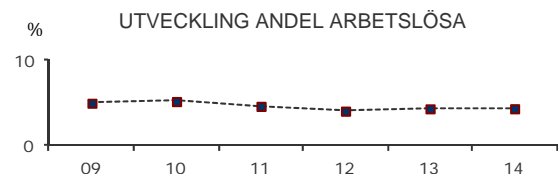
203 Bagaregården

4,4%

ARBETSLÖSHET

ÖPPET ARBETSLÖSA SAMT I PROGRAM, OKT 2014

	Kvinnor	Män	Samtliga	%	% Gbg
18 - 24	9	14	23	6,2	7,1
25 - 29	6	6	12	2,1	6,3
30 - 44	17	16	33	3,7	7,1
45 - 64	18	28	46	6,1	5,9
18 - 64	50	64	114	4,4	6,6
Född utoml.	20	26	46	13,0	12,7
Född i Sve.	30	38	68	3,0	4,1



FÖRVÄRVSARBETANDE 2013

	Kvinnor	Män	Samtliga	%	% Gbg
18 - 24	136	100	236	64,1	48,8
25 - 29	227	209	436	81,3	68,6
30 - 44	363	442	805	89,6	79,3
45 - 64	298	296	594	76,4	75,4
65 - 74	19	27	46	20,5	20,1
25 - 64	888	947	1 835	83,0	75,8
Utl. Bakgr.	112	152	264	65,3	60,4
Sv. Bakgr.	776	795	1 571	86,9	84,0

41,9%

ANDEL MED EFTERGYMNASIAL
UTBILDNING 3 ÅR ELLER LÄNGRE

ANDEL (%) HÖGSTA UTBILDNINGSNIVÅ 2014

	Förgymnasial inkl uppg. saknas		Eftergymnasial 3 år och längre	
	%	% Gbg	%	% Gbg
18-24	13,0	24,4	9,8	7,9
25-29	3,8	11,0	43,1	36,8
30-44	7,0	12,2	48,0	40,3
45-64	9,9	15,7	33,9	26,5
65-74	21,0	26,4	23,4	22,9
25 - 64	7,2	13,4	41,9	33,9
Kvinnor	5,0	12,4	47,6	37,3
Män	9,2	14,4	36,6	30,6

89,5%

BEHÖRIGA MINST TILL
YRKESPROGRAM

GYMNASIEBEHÖRIGHET 2014

	Kvinnor	Män	Samtliga	%	% Gbg
Yrkesf.	6	11	17	89,5	84,0
ES	6	10	16	84,2	82,9
EK, HU, SA	6	10	16	84,2	81,1
NA, TE	6	10	16	84,2	79,1

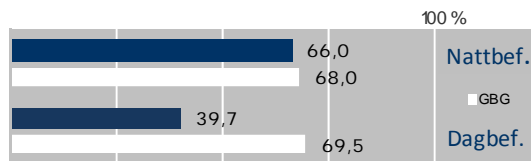
KOMMUNALVALET 2014 JÄMFÖRT MED 2010

	M	FP	KD	S	V	MP	SD	Vv	Fi	Delt
2014	20,5	9,2	3,4	19,4	10,3	14,2	5,9	4,5	4,9	80,5
2010	23,7	9,1	3,2	27,3	7,7	14,1	4,3	5,1	0,0	80,2

0,2

SJÄLVFÖRSÖRJNINGSGRAD

ANDEL SOM ARBETAR INOM PRIVAT NÄRINGS LIV



ANSTÄLLDA I OLIKA BRANSCHER 2013

	Dagbefolkn.		Nattbefolkning	
	Antal	Antal	%	% Gbg
Vård & sociala tjänster	280	281	13,3	15,0
Företagstjänster	43	333	15,7	14,6
Utbildning	41	224	10,6	10,5
Handel	33	293	13,8	12,3
Kulturella & pers. tjänster	16	94	4,4	4,9
Bygghverksamhet	7	98	4,6	4,4
Okänd verksamhet	7	0,8
Info. & kommunikation	5	114	5,4	4,9
Hotell & restaurang	..	94	4,4	4,8
Fastighetsverksamhet	..	44	2,1	1,8
Tillverkning & utvinning	..	203	9,6	11,9
Transport & magasinerings	..	109	5,1	6,2
Energi & miljö	..	22	1,0	0,7
Finans & försäkring	..	37	1,7	1,6
Jord-, skogsbruk & fiske	0,2
Offentlig förv. & försvar	..	155	7,3	5,3
Totalt	441	2 118		

60,3%

BOSTÄDER
BYGGDA 1941 -50

BYGGNADSÅR I 10 - ÅRSINTERVALL 2014

År	Småhus	Flerbostad	Totalt	%	% Gbg
- 1940	191	193	384	17,0	19,3
41 - 50	15	1 344	1 359	60,3	9,0
51 - 60	0	170	170	7,5	14,2
61 - 70	0	0	0	0,0	23,0
71 - 80	0	0	0	0,0	13,0
81 - 90	2	47	49	2,2	5,0
91 - 00	0	0	0	0,0	3,3
01 - 10	0	0	0	0,0	4,3
11 -	0	115	115	5,1	2,5

ANDEL SMÅHUS JÄMFÖRT MED GÖTEBORG 2014



ANTAL BOSTÄDER EFTER AREA 2014

Kvm	Småhus	Flerbostad	Totalt	%	% Gbg
-40	0	507	507	22,5	14,2
41-60	0	1 009	1 009	44,7	24,2
61-80	35	345	380	16,9	28,0
81-100	49	156	205	9,1	13,8
101-120	33	27	60	2,7	7,7
121-	91	3	94	4,2	12,2
Totalt	208	2 047	2 255		

ÄGARKATEGORI 2014

	Småhus	Flerbostad	Totalt	%	% Gbg
Hyresrätt	5	882	887	39,3	54,9
Allmännyttan	0	394	394	17,5	26,9
Övriga	5	488	493	21,9	28,0
Bostadsrätt	5	1 165	1 170	51,9	27,2
Äganderätt	198	0	198	8,8	17,9
Tot. bostäder	208	2 047	2 255		

NYBYGGNATION - FÄRDIGSTÄLLDA BOSTÄDER

	2010	2011	2012	2013	2014
Småhus	0	0	0	0	0
Flerbostadshus	0	0	47	67	1
Totalt	0	0	47	67	1

204 Kallebäck

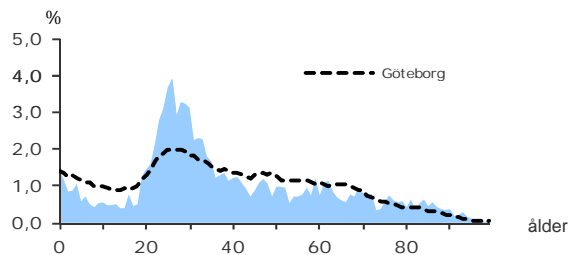
3 767

FOLKMÄNGD 2014

BEFOLKNING EFTER ÅLDER 2014

Ålder	Kvinnor	Män	Samtliga	%
0	30	25	55	1,5
1 - 5	74	97	171	4,5
6	11	16	27	0,7
7 - 9	28	27	55	1,5
10 - 12	31	26	57	1,5
13 - 15	21	28	49	1,3
16 - 18	35	30	65	1,7
19 - 24	203	265	468	12,4
25 - 29	321	323	644	17,1
30 - 44	369	523	892	23,7
45 - 64	368	311	679	18,0
65 - 74	142	110	252	6,7
75 - 84	131	82	213	5,7
85-	98	42	140	3,7
Samtliga	1 862	1 905	3 767	100

ÅLDERSSTRUKTUR JÄMFÖRT MED GÖTEBORG



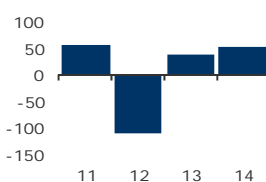
+ 53

BEFOLKNINGS-
FÖRÄNDRING 2014

FÖRÄNDRING 2014

Nettoflytt	31
Födelseöverskott	20
Födda	59
Döda	39
Totalt*	53

FÖRÄNDRING 2011 - 14



* Inklusive justering.

+ 4,1%

BEFOLKNINGS-
PROGNOS 2019

PROGNOS 2019 EFTER ÅLDERSGRUPP (BASÅR -14)

Ålder	2014	2019	+/-	%
0	55	53	-2	-3,2 ↓
1 - 5	171	174	3	1,5
6 - 9	82	103	21	25,3
10 - 12	57	71	14	24,7
13 - 15	49	60	11	23,3
16 - 18	65	69	4	5,6
19 - 64	2 683	2 798	115	4,3
65 - 74	252	288	36	14,2
75 - 84	213	203	-10	-4,5 ↓
85 -	140	101	-39	-27,6 ↓
Samtliga	3 767	3 920	153	4,1

25,5%



ANDEL FÖDDA I
UTLANDET

MEDBORGARSKAP OCH FÖDELSELAND 2014

	Född i Sv	Född i Utl	Totalt
Sv. Medb.	2 782	459	3 241
Utl. Medb.	25	501	526
Totalt	2 807	960	3 767

VANLIGASTE FÖDELSELÄNDERNA I GBG 2014

	Antal	%	% Gbg
Irak	30	0,8	2,2
Iran	135	3,6	2,2
Somalia	18	0,5	1,3
Bosnien - Hercegovina	32	0,8	1,3
Finland	31	0,8	1,3
Jugoslavien	18	0,5	1,2
Polen	33	0,9	1,1
Turkiet	13	0,3	0,8
Syrien	10	0,3	0,6
Kina	102	2,7	0,6
Övriga länder	538	14,3	11,6
Totalt	960	25,5	24,0

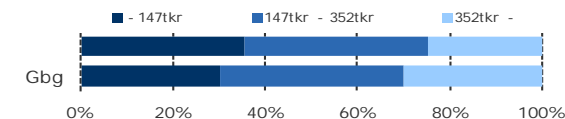
ANDEL UTL. BAKGRUND 2014 JÄMFÖRT MED GBG



231 200 kr

MEDELINKOMST

INKOMSTFÖRD. 2013 JÄMFÖRT MED GBG 20-64 ÅR



MEDELINKOMST 2013 (kr)

Ålder	Kvinnor	Män	Samtliga
20 - 24	92 300	106 500	99 400
25 - 29	186 600	160 000	172 500
30 - 44	260 400	292 100	278 300
45 - 64	289 700	346 500	317 100
65 -	196 400	267 400	223 400
20 och äldre	215 700	247 100	231 200

BILINNEHAV 2014 JÄMFÖRT MED GÖTEBORG

Antal bilar per 1 000 personer



33

PERSONER I
LÅNGTIDSBEROENDE
2013

PERSONER MED UTBETALT EKONOMISKT BISTÅND

	2011	2012	2013
Personer med registrerat bistånd	66	58	83
- varav minst 10 mån (långtidsberoende)	17	22	33

OHÄLSOTAL 2014 JÄMFÖRT MED GÖTEBORG

Antal ersatta dagar per person



OHÄLSOTAL, ERSATTA DAGAR PER PERSON 2014

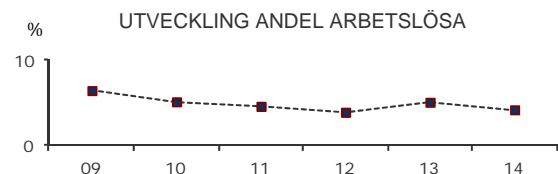
	Kvinnor	Män	Samtliga
Utl. bakgr.	28,8	11,6	18,9
Sv. bakgr.	25,6	15,6	20,6
Samtliga	26,7	14,0	20,0
Samtliga i Gbg	29,6	21,6	25,6

4,3%

ARBETSLÖSHET

ÖPPET ARBETSLÖSA SAMT I PROGRAM, OKT 2014

	Kvinnor	Män	Samtliga	%	% Gbg
18 - 24	9	12	21	4,4	7,1
25 - 29	12	9	21	3,3	6,3
30 - 44	15	26	41	4,5	7,1
45 - 64	16	17	33	4,9	5,9
18 - 64	52	64	116	4,3	6,6
Född utoml.	20	23	43	5,0	12,7
Född i Sve.	32	41	73	4,0	4,1



FÖRVÄRVSARBETANDE 2013

	Kvinnor	Män	Samtliga	%	% Gbg
18 - 24	112	97	209	43,1	48,8
25 - 29	203	181	384	60,4	68,6
30 - 44	294	382	676	78,9	79,3
45 - 64	264	249	513	78,6	75,4
65 - 74	22	20	42	16,4	20,1
25 - 64	761	812	1 573	73,3	75,8
Utl. Bakgr.	198	237	435	56,0	60,4
Sv. Bakgr.	563	575	1 138	83,1	84,0

38,7%

ANDEL MED EFTERGYMNASIAL
UTBILDNING 3 ÅR ELLER LÄNGRE

ANDEL (%) HÖGSTA UTBILDNINGSNIVÅ 2014

	Förgymnasial inkl uppg. saknas		Eftergymnasial 3 år och längre	
	%	% Gbg	%	% Gbg
18-24	21,1	24,4	13,6	7,9
25-29	6,2	11,0	44,3	36,8
30-44	8,2	12,2	46,9	40,3
45-64	14,0	15,7	22,8	26,5
65-74	24,6	26,4	23,0	22,9
25 - 64	9,4	13,4	38,7	33,9
Kvinnor	8,1	12,4	39,9	37,3
Män	10,5	14,4	37,7	30,6

91,3%

BEHÖRIGA MINST TILL
YRKESPROGRAM

GYMNASIEBEHÖRIGHET 2014

	Kvinnor	Män	Samtliga	%	% Gbg
Yrkesf.	10	11	21	91,3	84,0
ES	10	11	21	91,3	82,9
EK, HU, SA	10	10	20	87,0	81,1
NA, TE	8	8	16	69,6	79,1

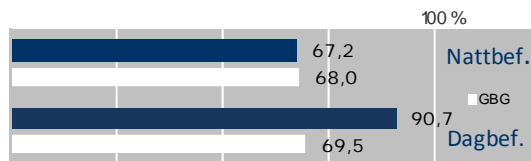
KOMMUNALVALET 2014 JÄMFÖRT MED 2010

	M	FP	KD	S	V	MP	SD	Vv	Fi	Delt
2014	21,2	9,7	3,4	21,4	7,6	11,4	8,8	5,2	4,5	74,7
2010	28,2	9,0	3,1	27,1	7,1	10,9	4,2	5,6	0,0	75,8

1,5

SJÄLVFÖRSÖRJNINGSGRAD

ANDEL SOM ARBETAR INOM PRIVAT NÄRINGSBLIV



ANSTÄLLDA I OLIKA BRANSCHER 2013

	Dagbefolkn.		Nattbefolkning	
	Antal	Antal	%	% Gbg
Tillverkning & utvinning	1 848	218	11,9	11,9
Transport & magasinering	214	100	5,5	6,2
Företagstjänster	196	262	14,4	14,6
Vård & sociala tjänster	147	257	14,1	15,0
Handel	105	254	13,9	12,3
Kulturella & pers. tjänster	74	75	4,1	4,9
Hotell & restaurang	69	76	4,2	4,8
Byggsamhet	42	94	5,2	4,4
Utbildning	27	179	9,8	10,5
Info. & kommunikation	13	94	5,2	4,9
Fastighetsverksamhet	5	16	0,9	1,8
Jord-, skogsbruk & fiske	..	5	0,3	0,2
Okänd verksamhet	..	11	0,6	0,8
Offentlig förv. & försvar	..	141	7,7	5,3
Energi & miljö	..	15	0,8	0,7
Finans & försäkring	..	28	1,5	1,6
Totalt	2 747	1 825		

40,2%

BOSTÄDER
BYGGDA 1961 -70

BYGGNADSÅR I 10 - ÅRSINTERVALL 2014

År	Småhus	Flerbostad	Totalt	%	% Gbg
- 1940	21	72	93	3,9	19,3
41 - 50	0	0	0	0,0	9,0
51 - 60	0	626	626	26,0	14,2
61 - 70	2	967	969	40,2	23,0
71 - 80	3	0	3	0,1	13,0
81 - 90	0	0	0	0,0	5,0
91 - 00	0	0	0	0,0	3,3
01 - 10	0	205	205	8,5	4,3
11 -	0	0	0	0,0	2,5

ANDEL SMÅHUS JÄMFÖRT MED GÖTEBORG 2014



ANTAL BOSTÄDER EFTER AREA 2014

Kvm	Småhus	Flerbostad	Totalt	%	% Gbg
-40	0	716	716	29,7	14,2
41-60	1	559	560	23,3	24,2
61-80	3	563	566	23,5	28,0
81-100	4	356	360	15,0	13,8
101-120	5	117	122	5,1	7,7
121-	13	71	84	3,5	12,2
Totalt	26	2 382	2 408		

ÄGARKATEGORI 2014

	Småhus	Flerbostad	Totalt	%	% Gbg
Hyresrätt	1	1 719	1 720	71,4	54,9
Allmännyttan	0	398	398	16,5	26,9
Övriga	1	1 321	1 322	54,9	28,0
Bostadsrätt	0	663	663	27,5	27,2
Äganderätt	25	0	25	1,0	17,9
Tot. bostäder	26	2 382	2 408		

NYBYGGNATION - FÄRDIGSTÄLLDA BOSTÄDER

	2010	2011	2012	2013	2014
Småhus	0	0	0	0	0
Flerbostadshus	0	0	0	0	1
Totalt	0	0	0	0	1

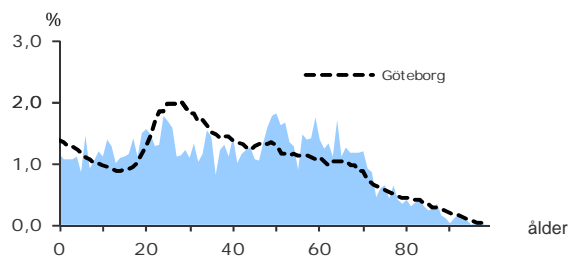
4 653

FOLKMÄNGD 2014

BEFOLKNING EFTER ÅLDER 2014

Ålder	Kvinnor	Män	Samtliga	%
0	30	24	54	1,2
1 - 5	123	119	242	5,2
6	42	26	68	1,5
7 - 9	74	74	148	3,2
10 - 12	81	96	177	3,8
13 - 15	76	74	150	3,2
16 - 18	87	85	172	3,7
19 - 24	227	189	416	8,9
25 - 29	156	159	315	6,8
30 - 44	431	415	846	18,2
45 - 64	680	643	1 323	28,4
65 - 74	229	235	464	10,0
75 - 84	108	91	199	4,3
85-	53	26	79	1,7
Samtliga	2 397	2 256	4 653	100

ÅLDERSSTRUKTUR JÄMFÖRT MED GÖTEBORG



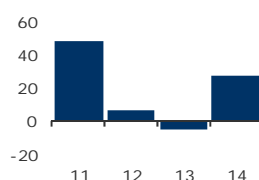
+ 27

BEFOLKNINGS-
FÖRÄNDRING 2014

FÖRÄNDRING 2014

Nettoflytt	-14
Födelseöverskott	41
Födda	58
Döda	17
Totalt*	27

FÖRÄNDRING 2011 - 14



* Inklusive justering.

+ 2,0%

BEFOLKNINGS-
PROGNOS 2019

PROGNOS 2019 EFTER ÅLDERSGRUPP (BASÅR -14)

Ålder	2014	2019	+/-	%
0	54	53	-1	-2,0 ↓
1 - 5	242	243	1	0,2
6 - 9	216	201	-15	-7,0 ↓
10 - 12	177	178	1	0,6
13 - 15	150	175	25	16,7
16 - 18	172	177	5	3,1
19 - 64	2 900	2 867	-33	-1,2 ↓
65 - 74	464	540	76	16,4
75 - 84	199	252	53	26,7
85 -	79	61	-18	-22,9 ↓
Samtliga	4 653	4 747	94	2,0

11,3%



ANDEL FÖDDA I
UTLANDET

MEDBORGARSKAP OCH FÖDELSELAND 2014

	Född i Sv	Född i Utl	Totalt
Sv. Medb.	4 107	269	4 376
Utl. Medb.	19	258	277
Totalt	4 126	527	4 653

VANLIGASTE FÖDELSELÄNDERNA I Gbg 2014

	Antal	%	% Gbg
Irak	2,2
Iran	30	0,6	2,2
Somalia	1,3
Bosnien - Hercegovina	1,3
Finland	21	0,5	1,3
Jugoslavien	13	0,3	1,2
Polen	28	0,6	1,1
Turkiet	0,8
Syrien	0,6
Kina	16	0,3	0,6
Övriga länder	396	8,5	11,6
Totalt	527	11,3	24,0

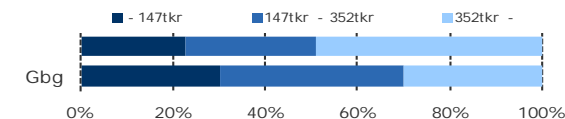
ANDEL UTL. BAKGRUND 2014 JÄMFÖRT MED Gbg



403 100 kr

MEDELINKOMST

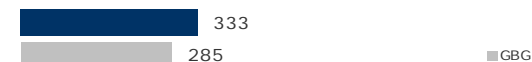
INKOMSTFÖRD. 2013 JÄMFÖRT MED Gbg 20-64 ÅR



MEDELINKOMST 2013 (kr)

Ålder	Kvinnor	Män	Samtliga
20 - 24	101 800	125 900	113 100
25 - 29	174 800	208 100	191 000
30 - 44	358 500	466 500	412 400
45 - 64	425 000	646 500	532 000
65 -	272 600	503 500	383 000
20 och äldre	324 500	486 600	403 100

BILINNEHAV 2014 JÄMFÖRT MED GÖTEBORG Antal bilar per 1 000 personer



10

PERSONER I
LÅNGTIDSBEROENDE
2013

PERSONER MED UTBETALT EKONOMISKT BISTÅND

	2011	2012	2013
Personer med registrerat bistånd	28	26	31
- varav minst 10 mån (långtidsberoende)	10	..	10

OHÅLSOTAL 2014 JÄMFÖRT MED GÖTEBORG Antal ersatta dagar per person



OHÅLSOTAL, ERSATTA DAGAR PER PERSON 2014

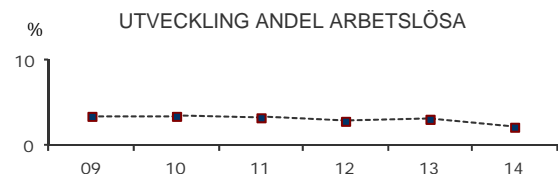
	Kvinnor	Män	Samtliga
Utl. bakgr.	17,8	6,9	12,7
Sv. bakgr.	15,1	9,3	12,2
Samtliga	15,5	8,9	12,3
Samtliga i Gbg	29,6	21,6	25,6

2,2%

ARBETSLÖSHET

ÖPPET ARBETSLÖSA SAMT I PROGRAM, OKT 2014

	Kvinnor	Män	Samtliga	%	% Gbg
18 - 24	8	1,7	7,1
25 - 29	10	3,1	6,3
30 - 44	8	10	18	2,1	7,1
45 - 64	17	14	31	2,3	5,9
18 - 64	67	2,2	6,6
Född utoml.	15	3,8	12,7
Född i Sve.	29	23	52	2,0	4,1



FÖRVÄRVSARBETANDE 2013

	Kvinnor	Män	Samtliga	%	% Gbg
18 - 24	122	115	237	48,8	48,8
25 - 29	101	101	202	67,1	68,6
30 - 44	374	376	750	88,0	79,3
45 - 64	597	555	1 152	86,4	75,4
65 - 74	66	102	168	37,6	20,1
25 - 64	1 072	1 032	2 104	84,6	75,8
Utl. Bakgr.	148	125	273	71,3	60,4
Sv. Bakgr.	924	907	1 831	87,1	84,0

51,4%ANDEL MED EFTERGYMNASIAL
UTBILDNING 3 ÅR ELLER LÄNGRE

ANDEL (%) HÖGSTA UTBILDNINGSNIVÅ 2014

	Förgymnasial inkl uppg. saknas		Eftergymnasial 3 år och längre	
	%	% Gbg	%	% Gbg
18-24	19,4	24,4	5,3	7,9
25-29	6,0	11,0	39,4	36,8
30-44	6,7	12,2	56,1	40,3
45-64	5,1	15,7	51,2	26,5
65-74	8,0	26,4	58,0	22,9
25 - 64	5,8	13,4	51,4	33,9
Kvinnor	4,8	12,4	53,9	37,3
Män	6,8	14,4	48,7	30,6

96,1%BEHÖRIGA MINST TILL
YRKESPROGRAM

GYMNASIEBEHÖRIGHET 2014

	Kvinnor	Män	Samtliga	%	% Gbg
Yrkesf.	22	27	49	96,1	84,0
ES	22	27	49	96,1	82,9
EK, HU, SA	22	27	49	96,1	81,1
NA, TE	22	27	49	96,1	79,1

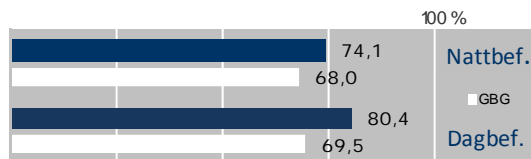
KOMMUNALVALET 2014 JÄMFÖRT MED 2010

	M	FP	KD	S	V	MP	SD	Vv	Fi	Delt
2014	41,9	15,3	4,4	6,6	2,8	8,4	4,1	6,7	2,7	86,8
2010	47,1	13,8	3,4	9,2	2,1	6,7	1,5	11,6	0,0	87,1

0,3

SJÄLVFÖRSÖRJNINGSGRAD

ANDEL SOM ARBETAR INOM PRIVAT NÄRINGSBLIV



ANSTÄLLDA I OLIKA BRANSCHER 2013

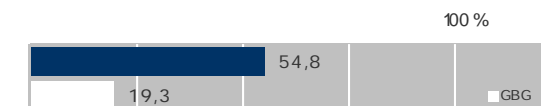
	Dagbefolkn.		Nattbefolkning	
	Antal	Antal	%	% Gbg
Företagstjänster	171	490	19,5	14,6
Byggsamhet	101	59	2,3	4,4
Utbildning	81	233	9,3	10,5
Vård & sociala tjänster	70	327	13,0	15,0
Hotell & restaurang	61	90	3,6	4,8
Handel	59	349	13,9	12,3
Offentlig förv. & försvar	52	139	5,5	5,3
Finans & försäkring	42	106	4,2	1,6
Kulturella & pers. tjänster	37	126	5,0	4,9
Info. & kommunikation	32	127	5,0	4,9
Fastighetsverksamhet	27	74	2,9	1,8
Transport & magasinering	19	89	3,5	6,2
Okänd verksamhet	17	22	0,9	0,8
Tillverkning & utvinning	17	260	10,3	11,9
Jord-, skogsbruk & fiske	..	12	0,5	0,2
Energi & miljö	..	12	0,5	0,7
Totalt	794	2 515		

77,6%BOSTÄDER
BYGGDA - 1940

BYGGNADSÅR I 10 - ÅRSINTERVALL 2014

År	Småhus	Flerbostad	Totalt	%	% Gbg
- 1940	654	742	1 396	77,6	19,3
41 - 50	214	38	252	14,0	9,0
51 - 60	45	0	45	2,5	14,2
61 - 70	7	0	7	0,4	23,0
71 - 80	57	0	57	3,2	13,0
81 - 90	2	0	2	0,1	5,0
91 - 00	5	0	5	0,3	3,3
01 - 10	1	27	28	1,6	4,3
11 -	0	0	0	0,0	2,5

ANDEL SMÅHUS JÄMFÖRT MED GÖTEBORG 2014



ANTAL BOSTÄDER EFTER AREA 2014

Kvm	Småhus	Flerbostad	Totalt	%	% Gbg
-40	2	147	149	8,3	14,2
41-60	3	166	169	9,4	24,2
61-80	4	230	234	13,0	28,0
81-100	58	92	150	8,3	13,8
101-120	139	82	221	12,3	7,7
121-	779	96	875	48,7	12,2
Totalt	985	813	1 798		

ÄGARKATEGORI 2014

	Småhus	Flerbostad	Totalt	%	% Gbg
Hyresrätt	22	582	604	33,6	54,9
Allmännyttan	0	0	0	0,0	26,9
Övriga	22	582	604	33,6	28,0
Bostadsrätt	10	231	241	13,4	27,2
Äganderätt	953	0	953	53,0	17,9
Tot. bostäder	985	813	1 798		

NYBYGGNATION - FÄRDIGSTÄLLDA BOSTÄDER

	2010	2011	2012	2013	2014
Småhus	0	0	0	1	0
Flerbostadshus	0	0	0	0	1
Totalt	0	0	0	1	1

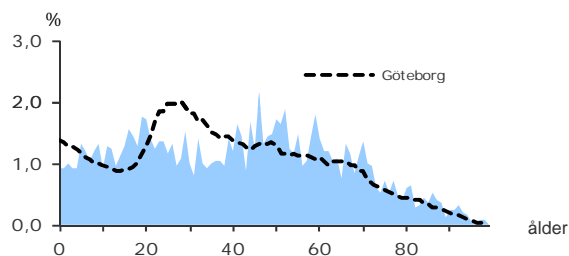
2 499

FOLKMÄNGD 2014

BEFOLKNING EFTER ÅLDER 2014

Ålder	Kvinnor	Män	Samtliga	%
0	16	7	23	0,9
1 - 5	57	70	127	5,1
6	12	18	30	1,2
7 - 9	42	47	89	3,6
10 - 12	33	53	86	3,4
13 - 15	37	47	84	3,4
16 - 18	45	62	107	4,3
19 - 24	112	109	221	8,8
25 - 29	78	73	151	6,0
30 - 44	222	213	435	17,4
45 - 64	378	320	698	27,9
65 - 74	125	116	241	9,6
75 - 84	69	59	128	5,1
85-	55	24	79	3,2
Samtliga	1 281	1 218	2 499	100

ÅLDERSSTRUKTUR JÄMFÖRT MED GÖTEBORG



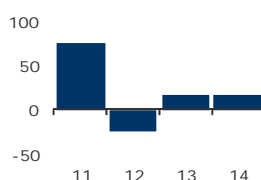
+ 17

BEFOLKNINGS-
FÖRÄNDRING 2014

FÖRÄNDRING 2014

Nettoflytt	14
Födelseöverskott	3
Födda	23
Döda	20
Totalt*	17

FÖRÄNDRING 2011 - 14



* Inklusive justering.

+ 4,5%

BEFOLKNINGS-
PROGNOS 2019

PROGNOS 2019 EFTER ÅLDERSGRUPP (BASÅR -14)

Ålder	2014	2019	+/-	%
0	23	24	1	4,6
1 - 5	127	126	-1	-0,7 ↓
6 - 9	119	120	1	0,9
10 - 12	86	103	17	19,4
13 - 15	84	93	9	10,7
16 - 18	107	106	-1	-0,8 ↓
19 - 64	1 505	1 555	50	3,3
65 - 74	241	259	18	7,5
75 - 84	128	154	26	19,9
85 -	79	72	-7	-8,7 ↓
Samtliga	2 499	2 611	112	4,5

11,4%



ANDEL FÖDDA I
UTLANDET

MEDBORGARSKAP OCH FÖDELSELAND 2014

	Född i Sv	Född i Utl	Totalt
Sv. Medb.	2 204	136	2 340
Utl. Medb.	11	148	159
Totalt	2 215	284	2 499

VANLIGASTE FÖDELSELÄNDERNA I Gbg 2014

	Antal	%	% Gbg
Irak	2,2
Iran	12	0,5	2,2
Somalia	18	0,7	1,3
Bosnien - Hercegovina	1,3
Finland	12	0,5	1,3
Jugoslavien	1,2
Polen	17	0,7	1,1
Turkiet	0,8
Syrien	0,6
Kina	0,6
Övriga länder	207	8,3	11,6
Totalt	284	11,4	24,0

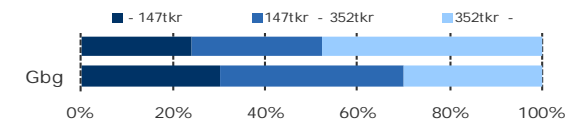
ANDEL UTL. BAKGRUND 2014 JÄMFÖRT MED Gbg



404 000 kr

MEDELINKOMST

INKOMSTFÖRD. 2013 JÄMFÖRT MED Gbg 20-64 ÅR



MEDELINKOMST 2013 (kr)

Ålder	Kvinnor	Män	Samtliga
20 - 24	95 000	100 600	98 000
25 - 29	196 700	208 300	203 000
30 - 44	328 900	504 000	412 000
45 - 64	420 400	641 000	521 500
65 -	258 700	575 700	398 700
20 och äldre	317 900	500 800	404 000

BILINNEHAV 2014 JÄMFÖRT MED GÖTEBORG Antal bilar per 1 000 personer



10

PERSONER I
LÅNGTIDSBEROENDE
2013

PERSONER MED UTBETALT EKONOMISKT BISTÅND

	2011	2012	2013
Personer med registrerat bistånd	23	16	18
- varav minst 10 mån (långtidsberoende)	10

OHÄLSOTAL 2014 JÄMFÖRT MED GÖTEBORG Antal ersatta dagar per person



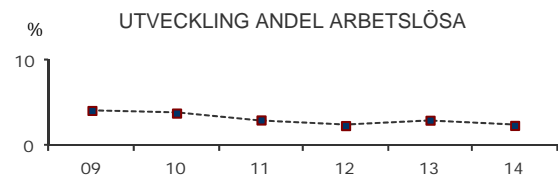
OHÄLSOTAL, ERSATTA DAGAR PER PERSON 2014

	Kvinnor	Män	Samtliga
Utl. bakgr.	12,5	9,7	11,0
Sv. bakgr.	23,7	13,0	18,6
Samtliga	22,2	12,5	17,5
Samtliga i Gbg	29,6	21,6	25,6

2,5% ARBETSLÖSHET

ÖPPET ARBETSLÖSA SAMT I PROGRAM, OKT 2014

	Kvinnor	Män	Samtliga	%	% Gbg
18 - 24	7,1
25 - 29	6,3
30 - 44	12	2,8	7,1
45 - 64	7	10	17	2,4	5,9
18 - 64	19	19	38	2,5	6,6
Född utoml.	12,7
Född i Sve.	4,1



FÖRVÄRVSARBETANDE 2013

	Kvinnor	Män	Samtliga	%	% Gbg
18 - 24	60	58	118	44,9	48,8
25 - 29	41	51	92	64,8	68,6
30 - 44	190	179	369	85,4	79,3
45 - 64	318	280	598	86,2	75,4
65 - 74	36	53	89	37,6	20,1
25 - 64	549	510	1 059	83,5	75,8
Utl. Bakgr.	65	70	135	71,4	60,4
Sv. Bakgr.	484	440	924	85,6	84,0

50,9% ANDEL MED EFTERGYMNASIAL UTBILDNING 3 ÅR ELLER LÄNGRE

ANDEL (%) HÖGSTA UTBILDNINGSNIVÅ 2014

	Förgymnasial inkl uppg. saknas		Eftergymnasial 3 år och längre	
	%	% Gbg	%	% Gbg
18-24	22,9	24,4	8,7	7,9
25-29	6,0	11,0	41,7	36,8
30-44	8,0	12,2	56,1	40,3
45-64	4,0	15,7	49,6	26,5
65-74	8,7	26,4	54,8	22,9
25 - 64	5,6	13,4	50,9	33,9
Kvinnor	4,6	12,4	52,8	37,3
Män	6,8	14,4	48,7	30,6

94,3% BEHÖRIGA MINST TILL YRKESPROGRAM

GYMNASIEBEHÖRIGHET 2014

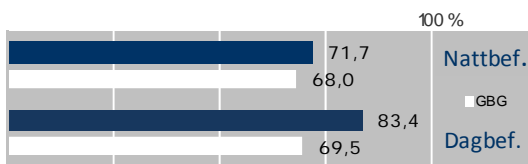
	Kvinnor	Män	Samtliga	%	% Gbg
Yrkesf.	14	19	33	94,3	84,0
ES	14	19	33	94,3	82,9
EK, HU, SA	14	19	33	94,3	81,1
NA, TE	14	18	32	91,4	79,1

KOMMUNALVALET 2014 JÄMFÖRT MED 2010

	M	FP	KD	S	V	MP	SD	Vv	Fi	Delt
2014	40,2	16,3	5,1	8,1	3,9	7,9	3,6	6,6	3,5	86,6
2010	47,1	14,1	4,3	11,8	2,5	8,6	1,4	5,7	0,0	86,2

0,7 SJÄLVFÖRSÖRJNINGSGRAD

ANDEL SOM ARBETAR INOM PRIVAT NÄRINGSBLIV



ANSTÄLLDA I OLIKA BRANSCHER 2013

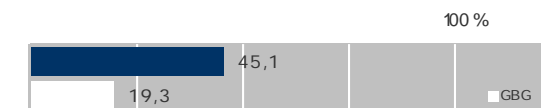
	Dagbefolkn.		Nattbefolkning	
	Antal	Antal	%	% Gbg
Utbildning	222	123	9,7	10,5
Vård & sociala tjänster	207	184	14,5	15,0
Företagstjänster	102	223	17,6	14,6
Handel	81	174	13,7	12,3
Fastighetsverksamhet	56	45	3,6	1,8
Bygghverksamhet	46	33	2,6	4,4
Transport & magasinering	41	38	3,0	6,2
Kulturella & pers. tjänster	38	60	4,7	4,9
Info. & kommunikation	23	74	5,8	4,9
Hotell & restaurang	13	54	4,3	4,8
Okänd verksamhet	8	0,8
Jord-, skogsbruk & fiske	0,2
Tillverkning & utvinning	..	107	8,4	11,9
Energi & miljö	..	13	1,0	0,7
Finans & försäkring	..	41	3,2	1,6
Offentlig förv. & försvar	..	85	6,7	5,3
Totalt	844	1 267		

45,4% BOSTÄDER BYGGDA - 1940

BYGGNADSÅR I 10 - ÅRSINTERVALL 2014

År	Småhus	Flerbostad	Totalt	%	% Gbg
- 1940	352	137	489	45,4	19,3
41 - 50	50	297	347	32,2	9,0
51 - 60	16	0	16	1,5	14,2
61 - 70	11	0	11	1,0	23,0
71 - 80	28	0	28	2,6	13,0
81 - 90	27	0	27	2,5	5,0
91 - 00	1	24	25	2,3	3,3
01 - 10	1	28	29	2,7	4,3
11 -	0	0	0	0,0	2,5

ANDEL SMÅHUS JÄMFÖRT MED GÖTEBORG 2014



ANTAL BOSTÄDER EFTER AREA 2014

Kvm	Småhus	Flerbostad	Totalt	%	% Gbg
-40	0	123	123	11,4	14,2
41-60	4	174	178	16,5	24,2
61-80	3	93	96	8,9	28,0
81-100	15	104	119	11,0	13,8
101-120	51	75	126	11,7	7,7
121-	413	22	435	40,4	12,2
Totalt	486	591	1 077		

ÄGARKATEGORI 2014

	Småhus	Flerbostad	Totalt	%	% Gbg
Hyresrätt	15	462	477	44,3	54,9
Allmännyttan	0	0	0	0,0	26,9
Övriga	15	462	477	44,3	28,0
Bostadsrätt	7	129	136	12,6	27,2
Äganderätt	464	0	464	43,1	17,9
Tot. bostäder	486	591	1 077		

NYBYGGNATION - FÄRDIGSTÄLLDA BOSTÄDER

	2010	2011	2012	2013	2014
Småhus	0	3	0	0	0
Flerbostadshus	0	0	4	0	0
Totalt	0	3	4	0	0

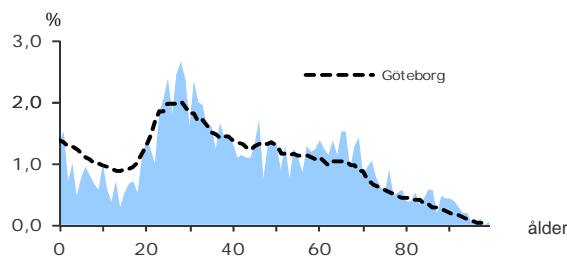
207 Kärralund

2 120 **FOLKMÄNGD 2014**

BEFOLKNING EFTER ÅLDER 2014

Ålder	Kvinnor	Män	Samtliga	%
0	15	14	29	1,4
1 - 5	52	42	94	4,4
6	9	11	20	0,9
7 - 9	28	15	43	2,0
10 - 12	20	21	41	1,9
13 - 15	10	22	32	1,5
16 - 18	25	15	40	1,9
19 - 24	104	76	180	8,5
25 - 29	125	121	246	11,6
30 - 44	231	245	476	22,5
45 - 64	281	221	502	23,7
65 - 74	125	103	228	10,8
75 - 84	74	32	106	5,0
85-	63	20	83	3,9
Samtliga	1 162	958	2 120	100

ÅLDERSSTRUKTUR JÄMFÖRT MED GÖTEBORG

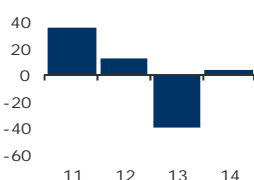


+ 4 **BEFOLKNINGS-FÖRÄNDRING 2014**

FÖRÄNDRING 2014

Nettoflytt	-6
Födelseöverskott	11
Födda	30
Döda	19
Totalt*	4

FÖRÄNDRING 2011 - 14



* Inklusive justering.

+ 59,8% **BEFOLKNINGS-PROGNOS 2019**

PROGNOS 2019 EFTER ÅLDERSGRUPP (BASÅR -14)

Ålder	2014	2019	+/-	%
0	29	47	18	61,0
1 - 5	94	168	74	79,0
6 - 9	63	103	40	63,0
10 - 12	41	77	36	88,1
13 - 15	32	70	38	120,3
16 - 18	40	75	35	87,0
19 - 64	1 404	2 324	920	65,5
65 - 74	228	336	108	47,2
75 - 84	106	145	39	37,1
85 -	83	43	-40	-48,5 ↓
Samtliga	2 120	3 388	1 268	59,8

8,0% **ANDEL FÖDDA I UTLANDET**

MEDBORGARSKAP OCH FÖDELSELAND 2014

	Född i Sv	Född i Utl	Totalt
Sv. Medb.	2 035
Utl. Medb.	85
Totalt	1 950	170	2 120

VANLIGASTE FÖDELSELÄNDERNA I GBG 2014

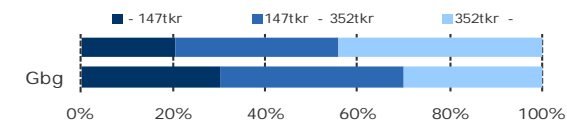
	Antal	%	% Gbg
Irak	2,2
Iran	2,2
Somalia	1,3
Bosnien - Hercegovina	1,3
Finland	11	0,5	1,3
Jugoslavien	1,2
Polen	1,1
Turkiet	0,8
Syrien	0,6
Kina	0,6
Övriga länder	129	6,1	11,6
Totalt	170	8,0	24,0

ANDEL UTL. BAKGRUND 2014 JÄMFÖRT MED GBG



317 800 kr **MEDELINKOMST**

INKOMSTFÖRD. 2013 JÄMFÖRT MED GBG 20-64 ÅR

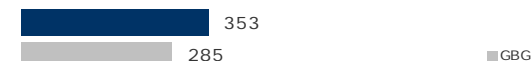


MEDELINKOMST 2013 (kr)

Ålder	Kvinnor	Män	Samtliga
20 - 24	134 800	142 500	138 200
25 - 29	232 400	276 600	253 300
30 - 44	316 000	366 500	341 600
45 - 64	378 700	495 100	430 700
65 -	213 800	333 900	255 600
20 och äldre	280 100	365 000	317 800

BILINNEHAV 2014 JÄMFÖRT MED GÖTEBORG

Antal bilar per 1 000 personer



PERSONER I LÅNGTIDSBEROENDE 2013

	2011	2012	2013
Personer med registrerat bistånd	12	12	18
- varav minst 10 mån (långtidsberoende)

OHÄLSOTAL 2014 JÄMFÖRT MED GÖTEBORG

Antal ersatta dagar per person



OHÄLSOTAL, ERSATTA DAGAR PER PERSON 2014

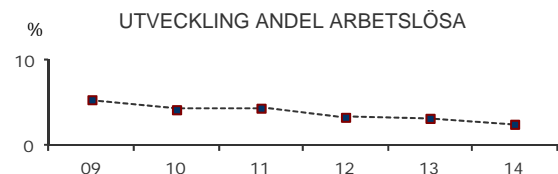
	Kvinnor	Män	Samtliga
Utl. bakgr.	25,5	2,3	14,9
Sv. bakgr.	20,1	11,6	16,1
Samtliga	20,7	10,7	16,0
Samtliga i Gbg	29,6	21,6	25,6

2,6%

ARBETSLÖSHET

ÖPPET ARBETSLÖSA SAMT I PROGRAM, OKT 2014

	Kvinnor	Män	Samtliga	%	% Gbg
18 - 24	7,1
25 - 29	6,3
30 - 44	8	11	19	3,8	7,1
45 - 64	13	2,6	5,9
18 - 64	15	22	37	2,6	6,6
Född utoml.	4,1	12,7
Född i Sve.	2,4	4,1



FÖRVÄRVSARBETANDE 2013

	Kvinnor	Män	Samtliga	%	% Gbg
18 - 24	69	50	119	61,0	48,8
25 - 29	101	88	189	85,1	68,6
30 - 44	219	228	447	89,0	79,3
45 - 64	235	192	427	87,1	75,4
65 - 74	25	23	48	23,4	20,1
25 - 64	555	508	1 063	87,6	75,8
Utl. Bakgr.	53	46	99	72,3	60,4
Sv. Bakgr.	502	462	964	89,5	84,0

49,3%

ANDEL MED EFTERGYMNASIAL
UTBILDNING 3 ÅR ELLER LÄNGRE

ANDEL (%) HÖGSTA UTBILDNINGSNIVÅ 2014

	Förgymnasial inkl uppg. saknas		Eftergymnasial 3 år och längre	
	%	% Gbg	%	% Gbg
18-24	11,5	24,4	8,4	7,9
25-29	5,3	11,0	52,0	36,8
30-44	3,8	12,2	58,2	40,3
45-64	6,0	15,7	39,6	26,5
65-74	12,7	26,4	37,3	22,9
25 - 64	5,0	13,4	49,3	33,9
Kvinnor	3,8	12,4	52,9	37,3
Män	6,3	14,4	45,5	30,6

84,6%

BEHÖRIGA MINST TILL
YRKESPROGRAM

GYMNASIEBEHÖRIGHET 2014

	Kvinnor	Män	Samtliga	%	% Gbg
Yrkesf.	6	5	11	84,6	84,0
ES	6	5	11	84,6	82,9
EK, HU, SA	6	5	11	84,6	81,1
NA, TE	6	5	11	84,6	79,1

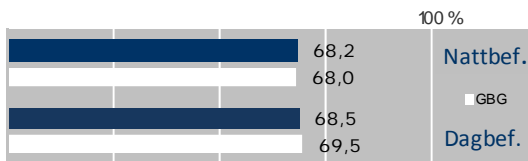
KOMMUNALVALET 2014 JÄMFÖRT MED 2010

	M	FP	KD	S	V	MP	SD	Vv	Fi	Delt
2014	31,0	14,5	5,2	12,2	5,1	13,1	5,1	5,1	2,6	86,5
2010	36,3	14,3	3,8	18,1	3,5	11,2	2,4	4,8	0,0	85,5

0,6

SJÄLVFÖRSÖRJNINGSGRAD

ANDEL SOM ARBETAR INOM PRIVAT NÄRINGS LIV



ANSTÄLLDA I OLIKA BRANSCHER 2013

	Dagbefolkn.		Nattbefolkning	
	Antal	Antal	%	% Gbg
Företagstjänster	264	199	16,2	14,6
Kulturella & pers. tjänster	149	84	6,8	4,9
Vård & sociala tjänster	128	164	13,3	15,0
Utbildning	90	128	10,4	10,5
Hotell & restaurang	49	41	3,3	4,8
Info. & kommunikation	30	72	5,8	4,9
Bygghverksamhet	24	56	4,5	4,4
Offentlig förv. & försvar	21	94	7,6	5,3
Handel	17	149	12,1	12,3
Fastighetsverksamhet	5	28	2,3	1,8
Tillverkning & utvinning	5	132	10,7	11,9
Finans & försäkring	..	20	1,6	1,6
Okänd verksamhet	0,8
Energi & miljö	..	13	1,1	0,7
Jord-, skogsbruk & fiske	0,2
Transport & magasiner	..	39	3,2	6,2
Totalt	788	1 231		

85,3%

BOSTÄDER
BYGGDA 1941 -50

BYGGNADSÅR I 10 - ÅRSINTERVALL 2014

År	Småhus	Flerbostad	Totalt	%	% Gbg
- 1940	3	3	6	0,4	19,3
41 - 50	88	1 060	1 148	85,3	9,0
51 - 60	0	81	81	6,0	14,2
61 - 70	0	0	0	0,0	23,0
71 - 80	0	0	0	0,0	13,0
81 - 90	0	0	0	0,0	5,0
91 - 00	0	27	27	2,0	3,3
01 - 10	0	21	21	1,6	4,3
11 -	0	0	0	0,0	2,5

ANDEL SMÅHUS JÄMFÖRT MED GÖTEBORG 2014



ANTAL BOSTÄDER EFTER AREA 2014

Kvm	Småhus	Flerbostad	Totalt	%	% Gbg
-40	0	195	195	14,5	14,2
41-60	1	612	613	45,5	24,2
61-80	1	272	273	20,3	28,0
81-100	7	124	131	9,7	13,8
101-120	25	32	57	4,2	7,7
121-	57	20	77	5,7	12,2
Totalt	91	1 255	1 346		

ÄGARKATEGORI 2014

	Småhus	Flerbostad	Totalt	%	% Gbg
Hyresrätt	3	533	536	39,8	54,9
Allmännyttan	0	0	0	0,0	26,9
Övriga	3	533	536	39,8	28,0
Bostadsrätt	0	722	722	53,6	27,2
Äganderätt	88	0	88	6,5	17,9
Tot. bostäder	91	1 255	1 346		

NYBYGGNATION - FÄRDIGSTÄLLDA BOSTÄDER

	2010	2011	2012	2013	2014
Småhus	0	0	0	0	0
Flerbostadshus	0	0	0	0	1
Totalt	0	0	0	0	1

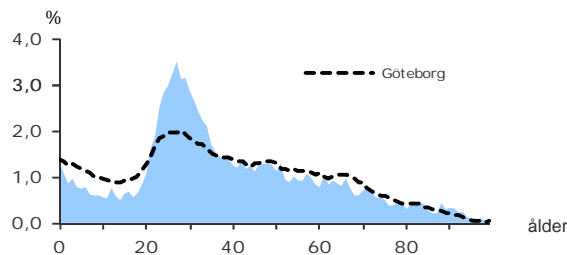
11 273

FOLKMÄNGD 2014

BEFOLKNING EFTER ÅLDER 2014

Ålder	Kvinnor	Män	Samtliga	%
0	80	67	147	1,3
1 - 5	234	259	493	4,4
6	45	42	87	0,8
7 - 9	103	99	202	1,8
10 - 12	109	97	206	1,8
13 - 15	83	108	191	1,7
16 - 18	95	114	209	1,9
19 - 24	675	519	1 194	10,6
25 - 29	945	843	1 788	15,9
30 - 44	1 336	1 561	2 897	25,7
45 - 64	1 194	1 109	2 303	20,4
65 - 74	401	367	768	6,8
75 - 84	259	198	457	4,1
85-	238	93	331	2,9
Samtliga	5 797	5 476	11 273	100

ÅLDERSSTRUKTUR JÄMFÖRT MED GÖTEBORG



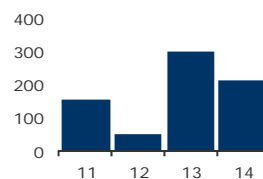
+ 217

BEFOLKNINGS-
FÖRÄNDRING 2014

FÖRÄNDRING 2014

Nettoflytt	132
Födelseöverskott	85
Födda	164
Döda	79
Totalt*	217

FÖRÄNDRING 2011 - 14



* Inklusive justering.

+ 1,2%

BEFOLKNINGS-
PROGNOS 2019

PROGNOS 2019 EFTER ÅLDERSGRUPP (BASÅR -14)

Ålder	2014	2019	+/-	%
0	147	165	18	12,0
1 - 5	493	503	10	2,0
6 - 9	289	312	23	7,8
10 - 12	206	233	27	13,1
13 - 15	191	214	23	12,1
16 - 18	209	234	25	11,8
19 - 64	8 182	8 127	-55	-0,7 ↓
65 - 74	768	829	61	7,9
75 - 84	457	502	45	9,9
85 -	331	289	-42	-12,8 ↓
Samtliga	11 273	11 406	133	1,2

12,8%



ANDEL FÖDDA I
UTLANDET

MEDBORGARSKAP OCH FÖDELSELAND 2014

	Född i Sv	Född i Utl	Totalt
Sv. Medb.	9 791	952	10 743
Utl. Medb.	39	491	530
Totalt	9 830	1 443	11 273

VANLIGASTE FÖDELSELÄNDERNA I Gbg 2014

	Antal	%	% Gbg
Irak	31	0,3	2,2
Iran	156	1,4	2,2
Somalia	1,3
Bosnien - Hercegovina	43	0,4	1,3
Finland	108	1,0	1,3
Jugoslavien	69	0,6	1,2
Polen	103	0,9	1,1
Turkiet	22	0,2	0,8
Syrien	0,6
Kina	25	0,2	0,6
Övriga länder	871	7,7	11,6
Totalt	1 443	12,8	24,0

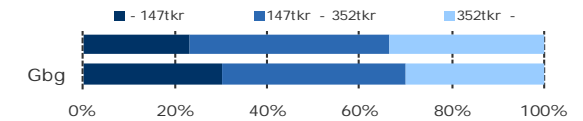
ANDEL UTL. BAKGRUND 2014 JÄMFÖRT MED Gbg



291 300 kr

MEDELINKOMST

INKOMSTFÖRD. 2013 JÄMFÖRT MED Gbg 20-64 ÅR



MEDELINKOMST 2013 (kr)

Ålder	Kvinnor	Män	Samtliga
20 - 24	130 300	153 900	140 300
25 - 29	222 800	258 100	239 500
30 - 44	290 700	354 700	325 200
45 - 64	350 800	427 100	387 800
65 -	208 100	319 300	254 600
20 och äldre	256 300	328 900	291 300

BILINNEHAV 2014 JÄMFÖRT MED GÖTEBORG

Antal bilar per 1 000 personer



63

PERSONER I
LÅNGTIDSBEROENDE
2013

PERSONER MED UTBETALT EKONOMISKT BISTÅND

	2011	2012	2013
Personer med registrerat bistånd	195	167	165
- varav minst 10 mån (långtidsberoende)	61	69	63

OHÅLSOTAL 2014 JÄMFÖRT MED GÖTEBORG

Antal ersatta dagar per person



OHÅLSOTAL, ERSATTA DAGAR PER PERSON 2014

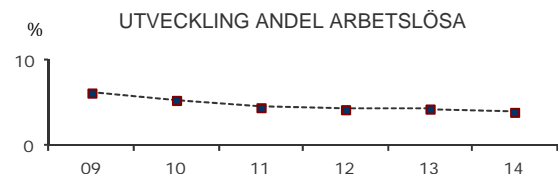
	Kvinnor	Män	Samtliga
Utl. bakgr.	23,8	23,1	23,5
Sv. bakgr.	17,7	11,3	14,6
Samtliga	18,8	13,4	16,1
Samtliga i Gbg	29,6	21,6	25,6

4,0%

ARBETSLÖSHET

ÖPPET ARBETSLÖSA SAMT I PROGRAM, OKT 2014

	Kvinnor	Män	Samtliga	%	% Gbg
18 - 24	28	19	47	3,8	7,1
25 - 29	24	30	54	3,1	6,3
30 - 44	47	75	122	4,1	7,1
45 - 64	51	54	105	4,6	5,9
18 - 64	150	178	328	4,0	6,6
Född utoml.	43	56	99	8,8	12,7
Född i Sve.	107	122	229	3,2	4,1



FÖRVÄRVSARBETANDE 2013

	Kvinnor	Män	Samtliga	%	% Gbg
18 - 24	454	346	800	63,5	48,8
25 - 29	728	667	1 395	81,2	68,6
30 - 44	1 133	1 376	2 509	88,1	79,3
45 - 64	968	879	1 847	83,5	75,4
65 - 74	75	99	174	23,2	20,1
25 - 64	2 829	2 922	5 751	84,9	75,8
Utl. Bakgr.	414	451	865	70,8	60,4
Sv. Bakgr.	2 415	2 471	4 886	88,0	84,0

41,6%ANDEL MED EFTERGYMNASIAL
UTBILDNING 3 ÅR ELLER LÄNGRE

ANDEL (%) HÖGSTA UTBILDNINGSNIVÅ 2014

	Förgymnasial inkl uppg. saknas		Eftergymnasial 3 år och längre	
	%	% Gbg	%	% Gbg
18-24	13,3	24,4	9,4	7,9
25-29	3,8	11,0	44,1	36,8
30-44	5,3	12,2	47,7	40,3
45-64	9,5	15,7	32,0	26,5
65-74	22,0	26,4	27,1	22,9
25 - 64	6,3	13,4	41,6	33,9
Kvinnor	4,8	12,4	46,3	37,3
Män	7,8	14,4	37,0	30,6

93,5%BEHÖRIGA MINST TILL
YRKESPROGRAM

GYMNASIEBEHÖRIGHET 2014

	Kvinnor	Män	Samtliga	%	% Gbg
Yrkesf.	27	45	72	93,5	84,0
ES	27	45	72	93,5	82,9
EK, HU, SA	27	44	71	92,2	81,1
NA, TE	27	45	72	93,5	79,1

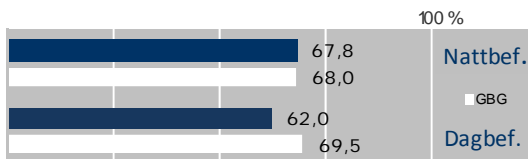
KOMMUNALVALET 2014 JÄMFÖRT MED 2010

	M	FP	KD	S	V	MP	SD	Vv	Fi	Delt
2014	25,7	9,0	3,5	16,9	9,2	14,3	5,9	4,6	4,5	82,4
2010	30,0	9,8	3,3	23,0	6,4	12,9	4,2	4,5	0,0	80,1

0,3

SJÄLVFÖRSÖRJNINGSGRAD

ANDEL SOM ARBETAR INOM PRIVAT NÄRINGS LIV



ANSTÄLLDA I OLIKA BRANSCHER 2013

	Dagbefolkn.		Nattbefolkning	
	Antal	Antal	%	% Gbg
Vård & sociala tjänster	352	958	14,2	15,0
Utbildning	304	665	9,9	10,5
Företagstjänster	265	1 035	15,4	14,6
Byggverksamhet	237	324	4,8	4,4
Offentlig förv. & försvar	176	475	7,1	5,3
Handel	164	912	13,6	12,3
Kulturella & pers. tjänster	115	364	5,4	4,9
Hotell & restaurang	85	353	5,2	4,8
Fastighetsverksamhet	54	127	1,9	1,8
Info. & kommunikation	49	367	5,5	4,9
Tillverkning & utvinning	18	571	8,5	11,9
Finans & försäkring	14	130	1,9	1,6
Transport & magasinering	11	359	5,3	6,2
Jord-, skogsbruk & fiske	10	9	0,1	0,2
Okänd verksamhet	..	30	0,4	0,8
Energi & miljö	..	49	0,7	0,7
Totalt	1 861	6 728		

24,9%BOSTÄDER
BYGGDA - 1940

BYGGNADSÅR I 10 - ÅRSINTERVALL 2014

År	Småhus	Flerbostad	Totalt	%	% Gbg
- 1940	98	1 599	1 697	24,9	19,3
41 - 50	180	1 323	1 503	22,1	9,0
51 - 60	25	797	822	12,1	14,2
61 - 70	45	1 389	1 434	21,0	23,0
71 - 80	47	752	799	11,7	13,0
81 - 90	0	76	76	1,1	5,0
91 - 00	1	109	110	1,6	3,3
01 - 10	0	56	56	0,8	4,3
11 -	12	188	200	2,9	2,5

ANDEL SMÅHUS JÄMFÖRT MED GÖTEBORG 2014



ANTAL BOSTÄDER EFTER AREA 2014

Kvm	Småhus	Flerbostad	Totalt	%	% Gbg
-40	0	1 400	1 400	20,5	14,2
41-60	11	2 626	2 637	38,7	24,2
61-80	25	1 337	1 362	20,0	28,0
81-100	47	628	675	9,9	13,8
101-120	38	318	356	5,2	7,7
121-	287	96	383	5,6	12,2
Totalt	408	6 405	6 813		

ÄGARKATEGORI 2014

	Småhus	Flerbostad	Totalt	%	% Gbg
Hyresrätt	6	4 639	4 645	68,2	54,9
Allmännyttan	0	600	600	8,8	26,9
Övriga	6	4 039	4 045	59,4	28,0
Bostadsrätt	9	1 766	1 775	26,1	27,2
Äganderätt	393	0	393	5,8	17,9
Tot. bostäder	408	6 405	6 813		

NYBYGGNATION - FÄRDIGSTÄLLDA BOSTÄDER

	2010	2011	2012	2013	2014
Småhus	0	0	11	0	1
Flerbostadshus	44	0	0	145	51
Totalt	44	0	11	145	52

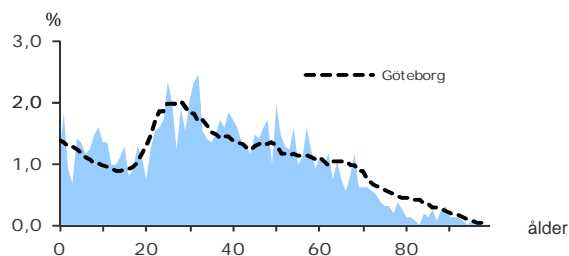
1 631

FOLKMÄNGD 2014

BEFOLKNING EFTER ÅLDER 2014

Ålder	Kvinnor	Män	Samtliga	%
0	5	14	19	1,2
1 - 5	52	49	101	6,2
6	10	9	19	1,2
7 - 9	32	38	70	4,3
10 - 12	32	28	60	3,7
13 - 15	30	25	55	3,4
16 - 18	25	24	49	3,0
19 - 24	57	72	129	7,9
25 - 29	90	56	146	9,0
30 - 44	193	212	405	24,8
45 - 64	212	205	417	25,6
65 - 74	49	57	106	6,5
75 - 84	15	16	31	1,9
85-	18	6	24	1,5
Samtliga	820	811	1 631	100

ÅLDERSSTRUKTUR JÄMFÖRT MED GÖTEBORG



+ 4

BEFOLKNINGS-
FÖRÄNDRING 2014

FÖRÄNDRING 2014	FÖRÄNDRING 2011 - 14
Nettoflytt	-9
Födelseöverskott	13
Födda	21
Döda	8
Totalt*	4

* Inklusiv justering.

+ 6,8%

BEFOLKNINGS-
PROGNOS 2019

PROGNOS 2019 EFTER ÅLDERSGRUPP (BASÅR -14)

Ålder	2014	2019	+/-	%
0	19	27	8	41,3
1 - 5	101	101	0	0,5
6 - 9	89	86	-3	-3,8 ↓
10 - 12	60	63	3	4,2
13 - 15	55	69	14	26,2
16 - 18	49	54	5	9,8
19 - 64	1 097	1 176	79	7,2
65 - 74	106	112	6	5,9
75 - 84	31	44	13	41,8
85 -	24	10	-14	-58,1 ↓
Samtliga	1 631	1 742	111	6,8

9,5%



ANDEL FÖDDA I
UTLANDET

MEDBORGARSKAP OCH FÖDELSELAND 2014

	Född i Sv	Född i Utl	Totalt
Sv. Medb.	1 559
Utl. Medb.	72
Totalt	1 476	155	1 631

VANLIGASTE FÖDELSELÄNDERNA I GBG 2014

	Antal	%	% Gbg
Irak	2,2
Iran	2,2
Somalia	1,3
Bosnien - Hercegovina	1,3
Finland	13	0,8	1,3
Jugoslavien	1,2
Polen	1,1
Turkiet	0,8
Syrien	0,6
Kina	0,6
Övriga länder	114	7,0	11,6
Totalt	155	9,5	24,0

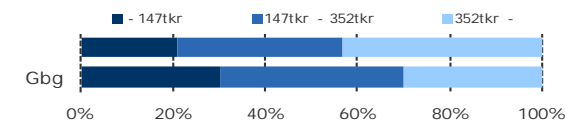
ANDEL UTL. BAKGRUND 2014 JÄMFÖRT MED GBG



328 000 kr

MEDELINKOMST

INKOMSTFÖRD. 2013 JÄMFÖRT MED GBG 20-64 ÅR



MEDELINKOMST 2013 (kr)

Ålder	Kvinnor	Män	Samtliga
20 - 24	126 900	151 900	139 300
25 - 29	207 100	233 200	218 500
30 - 44	328 100	372 200	350 400
45 - 64	354 500	532 300	442 800
65 -	215 800	287 000	249 100
20 och äldre	282 900	375 200	328 000

BILINNEHAV 2014 JÄMFÖRT MED GÖTEBORG

Antal bilar per 1 000 personer



PERSONER I LÅNGTIDSBEROENDE 2013

PERSONER MED UTBETALT EKONOMISKT BISTÅND

	2011	2012	2013
Personer med registrerat bistånd	21	14	17
- varav minst 10 mån (långtidsberoende)	10

OHÄLSOTAL 2014 JÄMFÖRT MED GÖTEBORG

Antal ersatta dagar per person



OHÄLSOTAL, ERSATTA DAGAR PER PERSON 2014

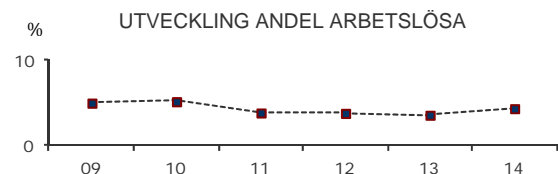
	Kvinnor	Män	Samtliga
Utl. bakgr.	3,5	9,4	6,3
Sv. bakgr.	19,5	11,6	15,5
Samtliga	17,3	11,3	14,3
Samtliga i Gbg	29,6	21,6	25,6

4,4%

ARBETSLÖSHET

ÖPPET ARBETSLÖSA SAMT I PROGRAM, OKT 2014

	Kvinnor	Män	Samtliga	%	% Gbg
18 - 24	7,1
25 - 29	6,3
30 - 44	10	9	19	4,8	7,1
45 - 64	7	10	17	4,0	5,9
18 - 64	23	27	50	4,4	6,6
Född utoml.	14	11,3	12,7
Född i Sve.	36	3,6	4,1



FÖRVÄRVSARBETANDE 2013

	Kvinnor	Män	Samtliga	%	% Gbg
18 - 24	57	55	112	58,9	48,8
25 - 29	58	47	105	76,1	68,6
30 - 44	172	165	337	88,9	79,3
45 - 64	183	185	368	88,7	75,4
65 - 74	14	13	27	26,5	20,1
25 - 64	413	397	810	86,9	75,8
Utl. Bakgr.	54	46	100	80,6	60,4
Sv. Bakgr.	359	351	710	87,9	84,0

44,1%ANDEL MED EFTERGYMNASIAL
UTBILDNING 3 ÅR ELLER LÄNGRE

ANDEL (%) HÖGSTA UTBILDNINGSNIVÅ 2014

	Förgymnasial inkl uppg. saknas		Eftergymnasial 3 år och längre	
	%	% Gbg	%	% Gbg
18-24	20,0	24,4	4,0	7,9
25-29	7,5	11,0	33,6	36,8
30-44	4,9	12,2	51,9	40,3
45-64	6,5	15,7	40,3	26,5
65-74	26,4	26,4	35,8	22,9
25 - 64	6,0	13,4	44,1	33,9
Kvinnor	5,7	12,4	45,3	37,3
Män	6,3	14,4	42,9	30,6

100,0%BEHÖRIGA MINST TILL
YRKESPROGRAM

GYMNASIEBEHÖRIGHET 2014

	Kvinnor	Män	Samtliga	%	% Gbg
Yrkesf.	11	100,0	84,0
ES	11	100,0	82,9
EK, HU, SA	11	100,0	81,1
NA, TE	11	100,0	79,1

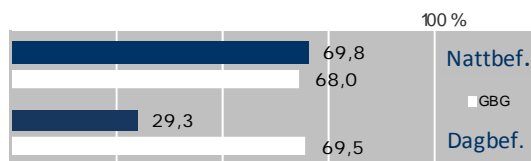
KOMMUNALVALET 2014 JÄMFÖRT MED 2010

	M	FP	KD	S	V	MP	SD	Vv	Fi	Delt
2014	28,0	11,6	3,4	14,7	8,5	12,8	5,1	4,5	4,7	87,1
2010	30,2	12,0	4,3	22,6	5,0	13,2	2,0	4,8	0,0	83,1

0,8

SJÄLVFÖRSÖRJNINGSGRAD

ANDEL SOM ARBETAR INOM PRIVAT NÄRINGSBLIV



ANSTÄLLDA I OLIKA BRANSCHER 2013

	Dagbefolkn.		Nattbefolkn.	
	Antal	Antal	%	% Gbg
Offentlig förv. & försvar	286	63	6,6	5,3
Vård & sociala tjänster	216	127	13,4	15,0
Kulturella & pers. tjänster	93	54	5,7	4,9
Fastighetsverksamhet	55	18	1,9	1,8
Företagstjänster	28	154	16,2	14,6
Handel	28	117	12,3	12,3
Utbildning	20	103	10,9	10,5
Byggverksamhet	11	33	3,5	4,4
Info. & kommunikation	10	52	5,5	4,9
Transport & magasinering	10	43	4,5	6,2
Tillverkning & utvinning	8	100	10,5	11,9
Hotell & restaurang	5	48	5,1	4,8
Finans & försäkring	..	23	2,4	1,6
Jord-, skogsbruk & fiske	0,2
Energi & miljö	..	8	0,8	0,7
Okänd verksamhet	0,8
Totalt	772	949		

65,1%BOSTÄDER
BYGGDA - 1940

BYGGNADSÅR I 10 - ÅRSINTERVALL 2014

År	Småhus	Flerbostad	Totalt	%	% Gbg
- 1940	253	231	484	65,1	19,3
41 - 50	5	213	218	29,3	9,0
51 - 60	0	0	0	0,0	14,2
61 - 70	0	0	0	0,0	23,0
71 - 80	0	0	0	0,0	13,0
81 - 90	0	0	0	0,0	5,0
91 - 00	0	0	0	0,0	3,3
01 - 10	1	0	1	0,1	4,3
11 -	0	36	36	4,8	2,5

ANDEL SMÅHUS JÄMFÖRT MED GÖTEBORG 2014



ANTAL BOSTÄDER EFTER AREA 2014

Kvm	Småhus	Flerbostad	Totalt	%	% Gbg
-40	0	107	107	14,4	14,2
41-60	3	218	221	29,7	24,2
61-80	19	112	131	17,6	28,0
81-100	49	34	83	11,2	13,8
101-120	61	8	69	9,3	7,7
121-	127	6	133	17,9	12,2
Totalt	259	485	744		

ÄGARKATEGORI 2014

	Småhus	Flerbostad	Totalt	%	% Gbg
Hyresrätt	4	271	275	37,0	54,9
Allmännyttan	0	0	0	0,0	26,9
Övriga	4	271	275	37,0	28,0
Bostadsrätt	2	214	216	29,0	27,2
Äganderätt	253	0	253	34,0	17,9
Tot. bostäder	259	485	744		

NYBYGGNATION - FÄRDIGSTÄLLDA BOSTÄDER

	2010	2011	2012	2013	2014
Småhus	0	0	0	0	0
Flerbostadshus	28	12	0	0	0
Totalt	28	12	0	0	0

210 Källtorp

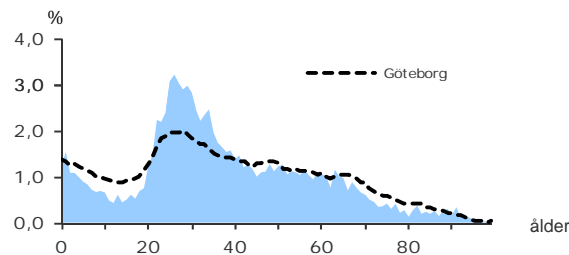
8 420

FOLKMÄNGD 2014

BEFOLKNING EFTER ÅLDER 2014

Ålder	Kvinnor	Män	Samtliga	%
0	55	49	104	1,2
1 - 5	250	219	469	5,6
6	28	42	70	0,8
7 - 9	86	88	174	2,1
10 - 12	53	78	131	1,6
13 - 15	58	72	130	1,5
16 - 18	79	74	153	1,8
19 - 24	458	404	862	10,2
25 - 29	685	591	1 276	15,2
30 - 44	1 110	1 180	2 290	27,2
45 - 64	940	873	1 813	21,5
65 - 74	274	249	523	6,2
75 - 84	147	90	237	2,8
85-	133	55	188	2,2
Samtliga	4 356	4 064	8 420	100

ÅLDERSSTRUKTUR JÄMFÖRT MED GÖTEBORG



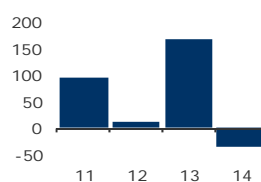
- 35

BEFOLKNINGS-
FÖRÄNDRING 2014

FÖRÄNDRING 2014

Nettoflytt	-103
Födelseöverskott	69
Födda	123
Döda	54
Totalt*	-35

FÖRÄNDRING 2011 - 14



* Inklusive justering.

+ 13,7%

BEFOLKNINGS-
PROGNOS 2019

PROGNOS 2019 EFTER ÅLDERSGRUPP (BASÅR -14)

Ålder	2014	2019	+/-	%
0	104	139	35	33,3
1 - 5	469	467	-2	-0,4 ↓
6 - 9	244	304	60	24,6
10 - 12	131	193	62	47,6
13 - 15	130	171	41	31,4
16 - 18	153	164	11	7,2
19 - 64	6 241	6 991	750	12,0
65 - 74	523	721	198	37,8
75 - 84	237	292	55	23,1
85 -	188	133	-55	-29,4 ↓
Samtliga	8 420	9 574	1 154	13,7

13,0%



ANDEL FÖDDA I
UTLANDET

MEDBORGARSKAP OCH FÖDELSELAND 2014

	Född i Sv	Född i Utl	Totalt
Sv. Medb.	7 282	645	7 927
Utl. Medb.	43	450	493
Totalt	7 325	1 095	8 420

VANLIGASTE FÖDELSELÄNDERNA I Gbg 2014

	Antal	%	% Gbg
Irak	18	0,2	2,2
Iran	136	1,6	2,2
Somalia	33	0,4	1,3
Bosnien - Hercegovina	33	0,4	1,3
Finland	93	1,1	1,3
Jugoslavien	35	0,4	1,2
Polen	63	0,7	1,1
Turkiet	17	0,2	0,8
Syrien	31	0,4	0,6
Kina	25	0,3	0,6
Övriga länder	611	7,3	11,6
Totalt	1 095	13,0	24,0

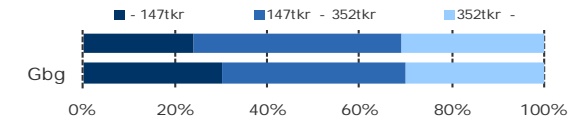
ANDEL UTL. BAKGRUND 2014 JÄMFÖRT MED Gbg



273 000 kr

MEDELINKOMST

INKOMSTFÖRD. 2013 JÄMFÖRT MED Gbg 20-64 ÅR



MEDELINKOMST 2013 (kr)

Ålder	Kvinnor	Män	Samtliga
20 - 24	137 100	170 900	152 800
25 - 29	207 300	252 800	229 300
30 - 44	268 100	336 300	302 500
45 - 64	326 600	362 100	343 900
65 -	196 000	266 700	224 800
20 och äldre	246 400	302 100	273 000

BILINNEHAV 2014 JÄMFÖRT MED GÖTEBORG

Antal bilar per 1 000 personer



106

PERSONER I
LÅNGTIDSBEROENDE
2013

PERSONER MED UTBETALT EKONOMISKT BISTÅND

	2011	2012	2013
Personer med registrerat bistånd	202	202	218
- varav minst 10 mån (långtidsberoende)	83	95	106

OHÅLSOTAL 2014 JÄMFÖRT MED GÖTEBORG

Antal ersatta dagar per person



OHÅLSOTAL, ERSATTA DAGAR PER PERSON 2014

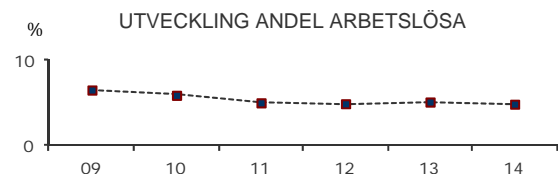
	Kvinnor	Män	Samtliga
Utl. bakgr.	21,5	23,5	22,5
Sv. bakgr.	23,4	17,5	20,5
Samtliga	23,1	18,6	20,9
Samtliga i Gbg	29,6	21,6	25,6

4,9%

ARBETSLÖSHET

ÖPPET ARBETSLÖSA SAMT I PROGRAM, OKT 2014

	Kvinnor	Män	Samtliga	%	% Gbg
18 - 24	13	28	41	4,7	7,1
25 - 29	12	31	43	3,4	6,3
30 - 44	56	62	118	5,1	7,1
45 - 64	51	58	109	6,0	5,9
18 - 64	132	179	311	4,9	6,6
Född utoml.	46	60	106	12,3	12,7
Född i Sve.	86	119	205	3,8	4,1



FÖRVÄRVSARBETANDE 2013

	Kvinnor	Män	Samtliga	%	% Gbg
18 - 24	316	296	612	63,9	48,8
25 - 29	497	496	993	78,3	68,6
30 - 44	951	995	1 946	86,0	79,3
45 - 64	780	694	1 474	79,2	75,4
65 - 74	57	50	107	22,2	20,1
25 - 64	2 228	2 185	4 413	81,8	75,8
Utl. Bakgr.	320	329	649	68,0	60,4
Sv. Bakgr.	1 908	1 856	3 764	84,8	84,0

41,6%

ANDEL MED EFTERGYMNASIAL
UTBILDNING 3 ÅR ELLER LÄNGRE

ANDEL (%) HÖGSTA UTBILDNINGSNIVÅ 2014

	Förgymnasial inkl uppg. saknas	Eftergymnasial 3 år och längre	%	% Gbg
18-24	14,9	24,4	6,0	7,9
25-29	5,5	11,0	41,9	36,8
30-44	7,1	12,2	48,3	40,3
45-64	9,5	15,7	33,0	26,5
65-74	19,3	26,4	24,5	22,9
25 - 64	7,5	13,4	41,6	33,9
Kvinnor	6,0	12,4	47,2	37,3
Män	9,1	14,4	35,9	30,6

88,7%

BEHÖRIGA MINST TILL
YRKESPROGRAM

GYMNASIEBEHÖRIGHET 2014

	Kvinnor	Män	Samtliga	%	% Gbg
Yrkesf.	27	20	47	88,7	84,0
ES	26	20	46	86,8	82,9
EK, HU, SA	26	20	46	86,8	81,1
NA, TE	26	19	45	84,9	79,1

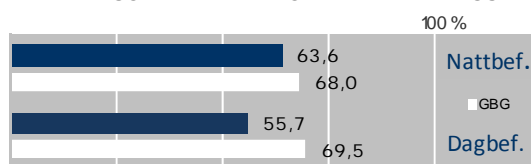
KOMMUNALVALET 2014 JÄMFÖRT MED 2010

	M	FP	KD	S	V	MP	SD	Vv	Fi	Delt
2014	20,4	8,6	2,5	19,0	10,5	15,8	7,0	4,0	5,6	81,9
2010	24,3	8,9	3,2	26,7	7,8	14,8	4,3	4,5	0,0	79,8

0,2

SJÄLVFÖRSÖRJNINGSGRAD

ANDEL SOM ARBETAR INOM PRIVAT NÄRINGSBLIV



ANSTÄLLDA I OLIKA BRANSCHER 2013

	Dagbefolkn.		Nattbefolkning	
	Antal	Antal	%	% Gbg
Vård & sociala tjänster	277	788	15,3	15,0
Handel	245	685	13,3	12,3
Utbildning	148	612	11,9	10,5
Kulturella & pers. tjänster	121	288	5,6	4,9
Företagstjänster	95	729	14,2	14,6
Offentlig förv. & försvar	77	377	7,3	5,3
Hotell & restaurang	53	185	3,6	4,8
Byggsamhet	50	263	5,1	4,4
Info. & kommunikation	24	246	4,8	4,9
Fastighetsverksamhet	14	79	1,5	1,8
Tillverkning & utvinning	9	420	8,2	11,9
Okänd verksamhet	5	38	0,7	0,8
Transport & magasinering	5	293	5,7	6,2
Jord-, skogsbruk & fiske	..	9	0,2	0,2
Energi & miljö	..	40	0,8	0,7
Finans & försäkring	..	83	1,6	1,6
Totalt	1 126	5 135		

48,9%

BOSTÄDER
BYGGDA - 1940

BYGGNADSÅR I 10 - ÅRSINTERVALL 2014

År	Småhus	Flerbostad	Totalt	%	% Gbg
- 1940	215	2 319	2 534	48,9	19,3
41 - 50	41	1 948	1 989	38,4	9,0
51 - 60	7	101	108	2,1	14,2
61 - 70	0	43	43	0,8	23,0
71 - 80	0	9	9	0,2	13,0
81 - 90	0	40	40	0,8	5,0
91 - 00	0	232	232	4,5	3,3
01 - 10	7	40	47	0,9	4,3
11 -	0	15	15	0,3	2,5

ANDEL SMÅHUS JÄMFÖRT MED GÖTEBORG 2014



ANTAL BOSTÄDER EFTER AREA 2014

Kvm	Småhus	Flerbostad	Totalt	%	% Gbg
-40	0	972	972	18,8	14,2
41-60	0	2 492	2 492	48,1	24,2
61-80	8	1 018	1 026	19,8	28,0
81-100	27	316	343	6,6	13,8
101-120	26	78	104	2,0	7,7
121-	209	33	242	4,7	12,2
Totalt	270	4 909	5 179		

ÄGARKATEGORI 2014

	Småhus	Flerbostad	Totalt	%	% Gbg
Hyresrätt	1	3 082	3 083	59,5	54,9
Allmännyttan	0	586	586	11,3	26,9
Övriga	1	2 496	2 497	48,2	28,0
Bostadsrätt	3	1 827	1 830	35,3	27,2
Äganderätt	266	0	266	5,1	17,9
Tot. bostäder	270	4 909	5 179		

NYBYGGNATION - FÄRDIGSTÄLLDA BOSTÄDER

	2010	2011	2012	2013	2014
Småhus	0	0	0	0	0
Flerbostadshus	48	0	74	2	13
Totalt	48	0	74	2	13

211 Torpa

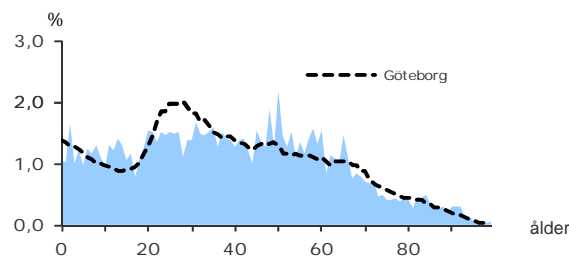
3 722

FOLKMÄNGD 2014

BEFOLKNING EFTER ÅLDER 2014

Ålder	Kvinnor	Män	Samtliga	%
0	19	19	38	1,0
1 - 5	106	111	217	5,8
6	25	21	46	1,2
7 - 9	66	66	132	3,5
10 - 12	66	62	128	3,4
13 - 15	55	84	139	3,7
16 - 18	49	63	112	3,0
19 - 24	172	148	320	8,6
25 - 29	141	118	259	7,0
30 - 44	416	359	775	20,8
45 - 64	494	514	1 008	27,1
65 - 74	153	142	295	7,9
75 - 84	82	70	152	4,1
85-	72	29	101	2,7
Samtliga	1 916	1 806	3 722	100

ÅLDERSSTRUKTUR JÄMFÖRT MED GÖTEBORG



+ 30

BEFOLKNINGS-
FÖRÄNDRING 2014

FÖRÄNDRING 2014	FÖRÄNDRING 2011 - 14
Nettoflytt	15
Födelseöverskott	19
Födda	40
Döda	21
Totalt*	30

* Inklusiv justering.

+ 5,5%

BEFOLKNINGS-
PROGNOS 2019

PROGNOS 2019 EFTER ÅLDERSGRUPP (BASÅR -14)

Ålder	2014	2019	+/-	%
0	38	50	12	31,4
1 - 5	217	230	13	6,1
6 - 9	178	191	13	7,6
10 - 12	128	139	11	8,8
13 - 15	139	134	-5	-3,4
16 - 18	112	135	23	21,0
19 - 64	2 362	2 493	131	5,6
65 - 74	295	343	48	16,3
75 - 84	152	146	-6	-3,7
85 -	101	62	-39	-38,5
Samtliga	3 722	3 925	203	5,5

12,8%



ANDEL FÖDDA I
UTLANDET

MEDBORGARSKAP OCH FÖDELSELAND 2014

	Född i Sv	Född i Utl	Totalt
Sv. Medb.	3 224	349	3 573
Utl. Medb.	20	129	149
Totalt	3 244	478	3 722

VANLIGASTE FÖDELSELÄNDERNA I GBG 2014

	Antal	%	% Gbg
Irak	20	0,5	2,2
Iran	57	1,5	2,2
Somalia	1,3
Bosnien - Hercegovina	12	0,3	1,3
Finland	38	1,0	1,3
Jugoslavien	16	0,4	1,2
Polen	29	0,8	1,1
Turkiet	12	0,3	0,8
Syrien	0,6
Kina	0,6
Övriga länder	276	7,4	11,6
Totalt	478	12,8	24,0

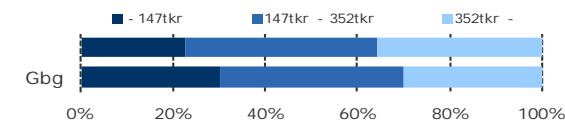
ANDEL UTL. BAKGRUND 2014 JÄMFÖRT MED GBG



291 500 kr

MEDELINKOMST

INKOMSTFÖRD. 2013 JÄMFÖRT MED GBG 20-64 ÅR

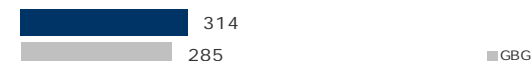


MEDELINKOMST 2013 (kr)

Ålder	Kvinnor	Män	Samtliga
20 - 24	109 000	130 300	119 600
25 - 29	190 000	223 400	206 200
30 - 44	278 100	347 600	310 200
45 - 64	335 300	398 400	367 600
65 -	196 300	302 200	242 800
20 och äldre	258 300	327 400	291 500

BILINNEHAV 2014 JÄMFÖRT MED GÖTEBORG

Antal bilar per 1 000 personer



41

PERSONER I
LÅNGTIDSBEROENDE
2013

PERSONER MED UTBETALT EKONOMISKT BISTÄND

	2011	2012	2013
Personer med registrerat bistånd	71	84	95
- varav minst 10 mån (långtidsberoende)	23	32	41

OHÄLSOTAL 2014 JÄMFÖRT MED GÖTEBORG

Antal ersatta dagar per person



OHÄLSOTAL, ERSATTA DAGAR PER PERSON 2014

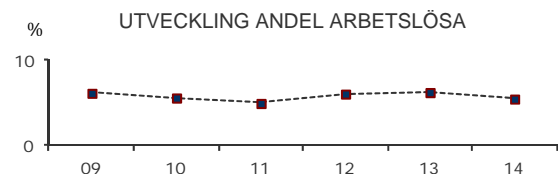
	Kvinnor	Män	Samtliga
Utl. bakgr.	39,8	38,3	39,0
Sv. bakgr.	35,2	24,0	29,8
Samtliga	36,0	26,9	31,6
Samtliga i Gbg	29,6	21,6	25,6

5,5%

ARBETSLÖSHET

ÖPPET ARBETSLÖSA SAMT I PROGRAM, OKT 2014

	Kvinnor	Män	Samtliga	%	% Gbg
18 - 24	22	6,1	7,1
25 - 29	13	4,9	6,3
30 - 44	35	17	52	6,7	7,1
45 - 64	19	28	47	4,6	5,9
18 - 64	64	70	134	5,5	6,6
Född utoml.	25	25	50	13,3	12,7
Född i Sve.	39	45	84	4,1	4,1



FÖRVÄRVSARBETANDE 2013

	Kvinnor	Män	Samtliga	%	% Gbg
18 - 24	96	94	190	51,4	48,8
25 - 29	93	94	187	74,5	68,6
30 - 44	338	303	641	83,4	79,3
45 - 64	409	419	828	81,0	75,4
65 - 74	27	35	62	23,8	20,1
25 - 64	840	816	1 656	81,1	75,8
Utl. Bakgr.	140	155	295	69,1	60,4
Sv. Bakgr.	700	661	1 361	84,3	84,0

32,5%ANDEL MED EFTERGYMNASIAL
UTBILDNING 3 ÅR ELLER LÄNGRE

ANDEL (%) HÖGSTA UTBILDNINGSNIVÅ 2014

	Förgymnasial inkl uppg. saknas		Eftergymnasial 3 år och längre	
	%	% Gbg	%	% Gbg
18-24	23,6	24,4	5,0	7,9
25-29	8,1	11,0	32,8	36,8
30-44	6,3	12,2	40,9	40,3
45-64	12,1	15,7	26,0	26,5
65-74	22,4	26,4	24,1	22,9
25 - 64	9,4	13,4	32,5	33,9
Kvinnor	7,4	12,4	37,2	37,3
Män	11,5	14,4	27,5	30,6

97,4%BEHÖRIGA MINST TILL
YRKESPROGRAM

GYMNASIEBEHÖRIGHET 2014

	Kvinnor	Män	Samtliga	%	% Gbg
Yrkesf.	14	24	38	97,4	84,0
ES	14	24	38	97,4	82,9
EK, HU, SA	14	24	38	97,4	81,1
NA, TE	13	23	36	92,3	79,1

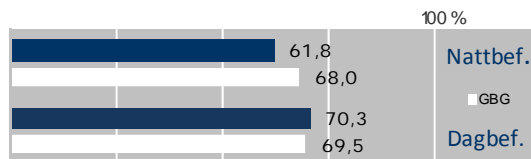
KOMMUNALVALET 2014 JÄMFÖRT MED 2010

	M	FP	KD	S	V	MP	SD	Vv	Fi	Delt
2014	18,5	8,7	3,1	22,7	10,5	11,4	8,5	5,9	3,9	82,7
2010	20,1	10,6	4,0	32,4	7,2	11,0	4,1	5,7	0,0	81,5

1,5

SJÄLVFÖRSÖRJNINGSGRAD

ANDEL SOM ARBETAR INOM PRIVAT NÄRINGSBLIV



ANSTÄLLDA I OLIKA BRANSCHER 2013

	Dagbefolkn.		Nattbefolkn.	
	Antal	Antal	%	% Gbg
Handel	716	248	13,0	12,3
Vård & sociala tjänster	409	364	19,1	15,0
Tillverkning & utvinning	365	202	10,6	11,9
Energi & miljö	321	15	0,8	0,7
Företagstjänster	240	218	11,4	14,6
Bygghverksamhet	227	97	5,1	4,4
Transport & magasinering	173	106	5,5	6,2
Utbildning	167	216	11,3	10,5
Hotell & restaurang	72	79	4,1	4,8
Kulturella & pers. tjänster	65	85	4,5	4,9
Finans & försäkring	30	22	1,2	1,6
Info. & kommunikation	23	79	4,1	4,9
Fastighetsverksamhet	19	23	1,2	1,8
Jord-, skogsbruk & fiske	4	0,2
Offentlig förv. & försvar	..	145	7,6	5,3
Okänd verksamhet	0,8
Totalt	2 833	1 910		

38,4%BOSTÄDER
BYGGDA 1941 -50

BYGGNADSÅR I 10 - ÅRSINTERVALL 2014

År	Småhus	Flerbostad	Totalt	%	% Gbg
- 1940	428	11	439	24,9	19,3
41 - 50	44	635	679	38,4	9,0
51 - 60	70	420	490	27,7	14,2
61 - 70	0	0	0	0,0	23,0
71 - 80	1	0	1	0,1	13,0
81 - 90	0	0	0	0,0	5,0
91 - 00	0	0	0	0,0	3,3
01 - 10	3	112	115	6,5	4,3
11 -	0	0	0	0,0	2,5

ANDEL SMÅHUS JÄMFÖRT MED GÖTEBORG 2014



ANTAL BOSTÄDER EFTER AREA 2014

Kvm	Småhus	Flerbostad	Totalt	%	% Gbg
-40	0	71	71	4,0	14,2
41-60	31	606	637	36,1	24,2
61-80	209	288	497	28,1	28,0
81-100	114	113	227	12,9	13,8
101-120	68	133	201	11,4	7,7
121-	124	9	133	7,5	12,2
Totalt	546	1 220	1 766		

ÄGARKATEGORI 2014

	Småhus	Flerbostad	Totalt	%	% Gbg
Hyresrätt	2	1 098	1 100	62,3	54,9
Allmännyttan	0	1 013	1 013	57,4	26,9
Övriga	2	85	87	4,9	28,0
Bostadsrätt	1	122	123	7,0	27,2
Äganderätt	543	0	543	30,7	17,9
Tot. bostäder	546	1 220	1 766		

NYBYGGNATION - FÄRDIGSTÄLLDA BOSTÄDER

	2010	2011	2012	2013	2014
Småhus	1	0	0	0	0
Flerbostadshus	0	0	0	0	0
Totalt	1	0	0	0	0

212 Björkekärr

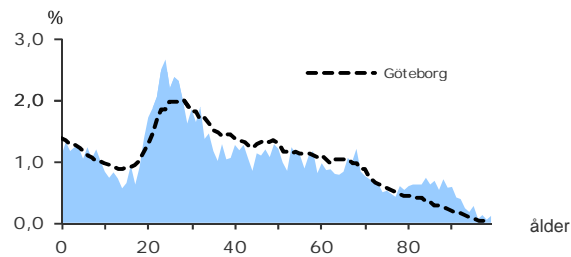
8 068

FOLKMÄNGD 2014

BEFOLKNING EFTER ÅLDER 2014

Ålder	Kvinnor	Män	Samtliga	%
0	43	45	88	1,1
1 - 5	236	245	481	6,0
6	43	56	99	1,2
7 - 9	123	138	261	3,2
10 - 12	97	95	192	2,4
13 - 15	74	81	155	1,9
16 - 18	91	107	198	2,5
19 - 24	493	485	978	12,1
25 - 29	409	434	843	10,4
30 - 44	779	779	1 558	19,3
45 - 64	864	784	1 648	20,4
65 - 74	361	299	660	8,2
75 - 84	303	159	462	5,7
85-	306	139	445	5,5
Samtliga	4 222	3 846	8 068	100

ÅLDERSSTRUKTUR JÄMFÖRT MED GÖTEBORG



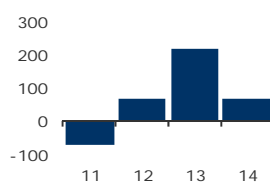
+ 68

BEFOLKNINGS-
FÖRÄNDRING 2014

FÖRÄNDRING 2014

Nettoflytt	79
Födelseöverskott	-11
Födda	84
Döda	95
Totalt*	68

FÖRÄNDRING 2011 - 14



* Inklusive justering.

+ 10,4%

BEFOLKNINGS-
PROGNOS 2019

PROGNOS 2019 EFTER ÅLDERSGRUPP (BASÅR -14)

Ålder	2014	2019	+/-	%
0	88	108	20	22,9
1 - 5	481	518	37	7,7
6 - 9	360	413	53	14,8
10 - 12	192	263	71	37,1
13 - 15	155	232	77	49,6
16 - 18	198	203	5	2,6
19 - 64	5 027	5 528	501	10,0
65 - 74	660	773	113	17,0
75 - 84	462	488	26	5,6
85 -	445	378	-67	-15,0 ↓
Samtliga	8 068	8 904	836	10,4

17,4%



ANDEL FÖDDA I
UTLANDET

MEDBORGARSKAP OCH FÖDELSELAND 2014

	Född i Sv	Född i Utl	Totalt
Sv. Medb.	6 608	809	7 417
Utl. Medb.	57	594	651
Totalt	6 665	1 403	8 068

VANLIGASTE FÖDELSELÄNDERNA I GBG 2014

	Antal	%	% Gbg
Irak	51	0,6	2,2
Iran	244	3,0	2,2
Somalia	1,3
Bosnien - Hercegovina	44	0,5	1,3
Finland	91	1,1	1,3
Jugoslavien	33	0,4	1,2
Polen	44	0,5	1,1
Turkiet	22	0,3	0,8
Syrien	0,6
Kina	29	0,4	0,6
Övriga länder	820	10,2	11,6
Totalt	1 403	17,4	24,0

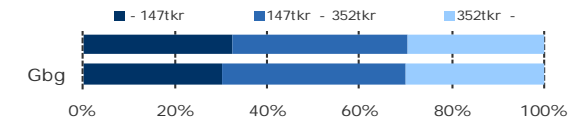
ANDEL UTL. BAKGRUND 2014 JÄMFÖRT MED GBG



258 500 kr

MEDELINKOMST

INKOMSTFÖRD. 2013 JÄMFÖRT MED GBG 20-64 ÅR



MEDELINKOMST 2013 (kr)

Ålder	Kvinnor	Män	Samtliga
20 - 24	87 600	96 400	91 900
25 - 29	170 000	197 900	184 200
30 - 44	268 600	330 800	298 900
45 - 64	339 700	420 100	378 200
65 -	189 000	276 600	222 000
20 och äldre	229 300	292 700	258 500

BILINNEHAV 2014 JÄMFÖRT MED GÖTEBORG

Antal bilar per 1 000 personer



76

PERSONER I
LÅNGTIDSBEROENDE
2013

PERSONER MED UT BETALT EKONOMISKT BISTÅND

	2011	2012	2013
Personer med registrerat bistånd	214	209	197
- varav minst 10 mån (långtidsberoende)	77	74	76

OHÄLSOTAL 2014 JÄMFÖRT MED GÖTEBORG

Antal ersatta dagar per person



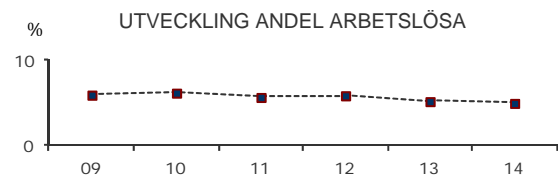
OHÄLSOTAL, ERSATTA DAGAR PER PERSON 2014

	Kvinnor	Män	Samtliga
Utl. bakgr.	28,3	25,3	26,7
Sv. bakgr.	27,9	16,3	22,2
Samtliga	28,0	18,7	23,4
Samtliga i Gbg	29,6	21,6	25,6

5,0% ARBETSLÖSHET

ÖPPET ARBETSLÖSA SAMT I PROGRAM, OKT 2014

	Kvinnor	Män	Samtliga	%	% Gbg
18 - 24	24	32	56	5,4	7,1
25 - 29	13	20	33	4,0	6,3
30 - 44	48	50	98	6,2	7,1
45 - 64	34	37	71	4,2	5,9
18 - 64	119	139	258	5,0	6,6
Född utoml.	53	57	110	9,7	12,7
Född i Sve.	66	82	148	3,7	4,1



FÖRVÄRVSARBETANDE 2013

	Kvinnor	Män	Samtliga	%	% Gbg
18 - 24	230	210	440	41,8	48,8
25 - 29	261	297	558	69,2	68,6
30 - 44	610	607	1 217	80,3	79,3
45 - 64	702	653	1 355	80,9	75,4
65 - 74	64	83	147	23,7	20,1
25 - 64	1 573	1 557	3 130	78,3	75,8
Utl. Bakgr.	314	379	693	62,7	60,4
Sv. Bakgr.	1 259	1 178	2 437	84,3	84,0

46,0% ANDEL MED EFTERGYMNASIAL UTBILDNING 3 ÅR ELLER LÄNGRE

ANDEL (%) HÖGSTA UTBILDNINGSNIVÅ 2014

	Förgymnasial inkl uppg. saknas		Eftergymnasial 3 år och längre	
	%	% Gbg	%	% Gbg
18-24	19,6	24,4	10,0	7,9
25-29	5,8	11,0	43,9	36,8
30-44	7,1	12,2	53,1	40,3
45-64	8,4	15,7	40,4	26,5
65-74	18,3	26,4	30,2	22,9
25 - 64	7,4	13,4	46,0	33,9
Kvinnor	6,8	12,4	49,3	37,3
Män	8,0	14,4	42,7	30,6

95,8% BEHÖRIGA MINST TILL YRKESPROGRAM

GYMNASIEBEHÖRIGHET 2014

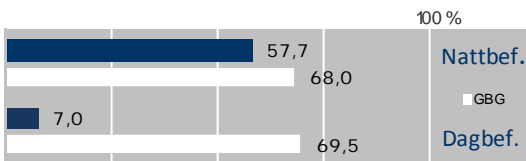
	Kvinnor	Män	Samtliga	%	% Gbg
Yrkesf.	35	34	69	95,8	84,0
ES	34	34	68	94,4	82,9
EK, HU, SA	33	34	67	93,1	81,1
NA, TE	32	34	66	91,7	79,1

KOMMUNALVALET 2014 JÄMFÖRT MED 2010

	M	FP	KD	S	V	MP	SD	Vv	Fi	Delt
2014	16,9	10,3	4,5	21,7	10,5	16,1	6,0	3,1	4,0	79,9
2010	20,1	10,0	5,0	29,3	7,3	13,6	4,4	3,8	0,0	79,2

1,6 SJÄLVFÖRSÖRJNINGSGRAD

ANDEL SOM ARBETAR INOM PRIVAT NÄRINGSBLIV



ANSTÄLLDA I OLIKA BRANSCHER 2013

	Dagbefolkn.		Nattbefolkning	
	Antal	Antal	%	% Gbg
Vård & sociala tjänster	5 199	679	18,3	15,0
Utbildning	289	527	14,2	10,5
Handel	101	370	10,0	12,3
Kulturella & pers. tjänster	81	197	5,3	4,9
Företagstjänster	55	465	12,5	14,6
Hotell & restaurang	43	164	4,4	4,8
Fastighetsverksamhet	29	71	1,9	1,8
Info. & kommunikation	27	169	4,5	4,9
Tillverkning & utvinning	27	330	8,9	11,9
Byggnadsverksamhet	23	162	4,4	4,4
Okänd verksamhet	9	24	0,6	0,8
Transport & magasinerings	5	198	5,3	6,2
Energi & miljö	0,7
Jord-, skogsbruk & fiske	0,2
Finans & försäkring	..	59	1,6	1,6
Offentlig förv. & försvar	..	275	7,4	5,3
Totalt	5 891	3 718		

47,4% BOSTÄDER BYGGDA 1951 -60

BYGGNADSÅR I 10 - ÅRSINTERVALL 2014

År	Småhus	Flerbostad	Totalt	%	% Gbg
- 1940	7	0	7	0,2	19,3
41 - 50	0	0	0	0,0	9,0
51 - 60	363	1 796	2 159	47,4	14,2
61 - 70	298	874	1 172	25,7	23,0
71 - 80	0	0	0	0,0	13,0
81 - 90	0	0	0	0,0	5,0
91 - 00	58	44	102	2,2	3,3
01 - 10	0	144	144	3,2	4,3
11 -	0	103	103	2,3	2,5

ANDEL SMÅHUS JÄMFÖRT MED GÖTEBORG 2014



ANTAL BOSTÄDER EFTER AREA 2014

Kvm	Småhus	Flerbostad	Totalt	%	% Gbg
-40	0	1 077	1 077	23,7	14,2
41-60	3	1 246	1 249	27,4	24,2
61-80	2	1 106	1 108	24,3	28,0
81-100	272	339	611	13,4	13,8
101-120	213	51	264	5,8	7,7
121-	236	8	244	5,4	12,2
Totalt	726	3 827	4 553		

ÄGARKATEGORI 2014

	Småhus	Flerbostad	Totalt	%	% Gbg
Hyresrätt	7	2 636	2 643	58,0	54,9
Allmännyttan	0	877	877	19,3	26,9
Övriga	7	1 759	1 766	38,8	28,0
Bostadsrätt	52	1 191	1 243	27,3	27,2
Äganderätt	667	0	667	14,6	17,9
Tot. bostäder	726	3 827	4 553		

NYBYGGNATION - FÄRDIGSTÄLLDA BOSTÄDER

	2010	2011	2012	2013	2014
Småhus	0	0	0	0	0
Flerbostadshus	0	0	0	103	-1
Totalt	0	0	0	103	-1