

Göteborgsbladet 2015 - områdesfakta

I Göteborgsbladet hittar du den mest efterfrågade statistiken som beskriver Göteborg och dess delområden.

Produkten har funnits sedan 1997 och sett ungefär likadan ut fram tills 2010 då den fick ett helt nytt utseende. Göteborgsbladet är tänkt att snabbt ge en överblick över ett område och är samtidigt en bra hjälp när man vill jämföra olika områden.



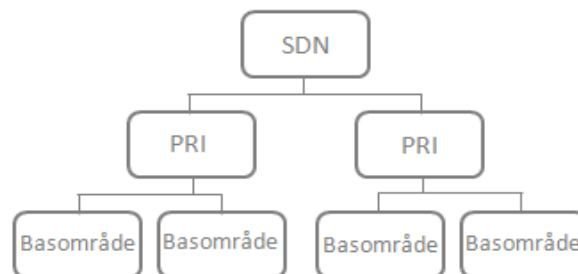
Så förvandlas personer till områdesstatistik!

För att finnas med i statistiken måste man vara folkbokförd i Göteborgs kommun. Via folkbokföringen kopplas varje person till en fastighet. Varje fastighet är sedan kopplad till ett så kallat basområde (se figuren här till höger). Efter det är det möjligt att ta fram statistik för ett område. Statistiken som vi presenterar avser alltså endast folkbokförda personer i Göteborg. Det innebär t ex att asylsökande inte räknas med i befolkningssiffrorna.

Ingen hushållsstatistik!

Till dess att hela befolkningen bokförs på lägenheter finns det ingen bra hushållsstatistik. I den statistik som finns idag kan man bilda "familjer" av alla som är gifta eller har ett gemensamt barn. Sambor utan gemensamt barn registreras därför som ensamstående. Detta innebär att i "familjestatistiken" överskattas antalet ensamstående och antalet sambor med eller utan särskulsbarn underskattas.

Göteborgs områdesindelning



Göteborgs stad är indelad i 10 stadsdelsnämndsområden (SDN). Varje SDN är i sin tur indelad i ett antal primärområden. Totalt finns det 96 primärområden (PRI). Dessa är indelade i ännu mindre områden, så kallade basområden, som är den tredje och minsta byggstenen i stadens officiella områdesindelning. Totalt finns det ungefär 900 basområden i Göteborg.

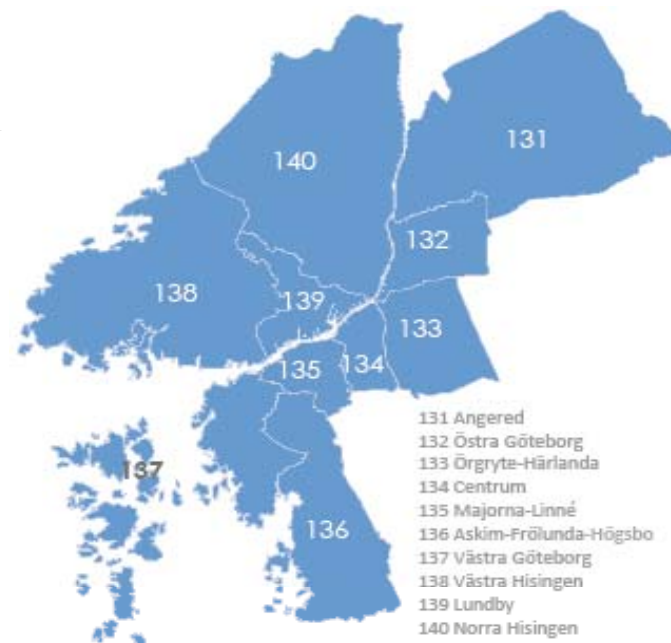
Målsättningen vid gränsdragningen för basområdena har varit att få en så likartad bebyggelse som möjligt. Hänsyn har tagits till fasta barriärer, markanvändning,

Sekretess

All vår statistik sekretesshanteras. Det innebär att man inte ska kunna hitta en enskild person eller persons uppgifter.

Källa

Befolkningsprognosen kommer från Stadsledningskontoret och valstatistiken kommer ifrån Valmyndigheten. All övrig statistik kommer ifrån Statistiska centralbyrån (SCB).



Mer statistik!

Mer övergripande statistik över Göteborg och Stor-Göteborg samt regionen hittar du i "Statistisk Årsbok". På vår hemsida hittar du en länk dit. På hemsidan hittar du även mer detaljerad statistik för alla våra ämnen, www.goteborg.se/statistik klicka på "Ämnesvis".



Har du frågor kring statistiken?

Kontakta oss inom Samhällsanalys och Statistik!
Jessica Engström tfn 031-36 80 223 eller
statistisk.analys@stadshuset.goteborg.se

Göteborgsbladet 2015 - definitioner

Ar	Uppgifterna avser den 31 december om inget annat anges.	Ohälsotal	Antal dagar per person i befolkningen 16-64 år med ersättning från Försäkringskassan i form av sjukpenning, rehabiliteringspenning samt sjuk- och aktivitetsersättning. Observera att jämförelse över tid inte är möjlig då antal dagar som ingår i definitionen har ändrats vid ett flertal tillfällen.
Åldersstruktur	Åldersstrukturdiagrammet visar hur stor andel av befolkningen som varje årtårsklass utgör av den totala befolkningen.	Arbetslöshet	Öppet arbetslösa samt personer i program med aktivitetsstöd. Definitionen av öppet arbetslösa är personer registrerade vid arbetsförmedling inom sökandekategori 11+96+97+98.
Nettoflytt	Skillnaden mellan antal inflyttade och utflyttade, kan vara positivt eller negativt.	Förvärvsarbete	Som förvärvsarbete eller sysselsatt (vilka används som synonyma begrepp) räknas alla som bedöms ha utfört minst en timmes arbete per vecka under november månad respektive år. Även de som varit tillfälligt frånvarande under mätperioden, t ex på grund av sjukdom, ingår.
Födelsenetto	Skillnaden mellan antal födda och antal döda.	Utbildningsnivå	Med förgymnasial utbildningsnivå menas folkskola eller grundskola samt de där uppgift om utbildningsnivå saknas. Nationellt bedömer SCB att ca 70% av de med okänd utbildningsnivå egentligen skulle vara klassificerade med en förgymnasial utbildning.
Justering vid befolkningsförändring	I samband med att folkmängd och befolkningsförändringar avläses, görs även vissa korrigeringar i befolkningsregistret. Detta innebär att nettoflyttningar och födelseöverskott inte alltid summeras till den totala befolkningsförändringen.	Gymnasiebehörighet	För behörighet till yrkesprogram krävs godkända betyg i svenska, engelska och matematik samt i ytterligare minst fem valfria ämnen. För behörighet till studieförberedande program krävs, utöver sv, en och ma, godkända betyg i ytterligare minst nio ämnen, varav vissa obligatoriska beroende på programmets inriktning.
Befolkningsprognos	Göteborgs Stads befolkningsprognoser beräknas årligen för kommunen totalt stadsdelar samt primärområden. Basår innebär senaste årets folkmängd.	Yrkesf	Yrkesförberedande program
Medborgarskap	Om en person har flera medborgarskap prioriteras ett av dessa. I första hand redovisas svenskt medborgarskap, sedan i EES-länder (i fallande ordning) därefter länder utanför EES (med vilka Sverige har socialförsäkringskonvention) och sist prioriteras övriga länder.	ES	Estetiska programmet
Födda i utlandet/ födelse land	Barn som fötts utomlands räknas som inrikes född om modern var folkbokförd i Sverige vid barnets födelse. I tabellen över födelseländer redovisas de tio vanligaste länder i Göteborg, de behöver inte vara de vanligaste i området. Asylsökande är inte med eftersom personer som inte fått uppehållstillstånd inte heller är folkbokförda i området.	EK, HU, SA	Ekonomi-, Humanistiska och Samhällsvetenskapsprogrammet
Utländsk bakgrund	Utrikes födda personer eller personer födda i Sverige med två utrikes födda föräldrar.	NA, TE	Naturvetenskaps- och Teknikprogrammet
Inkomst	Uppgifter om inkomster hämtas från de taxeringsuppgifter som SCB får via Skatteverket. Här avses "sammanräknad förvärvsinkomst" som innefattar inkomst av tjänst och inkomst av näringsverksamhet. I inkomst av tjänst ingår även inkomst från pension, sjukpenning och andra skattepliktiga ersättningar från Försäkringskassan. Nollinkomsttagare ingår.	Kommunalvalet	Endast de partier som är representerade i kommunfullmäktige i senaste mandatperioden redovisas.
Inkomstfördelning	Diagrammet visar hur stor andel av befolkningen i området som ligger i en låg, medel eller hög inkomstklass. Inkomstklasserna är skapade efter fördelningen i Göteborg, 30 % av invånarna hamnar i den låga klassen, 40 % i mellanklassen och 30 % i den höga inkomstklassen.	Dagbefolkning	Personer som förvärvsarbetar med arbetsplats i området.
Medelinkomst	Beräknas genom att inkomstsumman divideras med antal personer.	Nattbefolkning	Personer som förvärvsarbetar och är folkbokförda i området.
Bilnehav	Antal personbilar i trafik per 1 000 personer oavsett ålder.	Självförsörjningsgrad	Kvoten mellan dag- och nattbefolkning.
Familj	Med familjer avses gifta, ej gifta med gemensamt barn samt ensamstående. Samboende utan gemensamt barn räknas således som två familjer, vilket innebär att antalet familjer och ensamstående överskattas.	Privat näringsliv	Ej offentligt ägda företag/organisationer/stiftelser samt ospec.
Försörjningsstöd	Antal familjer som under året erhållit ekonomiskt bistånd (socialbidrag).	Branscher	Branschindelning enligt SNI2007. Näringsgren avser företagets/arbetsställets huvudsakliga verksamhet. Variabeln redovisas efter 21 grupper som har slagits samman till 15 i tabellen.
		Bostadsstatistiken	Uppgifterna hämtas fr.o.m. år 2013 från det nationella lägenhetsregistret, vilket omöjliggör jämförelser bakåt i tiden. I tabellen Byggnadsår redovisas inte bostäder där uppgift om byggår saknas.
		Flerbostadshus	Omfattar flerfamiljshus, specialbostäder (för äldre/funktionshindrade, studentbostäder och övriga specialbostäder) och "övrig hustyp".
		Småhus	Omfattar en- och tvåfamiljshus, radhus och kedjehus.

SDN 132 ÖSTRA GÖTEBORG

GÖTEBORGSBLADET
September 2015

Göteborgs Stad, Stadsledningskontoret
Samhällsanalys och Statistik

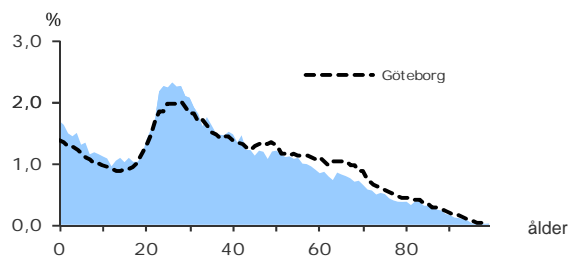
47 478

FOLKMÄNGD 2014

BEFOLKNING EFTER ÅLDER 2014

Ålder	Kvinnor	Män	Samtliga	%
0	403	393	796	1,7
1 - 5	1 766	1 702	3 468	7,3
6	291	339	630	1,3
7 - 9	806	833	1 639	3,5
10 - 12	714	766	1 480	3,1
13 - 15	726	758	1 484	3,1
16 - 18	725	756	1 481	3,1
19 - 24	2 554	2 241	4 795	10,1
25 - 29	2 668	2 588	5 256	11,1
30 - 44	5 205	5 831	11 036	23,2
45 - 64	4 487	5 138	9 625	20,3
65 - 74	1 572	1 526	3 098	6,5
75 - 84	1 066	738	1 804	3,8
85-	602	284	886	1,9
Samtliga	23 585	23 893	47 478	100

ÅLDERSSTRUKTUR JÄMFÖRT MED GÖTEBORG



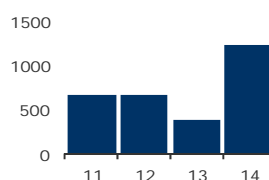
+ 1 246

BEFOLKNINGS-
FÖRÄNDRING 2014

FÖRÄNDRING 2014

Nettoflytt	790
Födelseöverskott	455
Födda	824
Döda	369
Totalt*	1 246

FÖRÄNDRING 2011 - 14



* Inklusive justering.

+ 8,7%

BEFOLKNINGS-
PROGNOS 2019

PROGNOS 2019 EFTER ÅLDERSGRUPP (BASÅR -14)

Ålder	2014	2019	+/-	%
0	796	855	59	7,5
1 - 5	3 468	3 780	312	9,0
6 - 9	2 269	2 648	379	16,7
10 - 12	1 480	1 800	320	21,7
13 - 15	1 484	1 719	235	15,9
16 - 18	1 481	1 620	139	9,4
19 - 64	30 712	33 148	2 436	7,9
65 - 74	3 098	3 367	269	8,7
75 - 84	1 804	1 829	25	1,4
85 -	886	824	-62	-7,0 ↓
Samtliga	47 478	51 591	4 113	8,7

42,0%



ANDEL FÖDDA I
UTLANDET

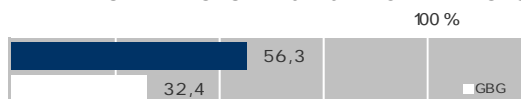
MEDBORGARSKAP OCH FÖDELSELAND 2014

	Född i Sv	Född i Utl	Totalt
Sv. Medb.	26 572	12 098	38 670
Utl. Medb.	960	7 848	8 808
Totalt	27 532	19 946	47 478

VANLIGASTE FÖDELSELÄNDERNA I GBG 2014

	Antal	%	% Gbg
Irak	2 746	5,8	2,2
Iran	1 399	2,9	2,2
Somalia	2 198	4,6	1,3
Bosnien - Hercegovina	1 550	3,3	1,3
Finland	748	1,6	1,3
Jugoslavien	1 323	2,8	1,2
Polen	669	1,4	1,1
Turkiet	223	0,5	0,8
Syrien	589	1,2	0,6
Kina	236	0,5	0,6
Övriga länder	8 265	17,4	11,6
Totalt	19 946	42,0	24,0

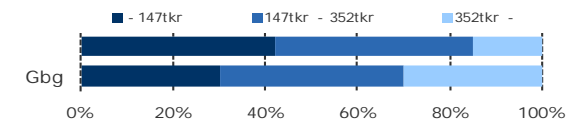
ANDEL UTL. BAKGRUND 2014 JÄMFÖRT MED GBG



192 300 kr

MEDELINKOMST

INKOMSTFÖRD. 2013 JÄMFÖRT MED GBG 20-64 ÅR



MEDELINKOMST 2013 (kr)

Ålder	Kvinnor	Män	Samtliga
20 - 24	94 600	109 900	101 700
25 - 29	138 200	181 000	159 300
30 - 44	181 900	229 600	207 300
45 - 64	223 100	259 800	242 500
65 -	154 500	205 300	176 600
20 och äldre	169 800	214 600	192 300

BILINNEHAV 2014 JÄMFÖRT MED GÖTEBORG Antal bilar per 1 000 personer



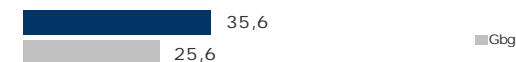
2 451

PERSONER I
LÅNGTIDSBEROENDE
2013

PERSONER MED UTBETALT EKONOMISKT BISTÅND

	2011	2012	2013
Personer med registrerat bistånd	4 451	4 472	4 646
- varav minst 10 mån (långtidsberoende)	2 262	2 388	2 451

OHÅLSOTAL 2014 JÄMFÖRT MED GÖTEBORG Antal ersatta dagar per person



OHÅLSOTAL, ERSATTA DAGAR PER PERSON 2014

	Kvinnor	Män	Samtliga
Utl. bakgr.	40,3	33,8	36,9
Sv. bakgr.	38,3	29,6	33,9
Samtliga	39,4	32,0	35,6
Samtliga i Gbg	29,6	21,6	25,6

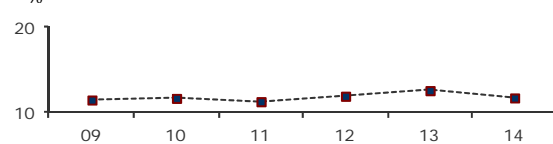
11,8%

ARBETSLÖSHET

ÖPPET ARBETSLÖSA SAMT I PROGRAM, OKT 2014

	Kvinnor	Män	Samtliga	%	% Gbg
18 - 24	256	338	594	11,6	7,1
25 - 29	289	349	638	12,2	6,3
30 - 44	673	844	1 517	13,8	7,1
45 - 64	332	578	910	9,4	5,9
18 - 64	1 550	2 109	3 659	11,8	6,6
Född utoml.	1 122	1 609	2 731	17,5	12,7
Född i Sve.	428	500	928	6,0	4,1

UTVECKLING ANDEL ARBETSLÖSA



FÖRVÄRVSARBETANDE 2013

	Kvinnor	Män	Samtliga	%	% Gbg
18 - 24	1 172	1 062	2 234	42,8	48,8
25 - 29	1 419	1 622	3 041	59,0	68,6
30 - 44	3 010	3 820	6 830	64,8	79,3
45 - 64	2 612	3 073	5 685	59,4	75,4
65 - 74	149	180	329	10,9	20,1
25 - 64	7 041	8 515	15 556	61,6	75,8
Utl. Bakgr.	3 309	4 303	7 612	51,2	60,4
Sv. Bakgr.	3 732	4 212	7 944	76,3	84,0

22,0%

ANDEL MED EFTERGYMNASIAL
UTBILDNING 3 ÅR ELLER LÄNGRE

ANDEL (%) HÖGSTA UTBILDNINGSNIVÅ 2014

	Förgymnasial inkl uppg. saknas		Eftergymnasial 3 år och längre	
	%	% Gbg	%	% Gbg
18-24	32,2	24,4	6,1	7,9
25-29	18,3	11,0	26,7	36,8
30-44	22,5	12,2	26,0	40,3
45-64	26,4	15,7	14,9	26,5
65-74	41,5	26,4	10,4	22,9
25 - 64	23,1	13,4	22,0	33,9
Kvinnor	23,7	12,4	24,7	37,3
Män	22,6	14,4	19,5	30,6

70,3%

BEHÖRIGA MINST TILL
YRKESPROGRAM

GYMNASIEBEHÖRIGHET 2014

	Kvinnor	Män	Samtliga	%	% Gbg
Yrkesf.	177	162	339	70,3	84,0
ES	173	159	332	68,9	82,9
EK, HU, SA	170	153	323	67,0	81,1
NA, TE	168	144	312	64,7	79,1

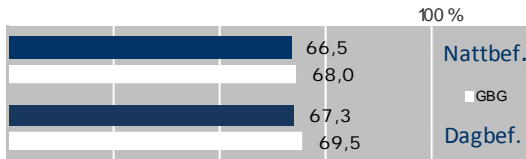
KOMMUNALVALET 2014 JÄMFÖRT MED 2010

	M	FP	KD	S	V	MP	SD	Vv	Fi	Delt
2014	10,8	4,1	3,0	36,9	12,4	10,7	7,8	3,2	4,3	65,3
2010	12,3	4,6	3,3	45,6	8,8	9,8	5,3	3,5	0,0	66,5

0,9

SJÄLVFÖRSÖRJNINGSGRAD

ANDEL SOM ARBETAR INOM PRIVAT NÄRINGSBLIV



ANSTÄLLDA I OLIKA BRANSCHER 2013

	Dagbefolkn.		Nattbefolkning	
	Antal	Antal	%	% Gbg
Tillverkning & utvinning	4 349	2 025	11,2	11,9
Företagstjänster	2 161	2 533	14,0	14,6
Vård & sociala tjänster	2 029	3 070	16,9	15,0
Utbildning	1 653	1 807	10,0	10,5
Handel	1 606	2 000	11,0	12,3
Bygghverksamhet	996	842	4,6	4,4
Transport & magasinering	811	1 517	8,4	6,2
Kulturella & pers. tjänster	591	949	5,2	4,9
Offentlig förv. & försvar	559	760	4,2	5,3
Energi & miljö	285	135	0,7	0,7
Hotell & restaurang	192	1 291	7,1	4,8
Fastighetsverksamhet	157	243	1,3	1,8
Info. & kommunikation	86	570	3,1	4,9
Jord-, skogsbruk & fiske	49	23	0,1	0,2
Finans & försäkring	45	150	0,8	1,6
Okänd verksamhet	37	223	1,2	0,8
Totalt	15 606	18 138		

37,0%

BOSTÄDER
BYGGDA 1951 -60

BYGGNADSÅR I 10 - ÅRSINTERVALL 2014

År	Småhus	Flerbostad	Totalt	%	% Gbg
- 1940	382	920	1 302	5,7	19,3
41 - 50	991	1 730	2 721	11,9	9,0
51 - 60	344	8 094	8 438	37,0	14,2
61 - 70	391	6 124	6 515	28,6	23,0
71 - 80	191	859	1 050	4,6	13,0
81 - 90	96	409	505	2,2	5,0
91 - 00	92	72	164	0,7	3,3
01 - 10	207	99	306	1,3	4,3
11 -	13	234	247	1,1	2,5

ANDEL SMÅHUS JÄMFÖRT MED GÖTEBORG 2014



ANTAL BOSTÄDER EFTER AREA 2014

Kvm	Småhus	Flerbostad	Totalt	%	% Gbg
-40	1	2 557	2 558	11,2	14,2
41-60	237	7 857	8 094	35,5	24,2
61-80	650	6 301	6 951	30,5	28,0
81-100	557	2 952	3 509	15,4	13,8
101-120	588	363	951	4,2	7,7
121-	674	67	741	3,2	12,2
Totalt	2 707	20 097	22 804		

ÄGARKATEGORI 2014

	Småhus	Flerbostad	Totalt	%	% Gbg
Hyresrätt	39	16 216	16 255	71,3	54,9
Allmännyttan	12	9 785	9 797	43,0	26,9
Övriga	27	6 431	6 458	28,3	28,0
Bostadsrätt	115	3 881	3 996	17,5	27,2
Äganderätt	2 553	0	2 553	11,2	17,9
Tot. bostäder	2 707	20 097	22 804		

NYBYGGNATION - FÄRDIGSTÄLLDA BOSTÄDER

	2010	2011	2012	2013	2014
Småhus	0	0	1	11	1
Flerbostadshus	0	82	167	58	318
Totalt	0	82	168	69	319

301 Gamlestaden

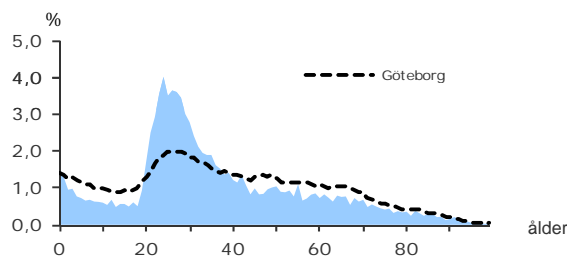
8 698

FOLKMÄNGD 2014

BEFOLKNING EFTER ÅLDER 2014

Ålder	Kvinnor	Män	Samtliga	%
0	66	69	135	1,6
1 - 5	203	207	410	4,7
6	26	31	57	0,7
7 - 9	83	85	168	1,9
10 - 12	74	84	158	1,8
13 - 15	74	66	140	1,6
16 - 18	74	66	140	1,6
19 - 24	739	625	1 364	15,7
25 - 29	739	761	1 500	17,2
30 - 44	973	1 171	2 144	24,6
45 - 64	696	784	1 480	17,0
65 - 74	268	261	529	6,1
75 - 84	189	107	296	3,4
85-	125	52	177	2,0
Samtliga	4 329	4 369	8 698	100

ÅLDERSSTRUKTUR JÄMFÖRT MED GÖTEBORG



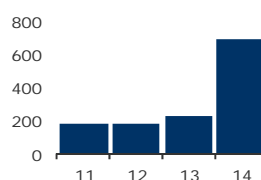
+ 696

BEFOLKNINGS-
FÖRÄNDRING 2014

FÖRÄNDRING 2014

Nettoflytt	619
Födelseöverskott	78
Födda	146
Döda	68
Totalt*	696

FÖRÄNDRING 2011 - 14



* Inklusiv justering.

+ 22,5%

BEFOLKNINGS-
PROGNOS 2019

PROGNOS 2019 EFTER ÅLDERSGRUPP (BASÅR -14)

Ålder	2014	2019	+/-	%
0	135	152	17	12,9
1 - 5	410	563	153	37,3
6 - 9	225	329	104	46,3
10 - 12	158	216	58	36,9
13 - 15	140	207	67	47,5
16 - 18	140	218	78	55,5
19 - 64	6 488	7 680	1 192	18,4
65 - 74	529	692	163	30,9
75 - 84	296	423	127	42,8
85 -	177	178	1	0,6
Samtliga	8 698	10 658	1 960	22,5

30,3%



ANDEL FÖDDA I
UTLANDET

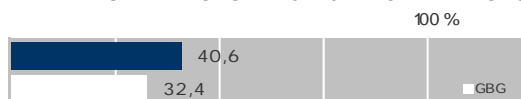
MEDBORGARSKAP OCH FÖDELSELAND 2014

	Född i Sv	Född i Utl	Totalt
Sv. Medb.	6 000	1 797	7 797
Utl. Medb.	62	839	901
Totalt	6 062	2 636	8 698

VANLIGASTE FÖDELSELÄNDERNA I GBG 2014

	Antal	%	% Gbg
Irak	181	2,1	2,2
Iran	297	3,4	2,2
Somalia	101	1,2	1,3
Bosnien - Hercegovina	199	2,3	1,3
Finland	125	1,4	1,3
Jugoslavien	279	3,2	1,2
Polen	91	1,0	1,1
Turkiet	28	0,3	0,8
Syrien	72	0,8	0,6
Kina	66	0,8	0,6
Övriga länder	1 197	13,8	11,6
Totalt	2 636	30,3	24,0

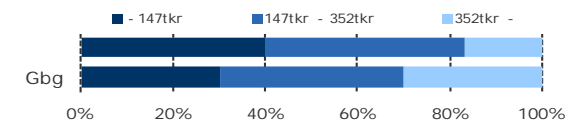
ANDEL UTL. BAKGRUND 2014 JÄMFÖRT MED GBG



203 500 kr

MEDELINKOMST

INKOMSTFÖRD. 2013 JÄMFÖRT MED GBG 20-64 ÅR



MEDELINKOMST 2013 (kr)

Ålder	Kvinnor	Män	Samtliga
20 - 24	98 200	100 200	99 100
25 - 29	172 400	209 000	190 700
30 - 44	230 000	260 500	247 000
45 - 64	255 200	252 800	253 900
65 -	166 400	212 400	185 600
20 och äldre	187 900	218 900	203 500

BILINNEHAV 2014 JÄMFÖRT MED GÖTEBORG Antal bilar per 1 000 personer



220

PERSONER I
LÅNGTIDSBEROENDE
2013

PERSONER MED UTBETALT EKONOMISKT BISTÅND

	2011	2012	2013
Personer med registrerat bistånd	388	386	436
- varav minst 10 mån (långtidsberoende)	164	194	220

OHÄLSOTAL 2014 JÄMFÖRT MED GÖTEBORG Antal ersatta dagar per person



OHÄLSOTAL, ERSATTA DAGAR PER PERSON 2014

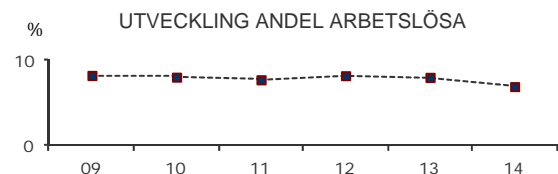
	Kvinnor	Män	Samtliga
Utl. bakgr.	39,5	32,6	35,9
Sv. bakgr.	24,0	21,4	22,6
Samtliga	30,3	25,9	28,0
Samtliga i Gbg	29,6	21,6	25,6

301 Gamlestaden

7,0% ARBETSLÖSHET

ÖPPET ARBETSLÖSA SAMT I PROGRAM, OKT 2014

	Kvinnor	Män	Samtliga	%	% Gbg
18 - 24	29	43	72	5,4	7,1
25 - 29	32	41	73	5,0	6,3
30 - 44	76	104	180	8,6	7,1
45 - 64	41	78	119	8,2	5,9
18 - 64	178	266	444	7,0	6,6
Född utoml.	93	163	256	12,6	12,7
Född i Sve.	85	103	188	4,4	4,1



FÖRVÄRVSARBETANDE 2013

	Kvinnor	Män	Samtliga	%	% Gbg
18 - 24	347	258	605	46,5	48,8
25 - 29	475	496	971	70,9	68,6
30 - 44	673	817	1 490	75,4	79,3
45 - 64	423	453	876	62,4	75,4
65 - 74	31	29	60	12,6	20,1
25 - 64	1 571	1 766	3 337	70,3	75,8
Utl. Bakgr.	604	660	1 264	60,9	60,4
Sv. Bakgr.	967	1 106	2 073	77,6	84,0

31,2% ANDEL MED EFTERGYMNASIAL UTBILDNING 3 ÅR ELLER LÄNGRE

ANDEL (%) HÖGSTA UTBILDNINGSNIVÅ 2014

	Förgymnasial inkl uppg. saknas	Eftergymnasial 3 år och längre	%	% Gbg
18-24	12,9	24,4	12,4	7,9
25-29	7,5	11,0	39,3	36,8
30-44	11,0	12,2	36,1	40,3
45-64	21,8	15,7	15,8	26,5
65-74	40,5	26,4	10,8	22,9
25 - 64	13,1	13,4	31,2	33,9
Kvinnor	12,3	12,4	36,5	37,3
Män	13,9	14,4	26,5	30,6

84,6% BEHÖRIGA MINST TILL YRKESPROGRAM

GYMNASIEBEHÖRIGHET 2014

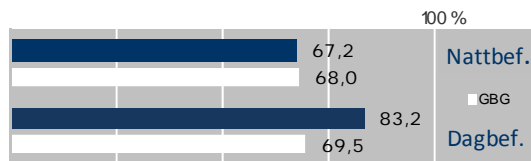
	Kvinnor	Män	Samtliga	%	% Gbg
Yrkesf.	15	18	33	84,6	84,0
ES	14	18	32	82,1	82,9
EK, HU, SA	14	18	32	82,1	81,1
NA, TE	14	14	28	71,8	79,1

KOMMUNALVALET 2014 JÄMFÖRT MED 2010

	M	FP	KD	S	V	MP	SD	Vv	Fi	Delt
2014	12,5	5,0	2,1	27,0	15,4	15,1	6,3	2,9	6,2	73,6
2010	14,0	5,0	2,6	34,3	11,5	16,5	5,0	2,5	0,0	70,1

2,5 SJÄLVFÖRSÖRJNINGSGRAD

ANDEL SOM ARBETAR INOM PRIVAT NÄRINGS LIV



ANSTÄLLDA I OLIKA BRANSCHER 2013

	Dagbefolkn.		Nattbefolkning	
	Antal	Antal	%	% Gbg
Tillverkning & utvinning	4 070	450	11,2	11,9
Företagstjänster	1 815	540	13,5	14,6
Handel	1 157	479	12,0	12,3
Bygghverksamhet	707	159	4,0	4,4
Transport & magasiner	509	288	7,2	6,2
Utbildning	370	417	10,4	10,5
Vård & sociala tjänster	307	621	15,5	15,0
Kulturella & pers. tjänster	296	242	6,0	4,9
Energi & miljö	272	34	0,8	0,7
Offentlig förv. & försvar	127	180	4,5	5,3
Hotell & restaurang	113	284	7,1	4,8
Info. & kommunikation	41	180	4,5	4,9
Jord-, skogsbruk & fiske	39	0,2
Finans & försäkring	37	1,6
Fastighetsverksamhet	36	56	1,4	1,8
Okänd verksamhet	5	40	1,0	0,8
Totalt	9 901	4 005		

32,7% BOSTÄDER BYGGDA 1941 -50

BYGGNADSÅR I 10 - ÅRSINTERVALL 2014

År	Småhus	Flerbostad	Totalt	%	% Gbg
- 1940	25	804	829	16,3	19,3
41 - 50	0	1 664	1 664	32,7	9,0
51 - 60	0	798	798	15,7	14,2
61 - 70	0	0	0	0,0	23,0
71 - 80	0	48	48	0,9	13,0
81 - 90	2	394	396	7,8	5,0
91 - 00	0	26	26	0,5	3,3
01 - 10	39	6	45	0,9	4,3
11 -	0	222	222	4,4	2,5

ANDEL SMÅHUS JÄMFÖRT MED GÖTEBORG 2014



ANTAL BOSTÄDER EFTER AREA 2014

Kvm	Småhus	Flerbostad	Totalt	%	% Gbg
-40	0	1 195	1 195	23,5	14,2
41-60	7	2 277	2 284	44,9	24,2
61-80	7	982	989	19,4	28,0
81-100	9	496	505	9,9	13,8
101-120	39	58	97	1,9	7,7
121-	4	14	18	0,4	12,2
Totalt	66	5 022	5 088		

ÄGARKATEGORI 2014

	Småhus	Flerbostad	Totalt	%	% Gbg
Hysesrätt	1	3 227	3 228	63,4	54,9
Allmännyttan	0	1 567	1 567	30,8	26,9
Övriga	1	1 660	1 661	32,6	28,0
Bostadsrätt	22	1 795	1 817	35,7	27,2
Äganderätt	43	0	43	0,8	17,9
Tot. bostäder	66	5 022	5 088		

NYBYGGNATION - FÄRDIGSTÄLLDA BOSTÄDER

	2010	2011	2012	2013	2014
Småhus	0	0	0	0	0
Flerbostadshus	0	82	167	32	309
Totalt	0	82	167	32	309

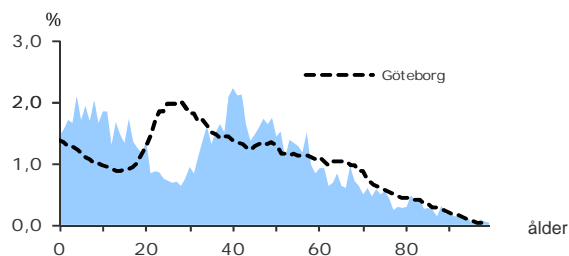
5 881

FOLKMÄNGD 2014

BEFOLKNING EFTER ÅLDER 2014

Ålder	Kvinnor	Män	Samtliga	%
0	45	40	85	1,4
1 - 5	253	257	510	8,7
6	58	55	113	1,9
7 - 9	151	163	314	5,3
10 - 12	145	147	292	5,0
13 - 15	124	138	262	4,5
16 - 18	118	135	253	4,3
19 - 24	166	176	342	5,8
25 - 29	102	102	204	3,5
30 - 44	729	638	1 367	23,2
45 - 64	687	759	1 446	24,6
65 - 74	182	179	361	6,1
75 - 84	112	100	212	3,6
85-	72	48	120	2,0
Samtliga	2 944	2 937	5 881	100

ÅLDERSSTRUKTUR JÄMFÖRT MED GÖTEBORG



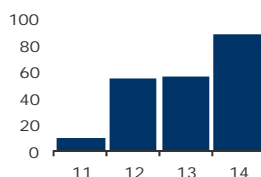
+ 89

BEFOLKNINGS-
FÖRÄNDRING 2014

FÖRÄNDRING 2014

Nettoflytt	42
Födelseöverskott	51
Födda	79
Döda	28
Totalt*	89

FÖRÄNDRING 2011 - 14



* Inklusive justering.

+ 8,1%

BEFOLKNINGS-
PROGNOS 2019

PROGNOS 2019 EFTER ÅLDERSGRUPP (BASÅR -14)

Ålder	2014	2019	+/-	%
0	85	83	-2	-2,0 ↓
1 - 5	510	533	23	4,6
6 - 9	427	471	44	10,4
10 - 12	292	333	41	14,1
13 - 15	262	329	67	25,7
16 - 18	253	274	21	8,4
19 - 64	3 359	3 657	298	8,9
65 - 74	361	367	6	1,8
75 - 84	212	193	-19	-9,0 ↓
85 -	120	115	-5	-4,3 ↓
Samtliga	5 881	6 357	476	8,1

13,2%



ANDEL FÖDDA I
UTLANDET

MEDBORGARSKAP OCH FÖDELSELAND 2014

	Född i Sv	Född i Utl	Totalt
Sv. Medb.	5 076	530	5 606
Utl. Medb.	31	244	275
Totalt	5 107	774	5 881

VANLIGASTE FÖDELSELÄNDERNA I GBG 2014

	Antal	%	% Gbg
Irak	49	0,8	2,2
Iran	40	0,7	2,2
Somalia	21	0,4	1,3
Bosnien - Hercegovina	39	0,7	1,3
Finland	56	1,0	1,3
Jugoslavien	58	1,0	1,2
Polen	47	0,8	1,1
Turkiet	25	0,4	0,8
Syrien	17	0,3	0,6
Kina	11	0,2	0,6
Övriga länder	411	7,0	11,6
Totalt	774	13,2	24,0

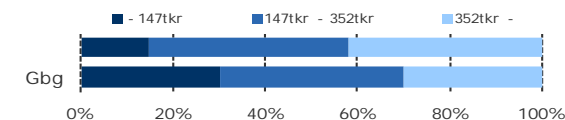
ANDEL UTL. BAKGRUND 2014 JÄMFÖRT MED GBG



314 100 kr

MEDELINKOMST

INKOMSTFÖRD. 2013 JÄMFÖRT MED GBG 20-64 ÅR

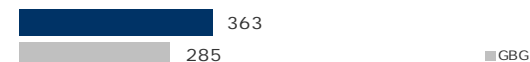


MEDELINKOMST 2013 (kr)

Ålder	Kvinnor	Män	Samtliga
20 - 24	107 900	144 500	128 000
25 - 29	185 500	237 600	211 400
30 - 44	286 000	384 800	332 700
45 - 64	337 300	427 100	384 500
65 -	192 500	289 600	237 300
20 och äldre	269 600	359 100	314 100

BILINNEHAV 2014 JÄMFÖRT MED GÖTEBORG

Antal bilar per 1 000 personer



13

PERSONER I
LÅNGTIDSBEROENDE
2013

PERSONER MED UTBETALT EKONOMISKT BISTÅND

	2011	2012	2013
Personer med registrerat bistånd	34	32	40
- varav minst 10 mån (långtidsberoende)	..	12	13

OHÄLSOTAL 2014 JÄMFÖRT MED GÖTEBORG

Antal ersatta dagar per person



OHÄLSOTAL, ERSATTA DAGAR PER PERSON 2014

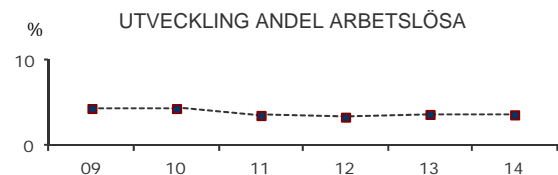
	Kvinnor	Män	Samtliga
Utl. bakgr.	31,4	18,2	24,9
Sv. bakgr.	21,2	13,4	17,3
Samtliga	23,5	14,4	18,9
Samtliga i Gbg	29,6	21,6	25,6

3,7%

ARBETSLÖSHET

ÖPPET ARBETSLÖSA SAMT I PROGRAM, OKT 2014

	Kvinnor	Män	Samtliga	%	% Gbg
18 - 24	34	8,1	7,1
25 - 29	13	6,3	6,3
30 - 44	21	19	40	2,9	7,1
45 - 64	19	21	40	2,7	5,9
18 - 64	54	73	127	3,7	6,6
Född utoml.	22	27	49	8,4	12,7
Född i Sve.	32	46	78	2,7	4,1



FÖRVÄRVSARBETANDE 2013

	Kvinnor	Män	Samtliga	%	% Gbg
18 - 24	101	131	232	52,7	48,8
25 - 29	72	79	151	74,4	68,6
30 - 44	632	594	1 226	92,5	79,3
45 - 64	603	685	1 288	89,3	75,4
65 - 74	35	34	69	19,0	20,1
25 - 64	1 307	1 358	2 665	89,7	75,8
Utl. Bakgr.	266	272	538	80,3	60,4
Sv. Bakgr.	1 041	1 086	2 127	92,4	84,0

35,8%ANDEL MED EFTERGYMNASIAL
UTBILDNING 3 ÅR ELLER LÄNGRE

ANDEL (%) HÖGSTA UTBILDNINGSNIVÅ 2014

	Förgymnasial inkl uppg. saknas		Eftergymnasial 3 år och längre	
	%	% Gbg	%	% Gbg
18-24	25,8	24,4	2,7	7,9
25-29	8,8	11,0	32,8	36,8
30-44	7,4	12,2	44,5	40,3
45-64	10,9	15,7	27,9	26,5
65-74	28,3	26,4	23,8	22,9
25 - 64	9,1	13,4	35,8	33,9
Kvinnor	7,8	12,4	42,0	37,3
Män	10,5	14,4	29,5	30,6

93,9%BEHÖRIGA MINST TILL
YRKESPROGRAM

GYMNASIEBEHÖRIGHET 2014

	Kvinnor	Män	Samtliga	%	% Gbg
Yrkesf.	49	43	92	93,9	84,0
ES	49	43	92	93,9	82,9
EK, HU, SA	48	42	90	91,8	81,1
NA, TE	49	41	90	91,8	79,1

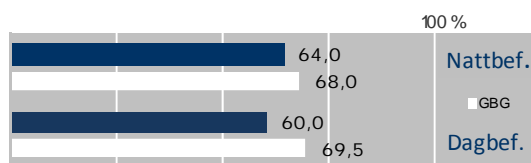
KOMMUNALVALET 2014 JÄMFÖRT MED 2010

	M	FP	KD	S	V	MP	SD	Vv	Fi	Delt
2014	22,1	8,7	5,5	21,8	7,9	12,9	6,8	4,9	2,7	84,4
2010	24,3	9,5	6,0	31,5	4,8	9,2	4,4	6,3	0,0	85,4

0,4

SJÄLVFÖRSÖRJNINGSGRAD

ANDEL SOM ARBETAR INOM PRIVAT NÄRINGSBLIV



ANSTÄLLDA I OLIKA BRANSCHER 2013

	Dagbefolkn.		Nattbefolkning	
	Antal	Antal	%	% Gbg
Utbildning	268	433	14,6	10,5
Tillverkning & utvinning	165	370	12,5	11,9
Bygghverksamhet	143	188	6,3	4,4
Företagstjänster	123	357	12,0	14,6
Offentlig förv. & försvar	100	174	5,9	5,3
Vård & sociala tjänster	69	411	13,8	15,0
Handel	63	365	12,3	12,3
Kulturella & pers. tjänster	53	153	5,1	4,9
Transport & magasinering	32	159	5,4	6,2
Info. & kommunikation	14	127	4,3	4,9
Okänd verksamhet	7	0,8
Hotell & restaurang	6	85	2,9	4,8
Fastighetsverksamhet	..	49	1,6	1,8
Finans & försäkring	..	52	1,8	1,6
Jord-, skogsbruk & fiske	0,2
Energi & miljö	..	26	0,9	0,7
Totalt	1 050	2 971		

50,1%BOSTÄDER
BYGGDA 1941 -50

BYGGNADSÅR I 10 - ÅRSINTERVALL 2014

År	Småhus	Flerbostad	Totalt	%	% Gbg
- 1940	339	114	453	21,9	19,3
41 - 50	971	66	1 037	50,1	9,0
51 - 60	43	39	82	4,0	14,2
61 - 70	261	0	261	12,6	23,0
71 - 80	38	0	38	1,8	13,0
81 - 90	10	0	10	0,5	5,0
91 - 00	3	0	3	0,1	3,3
01 - 10	19	93	112	5,4	4,3
11 -	1	0	1	0,0	2,5

ANDEL SMÅHUS JÄMFÖRT MED GÖTEBORG 2014



ANTAL BOSTÄDER EFTER AREA 2014

Kvm	Småhus	Flerbostad	Totalt	%	% Gbg
-40	1	90	91	4,4	14,2
41-60	228	106	334	16,1	24,2
61-80	569	147	716	34,6	28,0
81-100	424	34	458	22,1	13,8
101-120	163	4	167	8,1	7,7
121-	300	5	305	14,7	12,2
Totalt	1 685	386	2 071		

ÄGARKATEGORI 2014

	Småhus	Flerbostad	Totalt	%	% Gbg
Hyresrätt	20	352	372	18,0	54,9
Allmännyttan	12	253	265	12,8	26,9
Övriga	8	99	107	5,2	28,0
Bostadsrätt	0	34	34	1,6	27,2
Äganderätt	1 665	0	1 665	80,4	17,9
Tot. bostäder	1 685	386	2 071		

NYBYGGNATION - FÄRDIGSTÄLLDA BOSTÄDER

	2010	2011	2012	2013	2014
Småhus	0	0	1	0	0
Flerbostadshus	0	0	0	0	1
Totalt	0	0	1	0	1

303 Södra Kortedala

GÖTEBORGSBLADET
September 2015

Göteborgs Stad, Stadsledningskontoret
Samhällsanalys och Statistik

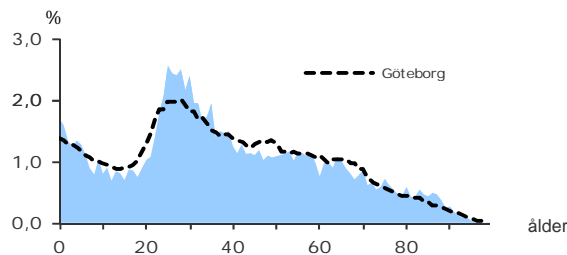
9 758

FOLKMÄNGD 2014

BEFOLKNING EFTER ÅLDER 2014

Ålder	Kvinnor	Män	Samtliga	%
0	92	74	166	1,7
1 - 5	341	322	663	6,8
6	50	59	109	1,1
7 - 9	136	130	266	2,7
10 - 12	104	129	233	2,4
13 - 15	112	117	229	2,3
16 - 18	126	115	241	2,5
19 - 24	427	378	805	8,2
25 - 29	630	550	1 180	12,1
30 - 44	1 037	1 250	2 287	23,4
45 - 64	986	1 084	2 070	21,2
65 - 74	391	337	728	7,5
75 - 84	320	190	510	5,2
85-	201	70	271	2,8
Samtliga	4 953	4 805	9 758	100

ÅLDERSSTRUKTUR JÄMFÖRT MED GÖTEBORG



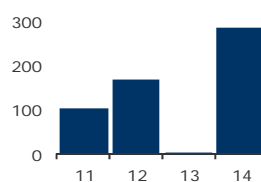
+ 285

BEFOLKNINGS-
FÖRÄNDRING 2014

FÖRÄNDRING 2014

Nettoflytt	214
Födelseöverskott	70
Födda	168
Döda	98
Totalt*	285

FÖRÄNDRING 2011 - 14



* Inklusive justering.

+ 8,8%

BEFOLKNINGS-
PROGNOS 2019

PROGNOS 2019 EFTER ÅLDERSGRUPP (BASÅR -14)

Ålder	2014	2019	+/-	%
0	166	176	10	5,8
1 - 5	663	734	71	10,7
6 - 9	375	478	103	27,5
10 - 12	233	317	84	35,9
13 - 15	229	278	49	21,3
16 - 18	241	273	32	13,1
19 - 64	6 342	6 893	551	8,7
65 - 74	728	807	79	10,9
75 - 84	510	450	-60	-11,8 ↓
85 -	271	215	-56	-20,7 ↓
Samtliga	9 758	10 620	862	8,8

42,7%



ANDEL FÖDDA I
UTLANDET

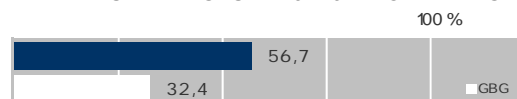
MEDBORGARSKAP OCH FÖDELSELAND 2014

	Född i Sv	Född i Utl	Totalt
Sv. Medb.	5 389	2 636	8 025
Utl. Medb.	199	1 534	1 733
Totalt	5 588	4 170	9 758

VANLIGASTE FÖDELSELÄNDERNA I GBG 2014

	Antal	%	% Gbg
Irak	567	5,8	2,2
Iran	431	4,4	2,2
Somalia	474	4,9	1,3
Bosnien - Hercegovina	273	2,8	1,3
Finland	191	2,0	1,3
Jugoslavien	340	3,5	1,2
Polen	112	1,1	1,1
Turkiet	27	0,3	0,8
Syrien	70	0,7	0,6
Kina	45	0,5	0,6
Övriga länder	1 640	16,8	11,6
Totalt	4 170	42,7	24,0

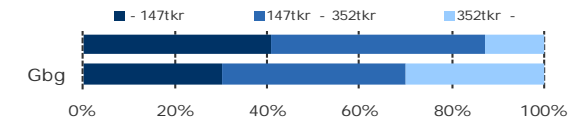
ANDEL UTL. BAKGRUND 2014 JÄMFÖRT MED GBG



188 600 kr

MEDELINKOMST

INKOMSTFÖRD. 2013 JÄMFÖRT MED GBG 20-64 ÅR



MEDELINKOMST 2013 (kr)

Ålder	Kvinnor	Män	Samtliga
20 - 24	106 900	132 800	119 000
25 - 29	138 700	188 200	162 900
30 - 44	175 600	220 500	200 300
45 - 64	214 400	249 700	232 600
65 -	150 800	193 900	167 600
20 och äldre	166 700	211 200	188 600

BILINNEHAV 2014 JÄMFÖRT MED GÖTEBORG

Antal bilar per 1 000 personer



452

PERSONER I
LÅNGTIDSBEROENDE
2013

PERSONER MED UTBETALT EKONOMISKT BISTÅND

	2011	2012	2013
Personer med registrerat bistånd	913	895	904
- varav minst 10 mån (långtidsberoende)	419	429	452

OHÅLSOTAL 2014 JÄMFÖRT MED GÖTEBORG

Antal ersatta dagar per person



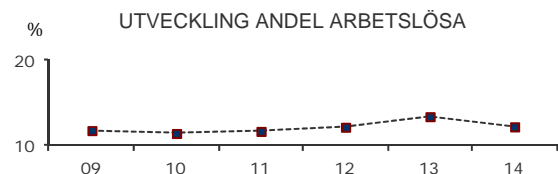
OHÅLSOTAL, ERSATTA DAGAR PER PERSON 2014

	Kvinnor	Män	Samtliga
Utl. bakgr.	44,9	36,5	40,6
Sv. bakgr.	53,9	43,8	48,7
Samtliga	48,6	39,5	43,9
Samtliga i Gbg	29,6	21,6	25,6

12,3% ARBETSLÖSHET

ÖPPET ARBETSLÖSA SAMT I PROGRAM, OKT 2014

	Kvinnor	Män	Samtliga	%	% Gbg
18 - 24	52	49	101	11,8	7,1
25 - 29	72	69	141	11,9	6,3
30 - 44	141	192	333	14,6	7,1
45 - 64	79	132	211	10,1	5,9
18 - 64	344	442	786	12,3	6,6
Född utoml.	239	321	560	17,2	12,7
Född i Sve.	105	121	226	7,2	4,1



FÖRVÄRVSARBETANDE 2013

	Kvinnor	Män	Samtliga	%	% Gbg
18 - 24	231	216	447	48,3	48,8
25 - 29	326	378	704	60,7	68,6
30 - 44	569	781	1 350	63,1	79,3
45 - 64	530	593	1 123	55,0	75,4
65 - 74	23	42	65	8,9	20,1
25 - 64	1 425	1 752	3 177	59,5	75,8
Utl. Bakgr.	708	944	1 652	52,3	60,4
Sv. Bakgr.	717	808	1 525	69,9	84,0

20,3% ANDEL MED EFTERGYMNASIAL UTBILDNING 3 ÅR ELLER LÄNGRE

ANDEL (%) HÖGSTA UTBILDNINGSNIVÅ 2014

	Förgymnasial inkl uppg. saknas		Eftergymnasial 3 år och längre	
	%	% Gbg	%	% Gbg
18-24	35,0	24,4	4,0	7,9
25-29	17,5	11,0	24,7	36,8
30-44	22,6	12,2	24,7	40,3
45-64	25,5	15,7	13,0	26,5
65-74	43,8	26,4	8,1	22,9
25 - 64	22,6	13,4	20,3	33,9
Kvinnor	22,5	12,4	22,8	37,3
Män	22,6	14,4	18,1	30,6

68,8% BEHÖRIGA MINST TILL YRKESPROGRAM

GYMNASIEBEHÖRIGHET 2014

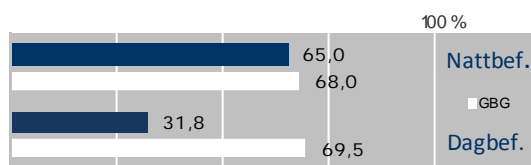
	Kvinnor	Män	Samtliga	%	% Gbg
Yrkesf.	36	17	53	68,8	84,0
ES	36	16	52	67,5	82,9
EK, HU, SA	35	15	50	64,9	81,1
NA, TE	35	16	51	66,2	79,1

KOMMUNALVALET 2014 JÄMFÖRT MED 2010

	M	FP	KD	S	V	MP	SD	Vv	Fi	Delt
2014	8,0	2,9	2,6	39,3	13,5	9,2	9,9	2,9	4,8	63,7
2010	10,1	3,7	3,1	46,8	10,0	9,0	6,1	4,2	0,0	67,2

0,5 SJÄLVFÖRSÖRJNINGSGRAD

ANDEL SOM ARBETAR INOM PRIVAT NÄRINGSBLIV



ANSTÄLLDA I OLIKA BRANSCHER 2013

	Dagbefolkn.		Nattbefolkning	
	Antal	Antal	%	% Gbg
Vård & sociala tjänster	784	708	19,2	15,0
Offentlig förv. & försvar	227	161	4,4	5,3
Utbildning	210	310	8,4	10,5
Transport & gasinering	134	326	8,8	6,2
Kulturella & pers. tjänster	120	190	5,1	4,9
Handel	110	407	11,0	12,3
Företagstjänster	71	501	13,6	14,6
Byggsamhet	51	154	4,2	4,4
Tillverkning & utvinning	47	426	11,5	11,9
Fastighetsverksamhet	35	49	1,3	1,8
Hotell & restaurang	22	243	6,6	4,8
Okänd verksamhet	12	50	1,4	0,8
Info. & kommunikation	6	114	3,1	4,9
Finans & försäkring	5	1,6
Jord-, skogsbruk & fiske	0,2
Energi & miljö	..	24	0,7	0,7
Totalt	1 838	3 690		

80,7% BOSTÄDER BYGGDA 1951 -60

BYGGNADSÅR I 10 - ÅRSINTERVALL 2014

År	Småhus	Flerbostad	Totalt	%	% Gbg
- 1940	0	0	0	0,0	19,3
41 - 50	0	0	0	0,0	9,0
51 - 60	0	4 252	4 252	80,7	14,2
61 - 70	0	606	606	11,5	23,0
71 - 80	0	65	65	1,2	13,0
81 - 90	0	0	0	0,0	5,0
91 - 00	20	46	66	1,3	3,3
01 - 10	146	0	146	2,8	4,3
11 -	0	0	0	0,0	2,5

ANDEL SMÅHUS JÄMFÖRT MED GÖTEBORG 2014



ANTAL BOSTÄDER EFTER AREA 2014

Kvm	Småhus	Flerbostad	Totalt	%	% Gbg
-40	0	396	396	7,5	14,2
41-60	0	2 710	2 710	51,4	24,2
61-80	0	1 712	1 712	32,5	28,0
81-100	15	153	168	3,2	13,8
101-120	48	118	166	3,2	7,7
121-	103	13	116	2,2	12,2
Totalt	166	5 102	5 268		

ÄGARKATEGORI 2014

	Småhus	Flerbostad	Totalt	%	% Gbg
Hyresrätt	9	4 131	4 140	78,6	54,9
Allmännyttan	0	3 380	3 380	64,2	26,9
Övriga	9	751	760	14,4	28,0
Bostadsrätt	26	971	997	18,9	27,2
Äganderätt	131	0	131	2,5	17,9
Tot. bostäder	166	5 102	5 268		

NYBYGGNATION - FÄRDIGSTÄLLDA BOSTÄDER

	2010	2011	2012	2013	2014
Småhus	0	0	0	0	0
Flerbostadshus	0	0	0	-1	8
Totalt	0	0	0	-1	8

304 Norra Kortedala

GÖTEBORGSBLADET
September 2015

Göteborgs Stad, Stadsledningskontoret
Samhällsanalys och Statistik

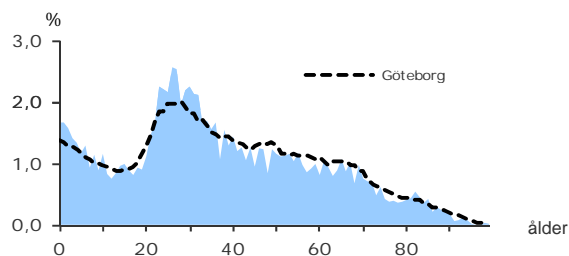
6 645

FOLKMÄNGD 2014

BEFOLKNING EFTER ÅLDER 2014

Ålder	Kvinnor	Män	Samtliga	%
0	47	64	111	1,7
1 - 5	266	211	477	7,2
6	36	50	86	1,3
7 - 9	92	105	197	3,0
10 - 12	90	92	182	2,7
13 - 15	87	99	186	2,8
16 - 18	84	91	175	2,6
19 - 24	350	289	639	9,6
25 - 29	403	357	760	11,4
30 - 44	750	795	1 545	23,3
45 - 64	664	699	1 363	20,5
65 - 74	272	251	523	7,9
75 - 84	161	113	274	4,1
85-	90	37	127	1,9
Samtliga	3 392	3 253	6 645	100

ÅLDERSSTRUKTUR JÄMFÖRT MED GÖTEBORG



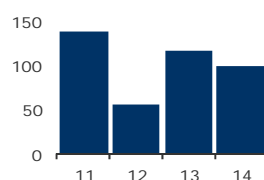
+ 101

BEFOLKNINGS-
FÖRÄNDRING 2014

FÖRÄNDRING 2014

Nettoflytt	35
Födelseöverskott	67
Födda	118
Döda	51
Totalt*	101

FÖRÄNDRING 2011 - 14



* Inklusive justering.

+ 5,2%

BEFOLKNINGS-
PROGNOS 2019

PROGNOS 2019 EFTER ÅLDERSGRUPP (BASÅR -14)

Ålder	2014	2019	+/-	%
0	111	122	11	9,9
1 - 5	477	508	31	6,5
6 - 9	283	331	48	17,0
10 - 12	182	229	47	25,6
13 - 15	186	222	36	19,2
16 - 18	175	192	17	9,9
19 - 64	4 307	4 502	195	4,5
65 - 74	523	536	13	2,5
75 - 84	274	246	-28	-10,2 ↓
85 -	127	101	-26	-20,8 ↓
Samtliga	6 645	6 988	343	5,2

44,2%



ANDEL FÖDDA I
UTLANDET

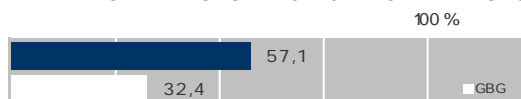
MEDBORGARSKAP OCH FÖDELSELAND 2014

	Född i Sv	Född i Utl	Totalt
Sv. Medb.	3 538	1 717	5 255
Utl. Medb.	173	1 217	1 390
Totalt	3 711	2 934	6 645

VANLIGASTE FÖDELSELÄNDERNA I GBG 2014

	Antal	%	% Gbg
Irak	393	5,9	2,2
Iran	218	3,3	2,2
Somalia	459	6,9	1,3
Bosnien - Hercegovina	243	3,7	1,3
Finland	121	1,8	1,3
Jugoslavien	201	3,0	1,2
Polen	90	1,4	1,1
Turkiet	30	0,5	0,8
Syrien	64	1,0	0,6
Kina	17	0,3	0,6
Övriga länder	1 098	16,5	11,6
Totalt	2 934	44,2	24,0

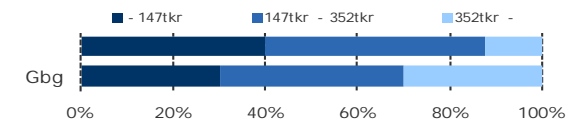
ANDEL UTL. BAKGRUND 2014 JÄMFÖRT MED GBG



190 900 kr

MEDELINKOMST

INKOMSTFÖRD. 2013 JÄMFÖRT MED GBG 20-64 ÅR



MEDELINKOMST 2013 (kr)

Ålder	Kvinnor	Män	Samtliga
20 - 24	100 200	113 100	106 300
25 - 29	139 700	183 800	160 000
30 - 44	172 900	221 000	198 000
45 - 64	224 500	258 500	241 700
65 -	154 600	209 900	178 200
20 och äldre	169 600	213 300	190 900

BILINNEHAV 2014 JÄMFÖRT MED GÖTEBORG

Antal bilar per 1 000 personer



397

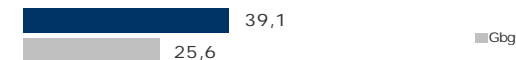
PERSONER I
LÅNGTIDSBEROENDE
2013

PERSONER MED UTBETALT EKONOMISKT BISTÅND

	2011	2012	2013
Personer med registrerat bistånd	633	694	751
- varav minst 10 mån (långtidsberoende)	298	364	397

OHÅLSOTAL 2014 JÄMFÖRT MED GÖTEBORG

Antal ersatta dagar per person



OHÅLSOTAL, ERSATTA DAGAR PER PERSON 2014

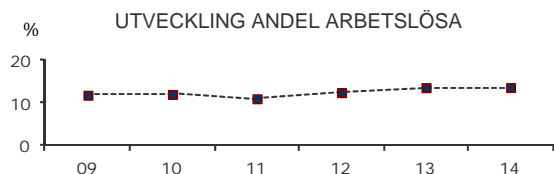
	Kvinnor	Män	Samtliga
Utl. bakgr.	42,7	34,5	38,7
Sv. bakgr.	49,0	30,7	39,8
Samtliga	45,2	32,9	39,1
Samtliga i Gbg	29,6	21,6	25,6

13,8%

ARBETSLÖSHET

ÖPPET ARBETSLÖSA SAMT I PROGRAM, OKT 2014

	Kvinnor	Män	Samtliga	%	% Gbg
18 - 24	51	63	114	16,7	7,1
25 - 29	61	61	122	15,7	6,3
30 - 44	114	133	247	15,9	7,1
45 - 64	45	78	123	8,9	5,9
18 - 64	271	335	606	13,8	6,6
Född utoml.	193	260	453	19,8	12,7
Född i Sve.	78	75	153	7,3	4,1



FÖRVÄRVSARBETANDE 2013

	Kvinnor	Män	Samtliga	%	% Gbg
18 - 24	161	135	296	43,7	48,8
25 - 29	236	228	464	59,0	68,6
30 - 44	413	526	939	63,5	79,3
45 - 64	425	447	872	61,8	75,4
65 - 74	23	29	52	10,6	20,1
25 - 64	1 074	1 201	2 275	61,9	75,8
Utl. Bakgr.	529	610	1 139	52,4	60,4
Sv. Bakgr.	545	591	1 136	75,5	84,0

18,2%

ANDEL MED EFTERGYMNASIAL
UTBILDNING 3 ÅR ELLER LÄNGRE

ANDEL (%) HÖGSTA UTBILDNINGSNIVÅ 2014

	Förgymnasial inkl uppg. saknas		Eftergymnasial 3 år och längre	
	%	% Gbg	%	% Gbg
18-24	35,5	24,4	5,1	7,9
25-29	22,2	11,0	21,6	36,8
30-44	24,1	12,2	20,3	40,3
45-64	26,3	15,7	13,8	26,5
65-74	40,3	26,4	7,5	22,9
25 - 64	24,5	13,4	18,2	33,9
Kvinnor	23,8	12,4	20,6	37,3
Män	25,3	14,4	15,8	30,6

64,3%

BEHÖRIGA MINST TILL
YRKESPROGRAM

GYMNASIEBEHÖRIGHET 2014

	Kvinnor	Män	Samtliga	%	% Gbg
Yrkesf.	20	16	36	64,3	84,0
ES	19	16	35	62,5	82,9
EK, HU, SA	18	15	33	58,9	81,1
NA, TE	19	15	34	60,7	79,1

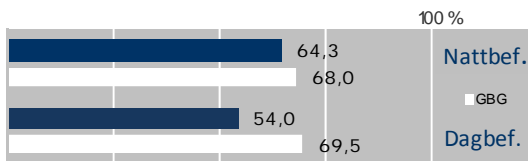
KOMMUNALVALET 2014 JÄMFÖRT MED 2010

	M	FP	KD	S	V	MP	SD	Vv	Fi	Delt
2014	7,7	3,2	2,1	39,2	13,0	9,2	11,4	3,4	4,3	65,6
2010	9,8	3,8	2,2	48,2	10,4	8,1	7,0	3,5	0,0	66,9

0,2

SJÄLVFÖRSÖRJNINGSGRAD

ANDEL SOM ARBETAR INOM PRIVAT NÄRINGSBLIV



ANSTÄLLDA I OLIKA BRANSCHER 2013

	Dagbefolkn.		Nattbefolkning	
	Antal	Antal	%	% Gbg
Utbildning	185	257	9,8	10,5
Transport & magasinering	48	233	8,9	6,2
Vård & sociala tjänster	40	490	18,7	15,0
Byggsamverksamhet	35	141	5,4	4,4
Företagstjänster	34	332	12,7	14,6
Handel	28	265	10,1	12,3
Fastighetsverksamhet	27	35	1,3	1,8
Kulturella & pers. tjänster	24	125	4,8	4,9
Tillverkning & utvinning	21	302	11,5	11,9
Hotell & restaurang	7	193	7,4	4,8
Info. & kommunikation	7	67	2,6	4,9
Okänd verksamhet	6	36	1,4	0,8
Jord-, skogsbruk & fiske	..	7	0,3	0,2
Finans & försäkring	..	17	0,6	1,6
Energi & miljö	..	22	0,8	0,7
Offentlig förv. & försvar	..	102	3,9	5,3
Totalt	467	2 624		

97,4%

BOSTÄDER
BYGGDA 1951 -60

BYGGNADSÅR I 10 - ÅRSINTERVALL 2014

År	Småhus	Flerbostad	Totalt	%	% Gbg
- 1940	0	0	0	0,0	19,3
41 - 50	0	0	0	0,0	9,0
51 - 60	301	3 005	3 306	97,4	14,2
61 - 70	4	0	4	0,1	23,0
71 - 80	0	0	0	0,0	13,0
81 - 90	0	0	0	0,0	5,0
91 - 00	67	0	67	2,0	3,3
01 - 10	0	0	0	0,0	4,3
11 -	0	0	0	0,0	2,5

ANDEL SMÅHUS JÄMFÖRT MED GÖTEBORG 2014



ANTAL BOSTÄDER EFTER AREA 2014

Kvm	Småhus	Flerbostad	Totalt	%	% Gbg
-40	0	208	208	6,1	14,2
41-60	0	1 598	1 598	47,1	24,2
61-80	56	1 046	1 102	32,5	28,0
81-100	93	151	244	7,2	13,8
101-120	142	16	158	4,7	7,7
121-	81	2	83	2,4	12,2
Totalt	372	3 021	3 393		

ÄGARKATEGORI 2014

	Småhus	Flerbostad	Totalt	%	% Gbg
Hyresrätt	1	2 682	2 683	79,1	54,9
Allmännyttan	0	1 857	1 857	54,7	26,9
Övriga	1	825	826	24,3	28,0
Bostadsrätt	67	339	406	12,0	27,2
Äganderätt	304	0	304	9,0	17,9
Tot. bostäder	372	3 021	3 393		

NYBYGGNATION - FÄRDIGSTÄLLDA BOSTÄDER

	2010	2011	2012	2013	2014
Småhus	0	0	0	0	0
Flerbostadshus	0	0	0	1	0
Totalt	0	0	0	1	0

305 Västra Bergsjön

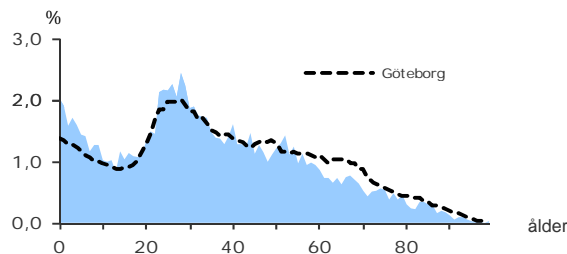
7 667

FOLKMÄNGD 2014

BEFOLKNING EFTER ÅLDER 2014

Ålder	Kvinnor	Män	Samtliga	%
0	83	72	155	2,0
1 - 5	321	309	630	8,2
6	54	54	108	1,4
7 - 9	139	144	283	3,7
10 - 12	103	129	232	3,0
13 - 15	125	107	232	3,0
16 - 18	121	131	252	3,3
19 - 24	420	321	741	9,7
25 - 29	450	403	853	11,1
30 - 44	800	940	1 740	22,7
45 - 64	698	878	1 576	20,6
65 - 74	228	234	462	6,0
75 - 84	163	118	281	3,7
85-	69	53	122	1,6
Samtliga	3 774	3 893	7 667	100

ÅLDERSSTRUKTUR JÄMFÖRT MED GÖTEBORG



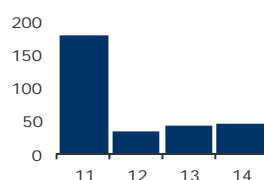
+ 45

BEFOLKNINGS-
FÖRÄNDRING 2014

FÖRÄNDRING 2014

Nettoflytt	-49
Födelseöverskott	85
Födda	160
Döda	75
Totalt*	45

FÖRÄNDRING 2011 - 14



* Inklusiv justering.

+ 3,0%

BEFOLKNINGS-
PROGNOS 2019

PROGNOS 2019 EFTER ÅLDERSGRUPP (BASÅR -14)

Ålder	2014	2019	+/-	%
0	155	147	-8	-5,2 ↓
1 - 5	630	643	13	2,0
6 - 9	391	442	51	13,0
10 - 12	232	287	55	23,7
13 - 15	232	264	32	14,0
16 - 18	252	243	-9	-3,6 ↓
19 - 64	4 910	4 980	70	1,4
65 - 74	462	462	0	0,0 ↓
75 - 84	281	284	3	0,9
85 -	122	144	22	18,4
Samtliga	7 667	7 896	229	3,0

53,2%



ANDEL FÖDDA I
UTLANDET

MEDBORGARSKAP OCH FÖDELSELAND 2014

	Född i Sv	Född i Utl	Totalt
Sv. Medb.	3 344	2 291	5 635
Utl. Medb.	241	1 791	2 032
Totalt	3 585	4 082	7 667

VANLIGASTE FÖDELSELÄNDERNA I Gbg 2014

	Antal	%	% Gbg
Irak	500	6,5	2,2
Iran	211	2,8	2,2
Somalia	612	8,0	1,3
Bosnien - Hercegovina	312	4,1	1,3
Finland	130	1,7	1,3
Jugoslavien	203	2,6	1,2
Polen	151	2,0	1,1
Turkiet	48	0,6	0,8
Syrien	108	1,4	0,6
Kina	68	0,9	0,6
Övriga länder	1 739	22,7	11,6
Totalt	4 082	53,2	24,0

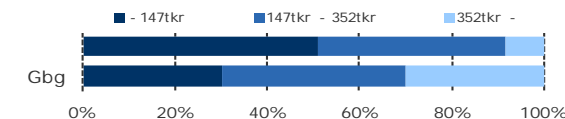
ANDEL UTL. BAKGRUND 2014 JÄMFÖRT MED Gbg



159 900 kr

MEDELINKOMST

INKOMSTFÖRD. 2013 JÄMFÖRT MED Gbg 20-64 ÅR



MEDELINKOMST 2013 (kr)

Ålder	Kvinnor	Män	Samtliga
20 - 24	88 300	102 900	94 400
25 - 29	112 900	150 900	130 500
30 - 44	136 100	182 500	161 200
45 - 64	178 300	215 500	198 400
65 -	149 800	190 700	168 800
20 och äldre	138 500	181 100	159 900

BILINNEHAV 2014 JÄMFÖRT MED GÖTEBORG Antal bilar per 1 000 personer



527

PERSONER I
LÅNGTIDSBEROENDE
2013

PERSONER MED UTBETALT EKONOMISKT BISTÅND

	2011	2012	2013
Personer med registrerat bistånd	986	943	1 024
- varav minst 10 mån (långtidsberoende)	492	518	527

OHÄLSOTAL 2014 JÄMFÖRT MED GÖTEBORG Antal ersatta dagar per person



OHÄLSOTAL, ERSATTA DAGAR PER PERSON 2014

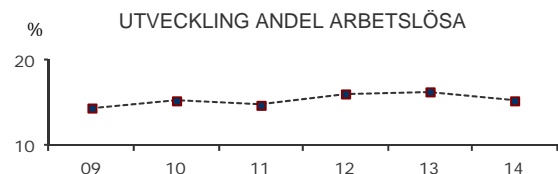
	Kvinnor	Män	Samtliga
Utl. bakgr.	36,5	35,2	35,8
Sv. bakgr.	52,3	36,2	43,9
Samtliga	41,0	35,5	38,1
Samtliga i Gbg	29,6	21,6	25,6

305 Västra Bergsjön

15,3% ARBETSLÖSHET

ÖPPET ARBETSLÖSA SAMT I PROGRAM, OKT 2014

	Kvinnor	Män	Samtliga	%	% Gbg
18 - 24	49	67	116	14,0	7,1
25 - 29	56	77	133	15,5	6,3
30 - 44	144	168	312	18,0	7,1
45 - 64	74	130	204	13,0	5,9
18 - 64	323	442	765	15,3	6,6
Född utoml.	255	354	609	19,0	12,7
Född i Sve.	68	88	156	8,8	4,1



FÖRVÄRVSARBETANDE 2013

	Kvinnor	Män	Samtliga	%	% Gbg
18 - 24	188	143	331	38,0	48,8
25 - 29	198	219	417	48,9	68,6
30 - 44	384	556	940	55,3	79,3
45 - 64	342	463	805	50,9	75,4
65 - 74	23	32	55	11,6	20,1
25 - 64	924	1 238	2 162	52,3	75,8
Utl. Bakgr.	607	821	1 428	47,6	60,4
Sv. Bakgr.	317	417	734	64,6	84,0

16,1% ANDEL MED EFTERGYMNASIAL UTBILDNING 3 ÅR ELLER LÄNGRE

ANDEL (%) HÖGSTA UTBILDNINGSNIVÅ 2014

	Förgymnasial inkl uppg. saknas		Eftergymnasial 3 år och längre	
	%	% Gbg	%	% Gbg
18-24	41,3	24,4	5,1	7,9
25-29	24,7	11,0	18,9	36,8
30-44	30,2	12,2	18,7	40,3
45-64	31,3	15,7	11,6	26,5
65-74	42,4	26,4	10,6	22,9
25 - 64	29,5	13,4	16,1	33,9
Kvinnor	31,6	12,4	17,0	37,3
Män	27,6	14,4	15,3	30,6

61,3% BEHÖRIGA MINST TILL YRKESPROGRAM

GYMNASIEBEHÖRIGHET 2014

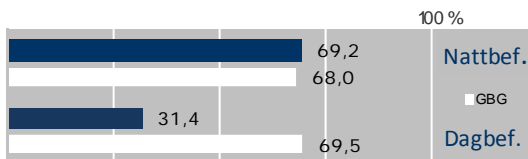
	Kvinnor	Män	Samtliga	%	% Gbg
Yrkesf.	21	28	49	61,3	84,0
ES	20	27	47	58,8	82,9
EK, HU, SA	20	27	47	58,8	81,1
NA, TE	19	24	43	53,8	79,1

KOMMUNALVALET 2014 JÄMFÖRT MED 2010

	M	FP	KD	S	V	MP	SD	Vv	Fi	Delt
2014	7,6	2,7	3,3	42,9	12,3	8,7	7,9	3,0	4,5	57,7
2010	9,4	2,9	3,2	51,8	8,1	8,3	5,6	2,8	0,0	58,0

0,4 SJÄLVFÖRSÖRJNINGSGRAD

ANDEL SOM ARBETAR INOM PRIVAT NÄRINGSBLIV



ANSTÄLLDA I OLIKA BRANSCHER 2013

	Dagbefolkn.		Nattbefolkning	
	Antal	Antal	%	% Gbg
Vård & sociala tjänster	331	450	17,6	15,0
Utbildning	224	207	8,1	10,5
Företagstjänster	64	431	16,9	14,6
Transport & magasiner	56	251	9,8	6,2
Kulturella & pers. tjänster	55	141	5,5	4,9
Fastighetsverksamhet	51	32	1,3	1,8
Handel	46	241	9,4	12,3
Byggverksamhet	29	108	4,2	4,4
Hotell & restaurang	28	228	8,9	4,8
Energi & miljö	13	16	0,6	0,7
Offentlig förv. & försvar	12	75	2,9	5,3
Info. & kommunikation	11	49	1,9	4,9
Okänd verksamhet	5	45	1,8	0,8
Finans & försäkring	..	15	0,6	1,6
Jord-, skogsbruk & fiske	..	5	0,2	0,2
Tillverkning & utvinning	..	258	10,1	11,9
Totalt	925	2 552		

73,0% BOSTÄDER BYGGDA 1961 -70

BYGGNADSÅR I 10 - ÅRSINTERVALL 2014

År	Småhus	Flerbostad	Totalt	%	% Gbg
- 1940	18	1	19	0,5	19,3
41 - 50	20	0	20	0,6	9,0
51 - 60	0	0	0	0,0	14,2
61 - 70	126	2 434	2 560	73,0	23,0
71 - 80	45	730	775	22,1	13,0
81 - 90	5	0	5	0,1	5,0
91 - 00	2	0	2	0,1	3,3
01 - 10	3	0	3	0,1	4,3
11 -	2	0	2	0,1	2,5

ANDEL SMÅHUS JÄMFÖRT MED GÖTEBORG 2014



ANTAL BOSTÄDER EFTER AREA 2014

Kvm	Småhus	Flerbostad	Totalt	%	% Gbg
-40	0	271	271	7,7	14,2
41-60	2	751	753	21,5	24,2
61-80	11	1 438	1 449	41,3	28,0
81-100	14	772	786	22,4	13,8
101-120	53	47	100	2,8	7,7
121-	141	9	150	4,3	12,2
Totalt	221	3 288	3 509		

ÄGARKATEGORI 2014

	Småhus	Flerbostad	Totalt	%	% Gbg
Hyresrätt	1	2 646	2 647	75,4	54,9
Allmännyttan	0	1 206	1 206	34,4	26,9
Övriga	1	1 440	1 441	41,1	28,0
Bostadsrätt	0	642	642	18,3	27,2
Äganderätt	220	0	220	6,3	17,9
Tot. bostäder	221	3 288	3 509		

NYBYGGNATION - FÄRDIGSTÄLLDA BOSTÄDER

	2010	2011	2012	2013	2014
Småhus	0	0	0	1	1
Flerbostadshus	0	0	0	8	0
Totalt	0	0	0	9	1

306 Östra Bergsjön

GÖTEBORGSBLADET
September 2015

Göteborgs Stad, Stadsledningskontoret
Samhällsanalys och Statistik

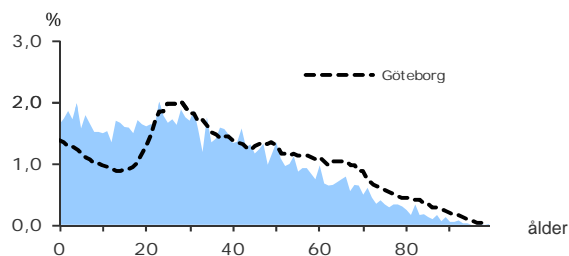
8 829

FOLKMÄNGD 2014

BEFOLKNING EFTER ÅLDER 2014

Ålder	Kvinnor	Män	Samtliga	%
0	70	74	144	1,6
1 - 5	382	396	778	8,8
6	67	90	157	1,8
7 - 9	205	206	411	4,7
10 - 12	198	185	383	4,3
13 - 15	204	231	435	4,9
16 - 18	202	218	420	4,8
19 - 24	452	452	904	10,2
25 - 29	344	415	759	8,6
30 - 44	916	1 037	1 953	22,1
45 - 64	756	934	1 690	19,1
65 - 74	231	264	495	5,6
75 - 84	121	110	231	2,6
85-	45	24	69	0,8
Samtliga	4 193	4 636	8 829	100

ÅLDERSSTRUKTUR JÄMFÖRT MED GÖTEBORG



+ 30

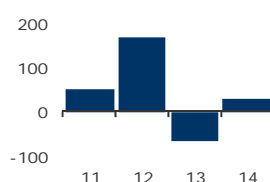
BEFOLKNINGS-
FÖRÄNDRING 2014

FÖRÄNDRING 2014

Nettoflytt	-71
Födelseöverskott	104
Födda	153
Döda	49

FÖRÄNDRING 2011 - 14

Totalt* 30



* Inklusive justering.

+ 2,8%

BEFOLKNINGS-
PROGNOS 2019

PROGNOS 2019 EFTER ÅLDERSGRUPP (BASÅR -14)

Ålder	2014	2019	+/-	%
0	144	175	31	21,7
1 - 5	778	799	21	2,8
6 - 9	568	596	28	4,9
10 - 12	383	419	36	9,3
13 - 15	435	420	-15	-3,5 ↓
16 - 18	420	420	0	0,0
19 - 64	5 306	5 436	130	2,5
65 - 74	495	502	7	1,5
75 - 84	231	234	3	1,2
85 -	69	71	2	3,5
Samtliga	8 829	9 073	244	2,8

60,6%



ANDEL FÖDDA I
UTLANDET

MEDBORGARSKAP OCH FÖDELSELAND 2014

	Född i Sv	Född i Utl	Totalt
Sv. Medb.	3 225	3 127	6 352
Utl. Medb.	254	2 223	2 477
Totalt	3 479	5 350	8 829

VANLIGASTE FÖDELSELÄNDERNA I Gbg 2014

	Antal	%	% Gbg
Irak	1 056	12,0	2,2
Iran	202	2,3	2,2
Somalia	531	6,0	1,3
Bosnien - Hercegovina	484	5,5	1,3
Finland	125	1,4	1,3
Jugoslavien	242	2,7	1,2
Polen	178	2,0	1,1
Turkiet	65	0,7	0,8
Syrien	258	2,9	0,6
Kina	29	0,3	0,6
Övriga länder	2 180	24,7	11,6
Totalt	5 350	60,6	24,0

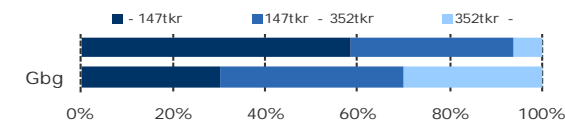
ANDEL UTL. BAKGRUND 2014 JÄMFÖRT MED Gbg



135 000 kr

MEDELINKOMST

INKOMSTFÖRD. 2013 JÄMFÖRT MED Gbg 20-64 ÅR



MEDELINKOMST 2013 (kr)

Ålder	Kvinnor	Män	Samtliga
20 - 24	71 600	90 100	81 000
25 - 29	88 600	138 400	115 700
30 - 44	107 900	160 400	135 700
45 - 64	145 500	181 900	165 500
65 -	115 400	157 400	136 600
20 och äldre	112 200	155 200	135 000

BILINNEHAV 2014 JÄMFÖRT MED GÖTEBORG

Antal bilar per 1 000 personer



842

PERSONER I
LÅNGTIDSBEROENDE
2013

PERSONER MED UTBETALT EKONOMISKT BISTÅND

	2011	2012	2013
Personer med registrerat bistånd	1 497	1 522	1 491
- varav minst 10 mån (långtidsberoende)	880	871	842

OHÄLSOTAL 2014 JÄMFÖRT MED GÖTEBORG

Antal ersatta dagar per person



OHÄLSOTAL, ERSATTA DAGAR PER PERSON 2014

	Kvinnor	Män	Samtliga
Utl. bakgr.	40,0	33,2	36,4
Sv. bakgr.	66,2	64,8	65,5
Samtliga	43,8	37,4	40,4
Samtliga i Gbg	29,6	21,6	25,6

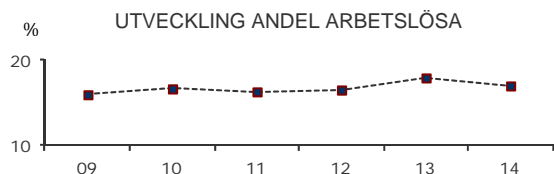
306 Östra Bergsjön

17,1%

ARBETSLÖSHET

ÖPPET ARBETSLÖSA SAMT I PROGRAM, OKT 2014

	Kvinnor	Män	Samtliga	%	% Gbg
18 - 24	65	92	157	15,4	7,1
25 - 29	64	92	156	20,3	6,3
30 - 44	177	228	405	20,7	7,1
45 - 64	74	139	213	12,5	5,9
18 - 64	380	551	931	17,1	6,6
Född utoml.	320	484	804	18,9	12,7
Född i Sve.	60	67	127	10,7	4,1



FÖRVÄRVSARBETANDE 2013

	Kvinnor	Män	Samtliga	%	% Gbg
18 - 24	144	179	323	32,2	48,8
25 - 29	112	222	334	42,8	68,6
30 - 44	339	546	885	46,0	79,3
45 - 64	289	432	721	42,7	75,4
65 - 74	14	14	28	5,8	20,1
25 - 64	740	1 200	1 940	44,2	75,8
Utl. Bakgr.	595	996	1 591	42,1	60,4
Sv. Bakgr.	145	204	349	57,0	84,0

12,9%

ANDEL MED EFTERGYMNASIAL
UTBILDNING 3 ÅR ELLER LÄNGRE

ANDEL (%) HÖGSTA UTBILDNINGSNIVÅ 2014

	Förgymnasial inkl uppg. saknas	Eftergymnasial 3 år och längre	%	% Gbg
18-24	49,0	2,3	24,4	7,9
25-29	32,0	17,4	11,0	36,8
30-44	37,6	14,2	12,2	40,3
45-64	40,3	9,3	15,7	26,5
65-74	49,3	6,7	26,4	22,9
25 - 64	37,7	12,9	13,4	33,9
Kvinnor	43,0	11,5	12,4	37,3
Män	33,2	14,1	14,4	30,6

57,6%

BEHÖRIGA MINST TILL
YRKESPROGRAM

GYMNASIEBEHÖRIGHET 2014

	Kvinnor	Män	Samtliga	%	% Gbg
Yrkesf.	36	40	76	57,6	84,0
ES	35	39	74	56,1	82,9
EK, HU, SA	35	36	71	53,8	81,1
NA, TE	32	34	66	50,0	79,1

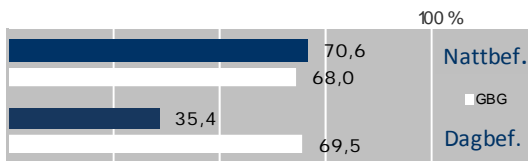
KOMMUNALVALET 2014 JÄMFÖRT MED 2010

	M	FP	KD	S	V	MP	SD	Vv	Fi	Delt
2014	6,0	1,9	3,1	58,8	9,8	6,5	4,4	2,3	1,8	50,7
2010	5,9	2,9	2,7	67,1	6,4	6,0	3,0	1,5	0,0	55,0

0,6

SJÄLVFÖRSÖRJNINGSGRAD

ANDEL SOM ARBETAR INOM PRIVAT NÄRINGSBLIV



ANSTÄLLDA I OLIKA BRANSCHER 2013

	Dagbefolkn.		Nattbefolkn.	
	Antal	Antal	%	% Gbg
Vård & sociala tjänster	498	390	17,0	15,0
Utbildning	396	183	8,0	10,5
Handel	202	243	10,6	12,3
Offentlig förv. & försvar	93	68	3,0	5,3
Företagstjänster	54	372	16,2	14,6
Tillverkning & utvinning	46	219	9,5	11,9
Kulturella & pers. tjänster	43	98	4,3	4,9
Transport & magasinering	32	260	11,3	6,2
Byggsamhet	31	92	4,0	4,4
Hotell & restaurang	16	258	11,2	4,8
Info. & kommunikation	7	33	1,4	4,9
Fastighetsverksamhet	5	22	1,0	1,8
Okänd verksamhet	..	33	1,4	0,8
Energi & miljö	..	13	0,6	0,7
Finans & försäkring	1,6
Jord-, skogsbruk & fiske	0,2
Totalt	1 425	2 296		

88,7%

BOSTÄDER
BYGGDA 1961 -70

BYGGNADSÅR I 10 - ÅRSINTERVALL 2014

År	Småhus	Flerbostad	Totalt	%	% Gbg
- 1940	0	1	1	0,0	19,3
41 - 50	0	0	0	0,0	9,0
51 - 60	0	0	0	0,0	14,2
61 - 70	0	3 084	3 084	88,7	23,0
71 - 80	108	16	124	3,6	13,0
81 - 90	79	15	94	2,7	5,0
91 - 00	0	0	0	0,0	3,3
01 - 10	0	0	0	0,0	4,3
11 -	10	12	22	0,6	2,5

ANDEL SMÅHUS JÄMFÖRT MED GÖTEBORG 2014



ANTAL BOSTÄDER EFTER AREA 2014

Kvm	Småhus	Flerbostad	Totalt	%	% Gbg
-40	0	397	397	11,4	14,2
41-60	0	415	415	11,9	24,2
61-80	7	976	983	28,3	28,0
81-100	2	1 346	1 348	38,8	13,8
101-120	143	120	263	7,6	7,7
121-	45	24	69	2,0	12,2
Totalt	197	3 278	3 475		

ÄGARKATEGORI 2014

	Småhus	Flerbostad	Totalt	%	% Gbg
Hyresrätt	7	3 178	3 185	91,7	54,9
Allmännyttan	0	1 522	1 522	43,8	26,9
Övriga	7	1 656	1 663	47,9	28,0
Bostadsrätt	0	100	100	2,9	27,2
Äganderätt	190	0	190	5,5	17,9
Tot. bostäder	197	3 278	3 475		

NYBYGGNATION - FÄRDIGSTÄLLDA BOSTÄDER

	2010	2011	2012	2013	2014
Småhus	0	0	0	10	0
Flerbostadshus	0	0	0	18	0
Totalt	0	0	0	28	0