

Göteborgsbladet 2015 - områdesfakta

I Göteborgsbladet hittar du den mest efterfrågade statistiken som beskriver Göteborg och dess delområden.

Produkten har funnits sedan 1997 och sett ungefär likadan ut fram tills 2010 då den fick ett helt nytt utseende. Göteborgsbladet är tänkt att snabbt ge en överblick över ett område och är samtidigt en bra hjälp när man vill jämföra olika områden.



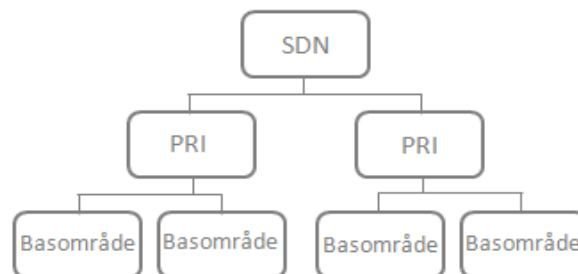
Så förvandlas personer till områdesstatistik!

För att finnas med i statistiken måste man vara folkbokförd i Göteborgs kommun. Via folkbokföringen kopplas varje person till en fastighet. Varje fastighet är sedan kopplad till ett så kallat basområde (se figuren här till höger). Efter det är det möjligt att ta fram statistik för ett område. Statistiken som vi presenterar avser alltså endast folkbokförda personer i Göteborg. Det innebär t ex att asylsökande inte räknas med i befolkningssiffrorna.

Ingen hushållsstatistik!

Till dess att hela befolkningen bokförs på lägenheter finns det ingen bra hushållsstatistik. I den statistik som finns idag kan man bilda "familjer" av alla som är gifta eller har ett gemensamt barn. Sambor utan gemensamt barn registreras därför som ensamstående. Detta innebär att i "familjestatistiken" överskattas antalet ensamstående och antalet sambor med eller utan särskulsbarn underskattas.

Göteborgs områdesindelning



Göteborgs stad är indelad i 10 stadsdelsnämndsområden (SDN). Varje SDN är i sin tur indelad i ett antal primärområden. Totalt finns det 96 primärområden (PRI). Dessa är indelade i ännu mindre områden, så kallade basområden, som är den tredje och minsta byggstenen i stadens officiella områdesindelning. Totalt finns det ungefär 900 basområden i Göteborg.

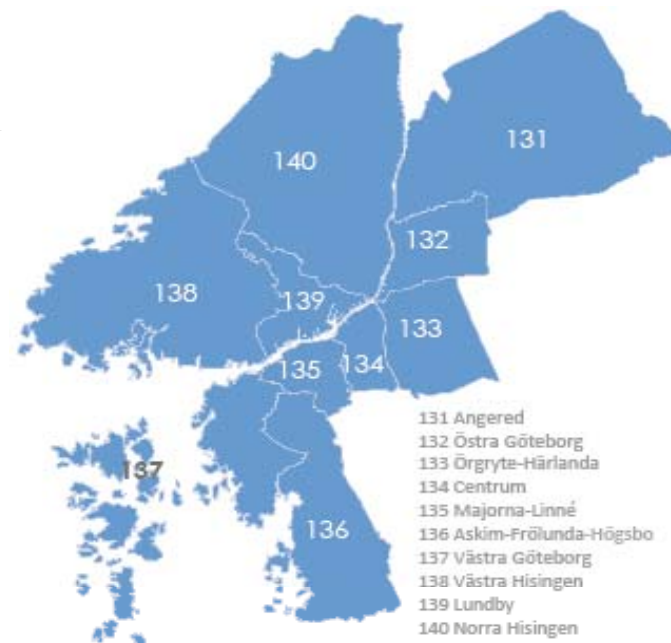
Målsättningen vid gränsdragningen för basområdena har varit att få en så likartad bebyggelse som möjligt. Hänsyn har tagits till fasta barriärer, markanvändning,

Sekretess

All vår statistik sekretesshanteras. Det innebär att man inte ska kunna hitta en enskild person eller persons uppgifter.

Källa

Befolkningsprognosen kommer från Stadsledningskontoret och valstatistiken kommer ifrån Valmyndigheten. All övrig statistik kommer ifrån Statistiska centralbyrån (SCB).



Mer statistik!

Mer övergripande statistik över Göteborg och Stor-Göteborg samt regionen hittar du i "Statistisk Årsbok". På vår hemsida hittar du en länk dit. På hemsidan hittar du även mer detaljerad statistik för alla våra ämnen, www.goteborg.se/statistik klicka på "Ämnesvis".



Har du frågor kring statistiken?

Kontakta oss inom Samhällsanalys och Statistik!
Jessica Engström tfn 031-36 80 223 eller
statistisk.analys@stadshuset.goteborg.se

Göteborgsbladet 2015 - definitioner

Ar	Uppgifterna avser den 31 december om inget annat anges.	Ohälsotal	Antal dagar per person i befolkningen 16-64 år med ersättning från Försäkringskassan i form av sjukpenning, rehabiliteringspenning samt sjuk- och aktivitetsersättning. Observera att jämförelse över tid inte är möjlig då antal dagar som ingår i definitionen har ändrats vid ett flertal tillfällen.
Åldersstruktur	Åldersstrukturdiagrammet visar hur stor andel av befolkningen som varje årtäcksklass utgör av den totala befolkningen.	Arbetslöshet	Öppet arbetslösa samt personer i program med aktivitetsstöd. Definitionen av öppet arbetslösa är personer registrerade vid arbetsförmedling inom sökandekategori 11+96+97+98.
Nettoflytt	Skillnaden mellan antal inflyttade och utflyttade, kan vara positivt eller negativt.	Förvärvsarbete	Som förvärvsarbete eller sysselsatt (vilka används som synonyma begrepp) räknas alla som bedöms ha utfört minst en timmes arbete per vecka under november månad respektive år. Även de som varit tillfälligt frånvarande under mätperioden, t ex på grund av sjukdom, ingår.
Födelsenetto	Skillnaden mellan antal födda och antal döda.	Utbildningsnivå	Med förgymnasial utbildningsnivå menas folkskola eller grundskola samt de där uppgift om utbildningsnivå saknas. Nationellt bedömer SCB att ca 70% av de med okänd utbildningsnivå egentligen skulle vara klassificerade med en förgymnasial utbildning.
Justering vid befolkningsförändring	I samband med att folkmängd och befolkningsförändringar avläses, görs även vissa korrigeringar i befolkningsregistret. Detta innebär att nettoflyttningar och födelseöverskott inte alltid summeras till den totala befolkningsförändringen.	Gymnasiebehörighet	För behörighet till yrkesprogram krävs godkända betyg i svenska, engelska och matematik samt i ytterligare minst fem valfria ämnen. För behörighet till studieförberedande program krävs, utöver sv, en och ma, godkända betyg i ytterligare minst nio ämnen, varav vissa obligatoriska beroende på programmets inriktning.
Befolkningsprognos	Göteborgs Stads befolkningsprognoser beräknas årligen för kommunen totalt stadsdelar samt primärområden. Basår innebär senaste årets folkmängd.	Yrkesf	Yrkesförberedande program
Medborgarskap	Om en person har flera medborgarskap prioriteras ett av dessa. I första hand redovisas svenskt medborgarskap, sedan i EES-länder (i fallande ordning) därefter länder utanför EES (med vilka Sverige har socialförsäkringskonvention) och sist prioriteras övriga länder.	ES	Estetiska programmet
Födda i utlandet/ födelse land	Barn som fötts utomlands räknas som inrikes född om modern var folkbokförd i Sverige vid barnets födelse. I tabellen över födelseländer redovisas de tio vanligaste länder i Göteborg, de behöver inte vara de vanligaste i området. Asylsökande är inte med eftersom personer som inte fått uppehållstillstånd inte heller är folkbokförda i området.	EK, HU, SA	Ekonomi-, Humanistiska och Samhällsvetenskapsprogrammet
Utländsk bakgrund	Utrikes födda personer eller personer födda i Sverige med två utrikes födda föräldrar.	NA, TE	Naturvetenskaps- och Teknikprogrammet
Inkomst	Uppgifter om inkomster hämtas från de taxeringsuppgifter som SCB får via Skatteverket. Här avses "sammanräknad förvärvsinkomst" som innefattar inkomst av tjänst och inkomst av näringsverksamhet. I inkomst av tjänst ingår även inkomst från pension, sjukpenning och andra skattepliktiga ersättningar från Försäkringskassan. Nollinkomsttagare ingår.	Kommunalvalet	Endast de partier som är representerade i kommunfullmäktige i senaste mandatperioden redovisas.
Inkomstfördelning	Diagrammet visar hur stor andel av befolkningen i området som ligger i en låg, medel eller hög inkomstklass. Inkomstklasserna är skapade efter fördelningen i Göteborg, 30 % av invånarna hamnar i den låga klassen, 40 % i mellanklassen och 30 % i den höga inkomstklassen.	Dagbefolkning	Personer som förvärvsarbetar med arbetsplats i området.
Medelinkomst	Beräknas genom att inkomstsumman divideras med antal personer.	Nattbefolkning	Personer som förvärvsarbetar och är folkbokförda i området.
Bilnehav	Antal personbilar i trafik per 1 000 personer oavsett ålder.	Självförsörjningsgrad	Kvoten mellan dag- och nattbefolkning.
Familj	Med familjer avses gifta, ej gifta med gemensamt barn samt ensamstående. Samboende utan gemensamt barn räknas således som två familjer, vilket innebär att antalet familjer och ensamstående överskattas.	Privat näringsliv	Ej offentligt ägda företag/organisationer/stiftelser samt ospec.
Försörjningsstöd	Antal familjer som under året erhållit ekonomiskt bistånd (socialbidrag).	Branscher	Branschindelning enligt SNI2007. Näringsgren avser företagets/arbetsställets huvudsakliga verksamhet. Variabeln redovisas efter 21 grupper som har slagits samman till 15 i tabellen.
		Bostadsstatistiken	Uppgifterna hämtas fr.o.m. år 2013 från det nationella lägenhetsregistret, vilket omöjliggör jämförelser bakåt i tiden. I tabellen Byggnadsår redovisas inte bostäder där uppgift om byggår saknas.
		Flerbostadshus	Omfattar flerfamiljshus, specialbostäder (för äldre/funktionshindrade, studentbostäder och övriga specialbostäder) och "övrig hustyp".
		Småhus	Omfattar en- och tvåfamiljshus, radhus och kedjehus.

SDN 131 ANGERED

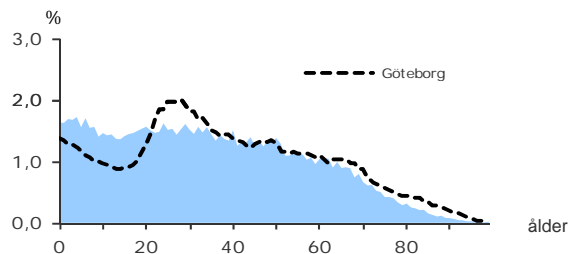
50 629

FOLKMÄNGD 2014

BEFOLKNING EFTER ÅLDER 2014

Ålder	Kvinnor	Män	Samtliga	%
0	390	430	820	1,6
1 - 5	2 074	2 079	4 153	8,2
6	429	426	855	1,7
7 - 9	1 102	1 162	2 264	4,5
10 - 12	1 096	1 074	2 170	4,3
13 - 15	1 018	1 059	2 077	4,1
16 - 18	1 082	1 129	2 211	4,4
19 - 24	2 340	2 263	4 603	9,1
25 - 29	1 900	1 919	3 819	7,5
30 - 44	5 188	5 473	10 661	21,1
45 - 64	5 560	5 889	11 449	22,6
65 - 74	1 699	1 875	3 574	7,1
75 - 84	823	715	1 538	3,0
85-	297	138	435	0,9
Samtliga	24 998	25 631	50 629	100

ÅLDERSSTRUKTUR JÄMFÖRT MED GÖTEBORG



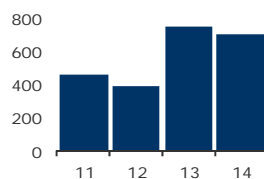
+ 703

BEFOLKNINGS-
FÖRÄNDRING 2014

FÖRÄNDRING 2014

Nettoflytt	169
Födelseöverskott	527
Födda	821
Döda	294
Totalt*	703

FÖRÄNDRING 2011 - 14



* Inklusive justering.

GÖTEBORGSBLADET September 2015

+ 7,2%

BEFOLKNINGS-
PROGNOS 2019

PROGNOS 2019 EFTER ÅLDERSGRUPP (BASÅR -14)

Ålder	2014	2019	+/-	%
0	820	914	94	11,4
1 - 5	4 153	4 355	202	4,9
6 - 9	3 119	3 390	271	8,7
10 - 12	2 170	2 447	277	12,8
13 - 15	2 077	2 350	273	13,1
16 - 18	2 211	2 263	52	2,4
19 - 64	30 532	32 167	1 635	5,4
65 - 74	3 574	4 023	449	12,6
75 - 84	1 538	1 841	303	19,7
85 -	435	514	79	18,3
Samtliga	50 629	54 264	3 635	7,2

50,6%



ANDEL FÖDDA I
UTLANDET

MEDBORGARSKAP OCH FÖDELSELAND 2014

	Född i Sv	Född i Utl	Totalt
Sv. Medb.	23 948	16 343	40 291
Utl. Medb.	1 073	9 265	10 338
Totalt	25 021	25 608	50 629

VANLIGASTE FÖDELSELÄNDERNA I GBG 2014

	Antal	%	% Gbg
Irak	4 555	9,0	2,2
Iran	1 205	2,4	2,2
Somalia	2 090	4,1	1,3
Bosnien - Hercegovina	1 498	3,0	1,3
Finland	1 217	2,4	1,3
Jugoslavien	1 230	2,4	1,2
Polen	1 695	3,3	1,1
Turkiet	576	1,1	0,8
Syrien	1 357	2,7	0,6
Kina	380	0,8	0,6
Övriga länder	9 805	19,4	11,6
Totalt	25 608	50,6	24,0

ANDEL UTL. BAKGRUND 2014 JÄMFÖRT MED GBG

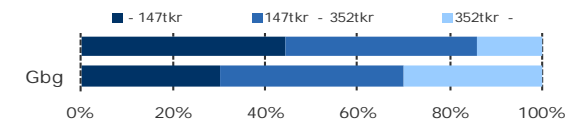


Göteborgs Stad, Stadsledningskontoret Samhällsanalys och Statistik

186 400 kr

MEDELINKOMST

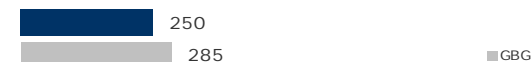
INKOMSTFÖRD. 2013 JÄMFÖRT MED GBG 20-64 ÅR



MEDELINKOMST 2013 (kr)

Ålder	Kvinnor	Män	Samtliga
20 - 24	83 600	101 900	92 500
25 - 29	111 700	166 300	139 100
30 - 44	162 300	221 600	192 600
45 - 64	208 400	256 000	233 000
65 -	145 800	206 900	175 700
20 och äldre	159 900	212 300	186 400

BILINNEHAV 2014 JÄMFÖRT MED GÖTEBORG Antal bilar per 1 000 personer



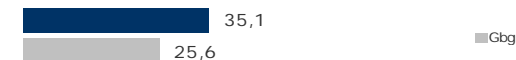
2 623

PERSONER I
LÅNGTIDSBEROENDE
2013

PERSONER MED UTBETALT EKONOMISKT BISTÅND

	2011	2012	2013
Personer med registrerat bistånd	4 878	4 804	5 031
- varav minst 10 mån (långtidsberoende)	2 487	2 658	2 623

OHÅLSOTAL 2014 JÄMFÖRT MED GÖTEBORG Antal ersatta dagar per person



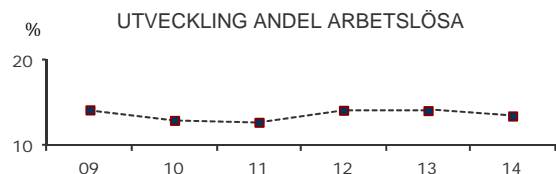
OHÅLSOTAL, ERSATTA DAGAR PER PERSON 2014

	Kvinnor	Män	Samtliga
Utl. bakgr.	35,7	30,2	32,9
Sv. bakgr.	51,6	33,0	42,2
Samtliga	39,6	30,8	35,1
Samtliga i Gbg	29,6	21,6	25,6

13,6% ARBETSLÖSHET

ÖPPET ARBETSLÖSA SAMT I PROGRAM, OKT 2014

	Kvinnor	Män	Samtliga	%	% Gbg
18 - 24	310	467	777	14,5	7,1
25 - 29	226	374	600	15,8	6,3
30 - 44	731	900	1 631	15,3	7,1
45 - 64	500	739	1 239	10,8	5,9
18 - 64	1 767	2 480	4 247	13,6	6,6
Född utoml.	1 390	1 927	3 317	16,2	12,7
Född i Sve.	377	553	930	8,6	4,1



FÖRVÄRVSARBETANDE 2013

	Kvinnor	Män	Samtliga	%	% Gbg
18 - 24	989	946	1 935	36,4	48,8
25 - 29	850	1 105	1 955	51,2	68,6
30 - 44	2 821	3 593	6 414	61,1	79,3
45 - 64	3 088	3 672	6 760	59,7	75,4
65 - 74	133	289	422	12,2	20,1
25 - 64	6 759	8 370	15 129	59,0	75,8
Utl. Bakgr.	4 418	5 773	10 191	53,3	60,4
Sv. Bakgr.	2 341	2 597	4 938	75,7	84,0

15,1% ANDEL MED EFTERGYMNASIAL UTBILDNING 3 ÅR ELLER LÄNGRE

ANDEL (%) HÖGSTA UTBILDNINGSNIVÅ 2014

	Förgymnasial inkl uppg. saknas		Eftergymnasial 3 år och längre	
	%	% Gbg	%	% Gbg
18-24	43,3	24,4	2,6	7,9
25-29	29,1	11,0	15,0	36,8
30-44	29,6	12,2	17,5	40,3
45-64	30,7	15,7	12,9	26,5
65-74	41,6	26,4	9,9	22,9
25 - 64	30,0	13,4	15,1	33,9
Kvinnor	31,1	12,4	16,9	37,3
Män	29,0	14,4	13,4	30,6

68,4% BEHÖRIGA MINST TILL YRKESPROGRAM

GYMNASIEBEHÖRIGHET 2014

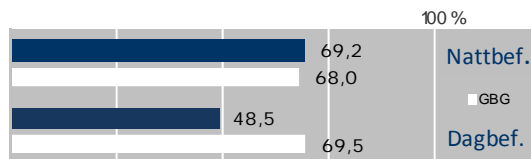
	Kvinnor	Män	Samtliga	%	% Gbg
Yrkesf.	225	241	466	68,4	84,0
ES	220	235	455	66,8	82,9
EK, HU, SA	212	224	436	64,0	81,1
NA, TE	202	200	402	59,0	79,1

KOMMUNALVALET 2014 JÄMFÖRT MED 2010

	M	FP	KD	S	V	MP	SD	Vv	Fi	Delt
2014	10,1	3,4	2,5	44,1	10,2	8,0	8,9	3,2	1,6	59,2
2010	11,3	3,8	3,7	50,8	8,6	7,0	5,8	3,3	0,0	62,8

0,5 SJÄLVFÖRSÖRJNINGSGRAD

ANDEL SOM ARBETAR INOM PRIVAT NÄRINGSBLIV



ANSTÄLLDA I OLIKA BRANSCHER 2013

	Dagbefolkn.		Nattbefolkning	
	Antal	Antal	%	% Gbg
Vård & sociala tjänster	2 109	2 863	16,3	15,0
Utbildning	2 078	1 592	9,1	10,5
Handel	779	1 891	10,8	12,3
Företagstjänster	676	2 496	14,2	14,6
Byggsamhet	634	1 080	6,2	4,4
Tillverkning & utvinning	622	2 262	12,9	11,9
Kulturella & pers. tjänster	556	866	4,9	4,9
Transport & magasinering	488	1 531	8,7	6,2
Offentlig förv. & försvar	389	565	3,2	5,3
Fastighetsverksamhet	247	240	1,4	1,8
Energi & miljö	242	153	0,9	0,7
Hotell & restaurang	151	1 235	7,1	4,8
Okänd verksamhet	53	359	2,0	0,8
Finans & försäkring	36	84	0,5	1,6
Info. & kommunikation	33	269	1,5	4,9
Jord-, skogsbruk & fiske	30	31	0,2	0,2
Totalt	9 123	17 517		

40,3% BOSTÄDER BYGGDA 1971 -80

BYGGNADSÅR I 10 - ÅRSINTERVALL 2014

År	Småhus	Flerbostad	Totalt	%	% Gbg
- 1940	474	6	480	2,5	19,3
41 - 50	277	13	290	1,5	9,0
51 - 60	242	4	246	1,3	14,2
61 - 70	485	6 542	7 027	36,8	23,0
71 - 80	981	6 711	7 692	40,3	13,0
81 - 90	1 045	462	1 507	7,9	5,0
91 - 00	286	300	586	3,1	3,3
01 - 10	593	167	760	4,0	4,3
11 -	77	0	77	0,4	2,5

ANDEL SMÅHUS JÄMFÖRT MED GÖTEBORG 2014



ANTAL BOSTÄDER EFTER AREA 2014

Kvm	Småhus	Flerbostad	Totalt	%	% Gbg
-40	36	1 164	1 200	6,3	14,2
41-60	163	2 431	2 594	13,6	24,2
61-80	262	7 043	7 305	38,3	28,0
81-100	483	3 297	3 780	19,8	13,8
101-120	1 118	640	1 758	9,2	7,7
121-	2 399	58	2 457	12,9	12,2
Totalt	4 461	14 633	19 094		

ÄGARKATEGORI 2014

	Småhus	Flerbostad	Totalt	%	% Gbg
Hyresrätt	195	13 261	13 456	70,5	54,9
Allmännyttan	112	10 677	10 789	56,5	26,9
Övriga	83	2 584	2 667	14,0	28,0
Bostadsrätt	392	1 372	1 764	9,2	27,2
Äganderätt	3 874	0	3 874	20,3	17,9
Tot. bostäder	4 461	14 633	19 094		

NYBYGGNATION - FÄRDIGSTÄLLDA BOSTÄDER

	2010	2011	2012	2013	2014
Småhus	17	29	30	13	12
Flerbostadshus	14	20	0	12	0
Totalt	31	49	30	25	12

601 Lövgärdet

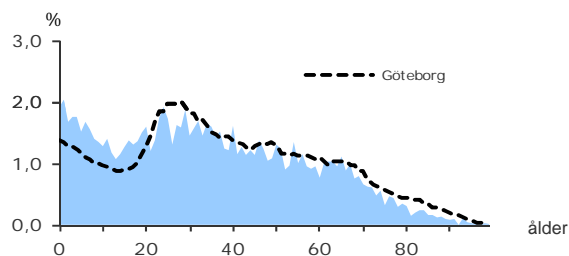
7 539

FOLKMÄNGD 2014

BEFOLKNING EFTER ÅLDER 2014

Ålder	Kvinnor	Män	Samtliga	%
0	60	85	145	1,9
1 - 5	353	309	662	8,8
6	61	66	127	1,7
7 - 9	168	158	326	4,3
10 - 12	132	160	292	3,9
13 - 15	135	129	264	3,5
16 - 18	154	152	306	4,1
19 - 24	351	356	707	9,4
25 - 29	292	323	615	8,2
30 - 44	753	853	1 606	21,3
45 - 64	780	840	1 620	21,5
65 - 74	273	291	564	7,5
75 - 84	115	110	225	3,0
85-	53	27	80	1,1
Samtliga	3 680	3 859	7 539	100

ÅLDERSSTRUKTUR JÄMFÖRT MED GÖTEBORG



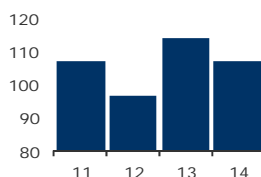
+ 107

BEFOLKNINGS-
FÖRÄNDRING 2014

FÖRÄNDRING 2014

Nettoflytt	10
Födelseöverskott	91
Födda	143
Döda	52
Totalt*	107

FÖRÄNDRING 2011 - 14



* Inklusive justering.

+ 5,1%

BEFOLKNINGS-
PROGNOS 2019

PROGNOS 2019 EFTER ÅLDERSGRUPP (BASÅR -14)

Ålder	2014	2019	+/-	%
0	145	148	3	1,8
1 - 5	662	679	17	2,6
6 - 9	453	493	40	8,9
10 - 12	292	332	40	13,8
13 - 15	264	307	43	16,4
16 - 18	306	297	-9	-3,0 ↓
19 - 64	4 548	4 642	94	2,1
65 - 74	564	633	69	12,3
75 - 84	225	286	61	27,0
85 -	80	104	24	29,4
Samtliga	7 539	7 921	382	5,1

57,1%



ANDEL FÖDDA I
UTLANDET

MEDBORGARSKAP OCH FÖDELSELAND 2014

	Född i Sv	Född i Utl	Totalt
Sv. Medb.	3 038	2 740	5 778
Utl. Medb.	194	1 567	1 761
Totalt	3 232	4 307	7 539

VANLIGASTE FÖDELSELÄNDERNA I GBG 2014

	Antal	%	% Gbg
Irak	866	11,5	2,2
Iran	205	2,7	2,2
Somalia	269	3,6	1,3
Bosnien - Hercegovina	372	4,9	1,3
Finland	182	2,4	1,3
Jugoslavien	339	4,5	1,2
Polen	213	2,8	1,1
Turkiet	26	0,3	0,8
Syrien	190	2,5	0,6
Kina	48	0,6	0,6
Övriga länder	1 597	21,2	11,6
Totalt	4 307	57,1	24,0

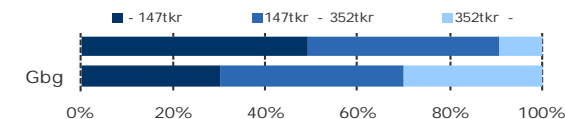
ANDEL UTL. BAKGRUND 2014 JÄMFÖRT MED GBG



162 700 kr

MEDELINKOMST

INKOMSTFÖRD. 2013 JÄMFÖRT MED GBG 20-64 ÅR

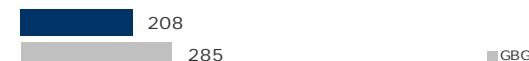


MEDELINKOMST 2013 (kr)

Ålder	Kvinnor	Män	Samtliga
20 - 24	81 500	101 300	90 900
25 - 29	105 900	166 500	136 400
30 - 44	132 500	188 300	162 800
45 - 64	181 700	220 100	202 000
65 -	131 100	181 200	155 400
20 och äldre	137 700	185 900	162 700

BILINNEHAV 2014 JÄMFÖRT MED GÖTEBORG

Antal bilar per 1 000 personer



506

PERSONER I
LÅNGTIDSBEROENDE
2013

PERSONER MED UTBETALT EKONOMISKT BISTÅND

	2011	2012	2013
Personer med registrerat bistånd	912	948	1 020
- varav minst 10 mån (långtidsberoende)	481	494	506

OHÄLSOTAL 2014 JÄMFÖRT MED GÖTEBORG

Antal ersatta dagar per person



OHÄLSOTAL, ERSATTA DAGAR PER PERSON 2014

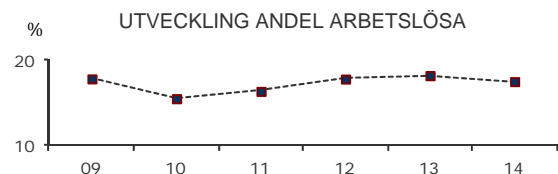
	Kvinnor	Män	Samtliga
Utl. bakgr.	33,8	30,9	32,3
Sv. bakgr.	77,5	48,8	62,8
Samtliga	41,4	33,9	37,5
Samtliga i Gbg	29,6	21,6	25,6

601 Lövgärdet

17,6% ARBETSLÖSHET

ÖPPET ARBETSLÖSA SAMT I PROGRAM, OKT 2014

	Kvinnor	Män	Samtliga	%	% Gbg
18 - 24	61	99	160	19,7	7,1
25 - 29	47	84	131	20,9	6,3
30 - 44	149	190	339	20,9	7,1
45 - 64	70	125	195	12,0	5,9
18 - 64	327	498	825	17,6	6,6
Född utoml.	270	388	658	19,0	12,7
Född i Sve.	57	110	167	13,6	4,1



FÖRVÄRVSARBETANDE 2013

	Kvinnor	Män	Samtliga	%	% Gbg
18 - 24	142	145	287	35,3	48,8
25 - 29	131	177	308	49,9	68,6
30 - 44	335	505	840	52,7	79,3
45 - 64	368	465	833	51,0	75,4
65 - 74	13	26	39	7,6	20,1
25 - 64	834	1 147	1 981	51,5	75,8
Utl. Bakgr.	641	901	1 542	49,2	60,4
Sv. Bakgr.	193	246	439	61,8	84,0

12,4% ANDEL MED EFTERGYMNASIAL UTBILDNING 3 ÅR ELLER LÄNGRE

ANDEL (%) HÖGSTA UTBILDNINGSNIVÅ 2014

	Förgymnasial inkl uppg. saknas		Eftergymnasial 3 år och längre	
	%	% Gbg	%	% Gbg
18-24	43,6	24,4	3,0	7,9
25-29	31,7	11,0	12,0	36,8
30-44	31,7	12,2	13,1	40,3
45-64	31,5	15,7	11,9	26,5
65-74	47,0	26,4	7,3	22,9
25 - 64	31,6	13,4	12,4	33,9
Kvinnor	32,9	12,4	13,4	37,3
Män	30,4	14,4	11,6	30,6

68,1% BEHÖRIGA MINST TILL YRKESPROGRAM

GYMNASIEBEHÖRIGHET 2014

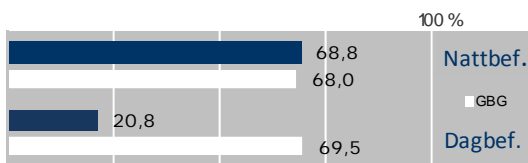
	Kvinnor	Män	Samtliga	%	% Gbg
Yrkesf.	33	31	64	68,1	84,0
ES	32	31	63	67,0	82,9
EK, HU, SA	29	27	56	59,6	81,1
NA, TE	27	24	51	54,3	79,1

KOMMUNALVALET 2014 JÄMFÖRT MED 2010

	M	FP	KD	S	V	MP	SD	Vv	Fi	Delt
2014	6,6	2,0	0,9	56,9	11,2	4,7	9,2	2,0	0,7	52,6
2010	9,6	2,5	1,9	58,0	9,7	5,4	5,7	2,5	0,0	58,1

0,4 SJÄLVFÖRSÖRJNINGSGRAD

ANDEL SOM ARBETAR INOM PRIVAT NÄRINGSBLIV



ANSTÄLLDA I OLIKA BRANSCHER 2013

	Dagbefolkn.		Nattbefolkn.	
	Antal	%	Antal	% Gbg
Vård & sociala tjänster	343	16,9	390	15,0
Utbildning	222	8,4	194	10,5
Företagstjänster	181	17,9	414	14,6
Transport & magasinering	56	10,2	236	6,2
Tillverkning & utvinning	33	12,0	278	11,9
Handel	24	11,3	262	12,3
Kulturella & pers. tjänster	22	4,2	96	4,9
Byggsamhet	20	5,2	119	4,4
Okänd verksamhet	8	2,8	65	0,8
Hotell & restaurang	6	6,1	140	4,8
Offentlig förv. & försvar	6	2,3	52	5,3
Fastighetsverksamhet	..	1,0	24	1,8
Info. & kommunikation	..	0,8	18	4,9
Energi & miljö	..	0,7	16	0,7
Finans & försäkring	1,6
Jord-, skogsbruk & fiske	0,2
Totalt	927		2 310	

93,2% BOSTÄDER BYGGDA 1971 -80

BYGGNADSÅR I 10 - ÅRSINTERVALL 2014

År	Småhus	Flerbostad	Totalt	%	% Gbg
- 1940	2	0	2	0,1	19,3
41 - 50	0	0	0	0,0	9,0
51 - 60	0	0	0	0,0	14,2
61 - 70	0	0	0	0,0	23,0
71 - 80	161	2 716	2 877	93,2	13,0
81 - 90	99	0	99	3,2	5,0
91 - 00	0	0	0	0,0	3,3
01 - 10	3	0	3	0,1	4,3
11 -	2	0	2	0,1	2,5

ANDEL SMÅHUS JÄMFÖRT MED GÖTEBORG 2014



ANTAL BOSTÄDER EFTER AREA 2014

Kvm	Småhus	Flerbostad	Totalt	%	% Gbg
-40	1	426	427	13,8	14,2
41-60	0	182	182	5,9	24,2
61-80	0	1 542	1 542	50,0	28,0
81-100	1	646	647	21,0	13,8
101-120	68	12	80	2,6	7,7
121-	197	12	209	6,8	12,2
Totalt	267	2 820	3 087		

ÄGARKATEGORI 2014

	Småhus	Flerbostad	Totalt	%	% Gbg
Hyresrätt	2	2 742	2 744	88,9	54,9
Allmännyttan	0	1 363	1 363	44,2	26,9
Övriga	2	1 379	1 381	44,7	28,0
Bostadsrätt	99	78	177	5,7	27,2
Äganderätt	166	0	166	5,4	17,9
Tot. bostäder	267	2 820	3 087		

NYBYGGNATION - FÄRDIGSTÄLLDA BOSTÄDER

	2010	2011	2012	2013	2014
Småhus	0	0	2	0	0
Flerbostadshus	6	11	0	0	0
Totalt	6	11	2	0	0

602 Rannebergen

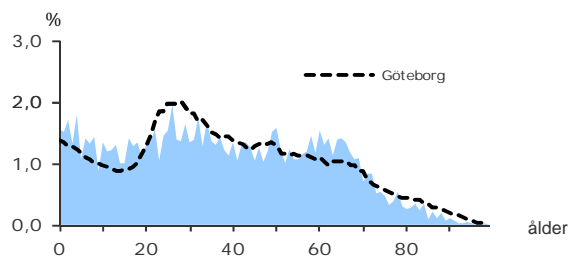
4 678

FOLKMÄNGD 2014

BEFOLKNING EFTER ÅLDER 2014

Ålder	Kvinnor	Män	Samtliga	%
0	36	37	73	1,6
1 - 5	167	180	347	7,4
6	37	29	66	1,4
7 - 9	78	92	170	3,6
10 - 12	91	85	176	3,8
13 - 15	79	76	155	3,3
16 - 18	94	95	189	4,0
19 - 24	184	181	365	7,8
25 - 29	197	172	369	7,9
30 - 44	465	481	946	20,2
45 - 64	595	575	1 170	25,0
65 - 74	201	244	445	9,5
75 - 84	87	75	162	3,5
85-	32	13	45	1,0
Samtliga	2 343	2 335	4 678	100

ÅLDERSSTRUKTUR JÄMFÖRT MED GÖTEBORG



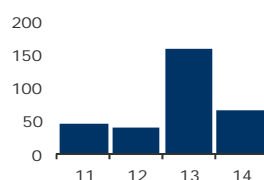
+ 66

BEFOLKNINGS-
FÖRÄNDRING 2014

FÖRÄNDRING 2014

Nettoflytt	27
Födelseöverskott	41
Födda	77
Döda	36
Totalt*	66

FÖRÄNDRING 2011 - 14



* Inklusive justering.

+ 4,0%

BEFOLKNINGS-
PROGNOS 2019

PROGNOS 2019 EFTER ÅLDERSGRUPP (BASÅR -14)

Ålder	2014	2019	+/-	%
0	73	78	5	7,4
1 - 5	347	364	17	4,9
6 - 9	236	287	51	21,7
10 - 12	176	187	11	6,1
13 - 15	155	185	30	19,1
16 - 18	189	192	3	1,8
19 - 64	2 850	2 842	-8	-0,3 ↓
65 - 74	445	515	70	15,7
75 - 84	162	178	16	10,0
85 -	45	38	-7	-15,6 ↓
Samtliga	4 678	4 866	188	4,0

43,5%



ANDEL FÖDDA I
UTLANDET

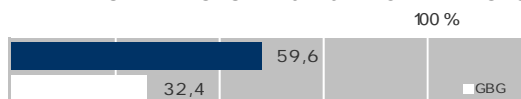
MEDBORGARSKAP OCH FÖDELSELAND 2014

	Född i Sv	Född i Utl	Totalt
Sv. Medb.	2 503	1 233	3 736
Utl. Medb.	141	801	942
Totalt	2 644	2 034	4 678

VANLIGASTE FÖDELSELÄNDERNA I GBG 2014

	Antal	%	% Gbg
Irak	352	7,5	2,2
Iran	142	3,0	2,2
Somalia	343	7,3	1,3
Bosnien - Hercegovina	46	1,0	1,3
Finland	132	2,8	1,3
Jugoslavien	71	1,5	1,2
Polen	99	2,1	1,1
Turkiet	0,8
Syrien	89	1,9	0,6
Kina	0,6
Övriga länder	737	15,8	11,6
Totalt	2 034	43,5	24,0

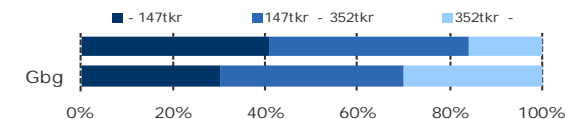
ANDEL UTL. BAKGRUND 2014 JÄMFÖRT MED GBG



200 600 kr

MEDELINKOMST

INKOMSTFÖRD. 2013 JÄMFÖRT MED GBG 20-64 ÅR



MEDELINKOMST 2013 (kr)

Ålder	Kvinnor	Män	Samtliga
20 - 24	83 700	94 200	89 000
25 - 29	122 000	150 400	135 400
30 - 44	161 300	213 000	187 800
45 - 64	236 200	287 500	261 700
65 -	160 200	227 900	194 400
20 och äldre	176 300	224 800	200 600

BILINNEHAV 2014 JÄMFÖRT MED GÖTEBORG

Antal bilar per 1 000 personer



283

PERSONER I
LÅNGTIDSBEROENDE
2013

PERSONER MED UTBETALT EKONOMISKT BISTÅND

	2011	2012	2013
Personer med registrerat bistånd	443	471	529
- varav minst 10 mån (långtidsberoende)	255	286	283

OHÅLSOTAL 2014 JÄMFÖRT MED GÖTEBORG

Antal ersatta dagar per person



OHÅLSOTAL, ERSATTA DAGAR PER PERSON 2014

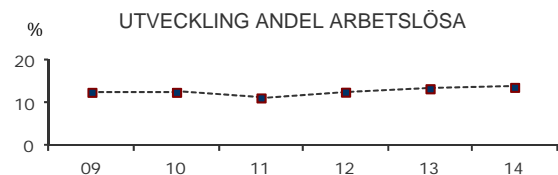
	Kvinnor	Män	Samtliga
Utl. bakgr.	33,6	26,9	30,3
Sv. bakgr.	81,9	47,7	64,9
Samtliga	51,2	34,6	43,0
Samtliga i Gbg	29,6	21,6	25,6

602 Rannebergen

13,8% ARBETSLÖSHET

ÖPPET ARBETSLÖSA SAMT I PROGRAM, OKT 2014

	Kvinnor	Män	Samtliga	%	% Gbg
18 - 24	24	32	56	12,9	7,1
25 - 29	31	29	60	16,1	6,3
30 - 44	77	94	171	18,1	7,1
45 - 64	52	66	118	10,0	5,9
18 - 64	184	221	405	13,8	6,6
Född utoml.	126	164	290	18,8	12,7
Född i Sve.	58	57	115	8,3	4,1



FÖRVÄRVSARBETANDE 2013

	Kvinnor	Män	Samtliga	%	% Gbg
18 - 24	75	68	143	34,2	48,8
25 - 29	88	87	175	48,5	68,6
30 - 44	251	314	565	59,4	79,3
45 - 64	374	399	773	64,3	75,4
65 - 74	15	43	58	14,0	20,1
25 - 64	713	800	1 513	60,2	75,8
Utl. Bakgr.	375	432	807	53,3	60,4
Sv. Bakgr.	338	368	706	70,6	84,0

15,2% ANDEL MED EFTERGYMNASIAL UTBILDNING 3 ÅR ELLER LÄNGRE

ANDEL (%) HÖGSTA UTBILDNINGSNIVÅ 2014

	Förgymnasial inkl uppg. saknas	Eftergymnasial 3 år och längre	%	% Gbg
18-24	47,2	24,4	1,9	7,9
25-29	30,4	11,0	12,7	36,8
30-44	28,4	12,2	17,2	40,3
45-64	23,3	15,7	14,4	26,5
65-74	32,6	26,4	11,9	22,9
25 - 64	26,3	13,4	15,2	33,9
Kvinnor	28,0	12,4	16,8	37,3
Män	24,6	14,4	13,6	30,6

60,9% BEHÖRIGA MINST TILL YRKESPROGRAM

GYMNASIEBEHÖRIGHET 2014

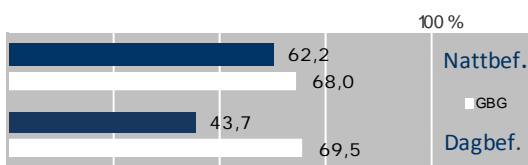
	Kvinnor	Män	Samtliga	%	% Gbg
Yrkesf.	17	22	39	60,9	84,0
ES	16	20	36	56,3	82,9
EK, HU, SA	14	19	33	51,6	81,1
NA, TE	15	19	34	53,1	79,1

KOMMUNALVALET 2014 JÄMFÖRT MED 2010

	M	FP	KD	S	V	MP	SD	Vv	Fi	Delt
2014	9,9	3,1	2,3	39,9	10,6	7,2	14,0	3,6	2,1	64,6
2010	12,5	4,2	2,9	45,2	9,1	7,4	10,5	3,5	0,0	68,5

0,2 SJÄLVFÖRSÖRJNINGSGRAD

ANDEL SOM ARBETAR INOM PRIVAT NÄRINGSBLIV



ANSTÄLLDA I OLIKA BRANSCHER 2013

	Dagbefolkn.		Nattbefolkning	
	Antal	Antal	%	% Gbg
Utbildning	199	175	10,2	10,5
Kulturella & pers. tjänster	43	88	5,1	4,9
Vård & sociala tjänster	22	319	18,6	15,0
Handel	21	179	10,4	12,3
Transport & magasiner	18	149	8,7	6,2
Företagstjänster	17	225	13,1	14,6
Fastighetsverksamhet	14	21	1,2	1,8
Byggsamverksamhet	12	83	4,8	4,4
Tillverkning & utvinning	6	233	13,6	11,9
Info. & kommunikation	..	34	2,0	4,9
Hotell & restaurang	..	78	4,6	4,8
Energi & miljö	..	20	1,2	0,7
Finans & försäkring	1,6
Jord-, skogsbruk & fiske	0,2
Offentlig förv. & försvar	..	63	3,7	5,3
Okänd verksamhet	..	35	2,0	0,8
Totalt	357	1 714		

81,3% BOSTÄDER BYGGDA 1971 -80

BYGGNADSÅR I 10 - ÅRSINTERVALL 2014

År	Småhus	Flerbostad	Totalt	%	% Gbg
- 1940	0	0	0	0,0	19,3
41 - 50	0	0	0	0,0	9,0
51 - 60	2	0	2	0,1	14,2
61 - 70	0	0	0	0,0	23,0
71 - 80	89	1 600	1 689	81,3	13,0
81 - 90	371	0	371	17,9	5,0
91 - 00	0	0	0	0,0	3,3
01 - 10	0	0	0	0,0	4,3
11 -	3	0	3	0,1	2,5

ANDEL SMÅHUS JÄMFÖRT MED GÖTEBORG 2014



ANTAL BOSTÄDER EFTER AREA 2014

Kvm	Småhus	Flerbostad	Totalt	%	% Gbg
-40	0	72	72	3,5	14,2
41-60	0	444	444	21,4	24,2
61-80	8	682	690	33,2	28,0
81-100	4	414	418	20,1	13,8
101-120	124	0	124	6,0	7,7
121-	329	0	329	15,8	12,2
Totalt	465	1 612	2 077		

ÄGARKATEGORI 2014

	Småhus	Flerbostad	Totalt	%	% Gbg
Hyresrätt	1	1 612	1 613	77,7	54,9
Allmännyttan	0	1 600	1 600	77,0	26,9
Övriga	1	12	13	0,6	28,0
Bostadsrätt	0	0	0	0,0	27,2
Äganderätt	464	0	464	22,3	17,9
Tot. bostäder	465	1 612	2 077		

NYBYGGNATION - FÄRDIGSTÄLLDA BOSTÄDER

	2010	2011	2012	2013	2014
Småhus	0	3	0	0	0
Flerbostadshus	0	0	0	6	0
Totalt	0	3	0	6	0

603 Gårdstensberget

GÖTEBORGSBLADET
September 2015

Göteborgs Stad, Stadsledningskontoret
Samhällsanalys och Statistik

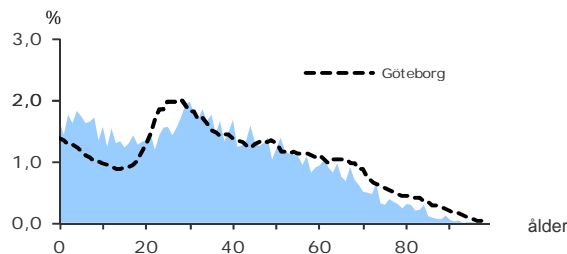
8 563

FOLKMÄNGD 2014

BEFOLKNING EFTER ÅLDER 2014

Ålder	Kvinnor	Män	Samtliga	%
0	83	58	141	1,6
1 - 5	354	364	718	8,4
6	67	72	139	1,6
7 - 9	198	205	403	4,7
10 - 12	197	175	372	4,3
13 - 15	160	170	330	3,9
16 - 18	166	176	342	4,0
19 - 24	353	356	709	8,3
25 - 29	357	343	700	8,2
30 - 44	917	1 117	2 034	23,8
45 - 64	860	1 004	1 864	21,8
65 - 74	248	272	520	6,1
75 - 84	133	111	244	2,8
85-	29	18	47	0,5
Samtliga	4 122	4 441	8 563	100

ÅLDERSSTRUKTUR JÄMFÖRT MED GÖTEBORG



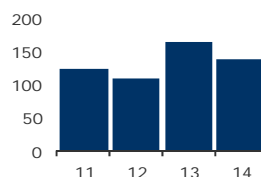
+ 139

BEFOLKNINGS-
FÖRÄNDRING 2014

FÖRÄNDRING 2014

Nettoflytt	44
Födelseöverskott	94
Födda	144
Döda	50
Totalt*	139

FÖRÄNDRING 2011 - 14



* Inklusive justering.

+ 10,5%

BEFOLKNINGS-
PROGNOS 2019

PROGNOS 2019 EFTER ÅLDERSGRUPP (BASÅR -14)

Ålder	2014	2019	+/-	%
0	141	160	19	13,8
1 - 5	718	751	33	4,5
6 - 9	542	580	38	7,1
10 - 12	372	425	53	14,3
13 - 15	330	409	79	24,1
16 - 18	342	351	9	2,6
19 - 64	5 307	5 848	541	10,2
65 - 74	520	604	84	16,2
75 - 84	244	268	24	10,0
85 -	47	64	17	36,8
Samtliga	8 563	9 462	899	10,5

63,4%



ANDEL FÖDDA I
UTLANDET

MEDBORGARSKAP OCH FÖDELSELAND 2014

	Född i Sv	Född i Utl	Totalt
Sv. Medb.	2 887	2 812	5 699
Utl. Medb.	246	2 618	2 864
Totalt	3 133	5 430	8 563

VANLIGASTE FÖDELSELÄNDERNA I Gbg 2014

	Antal	%	% Gbg
Irak	575	6,7	2,2
Iran	193	2,3	2,2
Somalia	339	4,0	1,3
Bosnien - Hercegovina	290	3,4	1,3
Finland	345	4,0	1,3
Jugoslavien	237	2,8	1,2
Polen	924	10,8	1,1
Turkiet	44	0,5	0,8
Syrien	196	2,3	0,6
Kina	47	0,5	0,6
Övriga länder	2 240	26,2	11,6
Totalt	5 430	63,4	24,0

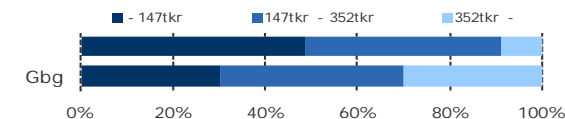
ANDEL UTL. BAKGRUND 2014 JÄMFÖRT MED Gbg



165 100 kr

MEDELINKOMST

INKOMSTFÖRD. 2013 JÄMFÖRT MED Gbg 20-64 ÅR



MEDELINKOMST 2013 (kr)

Ålder	Kvinnor	Män	Samtliga
20 - 24	82 000	102 000	91 600
25 - 29	105 900	166 600	136 200
30 - 44	134 100	205 100	172 600
45 - 64	173 000	214 400	195 600
65 -	138 300	184 400	161 700
20 och äldre	136 400	191 000	165 100

BILINNEHAV 2014 JÄMFÖRT MED GÖTEBORG Antal bilar per 1 000 personer



409

PERSONER I
LÅNGTIDSBEROENDE
2013

PERSONER MED UTBETALT EKONOMISKT BISTÅND

	2011	2012	2013
Personer med registrerat bistånd	830	791	801
- varav minst 10 mån (långtidsberoende)	406	438	409

OHÅLSOTAL 2014 JÄMFÖRT MED GÖTEBORG Antal ersatta dagar per person



OHÅLSOTAL, ERSATTA DAGAR PER PERSON 2014

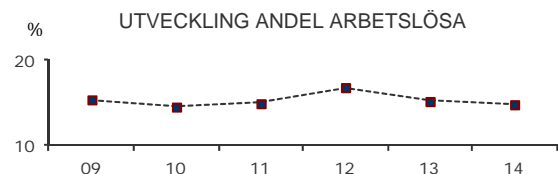
	Kvinnor	Män	Samtliga
Utl. bakgr.	29,6	25,0	27,1
Sv. bakgr.	71,4	39,6	55,0
Samtliga	34,4	26,6	30,2
Samtliga i Gbg	29,6	21,6	25,6

603 Gårdstensberget

14,9% ARBETSLÖSHET

ÖPPET ARBETSLÖSA SAMT I PROGRAM, OKT 2014

	Kvinnor	Män	Samtliga	%	% Gbg
18 - 24	44	76	120	14,8	7,1
25 - 29	34	71	105	15,4	6,3
30 - 44	132	179	311	15,3	7,1
45 - 64	101	166	267	14,3	5,9
18 - 64	311	492	803	14,9	6,6
Född utoml.	259	418	677	15,6	12,7
Född i Sve.	52	74	126	11,8	4,1



FÖRVÄRVSARBETANDE 2013

	Kvinnor	Män	Samtliga	%	% Gbg
18 - 24	146	145	291	34,8	48,8
25 - 29	155	218	373	51,5	68,6
30 - 44	448	723	1 171	59,7	79,3
45 - 64	403	557	960	53,2	75,4
65 - 74	14	37	51	9,9	20,1
25 - 64	1 006	1 498	2 504	55,7	75,8
Utl. Bakgr.	852	1 304	2 156	54,8	60,4
Sv. Bakgr.	154	194	348	62,5	84,0

12,6% ANDEL MED EFTERGYMNASIAL UTBILDNING 3 ÅR ELLER LÄNGRE

ANDEL (%) HÖGSTA UTBILDNINGSNIVÅ 2014

	Förgymnasial inkl uppg. saknas		Eftergymnasial 3 år och längre	
	%	% Gbg	%	% Gbg
18-24	46,9	24,4	2,9	7,9
25-29	28,9	11,0	14,1	36,8
30-44	30,7	12,2	15,1	40,3
45-64	36,8	15,7	9,3	26,5
65-74	50,4	26,4	6,5	22,9
25 - 64	32,9	13,4	12,6	33,9
Kvinnor	34,1	12,4	14,2	37,3
Män	31,9	14,4	11,2	30,6

67,3% BEHÖRIGA MINST TILL YRKESPROGRAM

GYMNASIEBEHÖRIGHET 2014

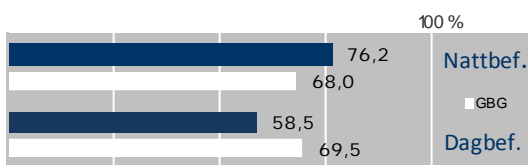
	Kvinnor	Män	Samtliga	%	% Gbg
Yrkesf.	35	31	66	67,3	84,0
ES	35	31	66	67,3	82,9
EK, HU, SA	33	26	59	60,2	81,1
NA, TE	30	26	56	57,1	79,1

KOMMUNALVALET 2014 JÄMFÖRT MED 2010

	M	FP	KD	S	V	MP	SD	Vv	Fi	Delt
2014	7,8	2,5	2,2	52,0	9,6	7,6	8,5	2,3	1,6	44,2
2010	7,4	2,9	2,4	60,8	8,1	6,3	5,8	2,5	0,0	51,2

0,3 SJÄLVFÖRSÖRJNINGSGRAD

ANDEL SOM ARBETAR INOM PRIVAT NÄRINGSBLIV



ANSTÄLLDA I OLIKA BRANSCHER 2013

	Dagbefolkn.		Nattbefolkning	
	Antal	Antal	%	% Gbg
Utbildning	352	180	6,3	10,5
Företagstjänster	73	505	17,7	14,6
Handel	66	298	10,5	12,3
Byggverksamhet	62	279	9,8	4,4
Offentlig förv. & försvar	43	67	2,4	5,3
Transport & magasineri	41	287	10,1	6,2
Fastighetsverksamhet	37	48	1,7	1,8
Kulturella & pers. tjänster	24	118	4,1	4,9
Vård & sociala tjänster	23	410	14,4	15,0
Hotell & restaurang	15	205	7,2	4,8
Okänd verksamhet	10	59	2,1	0,8
Tillverkning & utvinning	6	347	12,2	11,9
Finans & försäkring	1,6
Info. & kommunikation	..	21	0,7	4,9
Jord-, skogsbruk & fiske	0,2
Energi & miljö	..	17	0,6	0,7
Totalt	757	2 848		

63,1% BOSTÄDER BYGGDA 1971 -80

BYGGNADSÅR I 10 - ÅRSINTERVALL 2014

År	Småhus	Flerbostad	Totalt	%	% Gbg
- 1940	0	0	0	0,0	19,3
41 - 50	0	0	0	0,0	9,0
51 - 60	0	0	0	0,0	14,2
61 - 70	0	708	708	22,1	23,0
71 - 80	0	2 018	2 018	63,1	13,0
81 - 90	168	108	276	8,6	5,0
91 - 00	66	0	66	2,1	3,3
01 - 10	46	42	88	2,8	4,3
11 -	24	0	24	0,8	2,5

ANDEL SMÅHUS JÄMFÖRT MED GÖTEBORG 2014



ANTAL BOSTÄDER EFTER AREA 2014

Kvm	Småhus	Flerbostad	Totalt	%	% Gbg
-40	0	15	15	0,5	14,2
41-60	18	638	656	20,5	24,2
61-80	7	1 447	1 454	45,5	28,0
81-100	16	739	755	23,6	13,8
101-120	76	34	110	3,4	7,7
121-	187	21	208	6,5	12,2
Totalt	304	2 894	3 198		

ÄGARKATEGORI 2014

	Småhus	Flerbostad	Totalt	%	% Gbg
Hyresrätt	0	2 744	2 744	85,8	54,9
Allmännyttan	0	2 726	2 726	85,2	26,9
Övriga	0	18	18	0,6	28,0
Bostadsrätt	167	150	317	9,9	27,2
Äganderätt	137	0	137	4,3	17,9
Tot. bostäder	304	2 894	3 198		

NYBYGGNATION - FÄRDIGSTÄLLDA BOSTÄDER

	2010	2011	2012	2013	2014
Småhus	0	13	13	0	0
Flerbostadshus	8	9	0	0	0
Totalt	8	22	13	0	0

604 Angereds Centrum

GÖTEBORGSBLADET
September 2015

Göteborgs Stad, Stadsledningskontoret
Samhällsanalys och Statistik

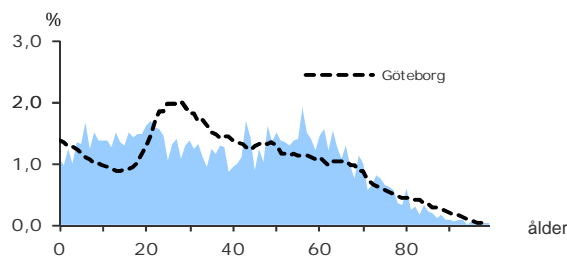
3 735

FOLKMÄNGD 2014

BEFOLKNING EFTER ÅLDER 2014

Ålder	Kvinnor	Män	Samtliga	%
0	16	24	40	1,1
1 - 5	111	107	218	5,8
6	27	35	62	1,7
7 - 9	69	84	153	4,1
10 - 12	79	70	149	4,0
13 - 15	71	83	154	4,1
16 - 18	82	82	164	4,4
19 - 24	177	172	349	9,3
25 - 29	118	110	228	6,1
30 - 44	346	321	667	17,9
45 - 64	545	475	1 020	27,3
65 - 74	167	167	334	8,9
75 - 84	77	76	153	4,1
85-	33	11	44	1,2
Samtliga	1 918	1 817	3 735	100

ÅLDERSSTRUKTUR JÄMFÖRT MED GÖTEBORG



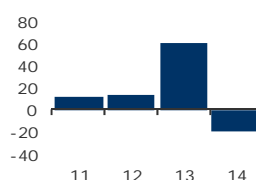
- 19

BEFOLKNINGS-
FÖRÄNDRING 2014

FÖRÄNDRING 2014

Nettoflytt	-32
Födelseöverskott	14
Födda	39
Döda	25
Totalt*	-19

FÖRÄNDRING 2011 - 14



* Inklusive justering.

+ 7,6%

BEFOLKNINGS-
PROGNOS 2019

PROGNOS 2019 EFTER ÅLDERSGRUPP (BASÅR -14)

Ålder	2014	2019	+/-	%
0	40	44	4	10,1
1 - 5	218	248	30	13,7
6 - 9	215	215	0	0,0 ↓
10 - 12	149	195	46	30,9
13 - 15	154	185	31	19,8
16 - 18	164	169	5	2,9
19 - 64	2 264	2 316	52	2,3
65 - 74	334	396	62	18,6
75 - 84	153	195	42	27,3
85 -	44	56	12	26,2
Samtliga	3 735	4 017	282	7,6

48,0%



ANDEL FÖDDA I
UTLANDET

MEDBORGARSKAP OCH FÖDELSELAND 2014

	Född i Sv	Född i Utl	Totalt
Sv. Medb.	1 916	1 407	3 323
Utl. Medb.	28	384	412
Totalt	1 944	1 791	3 735

VANLIGASTE FÖDELSELÄNDERNA I GBG 2014

	Antal	%	% Gbg
Irak	364	9,7	2,2
Iran	123	3,3	2,2
Somalia	41	1,1	1,3
Bosnien - Hercegovina	86	2,3	1,3
Finland	116	3,1	1,3
Jugoslavien	74	2,0	1,2
Polen	72	1,9	1,1
Turkiet	58	1,6	0,8
Syrien	114	3,1	0,6
Kina	25	0,7	0,6
Övriga länder	718	19,2	11,6
Totalt	1 791	48,0	24,0

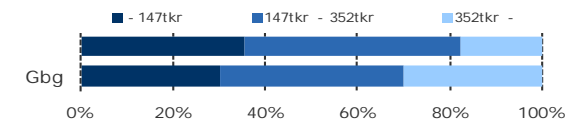
ANDEL UTL. BAKGRUND 2014 JÄMFÖRT MED GBG



208 700 kr

MEDELINKOMST

INKOMSTFÖRD. 2013 JÄMFÖRT MED GBG 20-64 ÅR



MEDELINKOMST 2013 (kr)

Ålder	Kvinnor	Män	Samtliga
20 - 24	96 100	92 100	94 200
25 - 29	143 500	164 100	154 100
30 - 44	198 300	254 400	224 500
45 - 64	235 400	277 100	255 000
65 -	161 600	215 700	187 400
20 och äldre	190 000	229 200	208 700

BILINNEHAV 2014 JÄMFÖRT MED GÖTEBORG

Antal bilar per 1 000 personer



73

PERSONER I
LÅNGTIDSBEROENDE
2013

PERSONER MED UTBETALT EKONOMISKT BISTÅND

	2011	2012	2013
Personer med registrerat bistånd	147	140	168
- varav minst 10 mån (långtidsberoende)	73	64	73

OHÄLSOTAL 2014 JÄMFÖRT MED GÖTEBORG

Antal ersatta dagar per person



OHÄLSOTAL, ERSATTA DAGAR PER PERSON 2014

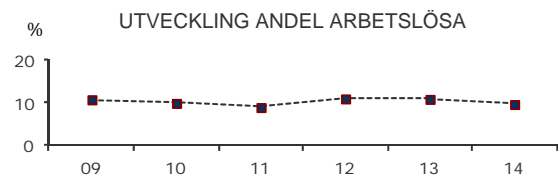
	Kvinnor	Män	Samtliga
Utl. bakgr.	49,4	33,5	41,9
Sv. bakgr.	75,1	54,9	65,2
Samtliga	55,4	38,8	47,4
Samtliga i Gbg	29,6	21,6	25,6

604 Angereds Centrum

9,8% ARBETSLÖSHET

ÖPPET ARBETSLÖSA SAMT I PROGRAM, OKT 2014

	Kvinnor	Män	Samtliga	%	% Gbg
18 - 24	16	24	40	9,8	7,1
25 - 29	12	22	34	14,7	6,3
30 - 44	41	38	79	11,8	7,1
45 - 64	38	37	75	7,4	5,9
18 - 64	107	121	228	9,8	6,6
Född utoml.	83	84	167	11,7	12,7
Född i Sve.	24	37	61	6,8	4,1



FÖRVÄRVSARBETANDE 2013

	Kvinnor	Män	Samtliga	%	% Gbg
18 - 24	98	70	168	40,7	48,8
25 - 29	66	69	135	56,5	68,6
30 - 44	227	217	444	68,1	79,3
45 - 64	345	335	680	66,3	75,4
65 - 74	17	30	47	13,9	20,1
25 - 64	638	621	1 259	65,7	75,8
Utl. Bakgr.	459	448	907	63,6	60,4
Sv. Bakgr.	179	173	352	71,5	84,0

17,7% ANDEL MED EFTERGYMNASIAL UTBILDNING 3 ÅR ELLER LÄNGRE

ANDEL (%) HÖGSTA UTBILDNINGSNIVÅ 2014

	Förgymnasial inkl uppg. saknas		Eftergymnasial 3 år och längre	
	%	% Gbg	%	% Gbg
18-24	35,6	24,4	3,5	7,9
25-29	24,1	11,0	19,3	36,8
30-44	26,5	12,2	18,7	40,3
45-64	27,3	15,7	16,7	26,5
65-74	31,4	26,4	9,3	22,9
25 - 64	26,6	13,4	17,7	33,9
Kvinnor	25,6	12,4	20,1	37,3
Män	27,8	14,4	15,0	30,6

72,7% BEHÖRIGA MINST TILL YRKESPROGRAM

GYMNASIEBEHÖRIGHET 2014

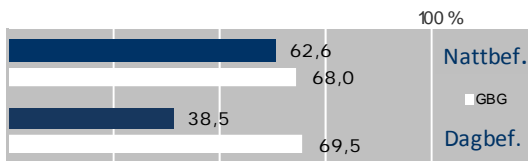
	Kvinnor	Män	Samtliga	%	% Gbg
Yrkesf.	17	23	40	72,7	84,0
ES	17	23	40	72,7	82,9
EK, HU, SA	17	23	40	72,7	81,1
NA, TE	16	21	37	67,3	79,1

KOMMUNALVALET 2014 JÄMFÖRT MED 2010

	M	FP	KD	S	V	MP	SD	Vv	Fi	Delt
2014	8,0	2,6	2,8	48,3	10,9	8,3	7,1	2,9	1,8	69,4
2010	10,0	3,3	4,9	53,6	8,8	7,9	4,2	2,7	0,0	70,4

1,6 SJÄLVFÖRSÖRJNINGSGRAD

ANDEL SOM ARBETAR INOM PRIVAT NÄRINGS LIV



ANSTÄLLDA I OLIKA BRANSCHER 2013

	Dagbefolkn.		Nattbefolkning	
	Antal	Antal	%	% Gbg
Vård & sociala tjänster	858	307	20,8	15,0
Utbildning	277	166	11,2	10,5
Handel	269	140	9,5	12,3
Offentlig förv. & försvar	237	54	3,7	5,3
Transport & magasinerings	173	126	8,5	6,2
Kulturella & pers. tjänster	168	87	5,9	4,9
Fastighetsverksamhet	133	17	1,2	1,8
Företagstjänster	111	158	10,7	14,6
Tillverkning & utvinning	67	220	14,9	11,9
Hotell & restaurang	47	81	5,5	4,8
Finans & försäkring	26	10	0,7	1,6
Info. & kommunikation	11	12	0,8	4,9
Energi & miljö	10	0,7
Okänd verksamhet	..	34	2,3	0,8
Byggnadsverksamhet	..	57	3,9	4,4
Jord-, skogsbruk & fiske	0,2
Totalt	2 391	1 477		

32,9% BOSTÄDER BYGGDA 1971 -80

BYGGNADSÅR I 10 - ÅRSINTERVALL 2014

År	Småhus	Flerbostad	Totalt	%	% Gbg
- 1940	1	0	1	0,1	19,3
41 - 50	1	0	1	0,1	9,0
51 - 60	2	0	2	0,1	14,2
61 - 70	1	0	1	0,1	23,0
71 - 80	106	377	483	32,9	13,0
81 - 90	95	342	437	29,8	5,0
91 - 00	0	273	273	18,6	3,3
01 - 10	81	64	145	9,9	4,3
11 -	0	0	0	0,0	2,5

ANDEL SMÅHUS JÄMFÖRT MED GÖTEBORG 2014



ANTAL BOSTÄDER EFTER AREA 2014

Kvm	Småhus	Flerbostad	Totalt	%	% Gbg
-40	0	96	96	6,5	14,2
41-60	0	69	69	4,7	24,2
61-80	12	473	485	33,1	28,0
81-100	81	320	401	27,3	13,8
101-120	39	222	261	17,8	7,7
121-	155	0	155	10,6	12,2
Totalt	287	1 180	1 467		

ÄGARKATEGORI 2014

	Småhus	Flerbostad	Totalt	%	% Gbg
Hyresrätt	116	487	603	41,1	54,9
Allmännyttan	112	377	489	33,3	26,9
Övriga	4	110	114	7,8	28,0
Bostadsrätt	91	693	784	53,4	27,2
Äganderätt	80	0	80	5,5	17,9
Tot. bostäder	287	1 180	1 467		

NYBYGGNATION - FÄRDIGSTÄLLDA BOSTÄDER

	2010	2011	2012	2013	2014
Småhus	0	0	0	0	0
Flerbostadshus	0	0	0	6	0
Totalt	0	0	0	6	0

605 Agnesberg

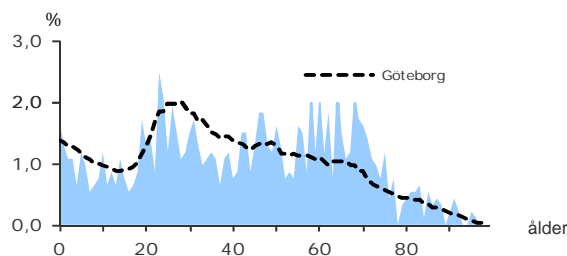
937

FOLKMÄNGD 2014

BEFOLKNING EFTER ÅLDER 2014

Ålder	Kvinnor	Män	Samtliga	%
0	11	5	16	1,7
1 - 5	22	27	49	5,2
6	6	3	9	1,0
7 - 9	8	10	18	1,9
10 - 12	9	16	25	2,7
13 - 15	12	11	23	2,5
16 - 18	10	9	19	2,0
19 - 24	56	35	91	9,7
25 - 29	27	37	64	6,8
30 - 44	72	88	160	17,1
45 - 64	127	139	266	28,4
65 - 74	52	73	125	13,3
75 - 84	33	13	46	4,9
85-	19	7	26	2,8
Samtliga	464	473	937	100

ÅLDERSSTRUKTUR JÄMFÖRT MED GÖTEBORG



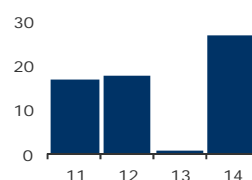
+ 27

BEFOLKNINGS-
FÖRÄNDRING 2014

FÖRÄNDRING 2014

Nettoflytt	17
Födelseöverskott	10
Födda	14
Döda	4
Totalt*	27

FÖRÄNDRING 2011 - 14



* Inklusiv justering.

+ 4,2%

BEFOLKNINGS-
PROGNOS 2019

PROGNOS 2019 EFTER ÅLDERSGRUPP (BASÅR -14)

Ålder	2014	2019	+/-	%
0	16	15	-1	-8,5 ↓
1 - 5	49	56	7	14,5
6 - 9	27	38	11	39,7
10 - 12	25	27	2	6,1
13 - 15	23	30	7	30,1
16 - 18	19	26	7	34,7
19 - 64	581	584	3	0,5
65 - 74	125	129	4	3,2
75 - 84	46	55	9	20,1
85 -	26	18	-8	-30,0 ↓
Samtliga	937	977	40	4,2

37,2%



ANDEL FÖDDA I
UTLANDET

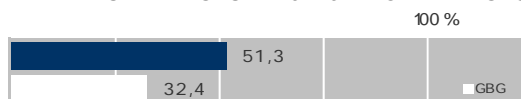
MEDBORGARSKAP OCH FÖDELSELAND 2014

	Född i Sv	Född i Utl	Totalt
Sv. Medb.	574	245	819
Utl. Medb.	14	104	118
Totalt	588	349	937

VANLIGASTE FÖDELSELÄNDERNA I Gbg 2014

	Antal	%	% Gbg
Irak	52	5,5	2,2
Iran	23	2,5	2,2
Somalia	1,3
Bosnien - Hercegovina	10	1,1	1,3
Finland	53	5,7	1,3
Jugoslavien	30	3,2	1,2
Polen	17	1,8	1,1
Turkiet	0,8
Syrien	0,6
Kina	0,6
Övriga länder	142	15,2	11,6
Totalt	349	37,2	24,0

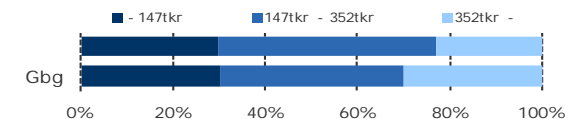
ANDEL UTL. BAKGRUND 2014 JÄMFÖRT MED Gbg



242 400 kr

MEDELINKOMST

INKOMSTFÖRD. 2013 JÄMFÖRT MED Gbg 20-64 ÅR



MEDELINKOMST 2013 (kr)

Ålder	Kvinnor	Män	Samtliga
20 - 24	127 200	163 400	142 800
25 - 29	121 000	233 400	180 600
30 - 44	215 700	257 800	238 000
45 - 64	258 700	333 900	298 200
65 -	175 400	281 100	225 800
20 och äldre	201 900	282 100	242 400

BILINNEHAV 2014 JÄMFÖRT MED GÖTEBORG

Antal bilar per 1 000 personer



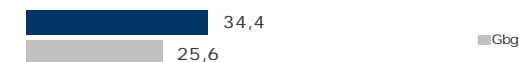
PERSONER I LÅNGTIDSBEROENDE 2013

PERSONER MED UTBETALT EKONOMISKT BISTÅND

	2011	2012	2013
Personer med registrerat bistånd	23	20	20
- varav minst 10 mån (långtidsberoende)	11	10	..

OHÅLSOTAL 2014 JÄMFÖRT MED GÖTEBORG

Antal ersatta dagar per person



OHÅLSOTAL, ERSATTA DAGAR PER PERSON 2014

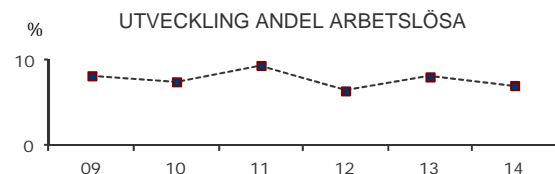
	Kvinnor	Män	Samtliga
Utl. bakgr.	43,3	22,1	32,4
Sv. bakgr.	45,2	29,5	37,1
Samtliga	44,1	25,2	34,4
Samtliga i Gbg	29,6	21,6	25,6

7,1%

ARBETSLÖSHET

ÖPPET ARBETSLÖSA SAMT I PROGRAM, OKT 2014

	Kvinnor	Män	Samtliga	%	% Gbg
18 - 24	9	9,0	7,1
25 - 29	5	8,1	6,3
30 - 44	12	7,5	7,1
45 - 64	7	9	16	6,0	5,9
18 - 64	17	25	42	7,1	6,6
Född utoml.	24	8,9	12,7
Född i Sve.	18	5,7	4,1



FÖRVÄRVSARBETANDE 2013

	Kvinnor	Män	Samtliga	%	% Gbg
18 - 24	29	23	52	53,6	48,8
25 - 29	16	25	41	62,1	68,6
30 - 44	50	61	111	75,5	79,3
45 - 64	93	111	204	75,6	75,4
65 - 74	5	13	18	14,6	20,1
25 - 64	159	197	356	73,7	75,8
Utl. Bakgr.	89	116	205	70,9	60,4
Sv. Bakgr.	70	81	151	77,8	84,0

18,4%ANDEL MED EFTERGYMNASIAL
UTBILDNING 3 ÅR ELLER LÄNGRE

ANDEL (%) HÖGSTA UTBILDNINGSNIVÅ 2014

	Förgymnasial inkl uppg. saknas		Eftergymnasial 3 år och längre	
	%	% Gbg	%	% Gbg
18-24	30,3	24,4	3,0	7,9
25-29	15,6	11,0	18,8	36,8
30-44	15,0	12,2	28,1	40,3
45-64	22,9	15,7	12,4	26,5
65-74	47,2	26,4	11,2	22,9
25 - 64	19,4	13,4	18,4	33,9
Kvinnor	21,2	12,4	22,1	37,3
Män	17,8	14,4	15,2	30,6

40,0%BEHÖRIGA MINST TILL
YRKESPROGRAM

GYMNASIEBEHÖRIGHET 2014

	Kvinnor	Män	Samtliga	%	% Gbg
Yrkesf.	40,0	84,0
ES	40,0	82,9
EK, HU, SA	40,0	81,1
NA, TE	40,0	79,1

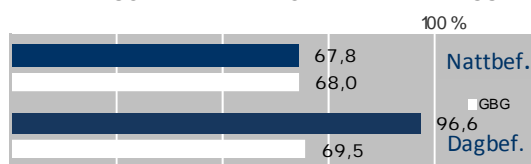
KOMMUNALVALET 2014 JÄMFÖRT MED 2010

	M	FP	KD	S	V	MP	SD	Vv	Fi	Delt
2014	18,5	4,3	3,5	31,6	9,2	6,1	12,2	6,9	2,4	67,9
2010	18,0	6,0	3,8	41,5	6,3	7,1	6,7	5,6	0,0	65,9

0,6

SJÄLVFÖRSÖRJNINGSGRAD

ANDEL SOM ARBETAR INOM PRIVAT NÄRINGSBLIV



ANSTÄLLDA I OLIKA BRANSCHER 2013

	Dagbefolkn.		Nattbefolkn.	
	Antal	Antal	%	% Gbg
Utbildning	65	45	10,5	10,5
Handel	46	57	13,3	12,3
Energi & miljö	45	6	1,4	0,7
Byggverksamhet	28	15	3,5	4,4
Tillverkning & utvinning	23	68	15,9	11,9
Vård & sociala tjänster	18	66	15,4	15,0
Transport & magasinering	14	38	8,9	6,2
Kulturella & pers. tjänster	8	17	4,0	4,9
Fastighetsverksamhet	6	8	1,9	1,8
Företagstjänster	5	57	13,3	14,6
Hotell & restaurang	..	19	4,4	4,8
Okänd verksamhet	..	6	1,4	0,8
Finans & försäkring	1,6
Info. & kommunikation	..	8	1,9	4,9
Jord-, skogsbruk & fiske	0,2
Offentlig förv. & försvar	..	16	3,7	5,3
Totalt	263	428		

77,0%BOSTÄDER
BYGGDA 1961 -70

BYGGNADSÅR I 10 - ÅRSINTERVALL 2014

År	Småhus	Flerbostad	Totalt	%	% Gbg
- 1940	46	0	46	10,3	19,3
41 - 50	5	0	5	1,1	9,0
51 - 60	14	3	17	3,8	14,2
61 - 70	63	281	344	77,0	23,0
71 - 80	4	0	4	0,9	13,0
81 - 90	7	12	19	4,3	5,0
91 - 00	0	0	0	0,0	3,3
01 - 10	8	0	8	1,8	4,3
11 -	4	0	4	0,9	2,5

ANDEL SMÅHUS JÄMFÖRT MED GÖTEBORG 2014



ANTAL BOSTÄDER EFTER AREA 2014

Kvm	Småhus	Flerbostad	Totalt	%	% Gbg
-40	2	35	37	8,3	14,2
41-60	1	117	118	26,4	24,2
61-80	9	63	72	16,1	28,0
81-100	35	65	100	22,4	13,8
101-120	20	16	36	8,1	7,7
121-	84	0	84	18,8	12,2
Totalt	151	296	447		

ÄGARKATEGORI 2014

	Småhus	Flerbostad	Totalt	%	% Gbg
Hyresrätt	7	34	41	9,2	54,9
Allmännyttan	0	19	19	4,3	26,9
Övriga	7	15	22	4,9	28,0
Bostadsrätt	0	262	262	58,6	27,2
Äganderätt	144	0	144	32,2	17,9
Tot. bostäder	151	296	447		

NYBYGGNATION - FÄRDIGSTÄLLDA BOSTÄDER

	2010	2011	2012	2013	2014
Småhus	0	0	1	0	1
Flerbostadshus	0	0	0	0	0
Totalt	0	0	1	0	1

606 Hammarkullen

GÖTEBORGSBLADET
September 2015

Göteborgs Stad, Stadsledningskontoret
Samhällsanalys och Statistik

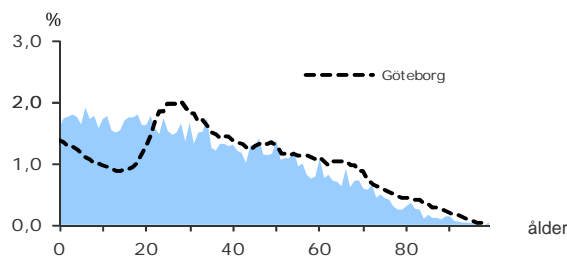
8 146

FOLKMÄNGD 2014

BEFOLKNING EFTER ÅLDER 2014

Ålder	Kvinnor	Män	Samtliga	%
0	53	76	129	1,6
1 - 5	332	374	706	8,7
6	73	82	155	1,9
7 - 9	214	198	412	5,1
10 - 12	216	193	409	5,0
13 - 15	197	188	385	4,7
16 - 18	229	201	430	5,3
19 - 24	408	389	797	9,8
25 - 29	299	310	609	7,5
30 - 44	843	789	1 632	20,0
45 - 64	798	852	1 650	20,3
65 - 74	253	262	515	6,3
75 - 84	123	112	235	2,9
85-	57	25	82	1,0
Samtliga	4 095	4 051	8 146	100

ÅLDERSSTRUKTUR JÄMFÖRT MED GÖTEBORG



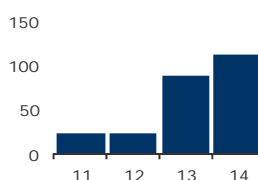
+ 112

BEFOLKNINGS-
FÖRÄNDRING 2014

FÖRÄNDRING 2014

Nettoflytt	30
Födelseöverskott	80
Födda	131
Döda	51
Totalt*	112

FÖRÄNDRING 2011 - 14



* Inklusiv justering.

+ 3,8%

BEFOLKNINGS-
PROGNOS 2019

PROGNOS 2019 EFTER ÅLDERSGRUPP (BASÅR -14)

Ålder	2014	2019	+/-	%
0	129	148	19	14,6
1 - 5	706	696	-10	-1,4 ↓
6 - 9	567	563	-4	-0,7 ↓
10 - 12	409	423	14	3,4
13 - 15	385	431	46	11,8
16 - 18	430	422	-8	-1,7 ↓
19 - 64	4 688	4 822	134	2,9
65 - 74	515	537	22	4,4
75 - 84	235	298	63	26,8
85 -	82	115	33	40,6
Samtliga	8 146	8 456	310	3,8

57,4%



ANDEL FÖDDA I
UTLANDET

MEDBORGARSKAP OCH FÖDELSELAND 2014

	Född i Sv	Född i Utl	Totalt
Sv. Medb.	3 279	3 010	6 289
Utl. Medb.	189	1 668	1 857
Totalt	3 468	4 678	8 146

VANLIGASTE FÖDELSELÄNDERNA I GBG 2014

	Antal	%	% Gbg
Irak	1 005	12,3	2,2
Iran	189	2,3	2,2
Somalia	623	7,6	1,3
Bosnien - Hercegovina	188	2,3	1,3
Finland	103	1,3	1,3
Jugoslavien	197	2,4	1,2
Polen	113	1,4	1,1
Turkiet	125	1,5	0,8
Syrien	276	3,4	0,6
Kina	43	0,5	0,6
Övriga länder	1 816	22,3	11,6
Totalt	4 678	57,4	24,0

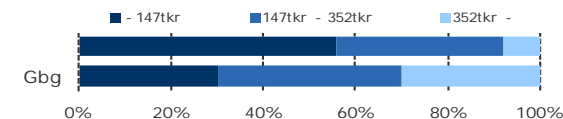
ANDEL UTL. BAKGRUND 2014 JÄMFÖRT MED GBG



148 200 kr

MEDELINKOMST

INKOMSTFÖRD. 2013 JÄMFÖRT MED GBG 20-64 ÅR



MEDELINKOMST 2013 (kr)

Ålder	Kvinnor	Män	Samtliga
20 - 24	70 200	86 500	78 500
25 - 29	93 200	137 300	115 200
30 - 44	113 500	174 300	142 700
45 - 64	170 200	207 300	189 000
65 -	132 900	191 900	161 100
20 och äldre	125 500	171 500	148 200

BILINNEHAV 2014 JÄMFÖRT MED GÖTEBORG

Antal bilar per 1 000 personer



676

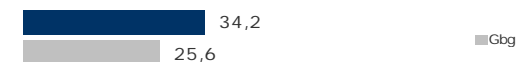
PERSONER I
LÅNGTIDSBEROENDE
2013

PERSONER MED UTBETALT EKONOMISKT BISTÅND

	2011	2012	2013
Personer med registrerat bistånd	1 192	1 167	1 185
- varav minst 10 mån (långtidsberoende)	642	684	676

OHÅLSOTAL 2014 JÄMFÖRT MED GÖTEBORG

Antal ersatta dagar per person



OHÅLSOTAL, ERSATTA DAGAR PER PERSON 2014

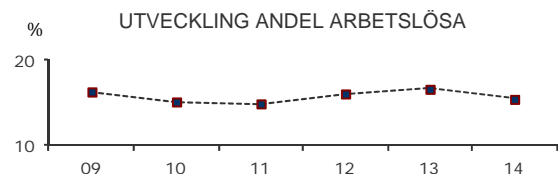
	Kvinnor	Män	Samtliga
Utl. bakgr.	33,8	34,3	34,1
Sv. bakgr.	42,7	27,1	35,1
Samtliga	34,9	33,5	34,2
Samtliga i Gbg	29,6	21,6	25,6

606 Hammarkullen

15,5% ARBETSLÖSHET

ÖPPET ARBETSLÖSA SAMT I PROGRAM, OKT 2014

	Kvinnor	Män	Samtliga	%	% Gbg
18 - 24	67	89	156	16,7	7,1
25 - 29	44	66	110	18,1	6,3
30 - 44	124	159	283	17,4	7,1
45 - 64	72	124	196	12,0	5,9
18 - 64	307	438	745	15,5	6,6
Född utoml.	250	366	616	16,7	12,7
Född i Sve.	57	72	129	11,5	4,1



FÖRVÄRVSARBETANDE 2013

	Kvinnor	Män	Samtliga	%	% Gbg
18 - 24	139	152	291	32,0	48,8
25 - 29	124	176	300	45,5	68,6
30 - 44	326	445	771	48,5	79,3
45 - 64	358	430	788	49,7	75,4
65 - 74	18	33	51	9,9	20,1
25 - 64	808	1 051	1 859	48,5	75,8
Utl. Bakgr.	660	882	1 542	45,9	60,4
Sv. Bakgr.	148	169	317	67,0	84,0

14,2% ANDEL MED EFTERGYMNASIAL UTBILDNING 3 ÅR ELLER LÄNGRE

ANDEL (%) HÖGSTA UTBILDNINGSNIVÅ 2014

	Förgymnasial inkl uppg. saknas	% Gbg	Eftergymnasial 3 år och längre	%	% Gbg
18-24	46,7	24,4	2,3	7,9	
25-29	33,8	11,0	14,6	36,8	
30-44	38,0	12,2	14,5	40,3	
45-64	37,8	15,7	13,8	26,5	
65-74	41,7	26,4	13,2	22,9	
25 - 64	37,2	13,4	14,2	33,9	
Kvinnor	40,9	12,4	15,2	37,3	
Män	33,6	14,4	13,3	30,6	

69,8% BEHÖRIGA MINST TILL YRKESPROGRAM

GYMNASIEBEHÖRIGHET 2014

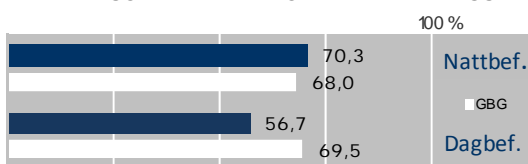
	Kvinnor	Män	Samtliga	%	% Gbg
Yrkesf.	50	40	90	69,8	84,0
ES	49	39	88	68,2	82,9
EK, HU, SA	49	39	88	68,2	81,1
NA, TE	47	36	83	64,3	79,1

KOMMUNALVALET 2014 JÄMFÖRT MED 2010

	M	FP	KD	S	V	MP	SD	Vv	Fi	Delt
2014	6,1	1,8	2,7	48,2	10,3	9,1	4,2	1,6	1,8	58,2
2010	6,9	2,1	4,1	55,3	8,8	8,6	3,5	1,5	0,0	61,9

0,5 SJÄLVFÖRSÖRJNINGSGRAD

ANDEL SOM ARBETAR INOM PRIVAT NÄRINGS LIV



ANSTÄLLDA I OLIKA BRANSCHER 2013

	Dagbefolkn.		Nattbefolkning	
	Antal	Antal	%	% Gbg
Utbildning	275	204	9,3	10,5
Vård & sociala tjänster	196	365	16,6	15,0
Tillverkning & utvinning	161	230	10,4	11,9
Handel	139	220	10,0	12,3
Kulturella & pers. tjänster	111	154	7,0	4,9
Företagstjänster	87	344	15,6	14,6
Byggverksamhet	66	64	2,9	4,4
Transport & magasinering	35	199	9,0	6,2
Fastighetsverksamhet	18	20	0,9	1,8
Hotell & restaurang	15	234	10,6	4,8
Energi & miljö	7	17	0,8	0,7
Okänd verksamhet	5	51	2,3	0,8
Info. & kommunikation	..	35	1,6	4,9
Jord-, skogsbruk & fiske	0,2
Finans & försäkring	1,6
Offentlig förv. & försvar	..	51	2,3	5,3
Totalt	1 121	2 205		

81,7% BOSTÄDER BYGGDA 1961 -70

BYGGNADSÅR I 10 - ÅRSINTERVALL 2014

År	Småhus	Flerbostad	Totalt	%	% Gbg
- 1940	14	0	14	0,5	19,3
41 - 50	7	0	7	0,2	9,0
51 - 60	1	0	1	0,0	14,2
61 - 70	172	2 238	2 410	81,7	23,0
71 - 80	362	0	362	12,3	13,0
81 - 90	12	0	12	0,4	5,0
91 - 00	17	0	17	0,6	3,3
01 - 10	2	0	2	0,1	4,3
11 -	2	0	2	0,1	2,5

ANDEL SMÅHUS JÄMFÖRT MED GÖTEBORG 2014



ANTAL BOSTÄDER EFTER AREA 2014

Kvm	Småhus	Flerbostad	Totalt	%	% Gbg
-40	0	177	177	6,0	14,2
41-60	1	520	521	17,7	24,2
61-80	10	1 190	1 200	40,7	28,0
81-100	10	456	466	15,8	13,8
101-120	153	14	167	5,7	7,7
121-	415	4	419	14,2	12,2
Totalt	589	2 361	2 950		

ÄGARKATEGORI 2014

	Småhus	Flerbostad	Totalt	%	% Gbg
Hyresrätt	18	2 361	2 379	80,6	54,9
Allmännyttan	0	1 457	1 457	49,4	26,9
Övriga	18	904	922	31,3	28,0
Bostadsrätt	0	0	0	0,0	27,2
Äganderätt	571	0	571	19,4	17,9
Tot. bostäder	589	2 361	2 950		

NYBYGGNATION - FÄRDIGSTÄLLDA BOSTÄDER

	2010	2011	2012	2013	2014
Småhus	1	0	2	0	0
Flerbostadshus	0	0	0	0	0
Totalt	1	0	2	0	0

609 Linnarhult

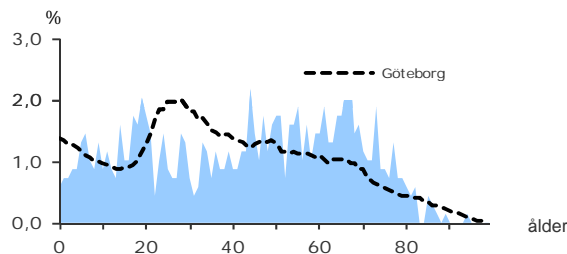
691

FOLKMÄNGD 2014

BEFOLKNING EFTER ÅLDER 2014

Ålder	Kvinnor	Män	Samtliga	%
0	3	1	4	0,6
1 - 5	13	18	31	4,5
6	4	6	10	1,4
7 - 9	11	11	22	3,2
10 - 12	10	10	20	2,9
13 - 15	13	10	23	3,3
16 - 18	19	11	30	4,3
19 - 24	27	29	56	8,1
25 - 29	12	23	35	5,1
30 - 44	48	57	105	15,2
45 - 64	96	104	200	28,9
65 - 74	45	61	106	15,3
75 - 84	19	22	41	5,9
85-	3	5	8	1,2
Samtliga	323	368	691	100

ÅLDERSSTRUKTUR JÄMFÖRT MED GÖTEBORG



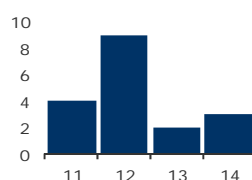
+ 3

BEFOLKNINGS-
FÖRÄNDRING 2014

FÖRÄNDRING 2014

Nettoflytt	1
Födelseöverskott	2
Födda	5
Döda	3
Totalt*	3

FÖRÄNDRING 2011 - 14



* Inklusiv justering.

+ 4,2%

BEFOLKNINGS-
PROGNOS 2019

PROGNOS 2019 EFTER ÅLDERSGRUPP (BASÅR -14)

Ålder	2014	2019	+/-	%
0	4	6	2	44,5
1 - 5	31	31	0	0,4
6 - 9	32	27	-5	-15,3 ↓
10 - 12	20	29	9	45,3
13 - 15	23	27	4	15,3
16 - 18	30	26	-4	-12,7 ↓
19 - 64	396	411	15	3,7
65 - 74	106	99	-7	-6,5 ↓
75 - 84	41	49	8	20,6
85 -	8	15	7	84,3
Samtliga	691	720	29	4,2

37,6%



ANDEL FÖDDA I
UTLANDET

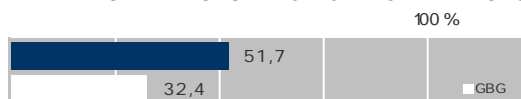
MEDBORGARSKAP OCH FÖDELSELAND 2014

	Född i Sv	Född i Utl	Totalt
Sv. Medb.	616
Utl. Medb.	75
Totalt	431	260	691

VANLIGASTE FÖDELSELÄNDERNA I Gbg 2014

	Antal	%	% Gbg
Irak	20	2,9	2,2
Iran	35	5,1	2,2
Somalia	1,3
Bosnien - Hercegovina	10	1,4	1,3
Finland	24	3,5	1,3
Jugoslavien	17	2,5	1,2
Polen	25	3,6	1,1
Turkiet	0,8
Syrien	0,6
Kina	0,6
Övriga länder	117	16,9	11,6
Totalt	260	37,6	24,0

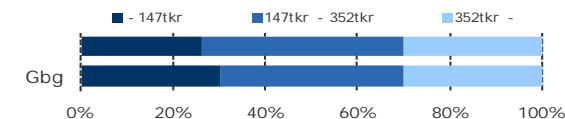
ANDEL UTL. BAKGRUND 2014 JÄMFÖRT MED Gbg



269 700 kr

MEDELINKOMST

INKOMSTFÖRD. 2013 JÄMFÖRT MED Gbg 20-64 ÅR



MEDELINKOMST 2013 (kr)

Ålder	Kvinnor	Män	Samtliga
20 - 24	62 600	99 500	85 900
25 - 29	149 500	160 900	156 100
30 - 44	244 500	310 200	278 600
45 - 64	293 800	358 300	327 700
65 -	225 000	284 900	259 800
20 och äldre	242 500	292 000	269 700

BILINNEHAV 2014 JÄMFÖRT MED GÖTEBORG

Antal bilar per 1 000 personer



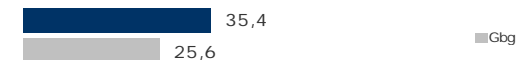
PERSONER I LÅNGTIDSBEROENDE 2013

PERSONER MED UTBETALT EKONOMISKT BISTÅND

	2011	2012	2013
Personer med registrerat bistånd	..	13	..
- varav minst 10 mån (långtidsberoende)

OHÄLSOTAL 2014 JÄMFÖRT MED GÖTEBORG

Antal ersatta dagar per person



OHÄLSOTAL, ERSATTA DAGAR PER PERSON 2014

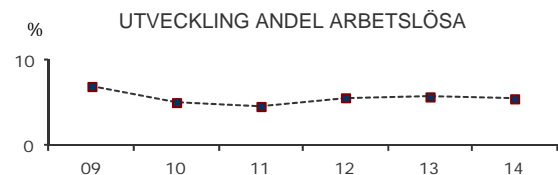
	Kvinnor	Män	Samtliga
Utl. bakgr.	43,0	35,8	39,3
Sv. bakgr.	37,3	22,7	29,4
Samtliga	40,9	30,6	35,4
Samtliga i Gbg	29,6	21,6	25,6

5,6%

ARBETSLÖSHET

ÖPPET ARBETSLÖSA SAMT I PROGRAM, OKT 2014

	Kvinnor	Män	Samtliga	%	% Gbg
18 - 24	1	2	3	4,4	7,1
25 - 29	2	3	5	14,7	6,3
30 - 44	5	3	8	7,8	7,1
45 - 64	4	3	7	3,4	5,9
18 - 64	12	11	23	5,6	6,6
Född utoml.	9	5	14	6,8	12,7
Född i Sve.	3	6	9	4,3	4,1



FÖRVÄRVSARBETANDE 2013

	Kvinnor	Män	Samtliga	%	% Gbg
18 - 24	5	16	21	32,3	48,8
25 - 29	12	12	24	63,2	68,6
30 - 44	37	45	82	77,4	79,3
45 - 64	73	86	159	77,9	75,4
65 - 74	9	15	24	23,8	20,1
25 - 64	122	143	265	76,1	75,8
Utl. Bakgr.	69	71	140	71,4	60,4
Sv. Bakgr.	53	72	125	82,2	84,0

25,0%ANDEL MED EFTERGYMNASIAL
UTBILDNING 3 ÅR ELLER LÄNGRE

ANDEL (%) HÖGSTA UTBILDNINGSNIVÅ 2014

	Förgymnasial inkl uppg. saknas		Eftergymnasial 3 år och längre	
	%	% Gbg	%	% Gbg
18-24	32,8	24,4	3,0	7,9
25-29	17,1	11,0	22,9	36,8
30-44	19,0	12,2	32,4	40,3
45-64	18,5	15,7	21,5	26,5
65-74	23,6	26,4	11,3	22,9
25 - 64	18,5	13,4	25,0	33,9
Kvinnor	15,4	12,4	28,8	37,3
Män	21,2	14,4	21,7	30,6

100,0%BEHÖRIGA MINST TILL
YRKESPROGRAM

GYMNASIEBEHÖRIGHET 2014

	Kvinnor	Män	Samtliga	%	% Gbg
Yrkesf.	3	4	7	100,0	84,0
ES	3	4	7	100,0	82,9
EK, HU, SA	3	4	7	100,0	81,1
NA, TE	3	4	7	100,0	79,1

KOMMUNALVALET 2014 JÄMFÖRT MED 2010

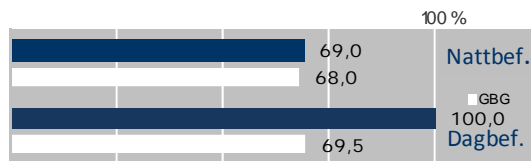
Här ingår även primärområde 610 Gunnilse.

	M	FP	KD	S	V	MP	SD	Vv	Fi	Delt
2014	21,1	8,5	5,9	23,9	6,8	6,6	12,2	7,0	2,2	79,2
2010	23,1	6,6	6,4	35,4	3,9	5,6	7,3	7,0	0,0	80,4

1,5

SJÄLVFÖRSÖRJNINGSGRAD

ANDEL SOM ARBETAR INOM PRIVAT NÄRINGSBLIV



ANSTÄLLDA I OLIKA BRANSCHER 2013

	Dagbefolkn.		Nattbefolkning	
	Antal	Antal	%	% Gbg
Bygghverksamhet	180	40	12,8	4,4
Företagstjänster	111	36	11,5	14,6
Tillverkning & utvinning	93	37	11,8	11,9
Handel	66	37	11,8	12,3
Transport & magasinerings	10	16	5,1	6,2
Vård & sociala tjänster	9	52	16,6	15,0
Kulturella & pers. tjänster	3	18	5,8	4,9
Hotell & restaurang	2	2	0,6	4,8
Okänd verksamhet	2	4	1,3	0,8
Fastighetsverksamhet	1	2	0,6	1,8
Info. & kommunikation	1	4	1,3	4,9
Jord-, skogsbruk & fiske	1	1	0,3	0,2
Energi & miljö	0	5	1,6	0,7
Finans & försäkring	0	1	0,3	1,6
Offentlig förv. & försvar	0	15	4,8	5,3
Utbildning	0	43	13,7	10,5
Totalt	479	313		

73,1%BOSTÄDER
BYGGDA 1971 -80

BYGGNADSÅR I 10 - ÅRSINTERVALL 2014

År	Småhus	Flerbostad	Totalt	%	% Gbg
- 1940	5	0	5	2,1	19,3
41 - 50	19	1	20	8,5	9,0
51 - 60	14	1	15	6,4	14,2
61 - 70	12	0	12	5,1	23,0
71 - 80	171	0	171	73,1	13,0
81 - 90	7	0	7	3,0	5,0
91 - 00	1	0	1	0,4	3,3
01 - 10	3	0	3	1,3	4,3
11 -	0	0	0	0,0	2,5

ANDEL SMÅHUS JÄMFÖRT MED GÖTEBORG 2014



ANTAL BOSTÄDER EFTER AREA 2014

Kvm	Småhus	Flerbostad	Totalt	%	% Gbg
-40	0	0	0	0,0	14,2
41-60	0	0	0	0,0	24,2
61-80	8	0	8	3,4	28,0
81-100	17	0	17	7,3	13,8
101-120	67	0	67	28,6	7,7
121-	140	2	142	60,7	12,2
Totalt	232	2	234		

ÄGARKATEGORI 2014

	Småhus	Flerbostad	Totalt	%	% Gbg
Hyresrätt	0	2	2	0,9	54,9
Allmännyttan	0	0	0	0,0	26,9
Övriga	0	2	2	0,9	28,0
Bostadsrätt	0	0	0	0,0	27,2
Äganderätt	232	0	232	99,1	17,9
Tot. bostäder	232	2	234		

NYBYGGNATION - FÄRDIGSTÄLLDA BOSTÄDER

	2010	2011	2012	2013	2014
Småhus	0	0	0	0	0
Flerbostadshus	0	0	0	0	0
Totalt	0	0	0	0	0

610 Gunnilse

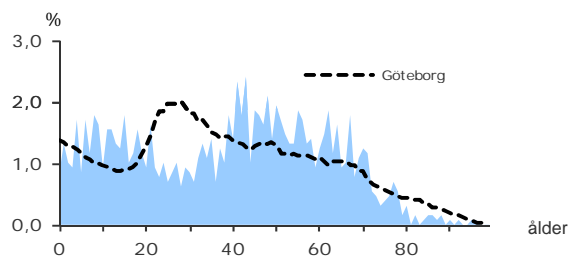
1 286

FOLKMÄNGD 2014

BEFOLKNING EFTER ÅLDER 2014

Ålder	Kvinnor	Män	Samtliga	%
0	3	8	11	0,9
1 - 5	34	41	75	5,8
6	11	11	22	1,7
7 - 9	25	34	59	4,6
10 - 12	19	33	52	4,0
13 - 15	21	35	56	4,4
16 - 18	20	28	48	3,7
19 - 24	42	41	83	6,5
25 - 29	31	22	53	4,1
30 - 44	129	130	259	20,1
45 - 64	181	220	401	31,2
65 - 74	51	69	120	9,3
75 - 84	16	20	36	2,8
85-	7	4	11	0,9
Samtliga	590	696	1 286	100

ÅLDERSSTRUKTUR JÄMFÖRT MED GÖTEBORG



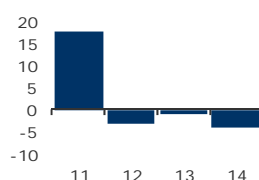
- 4

BEFOLKNINGS-
FÖRÄNDRING 2014

FÖRÄNDRING 2014

Nettoflytt	-8
Födelseöverskott	3
Födda	10
Döda	7
Totalt*	-4

FÖRÄNDRING 2011 - 14



* Inklusiv justering.

+ 44,8%

BEFOLKNINGS-
PROGNOS 2019

PROGNOS 2019 EFTER ÅLDERSGRUPP (BASÅR -14)

Ålder	2014	2019	+/-	%
0	11	26	15	140,8
1 - 5	75	139	64	85,7
6 - 9	81	105	24	29,1
10 - 12	52	69	17	33,4
13 - 15	56	74	18	31,8
16 - 18	48	75	27	56,7
19 - 64	796	1 148	352	44,2
65 - 74	120	161	41	34,2
75 - 84	36	58	22	62,3
85 -	11	6	-5	-41,3 ↓
Samtliga	1 286	1 862	576	44,8

18,3%



ANDEL FÖDDA I
UTLANDET

MEDBORGARSKAP OCH FÖDELSELAND 2014

	Född i Sv	Född i Utl	Totalt
Sv. Medb.	1 191
Utl. Medb.	95
Totalt	1 051	235	1 286

VANLIGASTE FÖDELSELÄNDERNA I Gbg 2014

	Antal	%	% Gbg
Irak	11	0,9	2,2
Iran	16	1,2	2,2
Somalia	1,3
Bosnien - Hercegovina	1,3
Finland	41	3,2	1,3
Jugoslavien	15	1,2	1,2
Polen	35	2,7	1,1
Turkiet	0,8
Syrien	0,6
Kina	0,6
Övriga länder	103	8,0	11,6
Totalt	235	18,3	24,0

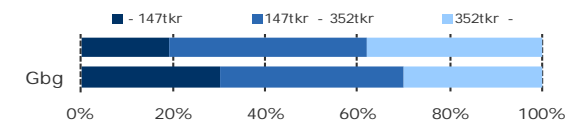
ANDEL UTL. BAKGRUND 2014 JÄMFÖRT MED Gbg



301 000 kr

MEDELINKOMST

INKOMSTFÖRD. 2013 JÄMFÖRT MED Gbg 20-64 ÅR



MEDELINKOMST 2013 (kr)

Ålder	Kvinnor	Män	Samtliga
20 - 24	128 200	134 200	131 300
25 - 29	153 700	252 300	202 000
30 - 44	284 200	358 800	321 400
45 - 64	321 200	377 000	352 100
65 -	191 300	283 700	242 400
20 och äldre	264 800	332 800	301 000

BILINNEHAV 2014 JÄMFÖRT MED GÖTEBORG

Antal bilar per 1 000 personer



PERSONER I LÅNGTIDSBEROENDE 2013

PERSONER MED UTBETALT EKONOMISKT BISTÅND

	2011	2012	2013
Personer med registrerat bistånd	11	20	15
- varav minst 10 mån (långtidsberoende)

OHÄLSOTAL 2014 JÄMFÖRT MED GÖTEBORG

Antal ersatta dagar per person



OHÄLSOTAL, ERSATTA DAGAR PER PERSON 2014

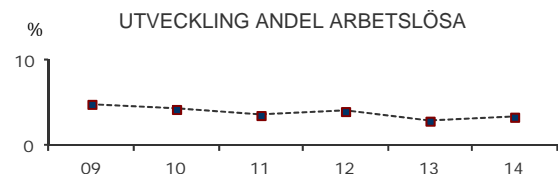
	Kvinnor	Män	Samtliga
Utl. bakgr.	36,8	28,3	32,0
Sv. bakgr.	34,9	25,4	30,2
Samtliga	35,4	26,4	30,7
Samtliga i Gbg	29,6	21,6	25,6

3,4%

ARBETSLÖSHET

ÖPPET ARBETSLÖSA SAMT I PROGRAM, OKT 2014

	Kvinnor	Män	Samtliga	%	% Gbg
18 - 24	7	6,7	7,1
25 - 29	6	11,5	6,3
30 - 44	8	3,1	7,1
45 - 64	7	1,7	5,9
18 - 64	14	14	28	3,4	6,6
Född utoml.	10	5,4	12,7
Född i Sve.	18	2,8	4,1



FÖRVÄRVSARBETANDE 2013

	Kvinnor	Män	Samtliga	%	% Gbg
18 - 24	28	23	51	52,6	48,8
25 - 29	16	18	34	66,7	68,6
30 - 44	121	122	243	89,7	79,3
45 - 64	144	183	327	83,0	75,4
65 - 74	9	22	31	26,5	20,1
25 - 64	281	323	604	84,4	75,8
Utl. Bakgr.	70	99	169	75,8	60,4
Sv. Bakgr.	211	224	435	88,2	84,0

23,1%ANDEL MED EFTERGYMNASIAL
UTBILDNING 3 ÅR ELLER LÄNGRE

ANDEL (%) HÖGSTA UTBILDNINGSNIVÅ 2014

	Förgymnasial inkl uppg. saknas		Eftergymnasial 3 år och längre	
	%	% Gbg	%	% Gbg
18-24	35,9	24,4	2,9	7,9
25-29	18,9	11,0	28,3	36,8
30-44	8,5	12,2	32,0	40,3
45-64	18,7	15,7	16,7	26,5
65-74	32,5	26,4	8,3	22,9
25 - 64	15,0	13,4	23,1	33,9
Kvinnor	12,0	12,4	30,2	37,3
Män	17,7	14,4	16,7	30,6

76,9%BEHÖRIGA MINST TILL
YRKESPROGRAM

GYMNASIEBEHÖRIGHET 2014

	Kvinnor	Män	Samtliga	%	% Gbg
Yrkesf.	10	76,9	84,0
ES	10	76,9	82,9
EK, HU, SA	10	76,9	81,1
NA, TE	9	69,2	79,1

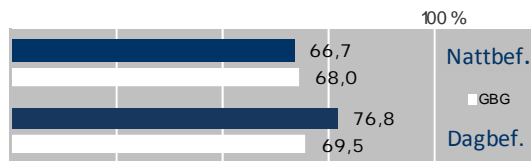
KOMMUNALVALET 2014 JÄMFÖRT MED 2010

	M	FP	KD	S	V	MP	SD	Vv	Fi	Delt
2014	Primärområde 610 Gunnilse är inget eget valdistrikt									
2010	Det redovisas tillsammans med 609 Linnarhult.									

1,0

SJÄLVFÖRSÖRJNINGSGRAD

ANDEL SOM ARBETAR INOM PRIVAT NÄRINGS LIV



ANSTÄLLDA I OLIKA BRANSCHER 2013

	Dagbefolkn.		Nattbefolkning	
	Antal	Antal	%	% Gbg
Tillverkning & utvinning	171	107	15,6	11,9
Vård & sociala tjänster	145	103	15,0	15,0
Bygghverksamhet	129	71	10,3	4,4
Energi & miljö	80	11	1,6	0,7
Handel	57	69	10,0	12,3
Transport & magasinerings	45	48	7,0	6,2
Utbildning	34	57	8,3	10,5
Företagstjänster	23	80	11,6	14,6
Kulturella & pers. tjänster	12	33	4,8	4,9
Hotell & restaurang	11	10	1,5	4,8
Jord-, skogsbruk & fiske	5	0,2
Okänd verksamhet	5	11	1,6	0,8
Info. & kommunikation	..	23	3,3	4,9
Fastighetsverksamhet	..	13	1,9	1,8
Finans & försäkring	1,6
Offentlig förv. & försvar	..	42	6,1	5,3
Totalt	721	687		

26,0%BOSTÄDER
BYGGDA 2001 - 10

BYGGNADSÅR I 10 - ÅRSINTERVALL 2014

År	Småhus	Flerbostad	Totalt	%	% Gbg
- 1940	100	3	103	22,7	19,3
41 - 50	48	10	58	12,8	9,0
51 - 60	27	0	27	5,9	14,2
61 - 70	24	4	28	6,2	23,0
71 - 80	15	0	15	3,3	13,0
81 - 90	72	0	72	15,9	5,0
91 - 00	21	0	21	4,6	3,3
01 - 10	118	0	118	26,0	4,3
11 -	9	0	9	2,0	2,5

ANDEL SMÅHUS JÄMFÖRT MED GÖTEBORG 2014



ANTAL BOSTÄDER EFTER AREA 2014

Kvm	Småhus	Flerbostad	Totalt	%	% Gbg
-40	7	8	15	3,3	14,2
41-60	28	7	35	7,7	24,2
61-80	34	3	37	8,1	28,0
81-100	58	0	58	12,8	13,8
101-120	122	0	122	26,9	7,7
121-	186	1	187	41,2	12,2
Totalt	435	19	454		

ÄGARKATEGORI 2014

	Småhus	Flerbostad	Totalt	%	% Gbg
Hyresrätt	11	19	30	6,6	54,9
Allmännyttan	0	0	0	0,0	26,9
Övriga	11	19	30	6,6	28,0
Bostadsrätt	0	0	0	0,0	27,2
Äganderätt	424	0	424	93,4	17,9
Tot. bostäder	435	19	454		

NYBYGGNATION - FÄRDIGSTÄLLDA BOSTÄDER

	2010	2011	2012	2013	2014
Småhus	2	3	1	4	2
Flerbostadshus	0	0	0	0	0
Totalt	2	3	1	4	2

611 Bergum

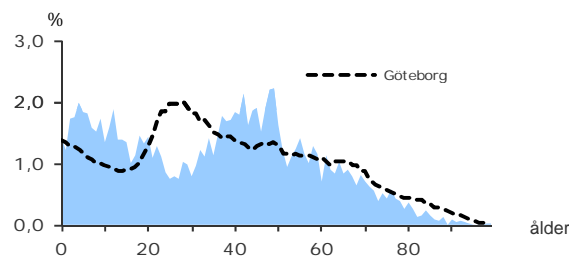
4 687

FOLKMÄNGD 2014

BEFOLKNING EFTER ÅLDER 2014

Ålder	Kvinnor	Män	Samtliga	%
0	29	37	66	1,4
1 - 5	202	197	399	8,5
6	35	50	85	1,8
7 - 9	103	123	226	4,8
10 - 12	107	118	225	4,8
13 - 15	96	97	193	4,1
16 - 18	73	95	168	3,6
19 - 24	154	178	332	7,1
25 - 29	103	98	201	4,3
30 - 44	545	508	1 053	22,5
45 - 64	565	674	1 239	26,4
65 - 74	142	174	316	6,7
75 - 84	76	74	150	3,2
85 -	19	15	34	0,7
Samtliga	2 249	2 438	4 687	100

ÅLDERSSTRUKTUR JÄMFÖRT MED GÖTEBORG



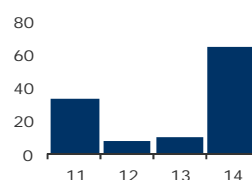
+ 65

BEFOLKNINGS-
FÖRÄNDRING 2014

FÖRÄNDRING 2014

Nettoflytt	24
Födelseöverskott	41
Födda	62
Döda	21
Totalt*	65

FÖRÄNDRING 2011 - 14



* Inklusive justering.

+ 10,6%

BEFOLKNINGS-
PROGNOS 2019

PROGNOS 2019 EFTER ÅLDERSGRUPP (BASÅR -14)

Ålder	2014	2019	+/-	%
0	66	78	12	18,8
1 - 5	399	433	34	8,4
6 - 9	311	350	39	12,5
10 - 12	225	251	26	11,4
13 - 15	193	223	30	15,5
16 - 18	168	217	49	29,4
19 - 64	2 825	3 050	225	8,0
65 - 74	316	363	47	15,0
75 - 84	150	177	27	17,8
85 -	34	44	10	28,4
Samtliga	4 687	5 186	499	10,6

13,7%



ANDEL FÖDDA I
UTLANDET

MEDBORGARSKAP OCH FÖDELSELAND 2014

	Född i Sv	Född i Utl	Totalt
Sv. Medb.	3 995	418	4 413
Utl. Medb.	52	222	274
Totalt	4 047	640	4 687

VANLIGASTE FÖDELSELÄNDERNA I Gbg 2014

	Antal	%	% Gbg
Irak	36	0,8	2,2
Iran	41	0,9	2,2
Somalia	1,3
Bosnien - Hercegovina	11	0,2	1,3
Finland	106	2,3	1,3
Jugoslavien	35	0,7	1,2
Polen	66	1,4	1,1
Turkiet	0,8
Syrien	29	0,6	0,6
Kina	0,6
Övriga länder	299	6,4	11,6
Totalt	640	13,7	24,0

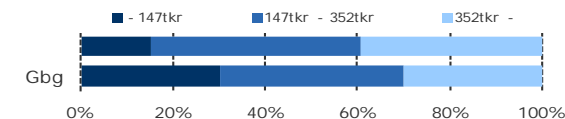
ANDEL UTL. BAKGRUND 2014 JÄMFÖRT MED Gbg



305 700 kr

MEDELINKOMST

INKOMSTFÖRD. 2013 JÄMFÖRT MED Gbg 20-64 ÅR



MEDELINKOMST 2013 (kr)

Ålder	Kvinnor	Män	Samtliga
20 - 24	136 300	147 100	141 900
25 - 29	188 800	288 100	240 700
30 - 44	292 900	394 400	341 300
45 - 64	307 300	385 700	350 000
65 -	178 500	274 900	227 800
20 och äldre	262 600	346 400	305 700

BILINNEHAV 2014 JÄMFÖRT MED GÖTEBORG

Antal bilar per 1 000 personer



10

PERSONER I
LÅNGTIDSBEROENDE
2013

PERSONER MED UTBETALT EKONOMISKT BISTÅND

	2011	2012	2013
Personer med registrerat bistånd	34	23	30
- varav minst 10 mån (långtidsberoende)	..	11	10

OHÅLSOTAL 2014 JÄMFÖRT MED GÖTEBORG

Antal ersatta dagar per person



OHÅLSOTAL, ERSATTA DAGAR PER PERSON 2014

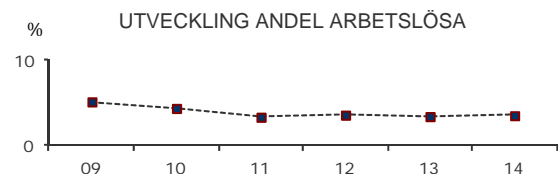
	Kvinnor	Män	Samtliga
Utl. bakgr.	36,8	23,3	29,5
Sv. bakgr.	23,9	16,3	20,0
Samtliga	26,7	18,0	22,2
Samtliga i Gbg	29,6	21,6	25,6

611 Bergum

3,6% ARBETSLÖSHET

ÖPPET ARBETSLÖSA SAMT I PROGRAM, OKT 2014

	Kvinnor	Män	Samtliga	%	% Gbg
18 - 24	11	20	31	7,7	7,1
25 - 29	2	4	6	3,2	6,3
30 - 44	13	17	30	2,9	7,1
45 - 64	15	22	37	3,0	5,9
18 - 64	41	63	104	3,6	6,6
Född utoml.	10	25	35	7,0	12,7
Född i Sve.	31	38	69	2,9	4,1



FÖRVÄRVSARBETANDE 2013

	Kvinnor	Män	Samtliga	%	% Gbg
18 - 24	121	112	233	57,8	48,8
25 - 29	60	65	125	80,6	68,6
30 - 44	514	485	999	91,7	79,3
45 - 64	459	573	1 032	86,4	75,4
65 - 74	17	45	62	19,9	20,1

	Kvinnor	Män	Samtliga	%	% Gbg
25 - 64	1 033	1 123	2 156	88,4	75,8
Utl. Bakgr.	215	261	476	80,1	60,4
Sv. Bakgr.	818	862	1 680	91,0	84,0

22,6% ANDEL MED EFTERGYMNASIAL UTBILDNING 3 ÅR ELLER LÄNGRE

ANDEL (%) HÖGSTA UTBILDNINGSNIVÅ 2014

	Förgymnasial inkl uppg. saknas		Eftergymnasial 3 år och längre	
	%	% Gbg	%	% Gbg
18-24	35,3	24,4	1,8	7,9
25-29	15,9	11,0	18,9	36,8
30-44	9,8	12,2	31,1	40,3
45-64	15,3	15,7	15,9	26,5
65-74	32,6	26,4	14,9	22,9
25 - 64	13,0	13,4	22,6	33,9
Kvinnor	10,6	12,4	28,5	37,3
Män	15,3	14,4	17,0	30,6

95,7% BEHÖRIGA MINST TILL YRKESPROGRAM

GYMNASIEBEHÖRIGHET 2014

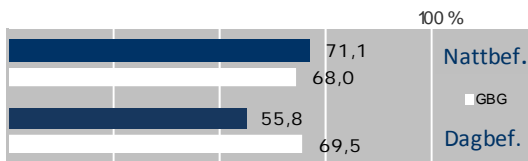
	Kvinnor	Män	Samtliga	%	% Gbg
Yrkesf.	14	31	45	95,7	84,0
ES	13	29	42	89,4	82,9
EK, HU, SA	13	29	42	89,4	81,1
NA, TE	12	25	37	78,7	79,1

KOMMUNALVALET 2014 JÄMFÖRT MED 2010

	M	FP	KD	S	V	MP	SD	Vv	Fi	Delt
2014	20,1	8,4	3,4	25,9	6,5	6,7	14,3	6,6	1,2	80,4
2010	23,0	7,9	4,2	32,9	5,3	6,1	8,2	7,5	0,0	80,8

0,2 SJÄLVFÖRSÖRJNINGSGRAD

ANDEL SOM ARBETAR INOM PRIVAT NÄRINGSBLIV



ANSTÄLLDA I OLIKA BRANSCHER 2013

	Dagbefolkn.		Nattbefolkning	
	Antal	Antal	%	% Gbg
Utbildning	162	240	9,8	10,5
Bygghverksamhet	110	240	9,8	4,4
Vård & sociala tjänster	73	301	12,3	15,0
Transport & magasinerings	47	177	7,2	6,2
Företagstjänster	43	272	11,1	14,6
Offentlig förv. & försvar	35	113	4,6	5,3
Kulturella & pers. tjänster	29	87	3,5	4,9
Handel	28	333	13,6	12,3
Tillverkning & utvinning	21	413	16,8	11,9
Jord-, skogsbruk & fiske	20	17	0,7	0,2
Hotell & restaurang	13	67	2,7	4,8
Okänd verksamhet	6	19	0,8	0,8
Fastighetsverksamhet	5	41	1,7	1,8
Info. & kommunikation	..	76	3,1	4,9
Energi & miljö	..	36	1,5	0,7
Finans & försäkring	..	23	0,9	1,6
Totalt	595	2 455		

24,2% BOSTÄDER BYGGDA 2001 - 10

BYGGNADSÅR I 10 - ÅRSINTERVALL 2014

År	Småhus	Flerbostad	Totalt	%	% Gbg
- 1940	286	1	287	17,7	19,3
41 - 50	151	2	153	9,4	9,0
51 - 60	145	0	145	9,0	14,2
61 - 70	84	14	98	6,0	23,0
71 - 80	64	0	64	4,0	13,0
81 - 90	201	0	201	12,4	5,0
91 - 00	181	27	208	12,8	3,3
01 - 10	331	61	392	24,2	4,3
11 -	33	0	33	2,0	2,5

ANDEL SMÅHUS JÄMFÖRT MED GÖTEBORG 2014



ANTAL BOSTÄDER EFTER AREA 2014

Kvm	Småhus	Flerbostad	Totalt	%	% Gbg
-40	24	44	68	4,2	14,2
41-60	113	15	128	7,9	24,2
61-80	150	50	200	12,3	28,0
81-100	222	7	229	14,1	13,8
101-120	322	19	341	21,0	7,7
121-	645	9	654	40,4	12,2
Totalt	1 476	144	1 620		

ÄGARKATEGORI 2014

	Småhus	Flerbostad	Totalt	%	% Gbg
Hyresrätt	30	117	147	9,1	54,9
Allmännyttan	0	0	0	0,0	26,9
Övriga	30	117	147	9,1	28,0
Bostadsrätt	35	27	62	3,8	27,2
Äganderätt	1 411	0	1 411	87,1	17,9
Tot. bostäder	1 476	144	1 620		

NYBYGGNATION - FÄRDIGSTÄLLDA BOSTÄDER

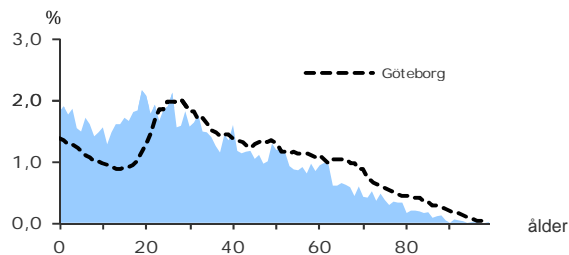
	2010	2011	2012	2013	2014
Småhus	14	10	11	9	9
Flerbostadshus	0	0	0	0	0
Totalt	14	10	11	9	9

7 570 FOLKMÄNGD 2014

BEFOLKNING EFTER ÅLDER 2014

Ålder	Kvinnor	Män	Samtliga	%
0	67	71	138	1,8
1 - 5	339	310	649	8,6
6	79	51	130	1,7
7 - 9	171	170	341	4,5
10 - 12	175	152	327	4,3
13 - 15	179	195	374	4,9
16 - 18	184	218	402	5,3
19 - 24	451	417	868	11,5
25 - 29	337	344	681	9,0
30 - 44	768	806	1 574	20,8
45 - 64	746	711	1 457	19,2
65 - 74	189	194	383	5,1
75 - 84	113	81	194	2,6
85-	41	11	52	0,7
Samtliga	3 839	3 731	7 570	100

ÅLDERSSTRUKTUR JÄMFÖRT MED GÖTEBORG

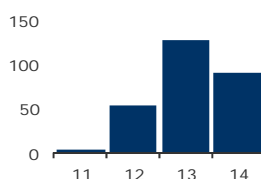


+ 91 BEFOLKNINGSFÖRÄNDRING 2014

FÖRÄNDRING 2014

Nettoflytt	-12
Födelseöverskott	107
Födda	142
Döda	35
Totalt*	91

FÖRÄNDRING 2011 - 14



* Inklusive justering.

+ 3,5% BEFOLKNINGS-PROGNOS 2019

PROGNOS 2019 EFTER ÅLDERSGRUPP (BASÅR -14)

Ålder	2014	2019	+/-	%
0	138	151	13	9,3
1 - 5	649	671	22	3,4
6 - 9	471	507	36	7,7
10 - 12	327	358	31	9,6
13 - 15	374	350	-24	-6,3 ↓
16 - 18	402	364	-38	-9,5 ↓
19 - 64	4 580	4 738	158	3,5
65 - 74	383	435	52	13,6
75 - 84	194	214	20	10,4
85 -	52	48	-4	-6,8 ↓
Samtliga	7 570	7 839	269	3,5

58,5% ANDEL FÖDDA I UTLANDET

MEDBORGARSKAP OCH FÖDELSELAND 2014

	Född i Sv	Född i Utl	Totalt
Sv. Medb.	3 018	3 223	6 241
Utl. Medb.	125	1 204	1 329
Totalt	3 143	4 427	7 570

VANLIGASTE FÖDELSELÄNDERNA I GBG 2014

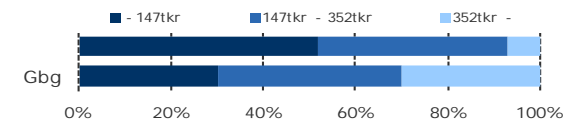
	Antal	%	% Gbg
Irak	871	11,5	2,2
Iran	180	2,4	2,2
Somalia	293	3,9	1,3
Bosnien - Hercegovina	432	5,7	1,3
Finland	65	0,9	1,3
Jugoslavien	178	2,4	1,2
Polen	98	1,3	1,1
Turkiet	283	3,7	0,8
Syrien	369	4,9	0,6
Kina	164	2,2	0,6
Övriga länder	1 494	19,7	11,6
Totalt	4 427	58,5	24,0

ANDEL UTL. BAKGRUND 2014 JÄMFÖRT MED GBG



149 200 kr MEDELINKOMST

INKOMSTFÖRD. 2013 JÄMFÖRT MED GBG 20-64 ÅR



MEDELINKOMST 2013 (kr)

Ålder	Kvinnor	Män	Samtliga
20 - 24	66 200	95 600	80 400
25 - 29	105 200	158 700	132 300
30 - 44	136 900	187 200	162 700
45 - 64	164 200	207 500	185 400
65 -	107 600	139 600	122 000
20 och äldre	127 200	171 900	149 200

BILINNEHAV 2014 JÄMFÖRT MED GÖTEBORG Antal bilar per 1 000 personer

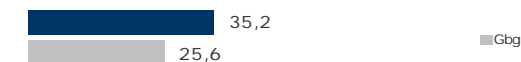


438 PERSONER I LÅNGTIDSBEROENDE 2013

PERSONER MED UTBETALT EKONOMISKT BISTÅND

	2011	2012	2013
Personer med registrerat bistånd	885	835	858
- varav minst 10 mån (långtidsberoende)	411	434	438

OHÅLSOTAL 2014 JÄMFÖRT MED GÖTEBORG Antal ersatta dagar per person



OHÅLSOTAL, ERSATTA DAGAR PER PERSON 2014

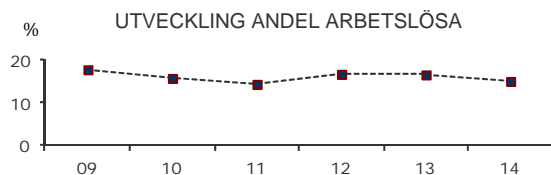
	Kvinnor	Män	Samtliga
Utl. bakgr.	39,2	32,9	36,0
Sv. bakgr.	33,3	18,3	26,1
Samtliga	38,7	31,7	35,2
Samtliga i Gbg	29,6	21,6	25,6

15,2%

ARBETSLÖSHET

ÖPPET ARBETSLÖSA SAMT I PROGRAM, OKT 2014

	Kvinnor	Män	Samtliga	%	% Gbg
18 - 24	52	92	144	14,4	7,1
25 - 29	34	60	94	13,8	6,3
30 - 44	119	140	259	16,3	7,1
45 - 64	102	123	225	15,3	5,9
18 - 64	307	415	722	15,2	6,6
Född utoml.	267	317	584	15,9	12,7
Född i Sve.	40	98	138	12,9	4,1



FÖRVÄRVSARBETANDE 2013

	Kvinnor	Män	Samtliga	%	% Gbg
18 - 24	139	147	286	29,1	48,8
25 - 29	139	192	331	49,5	68,6
30 - 44	367	503	870	56,1	79,3
45 - 64	339	383	722	49,8	75,4
65 - 74	9	17	26	7,0	20,1
25 - 64	845	1 078	1 923	52,4	75,8
Utl. Bakgr.	767	975	1 742	51,6	60,4
Sv. Bakgr.	78	103	181	62,0	84,0

13,0%ANDEL MED EFTERGYMNASIAL
UTBILDNING 3 ÅR ELLER LÄNGRE

ANDEL (%) HÖGSTA UTBILDNINGSNIVÅ 2014

	Förgymnasial inkl uppg. saknas	Eftergymnasial 3 år och längre	%	% Gbg
18-24	44,1	24,4	2,6	7,9
25-29	27,5	11,0	17,9	36,8
30-44	35,2	12,2	14,4	40,3
45-64	40,7	15,7	9,3	26,5
65-74	52,2	26,4	7,8	22,9
25 - 64	35,9	13,4	13,0	33,9
Kvinnor	37,9	12,4	13,1	37,3
Män	34,0	14,4	13,0	30,6

54,6%BEHÖRIGA MINST TILL
YRKESPROGRAM

GYMNASIEBEHÖRIGHET 2014

	Kvinnor	Män	Samtliga	%	% Gbg
Yrkesf.	32	33	65	54,6	84,0
ES	31	32	63	52,9	82,9
EK, HU, SA	30	32	62	52,1	81,1
NA, TE	30	24	54	45,4	79,1

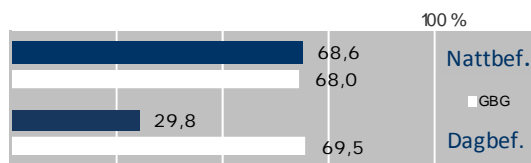
KOMMUNALVALET 2014 JÄMFÖRT MED 2010

	M	FP	KD	S	V	MP	SD	Vv	Fi	Delt
2014	7,3	1,9	2,1	47,7	13,5	12,7	3,5	1,6	2,1	55,7
2010	6,1	3,0	5,0	55,2	12,1	8,2	2,4	1,5	0,0	57,8

0,6

SJÄLVFÖRSÖRJNINGSGRAD

ANDEL SOM ARBETAR INOM PRIVAT NÄRINGSBLIV



ANSTÄLLDA I OLIKA BRANSCHER 2013

	Dagbefolkn.		Nattbefolkn.	
	Antal	Antal	%	% Gbg
Vård & sociala tjänster	391	379	16,9	15,0
Utbildning	335	208	9,3	10,5
Kulturella & pers. tjänster	128	123	5,5	4,9
Energi & miljö	100	11	0,5	0,7
Offentlig förv. & försvar	68	62	2,8	5,3
Handel	56	224	10,0	12,3
Tillverkning & utvinning	40	248	11,1	11,9
Transport & magasinering	33	177	7,9	6,2
Fastighetsverksamhet	29	37	1,6	1,8
Hotell & restaurang	29	325	14,5	4,8
Företagstjänster	13	300	13,4	14,6
Okänd verksamhet	12	60	2,7	0,8
Byggverksamhet	10	63	2,8	4,4
Finans & försäkring	7	1,6
Info. & kommunikation	..	21	0,9	4,9
Jord-, skogsbruk & fiske	0,2
Totalt	1 252	2 243		

96,0%BOSTÄDER
BYGGDA 1961 -70

BYGGNADSÅR I 10 - ÅRSINTERVALL 2014

År	Småhus	Flerbostad	Totalt	%	% Gbg
- 1940	10	1	11	0,4	19,3
41 - 50	41	0	41	1,6	9,0
51 - 60	35	0	35	1,4	14,2
61 - 70	125	2 293	2 418	96,0	23,0
71 - 80	9	0	9	0,4	13,0
81 - 90	3	0	3	0,1	5,0
91 - 00	0	0	0	0,0	3,3
01 - 10	1	0	1	0,0	4,3
11 -	0	0	0	0,0	2,5

ANDEL SMÅHUS JÄMFÖRT MED GÖTEBORG 2014



ANTAL BOSTÄDER EFTER AREA 2014

Kvm	Småhus	Flerbostad	Totalt	%	% Gbg
-40	0	204	204	8,1	14,2
41-60	2	359	361	14,3	24,2
61-80	19	965	984	39,1	28,0
81-100	33	551	584	23,2	13,8
101-120	121	214	335	13,3	7,7
121-	49	1	50	2,0	12,2
Totalt	224	2 294	2 518		

ÄGARKATEGORI 2014

	Småhus	Flerbostad	Totalt	%	% Gbg
Hyresrätt	5	2 294	2 299	91,3	54,9
Allmännyttan	0	2 293	2 293	91,1	26,9
Övriga	5	1	6	0,2	28,0
Bostadsrätt	0	0	0	0,0	27,2
Äganderätt	219	0	219	8,7	17,9
Tot. bostäder	224	2 294	2 518		

NYBYGGNATION - FÄRDIGSTÄLLDA BOSTÄDER

	2010	2011	2012	2013	2014
Småhus	0	0	0	0	0
Flerbostadshus	0	0	0	0	0
Totalt	0	0	0	0	0

613 Eriksbo

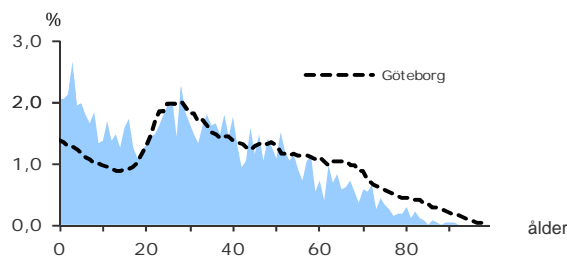
2 797

FOLKMÄNGD 2014

BEFOLKNING EFTER ÅLDER 2014

Ålder	Kvinnor	Män	Samtliga	%
0	29	28	57	2,0
1 - 5	147	152	299	10,7
6	29	21	50	1,8
7 - 9	57	77	134	4,8
10 - 12	61	62	123	4,4
13 - 15	55	65	120	4,3
16 - 18	51	62	113	4,0
19 - 24	137	109	246	8,8
25 - 29	127	137	264	9,4
30 - 44	302	323	625	22,3
45 - 64	267	295	562	20,1
65 - 74	78	68	146	5,2
75 - 84	31	21	52	1,9
85-	4	2	6	0,2
Samtliga	1 375	1 422	2 797	100

ÅLDERSSTRUKTUR JÄMFÖRT MED GÖTEBORG



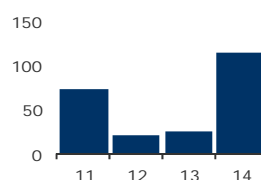
+ 116

BEFOLKNINGS-
FÖRÄNDRING 2014

FÖRÄNDRING 2014

Nettoflytt	68
Födelseöverskott	44
Födda	54
Döda	10
Totalt*	116

FÖRÄNDRING 2011 - 14



* Inklusiv justering.

+ 5,8%

BEFOLKNINGS-
PROGNOS 2019

PROGNOS 2019 EFTER ÅLDERSGRUPP (BASÅR -14)

Ålder	2014	2019	+/-	%
0	57	59	2	3,9
1 - 5	299	287	-12	-4,1 ↓
6 - 9	184	224	40	21,9
10 - 12	123	151	28	22,5
13 - 15	120	130	10	8,0
16 - 18	113	123	10	9,3
19 - 64	1 697	1 766	69	4,1
65 - 74	146	150	4	2,5
75 - 84	52	62	10	18,7
85 -	6	6	0	4,1
Samtliga	2 797	2 958	161	5,8

52,1%



ANDEL FÖDDA I
UTLANDET

MEDBORGARSKAP OCH FÖDELSELAND 2014

	Född i Sv	Född i Utl	Totalt
Sv. Medb.	1 265	921	2 186
Utl. Medb.	75	536	611
Totalt	1 340	1 457	2 797

VANLIGASTE FÖDELSELÄNDERNA I GBG 2014

	Antal	%	% Gbg
Irak	403	14,4	2,2
Iran	58	2,1	2,2
Somalia	176	6,3	1,3
Bosnien - Hercegovina	48	1,7	1,3
Finland	50	1,8	1,3
Jugoslavien	37	1,3	1,2
Polen	33	1,2	1,1
Turkiet	15	0,5	0,8
Syrien	72	2,6	0,6
Kina	23	0,8	0,6
Övriga länder	542	19,4	11,6
Totalt	1 457	52,1	24,0

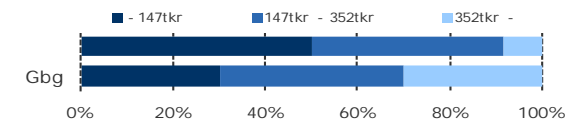
ANDEL UTL. BAKGRUND 2014 JÄMFÖRT MED GBG



160 200 kr

MEDELINKOMST

INKOMSTFÖRD. 2013 JÄMFÖRT MED GBG 20-64 ÅR



MEDELINKOMST 2013 (kr)

Ålder	Kvinnor	Män	Samtliga
20 - 24	81 000	105 900	91 700
25 - 29	102 000	171 400	137 300
30 - 44	146 800	181 600	164 300
45 - 64	178 800	200 900	190 300
65 -	146 600	184 800	162 900
20 och äldre	141 900	179 200	160 200

BILINNEHAV 2014 JÄMFÖRT MED GÖTEBORG

Antal bilar per 1 000 personer



216

PERSONER I
LÅNGTIDSBEROENDE
2013

PERSONER MED UTBETALT EKONOMISKT BISTÅND

	2011	2012	2013
Personer med registrerat bistånd	395	376	399
- varav minst 10 mån (långtidsberoende)	197	226	216

OHÄLSOTAL 2014 JÄMFÖRT MED GÖTEBORG

Antal ersatta dagar per person



OHÄLSOTAL, ERSATTA DAGAR PER PERSON 2014

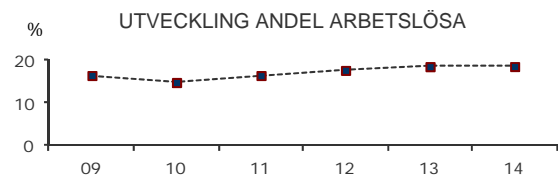
	Kvinnor	Män	Samtliga
Utl. bakgr.	36,4	31,2	33,7
Sv. bakgr.	72,9	58,4	66,1
Samtliga	45,1	36,6	40,7
Samtliga i Gbg	29,6	21,6	25,6

18,7%

ARBETSLÖSHET

ÖPPET ARBETSLÖSA SAMT I PROGRAM, OKT 2014

	Kvinnor	Män	Samtliga	%	% Gbg
18 - 24	25	26	51	18,0	7,1
25 - 29	15	29	44	17,1	6,3
30 - 44	64	67	131	21,3	7,1
45 - 64	36	60	96	17,0	5,9
18 - 64	140	182	322	18,7	6,6
Född utoml.	103	139	242	20,6	12,7
Född i Sve.	37	43	80	14,7	4,1



FÖRVÄRVSARBETANDE 2013

	Kvinnor	Män	Samtliga	%	% Gbg
18 - 24	67	45	112	39,4	48,8
25 - 29	43	66	109	46,2	68,6
30 - 44	145	173	318	53,9	79,3
45 - 64	132	150	282	50,4	75,4
65 - 74	7	8	15	10,3	20,1
25 - 64	320	389	709	51,2	75,8
Utl. Bakgr.	221	284	505	47,2	60,4
Sv. Bakgr.	99	105	204	65,0	84,0

14,2%ANDEL MED EFTERGYMNASIAL
UTBILDNING 3 ÅR ELLER LÄNGRE

ANDEL (%) HÖGSTA UTBILDNINGSNIVÅ 2014

	Förgymnasial inkl uppg. saknas		Eftergymnasial 3 år och längre	
	%	% Gbg	%	% Gbg
18-24	44,6	24,4	2,5	7,9
25-29	37,1	11,0	9,5	36,8
30-44	37,6	12,2	17,4	40,3
45-64	34,0	15,7	12,8	26,5
65-74	47,3	26,4	8,9	22,9
25 - 64	36,1	13,4	14,2	33,9
Kvinnor	37,5	12,4	13,8	37,3
Män	34,8	14,4	14,6	30,6

76,0%BEHÖRIGA MINST TILL
YRKESPROGRAM

GYMNASIEBEHÖRIGHET 2014

	Kvinnor	Män	Samtliga	%	% Gbg
Yrkesf.	19	19	38	76,0	84,0
ES	19	19	38	76,0	82,9
EK, HU, SA	19	18	37	74,0	81,1
NA, TE	17	15	32	64,0	79,1

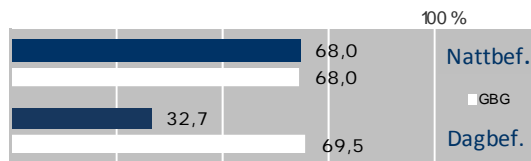
KOMMUNALVALET 2014 JÄMFÖRT MED 2010

	M	FP	KD	S	V	MP	SD	Vv	Fi	Delt
2014	6,5	1,5	1,9	45,7	11,8	9,3	10,3	2,6	1,6	55,5
2010	7,7	2,8	2,6	53,9	10,5	6,1	7,3	2,3	0,0	56,7

0,3

SJÄLVFÖRSÖRJNINGSGRAD

ANDEL SOM ARBETAR INOM PRIVAT NÄRINGSBLIV



ANSTÄLLDA I OLIKA BRANSCHER 2013

	Dagbefolkn.		Nattbefolkning	
	Antal	Antal	%	% Gbg
Utbildning	157	80	9,6	10,5
Vård & sociala tjänster	31	171	20,4	15,0
Bygghverksamhet	16	49	5,9	4,4
Transport & magasiner	16	78	9,3	6,2
Företagstjänster	12	105	12,5	14,6
Kulturella & pers. tjänster	8	45	5,4	4,9
Handel	7	72	8,6	12,3
Hotell & restaurang	7	74	8,8	4,8
Info. & kommunikation	..	17	2,0	4,9
Okänd verksamhet	..	15	1,8	0,8
Tillverkning & utvinning	..	81	9,7	11,9
Energi & miljö	..	7	0,8	0,7
Fastighetsverksamhet	..	9	1,1	1,8
Finans & försäkring	1,6
Jord-, skogsbruk & fiske	0,2
Offentlig förv. & försvar	..	30	3,6	5,3
Totalt	260	837		

96,7%BOSTÄDER
BYGGDA 1961 -70

BYGGNADSÅR I 10 - ÅRSINTERVALL 2014

År	Småhus	Flerbostad	Totalt	%	% Gbg
- 1940	10	1	11	1,1	19,3
41 - 50	5	0	5	0,5	9,0
51 - 60	2	0	2	0,2	14,2
61 - 70	4	1 004	1 008	96,7	23,0
71 - 80	0	0	0	0,0	13,0
81 - 90	10	0	10	1,0	5,0
91 - 00	0	0	0	0,0	3,3
01 - 10	0	0	0	0,0	4,3
11 -	0	0	0	0,0	2,5

ANDEL SMÅHUS JÄMFÖRT MED GÖTEBORG 2014



ANTAL BOSTÄDER EFTER AREA 2014

Kvm	Småhus	Flerbostad	Totalt	%	% Gbg
-40	2	87	89	8,5	14,2
41-60	0	80	80	7,7	24,2
61-80	5	628	633	60,7	28,0
81-100	6	99	105	10,1	13,8
101-120	6	109	115	11,0	7,7
121-	12	8	20	1,9	12,2
Totalt	31	1 011	1 042		

ÄGARKATEGORI 2014

	Småhus	Flerbostad	Totalt	%	% Gbg
Hyresrätt	5	849	854	82,0	54,9
Allmännyttan	0	842	842	80,8	26,9
Övriga	5	7	12	1,2	28,0
Bostadsrätt	0	162	162	15,5	27,2
Äganderätt	26	0	26	2,5	17,9
Tot. bostäder	31	1 011	1 042		

NYBYGGNATION - FÄRDIGSTÄLLDA BOSTÄDER

	2010	2011	2012	2013	2014
Småhus	0	0	0	0	0
Flerbostadshus	0	0	0	0	0
Totalt	0	0	0	0	0