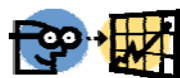


Göteborgsbladet 2014 - områdesfakta

I Göteborgsbladet hittar du den mest efterfrågade statistiken som beskriver Göteborg och dess delområden.



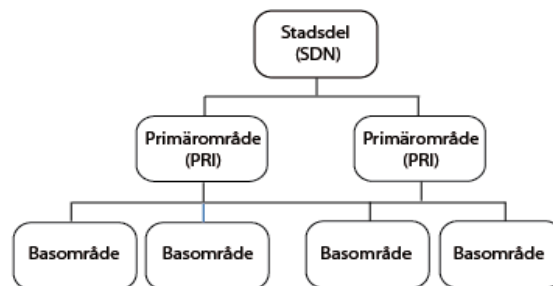
Produkten har funnits sedan 1997 och sett ungefär likadan ut fram tills 2010 då den fick ett helt nytt utseende. Göteborgsbladet är tänkt att snabbt ge en överblick över ett område men är samtidigt en bra hjälp när man vill jämföra olika områden.



Så förvandlas personer till områdesstatistik!

För att finnas med i statistiken måste man vara folkbokförd i Göteborgs kommun. Via folkbokföringen kopplas varje person som är folkbokförd i Göteborg till en fastighet. Varje fastighet är sedan kopplad till ett så kallat basområde (se figuren här till höger). Efter det är det möjligt att ta fram statistik för ett område. Statistiken som vi presenterar avser alltså endast folkbokförda personer i Göteborg. Det innebär t ex att asylsökande inte räknas med i befolkningssiffrorna.

Göteborgs områdesindelning

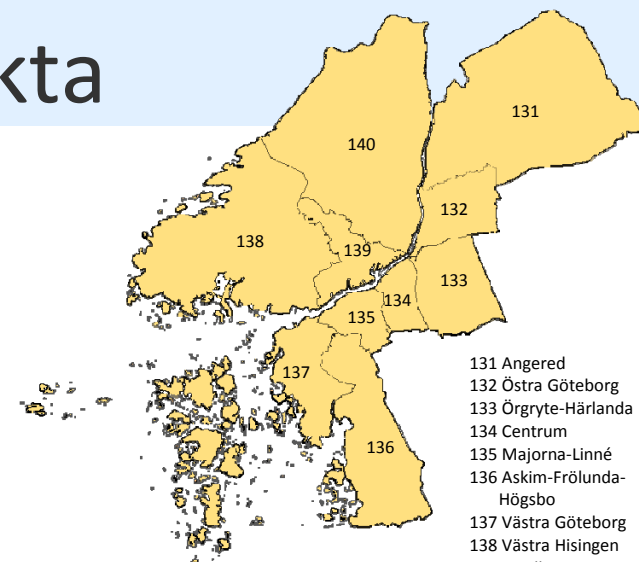


Göteborgs stad är indelad i 10 stadsdelar (SDN). Varje stadsdel är i sin tur indelad i ett antal primärområden. Totalt finns det 96 primärområden (PRI). Dessa är indelade i ännu mindre områden, så kallade basområden, och är totalt 934 stycken.

Målsättningen vid gränsdragningen för basområdena har varit att få en så likartad bebyggelse som möjligt. Man har även tagits hänsyn till fasta barriärer, markanvändning, trafik- och serviceförsörjning mm.

Ingen hushållsstatistik!

Till dess att hela befolkningen bokförs på lägenheter finns det ingen bra hushållsstatistik. I den statistisk som finns idag kan man bilda "familjer" av alla som är gifta eller har ett gemensamt barn. Sambor utan gemensamt barn registreras som ensamstående. Detta innebär att i "familjestatistiken" överskattas antalet ensamstående och antalet sambor med eller utan särkullsbarn underskattas.



131 Angered
132 Östra Göteborg
133 Örgryte-Härlanda
134 Centrum
135 Majorna-Linné
136 Askim-Frölunda-Högsbo
137 Västra Göteborg
138 Västra Hisingen
139 Lundby
140 Norra Hisingen

Mer statistik!

Mer övergripande statistik över Göteborg och Stor-Göteborg samt regionen hittar du i "Statistisk Årsbok". På vår hemsida hittar du en länk dit. På hemsidan hittar du även mer detaljerad statistik för alla våra ämnen, www.goteborg.se/statistik klicka på "Ämnesvis".

Sekretess

All vår statistik sekretesshanteras. Det innebär att man inte ska kunna hitta en enskild person eller persons uppgifter.

Källa

Befolkningsprognosen och bostadsstatistiken kommer från stadsledningskontoret och valstatistiken kommer ifrån Valmyndigheten. All övrig statistik kommer ifrån Statistiska centralbyrån (SCB).

Har du frågor kring statistiken?

Kontakta oss inom Samhällsanalys och Statistik!
Jessica Engström tfn 031-36 80 223



Göteborgsbladet 2014 - definitioner

År	Uppgifterna avser den 31 december om inget annat anges.	Ohälsotal	Ohälsotalet beräknas genom att summa dagar med sjukpenning, arbetsskadesjukpenning, rehabiliteringspenning samt dagar med aktivitets- och sjukersättning (tidigare förtidspension) divideras med befolkningen 16-64 år.
Åldersstruktur	Åldersstrukturdiagrammet visar hur stor andel av befolkningen som varje åttårsklass utgör.	Arbetslöshet	Öppet arbetslösa: Personer registrerade vid arbetsförmedling inom sökandekategori 11+96+97+98 samt personer i program med aktivitetsstöd.
Födda	Födda registreras där modern är folkbokförd.	Förvärsarbetande	Som förvärsarbetande eller sysselsatt, vilka används som synonyma begrepp, räknas alla som bedöms ha utfört i genomsnitt en timmes arbete per vecka under november månad respektive år. Även de som varit tillfälligt frånvarande under mätperioden, t ex på grund av sjukdom, ingår.
Döda	Dödsfall registreras där den döde var folkbokförd.	Utbildningsnivå	Med förgymnasial menas avslutad folkskola eller grundskola, samt uppgift saknas. Nationellt bedömer SCB att ca 70% av de med okänd utbildningsnivå (uppgift saknas) egentligen skulle vara klassificerade inom förgymnasial utbildning.
Justering vid befolkningsförändring	I samband med att folkmängd och befolkningsförändringar avläses, görs även vissa korrigeringar i befolkningsregistret. Detta innebär att nettoflyttningar och födelseöverskott inte alltid summeras till den totala befolkningsförändringen.	Kommunalvalet	Endast de partier som är/har varit representerade i fullmäktige under de två senaste mandatperioderna redovisas.
Befolkningsprognos	Göteborgs Stads befolkningsprognoser beräknas årligen för primärområden, stadsdelar samt kommunnivå (åttårsklasser).	Dagbefolkning	Personer som förvärsarbetar med arbetsplats i området.
Födelseland	Födelseland anger det land där personen är född. Utrikes födda definieras som personer som har ett annat födelseland än Sverige. I tabellerna redovisas de 10 vanligaste födelseländerna i Göteborg, de behöver inte vara de vanligaste i området.	Nattbefolkning	Personer som är boende i området som förvärsarbetar.
Födda i utlandet	Personer som fötts i utlandet räknas som utrikes födda. Sedan 1947 registreras inte barn som fötts utomlands som utrikes födda om modern vid barnets födelse var folkbokförd i Sverige.	Självförsörjningsgrad	Kvoten mellan dag- och nattbefolkning.
Medborgarskap	Som medborgarskapsland redovisas det land man är medborgare i. Om en person har flera medborgarskap prioriteras ett av dessa som sedan används i SCB:s register. I korthet prioriteras Sverige, statslös, under utredning och okänt meborgarskap först. - Utländska medborgare är personer med annat än svenskt medborgarskap. - Svenska medborgare är personer med svenskt medborgarskap.	Privat näringsliv	Personer inom ej offentligt ägda företag/organisationer/stiftelser samt ej specificerat.
Utländsk bakgrund	Utrikes födda personer eller personer födda i Sverige med två utrikes födda föräldrar.	Branscher	Branschindelning enligt SNI2007. Näringsgren avser företagets/arbetsställets huvudsakliga verksamhet. Variabeln redovisas efter 21 grupper vilka i tabellen har slagits samman till 15 klasser.
Inkomst	Inkomstuppgifterna avser begreppet sammanräknad förvärsinkomst. Förvärsinkomst består av inkomst av tjänst och inkomst av näringsverksamhet. Uppgifterna avser inkomsttagare 20-64 år. Nollinkomsttagare ingår.	Bostadsstatistiken	Källa för statistiken är från 2013 det nationella lägenhetsregistret. Detta innebär förändringar i antalet bostäder och att jämförelser bakåt i tiden inte är möjliga. Det totala antalet bostäder anges i tabellen efter ägarkategori. I övriga bostadstabeller redovisas inte uppgift saknas. "Övrig" hustyp redovisas under flerbostadshus. För 2013 var det 3 250 st bostäder i "Övrig hustyp" i hela Göteborg.
Bilnehav	Antal personbilar i trafik per 1000 personer oavsett ålder.	Flerbostadshus	Flerfamiljshus, specialbostäder och "övrig hustyp"
Familj	Med familjer avses gifta, ej gifta med gemensamt barn samt ensamstående. Samboende utan gemensamt barn räknas således som två familjer, innebär att antalet familjer och ensamstående överskattas.	Småhus	Omfattar en- och tvåfamiljshus, radhus och kedjehus.
Familjer med försörjningsstöd	Familjer som under året erhållit ekonomiskt bistånd (socialbidrag). Långtidsberoende definieras som familjer som erhållit försörjningsstöd minst tio månader under året.		

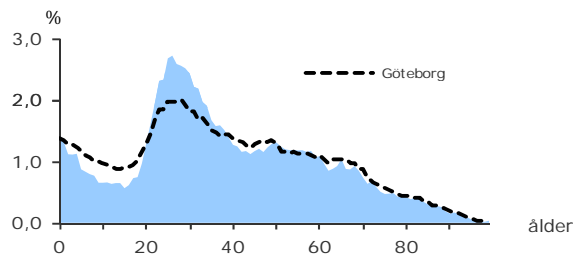
46 058

FOLKMÄNGD 2013

BEFOLKNING EFTER ÅLDER 2013

Ålder	Kvinnor	Män	Samtliga	%
0	339	329	668	1,5
1 - 5	1 236	1 304	2 540	5,5
6	194	187	381	0,8
7 - 9	478	537	1 015	2,2
10 - 12	474	417	891	1,9
13 - 15	420	430	850	1,8
16 - 18	472	483	955	2,1
19 - 24	2 535	2 267	4 802	10,4
25 - 29	2 947	3 047	5 994	13,0
30 - 44	5 041	6 148	11 189	24,3
45 - 64	5 032	5 338	10 370	22,5
65 - 74	1 723	1 797	3 520	7,6
75 - 84	1 116	817	1 933	4,2
85 -	645	305	950	2,1
Samtliga	22 652	23 406	46 058	100

ÅLDERSTRUKTUR JÄMFÖRT MED GÖTEBORG



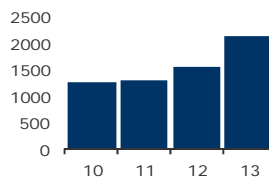
+ 2 121

BEFOLKNINGS-
FÖRÄNDRING 2013

FÖRÄNDRING 2013

Nettoflytt (IN-UT)	1 803
Födelseöverskott	312
Födda	679
Döda	367
Totalt*	2 121

FÖRÄNDRING 2010 - 13



* Inklusive justering.

BEFOLKNINGS-
PROGNOS 2018

PROGNOS 2018 EFTER ÅLDSGRUPP (BASÅR -13)

Ålder	2013	2018	+/-	%
0	668	727	59	8,8
1 - 5	2 540	2 962	422	16,6
6 - 9	1 396	1 921	525	37,6
10 - 12	891	1 194	303	34,0
13 - 15	850	1 080	230	27,1
16 - 18	955	1 149	194	20,3
19 - 64	32 355	37 712	5 357	16,6
65 - 74	3 520	4 429	909	25,8
75 - 84	1 933	2 255	322	16,7
85 -	950	894	-56	-5,9 ↓
Samtliga	46 058	54 323	8 265	17,9

21,9%

ANDEL FÖDDA I
UTLANDET

MEDBORGARSKAP OCH FÖDELSELAND 2013

	Född i Sv	Född i Utl	Totalt
Sv. Medb.	35 645	6 653	42 298
Utl. Medb.	336	3 424	3 760
Totalt	35 981	10 077	46 058

VANLIGASTE FÖDELSELÄNDERNA I GÖTEBORG 2013

	Antal	%	% i Gbg
Irak	474	1,0	2,2
Iran	1 140	2,5	2,2
Finland	696	1,5	1,3
Bosnien - Hercegovina	751	1,6	1,3
Jugoslavien	578	1,3	1,2
Somalia	157	0,3	1,2
Polen	363	0,8	1,0
Turkiet	371	0,8	0,8
Kina	283	0,6	0,6
Norge	253	0,5	0,5
Övriga länder	5 011	10,9	11,2
Totalt	10 077	21,9	23,5

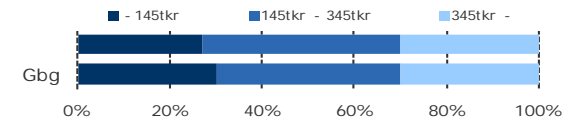
ANDEL UTL. BAKGRUND 2013 JÄMFÖRT MED Gbg



260 900 kr

MEDELINKOMST

INKOMSTFÖRDELNING 2012 JÄMFÖRT MED Gbg



MEDELINKOMST 2012 (kr)

Ålder	Kvinnor	Män	Samtliga
20 - 24	123 300	142 300	132 300
25 - 29	189 400	236 000	213 200
30 - 44	256 500	327 600	295 300
45 - 64	295 600	365 000	331 500
65 -	180 700	264 700	218 600
Samtliga	226 000	294 500	260 900

BILINNEHAV 2013 JÄMFÖRT MED GÖTEBORG

Antal bilar per 1 000 personer



4,9%

ANDEL FAMILJER MED
FÖRSÖRJNINGSTÖD

FAMILJER MED FÖRSÖRJNINGSTÖD 2013

	Antal	%	%Gbg
Familjer med stöd	1 392	4,9	6,5
- varav minst 10 mån	673	2,4	3,4

OHÄLSOTAL 2013 JÄMFÖRT MED Gbg

Antal ersatta dagar per person



OHÄLSOTAL, ERSATTA DAGAR PER PERSON 2013

	Kvinnor	Män	Samtliga
Utl. bakgr.	32,5	24,3	28,2
Sv. bakgr.	24,2	17,2	20,6
Samtliga	26,8	19,4	23,0
Tot. i Gbg	28,9	21,6	25,2

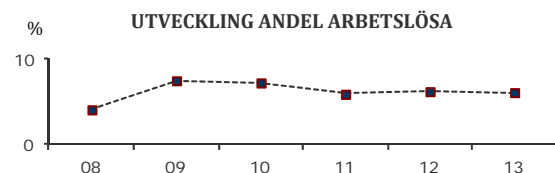
6,2%

ARBETSLÖSHET

ÖPPET ARBETSLÖSA SAMT I PROGRAM, OKT 2013

	Kvinnor	Män	Samtliga	%	%Gbg
18 - 24	165	177	342	7,1	8,4
25 - 29	160	156	316	5,4	7,0
30 - 44	322	383	705	6,3	7,5
45 - 64	292	323	615	6,0	6,3
Samtliga	939	1 039	1 978	6,2	7,2

Född utoml.	425	439	864	10,9	13,4
Född i Sve.	514	600	1 114	4,6	4,7



FÖRVÄRVSARBETANDE 2012

	Kvinnor	Män	Samtliga	%	%Gbg
18 - 24	1 572	1 382	2 954	58,4	48,7
25 - 29	2 030	2 190	4 220	75,5	68,4
30 - 44	3 885	4 833	8 718	82,4	79,5
45 - 64	3 690	3 930	7 620	76,0	75,0
65 - 74	214	317	531	16,5	18,8
Tot. 25-64	9 605	10 953	20 558	78,5	75,7

Utl. Bakgr.	2 564	3 027	5 591	66,1	59,6
Sv. Bakgr.	7 041	7 926	14 967	84,3	84,0

32,5%

ANDEL MED EFTERGYMNASIAL
UTBILDNING 3 ÅR ELLER LÄNGRE

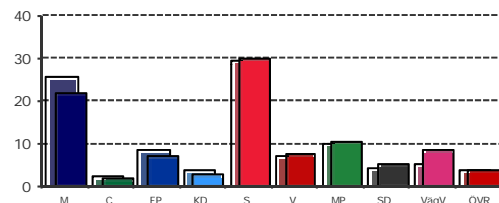
ANDEL (%) HÖGSTA UTBILDNINGSNIVÅ 2013

	Förgymnasial inkl uppg. saknas		Eftergymn 3+ år	
	%	% Gbg	%	% Gbg
18-24	18,3	24,1	9,5	7,7
25-29	7,7	11,2	38,8	36,4
30-44	9,8	12,2	40,3	39,5
45-64	17,4	16,3	20,5	26,1
65-74	30,0	27,6	17,6	22,1
Tot 25-64	12,2	13,7	32,5	33,3
Kvinnor	11,0	12,7	36,5	36,6
Män	13,3	14,7	29,0	30,2

75,8%

VALDELTAGANDE
KOMMUNALVALET 2010

KOMMUNALVALET 2010 JÄMFÖRT MED GÖTEBORG



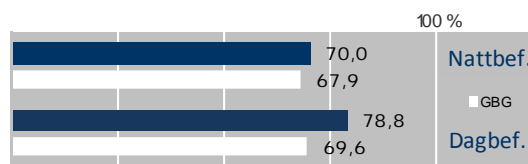
KOMMUNALVALET 2010 JÄMFÖRT MED 2006

	M	C	FP	KD	S	V	MP	SD	Vagv
2010	21,7	2,1	7,3	2,7	30,2	7,8	10,4	5,4	8,7
2006	19,3	2,6	9,0	4,2	41,2	8,1	8,1	3,9	0,0

1,2

SJÄLVFÖRSÖRJNINGSGRAD

ANDEL INOM PRIVAT NÄRINGSLIV



ANSTÄLLDA I OLIKA BRANSCHER 2012

	Dagbefolkn.		Nattbefolkning	
	Antal	%	Antal	% Gbg
Tillverkning & utvinning	7 294	14,5	3 495	12,1
Företagstjänster	4 890	9,7	3 524	11,7
Handel	2 924	5,8	3 074	10,2
Vård & sociala tjänster	2 563	5,1	3 334	10,9
Info. & kommunikation	2 273	4,5	1 262	4,2
Utbildning	2 124	4,2	2 190	7,1
Transport & magasinerier	1 640	3,3	1 764	5,7
Byggverksamhet	1 608	3,2	1 130	3,7
Kulturella & pers. tjänst	857	1,7	1 069	3,5
Hotell & restaurang	818	1,6	1 061	3,5
Fastighetsverksamhet	561	1,1	319	1,0
Finans & försäkring	454	0,9	319	1,0
Offentlig förv. & försvar	417	0,8	1 199	3,9
Energi & miljö	183	0,4	165	0,5
Okänd verksamhet	49	0,1	129	0,4
Jord-, skogsbruk & fiske	21	0,0	31	0,1

26,0%

BOSTÄDER
BYGGDA 1951 -60

BYGGNADSÅR I 10 - ÅRSINTERVALL

År	Småhus	Flerbostad	Totalt	%	%Gbg
- 1940	1 066	2 438	3 504	15,1	20,7
41 - 50	683	4 127	4 810	20,7	9,8
51 - 60	664	5 355	6 019	26,0	15,3
61 - 70	516	494	1 010	4,4	24,9
71 - 80	271	1 334	1 605	6,9	14,0
81 - 90	80	209	289	1,2	5,4
91 - 00	55	938	993	4,3	3,5
01 -	370	4 581	4 951	21,4	6,4

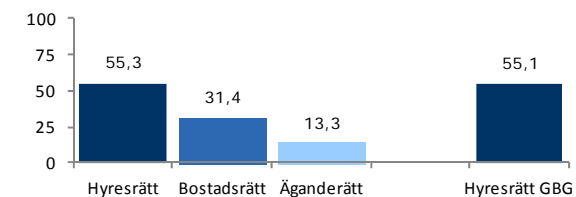
ANDEL SMÅHUS JÄMFÖRT MED GÖTEBORG 2012



20,2%

BOSTÄDER
I ALLMÄNNYTAN

BOSTÄDERNA EFTER ÄGARKATEGORI 2013



ÄGARKATEGORI 2013

	Småhus	Flerbostad	Totalt	%	%Gbg
Hyresrätt	69	14 208	14 277	55,3	55,1
Allmännyttan	13	5 201	5 214	20,2	26,3
Övriga	56	9 007	9 063	35,1	28,9
Bostadsrätt	199	7 907	8 106	31,4	26,9
Äganderätt	3 437	0	3 437	13,3	17,9
Tot. bostäder	3 705	22 115	25 820		

NYBYGGNATION: FÄRDIGSTÄLLDA BOSTÄDER

	2009	2010	2011	2012	2013
Småhus	47	0	11	2	0
Flerbostadshus	515	421	579	659	1 212
Totalt	562	421	590	661	1 212

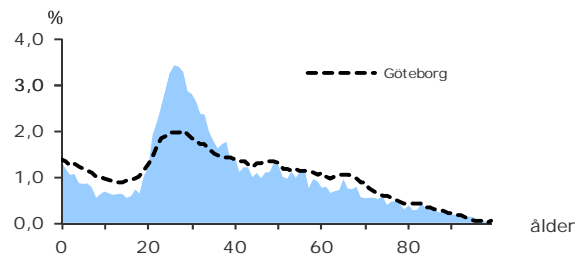
9 686

FOLKMÄNGD 2013

BEFOLKNING EFTER ÅLDER 2013

Ålder	Kvinnor	Män	Samtliga	%
0	70	58	128	1,3
1 - 5	220	258	478	4,9
6	44	38	82	0,8
7 - 9	81	105	186	1,9
10 - 12	102	82	184	1,9
13 - 15	89	83	172	1,8
16 - 18	87	98	185	1,9
19 - 24	626	499	1 125	11,6
25 - 29	759	800	1 559	16,1
30 - 44	1 131	1 395	2 526	26,1
45 - 64	853	1 005	1 858	19,2
65 - 74	318	302	620	6,4
75 - 84	215	137	352	3,6
85 -	174	57	231	2,4
Samtliga	4 769	4 917	9 686	100

ÅLDERSSTRUKTUR JÄMFÖRT MED GÖTEBORG



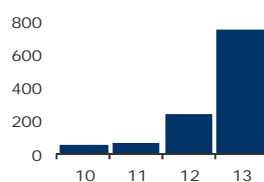
+ 754

BEFOLKNINGS-
FÖRÄNDRING 2013

FÖRÄNDRING 2013

Nettoflytt (IN-UT)	741
Födelseöverskott	9
Födda	119
Döda	110
Totalt*	754

FÖRÄNDRING 2010 - 13



* Inklusive justering.

BEFOLKNINGS-
PROGNOS 2018

PROGNOS 2018 EFTER ÅLDSGRUPP (BASÅR -13)

Ålder	2013	2018	+/-	%
0	128	164	36	28,1
1 - 5	478	675	197	41,2
6 - 9	268	412	144	53,7
10 - 12	184	277	93	50,5
13 - 15	172	241	69	40,1
16 - 18	185	263	78	42,2
19 - 64	7 068	9 266	2 198	31,1
65 - 74	620	848	228	36,8
75 - 84	352	497	145	41,2
85 -	231	245	14	6,1
Samtliga	9 686	12 889	3 203	33,1

29,5%



ANDEL FÖDDA I
UTLANDET

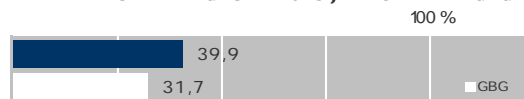
MEDBORGARSKAP OCH FÖDELSELAND 2013

	Född i Sv	Född i Utl	Totalt
Sv. Medb.	6 740	1 938	8 678
Utl. Medb.	89	919	1 008
Totalt	6 829	2 857	9 686

VANLIGASTE FÖDELSELÄNDERNA I GÖTEBORG 2013

	Antal	%	% i Gbg
Irak	164	1,7	2,2
Iran	326	3,4	2,2
Finland	131	1,4	1,3
Bosnien - Hercegovina	231	2,4	1,3
Jugoslavien	182	1,9	1,2
Somalia	53	0,5	1,2
Polen	86	0,9	1,0
Turkiet	150	1,5	0,8
Kina	65	0,7	0,6
Norge	38	0,4	0,5
Övriga länder	1 431	14,8	11,2
Totalt	2 857	29,5	23,5

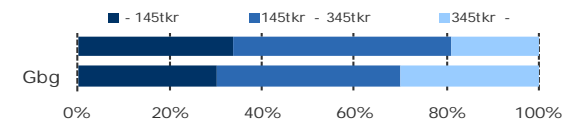
ANDEL UTL. BAKGRUND 2013 JÄMFÖRT MED Gbg



212 800 kr

MEDELINKOMST

INKOMSTFÖRDELNING 2012 JÄMFÖRT MED Gbg



MEDELINKOMST 2012 (kr)

Ålder	Kvinnor	Män	Samtliga
20 - 24	119 900	153 700	135 300
25 - 29	178 000	224 000	201 100
30 - 44	212 200	264 000	240 900
45 - 64	239 300	262 600	252 000
65 -	152 300	201 800	172 400
Samtliga	188 300	236 700	212 800

BILINNEHAV 2013 JÄMFÖRT MED GÖTEBORG

Antal bilar per 1 000 personer



7,9%

ANDEL FAMILJER MED
FÖRSÖRJNINGSTÖD

FAMILJER MED FÖRSÖRJNINGSTÖD 2013

	Antal	%	%Gbg
Familjer med stöd	489	7,9	6,5
- varav minst 10 mån	247	4,0	3,4

OHÄLSOTAL 2013 JÄMFÖRT MED Gbg

Antal ersatta dagar per person



OHÄLSOTAL, ERSATTA DAGAR PER PERSON 2013

	Kvinnor	Män	Samtliga
Utl. bakgr.	37,5	31,0	34,1
Sv. bakgr.	25,7	19,0	22,3
Samtliga	30,4	23,9	27,0
Tot. i Gbg	28,9	21,6	25,2

8,5%

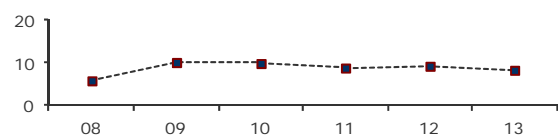
ARBETSLÖSHET

ÖPPET ARBETSLÖSA SAMT I PROGRAM, OKT 2013

	Kvinnor	Män	Samtliga	%	%Gbg
18 - 24	47	43	90	8,3	8,4
25 - 29	49	42	91	6,1	7,0
30 - 44	97	120	217	8,7	7,5
45 - 64	94	92	186	10,1	6,3
Samtliga	287	297	584	8,5	7,2

Född utoml.	144	143	287	13,0	13,4
Född i Sve.	143	154	297	6,3	4,7

UTVECKLING ANDEL ARBETSLÖSA



FÖRVÄRVSARBETANDE 2012

	Kvinnor	Män	Samtliga	%	%Gbg
18 - 24	347	295	642	58,2	48,7
25 - 29	484	526	1 010	74,5	68,4
30 - 44	734	969	1 703	74,2	79,5
45 - 64	513	610	1 123	63,5	75,0
65 - 74	23	41	64	11,6	18,8
Tot. 25-64	1 731	2 105	3 836	70,8	75,7

Utl. Bakgr.	566	754	1 320	58,2	59,6
Sv. Bakgr.	1 165	1 351	2 516	79,9	84,0

28,2%

ANDEL MED EFTERGYMNASIAL
UTBILDNING 3 ÅR ELLER LÄNGRE

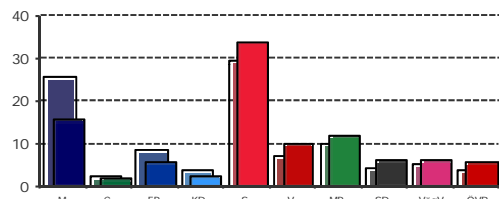
ANDEL (%) HÖGSTA UTBILDNINGSNIVÅ 2013

	Förgymnasial inkl uppg. saknas		Eftergymn 3+ år	
	%	% Gbg	%	% Gbg
18-24	19,7	24,1	8,5	7,7
25-29	8,3	11,2	36,1	36,4
30-44	13,1	12,2	32,7	39,5
45-64	24,3	16,3	15,3	26,1
65-74	38,2	27,6	12,1	22,1
Tot 25-64	15,3	13,7	28,2	33,3
Kvinnor	14,3	12,7	32,4	36,6
Män	16,3	14,7	24,5	30,2

69,8%

VALDELTAGANDE
KOMMUNALVALET 2010

KOMMUNALVALET 2010 JÄMFÖRT MED GÖTEBORG



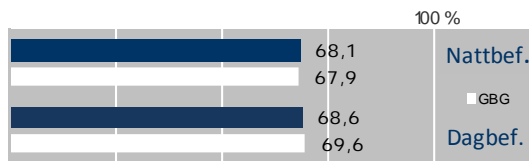
KOMMUNALVALET 2010 JÄMFÖRT MED 2006

	M	C	FP	KD	S	V	MP	SD	Vägv
2010	15,6	1,7	5,7	2,3	33,9	10,2	12,1	6,4	6,4
2006	15,9	2,4	7,7	3,7	43,0	9,5	9,5	3,8	0,0

1,7

SJÄLVFÖRSÖRJNINGSGRAD

ANDEL INOM PRIVAT NÄRINGSLIV



ANSTÄLLDA I OLIKA BRANSCHER 2012

Bransch	Dagbefolkning		Nattbefolkning	
	Antal	%	Antal	%
Handel	1 954	12,7	579	12,4
Vård & sociala tjänster	1 215	15,4	701	14,9
Transport & magasinier	1 052	8,0	362	6,4
Byggverksamhet	869	4,8	218	4,4
Företagstjänster	800	14,2	647	14,7
Offentlig förv. & försvar	323	4,1	185	5,4
Kulturella & pers. tjänst	296	4,8	220	4,9
Tillverkning & utvinning	245	12,5	567	12,1
Utbildning	231	10,1	457	10,3
Hotell & restaurang	194	6,0	271	4,7
Energi & miljö	166	0,5	22	0,7
Fastighetsverksamhet	150	1,0	46	1,6
Info. & kommunikation	29	4,2	191	4,8
Finans & försäkring	27	1,0	46	1,6
Okänd verksamhet	9	0,6	29	0,7
Jord-, skogsbruk & fiske	7	0,1	6	0,2

43,5%

BOSTÄDER
BYGGDA 1941 -50

BYGGNADSÅR I 10 - ÅRSINTERVALL

År	Småhus	Flerbostad	Totalt	%	%Gbg
- 1940	105	437	542	10,6	20,7
41 - 50	69	2 157	2 226	43,5	9,8
51 - 60	224	1 744	1 968	38,4	15,3
61 - 70	55	0	55	1,1	24,9
71 - 80	72	18	90	1,8	14,0
81 - 90	9	61	70	1,4	5,4
91 - 00	9	10	19	0,4	3,5
01 -	6	144	150	2,9	6,4

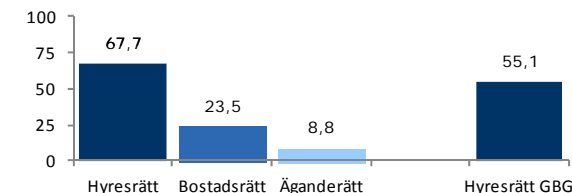
ANDEL SMÅHUS JÄMFÖRT MED GÖTEBORG 2012



19,3%

BOSTÄDER
I ALLMÄNNYTAN

BOSTÄDERNA EFTER ÄGARKATEGORI 2013



ÄGARKATEGORI 2013

	Småhus	Flerbostad	Totalt	%	%Gbg
Hyresrätt	15	4 084	4 099	67,7	55,1
Allmännyttan	0	1 168	1 168	19,3	26,3
Övriga	15	2 916	2 931	48,4	28,9
Bostadsrätt	0	1 421	1 421	23,5	26,9
Äganderätt	534	0	534	8,8	17,9
Tot. bostäder	549	5 505	6 054		

NYBYGGNATION: FÄRDIGSTÄLLDA BOSTÄDER

	2009	2010	2011	2012	2013
Småhus	0	0	0	1	0
Flerbostadshus	0	0	0	100	583
Totalt	0	0	0	101	583

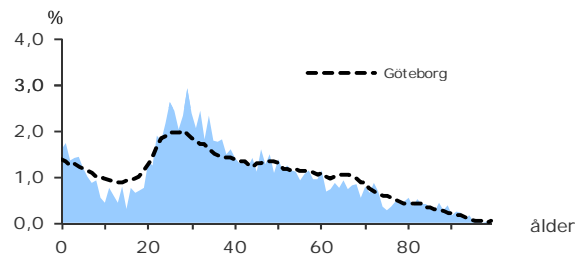
3 724

FOLKMÄNGD 2013

BEFOLKNING EFTER ÅLDER 2013

Ålder	Kvinnor	Män	Samtliga	%
0	29	30	59	1,6
1 - 5	134	129	263	7,1
6	20	17	37	1,0
7 - 9	45	41	86	2,3
10 - 12	32	34	66	1,8
13 - 15	33	23	56	1,5
16 - 18	40	38	78	2,1
19 - 24	175	164	339	9,1
25 - 29	220	236	456	12,2
30 - 44	469	495	964	25,9
45 - 64	370	433	803	21,6
65 - 74	132	133	265	7,1
75 - 84	94	60	154	4,1
85 -	62	36	98	2,6
Samtliga	1 855	1 869	3 724	100

ÅLDERSSTRUKTUR JÄMFÖRT MED GÖTEBORG



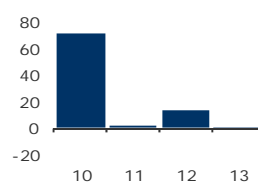
- 1

BEFOLKNINGS-
FÖRÄNDRING 2013

FÖRÄNDRING 2013

Nettoflytt (IN-UT)	-34
Födelseöverskott	32
Födda	62
Döda	30
Totalt*	-1

FÖRÄNDRING 2010 - 13



* Inklusive justering.

BEFOLKNINGS-
PROGNOS 2018

PROGNOS 2018 EFTER ÅLDERSGRUPP (BASÅR -13)

Ålder	2013	2018	+/-	%
0	59	72	13	22,0
1 - 5	263	272	9	3,4
6 - 9	123	171	48	39,0
10 - 12	66	97	31	47,0
13 - 15	56	76	20	35,7
16 - 18	78	86	8	10,3
19 - 64	2 562	2 954	392	15,3
65 - 74	265	301	36	13,6
75 - 84	154	167	13	8,4
85 -	98	67	-31	-31,6 ↓
Samtliga	3 724	4 263	539	14,5

20,6%



ANDEL FÖDDA I
UTLANDET

MEDBORGARSKAP OCH FÖDELSELAND 2013

	Född i Sv	Född i Utl	Totalt
Sv. Medb.	2 922	556	3 478
Utl. Medb.	35	211	246
Totalt	2 957	767	3 724

VANLIGASTE FÖDELSELÄNDERNA I GÖTEBORG 2013

	Antal	%	% i Gbg
Irak	35	0,9	2,2
Iran	94	2,5	2,2
Finland	57	1,5	1,3
Bosnien - Hercegovina	81	2,2	1,3
Jugoslavien	53	1,4	1,2
Somalia	1,2
Polen	37	1,0	1,0
Turkiet	36	1,0	0,8
Kina	0,6
Norge	18	0,5	0,5
Övriga länder	341	9,2	11,2
Totalt	767	20,6	23,5

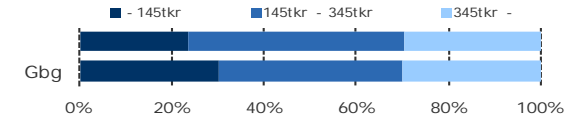
ANDEL UTL. BAKGRUND 2013 JÄMFÖRT MED Gbg



257 700 kr

MEDELINKOMST

INKOMSTFÖRDELNING 2012 JÄMFÖRT MED Gbg

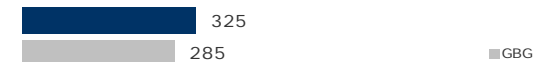


MEDELINKOMST 2012 (kr)

Ålder	Kvinnor	Män	Samtliga
20 - 24	145 600	200 600	169 200
25 - 29	194 400	277 900	239 800
30 - 44	250 800	341 000	296 300
45 - 64	267 800	329 000	300 700
65 -	165 000	227 300	191 500
Samtliga	217 900	297 900	257 700

BILINNEHAV 2013 JÄMFÖRT MED GÖTEBORG

Antal bilar per 1 000 personer



4,7%

ANDEL FAMILJER MED
FÖRSÖRJNINGSTÖD

FAMILJER MED FÖRSÖRJNINGSTÖD 2013

	Antal	%	%Gbg
Familjer med stöd	112	4,7	6,5
- varav minst 10 mån	57	2,4	3,4

OHÄLSOTAL 2013 JÄMFÖRT MED Gbg

Antal ersatta dagar per person



OHÄLSOTAL, ERSATTA DAGAR PER PERSON 2013

	Kvinnor	Män	Samtliga
Utl. bakgr.	37,4	24,7	31,2
Sv. bakgr.	30,9	21,5	25,9
Samtliga	33,1	22,5	27,6
Tot. i Gbg	28,9	21,6	25,2

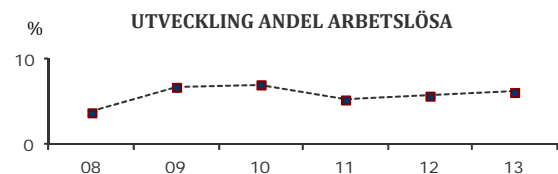
6,2%

ARBETSLÖSHET

ÖPPET ARBETSLÖSA SAMT I PROGRAM, OKT 2013

	Kvinnor	Män	Samtliga	%	%Gbg
18 - 24	16	19	35	10,2	8,4
25 - 29	13	7	20	4,2	7,0
30 - 44	36	25	61	6,3	7,5
45 - 64	24	21	45	5,6	6,3
Samtliga	89	72	161	6,2	7,2

Född utoml.	31	25	56	8,7	13,4
Född i Sve.	58	47	105	5,4	4,7



FÖRVÄRVSARBETANDE 2012

	Kvinnor	Män	Samtliga	%	%Gbg
18 - 24	135	118	253	67,1	48,7
25 - 29	167	213	380	80,3	68,4
30 - 44	383	412	795	84,2	79,5
45 - 64	264	324	588	73,0	75,0
65 - 74	12	15	27	11,1	18,8
Tot. 25-64	814	949	1 763	79,3	75,7

Utl. Bakgr.	244	269	513	68,8	59,6
Sv. Bakgr.	570	680	1 250	84,6	84,0

29,6%

ANDEL MED EFTERGYMNASIAL
UTBILDNING 3 ÅR ELLER LÄNGRE

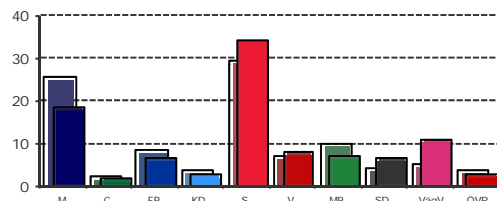
ANDEL (%) HÖGSTA UTBILDNINGSNIVÅ 2013

	Förgymnasial inkl uppg. saknas		Eftergymn 3+ år	
	%	% Gbg	%	% Gbg
18-24	22,5	24,1	6,6	7,7
25-29	9,2	11,2	30,0	36,4
30-44	9,6	12,2	39,6	39,5
45-64	20,2	16,3	17,3	26,1
65-74	35,5	27,6	12,8	22,1
Tot 25-64	13,4	13,7	29,6	33,3
Kvinnor	14,1	12,7	34,0	36,6
Män	12,7	14,7	25,6	30,2

73,3%

VALDELTAGANDE
KOMMUNALVALET 2010

KOMMUNALVALET 2010 JÄMFÖRT MED GÖTEBORG



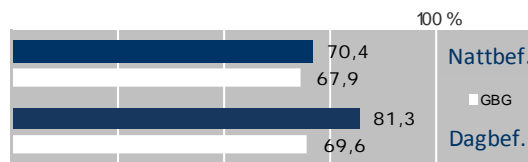
KOMMUNALVALET 2010 JÄMFÖRT MED 2006

	M	C	FP	KD	S	V	MP	SD	VagV
2010	18,6	1,7	6,8	2,9	34,4	8,1	7,3	6,8	10,8
2006	15,8	2,0	8,3	4,2	44,8	9,0	7,5	5,2	0,0

0,2

SJÄLVFÖRSÖRJNINGSGRAD

ANDEL INOM PRIVAT NÄRINGSLIV



ANSTÄLLDA I OLIKA BRANSCHER 2012

	Dagbefolkn.		Nattbefolkning	
	Antal	%	Antal	% Gbg
Byggsverksamhet	113	5,2	106	5,2
Handel	69	13,0	265	12,4
Utbildning	57	8,3	170	10,3
Företagstjänster	54	13,2	270	14,7
Hotell & restaurang	36	4,4	90	4,7
Vård & sociala tjänster	34	13,7	280	14,9
Tillverkning & utvinning	25	14,6	299	12,1
Kulturella & pers. tjänst	20	3,9	80	4,9
Transport & magasinerier	13	9,0	184	6,4
Offentlig förv. & försvar	9	5,3	109	5,4
Energi & miljö	7	0,6	12	0,7
Info. & kommunikation	5	5,3	108	4,8
Jord-, skogsbruk & fiske	..	0,2	5	0,2
Okänd verksamhet	..	0,6	12	0,7
Fastighetsverksamhet	..	1,3	27	1,6
Finans & försäkring	..	1,3	27	1,6

45,1%

BOSTÄDER
BYGGDA 1951 -60

BYGGNADSÅR I 10 - ÅRSINTERVALL

År	Småhus	Flerbostad	Totalt	%	%Gbg
- 1940	29	4	33	1,6	20,7
41 - 50	36	661	697	34,4	9,8
51 - 60	79	833	912	45,1	15,3
61 - 70	39	36	75	3,7	24,9
71 - 80	4	0	4	0,2	14,0
81 - 90	4	24	28	1,4	5,4
91 - 00	2	8	10	0,5	3,5
01 -	184	81	265	13,1	6,4

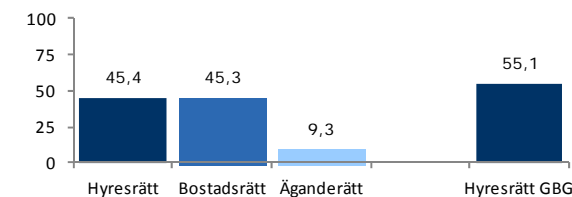
ANDEL SMÅHUS JÄMFÖRT MED GÖTEBORG 2012



2,2%

BOSTÄDER
I ALLMÄNNYTAN

BOSTÄDERNA EFTER ÄGARKATEGORI 2013



ÄGARKATEGORI 2013

	Småhus	Flerbostad	Totalt	%	%Gbg
Hyresrätt	1	944	945	45,4	55,1
Allmännyttan	1	44	45	2,2	26,3
Övriga	0	900	900	43,2	28,9
Bostadsrätt	183	761	944	45,3	26,9
Äganderätt	193	0	193	9,3	17,9
Tot. bostäder	377	1 705	2 082		

NYBYGGNATION: FÄRDIGSTÄLLDA BOSTÄDER

	2009	2010	2011	2012	2013
Småhus	0	0	0	0	0
Flerbostadshus	0	8	0	0	0
Totalt	0	8	0	0	0

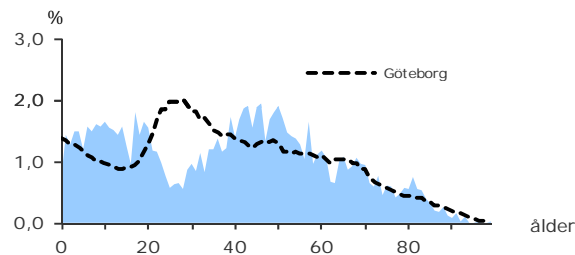
5 091

FOLKMÄNGD 2013

BEFOLKNING EFTER ÅLDER 2013

Ålder	Kvinnor	Män	Samtliga	%
0	16	23	39	0,8
1 - 5	164	187	351	6,9
6	43	37	80	1,6
7 - 9	107	131	238	4,7
10 - 12	113	127	240	4,7
13 - 15	109	108	217	4,3
16 - 18	96	118	214	4,2
19 - 24	172	199	371	7,3
25 - 29	88	78	166	3,3
30 - 44	535	486	1 021	20,1
45 - 64	662	720	1 382	27,1
65 - 74	197	225	422	8,3
75 - 84	146	130	276	5,4
85-	39	35	74	1,5
Samtliga	2 487	2 604	5 091	100

ÅLDERSSTRUKTUR JÄMFÖRT MED GÖTEBORG



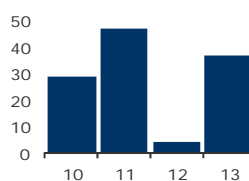
+ 37

BEFOLKNINGS-
FÖRÄNDRING 2013

FÖRÄNDRING 2013

Nettoflytt (IN-UT)	27
Födelseöverskott	10
Födda	36
Döda	26
Totalt*	37

FÖRÄNDRING 2010 - 13



* Inklusive justering.

BEFOLKNINGS-
PROGNOS 2018

PROGNOS 2018 EFTER ÅLDERSGRUPP (BASÅR -13)

Ålder	2013	2018	+/-	%
0	39	61	22	56,4
1 - 5	351	362	11	3,1
6 - 9	318	339	21	6,6
10 - 12	240	243	3	1,3
13 - 15	217	240	23	10,6
16 - 18	214	210	-4	-1,9 ↓
19 - 64	2 940	3 061	121	4,1
65 - 74	422	396	-26	-6,2 ↓
75 - 84	276	219	-57	-20,7 ↓
85 -	74	90	16	21,6
Samtliga	5 091	5 220	129	2,5

17,8%



ANDEL FÖDDA I
UTLANDET

MEDBORGARSKAP OCH FÖDELSELAND 2013

	Född i Sv	Född i Utl	Totalt
Sv. Medb.	4 150	618	4 768
Utl. Medb.	33	290	323
Totalt	4 183	908	5 091

VANLIGASTE FÖDELSELÄNDERNA I GÖTEBORG 2013

	Antal	%	% i Gbg
Irak	26	0,5	2,2
Iran	107	2,1	2,2
Finland	90	1,8	1,3
Bosnien - Hercegovina	44	0,9	1,3
Jugoslavien	58	1,1	1,2
Somalia	1,2
Polen	1,0
Turkiet	53	1,0	0,8
Kina	20	0,4	0,6
Norge	33	0,6	0,5
Övriga länder	463	9,1	11,2
Totalt	908	17,8	23,5

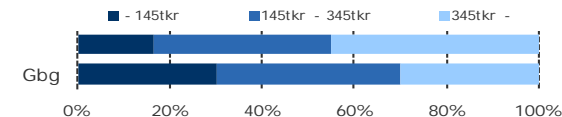
ANDEL UTL. BAKGRUND 2013 JÄMFÖRT MED Gbg



313 200 kr

MEDELINKOMST

INKOMSTFÖRDELNING 2012 JÄMFÖRT MED Gbg



MEDELINKOMST 2012 (kr)

Ålder	Kvinnor	Män	Samtliga
20 - 24	91 800	132 600	114 300
25 - 29	182 200	203 300	193 200
30 - 44	314 200	404 600	356 900
45 - 64	321 800	426 600	376 400
65 -	186 300	300 300	244 000
Samtliga	267 600	357 600	313 200

BILINNEHAV 2013 JÄMFÖRT MED GÖTEBORG

Antal bilar per 1 000 personer



1,4%

ANDEL FAMILJER MED
FÖRSÖRJNINGSTÖD

FAMILJER MED FÖRSÖRJNINGSTÖD 2013

	Antal	%	%Gbg
Familjer med stöd	29	1,4	6,5
- varav minst 10 mån	16	0,8	3,4

OHÄLSOTAL 2013 JÄMFÖRT MED Gbg

Antal ersatta dagar per person



OHÄLSOTAL, ERSATTA DAGAR PER PERSON 2013

	Kvinnor	Män	Samtliga
Utl. bakgr.	38,5	23,5	30,9
Sv. bakgr.	15,2	13,8	14,5
Samtliga	22,1	16,7	19,4
Tot. i Gbg	28,9	21,6	25,2

4,0%

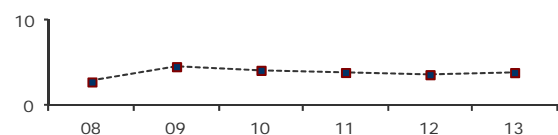
ARBETSLÖSHET

ÖPPET ARBETSLÖSA SAMT I PROGRAM, OKT 2013

	Kvinnor	Män	Samtliga	%	%Gbg
18 - 24	12	28	40	8,8	8,4
25 - 29	5	8	13	8,2	7,0
30 - 44	12	17	29	2,9	7,5
45 - 64	23	14	37	2,7	6,3
Samtliga	52	67	119	4,0	7,2

Född utoml.	25	21	46	7,0	13,4
Född i Sve.	27	46	73	3,1	4,7

UTVECKLING ANDEL ARBETSLÖSA



FÖRVÄRVSARBETANDE 2012

	Kvinnor	Män	Samtliga	%	%Gbg
18 - 24	92	125	217	48,3	48,7
25 - 29	54	58	112	66,3	68,4
30 - 44	492	448	940	92,1	79,5
45 - 64	553	615	1 168	86,4	75,0
65 - 74	31	57	88	21,3	18,8
Tot. 25-64	1 099	1 121	2 220	87,3	75,7

Utl. Bakgr.	276	301	577	76,7	59,6
Sv. Bakgr.	823	820	1 643	91,8	84,0

32,8%

ANDEL MED EFTERGYMNASIAL
UTBILDNING 3 ÅR ELLER LÄNGRE

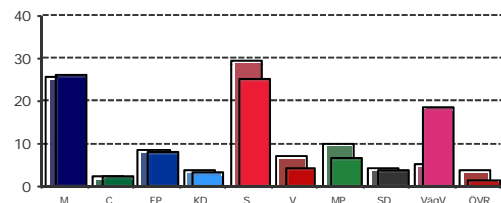
ANDEL (%) HÖGSTA UTBILDNINGSNIVÅ 2013

	Förgymnasial inkl uppg. saknas		Eftergymn 3+ år	
	%	% Gbg	%	% Gbg
18-24	28,8	24,1	4,3	7,7
25-29	14,5	11,2	33,7	36,4
30-44	9,1	12,2	44,5	39,5
45-64	13,2	16,3	24,0	26,1
65-74	25,8	27,6	18,2	22,1
Tot 25-64	11,7	13,7	32,8	33,3
Kvinnor	10,1	12,7	37,0	36,6
Män	13,2	14,7	28,6	30,2

84,7%

VALDELTAGANDE
KOMMUNALVALET 2010

KOMMUNALVALET 2010 JÄMFÖRT MED GÖTEBORG



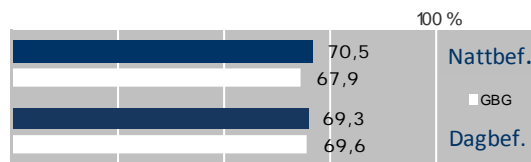
KOMMUNALVALET 2010 JÄMFÖRT MED 2006

	M	C	FP	KD	S	V	MP	SD	VågV
2010	26,0	2,4	8,2	3,4	25,3	4,5	6,6	3,7	18,6
2006	26,8	2,9	11,0	5,6	38,3	5,7	4,8	3,2	0,0

0,3

SJÄLVFÖRSÖRJNINGSGRAD

ANDEL INOM PRIVAT NÄRINGSLIV



ANSTÄLLDA I OLIKA BRANSCHER 2012

	Dagbefolkn.		Nattbefolkning	
	Antal	Antal	%	%Gbg
Utbildning	232	254	10,0	10,3
Tillverkning & utvinning	132	511	20,2	12,1
Byggverksamhet	118	150	5,9	4,4
Handel	70	301	11,9	12,4
Företagstjänster	60	322	12,7	14,7
Hotell & restaurang	41	82	3,2	4,7
Kulturella & pers. tjänst	32	111	4,4	4,9
Transport & magasinier	20	158	6,2	6,4
Vård & sociala tjänster	20	315	12,5	14,9
Info. & kommunikation	9	105	4,2	4,8
Okänd verksamhet	7	0,7
Fastighetsverksamhet	6	34	1,3	1,6
Jord-, skogsbruk & fiske	0,2
Finans & försäkring	..	35	1,4	1,6
Energi & miljö	..	22	0,9	0,7
Offentlig förv. & försvar	..	120	4,7	5,4

27,6%

BOSTÄDER
BYGGDA 1941 -50

BYGGNADSÅR I 10 - ÅRSINTERVALL

År	Småhus	Flerbostad	Totalt	%	%Gbg
- 1940	218	0	218	12,7	20,7
41 - 50	453	22	475	27,6	9,8
51 - 60	323	5	328	19,0	15,3
61 - 70	413	0	413	24,0	24,9
71 - 80	180	0	180	10,5	14,0
81 - 90	58	0	58	3,4	5,4
91 - 00	24	0	24	1,4	3,5
01 -	26	0	26	1,5	6,4

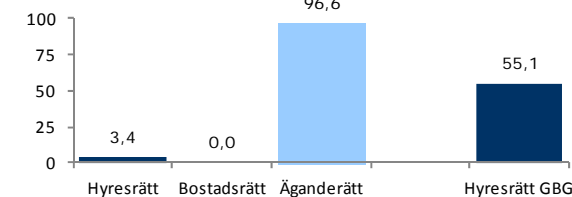
ANDEL SMÅHUS JÄMFÖRT MED GÖTEBORG 2012



0,0%

BOSTÄDER
I ALLMÄNNYTAN

BOSTÄDERNA EFTER ÄGARKATEGORI 2013



ÄGARKATEGORI 2013

	Småhus	Flerbostad	Totalt	%	%Gbg
Hyresrätt	17	42	59	3,4	55,1
Allmännyttan	0	0	0	0,0	26,3
Övriga	17	42	59	3,4	28,9
Bostadsrätt	0	0	0	0,0	26,9
Äganderätt	1 678	0	1 678	96,6	17,9
Tot. bostäder	1 695	42	1 737		

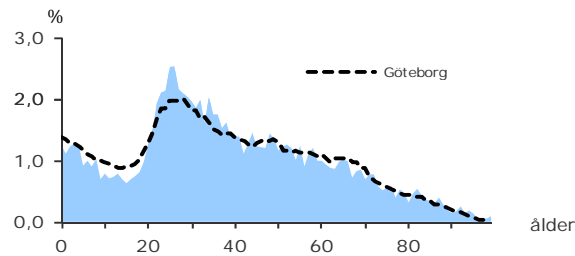
NYBYGGNATION: FÄRDIGSTÄLLDA BOSTÄDER

	2009	2010	2011	2012	2013
Småhus	1	0	0	0	0
Flerbostadshus	0	0	0	0	6
Totalt	1	0	0	0	6

BEFOLKNING EFTER ÅLDER 2013

Ålder	Kvinnor	Män	Samtliga	%
0	50	45	95	1,2
1 - 5	233	209	442	5,8
6	34	42	76	1,0
7 - 9	99	101	200	2,6
10 - 12	97	73	170	2,2
13 - 15	81	80	161	2,1
16 - 18	87	85	172	2,2
19 - 24	404	356	760	9,9
25 - 29	428	440	868	11,3
30 - 44	838	1 006	1 844	24,1
45 - 64	809	905	1 714	22,4
65 - 74	275	315	590	7,7
75 - 84	208	145	353	4,6
85 -	150	58	208	2,7
Samtliga	3 793	3 860	7 653	100

ÅLDERSSTRUKTUR JÄMFÖRT MED GÖTEBORG



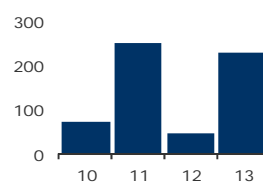
+ 230

BEFOLKNINGS-
FÖRÄNDRING 2013

FÖRÄNDRING 2013

Nettoflytt (IN-UT)	210
Födelseöverskott	18
Födda	102
Döda	84
Totalt*	230

FÖRÄNDRING 2010 - 13



* Inklusive justering.

BEFOLKNINGS-
PROGNOS 2018

PROGNOS 2018 EFTER ÅLDERSGRUPP (BASÅR -13)

Ålder	2013	2018	+/-	%
0	95	88	-7	-7,4 ↓
1 - 5	442	440	-2	-0,5 ↓
6 - 9	276	345	69	25,0
10 - 12	170	214	44	25,9
13 - 15	161	185	24	14,9
16 - 18	172	177	5	2,9
19 - 64	5 186	5 073	-113	-2,2 ↓
65 - 74	590	642	52	8,8
75 - 84	353	365	12	3,4
85 -	208	185	-23	-11,1 ↓
Samtliga	7 653	7 714	61	0,8

19,9%

ANDEL FÖDDA I
UTLANDET

MEDBORGARSKAP OCH FÖDELSELAND 2013

	Född i Sv	Född i Utl	Totalt
Sv. Medb.	6 085	925	7 010
Utl. Medb.	47	596	643
Totalt	6 132	1 521	7 653

VANLIGASTE FÖDELSELÄNDERNA I GÖTEBORG 2013

	Antal	%	% i Gbg
Irak	71	0,9	2,2
Iran	142	1,9	2,2
Finland	143	1,9	1,3
Bosnien - Hercegovina	89	1,2	1,3
Jugoslavien	79	1,0	1,2
Somalia	29	0,4	1,2
Polen	96	1,3	1,0
Turkiet	29	0,4	0,8
Kina	21	0,3	0,6
Norge	38	0,5	0,5
Övriga länder	784	10,2	11,2
Totalt	1 521	19,9	23,5

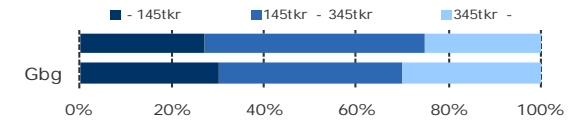
ANDEL UTL. BAKGRUND 2013 JÄMFÖRT MED Gbg



239 900 kr

MEDELINKOMST

INKOMSTFÖRDELNING 2012 JÄMFÖRT MED Gbg



MEDELINKOMST 2012 (kr)

Ålder	Kvinnor	Män	Samtliga
20 - 24	125 900	147 600	136 400
25 - 29	175 700	221 400	198 300
30 - 44	247 500	306 500	279 500
45 - 64	263 900	313 000	289 900
65 -	164 300	227 800	193 100
Samtliga	210 800	267 800	239 900

BILINNEHAV 2013 JÄMFÖRT MED GÖTEBORG

Antal bilar per 1 000 personer



5,3%

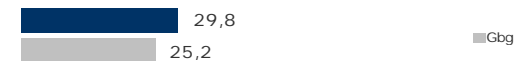
ANDEL FAMILJER MED
FÖRSÖRJNINGSTÖD

FAMILJER MED FÖRSÖRJNINGSTÖD 2013

	Antal	%	%Gbg
Familjer med stöd	256	5,3	6,5
- varav minst 10 mån	112	2,3	3,4

OHÄLSOTAL 2013 JÄMFÖRT MED Gbg

Antal ersatta dagar per person



OHÄLSOTAL, ERSATTA DAGAR PER PERSON 2013

	Kvinnor	Män	Samtliga
Utl. bakgr.	34,0	26,3	30,0
Sv. bakgr.	36,0	24,0	29,8
Samtliga	35,4	24,7	29,8
Tot. i Gbg	28,9	21,6	25,2

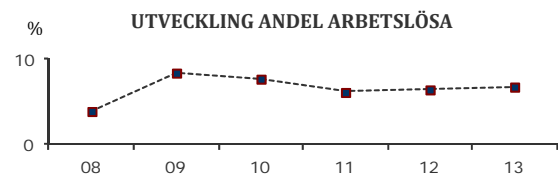
6,8%

ARBETSLÖSHET

ÖPPET ARBETSLÖSA SAMT I PROGRAM, OKT 2013

	Kvinnor	Män	Samtliga	%	%Gbg
18 - 24	28	33	61	7,7	8,4
25 - 29	30	27	57	6,6	7,0
30 - 44	51	81	132	7,2	7,5
45 - 64	44	61	105	6,1	6,3
Samtliga	153	202	355	6,8	7,2

Född utoml.	58	81	139	11,9	13,4
Född i Sve.	95	121	216	5,4	4,7



FÖRVÄRVSARBETANDE 2012

	Kvinnor	Män	Samtliga	%	%Gbg
18 - 24	246	223	469	59,4	48,7
25 - 29	305	311	616	74,4	68,4
30 - 44	673	800	1 473	82,6	79,5
45 - 64	593	655	1 248	73,2	75,0
65 - 74	34	45	79	13,8	18,8
Tot. 25-64	1 571	1 766	3 337	77,3	75,7

Utl. Bakgr.	373	436	809	65,8	59,6
Sv. Bakgr.	1 198	1 330	2 528	81,9	84,0

25,2%

ANDEL MED EFTERGYMNASIAL
UTBILDNING 3 ÅR ELLER LÄNGRE

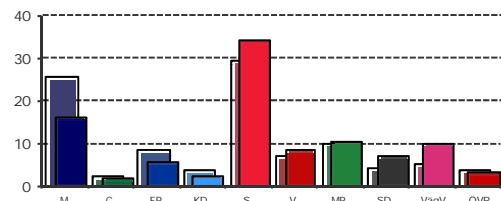
ANDEL (%) HÖGSTA UTBILDNINGSNIVÅ 2013

	Förgymnasial inkl uppg. saknas		Eftergymn 3+ år	
	%	% Gbg	%	% Gbg
18-24	20,0	24,1	6,3	7,7
25-29	10,8	11,2	29,3	36,4
30-44	11,1	12,2	34,1	39,5
45-64	19,5	16,3	13,6	26,1
65-74	38,6	27,6	9,8	22,1
Tot 25-64	14,3	13,7	25,2	33,3
Kvinnor	12,2	12,7	29,6	36,6
Män	16,2	14,7	21,3	30,2

73,6%

VALDELTAGANDE
KOMMUNALVALET 2010

KOMMUNALVALET 2010 JÄMFÖRT MED GÖTEBORG



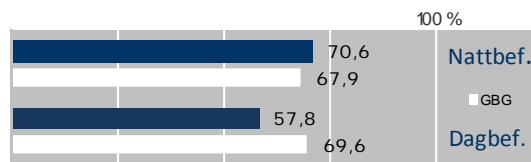
KOMMUNALVALET 2010 JÄMFÖRT MED 2006

	M	C	FP	KD	S	V	MP	SD	VägV
2010	16,4	1,8	5,7	2,6	34,3	8,5	10,4	7,1	9,9
2006									

0,4

SJÄLVFÖRSÖRJNINGSGRAD

ANDEL INOM PRIVAT NÄRINGSLIV



ANSTÄLLDA I OLIKA BRANSCHER 2012

	Dagbefolkn.		Nattbefolkning	
	Antal	%	Antal	% Gbg
Vård & sociala tjänster	757	14,0	544	14,9
Utbildning	178	8,3	322	10,3
Kulturella & pers. tjänst	143	4,5	174	4,9
Byggverksamhet	90	6,2	240	4,4
Företagstjänster	64	14,1	548	14,7
Handel	41	12,1	470	12,4
Transport & magasinerier	28	8,1	316	6,4
Fastighetsverksamhet	22	1,8	70	1,6
Info. & kommunikation	18	4,8	188	4,8
Hotell & restaurang	17	4,7	184	4,7
Tillverkning & utvinning	17	14,5	564	12,1
Okänd verksamhet	7	0,7	28	0,7
Jord-, skogsbruk & fiske	..	0,2	8	0,2
Finans & försäkring	..	0,8	32	1,6
Energi & miljö	..	0,8	30	0,7
Offentlig förv. & försvar	..	4,4	170	5,4

35,0%

BOSTÄDER
BYGGDA 1951 -60

BYGGNADSÅR I 10 - ÅRSINTERVALL

År	Småhus	Flerbostad	Totalt	%	%Gbg
- 1940	661	514	1 175	29,5	20,7
41 - 50	124	712	836	21,0	9,8
51 - 60	38	1 358	1 396	35,0	15,3
61 - 70	8	0	8	0,2	24,9
71 - 80	2	249	251	6,3	14,0
81 - 90	3	41	44	1,1	5,4
91 - 00	17	12	29	0,7	3,5
01 -	13	236	249	6,2	6,4

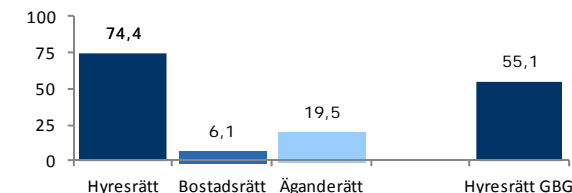
ANDEL SMÅHUS JÄMFÖRT MED GÖTEBORG 2012



35,0%

BOSTÄDER
I ALLMÄNNYTAN

BOSTÄDERNA EFTER ÄGARKATEGORI 2013



ÄGARKATEGORI 2013

	Småhus	Flerbostad	Totalt	%	%Gbg
Hyresrätt	5	3 279	3 284	74,4	55,1
Allmännyttan	0	1 543	1 543	35,0	26,3
Övriga	5	1 736	1 741	39,4	28,9
Bostadsrätt	0	269	269	6,1	26,9
Äganderätt	861	0	861	19,5	17,9
Tot. bostäder	866	3 548	4 414		

NYBYGGNATION: FÄRDIGSTÄLLDA BOSTÄDER

	2009	2010	2011	2012	2013
Småhus	1	0	11	1	0
Flerbostadshus	12	0	105	0	54
Totalt	13	0	116	1	54

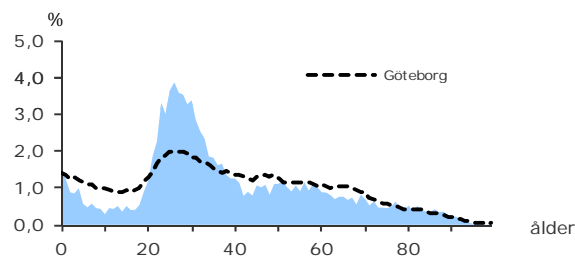
9 135

FOLKMÄNGD 2013

BEFOLKNING EFTER ÅLDER 2013

Ålder	Kvinnor	Män	Samtliga	%
0	73	65	138	1,5
1 - 5	198	212	410	4,5
6	19	24	43	0,5
7 - 9	59	73	132	1,4
10 - 12	57	49	106	1,2
13 - 15	61	63	124	1,4
16 - 18	59	63	122	1,3
19 - 24	622	513	1 135	12,4
25 - 29	802	819	1 621	17,7
30 - 44	936	1 377	2 313	25,3
45 - 64	848	920	1 768	19,4
65 - 74	256	317	573	6,3
75 - 84	245	169	414	4,5
85-	163	73	236	2,6
Samtliga	4 398	4 737	9 135	100

ÅLDERSSTRUKTUR JÄMFÖRT MED GÖTEBORG



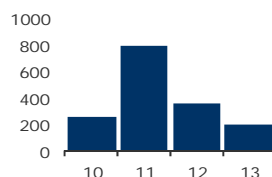
+ 203

BEFOLKNINGS-
FÖRÄNDRING 2013

FÖRÄNDRING 2013

Nettoflytt (IN-UT)	126
Födelseöverskott	78
Födda	150
Döda	72
Totalt*	203

FÖRÄNDRING 2010 - 13



* Inklusive justering.

BEFOLKNINGS-
PROGNOS 2018

PROGNOS 2018 EFTER ÅLDERSGRUPP (BASÅR -13)

Ålder	2013	2018	+/-	%
0	138	126	-12	-9,0 ↓
1 - 5	410	449	39	9,4
6 - 9	175	247	72	41,2
10 - 12	106	126	20	19,3
13 - 15	124	118	-6	-5,1 ↓
16 - 18	122	153	31	25,2
19 - 64	6 837	6 959	122	1,8
65 - 74	573	644	71	12,4
75 - 84	414	376	-38	-9,3 ↓
85 -	236	174	-62	-26,2 ↓
Samtliga	9 135	9 371	236	2,6

26,0%



ANDEL FÖDDA I
UTLANDET

MEDBORGARSKAP OCH FÖDELSELAND 2013

	Född i Sv	Född i Utl	Totalt
Sv. Medb.	6 686	1 573	8 259
Utl. Medb.	76	800	876
Totalt	6 762	2 373	9 135

VANLIGASTE FÖDELSELÄNDERNA I GÖTEBORG 2013

	Antal	%	% i Gbg
Irak	144	1,6	2,2
Iran	236	2,6	2,2
Finland	161	1,8	1,3
Bosnien - Hercegovina	223	2,4	1,3
Jugoslavien	127	1,4	1,2
Somalia	55	0,6	1,2
Polen	72	0,8	1,0
Turkiet	75	0,8	0,8
Kina	66	0,7	0,6
Norge	53	0,6	0,5
Övriga länder	1 161	12,7	11,2
Totalt	2 373	26,0	23,5

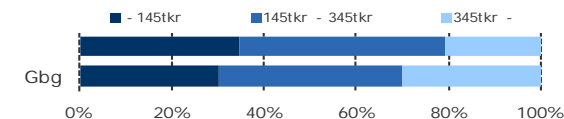
ANDEL UTL. BAKGRUND 2013 JÄMFÖRT MED Gbg



217 300 kr

MEDELINKOMST

INKOMSTFÖRDELNING 2012 JÄMFÖRT MED Gbg



MEDELINKOMST 2012 (kr)

Ålder	Kvinnor	Män	Samtliga
20 - 24	131 500	137 200	134 100
25 - 29	174 300	218 100	196 500
30 - 44	217 500	269 700	248 300
45 - 64	258 500	280 000	269 900
65 -	164 600	213 000	185 900
Samtliga	194 800	238 200	217 300

BILINNEHAV 2013 JÄMFÖRT MED GÖTEBORG

Antal bilar per 1 000 personer



6,8%

ANDEL FAMILJER MED
FÖRSÖRJNINGSTÖD

FAMILJER MED FÖRSÖRJNINGSTÖD 2013

	Antal	%	%Gbg
Familjer med stöd	448	6,8	6,5
- varav minst 10 mån	216	3,3	3,4

OHÄLSOTAL 2013 JÄMFÖRT MED Gbg

Antal ersatta dagar per person



OHÄLSOTAL, ERSATTA DAGAR PER PERSON 2013

	Kvinnor	Män	Samtliga
Utl. bakgr.	31,7	24,3	27,7
Sv. bakgr.	23,1	22,3	22,7
Samtliga	26,1	23,0	24,4
Tot. i Gbg	28,9	21,6	25,2

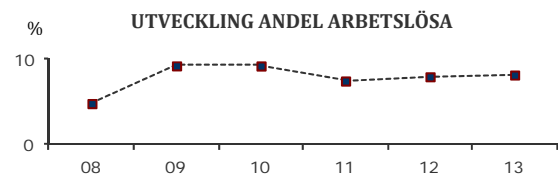
8,2%

ARBETSLÖSHET

ÖPPET ARBETSLÖSA SAMT I PROGRAM, OKT 2013

	Kvinnor	Män	Samtliga	%	%Gbg
18 - 24	47	41	88	7,9	8,4
25 - 29	49	61	110	6,8	7,0
30 - 44	89	116	205	8,7	7,5
45 - 64	62	100	162	9,2	6,3
Samtliga	247	318	565	8,2	7,2

Född utoml.	124	145	269	13,9	13,4
Född i Sve.	123	173	296	6,0	4,7



FÖRVÄRVSARBETANDE 2012

	Kvinnor	Män	Samtliga	%	%Gbg
18 - 24	410	318	728	60,3	48,7
25 - 29	560	606	1 166	72,9	68,4
30 - 44	673	1 035	1 708	77,0	79,5
45 - 64	571	613	1 184	67,8	75,0
65 - 74	15	49	64	11,9	18,8
Tot. 25-64	1 804	2 254	4 058	72,9	75,7

Utl. Bakgr.	555	709	1 264	62,3	59,6
Sv. Bakgr.	1 249	1 545	2 794	79,1	84,0

31,1%

ANDEL MED EFTERGYMNASIAL
UTBILDNING 3 ÅR ELLER LÄNGRE

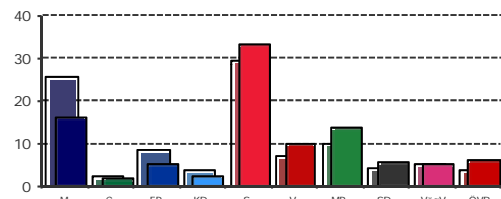
ANDEL (%) HÖGSTA UTBILDNINGSNIVÅ 2013

	Förgymnasial inkl uppg. saknas		Eftergymn 3+ år	
	%	% Gbg	%	% Gbg
18-24	17,3	24,1	9,0	7,7
25-29	7,3	11,2	39,2	36,4
30-44	10,5	12,2	36,4	39,5
45-64	20,9	16,3	16,9	26,1
65-74	36,8	27,6	8,9	22,1
Tot 25-64	12,8	13,7	31,1	33,3
Kvinnor	11,9	12,7	35,1	36,6
Män	13,6	14,7	27,9	30,2

71,0%

VALDELTAGANDE
KOMMUNALVALET 2010

KOMMUNALVALET 2010 JÄMFÖRT MED GÖTEBORG



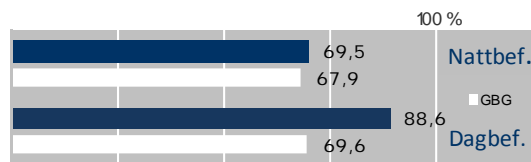
KOMMUNALVALET 2010 JÄMFÖRT MED 2006

	M	C	FP	KD	S	V	MP	SD	Vagv
2010	16,0	1,7	5,5	2,5	33,2	10,1	13,6	5,9	5,1
2006									

1,1

SJÄLVFÖRSÖRJNINGSGRAD

ANDEL INOM PRIVAT NÄRINGSLIV



ANSTÄLLDA I OLIKA BRANSCHER 2012

	Dagbefolkn.		Nattbefolkning	
	Antal	%	Antal	% Gbg
Tillverkning & utvinning	3 649	11,9	579	12,1
Utbildning	331	8,9	433	10,3
Vård & sociala tjänster	297	14,9	725	14,9
Företagstjänster	241	15,4	745	14,7
Hotell & restaurang	147	5,3	258	4,7
Handel	134	12,7	617	12,4
Kulturella & pers. tjänst	126	5,2	253	4,9
Info. & kommunikation	93	5,0	245	4,8
Byggverksamhet	75	4,3	211	4,4
Offentlig förv. & försvar	44	4,4	215	5,4
Fastighetsverksamhet	26	1,2	60	1,6
Okänd verksamhet	12	0,7
Finans & försäkring	10	1,0	47	1,6
Transport & magasinier	10	8,2	399	6,4
Jord-, skogsbruk & fiske	0,2
Energi & miljö	..	0,6	31	0,7

25,1%

BOSTÄDER
BYGGDA 1951 -60

BYGGNADSÅR I 10 - ÅRSINTERVALL

År	Småhus	Flerbostad	Totalt	%	%Gbg
- 1940	29	1 329	1 358	24,8	20,7
41 - 50	0	575	575	10,5	9,8
51 - 60	0	1 370	1 370	25,1	15,3
61 - 70	1	458	459	8,4	24,9
71 - 80	13	1 067	1 080	19,8	14,0
81 - 90	2	75	77	1,4	5,4
91 - 00	0	35	35	0,6	3,5
01 -	2	509	511	9,4	6,4

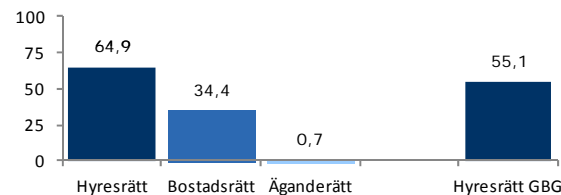
ANDEL SMÅHUS JÄMFÖRT MED GÖTEBORG 2012



23,0%

BOSTÄDER
I ALLMÄNNYTAN

BOSTÄDERNA EFTER ÄGARKATEGORI 2013



ÄGARKATEGORI 2013

	Småhus	Flerbostad	Totalt	%	%Gbg
Hyresrätt	8	3 762	3 770	64,9	55,1
Allmännyttan	0	1 335	1 335	23,0	26,3
Övriga	8	2 427	2 435	41,9	28,9
Bostadsrätt	0	1 996	1 996	34,4	26,9
Äganderätt	39	0	39	0,7	17,9
Tot. bostäder	47	5 758	5 805		

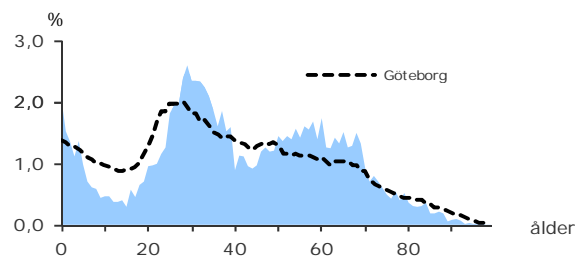
NYBYGGNATION: FÄRDIGSTÄLLDA BOSTÄDER

	2009	2010	2011	2012	2013
Småhus	0	0	0	0	0
Flerbostadshus	83	50	133	163	84
Totalt	83	50	133	163	84

BEFOLKNING EFTER ÅLDER 2013

Ålder	Kvinnor	Män	Samtliga	%
0	74	80	154	2,0
1 - 5	225	253	478	6,4
6	27	26	53	0,7
7 - 9	62	61	123	1,6
10 - 12	54	44	98	1,3
13 - 15	29	51	80	1,1
16 - 18	74	52	126	1,7
19 - 24	240	215	455	6,1
25 - 29	402	406	808	10,7
30 - 44	826	1 045	1 871	24,9
45 - 64	1 103	984	2 087	27,8
65 - 74	418	381	799	10,6
75 - 84	161	140	301	4,0
85-	52	35	87	1,2
Samtliga	3 747	3 773	7 520	100

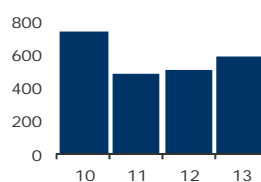
ÅLDERSSTRUKTUR JÄMFÖRT MED GÖTEBORG



FÖRÄNDRING 2013

Nettoflytt (IN-UT)	471
Födelseöverskott	120
Födda	154
Döda	34
Totalt*	591

FÖRÄNDRING 2010 - 13



* Inklusive justering.

PROGNOS 2018 EFTER ÅLDERSGRUPP (BASÅR -13)

Ålder	2013	2018	+/-	%
0	154	154	0	0,0
1 - 5	478	569	91	19,0
6 - 9	176	322	146	83,0
10 - 12	98	186	88	89,8
13 - 15	80	159	79	98,8
16 - 18	126	189	63	50,0
19 - 64	5 221	6 741	1 520	29,1
65 - 74	799	1 204	405	50,7
75 - 84	301	473	172	57,1
85 -	87	104	17	19,5
Samtliga	7 520	10 102	2 582	34,3



MEDBORGARSKAP OCH FÖDELSELAND 2013

	Född i Sv	Född i Utl	Totalt
Sv. Medb.	6 356	761	7 117
Utl. Medb.	36	367	403
Totalt	6 392	1 128	7 520

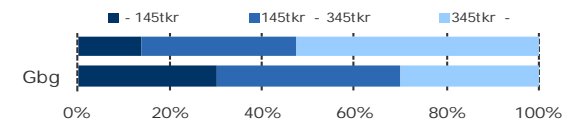
VANLIGASTE FÖDELSELÄNDERNA I GÖTEBORG 2013

	Antal	%	% i Gbg
Irak	27	0,4	2,2
Iran	149	2,0	2,2
Finland	79	1,1	1,3
Bosnien - Hercegovina	58	0,8	1,3
Jugoslavien	57	0,8	1,2
Somalia	16	0,2	1,2
Polen	46	0,6	1,0
Turkiet	18	0,2	0,8
Kina	56	0,7	0,6
Norge	49	0,7	0,5
Övriga länder	573	7,6	11,2
Totalt	1 128	15,0	23,5

ANDEL UTL. BAKGRUND 2013 JÄMFÖRT MED Gbg



INKOMSTFÖRDELNING 2012 JÄMFÖRT MED Gbg

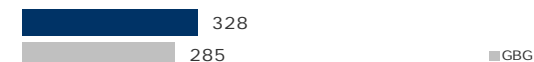


MEDELINKOMST 2012 (kr)

Ålder	Kvinnor	Män	Samtliga
20 - 24	148 900	162 700	155 400
25 - 29	253 800	303 900	279 400
30 - 44	319 600	451 800	391 600
45 - 64	370 600	546 500	454 900
65 -	245 500	373 400	305 400
Samtliga	303 900	434 000	368 900

BILINNEHAV 2013 JÄMFÖRT MED GÖTEBORG

Antal bilar per 1 000 personer



FAMILJER MED FÖRSÖRJNINGSTÖD 2013

	Antal	%	%Gbg
Familjer med stöd	24	0,6	6,5
- varav minst 10 mån	10	0,2	3,4

OHÄLSOTAL 2013 JÄMFÖRT MED Gbg

Antal ersatta dagar per person



OHÄLSOTAL, ERSATTA DAGAR PER PERSON 2013

	Kvinnor	Män	Samtliga
Utl. bakgr.	19,6	11,2	15,6
Sv. bakgr.	18,2	7,4	12,6
Samtliga	18,6	8,2	13,3
Tot. i Gbg	28,9	21,6	25,2

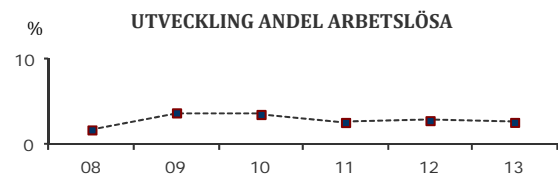
2,7%

ARBETSLÖSHET

ÖPPET ARBETSLÖSA SAMT I PROGRAM, OKT 2013

	Kvinnor	Män	Samtliga	%	%Gbg
18 - 24	10	5	15	3,4	8,4
25 - 29	7	8	15	2,0	7,0
30 - 44	27	19	46	2,5	7,5
45 - 64	31	30	61	3,0	6,3
Samtliga	75	62	137	2,7	7,2

Född utoml.	34	20	54	5,8	13,4
Född i Sve.	41	42	83	2,0	4,7



FÖRVÄRVSARBETANDE 2012

	Kvinnor	Män	Samtliga	%	%Gbg
18 - 24	169	146	315	65,1	48,7
25 - 29	286	301	587	85,1	68,4
30 - 44	702	880	1 582	91,2	79,5
45 - 64	899	847	1 746	87,2	75,0
65 - 74	82	80	162	23,1	18,8
Tot. 25-64	1 887	2 028	3 915	88,4	75,7

Utl. Bakgr.	412	407	819	79,9	59,6
Sv. Bakgr.	1 475	1 621	3 096	91,0	84,0

42,2%

ANDEL MED EFTERGYMNASIAL
UTBILDNING 3 ÅR ELLER LÄNGRE

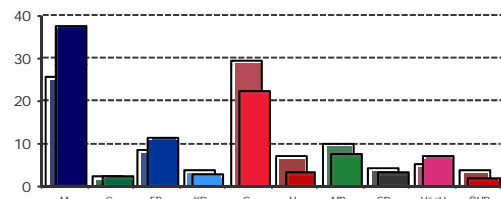
ANDEL (%) HÖGSTA UTBILDNINGSNIVÅ 2013

	Förgymnasial inkl uppg. saknas		Eftergymn 3+ år	
	%	% Gbg	%	% Gbg
18-24	16,9	24,1	9,5	7,7
25-29	4,7	11,2	48,4	36,4
30-44	5,3	12,2	53,9	39,5
45-64	10,8	16,3	29,2	26,1
65-74	16,1	27,6	30,4	22,1
Tot 25-64	7,6	13,7	42,2	33,3
Kvinnor	6,3	12,7	44,4	36,6
Män	8,9	14,7	40,0	30,2

86,5%

VALDELTAGANDE
KOMMUNALVALET 2010

KOMMUNALVALET 2010 JÄMFÖRT MED GÖTEBORG



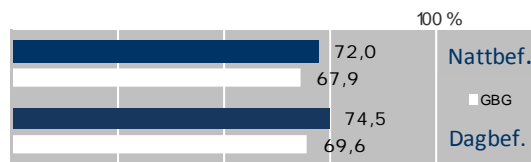
KOMMUNALVALET 2010 JÄMFÖRT MED 2006

	M	C	FP	KD	S	V	MP	SD	VågV
2010	37,8	2,5	11,5	2,8	22,5	3,3	7,5	3,5	6,9
2006									

0,5

SJÄLVFÖRSÖRJNINGSGRAD

ANDEL INOM PRIVAT NÄRINGSLIV



ANSTÄLLDA I OLIKA BRANSCHER 2012

	Dagbefolkn.		Nattbefolkning	
	Antal	%	Antal	% Gbg
Företagstjänster	989	16,0	702	14,7
Handel	267	13,5	594	12,4
Hotell & restaurang	220	2,7	117	4,7
Tillverkning & utvinning	130	16,2	714	12,1
Kulturella & pers. tjänst	128	3,4	149	4,9
Transport & magasineri	123	5,6	246	6,4
Utbildning	102	8,0	352	10,3
Vård & sociala tjänster	79	12,3	539	14,9
Byggverksamhet	73	3,6	158	4,4
Info. & kommunikation	54	7,0	307	4,8
Finans & försäkring	52	2,4	107	1,6
Fastighetsverksamhet	28	1,3	59	1,6
Okänd verksamhet	9	0,7
Energi & miljö	..	0,9	40	0,7
Jord-, skogsbruk & fiske	0,2
Offentlig förv. & försvar	..	6,6	290	5,4

85,6%

BOSTÄDER
BYGGDA 2001 -

BYGGNADSÅR I 10 - ÅRSINTERVALL

År	Småhus	Flerbostad	Totalt	%	%Gbg
- 1940	4	0	4	0,1	20,7
41 - 50	0	0	0	0,0	9,8
51 - 60	0	0	0	0,0	15,3
61 - 70	0	0	0	0,0	24,9
71 - 80	0	0	0	0,0	14,0
81 - 90	0	0	0	0,0	5,4
91 - 00	0	525	525	14,3	3,5
01 -	126	3 029	3 155	85,6	6,4

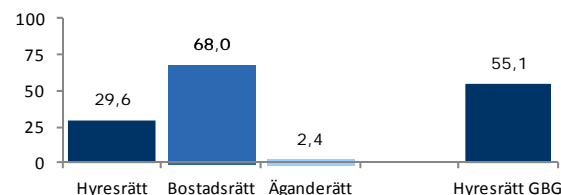
ANDEL SMÅHUS JÄMFÖRT MED GÖTEBORG 2012



23,0%

BOSTÄDER
I ALLMÄNNYTAN

BOSTÄDERNA EFTER ÄGARKATEGORI 2013



ÄGARKATEGORI 2013

	Småhus	Flerbostad	Totalt	%	%Gbg
Hyresrätt	18	1 153	1 171	29,6	55,1
Allmännyttan	8	901	909	23,0	26,3
Övriga	10	252	262	6,6	28,9
Bostadsrätt	16	2 674	2 690	68,0	26,9
Äganderätt	96	0	96	2,4	17,9
Tot. bostäder	130	3 827	3 957		

NYBYGGNATION: FÄRDIGSTÄLLDA BOSTÄDER

	2009	2010	2011	2012	2013
Småhus	45	0	0	0	0
Flerbostadshus	420	357	199	254	285
Totalt	465	357	199	254	285

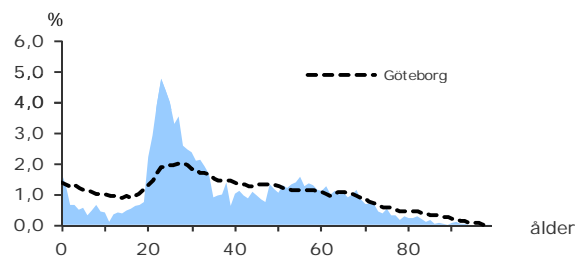
3 249

FOLKMÄNGD 2013

BEFOLKNING EFTER ÅLDER 2013

Ålder	Kvinnor	Män	Samtliga	%
0	27	28	55	1,7
1 - 5	62	56	118	3,6
6	7	3	10	0,3
7 - 9	25	25	50	1,5
10 - 12	19	8	27	0,8
13 - 15	18	22	40	1,2
16 - 18	29	29	58	1,8
19 - 24	296	321	617	19,0
25 - 29	248	268	516	15,9
30 - 44	306	344	650	20,0
45 - 64	387	371	758	23,3
65 - 74	127	124	251	7,7
75 - 84	47	36	83	2,6
85-	5	11	16	0,5
Samtliga	1 603	1 646	3 249	100

ÅLDERSSTRUKTUR JÄMFÖRT MED GÖTEBORG



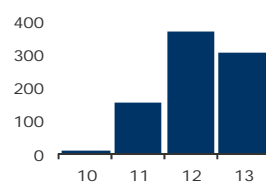
+ 307

BEFOLKNINGS-
FÖRÄNDRING 2013

FÖRÄNDRING 2013

Nettoflytt (IN-UT)	262
Födelseöverskott	45
Födda	56
Döda	11
Totalt*	307

FÖRÄNDRING 2010 - 13



* Inklusive justering.

BEFOLKNINGS-
PROGNOS 2018

PROGNOS 2018 EFTER ÅLDERSGRUPP (BASÅR -13)

Ålder	2013	2018	+/-	%
0	55	59	4	7,3
1 - 5	118	183	65	55,1
6 - 9	60	78	18	30,0
10 - 12	27	47	20	74,1
13 - 15	40	58	18	45,0
16 - 18	58	67	9	15,5
19 - 64	2 541	3 465	924	36,4
65 - 74	251	376	125	49,8
75 - 84	83	148	65	78,3
85 -	16	24	8	50,0
Samtliga	3 249	4 504	1 255	38,6

16,1%



ANDEL FÖDDA I
UTLANDET

MEDBORGARSKAP OCH FÖDELSELÄND 2013

	Född i Sv	Född i Utl	Totalt
Sv. Medb.	2 706	282	2 988
Utl. Medb.	20	241	261
Totalt	2 726	523	3 249

VANLIGASTE FÖDELSELÄNDERNA I GÖTEBORG 2013

	Antal	%	% i Gbg
Irak	2,2
Iran	86	2,6	2,2
Finland	35	1,1	1,3
Bosnien - Hercegovina	25	0,8	1,3
Jugoslavien	22	0,7	1,2
Somalia	1,2
Polen	13	0,4	1,0
Turkiet	10	0,3	0,8
Kina	42	1,3	0,6
Norge	24	0,7	0,5
Övriga länder	258	7,9	11,2
Totalt	523	16,1	23,5

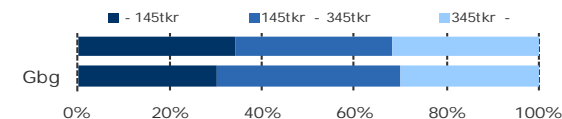
ANDEL UTL. BAKGRUND 2013 JÄMFÖRT MED Gbg



266 700 kr

MEDELINKOMST

INKOMSTFÖRDELNING 2012 JÄMFÖRT MED Gbg



MEDELINKOMST 2012 (kr)

Ålder	Kvinnor	Män	Samtliga
20 - 24	93 100	97 400	95 300
25 - 29	203 100	223 600	213 900
30 - 44	294 600	378 300	340 700
45 - 64	344 000	434 500	387 300
65 -	221 600	365 600	297 000
Samtliga	235 700	295 700	266 700

BILINNEHAV 2013 JÄMFÖRT MED GÖTEBORG

Antal bilar per 1 000 personer



1,6%

ANDEL FAMILJER MED
FÖRSÖRJNINGSTÖD

FAMILJER MED FÖRSÖRJNINGSTÖD 2013

	Antal	%	%Gbg
Familjer med stöd	34	1,6	6,5
- varav minst 10 mån	15	0,7	3,4

OHÄLSOTAL 2013 JÄMFÖRT MED Gbg

Antal ersatta dagar per person



OHÄLSOTAL, ERSATTA DAGAR PER PERSON 2013

	Kvinnor	Män	Samtliga
Utl. bakgr.	19,2	9,3	14,3
Sv. bakgr.	17,7	8,5	13,0
Samtliga	18,1	8,7	13,3
Tot. i Gbg	28,9	21,6	25,2

2,4%

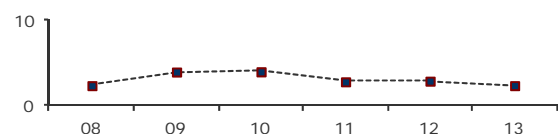
ARBETSLÖSHET

ÖPPET ARBETSLÖSA SAMT I PROGRAM, OKT 2013

	Kvinnor	Män	Samtliga	%	%Gbg
18 - 24	13	2,2	8,4
25 - 29	10	2,0	7,0
30 - 44	10	5	15	2,5	7,5
45 - 64	14	5	19	2,9	6,3
Samtliga	36	21	57	2,4	7,2

Född utoml.	13	3,2	13,4
Född i Sve.	44	2,3	4,7

UTVECKLING ANDEL ARBETSLÖSA



FÖRVÄRVSARBETANDE 2012

	Kvinnor	Män	Samtliga	%	%Gbg
18 - 24	173	157	330	50,7	48,7
25 - 29	174	175	349	73,2	68,4
30 - 44	228	289	517	88,5	79,5
45 - 64	297	266	563	86,5	75,0
65 - 74	17	30	47	23,3	18,8
Tot. 25-64	699	730	1 429	83,5	75,7

Utl. Bakgr.	138	151	289	71,7	59,6
Sv. Bakgr.	561	579	1 140	87,1	84,0

45,9%

ANDEL MED EFTERGYMNASIAL
UTBILDNING 3 ÅR ELLER LÄNGRE

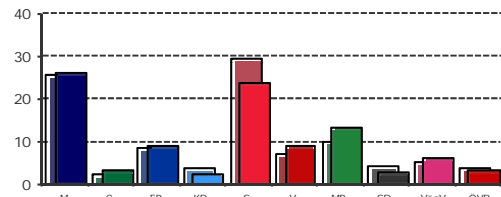
ANDEL (%) HÖGSTA UTBILDNINGSNIVÅ 2013

	Förgymnasial inkl uppg. saknas		Eftergymn 3+ år	
	%	% Gbg	%	% Gbg
18-24	7,1	24,1	21,3	7,7
25-29	2,9	11,2	56,6	36,4
30-44	5,7	12,2	56,2	39,5
45-64	10,6	16,3	29,8	26,1
65-74	19,1	27,6	31,9	22,1
Tot 25-64	6,9	13,7	45,9	33,3
Kvinnor	5,5	12,7	49,5	36,6
Män	8,1	14,7	42,4	30,2

82,3%

VALDELTAGANDE
KOMMUNALVALET 2010

KOMMUNALVALET 2010 JÄMFÖRT MED GÖTEBORG



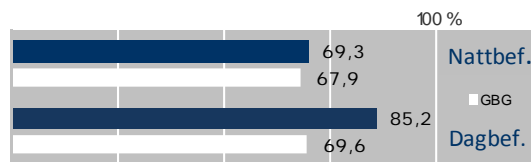
KOMMUNALVALET 2010 JÄMFÖRT MED 2006

	M	C	FP	KD	S	V	MP	SD	VågV
2010	26,2	3,5	9,1	2,6	23,8	8,9	13,2	3,0	6,4
2006	26,2	3,5	9,1	2,6	23,8	8,9	13,2	3,0	6,4

6,1

SJÄLVFÖRSÖRJNINGSGRAD

ANDEL INOM PRIVAT NÄRINGSLIV



ANSTÄLLDA I OLIKA BRANSCHER 2012

	Dagbefolkn.		Nattbefolkning	
	Antal	%	Antal	% Gbg
Tillverkning & utvinning	3 096	261	14,4	12,1
Företagstjänster	2 682	290	16,0	14,7
Info. & kommunikation	2 065	118	6,5	4,8
Utbildning	993	202	11,2	10,3
Transport & magasinereri	394	99	5,5	6,4
Handel	389	248	13,7	12,4
Finans & försäkring	363	25	1,4	1,6
Fastighetsverksamhet	327	23	1,3	1,6
Byggverksamhet	270	47	2,6	4,4
Hotell & restaurang	163	59	3,3	4,7
Vård & sociala tjänster	161	230	12,7	14,9
Kulturella & pers. tjänst	112	82	4,5	4,9
Offentlig förv. & försvar	40	110	6,1	5,4
Energi & miljö	7	8	0,4	0,7
Jord-, skogsbruk & fiske	0,2
Okänd verksamhet	0,7

50,5%

BOSTÄDER
BYGGDA 2001 -

BYGGNADSÅR I 10 - ÅRSINTERVALL

År	Småhus	Flerbostad	Totalt	%	%Gbg
- 1940	20	154	174	14,8	20,7
41 - 50	1	0	1	0,1	9,8
51 - 60	0	45	45	3,8	15,3
61 - 70	0	0	0	0,0	24,9
71 - 80	0	0	0	0,0	14,0
81 - 90	4	8	12	1,0	5,4
91 - 00	3	348	351	29,8	3,5
01 -	13	582	595	50,5	6,4

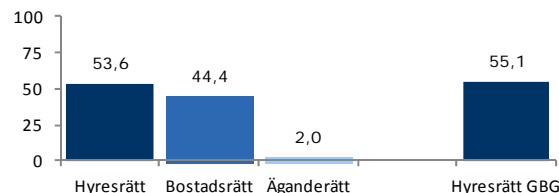
ANDEL SMÅHUS JÄMFÖRT MED GÖTEBORG 2012



12,1%

BOSTÄDER
I ALLMÄNNYTAN

BOSTÄDERNA EFTER ÄGARKATEGORI 2013



ÄGARKATEGORI 2013

	Småhus	Flerbostad	Totalt	%	%Gbg
Hyresrätt	5	944	949	53,6	55,1
Allmännyttan	4	210	214	12,1	26,3
Övriga	1	734	735	41,5	28,9
Bostadsrätt	0	786	786	44,4	26,9
Äganderätt	36	0	36	2,0	17,9
Tot. bostäder	41	1 730	1 771		

NYBYGGNATION: FÄRDIGSTÄLLDA BOSTÄDER

	2009	2010	2011	2012	2013
Småhus	0	0	0	0	0
Flerbostadshus	0	6	142	142	200
Totalt	0	6	142	142	200