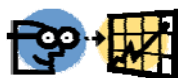


# Göteborgsbladet 2014 - områdesfakta

I Göteborgsbladet hittar du den mest efterfrågade statistiken som beskriver Göteborg och dess delområden.



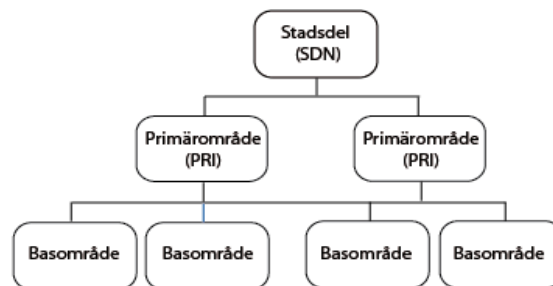
Produkten har funnits sedan 1997 och sett ungefär likadan ut fram tills 2010 då den fick ett helt nytt utseende. Göteborgsbladet är tänkt att snabbt ge en överblick över ett område men är samtidigt en bra hjälp när man vill jämföra olika områden.



**Så förvandlas personer till områdesstatistik!**

För att finnas med i statistiken måste man vara folkbokförd i Göteborgs kommun. Via folkbokföringen kopplas varje person som är folkbokförd i Göteborg till en fastighet. Varje fastighet är sedan kopplad till ett så kallat basområde (se figuren här till höger). Efter det är det möjligt att ta fram statistik för ett område. Statistiken som vi presenterar avser alltså endast folkbokförda personer i Göteborg. Det innebär t ex att asylsökande inte räknas med i befolkningssiffrorna.

## Göteborgs områdesindelning

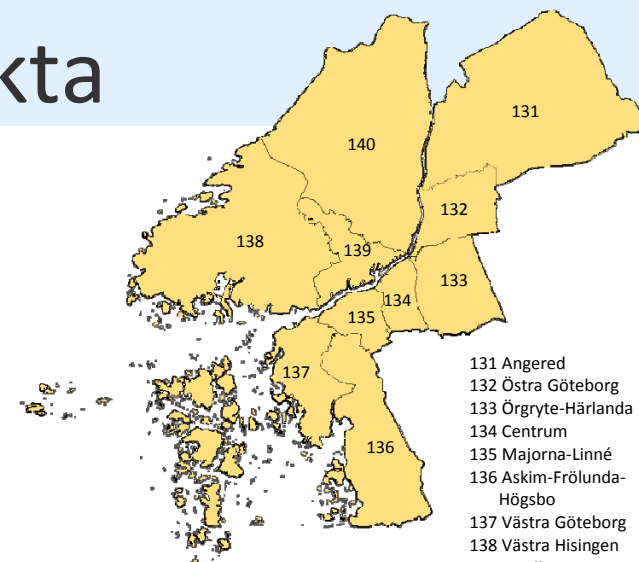


Göteborgs stad är indelad i 10 stadsdelar (SDN). Varje stadsdel är i sin tur indelad i ett antal primärområden. Totalt finns det 96 primärområden (PRI). Dessa är indelade i ännu mindre områden, så kallade basområden, och är totalt 934 stycken.

Målsättningen vid gränsdragningen för basområdena har varit att få en så likartad bebyggelse som möjligt. Man har även tagits hänsyn till fasta barriärer, markanvändning, trafik- och serviceförsörjning mm.

### Ingen hushållsstatistik!

Till dess att hela befolkningen bokförs på lägenheter finns det ingen bra hushållsstatistik. I den statistisk som finns idag kan man bilda "familjer" av alla som är gifta eller har ett gemensamt barn. Sambor utan gemensamt barn registreras som ensamstående. Detta innebär att i "familjestatistiken" överskattas antalet ensamstående och antalet sambor med eller utan särkullsbarn underskattas.



131 Angered  
132 Östra Göteborg  
133 Örgryte-Härlanda  
134 Centrum  
135 Majorna-Linné  
136 Askim-Frölunda-Högsbo  
137 Västra Göteborg  
138 Västra Hisingen  
139 Lundby  
140 Norra Hisingen

### Mer statistik!

Mer övergripande statistik över Göteborg och Stor-Göteborg samt regionen hittar du i "Statistisk Årsbok". På vår hemsida hittar du en länk dit. På hemsidan hittar du även mer detaljerad statistik för alla våra ämnen, [www.goteborg.se/statistik](http://www.goteborg.se/statistik) klicka på "Ämnesvis".

### Sekretess

All vår statistik sekretesshanteras. Det innebär att man inte ska kunna hitta en enskild person eller persons uppgifter.

### Källa

Befolkningsprognosen och bostadsstatistiken kommer från stadsledningskontoret och valstatistiken kommer ifrån Valmyndigheten. All övrig statistik kommer ifrån Statistiska centralbyrån (SCB).

### Har du frågor kring statistiken?

Kontakta oss inom Samhällsanalys och Statistik!  
Jessica Engström tfn 031-36 80 223



# Göteborgsbladet 2014 - definitioner

<b>År</b>	Uppgifterna avser den 31 december om inget annat anges.	<b>Ohälsotal</b>	Ohälsotalet beräknas genom att summa dagar med sjukpenning, arbetsskadesjukpenning, rehabiliteringspenning samt dagar med aktivitets- och sjukersättning (tidigare förtidspension) divideras med befolkningen 16-64 år.
<b>Åldersstruktur</b>	Åldersstrukturdiagrammet visar hur stor andel av befolkningen som varje åttårsklass utgör.	<b>Arbetslöshet</b>	Öppet arbetslösa: Personer registrerade vid arbetsförmedling inom sökandekategori 11+96+97+98 samt personer i program med aktivitetsstöd.
<b>Födda</b>	Födda registreras där modern är folkbokförd.	<b>Förvärsarbetande</b>	Som förvärsarbetande eller sysselsatt, vilka används som synonyma begrepp, räknas alla som bedöms ha utfört i genomsnitt en timmes arbete per vecka under november månad respektive år. Även de som varit tillfälligt frånvarande under mätperioden, t ex på grund av sjukdom, ingår.
<b>Döda</b>	Dödsfall registreras där den döde var folkbokförd.	<b>Utbildningsnivå</b>	Med förgymnasial menas avslutad folkskola eller grundskola, samt uppgift saknas. Nationellt bedömer SCB att ca 70% av de med okänd utbildningsnivå (uppgift saknas) egentligen skulle vara klassificerade inom förgymnasial utbildning.
<b>Justering vid befolkningsförändring</b>	I samband med att folkmängd och befolkningsförändringar avläses, görs även vissa korrigeringar i befolkningsregistret. Detta innebär att nettoflyttningar och födelseöverskott inte alltid summeras till den totala befolkningsförändringen.	<b>Kommunalvalet</b>	Endast de partier som är/har varit representerade i fullmäktige under de två senaste mandatperioderna redovisas.
<b>Befolkningsprognos</b>	Göteborgs Stads befolkningsprognoser beräknas årligen för primärområden, stadsdelar samt kommunnivå (åttårsklasser).	<b>Dagbefolkning</b>	Personer som förvärsarbetar med arbetsplats i området.
<b>Födelseland</b>	Födelseland anger det land där personen är född. Utrikes födda definieras som personer som har ett annat födelseland än Sverige. I tabellerna redovisas de 10 vanligaste födelseländerna i Göteborg, de behöver inte vara de vanligaste i området.	<b>Nattbefolkning</b>	Personer som är boende i området som förvärsarbetar.
<b>Födda i utlandet</b>	Personer som fötts i utlandet räknas som utrikes födda. Sedan 1947 registreras inte barn som fötts utomlands som utrikes födda om modern vid barnets födelse var folkbokförd i Sverige.	<b>Självförsörjningsgrad</b>	Kvoten mellan dag- och nattbefolkning.
<b>Medborgarskap</b>	Som medborgarskapsland redovisas det land man är medborgare i. Om en person har flera medborgarskap prioriteras ett av dessa som sedan används i SCB:s register. I korthet prioriteras Sverige, statslös, under utredning och okänt medborgarskap först. - Utländska medborgare är personer med annat än svenskt medborgarskap. - Svenska medborgare är personer med svenskt medborgarskap.	<b>Privat näringsliv</b>	Personer inom ej offentligt ägda företag/organisationer/stiftelser samt ej specificerat.
<b>Utländsk bakgrund</b>	Utrikes födda personer eller personer födda i Sverige med två utrikes födda föräldrar.	<b>Branscher</b>	Branschindelning enligt SNI2007. Näringsgren avser företagets/arbetsställets huvudsakliga verksamhet. Variabeln redovisas efter 21 grupper vilka i tabellen har slagits samman till 15 klasser.
<b>Inkomst</b>	Inkomstuppgifterna avser begreppet sammanräknad förvärsinkomst. Förvärsinkomst består av inkomst av tjänst och inkomst av näringsverksamhet. Uppgifterna avser inkomsttagare 20-64 år. Nollinkomsttagare ingår.	<b>Bostadsstatistiken</b>	Källa för statistiken är från 2013 det nationella lägenhetsregistret. Detta innebär förändringar i antalet bostäder och att jämförelser bakåt i tiden inte är möjliga. Det totala antalet bostäder anges i tabellen efter ägarkategori. I övriga bostadstabeller redovisas inte uppgift saknas. "Övrig" hustyp redovisas under flerbostadshus. För 2013 var det 3 250 st bostäder i "Övrig hustyp" i hela Göteborg.
<b>Bilnehav</b>	Antal personbilar i trafik per 1000 personer oavsett ålder.	<b>Flerbostadshus</b>	Flerfamiljshus, specialbostäder och "övrig hustyp"
<b>Familj</b>	Med familjer avses gifta, ej gifta med gemensamt barn samt ensamstående. Samboende utan gemensamt barn räknas således som två familjer, innebär att antalet familjer och ensamstående överskattas.	<b>Småhus</b>	Omfattar en- och tvåfamiljshus, radhus och kedjehus.
<b>Familjer med försörjningsstöd</b>	Familjer som under året erhållit ekonomiskt bistånd (socialbidrag). Långtidsberoende definieras som familjer som erhållit försörjningsstöd minst tio månader under året.		

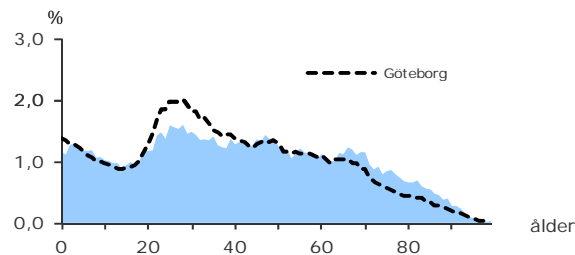
## 56 503

FOLKMÄNGD 2013

### BEFOLKNING EFTER ÅLDER 2013

Ålder	Kvinnor	Män	Samtliga	%
0	315	331	646	1,1
1 - 5	1 662	1 770	3 432	6,1
6	318	338	656	1,2
7 - 9	913	953	1 866	3,3
10 - 12	842	840	1 682	3,0
13 - 15	722	844	1 566	2,8
16 - 18	824	824	1 648	2,9
19 - 24	2 222	2 166	4 388	7,8
25 - 29	2 162	2 179	4 341	7,7
30 - 44	5 539	5 643	11 182	19,8
45 - 64	6 836	6 458	13 294	23,5
65 - 74	3 278	2 613	5 891	10,4
75 - 84	2 333	1 635	3 968	7,0
85 -	1 304	639	1 943	3,4
Samtliga	29 270	27 233	56 503	100

### ÅLDERSSTRUKTUR JÄMFÖRT MED GÖTEBORG



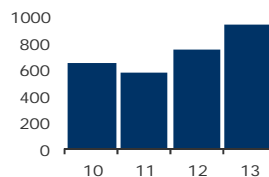
## + 938

BEFOLKNINGS-  
FÖRÄNDRING 2013

### FÖRÄNDRING 2013

Nettoflytt (IN-UT)	891
Födelseöverskott	47
Födda	664
Döda	617
<b>Totalt*</b>	<b>938</b>

### FÖRÄNDRING 2010 - 13



\* Inklusive justering.

BEFOLKNINGS-  
PROGNOS 2018

### PROGNOS 2018 EFTER ÅLDERSGRUPP (BASÅR -13)

Ålder	2013	2018	+/-	%
0	646	708	62	9,6
1 - 5	3 432	3 539	107	3,1
6 - 9	2 522	2 918	396	15,7
10 - 12	1 682	2 049	367	21,8
13 - 15	1 566	1 830	264	16,9
16 - 18	1 648	1 742	94	5,7
19 - 64	33 205	35 381	2 176	6,6
65 - 74	5 891	6 215	324	5,5
75 - 84	3 968	4 295	327	8,2
85 -	1 943	1 942	-1	-0,1 ↓
Samtliga	56 503	60 621	4 118	7,3

## 17,3%



ANDEL FÖDDA I  
UTLANDET

### MEDBORGARSKAP OCH FÖDELSELAND 2013

	Född i Sv	Född i Utl	Totalt
Sv. Medb.	46 336	6 299	52 635
Utl. Medb.	381	3 487	3 868
Totalt	46 717	9 786	56 503

### VANLIGASTE FÖDELSELÄNDERNA I GÖTEBORG 2013

	Antal	%	% i Gbg
Irak	668	1,2	2,2
Iran	1 193	2,1	2,2
Finland	422	0,7	1,3
Bosnien - Hercegovina	360	0,6	1,3
Jugoslavien	304	0,5	1,2
Somalia	141	0,2	1,2
Polen	425	0,8	1,0
Turkiet	218	0,4	0,8
Kina	354	0,6	0,6
Norge	323	0,6	0,5
Övriga länder	5 378	9,5	11,2
Totalt	9 786	17,3	23,5

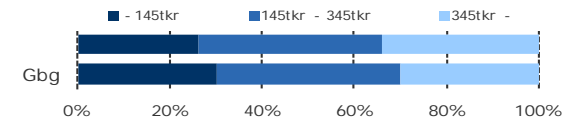
### ANDEL UTL. BAKGRUND 2013 JÄMFÖRT MED Gbg



## 287 200 kr

MEDELINKOMST

### INKOMSTFÖRDELNING 2012 JÄMFÖRT MED Gbg

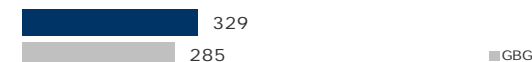


### MEDELINKOMST 2012 (kr)

Ålder	Kvinnor	Män	Samtliga
20 - 24	106 300	125 900	115 900
25 - 29	168 000	211 000	189 700
30 - 44	269 500	372 900	321 200
45 - 64	318 700	450 900	383 000
65 -	186 000	310 600	237 400
Samtliga	236 400	344 100	287 200

### BILINNEHAV 2013 JÄMFÖRT MED GÖTEBORG

Antal bilar per 1 000 personer



## 4,5%

ANDEL FAMILJER MED  
FÖRSÖRJNINGSTÖD

### FAMILJER MED FÖRSÖRJNINGSTÖD 2013

	Antal	%	%Gbg
Familjer med stöd	1 400	4,5	6,5
- varav minst 10 mån	702	2,3	3,4

### OHÄLSOTAL 2013 JÄMFÖRT MED Gbg

Antal ersatta dagar per person



### OHÄLSOTAL, ERSATTA DAGAR PER PERSON 2013

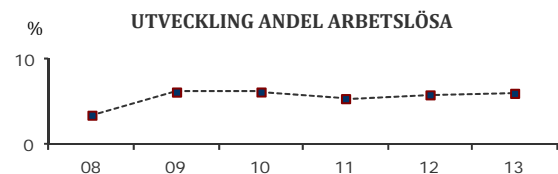
	Kvinnor	Män	Samtliga
Utl. bakgr.	31,1	23,5	27,4
Sv. bakgr.	28,1	20,9	24,6
Samtliga	28,9	21,6	25,3
Tot. i Gbg	28,9	21,6	25,2

## 6,1% ARBETSLÖSHET

### ÖPPET ARBETSLÖSA SAMT I PROGRAM, OKT 2013

	Kvinnor	Män	Samtliga	%	%Gbg
18 - 24	121	205	326	6,6	8,4
25 - 29	113	131	244	5,7	7,0
30 - 44	400	345	745	6,7	7,5
45 - 64	341	398	739	5,6	6,3
Samtliga	975	1 079	2 054	6,1	7,2

Född utoml.	427	427	854	11,5	13,4
Född i Sve.	548	652	1 200	4,6	4,7



### FÖRVÄRVSARBETANDE 2012

	Kvinnor	Män	Samtliga	%	%Gbg
18 - 24	1 280	1 195	2 475	49,5	48,7
25 - 29	1 386	1 489	2 875	68,9	68,4
30 - 44	4 450	4 636	9 086	82,9	79,5
45 - 64	5 238	4 961	10 199	78,1	75,0
65 - 74	441	631	1 072	18,5	18,8
Tot. 25-64	11 074	11 086	22 160	78,6	75,7

Utl. Bakgr.	2 310	2 352	4 662	62,5	59,6
Sv. Bakgr.	8 764	8 734	17 498	84,4	84,0

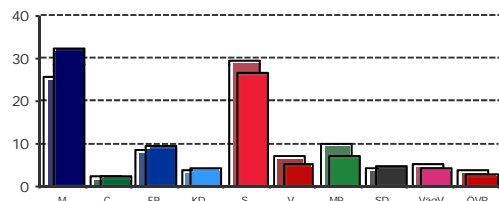
## 35,6% ANDEL MED EFTERGymNASIAL UTBILDNING 3 ÅR ELLER LÄNGRE

### ANDEL (%) HÖGSTA UTBILDNINGSNIVÅ 2013

	Förgymnasial inkl uppg. saknas		Eftergymn 3+ år	
	%	% Gbg	%	% Gbg
18-24	25,3	24,1	6,9	7,7
25-29	9,5	11,2	35,6	36,4
30-44	8,8	12,2	43,0	39,5
45-64	13,3	16,3	29,4	26,1
65-74	24,0	27,6	23,8	22,1
Tot 25-64	11,0	13,7	35,6	33,3
Kvinnor	9,9	12,7	38,1	36,6
Män	12,2	14,7	33,1	30,2

## 80,6% VALDELTAGANDE KOMMUNALVALET 2010

### KOMMUNALVALET 2010 JÄMFÖRT MED GÖTEBORG

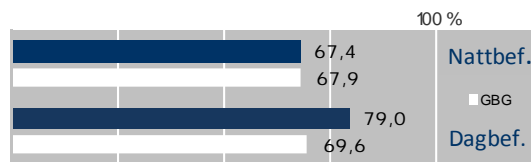


### KOMMUNALVALET 2010 JÄMFÖRT MED 2006

	M	C	FP	KD	S	V	MP	SD	Vägv
2010	32,5	2,2	9,5	4,2	26,8	5,4	7,4	4,9	4,4
2006	29,8	2,7	11,2	6,4	33,8	5,4	5,4	3,2	0,0

## 1,1 SJÄLVFÖRSÖRJNINGSGRAD

### ANDEL INOM PRIVAT NÄRINGSLIV



### ANSTÄLLDA I OLIKA BRANSCHER 2012

	Dagbefolkn.		Nattbefolkning	
	Antal	%	Antal	%
Handel	7 622	13,8	3 551	12,4
Vård & sociala tjänster	4 218	14,9	4 122	14,9
Företagstjänster	3 975	14,7	3 667	14,3
Byggverksamhet	2 699	4,4	1 089	4,2
Tillverkning & utvinning	2 417	12,1	3 110	12,1
Utbildning	1 667	10,3	2 694	10,3
Info. & kommunikation	1 194	4,8	1 251	4,9
Kulturella & pers. tjänst	1 007	4,9	1 087	4,2
Transport & magasinerier	548	6,4	1 468	5,7
Offentlig förv. & försvar	494	5,4	1 356	5,3
Hotell & restaurang	383	4,7	956	3,7
Finans & försäkring	352	1,6	469	1,8
Fastighetsverksamhet	328	1,6	481	1,9
Okänd verksamhet	80	0,7	179	0,7
Jord-, skogsbruk & fiske	46	0,2	51	0,2
Energi & miljö	27	0,7	202	0,8

## 55,4% BOSTÄDER BYGGDA 1961-70

### BYGGNADSÅR I 10 - ÅRSINTERVALL

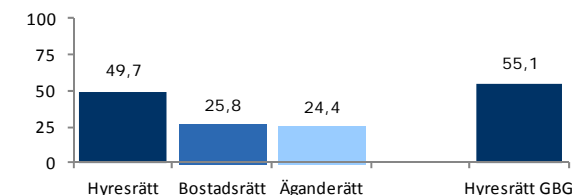
År	Småhus	Flerbostad	Totalt	%	%Gbg
- 1940	668	22	690	2,6	20,7
41 - 50	231	2	233	0,9	9,8
51 - 60	572	4 474	5 046	19,0	15,3
61 - 70	1 376	13 347	14 723	55,4	24,9
71 - 80	2 688	338	3 026	11,4	14,0
81 - 90	433	0	433	1,6	5,4
91 - 00	473	339	812	3,1	3,5
01 -	811	808	1 619	6,1	6,4

### ANDEL SMÅHUS JÄMFÖRT MED GÖTEBORG 2012



## 27,6% BOSTÄDER I ALLMÄNNYTAN

### BOSTÄDERNA EFTER ÄGARKATEGORI 2013



### ÄGARKATEGORI 2013

	Småhus	Flerbostad	Totalt	%	%Gbg
Hyresrätt	159	13 924	14 083	49,7	55,1
Allmännyttan	2	7 821	7 823	27,6	26,3
Övriga	157	6 103	6 260	22,1	28,9
Bostadsrätt	173	7 148	7 321	25,8	26,9
Äganderätt	6 922	0	6 922	24,4	17,9
Tot. bostäder	7 254	21 072	28 326		

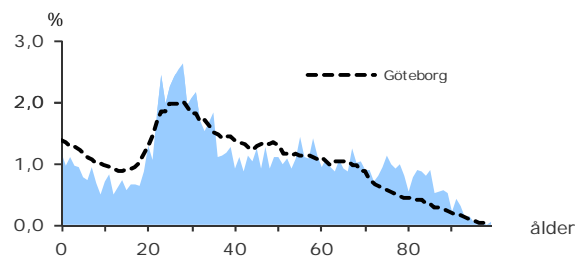
### NYBYGGNATION: FÄRDIGSTÄLLDA BOSTÄDER

	2009	2010	2011	2012	2013
Småhus	27	33	59	38	59
Flerbostadshus	109	191	164	366	358
Totalt	136	224	223	404	417

## BEFOLKNING EFTER ÅLDER 2013

Ålder	Kvinnor	Män	Samtliga	%
0	26	24	50	1,2
1 - 5	105	97	202	4,7
6	16	15	31	0,7
7 - 9	49	41	90	2,1
10 - 12	39	47	86	2,0
13 - 15	36	45	81	1,9
16 - 18	46	37	83	1,9
19 - 24	225	177	402	9,4
25 - 29	227	275	502	11,7
30 - 44	414	466	880	20,5
45 - 64	488	434	922	21,5
65 - 74	238	158	396	9,2
75 - 84	225	145	370	8,6
85 -	136	53	189	4,4
Samtliga	2 270	2 014	4 284	100

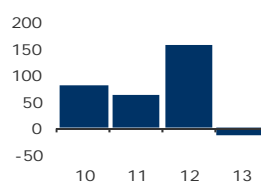
## ÅLDERSTRUKTUR JÄMFÖRT MED GÖTEBORG



## FÖRÄNDRING 2013

Nettoflytt (IN-UT)	8
Födelseöverskott	-21
Födda	58
Döda	79
<b>Totalt*</b>	<b>-12</b>

## FÖRÄNDRING 2010 - 13



\* Inklusive justering.

## PROGNOS 2018 EFTER ÅLDERSGRUPP (BASÅR -13)

Ålder	2013	2018	+/-	%
0	50	54	4	8,0
1 - 5	202	245	43	21,3
6 - 9	121	156	35	28,9
10 - 12	86	97	11	12,8
13 - 15	81	79	-2	-2,5 ↓
16 - 18	83	81	-2	-2,4 ↓
19 - 64	2 706	2 617	-89	-3,3 ↓
65 - 74	396	393	-3	-0,8 ↓
75 - 84	370	338	-32	-8,6 ↓
85 -	189	184	-5	-2,6 ↓
Samtliga	4 284	4 244	-40	-0,9 ↓



## MEDBORGARSKAP OCH FÖDELSELAND 2013

	Född i Sv	Född i Utl	Totalt
Sv. Medb.	3 546	432	3 978
Utl. Medb.	25	281	306
<b>Totalt</b>	<b>3 571</b>	<b>713</b>	<b>4 284</b>

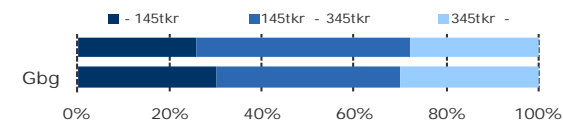
## VANLIGASTE FÖDELSELÄNDERNA I GÖTEBORG 2013

	Antal	%	% i Gbg
Irak	22	0,5	2,2
Iran	81	1,9	2,2
Finland	39	0,9	1,3
Bosnien - Hercegovina	21	0,5	1,3
Jugoslavien	30	0,7	1,2
Somalia	21	0,5	1,2
Polen	33	0,8	1,0
Turkiet	8	0,2	0,8
Kina	39	0,9	0,6
Norge	22	0,5	0,5
Övriga länder	397	9,3	11,2
<b>Totalt</b>	<b>713</b>	<b>16,6</b>	<b>23,5</b>

## ANDEL UTL. BAKGRUND 2013 JÄMFÖRT MED Gbg



## INKOMSTFÖRDELNING 2012 JÄMFÖRT MED Gbg



## MEDELINKOMST 2012 (kr)

Ålder	Kvinnor	Män	Samtliga
20 - 24	107 100	156 100	129 100
25 - 29	191 400	241 400	218 100
30 - 44	240 000	311 600	277 300
45 - 64	297 800	333 700	314 800
65 -	173 000	239 300	197 000
Samtliga	213 300	275 500	242 000

## BILINNEHAV 2013 JÄMFÖRT MED GÖTEBORG

## Antal bilar per 1 000 personer



## FAMILJER MED FÖRSÖRJNINGSTÖD 2013

	Antal	%	%Gbg
Familjer med stöd	39	1,4	6,5
- varav minst 10 mån	17	0,6	3,4

## OHÄLSOTAL 2013 JÄMFÖRT MED Gbg

## Antal ersatta dagar per person



## OHÄLSOTAL, ERSATTA DAGAR PER PERSON 2013

	Kvinnor	Män	Samtliga
Utl. bakgr.	30,3	16,7	23,6
Sv. bakgr.	28,3	21,0	24,7
Samtliga	28,8	19,9	24,4
Tot. i Gbg	28,9	21,6	25,2

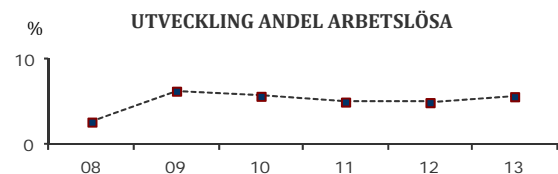
### 5,7%

ARBETSLÖSHET

#### ÖPPET ARBETSLÖSA SAMT I PROGRAM, OKT 2013

	Kvinnor	Män	Samtliga	%	%Gbg
18 - 24	8	11	19	4,4	8,4
25 - 29	11	15	26	5,2	7,0
30 - 44	26	30	56	6,3	7,5
45 - 64	21	34	55	6,0	6,3
Samtliga	66	90	156	5,7	7,2

Född utoml.	21	27	48	8,4	13,4
Född i Sve.	45	63	108	5,0	4,7



#### FÖRVÄRVSARBETANDE 2012

	Kvinnor	Män	Samtliga	%	%Gbg
18 - 24	129	113	242	56,1	48,7
25 - 29	176	213	389	77,5	68,4
30 - 44	335	392	727	83,0	79,5
45 - 64	395	344	739	81,1	75,0
65 - 74	25	37	62	14,8	18,8
Tot. 25-64	906	949	1 855	81,0	75,7

Utl. Bakgr.	199	215	414	70,1	59,6
Sv. Bakgr.	707	734	1 441	84,9	84,0

### 37,2%

ANDEL MED EFTERGYMNASIAL  
UTBILDNING 3 ÅR ELLER LÄNGRE

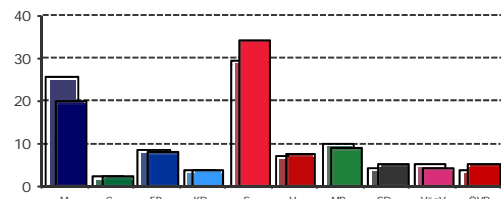
#### ANDEL (%) HÖGSTA UTBILDNINGSNIVÅ 2013

	Förgymnasial inkl uppg. saknas		Eftergymn 3+ år	
	%	% Gbg	%	% Gbg
18-24	15,2	24,1	11,9	7,7
25-29	7,8	11,2	42,6	36,4
30-44	7,3	12,2	48,5	39,5
45-64	15,4	16,3	23,3	26,1
65-74	23,5	27,6	15,7	22,1
Tot 25-64	10,6	13,7	37,2	33,3
Kvinnor	8,5	12,7	43,0	36,6
Män	12,7	14,7	31,6	30,2

### 80,6%

VALDELTAGANDE  
KOMMUNALVALET 2010

#### KOMMUNALVALET 2010 JÄMFÖRT MED GÖTEBORG



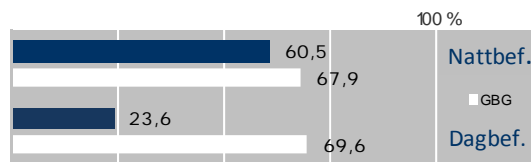
#### KOMMUNALVALET 2010 JÄMFÖRT MED 2006

	M	C	FP	KD	S	V	MP	SD	VägV
2010	20,0	2,5	8,0	3,8	34,4	7,4	9,0	5,3	4,4
2006	16,3	2,8	9,6	6,3	43,7	7,6	7,2	3,7	0,0

### 0,2

SJÄLVFÖRSÖRJNINGSGRAD

#### ANDEL INOM PRIVAT NÄRINGSLIV



#### ANSTÄLLDA I OLIKA BRANSCHER 2012

	Dagbefolkn.		Nattbefolkning	
	Antal	%	Antal	%
Vård & sociala tjänster	288	18,2	393	14,9
Utbildning	117	12,3	265	10,3
Kulturella & pers. tjänst	22	4,4	96	4,9
Företagstjänster	20	12,7	274	14,7
Byggverksamhet	11	5,6	120	4,4
Handel	11	10,7	232	12,4
Fastighetsverksamhet	6	1,9	42	1,6
Hotell & restaurang	6	3,7	79	4,7
Transport & magasinerier	5	5,8	126	6,4
Info. & kommunikation	..	5,0	108	4,8
Tillverkning & utvinning	..	11,0	237	12,1
Okänd verksamhet	..	..	..	0,7
Energi & miljö	..	0,8	17	0,7
Finans & försäkring	..	1,0	22	1,6
Jord-, skogsbruk & fiske	..	..	..	0,2
Offentlig förv. & försvar	..	6,5	141	5,4

### 53,8%

BOSTÄDER  
BYGGDA 1961 -70

#### BYGGNADSÅR I 10 - ÅRSINTERVALL

År	Småhus	Flerbostad	Totalt	%	%Gbg
- 1940	0	0	0	0,0	20,7
41 - 50	0	0	0	0,0	9,8
51 - 60	0	912	912	40,2	15,3
61 - 70	0	1 218	1 218	53,8	24,9
71 - 80	0	0	0	0,0	14,0
81 - 90	0	0	0	0,0	5,4
91 - 00	0	0	0	0,0	3,5
01 -	0	136	136	6,0	6,4

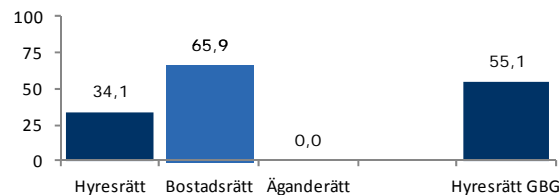
#### ANDEL SMÅHUS JÄMFÖRT MED GÖTEBORG 2012



### 23,9%

BOSTÄDER  
I ALLMÄNNYTAN

#### BOSTÄDERNA EFTER ÄGARKATEGORI 2013



#### ÄGARKATEGORI 2013

	Småhus	Flerbostad	Totalt	%	%Gbg
Hyresrätt	0	903	903	34,1	55,1
Allmännyttan	0	634	634	23,9	26,3
Övriga	0	269	269	10,1	28,9
Bostadsrätt	0	1 748	1 748	65,9	26,9
Äganderätt	0	0	0	0,0	17,9
Tot. bostäder	0	2 651	2 651		

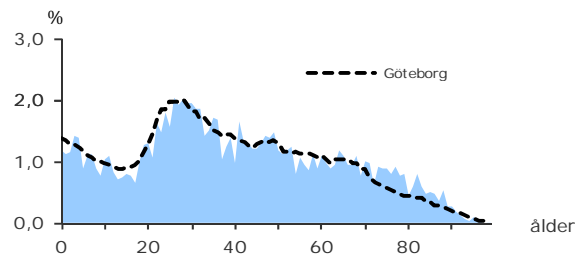
#### NYBYGGNATION: FÄRDIGSTÄLLDA BOSTÄDER

	2009	2010	2011	2012	2013
Småhus	0	0	0	0	0
Flerbostadshus	36	22	18	87	0
Totalt	36	22	18	87	0

## BEFOLKNING EFTER ÅLDER 2013

Ålder	Kvinnor	Män	Samtliga	%
0	23	17	40	1,2
1 - 5	94	108	202	5,9
6	16	21	37	1,1
7 - 9	49	45	94	2,8
10 - 12	58	42	100	2,9
13 - 15	29	47	76	2,2
16 - 18	49	33	82	2,4
19 - 24	158	131	289	8,5
25 - 29	166	155	321	9,5
30 - 44	368	381	749	22,1
45 - 64	370	384	754	22,2
65 - 74	176	137	313	9,2
75 - 84	145	94	239	7,0
85-	61	38	99	2,9
Samtliga	1 762	1 633	3 395	100

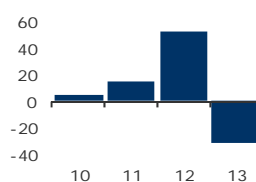
## ÅLDERSSTRUKTUR JÄMFÖRT MED GÖTEBORG



## FÖRÄNDRING 2013

Nettoflytt (IN-UT)	-49
Födelseöverskott	17
Födda	41
Döda	24
<b>Totalt*</b>	<b>-32</b>

## FÖRÄNDRING 2010 - 13



\* Inklusive justering.

## PROGNOS 2018 EFTER ÅLDERSGRUPP (BASÅR -13)

Ålder	2013	2018	+/-	%
0	40	54	14	35,0
1 - 5	202	217	15	7,4
6 - 9	131	169	38	29,0
10 - 12	100	120	20	20,0
13 - 15	76	106	30	39,5
16 - 18	82	99	17	20,7
19 - 64	2 113	2 481	368	17,4
65 - 74	313	347	34	10,9
75 - 84	239	245	6	2,5
85 -	99	87	-12	-12,1 ↓
Samtliga	3 395	3 926	531	15,6



## MEDBORGARSKAP OCH FÖDELSELAND 2013

	Född i Sv	Född i Utl	Totalt
Sv. Medb.	2 715	431	3 146
Utl. Medb.	20	229	249
<b>Totalt</b>	<b>2 735</b>	<b>660</b>	<b>3 395</b>

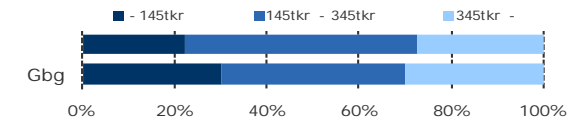
## VANLIGASTE FÖDELSELÄNDERNA I GÖTEBORG 2013

	Antal	%	% i Gbg
Irak	27	0,8	2,2
Iran	82	2,4	2,2
Finland	24	0,7	1,3
Bosnien - Hercegovina	36	1,1	1,3
Jugoslavien	26	0,8	1,2
Somalia	..	..	1,2
Polen	46	1,4	1,0
Turkiet	..	..	0,8
Kina	15	0,4	0,6
Norge	21	0,6	0,5
Övriga länder	376	11,1	11,2
<b>Totalt</b>	<b>660</b>	<b>19,4</b>	<b>23,5</b>

## ANDEL UTL. BAKGRUND 2013 JÄMFÖRT MED Gbg



## INKOMSTFÖRDELNING 2012 JÄMFÖRT MED Gbg

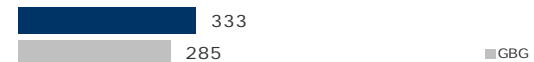


## MEDELINKOMST 2012 (kr)

Ålder	Kvinnor	Män	Samtliga
20 - 24	129 600	179 500	153 000
25 - 29	193 000	238 600	214 800
30 - 44	246 000	316 300	281 300
45 - 64	293 400	315 900	304 900
65 -	172 800	247 300	203 200
Samtliga	221 700	280 700	249 800

## BILINNEHAV 2013 JÄMFÖRT MED GÖTEBORG

## Antal bilar per 1 000 personer

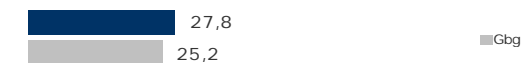


## FAMILJER MED FÖRSÖRJNINGSTÖD 2013

	Antal	%	%Gbg
Familjer med stöd	75	3,7	6,5
- varav minst 10 mån	32	1,6	3,4

## OHÄLSOTAL 2013 JÄMFÖRT MED Gbg

## Antal ersatta dagar per person



## OHÄLSOTAL, ERSATTA DAGAR PER PERSON 2013

	Kvinnor	Män	Samtliga
Utl. bakgr.	30,4	23,5	27,2
Sv. bakgr.	32,0	24,2	28,1
Samtliga	31,5	24,0	27,8
Tot. i Gbg	28,9	21,6	25,2



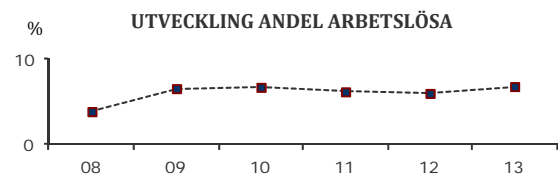
### 6,9%

ARBETSLÖSHET

#### ÖPPET ARBETSLÖSA SAMT I PROGRAM, OKT 2013

	Kvinnor	Män	Samtliga	%	%Gbg
18 - 24	13	15	28	8,7	8,4
25 - 29	10	5	15	4,7	7,0
30 - 44	35	23	58	7,7	7,5
45 - 64	21	27	48	6,3	6,3
Samtliga	79	70	149	6,9	7,2

Född utoml.	33	21	54	10,2	13,4
Född i Sve.	46	49	95	5,8	4,7



#### FÖRVÄRVSARBETANDE 2012

	Kvinnor	Män	Samtliga	%	%Gbg
18 - 24	98	89	187	56,3	48,7
25 - 29	136	125	261	80,1	68,4
30 - 44	303	328	631	85,0	79,5
45 - 64	304	299	603	78,6	75,0
65 - 74	20	33	53	16,9	18,8
Tot. 25-64	743	752	1 495	81,5	75,7

Utl. Bakgr.	212	186	398	74,4	59,6
Sv. Bakgr.	531	566	1 097	84,4	84,0

### 26,8%

ANDEL MED EFTERGYMNASIAL  
UTBILDNING 3 ÅR ELLER LÄNGRE

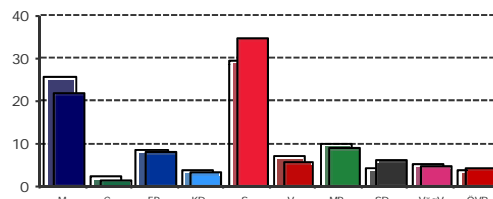
#### ANDEL (%) HÖGSTA UTBILDNINGSNIVÅ 2013

	Förgymnasial inkl uppg. saknas		Eftergymn 3+ år	
	%	% Gbg	%	% Gbg
18-24	26,6	24,1	5,9	7,7
25-29	9,7	11,2	28,7	36,4
30-44	7,9	12,2	33,0	39,5
45-64	17,6	16,3	19,8	26,1
65-74	27,5	27,6	12,8	22,1
Tot 25-64	12,2	13,7	26,8	33,3
Kvinnor	10,5	12,7	30,1	36,6
Män	13,9	14,7	23,5	30,2

### 76,9%

VALDELTAGANDE  
KOMMUNALVALET 2010

#### KOMMUNALVALET 2010 JÄMFÖRT MED GÖTEBORG



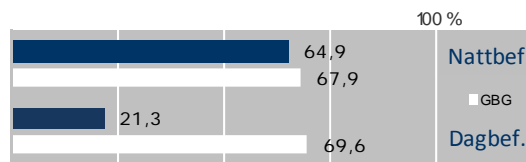
#### KOMMUNALVALET 2010 JÄMFÖRT MED 2006

	M	C	FP	KD	S	V	MP	SD	VägV
2010	22,1	1,6	8,0	3,2	35,0	5,9	9,0	6,1	4,9
2006	19,2	2,2	11,3	5,2	42,9	6,5	5,7	4,0	0,0

### 0,6

SJÄLVFÖRSÖRJNINGSGRAD

#### ANDEL INOM PRIVAT NÄRINGSLIV



#### ANSTÄLLDA I OLIKA BRANSCHER 2012

Bransch	Dagbefolk.		Nattbefolkning	
	Antal	%	Antal	% Gbg
Vård & sociala tjänster	449	18,1	315	14,9
Offentlig förv. & försvar	254	6,2	108	5,4
Företagstjänster	71	12,7	220	14,7
Utbildning	54	10,7	186	10,3
Tillverkning & utvinning	32	10,9	189	12,1
Handel	23	13,1	228	12,4
Info. & kommunikation	20	3,7	65	4,8
Byggsverksamhet	18	6,4	112	4,4
Kulturella & pers. tjänst	16	4,2	73	4,9
Hotell & restaurang	7	4,2	73	4,7
Okänd verksamhet	6	..	..	0,7
Transport & magasineri	5	6,0	105	6,4
Fastighetsverksamhet	..	23	1,3	1,6
Finans & försäkring	..	16	0,9	1,6
Jord-, skogsbruk & fiske	..	..	..	0,2
Energi & miljö	..	15	0,9	0,7

### 100,0%

BOSTÄDER  
BYGGDA 1961 -70

#### BYGGNADSÅR I 10 - ÅRSINTERVALL

År	Småhus	Flerbostad	Totalt	%	%Gbg
- 1940	0	0	0	0,0	20,7
41 - 50	0	0	0	0,0	9,8
51 - 60	0	0	0	0,0	15,3
61 - 70	0	1 775	1 775	100,0	24,9
71 - 80	0	0	0	0,0	14,0
81 - 90	0	0	0	0,0	5,4
91 - 00	0	0	0	0,0	3,5
01 -	0	0	0	0,0	6,4

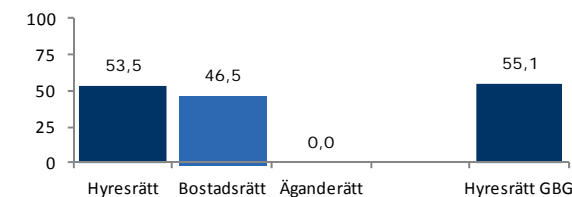
#### ANDEL SMÅHUS JÄMFÖRT MED GÖTEBORG 2012



### 0,0%

BOSTÄDER  
I ALLMÄNNYTAN

#### BOSTÄDERNA EFTER ÄGARKATEGORI 2013



#### ÄGARKATEGORI 2013

	Småhus	Flerbostad	Totalt	%	%Gbg
Hyresrätt	0	990	990	53,5	55,1
Allmännyttan	0	0	0	0,0	26,3
Övriga	0	990	990	53,5	28,9
Bostadsrätt	0	861	861	46,5	26,9
Äganderätt	0	0	0	0,0	17,9
Tot. bostäder	0	1 851	1 851		

#### NYBYGGNATION: FÄRDIGSTÄLLDA BOSTÄDER

	2009	2010	2011	2012	2013
Småhus	0	0	0	0	0
Flerbostadshus	0	0	0	0	1
Totalt	0	0	0	0	1



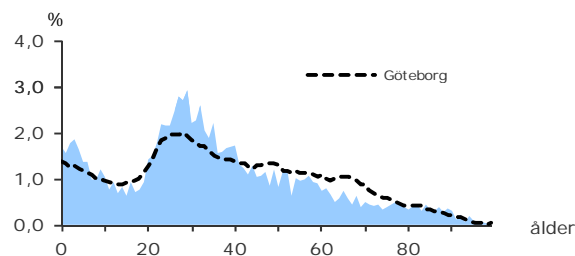
3 694

FOLKMÄNGD 2013

## BEFOLKNING EFTER ÅLDER 2013

Ålder	Kvinnor	Män	Samtliga	%
0	25	37	62	1,7
1 - 5	151	149	300	8,1
6	21	29	50	1,4
7 - 9	56	60	116	3,1
10 - 12	57	43	100	2,7
13 - 15	42	36	78	2,1
16 - 18	35	53	88	2,4
19 - 24	196	169	365	9,9
25 - 29	220	257	477	12,9
30 - 44	481	484	965	26,1
45 - 64	335	331	666	18,0
65 - 74	94	84	178	4,8
75 - 84	95	53	148	4,0
85-	73	28	101	2,7
Samtliga	1 881	1 813	3 694	100

## ÅLDERSSTRUKTUR JÄMFÖRT MED GÖTEBORG



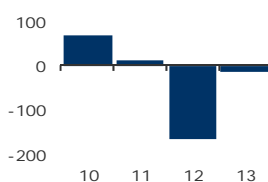
- 15

BEFOLKNINGS-  
FÖRÄNDRING 2013

## FÖRÄNDRING 2013

Nettoflytt (IN-UT)	-34
Födelseöverskott	18
Födda	70
Döda	52
<b>Totalt*</b>	<b>-15</b>

## FÖRÄNDRING 2010 - 13



\* Inklusive justering.

BEFOLKNINGS-  
PROGNOS 2018

## PROGNOS 2018 EFTER ÅLDSGRUPP (BASÅR -13)

Ålder	2013	2018	+/-	%
0	62	69	7	11,3
1 - 5	300	318	18	6,0
6 - 9	166	224	58	34,9
10 - 12	100	134	34	34,0
13 - 15	78	102	24	30,8
16 - 18	88	87	-1	-1,1 ↓
19 - 64	2 473	2 632	159	6,4
65 - 74	178	205	27	15,2
75 - 84	148	128	-20	-13,5 ↓
85 -	101	107	6	5,9
Samtliga	3 694	4 008	314	8,5

19,8%

ANDEL FÖDDA I  
UTLANDET

## MEDBORGARSKAP OCH FÖDELSELAND 2013

	Född i Sv	Född i Utl	Totalt
Sv. Medb.	2 935	397	3 332
Utl. Medb.	28	334	362
<b>Totalt</b>	<b>2 963</b>	<b>731</b>	<b>3 694</b>

## VANLIGASTE FÖDELSELÄNDERNA I GÖTEBORG 2013

	Antal	%	% i Gbg
Irak	29	0,8	2,2
Iran	87	2,4	2,2
Finland	31	0,8	1,3
Bosnien - Hercegovina	14	0,4	1,3
Jugoslavien	28	0,8	1,2
Somalia	11	0,3	1,2
Polen	25	0,7	1,0
Turkiet	11	0,3	0,8
Kina	25	0,7	0,6
Norge	17	0,5	0,5
Övriga länder	453	12,3	11,2
<b>Totalt</b>	<b>731</b>	<b>19,8</b>	<b>23,5</b>

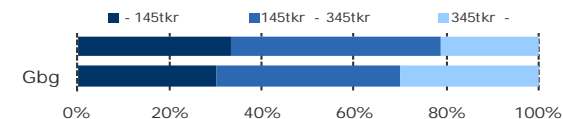
## ANDEL UTL. BAKGRUND 2013 JÄMFÖRT MED Gbg



221 200 kr

MEDELINKOMST

## INKOMSTFÖRDELNING 2012 JÄMFÖRT MED Gbg



## MEDELINKOMST 2012 (kr)

Ålder	Kvinnor	Män	Samtliga
20 - 24	106 900	99 500	103 200
25 - 29	149 900	191 500	171 300
30 - 44	226 400	286 300	256 200
45 - 64	270 900	301 100	286 100
65 -	161 200	226 300	185 800
Samtliga	199 600	244 200	221 200

## BILINNEHAV 2013 JÄMFÖRT MED GÖTEBORG

Antal bilar per 1 000 personer



5,9%

ANDEL FAMILJER MED  
FÖRSÖRJNINGSTÖD

## FAMILJER MED FÖRSÖRJNINGSTÖD 2013

	Antal	%	%Gbg
Familjer med stöd	130	5,9	6,5
- varav minst 10 mån	53	2,4	3,4

## OHÄLSOTAL 2013 JÄMFÖRT MED Gbg

Antal ersatta dagar per person



## OHÄLSOTAL, ERSATTA DAGAR PER PERSON 2013

	Kvinnor	Män	Samtliga
Utl. bakgr.	27,5	18,5	22,8
Sv. bakgr.	30,1	18,2	24,2
Samtliga	29,4	18,3	23,8
Tot. i Gbg	28,9	21,6	25,2

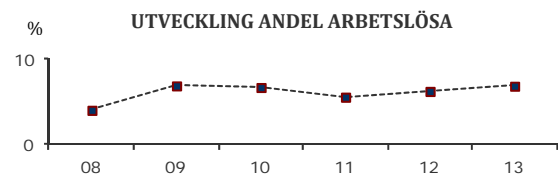
### 6,9%

ARBETSLÖSHET

#### ÖPPET ARBETSLÖSA SAMT I PROGRAM, OKT 2013

	Kvinnor	Män	Samtliga	%	%Gbg
18 - 24	17	18	35	9,3	8,4
25 - 29	12	19	31	6,4	7,0
30 - 44	37	25	62	6,4	7,5
45 - 64	17	28	45	6,7	6,3
Samtliga	83	90	173	6,9	7,2

Född utoml.	39	34	73	11,8	13,4
Född i Sve.	44	56	100	5,3	4,7



#### FÖRVÄRVSARBETANDE 2012

	Kvinnor	Män	Samtliga	%	%Gbg
18 - 24	111	88	199	49,4	48,7
25 - 29	136	160	296	63,8	68,4
30 - 44	376	388	764	79,7	79,5
45 - 64	247	258	505	74,9	75,0
65 - 74	12	17	29	16,0	18,8
Tot. 25-64	759	806	1 565	74,7	75,7

Utl. Bakgr.	175	197	372	58,8	59,6
Sv. Bakgr.	584	609	1 193	81,5	84,0

### 36,4%

ANDEL MED EFTERGYMNASIAL  
UTBILDNING 3 ÅR ELLER LÄNGRE

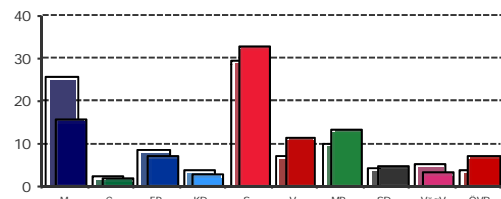
#### ANDEL (%) HÖGSTA UTBILDNINGSNIVÅ 2013

	Förgymnasial inkl uppg. saknas		Eftergymn 3+ år	
	%	% Gbg	%	% Gbg
18-24	24,7	24,1	8,9	7,7
25-29	8,2	11,2	41,1	36,4
30-44	8,2	12,2	45,1	39,5
45-64	18,3	16,3	20,6	26,1
65-74	30,9	27,6	14,0	22,1
Tot 25-64	11,4	13,7	36,4	33,3
Kvinnor	10,9	12,7	38,6	36,6
Män	11,8	14,7	34,3	30,2

### 77,6%

VALDELTAGANDE  
KOMMUNALVALET 2010

#### KOMMUNALVALET 2010 JÄMFÖRT MED GÖTEBORG



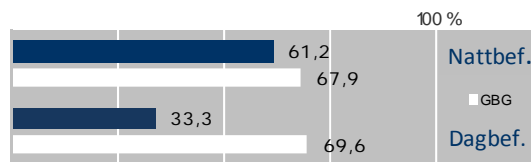
#### KOMMUNALVALET 2010 JÄMFÖRT MED 2006

	M	C	FP	KD	S	V	MP	SD	VågV
2010	15,9	1,8	6,9	2,8	32,9	11,5	13,2	4,6	3,5
2006	14,5	3,0	8,8	4,7	41,1	10,5	9,7	3,2	0,0

### 0,1

SJÄLVFÖRSÖRJNINGSGRAD

#### ANDEL INOM PRIVAT NÄRINGSLIV



#### ANSTÄLLDA I OLIKA BRANSCHER 2012

	Dagbefolkn.		Nattbefolkning	
	Antal	Antal	%	%Gbg
Vård & sociala tjänster	122	301	16,8	14,9
Utbildning	46	228	12,7	10,3
Företagstjänster	22	252	14,1	14,7
Handel	19	198	11,0	12,4
Kulturella & pers. tjänst	11	99	5,5	4,9
Info. & kommunikation	10	77	4,3	4,8
Transport & magasineri	6	118	6,6	6,4
Hotell & restaurang	..	100	5,6	4,7
Okänd verksamhet	..	9	0,5	0,7
Byggverksamhet	..	64	3,6	4,4
Tillverkning & utvinning	..	183	10,2	12,1
Fastighetsverksamhet	..	21	1,2	1,6
Jord-, skogsbruk & fiske	..	..	..	0,2
Energi & miljö	..	..	..	0,7
Finans & försäkring	..	19	1,1	1,6
Offentlig förv. & försvar	..	116	6,5	5,4

### 96,9%

BOSTÄDER  
BYGGDA 1961 -70

#### BYGGNADSÅR I 10 - ÅRSINTERVALL

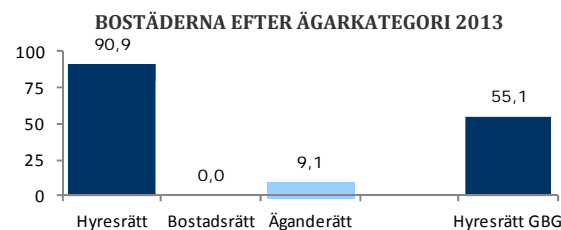
År	Småhus	Flerbostad	Totalt	%	%Gbg
- 1940	1	0	1	0,1	20,7
41 - 50	0	0	0	0,0	9,8
51 - 60	0	0	0	0,0	15,3
61 - 70	219	1 507	1 726	96,9	24,9
71 - 80	0	0	0	0,0	14,0
81 - 90	0	0	0	0,0	5,4
91 - 00	0	55	55	3,1	3,5
01 -	0	0	0	0,0	6,4

#### ANDEL SMÅHUS JÄMFÖRT MED GÖTEBORG 2012



### 39,8%

BOSTÄDER  
I ALLMÄNNYTAN



#### ÄGARKATEGORI 2013

	Småhus	Flerbostad	Totalt	%	%Gbg
Hyresrätt	40	1 765	1 805	90,9	55,1
Allmännyttan	0	791	791	39,8	26,3
Övriga	40	974	1 014	51,1	28,9
Bostadsrätt	0	0	0	0,0	26,9
Äganderätt	180	0	180	9,1	17,9
Tot. bostäder	220	1 765	1 985		

#### NYBYGGNATION: FÄRDIGSTÄLLDA BOSTÄDER

	2009	2010	2011	2012	2013
Småhus	0	0	0	0	0
Flerbostadshus	0	0	0	0	0
Totalt	0	0	0	0	0

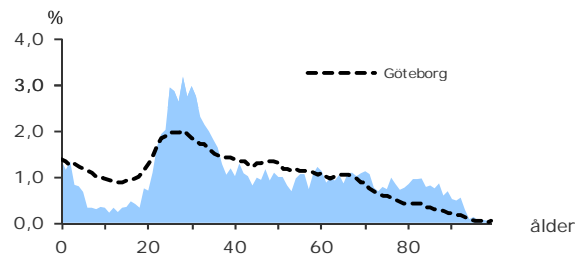
### 6 469

FOLKMÄNGD 2013

#### BEFOLKNING EFTER ÅLDER 2013

Ålder	Kvinnor	Män	Samtliga	%
0	41	46	87	1,3
1 - 5	145	162	307	4,7
6	13	8	21	0,3
7 - 9	31	31	62	1,0
10 - 12	19	37	56	0,9
13 - 15	25	33	58	0,9
16 - 18	40	37	77	1,2
19 - 24	287	236	523	8,1
25 - 29	481	441	922	14,3
30 - 44	699	862	1 561	24,1
45 - 64	657	602	1 259	19,5
65 - 74	362	249	611	9,4
75 - 84	368	179	547	8,5
85-	276	102	378	5,8
Samtliga	3 444	3 025	6 469	100

#### ÅLDERSSTRUKTUR JÄMFÖRT MED GÖTEBORG



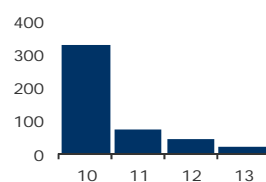
### + 21

BEFOLKNINGS-  
FÖRÄNDRING 2013

#### FÖRÄNDRING 2013

Nettoflytt (IN-UT)	34
Födelseöverskott	-14
Födda	98
Döda	112
<b>Totalt*</b>	<b>21</b>

#### FÖRÄNDRING 2010 - 13



\* Inklusive justering.

BEFOLKNINGS-  
PROGNOS 2018

#### PROGNOS 2018 EFTER ÅLDERSGRUPP (BASÅR -13)

Ålder	2013	2018	+/-	%
0	87	101	14	16,1
1 - 5	307	316	9	2,9
6 - 9	83	153	70	84,3
10 - 12	56	76	20	35,7
13 - 15	58	75	17	29,3
16 - 18	77	97	20	26,0
19 - 64	4 265	4 734	469	11,0
65 - 74	611	697	86	14,1
75 - 84	547	546	-1	-0,2 ↓
85 -	378	339	-39	-10,3 ↓
Samtliga	6 469	7 135	666	10,3

### 17,2%



ANDEL FÖDDA I  
UTLANDET

#### MEDBORGARSKAP OCH FÖDELSELAND 2013

	Född i Sv	Född i Utl	Totalt
Sv. Medb.	5 317	701	6 018
Utl. Medb.	41	410	451
<b>Totalt</b>	<b>5 358</b>	<b>1 111</b>	<b>6 469</b>

#### VANLIGASTE FÖDELSELÄNDERNA I GÖTEBORG 2013

	Antal	%	% i Gbg
Irak	39	0,6	2,2
Iran	112	1,7	2,2
Finland	71	1,1	1,3
Bosnien - Hercegovina	41	0,6	1,3
Jugoslavien	40	0,6	1,2
Somalia	19	0,3	1,2
Polen	38	0,6	1,0
Turkiet	15	0,2	0,8
Kina	38	0,6	0,6
Norge	61	0,9	0,5
Övriga länder	637	9,8	11,2
<b>Totalt</b>	<b>1 111</b>	<b>17,2</b>	<b>23,5</b>

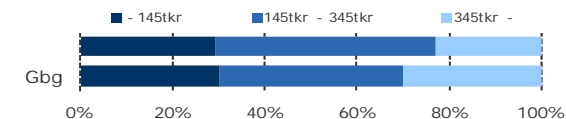
#### ANDEL UTL. BAKGRUND 2013 JÄMFÖRT MED Gbg



### 224 700 kr

MEDELINKOMST

#### INKOMSTFÖRDELNING 2012 JÄMFÖRT MED Gbg



#### MEDELINKOMST 2012 (kr)

Ålder	Kvinnor	Män	Samtliga
20 - 24	121 000	138 100	128 600
25 - 29	178 200	217 200	197 200
30 - 44	239 700	294 200	269 600
45 - 64	273 300	283 100	278 000
65 -	169 300	216 400	185 600
Samtliga	203 600	249 600	224 700

#### BILINNEHAV 2013 JÄMFÖRT MED GÖTEBORG

Antal bilar per 1 000 personer



### 3,7%

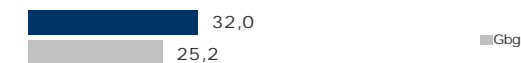
ANDEL FAMILJER MED  
FÖRSÖRJNINGSTÖD

#### FAMILJER MED FÖRSÖRJNINGSTÖD 2013

	Antal	%	%Gbg
Familjer med stöd	178	3,7	6,5
- varav minst 10 mån	77	1,6	3,4

#### OHÄLSOTAL 2013 JÄMFÖRT MED Gbg

Antal ersatta dagar per person



#### OHÄLSOTAL, ERSATTA DAGAR PER PERSON 2013

	Kvinnor	Män	Samtliga
Utl. bakgr.	35,7	32,4	34,0
Sv. bakgr.	33,2	29,4	31,3
Samtliga	33,8	30,2	32,0
Tot. i Gbg	28,9	21,6	25,2

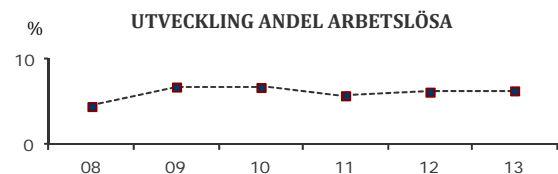
### 6,4%

ARBETSLÖSHET

#### ÖPPET ARBETSLÖSA SAMT I PROGRAM, OKT 2013

	Kvinnor	Män	Samtliga	%	%Gbg
18 - 24	9	22	31	5,9	8,4
25 - 29	22	20	42	4,6	7,0
30 - 44	56	66	122	7,7	7,5
45 - 64	36	42	78	6,2	6,3
Samtliga	123	150	273	6,4	7,2

Född utoml.	38	46	84	9,6	13,4
Född i Sve.	85	104	189	5,6	4,7



#### FÖRVÄRVSARBETANDE 2012

	Kvinnor	Män	Samtliga	%	%Gbg
18 - 24	188	145	333	59,4	48,7
25 - 29	342	336	678	71,5	68,4
30 - 44	573	703	1 276	83,3	79,5
45 - 64	468	395	863	70,0	75,0
65 - 74	28	29	57	9,6	18,8
Tot. 25-64	1 383	1 434	2 817	75,9	75,7

Utl. Bakgr.	274	294	568	62,5	59,6
Sv. Bakgr.	1 109	1 140	2 249	80,3	84,0

### 37,9%

ANDEL MED EFTERGYMNASIAL  
UTBILDNING 3 ÅR ELLER LÄNGRE

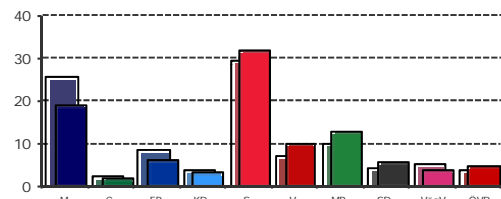
#### ANDEL (%) HÖGSTA UTBILDNINGSNIVÅ 2013

	Förgymnasial inkl uppg. saknas		Eftergymn 3+ år	
	%	% Gbg	%	% Gbg
18-24	18,9	24,1	10,1	7,7
25-29	5,2	11,2	46,1	36,4
30-44	8,8	12,2	44,8	39,5
45-64	14,6	16,3	23,4	26,1
65-74	34,7	27,6	13,4	22,1
Tot 25-64	9,9	13,7	37,9	33,3
Kvinnor	8,2	12,7	42,1	36,6
Män	11,5	14,7	33,9	30,2

### 78,0%

VALDELTAGANDE  
KOMMUNALVALET 2010

#### KOMMUNALVALET 2010 JÄMFÖRT MED GÖTEBORG



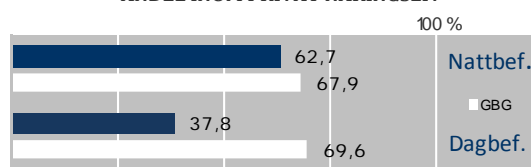
#### KOMMUNALVALET 2010 JÄMFÖRT MED 2006

	M	C	FP	KD	S	V	MP	SD	VågV
2010	19,1	2,1	6,4	3,4	32,0	10,0	12,8	5,7	3,8
2006	17,6	2,6	8,4	5,4	42,3	7,7	8,5	3,8	0,0

### 0,3

SJÄLVFÖRSÖRJNINGSGRAD

#### ANDEL INOM PRIVAT NÄRINGSLIV



#### ANSTÄLLDA I OLIKA BRANSCHER 2012

Bransch	Dagbefolkn.		Nattbefolkning	
	Antal	%	Antal	%
Vård & sociala tjänster	538	17,2	553	14,9
Handel	123	40,2	12,5	12,4
Utbildning	108	34,5	10,8	10,3
Kulturella & pers. tjänst	89	14,0	4,4	4,9
Fastighetsverksamhet	37	7,3	2,3	1,6
Företagstjänster	37	44,3	13,8	14,7
Hotell & restaurang	24	14,1	4,4	4,7
Byggsverksamhet	17	11,3	3,5	4,4
Tillverkning & utvinning	12	30,6	9,5	12,1
Transport & magasineri	10	2,23	7,0	6,4
Okänd verksamhet	6	2,0	0,6	0,7
Finans & försäkring	5	4,0	1,2	1,6
Info. & kommunikation	..	17,9	5,6	4,8
Jord-, skogsbruk & fiske	..	6	0,2	0,2
Energi & miljö	..	2,3	0,7	0,7
Offentlig förv. & försvar	..	20,0	6,2	5,4

### 49,2%

BOSTÄDER  
BYGGDA 1951 -60

#### BYGGNADSÅR I 10 - ÅRSINTERVALL

År	Småhus	Flerbostad	Totalt	%	%Gbg
- 1940	30	3	33	0,8	20,7
41 - 50	5	0	5	0,1	9,8
51 - 60	3	2 026	2 029	49,2	15,3
61 - 70	2	1 951	1 953	47,4	24,9
71 - 80	1	0	1	0,0	14,0
81 - 90	0	0	0	0,0	5,4
91 - 00	2	0	2	0,0	3,5
01 -	0	100	100	2,4	6,4

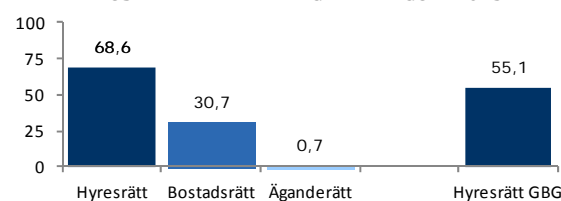
#### ANDEL SMÅHUS JÄMFÖRT MED GÖTEBORG 2012



### 44,0%

BOSTÄDER  
I ALLMÄNNYTAN

#### BOSTÄDERNA EFTER ÄGARKATEGORI 2013



#### ÄGARKATEGORI 2013

	Småhus	Flerbostad	Totalt	%	%Gbg
Hyresrätt	11	2 953	2 964	68,6	55,1
Allmännyttan	0	1 902	1 902	44,0	26,3
Övriga	11	1 051	1 062	24,6	28,9
Bostadsrätt	0	1 325	1 325	30,7	26,9
Äganderätt	32	0	32	0,7	17,9
Tot. bostäder	43	4 278	4 321		

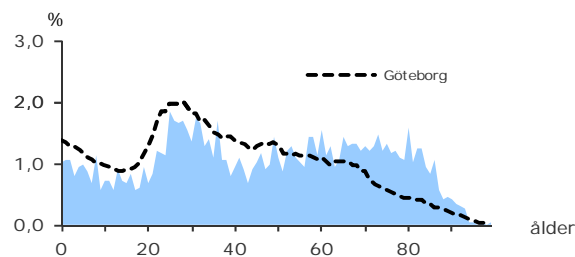
#### NYBYGGNATION: FÄRDIGSTÄLLDA BOSTÄDER

	2009	2010	2011	2012	2013
Småhus	0	0	0	0	0
Flerbostadshus	65	97	31	0	1
Totalt	65	97	31	0	1

## BEFOLKNING EFTER ÅLDER 2013

Ålder	Kvinnor	Män	Samtliga	%
0	12	15	27	1,0
1 - 5	69	59	128	4,8
6	13	10	23	0,9
7 - 9	33	30	63	2,4
10 - 12	28	25	53	2,0
13 - 15	28	33	61	2,3
16 - 18	27	26	53	2,0
19 - 24	85	73	158	6,0
25 - 29	127	97	224	8,4
30 - 44	234	234	468	17,6
45 - 64	329	280	609	22,9
65 - 74	208	137	345	13,0
75 - 84	186	129	315	11,9
85-	80	47	127	4,8
Samtliga	1 459	1 195	2 654	100

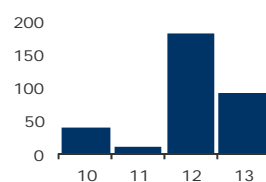
## ÅLDERSTRUKTUR JÄMFÖRT MED GÖTEBORG



## FÖRÄNDRING 2013

Nettoflytt (IN-UT)	96
Födelseöverskott	-3
Födda	30
Döda	33
<b>Totalt*</b>	<b>94</b>

## FÖRÄNDRING 2010 - 13



\* Inklusive justering.

## PROGNOS 2018 EFTER ÅLDERSGRUPP (BASÅR -13)

Ålder	2013	2018	+/-	%
0	27	25	-2	-7,4 ↓
1 - 5	128	118	-10	-7,8 ↓
6 - 9	86	107	21	24,4
10 - 12	53	71	18	34,0
13 - 15	61	62	1	1,6
16 - 18	53	58	5	9,4
19 - 64	1 459	1 399	-60	-4,1 ↓
65 - 74	345	361	16	4,6
75 - 84	315	296	-19	-6,0 ↓
85 -	127	144	17	13,4
Samtliga	2 654	2 639	-15	-0,6 ↓



## MEDBORGARSKAP OCH FÖDELSELAND 2013

	Född i Sv	Född i Utl	Totalt
Sv. Medb.	1 923	516	2 439
Utl. Medb.	21	194	215
<b>Totalt</b>	<b>1 944</b>	<b>710</b>	<b>2 654</b>

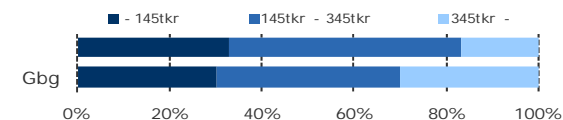
## VANLIGASTE FÖDELSELÄNDERNA I GÖTEBORG 2013

	Antal	%	% i Gbg
Irak	68	2,6	2,2
Iran	126	4,7	2,2
Finland	27	1,0	1,3
Bosnien - Hercegovina	32	1,2	1,3
Jugoslavien	21	0,8	1,2
Somalia	20	0,8	1,2
Polen	26	1,0	1,0
Turkiet	26	1,0	0,8
Kina	25	0,9	0,6
Norge	14	0,5	0,5
Övriga länder	325	12,2	11,2
<b>Totalt</b>	<b>710</b>	<b>26,8</b>	<b>23,5</b>

## ANDEL UTL. BAKGRUND 2013 JÄMFÖRT MED Gbg



## INKOMSTFÖRDELNING 2012 JÄMFÖRT MED Gbg



## MEDELINKOMST 2012 (kr)

Ålder	Kvinnor	Män	Samtliga
20 - 24	106 300	153 300	124 300
25 - 29	175 600	204 500	188 700
30 - 44	185 600	250 100	218 200
45 - 64	248 400	258 800	253 100
65 -	158 400	213 800	180 200
Samtliga	185 000	230 700	205 100

## BILINNEHAV 2013 JÄMFÖRT MED GÖTEBORG

## Antal bilar per 1 000 personer



## FAMILJER MED FÖRSÖRJNINGSTÖD 2013

	Antal	%	%Gbg
Familjer med stöd	131	7,6	6,5
- varav minst 10 mån	58	3,4	3,4

## OHÄLSOTAL 2013 JÄMFÖRT MED Gbg

## Antal ersatta dagar per person



## OHÄLSOTAL, ERSATTA DAGAR PER PERSON 2013

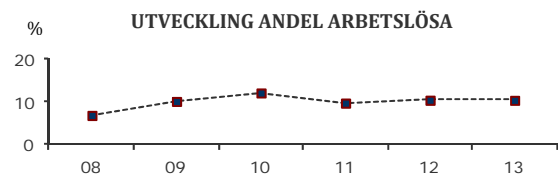
	Kvinnor	Män	Samtliga
Utl. bakgr.	41,2	37,6	39,5
Sv. bakgr.	56,7	47,4	52,4
Samtliga	50,3	43,2	47,0
Tot. i Gbg	28,9	21,6	25,2

**10,6%** ARBETSLÖSHET

ÖPPET ARBETSLÖSA SAMT I PROGRAM, OKT 2013

	Kvinnor	Män	Samtliga	%	%Gbg
18 - 24	7	12	19	11,2	8,4
25 - 29	10	13	23	10,0	7,0
30 - 44	29	24	53	11,2	7,5
45 - 64	22	39	61	10,1	6,3
Samtliga	68	88	156	10,6	7,2

Född utoml.	41	43	84	15,1	13,4
Född i Sve.	27	45	72	7,8	4,7



FÖRVÄRVSARBETANDE 2012

	Kvinnor	Män	Samtliga	%	%Gbg
18 - 24	53	39	92	49,5	48,7
25 - 29	84	70	154	71,3	68,4
30 - 44	141	159	300	68,0	79,5
45 - 64	211	171	382	64,1	75,0
65 - 74	14	19	33	10,0	18,8
Tot. 25-64	436	400	836	66,7	75,7

Utl. Bakgr.	174	150	324	60,1	59,6
Sv. Bakgr.	262	250	512	71,7	84,0

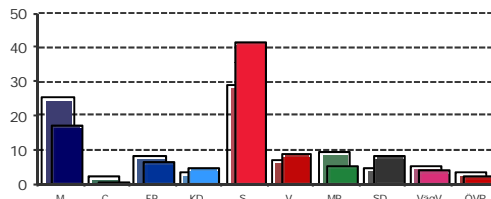
**20,7%** ANDEL MED EFTERGYMNASIAL UTBILDNING 3 ÅR ELLER LÄNGRE

ANDEL (%) HÖGSTA UTBILDNINGSNIVÅ 2013

	Förgymnasial inkl uppg. saknas		Eftergymn 3+ år	
	%	% Gbg	%	% Gbg
18-24	29,9	24,1	6,3	7,7
25-29	10,3	11,2	26,3	36,4
30-44	19,4	12,2	26,5	39,5
45-64	21,8	16,3	14,1	26,1
65-74	30,4	27,6	7,8	22,1
Tot 25-64	19,0	13,7	20,7	33,3
Kvinnor	18,1	12,7	22,6	36,6
Män	20,0	14,7	18,5	30,2

**71,8%** VALDELTAGANDE KOMMUNALVALET 2010

KOMMUNALVALET 2010 JÄMFÖRT MED GÖTEBORG

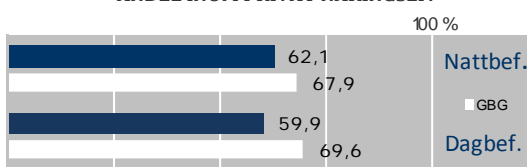


KOMMUNALVALET 2010 JÄMFÖRT MED 2006

	M	C	FP	KD	S	V	MP	SD	VågV
2010	17,1	0,7	6,7	4,9	41,6	8,7	5,3	8,5	3,9
2006	14,9	1,6	7,7	5,5	50,5	8,4	3,9	5,2	0,0

**0,9** SJÄLVFÖRSÖRJNINGSGRAD

ANDEL INOM PRIVAT NÄRINGSLIV



ANSTÄLLDA I OLIKA BRANSCHER 2012

	Dagbefolkn.		Nattbefolkning	
	Antal	%	Antal	%
Vård & sociala tjänster	448	21,6	208	21,6
Info. & kommunikation	131	3,2	31	3,2
Utbildning	91	8,8	85	8,8
Handel	88	13,5	130	13,5
Företagstjänster	34	10,4	100	10,4
Kulturella & pers. tjänst	33	4,9	49	5,1
Tillverkning & utvinning	20	10,6	102	10,6
Byggsverksamhet	10	4,0	38	4,0
Fastighetsverksamhet	10	2,5	24	2,5
Transport & magasineri	..	7,7	74	7,7
Hotell & restaurang	..	5,7	55	5,7
Okänd verksamhet	..	0,9	9	0,9
Energi & miljö	..	..	..	..
Finans & försäkring	..	0,6	6	0,6
Jord-, skogsbruk & fiske	..	..	..	..
Offentlig förv. & försvar	..	4,8	46	4,8

**84,8%** BOSTÄDER BYGGDA 1961 -70

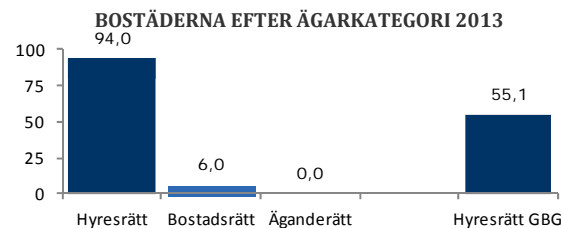
BYGGNADSÅR I 10 - ÅRSINTERVALL

År	Småhus	Flerbostad	Totalt	%	%Gbg
- 1940	0	0	0	0,0	20,7
41 - 50	1	0	1	0,1	9,8
51 - 60	0	0	0	0,0	15,3
61 - 70	0	1 285	1 285	84,8	24,9
71 - 80	0	0	0	0,0	14,0
81 - 90	0	0	0	0,0	5,4
91 - 00	0	126	126	8,3	3,5
01 -	0	103	103	6,8	6,4

ANDEL SMÅHUS JÄMFÖRT MED GÖTEBORG 2012



**92,0%** BOSTÄDER I ALLMÄNNYTAN



ÄGARKATEGORI 2013

	Småhus	Flerbostad	Totalt	%	%Gbg
Hyresrätt	1	1 450	1 451	94,0	55,1
Allmännyttan	0	1 421	1 421	92,0	26,3
Övriga	1	29	30	1,9	28,9
Bostadsrätt	0	93	93	6,0	26,9
Äganderätt	0	0	0	0,0	17,9
Tot. bostäder	1	1 543	1 544		

NYBYGGNATION: FÄRDIGSTÄLLDA BOSTÄDER

	2009	2010	2011	2012	2013
Småhus	0	0	0	0	0
Flerbostadshus	0	0	0	71	32
Totalt	0	0	0	71	32

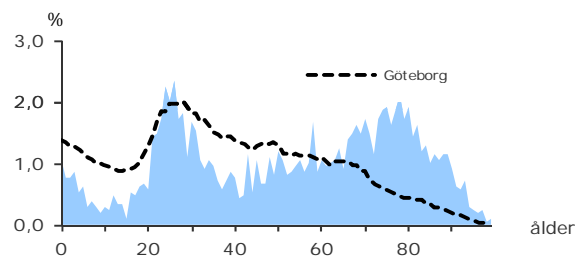
2 102

FOLKMÄNGD 2013

## BEFOLKNING EFTER ÅLDER 2013

Ålder	Kvinnor	Män	Samtliga	%
0	12	10	22	1,0
1 - 5	30	44	74	3,5
6	3	3	6	0,3
7 - 9	10	8	18	0,9
10 - 12	10	11	21	1,0
13 - 15	9	7	16	0,8
16 - 18	12	22	34	1,6
19 - 24	81	89	170	8,1
25 - 29	90	98	188	8,9
30 - 44	115	165	280	13,3
45 - 64	208	209	417	19,8
65 - 74	188	122	310	14,7
75 - 84	224	125	349	16,6
85 -	128	69	197	9,4
Samtliga	1 120	982	2 102	100

## ÅLDERSSTRUKTUR JÄMFÖRT MED GÖTEBORG



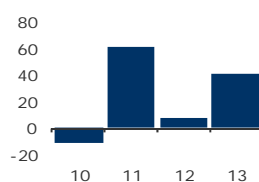
+ 41

BEFOLKNINGS-  
FÖRÄNDRING 2013

## FÖRÄNDRING 2013

Nettoflytt (IN-UT)	91
Födelseöverskott	-50
Födda	22
Döda	72
<b>Totalt*</b>	<b>41</b>

## FÖRÄNDRING 2010 - 13



\* Inklusive justering.

BEFOLKNINGS-  
PROGNOS 2018

## PROGNOS 2018 EFTER ÅLDERSGRUPP (BASÅR -13)

Ålder	2013	2018	+/-	%
0	22	26	4	18,2
1 - 5	74	90	16	21,6
6 - 9	24	47	23	95,8
10 - 12	21	26	5	23,8
13 - 15	16	24	8	50,0
16 - 18	34	34	0	0,0
19 - 64	1 055	1 177	122	11,6
65 - 74	310	282	-28	-9,0 ↓
75 - 84	349	339	-10	-2,9 ↓
85 -	197	200	3	1,5
Samtliga	2 102	2 244	142	6,8

19,2%

ANDEL FÖDDA I  
UTLANDET

## MEDBORGARSKAP OCH FÖDELSELAND 2013

	Född i Sv	Född i Utl	Totalt
Sv. Medb.	..	..	1 984
Utl. Medb.	..	..	118
<b>Totalt</b>	<b>1 699</b>	<b>403</b>	<b>2 102</b>

## VANLIGASTE FÖDELSELÄNDERNA I GÖTEBORG 2013

	Antal	%	% i Gbg
Irak	..	..	2,2
Iran	49	2,3	2,2
Finland	35	1,7	1,3
Bosnien - Hercegovina	30	1,4	1,3
Jugoslavien	20	1,0	1,2
Somalia	..	..	1,2
Polen	10	0,5	1,0
Turkiet	13	0,6	0,8
Kina	31	1,5	0,6
Norge	10	0,5	0,5
Övriga länder	196	9,3	11,2
<b>Totalt</b>	<b>403</b>	<b>19,2</b>	<b>23,5</b>

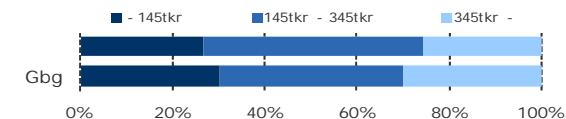
## ANDEL UTL. BAKGRUND 2013 JÄMFÖRT MED Gbg



223 200 kr

MEDELINKOMST

## INKOMSTFÖRDELNING 2012 JÄMFÖRT MED Gbg



## MEDELINKOMST 2012 (kr)

Ålder	Kvinnor	Män	Samtliga
20 - 24	139 100	166 000	152 100
25 - 29	147 600	250 000	207 000
30 - 44	238 100	319 500	283 500
45 - 64	268 900	297 000	283 100
65 -	170 000	228 800	191 800
Samtliga	193 600	258 600	223 200

## BILINNEHAV 2013 JÄMFÖRT MED GÖTEBORG

Antal bilar per 1 000 personer



1,8%

ANDEL FAMILJER MED  
FÖRSÖRJNINGSTÖD

## FAMILJER MED FÖRSÖRJNINGSTÖD 2013

	Antal	%	%Gbg
Familjer med stöd	27	1,8	6,5
- varav minst 10 mån	12	0,8	3,4

## OHÄLSOTAL 2013 JÄMFÖRT MED Gbg

Antal ersatta dagar per person



## OHÄLSOTAL, ERSATTA DAGAR PER PERSON 2013

	Kvinnor	Män	Samtliga
Utl. bakgr.	43,4	14,1	28,7
Sv. bakgr.	47,2	35,4	40,7
Samtliga	45,9	29,0	36,9
Tot. i Gbg	28,9	21,6	25,2



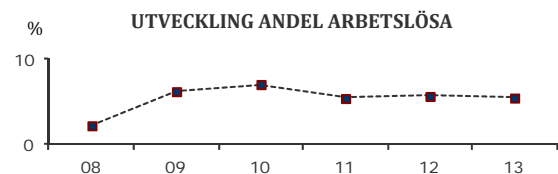
### 5,6%

ARBETSLÖSHET

#### ÖPPET ARBETSLÖSA SAMT I PROGRAM, OKT 2013

	Kvinnor	Män	Samtliga	%	%Gbg
18 - 24	..	..	6	3,4	8,4
25 - 29	..	..	12	6,3	7,0
30 - 44	8	10	18	6,1	7,5
45 - 64	13	11	24	5,8	6,3
Samtliga	31	29	60	5,6	7,2

Född utoml.	16	12	28	9,4	13,4
Född i Sve.	15	17	32	4,1	4,7



#### FÖRVÄRVSARBETANDE 2012

	Kvinnor	Män	Samtliga	%	%Gbg
18 - 24	54	46	100	57,1	48,7
25 - 29	40	76	116	73,9	68,4
30 - 44	97	135	232	82,6	79,5
45 - 64	136	150	286	71,3	75,0
65 - 74	21	18	39	12,0	18,8
Tot. 25-64	273	361	634	75,6	75,7

Utl. Bakgr.	88	112	200	70,2	59,6
Sv. Bakgr.	185	249	434	78,3	84,0

### 27,6%

ANDEL MED EFTERGYMNASIAL  
UTBILDNING 3 ÅR ELLER LÄNGRE

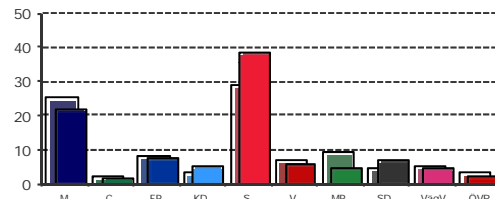
#### ANDEL (%) HÖGSTA UTBILDNINGSNIVÅ 2013

	Förgymnasial inkl uppg. saknas		Eftergymn 3+ år	
	%	% Gbg	%	% Gbg
18-24	19,7	24,1	12,6	7,7
25-29	5,3	11,2	31,4	36,4
30-44	8,6	12,2	40,7	39,5
45-64	21,1	16,3	17,0	26,1
65-74	31,3	27,6	16,1	22,1
Tot 25-64	13,8	13,7	27,6	33,3
Kvinnor	13,8	12,7	31,0	36,6
Män	13,8	14,7	24,6	30,2

### 75,3%

VALDELTAGANDE  
KOMMUNALVALET 2010

#### KOMMUNALVALET 2010 JÄMFÖRT MED GÖTEBORG



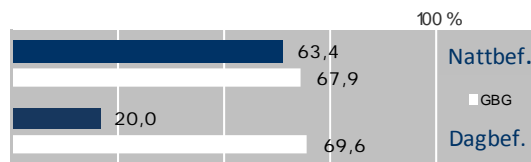
#### KOMMUNALVALET 2010 JÄMFÖRT MED 2006

	M	C	FP	KD	S	V	MP	SD	VågV
2010	22,2	1,6	7,5	5,5	38,6	5,8	5,0	7,0	4,6
2006	18,4	1,6	8,9	6,4	48,1	4,9	4,0	4,7	0,0

### 0,6

SJÄLVFÖRSÖRJNINGSGRAD

#### ANDEL INOM PRIVAT NÄRINGSLIV



#### ANSTÄLLDA I OLIKA BRANSCHER 2012

	Dagbefolkning		Nattbefolkning	
	Antal	%	Antal	% Gbg
Utbildning	198	10,7	83	10,3
Vård & sociala tjänster	170	14,9	145	18,8
Kulturella & pers. tjänst	41	4,9	27	3,5
Handel	22	12,4	99	12,4
Bygghandelsverksamhet	16	4,4	48	6,2
Fastighetsverksamhet	8	1,6	17	2,2
Företagstjänster	..	14,7	94	12,2
Hotell & restaurang	..	4,7	19	2,5
Info. & kommunikation	..	4,8	31	4,0
Jord-, skogsbruk & fiske	..	0,2	..	..
Transport & magasinering	..	6,4	55	7,1
Okänd verksamhet	..	0,7	..	..
Energi & miljö	..	0,7	7	0,9
Finans & försäkring	..	1,6	9	1,2
Offentlig förv. & försvar	..	5,4	38	4,9
Tillverkning & utvinning	..	12,1	96	12,4

### 98,5%

BOSTÄDER  
BYGGDA 1961 -70

#### BYGGNADSÅR I 10 - ÅRSINTERVALL

År	Småhus	Flerbostad	Totalt	%	%Gbg
- 1940	1	0	1	0,1	20,7
41 - 50	0	0	0	0,0	9,8
51 - 60	0	0	0	0,0	15,3
61 - 70	0	1 327	1 327	98,5	24,9
71 - 80	0	0	0	0,0	14,0
81 - 90	0	0	0	0,0	5,4
91 - 00	0	0	0	0,0	3,5
01 -	19	0	19	1,4	6,4

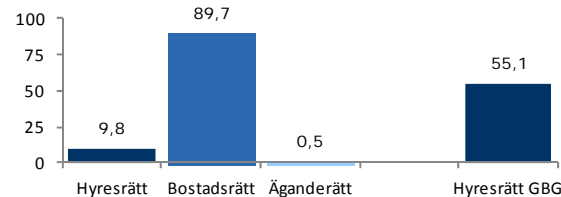
#### ANDEL SMÅHUS JÄMFÖRT MED GÖTEBORG 2012



### 0,0%

BOSTÄDER  
I ALLMÄNNYTAN

#### BOSTÄDERNA EFTER ÄGARKATEGORI 2013



#### ÄGARKATEGORI 2013

	Småhus	Flerbostad	Totalt	%	%Gbg
Hyresrätt	13	132	145	9,8	55,1
Allmännyttan	0	0	0	0,0	26,3
Övriga	13	132	145	9,8	28,9
Bostadsrätt	0	1 327	1 327	89,7	26,9
Äganderätt	7	0	7	0,5	17,9
Tot. bostäder	20	1 459	1 479		

#### NYBYGGNATION: FÄRDIGSTÄLLDA BOSTÄDER

	2009	2010	2011	2012	2013
Småhus	0	0	7	0	0
Flerbostadshus	0	0	12	0	0
Totalt	0	0	19	0	0

# 515 Järnbrott

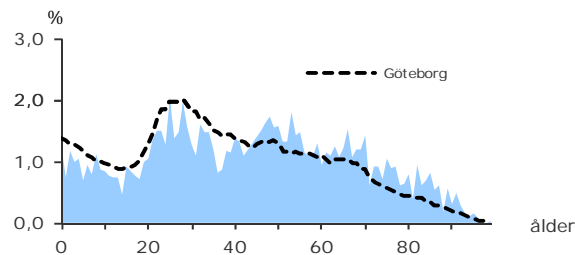
## 3 939

FOLKMÄNGD 2013

### BEFOLKNING EFTER ÅLDER 2013

Ålder	Kvinnor	Män	Samtliga	%
0	27	21	48	1,2
1 - 5	89	93	182	4,6
6	21	16	37	0,9
7 - 9	56	53	109	2,8
10 - 12	46	46	92	2,3
13 - 15	32	51	83	2,1
16 - 18	43	48	91	2,3
19 - 24	162	139	301	7,6
25 - 29	161	169	330	8,4
30 - 44	356	367	723	18,4
45 - 64	549	507	1 056	26,8
65 - 74	253	171	424	10,8
75 - 84	176	119	295	7,5
85 -	114	54	168	4,3
Samtliga	2 085	1 854	3 939	100

### ÅLDERSSTRUKTUR JÄMFÖRT MED GÖTEBORG



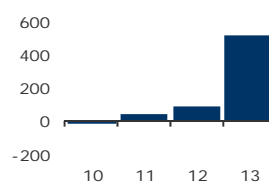
## + 523

BEFOLKNINGS-  
FÖRÄNDRING 2013

#### FÖRÄNDRING 2013

Nettoflytt (IN-UT)	545
Födelseöverskott	-22
Födda	43
Döda	65
<b>Totalt*</b>	<b>523</b>

#### FÖRÄNDRING 2010 - 13



\* Inklusive justering.

# GÖTEBORGSBLADET 2014

BEFOLKNINGS-  
PROGNOS 2018

### PROGNOS 2018 EFTER ÅLDERSGRUPP (BASÅR -13)

Ålder	2013	2018	+/-	%
0	48	37	-11	-22,9 ↓
1 - 5	182	169	-13	-7,1 ↓
6 - 9	146	148	2	1,4
10 - 12	92	103	11	12,0
13 - 15	83	111	28	33,7
16 - 18	91	97	6	6,6
19 - 64	2 410	2 269	-141	-5,9 ↓
65 - 74	424	461	37	8,7
75 - 84	295	309	14	4,7
85 -	168	173	5	3,0
Samtliga	3 939	3 878	-61	-1,5 ↓

## 14,7%



ANDEL FÖDDA I  
UTLANDET

### MEDBORGARSKAP OCH FÖDELSELAND 2013

	Född i Sv	Född i Utl	Totalt
Sv. Medb.	3 331	415	3 746
Utl. Medb.	27	166	193
Totalt	3 358	581	3 939

### VANLIGASTE FÖDELSELÄNDERNA I GÖTEBORG 2013

	Antal	%	% i Gbg
Irak	46	1,2	2,2
Iran	82	2,1	2,2
Finland	39	1,0	1,3
Bosnien - Hercegovina	30	0,8	1,3
Jugoslavien	22	0,6	1,2
Somalia	12	0,3	1,2
Polen	35	0,9	1,0
Turkiet	13	0,3	0,8
Kina	10	0,3	0,6
Norge	17	0,4	0,5
Övriga länder	275	7,0	11,2
Totalt	581	14,7	23,5

### ANDEL UTL. BAKGRUND 2013 JÄMFÖRT MED Gbg

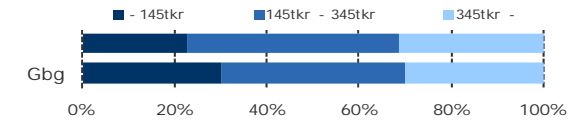


Göteborgs Stad, Stadsledningskontoret  
Samhällsanalys och Statistik

## 251 500 kr

MEDELINKOMST

### INKOMSTFÖRDELNING 2012 JÄMFÖRT MED Gbg

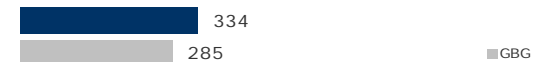


### MEDELINKOMST 2012 (kr)

Ålder	Kvinnor	Män	Samtliga
20 - 24	117 400	172 200	142 000
25 - 29	173 800	246 300	210 400
30 - 44	255 500	330 800	294 100
45 - 64	294 200	335 500	313 900
65 -	170 100	225 100	190 700
Samtliga	221 900	286 900	251 500

### BILINNEHAV 2013 JÄMFÖRT MED GÖTEBORG

Antal bilar per 1 000 personer



## 5,1%

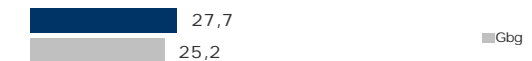
ANDEL FAMILJER MED  
FÖRSÖRJNINGSTÖD

### FAMILJER MED FÖRSÖRJNINGSTÖD 2013

	Antal	%	%Gbg
Familjer med stöd	110	5,1	6,5
- varav minst 10 mån	57	2,6	3,4

### OHÄLSOTAL 2013 JÄMFÖRT MED Gbg

Antal ersatta dagar per person



### OHÄLSOTAL, ERSATTA DAGAR PER PERSON 2013

	Kvinnor	Män	Samtliga
Utl. bakgr.	25,6	28,2	26,9
Sv. bakgr.	33,0	22,5	27,9
Samtliga	31,4	23,8	27,7
Tot. i Gbg	28,9	21,6	25,2

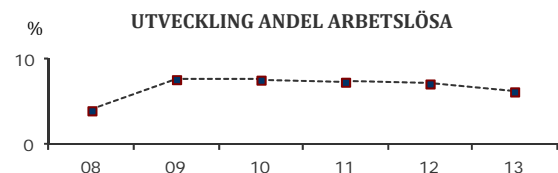
### 6,3%

ARBETSLÖSHET

#### ÖPPET ARBETSLÖSA SAMT I PROGRAM, OKT 2013

	Kvinnor	Män	Samtliga	%	%Gbg
18 - 24	15	12	27	8,4	8,4
25 - 29	9	9	18	5,6	7,0
30 - 44	24	20	44	6,3	7,5
45 - 64	26	34	60	5,8	6,3
Samtliga	74	75	149	6,3	7,2

Född utoml.	31	24	55	13,0	13,4
Född i Sve.	43	51	94	4,8	4,7



#### FÖRVÄRVSARBETANDE 2012

	Kvinnor	Män	Samtliga	%	%Gbg
18 - 24	93	82	175	57,4	48,7
25 - 29	76	89	165	73,7	68,4
30 - 44	248	274	522	82,5	79,5
45 - 64	392	338	730	78,6	75,0
65 - 74	25	22	47	12,2	18,8
Tot. 25-64	716	701	1 417	79,3	75,7

Utl. Bakgr.	112	135	247	64,8	59,6
Sv. Bakgr.	604	566	1 170	83,3	84,0

### 29,4%

ANDEL MED EFTERGYMNASIAL  
UTBILDNING 3 ÅR ELLER LÄNGRE

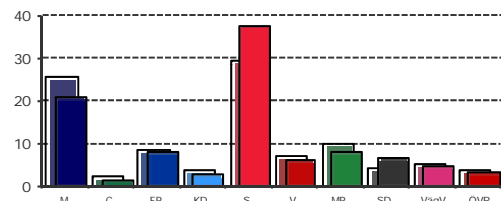
#### ANDEL (%) HÖGSTA UTBILDNINGSNIVÅ 2013

	Förgymnasial inkl uppg. saknas		Eftergymn 3+ år	
	%	% Gbg	%	% Gbg
18-24	24,0	24,1	5,5	7,7
25-29	9,4	11,2	34,8	36,4
30-44	9,1	12,2	39,0	39,5
45-64	14,4	16,3	21,2	26,1
65-74	31,4	27,6	15,1	22,1
Tot 25-64	11,8	13,7	29,4	33,3
Kvinnor	9,6	12,7	34,0	36,6
Män	14,1	14,7	24,8	30,2

### 80,7%

VALDELTAGANDE  
KOMMUNALVALET 2010

#### KOMMUNALVALET 2010 JÄMFÖRT MED GÖTEBORG



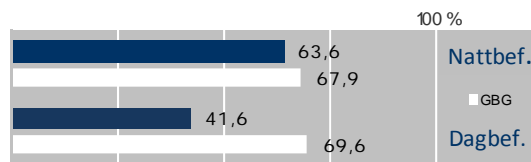
#### KOMMUNALVALET 2010 JÄMFÖRT MED 2006

	M	C	FP	KD	S	V	MP	SD	Vagv
2010	20,9	1,2	8,3	3,1	37,7	6,1	8,1	6,7	4,6
2006	19,9	2,5	9,9	5,7	42,1	7,8	6,2	4,0	0,0

### 0,2

SJÄLVFÖRSÖRJNINGSGRAD

#### ANDEL INOM PRIVAT NÄRINGSLIV



#### ANSTÄLLDA I OLIKA BRANSCHER 2012

	Dagbefolkn.		Nattbefolkning	
	Antal	Antal	%	%Gbg
Vård & sociala tjänster	126	298	18,2	14,9
Utbildning	52	169	10,3	10,3
Kulturella & pers. tjänst	28	80	4,9	4,9
Handel	21	226	13,8	12,4
Tillverkning & utvinning	21	210	12,8	12,1
Företagstjänster	15	183	11,2	14,7
Byggverksamhet	8	72	4,4	4,4
Hotell & restaurang	6	58	3,5	4,7
Fastighetsverksamhet	5	21	1,3	1,6
Transport & magasinerit	..	113	6,9	6,4
Info. & kommunikation	..	68	4,1	4,8
Okänd verksamhet	..	15	0,9	0,7
Jord-, skogsbruk & fiske	..	..	..	0,2
Energi & miljö	..	..	..	0,7
Finans & försäkring	..	27	1,6	1,6
Offentlig förv. & försvar	..	89	5,4	5,4

### 91,0%

BOSTÄDER  
BYGGDA 1951 -60

#### BYGGNADSÅR I 10 - ÅRSINTERVALL

År	Småhus	Flerbostad	Totalt	%	%Gbg
- 1940	0	0	0	0,0	20,7
41 - 50	0	0	0	0,0	9,8
51 - 60	295	1 536	1 831	91,0	15,3
61 - 70	1	40	41	2,0	24,9
71 - 80	0	0	0	0,0	14,0
81 - 90	0	0	0	0,0	5,4
91 - 00	1	18	19	0,9	3,5
01 -	26	94	120	6,0	6,4

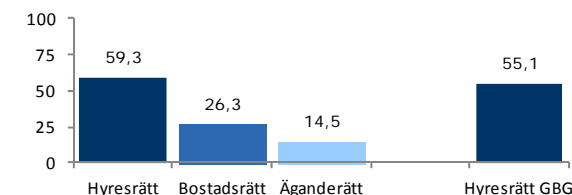
#### ANDEL SMÅHUS JÄMFÖRT MED GÖTEBORG 2012



### 47,6%

BOSTÄDER  
I ALLMÄNNYTAN

#### BOSTÄDERNA EFTER ÄGARKATEGORI 2013



#### ÄGARKATEGORI 2013

	Småhus	Flerbostad	Totalt	%	%Gbg
Hyresrätt	1	1 322	1 323	59,3	55,1
Allmännyttan	0	1 063	1 063	47,6	26,3
Övriga	1	259	260	11,6	28,9
Bostadsrätt	0	586	586	26,3	26,9
Äganderätt	323	0	323	14,5	17,9
Tot. bostäder	324	1 908	2 232		

#### NYBYGGNATION: FÄRDIGSTÄLLDA BOSTÄDER

	2009	2010	2011	2012	2013
Småhus	0	0	0	8	18
Flerbostadshus	0	0	0	66	188
Totalt	0	0	0	74	206

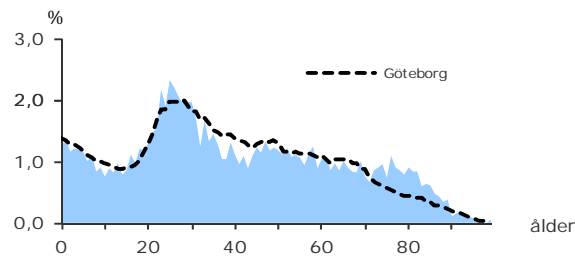
### 5 893

FOLKMÄNGD 2013

#### BEFOLKNING EFTER ÅLDER 2013

Ålder	Kvinnor	Män	Samtliga	%
0	34	39	73	1,2
1 - 5	176	181	357	6,1
6	30	29	59	1,0
7 - 9	76	91	167	2,8
10 - 12	64	80	144	2,4
13 - 15	76	77	153	2,6
16 - 18	103	90	193	3,3
19 - 24	285	275	560	9,5
25 - 29	293	321	614	10,4
30 - 44	531	593	1 124	19,1
45 - 64	675	605	1 280	21,7
65 - 74	313	197	510	8,7
75 - 84	292	187	479	8,1
85 -	113	67	180	3,1
Samtliga	3 061	2 832	5 893	100

#### ÅLDERSSTRUKTUR JÄMFÖRT MED GÖTEBORG



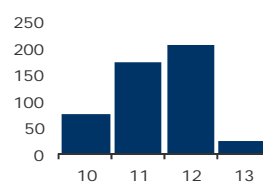
### + 24

BEFOLKNINGS-  
FÖRÄNDRING 2013

#### FÖRÄNDRING 2013

Nettoflytt (IN-UT)	-6
Födelseöverskott	27
Födda	78
Döda	51
<b>Totalt*</b>	<b>24</b>

#### FÖRÄNDRING 2010 - 13



\* Inklusive justering.

BEFOLKNINGS-  
PROGNOS 2018

#### PROGNOS 2018 EFTER ÅLDERSGRUPP (BASÅR -13)

Ålder	2013	2018	+/-	%
0	73	77	4	5,5
1 - 5	357	342	-15	-4,2 ↓
6 - 9	226	249	23	10,2
10 - 12	144	172	28	19,4
13 - 15	153	166	13	8,5
16 - 18	193	194	1	0,5
19 - 64	3 578	3 781	203	5,7
65 - 74	510	599	89	17,5
75 - 84	479	463	-16	-3,3 ↓
85 -	180	181	1	0,6
Samtliga	5 893	6 224	331	5,6

### 42,1%



ANDEL FÖDDA I  
UTLANDET

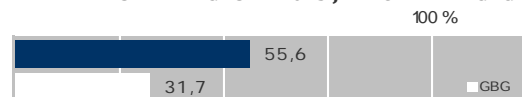
#### MEDBORGARSKAP OCH FÖDELSELAND 2013

	Född i Sv	Född i Utl	Totalt
Sv. Medb.	3 330	1 597	4 927
Utl. Medb.	82	884	966
<b>Totalt</b>	<b>3 412</b>	<b>2 481</b>	<b>5 893</b>

#### VANLIGASTE FÖDELSELÄNDERNA I GÖTEBORG 2013

	Antal	%	% i Gbg
Irak	395	6,7	2,2
Iran	308	5,2	2,2
Finland	41	0,7	1,3
Bosnien - Hercegovina	139	2,4	1,3
Jugoslavien	69	1,2	1,2
Somalia	49	0,8	1,2
Polen	76	1,3	1,0
Turkiet	92	1,6	0,8
Kina	79	1,3	0,6
Norge	31	0,5	0,5
Övriga länder	1 202	20,4	11,2
<b>Totalt</b>	<b>2 481</b>	<b>42,1</b>	<b>23,5</b>

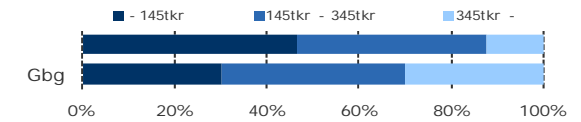
#### ANDEL UTL. BAKGRUND 2013 JÄMFÖRT MED Gbg



### 173 700 kr

MEDELINKOMST

#### INKOMSTFÖRDELNING 2012 JÄMFÖRT MED Gbg



#### MEDELINKOMST 2012 (kr)

Ålder	Kvinnor	Män	Samtliga
20 - 24	85 100	103 500	94 200
25 - 29	124 900	160 500	142 800
30 - 44	162 700	210 400	187 800
45 - 64	199 400	230 800	214 200
65 -	148 000	193 100	165 700
Samtliga	156 000	193 500	173 700

#### BILINNEHAV 2013 JÄMFÖRT MED GÖTEBORG

Antal bilar per 1 000 personer



### 15,7%

ANDEL FAMILJER MED  
FÖRSÖRJNINGSTÖD

#### FAMILJER MED FÖRSÖRJNINGSTÖD 2013

	Antal	%	%Gbg
Familjer med stöd	575	15,7	6,5
- varav minst 10 mån	341	9,3	3,4

#### OHÄLSOTAL 2013 JÄMFÖRT MED Gbg

Antal ersatta dagar per person



#### OHÄLSOTAL, ERSATTA DAGAR PER PERSON 2013

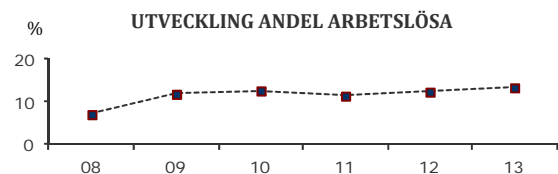
	Kvinnor	Män	Samtliga
Utl. bakgr.	37,6	26,6	32,1
Sv. bakgr.	57,9	43,6	50,8
Samtliga	45,4	33,1	39,3
Tot. i Gbg	28,9	21,6	25,2

### 13,5% ARBETSLÖSHET

#### ÖPPET ARBETSLÖSA SAMT I PROGRAM, OKT 2013

	Kvinnor	Män	Samtliga	%	%Gbg
18 - 24	22	35	57	9,2	8,4
25 - 29	26	28	54	8,9	7,0
30 - 44	107	98	205	18,0	7,5
45 - 64	80	97	177	13,7	6,3
Samtliga	235	258	493	13,5	7,2

Född utoml.	158	177	335	17,2	13,4
Född i Sve.	77	81	158	9,3	4,7



#### FÖRVÄRVSARBETANDE 2012

	Kvinnor	Män	Samtliga	%	%Gbg
18 - 24	121	121	242	38,9	48,7
25 - 29	155	175	330	52,5	68,4
30 - 44	289	357	646	58,9	79,5
45 - 64	344	332	676	53,2	75,0
65 - 74	22	21	43	8,6	18,8
Tot. 25-64	788	864	1 652	55,1	75,7

Utl. Bakgr.	406	444	850	46,0	59,6
Sv. Bakgr.	382	420	802	69,7	84,0

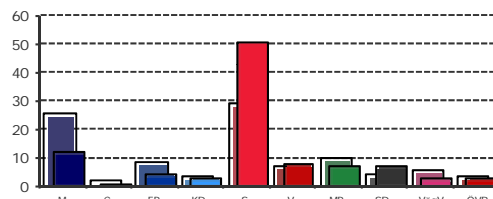
### 22,1% ANDEL MED EFTERGYMNASIAL UTBILDNING 3 ÅR ELLER LÄNGRE

#### ANDEL (%) HÖGSTA UTBILDNINGSNIVÅ 2013

	Förgymnasial inkl uppg. saknas		Eftergymn 3+ år	
	%	% Gbg	%	% Gbg
18-24	33,0	24,1	9,2	7,7
25-29	17,3	11,2	29,5	36,4
30-44	23,1	12,2	25,4	39,5
45-64	26,4	16,3	15,7	26,1
65-74	42,7	27,6	9,8	22,1
Tot 25-64	23,3	13,7	22,1	33,3
Kvinnor	23,5	12,7	22,2	36,6
Män	23,1	14,7	22,0	30,2

### 65,6% VALDELTAGANDE KOMMUNALVALET 2010

#### KOMMUNALVALET 2010 JÄMFÖRT MED GÖTEBORG

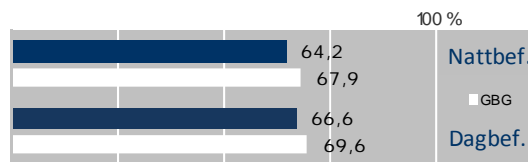


#### KOMMUNALVALET 2010 JÄMFÖRT MED 2006

	M	C	FP	KD	S	V	MP	SD	VagV
2010	12,2	0,9	4,3	3,2	50,9	8,1	7,5	7,0	2,8
2006	12,1	1,7	6,5	5,7	50,9	9,0	6,3	5,1	0,0

### 1,4 SJÄLVFÖRSÖRJNINGSGRAD

#### ANDEL INOM PRIVAT NÄRINGSLIV



#### ANSTÄLLDA I OLIKA BRANSCHER 2012

Bransch	Dagbefolkn.		Nattbefolkning	
	Antal	%	Antal	%
Handel	988	12,5	242	12,4
Vård & sociala tjänster	696	14,9	369	19,0
Kulturella & pers. tjänst	261	4,9	104	5,4
Företagstjänster	195	14,7	262	13,5
Byggverksamhet	139	4,4	68	3,5
Hotell & restaurang	95	4,7	121	6,2
Finans & försäkring	91	1,6	17	0,9
Fastighetsverksamhet	77	1,6	28	1,4
Utbildning	68	10,3	199	10,3
Offentlig förv. & försvar	53	5,4	90	4,6
Tillverkning & utvinning	48	12,1	217	11,2
Transport & magasinier	41	6,4	137	7,1
Info. & kommunikation	20	4,8	50	2,6
Jord-, skogsbruk & fiske	..	0,2	..	0,2
Okänd verksamhet	..	0,7	19	1,0
Energi & miljö	..	0,7	..	0,7

### 92,3% BOSTÄDER BYGGDA 1961 -70

#### BYGGNADSÅR I 10 - ÅRSINTERVALL

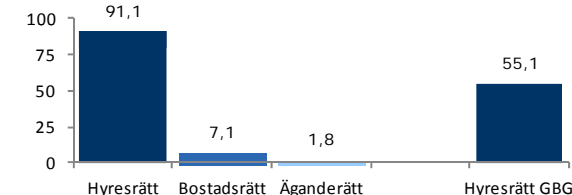
År	Småhus	Flerbostad	Totalt	%	%Gbg
- 1940	0	0	0	0,0	20,7
41 - 50	0	0	0	0,0	9,8
51 - 60	0	0	0	0,0	15,3
61 - 70	56	2 540	2 596	92,3	24,9
71 - 80	0	0	0	0,0	14,0
81 - 90	0	0	0	0,0	5,4
91 - 00	0	0	0	0,0	3,5
01 -	24	192	216	7,7	6,4

#### ANDEL SMÅHUS JÄMFÖRT MED GÖTEBORG 2012



### 65,4% BOSTÄDER I ALLMÄNNYTAN

#### BOSTÄDERNA EFTER ÄGARKATEGORI 2013



#### ÄGARKATEGORI 2013

	Småhus	Flerbostad	Totalt	%	%Gbg
Hyresrätt	2	2 775	2 777	91,1	55,1
Allmännyttan	0	1 992	1 992	65,4	26,3
Övriga	2	783	785	25,8	28,9
Bostadsrätt	24	192	216	7,1	26,9
Äganderätt	54	0	54	1,8	17,9
Tot. bostäder	80	2 967	3 047		

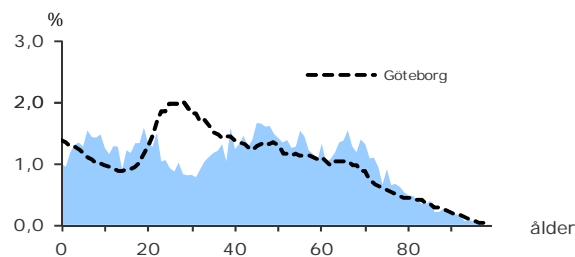
#### NYBYGGNATION: FÄRDIGSTÄLLDA BOSTÄDER

	2009	2010	2011	2012	2013
Småhus	0	0	0	6	0
Flerbostadshus	0	65	80	71	0
Totalt	0	65	80	77	0

## BEFOLKNING EFTER ÅLDER 2013

Ålder	Kvinnor	Män	Samtliga	%
0	52	48	100	1,0
1 - 5	288	319	607	6,0
6	74	81	155	1,5
7 - 9	199	236	435	4,3
10 - 12	197	174	371	3,7
13 - 15	151	189	340	3,4
16 - 18	195	191	386	3,8
19 - 24	373	408	781	7,8
25 - 29	228	218	446	4,4
30 - 44	926	844	1 770	17,6
45 - 64	1 390	1 323	2 713	27,0
65 - 74	614	579	1 193	11,9
75 - 84	280	262	542	5,4
85-	128	69	197	2,0
Samtliga	5 095	4 941	10 036	100

## ÅLDERSSTRUKTUR JÄMFÖRT MED GÖTEBORG



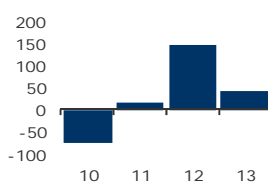
+ 44

BEFOLKNINGS-  
FÖRÄNDRING 2013

## FÖRÄNDRING 2013

Nettoflytt (IN-UT)	-10
Födelseöverskott	50
Födda	97
Döda	47
<b>Totalt*</b>	<b>44</b>

## FÖRÄNDRING 2010 - 13



\* Inklusive justering.

BEFOLKNINGS-  
PROGNOS 2018

## PROGNOS 2018 EFTER ÅLDERSGRUPP (BASÅR -13)

Ålder	2013	2018	+/-	%
0	100	98	-2	-2,0 ↓
1 - 5	607	599	-8	-1,3 ↓
6 - 9	590	586	-4	-0,7 ↓
10 - 12	371	440	69	18,6
13 - 15	340	409	69	20,3
16 - 18	386	363	-23	-6,0 ↓
19 - 64	5 710	5 750	40	0,7
65 - 74	1 193	1 205	12	1,0
75 - 84	542	707	165	30,4
85 -	197	179	-18	-9,1 ↓
Samtliga	10 036	10 335	299	3,0

12,4%

ANDEL FÖDDA I  
UTLANDET

## MEDBORGARSKAP OCH FÖDELSELAND 2013

	Född i Sv	Född i Utl	Totalt
Sv. Medb.	8 739	852	9 591
Utl. Medb.	50	395	445
<b>Totalt</b>	<b>8 789</b>	<b>1 247</b>	<b>10 036</b>

## VANLIGASTE FÖDELSELÄNDERNA I GÖTEBORG 2013

	Antal	%	% i Gbg
Irak	27	0,3	2,2
Iran	171	1,7	2,2
Finland	60	0,6	1,3
Bosnien - Hercegovina	..	..	1,3
Jugoslavien	29	0,3	1,2
Somalia	..	..	1,2
Polen	79	0,8	1,0
Turkiet	28	0,3	0,8
Kina	47	0,5	0,6
Norge	57	0,6	0,5
Övriga länder	735	7,3	11,2
<b>Totalt</b>	<b>1 247</b>	<b>12,4</b>	<b>23,5</b>

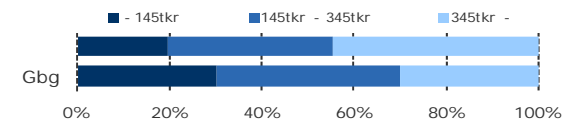
## ANDEL UTL. BAKGRUND 2013 JÄMFÖRT MED Gbg



343 900 kr

MEDELINKOMST

## INKOMSTFÖRDELNING 2012 JÄMFÖRT MED Gbg



## MEDELINKOMST 2012 (kr)

Ålder	Kvinnor	Män	Samtliga
20 - 24	104 400	117 500	111 300
25 - 29	174 900	216 900	196 600
30 - 44	306 500	432 100	366 000
45 - 64	363 500	525 600	442 900
65 -	222 600	370 000	292 000
Samtliga	282 400	408 900	343 900

## BILINNEHAV 2013 JÄMFÖRT MED GÖTEBORG

Antal bilar per 1 000 personer



2,1%

ANDEL FAMILJER MED  
FÖRSÖRJNINGSTÖD

## FAMILJER MED FÖRSÖRJNINGSTÖD 2013

	Antal	%	%Gbg
Familjer med stöd	99	2,1	6,5
- varav minst 10 mån	41	0,9	3,4

## OHÄLSOTAL 2013 JÄMFÖRT MED Gbg

Antal ersatta dagar per person



## OHÄLSOTAL, ERSATTA DAGAR PER PERSON 2013

	Kvinnor	Män	Samtliga
Utl. bakgr.	25,5	17,6	21,9
Sv. bakgr.	24,5	16,0	20,3
Samtliga	24,7	16,3	20,6
Tot. i Gbg	28,9	21,6	25,2

4,2%

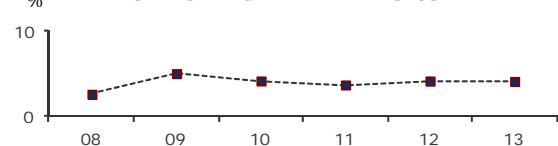
ARBETSLÖSHET

## ÖPPET ARBETSLÖSA SAMT I PROGRAM, OKT 2013

	Kvinnor	Män	Samtliga	%	%Gbg
18 - 24	12	45	57	6,2	8,4
25 - 29	8	10	18	4,0	7,0
30 - 44	32	38	70	4,0	7,5
45 - 64	53	48	101	3,7	6,3
Samtliga	105	141	246	4,2	7,2

Född utoml.	35	34	69	7,9	13,4
Född i Sve.	70	107	177	3,6	4,7

## UTVECKLING ANDEL ARBETSLÖSA



## FÖRVÄRVSARBETANDE 2012

	Kvinnor	Män	Samtliga	%	%Gbg
18 - 24	233	224	457	48,8	48,7
25 - 29	140	157	297	70,5	68,4
30 - 44	831	773	1 604	89,3	79,5
45 - 64	1 164	1 135	2 299	85,1	75,0
65 - 74	112	181	293	24,9	18,8
Tot. 25-64	2 135	2 065	4 200	85,4	75,7

Utl. Bakgr.	377	317	694	74,5	59,6
Sv. Bakgr.	1 758	1 748	3 506	87,9	84,0

38,2%

ANDEL MED EFTERGYMNASIAL  
UTBILDNING 3 ÅR ELLER LÄNGRE

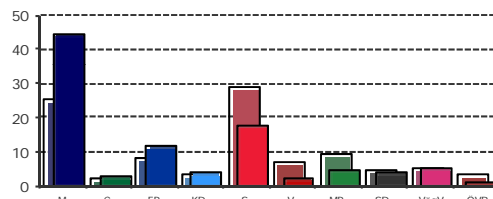
## ANDEL (%) HÖGSTA UTBILDNINGSNIVÅ 2013

	Förgymnasial inkl uppg. saknas		Eftergymn 3+ år	
	%	% Gbg	%	% Gbg
18-24	27,8	24,1	3,6	7,7
25-29	12,8	11,2	24,4	36,4
30-44	6,9	12,2	42,8	39,5
45-64	9,4	16,3	37,5	26,1
65-74	18,6	27,6	32,8	22,1
Tot 25-64	8,8	13,7	38,2	33,3
Kvinnor	7,9	12,7	39,3	36,6
Män	9,7	14,7	37,1	30,2

86,3%

VALDELTAGANDE  
KOMMUNALVALET 2010

## KOMMUNALVALET 2010 JÄMFÖRT MED GÖTEBORG



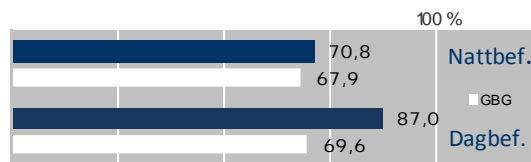
## KOMMUNALVALET 2010 JÄMFÖRT MED 2006

	M	C	FP	KD	S	V	MP	SD	Vagv
2010	44,4	2,7	11,6	4,4	18,1	2,4	5,0	4,3	5,5
2006	41,7	2,9	13,0	7,1	24,6	2,7	4,1	2,6	0,0

1,3

SJÄLVFÖRSÖRJNINGSGRAD

## ANDEL INOM PRIVAT NÄRINGSLIV



## ANSTÄLLDA I OLIKA BRANSCHER 2012

Bransch	Dagbefolk.		Nattbefolkning	
	Antal	%	Antal	%
Handel	2 432	15,2	754	12,4
Företagstjänster	1 032	14,5	718	14,7
Byggverksamhet	526	4,4	220	4,4
Vård & sociala tjänster	498	14,3	708	14,9
Tillverkning & utvinning	440	14,1	700	12,1
Utbildning	381	10,3	509	10,3
Info. & kommunikation	265	4,8	239	4,8
Kulturella & pers. tjänst	144	3,7	184	4,9
Finans & försäkring	137	2,3	116	1,6
Hotell & restaurang	107	3,0	150	4,7
Offentlig förv. & försvar	94	4,7	233	5,4
Transport & magasinerier	80	5,0	246	6,4
Fastighetsverksamhet	66	1,7	82	1,6
Okänd verksamhet	22	0,8	38	0,7
Jord-, skogsbruk & fiske	..	0,3	13	0,2
Energi & miljö	..	0,9	45	0,7

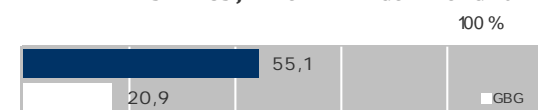
54,9%

BOSTÄDER  
BYGGDA 1961 -70

## BYGGNADSÅR I 10 - ÅRSINTERVALL

År	Småhus	Flerbostad	Totalt	%	%Gbg
- 1940	177	13	190	4,6	20,7
41 - 50	78	2	80	1,9	9,8
51 - 60	90	0	90	2,2	15,3
61 - 70	558	1 704	2 262	54,9	24,9
71 - 80	1 134	0	1 134	27,5	14,0
81 - 90	99	0	99	2,4	5,4
91 - 00	65	64	129	3,1	3,5
01 -	69	65	134	3,3	6,4

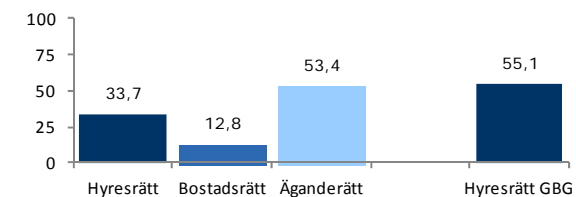
## ANDEL SMÅHUS JÄMFÖRT MED GÖTEBORG 2012



0,0%

BOSTÄDER  
I ALLMÄNNYTAN

## BOSTÄDERNA EFTER ÄGARKATEGORI 2013



## ÄGARKATEGORI 2013

Ägarkategori	Småhus		Flerbostad		Totalt	%	%Gbg
	Antal	%	Antal	%			
Hyresrätt	30	33,7	1 382	55,1	1 412	33,7	55,1
Allmännyttan	0	0,0	0	0,0	0	0,0	26,3
Övriga	30	33,7	1 382	28,9	1 412	33,7	28,9
Bostadsrätt	4	12,8	533	26,9	537	12,8	26,9
Äganderätt	2 236	53,4	0	0,0	2 236	53,4	17,9
Tot. bostäder	2 270		1 915		4 185		

## NYBYGGNATION: FÄRDIGSTÄLLDA BOSTÄDER

Boende	År				
	2009	2010	2011	2012	2013
Småhus	4	0	5	3	2
Flerbostadshus	0	0	6	63	0
Totalt	4	0	11	66	2



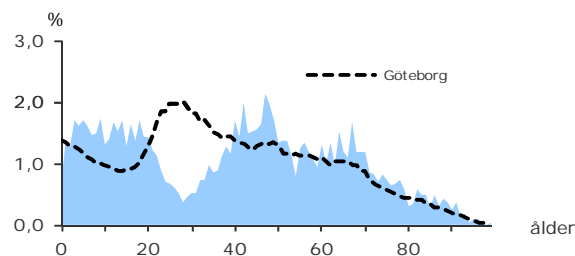
3 312

FOLKMÄNGD 2013

## BEFOLKNING EFTER ÅLDER 2013

Ålder	Kvinnor	Män	Samtliga	%
0	13	11	24	0,7
1 - 5	126	126	252	7,6
6	24	29	53	1,6
7 - 9	78	76	154	4,6
10 - 12	70	74	144	4,3
13 - 15	70	78	148	4,5
16 - 18	71	84	155	4,7
19 - 24	94	129	223	6,7
25 - 29	41	45	86	2,6
30 - 44	293	262	555	16,8
45 - 64	446	438	884	26,7
65 - 74	173	179	352	10,6
75 - 84	96	86	182	5,5
85-	57	43	100	3,0
Samtliga	1 652	1 660	3 312	100

## ÅLDERSSTRUKTUR JÄMFÖRT MED GÖTEBORG



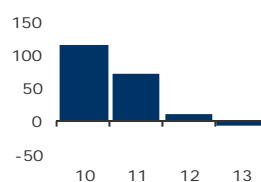
- 7

BEFOLKNINGS-  
FÖRÄNDRING 2013

## FÖRÄNDRING 2013

Nettoflytt (IN-UT)	1
Födelseöverskott	-2
Födda	24
Döda	26
<b>Totalt*</b>	<b>-7</b>

## FÖRÄNDRING 2010 - 13



\* Inklusive justering.

BEFOLKNINGS-  
PROGNOS 2018

## PROGNOS 2018 EFTER ÅLDSGRUPP (BASÅR -13)

Ålder	2013	2018	+/-	%
0	24	34	10	41,7
1 - 5	252	223	-29	-11,5 ↓
6 - 9	207	221	14	6,8
10 - 12	144	160	16	11,1
13 - 15	148	148	0	0,0
16 - 18	155	150	-5	-3,2 ↓
19 - 64	1 748	1 746	-2	-0,1 ↓
65 - 74	352	381	29	8,2
75 - 84	182	211	29	15,9
85 -	100	120	20	20,0
Samtliga	3 312	3 392	80	2,4

12,2%

ANDEL FÖDDA I  
UTLANDET

## MEDBORGARSKAP OCH FÖDELSELAND 2013

	Född i Sv	Född i Utl	Totalt
Sv. Medb.	2 885	220	3 105
Utl. Medb.	22	185	207
<b>Totalt</b>	<b>2 907</b>	<b>405</b>	<b>3 312</b>

## VANLIGASTE FÖDELSELÄNDERNA I GÖTEBORG 2013

	Antal	%	% i Gbg
Irak	..	..	2,2
Iran	36	1,1	2,2
Finland	..	..	1,3
Bosnien - Hercegovina	..	..	1,3
Jugoslavien	..	..	1,2
Somalia	..	..	1,2
Polen	25	0,8	1,0
Turkiet	..	..	0,8
Kina	19	0,6	0,6
Norge	21	0,6	0,5
Övriga länder	279	8,4	11,2
<b>Totalt</b>	<b>405</b>	<b>12,2</b>	<b>23,5</b>

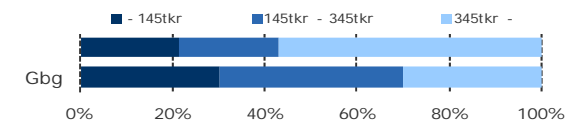
## ANDEL UTL. BAKGRUND 2013 JÄMFÖRT MED Gbg



494 100 kr

MEDELINKOMST

## INKOMSTFÖRDELNING 2012 JÄMFÖRT MED Gbg



## MEDELINKOMST 2012 (kr)

Ålder	Kvinnor	Män	Samtliga
20 - 24	76 000	77 200	76 700
25 - 29	186 600	206 500	197 900
30 - 44	357 500	746 500	536 900
45 - 64	409 000	846 100	625 800
65 -	245 700	614 400	427 100
Samtliga	323 000	670 100	494 100

## BILINNEHAV 2013 JÄMFÖRT MED GÖTEBORG

Antal bilar per 1 000 personer



0,5%

ANDEL FAMILJER MED  
FÖRSÖRJNINGSTÖD

## FAMILJER MED FÖRSÖRJNINGSTÖD 2013

	Antal	%	%Gbg
Familjer med stöd	..	..	6,5
- varav minst 10 mån	..	..	3,4

## OHÄLSOTAL 2013 JÄMFÖRT MED Gbg

Antal ersatta dagar per person



## OHÄLSOTAL, ERSATTA DAGAR PER PERSON 2013

	Kvinnor	Män	Samtliga
Utl. bakgr.	14,1	15,0	14,6
Sv. bakgr.	12,8	5,5	9,2
Samtliga	13,0	7,3	10,1
Tot. i Gbg	28,9	21,6	25,2

3,1%

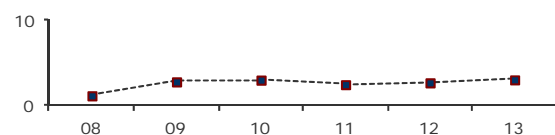
ARBETSLÖSHET

## ÖPPET ARBETSLÖSA SAMT I PROGRAM, OKT 2013

	Kvinnor	Män	Samtliga	%	%Gbg
18 - 24	..	..	17	6,0	8,4
25 - 29	..	..	1	1,1	7,0
30 - 44	..	..	15	2,7	7,5
45 - 64	12	11	23	2,6	6,3
Samtliga	30	26	56	3,1	7,2

Född utoml.	..	..	12	4,4	13,4
Född i Sve.	..	..	44	2,9	4,7

## UTVECKLING ANDEL ARBETSLÖSA



## FÖRVÄRVSARBETANDE 2012

	Kvinnor	Män	Samtliga	%	%Gbg
18 - 24	46	65	111	40,2	48,7
25 - 29	22	30	52	64,2	68,4
30 - 44	265	242	507	87,6	79,5
45 - 64	362	374	736	84,7	75,0
65 - 74	37	67	104	30,4	18,8
Tot. 25-64	649	646	1 295	84,7	75,7

Utl. Bakgr.	87	108	195	68,9	59,6
Sv. Bakgr.	562	538	1 100	88,3	84,0

49,7%

ANDEL MED EFTERGYMNASIAL  
UTBILDNING 3 ÅR ELLER LÄNGRE

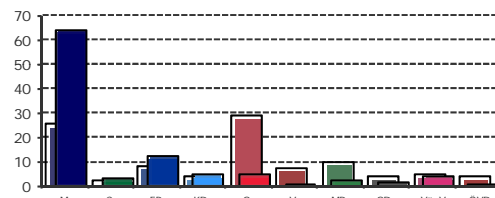
## ANDEL (%) HÖGSTA UTBILDNINGSNIVÅ 2013

	Förgymnasial inkl uppg. saknas		Eftergymn 3+ år	
	%	% Gbg	%	% Gbg
18-24	27,6	24,1	3,6	7,7
25-29	14,0	11,2	31,4	36,4
30-44	4,1	12,2	54,2	39,5
45-64	4,8	16,3	48,6	26,1
65-74	10,8	27,6	42,0	22,1
Tot 25-64	5,0	13,7	49,7	33,3
Kvinnor	5,4	12,7	47,9	36,6
Män	4,7	14,7	51,5	30,2

87,8%

VALDELTAGANDE  
KOMMUNALVALET 2010

## KOMMUNALVALET 2010 JÄMFÖRT MED GÖTEBORG



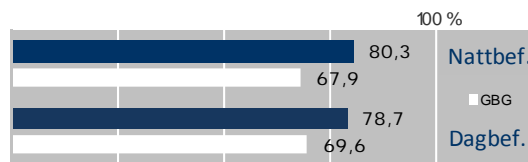
## KOMMUNALVALET 2010 JÄMFÖRT MED 2006

	M	C	FP	KD	S	V	MP	SD	VägV
2010	63,8	3,0	12,5	4,9	5,2	0,9	2,9	2,0	4,2
2006	61,6	3,0	13,8	7,0	10,4	1,1	1,5	1,1	0,0

0,4

SJÄLVFÖRSÖRJNINGSGRAD

## ANDEL INOM PRIVAT NÄRINGSLIV



## ANSTÄLLDA I OLIKA BRANSCHER 2012

	Dagbefolkn.		Nattbefolkning	
	Antal	%	Antal	%
Företagstjänster	135	18,1	273	14,7
Utbildning	125	7,5	113	10,3
Kulturella & pers. tjänst	91	4,2	64	4,9
Handel	76	16,1	244	12,4
Vård & sociala tjänster	45	12,0	181	14,9
Hotell & restaurang	37	3,7	56	4,7
Byggverksamhet	26	2,4	37	4,4
Fastighetsverksamhet	19	3,0	45	1,6
Info. & kommunikation	12	5,9	89	4,8
Transport & magasinerit	11	4,1	62	6,4
Okänd verksamhet	10	0,9	13	0,7
Energi & miljö	5	1,0	15	0,7
Finans & försäkring	5	3,9	59	1,6
Jord-, skogsbruk & fiske	..	0,4	6	0,2
Offentlig förv. & försvar	..	2,8	42	5,4
Tillverkning & utvinning	..	14,1	213	12,1

18,9%

BOSTÄDER  
BYGGDA 1971 -80

## BYGGNADSÅR I 10 - ÅRSINTERVALL

År	Småhus	Flerbostad	Totalt	%	%Gbg
- 1940	158	0	158	14,8	20,7
41 - 50	58	0	58	5,4	9,8
51 - 60	66	0	66	6,2	15,3
61 - 70	197	0	197	18,5	24,9
71 - 80	202	0	202	18,9	14,0
81 - 90	64	0	64	6,0	5,4
91 - 00	120	0	120	11,2	3,5
01 -	194	8	202	18,9	6,4

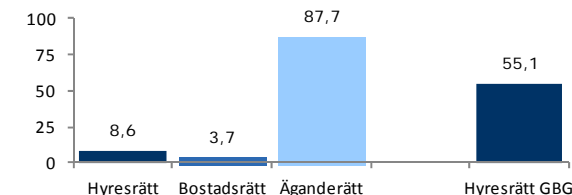
## ANDEL SMÅHUS JÄMFÖRT MED GÖTEBORG 2012



0,0%

BOSTÄDER  
I ALLMÄNNYTAN

## BOSTÄDERNA EFTER ÄGARKATEGORI 2013



## ÄGARKATEGORI 2013

	Småhus	Flerbostad	Totalt	%	%Gbg
Hyresrätt	16	83	99	8,6	55,1
Allmännyttan	0	0	0	0,0	26,3
Övriga	16	83	99	8,6	28,9
Bostadsrätt	35	8	43	3,7	26,9
Äganderätt	1 008	0	1 008	87,7	17,9
Tot. bostäder	1 059	91	1 150		

## NYBYGGNATION: FÄRDIGSTÄLLDA BOSTÄDER

	2009	2010	2011	2012	2013
Småhus	4	12	24	4	2
Flerbostadshus	8	7	5	0	0
Totalt	12	19	29	4	2

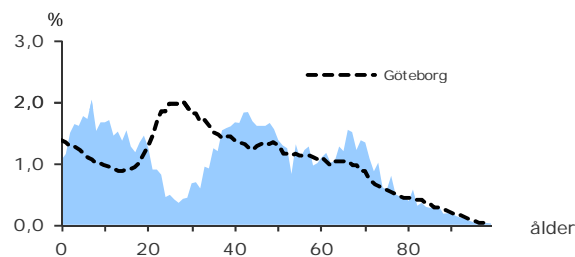
10 662

FOLKMÄNGD 2013

## BEFOLKNING EFTER ÅLDER 2013

Ålder	Kvinnor	Män	Samtliga	%
0	50	63	113	1,1
1 - 5	388	431	819	7,7
6	87	97	184	1,7
7 - 9	276	282	558	5,2
10 - 12	254	261	515	4,8
13 - 15	224	248	472	4,4
16 - 18	202	203	405	3,8
19 - 24	276	340	616	5,8
25 - 29	126	100	226	2,1
30 - 44	1 120	978	2 098	19,7
45 - 64	1 381	1 312	2 693	25,3
65 - 74	658	597	1 255	11,8
75 - 84	246	255	501	4,7
85-	138	69	207	1,9
Samtliga	5 426	5 236	10 662	100

## ÅLDERSSTRUKTUR JÄMFÖRT MED GÖTEBORG



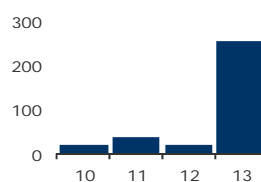
+ 258

BEFOLKNINGS-  
FÖRÄNDRING 2013

## FÖRÄNDRING 2013

Nettoflytt (IN-UT)	216
Födelseöverskott	47
Födda	103
Döda	56
<b>Totalt*</b>	<b>258</b>

## FÖRÄNDRING 2010 - 13



\* Inklusive justering.

BEFOLKNINGS-  
PROGNOS 2018

## PROGNOS 2018 EFTER ÅLDERSGRUPP (BASÅR -13)

Ålder	2013	2018	+/-	%
0	113	133	20	17,7
1 - 5	819	901	82	10,0
6 - 9	742	856	114	15,4
10 - 12	515	649	134	26,0
13 - 15	472	547	75	15,9
16 - 18	405	481	76	18,8
19 - 64	5 633	6 742	1 109	19,7
65 - 74	1 255	1 281	26	2,1
75 - 84	501	713	212	42,3
85 -	207	227	20	9,7
Samtliga	10 662	12 532	1 870	17,5

6,8%

ANDEL FÖDDA I  
UTLANDET

## MEDBORGARSKAP OCH FÖDELSELAND 2013

	Född i Sv	Född i Utl	Totalt
Sv. Medb.	9 875	441	10 316
Utl. Medb.	59	287	346
Totalt	9 934	728	10 662

## VANLIGASTE FÖDELSELÄNDERNA I GÖTEBORG 2013

	Antal	%	% i Gbg
Irak	..	..	2,2
Iran	53	0,5	2,2
Finland	45	0,4	1,3
Bosnien - Hercegovina	..	..	1,3
Jugoslavien	11	0,1	1,2
Somalia	..	..	1,2
Polen	32	0,3	1,0
Turkiet	..	..	0,8
Kina	26	0,2	0,6
Norge	52	0,5	0,5
Övriga länder	496	4,7	11,2
Totalt	728	6,8	23,5

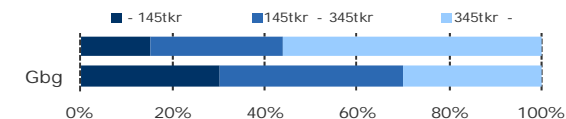
## ANDEL UTL. BAKGRUND 2013 JÄMFÖRT MED Gbg



404 800 kr

MEDELINKOMST

## INKOMSTFÖRDELNING 2012 JÄMFÖRT MED Gbg



## MEDELINKOMST 2012 (kr)

Ålder	Kvinnor	Män	Samtliga
20 - 24	90 400	100 800	96 100
25 - 29	175 900	182 400	178 800
30 - 44	344 400	536 500	433 100
45 - 64	383 100	653 500	514 100
65 -	225 000	422 300	317 800
Samtliga	308 200	510 400	404 800

## BILINNEHAV 2013 JÄMFÖRT MED GÖTEBORG

Antal bilar per 1 000 personer



0,3%

ANDEL FAMILJER MED  
FÖRSÖRJNINGSTÖD

## FAMILJER MED FÖRSÖRJNINGSTÖD 2013

	Antal	%	%Gbg
Familjer med stöd	13	0,3	6,5
- varav minst 10 mån	..	..	3,4

## OHÄLSOTAL 2013 JÄMFÖRT MED Gbg

Antal ersatta dagar per person



## OHÄLSOTAL, ERSATTA DAGAR PER PERSON 2013

	Kvinnor	Män	Samtliga
Utl. bakgr.	12,3	7,2	9,9
Sv. bakgr.	13,6	9,8	11,7
Samtliga	13,5	9,5	11,6
Tot. i Gbg	28,9	21,6	25,2

2,5%

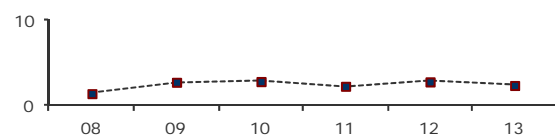
ARBETSLÖSHET

## ÖPPET ARBETSLÖSA SAMT I PROGRAM, OKT 2013

	Kvinnor	Män	Samtliga	%	%Gbg
18 - 24	..	..	..	3,8	8,4
25 - 29	..	..	..	1,9	7,0
30 - 44	31	9	40	2,0	7,5
45 - 64	40	26	66	2,5	6,3
Samtliga	80	60	140	2,5	7,2

Född utoml.	..	..	10	2,2	13,4
Född i Sve.	..	..	130	2,5	4,7

## UTVECKLING ANDEL ARBETSLÖSA



## FÖRVÄRVSARBETANDE 2012

	Kvinnor	Män	Samtliga	%	%Gbg
18 - 24	153	182	335	43,7	48,7
25 - 29	79	56	135	66,2	68,4
30 - 44	991	884	1 875	92,9	79,5
45 - 64	1 213	1 162	2 375	88,9	75,0
65 - 74	125	185	310	25,7	18,8
Tot. 25-64	2 283	2 102	4 385	89,6	75,7

Utl. Bakgr.	205	194	399	77,9	59,6
Sv. Bakgr.	2 078	1 908	3 986	91,0	84,0

45,6%

ANDEL MED EFTERGYMNASIAL  
UTBILDNING 3 ÅR ELLER LÄNGRE

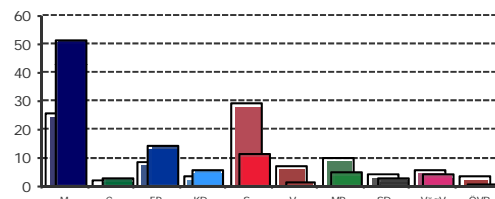
## ANDEL (%) HÖGSTA UTBILDNINGSNIVÅ 2013

	Förgymnasial inkl uppg. saknas		Eftergymn 3+ år	
	%	% Gbg	%	% Gbg
18-24	26,2	24,1	4,1	7,7
25-29	7,1	11,2	29,6	36,4
30-44	2,8	12,2	54,1	39,5
45-64	6,1	16,3	40,3	26,1
65-74	12,3	27,6	36,7	22,1
Tot 25-64	4,8	13,7	45,6	33,3
Kvinnor	3,6	12,7	47,7	36,6
Män	6,1	14,7	43,2	30,2

89,2%

VALDELTAGANDE  
KOMMUNALVALET 2010

## KOMMUNALVALET 2010 JÄMFÖRT MED GÖTEBORG



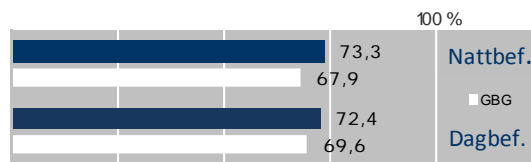
## KOMMUNALVALET 2010 JÄMFÖRT MED 2006

	M	C	FP	KD	S	V	MP	SD	VågV
2010	51,5	2,9	14,2	5,4	11,5	1,3	5,0	2,7	4,6
2006	47,2	3,3	15,9	8,0	18,0	1,7	3,4	1,7	0,0

0,4

SJÄLVFÖRSÖRJNINGSGRAD

## ANDEL INOM PRIVAT NÄRINGSLIV



## ANSTÄLLDA I OLIKA BRANSCHER 2012

	Dagbefolkn.		Nattbefolkning	
	Antal	%	Antal	% Gbg
Vård & sociala tjänster	418	648	12,9	14,9
Utbildning	389	512	10,2	10,3
Handel	342	792	15,7	12,4
Företagstjänster	235	847	16,8	14,7
Byggverksamhet	175	196	3,9	4,4
Tillverkning & utvinning	148	656	13,0	12,1
Kulturella & pers. tjänst	119	169	3,4	4,9
Transport & försäkring	71	209	4,1	6,4
Fastighetsverksamhet	28	105	2,1	1,6
Info. & kommunikation	28	314	6,2	4,8
Okänd verksamhet	23	37	0,7	0,7
Hotell & restaurang	22	104	2,1	4,7
Jord-, skogsbruk & fiske	20	15	0,3	0,2
Finans & försäkring	..	138	2,7	1,6
Energi & miljö	..	45	0,9	0,7
Offentlig förv. & försvar	..	252	5,0	5,4

44,9%

BOSTÄDER  
BYGGDA 1971 -80

## BYGGNADSÅR I 10 - ÅRSINTERVALL

År	Småhus	Flerbostad	Totalt	%	%Gbg
- 1940	299	6	305	8,1	20,7
41 - 50	89	0	89	2,4	9,8
51 - 60	118	0	118	3,1	15,3
61 - 70	343	0	343	9,1	24,9
71 - 80	1 351	338	1 689	44,9	14,0
81 - 90	270	0	270	7,2	5,4
91 - 00	285	76	361	9,6	3,5
01 -	479	110	589	15,6	6,4

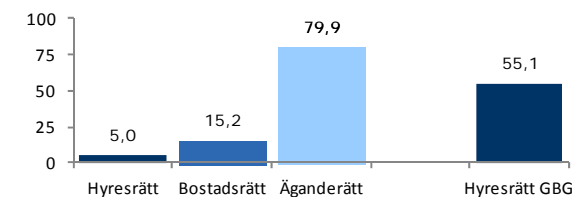
## ANDEL SMÅHUS JÄMFÖRT MED GÖTEBORG 2012



0,5%

BOSTÄDER  
I ALLMÄNNYTAN

## BOSTÄDERNA EFTER ÄGARKATEGORI 2013



## ÄGARKATEGORI 2013

	Småhus	Flerbostad	Totalt	%	%Gbg
Hyresrätt	44	148	192	5,0	55,1
Allmännyttan	2	18	20	0,5	26,3
Övriga	42	130	172	4,5	28,9
Bostadsrätt	110	475	585	15,2	26,9
Äganderätt	3 081	0	3 081	79,9	17,9
Tot. bostäder	3 235	623	3 858		

## NYBYGGNATION: FÄRDIGSTÄLLDA BOSTÄDER

	2009	2010	2011	2012	2013
Småhus	19	21	23	17	37
Flerbostadshus	0	0	12	8	136
Totalt	19	21	35	25	173