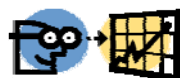


Göteborgsbladet 2014 - områdesfakta

I Göteborgsbladet hittar du den mest efterfrågade statistiken som beskriver Göteborg och dess delområden.



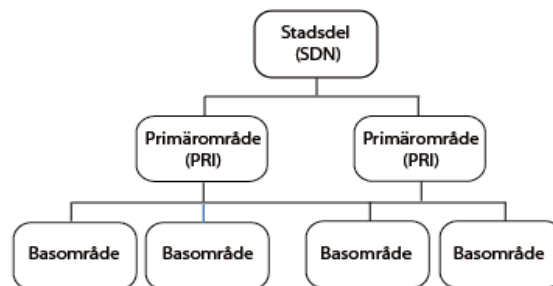
Produkten har funnits sedan 1997 och sett ungefär likadan ut fram tills 2010 då den fick ett helt nytt utseende. Göteborgsbladet är tänkt att snabbt ge en överblick över ett område men är samtidigt en bra hjälp när man vill jämföra olika områden.



Så förvandlas personer till områdesstatistik!

För att finnas med i statistiken måste man vara folkbokförd i Göteborgs kommun. Via folkbokföringen kopplas varje person som är folkbokförd i Göteborg till en fastighet. Varje fastighet är sedan kopplad till ett så kallat basområde (se figuren här till höger). Efter det är det möjligt att ta fram statistik för ett område. Statistiken som vi presenterar avser alltså endast folkbokförda personer i Göteborg. Det innebär t ex att asylsökande inte räknas med i befolkningssiffrorna.

Göteborgs områdesindelning

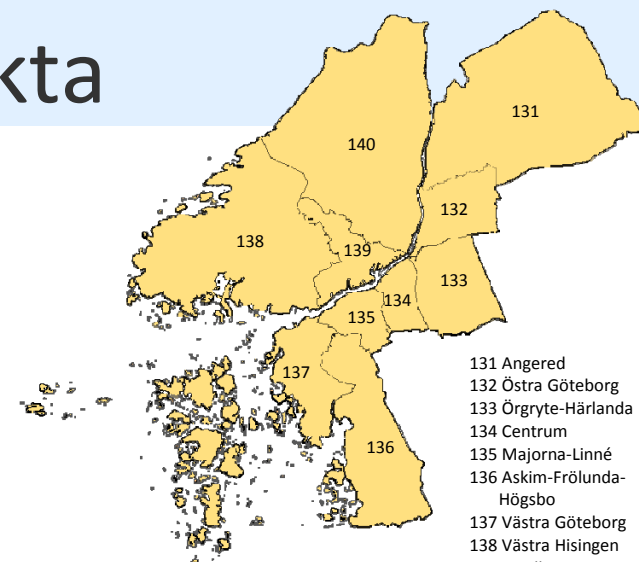


Göteborgs stad är indelad i 10 stadsdelar (SDN). Varje stadsdel är i sin tur indelad i ett antal primärområden. Totalt finns det 96 primärområden (PRI). Dessa är indelade i ännu mindre områden, så kallade basområden, och är totalt 934 stycken.

Målsättningen vid gränsdragningen för basområdena har varit att få en så likartad bebyggelse som möjligt. Man har även tagits hänsyn till fasta barriärer, markanvändning, trafik- och serviceförsörjning mm.

Ingen hushållsstatistik!

Till dess att hela befolkningen bokförs på lägenheter finns det ingen bra hushållsstatistik. I den statistisk som finns idag kan man bilda "familjer" av alla som är gifta eller har ett gemensamt barn. Sambor utan gemensamt barn registreras som ensamstående. Detta innebär att i "familjestatistiken" överskattas antalet ensamstående och antalet sambor med eller utan särkullsbarn underskattas.



131 Angered
132 Östra Göteborg
133 Örgryte-Härlanda
134 Centrum
135 Majorna-Linné
136 Askim-Frölunda-Högsbo
137 Västra Göteborg
138 Västra Hisingen
139 Lundby
140 Norra Hisingen

Mer statistik!

Mer övergripande statistik över Göteborg och Stor-Göteborg samt regionen hittar du i "Statistisk Årsbok". På vår hemsida hittar du en länk dit. På hemsidan hittar du även mer detaljerad statistik för alla våra ämnen, www.goteborg.se/statistik klicka på "Ämnesvis".

Sekretess

All vår statistik sekretesshanteras. Det innebär att man inte ska kunna hitta en enskild person eller persons uppgifter.

Källa

Befolkningsprognosen och bostadsstatistiken kommer från stadsledningskontoret och valstatistiken kommer ifrån Valmyndigheten. All övrig statistik kommer ifrån Statistiska centralbyrån (SCB).

Har du frågor kring statistiken?

Kontakta oss inom Samhällsanalys och Statistik!
Jessica Engström tfn 031-36 80 223



Göteborgsbladet 2014 - definitioner

| | | | |
|--|--|------------------------------|---|
| År | Uppgifterna avser den 31 december om inget annat anges. | Ohälsotal | Ohälsotalet beräknas genom att summa dagar med sjukpenning, arbetsskadesjukpenning, rehabiliteringspenning samt dagar med aktivitets- och sjukersättning (tidigare förtidspension) divideras med befolkningen 16-64 år. |
| Åldersstruktur | Åldersstrukturdiagrammet visar hur stor andel av befolkningen som varje årtårsklass utgör. | Arbetslöshet | Öppet arbetslösa: Personer registrerade vid arbetsförmedling inom sökandekategori 11+96+97+98 samt personer i program med aktivitetsstöd. |
| Födda | Födda registreras där modern är folkbokförd. | Förvärsarbetande | Som förvärsarbetande eller sysselsatt, vilka används som synonyma begrepp, räknas alla som bedöms ha utfört i genomsnitt en timmes arbete per vecka under november månad respektive år. Även de som varit tillfälligt frånvarande under mätperioden, t ex på grund av sjukdom, ingår. |
| Döda | Dödsfall registreras där den döde var folkbokförd. | Utbildningsnivå | Med förgymnasial menas avslutad folkskola eller grundskola, samt uppgift saknas. Nationellt bedömer SCB att ca 70% av de med okänd utbildningsnivå (uppgift saknas) egentligen skulle vara klassificerade inom förgymnasial utbildning. |
| Justering vid befolkningsförändring | I samband med att folkmängd och befolkningsförändringar avläses, görs även vissa korrigeringar i befolkningsregistret. Detta innebär att nettoflyttningar och födelseöverskott inte alltid summeras till den totala befolkningsförändringen. | Kommunalvalet | Endast de partier som är/har varit representerade i fullmäktige under de två senaste mandatperioderna redovisas. |
| Befolkningsprognos | Göteborgs Stads befolkningsprognoser beräknas årligen för primärområden, stadsdelar samt kommunnivå (årtårsklasser). | Dagbefolkning | Personer som förvärsarbetar med arbetsplats i området. |
| Födelseland | Födelseland anger det land där personen är född. Utrikes födda definieras som personer som har ett annat födelseland än Sverige. I tabellerna redovisas de 10 vanligaste födelseländerna i Göteborg, de behöver inte vara de vanligaste i området. | Nattbefolkning | Personer som är boende i området som förvärsarbetar. |
| Födda i utlandet | Personer som fötts i utlandet räknas som utrikes födda. Sedan 1947 registreras inte barn som fötts utomlands som utrikes födda om modern vid barnets födelse var folkbokförd i Sverige. | Självförsörjningsgrad | Kvoten mellan dag- och nattbefolkning. |
| Medborgarskap | Som medborgarskapsland redovisas det land man är medborgare i. Om en person har flera medborgarskap prioriteras ett av dessa som sedan används i SCB:s register. I korthet prioriteras Sverige, statslös, under utredning och okänt meborgarskap först. - Utländska medborgare är personer med annat än svenskt medborgarskap. - Svenska medborgare är personer med svenskt medborgarskap. | Privat näringsliv | Personer inom ej offentligt ägda företag/organisationer/stiftelser samt ej specificerat. |
| Utländsk bakgrund | Utrikes födda personer eller personer födda i Sverige med två utrikes födda föräldrar. | Branscher | Branschindelning enligt SNI2007. Näringsgren avser företagets/arbetsställets huvudsakliga verksamhet. Variabeln redovisas efter 21 grupper vilka i tabellen har slagits samman till 15 klasser. |
| Inkomst | Inkomstuppgifterna avser begreppet sammanräknad förvärsinkomst. Förvärsinkomst består av inkomst av tjänst och inkomst av näringsverksamhet. Uppgifterna avser inkomsttagare 20-64 år. Nollinkomsttagare ingår. | Bostadsstatistiken | Källa för statistiken är från 2013 det nationella lägenhetsregistret. Detta innebär förändringar i antalet bostäder och att jämförelser bakåt i tiden inte är möjliga. Det totala antalet bostäder anges i tabellen efter ägarkategori. I övriga bostadstabeller redovisas inte uppgift saknas. "Övrig" hustyp redovisas under flerbostadshus. För 2013 var det 3 250 st bostäder i "Övrig hustyp" i hela Göteborg. |
| Bilnehav | Antal personbilar i trafik per 1000 personer oavsett ålder. | Flerbostadshus | Flerfamiljshus, specialbostäder och "övrig hustyp" |
| Familj | Med familjer avses gifta, ej gifta med gemensamt barn samt ensamstående. Samboende utan gemensamt barn räknas således som två familjer, innebär att antalet familjer och ensamstående överskattas. | Småhus | Omfattar en- och tvåfamiljshus, radhus och kedjehus. |
| Familjer med försörjningsstöd | Familjer som under året erhållit ekonomiskt bistånd (socialbidrag). Långtidsberoende definieras som familjer som erhållit försörjningsstöd minst tio månader under året. | | |

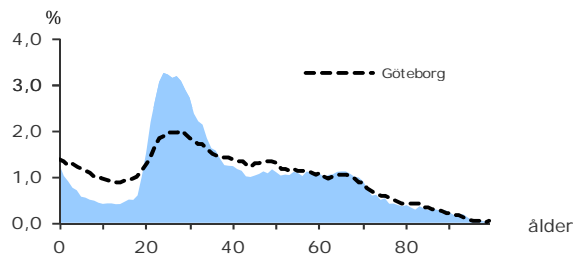
59 071

FOLKMÄNGD 2013

BEFOLKNING EFTER ÅLDER 2013

| Ålder | Kvinnor | Män | Samtliga | % |
|----------|---------|--------|----------|------|
| 0 | 388 | 349 | 737 | 1,2 |
| 1 - 5 | 1 159 | 1 164 | 2 323 | 3,9 |
| 6 | 160 | 161 | 321 | 0,5 |
| 7 - 9 | 423 | 407 | 830 | 1,4 |
| 10 - 12 | 345 | 388 | 733 | 1,2 |
| 13 - 15 | 388 | 355 | 743 | 1,3 |
| 16 - 18 | 460 | 476 | 936 | 1,6 |
| 19 - 24 | 4 121 | 3 931 | 8 052 | 13,6 |
| 25 - 29 | 4 372 | 4 758 | 9 130 | 15,5 |
| 30 - 44 | 6 233 | 7 796 | 14 029 | 23,7 |
| 45 - 64 | 6 413 | 6 111 | 12 524 | 21,2 |
| 65 - 74 | 2 682 | 2 367 | 5 049 | 8,5 |
| 75 - 84 | 1 355 | 857 | 2 212 | 3,7 |
| 85 - | 1 067 | 385 | 1 452 | 2,5 |
| Samtliga | 29 566 | 29 505 | 59 071 | 100 |

ÅLDERSTRUKTUR JÄMFÖRT MED GÖTEBORG



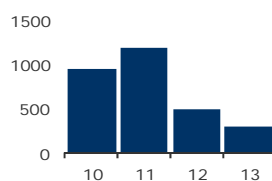
+ 311

BEFOLKNINGS-
FÖRÄNDRING 2013

FÖRÄNDRING 2013

| | |
|--------------------|------------|
| Nettoflytt (IN-UT) | -96 |
| Födelseöverskott | 399 |
| Födda | 831 |
| Döda | 432 |
| Totalt* | 311 |

FÖRÄNDRING 2010 - 13



* Inklusive justering.

BEFOLKNINGS-
PROGNOS 2018

PROGNOS 2018 EFTER ÅLDERSGRUPP (BASÅR -13)

| Ålder | 2013 | 2018 | +/- | % |
|----------|--------|--------|-------|---------|
| 0 | 737 | 813 | 76 | 10,3 |
| 1 - 5 | 2 323 | 2 319 | -4 | -0,2 ↓ |
| 6 - 9 | 1 151 | 1 294 | 143 | 12,4 |
| 10 - 12 | 733 | 906 | 173 | 23,6 |
| 13 - 15 | 743 | 932 | 189 | 25,4 |
| 16 - 18 | 936 | 1 057 | 121 | 12,9 |
| 19 - 64 | 43 735 | 45 181 | 1 446 | 3,3 |
| 65 - 74 | 5 049 | 5 748 | 699 | 13,8 |
| 75 - 84 | 2 212 | 2 731 | 519 | 23,5 |
| 85 - | 1 452 | 1 184 | -268 | -18,5 ↓ |
| Samtliga | 59 071 | 62 166 | 3 095 | 5,2 |

17,4%



ANDEL FÖDDA I
UTLANDET

MEDBORGARSKAP OCH FÖDELSELAND 2013

| | Född i Sv | Född i Utl | Totalt |
|------------|-----------|------------|--------|
| Sv. Medb. | 48 520 | 5 896 | 54 416 |
| Utl. Medb. | 282 | 4 373 | 4 655 |
| Totalt | 48 802 | 10 269 | 59 071 |

VANLIGASTE FÖDELSELÄNDERNA I GÖTEBORG 2013

| | Antal | % | % i Gbg |
|-----------------------|--------|------|---------|
| Irak | 228 | 0,4 | 2,2 |
| Iran | 1 535 | 2,6 | 2,2 |
| Finland | 506 | 0,9 | 1,3 |
| Bosnien - Hercegovina | 310 | 0,5 | 1,3 |
| Jugoslavien | 342 | 0,6 | 1,2 |
| Somalia | 27 | 0,0 | 1,2 |
| Polen | 472 | 0,8 | 1,0 |
| Turkiet | 153 | 0,3 | 0,8 |
| Kina | 556 | 0,9 | 0,6 |
| Norge | 269 | 0,5 | 0,5 |
| Övriga länder | 5 871 | 9,9 | 11,2 |
| Totalt | 10 269 | 17,4 | 23,5 |

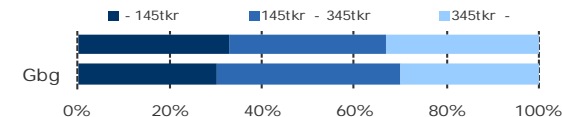
ANDEL UTL. BAKGRUND 2013 JÄMFÖRT MED Gbg



278 900 kr

MEDELINKOMST

INKOMSTFÖRDELNING 2012 JÄMFÖRT MED Gbg



MEDELINKOMST 2012 (kr)

| Ålder | Kvinnor | Män | Samtliga |
|----------|---------|---------|----------|
| 20 - 24 | 91 600 | 95 400 | 93 400 |
| 25 - 29 | 189 400 | 209 100 | 199 700 |
| 30 - 44 | 279 500 | 356 900 | 322 200 |
| 45 - 64 | 346 800 | 446 200 | 395 300 |
| 65 - | 222 600 | 366 300 | 281 300 |
| Samtliga | 242 400 | 315 600 | 278 900 |

BILINNEHAV 2013 JÄMFÖRT MED GÖTEBORG

Antal bilar per 1 000 personer



2,2%

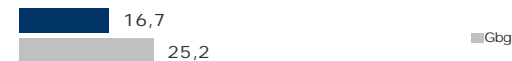
ANDEL FAMILJER MED
FÖRSÖRJNINGSTÖD

FAMILJER MED FÖRSÖRJNINGSTÖD 2013

| | Antal | % | %Gbg |
|----------------------|-------|-----|------|
| Familjer med stöd | 924 | 2,2 | 6,5 |
| - varav minst 10 mån | 401 | 0,9 | 3,4 |

OHÄLSOTAL 2013 JÄMFÖRT MED Gbg

Antal ersatta dagar per person



OHÄLSOTAL, ERSATTA DAGAR PER PERSON 2013

| | Kvinnor | Män | Samtliga |
|-------------|---------|------|----------|
| Utl. bakgr. | 27,8 | 17,5 | 22,6 |
| Sv. bakgr. | 17,9 | 12,1 | 14,9 |
| Samtliga | 20,3 | 13,3 | 16,7 |
| Tot. i Gbg | 28,9 | 21,6 | 25,2 |

4,3%

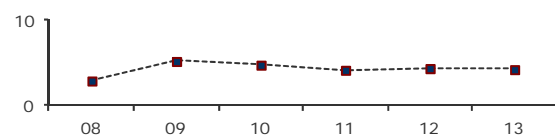
ARBETSLÖSHET

ÖPPET ARBETSLÖSA SAMT I PROGRAM, OKT 2013

| | Kvinnor | Män | Samtliga | % | %Gbg |
|----------|---------|-----|----------|-----|------|
| 18 - 24 | 110 | 164 | 274 | 3,4 | 8,4 |
| 25 - 29 | 136 | 149 | 285 | 3,1 | 7,0 |
| 30 - 44 | 332 | 339 | 671 | 4,7 | 7,5 |
| 45 - 64 | 326 | 339 | 665 | 5,3 | 6,3 |
| Samtliga | 904 | 991 | 1 895 | 4,3 | 7,2 |

| | | | | | |
|-------------|-----|-----|-------|-----|------|
| Född utoml. | 321 | 295 | 616 | 7,2 | 13,4 |
| Född i Sve. | 583 | 696 | 1 279 | 3,6 | 4,7 |

UTVECKLING ANDEL ARBETSLÖSA



FÖRVÄRVSARBETANDE 2012

| | Kvinnor | Män | Samtliga | % | %Gbg |
|------------|---------|--------|----------|------|------|
| 18 - 24 | 2 068 | 1 745 | 3 813 | 46,1 | 48,7 |
| 25 - 29 | 3 079 | 3 256 | 6 335 | 68,9 | 68,4 |
| 30 - 44 | 5 190 | 6 556 | 11 746 | 83,1 | 79,5 |
| 45 - 64 | 5 092 | 4 791 | 9 883 | 79,2 | 75,0 |
| 65 - 74 | 584 | 743 | 1 327 | 27,8 | 18,8 |
| Tot. 25-64 | 13 361 | 14 603 | 27 964 | 78,1 | 75,7 |

| | | | | | |
|-------------|--------|--------|--------|------|------|
| Utl. Bakgr. | 2 709 | 2 848 | 5 557 | 61,9 | 59,6 |
| Sv. Bakgr. | 10 652 | 11 755 | 22 407 | 83,5 | 84,0 |

46,9%

ANDEL MED EFTERGYMNASIAL
UTBILDNING 3 ÅR ELLER LÄNGRE

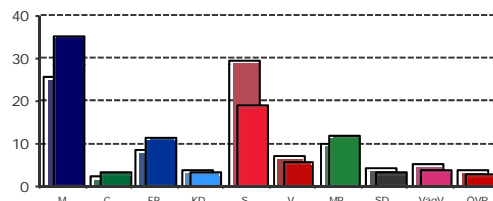
ANDEL (%) HÖGSTA UTBILDNINGSNIVÅ 2013

| | Förgymnasial inkl uppg. saknas | | Eftergymn 3+ år | |
|-----------|-----------------------------------|-------|-----------------|-------|
| | % | % Gbg | % | % Gbg |
| 18-24 | 10,1 | 24,1 | 16,1 | 7,7 |
| 25-29 | 5,7 | 11,2 | 52,0 | 36,4 |
| 30-44 | 6,7 | 12,2 | 52,6 | 39,5 |
| 45-64 | 8,8 | 16,3 | 36,7 | 26,1 |
| 65-74 | 15,8 | 27,6 | 37,4 | 22,1 |
| Tot 25-64 | 7,2 | 13,7 | 46,9 | 33,3 |
| Kvinnor | 6,0 | 12,7 | 49,5 | 36,6 |
| Män | 8,3 | 14,7 | 44,5 | 30,2 |

79,7%

VALDELTAGANDE
KOMMUNALVALET 2010

KOMMUNALVALET 2010 JÄMFÖRT MED GÖTEBORG



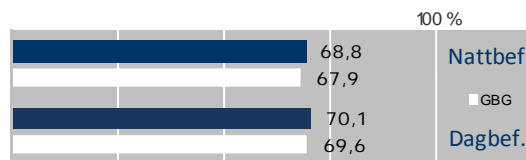
KOMMUNALVALET 2010 JÄMFÖRT MED 2006

| | M | C | FP | KD | S | V | MP | SD | VågV |
|------|------|-----|------|-----|------|-----|------|-----|------|
| 2010 | 35,4 | 3,3 | 11,3 | 3,5 | 19,1 | 5,8 | 11,8 | 3,3 | 3,7 |
| 2006 | 34,3 | 3,6 | 13,1 | 4,8 | 24,8 | 5,4 | 9,2 | 1,9 | 0,0 |

3,0

SJÄLVFÖRSÖRJNINGSGRAD

ANDEL INOM PRIVAT NÄRINGSLIV



ANSTÄLLDA I OLIKA BRANSCHER 2012

| | Dagbefolkn. | | Nattbefolkning | |
|---------------------------|-------------|------|----------------|------|
| | Antal | % | Antal | % |
| Företagstjänster | 23 516 | 17,6 | 5 839 | 14,7 |
| Offentlig förv. & försvar | 11 448 | 6,1 | 2 006 | 5,4 |
| Handel | 10 340 | 13,1 | 4 331 | 12,4 |
| Info. & kommunikation | 9 074 | 6,5 | 2 166 | 4,8 |
| Utbildning | 8 506 | 11,0 | 3 648 | 10,3 |
| Hotell & restaurang | 7 846 | 4,7 | 1 551 | 4,7 |
| Transport & magasinerier | 6 300 | 4,5 | 1 488 | 6,4 |
| Kulturella & pers. tjänst | 6 018 | 5,8 | 1 912 | 4,9 |
| Vård & sociala tjänster | 4 482 | 13,2 | 4 385 | 14,9 |
| Finans & försäkring | 4 389 | 2,5 | 842 | 1,6 |
| Byggverksamhet | 2 554 | 2,9 | 973 | 4,4 |
| Fastighetsverksamhet | 2 044 | 1,8 | 607 | 1,6 |
| Tillverkning & utvinning | 1 997 | 8,8 | 2 909 | 12,1 |
| Energi & miljö | 1 344 | 0,6 | 193 | 0,7 |
| Okänd verksamhet | 114 | 0,7 | 223 | 0,7 |
| Jord-, skogsbruk & fiske | 80 | 0,2 | 57 | 0,2 |

47,5%

BOSTÄDER
BYGGDA - 1940

BYGGNADSÅR I 10 - ÅRSINTERVALL

| År | Småhus | Flerbostad | Totalt | % | %Gbg |
|---------|--------|------------|--------|------|------|
| - 1940 | 261 | 14 881 | 15 142 | 47,5 | 20,7 |
| 41 - 50 | 18 | 4 292 | 4 310 | 13,5 | 9,8 |
| 51 - 60 | 50 | 2 743 | 2 793 | 8,8 | 15,3 |
| 61 - 70 | 45 | 1 166 | 1 211 | 3,8 | 24,9 |
| 71 - 80 | 32 | 3 179 | 3 211 | 10,1 | 14,0 |
| 81 - 90 | 19 | 2 333 | 2 352 | 7,4 | 5,4 |
| 91 - 00 | 8 | 1 020 | 1 028 | 3,2 | 3,5 |
| 01 - | 3 | 1 826 | 1 829 | 5,7 | 6,4 |

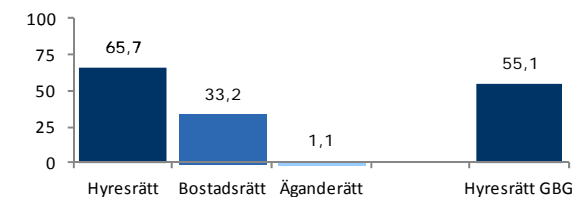
ANDEL SMÅHUS JÄMFÖRT MED GÖTEBORG 2012



20,5%

BOSTÄDER
I ALLMÄNNYTAN

BOSTÄDERNA EFTER ÄGARKATEGORI 2013



ÄGARKATEGORI 2013

| | Småhus | Flerbostad | Totalt | % | %Gbg |
|---------------|--------|------------|--------|------|------|
| Hyresrätt | 13 | 25 469 | 25 482 | 65,7 | 55,1 |
| Allmännyttan | 0 | 7 938 | 7 938 | 20,5 | 26,3 |
| Övriga | 13 | 17 531 | 17 544 | 45,2 | 28,9 |
| Bostadsrätt | 14 | 12 880 | 12 894 | 33,2 | 26,9 |
| Äganderätt | 410 | 0 | 410 | 1,1 | 17,9 |
| Tot. bostäder | 437 | 38 349 | 38 786 | | |

NYBYGGNATION: FÄRDIGSTÄLLDA BOSTÄDER

| | 2009 | 2010 | 2011 | 2012 | 2013 |
|----------------|------|------|------|------|------|
| Småhus | 0 | 0 | 2 | 0 | 1 |
| Flerbostadshus | 130 | 478 | 181 | 195 | 183 |
| Totalt | 130 | 478 | 183 | 195 | 184 |

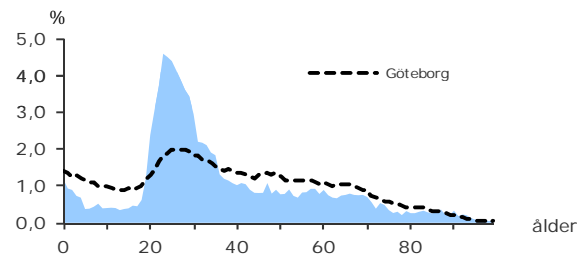
12 083

FOLKMÄNGD 2013

BEFOLKNING EFTER ÅLDER 2013

| Ålder | Kvinnor | Män | Samtliga | % |
|----------|---------|-------|----------|------|
| 0 | 74 | 67 | 141 | 1,2 |
| 1 - 5 | 214 | 220 | 434 | 3,6 |
| 6 | 23 | 23 | 46 | 0,4 |
| 7 - 9 | 92 | 69 | 161 | 1,3 |
| 10 - 12 | 71 | 74 | 145 | 1,2 |
| 13 - 15 | 65 | 68 | 133 | 1,1 |
| 16 - 18 | 88 | 96 | 184 | 1,5 |
| 19 - 24 | 1 139 | 1 207 | 2 346 | 19,4 |
| 25 - 29 | 1 054 | 1 289 | 2 343 | 19,4 |
| 30 - 44 | 1 213 | 1 528 | 2 741 | 22,7 |
| 45 - 64 | 1 032 | 925 | 1 957 | 16,2 |
| 65 - 74 | 398 | 379 | 777 | 6,4 |
| 75 - 84 | 221 | 122 | 343 | 2,8 |
| 85 - | 254 | 78 | 332 | 2,7 |
| Samtliga | 5 938 | 6 145 | 12 083 | 100 |

ÅLDERSSTRUKTUR JÄMFÖRT MED GÖTEBORG



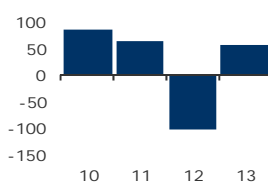
+ 58

BEFOLKNINGS-
FÖRÄNDRING 2013

FÖRÄNDRING 2013

| | |
|--------------------|-----------|
| Nettoflytt (IN-UT) | 18 |
| Födelseöverskott | 38 |
| Födda | 158 |
| Döda | 120 |
| Totalt* | 58 |

FÖRÄNDRING 2010 - 13



* Inklusive justering.

BEFOLKNINGS-
PROGNOS 2018

PROGNOS 2018 EFTER ÅLDERSGRUPP (BASÅR -13)

| Ålder | 2013 | 2018 | +/- | % |
|----------|--------|--------|-----|---------|
| 0 | 141 | 154 | 13 | 9,2 |
| 1 - 5 | 434 | 449 | 15 | 3,5 |
| 6 - 9 | 207 | 252 | 45 | 21,7 |
| 10 - 12 | 145 | 160 | 15 | 10,3 |
| 13 - 15 | 133 | 188 | 55 | 41,4 |
| 16 - 18 | 184 | 196 | 12 | 6,5 |
| 19 - 64 | 9 387 | 9 977 | 590 | 6,3 |
| 65 - 74 | 777 | 884 | 107 | 13,8 |
| 75 - 84 | 343 | 450 | 107 | 31,2 |
| 85 - | 332 | 297 | -35 | -10,5 ↓ |
| Samtliga | 12 083 | 13 008 | 925 | 7,7 |

20,3%



ANDEL FÖDDA I
UTLANDET

MEDBORGARSKAP OCH FÖDELSELAND 2013

| | Född i Sv | Född i Utl | Totalt |
|---------------|--------------|--------------|---------------|
| Sv. Medb. | 9 551 | 1 052 | 10 603 |
| Utl. Medb. | 80 | 1 400 | 1 480 |
| Totalt | 9 631 | 2 452 | 12 083 |

VANLIGASTE FÖDELSELÄNDERNA I GÖTEBORG 2013

| | Antal | % | % i Gbg |
|-----------------------|--------------|-------------|-------------|
| Irak | 64 | 0,5 | 2,2 |
| Iran | 400 | 3,3 | 2,2 |
| Finland | 100 | 0,8 | 1,3 |
| Bosnien - Hercegovina | 47 | 0,4 | 1,3 |
| Jugoslavien | .. | .. | 1,2 |
| Somalia | .. | .. | 1,2 |
| Polen | 106 | 0,9 | 1,0 |
| Turkiet | 51 | 0,4 | 0,8 |
| Kina | 279 | 2,3 | 0,6 |
| Norge | 52 | 0,4 | 0,5 |
| Övriga länder | 1 308 | 10,8 | 11,2 |
| Totalt | 2 452 | 20,3 | 23,5 |

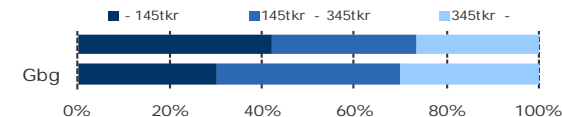
ANDEL UTL. BAKGRUND 2013 JÄMFÖRT MED Gbg



231 900 kr

MEDELINKOMST

INKOMSTFÖRDELNING 2012 JÄMFÖRT MED Gbg



MEDELINKOMST 2012 (kr)

| Ålder | Kvinnor | Män | Samtliga |
|----------|---------|---------|----------|
| 20 - 24 | 82 000 | 81 100 | 81 500 |
| 25 - 29 | 167 900 | 175 600 | 172 200 |
| 30 - 44 | 261 400 | 309 700 | 288 200 |
| 45 - 64 | 333 800 | 423 300 | 376 700 |
| 65 - | 202 900 | 310 300 | 244 600 |
| Samtliga | 211 300 | 251 700 | 231 900 |

BILINNEHAV 2013 JÄMFÖRT MED GÖTEBORG

Antal bilar per 1 000 personer



2,0%

ANDEL FAMILJER MED
FÖRSÖRJNINGSTÖD

FAMILJER MED FÖRSÖRJNINGSTÖD 2013

| | Antal | % | %Gbg |
|----------------------|-------|-----|------|
| Familjer med stöd | 181 | 2,0 | 6,5 |
| - varav minst 10 mån | 78 | 0,9 | 3,4 |

OHÄLSOTAL 2013 JÄMFÖRT MED Gbg

Antal ersatta dagar per person



OHÄLSOTAL, ERSATTA DAGAR PER PERSON 2013

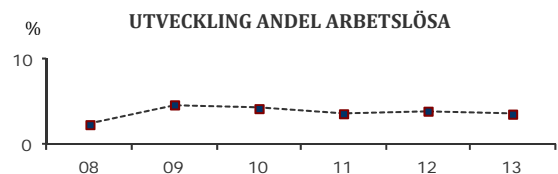
| | Kvinnor | Män | Samtliga |
|-------------|---------|------|----------|
| Utl. bakgr. | 20,8 | 11,9 | 16,0 |
| Sv. bakgr. | 16,6 | 8,5 | 12,4 |
| Samtliga | 17,7 | 9,4 | 13,3 |
| Tot. i Gbg | 28,9 | 21,6 | 25,2 |

3,7% ARBETSLÖSHET

ÖPPET ARBETSLÖSA SAMT I PROGRAM, OKT 2013

| | Kvinnor | Män | Samtliga | % | %Gbg |
|----------|---------|-----|----------|-----|------|
| 18 - 24 | 26 | 35 | 61 | 2,7 | 8,4 |
| 25 - 29 | 29 | 36 | 65 | 2,7 | 7,0 |
| 30 - 44 | 56 | 60 | 116 | 4,2 | 7,5 |
| 45 - 64 | 48 | 54 | 102 | 5,2 | 6,3 |
| Samtliga | 159 | 185 | 344 | 3,7 | 7,2 |

| | | | | | |
|-------------|-----|-----|-----|-----|------|
| Född utoml. | 50 | 54 | 104 | 4,8 | 13,4 |
| Född i Sve. | 109 | 131 | 240 | 3,3 | 4,7 |



FÖRVÄRVSARBETANDE 2012

| | Kvinnor | Män | Samtliga | % | %Gbg |
|------------|---------|-------|----------|------|------|
| 18 - 24 | 517 | 437 | 954 | 40,6 | 48,7 |
| 25 - 29 | 654 | 789 | 1 443 | 60,7 | 68,4 |
| 30 - 44 | 972 | 1 184 | 2 156 | 78,8 | 79,5 |
| 45 - 64 | 839 | 757 | 1 596 | 80,1 | 75,0 |
| 65 - 74 | 66 | 109 | 175 | 23,8 | 18,8 |
| Tot. 25-64 | 2 465 | 2 730 | 5 195 | 73,1 | 75,7 |

| | | | | | |
|-------------|-------|-------|-------|------|------|
| Utl. Bakgr. | 535 | 591 | 1 126 | 52,0 | 59,6 |
| Sv. Bakgr. | 1 930 | 2 139 | 4 069 | 82,4 | 84,0 |

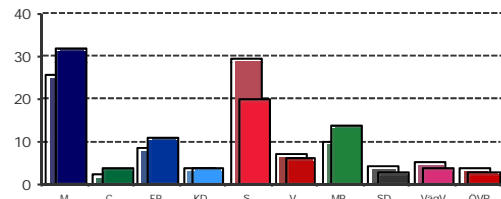
49,4% ANDEL MED EFTERGYMNASIAL UTBILDNING 3 ÅR ELLER LÄNGRE

ANDEL (%) HÖGSTA UTBILDNINGSNIVÅ 2013

| | Förgymnasial inkl uppg. saknas | | Eftergymn 3+ år | |
|-----------|--------------------------------|-------|-----------------|-------|
| | % | % Gbg | % | % Gbg |
| 18-24 | 7,7 | 24,1 | 18,5 | 7,7 |
| 25-29 | 5,5 | 11,2 | 55,0 | 36,4 |
| 30-44 | 7,2 | 12,2 | 53,4 | 39,5 |
| 45-64 | 9,0 | 16,3 | 37,0 | 26,1 |
| 65-74 | 17,2 | 27,6 | 33,8 | 22,1 |
| Tot 25-64 | 7,2 | 13,7 | 49,4 | 33,3 |
| Kvinnor | 5,8 | 12,7 | 50,7 | 36,6 |
| Män | 8,3 | 14,7 | 48,2 | 30,2 |

76,2% VALDELTAGANDE KOMMUNALVALET 2010

KOMMUNALVALET 2010 JÄMFÖRT MED GÖTEBORG

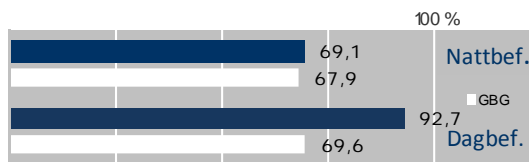


KOMMUNALVALET 2010 JÄMFÖRT MED 2006

| | M | C | FP | KD | S | V | MP | SD | VågV |
|------|------|-----|------|-----|------|-----|------|-----|------|
| 2010 | 31,7 | 3,9 | 10,9 | 3,7 | 19,9 | 6,2 | 13,8 | 3,0 | 3,8 |
| 2006 | 31,3 | 3,8 | 12,9 | 4,9 | 26,1 | 5,7 | 10,7 | 1,7 | 0,0 |

1,2 SJÄLVFÖRSÖRJNINGSGRAD

ANDEL INOM PRIVAT NÄRINGSLIV



ANSTÄLLDA I OLIKA BRANSCHER 2012

| | Dagbefolkn. | | Nattbefolkning | |
|---------------------------|-------------|-------|----------------|------|
| | Antal | Antal | % | %Gbg |
| Handel | 1 873 | 845 | 13,4 | 12,4 |
| Info. & kommunikation | 1 330 | 384 | 6,1 | 4,8 |
| Företagstjänster | 1 144 | 1 081 | 17,1 | 14,7 |
| Vård & sociala tjänster | 846 | 786 | 12,4 | 14,9 |
| Transport & magasinier | 489 | 312 | 4,9 | 6,4 |
| Tillverkning & utvinning | 475 | 598 | 9,4 | 12,1 |
| Byggverksamhet | 438 | 207 | 3,3 | 4,4 |
| Kulturella & pers. tjänst | 317 | 340 | 5,4 | 4,9 |
| Utbildning | 277 | 820 | 13,0 | 10,3 |
| Hotell & restaurang | 165 | 316 | 5,0 | 4,7 |
| Fastighetsverksamhet | 113 | 74 | 1,2 | 1,6 |
| Finans & försäkring | 83 | 156 | 2,5 | 1,6 |
| Okänd verksamhet | 13 | 39 | 0,6 | 0,7 |
| Energi & miljö | .. | 35 | 0,6 | 0,7 |
| Jord-, skogsbruk & fiske | .. | 7 | 0,1 | 0,2 |
| Offentlig förv. & försvar | .. | 329 | 5,2 | 5,4 |

45,0% BOSTÄDER BYGGDA - 1940

BYGGNADSÅR I 10 - ÅRSINTERVALL

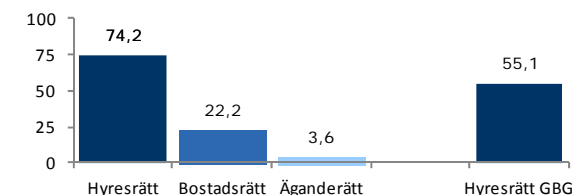
| År | Småhus | Flerbostad | Totalt | % | %Gbg |
|---------|--------|------------|--------|------|------|
| - 1940 | 154 | 2 275 | 2 429 | 45,0 | 20,7 |
| 41 - 50 | 16 | 1 357 | 1 373 | 25,4 | 9,8 |
| 51 - 60 | 50 | 232 | 282 | 5,2 | 15,3 |
| 61 - 70 | 44 | 491 | 535 | 9,9 | 24,9 |
| 71 - 80 | 32 | 42 | 74 | 1,4 | 14,0 |
| 81 - 90 | 19 | 346 | 365 | 6,8 | 5,4 |
| 91 - 00 | 8 | 185 | 193 | 3,6 | 3,5 |
| 01 - | 3 | 143 | 146 | 2,7 | 6,4 |

ANDEL SMÅHUS JÄMFÖRT MED GÖTEBORG 2012



9,2% BOSTÄDER I ALLMÄNNYTAN

BOSTÄDERNA EFTER ÄGARKATEGORI 2013



ÄGARKATEGORI 2013

| | Småhus | Flerbostad | Totalt | % | %Gbg |
|---------------|--------|------------|--------|------|------|
| Hyresrätt | 12 | 6 358 | 6 370 | 74,2 | 55,1 |
| Allmännyttan | 0 | 786 | 786 | 9,2 | 26,3 |
| Övriga | 12 | 5 572 | 5 584 | 65,0 | 28,9 |
| Bostadsrätt | 4 | 1 903 | 1 907 | 22,2 | 26,9 |
| Äganderätt | 310 | 0 | 310 | 3,6 | 17,9 |
| Tot. bostäder | 326 | 8 261 | 8 587 | | |

NYBYGGNATION: FÄRDIGSTÄLLDA BOSTÄDER

| | 2009 | 2010 | 2011 | 2012 | 2013 |
|----------------|------|------|------|------|------|
| Småhus | 0 | 0 | 2 | 0 | 1 |
| Flerbostadshus | 0 | 0 | 0 | 0 | 144 |
| Totalt | 0 | 0 | 2 | 0 | 145 |

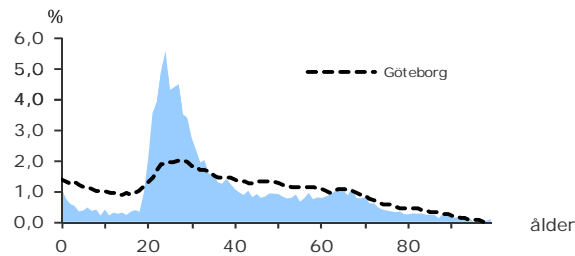
7 331

FOLKMÄNGD 2013

BEFOLKNING EFTER ÅLDER 2013

| Ålder | Kvinnor | Män | Samtliga | % |
|----------|---------|-------|----------|------|
| 0 | 39 | 42 | 81 | 1,1 |
| 1 - 5 | 88 | 101 | 189 | 2,6 |
| 6 | 21 | 13 | 34 | 0,5 |
| 7 - 9 | 30 | 40 | 70 | 1,0 |
| 10 - 12 | 33 | 33 | 66 | 0,9 |
| 13 - 15 | 34 | 23 | 57 | 0,8 |
| 16 - 18 | 44 | 32 | 76 | 1,0 |
| 19 - 24 | 768 | 769 | 1 537 | 21,0 |
| 25 - 29 | 676 | 792 | 1 468 | 20,0 |
| 30 - 44 | 680 | 935 | 1 615 | 22,0 |
| 45 - 64 | 660 | 585 | 1 245 | 17,0 |
| 65 - 74 | 294 | 248 | 542 | 7,4 |
| 75 - 84 | 125 | 86 | 211 | 2,9 |
| 85- | 111 | 29 | 140 | 1,9 |
| Samtliga | 3 603 | 3 728 | 7 331 | 100 |

ÅLDERSTRUKTUR JÄMFÖRT MED GÖTEBORG



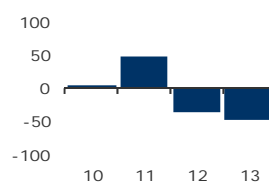
- 49

BEFOLKNINGS-
FÖRÄNDRING 2013

FÖRÄNDRING 2013

| | |
|--------------------|------------|
| Nettoflytt (IN-UT) | -100 |
| Födelseöverskott | 51 |
| Födda | 90 |
| Döda | 39 |
| Totalt* | -49 |

FÖRÄNDRING 2010 - 13



* Inklusive justering.

BEFOLKNINGS-
PROGNOS 2018

PROGNOS 2018 EFTER ÅLDERSGRUPP (BASÅR -13)

| Ålder | 2013 | 2018 | +/- | % |
|----------|-------|-------|-----|---------|
| 0 | 81 | 87 | 6 | 7,4 |
| 1 - 5 | 189 | 194 | 5 | 2,6 |
| 6 - 9 | 104 | 100 | -4 | -3,8 ↓ |
| 10 - 12 | 66 | 78 | 12 | 18,2 |
| 13 - 15 | 57 | 82 | 25 | 43,9 |
| 16 - 18 | 76 | 93 | 17 | 22,4 |
| 19 - 64 | 5 865 | 6 119 | 254 | 4,3 |
| 65 - 74 | 542 | 653 | 111 | 20,5 |
| 75 - 84 | 211 | 274 | 63 | 29,9 |
| 85 - | 140 | 88 | -52 | -37,1 ↓ |
| Samtliga | 7 331 | 7 769 | 438 | 6,0 |

13,8%



ANDEL FÖDDA I
UTLANDET

MEDBORGARSKAP OCH FÖDELSELÄND 2013

| | Född i Sv | Född i Utl | Totalt |
|---------------|--------------|--------------|--------------|
| Sv. Medb. | 6 288 | 455 | 6 743 |
| Utl. Medb. | 28 | 560 | 588 |
| Totalt | 6 316 | 1 015 | 7 331 |

VANLIGASTE FÖDELSELÄNDERNA I GÖTEBORG 2013

| | Antal | % | % i Gbg |
|-----------------------|--------------|-------------|-------------|
| Irak | 18 | 0,2 | 2,2 |
| Iran | 131 | 1,8 | 2,2 |
| Finland | 52 | 0,7 | 1,3 |
| Bosnien - Hercegovina | 30 | 0,4 | 1,3 |
| Jugoslavien | 21 | 0,3 | 1,2 |
| Somalia | .. | .. | 1,2 |
| Polen | 28 | 0,4 | 1,0 |
| Turkiet | .. | .. | 0,8 |
| Kina | 77 | 1,1 | 0,6 |
| Norge | 24 | 0,3 | 0,5 |
| Övriga länder | 617 | 8,4 | 11,2 |
| Totalt | 1 015 | 13,8 | 23,5 |

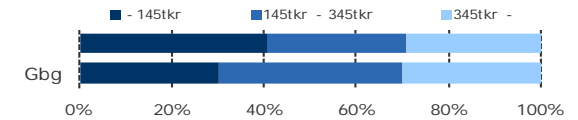
ANDEL UTL. BAKGRUND 2013 JÄMFÖRT MED Gbg



253 200 kr

MEDELINKOMST

INKOMSTFÖRDELNING 2012 JÄMFÖRT MED Gbg



MEDELINKOMST 2012 (kr)

| Ålder | Kvinnor | Män | Samtliga |
|----------|---------|---------|----------|
| 20 - 24 | 77 700 | 76 600 | 77 100 |
| 25 - 29 | 181 600 | 194 900 | 188 800 |
| 30 - 44 | 288 200 | 363 600 | 331 300 |
| 45 - 64 | 357 500 | 456 300 | 403 600 |
| 65 - | 229 500 | 370 300 | 285 900 |
| Samtliga | 225 500 | 279 900 | 253 200 |

BILINNEHAV 2013 JÄMFÖRT MED GÖTEBORG

Antal bilar per 1 000 personer



1,4%

ANDEL FAMILJER MED
FÖRSÖRJNINGSTÖD

FAMILJER MED FÖRSÖRJNINGSTÖD 2013

| | Antal | % | %Gbg |
|----------------------|-------|-----|------|
| Familjer med stöd | 82 | 1,4 | 6,5 |
| - varav minst 10 mån | 29 | 0,5 | 3,4 |

OHÄLSOTAL 2013 JÄMFÖRT MED Gbg

Antal ersatta dagar per person



OHÄLSOTAL, ERSATTA DAGAR PER PERSON 2013

| | Kvinnor | Män | Samtliga |
|-------------|---------|------|----------|
| Utl. bakgr. | 18,0 | 10,3 | 14,1 |
| Sv. bakgr. | 13,1 | 9,1 | 11,0 |
| Samtliga | 14,1 | 9,3 | 11,6 |
| Tot. i Gbg | 28,9 | 21,6 | 25,2 |

3,3%

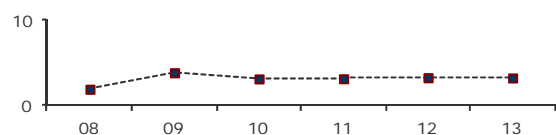
ARBETSLÖSHET

ÖPPET ARBETSLÖSA SAMT I PROGRAM, OKT 2013

| | Kvinnor | Män | Samtliga | % | %Gbg |
|----------|---------|-----|----------|-----|------|
| 18 - 24 | 12 | 9 | 21 | 1,4 | 8,4 |
| 25 - 29 | 18 | 15 | 33 | 2,2 | 7,0 |
| 30 - 44 | 36 | 31 | 67 | 4,1 | 7,5 |
| 45 - 64 | 43 | 31 | 74 | 5,9 | 6,3 |
| Samtliga | 109 | 86 | 195 | 3,3 | 7,2 |

| | | | | | |
|-------------|----|----|-----|-----|------|
| Född utoml. | 29 | 15 | 44 | 4,9 | 13,4 |
| Född i Sve. | 80 | 71 | 151 | 3,0 | 4,7 |

UTVECKLING ANDEL ARBETSLÖSA



FÖRVÄRVSARBETANDE 2012

| | Kvinnor | Män | Samtliga | % | %Gbg |
|------------|---------|-------|----------|------|------|
| 18 - 24 | 354 | 286 | 640 | 41,7 | 48,7 |
| 25 - 29 | 455 | 530 | 985 | 65,5 | 68,4 |
| 30 - 44 | 603 | 801 | 1 404 | 83,3 | 79,5 |
| 45 - 64 | 555 | 444 | 999 | 79,8 | 75,0 |
| 65 - 74 | 70 | 77 | 147 | 29,4 | 18,8 |
| Tot. 25-64 | 1 613 | 1 775 | 3 388 | 76,3 | 75,7 |

| | | | | | |
|-------------|-------|-------|-------|------|------|
| Utl. Bakgr. | 235 | 272 | 507 | 55,2 | 59,6 |
| Sv. Bakgr. | 1 378 | 1 503 | 2 881 | 81,8 | 84,0 |

51,3%

ANDEL MED EFTERGYMNASIAL
UTBILDNING 3 ÅR ELLER LÄNGRE

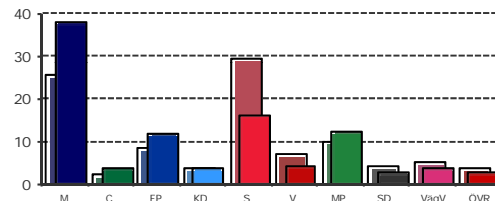
ANDEL (%) HÖGSTA UTBILDNINGSNIVÅ 2013

| | Förgymnasial inkl uppg. saknas | | Eftergymn 3+ år | |
|-----------|-----------------------------------|-------|-----------------|-------|
| | % | % Gbg | % | % Gbg |
| 18-24 | 5,7 | 24,1 | 21,7 | 7,7 |
| 25-29 | 6,3 | 11,2 | 57,3 | 36,4 |
| 30-44 | 5,6 | 12,2 | 55,7 | 39,5 |
| 45-64 | 7,0 | 16,3 | 38,5 | 26,1 |
| 65-74 | 13,1 | 27,6 | 42,3 | 22,1 |
| Tot 25-64 | 6,2 | 13,7 | 51,3 | 33,3 |
| Kvinnor | 5,6 | 12,7 | 52,9 | 36,6 |
| Män | 6,8 | 14,7 | 49,8 | 30,2 |

79,5%

VALDELTAGANDE
KOMMUNALVALET 2010

KOMMUNALVALET 2010 JÄMFÖRT MED GÖTEBORG



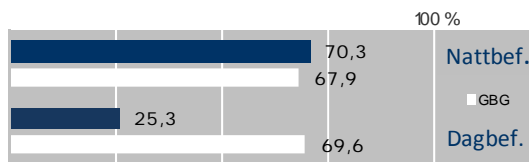
KOMMUNALVALET 2010 JÄMFÖRT MED 2006

| | M | C | FP | KD | S | V | MP | SD | VägV |
|------|------|-----|------|-----|------|-----|------|-----|------|
| 2010 | 38,0 | 3,9 | 11,8 | 3,6 | 16,2 | 4,3 | 12,4 | 2,9 | 3,8 |
| 2006 | 38,2 | 4,9 | 15,0 | 4,6 | 20,3 | 3,8 | 8,9 | 1,8 | 0,0 |

1,1

SJÄLVFÖRSÖRJNINGSGRAD

ANDEL INOM PRIVAT NÄRINGSLIV



ANSTÄLLDA I OLIKA BRANSCHER 2012

| Bransch | Dagbefolkn. | | Nattbefolkning | |
|---------------------------|-------------|------|----------------|-------|
| | Antal | % | Antal | % Gbg |
| Utbildning | 3 008 | 10,9 | 454 | 10,3 |
| Företagstjänster | 590 | 14,7 | 769 | 18,4 |
| Hotell & restaurang | 192 | 4,7 | 189 | 4,5 |
| Vård & sociala tjänster | 162 | 14,9 | 516 | 12,4 |
| Kulturella & pers. tjänst | 153 | 4,9 | 238 | 5,7 |
| Handel | 129 | 12,4 | 558 | 13,4 |
| Fastighetsverksamhet | 95 | 1,6 | 65 | 1,6 |
| Info. & kommunikation | 65 | 4,8 | 290 | 6,9 |
| Byggverksamhet | 22 | 4,4 | 135 | 3,2 |
| Tillverkning & utvinning | 18 | 12,1 | 395 | 9,5 |
| Offentlig förv. & försvar | 14 | 5,4 | 237 | 5,7 |
| Okänd verksamhet | 11 | 0,7 | 22 | 0,5 |
| Transport & magasinerir | 10 | 6,4 | 166 | 4,0 |
| Jord-, skogsbruk & fiske | 9 | 0,2 | 11 | 0,3 |
| Finans & försäkring | 7 | 1,6 | 110 | 2,6 |
| Energi & miljö | 6 | 0,7 | 22 | 0,5 |

88,2%

BOSTÄDER
BYGGDA - 1940

BYGGNADSÅR I 10 - ÅRSINTERVALL

| År | Småhus | Flerbostad | Totalt | % | %Gbg |
|---------|--------|------------|--------|------|------|
| - 1940 | 0 | 3 880 | 3 880 | 88,2 | 20,7 |
| 41 - 50 | 0 | 520 | 520 | 11,8 | 9,8 |
| 51 - 60 | 0 | 0 | 0 | 0,0 | 15,3 |
| 61 - 70 | 0 | 0 | 0 | 0,0 | 24,9 |
| 71 - 80 | 0 | 0 | 0 | 0,0 | 14,0 |
| 81 - 90 | 0 | 0 | 0 | 0,0 | 5,4 |
| 91 - 00 | 0 | 0 | 0 | 0,0 | 3,5 |
| 01 - | 0 | 0 | 0 | 0,0 | 6,4 |

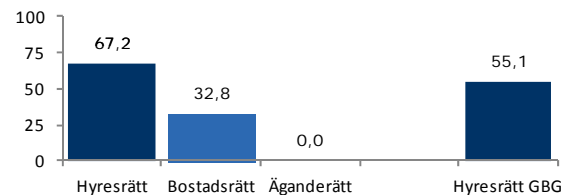
ANDEL SMÅHUS JÄMFÖRT MED GÖTEBORG 2012



6,1%

BOSTÄDER
I ALLMÄNNYTAN

BOSTÄDERNA EFTER ÄGARKATEGORI 2013



ÄGARKATEGORI 2013

| | Småhus | Flerbostad | Totalt | % | %Gbg |
|---------------|--------|------------|--------|------|------|
| Hyresrätt | 0 | 3 713 | 3 713 | 67,2 | 55,1 |
| Allmännyttan | 0 | 336 | 336 | 6,1 | 26,3 |
| Övriga | 0 | 3 377 | 3 377 | 61,2 | 28,9 |
| Bostadsrätt | 0 | 1 809 | 1 809 | 32,8 | 26,9 |
| Äganderätt | 0 | 0 | 0 | 0,0 | 17,9 |
| Tot. bostäder | 0 | 5 522 | 5 522 | | |

NYBYGGNATION: FÄRDIGSTÄLLDA BOSTÄDER

| | 2009 | 2010 | 2011 | 2012 | 2013 |
|----------------|------|------|------|------|------|
| Småhus | 0 | 0 | 0 | 0 | 0 |
| Flerbostadshus | 0 | 0 | 0 | 0 | 3 |
| Totalt | 0 | 0 | 0 | 0 | 3 |

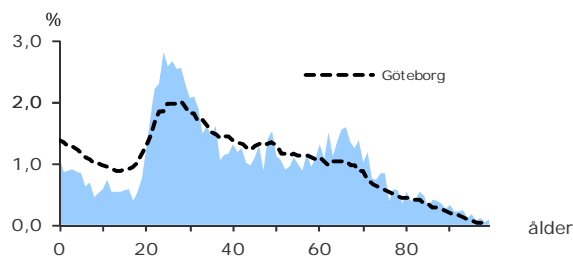
4 667

FOLKMÄNGD 2013

BEFOLKNING EFTER ÅLDER 2013

| Ålder | Kvinnor | Män | Samtliga | % |
|----------|---------|-------|----------|------|
| 0 | 30 | 21 | 51 | 1,1 |
| 1 - 5 | 107 | 95 | 202 | 4,3 |
| 6 | 12 | 17 | 29 | 0,6 |
| 7 - 9 | 39 | 38 | 77 | 1,6 |
| 10 - 12 | 36 | 50 | 86 | 1,8 |
| 13 - 15 | 37 | 39 | 76 | 1,6 |
| 16 - 18 | 28 | 42 | 70 | 1,5 |
| 19 - 24 | 304 | 212 | 516 | 11,1 |
| 25 - 29 | 294 | 293 | 587 | 12,6 |
| 30 - 44 | 471 | 518 | 989 | 21,2 |
| 45 - 64 | 569 | 488 | 1 057 | 22,6 |
| 65 - 74 | 318 | 223 | 541 | 11,6 |
| 75 - 84 | 149 | 86 | 235 | 5,0 |
| 85- | 117 | 34 | 151 | 3,2 |
| Samtliga | 2 511 | 2 156 | 4 667 | 100 |

ÅLDERSSTRUKTUR JÄMFÖRT MED GÖTEBORG



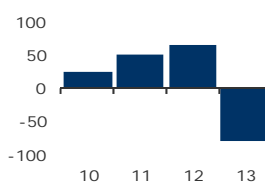
- 79

BEFOLKNINGS-
FÖRÄNDRING 2013

FÖRÄNDRING 2013

| | |
|--------------------|------------|
| Nettoflytt (IN-UT) | -90 |
| Födelseöverskott | 10 |
| Födda | 63 |
| Döda | 53 |
| Totalt* | -79 |

FÖRÄNDRING 2010 - 13



* Inklusive justering.

BEFOLKNINGS-
PROGNOS 2018

PROGNOS 2018 EFTER ÅLDERSGRUPP (BASÅR -13)

| Ålder | 2013 | 2018 | +/- | % |
|----------|-------|-------|-----|--------|
| 0 | 51 | 57 | 6 | 11,8 |
| 1 - 5 | 202 | 199 | -3 | -1,5 ↓ |
| 6 - 9 | 106 | 127 | 21 | 19,8 |
| 10 - 12 | 86 | 101 | 15 | 17,4 |
| 13 - 15 | 76 | 83 | 7 | 9,2 |
| 16 - 18 | 70 | 94 | 24 | 34,3 |
| 19 - 64 | 3 149 | 3 298 | 149 | 4,7 |
| 65 - 74 | 541 | 598 | 57 | 10,5 |
| 75 - 84 | 235 | 299 | 64 | 27,2 |
| 85 - | 151 | 161 | 10 | 6,6 |
| Samtliga | 4 667 | 5 016 | 349 | 7,5 |

18,3%



ANDEL FÖDDA I
UTLANDET

MEDBORGARSKAP OCH FÖDELSELAND 2013

| | Född i Sv | Född i Utl | Totalt |
|---------------|--------------|------------|--------------|
| Sv. Medb. | 3 795 | 575 | 4 370 |
| Utl. Medb. | 19 | 278 | 297 |
| Totalt | 3 814 | 853 | 4 667 |

VANLIGASTE FÖDELSELÄNDERNA I GÖTEBORG 2013

| | Antal | % | % i Gbg |
|-----------------------|------------|-------------|-------------|
| Irak | 13 | 0,3 | 2,2 |
| Iran | 112 | 2,4 | 2,2 |
| Finland | 39 | 0,8 | 1,3 |
| Bosnien - Hercegovina | 32 | 0,7 | 1,3 |
| Jugoslavien | 58 | 1,2 | 1,2 |
| Somalia | .. | .. | 1,2 |
| Polen | 43 | 0,9 | 1,0 |
| Turkiet | .. | .. | 0,8 |
| Kina | 27 | 0,6 | 0,6 |
| Norge | 26 | 0,6 | 0,5 |
| Övriga länder | 497 | 10,6 | 11,2 |
| Totalt | 853 | 18,3 | 23,5 |

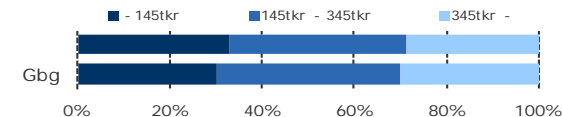
ANDEL UTL. BAKGRUND 2013 JÄMFÖRT MED Gbg



255 700 kr

MEDELINKOMST

INKOMSTFÖRDELNING 2012 JÄMFÖRT MED Gbg



MEDELINKOMST 2012 (kr)

| Ålder | Kvinnor | Män | Samtliga |
|----------|---------|---------|----------|
| 20 - 24 | 102 200 | 101 900 | 102 100 |
| 25 - 29 | 169 400 | 194 200 | 181 200 |
| 30 - 44 | 261 800 | 318 600 | 291 300 |
| 45 - 64 | 307 100 | 380 300 | 340 500 |
| 65 - | 209 900 | 313 400 | 247 900 |
| Samtliga | 228 300 | 288 500 | 255 700 |

BILINNEHAV 2013 JÄMFÖRT MED GÖTEBORG

Antal bilar per 1 000 personer



3,5%

ANDEL FAMILJER MED
FÖRSÖRJNINGSTÖD

FAMILJER MED FÖRSÖRJNINGSTÖD 2013

| | Antal | % | %Gbg |
|----------------------|-------|-----|------|
| Familjer med stöd | 118 | 3,5 | 6,5 |
| - varav minst 10 mån | 46 | 1,3 | 3,4 |

OHÄLSOTAL 2013 JÄMFÖRT MED Gbg

Antal ersatta dagar per person



OHÄLSOTAL, ERSATTA DAGAR PER PERSON 2013

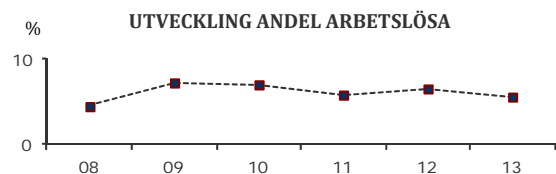
| | Kvinnor | Män | Samtliga |
|-------------|---------|------|----------|
| Utl. bakgr. | 41,8 | 33,0 | 37,5 |
| Sv. bakgr. | 25,4 | 18,0 | 21,8 |
| Samtliga | 29,5 | 21,9 | 25,8 |
| Tot. i Gbg | 28,9 | 21,6 | 25,2 |

5,7% ARBETSLÖSHET

ÖPPET ARBETSLÖSA SAMT I PROGRAM, OKT 2013

| | Kvinnor | Män | Samtliga | % | %Gbg |
|----------|---------|-----|----------|-----|------|
| 18 - 24 | 13 | 15 | 28 | 5,2 | 8,4 |
| 25 - 29 | 11 | 14 | 25 | 4,2 | 7,0 |
| 30 - 44 | 29 | 32 | 61 | 6,0 | 7,5 |
| 45 - 64 | 29 | 39 | 68 | 6,5 | 6,3 |
| Samtliga | 82 | 100 | 182 | 5,7 | 7,2 |

| | | | | | |
|-------------|----|----|-----|-----|------|
| Född utoml. | 23 | 32 | 55 | 8,4 | 13,4 |
| Född i Sve. | 59 | 68 | 127 | 4,9 | 4,7 |



FÖRVÄRVSARBETANDE 2012

| | Kvinnor | Män | Samtliga | % | %Gbg |
|------------|---------|-----|----------|------|------|
| 18 - 24 | 162 | 122 | 284 | 51,5 | 48,7 |
| 25 - 29 | 219 | 200 | 419 | 67,4 | 68,4 |
| 30 - 44 | 402 | 432 | 834 | 80,0 | 79,5 |
| 45 - 64 | 438 | 361 | 799 | 74,4 | 75,0 |
| 65 - 74 | 61 | 58 | 119 | 23,2 | 18,8 |
| Tot. 25-64 | 1 059 | 993 | 2 052 | 74,9 | 75,7 |

| | | | | | |
|-------------|-----|-----|-------|------|------|
| Utl. Bakgr. | 230 | 230 | 460 | 62,4 | 59,6 |
| Sv. Bakgr. | 829 | 763 | 1 592 | 79,5 | 84,0 |

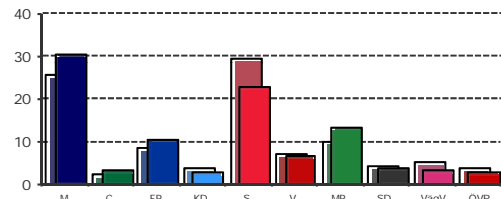
40,4% ANDEL MED EFTERGYMNASIAL UTBILDNING 3 ÅR ELLER LÄNGRE

ANDEL (%) HÖGSTA UTBILDNINGSNIVÅ 2013

| | Förgymnasial inkl uppg. saknas | | Eftergymn 3+ år | |
|-----------|--------------------------------|-------|-----------------|-------|
| | % | % Gbg | % | % Gbg |
| 18-24 | 13,3 | 24,1 | 14,2 | 7,7 |
| 25-29 | 4,8 | 11,2 | 41,7 | 36,4 |
| 30-44 | 8,3 | 12,2 | 48,8 | 39,5 |
| 45-64 | 10,6 | 16,3 | 31,8 | 26,1 |
| 65-74 | 18,9 | 27,6 | 31,4 | 22,1 |
| Tot 25-64 | 8,4 | 13,7 | 40,4 | 33,3 |
| Kvinnor | 6,7 | 12,7 | 43,2 | 36,6 |
| Män | 10,2 | 14,7 | 37,6 | 30,2 |

78,7% VALDELTAGANDE KOMMUNALVALET 2010

KOMMUNALVALET 2010 JÄMFÖRT MED GÖTEBORG

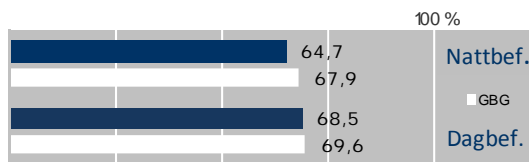


KOMMUNALVALET 2010 JÄMFÖRT MED 2006

| | M | C | FP | KD | S | V | MP | SD | Vagv |
|------|------|-----|------|-----|------|-----|------|-----|------|
| 2010 | 30,4 | 3,2 | 10,2 | 2,8 | 23,1 | 6,8 | 13,6 | 3,7 | 3,2 |
| 2006 | 29,0 | 3,6 | 13,0 | 5,0 | 28,1 | 6,8 | 9,3 | 2,2 | 0,0 |

0,4 SJÄLVFÖRSÖRJNINGSGRAD

ANDEL INOM PRIVAT NÄRINGSLIV



ANSTÄLLDA I OLIKA BRANSCHER 2012

| | Dagbefolkn. | | Nattbefolkning | |
|---------------------------|-------------|------|----------------|-------|
| | Antal | % | Antal | % Gbg |
| Vård & sociala tjänster | 209 | 15,5 | 380 | 14,9 |
| Företagstjänster | 199 | 16,2 | 398 | 14,7 |
| Utbildning | 142 | 12,6 | 309 | 10,3 |
| Handel | 95 | 11,1 | 273 | 12,4 |
| Kulturella & pers. tjänst | 69 | 6,8 | 166 | 4,9 |
| Fastighetsverksamhet | 39 | 2,0 | 49 | 1,6 |
| Hotell & restaurang | 39 | 4,9 | 120 | 4,7 |
| Tillverkning & utvinning | 35 | 7,9 | 195 | 12,1 |
| Info. & kommunikation | 24 | 5,9 | 144 | 4,8 |
| Byggverksamhet | 14 | 2,7 | 67 | 4,4 |
| Finans & försäkring | 7 | 2,2 | 54 | 1,6 |
| Transport & magasineri | 7 | 4,2 | 102 | 6,4 |
| Okänd verksamhet | .. | .. | .. | 0,7 |
| Jord-, skogsbruk & fiske | .. | .. | .. | 0,2 |
| Offentlig förv. & försvar | .. | 6,8 | 167 | 5,4 |
| Energi & miljö | .. | 0,7 | 17 | 0,7 |

81,2% BOSTÄDER BYGGDA 1971 -80

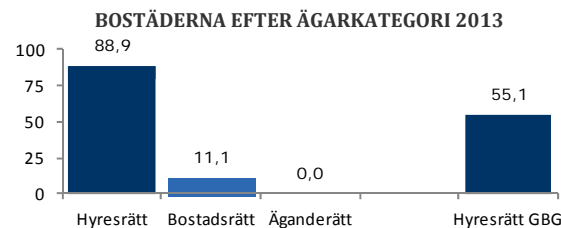
BYGGNADSÅR I 10 - ÅRSINTERVALL

| År | Småhus | Flerbostad | Totalt | % | %Gbg |
|---------|--------|------------|--------|------|------|
| - 1940 | 0 | 476 | 476 | 17,3 | 20,7 |
| 41 - 50 | 0 | 16 | 16 | 0,6 | 9,8 |
| 51 - 60 | 0 | 0 | 0 | 0,0 | 15,3 |
| 61 - 70 | 0 | 0 | 0 | 0,0 | 24,9 |
| 71 - 80 | 0 | 2 229 | 2 229 | 81,2 | 14,0 |
| 81 - 90 | 0 | 16 | 16 | 0,6 | 5,4 |
| 91 - 00 | 0 | 8 | 8 | 0,3 | 3,5 |
| 01 - | 0 | 0 | 0 | 0,0 | 6,4 |

ANDEL SMÅHUS JÄMFÖRT MED GÖTEBORG 2012



42,2% BOSTÄDER I ALLMÄNNYTAN



ÄGARKATEGORI 2013

| | Småhus | Flerbostad | Totalt | % | %Gbg |
|---------------|--------|------------|--------|------|------|
| Hyresrätt | 0 | 2 781 | 2 781 | 88,9 | 55,1 |
| Allmännyttan | 0 | 1 320 | 1 320 | 42,2 | 26,3 |
| Övriga | 0 | 1 461 | 1 461 | 46,7 | 28,9 |
| Bostadsrätt | 0 | 348 | 348 | 11,1 | 26,9 |
| Äganderätt | 0 | 0 | 0 | 0,0 | 17,9 |
| Tot. bostäder | 0 | 3 129 | 3 129 | | |

NYBYGGNATION: FÄRDIGSTÄLLDA BOSTÄDER

| | 2009 | 2010 | 2011 | 2012 | 2013 |
|----------------|------|------|------|------|------|
| Småhus | 0 | 0 | 0 | 0 | 0 |
| Flerbostadshus | 0 | 0 | 0 | 0 | 2 |
| Totalt | 0 | 0 | 0 | 0 | 2 |

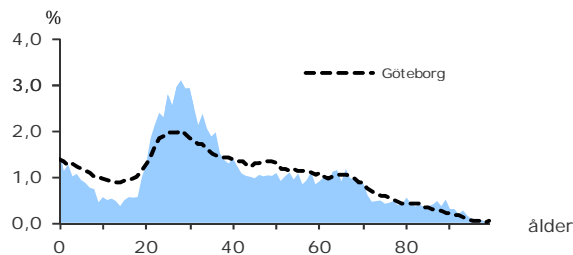
9 778

FOLKMÄNGD 2013

BEFOLKNING EFTER ÅLDER 2013

| Ålder | Kvinnor | Män | Samtliga | % |
|----------|---------|-------|----------|------|
| 0 | 86 | 71 | 157 | 1,6 |
| 1 - 5 | 268 | 255 | 523 | 5,3 |
| 6 | 38 | 46 | 84 | 0,9 |
| 7 - 9 | 96 | 92 | 188 | 1,9 |
| 10 - 12 | 75 | 78 | 153 | 1,6 |
| 13 - 15 | 64 | 65 | 129 | 1,3 |
| 16 - 18 | 79 | 82 | 161 | 1,6 |
| 19 - 24 | 541 | 520 | 1 061 | 10,9 |
| 25 - 29 | 686 | 702 | 1 388 | 14,2 |
| 30 - 44 | 1 157 | 1 337 | 2 494 | 25,5 |
| 45 - 64 | 1 017 | 919 | 1 936 | 19,8 |
| 65 - 74 | 422 | 331 | 753 | 7,7 |
| 75 - 84 | 261 | 143 | 404 | 4,1 |
| 85- | 257 | 90 | 347 | 3,5 |
| Samtliga | 5 047 | 4 731 | 9 778 | 100 |

ÅLDERSSTRUKTUR JÄMFÖRT MED GÖTEBORG



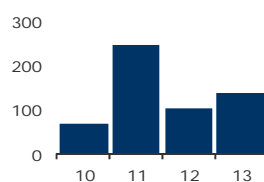
+ 138

BEFOLKNINGS-
FÖRÄNDRING 2013

FÖRÄNDRING 2013

| | |
|--------------------|------------|
| Nettoflytt (IN-UT) | 36 |
| Födelseöverskott | 100 |
| Födda | 169 |
| Döda | 69 |
| Totalt* | 138 |

FÖRÄNDRING 2010 - 13



* Inklusive justering.

BEFOLKNINGS-
PROGNOS 2018

PROGNOS 2018 EFTER ÅLDSGRUPP (BASÅR -13)

| Ålder | 2013 | 2018 | +/- | % |
|----------|-------|--------|------|---------|
| 0 | 157 | 161 | 4 | 2,5 |
| 1 - 5 | 523 | 548 | 25 | 4,8 |
| 6 - 9 | 272 | 331 | 59 | 21,7 |
| 10 - 12 | 153 | 221 | 68 | 44,4 |
| 13 - 15 | 129 | 178 | 49 | 38,0 |
| 16 - 18 | 161 | 169 | 8 | 5,0 |
| 19 - 64 | 6 879 | 7 364 | 485 | 7,1 |
| 65 - 74 | 753 | 916 | 163 | 21,6 |
| 75 - 84 | 404 | 409 | 5 | 1,2 |
| 85 - | 347 | 229 | -118 | -34,0 ↓ |
| Samtliga | 9 778 | 10 527 | 749 | 7,7 |

15,6%



ANDEL FÖDDA I
UTLANDET

MEDBORGARSKAP OCH FÖDELSELAND 2013

| | Född i Sv | Född i Utl | Totalt |
|------------|-----------|------------|--------|
| Sv. Medb. | 8 201 | 973 | 9 174 |
| Utl. Medb. | 48 | 556 | 604 |
| Totalt | 8 249 | 1 529 | 9 778 |

VANLIGASTE FÖDELSELÄNDERNA I GÖTEBORG 2013

| | Antal | % | % i Gbg |
|-----------------------|-------|------|---------|
| Irak | 54 | 0,6 | 2,2 |
| Iran | 218 | 2,2 | 2,2 |
| Finland | 78 | 0,8 | 1,3 |
| Bosnien - Hercegovina | 38 | 0,4 | 1,3 |
| Jugoslavien | 49 | 0,5 | 1,2 |
| Somalia | .. | .. | 1,2 |
| Polen | 78 | 0,8 | 1,0 |
| Turkiet | .. | .. | 0,8 |
| Kina | 41 | 0,4 | 0,6 |
| Norge | 42 | 0,4 | 0,5 |
| Övriga länder | 906 | 9,3 | 11,2 |
| Totalt | 1 529 | 15,6 | 23,5 |

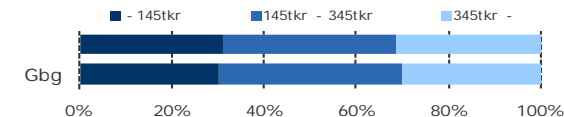
ANDEL UTL. BAKGRUND 2013 JÄMFÖRT MED Gbg



261 300 kr

MEDELINKOMST

INKOMSTFÖRDELNING 2012 JÄMFÖRT MED Gbg

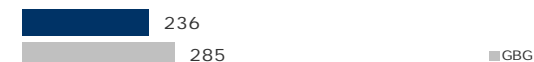


MEDELINKOMST 2012 (kr)

| Ålder | Kvinnor | Män | Samtliga |
|----------|---------|---------|----------|
| 20 - 24 | 82 600 | 88 700 | 85 500 |
| 25 - 29 | 193 300 | 207 900 | 200 600 |
| 30 - 44 | 265 100 | 343 100 | 306 700 |
| 45 - 64 | 330 100 | 374 600 | 351 300 |
| 65 - | 197 600 | 303 900 | 237 000 |
| Samtliga | 233 000 | 292 300 | 261 300 |

BILINNEHAV 2013 JÄMFÖRT MED GÖTEBORG

Antal bilar per 1 000 personer



3,1%

ANDEL FAMILJER MED
FÖRSÖRJNINGSTÖD

FAMILJER MED FÖRSÖRJNINGSTÖD 2013

| | Antal | % | %Gbg |
|----------------------|-------|-----|------|
| Familjer med stöd | 207 | 3,1 | 6,5 |
| - varav minst 10 mån | 97 | 1,4 | 3,4 |

OHÄLSOTAL 2013 JÄMFÖRT MED Gbg

Antal ersatta dagar per person



OHÄLSOTAL, ERSATTA DAGAR PER PERSON 2013

| | Kvinnor | Män | Samtliga |
|-------------|---------|------|----------|
| Utl. bakgr. | 30,1 | 22,3 | 26,5 |
| Sv. bakgr. | 21,7 | 14,2 | 17,8 |
| Samtliga | 23,7 | 15,8 | 19,7 |
| Tot. i Gbg | 28,9 | 21,6 | 25,2 |

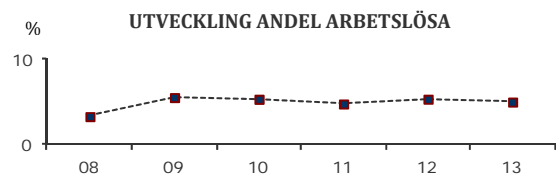
5,1%

ARBETSLÖSHET

ÖPPET ARBETSLÖSA SAMT I PROGRAM, OKT 2013

| | Kvinnor | Män | Samtliga | % | %Gbg |
|----------|---------|-----|----------|-----|------|
| 18 - 24 | 19 | 29 | 48 | 4,4 | 8,4 |
| 25 - 29 | 24 | 31 | 55 | 4,0 | 7,0 |
| 30 - 44 | 59 | 73 | 132 | 5,2 | 7,5 |
| 45 - 64 | 57 | 61 | 118 | 6,1 | 6,3 |
| Samtliga | 159 | 194 | 353 | 5,1 | 7,2 |

| | | | | | |
|-------------|----|-----|-----|-----|------|
| Född utoml. | 63 | 54 | 117 | 9,2 | 13,4 |
| Född i Sve. | 96 | 140 | 236 | 4,2 | 4,7 |



FÖRVÄRVSARBETANDE 2012

| | Kvinnor | Män | Samtliga | % | %Gbg |
|------------|---------|-------|----------|------|------|
| 18 - 24 | 253 | 203 | 456 | 42,3 | 48,7 |
| 25 - 29 | 503 | 482 | 985 | 71,1 | 68,4 |
| 30 - 44 | 935 | 1 124 | 2 059 | 84,2 | 79,5 |
| 45 - 64 | 801 | 721 | 1 522 | 79,4 | 75,0 |
| 65 - 74 | 83 | 101 | 184 | 26,1 | 18,8 |
| Tot. 25-64 | 2 239 | 2 327 | 4 566 | 79,4 | 75,7 |

| | | | | | |
|-------------|-------|-------|-------|------|------|
| Utl. Bakgr. | 427 | 407 | 834 | 64,2 | 59,6 |
| Sv. Bakgr. | 1 812 | 1 920 | 3 732 | 83,9 | 84,0 |

54,7%

ANDEL MED EFTERGYMNASIAL
UTBILDNING 3 ÅR ELLER LÄNGRE

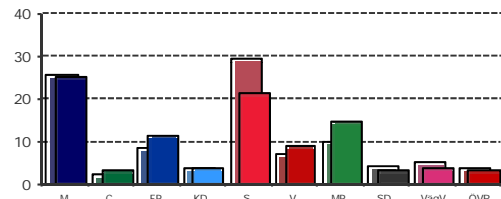
ANDEL (%) HÖGSTA UTBILDNINGSNIVÅ 2013

| | Förgymnasial inkl uppg. saknas | | Eftergymn 3+ år | |
|-----------|-----------------------------------|-------|-----------------|-------|
| | % | % Gbg | % | % Gbg |
| 18-24 | 10,9 | 24,1 | 13,7 | 7,7 |
| 25-29 | 5,5 | 11,2 | 58,1 | 36,4 |
| 30-44 | 5,0 | 12,2 | 62,2 | 39,5 |
| 45-64 | 8,0 | 16,3 | 42,5 | 26,1 |
| 65-74 | 14,9 | 27,6 | 42,2 | 22,1 |
| Tot 25-64 | 6,1 | 13,7 | 54,7 | 33,3 |
| Kvinnor | 4,9 | 12,7 | 58,3 | 36,6 |
| Män | 7,2 | 14,7 | 51,2 | 30,2 |

82,4%

VALDELTAGANDE
KOMMUNALVALET 2010

KOMMUNALVALET 2010 JÄMFÖRT MED GÖTEBORG



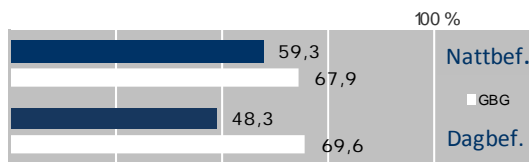
KOMMUNALVALET 2010 JÄMFÖRT MED 2006

| | M | C | FP | KD | S | V | MP | SD | VågV |
|------|------|-----|------|-----|------|-----|------|-----|------|
| 2010 | 25,3 | 3,5 | 11,4 | 3,8 | 21,6 | 8,9 | 14,8 | 3,5 | 3,9 |
| 2006 | 24,6 | 4,4 | 12,2 | 5,8 | 27,2 | 7,6 | 12,2 | 2,5 | 0,0 |

0,2

SJÄLVFÖRSÖRJNINGSGRAD

ANDEL INOM PRIVAT NÄRINGSLIV



ANSTÄLLDA I OLIKA BRANSCHER 2012

| | Dagbefolkn. | | Nattbefolkning | |
|---------------------------|-------------|------|----------------|-------|
| | Antal | % | Antal | % Gbg |
| Utbildning | 541 | 14,1 | 735 | 10,3 |
| Företagstjänster | 155 | 4,1 | 894 | 12,4 |
| Vård & sociala tjänster | 145 | 3,8 | 956 | 13,1 |
| Kulturella & pers. tjänst | 65 | 1,7 | 291 | 4,0 |
| Handel | 53 | 1,4 | 510 | 7,0 |
| Byggverksamhet | 50 | 1,3 | 120 | 1,6 |
| Fastighetsverksamhet | 45 | 1,2 | 83 | 1,1 |
| Info. & kommunikation | 36 | 0,9 | 311 | 4,2 |
| Hotell & restaurang | 23 | 0,6 | 166 | 2,3 |
| Tillverkning & utvinning | 13 | 0,3 | 436 | 5,9 |
| Transport & magasinering | 12 | 0,3 | 220 | 3,0 |
| Okänd verksamhet | 9 | 0,2 | 31 | 0,4 |
| Jord-, skogsbruk & fiske | 5 | 0,1 | 11 | 0,1 |
| Offentlig förv. & försvar | .. | .. | 344 | 4,7 |
| Finans & försäkring | .. | .. | 75 | 1,0 |
| Energi & miljö | .. | .. | 29 | 0,4 |

42,0%

BOSTÄDER
BYGGDA 1951 -60

BYGGNADSÅR I 10 - ÅRSINTERVALL

| År | Småhus | Flerbostad | Totalt | % | %Gbg |
|---------|--------|------------|--------|------|------|
| - 1940 | 105 | 440 | 545 | 9,7 | 20,7 |
| 41 - 50 | 2 | 2 259 | 2 261 | 40,2 | 9,8 |
| 51 - 60 | 0 | 2 363 | 2 363 | 42,0 | 15,3 |
| 61 - 70 | 0 | 263 | 263 | 4,7 | 24,9 |
| 71 - 80 | 0 | 0 | 0 | 0,0 | 14,0 |
| 81 - 90 | 0 | 0 | 0 | 0,0 | 5,4 |
| 91 - 00 | 0 | 47 | 47 | 0,8 | 3,5 |
| 01 - | 0 | 152 | 152 | 2,7 | 6,4 |

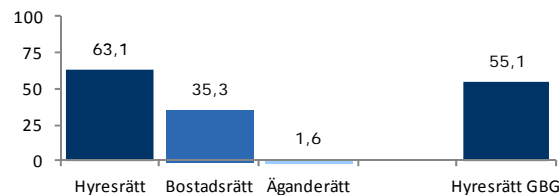
ANDEL SMÅHUS JÄMFÖRT MED GÖTEBORG 2012



49,1%

BOSTÄDER
I ALLMÄNNYTAN

BOSTÄDERNA EFTER ÄGARKATEGORI 2013



ÄGARKATEGORI 2013

| | Småhus | Flerbostad | Totalt | % | %Gbg |
|---------------|--------|------------|--------|------|------|
| Hyresrätt | 0 | 3 945 | 3 945 | 63,1 | 55,1 |
| Allmännyttan | 0 | 3 068 | 3 068 | 49,1 | 26,3 |
| Övriga | 0 | 877 | 877 | 14,0 | 28,9 |
| Bostadsrätt | 8 | 2 197 | 2 205 | 35,3 | 26,9 |
| Äganderätt | 99 | 0 | 99 | 1,6 | 17,9 |
| Tot. bostäder | 107 | 6 142 | 6 249 | | |

NYBYGGNATION: FÄRDIGSTÄLLDA BOSTÄDER

| | 2009 | 2010 | 2011 | 2012 | 2013 |
|----------------|------|------|------|------|------|
| Småhus | 0 | 0 | 0 | 0 | 0 |
| Flerbostadshus | 0 | 0 | 0 | 86 | 0 |
| Totalt | 0 | 0 | 0 | 86 | 0 |

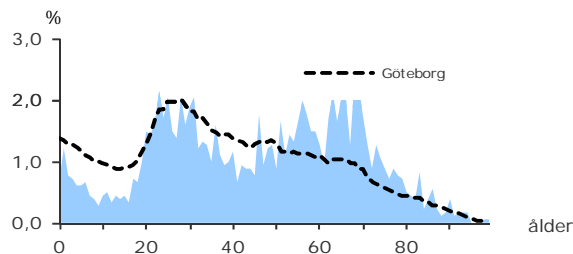
1 810

FOLKMÄNGD 2013

BEFOLKNING EFTER ÅLDER 2013

| Ålder | Kvinnor | Män | Samtliga | % |
|----------|---------|-----|----------|------|
| 0 | 7 | 6 | 13 | 0,7 |
| 1 - 5 | 36 | 35 | 71 | 3,9 |
| 6 | 7 | 5 | 12 | 0,7 |
| 7 - 9 | 8 | 12 | 20 | 1,1 |
| 10 - 12 | 8 | 15 | 23 | 1,3 |
| 13 - 15 | 12 | 11 | 23 | 1,3 |
| 16 - 18 | 16 | 15 | 31 | 1,7 |
| 19 - 24 | 90 | 81 | 171 | 9,4 |
| 25 - 29 | 82 | 73 | 155 | 8,6 |
| 30 - 44 | 146 | 178 | 324 | 17,9 |
| 45 - 64 | 266 | 249 | 515 | 28,5 |
| 65 - 74 | 151 | 140 | 291 | 16,1 |
| 75 - 84 | 66 | 49 | 115 | 6,4 |
| 85 - | 29 | 17 | 46 | 2,5 |
| Samtliga | 924 | 886 | 1 810 | 100 |

ÅLDERSSTRUKTUR JÄMFÖRT MED GÖTEBORG



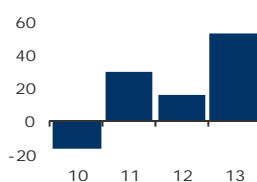
+ 53

BEFOLKNINGS-
FÖRÄNDRING 2013

FÖRÄNDRING 2013

| | |
|--------------------|-----------|
| Nettoflytt (IN-UT) | 49 |
| Födelseöverskott | 4 |
| Födda | 12 |
| Döda | 8 |
| Totalt* | 53 |

FÖRÄNDRING 2010 - 13



* Inklusive justering.

BEFOLKNINGS-
PROGNOS 2018

PROGNOS 2018 EFTER ÅLDERSGRUPP (BASÅR -13)

| Ålder | 2013 | 2018 | +/- | % |
|----------|-------|-------|-----|---------|
| 0 | 13 | 21 | 8 | 61,5 |
| 1 - 5 | 71 | 62 | -9 | -12,7 ↓ |
| 6 - 9 | 32 | 36 | 4 | 12,5 |
| 10 - 12 | 23 | 24 | 1 | 4,3 |
| 13 - 15 | 23 | 26 | 3 | 13,0 |
| 16 - 18 | 31 | 37 | 6 | 19,4 |
| 19 - 64 | 1 165 | 1 127 | -38 | -3,3 ↓ |
| 65 - 74 | 291 | 318 | 27 | 9,3 |
| 75 - 84 | 115 | 151 | 36 | 31,3 |
| 85 - | 46 | 39 | -7 | -15,2 ↓ |
| Samtliga | 1 810 | 1 840 | 30 | 1,7 |

13,6%



ANDEL FÖDDA I
UTLANDET

MEDBORGARSKAP OCH FÖDELSELAND 2013

| | Född i Sv | Född i Utl | Totalt |
|---------------|--------------|------------|--------------|
| Sv. Medb. | .. | .. | 1 668 |
| Utl. Medb. | .. | .. | 142 |
| Totalt | 1 563 | 247 | 1 810 |

VANLIGASTE FÖDELSELÄNDERNA I GÖTEBORG 2013

| | Antal | % | % i Gbg |
|-----------------------|------------|-------------|-------------|
| Irak | .. | .. | 2,2 |
| Iran | 12 | 0,7 | 2,2 |
| Finland | 13 | 0,7 | 1,3 |
| Bosnien - Hercegovina | .. | .. | 1,3 |
| Jugoslavien | 12 | 0,7 | 1,2 |
| Somalia | .. | .. | 1,2 |
| Polen | .. | .. | 1,0 |
| Turkiet | .. | .. | 0,8 |
| Kina | 16 | 0,9 | 0,6 |
| Norge | .. | .. | 0,5 |
| Övriga länder | 176 | 9,7 | 11,2 |
| Totalt | 247 | 13,6 | 23,5 |

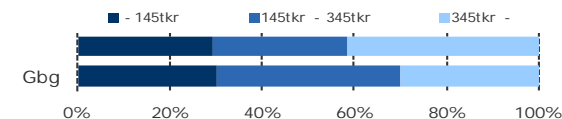
ANDEL UTL. BAKGRUND 2013 JÄMFÖRT MED Gbg



385 600 kr

MEDELINKOMST

INKOMSTFÖRDELNING 2012 JÄMFÖRT MED Gbg



MEDELINKOMST 2012 (kr)

| Ålder | Kvinnor | Män | Samtliga |
|----------|---------|---------|----------|
| 20 - 24 | 95 700 | 101 700 | 98 600 |
| 25 - 29 | 181 600 | 242 200 | 206 800 |
| 30 - 44 | 252 000 | 433 400 | 354 000 |
| 45 - 64 | 373 300 | 654 400 | 513 900 |
| 65 - | 276 700 | 577 500 | 411 100 |
| Samtliga | 277 100 | 498 900 | 385 600 |

BILINNEHAV 2013 JÄMFÖRT MED GÖTEBORG

Antal bilar per 1 000 personer



1,4%

ANDEL FAMILJER MED
FÖRSÖRJNINGSTÖD

FAMILJER MED FÖRSÖRJNINGSTÖD 2013

| | Antal | % | %Gbg |
|----------------------|-------|-----|------|
| Familjer med stöd | 16 | 1,4 | 6,5 |
| - varav minst 10 mån | .. | .. | 3,4 |

OHÄLSOTAL 2013 JÄMFÖRT MED Gbg

Antal ersatta dagar per person



OHÄLSOTAL, ERSATTA DAGAR PER PERSON 2013

| | Kvinnor | Män | Samtliga |
|-------------|---------|------|----------|
| Utl. bakgr. | 14,2 | 18,0 | 16,0 |
| Sv. bakgr. | 13,5 | 14,3 | 13,9 |
| Samtliga | 13,6 | 15,0 | 14,3 |
| Tot. i Gbg | 28,9 | 21,6 | 25,2 |

3,6%

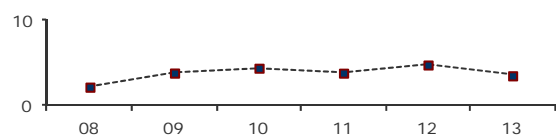
ARBETSLÖSHET

ÖPPET ARBETSLÖSA SAMT I PROGRAM, OKT 2013

| | Kvinnor | Män | Samtliga | % | %Gbg |
|----------|---------|-----|----------|-----|------|
| 18 - 24 | .. | .. | .. | .. | 8,4 |
| 25 - 29 | .. | .. | .. | .. | 7,0 |
| 30 - 44 | 6 | 7 | 13 | 4,0 | 7,5 |
| 45 - 64 | 11 | 9 | 20 | 3,9 | 6,3 |
| Samtliga | 20 | 22 | 42 | 3,6 | 7,2 |

| | | | | | |
|-------------|----|----|----|----|------|
| Född utoml. | .. | .. | .. | .. | 13,4 |
| Född i Sve. | .. | .. | .. | .. | 4,7 |

UTVECKLING ANDEL ARBETSLÖSA



FÖRVÄRVSARBETANDE 2012

| | Kvinnor | Män | Samtliga | % | %Gbg |
|------------|---------|-----|----------|------|------|
| 18 - 24 | 39 | 44 | 83 | 51,2 | 48,7 |
| 25 - 29 | 64 | 43 | 107 | 69,5 | 68,4 |
| 30 - 44 | 100 | 149 | 249 | 79,6 | 79,5 |
| 45 - 64 | 197 | 201 | 398 | 77,7 | 75,0 |
| 65 - 74 | 45 | 55 | 100 | 36,2 | 18,8 |
| Tot. 25-64 | 361 | 393 | 754 | 77,0 | 75,7 |

| | | | | | |
|-------------|-----|-----|-----|------|------|
| Utl. Bakgr. | 56 | 61 | 117 | 61,9 | 59,6 |
| Sv. Bakgr. | 305 | 332 | 637 | 80,6 | 84,0 |

47,9%

ANDEL MED EFTERGYMNASIAL
UTBILDNING 3 ÅR ELLER LÄNGRE

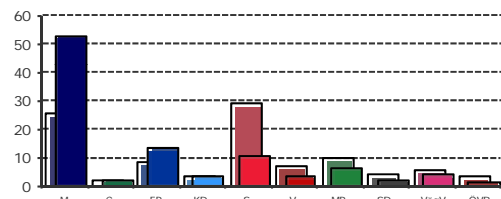
ANDEL (%) HÖGSTA UTBILDNINGSNIVÅ 2013

| | Förgymnasial inkl uppg. saknas | | Eftergymn 3+ år | |
|-----------|-----------------------------------|-------|-----------------|-------|
| | % | % Gbg | % | % Gbg |
| 18-24 | 10,4 | 24,1 | 9,3 | 7,7 |
| 25-29 | 7,7 | 11,2 | 46,5 | 36,4 |
| 30-44 | 9,9 | 12,2 | 51,9 | 39,5 |
| 45-64 | 8,2 | 16,3 | 45,8 | 26,1 |
| 65-74 | 13,4 | 27,6 | 49,1 | 22,1 |
| Tot 25-64 | 8,7 | 13,7 | 47,9 | 33,3 |
| Kvinnor | 6,5 | 12,7 | 50,2 | 36,6 |
| Män | 10,8 | 14,7 | 45,6 | 30,2 |

82,5%

VALDELTAGANDE
KOMMUNALVALET 2010

KOMMUNALVALET 2010 JÄMFÖRT MED GÖTEBORG



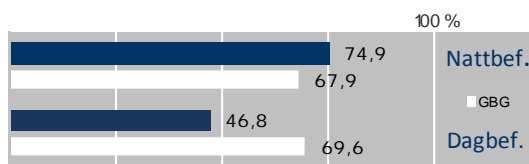
KOMMUNALVALET 2010 JÄMFÖRT MED 2006

| | M | C | FP | KD | S | V | MP | SD | VägV |
|------|------|-----|------|-----|------|-----|-----|-----|------|
| 2010 | 52,7 | 2,3 | 13,6 | 3,4 | 10,9 | 3,5 | 6,5 | 1,9 | 4,0 |
| 2006 | 52,0 | 2,3 | 13,7 | 4,9 | 16,0 | 3,1 | 5,6 | 1,5 | 0,0 |

3,2

SJÄLVFÖRSÖRJNINGSGRAD

ANDEL INOM PRIVAT NÄRINGSLIV



ANSTÄLLDA I OLIKA BRANSCHER 2012

| | Dagbefolkn. | | Nattbefolkning | |
|---------------------------|-------------|------|----------------|-------|
| | Antal | % | Antal | % Gbg |
| Utbildning | 1 253 | 9,8 | 92 | 10,3 |
| Kulturella & pers. tjänst | 707 | 6,0 | 56 | 4,9 |
| Hotell & restaurang | 379 | 5,4 | 51 | 4,7 |
| Företagstjänster | 166 | 20,0 | 188 | 14,7 |
| Vård & sociala tjänster | 142 | 11,1 | 104 | 14,9 |
| Handel | 131 | 12,9 | 121 | 12,4 |
| Info. & kommunikation | 52 | 5,0 | 47 | 4,8 |
| Finans & försäkring | 45 | 3,6 | 34 | 1,6 |
| Fastighetsverksamhet | 40 | 4,9 | 46 | 1,6 |
| Tillverkning & utvinning | 22 | 9,8 | 92 | 12,1 |
| Jord-, skogsbruk & fiske | 13 | .. | .. | 0,2 |
| Okänd verksamhet | 11 | 1,2 | 11 | 0,7 |
| Byggverksamhet | 6 | 2,3 | 22 | 4,4 |
| Offentlig förv. & försvar | 5 | 5,0 | 47 | 5,4 |
| Energi & miljö | .. | .. | .. | 0,7 |
| Transport & magasinerier | .. | 2,2 | 21 | 6,4 |

100,0%

BOSTÄDER
BYGGDA - 1940

BYGGNADSÅR I 10 - ÅRSINTERVALL

| År | Småhus | Flerbostad | Totalt | % | %Gbg |
|---------|--------|------------|--------|-------|------|
| - 1940 | 1 | 1 019 | 1 020 | 100,0 | 20,7 |
| 41 - 50 | 0 | 0 | 0 | 0,0 | 9,8 |
| 51 - 60 | 0 | 0 | 0 | 0,0 | 15,3 |
| 61 - 70 | 0 | 0 | 0 | 0,0 | 24,9 |
| 71 - 80 | 0 | 0 | 0 | 0,0 | 14,0 |
| 81 - 90 | 0 | 0 | 0 | 0,0 | 5,4 |
| 91 - 00 | 0 | 0 | 0 | 0,0 | 3,5 |
| 01 - | 0 | 0 | 0 | 0,0 | 6,4 |

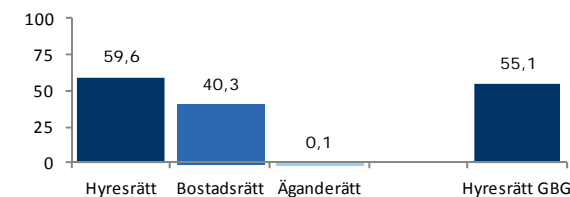
ANDEL SMÅHUS JÄMFÖRT MED GÖTEBORG 2012



4,5%

BOSTÄDER
I ALLMÄNNYTAN

BOSTÄDERNA EFTER ÄGARKATEGORI 2013



ÄGARKATEGORI 2013

| | Småhus | Flerbostad | Totalt | % | %Gbg |
|---------------|--------|------------|--------|------|------|
| Hyresrätt | 1 | 647 | 648 | 59,6 | 55,1 |
| Allmännyttan | 0 | 49 | 49 | 4,5 | 26,3 |
| Övriga | 1 | 598 | 599 | 55,1 | 28,9 |
| Bostadsrätt | 0 | 438 | 438 | 40,3 | 26,9 |
| Äganderätt | 1 | 0 | 1 | 0,1 | 17,9 |
| Tot. bostäder | 2 | 1 085 | 1 087 | | |

NYBYGGNATION: FÄRDIGSTÄLLDA BOSTÄDER

| | 2009 | 2010 | 2011 | 2012 | 2013 |
|----------------|------|------|------|------|------|
| Småhus | 0 | 0 | 0 | 0 | 0 |
| Flerbostadshus | 0 | 0 | 0 | 0 | 3 |
| Totalt | 0 | 0 | 0 | 0 | 3 |

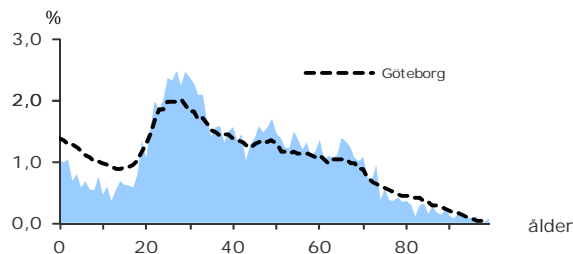
6 795

FOLKMÄNGD 2013

BEFOLKNING EFTER ÅLDER 2013

| Ålder | Kvinnor | Män | Samtliga | % |
|----------|---------|-------|----------|------|
| 0 | 37 | 32 | 69 | 1,0 |
| 1 - 5 | 136 | 140 | 276 | 4,1 |
| 6 | 21 | 25 | 46 | 0,7 |
| 7 - 9 | 72 | 52 | 124 | 1,8 |
| 10 - 12 | 52 | 43 | 95 | 1,4 |
| 13 - 15 | 70 | 54 | 124 | 1,8 |
| 16 - 18 | 59 | 75 | 134 | 2,0 |
| 19 - 24 | 360 | 304 | 664 | 9,8 |
| 25 - 29 | 386 | 417 | 803 | 11,8 |
| 30 - 44 | 743 | 919 | 1 662 | 24,5 |
| 45 - 64 | 880 | 900 | 1 780 | 26,2 |
| 65 - 74 | 335 | 332 | 667 | 9,8 |
| 75 - 84 | 128 | 101 | 229 | 3,4 |
| 85- | 85 | 37 | 122 | 1,8 |
| Samtliga | 3 364 | 3 431 | 6 795 | 100 |

ÅLDERSSTRUKTUR JÄMFÖRT MED GÖTEBORG



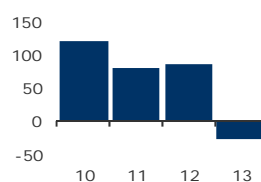
- 28

BEFOLKNINGS-
FÖRÄNDRING 2013

FÖRÄNDRING 2013

| | |
|--------------------|------------|
| Nettoflytt (IN-UT) | -70 |
| Födelseöverskott | 42 |
| Födda | 85 |
| Döda | 43 |
| Totalt* | -28 |

FÖRÄNDRING 2010 - 13



* Inklusive justering.

BEFOLKNINGS-
PROGNOS 2018

PROGNOS 2018 EFTER ÅLDERSGRUPP (BASÅR -13)

| Ålder | 2013 | 2018 | +/- | % |
|----------|-------|-------|-----|--------|
| 0 | 69 | 92 | 23 | 33,3 |
| 1 - 5 | 276 | 251 | -25 | -9,1 ↓ |
| 6 - 9 | 170 | 161 | -9 | -5,3 ↓ |
| 10 - 12 | 95 | 120 | 25 | 26,3 |
| 13 - 15 | 124 | 144 | 20 | 16,1 |
| 16 - 18 | 134 | 163 | 29 | 21,6 |
| 19 - 64 | 4 909 | 5 003 | 94 | 1,9 |
| 65 - 74 | 667 | 675 | 8 | 1,2 |
| 75 - 84 | 229 | 326 | 97 | 42,4 |
| 85 - | 122 | 118 | -4 | -3,3 ↓ |
| Samtliga | 6 795 | 7 053 | 258 | 3,8 |

16,3%



ANDEL FÖDDA I
UTLANDET

MEDBORGARSKAP OCH FÖDELSELÄND 2013

| | Född i Sv | Född i Utl | Totalt |
|---------------|--------------|--------------|--------------|
| Sv. Medb. | 5 656 | 643 | 6 299 |
| Utl. Medb. | 29 | 467 | 496 |
| Totalt | 5 685 | 1 110 | 6 795 |

VANLIGASTE FÖDELSELÄNDERNA I GÖTEBORG 2013

| | Antal | % | % i Gbg |
|-----------------------|--------------|-------------|-------------|
| Irak | 11 | 0,2 | 2,2 |
| Iran | 153 | 2,3 | 2,2 |
| Finland | 52 | 0,8 | 1,3 |
| Bosnien - Hercegovina | 20 | 0,3 | 1,3 |
| Jugoslavien | 38 | 0,6 | 1,2 |
| Somalia | .. | .. | 1,2 |
| Polen | 55 | 0,8 | 1,0 |
| Turkiet | .. | .. | 0,8 |
| Kina | 36 | 0,5 | 0,6 |
| Norge | 33 | 0,5 | 0,5 |
| Övriga länder | 701 | 10,3 | 11,2 |
| Totalt | 1 110 | 16,3 | 23,5 |

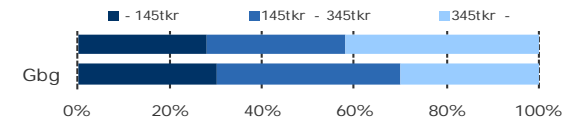
ANDEL UTL. BAKGRUND 2013 JÄMFÖRT MED Gbg



336 000 kr

MEDELINKOMST

INKOMSTFÖRDELNING 2012 JÄMFÖRT MED Gbg



MEDELINKOMST 2012 (kr)

| Ålder | Kvinnor | Män | Samtliga |
|----------|---------|---------|----------|
| 20 - 24 | 107 500 | 115 500 | 111 000 |
| 25 - 29 | 209 500 | 232 600 | 221 000 |
| 30 - 44 | 298 500 | 394 500 | 351 400 |
| 45 - 64 | 370 800 | 527 100 | 449 100 |
| 65 - | 245 100 | 432 900 | 331 000 |
| Samtliga | 277 100 | 394 400 | 336 000 |

BILINNEHAV 2013 JÄMFÖRT MED GÖTEBORG

Antal bilar per 1 000 personer



1,8%

ANDEL FAMILJER MED
FÖRSÖRJNINGSTÖD

FAMILJER MED FÖRSÖRJNINGSTÖD 2013

| | Antal | % | %Gbg |
|----------------------|-------|-----|------|
| Familjer med stöd | 83 | 1,8 | 6,5 |
| - varav minst 10 mån | 33 | 0,7 | 3,4 |

OHÄLSOTAL 2013 JÄMFÖRT MED Gbg

Antal ersatta dagar per person



OHÄLSOTAL, ERSATTA DAGAR PER PERSON 2013

| | Kvinnor | Män | Samtliga |
|-------------|---------|------|----------|
| Utl. bakgr. | 26,0 | 13,2 | 19,7 |
| Sv. bakgr. | 17,5 | 12,8 | 15,1 |
| Samtliga | 19,5 | 12,9 | 16,1 |
| Tot. i Gbg | 28,9 | 21,6 | 25,2 |

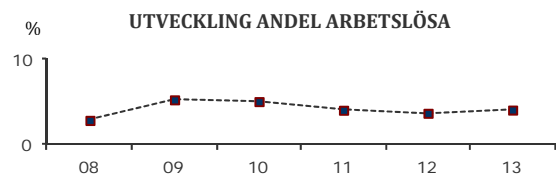
4,1%

ARBETSLÖSHET

ÖPPET ARBETSLÖSA SAMT I PROGRAM, OKT 2013

| | Kvinnor | Män | Samtliga | % | %Gbg |
|----------|---------|-----|----------|-----|------|
| 18 - 24 | 5 | 24 | 29 | 4,2 | 8,4 |
| 25 - 29 | 14 | 10 | 24 | 2,9 | 7,0 |
| 30 - 44 | 42 | 36 | 78 | 4,6 | 7,5 |
| 45 - 64 | 43 | 32 | 75 | 4,3 | 6,3 |
| Samtliga | 104 | 102 | 206 | 4,1 | 7,2 |

| | | | | | |
|-------------|----|----|-----|-----|------|
| Född utoml. | 42 | 36 | 78 | 8,5 | 13,4 |
| Född i Sve. | 62 | 66 | 128 | 3,2 | 4,7 |



FÖRVÄRVSARBETANDE 2012

| | Kvinnor | Män | Samtliga | % | %Gbg |
|------------|---------|-------|----------|------|------|
| 18 - 24 | 204 | 155 | 359 | 50,1 | 48,7 |
| 25 - 29 | 298 | 278 | 576 | 73,1 | 68,4 |
| 30 - 44 | 621 | 809 | 1 430 | 82,1 | 79,5 |
| 45 - 64 | 690 | 702 | 1 392 | 79,8 | 75,0 |
| 65 - 74 | 86 | 128 | 214 | 34,1 | 18,8 |
| Tot. 25-64 | 1 609 | 1 789 | 3 398 | 79,5 | 75,7 |

| | | | | | |
|-------------|-------|-------|-------|------|------|
| Utl. Bakgr. | 313 | 305 | 618 | 62,5 | 59,6 |
| Sv. Bakgr. | 1 296 | 1 484 | 2 780 | 84,6 | 84,0 |

44,0%

ANDEL MED EFTERGYMNASIAL
UTBILDNING 3 ÅR ELLER LÄNGRE

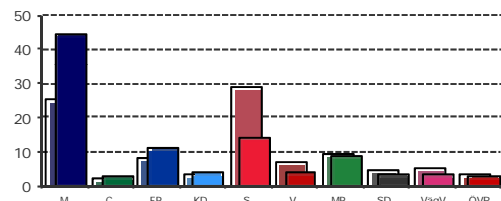
ANDEL (%) HÖGSTA UTBILDNINGSNIVÅ 2013

| | Förgymnasial inkl uppg. saknas | | Eftergymn 3+ år | |
|-----------|-----------------------------------|-------|-----------------|-------|
| | % | % Gbg | % | % Gbg |
| 18-24 | 16,7 | 24,1 | 9,2 | 7,7 |
| 25-29 | 5,9 | 11,2 | 45,3 | 36,4 |
| 30-44 | 8,4 | 12,2 | 48,3 | 39,5 |
| 45-64 | 7,2 | 16,3 | 39,4 | 26,1 |
| 65-74 | 12,9 | 27,6 | 42,0 | 22,1 |
| Tot 25-64 | 7,4 | 13,7 | 44,0 | 33,3 |
| Kvinnor | 6,4 | 12,7 | 47,2 | 36,6 |
| Män | 8,3 | 14,7 | 41,1 | 30,2 |

80,6%

VALDELTAGANDE
KOMMUNALVALET 2010

KOMMUNALVALET 2010 JÄMFÖRT MED GÖTEBORG



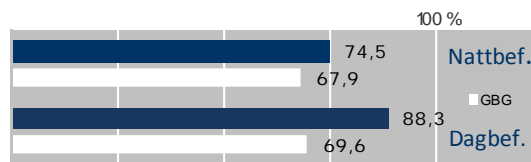
KOMMUNALVALET 2010 JÄMFÖRT MED 2006

| | M | C | FP | KD | S | V | MP | SD | VågV |
|------|------|-----|------|-----|------|-----|-----|-----|------|
| 2010 | 44,3 | 3,3 | 11,1 | 4,1 | 14,2 | 3,9 | 9,2 | 3,4 | 3,8 |
| 2006 | 41,7 | 3,2 | 14,3 | 5,3 | 19,7 | 3,7 | 7,3 | 1,7 | 0,0 |

1,8

SJÄLVFÖRSÖRJNINGSGRAD

ANDEL INOM PRIVAT NÄRINGSLIV



ANSTÄLLDA I OLIKA BRANSCHER 2012

| | Dagbefolkn. | | Nattbefolkning | |
|---------------------------|-------------|------|----------------|-------|
| | Antal | % | Antal | % Gbg |
| Hotell & restaurang | 1 555 | 5,5 | 217 | 4,7 |
| Företagstjänster | 1 294 | 19,9 | 789 | 14,7 |
| Utbildning | 726 | 9,2 | 366 | 10,3 |
| Handel | 629 | 14,0 | 557 | 12,4 |
| Vård & sociala tjänster | 551 | 10,7 | 424 | 14,9 |
| Kulturella & pers. tjänst | 518 | 6,5 | 259 | 4,9 |
| Fastighetsverksamhet | 484 | 2,7 | 107 | 1,6 |
| Info. & kommunikation | 441 | 6,9 | 276 | 4,8 |
| Finans & försäkring | 372 | 3,7 | 145 | 1,6 |
| Offentlig förv. & försvar | 277 | 6,2 | 246 | 5,4 |
| Byggverksamhet | 118 | 2,3 | 90 | 4,4 |
| Tillverkning & utvinning | 65 | 7,8 | 308 | 12,1 |
| Transport & magasinerit | 55 | 3,1 | 125 | 6,4 |
| Okänd verksamhet | 20 | 0,9 | 34 | 0,7 |
| Jord-, skogsbruk & fiske | .. | 0,2 | 9 | 0,2 |
| Energi & miljö | .. | 0,5 | 20 | 0,7 |

73,1%

BOSTÄDER
BYGGDA - 1940

BYGGNADSÅR I 10 - ÅRSINTERVALL

| År | Småhus | Flerbostad | Totalt | % | %Gbg |
|---------|--------|------------|--------|------|------|
| - 1940 | 1 | 2 581 | 2 582 | 73,1 | 20,7 |
| 41 - 50 | 0 | 56 | 56 | 1,6 | 9,8 |
| 51 - 60 | 0 | 94 | 94 | 2,7 | 15,3 |
| 61 - 70 | 0 | 85 | 85 | 2,4 | 24,9 |
| 71 - 80 | 0 | 411 | 411 | 11,6 | 14,0 |
| 81 - 90 | 0 | 175 | 175 | 5,0 | 5,4 |
| 91 - 00 | 0 | 94 | 94 | 2,7 | 3,5 |
| 01 - | 0 | 35 | 35 | 1,0 | 6,4 |

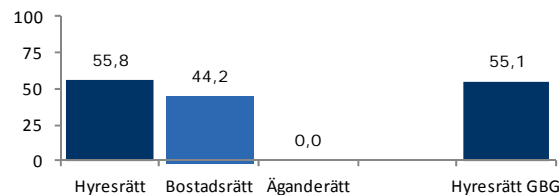
ANDEL SMÅHUS JÄMFÖRT MED GÖTEBORG 2012



4,7%

BOSTÄDER
I ALLMÄNNYTAN

BOSTÄDERNA EFTER ÄGARKATEGORI 2013



ÄGARKATEGORI 2013

| | Småhus | Flerbostad | Totalt | % | %Gbg |
|---------------|--------|------------|--------|------|------|
| Hyresrätt | 0 | 2 206 | 2 206 | 55,8 | 55,1 |
| Allmännyttan | 0 | 184 | 184 | 4,7 | 26,3 |
| Övriga | 0 | 2 022 | 2 022 | 51,1 | 28,9 |
| Bostadsrätt | 1 | 1 749 | 1 750 | 44,2 | 26,9 |
| Äganderätt | 0 | 0 | 0 | 0,0 | 17,9 |
| Tot. bostäder | 1 | 3 955 | 3 956 | | |

NYBYGGNATION: FÄRDIGSTÄLLDA BOSTÄDER

| | 2009 | 2010 | 2011 | 2012 | 2013 |
|----------------|------|------|------|------|------|
| Småhus | 0 | 0 | 0 | 0 | 0 |
| Flerbostadshus | 0 | 0 | 0 | 0 | 4 |
| Totalt | 0 | 0 | 0 | 0 | 4 |

116 Inom Vallgraven

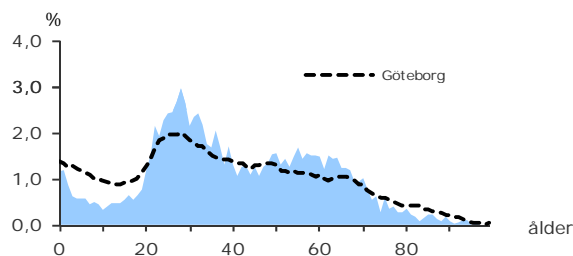
4 076

FOLKMÄNGD 2013

BEFOLKNING EFTER ÅLDER 2013

| Ålder | Kvinnor | Män | Samtliga | % |
|----------|---------|-------|----------|------|
| 0 | 22 | 25 | 47 | 1,2 |
| 1 - 5 | 78 | 76 | 154 | 3,8 |
| 6 | 15 | 8 | 23 | 0,6 |
| 7 - 9 | 27 | 29 | 56 | 1,4 |
| 10 - 12 | 19 | 29 | 48 | 1,2 |
| 13 - 15 | 39 | 21 | 60 | 1,5 |
| 16 - 18 | 38 | 36 | 74 | 1,8 |
| 19 - 24 | 212 | 185 | 397 | 9,7 |
| 25 - 29 | 272 | 260 | 532 | 13,1 |
| 30 - 44 | 434 | 590 | 1 024 | 25,1 |
| 45 - 64 | 542 | 602 | 1 144 | 28,1 |
| 65 - 74 | 167 | 187 | 354 | 8,7 |
| 75 - 84 | 68 | 47 | 115 | 2,8 |
| 85- | 29 | 19 | 48 | 1,2 |
| Samtliga | 1 962 | 2 114 | 4 076 | 100 |

ÅLDERSSTRUKTUR JÄMFÖRT MED GÖTEBORG



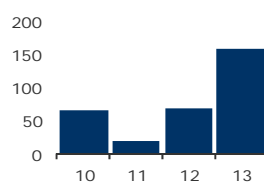
+ 160

BEFOLKNINGS-
FÖRÄNDRING 2013

FÖRÄNDRING 2013

| | |
|--------------------|------------|
| Nettoflytt (IN-UT) | 123 |
| Födelseöverskott | 37 |
| Födda | 51 |
| Döda | 14 |
| Totalt* | 160 |

FÖRÄNDRING 2010 - 13



* Inklusive justering.

GÖTEBORGSBLADET 2014

BEFOLKNINGS-
PROGNOS 2018

PROGNOS 2018 EFTER ÅLDERSGRUPP (BASÅR -13)

| Ålder | 2013 | 2018 | +/- | % |
|----------|-------|-------|-----|---------|
| 0 | 47 | 58 | 11 | 23,4 |
| 1 - 5 | 154 | 150 | -4 | -2,6 ↓ |
| 6 - 9 | 79 | 79 | 0 | 0,0 |
| 10 - 12 | 48 | 61 | 13 | 27,1 |
| 13 - 15 | 60 | 69 | 9 | 15,0 |
| 16 - 18 | 74 | 82 | 8 | 10,8 |
| 19 - 64 | 3 097 | 3 268 | 171 | 5,5 |
| 65 - 74 | 354 | 463 | 109 | 30,8 |
| 75 - 84 | 115 | 167 | 52 | 45,2 |
| 85 - | 48 | 34 | -14 | -29,2 ↓ |
| Samtliga | 4 076 | 4 431 | 355 | 8,7 |

18,1%



ANDEL FÖDDA I
UTLANDET

MEDBORGARSKAP OCH FÖDELSELAND 2013

| | Född i Sv | Född i Utl | Totalt |
|------------|-----------|------------|--------|
| Sv. Medb. | 3 322 | 457 | 3 779 |
| Utl. Medb. | 15 | 282 | 297 |
| Totalt | 3 337 | 739 | 4 076 |

VANLIGASTE FÖDELSELÄNDERNA I GÖTEBORG 2013

| | Antal | % | % i Gbg |
|-----------------------|-------|------|---------|
| Irak | 18 | 0,4 | 2,2 |
| Iran | 99 | 2,4 | 2,2 |
| Finland | 55 | 1,3 | 1,3 |
| Bosnien - Hercegovina | 20 | 0,5 | 1,3 |
| Jugoslavien | 26 | 0,6 | 1,2 |
| Somalia | .. | .. | 1,2 |
| Polen | 22 | 0,5 | 1,0 |
| Turkiet | .. | .. | 0,8 |
| Kina | 28 | 0,7 | 0,6 |
| Norge | 17 | 0,4 | 0,5 |
| Övriga länder | 441 | 10,8 | 11,2 |
| Totalt | 739 | 18,1 | 23,5 |

ANDEL UTL. BAKGRUND 2013 JÄMFÖRT MED Gbg

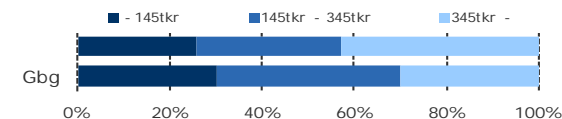


Göteborgs Stad, Stadsledningskontoret
Samhällsanalys och Statistik

331 000 kr

MEDELINKOMST

INKOMSTFÖRDELNING 2012 JÄMFÖRT MED Gbg



MEDELINKOMST 2012 (kr)

| Ålder | Kvinnor | Män | Samtliga |
|----------|---------|---------|----------|
| 20 - 24 | 91 300 | 106 200 | 98 000 |
| 25 - 29 | 203 700 | 234 900 | 218 900 |
| 30 - 44 | 316 100 | 404 900 | 366 700 |
| 45 - 64 | 375 000 | 469 700 | 425 400 |
| 65 - | 266 100 | 389 100 | 325 600 |
| Samtliga | 283 100 | 374 900 | 331 000 |

BILINNEHAV 2013 JÄMFÖRT MED GÖTEBORG

Antal bilar per 1 000 personer



2,1%

ANDEL FAMILJER MED
FÖRSÖRJNINGSTÖD

FAMILJER MED FÖRSÖRJNINGSTÖD 2013

| | Antal | % | %Gbg |
|----------------------|-------|-----|------|
| Familjer med stöd | 56 | 2,1 | 6,5 |
| - varav minst 10 mån | 24 | 0,9 | 3,4 |

OHÄLSOTAL 2013 JÄMFÖRT MED Gbg

Antal ersatta dagar per person



OHÄLSOTAL, ERSATTA DAGAR PER PERSON 2013

| | Kvinnor | Män | Samtliga |
|-------------|---------|------|----------|
| Utl. bakgr. | 27,9 | 20,7 | 24,3 |
| Sv. bakgr. | 16,9 | 14,9 | 15,8 |
| Samtliga | 19,7 | 16,2 | 17,8 |
| Tot. i Gbg | 28,9 | 21,6 | 25,2 |

116 Inom Vallgraven

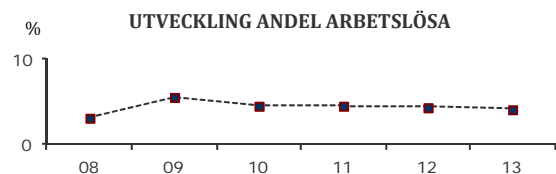
4,2%

ARBETSLÖSHET

ÖPPET ARBETSLÖSA SAMT I PROGRAM, OKT 2013

| | Kvinnor | Män | Samtliga | % | %Gbg |
|----------|---------|-----|----------|-----|------|
| 18 - 24 | 8 | 9 | 17 | 4,4 | 8,4 |
| 25 - 29 | 7 | 9 | 16 | 3,1 | 7,0 |
| 30 - 44 | 22 | 25 | 47 | 4,4 | 7,5 |
| 45 - 64 | 29 | 21 | 50 | 4,4 | 6,3 |
| Samtliga | 66 | 64 | 130 | 4,2 | 7,2 |

| | | | | | |
|-------------|----|----|----|-----|------|
| Född utoml. | 25 | 25 | 50 | 8,5 | 13,4 |
| Född i Sve. | 41 | 39 | 80 | 3,2 | 4,7 |



FÖRVÄRVSARBETANDE 2012

| | Kvinnor | Män | Samtliga | % | %Gbg |
|------------|---------|-------|----------|------|------|
| 18 - 24 | 112 | 89 | 201 | 50,9 | 48,7 |
| 25 - 29 | 188 | 171 | 359 | 72,5 | 68,4 |
| 30 - 44 | 378 | 513 | 891 | 86,0 | 79,5 |
| 45 - 64 | 419 | 467 | 886 | 81,3 | 75,0 |
| 65 - 74 | 41 | 62 | 103 | 31,1 | 18,8 |
| Tot. 25-64 | 985 | 1 151 | 2 136 | 81,5 | 75,7 |

| | | | | | |
|-------------|-----|-----|-------|------|------|
| Utl. Bakgr. | 196 | 206 | 402 | 67,1 | 59,6 |
| Sv. Bakgr. | 789 | 945 | 1 734 | 85,8 | 84,0 |

45,0%

ANDEL MED EFTERGYMNASIAL
UTBILDNING 3 ÅR ELLER LÄNGRE

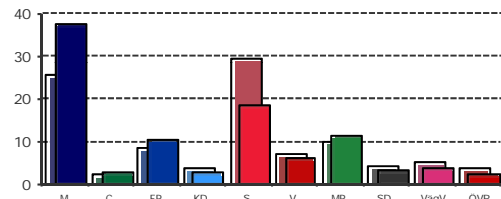
ANDEL (%) HÖGSTA UTBILDNINGSNIVÅ 2013

| | Förgymnasial inkl uppg. saknas | | Eftergymn 3+ år | |
|-----------|-----------------------------------|-------|-----------------|-------|
| | % | % Gbg | % | % Gbg |
| 18-24 | 13,5 | 24,1 | 13,0 | 7,7 |
| 25-29 | 5,8 | 11,2 | 49,8 | 36,4 |
| 30-44 | 7,6 | 12,2 | 49,9 | 39,5 |
| 45-64 | 9,3 | 16,3 | 38,4 | 26,1 |
| 65-74 | 14,4 | 27,6 | 39,8 | 22,1 |
| Tot 25-64 | 8,0 | 13,7 | 45,0 | 33,3 |
| Kvinnor | 6,2 | 12,7 | 48,1 | 36,6 |
| Män | 9,5 | 14,7 | 42,4 | 30,2 |

80,5%

VALDELTAGANDE
KOMMUNALVALET 2010

KOMMUNALVALET 2010 JÄMFÖRT MED GÖTEBORG



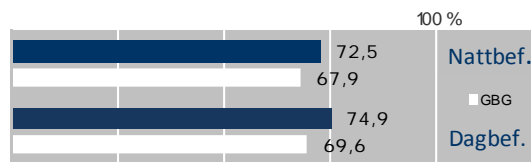
KOMMUNALVALET 2010 JÄMFÖRT MED 2006

| | M | C | FP | KD | S | V | MP | SD | VågV |
|------|------|-----|------|-----|------|-----|------|-----|------|
| 2010 | 37,7 | 2,7 | 10,6 | 3,0 | 18,6 | 6,2 | 11,6 | 3,5 | 3,9 |
| 2006 | 37,5 | 3,5 | 11,6 | 3,4 | 24,8 | 5,2 | 8,9 | 1,7 | 0,0 |

15,1

SJÄLVFÖRSÖRJNINGSGRAD

ANDEL INOM PRIVAT NÄRINGSLIV



ANSTÄLLDA I OLIKA BRANSCHER 2012

| | Dagbefolkn. | | Nattbefolkning | |
|---------------------------|-------------|-----|----------------|------|
| | Antal | % | Antal | % |
| Företagstjänster | 12 205 | 437 | 17,9 | 14,7 |
| Offentlig förv. & försvar | 5 650 | 130 | 5,3 | 5,4 |
| Handel | 4 733 | 344 | 14,1 | 12,4 |
| Info. & kommunikation | 2 766 | 185 | 7,6 | 4,8 |
| Hotell & restaurang | 2 701 | 123 | 5,0 | 4,7 |
| Finans & försäkring | 2 233 | 57 | 2,3 | 1,6 |
| Kulturella & pers. tjänst | 2 206 | 160 | 6,5 | 4,9 |
| Transport & magasinier | 1 158 | 117 | 4,8 | 6,4 |
| Utbildning | 1 062 | 229 | 9,4 | 10,3 |
| Vård & sociala tjänster | 1 056 | 290 | 11,9 | 14,9 |
| Tillverkning & utvinning | 477 | 225 | 9,2 | 12,1 |
| Fastighetsverksamhet | 340 | 42 | 1,7 | 1,6 |
| Byggverksamhet | 178 | 67 | 2,7 | 4,4 |
| Okänd verksamhet | .. | 24 | 1,0 | 0,7 |
| Energi & miljö | 14 | .. | .. | 0,7 |
| Jord-, skogsbruk & fiske | .. | .. | .. | 0,2 |

60,4%

BOSTÄDER
BYGGDA - 1940

BYGGNADSÅR I 10 - ÅRSINTERVALL

| År | Småhus | Flerbostad | Totalt | % | %Gbg |
|---------|--------|------------|--------|------|------|
| - 1940 | 0 | 1 216 | 1 216 | 60,4 | 20,7 |
| 41 - 50 | 0 | 40 | 40 | 2,0 | 9,8 |
| 51 - 60 | 0 | 0 | 0 | 0,0 | 15,3 |
| 61 - 70 | 0 | 144 | 144 | 7,1 | 24,9 |
| 71 - 80 | 0 | 209 | 209 | 10,4 | 14,0 |
| 81 - 90 | 0 | 342 | 342 | 17,0 | 5,4 |
| 91 - 00 | 0 | 12 | 12 | 0,6 | 3,5 |
| 01 - | 0 | 51 | 51 | 2,5 | 6,4 |

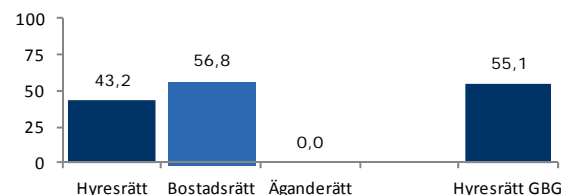
ANDEL SMÅHUS JÄMFÖRT MED GÖTEBORG 2012



19,7%

BOSTÄDER
I ALLMÄNNYTAN

BOSTÄDERNA EFTER ÄGARKATEGORI 2013



ÄGARKATEGORI 2013

| | Småhus | Flerbostad | Totalt | % | %Gbg |
|---------------|--------|------------|--------|------|------|
| Hyresrätt | 0 | 1 064 | 1 064 | 43,2 | 55,1 |
| Allmännyttan | 0 | 485 | 485 | 19,7 | 26,3 |
| Övriga | 0 | 579 | 579 | 23,5 | 28,9 |
| Bostadsrätt | 0 | 1 401 | 1 401 | 56,8 | 26,9 |
| Äganderätt | 0 | 0 | 0 | 0,0 | 17,9 |
| Tot. bostäder | 0 | 2 465 | 2 465 | | |

NYBYGGNATION: FÄRDIGSTÄLLDA BOSTÄDER

| | 2009 | 2010 | 2011 | 2012 | 2013 |
|----------------|------|------|------|------|------|
| Småhus | 0 | 0 | 0 | 0 | 0 |
| Flerbostadshus | 0 | 0 | 0 | 0 | 15 |
| Totalt | 0 | 0 | 0 | 0 | 15 |

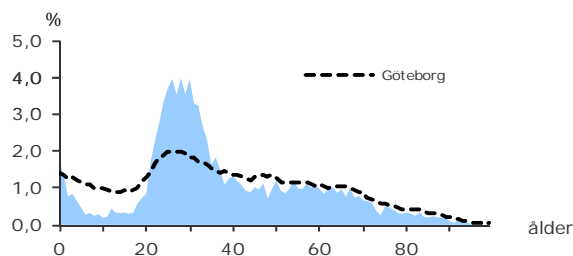
6 638

FOLKMÄNGD 2013

BEFOLKNING EFTER ÅLDER 2013

| Ålder | Kvinnor | Män | Samtliga | % |
|----------|---------|-------|----------|------|
| 0 | 64 | 53 | 117 | 1,8 |
| 1 - 5 | 129 | 139 | 268 | 4,0 |
| 6 | 8 | 10 | 18 | 0,3 |
| 7 - 9 | 27 | 29 | 56 | 0,8 |
| 10 - 12 | 21 | 35 | 56 | 0,8 |
| 13 - 15 | 27 | 38 | 65 | 1,0 |
| 16 - 18 | 50 | 30 | 80 | 1,2 |
| 19 - 24 | 408 | 365 | 773 | 11,6 |
| 25 - 29 | 623 | 619 | 1 242 | 18,7 |
| 30 - 44 | 804 | 1 069 | 1 873 | 28,2 |
| 45 - 64 | 652 | 665 | 1 317 | 19,8 |
| 65 - 74 | 234 | 217 | 451 | 6,8 |
| 75 - 84 | 135 | 91 | 226 | 3,4 |
| 85- | 62 | 34 | 96 | 1,4 |
| Samtliga | 3 244 | 3 394 | 6 638 | 100 |

ÅLDERSTRUKTUR JÄMFÖRT MED GÖTEBORG



- 5

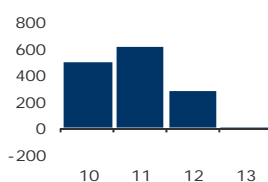
BEFOLKNINGS-
FÖRÄNDRING 2013

FÖRÄNDRING 2013

| | |
|--------------------|------|
| Nettoflytt (IN-UT) | -104 |
| Födelseöverskott | 98 |
| Födda | 134 |
| Döda | 36 |

FÖRÄNDRING 2010 - 13

Totalt* -5



* Inklusive justering.

BEFOLKNINGS-
PROGNOS 2018

PROGNOS 2018 EFTER ÅLDERSGRUPP (BASÅR -13)

| Ålder | 2013 | 2018 | +/- | % |
|----------|-------|-------|------|---------|
| 0 | 117 | 113 | -4 | -3,4 ↓ |
| 1 - 5 | 268 | 275 | 7 | 2,6 |
| 6 - 9 | 74 | 104 | 30 | 40,5 |
| 10 - 12 | 56 | 62 | 6 | 10,7 |
| 13 - 15 | 65 | 70 | 5 | 7,7 |
| 16 - 18 | 80 | 102 | 22 | 27,5 |
| 19 - 64 | 5 205 | 5 042 | -163 | -3,1 ↓ |
| 65 - 74 | 451 | 517 | 66 | 14,6 |
| 75 - 84 | 226 | 259 | 33 | 14,6 |
| 85 - | 96 | 74 | -22 | -22,9 ↓ |
| Samtliga | 6 638 | 6 619 | -19 | -0,3 ↓ |

19,3%



ANDEL FÖDDA I
UTLANDET

MEDBORGARSKAP OCH FÖDELSELÄND 2013

| | Född i Sv | Född i Utl | Totalt |
|------------|-----------|------------|--------|
| Sv. Medb. | 5 331 | 932 | 6 263 |
| Utl. Medb. | 29 | 346 | 375 |
| Totalt | 5 360 | 1 278 | 6 638 |

VANLIGASTE FÖDELSELÄNDERNA I GÖTEBORG 2013

| | Antal | % | % i Gbg |
|-----------------------|-------|------|---------|
| Irak | 29 | 0,4 | 2,2 |
| Iran | 233 | 3,5 | 2,2 |
| Finland | 68 | 1,0 | 1,3 |
| Bosnien - Hercegovina | 80 | 1,2 | 1,3 |
| Jugoslavien | 54 | 0,8 | 1,2 |
| Somalia | .. | .. | 1,2 |
| Polen | 71 | 1,1 | 1,0 |
| Turkiet | .. | .. | 0,8 |
| Kina | 32 | 0,5 | 0,6 |
| Norge | 33 | 0,5 | 0,5 |
| Övriga länder | 650 | 9,8 | 11,2 |
| Totalt | 1 278 | 19,3 | 23,5 |

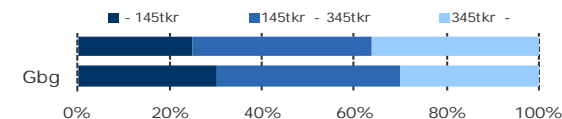
ANDEL UTL. BAKGRUND 2013 JÄMFÖRT MED Gbg



288 100 kr

MEDELINKOMST

INKOMSTFÖRDELNING 2012 JÄMFÖRT MED Gbg



MEDELINKOMST 2012 (kr)

| Ålder | Kvinnor | Män | Samtliga |
|----------|---------|---------|----------|
| 20 - 24 | 128 400 | 148 000 | 137 300 |
| 25 - 29 | 228 500 | 274 000 | 251 900 |
| 30 - 44 | 286 000 | 373 200 | 335 200 |
| 45 - 64 | 335 500 | 392 100 | 363 700 |
| 65 - | 205 400 | 323 000 | 256 900 |
| Samtliga | 250 600 | 324 200 | 288 100 |

BILINNEHAV 2013 JÄMFÖRT MED GÖTEBORG

Antal bilar per 1 000 personer



2,0%

ANDEL FAMILJER MED
FÖRSÖRJNINGSTÖD

FAMILJER MED FÖRSÖRJNINGSTÖD 2013

| | Antal | % | %Gbg |
|----------------------|-------|-----|------|
| Familjer med stöd | 98 | 2,0 | 6,5 |
| - varav minst 10 mån | 47 | 1,0 | 3,4 |

OHÄLSOTAL 2013 JÄMFÖRT MED Gbg

Antal ersatta dagar per person



OHÄLSOTAL, ERSATTA DAGAR PER PERSON 2013

| | Kvinnor | Män | Samtliga |
|-------------|---------|------|----------|
| Utl. bakgr. | 37,6 | 17,3 | 27,3 |
| Sv. bakgr. | 14,3 | 11,9 | 13,1 |
| Samtliga | 20,6 | 13,3 | 16,8 |
| Tot. i Gbg | 28,9 | 21,6 | 25,2 |

4,5%

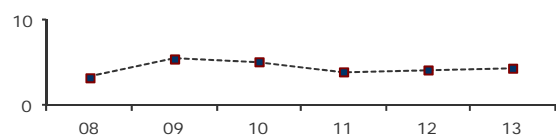
ARBETSLÖSHET

ÖPPET ARBETSLÖSA SAMT I PROGRAM, OKT 2013

| | Kvinnor | Män | Samtliga | % | %Gbg |
|----------|---------|-----|----------|-----|------|
| 18 - 24 | 9 | 23 | 32 | 4,2 | 8,4 |
| 25 - 29 | 20 | 20 | 40 | 3,2 | 7,0 |
| 30 - 44 | 42 | 41 | 83 | 4,3 | 7,5 |
| 45 - 64 | 33 | 46 | 79 | 6,0 | 6,3 |
| Samtliga | 104 | 130 | 234 | 4,5 | 7,2 |

| | | | | | |
|-------------|----|----|-----|-----|------|
| Född utoml. | 39 | 41 | 80 | 7,7 | 13,4 |
| Född i Sve. | 65 | 89 | 154 | 3,7 | 4,7 |

UTVECKLING ANDEL ARBETSLÖSA



FÖRVÄRVSARBETANDE 2012

| | Kvinnor | Män | Samtliga | % | %Gbg |
|------------|---------|-------|----------|------|------|
| 18 - 24 | 285 | 238 | 523 | 61,2 | 48,7 |
| 25 - 29 | 497 | 552 | 1 049 | 83,0 | 68,4 |
| 30 - 44 | 684 | 915 | 1 599 | 87,7 | 79,5 |
| 45 - 64 | 527 | 519 | 1 046 | 78,5 | 75,0 |
| 65 - 74 | 36 | 45 | 81 | 18,8 | 18,8 |
| Tot. 25-64 | 1 708 | 1 986 | 3 694 | 83,6 | 75,7 |

| | | | | | |
|-------------|-------|-------|-------|------|------|
| Utl. Bakgr. | 405 | 459 | 864 | 74,0 | 59,6 |
| Sv. Bakgr. | 1 303 | 1 527 | 2 830 | 87,0 | 84,0 |

41,6%

ANDEL MED EFTERGYMNASIAL
UTBILDNING 3 ÅR ELLER LÄNGRE

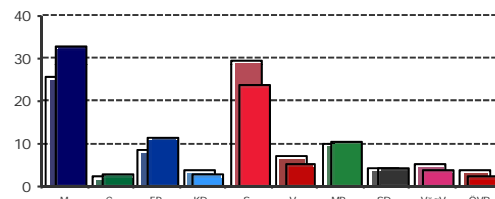
ANDEL (%) HÖGSTA UTBILDNINGSNIVÅ 2013

| | Förgymnasial inkl uppg. saknas | | Eftergymn 3+ år | |
|-----------|-----------------------------------|-------|-----------------|-------|
| | % | % Gbg | % | % Gbg |
| 18-24 | 10,1 | 24,1 | 15,3 | 7,7 |
| 25-29 | 5,1 | 11,2 | 45,9 | 36,4 |
| 30-44 | 6,6 | 12,2 | 49,2 | 39,5 |
| 45-64 | 10,5 | 16,3 | 26,7 | 26,1 |
| 65-74 | 21,1 | 27,6 | 29,0 | 22,1 |
| Tot 25-64 | 7,3 | 13,7 | 41,6 | 33,3 |
| Kvinnor | 6,3 | 12,7 | 46,1 | 36,6 |
| Män | 8,2 | 14,7 | 37,6 | 30,2 |

78,8%

VALDELTAGANDE
KOMMUNALVALET 2010

KOMMUNALVALET 2010 JÄMFÖRT MED GÖTEBORG



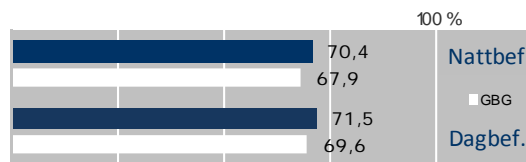
KOMMUNALVALET 2010 JÄMFÖRT MED 2006

| | M | C | FP | KD | S | V | MP | SD | VågV |
|------|------|-----|------|-----|------|-----|------|-----|------|
| 2010 | 32,7 | 2,9 | 11,6 | 2,7 | 24,0 | 5,2 | 10,3 | 4,1 | 3,9 |
| 2006 | 29,2 | 2,5 | 12,8 | 3,3 | 32,7 | 6,1 | 8,5 | 2,4 | 0,0 |

5,3

SJÄLVFÖRSÖRJNINGSGRAD

ANDEL INOM PRIVAT NÄRINGSLIV



ANSTÄLLDA I OLIKA BRANSCHER 2012

| | Dagbefolkn. | | Nattbefolkning | |
|---------------------------|-------------|------|----------------|-------|
| | Antal | % | Antal | % Gbg |
| Företagstjänster | 4 826 | 16,8 | 722 | 14,7 |
| Transport & magasinier | 4 417 | 6,1 | 262 | 6,4 |
| Info. & kommunikation | 3 142 | 7,7 | 333 | 4,8 |
| Offentlig förv. & försvar | 1 724 | 6,7 | 287 | 5,4 |
| Handel | 1 646 | 14,8 | 636 | 12,4 |
| Energi & miljö | 1 178 | 0,8 | 36 | 0,7 |
| Byggverksamhet | 1 071 | 3,8 | 165 | 4,4 |
| Hotell & restaurang | 1 070 | 4,6 | 198 | 4,7 |
| Finans & försäkring | 991 | 2,8 | 121 | 1,6 |
| Tillverkning & utvinning | 779 | 8,7 | 374 | 12,1 |
| Kulturella & pers. tjänst | 509 | 4,7 | 203 | 4,9 |
| Fastighetsverksamhet | 438 | 1,5 | 66 | 1,6 |
| Vård & sociala tjänster | 408 | 11,9 | 512 | 14,9 |
| Utbildning | 386 | 8,5 | 365 | 10,3 |
| Jord-, skogsbruk & fiske | 31 | .. | .. | 0,2 |
| Okänd verksamhet | 7 | .. | .. | 0,7 |

35,6%

BOSTÄDER
BYGGDA 2001 -

BYGGNADSÅR I 10 - ÅRSINTERVALL

| År | Småhus | Flerbostad | Totalt | % | %Gbg |
|---------|--------|------------|--------|------|------|
| - 1940 | 0 | 1 182 | 1 182 | 31,0 | 20,7 |
| 41 - 50 | 0 | 17 | 17 | 0,4 | 9,8 |
| 51 - 60 | 0 | 25 | 25 | 0,7 | 15,3 |
| 61 - 70 | 0 | 68 | 68 | 1,8 | 24,9 |
| 71 - 80 | 0 | 288 | 288 | 7,6 | 14,0 |
| 81 - 90 | 0 | 625 | 625 | 16,4 | 5,4 |
| 91 - 00 | 0 | 247 | 247 | 6,5 | 3,5 |
| 01 - | 0 | 1 358 | 1 358 | 35,6 | 6,4 |

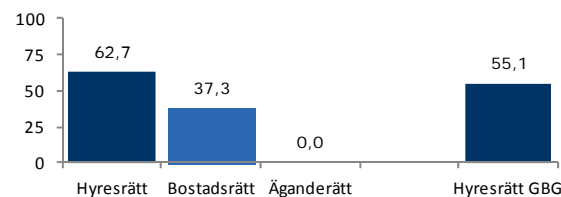
ANDEL SMÅHUS JÄMFÖRT MED GÖTEBORG 2012



14,7%

BOSTÄDER
I ALLMÄNNYTAN

BOSTÄDERNA EFTER ÄGARKATEGORI 2013



ÄGARKATEGORI 2013

| | Småhus | Flerbostad | Totalt | % | %Gbg |
|---------------|--------|------------|--------|------|------|
| Hyresrätt | 0 | 2 594 | 2 594 | 62,7 | 55,1 |
| Allmännyttan | 0 | 609 | 609 | 14,7 | 26,3 |
| Övriga | 0 | 1 985 | 1 985 | 48,0 | 28,9 |
| Bostadsrätt | 0 | 1 541 | 1 541 | 37,3 | 26,9 |
| Äganderätt | 0 | 0 | 0 | 0,0 | 17,9 |
| Tot. bostäder | 0 | 4 135 | 4 135 | | |

NYBYGGNATION: FÄRDIGSTÄLLDA BOSTÄDER

| | 2009 | 2010 | 2011 | 2012 | 2013 |
|----------------|------|------|------|------|------|
| Småhus | 0 | 0 | 0 | 0 | 0 |
| Flerbostadshus | 130 | 478 | 181 | 109 | 11 |
| Totalt | 130 | 478 | 181 | 109 | 11 |

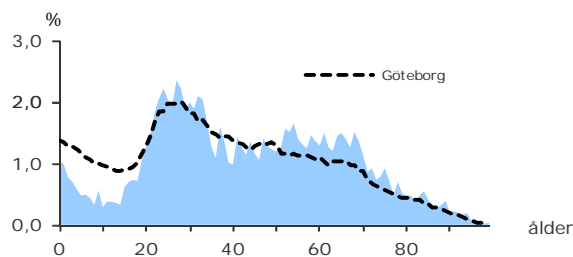
5 893

FOLKMÄNGD 2013

BEFOLKNING EFTER ÅLDER 2013

| Ålder | Kvinnor | Män | Samtliga | % |
|----------|---------|-------|----------|------|
| 0 | 29 | 32 | 61 | 1,0 |
| 1 - 5 | 103 | 103 | 206 | 3,5 |
| 6 | 15 | 14 | 29 | 0,5 |
| 7 - 9 | 32 | 46 | 78 | 1,3 |
| 10 - 12 | 30 | 31 | 61 | 1,0 |
| 13 - 15 | 40 | 36 | 76 | 1,3 |
| 16 - 18 | 58 | 68 | 126 | 2,1 |
| 19 - 24 | 299 | 288 | 587 | 10,0 |
| 25 - 29 | 299 | 313 | 612 | 10,4 |
| 30 - 44 | 585 | 722 | 1 307 | 22,2 |
| 45 - 64 | 795 | 778 | 1 573 | 26,7 |
| 65 - 74 | 363 | 310 | 673 | 11,4 |
| 75 - 84 | 202 | 132 | 334 | 5,7 |
| 85 - | 123 | 47 | 170 | 2,9 |
| Samtliga | 2 973 | 2 920 | 5 893 | 100 |

ÅLDERSSTRUKTUR JÄMFÖRT MED GÖTEBORG



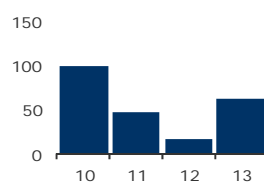
+ 63

BEFOLKNINGS-
FÖRÄNDRING 2013

FÖRÄNDRING 2013

| | |
|--------------------|-----------|
| Nettoflytt (IN-UT) | 42 |
| Födelseöverskott | 19 |
| Födda | 69 |
| Döda | 50 |
| Totalt* | 63 |

FÖRÄNDRING 2010 - 13



* Inklusive justering.

BEFOLKNINGS-
PROGNOS 2018

PROGNOS 2018 EFTER ÅLDERSGRUPP (BASÅR -13)

| Ålder | 2013 | 2018 | +/- | % |
|----------|-------|-------|-----|---------|
| 0 | 61 | 70 | 9 | 14,8 |
| 1 - 5 | 206 | 191 | -15 | -7,3 ↓ |
| 6 - 9 | 107 | 104 | -3 | -2,8 ↓ |
| 10 - 12 | 61 | 79 | 18 | 29,5 |
| 13 - 15 | 76 | 92 | 16 | 21,1 |
| 16 - 18 | 126 | 121 | -5 | -4,0 ↓ |
| 19 - 64 | 4 079 | 3 983 | -96 | -2,4 ↓ |
| 65 - 74 | 673 | 724 | 51 | 7,6 |
| 75 - 84 | 334 | 396 | 62 | 18,6 |
| 85 - | 170 | 144 | -26 | -15,3 ↓ |
| Samtliga | 5 893 | 5 903 | 10 | 0,2 |

17,7%



ANDEL FÖDDA I
UTLANDET

MEDBORGARSKAP OCH FÖDELSELÄND 2013

| | Född i Sv | Född i Utl | Totalt |
|---------------|--------------|--------------|--------------|
| Sv. Medb. | 4 821 | 696 | 5 517 |
| Utl. Medb. | 26 | 350 | 376 |
| Totalt | 4 847 | 1 046 | 5 893 |

VANLIGASTE FÖDELSELÄNDERNA I GÖTEBORG 2013

| | Antal | % | % i Gbg |
|-----------------------|--------------|-------------|-------------|
| Irak | 20 | 0,3 | 2,2 |
| Iran | 177 | 3,0 | 2,2 |
| Finland | 49 | 0,8 | 1,3 |
| Bosnien - Hercegovina | 42 | 0,7 | 1,3 |
| Jugoslavien | 46 | 0,8 | 1,2 |
| Somalia | .. | .. | 1,2 |
| Polen | 61 | 1,0 | 1,0 |
| Turkiet | .. | .. | 0,8 |
| Kina | 20 | 0,3 | 0,6 |
| Norge | 38 | 0,6 | 0,5 |
| Övriga länder | 575 | 9,8 | 11,2 |
| Totalt | 1 046 | 17,7 | 23,5 |

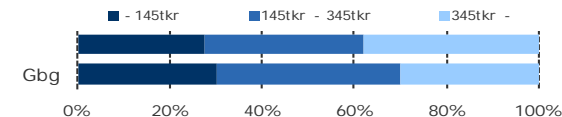
ANDEL UTL. BAKGRUND 2013 JÄMFÖRT MED Gbg



313 800 kr

MEDELINKOMST

INKOMSTFÖRDELNING 2012 JÄMFÖRT MED Gbg



MEDELINKOMST 2012 (kr)

| Ålder | Kvinnor | Män | Samtliga |
|----------|---------|---------|----------|
| 20 - 24 | 93 400 | 111 400 | 102 900 |
| 25 - 29 | 179 400 | 213 500 | 197 100 |
| 30 - 44 | 293 700 | 369 200 | 335 100 |
| 45 - 64 | 361 400 | 461 400 | 411 200 |
| 65 - | 247 400 | 410 200 | 315 400 |
| Samtliga | 270 100 | 357 800 | 313 800 |

BILINNEHAV 2013 JÄMFÖRT MED GÖTEBORG

Antal bilar per 1 000 personer



2,1%

ANDEL FAMILJER MED
FÖRSÖRJNINGSTÖD

FAMILJER MED FÖRSÖRJNINGSTÖD 2013

| | Antal | % | %Gbg |
|----------------------|-------|-----|------|
| Familjer med stöd | 83 | 2,1 | 6,5 |
| - varav minst 10 mån | 39 | 1,0 | 3,4 |

OHÄLSOTAL 2013 JÄMFÖRT MED Gbg

Antal ersatta dagar per person



OHÄLSOTAL, ERSATTA DAGAR PER PERSON 2013

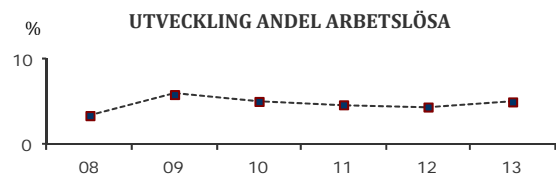
| | Kvinnor | Män | Samtliga |
|-------------|---------|------|----------|
| Utl. bakgr. | 30,8 | 23,4 | 27,0 |
| Sv. bakgr. | 22,4 | 13,4 | 17,7 |
| Samtliga | 24,6 | 16,0 | 20,2 |
| Tot. i Gbg | 28,9 | 21,6 | 25,2 |

5,1% ARBETSLÖSHET

ÖPPET ARBETSLÖSA SAMT I PROGRAM, OKT 2013

| | Kvinnor | Män | Samtliga | % | %Gbg |
|----------|---------|-----|----------|-----|------|
| 18 - 24 | 17 | 15 | 32 | 5,4 | 8,4 |
| 25 - 29 | 11 | 13 | 24 | 3,9 | 7,0 |
| 30 - 44 | 40 | 34 | 74 | 5,6 | 7,5 |
| 45 - 64 | 33 | 46 | 79 | 5,1 | 6,3 |
| Samtliga | 101 | 108 | 209 | 5,1 | 7,2 |

| | | | | | |
|-------------|----|----|-----|-----|------|
| Född utoml. | 46 | 35 | 81 | 9,5 | 13,4 |
| Född i Sve. | 55 | 73 | 128 | 3,9 | 4,7 |



FÖRVÄRVSARBETANDE 2012

| | Kvinnor | Män | Samtliga | % | %Gbg |
|------------|---------|-------|----------|------|------|
| 18 - 24 | 142 | 171 | 313 | 49,7 | 48,7 |
| 25 - 29 | 201 | 211 | 412 | 68,8 | 68,4 |
| 30 - 44 | 495 | 629 | 1 124 | 85,2 | 79,5 |
| 45 - 64 | 626 | 619 | 1 245 | 79,5 | 75,0 |
| 65 - 74 | 96 | 108 | 204 | 31,6 | 18,8 |
| Tot. 25-64 | 1 322 | 1 459 | 2 781 | 79,8 | 75,7 |

| | | | | | |
|-------------|-------|-------|-------|------|------|
| Utl. Bakgr. | 312 | 317 | 629 | 68,7 | 59,6 |
| Sv. Bakgr. | 1 010 | 1 142 | 2 152 | 83,8 | 84,0 |

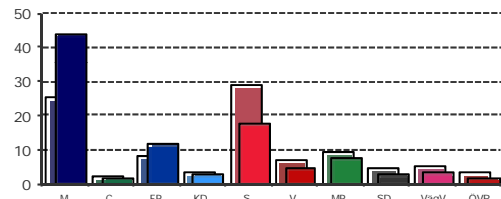
39,7% ANDEL MED EFTERGymNASIAL UTBILDNING 3 ÅR ELLER LÄNGRE

ANDEL (%) HÖGSTA UTBILDNINGSNIVÅ 2013

| | Förgymnasial inkl uppg. saknas | | Eftergymn 3+ år | |
|-----------|--------------------------------|-------|-----------------|-------|
| | % | % Gbg | % | % Gbg |
| 18-24 | 16,2 | 24,1 | 11,9 | 7,7 |
| 25-29 | 6,9 | 11,2 | 49,0 | 36,4 |
| 30-44 | 5,7 | 12,2 | 44,5 | 39,5 |
| 45-64 | 10,0 | 16,3 | 32,0 | 26,1 |
| 65-74 | 15,9 | 27,6 | 31,9 | 22,1 |
| Tot 25-64 | 7,8 | 13,7 | 39,7 | 33,3 |
| Kvinnor | 6,9 | 12,7 | 40,8 | 36,6 |
| Män | 8,7 | 14,7 | 38,6 | 30,2 |

81,7% VALDELTAGANDE KOMMUNALVALET 2010

KOMMUNALVALET 2010 JÄMFÖRT MED GÖTEBORG

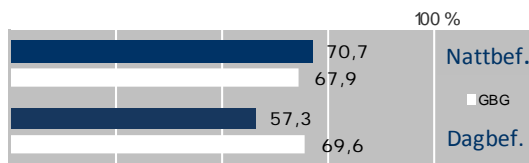


KOMMUNALVALET 2010 JÄMFÖRT MED 2006

| | M | C | FP | KD | S | V | MP | SD | VågV |
|------|------|-----|------|-----|------|-----|-----|-----|------|
| 2010 | 44,2 | 2,0 | 11,7 | 3,1 | 18,1 | 4,6 | 7,8 | 3,1 | 3,6 |
| 2006 | 42,9 | 2,5 | 12,2 | 4,1 | 23,2 | 4,3 | 6,2 | 1,7 | 0,0 |

5,0 SJÄLVFÖRSÖRJNINGSGRAD

ANDEL INOM PRIVAT NÄRINGSLIV



ANSTÄLLDA I OLIKA BRANSCHER 2012

| | Dagbefolkn. | | Nattbefolkning | |
|---------------------------|-------------|------|----------------|------|
| | Antal | % | Antal | %Gbg |
| Offentlig förv. & försvar | 3 772 | 6,6 | 219 | 5,4 |
| Företagstjänster | 2 937 | 17,0 | 561 | 14,7 |
| Hotell & restaurang | 1 722 | 5,2 | 171 | 4,7 |
| Kulturella & pers. tjänst | 1 474 | 6,0 | 199 | 4,9 |
| Info. & kommunikation | 1 218 | 5,9 | 196 | 4,8 |
| Utbildning | 1 111 | 8,4 | 278 | 10,3 |
| Handel | 1 051 | 14,7 | 487 | 12,4 |
| Vård & sociala tjänster | 963 | 12,6 | 417 | 14,9 |
| Byggverksamhet | 657 | 3,0 | 100 | 4,4 |
| Finans & försäkring | 650 | 2,7 | 90 | 1,6 |
| Fastighetsverksamhet | 450 | 2,3 | 75 | 1,6 |
| Transport & magasineri | 152 | 4,9 | 163 | 6,4 |
| Energi & miljö | 142 | 0,6 | 20 | 0,7 |
| Tillverkning & utvinning | 113 | 8,7 | 286 | 12,1 |
| Okänd verksamhet | 20 | 1,0 | 32 | 0,7 |
| Jord-, skogsbruk & fiske | 5 | 0,2 | 8 | 0,2 |

54,5% BOSTÄDER BYGGDA - 1940

BYGGNADSÅR I 10 - ÅRSINTERVALL

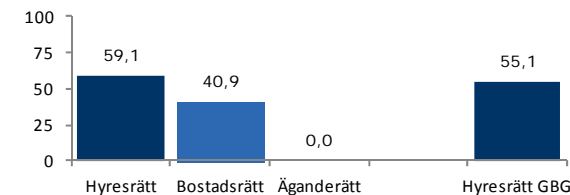
| År | Småhus | Flerbostad | Totalt | % | %Gbg |
|---------|--------|------------|--------|------|------|
| - 1940 | 0 | 1 812 | 1 812 | 54,5 | 20,7 |
| 41 - 50 | 0 | 27 | 27 | 0,8 | 9,8 |
| 51 - 60 | 0 | 29 | 29 | 0,9 | 15,3 |
| 61 - 70 | 1 | 115 | 116 | 3,5 | 24,9 |
| 71 - 80 | 0 | 0 | 0 | 0,0 | 14,0 |
| 81 - 90 | 0 | 829 | 829 | 24,9 | 5,4 |
| 91 - 00 | 0 | 427 | 427 | 12,8 | 3,5 |
| 01 - | 0 | 87 | 87 | 2,6 | 6,4 |

ANDEL SMÅHUS JÄMFÖRT MED GÖTEBORG 2012



30,1% BOSTÄDER I ALLMÄNNYTAN

BOSTÄDERNA EFTER ÄGARKATEGORI 2013



ÄGARKATEGORI 2013

| | Småhus | Flerbostad | Totalt | % | %Gbg |
|---------------|--------|------------|--------|------|------|
| Hyresrätt | 0 | 2 161 | 2 161 | 59,1 | 55,1 |
| Allmännyttan | 0 | 1 101 | 1 101 | 30,1 | 26,3 |
| Övriga | 0 | 1 060 | 1 060 | 29,0 | 28,9 |
| Bostadsrätt | 1 | 1 494 | 1 495 | 40,9 | 26,9 |
| Äganderätt | 0 | 0 | 0 | 0,0 | 17,9 |
| Tot. bostäder | 1 | 3 655 | 3 656 | | |

NYBYGGNATION: FÄRDIGSTÄLLDA BOSTÄDER

| | 2009 | 2010 | 2011 | 2012 | 2013 |
|----------------|------|------|------|------|------|
| Småhus | 0 | 0 | 0 | 0 | 0 |
| Flerbostadshus | 0 | 0 | 0 | 0 | 1 |
| Totalt | 0 | 0 | 0 | 0 | 1 |