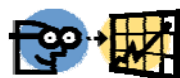


Göteborgsbladet 2014 - områdesfakta

I Göteborgsbladet hittar du den mest efterfrågade statistiken som beskriver Göteborg och dess delområden.



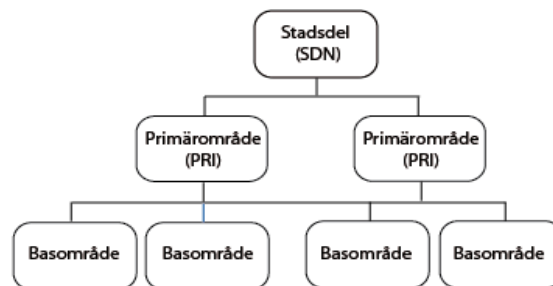
Produkten har funnits sedan 1997 och sett ungefär likadan ut fram tills 2010 då den fick ett helt nytt utseende. Göteborgsbladet är tänkt att snabbt ge en överblick över ett område men är samtidigt en bra hjälp när man vill jämföra olika områden.



Så förvandlas personer till områdesstatistik!

För att finnas med i statistiken måste man vara folkbokförd i Göteborgs kommun. Via folkbokföringen kopplas varje person som är folkbokförd i Göteborg till en fastighet. Varje fastighet är sedan kopplad till ett så kallat basområde (se figuren här till höger). Efter det är det möjligt att ta fram statistik för ett område. Statistiken som vi presenterar avser alltså endast folkbokförda personer i Göteborg. Det innebär t ex att asylsökande inte räknas med i befolkningssiffrorna.

Göteborgs områdesindelning

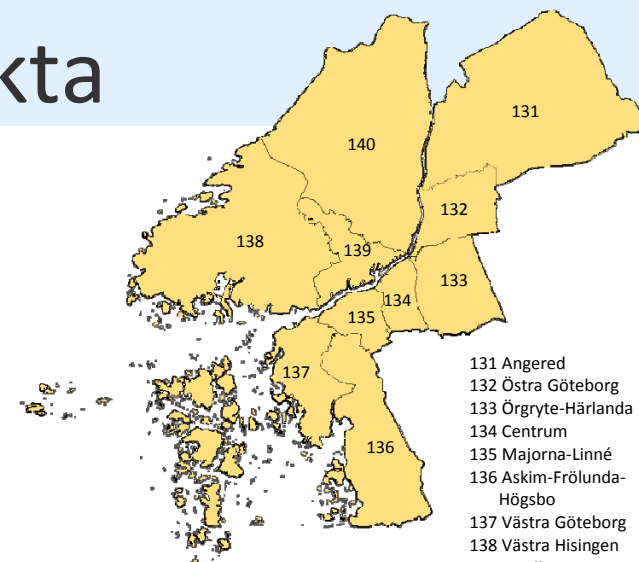


Göteborgs stad är indelad i 10 stadsdelar (SDN). Varje stadsdel är i sin tur indelad i ett antal primärområden. Totalt finns det 96 primärområden (PRI). Dessa är indelade i ännu mindre områden, så kallade basområden, och är totalt 934 stycken.

Målsättningen vid gränsdragningen för basområdena har varit att få en så likartad bebyggelse som möjligt. Man har även tagits hänsyn till fasta barriärer, markanvändning, trafik- och serviceförsörjning mm.

Ingen hushållsstatistik!

Till dess att hela befolkningen bokförs på lägenheter finns det ingen bra hushållsstatistik. I den statistisk som finns idag kan man bilda "familjer" av alla som är gifta eller har ett gemensamt barn. Sambor utan gemensamt barn registreras som ensamstående. Detta innebär att i "familjestatistiken" överskattas antalet ensamstående och antalet sambor med eller utan särkullsbarn underskattas.



131 Angered
132 Östra Göteborg
133 Örgryte-Härlanda
134 Centrum
135 Majorna-Linné
136 Askim-Frölunda-Högsbo
137 Västra Göteborg
138 Västra Hisingen
139 Lundby
140 Norra Hisingen

Mer statistik!

Mer övergripande statistik över Göteborg och Stor-Göteborg samt regionen hittar du i "Statistisk Årsbok". På vår hemsida hittar du en länk dit. På hemsidan hittar du även mer detaljerad statistik för alla våra ämnen, www.goteborg.se/statistik klicka på "Ämnesvis".

Sekretess

All vår statistik sekretesshanteras. Det innebär att man inte ska kunna hitta en enskild person eller persons uppgifter.

Källa

Befolkningsprognosen och bostadsstatistiken kommer från stadsledningskontoret och valstatistiken kommer ifrån Valmyndigheten. All övrig statistik kommer ifrån Statistiska centralbyrån (SCB).

Har du frågor kring statistiken?

Kontakta oss inom Samhällsanalys och Statistik!
Jessica Engström tfn 031-36 80 223



Göteborgsbladet 2014 - definitioner

År	Uppgifterna avser den 31 december om inget annat anges.	Ohälsotal	Ohälsotalet beräknas genom att summa dagar med sjukpenning, arbetsskadesjukpenning, rehabiliteringspenning samt dagar med aktivitets- och sjukersättning (tidigare förtidspension) divideras med befolkningen 16-64 år.
Åldersstruktur	Åldersstrukturdiagrammet visar hur stor andel av befolkningen som varje årtårsklass utgör.	Arbetslöshet	Öppet arbetslösa: Personer registrerade vid arbetsförmedling inom sökandekategori 11+96+97+98 samt personer i program med aktivitetsstöd.
Födda	Födda registreras där modern är folkbokförd.	Förvärsarbetande	Som förvärsarbetande eller sysselsatt, vilka används som synonyma begrepp, räknas alla som bedöms ha utfört i genomsnitt en timmes arbete per vecka under november månad respektive år. Även de som varit tillfälligt frånvarande under mätperioden, t ex på grund av sjukdom, ingår.
Döda	Dödsfall registreras där den döde var folkbokförd.	Utbildningsnivå	Med förgymnasial menas avslutad folkskola eller grundskola, samt uppgift saknas. Nationellt bedömer SCB att ca 70% av de med okänd utbildningsnivå (uppgift saknas) egentligen skulle vara klassificerade inom förgymnasial utbildning.
Justering vid befolkningsförändring	I samband med att folkmängd och befolkningsförändringar avläses, görs även vissa korrigeringar i befolkningsregistret. Detta innebär att nettoflyttningar och födelseöverskott inte alltid summeras till den totala befolkningsförändringen.	Kommunalvalet	Endast de partier som är/har varit representerade i fullmäktige under de två senaste mandatperioderna redovisas.
Befolkningsprognos	Göteborgs Stads befolkningsprognoser beräknas årligen för primärområden, stadsdelar samt kommunnivå (årtårsklasser).	Dagbefolkning	Personer som förvärsarbetar med arbetsplats i området.
Födelseland	Födelseland anger det land där personen är född. Utrikes födda definieras som personer som har ett annat födelseland än Sverige. I tabellerna redovisas de 10 vanligaste födelseländerna i Göteborg, de behöver inte vara de vanligaste i området.	Nattbefolkning	Personer som är boende i området som förvärsarbetar.
Födda i utlandet	Personer som fötts i utlandet räknas som utrikes födda. Sedan 1947 registreras inte barn som fötts utomlands som utrikes födda om modern vid barnets födelse var folkbokförd i Sverige.	Självförsörjningsgrad	Kvoten mellan dag- och nattbefolkning.
Medborgarskap	Som medborgarskapsland redovisas det land man är medborgare i. Om en person har flera medborgarskap prioriteras ett av dessa som sedan används i SCB:s register. I korthet prioriteras Sverige, statslös, under utredning och okänt meborgarskap först. - Utländska medborgare är personer med annat än svenskt medborgarskap. - Svenska medborgare är personer med svenskt medborgarskap.	Privat näringsliv	Personer inom ej offentligt ägda företag/organisationer/stiftelser samt ej specificerat.
Utländsk bakgrund	Utrikes födda personer eller personer födda i Sverige med två utrikes födda föräldrar.	Branscher	Branschindelning enligt SNI2007. Näringsgren avser företagets/arbetsställets huvudsakliga verksamhet. Variabeln redovisas efter 21 grupper vilka i tabellen har slagits samman till 15 klasser.
Inkomst	Inkomstuppgifterna avser begreppet sammanräknad förvärsinkomst. Förvärsinkomst består av inkomst av tjänst och inkomst av näringsverksamhet. Uppgifterna avser inkomsttagare 20-64 år. Nollinkomsttagare ingår.	Bostadsstatistiken	Källa för statistiken är från 2013 det nationella lägenhetsregistret. Detta innebär förändringar i antalet bostäder och att jämförelser bakåt i tiden inte är möjliga. Det totala antalet bostäder anges i tabellen efter ägarkategori. I övriga bostadstabeller redovisas inte uppgift saknas. "Övrig" hustyp redovisas under flerbostadshus. För 2013 var det 3 250 st bostäder i "Övrig hustyp" i hela Göteborg.
Bilnehav	Antal personbilar i trafik per 1000 personer oavsett ålder.	Flerbostadshus	Flerfamiljshus, specialbostäder och "övrig hustyp"
Familj	Med familjer avses gifta, ej gifta med gemensamt barn samt ensamstående. Samboende utan gemensamt barn räknas således som två familjer, innebär att antalet familjer och ensamstående överskattas.	Småhus	Omfattar en- och tvåfamiljshus, radhus och kedjehus.
Familjer med försörjningsstöd	Familjer som under året erhållit ekonomiskt bistånd (socialbidrag). Långtidsberoende definieras som familjer som erhållit försörjningsstöd minst tio månader under året.		

SDN 133 ÖRGRYTE-HÄRLANDA

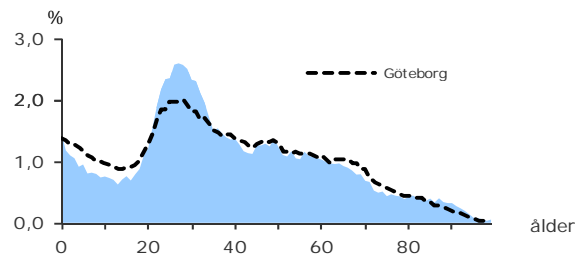
57 916

FOLKMÄNGD 2013

BEFOLKNING EFTER ÅLDER 2013

Ålder	Kvinnor	Män	Samtliga	%
0	440	403	843	1,5
1 - 5	1 484	1 523	3 007	5,2
6	228	237	465	0,8
7 - 9	670	691	1 361	2,3
10 - 12	605	659	1 264	2,2
13 - 15	549	660	1 209	2,1
16 - 18	674	690	1 364	2,4
19 - 24	3 170	2 792	5 962	10,3
25 - 29	3 797	3 507	7 304	12,6
30 - 44	6 647	7 108	13 755	23,7
45 - 64	6 698	6 263	12 961	22,4
65 - 74	2 174	1 946	4 120	7,1
75 - 84	1 478	957	2 435	4,2
85-	1 342	524	1 866	3,2
Samtliga	29 956	27 960	57 916	100

ÅLDERSSTRUKTUR JÄMFÖRT MED GÖTEBORG



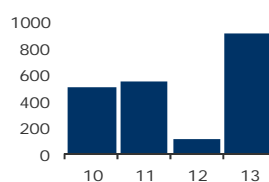
+ 915

BEFOLKNINGS-
FÖRÄNDRING 2013

FÖRÄNDRING 2013

Nettoflytt (IN-UT)	549
Födelseöverskott	361
Födda	909
Döda	548
Totalt*	915

FÖRÄNDRING 2010 - 13



* Inklusive justering.

GÖTEBORGSBLADET 2014

BEFOLKNINGS-
PROGNOS 2018

PROGNOS 2018 EFTER ÅLDERSGRUPP (BASÅR -13)

Ålder	2013	2018	+/-	%
0	843	857	14	1,7
1 - 5	3 007	3 108	101	3,4
6 - 9	1 826	2 129	303	16,6
10 - 12	1 264	1 493	229	18,1
13 - 15	1 209	1 382	173	14,3
16 - 18	1 364	1 364	0	0,0 ↓
19 - 64	39 982	41 827	1 845	4,6
65 - 74	4 120	4 935	815	19,8
75 - 84	2 435	2 561	126	5,2
85 -	1 866	1 482	-384	-20,6 ↓
Samtliga	57 916	61 136	3 220	5,6

14,1%



ANDEL FÖDDA I
UTLANDET

MEDBORGARSKAP OCH FÖDELSELÄND 2013

	Född i Sv	Född i Utl	Totalt
Sv. Medb.	49 424	4 936	54 360
Utl. Medb.	316	3 240	3 556
Totalt	49 740	8 176	57 916

VANLIGASTE FÖDELSELÄNDERNA I GÖTEBORG 2013

	Antal	%	% i Gbg
Irak	220	0,4	2,2
Iran	1 054	1,8	2,2
Finland	538	0,9	1,3
Bosnien - Hercegovina	231	0,4	1,3
Jugoslavien	290	0,5	1,2
Somalia	122	0,2	1,2
Polen	416	0,7	1,0
Turkiet	133	0,2	0,8
Kina	241	0,4	0,6
Norge	305	0,5	0,5
Övriga länder	4 626	8,0	11,2
Totalt	8 176	14,1	23,5

ANDEL UTL. BAKGRUND 2013 JÄMFÖRT MED Gbg

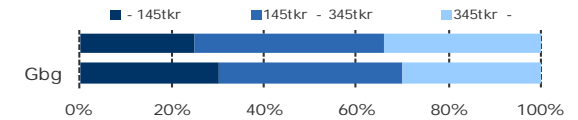


Göteborgs Stad, Stadsledningskontoret
Samhällsanlys och Statistik

284 700 kr

MEDELINKOMST

INKOMSTFÖRDELNING 2012 JÄMFÖRT MED Gbg



MEDELINKOMST 2012 (kr)

Ålder	Kvinnor	Män	Samtliga
20 - 24	115 300	139 000	126 100
25 - 29	201 800	235 100	218 100
30 - 44	282 400	353 100	318 800
45 - 64	335 400	429 300	380 700
65 -	194 300	308 600	240 300
Samtliga	247 400	325 800	284 700

BILINNEHAV 2013 JÄMFÖRT MED GÖTEBORG

Antal bilar per 1 000 personer



2,7%

ANDEL FAMILJER MED
FÖRSÖRJNINGSTÖD

FAMILJER MED FÖRSÖRJNINGSTÖD 2013

	Antal	%	%Gbg
Familjer med stöd	1 012	2,7	6,5
- varav minst 10 mån	462	1,3	3,4

OHÄLSOTAL 2013 JÄMFÖRT MED Gbg

Antal ersatta dagar per person



OHÄLSOTAL, ERSATTA DAGAR PER PERSON 2013

	Kvinnor	Män	Samtliga
Utl. bakgr.	27,3	24,9	26,1
Sv. bakgr.	21,6	15,2	18,5
Samtliga	22,7	17,2	20,0
Tot. i Gbg	28,9	21,6	25,2

4,7%

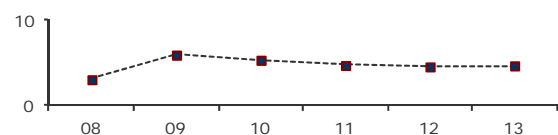
ARBETSLÖSHET

ÖPPET ARBETSLÖSA SAMT I PROGRAM, OKT 2013

	Kvinnor	Män	Samtliga	%	%Gbg
18 - 24	166	203	369	5,9	8,4
25 - 29	125	122	247	3,4	7,0
30 - 44	326	340	666	4,8	7,5
45 - 64	314	325	639	4,9	6,3
Samtliga	931	990	1 921	4,7	7,2

Född utoml.	288	314	602	9,3	13,4
Född i Sve.	643	676	1 319	3,9	4,7

UTVECKLING ANDEL ARBETSLÖSA



FÖRVÄRVSARBETANDE 2012

	Kvinnor	Män	Samtliga	%	%Gbg
18 - 24	1 968	1 604	3 572	56,2	48,7
25 - 29	2 849	2 747	5 596	76,5	68,4
30 - 44	5 556	6 057	11 613	86,1	79,5
45 - 64	5 436	4 935	10 371	81,2	75,0
65 - 74	374	503	877	22,6	18,8
Tot. 25-64	13 841	13 739	27 580	82,1	75,7

Utl. Bakgr.	2 220	2 313	4 533	65,8	59,6
Sv. Bakgr.	11 621	11 426	23 047	86,4	84,0

42,1%

ANDEL MED EFTERGYMNASIAL
UTBILDNING 3 ÅR ELLER LÄNGRE

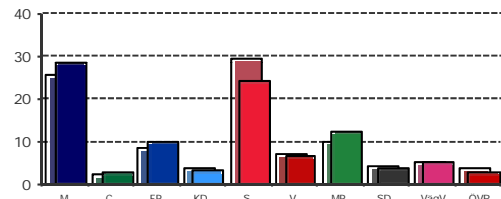
ANDEL (%) HÖGSTA UTBILDNINGSNIVÅ 2013

	Förgymnasial inkl uppg. saknas		Eftergymn 3+ år	
	%	% Gbg	%	% Gbg
18-24	17,0	24,1	8,3	7,7
25-29	5,1	11,2	43,6	36,4
30-44	6,4	12,2	48,4	39,5
45-64	9,8	16,3	34,6	26,1
65-74	20,2	27,6	30,3	22,1
Tot 25-64	7,4	13,7	42,1	33,3
Kvinnor	5,9	12,7	46,2	36,6
Män	9,0	14,7	37,9	30,2

80,7%

VALDELTAGANDE
KOMMUNALVALET 2010

KOMMUNALVALET 2010 JÄMFÖRT MED GÖTEBORG



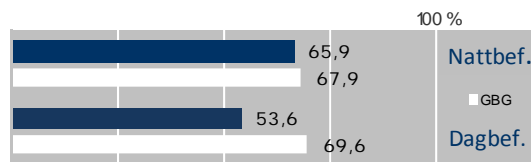
KOMMUNALVALET 2010 JÄMFÖRT MED 2006

	M	C	FP	KD	S	V	MP	SD	VågV	OVR
2010	28,5	2,8	10,1	3,6	24,4	6,5	12,4	3,8	5,2	
2006	27,3	3,4	12,6	5,1	30,9	6,2	9,3	2,3	0,0	

0,7

SJÄLVFÖRSÖRJNINGSGRAD

ANDEL INOM PRIVAT NÄRINGSLIV



ANSTÄLLDA I OLIKA BRANSCHER 2012

	Dagbefolkn.		Nattbefolkning	
	Antal	%	Antal	% Gbg
Vård & sociala tjänster	7 724	15,0	4 825	14,9
Tillverkning & utvinning	2 454	9,2	2 961	12,1
Handel	2 319	13,4	4 281	12,4
Företagstjänster	2 232	15,1	4 847	14,7
Utbildning	1 654	10,9	3 488	10,3
Kulturella & pers. tjänst	1 037	5,6	1 789	4,9
Byggverksamhet	919	4,4	1 399	4,4
Offentlig förv. & försvar	739	6,7	2 153	5,4
Transport & magasinerier	630	5,3	1 687	6,4
Info. & kommunikation	622	4,9	1 586	4,8
Hotell & restaurang	619	4,3	1 379	4,7
Energi & miljö	371	0,7	238	0,7
Fastighetsverksamhet	331	1,8	582	1,6
Finans & försäkring	112	1,9	594	1,6
Okänd verksamhet	79	0,6	208	0,7
Jord-, skogsbruk & fiske	31	0,1	47	0,2

35,2%

BOSTÄDER
BYGGDA - 1940

BYGGNADSÅR I 10 - ÅRSINTERVALL

År	Småhus	Flerbostad	Totalt	%	%Gbg
- 1940	2 240	8 372	10 612	35,2	20,7
41 - 50	635	7 180	7 815	26,0	9,8
51 - 60	523	3 915	4 438	14,7	15,3
61 - 70	361	3 183	3 544	11,8	24,9
71 - 80	138	955	1 093	3,6	14,0
81 - 90	28	1 166	1 194	4,0	5,4
91 - 00	67	415	482	1,6	3,5
01 -	24	910	934	3,1	6,4

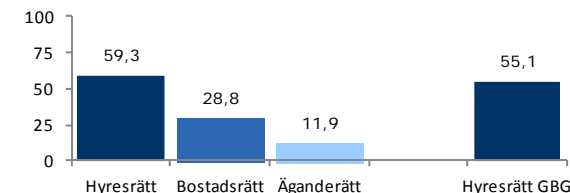
ANDEL SMÅHUS JÄMFÖRT MED GÖTEBORG 2012



15,2%

BOSTÄDER
I ALLMÄNNYTAN

BOSTÄDERNA EFTER ÄGARKATEGORI 2013



ÄGARKATEGORI 2013

	Småhus	Flerbostad	Totalt	%	%Gbg
Hyresrätt	69	19 282	19 351	59,3	55,1
Allmännyttan	0	4 951	4 951	15,2	26,3
Övriga	69	14 331	14 400	44,2	28,9
Bostadsrätt	83	9 309	9 392	28,8	26,9
Äganderätt	3 864	0	3 864	11,9	17,9
Tot. bostäder	4 016	28 591	32 607		

NYBYGGNATION: FÄRDIGSTÄLLDA BOSTÄDER

	2009	2010	2011	2012	2013
Småhus	2	1	3	11	1
Flerbostadshus	89	139	12	125	321
Totalt	91	140	15	136	322

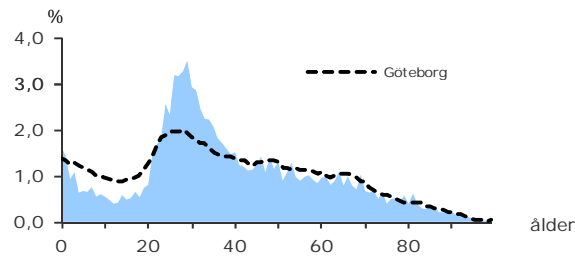
5 891

FOLKMÄNGD 2013

BEFOLKNING EFTER ÅLDER 2013

Ålder	Kvinnor	Män	Samtliga	%
0	44	51	95	1,6
1 - 5	140	136	276	4,7
6	22	16	38	0,6
7 - 9	45	66	111	1,9
10 - 12	36	47	83	1,4
13 - 15	44	42	86	1,5
16 - 18	46	53	99	1,7
19 - 24	286	246	532	9,0
25 - 29	489	414	903	15,3
30 - 44	752	858	1 610	27,3
45 - 64	641	594	1 235	21,0
65 - 74	245	187	432	7,3
75 - 84	161	95	256	4,3
85 -	110	25	135	2,3
Samtliga	3 061	2 830	5 891	100

ÅLDERSSTRUKTUR JÄMFÖRT MED GÖTEBORG



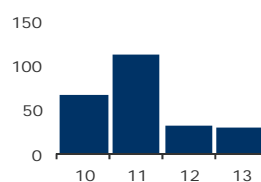
+ 31

BEFOLKNINGS-
FÖRÄNDRING 2013

FÖRÄNDRING 2013

Nettoflytt (IN-UT)	-44
Födelseöverskott	74
Födda	110
Döda	36
Totalt*	31

FÖRÄNDRING 2010 - 13



* Inklusive justering.

BEFOLKNINGS-
PROGNOS 2018

PROGNOS 2018 EFTER ÅLDERSGRUPP (BASÅR -13)

Ålder	2013	2018	+/-	%
0	95	93	-2	-2,1 ↓
1 - 5	276	255	-21	-7,6 ↓
6 - 9	149	154	5	3,4
10 - 12	83	104	21	25,3
13 - 15	86	100	14	16,3
16 - 18	99	103	4	4,0
19 - 64	4 280	4 253	-27	-0,6 ↓
65 - 74	432	501	69	16,0
75 - 84	256	275	19	7,4
85 -	135	92	-43	-31,9 ↓
Samtliga	5 891	5 929	38	0,6

19,7%



ANDEL FÖDDA I
UTLANDET

MEDBORGARSKAP OCH FÖDELSELAND 2013

	Född i Sv	Född i Utl	Totalt
Sv. Medb.	4 684	814	5 498
Utl. Medb.	44	349	393
Totalt	4 728	1 163	5 891

VANLIGASTE FÖDELSELÄNDERNA I GÖTEBORG 2013

	Antal	%	% i Gbg
Irak	43	0,7	2,2
Iran	197	3,3	2,2
Finland	65	1,1	1,3
Bosnien - Hercegovina	37	0,6	1,3
Jugoslavien	64	1,1	1,2
Somalia	23	0,4	1,2
Polen	58	1,0	1,0
Turkiet	19	0,3	0,8
Kina	20	0,3	0,6
Norge	32	0,5	0,5
Övriga länder	605	10,3	11,2
Totalt	1 163	19,7	23,5

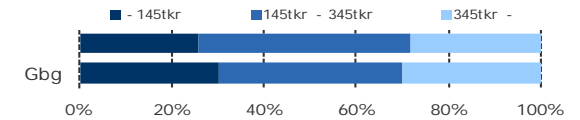
ANDEL UTL. BAKGRUND 2013 JÄMFÖRT MED Gbg



253 000 kr

MEDELINKOMST

INKOMSTFÖRDELNING 2012 JÄMFÖRT MED Gbg



MEDELINKOMST 2012 (kr)

Ålder	Kvinnor	Män	Samtliga
20 - 24	126 700	156 900	139 800
25 - 29	211 000	254 400	231 400
30 - 44	257 400	328 000	294 900
45 - 64	274 500	322 400	297 700
65 -	176 200	243 700	201 400
Samtliga	223 000	286 400	253 000

BILINNEHAV 2013 JÄMFÖRT MED GÖTEBORG

Antal bilar per 1 000 personer



4,1%

ANDEL FAMILJER MED
FÖRSÖRJNINGSTÖD

FAMILJER MED FÖRSÖRJNINGSTÖD 2013

	Antal	%	%Gbg
Familjer med stöd	173	4,1	6,5
- varav minst 10 mån	85	2,0	3,4

OHÄLSOTAL 2013 JÄMFÖRT MED Gbg

Antal ersatta dagar per person



OHÄLSOTAL, ERSATTA DAGAR PER PERSON 2013

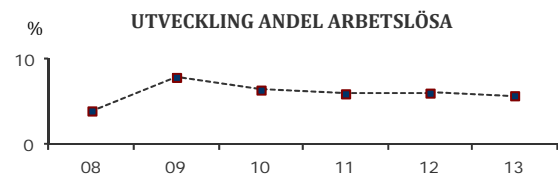
	Kvinnor	Män	Samtliga
Utl. bakgr.	39,3	35,9	37,7
Sv. bakgr.	25,9	20,1	23,1
Samtliga	29,8	24,5	27,2
Tot. i Gbg	28,9	21,6	25,2

5,8% ARBETSLÖSHET

ÖPPET ARBETSLÖSA SAMT I PROGRAM, OKT 2013

	Kvinnor	Män	Samtliga	%	%Gbg
18 - 24	20	25	45	8,2	8,4
25 - 29	19	12	31	3,4	7,0
30 - 44	44	49	93	5,8	7,5
45 - 64	45	36	81	6,6	6,3
Samtliga	128	122	250	5,8	7,2

Född utoml.	64	50	114	12,2	13,4
Född i Sve.	64	72	136	4,0	4,7



FÖRVÄRVSARBETANDE 2012

	Kvinnor	Män	Samtliga	%	%Gbg
18 - 24	197	155	352	61,8	48,7
25 - 29	409	379	788	81,0	68,4
30 - 44	611	711	1 322	84,0	79,5
45 - 64	439	406	845	70,2	75,0
65 - 74	28	42	70	16,4	18,8
Tot. 25-64	1 459	1 496	2 955	78,8	75,7

Utl. Bakgr.	337	316	653	63,8	59,6
Sv. Bakgr.	1 122	1 180	2 302	84,4	84,0

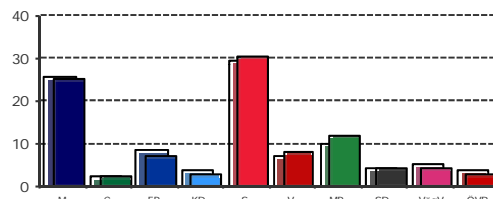
36,2% ANDEL MED EFTERGYMNASIAL UTBILDNING 3 ÅR ELLER LÄNGRE

ANDEL (%) HÖGSTA UTBILDNINGSNIVÅ 2013

	Förgymnasial inkl uppg. saknas		Eftergymn 3+ år	
	%	% Gbg	%	% Gbg
18-24	16,3	24,1	6,4	7,7
25-29	6,0	11,2	45,2	36,4
30-44	8,6	12,2	43,0	39,5
45-64	16,1	16,3	20,6	26,1
65-74	29,9	27,6	13,9	22,1
Tot 25-64	10,4	13,7	36,2	33,3
Kvinnor	8,1	12,7	41,0	36,6
Män	12,8	14,7	31,2	30,2

78,0% VALDELTAGANDE KOMMUNALVALET 2010

KOMMUNALVALET 2010 JÄMFÖRT MED GÖTEBORG

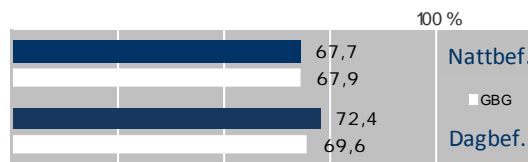


KOMMUNALVALET 2010 JÄMFÖRT MED 2006

	M	C	FP	KD	S	V	MP	SD	VägV
2010	25,2	2,4	7,1	3,0	30,5	8,1	12,0	4,5	4,4
2006	24,2	2,5	10,5	3,8	37,4	6,7	8,9	2,9	0,0

1,1 SJÄLVFÖRSÖRJNINGSGRAD

ANDEL INOM PRIVAT NÄRINGSLIV



ANSTÄLLDA I OLIKA BRANSCHER 2012

Bransch	Dagbefolkn.		Nattbefolkning	
	Antal	%	Antal	%
Handel	764	14,6	494	12,4
Företagstjänster	725	14,7	497	14,7
Vård & sociala tjänster	417	14,3	483	14,9
Utbildning	299	9,9	336	10,3
Info. & kommunikation	293	5,0	170	4,8
Kulturella & pers. tjänst	213	6,3	213	4,9
Hotell & restaurang	210	5,3	180	4,7
Offentlig förv. & försvar	160	5,9	201	5,4
Transport & magasinerier	154	6,2	209	6,4
Tillverkning & utvinning	131	8,2	278	12,1
Byggverksamhet	85	4,8	161	4,4
Energi & miljö	38	0,8	26	0,7
Fastighetsverksamhet	37	1,6	54	1,6
Finans & försäkring	24	1,6	54	1,6
Okänd verksamhet	0,7
Jord-, skogsbruk & fiske	0,2

56,9% BOSTÄDER BYGGDA - 1940

BYGGNADSÅR I 10 - ÅRSINTERVALL

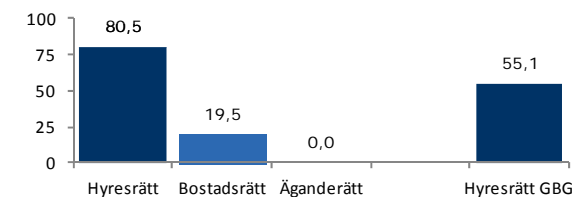
År	Småhus	Flerbostad	Totalt	%	%Gbg
- 1940	0	1 933	1 933	56,9	20,7
41 - 50	0	380	380	11,2	9,8
51 - 60	0	0	0	0,0	15,3
61 - 70	0	0	0	0,0	24,9
71 - 80	0	84	84	2,5	14,0
81 - 90	0	983	983	28,9	5,4
91 - 00	0	0	0	0,0	3,5
01 -	0	19	19	0,6	6,4

ANDEL SMÅHUS JÄMFÖRT MED GÖTEBORG 2012



19,5% BOSTÄDER I ALLMÄNNYTAN

BOSTÄDERNA EFTER ÄGARKATEGORI 2013



ÄGARKATEGORI 2013

	Småhus	Flerbostad	Totalt	%	%Gbg
Hyresrätt	0	2 787	2 787	80,5	55,1
Allmännyttan	0	674	674	19,5	26,3
Övriga	0	2 113	2 113	61,0	28,9
Bostadsrätt	0	675	675	19,5	26,9
Äganderätt	0	0	0	0,0	17,9
Tot. bostäder	0	3 462	3 462		

NYBYGGNATION: FÄRDIGSTÄLLDA BOSTÄDER

	2009	2010	2011	2012	2013
Småhus	0	0	0	0	0
Flerbostadshus	0	19	0	0	2
Totalt	0	19	0	0	2

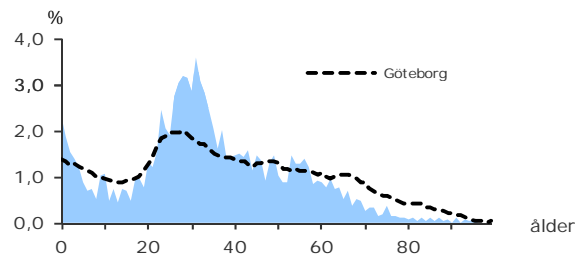
2 730

FOLKMÄNGD 2013

BEFOLKNING EFTER ÅLDER 2013

Ålder	Kvinnor	Män	Samtliga	%
0	36	27	63	2,3
1 - 5	92	96	188	6,9
6	9	10	19	0,7
7 - 9	30	32	62	2,3
10 - 12	30	32	62	2,3
13 - 15	26	25	51	1,9
16 - 18	33	32	65	2,4
19 - 24	144	111	255	9,3
25 - 29	220	163	383	14,0
30 - 44	397	434	831	30,4
45 - 64	342	253	595	21,8
65 - 74	51	53	104	3,8
75 - 84	18	16	34	1,2
85-	12	6	18	0,7
Samtliga	1 440	1 290	2 730	100

ÅLDERSSTRUKTUR JÄMFÖRT MED GÖTEBORG



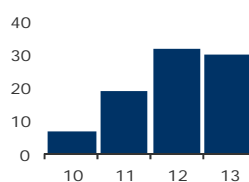
+ 30

BEFOLKNINGS-
FÖRÄNDRING 2013

FÖRÄNDRING 2013

Nettoflytt (IN-UT)	-26
Födelseöverskott	56
Födda	65
Döda	9
Totalt*	30

FÖRÄNDRING 2010 - 13



* Inklusive justering.

BEFOLKNINGS-
PROGNOS 2018

PROGNOS 2018 EFTER ÅLDERSGRUPP (BASÅR -13)

Ålder	2013	2018	+/-	%
0	63	65	2	3,2
1 - 5	188	187	-1	-0,5 ↓
6 - 9	81	98	17	21,0
10 - 12	62	58	-4	-6,5 ↓
13 - 15	51	62	11	21,6
16 - 18	65	52	-13	-20,0 ↓
19 - 64	2 064	2 142	78	3,8
65 - 74	104	145	41	39,4
75 - 84	34	37	3	8,8
85 -	18	10	-8	-44,4 ↓
Samtliga	2 730	2 854	124	4,5

12,1%



ANDEL FÖDDA I
UTLANDET

MEDBORGARSKAP OCH FÖDELSELÄND 2013

	Född i Sv	Född i Utl	Totalt
Sv. Medb.	2 381	189	2 570
Utl. Medb.	19	141	160
Totalt	2 400	330	2 730

VANLIGASTE FÖDELSELÄNDERNA I GÖTEBORG 2013

	Antal	%	% i Gbg
Irak	2,2
Iran	26	1,0	2,2
Finland	23	0,8	1,3
Bosnien - Hercegovina	15	0,5	1,3
Jugoslavien	12	0,4	1,2
Somalia	1,2
Polen	15	0,5	1,0
Turkiet	0,8
Kina	0,6
Norge	16	0,6	0,5
Övriga länder	206	7,5	11,2
Totalt	330	12,1	23,5

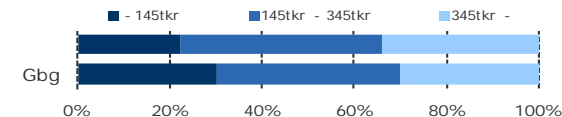
ANDEL UTL. BAKGRUND 2013 JÄMFÖRT MED Gbg



282 200 kr

MEDELINKOMST

INKOMSTFÖRDELNING 2012 JÄMFÖRT MED Gbg



MEDELINKOMST 2012 (kr)

Ålder	Kvinnor	Män	Samtliga
20 - 24	104 000	152 100	123 900
25 - 29	209 800	251 500	229 700
30 - 44	285 000	354 500	319 700
45 - 64	306 400	365 400	332 100
65 -	212 600	270 300	240 300
Samtliga	253 300	315 000	282 200

BILINNEHAV 2013 JÄMFÖRT MED GÖTEBORG

Antal bilar per 1 000 personer



3,2%

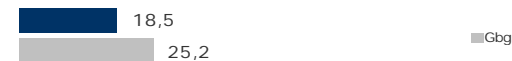
ANDEL FAMILJER MED
FÖRSÖRJNINGSTÖD

FAMILJER MED FÖRSÖRJNINGSTÖD 2013

	Antal	%	%Gbg
Familjer med stöd	57	3,2	6,5
- varav minst 10 mån	31	1,8	3,4

OHÄLSOTAL 2013 JÄMFÖRT MED Gbg

Antal ersatta dagar per person



OHÄLSOTAL, ERSATTA DAGAR PER PERSON 2013

	Kvinnor	Män	Samtliga
Utl. bakgr.	30,5	24,6	27,8
Sv. bakgr.	19,3	13,5	16,6
Samtliga	21,2	15,4	18,5
Tot. i Gbg	28,9	21,6	25,2

4,6%

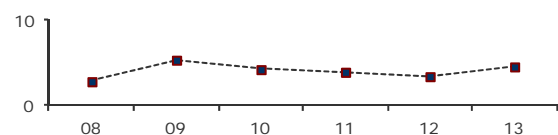
ARBETSLÖSHET

ÖPPET ARBETSLÖSA SAMT I PROGRAM, OKT 2013

	Kvinnor	Män	Samtliga	%	%Gbg
18 - 24	15	11	26	9,4	8,4
25 - 29	8	9	17	4,6	7,0
30 - 44	11	15	26	3,1	7,5
45 - 64	14	13	27	4,6	6,3
Samtliga	48	48	96	4,6	7,2

Född utoml.	12	15	27	9,5	13,4
Född i Sve.	36	33	69	3,9	4,7

UTVECKLING ANDEL ARBETSLÖSA



FÖRVÄRVSARBETANDE 2012

	Kvinnor	Män	Samtliga	%	%Gbg
18 - 24	89	74	163	61,0	48,7
25 - 29	162	146	308	78,8	68,4
30 - 44	378	381	759	90,6	79,5
45 - 64	267	210	477	82,0	75,0
65 - 74	11	15	26	26,0	18,8
Tot. 25-64	807	737	1 544	85,3	75,7

Utl. Bakgr.	126	98	224	68,5	59,6
Sv. Bakgr.	681	639	1 320	88,9	84,0

45,7%

ANDEL MED EFTERGymNASIAL
UTBILDNING 3 ÅR ELLER LÄNGRE

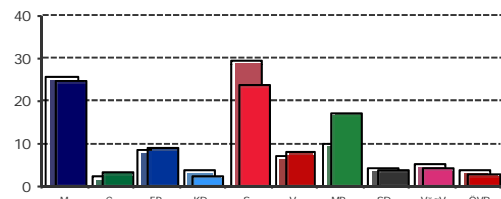
ANDEL (%) HÖGSTA UTBILDNINGSNIVÅ 2013

	Förgymnasial inkl uppg. saknas		Eftergymn 3+ år	
	%	% Gbg	%	% Gbg
18-24	16,7	24,1	7,8	7,7
25-29	2,9	11,2	49,6	36,4
30-44	4,8	12,2	51,7	39,5
45-64	8,7	16,3	34,6	26,1
65-74	22,1	27,6	26,0	22,1
Tot 25-64	5,7	13,7	45,7	33,3
Kvinnor	4,7	12,7	49,0	36,6
Män	6,8	14,7	41,9	30,2

82,7%

VALDELTA GANDE
KOMMUNALVALET 2010

KOMMUNALVALET 2010 JÄMFÖRT MED GÖTEBORG



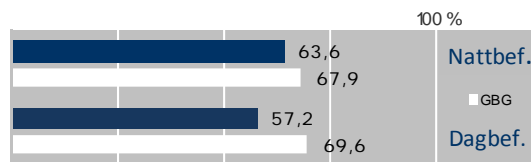
KOMMUNALVALET 2010 JÄMFÖRT MED 2006

	M	C	FP	KD	S	V	MP	SD	VågV
2010	25,0	3,4	8,9	2,6	23,9	8,3	17,2	3,7	4,1
2006	21,6	3,4	11,7	3,8	31,5	8,3	13,0	2,3	0,0

0,2

SJÄLVFÖRSÖRJNINGSGRAD

ANDEL INOM PRIVAT NÄRINGS LIV



ANSTÄLLDA I OLIKA BRANSCHER 2012

	Dagbefolkn.		Nattbefolkning	
	Antal	%	Antal	% Gbg
Vård & sociala tjänster	108	286	16,5	14,9
Företagstjänster	39	287	16,5	14,7
Utbildning	37	206	11,9	10,3
Kulturella & pers. tjänst	26	94	5,4	4,9
Handel	25	211	12,2	12,4
Byggverksamhet	24	77	4,4	4,4
Fastighetsverksamhet	15	30	1,7	1,6
Tillverkning & utvinning	12	146	8,4	12,1
Info. & kommunikation	9	95	5,5	4,8
Hotell & restaurang	7	58	3,3	4,7
Transport & magasineri	..	82	4,7	6,4
Jord-, skogsbruk & fiske	0,2
Okänd verksamhet	0,7
Finans & försäkring	..	26	1,5	1,6
Energi & miljö	..	11	0,6	0,7
Offentlig förv. & försvar	..	114	6,6	5,4

87,0%

BOSTÄDER
BYGGDA - 1940

BYGGNADSÅR I 10 - ÅRSINTERVALL

År	Småhus	Flerbostad	Totalt	%	%Gbg
- 1940	14	1 294	1 308	87,0	20,7
41 - 50	0	0	0	0,0	9,8
51 - 60	0	0	0	0,0	15,3
61 - 70	0	0	0	0,0	24,9
71 - 80	3	151	154	10,2	14,0
81 - 90	0	28	28	1,9	5,4
91 - 00	0	14	14	0,9	3,5
01 -	0	0	0	0,0	6,4

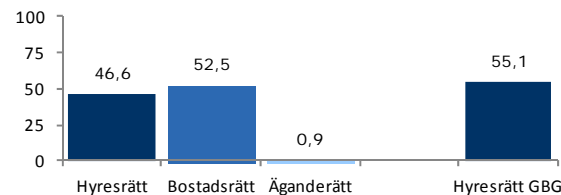
ANDEL SMÅHUS JÄMFÖRT MED GÖTEBORG 2012



27,3%

BOSTÄDER
I ALLMÄNNYT TAN

BOSTÄDERNA EFTER ÄGARKATEGORI 2013



ÄGARKATEGORI 2013

	Småhus	Flerbostad	Totalt	%	%Gbg
Hyresrätt	3	698	701	46,6	55,1
Allmännyttan	0	411	411	27,3	26,3
Övriga	3	287	290	19,3	28,9
Bostadsrätt	0	790	790	52,5	26,9
Äganderätt	14	0	14	0,9	17,9
Tot. bostäder	17	1 488	1 505		

NYBYGGNATION: FÄRDIGSTÄLLDA BOSTÄDER

	2009	2010	2011	2012	2013
Småhus	0	0	0	0	0
Flerbostadshus	0	0	0	0	2
Totalt	0	0	0	0	2

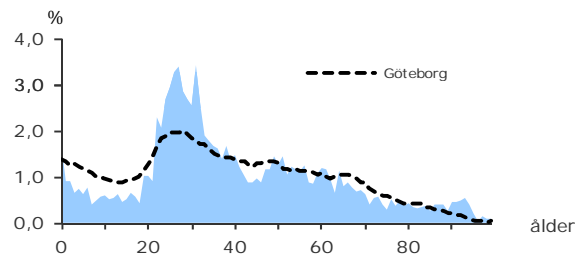
3 527

FOLKMÄNGD 2013

BEFOLKNING EFTER ÅLDER 2013

Ålder	Kvinnor	Män	Samtliga	%
0	31	28	59	1,7
1 - 5	73	62	135	3,8
6	16	11	27	0,8
7 - 9	31	20	51	1,4
10 - 12	28	30	58	1,6
13 - 15	22	34	56	1,6
16 - 18	29	29	58	1,6
19 - 24	205	148	353	10,0
25 - 29	287	249	536	15,2
30 - 44	411	487	898	25,5
45 - 64	368	409	777	22,0
65 - 74	111	113	224	6,4
75 - 84	89	45	134	3,8
85-	114	47	161	4,6
Samtliga	1 815	1 712	3 527	100

ÅLDERSSTRUKTUR JÄMFÖRT MED GÖTEBORG



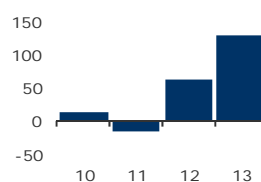
+ 131

BEFOLKNINGS-
FÖRÄNDRING 2013

FÖRÄNDRING 2013

Nettoflytt (IN-UT)	125
Födelseöverskott	6
Födda	64
Döda	58
Totalt*	131

FÖRÄNDRING 2010 - 13



* Inklusive justering.

BEFOLKNINGS-
PROGNOS 2018

PROGNOS 2018 EFTER ÅLDERSGRUPP (BASÅR -13)

Ålder	2013	2018	+/-	%
0	59	51	-8	-13,6 ↓
1 - 5	135	151	16	11,9
6 - 9	78	76	-2	-2,6 ↓
10 - 12	58	59	1	1,7
13 - 15	56	59	3	5,4
16 - 18	58	58	0	0,0
19 - 64	2 564	2 504	-60	-2,3 ↓
65 - 74	224	310	86	38,4
75 - 84	134	168	34	25,4
85 -	161	170	9	5,6
Samtliga	3 527	3 605	78	2,2

12,4%



ANDEL FÖDDA I
UTLANDET

MEDBORGARSKAP OCH FÖDELSELAND 2013

	Född i Sv	Född i Utl	Totalt
Sv. Medb.	3 067	262	3 329
Utl. Medb.	23	175	198
Totalt	3 090	437	3 527

VANLIGASTE FÖDELSELÄNDERNA I GÖTEBORG 2013

	Antal	%	% i Gbg
Irak	15	0,4	2,2
Iran	63	1,8	2,2
Finland	38	1,1	1,3
Bosnien - Hercegovina	12	0,3	1,3
Jugoslavien	10	0,3	1,2
Somalia	1,2
Polen	25	0,7	1,0
Turkiet	0,8
Kina	12	0,3	0,6
Norge	15	0,4	0,5
Övriga länder	242	6,9	11,2
Totalt	437	12,4	23,5

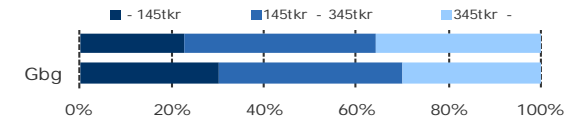
ANDEL UTL. BAKGRUND 2013 JÄMFÖRT MED Gbg



276 700 kr

MEDELINKOMST

INKOMSTFÖRDELNING 2012 JÄMFÖRT MED Gbg



MEDELINKOMST 2012 (kr)

Ålder	Kvinnor	Män	Samtliga
20 - 24	134 700	172 600	150 500
25 - 29	224 300	281 300	250 900
30 - 44	294 000	358 600	328 900
45 - 64	318 600	347 400	333 900
65 -	180 000	239 600	203 700
Samtliga	245 500	309 500	276 700

BILINNEHAV 2013 JÄMFÖRT MED GÖTEBORG

Antal bilar per 1 000 personer



3,8%

ANDEL FAMILJER MED
FÖRSÖRJNINGSTÖD

FAMILJER MED FÖRSÖRJNINGSTÖD 2013

	Antal	%	%Gbg
Familjer med stöd	92	3,8	6,5
- varav minst 10 mån	54	2,2	3,4

OHÄLSOTAL 2013 JÄMFÖRT MED Gbg

Antal ersatta dagar per person



OHÄLSOTAL, ERSATTA DAGAR PER PERSON 2013

	Kvinnor	Män	Samtliga
Utl. bakgr.	23,7	37,6	31,7
Sv. bakgr.	21,9	21,5	21,7
Samtliga	22,2	24,6	23,4
Tot. i Gbg	28,9	21,6	25,2

203 Bagaregården

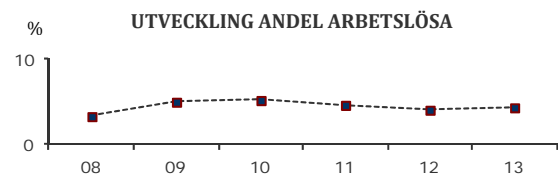
4,4%

ARBETSLÖSHET

ÖPPET ARBETSLÖSA SAMT I PROGRAM, OKT 2013

	Kvinnor	Män	Samtliga	%	%Gbg
18 - 24	8	11	19	5,3	8,4
25 - 29	6	8	14	2,6	7,0
30 - 44	14	20	34	3,7	7,5
45 - 64	14	33	47	6,1	6,3
Samtliga	42	72	114	4,4	7,2

Född utoml.	10	32	42	12,5	13,4
Född i Sve.	32	40	72	3,2	4,7



FÖRVÄRVSARBETANDE 2012

	Kvinnor	Män	Samtliga	%	%Gbg
18 - 24	144	96	240	65,6	48,7
25 - 29	228	200	428	85,4	68,4
30 - 44	350	417	767	88,6	79,5
45 - 64	283	300	583	76,8	75,0
65 - 74	22	24	46	22,5	18,8
Tot. 25-64	861	917	1 778	83,6	75,7

Utl. Bakgr.	99	130	229	63,3	59,6
Sv. Bakgr.	762	787	1 549	87,8	84,0

42,0%

ANDEL MED EFTERGYMNASIAL
UTBILDNING 3 ÅR ELLER LÄNGRE

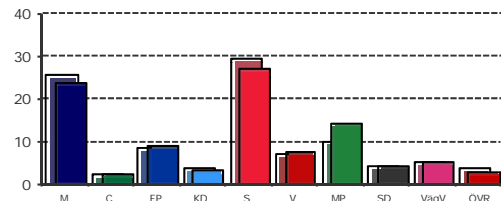
ANDEL (%) HÖGSTA UTBILDNINGSNIVÅ 2013

	Förgymnasial inkl uppg. saknas		Eftergymn 3+ år	
	%	% Gbg	%	% Gbg
18-24	11,4	24,1	8,7	7,7
25-29	5,0	11,2	44,4	36,4
30-44	6,5	12,2	48,2	39,5
45-64	9,5	16,3	33,1	26,1
65-74	23,2	27,6	23,7	22,1
Tot 25-64	7,2	13,7	42,0	33,3
Kvinnor	5,1	12,7	47,4	36,6
Män	9,2	14,7	36,9	30,2

80,2%

VALDELTAGANDE
KOMMUNALVALET 2010

KOMMUNALVALET 2010 JÄMFÖRT MED GÖTEBORG



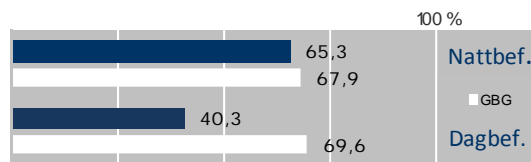
KOMMUNALVALET 2010 JÄMFÖRT MED 2006

	M	C	FP	KD	S	V	MP	SD	VågV
2010	23,7	2,4	9,1	3,2	27,3	7,7	14,1	4,3	5,1
2006	21,1	4,3	12,6	4,8	33,8	8,0	9,1	3,0	0,0

0,2

SJÄLVFÖRSÖRJNINGSGRAD

ANDEL INOM PRIVAT NÄRINGSLIV



ANSTÄLLDA I OLIKA BRANSCHER 2012

	Dagbefolkn.		Nattbefolkning	
	Antal	%	Antal	%
Vård & sociala tjänster	309	14,3	295	14,9
Företagstjänster	49	15,4	319	14,7
Utbildning	41	10,5	217	10,3
Handel	30	14,1	292	12,4
Byggverksamhet	27	5,0	103	4,4
Kulturella & pers. tjänst	15	4,9	102	4,9
Okänd verksamhet	7	0,7	15	0,7
Info. & kommunikation	..	4,3	88	4,8
Tillverkning & utvinning	..	10,0	207	12,1
Hotell & restaurang	..	4,3	89	4,7
Jord-, skogsbruk & fiske	..	0,1	2	0,2
Transport & magasinerier	..	4,9	101	6,4
Energi & miljö	..	1,0	20	0,7
Fastighetsverksamhet	..	1,7	36	1,6
Finans & försäkring	..	1,5	32	1,6
Offentlig förv. & försvar	..	7,3	150	5,4

69,3%

BOSTÄDER
BYGGDA 1941 -50

BYGGNADSÅR I 10 - ÅRSINTERVALL

År	Småhus	Flerbostad	Totalt	%	%Gbg
- 1940	189	193	382	19,5	20,7
41 - 50	15	1 342	1 357	69,3	9,8
51 - 60	0	170	170	8,7	15,3
61 - 70	0	0	0	0,0	24,9
71 - 80	0	0	0	0,0	14,0
81 - 90	1	47	48	2,5	5,4
91 - 00	0	0	0	0,0	3,5
01 -	0	0	0	0,0	6,4

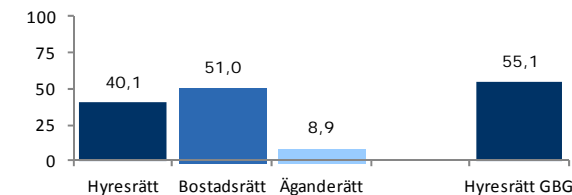
ANDEL SMÅHUS JÄMFÖRT MED GÖTEBORG 2012



17,8%

BOSTÄDER
I ALLMÄNNYTAN

BOSTÄDERNA EFTER ÄGARKATEGORI 2013



ÄGARKATEGORI 2013

	Småhus	Flerbostad	Totalt	%	%Gbg
Hyresrätt	5	878	883	40,1	55,1
Allmännyttan	0	392	392	17,8	26,3
Övriga	5	486	491	22,3	28,9
Bostadsrätt	5	1 118	1 123	51,0	26,9
Äganderätt	195	0	195	8,9	17,9
Tot. bostäder	205	1 996	2 201		

NYBYGGNATION: FÄRDIGSTÄLLDA BOSTÄDER

	2009	2010	2011	2012	2013
Småhus	0	0	0	0	0
Flerbostadshus	0	0	0	47	67
Totalt	0	0	0	47	67

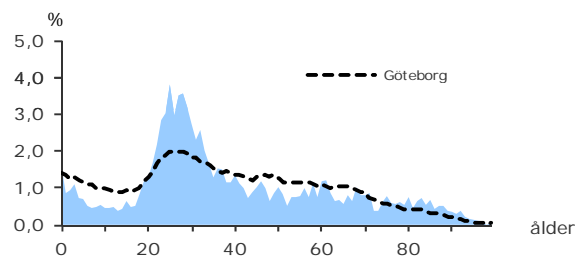
3 714

FOLKMÄNGD 2013

BEFOLKNING EFTER ÅLDER 2013

Ålder	Kvinnor	Män	Samtliga	%
0	25	34	59	1,6
1 - 5	73	88	161	4,3
6	8	11	19	0,5
7 - 9	28	27	55	1,5
10 - 12	25	27	52	1,4
13 - 15	26	28	54	1,5
16 - 18	41	27	68	1,8
19 - 24	224	230	454	12,2
25 - 29	300	336	636	17,1
30 - 44	372	485	857	23,1
45 - 64	339	314	653	17,6
65 - 74	145	111	256	6,9
75 - 84	145	86	231	6,2
85-	110	49	159	4,3
Samtliga	1 861	1 853	3 714	100

ÅLDERSSTRUKTUR JÄMFÖRT MED GÖTEBORG



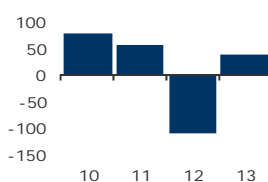
+ 39

BEFOLKNINGS-
FÖRÄNDRING 2013

FÖRÄNDRING 2013

Nettoflytt (IN-UT)	17
Födelseöverskott	21
Födda	62
Döda	41
Totalt*	39

FÖRÄNDRING 2010 - 13



* Inklusive justering.

BEFOLKNINGS-
PROGNOS 2018

PROGNOS 2018 EFTER ÅLDERSGRUPP (BASÅR -13)

Ålder	2013	2018	+/-	%
0	59	51	-8	-13,6 ↓
1 - 5	161	178	17	10,6
6 - 9	74	96	22	29,7
10 - 12	52	66	14	26,9
13 - 15	54	61	7	13,0
16 - 18	68	61	-7	-10,3 ↓
19 - 64	2 600	2 639	39	1,5
65 - 74	256	282	26	10,2
75 - 84	231	209	-22	-9,5 ↓
85 -	159	126	-33	-20,8 ↓
Samtliga	3 714	3 768	54	1,5

24,2%



ANDEL FÖDDA I
UTLANDET

MEDBORGARSKAP OCH FÖDELSELÄND 2013

	Född i Sv	Född i Utl	Totalt
Sv. Medb.	2 793	442	3 235
Utl. Medb.	22	457	479
Totalt	2 815	899	3 714

VANLIGASTE FÖDELSELÄNDERNA I GÖTEBORG 2013

	Antal	%	% i Gbg
Irak	28	0,8	2,2
Iran	137	3,7	2,2
Finland	32	0,9	1,3
Bosnien - Hercegovina	25	0,7	1,3
Jugoslavien	18	0,5	1,2
Somalia	1,2
Polen	36	1,0	1,0
Turkiet	13	0,4	0,8
Kina	83	2,2	0,6
Norge	0,5
Övriga länder	511	13,8	11,2
Totalt	899	24,2	23,5

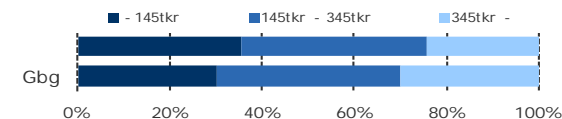
ANDEL UTL. BAKGRUND 2013 JÄMFÖRT MED Gbg



228 200 kr

MEDELINKOMST

INKOMSTFÖRDELNING 2012 JÄMFÖRT MED Gbg



MEDELINKOMST 2012 (kr)

Ålder	Kvinnor	Män	Samtliga
20 - 24	96 700	108 200	102 500
25 - 29	187 700	165 400	175 700
30 - 44	256 900	296 500	279 600
45 - 64	285 300	340 400	311 400
65 -	190 600	260 300	216 700
Samtliga	212 000	244 800	228 200

BILINNEHAV 2013 JÄMFÖRT MED GÖTEBORG

Antal bilar per 1 000 personer



1,9%

ANDEL FAMILJER MED
FÖRSÖRJNINGSTÖD

FAMILJER MED FÖRSÖRJNINGSTÖD 2013

	Antal	%	%Gbg
Familjer med stöd	50	1,9	6,5
- varav minst 10 mån	20	0,8	3,4

OHÄLSOTAL 2013 JÄMFÖRT MED Gbg

Antal ersatta dagar per person



OHÄLSOTAL, ERSATTA DAGAR PER PERSON 2013

	Kvinnor	Män	Samtliga
Utl. bakgr.	25,9	12,9	18,5
Sv. bakgr.	26,4	14,4	20,4
Samtliga	26,2	13,8	19,8
Tot. i Gbg	28,9	21,6	25,2

5,2%

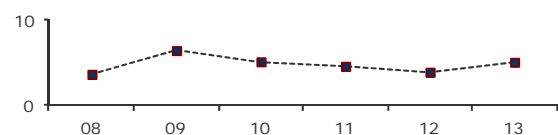
ARBETSLÖSHET

ÖPPET ARBETSLÖSA SAMT I PROGRAM, OKT 2013

	Kvinnor	Män	Samtliga	%	%Gbg
18 - 24	15	11	26	5,6	8,4
25 - 29	11	11	22	3,4	7,0
30 - 44	24	34	58	6,6	7,5
45 - 64	16	15	31	4,7	6,3
Samtliga	66	71	137	5,2	7,2

Född utoml.	23	33	56	6,9	13,4
Född i Sve.	43	38	81	4,4	4,7

UTVECKLING ANDEL ARBETSLÖSA



FÖRVÄRVSARBETANDE 2012

	Kvinnor	Män	Samtliga	%	%Gbg
18 - 24	117	95	212	44,8	48,7
25 - 29	208	207	415	63,6	68,4
30 - 44	279	374	653	78,7	79,5
45 - 64	254	237	491	78,3	75,0
65 - 74	23	21	44	16,8	18,8
Tot. 25-64	741	818	1 559	73,9	75,7

Utl. Bakgr.	185	234	419	56,2	59,6
Sv. Bakgr.	556	584	1 140	83,6	84,0

37,6%

ANDEL MED EFTERGymNASIAL
UTBILDNING 3 ÅR ELLER LÄNGRE

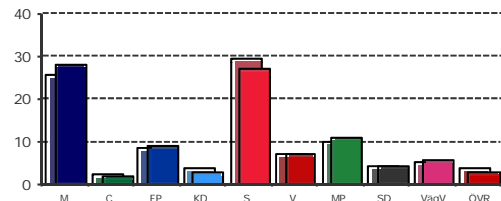
ANDEL (%) HÖGSTA UTBILDNINGSNIVÅ 2013

	Förgymnasial inkl uppg. saknas		Eftergymn 3+ år	
	%	% Gbg	%	% Gbg
18-24	19,0	24,1	12,6	7,7
25-29	6,0	11,2	45,0	36,4
30-44	6,7	12,2	44,3	39,5
45-64	15,0	16,3	21,4	26,1
65-74	26,2	27,6	21,9	22,1
Tot 25-64	9,0	13,7	37,6	33,3
Kvinnor	7,8	12,7	39,2	36,6
Män	10,0	14,7	36,1	30,2

75,8%

VALDELTA GANDE
KOMMUNALVALET 2010

KOMMUNALVALET 2010 JÄMFÖRT MED GÖTEBORG



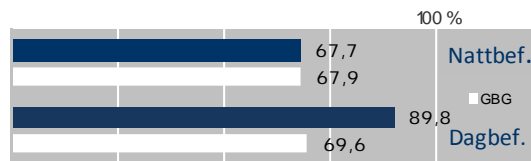
KOMMUNALVALET 2010 JÄMFÖRT MED 2006

	M	C	FP	KD	S	V	MP	SD	Vagv
2010	28,2	2,1	9,0	3,1	27,1	7,1	10,9	4,2	5,6
2006	24,3	2,8	12,1	4,7	35,2	6,4	7,9	3,1	0,0

1,6

SJÄLVFÖRSÖRJNINGSGRAD

ANDEL INOM PRIVAT NÄRINGS LIV



ANSTÄLLDA I OLIKA BRANSCHER 2012

	Dagbefolkn.		Nattbefolkning	
	Antal	%	Antal	% Gbg
Tillverkning & utvinning	1 887	11,9	216	12,1
Företagstjänster	193	13,4	243	14,7
Transport & magasinier	190	6,6	119	6,4
Vård & sociala tjänster	187	14,4	261	14,9
Handel	108	14,4	261	12,4
Kulturella & pers. tjänst	82	4,5	82	4,9
Info. & kommunikation	78	5,2	95	4,8
Hotell & restaurang	65	4,2	77	4,7
Byggverksamhet	54	5,0	90	4,4
Utbildning	27	9,6	175	10,3
Jord-, skogsbruk & fiske	0,2
Fastighetsverksamhet	..	0,8	15	1,6
Okänd verksamhet	0,7
Offentlig förv. & försvar	..	7,0	127	5,4
Energi & miljö	..	0,8	14	0,7
Finans & försäkring	..	1,3	23	1,6

51,2%

BOSTÄDER
BYGGDA 1961 -70

BYGGNADSÅR I 10 - ÅRSINTERVALL

År	Småhus	Flerbostad	Totalt	%	%Gbg
- 1940	20	72	92	4,9	20,7
41 - 50	0	0	0	0,0	9,8
51 - 60	0	625	625	33,0	15,3
61 - 70	2	967	969	51,2	24,9
71 - 80	3	0	3	0,2	14,0
81 - 90	0	0	0	0,0	5,4
91 - 00	0	0	0	0,0	3,5
01 -	0	205	205	10,8	6,4

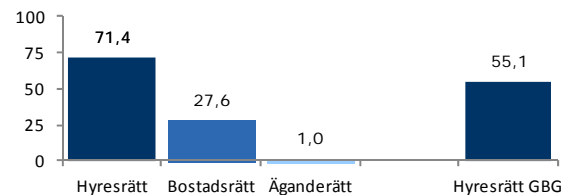
ANDEL SMÅHUS JÄMFÖRT MED GÖTEBORG 2012



16,5%

BOSTÄDER
I ALLMÄNNYT TAN

BOSTÄDERNA EFTER ÄGARKATEGORI 2013



ÄGARKATEGORI 2013

	Småhus	Flerbostad	Totalt	%	%Gbg
Hyresrätt	1	1 718	1 719	71,4	55,1
Allmännyttan	0	398	398	16,5	26,3
Övriga	1	1 320	1 321	54,9	28,9
Bostadsrätt	0	663	663	27,6	26,9
Äganderätt	24	0	24	1,0	17,9
Tot. bostäder	25	2 381	2 406		

NYBYGGNATION: FÄRDIGSTÄLLDA BOSTÄDER

	2009	2010	2011	2012	2013
Småhus	0	0	0	0	0
Flerbostadshus	89	0	0	0	0
Totalt	89	0	0	0	0

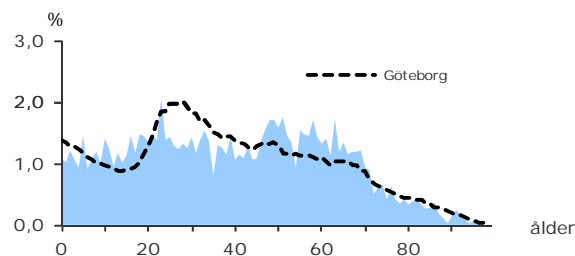
4 626

FOLKMÄNGD 2013

BEFOLKNING EFTER ÅLDER 2013

Ålder	Kvinnor	Män	Samtliga	%
0	27	23	50	1,1
1 - 5	139	123	262	5,7
6	15	27	42	0,9
7 - 9	83	68	151	3,3
10 - 12	69	97	166	3,6
13 - 15	74	79	153	3,3
16 - 18	102	87	189	4,1
19 - 24	214	204	418	9,0
25 - 29	155	146	301	6,5
30 - 44	427	425	852	18,4
45 - 64	689	644	1 333	28,8
65 - 74	220	227	447	9,7
75 - 84	97	85	182	3,9
85-	53	27	80	1,7
Samtliga	2 364	2 262	4 626	100

ÅLDERSSTRUKTUR JÄMFÖRT MED GÖTEBORG



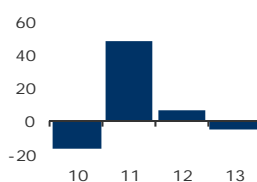
- 5

BEFOLKNINGS-
FÖRÄNDRING 2013

FÖRÄNDRING 2013

Nettoflytt (IN-UT)	-32
Födelseöverskott	26
Födda	55
Döda	29
Totalt*	-5

FÖRÄNDRING 2010 - 13



* Inklusive justering.

BEFOLKNINGS-
PROGNOS 2018

PROGNOS 2018 EFTER ÅLDERSGRUPP (BASÅR -13)

Ålder	2013	2018	+/-	%
0	50	56	6	12,0
1 - 5	262	258	-4	-1,5 ↓
6 - 9	193	207	14	7,3
10 - 12	166	177	11	6,6
13 - 15	153	177	24	15,7
16 - 18	189	162	-27	-14,3 ↓
19 - 64	2 904	2 893	-11	-0,4 ↓
65 - 74	447	523	76	17,0
75 - 84	182	212	30	16,5
85 -	80	60	-20	-25,0 ↓
Samtliga	4 626	4 724	98	2,1

10,4%

ANDEL FÖDDA I
UTLANDET

MEDBORGARSKAP OCH FÖDELSELAND 2013

	Född i Sv	Född i Utl	Totalt
Sv. Medb.	4 124	258	4 382
Utl. Medb.	22	222	244
Totalt	4 146	480	4 626

VANLIGASTE FÖDELSELÄNDERNA I GÖTEBORG 2013

	Antal	%	% i Gbg
Irak	2,2
Iran	23	0,5	2,2
Finland	24	0,5	1,3
Bosnien - Hercegovina	1,3
Jugoslavien	16	0,3	1,2
Somalia	1,2
Polen	23	0,5	1,0
Turkiet	0,8
Kina	14	0,3	0,6
Norge	31	0,7	0,5
Övriga länder	331	7,2	11,2
Totalt	480	10,4	23,5

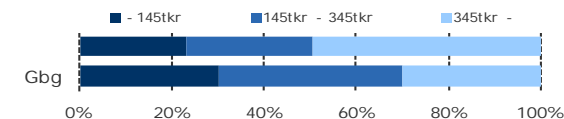
ANDEL UTL. BAKGRUND 2013 JÄMFÖRT MED Gbg



399 200 kr

MEDELINKOMST

INKOMSTFÖRDELNING 2012 JÄMFÖRT MED Gbg



MEDELINKOMST 2012 (kr)

Ålder	Kvinnor	Män	Samtliga
20 - 24	94 600	111 900	102 500
25 - 29	170 200	222 000	195 600
30 - 44	342 300	460 500	401 100
45 - 64	415 500	671 400	538 800
65 -	250 800	490 300	363 600
Samtliga	312 100	492 800	399 200

BILINNEHAV 2013 JÄMFÖRT MED GÖTEBORG

Antal bilar per 1 000 personer



0,9%

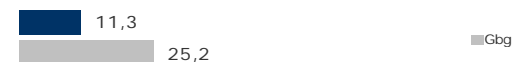
ANDEL FAMILJER MED
FÖRSÖRJNINGSTÖD

FAMILJER MED FÖRSÖRJNINGSTÖD 2013

	Antal	%	%Gbg
Familjer med stöd	21	0,9	6,5
- varav minst 10 mån	3,4

OHÄLSOTAL 2013 JÄMFÖRT MED Gbg

Antal ersatta dagar per person



OHÄLSOTAL, ERSATTA DAGAR PER PERSON 2013

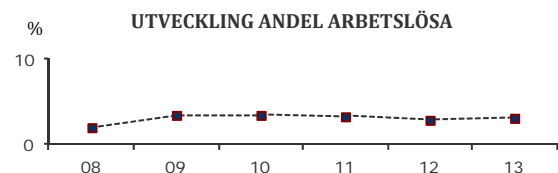
	Kvinnor	Män	Samtliga
Utl. bakgr.	15,9	7,1	11,9
Sv. bakgr.	13,1	9,3	11,2
Samtliga	13,5	9,0	11,3
Tot. i Gbg	28,9	21,6	25,2

3,2% ARBETSLÖSHET

ÖPPET ARBETSLÖSA SAMT I PROGRAM, OKT 2013

	Kvinnor	Män	Samtliga	%	%Gbg
18 - 24	14	2,8	8,4
25 - 29	12	3,9	7,0
30 - 44	12	14	26	3,0	7,5
45 - 64	24	19	43	3,2	6,3
Samtliga	52	43	95	3,2	7,2

Född utoml.	19	5,4	13,4
Född i Sve.	76	2,9	4,7



FÖRVÄRVSARBETANDE 2012

	Kvinnor	Män	Samtliga	%	%Gbg
18 - 24	126	100	226	48,0	48,7
25 - 29	105	119	224	67,9	68,4
30 - 44	371	371	742	87,9	79,5
45 - 64	622	573	1 195	87,7	75,0
65 - 74	59	95	154	38,3	18,8
Tot. 25-64	1 098	1 063	2 161	85,2	75,7

Utl. Bakgr.	150	132	282	71,0	59,6
Sv. Bakgr.	948	931	1 879	87,8	84,0

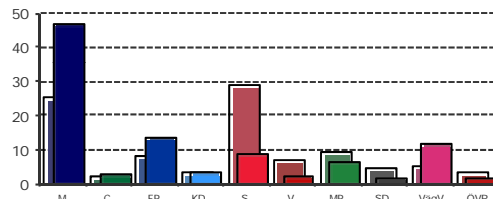
51,7% ANDEL MED EFTERGYMNASIAL UTBILDNING 3 ÅR ELLER LÄNGRE

ANDEL (%) HÖGSTA UTBILDNINGSNIVÅ 2013

	Förgymnasial inkl uppg. saknas		Eftergymn 3+ år	
	%	% Gbg	%	% Gbg
18-24	19,8	24,1	6,0	7,7
25-29	5,0	11,2	42,2	36,4
30-44	6,7	12,2	54,3	39,5
45-64	5,0	16,3	52,2	26,1
65-74	8,3	27,6	57,0	22,1
Tot 25-64	5,6	13,7	51,7	33,3
Kvinnor	4,7	12,7	53,9	36,6
Män	6,4	14,7	49,5	30,2

87,1% VALDELTAGANDE KOMMUNALVALET 2010

KOMMUNALVALET 2010 JÄMFÖRT MED GÖTEBORG

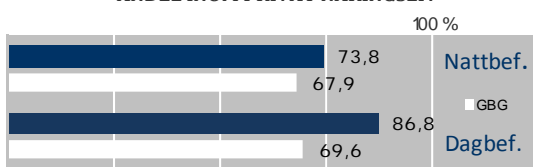


KOMMUNALVALET 2010 JÄMFÖRT MED 2006

	M	C	FP	KD	S	V	MP	SD	VågV
2010	47,1	3,0	13,8	3,4	9,2	2,1	6,7	1,5	11,6
2006	52,2	3,3	16,2	5,2	13,9	2,0	4,9	1,0	0,0

0,3 SJÄLVFÖRSÖRJNINGSGRAD

ANDEL INOM PRIVAT NÄRINGSLIV



ANSTÄLLDA I OLIKA BRANSCHER 2012

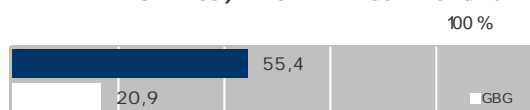
	Dagbefolkn.		Nattbefolkning	
	Antal	%	Antal	% Gbg
Företagstjänster	179	19,5	496	14,7
Byggverksamhet	93	2,0	51	4,4
Handel	84	13,6	345	12,4
Utbildning	80	9,9	252	10,3
Hotell & restaurang	47	3,7	93	4,7
Finans & försäkring	43	3,8	97	1,6
Vård & sociala tjänster	43	12,5	318	14,9
Info. & kommunikation	41	5,1	129	4,8
Kulturella & pers. tjänst	34	5,5	141	4,9
Transport & magasineri	28	3,5	89	6,4
Fastighetsverksamhet	23	3,0	76	1,6
Offentlig förv. & försvar	20	5,3	135	5,4
Okänd verksamhet	16	0,9	23	0,7
Tillverkning & utvinning	16	11,1	282	12,1
Jord-, skogsbruk & fiske	..	0,3	8	0,2
Energi & miljö	..	0,4	10	0,7

77,9% BOSTÄDER BYGGDA - 1940

BYGGNADSÅR I 10 - ÅRSINTERVALL

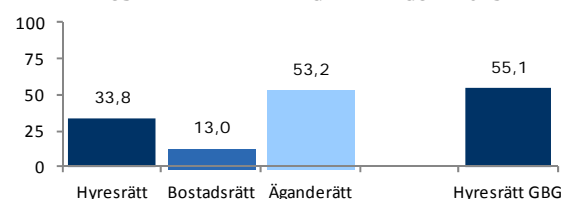
År	Småhus	Flerbostad	Totalt	%	%Gbg
- 1940	658	731	1 389	77,9	20,7
41 - 50	213	38	251	14,1	9,8
51 - 60	45	0	45	2,5	15,3
61 - 70	7	0	7	0,4	24,9
71 - 80	57	0	57	3,2	14,0
81 - 90	1	0	1	0,1	5,4
91 - 00	6	0	6	0,3	3,5
01 -	1	27	28	1,6	6,4

ANDEL SMÅHUS JÄMFÖRT MED GÖTEBORG 2012



0,0% BOSTÄDER I ALLMÄNNYTAN

BOSTÄDERNA EFTER ÄGARKATEGORI 2013



ÄGARKATEGORI 2013

	Småhus	Flerbostad	Totalt	%	%Gbg
Hyresrätt	22	585	607	33,8	55,1
Allmännyttan	0	0	0	0,0	26,3
Övriga	22	585	607	33,8	28,9
Bostadsrätt	9	225	234	13,0	26,9
Äganderätt	957	0	957	53,2	17,9
Tot. bostäder	988	810	1 798		

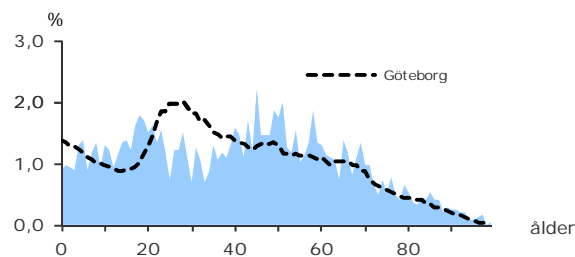
NYBYGGNATION: FÄRDIGSTÄLLDA BOSTÄDER

	2009	2010	2011	2012	2013
Småhus	1	0	0	0	1
Flerbostadshus	0	0	0	0	0
Totalt	1	0	0	0	1

BEFOLKNING EFTER ÅLDER 2013

Ålder	Kvinnor	Män	Samtliga	%
0	11	11	22	0,9
1 - 5	59	76	135	5,4
6	11	11	22	0,9
7 - 9	35	50	85	3,4
10 - 12	34	51	85	3,4
13 - 15	42	53	95	3,8
16 - 18	52	62	114	4,6
19 - 24	109	110	219	8,8
25 - 29	65	77	142	5,7
30 - 44	227	205	432	17,4
45 - 64	376	318	694	28,0
65 - 74	120	117	237	9,5
75 - 84	65	56	121	4,9
85-	59	20	79	3,2
Samtliga	1 265	1 217	2 482	100

ÅLDERSTRUKTUR JÄMFÖRT MED GÖTEBORG



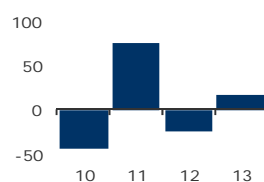
+ 17

BEFOLKNINGS-
FÖRÄNDRING 2013

FÖRÄNDRING 2013

Nettoflytt (IN-UT)	21
Födelseöverskott	-5
Födda	20
Döda	25
Totalt*	17

FÖRÄNDRING 2010 - 13



* Inklusive justering.

BEFOLKNINGS-
PROGNOS 2018

PROGNOS 2018 EFTER ÅLDERSGRUPP (BASÅR -13)

Ålder	2013	2018	+/-	%
0	22	23	1	4,5
1 - 5	135	135	0	0,0
6 - 9	107	125	18	16,8
10 - 12	85	99	14	16,5
13 - 15	95	97	2	2,1
16 - 18	114	98	-16	-14,0 ↓
19 - 64	1 487	1 572	85	5,7
65 - 74	237	228	-9	-3,8 ↓
75 - 84	121	127	6	5,0
85 -	79	72	-7	-8,9 ↓
Samtliga	2 482	2 578	96	3,9

10,5%

ANDEL FÖDDA I
UTLANDET

MEDBORGARSKAP OCH FÖDELSELÄND 2013

	Född i Sv	Född i Utl	Totalt
Sv. Medb.	2 211	130	2 341
Utl. Medb.	11	130	141
Totalt	2 222	260	2 482

VANLIGASTE FÖDELSELÄNDERNA I GÖTEBORG 2013

	Antal	%	% i Gbg
Irak	2,2
Iran	11	0,4	2,2
Finland	10	0,4	1,3
Bosnien - Hercegovina	1,3
Jugoslavien	1,2
Somalia	1,2
Polen	15	0,6	1,0
Turkiet	0,8
Kina	0,6
Norge	21	0,8	0,5
Övriga länder	184	7,4	11,2
Totalt	260	10,5	23,5

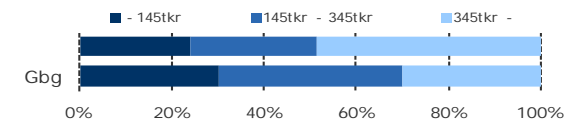
ANDEL UTL. BAKGRUND 2013 JÄMFÖRT MED Gbg



395 600 kr

MEDELINKOMST

INKOMSTFÖRDELNING 2012 JÄMFÖRT MED Gbg

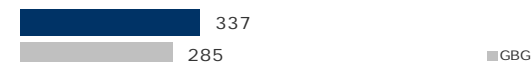


MEDELINKOMST 2012 (kr)

Ålder	Kvinnor	Män	Samtliga
20 - 24	83 200	116 600	99 700
25 - 29	175 000	201 200	187 700
30 - 44	312 900	480 400	390 000
45 - 64	404 600	678 800	529 400
65 -	246 900	528 300	369 900
Samtliga	301 800	506 700	395 600

BILINNEHAV 2013 JÄMFÖRT MED GÖTEBORG

Antal bilar per 1 000 personer



0,9%

ANDEL FAMILJER MED
FÖRSÖRJNINGSTÖD

FAMILJER MED FÖRSÖRJNINGSTÖD 2013

	Antal	%	%Gbg
Familjer med stöd	11	0,9	6,5
- varav minst 10 mån	3,4

OHÄLSOTAL 2013 JÄMFÖRT MED Gbg

Antal ersatta dagar per person



OHÄLSOTAL, ERSATTA DAGAR PER PERSON 2013

	Kvinnor	Män	Samtliga
Utl. bakgr.	6,6	11,7	9,3
Sv. bakgr.	24,3	11,7	18,3
Samtliga	21,9	11,7	17,0
Tot. i Gbg	28,9	21,6	25,2

3,1%

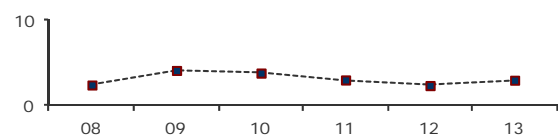
ARBETSLÖSHET

ÖPPET ARBETSLÖSA SAMT I PROGRAM, OKT 2013

	Kvinnor	Män	Samtliga	%	%Gbg
18 - 24	6	2,3	8,4
25 - 29	5	3,4	7,0
30 - 44	13	3,0	7,5
45 - 64	12	11	23	3,3	6,3
Samtliga	28	19	47	3,1	7,2

Född utoml.	13,4
Född i Sve.	4,7

UTVECKLING ANDEL ARBETSLÖSA



FÖRVÄRVSARBETANDE 2012

	Kvinnor	Män	Samtliga	%	%Gbg
18 - 24	56	55	111	47,2	48,7
25 - 29	42	45	87	62,6	68,4
30 - 44	207	178	385	84,4	79,5
45 - 64	310	268	578	86,5	75,0
65 - 74	32	53	85	38,1	18,8
Tot. 25-64	559	491	1 050	83,1	75,7

Utl. Bakgr.	56	57	113	65,7	59,6
Sv. Bakgr.	503	434	937	85,9	84,0

50,1%

ANDEL MED EFTERGYMNASIAL
UTBILDNING 3 ÅR ELLER LÄNGRE

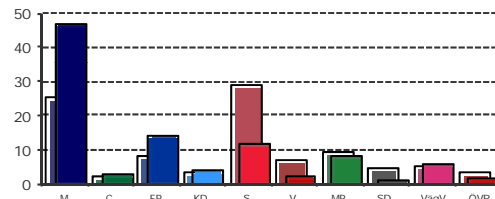
ANDEL (%) HÖGSTA UTBILDNINGSNIVÅ 2013

	Förgymnasial inkl uppg. saknas		Eftergymn 3+ år	
	%	% Gbg	%	% Gbg
18-24	25,5	24,1	3,8	7,7
25-29	7,7	11,2	40,8	36,4
30-44	8,3	12,2	54,9	39,5
45-64	4,9	16,3	49,0	26,1
65-74	9,3	27,6	55,3	22,1
Tot 25-64	6,4	13,7	50,1	33,3
Kvinnor	5,4	12,7	51,8	36,6
Män	7,5	14,7	48,2	30,2

86,2%

VALDELTAGANDE
KOMMUNALVALET 2010

KOMMUNALVALET 2010 JÄMFÖRT MED GÖTEBORG



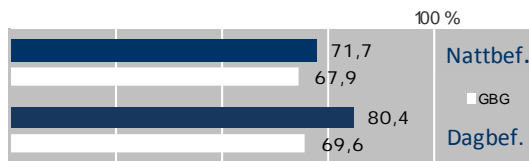
KOMMUNALVALET 2010 JÄMFÖRT MED 2006

	M	C	FP	KD	S	V	MP	SD	VågV
2010	47,1	2,8	14,1	4,3	11,8	2,5	8,6	1,4	5,7
2006	47,6	2,9	16,3	6,4	15,0	2,7	6,6	0,9	0,0

0,7

SJÄLVFÖRSÖRJNINGSGRAD

ANDEL INOM PRIVAT NÄRINGSLIV



ANSTÄLLDA I OLIKA BRANSCHER 2012

	Dagbefolkn.		Nattbefolkning	
	Antal	%	Antal	% Gbg
Vård & sociala tjänster	231	15,0	187	14,9
Utbildning	204	8,9	111	10,3
Företagstjänster	93	18,4	229	14,7
Handel	84	13,7	171	12,4
Fastighetsverksamhet	62	3,8	47	1,6
Kulturella & pers. tjänst	50	5,9	74	4,9
Byggverksamhet	43	2,4	30	4,4
Transport & magasinier	31	2,4	30	6,4
Info. & kommunikation	21	5,0	62	4,8
Hotell & restaurang	17	3,9	49	4,7
Okänd verksamhet	8	0,6	8	0,7
Jord-, skogsbruk & fiske	5	0,2
Tillverkning & utvinning	..	110	8,8	12,1
Energi & miljö	0,7
Finans & försäkring	..	40	3,2	1,6
Offentlig förv. & försvar	..	85	6,8	5,4

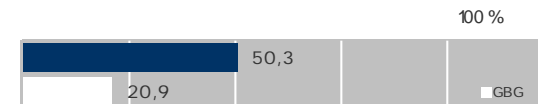
50,1%

BOSTÄDER
BYGGDA - 1940

BYGGNADSÅR I 10 - ÅRSINTERVALL

År	Småhus	Flerbostad	Totalt	%	%Gbg
- 1940	353	131	484	50,1	20,7
41 - 50	50	297	347	35,9	9,8
51 - 60	16	0	16	1,7	15,3
61 - 70	11	0	11	1,1	24,9
71 - 80	28	0	28	2,9	14,0
81 - 90	26	0	26	2,7	5,4
91 - 00	1	24	25	2,6	3,5
01 -	1	28	29	3,0	6,4

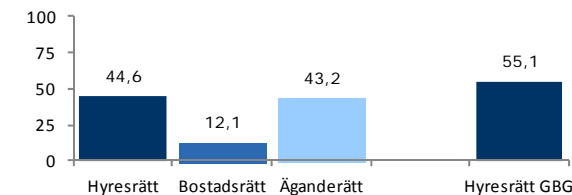
ANDEL SMÅHUS JÄMFÖRT MED GÖTEBORG 2012



0,0%

BOSTÄDER
I ALLMÄNNYTAN

BOSTÄDERNA EFTER ÄGARKATEGORI 2013



ÄGARKATEGORI 2013

	Småhus	Flerbostad	Totalt	%	%Gbg
Hyresrätt	16	463	479	44,6	55,1
Allmännyttan	0	0	0	0,0	26,3
Övriga	16	463	479	44,6	28,9
Bostadsrätt	6	124	130	12,1	26,9
Äganderätt	464	0	464	43,2	17,9
Tot. bostäder	486	587	1 073		

NYBYGGNATION: FÄRDIGSTÄLLDA BOSTÄDER

	2009	2010	2011	2012	2013
Småhus	0	0	3	0	0
Flerbostadshus	0	0	0	4	0
Totalt	0	0	3	4	0

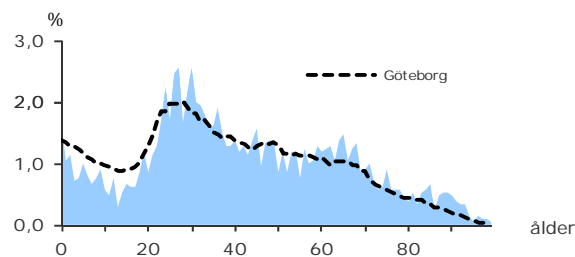
2 116

FOLKMÄNGD 2013

BEFOLKNING EFTER ÅLDER 2013

Ålder	Kvinnor	Män	Samtliga	%
0	22	13	35	1,7
1 - 5	49	49	98	4,6
6	10	7	17	0,8
7 - 9	32	17	49	2,3
10 - 12	18	20	38	1,8
13 - 15	13	18	31	1,5
16 - 18	27	17	44	2,1
19 - 24	97	80	177	8,4
25 - 29	117	105	222	10,5
30 - 44	248	254	502	23,7
45 - 64	271	219	490	23,2
65 - 74	115	90	205	9,7
75 - 84	80	33	113	5,3
85 -	74	21	95	4,5
Samtliga	1 173	943	2 116	100

ÅLDERSSTRUKTUR JÄMFÖRT MED GÖTEBORG



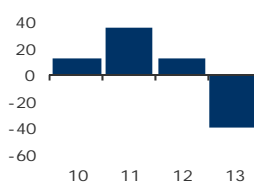
- 40

BEFOLKNINGS-
FÖRÄNDRING 2013

FÖRÄNDRING 2013

Nettoflytt (IN-UT)	-53
Födelseöverskott	13
Födda	38
Döda	25
Totalt*	-40

FÖRÄNDRING 2010 - 13



* Inklusive justering.

BEFOLKNINGS-
PROGNOS 2018

PROGNOS 2018 EFTER ÅLDERSGRUPP (BASÅR -13)

Ålder	2013	2018	+/-	%
0	35	44	9	25,7
1 - 5	98	163	65	66,3
6 - 9	66	103	37	56,1
10 - 12	38	68	30	78,9
13 - 15	31	64	33	106,5
16 - 18	44	69	25	56,8
19 - 64	1 391	2 252	861	61,9
65 - 74	205	305	100	48,8
75 - 84	113	146	33	29,2
85 -	95	49	-46	-48,4 ↓
Samtliga	2 116	3 264	1 148	54,3

8,2%



ANDEL FÖDDA I
UTLANDET

MEDBORGARSKAP OCH FÖDELSELÄND 2013

	Född i Sv	Född i Utl	Totalt
Sv. Medb.	2 030
Utl. Medb.	86
Totalt	1 943	173	2 116

VANLIGASTE FÖDELSELÄNDERNA I GÖTEBORG 2013

	Antal	%	% i Gbg
Irak	2,2
Iran	14	0,7	2,2
Finland	11	0,5	1,3
Bosnien - Hercegovina	1,3
Jugoslavien	1,2
Somalia	1,2
Polen	1,0
Turkiet	0,8
Kina	0,6
Norge	12	0,6	0,5
Övriga länder	111	5,2	11,2
Totalt	173	8,2	23,5

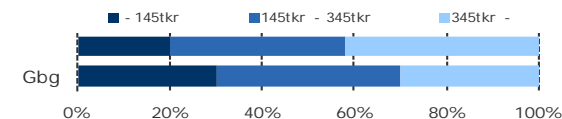
ANDEL UTL. BAKGRUND 2013 JÄMFÖRT MED Gbg



304 700 kr

MEDELINKOMST

INKOMSTFÖRDELNING 2012 JÄMFÖRT MED Gbg

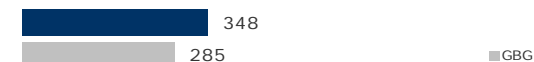


MEDELINKOMST 2012 (kr)

Ålder	Kvinnor	Män	Samtliga
20 - 24	122 800	151 600	135 100
25 - 29	213 200	256 300	233 600
30 - 44	306 700	380 900	343 300
45 - 64	362 700	457 000	404 400
65 -	201 800	325 200	244 400
Samtliga	266 000	354 500	304 700

BILINNEHAV 2013 JÄMFÖRT MED GÖTEBORG

Antal bilar per 1 000 personer



0,8%

ANDEL FAMILJER MED
FÖRSÖRJNINGSTÖD

FAMILJER MED FÖRSÖRJNINGSTÖD 2013

	Antal	%	%Gbg
Familjer med stöd	12	0,8	6,5
- varav minst 10 mån	3,4

OHÄLSOTAL 2013 JÄMFÖRT MED Gbg

Antal ersatta dagar per person



OHÄLSOTAL, ERSATTA DAGAR PER PERSON 2013

	Kvinnor	Män	Samtliga
Utl. bakgr.	24,5	3,2	15,0
Sv. bakgr.	16,0	13,1	14,6
Samtliga	16,9	12,1	14,7
Tot. i Gbg	28,9	21,6	25,2

3,3%

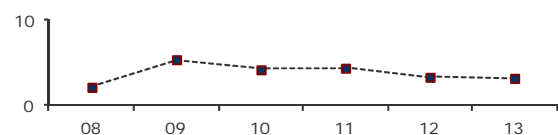
ARBETSLÖSHET

ÖPPET ARBETSLÖSA SAMT I PROGRAM, OKT 2013

	Kvinnor	Män	Samtliga	%	%Gbg
18 - 24	8,4
25 - 29	7,0
30 - 44	10	11	21	4,1	7,5
45 - 64	9	12	21	4,2	6,3
Samtliga	21	26	47	3,3	7,2

Född utoml.	13,4
Född i Sve.	4,7

UTVECKLING ANDEL ARBETSLÖSA



FÖRVÄRVSARBETANDE 2012

	Kvinnor	Män	Samtliga	%	%Gbg
18 - 24	58	50	108	56,5	48,7
25 - 29	104	93	197	80,4	68,4
30 - 44	227	226	453	88,6	79,5
45 - 64	236	192	428	86,1	75,0
65 - 74	13	19	32	16,0	18,8
Tot. 25-64	567	511	1 078	86,0	75,7

Utl. Bakgr.	62	49	111	74,0	59,6
Sv. Bakgr.	505	462	967	87,7	84,0

50,1%

ANDEL MED EFTERGYMNASIAL
UTBILDNING 3 ÅR ELLER LÄNGRE

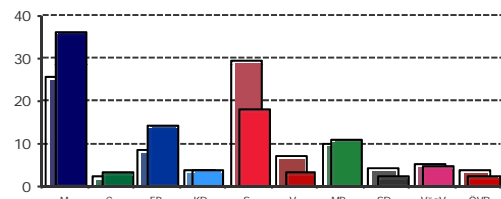
ANDEL (%) HÖGSTA UTBILDNINGSNIVÅ 2013

	Förgymnasial inkl uppg. saknas		Eftergymn 3+ år	
	%	% Gbg	%	% Gbg
18-24	14,9	24,1	11,3	7,7
25-29	5,9	11,2	54,5	36,4
30-44	3,6	12,2	56,6	39,5
45-64	6,5	16,3	41,4	26,1
65-74	14,6	27,6	36,6	22,1
Tot 25-64	5,2	13,7	50,1	33,3
Kvinnor	3,5	12,7	53,3	36,6
Män	7,1	14,7	46,5	30,2

85,5%

VALDELTAGANDE
KOMMUNALVALET 2010

KOMMUNALVALET 2010 JÄMFÖRT MED GÖTEBORG



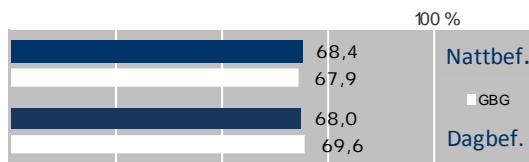
KOMMUNALVALET 2010 JÄMFÖRT MED 2006

	M	C	FP	KD	S	V	MP	SD	VågV
2010	36,3	3,2	14,3	3,8	18,1	3,5	11,2	2,4	4,8
2006	33,8	3,8	15,7	4,9	24,8	4,0	10,1	1,1	0,0

0,6

SJÄLVFÖRSÖRJNINGSGRAD

ANDEL INOM PRIVAT NÄRINGSLIV



ANSTÄLLDA I OLIKA BRANSCHER 2012

Bransch	Dagbefolkn.		Nattbefolkning	
	Antal	%	Antal	% Gbg
Företagstjänster	249	16,5	201	14,7
Kulturella & pers. tjänst	150	6,5	79	4,9
Vård & sociala tjänster	136	13,1	160	14,9
Utbildning	91	10,7	131	10,3
Hotell & restaurang	39	3,4	41	4,7
Info. & kommunikation	26	5,8	71	4,8
Byggverksamhet	25	4,4	54	4,4
Offentlig förv. & försvar	23	7,3	89	5,4
Handel	21	13,2	161	12,4
Fastighetsverksamhet	6	1,9	23	1,6
Okänd verksamhet	0,7
Finans & försäkring	..	1,6	19	1,6
Jord-, skogsbruk & fiske	0,2
Tillverkning & utvinning	..	12,1	121	12,1
Energi & miljö	..	1,0	12	0,7
Transport & magasinerit	..	3,9	47	6,4

90,5%

BOSTÄDER
BYGGDA 1941 -50

BYGGNADSÅR I 10 - ÅRSINTERVALL

År	Småhus	Flerbostad	Totalt	%	%Gbg
- 1940	3	3	6	0,5	20,7
41 - 50	88	1 060	1 148	90,5	9,8
51 - 60	0	81	81	6,4	15,3
61 - 70	0	0	0	0,0	24,9
71 - 80	0	0	0	0,0	14,0
81 - 90	0	0	0	0,0	5,4
91 - 00	0	12	12	0,9	3,5
01 -	0	21	21	1,7	6,4

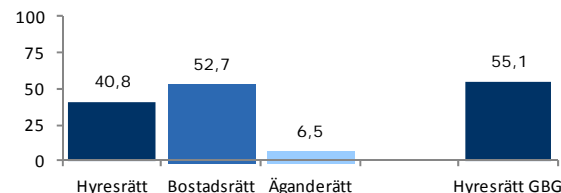
ANDEL SMÅHUS JÄMFÖRT MED GÖTEBORG 2012



0,0%

BOSTÄDER
I ALLMÄNNYTAN

BOSTÄDERNA EFTER ÄGARKATEGORI 2013



ÄGARKATEGORI 2013

	Småhus	Flerbostad	Totalt	%	%Gbg
Hyresrätt	3	546	549	40,8	55,1
Allmännyttan	0	0	0	0,0	26,3
Övriga	3	546	549	40,8	28,9
Bostadsrätt	0	709	709	52,7	26,9
Äganderätt	88	0	88	6,5	17,9
Tot. bostäder	91	1 255	1 346		

NYBYGGNATION: FÄRDIGSTÄLLDA BOSTÄDER

	2009	2010	2011	2012	2013
Småhus	0	0	0	0	0
Flerbostadshus	0	0	0	0	0
Totalt	0	0	0	0	0

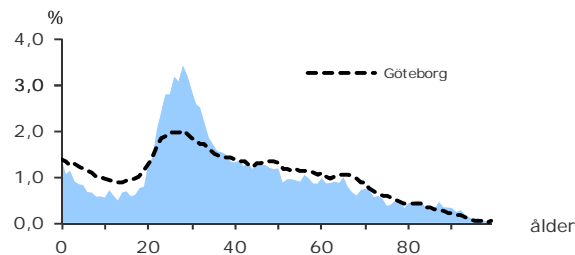
11 056

FOLKMÄNGD 2013

BEFOLKNING EFTER ÅLDER 2013

Ålder	Kvinnor	Män	Samtliga	%
0	84	69	153	1,4
1 - 5	255	266	521	4,7
6	31	42	73	0,7
7 - 9	101	96	197	1,8
10 - 12	110	93	203	1,8
13 - 15	83	117	200	1,8
16 - 18	107	106	213	1,9
19 - 24	666	510	1 176	10,6
25 - 29	906	812	1 718	15,5
30 - 44	1 312	1 535	2 847	25,8
45 - 64	1 138	1 073	2 211	20,0
65 - 74	391	359	750	6,8
75 - 84	259	197	456	4,1
85-	248	90	338	3,1
Samtliga	5 691	5 365	11 056	100

ÅLDERSSTRUKTUR JÄMFÖRT MED GÖTEBORG



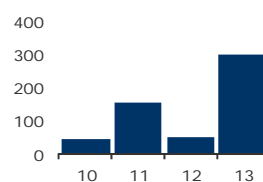
+ 303

BEFOLKNINGS-
FÖRÄNDRING 2013

FÖRÄNDRING 2013

Nettoflytt (IN-UT)	244
Födelseöverskott	59
Födda	167
Döda	108
Totalt*	303

FÖRÄNDRING 2010 - 13



* Inklusive justering.

BEFOLKNINGS-
PROGNOS 2018

PROGNOS 2018 EFTER ÅLDERSGRUPP (BASÅR -13)

Ålder	2013	2018	+/-	%
0	153	152	-1	-0,7 ↓
1 - 5	521	482	-39	-7,5 ↓
6 - 9	270	332	62	23,0
10 - 12	203	233	30	14,8
13 - 15	200	201	1	0,5
16 - 18	213	222	9	4,2
19 - 64	7 952	7 853	-99	-1,2 ↓
65 - 74	750	838	88	11,7
75 - 84	456	472	16	3,5
85 -	338	293	-45	-13,3 ↓
Samtliga	11 056	11 080	24	0,2

12,3%



ANDEL FÖDDA I
UTLANDET

MEDBORGARSKAP OCH FÖDELSELAND 2013

	Född i Sv	Född i Utl	Totalt
Sv. Medb.	9 654	874	10 528
Utl. Medb.	43	485	528
Totalt	9 697	1 359	11 056

VANLIGASTE FÖDELSELÄNDERNA I GÖTEBORG 2013

	Antal	%	% i Gbg
Irak	31	0,3	2,2
Iran	137	1,2	2,2
Finland	106	1,0	1,3
Bosnien - Hercegovina	42	0,4	1,3
Jugoslavien	72	0,7	1,2
Somalia	14	0,1	1,2
Polen	100	0,9	1,0
Turkiet	26	0,2	0,8
Kina	26	0,2	0,6
Norge	53	0,5	0,5
Övriga länder	752	6,8	11,2
Totalt	1 359	12,3	23,5

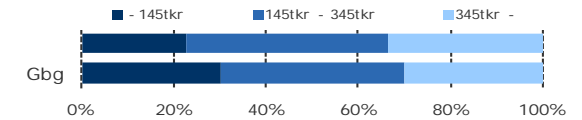
ANDEL UTL. BAKGRUND 2013 JÄMFÖRT MED Gbg



284 500 kr

MEDELINKOMST

INKOMSTFÖRDELNING 2012 JÄMFÖRT MED Gbg



MEDELINKOMST 2012 (kr)

Ålder	Kvinnor	Män	Samtliga
20 - 24	124 900	155 200	138 300
25 - 29	216 700	256 300	235 900
30 - 44	290 300	354 600	325 400
45 - 64	336 400	411 000	372 300
65 -	195 900	305 500	241 300
Samtliga	249 300	321 800	284 500

BILINNEHAV 2013 JÄMFÖRT MED GÖTEBORG

Antal bilar per 1 000 personer



2,0%

ANDEL FAMILJER MED
FÖRSÖRJNINGSTÖD

FAMILJER MED FÖRSÖRJNINGSTÖD 2013

	Antal	%	%Gbg
Familjer med stöd	146	2,0	6,5
- varav minst 10 mån	65	0,9	3,4

OHÄLSOTAL 2013 JÄMFÖRT MED Gbg

Antal ersatta dagar per person



OHÄLSOTAL, ERSATTA DAGAR PER PERSON 2013

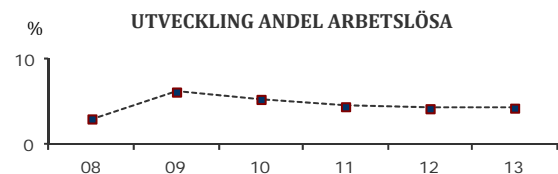
	Kvinnor	Män	Samtliga
Utl. bakgr.	25,2	24,6	24,9
Sv. bakgr.	15,7	11,3	13,5
Samtliga	17,3	13,6	15,5
Tot. i Gbg	28,9	21,6	25,2

4,4% ARBETSLÖSHET

ÖPPET ARBETSLÖSA SAMT I PROGRAM, OKT 2013

	Kvinnor	Män	Samtliga	%	%Gbg
18 - 24	31	37	68	5,6	8,4
25 - 29	26	24	50	2,9	7,0
30 - 44	58	64	122	4,2	7,5
45 - 64	60	50	110	5,0	6,3
Samtliga	175	175	350	4,4	7,2

Född utoml.	45	49	94	8,9	13,4
Född i Sve.	130	126	256	3,7	4,7



FÖRVÄRVSARBETANDE 2012

	Kvinnor	Män	Samtliga	%	%Gbg
18 - 24	435	354	789	62,8	48,7
25 - 29	701	670	1 371	82,5	68,4
30 - 44	1 101	1 361	2 462	89,5	79,5
45 - 64	947	842	1 789	82,4	75,0
65 - 74	64	79	143	20,5	18,8
Tot. 25-64	2 749	2 873	5 622	85,4	75,7

Utl. Bakgr.	402	441	843	72,7	59,6
Sv. Bakgr.	2 347	2 432	4 779	88,1	84,0

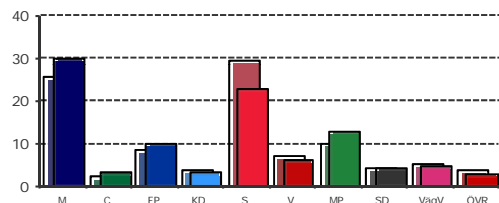
41,2% ANDEL MED EFTERGYMNASIAL UTBILDNING 3 ÅR ELLER LÄNGRE

ANDEL (%) HÖGSTA UTBILDNINGSNIVÅ 2013

	Förgymnasial inkl uppg. saknas		Eftergymn 3+ år	
	%	% Gbg	%	% Gbg
18-24	14,1	24,1	9,6	7,7
25-29	3,5	11,2	44,8	36,4
30-44	5,4	12,2	47,2	39,5
45-64	10,2	16,3	30,7	26,1
65-74	22,4	27,6	26,3	22,1
Tot 25-64	6,5	13,7	41,2	33,3
Kvinnor	5,0	12,7	46,0	36,6
Män	7,9	14,7	36,4	30,2

80,1% VALDELTAGANDE
KOMMUNALVALET 2010

KOMMUNALVALET 2010 JÄMFÖRT MED GÖTEBORG

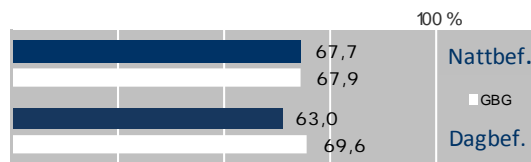


KOMMUNALVALET 2010 JÄMFÖRT MED 2006

	M	C	FP	KD	S	V	MP	SD	Vagv
2010	30,0	3,2	9,8	3,3	23,0	6,4	12,9	4,2	4,5
2006	28,6	3,7	12,2	4,6	30,6	5,8	9,6	2,4	0,0

0,3 SJÄLVFÖRSÖRJNINGSGRAD

ANDEL INOM PRIVAT NÄRINGSLIV



ANSTÄLLDA I OLIKA BRANSCHER 2012

Bransch	Dagbefolkning		Nattbefolkning	
	Antal	%	Antal	%
Vård & sociala tjänster	331	13,9	911	14,9
Företagstjänster	304	12,4	1 024	14,7
Utbildning	273	10,4	680	10,3
Byggverksamhet	241	9,3	301	4,4
Handel	149	5,7	917	12,4
Offentlig förv. & försvar	130	4,9	438	6,1
Kulturella & pers. tjänst	104	3,9	354	4,9
Hotell & restaurang	83	3,1	331	4,4
Fastighetsverksamhet	68	2,5	122	1,6
Info. & kommunikation	49	1,8	334	4,4
Tillverkning & utvinning	22	0,8	580	7,8
Finans & försäkring	13	0,5	117	1,6
Transport & magasinerit	12	0,4	365	4,8
Okänd verksamhet	9	0,3	34	0,4
Jord-, skogsbruk & fiske	..	0,0	6	0,0
Energi & miljö	..	0,0	47	0,6

24,9% BOSTÄDER
BYGGDA - 1940

BYGGNADSÅR I 10 - ÅRSINTERVALL

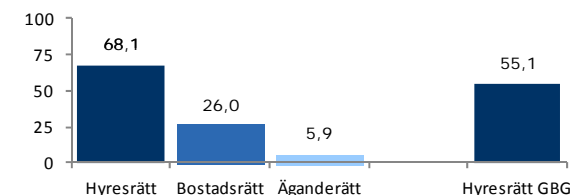
År	Småhus	Flerbostad	Totalt	%	%Gbg
- 1940	98	1 481	1 579	24,9	20,7
41 - 50	178	1 322	1 500	23,7	9,8
51 - 60	25	756	781	12,3	15,3
61 - 70	45	1 299	1 344	21,2	24,9
71 - 80	46	711	757	11,9	14,0
81 - 90	0	68	68	1,1	5,4
91 - 00	1	89	90	1,4	3,5
01 -	11	210	221	3,5	6,4

ANDEL SMÅHUS JÄMFÖRT MED GÖTEBORG 2012



9,0% BOSTÄDER
I ALLMÄNNYTAN

BOSTÄDERNA EFTER ÄGARKATEGORI 2013



ÄGARKATEGORI 2013

	Småhus	Flerbostad	Totalt	%	%Gbg
Hyresrätt	4	4 521	4 525	68,1	55,1
Allmännyttan	0	600	600	9,0	26,3
Övriga	4	3 921	3 925	59,0	28,9
Bostadsrätt	5	1 722	1 727	26,0	26,9
Äganderätt	395	0	395	5,9	17,9
Tot. bostäder	404	6 243	6 647		

NYBYGGNATION: FÄRDIGSTÄLLDA BOSTÄDER

	2009	2010	2011	2012	2013
Småhus	0	0	0	11	0
Flerbostadshus	0	44	0	0	145
Totalt	0	44	0	11	145

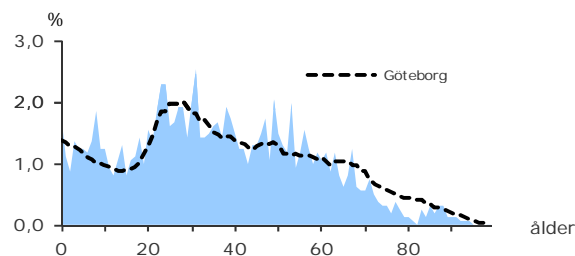
1 627

FOLKMÄNGD 2013

BEFOLKNING EFTER ÅLDER 2013

Ålder	Kvinnor	Män	Samtliga	%
0	15	13	28	1,7
1 - 5	46	48	94	5,8
6	12	7	19	1,2
7 - 9	28	44	72	4,4
10 - 12	26	22	48	3,0
13 - 15	27	24	51	3,1
16 - 18	24	34	58	3,6
19 - 24	85	82	167	10,3
25 - 29	78	60	138	8,5
30 - 44	187	192	379	23,3
45 - 64	209	206	415	25,5
65 - 74	49	53	102	6,3
75 - 84	15	14	29	1,8
85 -	20	7	27	1,7
Samtliga	821	806	1 627	100

ÅLDERSTRUKTUR JÄMFÖRT MED GÖTEBORG



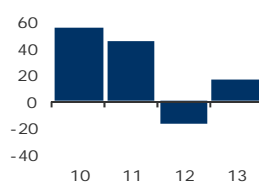
+ 17

BEFOLKNINGS-
FÖRÄNDRING 2013

FÖRÄNDRING 2013

Nettolytt (IN-UT)	-6
Födelseöverskott	23
Födda	29
Döda	6
Totalt*	17

FÖRÄNDRING 2010 - 13



* Inklusive justering.

BEFOLKNINGS-
PROGNOS 2018

PROGNOS 2018 EFTER ÅLDERSGRUPP (BASÅR -13)

Ålder	2013	2018	+/-	%
0	28	26	-2	-7,1 ↓
1 - 5	94	107	13	13,8
6 - 9	91	91	0	0,0
10 - 12	48	61	13	27,1
13 - 15	51	62	11	21,6
16 - 18	58	44	-14	-24,1 ↓
19 - 64	1 099	1 163	64	5,8
65 - 74	102	116	14	13,7
75 - 84	29	39	10	34,5
85 -	27	10	-17	-63,0 ↓
Samtliga	1 627	1 718	91	5,6

8,6%

ANDEL FÖDDA I
UTLANDET

MEDBORGARSKAP OCH FÖDELSELÄND 2013

	Född i Sv	Född i Utl	Totalt
Sv. Medb.	1 561
Utl. Medb.	66
Totalt	1 487	140	1 627

VANLIGASTE FÖDELSELÄNDERNA I GÖTEBORG 2013

	Antal	%	% i Gbg
Irak	2,2
Iran	2,2
Finland	11	0,7	1,3
Bosnien - Hercegovina	1,3
Jugoslavien	1,2
Somalia	1,2
Polen	1,0
Turkiet	0,8
Kina	0,6
Norge	13	0,8	0,5
Övriga länder	88	5,4	11,2
Totalt	140	8,6	23,5

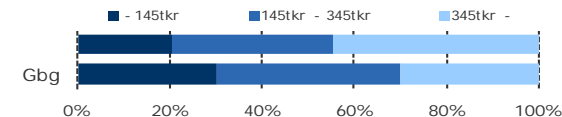
ANDEL UTL. BAKGRUND 2013 JÄMFÖRT MED Gbg



323 500 kr

MEDELINKOMST

INKOMSTFÖRDELNING 2012 JÄMFÖRT MED Gbg



MEDELINKOMST 2012 (kr)

Ålder	Kvinnor	Män	Samtliga
20 - 24	113 600	141 600	126 600
25 - 29	200 700	224 600	211 100
30 - 44	329 100	383 500	355 400
45 - 64	350 400	522 700	437 100
65 -	203 700	289 400	242 300
Samtliga	275 700	375 700	323 500

BILINNEHAV 2013 JÄMFÖRT MED GÖTEBORG

Antal bilar per 1 000 personer



1,1%

ANDEL FAMILJER MED
FÖRSÖRJNINGSTÖD

FAMILJER MED FÖRSÖRJNINGSTÖD 2013

	Antal	%	%Gbg
Familjer med stöd	6,5
- varav minst 10 mån	3,4

OHÄLSOTAL 2013 JÄMFÖRT MED Gbg

Antal ersatta dagar per person



OHÄLSOTAL, ERSATTA DAGAR PER PERSON 2013

	Kvinnor	Män	Samtliga
Utl. bakgr.	17,2	7,8	12,7
Sv. bakgr.	18,0	10,7	14,3
Samtliga	17,9	10,3	14,1
Tot. i Gbg	28,9	21,6	25,2

3,7%

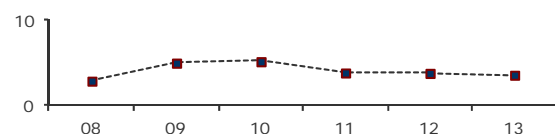
ARBETSLÖSHET

ÖPPET ARBETSLÖSA SAMT I PROGRAM, OKT 2013

	Kvinnor	Män	Samtliga	%	%Gbg
18 - 24	8,4
25 - 29	7,0
30 - 44	8	7	15	4,0	7,5
45 - 64	7	8	15	3,6	6,3
Samtliga	20	21	41	3,7	7,2

Född utoml.	13,4
Född i Sve.	4,7

UTVECKLING ANDEL ARBETSLÖSA



FÖRVÄRVSARBETANDE 2012

	Kvinnor	Män	Samtliga	%	%Gbg
18 - 24	58	55	113	60,4	48,7
25 - 29	58	42	100	73,5	68,4
30 - 44	174	157	331	89,2	79,5
45 - 64	181	190	371	90,3	75,0
65 - 74	13	11	24	24,0	18,8
Tot. 25-64	413	389	802	87,4	75,7

Utl. Bakgr.	50	43	93	83,8	59,6
Sv. Bakgr.	363	346	709	87,9	84,0

44,3%

ANDEL MED EFTERGYMNASIAL
UTBILDNING 3 ÅR ELLER LÄNGRE

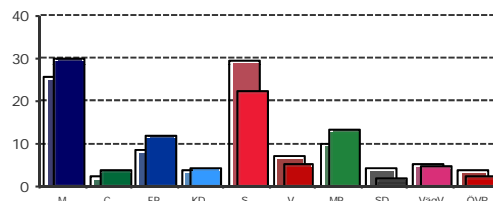
ANDEL (%) HÖGSTA UTBILDNINGSNIVÅ 2013

	Förgymnasial inkl uppg. saknas		Eftergymn 3+ år	
	%	% Gbg	%	% Gbg
18-24	19,5	24,1	5,3	7,7
25-29	8,7	11,2	37,7	36,4
30-44	5,5	12,2	50,1	39,5
45-64	6,0	16,3	41,2	26,1
65-74	28,4	27,6	29,4	22,1
Tot 25-64	6,2	13,7	44,3	33,3
Kvinnor	5,5	12,7	45,8	36,6
Män	7,0	14,7	42,8	30,2

83,1%

VALDELTAGANDE
KOMMUNALVALET 2010

KOMMUNALVALET 2010 JÄMFÖRT MED GÖTEBORG



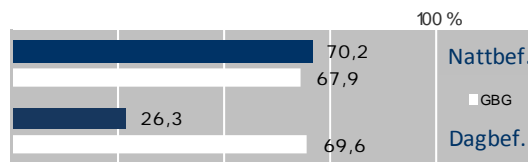
KOMMUNALVALET 2010 JÄMFÖRT MED 2006

	M	C	FP	KD	S	V	MP	SD	VågV
2010	30,2	3,7	12,0	4,3	22,6	5,0	13,2	2,0	4,8
2006	25,3	4,1	14,3	4,9	31,7	5,5	10,2	1,6	0,0

0,9

SJÄLVFÖRSÖRJNINGSGRAD

ANDEL INOM PRIVAT NÄRINGSLIV



ANSTÄLLDA I OLIKA BRANSCHER 2012

	Dagbefolkn.		Nattbefolkning	
	Antal	%	Antal	% Gbg
Offentlig förv. & försvar	312	58	6,2	5,4
Vård & sociala tjänster	272	116	12,3	14,9
Kulturella & pers. tjänst	94	57	6,1	4,9
Fastighetsverksamhet	58	17	1,8	1,6
Handel	25	118	12,5	12,4
Företagstjänster	20	150	15,9	14,7
Utbildning	19	102	10,8	10,3
Byggverksamhet	15	35	3,7	4,4
Info. & kommunikation	14	54	5,7	4,8
Tillverkning & utvinning	10	106	11,3	12,1
Transport & magasinering	10	46	4,9	6,4
Hotell & restaurang	..	43	4,6	4,7
Finans & försäkring	..	27	2,9	1,6
Jord-, skogsbruk & fiske	0,2
Energi & miljö	..	7	0,7	0,7
Okänd verksamhet	0,7

69,5%

BOSTÄDER
BYGGDA - 1940

BYGGNADSÅR I 10 - ÅRSINTERVALL

År	Småhus	Flerbostad	Totalt	%	%Gbg
- 1940	252	206	458	69,5	20,7
41 - 50	5	159	164	24,9	9,8
51 - 60	0	0	0	0,0	15,3
61 - 70	0	0	0	0,0	24,9
71 - 80	0	0	0	0,0	14,0
81 - 90	0	0	0	0,0	5,4
91 - 00	0	0	0	0,0	3,5
01 -	1	36	37	5,6	6,4

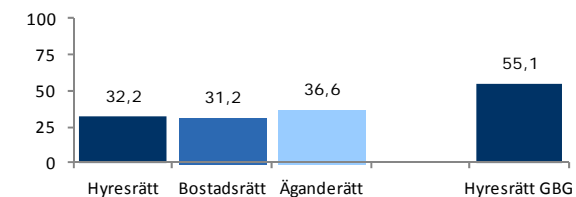
ANDEL SMÅHUS JÄMFÖRT MED GÖTEBORG 2012



0,0%

BOSTÄDER
I ALLMÄNNYTAN

BOSTÄDERNA EFTER ÄGARKATEGORI 2013



ÄGARKATEGORI 2013

	Småhus	Flerbostad	Totalt	%	%Gbg
Hyresrätt	4	218	222	32,2	55,1
Allmännyttan	0	0	0	0,0	26,3
Övriga	4	218	222	32,2	28,9
Bostadsrätt	2	213	215	31,2	26,9
Äganderätt	252	0	252	36,6	17,9
Tot. bostäder	258	431	689		

NYBYGGNATION: FÄRDIGSTÄLLDA BOSTÄDER

	2009	2010	2011	2012	2013
Småhus	0	0	0	0	0
Flerbostadshus	0	28	12	0	0
Totalt	0	28	12	0	0

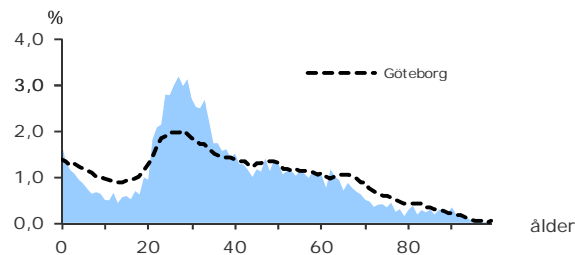
8 455

FOLKMÄNGD 2013

BEFOLKNING EFTER ÅLDER 2013

Ålder	Kvinnor	Män	Samtliga	%
0	75	73	148	1,8
1 - 5	228	221	449	5,3
6	29	33	62	0,7
7 - 9	79	83	162	1,9
10 - 12	59	79	138	1,6
13 - 15	61	71	132	1,6
16 - 18	69	84	153	1,8
19 - 24	476	429	905	10,7
25 - 29	654	614	1 268	15,0
30 - 44	1 124	1 139	2 263	26,8
45 - 64	954	907	1 861	22,0
65 - 74	257	225	482	5,7
75 - 84	142	92	234	2,8
85-	143	55	198	2,3
Samtliga	4 350	4 105	8 455	100

ÅLDERSSTRUKTUR JÄMFÖRT MED GÖTEBORG



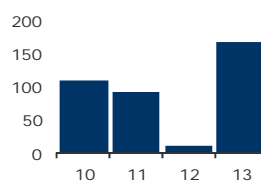
+ 169

BEFOLKNINGS-
FÖRÄNDRING 2013

FÖRÄNDRING 2013

Nettoflytt (IN-UT)	67
Födelseöverskott	101
Födda	161
Döda	60
Totalt*	169

FÖRÄNDRING 2010 - 13



* Inklusive justering.

BEFOLKNINGS-
PROGNOS 2018

PROGNOS 2018 EFTER ÅLDERSGRUPP (BASÅR -13)

Ålder	2013	2018	+/-	%
0	148	146	-2	-1,4 ↓
1 - 5	449	469	20	4,5
6 - 9	224	267	43	19,2
10 - 12	138	169	31	22,5
13 - 15	132	162	30	22,7
16 - 18	153	167	14	9,2
19 - 64	6 297	6 757	460	7,3
65 - 74	482	660	178	36,9
75 - 84	234	269	35	15,0
85 -	198	145	-53	-26,8 ↓
Samtliga	8 455	9 210	755	8,9

12,9%



ANDEL FÖDDA I
UTLANDET

MEDBORGARSKAP OCH FÖDELSELAND 2013

	Född i Sv	Född i Utl	Totalt
Sv. Medb.	7 319	663	7 982
Utl. Medb.	43	430	473
Totalt	7 362	1 093	8 455

VANLIGASTE FÖDELSELÄNDERNA I GÖTEBORG 2013

	Antal	%	% i Gbg
Irak	23	0,3	2,2
Iran	141	1,7	2,2
Finland	93	1,1	1,3
Bosnien - Hercegovina	33	0,4	1,3
Jugoslavien	35	0,4	1,2
Somalia	41	0,5	1,2
Polen	55	0,7	1,0
Turkiet	21	0,2	0,8
Kina	20	0,2	0,6
Norge	41	0,5	0,5
Övriga länder	590	7,0	11,2
Totalt	1 093	12,9	23,5

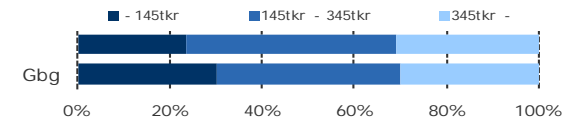
ANDEL UTL. BAKGRUND 2013 JÄMFÖRT MED Gbg



270 100 kr

MEDELINKOMST

INKOMSTFÖRDELNING 2012 JÄMFÖRT MED Gbg



MEDELINKOMST 2012 (kr)

Ålder	Kvinnor	Män	Samtliga
20 - 24	135 400	169 900	150 400
25 - 29	207 300	255 400	230 000
30 - 44	267 500	340 800	304 900
45 - 64	321 400	354 500	337 500
65 -	188 900	248 600	213 200
Samtliga	242 300	300 800	270 100

BILINNEHAV 2013 JÄMFÖRT MED GÖTEBORG

Antal bilar per 1 000 personer



3,2%

ANDEL FAMILJER MED
FÖRSÖRJNINGSTÖD

FAMILJER MED FÖRSÖRJNINGSTÖD 2013

	Antal	%	%Gbg
Familjer med stöd	187	3,2	6,5
- varav minst 10 mån	90	1,5	3,4

OHÄLSOTAL 2013 JÄMFÖRT MED Gbg

Antal ersatta dagar per person



OHÄLSOTAL, ERSATTA DAGAR PER PERSON 2013

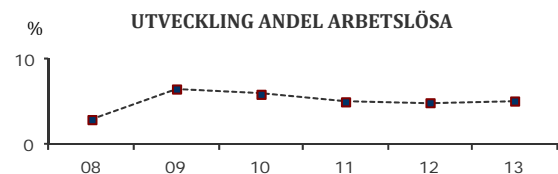
	Kvinnor	Män	Samtliga
Utl. bakgr.	25,2	25,5	25,4
Sv. bakgr.	22,1	17,0	19,6
Samtliga	22,6	18,4	20,6
Tot. i Gbg	28,9	21,6	25,2

5,2% ARBETSLÖSHET

ÖPPET ARBETSLÖSA SAMT I PROGRAM, OKT 2013

	Kvinnor	Män	Samtliga	%	%Gbg
18 - 24	20	28	48	5,4	8,4
25 - 29	19	27	46	3,6	7,0
30 - 44	58	60	118	5,2	7,5
45 - 64	55	61	116	6,2	6,3
Samtliga	152	176	328	5,2	7,2

Född utoml.	46	46	92	10,6	13,4
Född i Sve.	106	130	236	4,3	4,7



FÖRVÄRVSARBETANDE 2012

	Kvinnor	Män	Samtliga	%	%Gbg
18 - 24	348	269	617	65,0	48,7
25 - 29	516	479	995	78,7	68,4
30 - 44	927	1 002	1 929	86,7	79,5
45 - 64	775	682	1 457	79,8	75,0
65 - 74	39	49	88	19,1	18,8
Tot. 25-64	2 218	2 163	4 381	82,5	75,7

Utl. Bakgr.	332	309	641	68,6	59,6
Sv. Bakgr.	1 886	1 854	3 740	85,4	84,0

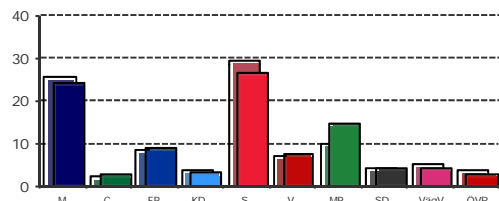
41,1% ANDEL MED EFTERGYMNASIAL UTBILDNING 3 ÅR ELLER LÄNGRE

ANDEL (%) HÖGSTA UTBILDNINGSNIVÅ 2013

	Förgymnasial inkl uppg. saknas		Eftergymn 3+ år	
	%	% Gbg	%	% Gbg
18-24	13,7	24,1	7,8	7,7
25-29	4,7	11,2	41,2	36,4
30-44	6,7	12,2	48,1	39,5
45-64	10,0	16,3	32,5	26,1
65-74	21,6	27,6	25,1	22,1
Tot 25-64	7,3	13,7	41,1	33,3
Kvinnor	5,9	12,7	46,4	36,6
Män	8,9	14,7	35,6	30,2

79,8% VALDELTAGANDE KOMMUNALVALET 2010

KOMMUNALVALET 2010 JÄMFÖRT MED GÖTEBORG

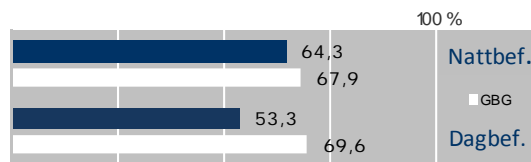


KOMMUNALVALET 2010 JÄMFÖRT MED 2006

	M	C	FP	KD	S	V	MP	SD	VägV
2010	24,3	2,9	8,9	3,2	26,7	7,8	14,8	4,3	4,5
2006	21,4	3,7	11,1	5,0	34,6	8,1	10,4	2,7	0,0

0,2 SJÄLVFÖRSÖRJNINGSGRAD

ANDEL INOM PRIVAT NÄRINGSLIV



ANSTÄLLDA I OLIKA BRANSCHER 2012

Bransch	Dagbefolkning		Nattbefolkning	
	Antal	%	Antal	%
Vård & sociala tjänster	286	15,2	775	14,9
Handel	250	13,5	689	12,4
Utbildning	149	7,7	596	11,1
Kulturella & pers. tjänst	116	6,1	285	5,4
Offentlig förv. & försvar	92	4,9	354	6,7
Företagstjänster	84	4,4	729	13,8
Byggverksamhet	60	3,2	264	5,0
Hotell & restaurang	30	1,6	197	3,7
Info. & kommunikation	25	1,3	258	4,9
Fastighetsverksamhet	12	0,6	66	1,2
Tillverkning & utvinning	9	0,5	422	8,0
Okänd verksamhet	8	0,4	38	0,7
Transport & magasinerit	8	0,4	288	5,5
Jord-, skogsbruk & fiske	..	0,0	7	0,1
Energi & miljö	..	0,0	37	0,7
Finans & försäkring	..	0,0	85	1,6

50,9% BOSTÄDER BYGGDA - 1940

BYGGNADSÅR I 10 - ÅRSINTERVALL

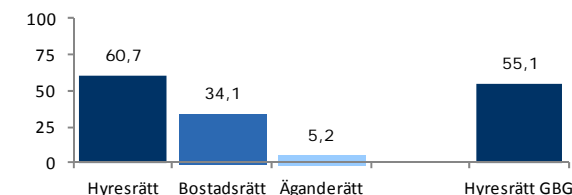
År	Småhus	Flerbostad	Totalt	%	%Gbg
- 1940	217	2 317	2 534	50,9	20,7
41 - 50	42	1 947	1 989	40,0	9,8
51 - 60	7	73	80	1,6	15,3
61 - 70	0	43	43	0,9	24,9
71 - 80	0	9	9	0,2	14,0
81 - 90	0	40	40	0,8	5,4
91 - 00	0	232	232	4,7	3,5
01 -	7	40	47	0,9	6,4

ANDEL SMÅHUS JÄMFÖRT MED GÖTEBORG 2012



11,3% BOSTÄDER I ALLMÄNNYTAN

BOSTÄDERNA EFTER ÄGARKATEGORI 2013



ÄGARKATEGORI 2013

	Småhus	Flerbostad	Totalt	%	%Gbg
Hyresrätt	1	3 134	3 135	60,7	55,1
Allmännyttan	0	586	586	11,3	26,3
Övriga	1	2 548	2 549	49,4	28,9
Bostadsrätt	3	1 757	1 760	34,1	26,9
Äganderätt	269	0	269	5,2	17,9
Tot. bostäder	273	4 891	5 164		

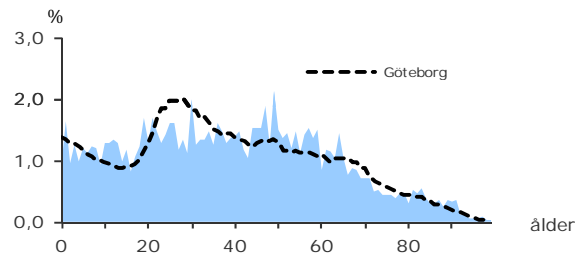
NYBYGGNATION: FÄRDIGSTÄLLDA BOSTÄDER

	2009	2010	2011	2012	2013
Småhus	0	0	0	0	0
Flerbostadshus	0	48	0	74	2
Totalt	0	48	0	74	2

BEFOLKNING EFTER ÅLDER 2013

Ålder	Kvinnor	Män	Samtliga	%
0	18	16	34	0,9
1 - 5	111	110	221	6,0
6	22	19	41	1,1
7 - 9	56	67	123	3,3
10 - 12	68	75	143	3,9
13 - 15	51	75	126	3,4
16 - 18	60	54	114	3,1
19 - 24	159	166	325	8,8
25 - 29	129	122	251	6,8
30 - 44	414	355	769	20,8
45 - 64	499	523	1 022	27,7
65 - 74	136	124	260	7,0
75 - 84	85	76	161	4,4
85-	72	30	102	2,8
Samtliga	1 880	1 812	3 692	100

ÅLDERSTRUKTUR JÄMFÖRT MED GÖTEBORG



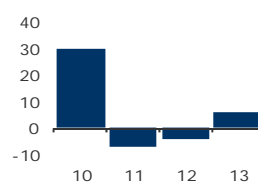
+ 6

BEFOLKNINGS-
FÖRÄNDRING 2013

FÖRÄNDRING 2013

Nettoflytt (IN-UT)	-3
Födelseöverskott	8
Födda	36
Döda	28
Totalt*	6

FÖRÄNDRING 2010 - 13



* Inklusive justering.

BEFOLKNINGS-
PROGNOS 2018

PROGNOS 2018 EFTER ÅLDSGRUPP (BASÅR -13)

Ålder	2013	2018	+/-	%
0	34	47	13	38,2
1 - 5	221	220	-1	-0,5 ↓
6 - 9	164	190	26	15,9
10 - 12	143	146	3	2,1
13 - 15	126	137	11	8,7
16 - 18	114	135	21	18,4
19 - 64	2 367	2 476	109	4,6
65 - 74	260	310	50	19,2
75 - 84	161	147	-14	-8,7 ↓
85 -	102	61	-41	-40,2 ↓
Samtliga	3 692	3 869	177	4,8

12,3%

ANDEL FÖDDA I
UTLANDET

MEDBORGARSKAP OCH FÖDELSELAND 2013

	Född i Sv	Född i Utl	Totalt
Sv. Medb.	3 214	333	3 547
Utl. Medb.	25	120	145
Totalt	3 239	453	3 692

VANLIGASTE FÖDELSELÄNDERNA I GÖTEBORG 2013

	Antal	%	% i Gbg
Irak	22	0,6	2,2
Iran	50	1,4	2,2
Finland	38	1,0	1,3
Bosnien - Hercegovina	13	0,4	1,3
Jugoslavien	16	0,4	1,2
Somalia	1,2
Polen	30	0,8	1,0
Turkiet	13	0,4	0,8
Kina	0,6
Norge	12	0,3	0,5
Övriga länder	248	6,7	11,2
Totalt	453	12,3	23,5

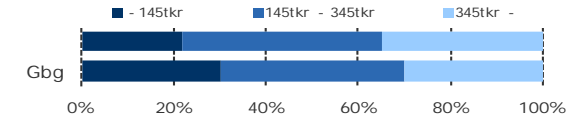
ANDEL UTL. BAKGRUND 2013 JÄMFÖRT MED Gbg



285 000 kr

MEDELINKOMST

INKOMSTFÖRDELNING 2012 JÄMFÖRT MED Gbg

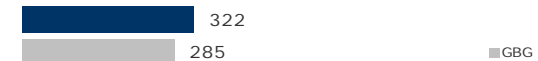


MEDELINKOMST 2012 (kr)

Ålder	Kvinnor	Män	Samtliga
20 - 24	122 300	130 700	126 800
25 - 29	186 300	212 200	199 200
30 - 44	274 900	355 000	311 700
45 - 64	318 500	393 600	356 300
65 -	186 700	292 200	233 200
Samtliga	251 000	321 400	285 000

BILINNEHAV 2013 JÄMFÖRT MED GÖTEBORG

Antal bilar per 1 000 personer



3,8%

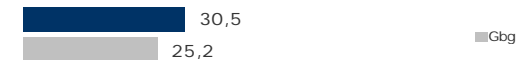
ANDEL FAMILJER MED
FÖRSÖRJNINGSTÖD

FAMILJER MED FÖRSÖRJNINGSTÖD 2013

	Antal	%	%Gbg
Familjer med stöd	75	3,8	6,5
- varav minst 10 mån	30	1,5	3,4

OHÄLSOTAL 2013 JÄMFÖRT MED Gbg

Antal ersatta dagar per person



OHÄLSOTAL, ERSATTA DAGAR PER PERSON 2013

	Kvinnor	Män	Samtliga
Utl. bakgr.	35,6	41,3	38,6
Sv. bakgr.	31,3	25,8	28,7
Samtliga	32,1	29,0	30,5
Tot. i Gbg	28,9	21,6	25,2

6,3%

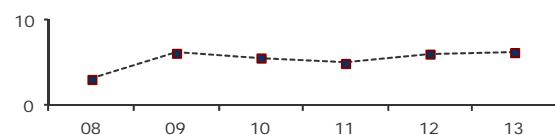
ARBETSLÖSHET

ÖPPET ARBETSLÖSA SAMT I PROGRAM, OKT 2013

	Kvinnor	Män	Samtliga	%	%Gbg
18 - 24	13	16	29	7,8	8,4
25 - 29	5	11	16	6,4	7,0
30 - 44	33	20	53	6,9	7,5
45 - 64	21	33	54	5,3	6,3
Samtliga	72	80	152	6,3	7,2

Född utoml.	20	26	46	13,3	13,4
Född i Sve.	52	54	106	5,1	4,7

UTVECKLING ANDEL ARBETSLÖSA



FÖRVÄRVSARBETANDE 2012

	Kvinnor	Män	Samtliga	%	%Gbg
18 - 24	99	101	200	52,5	48,7
25 - 29	90	94	184	70,8	68,4
30 - 44	347	300	647	86,4	79,5
45 - 64	411	402	813	80,4	75,0
65 - 74	23	31	54	22,0	18,8
Tot. 25-64	848	796	1 644	81,4	75,7

Utl. Bakgr.	124	155	279	66,9	59,6
Sv. Bakgr.	724	641	1 365	85,2	84,0

31,7%

ANDEL MED EFTERGYMNASIAL
UTBILDNING 3 ÅR ELLER LÄNGRE

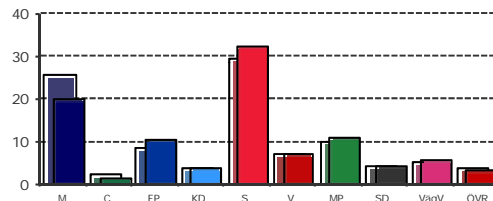
ANDEL (%) HÖGSTA UTBILDNINGSNIVÅ 2013

	Förgymnasial inkl uppg. saknas		Eftergymn 3+ år	
	%	% Gbg	%	% Gbg
18-24	28,6	24,1	5,1	7,7
25-29	7,6	11,2	28,3	36,4
30-44	7,0	12,2	40,1	39,5
45-64	12,8	16,3	26,3	26,1
65-74	22,3	27,6	24,2	22,1
Tot 25-64	10,0	13,7	31,7	33,3
Kvinnor	7,3	12,7	36,8	36,6
Män	12,8	14,7	26,5	30,2

81,5%

VALDELTAGANDE
KOMMUNALVALET 2010

KOMMUNALVALET 2010 JÄMFÖRT MED GÖTEBORG



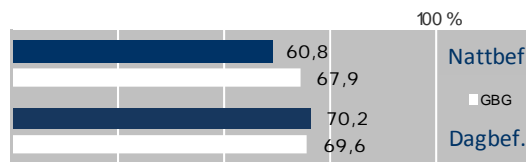
KOMMUNALVALET 2010 JÄMFÖRT MED 2006

	M	C	FP	KD	S	V	MP	SD	VägV
2010	20,1	1,6	10,6	4,0	32,4	7,2	11,0	4,1	5,7
2006	19,1	2,5	11,9	5,0	38,5	7,5	9,0	3,2	0,0

1,5

SJÄLVFÖRSÖRJNINGSGRAD

ANDEL INOM PRIVAT NÄRINGSLIV



ANSTÄLLDA I OLIKA BRANSCHER 2012

	Dagbefolk.		Nattbefolkning	
	Antal	%	Antal	%
Handel	684	12,9	246	12,4
Vård & sociala tjänster	348	19,1	363	14,9
Tillverkning & utvinning	347	9,7	185	12,1
Energi & miljö	332	0,9	17	0,7
Företagstjänster	246	11,8	224	14,7
Byggverksamhet	229	4,7	89	4,4
Transport & magasinerier	191	5,5	104	6,4
Utbildning	173	11,7	223	10,3
Hotell & restaurang	76	4,0	76	4,7
Kulturella & pers. tjänst	70	5,2	99	4,9
Info. & kommunikation	33	3,9	75	4,8
Finans & försäkring	28	1,3	24	1,6
Fastighetsverksamhet	23	1,4	26	1,6
Jord-, skogsbruk & fiske	0,2
Okänd verksamhet	0,7
Offentlig förv. & försvar	..	7,3	138	5,4

39,5%

BOSTÄDER
BYGGDA 1941 -50

BYGGNADSÅR I 10 - ÅRSINTERVALL

År	Småhus	Flerbostad	Totalt	%	%Gbg
- 1940	429	11	440	25,6	20,7
41 - 50	44	635	679	39,5	9,8
51 - 60	71	414	485	28,2	15,3
61 - 70	0	0	0	0,0	24,9
71 - 80	1	0	1	0,1	14,0
81 - 90	0	0	0	0,0	5,4
91 - 00	0	0	0	0,0	3,5
01 -	3	112	115	6,7	6,4

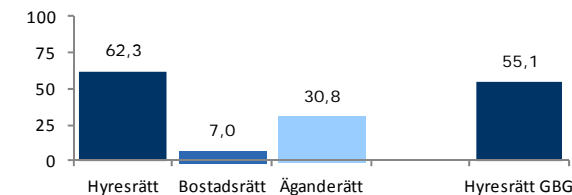
ANDEL SMÅHUS JÄMFÖRT MED GÖTEBORG 2012



57,3%

BOSTÄDER
I ALLMÄNNYTAN

BOSTÄDERNA EFTER ÄGARKATEGORI 2013



ÄGARKATEGORI 2013

	Småhus	Flerbostad	Totalt	%	%Gbg
Hyresrätt	3	1 098	1 101	62,3	55,1
Allmännyttan	0	1 013	1 013	57,3	26,3
Övriga	3	85	88	5,0	28,9
Bostadsrätt	1	122	123	7,0	26,9
Äganderätt	544	0	544	30,8	17,9
Tot. bostäder	548	1 220	1 768		

NYBYGGNATION: FÄRDIGSTÄLLDA BOSTÄDER

	2009	2010	2011	2012	2013
Småhus	1	1	0	0	0
Flerbostadshus	0	0	0	0	0
Totalt	1	1	0	0	0

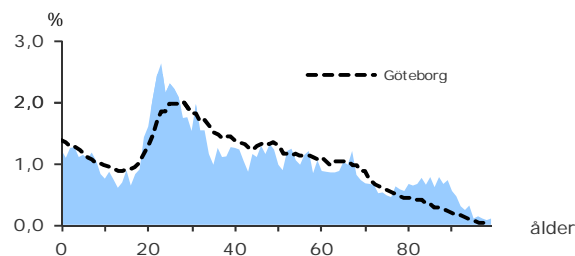
8 000

FOLKMÄNGD 2013

BEFOLKNING EFTER ÅLDER 2013

Ålder	Kvinnor	Män	Samtliga	%
0	52	45	97	1,2
1 - 5	219	248	467	5,8
6	43	43	86	1,1
7 - 9	122	121	243	3,0
10 - 12	102	86	188	2,4
13 - 15	80	94	174	2,2
16 - 18	84	105	189	2,4
19 - 24	505	476	981	12,3
25 - 29	397	409	806	10,1
30 - 44	776	739	1 515	18,9
45 - 64	872	803	1 675	20,9
65 - 74	334	287	621	7,8
75 - 84	322	162	484	6,1
85 -	327	147	474	5,9
Samtliga	4 235	3 765	8 000	100

ÅLDERSSTRUKTUR JÄMFÖRT MED GÖTEBORG



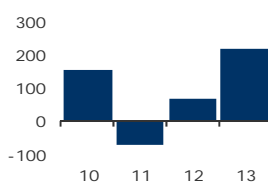
+ 217

BEFOLKNINGS-
FÖRÄNDRING 2013

FÖRÄNDRING 2013

Nettoflytt (IN-UT)	239
Födelseöverskott	-21
Födda	102
Döda	123
Totalt*	217

FÖRÄNDRING 2010 - 13



* Inklusive justering.

BEFOLKNINGS-
PROGNOS 2018

PROGNOS 2018 EFTER ÅLDERSGRUPP (BASÅR -13)

Ålder	2013	2018	+/-	%
0	97	103	6	6,2
1 - 5	467	503	36	7,7
6 - 9	329	390	61	18,5
10 - 12	188	253	65	34,6
13 - 15	174	200	26	14,9
16 - 18	189	193	4	2,1
19 - 64	4 977	5 323	346	7,0
65 - 74	621	717	96	15,5
75 - 84	484	460	-24	-5,0 ↓
85 -	474	394	-80	-16,9 ↓
Samtliga	8 000	8 537	537	6,7

17,4%



ANDEL FÖDDA I
UTLANDET

MEDBORGARSKAP OCH FÖDELSELAND 2013

	Född i Sv	Född i Utl	Totalt
Sv. Medb.	6 556	801	7 357
Utl. Medb.	55	588	643
Totalt	6 611	1 389	8 000

VANLIGASTE FÖDELSELÄNDERNA I GÖTEBORG 2013

	Antal	%	% i Gbg
Irak	47	0,6	2,2
Iran	249	3,1	2,2
Finland	87	1,1	1,3
Bosnien - Hercegovina	43	0,5	1,3
Jugoslavien	34	0,4	1,2
Somalia	21	0,3	1,2
Polen	46	0,6	1,0
Turkiet	19	0,2	0,8
Kina	36	0,5	0,6
Norge	49	0,6	0,5
Övriga länder	758	9,5	11,2
Totalt	1 389	17,4	23,5

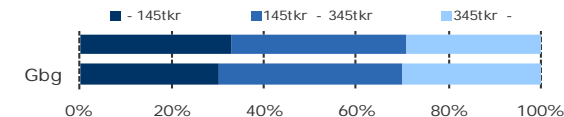
ANDEL UTL. BAKGRUND 2013 JÄMFÖRT MED Gbg



249 000 kr

MEDELINKOMST

INKOMSTFÖRDELNING 2012 JÄMFÖRT MED Gbg

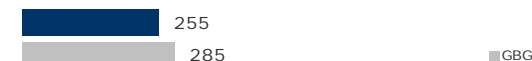


MEDELINKOMST 2012 (kr)

Ålder	Kvinnor	Män	Samtliga
20 - 24	88 200	100 300	94 000
25 - 29	155 200	180 600	168 600
30 - 44	259 400	312 900	285 500
45 - 64	333 100	406 000	368 200
65 -	175 500	265 600	208 700
Samtliga	221 200	281 600	249 000

BILINNEHAV 2013 JÄMFÖRT MED GÖTEBORG

Antal bilar per 1 000 personer



3,7%

ANDEL FAMILJER MED
FÖRSÖRJNINGSTÖD

FAMILJER MED FÖRSÖRJNINGSTÖD 2013

	Antal	%	%Gbg
Familjer med stöd	179	3,7	6,5
- varav minst 10 mån	67	1,4	3,4

OHÄLSOTAL 2013 JÄMFÖRT MED Gbg

Antal ersatta dagar per person



OHÄLSOTAL, ERSATTA DAGAR PER PERSON 2013

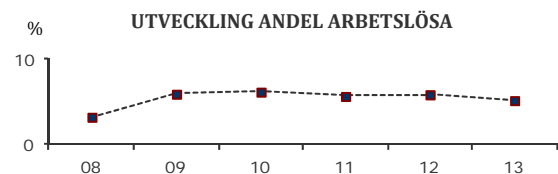
	Kvinnor	Män	Samtliga
Utl. bakgr.	26,9	24,9	25,9
Sv. bakgr.	28,8	15,1	22,2
Samtliga	28,3	17,8	23,2
Tot. i Gbg	28,9	21,6	25,2

5,2% ARBETSLÖSHET

ÖPPET ARBETSLÖSA SAMT I PROGRAM, OKT 2013

	Kvinnor	Män	Samtliga	%	%Gbg
18 - 24	30	45	75	7,3	8,4
25 - 29	15	16	31	3,8	7,0
30 - 44	45	42	87	5,7	7,5
45 - 64	37	34	71	4,2	6,3
Samtliga	127	137	264	5,2	7,2

Född utoml.	46	47	93	8,5	13,4
Född i Sve.	81	90	171	4,3	4,7



FÖRVÄRVSARBETANDE 2012

	Kvinnor	Män	Samtliga	%	%Gbg
18 - 24	241	200	441	43,9	48,7
25 - 29	226	273	499	65,8	68,4
30 - 44	584	579	1 163	79,2	79,5
45 - 64	711	633	1 344	80,9	75,0
65 - 74	47	64	111	19,9	18,8
Tot. 25-64	1 521	1 485	3 006	77,3	75,7

Utl. Bakgr.	297	349	646	59,3	59,6
Sv. Bakgr.	1 224	1 136	2 360	84,3	84,0

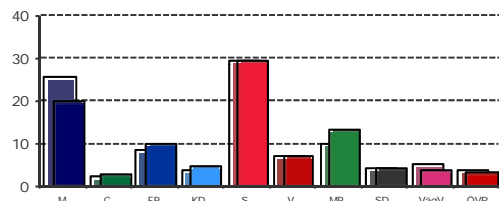
45,3% ANDEL MED EFTERGYMNASIAL UTBILDNING 3 ÅR ELLER LÄNGRE

ANDEL (%) HÖGSTA UTBILDNINGSNIVÅ 2013

	Förgymnasial inkl uppg. saknas		Eftergymn 3+ år	
	%	% Gbg	%	% Gbg
18-24	17,2	24,1	9,5	7,7
25-29	6,2	11,2	42,6	36,4
30-44	6,9	12,2	53,1	39,5
45-64	8,9	16,3	39,7	26,1
65-74	18,5	27,6	29,1	22,1
Tot 25-64	7,6	13,7	45,3	33,3
Kvinnor	6,7	12,7	48,6	36,6
Män	8,5	14,7	42,0	30,2

79,2% VALDELTAGANDE KOMMUNALVALET 2010

KOMMUNALVALET 2010 JÄMFÖRT MED GÖTEBORG

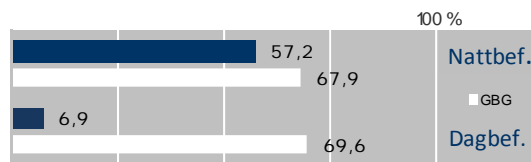


KOMMUNALVALET 2010 JÄMFÖRT MED 2006

	M	C	FP	KD	S	V	MP	SD	Vagv
2010	20,1	3,1	10,0	5,0	29,3	7,3	13,6	4,4	3,8
2006	19,5	3,4	12,9	7,3	33,7	7,1	10,6	2,4	0,0

1,6 SJÄLVFÖRSÖRJNINGSGRAD

ANDEL INOM PRIVAT NÄRINGSLIV



ANSTÄLLDA I OLIKA BRANSCHER 2012

	Dagbefolkn.		Nattbefolkning	
	Antal	%	Antal	% Gbg
Vård & sociala tjänster	5 056	67,0	670	18,8
Utbildning	261	45,9	12,9	10,3
Handel	95	37,6	10,6	12,4
Kulturella & pers. tjänst	83	20,9	5,9	4,9
Företagstjänster	51	44,8	12,6	14,7
Hotell & restaurang	39	14,5	4,1	4,7
Info. & kommunikation	29	15,5	4,4	4,8
Fastighetsverksamhet	24	7,0	2,0	1,6
Byggverksamhet	23	14,4	4,0	4,4
Tillverkning & utvinning	12	3,08	8,7	12,1
Okänd verksamhet	11	0,7
Jord-, skogsbruk & fiske	0,2
Transport & magasinierit	..	207	5,8	6,4
Energi & miljö	..	26	0,7	0,7
Finans & försäkring	..	50	1,4	1,6
Offentlig förv. & försvar	..	264	7,4	5,4

59,1% BOSTÄDER BYGGDA 1951 -60

BYGGNADSÅR I 10 - ÅRSINTERVALL

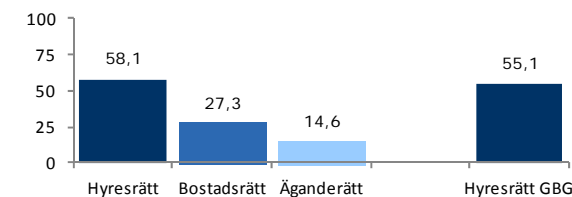
År	Småhus	Flerbostad	Totalt	%	%Gbg
- 1940	7	0	7	0,2	20,7
41 - 50	0	0	0	0,0	9,8
51 - 60	359	1 796	2 155	59,1	15,3
61 - 70	296	874	1 170	32,1	24,9
71 - 80	0	0	0	0,0	14,0
81 - 90	0	0	0	0,0	5,4
91 - 00	59	44	103	2,8	3,5
01 -	0	212	212	5,8	6,4

ANDEL SMÅHUS JÄMFÖRT MED GÖTEBORG 2012



19,3% BOSTÄDER I ALLMÄNNYTAN

BOSTÄDERNA EFTER ÄGARKATEGORI 2013



ÄGARKATEGORI 2013

	Småhus	Flerbostad	Totalt	%	%Gbg
Hyresrätt	7	2 636	2 643	58,1	55,1
Allmännyttan	0	877	877	19,3	26,3
Övriga	7	1 759	1 766	38,8	28,9
Bostadsrätt	52	1 191	1 243	27,3	26,9
Äganderätt	662	0	662	14,6	17,9
Tot. bostäder	721	3 827	4 548		

NYBYGGNATION: FÄRDIGSTÄLLDA BOSTÄDER

	2009	2010	2011	2012	2013
Småhus	0	0	0	0	0
Flerbostadshus	0	0	0	0	103
Totalt	0	0	0	0	103