

Göteborgsbladet 2011 - områdesfakta

I Göteborgsbladet hittar du den mest efterfrågade statistiken som beskriver Göteborg och dess delområden.



Produkten har funnits sedan 1997 och sett ungefär likadan ut fram tills nu då den har fått ett helt nytt utseende. Göteborgsbladet är tänkt att snabbt ge en överblick över ett område men är samtidigt en bra hjälp när man vill jämföra olika områden.



Så förvandlas personer till områdesstatistik!

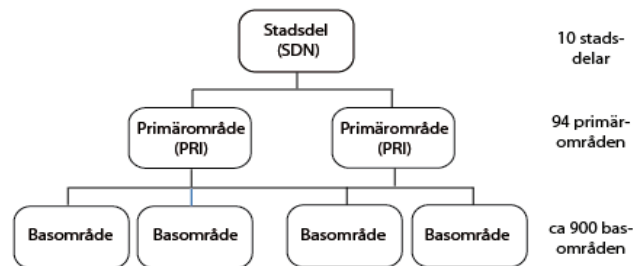
För att finnas med i statistiken måste man vara folkbokförd i Göteborgs kommun. Via folkbokföringen kopplas varje person som är folkbokförd i Göteborg till en fastighet. Varje fastighet är sedan kopplad till ett så kallat basområde (se figuren här till höger). Efter det är det möjligt att ta fram statistik för ett område. Statistiken som vi presenterar avser alltså endast folkbokförda personer i Göteborg. Det innebär t ex att asylsökande inte räknas med i befolkningssiffrorna.

Bostadsstatistiken grundar sig på Folk- och bostadsräkningarna 1990 (FoB 90)



Stadskansliet gör varje år en framskrivning av bostadsbeståndet med FoB 90 som bas. Justeringar görs sedan för nybyggnader, ombyggnader och rivningar. År 2012 kommer dock det nya Lägenhetsregistret att vara upprättat. Därefter kommer folkbokföring även ske på bostadslägenhet och inte som idag enbart på fastighet. SCB börjar sedan sitt arbete med att skapa förutsättningar för en tillförlitlig hushållsstatistik.

Göteborgs områdesindelning

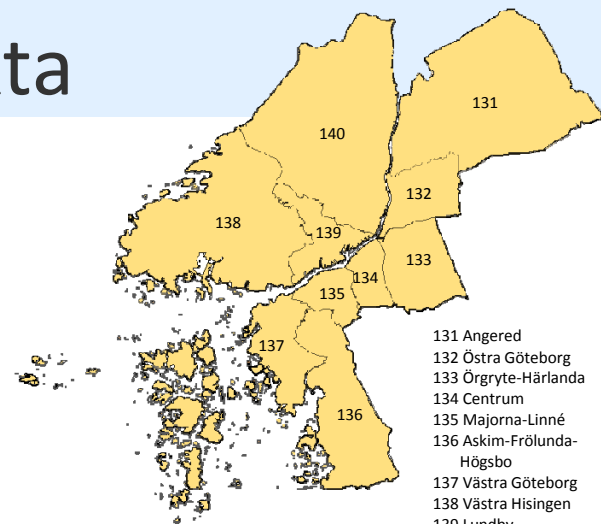


Göteborgs stad är indelad i 10 stadsdelar (SDN). Varje stadsdel är i sin tur indelad i ett antal primärområden. Totalt finns det 94 primärområden (PRI). Dessa är indelade i ännu mindre områden, så kallade basområden, och är totalt cirka 900 stycken.

Målsättningen vid gränsdragningen för basområdena har varit att få en så likartad bebyggelse som möjligt. Man har även tagits hänsyn till fasta barriärer, markanvändning, trafik och serviceförsörjning mm.

Ingen hushållsstatistik!

Till dess att hela befolkningen bokförs på lägenheter finns det ingen bra hushållsstatistik. I den statistik som finns idag kan man bilda "familjer" av alla som är gifta eller har ett gemensamt barn. Sambor utan gemensamt barn registreras som ensamstående. Detta innebär att i "familjestatistiken" överskattas antalet ensamstående och antalet sambor med eller utan särskulsbarn underskattas.



Mer statistik!

Mer övergripande statistik över Göteborg och Stor-Göteborg samt regionen hittar du i "Statistisk Årsbok". På vår hemsida hittar du en länk dit. På hemsidan hittar du även mer detaljerad statistik för alla våra ämnen, www.goteborg.se/statistik klicka på "Ämnesvis".

Sekretess

All vår statistik sekretesshanteras. Det innebär att man inte ska kunna hitta en enskild person eller persons uppgifter.

Källa

Befolkningsprognosen och bostadsstatistiken kommer från Stadsledningskontoret och valstatistiken kommer ifrån Valmyndigheten. All övrig statistik kommer ifrån Statistiska centralbyrån (SCB).

Har du frågor kring statistiken?

Kontakta oss inom Samhällsanlys och Statistik!
Lutz Ewert tfn 031-36 80 222



Göteborgsbladet 2011 - definitioner

År	Uppgifterna avser den 31 december givet år om inget annat anges.	Ohälsotal	Ohälsotalet beräknas genom att summa dagar med sjukpenning, arbetsskadesjukpenning, rehabiliteringspenning samt dagar med aktivitets- och sjukersättning (tidigare förtidspension) divideras med befolkningen 16-64 år.
Åldersstruktur	Åldersstrukturdiagrammet visar hur stor andel av befolkningen som varje åttårsklass utgör.	Arbetslöshet	Öppet arbetslösa: Personer registrerade vid arbetsförmedling inom sökandekategori 11+96+97+98 samt personer i program med aktivitetsstöd.
Födda	Födda registreras där modern är folkbokförd.	Förvärsarbetande	Som förvärsarbetande eller sysselsatt, vilka används som synonyma begrepp, räknas alla som bedöms ha utfört i genomsnitt en timmes arbete per vecka under november månad respektive år. Även de som varit tillfälligt frånvarande under mätperioden, t ex på grund av sjukdom, ingår.
Döda	Dödsfall registreras där den döde var folkbokförd.	Andel med eftergymnasial utbildning	Andel personer vars högsta utbildningsnivå klassificerats som eftergymnasial utbildning. Personer med uppgift saknas redovisas ej.
Justering vid befolkningsförändring	I samband med att folkmängd och befolkningsförändringar avläses, görs även vissa korrigeringar i befolkningsregistret. Detta innebär att nettoflyttningar och födelseöverskott inte alltid summeras till den totala befolkningsförändringen.	Gymnasiebehöriga	För att en elev skall vara behörig till gymnasieskolan krävs betyget godkänd i ämnena svenska/svenska som andra språk, engelska och matematik.
Befolkningsprognos	Göteborgs Stads befolkningsprognoser beräknas årligen för primärområden, stadsdelar samt kommunnivå (åttårsklasser).	Kommunalvalet	Endast de partier som är/har varit representerade i fullmäktige under de två senaste mandatperioderna redovisas.
Födelseland	Födelseland anger det land där personen är född. Utrikes födda definieras som personer som har ett annat födelseland än Sverige. I tabellerna redovisas de 10 vanligaste födelseländerna i Göteborg, de behöver inte vara de vanligaste i området.	Dagbefolkning	Personer som förvärsarbetar med arbetsplats i området.
Födda i utlandet	Personer som fötts i utlandet räknas som utrikes födda. Sedan 1947 registreras inte barn som fötts utomlands som utrikes födda om modern vid barnets födelse var folkbokförd i Sverige.	Nattbefolkning	Personer som är boende i området som förvärsarbetar.
Medborgarskap	Som medborgarskapsland redovisas det land man är medborgare i. Om en person har flera medborgarskap prioriteras ett av dessa som sedan används i SCB:s register. I korthet prioriteras Sverige, statslös, under utredning och okänt meborgarskap först. <ul style="list-style-type: none">- Utländska medborgare är personer med annat än svenskt medborgarskap.- Svenska medborgare är personer med svenskt medborgarskap.	Självförsörjningsgrad	Kvoten mellan dag- och nattbefolkning.
Utländsk bakgrund	Utrikes födda personer eller personer födda i Sverige med två utrikes födda föräldrar.	Privat näringsliv	Personer inom ej offentligt ägda företag/organisationer/stiftelser samt ej specificerat.
Inkomst	Inkomstuppgifterna avser begreppet sammanräknad förvärsinkomst. Förvärsinkomst består av inkomst av tjänst och inkomst av näringsverksamhet. Uppgifterna avser inkomståret 2009 för inkomsttagare 20- år. Nollinkomsttagare ingår.	Branscher	Branschindelning enligt SNI2007. Näringsgren avser företagets/arbetsställets huvudsakliga verksamhet. Om det vid ett företag/ ett arbetsställe förekommer flera verksamheter bestäms näringsgrenskoden i princip utifrån den verksamhet som sysselsätter flest anställda. Variabeln redovisas efter 21 grupper vilka i tabellen har slagits samman till 15 klasser.
Bilnehav	Antal bilar per 1000 personer oavsett ålder.	Bostadsstatistiken	Bostadsstatistiken baseras på folk- och bostadsräkningar 1990 och har därefter justerats för nyproduktion, rivningar och ombildningar. Det totala antalet bostäder anges i tabellen efter bostadsstorlek (antal rum). I övriga bostadstabeller redovisas inte uppgift saknas.
Familj	Med familjer avses gifta, ej gifta med gemensamt barn samt ensamstående. Samboende utan gemensamt barn räknas således som två familjer, innebär att antalet familjer och ensamstående överskattas.	Flerbostadshus	Flerfamiljshus, specialbostäder samt lägenheter i anslutning till förvärslokal.
Familjer med försörjningsstöd	Familjer som under året erhållit ekonomiskt bistånd (socialbidrag). Långtidsberoende definieras som familjer som erhållit försörjningsstöd minst tio månader under 2009.	Småhus	Omfattar en- och tvåfamiljshus, radhus och kedjehus.

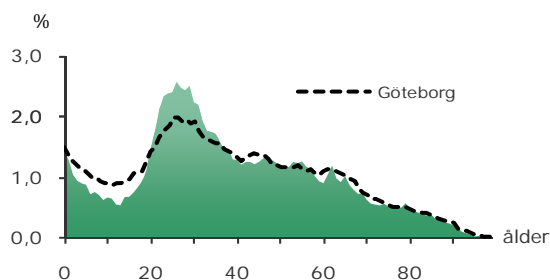
41 138

FOLKMÄNGD 2010

BEFOLKNING EFTER ÅLDER

Ålder	Kvinnor	Män	Samtliga	%
0	302	283	585	1,4
1 - 5	1 023	1 055	2 078	5,1
6	126	173	299	0,7
7 - 9	445	422	867	2,1
10 - 12	392	384	776	1,9
13 - 15	406	382	788	1,9
16 - 18	523	519	1 042	2,5
19 - 24	2 353	2 233	4 586	11,1
25 - 29	2 485	2 590	5 075	12,3
30 - 44	4 402	5 297	9 699	23,6
45 - 64	4 535	4 961	9 496	23,1
65 - 74	1 446	1 453	2 899	7,0
75 - 84	1 157	825	1 982	4,8
85 -	674	292	966	2,3
Samtliga	20 269	20 869	41 138	100

ÅLDERSSTRUKTUR JÄMFÖRT MED GÖTEBORG



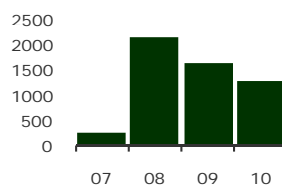
+ 1 262

BEFOLKNINGS-
FÖRÄNDRING 2010

FÖRÄNDRING 2010

Nettoflytt (IN-UT)	1 043
Födelseöverskott	219
Födda	606
Döda	387
Totalt*	1 262

FÖRÄNDRING 2007 - 10



* Inklusive justering.

+ 20,3%

BEFOLKNINGS-
PROGNOS 2015

PROGNOS 2015 EFTER ÅLDERSGRUPP (BASÅR -10)

Ålder	2010	2015	+/-	%
0	585	636	51	8,8
1 - 5	2 078	2 639	561	27,0
6 - 9	1 166	1 640	474	40,7
10 - 12	776	1 070	294	37,9
13 - 15	788	1 003	215	27,2
16 - 18	1 042	1 094	52	5,0
19 - 64	28 856	34 452	5 596	19,4
65 - 74	2 898	3 986	1 088	37,5
75 - 84	1 982	2 111	129	6,5
85 -	966	876	-90	-9,3 ↓
Samtliga	41 138	49 507	8 369	20,3

20,7%

ANDEL FÖDDA I
UTLANDET

MEDBORGARSKAP OCH FÖDELSELAND 2010

	Född i Sv	Född i Utl	Totalt
Sv. Medb.	32 262	5 672	37 934
Utl. Medb.	348	2 856	3 204
Totalt	32 610	8 528	41 138

VANLIGASTE FÖDELSELÄNDERNA I GÖTEBORG 2010

	Antal	%	% i Gbg
Iran	962	2,3	2,1
Irak	374	0,9	2,1
Finland	699	1,7	1,4
Jugoslavien	545	1,3	1,3
Bosnien - Hercegovina	645	1,6	1,3
Polen	287	0,7	1,0
Somalia	139	0,3	0,9
Turkiet	323	0,8	0,8
Norge	278	0,7	0,6
Tyskland	201	0,5	0,5
Övriga länder	4 075	9,9	10,3
		20,7	22,4

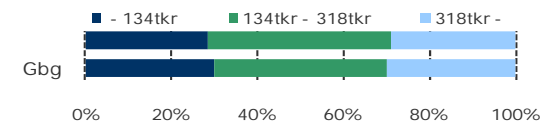
ANDEL UTL. BAKGRUND 2010 JÄMFÖRT MED GBG



236 700 kr

MEDELINKOMST

INKOMSTFÖRDELNING 2009 JÄMFÖRT MED Gbg



MEDELINKOMST 2009 (kr)

Ålder	Kvinnor	Män	Samtliga
20 - 24	101 900	116 700	108 900
25 - 29	175 700	213 600	195 000
30 - 44	234 500	297 900	269 300
45 - 64	268 400	330 400	301 200
65 -	166 800	249 300	202 600
Samtliga	204 600	267 800	236 700

BILINNEHAV 2010 JÄMFÖRT MED GÖTEBORG

Antal bilar per 1 000 personer



6,7%

ANDEL FAMILJER MED
FÖRSÖRJNINGSTÖD

FAMILJER MED FÖRSÖRJNINGSTÖD 2009

	Antal	%	%Gbg
Familjer med stöd	1 746	6,7	6,8
- varav minst 10 mån	633	2,4	2,8

OHÄLSOTAL JÄMFÖRT MED Gbg

Antal ersatta dagar per person



OHÄLSOTAL, ERSATTA DAGAR PER PERSON 2010

	Kvinnor	Män	Samtliga
Utl. bakgr.	37,0	31,6	34,2
Sv. bakgr.	25,4	19,7	22,4
Samtliga	28,8	23,2	25,9
Tot. i Gbg	31,7	24,4	28,0

7,3%

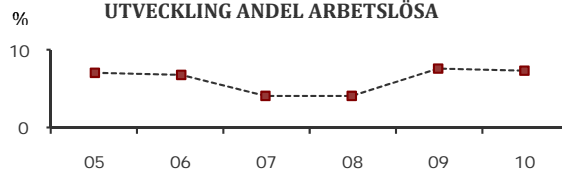
ARBETSLÖSHET

ÖPPET ARBETSLÖSA SAMT I PROGRAM, OKT 10

	Kvinnor	Män	Samtliga	%	%Gbg
18 - 24	197	224	421	8,8	8,9
25 - 29	158	187	345	6,8	7,1
30 - 44	341	435	776	7,9	7,8
45 - 64	264	322	586	6,2	6,3
Samtliga	960	1 168	2 128	7,3	7,4

Född utoml.	372	462	834	12,0	12,5
Född i Sve.	588	706	1 294	5,9	5,4

UTVECKLING ANDEL ARBETSLÖSA



FÖRVÄRVSARBETANDE 2009

	Kvinnor	Män	Samtliga	%	%Gbg
18 - 24	1 243	1 034	2 277	47,0	42,2
25 - 29	1 678	1 792	3 470	71,3	64,4
30 - 44	3 311	4 160	7 471	79,3	77,6
45 - 64	3 137	3 474	6 611	71,5	72,0
65 -	169	213	382	6,7	7,9
Tot. 25-64	8 126	9 426	17 552	74,6	73,0

Utl. Bakgr.	2 006	2 307	4 313	60,4	54,8
Sv. Bakgr.	6 120	7 119	13 239	80,8	81,4

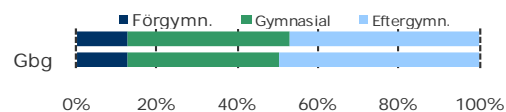
47,2%

ANDEL MED EFTERGYMNASIAL
UTBILDNING

ANDEL (%) BEHÖRIGA SENASTE AVGÅNGSÅRET

	Kvinnor	Män	Samtliga	Gbg
Gymnasiebehöriga	89,0	91,0	90,0	86,3

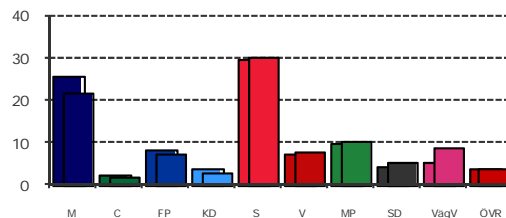
HÖGSTA UTBILDNINGSNIVÅ, 25 - 64 ÅR



75,8%

VALDELTAGANDE
KOMMUNALVALET 2010

KOMMUNALVALET 2010 JÄMFÖRT MED GÖTEBORG



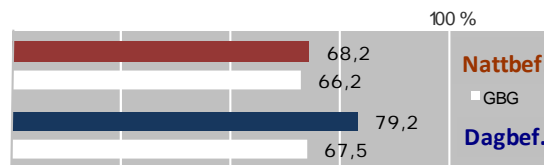
KOMMUNALVALET 2010 JÄMFÖRT MED 2006

	M	C	FP	KD	S	V	MP	SD	VägV
2010	21,7	2,1	7,3	2,7	30,2	7,8	10,4	5,4	8,7
2006	19,3	2,6	9,0	4,2	41,2	8,1	8,1	3,9	0,0

1,3

SJÄLVFÖRSÖRJNINGSGRAD

ANDEL INOM PRIVAT NÄRINGS-LIV



ANSTÄLLDA I OLIKA BRANSCHER 2009

Bransch	Dagbefolkn.		Nattbefolkning	
	Antal	%	Antal	%
Tillverkning & utvinning	7 143	16,0	3 240	13,0
Företagstjänster	3 943	13,6	2 744	13,9
Handel	3 088	12,7	2 560	12,8
Vård & sociala tjänster	2 448	13,8	2 798	15,3
Utbildning	1 892	8,8	1 773	9,7
Info. & kommunikation	1 813	5,0	1 004	4,8
Byggverksamhet	1 381	4,6	928	4,2
Transport & magasinier	1 265	7,9	1 589	6,7
Offentlig förv. & försvar	792	4,9	991	5,3
Hotell & restaurang	721	4,1	830	4,4
Kulturella & pers. tjänst	667	4,6	928	4,8
Fastighetsverksamhet	526	1,3	263	1,7
Finans & försäkring	463	1,4	282	1,7
Energi & miljö	177	0,7	138	0,8
Okänd verksamhet	37	0,6	131	0,7
Jord-, skogsbruk & fiskeri	16	0,1	27	0,2

2 rok

I FLERBOSTADSHUS
- VANLIGASTE BOENDET

BOSTÄDER 2009 EFTER ANTAL RUM

R o k	Småhus	Flerbostad	Totalt	%	%Gbg
-1	131	4 805	4 936	21,5	15,7
2	220	8 032	8 252	35,9	30,6
3	803	4 386	5 189	22,6	26,1
4	1 187	1 530	2 717	11,8	14,7
5 -	1 530	274	1 804	7,9	12,7
i.u.	57	2	59	0,3	0,3
Totalt	3 928	19 029	22 957		

ANDEL SMÅHUS JÄMFÖRT MED GÖTEBORG

100 %



24,3%

BOSTÄDER
BYGGDA 1951 - 60

BYGGNADSÅR I 10 - ÅRSINTERVALL

År	Småhus	Flerbostad	Totalt	%	%Gbg
- 1940	1 079	2 922	4 001	17,3	21,8
41 - 50	694	4 814	5 508	23,8	10,1
51 - 60	701	4 938	5 639	24,3	15,0
61 - 70	538	513	1 051	4,5	24,5
71 - 80	274	1 322	1 596	6,9	14,4
81 - 90	88	199	287	1,2	5,1
91 - 00	50	990	1 040	4,5	3,3
01 - 10	303	3 752	4 055	17,5	5,7

ÄGARKATEGORI 2009

	Småhus	Flerbostad	Totalt	%	%Gbg
Allmännyttan	43	4 632	4 675	20,5	27,7
Bostadsrättsf.	119	6 166	6 285	27,5	26,0
Privat - enskild	3 694	2 975	6 669	29,2	27,2
Privat - bolag	58	5 166	5 224	22,9	19,0

ANTAL FÄRDIGSTÄLLDA BOSTADSLÄGENHETER

	2006	2007	2008	2009	2010
Småhus	52	41	97	47	0
Flerbostadshus	505	103	1 196	503	421

401 BRÄMAREGÅRDEN

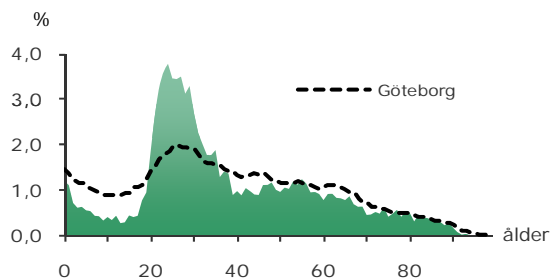
10 705

FOLKMÄNGD 2010

BEFOLKNING EFTER ÅLDER

Ålder	Kvinnor	Män	Samtliga	%
0	67	63	130	1,2
1 - 5	203	197	400	3,7
6	20	40	60	0,6
7 - 9	71	64	135	1,3
10 - 12	64	70	134	1,3
13 - 15	63	53	116	1,1
16 - 18	85	95	180	1,7
19 - 24	877	862	1 739	16,2
25 - 29	859	944	1 803	16,8
30 - 44	1 021	1 378	2 399	22,4
45 - 64	1 036	1 162	2 198	20,5
65 - 74	337	345	682	6,4
75 - 84	292	209	501	4,7
85 -	164	64	228	2,1
Samtliga	5 159	5 546	10 705	100

ÅLDERSSTRUKTUR JÄMFÖRT MED GÖTEBORG



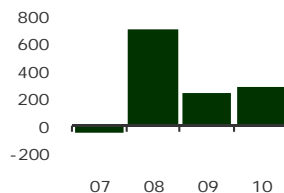
+ 292

BEFOLKNINGS-
FÖRÄNDRING 2010

FÖRÄNDRING 2010

Nettoflytt (IN-UT)	228
Födelseöverskott	62
Födda	143
Döda	81
Totalt*	292

FÖRÄNDRING 2007 - 10



* Inklusive justering.

GÖTEBORGSBLADET
2011

+ 20,4%

BEFOLKNINGS-
PROGNOS 2015

PROGNOS 2015 EFTER ÅLDERSGRUPP (BASÅR -10)

Ålder	2010	2015	+/-	%
0	130	147	17	13,2
1 - 5	400	530	130	32,5
6 - 9	195	297	102	52,3
10 - 12	134	190	56	42,0
13 - 15	116	169	53	45,5
16 - 18	180	221	41	22,9
19 - 64	8 139	9 713	1 574	19,3
65 - 74	681	909	228	33,4
75 - 84	501	533	32	6,5
85 -	228	181	-47	-20,5 ↓
Samtliga	10 705	12 891	2 186	20,4

22,1%



ANDEL FÖDDA I
UTLANDET

MEDBORGARSKAP OCH FÖDELSELAND 2010

	Född i Sv	Född i Utl	Totalt
Sv. Medb.	8 260	1 520	9 780
Utl. Medb.	83	842	925
Totalt	8 343	2 362	10 705

VANLIGASTE FÖDELSELÄNDERNA I GÖTEBORG 2010

	Antal	%	% i Gbg
Iran	250	2,3	2,1
Irak	114	1,1	2,1
Finland	203	1,9	1,4
Jugoslavien	147	1,4	1,3
Bosnien - Hercegovina	222	2,1	1,3
Polen	76	0,7	1,0
Somalia	54	0,5	0,9
Turkiet	55	0,5	0,8
Norge	83	0,8	0,6
Tyskland	51	0,5	0,5
Övriga länder	1 107	10,3	10,3
		22,1	22,4

ANDEL UTL. BAKGRUND 2010 JÄMFÖRT MED GÖTEBORG

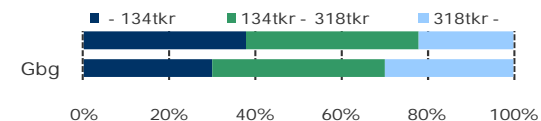


Göteborgs Stad, Stadsledningskontoret
Samhällsanalys och Statistik

204 900 kr

MEDELINKOMST

INKOMSTFÖRDELNING 2009 JÄMFÖRT MED GÖTEBORG



MEDELINKOMST 2009 (kr)

Ålder	Kvinnor	Män	Samtliga
20 - 24	90 600	93 900	92 200
25 - 29	156 800	201 300	179 900
30 - 44	212 900	264 200	242 700
45 - 64	256 300	290 000	274 400
65 -	168 100	223 600	192 300
Samtliga	181 600	226 400	204 900

BILINNEHAV 2010 JÄMFÖRT MED GÖTEBORG

Antal bilar per 1 000 personer



7,5%

ANDEL FAMILJER MED
FÖRSÖRJNINGSTÖD

FAMILJER MED FÖRSÖRJNINGSTÖD 2009

	Antal	%	%Gbg
Familjer med stöd	588	7,5	6,8
- varav minst 10 mån	191	2,4	2,8

OHÄLSOTAL JÄMFÖRT MED GÖTEBORG

Antal ersatta dagar per person



OHÄLSOTAL, ERSATTA DAGAR PER PERSON 2010

	Kvinnor	Män	Samtliga
Utl. bakgr.	32,4	27,8	29,9
Sv. bakgr.	22,1	20,3	21,1
Samtliga	25,1	22,5	23,7
Tot. i Gbg	31,7	24,4	28,0

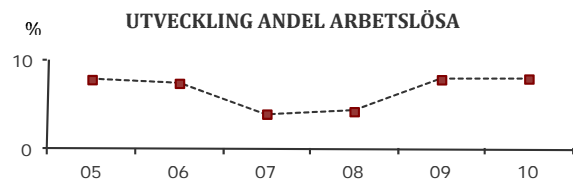
8,0%

ARBETSLÖSHET

ÖPPET ARBETSLÖSA SAMT I PROGRAM, OKT 10

	Kvinnor	Män	Samtliga	%	%Gbg
18 - 24	61	64	125	7,2	8,9
25 - 29	58	65	123	6,7	7,1
30 - 44	108	144	252	10,2	7,8
45 - 64	70	88	158	7,2	6,3
Samtliga	297	361	658	8,0	7,4

Född utoml.	106	155	261	13,0	12,5
Född i Sve.	191	206	397	6,4	5,4



FÖRVÄRVSARBETANDE 2009

	Kvinnor	Män	Samtliga	%	%Gbg
18 - 24	431	347	778	43,3	42,2
25 - 29	547	629	1 176	69,0	64,4
30 - 44	700	1 021	1 721	73,9	77,6
45 - 64	693	744	1 437	66,5	72,0
65 -	38	42	80	5,8	7,9
Tot. 25-64	1 940	2 394	4 334	70,0	73,0

Utl. Bakgr.	473	587	1 060	56,1	54,8
Sv. Bakgr.	1 467	1 807	3 274	76,0	81,4

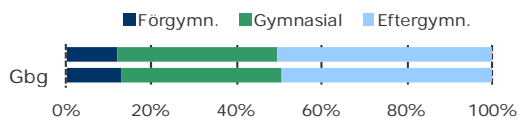
50,6%

ANDEL MED EFTERGymNASIAL
UTBILDNING

ANDEL (%) BEHÖRIGA SENASTE AVGÅNGSÅRET

	Kvinnor	Män	Samtliga	Gbg
Gymnasiebehöriga	86,4	90,9	88,6	86,3

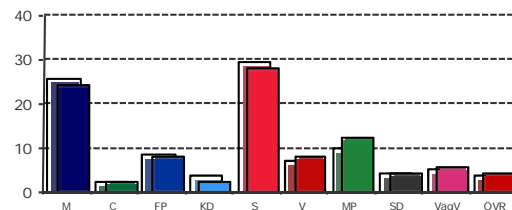
HÖGSTA UTBILDNINGSNIVÅ, 25 - 64 ÅR



77,7%

VALDELTA GANDE
KOMMUNALVALET 2010

KOMMUNALVALET 2010 JÄMFÖRT MED GÖTEBORG



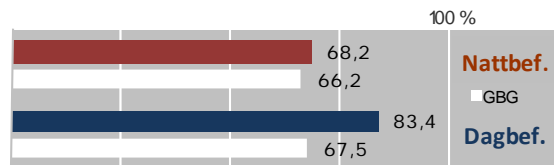
KOMMUNALVALET 2010 JÄMFÖRT MED 2006

	M	C	FP	KD	S	V	MP	SD	VägV
2010	24,3	2,4	7,9	2,5	28,1	8,0	12,4	4,3	5,8
2006	16,9	2,7	8,9	4,0	39,5	9,0	9,9	3,9	0,0

2,9

SJÄLVFÖRSÖRJNINGSGRAD

ANDEL INOM PRIVAT NÄRINGS LIV



ANSTÄLLDA I OLIKA BRANSCHER 2009

Bransch	Dagbefolkning		Nattbefolkning	
	Antal	%	Antal	%
Tillverkning & utvinning	6 581	13,8	717	13,0
Företagstjänster	2 527	14,6	756	13,9
Info. & kommunikation	1 670	5,2	268	4,8
Utbildning	1 247	9,0	465	9,7
Vård & sociala tjänster	723	13,4	697	15,3
Handel	615	13,4	698	12,8
Finans & försäkring	401	1,2	60	1,7
Fastighetsverksamhet	307	5,4	1,0	1,7
Offentlig förv. & försvar	264	4,7	242	5,3
Byggverksamhet	263	3,8	200	4,2
Hotell & restaurang	235	4,7	243	4,4
Kulturella & pers. tjänst	148	5,5	284	4,8
Transport & magasineri	102	8,5	439	6,7
Okänd verksamhet	6	0,8	39	0,7
Jord-, skogsbruk & fiske	..	0,1	6	0,2
Energi & miljö	..	0,5	27	0,8

-1 rok

I FLERBOSTADSHUS
- VANLIGASTE BOENDET

BOSTÄDER 2009 EFTER ANTAL RUM

R o k	Småhus	Flerbostad	Totalt	%	%Gbg
-1	38	2 190	2 228	32,4	15,7
2	33	2 180	2 213	32,2	30,6
3	22	1 685	1 707	24,8	26,1
4	41	568	609	8,9	14,7
5 -	37	72	109	1,6	12,7
i.u.	7	0	7	0,1	0,3
Totalt	178	6 695	6 873		

ANDEL SMÅHUS JÄMFÖRT MED GÖTEBORG



29,2%

BOSTÄDER
BYGGDA - 1940

BYGGNADSÅR I 10 - ÅRSINTERVALL

År	Småhus	Flerbostad	Totalt	%	%Gbg
- 1940	90	1 929	2 019	29,2	21,8
41 - 50	7	618	625	9,1	10,1
51 - 60	12	1 390	1 402	20,3	15,0
61 - 70	1	462	463	6,7	24,5
71 - 80	18	957	975	14,1	14,4
81 - 90	8	80	88	1,3	5,1
91 - 00	0	396	396	5,7	3,3
01 - 10	17	919	936	13,6	5,7

ÄGARKATEGORI 2009

	Småhus	Flerbostad	Totalt	%	%Gbg
Allmännyttan	14	1 550	1 564	22,9	27,7
Bostadsrättsf.	29	2 162	2 191	32,1	26,0
Privat - enskild	127	808	935	13,7	27,2
Privat - bolag	8	2 128	2 136	31,3	19,0

ANTAL FÄRDIGSTÄLLDA BOSTADSLÄGENHETER

	2006	2007	2008	2009	2010
Småhus	0	1	0	0	0
Flerbostadshus	6	0	411	83	56

402 KVILLEBÄCKEN

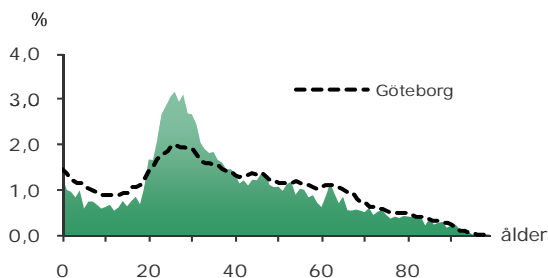
8 629

FOLKMÄNGD 2010

BEFOLKNING EFTER ÅLDER

Ålder	Kvinnor	Män	Samtliga	%
0	58	53	111	1,3
1 - 5	184	202	386	4,5
6	35	31	66	0,8
7 - 9	95	84	179	2,1
10 - 12	86	79	165	1,9
13 - 15	85	94	179	2,1
16 - 18	111	92	203	2,4
19 - 24	566	473	1 039	12,0
25 - 29	643	642	1 285	14,9
30 - 44	951	1 208	2 159	25,0
45 - 64	804	960	1 764	20,4
65 - 74	271	241	512	5,9
75 - 84	225	131	356	4,1
85 -	167	58	225	2,6
Samtliga	4 281	4 348	8 629	100

ÅLDERSSTRUKTUR JÄMFÖRT MED GÖTEBORG



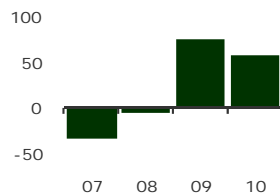
+ 58

BEFOLKNINGS-
FÖRÄNDRING 2010

FÖRÄNDRING 2010

Nettoflytt (IN-UT)	38
Födelseöverskott	22
Födda	113
Döda	91
Totalt*	58

FÖRÄNDRING 2007 - 10



* Inklusive justering.

GÖTEBORGSBLADET 2011

+ 28,1%

BEFOLKNINGS-
PROGNOS 2015

PROGNOS 2015 EFTER ÅLDERSGRUPP (BASÅR -10)

Ålder	2010	2015	+/-	%
0	111	136	25	23,0
1 - 5	386	554	168	43,5
6 - 9	245	339	94	38,4
10 - 12	165	218	53	31,8
13 - 15	179	216	37	20,7
16 - 18	203	249	46	22,6
19 - 64	6 247	8 033	1 786	28,6
65 - 74	512	696	184	35,9
75 - 84	356	401	45	12,5
85 -	225	212	-13	-5,7 ↓
Samtliga	8 629	11 054	2 425	28,1

29,9%



ANDEL FÖDDA I
UTLANDET

MEDBORGARSKAP OCH FÖDELSELAND 2010

	Född i Sv	Född i Utl	Totalt
Sv. Medb.	5 956	1 753	7 709
Utl. Medb.	96	824	920
Totalt	6 052	2 577	8 629

VANLIGASTE FÖDELSELÄNDERNA I GÖTEBORG 2010

	Antal	%	% i Gbg
Iran	310	3,6	2,1
Irak	152	1,8	2,1
Finland	120	1,4	1,4
Jugoslavien	165	1,9	1,3
Bosnien - Hercegovina	194	2,2	1,3
Polen	74	0,9	1,0
Somalia	57	0,7	0,9
Turkiet	146	1,7	0,8
Norge	46	0,5	0,6
Tyskland	29	0,3	0,5
Övriga länder	1 284	14,9	10,3
		29,9	22,4

ANDEL UTL. BAKGRUND 2010 JÄMFÖRT MED GÖTEBORG

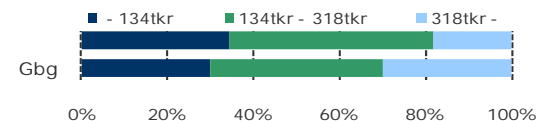


Göteborgs Stad, Stadsledningskontoret
Samhällsanalys och Statistik

195 300 kr

MEDELINKOMST

INKOMSTFÖRDELNING 2009 JÄMFÖRT MED GÖTEBORG



MEDELINKOMST 2009 (kr)

Ålder	Kvinnor	Män	Samtliga
20 - 24	110 200	124 900	116 700
25 - 29	172 600	194 800	184 000
30 - 44	195 200	238 500	219 000
45 - 64	217 300	243 700	231 800
65 -	146 800	205 500	170 100
Samtliga	174 900	215 300	195 300

BILINNEHAV 2010 JÄMFÖRT MED GÖTEBORG

Antal bilar per 1 000 personer



10,1%

ANDEL FAMILJER MED
FÖRSÖRJNINGSTÖD

FAMILJER MED FÖRSÖRJNINGSTÖD 2009

	Antal	%	%Gbg
Familjer med stöd	607	10,1	6,8
- varav minst 10 mån	216	3,6	2,8

OHÄLSOTAL JÄMFÖRT MED GÖTEBORG

Antal ersatta dagar per person



OHÄLSOTAL, ERSATTA DAGAR PER PERSON 2010

	Kvinnor	Män	Samtliga
Utl. bakgr.	42,1	38,8	40,3
Sv. bakgr.	28,4	20,5	24,3
Samtliga	33,8	27,8	30,7
Tot. i Gbg	31,7	24,4	28,0

10,0%

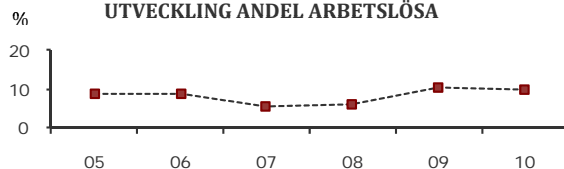
ARBETSLÖSHET

ÖPPET ARBETSLÖSA SAMT I PROGRAM, OKT 10

	Kvinnor	Män	Samtliga	%	%Gbg
18 - 24	48	61	109	10,3	8,9
25 - 29	50	58	108	8,2	7,1
30 - 44	96	134	230	10,5	7,8
45 - 64	78	110	188	10,7	6,3
Samtliga	272	363	635	10,0	7,4

Född utoml.	123	164	287	13,7	12,5
Född i Sve.	149	199	348	8,2	5,4

UTVECKLING ANDEL ARBETSLÖSA



FÖRVÄRVSARBETANDE 2009

	Kvinnor	Män	Samtliga	%	%Gbg
18 - 24	316	232	548	49,1	42,2
25 - 29	430	450	880	68,9	64,4
30 - 44	664	845	1 509	71,3	77,6
45 - 64	463	567	1 030	58,2	72,0
65 -	24	25	49	4,5	7,9
Tot. 25-64	1 557	1 862	3 419	66,2	73,0

Utl. Bakgr.	526	612	1 138	53,2	54,8
Sv. Bakgr.	1 031	1 250	2 281	75,4	81,4

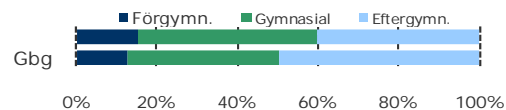
40,5%

ANDEL MED EFTERGYMNASIAL
UTBILDNING

ANDEL (%) BEHÖRIGA SENASTE AVGÅNGSÅRET

	Kvinnor	Män	Samtliga	Gbg
Gymnasiebehöriga	81,8	84,6	83,1	86,3

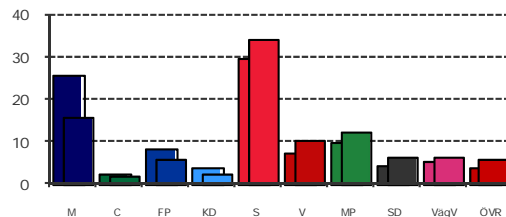
HÖGSTA UTBILDNINGSNIVÅ, 25 - 64 ÅR



69,8%

VALDELTAGANDE
KOMMUNALVALET 2010

KOMMUNALVALET 2010 JÄMFÖRT MED GÖTEBORG



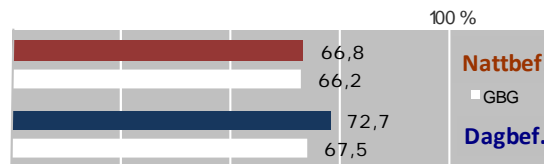
KOMMUNALVALET 2010 JÄMFÖRT MED 2006

	M	C	FP	KD	S	V	MP	SD	Vägv
2010	15,6	1,7	5,7	2,3	33,9	10,2	12,1	6,4	6,4
2006	15,9	2,4	7,7	3,7	43,0	9,5	9,5	3,8	0,0

1,8

SJÄLVFÖRSÖRJNINGSGRAD

ANDEL INOM PRIVAT NÄRINGSLIV



ANSTÄLLDA I OLIKA BRANSCHER 2009

Bransch	Dagbefolkn.		Nattbefolkning	
	Antal	%	Antal	%
Handel	2 035	12,8	513	12,8
Transport & magasinier	989	8,9	357	6,7
Byggverksamhet	858	4,3	171	4,2
Vård & sociala tjänster	846	15,5	624	15,3
Företagstjänster	698	12,6	506	13,9
Offentlig förv. & försvar	496	4,1	166	5,3
Tillverkning & utvinning	293	13,7	550	13,0
Kulturella & pers. tjänst	238	4,9	198	4,8
Hotell & restaurang	191	6,1	245	4,4
Fastighetsverksamhet	187	1,1	43	1,7
Energi & miljö	165	0,4	18	0,8
Utbildning	129	9,5	381	9,7
Finans & försäkring	35	1,2	49	1,7
Info. & kommunikation	27	4,1	165	4,8
Jord-, skogsbruk & fiske	0,2
Okänd verksamhet	..	0,7	28	0,7

2 rok

I FLERBOSTADSHUS
- VANLIGASTE BOENDET

BOSTÄDER 2009 EFTER ANTAL RUM

R o k	Småhus	Flerbostad	Totalt	%	%Gbg
-1	21	1 349	1 370	26,8	15,7
2	28	2 064	2 092	41,0	30,6
3	77	664	741	14,5	26,1
4	238	345	583	11,4	14,7
5 -	249	59	308	6,0	12,7
i.u.	11	1	12	0,2	0,3
Totalt	624	4 482	5 106		

ANDEL SMÅHUS JÄMFÖRT MED GÖTEBORG



44,9%

BOSTÄDER
BYGGDA 1941 -50

BYGGNADSÅR I 10 - ÅRSINTERVALL

År	Småhus	Flerbostad	Totalt	%	%Gbg
- 1940	108	458	566	11,2	21,8
41 - 50	64	2 207	2 271	44,9	10,1
51 - 60	238	1 742	1 980	39,1	15,0
61 - 70	76	0	76	1,5	24,5
71 - 80	68	4	72	1,4	14,4
81 - 90	12	61	73	1,4	5,1
91 - 00	6	10	16	0,3	3,3
01 - 10	8	0	8	0,2	5,7

ÄGARKATEGORI 2009

	Småhus	Flerbostad	Totalt	%	%Gbg
Allmännyttan	5	971	976	19,1	27,7
Bostadsrättsf.	6	1 075	1 081	21,2	26,0
Privat - enskild	591	1 339	1 930	37,8	27,2
Privat - bolag	22	1 097	1 119	21,9	19,0

ANTAL FÄRDIGSTÄLLDA BOSTADSLÄGENHETER

	2006	2007	2008	2009	2010
Småhus	0	1	1	0	0
Flerbostadshus	0	0	0	0	0

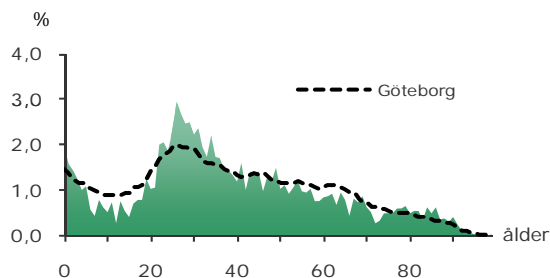
3 710

FOLKMÄNGD 2010

BEFOLKNING EFTER ÅLDER

Ålder	Kvinnor	Män	Samtliga	%
0	42	30	72	1,9
1 - 5	121	118	239	6,4
6	10	12	22	0,6
7 - 9	36	35	71	1,9
10 - 12	34	25	59	1,6
13 - 15	29	37	66	1,8
16 - 18	40	47	87	2,3
19 - 24	180	168	348	9,4
25 - 29	240	241	481	13,0
30 - 44	443	484	927	25,0
45 - 64	362	412	774	20,9
65 - 74	125	101	226	6,1
75 - 84	120	88	208	5,6
85 -	88	42	130	3,5
Samtliga	1 870	1 840	3 710	100

ÅLDERSSTRUKTUR JÄMFÖRT MED GÖTEBORG



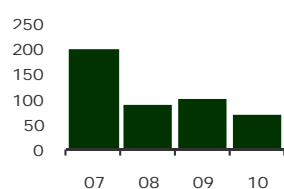
+ 71

BEFOLKNINGS-
FÖRÄNDRING 2010

FÖRÄNDRING 2010

Nettoflytt (IN-UT)	27
Födelseöverskott	45
Födda	78
Döda	33
Totalt*	71

FÖRÄNDRING 2007 - 10



* Inklusive justering.

+ 9,8%

BEFOLKNINGS-
PROGNOS 2015

PROGNOS 2015 EFTER ÅLDERSGRUPP (BASÅR -10)

Ålder	2010	2015	+/-	%
0	72	64	-8	-10,8 ↓
1 - 5	239	269	30	12,4
6 - 9	93	149	56	59,8
10 - 12	59	80	21	34,8
13 - 15	66	78	12	18,7
16 - 18	87	91	4	4,2
19 - 64	2 530	2 800	270	10,7
65 - 74	226	279	53	23,5
75 - 84	208	169	-39	-18,8 ↓
85 -	130	96	-34	-26,1 ↓
Samtliga	3 710	4 074	364	9,8

19,3%



ANDEL FÖDDA I
UTLANDET

MEDBORGARSKAP OCH FÖDELSELAND 2010

	Född i Sv	Född i Utl	Totalt
Sv. Medb.	2 960	511	3 471
Utl. Medb.	35	204	239
Totalt	2 995	715	3 710

VANLIGASTE FÖDELSELÄNDERNA I GÖTEBORG 2010

	Antal	%	% i Gbg
Iran	76	2,0	2,1
Irak	20	0,5	2,1
Finland	58	1,6	1,4
Jugoslavien	61	1,6	1,3
Bosnien - Hercegovina	86	2,3	1,3
Polen	24	0,6	1,0
Somalia	0,9
Turkiet	38	1,0	0,8
Norge	23	0,6	0,6
Tyskland	0,5
Övriga länder	308	8,3	10,3
		19,3	22,4

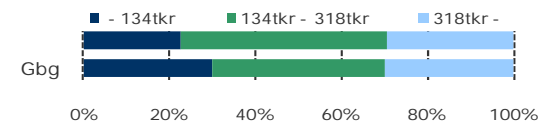
ANDEL UTL. BAKGRUND 2010 JÄMFÖRT MED Gbg



237 400 kr

MEDELINKOMST

INKOMSTFÖRDELNING 2009 JÄMFÖRT MED Gbg



MEDELINKOMST 2009 (kr)

Ålder	Kvinnor	Män	Samtliga
20 - 24	123 500	180 200	150 400
25 - 29	187 200	250 900	218 300
30 - 44	240 900	313 200	279 900
45 - 64	256 200	287 000	272 700
65 -	155 300	226 800	183 400
Samtliga	204 400	271 000	237 400

BILINNEHAV 2010 JÄMFÖRT MED GÖTEBORG

Antal bilar per 1 000 personer



6,0%

ANDEL FAMILJER MED
FÖRSÖRJNINGSTÖD

FAMILJER MED FÖRSÖRJNINGSTÖD 2009

	Antal	%	%Gbg
Familjer med stöd	145	6,0	6,8
- varav minst 10 mån	63	2,6	2,8

OHÄLSOTAL JÄMFÖRT MED Gbg

Antal ersatta dagar per person



OHÄLSOTAL, ERSATTA DAGAR PER PERSON 2010

	Kvinnor	Män	Samtliga
Utl. bakgr.	51,4	32,4	42,2
Sv. bakgr.	33,9	27,5	30,5
Samtliga	39,6	28,9	34,1
Tot. i Gbg	31,7	24,4	28,0

7,1%

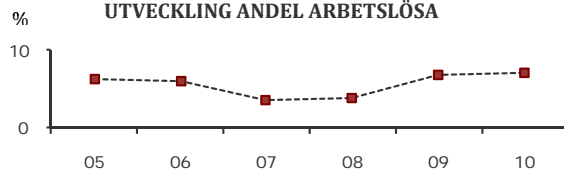
ARBETSLÖSHET

ÖPPET ARBETSLÖSA SAMT I PROGRAM, OKT 10

	Kvinnor	Män	Samtliga	%	%Gbg
18 - 24	15	20	35	9,2	8,9
25 - 29	9	21	30	6,2	7,1
30 - 44	28	33	61	6,6	7,8
45 - 64	31	25	56	7,2	6,3
Samtliga	83	99	182	7,1	7,4

Född utoml.	27	34	61	10,2	12,5
Född i Sve.	56	65	121	6,1	5,4

UTVECKLING ANDEL ARBETSLÖSA



FÖRVÄRVSARBETANDE 2009

	Kvinnor	Män	Samtliga	%	%Gbg
18 - 24	104	98	202	52,9	42,2
25 - 29	178	188	366	77,9	64,4
30 - 44	341	422	763	83,2	77,6
45 - 64	236	281	517	68,3	72,0
65 -	16	20	36	6,3	7,9
Tot. 25-64	755	891	1 646	76,8	73,0

Utl. Bakgr.	218	229	447	66,5	54,8
Sv. Bakgr.	537	662	1 199	81,5	81,4

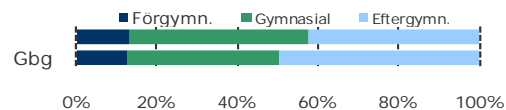
42,6%

ANDEL MED EFTERGYMNASIAL
UTBILDNING

ANDEL (%) BEHÖRIGA SENASTE AVGÅNGSÅRET

	Kvinnor	Män	Samtliga	Gbg
Gymnasiebehöriga	85,7	83,3	84,6	86,3

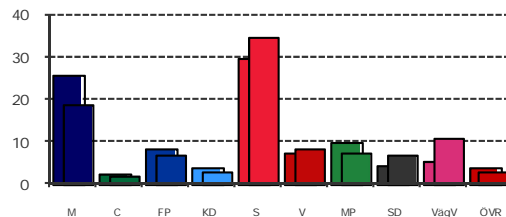
HÖGSTA UTBILDNINGSNIVÅ, 25 - 64 ÅR



73,3%

VALDELTAGANDE
KOMMUNALVALET 2010

KOMMUNALVALET 2010 JÄMFÖRT MED GÖTEBORG



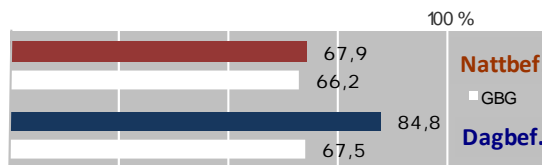
KOMMUNALVALET 2010 JÄMFÖRT MED 2006

	M	C	FP	KD	S	V	MP	SD	Vägv
2010	18,6	1,7	6,8	2,9	34,4	8,1	7,3	6,8	10,8
2006	15,8	2,0	8,3	4,2	44,8	9,0	7,5	5,2	0,0

0,3

SJÄLVFÖRSÖRJNINGSGRAD

ANDEL INOM PRIVAT NÄRINGSLIV



ANSTÄLLDA I OLIKA BRANSCHER 2009

Bransch	Dagbefolkn.		Nattbefolkning	
	Antal	Antal	%	%Gbg
Transport & magasinier	92	168	8,9	6,7
Byggsverksamhet	83	91	4,8	4,2
Kulturella & pers. tjänst	74	83	4,4	4,8
Handel	60	231	12,3	12,8
Utbildning	48	170	9,0	9,7
Vård & sociala tjänster	38	246	13,1	15,3
Företagstjänster	37	238	12,6	13,9
Hotell & restaurang	23	62	3,3	4,4
Tillverkning & utvinning	16	318	16,9	13,0
Energi & miljö	11	13	0,7	0,8
Info. & kommunikation	7	109	5,8	4,8
Offentlig förv. & försvar	7	94	5,0	5,3
Okänd verksamhet	..	9	0,5	0,7
Finans & försäkring	..	23	1,2	1,7
Jord-, skogsbruk & fiske	0,2
Fastighetsverksamhet	..	27	1,4	1,7

2 rok

I FLERBOSTADSHUS
- VANLIGASTE BOENDET

BOSTÄDER 2009 EFTER ANTAL RUM

R o k	Småhus	Flerbostad	Totalt	%	%Gbg
-1	3	155	158	7,3	15,7
2	14	1 103	1 117	51,4	30,6
3	83	461	544	25,0	26,1
4	88	71	159	7,3	14,7
5 -	170	21	191	8,8	12,7
i.u.	3	0	3	0,1	0,3
Totalt	361	1 811	2 172		

ANDEL SMÅHUS JÄMFÖRT MED GÖTEBORG



55,6%

BOSTÄDER
BYGGDA 1941 -50

BYGGNADSÅR I 10 - ÅRSINTERVALL

År	Småhus	Flerbostad	Totalt	%	%Gbg
- 1940	22	4	26	1,2	21,8
41 - 50	27	1 159	1 186	55,6	10,1
51 - 60	77	426	503	23,6	15,0
61 - 70	37	36	73	3,4	24,5
71 - 80	5	0	5	0,2	14,4
81 - 90	4	24	28	1,3	5,1
91 - 00	6	0	6	0,3	3,3
01 - 10	137	170	307	14,4	5,7

ÄGARKATEGORI 2009

	Småhus	Flerbostad	Totalt	%	%Gbg
Allmännyttan	5	45	50	2,3	27,7
Bostadsrättsf.	67	845	912	42,0	26,0
Privat - enskild	283	308	591	27,2	27,2
Privat - bolag	5	613	618	28,5	19,0

ANTAL FÄRDIGSTÄLLDA BOSTADSLÄGENHETER

	2006	2007	2008	2009	2010
Småhus	50	34	52	0	0
Flerbostadshus	31	44	6	0	8

404 KÄRRDALEN

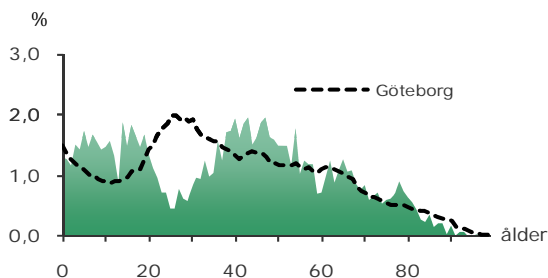
5 003

FOLKMÄNGD 2010

BEFOLKNING EFTER ÅLDER

Ålder	Kvinnor	Män	Samtliga	%
0	34	31	65	1,3
1 - 5	174	179	353	7,1
6	32	41	73	1,5
7 - 9	106	125	231	4,6
10 - 12	111	106	217	4,3
13 - 15	103	108	211	4,2
16 - 18	125	121	246	4,9
19 - 24	135	191	326	6,5
25 - 29	68	77	145	2,9
30 - 44	561	488	1 049	21,0
45 - 64	631	679	1 310	26,2
65 - 74	203	216	419	8,4
75 - 84	145	141	286	5,7
85 -	45	27	72	1,4
Samtliga	2 473	2 530	5 003	100

ÅLDERSSTRUKTUR JÄMFÖRT MED GÖTEBORG



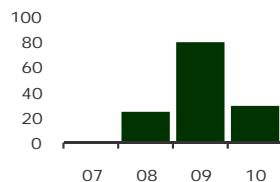
+ 29

BEFOLKNINGS-
FÖRÄNDRING 2010

FÖRÄNDRING 2010

Nettoflytt (IN-UT)	6
Födelseöverskott	23
Födda	61
Döda	38
Totalt*	29

FÖRÄNDRING 2007 - 10



* Inklusive justering.

GÖTEBORGSBLADET 2011

+ 1,3%

BEFOLKNINGS-
PROGNOS 2015

PROGNOS 2015 EFTER ÅLDERSGRUPP (BASÅR -10)

Ålder	2010	2015	+/-	%
0	65	58	-7	-10,3 ↓
1 - 5	353	370	17	4,8
6 - 9	304	320	16	5,2
10 - 12	217	252	35	15,9
13 - 15	211	230	19	8,9
16 - 18	246	195	-51	-20,8 ↓
19 - 64	2 830	2 898	68	2,4
65 - 74	419	429	10	2,3
75 - 84	286	250	-36	-12,7 ↓
85 -	72	66	-6	-8,8 ↓
Samtliga	5 003	5 066	63	1,3

16,3%



ANDEL FÖDDA I
UTLANDET

MEDBORGARSKAP OCH FÖDELSELAND 2010

	Född i Sv	Född i Utl	Totalt
Sv. Medb.	4 135	575	4 710
Utl. Medb.	55	238	293
Totalt	4 190	813	5 003

VANLIGASTE FÖDELSELÄNDERNA I GÖTEBORG 2010

	Antal	%	% i Gbg
Iran	98	2,0	2,1
Irak	21	0,4	2,1
Finland	95	1,9	1,4
Jugoslavien	48	1,0	1,3
Bosnien - Hercegovina	33	0,7	1,3
Polen	1,0
Somalia	0,9
Turkiet	52	1,0	0,8
Norge	25	0,5	0,6
Tyskland	25	0,5	0,5
Övriga länder	401	8,0	10,3
		16,3	22,4

ANDEL UTL. BAKGRUND 2010 JÄMFÖRT MED GÖTEBORG

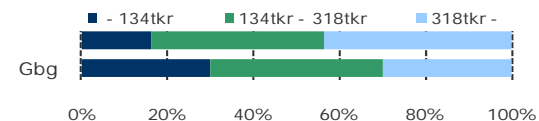


Göteborgs Stad, Stadsledningskontoret
Samhällsanalys och Statistik

289 300 kr

MEDELINKOMST

INKOMSTFÖRDELNING 2009 JÄMFÖRT MED GÖTEBORG



MEDELINKOMST 2009 (kr)

Ålder	Kvinnor	Män	Samtliga
20 - 24	76 500	97 200	87 600
25 - 29	169 500	200 900	184 700
30 - 44	278 800	374 600	324 900
45 - 64	289 600	388 600	340 700
65 -	176 200	289 700	231 500
Samtliga	243 000	335 800	289 300

BILINNEHAV 2010 JÄMFÖRT MED GÖTEBORG

Antal bilar per 1 000 personer



2,1%

ANDEL FAMILJER MED
FÖRSÖRJNINGSTÖD

FAMILJER MED FÖRSÖRJNINGSTÖD 2009

	Antal	%	%Gbg
Familjer med stöd	42	2,1	6,8
- varav minst 10 mån	15	0,7	2,8

OHÄLSOTAL JÄMFÖRT MED GÖTEBORG

Antal ersatta dagar per person



OHÄLSOTAL, ERSATTA DAGAR PER PERSON 2010

	Kvinnor	Män	Samtliga
Utl. bakgr.	34,7	31,9	33,3
Sv. bakgr.	17,0	15,3	16,1
Samtliga	22,1	20,0	21,0
Tot. i Gbg	31,7	24,4	28,0

4,2%

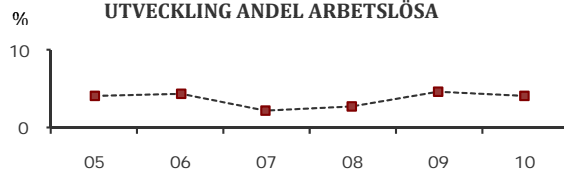
ARBETSLÖSHET

ÖPPET ARBETSLÖSA SAMT I PROGRAM, OKT 10

	Kvinnor	Män	Samtliga	%	%Gbg
18 - 24	12	32	44	11,1	8,9
25 - 29	7	5,0	7,1
30 - 44	23	17	40	3,8	7,8
45 - 64	31	2,4	6,3
Samtliga	51	71	122	4,2	7,4

Född utoml.	22	17	39	6,4	12,5
Född i Sve.	29	54	83	3,6	5,4

UTVECKLING ANDEL ARBETSLÖSA



FÖRVÄRVSARBETANDE 2009

	Kvinnor	Män	Samtliga	%	%Gbg
18 - 24	68	73	141	37,2	42,2
25 - 29	49	47	96	69,6	64,4
30 - 44	490	474	964	89,7	77,6
45 - 64	518	570	1 088	84,0	72,0
65 -	24	39	63	8,1	7,9
Tot. 25-64	1 057	1 091	2 148	85,6	73,0

Utl. Bakgr.	233	276	509	72,8	54,8
Sv. Bakgr.	824	815	1 639	90,6	81,4

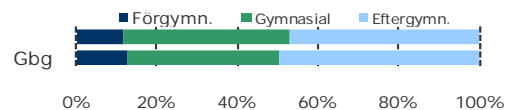
47,1%

ANDEL MED EFTERGYMNASIAL
UTBILDNING

ANDEL (%) BEHÖRIGA SENASTE AVGÅNGSÅRET

	Kvinnor	Män	Samtliga	Gbg
Gymnasiebehöriga	87,2	93,5	90,6	86,3

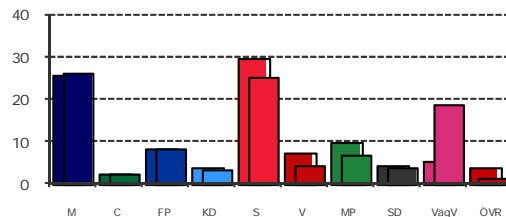
HÖGSTA UTBILDNINGSNIVÅ, 25 - 64 ÅR



84,7%

VALDELTAGANDE
KOMMUNALVALET 2010

KOMMUNALVALET 2010 JÄMFÖRT MED GÖTEBORG



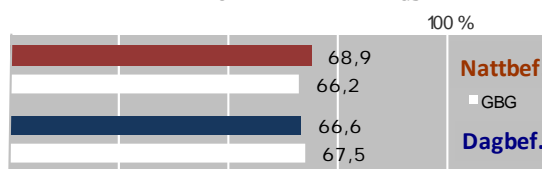
KOMMUNALVALET 2010 JÄMFÖRT MED 2006

	M	C	FP	KD	S	V	MP	SD	VägV
2010	26,0	2,4	8,2	3,4	25,3	4,5	6,6	3,7	18,6
2006	26,8	2,9	11,0	5,6	38,3	5,7	4,8	3,2	0,0

0,3

SJÄLVFÖRSÖRJNINGSGRAD

ANDEL INOM PRIVAT NÄRINGSLIV



ANSTÄLLDA I OLIKA BRANSCHER 2009

Bransch	Dagbefolkn.		Nattbefolkning	
	Antal	%	Antal	%Gbg
Utbildning	201	9,7	228	9,7
Tillverkning & utvinning	108	20,8	491	13,0
Byggverksamhet	76	5,9	138	4,2
Handel	73	12,6	296	12,8
Hotell & restaurang	36	2,7	64	4,4
Företagstjänster	35	11,6	273	13,9
Transport & magasinier	25	6,1	144	6,7
Kulturella & pers. tjänst	20	4,3	102	4,8
Vård & sociala tjänster	11	13,5	317	15,3
Okänd verksamhet	8	0,5	12	0,7
Info. & kommunikation	7	3,8	89	4,8
Finans & försäkring	..	1,7	39	1,7
Fastighetsverksamhet	..	1,4	34	1,7
Jord-, skogsbruk & fiskeri	..	0,2	5	0,2
Energi & miljö	..	0,7	17	0,8
Offentlig förv. & försvar	..	4,5	107	5,3

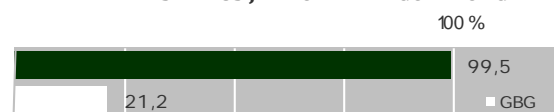
5 rok

I SMÅHUS
- VANLIGASTE BOENDET

BOSTÄDER 2009 EFTER ANTAL RUM

R o k	Småhus	Flerbostad	Totalt	%	%Gbg
-1	29	3	32	1,9	15,7
2	50	4	54	3,2	30,6
3	304	1	305	17,8	26,1
4	526	0	526	30,7	14,7
5 -	768	0	768	44,9	12,7
i.u.	27	0	27	1,6	0,3
Totalt	1 704	8	1 712		

ANDEL SMÅHUS JÄMFÖRT MED GÖTEBORG



27,6%

BOSTÄDER
BYGGDA 1941 -50

BYGGNADSÅR I 10 - ÅRSINTERVALL

År	Småhus	Flerbostad	Totalt	%	%Gbg
- 1940	210	0	210	12,6	21,8
41 - 50	450	8	458	27,6	10,1
51 - 60	304	0	304	18,3	15,0
61 - 70	413	0	413	24,9	24,5
71 - 80	177	0	177	10,7	14,4
81 - 90	58	0	58	3,5	5,1
91 - 00	22	0	22	1,3	3,3
01 - 10	19	0	19	1,1	5,7

ÄGARKATEGORI 2009

	Småhus	Flerbostad	Totalt	%	%Gbg
Allmännyttan	0	0	0	0,0	27,7
Bostadsrättsf.	0	0	0	0,0	26,0
Privat - enskild	1 691	4	1 695	99,0	27,2
Privat - bolag	13	4	17	1,0	19,0

ANTAL FÄRDIGSTÄLLDA BOSTADSLÄGENHETER

	2006	2007	2008	2009	2010
Småhus	2	4	2	1	0
Flerbostadshus	0	0	0	0	0

710 SANNEGÅRDEN

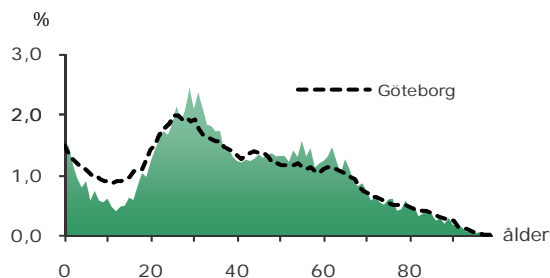
13 091

FOLKMÄNGD 2010

BEFOLKNING EFTER ÅLDER

Ålder	Kvinnor	Män	Samtliga	%
0	101	106	207	1,6
1 - 5	341	359	700	5,3
6	29	49	78	0,6
7 - 9	137	114	251	1,9
10 - 12	97	104	201	1,5
13 - 15	126	90	216	1,6
16 - 18	162	164	326	2,5
19 - 24	595	539	1 134	8,7
25 - 29	675	686	1 361	10,4
30 - 44	1 426	1 739	3 165	24,2
45 - 64	1 702	1 748	3 450	26,4
65 - 74	510	550	1 060	8,1
75 - 84	375	256	631	4,8
85 -	210	101	311	2,4
Samtliga	6 486	6 605	13 091	100

ÅLDERSSTRUKTUR JÄMFÖRT MED GÖTEBORG



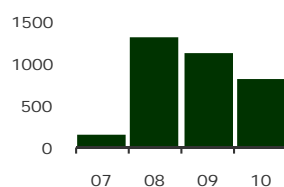
+ 812

BEFOLKNINGS-
FÖRÄNDRING 2010

FÖRÄNDRING 2010

Nettoflytt (IN-UT)	744
Födelseöverskott	67
Födda	211
Döda	144
Totalt*	812

FÖRÄNDRING 2007 - 10



* Inklusive justering.

GÖTEBORGSBLADET 2011

+ 25,5%

BEFOLKNINGS-
PROGNOS 2015

PROGNOS 2015 EFTER ÅLDERSGRUPP (BASÅR -10)

Ålder	2010	2015	+/-	%
0	207	230	23	11,1
1 - 5	700	916	216	30,9
6 - 9	329	535	206	62,7
10 - 12	201	331	130	64,8
13 - 15	216	310	94	43,4
16 - 18	326	338	12	3,8
19 - 64	9 110	11 008	1 898	20,8
65 - 74	1 060	1 673	613	57,9
75 - 84	631	759	128	20,2
85 -	311	321	10	3,2
Samtliga	13 091	16 423	3 332	25,5

15,7%



ANDEL FÖDDA I
UTLANDET

MEDBORGARSKAP OCH FÖDELSELAND 2010

	Född i Sv	Född i Utl	Totalt
Sv. Medb.	10 951	1 313	12 264
Utl. Medb.	79	748	827
Totalt	11 030	2 061	13 091

VANLIGASTE FÖDELSELÄNDERNA I GÖTEBORG 2010

	Antal	%	% i Gbg
Iran	228	1,7	2,1
Irak	67	0,5	2,1
Finland	223	1,7	1,4
Jugoslavien	124	0,9	1,3
Bosnien - Hercegovina	110	0,8	1,3
Polen	101	0,8	1,0
Somalia	25	0,2	0,9
Turkiet	32	0,2	0,8
Norge	101	0,8	0,6
Tyskland	75	0,6	0,5
Övriga länder	975	7,4	10,3
		15,7	22,4

ANDEL UTL. BAKGRUND 2010 JÄMFÖRT MED Gbg

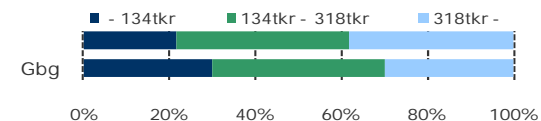


Göteborgs Stad, Stadsledningskontoret
Samhällsanalys och Statistik

275 800 kr

MEDELINKOMST

INKOMSTFÖRDELNING 2009 JÄMFÖRT MED Gbg



MEDELINKOMST 2009 (kr)

Ålder	Kvinnor	Män	Samtliga
20 - 24	110 800	134 000	121 700
25 - 29	199 400	237 900	218 600
30 - 44	257 600	339 200	302 400
45 - 64	296 000	395 800	347 500
65 -	178 900	279 100	223 100
Samtliga	232 100	318 600	275 800

BILINNEHAV 2010 JÄMFÖRT MED GÖTEBORG

Antal bilar per 1 000 personer



4,6%

ANDEL FAMILJER MED
FÖRSÖRJNINGSTÖD

FAMILJER MED FÖRSÖRJNINGSTÖD 2009

	Antal	%	%Gbg
Familjer med stöd	364	4,6	6,8
- varav minst 10 mån	148	1,9	2,8

OHÄLSOTAL JÄMFÖRT MED Gbg

Antal ersatta dagar per person



OHÄLSOTAL, ERSATTA DAGAR PER PERSON 2010

	Kvinnor	Män	Samtliga
Utl. bakgr.	31,5	27,0	29,2
Sv. bakgr.	26,8	18,1	22,3
Samtliga	27,9	20,1	23,9
Tot. i Gbg	31,7	24,4	28,0

5,9%

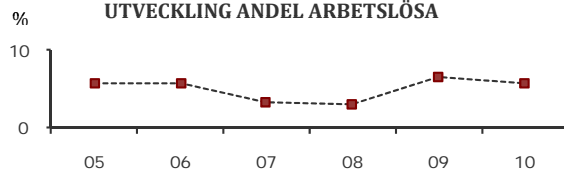
ARBETSLÖSHET

ÖPPET ARBETSLÖSA SAMT I PROGRAM, OKT 10

	Kvinnor	Män	Samtliga	%	%Gbg
18 - 24	61	47	108	8,9	8,9
25 - 29	39	38	77	5,9	7,1
30 - 44	86	107	193	6,1	7,8
45 - 64	71	82	153	4,5	6,3
Samtliga	257	274	531	5,9	7,4

Född utoml.	94	92	186	11,3	12,5
Född i Sve.	163	182	345	4,7	5,4

UTVECKLING ANDEL ARBETSLÖSA



FÖRVÄRVSARBETANDE 2009

	Kvinnor	Män	Samtliga	%	%Gbg
18 - 24	324	284	608	51,9	42,2
25 - 29	474	478	952	74,7	64,4
30 - 44	1 116	1 398	2 514	84,3	77,6
45 - 64	1 227	1 312	2 539	77,9	72,0
65 -	67	87	154	8,3	7,9
Tot. 25-64	2 817	3 188	6 005	79,9	73,0

Utl. Bakgr.	556	603	1 159	66,7	54,8
Sv. Bakgr.	2 261	2 585	4 846	83,9	81,4

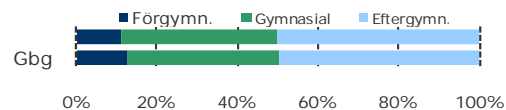
50,3%

ANDEL MED EFTERGymNASIAL
UTBILDNING

ANDEL (%) BEHÖRIGA SENASTE AVGÅNGSÅRET

	Kvinnor	Män	Samtliga	Gbg
Gymnasiebehöriga	100,0	94,7	97,4	86,3

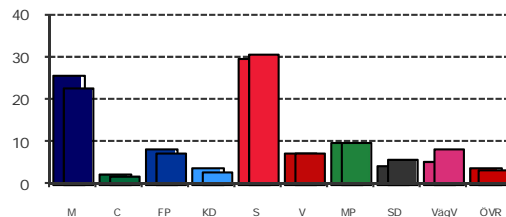
HÖGSTA UTBILDNINGSNIVÅ, 25 - 64 ÅR



76,2%

VALDELTA GÅNDE
KOMMUNALVALET 2010

KOMMUNALVALET 2010 JÄMFÖRT MED GÖTEBORG



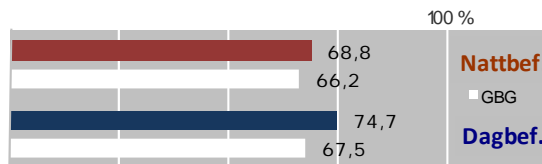
KOMMUNALVALET 2010 JÄMFÖRT MED 2006

	M	C	FP	KD	S	V	MP	SD	Vägv
2010	22,6	2,0	7,4	2,7	30,4	7,4	9,8	6,0	8,3
2006	21,9	2,8	9,3	4,0	41,7	7,0	7,1	3,9	0,0

0,4

SJÄLVFÖRSÖRJNINGSGRAD

ANDEL INOM PRIVAT NÄRINGS-LIV



ANSTÄLLDA I OLIKA BRANSCHER 2009

Bransch	Dagbefolkn.		Nattbefolkning	
	Antal	%	Antal	%Gbg
Vård & sociala tjänster	830	13,5	914	15,3
Företagstjänster	646	14,3	971	13,9
Handel	305	12,1	822	12,8
Utbildning	267	7,8	529	9,7
Hotell & restaurang	236	3,2	216	4,4
Kulturella & pers. tjänst	187	3,9	261	4,8
Tillverkning & utvinning	145	17,2	1 164	13,0
Info. & kommunikation	102	5,5	373	4,8
Byggnadsverksamhet	101	4,8	328	4,2
Transport & magasinering	57	7,1	481	6,7
Fastighetsverksamhet	30	1,6	105	1,7
Offentlig förv. & försvar	25	5,6	382	5,3
Finans & försäkring	22	1,6	111	1,7
Okänd verksamhet	17	0,6	43	0,7
Jord-, skogsbruk & fiskeri	6	0,1	9	0,2
Energi & miljö	..	0,9	63	0,8

2 rok

I FLERBOSTADSHUS
- VANLIGASTE BOENDET

BOSTÄDER 2009 EFTER ANTAL RUM

R o k	Småhus	Flerbostad	Totalt	%	%Gbg
-1	40	1 108	1 148	16,2	15,7
2	95	2 681	2 776	39,1	30,6
3	317	1 575	1 892	26,7	26,1
4	294	546	840	11,8	14,7
5 -	306	122	428	6,0	12,7
i.u.	9	1	10	0,1	0,3
Totalt	1 061	6 033	7 094		

ANDEL SMÅHUS JÄMFÖRT MED GÖTEBORG



37,6%

BOSTÄDER
BYGGDA 2001 -

BYGGNADSÅR I 10 - ÅRSINTERVALL

År	Småhus	Flerbostad	Totalt	%	%Gbg
- 1940	649	531	1 180	15,9	21,8
41 - 50	146	822	968	13,1	10,1
51 - 60	70	1 380	1 450	19,6	15,0
61 - 70	11	15	26	0,4	24,5
71 - 80	6	361	367	4,9	14,4
81 - 90	6	34	40	0,5	5,1
91 - 00	16	584	600	8,1	3,3
01 - 10	122	2 663	2 785	37,6	5,7

ÄGARKATEGORI 2009

	Småhus	Flerbostad	Totalt	%	%Gbg
Allmännyttan	19	2 066	2 085	29,6	27,7
Bostadsrättsf.	17	2 084	2 101	29,9	26,0
Privat - enskild	1 002	516	1 518	21,6	27,2
Privat - bolag	10	1 324	1 334	19,0	19,0

ANTAL FÄRDIGSTÄLLDA BOSTADSLÄGENHETER

	2006	2007	2008	2009	2010
Småhus	0	1	42	46	0
Flerbostadshus	468	59	779	420	357