

# Göteborgsbladet 2011 - områdesfakta

I Göteborgsbladet hittar du den mest efterfrågade statistiken som beskriver Göteborg och dess delområden.



Produkten har funnits sedan 1997 och sett ungefär likadan ut fram tills nu då den har fått ett helt nytt utseende. Göteborgsbladet är tänkt att snabbt ge en överblick över ett område men är samtidigt en bra hjälp när man vill jämföra olika områden.



**Så förvandlas personer till områdesstatistik!**

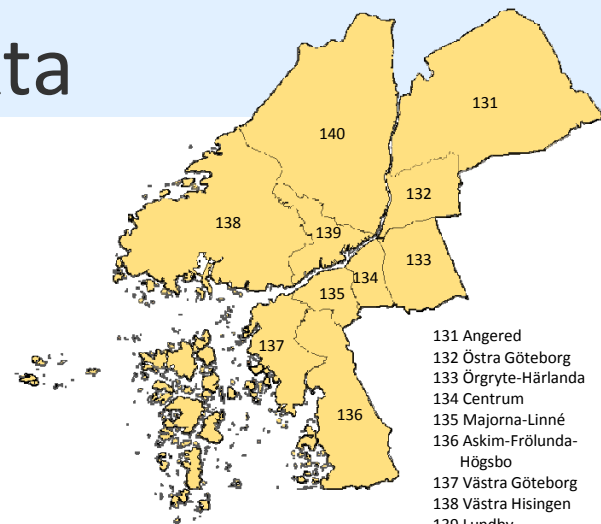
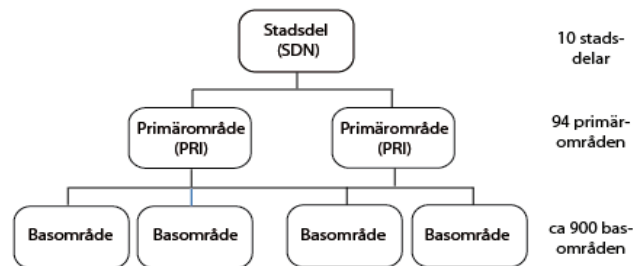
För att finnas med i statistiken måste man vara folkbokförd i Göteborgs kommun. Via folkbokföringen kopplas varje person som är folkbokförd i Göteborg till en fastighet. Varje fastighet är sedan kopplad till ett så kallat basområde (se figuren här till höger). Efter det är det möjligt att ta fram statistik för ett område. Statistiken som vi presenterar avser alltså endast folkbokförda personer i Göteborg. Det innebär t ex att asylsökande inte räknas med i befolkningssiffrorna.

**Bostadsstatistiken grundar sig på Folk- och bostadsräkningarna 1990 (FoB 90)**



Stadskansliet gör varje år en framskrivning av bostadsbeståndet med FoB 90 som bas. Justeringar görs sedan för nybyggnader, ombyggnader och rivningar. År 2012 kommer dock det nya Lägenhetsregistret att vara upprättat. Därefter kommer folkbokföring även ske på bostadslägenhet och inte som idag enbart på fastighet. SCB börjar sedan sitt arbete med att skapa förutsättningar för en tillförlitlig hushållsstatistik.

## Göteborgs områdesindelning



Göteborgs stad är indelad i 10 stadsdelar (SDN). Varje stadsdel är i sin tur indelad i ett antal primärområden. Totalt finns det 94 primärområden (PRI). Dessa är indelade i ännu mindre områden, så kallade basområden, och är totalt cirka 900 stycken.

Målsättningen vid gränsdragningen för basområdena har varit att få en så likartad bebyggelse som möjligt. Man har även tagits hänsyn till fasta barriärer, markanvändning, trafik och serviceförsörjning mm.

### Ingen hushållsstatistik!

Till dess att hela befolkningen bokförs på lägenheter finns det ingen bra hushållsstatistik. I den statistik som finns idag kan man bilda "familjer" av alla som är gifta eller har ett gemensamt barn. Sambor utan gemensamt barn registreras som ensamstående. Detta innebär att i "familjestatistiken" överskattas antalet ensamstående och antalet sambor med eller utan särskulsbarn underskattas.

### Mer statistik!

Mer övergripande statistik över Göteborg och Stor-Göteborg samt regionen hittar du i "Statistisk Årsbok". På vår hemsida hittar du en länk dit. På hemsidan hittar du även mer detaljerad statistik för alla våra ämnen, [www.goteborg.se/statistik](http://www.goteborg.se/statistik) klicka på "Ämnesvis".

### Sekretess

All vår statistik sekretesshanteras. Det innebär att man inte ska kunna hitta en enskild person eller persons uppgifter.

### Källa

Befolkningsprognosen och bostadsstatistiken kommer från Stadsledningskontoret och valstatistiken kommer ifrån Valmyndigheten. All övrig statistik kommer ifrån Statistiska centralbyrån (SCB).

### Har du frågor kring statistiken?

Kontakta oss inom Samhällsanlys och Statistik!  
Lutz Ewert tfn 031-36 80 222



# Göteborgsbladet 2011 - definitioner

<b>År</b>	Uppgifterna avser den 31 december givet år om inget annat anges.	<b>Ohälsotal</b>	Ohälsotalet beräknas genom att summa dagar med sjukpenning, arbetsskadesjukpenning, rehabiliteringspenning samt dagar med aktivitets- och sjukersättning (tidigare förtidspension) divideras med befolkningen 16-64 år.
<b>Åldersstruktur</b>	Åldersstrukturdiagrammet visar hur stor andel av befolkningen som varje åttårsklass utgör.	<b>Arbetslöshet</b>	Öppet arbetslösa: Personer registrerade vid arbetsförmedling inom sökandekategori 11+96+97+98 samt personer i program med aktivitetsstöd.
<b>Födda</b>	Födda registreras där modern är folkbokförd.	<b>Förvärsarbetande</b>	Som förvärsarbetande eller sysselsatt, vilka används som synonyma begrepp, räknas alla som bedöms ha utfört i genomsnitt en timmes arbete per vecka under november månad respektive år. Även de som varit tillfälligt frånvarande under mätperioden, t ex på grund av sjukdom, ingår.
<b>Döda</b>	Dödsfall registreras där den döde var folkbokförd.	<b>Andel med eftergymnasial utbildning</b>	Andel personer vars högsta utbildningsnivå klassificerats som eftergymnasial utbildning. Personer med uppgift saknas redovisas ej.
<b>Justering vid befolkningsförändring</b>	I samband med att folkmängd och befolkningsförändringar avläses, görs även vissa korrigeringar i befolkningsregistret. Detta innebär att nettoflyttningar och födelseöverskott inte alltid summeras till den totala befolkningsförändringen.	<b>Gymnasiebehöriga</b>	För att en elev skall vara behörig till gymnasieskolan krävs betyget godkänd i ämnena svenska/svenska som andra språk, engelska och matematik.
<b>Befolkningsprognos</b>	Göteborgs Stads befolkningsprognoser beräknas årligen för primärområden, stadsdelar samt kommunnivå (åttårsklasser).	<b>Kommunalvalet</b>	Endast de partier som är/har varit representerade i fullmäktige under de två senaste mandatperioderna redovisas.
<b>Födelseland</b>	Födelseland anger det land där personen är född. Utrikes födda definieras som personer som har ett annat födelseland än Sverige. I tabellerna redovisas de 10 vanligaste födelseländerna i Göteborg, de behöver inte vara de vanligaste i området.	<b>Dagbefolkning</b>	Personer som förvärsarbetar med arbetsplats i området.
<b>Födda i utlandet</b>	Personer som fötts i utlandet räknas som utrikes födda. Sedan 1947 registreras inte barn som fötts utomlands som utrikes födda om modern vid barnets födelse var folkbokförd i Sverige.	<b>Nattbefolkning</b>	Personer som är boende i området som förvärsarbetar.
<b>Medborgarskap</b>	Som medborgarskapsland redovisas det land man är medborgare i. Om en person har flera medborgarskap prioriteras ett av dessa som sedan används i SCB:s register. I korthet prioriteras Sverige, statslös, under utredning och okänt meborgarskap först. <ul style="list-style-type: none"><li>- Utländska medborgare är personer med annat än svenskt medborgarskap.</li><li>- Svenska medborgare är personer med svenskt medborgarskap.</li></ul>	<b>Självförsörjningsgrad</b>	Kvoten mellan dag- och nattbefolkning.
<b>Utländsk bakgrund</b>	Utrikes födda personer eller personer födda i Sverige med två utrikes födda föräldrar.	<b>Privat näringsliv</b>	Personer inom ej offentligt ägda företag/organisationer/stiftelser samt ej specificerat.
<b>Inkomst</b>	Inkomstuppgifterna avser begreppet sammanräknad förvärsinkomst. Förvärsinkomst består av inkomst av tjänst och inkomst av näringsverksamhet. Uppgifterna avser inkomståret 2009 för inkomsttagare 20- år. Nollinkomsttagare ingår.	<b>Branscher</b>	Branschindelning enligt SNI2007. Näringsgren avser företagets/arbetsställets huvudsakliga verksamhet. Om det vid ett företag/ ett arbetsställe förekommer flera verksamheter bestäms näringsgrenskoden i princip utifrån den verksamhet som sysselsätter flest anställda. Variabeln redovisas efter 21 grupper vilka i tabellen har slagits samman till 15 klasser.
<b>Bilnehav</b>	Antal bilar per 1000 personer oavsett ålder.	<b>Bostadsstatistiken</b>	Bostadsstatistiken baseras på folk- och bostadsräkningar 1990 och har därefter justerats för nyproduktion, rivningar och ombildningar. Det totala antalet bostäder anges i tabellen efter bostadsstorlek (antal rum). I övriga bostadstabeller redovisas inte uppgift saknas.
<b>Familj</b>	Med familjer avses gifta, ej gifta med gemensamt barn samt ensamstående. Samboende utan gemensamt barn räknas således som två familjer, innebär att antalet familjer och ensamstående överskattas.	<b>Flerbostadshus</b>	Flerfamiljshus, specialbostäder samt lägenheter i anslutning till förvärslokal.
<b>Familjer med försörjningsstöd</b>	Familjer som under året erhållit ekonomiskt bistånd (socialbidrag). Långtidsberoende definieras som familjer som erhållit försörjningsstöd minst tio månader under 2009.	<b>Småhus</b>	Omfattar en- och tvåfamiljshus, radhus och kedjehus.

# SDN 138 VÄSTRA HISINGEN

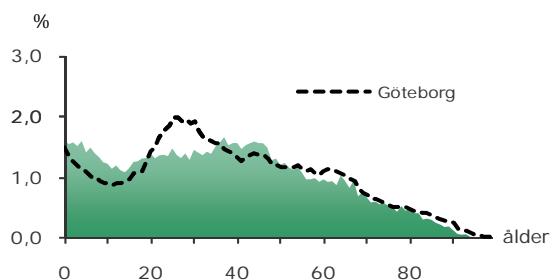
## 50 512

FOLKMÄNGD 2010

### BEFOLKNING EFTER ÅLDER

Ålder	Kvinnor	Män	Samtliga	%
0	383	439	822	1,6
1 - 5	1 943	1 951	3 894	7,7
6	359	400	759	1,5
7 - 9	977	1 051	2 028	4,0
10 - 12	878	940	1 818	3,6
13 - 15	828	883	1 711	3,4
16 - 18	961	993	1 954	3,9
19 - 24	2 123	2 008	4 131	8,2
25 - 29	1 700	1 790	3 490	6,9
30 - 44	5 637	5 868	11 505	22,8
45 - 64	5 588	6 034	11 622	23,0
65 - 74	1 830	1 840	3 670	7,3
75 - 84	1 267	1 003	2 270	4,5
85 -	531	307	838	1,7
Samtliga	25 005	25 507	50 512	100

### ÅLDERSSTRUKTUR JÄMFÖRT MED GÖTEBORG



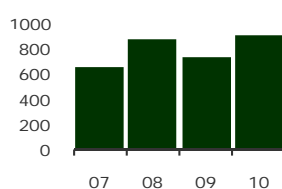
## + 911

BEFOLKNINGS-  
FÖRÄNDRING 2010

#### FÖRÄNDRING 2010

Nettoflytt (IN-UT)	494
Födelseöverskott	423
Födda	789
Döda	366
<b>Totalt*</b>	<b>911</b>

#### FÖRÄNDRING 2007 - 10



\* Inklusive justering.

# GÖTEBORGSBLADET 2011

## + 4,6%

BEFOLKNINGS-  
PROGNOS 2015

### PROGNOS 2015 EFTER ÅLDERSGRUPP (BASÅR -10)

Ålder	2010	2015	+/-	%
0	822	808	-14	-1,7 ↓
1 - 5	3 894	4 243	349	9,0
6 - 9	2 787	3 140	353	12,7
10 - 12	1 818	2 100	282	15,5
13 - 15	1 711	1 873	162	9,5
16 - 18	1 954	1 750	-204	-10,4 ↓
19 - 64	30 748	31 859	1 111	3,6
65 - 74	3 670	4 052	382	10,4
75 - 84	2 271	2 153	-118	-5,2 ↓
85 -	838	833	-5	-0,6 ↓
Samtliga	50 512	52 812	2 300	4,6

## 24,1%



ANDEL FÖDDA I  
UTLANDET

### MEDBORGARSKAP OCH FÖDELSELAND 2010

	Född i Sv	Född i Utl	Totalt
Sv. Medb.	37 791	7 560	45 351
Utl. Medb.	566	4 595	5 161
<b>Totalt</b>	<b>38 357</b>	<b>12 155</b>	<b>50 512</b>

### VANLIGASTE FÖDELSELÄNDERNA I GÖTEBORG 2010

	Antal	%	% i Gbg
Iran	795	1,6	2,1
Irak	781	1,5	2,1
Finland	843	1,7	1,4
Jugoslavien	948	1,9	1,3
Bosnien - Hercegovina	729	1,4	1,3
Polen	459	0,9	1,0
Somalia	663	1,3	0,9
Turkiet	1 365	2,7	0,8
Norge	338	0,7	0,6
Tyskland	253	0,5	0,5
Övriga länder	4 981	9,9	10,3
		24,1	22,4

### ANDEL UTL. BAKGRUND 2010 JÄMFÖRT MED GÖTEBORG

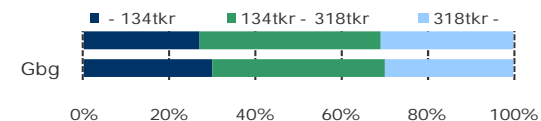


Göteborgs Stad, Stadsledningskontoret  
Samhällsanlys och Statistik

## 245 900 kr

MEDELINKOMST

### INKOMSTFÖRDELNING 2009 JÄMFÖRT MED GÖTEBORG

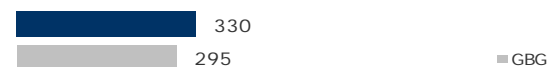


### MEDELINKOMST 2009 (kr)

Ålder	Kvinnor	Män	Samtliga
20 - 24	95 400	114 400	104 800
25 - 29	143 100	188 900	166 300
30 - 44	240 600	331 200	286 800
45 - 64	254 900	340 600	299 300
65 -	158 800	246 000	198 900
Samtliga	205 600	286 000	245 900

### BILINNEHAV 2010 JÄMFÖRT MED GÖTEBORG

Antal bilar per 1 000 personer



## 8,9%

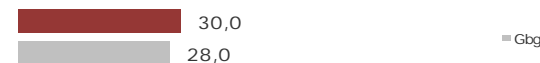
ANDEL FAMILJER MED  
FÖRSÖRJNINGSTÖD

### FAMILJER MED FÖRSÖRJNINGSTÖD 2009

	Antal	%	%Gbg
Familjer med stöd	2 208	8,9	6,8
- varav minst 10 mån	835	3,4	2,8

### OHÄLSOTAL JÄMFÖRT MED GÖTEBORG

Antal ersatta dagar per person



### OHÄLSOTAL, ERSATTA DAGAR PER PERSON 2010

	Kvinnor	Män	Samtliga
Utl. bakgr.	44,0	34,9	39,3
Sv. bakgr.	29,3	19,9	24,5
Samtliga	34,7	25,5	30,0
Tot. i Gbg	31,7	24,4	28,0

8,3%

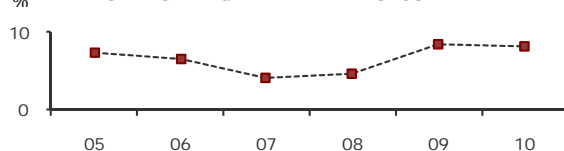
ARBETSLÖSHET

## ÖPPET ARBETSLÖSA SAMT I PROGRAM, OKT 10

	Kvinnor	Män	Samtliga	%	%Gbg
18 - 24	257	280	537	11,2	8,9
25 - 29	188	210	398	11,6	7,1
30 - 44	434	488	922	8,1	7,8
45 - 64	342	399	741	6,4	6,3
Samtliga	1 221	1 377	2 598	8,3	7,4

Född utoml.	587	706	1 293	13,5	12,5
Född i Sve.	634	671	1 305	6,0	5,4

## UTVECKLING ANDEL ARBETSLÖSA



## FÖRVÄRVSARBETANDE 2009

	Kvinnor	Män	Samtliga	%	%Gbg
18 - 24	1 056	1 024	2 080	43,7	42,2
25 - 29	968	1 130	2 098	61,2	64,4
30 - 44	4 319	4 656	8 975	79,4	77,6
45 - 64	3 804	4 275	8 079	70,9	72,0
65 -	141	267	408	6,1	7,9
Tot. 25-64	9 091	10 061	19 152	73,3	73,0

Utl. Bakgr.	2 334	2 843	5 177	55,1	54,8
Sv. Bakgr.	6 757	7 218	13 975	83,6	81,4

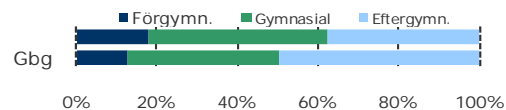
37,6%

ANDEL MED EFTERGYMNASIAL  
UTBILDNING

## ANDEL (%) BEHÖRIGA SENASTE AVGÅNGSÅRET

	Kvinnor	Män	Samtliga	Gbg
Gymnasiebehöriga	89,7	87,9	88,8	86,3

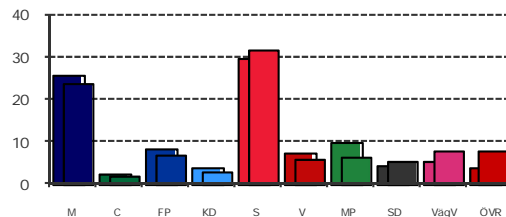
## HÖGSTA UTBILDNINGSNIVÅ, 25 - 64 ÅR



74,7%

VALDELTAGANDE  
KOMMUNALVALET 2010

## KOMMUNALVALET 2010 JÄMFÖRT MED GÖTEBORG



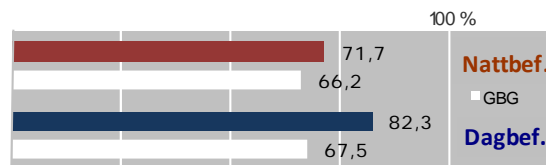
## KOMMUNALVALET 2010 JÄMFÖRT MED 2006

	M	C	FP	KD	S	V	MP	SD	VägV
2010	23,7	2,0	6,9	2,7	31,7	5,6	6,1	5,4	7,7
2006	21,4	3,2	8,1	5,0	43,8	6,1	5,4	3,8	0,0

1,4

SJÄLVFÖRSÖRJNINGSGRAD

## ANDEL INOM PRIVAT NÄRINGSLIV



## ANSTÄLLDA I OLIKA BRANSCHER 2009

Bransch	Dagbefolk.		Nattbefolkning	
	Antal	%	Antal	%
Tillverkning & utvinning	15 088	19,7	4 277	13,0
Transport & magasinering	3 402	7,5	1 635	6,7
Info. & kommunikation	2 343	4,5	984	4,8
Handel	1 792	12,3	2 665	12,8
Vård & sociala tjänster	1 740	13,0	2 815	15,3
Utbildning	1 523	7,8	1 687	9,7
Företagstjänster	1 379	12,8	2 767	13,9
Byggnadsverksamhet	765	5,6	1 212	4,2
Offentlig förv. & försvar	458	4,0	877	5,3
Hotell & restaurang	422	4,7	1 016	4,4
Kulturella & pers. tjänst	303	3,2	704	4,8
Fastighetsverksamhet	254	1,7	363	1,7
Energi & miljö	181	0,8	181	0,8
Finans & försäkring	71	1,4	305	1,7
Okänd verksamhet	49	0,8	170	0,7
Jord-, skogsbruk & fiskeri	17	0,1	23	0,2

3 rok

I FLERBOSTADSHUS  
- VANLIGASTE BOENDET

## BOSTÄDER 2009 EFTER ANTAL RUM

R o k	Småhus	Flerbostad	Totalt	%	%Gbg
-1	138	1 688	1 826	8,7	15,7
2	436	3 878	4 314	20,5	30,6
3	1 198	5 690	6 888	32,7	26,1
4	2 452	1 583	4 035	19,2	14,7
5 -	3 618	316	3 934	18,7	12,7
i.u.	50	0	50	0,2	0,3
Totalt	7 892	13 155	21 047		

## ANDEL SMÅHUS JÄMFÖRT MED GÖTEBORG



39,5%

BOSTÄDER  
BYGGDA 1951 - 60

## BYGGNADSÅR I 10 - ÅRSINTERVALL

År	Småhus	Flerbostad	Totalt	%	%Gbg
- 1940	535	19	554	2,6	21,8
41 - 50	467	19	486	2,3	10,1
51 - 60	677	7 614	8 291	39,5	15,0
61 - 70	1 276	4 225	5 501	26,2	24,5
71 - 80	834	15	849	4,0	14,4
81 - 90	1 483	6	1 489	7,1	5,1
91 - 00	1 275	349	1 624	7,7	3,3
01 - 10	1 248	956	2 204	10,5	5,7

## ÄGARKATEGORI 2009

	Småhus	Flerbostad	Totalt	%	%Gbg
Allmännyttan	44	6 047	6 091	29,0	27,7
Bostadsrättsf.	246	3 339	3 585	17,1	26,0
Privat - enskild	7 418	271	7 689	36,6	27,2
Privat - bolag	183	3 436	3 619	17,2	19,0

## ANTAL FÄRDIGSTÄLLDA BOSTADSLÄGENHETER

	2006	2007	2008	2009	2010
Småhus	90	222	129	131	105
Flerbostadshus	38	180	178	36	48

# 701 NORRA BISKOPSGÅRDEN

GÖTEBORGSBLADET  
2011

Göteborgs Stad, Stadsledningskontoret  
Samhällsanalys och Statistik

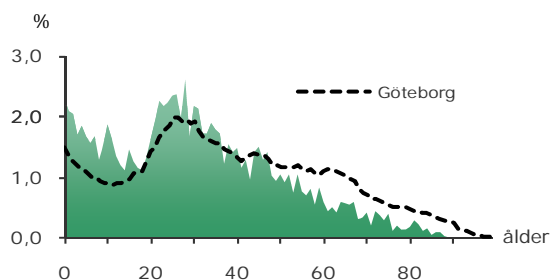
4 653

FOLKMÄNGD 2010

## BEFOLKNING EFTER ÅLDER

Ålder	Kvinnor	Män	Samtliga	%
0	48	59	107	2,3
1 - 5	241	194	435	9,3
6	30	43	73	1,6
7 - 9	105	104	209	4,5
10 - 12	96	130	226	4,9
13 - 15	79	97	176	3,8
16 - 18	74	91	165	3,5
19 - 24	277	260	537	11,5
25 - 29	242	266	508	10,9
30 - 44	494	606	1 100	23,6
45 - 64	361	445	806	17,3
65 - 74	84	111	195	4,2
75 - 84	54	43	97	2,1
85 -	13	6	19	0,4
Samtliga	2 198	2 455	4 653	100

## ÅLDERSSTRUKTUR JÄMFÖRT MED GÖTEBORG



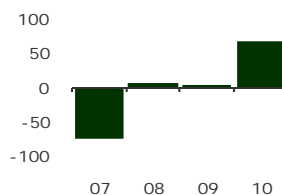
+ 67

BEFOLKNINGS-  
FÖRÄNDRING 2010

### FÖRÄNDRING 2010

Nettoflytt (IN-UT)	-26
Födelseöverskott	92
Födda	108
Döda	16
<b>Totalt*</b>	<b>67</b>

### FÖRÄNDRING 2007 - 10



\* Inklusive justering.

+ 9,2%

BEFOLKNINGS-  
PROGNOS 2015

## PROGNOS 2015 EFTER ÅLDERSGRUPP (BASÅR -10)

Ålder	2010	2015	+/-	%
0	107	114	7	6,8
1 - 5	435	489	54	12,4
6 - 9	282	305	23	8,1
10 - 12	226	207	-19	-8,6 ↓
13 - 15	176	178	2	1,2
16 - 18	165	181	16	9,9
19 - 64	2 951	3 279	328	11,1
65 - 74	195	221	26	13,2
75 - 84	97	89	-8	-7,9 ↓
85 -	19	18	-1	-2,8 ↓
Samtliga	4 653	5 082	429	9,2

56,8%



ANDEL FÖDDA I  
UTLANDET

## MEDBORGARSKAP OCH FÖDELSELAND 2010

	Född i Sv	Född i Utl	Totalt
Sv. Medb.	1 875	1 485	3 360
Utl. Medb.	134	1 159	1 293
<b>Totalt</b>	<b>2 009</b>	<b>2 644</b>	<b>4 653</b>

## VANLIGASTE FÖDELSELÄNDERNA I GÖTEBORG 2010

	Antal	%	% i Gbg
Iran	163	3,5	2,1
Irak	283	6,1	2,1
Finland	35	0,8	1,4
Jugoslavien	116	2,5	1,3
Bosnien - Hercegovina	134	2,9	1,3
Polen	54	1,2	1,0
Somalia	366	7,9	0,9
Turkiet	483	10,4	0,8
Norge	17	0,4	0,6
Tyskland	15	0,3	0,5
Övriga länder	978	21,0	10,3
		56,8	22,4

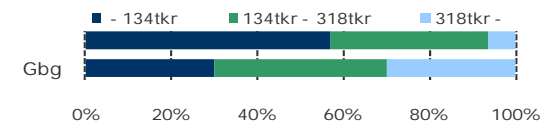
## ANDEL UTL. BAKGRUND 2010 JÄMFÖRT MED Gbg



126 400 kr

MEDELINKOMST

## INKOMSTFÖRDELNING 2009 JÄMFÖRT MED Gbg



## MEDELINKOMST 2009 (kr)

Ålder	Kvinnor	Män	Samtliga
20 - 24	76 400	90 300	83 500
25 - 29	90 000	134 500	111 700
30 - 44	103 900	159 800	135 000
45 - 64	131 800	165 500	150 800
65 -	109 700	151 500	130 700
Samtliga	103 800	146 100	126 400

## BILINNEHAV 2010 JÄMFÖRT MED GÖTEBORG

Antal bilar per 1 000 personer



26,8%

ANDEL FAMILJER MED  
FÖRSÖRJNINGSTÖD

## FAMILJER MED FÖRSÖRJNINGSTÖD 2009

	Antal	%	%Gbg
Familjer med stöd	665	26,8	6,8
- varav minst 10 mån	269	10,8	2,8

## OHÄLSOTAL JÄMFÖRT MED Gbg

Antal ersatta dagar per person



## OHÄLSOTAL, ERSATTA DAGAR PER PERSON 2010

	Kvinnor	Män	Samtliga
Utl. bakgr.	34,9	34,8	34,8
Sv. bakgr.	49,7	39,7	44,2
Samtliga	37,7	35,7	36,7
Tot. i Gbg	31,7	24,4	28,0

## 16,0%

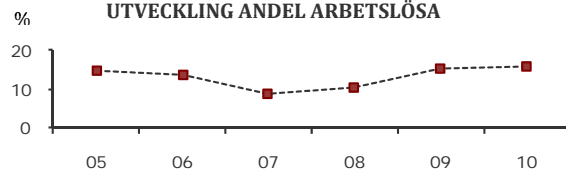
ARBETSLÖSHET

### ÖPPET ARBETSLÖSA SAMT I PROGRAM, OKT 10

	Kvinnor	Män	Samtliga	%	%Gbg
18 - 24	41	48	89	14,8	8,9
25 - 29	40	49	89	17,6	7,1
30 - 44	71	128	199	18,2	7,8
45 - 64	42	61	103	12,8	6,3
Samtliga	194	286	480	16,0	7,4

Född utoml.	148	222	370	16,9	12,5
Född i Sve.	46	64	110	13,5	5,4

### UTVECKLING ANDEL ARBETSLÖSA



### FÖRVÄRVSARBETANDE 2009

	Kvinnor	Män	Samtliga	%	%Gbg
18 - 24	109	120	229	35,8	42,2
25 - 29	..	..	209	41,9	64,4
30 - 44	178	320	498	47,0	77,6
45 - 64	124	181	305	39,1	72,0
65 - ..	..	..	10	3,4	7,9
Tot. 25-64	394	618	1 012	43,3	73,0

Utl. Bakgr.	302	487	789	40,8	54,8
Sv. Bakgr.	92	131	223	54,9	81,4

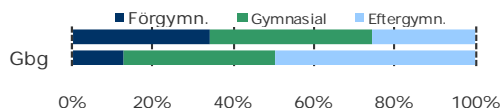
## 25,7%

ANDEL MED EFTERGYMNASIAL  
UTBILDNING

### ANDEL (%) BEHÖRIGA SENASTE AVGÅNGSÅRET

	Kvinnor	Män	Samtliga	Gbg
Gymnasiebehöriga	72,7	57,1	64,0	86,3

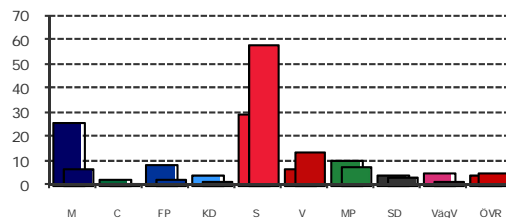
### HÖGSTA UTBILDNINGSNIVÅ, 25 - 64 ÅR



## 55,2%

VALDELTAGANDE  
KOMMUNALVALET 2010

### KOMMUNALVALET 2010 JÄMFÖRT MED GÖTEBORG



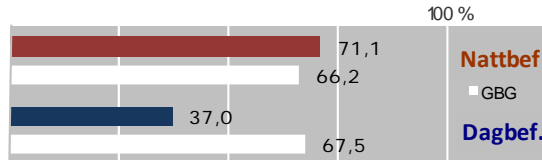
### KOMMUNALVALET 2010 JÄMFÖRT MED 2006

	M	C	FP	KD	S	V	MP	SD	Vägv
2010	7,1	0,6	2,2	1,9	57,9	13,3	7,3	3,0	1,8
2006	4,6	1,6	3,6	3,1	62,9	11,5	5,0	2,4	0,0

## 0,3

SJÄLVFÖRSÖRJNINGSGRAD

### ANDEL INOM PRIVAT NÄRINGSLIV



### ANSTÄLLDA I OLIKA BRANSCHER 2009

Bransch	Dagbefolkn.		Nattbefolkning	
	Antal	%	Antal	%Gbg
Utbildning	121	93	7,4	9,7
Vård & sociala tjänster	95	213	17,0	15,3
Hotell & restaurang	36	212	16,9	4,4
Fastighetsverksamhet	26	7	0,6	1,7
Handel	23	124	9,9	12,8
Företagstjänster	14	177	14,1	13,9
Kulturella & pers. tjänst	9	37	3,0	4,8
Byggverksamhet	8	34	2,7	4,2
Transport & magasineri	8	108	8,6	6,7
Okänd verksamhet	..	14	1,1	0,7
Info. & kommunikation	..	20	1,6	4,8
Jord-, skogsbruk & fiskeri	..	..	..	0,2
Energi & miljö	..	7	0,6	0,8
Finans & försäkring	..	..	..	1,7
Offentlig förv. & försvar	..	25	2,0	5,3
Tillverkning & utvinning	..	175	14,0	13,0

## 3 rok

I FLERBOSTADSHUS  
- VANLIGASTE BOENDET

### BOSTÄDER 2009 EFTER ANTAL RUM

R o k	Småhus	Flerbostad	Totalt	%	%Gbg
-1	0	126	126	6,9	15,7
2	2	647	649	35,6	30,6
3	86	728	814	44,7	26,1
4	20	176	196	10,8	14,7
5 -	19	18	37	2,0	12,7
i.u.	0	0	0	0,0	0,3
Totalt	127	1 695	1 822		

### ANDEL SMÅHUS JÄMFÖRT MED GÖTEBORG



## 93,2%

BOSTÄDER  
BYGGDA 1951 - 60

### BYGGNADSÅR I 10 - ÅRSINTERVALL

År	Småhus	Flerbostad	Totalt	%	%Gbg
- 1940	0	0	0	0,0	21,8
41 - 50	0	0	0	0,0	10,1
51 - 60	3	1 695	1 698	93,2	15,0
61 - 70	0	0	0	0,0	24,5
71 - 80	0	0	0	0,0	14,4
81 - 90	0	0	0	0,0	5,1
91 - 00	124	0	124	6,8	3,3
01 - 10	0	0	0	0,0	5,7

### ÄGARKATEGORI 2009

	Småhus	Flerbostad	Totalt	%	%Gbg
Allmännyttan	3	1 575	1 578	86,6	27,7
Bostadsrättsf.	0	0	0	0,0	26,0
Privat - enskild	0	0	0	0,0	27,2
Privat - bolag	124	120	244	13,4	19,0

### ANTAL FÄRDIGSTÄLLDA BOSTADSLÄGENHETER

	2006	2007	2008	2009	2010
Småhus	0	0	0	0	0
Flerbostadshus	0	0	0	0	0

# 702 LÄNSMANSGÅRDEN

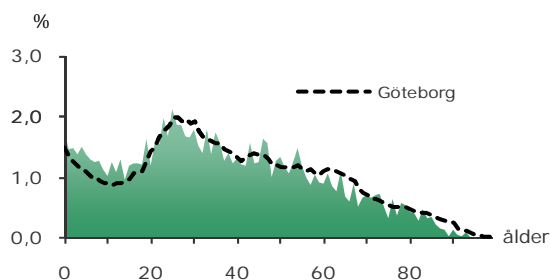
4 786

FOLKMÄNGD 2010

## BEFOLKNING EFTER ÅLDER

Ålder	Kvinnor	Män	Samtliga	%
0	44	40	84	1,8
1 - 5	172	173	345	7,2
6	26	36	62	1,3
7 - 9	89	86	175	3,7
10 - 12	86	75	161	3,4
13 - 15	93	72	165	3,4
16 - 18	85	91	176	3,7
19 - 24	244	214	458	9,6
25 - 29	222	216	438	9,2
30 - 44	494	539	1 033	21,6
45 - 64	543	547	1 090	22,8
65 - 74	185	137	322	6,7
75 - 84	134	79	213	4,5
85 -	35	29	64	1,3
Samtliga	2 452	2 334	4 786	100

## ÅLDERSSTRUKTUR JÄMFÖRT MED GÖTEBORG



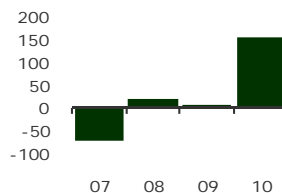
+ 153

BEFOLKNINGS-  
FÖRÄNDRING 2010

### FÖRÄNDRING 2010

Nettoflytt (IN-UT)	114
Födelseöverskott	38
Födda	78
Döda	40
<b>Totalt*</b>	<b>153</b>

### FÖRÄNDRING 2007 - 10



\* Inklusive justering.

+ 6,0%

BEFOLKNINGS-  
PROGNOS 2015

## PROGNOS 2015 EFTER ÅLDERSGRUPP (BASÅR -10)

Ålder	2010	2015	+/-	%
0	84	80	-4	-4,5 ↓
1 - 5	345	399	54	15,6
6 - 9	237	272	35	14,7
10 - 12	161	184	23	14,4
13 - 15	165	172	7	4,0
16 - 18	176	180	4	2,0
19 - 64	3 019	3 180	161	5,3
65 - 74	322	332	10	3,0
75 - 84	213	209	-4	-2,1 ↓
85 -	64	67	3	4,0
Samtliga	4 786	5 073	287	6,0

39,7%



ANDEL FÖDDA I  
UTLANDET

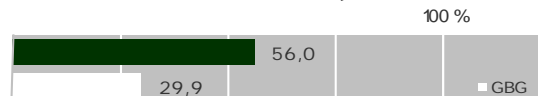
## MEDBORGARSKAP OCH FÖDELSELAND 2010

	Född i Sv	Född i Utl	Totalt
Sv. Medb.	2 774	1 116	3 890
Utl. Medb.	112	784	896
<b>Totalt</b>	<b>2 886</b>	<b>1 900</b>	<b>4 786</b>

## VANLIGASTE FÖDELSELÄNDERNA I GÖTEBORG 2010

	Antal	%	% i Gbg
Iran	144	3,0	2,1
Irak	191	4,0	2,1
Finland	132	2,8	1,4
Jugoslavien	153	3,2	1,3
Bosnien - Hercegovina	84	1,8	1,3
Polen	70	1,5	1,0
Somalia	139	2,9	0,9
Turkiet	200	4,2	0,8
Norge	24	0,5	0,6
Tyskland	28	0,6	0,5
Övriga länder	735	15,4	10,3
		39,7	22,4

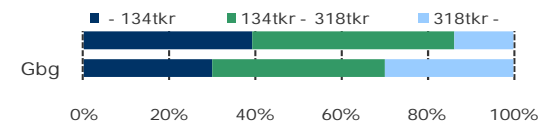
## ANDEL UTL. BAKGRUND 2010 JÄMFÖRT MED Gbg



176 400 kr

MEDELINKOMST

## INKOMSTFÖRDELNING 2009 JÄMFÖRT MED Gbg



## MEDELINKOMST 2009 (kr)

Ålder	Kvinnor	Män	Samtliga
20 - 24	95 000	105 600	99 800
25 - 29	122 100	173 300	148 100
30 - 44	157 700	208 600	184 200
45 - 64	194 500	230 900	212 500
65 -	145 800	193 700	166 100
Samtliga	155 400	198 600	176 400

## BILINNEHAV 2010 JÄMFÖRT MED GÖTEBORG

Antal bilar per 1 000 personer



17,7%

ANDEL FAMILJER MED  
FÖRSÖRJNINGSTÖD

## FAMILJER MED FÖRSÖRJNINGSTÖD 2009

	Antal	%	%Gbg
Familjer med stöd	460	17,7	6,8
- varav minst 10 mån	210	8,1	2,8

## OHÄLSOTAL JÄMFÖRT MED Gbg

Antal ersatta dagar per person



## OHÄLSOTAL, ERSATTA DAGAR PER PERSON 2010

	Kvinnor	Män	Samtliga
Utl. bakgr.	41,7	32,7	37,3
Sv. bakgr.	63,7	36,1	49,6
Samtliga	50,6	34,2	42,4
Tot. i Gbg	31,7	24,4	28,0

### 13,5%

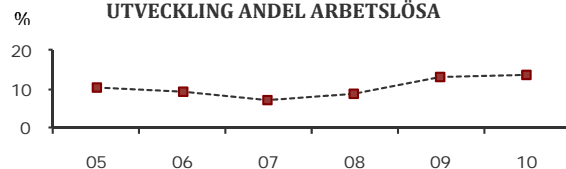
ARBETSLÖSHET

#### ÖPPET ARBETSLÖSA SAMT I PROGRAM, OKT 10

	Kvinnor	Män	Samtliga	%	%Gbg
18 - 24	34	30	64	12,5	8,9
25 - 29	35	30	65	15,4	7,1
30 - 44	85	79	164	15,9	7,8
45 - 64	59	60	119	10,9	6,3
Samtliga	213	199	412	13,5	7,4

Född utoml.	129	117	246	16,0	12,5
Född i Sve.	84	82	166	11,0	5,4

#### UTVECKLING ANDEL ARBETSLÖSA



#### FÖRVÄRVSARBETANDE 2009

	Kvinnor	Män	Samtliga	%	%Gbg
18 - 24	107	82	189	37,8	42,2
25 - 29	96	134	230	56,7	64,4
30 - 44	259	339	598	60,2	77,6
45 - 64	298	302	600	56,2	72,0
65 -	12	8	20	3,3	7,9
Tot. 25-64	653	775	1 428	57,9	73,0

Utl. Bakgr.	327	375	702	50,2	54,8
Sv. Bakgr.	326	400	726	68,0	81,4

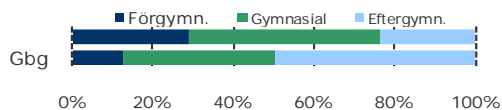
### 23,3%

ANDEL MED EFTERGYMNASIAL  
UTBILDNING

#### ANDEL (%) BEHÖRIGA SENASTE AVGÅNGSÅRET

	Kvinnor	Män	Samtliga	Gbg
Gymnasiebehöriga	78,1	75,0	76,8	86,3

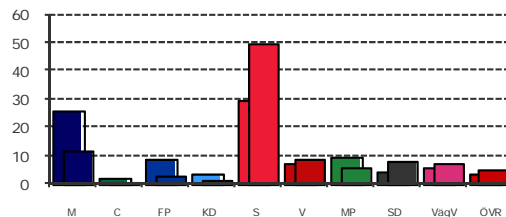
#### HÖGSTA UTBILDNINGSNIVÅ, 25 - 64 ÅR



### 63,4%

VALDELTAGANDE  
KOMMUNALVALET 2010

#### KOMMUNALVALET 2010 JÄMFÖRT MED GÖTEBORG



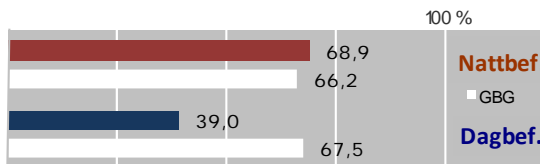
#### KOMMUNALVALET 2010 JÄMFÖRT MED 2006

	M	C	FP	KD	S	V	MP	SD	VägV
2010	11,6	0,8	2,8	1,2	49,9	8,8	5,4	7,9	6,9
2006	9,1	1,3	5,4	3,4	56,2	8,9	4,7	5,7	0,0

### 0,1

SJÄLVFÖRSÖRJNINGSGRAD

#### ANDEL INOM PRIVAT NÄRINGSLIV



#### ANSTÄLLDA I OLIKA BRANSCHER 2009

Bransch	Dagbefolkning		Nattbefolkning	
	Antal	%	Antal	%Gbg
Utbildning	84	6,8	112	6,8
Vård & sociala tjänster	59	17,9	293	15,3
Handel	30	11,0	181	12,8
Byggsamverksamhet	18	4,4	73	4,2
Kulturella & pers. tjänst	18	3,2	53	4,8
Transport & magasinier	8	9,0	148	6,7
Info. & kommunikation	7	2,0	33	4,8
Företagstjänster	6	12,9	212	13,9
Okänd verksamhet	..	1,0	17	0,7
Hotell & restaurang	..	7,7	126	4,4
Fastighetsverksamhet	..	1,2	20	1,7
Tillverkning & utvinning	..	19,1	314	13,0
Energi & miljö	..	0,7	12	0,8
Finans & försäkring	..	0,4	6	1,7
Jord-, skogsbruk & fiskeri	..	..	..	0,2
Offentlig förv. & försvar	..	2,5	41	5,3

### 3 rok

I FLERBOSTADSHUS  
- VANLIGASTE BOENDET

#### BOSTÄDER 2009 EFTER ANTAL RUM

R o k	Småhus	Flerbostad	Totalt	%	%Gbg
-1	2	197	199	8,8	15,7
2	4	544	548	24,3	30,6
3	2	1 205	1 207	53,5	26,1
4	0	213	213	9,4	14,7
5 -	1	86	87	3,9	12,7
i.u.	0	0	0	0,0	0,3
Totalt	9	2 245	2 254		

#### ANDEL SMÅHUS JÄMFÖRT MED GÖTEBORG

100 %



### 97,9%

BOSTÄDER  
BYGGDA 1961 -70

#### BYGGNADSÅR I 10 - ÅRSINTERVALL

År	Småhus	Flerbostad	Totalt	%	%Gbg
- 1940	0	0	0	0,0	21,8
41 - 50	0	0	0	0,0	10,1
51 - 60	0	0	0	0,0	15,0
61 - 70	9	2 245	2 254	97,9	24,5
71 - 80	0	0	0	0,0	14,4
81 - 90	0	0	0	0,0	5,1
91 - 00	0	0	0	0,0	3,3
01 - 10	0	48	48	2,1	5,7

#### ÄGARKATEGORI 2009

	Småhus	Flerbostad	Totalt	%	%Gbg
Allmännyttan	0	1 082	1 082	48,0	27,7
Bostadsrättsf.	2	442	444	19,7	26,0
Privat - enskild	3	251	254	11,3	27,2
Privat - bolag	4	470	474	21,0	19,0

#### ANTAL FÄRDIGSTÄLLDA BOSTADSLÄGENHETER

	2006	2007	2008	2009	2010
Småhus	0	0	0	0	0
Flerbostadshus	0	0	0	0	48



# 703 SVARTEDALEN

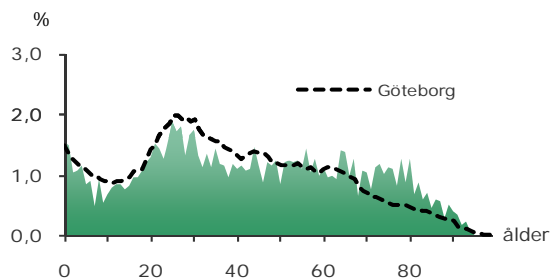
## 3 606

FOLKMÄNGD 2010

### BEFOLKNING EFTER ÅLDER

Ålder	Kvinnor	Män	Samtliga	%
0	23	33	56	1,6
1 - 5	98	106	204	5,7
6	18	15	33	0,9
7 - 9	42	30	72	2,0
10 - 12	45	40	85	2,4
13 - 15	47	42	89	2,5
16 - 18	50	59	109	3,0
19 - 24	151	149	300	8,3
25 - 29	150	153	303	8,4
30 - 44	318	353	671	18,6
45 - 64	400	423	823	22,8
65 - 74	201	181	382	10,6
75 - 84	185	155	340	9,4
85 -	92	47	139	3,9
Samtliga	1 820	1 786	3 606	100

### ÅLDERSSTRUKTUR JÄMFÖRT MED GÖTEBORG



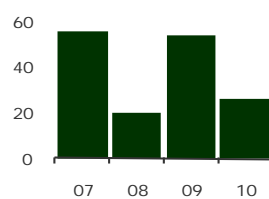
## + 26

BEFOLKNINGS-  
FÖRÄNDRING 2010

#### FÖRÄNDRING 2010

Nettoflytt (IN-UT)	37
Födelseöverskott	-10
Födda	52
Döda	62
<b>Totalt*</b>	<b>26</b>

#### FÖRÄNDRING 2007 - 10



\* Inklusive justering.

# GÖTEBORGSBLADET 2011

## + 1,2%

BEFOLKNINGS-  
PROGNOS 2015

### PROGNOS 2015 EFTER ÅLDERSGRUPP (BASÅR -10)

Ålder	2010	2015	+/-	%
0	56	49	-7	-12,3 ↓
1 - 5	204	249	45	22,1
6 - 9	105	131	26	24,6
10 - 12	85	77	-8	-9,6 ↓
13 - 15	89	88	-1	-1,0 ↓
16 - 18	109	107	-2	-2,3 ↓
19 - 64	2 097	2 105	8	0,4
65 - 74	382	379	-3	-0,8 ↓
75 - 84	340	305	-35	-10,2 ↓
85 -	139	159	20	14,1
Samtliga	3 606	3 649	43	1,2

## 39,1%



ANDEL FÖDDA I  
UTLANDET

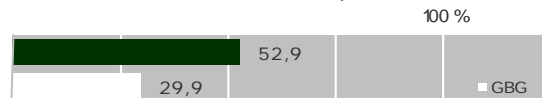
### MEDBORGARSKAP OCH FÖDELSELAND 2010

	Född i Sv	Född i Utl	Totalt
Sv. Medb.	2 133	980	3 113
Utl. Medb.	62	431	493
<b>Totalt</b>	<b>2 195</b>	<b>1 411</b>	<b>3 606</b>

### VANLIGASTE FÖDELSELÄNDERNA I GÖTEBORG 2010

	Antal	%	% i Gbg
Iran	106	2,9	2,1
Irak	89	2,5	2,1
Finland	127	3,5	1,4
Jugoslavien	167	4,6	1,3
Bosnien - Hercegovina	145	4,0	1,3
Polen	40	1,1	1,0
Somalia	19	0,5	0,9
Turkiet	132	3,7	0,8
Norge	40	1,1	0,6
Tyskland	38	1,1	0,5
Övriga länder	508	14,1	10,3
		<b>39,1</b>	<b>22,4</b>

### ANDEL UTL. BAKGRUND 2010 JÄMFÖRT MED Gbg

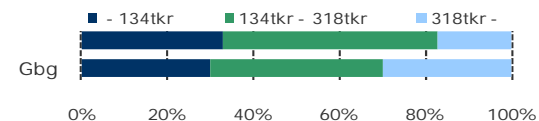


Göteborgs Stad, Stadsledningskontoret  
Samhällsanalys och Statistik

## 193 700 kr

MEDELINKOMST

### INKOMSTFÖRDELNING 2009 JÄMFÖRT MED Gbg



### MEDELINKOMST 2009 (kr)

Ålder	Kvinnor	Män	Samtliga
20 - 24	104 100	120 600	112 100
25 - 29	138 400	214 800	174 800
30 - 44	184 500	254 000	222 300
45 - 64	206 500	250 900	229 300
65 -	145 500	198 400	168 400
Samtliga	165 500	222 800	193 700

### BILINNEHAV 2010 JÄMFÖRT MED GÖTEBORG

Antal bilar per 1 000 personer



## 9,6%

ANDEL FAMILJER MED  
FÖRSÖRJNINGSTÖD

### FAMILJER MED FÖRSÖRJNINGSTÖD 2009

	Antal	%	%Gbg
Familjer med stöd	210	9,6	6,8
- varav minst 10 mån	78	3,6	2,8

### OHÄLSOTAL JÄMFÖRT MED Gbg

Antal ersatta dagar per person



### OHÄLSOTAL, ERSATTA DAGAR PER PERSON 2010

	Kvinnor	Män	Samtliga
Utl. bakgr.	60,3	39,8	49,9
Sv. bakgr.	66,9	56,1	61,3
Samtliga	62,8	46,2	54,3
Tot. i Gbg	31,7	24,4	28,0

11,2%

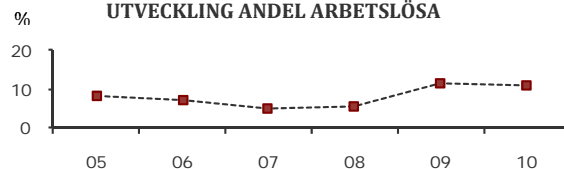
ARBETSLÖSHET

## ÖPPET ARBETSLÖSA SAMT I PROGRAM, OKT 10

	Kvinnor	Män	Samtliga	%	%Gbg
18 - 24	21	23	44	13,3	8,9
25 - 29	19	19	38	13,2	7,1
30 - 44	46	38	84	12,3	7,8
45 - 64	32	39	71	8,6	6,3
Samtliga	118	119	237	11,2	7,4

Född utoml.	70	65	135	12,5	12,5
Född i Sve.	48	54	102	9,8	5,4

## UTVECKLING ANDEL ARBETSLÖSA



## FÖRVÄRVSARBETANDE 2009

	Kvinnor	Män	Samtliga	%	%Gbg
18 - 24	85	73	158	45,4	42,2
25 - 29	84	100	184	62,6	64,4
30 - 44	195	270	465	68,2	77,6
45 - 64	221	255	476	58,1	72,0
65 -	5	12	17	2,0	7,9
Tot. 25-64	500	625	1 125	62,7	73,0

Utl. Bakgr.	274	350	624	58,3	54,8
Sv. Bakgr.	226	275	501	69,1	81,4

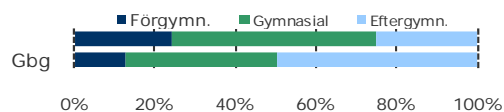
25,1%

ANDEL MED EFTERGYMNASIAL  
UTBILDNING

## ANDEL (%) BEHÖRIGA SENASTE AVGÅNGSÅRET

	Kvinnor	Män	Samtliga	Gbg
Gymnasiebehöriga	80,0	88,9	84,8	86,3

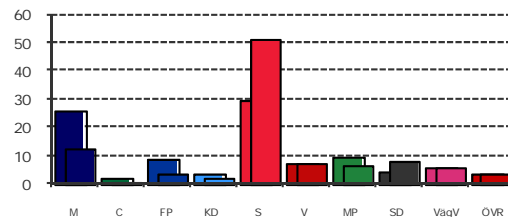
## HÖGSTA UTBILDNINGSNIVÅ, 25 - 64 ÅR



65,2%

VALDELTAGANDE  
KOMMUNALVALET 2010

## KOMMUNALVALET 2010 JÄMFÖRT MED GÖTEBORG



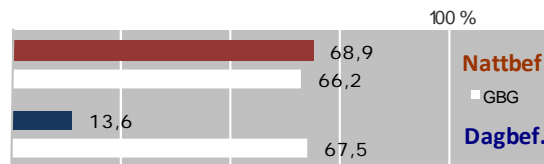
## KOMMUNALVALET 2010 JÄMFÖRT MED 2006

	M	C	FP	KD	S	V	MP	SD	VägV
2010	12,6	0,6	3,8	1,9	50,7	7,0	6,4	8,0	5,7
2006	10,5	1,2	4,2	4,0	58,7	7,5	4,6	6,0	0,0

0,4

SJÄLVFÖRSÖRJNINGSGRAD

## ANDEL INOM PRIVAT NÄRINGSLIV



## ANSTÄLLDA I OLIKA BRANSCHER 2009

Bransch	Dagbefolkn.		Nattbefolkning	
	Antal	%	Antal	%Gbg
Vård & sociala tjänster	337	16,9	221	15,3
Utbildning	117	6,4	83	9,7
Fastighetsverksamhet	30	1,3	17	1,7
Handel	25	11,2	146	12,8
Hotell & restaurang	12	6,1	80	4,4
Företagstjänster	10	17,3	13,3	13,9
Kulturella & pers. tjänst	8	3,1	41	4,8
Byggverksamhet	7	53	4,1	4,2
Transport & magasinier	7	112	8,6	6,7
Info. & kommunikation	..	26	2,0	4,8
Offentlig förv. & försvar	..	44	3,4	5,3
Okänd verksamhet	..	19	1,5	0,7
Tillverkning & utvinning	..	278	21,3	13,0
Energi & miljö	..	5	0,4	0,8
Finans & försäkring	..	6	0,5	1,7
Jord-, skogsbruk & fiskeri	..	..	..	0,2

3 rok

I FLERBOSTADSHUS  
- VANLIGASTE BOENDET

## BOSTÄDER 2009 EFTER ANTAL RUM

R o k	Småhus	Flerbostad	Totalt	%	%Gbg
-1	3	320	323	16,9	15,7
2	28	575	603	31,6	30,6
3	19	696	715	37,5	26,1
4	13	215	228	12,0	14,7
5 -	18	19	37	1,9	12,7
i.u.	0	0	0	0,0	0,3
Totalt	81	1 825	1 906		

## ANDEL SMÅHUS JÄMFÖRT MED GÖTEBORG

100 %



58,6%

BOSTÄDER  
BYGGDA 1951 - 60

## BYGGNADSÅR I 10 - ÅRSINTERVALL

År	Småhus	Flerbostad	Totalt	%	%Gbg
- 1940	8	0	8	0,4	21,8
41 - 50	10	0	10	0,5	10,1
51 - 60	1	1 116	1 117	58,6	15,0
61 - 70	7	533	540	28,3	24,5
71 - 80	7	0	7	0,4	14,4
81 - 90	5	0	5	0,3	5,1
91 - 00	40	176	216	11,3	3,3
01 - 10	2	0	2	0,1	5,7

## ÄGARKATEGORI 2009

	Småhus	Flerbostad	Totalt	%	%Gbg
Allmännyttan	40	1 044	1 084	58,7	27,7
Bostadsrättsf.	1	722	723	39,1	26,0
Privat - enskild	35	0	35	1,9	27,2
Privat - bolag	5	0	5	0,3	19,0

## ANTAL FÄRDIGSTÄLLDA BOSTADSLÄGENHETER

	2006	2007	2008	2009	2010
Småhus	0	0	0	0	0
Flerbostadshus	0	0	0	0	0

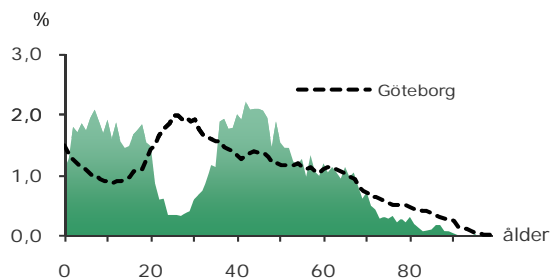
6 740

FOLKMÄNGD 2010

## BEFOLKNING EFTER ÅLDER

Ålder	Kvinnor	Män	Samtliga	%
0	40	35	75	1,1
1 - 5	268	296	564	8,4
6	61	70	131	1,9
7 - 9	201	180	381	5,7
10 - 12	172	191	363	5,4
13 - 15	148	155	303	4,5
16 - 18	186	169	355	5,3
19 - 24	159	211	370	5,5
25 - 29	67	58	125	1,9
30 - 44	824	723	1 547	23,0
45 - 64	894	951	1 845	27,4
65 - 74	213	254	467	6,9
75 - 84	72	82	154	2,3
85 -	31	29	60	0,9
Samtliga	3 336	3 404	6 740	100

## ÅLDERSSTRUKTUR JÄMFÖRT MED GÖTEBORG



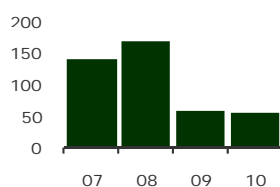
+ 56

BEFOLKNINGS-  
FÖRÄNDRING 2010

## FÖRÄNDRING 2010

Nettoflytt (IN-UT)	6
Födelseöverskott	45
Födda	72
Döda	27
<b>Totalt*</b>	<b>56</b>

## FÖRÄNDRING 2007 - 10



\* Inklusive justering.

+ 2,9%

BEFOLKNINGS-  
PROGNOS 2015

## PROGNOS 2015 EFTER ÅLDERSGRUPP (BASÅR -10)

Ålder	2010	2015	+/-	%
0	75	87	12	15,6
1 - 5	564	543	-21	-3,7 ↓
6 - 9	512	505	-7	-1,5 ↓
10 - 12	363	387	24	6,7
13 - 15	303	349	46	15,1
16 - 18	355	307	-48	-13,5 ↓
19 - 64	3 887	3 937	50	1,3
65 - 74	467	596	129	27,6
75 - 84	154	178	24	15,9
85 -	60	49	-11	-18,8 ↓
Samtliga	6 740	6 938	198	2,9

6,1%

ANDEL FÖDDA I  
UTLANDET

## MEDBORGARSKAP OCH FÖDELSELAND 2010

	Född i Sv	Född i Utl	Totalt
Sv. Medb.	6 295	251	6 546
Utl. Medb.	31	163	194
<b>Totalt</b>	<b>6 326</b>	<b>414</b>	<b>6 740</b>

## VANLIGASTE FÖDELSELÄNDERNA I GÖTEBORG 2010

	Antal	%	% i Gbg
Iran	11	0,2	2,1
Irak	..	..	2,1
Finland	51	0,8	1,4
Jugoslavien	18	0,3	1,3
Bosnien - Hercegovina	..	..	1,3
Polen	22	0,3	1,0
Somalia	..	..	0,9
Turkiet	..	..	0,8
Norge	43	0,6	0,6
Tyskland	33	0,5	0,5
Övriga länder	233	3,5	10,3
		6,1	22,4

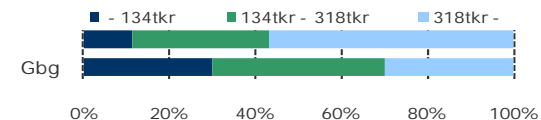
## ANDEL UTL. BAKGRUND 2010 JÄMFÖRT MED Gbg



368 900 kr

MEDELINKOMST

## INKOMSTFÖRDELNING 2009 JÄMFÖRT MED Gbg



## MEDELINKOMST 2009 (kr)

Ålder	Kvinnor	Män	Samtliga
20 - 24	107 700	116 500	112 900
25 - 29	190 900	289 600	237 300
30 - 44	324 100	502 400	408 000
45 - 64	330 600	491 100	413 700
65 -	189 600	342 200	269 000
Samtliga	293 800	442 900	368 900

## BILINNEHAV 2010 JÄMFÖRT MED GÖTEBORG

Antal bilar per 1 000 personer



0,4%

ANDEL FAMILJER MED  
FÖRSÖRJNINGSTÖD

## FAMILJER MED FÖRSÖRJNINGSTÖD 2009

	Antal	%	%Gbg
Familjer med stöd	11	0,4	6,8
- varav minst 10 mån	..	..	2,8

## OHÄLSOTAL JÄMFÖRT MED Gbg

Antal ersatta dagar per person



## OHÄLSOTAL, ERSATTA DAGAR PER PERSON 2010

	Kvinnor	Män	Samtliga
Utl. bakgr.	14,6	13,6	14,1
Sv. bakgr.	16,5	9,1	12,8
Samtliga	16,3	9,5	12,9
Tot. i Gbg	31,7	24,4	28,0

2,9%

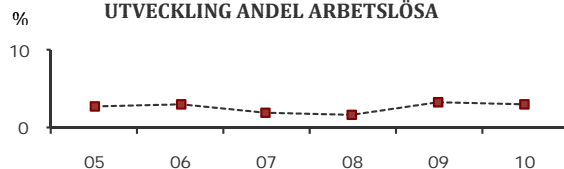
ARBETSLÖSHET

## ÖPPET ARBETSLÖSA SAMT I PROGRAM, OKT 10

	Kvinnor	Män	Samtliga	%	%Gbg
18 - 24	..	..	..	..	8,9
25 - 29	..	..	..	..	7,1
30 - 44	17	11	28	1,8	7,8
45 - 64	32	29	61	3,3	6,3
Samtliga	63	53	116	2,9	7,4

Född utoml.	..	..	15	5,3	12,5
Född i Sve.	..	..	101	2,7	5,4

## UTVECKLING ANDEL ARBETSLÖSA



## FÖRVÄRVSARBETANDE 2009

	Kvinnor	Män	Samtliga	%	%Gbg
18 - 24	102	107	209	45,8	42,2
25 - 29	49	49	98	73,1	64,4
30 - 44	792	712	1 504	94,4	77,6
45 - 64	740	813	1 553	86,5	72,0
65 -	24	67	91	14,1	7,9
Tot. 25-64	1 581	1 574	3 155	89,6	73,0

Utl. Bakgr.	132	129	261	78,1	54,8
Sv. Bakgr.	1 449	1 445	2 894	90,7	81,4

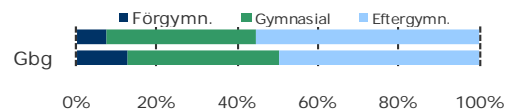
55,6%

ANDEL MED EFTERGYMNASIAL  
UTBILDNING

## ANDEL (%) BEHÖRIGA SENASTE AVGÅNGSÅRET

	Kvinnor	Män	Samtliga	Gbg
Gymnasiebehöriga	91,5	95,7	93,4	86,3

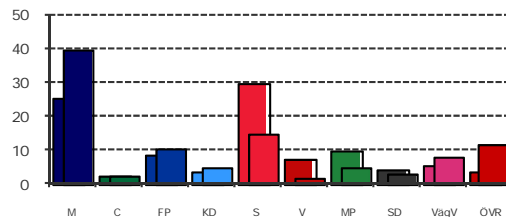
## HÖGSTA UTBILDNINGSNIVÅ, 25 - 64 ÅR



90,0%

VALDELTAGANDE  
KOMMUNALVALET 2010

## KOMMUNALVALET 2010 JÄMFÖRT MED GÖTEBORG



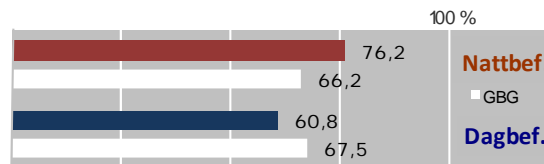
## KOMMUNALVALET 2010 JÄMFÖRT MED 2006

	M	C	FP	KD	S	V	MP	SD	Vägv
2010	39,2	2,5	10,7	4,9	14,4	1,5	4,6	2,7	8,1
2006	38,7	3,5	12,2	7,9	26,4	2,0	5,4	2,4	0,0

0,2

SJÄLVFÖRSÖRJNINGSGRAD

## ANDEL INOM PRIVAT NÄRINGSLIV



## ANSTÄLLDA I OLIKA BRANSCHER 2009

	Dagbefolkning		Nattbefolkning	
	Antal	Antal	%	%Gbg
Utbildning	270	255	7,4	9,7
Företagstjänster	106	500	14,4	13,9
Byggverksamhet	89	203	5,9	4,2
Handel	41	444	12,8	12,8
Transport & magasinier	38	248	7,2	6,7
Info. & kommunikation	21	249	7,2	4,8
Vård & sociala tjänster	20	312	9,0	15,3
Kulturella & pers. tjänst	19	122	3,5	4,8
Okänd verksamhet	14	24	0,7	0,7
Hotell & restaurang	12	58	1,7	4,4
Tillverkning & utvinning	11	717	20,7	13,0
Fastighetsverksamhet	8	64	1,8	1,7
Finans & försäkring	5	75	2,2	1,7
Jord-, skogsbruk & fiskeri	5	6	0,2	0,2
Energi & miljö	..	33	1,0	0,8
Offentlig förv. & försvar	..	153	4,4	5,3

5 rok

I SMÅHUS  
- VANLIGASTE BOENDET

## BOSTÄDER 2009 EFTER ANTAL RUM

R o k	Småhus	Flerbostad	Totalt	%	%Gbg
-1	33	8	41	2,0	15,7
2	101	45	146	7,0	30,6
3	270	70	340	16,2	26,1
4	614	30	644	30,7	14,7
5 -	921	1	922	43,9	12,7
i.u.	6	0	6	0,3	0,3
Totalt	1 945	154	2 099		

## ANDEL SMÅHUS JÄMFÖRT MED GÖTEBORG



25,0%

BOSTÄDER  
BYGGDA 1981 -90

## BYGGNADSÅR I 10 - ÅRSINTERVALL

År	Småhus	Flerbostad	Totalt	%	%Gbg
- 1940	112	0	112	5,4	21,8
41 - 50	98	0	98	4,7	10,1
51 - 60	95	0	95	4,6	15,0
61 - 70	171	0	171	8,3	24,5
71 - 80	101	0	101	4,9	14,4
81 - 90	516	0	516	25,0	5,1
91 - 00	488	84	572	27,7	3,3
01 - 10	331	70	401	19,4	5,7

## ÄGARKATEGORI 2009

	Småhus	Flerbostad	Totalt	%	%Gbg
Allmännyttan	1	0	1	0,0	27,7
Bostadsrättsf.	52	141	193	9,2	26,0
Privat - enskild	1 871	7	1 878	89,5	27,2
Privat - bolag	21	6	27	1,3	19,0

## ANTAL FÄRDIGSTÄLLDA BOSTADSLÄGENHETER

	2006	2007	2008	2009	2010
Småhus	14	48	22	12	24
Flerbostadshus	0	70	0	0	0

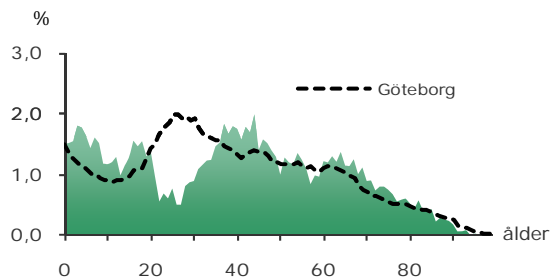
## 9 911

FOLKMÄNGD 2010

### BEFOLKNING EFTER ÅLDER

Ålder	Kvinnor	Män	Samtliga	%
0	66	82	148	1,5
1 - 5	411	402	813	8,2
6	69	72	141	1,4
7 - 9	204	219	423	4,3
10 - 12	172	188	360	3,6
13 - 15	145	191	336	3,4
16 - 18	218	231	449	4,5
19 - 24	277	265	542	5,5
25 - 29	171	171	342	3,5
30 - 44	1 144	1 085	2 229	22,5
45 - 64	1 229	1 192	2 421	24,4
65 - 74	494	471	965	9,7
75 - 84	302	244	546	5,5
85 -	118	78	196	2,0
Samtliga	5 020	4 891	9 911	100

### ÅLDERSSTRUKTUR JÄMFÖRT MED GÖTEBORG



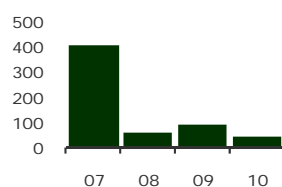
## + 42

BEFOLKNINGS-  
FÖRÄNDRING 2010

#### FÖRÄNDRING 2010

Nettoflytt (IN-UT)	-15
Födelseöverskott	62
Födda	141
Döda	79
<b>Totalt*</b>	<b>42</b>

#### FÖRÄNDRING 2007 - 10



\* Inklusive justering.

## + 4,1%

BEFOLKNINGS-  
PROGNOS 2015

### PROGNOS 2015 EFTER ÅLDERSGRUPP (BASÅR -10)

Ålder	2010	2015	+/-	%
0	148	146	-2	-1,6 ↓
1 - 5	812	855	43	5,3
6 - 9	564	685	121	21,4
10 - 12	360	430	70	19,6
13 - 15	336	361	25	7,4
16 - 18	449	330	-119	-26,5 ↓
19 - 64	5 534	5 571	37	0,7
65 - 74	965	1 102	137	14,2
75 - 84	546	601	55	10,1
85 -	196	235	39	19,7
Samtliga	9 911	10 316	405	4,1

## 6,5%



ANDEL FÖDDA I  
UTLANDET

### MEDBORGARSKAP OCH FÖDELSELAND 2010

	Född i Sv	Född i Utl	Totalt
Sv. Medb.	9 234	423	9 657
Utl. Medb.	34	220	254
<b>Totalt</b>	<b>9 268</b>	<b>643</b>	<b>9 911</b>

### VANLIGASTE FÖDELSELÄNDERNA I GÖTEBORG 2010

	Antal	%	% i Gbg
Iran	15	0,2	2,1
Irak	..	..	2,1
Finland	105	1,1	1,4
Jugoslavien	27	0,3	1,3
Bosnien - Hercegovina	10	0,1	1,3
Polen	38	0,4	1,0
Somalia	..	..	0,9
Turkiet	..	..	0,8
Norge	89	0,9	0,6
Tyskland	38	0,4	0,5
Övriga länder	317	3,2	10,3
		6,5	22,4

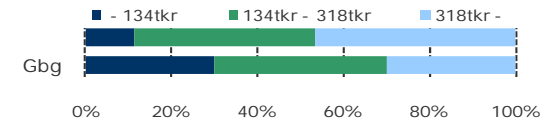
### ANDEL UTL. BAKGRUND 2010 JÄMFÖRT MED Gbg



## 305 200 kr

MEDELINKOMST

### INKOMSTFÖRDELNING 2009 JÄMFÖRT MED Gbg

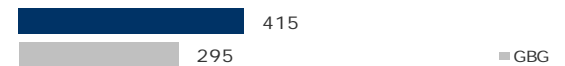


### MEDELINKOMST 2009 (kr)

Ålder	Kvinnor	Män	Samtliga
20 - 24	111 500	129 900	121 400
25 - 29	191 300	271 300	233 300
30 - 44	278 700	420 800	347 300
45 - 64	293 300	426 900	358 400
65 -	174 300	293 900	229 700
Samtliga	245 800	368 300	305 200

### BILINNEHAV 2010 JÄMFÖRT MED GÖTEBORG

Antal bilar per 1 000 personer



## 0,7%

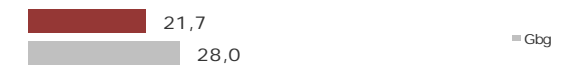
ANDEL FAMILJER MED  
FÖRSÖRJNINGSTÖD

### FAMILJER MED FÖRSÖRJNINGSTÖD 2009

	Antal	%	%Gbg
Familjer med stöd	28	0,7	6,8
- varav minst 10 mån	..	..	2,8

### OHÄLSOTAL JÄMFÖRT MED Gbg

Antal ersatta dagar per person



### OHÄLSOTAL, ERSATTA DAGAR PER PERSON 2010

	Kvinnor	Män	Samtliga
Utl. bakgr.	26,7	22,1	24,5
Sv. bakgr.	26,2	16,4	21,4
Samtliga	26,2	17,0	21,7
Tot. i Gbg	31,7	24,4	28,0

3,4%

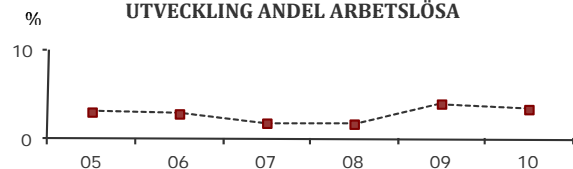
ARBETSLÖSHET

## ÖPPET ARBETSLÖSA SAMT I PROGRAM, OKT 10

	Kvinnor	Män	Samtliga	%	%Gbg
18 - 24	25	33	58	8,1	8,9
25 - 29	..	..	12	3,6	7,1
30 - 44	34	18	52	2,4	7,8
45 - 64	32	39	71	2,9	6,3
Samtliga	93	100	193	3,4	7,4

Född utoml.	5	9	14	3,5	12,5
Född i Sve.	88	91	179	3,4	5,4

## UTVECKLING ANDEL ARBETSLÖSA



## FÖRVÄRVSARBETANDE 2009

	Kvinnor	Män	Samtliga	%	%Gbg
18 - 24	165	156	321	45,4	42,2
25 - 29	118	140	258	80,6	64,4
30 - 44	1 061	1 028	2 089	93,5	77,6
45 - 64	1 023	1 044	2 067	85,3	72,0
65 -	41	81	122	7,4	7,9
Tot. 25-64	2 202	2 212	4 414	88,7	73,0

Utl. Bakgr.	209	214	423	81,7	54,8
Sv. Bakgr.	1 993	1 998	3 991	89,5	81,4

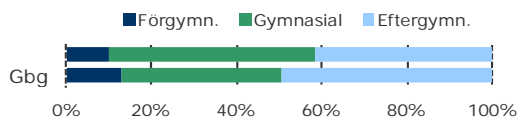
41,6%

ANDEL MED EFTERGYMNASIAL  
UTBILDNING

## ANDEL (%) BEHÖRIGA SENASTE AVGÅNGSÅRET

	Kvinnor	Män	Samtliga	Gbg
Gymnasiebehöriga	93,3	100,0	96,6	86,3

## HÖGSTA UTBILDNINGSNIVÅ, 25 - 64 ÅR

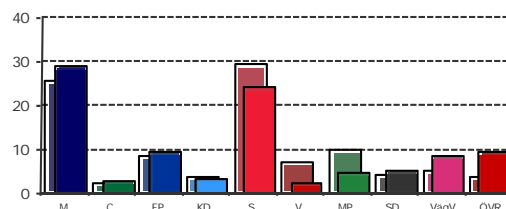


85,0%

VALDELTAGANDE  
KOMMUNALVALET 2010

## KOMMUNALVALET 2010 JÄMFÖRT MED GÖTEBORG

OBS: Primärområde 705 NOLERED är inget eget valdistrikt



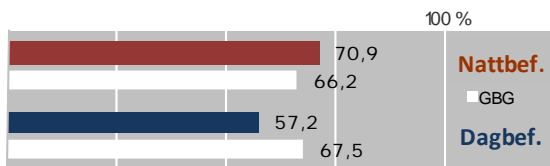
## KOMMUNALVALET 2010 JÄMFÖRT MED 2006

	M	C	FP	KD	S	V	MP	SD	VägV
2010	29,2	2,7	9,3	3,3	24,4	2,6	4,9	5,2	8,7
2006	25,9	4,9	11,2	5,7	39,3	3,0	4,8	3,8	0,0

0,5

SJÄLVFÖRSÖRJNINGSGRAD

## ANDEL INOM PRIVAT NÄRINGS LIV



## ANSTÄLLDA I OLIKA BRANSCHER 2009

Bransch	Dagbefolkn.		Nattbefolkning	
	Antal	%	Antal	%
Handel	443	13,1	638	12,8
Tillverkning & utvinning	425	20,8	1 011	13,0
Vård & sociala tjänster	406	11,3	548	15,3
Utbildning	375	9,0	438	9,7
Offentlig förv. & försvar	295	5,2	254	5,3
Företagstjänster	162	11,7	568	13,9
Byggverksamhet	158	5,9	289	4,2
Kulturella & pers. tjänst	112	3,1	152	4,8
Transport & magasinering	51	6,8	329	6,7
Hotell & restaurang	50	1,8	90	4,4
Fastighetsverksamhet	39	2,0	96	1,7
Finans & försäkring	34	2,4	115	1,7
Info. & kommunikation	25	5,4	262	4,8
Jord-, skogsbruk & fiske	7	0,2	8	0,2
Okänd verksamhet	7	0,4	21	0,7
Energi & miljö	..	47	1,0	0,8

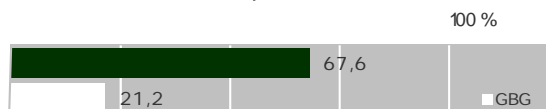
5 - r o k

I SMÅHUS  
- VANLIGASTE BOENDET

## BOSTÄDER 2009 EFTER ANTAL RUM

R o k	Småhus	Flerbostad	Totalt	%	%Gbg
-1	11	85	96	2,6	15,7
2	103	303	406	10,9	30,6
3	256	576	832	22,4	26,1
4	771	200	971	26,2	14,7
5 -	1 357	37	1 394	37,6	12,7
i.u.	9	0	9	0,2	0,3
Totalt	2 507	1 201	3 708		

## ANDEL SMÅHUS JÄMFÖRT MED GÖTEBORG



35,3%

BOSTÄDER  
BYGGDA 1961 -70

## BYGGNADSÅR I 10 - ÅRSINTERVALL

År	Småhus	Flerbostad	Totalt	%	%Gbg
- 1940	43	0	43	1,2	21,8
41 - 50	25	0	25	0,7	10,1
51 - 60	48	0	48	1,3	15,0
61 - 70	778	515	1 293	35,3	24,5
71 - 80	532	15	547	14,9	14,4
81 - 90	599	0	599	16,3	5,1
91 - 00	153	63	216	5,9	3,3
01 - 10	285	608	893	24,4	5,7

## ÄGARKATEGORI 2009

	Småhus	Flerbostad	Totalt	%	%Gbg
Allmännyttan	0	330	330	8,9	27,7
Bostadsrättsf.	134	826	960	25,9	26,0
Privat - enskild	2 372	0	2 372	64,0	27,2
Privat - bolag	0	45	45	1,2	19,0

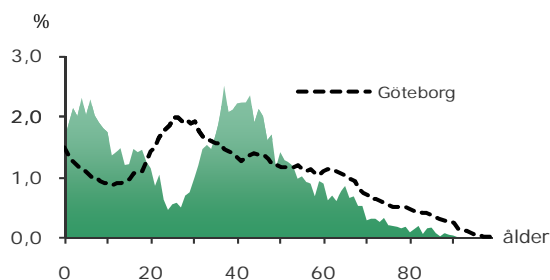
## ANTAL FÄRDIGSTÄLLDA BOSTADSLÄGENHETER

	2006	2007	2008	2009	2010
Småhus	46	54	21	14	5
Flerbostadshus	38	110	0	12	0

## BEFOLKNING EFTER ÅLDER

Ålder	Kvinnor	Män	Samtliga	%
0	64	60	124	1,6
1 - 5	375	415	790	10,4
6	85	89	174	2,3
7 - 9	194	243	437	5,8
10 - 12	179	166	345	4,6
13 - 15	152	146	298	3,9
16 - 18	163	168	331	4,4
19 - 24	195	220	415	5,5
25 - 29	129	110	239	3,2
30 - 44	1 102	1 027	2 129	28,1
45 - 64	808	935	1 743	23,0
65 - 74	162	210	372	4,9
75 - 84	59	72	131	1,7
85-	21	25	46	0,6
Samtliga	3 688	3 886	7 574	100

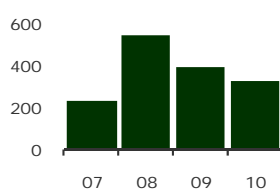
## ÅLDERSSTRUKTUR JÄMFÖRT MED GÖTEBORG



## FÖRÄNDRING 2010

Nettoflytt (IN-UT)	241
Födelseöverskott	88
Födda	109
Döda	21
<b>Totalt*</b>	<b>328</b>

## FÖRÄNDRING 2007 - 10



\* Inklusive justering.

## PROGNOS 2015 EFTER ÅLDERSGRUPP (BASÅR -10)

Ålder	2010	2015	+/-	%
0	124	122	-2	-1,4 ↓
1 - 5	791	759	-32	-4,0 ↓
6 - 9	611	704	93	15,2
10 - 12	345	475	130	37,7
13 - 15	298	394	96	32,2
16 - 18	331	298	-33	-9,9 ↓
19 - 64	4 526	4 720	194	4,3
65 - 74	372	442	70	18,9
75 - 84	131	134	3	2,3
85 -	46	34	-12	-25,8 ↓
Samtliga	7 574	8 083	509	6,7



## MEDBORGARSKAP OCH FÖDELSELAND 2010

	Född i Sv	Född i Utl	Totalt
Sv. Medb.	7 058	327	7 385
Utl. Medb.	22	167	189
<b>Totalt</b>	<b>7 080</b>	<b>494</b>	<b>7 574</b>

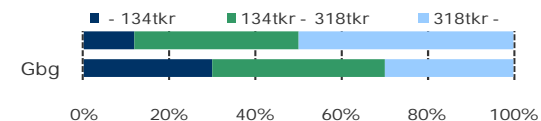
## VANLIGASTE FÖDELSELÄNDERNA I GÖTEBORG 2010

	Antal	%	% i Gbg
Iran	25	0,3	2,1
Irak	..	..	2,1
Finland	91	1,2	1,4
Jugoslavien	34	0,4	1,3
Bosnien - Hercegovina	..	..	1,3
Polen	27	0,4	1,0
Somalia	..	..	0,9
Turkiet	..	..	0,8
Norge	45	0,6	0,6
Tyskland	31	0,4	0,5
Övriga länder	226	3,0	10,3
		6,5	22,4

## ANDEL UTL. BAKGRUND 2010 JÄMFÖRT MED Gbg



## INKOMSTFÖRDELNING 2009 JÄMFÖRT MED Gbg



## MEDELINKOMST 2009 (kr)

Ålder	Kvinnor	Män	Samtliga
20 - 24	108 900	136 700	126 200
25 - 29	212 500	265 600	235 000
30 - 44	299 900	441 200	368 100
45 - 64	292 300	402 100	351 600
65 -	178 400	281 300	234 900
Samtliga	270 800	378 500	326 300

## BILINNEHAV 2010 JÄMFÖRT MED GÖTEBORG

## Antal bilar per 1 000 personer



## FAMILJER MED FÖRSÖRJNINGSTÖD 2009

	Antal	%	%Gbg
Familjer med stöd	48	1,7	6,8
- varav minst 10 mån	16	0,6	2,8

## OHÄLSOTAL JÄMFÖRT MED Gbg

## Antal ersatta dagar per person



## OHÄLSOTAL, ERSATTA DAGAR PER PERSON 2010

	Kvinnor	Män	Samtliga
Utl. bakgr.	23,3	12,5	18,0
Sv. bakgr.	18,4	12,5	15,4
Samtliga	19,0	12,5	15,7
Tot. i Gbg	31,7	24,4	28,0

3,5%

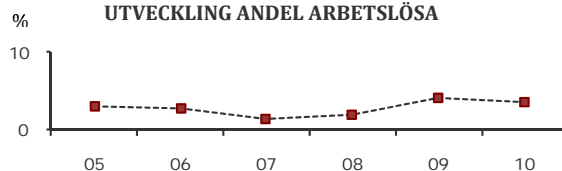
ARBETSLÖSHET

## ÖPPET ARBETSLÖSA SAMT I PROGRAM, OKT 10

	Kvinnor	Män	Samtliga	%	%Gbg
18 - 24	16	39	55	10,0	8,9
25 - 29	..	..	10	4,3	7,1
30 - 44	..	..	42	2,0	7,8
45 - 64	33	23	56	3,2	6,3
Samtliga	84	79	163	3,5	7,4

Född utoml.	..	..	30	8,6	12,5
Född i Sve.	..	..	133	3,1	5,4

## UTVECKLING ANDEL ARBETSLÖSA



## FÖRVÄRVSARBETANDE 2009

	Kvinnor	Män	Samtliga	%	%Gbg
18 - 24	96	135	231	46,4	42,2
25 - 29	115	88	203	84,2	64,4
30 - 44	983	946	1 929	94,3	77,6
45 - 64	643	785	1 428	84,7	72,0
65 -	21	44	65	12,8	7,9
Tot. 25-64	1 741	1 819	3 560	89,6	73,0

Utl. Bakgr.	201	210	411	82,2	54,8
Sv. Bakgr.	1 540	1 609	3 149	90,7	81,4

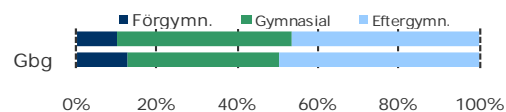
46,3%

ANDEL MED EFTERGYMNASIAL  
UTBILDNING

## ANDEL (%) BEHÖRIGA SENASTE AVGÅNGSÅRET

	Kvinnor	Män	Samtliga	Gbg
Gymnasiebehöriga	100,0	93,0	96,2	86,3

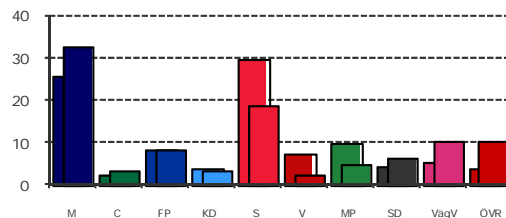
## HÖGSTA UTBILDNINGSNIVÅ, 25 - 64 ÅR



87,0%

VALDELTAGANDE  
KOMMUNALVALET 2010

## KOMMUNALVALET 2010 JÄMFÖRT MED GÖTEBORG



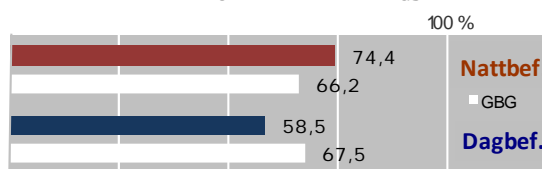
## KOMMUNALVALET 2010 JÄMFÖRT MED 2006

	M	C	FP	KD	S	V	MP	SD	VägV
2010	32,5	3,5	8,1	3,1	18,7	2,3	4,6	6,3	10,5
2006	31,5	6,2	8,9	6,1	33,8	3,3	3,9	4,6	0,0

0,2

SJÄLVFÖRSÖRJNINGSGRAD

## ANDEL INOM PRIVAT NÄRINGSLIV



## ANSTÄLLDA I OLIKA BRANSCHER 2009

	Dagbefolkning		Nattbefolkning	
	Antal	%	Antal	%Gbg
Utbildning	289	7,0	270	9,7
Byggnadsverksamhet	102	8,1	312	4,2
Företagstjänster	85	12,0	463	13,9
Handel	73	12,6	488	12,8
Tillverkning & utvinning	58	22,9	886	13,0
Vård & sociala tjänster	57	10,4	402	15,3
Kulturella & pers. tjänst	45	2,6	100	4,8
Transport & magasinering	37	6,6	256	6,7
Fastighetsverksamhet	19	1,9	75	1,7
Hotell & restaurang	16	1,9	73	4,4
Info. & kommunikation	15	6,0	230	4,8
Okänd verksamhet	8	0,5	19	0,7
Jord-, skogsbruk & fiskeri	..	0,1	5	0,2
Energi & miljö	..	1,2	46	0,8
Finans & försäkring	..	1,4	53	1,7
Offentlig förv. & försvar	..	4,8	187	5,3

5 rok

I SMÅHUS  
- VANLIGASTE BOENDET

## BOSTÄDER 2009 EFTER ANTAL RUM

R o k	Småhus	Flerbostad	Totalt	%	%Gbg
-1	52	7	59	2,5	15,7
2	145	89	234	9,8	30,6
3	320	118	438	18,4	26,1
4	640	51	691	29,0	14,7
5 -	936	0	936	39,3	12,7
i.u.	24	0	24	1,0	0,3
Totalt	2 117	265	2 382		

## ANDEL SMÅHUS JÄMFÖRT MED GÖTEBORG



34,5%

BOSTÄDER  
BYGGDA 2001 -

## BYGGNADSÅR I 10 - ÅRSINTERVALL

År	Småhus	Flerbostad	Totalt	%	%Gbg
- 1940	126	3	129	5,4	21,8
41 - 50	94	0	94	3,9	10,1
51 - 60	147	0	147	6,1	15,0
61 - 70	232	0	232	9,6	24,5
71 - 80	143	0	143	5,9	14,4
81 - 90	339	6	345	14,3	5,1
91 - 00	461	26	487	20,2	3,3
01 - 10	602	230	832	34,5	5,7

## ÄGARKATEGORI 2009

	Småhus	Flerbostad	Totalt	%	%Gbg
Allmännyttan	0	0	0	0,0	27,7
Bostadsrättsf.	35	56	91	3,8	26,0
Privat - enskild	2 075	0	2 075	87,2	27,2
Privat - bolag	7	206	213	9,0	19,0

## ANTAL FÄRDIGSTÄLLDA BOSTADSLÄGENHETER

	2006	2007	2008	2009	2010
Småhus	30	97	85	105	76
Flerbostadshus	0	0	178	24	0



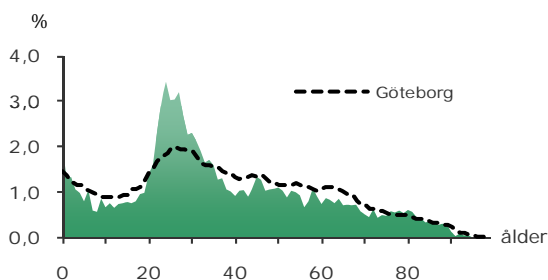
### 6 925

FOLKMÄNGD 2010

#### BEFOLKNING EFTER ÅLDER

Ålder	Kvinnor	Män	Samtliga	%
0	67	71	138	2,0
1 - 5	192	196	388	5,6
6	37	37	74	1,1
7 - 9	58	87	145	2,1
10 - 12	71	78	149	2,2
13 - 15	81	82	163	2,4
16 - 18	89	90	179	2,6
19 - 24	502	394	896	12,9
25 - 29	469	522	991	14,3
30 - 44	662	812	1 474	21,3
45 - 64	634	733	1 367	19,7
65 - 74	221	210	431	6,2
75 - 84	229	145	374	5,4
85 -	109	47	156	2,3
Samtliga	3 421	3 504	6 925	100

#### ÅLDERSSTRUKTUR JÄMFÖRT MED GÖTEBORG



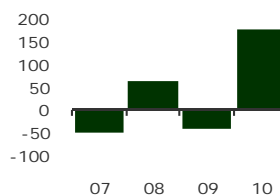
### + 178

BEFOLKNINGS-  
FÖRÄNDRING 2010

#### FÖRÄNDRING 2010

Nettoflytt (IN-UT)	118
Födelseöverskott	66
Födda	141
Döda	75
<b>Totalt*</b>	<b>178</b>

#### FÖRÄNDRING 2007 - 10



\* Inklusive justering.

### - 0,1%

BEFOLKNINGS-  
PROGNOS 2015

#### PROGNOS 2015 EFTER ÅLDERSGRUPP (BASÅR -10)

Ålder	2010	2015	+/-	%
0	138	116	-22	-16,0 ↓
1 - 5	388	477	89	22,9
6 - 9	219	231	12	5,5
10 - 12	149	156	7	4,7
13 - 15	163	155	-8	-4,9 ↓
16 - 18	179	177	-2	-1,0 ↓
19 - 64	4 728	4 725	-3	-0,1 ↓
65 - 74	431	444	13	2,9
75 - 84	375	296	-79	-21,1 ↓
85 -	156	140	-16	-10,3 ↓
Samtliga	6 925	6 917	-8	-0,1 ↓

### 40,6%



ANDEL FÖDDA I  
UTLANDET

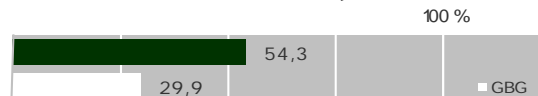
#### MEDBORGARSKAP OCH FÖDELSELAND 2010

	Född i Sv	Född i Utl	Totalt
Sv. Medb.	4 018	1 774	5 792
Utl. Medb.	98	1 035	1 133
<b>Totalt</b>	<b>4 116</b>	<b>2 809</b>	<b>6 925</b>

#### VANLIGASTE FÖDELSELÄNDERNA I GÖTEBORG 2010

	Antal	%	% i Gbg
Iran	222	3,2	2,1
Irak	141	2,0	2,1
Finland	139	2,0	1,4
Jugoslavien	253	3,7	1,3
Bosnien - Hercegovina	204	2,9	1,3
Polen	121	1,7	1,0
Somalia	89	1,3	0,9
Turkiet	365	5,3	0,8
Norge	37	0,5	0,6
Tyskland	41	0,6	0,5
Övriga länder	1 197	17,3	10,3
		40,6	22,4

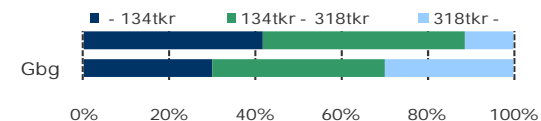
#### ANDEL UTL. BAKGRUND 2010 JÄMFÖRT MED Gbg



### 167 500 kr

MEDELINKOMST

#### INKOMSTFÖRDELNING 2009 JÄMFÖRT MED Gbg



#### MEDELINKOMST 2009 (kr)

Ålder	Kvinnor	Män	Samtliga
20 - 24	88 600	118 400	101 100
25 - 29	137 400	161 500	150 200
30 - 44	161 200	212 000	189 100
45 - 64	183 100	221 900	204 000
65 -	138 900	191 900	161 300
Samtliga	144 700	190 100	167 500

#### BILINNEHAV 2010 JÄMFÖRT MED GÖTEBORG

Antal bilar per 1 000 personer



### 11,6%

ANDEL FAMILJER MED  
FÖRSÖRJNINGSTÖD

#### FAMILJER MED FÖRSÖRJNINGSTÖD 2009

	Antal	%	%Gbg
Familjer med stöd	515	11,6	6,8
- varav minst 10 mån	169	3,8	2,8

#### OHÄLSOTAL JÄMFÖRT MED Gbg

Antal ersatta dagar per person



#### OHÄLSOTAL, ERSATTA DAGAR PER PERSON 2010

	Kvinnor	Män	Samtliga
Utl. bakgr.	58,1	41,1	49,2
Sv. bakgr.	37,6	25,3	31,2
Samtliga	49,1	34,1	41,3
Tot. i Gbg	31,7	24,4	28,0

## 12,7%

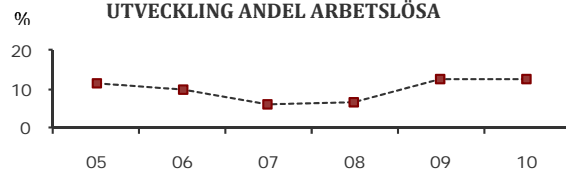
ARBETSLÖSHET

### ÖPPET ARBETSLÖSA SAMT I PROGRAM, OKT 10

	Kvinnor	Män	Samtliga	%	%Gbg
18 - 24	60	53	113	12,1	8,9
25 - 29	56	60	116	11,7	7,1
30 - 44	101	132	233	15,8	7,8
45 - 64	59	83	142	10,4	6,3
Samtliga	276	328	604	12,7	7,4

Född utoml.	140	174	314	14,0	12,5
Född i Sve.	136	154	290	11,5	5,4

### UTVECKLING ANDEL ARBETSLÖSA



### FÖRVÄRVSARBETANDE 2009

	Kvinnor	Män	Samtliga	%	%Gbg
18 - 24	238	210	448	47,3	42,2
25 - 29	263	328	591	59,0	64,4
30 - 44	375	525	900	64,3	77,6
45 - 64	266	359	625	47,6	72,0
65 -	9	14	23	2,3	7,9
Tot. 25-64	904	1 212	2 116	57,0	73,0

Utl. Bakgr.	478	622	1 100	50,5	54,8
Sv. Bakgr.	426	590	1 016	66,2	81,4

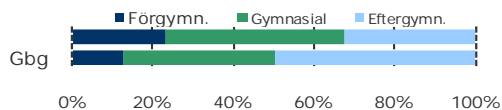
## 32,2%

ANDEL MED EFTERGYMNASIAL  
UTBILDNING

### ANDEL (%) BEHÖRIGA SENASTE AVGÅNGSÅRET

	Kvinnor	Män	Samtliga	Gbg
Gymnasiebehöriga	95,8	77,8	86,3	86,3

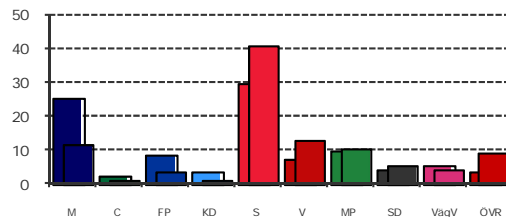
### HÖGSTA UTBILDNINGSNIVÅ, 25 - 64 ÅR



## 64,1%

VALDELTAGANDE  
KOMMUNALVALET 2010

### KOMMUNALVALET 2010 JÄMFÖRT MED GÖTEBORG



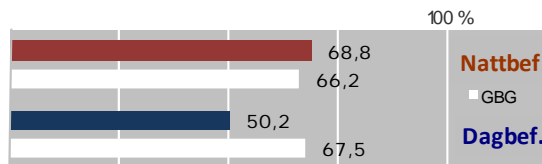
### KOMMUNALVALET 2010 JÄMFÖRT MED 2006

	M	C	FP	KD	S	V	MP	SD	Vägv
2010	11,4	1,2	3,6	1,4	40,7	12,6	10,4	5,5	4,0
2006	9,4	1,4	4,2	3,0	50,4	12,3	8,7	3,5	0,0

## 0,8

SJÄLVFÖRSÖRJNINGSGRAD

### ANDEL INOM PRIVAT NÄRINGSLIV



### ANSTÄLLDA I OLIKA BRANSCHER 2009

Bransch	Dagbefolkn.		Nattbefolkning	
	Antal	Antal	%	%Gbg
Vård & sociala tjänster	659	440	17,0	15,3
Handel	282	289	11,2	12,8
Tillverkning & utvinning	281	400	15,4	13,0
Transport & magasinering	171	241	9,3	6,7
Utbildning	166	225	8,7	9,7
Offentlig förv. & försvar	137	66	2,5	5,3
Företagstjänster	133	346	13,4	13,9
Byggsamhet	107	111	4,3	4,2
Kulturella & pers. tjänst	57	101	3,9	4,8
Hotell & restaurang	51	220	8,5	4,4
Fastighetsverksamhet	29	25	1,0	1,7
Info. & kommunikation	12	69	2,7	4,8
Okänd verksamhet	5	32	1,2	0,7
Finans & försäkring	..	15	0,6	1,7
Jord-, skogsbruk & fiskeri	..	..	..	0,2
Energi & miljö	..	9	0,3	0,8

## 3 rok

I FLERBOSTADSHUS  
- VANLIGASTE BOENDET

### BOSTÄDER 2009 EFTER ANTAL RUM

R o k	Småhus	Flerbostad	Totalt	%	%Gbg
-1	15	398	413	11,3	15,7
2	2	922	924	25,3	30,6
3	13	1 483	1 496	41,0	26,1
4	92	579	671	18,4	14,7
5 -	33	114	147	4,0	12,7
i.u.	0	0	0	0,0	0,3
Totalt	155	3 496	3 651		

### ANDEL SMÅHUS JÄMFÖRT MED GÖTEBORG



## 99,2%

BOSTÄDER  
BYGGDA 1951 - 60

### BYGGNADSÅR I 10 - ÅRSINTERVALL

År	Småhus	Flerbostad	Totalt	%	%Gbg
- 1940	2	0	2	0,1	21,8
41 - 50	1	0	1	0,0	10,1
51 - 60	120	3 496	3 616	99,2	15,0
61 - 70	2	0	2	0,1	24,5
71 - 80	2	0	2	0,1	14,4
81 - 90	0	0	0	0,0	5,1
91 - 00	0	0	0	0,0	3,3
01 - 10	22	0	22	0,6	5,7

### ÄGARKATEGORI 2009

	Småhus	Flerbostad	Totalt	%	%Gbg
Allmännyttan	0	1 120	1 120	30,7	27,7
Bostadsrättsf.	22	370	392	10,7	26,0
Privat - enskild	120	0	120	3,3	27,2
Privat - bolag	13	2 006	2 019	55,3	19,0

### ANTAL FÄRDIGSTÄLLDA BOSTADSLÄGENHETER

	2006	2007	2008	2009	2010
Småhus	0	22	0	0	0
Flerbostadshus	0	0	0	0	0

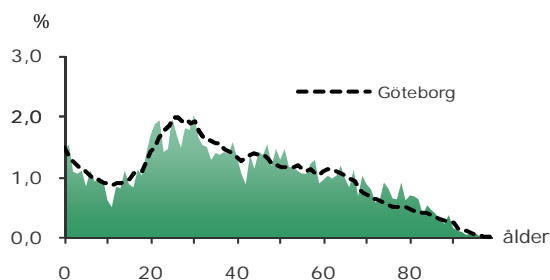
### 6 206

FOLKMÄNGD 2010

#### BEFOLKNING EFTER ÅLDER

Ålder	Kvinnor	Män	Samtliga	%
0	31	59	90	1,5
1 - 5	184	168	352	5,7
6	32	37	69	1,1
7 - 9	82	98	180	2,9
10 - 12	55	69	124	2,0
13 - 15	81	94	175	2,8
16 - 18	95	91	186	3,0
19 - 24	317	290	607	9,8
25 - 29	249	291	540	8,7
30 - 44	589	710	1 299	20,9
45 - 64	707	779	1 486	23,9
65 - 74	266	262	528	8,5
75 - 84	230	183	413	6,7
85 -	111	46	157	2,5
Samtliga	3 029	3 177	6 206	100

#### ÅLDERSSTRUKTUR JÄMFÖRT MED GÖTEBORG



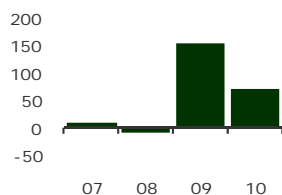
### + 73

BEFOLKNINGS-  
FÖRÄNDRING 2010

#### FÖRÄNDRING 2010

Nettoflytt (IN-UT)	31
Födelseöverskott	42
Födda	88
Döda	46
<b>Totalt*</b>	<b>73</b>

#### FÖRÄNDRING 2007 - 10



\* Inklusive justering.

### + 7,0%

BEFOLKNINGS-  
PROGNOS 2015

#### PROGNOS 2015 EFTER ÅLDERSGRUPP (BASÅR -10)

Ålder	2010	2015	+/-	%
0	90	94	4	3,9
1 - 5	352	468	116	33,0
6 - 9	249	303	54	21,7
10 - 12	124	178	54	43,7
13 - 15	175	172	-3	-1,9 ↓
16 - 18	186	166	-20	-11,0 ↓
19 - 64	3 932	4 263	331	8,4
65 - 74	528	530	2	0,4
75 - 84	413	335	-78	-18,8 ↓
85 -	157	131	-26	-16,8 ↓
Samtliga	6 206	6 640	434	7,0

### 29,3%



ANDEL FÖDDA I  
UTLANDET

#### MEDBORGARSKAP OCH FÖDELSELAND 2010

	Född i Sv	Född i Utl	Totalt
Sv. Medb.	4 312	1 197	5 509
Utl. Medb.	73	624	697
<b>Totalt</b>	<b>4 385</b>	<b>1 821</b>	<b>6 206</b>

#### VANLIGASTE FÖDELSELÄNDERNA I GÖTEBORG 2010

	Antal	%	% i Gbg
Iran	109	1,8	2,1
Irak	70	1,1	2,1
Finland	162	2,6	1,4
Jugoslavien	177	2,9	1,3
Bosnien - Hercegovina	145	2,3	1,3
Polen	80	1,3	1,0
Somalia	50	0,8	0,9
Turkiet	177	2,9	0,8
Norge	42	0,7	0,6
Tyskland	29	0,5	0,5
Övriga länder	780	12,6	10,3
		29,3	22,4

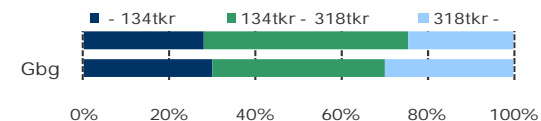
#### ANDEL UTL. BAKGRUND 2010 JÄMFÖRT MED GBG



### 217 400 kr

MEDELINKOMST

#### INKOMSTFÖRDELNING 2009 JÄMFÖRT MED Gbg



#### MEDELINKOMST 2009 (kr)

Ålder	Kvinnor	Män	Samtliga
20 - 24	100 100	105 300	102 600
25 - 29	147 300	188 200	168 800
30 - 44	229 700	261 300	246 600
45 - 64	248 100	290 500	270 100
65 -	162 000	222 900	189 100
Samtliga	195 400	239 100	217 400

#### BILINNEHAV 2010 JÄMFÖRT MED GÖTEBORG

Antal bilar per 1 000 personer



### 7,4%

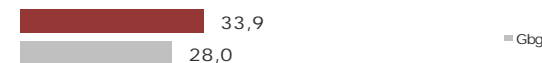
ANDEL FAMILJER MED  
FÖRSÖRJNINGSTÖD

#### FAMILJER MED FÖRSÖRJNINGSTÖD 2009

	Antal	%	%Gbg
Familjer med stöd	262	7,4	6,8
- varav minst 10 mån	81	2,3	2,8

#### OHÄLSOTAL JÄMFÖRT MED Gbg

Antal ersatta dagar per person



#### OHÄLSOTAL, ERSATTA DAGAR PER PERSON 2010

	Kvinnor	Män	Samtliga
Utl. bakgr.	44,5	39,5	41,8
Sv. bakgr.	31,3	23,4	27,2
Samtliga	37,2	30,9	33,9
Tot. i Gbg	31,7	24,4	28,0

### 9,7%

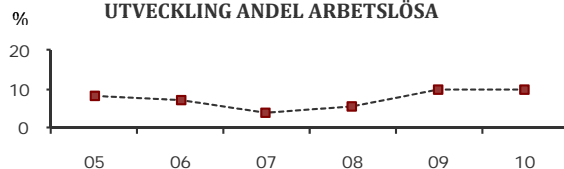
ARBETSLÖSHET

#### ÖPPET ARBETSLÖSA SAMT I PROGRAM, OKT 10

	Kvinnor	Män	Samtliga	%	%Gbg
18 - 24	47	41	88	13,5	8,9
25 - 29	29	38	67	12,6	7,1
30 - 44	51	67	118	9,1	7,8
45 - 64	49	64	113	7,5	6,3
Samtliga	176	210	386	9,7	7,4

Född utoml.	63	106	169	11,6	12,5
Född i Sve.	113	104	217	8,6	5,4

#### UTVECKLING ANDEL ARBETSLÖSA



#### FÖRVÄRVSARBETANDE 2009

	Kvinnor	Män	Samtliga	%	%Gbg
18 - 24	154	138	292	44,4	42,2
25 - 29	151	173	324	61,4	64,4
30 - 44	465	505	970	76,3	77,6
45 - 64	481	516	997	67,9	72,0
65 -	25	35	60	5,3	7,9
Tot. 25-64	1 097	1 194	2 291	70,1	73,0

Utl. Bakgr.	407	451	858	59,1	54,8
Sv. Bakgr.	690	743	1 433	79,0	81,4

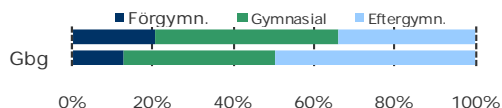
### 33,8%

ANDEL MED EFTERGymNASIAL  
UTBILDNING

#### ANDEL (%) BEHÖRIGA SENASTE AVGÅNGSÅRET

	Kvinnor	Män	Samtliga	Gbg
Gymnasiebehöriga	85,2	81,8	83,7	86,3

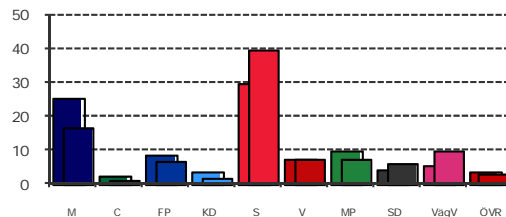
#### HÖGSTA UTBILDNINGSNIVÅ, 25 - 64 ÅR



### 68,6%

VALDELTAGANDE  
KOMMUNALVALET 2010

#### KOMMUNALVALET 2010 JÄMFÖRT MED GÖTEBORG



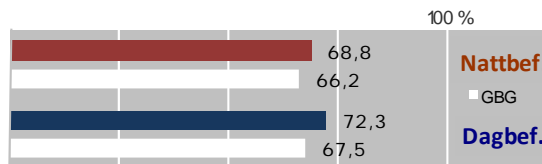
#### KOMMUNALVALET 2010 JÄMFÖRT MED 2006

	M	C	FP	KD	S	V	MP	SD	VägV
2010	16,9	1,2	6,4	1,8	39,7	7,3	7,5	6,3	10,0
2006	16,1	1,7	6,7	3,9	51,0	8,3	5,7	3,4	0,0

### 0,1

SJÄLVFÖRSÖRJNINGSGRAD

#### ANDEL INOM PRIVAT NÄRINGS-LIV



#### ANSTÄLLDA I OLIKA BRANSCHER 2009

	Dagbefolkn.		Nattbefolkning	
	Antal	Antal	%	%Gbg
Utbildning	86	209	7,9	9,7
Företagstjänster	64	324	12,2	13,9
Vård & sociala tjänster	46	382	14,4	15,3
Handel	32	353	13,3	12,8
Hotell & restaurang	30	155	5,9	4,4
Byggsamhet	27	127	4,8	4,2
Fastighetsverksamhet	24	58	2,2	1,7
Kulturella & pers. tjänst	24	97	3,7	4,8
Transport & magasinier	19	185	7,0	6,7
Info. & kommunikation	8	94	3,6	4,8
Tillverkning & utvinning	8	483	18,3	13,0
Okänd verksamhet	6	24	0,9	0,7
Energi & miljö	..	19	0,7	0,8
Finans & försäkring	..	31	1,2	1,7
Jord-, skogsbruk & fiskeri	..	..	..	0,2
Offentlig förv. & försvar	..	104	3,9	5,3

### 3 rok

I FLERBOSTADSHUS  
- VANLIGASTE BOENDET

#### BOSTÄDER 2009 EFTER ANTAL RUM

R o k	Småhus	Flerbostad	Totalt	%	%Gbg
-1	20	541	561	17,7	15,7
2	46	753	799	25,2	30,6
3	221	811	1 032	32,5	26,1
4	289	119	408	12,9	14,7
5 -	323	41	364	11,5	12,7
i.u.	10	0	10	0,3	0,3
Totalt	909	2 265	3 174		

#### ANDEL SMÅHUS JÄMFÖRT MED GÖTEBORG



### 49,8%

BOSTÄDER  
BYGGDA 1951 - 60

#### BYGGNADSÅR I 10 - ÅRSINTERVALL

År	Småhus	Flerbostad	Totalt	%	%Gbg
- 1940	229	7	236	7,5	21,8
41 - 50	237	19	256	8,1	10,1
51 - 60	259	1 307	1 566	49,8	15,0
61 - 70	67	932	999	31,8	24,5
71 - 80	48	0	48	1,5	14,4
81 - 90	24	0	24	0,8	5,1
91 - 00	8	0	8	0,3	3,3
01 - 10	5	0	5	0,2	5,7

#### ÄGARKATEGORI 2009

	Småhus	Flerbostad	Totalt	%	%Gbg
Allmännyttan	0	896	896	28,2	27,7
Bostadsrättsf.	0	782	782	24,6	26,0
Privat - enskild	907	13	920	29,0	27,2
Privat - bolag	2	574	576	18,1	19,0

#### ANTAL FÄRDIGSTÄLLDA BOSTADSLÄGENHETER

	2006	2007	2008	2009	2010
Småhus	0	1	1	0	0
Flerbostadshus	0	0	0	0	0