

Göteborgsbladet 2011 - områdesfakta

I Göteborgsbladet hittar du den mest efterfrågade statistiken som beskriver Göteborg och dess delområden.



Produkten har funnits sedan 1997 och sett ungefär likadan ut fram tills nu då den har fått ett helt nytt utseende. Göteborgsbladet är tänkt att snabbt ge en överblick över ett område men är samtidigt en bra hjälp när man vill jämföra olika områden.



Så förvandlas personer till områdesstatistik!

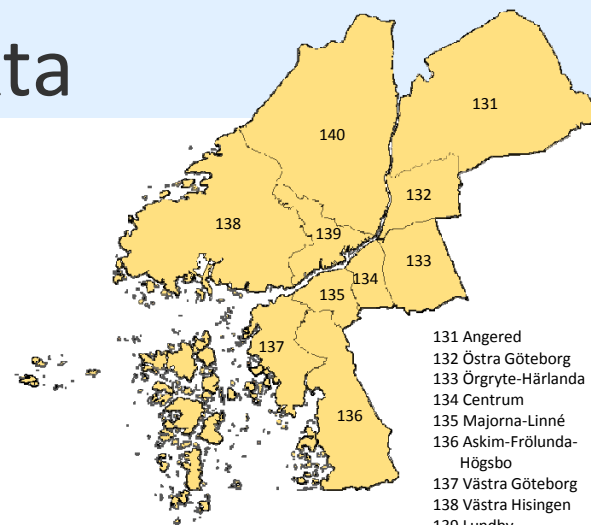
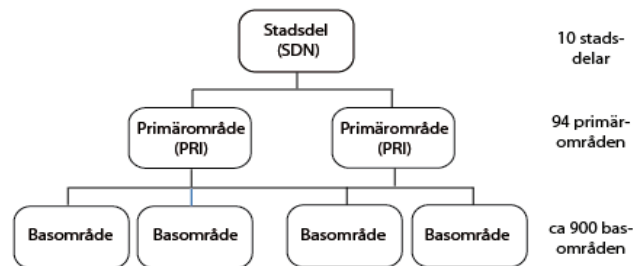
För att finnas med i statistiken måste man vara folkbokförd i Göteborgs kommun. Via folkbokföringen kopplas varje person som är folkbokförd i Göteborg till en fastighet. Varje fastighet är sedan kopplad till ett så kallat basområde (se figuren här till höger). Efter det är det möjligt att ta fram statistik för ett område. Statistiken som vi presenterar avser alltså endast folkbokförda personer i Göteborg. Det innebär t ex att asylsökande inte räknas med i befolkningssiffrorna.

Bostadsstatistiken grundar sig på Folk- och bostadsräkningarna 1990 (FoB 90)



Stadskansliet gör varje år en framskrivning av bostadsbeståndet med FoB 90 som bas. Justeringar görs sedan för nybyggnader, ombyggnader och rivningar. År 2012 kommer dock det nya Lägenhetsregistret att vara upprättat. Därefter kommer folkbokföring även ske på bostadslägenhet och inte som idag enbart på fastighet. SCB börjar sedan sitt arbete med att skapa förutsättningar för en tillförlitlig hushållsstatistik.

Göteborgs områdesindelning



Göteborgs stad är indelad i 10 stadsdelar (SDN). Varje stadsdel är i sin tur indelad i ett antal primärområden. Totalt finns det 94 primärområden (PRI). Dessa är indelade i ännu mindre områden, så kallade basområden, och är totalt cirka 900 stycken.

Målsättningen vid gränsdragningen för basområdena har varit att få en så likartad bebyggelse som möjligt. Man har även tagits hänsyn till fasta barriärer, markanvändning, trafik och serviceförsörjning mm.

Ingen hushållsstatistik!

Till dess att hela befolkningen bokförs på lägenheter finns det ingen bra hushållsstatistik. I den statistik som finns idag kan man bilda "familjer" av alla som är gifta eller har ett gemensamt barn. Sambor utan gemensamt barn registreras som ensamstående. Detta innebär att i "familjestatistiken" överskattas antalet ensamstående och antalet sambor med eller utan särskulsbarn underskattas.

Mer statistik!

Mer övergripande statistik över Göteborg och Stor-Göteborg samt regionen hittar du i "Statistisk Årsbok". På vår hemsida hittar du en länk dit. På hemsidan hittar du även mer detaljerad statistik för alla våra ämnen, www.goteborg.se/statistik klicka på "Ämnesvis".

Sekretess

All vår statistik sekretesshanteras. Det innebär att man inte ska kunna hitta en enskild person eller persons uppgifter.

Källa

Befolkningsprognosen och bostadsstatistiken kommer från Stadsledningskontoret och valstatistiken kommer ifrån Valmyndigheten. All övrig statistik kommer ifrån Statistiska centralbyrån (SCB).

Har du frågor kring statistiken?

Kontakta oss inom Samhällsanlys och Statistik!
Lutz Ewert tfn 031-36 80 222



Göteborgsbladet 2011 - definitioner

År	Uppgifterna avser den 31 december givet år om inget annat anges.	Ohälsotal	Ohälsotalet beräknas genom att summa dagar med sjukpenning, arbetsskadesjukpenning, rehabiliteringspenning samt dagar med aktivitets- och sjukersättning (tidigare förtidspension) divideras med befolkningen 16-64 år.
Åldersstruktur	Åldersstrukturdiagrammet visar hur stor andel av befolkningen som varje årtårsklass utgör.	Arbetslöshet	Öppet arbetslösa: Personer registrerade vid arbetsförmedling inom sökandekategori 11+96+97+98 samt personer i program med aktivitetsstöd.
Födda	Födda registreras där modern är folkbokförd.	Förvärsarbetande	Som förvärsarbetande eller sysselsatt, vilka används som synonyma begrepp, räknas alla som bedöms ha utfört i genomsnitt en timmes arbete per vecka under november månad respektive år. Även de som varit tillfälligt frånvarande under mätperioden, t ex på grund av sjukdom, ingår.
Döda	Dödsfall registreras där den döde var folkbokförd.	Andel med eftergymnasial utbildning	Andel personer vars högsta utbildningsnivå klassificerats som eftergymnasial utbildning. Personer med uppgift saknas redovisas ej.
Justering vid befolkningsförändring	I samband med att folkmängd och befolkningsförändringar avläses, görs även vissa korrigeringar i befolkningsregistret. Detta innebär att nettoflyttningar och födelseöverskott inte alltid summeras till den totala befolkningsförändringen.	Gymnasiebehöriga	För att en elev skall vara behörig till gymnasieskolan krävs betyget godkänd i ämnena svenska/svenska som andra språk, engelska och matematik.
Befolkningsprognos	Göteborgs Stads befolkningsprognoser beräknas årligen för primärområden, stadsdelar samt kommunnivå (årtårsklasser).	Kommunalvalet	Endast de partier som är/har varit representerade i fullmäktige under de två senaste mandatperioderna redovisas.
Födelseland	Födelseland anger det land där personen är född. Utrikes födda definieras som personer som har ett annat födelseland än Sverige. I tabellerna redovisas de 10 vanligaste födelseländerna i Göteborg, de behöver inte vara de vanligaste i området.	Dagbefolkning	Personer som förvärsarbetar med arbetsplats i området.
Födda i utlandet	Personer som fötts i utlandet räknas som utrikes födda. Sedan 1947 registreras inte barn som fötts utomlands som utrikes födda om modern vid barnets födelse var folkbokförd i Sverige.	Nattbefolkning	Personer som är boende i området som förvärsarbetar.
Medborgarskap	Som medborgarskapsland redovisas det land man är medborgare i. Om en person har flera medborgarskap prioriteras ett av dessa som sedan används i SCB:s register. I korthet prioriteras Sverige, statslös, under utredning och okänt meborgarskap först. <ul style="list-style-type: none">- Utländska medborgare är personer med annat än svenskt medborgarskap.- Svenska medborgare är personer med svenskt medborgarskap.	Självförsörjningsgrad	Kvoten mellan dag- och nattbefolkning.
Utländsk bakgrund	Utrikes födda personer eller personer födda i Sverige med två utrikes födda föräldrar.	Privat näringsliv	Personer inom ej offentligt ägda företag/organisationer/stiftelser samt ej specificerat.
Inkomst	Inkomstuppgifterna avser begreppet sammanräknad förvärsinkomst. Förvärsinkomst består av inkomst av tjänst och inkomst av näringsverksamhet. Uppgifterna avser inkomståret 2009 för inkomsttagare 20- år. Nollinkomsttagare ingår.	Branscher	Branschindelning enligt SNI2007. Näringsgren avser företagets/arbetsställets huvudsakliga verksamhet. Om det vid ett företag/ ett arbetsställe förekommer flera verksamheter bestäms näringsgrenskoden i princip utifrån den verksamhet som sysselsätter flest anställda. Variabeln redovisas efter 21 grupper vilka i tabellen har slagits samman till 15 klasser.
Bilnehav	Antal bilar per 1000 personer oavsett ålder.	Bostadsstatistiken	Bostadsstatistiken baseras på folk- och bostadsräkningar 1990 och har därefter justerats för nyproduktion, rivningar och ombildningar. Det totala antalet bostäder anges i tabellen efter bostadsstorlek (antal rum). I övriga bostadstabeller redovisas inte uppgift saknas.
Familj	Med familjer avses gifta, ej gifta med gemensamt barn samt ensamstående. Samboende utan gemensamt barn räknas således som två familjer, innebär att antalet familjer och ensamstående överskattas.	Flerbostadshus	Flerfamiljshus, specialbostäder samt lägenheter i anslutning till förvärslokal.
Familjer med försörjningsstöd	Familjer som under året erhållit ekonomiskt bistånd (socialbidrag). Långtidsberoende definieras som familjer som erhållit försörjningsstöd minst tio månader under 2009.	Småhus	Omfattar en- och tvåfamiljshus, radhus och kedjehus.

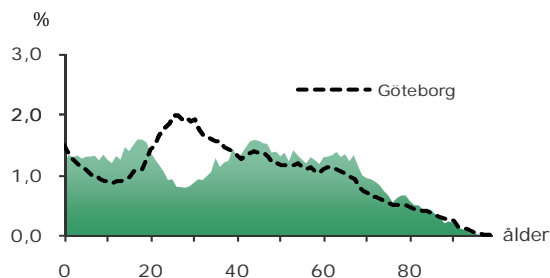
51 126

FOLKMÄNGD 2010

BEFOLKNING EFTER ÅLDER

Ålder	Kvinnor	Män	Samtliga	%
0	315	304	619	1,2
1 - 5	1 575	1 742	3 317	6,5
6	307	355	662	1,3
7 - 9	986	997	1 983	3,9
10 - 12	899	1 016	1 915	3,7
13 - 15	1 000	1 085	2 085	4,1
16 - 18	1 147	1 222	2 369	4,6
19 - 24	1 761	1 962	3 723	7,3
25 - 29	1 030	1 092	2 122	4,2
30 - 44	4 855	4 455	9 310	18,2
45 - 64	6 898	6 715	13 613	26,6
65 - 74	2 663	2 632	5 295	10,4
75 - 84	1 603	1 302	2 905	5,7
85-	742	466	1 208	2,4
Samtliga	25 781	25 345	51 126	100

ÅLDERSSTRUKTUR JÄMFÖRT MED GÖTEBORG



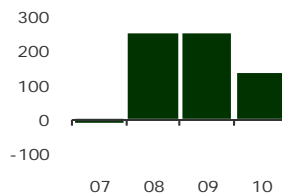
+ 138

BEFOLKNINGS-
FÖRÄNDRING 2010

FÖRÄNDRING 2010

Nettoflytt (IN-UT)	-72
Födelseöverskott	209
Födda	585
Döda	376
Totalt*	138

FÖRÄNDRING 2007 - 10



* Inklusive justering.

+ 2,4%

BEFOLKNINGS-
PROGNOS 2015

PROGNOS 2015 EFTER ÅLDERSGRUPP (BASÅR -10)

Ålder	2010	2015	+/-	%
0	619	632	13	2,1
1 - 5	3 317	3 648	331	10,0
6 - 9	2 645	2 989	344	13,0
10 - 12	1 915	2 077	162	8,5
13 - 15	2 085	1 987	-98	-4,7 ↓
16 - 18	2 369	1 878	-491	-20,7 ↓
19 - 64	28 768	28 974	206	0,7
65 - 74	5 295	5 823	528	10,0
75 - 84	2 905	3 059	154	5,3
85 -	1 208	1 278	70	5,8
Samtliga	51 126	52 346	1 220	2,4

14,2%



ANDEL FÖDDA I
UTLANDET

MEDBORGARSKAP OCH FÖDELSELAND 2010

	Född i Sv	Född i Utl	Totalt
Sv. Medb.	43 609	4 953	48 562
Utl. Medb.	235	2 329	2 564
Totalt	43 844	7 282	51 126

VANLIGASTE FÖDELSELÄNDERNA I GÖTEBORG 2010

	Antal	%	% i Gbg
Iran	559	1,1	2,1
Irak	733	1,4	2,1
Finland	284	0,6	1,4
Jugoslavien	242	0,5	1,3
Bosnien - Hercegovina	255	0,5	1,3
Polen	284	0,6	1,0
Somalia	161	0,3	0,9
Turkiet	631	1,2	0,8
Norge	290	0,6	0,6
Tyskland	236	0,5	0,5
Övriga länder	3 607	7,1	10,3
		14,2	22,4

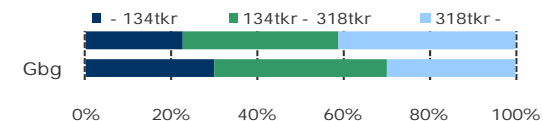
ANDEL UTL. BAKGRUND 2010 JÄMFÖRT MED Gbg



299 600 kr

MEDELINKOMST

INKOMSTFÖRDELNING 2009 JÄMFÖRT MED Gbg

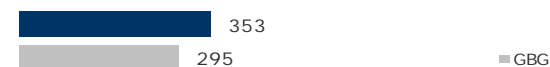


MEDELINKOMST 2009 (kr)

Ålder	Kvinnor	Män	Samtliga
20 - 24	88 600	108 200	99 200
25 - 29	148 600	187 700	168 900
30 - 44	265 600	393 500	326 900
45 - 64	306 100	456 300	380 400
65 -	183 600	316 700	245 100
Samtliga	240 400	361 600	299 600

BILINNEHAV 2010 JÄMFÖRT MED GÖTEBORG

Antal bilar per 1 000 personer



4,5%

ANDEL FAMILJER MED
FÖRSÖRJNINGSTÖD

FAMILJER MED FÖRSÖRJNINGSTÖD 2009

	Antal	%	%Gbg
Familjer med stöd	1 017	4,5	6,8
- varav minst 10 mån	452	2,0	2,8

OHÄLSOTAL JÄMFÖRT MED Gbg

Antal ersatta dagar per person



OHÄLSOTAL, ERSATTA DAGAR PER PERSON 2010

	Kvinnor	Män	Samtliga
Utl. bakgr.	37,5	28,2	33,0
Sv. bakgr.	27,5	18,2	22,9
Samtliga	29,8	20,4	25,2
Tot. i Gbg	31,7	24,4	28,0

5,6%

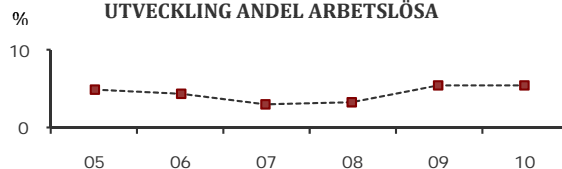
ARBETSLÖSHET

ÖPPET ARBETSLÖSA SAMT I PROGRAM, OKT 10

	Kvinnor	Män	Samtliga	%	%Gbg
18 - 24	158	237	395	8,6	8,9
25 - 29	82	106	188	8,5	7,1
30 - 44	279	230	509	5,5	7,8
45 - 64	267	312	579	4,2	6,3
Samtliga	786	885	1 671	5,6	7,4

Född utoml.	312	339	651	11,8	12,5
Född i Sve.	474	546	1 020	4,2	5,4

UTVECKLING ANDEL ARBETSLÖSA



FÖRVÄRVSARBETANDE 2009

	Kvinnor	Män	Samtliga	%	%Gbg
18 - 24	934	995	1 929	42,5	42,2
25 - 29	629	702	1 331	63,2	64,4
30 - 44	3 973	3 813	7 786	83,3	77,6
45 - 64	5 493	5 586	11 079	80,7	72,0
65 -	382	581	963	10,6	7,9
Tot. 25-64	10 095	10 101	20 196	80,2	73,0

Utl. Bakgr.	1 673	1 652	3 325	61,7	54,8
Sv. Bakgr.	8 422	8 449	16 871	85,2	81,4

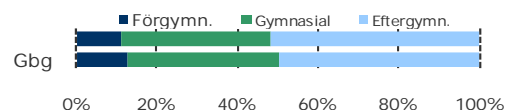
52,0%

ANDEL MED EFTERGYMNASIAL
UTBILDNING

ANDEL (%) BEHÖRIGA SENASTE AVGÅNGSÅRET

	Kvinnor	Män	Samtliga	Gbg
Gymnasiebehöriga	92,9	91,7	92,3	86,3

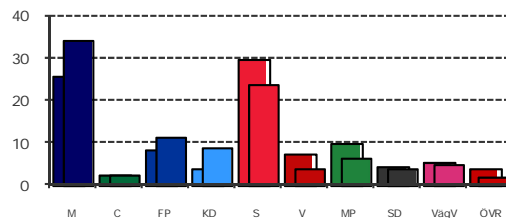
HÖGSTA UTBILDNINGSNIVÅ, 25 - 64 ÅR



84,2%

VALDELTAGANDE
KOMMUNALVALET 2010

KOMMUNALVALET 2010 JÄMFÖRT MED GÖTEBORG



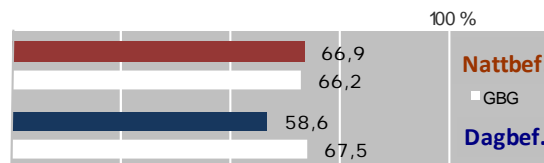
KOMMUNALVALET 2010 JÄMFÖRT MED 2006

	M	C	FP	KD	S	V	MP	SD	Vägv
2010	34,0	2,4	11,1	8,8	23,4	3,6	6,1	3,8	5,0
2006	31,2	2,6	11,9	11,8	29,3	3,9	4,7	2,6	0,0

0,5

SJÄLVFÖRSÖRJNINGSGRAD

ANDEL INOM PRIVAT NÄRINGS-LIV



ANSTÄLLDA I OLIKA BRANSCHER 2009

Bransch	Dagbefolk.		Nattbefolkning	
	Antal	%	Antal	%Gbg
Vård & sociala tjänster	2 145	15,6	3 607	15,3
Utbildning	1 852	9,9	2 283	9,7
Företagstjänster	1 613	12,5	2 883	13,9
Handel	1 388	13,5	3 127	12,8
Offentlig förv. & försvar	1 076	5,8	1 346	5,3
Transport & magasinier	842	6,7	1 561	6,7
Byggverksamhet	827	4,5	1 036	4,2
Tillverkning & utvinning	520	12,5	2 890	13,0
Kulturella & pers. tjänst	502	4,3	989	4,8
Hotell & restaurang	401	3,5	806	4,4
Fastighetsverksamhet	347	2,0	457	1,7
Info. & kommunikation	247	4,7	1 086	4,8
Jord-, skogsbruk & fiskeri	148	0,6	138	0,2
Okänd verksamhet	119	0,9	199	0,7
Finans & försäkring	53	2,3	531	1,7
Energi & miljö	..	0,8	195	0,8

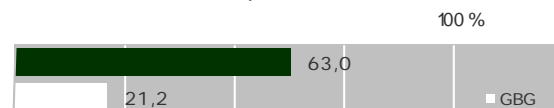
5 rok

I SMÅHUS
- VANLIGASTE BOENDET

BOSTÄDER 2009 EFTER ANTAL RUM

R o k	Småhus	Flerbostad	Totalt	%	%Gbg
-1	190	880	1 070	5,4	15,7
2	425	1 975	2 400	12,1	30,6
3	1 293	2 825	4 118	20,8	26,1
4	3 157	1 237	4 394	22,2	14,7
5 -	7 313	412	7 725	39,0	12,7
i.u.	108	0	108	0,5	0,3
Totalt	12 486	7 329	19 815		

ANDEL SMÅHUS JÄMFÖRT MED GÖTEBORG



46,5%

BOSTÄDER
BYGGDA 1961 -70

BYGGNADSÅR I 10 - ÅRSINTERVALL

År	Småhus	Flerbostad	Totalt	%	%Gbg
- 1940	2 352	245	2 597	13,4	21,8
41 - 50	657	20	677	3,5	10,1
51 - 60	463	3	466	2,4	15,0
61 - 70	2 439	6 594	9 033	46,5	24,5
71 - 80	4 099	3	4 102	21,1	14,4
81 - 90	996	166	1 162	6,0	5,1
91 - 00	701	284	985	5,1	3,3
01 - 10	382	18	400	2,1	5,7

ÄGARKATEGORI 2009

	Småhus	Flerbostad	Totalt	%	%Gbg
Allmännyttan	40	2 304	2 344	11,8	27,7
Bostadsrättsf.	89	2 265	2 354	11,9	26,0
Privat - enskild	12 114	232	12 346	62,4	27,2
Privat - bolag	234	2 507	2 741	13,9	19,0

ANTAL FÄRDIGSTÄLLDA BOSTADSLÄGENHETER

	2006	2007	2008	2009	2010
Småhus	23	59	30	54	41
Flerbostadshus	0	0	0	10	4

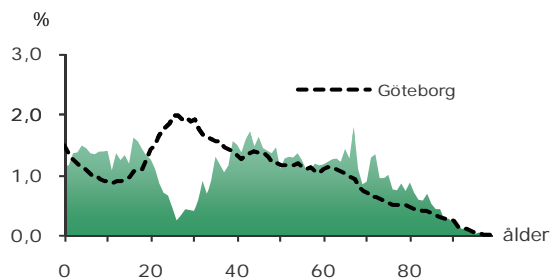
7 072

FOLKMÄNGD 2010

BEFOLKNING EFTER ÅLDER

Ålder	Kvinnor	Män	Samtliga	%
0	34	49	83	1,2
1 - 5	234	253	487	6,9
6	37	60	97	1,4
7 - 9	137	157	294	4,2
10 - 12	133	141	274	3,9
13 - 15	131	138	269	3,8
16 - 18	169	159	328	4,6
19 - 24	182	242	424	6,0
25 - 29	70	71	141	2,0
30 - 44	662	581	1 243	17,6
45 - 64	917	907	1 824	25,8
65 - 74	428	420	848	12,0
75 - 84	275	270	545	7,7
85 -	132	83	215	3,0
Samtliga	3 541	3 531	7 072	100

ÅLDERSSTRUKTUR JÄMFÖRT MED GÖTEBORG



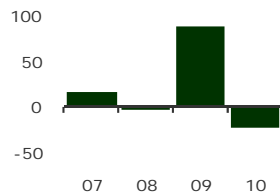
- 23

BEFOLKNINGS-
FÖRÄNDRING 2010

FÖRÄNDRING 2010

Nettoflytt (IN-UT)	-53
Födelseöverskott	27
Födda	75
Döda	48
Totalt*	-23

FÖRÄNDRING 2007 - 10



* Inklusive justering.

+ 4,0%

BEFOLKNINGS-
PROGNOS 2015

PROGNOS 2015 EFTER ÅLDERSGRUPP (BASÅR -10)

Ålder	2010	2015	+/-	%
0	83	82	-1	-0,7 ↓
1 - 5	487	538	51	10,4
6 - 9	391	451	60	15,4
10 - 12	274	294	20	7,2
13 - 15	269	289	20	7,4
16 - 18	328	253	-75	-22,9 ↓
19 - 64	3 632	3 774	142	3,9
65 - 74	848	833	-15	-1,8 ↓
75 - 84	545	570	25	4,7
85 -	215	272	57	26,3
Samtliga	7 072	7 356	284	4,0

7,0%



ANDEL FÖDDA I
UTLANDET

MEDBORGARSKAP OCH FÖDELSELAND 2010

	Född i Sv	Född i Utl	Totalt
Sv. Medb.	6 562	346	6 908
Utl. Medb.	14	150	164
Totalt	6 576	496	7 072

VANLIGASTE FÖDELSELÄNDERNA I GÖTEBORG 2010

	Antal	%	% i Gbg
Iran	49	0,7	2,1
Irak	2,1
Finland	24	0,3	1,4
Jugoslavien	13	0,2	1,3
Bosnien - Hercegovina	1,3
Polen	17	0,2	1,0
Somalia	0,9
Turkiet	22	0,3	0,8
Norge	49	0,7	0,6
Tyskland	32	0,5	0,5
Övriga länder	282	4,0	10,3
		7,0	22,4

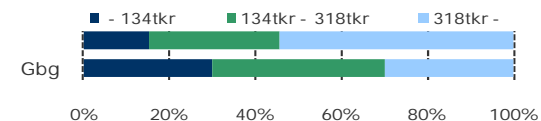
ANDEL UTL. BAKGRUND 2010 JÄMFÖRT MED Gbg



343 200 kr

MEDELINKOMST

INKOMSTFÖRDELNING 2009 JÄMFÖRT MED Gbg



MEDELINKOMST 2009 (kr)

Ålder	Kvinnor	Män	Samtliga
20 - 24	76 800	94 900	87 300
25 - 29	168 500	196 600	182 300
30 - 44	314 000	473 100	389 600
45 - 64	339 500	535 000	435 700
65 -	195 500	335 900	262 500
Samtliga	270 400	419 300	343 200

BILINNEHAV 2010 JÄMFÖRT MED GÖTEBORG

Antal bilar per 1 000 personer



0,4%

ANDEL FAMILJER MED
FÖRSÖRJNINGSTÖD

FAMILJER MED FÖRSÖRJNINGSTÖD 2009

	Antal	%	%Gbg
Familjer med stöd	13	0,4	6,8
- varav minst 10 mån	2,8

OHÄLSOTAL JÄMFÖRT MED Gbg

Antal ersatta dagar per person



OHÄLSOTAL, ERSATTA DAGAR PER PERSON 2010

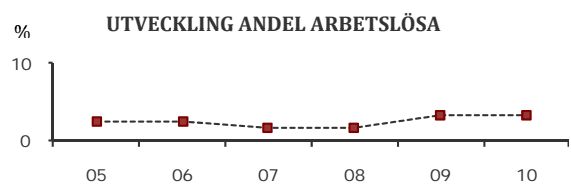
	Kvinnor	Män	Samtliga
Utl. bakgr.	25,9	18,8	22,6
Sv. bakgr.	19,7	11,0	15,4
Samtliga	20,5	11,8	16,2
Tot. i Gbg	31,7	24,4	28,0

3,2% ARBETSLÖSHET

ÖPPET ARBETSLÖSA SAMT I PROGRAM, OKT 10

	Kvinnor	Män	Samtliga	%	%Gbg
18 - 24	34	6,2	8,9
25 - 29	9	6,1	7,1
30 - 44	18	10	28	2,3	7,8
45 - 64	27	23	50	2,7	6,3
Samtliga	61	60	121	3,2	7,4

Född utoml.	10	13	23	6,8	12,5
Född i Sve.	51	47	98	2,9	5,4



FÖRVÄRVSARBETANDE 2009

	Kvinnor	Män	Samtliga	%	%Gbg
18 - 24	88	123	211	40,5	42,2
25 - 29	44	49	93	65,5	64,4
30 - 44	626	578	1 204	92,6	77,6
45 - 64	799	810	1 609	87,7	72,0
65 -	68	109	177	11,4	7,9
Tot. 25-64	1 469	1 437	2 906	88,7	73,0

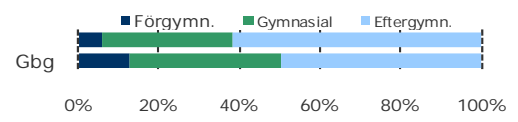
Utl. Bakgr.	153	116	269	77,7	54,8
Sv. Bakgr.	1 316	1 321	2 637	90,0	81,4

61,9% ANDEL MED EFTERGYMNASIAL UTBILDNING

ANDEL (%) BEHÖRIGA SENASTE AVGÅNGSÅRET

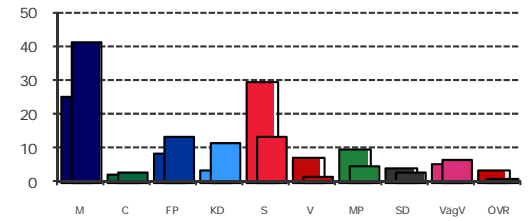
	Kvinnor	Män	Samtliga	Gbg
Gymnasiebehöriga	100,0	94,1	97,3	86,3

HÖGSTA UTBILDNINGSNIVÅ, 25 - 64 ÅR



89,5% VALDELTAGANDE KOMMUNALVALET 2010

KOMMUNALVALET 2010 JÄMFÖRT MED GÖTEBORG

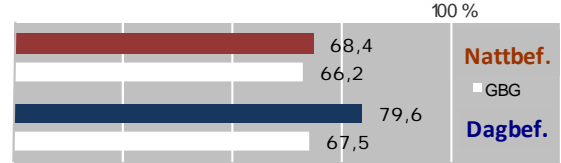


KOMMUNALVALET 2010 JÄMFÖRT MED 2006

	M	C	FP	KD	S	V	MP	SD	VägV
2010	41,5	2,7	13,7	11,5	13,7	2,0	4,7	2,7	6,5
2006	37,5	3,0	14,2	14,3	22,4	2,3	3,5	1,9	0,0

0,7 SJÄLVFÖRSÖRJNINGSGRAD

ANDEL INOM PRIVAT NÄRINGSLIV



ANSTÄLLDA I OLIKA BRANSCHER 2009

Bransch	Dagbefolkning		Nattbefolkning	
	Antal	%	Antal	%Gbg
Företagstjänster	402	12,9	425	13,9
Utbildning	371	10,2	335	9,7
Byggverksamhet	271	3,8	126	4,2
Handel	250	15,2	503	12,8
Vård & sociala tjänster	204	13,7	453	15,3
Transport & magasinering	183	5,1	169	6,7
Tillverkning & utvinning	175	14,2	470	13,0
Offentlig förv. & försvar	139	5,8	191	5,3
Hotell & restaurang	90	1,6	52	4,4
Info. & kommunikation	84	5,7	189	4,8
Kulturella & pers. tjänst	84	4,3	143	4,8
Fastighetsverksamhet	38	1,9	63	1,7
Jord-, skogsbruk & fiskeri	36	0,8	26	0,2
Finans & försäkring	15	3,0	100	1,7
Okänd verksamhet	11	0,6	21	0,7
Energi & miljö	..	1,0	34	0,8

5 rok I SMÅHUS - VANLIGASTE BOENDET

BOSTÄDER 2009 EFTER ANTAL RUM

R o k	Småhus	Flerbostad	Totalt	%	%Gbg
-1	34	21	55	2,2	15,7
2	46	3	49	1,9	30,6
3	235	26	261	10,3	26,1
4	652	12	664	26,2	14,7
5 -	1 489	1	1 490	58,8	12,7
i.u.	17	0	17	0,7	0,3
Totalt	2 473	63	2 536		

ANDEL SMÅHUS JÄMFÖRT MED GÖTEBORG



46,7% BOSTÄDER BYGGDA 1971 - 80

BYGGNADSÅR I 10 - ÅRSINTERVALL

År	Småhus	Flerbostad	Totalt	%	%Gbg
- 1940	301	7	308	12,6	21,8
41 - 50	189	0	189	7,7	10,1
51 - 60	171	0	171	7,0	15,0
61 - 70	368	56	424	17,3	24,5
71 - 80	1 143	0	1 143	46,7	14,4
81 - 90	131	0	131	5,3	5,1
91 - 00	52	0	52	2,1	3,3
01 - 10	32	0	32	1,3	5,7

ÄGARKATEGORI 2009

	Småhus	Flerbostad	Totalt	%	%Gbg
Allmännyttan	0	0	0	0,0	27,7
Bostadsrättsf.	0	0	0	0,0	26,0
Privat - enskild	2 460	4	2 464	97,2	27,2
Privat - bolag	11	59	70	2,8	19,0

ANTAL FÄRDIGSTÄLLDA BOSTADSLÄGENHETER

	2006	2007	2008	2009	2010
Småhus	3	5	3	2	3
Flerbostadshus	0	0	0	0	0

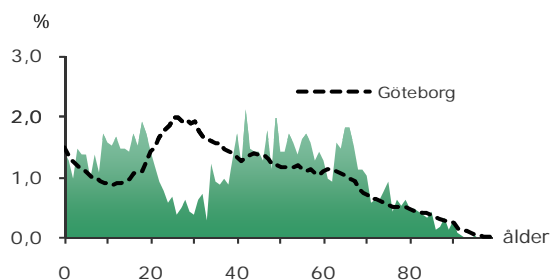
2 041

FOLKMÄNGD 2010

BEFOLKNING EFTER ÅLDER

Ålder	Kvinnor	Män	Samtliga	%
0	18	11	29	1,4
1 - 5	69	63	132	6,5
6	9	11	20	1,0
7 - 9	42	43	85	4,2
10 - 12	42	55	97	4,8
13 - 15	52	37	89	4,4
16 - 18	50	55	105	5,1
19 - 24	70	65	135	6,6
25 - 29	27	27	54	2,6
30 - 44	184	147	331	16,2
45 - 64	285	306	591	29,0
65 - 74	110	116	226	11,1
75 - 84	57	52	109	5,3
85-	20	18	38	1,9
Samtliga	1 035	1 006	2 041	100

ÅLDERSSTRUKTUR JÄMFÖRT MED GÖTEBORG



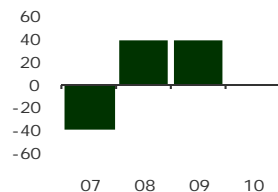
- 1

BEFOLKNINGS-
FÖRÄNDRING 2010

FÖRÄNDRING 2010

Nettoflytt (IN-UT)	-20
Födelseöverskott	19
Födda	30
Döda	11
Totalt*	-1

FÖRÄNDRING 2007 - 10



* Inklusive justering.

+ 2,1%

BEFOLKNINGS-
PROGNOS 2015

PROGNOS 2015 EFTER ÅLDERSGRUPP (BASÅR -10)

Ålder	2010	2015	+/-	%
0	29	26	-3	-11,2 ↓
1 - 5	132	156	24	18,4
6 - 9	105	121	16	14,8
10 - 12	97	85	-12	-12,0 ↓
13 - 15	89	91	2	1,9
16 - 18	105	87	-18	-16,7 ↓
19 - 64	1 111	1 119	8	0,7
65 - 74	226	257	31	13,7
75 - 84	109	107	-2	-2,0 ↓
85 -	38	36	-2	-5,8 ↓
Samtliga	2 041	2 084	43	2,1

7,7%



ANDEL FÖDDA I
UTLANDET

MEDBORGARSKAP OCH FÖDELSELAND 2010

	Född i Sv	Född i Utl	Totalt
Sv. Medb.	1 970
Utl. Medb.	71
Totalt	1 884	157	2 041

VANLIGASTE FÖDELSELÄNDERNA I GÖTEBORG 2010

	Antal	%	% i Gbg
Iran	2,1
Irak	2,1
Finland	11	0,5	1,4
Jugoslavien	1,3
Bosnien - Hercegovina	1,3
Polen	1,0
Somalia	0,9
Turkiet	0,8
Norge	20	1,0	0,6
Tyskland	0,5
Övriga länder	105	5,1	10,3
		7,7	22,4

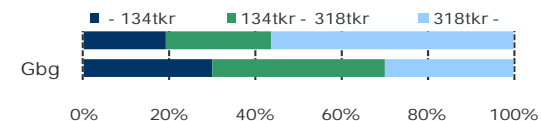
ANDEL UTL. BAKGRUND 2010 JÄMFÖRT MED Gbg



455 700 kr

MEDELINKOMST

INKOMSTFÖRDELNING 2009 JÄMFÖRT MED Gbg



MEDELINKOMST 2009 (kr)

Ålder	Kvinnor	Män	Samtliga
20 - 24	56 400	80 000	68 800
25 - 29	137 300	243 700	178 700
30 - 44	353 700	569 300	450 400
45 - 64	394 800	748 400	577 900
65 -	252 900	534 400	392 000
Samtliga	318 200	597 600	455 700

BILINNEHAV 2010 JÄMFÖRT MED GÖTEBORG

Antal bilar per 1 000 personer



0,7%

ANDEL FAMILJER MED
FÖRSÖRJNINGSTÖD

FAMILJER MED FÖRSÖRJNINGSTÖD 2009

	Antal	%	%Gbg
Familjer med stöd	6,8
- varav minst 10 mån	2,8

OHÄLSOTAL JÄMFÖRT MED Gbg

Antal ersatta dagar per person



OHÄLSOTAL, ERSATTA DAGAR PER PERSON 2010

	Kvinnor	Män	Samtliga
Utl. bakgr.	17,4	3,5	10,4
Sv. bakgr.	12,3	6,5	9,4
Samtliga	12,8	6,1	9,5
Tot. i Gbg	31,7	24,4	28,0

3,0%

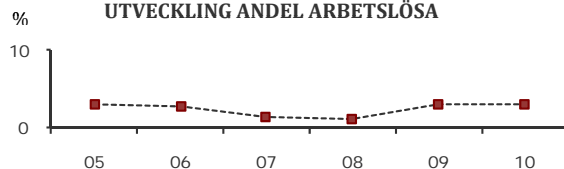
ARBETSLÖSHET

ÖPPET ARBETSLÖSA SAMT I PROGRAM, OKT 10

	Kvinnor	Män	Samtliga	%	%Gbg
18 - 24	8,9
25 - 29	7,1
30 - 44	5	6	11	3,4	7,8
45 - 64	10	9	19	3,2	6,3
Samtliga	17	17	34	3,0	7,4

Född utoml.	12,5
Född i Sve.	5,4

UTVECKLING ANDEL ARBETSLÖSA



FÖRVÄRVSARBETANDE 2009

	Kvinnor	Män	Samtliga	%	%Gbg
18 - 24	26	29	55	34,2	42,2
25 - 29	20	16	36	66,7	64,4
30 - 44	160	134	294	89,6	77,6
45 - 64	243	270	513	82,7	72,0
65 -	23	34	57	16,3	7,9
Tot. 25-64	423	420	843	84,1	73,0

Utl. Bakgr.	40	41	81	68,6	54,8
Sv. Bakgr.	383	379	762	86,2	81,4

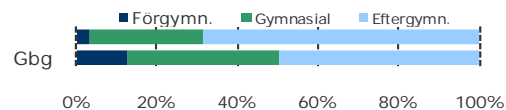
68,3%

ANDEL MED EFTERGYMNASIAL
UTBILDNING

ANDEL (%) BEHÖRIGA SENASTE AVGÅNGSÅRET

	Kvinnor	Män	Samtliga	Gbg
Gymnasiebehöriga	100,0	95,0	96,9	86,3

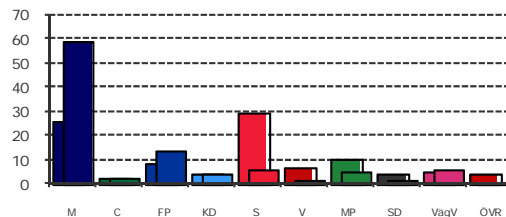
HÖGSTA UTBILDNINGSNIVÅ, 25 - 64 ÅR



90,8%

VALDELTAGANDE
KOMMUNALVALET 2010

KOMMUNALVALET 2010 JÄMFÖRT MED GÖTEBORG



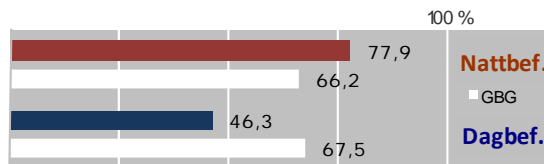
KOMMUNALVALET 2010 JÄMFÖRT MED 2006

	M	C	FP	KD	S	V	MP	SD	VägV
2010	59,0	2,8	13,8	4,1	6,0	1,5	4,9	1,7	5,6
2006	59,6	3,0	12,5	6,8	11,3	1,0	3,4	1,4	0,0

1,0

SJÄLVFÖRSÖRJNINGSGRAD

ANDEL INOM PRIVAT NÄRINGS LIV



ANSTÄLLDA I OLIKA BRANSCHER 2009

Bransch	Dagbefolkn.		Nattbefolkning	
	Antal	Antal	%	%Gbg
Offentlig förv. & försvar	416	43	4,5	5,3
Transport & magasineri	158	39	4,1	6,7
Handel	77	150	15,7	12,8
Företagstjänster	67	173	18,1	13,9
Info. & kommunikation	48	51	5,3	4,8
Utbildning	45	54	5,6	9,7
Kulturella & pers. tjänst	30	47	4,9	4,8
Fastighetsverksamhet	27	28	2,9	1,7
Byggnadsverksamhet	17	28	2,9	4,2
Finans & försäkring	12	42	4,4	1,7
Jord-, skogsbruk & fiskeri	11	2	0,2	0,2
Vård & sociala tjänster	10	120	12,6	15,3
Okänd verksamhet	9	9	0,9	0,7
Hotell & restaurang	8	37	3,9	4,4
Tillverkning & utvinning	..	130	13,6	13,0
Energi & miljö	0,8

5 rok

I SMÅHUS
- VANLIGASTE BOENDET

BOSTÄDER 2009 EFTER ANTAL RUM

R o k	Småhus	Flerbostad	Totalt	%	%Gbg
-1	12	8	20	2,8	15,7
2	10	12	22	3,1	30,6
3	51	13	64	9,0	26,1
4	90	13	103	14,5	14,7
5 -	484	5	489	68,8	12,7
i.u.	13	0	13	1,8	0,3
Totalt	660	51	711		

ANDEL SMÅHUS JÄMFÖRT MED GÖTEBORG



39,6%

BOSTÄDER
BYGGDA - 1940

BYGGNADSÅR I 10 - ÅRSINTERVALL

År	Småhus	Flerbostad	Totalt	%	%Gbg
- 1940	234	34	268	39,6	21,8
41 - 50	50	0	50	7,4	10,1
51 - 60	34	3	37	5,5	15,0
61 - 70	97	0	97	14,3	24,5
71 - 80	70	0	70	10,3	14,4
81 - 90	65	0	65	9,6	5,1
91 - 00	45	0	45	6,6	3,3
01 - 10	27	18	45	6,6	5,7

ÄGARKATEGORI 2009

	Småhus	Flerbostad	Totalt	%	%Gbg
Allmännyttan	0	0	0	0,0	27,7
Bostadsrättsf.	10	23	33	4,6	26,0
Privat - enskild	649	17	666	93,7	27,2
Privat - bolag	1	11	12	1,7	19,0

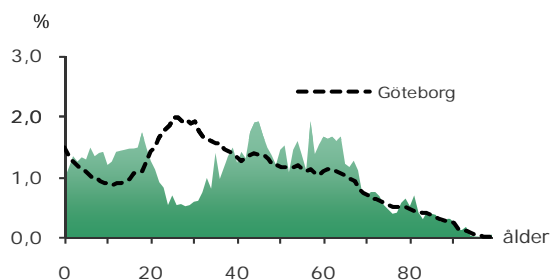
ANTAL FÄRDIGSTÄLLDA BOSTADSLÄGENHETER

	2006	2007	2008	2009	2010
Småhus	3	2	10	0	0
Flerbostadshus	0	0	0	10	4

BEFOLKNING EFTER ÅLDER

Ålder	Kvinnor	Män	Samtliga	%
0	32	24	56	1,0
1 - 5	162	198	360	6,4
6	40	44	84	1,5
7 - 9	120	115	235	4,2
10 - 12	104	115	219	3,9
13 - 15	119	127	246	4,4
16 - 18	143	122	265	4,7
19 - 24	177	173	350	6,2
25 - 29	85	79	164	2,9
30 - 44	524	480	1 004	17,8
45 - 64	876	834	1 710	30,4
65 - 74	252	255	507	9,0
75 - 84	152	129	281	5,0
85-	101	52	153	2,7
Samtliga	2 887	2 747	5 634	100

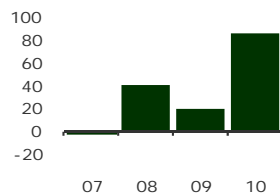
ÅLDERSSTRUKTUR JÄMFÖRT MED GÖTEBORG



FÖRÄNDRING 2010

Nettoflytt (IN-UT)	83
Födelseöverskott	8
Födda	53
Döda	45
Totalt*	86

FÖRÄNDRING 2007 - 10



* Inklusive justering.

PROGNOS 2015 EFTER ÅLDERSGRUPP (BASÅR -10)

Ålder	2010	2015	+/-	%
0	56	56	0	0,8
1 - 5	360	354	-6	-1,8 ↓
6 - 9	319	337	18	5,5
10 - 12	219	250	31	13,9
13 - 15	246	225	-21	-8,4 ↓
16 - 18	265	214	-51	-19,3 ↓
19 - 64	3 228	3 140	-88	-2,7 ↓
65 - 74	507	701	194	38,3
75 - 84	281	277	-4	-1,5 ↓
85 -	153	159	6	3,6
Samtliga	5 634	5 712	78	1,4



MEDBORGARSKAP OCH FÖDELSELAND 2010

	Född i Sv	Född i Utl	Totalt
Sv. Medb.	5 134	316	5 450
Utl. Medb.	11	173	184
Totalt	5 145	489	5 634

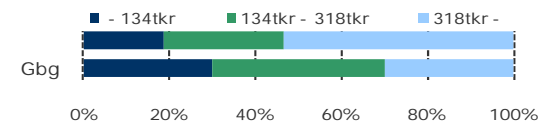
VANLIGASTE FÖDELSELÄNDERNA I GÖTEBORG 2010

	Antal	%	% i Gbg
Iran	15	0,3	2,1
Irak	2,1
Finland	43	0,8	1,4
Jugoslavien	18	0,3	1,3
Bosnien - Hercegovina	1,3
Polen	29	0,5	1,0
Somalia	0,9
Turkiet	0,8
Norge	48	0,9	0,6
Tyskland	36	0,6	0,5
Övriga länder	296	5,3	10,3
		8,7	22,4

ANDEL UTL. BAKGRUND 2010 JÄMFÖRT MED Gbg



INKOMSTFÖRDELNING 2009 JÄMFÖRT MED Gbg

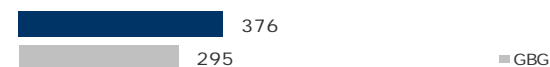


MEDELINKOMST 2009 (kr)

Ålder	Kvinnor	Män	Samtliga
20 - 24	70 900	80 800	76 100
25 - 29	141 200	164 500	153 200
30 - 44	304 600	468 400	382 400
45 - 64	354 000	521 800	437 300
65 -	206 900	360 200	277 200
Samtliga	281 200	426 900	352 000

BILINNEHAV 2010 JÄMFÖRT MED GÖTEBORG

Antal bilar per 1 000 personer



FAMILJER MED FÖRSÖRJNINGSTÖD 2009

	Antal	%	%Gbg
Familjer med stöd	32	1,3	6,8
- varav minst 10 mån	2,8

OHÄLSOTAL JÄMFÖRT MED Gbg

Antal ersatta dagar per person



OHÄLSOTAL, ERSATTA DAGAR PER PERSON 2010

	Kvinnor	Män	Samtliga
Utl. bakgr.	29,2	19,3	24,6
Sv. bakgr.	18,4	15,0	16,7
Samtliga	19,7	15,5	17,7
Tot. i Gbg	31,7	24,4	28,0

3,6%

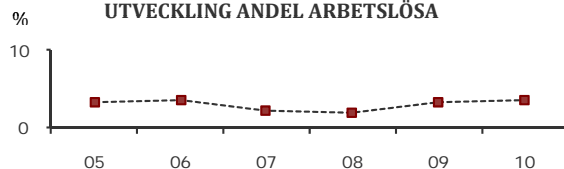
ARBETSLÖSHET

ÖPPET ARBETSLÖSA SAMT I PROGRAM, OKT 10

	Kvinnor	Män	Samtliga	%	%Gbg
18 - 24	32	7,0	8,9
25 - 29	7	4,0	7,1
30 - 44	12	16	28	2,9	7,8
45 - 64	22	29	51	3,0	6,3
Samtliga	56	62	118	3,6	7,4

Född utoml.	12,5
Född i Sve.	5,4

UTVECKLING ANDEL ARBETSLÖSA



FÖRVÄRVSARBETANDE 2009

	Kvinnor	Män	Samtliga	%	%Gbg
18 - 24	97	80	177	40,6	42,2
25 - 29	39	44	83	52,2	64,4
30 - 44	461	428	889	88,7	77,6
45 - 64	728	726	1 454	86,1	72,0
65 -	40	73	113	12,5	7,9
Tot. 25-64	1 228	1 198	2 426	85,2	73,0

Utl. Bakgr.	132	128	260	73,0	54,8
Sv. Bakgr.	1 096	1 070	2 166	86,9	81,4

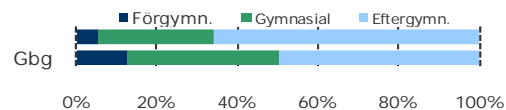
65,8%

ANDEL MED EFTERGYMNASIAL
UTBILDNING

ANDEL (%) BEHÖRIGA SENASTE AVGÅNGSÅRET

	Kvinnor	Män	Samtliga	Gbg
Gymnasiebehöriga	95,0	94,6	94,8	86,3

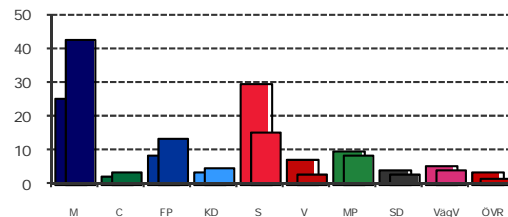
HÖGSTA UTBILDNINGSNIVÅ, 25 - 64 ÅR



88,6%

VALDELTAGANDE
KOMMUNALVALET 2010

KOMMUNALVALET 2010 JÄMFÖRT MED GÖTEBORG



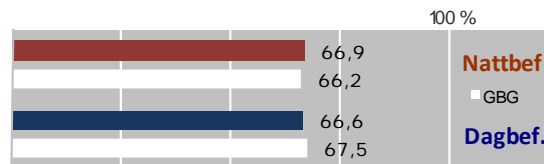
KOMMUNALVALET 2010 JÄMFÖRT MED 2006

	M	C	FP	KD	S	V	MP	SD	Vagv
2010	42,5	3,7	13,7	4,9	15,3	3,0	8,3	2,7	4,3
2006	39,4	2,9	12,9	7,5	22,5	3,6	6,9	2,4	0,0

0,7

SJÄLVFÖRSÖRJNINGSGRAD

ANDEL INOM PRIVAT NÄRINGS-LIV



ANSTÄLLDA I OLIKA BRANSCHER 2009

Bransch	Dagbefolkn.		Nattbefolkning	
	Antal	Antal	%	%Gbg
Företagstjänster	426	404	14,9	13,9
Utbildning	288	293	10,8	9,7
Vård & sociala tjänster	284	417	15,3	15,3
Handel	190	353	13,0	12,8
Transport & magasinier	147	130	4,8	6,7
Byggsverksamhet	96	91	3,3	4,2
Tillverkning & utvinning	79	341	12,5	13,0
Offentlig förv. & försvar	74	180	6,6	5,3
Kulturella & pers. tjänst	72	120	4,4	4,8
Info. & kommunikation	61	166	6,1	4,8
Hotell & restaurang	38	74	2,7	4,4
Fastighetsverksamhet	26	45	1,7	1,7
Finans & försäkring	19	73	2,7	1,7
Okänd verksamhet	7	8	0,3	0,7
Energi & miljö	..	24	0,9	0,8
Jord-, skogsbruk & fiskeri	0,2

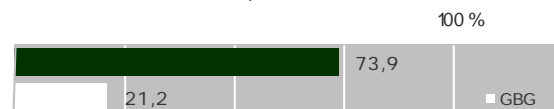
5 rok

I SMÅHUS
- VANLIGASTE BOENDET

BOSTÄDER 2009 EFTER ANTAL RUM

R o k	Småhus	Flerbostad	Totalt	%	%Gbg
-1	23	137	160	7,9	15,7
2	46	152	198	9,8	30,6
3	149	113	262	12,9	26,1
4	377	56	433	21,4	14,7
5 -	877	71	948	46,8	12,7
i.u.	23	0	23	1,1	0,3
Totalt	1 495	529	2 024		

ANDEL SMÅHUS JÄMFÖRT MED GÖTEBORG



32,4%

BOSTÄDER
BYGGDA - 1940

BYGGNADSÅR I 10 - ÅRSINTERVALL

År	Småhus	Flerbostad	Totalt	%	%Gbg
- 1940	492	145	637	32,4	21,8
41 - 50	99	17	116	5,9	10,1
51 - 60	58	0	58	3,0	15,0
61 - 70	193	0	193	9,8	24,5
71 - 80	309	0	309	15,7	14,4
81 - 90	135	120	255	13,0	5,1
91 - 00	90	247	337	17,2	3,3
01 - 10	59	0	59	3,0	5,7

ÄGARKATEGORI 2009

	Småhus	Flerbostad	Totalt	%	%Gbg
Allmännyttan	0	0	0	0,0	27,7
Bostadsrättsf.	37	74	111	5,5	26,0
Privat - enskild	1 447	72	1 519	75,1	27,2
Privat - bolag	9	383	392	19,4	19,0

ANTAL FÄRDIGSTÄLLDA BOSTADSLÄGENHETER

	2006	2007	2008	2009	2010
Småhus	0	3	0	27	19
Flerbostadshus	0	0	0	0	0

504 GRIMMERED

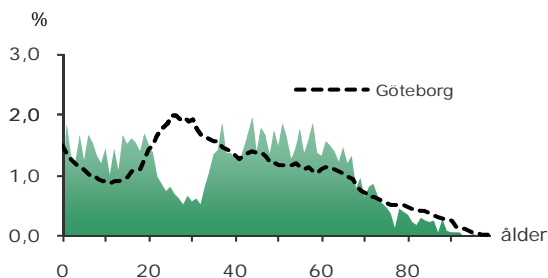
4 162

FOLKMÄNGD 2010

BEFOLKNING EFTER ÅLDER

Ålder	Kvinnor	Män	Samtliga	%
0	22	18	40	1,0
1 - 5	142	161	303	7,3
6	28	41	69	1,7
7 - 9	84	85	169	4,1
10 - 12	82	80	162	3,9
13 - 15	99	78	177	4,3
16 - 18	90	99	189	4,5
19 - 24	153	145	298	7,2
25 - 29	64	75	139	3,3
30 - 44	401	371	772	18,5
45 - 64	629	640	1 269	30,5
65 - 74	177	210	387	9,3
75 - 84	60	75	135	3,2
85-	32	21	53	1,3
Samtliga	2 063	2 099	4 162	100

ÅLDERSSTRUKTUR JÄMFÖRT MED GÖTEBORG



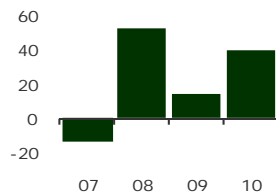
+ 40

BEFOLKNINGS-
FÖRÄNDRING 2010

FÖRÄNDRING 2010

Nettoflytt (IN-UT)	14
Födelseöverskott	21
Födda	37
Döda	16
Totalt*	40

FÖRÄNDRING 2007 - 10



* Inklusive justering.

GÖTEBORGSBLADET 2011

+ 4,9%

BEFOLKNINGS-
PROGNOS 2015

PROGNOS 2015 EFTER ÅLDERSGRUPP (BASÅR -10)

Ålder	2010	2015	+/-	%
0	40	53	13	33,6
1 - 5	303	325	22	7,3
6 - 9	238	287	49	20,7
10 - 12	162	187	25	15,5
13 - 15	177	167	-10	-5,5 ↓
16 - 18	189	154	-35	-18,8 ↓
19 - 64	2 478	2 564	86	3,5
65 - 74	387	438	51	13,1
75 - 84	135	150	15	11,2
85 -	53	40	-13	-24,6 ↓
Samtliga	4 162	4 365	203	4,9

9,3%



ANDEL FÖDDA I
UTLANDET

MEDBORGARSKAP OCH FÖDELSELAND 2010

	Född i Sv	Född i Utl	Totalt
Sv. Medb.	3 755	239	3 994
Utl. Medb.	20	148	168
Totalt	3 775	387	4 162

VANLIGASTE FÖDELSELÄNDERNA I GÖTEBORG 2010

	Antal	%	% i Gbg
Iran	23	0,6	2,1
Irak	2,1
Finland	17	0,4	1,4
Jugoslavien	1,3
Bosnien - Hercegovina	1,3
Polen	24	0,6	1,0
Somalia	0,9
Turkiet	0,8
Norge	24	0,6	0,6
Tyskland	21	0,5	0,5
Övriga länder	256	6,2	10,3
		9,3	22,4

ANDEL UTL. BAKGRUND 2010 JÄMFÖRT MED Gbg

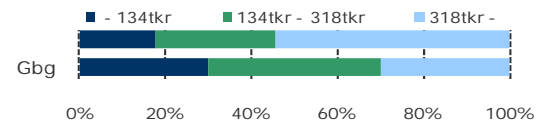


Göteborgs Stad, Stadsledningskontoret
Samhällsanalys och Statistik

352 100 kr

MEDELINKOMST

INKOMSTFÖRDELNING 2009 JÄMFÖRT MED Gbg



MEDELINKOMST 2009 (kr)

Ålder	Kvinnor	Män	Samtliga
20 - 24	71 500	72 200	71 900
25 - 29	166 000	144 100	153 600
30 - 44	322 200	477 100	395 700
45 - 64	352 600	495 700	426 300
65 -	201 900	349 700	277 100
Samtliga	289 800	412 200	352 100

BILINNEHAV 2010 JÄMFÖRT MED GÖTEBORG

Antal bilar per 1 000 personer



1,2%

ANDEL FAMILJER MED
FÖRSÖRJNINGSTÖD

FAMILJER MED FÖRSÖRJNINGSTÖD 2009

	Antal	%	%Gbg
Familjer med stöd	19	1,2	6,8
- varav minst 10 mån	2,8

OHÄLSOTAL JÄMFÖRT MED Gbg

Antal ersatta dagar per person



OHÄLSOTAL, ERSATTA DAGAR PER PERSON 2010

	Kvinnor	Män	Samtliga
Utl. bakgr.	11,7	11,2	11,5
Sv. bakgr.	16,1	13,2	14,6
Samtliga	15,5	12,9	14,2
Tot. i Gbg	31,7	24,4	28,0

2,9%

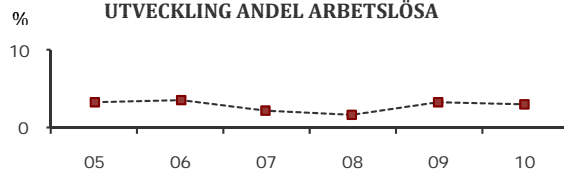
ARBETSLÖSHET

ÖPPET ARBETSLÖSA SAMT I PROGRAM, OKT 10

	Kvinnor	Män	Samtliga	%	%Gbg
18 - 24	17	4,6	8,9
25 - 29	5	3,6	7,1
30 - 44	11	9	20	2,6	7,8
45 - 64	16	16	32	2,5	6,3
Samtliga	36	38	74	2,9	7,4

Född utoml.	17	6,4	12,5
Född i Sve.	57	2,5	5,4

UTVECKLING ANDEL ARBETSLÖSA



FÖRVÄRVSARBETANDE 2009

	Kvinnor	Män	Samtliga	%	%Gbg
18 - 24	67	60	127	34,9	42,2
25 - 29	36	35	71	56,8	64,4
30 - 44	356	327	683	91,1	77,6
45 - 64	570	593	1 163	89,0	72,0
65 -	28	50	78	14,3	7,9
Tot. 25-64	962	955	1 917	87,9	73,0

Utl. Bakgr.	108	89	197	71,9	54,8
Sv. Bakgr.	854	866	1 720	90,1	81,4

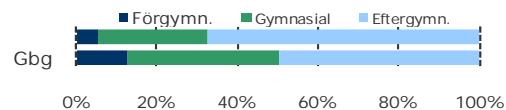
67,6%

ANDEL MED EFTERGYMNASIAL
UTBILDNING

ANDEL (%) BEHÖRIGA SENASTE AVGÅNGSÅRET

	Kvinnor	Män	Samtliga	Gbg
Gymnasiebehöriga	100,0	93,9	96,7	86,3

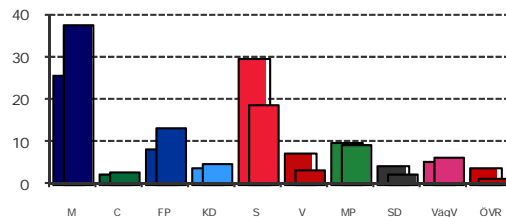
HÖGSTA UTBILDNINGSNIVÅ, 25 - 64 ÅR



89,0%

VALDELTAGANDE
KOMMUNALVALET 2010

KOMMUNALVALET 2010 JÄMFÖRT MED GÖTEBORG



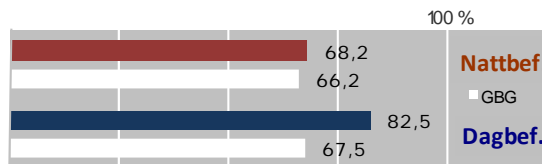
KOMMUNALVALET 2010 JÄMFÖRT MED 2006

	M	C	FP	KD	S	V	MP	SD	Vägv
2010	37,5	2,8	13,3	5,0	18,5	3,4	9,3	2,6	6,1
2006	34,7	2,8	14,2	6,6	26,8	3,8	6,8	2,0	0,0

0,6

SJÄLVFÖRSÖRJNINGSGRAD

ANDEL INOM PRIVAT NÄRINGSLIV



ANSTÄLLDA I OLIKA BRANSCHER 2009

Bransch	Dagbefolkn.		Nattbefolkning	
	Antal	%	Antal	%
Handel	430	11,9	253	12,8
Företagstjänster	318	15,9	338	13,9
Byggverksamhet	163	3,8	80	4,2
Utbildning	100	10,9	232	9,7
Transport & magasinering	98	5,0	106	6,7
Tillverkning & utvinning	81	14,2	301	13,0
Fastighetsverksamhet	47	2,0	43	1,7
Vård & sociala tjänster	44	13,2	281	15,3
Kulturella & pers. tjänst	27	4,1	87	4,8
Info. & kommunikation	19	6,3	133	4,8
Hotell & restaurang	16	2,4	51	4,4
Okänd verksamhet	..	0,6	12	0,7
Finans & försäkring	..	2,4	51	1,7
Jord-, skogsbruk & fiske	0,2
Energi & miljö	..	0,7	15	0,8
Offentlig förv. & försvar	..	6,5	138	5,3

5 rok

I SMÅHUS
- VANLIGASTE BOENDET

BOSTÄDER 2009 EFTER ANTAL RUM

Rok	Småhus	Flerbostad	Totalt	%	%Gbg
-1	27	8	35	2,4	15,7
2	54	22	76	5,3	30,6
3	176	8	184	12,8	26,1
4	381	3	384	26,8	14,7
5 -	736	1	737	51,4	12,7
i.u.	18	0	18	1,3	0,3
Totalt	1 392	42	1 434		

ANDEL SMÅHUS JÄMFÖRT MED GÖTEBORG



36,9%

BOSTÄDER
BYGGDA 1971 - 80

BYGGNADSÅR I 10 - ÅRSINTERVALL

År	Småhus	Flerbostad	Totalt	%	%Gbg
- 1940	460	42	502	36,6	21,8
41 - 50	90	0	90	6,6	10,1
51 - 60	57	0	57	4,2	15,0
61 - 70	52	0	52	3,8	24,5
71 - 80	506	0	506	36,9	14,4
81 - 90	119	0	119	8,7	5,1
91 - 00	27	0	27	2,0	3,3
01 - 10	17	0	17	1,2	5,7

ÄGARKATEGORI 2009

	Småhus	Flerbostad	Totalt	%	%Gbg
Allmännyttan	0	0	0	0,0	27,7
Bostadsrättsf.	0	4	4	0,3	26,0
Privat - enskild	1 387	22	1 409	98,6	27,2
Privat - bolag	5	11	16	1,1	19,0

ANTAL FÄRDIGSTÄLLDA BOSTADSLÄGENHETER

	2006	2007	2008	2009	2010
Småhus	3	6	2	1	1
Flerbostadshus	0	0	0	0	0

505 SÖDRA SKÄRGÅRDEN

GÖTEBORGSBLADET
2011

Göteborgs Stad, Stadsledningskontoret
Samhällsanalys och Statistik

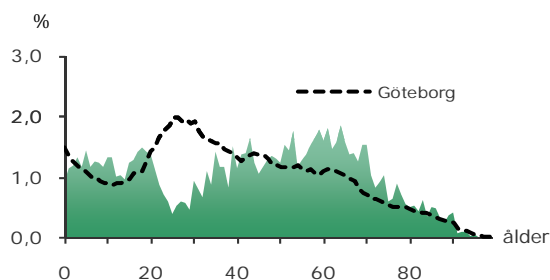
4 430

FOLKMÄNGD 2010

BEFOLKNING EFTER ÅLDER

Ålder	Kvinnor	Män	Samtliga	%
0	17	24	41	0,9
1 - 5	127	152	279	6,3
6	24	28	52	1,2
7 - 9	76	87	163	3,7
10 - 12	74	89	163	3,7
13 - 15	65	79	144	3,3
16 - 18	95	91	186	4,2
19 - 24	134	138	272	6,1
25 - 29	59	57	116	2,6
30 - 44	394	375	769	17,4
45 - 64	639	658	1 297	29,3
65 - 74	272	283	555	12,5
75 - 84	154	110	264	6,0
85 -	79	50	129	2,9
Samtliga	2 209	2 221	4 430	100

ÅLDERSSTRUKTUR JÄMFÖRT MED GÖTEBORG



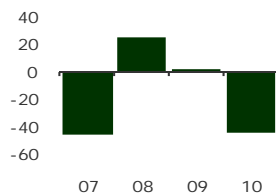
- 45

BEFOLKNINGS-
FÖRÄNDRING 2010

FÖRÄNDRING 2010

Nettoflytt (IN-UT)	-26
Födelseöverskott	-17
Födda	38
Döda	55
Totalt*	-45

FÖRÄNDRING 2007 - 10



* Inklusive justering.

+ 7,3%

BEFOLKNINGS-
PROGNOS 2015

PROGNOS 2015 EFTER ÅLDERSGRUPP (BASÅR -10)

Ålder	2010	2015	+/-	%
0	41	51	10	25,1
1 - 5	279	309	30	10,9
6 - 9	215	262	47	21,7
10 - 12	163	175	12	7,1
13 - 15	144	161	17	11,7
16 - 18	186	145	-41	-21,8 ↓
19 - 64	2 454	2 527	73	3,0
65 - 74	555	680	125	22,5
75 - 84	264	323	59	22,4
85 -	129	121	-8	-5,8 ↓
Samtliga	4 430	4 755	325	7,3

5,1%



ANDEL FÖDDA I
UTLANDET

MEDBORGARSKAP OCH FÖDELSELAND 2010

	Född i Sv	Född i Utl	Totalt
Sv. Medb.	4 330
Utl. Medb.	100
Totalt	4 205	225	4 430

VANLIGASTE FÖDELSELÄNDERNA I GÖTEBORG 2010

	Antal	%	% i Gbg
Iran	2,1
Irak	2,1
Finland	26	0,6	1,4
Jugoslavien	1,3
Bosnien - Hercegovina	1,3
Polen	10	0,2	1,0
Somalia	0,9
Turkiet	0,8
Norge	12	0,3	0,6
Tyskland	20	0,5	0,5
Övriga länder	149	3,4	10,3
		5,1	22,4

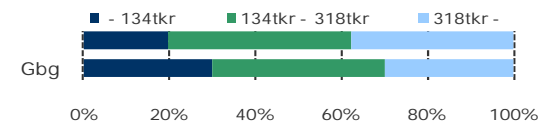
ANDEL UTL. BAKGRUND 2010 JÄMFÖRT MED Gbg



265 600 kr

MEDELINKOMST

INKOMSTFÖRDELNING 2009 JÄMFÖRT MED Gbg



MEDELINKOMST 2009 (kr)

Ålder	Kvinnor	Män	Samtliga
20 - 24	98 700	141 000	120 900
25 - 29	150 700	201 300	174 800
30 - 44	222 100	338 900	280 700
45 - 64	266 200	382 500	324 900
65 -	163 100	266 500	211 000
Samtliga	212 400	320 300	265 600

BILINNEHAV 2010 JÄMFÖRT MED GÖTEBORG

Antal bilar per 1 000 personer



1,8%

ANDEL FAMILJER MED
FÖRSÖRJNINGSTÖD

FAMILJER MED FÖRSÖRJNINGSTÖD 2009

	Antal	%	%Gbg
Familjer med stöd	37	1,8	6,8
- varav minst 10 mån	2,8

OHÄLSOTAL JÄMFÖRT MED Gbg

Antal ersatta dagar per person



OHÄLSOTAL, ERSATTA DAGAR PER PERSON 2010

	Kvinnor	Män	Samtliga
Utl. bakgr.	30,2	21,4	26,3
Sv. bakgr.	29,4	18,3	23,8
Samtliga	29,4	18,5	24,0
Tot. i Gbg	31,7	24,4	28,0

4,1%

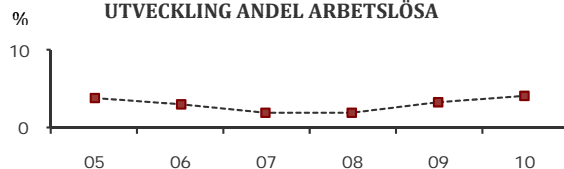
ARBETSLÖSHET

ÖPPET ARBETSLÖSA SAMT I PROGRAM, OKT 10

	Kvinnor	Män	Samtliga	%	%Gbg
18 - 24	7	17	24	6,9	8,9
25 - 29	5	4,0	7,1
30 - 44	21	2,8	7,8
45 - 64	24	30	54	4,1	6,3
Samtliga	48	56	104	4,1	7,4

Född utoml.	11	7,5	12,5
Född i Sve.	93	3,9	5,4

UTVECKLING ANDEL ARBETSLÖSA



FÖRVÄRVSARBETANDE 2009

	Kvinnor	Män	Samtliga	%	%Gbg
18 - 24	91	94	185	54,6	42,2
25 - 29	51	43	94	73,4	64,4
30 - 44	316	330	646	86,0	77,6
45 - 64	550	559	1 109	82,0	72,0
65 -	32	51	83	9,0	7,9
Tot. 25-64	917	932	1 849	82,8	73,0

Utl. Bakgr.	55	33	88	62,4	54,8
Sv. Bakgr.	862	899	1 761	84,2	81,4

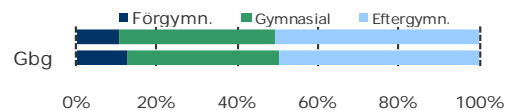
50,8%

ANDEL MED EFTERGYMNASIAL
UTBILDNING

ANDEL (%) BEHÖRIGA SENASTE AVGÅNGSÅRET

	Kvinnor	Män	Samtliga	Gbg
Gymnasiebehöriga	96,7	96,9	96,8	86,3

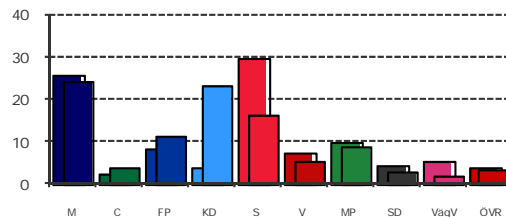
HÖGSTA UTBILDNINGSNIVÅ, 25 - 64 ÅR



85,5%

VALDELTAGANDE
KOMMUNALVALET 2010

KOMMUNALVALET 2010 JÄMFÖRT MED GÖTEBORG



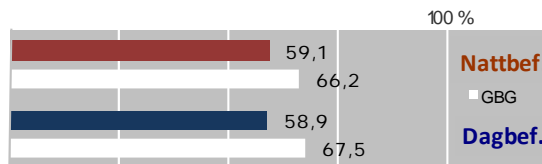
KOMMUNALVALET 2010 JÄMFÖRT MED 2006

	M	C	FP	KD	S	V	MP	SD	VägV
2010	24,3	3,6	11,1	23,1	16,1	5,6	8,6	2,7	1,9
2006	17,1	4,9	13,3	27,5	19,7	5,0	7,8	1,9	0,0

0,5

SJÄLVFÖRSÖRJNINGSGRAD

ANDEL INOM PRIVAT NÄRINGSLIV



ANSTÄLLDA I OLIKA BRANSCHER 2009

Bransch	Dagbefolkn.		Nattbefolkning	
	Antal	Antal	%	%Gbg
Utbildning	171	289	13,6	9,7
Vård & sociala tjänster	166	340	16,0	15,3
Transport & magasinier	127	344	16,2	6,7
Offentlig förv. & försvar	93	185	8,7	5,3
Byggsverksamhet	92	125	5,9	4,2
Handel	71	186	8,8	12,8
Jord-, skogsbruk & fiske	63	54	2,5	0,2
Hotell & restaurang	53	59	2,8	4,4
Kulturella & pers. tjänst	46	111	5,2	4,8
Företagstjänster	41	139	6,6	13,9
Tillverkning & utvinning	39	145	6,8	13,0
Fastighetsverksamhet	14	27	1,3	1,7
Okänd verksamhet	12	22	1,0	0,7
Info. & kommunikation	7	46	2,2	4,8
Finans & försäkring	..	23	1,1	1,7
Energi & miljö	..	24	1,1	0,8

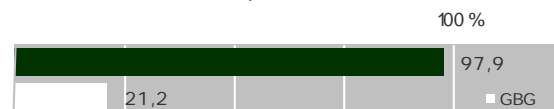
5 rok

I SMÅHUS
- VANLIGASTE BOENDET

BOSTÄDER 2009 EFTER ANTAL RUM

R o k	Småhus	Flerbostad	Totalt	%	%Gbg
-1	34	1	35	2,1	15,7
2	113	22	135	8,0	30,6
3	267	8	275	16,3	26,1
4	386	1	387	22,9	14,7
5 -	851	3	854	50,5	12,7
i.u.	4	0	4	0,2	0,3
Totalt	1 655	35	1 690		

ANDEL SMÅHUS JÄMFÖRT MED GÖTEBORG



37,7%

BOSTÄDER
BYGGDA - 1940

BYGGNADSÅR I 10 - ÅRSINTERVALL

År	Småhus	Flerbostad	Totalt	%	%Gbg
- 1940	603	9	612	37,7	21,8
41 - 50	88	0	88	5,4	10,1
51 - 60	108	0	108	6,7	15,0
61 - 70	168	9	177	10,9	24,5
71 - 80	258	3	261	16,1	14,4
81 - 90	152	0	152	9,4	5,1
91 - 00	129	14	143	8,8	3,3
01 - 10	82	0	82	5,1	5,7

ÄGARKATEGORI 2009

	Småhus	Flerbostad	Totalt	%	%Gbg
Allmännyttan	8	15	23	1,4	27,7
Bostadsrättsf.	8	0	8	0,5	26,0
Privat - enskild	1 622	3	1 625	96,5	27,2
Privat - bolag	14	14	28	1,7	19,0

ANTAL FÄRDIGSTÄLLDA BOSTADSLÄGENHETER

	2006	2007	2008	2009	2010
Småhus	9	17	4	14	8
Flerbostadshus	0	0	0	0	0

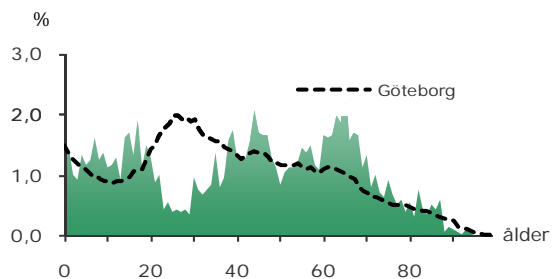
2 464

FOLKMÄNGD 2010

BEFOLKNING EFTER ÅLDER

Ålder	Kvinnor	Män	Samtliga	%
0	16	12	28	1,1
1 - 5	75	71	146	5,9
6	14	17	31	1,3
7 - 9	61	44	105	4,3
10 - 12	40	49	89	3,6
13 - 15	50	55	105	4,3
16 - 18	56	52	108	4,4
19 - 24	64	77	141	5,7
25 - 29	18	33	51	2,1
30 - 44	235	210	445	18,1
45 - 64	359	338	697	28,3
65 - 74	139	184	323	13,1
75 - 84	76	63	139	5,6
85 -	23	33	56	2,3
Samtliga	1 226	1 238	2 464	100

ÅLDERSSTRUKTUR JÄMFÖRT MED GÖTEBORG



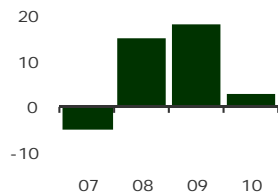
+ 3

BEFOLKNINGS-
FÖRÄNDRING 2010

FÖRÄNDRING 2010

Nettoflytt (IN-UT)	-16
Födelseöverskott	18
Födda	27
Döda	9
Totalt*	3

FÖRÄNDRING 2007 - 10



* Inklusive justering.

- 0,9%

BEFOLKNINGS-
PROGNOS 2015

PROGNOS 2015 EFTER ÅLDERSGRUPP (BASÅR -10)

Ålder	2010	2015	+/-	%
0	28	28	0	1,6
1 - 5	146	176	30	20,7
6 - 9	136	131	-5	-3,9 ↓
10 - 12	89	104	15	16,4
13 - 15	105	93	-12	-11,5 ↓
16 - 18	108	83	-25	-22,8 ↓
19 - 64	1 334	1 278	-56	-4,2 ↓
65 - 74	323	358	35	10,7
75 - 84	139	140	1	0,4
85 -	56	52	-4	-7,8 ↓
Samtliga	2 464	2 442	-22	-0,9 ↓

8,9%

ANDEL FÖDDA I
UTLANDET

MEDBORGARSKAP OCH FÖDELSELAND 2010

	Född i Sv	Född i Utl	Totalt
Sv. Medb.	2 407
Utl. Medb.	57
Totalt	2 245	219	2 464

VANLIGASTE FÖDELSELÄNDERNA I GÖTEBORG 2010

	Antal	%	% i Gbg
Iran	25	1,0	2,1
Irak	2,1
Finland	12	0,5	1,4
Jugoslavien	1,3
Bosnien - Hercegovina	1,3
Polen	1,0
Somalia	0,9
Turkiet	51	2,1	0,8
Norge	0,6
Tyskland	0,5
Övriga länder	101	4,1	10,3
		8,9	22,4

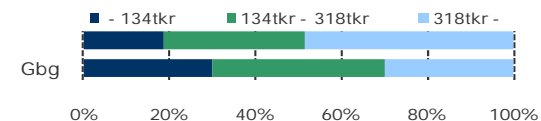
ANDEL UTL. BAKGRUND 2010 JÄMFÖRT MED Gbg



328 200 kr

MEDELINKOMST

INKOMSTFÖRDELNING 2009 JÄMFÖRT MED Gbg



MEDELINKOMST 2009 (kr)

Ålder	Kvinnor	Män	Samtliga
20 - 24	86 600	94 500	91 200
25 - 29	141 100	175 400	161 200
30 - 44	282 200	449 100	363 400
45 - 64	303 200	479 700	389 200
65 -	204 500	344 100	279 400
Samtliga	257 300	396 400	328 200

BILINNEHAV 2010 JÄMFÖRT MED GÖTEBORG

Antal bilar per 1 000 personer



0,5%

ANDEL FAMILJER MED
FÖRSÖRJNINGSTÖD

FAMILJER MED FÖRSÖRJNINGSTÖD 2009

	Antal	%	%Gbg
Familjer med stöd	6,8
- varav minst 10 mån	2,8

OHÄLSOTAL JÄMFÖRT MED Gbg

Antal ersatta dagar per person



OHÄLSOTAL, ERSATTA DAGAR PER PERSON 2010

	Kvinnor	Män	Samtliga
Utl. bakgr.	47,5	20,3	33,9
Sv. bakgr.	28,4	12,6	20,7
Samtliga	31,9	14,0	23,1
Tot. i Gbg	31,7	24,4	28,0

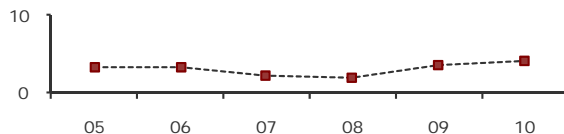
4,1% ARBETSLÖSHET

ÖPPET ARBETSLÖSA SAMT I PROGRAM, OKT 10

	Kvinnor	Män	Samtliga	%	%Gbg
18 - 24	8,9
25 - 29	7,1
30 - 44	13	6	19	4,2	7,8
45 - 64	9	16	25	3,6	6,3
Samtliga	26	30	56	4,1	7,4

Född utoml.	16	9,1	12,5
Född i Sve.	40	3,3	5,4

UTVECKLING ANDEL ARBETSLÖSA



FÖRVÄRVSARBETANDE 2009

	Kvinnor	Män	Samtliga	%	%Gbg
18 - 24	38	37	75	43,1	42,2
25 - 29	19	24	43	63,2	64,4
30 - 44	194	195	389	87,6	77,6
45 - 64	295	296	591	82,8	72,0
65 -	22	44	66	13,8	7,9
Tot. 25-64	508	515	1 023	83,4	73,0

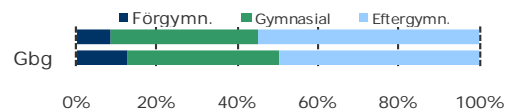
Utl. Bakgr.	70	73	143	69,1	54,8
Sv. Bakgr.	438	442	880	86,4	81,4

54,7% ANDEL MED EFTERGYMNASIAL UTBILDNING

ANDEL (%) BEHÖRIGA SENASTE AVGÅNGSÅRET

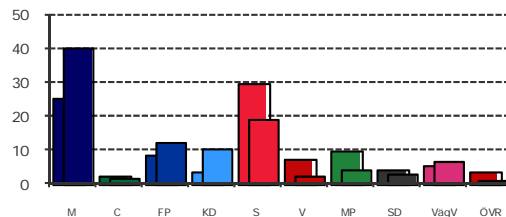
	Kvinnor	Män	Samtliga	Gbg
Gymnasiebehöriga	87,5	93,3	90,3	86,3

HÖGSTA UTBILDNINGSNIVÅ, 25 - 64 ÅR



88,6% VALDELTAGANDE KOMMUNALVALET 2010

KOMMUNALVALET 2010 JÄMFÖRT MED GÖTEBORG

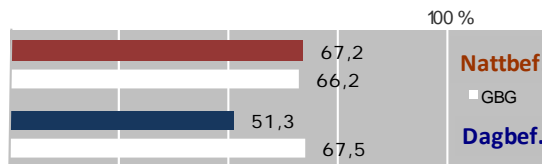


KOMMUNALVALET 2010 JÄMFÖRT MED 2006

	M	C	FP	KD	S	V	MP	SD	Väg
2010	39,8	1,8	12,3	10,3	19,3	2,1	4,4	2,7	6,6
2006	35,4	1,8	12,3	13,6	29,4	2,5	2,9	1,5	0,0

0,2 SJÄLVFÖRSÖRJNINGSGRAD

ANDEL INOM PRIVAT NÄRINGSLIV



ANSTÄLLDA I OLIKA BRANSCHER 2009

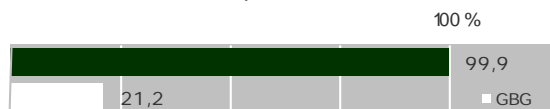
Bransch	Dagbefolkn.		Nattbefolkning	
	Antal	%	Antal	%Gbg
Vård & sociala tjänster	68	13,6	158	15,3
Utbildning	61	9,7	113	9,7
Kulturella & pers. tjänst	25	4,3	50	4,8
Företagstjänster	16	12,0	140	13,9
Byggsamhet	13	5,2	61	4,2
Transport & magasineri	9	4,1	48	6,7
Jord-, skogsbruk & fiskeri	8	0,9	11	0,2
Okänd verksamhet	7	0,6	7	0,7
Handel	6	13,6	159	12,8
Fastighetsverksamhet	5	1,6	19	1,7
Info. & kommunikation	5	5,5	64	4,8
Tillverkning & utvinning	..	13,6	158	13,0
Hotell & restaurang	..	3,3	39	4,4
Energi & miljö	..	1,5	17	0,8
Finans & försäkring	..	3,0	35	1,7
Offentlig förv. & försvar	..	7,5	87	5,3

5 rok I SMÅHUS - VANLIGASTE BOENDET

BOSTÄDER 2009 EFTER ANTAL RUM

R o k	Småhus	Flerbostad	Totalt	%	%Gbg
-1	7	0	7	0,8	15,7
2	13	0	13	1,5	30,6
3	77	1	78	8,9	26,1
4	255	0	255	29,0	14,7
5 -	523	0	523	59,5	12,7
i.u.	3	0	3	0,3	0,3
Totalt	878	1	879		

ANDEL SMÅHUS JÄMFÖRT MED GÖTEBORG



78,2% BOSTÄDER BYGGDA 1971 - 80

BYGGNADSÅR I 10 - ÅRSINTERVALL

År	Småhus	Flerbostad	Totalt	%	%Gbg
- 1940	21	0	21	2,4	21,8
41 - 50	10	0	10	1,2	10,1
51 - 60	2	0	2	0,2	15,0
61 - 70	105	0	105	12,2	24,5
71 - 80	676	0	676	78,2	14,4
81 - 90	28	1	29	3,4	5,1
91 - 00	15	0	15	1,7	3,3
01 - 10	6	0	6	0,7	5,7

ÄGARKATEGORI 2009

	Småhus	Flerbostad	Totalt	%	%Gbg
Allmännyttan	0	0	0	0,0	27,7
Bostadsrättsf.	0	0	0	0,0	26,0
Privat - enskild	872	0	872	99,4	27,2
Privat - bolag	4	1	5	0,6	19,0

ANTAL FÄRDIGSTÄLLDA BOSTADSLÄGENHETER

	2006	2007	2008	2009	2010
Småhus	0	0	0	1	0
Flerbostadshus	0	0	0	0	0

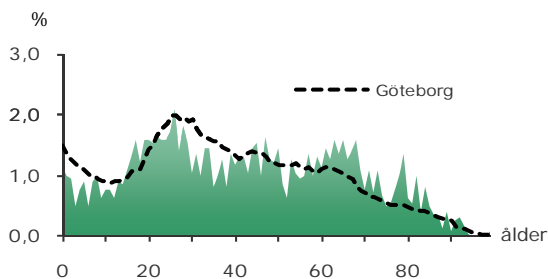
2 192

FOLKMÄNGD 2010

BEFOLKNING EFTER ÅLDER

Ålder	Kvinnor	Män	Samtliga	%
0	14	11	25	1,1
1 - 5	32	59	91	4,2
6	4	7	11	0,5
7 - 9	28	28	56	2,6
10 - 12	26	22	48	2,2
13 - 15	26	37	63	2,9
16 - 18	45	46	91	4,2
19 - 24	87	123	210	9,6
25 - 29	76	113	189	8,6
30 - 44	194	200	394	18,0
45 - 64	303	234	537	24,5
65 - 74	134	115	249	11,4
75 - 84	112	55	167	7,6
85 -	42	19	61	2,8
Samtliga	1 123	1 069	2 192	100

ÅLDERSSTRUKTUR JÄMFÖRT MED GÖTEBORG



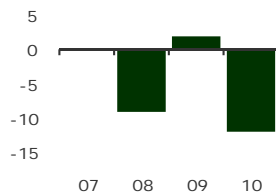
- 12

BEFOLKNINGS-
FÖRÄNDRING 2010

FÖRÄNDRING 2010

Nettoflytt (IN-UT)	-16
Födelseöverskott	5
Födda	25
Döda	20
Totalt*	-12

FÖRÄNDRING 2007 - 10



* Inklusive justering.

- 0,0%

BEFOLKNINGS-
PROGNOS 2015

PROGNOS 2015 EFTER ÅLDERSGRUPP (BASÅR -10)

Ålder	2010	2015	+/-	%
0	25	24	-1	-3,1 ↓
1 - 5	91	107	16	18,0
6 - 9	67	72	5	6,8
10 - 12	48	55	7	14,3
13 - 15	63	62	-1	-2,3 ↓
16 - 18	91	64	-27	-29,6 ↓
19 - 64	1 330	1 323	-7	-0,5 ↓
65 - 74	249	274	25	10,1
75 - 84	167	154	-13	-7,8 ↓
85 -	61	57	-4	-7,1 ↓
Samtliga	2 192	2 191	-1	0,0 ↓

10,7%



ANDEL FÖDDA I
UTLANDET

MEDBORGARSKAP OCH FÖDELSELAND 2010

	Född i Sv	Född i Utl	Totalt
Sv. Medb.	2 113
Utl. Medb.	79
Totalt	1 958	234	2 192

VANLIGASTE FÖDELSELÄNDERNA I GÖTEBORG 2010

	Antal	%	% i Gbg
Iran	22	1,0	2,1
Irak	2,1
Finland	17	0,8	1,4
Jugoslavien	1,3
Bosnien - Hercegovina	1,3
Polen	1,0
Somalia	0,9
Turkiet	23	1,0	0,8
Norge	14	0,6	0,6
Tyskland	10	0,5	0,5
Övriga länder	132	6,0	10,3
		10,7	22,4

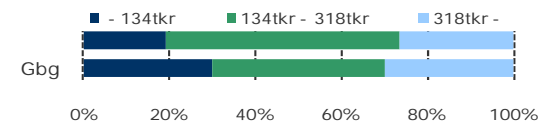
ANDEL UTL. BAKGRUND 2010 JÄMFÖRT MED Gbg



236 100 kr

MEDELINKOMST

INKOMSTFÖRDELNING 2009 JÄMFÖRT MED Gbg

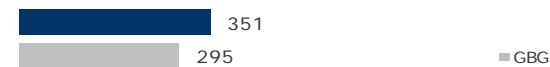


MEDELINKOMST 2009 (kr)

Ålder	Kvinnor	Män	Samtliga
20 - 24	127 600	143 500	136 800
25 - 29	174 100	248 100	215 600
30 - 44	226 400	294 200	260 400
45 - 64	260 600	333 400	292 400
65 -	163 900	237 700	193 000
Samtliga	207 000	269 500	236 100

BILINNEHAV 2010 JÄMFÖRT MED GÖTEBORG

Antal bilar per 1 000 personer



3,0%

ANDEL FAMILJER MED
FÖRSÖRJNINGSTÖD

FAMILJER MED FÖRSÖRJNINGSTÖD 2009

	Antal	%	%Gbg
Familjer med stöd	39	3,0	6,8
- varav minst 10 mån	10	0,8	2,8

OHÄLSOTAL JÄMFÖRT MED Gbg

Antal ersatta dagar per person



OHÄLSOTAL, ERSATTA DAGAR PER PERSON 2010

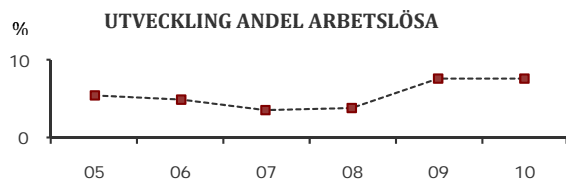
	Kvinnor	Män	Samtliga
Utl. bakgr.	29,5	15,9	23,2
Sv. bakgr.	35,1	19,3	27,1
Samtliga	34,2	18,8	26,5
Tot. i Gbg	31,7	24,4	28,0

7,8% ARBETSLÖSHET

ÖPPET ARBETSLÖSA SAMT I PROGRAM, OKT 10

	Kvinnor	Män	Samtliga	%	%Gbg
18 - 24	32	13,8	8,9
25 - 29	12	6,2	7,1
30 - 44	19	13	32	8,1	7,8
45 - 64	19	11	30	5,6	6,3
Samtliga	53	53	106	7,8	7,4

Född utoml.	13	14	27	16,8	12,5
Född i Sve.	40	39	79	6,6	5,4



FÖRVÄRVSARBETANDE 2009

	Kvinnor	Män	Samtliga	%	%Gbg
18 - 24	53	68	121	51,5	42,2
25 - 29	54	81	135	77,1	64,4
30 - 44	162	174	336	82,6	77,6
45 - 64	236	206	442	80,2	72,0
65 -	19	22	41	8,8	7,9
Tot. 25-64	452	461	913	80,6	73,0

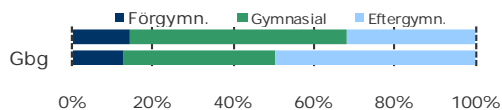
Utl. Bakgr.	59	69	128	71,5	54,8
Sv. Bakgr.	393	392	785	82,3	81,4

32,1% ANDEL MED EFTERGYMNASIAL UTBILDNING

ANDEL (%) BEHÖRIGA SENASTE AVGÅNGSÅRET

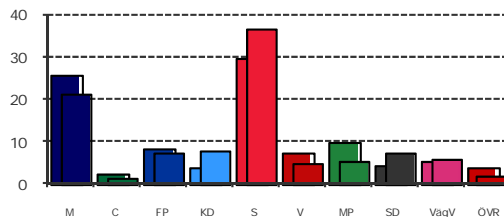
	Kvinnor	Män	Samtliga	Gbg
Gymnasiebehöriga	86,7	91,7	88,9	86,3

HÖGSTA UTBILDNINGSNIVÅ, 25 - 64 ÅR



81,3% VALDELTAGANDE KOMMUNALVALET 2010

KOMMUNALVALET 2010 JÄMFÖRT MED GÖTEBORG

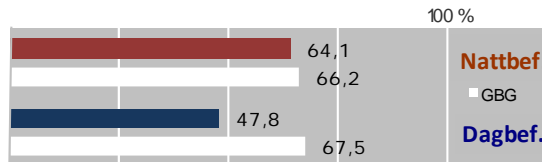


KOMMUNALVALET 2010 JÄMFÖRT MED 2006

	M	C	FP	KD	S	V	MP	SD	VägV
2010	20,9	1,6	7,3	7,8	36,4	5,0	5,4	7,5	5,9
2006	17,7	1,8	7,4	8,9	47,9	5,7	4,0	5,0	0,0

0,2 SJÄLVFÖRSÖRJNINGSGRAD

ANDEL INOM PRIVAT NÄRINGSLIV



ANSTÄLLDA I OLIKA BRANSCHER 2009

	Dagbefolkn.		Nattbefolkning	
	Antal	Antal	%	%Gbg
Utbildning	88	80	7,4	9,7
Handel	20	152	14,1	12,8
Hotell & restaurang	19	39	3,6	4,4
Transport & magasineri	16	96	8,9	6,7
Okänd verksamhet	9	13	1,2	0,7
Vård & sociala tjänster	9	212	19,7	15,3
Företagstjänster	7	92	8,5	13,9
Byggsverksamhet	..	66	6,1	4,2
Kulturella & pers. tjänst	..	38	3,5	4,8
Tillverkning & utvinning	..	133	12,3	13,0
Fastighetsverksamhet	..	22	2,0	1,7
Jord-, skogsbruk & fiske	..	5	0,5	0,2
Info. & kommunikation	..	45	4,2	4,8
Energi & miljö	..	7	0,6	0,8
Finans & försäkring	..	7	0,6	1,7
Offentlig förv. & försvar	..	71	6,6	5,3

3 rok I FLERBOSTADSHUS - VANLIGASTE BOENDET

BOSTÄDER 2009 EFTER ANTAL RUM

R o k	Småhus	Flerbostad	Totalt	%	%Gbg
-1	0	131	131	10,7	15,7
2	5	389	394	32,0	30,6
3	2	454	456	37,1	26,1
4	4	216	220	17,9	14,7
5 -	2	27	29	2,4	12,7
i.u.	0	0	0	0,0	0,3
Totalt	13	1 217	1 230		

ANDEL SMÅHUS JÄMFÖRT MED GÖTEBORG



100,0% BOSTÄDER BYGGDA 1961 -70

BYGGNADSÅR I 10 - ÅRSINTERVALL

År	Småhus	Flerbostad	Totalt	%	%Gbg
- 1940	0	0	0	0,0	21,8
41 - 50	0	0	0	0,0	10,1
51 - 60	0	0	0	0,0	15,0
61 - 70	13	1 217	1 230	100,0	24,5
71 - 80	0	0	0	0,0	14,4
81 - 90	0	0	0	0,0	5,1
91 - 00	0	0	0	0,0	3,3
01 - 10	0	0	0	0,0	5,7

ÄGARKATEGORI 2009

	Småhus	Flerbostad	Totalt	%	%Gbg
Allmännyttan	0	0	0	0,0	27,7
Bostadsrättsf.	11	919	930	75,6	26,0
Privat - enskild	1	110	111	9,0	27,2
Privat - bolag	1	188	189	15,4	19,0

ANTAL FÄRDIGSTÄLLDA BOSTADSLÄGENHETER

	2006	2007	2008	2009	2010
Småhus	0	0	0	0	0
Flerbostadshus	0	0	0	0	0

508 SKATTEGÅRDEN

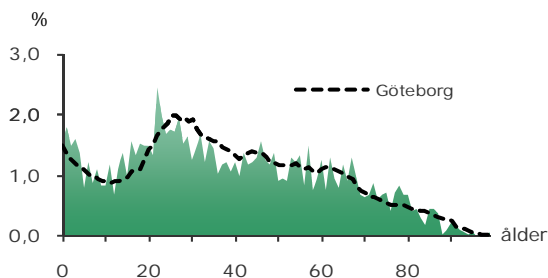
2 624

FOLKMÄNGD 2010

BEFOLKNING EFTER ÅLDER

Ålder	Kvinnor	Män	Samtliga	%
0	19	21	40	1,5
1 - 5	95	90	185	7,1
6	14	18	32	1,2
7 - 9	36	38	74	2,8
10 - 12	32	39	71	2,7
13 - 15	40	52	92	3,5
16 - 18	48	68	116	4,4
19 - 24	123	150	273	10,4
25 - 29	114	111	225	8,6
30 - 44	253	248	501	19,1
45 - 64	313	275	588	22,4
65 - 74	128	97	225	8,6
75 - 84	83	60	143	5,4
85-	40	19	59	2,2
Samtliga	1 338	1 286	2 624	100

ÅLDERSSTRUKTUR JÄMFÖRT MED GÖTEBORG



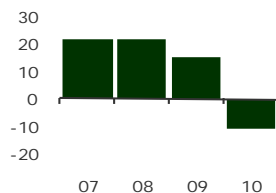
- 11

BEFOLKNINGS-
FÖRÄNDRING 2010

FÖRÄNDRING 2010

Nettoflytt (IN-UT)	-36
Födelseöverskott	26
Födda	38
Döda	12
Totalt*	-11

FÖRÄNDRING 2007 - 10



* Inklusive justering.

GÖTEBORGSBLADET 2011

+ 0,8%

BEFOLKNINGS-
PROGNOS 2015

PROGNOS 2015 EFTER ÅLDERSGRUPP (BASÅR -10)

Ålder	2010	2015	+/-	%
0	40	43	3	6,6
1 - 5	185	197	12	6,7
6 - 9	106	135	29	27,5
10 - 12	71	74	3	4,9
13 - 15	92	79	-13	-14,1 ↓
16 - 18	116	84	-32	-27,4 ↓
19 - 64	1 587	1 593	6	0,4
65 - 74	225	252	27	11,8
75 - 84	143	136	-7	-5,2 ↓
85 -	59	53	-6	-9,7 ↓
Samtliga	2 624	2 646	22	0,8

23,5%



ANDEL FÖDDA I
UTLANDET

MEDBORGARSKAP OCH FÖDELSELAND 2010

	Född i Sv	Född i Utl	Totalt
Sv. Medb.	2 450
Utl. Medb.	174
Totalt	2 008	616	2 624

VANLIGASTE FÖDELSELÄNDERNA I GÖTEBORG 2010

	Antal	%	% i Gbg
Iran	39	1,5	2,1
Irak	30	1,1	2,1
Finland	1,4
Jugoslavien	14	0,5	1,3
Bosnien - Hercegovina	16	0,6	1,3
Polen	30	1,1	1,0
Somalia	0,9
Turkiet	160	6,1	0,8
Norge	16	0,6	0,6
Tyskland	18	0,7	0,5
Övriga länder	280	10,7	10,3
		23,5	22,4

ANDEL UTL. BAKGRUND 2010 JÄMFÖRT MED GBG

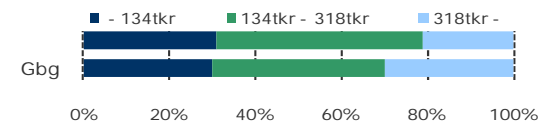


Göteborgs Stad, Stadsledningskontoret
Samhällsanlys och Statistik

211 700 kr

MEDELINKOMST

INKOMSTFÖRDELNING 2009 JÄMFÖRT MED Gbg



MEDELINKOMST 2009 (kr)

Ålder	Kvinnor	Män	Samtliga
20 - 24	115 800	120 400	118 300
25 - 29	160 200	208 800	186 700
30 - 44	197 700	263 700	229 400
45 - 64	233 200	289 300	260 200
65 -	162 300	226 700	187 600
Samtliga	187 200	238 700	211 700

BILINNEHAV 2010 JÄMFÖRT MED GÖTEBORG

Antal bilar per 1 000 personer



5,9%

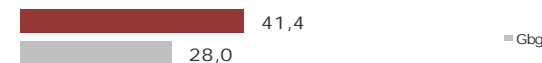
ANDEL FAMILJER MED
FÖRSÖRJNINGSTÖD

FAMILJER MED FÖRSÖRJNINGSTÖD 2009

	Antal	%	%Gbg
Familjer med stöd	80	5,9	6,8
- varav minst 10 mån	26	1,9	2,8

OHÄLSOTAL JÄMFÖRT MED Gbg

Antal ersatta dagar per person



OHÄLSOTAL, ERSATTA DAGAR PER PERSON 2010

	Kvinnor	Män	Samtliga
Utl. bakgr.	53,5	26,3	39,8
Sv. bakgr.	50,8	33,7	42,4
Samtliga	51,8	30,7	41,4
Tot. i Gbg	31,7	24,4	28,0

8,5%

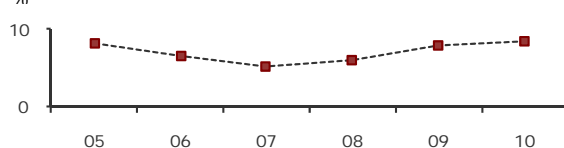
ARBETSLÖSHET

ÖPPET ARBETSLÖSA SAMT I PROGRAM, OKT 10

	Kvinnor	Män	Samtliga	%	%Gbg
18 - 24	36	11,7	8,9
25 - 29	14	5,9	7,1
30 - 44	30	22	52	10,3	7,8
45 - 64	16	22	38	6,4	6,3
Samtliga	67	73	140	8,5	7,4

Född utoml.	35	28	63	12,4	12,5
Född i Sve.	32	45	77	6,8	5,4

UTVECKLING ANDEL ARBETSLÖSA



FÖRVÄRVSARBETANDE 2009

	Kvinnor	Män	Samtliga	%	%Gbg
18 - 24	78	71	149	46,1	42,2
25 - 29	62	86	148	69,5	64,4
30 - 44	194	199	393	74,4	77,6
45 - 64	204	194	398	68,7	72,0
65 -	17	18	35	8,6	7,9
Tot. 25-64	460	479	939	71,1	73,0

Utl. Bakgr.	151	171	322	62,8	54,8
Sv. Bakgr.	309	308	617	76,5	81,4

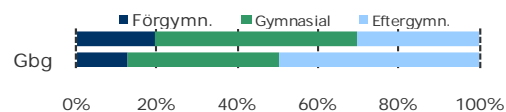
30,4%

ANDEL MED EFTERGYMNASIAL
UTBILDNING

ANDEL (%) BEHÖRIGA SENASTE AVGÅNGSÅRET

	Kvinnor	Män	Samtliga	Gbg
Gymnasiebehöriga	78,6	83,3	81,6	86,3

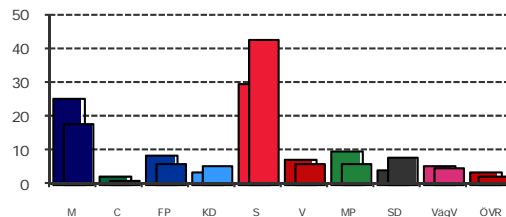
HÖGSTA UTBILDNINGSNIVÅ, 25 - 64 ÅR



73,8%

VALDELTAGANDE
KOMMUNALVALET 2010

KOMMUNALVALET 2010 JÄMFÖRT MED GÖTEBORG



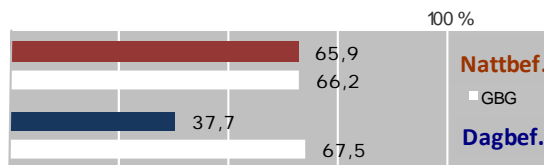
KOMMUNALVALET 2010 JÄMFÖRT MED 2006

	M	C	FP	KD	S	V	MP	SD	VägV
2010	18,0	1,3	6,0	5,4	42,3	5,8	5,9	8,1	4,8
2006	18,2	1,8	8,0	10,2	44,4	5,8	4,9	4,2	0,0

0,3

SJÄLVFÖRSÖRJNINGSGRAD

ANDEL INOM PRIVAT NÄRINGSLIV



ANSTÄLLDA I OLIKA BRANSCHER 2009

Bransch	Dagbefolkn.		Nattbefolkning	
	Antal	%	Antal	%Gbg
Fastighetsverksamhet	110	1,2	13	1,7
Offentlig förv. & försvar	72	4,8	54	5,3
Vård & sociala tjänster	62	19,5	219	15,3
Hotell & restaurang	33	9,0	101	4,4
Handel	24	14,1	158	12,8
Utbildning	24	9,1	102	9,7
Företagstjänster	16	9,5	107	13,9
Kulturella & pers. tjänst	16	5,9	66	4,8
Okänd verksamhet	7	1,2	14	0,7
Transport & magasineri	..	7,4	83	6,7
Byggverksamhet	..	4,0	45	4,2
Tillverkning & utvinning	..	9,9	111	13,0
Info. & kommunikation	..	3,6	40	4,8
Energi & miljö	..	0,6	7	0,8
Finans & försäkring	1,7
Jord-, skogsbruk & fiskeri	0,2

3 rok

I FLERBOSTADSHUS
- VANLIGASTE BOENDET

BOSTÄDER 2009 EFTER ANTAL RUM

R o k	Småhus	Flerbostad	Totalt	%	%Gbg
-1	0	56	56	4,6	15,7
2	1	370	371	30,7	30,6
3	4	456	460	38,1	26,1
4	22	197	219	18,1	14,7
5 -	37	65	102	8,4	12,7
i.u.	0	0	0	0,0	0,3
Totalt	64	1 144	1 208		

ANDEL SMÅHUS JÄMFÖRT MED GÖTEBORG



96,0%

BOSTÄDER
BYGGDA 1961 -70

BYGGNADSÅR I 10 - ÅRSINTERVALL

År	Småhus	Flerbostad	Totalt	%	%Gbg
- 1940	3	0	3	0,2	21,8
41 - 50	4	0	4	0,3	10,1
51 - 60	0	0	0	0,0	15,0
61 - 70	14	1 144	1 158	96,0	24,5
71 - 80	32	0	32	2,7	14,4
81 - 90	3	0	3	0,2	5,1
91 - 00	5	0	5	0,4	3,3
01 - 10	1	0	1	0,1	5,7

ÄGARKATEGORI 2009

	Småhus	Flerbostad	Totalt	%	%Gbg
Allmännyttan	2	0	2	0,2	27,7
Bostadsrättsf.	0	0	0	0,0	26,0
Privat - enskild	61	0	61	5,0	27,2
Privat - bolag	1	1 144	1 145	94,8	19,0

ANTAL FÄRDIGSTÄLLDA BOSTADSLÄGENHETER

	2006	2007	2008	2009	2010
Småhus	0	0	0	0	0
Flerbostadshus	0	0	0	0	0

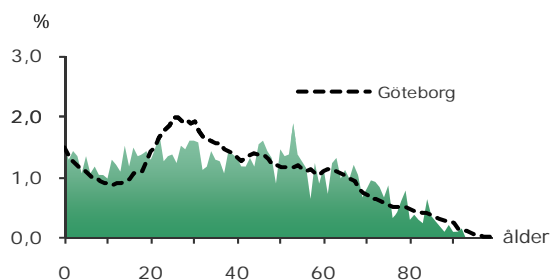
3 549

FOLKMÄNGD 2010

BEFOLKNING EFTER ÅLDER

Ålder	Kvinnor	Män	Samtliga	%
0	26	27	53	1,5
1 - 5	106	125	231	6,5
6	13	25	38	1,1
7 - 9	60	56	116	3,3
10 - 12	59	65	124	3,5
13 - 15	52	83	135	3,8
16 - 18	71	79	150	4,2
19 - 24	148	155	303	8,5
25 - 29	131	125	256	7,2
30 - 44	345	350	695	19,6
45 - 64	463	422	885	24,9
65 - 74	177	152	329	9,3
75 - 84	107	69	176	5,0
85 -	32	26	58	1,6
Samtliga	1 790	1 759	3 549	100

ÅLDERSSTRUKTUR JÄMFÖRT MED GÖTEBORG



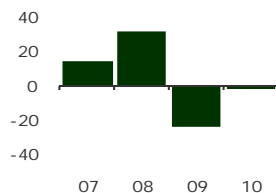
- 2

BEFOLKNINGS-
FÖRÄNDRING 2010

FÖRÄNDRING 2010

Nettoflytt (IN-UT)	-29
Födelseöverskott	28
Födda	53
Döda	25
Totalt*	-2

FÖRÄNDRING 2007 - 10



* Inklusive justering.

+ 6,5%

BEFOLKNINGS-
PROGNOS 2015

PROGNOS 2015 EFTER ÅLDERSGRUPP (BASÅR -10)

Ålder	2010	2015	+/-	%
0	53	52	-1	-1,3 ↓
1 - 5	231	272	41	17,9
6 - 9	154	212	58	37,9
10 - 12	124	141	17	13,5
13 - 15	135	124	-11	-8,4 ↓
16 - 18	150	127	-23	-15,1 ↓
19 - 64	2 139	2 280	141	6,6
65 - 74	329	327	-2	-0,6 ↓
75 - 84	176	198	22	12,4
85 -	58	45	-13	-21,9 ↓
Samtliga	3 549	3 779	230	6,5

35,8%



ANDEL FÖDDA I
UTLANDET

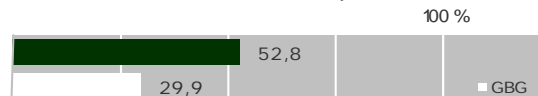
MEDBORGARSKAP OCH FÖDELSELAND 2010

	Född i Sv	Född i Utl	Totalt
Sv. Medb.	2 244	947	3 191
Utl. Medb.	33	325	358
Totalt	2 277	1 272	3 549

VANLIGASTE FÖDELSELÄNDERNA I GÖTEBORG 2010

	Antal	%	% i Gbg
Iran	151	4,3	2,1
Irak	132	3,7	2,1
Finland	29	0,8	1,4
Jugoslavien	62	1,7	1,3
Bosnien - Hercegovina	123	3,5	1,3
Polen	48	1,4	1,0
Somalia	20	0,6	0,9
Turkiet	112	3,2	0,8
Norge	19	0,5	0,6
Tyskland	14	0,4	0,5
Övriga länder	562	15,8	10,3
		35,8	22,4

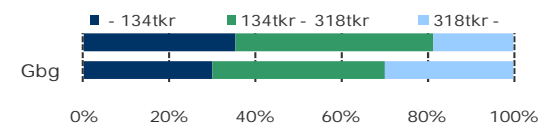
ANDEL UTL. BAKGRUND 2010 JÄMFÖRT MED Gbg



196 900 kr

MEDELINKOMST

INKOMSTFÖRDELNING 2009 JÄMFÖRT MED Gbg



MEDELINKOMST 2009 (kr)

Ålder	Kvinnor	Män	Samtliga
20 - 24	95 600	104 000	99 900
25 - 29	138 000	195 800	167 400
30 - 44	181 600	245 000	213 900
45 - 64	211 800	251 400	230 200
65 -	144 900	232 200	184 600
Samtliga	171 400	224 200	196 900

BILINNEHAV 2010 JÄMFÖRT MED GÖTEBORG

Antal bilar per 1 000 personer



11,3%

ANDEL FAMILJER MED
FÖRSÖRJNINGSTÖD

FAMILJER MED FÖRSÖRJNINGSTÖD 2009

	Antal	%	%Gbg
Familjer med stöd	209	11,3	6,8
- varav minst 10 mån	100	5,4	2,8

OHÄLSOTAL JÄMFÖRT MED Gbg

Antal ersatta dagar per person



OHÄLSOTAL, ERSATTA DAGAR PER PERSON 2010

	Kvinnor	Män	Samtliga
Utl. bakgr.	55,5	41,4	48,5
Sv. bakgr.	68,8	45,8	57,7
Samtliga	61,3	43,3	52,5
Tot. i Gbg	31,7	24,4	28,0

11,0%

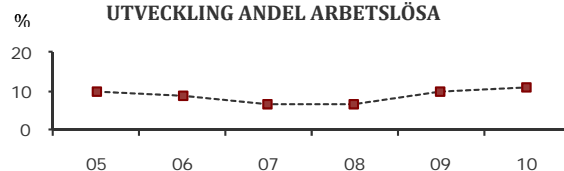
ARBETSLÖSHET

ÖPPET ARBETSLÖSA SAMT I PROGRAM, OKT 10

	Kvinnor	Män	Samtliga	%	%Gbg
18 - 24	25	20	45	12,5	8,9
25 - 29	19	22	41	14,9	7,1
30 - 44	43	40	83	11,7	7,8
45 - 64	37	39	76	8,5	6,3
Samtliga	124	121	245	11,0	7,4

Född utoml.	83	71	154	14,1	12,5
Född i Sve.	41	50	91	8,0	5,4

UTVECKLING ANDEL ARBETSLÖSA



FÖRVÄRVSARBETANDE 2009

	Kvinnor	Män	Samtliga	%	%Gbg
18 - 24	72	73	145	39,1	42,2
25 - 29	77	88	165	62,5	64,4
30 - 44	216	239	455	65,8	77,6
45 - 64	265	259	524	59,3	72,0
65 -	17	23	40	7,2	7,9
Tot. 25-64	558	586	1 144	62,2	73,0

Utl. Bakgr.	269	287	556	54,9	54,8
Sv. Bakgr.	289	299	588	71,1	81,4

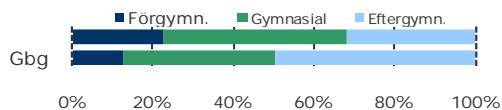
31,7%

ANDEL MED EFTERGYMNASIAL
UTBILDNING

ANDEL (%) BEHÖRIGA SENASTE AVGÅNGSÅRET

	Kvinnor	Män	Samtliga	Gbg
Gymnasiebehöriga	88,5	95,0	91,3	86,3

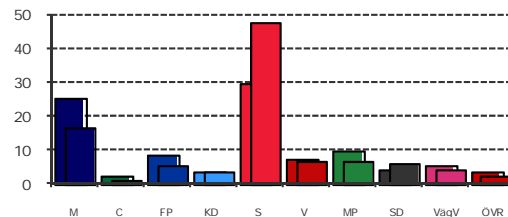
HÖGSTA UTBILDNINGSNIVÅ, 25 - 64 ÅR



71,5%

VALDELTAGANDE
KOMMUNALVALET 2010

KOMMUNALVALET 2010 JÄMFÖRT MED GÖTEBORG



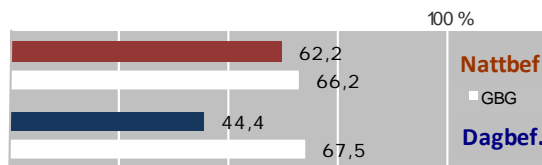
KOMMUNALVALET 2010 JÄMFÖRT MED 2006

	M	C	FP	KD	S	V	MP	SD	VägV
2010	16,8	1,1	5,3	3,7	47,2	6,9	6,7	5,9	4,1
2006	16,6	1,2	6,5	6,8	48,8	8,3	5,5	3,3	0,0

0,8

SJÄLVFÖRSÖRJNINGSGRAD

ANDEL INOM PRIVAT NÄRINGSLIV



ANSTÄLLDA I OLIKA BRANSCHER 2009

Bransch	Dagbefolkn.		Nattbefolkning	
	Antal	Antal	%	%Gbg
Vård & sociala tjänster	272	267	20,1	15,3
Handel	162	184	13,8	12,8
Offentlig förv. & försvar	121	55	4,1	5,3
Utbildning	116	109	8,2	9,7
Företagstjänster	84	168	12,6	13,9
Hotell & restaurang	78	83	6,2	4,4
Tillverkning & utvinning	56	150	11,3	13,0
Byggsamhet	52	70	5,3	4,2
Kulturella & pers. tjänst	39	37	2,8	4,8
Fastighetsverksamhet	26	28	2,1	1,7
Transport & magasinier	24	107	8,0	6,7
Okänd verksamhet	6	22	1,7	0,7
Info. & kommunikation	..	35	2,6	4,8
Energi & miljö	0,8
Finans & försäkring	..	12	0,9	1,7
Jord-, skogsbruk & fiskeri	0,2

3 rok

I FLERBOSTADSHUS
- VANLIGASTE BOENDET

BOSTÄDER 2009 EFTER ANTAL RUM

R o k	Småhus	Flerbostad	Totalt	%	%Gbg
-1	14	104	118	7,4	15,7
2	35	272	307	19,3	30,6
3	83	549	632	39,8	26,1
4	138	230	368	23,2	14,7
5 -	76	86	162	10,2	12,7
i.u.	2	0	2	0,1	0,3
Totalt	348	1 241	1 589		

ANDEL SMÅHUS JÄMFÖRT MED GÖTEBORG

100 %



83,6%

BOSTÄDER
BYGGDA 1961 -70

BYGGNADSÅR I 10 - ÅRSINTERVALL

År	Småhus	Flerbostad	Totalt	%	%Gbg
- 1940	6	0	6	0,4	21,8
41 - 50	7	0	7	0,4	10,1
51 - 60	0	0	0	0,0	15,0
61 - 70	81	1 241	1 322	83,6	24,5
71 - 80	220	0	220	13,9	14,4
81 - 90	1	0	1	0,1	5,1
91 - 00	8	0	8	0,5	3,3
01 - 10	17	0	17	1,1	5,7

ÄGARKATEGORI 2009

	Småhus	Flerbostad	Totalt	%	%Gbg
Allmännyttan	0	690	690	43,4	27,7
Bostadsrättsf.	0	366	366	23,0	26,0
Privat - enskild	269	0	269	16,9	27,2
Privat - bolag	79	185	264	16,6	19,0

ANTAL FÄRDIGSTÄLLDA BOSTADSLÄGENHETER

	2006	2007	2008	2009	2010
Småhus	0	1	0	0	0
Flerbostadshus	0	0	0	0	0

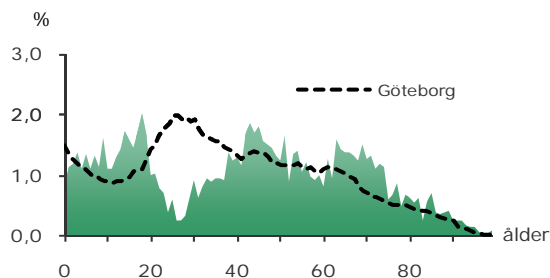
3 738

FOLKMÄNGD 2010

BEFOLKNING EFTER ÅLDER

Ålder	Kvinnor	Män	Samtliga	%
0	18	14	32	0,9
1 - 5	114	119	233	6,2
6	18	24	42	1,1
7 - 9	77	77	154	4,1
10 - 12	60	73	133	3,6
13 - 15	90	89	179	4,8
16 - 18	82	114	196	5,2
19 - 24	103	109	212	5,7
25 - 29	33	47	80	2,1
30 - 44	348	309	657	17,6
45 - 64	486	475	961	25,7
65 - 74	256	230	486	13,0
75 - 84	129	99	228	6,1
85 -	91	54	145	3,9
Samtliga	1 905	1 833	3 738	100

ÅLDERSSTRUKTUR JÄMFÖRT MED GÖTEBORG



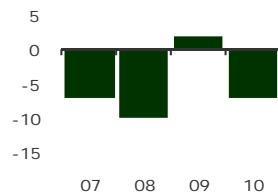
- 7

BEFOLKNINGS-
FÖRÄNDRING 2010

FÖRÄNDRING 2010

Nettoflytt (IN-UT)	14
Födelseöverskott	-21
Födda	26
Döda	47
Totalt*	-7

FÖRÄNDRING 2007 - 10



* Inklusive justering.

- 2,0%

BEFOLKNINGS-
PROGNOS 2015

PROGNOS 2015 EFTER ÅLDERSGRUPP (BASÅR -10)

Ålder	2010	2015	+/-	%
0	32	34	2	6,7
1 - 5	233	228	-5	-2,1 ↓
6 - 9	196	214	18	8,9
10 - 12	133	149	16	12,1
13 - 15	179	144	-35	-19,5 ↓
16 - 18	196	140	-56	-28,8 ↓
19 - 64	1 910	1 868	-42	-2,2 ↓
65 - 74	486	427	-59	-12,1 ↓
75 - 84	228	301	73	31,9
85 -	145	160	15	10,2
Samtliga	3 738	3 664	-74	-2,0 ↓

7,5%

ANDEL FÖDDA I
UTLANDET

MEDBORGARSKAP OCH FÖDELSELAND 2010

	Född i Sv	Född i Utl	Totalt
Sv. Medb.	3 643
Utl. Medb.	95
Totalt	3 459	279	3 738

VANLIGASTE FÖDELSELÄNDERNA I GÖTEBORG 2010

	Antal	%	% i Gbg
Iran	21	0,6	2,1
Irak	2,1
Finland	15	0,4	1,4
Jugoslavien	1,3
Bosnien - Hercegovina	1,3
Polen	14	0,4	1,0
Somalia	0,9
Turkiet	37	1,0	0,8
Norge	20	0,5	0,6
Tyskland	14	0,4	0,5
Övriga länder	138	3,7	10,3
		7,5	22,4

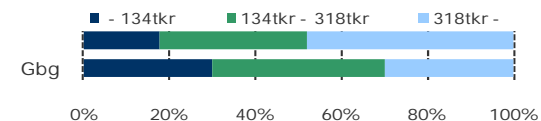
ANDEL UTL. BAKGRUND 2010 JÄMFÖRT MED Gbg



314 000 kr

MEDELINKOMST

INKOMSTFÖRDELNING 2009 JÄMFÖRT MED Gbg

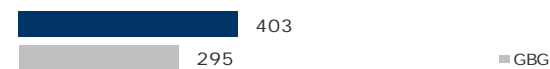


MEDELINKOMST 2009 (kr)

Ålder	Kvinnor	Män	Samtliga
20 - 24	78 000	117 200	99 400
25 - 29	164 700	204 100	186 300
30 - 44	282 900	424 400	349 300
45 - 64	337 200	448 700	392 600
65 -	185 000	337 300	251 900
Samtliga	254 700	379 000	314 000

BILINNEHAV 2010 JÄMFÖRT MED GÖTEBORG

Antal bilar per 1 000 personer



1,3%

ANDEL FAMILJER MED
FÖRSÖRJNINGSTÖD

FAMILJER MED FÖRSÖRJNINGSTÖD 2009

	Antal	%	%Gbg
Familjer med stöd	21	1,3	6,8
- varav minst 10 mån	2,8

OHÄLSOTAL JÄMFÖRT MED Gbg

Antal ersatta dagar per person



OHÄLSOTAL, ERSATTA DAGAR PER PERSON 2010

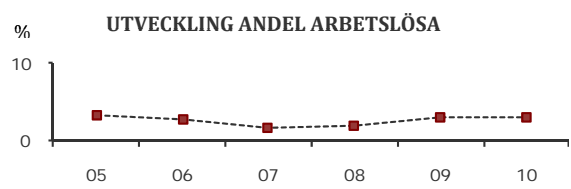
	Kvinnor	Män	Samtliga
Utl. bakgr.	48,8	27,5	38,9
Sv. bakgr.	21,8	27,8	24,8
Samtliga	25,4	27,8	26,6
Tot. i Gbg	31,7	24,4	28,0

3,1% ARBETSLÖSHET

ÖPPET ARBETSLÖSA SAMT I PROGRAM, OKT 10

	Kvinnor	Män	Samtliga	%	%Gbg
18 - 24	8,9
25 - 29	7,1
30 - 44	12	5	17	2,6	7,8
45 - 64	19	10	29	3,0	6,3
Samtliga	35	26	61	3,1	7,4

Född utoml.	15	7,9	12,5
Född i Sve.	46	2,6	5,4



FÖRVÄRVSARBETANDE 2009

	Kvinnor	Män	Samtliga	%	%Gbg
18 - 24	59	60	119	43,3	42,2
25 - 29	30	31	61	65,6	64,4
30 - 44	308	277	585	89,7	77,6
45 - 64	404	410	814	83,7	72,0
65 -	46	46	92	10,8	7,9
Tot. 25-64	742	718	1 460	85,0	73,0

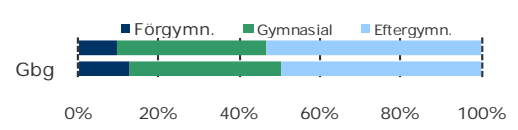
Utl. Bakgr.	78	70	148	70,8	54,8
Sv. Bakgr.	664	648	1 312	87,0	81,4

53,2% ANDEL MED EFTERGYMNASIAL UTBILDNING

ANDEL (%) BEHÖRIGA SENASTE AVGÅNGSÅRET

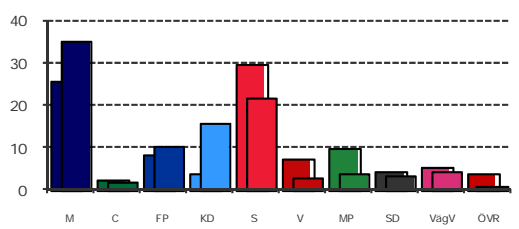
	Kvinnor	Män	Samtliga	Gbg
Gymnasiebehöriga	100,0	87,5	92,6	86,3

HÖGSTA UTBILDNINGSNIVÅ, 25 - 64 ÅR



89,1% VALDELTAGANDE KOMMUNALVALET 2010

KOMMUNALVALET 2010 JÄMFÖRT MED GÖTEBORG

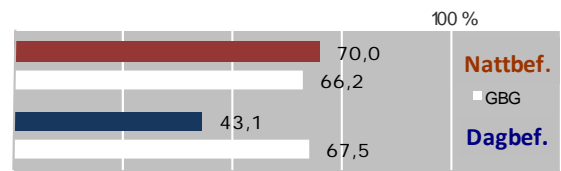


KOMMUNALVALET 2010 JÄMFÖRT MED 2006

	M	C	FP	KD	S	V	MP	SD	Väg
2010	35,1	1,9	10,5	15,7	21,6	2,8	4,0	3,5	4,2
2006	32,6	2,6	11,3	18,5	26,5	3,0	2,6	1,9	0,0

0,5 SJÄLVFÖRSÖRJNINGSGRAD

ANDEL INOM PRIVAT NÄRINGSLIV



ANSTÄLLDA I OLIKA BRANSCHER 2009

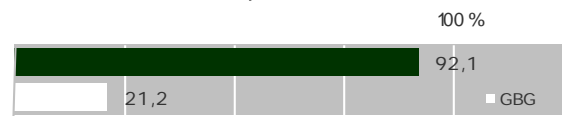
Bransch	Dagbefolkn.		Nattbefolkning	
	Antal	Antal	%	%Gbg
Vård & sociala tjänster	321	236	14,0	15,3
Utbildning	190	162	9,6	9,7
Företagstjänster	99	231	13,7	13,9
Tillverkning & utvinning	60	225	13,4	13,0
Handel	47	242	14,4	12,8
Hotell & restaurang	39	35	2,1	4,4
Jord-, skogsbruk & fiskeri	24	32	1,9	0,2
Okänd verksamhet	24	23	1,4	0,7
Transport & magasinering	24	99	5,9	6,7
Byggnadsverksamhet	22	81	4,8	4,2
Kulturella & pers. tjänst	17	63	3,7	4,8
Fastighetsverksamhet	8	22	1,3	1,7
Info. & kommunikation	..	82	4,9	4,8
Finans & försäkring	..	49	2,9	1,7
Energi & miljö	..	14	0,8	0,8
Offentlig förv. & försvar	..	85	5,1	5,3

5 rok I SMÅHUS - VANLIGASTE BOENDET

BOSTÄDER 2009 EFTER ANTAL RUM

R o k	Småhus	Flerbostad	Totalt	%	%Gbg
-1	10	31	41	3,1	15,7
2	57	58	115	8,6	30,6
3	116	13	129	9,7	26,1
4	222	2	224	16,8	14,7
5 -	810	1	811	60,9	12,7
i.u.	11	0	11	0,8	0,3
Totalt	1 226	105	1 331		

ANDEL SMÅHUS JÄMFÖRT MED GÖTEBORG



51,4% BOSTÄDER BYGGDA 1961 -70

BYGGNADSÅR I 10 - ÅRSINTERVALL

År	Småhus	Flerbostad	Totalt	%	%Gbg
- 1940	75	0	75	5,7	21,8
41 - 50	31	3	34	2,6	10,1
51 - 60	7	0	7	0,5	15,0
61 - 70	635	40	675	51,4	24,5
71 - 80	224	0	224	17,1	14,4
81 - 90	130	45	175	13,3	5,1
91 - 00	98	17	115	8,8	3,3
01 - 10	7	0	7	0,5	5,7

ÄGARKATEGORI 2009

	Småhus	Flerbostad	Totalt	%	%Gbg
Allmännyttan	16	40	56	4,2	27,7
Bostadsrättsf.	12	44	56	4,2	26,0
Privat - enskild	1 090	0	1 090	82,7	27,2
Privat - bolag	108	8	116	8,8	19,0

ANTAL FÄRDIGSTÄLLDA BOSTADSLÄGENHETER

	2006	2007	2008	2009	2010
Småhus	2	1	0	1	0
Flerbostadshus	0	0	0	0	0

520 GREVEGÅRDEN

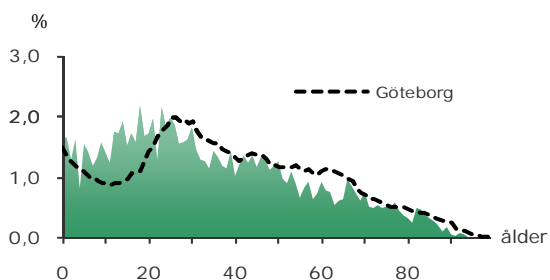
4 163

FOLKMÄNGD 2010

BEFOLKNING EFTER ÅLDER

Ålder	Kvinnor	Män	Samtliga	%
0	37	32	69	1,7
1 - 5	133	157	290	7,0
6	27	32	59	1,4
7 - 9	92	79	171	4,1
10 - 12	88	96	184	4,4
13 - 15	106	110	216	5,2
16 - 18	100	129	229	5,5
19 - 24	225	219	444	10,7
25 - 29	183	177	360	8,6
30 - 44	437	389	826	19,8
45 - 64	410	375	785	18,9
65 - 74	155	125	280	6,7
75 - 84	111	74	185	4,4
85 -	48	17	65	1,6
Samtliga	2 152	2 011	4 163	100

ÅLDERSSTRUKTUR JÄMFÖRT MED GÖTEBORG



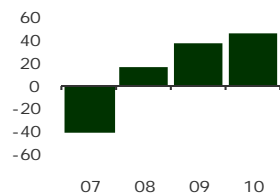
+ 46

BEFOLKNINGS-
FÖRÄNDRING 2010

FÖRÄNDRING 2010

Nettoflytt (IN-UT)	7
Födelseöverskott	39
Födda	69
Döda	30
Totalt*	46

FÖRÄNDRING 2007 - 10



* Inklusive justering.

GÖTEBORGSBLADET 2011

+ 1,0%

BEFOLKNINGS-
PROGNOS 2015

PROGNOS 2015 EFTER ÅLDERSGRUPP (BASÅR -10)

Ålder	2010	2015	+/-	%
0	69	68	-1	-2,1 ↓
1 - 5	290	315	25	8,8
6 - 9	230	246	16	6,9
10 - 12	184	198	14	7,5
13 - 15	216	209	-7	-3,4 ↓
16 - 18	229	196	-33	-14,6 ↓
19 - 64	2 415	2 434	19	0,8
65 - 74	280	295	15	5,4
75 - 84	185	170	-15	-7,9 ↓
85 -	65	76	11	16,7
Samtliga	4 163	4 206	43	1,0

41,5%



ANDEL FÖDDA I
UTLANDET

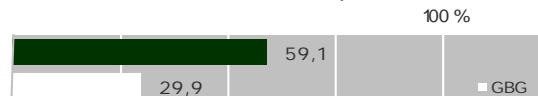
MEDBORGARSKAP OCH FÖDELSELAND 2010

	Född i Sv	Född i Utl	Totalt
Sv. Medb.	2 371	1 107	3 478
Utl. Medb.	66	619	685
Totalt	2 437	1 726	4 163

VANLIGASTE FÖDELSELÄNDERNA I GÖTEBORG 2010

	Antal	%	% i Gbg
Iran	98	2,4	2,1
Irak	439	10,5	2,1
Finland	22	0,5	1,4
Jugoslavien	47	1,1	1,3
Bosnien - Hercegovina	61	1,5	1,3
Polen	33	0,8	1,0
Somalia	104	2,5	0,9
Turkiet	169	4,1	0,8
Norge	16	0,4	0,6
Tyskland	15	0,4	0,5
Övriga länder	722	17,3	10,3
		41,5	22,4

ANDEL UTL. BAKGRUND 2010 JÄMFÖRT MED Gbg

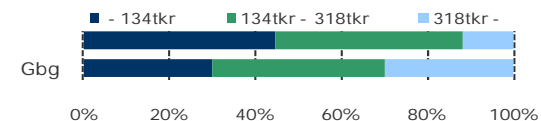


Göteborgs Stad, Stadsledningskontoret
Samhällsanalys och Statistik

163 400 kr

MEDELINKOMST

INKOMSTFÖRDELNING 2009 JÄMFÖRT MED Gbg



MEDELINKOMST 2009 (kr)

Ålder	Kvinnor	Män	Samtliga
20 - 24	89 700	120 800	105 200
25 - 29	128 600	160 500	144 700
30 - 44	150 600	190 500	169 600
45 - 64	176 600	220 200	196 900
65 -	145 500	182 600	160 600
Samtliga	146 300	183 100	163 400

BILINNEHAV 2010 JÄMFÖRT MED GÖTEBORG

Antal bilar per 1 000 personer



20,6%

ANDEL FAMILJER MED
FÖRSÖRJNINGSTÖD

FAMILJER MED FÖRSÖRJNINGSTÖD 2009

	Antal	%	%Gbg
Familjer med stöd	417	20,6	6,8
- varav minst 10 mån	219	10,8	2,8

OHÄLSOTAL JÄMFÖRT MED Gbg

Antal ersatta dagar per person



OHÄLSOTAL, ERSATTA DAGAR PER PERSON 2010

	Kvinnor	Män	Samtliga
Utl. bakgr.	35,0	35,9	35,4
Sv. bakgr.	58,3	36,4	48,1
Samtliga	44,2	36,1	40,3
Tot. i Gbg	31,7	24,4	28,0

13,6%

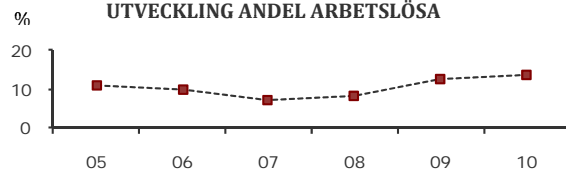
ARBETSLÖSHET

ÖPPET ARBETSLÖSA SAMT I PROGRAM, OKT 10

	Kvinnor	Män	Samtliga	%	%Gbg
18 - 24	35	44	79	14,7	8,9
25 - 29	22	29	51	13,9	7,1
30 - 44	55	65	120	14,9	7,8
45 - 64	29	61	90	11,4	6,3
Samtliga	141	199	340	13,6	7,4

Född utoml.	85	130	215	16,4	12,5
Född i Sve.	56	69	125	10,6	5,4

UTVECKLING ANDEL ARBETSLÖSA



FÖRVÄRVSARBETANDE 2009

	Kvinnor	Män	Samtliga	%	%Gbg
18 - 24	107	109	216	40,1	42,2
25 - 29	97	105	202	56,1	64,4
30 - 44	209	228	437	55,2	77,6
45 - 64	213	209	422	54,0	72,0
65 -	15	12	27	5,2	7,9
Tot. 25-64	519	542	1 061	54,9	73,0

Utl. Bakgr.	256	297	553	46,4	54,8
Sv. Bakgr.	263	245	508	68,4	81,4

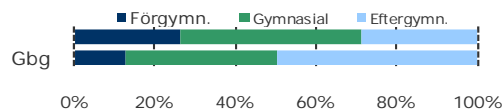
28,8%

ANDEL MED EFTERGYMNASIAL
UTBILDNING

ANDEL (%) BEHÖRIGA SENASTE AVGÅNGSÅRET

	Kvinnor	Män	Samtliga	Gbg
Gymnasiebehöriga	80,0	78,9	79,4	86,3

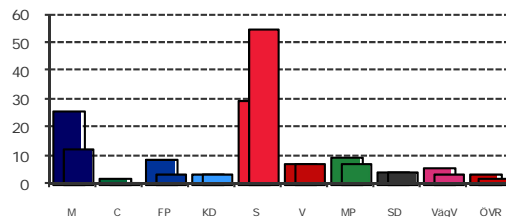
HÖGSTA UTBILDNINGSNIVÅ, 25 - 64 ÅR



68,6%

VALDELTAGANDE
KOMMUNALVALET 2010

KOMMUNALVALET 2010 JÄMFÖRT MED GÖTEBORG



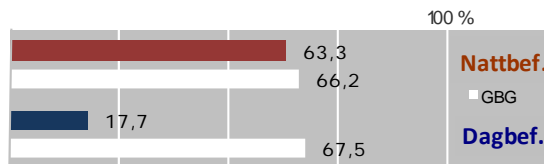
KOMMUNALVALET 2010 JÄMFÖRT MED 2006

	M	C	FP	KD	S	V	MP	SD	Vägv
2010	12,5	0,9	3,9	3,8	54,7	6,9	6,9	4,6	3,4
2006	13,3	2,1	6,9	8,5	50,2	7,5	4,6	3,4	0,0

0,5

SJÄLVFÖRSÖRJNINGSGRAD

ANDEL INOM PRIVAT NÄRINGSLIV



ANSTÄLLDA I OLIKA BRANSCHER 2009

Bransch	Dagbefolkn.		Nattbefolkning	
	Antal	%	Antal	%Gbg
Vård & sociala tjänster	427	19,0	249	15,3
Utbildning	81	7,7	101	9,7
Kulturella & pers. tjänst	48	5,5	72	4,8
Fastighetsverksamhet	30	2,5	33	1,7
Handel	30	13,2	173	12,8
Offentlig förv. & försvar	13	4,4	58	5,3
Transport & magasineri	9	7,1	93	6,7
Hotell & restaurang	8	8,8	115	4,4
Okänd verksamhet	8	1,8	24	0,7
Företagstjänster	5	11,4	149	13,9
Byggverksamhet	..	3,3	43	4,2
Info. & kommunikation	..	2,1	27	4,8
Tillverkning & utvinning	..	11,2	147	13,0
Energi & miljö	..	1,0	13	0,8
Finans & försäkring	..	0,9	12	1,7
Jord-, skogsbruk & fiskeri	0,2

3 rok

I FLERBOSTADSHUS
- VANLIGASTE BOENDET

BOSTÄDER 2009 EFTER ANTAL RUM

R o k	Småhus	Flerbostad	Totalt	%	%Gbg
-1	0	168	168	10,3	15,7
2	3	329	332	20,4	30,6
3	8	682	690	42,3	26,1
4	1	314	315	19,3	14,7
5 -	1	125	126	7,7	12,7
i.u.	0	0	0	0,0	0,3
Totalt	13	1 618	1 631		

ANDEL SMÅHUS JÄMFÖRT MED GÖTEBORG

100 %



100,0%

BOSTÄDER
BYGGDA 1961 -70

BYGGNADSÅR I 10 - ÅRSINTERVALL

År	Småhus	Flerbostad	Totalt	%	%Gbg
- 1940	0	0	0	0,0	21,8
41 - 50	0	0	0	0,0	10,1
51 - 60	0	0	0	0,0	15,0
61 - 70	13	1 618	1 631	100,0	24,5
71 - 80	0	0	0	0,0	14,4
81 - 90	0	0	0	0,0	5,1
91 - 00	0	0	0	0,0	3,3
01 - 10	0	0	0	0,0	5,7

ÄGARKATEGORI 2009

	Småhus	Flerbostad	Totalt	%	%Gbg
Allmännyttan	9	766	775	47,5	27,7
Bostadsrättsf.	4	355	359	22,0	26,0
Privat - enskild	0	0	0	0,0	27,2
Privat - bolag	0	497	497	30,5	19,0

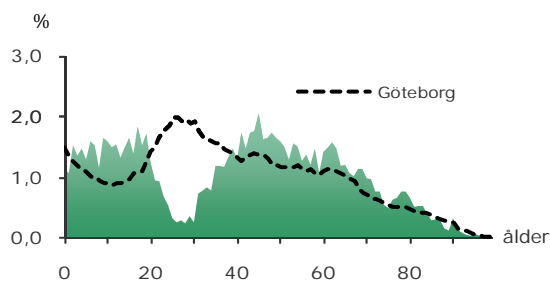
ANTAL FÄRDIGSTÄLLDA BOSTADSLÄGENHETER

	2006	2007	2008	2009	2010
Småhus	0	0	0	0	0
Flerbostadshus	0	0	0	0	0

BEFOLKNING EFTER ÅLDER

Ålder	Kvinnor	Män	Samtliga	%
0	40	28	68	1,1
1 - 5	199	202	401	6,7
6	61	34	95	1,6
7 - 9	133	125	258	4,3
10 - 12	129	147	276	4,6
13 - 15	121	145	266	4,4
16 - 18	142	141	283	4,7
19 - 24	143	220	363	6,1
25 - 29	54	37	91	1,5
30 - 44	576	485	1 061	17,7
45 - 64	862	909	1 771	29,6
65 - 74	270	305	575	9,6
75 - 84	191	168	359	6,0
85 -	70	56	126	2,1
Samtliga	2 991	3 002	5 993	100

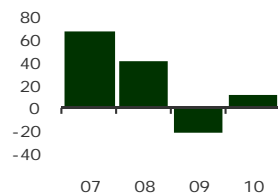
ÅLDERSSTRUKTUR JÄMFÖRT MED GÖTEBORG



FÖRÄNDRING 2010

Nettoflytt (IN-UT)	-9
Födelseöverskott	19
Födda	63
Döda	44
Totalt*	12

FÖRÄNDRING 2007 - 10



* Inklusive justering.

PROGNOS 2015 EFTER ÅLDERSGRUPP (BASÅR -10)

Ålder	2010	2015	+/-	%
0	68	65	-3	-4,1 ↓
1 - 5	401	446	45	11,3
6 - 9	353	386	33	9,2
10 - 12	276	271	-5	-1,8 ↓
13 - 15	266	246	-20	-7,6 ↓
16 - 18	283	234	-49	-17,4 ↓
19 - 64	3 286	3 222	-64	-1,9 ↓
65 - 74	575	671	96	16,8
75 - 84	359	353	-6	-1,5 ↓
85 -	126	155	29	23,4
Samtliga	5 993	6 050	57	1,0



MEDBORGARSKAP OCH FÖDELSELAND 2010

	Född i Sv	Född i Utl	Totalt
Sv. Medb.	5 547	292	5 839
Utl. Medb.	15	139	154
Totalt	5 562	431	5 993

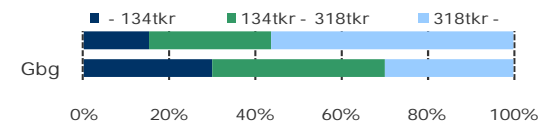
VANLIGASTE FÖDELSELÄNDERNA I GÖTEBORG 2010

	Antal	%	% i Gbg
Iran	25	0,4	2,1
Irak	2,1
Finland	30	0,5	1,4
Jugoslavien	14	0,2	1,3
Bosnien - Hercegovina	1,3
Polen	11	0,2	1,0
Somalia	0,9
Turkiet	19	0,3	0,8
Norge	29	0,5	0,6
Tyskland	25	0,4	0,5
Övriga länder	272	4,5	10,3
		7,2	22,4

ANDEL UTL. BAKGRUND 2010 JÄMFÖRT MED Gbg



INKOMSTFÖRDELNING 2009 JÄMFÖRT MED Gbg



MEDELINKOMST 2009 (kr)

Ålder	Kvinnor	Män	Samtliga
20 - 24	77 400	104 000	93 300
25 - 29	134 500	193 500	159 600
30 - 44	322 800	538 800	420 400
45 - 64	353 100	566 300	462 400
65 -	192 000	358 600	274 800
Samtliga	286 800	468 800	377 100

BILINNEHAV 2010 JÄMFÖRT MED GÖTEBORG

Antal bilar per 1 000 personer



FAMILJER MED FÖRSÖRJNINGSTÖD 2009

	Antal	%	%Gbg
Familjer med stöd	6,8
- varav minst 10 mån	2,8

OHÄLSOTAL JÄMFÖRT MED Gbg

Antal ersatta dagar per person



OHÄLSOTAL, ERSATTA DAGAR PER PERSON 2010

	Kvinnor	Män	Samtliga
Utl. bakgr.	19,1	15,0	17,4
Sv. bakgr.	18,8	11,3	15,0
Samtliga	18,9	11,6	15,2
Tot. i Gbg	31,7	24,4	28,0

2,9%

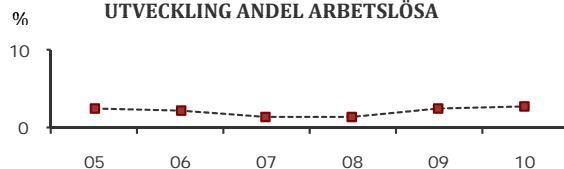
ARBETSLÖSHET

ÖPPET ARBETSLÖSA SAMT I PROGRAM, OKT 10

	Kvinnor	Män	Samtliga	%	%Gbg
18 - 24	12	21	33	7,0	8,9
25 - 29	7,1
30 - 44	7,8
45 - 64	19	23	42	2,4	6,3
Samtliga	48	49	97	2,9	7,4

Född utoml.	17	5,8	12,5
Född i Sve.	80	2,6	5,4

UTVECKLING ANDEL ARBETSLÖSA



FÖRVÄRVSARBETANDE 2009

	Kvinnor	Män	Samtliga	%	%Gbg
18 - 24	77	114	191	41,3	42,2
25 - 29	29	22	51	58,6	64,4
30 - 44	552	464	1 016	91,6	77,6
45 - 64	742	801	1 543	88,2	72,0
65 -	31	79	110	10,7	7,9
Tot. 25-64	1 323	1 287	2 610	88,6	73,0

Utl. Bakgr.	150	110	260	80,0	54,8
Sv. Bakgr.	1 173	1 177	2 350	89,7	81,4

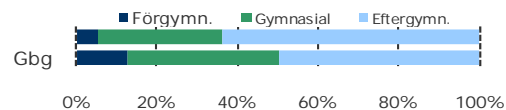
63,9%

ANDEL MED EFTERGYMNASIAL
UTBILDNING

ANDEL (%) BEHÖRIGA SENASTE AVGÅNGSÅRET

	Kvinnor	Män	Samtliga	Gbg
Gymnasiebehöriga	92,5	95,6	94,1	86,3

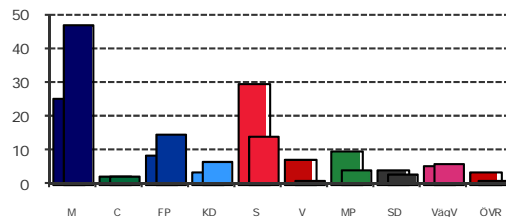
HÖGSTA UTBILDNINGSNIVÅ, 25 - 64 ÅR



90,5%

VALDELTAGANDE
KOMMUNALVALET 2010

KOMMUNALVALET 2010 JÄMFÖRT MED GÖTEBORG



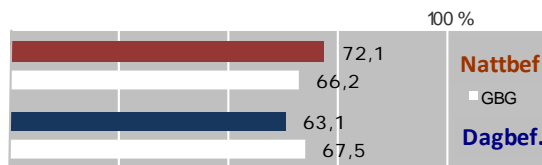
KOMMUNALVALET 2010 JÄMFÖRT MED 2006

	M	C	FP	KD	S	V	MP	SD	Vägv
2010	47,0	2,6	15,0	6,5	14,1	1,1	4,0	2,7	6,1
2006	43,5	2,4	15,6	9,4	21,5	1,4	3,0	2,1	0,0

0,2

SJÄLVFÖRSÖRJNINGSGRAD

ANDEL INOM PRIVAT NÄRINGSLIV



ANSTÄLLDA I OLIKA BRANSCHER 2009

Bransch	Dagbefolkning		Nattbefolkning	
	Antal	Antal	%	%Gbg
Utbildning	140	288	9,9	9,7
Företagstjänster	114	369	12,6	13,9
Vård & sociala tjänster	111	379	13,0	15,3
Byggsverksamhet	73	150	5,1	4,2
Handel	57	455	15,6	12,8
Kulturella & pers. tjänst	53	94	3,2	4,8
Transport & magasineri	28	140	4,8	6,7
Tillverkning & utvinning	17	425	14,6	13,0
Hotell & restaurang	15	59	2,0	4,4
Fastighetsverksamhet	13	85	2,9	1,7
Info. & kommunikation	9	165	5,7	4,8
Okänd verksamhet	7	14	0,5	0,7
Jord-, skogsbruk & fiskeri	..	5	0,2	0,2
Finans & försäkring	..	115	3,9	1,7
Energi & miljö	..	28	1,0	0,8
Offentlig förv. & försvar	..	147	5,0	5,3

5 rok

I SMÅHUS
- VANLIGASTE BOENDET

BOSTÄDER 2009 EFTER ANTAL RUM

R o k	Småhus	Flerbostad	Totalt	%	%Gbg
-1	24	4	28	1,4	15,7
2	33	9	42	2,1	30,6
3	113	0	113	5,5	26,1
4	547	1	548	26,8	14,7
5 -	1 298	0	1 298	63,5	12,7
i.u.	14	0	14	0,7	0,3
Totalt	2 029	14	2 043		

ANDEL SMÅHUS JÄMFÖRT MED GÖTEBORG



31,5%

BOSTÄDER
BYGGDA 1971 - 80

BYGGNADSÅR I 10 - ÅRSINTERVALL

År	Småhus	Flerbostad	Totalt	%	%Gbg
- 1940	143	8	151	7,5	21,8
41 - 50	83	0	83	4,1	10,1
51 - 60	24	0	24	1,2	15,0
61 - 70	536	0	536	26,6	24,5
71 - 80	633	0	633	31,5	14,4
81 - 90	226	0	226	11,2	5,1
91 - 00	228	6	234	11,6	3,3
01 - 10	125	0	125	6,2	5,7

ÄGARKATEGORI 2009

	Småhus	Flerbostad	Totalt	%	%Gbg
Allmännyttan	0	0	0	0,0	27,7
Bostadsrättsf.	1	4	5	0,2	26,0
Privat - enskild	2 027	4	2 031	99,4	27,2
Privat - bolag	1	6	7	0,3	19,0

ANTAL FÄRDIGSTÄLLDA BOSTADSLÄGENHETER

	2006	2007	2008	2009	2010
Småhus	3	22	10	8	10
Flerbostadshus	0	0	0	0	0

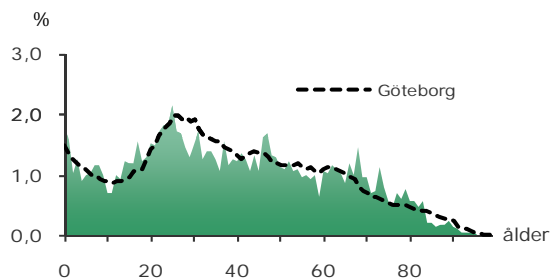
3 064

FOLKMÄNGD 2010

BEFOLKNING EFTER ÅLDER

Ålder	Kvinnor	Män	Samtliga	%
0	22	33	55	1,8
1 - 5	87	92	179	5,8
6	18	14	32	1,0
7 - 9	40	63	103	3,4
10 - 12	30	45	75	2,4
13 - 15	49	55	104	3,4
16 - 18	56	67	123	4,0
19 - 24	152	146	298	9,7
25 - 29	116	140	256	8,4
30 - 44	302	310	612	20,0
45 - 64	356	342	698	22,8
65 - 74	165	140	305	10,0
75 - 84	96	78	174	5,7
85 -	32	18	50	1,6
Samtliga	1 521	1 543	3 064	100

ÅLDERSSTRUKTUR JÄMFÖRT MED GÖTEBORG



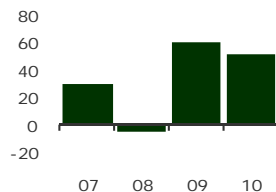
+ 52

BEFOLKNINGS-
FÖRÄNDRING 2010

FÖRÄNDRING 2010

Nettoflytt (IN-UT)	15
Födelseöverskott	37
Födda	51
Döda	14
Totalt*	52

FÖRÄNDRING 2007 - 10



* Inklusive justering.

+ 1,0%

BEFOLKNINGS-
PROGNOS 2015

PROGNOS 2015 EFTER ÅLDERSGRUPP (BASÅR -10)

Ålder	2010	2015	+/-	%
0	55	48	-7	-12,8 ↓
1 - 5	179	222	43	24,2
6 - 9	135	137	2	1,5
10 - 12	75	95	20	27,1
13 - 15	104	98	-6	-5,4 ↓
16 - 18	123	97	-26	-20,8 ↓
19 - 64	1 864	1 853	-11	-0,6 ↓
65 - 74	305	311	6	1,9
75 - 84	174	180	6	3,3
85 -	50	53	3	5,0
Samtliga	3 064	3 094	30	1,0

24,5%



ANDEL FÖDDA I
UTLANDET

MEDBORGARSKAP OCH FÖDELSELAND 2010

	Född i Sv	Född i Utl	Totalt
Sv. Medb.	2 283	506	2 789
Utl. Medb.	30	245	275
Totalt	2 313	751	3 064

VANLIGASTE FÖDELSELÄNDERNA I GÖTEBORG 2010

	Antal	%	% i Gbg
Iran	79	2,6	2,1
Irak	108	3,5	2,1
Finland	27	0,9	1,4
Jugoslavien	48	1,6	1,3
Bosnien - Hercegovina	34	1,1	1,3
Polen	56	1,8	1,0
Somalia	24	0,8	0,9
Turkiet	32	1,0	0,8
Norge	17	0,6	0,6
Tyskland	14	0,5	0,5
Övriga länder	312	10,2	10,3
		24,5	22,4

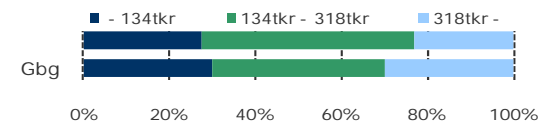
ANDEL UTL. BAKGRUND 2010 JÄMFÖRT MED GÖTEBORG



223 000 kr

MEDELINKOMST

INKOMSTFÖRDELNING 2009 JÄMFÖRT MED Gbg



MEDELINKOMST 2009 (kr)

Ålder	Kvinnor	Män	Samtliga
20 - 24	97 300	129 100	113 800
25 - 29	153 500	167 400	161 300
30 - 44	206 800	285 300	246 400
45 - 64	246 000	306 400	276 100
65 -	171 700	249 000	205 000
Samtliga	193 700	253 000	223 000

BILINNEHAV 2010 JÄMFÖRT MED GÖTEBORG

Antal bilar per 1 000 personer



8,3%

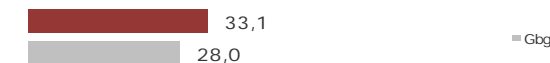
ANDEL FAMILJER MED
FÖRSÖRJNINGSTÖD

FAMILJER MED FÖRSÖRJNINGSTÖD 2009

	Antal	%	%Gbg
Familjer med stöd	133	8,3	6,8
- varav minst 10 mån	66	4,1	2,8

OHÄLSOTAL JÄMFÖRT MED GÖTEBORG

Antal ersatta dagar per person



OHÄLSOTAL, ERSATTA DAGAR PER PERSON 2010

	Kvinnor	Män	Samtliga
Utl. bakgr.	33,7	25,4	29,6
Sv. bakgr.	44,9	26,1	35,2
Samtliga	40,5	25,9	33,1
Tot. i Gbg	31,7	24,4	28,0

9,2%

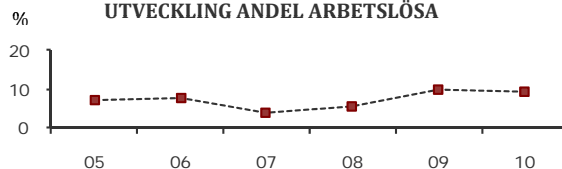
ARBETSLÖSHET

ÖPPET ARBETSLÖSA SAMT I PROGRAM, OKT 10

	Kvinnor	Män	Samtliga	%	%Gbg
18 - 24	10	23	33	9,9	8,9
25 - 29	13	27	40	15,5	7,1
30 - 44	31	28	59	9,7	7,8
45 - 64	20	23	43	6,1	6,3
Samtliga	74	101	175	9,2	7,4

Född utoml.	37	43	80	12,9	12,5
Född i Sve.	37	58	95	7,4	5,4

UTVECKLING ANDEL ARBETSLÖSA



FÖRVÄRVSARBETANDE 2009

	Kvinnor	Män	Samtliga	%	%Gbg
18 - 24	81	77	158	45,9	42,2
25 - 29	71	78	149	62,6	64,4
30 - 44	219	240	459	77,9	77,6
45 - 64	244	253	497	71,1	72,0
65 -	24	20	44	8,5	7,9
Tot. 25-64	534	571	1 105	72,4	73,0

Utl. Bakgr.	152	168	320	61,5	54,8
Sv. Bakgr.	382	403	785	78,0	81,4

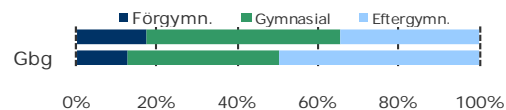
34,3%

ANDEL MED EFTERGYMNASIAL
UTBILDNING

ANDEL (%) BEHÖRIGA SENASTE AVGÅNGSÅRET

	Kvinnor	Män	Samtliga	Gbg
Gymnasiebehöriga	81,8	93,3	86,5	86,3

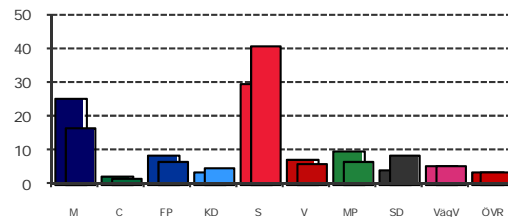
HÖGSTA UTBILDNINGSNIVÅ, 25 - 64 ÅR



76,1%

VALDELTAGANDE
KOMMUNALVALET 2010

KOMMUNALVALET 2010 JÄMFÖRT MED GÖTEBORG



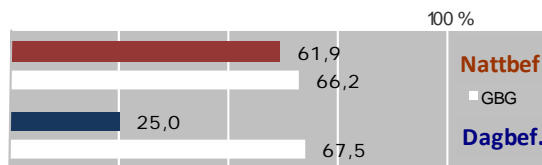
KOMMUNALVALET 2010 JÄMFÖRT MED 2006

	M	C	FP	KD	S	V	MP	SD	VägV
2010	16,8	1,7	6,3	4,8	40,6	5,8	6,6	8,7	5,4
2006	16,8	1,7	6,9	6,8	45,9	6,7	4,4	6,7	0,0

0,5

SJÄLVFÖRSÖRJNINGSGRAD

ANDEL INOM PRIVAT NÄRINGSLIV



ANSTÄLLDA I OLIKA BRANSCHER 2009

	Dagbefolkning		Nattbefolkning	
	Antal	%	Antal	%Gbg
Utbildning	177	9,5	125	9,7
Vård & sociala tjänster	167	21,1	276	15,3
Offentlig förv. & försvar	148	4,0	52	5,3
Kulturella & pers. tjänst	41	4,7	61	4,8
Handel	24	12,1	159	12,8
Bygghverksamhet	18	5,3	70	4,2
Företagstjänster	18	11,3	148	13,9
Transport & magasinari	15	8,2	107	6,7
Okänd verksamhet	8	0,8	10	0,7
Info. & kommunikation	..	3,3	43	4,8
Hotell & restaurang	..	4,7	62	4,4
Energi & miljö	..	0,4	5	0,8
Fastighetsverksamhet	..	2,2	29	1,7
Finans & försäkring	..	0,6	8	1,7
Jord-, skogsbruk & fiskeri	0,2
Tillverkning & utvinning	..	11,8	154	13,0

3 rok

I FLERBOSTADSHUS
- VANLIGASTE BOENDET

BOSTÄDER 2009 EFTER ANTAL RUM

R o k	Småhus	Flerbostad	Totalt	%	%Gbg
-1	5	211	216	14,3	15,7
2	9	337	346	22,9	30,6
3	12	502	514	34,1	26,1
4	82	192	274	18,2	14,7
5 -	129	27	156	10,3	12,7
i.u.	3	0	3	0,2	0,3
Totalt	240	1 269	1 509		

ANDEL SMÅHUS JÄMFÖRT MED GÖTEBORG

100 %



95,4%

BOSTÄDER
BYGGDA 1961 -70

BYGGNADSÅR I 10 - ÅRSINTERVALL

År	Småhus	Flerbostad	Totalt	%	%Gbg
- 1940	14	0	14	0,9	21,8
41 - 50	6	0	6	0,4	10,1
51 - 60	2	0	2	0,1	15,0
61 - 70	164	1 269	1 433	95,4	24,5
71 - 80	28	0	28	1,9	14,4
81 - 90	6	0	6	0,4	5,1
91 - 00	4	0	4	0,3	3,3
01 - 10	9	0	9	0,6	5,7

ÄGARKATEGORI 2009

	Småhus	Flerbostad	Totalt	%	%Gbg
Allmännyttan	5	793	798	52,9	27,7
Bostadsrättsf.	6	476	482	31,9	26,0
Privat - enskild	229	0	229	15,2	27,2
Privat - bolag	0	0	0	0,0	19,0

ANTAL FÄRDIGSTÄLLDA BOSTADSLÄGENHETER

	2006	2007	2008	2009	2010
Småhus	0	2	1	0	0
Flerbostadshus	0	0	0	0	0