

Göteborgsbladet 2011 - områdesfakta

I Göteborgsbladet hittar du den mest efterfrågade statistiken som beskriver Göteborg och dess delområden.



Produkten har funnits sedan 1997 och sett ungefär likadan ut fram tills nu då den har fått ett helt nytt utseende. Göteborgsbladet är tänkt att snabbt ge en överblick över ett område men är samtidigt en bra hjälp när man vill jämföra olika områden.



Så förvandlas personer till områdesstatistik!

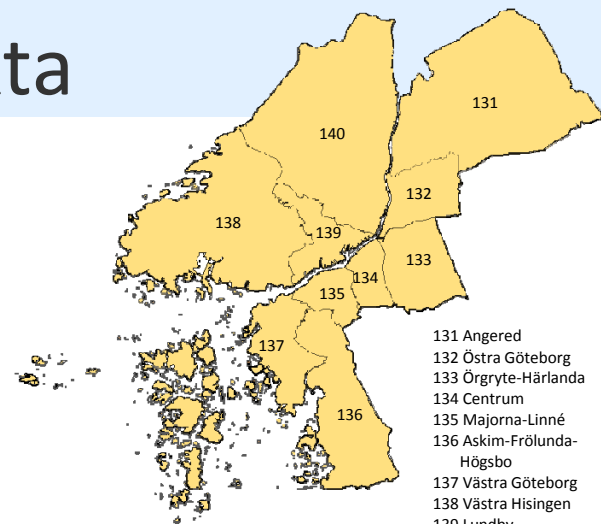
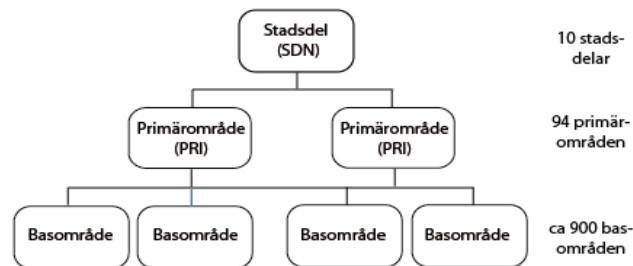
För att finnas med i statistiken måste man vara folkbokförd i Göteborgs kommun. Via folkbokföringen kopplas varje person som är folkbokförd i Göteborg till en fastighet. Varje fastighet är sedan kopplad till ett så kallat basområde (se figuren här till höger). Efter det är det möjligt att ta fram statistik för ett område. Statistiken som vi presenterar avser alltså endast folkbokförda personer i Göteborg. Det innebär t ex att asylsökande inte räknas med i befolkningssiffrorna.

Bostadsstatistiken grundar sig på Folk- och bostadsräkningarna 1990 (FoB 90)



Stadskansliet gör varje år en framskrivning av bostadsbeståndet med FoB 90 som bas. Justeringar görs sedan för nybyggnader, ombyggnader och rivningar. År 2012 kommer dock det nya Lägenhetsregistret att vara upprättat. Därefter kommer folkbokföring även ske på bostadslägenhet och inte som idag enbart på fastighet. SCB börjar sedan sitt arbete med att skapa förutsättningar för en tillförlitlig hushållsstatistik.

Göteborgs områdesindelning



Göteborgs stad är indelad i 10 stadsdelar (SDN). Varje stadsdel är i sin tur indelad i ett antal primärområden. Totalt finns det 94 primärområden (PRI). Dessa är indelade i ännu mindre områden, så kallade basområden, och är totalt cirka 900 stycken.

Målsättningen vid gränsdragningen för basområdena har varit att få en så likartad bebyggelse som möjligt. Man har även tagits hänsyn till fasta barriärer, markanvändning, trafik och serviceförsörjning mm.

Ingen hushållsstatistik!

Till dess att hela befolkningen bokförs på lägenheter finns det ingen bra hushållsstatistik. I den statistik som finns idag kan man bilda "familjer" av alla som är gifta eller har ett gemensamt barn. Sambor utan gemensamt barn registreras som ensamstående. Detta innebär att i "familjestatistiken" överskattas antalet ensamstående och antalet sambor med eller utan särskulsbarn underskattas.

Mer statistik!

Mer övergripande statistik över Göteborg och Stor-Göteborg samt regionen hittar du i "Statistisk Årsbok". På vår hemsida hittar du en länk dit. På hemsidan hittar du även mer detaljerad statistik för alla våra ämnen, www.goteborg.se/statistik klicka på "Ämnesvis".

Sekretess

All vår statistik sekretesshanteras. Det innebär att man inte ska kunna hitta en enskild person eller persons uppgifter.

Källa

Befolkningsprognosen och bostadsstatistiken kommer från Stadsledningskontoret och valstatistiken kommer ifrån Valmyndigheten. All övrig statistik kommer ifrån Statistiska centralbyrån (SCB).

Har du frågor kring statistiken?

Kontakta oss inom Samhällsanlys och Statistik!
Lutz Ewert tfn 031-36 80 222



Göteborgsbladet 2011 - definitioner

År	Uppgifterna avser den 31 december givet år om inget annat anges.	Ohälsotal	Ohälsotalet beräknas genom att summa dagar med sjukpenning, arbetsskadesjukpenning, rehabiliteringspenning samt dagar med aktivitets- och sjukersättning (tidigare förtidspension) divideras med befolkningen 16-64 år.
Åldersstruktur	Åldersstrukturdiagrammet visar hur stor andel av befolkningen som varje åttårsklass utgör.	Arbetslöshet	Öppet arbetslösa: Personer registrerade vid arbetsförmedling inom sökandekategori 11+96+97+98 samt personer i program med aktivitetsstöd.
Födda	Födda registreras där modern är folkbokförd.	Förvärsarbetande	Som förvärsarbetande eller sysselsatt, vilka används som synonyma begrepp, räknas alla som bedöms ha utfört i genomsnitt en timmes arbete per vecka under november månad respektive år. Även de som varit tillfälligt frånvarande under mätperioden, t ex på grund av sjukdom, ingår.
Döda	Dödsfall registreras där den döde var folkbokförd.	Andel med eftergymnasial utbildning	Andel personer vars högsta utbildningsnivå klassificerats som eftergymnasial utbildning. Personer med uppgift saknas redovisas ej.
Justering vid befolkningsförändring	I samband med att folkmängd och befolkningsförändringar avläses, görs även vissa korrigeringar i befolkningsregistret. Detta innebär att nettoflyttningar och födelseöverskott inte alltid summeras till den totala befolkningsförändringen.	Gymnasiebehöriga	För att en elev skall vara behörig till gymnasieskolan krävs betyget godkänd i ämnena svenska/svenska som andra språk, engelska och matematik.
Befolkningsprognos	Göteborgs Stads befolkningsprognoser beräknas årligen för primärområden, stadsdelar samt kommunnivå (åttårsklasser).	Kommunalvalet	Endast de partier som är/har varit representerade i fullmäktige under de två senaste mandatperioderna redovisas.
Födelseland	Födelseland anger det land där personen är född. Utrikes födda definieras som personer som har ett annat födelseland än Sverige. I tabellerna redovisas de 10 vanligaste födelseländerna i Göteborg, de behöver inte vara de vanligaste i området.	Dagbefolkning	Personer som förvärsarbetar med arbetsplats i området.
Födda i utlandet	Personer som fötts i utlandet räknas som utrikes födda. Sedan 1947 registreras inte barn som fötts utomlands som utrikes födda om modern vid barnets födelse var folkbokförd i Sverige.	Nattbefolkning	Personer som är boende i området som förvärsarbetar.
Medborgarskap	Som medborgarskapsland redovisas det land man är medborgare i. Om en person har flera medborgarskap prioriteras ett av dessa som sedan används i SCB:s register. I korthet prioriteras Sverige, statslös, under utredning och okänt meborgarskap först. <ul style="list-style-type: none">- Utländska medborgare är personer med annat än svenskt medborgarskap.- Svenska medborgare är personer med svenskt medborgarskap.	Självförsörjningsgrad	Kvoten mellan dag- och nattbefolkning.
Utländsk bakgrund	Utrikes födda personer eller personer födda i Sverige med två utrikes födda föräldrar.	Privat näringsliv	Personer inom ej offentligt ägda företag/organisationer/stiftelser samt ej specificerat.
Inkomst	Inkomstuppgifterna avser begreppet sammanräknad förvärsinkomst. Förvärsinkomst består av inkomst av tjänst och inkomst av näringsverksamhet. Uppgifterna avser inkomståret 2009 för inkomsttagare 20- år. Nollinkomsttagare ingår.	Branscher	Branschindelning enligt SNI2007. Näringsgren avser företagets/arbetsställets huvudsakliga verksamhet. Om det vid ett företag/ ett arbetsställe förekommer flera verksamheter bestäms näringsgrenskoden i princip utifrån den verksamhet som sysselsätter flest anställda. Variabeln redovisas efter 21 grupper vilka i tabellen har slagits samman till 15 klasser.
Bilnehav	Antal bilar per 1000 personer oavsett ålder.	Bostadsstatistiken	Bostadsstatistiken baseras på folk- och bostadsräkningar 1990 och har därefter justerats för nyproduktion, rivningar och ombildningar. Det totala antalet bostäder anges i tabellen efter bostadsstorlek (antal rum). I övriga bostadstabeller redovisas inte uppgift saknas.
Familj	Med familjer avses gifta, ej gifta med gemensamt barn samt ensamstående. Samboende utan gemensamt barn räknas således som två familjer, innebär att antalet familjer och ensamstående överskattas.	Flerbostadshus	Flerfamiljshus, specialbostäder samt lägenheter i anslutning till förvärslokal.
Familjer med försörjningsstöd	Familjer som under året erhållit ekonomiskt bistånd (socialbidrag). Långtidsberoende definieras som familjer som erhållit försörjningsstöd minst tio månader under 2009.	Småhus	Omfattar en- och tvåfamiljshus, radhus och kedjehus.

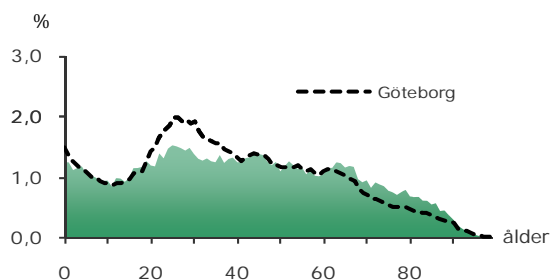
54 220

FOLKMÄNGD 2010

BEFOLKNING EFTER ÅLDER

Ålder	Kvinnor	Män	Samtliga	%
0	320	365	685	1,3
1 - 5	1 540	1 617	3 157	5,8
6	276	285	561	1,0
7 - 9	803	790	1 593	2,9
10 - 12	718	811	1 529	2,8
13 - 15	809	777	1 586	2,9
16 - 18	937	966	1 903	3,5
19 - 24	2 118	2 161	4 279	7,9
25 - 29	1 977	2 090	4 067	7,5
30 - 44	5 355	5 356	10 711	19,8
45 - 64	6 605	6 301	12 906	23,8
65 - 74	2 987	2 410	5 397	10,0
75 - 84	2 341	1 551	3 892	7,2
85 -	1 297	657	1 954	3,6
Samtliga	28 083	26 137	54 220	100

ÅLDERSSTRUKTUR JÄMFÖRT MED GÖTEBORG



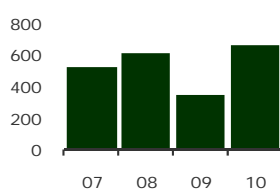
+ 656

BEFOLKNINGS-
FÖRÄNDRING 2010

FÖRÄNDRING 2010

Nettoflytt (IN-UT)	549
Födelseöverskott	109
Födda	702
Döda	593
Totalt*	656

FÖRÄNDRING 2007 - 10



* Inklusive justering.

+ 7,4%

BEFOLKNINGS-
PROGNOS 2015

PROGNOS 2015 EFTER ÅLDERSGRUPP (BASÅR -10)

Ålder	2010	2015	+/-	%
0	685	737	52	7,7
1 - 5	3 157	3 680	523	16,6
6 - 9	2 154	2 671	517	24,0
10 - 12	1 529	1 747	218	14,2
13 - 15	1 586	1 617	31	2,0
16 - 18	1 903	1 661	-242	-12,7 ↓
19 - 64	31 963	34 540	2 577	8,1
65 - 74	5 397	5 947	550	10,2
75 - 84	3 892	3 831	-61	-1,6 ↓
85 -	1 954	1 813	-141	-7,2 ↓
Samtliga	54 220	58 243	4 023	7,4

16,2%

ANDEL FÖDDA I
UTLANDET

MEDBORGARSKAP OCH FÖDELSELAND 2010

	Född i Sv	Född i Utl	Totalt
Sv. Medb.	45 041	5 561	50 602
Utl. Medb.	383	3 235	3 618
Totalt	45 424	8 796	54 220

VANLIGASTE FÖDELSELÄNDERNA I GÖTEBORG 2010

	Antal	%	% i Gbg
Iran	1 090	2,0	2,1
Irak	552	1,0	2,1
Finland	431	0,8	1,4
Jugoslavien	303	0,6	1,3
Bosnien - Hercegovina	330	0,6	1,3
Polen	380	0,7	1,0
Somalia	116	0,2	0,9
Turkiet	212	0,4	0,8
Norge	334	0,6	0,6
Tyskland	317	0,6	0,5
Övriga länder	4 731	8,7	10,3
		16,2	22,4

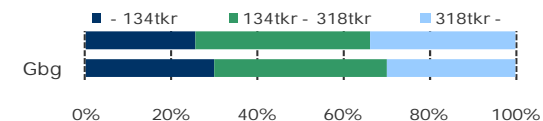
ANDEL UTL. BAKGRUND 2010 JÄMFÖRT MED GBG



266 200 kr

MEDELINKOMST

INKOMSTFÖRDELNING 2009 JÄMFÖRT MED GBG

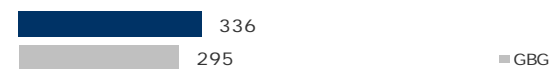


MEDELINKOMST 2009 (kr)

Ålder	Kvinnor	Män	Samtliga
20 - 24	93 700	107 700	100 700
25 - 29	159 900	192 800	176 800
30 - 44	255 600	346 600	301 300
45 - 64	289 400	412 600	349 400
65 -	173 000	293 900	222 200
Samtliga	219 700	317 900	266 200

BILINNEHAV 2010 JÄMFÖRT MED GÖTEBORG

Antal bilar per 1 000 personer



4,8%

ANDEL FAMILJER MED
FÖRSÖRJNINGSTÖD

FAMILJER MED FÖRSÖRJNINGSTÖD 2009

	Antal	%	%Gbg
Familjer med stöd	1 452	4,8	6,8
- varav minst 10 mån	583	1,9	2,8

OHÄLSOTAL JÄMFÖRT MED GBG

Antal ersatta dagar per person



OHÄLSOTAL, ERSATTA DAGAR PER PERSON 2010

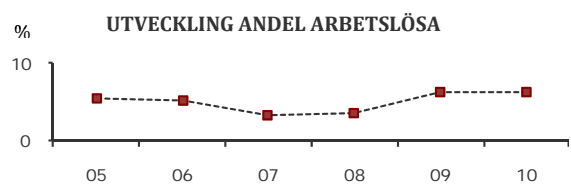
	Kvinnor	Män	Samtliga
Utl. bakgr.	36,7	26,1	31,4
Sv. bakgr.	31,1	23,1	27,2
Samtliga	32,5	23,8	28,2
Tot. i Gbg	31,7	24,4	28,0

6,3% ARBETSLÖSHET

ÖPPET ARBETSLÖSA SAMT I PROGRAM, OKT 10

	Kvinnor	Män	Samtliga	%	%Gbg
18 - 24	152	209	361	7,4	8,9
25 - 29	121	134	255	6,2	7,1
30 - 44	364	356	720	6,7	7,8
45 - 64	312	388	700	5,4	6,3
Samtliga	949	1 087	2 036	6,3	7,4

Född utoml.	362	403	765	11,5	12,5
Född i Sve.	587	684	1 271	4,9	5,4



FÖRVÄRVSARBETANDE 2009

	Kvinnor	Män	Samtliga	%	%Gbg
18 - 24	1 074	992	2 066	43,0	42,2
25 - 29	1 277	1 366	2 643	65,4	64,4
30 - 44	4 257	4 377	8 634	81,3	77,6
45 - 64	4 875	4 733	9 608	75,5	72,0
65 -	352	486	838	7,5	7,9
Tot. 25-64	10 409	10 476	20 885	76,3	73,0

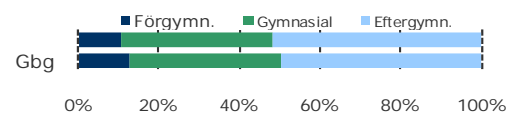
Utl. Bakgr.	1 865	1 936	3 801	58,8	54,8
Sv. Bakgr.	8 544	8 540	17 084	81,6	81,4

51,9% ANDEL MED EFTERGYMNASIAL UTBILDNING

ANDEL (%) BEHÖRIGA SENASTE AVGÅNGSÅRET

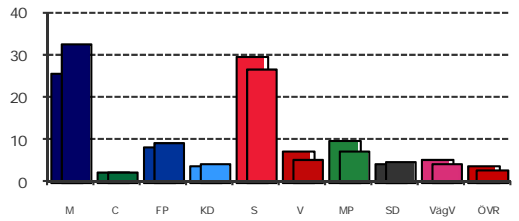
	Kvinnor	Män	Samtliga	Gbg
Gymnasiebehöriga	92,5	87,9	90,3	86,3

HÖGSTA UTBILDNINGSNIVÅ, 25 - 64 ÅR



80,6% VALDELTAGANDE KOMMUNALVALET 2010

KOMMUNALVALET 2010 JÄMFÖRT MED GÖTEBORG

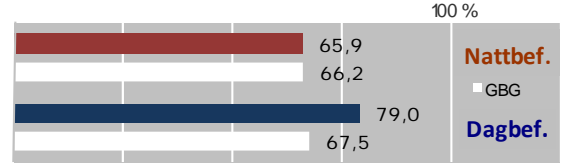


KOMMUNALVALET 2010 JÄMFÖRT MED 2006

	M	C	FP	KD	S	V	MP	SD	Väg
2010	32,5	2,2	9,5	4,2	26,8	5,4	7,4	4,9	4,4
2006	29,8	2,7	11,2	6,4	33,8	5,4	5,4	3,2	0,0

1,1 SJÄLVFÖRSÖRJNINGSGRAD

ANDEL INOM PRIVAT NÄRINGS LIV



ANSTÄLLDA I OLIKA BRANSCHER 2009

Bransch	Dagbefolkning		Nattbefolkning	
	Antal	%	Antal	%
Handel	7 146	14,0	3 347	12,8
Vård & sociala tjänster	3 876	16,4	3 899	15,3
Företagstjänster	3 650	13,7	3 273	13,9
Tillverkning & utvinning	2 619	12,9	3 068	13,0
Byggverksamhet	2 391	4,3	1 019	4,2
Info. & kommunikation	1 796	4,8	1 152	4,8
Utbildning	1 630	10,0	2 371	9,7
Kulturella & pers. tjänst	851	4,0	954	4,8
Transport & magasinier	741	5,9	1 417	6,7
Offentlig förv. & försvar	559	5,0	1 200	5,3
Hotell & restaurang	416	3,5	826	4,4
Fastighetsverksamhet	411	1,9	450	1,7
Finans & försäkring	368	1,9	464	1,7
Okänd verksamhet	57	0,7	172	0,7
Jord-, skogsbruk & fiskeri	28	0,1	30	0,2
Energi & miljö	19	0,8	185	0,8

3 rok I FLERBOSTADSHUS - VANLIGASTE BOENDET

BOSTÄDER 2009 EFTER ANTAL RUM

R o k	Småhus	Flerbostad	Totalt	%	%Gbg
-1	119	2 870	2 989	11,2	15,7
2	162	6 656	6 818	25,6	30,6
3	544	7 126	7 670	28,8	26,1
4	1 914	2 206	4 120	15,5	14,7
5 -	4 402	579	4 981	18,7	12,7
i.u.	81	0	81	0,3	0,3
Totalt	7 222	19 437	26 659		

ANDEL SMÅHUS JÄMFÖRT MED GÖTEBORG



57,2% BOSTÄDER BYGGDA 1961 -70

BYGGNADSÅR I 10 - ÅRSINTERVALL

År	Småhus	Flerbostad	Totalt	%	%Gbg
- 1940	660	19	679	2,6	21,8
41 - 50	209	5	214	0,8	10,1
51 - 60	545	4 621	5 166	19,4	15,0
61 - 70	1 354	13 854	15 208	57,2	24,5
71 - 80	2 697	319	3 016	11,3	14,4
81 - 90	454	0	454	1,7	5,1
91 - 00	491	341	832	3,1	3,3
01 - 10	578	463	1 041	3,9	5,7

ÄGARKATEGORI 2009

	Småhus	Flerbostad	Totalt	%	%Gbg
Allmännyttan	30	8 046	8 076	30,4	27,7
Bostadsrättsf.	144	6 372	6 516	24,5	26,0
Privat - enskild	6 780	1 048	7 828	29,5	27,2
Privat - bolag	265	3 868	4 133	15,6	19,0

ANTAL FÄRDIGSTÄLLDA BOSTADSLÄGENHETER

	2006	2007	2008	2009	2010
Småhus	45	137	26	29	33
Flerbostadshus	0	32	11	109	185

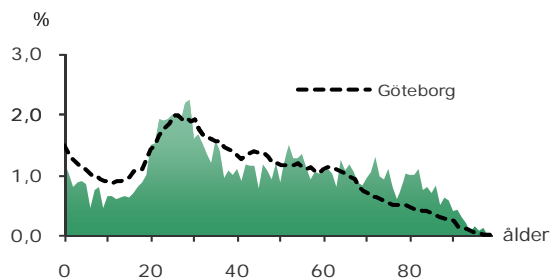
4 075

FOLKMÄNGD 2010

BEFOLKNING EFTER ÅLDER

Ålder	Kvinnor	Män	Samtliga	%
0	20	29	49	1,2
1 - 5	97	86	183	4,5
6	11	8	19	0,5
7 - 9	37	46	83	2,0
10 - 12	34	45	79	1,9
13 - 15	40	39	79	1,9
16 - 18	54	44	98	2,4
19 - 24	188	209	397	9,7
25 - 29	192	227	419	10,3
30 - 44	375	393	768	18,8
45 - 64	461	440	901	22,1
65 - 74	240	178	418	10,3
75 - 84	237	131	368	9,0
85-	151	63	214	5,3
Samtliga	2 137	1 938	4 075	100

ÅLDERSSTRUKTUR JÄMFÖRT MED GÖTEBORG



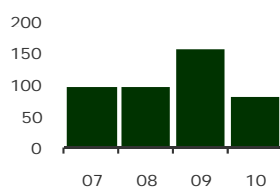
+ 80

BEFOLKNINGS-
FÖRÄNDRING 2010

FÖRÄNDRING 2010

Nettoflytt (IN-UT)	103
Födelseöverskott	-21
Födda	51
Döda	72
Totalt*	80

FÖRÄNDRING 2007 - 10



* Inklusive justering.

+ 5,4%

BEFOLKNINGS-
PROGNOS 2015

PROGNOS 2015 EFTER ÅLDERSGRUPP (BASÅR -10)

Ålder	2010	2015	+/-	%
0	49	47	-2	-3,2 ↓
1 - 5	183	228	45	24,5
6 - 9	102	154	52	50,9
10 - 12	79	90	11	14,4
13 - 15	79	83	4	4,5
16 - 18	98	92	-6	-6,0 ↓
19 - 64	2 485	2 631	146	5,9
65 - 74	418	416	-2	-0,4 ↓
75 - 84	368	353	-15	-4,2 ↓
85 -	214	203	-11	-5,3 ↓
Samtliga	4 075	4 297	222	5,4

14,4%



ANDEL FÖDDA I
UTLANDET

MEDBORGARSKAP OCH FÖDELSELAND 2010

	Född i Sv	Född i Utl	Totalt
Sv. Medb.	3 465	368	3 833
Utl. Medb.	22	220	242
Totalt	3 487	588	4 075

VANLIGASTE FÖDELSELÄNDERNA I GÖTEBORG 2010

	Antal	%	% i Gbg
Iran	69	1,7	2,1
Irak	25	0,6	2,1
Finland	41	1,0	1,4
Jugoslavien	28	0,7	1,3
Bosnien - Hercegovina	24	0,6	1,3
Polen	33	0,8	1,0
Somalia	0,9
Turkiet	0,8
Norge	32	0,8	0,6
Tyskland	19	0,5	0,5
Övriga länder	291	7,1	10,3
		14,4	22,4

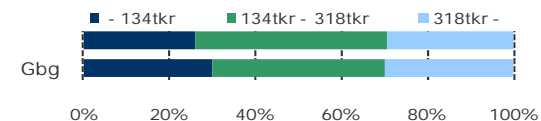
ANDEL UTL. BAKGRUND 2010 JÄMFÖRT MED Gbg



224 900 kr

MEDELINKOMST

INKOMSTFÖRDELNING 2009 JÄMFÖRT MED Gbg



MEDELINKOMST 2009 (kr)

Ålder	Kvinnor	Män	Samtliga
20 - 24	99 000	144 600	121 000
25 - 29	182 200	202 200	193 000
30 - 44	233 800	280 700	258 100
45 - 64	277 900	317 800	297 300
65 -	161 300	223 400	184 800
Samtliga	201 300	252 000	224 900

BILINNEHAV 2010 JÄMFÖRT MED GÖTEBORG

Antal bilar per 1 000 personer



2,7%

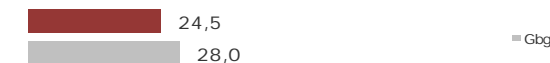
ANDEL FAMILJER MED
FÖRSÖRJNINGSTÖD

FAMILJER MED FÖRSÖRJNINGSTÖD 2009

	Antal	%	%Gbg
Familjer med stöd	72	2,7	6,8
- varav minst 10 mån	20	0,7	2,8

OHÄLSOTAL JÄMFÖRT MED Gbg

Antal ersatta dagar per person



OHÄLSOTAL, ERSATTA DAGAR PER PERSON 2010

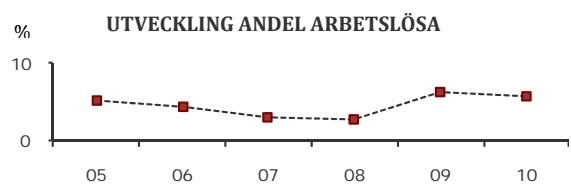
	Kvinnor	Män	Samtliga
Utl. bakgr.	35,3	15,1	25,1
Sv. bakgr.	29,9	19,0	24,3
Samtliga	31,1	18,1	24,5
Tot. i Gbg	31,7	24,4	28,0

5,7% ARBETSLÖSHET

ÖPPET ARBETSLÖSA SAMT I PROGRAM, OKT 10

	Kvinnor	Män	Samtliga	%	%Gbg
18 - 24	11	13	24	5,8	8,9
25 - 29	9	17	26	6,0	7,1
30 - 44	21	25	46	5,9	7,8
45 - 64	16	33	49	5,4	6,3
Samtliga	57	88	145	5,7	7,4

Född utoml.	16	26	42	8,9	12,5
Född i Sve.	41	62	103	5,0	5,4



FÖRVÄRVSARBETANDE 2009

	Kvinnor	Män	Samtliga	%	%Gbg
18 - 24	105	103	208	51,9	42,2
25 - 29	133	154	287	68,2	64,4
30 - 44	272	295	567	79,2	77,6
45 - 64	354	348	702	78,9	72,0
65 -	17	24	41	3,9	7,9
Tot. 25-64	759	797	1 556	76,8	73,0

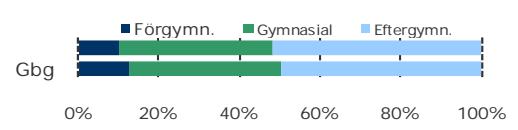
Utl. Bakgr.	139	152	291	65,5	54,8
Sv. Bakgr.	620	645	1 265	79,9	81,4

51,7% ANDEL MED EFTERGYMNASIAL UTBILDNING

ANDEL (%) BEHÖRIGA SENASTE AVGÅNGSÅRET

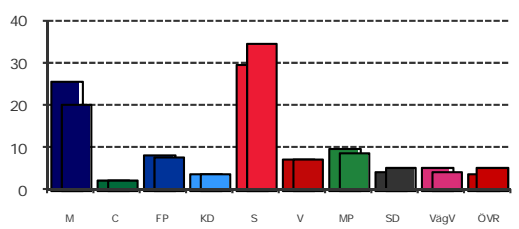
	Kvinnor	Män	Samtliga	Gbg
Gymnasiebehöriga	80,0	84,6	82,1	86,3

HÖGSTA UTBILDNINGSNIVÅ, 25 - 64 ÅR



80,6% VALDELTAGANDE KOMMUNALVALET 2010

KOMMUNALVALET 2010 JÄMFÖRT MED GÖTEBORG

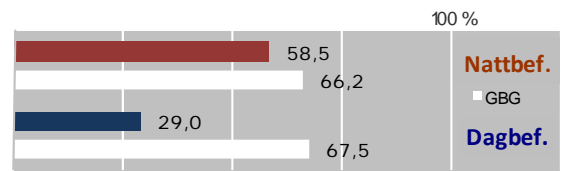


KOMMUNALVALET 2010 JÄMFÖRT MED 2006

	M	C	FP	KD	S	V	MP	SD	Vägv
2010	20,0	2,5	8,0	3,8	34,4	7,4	9,0	5,3	4,4
2006	16,3	2,8	9,6	6,3	43,7	7,6	7,2	3,7	0,0

0,2 SJÄLVFÖRSÖRJNINGSGRAD

ANDEL INOM PRIVAT NÄRINGSLIV



ANSTÄLLDA I OLIKA BRANSCHER 2009

Bransch	Dagbefolkn.		Nattbefolkning	
	Antal	%	Antal	%
Vård & sociala tjänster	192	19,4	350	15,3
Utbildning	99	10,3	186	9,7
Byggverksamhet	28	5,7	103	4,2
Kulturella & pers. tjänst	15	4,4	79	4,8
Transport & magasineri	15	5,2	94	6,7
Handel	13	11,7	211	12,8
Företagstjänster	9	11,0	199	13,9
Info. & kommunikation	7	4,5	81	4,8
Fastighetsverksamhet	6	2,0	37	1,7
Okänd verksamhet	..	0,6	11	0,7
Hotell & restaurang	..	3,7	66	4,4
Jord-, skogsbruk & fiskeri	0,2
Tillverkning & utvinning	..	12,7	230	13,0
Energi & miljö	..	0,9	17	0,8
Finans & försäkring	..	1,0	18	1,7
Offentlig förv. & försvar	..	6,8	122	5,3

2 rok I FLERBOSTADSHUS - VANLIGASTE BOENDET

BOSTÄDER 2009 EFTER ANTAL RUM

R o k	Småhus	Flerbostad	Totalt	%	%Gbg
-1	1	408	409	16,6	15,7
2	1	903	904	36,7	30,6
3	1	800	801	32,5	26,1
4	1	262	263	10,7	14,7
5 -	1	88	89	3,6	12,7
i.u.	0	0	0	0,0	0,3
Totalt	5	2 461	2 466		

ANDEL SMÅHUS JÄMFÖRT MED GÖTEBORG



61,1% BOSTÄDER BYGGDA 1961 - 70

BYGGNADSÅR I 10 - ÅRSINTERVALL

År	Småhus	Flerbostad	Totalt	%	%Gbg
- 1940	1	0	1	0,0	21,8
41 - 50	0	0	0	0,0	10,1
51 - 60	2	907	909	36,5	15,0
61 - 70	2	1 518	1 520	61,1	24,5
71 - 80	0	0	0	0,0	14,4
81 - 90	0	0	0	0,0	5,1
91 - 00	0	0	0	0,0	3,3
01 - 10	0	58	58	2,3	5,7

ÄGARKATEGORI 2009

	Småhus	Flerbostad	Totalt	%	%Gbg
Allmännyttan	0	723	723	29,3	27,7
Bostadsrättsf.	5	1 738	1 743	70,7	26,0
Privat - enskild	0	0	0	0,0	27,2
Privat - bolag	0	0	0	0,0	19,0

ANTAL FÄRDIGSTÄLLDA BOSTADSLÄGENHETER

	2006	2007	2008	2009	2010
Småhus	0	0	0	0	0
Flerbostadshus	0	0	0	36	22

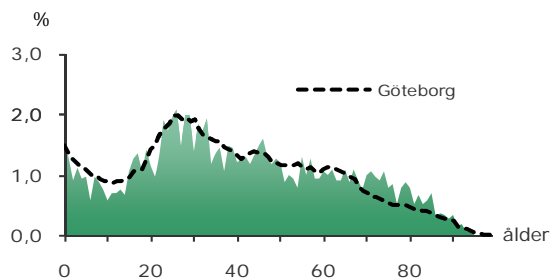
3 359

FOLKMÄNGD 2010

BEFOLKNING EFTER ÅLDER

Ålder	Kvinnor	Män	Samtliga	%
0	23	31	54	1,6
1 - 5	92	85	177	5,3
6	11	9	20	0,6
7 - 9	51	38	89	2,6
10 - 12	32	36	68	2,0
13 - 15	50	35	85	2,5
16 - 18	59	66	125	3,7
19 - 24	147	139	286	8,5
25 - 29	156	164	320	9,5
30 - 44	360	355	715	21,3
45 - 64	374	375	749	22,3
65 - 74	182	149	331	9,9
75 - 84	146	91	237	7,1
85-	75	28	103	3,1
Samtliga	1 758	1 601	3 359	100

ÅLDERSSTRUKTUR JÄMFÖRT MED GÖTEBORG



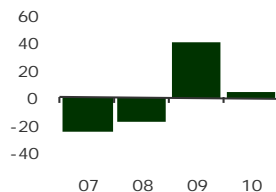
+ 5

BEFOLKNINGS-
FÖRÄNDRING 2010

FÖRÄNDRING 2010

Nettoflytt (IN-UT)	-20
Födelseöverskott	25
Födda	56
Döda	31
Totalt*	5

FÖRÄNDRING 2007 - 10



* Inklusive justering.

+ 6,1%

BEFOLKNINGS-
PROGNOS 2015

PROGNOS 2015 EFTER ÅLDERSGRUPP (BASÅR -10)

Ålder	2010	2015	+/-	%
0	54	50	-4	-7,7 ↓
1 - 5	177	214	37	20,8
6 - 9	109	136	27	24,5
10 - 12	68	82	14	20,5
13 - 15	85	80	-5	-6,5 ↓
16 - 18	125	95	-30	-24,0 ↓
19 - 64	2 070	2 293	223	10,8
65 - 74	331	316	-15	-4,6 ↓
75 - 84	237	221	-16	-6,5 ↓
85 -	103	79	-24	-23,4 ↓
Samtliga	3 359	3 564	205	6,1

17,1%



ANDEL FÖDDA I
UTLANDET

MEDBORGARSKAP OCH FÖDELSELAND 2010

	Född i Sv	Född i Utl	Totalt
Sv. Medb.	2 768	382	3 150
Utl. Medb.	18	191	209
Totalt	2 786	573	3 359

VANLIGASTE FÖDELSELÄNDERNA I GÖTEBORG 2010

	Antal	%	% i Gbg
Iran	59	1,8	2,1
Irak	21	0,6	2,1
Finland	29	0,9	1,4
Jugoslavien	27	0,8	1,3
Bosnien - Hercegovina	36	1,1	1,3
Polen	34	1,0	1,0
Somalia	0,9
Turkiet	0,8
Norge	20	0,6	0,6
Tyskland	17	0,5	0,5
Övriga länder	320	9,5	10,3
		17,1	22,4

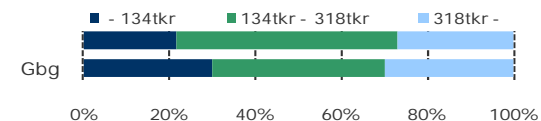
ANDEL UTL. BAKGRUND 2010 JÄMFÖRT MED Gbg



233 900 kr

MEDELINKOMST

INKOMSTFÖRDELNING 2009 JÄMFÖRT MED Gbg

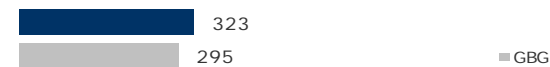


MEDELINKOMST 2009 (kr)

Ålder	Kvinnor	Män	Samtliga
20 - 24	118 900	151 700	135 900
25 - 29	181 100	220 200	201 500
30 - 44	237 800	286 500	261 200
45 - 64	259 600	320 900	289 300
65 -	162 700	242 600	194 900
Samtliga	206 400	264 700	233 900

BILINNEHAV 2010 JÄMFÖRT MED GÖTEBORG

Antal bilar per 1 000 personer



4,2%

ANDEL FAMILJER MED
FÖRSÖRJNINGSTÖD

FAMILJER MED FÖRSÖRJNINGSTÖD 2009

	Antal	%	%Gbg
Familjer med stöd	85	4,2	6,8
- varav minst 10 mån	33	1,6	2,8

OHÄLSOTAL JÄMFÖRT MED Gbg

Antal ersatta dagar per person



OHÄLSOTAL, ERSATTA DAGAR PER PERSON 2010

	Kvinnor	Män	Samtliga
Utl. bakgr.	31,8	20,5	26,7
Sv. bakgr.	36,1	22,3	29,0
Samtliga	34,9	21,8	28,4
Tot. i Gbg	31,7	24,4	28,0

6,8%

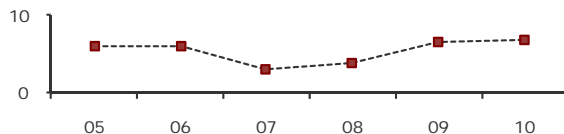
ARBETSLÖSHET

ÖPPET ARBETSLÖSA SAMT I PROGRAM, OKT 10

	Kvinnor	Män	Samtliga	%	%Gbg
18 - 24	17	13	30	9,2	8,9
25 - 29	9	7	16	5,1	7,1
30 - 44	33	33	66	9,1	7,8
45 - 64	12	20	32	4,3	6,3
Samtliga	71	73	144	6,8	7,4

Född utoml.	29	19	48	10,7	12,5
Född i Sve.	42	54	96	5,8	5,4

UTVECKLING ANDEL ARBETSLÖSA



FÖRVÄRVSARBETANDE 2009

	Kvinnor	Män	Samtliga	%	%Gbg
18 - 24	93	95	188	56,3	42,2
25 - 29	104	120	224	72,5	64,4
30 - 44	297	285	582	82,2	77,6
45 - 64	288	284	572	76,9	72,0
65 -	18	26	44	6,5	7,9
Tot. 25-64	689	689	1 378	78,3	73,0

Utl. Bakgr.	165	140	305	70,4	54,8
Sv. Bakgr.	524	549	1 073	80,8	81,4

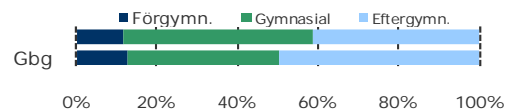
41,1%

ANDEL MED EFTERGYMNASIAL
UTBILDNING

ANDEL (%) BEHÖRIGA SENASTE AVGÅNGSÅRET

	Kvinnor	Män	Samtliga	Gbg
Gymnasiebehöriga	77,8	63,6	70,0	86,3

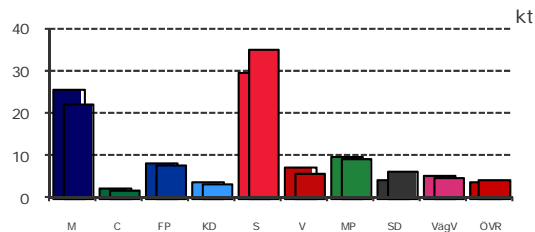
HÖGSTA UTBILDNINGSNIVÅ, 25 - 64 ÅR



76,9%

VALDELTAGANDE
KOMMUNALVALET 2010

KOMMUNALVALET 2010 JÄMFÖRT MED GÖTEBORG



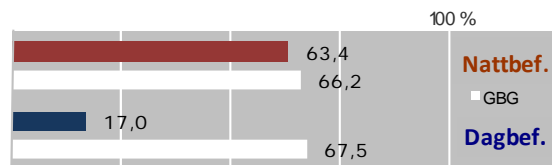
KOMMUNALVALET 2010 JÄMFÖRT MED 2006

	M	C	FP	KD	S	V	MP	SD	VägV
2010	22,1	1,6	8,0	3,2	35,0	5,9	9,0	6,1	4,9
2006	19,2	2,2	11,3	5,2	42,9	6,5	5,7	4,0	0,0

0,7

SJÄLVFÖRSÖRJNINGSGRAD

ANDEL INOM PRIVAT NÄRINGSLIV



ANSTÄLLDA I OLIKA BRANSCHER 2009

Bransch	Dagbefolkning		Nattbefolkning	
	Antal	%	Antal	%
Vård & sociala tjänster	562	18,7	302	15,3
Offentlig förv. & försvar	254	5,4	87	5,3
Utbildning	118	8,7	140	9,7
Företagstjänster	58	11,2	180	13,9
Tillverkning & utvinning	39	13,2	213	13,0
Handel	25	13,1	211	12,8
Info. & kommunikation	15	3,6	58	4,8
Hotell & restaurang	13	4,0	64	4,4
Byggnadsverksamhet	12	6,2	100	4,2
Kulturella & pers. tjänst	12	4,3	69	4,8
Fastighetsverksamhet	..	1,8	29	1,7
Finans & försäkring	..	1,7	27	1,7
Okänd verksamhet	..	0,7	12	0,7
Transport & magasineri	..	6,9	112	6,7
Energi & miljö	..	0,6	9	0,8
Jord-, skogsbruk & fiskeri	0,2

3 rok

I FLERBOSTADSHUS
- VANLIGASTE BOENDET

BOSTÄDER 2009 EFTER ANTAL RUM

R o k	Småhus	Flerbostad	Totalt	%	%Gbg
-1	0	184	184	10,2	15,7
2	1	379	380	21,1	30,6
3	3	787	790	43,8	26,1
4	2	315	317	17,6	14,7
5 -	0	132	132	7,3	12,7
i.u.	0	0	0	0,0	0,3
Totalt	6	1 797	1 803		

ANDEL SMÅHUS JÄMFÖRT MED GÖTEBORG

100 %



99,8%

BOSTÄDER
BYGGDA 1961 -70

BYGGNADSÅR I 10 - ÅRSINTERVALL

År	Småhus	Flerbostad	Totalt	%	%Gbg
- 1940	0	0	0	0,0	21,8
41 - 50	0	0	0	0,0	10,1
51 - 60	0	4	4	0,2	15,0
61 - 70	6	1 793	1 799	99,8	24,5
71 - 80	0	0	0	0,0	14,4
81 - 90	0	0	0	0,0	5,1
91 - 00	0	0	0	0,0	3,3
01 - 10	0	0	0	0,0	5,7

ÄGARKATEGORI 2009

	Småhus	Flerbostad	Totalt	%	%Gbg
Allmännyttan	0	0	0	0,0	27,7
Bostadsrättsf.	6	755	761	42,3	26,0
Privat - enskild	0	724	724	40,2	27,2
Privat - bolag	0	314	314	17,5	19,0

ANTAL FÄRDIGSTÄLLDA BOSTADSLÄGENHETER

	2006	2007	2008	2009	2010
Småhus	0	0	0	0	0
Flerbostadshus	0	0	0	0	0

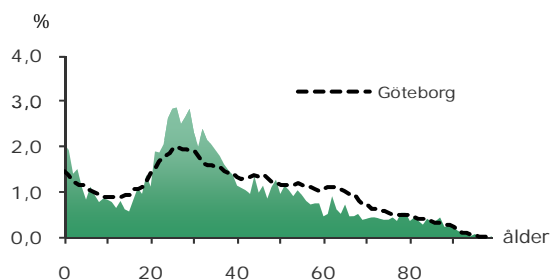
3 857

FOLKMÄNGD 2010

BEFOLKNING EFTER ÅLDER

Ålder	Kvinnor	Män	Samtliga	%
0	41	39	80	2,1
1 - 5	127	139	266	6,9
6	17	27	44	1,1
7 - 9	59	43	102	2,6
10 - 12	45	45	90	2,3
13 - 15	33	47	80	2,1
16 - 18	54	60	114	3,0
19 - 24	206	221	427	11,1
25 - 29	247	284	531	13,8
30 - 44	462	503	965	25,0
45 - 64	346	347	693	18,0
65 - 74	108	82	190	4,9
75 - 84	111	59	170	4,4
85 -	76	29	105	2,7
Samtliga	1 932	1 925	3 857	100

ÅLDERSSTRUKTUR JÄMFÖRT MED GÖTEBORG



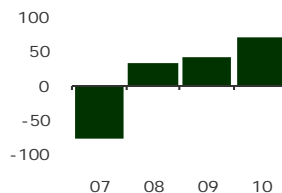
+ 70

BEFOLKNINGS-
FÖRÄNDRING 2010

FÖRÄNDRING 2010

Nettoflytt (IN-UT)	21
Födelseöverskott	47
Födda	83
Döda	36
Totalt*	70

FÖRÄNDRING 2007 - 10



* Inklusive justering.

+ 9,6%

BEFOLKNINGS-
PROGNOS 2015

PROGNOS 2015 EFTER ÅLDERSGRUPP (BASÅR -10)

Ålder	2010	2015	+/-	%
0	80	75	-5	-6,4 ↓
1 - 5	266	334	68	25,5
6 - 9	146	189	43	29,7
10 - 12	90	106	16	17,8
13 - 15	80	87	7	8,6
16 - 18	114	92	-22	-19,4 ↓
19 - 64	2 616	2 840	224	8,6
65 - 74	190	229	39	20,6
75 - 84	170	165	-5	-3,1 ↓
85 -	105	111	6	5,6
Samtliga	3 857	4 228	371	9,6

19,8%

ANDEL FÖDDA I
UTLANDET

MEDBORGARSKAP OCH FÖDELSELAND 2010

	Född i Sv	Född i Utl	Totalt
Sv. Medb.	3 063	384	3 447
Utl. Medb.	29	381	410
Totalt	3 092	765	3 857

VANLIGASTE FÖDELSELÄNDERNA I GÖTEBORG 2010

	Antal	%	% i Gbg
Iran	88	2,3	2,1
Irak	40	1,0	2,1
Finland	34	0,9	1,4
Jugoslavien	26	0,7	1,3
Bosnien - Hercegovina	19	0,5	1,3
Polen	30	0,8	1,0
Somalia	0,9
Turkiet	0,8
Norge	14	0,4	0,6
Tyskland	20	0,5	0,5
Övriga länder	476	12,3	10,3
		19,8	22,4

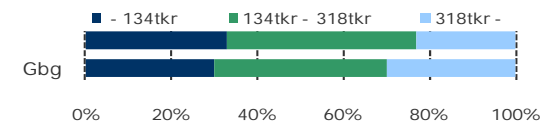
ANDEL UTL. BAKGRUND 2010 JÄMFÖRT MED Gbg



209 700 kr

MEDELINKOMST

INKOMSTFÖRDELNING 2009 JÄMFÖRT MED Gbg



MEDELINKOMST 2009 (kr)

Ålder	Kvinnor	Män	Samtliga
20 - 24	89 400	94 700	92 400
25 - 29	152 900	186 000	169 700
30 - 44	213 000	279 700	248 000
45 - 64	255 600	285 900	271 000
65 -	151 100	225 100	178 100
Samtliga	187 100	232 400	209 700

BILINNEHAV 2010 JÄMFÖRT MED GÖTEBORG

Antal bilar per 1 000 personer



6,3%

ANDEL FAMILJER MED
FÖRSÖRJNINGSTÖD

FAMILJER MED FÖRSÖRJNINGSTÖD 2009

	Antal	%	%Gbg
Familjer med stöd	148	6,3	6,8
- varav minst 10 mån	53	2,2	2,8

OHÄLSOTAL JÄMFÖRT MED Gbg

Antal ersatta dagar per person



OHÄLSOTAL, ERSATTA DAGAR PER PERSON 2010

	Kvinnor	Män	Samtliga
Utl. bakgr.	27,7	18,8	22,8
Sv. bakgr.	29,6	21,3	25,4
Samtliga	29,1	20,5	24,6
Tot. i Gbg	31,7	24,4	28,0

6,8%

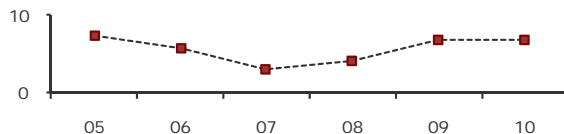
ARBETSLÖSHET

ÖPPET ARBETSLÖSA SAMT I PROGRAM, OKT 10

	Kvinnor	Män	Samtliga	%	%Gbg
18 - 24	16	26	42	9,3	8,9
25 - 29	9	13	22	4,0	7,1
30 - 44	34	33	67	6,7	7,8
45 - 64	19	32	51	7,4	6,3
Samtliga	78	104	182	6,8	7,4

Född utoml.	23	44	67	10,0	12,5
Född i Sve.	55	60	115	5,7	5,4

UTVECKLING ANDEL ARBETSLÖSA



FÖRVÄRVSARBETANDE 2009

	Kvinnor	Män	Samtliga	%	%Gbg
18 - 24	96	106	202	45,1	42,2
25 - 29	174	170	344	64,9	64,4
30 - 44	343	408	751	78,5	77,6
45 - 64	241	251	492	71,7	72,0
65 -	13	10	23	4,9	7,9
Tot. 25-64	758	829	1 587	73,0	73,0

Utl. Bakgr.	160	195	355	57,3	54,8
Sv. Bakgr.	598	634	1 232	79,3	81,4

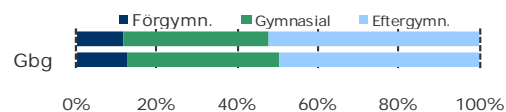
52,4%

ANDEL MED EFTERGYMNASIAL
UTBILDNING

ANDEL (%) BEHÖRIGA SENASTE AVGÅNGSÅRET

	Kvinnor	Män	Samtliga	Gbg
Gymnasiebehöriga	93,8	71,4	83,3	86,3

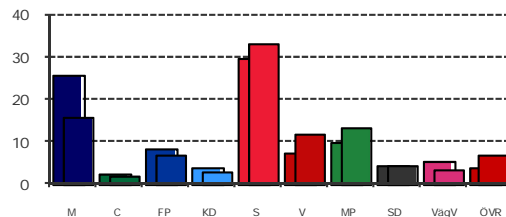
HÖGSTA UTBILDNINGSNIVÅ, 25 - 64 ÅR



77,6%

VALDELTAGANDE
KOMMUNALVALET 2010

KOMMUNALVALET 2010 JÄMFÖRT MED GÖTEBORG



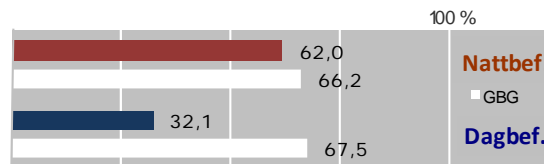
KOMMUNALVALET 2010 JÄMFÖRT MED 2006

	M	C	FP	KD	S	V	MP	SD	VägV
2010	15,9	1,8	6,9	2,8	32,9	11,5	13,2	4,6	3,5
2006	14,5	3,0	8,8	4,7	41,1	10,5	9,7	3,2	0,0

0,2

SJÄLVFÖRSÖRJNINGSGRAD

ANDEL INOM PRIVAT NÄRINGSLIV



ANSTÄLLDA I OLIKA BRANSCHER 2009

Bransch	Dagbefolkn.		Nattbefolkning	
	Antal	%	Antal	%
Vård & sociala tjänster	135	16,7	302	15,3
Utbildning	56	12,1	220	9,7
Kulturella & pers. tjänst	18	5,0	91	4,8
Företagstjänster	15	14,0	254	13,9
Handel	14	11,9	216	12,8
Bygghverksamhet	10	3,8	68	4,2
Hotell & restaurang	10	4,9	89	4,4
Info. & kommunikation	9	4,1	74	4,8
Transport & magasinering	6	6,8	123	6,7
Okänd verksamhet	..	0,5	9	0,7
Jord-, skogsbruk & fiske	0,2
Fastighetsverksamhet	..	1,2	21	1,7
Tillverkning & utvinning	..	12,0	218	13,0
Energi & miljö	..	0,3	5	0,8
Finans & försäkring	..	1,4	25	1,7
Offentlig förv. & försvar	..	5,3	96	5,3

2 rok

I FLERBOSTADSHUS
- VANLIGASTE BOENDET

BOSTÄDER 2009 EFTER ANTAL RUM

R o k	Småhus	Flerbostad	Totalt	%	%Gbg
-1	22	288	310	16,3	15,7
2	5	527	532	27,9	30,6
3	32	401	433	22,7	26,1
4	146	414	560	29,4	14,7
5 -	30	39	69	3,6	12,7
i.u.	2	0	2	0,1	0,3
Totalt	237	1 669	1 906		

ANDEL SMÅHUS JÄMFÖRT MED GÖTEBORG

100 %



90,0%

BOSTÄDER
BYGGDA 1961 -70

BYGGNADSÅR I 10 - ÅRSINTERVALL

År	Småhus	Flerbostad	Totalt	%	%Gbg
- 1940	2	0	2	0,1	21,8
41 - 50	0	0	0	0,0	10,1
51 - 60	11	172	183	9,9	15,0
61 - 70	160	1 497	1 657	90,0	24,5
71 - 80	0	0	0	0,0	14,4
81 - 90	0	0	0	0,0	5,1
91 - 00	0	0	0	0,0	3,3
01 - 10	0	0	0	0,0	5,7

ÄGARKATEGORI 2009

	Småhus	Flerbostad	Totalt	%	%Gbg
Allmännyttan	5	900	905	47,5	27,7
Bostadsrättsf.	0	0	0	0,0	26,0
Privat - enskild	8	0	8	0,4	27,2
Privat - bolag	224	769	993	52,1	19,0

ANTAL FÄRDIGSTÄLLDA BOSTADSLÄGENHETER

	2006	2007	2008	2009	2010
Småhus	0	0	0	0	0
Flerbostadshus	0	0	0	0	0

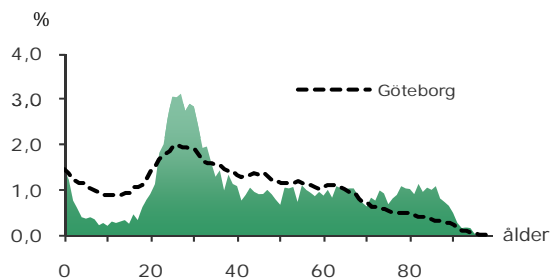
6 333

FOLKMÄNGD 2010

BEFOLKNING EFTER ÅLDER

Ålder	Kvinnor	Män	Samtliga	%
0	51	42	93	1,5
1 - 5	109	111	220	3,5
6	14	13	27	0,4
7 - 9	24	35	59	0,9
10 - 12	27	28	55	0,9
13 - 15	35	27	62	1,0
16 - 18	48	46	94	1,5
19 - 24	331	264	595	9,4
25 - 29	455	488	943	14,9
30 - 44	624	766	1 390	21,9
45 - 64	626	591	1 217	19,2
65 - 74	343	231	574	9,1
75 - 84	404	217	621	9,8
85-	268	115	383	6,0
Samtliga	3 359	2 974	6 333	100

ÅLDERSSTRUKTUR JÄMFÖRT MED GÖTEBORG



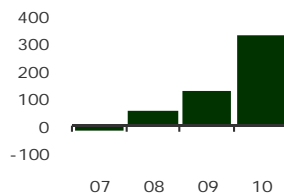
+ 332

BEFOLKNINGS-
FÖRÄNDRING 2010

FÖRÄNDRING 2010

Nettoflytt (IN-UT)	339
Födelseöverskott	-10
Födda	102
Döda	112
Totalt*	332

FÖRÄNDRING 2007 - 10



* Inklusive justering.

+ 5,5%

BEFOLKNINGS-
PROGNOS 2015

PROGNOS 2015 EFTER ÅLDERSGRUPP (BASÅR -10)

Ålder	2010	2015	+/-	%
0	93	94	1	1,1
1 - 5	220	261	41	18,6
6 - 9	86	113	27	31,0
10 - 12	55	66	11	20,7
13 - 15	62	64	2	3,1
16 - 18	94	100	6	6,4
19 - 64	4 145	4 512	367	8,8
65 - 74	574	604	30	5,3
75 - 84	621	522	-99	-15,9 ↓
85 -	383	343	-40	-10,5 ↓
Samtliga	6 333	6 679	346	5,5

16,4%



ANDEL FÖDDA I
UTLANDET

MEDBORGARSKAP OCH FÖDELSELAND 2010

	Född i Sv	Född i Utl	Totalt
Sv. Medb.	5 259	658	5 917
Utl. Medb.	35	381	416
Totalt	5 294	1 039	6 333

VANLIGASTE FÖDELSELÄNDERNA I GÖTEBORG 2010

	Antal	%	% i Gbg
Iran	120	1,9	2,1
Irak	31	0,5	2,1
Finland	70	1,1	1,4
Jugoslavien	40	0,6	1,3
Bosnien - Hercegovina	26	0,4	1,3
Polen	44	0,7	1,0
Somalia	30	0,5	0,9
Turkiet	21	0,3	0,8
Norge	60	0,9	0,6
Tyskland	45	0,7	0,5
Övriga länder	552	8,7	10,3
		16,4	22,4

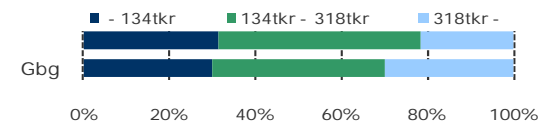
ANDEL UTL. BAKGRUND 2010 JÄMFÖRT MED Gbg



204 600 kr

MEDELINKOMST

INKOMSTFÖRDELNING 2009 JÄMFÖRT MED Gbg



MEDELINKOMST 2009 (kr)

Ålder	Kvinnor	Män	Samtliga
20 - 24	90 100	113 200	100 400
25 - 29	163 200	207 400	185 200
30 - 44	218 800	272 400	248 800
45 - 64	242 400	259 600	250 800
65 -	159 300	213 900	178 300
Samtliga	181 800	231 100	204 600

BILINNEHAV 2010 JÄMFÖRT MED GÖTEBORG

Antal bilar per 1 000 personer



4,6%

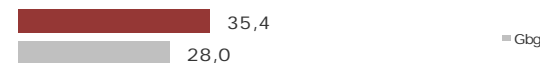
ANDEL FAMILJER MED
FÖRSÖRJNINGSTÖD

FAMILJER MED FÖRSÖRJNINGSTÖD 2009

	Antal	%	%Gbg
Familjer med stöd	212	4,6	6,8
- varav minst 10 mån	78	1,7	2,8

OHÄLSOTAL JÄMFÖRT MED Gbg

Antal ersatta dagar per person



OHÄLSOTAL, ERSATTA DAGAR PER PERSON 2010

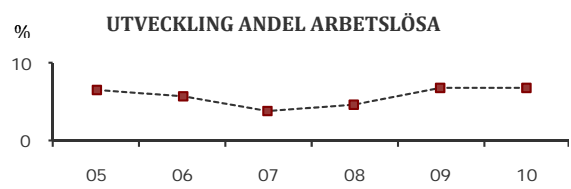
	Kvinnor	Män	Samtliga
Utl. bakgr.	36,7	36,2	36,5
Sv. bakgr.	35,8	34,4	35,1
Samtliga	36,0	34,8	35,4
Tot. i Gbg	31,7	24,4	28,0

6,8% ARBETSLÖSHET

ÖPPET ARBETSLÖSA SAMT I PROGRAM, OKT 10

	Kvinnor	Män	Samtliga	%	%Gbg
18 - 24	16	23	39	6,6	8,9
25 - 29	28	33	61	6,6	7,1
30 - 44	49	45	94	6,8	7,8
45 - 64	39	46	85	7,1	6,3
Samtliga	132	147	279	6,8	7,4

Född utoml.	39	44	83	10,2	12,5
Född i Sve.	93	103	196	5,9	5,4



FÖRVÄRVSARBETANDE 2009

	Kvinnor	Män	Samtliga	%	%Gbg
18 - 24	151	119	270	45,8	42,2
25 - 29	290	305	595	69,6	64,4
30 - 44	449	576	1 025	78,2	77,6
45 - 64	393	349	742	63,8	72,0
65 -	25	33	58	3,7	7,9
Tot. 25-64	1 132	1 230	2 362	71,0	73,0

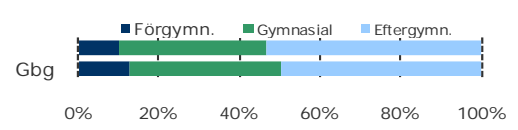
Utl. Bakgr.	210	249	459	57,7	54,8
Sv. Bakgr.	922	981	1 903	75,1	81,4

53,3% ANDEL MED EFTERGYMNASIAL UTBILDNING

ANDEL (%) BEHÖRIGA SENASTE AVGÅNGSÅRET

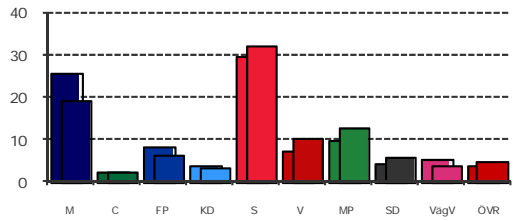
	Kvinnor	Män	Samtliga	Gbg
Gymnasiebehöriga	91,7	100,0	96,4	86,3

HÖGSTA UTBILDNINGSNIVÅ, 25 - 64 ÅR



78,0% VALDELTAGANDE KOMMUNALVALET 2010

KOMMUNALVALET 2010 JÄMFÖRT MED GÖTEBORG

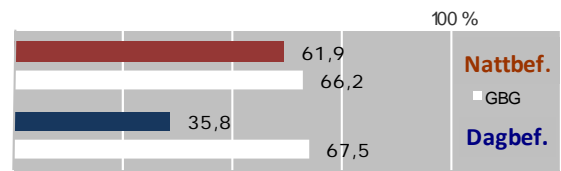


KOMMUNALVALET 2010 JÄMFÖRT MED 2006

	M	C	FP	KD	S	V	MP	SD	Vägv
2010	19,1	2,1	6,4	3,4	32,0	10,0	12,8	5,7	3,8
2006	17,6	2,6	8,4	5,4	42,3	7,7	8,5	3,8	0,0

0,3 SJÄLVFÖRSÖRJNINGSGRAD

ANDEL INOM PRIVAT NÄRINGSLIV



ANSTÄLLDA I OLIKA BRANSCHER 2009

Bransch	Dagbefolkn.		Nattbefolkning	
	Antal	Antal	%	%Gbg
Vård & sociala tjänster	404	489	18,2	15,3
Utbildning	135	242	9,0	9,7
Handel	107	349	13,0	12,8
Kulturella & pers. tjänst	64	136	5,1	4,8
Fastighetsverksamhet	38	51	1,9	1,7
Byggverksamhet	29	104	3,9	4,2
Företagstjänster	28	357	13,3	13,9
Hotell & restaurang	16	99	3,7	4,4
Transport & magasinering	14	233	8,7	6,7
Okänd verksamhet	9	15	0,6	0,7
Tillverkning & utvinning	7	269	10,0	13,0
Finans & försäkring	6	32	1,2	1,7
Info. & kommunikation	5	134	5,0	4,8
Jord-, skogsbruk & fiskeri	..	5	0,2	0,2
Energi & miljö	..	19	0,7	0,8
Offentlig förv. & försvar	..	158	5,9	5,3

2 rok I FLERBOSTADSHUS - VANLIGASTE BOENDET

BOSTÄDER 2009 EFTER ANTAL RUM

R o k	Småhus	Flerbostad	Totalt	%	%Gbg
-1	10	854	864	20,5	15,7
2	8	1 625	1 633	38,7	30,6
3	9	1 323	1 332	31,6	26,1
4	9	307	316	7,5	14,7
5 -	26	45	71	1,7	12,7
i.u.	1	0	1	0,0	0,3
Totalt	63	4 154	4 217		

ANDEL SMÅHUS JÄMFÖRT MED GÖTEBORG



47,0% BOSTÄDER BYGGDA 1951 - 60

BYGGNADSÅR I 10 - ÅRSINTERVALL

År	Småhus	Flerbostad	Totalt	%	%Gbg
- 1940	31	4	35	0,8	21,8
41 - 50	3	5	8	0,2	10,1
51 - 60	8	2 018	2 026	47,0	15,0
61 - 70	12	1 977	1 989	46,2	24,5
71 - 80	1	0	1	0,0	14,4
81 - 90	0	0	0	0,0	5,1
91 - 00	2	0	2	0,0	3,3
01 - 10	0	247	247	5,7	5,7

ÄGARKATEGORI 2009

	Småhus	Flerbostad	Totalt	%	%Gbg
Allmännyttan	4	1 900	1 904	45,9	27,7
Bostadsrättsf.	8	1 230	1 238	29,9	26,0
Privat - enskild	47	320	367	8,9	27,2
Privat - bolag	4	633	637	15,4	19,0

ANTAL FÄRDIGSTÄLLDA BOSTADSLÄGENHETER

	2006	2007	2008	2009	2010
Småhus	0	0	0	0	0
Flerbostadshus	0	0	0	65	97

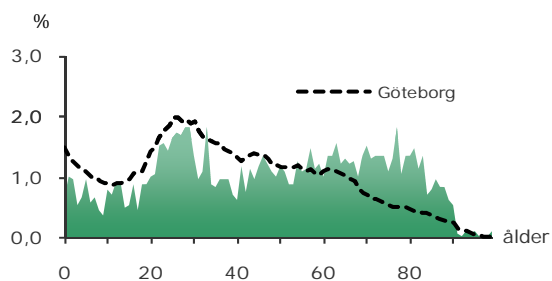
2 366

FOLKMÄNGD 2010

BEFOLKNING EFTER ÅLDER

Ålder	Kvinnor	Män	Samtliga	%
0	9	7	16	0,7
1 - 5	56	43	99	4,2
6	7	7	14	0,6
7 - 9	17	19	36	1,5
10 - 12	26	32	58	2,5
13 - 15	24	23	47	2,0
16 - 18	31	22	53	2,2
19 - 24	105	72	177	7,5
25 - 29	110	96	206	8,7
30 - 44	184	178	362	15,3
45 - 64	300	263	563	23,8
65 - 74	188	121	309	13,1
75 - 84	184	116	300	12,7
85-	75	51	126	5,3
Samtliga	1 316	1 050	2 366	100

ÅLDERSSTRUKTUR JÄMFÖRT MED GÖTEBORG



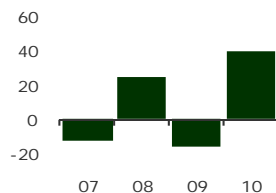
+ 40

BEFOLKNINGS-
FÖRÄNDRING 2010

FÖRÄNDRING 2010

Nettoflytt (IN-UT)	47
Födelseöverskott	-8
Födda	19
Döda	27
Totalt*	40

FÖRÄNDRING 2007 - 10



* Inklusive justering.

+ 7,3%

BEFOLKNINGS-
PROGNOS 2015

PROGNOS 2015 EFTER ÅLDERSGRUPP (BASÅR -10)

Ålder	2010	2015	+/-	%
0	16	23	7	44,7
1 - 5	99	106	7	7,0
6 - 9	50	77	27	53,4
10 - 12	58	57	-1	-0,9 ↓
13 - 15	47	48	1	2,3
16 - 18	53	68	15	27,7
19 - 64	1 308	1 466	158	12,1
65 - 74	309	314	5	1,5
75 - 84	300	268	-32	-10,6 ↓
85 -	126	113	-13	-10,7 ↓
Samtliga	2 366	2 540	174	7,3

24,6%

ANDEL FÖDDA I
UTLANDET

MEDBORGARSKAP OCH FÖDELSELAND 2010

	Född i Sv	Född i Utl	Totalt
Sv. Medb.	1 765	419	2 184
Utl. Medb.	19	163	182
Totalt	1 784	582	2 366

VANLIGASTE FÖDELSELÄNDERNA I GÖTEBORG 2010

	Antal	%	% i Gbg
Iran	107	4,5	2,1
Irak	52	2,2	2,1
Finland	24	1,0	1,4
Jugoslavien	18	0,8	1,3
Bosnien - Hercegovina	27	1,1	1,3
Polen	16	0,7	1,0
Somalia	17	0,7	0,9
Turkiet	22	0,9	0,8
Norge	14	0,6	0,6
Tyskland	16	0,7	0,5
Övriga länder	269	11,4	10,3
		24,6	22,4

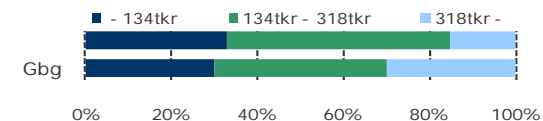
ANDEL UTL. BAKGRUND 2010 JÄMFÖRT MED Gbg



189 700 kr

MEDELINKOMST

INKOMSTFÖRDELNING 2009 JÄMFÖRT MED Gbg



MEDELINKOMST 2009 (kr)

Ålder	Kvinnor	Män	Samtliga
20 - 24	106 600	114 700	109 900
25 - 29	144 800	176 700	160 300
30 - 44	182 000	214 800	198 500
45 - 64	223 600	252 700	236 900
65 -	155 200	210 900	177 000
Samtliga	172 100	212 100	189 700

BILINNEHAV 2010 JÄMFÖRT MED GÖTEBORG

Antal bilar per 1 000 personer



7,5%

ANDEL FAMILJER MED
FÖRSÖRJNINGSTÖD

FAMILJER MED FÖRSÖRJNINGSTÖD 2009

	Antal	%	%Gbg
Familjer med stöd	118	7,5	6,8
- varav minst 10 mån	34	2,1	2,8

OHÄLSOTAL JÄMFÖRT MED Gbg

Antal ersatta dagar per person



OHÄLSOTAL, ERSATTA DAGAR PER PERSON 2010

	Kvinnor	Män	Samtliga
Utl. bakgr.	49,0	50,2	49,6
Sv. bakgr.	69,8	45,7	58,5
Samtliga	61,8	47,4	55,1
Tot. i Gbg	31,7	24,4	28,0

12,3%

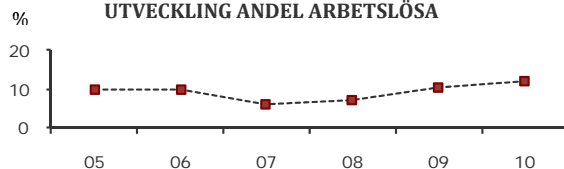
ARBETSLÖSHET

ÖPPET ARBETSLÖSA SAMT I PROGRAM, OKT 10

	Kvinnor	Män	Samtliga	%	%Gbg
18 - 24	14	10	24	12,4	8,9
25 - 29	14	15	29	14,5	7,1
30 - 44	25	27	52	14,4	7,8
45 - 64	21	36	57	10,1	6,3
Samtliga	74	88	162	12,3	7,4

Född utoml.	35	41	76	16,9	12,5
Född i Sve.	39	47	86	9,9	5,4

UTVECKLING ANDEL ARBETSLÖSA



FÖRVÄRVSARBETANDE 2009

	Kvinnor	Män	Samtliga	%	%Gbg
18 - 24	61	35	96	47,5	42,2
25 - 29	63	67	130	61,3	64,4
30 - 44	114	117	231	64,7	77,6
45 - 64	172	146	318	59,9	72,0
65 -	17	12	29	4,0	7,9
Tot. 25-64	349	330	679	61,7	73,0

Utl. Bakgr.	117	106	223	52,6	54,8
Sv. Bakgr.	232	224	456	67,5	81,4

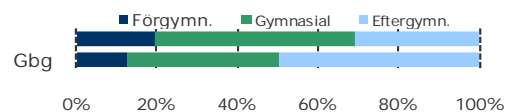
31,0%

ANDEL MED EFTERGYMNASIAL
UTBILDNING

ANDEL (%) BEHÖRIGA SENASTE AVGÅNGSÅRET

	Kvinnor	Män	Samtliga	Gbg
Gymnasiebehöriga	90,9	66,7	82,4	86,3

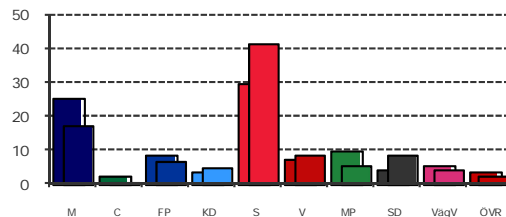
HÖGSTA UTBILDNINGSNIVÅ, 25 - 64 ÅR



71,8%

VALDELTAGANDE
KOMMUNALVALET 2010

KOMMUNALVALET 2010 JÄMFÖRT MED GÖTEBORG



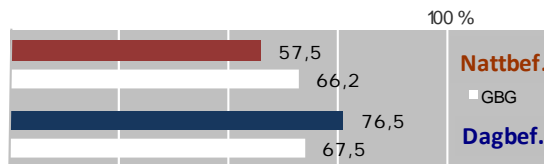
KOMMUNALVALET 2010 JÄMFÖRT MED 2006

	M	C	FP	KD	S	V	MP	SD	VägV
2010	17,1	0,7	6,7	4,9	41,6	8,7	5,3	8,5	3,9
2006	14,9	1,6	7,7	5,5	50,5	8,4	3,9	5,2	0,0

1,2

SJÄLVFÖRSÖRJNINGSGRAD

ANDEL INOM PRIVAT NÄRINGSLIV



ANSTÄLLDA I OLIKA BRANSCHER 2009

Bransch	Dagbefolkn.		Nattbefolkning	
	Antal	Antal	%	%Gbg
Vård & sociala tjänster	437	203	25,2	15,3
Info. & kommunikation	231	23	2,9	4,8
Handel	93	96	11,9	12,8
Utbildning	70	66	8,2	9,7
Byggverksamhet	49	36	4,5	4,2
Kulturella & pers. tjänst	33	41	5,1	4,8
Hotell & restaurang	17	34	4,2	4,4
Företagstjänster	14	97	12,0	13,9
Fastighetsverksamhet	8	17	2,1	1,7
Transport & magasineri	..	52	6,5	6,7
Energi & miljö	..	4	0,5	0,8
Finans & försäkring	..	5	0,6	1,7
Jord-, skogsbruk & fiskeri	0,2
Offentlig förv. & försvar	..	35	4,3	5,3
Okänd verksamhet	..	5	0,6	0,7
Tillverkning & utvinning	..	91	11,3	13,0

3 rok

I FLERBOSTADSHUS
- VANLIGASTE BOENDET

BOSTÄDER 2009 EFTER ANTAL RUM

R o k	Småhus	Flerbostad	Totalt	%	%Gbg
-1	0	201	201	14,2	15,7
2	1	250	251	17,8	30,6
3	0	784	784	55,5	26,1
4	1	127	128	9,1	14,7
5 -	1	48	49	3,5	12,7
i.u.	0	0	0	0,0	0,3
Totalt	3	1 410	1 413		

ANDEL SMÅHUS JÄMFÖRT MED GÖTEBORG

100 %



91,0%

BOSTÄDER
BYGGDA 1961 -70

BYGGNADSÅR I 10 - ÅRSINTERVALL

År	Småhus	Flerbostad	Totalt	%	%Gbg
- 1940	0	0	0	0,0	21,8
41 - 50	1	0	1	0,1	10,1
51 - 60	0	0	0	0,0	15,0
61 - 70	0	1 284	1 284	91,0	24,5
71 - 80	0	0	0	0,0	14,4
81 - 90	0	0	0	0,0	5,1
91 - 00	0	126	126	8,9	3,3
01 - 10	0	0	0	0,0	5,7

ÄGARKATEGORI 2009

	Småhus	Flerbostad	Totalt	%	%Gbg
Allmännyttan	0	1 382	1 382	97,8	27,7
Bostadsrättsf.	0	0	0	0,0	26,0
Privat - enskild	3	0	3	0,2	27,2
Privat - bolag	0	28	28	2,0	19,0

ANTAL FÄRDIGSTÄLLDA BOSTADSLÄGENHETER

	2006	2007	2008	2009	2010
Småhus	0	0	0	0	0
Flerbostadshus	0	0	0	0	0

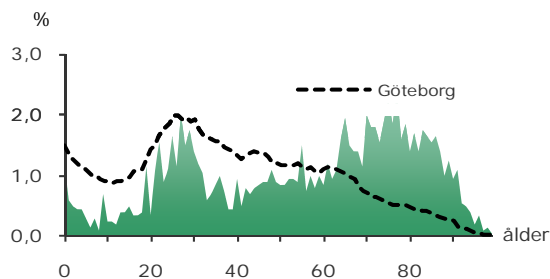
1 992

FOLKMÄNGD 2010

BEFOLKNING EFTER ÅLDER

Ålder	Kvinnor	Män	Samtliga	%
0	13	11	24	1,2
1 - 5	22	24	46	2,3
6	0	3	3	0,2
7 - 9	10	12	22	1,1
10 - 12	9	5	14	0,7
13 - 15	9	17	26	1,3
16 - 18	12	10	22	1,1
19 - 24	73	50	123	6,2
25 - 29	79	82	161	8,1
30 - 44	97	147	244	12,2
45 - 64	197	201	398	20,0
65 - 74	203	126	329	16,5
75 - 84	217	139	356	17,9
85-	143	81	224	11,2
Samtliga	1 084	908	1 992	100

ÅLDERSSTRUKTUR JÄMFÖRT MED GÖTEBORG



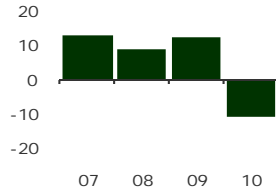
- 11

BEFOLKNINGS-
FÖRÄNDRING 2010

FÖRÄNDRING 2010

Nettoflytt (IN-UT)	30
Födelseöverskott	-35
Födda	26
Döda	61
Totalt*	-11

FÖRÄNDRING 2007 - 10



* Inklusive justering.

- 3,5%

BEFOLKNINGS-
PROGNOS 2015

PROGNOS 2015 EFTER ÅLDERSGRUPP (BASÅR -10)

Ålder	2010	2015	+/-	%
0	24	19	-5	-20,8 ↓
1 - 5	46	64	18	38,2
6 - 9	25	25	0	0,4
10 - 12	14	16	2	15,8
13 - 15	26	23	-3	-12,5 ↓
16 - 18	22	29	7	30,1
19 - 64	926	934	8	0,8
65 - 74	329	283	-46	-13,9 ↓
75 - 84	356	331	-25	-6,9 ↓
85 -	224	198	-26	-11,6 ↓
Samtliga	1 992	1 921	-71	-3,5 ↓

17,6%



ANDEL FÖDDA I
UTLANDET

MEDBORGARSKAP OCH FÖDELSELAND 2010

	Född i Sv	Född i Utl	Totalt
Sv. Medb.	1 902
Utl. Medb.	90
Totalt	1 642	350	1 992

VANLIGASTE FÖDELSELÄNDERNA I GÖTEBORG 2010

	Antal	%	% i Gbg
Iran	44	2,2	2,1
Irak	10	0,5	2,1
Finland	38	1,9	1,4
Jugoslavien	16	0,8	1,3
Bosnien - Hercegovina	16	0,8	1,3
Polen	1,0
Somalia	0,9
Turkiet	17	0,9	0,8
Norge	14	0,7	0,6
Tyskland	16	0,8	0,5
Övriga länder	170	8,5	10,3
		17,6	22,4

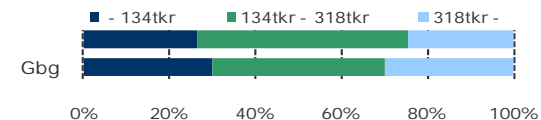
ANDEL UTL. BAKGRUND 2010 JÄMFÖRT MED GBG



205 500 kr

MEDELINKOMST

INKOMSTFÖRDELNING 2009 JÄMFÖRT MED Gbg



MEDELINKOMST 2009 (kr)

Ålder	Kvinnor	Män	Samtliga
20 - 24	93 500	123 100	108 000
25 - 29	184 200	230 000	207 900
30 - 44	213 000	269 900	246 700
45 - 64	253 400	258 600	256 000
65 -	160 600	220 300	182 700
Samtliga	182 800	233 400	205 500

BILINNEHAV 2010 JÄMFÖRT MED GÖTEBORG

Antal bilar per 1 000 personer



2,5%

ANDEL FAMILJER MED
FÖRSÖRJNINGSTÖD

FAMILJER MED FÖRSÖRJNINGSTÖD 2009

	Antal	%	%Gbg
Familjer med stöd	37	2,5	6,8
- varav minst 10 mån	19	1,3	2,8

OHÄLSOTAL JÄMFÖRT MED Gbg

Antal ersatta dagar per person



OHÄLSOTAL, ERSATTA DAGAR PER PERSON 2010

	Kvinnor	Män	Samtliga
Utl. bakgr.	37,4	27,8	32,6
Sv. bakgr.	59,8	44,2	51,5
Samtliga	52,7	39,4	45,8
Tot. i Gbg	31,7	24,4	28,0

7,1%

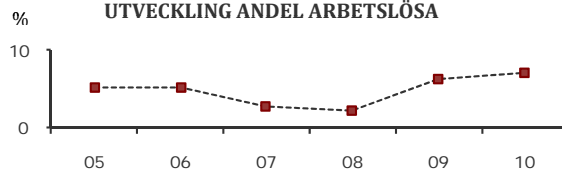
ARBETSLÖSHET

ÖPPET ARBETSLÖSA SAMT I PROGRAM, OKT 10

	Kvinnor	Män	Samtliga	%	%Gbg
18 - 24	6	4,9	8,9
25 - 29	11	6,8	7,1
30 - 44	10	14	24	9,6	7,8
45 - 64	11	14	25	6,4	6,3
Samtliga	29	37	66	7,1	7,4

Född utoml.	21	9,0	12,5
Född i Sve.	45	6,5	5,4

UTVECKLING ANDEL ARBETSLÖSA



FÖRVÄRVSARBETANDE 2009

	Kvinnor	Män	Samtliga	%	%Gbg
18 - 24	33	32	65	48,5	42,2
25 - 29	55	69	124	74,7	64,4
30 - 44	73	120	193	77,8	77,6
45 - 64	135	134	269	66,3	72,0
65 -	16	16	32	3,5	7,9
Tot. 25-64	263	323	586	71,5	73,0

Utl. Bakgr.	79	86	165	67,6	54,8
Sv. Bakgr.	184	237	421	73,1	81,4

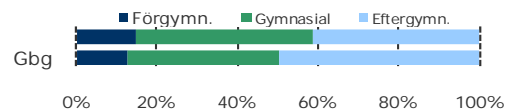
41,4%

ANDEL MED EFTERGYMNASIAL
UTBILDNING

ANDEL (%) BEHÖRIGA SENASTE AVGÅNGSÅRET

	Kvinnor	Män	Samtliga	Gbg
Gymnasiebehöriga	100,0	60,0	75,0	86,3

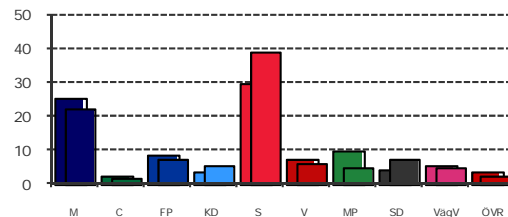
HÖGSTA UTBILDNINGSNIVÅ, 25 - 64 ÅR



75,3%

VALDELTAGANDE
KOMMUNALVALET 2010

KOMMUNALVALET 2010 JÄMFÖRT MED GÖTEBORG



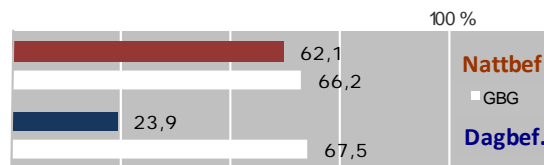
KOMMUNALVALET 2010 JÄMFÖRT MED 2006

	M	C	FP	KD	S	V	MP	SD	Vägv
2010	22,2	1,6	7,5	5,5	38,6	5,8	5,0	7,0	4,6
2006	18,4	1,6	8,9	6,4	48,1	4,9	4,0	4,7	0,0

0,7

SJÄLVFÖRSÖRJNINGSGRAD

ANDEL INOM PRIVAT NÄRINGSLIV



ANSTÄLLDA I OLIKA BRANSCHER 2009

Bransch	Dagbefolkn.		Nattbefolkning	
	Antal	Antal	%	%Gbg
Vård & sociala tjänster	200	127	18,6	15,3
Utbildning	144	55	8,1	9,7
Kulturella & pers. tjänst	32	23	3,4	4,8
Handel	31	96	14,1	12,8
Fastighetsverksamhet	18	17	2,5	1,7
Byggverksamhet	15	43	6,3	4,2
Företagstjänster	11	79	11,6	13,9
Transport & magasinering	6	62	9,1	6,7
Tillverkning & utvinning	..	86	12,6	13,0
Hotell & restaurang	..	21	3,1	4,4
Energi & miljö	..	9	1,3	0,8
Finans & försäkring	..	10	1,5	1,7
Info. & kommunikation	..	17	2,5	4,8
Jord-, skogsbruk & fiskeri	..	0	0,0	0,2
Offentlig förv. & försvar	..	36	5,3	5,3
Okänd verksamhet	0,7

3 rok

I FLERBOSTADSHUS
- VANLIGASTE BOENDET

BOSTÄDER 2009 EFTER ANTAL RUM

R o k	Småhus	Flerbostad	Totalt	%	%Gbg
-1	0	155	155	11,6	15,7
2	0	471	471	35,2	30,6
3	1	532	533	39,8	26,1
4	2	161	163	12,2	14,7
5 -	0	16	16	1,2	12,7
i.u.	0	0	0	0,0	0,3
Totalt	3	1 335	1 338		

ANDEL SMÅHUS JÄMFÖRT MED GÖTEBORG

100 %



99,2%

BOSTÄDER
BYGGDA 1961 -70

BYGGNADSÅR I 10 - ÅRSINTERVALL

År	Småhus	Flerbostad	Totalt	%	%Gbg
- 1940	0	0	0	0,0	21,8
41 - 50	0	0	0	0,0	10,1
51 - 60	0	0	0	0,0	15,0
61 - 70	2	1 324	1 326	99,2	24,5
71 - 80	0	0	0	0,0	14,4
81 - 90	0	0	0	0,0	5,1
91 - 00	0	0	0	0,0	3,3
01 - 10	0	11	11	0,8	5,7

ÄGARKATEGORI 2009

	Småhus	Flerbostad	Totalt	%	%Gbg
Allmännyttan	0	0	0	0,0	27,7
Bostadsrättsf.	2	1 324	1 326	99,1	26,0
Privat - enskild	1	0	1	0,1	27,2
Privat - bolag	0	11	11	0,8	19,0

ANTAL FÄRDIGSTÄLLDA BOSTADSLÄGENHETER

	2006	2007	2008	2009	2010
Småhus	0	0	0	0	0
Flerbostadshus	0	0	0	0	0

515 JÄRNBROTT

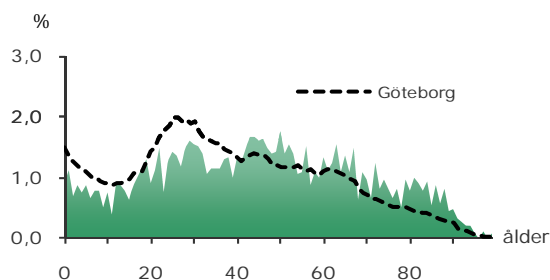
3 286

FOLKMÄNGD 2010

BEFOLKNING EFTER ÅLDER

Ålder	Kvinnor	Män	Samtliga	%
0	12	18	30	0,9
1 - 5	67	76	143	4,4
6	13	9	22	0,7
7 - 9	35	34	69	2,1
10 - 12	26	42	68	2,1
13 - 15	37	39	76	2,3
16 - 18	47	54	101	3,1
19 - 24	119	107	226	6,9
25 - 29	121	112	233	7,1
30 - 44	318	342	660	20,1
45 - 64	451	427	878	26,7
65 - 74	208	133	341	10,4
75 - 84	172	99	271	8,2
85 -	111	57	168	5,1
Samtliga	1 737	1 549	3 286	100

ÅLDERSSTRUKTUR JÄMFÖRT MED GÖTEBORG



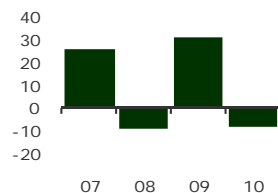
- 8

BEFOLKNINGS-
FÖRÄNDRING 2010

FÖRÄNDRING 2010

Nettoflytt (IN-UT)	11
Födelseöverskott	-19
Födda	36
Döda	55
Totalt*	-8

FÖRÄNDRING 2007 - 10



* Inklusive justering.

GÖTEBORGSBLADET 2011

+ 18,0%

BEFOLKNINGS-
PROGNOS 2015

PROGNOS 2015 EFTER ÅLDERSGRUPP (BASÅR -10)

Ålder	2010	2015	+/-	%
0	30	42	12	41,6
1 - 5	143	197	54	37,9
6 - 9	91	130	39	42,9
10 - 12	68	91	23	34,4
13 - 15	76	89	13	16,5
16 - 18	101	93	-8	-7,4 ↓
19 - 64	1 997	2 406	409	20,5
65 - 74	341	409	68	20,1
75 - 84	271	251	-20	-7,2 ↓
85 -	168	167	-1	-0,9 ↓
Samtliga	3 286	3 877	591	18,0

12,1%



ANDEL FÖDDA I
UTLANDET

MEDBORGARSKAP OCH FÖDELSELAND 2010

	Född i Sv	Född i Utl	Totalt
Sv. Medb.	2 869	273	3 142
Utl. Medb.	20	124	144
Totalt	2 889	397	3 286

VANLIGASTE FÖDELSELÄNDERNA I GÖTEBORG 2010

	Antal	%	% i Gbg
Iran	61	1,9	2,1
Irak	14	0,4	2,1
Finland	36	1,1	1,4
Jugoslavien	21	0,6	1,3
Bosnien - Hercegovina	16	0,5	1,3
Polen	25	0,8	1,0
Somalia	0,9
Turkiet	0,8
Norge	17	0,5	0,6
Tyskland	10	0,3	0,5
Övriga länder	185	5,6	10,3
		12,1	22,4

ANDEL UTL. BAKGRUND 2010 JÄMFÖRT MED Gbg

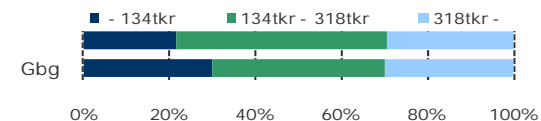


Göteborgs Stad, Stadsledningskontoret
Samhällsanlys och Statistik

234 000 kr

MEDELINKOMST

INKOMSTFÖRDELNING 2009 JÄMFÖRT MED Gbg



MEDELINKOMST 2009 (kr)

Ålder	Kvinnor	Män	Samtliga
20 - 24	112 500	138 400	123 900
25 - 29	168 200	224 800	197 700
30 - 44	245 600	292 400	269 500
45 - 64	275 500	303 300	289 000
65 -	162 100	215 200	181 200
Samtliga	211 000	261 300	234 000

BILINNEHAV 2010 JÄMFÖRT MED GÖTEBORG

Antal bilar per 1 000 personer



4,7%

ANDEL FAMILJER MED
FÖRSÖRJNINGSTÖD

FAMILJER MED FÖRSÖRJNINGSTÖD 2009

	Antal	%	%Gbg
Familjer med stöd	99	4,7	6,8
- varav minst 10 mån	37	1,7	2,8

OHÄLSOTAL JÄMFÖRT MED Gbg

Antal ersatta dagar per person



OHÄLSOTAL, ERSATTA DAGAR PER PERSON 2010

	Kvinnor	Män	Samtliga
Utl. bakgr.	41,9	35,3	38,5
Sv. bakgr.	35,8	30,9	33,4
Samtliga	36,8	31,8	34,3
Tot. i Gbg	31,7	24,4	28,0

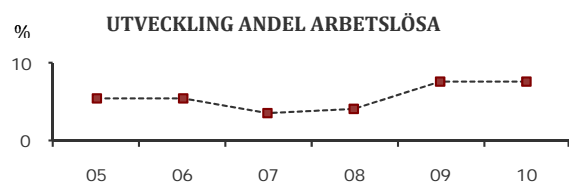
515 JÄRNBROTT

7,6% ARBETSLÖSHET

ÖPPET ARBETSLÖSA SAMT I PROGRAM, OKT 10

	Kvinnor	Män	Samtliga	%	%Gbg
18 - 24	15	18	33	12,6	8,9
25 - 29	8	6	14	5,8	7,1
30 - 44	28	23	51	7,8	7,8
45 - 64	25	33	58	6,5	6,3
Samtliga	76	80	156	7,6	7,4

Född utoml.	20	20	40	13,2	12,5
Född i Sve.	56	60	116	6,7	5,4



FÖRVÄRVSARBETANDE 2009

	Kvinnor	Män	Samtliga	%	%Gbg
18 - 24	74	55	129	50,2	42,2
25 - 29	84	98	182	70,8	64,4
30 - 44	263	274	537	82,9	77,6
45 - 64	350	306	656	74,2	72,0
65 -	17	18	35	4,6	7,9
Tot. 25-64	697	678	1 375	76,9	73,0

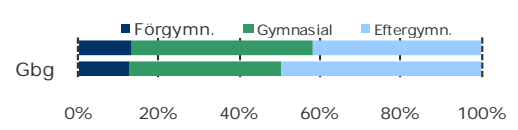
Utl. Bakgr.	82	116	198	61,7	54,8
Sv. Bakgr.	615	562	1 177	80,2	81,4

41,7% ANDEL MED EFTERGYMNASIAL UTBILDNING

ANDEL (%) BEHÖRIGA SENASTE AVGÅNGSÅRET

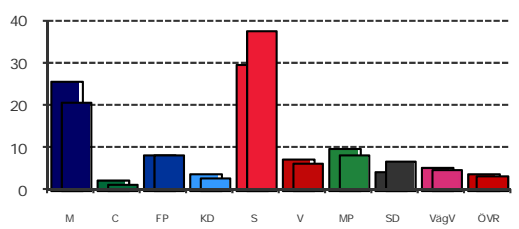
	Kvinnor	Män	Samtliga	Gbg
Gymnasiebehöriga	93,8	91,7	92,9	86,3

HÖGSTA UTBILDNINGSNIVÅ, 25 - 64 ÅR



80,7% VALDELTAGANDE KOMMUNALVALET 2010

KOMMUNALVALET 2010 JÄMFÖRT MED GÖTEBORG

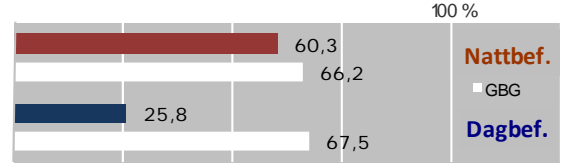


KOMMUNALVALET 2010 JÄMFÖRT MED 2006

	M	C	FP	KD	S	V	MP	SD	VägV
2010	20,9	1,2	8,3	3,1	37,7	6,1	8,1	6,7	4,6
2006	19,9	2,5	9,9	5,7	42,1	7,8	6,2	4,0	0,0

0,2 SJÄLVFÖRSÖRJNINGSGRAD

ANDEL INOM PRIVAT NÄRINGSLIV



ANSTÄLLDA I OLIKA BRANSCHER 2009

	Dagbefolkn.		Nattbefolkning	
	Antal	Antal	%	%Gbg
Utbildning	147	172	11,2	9,7
Vård & sociala tjänster	140	298	19,4	15,3
Företagstjänster	19	195	12,7	13,9
Handel	18	189	12,3	12,8
Tillverkning & utvinning	18	198	12,9	13,0
Kulturella & pers. tjänst	12	71	4,6	4,8
Byggverksamhet	9	76	4,9	4,2
Fastighetsverksamhet	..	24	1,6	1,7
Info. & kommunikation	..	49	3,2	4,8
Hotell & restaurang	..	40	2,6	4,4
Transport & magasineri	..	116	7,5	6,7
Okänd verksamhet	..	9	0,6	0,7
Jord-, skogsbruk & fiske	..	1	0,1	0,2
Energi & miljö	..	15	1,0	0,8
Finans & försäkring	..	23	1,5	1,7
Offentlig förv. & försvar	..	64	4,2	5,3

2 rok I FLERBOSTADSHUS - VANLIGASTE BOENDET

BOSTÄDER 2009 EFTER ANTAL RUM

R o k	Småhus	Flerbostad	Totalt	%	%Gbg
-1	4	161	165	8,7	15,7
2	2	941	943	49,7	30,6
3	29	450	479	25,3	26,1
4	115	25	140	7,4	14,7
5 -	157	9	166	8,8	12,7
i.u.	3	0	3	0,2	0,3
Totalt	310	1 586	1 896		

ANDEL SMÅHUS JÄMFÖRT MED GÖTEBORG



95,8% BOSTÄDER BYGGDA 1951 - 60

BYGGNADSÅR I 10 - ÅRSINTERVALL

År	Småhus	Flerbostad	Totalt	%	%Gbg
- 1940	4	0	4	0,2	21,8
41 - 50	1	0	1	0,1	10,1
51 - 60	288	1 520	1 808	95,8	15,0
61 - 70	9	39	48	2,5	24,5
71 - 80	0	9	9	0,5	14,4
81 - 90	0	0	0	0,0	5,1
91 - 00	0	18	18	1,0	3,3
01 - 10	0	0	0	0,0	5,7

ÄGARKATEGORI 2009

	Småhus	Flerbostad	Totalt	%	%Gbg
Allmännyttan	0	1 063	1 063	56,3	27,7
Bostadsrättsf.	11	457	468	24,8	26,0
Privat - enskild	297	0	297	15,7	27,2
Privat - bolag	2	57	59	3,1	19,0

ANTAL FÄRDIGSTÄLLDA BOSTADSLÄGENHETER

	2006	2007	2008	2009	2010
Småhus	0	0	0	0	0
Flerbostadshus	0	0	0	0	0

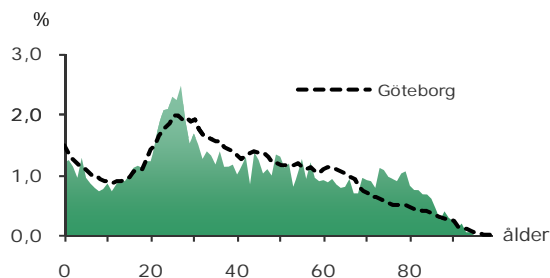
5 488

FOLKMÄNGD 2010

BEFOLKNING EFTER ÅLDER

Ålder	Kvinnor	Män	Samtliga	%
0	26	41	67	1,2
1 - 5	153	156	309	5,6
6	20	28	48	0,9
7 - 9	58	70	128	2,3
10 - 12	74	62	136	2,5
13 - 15	96	60	156	2,8
16 - 18	99	89	188	3,4
19 - 24	266	286	552	10,1
25 - 29	272	302	574	10,5
30 - 44	496	547	1 043	19,0
45 - 64	618	534	1 152	21,0
65 - 74	300	195	495	9,0
75 - 84	296	182	478	8,7
85 -	104	58	162	3,0
Samtliga	2 878	2 610	5 488	100

ÅLDERSSTRUKTUR JÄMFÖRT MED GÖTEBORG



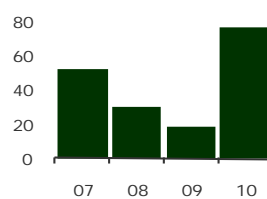
+ 76

BEFOLKNINGS-
FÖRÄNDRING 2010

FÖRÄNDRING 2010

Nettoflytt (IN-UT)	49
Födelseöverskott	22
Födda	71
Döda	49
Totalt*	76

FÖRÄNDRING 2007 - 10



* Inklusive justering.

+ 20,4%

BEFOLKNINGS-
PROGNOS 2015

PROGNOS 2015 EFTER ÅLDERSGRUPP (BASÅR -10)

Ålder	2010	2015	+/-	%
0	67	83	16	24,5
1 - 5	309	395	86	27,9
6 - 9	176	260	84	47,8
10 - 12	136	172	36	26,8
13 - 15	156	161	5	3,0
16 - 18	188	184	-4	-2,0 ↓
19 - 64	3 321	4 190	869	26,2
65 - 74	495	539	44	8,9
75 - 84	478	479	1	0,2
85 -	162	143	-19	-11,9 ↓
Samtliga	5 488	6 607	1 119	20,4

41,3%



ANDEL FÖDDA I
UTLANDET

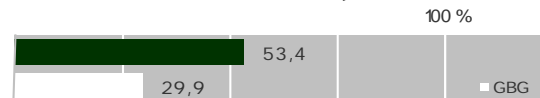
MEDBORGARSKAP OCH FÖDELSELAND 2010

	Född i Sv	Född i Utl	Totalt
Sv. Medb.	3 130	1 404	4 534
Utl. Medb.	92	862	954
Totalt	3 222	2 266	5 488

VANLIGASTE FÖDELSELÄNDERNA I GÖTEBORG 2010

	Antal	%	% i Gbg
Iran	313	5,7	2,1
Irak	332	6,0	2,1
Finland	45	0,8	1,4
Jugoslavien	82	1,5	1,3
Bosnien - Hercegovina	148	2,7	1,3
Polen	60	1,1	1,0
Somalia	32	0,6	0,9
Turkiet	87	1,6	0,8
Norge	32	0,6	0,6
Tyskland	26	0,5	0,5
Övriga länder	1 109	20,2	10,3
		41,3	22,4

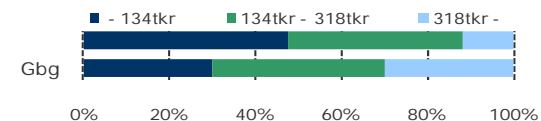
ANDEL UTL. BAKGRUND 2010 JÄMFÖRT MED GBG



158 100 kr

MEDELINKOMST

INKOMSTFÖRDELNING 2009 JÄMFÖRT MED Gbg



MEDELINKOMST 2009 (kr)

Ålder	Kvinnor	Män	Samtliga
20 - 24	86 300	86 600	86 400
25 - 29	120 200	144 600	133 700
30 - 44	157 500	195 500	177 400
45 - 64	179 200	203 100	190 400
65 -	141 600	176 100	154 700
Samtliga	145 800	171 800	158 100

BILINNEHAV 2010 JÄMFÖRT MED GÖTEBORG

Antal bilar per 1 000 personer



15,6%

ANDEL FAMILJER MED
FÖRSÖRJNINGSTÖD

FAMILJER MED FÖRSÖRJNINGSTÖD 2009

	Antal	%	%Gbg
Familjer med stöd	541	15,6	6,8
- varav minst 10 mån	271	7,8	2,8

OHÄLSOTAL JÄMFÖRT MED Gbg

Antal ersatta dagar per person



OHÄLSOTAL, ERSATTA DAGAR PER PERSON 2010

	Kvinnor	Män	Samtliga
Utl. bakgr.	48,2	28,3	38,2
Sv. bakgr.	66,6	52,3	59,4
Samtliga	55,7	38,2	46,9
Tot. i Gbg	31,7	24,4	28,0

12,8%

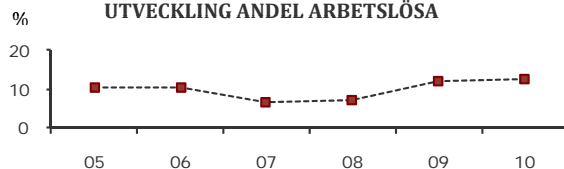
ARBETSLÖSHET

ÖPPET ARBETSLÖSA SAMT I PROGRAM, OKT 10

	Kvinnor	Män	Samtliga	%	%Gbg
18 - 24	28	44	72	12,3	8,9
25 - 29	27	25	52	8,8	7,1
30 - 44	70	98	168	16,4	7,8
45 - 64	65	70	135	11,8	6,3
Samtliga	190	237	427	12,8	7,4

Född utoml.	130	152	282	16,0	12,5
Född i Sve.	60	85	145	9,2	5,4

UTVECKLING ANDEL ARBETSLÖSA



FÖRVÄRVSARBETANDE 2009

	Kvinnor	Män	Samtliga	%	%Gbg
18 - 24	118	109	227	36,0	42,2
25 - 29	128	163	291	49,6	64,4
30 - 44	263	311	574	55,9	77,6
45 - 64	267	266	533	48,8	72,0
65 -	17	12	29	2,6	7,9
Tot. 25-64	658	740	1 398	51,7	73,0

Utl. Bakgr.	306	339	645	42,0	54,8
Sv. Bakgr.	352	401	753	64,3	81,4

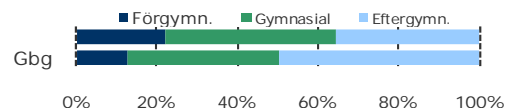
35,6%

ANDEL MED EFTERGYMNASIAL
UTBILDNING

ANDEL (%) BEHÖRIGA SENASTE AVGÅNGSÅRET

	Kvinnor	Män	Samtliga	Gbg
Gymnasiebehöriga	94,3	70,8	84,7	86,3

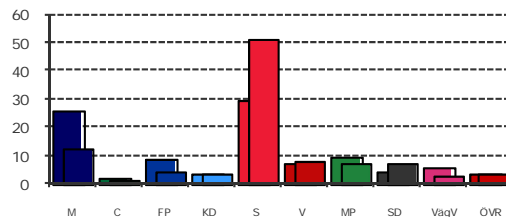
HÖGSTA UTBILDNINGSNIVÅ, 25 - 64 ÅR



65,6%

VALDELTAGANDE
KOMMUNALVALET 2010

KOMMUNALVALET 2010 JÄMFÖRT MED GÖTEBORG



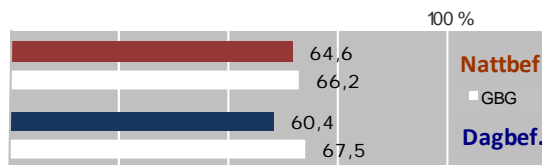
KOMMUNALVALET 2010 JÄMFÖRT MED 2006

	M	C	FP	KD	S	V	MP	SD	Vägv
2010	12,2	0,9	4,3	3,2	50,9	8,1	7,5	7,0	2,8
2006	12,1	1,7	6,5	5,7	50,9	9,0	6,3	5,1	0,0

1,4

SJÄLVFÖRSÖRJNINGSGRAD

ANDEL INOM PRIVAT NÄRINGSLIV



ANSTÄLLDA I OLIKA BRANSCHER 2009

Bransch	Dagbefolkning		Nattbefolkning	
	Antal	%	Antal	%
Handel	782	13,8	229	12,8
Vård & sociala tjänster	695	18,0	298	15,3
Fastighetsverksamhet	160	1,9	31	1,7
Kulturella & pers. tjänst	141	4,6	76	4,8
Hotell & restaurang	96	8,3	138	4,4
Företagstjänster	95	13,5	224	13,9
Finans & försäkring	78	0,6	10	1,7
Byggsverksamhet	62	4,0	66	4,2
Utbildning	51	8,3	138	9,7
Transport & magasineri	44	8,3	137	6,7
Offentlig förv. & försvar	43	4,2	69	5,3
Tillverkning & utvinning	39	9,7	161	13,0
Info. & kommunikation	24	3,0	49	4,8
Okänd verksamhet	..	1,1	19	0,7
Energi & miljö	..	0,7	11	0,8
Jord-, skogsbruk & fiskeri	0,2

3 rok

I FLERBOSTADSHUS
- VANLIGASTE BOENDET

BOSTÄDER 2009 EFTER ANTAL RUM

Rok	Småhus	Flerbostad	Totalt	%	%Gbg
-1	0	238	238	8,4	15,7
2	2	897	899	31,9	30,6
3	1	1 216	1 217	43,2	26,1
4	29	279	308	10,9	14,7
5 -	24	130	154	5,5	12,7
i.u.	1	0	1	0,0	0,3
Totalt	57	2 760	2 817		

ANDEL SMÅHUS JÄMFÖRT MED GÖTEBORG



97,9%

BOSTÄDER
BYGGDA 1961 -70

BYGGNADSÅR I 10 - ÅRSINTERVALL

År	Småhus	Flerbostad	Totalt	%	%Gbg
- 1940	0	0	0	0,0	21,8
41 - 50	0	0	0	0,0	10,1
51 - 60	0	0	0	0,0	15,0
61 - 70	50	2 760	2 810	97,9	24,5
71 - 80	1	0	1	0,0	14,4
81 - 90	0	0	0	0,0	5,1
91 - 00	0	0	0	0,0	3,3
01 - 10	0	59	59	2,1	5,7

ÄGARKATEGORI 2009

	Småhus	Flerbostad	Totalt	%	%Gbg
Allmännyttan	0	2 078	2 078	73,8	27,7
Bostadsrättsf.	0	0	0	0,0	26,0
Privat - enskild	57	0	57	2,0	27,2
Privat - bolag	0	682	682	24,2	19,0

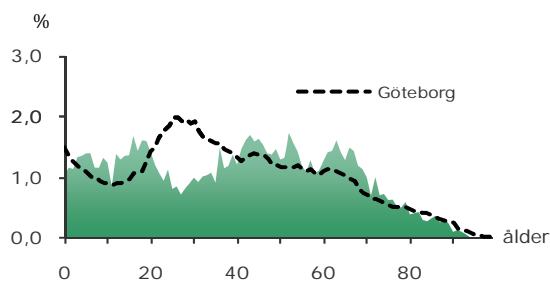
ANTAL FÄRDIGSTÄLLDA BOSTADSLÄGENHETER

	2006	2007	2008	2009	2010
Småhus	0	0	0	0	0
Flerbostadshus	0	0	0	0	59

BEFOLKNING EFTER ÅLDER

Ålder	Kvinnor	Män	Samtliga	%
0	49	53	102	1,0
1 - 5	305	322	627	6,4
6	66	71	137	1,4
7 - 9	191	167	358	3,6
10 - 12	152	190	342	3,5
13 - 15	197	197	394	4,0
16 - 18	231	232	463	4,7
19 - 24	331	393	724	7,4
25 - 29	210	195	405	4,1
30 - 44	972	869	1 841	18,7
45 - 64	1 380	1 334	2 714	27,6
65 - 74	536	515	1 051	10,7
75 - 84	247	220	467	4,8
85-	127	78	205	2,1
Samtliga	4 994	4 836	9 830	100

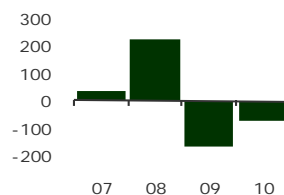
ÅLDERSSTRUKTUR JÄMFÖRT MED GÖTEBORG



FÖRÄNDRING 2010

Nettoflytt (IN-UT)	-103
Födelseöverskott	31
Födda	95
Döda	64
Totalt*	-76

FÖRÄNDRING 2007 - 10



* Inklusive justering.

PROGNOS 2015 EFTER ÅLDERSGRUPP (BASÅR -10)

Ålder	2010	2015	+/-	%
0	102	110	8	7,4
1 - 5	627	670	43	6,9
6 - 9	495	542	47	9,5
10 - 12	342	379	37	10,8
13 - 15	394	359	-35	-8,8 ↓
16 - 18	463	344	-119	-25,8 ↓
19 - 64	5 684	5 641	-43	-0,7 ↓
65 - 74	1 051	1 216	165	15,7
75 - 84	467	518	51	10,9
85 -	205	161	-44	-21,3 ↓
Samtliga	9 830	9 941	111	1,1



MEDBORGARSKAP OCH FÖDELSELAND 2010

	Född i Sv	Född i Utl	Totalt
Sv. Medb.	8 643	776	9 419
Utl. Medb.	53	358	411
Totalt	8 696	1 134	9 830

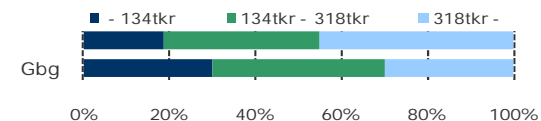
VANLIGASTE FÖDELSELÄNDERNA I GÖTEBORG 2010

	Antal	%	% i Gbg
Iran	149	1,5	2,1
Irak	2,1
Finland	61	0,6	1,4
Jugoslavien	27	0,3	1,3
Bosnien - Hercegovina	11	0,1	1,3
Polen	77	0,8	1,0
Somalia	0,9
Turkiet	19	0,2	0,8
Norge	65	0,7	0,6
Tyskland	65	0,7	0,5
Övriga länder	641	6,5	10,3
		11,5	22,4

ANDEL UTL. BAKGRUND 2010 JÄMFÖRT MED Gbg



INKOMSTFÖRDELNING 2009 JÄMFÖRT MED Gbg



MEDELINKOMST 2009 (kr)

Ålder	Kvinnor	Män	Samtliga
20 - 24	95 200	103 800	99 700
25 - 29	166 100	199 400	181 800
30 - 44	291 500	402 300	344 500
45 - 64	326 800	489 400	406 500
65 -	203 800	363 000	277 400
Samtliga	261 800	389 800	323 500

BILINNEHAV 2010 JÄMFÖRT MED GÖTEBORG

Antal bilar per 1 000 personer



FAMILJER MED FÖRSÖRJNINGSTÖD 2009

	Antal	%	%Gbg
Familjer med stöd	110	2,4	6,8
- varav minst 10 mån	29	0,6	2,8

OHÄLSOTAL JÄMFÖRT MED Gbg

Antal ersatta dagar per person



OHÄLSOTAL, ERSATTA DAGAR PER PERSON 2010

	Kvinnor	Män	Samtliga
Utl. bakgr.	29,4	19,8	25,1
Sv. bakgr.	24,6	16,1	20,4
Samtliga	25,5	16,7	21,2
Tot. i Gbg	31,7	24,4	28,0

4,3%

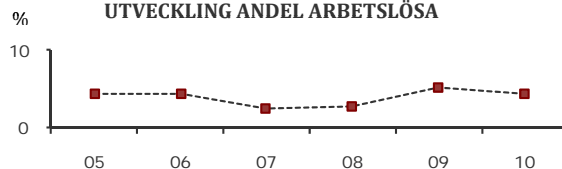
ARBETSLÖSHET

ÖPPET ARBETSLÖSA SAMT I PROGRAM, OKT 10

	Kvinnor	Män	Samtliga	%	%Gbg
18 - 24	15	30	45	4,9	8,9
25 - 29	8	8	16	4,0	7,1
30 - 44	52	34	86	4,7	7,8
45 - 64	54	50	104	3,8	6,3
Samtliga	129	122	251	4,3	7,4

Född utoml.	41	27	68	8,3	12,5
Född i Sve.	88	95	183	3,6	5,4

UTVECKLING ANDEL ARBETSLÖSA



FÖRVÄRVSARBETANDE 2009

	Kvinnor	Män	Samtliga	%	%Gbg
18 - 24	187	181	368	41,3	42,2
25 - 29	151	130	281	66,3	64,4
30 - 44	854	801	1 655	87,9	77,6
45 - 64	1 149	1 140	2 289	84,2	72,0
65 -	96	134	230	13,8	7,9
Tot. 25-64	2 154	2 071	4 225	84,1	73,0

Utl. Bakgr.	345	290	635	72,8	54,8
Sv. Bakgr.	1 809	1 781	3 590	86,4	81,4

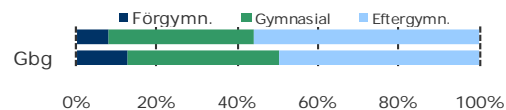
55,9%

ANDEL MED EFTERGYMNASIAL
UTBILDNING

ANDEL (%) BEHÖRIGA SENASTE AVGÅNGSÅRET

	Kvinnor	Män	Samtliga	Gbg
Gymnasiebehöriga	94,0	94,7	94,3	86,3

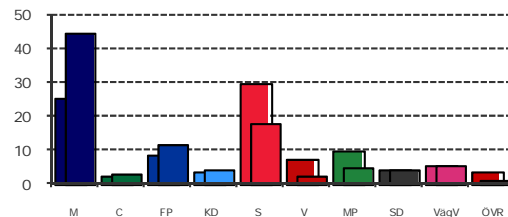
HÖGSTA UTBILDNINGSNIVÅ, 25 - 64 ÅR



86,3%

VALDELTAGANDE
KOMMUNALVALET 2010

KOMMUNALVALET 2010 JÄMFÖRT MED GÖTEBORG



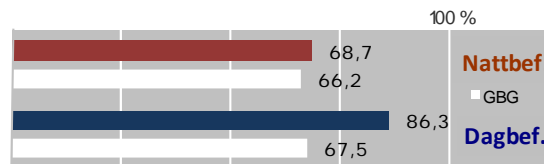
KOMMUNALVALET 2010 JÄMFÖRT MED 2006

	M	C	FP	KD	S	V	MP	SD	VägV
2010	44,4	2,7	11,6	4,4	18,1	2,4	5,0	4,3	5,5
2006	41,7	2,9	13,0	7,1	24,6	2,7	4,1	2,6	0,0

1,3

SJÄLVFÖRSÖRJNINGSGRAD

ANDEL INOM PRIVAT NÄRINGSLIV



ANSTÄLLDA I OLIKA BRANSCHER 2009

Bransch	Dagbefolkn.		Nattbefolkning	
	Antal	%	Antal	%Gbg
Handel	2 528	15,5	750	12,8
Företagstjänster	927	14,1	681	13,9
Tillverkning & utvinning	555	14,7	710	13,0
Vård & sociala tjänster	500	14,6	707	15,3
Info. & kommunikation	448	4,9	237	4,8
Bygghverksamhet	402	4,2	203	4,2
Utbildning	291	10,6	515	9,7
Offentlig förv. & försvar	181	4,8	230	5,3
Finans & försäkring	166	2,6	125	1,7
Kulturella & pers. tjänst	151	3,2	157	4,8
Transport & magasineri	117	4,7	229	6,7
Hotell & restaurang	92	2,7	129	4,4
Fastighetsverksamhet	75	1,8	88	1,7
Okänd verksamhet	11	0,7	33	0,7
Jord-, skogsbruk & fiskeri	..	0,1	6	0,2
Energi & miljö	..	0,8	38	0,8

5 rok

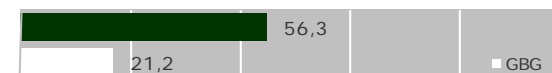
I SMÅHUS
- VANLIGASTE BOENDET

BOSTÄDER 2009 EFTER ANTAL RUM

R o k	Småhus	Flerbostad	Totalt	%	%Gbg
-1	33	357	390	9,5	15,7
2	41	516	557	13,5	30,6
3	146	607	753	18,3	26,1
4	587	256	843	20,5	14,7
5 -	1 478	62	1 540	37,5	12,7
i.u.	29	0	29	0,7	0,3
Totalt	2 314	1 798	4 112		

ANDEL SMÅHUS JÄMFÖRT MED GÖTEBORG

100 %



54,2%

BOSTÄDER
BYGGDA 1961 -70

BYGGNADSÅR I 10 - ÅRSINTERVALL

År	Småhus	Flerbostad	Totalt	%	%Gbg
- 1940	164	15	179	4,4	21,8
41 - 50	83	0	83	2,0	10,1
51 - 60	84	0	84	2,1	15,0
61 - 70	538	1 658	2 196	54,2	24,5
71 - 80	1 134	0	1 134	28,0	14,4
81 - 90	123	0	123	3,0	5,1
91 - 00	72	95	167	4,1	3,3
01 - 10	55	30	85	2,1	5,7

ÄGARKATEGORI 2009

	Småhus	Flerbostad	Totalt	%	%Gbg
Allmännyttan	0	0	0	0,0	27,7
Bostadsrättsf.	2	442	444	10,8	26,0
Privat - enskild	2 281	4	2 285	55,8	27,2
Privat - bolag	31	1 333	1 364	33,3	19,0

ANTAL FÄRDIGSTÄLLDA BOSTADSLÄGENHETER

	2006	2007	2008	2009	2010
Småhus	3	11	4	3	0
Flerbostadshus	0	0	0	0	0

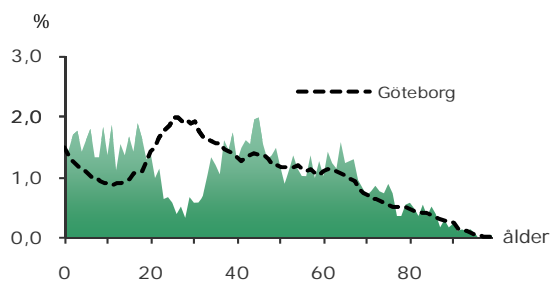
3 234

FOLKMÄNGD 2010

BEFOLKNING EFTER ÅLDER

Ålder	Kvinnor	Män	Samtliga	%
0	26	17	43	1,3
1 - 5	126	131	257	7,9
6	35	23	58	1,8
7 - 9	73	72	145	4,5
10 - 12	63	77	140	4,3
13 - 15	68	80	148	4,6
16 - 18	71	89	160	4,9
19 - 24	92	107	199	6,2
25 - 29	33	49	82	2,5
30 - 44	335	282	617	19,1
45 - 64	410	412	822	25,4
65 - 74	149	157	306	9,5
75 - 84	89	83	172	5,3
85-	53	32	85	2,6
Samtliga	1 623	1 611	3 234	100

ÅLDERSSTRUKTUR JÄMFÖRT MED GÖTEBORG



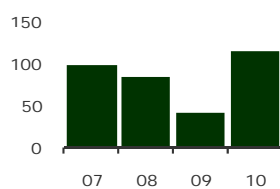
+ 114

BEFOLKNINGS-
FÖRÄNDRING 2010

FÖRÄNDRING 2010

Nettoflytt (IN-UT)	115
Födelseöverskott	5
Födda	36
Döda	31
Totalt*	114

FÖRÄNDRING 2007 - 10



* Inklusive justering.

+ 0,4%

BEFOLKNINGS-
PROGNOS 2015

PROGNOS 2015 EFTER ÅLDERSGRUPP (BASÅR -10)

Ålder	2010	2015	+/-	%
0	43	41	-2	-3,7 ↓
1 - 5	257	262	5	2,1
6 - 9	203	239	36	17,9
10 - 12	140	162	22	15,8
13 - 15	148	144	-4	-2,5 ↓
16 - 18	160	135	-25	-15,5 ↓
19 - 64	1 720	1 627	-93	-5,4 ↓
65 - 74	306	349	43	14,1
75 - 84	172	191	19	10,9
85 -	85	96	11	13,5
Samtliga	3 234	3 248	14	0,4

12,2%

ANDEL FÖDDA I
UTLANDET

MEDBORGARSKAP OCH FÖDELSELAND 2010

	Född i Sv	Född i Utl	Totalt
Sv. Medb.	2 807	222	3 029
Utl. Medb.	33	172	205
Totalt	2 840	394	3 234

VANLIGASTE FÖDELSELÄNDERNA I GÖTEBORG 2010

	Antal	%	% i Gbg
Iran	34	1,1	2,1
Irak	2,1
Finland	16	0,5	1,4
Jugoslavien	1,3
Bosnien - Hercegovina	1,3
Polen	14	0,4	1,0
Somalia	0,9
Turkiet	0,8
Norge	21	0,6	0,6
Tyskland	27	0,8	0,5
Övriga länder	267	8,3	10,3
		12,2	22,4

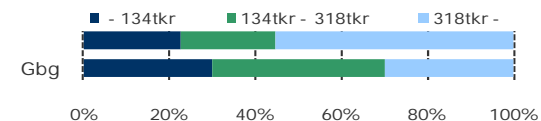
ANDEL UTL. BAKGRUND 2010 JÄMFÖRT MED GBG



435 000 kr

MEDELINKOMST

INKOMSTFÖRDELNING 2009 JÄMFÖRT MED Gbg



MEDELINKOMST 2009 (kr)

Ålder	Kvinnor	Män	Samtliga
20 - 24	59 600	70 800	66 000
25 - 29	153 200	166 900	162 000
30 - 44	347 400	591 900	461 200
45 - 64	355 300	715 200	535 000
65 -	226 700	563 700	387 700
Samtliga	298 800	574 300	435 000

BILINNEHAV 2010 JÄMFÖRT MED GÖTEBORG

Antal bilar per 1 000 personer



0,2%

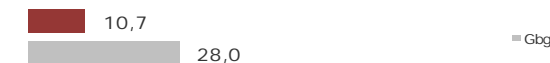
ANDEL FAMILJER MED
FÖRSÖRJNINGSTÖD

FAMILJER MED FÖRSÖRJNINGSTÖD 2009

	Antal	%	%Gbg
Familjer med stöd	6,8
- varav minst 10 mån	2,8

OHÄLSOTAL JÄMFÖRT MED Gbg

Antal ersatta dagar per person



OHÄLSOTAL, ERSATTA DAGAR PER PERSON 2010

	Kvinnor	Män	Samtliga
Utl. bakgr.	20,4	15,9	18,0
Sv. bakgr.	10,2	7,9	9,1
Samtliga	12,0	9,4	10,7
Tot. i Gbg	31,7	24,4	28,0

3,1%

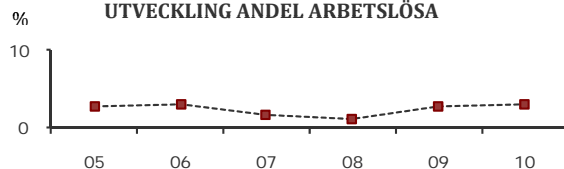
ARBETSLÖSHET

ÖPPET ARBETSLÖSA SAMT I PROGRAM, OKT 10

	Kvinnor	Män	Samtliga	%	%Gbg
18 - 24	8,9
25 - 29	7,1
30 - 44	16	2,7	7,8
45 - 64	12	16	28	3,4	6,3
Samtliga	28	26	54	3,1	7,4

Född utoml.	12	4,7	12,5
Född i Sve.	42	2,8	5,4

UTVECKLING ANDEL ARBETSLÖSA



FÖRVÄRVSARBETANDE 2009

	Kvinnor	Män	Samtliga	%	%Gbg
18 - 24	34	36	70	30,0	42,2
25 - 29	15	30	45	64,3	64,4
30 - 44	276	242	518	87,4	77,6
45 - 64	330	340	670	82,0	72,0
65 -	24	53	77	14,3	7,9
Tot. 25-64	621	612	1 233	83,3	73,0

Utl. Bakgr.	74	86	160	63,7	54,8
Sv. Bakgr.	547	526	1 073	87,3	81,4

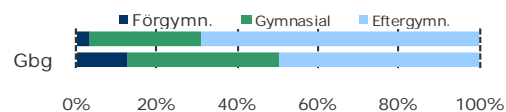
69,2%

ANDEL MED EFTERGYMNASIAL
UTBILDNING

ANDEL (%) BEHÖRIGA SENASTE AVGÅNGSÅRET

	Kvinnor	Män	Samtliga	Gbg
Gymnasiebehöriga	88,9	100,0	93,9	86,3

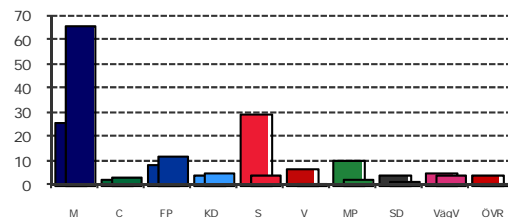
HÖGSTA UTBILDNINGSNIVÅ, 25 - 64 ÅR



87,6%

VALDELTAGANDE
KOMMUNALVALET 2010

KOMMUNALVALET 2010 JÄMFÖRT MED GÖTEBORG



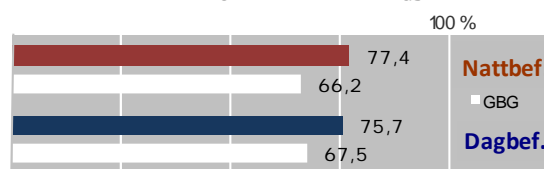
KOMMUNALVALET 2010 JÄMFÖRT MED 2006

	M	C	FP	KD	S	V	MP	SD	Vägv
2010	66,0	3,0	12,2	4,9	4,1	0,8	2,5	1,8	4,1
2006	64,4	2,9	13,4	6,8	8,9	1,0	1,2	1,0	0,0

0,4

SJÄLVFÖRSÖRJNINGSGRAD

ANDEL INOM PRIVAT NÄRINGSLIV



ANSTÄLLDA I OLIKA BRANSCHER 2009

Bransch	Dagbefolkning		Nattbefolkning	
	Antal	%	Antal	%
Utbildning	136	6,9	95	6,9
Företagstjänster	91	16,3	225	13,9
Kulturella & pers. tjänst	81	4,0	55	4,8
Handel	67	16,0	221	12,8
Vård & sociala tjänster	53	13,1	181	15,3
Byggsamhet	36	2,5	34	4,2
Fastighetsverksamhet	17	2,7	37	1,7
Info. & kommunikation	16	7,2	99	4,8
Hotell & restaurang	13	3,2	44	4,4
Okänd verksamhet	9	1,1	15	0,7
Transport & magasinier	9	3,8	52	6,7
Energi & miljö	7	0,9	12	0,8
Tillverkning & utvinning	..	15,1	209	13,0
Jord-, skogsbruk & fiskeri	0,2
Finans & försäkring	..	3,8	52	1,7
Offentlig förv. & försvar	..	3,6	50	5,3

5 rok

I SMÅHUS
- VANLIGASTE BOENDET

BOSTÄDER 2009 EFTER ANTAL RUM

Rok	Småhus	Flerbostad	Totalt	%	%Gbg
-1	14	3	17	1,6	15,7
2	10	1	11	1,0	30,6
3	61	4	65	6,1	26,1
4	152	6	158	14,9	14,7
5 -	783	9	792	74,9	12,7
i.u.	14	0	14	1,3	0,3
Totalt	1 034	23	1 057		

ANDEL SMÅHUS JÄMFÖRT MED GÖTEBORG

100 %



20,8%

BOSTÄDER
BYGGDA 1961 -70

BYGGNADSÅR I 10 - ÅRSINTERVALL

År	Småhus	Flerbostad	Totalt	%	%Gbg
- 1940	158	0	158	15,3	21,8
41 - 50	50	0	50	4,9	10,1
51 - 60	62	0	62	6,0	15,0
61 - 70	210	4	214	20,8	24,5
71 - 80	192	0	192	18,6	14,4
81 - 90	63	0	63	6,1	5,1
91 - 00	113	0	113	11,0	3,3
01 - 10	152	26	178	17,3	5,7

ÄGARKATEGORI 2009

	Småhus	Flerbostad	Totalt	%	%Gbg
Allmännyttan	0	0	0	0,0	27,7
Bostadsrättsf.	33	19	52	4,9	26,0
Privat - enskild	999	0	999	94,6	27,2
Privat - bolag	1	4	5	0,5	19,0

ANTAL FÄRDIGSTÄLLDA BOSTADSLÄGENHETER

	2006	2007	2008	2009	2010
Småhus	6	31	7	4	12
Flerbostadshus	0	0	11	8	7

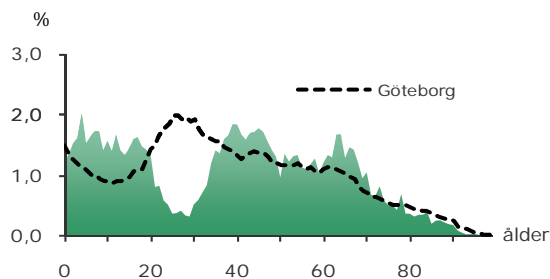
10 339

FOLKMÄNGD 2010

BEFOLKNING EFTER ÅLDER

Ålder	Kvinnor	Män	Samtliga	%
0	50	77	127	1,2
1 - 5	386	444	830	8,0
6	82	87	169	1,6
7 - 9	248	254	502	4,9
10 - 12	230	249	479	4,6
13 - 15	220	213	433	4,2
16 - 18	231	254	485	4,7
19 - 24	259	310	569	5,5
25 - 29	102	91	193	1,9
30 - 44	1 129	964	2 093	20,2
45 - 64	1 431	1 348	2 779	26,9
65 - 74	530	520	1 050	10,2
75 - 84	238	213	451	4,4
85 -	114	65	179	1,7
Samtliga	5 250	5 089	10 339	100

ÅLDERSSTRUKTUR JÄMFÖRT MED GÖTEBORG



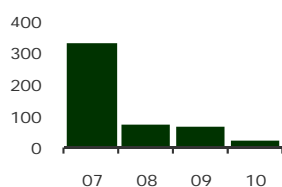
+ 22

BEFOLKNINGS-
FÖRÄNDRING 2010

FÖRÄNDRING 2010

Nettoflytt (IN-UT)	-56
Födelseöverskott	73
Födda	127
Döda	54
Totalt*	22

FÖRÄNDRING 2007 - 10



* Inklusive justering.

+ 9,2%

BEFOLKNINGS-
PROGNOS 2015

PROGNOS 2015 EFTER ÅLDERSGRUPP (BASÅR -10)

Ålder	2010	2015	+/-	%
0	127	152	25	20,0
1 - 5	830	949	119	14,3
6 - 9	671	806	135	20,1
10 - 12	479	523	44	9,2
13 - 15	433	481	48	11,0
16 - 18	485	429	-56	-11,6 ↓
19 - 64	5 634	5 952	318	5,6
65 - 74	1 050	1 264	214	20,4
75 - 84	451	530	79	17,6
85 -	179	199	20	11,4
Samtliga	10 339	11 285	946	9,2

6,7%

ANDEL FÖDDA I
UTLANDET

MEDBORGARSKAP OCH FÖDELSELAND 2010

	Född i Sv	Född i Utl	Totalt
Sv. Medb.	9 594	402	9 996
Utl. Medb.	57	286	343
Totalt	9 651	688	10 339

VANLIGASTE FÖDELSELÄNDERNA I GÖTEBORG 2010

	Antal	%	% i Gbg
Iran	43	0,4	2,1
Irak	2,1
Finland	36	0,3	1,4
Jugoslavien	13	0,1	1,3
Bosnien - Hercegovina	1,3
Polen	36	0,3	1,0
Somalia	0,9
Turkiet	0,8
Norge	45	0,4	0,6
Tyskland	55	0,5	0,5
Övriga länder	441	4,3	10,3
		6,7	22,4

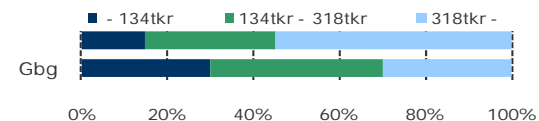
ANDEL UTL. BAKGRUND 2010 JÄMFÖRT MED Gbg



375 100 kr

MEDELINKOMST

INKOMSTFÖRDELNING 2009 JÄMFÖRT MED Gbg



MEDELINKOMST 2009 (kr)

Ålder	Kvinnor	Män	Samtliga
20 - 24	81 600	87 600	85 000
25 - 29	169 000	179 900	174 100
30 - 44	306 300	498 600	395 100
45 - 64	341 900	570 300	452 400
65 -	210 900	416 300	309 300
Samtliga	284 500	473 100	375 100

BILINNEHAV 2010 JÄMFÖRT MED GÖTEBORG

Antal bilar per 1 000 personer



0,4%

ANDEL FAMILJER MED
FÖRSÖRJNINGSTÖD

FAMILJER MED FÖRSÖRJNINGSTÖD 2009

	Antal	%	%Gbg
Familjer med stöd	17	0,4	6,8
- varav minst 10 mån	2,8

OHÄLSOTAL JÄMFÖRT MED Gbg

Antal ersatta dagar per person



OHÄLSOTAL, ERSATTA DAGAR PER PERSON 2010

	Kvinnor	Män	Samtliga
Utl. bakgr.	16,9	10,6	13,9
Sv. bakgr.	18,5	10,7	14,7
Samtliga	18,3	10,7	14,7
Tot. i Gbg	31,7	24,4	28,0

2,9%

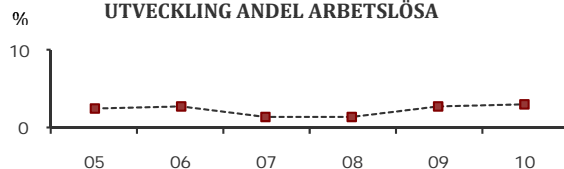
ARBETSLÖSHET

ÖPPET ARBETSLÖSA SAMT I PROGRAM, OKT 10

	Kvinnor	Män	Samtliga	%	%Gbg
18 - 24	37	5,0	8,9
25 - 29	7	3,5	7,1
30 - 44	30	20	50	2,4	7,8
45 - 64	38	37	75	2,7	6,3
Samtliga	85	84	169	2,9	7,4

Född utoml.	25	5,9	12,5
Född i Sve.	144	2,7	5,4

UTVECKLING ANDEL ARBETSLÖSA



FÖRVÄRVSARBETANDE 2009

	Kvinnor	Män	Samtliga	%	%Gbg
18 - 24	121	121	242	35,5	42,2
25 - 29	79	60	139	66,2	64,4
30 - 44	1 053	946	1 999	92,2	77,6
45 - 64	1 193	1 163	2 356	85,5	72,0
65 -	92	147	239	14,8	7,9
Tot. 25-64	2 325	2 169	4 494	87,6	73,0

Utl. Bakgr.	186	173	359	71,9	54,8
Sv. Bakgr.	2 139	1 996	4 135	89,2	81,4

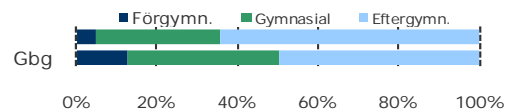
64,5%

ANDEL MED EFTERGYMNASIAL
UTBILDNING

ANDEL (%) BEHÖRIGA SENASTE AVGÅNGSÅRET

	Kvinnor	Män	Samtliga	Gbg
Gymnasiebehöriga	96,3	94,9	95,6	86,3

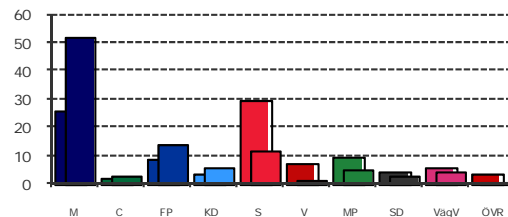
HÖGSTA UTBILDNINGSNIVÅ, 25 - 64 ÅR



89,2%

VALDELTAGANDE
KOMMUNALVALET 2010

KOMMUNALVALET 2010 JÄMFÖRT MED GÖTEBORG



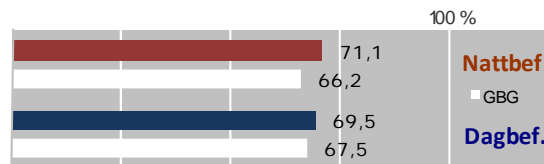
KOMMUNALVALET 2010 JÄMFÖRT MED 2006

	M	C	FP	KD	S	V	MP	SD	VägV
2010	51,5	2,9	14,2	5,4	11,5	1,3	5,0	2,7	4,6
2006	47,2	3,3	15,9	8,0	18,0	1,7	3,4	1,7	0,0

0,3

SJÄLVFÖRSÖRJNINGSGRAD

ANDEL INOM PRIVAT NÄRINGSLIV



ANSTÄLLDA I OLIKA BRANSCHER 2009

Bransch	Dagbefolkn.		Nattbefolkning	
	Antal	%	Antal	%
Vård & sociala tjänster	377	12,9	641	15,3
Utbildning	365	10,9	542	9,7
Handel	217	6,6	775	12,8
Företagstjänster	205	6,2	781	13,9
Byggverksamhet	138	4,2	184	4,2
Tillverkning & utvinning	115	3,5	681	13,0
Kulturella & pers. tjänst	87	2,7	155	3,1
Transport & magasinier	78	2,4	207	4,2
Hotell & restaurang	47	1,4	99	2,0
Fastighetsverksamhet	25	0,8	98	1,7
Info. & kommunikation	25	0,8	331	6,6
Okänd verksamhet	16	0,5	42	0,8
Jord-, skogsbruk & fiskeri	15	0,5	10	0,2
Finans & försäkring	137	2,7
Energi & miljö	46	0,9
Offentlig förv. & försvar	253	5,1

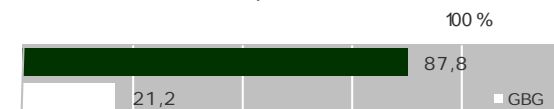
5 rok

I SMÅHUS
- VANLIGASTE BOENDET

BOSTÄDER 2009 EFTER ANTAL RUM

R o k	Småhus	Flerbostad	Totalt	%	%Gbg
-1	34	21	55	1,5	15,7
2	88	146	234	6,5	30,6
3	260	222	482	13,3	26,1
4	869	54	923	25,4	14,7
5 -	1 901	1	1 902	52,4	12,7
i.u.	31	0	31	0,9	0,3
Totalt	3 183	444	3 627		

ANDEL SMÅHUS JÄMFÖRT MED GÖTEBORG



47,0%

BOSTÄDER
BYGGDA 1971 - 80

BYGGNADSÅR I 10 - ÅRSINTERVALL

År	Småhus	Flerbostad	Totalt	%	%Gbg
- 1940	297	0	297	8,3	21,8
41 - 50	69	0	69	1,9	10,1
51 - 60	90	0	90	2,5	15,0
61 - 70	364	0	364	10,2	24,5
71 - 80	1 369	310	1 679	47,0	14,4
81 - 90	268	0	268	7,5	5,1
91 - 00	304	102	406	11,4	3,3
01 - 10	371	32	403	11,3	5,7

ÄGARKATEGORI 2009

	Småhus	Flerbostad	Totalt	%	%Gbg
Allmännyttan	21	0	21	0,6	27,7
Bostadsrättsf.	77	407	484	13,4	26,0
Privat - enskild	3 080	0	3 080	85,0	27,2
Privat - bolag	3	37	40	1,1	19,0

ANTAL FÄRDIGSTÄLLDA BOSTADSLÄGENHETER

	2006	2007	2008	2009	2010
Småhus	36	95	15	22	21
Flerbostadshus	0	32	0	0	0