

Göteborgsbladet 2011 - områdesfakta

I Göteborgsbladet hittar du den mest efterfrågade statistiken som beskriver Göteborg och dess delområden.



Produkten har funnits sedan 1997 och sett ungefär likadan ut fram tills nu då den har fått ett helt nytt utseende. Göteborgsbladet är tänkt att snabbt ge en överblick över ett område men är samtidigt en bra hjälp när man vill jämföra olika områden.



Så förvandlas personer till områdesstatistik!

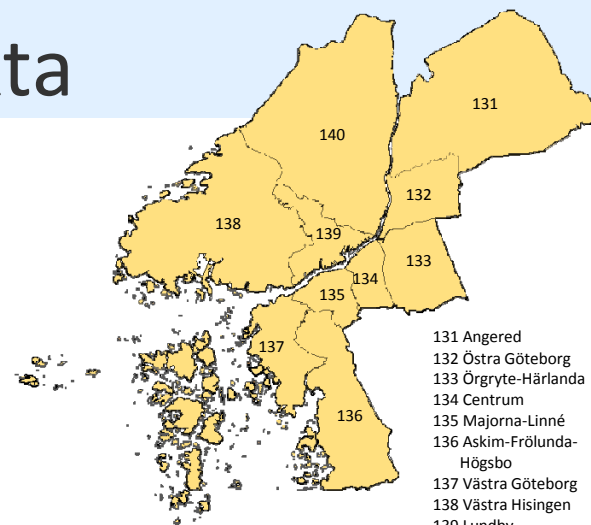
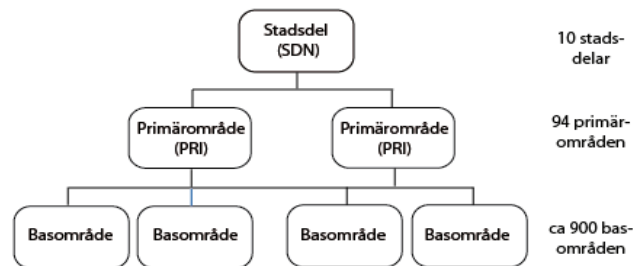
För att finnas med i statistiken måste man vara folkbokförd i Göteborgs kommun. Via folkbokföringen kopplas varje person som är folkbokförd i Göteborg till en fastighet. Varje fastighet är sedan kopplad till ett så kallat basområde (se figuren här till höger). Efter det är det möjligt att ta fram statistik för ett område. Statistiken som vi presenterar avser alltså endast folkbokförda personer i Göteborg. Det innebär t ex att asylsökande inte räknas med i befolkningssiffrorna.

Bostadsstatistiken grundar sig på Folk- och bostadsräkningarna 1990 (FoB 90)



Stadskansliet gör varje år en framskrivning av bostadsbeståndet med FoB 90 som bas. Justeringar görs sedan för nybyggnader, ombyggnader och rivningar. År 2012 kommer dock det nya Lägenhetsregistret att vara upprättat. Därefter kommer folkbokföring även ske på bostadslägenhet och inte som idag enbart på fastighet. SCB börjar sedan sitt arbete med att skapa förutsättningar för en tillförlitlig hushållsstatistik.

Göteborgs områdesindelning



Göteborgs stad är indelad i 10 stadsdelar (SDN). Varje stadsdel är i sin tur indelad i ett antal primärområden. Totalt finns det 94 primärområden (PRI). Dessa är indelade i ännu mindre områden, så kallade basområden, och är totalt cirka 900 stycken.

Målsättningen vid gränsdragningen för basområdena har varit att få en så likartad bebyggelse som möjligt. Man har även tagits hänsyn till fasta barriärer, markanvändning, trafik och serviceförsörjning mm.

Ingen hushållsstatistik!

Till dess att hela befolkningen bokförs på lägenheter finns det ingen bra hushållsstatistik. I den statistik som finns idag kan man bilda "familjer" av alla som är gifta eller har ett gemensamt barn. Sambor utan gemensamt barn registreras som ensamstående. Detta innebär att i "familjestatistiken" överskattas antalet ensamstående och antalet sambor med eller utan särskulsbarn underskattas.

Mer statistik!

Mer övergripande statistik över Göteborg och Stor-Göteborg samt regionen hittar du i "Statistisk Årsbok". På vår hemsida hittar du en länk dit. På hemsidan hittar du även mer detaljerad statistik för alla våra ämnen, www.goteborg.se/statistik klicka på "Ämnesvis".

Sekretess

All vår statistik sekretesshanteras. Det innebär att man inte ska kunna hitta en enskild person eller persons uppgifter.

Källa

Befolkningsprognosen och bostadsstatistiken kommer från Stadsledningskontoret och valstatistiken kommer ifrån Valmyndigheten. All övrig statistik kommer ifrån Statistiska centralbyrån (SCB).

Har du frågor kring statistiken?

Kontakta oss inom Samhällsanlys och Statistik!
Lutz Ewert tfn 031-36 80 222



Göteborgsbladet 2011 - definitioner

År	Uppgifterna avser den 31 december givet år om inget annat anges.	Ohälsotal	Ohälsotalet beräknas genom att summa dagar med sjukpenning, arbetsskadesjukpenning, rehabiliteringspenning samt dagar med aktivitets- och sjukersättning (tidigare förtidspension) divideras med befolkningen 16-64 år.
Åldersstruktur	Åldersstrukturdiagrammet visar hur stor andel av befolkningen som varje åttårsklass utgör.	Arbetslöshet	Öppet arbetslösa: Personer registrerade vid arbetsförmedling inom sökandekategori 11+96+97+98 samt personer i program med aktivitetsstöd.
Födda	Födda registreras där modern är folkbokförd.	Förvärsarbetande	Som förvärsarbetande eller sysselsatt, vilka används som synonyma begrepp, räknas alla som bedöms ha utfört i genomsnitt en timmes arbete per vecka under november månad respektive år. Även de som varit tillfälligt frånvarande under mätperioden, t ex på grund av sjukdom, ingår.
Döda	Dödsfall registreras där den döde var folkbokförd.	Andel med eftergymnasial utbildning	Andel personer vars högsta utbildningsnivå klassificerats som eftergymnasial utbildning. Personer med uppgift saknas redovisas ej.
Justering vid befolkningsförändring	I samband med att folkmängd och befolkningsförändringar avläses, görs även vissa korrigeringar i befolkningsregistret. Detta innebär att nettoflyttningar och födelseöverskott inte alltid summeras till den totala befolkningsförändringen.	Gymnasiebehöriga	För att en elev skall vara behörig till gymnasieskolan krävs betyget godkänd i ämnena svenska/svenska som andra språk, engelska och matematik.
Befolkningsprognos	Göteborgs Stads befolkningsprognoser beräknas årligen för primärområden, stadsdelar samt kommunnivå (åttårsklasser).	Kommunalvalet	Endast de partier som är/har varit representerade i fullmäktige under de två senaste mandatperioderna redovisas.
Födelseland	Födelseland anger det land där personen är född. Utrikes födda definieras som personer som har ett annat födelseland än Sverige. I tabellerna redovisas de 10 vanligaste födelseländerna i Göteborg, de behöver inte vara de vanligaste i området.	Dagbefolkning	Personer som förvärsarbetar med arbetsplats i området.
Födda i utlandet	Personer som fötts i utlandet räknas som utrikes födda. Sedan 1947 registreras inte barn som fötts utomlands som utrikes födda om modern vid barnets födelse var folkbokförd i Sverige.	Nattbefolkning	Personer som är boende i området som förvärsarbetar.
Medborgarskap	Som medborgarskapsland redovisas det land man är medborgare i. Om en person har flera medborgarskap prioriteras ett av dessa som sedan används i SCB:s register. I korthet prioriteras Sverige, statslös, under utredning och okänt meborgarskap först. <ul style="list-style-type: none">- Utländska medborgare är personer med annat än svenskt medborgarskap.- Svenska medborgare är personer med svenskt medborgarskap.	Självförsörjningsgrad	Kvoten mellan dag- och nattbefolkning.
Utländsk bakgrund	Utrikes födda personer eller personer födda i Sverige med två utrikes födda föräldrar.	Privat näringsliv	Personer inom ej offentligt ägda företag/organisationer/stiftelser samt ej specificerat.
Inkomst	Inkomstuppgifterna avser begreppet sammanräknad förvärsinkomst. Förvärsinkomst består av inkomst av tjänst och inkomst av näringsverksamhet. Uppgifterna avser inkomståret 2009 för inkomsttagare 20- år. Nollinkomsttagare ingår.	Branscher	Branschindelning enligt SNI2007. Näringsgren avser företagets/arbetsställets huvudsakliga verksamhet. Om det vid ett företag/ ett arbetsställe förekommer flera verksamheter bestäms näringsgrenskoden i princip utifrån den verksamhet som sysselsätter flest anställda. Variabeln redovisas efter 21 grupper vilka i tabellen har slagits samman till 15 klasser.
Bilnehav	Antal bilar per 1000 personer oavsett ålder.	Bostadsstatistiken	Bostadsstatistiken baseras på folk- och bostadsräkningar 1990 och har därefter justerats för nyproduktion, rivningar och ombildningar. Det totala antalet bostäder anges i tabellen efter bostadsstorlek (antal rum). I övriga bostadstabeller redovisas inte uppgift saknas.
Familj	Med familjer avses gifta, ej gifta med gemensamt barn samt ensamstående. Samboende utan gemensamt barn räknas således som två familjer, innebär att antalet familjer och ensamstående överskattas.	Flerbostadshus	Flerfamiljshus, specialbostäder samt lägenheter i anslutning till förvärslokal.
Familjer med försörjningsstöd	Familjer som under året erhållit ekonomiskt bistånd (socialbidrag). Långtidsberoende definieras som familjer som erhållit försörjningsstöd minst tio månader under 2009.	Småhus	Omfattar en- och tvåfamiljshus, radhus och kedjehus.

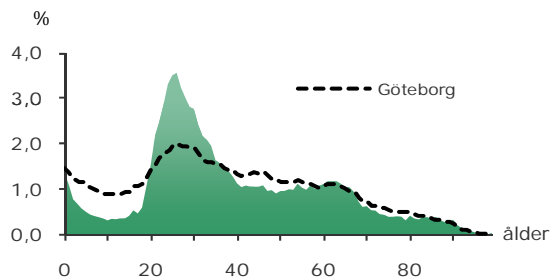
57 074

FOLKMÄNGD 2010

BEFOLKNING EFTER ÅLDER

Ålder	Kvinnor	Män	Samtliga	%
0	380	402	782	1,4
1 - 5	1 059	1 066	2 125	3,7
6	141	121	262	0,5
7 - 9	327	363	690	1,2
10 - 12	309	298	607	1,1
13 - 15	317	363	680	1,2
16 - 18	466	480	946	1,7
19 - 24	3 868	3 815	7 683	13,5
25 - 29	4 328	4 872	9 200	16,1
30 - 44	6 124	7 751	13 875	24,3
45 - 64	6 260	5 893	12 153	21,3
65 - 74	2 190	1 897	4 087	7,2
75 - 84	1 444	833	2 277	4,0
85-	1 262	445	1 707	3,0
Samtliga	28 475	28 599	57 074	100

ÅLDERSSTRUKTUR JÄMFÖRT MED GÖTEBORG



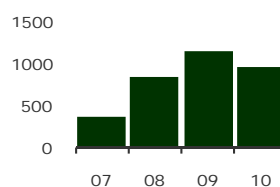
+ 957

BEFOLKNINGS-
FÖRÄNDRING 2010

FÖRÄNDRING 2010

Nettoflytt (IN-UT)	571
Födelseöverskott	388
Födda	868
Döda	480
Totalt*	957

FÖRÄNDRING 2007 - 10



* Inklusive justering.

+ 5,1%

BEFOLKNINGS-
PROGNOS 2015

PROGNOS 2015 EFTER ÅLDERSGRUPP (BASÅR -10)

Ålder	2010	2015	+/-	%
0	782	773	-9	-1,2 ↓
1 - 5	2 123	2 313	190	9,0
6 - 9	952	1 074	122	12,8
10 - 12	607	719	112	18,4
13 - 15	680	754	74	10,8
16 - 18	946	1 009	63	6,7
19 - 64	42 911	44 220	1 309	3,1
65 - 74	4 087	5 422	1 335	32,7
75 - 84	2 277	2 292	15	0,7
85 -	1 707	1 406	-301	-17,6 ↓
Samtliga	57 074	59 981	2 907	5,1

17,0%



ANDEL FÖDDA I
UTLANDET

MEDBORGARSKAP OCH FÖDELSELAND 2010

	Född i Sv	Född i Utl	Totalt
Sv. Medb.	47 048	5 271	52 319
Utl. Medb.	312	4 443	4 755
Totalt	47 360	9 714	57 074

VANLIGASTE FÖDELSELÄNDERNA I GÖTEBORG 2010

	Antal	%	% i Gbg
Iran	1 480	2,6	2,1
Irak	136	0,2	2,1
Finland	502	0,9	1,4
Jugoslavien	316	0,6	1,3
Bosnien - Hercegovina	227	0,4	1,3
Polen	468	0,8	1,0
Somalia	27	0,0	0,9
Turkiet	163	0,3	0,8
Norge	287	0,5	0,6
Tyskland	395	0,7	0,5
Övriga länder	5 713	10,0	10,3
		17,0	22,4

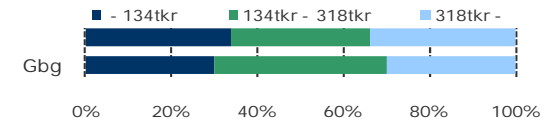
ANDEL UTL. BAKGRUND 2010 JÄMFÖRT MED Gbg



257 400 kr

MEDELINKOMST

INKOMSTFÖRDELNING 2009 JÄMFÖRT MED Gbg



MEDELINKOMST 2009 (kr)

Ålder	Kvinnor	Män	Samtliga
20 - 24	81 800	73 300	77 500
25 - 29	174 200	186 100	180 500
30 - 44	263 800	333 300	302 300
45 - 64	316 800	424 900	369 200
65 -	204 900	339 400	256 800
Samtliga	224 800	290 100	257 400

BILINNEHAV 2010 JÄMFÖRT MED GÖTEBORG

Antal bilar per 1 000 personer



2,4%

ANDEL FAMILJER MED
FÖRSÖRJNINGSTÖD

FAMILJER MED FÖRSÖRJNINGSTÖD 2009

	Antal	%	%Gbg
Familjer med stöd	983	2,4	6,8
- varav minst 10 mån	278	0,7	2,8

OHÄLSOTAL JÄMFÖRT MED Gbg

Antal ersatta dagar per person



OHÄLSOTAL, ERSATTA DAGAR PER PERSON 2010

	Kvinnor	Män	Samtliga
Utl. bakgr.	26,7	17,4	21,9
Sv. bakgr.	18,9	13,0	15,8
Samtliga	20,7	14,0	17,2
Tot. i Gbg	31,7	24,4	28,0

4,8%

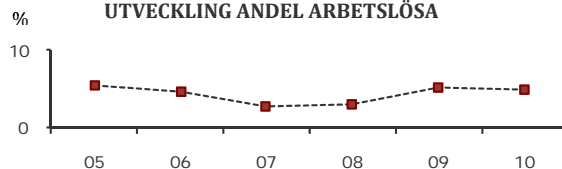
ARBETSLÖSHET

ÖPPET ARBETSLÖSA SAMT I PROGRAM, OKT 10

	Kvinnor	Män	Samtliga	%	%Gbg
18 - 24	131	153	284	3,7	8,9
25 - 29	144	175	319	3,5	7,1
30 - 44	366	385	751	5,4	7,8
45 - 64	351	369	720	5,9	6,3
Samtliga	992	1 082	2 074	4,8	7,4

Född utoml.	323	277	600	7,3	12,5
Född i Sve.	669	805	1 474	4,2	5,4

UTVECKLING ANDEL ARBETSLÖSA



FÖRVÄRVSARBETANDE 2009

	Kvinnor	Män	Samtliga	%	%Gbg
18 - 24	1 775	1 378	3 153	39,5	42,2
25 - 29	2 733	2 974	5 707	63,8	64,4
30 - 44	4 941	6 212	11 153	81,7	77,6
45 - 64	4 784	4 450	9 234	77,0	72,0
65 -	395	496	891	11,3	7,9
Tot. 25-64	12 458	13 636	26 094	75,5	73,0

Utl. Bakgr.	2 166	2 237	4 403	56,1	54,8
Sv. Bakgr.	10 292	11 399	21 691	81,2	81,4

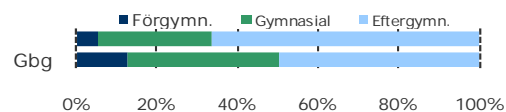
66,5%

ANDEL MED EFTERGYMNASIAL
UTBILDNING

ANDEL (%) BEHÖRIGA SENASTE AVGÅNGSÅRET

	Kvinnor	Män	Samtliga	Gbg
Gymnasiebehöriga	93,2	93,7	93,4	86,3

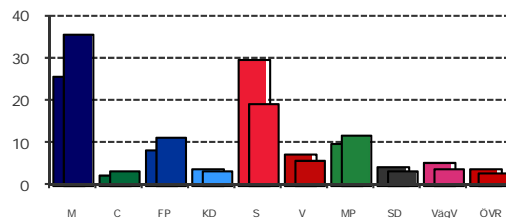
HÖGSTA UTBILDNINGSNIVÅ, 25 - 64 ÅR



79,7%

VALDELTAGANDE
KOMMUNALVALET 2010

KOMMUNALVALET 2010 JÄMFÖRT MED GÖTEBORG



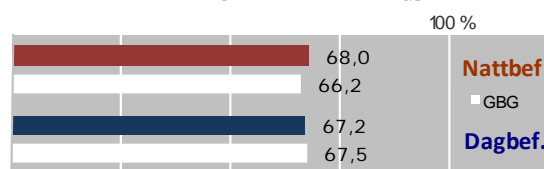
KOMMUNALVALET 2010 JÄMFÖRT MED 2006

	M	C	FP	KD	S	V	MP	SD	VägV
2010	35,4	3,3	11,3	3,5	19,1	5,8	11,8	3,3	3,7
2006	34,3	3,6	13,1	4,8	24,8	5,4	9,2	1,9	0,0

3,0

SJÄLVFÖRSÖRJNINGSGRAD

ANDEL INOM PRIVAT NÄRINGS-LIV



ANSTÄLLDA I OLIKA BRANSCHER 2009

Bransch	Dagbefolkning		Nattbefolkning	
	Antal	%	Antal	%
Företagstjänster	21 791	17,9	5 394	13,9
Offentlig förv. & försvar	9 673	6,0	1 797	5,3
Handel	9 621	13,4	4 039	12,8
Info. & kommunikation	7 677	6,4	1 919	4,8
Hotell & restaurang	6 773	4,7	1 428	4,4
Kulturella & pers. tjänst	6 191	5,9	1 769	4,8
Transport & magasinier	5 684	4,8	1 438	6,7
Utbildning	5 412	9,2	2 763	9,7
Vård & sociala tjänster	4 480	13,4	4 036	15,3
Finans & försäkring	4 325	2,7	814	1,7
Byggverksamhet	2 643	2,7	813	4,2
Tillverkning & utvinning	2 124	9,7	2 938	13,0
Fastighetsverksamhet	2 058	1,9	584	1,7
Energi & miljö	1 380	0,6	192	0,8
Okänd verksamhet	100	0,6	188	0,7
Jord-, skogsbruk & fiskeri	39	0,1	44	0,2

2 rok

I FLERBOSTADSHUS
- VANLIGASTE BOENDET

BOSTÄDER 2009 EFTER ANTAL RUM

R o k	Småhus	Flerbostad	Totalt	%	%Gbg
-1	100	8 525	8 625	25,2	15,7
2	116	11 290	11 406	33,4	30,6
3	119	8 303	8 422	24,6	26,1
4	146	3 562	3 708	10,8	14,7
5 -	262	1 649	1 911	5,6	12,7
i.u.	19	92	111	0,3	0,3
Totalt	762	33 421	34 183		

ANDEL SMÅHUS JÄMFÖRT MED GÖTEBORG



46,5%

BOSTÄDER
BYGGDA - 1940

BYGGNADSÅR I 10 - ÅRSINTERVALL

År	Småhus	Flerbostad	Totalt	%	%Gbg
- 1940	304	15 755	16 059	46,5	21,8
41 - 50	37	4 029	4 066	11,8	10,1
51 - 60	64	3 004	3 068	8,9	15,0
61 - 70	164	1 753	1 917	5,5	24,5
71 - 80	42	3 184	3 226	9,3	14,4
81 - 90	27	2 614	2 641	7,6	5,1
91 - 00	8	802	810	2,3	3,3
01 - 10	2	2 758	2 760	8,0	5,7

ÄGARKATEGORI 2009

	Småhus	Flerbostad	Totalt	%	%Gbg
Allmännyttan	11	7 466	7 477	22,1	27,7
Bostadsrättsf.	48	11 469	11 517	34,0	26,0
Privat - enskild	537	5 017	5 554	16,4	27,2
Privat - bolag	154	9 160	9 314	27,5	19,0

ANTAL FÄRDIGSTÄLLDA BOSTADSLÄGENHETER

	2006	2007	2008	2009	2010
Småhus	0	0	0	0	0
Flerbostadshus	685	112	380	130	478

110 KROKSLÄTT

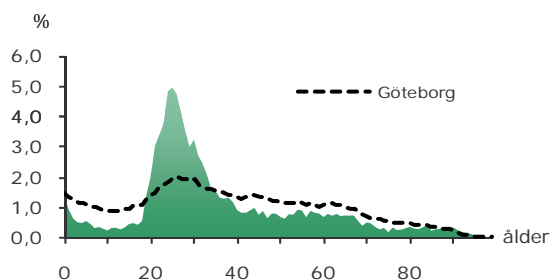
12 064

FOLKMÄNGD 2010

BEFOLKNING EFTER ÅLDER

Ålder	Kvinnor	Män	Samtliga	%
0	78	86	164	1,4
1 - 5	207	185	392	3,2
6	38	20	58	0,5
7 - 9	62	66	128	1,1
10 - 12	54	65	119	1,0
13 - 15	64	76	140	1,2
16 - 18	80	107	187	1,6
19 - 24	1 034	1 190	2 224	18,4
25 - 29	1 064	1 382	2 446	20,3
30 - 44	1 254	1 578	2 832	23,5
45 - 64	999	925	1 924	15,9
65 - 74	337	310	647	5,4
75 - 84	270	138	408	3,4
85-	288	107	395	3,3
Samtliga	5 829	6 235	12 064	100

ÅLDERSSTRUKTUR JÄMFÖRT MED GÖTEBORG



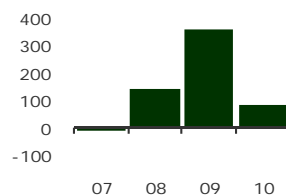
+ 86

BEFOLKNINGS-
FÖRÄNDRING 2010

FÖRÄNDRING 2010

Nettoflytt (IN-UT)	24
Födelseöverskott	63
Födda	185
Döda	122
Totalt*	86

FÖRÄNDRING 2007 - 10



* Inklusive justering.

GÖTEBORGSBLADET 2011

+ 6,4%

BEFOLKNINGS-
PROGNOS 2015

PROGNOS 2015 EFTER ÅLDERSGRUPP (BASÅR -10)

Ålder	2010	2015	+/-	%
0	164	156	-8	-4,7 ↓
1 - 5	392	451	59	15,2
6 - 9	186	204	18	9,5
10 - 12	119	146	27	23,0
13 - 15	140	144	4	2,6
16 - 18	187	197	10	5,5
19 - 64	9 426	9 952	526	5,6
65 - 74	647	811	164	25,4
75 - 84	408	410	2	0,5
85 -	395	369	-26	-6,7 ↓
Samtliga	12 064	12 840	776	6,4

22,0%



ANDEL FÖDDA I
UTLANDET

MEDBORGARSKAP OCH FÖDELSELAND 2010

	Född i Sv	Född i Utl	Totalt
Sv. Medb.	9 328	974	10 302
Utl. Medb.	84	1 678	1 762
Totalt	9 412	2 652	12 064

VANLIGASTE FÖDELSELÄNDERNA I GÖTEBORG 2010

	Antal	%	% i Gbg
Iran	454	3,8	2,1
Irak	2,1
Finland	101	0,8	1,4
Jugoslavien	42	0,3	1,3
Bosnien - Hercegovina	41	0,3	1,3
Polen	102	0,8	1,0
Somalia	0,9
Turkiet	54	0,4	0,8
Norge	54	0,4	0,6
Tyskland	115	1,0	0,5
Övriga länder	1 662	13,8	10,3
		22,0	22,4

ANDEL UTL. BAKGRUND 2010 JÄMFÖRT MED Gbg

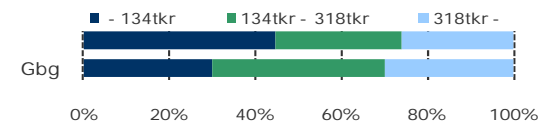


Göteborgs Stad, Stadsledningskontoret
Samhällsanalys och Statistik

208 200 kr

MEDELINKOMST

INKOMSTFÖRDELNING 2009 JÄMFÖRT MED Gbg



MEDELINKOMST 2009 (kr)

Ålder	Kvinnor	Män	Samtliga
20 - 24	70 100	56 000	62 300
25 - 29	148 700	141 900	144 900
30 - 44	250 500	298 200	277 100
45 - 64	295 200	387 700	340 300
65 -	189 300	284 400	225 000
Samtliga	193 400	221 800	208 200

BILINNEHAV 2010 JÄMFÖRT MED GÖTEBORG

Antal bilar per 1 000 personer



2,3%

ANDEL FAMILJER MED
FÖRSÖRJNINGSTÖD

FAMILJER MED FÖRSÖRJNINGSTÖD 2009

	Antal	%	%Gbg
Familjer med stöd	214	2,3	6,8
- varav minst 10 mån	66	0,7	2,8

OHÄLSOTAL JÄMFÖRT MED Gbg

Antal ersatta dagar per person



OHÄLSOTAL, ERSATTA DAGAR PER PERSON 2010

	Kvinnor	Män	Samtliga
Utl. bakgr.	15,4	10,3	12,6
Sv. bakgr.	17,2	10,4	13,6
Samtliga	16,7	10,4	13,3
Tot. i Gbg	31,7	24,4	28,0

4,3%

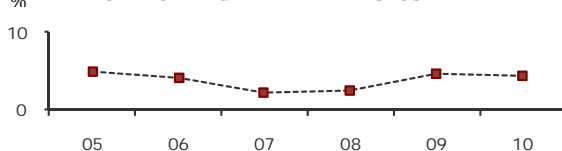
ARBETSLÖSHET

ÖPPET ARBETSLÖSA SAMT I PROGRAM, OKT 10

	Kvinnor	Män	Samtliga	%	%Gbg
18 - 24	30	34	64	2,9	8,9
25 - 29	28	52	80	3,2	7,1
30 - 44	71	74	145	5,0	7,8
45 - 64	60	59	119	6,2	6,3
Samtliga	189	219	408	4,3	7,4

Född utoml.	62	60	122	5,2	12,5
Född i Sve.	127	159	286	4,0	5,4

UTVECKLING ANDEL ARBETSLÖSA



FÖRVÄRVSARBETANDE 2009

	Kvinnor	Män	Samtliga	%	%Gbg
18 - 24	412	368	780	32,5	42,2
25 - 29	599	676	1 275	53,9	64,4
30 - 44	956	1 178	2 134	77,0	77,6
45 - 64	745	702	1 447	76,9	72,0
65 -	57	75	132	9,1	7,9
Tot. 25-64	2 300	2 556	4 856	69,2	73,0

Utl. Bakgr.	406	469	875	43,6	54,8
Sv. Bakgr.	1 894	2 087	3 981	79,4	81,4

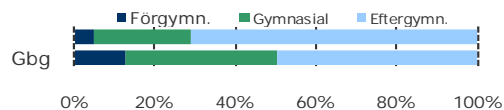
71,3%

ANDEL MED EFTERGYMNASIAL
UTBILDNING

ANDEL (%) BEHÖRIGA SENASTE AVGÅNGSÅRET

	Kvinnor	Män	Samtliga	Gbg
Gymnasiebehöriga	96,0	94,9	95,3	86,3

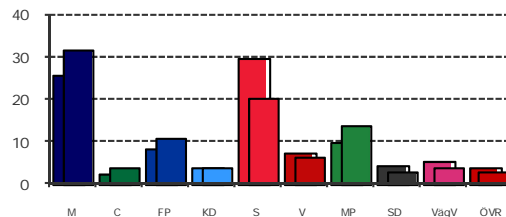
HÖGSTA UTBILDNINGSNIVÅ, 25 - 64 ÅR



76,2%

VALDELTAGANDE
KOMMUNALVALET 2010

KOMMUNALVALET 2010 JÄMFÖRT MED GÖTEBORG



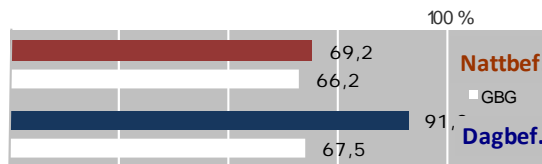
KOMMUNALVALET 2010 JÄMFÖRT MED 2006

	M	C	FP	KD	S	V	MP	SD	VägV
2010	31,7	3,9	10,9	3,7	19,9	6,2	13,8	3,0	3,8
2006	31,3	3,8	12,9	4,9	26,1	5,7	10,7	1,7	0,0

1,2

SJÄLVFÖRSÖRJNINGSGRAD

ANDEL INOM PRIVAT NÄRINGS LIV



ANSTÄLLDA I OLIKA BRANSCHER 2009

Bransch	Dagbefolkn.		Nattbefolkning	
	Antal	%	Antal	%
Handel	1 458	14,3	825	12,8
Info. & kommunikation	1 253	6,0	347	4,8
Företagstjänster	1 168	18,4	1 059	13,9
Vård & sociala tjänster	858	12,3	712	15,3
Transport & magasineri	544	5,2	300	6,7
Tillverkning & utvinning	480	10,4	602	13,0
Kulturella & pers. tjänst	420	5,2	302	4,8
Byggsamhet	386	3,0	175	4,2
Utbildning	297	9,0	521	9,7
Fastighetsverksamhet	107	1,5	88	1,7
Hotell & restaurang	107	5,0	289	4,4
Finans & försäkring	77	2,6	150	1,7
Offentlig förv. & försvar	33	5,8	335	5,3
Okänd verksamhet	8	0,4	25	0,7
Energi & miljö	..	0,6	32	0,8
Jord-, skogsbruk & fiskeri	..	0,1	8	0,2

2 rok

I FLERBOSTADSHUS
- VANLIGASTE BOENDET

BOSTÄDER 2009 EFTER ANTAL RUM

Rok	Småhus	Flerbostad	Totalt	%	%Gbg
-1	74	1 538	1 612	25,0	15,7
2	88	2 281	2 369	36,7	30,6
3	67	1 556	1 623	25,1	26,1
4	86	395	481	7,4	14,7
5 -	205	153	358	5,5	12,7
i.u.	11	3	14	0,2	0,3
Totalt	531	5 926	6 457		

ANDEL SMÅHUS JÄMFÖRT MED GÖTEBORG



37,8%

BOSTÄDER
BYGGDA - 1940

BYGGNADSÅR I 10 - ÅRSINTERVALL

År	Småhus	Flerbostad	Totalt	%	%Gbg
- 1940	157	2 254	2 411	37,8	21,8
41 - 50	28	1 365	1 393	21,8	10,1
51 - 60	50	205	255	4,0	15,0
61 - 70	155	631	786	12,3	24,5
71 - 80	31	203	234	3,7	14,4
81 - 90	20	435	455	7,1	5,1
91 - 00	7	390	397	6,2	3,3
01 - 10	2	443	445	7,0	5,7

ÄGARKATEGORI 2009

	Småhus	Flerbostad	Totalt	%	%Gbg
Allmännyttan	1	709	710	11,0	27,7
Bostadsrättsf.	22	1 668	1 690	26,2	26,0
Privat - enskild	377	1 269	1 646	25,6	27,2
Privat - bolag	120	2 275	2 395	37,2	19,0

ANTAL FÄRDIGSTÄLLDA BOSTADSLÄGENHETER

	2006	2007	2008	2009	2010
Småhus	0	0	0	0	0
Flerbostadshus	206	0	93	0	0

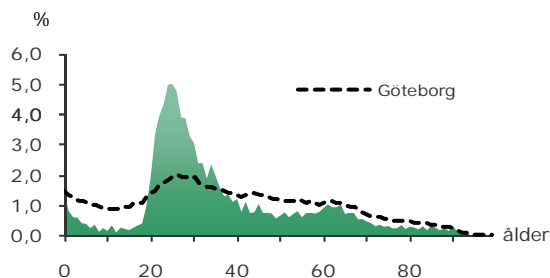
7 369

FOLKMÄNGD 2010

BEFOLKNING EFTER ÅLDER

Ålder	Kvinnor	Män	Samtliga	%
0	55	43	98	1,3
1 - 5	101	118	219	3,0
6	12	9	21	0,3
7 - 9	30	32	62	0,8
10 - 12	28	24	52	0,7
13 - 15	32	25	57	0,8
16 - 18	44	37	81	1,1
19 - 24	685	751	1 436	19,5
25 - 29	712	823	1 535	20,8
30 - 44	739	1 057	1 796	24,4
45 - 64	648	565	1 213	16,5
65 - 74	222	181	403	5,5
75 - 84	143	75	218	3,0
85-	138	40	178	2,4
Samtliga	3 589	3 780	7 369	100

ÅLDERSSTRUKTUR JÄMFÖRT MED GÖTEBORG



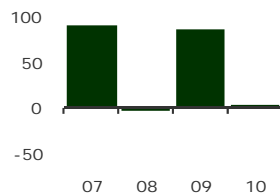
+ 4

BEFOLKNINGS-
FÖRÄNDRING 2010

FÖRÄNDRING 2010

Nettoflytt (IN-UT)	-67
Födelseöverskott	73
Födda	112
Döda	39

FÖRÄNDRING 2007 - 10



Totalt* 4

* Inklusive justering.

+ 2,0%

BEFOLKNINGS-
PROGNOS 2015

PROGNOS 2015 EFTER ÅLDERSGRUPP (BASÅR -10)

Ålder	2010	2015	+/-	%
0	98	90	-8	-8,5 ↓
1 - 5	219	242	23	10,7
6 - 9	83	93	10	11,7
10 - 12	52	66	14	27,2
13 - 15	57	58	1	1,8
16 - 18	81	93	12	15,1
19 - 64	5 980	6 032	52	0,9
65 - 74	403	546	143	35,5
75 - 84	218	199	-19	-8,8 ↓
85 -	178	99	-79	-44,5 ↓
Samtliga	7 369	7 518	149	2,0

16,5%



ANDEL FÖDDA I
UTLANDET

MEDBORGARSKAP OCH FÖDELSELAND 2010

	Född i Sv	Född i Utl	Totalt
Sv. Medb.	6 112	455	6 567
Utl. Medb.	40	762	802
Totalt	6 152	1 217	7 369

VANLIGASTE FÖDELSELÄNDERNA I GÖTEBORG 2010

	Antal	%	% i Gbg
Iran	162	2,2	2,1
Irak	22	0,3	2,1
Finland	55	0,7	1,4
Jugoslavien	17	0,2	1,3
Bosnien - Hercegovina	25	0,3	1,3
Polen	31	0,4	1,0
Somalia	0,9
Turkiet	0,8
Norge	23	0,3	0,6
Tyskland	49	0,7	0,5
Övriga länder	815	11,1	10,3
		16,5	22,4

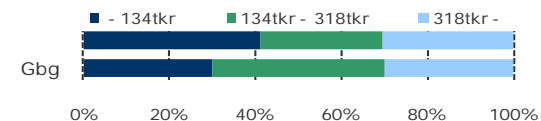
ANDEL UTL. BAKGRUND 2010 JÄMFÖRT MED Gbg



235 100 kr

MEDELINKOMST

INKOMSTFÖRDELNING 2009 JÄMFÖRT MED Gbg



MEDELINKOMST 2009 (kr)

Ålder	Kvinnor	Män	Samtliga
20 - 24	70 300	60 500	65 200
25 - 29	166 800	174 000	170 800
30 - 44	268 200	330 500	303 400
45 - 64	333 000	454 900	390 000
65 -	211 000	344 400	259 200
Samtliga	211 600	257 600	235 100

BILINNEHAV 2010 JÄMFÖRT MED GÖTEBORG

Antal bilar per 1 000 personer



1,3%

ANDEL FAMILJER MED
FÖRSÖRJNINGSSTÖD

FAMILJER MED FÖRSÖRJNINGSSTÖD 2009

	Antal	%	%Gbg
Familjer med stöd	79	1,3	6,8
- varav minst 10 mån	20	0,3	2,8

OHÄLSOTAL JÄMFÖRT MED Gbg

Antal ersatta dagar per person



OHÄLSOTAL, ERSATTA DAGAR PER PERSON 2010

	Kvinnor	Män	Samtliga
Utl. bakgr.	15,3	8,2	11,5
Sv. bakgr.	14,0	10,9	12,3
Samtliga	14,2	10,3	12,1
Tot. i Gbg	31,7	24,4	28,0

3,2%

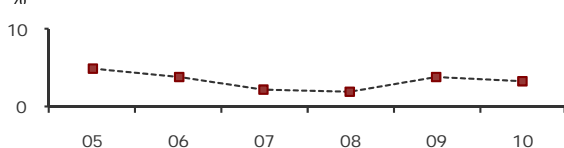
ARBETSLÖSHET

ÖPPET ARBETSLÖSA SAMT I PROGRAM, OKT 10

	Kvinnor	Män	Samtliga	%	%Gbg
18 - 24	8	12	20	1,4	8,9
25 - 29	19	23	42	2,7	7,1
30 - 44	40	39	79	4,3	7,8
45 - 64	27	26	53	4,4	6,3
Samtliga	94	100	194	3,2	7,4

Född utoml.	24	16	40	3,6	12,5
Född i Sve.	70	84	154	3,1	5,4

UTVECKLING ANDEL ARBETSLÖSA



FÖRVÄRVSARBETANDE 2009

	Kvinnor	Män	Samtliga	%	%Gbg
18 - 24	273	226	499	34,2	42,2
25 - 29	438	508	946	61,1	64,4
30 - 44	650	864	1 514	83,1	77,6
45 - 64	517	420	937	78,5	72,0
65 -	54	43	97	12,2	7,9
Tot. 25-64	1 605	1 792	3 397	74,4	73,0

Utl. Bakgr.	213	236	449	47,1	54,8
Sv. Bakgr.	1 392	1 556	2 948	81,7	81,4

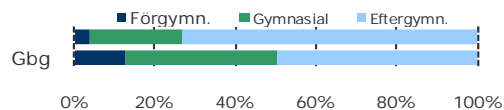
73,0%

ANDEL MED EFTERGYMNASIAL
UTBILDNING

ANDEL (%) BEHÖRIGA SENASTE AVGÅNGSÅRET

	Kvinnor	Män	Samtliga	Gbg
Gymnasiebehöriga	100,0	100,0	100,0	86,3

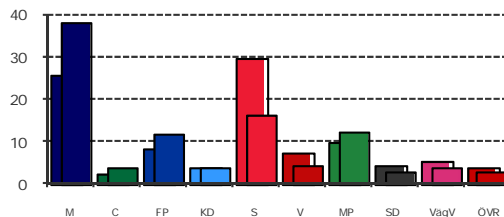
HÖGSTA UTBILDNINGSNIVÅ, 25 - 64 ÅR



79,5%

VALDELTAGANDE
KOMMUNALVALET 2010

KOMMUNALVALET 2010 JÄMFÖRT MED GÖTEBORG



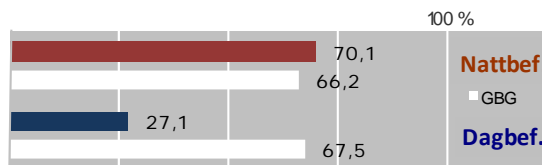
KOMMUNALVALET 2010 JÄMFÖRT MED 2006

	M	C	FP	KD	S	V	MP	SD	VägV
2010	38,0	3,9	11,8	3,6	16,2	4,3	12,4	2,9	3,8
2006	38,2	4,9	15,0	4,6	20,3	3,8	8,9	1,8	0,0

1,0

SJÄLVFÖRSÖRJNINGSGRAD

ANDEL INOM PRIVAT NÄRINGSLIV



ANSTÄLLDA I OLIKA BRANSCHER 2009

Bransch	Dagbefolkn.		Nattbefolkning	
	Antal	%	Antal	%Gbg
Företagstjänster	2 632	777	19,4	13,9
Utbildning	427	321	8,0	9,7
Hotell & restaurang	186	156	3,9	4,4
Vård & sociala tjänster	186	474	11,9	15,3
Kulturella & pers. tjänst	136	234	5,9	4,8
Handel	100	560	14,0	12,8
Fastighetsverksamhet	96	69	1,7	1,7
Info. & kommunikation	64	279	7,0	4,8
Byggnadsverksamhet	23	123	3,1	4,2
Offentlig förv. & försvar	16	223	5,6	5,3
Tillverkning & utvinning	13	427	10,7	13,0
Transport & magasinering	13	193	4,8	6,7
Okänd verksamhet	8	14	0,4	0,7
Finans & försäkring	..	119	3,0	1,7
Jord-, skogsbruk & fiske	0,2
Energi & miljö	..	22	0,6	0,8

-1 rok

I FLERBOSTADSHUS
- VANLIGASTE BOENDET

BOSTÅDER 2009 EFTER ANTAL RUM

R o k	Småhus	Flerbostad	Totalt	%	%Gbg
-1	9	1 854	1 863	36,3	15,7
2	5	1 771	1 776	34,6	30,6
3	1	1 046	1 047	20,4	26,1
4	4	305	309	6,0	14,7
5 -	2	127	129	2,5	12,7
i.u.	0	3	3	0,1	0,3
Totalt	21	5 106	5 127		

ANDEL SMÅHUS JÄMFÖRT MED GÖTEBORG



75,3%

BOSTÅDER
BYGGDA - 1940

BYGGNADSÅR I 10 - ÅRSINTERVALL

År	Småhus	Flerbostad	Totalt	%	%Gbg
- 1940	14	3 847	3 861	75,3	21,8
41 - 50	3	522	525	10,2	10,1
51 - 60	2	150	152	3,0	15,0
61 - 70	0	13	13	0,3	24,5
71 - 80	0	0	0	0,0	14,4
81 - 90	0	0	0	0,0	5,1
91 - 00	1	32	33	0,6	3,3
01 - 10	0	542	542	10,6	5,7

ÄGARKATEGORI 2009

	Småhus	Flerbostad	Totalt	%	%Gbg
Allmännyttan	2	312	314	6,1	27,7
Bostadsrättsf.	3	1 872	1 875	36,6	26,0
Privat - enskild	7	1 526	1 533	29,9	27,2
Privat - bolag	9	1 396	1 405	27,4	19,0

ANTAL FÄRDIGSTÄLLDA BOSTADSLÄGENHETER

	2006	2007	2008	2009	2010
Småhus	0	0	0	0	0
Flerbostadshus	479	0	0	0	0

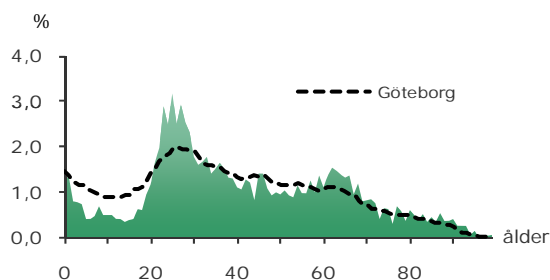
4 629

FOLKMÄNGD 2010

BEFOLKNING EFTER ÅLDER

Ålder	Kvinnor	Män	Samtliga	%
0	28	32	60	1,3
1 - 5	96	97	193	4,2
6	12	8	20	0,4
7 - 9	38	42	80	1,7
10 - 12	35	33	68	1,5
13 - 15	23	33	56	1,2
16 - 18	35	44	79	1,7
19 - 24	310	209	519	11,2
25 - 29	314	311	625	13,5
30 - 44	462	523	985	21,3
45 - 64	604	488	1 092	23,6
65 - 74	248	183	431	9,3
75 - 84	160	78	238	5,1
85 -	139	44	183	4,0
Samtliga	2 504	2 125	4 629	100

ÅLDERSSTRUKTUR JÄMFÖRT MED GÖTEBORG



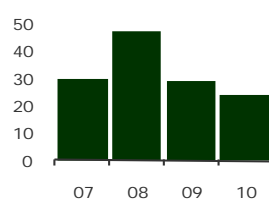
+ 24

BEFOLKNINGS-
FÖRÄNDRING 2010

FÖRÄNDRING 2010

Nettoflytt (IN-UT)	33
Födelseöverskott	-10
Födda	64
Döda	74
Totalt*	24

FÖRÄNDRING 2007 - 10



* Inklusive justering.

+ 2,4%

BEFOLKNINGS-
PROGNOS 2015

PROGNOS 2015 EFTER ÅLDERSGRUPP (BASÅR -10)

Ålder	2010	2015	+/-	%
0	60	57	-3	-5,4 ↓
1 - 5	193	190	-3	-1,5 ↓
6 - 9	100	109	9	8,7
10 - 12	68	63	-5	-6,9 ↓
13 - 15	56	74	18	32,6
16 - 18	79	79	0	0,4
19 - 64	3 221	3 167	-54	-1,7 ↓
65 - 74	431	535	104	24,1
75 - 84	238	264	26	10,8
85 -	183	203	20	10,8
Samtliga	4 629	4 741	112	2,4

16,6%



ANDEL FÖDDA I
UTLANDET

MEDBORGARSKAP OCH FÖDELSELAND 2010

	Född i Sv	Född i Utl	Totalt
Sv. Medb.	3 844	518	4 362
Utl. Medb.	15	252	267
Totalt	3 859	770	4 629

VANLIGASTE FÖDELSELÄNDERNA I GÖTEBORG 2010

	Antal	%	% i Gbg
Iran	91	2,0	2,1
Irak	14	0,3	2,1
Finland	48	1,0	1,4
Jugoslavien	56	1,2	1,3
Bosnien - Hercegovina	21	0,5	1,3
Polen	50	1,1	1,0
Somalia	0,9
Turkiet	0,8
Norge	31	0,7	0,6
Tyskland	28	0,6	0,5
Övriga länder	421	9,1	10,3
		16,6	22,4

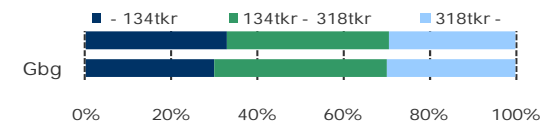
ANDEL UTL. BAKGRUND 2010 JÄMFÖRT MED GBG



240 200 kr

MEDELINKOMST

INKOMSTFÖRDELNING 2009 JÄMFÖRT MED Gbg



MEDELINKOMST 2009 (kr)

Ålder	Kvinnor	Män	Samtliga
20 - 24	86 500	80 600	84 000
25 - 29	160 200	183 500	171 600
30 - 44	249 400	312 800	283 000
45 - 64	286 400	359 800	318 600
65 -	190 600	302 400	230 100
Samtliga	211 600	275 200	240 200

BILINNEHAV 2010 JÄMFÖRT MED GÖTEBORG

Antal bilar per 1 000 personer



3,4%

ANDEL FAMILJER MED
FÖRSÖRJNINGSTÖD

FAMILJER MED FÖRSÖRJNINGSTÖD 2009

	Antal	%	%Gbg
Familjer med stöd	114	3,4	6,8
- varav minst 10 mån	35	1,0	2,8

OHÄLSOTAL JÄMFÖRT MED Gbg

Antal ersatta dagar per person



OHÄLSOTAL, ERSATTA DAGAR PER PERSON 2010

	Kvinnor	Män	Samtliga
Utl. bakgr.	53,6	29,6	42,2
Sv. bakgr.	27,8	19,6	23,9
Samtliga	33,7	21,9	28,1
Tot. i Gbg	31,7	24,4	28,0

7,1%

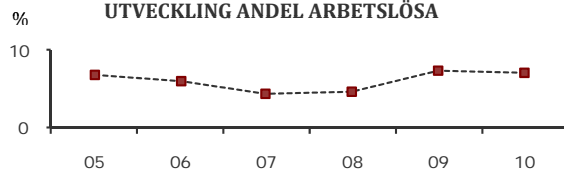
ARBETSLÖSHET

ÖPPET ARBETSLÖSA SAMT I PROGRAM, OKT 10

	Kvinnor	Män	Samtliga	%	%Gbg
18 - 24	20	24	44	8,3	8,9
25 - 29	10	18	28	4,3	7,1
30 - 44	36	36	72	7,2	7,8
45 - 64	44	43	87	8,1	6,3
Samtliga	110	121	231	7,1	7,4

Född utoml.	34	29	63	10,5	12,5
Född i Sve.	76	92	168	6,3	5,4

UTVECKLING ANDEL ARBETSLÖSA



FÖRVÄRVSARBETANDE 2009

	Kvinnor	Män	Samtliga	%	%Gbg
18 - 24	157	94	251	43,5	42,2
25 - 29	189	186	375	63,1	64,4
30 - 44	372	423	795	79,5	77,6
45 - 64	424	341	765	70,4	72,0
65 -	26	36	62	7,3	7,9
Tot. 25-64	985	950	1 935	72,2	73,0

Utl. Bakgr.	179	181	360	56,7	54,8
Sv. Bakgr.	806	769	1 575	77,0	81,4

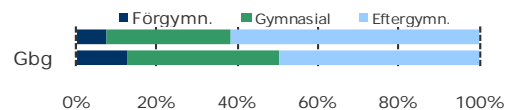
61,8%

ANDEL MED EFTERGYMNASIAL
UTBILDNING

ANDEL (%) BEHÖRIGA SENASTE AVGÅNGSÅRET

	Kvinnor	Män	Samtliga	Gbg
Gymnasiebehöriga	100,0	100,0	100,0	86,3

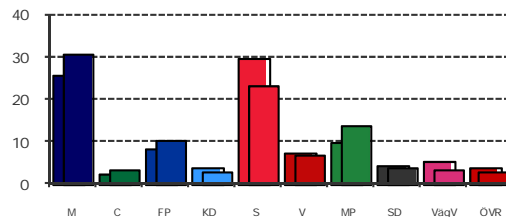
HÖGSTA UTBILDNINGSNIVÅ, 25 - 64 ÅR



78,7%

VALDELTAGANDE
KOMMUNALVALET 2010

KOMMUNALVALET 2010 JÄMFÖRT MED GÖTEBORG



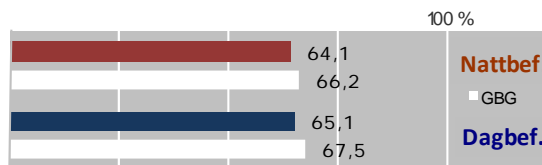
KOMMUNALVALET 2010 JÄMFÖRT MED 2006

	M	C	FP	KD	S	V	MP	SD	VägV
2010	30,4	3,2	10,2	2,8	23,1	6,8	13,6	3,7	3,2
2006	29,0	3,6	13,0	5,0	28,1	6,8	9,3	2,2	0,0

0,4

SJÄLVFÖRSÖRJNINGSGRAD

ANDEL INOM PRIVAT NÄRINGSLIV



ANSTÄLLDA I OLIKA BRANSCHER 2009

Bransch	Dagbefolkn.		Nattbefolkning	
	Antal	%	Antal	%
Vård & sociala tjänster	224	16,0	359	15,3
Företagstjänster	170	16,5	372	13,9
Utbildning	137	10,7	241	9,7
Handel	84	13,0	292	12,8
Kulturella & pers. tjänst	69	6,1	138	4,8
Fastighetsverksamhet	37	2,7	60	1,7
Info. & kommunikation	35	5,6	125	4,8
Tillverkning & utvinning	20	8,8	198	13,0
Hotell & restaurang	17	4,4	99	4,4
Byggnadsverksamhet	13	2,3	52	4,2
Okänd verksamhet	10	0,8	17	0,7
Transport & magasineri	9	4,9	110	6,7
Energi & miljö	8	0,7	16	0,8
Finans & försäkring	8	2,0	44	1,7
Jord-, skogsbruk & fiskeri	0,2
Offentlig förv. & försvar	..	5,5	123	5,3

rok

I FLERBOSTADSHUS
- VANLIGASTE BOENDET

BOSTÄDER 2009 EFTER ANTAL RUM

R o k	Småhus	Flerbostad	Totalt	%	%Gbg
-1	0	820	820	30,5	15,7
2	2	675	677	25,2	30,6
3	2	766	768	28,6	26,1
4	1	314	315	11,7	14,7
5 -	1	101	102	3,8	12,7
i.u.	2	5	7	0,3	0,3
Totalt	8	2 681	2 689		

ANDEL SMÅHUS JÄMFÖRT MED GÖTEBORG

100 %



75,0%

BOSTÄDER
BYGGDA 1971 - 80

BYGGNADSÅR I 10 - ÅRSINTERVALL

År	Småhus	Flerbostad	Totalt	%	%Gbg
- 1940	1	638	639	23,8	21,8
41 - 50	0	16	16	0,6	10,1
51 - 60	0	0	0	0,0	15,0
61 - 70	0	0	0	0,0	24,5
71 - 80	6	2 011	2 017	75,0	14,4
81 - 90	0	16	16	0,6	5,1
91 - 00	0	0	0	0,0	3,3
01 - 10	0	0	0	0,0	5,7

ÄGARKATEGORI 2009

	Småhus	Flerbostad	Totalt	%	%Gbg
Allmännyttan	0	966	966	39,1	27,7
Bostadsrättsf.	0	336	336	13,6	26,0
Privat - enskild	2	218	220	8,9	27,2
Privat - bolag	6	945	951	38,5	19,0

ANTAL FÄRDIGSTÄLLDA BOSTADSLÄGENHETER

	2006	2007	2008	2009	2010
Småhus	0	0	0	0	0
Flerbostadshus	0	0	0	0	0

113 GULDHEDEN

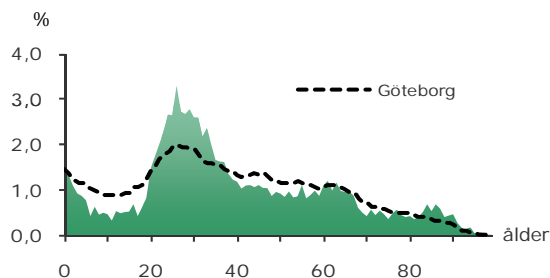
9 289

FOLKMÄNGD 2010

BEFOLKNING EFTER ÅLDER

Ålder	Kvinnor	Män	Samtliga	%
0	83	70	153	1,6
1 - 5	235	238	473	5,1
6	22	20	42	0,5
7 - 9	73	82	155	1,7
10 - 12	61	70	131	1,4
13 - 15	65	84	149	1,6
16 - 18	82	86	168	1,8
19 - 24	527	505	1 032	11,1
25 - 29	638	678	1 316	14,2
30 - 44	1 084	1 237	2 321	25,0
45 - 64	986	874	1 860	20,0
65 - 74	360	254	614	6,6
75 - 84	299	159	458	4,9
85-	317	100	417	4,5
Samtliga	4 832	4 457	9 289	100

ÅLDERSSTRUKTUR JÄMFÖRT MED GÖTEBORG



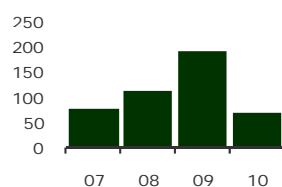
+ 71

BEFOLKNINGS-
FÖRÄNDRING 2010

FÖRÄNDRING 2010

Nettoflytt (IN-UT)	-3
Födelseöverskott	72
Födda	162
Döda	90
Totalt*	71

FÖRÄNDRING 2007 - 10



* Inklusive justering.

GÖTEBORGSBLADET 2011

+ 8,1%

BEFOLKNINGS-
PROGNOS 2015

PROGNOS 2015 EFTER ÅLDERSGRUPP (BASÅR -10)

Ålder	2010	2015	+/-	%
0	153	150	-3	-1,8 ↓
1 - 5	472	536	64	13,5
6 - 9	197	280	83	42,1
10 - 12	131	166	35	27,0
13 - 15	149	157	8	5,2
16 - 18	168	178	10	6,2
19 - 64	6 529	7 078	549	8,4
65 - 74	614	856	242	39,4
75 - 84	458	383	-75	-16,4 ↓
85 -	417	257	-160	-38,4 ↓
Samtliga	9 289	10 042	753	8,1

13,9%



ANDEL FÖDDA I
UTLANDET

MEDBORGARSKAP OCH FÖDELSELAND 2010

	Född i Sv	Född i Utl	Totalt
Sv. Medb.	7 941	833	8 774
Utl. Medb.	53	462	515
Totalt	7 994	1 295	9 289

VANLIGASTE FÖDELSELÄNDERNA I GÖTEBORG 2010

	Antal	%	% i Gbg
Iran	185	2,0	2,1
Irak	33	0,4	2,1
Finland	61	0,7	1,4
Jugoslavien	33	0,4	1,3
Bosnien - Hercegovina	1,3
Polen	73	0,8	1,0
Somalia	0,9
Turkiet	26	0,3	0,8
Norge	46	0,5	0,6
Tyskland	63	0,7	0,5
Övriga länder	744	8,0	10,3
		13,9	22,4

ANDEL UTL. BAKGRUND 2010 JÄMFÖRT MED Gbg

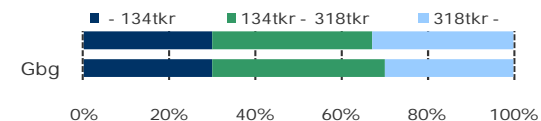


Göteborgs Stad, Stadsledningskontoret Samhällsanalys och Statistik

245 200 kr

MEDELINKOMST

INKOMSTFÖRDELNING 2009 JÄMFÖRT MED Gbg



MEDELINKOMST 2009 (kr)

Ålder	Kvinnor	Män	Samtliga
20 - 24	86 600	75 900	81 500
25 - 29	167 100	202 200	185 300
30 - 44	260 900	321 300	293 200
45 - 64	305 000	362 300	331 400
65 -	187 200	281 100	218 700
Samtliga	219 600	274 100	245 200

BILINNEHAV 2010 JÄMFÖRT MED GÖTEBORG

Antal bilar per 1 000 personer



3,2%

ANDEL FAMILJER MED
FÖRSÖRJNINGSTÖD

FAMILJER MED FÖRSÖRJNINGSTÖD 2009

	Antal	%	%Gbg
Familjer med stöd	208	3,2	6,8
- varav minst 10 mån	55	0,8	2,8

OHÄLSOTAL JÄMFÖRT MED Gbg

Antal ersatta dagar per person



OHÄLSOTAL, ERSATTA DAGAR PER PERSON 2010

	Kvinnor	Män	Samtliga
Utl. bakgr.	27,9	22,7	25,4
Sv. bakgr.	23,0	13,6	18,2
Samtliga	24,0	15,3	19,6
Tot. i Gbg	31,7	24,4	28,0

5,4%

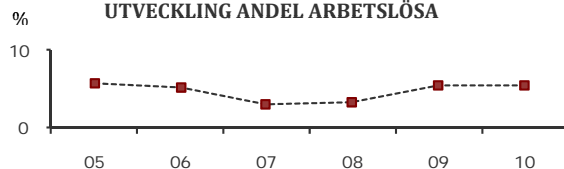
ARBETSLÖSHET

ÖPPET ARBETSLÖSA SAMT I PROGRAM, OKT 10

	Kvinnor	Män	Samtliga	%	%Gbg
18 - 24	22	25	47	4,5	8,9
25 - 29	29	32	61	4,6	7,1
30 - 44	67	70	137	5,8	7,8
45 - 64	51	60	111	6,0	6,3
Samtliga	169	187	356	5,4	7,4

Född utoml.	61	55	116	10,8	12,5
Född i Sve.	108	132	240	4,4	5,4

UTVECKLING ANDEL ARBETSLÖSA



FÖRVÄRVSARBETANDE 2009

	Kvinnor	Män	Samtliga	%	%Gbg
18 - 24	254	171	425	39,9	42,2
25 - 29	408	466	874	66,0	64,4
30 - 44	898	1 046	1 944	84,9	77,6
45 - 64	773	653	1 426	77,1	72,0
65 -	58	67	125	8,3	7,9
Tot. 25-64	2 079	2 165	4 244	77,6	73,0

Utl. Bakgr.	335	317	652	63,4	54,8
Sv. Bakgr.	1 744	1 848	3 592	80,9	81,4

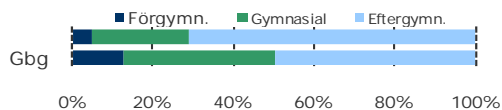
71,1%

ANDEL MED EFTERGYMNASIAL
UTBILDNING

ANDEL (%) BEHÖRIGA SENASTE AVGÅNGSÅRET

	Kvinnor	Män	Samtliga	Gbg
Gymnasiebehöriga	92,0	96,7	94,5	86,3

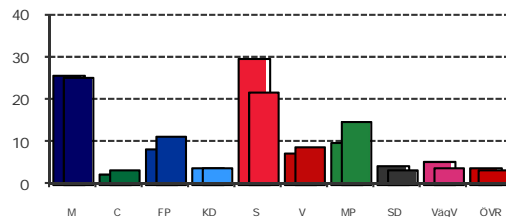
HÖGSTA UTBILDNINGSNIVÅ, 25 - 64 ÅR



82,4%

VALDELTAGANDE
KOMMUNALVALET 2010

KOMMUNALVALET 2010 JÄMFÖRT MED GÖTEBORG



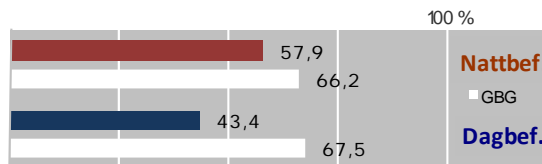
KOMMUNALVALET 2010 JÄMFÖRT MED 2006

	M	C	FP	KD	S	V	MP	SD	VägV
2010	25,3	3,5	11,4	3,8	21,6	8,9	14,8	3,5	3,9
2006	24,6	4,4	12,2	5,8	27,2	7,6	12,2	2,5	0,0

0,2

SJÄLVFÖRSÖRJNINGSGRAD

ANDEL INOM PRIVAT NÄRINGSLIV



ANSTÄLLDA I OLIKA BRANSCHER 2009

Bransch	Dagbefolkn.		Nattbefolkning	
	Antal	%	Antal	%Gbg
Utbildning	550	11,9	573	9,7
Företagstjänster	140	18,0	863	13,9
Vård & sociala tjänster	132	19,0	910	15,3
Kulturella & pers. tjänst	58	5,2	249	4,8
Handel	42	9,5	457	12,8
Byggsamhet	41	2,6	126	4,2
Info. & kommunikation	36	6,1	291	4,8
Fastighetsverksamhet	35	1,2	58	1,7
Hotell & restaurang	22	2,9	140	4,4
Tillverkning & utvinning	13	9,7	465	13,0
Okänd verksamhet	7	0,6	27	0,7
Transport & magasinering	7	4,3	207	6,7
Jord-, skogsbruk & fiskeri	..	0,1	7	0,2
Energi & miljö	..	0,9	42	0,8
Finans & försäkring	..	1,8	88	1,7
Offentlig förv. & försvar	..	6,1	292	5,3

2 rok

I FLERBOSTADSHUS
- VANLIGASTE BOENDET

BOSTÄDER 2009 EFTER ANTAL RUM

Rok	Småhus	Flerbostad	Totalt	%	%Gbg
-1	8	1 435	1 443	24,0	15,7
2	8	2 222	2 230	37,1	30,6
3	31	1 287	1 318	21,9	26,1
4	42	733	775	12,9	14,7
5 -	35	212	247	4,1	12,7
i.u.	2	0	2	0,0	0,3
Totalt	126	5 889	6 015		

ANDEL SMÅHUS JÄMFÖRT MED GÖTEBORG



40,9%

BOSTÄDER
BYGGDA 1951 - 60

BYGGNADSÅR I 10 - ÅRSINTERVALL

År	Småhus	Flerbostad	Totalt	%	%Gbg
- 1940	96	461	557	9,3	21,8
41 - 50	6	2 042	2 048	34,1	10,1
51 - 60	8	2 450	2 458	40,9	15,0
61 - 70	6	631	637	10,6	24,5
71 - 80	0	0	0	0,0	14,4
81 - 90	0	0	0	0,0	5,1
91 - 00	0	76	76	1,3	3,3
01 - 10	0	229	229	3,8	5,7

ÄGARKATEGORI 2009

	Småhus	Flerbostad	Totalt	%	%Gbg
Allmännyttan	8	3 291	3 299	54,8	27,7
Bostadsrättsf.	6	2 118	2 124	35,3	26,0
Privat - enskild	110	70	180	3,0	27,2
Privat - bolag	2	410	412	6,8	19,0

ANTAL FÄRDIGSTÄLLDA BOSTADSLÄGENHETER

	2006	2007	2008	2009	2010
Småhus	0	0	0	0	0
Flerbostadshus	0	0	74	0	0

114 LORENSBERG

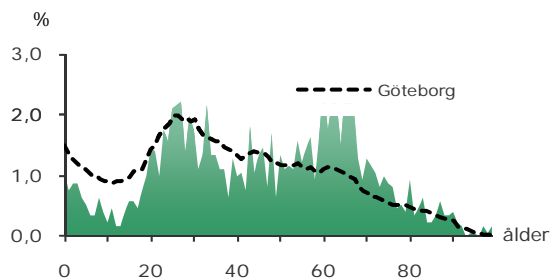
1 711

FOLKMÄNGD 2010

BEFOLKNING EFTER ÅLDER

Ålder	Kvinnor	Män	Samtliga	%
0	9	9	18	1,1
1 - 5	27	36	63	3,7
6	2	4	6	0,4
7 - 9	8	16	24	1,4
10 - 12	7	8	15	0,9
13 - 15	8	12	20	1,2
16 - 18	14	17	31	1,8
19 - 24	66	74	140	8,2
25 - 29	92	77	169	9,9
30 - 44	143	180	323	18,9
45 - 64	261	242	503	29,4
65 - 74	119	127	246	14,4
75 - 84	59	39	98	5,7
85-	42	13	55	3,2
Samtliga	857	854	1 711	100

ÅLDERSSTRUKTUR JÄMFÖRT MED GÖTEBORG



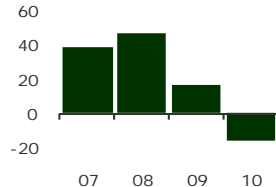
- 16

BEFOLKNINGS-
FÖRÄNDRING 2010

FÖRÄNDRING 2010

Nettoflytt (IN-UT)	-15
Födelseöverskott	3
Födda	19
Döda	16
Totalt*	-16

FÖRÄNDRING 2007 - 10



* Inklusive justering.

GÖTEBORGSBLADET 2011

+ 1,7%

BEFOLKNINGS-
PROGNOS 2015

PROGNOS 2015 EFTER ÅLDERSGRUPP (BASÅR -10)

Ålder	2010	2015	+/-	%
0	18	17	-1	-5,0 ↓
1 - 5	63	51	-12	-18,6 ↓
6 - 9	30	30	0	-0,2 ↓
10 - 12	15	20	5	31,9
13 - 15	20	27	7	32,7
16 - 18	31	33	2	6,3
19 - 64	1 135	1 075	-60	-5,3 ↓
65 - 74	246	322	76	30,8
75 - 84	98	121	23	23,4
85 -	55	44	-11	-19,4 ↓
Samtliga	1 711	1 740	29	1,7

12,4%



ANDEL FÖDDA I
UTLANDET

MEDBORGARSKAP OCH FÖDELSELAND 2010

	Född i Sv	Född i Utl	Totalt
Sv. Medb.	1 486	104	1 590
Utl. Medb.	12	109	121
Totalt	1 498	213	1 711

VANLIGASTE FÖDELSELÄNDERNA I GÖTEBORG 2010

	Antal	%	% i Gbg
Iran	13	0,8	2,1
Irak	2,1
Finland	13	0,8	1,4
Jugoslavien	1,3
Bosnien - Hercegovina	1,3
Polen	1,0
Somalia	0,9
Turkiet	0,8
Norge	0,6
Tyskland	12	0,7	0,5
Övriga länder	149	8,7	10,3
		12,4	22,4

ANDEL UTL. BAKGRUND 2010 JÄMFÖRT MED Gbg

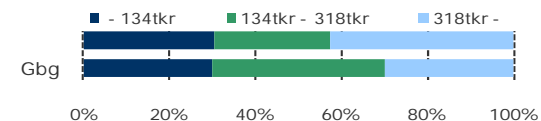


Göteborgs Stad, Stadsledningskontoret
Samhällsanalys och Statistik

376 800 kr

MEDELINKOMST

INKOMSTFÖRDELNING 2009 JÄMFÖRT MED Gbg

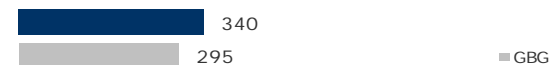


MEDELINKOMST 2009 (kr)

Ålder	Kvinnor	Män	Samtliga
20 - 24	72 800	67 600	70 500
25 - 29	173 900	212 900	192 300
30 - 44	292 300	415 200	359 200
45 - 64	334 400	704 700	511 400
65 -	246 700	576 800	394 100
Samtliga	261 800	500 900	376 800

BILINNEHAV 2010 JÄMFÖRT MED GÖTEBORG

Antal bilar per 1 000 personer



1,6%

ANDEL FAMILJER MED
FÖRSÖRJNINGSTÖD

FAMILJER MED FÖRSÖRJNINGSTÖD 2009

	Antal	%	%Gbg
Familjer med stöd	18	1,6	6,8
- varav minst 10 mån	2,8

OHÄLSOTAL JÄMFÖRT MED Gbg

Antal ersatta dagar per person



OHÄLSOTAL, ERSATTA DAGAR PER PERSON 2010

	Kvinnor	Män	Samtliga
Utl. bakgr.	25,0	23,2	24,1
Sv. bakgr.	15,7	20,7	18,2
Samtliga	17,4	21,1	19,3
Tot. i Gbg	31,7	24,4	28,0

4,5%

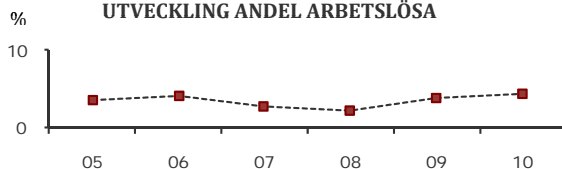
ARBETSLÖSHET

ÖPPET ARBETSLÖSA SAMT I PROGRAM, OKT 10

	Kvinnor	Män	Samtliga	%	%Gbg
18 - 24	7	4,5	8,9
25 - 29	8	4,8	7,1
30 - 44	6	8	14	4,3	7,8
45 - 64	9	14	23	4,5	6,3
Samtliga	24	28	52	4,5	7,4

Född utoml.	12,5
Född i Sve.	5,4

UTVECKLING ANDEL ARBETSLÖSA



FÖRVÄRVSARBETANDE 2009

	Kvinnor	Män	Samtliga	%	%Gbg
18 - 24	38	23	61	37,2	42,2
25 - 29	53	49	102	59,3	64,4
30 - 44	118	143	261	79,3	77,6
45 - 64	199	185	384	74,0	72,0
65 -	27	41	68	18,6	7,9
Tot. 25-64	370	377	747	73,2	73,0

Utl. Bakgr.	46	44	90	58,1	54,8
Sv. Bakgr.	324	333	657	76,0	81,4

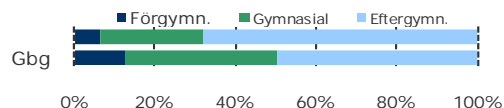
68,0%

ANDEL MED EFTERGYMNASIAL
UTBILDNING

ANDEL (%) BEHÖRIGA SENASTE AVGÅNGSÅRET

	Kvinnor	Män	Samtliga	Gbg
Gymnasiebehöriga	100,0	60,0	80,0	86,3

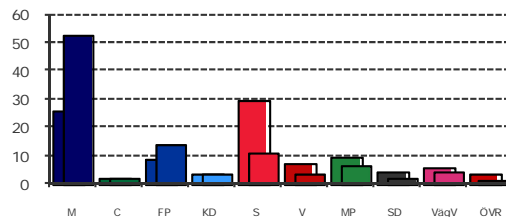
HÖGSTA UTBILDNINGSNIVÅ, 25 - 64 ÅR



82,5%

VALDELTAGANDE
KOMMUNALVALET 2010

KOMMUNALVALET 2010 JÄMFÖRT MED GÖTEBORG



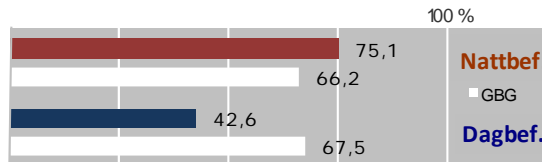
KOMMUNALVALET 2010 JÄMFÖRT MED 2006

	M	C	FP	KD	S	V	MP	SD	Vägv
2010	52,7	2,3	13,6	3,4	10,9	3,5	6,5	1,9	4,0
2006	52,0	2,3	13,7	4,9	16,0	3,1	5,6	1,5	0,0

3,1

SJÄLVFÖRSÖRJNINGSGRAD

ANDEL INOM PRIVAT NÄRINGSLIV



ANSTÄLLDA I OLIKA BRANSCHER 2009

Bransch	Dagbefolkn.		Nattbefolkning	
	Antal	%	Antal	%
Utbildning	1 061	8,4	74	8,4
Kulturella & pers. tjänst	791	7,6	67	7,6
Hotell & restaurang	365	4,9	43	4,4
Handel	139	12,8	112	12,8
Företagstjänster	111	21,0	184	13,9
Vård & sociala tjänster	110	10,0	88	15,3
Fastighetsverksamhet	46	4,0	35	1,7
Info. & kommunikation	28	4,7	41	4,8
Tillverkning & utvinning	24	10,3	90	13,0
Jord-, skogsbruk & fiskeri	10	0,5	4	0,2
Okänd verksamhet	10	1,3	11	0,7
Finans & försäkring	8	2,6	23	1,7
Byggverksamhet	5	2,1	18	4,2
Offentlig förv. & försvar	..	5,8	51	5,3
Energi & miljö	0,8
Transport & magasinering	..	3,7	32	6,7

3 rok

I FLERBOSTADSHUS
- VANLIGASTE BOENDET

BOSTÄDER 2009 EFTER ANTAL RUM

R o k	Småhus	Flerbostad	Totalt	%	%Gbg
-1	0	158	158	15,3	15,7
2	1	227	228	22,1	30,6
3	2	237	239	23,2	26,1
4	3	191	194	18,8	14,7
5 -	4	207	211	20,5	12,7
i.u.	0	0	0	0,0	0,3
Totalt	10	1 020	1 030		

ANDEL SMÅHUS JÄMFÖRT MED GÖTEBORG



96,1%

BOSTÄDER
BYGGDA - 1940

BYGGNADSÅR I 10 - ÅRSINTERVALL

År	Småhus	Flerbostad	Totalt	%	%Gbg
- 1940	5	981	986	96,1	21,8
41 - 50	0	0	0	0,0	10,1
51 - 60	1	38	39	3,8	15,0
61 - 70	0	0	0	0,0	24,5
71 - 80	0	0	0	0,0	14,4
81 - 90	0	1	1	0,1	5,1
91 - 00	0	0	0	0,0	3,3
01 - 10	0	0	0	0,0	5,7

ÄGARKATEGORI 2009

	Småhus	Flerbostad	Totalt	%	%Gbg
Allmännyttan	0	49	49	4,8	27,7
Bostadsrättsf.	0	308	308	29,9	26,0
Privat - enskild	8	417	425	41,3	27,2
Privat - bolag	2	246	248	24,1	19,0

ANTAL FÄRDIGSTÄLLDA BOSTADSLÄGENHETER

	2006	2007	2008	2009	2010
Småhus	0	0	0	0	0
Flerbostadshus	0	0	0	0	0

115 VASASTADEN

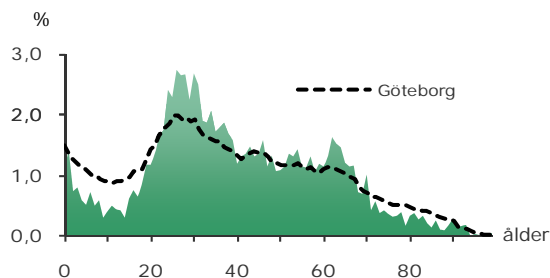
6 660

FOLKMÄNGD 2010

BEFOLKNING EFTER ÅLDER

Ålder	Kvinnor	Män	Samtliga	%
0	38	38	76	1,1
1 - 5	130	143	273	4,1
6	28	21	49	0,7
7 - 9	52	43	95	1,4
10 - 12	53	39	92	1,4
13 - 15	42	50	92	1,4
16 - 18	81	72	153	2,3
19 - 24	347	291	638	9,6
25 - 29	406	435	841	12,6
30 - 44	762	999	1 761	26,4
45 - 64	857	868	1 725	25,9
65 - 74	265	258	523	7,9
75 - 84	123	92	215	3,2
85 -	93	34	127	1,9
Samtliga	3 277	3 383	6 660	100

ÅLDERSSTRUKTUR JÄMFÖRT MED GÖTEBORG



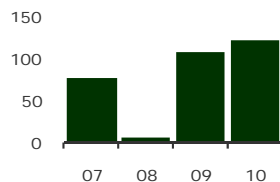
+ 121

BEFOLKNINGS-
FÖRÄNDRING 2010

FÖRÄNDRING 2010

Nettoflytt (IN-UT)	87
Födelseöverskott	34
Födda	82
Döda	48
Totalt*	121

FÖRÄNDRING 2007 - 10



* Inklusive justering.

GÖTEBORGSBLADET 2011

+ 2,9%

BEFOLKNINGS-
PROGNOS 2015

PROGNOS 2015 EFTER ÅLDERSGRUPP (BASÅR -10)

Ålder	2010	2015	+/-	%
0	76	86	10	13,1
1 - 5	273	258	-15	-5,6 ↓
6 - 9	144	133	-11	-7,8 ↓
10 - 12	92	97	5	5,8
13 - 15	92	116	24	26,0
16 - 18	153	161	8	5,2
19 - 64	4 965	4 949	-16	-0,3 ↓
65 - 74	523	689	166	31,8
75 - 84	215	240	25	11,6
85 -	127	124	-3	-2,6 ↓
Samtliga	6 660	6 853	193	2,9

15,3%



ANDEL FÖDDA I
UTLANDET

MEDBORGARSKAP OCH FÖDELSELAND 2010

	Född i Sv	Född i Utl	Totalt
Sv. Medb.	5 608	629	6 237
Utl. Medb.	31	392	423
Totalt	5 639	1 021	6 660

VANLIGASTE FÖDELSELÄNDERNA I GÖTEBORG 2010

	Antal	%	% i Gbg
Iran	134	2,0	2,1
Irak	11	0,2	2,1
Finland	64	1,0	1,4
Jugoslavien	46	0,7	1,3
Bosnien - Hercegovina	15	0,2	1,3
Polen	59	0,9	1,0
Somalia	0,9
Turkiet	0,8
Norge	37	0,6	0,6
Tyskland	48	0,7	0,5
Övriga länder	596	8,9	10,3
		15,3	22,4

ANDEL UTL. BAKGRUND 2010 JÄMFÖRT MED Gbg

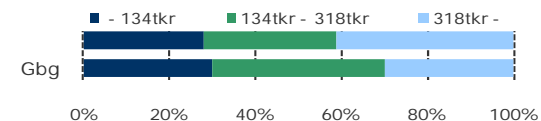


Göteborgs Stad, Stadsledningskontoret
Samhällsanalys och Statistik

308 700 kr

MEDELINKOMST

INKOMSTFÖRDELNING 2009 JÄMFÖRT MED Gbg



MEDELINKOMST 2009 (kr)

Ålder	Kvinnor	Män	Samtliga
20 - 24	94 600	95 900	95 200
25 - 29	197 000	218 600	208 200
30 - 44	271 100	358 700	320 200
45 - 64	338 000	497 000	417 600
65 -	228 500	402 800	303 700
Samtliga	255 100	360 500	308 700

BILINNEHAV 2010 JÄMFÖRT MED GÖTEBORG

Antal bilar per 1 000 personer



2,1%

ANDEL FAMILJER MED
FÖRSÖRJNINGSTÖD

FAMILJER MED FÖRSÖRJNINGSTÖD 2009

	Antal	%	%Gbg
Familjer med stöd	96	2,1	6,8
- varav minst 10 mån	24	0,5	2,8

OHÄLSOTAL JÄMFÖRT MED Gbg

Antal ersatta dagar per person



OHÄLSOTAL, ERSATTA DAGAR PER PERSON 2010

	Kvinnor	Män	Samtliga
Utl. bakgr.	32,1	20,2	26,2
Sv. bakgr.	17,9	11,8	14,7
Samtliga	21,0	13,4	17,0
Tot. i Gbg	31,7	24,4	28,0

5,1%

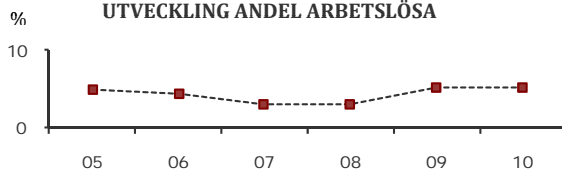
ARBETSLÖSHET

ÖPPET ARBETSLÖSA SAMT I PROGRAM, OKT 10

	Kvinnor	Män	Samtliga	%	%Gbg
18 - 24	11	13	24	3,6	8,9
25 - 29	8	10	18	2,2	7,1
30 - 44	54	47	101	5,7	7,8
45 - 64	59	54	113	6,6	6,3
Samtliga	132	124	256	5,1	7,4

Född utoml.	43	26	69	8,2	12,5
Född i Sve.	89	98	187	4,5	5,4

UTVECKLING ANDEL ARBETSLÖSA



FÖRVÄRVSARBETANDE 2009

	Kvinnor	Män	Samtliga	%	%Gbg
18 - 24	169	135	304	46,3	42,2
25 - 29	304	307	611	71,0	64,4
30 - 44	593	788	1 381	80,1	77,6
45 - 64	657	650	1 307	77,0	72,0
65 -	61	80	141	17,1	7,9
Tot. 25-64	1 554	1 745	3 299	77,0	73,0

Utl. Bakgr.	251	253	504	59,0	54,8
Sv. Bakgr.	1 303	1 492	2 795	81,5	81,4

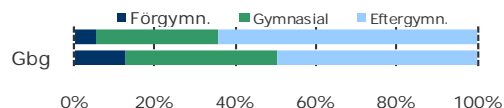
64,1%

ANDEL MED EFTERGYMNASIAL
UTBILDNING

ANDEL (%) BEHÖRIGA SENASTE AVGÅNGSÅRET

	Kvinnor	Män	Samtliga	Gbg
Gymnasiebehöriga	96,6	85,7	92,0	86,3

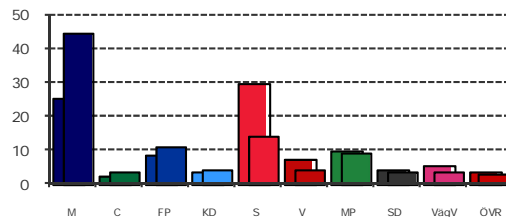
HÖGSTA UTBILDNINGSNIVÅ, 25 - 64 ÅR



80,6%

VALDELTAGANDE
KOMMUNALVALET 2010

KOMMUNALVALET 2010 JÄMFÖRT MED GÖTEBORG



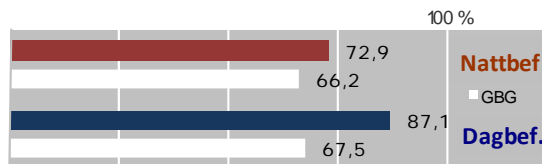
KOMMUNALVALET 2010 JÄMFÖRT MED 2006

	M	C	FP	KD	S	V	MP	SD	VägV
2010	44,3	3,3	11,1	4,1	14,2	3,9	9,2	3,4	3,8
2006	41,7	3,2	14,3	5,3	19,7	3,7	7,3	1,7	0,0

1,7

SJÄLVFÖRSÖRJNINGSGRAD

ANDEL INOM PRIVAT NÄRINGS LIV



ANSTÄLLDA I OLIKA BRANSCHER 2009

Bransch	Dagbefolkn.		Nattbefolkning	
	Antal	Antal	%	%Gbg
Hotell & restaurang	1 303	214	5,7	4,4
Företagstjänster	1 070	739	19,7	13,9
Handel	672	528	14,1	12,8
Utbildning	630	321	8,6	9,7
Vård & sociala tjänster	574	416	11,1	15,3
Kulturella & pers. tjänst	464	245	6,5	4,8
Finans & försäkring	427	143	3,8	1,7
Fastighetsverksamhet	404	108	2,9	1,7
Offentlig förv. & försvar	322	218	5,8	5,3
Info. & kommunikation	278	248	6,6	4,8
Byggverksamhet	68	76	2,0	4,2
Transport & magasineri	63	132	3,5	6,7
Tillverkning & utvinning	45	307	8,2	13,0
Okänd verksamhet	22	29	0,8	0,7
Jord-, skogsbruk & fiskeri	6	7	0,2	0,2
Energi & miljö	..	19	0,5	0,8

2 rok

I FLERBOSTADSHUS
- VANLIGASTE BOENDET

BOSTÄDER 2009 EFTER ANTAL RUM

R o k	Småhus	Flerbostad	Totalt	%	%Gbg
-1	5	704	709	19,0	15,7
2	6	1 181	1 187	31,8	30,6
3	3	874	877	23,5	26,1
4	1	509	510	13,6	14,7
5 -	5	434	439	11,7	12,7
i.u.	0	16	16	0,4	0,3
Totalt	20	3 718	3 738		

ANDEL SMÅHUS JÄMFÖRT MED GÖTEBORG



77,8%

BOSTÄDER
BYGGDA - 1940

BYGGNADSÅR I 10 - ÅRSINTERVALL

År	Småhus	Flerbostad	Totalt	%	%Gbg
- 1940	14	2 893	2 907	77,8	21,8
41 - 50	0	29	29	0,8	10,1
51 - 60	0	92	92	2,5	15,0
61 - 70	1	110	111	3,0	24,5
71 - 80	2	482	484	13,0	14,4
81 - 90	0	74	74	2,0	5,1
91 - 00	0	38	38	1,0	3,3
01 - 10	0	0	0	0,0	5,7

ÄGARKATEGORI 2009

	Småhus	Flerbostad	Totalt	%	%Gbg
Allmännyttan	0	182	182	4,9	27,7
Bostadsrättsf.	4	1 308	1 312	35,1	26,0
Privat - enskild	7	560	567	15,2	27,2
Privat - bolag	9	1 667	1 676	44,8	19,0

ANTAL FÄRDIGSTÄLLDA BOSTADSLÄGENHETER

	2006	2007	2008	2009	2010
Småhus	0	0	0	0	0
Flerbostadshus	0	0	0	0	0

116 INOM VALLGRAVEN

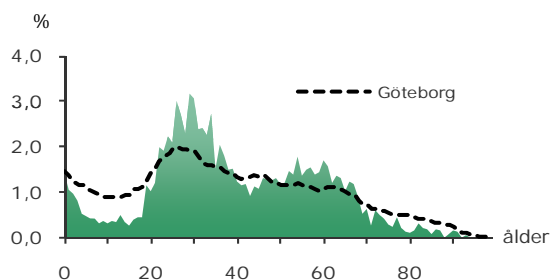
3 827

FOLKMÄNGD 2010

BEFOLKNING EFTER ÅLDER

Ålder	Kvinnor	Män	Samtliga	%
0	24	31	55	1,4
1 - 5	79	72	151	3,9
6	8	9	17	0,4
7 - 9	16	29	45	1,2
10 - 12	28	14	42	1,1
13 - 15	23	22	45	1,2
16 - 18	26	26	52	1,4
19 - 24	204	165	369	9,6
25 - 29	245	266	511	13,4
30 - 44	435	604	1 039	27,1
45 - 64	494	581	1 075	28,1
65 - 74	143	144	287	7,5
75 - 84	53	44	97	2,5
85-	26	16	42	1,1
Samtliga	1 804	2 023	3 827	100

ÅLDERSSTRUKTUR JÄMFÖRT MED GÖTEBORG



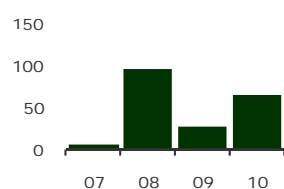
+ 66

BEFOLKNINGS-
FÖRÄNDRING 2010

FÖRÄNDRING 2010

Nettoflytt (IN-UT)	20
Födelseöverskott	46
Födda	62
Döda	16
Totalt*	66

FÖRÄNDRING 2007 - 10



* Inklusive justering.

GÖTEBORGSBLADET 2011

+ 3,3%

BEFOLKNINGS-
PROGNOS 2015

PROGNOS 2015 EFTER ÅLDERSGRUPP (BASÅR -10)

Ålder	2010	2015	+/-	%
0	55	55	0	-0,9 ↓
1 - 5	150	148	-2	-1,2 ↓
6 - 9	62	66	4	6,9
10 - 12	42	45	3	6,2
13 - 15	45	44	-1	-2,2 ↓
16 - 18	52	65	13	25,3
19 - 64	2 994	2 973	-21	-0,7 ↓
65 - 74	287	405	118	41,2
75 - 84	97	114	17	17,4
85 -	42	38	-4	-9,9 ↓
Samtliga	3 827	3 953	126	3,3

14,9%



ANDEL FÖDDA I
UTLANDET

MEDBORGARSKAP OCH FÖDELSELAND 2010

	Född i Sv	Född i Utl	Totalt
Sv. Medb.	3 240	367	3 607
Utl. Medb.	16	204	220
Totalt	3 256	571	3 827

VANLIGASTE FÖDELSELÄNDERNA I GÖTEBORG 2010

	Antal	%	% i Gbg
Iran	69	1,8	2,1
Irak	11	0,3	2,1
Finland	46	1,2	1,4
Jugoslavien	23	0,6	1,3
Bosnien - Hercegovina	11	0,3	1,3
Polen	20	0,5	1,0
Somalia	0,9
Turkiet	0,8
Norge	18	0,5	0,6
Tyskland	21	0,5	0,5
Övriga länder	340	8,9	10,3
		14,9	22,4

ANDEL UTL. BAKGRUND 2010 JÄMFÖRT MED Gbg

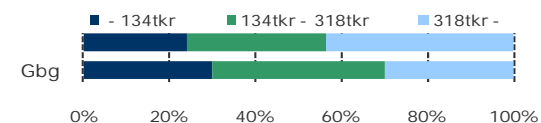


Göteborgs Stad, Stadsledningskontoret
Samhällsanalys och Statistik

309 700 kr

MEDELINKOMST

INKOMSTFÖRDELNING 2009 JÄMFÖRT MED Gbg

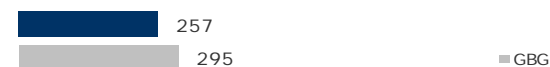


MEDELINKOMST 2009 (kr)

Ålder	Kvinnor	Män	Samtliga
20 - 24	90 900	114 000	101 200
25 - 29	218 600	234 100	226 700
30 - 44	282 600	376 600	336 500
45 - 64	345 400	428 100	390 600
65 -	240 200	359 100	295 900
Samtliga	264 900	349 200	309 700

BILINNEHAV 2010 JÄMFÖRT MED GÖTEBORG

Antal bilar per 1 000 personer



2,7%

ANDEL FAMILJER MED
FÖRSÖRJNINGSTÖD

FAMILJER MED FÖRSÖRJNINGSTÖD 2009

	Antal	%	%Gbg
Familjer med stöd	71	2,7	6,8
- varav minst 10 mån	18	0,7	2,8

OHÄLSOTAL JÄMFÖRT MED Gbg

Antal ersatta dagar per person



OHÄLSOTAL, ERSATTA DAGAR PER PERSON 2010

	Kvinnor	Män	Samtliga
Utl. bakgr.	24,5	28,3	26,4
Sv. bakgr.	19,1	16,2	17,5
Samtliga	20,2	18,4	19,3
Tot. i Gbg	31,7	24,4	28,0

4,6%

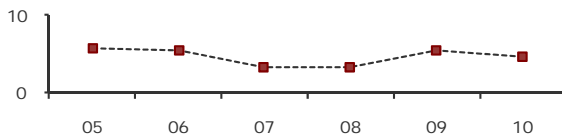
ARBETSLÖSHET

ÖPPET ARBETSLÖSA SAMT I PROGRAM, OKT 10

	Kvinnor	Män	Samtliga	%	%Gbg
18 - 24	9	7	16	4,3	8,9
25 - 29	14	6	20	4,0	7,1
30 - 44	23	27	50	4,8	7,8
45 - 64	24	27	51	4,8	6,3
Samtliga	70	67	137	4,6	7,4

Född utoml.	18	19	37	7,9	12,5
Född i Sve.	52	48	100	4,0	5,4

UTVECKLING ANDEL ARBETSLÖSA



FÖRVÄRVSARBETANDE 2009

	Kvinnor	Män	Samtliga	%	%Gbg
18 - 24	98	78	176	49,3	42,2
25 - 29	187	206	393	73,7	64,4
30 - 44	373	510	883	84,7	77,6
45 - 64	378	451	829	80,5	72,0
65 -	38	39	77	19,3	7,9
Tot. 25-64	938	1 167	2 105	80,8	73,0

Utl. Bakgr.	171	173	344	68,3	54,8
Sv. Bakgr.	767	994	1 761	83,8	81,4

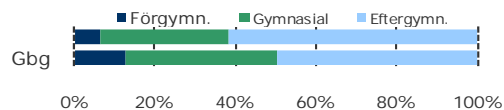
61,8%

ANDEL MED EFTERGYMNASIAL
UTBILDNING

ANDEL (%) BEHÖRIGA SENASTE AVGÅNGSÅRET

	Kvinnor	Män	Samtliga	Gbg
Gymnasiebehöriga	100,0	90,9	93,3	86,3

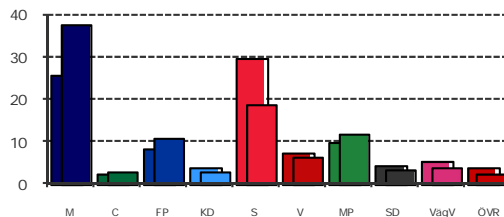
HÖGSTA UTBILDNINGSNIVÅ, 25 - 64 ÅR



80,5%

VALDELTAGANDE
KOMMUNALVALET 2010

KOMMUNALVALET 2010 JÄMFÖRT MED GÖTEBORG



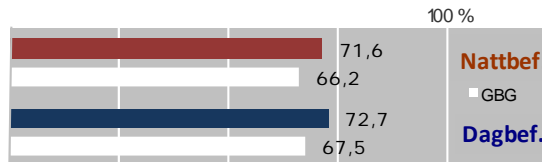
KOMMUNALVALET 2010 JÄMFÖRT MED 2006

	M	C	FP	KD	S	V	MP	SD	VägV
2010	37,7	2,7	10,6	3,0	18,6	6,2	11,6	3,5	3,9
2006	37,5	3,5	11,6	3,4	24,8	5,2	8,9	1,7	0,0

13,7

SJÄLVFÖRSÖRJNINGSGRAD

ANDEL INOM PRIVAT NÄRINGS LIV



ANSTÄLLDA I OLIKA BRANSCHER 2009

Bransch	Dagbefolkn.		Nattbefolkning	
	Antal	%	Antal	%Gbg
Företagstjänster	9 656	414	17,5	13,9
Offentlig förv. & försvar	5 310	126	5,3	5,3
Handel	4 648	290	12,3	12,8
Hotell & restaurang	2 384	116	4,9	4,4
Finans & försäkring	2 218	66	2,8	1,7
Kulturella & pers. tjänst	2 185	158	6,7	4,8
Info. & kommunikation	2 059	183	7,8	4,8
Transport & magasineri	1 120	123	5,2	6,7
Vård & sociala tjänster	916	277	11,7	15,3
Utbildning	911	221	9,4	9,7
Fastighetsverksamhet	299	41	1,7	1,7
Tillverkning & utvinning	298	242	10,3	13,0
Byggverksamhet	145	58	2,5	4,2
Energi & miljö	60	11	0,5	0,8
Okänd verksamhet	18	29	1,2	0,7
Jord-, skogsbruk & fiskeri	..	5	0,2	0,2

2 rok

I FLERBOSTADSHUS
- VANLIGASTE BOENDET

BOSTÄDER 2009 EFTER ANTAL RUM

R o k	Småhus	Flerbostad	Totalt	%	%Gbg
-1	1	452	453	20,1	15,7
2	2	718	720	31,9	30,6
3	3	615	618	27,4	26,1
4	3	301	304	13,5	14,7
5 -	4	98	102	4,5	12,7
i.u.	1	57	58	2,6	0,3
Totalt	14	2 241	2 255		

ANDEL SMÅHUS JÄMFÖRT MED GÖTEBORG

100 %



60,3%

BOSTÄDER
BYGGDA - 1940

BYGGNADSÅR I 10 - ÅRSINTERVALL

År	Småhus	Flerbostad	Totalt	%	%Gbg
- 1940	3	1 352	1 355	60,3	21,8
41 - 50	0	28	28	1,2	10,1
51 - 60	0	18	18	0,8	15,0
61 - 70	2	134	136	6,0	24,5
71 - 80	2	142	144	6,4	14,4
81 - 90	0	413	413	18,4	5,1
91 - 00	0	0	0	0,0	3,3
01 - 10	0	154	154	6,9	5,7

ÄGARKATEGORI 2009

	Småhus	Flerbostad	Totalt	%	%Gbg
Allmännyttan	0	485	485	21,5	27,7
Bostadsrättsf.	4	1 052	1 056	46,9	26,0
Privat - enskild	8	152	160	7,1	27,2
Privat - bolag	2	548	550	24,4	19,0

ANTAL FÄRDIGSTÄLLDA BOSTADSLÄGENHETER

	2006	2007	2008	2009	2010
Småhus	0	0	0	0	0
Flerbostadshus	0	25	0	0	0

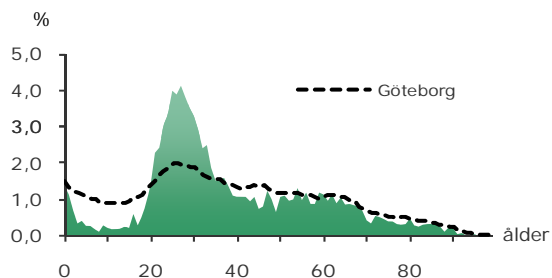
5 758

FOLKMÄNGD 2010

BEFOLKNING EFTER ÅLDER

Ålder	Kvinnor	Män	Samtliga	%
0	30	51	81	1,4
1 - 5	82	90	172	3,0
6	8	9	17	0,3
7 - 9	15	23	38	0,7
10 - 12	17	21	38	0,7
13 - 15	24	19	43	0,7
16 - 18	44	43	87	1,5
19 - 24	409	373	782	13,6
25 - 29	546	574	1 120	19,5
30 - 44	622	859	1 481	25,7
45 - 64	611	581	1 192	20,7
65 - 74	201	180	381	6,6
75 - 84	128	81	209	3,6
85 -	84	33	117	2,0
Samtliga	2 821	2 937	5 758	100

ÅLDERSSTRUKTUR JÄMFÖRT MED GÖTEBORG



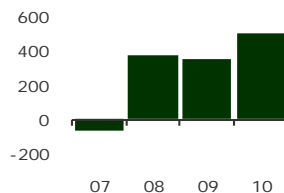
+ 501

BEFOLKNINGS-
FÖRÄNDRING 2010

FÖRÄNDRING 2010

Nettoflytt (IN-UT)	436
Födelseöverskott	62
Födda	91
Döda	29
Totalt*	501

FÖRÄNDRING 2007 - 10



* Inklusive justering.

+ 13,8%

BEFOLKNINGS-
PROGNOS 2015

PROGNOS 2015 EFTER ÅLDERSGRUPP (BASÅR -10)

Ålder	2010	2015	+/-	%
0	81	93	12	14,8
1 - 5	172	243	71	41,5
6 - 9	55	77	22	40,7
10 - 12	38	50	12	32,4
13 - 15	43	62	19	44,6
16 - 18	87	95	8	8,9
19 - 64	4 575	5 024	449	9,8
65 - 74	381	573	192	50,5
75 - 84	209	238	29	13,8
85 -	117	96	-21	-17,7 ↓
Samtliga	5 758	6 552	794	13,8

18,3%



ANDEL FÖDDA I
UTLANDET

MEDBORGARSKAP OCH FÖDELSELAND 2010

	Född i Sv	Född i Utl	Totalt
Sv. Medb.	4 672	744	5 416
Utl. Medb.	33	309	342
Totalt	4 705	1 053	5 758

VANLIGASTE FÖDELSELÄNDERNA I GÖTEBORG 2010

	Antal	%	% i Gbg
Iran	200	3,5	2,1
Irak	2,1
Finland	61	1,1	1,4
Jugoslavien	43	0,7	1,3
Bosnien - Hercegovina	58	1,0	1,3
Polen	74	1,3	1,0
Somalia	0,9
Turkiet	13	0,2	0,8
Norge	27	0,5	0,6
Tyskland	28	0,5	0,5
Övriga länder	528	9,2	10,3
		18,3	22,4

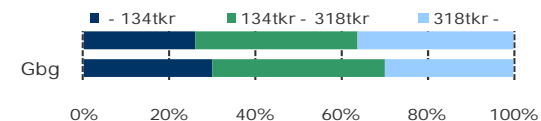
ANDEL UTL. BAKGRUND 2010 JÄMFÖRT MED Gbg



262 600 kr

MEDELINKOMST

INKOMSTFÖRDELNING 2009 JÄMFÖRT MED Gbg

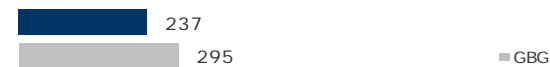


MEDELINKOMST 2009 (kr)

Ålder	Kvinnor	Män	Samtliga
20 - 24	105 700	118 300	111 500
25 - 29	211 200	232 300	222 000
30 - 44	262 200	333 800	303 300
45 - 64	307 200	372 500	339 700
65 -	190 400	302 700	235 400
Samtliga	229 900	294 700	262 600

BILINNEHAV 2010 JÄMFÖRT MED GÖTEBORG

Antal bilar per 1 000 personer



2,4%

ANDEL FAMILJER MED
FÖRSÖRJNINGSTÖD

FAMILJER MED FÖRSÖRJNINGSTÖD 2009

	Antal	%	%Gbg
Familjer med stöd	94	2,4	6,8
- varav minst 10 mån	34	0,9	2,8

OHÄLSOTAL JÄMFÖRT MED Gbg

Antal ersatta dagar per person



OHÄLSOTAL, ERSATTA DAGAR PER PERSON 2010

	Kvinnor	Män	Samtliga
Utl. bakgr.	35,2	17,5	26,3
Sv. bakgr.	15,5	11,7	13,5
Samtliga	20,6	13,1	16,7
Tot. i Gbg	31,7	24,4	28,0

5,2%

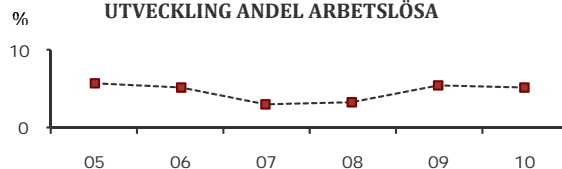
ARBETSLÖSHET

ÖPPET ARBETSLÖSA SAMT I PROGRAM, OKT 10

	Kvinnor	Män	Samtliga	%	%Gbg
18 - 24	13	15	28	3,9	8,9
25 - 29	21	16	37	3,7	7,1
30 - 44	39	48	87	6,0	7,8
45 - 64	32	44	76	6,3	6,3
Samtliga	105	123	228	5,2	7,4

Född utoml.	40	37	77	8,6	12,5
Född i Sve.	65	86	151	4,4	5,4

UTVECKLING ANDEL ARBETSLÖSA



FÖRVÄRVSARBETANDE 2009

	Kvinnor	Män	Samtliga	%	%Gbg
18 - 24	216	157	373	53,9	42,2
25 - 29	344	345	689	77,0	64,4
30 - 44	480	676	1 156	84,7	77,6
45 - 64	453	458	911	76,5	72,0
65 -	20	40	60	8,9	7,9
Tot. 25-64	1 277	1 479	2 756	79,9	73,0

Utl. Bakgr.	292	320	612	67,2	54,8
Sv. Bakgr.	985	1 159	2 144	84,4	81,4

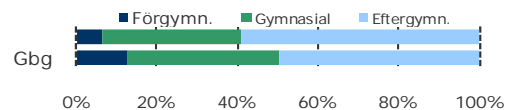
59,2%

ANDEL MED EFTERGYMNASIAL
UTBILDNING

ANDEL (%) BEHÖRIGA SENASTE AVGÅNGSÅRET

	Kvinnor	Män	Samtliga	Gbg
Gymnasiebehöriga	87,5	94,1	90,9	86,3

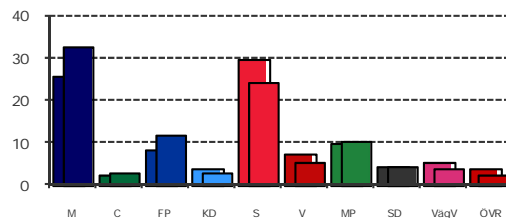
HÖGSTA UTBILDNINGSNIVÅ, 25 - 64 ÅR



78,8%

VALDELTAGANDE
KOMMUNALVALET 2010

KOMMUNALVALET 2010 JÄMFÖRT MED GÖTEBORG



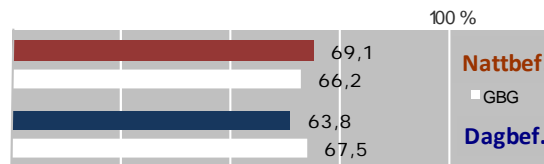
KOMMUNALVALET 2010 JÄMFÖRT MED 2006

	M	C	FP	KD	S	V	MP	SD	VägV
2010	32,7	2,9	11,6	2,7	24,0	5,2	10,3	4,1	3,9
2006	29,2	2,5	12,8	3,3	32,7	6,1	8,5	2,4	0,0

6,8

SJÄLVFÖRSÖRJNINGSGRAD

ANDEL INOM PRIVAT NÄRINGS-LIV



ANSTÄLLDA I OLIKA BRANSCHER 2009

Bransch	Dagbefolkn.		Nattbefolkning	
	Antal	%	Antal	%Gbg
Företagstjänster	4 695	16,3	519	13,9
Transport & magasinier	3 786	5,8	185	6,7
Info. & kommunikation	2 963	6,7	214	4,8
Handel	1 713	15,7	502	12,8
Bygghverksamhet	1 547	2,9	93	4,2
Offentlig förv. & försvar	1 282	6,8	217	5,3
Energi & miljö	1 232	0,8	27	0,8
Finans & försäkring	949	2,8	89	1,7
Tillverkning & utvinning	926	9,3	296	13,0
Hotell & restaurang	725	5,7	182	4,4
Fastighetsverksamhet	486	1,8	57	1,7
Kulturella & pers. tjänst	473	5,4	173	4,8
Utbildning	454	7,8	249	9,7
Vård & sociala tjänster	337	11,7	374	15,3
Jord-, skogsbruk & fiskeri	8	0,2
Okänd verksamhet	..	0,4	13	0,7

2 rok

I FLERBOSTADSHUS
- VANLIGASTE BOENDET

BOSTÄDER 2009 EFTER ANTAL RUM

R o k	Småhus	Flerbostad	Totalt	%	%Gbg
-1	1	759	760	22,8	15,7
2	3	1 213	1 216	36,5	30,6
3	3	968	971	29,1	26,1
4	2	326	328	9,8	14,7
5 -	0	57	57	1,7	12,7
i.u.	1	0	1	0,0	0,3
Totalt	10	3 323	3 333		

ANDEL SMÅHUS JÄMFÖRT MED GÖTEBORG

100 %



34,2%

BOSTÄDER
BYGGDA 2001 -

BYGGNADSÅR I 10 - ÅRSINTERVALL

År	Småhus	Flerbostad	Totalt	%	%Gbg
- 1940	6	1 234	1 240	32,5	21,8
41 - 50	0	0	0	0,0	10,1
51 - 60	0	0	0	0,0	15,0
61 - 70	0	92	92	2,4	24,5
71 - 80	0	346	346	9,1	14,4
81 - 90	4	582	586	15,4	5,1
91 - 00	0	244	244	6,4	3,3
01 - 10	0	1 303	1 303	34,2	5,7

ÄGARKATEGORI 2009

	Småhus	Flerbostad	Totalt	%	%Gbg
Allmännyttan	0	371	371	11,1	27,7
Bostadsrättsf.	4	1 482	1 486	44,6	26,0
Privat - enskild	4	456	460	13,8	27,2
Privat - bolag	2	1 011	1 013	30,4	19,0

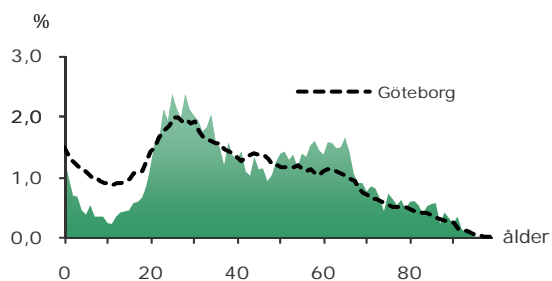
ANTAL FÄRDIGSTÄLLDA BOSTADSLÄGENHETER

	2006	2007	2008	2009	2010
Småhus	0	0	0	0	0
Flerbostadshus	0	0	213	130	478

BEFOLKNING EFTER ÅLDER

Ålder	Kvinnor	Män	Samtliga	%
0	35	42	77	1,3
1 - 5	102	87	189	3,3
6	11	21	32	0,6
7 - 9	33	30	63	1,1
10 - 12	26	24	50	0,9
13 - 15	36	42	78	1,4
16 - 18	60	48	108	1,9
19 - 24	286	257	543	9,4
25 - 29	311	326	637	11,0
30 - 44	623	714	1 337	23,2
45 - 64	800	769	1 569	27,2
65 - 74	295	260	555	9,6
75 - 84	209	127	336	5,8
85 -	135	58	193	3,3
Samtliga	2 962	2 805	5 767	100

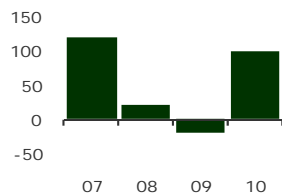
ÅLDERSSTRUKTUR JÄMFÖRT MED GÖTEBORG



FÖRÄNDRING 2010

Nettoflytt (IN-UT)	56
Födelseöverskott	45
Födda	91
Döda	46
Totalt*	100

FÖRÄNDRING 2007 - 10



* Inklusive justering.

PROGNOS 2015 EFTER ÅLDERSGRUPP (BASÅR -10)

Ålder	2010	2015	+/-	%
0	77	69	-8	-10,1 ↓
1 - 5	189	193	4	2,0
6 - 9	95	83	-12	-13,1 ↓
10 - 12	50	64	14	28,8
13 - 15	78	72	-6	-7,4 ↓
16 - 18	108	107	-1	-1,0 ↓
19 - 64	4 086	3 970	-116	-2,8 ↓
65 - 74	555	683	128	23,1
75 - 84	336	324	-12	-3,5 ↓
85 -	193	177	-16	-8,5 ↓
Samtliga	5 767	5 742	-25	-0,4 ↓



MEDBORGARSKAP OCH FÖDELSELAND 2010

	Född i Sv	Född i Utl	Totalt
Sv. Medb.	4 817	647	5 464
Utl. Medb.	28	275	303
Totalt	4 845	922	5 767

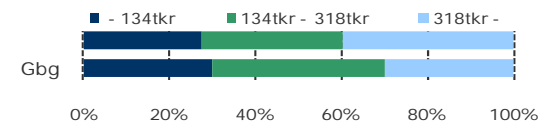
VANLIGASTE FÖDELSELÄNDERNA I GÖTEBORG 2010

	Antal	%	% i Gbg
Iran	172	3,0	2,1
Irak	2,1
Finland	53	0,9	1,4
Jugoslavien	48	0,8	1,3
Bosnien - Hercegovina	30	0,5	1,3
Polen	51	0,9	1,0
Somalia	0,9
Turkiet	24	0,4	0,8
Norge	45	0,8	0,6
Tyskland	31	0,5	0,5
Övriga länder	458	7,9	10,3
		16,0	22,4

ANDEL UTL. BAKGRUND 2010 JÄMFÖRT MED Gbg



INKOMSTFÖRDELNING 2009 JÄMFÖRT MED Gbg



MEDELINKOMST 2009 (kr)

Ålder	Kvinnor	Män	Samtliga
20 - 24	91 000	86 800	89 000
25 - 29	184 200	209 100	197 100
30 - 44	273 100	357 600	318 400
45 - 64	330 200	425 400	376 400
65 -	231 300	372 500	290 600
Samtliga	251 200	333 700	291 500

BILINNEHAV 2010 JÄMFÖRT MED GÖTEBORG

Antal bilar per 1 000 personer



FAMILJER MED FÖRSÖRJNINGSTÖD 2009

	Antal	%	%Gbg
Familjer med stöd	89	2,3	6,8
- varav minst 10 mån	22	0,6	2,8

OHÄLSOTAL JÄMFÖRT MED Gbg

Antal ersatta dagar per person



OHÄLSOTAL, ERSATTA DAGAR PER PERSON 2010

	Kvinnor	Män	Samtliga
Utl. bakgr.	31,3	25,5	28,4
Sv. bakgr.	20,8	14,1	17,4
Samtliga	23,3	16,7	19,9
Tot. i Gbg	31,7	24,4	28,0

5,1%

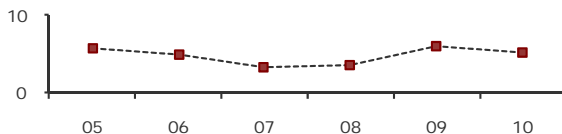
ARBETSLÖSHET

ÖPPET ARBETSLÖSA SAMT I PROGRAM, OKT 10

	Kvinnor	Män	Samtliga	%	%Gbg
18 - 24	14	20	34	5,9	8,9
25 - 29	10	15	25	4,0	7,1
30 - 44	30	36	66	4,9	7,8
45 - 64	45	42	87	5,6	6,3
Samtliga	99	113	212	5,1	7,4

Född utoml.	37	33	70	9,0	12,5
Född i Sve.	62	80	142	4,3	5,4

UTVECKLING ANDEL ARBETSLÖSA



FÖRVÄRVSARBETANDE 2009

	Kvinnor	Män	Samtliga	%	%Gbg
18 - 24	158	126	284	45,5	42,2
25 - 29	211	231	442	68,5	64,4
30 - 44	501	584	1 085	82,9	77,6
45 - 64	638	590	1 228	79,8	72,0
65 -	54	75	129	12,6	7,9
Tot. 25-64	1 350	1 405	2 755	78,9	73,0

Utl. Bakgr.	273	244	517	64,1	54,8
Sv. Bakgr.	1 077	1 161	2 238	83,3	81,4

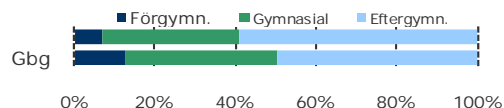
59,1%

ANDEL MED EFTERGYMNASIAL
UTBILDNING

ANDEL (%) BEHÖRIGA SENASTE AVGÅNGSÅRET

	Kvinnor	Män	Samtliga	Gbg
Gymnasiebehöriga	81,0	100,0	88,6	86,3

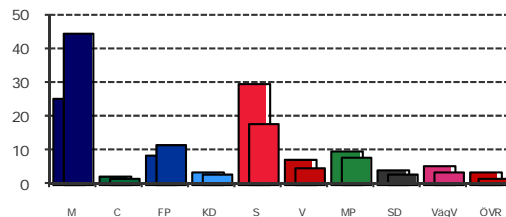
HÖGSTA UTBILDNINGSNIVÅ, 25 - 64 ÅR



81,7%

VALDELTAGANDE
KOMMUNALVALET 2010

KOMMUNALVALET 2010 JÄMFÖRT MED GÖTEBORG



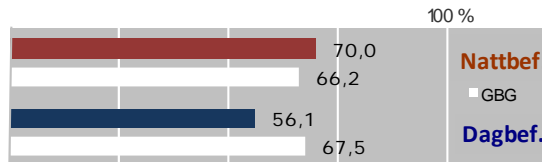
KOMMUNALVALET 2010 JÄMFÖRT MED 2006

	M	C	FP	KD	S	V	MP	SD	VägV
2010	44,2	2,0	11,7	3,1	18,1	4,6	7,8	3,1	3,6
2006	42,9	2,5	12,2	4,1	23,2	4,3	6,2	1,7	0,0

4,4

SJÄLVFÖRSÖRJNINGSGRAD

ANDEL INOM PRIVAT NÄRINGS LIV



ANSTÄLLDA I OLIKA BRANSCHER 2009

Bransch	Dagbefolkn.		Nattbefolkning	
	Antal	%	Antal	%Gbg
Offentlig förv. & försvar	2 708	212	6,7	5,3
Företagstjänster	2 149	467	14,7	13,9
Hotell & restaurang	1 664	189	6,0	4,4
Kulturella & pers. tjänst	1 595	203	6,4	4,8
Vård & sociala tjänster	1 143	426	13,4	15,3
Info. & kommunikation	961	191	6,0	4,8
Utbildning	945	242	7,6	9,7
Handel	765	473	14,9	12,8
Finans & försäkring	634	92	2,9	1,7
Fastighetsverksamhet	548	68	2,1	1,7
Byggnadsverksamhet	415	92	2,9	4,2
Tillverkning & utvinning	305	311	9,8	13,0
Transport & magasinering	142	156	4,9	6,7
Energi & miljö	76	20	0,6	0,8
Okänd verksamhet	15	23	0,7	0,7
Jord-, skogsbruk & fiskeri	5	5	0,2	0,2

2 rok

I FLERBOSTADSHUS
- VANLIGASTE BOENDET

BOSTÄDER 2009 EFTER ANTAL RUM

Rok	Småhus	Flerbostad	Totalt	%	%Gbg
-1	2	805	807	22,8	15,7
2	1	1 002	1 003	28,3	30,6
3	7	954	961	27,2	26,1
4	4	488	492	13,9	14,7
5 -	6	260	266	7,5	12,7
i.u.	2	8	10	0,3	0,3
Totalt	22	3 517	3 539		

ANDEL SMÅHUS JÄMFÖRT MED GÖTEBORG

100 %



59,5%

BOSTÄDER
BYGGDA - 1940

BYGGNADSÅR I 10 - ÅRSINTERVALL

År	Småhus	Flerbostad	Totalt	%	%Gbg
- 1940	8	2 095	2 103	59,5	21,8
41 - 50	0	27	27	0,8	10,1
51 - 60	3	51	54	1,5	15,0
61 - 70	0	142	142	4,0	24,5
71 - 80	1	0	1	0,0	14,4
81 - 90	3	1 093	1 096	31,0	5,1
91 - 00	0	22	22	0,6	3,3
01 - 10	0	87	87	2,5	5,7

ÄGARKATEGORI 2009

	Småhus	Flerbostad	Totalt	%	%Gbg
Allmännyttan	0	1 101	1 101	31,8	27,7
Bostadsrättsf.	5	1 325	1 330	38,5	26,0
Privat - enskild	14	349	363	10,5	27,2
Privat - bolag	2	662	664	19,2	19,0

ANTAL FÄRDIGSTÄLLDA BOSTADSLÄGENHETER

	2006	2007	2008	2009	2010
Småhus	0	0	0	0	0
Flerbostadshus	0	87	0	0	0