

# Göteborgsbladet 2011 - områdesfakta

I Göteborgsbladet hittar du den mest efterfrågade statistiken som beskriver Göteborg och dess delområden.



Produkten har funnits sedan 1997 och sett ungefär likadan ut fram tills nu då den har fått ett helt nytt utseende. Göteborgsbladet är tänkt att snabbt ge en överblick över ett område men är samtidigt en bra hjälp när man vill jämföra olika områden.



**Så förvandlas personer till områdesstatistik!**

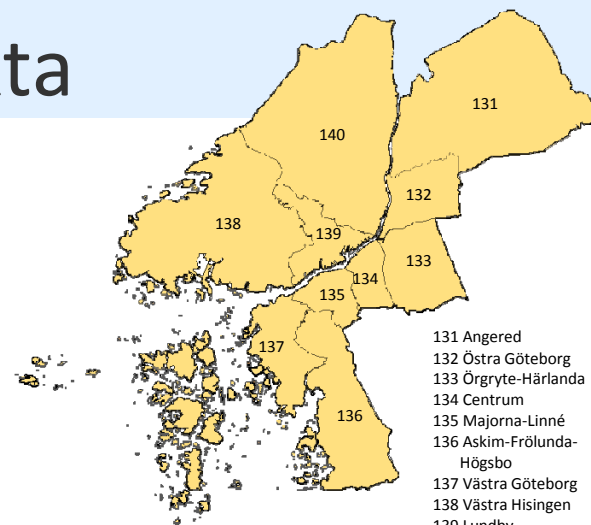
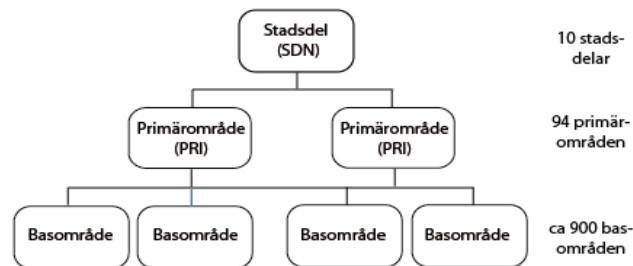
För att finnas med i statistiken måste man vara folkbokförd i Göteborgs kommun. Via folkbokföringen kopplas varje person som är folkbokförd i Göteborg till en fastighet. Varje fastighet är sedan kopplad till ett så kallat basområde (se figuren här till höger). Efter det är det möjligt att ta fram statistik för ett område. Statistiken som vi presenterar avser alltså endast folkbokförda personer i Göteborg. Det innebär t ex att asylsökande inte räknas med i befolkningssiffrorna.

**Bostadsstatistiken grundar sig på Folk- och bostadsräkningarna 1990 (FoB 90)**



Stadskansliet gör varje år en framskrivning av bostadsbeståndet med FoB 90 som bas. Justeringar görs sedan för nybyggnader, ombyggnader och rivningar. År 2012 kommer dock det nya Lägenhetsregistret att vara upprättat. Därefter kommer folkbokföring även ske på bostadslägenhet och inte som idag enbart på fastighet. SCB börjar sedan sitt arbete med att skapa förutsättningar för en tillförlitlig hushållsstatistik.

## Göteborgs områdesindelning



Göteborgs stad är indelad i 10 stadsdelar (SDN). Varje stadsdel är i sin tur indelad i ett antal primärområden. Totalt finns det 94 primärområden (PRI). Dessa är indelade i ännu mindre områden, så kallade basområden, och är totalt cirka 900 stycken.

Målsättningen vid gränsdragningen för basområdena har varit att få en så likartad bebyggelse som möjligt. Man har även tagits hänsyn till fasta barriärer, markanvändning, trafik och serviceförsörjning mm.

### Ingen hushållsstatistik!

Till dess att hela befolkningen bokförs på lägenheter finns det ingen bra hushållsstatistik. I den statistik som finns idag kan man bilda "familjer" av alla som är gifta eller har ett gemensamt barn. Sambor utan gemensamt barn registreras som ensamstående. Detta innebär att i "familjestatistiken" överskattas antalet ensamstående och antalet sambor med eller utan särskulsbarn underskattas.

### Mer statistik!

Mer övergripande statistik över Göteborg och Stor-Göteborg samt regionen hittar du i "Statistisk Årsbok". På vår hemsida hittar du en länk dit. På hemsidan hittar du även mer detaljerad statistik för alla våra ämnen, [www.goteborg.se/statistik](http://www.goteborg.se/statistik) klicka på "Ämnesvis".

### Sekretess

All vår statistik sekretesshanteras. Det innebär att man inte ska kunna hitta en enskild person eller persons uppgifter.

### Källa

Befolkningsprognosen och bostadsstatistiken kommer från Stadsledningskontoret och valstatistiken kommer ifrån Valmyndigheten. All övrig statistik kommer ifrån Statistiska centralbyrån (SCB).

### Har du frågor kring statistiken?

Kontakta oss inom Samhällsanlys och Statistik!  
Lutz Ewert tfn 031-36 80 222



# Göteborgsbladet 2011 - definitioner

<b>År</b>	Uppgifterna avser den 31 december givet år om inget annat anges.	<b>Ohälsotal</b>	Ohälsotalet beräknas genom att summa dagar med sjukpenning, arbetsskadesjukpenning, rehabiliteringspenning samt dagar med aktivitets- och sjukersättning (tidigare förtidspension) divideras med befolkningen 16-64 år.
<b>Åldersstruktur</b>	Åldersstrukturdiagrammet visar hur stor andel av befolkningen som varje årtårsklass utgör.	<b>Arbetslöshet</b>	Öppet arbetslösa: Personer registrerade vid arbetsförmedling inom sökandekategori 11+96+97+98 samt personer i program med aktivitetsstöd.
<b>Födda</b>	Födda registreras där modern är folkbokförd.	<b>Förvärsarbetande</b>	Som förvärsarbetande eller sysselsatt, vilka används som synonyma begrepp, räknas alla som bedöms ha utfört i genomsnitt en timmes arbete per vecka under november månad respektive år. Även de som varit tillfälligt frånvarande under mätperioden, t ex på grund av sjukdom, ingår.
<b>Döda</b>	Dödsfall registreras där den döde var folkbokförd.	<b>Andel med eftergymnasial utbildning</b>	Andel personer vars högsta utbildningsnivå klassificerats som eftergymnasial utbildning. Personer med uppgift saknas redovisas ej.
<b>Justering vid befolkningsförändring</b>	I samband med att folkmängd och befolkningsförändringar avläses, görs även vissa korrigeringar i befolkningsregistret. Detta innebär att nettoflyttningar och födelseöverskott inte alltid summeras till den totala befolkningsförändringen.	<b>Gymnasiebehöriga</b>	För att en elev skall vara behörig till gymnasieskolan krävs betyget godkänd i ämnena svenska/svenska som andra språk, engelska och matematik.
<b>Befolkningsprognos</b>	Göteborgs Stads befolkningsprognoser beräknas årligen för primärområden, stadsdelar samt kommunnivå (årtårsklasser).	<b>Kommunalvalet</b>	Endast de partier som är/har varit representerade i fullmäktige under de två senaste mandatperioderna redovisas.
<b>Födelseland</b>	Födelseland anger det land där personen är född. Utrikes födda definieras som personer som har ett annat födelseland än Sverige. I tabellerna redovisas de 10 vanligaste födelseländerna i Göteborg, de behöver inte vara de vanligaste i området.	<b>Dagbefolkning</b>	Personer som förvärsarbetar med arbetsplats i området.
<b>Födda i utlandet</b>	Personer som fötts i utlandet räknas som utrikes födda. Sedan 1947 registreras inte barn som fötts utomlands som utrikes födda om modern vid barnets födelse var folkbokförd i Sverige.	<b>Nattbefolkning</b>	Personer som är boende i området som förvärsarbetar.
<b>Medborgarskap</b>	Som medborgarskapsland redovisas det land man är medborgare i. Om en person har flera medborgarskap prioriteras ett av dessa som sedan används i SCB:s register. I korthet prioriteras Sverige, statslös, under utredning och okänt meborgarskap först. <ul style="list-style-type: none"><li>- Utländska medborgare är personer med annat än svenskt medborgarskap.</li><li>- Svenska medborgare är personer med svenskt medborgarskap.</li></ul>	<b>Självförsörjningsgrad</b>	Kvoten mellan dag- och nattbefolkning.
<b>Utländsk bakgrund</b>	Utrikes födda personer eller personer födda i Sverige med två utrikes födda föräldrar.	<b>Privat näringsliv</b>	Personer inom ej offentligt ägda företag/organisationer/stiftelser samt ej specificerat.
<b>Inkomst</b>	Inkomstuppgifterna avser begreppet sammanräknad förvärsinkomst. Förvärsinkomst består av inkomst av tjänst och inkomst av näringsverksamhet. Uppgifterna avser inkomståret 2009 för inkomsttagare 20- år. Nollinkomsttagare ingår.	<b>Branscher</b>	Branschindelning enligt SNI2007. Näringsgren avser företagets/arbetsställets huvudsakliga verksamhet. Om det vid ett företag/ ett arbetsställe förekommer flera verksamheter bestäms näringsgrenskoden i princip utifrån den verksamhet som sysselsätter flest anställda. Variabeln redovisas efter 21 grupper vilka i tabellen har slagits samman till 15 klasser.
<b>Bilnehav</b>	Antal bilar per 1000 personer oavsett ålder.	<b>Bostadsstatistiken</b>	Bostadsstatistiken baseras på folk- och bostadsräkningar 1990 och har därefter justerats för nyproduktion, rivningar och ombildningar. Det totala antalet bostäder anges i tabellen efter bostadsstorlek (antal rum). I övriga bostadstabeller redovisas inte uppgift saknas.
<b>Familj</b>	Med familjer avses gifta, ej gifta med gemensamt barn samt ensamstående. Samboende utan gemensamt barn räknas således som två familjer, innebär att antalet familjer och ensamstående överskattas.	<b>Flerbostadshus</b>	Flerfamiljshus, specialbostäder samt lägenheter i anslutning till förvärslokal.
<b>Familjer med försörjningsstöd</b>	Familjer som under året erhållit ekonomiskt bistånd (socialbidrag). Långtidsberoende definieras som familjer som erhållit försörjningsstöd minst tio månader under 2009.	<b>Småhus</b>	Omfattar en- och tvåfamiljshus, radhus och kedjehus.

# SDN 133 ÖRGRYTE-HÄRLANDA

GÖTEBORGSBLADET  
2011

Göteborgs Stad, Stadsledningskontoret  
Samhällsanalys och Statistik

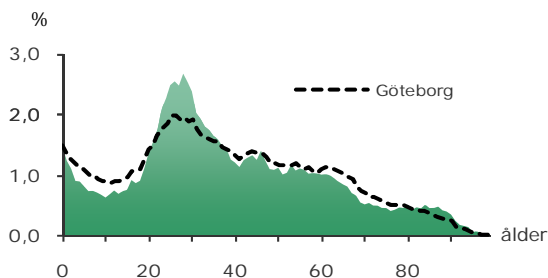
## 56 341

FOLKMÄNGD 2010

### BEFOLKNING EFTER ÅLDER

Ålder	Kvinnor	Män	Samtliga	%
0	420	416	836	1,5
1 - 5	1 380	1 461	2 841	5,0
6	196	228	424	0,8
7 - 9	588	639	1 227	2,2
10 - 12	544	647	1 191	2,1
13 - 15	604	654	1 258	2,2
16 - 18	745	800	1 545	2,7
19 - 24	3 099	2 655	5 754	10,2
25 - 29	3 719	3 488	7 207	12,8
30 - 44	6 382	6 994	13 376	23,7
45 - 64	6 418	5 954	12 372	22,0
65 - 74	1 864	1 652	3 516	6,2
75 - 84	1 688	997	2 685	4,8
85-	1 515	594	2 109	3,7
Samtliga	29 162	27 179	56 341	100

### ÅLDERSSTRUKTUR JÄMFÖRT MED GÖTEBORG



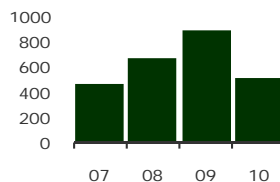
## + 513

BEFOLKNINGS-  
FÖRÄNDRING 2010

#### FÖRÄNDRING 2010

Nettoflytt (IN-UT)	180
Födelseöverskott	341
Födda	905
Döda	564
<b>Totalt*</b>	<b>513</b>

#### FÖRÄNDRING 2007 - 10



\* Inklusive justering.

## + 4,0%

BEFOLKNINGS-  
PROGNOS 2015

### PROGNOS 2015 EFTER ÅLDERSGRUPP (BASÅR -10)

Ålder	2010	2015	+/-	%
0	836	857	21	2,5
1 - 5	2 841	3 161	320	11,3
6 - 9	1 652	1 955	303	18,3
10 - 12	1 191	1 303	112	9,4
13 - 15	1 258	1 243	-15	-1,2 ↓
16 - 18	1 545	1 389	-156	-10,1 ↓
19 - 64	38 709	40 156	1 447	3,7
65 - 74	3 516	4 410	894	25,4
75 - 84	2 685	2 394	-291	-10,8 ↓
85 -	2 108	1 706	-402	-19,1 ↓
Samtliga	56 341	58 574	2 233	4,0

## 13,4%



ANDEL FÖDDA I  
UTLANDET

### MEDBORGARSKAP OCH FÖDELSELAND 2010

	Född i Sv	Född i Utl	Totalt
Sv. Medb.	48 477	4 606	53 083
Utl. Medb.	310	2 948	3 258
<b>Totalt</b>	<b>48 787</b>	<b>7 554</b>	<b>56 341</b>

### VANLIGASTE FÖDELSELÄNDERNA I GÖTEBORG 2010

	Antal	%	% i Gbg
Iran	1 027	1,8	2,1
Irak	175	0,3	2,1
Finland	536	1,0	1,4
Jugoslavien	288	0,5	1,3
Bosnien - Hercegovina	165	0,3	1,3
Polen	435	0,8	1,0
Somalia	80	0,1	0,9
Turkiet	111	0,2	0,8
Norge	283	0,5	0,6
Tyskland	284	0,5	0,5
Övriga länder	4 170	7,4	10,3
		13,4	22,4

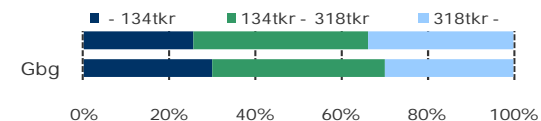
### ANDEL UTL. BAKGRUND 2010 JÄMFÖRT MED Gbg



## 260 200 kr

MEDELINKOMST

### INKOMSTFÖRDELNING 2009 JÄMFÖRT MED Gbg



### MEDELINKOMST 2009 (kr)

Ålder	Kvinnor	Män	Samtliga
20 - 24	100 700	118 900	109 100
25 - 29	185 300	214 700	199 900
30 - 44	259 500	324 500	293 300
45 - 64	303 200	395 500	347 700
65 -	179 800	288 800	221 800
Samtliga	225 200	298 800	260 200

### BILINNEHAV 2010 JÄMFÖRT MED GÖTEBORG

Antal bilar per 1 000 personer



## 3,2%

ANDEL FAMILJER MED  
FÖRSÖRJNINGSTÖD

### FAMILJER MED FÖRSÖRJNINGSTÖD 2009

	Antal	%	%Gbg
Familjer med stöd	1 146	3,2	6,8
- varav minst 10 mån	351	1,0	2,8

### OHÄLSOTAL JÄMFÖRT MED Gbg

Antal ersatta dagar per person



### OHÄLSOTAL, ERSATTA DAGAR PER PERSON 2010

	Kvinnor	Män	Samtliga
Utl. bakgr.	29,1	26,7	27,9
Sv. bakgr.	21,9	15,8	18,9
Samtliga	23,3	18,0	20,7
Tot. i Gbg	31,7	24,4	28,0

## 5,4%

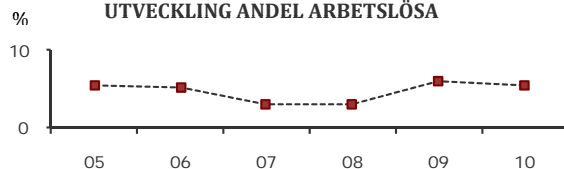
ARBETSLÖSHET

### ÖPPET ARBETSLÖSA SAMT I PROGRAM, OKT 10

	Kvinnor	Män	Samtliga	%	%Gbg
18 - 24	173	199	372	6,1	8,9
25 - 29	148	151	299	4,2	7,1
30 - 44	368	372	740	5,5	7,8
45 - 64	331	370	701	5,7	6,3
Samtliga	1 020	1 092	2 112	5,4	7,4

Född utoml.	271	313	584	9,6	12,5
Född i Sve.	749	779	1 528	4,6	5,4

### UTVECKLING ANDEL ARBETSLÖSA



### FÖRVÄRVSARBETANDE 2009

	Kvinnor	Män	Samtliga	%	%Gbg
18 - 24	1 656	1 354	3 010	48,5	42,2
25 - 29	2 617	2 603	5 220	72,5	64,4
30 - 44	5 343	5 901	11 244	84,2	77,6
45 - 64	5 050	4 534	9 584	78,8	72,0
65 -	281	378	659	7,9	7,9
Tot. 25-64	13 010	13 038	26 048	79,6	73,0

Utl. Bakgr.	1 917	1 983	3 900	61,3	54,8
Sv. Bakgr.	11 093	11 055	22 148	84,1	81,4

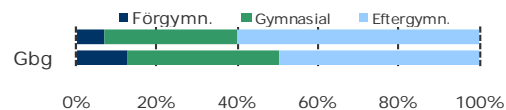
## 60,2%

ANDEL MED EFTERGYMNASIAL  
UTBILDNING

### ANDEL (%) BEHÖRIGA SENASTE AVGÅNGSÅRET

	Kvinnor	Män	Samtliga	Gbg
Gymnasiebehöriga	87,3	91,4	89,5	86,3

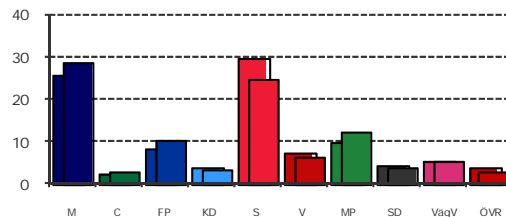
### HÖGSTA UTBILDNINGSNIVÅ, 25 - 64 ÅR



## 80,7%

VALDELTAGANDE  
KOMMUNALVALET 2010

### KOMMUNALVALET 2010 JÄMFÖRT MED GÖTEBORG



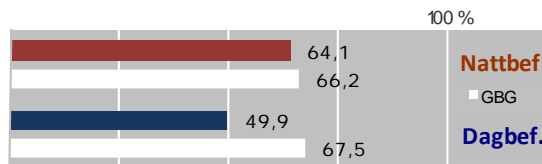
### KOMMUNALVALET 2010 JÄMFÖRT MED 2006

	M	C	FP	KD	S	V	MP	SD	VägV
2010	28,5	2,8	10,1	3,6	24,4	6,5	12,4	3,8	5,2
2006	27,3	3,4	12,6	5,1	30,9	6,2	9,3	2,3	0,0

## 0,7

SJÄLVFÖRSÖRJNINGSGRAD

### ANDEL INOM PRIVAT NÄRINGS LIV



### ANSTÄLLDA I OLIKA BRANSCHER 2009

Bransch	Dagbefolkn.		Nattbefolkning	
	Antal	%	Antal	%
Vård & sociala tjänster	7 518	15,8	4 699	15,3
Tillverkning & utvinning	2 248	9,8	2 912	13,0
Handel	2 193	13,4	3 987	12,8
Företagstjänster	1 696	14,4	4 292	13,9
Utbildning	1 533	10,4	3 105	9,7
Kulturella & pers. tjänst	978	5,3	1 568	4,8
Byggverksamhet	926	4,1	1 219	4,2
Offentlig förv. & försvar	871	6,5	1 930	5,3
Transport & magasinering	737	5,6	1 674	6,7
Info. & kommunikation	627	5,2	1 534	4,8
Hotell & restaurang	478	4,2	1 255	4,4
Energi & miljö	339	0,8	234	0,8
Fastighetsverksamhet	331	1,8	527	1,7
Finans & försäkring	81	2,0	606	1,7
Jord-, skogsbruk & fiskeri	57	0,1	39	0,2
Okänd verksamhet	53	0,5	153	0,7

## 2 rok

I FLERBOSTADSHUS  
- VANLIGASTE BOENDET

### BOSTÄDER 2009 EFTER ANTAL RUM

R o k	Småhus	Flerbostad	Totalt	%	%Gbg
-1	170	5 724	5 894	18,9	15,7
2	307	11 496	11 803	37,7	30,6
3	801	6 295	7 096	22,7	26,1
4	1 280	2 270	3 550	11,4	14,7
5 -	2 181	626	2 807	9,0	12,7
i.u.	105	12	117	0,4	0,3
Totalt	4 844	26 423	31 267		

### ANDEL SMÅHUS JÄMFÖRT MED GÖTEBORG



## 35,8%

BOSTÄDER  
BYGGDA - 1940

### BYGGNADSÅR I 10 - ÅRSINTERVALL

År	Småhus	Flerbostad	Totalt	%	%Gbg
- 1940	2 496	8 600	11 096	35,8	21,8
41 - 50	756	7 692	8 448	27,3	10,1
51 - 60	552	3 618	4 170	13,5	15,0
61 - 70	361	2 922	3 283	10,6	24,5
71 - 80	145	1 417	1 562	5,0	14,4
81 - 90	35	1 116	1 151	3,7	5,1
91 - 00	66	403	469	1,5	3,3
01 - 10	10	794	804	2,6	5,7

### ÄGARKATEGORI 2009

	Småhus	Flerbostad	Totalt	%	%Gbg
Allmännyttan	22	4 729	4 751	15,3	27,7
Bostadsrättsf.	222	8 413	8 635	27,8	26,0
Privat - enskild	4 551	6 110	10 661	34,3	27,2
Privat - bolag	45	7 022	7 067	22,7	19,0

### ANTAL FÄRDIGSTÄLLDA BOSTADSLÄGENHETER

	2006	2007	2008	2009	2010
Småhus	0	7	0	2	1
Flerbostadshus	145	45	132	89	139

# 201 OLSKROKEN

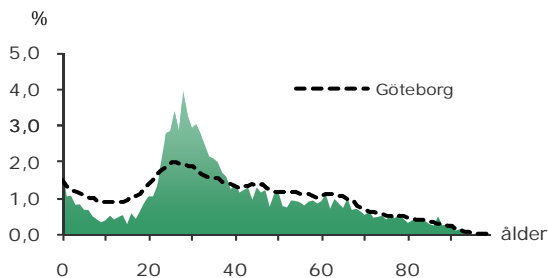
## 5 717

FOLKMÄNGD 2010

### BEFOLKNING EFTER ÅLDER

Ålder	Kvinnor	Män	Samtliga	%
0	56	46	102	1,8
1 - 5	119	141	260	4,5
6	17	23	40	0,7
7 - 9	33	43	76	1,3
10 - 12	46	34	80	1,4
13 - 15	37	42	79	1,4
16 - 18	43	56	99	1,7
19 - 24	320	210	530	9,3
25 - 29	480	449	929	16,2
30 - 44	728	880	1 608	28,1
45 - 64	584	530	1 114	19,5
65 - 74	210	169	379	6,6
75 - 84	171	91	262	4,6
85 -	129	30	159	2,8
Samtliga	2 973	2 744	5 717	100

### ÅLDERSSTRUKTUR JÄMFÖRT MED GÖTEBORG



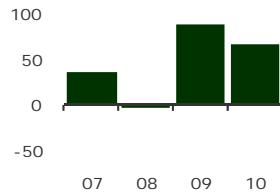
## + 67

BEFOLKNINGS-  
FÖRÄNDRING 2010

#### FÖRÄNDRING 2010

Nettoflytt (IN-UT)	5
Födelseöverskott	63
Födda	105
Döda	42
<b>Totalt*</b>	<b>67</b>

#### FÖRÄNDRING 2007 - 10



\* Inklusive justering.

# GÖTEBORGSBLADET 2011

## + 1,6%

BEFOLKNINGS-  
PROGNOS 2015

### PROGNOS 2015 EFTER ÅLDERSGRUPP (BASÅR -10)

Ålder	2010	2015	+/-	%
0	102	92	-10	-9,6 ↓
1 - 5	260	290	30	11,7
6 - 9	117	143	26	22,0
10 - 12	80	92	12	15,2
13 - 15	79	75	-4	-5,3 ↓
16 - 18	99	95	-4	-3,6 ↓
19 - 64	4 181	4 244	63	1,5
65 - 74	379	440	61	16,2
75 - 84	262	237	-25	-9,5 ↓
85 -	159	99	-60	-38,0 ↓
Samtliga	5 717	5 808	91	1,6

## 18,6%



ANDEL FÖDDA I  
UTLANDET

### MEDBORGARSKAP OCH FÖDELSELAND 2010

	Född i Sv	Född i Utl	Totalt
Sv. Medb.	4 619	752	5 371
Utl. Medb.	36	310	346
<b>Totalt</b>	<b>4 655</b>	<b>1 062</b>	<b>5 717</b>

### VANLIGASTE FÖDELSELÄNDERNA I GÖTEBORG 2010

	Antal	%	% i Gbg
Iran	191	3,3	2,1
Irak	40	0,7	2,1
Finland	63	1,1	1,4
Jugoslavien	59	1,0	1,3
Bosnien - Hercegovina	28	0,5	1,3
Polen	61	1,1	1,0
Somalia	16	0,3	0,9
Turkiet	21	0,4	0,8
Norge	28	0,5	0,6
Tyskland	32	0,6	0,5
Övriga länder	523	9,1	10,3
		18,6	22,4

### ANDEL UTL. BAKGRUND 2010 JÄMFÖRT MED Gbg

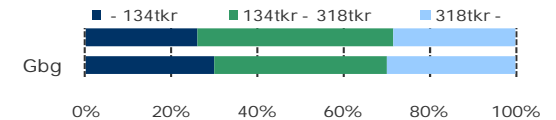


Göteborgs Stad, Stadsledningskontoret  
Samhällsanlys och Statistik

## 233 700 kr

MEDELINKOMST

### INKOMSTFÖRDELNING 2009 JÄMFÖRT MED Gbg



### MEDELINKOMST 2009 (kr)

Ålder	Kvinnor	Män	Samtliga
20 - 24	118 500	159 200	136 000
25 - 29	187 300	237 300	211 900
30 - 44	246 000	288 000	268 800
45 - 64	253 100	289 000	270 400
65 -	169 600	240 100	194 600
Samtliga	208 100	261 600	233 700

### BILINNEHAV 2010 JÄMFÖRT MED GÖTEBORG

Antal bilar per 1 000 personer



## 4,4%

ANDEL FAMILJER MED  
FÖRSÖRJNINGSTÖD

### FAMILJER MED FÖRSÖRJNINGSTÖD 2009

	Antal	%	%Gbg
Familjer med stöd	179	4,4	6,8
- varav minst 10 mån	68	1,7	2,8

### OHÄLSOTAL JÄMFÖRT MED Gbg

Antal ersatta dagar per person



### OHÄLSOTAL, ERSATTA DAGAR PER PERSON 2010

	Kvinnor	Män	Samtliga
Utl. bakgr.	46,4	34,9	40,9
Sv. bakgr.	26,5	20,1	23,3
Samtliga	31,9	23,9	27,9
Tot. i Gbg	31,7	24,4	28,0

## 6,5%

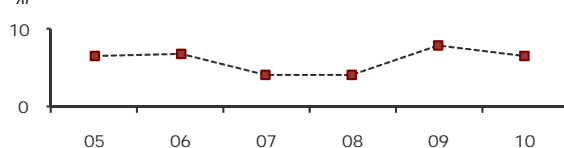
### ARBETSLÖSHET

#### ÖPPET ARBETSLÖSA SAMT I PROGRAM, OKT 10

	Kvinnor	Män	Samtliga	%	%Gbg
18 - 24	19	26	45	8,5	8,9
25 - 29	14	19	33	3,6	7,1
30 - 44	48	57	105	6,4	7,8
45 - 64	47	42	89	8,0	6,3
Samtliga	128	144	272	6,5	7,4

Född utoml.	51	44	95	10,9	12,5
Född i Sve.	77	100	177	5,3	5,4

#### UTVECKLING ANDEL ARBETSLÖSA



#### FÖRVÄRVSARBETANDE 2009

	Kvinnor	Män	Samtliga	%	%Gbg
18 - 24	183	139	322	59,9	42,2
25 - 29	364	356	720	76,2	64,4
30 - 44	606	715	1 321	80,9	77,6
45 - 64	373	332	705	65,9	72,0
65 -	27	26	53	6,6	7,9
Tot. 25-64	1 343	1 403	2 746	75,3	73,0

Utl. Bakgr.	308	258	566	58,8	54,8
Sv. Bakgr.	1 035	1 145	2 180	81,2	81,4

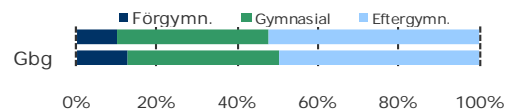
## 52,0%

### ANDEL MED EFTERGYMNASIAL UTBILDNING

#### ANDEL (%) BEHÖRIGA SENASTE AVGÅNGSÅRET

	Kvinnor	Män	Samtliga	Gbg
Gymnasiebehöriga	72,2	100,0	85,3	86,3

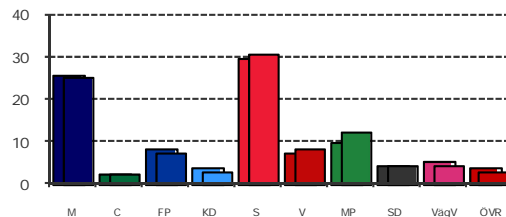
#### HÖGSTA UTBILDNINGSNIVÅ, 25 - 64 ÅR



## 78,0%

### VALDELTAGANDE KOMMUNALVALET 2010

#### KOMMUNALVALET 2010 JÄMFÖRT MED GÖTEBORG



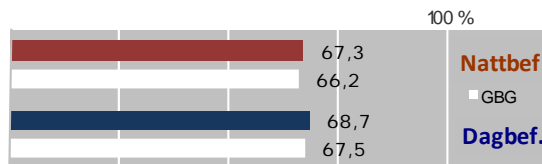
#### KOMMUNALVALET 2010 JÄMFÖRT MED 2006

	M	C	FP	KD	S	V	MP	SD	VägV
2010	25,2	2,4	7,1	3,0	30,5	8,1	12,0	4,5	4,4
2006	24,2	2,5	10,5	3,8	37,4	6,7	8,9	2,9	0,0

## 1,0

### SJÄLVFÖRSÖRJNINGSGRAD

#### ANDEL INOM PRIVAT NÄRINGSLIV



#### ANSTÄLLDA I OLIKA BRANSCHER 2009

Bransch	Dagbefolkning		Nattbefolkning	
	Antal	%	Antal	%Gbg
Handel	773	15,9	496	12,8
Företagstjänster	517	10,4	490	13,9
Vård & sociala tjänster	346	7,1	424	11,6
Info. & kommunikation	309	6,3	155	4,2
Kulturella & pers. tjänst	236	4,9	176	4,8
Utbildning	230	4,8	262	7,2
Byggverksamhet	207	4,4	126	3,4
Offentlig förv. & försvar	197	4,2	199	5,5
Tillverkning & utvinning	122	2,6	293	8,1
Hotell & restaurang	115	2,4	153	4,2
Transport & magasinering	113	2,4	215	5,9
Fastighetsverksamhet	32	0,7	37	1,0
Energi & miljö	23	0,5	24	0,7
Finans & försäkring	23	0,5	48	1,3
Okänd verksamhet	8	0,2	21	0,6
Jord-, skogsbruk & fiskeri	..	..	..	0,2

## 2 rok

### I FLERBOSTADSHUS - VANLIGASTE BOENDET

#### BOSTÄDER 2009 EFTER ANTAL RUM

Rok	Småhus	Flerbostad	Totalt	%	%Gbg
-1	5	564	569	16,8	15,7
2	4	1 639	1 643	48,5	30,6
3	5	890	895	26,4	26,1
4	1	236	237	7,0	14,7
5 -	4	41	45	1,3	12,7
i.u.	0	2	2	0,1	0,3
Totalt	19	3 372	3 391		

#### ANDEL SMÅHUS JÄMFÖRT MED GÖTEBORG



## 59,3%

### BOSTÄDER BYGGDA - 1940

#### BYGGNADSÅR I 10 - ÅRSINTERVALL

År	Småhus	Flerbostad	Totalt	%	%Gbg
- 1940	8	2 013	2 021	59,3	21,8
41 - 50	1	377	378	11,1	10,1
51 - 60	2	0	2	0,1	15,0
61 - 70	0	2	2	0,1	24,5
71 - 80	1	0	1	0,0	14,4
81 - 90	6	927	933	27,4	5,1
91 - 00	0	0	0	0,0	3,3
01 - 10	0	72	72	2,1	5,7

#### ÄGARKATEGORI 2009

	Småhus	Flerbostad	Totalt	%	%Gbg
Allmännyttan	1	635	636	18,8	27,7
Bostadsrättsf.	6	599	605	17,8	26,0
Privat - enskild	5	1 044	1 049	30,9	27,2
Privat - bolag	7	1 094	1 101	32,5	19,0

#### ANTAL FÄRDIGSTÄLLDA BOSTADSLÄGENHETER

	2006	2007	2008	2009	2010
Småhus	0	0	0	0	0
Flerbostadshus	53	0	0	0	19

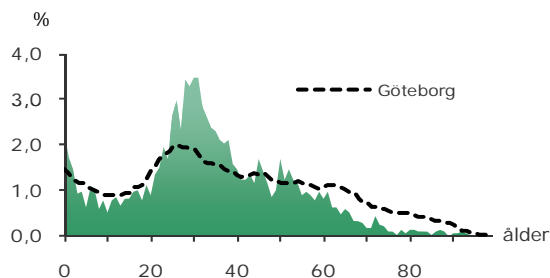
## 2 649

FOLKMÄNGD 2010

### BEFOLKNING EFTER ÅLDER

Ålder	Kvinnor	Män	Samtliga	%
0	27	33	60	2,3
1 - 5	74	79	153	5,8
6	11	17	28	1,1
7 - 9	32	32	64	2,4
10 - 12	23	35	58	2,2
13 - 15	30	32	62	2,3
16 - 18	29	45	74	2,8
19 - 24	123	104	227	8,6
25 - 29	215	173	388	14,6
30 - 44	398	434	832	31,4
45 - 64	312	249	561	21,2
65 - 74	44	47	91	3,4
75 - 84	16	14	30	1,1
85-	15	6	21	0,8
Samtliga	1 349	1 300	2 649	100

### ÅLDERSSTRUKTUR JÄMFÖRT MED GÖTEBORG



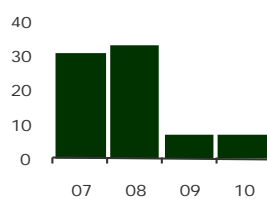
## + 7

BEFOLKNINGS-  
FÖRÄNDRING 2010

#### FÖRÄNDRING 2010

Nettoflytt (IN-UT)	-48
Födelseöverskott	54
Födda	65
Döda	11

#### FÖRÄNDRING 2007 - 10



Totalt\* 7

\* Inklusive justering.

## + 4,0%

BEFOLKNINGS-  
PROGNOS 2015

### PROGNOS 2015 EFTER ÅLDERSGRUPP (BASÅR -10)

Ålder	2010	2015	+/-	%
0	60	58	-2	-3,0 ↓
1 - 5	153	172	19	12,7
6 - 9	92	92	0	-0,3 ↓
10 - 12	58	64	6	11,2
13 - 15	62	51	-11	-18,2 ↓
16 - 18	74	65	-9	-11,9 ↓
19 - 64	2 008	2 093	85	4,2
65 - 74	91	115	24	26,3
75 - 84	30	33	3	11,5
85 -	21	11	-10	-47,6 ↓
Samtliga	2 649	2 755	106	4,0

## 11,2%



ANDEL FÖDDA I  
UTLANDET

### MEDBORGARSKAP OCH FÖDELSELAND 2010

	Född i Sv	Född i Utl	Totalt
Sv. Medb.	2 326	184	2 510
Utl. Medb.	27	112	139
Totalt	2 353	296	2 649

### VANLIGASTE FÖDELSELÄNDERNA I GÖTEBORG 2010

	Antal	%	% i Gbg
Iran	25	0,9	2,1
Irak	..	..	2,1
Finland	24	0,9	1,4
Jugoslavien	..	..	1,3
Bosnien - Hercegovina	..	..	1,3
Polen	13	0,5	1,0
Somalia	..	..	0,9
Turkiet	..	..	0,8
Norge	14	0,5	0,6
Tyskland	13	0,5	0,5
Övriga länder	183	6,9	10,3
		11,2	22,4

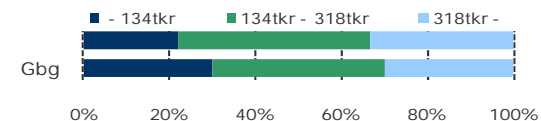
### ANDEL UTL. BAKGRUND 2010 JÄMFÖRT MED Gbg



## 258 500 kr

MEDELINKOMST

### INKOMSTFÖRDELNING 2009 JÄMFÖRT MED Gbg



### MEDELINKOMST 2009 (kr)

Ålder	Kvinnor	Män	Samtliga
20 - 24	113 800	125 000	118 400
25 - 29	224 200	234 800	229 500
30 - 44	253 600	325 500	290 500
45 - 64	275 400	322 500	296 800
65 -	195 500	228 200	210 800
Samtliga	234 800	284 100	258 500

### BILINNEHAV 2010 JÄMFÖRT MED GÖTEBORG

Antal bilar per 1 000 personer



## 3,8%

ANDEL FAMILJER MED  
FÖRSÖRJNINGSTÖD

### FAMILJER MED FÖRSÖRJNINGSTÖD 2009

	Antal	%	%Gbg
Familjer med stöd	66	3,8	6,8
- varav minst 10 mån	24	1,4	2,8

### OHÄLSOTAL JÄMFÖRT MED Gbg

Antal ersatta dagar per person



### OHÄLSOTAL, ERSATTA DAGAR PER PERSON 2010

	Kvinnor	Män	Samtliga
Utl. bakgr.	32,0	24,9	28,6
Sv. bakgr.	19,7	13,1	16,6
Samtliga	21,7	15,0	18,5
Tot. i Gbg	31,7	24,4	28,0



## 4,3%

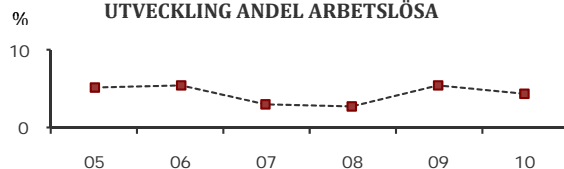
### ARBETSLÖSHET

#### ÖPPET ARBETSLÖSA SAMT I PROGRAM, OKT 10

	Kvinnor	Män	Samtliga	%	%Gbg
18 - 24	..	..	17	7,2	8,9
25 - 29	..	..	13	3,4	7,1
30 - 44	17	13	30	3,6	7,8
45 - 64	17	10	27	4,8	6,3
Samtliga	46	41	87	4,3	7,4

Född utoml.	12	12	24	9,7	12,5
Född i Sve.	34	29	63	3,5	5,4

#### UTVECKLING ANDEL ARBETSLÖSA



#### FÖRVÄRVSARBETANDE 2009

	Kvinnor	Män	Samtliga	%	%Gbg
18 - 24	81	62	143	55,9	42,2
25 - 29	181	159	340	82,3	64,4
30 - 44	336	371	707	85,8	77,6
45 - 64	249	196	445	80,9	72,0
65 -	7	7	14	10,1	7,9
Tot. 25-64	766	726	1 492	83,5	73,0

Utl. Bakgr.	102	99	201	66,3	54,8
Sv. Bakgr.	664	627	1 291	87,0	81,4

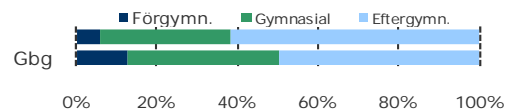
## 61,9%

### ANDEL MED EFTERGYMNASIAL UTBILDNING

#### ANDEL (%) BEHÖRIGA SENASTE AVGÅNGSÅRET

	Kvinnor	Män	Samtliga	Gbg
Gymnasiebehöriga	100,0	93,3	95,8	86,3

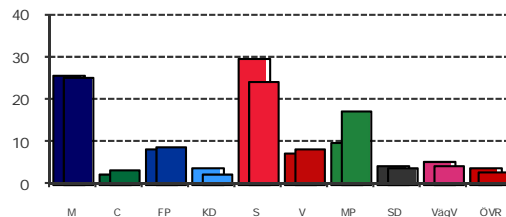
#### HÖGSTA UTBILDNINGSNIVÅ, 25 - 64 ÅR



## 82,7%

### VALDELTAGANDE KOMMUNALVALET 2010

#### KOMMUNALVALET 2010 JÄMFÖRT MED GÖTEBORG



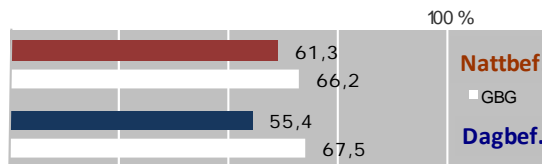
#### KOMMUNALVALET 2010 JÄMFÖRT MED 2006

	M	C	FP	KD	S	V	MP	SD	VägV
2010	25,0	3,4	8,9	2,6	23,9	8,3	17,2	3,7	4,1
2006	21,6	3,4	11,7	3,8	31,5	8,3	13,0	2,3	0,0

## 0,2

### SJÄLVFÖRSÖRJNINGSGRAD

#### ANDEL INOM PRIVAT NÄRINGSLIV



#### ANSTÄLLDA I OLIKA BRANSCHER 2009

Bransch	Dagbefolk. (Antal)		Nattbefolkning (%)	
	Antal	Antal	%	%Gbg
Vård & sociala tjänster	109	264	16,0	15,3
Utbildning	41	203	12,3	9,7
Handel	25	227	13,8	12,8
Företagstjänster	22	210	12,7	13,9
Kulturella & pers. tjänst	21	95	5,8	4,8
Hotell & restaurang	17	67	4,1	4,4
Transport & magasineri	16	92	5,6	6,7
Tillverkning & utvinning	15	150	9,1	13,0
Fastighetsverksamhet	13	25	1,5	1,7
Byggverksamhet	12	61	3,7	4,2
Info. & kommunikation	9	93	5,6	4,8
Okänd verksamhet	..	11	0,7	0,7
Jord-, skogsbruk & fiske	..	..	..	0,2
Energi & miljö	..	13	0,8	0,8
Finans & försäkring	..	33	2,0	1,7
Offentlig förv. & försvar	..	102	6,2	5,3

## 2 rok

### I FLERBOSTADSHUS - VANLIGASTE BOENDET

#### BOSTÄDER 2009 EFTER ANTAL RUM

R o k	Småhus	Flerbostad	Totalt	%	%Gbg
-1	1	392	393	26,0	15,7
2	1	613	614	40,6	30,6
3	2	389	391	25,9	26,1
4	3	84	87	5,8	14,7
5 -	14	12	26	1,7	12,7
i.u.	0	0	0	0,0	0,3
Totalt	21	1 490	1 511		

#### ANDEL SMÅHUS JÄMFÖRT MED GÖTEBORG



## 97,9%

### BOSTÄDER BYGGDA - 1940

#### BYGGNADSÅR I 10 - ÅRSINTERVALL

År	Småhus	Flerbostad	Totalt	%	%Gbg
- 1940	17	1 461	1 478	97,9	21,8
41 - 50	0	0	0	0,0	10,1
51 - 60	0	1	1	0,1	15,0
61 - 70	0	0	0	0,0	24,5
71 - 80	3	0	3	0,2	14,4
81 - 90	0	28	28	1,9	5,1
91 - 00	0	0	0	0,0	3,3
01 - 10	0	0	0	0,0	5,7

#### ÄGARKATEGORI 2009

	Småhus	Flerbostad	Totalt	%	%Gbg
Allmännyttan	0	384	384	25,4	27,7
Bostadsrättsf.	3	868	871	57,6	26,0
Privat - enskild	15	93	108	7,1	27,2
Privat - bolag	3	145	148	9,8	19,0

#### ANTAL FÄRDIGSTÄLLDA BOSTADSLÄGENHETER

	2006	2007	2008	2009	2010
Småhus	0	0	0	0	0
Flerbostadshus	0	0	0	0	0



# 203 BAGAREGÅRDEN

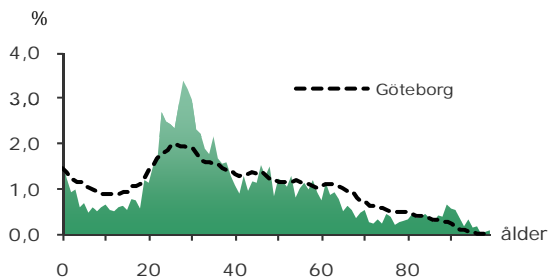
## 3 348

FOLKMÄNGD 2010

### BEFOLKNING EFTER ÅLDER

Ålder	Kvinnor	Män	Samtliga	%
0	28	26	54	1,6
1 - 5	85	68	153	4,6
6	12	5	17	0,5
7 - 9	29	31	60	1,8
10 - 12	25	35	60	1,8
13 - 15	30	32	62	1,9
16 - 18	41	32	73	2,2
19 - 24	200	161	361	10,8
25 - 29	253	227	480	14,3
30 - 44	368	475	843	25,2
45 - 64	359	381	740	22,1
65 - 74	79	69	148	4,4
75 - 84	79	51	130	3,9
85 -	121	46	167	5,0
Samtliga	1 709	1 639	3 348	100

### ÅLDERSSTRUKTUR JÄMFÖRT MED GÖTEBORG



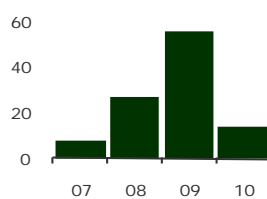
## + 14

BEFOLKNINGS-  
FÖRÄNDRING 2010

#### FÖRÄNDRING 2010

Nettoflytt (IN-UT)	15
Födelseöverskott	-1
Födda	60
Döda	61
<b>Totalt*</b>	<b>14</b>

#### FÖRÄNDRING 2007 - 10



\* Inklusive justering.

# GÖTEBORGSBLADET 2011

## + 8,1%

BEFOLKNINGS-  
PROGNOS 2015

### PROGNOS 2015 EFTER ÅLDERSGRUPP (BASÅR -10)

Ålder	2010	2015	+/-	%
0	54	56	2	4,1
1 - 5	153	182	29	19,2
6 - 9	77	96	19	25,3
10 - 12	60	63	3	5,1
13 - 15	62	70	8	13,2
16 - 18	73	71	-2	-2,7 ↓
19 - 64	2 424	2 552	128	5,3
65 - 74	148	211	63	42,4
75 - 84	130	137	7	5,5
85 -	167	182	15	8,8
Samtliga	3 348	3 621	273	8,1

## 10,8%



ANDEL FÖDDA I  
UTLANDET

### MEDBORGARSKAP OCH FÖDELSELAND 2010

	Född i Sv	Född i Utl	Totalt
Sv. Medb.	2 968	229	3 197
Utl. Medb.	18	133	151
<b>Totalt</b>	<b>2 986</b>	<b>362</b>	<b>3 348</b>

### VANLIGASTE FÖDELSELÄNDERNA I GÖTEBORG 2010

	Antal	%	% i Gbg
Iran	51	1,5	2,1
Irak	12	0,4	2,1
Finland	33	1,0	1,4
Jugoslavien	13	0,4	1,3
Bosnien - Hercegovina	..	..	1,3
Polen	18	0,5	1,0
Somalia	..	..	0,9
Turkiet	..	..	0,8
Norge	..	..	0,6
Tyskland	13	0,4	0,5
Övriga länder	201	6,0	10,3
<b>Totalt</b>	<b>362</b>	<b>10,8</b>	<b>22,4</b>

### ANDEL UTL. BAKGRUND 2010 JÄMFÖRT MED GÖTEBORG

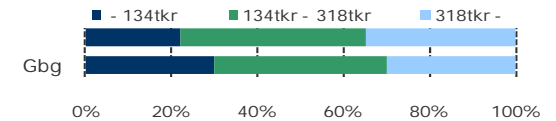


Göteborgs Stad, Stadsledningskontoret  
Samhällsanalys och Statistik

## 256 500 kr

MEDELINKOMST

### INKOMSTFÖRDELNING 2009 JÄMFÖRT MED Gbg



### MEDELINKOMST 2009 (kr)

Ålder	Kvinnor	Män	Samtliga
20 - 24	119 900	162 300	137 700
25 - 29	202 800	248 600	224 800
30 - 44	272 500	332 400	306 100
45 - 64	288 400	327 000	308 400
65 -	170 100	221 900	189 000
Samtliga	225 600	288 500	256 500

### BILINNEHAV 2010 JÄMFÖRT MED GÖTEBORG

Antal bilar per 1 000 personer



## 3,8%

ANDEL FAMILJER MED  
FÖRSÖRJNINGSTÖD

### FAMILJER MED FÖRSÖRJNINGSTÖD 2009

	Antal	%	%Gbg
Familjer med stöd	88	3,8	6,8
- varav minst 10 mån	38	1,6	2,8

### OHÄLSOTAL JÄMFÖRT MED Gbg

Antal ersatta dagar per person



### OHÄLSOTAL, ERSATTA DAGAR PER PERSON 2010

	Kvinnor	Män	Samtliga
Utl. bakgr.	35,0	47,4	42,0
Sv. bakgr.	20,0	18,8	19,4
Samtliga	22,0	23,5	22,8
Tot. i Gbg	31,7	24,4	28,0

# 203 BAGAREGÅRDEN

GÖTEBORGSBLADET  
2011

Göteborgs Stad, Stadsledningskontoret  
Samhällsanalys och Statistik

## 5,3%

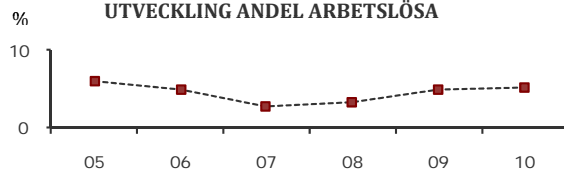
ARBETSLÖSHET

### ÖPPET ARBETSLÖSA SAMT I PROGRAM, OKT 10

	Kvinnor	Män	Samtliga	%	%Gbg
18 - 24	18	9	27	7,5	8,9
25 - 29	9	7	16	3,4	7,1
30 - 44	14	33	47	5,4	7,8
45 - 64	17	21	38	5,2	6,3
Samtliga	58	70	128	5,3	7,4

Född utoml.	16	22	38	13,3	12,5
Född i Sve.	42	48	90	4,2	5,4

### UTVECKLING ANDEL ARBETSLÖSA



### FÖRVÄRVSARBETANDE 2009

	Kvinnor	Män	Samtliga	%	%Gbg
18 - 24	115	94	209	57,3	42,2
25 - 29	202	190	392	81,0	64,4
30 - 44	340	417	757	87,7	77,6
45 - 64	270	270	540	75,4	72,0
65 -	15	11	26	5,9	7,9
Tot. 25-64	812	877	1 689	81,9	73,0

Utl. Bakgr.	94	113	207	62,3	54,8
Sv. Bakgr.	718	764	1 482	85,6	81,4

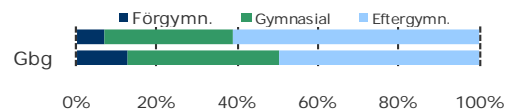
## 60,9%

ANDEL MED EFTERGYMNASIAL  
UTBILDNING

### ANDEL (%) BEHÖRIGA SENASTE AVGÅNGSÅRET

	Kvinnor	Män	Samtliga	Gbg
Gymnasiebehöriga	93,3	88,9	91,7	86,3

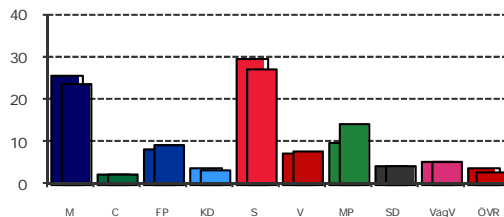
### HÖGSTA UTBILDNINGSNIVÅ, 25 - 64 ÅR



## 80,2%

VALDELTAGANDE  
KOMMUNALVALET 2010

### KOMMUNALVALET 2010 JÄMFÖRT MED GÖTEBORG



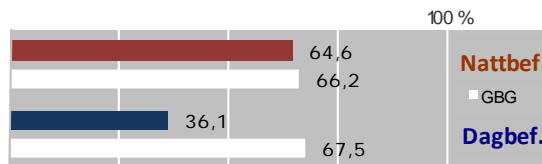
### KOMMUNALVALET 2010 JÄMFÖRT MED 2006

	M	C	FP	KD	S	V	MP	SD	VägV
2010	23,7	2,4	9,1	3,2	27,3	7,7	14,1	4,3	5,1
2006	21,1	4,3	12,6	4,8	33,8	8,0	9,1	3,0	0,0

## 0,3

SJÄLVFÖRSÖRJNINGSGRAD

### ANDEL INOM PRIVAT NÄRINGS LIV



### ANSTÄLLDA I OLIKA BRANSCHER 2009

Bransch	Dagbefolkning		Nattbefolkning	
	Antal	%	Antal	%
Vård & sociala tjänster	356	14,7	282	15,3
Företagstjänster	34	13,8	266	13,9
Utbildning	31	10,6	203	9,7
Handel	30	14,6	281	12,8
Kulturella & pers. tjänst	21	4,7	90	4,8
Fastighetsverksamhet	15	1,7	33	1,7
Bygghverksamhet	6	4,7	91	4,2
Info. & kommunikation	5	5,3	102	4,8
Okänd verksamhet	..	0,5	10	0,7
Energi & miljö	..	1,0	19	0,8
Transport & magasineri	..	5,9	114	6,7
Finans & försäkring	..	2,2	43	1,7
Hotell & restaurang	..	3,5	68	4,4
Jord-, skogsbruk & fiske	..	..	..	0,2
Offentlig förv. & försvar	..	6,1	117	5,3
Tillverkning & utvinning	..	10,6	204	13,0

## 2 rok

I FLERBOSTADSHUS  
- VANLIGASTE BOENDET

### BOSTÄDER 2009 EFTER ANTAL RUM

R o k	Småhus	Flerbostad	Totalt	%	%Gbg
-1	12	444	456	22,9	15,7
2	28	927	955	48,0	30,6
3	59	260	319	16,0	26,1
4	93	81	174	8,7	14,7
5 -	66	15	81	4,1	12,7
i.u.	1	4	5	0,3	0,3
Totalt	259	1 731	1 990		

### ANDEL SMÅHUS JÄMFÖRT MED GÖTEBORG



## 77,3%

BOSTÄDER  
BYGGDA 1941 -50

### BYGGNADSÅR I 10 - ÅRSINTERVALL

År	Småhus	Flerbostad	Totalt	%	%Gbg
- 1940	187	194	381	19,4	21,8
41 - 50	40	1 476	1 516	77,3	10,1
51 - 60	1	0	1	0,1	15,0
61 - 70	0	16	16	0,8	24,5
71 - 80	0	0	0	0,0	14,4
81 - 90	3	45	48	2,4	5,1
91 - 00	0	0	0	0,0	3,3
01 - 10	0	0	0	0,0	5,7

### ÄGARKATEGORI 2009

	Småhus	Flerbostad	Totalt	%	%Gbg
Allmännyttan	3	327	330	16,6	27,7
Bostadsrättsf.	23	1 097	1 120	56,3	26,0
Privat - enskild	233	135	368	18,5	27,2
Privat - bolag	0	172	172	8,6	19,0

### ANTAL FÄRDIGSTÄLLDA BOSTADSLÄGENHETER

	2006	2007	2008	2009	2010
Småhus	0	0	0	0	0
Flerbostadshus	0	0	0	0	0

# 204 KALLEBÄCK

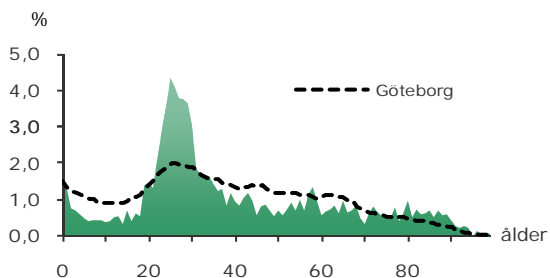
## 3 731

FOLKMÄNGD 2010

### BEFOLKNING EFTER ÅLDER

Ålder	Kvinnor	Män	Samtliga	%
0	27	27	54	1,4
1 - 5	70	77	147	3,9
6	9	7	16	0,4
7 - 9	27	24	51	1,4
10 - 12	29	22	51	1,4
13 - 15	35	26	61	1,6
16 - 18	36	25	61	1,6
19 - 24	241	237	478	12,8
25 - 29	339	398	737	19,8
30 - 44	328	458	786	21,1
45 - 64	321	280	601	16,1
65 - 74	145	109	254	6,8
75 - 84	153	90	243	6,5
85 -	146	45	191	5,1
Samtliga	1 906	1 825	3 731	100

### ÅLDERSSTRUKTUR JÄMFÖRT MED GÖTEBORG



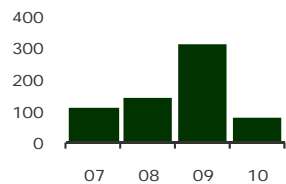
## + 77

BEFOLKNINGS-  
FÖRÄNDRING 2010

#### FÖRÄNDRING 2010

Nettoflytt (IN-UT)	64
Födelseöverskott	14
Födda	60
Döda	46
<b>Totalt*</b>	<b>77</b>

#### FÖRÄNDRING 2007 - 10



\* Inklusive justering.

# GÖTEBORGSBLADET 2011

## + 1,3%

BEFOLKNINGS-  
PROGNOS 2015

### PROGNOS 2015 EFTER ÅLDERSGRUPP (BASÅR -10)

Ålder	2010	2015	+/-	%
0	54	48	-6	-10,4 ↓
1 - 5	147	179	32	21,5
6 - 9	67	94	27	39,8
10 - 12	51	58	7	13,7
13 - 15	61	59	-2	-2,7 ↓
16 - 18	61	72	11	17,4
19 - 64	2 602	2 655	53	2,1
65 - 74	254	272	18	7,2
75 - 84	243	191	-52	-21,2 ↓
85 -	191	151	-40	-21,0 ↓
Samtliga	3 731	3 780	49	1,3

## 24,2%



ANDEL FÖDDA I  
UTLANDET

### MEDBORGARSKAP OCH FÖDELSELAND 2010

	Född i Sv	Född i Utl	Totalt
Sv. Medb.	2 810	407	3 217
Utl. Medb.	17	497	514
<b>Totalt</b>	<b>2 827</b>	<b>904</b>	<b>3 731</b>

### VANLIGASTE FÖDELSELÄNDERNA I GÖTEBORG 2010

	Antal	%	% i Gbg
Iran	134	3,6	2,1
Irak	15	0,4	2,1
Finland	33	0,9	1,4
Jugoslavien	20	0,5	1,3
Bosnien - Hercegovina	15	0,4	1,3
Polen	46	1,2	1,0
Somalia	..	..	0,9
Turkiet	..	..	0,8
Norge	15	0,4	0,6
Tyskland	32	0,9	0,5
Övriga länder	575	15,4	10,3
		24,2	22,4

### ANDEL UTL. BAKGRUND 2010 JÄMFÖRT MED Gbg

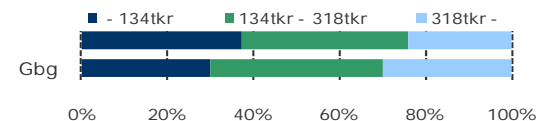


Göteborgs Stad, Stadsledningskontoret  
Samhällsanalys och Statistik

## 205 100 kr

MEDELINKOMST

### INKOMSTFÖRDELNING 2009 JÄMFÖRT MED Gbg



### MEDELINKOMST 2009 (kr)

Ålder	Kvinnor	Män	Samtliga
20 - 24	78 600	81 700	80 200
25 - 29	159 400	169 200	164 700
30 - 44	228 200	270 800	253 000
45 - 64	278 000	327 900	300 900
65 -	170 400	249 400	198 600
Samtliga	187 300	223 700	205 100

### BILINNEHAV 2010 JÄMFÖRT MED GÖTEBORG

Antal bilar per 1 000 personer



## 2,3%

ANDEL FAMILJER MED  
FÖRSÖRJNINGSTÖD

### FAMILJER MED FÖRSÖRJNINGSTÖD 2009

	Antal	%	%Gbg
Familjer med stöd	61	2,3	6,8
- varav minst 10 mån	12	0,5	2,8

### OHÄLSOTAL JÄMFÖRT MED Gbg

Antal ersatta dagar per person



### OHÄLSOTAL, ERSATTA DAGAR PER PERSON 2010

	Kvinnor	Män	Samtliga
Utl. bakgr.	19,6	15,0	16,9
Sv. bakgr.	23,3	14,2	18,8
Samtliga	22,2	14,5	18,1
Tot. i Gbg	31,7	24,4	28,0

### 5,2%

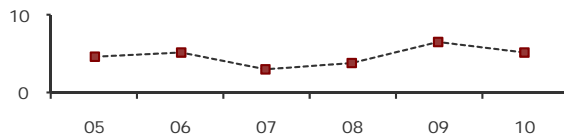
ARBETSLÖSHET

#### ÖPPET ARBETSLÖSA SAMT I PROGRAM, OKT 10

	Kvinnor	Män	Samtliga	%	%Gbg
18 - 24	10	11	21	4,5	8,9
25 - 29	10	9	19	2,6	7,1
30 - 44	25	30	55	6,8	7,8
45 - 64	19	23	42	7,0	6,3
Samtliga	64	73	137	5,2	7,4

Född utoml.	23	27	50	6,3	12,5
Född i Sve.	41	46	87	4,8	5,4

#### UTVECKLING ANDEL ARBETSLÖSA



#### FÖRVÄRVSARBETANDE 2009

	Kvinnor	Män	Samtliga	%	%Gbg
18 - 24	112	85	197	35,4	42,2
25 - 29	197	222	419	59,8	64,4
30 - 44	234	319	553	77,2	77,6
45 - 64	250	210	460	75,4	72,0
65 -	16	17	33	4,7	7,9
Tot. 25-64	681	751	1 432	70,6	73,0

Utl. Bakgr.	145	189	334	50,2	54,8
Sv. Bakgr.	536	562	1 098	80,6	81,4

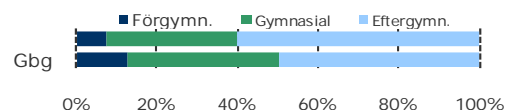
### 60,2%

ANDEL MED EFTERGYMNASIAL  
UTBILDNING

#### ANDEL (%) BEHÖRIGA SENASTE AVGÅNGSÅRET

	Kvinnor	Män	Samtliga	Gbg
Gymnasiebehöriga	85,7	100,0	93,8	86,3

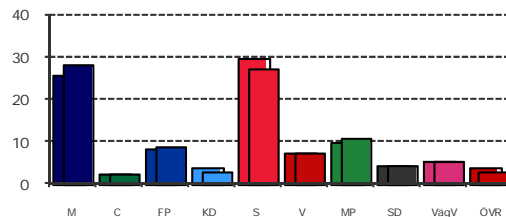
#### HÖGSTA UTBILDNINGSNIVÅ, 25 - 64 ÅR



### 75,8%

VALDELTAGANDE  
KOMMUNALVALET 2010

#### KOMMUNALVALET 2010 JÄMFÖRT MED GÖTEBORG



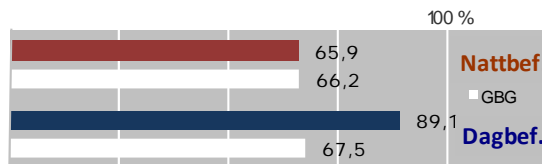
#### KOMMUNALVALET 2010 JÄMFÖRT MED 2006

	M	C	FP	KD	S	V	MP	SD	VägV
2010	28,2	2,1	9,0	3,1	27,1	7,1	10,9	4,2	5,6
2006	24,3	2,8	12,1	4,7	35,2	6,4	7,9	3,1	0,0

### 1,7

SJÄLVFÖRSÖRJNINGSGRAD

#### ANDEL INOM PRIVAT NÄRINGSLIV



#### ANSTÄLLDA I OLIKA BRANSCHER 2009

Bransch	Dagbefolkning		Nattbefolkning	
	Antal	%	Antal	%
Tillverkning & utvinning	1 761	12,0	199	13,0
Vård & sociala tjänster	219	15,3	255	15,3
Transport & magasinering	198	7,5	125	6,7
Företagstjänster	179	14,5	241	13,9
Info. & kommunikation	97	4,6	76	4,8
Handel	91	14,0	233	12,8
Kulturella & pers. tjänst	81	5,2	86	4,8
Hotell & restaurang	64	4,6	77	4,4
Byggsamhet	63	3,9	65	4,2
Utbildning	18	8,5	141	9,7
Offentlig förv. & försvar	..	6,7	111	5,3
Okänd verksamhet	..	0,5	8	0,7
Energi & miljö	..	0,7	12	0,8
Fastighetsverksamhet	..	0,9	15	1,7
Jord-, skogsbruk & fiskeri	..	..	..	0,2
Finans & försäkring	..	1,0	17	1,7

### 2 rok

I FLERBOSTADSHUS  
- VANLIGASTE BOENDET

#### BOSTÄDER 2009 EFTER ANTAL RUM

R o k	Småhus	Flerbostad	Totalt	%	%Gbg
-1	2	332	334	16,5	15,7
2	3	710	713	35,2	30,6
3	4	499	503	24,8	26,1
4	12	352	364	18,0	14,7
5 -	12	97	109	5,4	12,7
i.u.	2	0	2	0,1	0,3
Totalt	35	1 990	2 025		

#### ANDEL SMÅHUS JÄMFÖRT MED GÖTEBORG



### 52,5%

BOSTÄDER  
BYGGDA 1961 -70

#### BYGGNADSÅR I 10 - ÅRSINTERVALL

År	Småhus	Flerbostad	Totalt	%	%Gbg
- 1940	20	72	92	4,5	21,8
41 - 50	1	47	48	2,4	10,1
51 - 60	5	504	509	25,2	15,0
61 - 70	4	1 059	1 063	52,5	24,5
71 - 80	3	0	3	0,1	14,4
81 - 90	0	0	0	0,0	5,1
91 - 00	0	94	94	4,6	3,3
01 - 10	0	214	214	10,6	5,7

#### ÄGARKATEGORI 2009

	Småhus	Flerbostad	Totalt	%	%Gbg
Allmännyttan	1	355	356	18,4	27,7
Bostadsrättsf.	4	656	660	34,2	26,0
Privat - enskild	28	442	470	24,4	27,2
Privat - bolag	1	443	444	23,0	19,0

#### ANTAL FÄRDIGSTÄLLDA BOSTADSLÄGENHETER

	2006	2007	2008	2009	2010
Småhus	0	0	0	0	0
Flerbostadshus	0	0	111	89	0

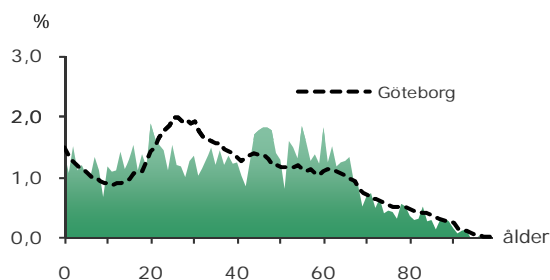
### 4 576

FOLKMÄNGD 2010

#### BEFOLKNING EFTER ÅLDER

Ålder	Kvinnor	Män	Samtliga	%
0	30	34	64	1,4
1 - 5	145	127	272	5,9
6	24	22	46	1,0
7 - 9	53	90	143	3,1
10 - 12	74	81	155	3,4
13 - 15	87	89	176	3,8
16 - 18	97	87	184	4,0
19 - 24	215	187	402	8,8
25 - 29	141	142	283	6,2
30 - 44	446	417	863	18,9
45 - 64	699	643	1 342	29,3
65 - 74	170	194	364	8,0
75 - 84	111	78	189	4,1
85-	60	33	93	2,0
Samtliga	2 352	2 224	4 576	100

#### ÅLDERSSTRUKTUR JÄMFÖRT MED GÖTEBORG



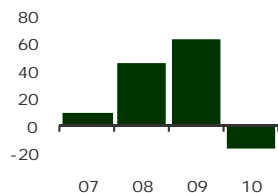
### - 16

BEFOLKNINGS-  
FÖRÄNDRING 2010

#### FÖRÄNDRING 2010

Nettoflytt (IN-UT)	-62
Födelseöverskott	43
Födda	67
Döda	24
<b>Totalt*</b>	<b>-16</b>

#### FÖRÄNDRING 2007 - 10



\* Inklusive justering.

### + 2,1%

BEFOLKNINGS-  
PROGNOS 2015

#### PROGNOS 2015 EFTER ÅLDERSGRUPP (BASÅR -10)

Ålder	2010	2015	+/-	%
0	64	66	2	2,7
1 - 5	272	309	37	13,5
6 - 9	189	213	24	12,6
10 - 12	155	156	1	0,7
13 - 15	176	147	-29	-16,3 ↓
16 - 18	184	175	-9	-4,8 ↓
19 - 64	2 890	2 909	19	0,7
65 - 74	364	437	73	20,2
75 - 84	189	190	1	0,3
85 -	93	69	-24	-26,3 ↓
Samtliga	4 576	4 671	95	2,1

### 9,1%



ANDEL FÖDDA I  
UTLANDET

#### MEDBORGARSKAP OCH FÖDELSELAND 2010

	Född i Sv	Född i Utl	Totalt
Sv. Medb.	4 139	247	4 386
Utl. Medb.	22	168	190
<b>Totalt</b>	<b>4 161</b>	<b>415</b>	<b>4 576</b>

#### VANLIGASTE FÖDELSELÄNDERNA I GÖTEBORG 2010

	Antal	%	% i Gbg
Iran	21	0,5	2,1
Irak	..	..	2,1
Finland	21	0,5	1,4
Jugoslavien	17	0,4	1,3
Bosnien - Hercegovina	..	..	1,3
Polen	24	0,5	1,0
Somalia	..	..	0,9
Turkiet	..	..	0,8
Norge	28	0,6	0,6
Tyskland	20	0,4	0,5
Övriga länder	275	6,0	10,3
		9,1	22,4

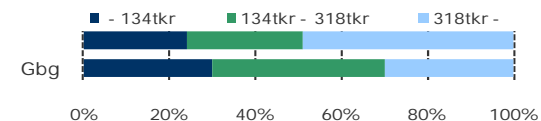
#### ANDEL UTL. BAKGRUND 2010 JÄMFÖRT MED Gbg



### 365 900 kr

MEDELINKOMST

#### INKOMSTFÖRDELNING 2009 JÄMFÖRT MED Gbg

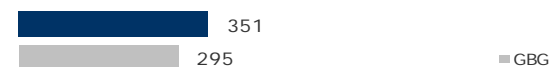


#### MEDELINKOMST 2009 (kr)

Ålder	Kvinnor	Män	Samtliga
20 - 24	73 000	81 000	77 100
25 - 29	184 800	183 700	184 300
30 - 44	297 800	427 000	359 900
45 - 64	370 400	627 200	493 100
65 -	229 300	465 900	340 200
Samtliga	284 100	453 900	365 900

#### BILINNEHAV 2010 JÄMFÖRT MED GÖTEBORG

Antal bilar per 1 000 personer



### 1,6%

ANDEL FAMILJER MED  
FÖRSÖRJNINGSTÖD

#### FAMILJER MED FÖRSÖRJNINGSTÖD 2009

	Antal	%	%Gbg
Familjer med stöd	35	1,6	6,8
- varav minst 10 mån	10	0,4	2,8

#### OHÄLSOTAL JÄMFÖRT MED Gbg

Antal ersatta dagar per person



#### OHÄLSOTAL, ERSATTA DAGAR PER PERSON 2010

	Kvinnor	Män	Samtliga
Utl. bakgr.	15,1	5,4	11,0
Sv. bakgr.	14,5	11,2	12,9
Samtliga	14,6	10,5	12,6
Tot. i Gbg	31,7	24,4	28,0

3,5%

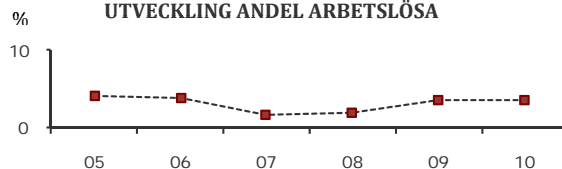
ARBETSLÖSHET

## ÖPPET ARBETSLÖSA SAMT I PROGRAM, OKT 10

	Kvinnor	Män	Samtliga	%	%Gbg
18 - 24	9	8	17	3,5	8,9
25 - 29	5	10	15	5,5	7,1
30 - 44	18	8	26	3,0	7,8
45 - 64	24	23	47	3,5	6,3
Samtliga	56	49	105	3,5	7,4

Född utoml.	..	..	10	3,2	12,5
Född i Sve.	..	..	95	3,5	5,4

## UTVECKLING ANDEL ARBETSLÖSA



## FÖRVÄRVSARBETANDE 2009

	Kvinnor	Män	Samtliga	%	%Gbg
18 - 24	88	84	172	35,7	42,2
25 - 29	93	91	184	66,7	64,4
30 - 44	400	386	786	86,3	77,6
45 - 64	601	552	1 153	86,5	72,0
65 -	36	82	118	18,9	7,9
Tot. 25-64	1 094	1 029	2 123	84,2	73,0

Utl. Bakgr.	126	107	233	69,6	54,8
Sv. Bakgr.	968	922	1 890	86,5	81,4

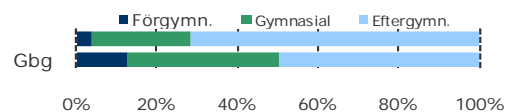
71,4%

ANDEL MED EFTERGYMNASIAL  
UTBILDNING

## ANDEL (%) BEHÖRIGA SENASTE AVGÅNGSÅRET

	Kvinnor	Män	Samtliga	Gbg
Gymnasiebehöriga	80,6	94,6	88,2	86,3

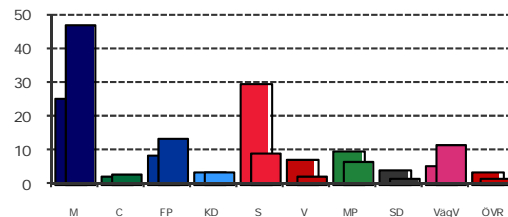
## HÖGSTA UTBILDNINGSNIVÅ, 25 - 64 ÅR



87,1%

VALDELTAGANDE  
KOMMUNALVALET 2010

## KOMMUNALVALET 2010 JÄMFÖRT MED GÖTEBORG



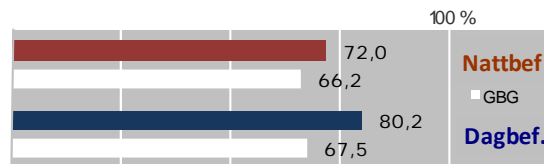
## KOMMUNALVALET 2010 JÄMFÖRT MED 2006

	M	C	FP	KD	S	V	MP	SD	Vagv
2010	47,1	3,0	13,8	3,4	9,2	2,1	6,7	1,5	11,6
2006	52,2	3,3	16,2	5,2	13,9	2,0	4,9	1,0	0,0

0,3

SJÄLVFÖRSÖRJNINGSGRAD

## ANDEL INOM PRIVAT NÄRINGSLIV



## ANSTÄLLDA I OLIKA BRANSCHER 2009

	Dagbefolkn.		Nattbefolkning	
	Antal	Antal	%	%Gbg
Företagstjänster	162	453	18,8	13,9
Vård & sociala tjänster	115	323	13,4	15,3
Byggverksamhet	114	54	2,2	4,2
Handel	85	300	12,4	12,8
Utbildning	75	232	9,6	9,7
Info. & kommunikation	45	144	6,0	4,8
Kulturella & pers. tjänst	35	128	5,3	4,8
Finans & försäkring	30	79	3,3	1,7
Hotell & restaurang	28	85	3,5	4,4
Fastighetsverksamhet	27	77	3,2	1,7
Tillverkning & utvinning	24	264	10,9	13,0
Transport & magasinering	17	82	3,4	6,7
Offentlig förv. & försvar	16	154	6,4	5,3
Okänd verksamhet	12	20	0,8	0,7
Jord-, skogsbruk & fiskeri	..	..	..	0,2
Energi & miljö	..	16	0,7	0,8

5 rok

I SMÅHUS  
- VANLIGASTE BOENDET

## BOSTÄDER 2009 EFTER ANTAL RUM

R o k	Småhus	Flerbostad	Totalt	%	%Gbg
-1	32	171	203	10,6	15,7
2	23	297	320	16,7	30,6
3	112	212	324	16,9	26,1
4	238	72	310	16,1	14,7
5 -	679	45	724	37,7	12,7
i.u.	39	0	39	2,0	0,3
Totalt	1 123	797	1 920		

## ANDEL SMÅHUS JÄMFÖRT MED GÖTEBORG

100 %



78,1%

BOSTÄDER  
BYGGDA - 1940

## BYGGNADSÅR I 10 - ÅRSINTERVALL

År	Småhus	Flerbostad	Totalt	%	%Gbg
- 1940	666	739	1 405	78,1	21,8
41 - 50	220	31	251	13,9	10,1
51 - 60	42	0	42	2,3	15,0
61 - 70	10	0	10	0,6	24,5
71 - 80	56	0	56	3,1	14,4
81 - 90	2	0	2	0,1	5,1
91 - 00	6	0	6	0,3	3,3
01 - 10	1	27	28	1,6	5,7

## ÄGARKATEGORI 2009

	Småhus	Flerbostad	Totalt	%	%Gbg
Allmännyttan	0	0	0	0,0	27,7
Bostadsrättsf.	0	192	192	10,0	26,0
Privat - enskild	1 114	362	1 476	76,9	27,2
Privat - bolag	9	243	252	13,1	19,0

## ANTAL FÄRDIGSTÄLLDA BOSTADSLÄGENHETER

	2006	2007	2008	2009	2010
Småhus	0	0	0	1	0
Flerbostadshus	0	27	0	0	0

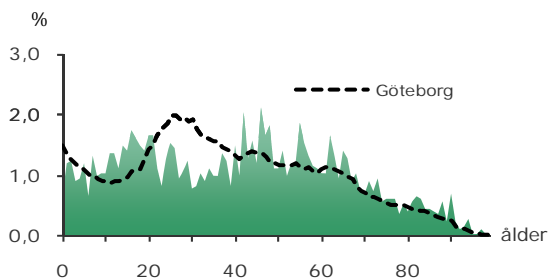
## 2 415

FOLKMÄNGD 2010

### BEFOLKNING EFTER ÅLDER

Ålder	Kvinnor	Män	Samtliga	%
0	8	8	16	0,7
1 - 5	51	82	133	5,5
6	9	7	16	0,7
7 - 9	35	46	81	3,4
10 - 12	39	52	91	3,8
13 - 15	44	53	97	4,0
16 - 18	55	62	117	4,8
19 - 24	112	80	192	8,0
25 - 29	98	53	151	6,3
30 - 44	219	203	422	17,5
45 - 64	352	296	648	26,8
65 - 74	107	117	224	9,3
75 - 84	80	53	133	5,5
85-	65	29	94	3,9
Samtliga	1 274	1 141	2 415	100

### ÅLDERSSTRUKTUR JÄMFÖRT MED GÖTEBORG



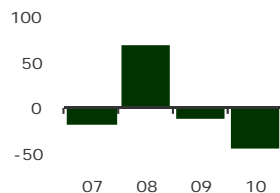
## - 44

BEFOLKNINGS-  
FÖRÄNDRING 2010

#### FÖRÄNDRING 2010

Nettoflytt (IN-UT)	-28
Födelseöverskott	-14
Födda	16
Döda	30
<b>Totalt*</b>	<b>-44</b>

#### FÖRÄNDRING 2007 - 10



\* Inklusive justering.

## - 0,9%

BEFOLKNINGS-  
PROGNOS 2015

### PROGNOS 2015 EFTER ÅLDERSGRUPP (BASÅR -10)

Ålder	2010	2015	+/-	%
0	16	27	11	71,3
1 - 5	133	137	4	2,8
6 - 9	97	100	3	2,9
10 - 12	91	79	-12	-13,1 ↓
13 - 15	97	85	-12	-12,5 ↓
16 - 18	117	101	-16	-13,7 ↓
19 - 64	1 413	1 401	-12	-0,8 ↓
65 - 74	224	229	5	2,3
75 - 84	133	142	9	6,6
85 -	94	92	-2	-2,6 ↓
Samtliga	2 415	2 392	-23	-0,9 ↓

## 9,3%



ANDEL FÖDDA I  
UTLANDET

### MEDBORGARSKAP OCH FÖDELSELAND 2010

	Född i Sv	Född i Utl	Totalt
Sv. Medb.	2 180	124	2 304
Utl. Medb.	10	101	111
<b>Totalt</b>	<b>2 190</b>	<b>225</b>	<b>2 415</b>

### VANLIGASTE FÖDELSELÄNDERNA I GÖTEBORG 2010

	Antal	%	% i Gbg
Iran	14	0,6	2,1
Irak	..	..	2,1
Finland	15	0,6	1,4
Jugoslavien	..	..	1,3
Bosnien - Hercegovina	..	..	1,3
Polen	..	..	1,0
Somalia	..	..	0,9
Turkiet	..	..	0,8
Norge	15	0,6	0,6
Tyskland	15	0,6	0,5
Övriga länder	149	6,2	10,3
		9,3	22,4

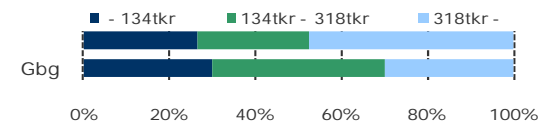
### ANDEL UTL. BAKGRUND 2010 JÄMFÖRT MED Gbg



## 356 300 kr

MEDELINKOMST

### INKOMSTFÖRDELNING 2009 JÄMFÖRT MED Gbg

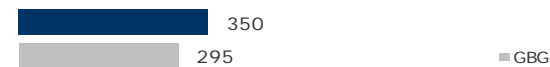


### MEDELINKOMST 2009 (kr)

Ålder	Kvinnor	Män	Samtliga
20 - 24	67 500	80 600	73 400
25 - 29	171 500	158 200	165 800
30 - 44	274 500	457 400	360 200
45 - 64	360 400	621 400	482 100
65 -	222 100	453 900	321 900
Samtliga	266 200	464 600	356 300

### BILINNEHAV 2010 JÄMFÖRT MED GÖTEBORG

Antal bilar per 1 000 personer



## 1,9%

ANDEL FAMILJER MED  
FÖRSÖRJNINGSTÖD

### FAMILJER MED FÖRSÖRJNINGSTÖD 2009

	Antal	%	%Gbg
Familjer med stöd	23	1,9	6,8
- varav minst 10 mån	..	..	2,8

### OHÄLSOTAL JÄMFÖRT MED Gbg

Antal ersatta dagar per person



### OHÄLSOTAL, ERSATTA DAGAR PER PERSON 2010

	Kvinnor	Män	Samtliga
Utl. bakgr.	9,2	23,8	15,6
Sv. bakgr.	23,0	9,2	16,8
Samtliga	21,2	11,1	16,7
Tot. i Gbg	31,7	24,4	28,0



3,9%

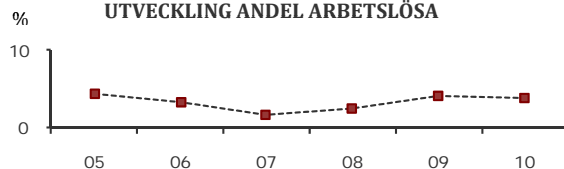
ARBETSLÖSHET

## ÖPPET ARBETSLÖSA SAMT I PROGRAM, OKT 10

	Kvinnor	Män	Samtliga	%	%Gbg
18 - 24	..	..	13	5,7	8,9
25 - 29	..	..	7	4,4	7,1
30 - 44	10	10	20	4,8	7,8
45 - 64	10	7	17	2,6	6,3
Samtliga	36	21	57	3,9	7,4

Född utoml.	..	..	10	6,5	12,5
Född i Sve.	..	..	47	3,6	5,4

## UTVECKLING ANDEL ARBETSLÖSA



## FÖRVÄRVSARBETANDE 2009

	Kvinnor	Män	Samtliga	%	%Gbg
18 - 24	51	42	93	40,6	42,2
25 - 29	52	37	89	61,4	64,4
30 - 44	185	178	363	84,6	77,6
45 - 64	292	265	557	83,3	72,0
65 -	31	43	74	16,5	7,9
Tot. 25-64	529	480	1 009	81,2	73,0

Utl. Bakgr.	50	53	103	64,0	54,8
Sv. Bakgr.	479	427	906	83,7	81,4

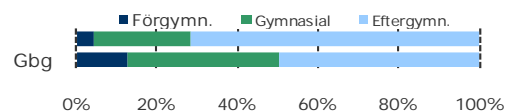
71,4%

ANDEL MED EFTERGYMNASIAL  
UTBILDNING

## ANDEL (%) BEHÖRIGA SENASTE AVGÅNGSÅRET

	Kvinnor	Män	Samtliga	Gbg
Gymnasiebehöriga	84,0	100,0	90,9	86,3

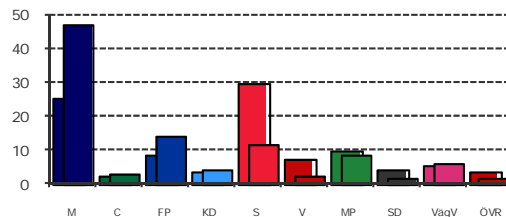
## HÖGSTA UTBILDNINGSNIVÅ, 25 - 64 ÅR



86,2%

VALDELTAGANDE  
KOMMUNALVALET 2010

## KOMMUNALVALET 2010 JÄMFÖRT MED GÖTEBORG



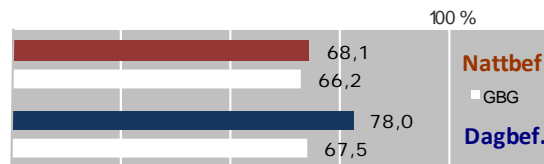
## KOMMUNALVALET 2010 JÄMFÖRT MED 2006

	M	C	FP	KD	S	V	MP	SD	Vägv
2010	47,1	2,8	14,1	4,3	11,8	2,5	8,6	1,4	5,7
2006	47,6	2,9	16,3	6,4	15,0	2,7	6,6	0,9	0,0

0,6

SJÄLVFÖRSÖRJNINGSGRAD

## ANDEL INOM PRIVAT NÄRINGSLIV



## ANSTÄLLDA I OLIKA BRANSCHER 2009

Bransch	Dagbefolkn.		Nattbefolkning	
	Antal	Antal	%	%Gbg
Vård & sociala tjänster	198	195	16,6	15,3
Utbildning	174	106	9,0	9,7
Fastighetsverksamhet	86	31	2,6	1,7
Företagstjänster	76	193	16,4	13,9
Handel	67	165	14,0	12,8
Kulturella & pers. tjänst	47	62	5,3	4,8
Byggverksamhet	42	31	2,6	4,2
Transport & magasinier	26	27	2,3	6,7
Info. & kommunikation	17	65	5,5	4,8
Hotell & restaurang	15	45	3,8	4,4
Tillverkning & utvinning	7	119	10,1	13,0
Jord-, skogsbruk & fiskeri	..	..	..	0,2
Okänd verksamhet	..	7	0,6	0,7
Energi & miljö	..	8	0,7	0,8
Finans & försäkring	..	43	3,7	1,7
Offentlig förv. & försvar	..	78	6,6	5,3

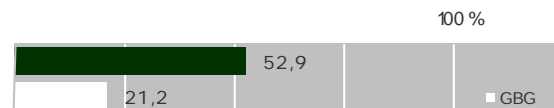
5 rok

I SMÅHUS  
- VANLIGASTE BOENDET

## BOSTÄDER 2009 EFTER ANTAL RUM

R o k	Småhus	Flerbostad	Totalt	%	%Gbg
-1	18	63	81	7,9	15,7
2	10	172	182	17,7	30,6
3	45	105	150	14,6	26,1
4	86	92	178	17,3	14,7
5 -	369	50	419	40,8	12,7
i.u.	15	1	16	1,6	0,3
Totalt	543	483	1 026		

## ANDEL SMÅHUS JÄMFÖRT MED GÖTEBORG



48,9%

BOSTÄDER  
BYGGDA - 1940

## BYGGNADSÅR I 10 - ÅRSINTERVALL

År	Småhus	Flerbostad	Totalt	%	%Gbg
- 1940	353	122	475	48,9	21,8
41 - 50	58	298	356	36,7	10,1
51 - 60	15	3	18	1,9	15,0
61 - 70	13	0	13	1,3	24,5
71 - 80	26	0	26	2,7	14,4
81 - 90	22	0	22	2,3	5,1
91 - 00	1	32	33	3,4	3,3
01 - 10	0	28	28	2,9	5,7

## ÄGARKATEGORI 2009

	Småhus	Flerbostad	Totalt	%	%Gbg
Allmännyttan	0	0	0	0,0	27,7
Bostadsrättsf.	5	44	49	4,8	26,0
Privat - enskild	534	111	645	62,9	27,2
Privat - bolag	4	328	332	32,4	19,0

## ANTAL FÄRDIGSTÄLLDA BOSTADSLÄGENHETER

	2006	2007	2008	2009	2010
Småhus	0	0	0	0	0
Flerbostadshus	0	0	0	0	0

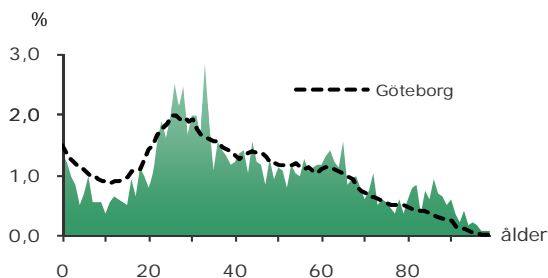
### 2 109

FOLKMÄNGD 2010

#### BEFOLKNING EFTER ÅLDER

Ålder	Kvinnor	Män	Samtliga	%
0	15	14	29	1,4
1 - 5	56	35	91	4,3
6	8	13	21	1,0
7 - 9	16	20	36	1,7
10 - 12	16	18	34	1,6
13 - 15	20	16	36	1,7
16 - 18	31	27	58	2,8
19 - 24	87	80	167	7,9
25 - 29	121	105	226	10,7
30 - 44	256	241	497	23,6
45 - 64	262	218	480	22,8
65 - 74	107	77	184	8,7
75 - 84	87	36	123	5,8
85 -	99	28	127	6,0
Samtliga	1 181	928	2 109	100

#### ÅLDERSSTRUKTUR JÄMFÖRT MED GÖTEBORG



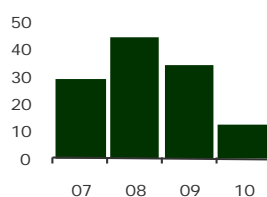
### + 12

BEFOLKNINGS-  
FÖRÄNDRING 2010

#### FÖRÄNDRING 2010

Nettoflytt (IN-UT)	-2
Födelseöverskott	14
Födda	35
Döda	21
<b>Totalt*</b>	<b>12</b>

#### FÖRÄNDRING 2007 - 10



\* Inklusive justering.

### + 22,0%

BEFOLKNINGS-  
PROGNOS 2015

#### PROGNOS 2015 EFTER ÅLDERSGRUPP (BASÅR -10)

Ålder	2010	2015	+/-	%
0	29	38	9	32,3
1 - 5	91	118	27	29,5
6 - 9	57	72	15	25,9
10 - 12	34	54	20	57,4
13 - 15	36	43	7	18,5
16 - 18	58	59	1	1,3
19 - 64	1 370	1 730	360	26,3
65 - 74	184	262	78	42,4
75 - 84	123	118	-5	-3,7 ↓
85 -	127	79	-48	-37,6 ↓
Samtliga	2 109	2 572	463	22,0

### 8,5%



ANDEL FÖDDA I  
UTLANDET

#### MEDBORGARSKAP OCH FÖDELSELAND 2010

	Född i Sv	Född i Utl	Totalt
Sv. Medb.	..	..	2 025
Utl. Medb.	..	..	84
<b>Totalt</b>	<b>1 930</b>	<b>179</b>	<b>2 109</b>

#### VANLIGASTE FÖDELSELÄNDERNA I GÖTEBORG 2010

	Antal	%	% i Gbg
Iran	15	0,7	2,1
Irak	..	..	2,1
Finland	17	0,8	1,4
Jugoslavien	..	..	1,3
Bosnien - Hercegovina	..	..	1,3
Polen	11	0,5	1,0
Somalia	..	..	0,9
Turkiet	..	..	0,8
Norge	11	0,5	0,6
Tyskland	11	0,5	0,5
Övriga länder	103	4,9	10,3
		8,5	22,4

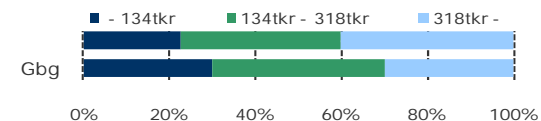
#### ANDEL UTL. BAKGRUND 2010 JÄMFÖRT MED Gbg



### 278 500 kr

MEDELINKOMST

#### INKOMSTFÖRDELNING 2009 JÄMFÖRT MED Gbg

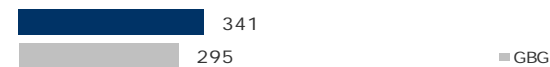


#### MEDELINKOMST 2009 (kr)

Ålder	Kvinnor	Män	Samtliga
20 - 24	94 300	109 100	102 300
25 - 29	157 200	212 600	182 500
30 - 44	301 100	349 000	324 100
45 - 64	318 700	417 100	362 900
65 -	192 700	327 900	234 100
Samtliga	244 000	323 900	278 500

#### BILINNEHAV 2010 JÄMFÖRT MED GÖTEBORG

Antal bilar per 1 000 personer



### 0,8%

ANDEL FAMILJER MED  
FÖRSÖRJNINGSTÖD

#### FAMILJER MED FÖRSÖRJNINGSTÖD 2009

	Antal	%	%Gbg
Familjer med stöd	11	0,8	6,8
- varav minst 10 mån	..	..	2,8

#### OHÄLSOTAL JÄMFÖRT MED Gbg

Antal ersatta dagar per person



#### OHÄLSOTAL, ERSATTA DAGAR PER PERSON 2010

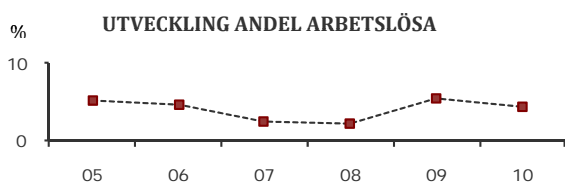
	Kvinnor	Män	Samtliga
Utl. bakgr.	25,6	6,0	16,0
Sv. bakgr.	20,7	12,6	16,9
Samtliga	21,3	11,8	16,8
Tot. i Gbg	31,7	24,4	28,0

### 4,3% ARBETSLÖSHET

#### ÖPPET ARBETSLÖSA SAMT I PROGRAM, OKT 10

	Kvinnor	Män	Samtliga	%	%Gbg
18 - 24	..	..	7	3,8	8,9
25 - 29	..	..	7	3,0	7,1
30 - 44	9	10	19	3,8	7,8
45 - 64	13	14	27	5,6	6,3
Samtliga	32	28	60	4,3	7,4

Född utoml.	..	..	..	..	12,5
Född i Sve.	..	..	..	..	5,4



#### FÖRVÄRVSARBETANDE 2009

	Kvinnor	Män	Samtliga	%	%Gbg
18 - 24	33	37	70	42,7	42,2
25 - 29	74	80	154	67,8	64,4
30 - 44	240	224	464	89,7	77,6
45 - 64	213	176	389	81,4	72,0
65 -	11	15	26	6,0	7,9
Tot. 25-64	527	480	1 007	82,4	73,0

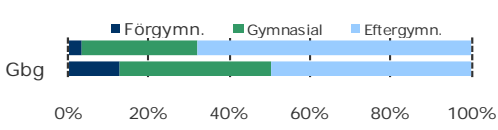
Utl. Bakgr.	56	56	112	71,3	54,8
Sv. Bakgr.	471	424	895	84,0	81,4

### 67,7% ANDEL MED EFTERGYMNASIAL UTBILDNING

#### ANDEL (%) BEHÖRIGA SENASTE AVGÅNGSÅRET

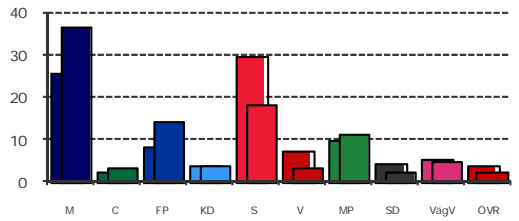
	Kvinnor	Män	Samtliga	Gbg
Gymnasiebehöriga	80,0	100,0	88,9	86,3

#### HÖGSTA UTBILDNINGSNIVÅ, 25 - 64 ÅR



### 85,5% VALDELTAGANDE KOMMUNALVALET 2010

#### KOMMUNALVALET 2010 JÄMFÖRT MED GÖTEBORG

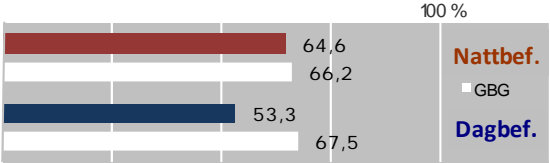


#### KOMMUNALVALET 2010 JÄMFÖRT MED 2006

	M	C	FP	KD	S	V	MP	SD	VägV
2010	36,3	3,2	14,3	3,8	18,1	3,5	11,2	2,4	4,8
2006	33,8	3,8	15,7	4,9	24,8	4,0	10,1	1,1	0,0

### 0,6 SJÄLVFÖRSÖRJNINGSGRAD

#### ANDEL INOM PRIVAT NÄRINGSLIV



#### ANSTÄLLDA I OLIKA BRANSCHER 2009

	Dagbefolkn.		Nattbefolkning	
	Antal	Antal	%	%Gbg
Vård & sociala tjänster	128	166	15,0	15,3
Kulturella & pers. tjänst	126	77	7,0	4,8
Företagstjänster	110	167	15,1	13,9
Utbildning	110	112	10,2	9,7
Hotell & restaurang	53	38	3,4	4,4
Jord-, skogsbruk & fiskeri	40	4	0,4	0,2
Offentlig förv. & försvar	22	81	7,3	5,3
Byggsamhet	17	37	3,4	4,2
Handel	16	128	11,6	12,8
Info. & kommunikation	14	52	4,7	4,8
Fastighetsverksamhet	..	23	2,1	1,7
Okänd verksamhet	..	..	..	0,7
Tillverkning & utvinning	..	126	11,4	13,0
Transport & magasinering	..	50	4,5	6,7
Energi & miljö	..	9	0,8	0,8
Finans & försäkring	..	29	2,6	1,7

### 2 rok I FLERBOSTADSHUS - VANLIGASTE BOENDET

#### BOSTÄDER 2009 EFTER ANTAL RUM

Rok	Småhus	Flerbostad	Totalt	%	%Gbg
-1	4	223	227	17,1	15,7
2	8	534	542	40,7	30,6
3	9	303	312	23,4	26,1
4	28	130	158	11,9	14,7
5 -	55	34	89	6,7	12,7
i.u.	1	2	3	0,2	0,3
<b>Totalt</b>	<b>105</b>	<b>1 226</b>	<b>1 331</b>		

#### ANDEL SMÅHUS JÄMFÖRT MED GÖTEBORG



### 92,1% BOSTÄDER BYGGDA 1941 - 50

#### BYGGNADSÅR I 10 - ÅRSINTERVALL

År	Småhus	Flerbostad	Totalt	%	%Gbg
- 1940	3	0	3	0,2	21,8
41 - 50	101	1 124	1 225	92,1	10,1
51 - 60	0	81	81	6,1	15,0
61 - 70	0	0	0	0,0	24,5
71 - 80	0	0	0	0,0	14,4
81 - 90	0	0	0	0,0	5,1
91 - 00	0	0	0	0,0	3,3
01 - 10	0	21	21	1,6	5,7

#### ÄGARKATEGORI 2009

	Småhus	Flerbostad	Totalt	%	%Gbg
Allmännyttan	1	45	46	3,5	27,7
Bostadsrättsf.	8	601	609	45,8	26,0
Privat - enskild	93	344	437	32,8	27,2
Privat - bolag	3	236	239	18,0	19,0

#### ANTAL FÄRDIGSTÄLLDA BOSTADSLÄGENHETER

	2006	2007	2008	2009	2010
Småhus	0	0	0	0	0
Flerbostadshus	0	0	21	0	0

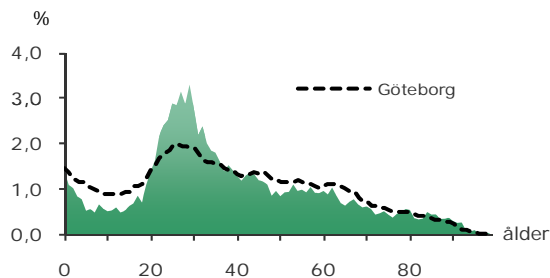
### 10 611

FOLKMÄNGD 2010

#### BEFOLKNING EFTER ÅLDER

Ålder	Kvinnor	Män	Samtliga	%
0	81	69	150	1,4
1 - 5	222	241	463	4,4
6	26	36	62	0,6
7 - 9	102	88	190	1,8
10 - 12	77	105	182	1,7
13 - 15	92	89	181	1,7
16 - 18	115	130	245	2,3
19 - 24	674	530	1 204	11,3
25 - 29	819	783	1 602	15,1
30 - 44	1 258	1 466	2 724	25,7
45 - 64	1 065	1 025	2 090	19,7
65 - 74	346	315	661	6,2
75 - 84	297	196	493	4,6
85-	261	103	364	3,4
Samtliga	5 435	5 176	10 611	100

#### ÅLDERSSTRUKTUR JÄMFÖRT MED GÖTEBORG



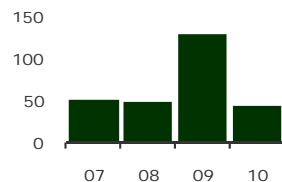
### + 44

BEFOLKNINGS-  
FÖRÄNDRING 2010

#### FÖRÄNDRING 2010

Nettoflytt (IN-UT)	33
Födelseöverskott	75
Födda	172
Döda	97
<b>Totalt*</b>	<b>44</b>

#### FÖRÄNDRING 2007 - 10



\* Inklusive justering.

### + 5,2%

BEFOLKNINGS-  
PROGNOS 2015

#### PROGNOS 2015 EFTER ÅLDERSGRUPP (BASÅR -10)

Ålder	2010	2015	+/-	%
0	150	156	6	3,9
1 - 5	459	502	43	9,5
6 - 9	249	302	53	21,3
10 - 12	182	188	6	3,4
13 - 15	180	209	29	16,0
16 - 18	245	227	-18	-7,1 ↓
19 - 64	7 620	7 990	370	4,9
65 - 74	660	831	171	26,0
75 - 84	493	461	-32	-6,5 ↓
85 -	363	291	-72	-19,9 ↓
Samtliga	10 611	11 158	547	5,2

### 11,6%



ANDEL FÖDDA I  
UTLANDET

#### MEDBORGARSKAP OCH FÖDELSELAND 2010

	Född i Sv	Född i Utl	Totalt
Sv. Medb.	9 333	821	10 154
Utl. Medb.	48	409	457
<b>Totalt</b>	<b>9 381</b>	<b>1 230</b>	<b>10 611</b>

#### VANLIGASTE FÖDELSELÄNDERNA I GÖTEBORG 2010

	Antal	%	% i Gbg
Iran	124	1,2	2,1
Irak	30	0,3	2,1
Finland	104	1,0	1,4
Jugoslavien	80	0,8	1,3
Bosnien - Hercegovina	26	0,2	1,3
Polen	98	0,9	1,0
Somalia	11	0,1	0,9
Turkiet	17	0,2	0,8
Norge	43	0,4	0,6
Tyskland	49	0,5	0,5
Övriga länder	648	6,1	10,3
		11,6	22,4

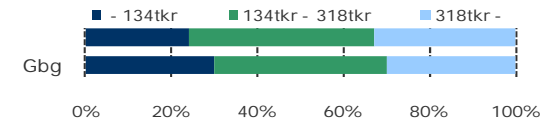
#### ANDEL UTL. BAKGRUND 2010 JÄMFÖRT MED Gbg



### 256 400 kr

MEDELINKOMST

#### INKOMSTFÖRDELNING 2009 JÄMFÖRT MED Gbg



#### MEDELINKOMST 2009 (kr)

Ålder	Kvinnor	Män	Samtliga
20 - 24	108 900	139 000	122 600
25 - 29	199 700	236 100	217 800
30 - 44	258 300	320 700	291 800
45 - 64	299 300	365 700	331 900
65 -	186 100	279 400	222 800
Samtliga	224 600	290 200	256 400

#### BILINNEHAV 2010 JÄMFÖRT MED GÖTEBORG

Antal bilar per 1 000 personer



### 2,9%

ANDEL FAMILJER MED  
FÖRSÖRJNINGSTÖD

#### FAMILJER MED FÖRSÖRJNINGSTÖD 2009

	Antal	%	%Gbg
Familjer med stöd	210	2,9	6,8
- varav minst 10 mån	59	0,8	2,8

#### OHÄLSOTAL JÄMFÖRT MED Gbg

Antal ersatta dagar per person



#### OHÄLSOTAL, ERSATTA DAGAR PER PERSON 2010

	Kvinnor	Män	Samtliga
Utl. bakgr.	23,5	24,2	23,9
Sv. bakgr.	17,0	12,7	14,9
Samtliga	18,1	14,6	16,4
Tot. i Gbg	31,7	24,4	28,0

5,4%

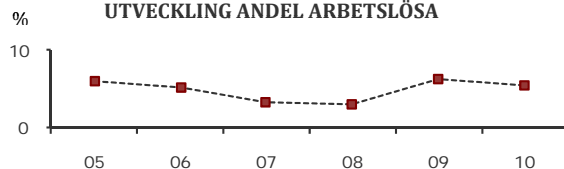
ARBETSLÖSHET

## ÖPPET ARBETSLÖSA SAMT I PROGRAM, OKT 10

	Kvinnor	Män	Samtliga	%	%Gbg
18 - 24	32	34	66	5,4	8,9
25 - 29	32	28	60	3,8	7,1
30 - 44	75	72	147	5,3	7,8
45 - 64	66	74	140	6,7	6,3
Samtliga	205	208	413	5,4	7,4

Född utoml.	46	51	97	10,0	12,5
Född i Sve.	159	157	316	4,7	5,4

## UTVECKLING ANDEL ARBETSLÖSA



## FÖRVÄRVSARBETANDE 2009

	Kvinnor	Män	Samtliga	%	%Gbg
18 - 24	364	319	683	55,0	42,2
25 - 29	618	626	1 244	78,3	64,4
30 - 44	1 066	1 280	2 346	85,3	77,6
45 - 64	855	778	1 633	80,0	72,0
65 -	50	71	121	7,9	7,9
Tot. 25-64	2 539	2 684	5 223	81,9	73,0

Utl. Bakgr.	361	376	737	67,6	54,8
Sv. Bakgr.	2 178	2 308	4 486	84,8	81,4

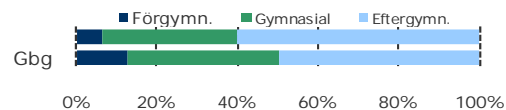
60,1%

ANDEL MED EFTERGYMNASIAL  
UTBILDNING

## ANDEL (%) BEHÖRIGA SENASTE AVGÅNGSÅRET

	Kvinnor	Män	Samtliga	Gbg
Gymnasiebehöriga	96,8	87,2	91,4	86,3

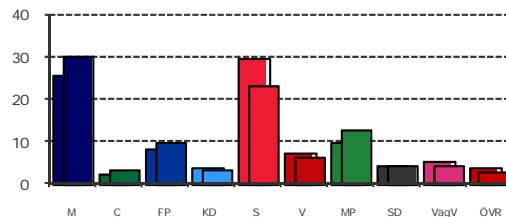
## HÖGSTA UTBILDNINGSNIVÅ, 25 - 64 ÅR



80,1%

VALDELTAGANDE  
KOMMUNALVALET 2010

## KOMMUNALVALET 2010 JÄMFÖRT MED GÖTEBORG



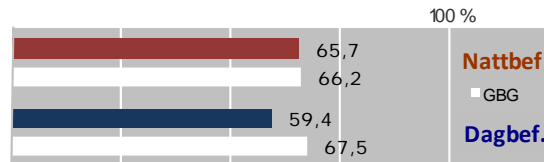
## KOMMUNALVALET 2010 JÄMFÖRT MED 2006

	M	C	FP	KD	S	V	MP	SD	VägV
2010	30,0	3,2	9,8	3,3	23,0	6,4	12,9	4,2	4,5
2006	28,6	3,7	12,2	4,6	30,6	5,8	9,6	2,4	0,0

0,3

SJÄLVFÖRSÖRJNINGSGRAD

## ANDEL INOM PRIVAT NÄRINGSLIV



## ANSTÄLLDA I OLIKA BRANSCHER 2009

Bransch	Dagbefolkning		Nattbefolkning	
	Antal	%	Antal	%
Vård & sociala tjänster	307	14,4	869	15,3
Företagstjänster	256	15,0	906	13,9
Utbildning	248	10,1	611	9,7
Byggnadsverksamhet	204	4,5	274	4,2
Offentlig förv. & försvar	190	6,2	375	5,3
Handel	122	13,5	816	12,8
Kulturella & pers. tjänst	77	5,3	322	4,8
Hotell & restaurang	65	4,8	289	4,4
Fastighetsverksamhet	64	1,9	116	1,7
Info. & kommunikation	48	6,1	365	4,8
Tillverkning & utvinning	23	9,1	548	13,0
Finans & försäkring	20	2,1	124	1,7
Transport & magasinering	15	5,4	324	6,7
Okänd verksamhet	12	0,5	31	0,7
Jord-, skogsbruk & fiske	..	9	0,1	0,2
Energi & miljö	..	51	0,8	0,8

2 rok

I FLERBOSTADSHUS  
- VANLIGASTE BOENDET

## BOSTÄDER 2009 EFTER ANTAL RUM

R o k	Småhus	Flerbostad	Totalt	%	%Gbg
-1	13	1 556	1 569	24,1	15,7
2	13	2 511	2 524	38,8	30,6
3	83	1 186	1 269	19,5	26,1
4	146	572	718	11,0	14,7
5 -	248	153	401	6,2	12,7
i.u.	15	3	18	0,3	0,3
Totalt	518	5 981	6 499		

## ANDEL SMÅHUS JÄMFÖRT MED GÖTEBORG

100 %



27,9%

BOSTÄDER  
BYGGDA - 1940

## BYGGNADSÅR I 10 - ÅRSINTERVALL

År	Småhus	Flerbostad	Totalt	%	%Gbg
- 1940	120	1 690	1 810	27,9	21,8
41 - 50	213	1 672	1 885	29,1	10,1
51 - 60	22	753	775	12,0	15,0
61 - 70	50	1 045	1 095	16,9	24,5
71 - 80	47	661	708	10,9	14,4
81 - 90	1	33	34	0,5	5,1
91 - 00	0	109	109	1,7	3,3
01 - 10	0	62	62	1,0	5,7

## ÄGARKATEGORI 2009

	Småhus	Flerbostad	Totalt	%	%Gbg
Allmännyttan	1	599	600	9,2	27,7
Bostadsrättsf.	4	1 575	1 579	24,3	26,0
Privat - enskild	502	1 459	1 961	30,2	27,2
Privat - bolag	11	2 348	2 359	36,3	19,0

## ANTAL FÄRDIGSTÄLLDA BOSTADSLÄGENHETER

	2006	2007	2008	2009	2010
Småhus	0	0	0	0	0
Flerbostadshus	0	18	0	0	44

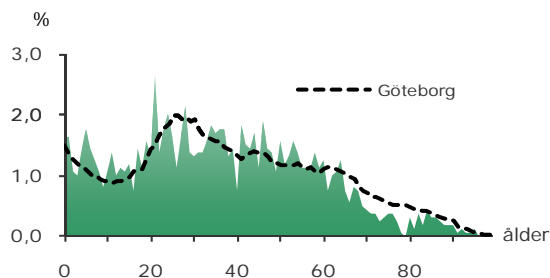
### 1 582

FOLKMÄNGD 2010

#### BEFOLKNING EFTER ÅLDER

Ålder	Kvinnor	Män	Samtliga	%
0	11	15	26	1,6
1 - 5	57	53	110	7,0
6	9	14	23	1,5
7 - 9	26	24	50	3,2
10 - 12	28	27	55	3,5
13 - 15	22	32	54	3,4
16 - 18	24	29	53	3,4
19 - 24	99	71	170	10,7
25 - 29	59	67	126	8,0
30 - 44	186	175	361	22,8
45 - 64	203	198	401	25,3
65 - 74	40	42	82	5,2
75 - 84	26	14	40	2,5
85 -	21	10	31	2,0
Samtliga	811	771	1 582	100

#### ÅLDERSSTRUKTUR JÄMFÖRT MED GÖTEBORG



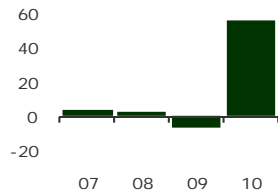
### + 56

BEFOLKNINGS-  
FÖRÄNDRING 2010

#### FÖRÄNDRING 2010

Nettoflytt (IN-UT)	41
Födelseöverskott	15
Födda	24
Döda	9
<b>Totalt*</b>	<b>56</b>

#### FÖRÄNDRING 2007 - 10



\* Inklusive justering.

### + 2,2%

BEFOLKNINGS-  
PROGNOS 2015

#### PROGNOS 2015 EFTER ÅLDERSGRUPP (BASÅR -10)

Ålder	2010	2015	+/-	%
0	26	27	1	2,4
1 - 5	110	118	8	7,2
6 - 9	73	92	19	25,6
10 - 12	55	68	13	23,4
13 - 15	54	49	-5	-9,6 ↓
16 - 18	53	55	2	4,5
19 - 64	1 058	1 043	-15	-1,4 ↓
65 - 74	82	111	29	35,8
75 - 84	40	34	-6	-15,3 ↓
85 -	31	20	-11	-35,3 ↓
Samtliga	1 582	1 617	35	2,2

### 8,0%



ANDEL FÖDDA I  
UTLANDET

#### MEDBORGARSKAP OCH FÖDELSELAND 2010

	Född i Sv	Född i Utl	Totalt
Sv. Medb.	..	..	1 530
Utl. Medb.	..	..	52
<b>Totalt</b>	<b>1 456</b>	<b>126</b>	<b>1 582</b>

#### VANLIGASTE FÖDELSELÄNDERNA I GÖTEBORG 2010

	Antal	%	% i Gbg
Iran	..	..	2,1
Irak	..	..	2,1
Finland	12	0,8	1,4
Jugoslavien	..	..	1,3
Bosnien - Hercegovina	..	..	1,3
Polen	..	..	1,0
Somalia	..	..	0,9
Turkiet	..	..	0,8
Norge	13	0,8	0,6
Tyskland	..	..	0,5
Övriga länder	76	4,8	10,3
		8,0	22,4

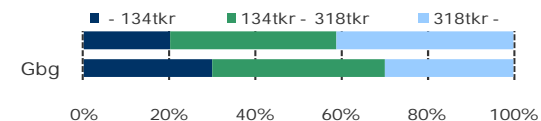
#### ANDEL UTL. BAKGRUND 2010 JÄMFÖRT MED GBG



### 289 500 kr

MEDELINKOMST

#### INKOMSTFÖRDELNING 2009 JÄMFÖRT MED Gbg



#### MEDELINKOMST 2009 (kr)

Ålder	Kvinnor	Män	Samtliga
20 - 24	102 600	110 800	105 900
25 - 29	179 700	184 800	182 600
30 - 44	272 700	367 400	319 200
45 - 64	321 600	443 200	381 500
65 -	184 700	285 200	225 700
Samtliga	245 100	338 100	289 500

#### BILINNEHAV 2010 JÄMFÖRT MED GÖTEBORG

Antal bilar per 1 000 personer



### 1,8%

ANDEL FAMILJER MED  
FÖRSÖRJNINGSTÖD

#### FAMILJER MED FÖRSÖRJNINGSTÖD 2009

	Antal	%	%Gbg
Familjer med stöd	14	1,8	6,8
- varav minst 10 mån	..	..	2,8

#### OHÄLSOTAL JÄMFÖRT MED Gbg

Antal ersatta dagar per person



#### OHÄLSOTAL, ERSATTA DAGAR PER PERSON 2010

	Kvinnor	Män	Samtliga
Utl. bakgr.	5,3	6,8	6,0
Sv. bakgr.	19,1	12,6	15,9
Samtliga	17,5	11,9	14,8
Tot. i Gbg	31,7	24,4	28,0

### 5,2%

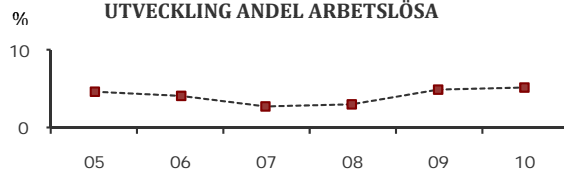
ARBETSLÖSHET

#### ÖPPET ARBETSLÖSA SAMT I PROGRAM, OKT 10

	Kvinnor	Män	Samtliga	%	%Gbg
18 - 24	..	..	9	5,3	8,9
25 - 29	..	..	8	6,3	7,1
30 - 44	11	8	19	5,4	7,8
45 - 64	9	10	19	4,8	6,3
Samtliga	26	29	55	5,2	7,4

Född utoml.	..	..	10	10,5	12,5
Född i Sve.	..	..	45	4,7	5,4

#### UTVECKLING ANDEL ARBETSLÖSA



#### FÖRVÄRVSARBETANDE 2009

	Kvinnor	Män	Samtliga	%	%Gbg
18 - 24	45	29	74	42,3	42,2
25 - 29	37	45	82	72,6	64,4
30 - 44	153	160	313	88,4	77,6
45 - 64	173	159	332	84,7	72,0
65 -	7	10	17	11,2	7,9
Tot. 25-64	363	364	727	84,6	73,0

Utl. Bakgr.	40	37	77	74,8	54,8
Sv. Bakgr.	323	327	650	86,0	81,4

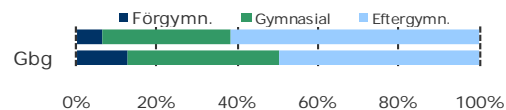
### 61,8%

ANDEL MED EFTERGYMNASIAL  
UTBILDNING

#### ANDEL (%) BEHÖRIGA SENASTE AVGÅNGSÅRET

	Kvinnor	Män	Samtliga	Gbg
Gymnasiebehöriga	100,0	83,3	91,7	86,3

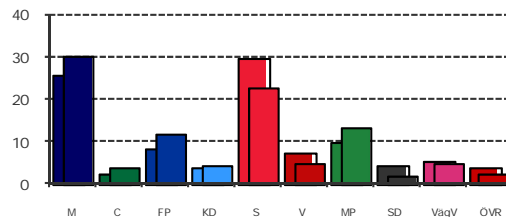
#### HÖGSTA UTBILDNINGSNIVÅ, 25 - 64 ÅR



### 83,1%

VALDELTAGANDE  
KOMMUNALVALET 2010

#### KOMMUNALVALET 2010 JÄMFÖRT MED GÖTEBORG



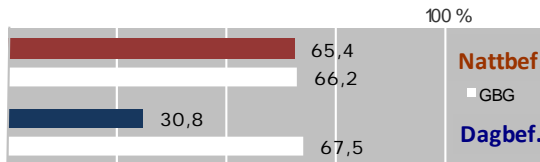
#### KOMMUNALVALET 2010 JÄMFÖRT MED 2006

	M	C	FP	KD	S	V	MP	SD	Vägv
2010	30,2	3,7	12,0	4,3	22,6	5,0	13,2	2,0	4,8
2006	25,3	4,1	14,3	4,9	31,7	5,5	10,2	1,6	0,0

### 1,0

SJÄLVFÖRSÖRJNINGSGRAD

#### ANDEL INOM PRIVAT NÄRINGSLIV



#### ANSTÄLLDA I OLIKA BRANSCHER 2009

Bransch	Dagbefolkning		Nattbefolkning	
	Antal	%	Antal	%Gbg
Vård & sociala tjänster	350	13,6	111	15,3
Offentlig förv. & försvar	209	6,3	52	5,3
Kulturella & pers. tjänst	87	5,6	46	4,8
Transport & magasineri	51	5,1	42	6,7
Handel	37	94	11,5	12,8
Fastighetsverksamhet	26	21	2,6	1,7
Företagstjänster	18	124	15,1	13,9
Info. & kommunikation	18	48	5,9	4,8
Byggnadsverksamhet	10	31	3,8	4,2
Tillverkning & utvinning	6	84	10,3	13,0
Hotell & restaurang	..	37	4,5	4,4
Jord-, skogsbruk & fiske	..	..	..	0,2
Okänd verksamhet	..	6	0,7	0,7
Energi & miljö	..	8	1,0	0,8
Finans & försäkring	..	22	2,7	1,7
Utbildning	..	92	11,2	9,7

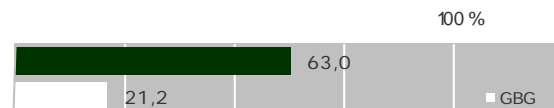
### 3 rok

I SMÅHUS  
- VANLIGASTE BOENDET

#### BOSTÄDER 2009 EFTER ANTAL RUM

R o k	Småhus	Flerbostad	Totalt	%	%Gbg
-1	15	79	94	14,1	15,7
2	102	114	216	32,4	30,6
3	117	40	157	23,5	26,1
4	92	8	100	15,0	14,7
5 -	91	6	97	14,5	12,7
i.u.	3	0	3	0,4	0,3
Totalt	420	247	667		

#### ANDEL SMÅHUS JÄMFÖRT MED GÖTEBORG



### 73,7%

BOSTÄDER  
BYGGDA - 1940

#### BYGGNADSÅR I 10 - ÅRSINTERVALL

År	Småhus	Flerbostad	Totalt	%	%Gbg
- 1940	380	111	491	73,7	21,8
41 - 50	10	97	107	16,1	10,1
51 - 60	0	0	0	0,0	15,0
61 - 70	1	0	1	0,2	24,5
71 - 80	0	39	39	5,9	14,4
81 - 90	0	0	0	0,0	5,1
91 - 00	0	0	0	0,0	3,3
01 - 10	0	28	28	4,2	5,7

#### ÄGARKATEGORI 2009

	Småhus	Flerbostad	Totalt	%	%Gbg
Allmännyttan	0	0	0	0,0	27,7
Bostadsrättsf.	114	41	155	24,2	26,0
Privat - enskild	301	129	430	67,1	27,2
Privat - bolag	2	54	56	8,7	19,0

#### ANTAL FÄRDIGSTÄLLDA BOSTADSLÄGENHETER

	2006	2007	2008	2009	2010
Småhus	0	0	0	0	0
Flerbostadshus	0	0	0	0	28



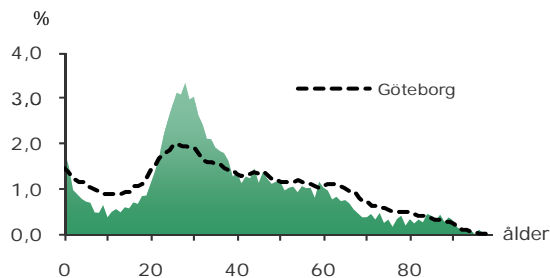
### 8 181

FOLKMÄNGD 2010

#### BEFOLKNING EFTER ÅLDER

Ålder	Kvinnor	Män	Samtliga	%
0	74	78	152	1,9
1 - 5	182	226	408	5,0
6	26	33	59	0,7
7 - 9	62	76	138	1,7
10 - 12	58	66	124	1,5
13 - 15	67	75	142	1,7
16 - 18	95	93	188	2,3
19 - 24	442	368	810	9,9
25 - 29	691	568	1 259	15,4
30 - 44	1 065	1 182	2 247	27,5
45 - 64	886	834	1 720	21,0
65 - 74	224	183	407	5,0
75 - 84	168	105	273	3,3
85-	183	71	254	3,1
Samtliga	4 223	3 958	8 181	100

#### ÅLDERSSTRUKTUR JÄMFÖRT MED GÖTEBORG



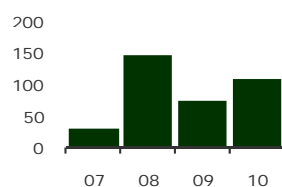
### + 110

BEFOLKNINGS-  
FÖRÄNDRING 2010

#### FÖRÄNDRING 2010

Nettoflytt (IN-UT)	27
Födelseöverskott	85
Födda	172
Döda	87
<b>Totalt*</b>	<b>110</b>

#### FÖRÄNDRING 2007 - 10



\* Inklusive justering.

### + 2,6%

BEFOLKNINGS-  
PROGNOS 2015

#### PROGNOS 2015 EFTER ÅLDERSGRUPP (BASÅR -10)

Ålder	2010	2015	+/-	%
0	152	139	-13	-8,6 ↓
1 - 5	408	470	62	15,2
6 - 9	197	226	29	14,6
10 - 12	124	137	13	10,4
13 - 15	142	130	-12	-8,6 ↓
16 - 18	188	154	-34	-18,0 ↓
19 - 64	6 036	6 080	44	0,7
65 - 74	407	558	151	37,0
75 - 84	273	290	17	6,1
85 -	254	209	-45	-17,7 ↓
Samtliga	8 181	8 393	212	2,6

### 11,4%



ANDEL FÖDDA I  
UTLANDET

#### MEDBORGARSKAP OCH FÖDELSELAND 2010

	Född i Sv	Född i Utl	Totalt
Sv. Medb.	7 204	594	7 798
Utl. Medb.	43	340	383
<b>Totalt</b>	<b>7 247</b>	<b>934</b>	<b>8 181</b>

#### VANLIGASTE FÖDELSELÄNDERNA I GÖTEBORG 2010

	Antal	%	% i Gbg
Iran	132	1,6	2,1
Irak	16	0,2	2,1
Finland	95	1,2	1,4
Jugoslavien	31	0,4	1,3
Bosnien - Hercegovina	17	0,2	1,3
Polen	64	0,8	1,0
Somalia	15	0,2	0,9
Turkiet	18	0,2	0,8
Norge	44	0,5	0,6
Tyskland	32	0,4	0,5
Övriga länder	470	5,7	10,3
		11,4	22,4

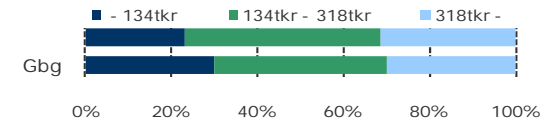
#### ANDEL UTL. BAKGRUND 2010 JÄMFÖRT MED Gbg



### 247 100 kr

MEDELINKOMST

#### INKOMSTFÖRDELNING 2009 JÄMFÖRT MED Gbg



#### MEDELINKOMST 2009 (kr)

Ålder	Kvinnor	Män	Samtliga
20 - 24	118 800	144 700	130 300
25 - 29	196 100	238 000	215 700
30 - 44	257 300	313 500	286 600
45 - 64	292 300	317 500	304 600
65 -	168 100	225 200	190 400
Samtliga	223 400	273 200	247 100

#### BILINNEHAV 2010 JÄMFÖRT MED GÖTEBORG

Antal bilar per 1 000 personer



### 3,5%

ANDEL FAMILJER MED  
FÖRSÖRJNINGSTÖD

#### FAMILJER MED FÖRSÖRJNINGSTÖD 2009

	Antal	%	%Gbg
Familjer med stöd	204	3,5	6,8
- varav minst 10 mån	67	1,2	2,8

#### OHÄLSOTAL JÄMFÖRT MED Gbg

Antal ersatta dagar per person



#### OHÄLSOTAL, ERSATTA DAGAR PER PERSON 2010

	Kvinnor	Män	Samtliga
Utl. bakgr.	26,8	30,2	28,5
Sv. bakgr.	20,5	17,9	19,2
Samtliga	21,4	19,9	20,7
Tot. i Gbg	31,7	24,4	28,0

### 6,0%

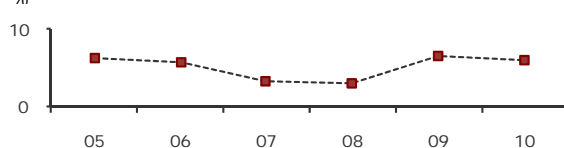
ARBETSLÖSHET

#### ÖPPET ARBETSLÖSA SAMT I PROGRAM, OKT 10

	Kvinnor	Män	Samtliga	%	%Gbg
18 - 24	22	29	51	6,1	8,9
25 - 29	33	29	62	5,0	7,1
30 - 44	65	65	130	5,8	7,8
45 - 64	52	66	118	7,0	6,3
Samtliga	172	189	361	6,0	7,4

Född utoml.	43	65	108	14,5	12,5
Född i Sve.	129	124	253	4,8	5,4

#### UTVECKLING ANDEL ARBETSLÖSA



#### FÖRVÄRVSARBETANDE 2009

	Kvinnor	Män	Samtliga	%	%Gbg
18 - 24	299	219	518	57,7	42,2
25 - 29	518	483	1 001	77,8	64,4
30 - 44	891	986	1 877	85,9	77,6
45 - 64	683	612	1 295	77,7	72,0
65 -	28	31	59	6,3	7,9
Tot. 25-64	2 092	2 081	4 173	81,2	73,0

Utl. Bakgr.	256	263	519	63,2	54,8
Sv. Bakgr.	1 836	1 818	3 654	84,6	81,4

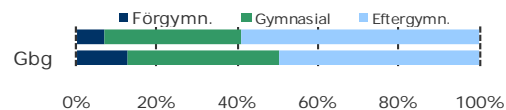
### 59,0%

ANDEL MED EFTERGYMNASIAL  
UTBILDNING

#### ANDEL (%) BEHÖRIGA SENASTE AVGÅNGSÅRET

	Kvinnor	Män	Samtliga	Gbg
Gymnasiebehöriga	88,9	85,3	86,9	86,3

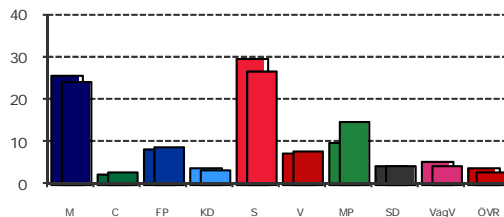
#### HÖGSTA UTBILDNINGSNIVÅ, 25 - 64 ÅR



### 79,8%

VALDELTAGANDE  
KOMMUNALVALET 2010

#### KOMMUNALVALET 2010 JÄMFÖRT MED GÖTEBORG



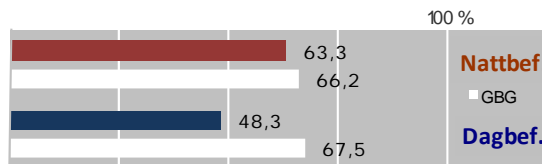
#### KOMMUNALVALET 2010 JÄMFÖRT MED 2006

	M	C	FP	KD	S	V	MP	SD	Vägv
2010	24,3	2,9	8,9	3,2	26,7	7,8	14,8	4,3	4,5
2006	21,4	3,7	11,1	5,0	34,6	8,1	10,4	2,7	0,0

### 0,3

SJÄLVFÖRSÖRJNINGSGRAD

#### ANDEL INOM PRIVAT NÄRINGS-LIV



#### ANSTÄLLDA I OLIKA BRANSCHER 2009

Bransch	Dagbefolkning		Nattbefolkning	
	Antal	%	Antal	%
Vård & sociala tjänster	368	16,2	772	16,2
Handel	246	13,9	662	12,8
Utbildning	173	10,9	518	9,7
Kulturella & pers. tjänst	107	5,2	245	4,8
Offentlig förv. & försvar	68	6,6	316	5,3
Företagstjänster	66	13,6	647	13,9
Bygghverksamhet	51	4,9	233	4,2
Hotell & restaurang	33	4,3	205	4,4
Info. & kommunikation	24	4,7	224	4,8
Transport & magasinering	24	6,1	288	6,7
Fastighetsverksamhet	10	1,2	59	1,7
Tillverkning & utvinning	10	9,1	432	13,0
Finans & försäkring	8	2,0	94	1,7
Jord-, skogsbruk & fiske	..	0,2	8	0,2
Okänd verksamhet	..	0,4	20	0,7
Energi & miljö	..	0,6	30	0,8

### 2 rok

I FLERBOSTADSHUS  
- VANLIGASTE BOENDET

#### BOSTÄDER 2009 EFTER ANTAL RUM

Rok	Småhus	Flerbostad	Totalt	%	%Gbg
-1	47	957	1 004	20,3	15,7
2	64	2 395	2 459	49,6	30,6
3	136	904	1 040	21,0	26,1
4	94	196	290	5,9	14,7
5 -	129	29	158	3,2	12,7
i.u.	3	0	3	0,1	0,3
Totalt	473	4 481	4 954		

#### ANDEL SMÅHUS JÄMFÖRT MED GÖTEBORG



### 50,8%

BOSTÄDER  
BYGGDA - 1940

#### BYGGNADSÅR I 10 - ÅRSINTERVALL

År	Småhus	Flerbostad	Totalt	%	%Gbg
- 1940	314	2 186	2 500	50,8	21,8
41 - 50	56	1 969	2 025	41,1	10,1
51 - 60	19	46	65	1,3	15,0
61 - 70	0	28	28	0,6	24,5
71 - 80	1	54	55	1,1	14,4
81 - 90	0	40	40	0,8	5,1
91 - 00	0	118	118	2,4	3,3
01 - 10	7	88	95	1,9	5,7

#### ÄGARKATEGORI 2009

	Småhus	Flerbostad	Totalt	%	%Gbg
Allmännyttan	3	499	502	10,2	27,7
Bostadsrättsf.	10	1 516	1 526	31,0	26,0
Privat - enskild	455	1 748	2 203	44,8	27,2
Privat - bolag	5	686	691	14,0	19,0

#### ANTAL FÄRDIGSTÄLLDA BOSTADSLÄGENHETER

	2006	2007	2008	2009	2010
Småhus	0	7	0	0	0
Flerbostadshus	0	0	0	0	48

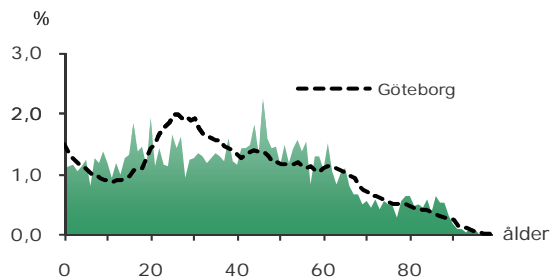
### 3 697

FOLKMÄNGD 2010

#### BEFOLKNING EFTER ÅLDER

Ålder	Kvinnor	Män	Samtliga	%
0	17	24	41	1,1
1 - 5	102	110	212	5,7
6	13	17	30	0,8
7 - 9	71	71	142	3,8
10 - 12	51	72	123	3,3
13 - 15	65	68	133	3,6
16 - 18	82	91	173	4,7
19 - 24	130	163	293	7,9
25 - 29	125	130	255	6,9
30 - 44	405	349	754	20,4
45 - 64	495	496	991	26,8
65 - 74	126	111	237	6,4
75 - 84	114	79	193	5,2
85 -	75	45	120	3,2
Samtliga	1 871	1 826	3 697	100

#### ÅLDERSSTRUKTUR JÄMFÖRT MED GÖTEBORG



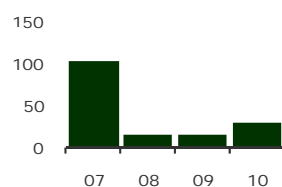
### + 30

BEFOLKNINGS-  
FÖRÄNDRING 2010

#### FÖRÄNDRING 2010

Nettoflytt (IN-UT)	27
Födelseöverskott	3
Födda	37
Döda	34
<b>Totalt*</b>	<b>30</b>

#### FÖRÄNDRING 2007 - 10



\* Inklusive justering.

### + 3,4%

BEFOLKNINGS-  
PROGNOS 2015

#### PROGNOS 2015 EFTER ÅLDERSGRUPP (BASÅR -10)

Ålder	2010	2015	+/-	%
0	41	49	8	19,6
1 - 5	212	231	19	9,1
6 - 9	172	189	17	9,8
10 - 12	123	139	16	13,1
13 - 15	133	148	15	11,4
16 - 18	173	125	-48	-27,8 ↓
19 - 64	2 293	2 426	133	5,8
65 - 74	237	297	60	25,4
75 - 84	193	135	-58	-29,9 ↓
85 -	120	82	-38	-31,6 ↓
Samtliga	3 697	3 822	125	3,4

### 11,4%



ANDEL FÖDDA I  
UTLANDET

#### MEDBORGARSKAP OCH FÖDELSELAND 2010

	Född i Sv	Född i Utl	Totalt
Sv. Medb.	3 254	316	3 570
Utl. Medb.	22	105	127
<b>Totalt</b>	<b>3 276</b>	<b>421</b>	<b>3 697</b>

#### VANLIGASTE FÖDELSELÄNDERNA I GÖTEBORG 2010

	Antal	%	% i Gbg
Iran	50	1,4	2,1
Irak	..	..	2,1
Finland	38	1,0	1,4
Jugoslavien	14	0,4	1,3
Bosnien - Hercegovina	13	0,4	1,3
Polen	29	0,8	1,0
Somalia	..	..	0,9
Turkiet	13	0,4	0,8
Norge	14	0,4	0,6
Tyskland	20	0,5	0,5
Övriga länder	217	5,9	10,3
		11,4	22,4

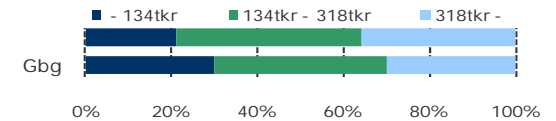
#### ANDEL UTL. BAKGRUND 2010 JÄMFÖRT MED Gbg



### 264 000 kr

MEDELINKOMST

#### INKOMSTFÖRDELNING 2009 JÄMFÖRT MED Gbg



#### MEDELINKOMST 2009 (kr)

Ålder	Kvinnor	Män	Samtliga
20 - 24	107 700	101 300	104 400
25 - 29	163 200	215 200	189 100
30 - 44	242 600	330 500	284 600
45 - 64	295 100	376 900	335 800
65 -	167 600	262 700	208 000
Samtliga	227 000	304 000	264 000

#### BILINNEHAV 2010 JÄMFÖRT MED GÖTEBORG

Antal bilar per 1 000 personer



### 4,0%

ANDEL FAMILJER MED  
FÖRSÖRJNINGSTÖD

#### FAMILJER MED FÖRSÖRJNINGSTÖD 2009

	Antal	%	%Gbg
Familjer med stöd	79	4,0	6,8
- varav minst 10 mån	19	1,0	2,8

#### OHÄLSOTAL JÄMFÖRT MED Gbg

Antal ersatta dagar per person



#### OHÄLSOTAL, ERSATTA DAGAR PER PERSON 2010

	Kvinnor	Män	Samtliga
Utl. bakgr.	47,3	38,2	42,4
Sv. bakgr.	33,7	26,4	30,2
Samtliga	36,1	28,8	32,5
Tot. i Gbg	31,7	24,4	28,0

### 5,7%

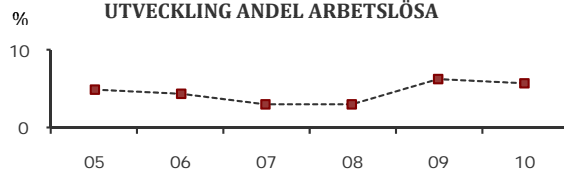
ARBETSLÖSHET

#### ÖPPET ARBETSLÖSA SAMT I PROGRAM, OKT 10

	Kvinnor	Män	Samtliga	%	%Gbg
18 - 24	..	..	..	..	8,9
25 - 29	..	..	..	..	7,1
30 - 44	27	15	42	5,6	7,8
45 - 64	16	34	50	5,1	6,3
Samtliga	57	76	133	5,7	7,4

Född utoml.	12	18	30	9,3	12,5
Född i Sve.	45	58	103	5,1	5,4

#### UTVECKLING ANDEL ARBETSLÖSA



#### FÖRVÄRVSARBETANDE 2009

	Kvinnor	Män	Samtliga	%	%Gbg
18 - 24	77	78	155	44,4	42,2
25 - 29	86	91	177	70,5	64,4
30 - 44	323	307	630	84,3	77,6
45 - 64	401	393	794	80,4	72,0
65 -	19	20	39	7,2	7,9
Tot. 25-64	810	791	1 601	80,7	73,0

Utl. Bakgr.	114	128	242	65,6	54,8
Sv. Bakgr.	696	663	1 359	84,1	81,4

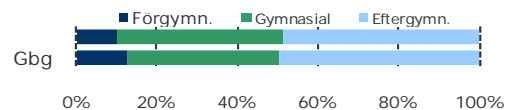
### 48,5%

ANDEL MED EFTERGYMNASIAL  
UTBILDNING

#### ANDEL (%) BEHÖRIGA SENASTE AVGÅNGSÅRET

	Kvinnor	Män	Samtliga	Gbg
Gymnasiebehöriga	85,7	91,9	89,2	86,3

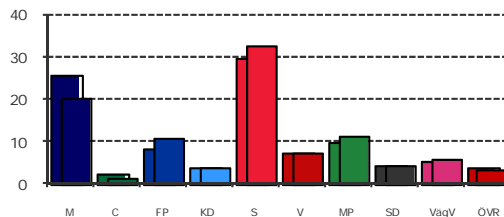
#### HÖGSTA UTBILDNINGSNIVÅ, 25 - 64 ÅR



### 81,5%

VALDELTAGANDE  
KOMMUNALVALET 2010

#### KOMMUNALVALET 2010 JÄMFÖRT MED GÖTEBORG



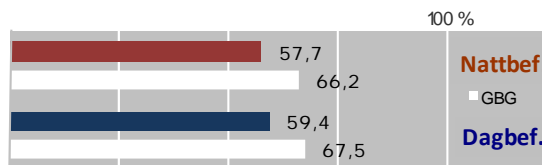
#### KOMMUNALVALET 2010 JÄMFÖRT MED 2006

	M	C	FP	KD	S	V	MP	SD	VägV
2010	20,1	1,6	10,6	4,0	32,4	7,2	11,0	4,1	5,7
2006	19,1	2,5	11,9	5,0	38,5	7,5	9,0	3,2	0,0

### 1,4

SJÄLVFÖRSÖRJNINGSGRAD

#### ANDEL INOM PRIVAT NÄRINGSLIV



#### ANSTÄLLDA I OLIKA BRANSCHER 2009

Bransch	Dagbefolkn.		Nattbefolkning	
	Antal	Antal	%	%Gbg
Handel	585	231	12,9	12,8
Energi & miljö	314	17	0,9	0,8
Tillverkning & utvinning	269	182	10,1	13,0
Transport & magasineri	267	102	5,7	6,7
Vård & sociala tjänster	246	358	19,9	15,3
Företagstjänster	209	186	10,4	13,9
Byggverksamhet	179	101	5,6	4,2
Utbildning	175	215	12,0	9,7
Offentlig förv. & försvar	167	133	7,4	5,3
Kulturella & pers. tjänst	66	71	4,0	4,8
Hotell & restaurang	58	62	3,5	4,4
Fastighetsverksamhet	26	28	1,6	1,7
Info. & kommunikation	16	80	4,5	4,8
Okänd verksamhet	..	..	..	0,7
Jord-, skogsbruk & fiske	..	..	..	0,2
Finans & försäkring	..	23	1,3	1,7

### 2 rok

I FLERBOSTADSHUS  
- VANLIGASTE BOENDET

#### BOSTÄDER 2009 EFTER ANTAL RUM

R o k	Småhus	Flerbostad	Totalt	%	%Gbg
-1	12	121	133	7,5	15,7
2	43	551	594	33,7	30,6
3	188	304	492	27,9	26,1
4	189	109	298	16,9	14,7
5 -	140	96	236	13,4	12,7
i.u.	12	0	12	0,7	0,3
Totalt	584	1 181	1 765		

#### ANDEL SMÅHUS JÄMFÖRT MED GÖTEBORG



### 37,6%

BOSTÄDER  
BYGGDA 1941 -50

#### BYGGNADSÅR I 10 - ÅRSINTERVALL

År	Småhus	Flerbostad	Totalt	%	%Gbg
- 1940	425	12	437	25,1	21,8
41 - 50	54	601	655	37,6	10,1
51 - 60	79	448	527	30,2	15,0
61 - 70	0	2	2	0,1	24,5
71 - 80	2	0	2	0,1	14,4
81 - 90	1	0	1	0,1	5,1
91 - 00	0	6	6	0,3	3,3
01 - 10	2	112	114	6,5	5,7

#### ÄGARKATEGORI 2009

	Småhus	Flerbostad	Totalt	%	%Gbg
Allmännyttan	6	1 012	1 018	57,7	27,7
Bostadsrättsf.	0	112	112	6,3	26,0
Privat - enskild	578	22	600	34,0	27,2
Privat - bolag	0	35	35	2,0	19,0

#### ANTAL FÄRDIGSTÄLLDA BOSTADSLÄGENHETER

	2006	2007	2008	2009	2010
Småhus	0	0	0	1	1
Flerbostadshus	92	0	0	0	0

# 212 BJÖRKEKÄRR

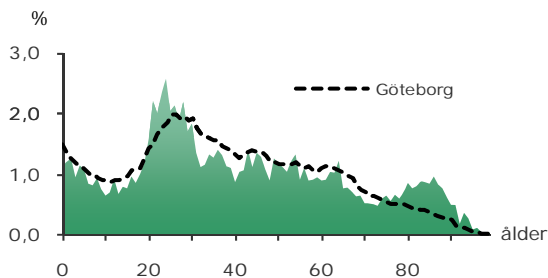
## 7 725

FOLKMÄNGD 2010

### BEFOLKNING EFTER ÅLDER

Ålder	Kvinnor	Män	Samtliga	%
0	46	42	88	1,1
1 - 5	217	222	439	5,7
6	32	34	66	0,9
7 - 9	102	94	196	2,5
10 - 12	78	100	178	2,3
13 - 15	75	100	175	2,3
16 - 18	97	123	220	2,8
19 - 24	456	464	920	11,9
25 - 29	378	393	771	10,0
30 - 44	725	714	1 439	18,6
45 - 64	880	804	1 684	21,8
65 - 74	266	219	485	6,3
75 - 84	386	190	576	7,5
85 -	340	148	488	6,3
Samtliga	4 078	3 647	7 725	100

### ÅLDERSSTRUKTUR JÄMFÖRT MED GÖTEBORG



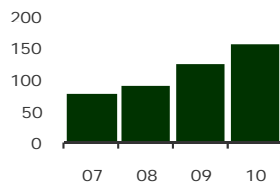
## + 156

BEFOLKNINGS-  
FÖRÄNDRING 2010

#### FÖRÄNDRING 2010

Nettoflytt (IN-UT)	108
Födelseöverskott	-10
Födda	92
Döda	102
<b>Totalt*</b>	<b>156</b>

#### FÖRÄNDRING 2007 - 10



\* Inklusive justering.

# GÖTEBORGSBLADET 2011

## + 3,4%

BEFOLKNINGS-  
PROGNOS 2015

### PROGNOS 2015 EFTER ÅLDERSGRUPP (BASÅR -10)

Ålder	2010	2015	+/-	%
0	88	100	12	13,7
1 - 5	443	452	9	2,0
6 - 9	265	338	73	27,4
10 - 12	178	205	27	15,1
13 - 15	176	177	1	0,8
16 - 18	220	189	-31	-14,3 ↓
19 - 64	4 814	5 033	219	4,5
65 - 74	486	646	160	32,8
75 - 84	576	425	-151	-26,2 ↓
85 -	488	422	-66	-13,4 ↓
Samtliga	7 725	7 986	261	3,4

## 18,1%



ANDEL FÖDDA I  
UTLANDET

### MEDBORGARSKAP OCH FÖDELSELAND 2010

	Född i Sv	Född i Utl	Totalt
Sv. Medb.	6 269	752	7 021
Utl. Medb.	56	648	704
<b>Totalt</b>	<b>6 325</b>	<b>1 400</b>	<b>7 725</b>

### VANLIGASTE FÖDELSELÄNDERNA I GÖTEBORG 2010

	Antal	%	% i Gbg
Iran	264	3,4	2,1
Irak	47	0,6	2,1
Finland	81	1,0	1,4
Jugoslavien	31	0,4	1,3
Bosnien - Hercegovina	47	0,6	1,3
Polen	58	0,8	1,0
Somalia	13	0,2	0,9
Turkiet	16	0,2	0,8
Norge	49	0,6	0,6
Tyskland	44	0,6	0,5
Övriga länder	750	9,7	10,3
		18,1	22,4

### ANDEL UTL. BAKGRUND 2010 JÄMFÖRT MED Gbg

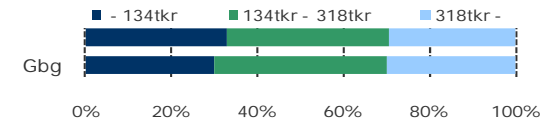


Göteborgs Stad, Stadsledningskontoret  
Samhällsanalys och Statistik

## 231 000 kr

MEDELINKOMST

### INKOMSTFÖRDELNING 2009 JÄMFÖRT MED Gbg



### MEDELINKOMST 2009 (kr)

Ålder	Kvinnor	Män	Samtliga
20 - 24	76 300	90 500	83 000
25 - 29	139 900	150 200	145 400
30 - 44	248 200	297 500	272 300
45 - 64	293 900	380 500	335 000
65 -	164 100	261 500	198 900
Samtliga	202 300	265 400	231 000

### BILINNEHAV 2010 JÄMFÖRT MED GÖTEBORG

Antal bilar per 1 000 personer



## 3,7%

ANDEL FAMILJER MED  
FÖRSÖRJNINGSTÖD

### FAMILJER MED FÖRSÖRJNINGSTÖD 2009

	Antal	%	%Gbg
Familjer med stöd	176	3,7	6,8
- varav minst 10 mån	50	1,0	2,8

### OHÄLSOTAL JÄMFÖRT MED Gbg

Antal ersatta dagar per person



### OHÄLSOTAL, ERSATTA DAGAR PER PERSON 2010

	Kvinnor	Män	Samtliga
Utl. bakgr.	29,0	29,0	29,0
Sv. bakgr.	30,3	16,6	23,7
Samtliga	30,0	20,2	25,2
Tot. i Gbg	31,7	24,4	28,0

## 6,2%

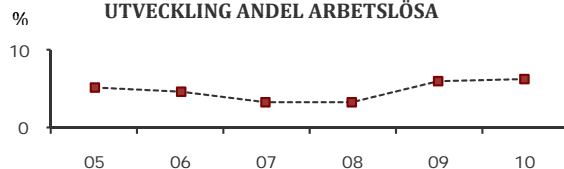
ARBETSLÖSHET

### ÖPPET ARBETSLÖSA SAMT I PROGRAM, OKT 10

	Kvinnor	Män	Samtliga	%	%Gbg
18 - 24	26	38	64	6,6	8,9
25 - 29	24	29	53	7,0	7,1
30 - 44	49	51	100	6,9	7,8
45 - 64	41	46	87	5,2	6,3
Samtliga	140	164	304	6,2	7,4

Född utoml.	44	59	103	9,1	12,5
Född i Sve.	96	105	201	5,4	5,4

### UTVECKLING ANDEL ARBETSLÖSA



### FÖRVÄRVSARBETANDE 2009

	Kvinnor	Män	Samtliga	%	%Gbg
18 - 24	208	166	374	39,4	42,2
25 - 29	195	223	418	54,5	64,4
30 - 44	569	558	1 127	79,5	77,6
45 - 64	690	591	1 281	77,6	72,0
65 -	34	45	79	5,0	7,9
Tot. 25-64	1 454	1 372	2 826	73,7	73,0

Utl. Bakgr.	265	304	569	53,7	54,8
Sv. Bakgr.	1 189	1 068	2 257	81,3	81,4

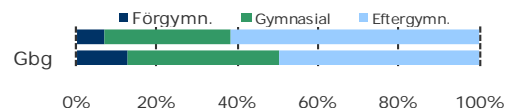
## 61,6%

ANDEL MED EFTERGYMNASIAL  
UTBILDNING

### ANDEL (%) BEHÖRIGA SENASTE AVGÅNGSÅRET

	Kvinnor	Män	Samtliga	Gbg
Gymnasiebehöriga	90,0	87,5	88,6	86,3

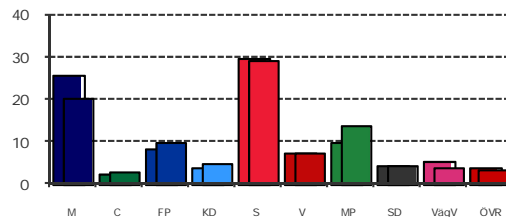
### HÖGSTA UTBILDNINGSNIVÅ, 25 - 64 ÅR



## 79,2%

VALDELTAGANDE  
KOMMUNALVALET 2010

### KOMMUNALVALET 2010 JÄMFÖRT MED GÖTEBORG



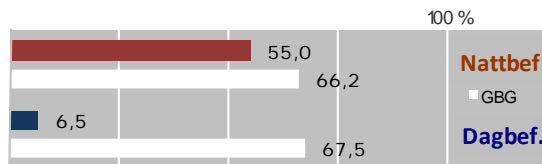
### KOMMUNALVALET 2010 JÄMFÖRT MED 2006

	M	C	FP	KD	S	V	MP	SD	Vägv
2010	20,1	3,1	10,0	5,0	29,3	7,3	13,6	4,4	3,8
2006	19,5	3,4	12,9	7,3	33,7	7,1	10,6	2,4	0,0

## 1,6

SJÄLVFÖRSÖRJNINGSGRAD

### ANDEL INOM PRIVAT NÄRINGS LIV



### ANSTÄLLDA I OLIKA BRANSCHER 2009

Bransch	Dagbefolkning		Nattbefolkning	
	Antal	%	Antal	%
Vård & sociala tjänster	4 776	20,7	680	15,3
Utbildning	258	12,5	410	9,7
Handel	116	10,8	354	12,8
Kulturella & pers. tjänst	74	5,2	170	4,8
Företagstjänster	47	12,4	409	13,9
Fastighetsverksamhet	29	1,9	62	1,7
Hotell & restaurang	26	3,9	129	4,4
Info. & kommunikation	25	4,0	130	4,8
Byggnadsverksamhet	21	3,5	115	4,2
Tillverkning & utvinning	10	9,5	311	13,0
Transport & magasinering	8	6,5	213	6,7
Jord-, skogsbruk & fiskeri	..	..	..	0,2
Okänd verksamhet	..	0,3	11	0,7
Energi & miljö	..	0,8	27	0,8
Finans & försäkring	..	1,6	51	1,7
Offentlig förv. & försvar	..	6,5	212	5,3

## 3 rok

I FLERBOSTADSHUS  
- VANLIGASTE BOENDET

### BOSTÄDER 2009 EFTER ANTAL RUM

R o k	Småhus	Flerbostad	Totalt	%	%Gbg
-1	9	822	831	19,8	15,7
2	8	1 033	1 041	24,9	30,6
3	41	1 203	1 244	29,7	26,1
4	298	338	636	15,2	14,7
5 -	374	48	422	10,1	12,7
i.u.	14	0	14	0,3	0,3
Totalt	744	3 444	4 188		

### ANDEL SMÅHUS JÄMFÖRT MED GÖTEBORG



## 51,6%

BOSTÄDER  
BYGGDA 1951 - 60

### BYGGNADSÅR I 10 - ÅRSINTERVALL

År	Småhus	Flerbostad	Totalt	%	%Gbg
- 1940	3	0	3	0,1	21,8
41 - 50	2	0	2	0,0	10,1
51 - 60	367	1 782	2 149	51,6	15,0
61 - 70	283	770	1 053	25,3	24,5
71 - 80	6	663	669	16,1	14,4
81 - 90	0	43	43	1,0	5,1
91 - 00	59	44	103	2,5	3,3
01 - 10	0	142	142	3,4	5,7

### ÄGARKATEGORI 2009

	Småhus	Flerbostad	Totalt	%	%Gbg
Allmännyttan	6	873	879	21,0	27,7
Bostadsrättsf.	45	1 112	1 157	27,6	26,0
Privat - enskild	693	221	914	21,8	27,2
Privat - bolag	0	1 238	1 238	29,6	19,0

### ANTAL FÄRDIGSTÄLLDA BOSTADSLÄGENHETER

	2006	2007	2008	2009	2010
Småhus	0	0	0	0	0
Flerbostadshus	0	0	0	0	0