

# Göteborgsbladet 2010 - områdesfakta

I Göteborgsbladet hittar du den mest efterfrågade statistiken som beskriver Göteborg och dess delområden.



Produkten har funnits sedan 1997 och sett ungefär likadan ut fram tills nu då den har fått ett helt nytt utseende. Göteborgsbladet är tänkt att snabbt ge en överblick över ett område men är samtidigt en bra hjälp när man vill jämföra olika områden.



**Så förvandlas personer till områdesstatistik!**

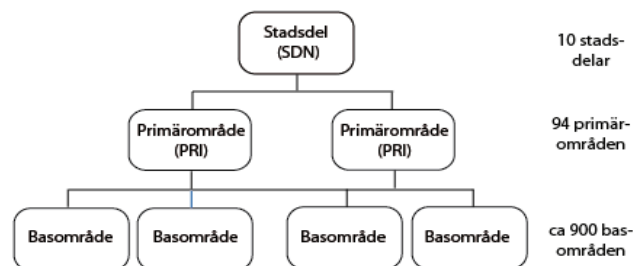
För att finnas med i statistiken måste man vara folkbokförd i Göteborgs kommun. Via folkbokföringen kopplas varje person som är folkbokförd i Göteborg till en fastighet. Varje fastighet är sedan kopplad till ett så kallat basområde (se figuren här till höger). Efter det är det möjligt att ta fram statistik för ett område. Statistiken som vi presenterar avser alltså endast folkbokförda personer i Göteborg. Det innebär t ex att asylsökande inte räknas med i befolkningssiffrorna.

**Bostadsstatistiken grundar sig på Folk- och bostadsräkningarna 1990 (FoB 90)**



Stadskansliet gör varje år en framskrivning av bostadsbeståndet med FoB 90 som bas. Justeringar görs sedan för nybyggnader, ombyggnader och rivningar. År 2012 kommer dock det nya Lägenhetsregistret att vara upprättat. Därefter kommer folkbokföring även ske på bostadslägenhet och inte som idag enbart på fastighet. SCB börjar sedan sitt arbete med att skapa förutsättningar för en tillförlitlig hushållsstatistik.

## Göteborgs områdesindelning

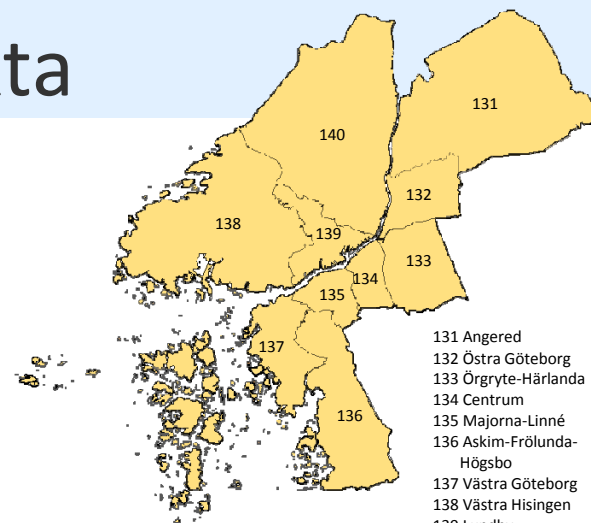


Göteborgs stad är indelad i 10 stadsdelar (SDN). Varje stadsdel är i sin tur indelad i ett antal primärområden. Totalt finns det 94 primärområden (PRI). Dessa är indelade i ännu mindre områden, så kallade basområden, och är totalt cirka 900 stycken.

Målsättningen vid gränsdragningen för basområdena har varit att få en så likartad bebyggelse som möjligt. Man har även tagits hänsyn till fasta barriärer, markanvändning, trafik och serviceförsörjning mm.

### Ingen hushållsstatistik!

Till dess att hela befolkningen bokförs på lägenheter finns det ingen bra hushållsstatistik. I den statistik som finns idag kan man bilda "familjer" av alla som är gifta eller har ett gemensamt barn. Sambor utan gemensamt barn registreras som ensamstående. Detta innebär att i "familjestatistiken" överskattas antalet ensamstående och antalet sambor med eller utan särskulsbarn underskattas.



131 Angered  
132 Östra Göteborg  
133 Örgryte-Härlanda  
134 Centrum  
135 Majorna-Linné  
136 Askim-Frölunda-Högsbo  
137 Västra Göteborg  
138 Västra Hisingen  
139 Lundby  
140 Norra Hisingen

### Mer statistik!

Mer övergripande statistik över Göteborg och Stor-Göteborg samt regionen hittar du i "Statistisk Årsbok". På vår hemsida hittar du en länk dit. På hemsidan hittar du även mer detaljerad statistik för alla våra ämnen, [www.goteborg.se/statistik](http://www.goteborg.se/statistik) klicka på "Ämnesvis".

### Sekretess

All vår statistik sekretesshanteras. Det innebär att man inte ska kunna hitta en enskild person eller persons uppgifter.

### Källa

Befolkningsprognosen görs av Stadskansliet, valstatistiken kommer ifrån Valmyndigheten och bostadsstatistiken kommer ifrån Stadskansliet. All övrig statistik kommer ifrån Statistiska centralbyrån (SCB).

### Har du frågor kring statistiken?

Kontakta oss inom Samhällsanalys och Statistik!  
Lutz Ewert tfn 031-36 80 222



# Göteborgsbladet 2010 - definitioner

|  |  |  |   |
|--|--|--|---|
| <b>År</b>                                  | Uppgifterna avser den 31 december givet år om inget annat anges.   | <b>Ohälsotal</b>                           | Ohälsotalet beräknas genom att summa dagar med sjukpenning, arbetsskadesjukpenning, rehabiliteringspenning samt dagar med aktivitets- och sjukersättning (tidigare förtidspension) divideras med befolkningen 16-64 år.   |
| <b>Åldersstruktur</b>                      | Åldersstrukturdiagrammet visar hur stor andel av befolkningen som varje åttårsklass utgör.   | <b>Arbetslöshet</b>                        | Öppet arbetslösa. (personer registrerade vid arbetsförmedling inom sökandekategori 11+96+97+98) samt personer i program med aktivitetsstöd.   |
| <b>Födda</b>                               | Födda registreras där modern är folkbokförd.   | <b>Förvärsarbetande</b>                    | Som förvärsarbetande eller sysselsatt, vilka används som synonyma begrepp, räknas alla som bedöms ha utfört i genomsnitt en timmes arbete per vecka under november månad respektive år. Även de som varit tillfälligt frånvarande under mätperioden, t ex på grund av sjukdom, ingår.   |
| <b>Döda</b>                                | Dödsfall registreras där den döde var folkbokförd.   | <b>Andel med eftergymnasial utbildning</b> | Andel personer vars högsta utbildningsnivå klassificerats som eftergymnasial utbildning. Personer med uppgift saknas redovisas ej.  |
| <b>Justering vid befolkningsförändring</b> | I samband med att folkmängd och befolkningsförändringar avläses, görs även vissa korrigeringar i befolkningsregistret. Detta innebär att nettoflyttningar och födelseöverskott inte alltid summeras till den totala befolkningsförändringen.   | <b>Gymnasiebehöriga</b>                    | För att en elev skall vara behörig till gymnasieskolan krävs betyget godkänd i ämnena svenska/svenska som andra språk, engelska och matematik.  |
| <b>Befolkningsprognos</b>                  | Göteborgs Stads befolkningsprognoser beräknas årligen för primärområden, stadsdelar samt kommunnivå (åttårsklasser).   | <b>Kommunalvalet</b>                       | Endast de partier som är/har varit representerade i fullmäktige under de två senaste mandatperioderna redovisas.  |
| <b>Födelseland</b>                         | Födelseland anger det land där personen är född. Utrikes födda definieras som personer som har ett annat födelseland än Sverige. I tabellerna redovisas de 10 vanligaste födelseländerna i Göteborg, de behöver inte vara de vanligaste i området.   | <b>Dagbefolkning</b>                       | Personer som förvärsarbetar med arbetsplats i området.  |
| <b>Födda i utlandet</b>                    | Personer som fötts i utlandet räknas som utrikes födda. Sedan 1947 registreras inte barn som fötts utomlands som utrikes födda om modern vid barnets födelse var folkbokförd i Sverige.  | <b>Nattbefolkning</b>                      | Personer som är boende i området som förvärsarbetar.  |
| <b>Medborgarskap</b>                       | Som medborgarskapsland redovisas det land man är medborgare i. Om en person har flera medborgarskap prioriteras ett av dessa som sedan används i SCB:s register. I korthet prioriteras Sverige, statslös, under utredning och okänt meborgarskap först. <ul style="list-style-type: none"><li>- Utländska medborgare är personer med annat än svenskt medborgarskap.</li><li>- Svenska medborgare är personer med svenskt medborgarskap.</li></ul> | <b>Självförsörjningsgrad</b>               | Kvoten mellan dag- och nattbefolkning.  |
| <b>Utländsk bakgrund</b>                   | Utrikes födda personer eller personer födda i Sverige med två utrikes födda föräldrar.   | <b>Privat näringsliv</b>                   | Personer inom ej offentligt ägda företag/organisationer/stiftelser samt ej specificerat.  |
| <b>Inkomst</b>                             | Inkomstuppgifterna avser begreppet sammanräknad förvärsinkomst. Förvärsinkomst består av inkomst av tjänst och inkomst av näringsverksamhet. Uppgifterna avser inkomståret 2008 för inkomsttagare 20- år. Nollinkomsttagare ingår.   | <b>Branscher</b>                           | Branschindelning enligt SNI2007. Näringsgren avser företagets/arbetsställets huvudsakliga verksamhet. Om det vid ett företag/ ett arbetsställe förekommer flera verksamheter bestäms näringsgrenskoden i princip utifrån den verksamhet som sysselsätter flest anställda. Variabeln redovisas efter 21 grupper vilka i tabellen har slagits samman till 15 klasser. |
| <b>Bilnehav</b>                            | Antal bilar per 1000 personer oavsett ålder.   | <b>Bostadsstatistiken</b>                  | Bostadsstatistiken baseras på folk- och bostadsräkningar 1990 och har därefter justerats för nyproduktion, rivningar och ombildningar. Det totala antalet bostäder anges i tabellen efter bostadsstorlek (antal rum). I övriga bostadstabeller redovisas inte uppgift saknas.   |
| <b>Familj</b>                              | Med familjer avses gifta, ej gifta med gemensamt barn samt ensamstående. Samboende utan gemensamt barn räknas således som två familjer, innebär att antalet familjer och ensamstående överskattas.   | <b>Flerbostadshus</b>                      | Flerfamiljshus, specialbostäder samt lägenheter i anslutning till förvärslokal.   |
| <b>Familjer med försörjningsstöd</b>       | Familjer som under året erhållit ekonomiskt bistånd (socialbidrag). Långtidsberoende definieras som familjer som erhållit försörjningsstöd minst tio månader under 2009.   | <b>Småhus</b>                              | Omfattar en- och tvåfamiljshus, radhus och kedjehus.  |

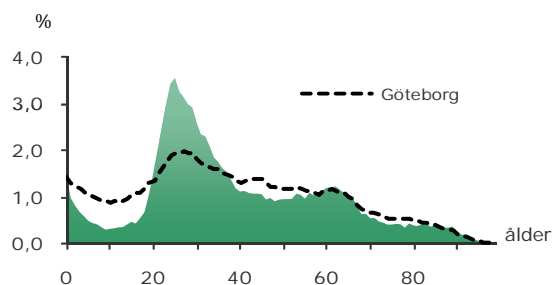
### 56 108

FOLKMÄNGD 2009

#### BEFOLKNING EFTER ÅLDER

| Ålder    | Kvinnor | Män    | Samtliga | %    |
|----------|---------|--------|----------|------|
| 0        | 421     | 391    | 812      | 1,4  |
| 1 - 5    | 1 023   | 1 028  | 2 051    | 3,7  |
| 6        | 124     | 134    | 258      | 0,5  |
| 7 - 9    | 311     | 324    | 635      | 1,1  |
| 10 - 12  | 295     | 295    | 590      | 1,1  |
| 13 - 15  | 332     | 393    | 725      | 1,3  |
| 16 - 18  | 495     | 469    | 964      | 1,7  |
| 19 - 24  | 3 776   | 3 822  | 7 598    | 13,5 |
| 25 - 29  | 4 178   | 4 761  | 8 939    | 15,9 |
| 30 - 44  | 6 096   | 7 559  | 13 655   | 24,3 |
| 45 - 64  | 6 182   | 5 806  | 11 988   | 21,4 |
| 65 - 74  | 2 046   | 1 725  | 3 771    | 6,7  |
| 75 - 84  | 1 489   | 853    | 2 342    | 4,2  |
| 85-      | 1 314   | 466    | 1 780    | 3,2  |
| Samtliga | 28 082  | 28 026 | 56 108   | 100  |

#### ÅLDERSSTRUKTUR JÄMFÖRT MED GÖTEBORG



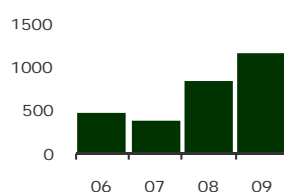
### + 1 145

BEFOLKNINGS-  
FÖRÄNDRING 2009

#### FÖRÄNDRING 2009

|                    |              |
|--------------------|--------------|
| Nettoflytt (IN-UT) | 685          |
| Födelseöverskott   | 437          |
| Födda              | 897          |
| Döda               | 460          |
| <b>Totalt*</b>     | <b>1 145</b> |

#### FÖRÄNDRING 2006 - 09



\* Inklusive justering.

### + 7,8%

BEFOLKNINGS-  
PROGNOS 2015

#### PROGNOS 2015 EFTER ÅLDERSGRUPP (BASÅR -09)

| Ålder    | 2009   | 2015   | +/-   | %       |
|----------|--------|--------|-------|---------|
| 0        | 812    | 740    | -72   | -8,9 ↓  |
| 1 - 5    | 2 051  | 2 263  | 212   | 10,3    |
| 6 - 9    | 893    | 1 081  | 188   | 21,1    |
| 10 - 12  | 590    | 719    | 129   | 21,9    |
| 13 - 15  | 725    | 748    | 23    | 3,2     |
| 16 - 18  | 964    | 1 006  | 42    | 4,3     |
| 19 - 64  | 42 180 | 44 760 | 2 580 | 6,1     |
| 65 - 74  | 3 771  | 5 408  | 1 637 | 43,4    |
| 75 - 84  | 2 342  | 2 337  | -5    | -0,2 ↓  |
| 85 -     | 1 780  | 1 410  | -370  | -20,8 ↓ |
| Samtliga | 56 108 | 60 469 | 4 361 | 7,8     |

### 16,3%



ANDEL FÖDDA I  
UTLANDET

#### MEDBORGARSKAP OCH FÖDELSELAND 2009

|               | Född i Sv     | Född i Utl   | Totalt        |
|---------------|---------------|--------------|---------------|
| Sv. Medb.     | 46 635        | 5 012        | 51 647        |
| Utl. Medb.    |               | 323          | 4 138         |
| <b>Totalt</b> | <b>46 958</b> | <b>9 150</b> | <b>56 108</b> |

#### VANLIGASTE FÖDELSELÄNDERNA I GÖTEBORG 2009

|                       | Antal | %    | % i Gbg |
|-----------------------|-------|------|---------|
| Iran                  | 1 340 | 2,4  | 2,1     |
| Irak                  | 125   | 0,2  | 2,1     |
| Finland               | 489   | 0,9  | 1,5     |
| Jugoslavien           | 295   | 0,5  | 1,3     |
| Bosnien - Hercegovina | 189   | 0,3  | 1,3     |
| Polen                 | 451   | 0,8  | 1,0     |
| Somalia               | 14    | 0,0  | 0,8     |
| Turkiet               | 133   | 0,2  | 0,8     |
| Norge                 | 287   | 0,5  | 0,6     |
| Tyskland              | 374   | 0,7  | 0,5     |
| Övriga länder         | 5 453 | 9,7  | 10,0    |
|                       |       | 16,3 | 21,9    |

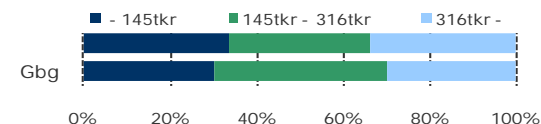
#### ANDEL UTL. BAKGRUND 2009 JÄMFÖRT MED GBG



### 259 000 kr

MEDELINKOMST

#### INKOMSTFÖRDELNING 2008 JÄMFÖRT MED GBG



#### MEDELINKOMST 2008 (kr)

| Ålder    | Kvinnor | Män     | Samtliga |
|----------|---------|---------|----------|
| 20 - 24  | 86 100  | 85 200  | 85 600   |
| 25 - 29  | 181 000 | 198 900 | 190 500  |
| 30 - 44  | 266 100 | 342 100 | 308 300  |
| 45 - 64  | 310 800 | 425 800 | 366 300  |
| 65 -     | 191 900 | 321 300 | 241 100  |
| Samtliga | 223 200 | 295 000 | 259 000  |

#### BILINNEHAV 2008 JÄMFÖRT MED GÖTEBORG

Antal bilar per 1 000 personer



### 2,3%

ANDEL FAMILJER MED  
FÖRSÖRJNINGSTÖD

#### FAMILJER MED FÖRSÖRJNINGSTÖD 2009

|                      | Antal | %   | %Gbg |
|----------------------|-------|-----|------|
| Familjer med stöd    | 923   | 2,3 | 6,3  |
| - varav minst 10 mån | 260   | 0,6 | 2,3  |

#### OHÄLSOTAL 2009 JÄMFÖRT MED GBG

Antal ersatta dagar per person



#### OHÄLSOTAL, ERSATTA DAGAR PER PERSON 2009

|             | Kvinnor | Män  | Samtliga |
|-------------|---------|------|----------|
| Utl. bakgr. | 28,9    | 18,8 | 23,7     |
| Sv. bakgr.  | 21,0    | 13,8 | 17,3     |
| Samtliga    | 22,7    | 14,9 | 18,6     |
| Tot. i Gbg  | 33,2    | 25,2 | 29,1     |

5,3%

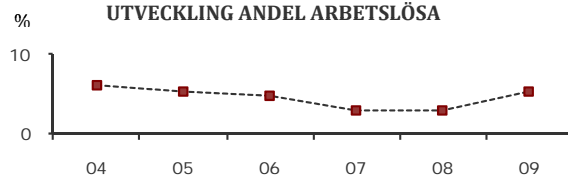
ARBETSLÖSHET

## ÖPPET ARBETSLÖSA SAMT I PROGRAM, OKT 09

|          | Kvinnor | Män   | Samtliga | %   | %Gbg |
|----------|---------|-------|----------|-----|------|
| 18 - 24  | 125     | 154   | 279      | 3,6 | 9,3  |
| 25 - 29  | 217     | 237   | 454      | 5,0 | 8,6  |
| 30 - 44  | 376     | 452   | 828      | 6,0 | 8,3  |
| 45 - 64  | 313     | 358   | 671      | 5,6 | 6,0  |
| Samtliga | 1 031   | 1 201 | 2 232    | 5,3 | 7,7  |

|             |     |     |       |     |      |
|-------------|-----|-----|-------|-----|------|
| Född utoml. | 271 | 286 | 557   | 7,1 | 12,6 |
| Född i Sve. | 760 | 915 | 1 675 | 4,8 | 5,9  |

## UTVECKLING ANDEL ARBETSLÖSA



## FÖRVÄRVSARBETANDE 2008

|            | Kvinnor | Män    | Samtliga | %    | %Gbg |
|------------|---------|--------|----------|------|------|
| 18 - 24    | 1 893   | 1 716  | 3 609    | 45,5 | 50,4 |
| 25 - 29    | 2 832   | 3 164  | 5 996    | 69,9 | 70,9 |
| 30 - 44    | 5 022   | 6 373  | 11 395   | 84,5 | 80,6 |
| 45 - 64    | 4 806   | 4 431  | 9 237    | 77,9 | 73,2 |
| 65 -       | 327     | 409    | 736      | 9,6  | 6,7  |
| Tot. 25-64 | 12 660  | 13 968 | 26 628   | 78,5 | 75,8 |

|             |        |        |        |      |      |
|-------------|--------|--------|--------|------|------|
| Utl. Bakgr. | 2 154  | 2 283  | 4 437  | 61,1 | 59,2 |
| Sv. Bakgr.  | 10 506 | 11 685 | 22 191 | 83,6 | 83,8 |

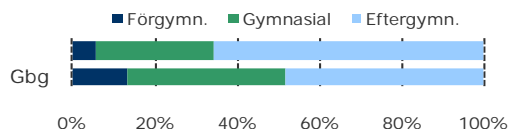
65,9%

ANDEL MED EFTERGYMNASIAL  
UTBILDNING

## ANDEL (%) BEHÖRIGA AVGÅNGSÅRET 2009

|                  | Kvinnor | Män  | Samtliga | Gbg  |
|------------------|---------|------|----------|------|
| Gymnasiebehöriga | 91,5    | 92,1 | 91,8     | 84,8 |

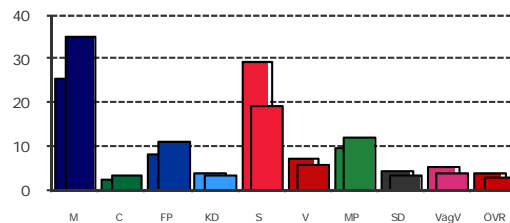
## HÖGSTA UTBILDNINGSNIVÅ 2009, 25 - 64 ÅR



79,7%

VALDELTAGANDE  
KOMMUNALVALET 2010

## KOMMUNALVALET 2010 JÄMFÖRT MED GÖTEBORG



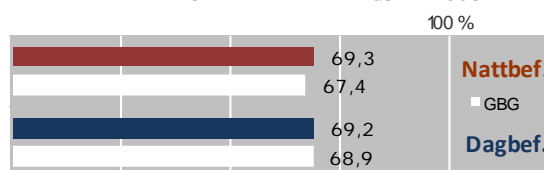
## KOMMUNALVALET 2010 JÄMFÖRT MED 2006

|      | M    | C   | FP   | KD  | S    | V   | MP   | SD  | VägV |
|------|------|-----|------|-----|------|-----|------|-----|------|
| 2010 | 35,4 | 3,3 | 11,3 | 3,5 | 19,1 | 5,8 | 11,8 | 3,3 | 3,7  |
| 2006 | 34,3 | 3,6 | 13,1 | 4,8 | 24,8 | 5,4 | 9,2  | 1,9 | 0,0  |

2,9

SJÄLVFÖRSÖRJNINGSGRAD

## ANDEL INOM PRIVAT NÄRINGS LIV 2008



## ANSTÄLLDA I OLIKA BRANSCHER 2008

| Bransch                    | Dagbefolkning |      | Nattbefolkning |      |
|----------------------------|---------------|------|----------------|------|
|                            | Antal         | %    | Antal          | %    |
| Företagstjänster           | 22 143        | 18,3 | 5 665          | 14,2 |
| Offentlig förv. & försvar  | 9 972         | 5,8  | 1 791          | 5,2  |
| Handel                     | 9 920         | 13,6 | 4 201          | 12,7 |
| Info. & kommunikation      | 8 093         | 6,8  | 2 097          | 4,9  |
| Hotell & restaurang        | 6 884         | 4,3  | 1 338          | 4,1  |
| Kulturella & pers. tjänst  | 6 117         | 5,6  | 1 744          | 4,6  |
| Transport & magasineri     | 5 623         | 4,9  | 1 530          | 6,9  |
| Utbildning                 | 5 404         | 8,8  | 2 726          | 9,3  |
| Finans & försäkring        | 4 474         | 2,5  | 764            | 1,7  |
| Vård & sociala tjänster    | 4 043         | 13,0 | 4 027          | 14,8 |
| Byggverksamhet             | 2 992         | 2,8  | 866            | 4,3  |
| Tillverkning & utvinning   | 2 105         | 10,6 | 3 279          | 14,0 |
| Fastighetsverksamhet       | 1 961         | 1,7  | 540            | 1,6  |
| Energi & miljö             | 1 363         | 0,6  | 192            | 0,7  |
| Okänd verksamhet           | 108           | 0,7  | 210            | 0,7  |
| Jord-, skogsbruk & fiskeri | 29            | 0,1  | 33             | 0,2  |

2 rok

I FLERBOSTADSHUS  
- VANLIGASTE BOENDET

## BOSTÄDER 2009 EFTER ANTAL RUM

| R o k  | Småhus | Flerbostad | Totalt | %    | %Gbg |
|--------|--------|------------|--------|------|------|
| -1     | 100    | 8 525      | 8 625  | 25,2 | 15,7 |
| 2      | 116    | 11 290     | 11 406 | 33,4 | 30,6 |
| 3      | 119    | 8 303      | 8 422  | 24,6 | 26,1 |
| 4      | 146    | 3 562      | 3 708  | 10,8 | 14,7 |
| 5 -    | 262    | 1 649      | 1 911  | 5,6  | 12,7 |
| i.u.   | 19     | 92         | 111    | 0,3  | 0,3  |
| Totalt | 762    | 33 421     | 34 183 |      |      |

## ANDEL SMÅHUS JÄMFÖRT MED GÖTEBORG

100 %



47,1%

BOSTÄDER  
BYGGDA - 1940

## BYGGNADSÅR I 10 - ÅRSINTERVALL

| År      | Småhus | Flerbostad | Totalt | %    | %Gbg |
|---------|--------|------------|--------|------|------|
| - 1940  | 304    | 15 755     | 16 059 | 47,1 | 21,9 |
| 41 - 50 | 37     | 4 029      | 4 066  | 11,9 | 10,2 |
| 51 - 60 | 64     | 3 004      | 3 068  | 9,0  | 15,1 |
| 61 - 70 | 164    | 1 753      | 1 917  | 5,6  | 24,7 |
| 71 - 80 | 42     | 3 184      | 3 226  | 9,5  | 14,5 |
| 81 - 90 | 27     | 2 614      | 2 641  | 7,8  | 5,2  |
| 91 - 00 | 8      | 802        | 810    | 2,4  | 3,4  |
| 2001 -  | 2      | 2 280      | 2 282  | 6,7  | 5,1  |

## ÄGARKATEGORI 2009

|                  | Småhus | Flerbostad | Totalt | %    | %Gbg |
|------------------|--------|------------|--------|------|------|
| Allmännyttan     | 11     | 7 466      | 7 477  | 22,1 | 27,7 |
| Bostadsrättsf.   | 48     | 11 469     | 11 517 | 34,0 | 26,0 |
| Privat - enskild | 537    | 5 017      | 5 554  | 16,4 | 27,2 |
| Privat - bolag   | 154    | 9 160      | 9 314  | 27,5 | 19,0 |

## ANTAL FÄRDIGSTÄLLDA BOSTADSLÄGENHETER

|                | 2005 | 2006 | 2007 | 2008 | 2009 |
|----------------|------|------|------|------|------|
| Småhus         | 0    | 0    | 0    | 0    | 0    |
| Flerbostadshus | 66   | 685  | 112  | 380  | 130  |

# 110 KROKSLÄTT

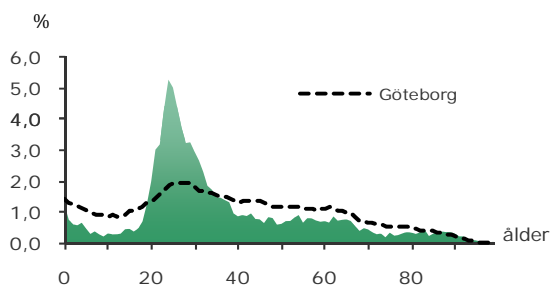
## 11 978

FOLKMÄNGD 2009

### BEFOLKNING EFTER ÅLDER

| Ålder    | Kvinnor | Män   | Samtliga | %    |
|----------|---------|-------|----------|------|
| 0        | 82      | 72    | 154      | 1,3  |
| 1 - 5    | 215     | 179   | 394      | 3,3  |
| 6        | 18      | 23    | 41       | 0,3  |
| 7 - 9    | 56      | 66    | 122      | 1,0  |
| 10 - 12  | 56      | 66    | 122      | 1,0  |
| 13 - 15  | 70      | 92    | 162      | 1,4  |
| 16 - 18  | 101     | 100   | 201      | 1,7  |
| 19 - 24  | 1 028   | 1 281 | 2 309    | 19,3 |
| 25 - 29  | 1 036   | 1 331 | 2 367    | 19,8 |
| 30 - 44  | 1 225   | 1 547 | 2 772    | 23,1 |
| 45 - 64  | 964     | 917   | 1 881    | 15,7 |
| 65 - 74  | 308     | 282   | 590      | 4,9  |
| 75 - 84  | 290     | 144   | 434      | 3,6  |
| 85 -     | 310     | 119   | 429      | 3,6  |
| Samtliga | 5 759   | 6 219 | 11 978   | 100  |

### ÅLDERSSTRUKTUR JÄMFÖRT MED GÖTEBORG



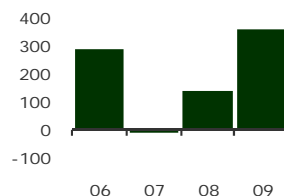
## + 358

BEFOLKNINGS-  
FÖRÄNDRING 2009

#### FÖRÄNDRING 2009

|                    |            |
|--------------------|------------|
| Nettoflytt (IN-UT) | 315        |
| Födelseöverskott   | 45         |
| Födda              | 176        |
| Döda               | 131        |
| <b>Totalt*</b>     | <b>358</b> |

#### FÖRÄNDRING 2006 - 09



\* Inklusive justering.

# GÖTEBORGSBLADET 2010

## + 6,7%

BEFOLKNINGS-  
PROGNOS 2015

### PROGNOS 2015 EFTER ÅLDERSGRUPP (BASÅR -09)

| Ålder    | 2009   | 2015   | +/- | %       |
|----------|--------|--------|-----|---------|
| 0        | 154    | 134    | -20 | -12,7 ↓ |
| 1 - 5    | 394    | 413    | 19  | 4,8     |
| 6 - 9    | 163    | 192    | 29  | 17,8    |
| 10 - 12  | 122    | 142    | 20  | 16,4    |
| 13 - 15  | 162    | 140    | -22 | -13,6 ↓ |
| 16 - 18  | 201    | 190    | -11 | -5,5 ↓  |
| 19 - 64  | 9 329  | 9 977  | 648 | 6,9     |
| 65 - 74  | 590    | 797    | 207 | 35,1    |
| 75 - 84  | 434    | 415    | -19 | -4,4 ↓  |
| 85 -     | 429    | 386    | -43 | -10,0 ↓ |
| Samtliga | 11 978 | 12 786 | 808 | 6,7     |

## 21,0%



ANDEL FÖDDA I  
UTLANDET

### MEDBORGARSKAP OCH FÖDELSELAND 2009

|               | Född i Sv    | Född i Utl   | Totalt        |
|---------------|--------------|--------------|---------------|
| Sv. Medb.     | 9 372        | 982          | 10 354        |
| Utl. Medb.    | 87           | 1 537        | 1 624         |
| <b>Totalt</b> | <b>9 459</b> | <b>2 519</b> | <b>11 978</b> |

### VANLIGASTE FÖDELSELÄNDERNA I GÖTEBORG 2009

|                       | Antal | %    | % i Gbg |
|-----------------------|-------|------|---------|
| Iran                  | 387   | 3,2  | 2,1     |
| Irak                  | ..    | ..   | 2,1     |
| Finland               | 95    | 0,8  | 1,5     |
| Jugoslavien           | 38    | 0,3  | 1,3     |
| Bosnien - Hercegovina | 42    | 0,4  | 1,3     |
| Polen                 | 99    | 0,8  | 1,0     |
| Somalia               | ..    | ..   | 0,8     |
| Turkiet               | 36    | 0,3  | 0,8     |
| Norge                 | 52    | 0,4  | 0,6     |
| Tyskland              | 116   | 1,0  | 0,5     |
| Övriga länder         | 1 629 | 13,6 | 10,0    |
|                       |       | 21,0 | 21,9    |

### ANDEL UTL. BAKGRUND 2009 JÄMFÖRT MED GBG

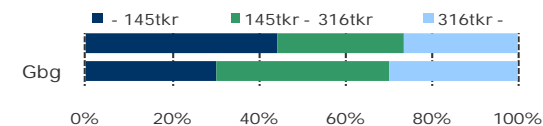


Göteborgs Stad, Stadsledningskontoret  
Samhällsanalys och Statistik

## 211 100 kr

MEDELINKOMST

### INKOMSTFÖRDELNING 2008 JÄMFÖRT MED GBG



### MEDELINKOMST 2008 (kr)

| Ålder    | Kvinnor | Män     | Samtliga |
|----------|---------|---------|----------|
| 20 - 24  | 75 300  | 65 700  | 69 900   |
| 25 - 29  | 160 300 | 161 900 | 161 200  |
| 30 - 44  | 258 900 | 310 300 | 287 400  |
| 45 - 64  | 288 300 | 378 800 | 332 100  |
| 65 -     | 174 800 | 262 200 | 207 000  |
| Samtliga | 194 500 | 226 500 | 211 100  |

### BILINNEHAV 2008 JÄMFÖRT MED GÖTEBORG

Antal bilar per 1 000 personer



## 2,0%

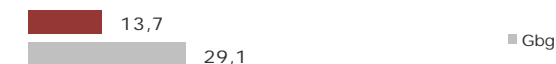
ANDEL FAMILJER MED  
FÖRSÖRJNINGSTÖD

### FAMILJER MED FÖRSÖRJNINGSTÖD 2009

|                      | Antal | %   | %Gbg |
|----------------------|-------|-----|------|
| Familjer med stöd    | 181   | 2,0 | 6,3  |
| - varav minst 10 mån | 53    | 0,6 | 2,3  |

### OHÄLSOTAL 2009 JÄMFÖRT MED GBG

Antal ersatta dagar per person



### OHÄLSOTAL, ERSATTA DAGAR PER PERSON 2009

|             | Kvinnor | Män  | Samtliga |
|-------------|---------|------|----------|
| Utl. bakgr. | 15,5    | 10,5 | 12,7     |
| Sv. bakgr.  | 18,3    | 10,5 | 14,1     |
| Samtliga    | 17,6    | 10,5 | 13,7     |
| Tot. i Gbg  | 33,2    | 25,2 | 29,1     |

# 110 KROKSLÄTT

## 4,7%

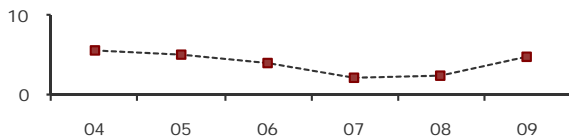
ARBETSLÖSHET

### ÖPPET ARBETSLÖSA SAMT I PROGRAM, OKT 09

|          | Kvinnor | Män | Samtliga | %   | %Gbg |
|----------|---------|-----|----------|-----|------|
| 18 - 24  | 33      | 33  | 66       | 2,8 | 9,3  |
| 25 - 29  | 52      | 62  | 114      | 4,6 | 8,6  |
| 30 - 44  | 68      | 96  | 164      | 5,8 | 8,3  |
| 45 - 64  | 55      | 52  | 107      | 5,7 | 6,0  |
| Samtliga | 208     | 243 | 451      | 4,7 | 7,7  |

|             |     |     |     |     |      |
|-------------|-----|-----|-----|-----|------|
| Född utoml. | 55  | 73  | 128 | 5,7 | 12,6 |
| Född i Sve. | 153 | 170 | 323 | 4,4 | 5,9  |

### UTVECKLING ANDEL ARBETSLÖSA



### FÖRVÄRVSARBETANDE 2008

|            | Kvinnor | Män   | Samtliga | %    | %Gbg |
|------------|---------|-------|----------|------|------|
| 18 - 24    | 457     | 470   | 927      | 38,1 | 50,4 |
| 25 - 29    | 619     | 735   | 1 354    | 61,7 | 70,9 |
| 30 - 44    | 955     | 1 178 | 2 133    | 82,0 | 80,6 |
| 45 - 64    | 759     | 708   | 1 467    | 77,7 | 73,2 |
| 65 -       | 57      | 63    | 120      | 8,4  | 6,7  |
| Tot. 25-64 | 2 333   | 2 621 | 4 954    | 74,1 | 75,8 |

|             |       |       |       |      |      |
|-------------|-------|-------|-------|------|------|
| Utl. Bakgr. | 411   | 497   | 908   | 50,7 | 59,2 |
| Sv. Bakgr.  | 1 922 | 2 124 | 4 046 | 83,1 | 83,8 |

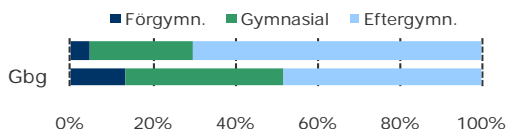
## 70,2%

ANDEL MED EFTERGYMNASIAL  
UTBILDNING

### ANDEL (%) BEHÖRIGA AVGÅNGSÅRET 2009

|                  | Kvinnor | Män  | Samtliga | Gbg  |
|------------------|---------|------|----------|------|
| Gymnasiebehöriga | 87,5    | 87,5 | 87,5     | 84,8 |

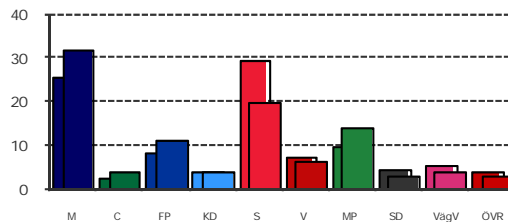
### HÖGSTA UTBILDNINGSNIVÅ 2009, 25 - 64 ÅR



## 76,2%

VALDELTAGANDE  
KOMMUNALVALET 2010

### KOMMUNALVALET 2010 JÄMFÖRT MED GÖTEBORG



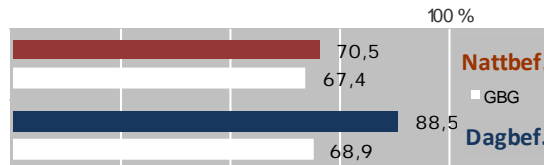
### KOMMUNALVALET 2010 JÄMFÖRT MED 2006

|      | M    | C   | FP   | KD  | S    | V   | MP   | SD  | VägV |
|------|------|-----|------|-----|------|-----|------|-----|------|
| 2010 | 31,7 | 3,9 | 10,9 | 3,7 | 19,9 | 6,2 | 13,8 | 3,0 | 3,8  |
| 2006 | 31,3 | 3,8 | 12,9 | 4,9 | 26,1 | 5,7 | 10,7 | 1,7 | 0,0  |

## 1,2

SJÄLVFÖRSÖRJNINGSGRAD

### ANDEL INOM PRIVAT NÄRINGS LIV 2008



### ANSTÄLLDA I OLIKA BRANSCHER 2008

| Bransch                   | Dagbefolkning |      | Nattbefolkning |      |
|---------------------------|---------------|------|----------------|------|
|                           | Antal         | %    | Antal          | %    |
| Handel                    | 1 498         | 14,2 | 855            | 12,7 |
| Info. & kommunikation     | 1 278         | 6,7  | 403            | 4,9  |
| Företagstjänster          | 1 096         | 19,0 | 1 139          | 14,2 |
| Vård & sociala tjänster   | 831           | 12,3 | 739            | 14,8 |
| Transport & magasinier    | 576           | 5,1  | 308            | 6,9  |
| Tillverkning & utvinning  | 536           | 11,9 | 713            | 14,0 |
| Byggsamhet                | 414           | 3,0  | 179            | 4,3  |
| Kulturella & pers. tjänst | 347           | 5,0  | 300            | 4,6  |
| Utbildning                | 264           | 8,4  | 503            | 9,3  |
| Offentlig förv. & försvar | 207           | 5,6  | 334            | 5,2  |
| Fastighetsverksamhet      | 96            | 1,3  | 76             | 1,6  |
| Hotell & restaurang       | 92            | 4,3  | 257            | 4,1  |
| Finans & försäkring       | 83            | 2,3  | 140            | 1,7  |
| Okänd verksamhet          | 7             | 0,4  | 25             | 0,7  |
| Jord-, skogsbruk & fiske  | ..            | 0,1  | 9              | 0,2  |
| Energi & miljö            | ..            | 0,5  | 29             | 0,7  |

## 2 rok

I FLERBOSTADSHUS  
- VANLIGASTE BOENDET

### BOSTÄDER 2009 EFTER ANTAL RUM

| Rok    | Småhus | Flerbostad | Totalt | %    | %Gbg |
|--------|--------|------------|--------|------|------|
| -1     | 74     | 1 538      | 1 612  | 25,0 | 15,7 |
| 2      | 88     | 2 281      | 2 369  | 36,7 | 30,6 |
| 3      | 67     | 1 556      | 1 623  | 25,1 | 26,1 |
| 4      | 86     | 395        | 481    | 7,4  | 14,7 |
| 5 -    | 205    | 153        | 358    | 5,5  | 12,7 |
| i.u.   | 11     | 3          | 14     | 0,2  | 0,3  |
| Totalt | 531    | 5 926      | 6 457  |      |      |

### ANDEL SMÅHUS JÄMFÖRT MED GÖTEBORG



## 37,8%

BOSTÄDER  
BYGGDA - 1940

### BYGGNADSÅR I 10 - ÅRSINTERVALL

| År      | Småhus | Flerbostad | Totalt | %    | %Gbg |
|---------|--------|------------|--------|------|------|
| - 1940  | 157    | 2 254      | 2 411  | 37,8 | 21,9 |
| 41 - 50 | 28     | 1 365      | 1 393  | 21,8 | 10,2 |
| 51 - 60 | 50     | 205        | 255    | 4,0  | 15,1 |
| 61 - 70 | 155    | 631        | 786    | 12,3 | 24,7 |
| 71 - 80 | 31     | 203        | 234    | 3,7  | 14,5 |
| 81 - 90 | 20     | 435        | 455    | 7,1  | 5,2  |
| 91 - 00 | 7      | 390        | 397    | 6,2  | 3,4  |
| 2001 -  | 2      | 443        | 445    | 7,0  | 5,1  |

### ÄGARKATEGORI 2009

|                  | Småhus | Flerbostad | Totalt | %    | %Gbg |
|------------------|--------|------------|--------|------|------|
| Allmännyttan     | 1      | 709        | 710    | 11,0 | 27,7 |
| Bostadsrättsf.   | 22     | 1 668      | 1 690  | 26,2 | 26,0 |
| Privat - enskild | 377    | 1 269      | 1 646  | 25,6 | 27,2 |
| Privat - bolag   | 120    | 2 275      | 2 395  | 37,2 | 19,0 |

### ANTAL FÄRDIGSTÄLLDA BOSTADSLÄGENHETER

|                | 2005 | 2006 | 2007 | 2008 | 2009 |
|----------------|------|------|------|------|------|
| Småhus         | 0    | 0    | 0    | 0    | 0    |
| Flerbostadshus | 0    | 206  | 0    | 93   | 0    |

# 111 JOHANNEBERG

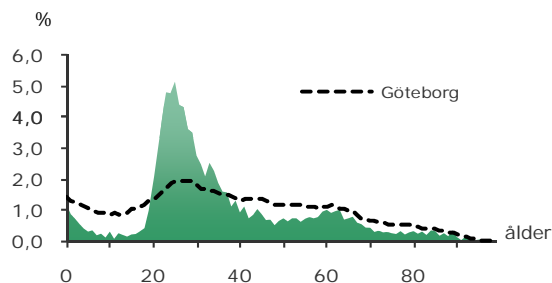
## 7 365

FOLKMÄNGD 2009

### BEFOLKNING EFTER ÅLDER

| Ålder    | Kvinnor | Män   | Samtliga | %    |
|----------|---------|-------|----------|------|
| 0        | 43      | 47    | 90       | 1,2  |
| 1 - 5    | 107     | 119   | 226      | 3,1  |
| 6        | 11      | 18    | 29       | 0,4  |
| 7 - 9    | 27      | 23    | 50       | 0,7  |
| 10 - 12  | 31      | 26    | 57       | 0,8  |
| 13 - 15  | 27      | 24    | 51       | 0,7  |
| 16 - 18  | 42      | 39    | 81       | 1,1  |
| 19 - 24  | 683     | 740   | 1 423    | 19,3 |
| 25 - 29  | 692     | 856   | 1 548    | 21,0 |
| 30 - 44  | 791     | 1 031 | 1 822    | 24,7 |
| 45 - 64  | 636     | 558   | 1 194    | 16,2 |
| 65 - 74  | 211     | 169   | 380      | 5,2  |
| 75 - 84  | 158     | 75    | 233      | 3,2  |
| 85 -     | 138     | 43    | 181      | 2,5  |
| Samtliga | 3 597   | 3 768 | 7 365    | 100  |

### ÅLDERSSTRUKTUR JÄMFÖRT MED GÖTEBORG



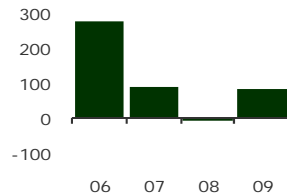
## + 85

BEFOLKNINGS-  
FÖRÄNDRING 2009

#### FÖRÄNDRING 2009

|                    |           |
|--------------------|-----------|
| Nettoflytt (IN-UT) | 17        |
| Födelseöverskott   | 70        |
| Födda              | 108       |
| Döda               | 38        |
| <b>Totalt*</b>     | <b>85</b> |

#### FÖRÄNDRING 2006 - 09



\* Inklusive justering.

# GÖTEBORGSBLADET 2010

## + 6,3%

BEFOLKNINGS-  
PROGNOS 2015

### PROGNOS 2015 EFTER ÅLDERSGRUPP (BASÅR -09)

| Ålder    | 2009  | 2015  | +/- | %       |
|----------|-------|-------|-----|---------|
| 0        | 90    | 86    | -4  | -3,9 ↓  |
| 1 - 5    | 226   | 239   | 13  | 5,8     |
| 6 - 9    | 79    | 101   | 22  | 27,8    |
| 10 - 12  | 57    | 65    | 8   | 14,0    |
| 13 - 15  | 51    | 60    | 9   | 17,6    |
| 16 - 18  | 81    | 101   | 20  | 24,7    |
| 19 - 64  | 5 987 | 6 331 | 344 | 5,7     |
| 65 - 74  | 380   | 544   | 164 | 43,2    |
| 75 - 84  | 233   | 200   | -33 | -14,2 ↓ |
| 85 -     | 181   | 98    | -83 | -45,9 ↓ |
| Samtliga | 7 365 | 7 825 | 460 | 6,3     |

## 15,8%



ANDEL FÖDDA I  
UTLANDET

### MEDBORGARSKAP OCH FÖDELSELAND 2009

|               | Född i Sv    | Född i Utl   | Totalt       |
|---------------|--------------|--------------|--------------|
| Sv. Medb.     | 6 150        | 442          | 6 592        |
| Utl. Medb.    | 48           | 725          | 773          |
| <b>Totalt</b> | <b>6 198</b> | <b>1 167</b> | <b>7 365</b> |

### VANLIGASTE FÖDELSELÄNDERNA I GÖTEBORG 2009

|                       | Antal | %    | % i Gbg |
|-----------------------|-------|------|---------|
| Iran                  | 153   | 2,1  | 2,1     |
| Irak                  | 17    | 0,2  | 2,1     |
| Finland               | 57    | 0,8  | 1,5     |
| Jugoslavien           | ..    | ..   | 1,3     |
| Bosnien - Hercegovina | 21    | 0,3  | 1,3     |
| Polen                 | 30    | 0,4  | 1,0     |
| Somalia               | ..    | ..   | 0,8     |
| Turkiet               | 18    | 0,2  | 0,8     |
| Norge                 | 20    | 0,3  | 0,6     |
| Tyskland              | 58    | 0,8  | 0,5     |
| Övriga länder         | 776   | 10,5 | 10,0    |
|                       |       | 15,8 | 21,9    |

### ANDEL UTL. BAKGRUND 2009 JÄMFÖRT MED Gbg

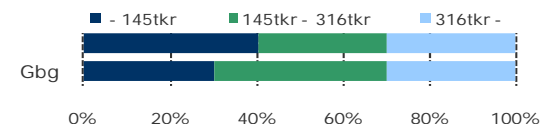


Göteborgs Stad, Stadsledningskontoret  
Samhällsanalys och Statistik

## 239 800 kr

MEDELINKOMST

### INKOMSTFÖRDELNING 2008 JÄMFÖRT MED Gbg



### MEDELINKOMST 2008 (kr)

| Ålder    | Kvinnor | Män     | Samtliga |
|----------|---------|---------|----------|
| 20 - 24  | 77 800  | 72 600  | 75 000   |
| 25 - 29  | 174 100 | 186 300 | 181 100  |
| 30 - 44  | 273 000 | 342 600 | 312 500  |
| 45 - 64  | 346 600 | 441 300 | 390 300  |
| 65 -     | 197 900 | 323 700 | 242 600  |
| Samtliga | 217 500 | 260 500 | 239 800  |

### BILINNEHAV 2008 JÄMFÖRT MED GÖTEBORG

Antal bilar per 1 000 personer



## 1,6%

ANDEL FAMILJER MED  
FÖRSÖRJNINGSSTÖD

### FAMILJER MED FÖRSÖRJNINGSSTÖD 2009

|                      | Antal | %   | %Gbg |
|----------------------|-------|-----|------|
| Familjer med stöd    | 91    | 1,6 | 6,3  |
| - varav minst 10 mån | 20    | 0,3 | 2,3  |

### OHÅLSOTAL 2009 JÄMFÖRT MED Gbg

Antal ersatta dagar per person



### OHÅLSOTAL, ERSATTA DAGAR PER PERSON 2009

|             | Kvinnor | Män  | Samtliga |
|-------------|---------|------|----------|
| Utl. bakgr. | 12,4    | 9,9  | 11,1     |
| Sv. bakgr.  | 15,8    | 10,7 | 13,1     |
| Samtliga    | 15,1    | 10,5 | 12,7     |
| Tot. i Gbg  | 33,2    | 25,2 | 29,1     |

## 3,9%

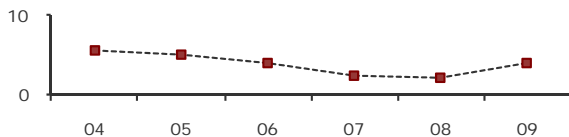
ARBETSLÖSHET

### ÖPPET ARBETSLÖSA SAMT I PROGRAM, OKT 09

|          | Kvinnor | Män | Samtliga | %   | %Gbg |
|----------|---------|-----|----------|-----|------|
| 18 - 24  | 11      | 16  | 27       | 1,9 | 9,3  |
| 25 - 29  | 29      | 35  | 64       | 4,1 | 8,6  |
| 30 - 44  | 50      | 46  | 96       | 5,1 | 8,3  |
| 45 - 64  | 28      | 23  | 51       | 4,3 | 6,0  |
| Samtliga | 118     | 120 | 238      | 3,9 | 7,7  |

|             |    |    |     |     |      |
|-------------|----|----|-----|-----|------|
| Född utoml. | 23 | 22 | 45  | 4,1 | 12,6 |
| Född i Sve. | 95 | 98 | 193 | 3,9 | 5,9  |

### UTVECKLING ANDEL ARBETSLÖSA



### FÖRVÄRVSARBETANDE 2008

|            | Kvinnor | Män   | Samtliga | %    | %Gbg |
|------------|---------|-------|----------|------|------|
| 18 - 24    | 308     | 317   | 625      | 41,7 | 50,4 |
| 25 - 29    | 417     | 543   | 960      | 66,5 | 70,9 |
| 30 - 44    | 667     | 874   | 1 541    | 84,2 | 80,6 |
| 45 - 64    | 522     | 411   | 933      | 79,0 | 73,2 |
| 65 -       | 42      | 40    | 82       | 10,4 | 6,7  |
| Tot. 25-64 | 1 606   | 1 828 | 3 434    | 77,1 | 75,8 |

|             |       |       |       |      |      |
|-------------|-------|-------|-------|------|------|
| Utl. Bakgr. | 231   | 232   | 463   | 52,7 | 59,2 |
| Sv. Bakgr.  | 1 375 | 1 596 | 2 971 | 83,1 | 83,8 |

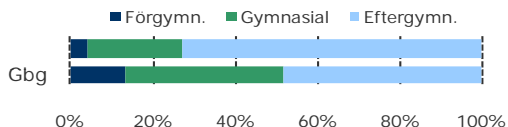
## 73,1%

ANDEL MED EFTERGYMNASIAL  
UTBILDNING

### ANDEL (%) BEHÖRIGA AVGÅNGSÅRET 2009

|                  | Kvinnor | Män  | Samtliga | Gbg  |
|------------------|---------|------|----------|------|
| Gymnasiebehöriga | 88,9    | 90,9 | 90,0     | 84,8 |

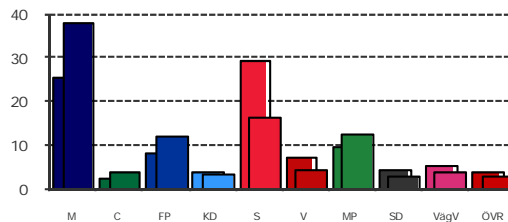
### HÖGSTA UTBILDNINGSNIVÅ 2009, 25 - 64 ÅR



## 79,5%

VALDELTAGANDE  
KOMMUNALVALET 2010

### KOMMUNALVALET 2010 JÄMFÖRT MED GÖTEBORG



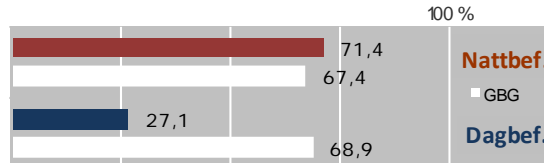
### KOMMUNALVALET 2010 JÄMFÖRT MED 2006

|      | M    | C   | FP   | KD  | S    | V   | MP   | SD  | Vägv |
|------|------|-----|------|-----|------|-----|------|-----|------|
| 2010 | 38,0 | 3,9 | 11,8 | 3,6 | 16,2 | 4,3 | 12,4 | 2,9 | 3,8  |
| 2006 | 38,2 | 4,9 | 15,0 | 4,6 | 20,3 | 3,8 | 8,9  | 1,8 | 0,0  |

## 0,9

SJÄLVFÖRSÖRJNINGSGRAD

### ANDEL INOM PRIVAT NÄRINGS LIV 2008



### ANSTÄLLDA I OLIKA BRANSCHER 2008

| Bransch                    | Dagbefolkning |      | Nattbefolkning |      |
|----------------------------|---------------|------|----------------|------|
|                            | Antal         | %    | Antal          | %    |
| Företagstjänster           | 2 558         | 19,9 | 823            | 14,2 |
| Utbildning                 | 416           | 8,2  | 341            | 9,3  |
| Hotell & restaurang        | 205           | 3,8  | 156            | 4,1  |
| Vård & sociala tjänster    | 175           | 11,1 | 458            | 14,8 |
| Kulturella & pers. tjänst  | 129           | 5,5  | 226            | 4,6  |
| Fastighetsverksamhet       | 90            | 1,8  | 73             | 1,6  |
| Handel                     | 80            | 13,3 | 551            | 12,7 |
| Info. & kommunikation      | 71            | 6,9  | 285            | 4,9  |
| Byggnadsverksamhet         | 23            | 3,4  | 140            | 4,3  |
| Okänd verksamhet           | 19            | 0,7  | 27             | 0,7  |
| Tillverkning & utvinning   | 10            | 11,1 | 461            | 14,0 |
| Transport & magasinering   | 8             | 5,3  | 220            | 6,9  |
| Jord-, skogsbruk & fiskeri | 6             | 0,1  | 6              | 0,2  |
| Finans & försäkring        | ..            | 2,8  | 118            | 1,7  |
| Offentlig förv. & försvar  | ..            | 5,6  | 231            | 5,2  |
| Energi & miljö             | ..            | 0,7  | 28             | 0,7  |

## -1 rok

I FLERBOSTADSHUS  
- VANLIGASTE BOENDET

### BOSTÄDER 2009 EFTER ANTAL RUM

| Rok    | Småhus | Flerbostad | Totalt | %    | %Gbg |
|--------|--------|------------|--------|------|------|
| -1     | 9      | 1 854      | 1 863  | 36,3 | 15,7 |
| 2      | 5      | 1 771      | 1 776  | 34,6 | 30,6 |
| 3      | 1      | 1 046      | 1 047  | 20,4 | 26,1 |
| 4      | 4      | 305        | 309    | 6,0  | 14,7 |
| 5 -    | 2      | 127        | 129    | 2,5  | 12,7 |
| i.u.   | 0      | 3          | 3      | 0,1  | 0,3  |
| Totalt | 21     | 5 106      | 5 127  |      |      |

### ANDEL SMÅHUS JÄMFÖRT MED GÖTEBORG



## 75,3%

BOSTÄDER  
BYGGDA - 1940

### BYGGNADSÅR I 10 - ÅRSINTERVALL

| År      | Småhus | Flerbostad | Totalt | %    | %Gbg |
|---------|--------|------------|--------|------|------|
| - 1940  | 14     | 3 847      | 3 861  | 75,3 | 21,9 |
| 41 - 50 | 3      | 522        | 525    | 10,2 | 10,2 |
| 51 - 60 | 2      | 150        | 152    | 3,0  | 15,1 |
| 61 - 70 | 0      | 13         | 13     | 0,3  | 24,7 |
| 71 - 80 | 0      | 0          | 0      | 0,0  | 14,5 |
| 81 - 90 | 0      | 0          | 0      | 0,0  | 5,2  |
| 91 - 00 | 1      | 32         | 33     | 0,6  | 3,4  |
| 2001 -  | 0      | 542        | 542    | 10,6 | 5,1  |

### ÄGARKATEGORI 2009

|                  | Småhus | Flerbostad | Totalt | %    | %Gbg |
|------------------|--------|------------|--------|------|------|
| Allmännyttan     | 2      | 312        | 314    | 6,1  | 27,7 |
| Bostadsrättsf.   | 3      | 1 872      | 1 875  | 36,6 | 26,0 |
| Privat - enskild | 7      | 1 526      | 1 533  | 29,9 | 27,2 |
| Privat - bolag   | 9      | 1 396      | 1 405  | 27,4 | 19,0 |

### ANTAL FÄRDIGSTÄLLDA BOSTADSLÄGENHETER

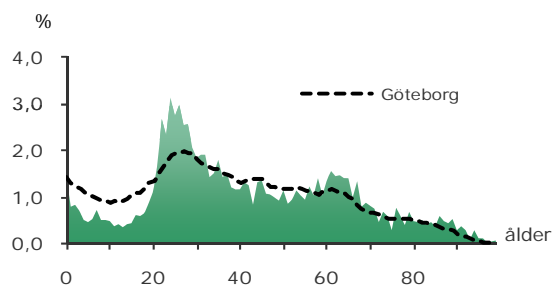
|                | 2005 | 2006 | 2007 | 2008 | 2009 |
|----------------|------|------|------|------|------|
| Småhus         | 0    | 0    | 0    | 0    | 0    |
| Flerbostadshus | 0    | 479  | 0    | 0    | 0    |



## BEFOLKNING EFTER ÅLDER

| Ålder    | Kvinnor | Män   | Samtliga | %    |
|----------|---------|-------|----------|------|
| 0        | 37      | 29    | 66       | 1,4  |
| 1 - 5    | 73      | 82    | 155      | 3,4  |
| 6        | 13      | 12    | 25       | 0,5  |
| 7 - 9    | 40      | 42    | 82       | 1,8  |
| 10 - 12  | 32      | 29    | 61       | 1,3  |
| 13 - 15  | 24      | 34    | 58       | 1,3  |
| 16 - 18  | 43      | 45    | 88       | 1,9  |
| 19 - 24  | 313     | 233   | 546      | 11,9 |
| 25 - 29  | 302     | 292   | 594      | 12,9 |
| 30 - 44  | 470     | 530   | 1 000    | 21,7 |
| 45 - 64  | 609     | 477   | 1 086    | 23,6 |
| 65 - 74  | 235     | 171   | 406      | 8,8  |
| 75 - 84  | 155     | 84    | 239      | 5,2  |
| 85-      | 157     | 44    | 201      | 4,4  |
| Samtliga | 2 503   | 2 104 | 4 607    | 100  |

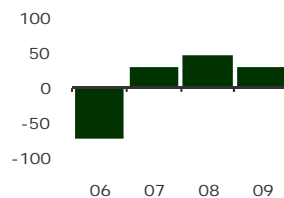
## ÅLDERSSTRUKTUR JÄMFÖRT MED GÖTEBORG



## FÖRÄNDRING 2009

|                    |           |
|--------------------|-----------|
| Nettoflytt (IN-UT) | 26        |
| Födelseöverskott   | 6         |
| Födda              | 69        |
| Döda               | 63        |
| <b>Totalt*</b>     | <b>29</b> |

## FÖRÄNDRING 2006 - 09



\* Inklusive justering.

## PROGNOS 2015 EFTER ÅLDERSGRUPP (BASÅR -09)

| Ålder    | 2009  | 2015  | +/- | %       |
|----------|-------|-------|-----|---------|
| 0        | 66    | 50    | -16 | -24,7 ↓ |
| 1 - 5    | 155   | 156   | 1   | 0,6     |
| 6 - 9    | 107   | 96    | -11 | -10,3 ↓ |
| 10 - 12  | 61    | 69    | 8   | 13,1    |
| 13 - 15  | 58    | 75    | 17  | 29,3    |
| 16 - 18  | 88    | 83    | -5  | -5,7 ↓  |
| 19 - 64  | 3 226 | 3 189 | -37 | -1,1 ↓  |
| 65 - 74  | 406   | 532   | 126 | 31,0    |
| 75 - 84  | 239   | 259   | 20  | 8,4     |
| 85 -     | 201   | 218   | 17  | 8,5     |
| Samtliga | 4 607 | 4 727 | 120 | 2,6     |



## MEDBORGARSKAP OCH FÖDELSELAND 2009

|               | Född i Sv    | Född i Utl | Totalt       |
|---------------|--------------|------------|--------------|
| Sv. Medb.     | 3 828        | 509        | 4 337        |
| Utl. Medb.    | 20           | 250        | 270          |
| <b>Totalt</b> | <b>3 848</b> | <b>759</b> | <b>4 607</b> |

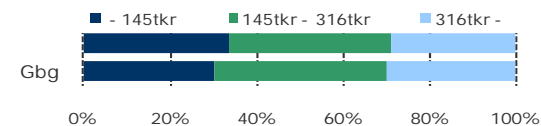
## VANLIGASTE FÖDELSELÄNDERNA I GÖTEBORG 2009

|                       | Antal | %    | % i Gbg |
|-----------------------|-------|------|---------|
| Iran                  | 109   | 2,4  | 2,1     |
| Irak                  | 10    | 0,2  | 2,1     |
| Finland               | 41    | 0,9  | 1,5     |
| Jugoslavien           | 57    | 1,2  | 1,3     |
| Bosnien - Hercegovina | 18    | 0,4  | 1,3     |
| Polen                 | 50    | 1,1  | 1,0     |
| Somalia               | ..    | ..   | 0,8     |
| Turkiet               | ..    | ..   | 0,8     |
| Norge                 | 27    | 0,6  | 0,6     |
| Tyskland              | 26    | 0,6  | 0,5     |
| Övriga länder         | 414   | 9,0  | 10,0    |
|                       |       | 16,5 | 21,9    |

## ANDEL UTL. BAKGRUND 2009 JÄMFÖRT MED GBG



## INKOMSTFÖRDELNING 2008 JÄMFÖRT MED Gbg



## MEDELINKOMST 2008 (kr)

| Ålder    | Kvinnor | Män     | Samtliga |
|----------|---------|---------|----------|
| 20 - 24  | 91 400  | 111 000 | 99 600   |
| 25 - 29  | 162 400 | 186 400 | 174 100  |
| 30 - 44  | 250 000 | 309 000 | 281 500  |
| 45 - 64  | 282 400 | 362 500 | 317 100  |
| 65 -     | 177 900 | 296 200 | 218 300  |
| Samtliga | 208 800 | 278 200 | 239 800  |

BILINNEHAV 2008 JÄMFÖRT MED GÖTEBORG  
Antal bilar per 1 000 personer

## FAMILJER MED FÖRSÖRJNINGSTÖD 2009

|                      | Antal | %   | %Gbg |
|----------------------|-------|-----|------|
| Familjer med stöd    | 116   | 3,5 | 6,3  |
| - varav minst 10 mån | 28    | 0,8 | 2,3  |

## OHÄLSOTAL 2009 JÄMFÖRT MED Gbg

## Antal ersatta dagar per person



## OHÄLSOTAL, ERSATTA DAGAR PER PERSON 2009

|                 | Kvinnor     | Män         | Samtliga    |
|-----------------|-------------|-------------|-------------|
| Utl. bakgr.     | 55,3        | 27,5        | 41,9        |
| Sv. bakgr.      | 30,8        | 18,5        | 25,0        |
| <b>Samtliga</b> | <b>36,1</b> | <b>20,5</b> | <b>28,7</b> |
| Tot. i Gbg      | 33,2        | 25,2        | 29,1        |

### 7,3%

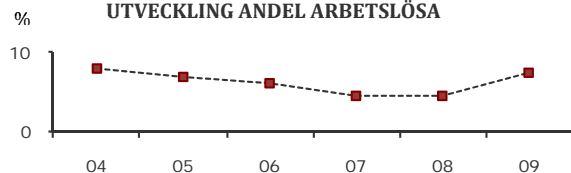
ARBETSLÖSHET

#### ÖPPET ARBETSLÖSA SAMT I PROGRAM, OKT 09

|          | Kvinnor | Män | Samtliga | %   | %Gbg |
|----------|---------|-----|----------|-----|------|
| 18 - 24  | 19      | 27  | 46       | 8,3 | 9,3  |
| 25 - 29  | 16      | 21  | 37       | 6,2 | 8,6  |
| 30 - 44  | 34      | 45  | 79       | 7,8 | 8,3  |
| 45 - 64  | 37      | 39  | 76       | 7,0 | 6,0  |
| Samtliga | 106     | 132 | 238      | 7,3 | 7,7  |

|             |    |     |     |     |      |
|-------------|----|-----|-----|-----|------|
| Född utoml. | 22 | 31  | 53  | 8,9 | 12,6 |
| Född i Sve. | 84 | 101 | 185 | 7,0 | 5,9  |

#### UTVECKLING ANDEL ARBETSLÖSA



#### FÖRVÄRVSARBETANDE 2008

|            | Kvinnor | Män | Samtliga | %    | %Gbg |
|------------|---------|-----|----------|------|------|
| 18 - 24    | 179     | 120 | 299      | 51,9 | 50,4 |
| 25 - 29    | 193     | 196 | 389      | 66,8 | 70,9 |
| 30 - 44    | 402     | 465 | 867      | 84,0 | 80,6 |
| 45 - 64    | 436     | 338 | 774      | 71,7 | 73,2 |
| 65 -       | 24      | 29  | 53       | 6,5  | 6,7  |
| Tot. 25-64 | 1 031   | 999 | 2 030    | 75,4 | 75,8 |

|             |     |     |       |      |      |
|-------------|-----|-----|-------|------|------|
| Utl. Bakgr. | 183 | 193 | 376   | 61,9 | 59,2 |
| Sv. Bakgr.  | 848 | 806 | 1 654 | 79,3 | 83,8 |

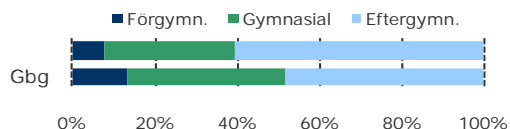
### 60,4%

ANDEL MED EFTERGYMNASIAL  
UTBILDNING

#### ANDEL (%) BEHÖRIGA AVGÅNGSÅRET 2009

|                  | Kvinnor | Män   | Samtliga | Gbg  |
|------------------|---------|-------|----------|------|
| Gymnasiebehöriga | 80,0    | 100,0 | 90,5     | 84,8 |

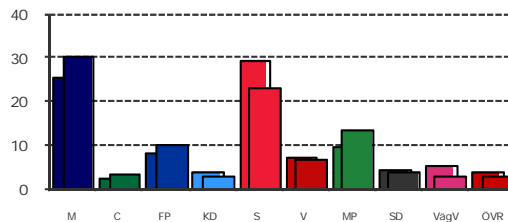
#### HÖGSTA UTBILDNINGSNIVÅ 2009, 25 - 64 ÅR



### 78,7%

VALDELTAGANDE  
KOMMUNALVALET 2010

#### KOMMUNALVALET 2010 JÄMFÖRT MED GÖTEBORG



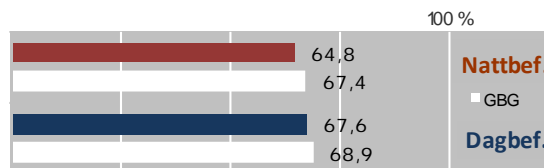
#### KOMMUNALVALET 2010 JÄMFÖRT MED 2006

|      | M    | C   | FP   | KD  | S    | V   | MP   | SD  | VägV |
|------|------|-----|------|-----|------|-----|------|-----|------|
| 2010 | 30,4 | 3,2 | 10,2 | 2,8 | 23,1 | 6,8 | 13,6 | 3,7 | 3,2  |
| 2006 | 29,0 | 3,6 | 13,0 | 5,0 | 28,1 | 6,8 | 9,3  | 2,2 | 0,0  |

### 0,4

SJÄLVFÖRSÖRJNINGSGRAD

#### ANDEL INOM PRIVAT NÄRINGS-LIV 2008



#### ANSTÄLLDA I OLIKA BRANSCHER 2008

| Bransch                   | Dagbefolkning |      | Nattbefolkning |      |
|---------------------------|---------------|------|----------------|------|
|                           | Antal         | %    | Antal          | %    |
| Vård & sociala tjänster   | 207           | 15,7 | 375            | 14,8 |
| Företagstjänster          | 183           | 14,2 | 403            | 16,9 |
| Utbildning                | 137           | 10,4 | 249            | 9,3  |
| Handel                    | 93            | 7,2  | 301            | 11,7 |
| Kulturella & pers. tjänst | 56            | 4,3  | 135            | 5,2  |
| Tillverkning & utvinning  | 50            | 3,8  | 225            | 8,7  |
| Fastighetsverksamhet      | 36            | 2,8  | 64             | 2,5  |
| Info. & kommunikation     | 34            | 2,6  | 128            | 5,0  |
| Hotell & restaurang       | 17            | 1,3  | 101            | 3,9  |
| Byggverksamhet            | 13            | 1,0  | 51             | 2,0  |
| Finans & försäkring       | 9             | 0,7  | 50             | 1,9  |
| Okänd verksamhet          | 9             | 0,7  | 19             | 0,7  |
| Transport & magasineri    | 7             | 0,5  | 128            | 5,0  |
| Energi & miljö            | 6             | 0,5  | 14             | 0,5  |
| Jord-, skogsbruk & fiske  | ..            | ..   | ..             | 0,2  |
| Offentlig förv. & försvar | ..            | ..   | 139            | 5,2  |

### -1 rok

I FLERBOSTADSHUS  
- VANLIGASTE BOENDET

#### BOSTÄDER 2009 EFTER ANTAL RUM

| Rok    | Småhus | Flerbostad | Totalt | %    | %Gbg |
|--------|--------|------------|--------|------|------|
| -1     | 0      | 820        | 820    | 30,5 | 15,7 |
| 2      | 2      | 675        | 677    | 25,2 | 30,6 |
| 3      | 2      | 766        | 768    | 28,6 | 26,1 |
| 4      | 1      | 314        | 315    | 11,7 | 14,7 |
| 5 -    | 1      | 101        | 102    | 3,8  | 12,7 |
| i.u.   | 2      | 5          | 7      | 0,3  | 0,3  |
| Totalt | 8      | 2 681      | 2 689  |      |      |

#### ANDEL SMÅHUS JÄMFÖRT MED GÖTEBORG



### 75,0%

BOSTÄDER  
BYGGDA 1971 -80

#### BYGGNADSÅR I 10 - ÅRSINTERVALL

| År      | Småhus | Flerbostad | Totalt | %    | %Gbg |
|---------|--------|------------|--------|------|------|
| - 1940  | 1      | 638        | 639    | 23,8 | 21,9 |
| 41 - 50 | 0      | 16         | 16     | 0,6  | 10,2 |
| 51 - 60 | 0      | 0          | 0      | 0,0  | 15,1 |
| 61 - 70 | 0      | 0          | 0      | 0,0  | 24,7 |
| 71 - 80 | 6      | 2 011      | 2 017  | 75,0 | 14,5 |
| 81 - 90 | 0      | 16         | 16     | 0,6  | 5,2  |
| 91 - 00 | 0      | 0          | 0      | 0,0  | 3,4  |
| 2001 -  | 0      | 0          | 0      | 0,0  | 5,1  |

#### ÄGARKATEGORI 2009

|                  | Småhus | Flerbostad | Totalt | %    | %Gbg |
|------------------|--------|------------|--------|------|------|
| Allmännyttan     | 0      | 966        | 966    | 39,1 | 27,7 |
| Bostadsrättsf.   | 0      | 336        | 336    | 13,6 | 26,0 |
| Privat - enskild | 2      | 218        | 220    | 8,9  | 27,2 |
| Privat - bolag   | 6      | 945        | 951    | 38,5 | 19,0 |

#### ANTAL FÄRDIGSTÄLLDA BOSTADSLÄGENHETER

|                | 2005 | 2006 | 2007 | 2008 | 2009 |
|----------------|------|------|------|------|------|
| Småhus         | 0    | 0    | 0    | 0    | 0    |
| Flerbostadshus | 0    | 0    | 0    | 0    | 0    |

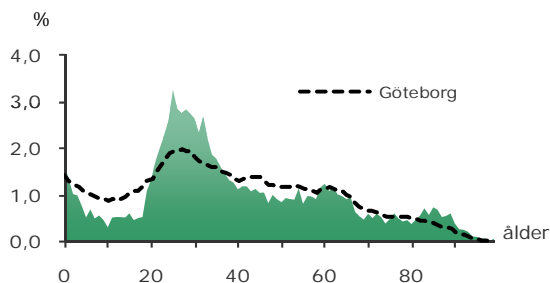
### 9 214

FOLKMÄNGD 2009

#### BEFOLKNING EFTER ÅLDER

| Ålder    | Kvinnor | Män   | Samtliga | %    |
|----------|---------|-------|----------|------|
| 0        | 78      | 74    | 152      | 1,6  |
| 1 - 5    | 216     | 217   | 433      | 4,7  |
| 6        | 36      | 29    | 65       | 0,7  |
| 7 - 9    | 66      | 78    | 144      | 1,6  |
| 10 - 12  | 59      | 68    | 127      | 1,4  |
| 13 - 15  | 72      | 84    | 156      | 1,7  |
| 16 - 18  | 73      | 69    | 142      | 1,5  |
| 19 - 24  | 516     | 498   | 1 014    | 11,0 |
| 25 - 29  | 638     | 687   | 1 325    | 14,4 |
| 30 - 44  | 1 067   | 1 224 | 2 291    | 24,9 |
| 45 - 64  | 997     | 853   | 1 850    | 20,1 |
| 65 - 74  | 350     | 226   | 576      | 6,3  |
| 75 - 84  | 321     | 169   | 490      | 5,3  |
| 85 -     | 336     | 113   | 449      | 4,9  |
| Samtliga | 4 825   | 4 389 | 9 214    | 100  |

#### ÅLDERSSTRUKTUR JÄMFÖRT MED GÖTEBORG



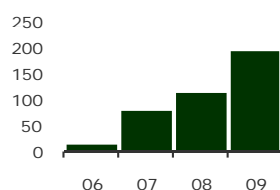
### + 192

BEFOLKNINGS-  
FÖRÄNDRING 2009

#### FÖRÄNDRING 2009

|                    |            |
|--------------------|------------|
| Nettoflytt (IN-UT) | 105        |
| Födelseöverskott   | 82         |
| Födda              | 163        |
| Döda               | 81         |
| <b>Totalt*</b>     | <b>192</b> |

#### FÖRÄNDRING 2006 - 09



\* Inklusive justering.

### + 8,6%

BEFOLKNINGS-  
PROGNOS 2015

#### PROGNOS 2015 EFTER ÅLDERSGRUPP (BASÅR -09)

| Ålder    | 2009  | 2015   | +/-  | %       |
|----------|-------|--------|------|---------|
| 0        | 152   | 135    | -17  | -11,2 ↓ |
| 1 - 5    | 433   | 496    | 63   | 14,5    |
| 6 - 9    | 209   | 277    | 68   | 32,5    |
| 10 - 12  | 127   | 166    | 39   | 30,7    |
| 13 - 15  | 156   | 151    | -5   | -3,2 ↓  |
| 16 - 18  | 142   | 162    | 20   | 14,4    |
| 19 - 64  | 6 480 | 7 122  | 642  | 9,9     |
| 65 - 74  | 576   | 857    | 281  | 48,8    |
| 75 - 84  | 490   | 394    | -96  | -19,6 ↓ |
| 85 -     | 449   | 252    | -197 | -43,9 ↓ |
| Samtliga | 9 214 | 10 011 | 797  | 8,6     |

### 13,2%



ANDEL FÖDDA I  
UTLANDET

#### MEDBORGARSKAP OCH FÖDELSELAND 2009

|               | Född i Sv    | Född i Utl   | Totalt       |
|---------------|--------------|--------------|--------------|
| Sv. Medb.     | 7 958        | 782          | 8 740        |
| Utl. Medb.    | 44           | 430          | 474          |
| <b>Totalt</b> | <b>8 002</b> | <b>1 212</b> | <b>9 214</b> |

#### VANLIGASTE FÖDELSELÄNDERNA I GÖTEBORG 2009

|                       | Antal | %    | % i Gbg |
|-----------------------|-------|------|---------|
| Iran                  | 154   | 1,7  | 2,1     |
| Irak                  | 36    | 0,4  | 2,1     |
| Finland               | 74    | 0,8  | 1,5     |
| Jugoslavien           | 25    | 0,3  | 1,3     |
| Bosnien - Hercegovina | ..    | ..   | 1,3     |
| Polen                 | 74    | 0,8  | 1,0     |
| Somalia               | ..    | ..   | 0,8     |
| Turkiet               | 20    | 0,2  | 0,8     |
| Norge                 | 46    | 0,5  | 0,6     |
| Tyskland              | 56    | 0,6  | 0,5     |
| Övriga länder         | 703   | 7,6  | 10,0    |
|                       |       | 13,2 | 21,9    |

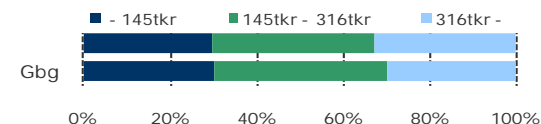
#### ANDEL UTL. BAKGRUND 2009 JÄMFÖRT MED GBG



### 245 000 kr

MEDELINKOMST

#### INKOMSTFÖRDELNING 2008 JÄMFÖRT MED GBG



#### MEDELINKOMST 2008 (kr)

| Ålder    | Kvinnor | Män     | Samtliga |
|----------|---------|---------|----------|
| 20 - 24  | 91 200  | 96 600  | 93 800   |
| 25 - 29  | 179 500 | 215 700 | 198 100  |
| 30 - 44  | 255 500 | 326 400 | 293 500  |
| 45 - 64  | 297 400 | 359 700 | 325 800  |
| 65 -     | 176 300 | 261 600 | 205 300  |
| Samtliga | 216 200 | 277 700 | 245 000  |

#### BILINNEHAV 2008 JÄMFÖRT MED GÖTEBORG

Antal bilar per 1 000 personer



### 2,8%

ANDEL FAMILJER MED  
FÖRSÖRJNINGSTÖD

#### FAMILJER MED FÖRSÖRJNINGSTÖD 2009

|                      | Antal | %   | %Gbg |
|----------------------|-------|-----|------|
| Familjer med stöd    | 182   | 2,8 | 6,3  |
| - varav minst 10 mån | 54    | 0,8 | 2,3  |

#### OHÄLSOTAL 2009 JÄMFÖRT MED GBG

Antal ersatta dagar per person



#### OHÄLSOTAL, ERSATTA DAGAR PER PERSON 2009

|             | Kvinnor | Män  | Samtliga |
|-------------|---------|------|----------|
| Utl. bakgr. | 30,1    | 27,2 | 28,7     |
| Sv. bakgr.  | 25,8    | 15,0 | 20,4     |
| Samtliga    | 26,6    | 17,2 | 21,9     |
| Tot. i Gbg  | 33,2    | 25,2 | 29,1     |

### 5,6%

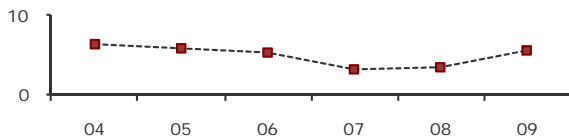
ARBETSLÖSHET

#### ÖPPET ARBETSLÖSA SAMT I PROGRAM, OKT 09

|          | Kvinnor | Män | Samtliga | %   | %Gbg |
|----------|---------|-----|----------|-----|------|
| 18 - 24  | 22      | 22  | 44       | 4,3 | 9,3  |
| 25 - 29  | 33      | 33  | 66       | 5,0 | 8,6  |
| 30 - 44  | 61      | 87  | 148      | 6,4 | 8,3  |
| 45 - 64  | 49      | 58  | 107      | 5,8 | 6,0  |
| Samtliga | 165     | 200 | 365      | 5,6 | 7,7  |

|             |     |     |     |     |      |
|-------------|-----|-----|-----|-----|------|
| Född utoml. | 41  | 48  | 89  | 9,1 | 12,6 |
| Född i Sve. | 124 | 152 | 276 | 5,0 | 5,9  |

#### UTVECKLING ANDEL ARBETSLÖSA



#### FÖRVÄRVSARBETANDE 2008

|            | Kvinnor | Män   | Samtliga | %    | %Gbg |
|------------|---------|-------|----------|------|------|
| 18 - 24    | 278     | 246   | 524      | 49,3 | 50,4 |
| 25 - 29    | 430     | 475   | 905      | 72,6 | 70,9 |
| 30 - 44    | 881     | 1 061 | 1 942    | 86,2 | 80,6 |
| 45 - 64    | 789     | 651   | 1 440    | 78,9 | 73,2 |
| 65 -       | 52      | 51    | 103      | 6,7  | 6,7  |
| Tot. 25-64 | 2 100   | 2 187 | 4 287    | 80,5 | 75,8 |

|             |       |       |       |      |      |
|-------------|-------|-------|-------|------|------|
| Utl. Bakgr. | 321   | 315   | 636   | 67,7 | 59,2 |
| Sv. Bakgr.  | 1 779 | 1 872 | 3 651 | 83,4 | 83,8 |

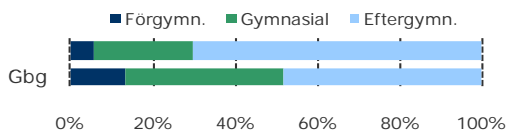
### 70,4%

ANDEL MED EFTERGYMNASIAL  
UTBILDNING

#### ANDEL (%) BEHÖRIGA AVGÅNGSÅRET 2009

|                  | Kvinnor | Män  | Samtliga | Gbg  |
|------------------|---------|------|----------|------|
| Gymnasiebehöriga | 95,0    | 87,5 | 90,9     | 84,8 |

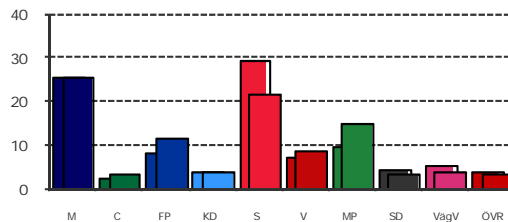
#### HÖGSTA UTBILDNINGSNIVÅ 2009, 25 - 64 ÅR



### 82,4%

VALDELTAGANDE  
KOMMUNALVALET 2010

#### KOMMUNALVALET 2010 JÄMFÖRT MED GÖTEBORG



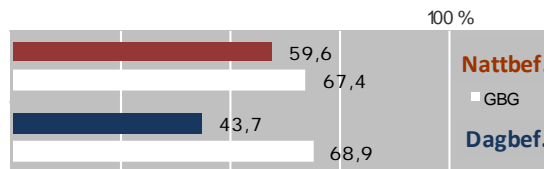
#### KOMMUNALVALET 2010 JÄMFÖRT MED 2006

|      | M    | C   | FP   | KD  | S    | V   | MP   | SD  | VägV |
|------|------|-----|------|-----|------|-----|------|-----|------|
| 2010 | 25,3 | 3,5 | 11,4 | 3,8 | 21,6 | 8,9 | 14,8 | 3,5 | 3,9  |
| 2006 | 24,6 | 4,4 | 12,2 | 5,8 | 27,2 | 7,6 | 12,2 | 2,5 | 0,0  |

### 0,2

SJÄLVFÖRSÖRJNINGSGRAD

#### ANDEL INOM PRIVAT NÄRINGS LIV 2008



#### ANSTÄLLDA I OLIKA BRANSCHER 2008

|                           | Dagbefolkn. |      | Nattbefolkning |      |
|---------------------------|-------------|------|----------------|------|
|                           | Antal       | %    | Antal          | %Gbg |
| Utbildning                | 520         | 11,5 | 566            | 9,3  |
| Vård & sociala tjänster   | 134         | 17,4 | 854            | 14,8 |
| Företagstjänster          | 127         | 18,3 | 898            | 14,2 |
| Kulturella & pers. tjänst | 55          | 5,8  | 283            | 4,6  |
| Handel                    | 49          | 10,2 | 502            | 12,7 |
| Byggsamhet                | 38          | 2,8  | 137            | 4,3  |
| Info. & kommunikation     | 36          | 6,5  | 319            | 4,9  |
| Fastighetsverksamhet      | 33          | 1,0  | 50             | 1,6  |
| Hotell & restaurang       | 22          | 2,6  | 127            | 4,1  |
| Tillverkning & utvinning  | 12          | 10,6 | 523            | 14,0 |
| Transport & magasinering  | 9           | 4,2  | 209            | 6,9  |
| Okänd verksamhet          | 7           | 0,7  | 32             | 0,7  |
| Jord-, skogsbruk & fiske  | ..          | ..   | ..             | 0,2  |
| Energi & miljö            | ..          | 39   | 0,8            | 0,7  |
| Finans & försäkring       | ..          | 86   | 1,7            | 1,7  |
| Offentlig förv. & försvar | ..          | 290  | 5,9            | 5,2  |

### 2 rok

I FLERBOSTADSHUS  
- VANLIGASTE BOENDET

#### BOSTÄDER 2009 EFTER ANTAL RUM

| Rok           | Småhus     | Flerbostad   | Totalt       | %    | %Gbg |
|---------------|------------|--------------|--------------|------|------|
| -1            | 8          | 1 435        | 1 443        | 24,0 | 15,7 |
| 2             | 8          | 2 222        | 2 230        | 37,1 | 30,6 |
| 3             | 31         | 1 287        | 1 318        | 21,9 | 26,1 |
| 4             | 42         | 733          | 775          | 12,9 | 14,7 |
| 5 -           | 35         | 212          | 247          | 4,1  | 12,7 |
| i.u.          | 2          | 0            | 2            | 0,0  | 0,3  |
| <b>Totalt</b> | <b>126</b> | <b>5 889</b> | <b>6 015</b> |      |      |

#### ANDEL SMÅHUS JÄMFÖRT MED GÖTEBORG

100 %



### 40,9%

BOSTÄDER  
BYGGDA 1951 - 60

#### BYGGNADSÅR I 10 - ÅRSINTERVALL

| År      | Småhus | Flerbostad | Totalt | %    | %Gbg |
|---------|--------|------------|--------|------|------|
| - 1940  | 96     | 461        | 557    | 9,3  | 21,9 |
| 41 - 50 | 6      | 2 042      | 2 048  | 34,1 | 10,2 |
| 51 - 60 | 8      | 2 450      | 2 458  | 40,9 | 15,1 |
| 61 - 70 | 6      | 631        | 637    | 10,6 | 24,7 |
| 71 - 80 | 0      | 0          | 0      | 0,0  | 14,5 |
| 81 - 90 | 0      | 0          | 0      | 0,0  | 5,2  |
| 91 - 00 | 0      | 76         | 76     | 1,3  | 3,4  |
| 2001 -  | 0      | 229        | 229    | 3,8  | 5,1  |

#### ÄGARKATEGORI 2009

|                  | Småhus | Flerbostad | Totalt | %    | %Gbg |
|------------------|--------|------------|--------|------|------|
| Allmännyttan     | 8      | 3 291      | 3 299  | 54,8 | 27,7 |
| Bostadsrättsf.   | 6      | 2 118      | 2 124  | 35,3 | 26,0 |
| Privat - enskild | 110    | 70         | 180    | 3,0  | 27,2 |
| Privat - bolag   | 2      | 410        | 412    | 6,8  | 19,0 |

#### ANTAL FÄRDIGSTÄLLDA BOSTADSLÄGENHETER

|                | 2005 | 2006 | 2007 | 2008 | 2009 |
|----------------|------|------|------|------|------|
| Småhus         | 0    | 0    | 0    | 0    | 0    |
| Flerbostadshus | 66   | 0    | 0    | 74   | 0    |

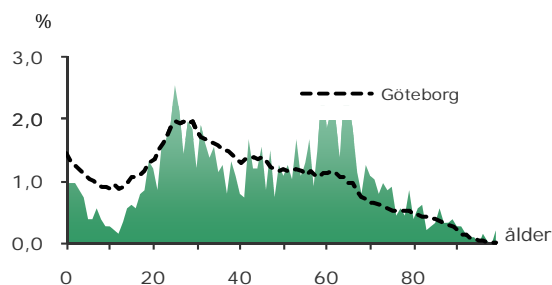
### 1 727

FOLKMÄNGD 2009

#### BEFOLKNING EFTER ÅLDER

| Ålder    | Kvinnor | Män | Samtliga | %    |
|----------|---------|-----|----------|------|
| 0        | 7       | 10  | 17       | 1,0  |
| 1 - 5    | 28      | 41  | 69       | 4,0  |
| 6        | 3       | 4   | 7        | 0,4  |
| 7 - 9    | 8       | 14  | 22       | 1,3  |
| 10 - 12  | 5       | 7   | 12       | 0,7  |
| 13 - 15  | 9       | 18  | 27       | 1,6  |
| 16 - 18  | 17      | 22  | 39       | 2,3  |
| 19 - 24  | 83      | 66  | 149      | 8,6  |
| 25 - 29  | 91      | 81  | 172      | 10,0 |
| 30 - 44  | 150     | 179 | 329      | 19,1 |
| 45 - 64  | 271     | 248 | 519      | 30,1 |
| 65 - 74  | 105     | 106 | 211      | 12,2 |
| 75 - 84  | 52      | 42  | 94       | 5,4  |
| 85-      | 45      | 15  | 60       | 3,5  |
| Samtliga | 874     | 853 | 1 727    | 100  |

#### ÅLDERSSTRUKTUR JÄMFÖRT MED GÖTEBORG



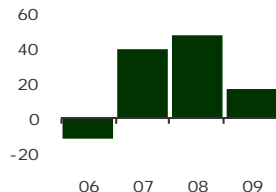
### + 17

BEFOLKNINGS-  
FÖRÄNDRING 2009

#### FÖRÄNDRING 2009

|                    |           |
|--------------------|-----------|
| Nettoflytt (IN-UT) | 9         |
| Födelseöverskott   | 7         |
| Födda              | 17        |
| Döda               | 10        |
| <b>Totalt*</b>     | <b>17</b> |

#### FÖRÄNDRING 2006 - 09



\* Inklusive justering.

### + 4,4%

BEFOLKNINGS-  
PROGNOS 2015

#### PROGNOS 2015 EFTER ÅLDERSGRUPP (BASÅR -09)

| Ålder    | 2009  | 2015  | +/- | %       |
|----------|-------|-------|-----|---------|
| 0        | 17    | 22    | 5   | 28,2    |
| 1 - 5    | 69    | 61    | -8  | -11,6 ↓ |
| 6 - 9    | 29    | 32    | 3   | 10,3    |
| 10 - 12  | 12    | 18    | 6   | 50,0    |
| 13 - 15  | 27    | 27    | 0   | 0,0     |
| 16 - 18  | 39    | 41    | 2   | 5,1     |
| 19 - 64  | 1 169 | 1 155 | -14 | -1,2 ↓  |
| 65 - 74  | 211   | 276   | 65  | 30,8    |
| 75 - 84  | 94    | 123   | 29  | 30,9    |
| 85 -     | 60    | 48    | -12 | -20,0 ↓ |
| Samtliga | 1 727 | 1 803 | 76  | 4,4     |

### 10,8%



ANDEL FÖDDA I  
UTLANDET

#### MEDBORGARSKAP OCH FÖDELSELAND 2009

|               | Född i Sv    | Född i Utl | Totalt       |
|---------------|--------------|------------|--------------|
| Sv. Medb.     | 1 527        | 98         | 1 625        |
| Utl. Medb.    | 13           | 89         | 102          |
| <b>Totalt</b> | <b>1 540</b> | <b>187</b> | <b>1 727</b> |

#### VANLIGASTE FÖDELSELÄNDERNA I GÖTEBORG 2009

|                       | Antal | %    | % i Gbg |
|-----------------------|-------|------|---------|
| Iran                  | ..    | ..   | 2,1     |
| Irak                  | ..    | ..   | 2,1     |
| Finland               | ..    | ..   | 1,5     |
| Jugoslavien           | ..    | ..   | 1,3     |
| Bosnien - Hercegovina | ..    | ..   | 1,3     |
| Polen                 | 10    | 0,6  | 1,0     |
| Somalia               | ..    | ..   | 0,8     |
| Turkiet               | ..    | ..   | 0,8     |
| Norge                 | 10    | 0,6  | 0,6     |
| Tyskland              | 12    | 0,7  | 0,5     |
| Övriga länder         | 130   | 7,5  | 10,0    |
|                       |       | 10,8 | 21,9    |

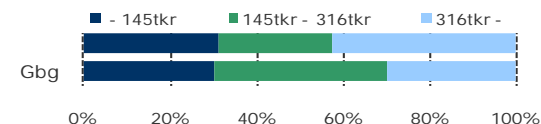
#### ANDEL UTL. BAKGRUND 2009 JÄMFÖRT MED GBG



### 379 100 kr

MEDELINKOMST

#### INKOMSTFÖRDELNING 2008 JÄMFÖRT MED GBG

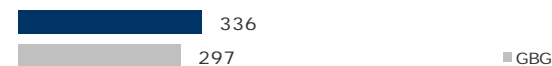


#### MEDELINKOMST 2008 (kr)

| Ålder    | Kvinnor | Män     | Samtliga |
|----------|---------|---------|----------|
| 20 - 24  | 68 500  | 64 400  | 66 700   |
| 25 - 29  | 174 900 | 203 600 | 187 700  |
| 30 - 44  | 269 100 | 416 200 | 347 200  |
| 45 - 64  | 334 000 | 743 900 | 533 400  |
| 65 -     | 236 100 | 601 300 | 394 300  |
| Samtliga | 252 800 | 517 200 | 379 100  |

#### BILINNEHAV 2008 JÄMFÖRT MED GÖTEBORG

Antal bilar per 1 000 personer



### 1,3%

ANDEL FAMILJER MED  
FÖRSÖRJNINGSTÖD

#### FAMILJER MED FÖRSÖRJNINGSTÖD 2009

|                      | Antal | %   | %Gbg |
|----------------------|-------|-----|------|
| Familjer med stöd    | 15    | 1,3 | 6,3  |
| - varav minst 10 mån | ..    | ..  | 2,3  |

#### OHÄLSOTAL 2009 JÄMFÖRT MED GBG

Antal ersatta dagar per person



#### OHÄLSOTAL, ERSATTA DAGAR PER PERSON 2009

|             | Kvinnor | Män  | Samtliga |
|-------------|---------|------|----------|
| Utl. bakgr. | 37,5    | 15,3 | 26,8     |
| Sv. bakgr.  | 15,6    | 19,9 | 17,7     |
| Samtliga    | 18,9    | 19,3 | 19,1     |
| Tot. i Gbg  | 33,2    | 25,2 | 29,1     |

## 3,9%

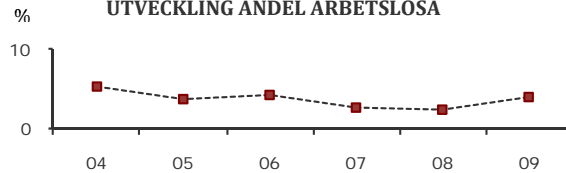
ARBETSLÖSHET

### ÖPPET ARBETSLÖSA SAMT I PROGRAM, OKT 09

|          | Kvinnor | Män | Samtliga | %   | %Gbg |
|----------|---------|-----|----------|-----|------|
| 18 - 24  | 4       | 3   | 7        | 4,2 | 9,3  |
| 25 - 29  | 3       | 5   | 8        | 4,6 | 8,6  |
| 30 - 44  | 5       | 9   | 14       | 4,3 | 8,3  |
| 45 - 64  | 9       | 8   | 17       | 3,3 | 6,0  |
| Samtliga | 21      | 25  | 46       | 3,9 | 7,7  |

|             |    |    |    |     |      |
|-------------|----|----|----|-----|------|
| Född utoml. | 3  | 0  | 3  | 2,1 | 12,6 |
| Född i Sve. | 18 | 25 | 43 | 4,1 | 5,9  |

### UTVECKLING ANDEL ARBETSLÖSA



### FÖRVÄRVSARBETANDE 2008

|            | Kvinnor | Män | Samtliga | %    | %Gbg |
|------------|---------|-----|----------|------|------|
| 18 - 24    | 41      | 33  | 74       | 41,3 | 50,4 |
| 25 - 29    | 57      | 45  | 102      | 68,9 | 70,9 |
| 30 - 44    | 133     | 154 | 287      | 81,5 | 80,6 |
| 45 - 64    | 207     | 188 | 395      | 76,6 | 73,2 |
| 65 -       | 20      | 34  | 54       | 15,7 | 6,7  |
| Tot. 25-64 | 397     | 387 | 784      | 77,2 | 75,8 |

|             |     |     |     |      |      |
|-------------|-----|-----|-----|------|------|
| Utl. Bakgr. | 42  | 45  | 87  | 68,5 | 59,2 |
| Sv. Bakgr.  | 355 | 342 | 697 | 79,7 | 83,8 |

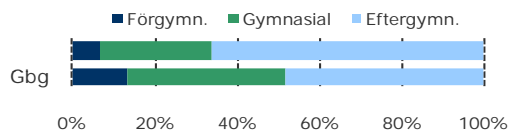
## 66,3%

ANDEL MED EFTERGYMNASIAL  
UTBILDNING

### ANDEL (%) BEHÖRIGA AVGÅNGSÅRET 2009

|                  | Kvinnor | Män   | Samtliga | Gbg  |
|------------------|---------|-------|----------|------|
| Gymnasiebehöriga | 83,3    | 100,0 | 90,0     | 84,8 |

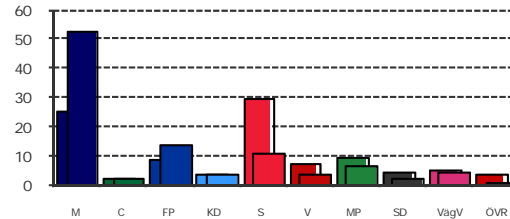
### HÖGSTA UTBILDNINGSNIVÅ 2009, 25 - 64 ÅR



## 82,5%

VALDELTAGANDE  
KOMMUNALVALET 2010

### KOMMUNALVALET 2010 JÄMFÖRT MED GÖTEBORG



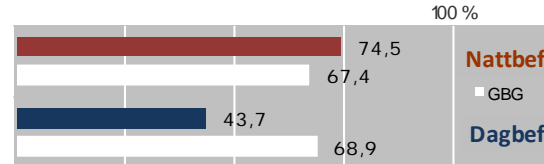
### KOMMUNALVALET 2010 JÄMFÖRT MED 2006

|      | M    | C   | FP   | KD  | S    | V   | MP  | SD  | Vägv |
|------|------|-----|------|-----|------|-----|-----|-----|------|
| 2010 | 52,7 | 2,3 | 13,6 | 3,4 | 10,9 | 3,5 | 6,5 | 1,9 | 4,0  |
| 2006 | 52,0 | 2,3 | 13,7 | 4,9 | 16,0 | 3,1 | 5,6 | 1,5 | 0,0  |

## 3,1

SJÄLVFÖRSÖRJNINGSGRAD

### ANDEL INOM PRIVAT NÄRINGS LIV 2008



### ANSTÄLLDA I OLIKA BRANSCHER 2008

| Bransch                    | Dagbefolkning |      | Nattbefolkning |      |
|----------------------------|---------------|------|----------------|------|
|                            | Antal         | %    | Antal          | %    |
| Utbildning                 | 1 114         | 9,0  | 82             | 9,3  |
| Kulturella & pers. tjänst  | 754           | 6,6  | 60             | 4,6  |
| Hotell & restaurang        | 409           | 5,9  | 54             | 4,1  |
| Handel                     | 158           | 13,5 | 123            | 12,7 |
| Vård & sociala tjänster    | 117           | 12,1 | 110            | 14,8 |
| Företagstjänster           | 116           | 17,5 | 160            | 14,2 |
| Fastighetsverksamhet       | 92            | 3,3  | 30             | 1,6  |
| Tillverkning & utvinning   | 33            | 11,4 | 104            | 14,0 |
| Info. & kommunikation      | 20            | 5,4  | 49             | 4,9  |
| Finans & försäkring        | 10            | 2,1  | 19             | 1,7  |
| Byggnadsverksamhet         | 9             | 2,2  | 20             | 4,3  |
| Jord-, skogsbruk & fiskeri | 8             | 0,2  | 2              | 0,2  |
| Okänd verksamhet           | 7             | 1,5  | 14             | 0,7  |
| Energi & miljö             | ..            | 0,3  | ..             | 0,7  |
| Offentlig förv. & försvar  | ..            | 5,8  | 53             | 5,2  |
| Transport & magasinering   | ..            | 3,2  | 29             | 6,9  |

## 3 rok

I FLERBOSTADSHUS  
- VANLIGASTE BOENDET

### BOSTÄDER 2009 EFTER ANTAL RUM

| Rok    | Småhus | Flerbostad | Totalt | %    | %Gbg |
|--------|--------|------------|--------|------|------|
| -1     | 0      | 158        | 158    | 15,3 | 15,7 |
| 2      | 1      | 227        | 228    | 22,1 | 30,6 |
| 3      | 2      | 237        | 239    | 23,2 | 26,1 |
| 4      | 3      | 191        | 194    | 18,8 | 14,7 |
| 5 -    | 4      | 207        | 211    | 20,5 | 12,7 |
| i.u.   | 0      | 0          | 0      | 0,0  | 0,3  |
| Totalt | 10     | 1 020      | 1 030  |      |      |

### ANDEL SMÅHUS JÄMFÖRT MED GÖTEBORG

100 %



## 96,1%

BOSTÄDER  
BYGGDA - 1940

### BYGGNADSÅR I 10 - ÅRSINTERVALL

| År      | Småhus | Flerbostad | Totalt | %    | %Gbg |
|---------|--------|------------|--------|------|------|
| - 1940  | 5      | 981        | 986    | 96,1 | 21,9 |
| 41 - 50 | 0      | 0          | 0      | 0,0  | 10,2 |
| 51 - 60 | 1      | 38         | 39     | 3,8  | 15,1 |
| 61 - 70 | 0      | 0          | 0      | 0,0  | 24,7 |
| 71 - 80 | 0      | 0          | 0      | 0,0  | 14,5 |
| 81 - 90 | 0      | 1          | 1      | 0,1  | 5,2  |
| 91 - 00 | 0      | 0          | 0      | 0,0  | 3,4  |
| 2001 -  | 0      | 0          | 0      | 0,0  | 5,1  |

### ÄGARKATEGORI 2009

|                  | Småhus | Flerbostad | Totalt | %    | %Gbg |
|------------------|--------|------------|--------|------|------|
| Allmännyttan     | 0      | 49         | 49     | 4,8  | 27,7 |
| Bostadsrättsf.   | 0      | 308        | 308    | 29,9 | 26,0 |
| Privat - enskild | 8      | 417        | 425    | 41,3 | 27,2 |
| Privat - bolag   | 2      | 246        | 248    | 24,1 | 19,0 |

### ANTAL FÄRDIGSTÄLLDA BOSTADSLÄGENHETER

|                | 2005 | 2006 | 2007 | 2008 | 2009 |
|----------------|------|------|------|------|------|
| Småhus         | 0    | 0    | 0    | 0    | 0    |
| Flerbostadshus | 0    | 0    | 0    | 0    | 0    |

# 115 VASASTADEN

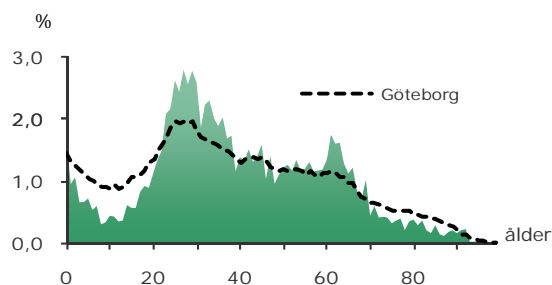
## 6 536

FOLKMÄNGD 2009

### BEFOLKNING EFTER ÅLDER

| Ålder    | Kvinnor | Män   | Samtliga | %    |
|----------|---------|-------|----------|------|
| 0        | 53      | 53    | 106      | 1,6  |
| 1 - 5    | 137     | 131   | 268      | 4,1  |
| 6        | 22      | 14    | 36       | 0,6  |
| 7 - 9    | 47      | 37    | 84       | 1,3  |
| 10 - 12  | 46      | 37    | 83       | 1,3  |
| 13 - 15  | 53      | 51    | 104      | 1,6  |
| 16 - 18  | 82      | 72    | 154      | 2,4  |
| 19 - 24  | 317     | 278   | 595      | 9,1  |
| 25 - 29  | 416     | 444   | 860      | 13,2 |
| 30 - 44  | 758     | 967   | 1 725    | 26,4 |
| 45 - 64  | 848     | 850   | 1 698    | 26,0 |
| 65 - 74  | 246     | 232   | 478      | 7,3  |
| 75 - 84  | 122     | 89    | 211      | 3,2  |
| 85 -     | 100     | 34    | 134      | 2,1  |
| Samtliga | 3 247   | 3 289 | 6 536    | 100  |

### ÅLDERSSTRUKTUR JÄMFÖRT MED GÖTEBORG



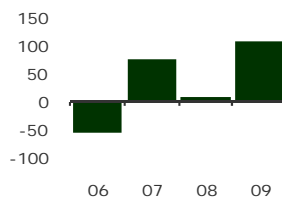
## + 108

BEFOLKNINGS-  
FÖRÄNDRING 2009

#### FÖRÄNDRING 2009

|                    |            |
|--------------------|------------|
| Nettoflytt (IN-UT) | 33         |
| Födelseöverskott   | 75         |
| Födda              | 113        |
| Döda               | 38         |
| <b>Totalt*</b>     | <b>108</b> |

#### FÖRÄNDRING 2006 - 09



\* Inklusive justering.

# GÖTEBORGSBLADET 2010

## + 3,9%

BEFOLKNINGS-  
PROGNOS 2015

### PROGNOS 2015 EFTER ÅLDERSGRUPP (BASÅR -09)

| Ålder    | 2009  | 2015  | +/- | %      |
|----------|-------|-------|-----|--------|
| 0        | 106   | 96    | -10 | -9,8 ↓ |
| 1 - 5    | 268   | 286   | 18  | 6,7    |
| 6 - 9    | 120   | 125   | 5   | 4,2    |
| 10 - 12  | 83    | 84    | 1   | 1,2    |
| 13 - 15  | 104   | 103   | -1  | -1,0 ↓ |
| 16 - 18  | 154   | 148   | -6  | -3,9 ↓ |
| 19 - 64  | 4 878 | 4 880 | 2   | 0,0    |
| 65 - 74  | 478   | 696   | 218 | 45,6   |
| 75 - 84  | 211   | 249   | 38  | 18,0   |
| 85 -     | 134   | 122   | -12 | -9,0 ↓ |
| Samtliga | 6 536 | 6 788 | 252 | 3,9    |

## 14,5%



ANDEL FÖDDA I  
UTLANDET

### MEDBORGARSKAP OCH FÖDELSELAND 2009

|               | Född i Sv    | Född i Utl | Totalt       |
|---------------|--------------|------------|--------------|
| Sv. Medb.     | 5 563        | 586        | 6 149        |
| Utl. Medb.    | 27           | 360        | 387          |
| <b>Totalt</b> | <b>5 590</b> | <b>946</b> | <b>6 536</b> |

### VANLIGASTE FÖDELSELÄNDERNA I GÖTEBORG 2009

|                       | Antal | %    | % i Gbg |
|-----------------------|-------|------|---------|
| Iran                  | 127   | 1,9  | 2,1     |
| Irak                  | ..    | ..   | 2,1     |
| Finland               | 57    | 0,9  | 1,5     |
| Jugoslavien           | 35    | 0,5  | 1,3     |
| Bosnien - Hercegovina | 15    | 0,2  | 1,3     |
| Polen                 | 54    | 0,8  | 1,0     |
| Somalia               | ..    | ..   | 0,8     |
| Turkiet               | 15    | 0,2  | 0,8     |
| Norge                 | 34    | 0,5  | 0,6     |
| Tyskland              | 33    | 0,5  | 0,5     |
| Övriga länder         | 566   | 8,7  | 10,0    |
|                       |       | 14,5 | 21,9    |

### ANDEL UTL. BAKGRUND 2009 JÄMFÖRT MED GBG

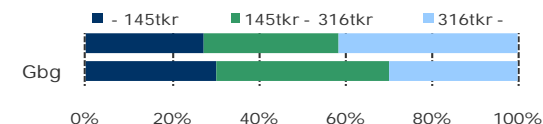


Göteborgs Stad, Stadsledningskontoret  
Samhällsanalys och Statistik

## 316 100 kr

MEDELINKOMST

### INKOMSTFÖRDELNING 2008 JÄMFÖRT MED GBG



### MEDELINKOMST 2008 (kr)

| Ålder    | Kvinnor | Män     | Samtliga |
|----------|---------|---------|----------|
| 20 - 24  | 104 400 | 112 500 | 108 000  |
| 25 - 29  | 198 000 | 234 300 | 216 300  |
| 30 - 44  | 281 500 | 389 900 | 341 000  |
| 45 - 64  | 324 500 | 518 400 | 423 200  |
| 65 -     | 218 000 | 386 000 | 290 100  |
| Samtliga | 251 700 | 379 600 | 316 100  |

### BILINNEHAV 2008 JÄMFÖRT MED GÖTEBORG

Antal bilar per 1 000 personer



## 2,1%

ANDEL FAMILJER MED  
FÖRSÖRJNINGSTÖD

### FAMILJER MED FÖRSÖRJNINGSTÖD 2009

|                      | Antal | %   | %Gbg |
|----------------------|-------|-----|------|
| Familjer med stöd    | 95    | 2,1 | 6,3  |
| - varav minst 10 mån | 31    | 0,7 | 2,3  |

### OHÄLSOTAL 2009 JÄMFÖRT MED GBG

Antal ersatta dagar per person



### OHÄLSOTAL, ERSATTA DAGAR PER PERSON 2009

|             | Kvinnor | Män  | Samtliga |
|-------------|---------|------|----------|
| Utl. bakgr. | 35,1    | 19,7 | 27,6     |
| Sv. bakgr.  | 20,4    | 13,4 | 16,7     |
| Samtliga    | 23,4    | 14,5 | 18,8     |
| Tot. i Gbg  | 33,2    | 25,2 | 29,1     |

### 5,3%

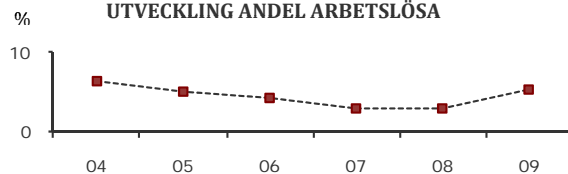
ARBETSLÖSHET

#### ÖPPET ARBETSLÖSA SAMT I PROGRAM, OKT 09

|          | Kvinnor | Män | Samtliga | %   | %Gbg |
|----------|---------|-----|----------|-----|------|
| 18 - 24  | 10      | 12  | 22       | 3,4 | 9,3  |
| 25 - 29  | 14      | 28  | 42       | 4,9 | 8,6  |
| 30 - 44  | 53      | 48  | 101      | 5,9 | 8,3  |
| 45 - 64  | 45      | 52  | 97       | 5,7 | 6,0  |
| Samtliga | 122     | 140 | 262      | 5,3 | 7,7  |

|             |    |     |     |     |      |
|-------------|----|-----|-----|-----|------|
| Född utoml. | 37 | 28  | 65  | 8,4 | 12,6 |
| Född i Sve. | 85 | 112 | 197 | 4,8 | 5,9  |

#### UTVECKLING ANDEL ARBETSLÖSA



#### FÖRVÄRVSARBETANDE 2008

|            | Kvinnor | Män   | Samtliga | %    | %Gbg |
|------------|---------|-------|----------|------|------|
| 18 - 24    | 187     | 157   | 344      | 53,0 | 50,4 |
| 25 - 29    | 325     | 333   | 658      | 76,6 | 70,9 |
| 30 - 44    | 652     | 806   | 1 458    | 84,8 | 80,6 |
| 45 - 64    | 631     | 670   | 1 301    | 78,5 | 73,2 |
| 65 -       | 48      | 70    | 118      | 14,9 | 6,7  |
| Tot. 25-64 | 1 608   | 1 809 | 3 417    | 80,7 | 75,8 |

|             |       |       |       |      |      |
|-------------|-------|-------|-------|------|------|
| Utl. Bakgr. | 235   | 244   | 479   | 63,1 | 59,2 |
| Sv. Bakgr.  | 1 373 | 1 565 | 2 938 | 84,5 | 83,8 |

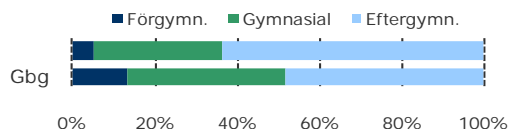
### 63,8%

ANDEL MED EFTERGYMNASIAL  
UTBILDNING

#### ANDEL (%) BEHÖRIGA AVGÅNGSÅRET 2009

|                  | Kvinnor | Män  | Samtliga | Gbg  |
|------------------|---------|------|----------|------|
| Gymnasiebehöriga | 93,8    | 88,2 | 90,9     | 84,8 |

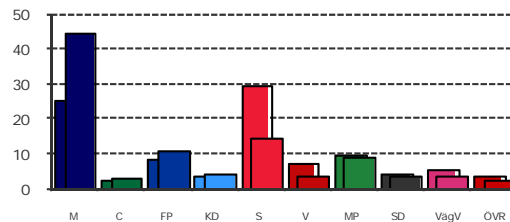
#### HÖGSTA UTBILDNINGSNIVÅ 2009, 25 - 64 ÅR



### 80,6%

VALDELTAGANDE  
KOMMUNALVALET 2010

#### KOMMUNALVALET 2010 JÄMFÖRT MED GÖTEBORG



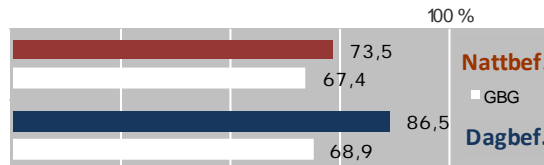
#### KOMMUNALVALET 2010 JÄMFÖRT MED 2006

|      | M    | C   | FP   | KD  | S    | V   | MP  | SD  | VägV |
|------|------|-----|------|-----|------|-----|-----|-----|------|
| 2010 | 44,3 | 3,3 | 11,1 | 4,1 | 14,2 | 3,9 | 9,2 | 3,4 | 3,8  |
| 2006 | 41,7 | 3,2 | 14,3 | 5,3 | 19,7 | 3,7 | 7,3 | 1,7 | 0,0  |

### 1,7

SJÄLVFÖRSÖRJNINGSGRAD

#### ANDEL INOM PRIVAT NÄRINGS LIV 2008



#### ANSTÄLLDA I OLIKA BRANSCHER 2008

| Bransch                   | Dagbefolkning |      | Nattbefolkning |      |
|---------------------------|---------------|------|----------------|------|
|                           | Antal         | %    | Antal          | %Gbg |
| Hotell & restaurang       | 1 449         | 4,9  | 190            | 4,1  |
| Företagstjänster          | 1 206         | 20,1 | 778            | 14,2 |
| Handel                    | 690           | 14,3 | 553            | 12,7 |
| Utbildning                | 632           | 8,2  | 317            | 9,3  |
| Vård & sociala tjänster   | 550           | 11,3 | 439            | 14,8 |
| Finans & försäkring       | 459           | 3,0  | 116            | 1,7  |
| Kulturella & pers. tjänst | 447           | 6,2  | 241            | 4,6  |
| Offentlig förv. & försvar | 423           | 5,8  | 225            | 5,2  |
| Fastighetsverksamhet      | 363           | 2,6  | 101            | 1,6  |
| Info. & kommunikation     | 260           | 7,1  | 274            | 4,9  |
| Transport & magasinier    | 84            | 3,7  | 145            | 6,9  |
| Byggverksamhet            | 72            | 2,4  | 93             | 4,3  |
| Tillverkning & utvinning  | 46            | 9,0  | 349            | 14,0 |
| Okänd verksamhet          | 27            | 0,9  | 33             | 0,7  |
| Jord-, skogsbruk & fiske  | 5             | ..   | ..             | 0,2  |
| Energi & miljö            | ..            | ..   | 22             | 0,7  |

### 2 rok

I FLERBOSTADSHUS  
- VANLIGASTE BOENDET

#### BOSTÄDER 2009 EFTER ANTAL RUM

| R o k  | Småhus | Flerbostad | Totalt | %    | %Gbg |
|--------|--------|------------|--------|------|------|
| -1     | 5      | 704        | 709    | 19,0 | 15,7 |
| 2      | 6      | 1 181      | 1 187  | 31,8 | 30,6 |
| 3      | 3      | 874        | 877    | 23,5 | 26,1 |
| 4      | 1      | 509        | 510    | 13,6 | 14,7 |
| 5 -    | 5      | 434        | 439    | 11,7 | 12,7 |
| i.u.   | 0      | 16         | 16     | 0,4  | 0,3  |
| Totalt | 20     | 3 718      | 3 738  |      |      |

#### ANDEL SMÅHUS JÄMFÖRT MED GÖTEBORG

100 %



### 77,8%

BOSTÄDER  
BYGGDA - 1940

#### BYGGNADSÅR I 10 - ÅRSINTERVALL

| År      | Småhus | Flerbostad | Totalt | %    | %Gbg |
|---------|--------|------------|--------|------|------|
| - 1940  | 14     | 2 893      | 2 907  | 77,8 | 21,9 |
| 41 - 50 | 0      | 29         | 29     | 0,8  | 10,2 |
| 51 - 60 | 0      | 92         | 92     | 2,5  | 15,1 |
| 61 - 70 | 1      | 110        | 111    | 3,0  | 24,7 |
| 71 - 80 | 2      | 482        | 484    | 13,0 | 14,5 |
| 81 - 90 | 0      | 74         | 74     | 2,0  | 5,2  |
| 91 - 00 | 0      | 38         | 38     | 1,0  | 3,4  |
| 2001 -  | 0      | 0          | 0      | 0,0  | 5,1  |

#### ÄGARKATEGORI 2009

|                  | Småhus | Flerbostad | Totalt | %    | %Gbg |
|------------------|--------|------------|--------|------|------|
| Allmännyttan     | 0      | 182        | 182    | 4,9  | 27,7 |
| Bostadsrättsf.   | 4      | 1 308      | 1 312  | 35,1 | 26,0 |
| Privat - enskild | 7      | 560        | 567    | 15,2 | 27,2 |
| Privat - bolag   | 9      | 1 667      | 1 676  | 44,8 | 19,0 |

#### ANTAL FÄRDIGSTÄLLDA BOSTADSLÄGENHETER

|                | 2005 | 2006 | 2007 | 2008 | 2009 |
|----------------|------|------|------|------|------|
| Småhus         | 0    | 0    | 0    | 0    | 0    |
| Flerbostadshus | 0    | 0    | 0    | 0    | 0    |



# 116 INOM VALLGRAVEN

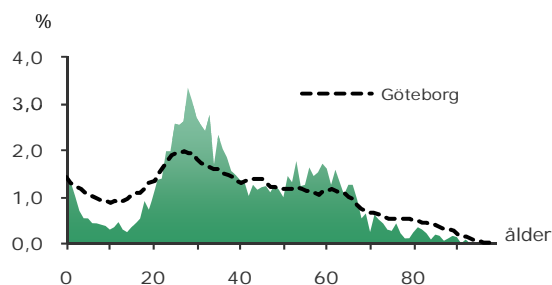
## 3 760

FOLKMÄNGD 2009

### BEFOLKNING EFTER ÅLDER

| Ålder    | Kvinnor | Män   | Samtliga | %    |
|----------|---------|-------|----------|------|
| 0        | 37      | 21    | 58       | 1,5  |
| 1 - 5    | 75      | 83    | 158      | 4,2  |
| 6        | 5       | 12    | 17       | 0,5  |
| 7 - 9    | 23      | 25    | 48       | 1,3  |
| 10 - 12  | 26      | 18    | 44       | 1,2  |
| 13 - 15  | 13      | 23    | 36       | 1,0  |
| 16 - 18  | 38      | 35    | 73       | 1,9  |
| 19 - 24  | 180     | 142   | 322      | 8,6  |
| 25 - 29  | 256     | 277   | 533      | 14,2 |
| 30 - 44  | 445     | 597   | 1 042    | 27,7 |
| 45 - 64  | 467     | 563   | 1 030    | 27,4 |
| 65 - 74  | 132     | 129   | 261      | 6,9  |
| 75 - 84  | 54      | 42    | 96       | 2,6  |
| 85-      | 26      | 16    | 42       | 1,1  |
| Samtliga | 1 777   | 1 983 | 3 760    | 100  |

### ÅLDERSSTRUKTUR JÄMFÖRT MED GÖTEBORG



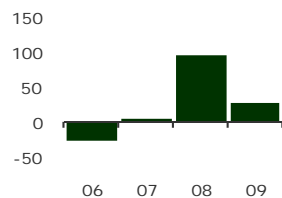
## + 27

BEFOLKNINGS-  
FÖRÄNDRING 2009

#### FÖRÄNDRING 2009

|                    |           |
|--------------------|-----------|
| Nettoflytt (IN-UT) | -8        |
| Födelseöverskott   | 39        |
| Födda              | 65        |
| Döda               | 26        |
| <b>Totalt*</b>     | <b>27</b> |

#### FÖRÄNDRING 2006 - 09



\* Inklusive justering.

# GÖTEBORGSBLADET 2010

## + 7,1%

BEFOLKNINGS-  
PROGNOS 2015

### PROGNOS 2015 EFTER ÅLDERSGRUPP (BASÅR -09)

| Ålder    | 2009  | 2015  | +/- | %       |
|----------|-------|-------|-----|---------|
| 0        | 58    | 59    | 1   | 2,0     |
| 1 - 5    | 158   | 163   | 5   | 3,2     |
| 6 - 9    | 65    | 77    | 12  | 18,5    |
| 10 - 12  | 44    | 52    | 8   | 18,2    |
| 13 - 15  | 36    | 51    | 15  | 41,7    |
| 16 - 18  | 73    | 72    | -1  | -1,1 ↓  |
| 19 - 64  | 2 927 | 3 018 | 91  | 3,1     |
| 65 - 74  | 261   | 396   | 135 | 51,7    |
| 75 - 84  | 96    | 105   | 9   | 9,4     |
| 85 -     | 42    | 34    | -8  | -19,0 ↓ |
| Samtliga | 3 760 | 4 028 | 268 | 7,1     |

## 13,9%



ANDEL FÖDDA I  
UTLANDET

### MEDBORGARSKAP OCH FÖDELSELAND 2009

|               | Född i Sv    | Född i Utl | Totalt       |
|---------------|--------------|------------|--------------|
| Sv. Medb.     | 3 223        | 329        | 3 552        |
| Utl. Medb.    | 16           | 192        | 208          |
| <b>Totalt</b> | <b>3 239</b> | <b>521</b> | <b>3 760</b> |

### VANLIGASTE FÖDELSELÄNDERNA I GÖTEBORG 2009

|                       | Antal | %    | % i Gbg |
|-----------------------|-------|------|---------|
| Iran                  | 56    | 1,5  | 2,1     |
| Irak                  | ..    | ..   | 2,1     |
| Finland               | 43    | 1,1  | 1,5     |
| Jugoslavien           | 18    | 0,5  | 1,3     |
| Bosnien - Hercegovina | ..    | ..   | 1,3     |
| Polen                 | 18    | 0,5  | 1,0     |
| Somalia               | ..    | ..   | 0,8     |
| Turkiet               | ..    | ..   | 0,8     |
| Norge                 | 24    | 0,6  | 0,6     |
| Tyskland              | 23    | 0,6  | 0,5     |
| Övriga länder         | 319   | 8,5  | 10,0    |
|                       |       | 13,9 | 21,9    |

### ANDEL UTL. BAKGRUND 2009 JÄMFÖRT MED Gbg

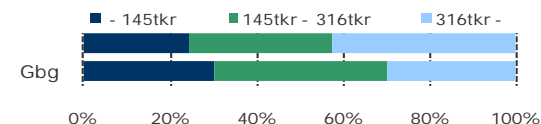


Göteborgs Stad, Stadsledningskontoret  
Samhällsanalys och Statistik

## 305 300 kr

MEDELINKOMST

### INKOMSTFÖRDELNING 2008 JÄMFÖRT MED Gbg



### MEDELINKOMST 2008 (kr)

| Ålder    | Kvinnor | Män     | Samtliga |
|----------|---------|---------|----------|
| 20 - 24  | 98 400  | 124 800 | 110 500  |
| 25 - 29  | 221 800 | 239 600 | 231 000  |
| 30 - 44  | 285 100 | 374 400 | 337 700  |
| 45 - 64  | 333 800 | 418 000 | 379 300  |
| 65 -     | 218 900 | 344 600 | 277 300  |
| Samtliga | 260 200 | 344 400 | 305 300  |

### BILINNEHAV 2008 JÄMFÖRT MED GÖTEBORG

Antal bilar per 1 000 personer



## 2,4%

ANDEL FAMILJER MED  
FÖRSÖRJNINGSTÖD

### FAMILJER MED FÖRSÖRJNINGSTÖD 2009

|                      | Antal | %   | %Gbg |
|----------------------|-------|-----|------|
| Familjer med stöd    | 62    | 2,4 | 6,3  |
| - varav minst 10 mån | 17    | 0,6 | 2,3  |

### OHÄLSOTAL 2009 JÄMFÖRT MED Gbg

Antal ersatta dagar per person



### OHÄLSOTAL, ERSATTA DAGAR PER PERSON 2009

|             | Kvinnor | Män  | Samtliga |
|-------------|---------|------|----------|
| Utl. bakgr. | 32,7    | 28,4 | 30,4     |
| Sv. bakgr.  | 20,8    | 17,0 | 18,8     |
| Samtliga    | 23,1    | 19,0 | 20,9     |
| Tot. i Gbg  | 33,2    | 25,2 | 29,1     |

# 116 INOM VALLGRAVEN

GÖTEBORGSBLADET  
2010

Göteborgs Stad, Stadsledningskontoret  
Samhällsanalys och Statistik

## 5,6%

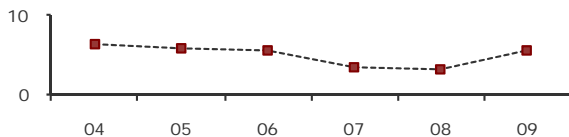
ARBETSLÖSHET

### ÖPPET ARBETSLÖSA SAMT I PROGRAM, OKT 09

|          | Kvinnor | Män | Samtliga | %   | %Gbg |
|----------|---------|-----|----------|-----|------|
| 18 - 24  | 8       | 5   | 13       | 3,6 | 9,3  |
| 25 - 29  | 15      | 12  | 27       | 5,1 | 8,6  |
| 30 - 44  | 28      | 41  | 69       | 6,5 | 8,3  |
| 45 - 64  | 27      | 31  | 58       | 5,7 | 6,0  |
| Samtliga | 78      | 89  | 167      | 5,6 | 7,7  |

|             |    |    |     |     |      |
|-------------|----|----|-----|-----|------|
| Född utoml. | 21 | 22 | 43  | 9,8 | 12,6 |
| Född i Sve. | 57 | 67 | 124 | 4,9 | 5,9  |

### UTVECKLING ANDEL ARBETSLÖSA



### FÖRVÄRVSARBETANDE 2008

|            | Kvinnor | Män   | Samtliga | %    | %Gbg |
|------------|---------|-------|----------|------|------|
| 18 - 24    | 109     | 84    | 193      | 53,0 | 50,4 |
| 25 - 29    | 200     | 209   | 409      | 78,5 | 70,9 |
| 30 - 44    | 373     | 542   | 915      | 86,6 | 80,6 |
| 45 - 64    | 375     | 437   | 812      | 80,9 | 73,2 |
| 65 -       | 21      | 38    | 59       | 15,6 | 6,7  |
| Tot. 25-64 | 948     | 1 188 | 2 136    | 82,7 | 75,8 |

|             |     |       |       |      |      |
|-------------|-----|-------|-------|------|------|
| Utl. Bakgr. | 180 | 180   | 360   | 71,1 | 59,2 |
| Sv. Bakgr.  | 768 | 1 008 | 1 776 | 85,9 | 83,8 |

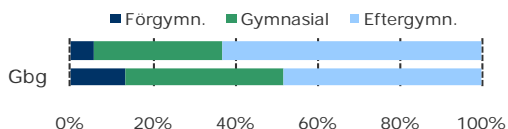
## 63,0%

ANDEL MED EFTERGYMNASIAL  
UTBILDNING

### ANDEL (%) BEHÖRIGA AVGÅNGSÅRET 2009

|                  | Kvinnor | Män   | Samtliga | Gbg  |
|------------------|---------|-------|----------|------|
| Gymnasiebehöriga | 100,0   | 100,0 | 100,0    | 84,8 |

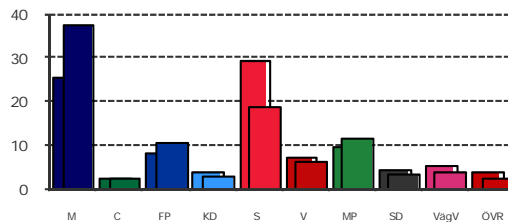
### HÖGSTA UTBILDNINGSNIVÅ 2009, 25 - 64 ÅR



## 80,5%

VALDELTAGANDE  
KOMMUNALVALET 2010

### KOMMUNALVALET 2010 JÄMFÖRT MED GÖTEBORG



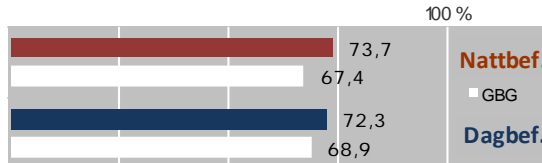
### KOMMUNALVALET 2010 JÄMFÖRT MED 2006

|      | M    | C   | FP   | KD  | S    | V   | MP   | SD  | VägV |
|------|------|-----|------|-----|------|-----|------|-----|------|
| 2010 | 37,7 | 2,7 | 10,6 | 3,0 | 18,6 | 6,2 | 11,6 | 3,5 | 3,9  |
| 2006 | 37,5 | 3,5 | 11,6 | 3,4 | 24,8 | 5,2 | 8,9  | 1,7 | 0,0  |

## 14,0

SJÄLVFÖRSÖRJNINGSGRAD

### ANDEL INOM PRIVAT NÄRINGS LIV 2008



### ANSTÄLLDA I OLIKA BRANSCHER 2008

| Bransch                   | Dagbefolkn. |     | Nattbefolkning |      |
|---------------------------|-------------|-----|----------------|------|
|                           | Antal       | %   | Antal          | %Gbg |
| Företagstjänster          | 10 203      | 438 | 18,3           | 14,2 |
| Offentlig förv. & försvar | 6 116       | 110 | 4,6            | 5,2  |
| Handel                    | 4 824       | 336 | 14,1           | 12,7 |
| Hotell & restaurang       | 2 409       | 104 | 4,3            | 4,1  |
| Finans & försäkring       | 2 301       | 62  | 2,6            | 1,7  |
| Kulturella & pers. tjänst | 2 265       | 152 | 6,4            | 4,6  |
| Info. & kommunikation     | 2 108       | 188 | 7,9            | 4,9  |
| Utbildning                | 973         | 207 | 8,7            | 9,3  |
| Transport & magasineri    | 817         | 140 | 5,9            | 6,9  |
| Vård & sociala tjänster   | 763         | 286 | 12,0           | 14,8 |
| Tillverkning & utvinning  | 317         | 237 | 9,9            | 14,0 |
| Fastighetsverksamhet      | 281         | 39  | 1,6            | 1,6  |
| Byggverksamhet            | 133         | 60  | 2,5            | 4,3  |
| Energi & miljö            | 63          | 11  | 0,5            | 0,7  |
| Okänd verksamhet          | 9           | 20  | 0,8            | 0,7  |
| Jord-, skogsbruk & fiske  | ..          | ..  | 0,0            | 0,2  |

## 2 rok

I FLERBOSTADSHUS  
- VANLIGASTE BOENDET

### BOSTÄDER 2009 EFTER ANTAL RUM

| Rok    | Småhus | Flerbostad | Totalt | %    | %Gbg |
|--------|--------|------------|--------|------|------|
| -1     | 1      | 452        | 453    | 20,1 | 15,7 |
| 2      | 2      | 718        | 720    | 31,9 | 30,6 |
| 3      | 3      | 615        | 618    | 27,4 | 26,1 |
| 4      | 3      | 301        | 304    | 13,5 | 14,7 |
| 5 -    | 4      | 98         | 102    | 4,5  | 12,7 |
| i.u.   | 1      | 57         | 58     | 2,6  | 0,3  |
| Totalt | 14     | 2 241      | 2 255  |      |      |

### ANDEL SMÅHUS JÄMFÖRT MED GÖTEBORG

100 %



## 60,3%

BOSTÄDER  
BYGGDA - 1940

### BYGGNADSÅR I 10 - ÅRSINTERVALL

| År      | Småhus | Flerbostad | Totalt | %    | %Gbg |
|---------|--------|------------|--------|------|------|
| - 1940  | 3      | 1 352      | 1 355  | 60,3 | 21,9 |
| 41 - 50 | 0      | 28         | 28     | 1,2  | 10,2 |
| 51 - 60 | 0      | 18         | 18     | 0,8  | 15,1 |
| 61 - 70 | 2      | 134        | 136    | 6,0  | 24,7 |
| 71 - 80 | 2      | 142        | 144    | 6,4  | 14,5 |
| 81 - 90 | 0      | 413        | 413    | 18,4 | 5,2  |
| 91 - 00 | 0      | 0          | 0      | 0,0  | 3,4  |
| 2001 -  | 0      | 154        | 154    | 6,9  | 5,1  |

### ÄGARKATEGORI 2009

|                  | Småhus | Flerbostad | Totalt | %    | %Gbg |
|------------------|--------|------------|--------|------|------|
| Allmännyttan     | 0      | 485        | 485    | 21,5 | 27,7 |
| Bostadsrättsf.   | 4      | 1 052      | 1 056  | 46,9 | 26,0 |
| Privat - enskild | 8      | 152        | 160    | 7,1  | 27,2 |
| Privat - bolag   | 2      | 548        | 550    | 24,4 | 19,0 |

### ANTAL FÄRDIGSTÄLLDA BOSTADSLÄGENHETER

|                | 2005 | 2006 | 2007 | 2008 | 2009 |
|----------------|------|------|------|------|------|
| Småhus         | 0    | 0    | 0    | 0    | 0    |
| Flerbostadshus | 0    | 0    | 25   | 0    | 0    |

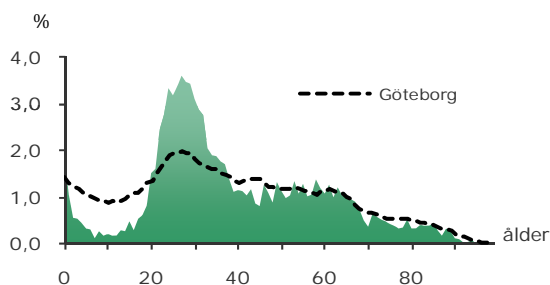
### 5 256

FOLKMÄNGD 2009

#### BEFOLKNING EFTER ÅLDER

| Ålder    | Kvinnor | Män   | Samtliga | %    |
|----------|---------|-------|----------|------|
| 0        | 46      | 53    | 99       | 1,9  |
| 1 - 5    | 79      | 78    | 157      | 3,0  |
| 6        | 7       | 10    | 17       | 0,3  |
| 7 - 9    | 14      | 18    | 32       | 0,6  |
| 10 - 12  | 12      | 20    | 32       | 0,6  |
| 13 - 15  | 27      | 30    | 57       | 1,1  |
| 16 - 18  | 41      | 37    | 78       | 1,5  |
| 19 - 24  | 353     | 306   | 659      | 12,5 |
| 25 - 29  | 437     | 458   | 895      | 17,0 |
| 30 - 44  | 582     | 783   | 1 365    | 26,0 |
| 45 - 64  | 598     | 593   | 1 191    | 22,7 |
| 65 - 74  | 194     | 164   | 358      | 6,8  |
| 75 - 84  | 127     | 82    | 209      | 4,0  |
| 85-      | 83      | 24    | 107      | 2,0  |
| Samtliga | 2 600   | 2 656 | 5 256    | 100  |

#### ÅLDERSSTRUKTUR JÄMFÖRT MED GÖTEBORG



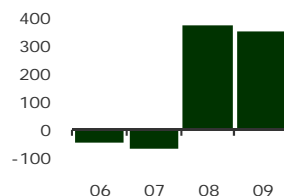
### + 347

BEFOLKNINGS-  
FÖRÄNDRING 2009

#### FÖRÄNDRING 2009

|                    |            |
|--------------------|------------|
| Nettoflytt (IN-UT) | 233        |
| Födelseöverskott   | 88         |
| Födda              | 107        |
| Döda               | 19         |
| <b>Totalt*</b>     | <b>347</b> |

#### FÖRÄNDRING 2006 - 09



\* Inklusive justering.

### + 30,3%

BEFOLKNINGS-  
PROGNOS 2015

#### PROGNOS 2015 EFTER ÅLDERSGRUPP (BASÅR -09)

| Ålder    | 2009  | 2015  | +/-   | %      |
|----------|-------|-------|-------|--------|
| 0        | 99    | 90    | -9    | -9,1 ↓ |
| 1 - 5    | 157   | 256   | 99    | 63,1   |
| 6 - 9    | 49    | 104   | 55    | 112,2  |
| 10 - 12  | 32    | 62    | 30    | 93,8   |
| 13 - 15  | 57    | 70    | 13    | 22,8   |
| 16 - 18  | 78    | 106   | 28    | 36,3   |
| 19 - 64  | 4 110 | 5 155 | 1 045 | 25,4   |
| 65 - 74  | 358   | 631   | 273   | 76,3   |
| 75 - 84  | 209   | 274   | 65    | 31,1   |
| 85 -     | 107   | 100   | -7    | -6,5 ↓ |
| Samtliga | 5 256 | 6 847 | 1 591 | 30,3   |

### 18,1%



ANDEL FÖDDA I  
UTLANDET

#### MEDBORGARSKAP OCH FÖDELSELAND 2009

|               | Född i Sv    | Född i Utl | Totalt       |
|---------------|--------------|------------|--------------|
| Sv. Medb.     | 4 272        | 678        | 4 950        |
| Utl. Medb.    | 33           | 273        | 306          |
| <b>Totalt</b> | <b>4 305</b> | <b>951</b> | <b>5 256</b> |

#### VANLIGASTE FÖDELSELÄNDERNA I GÖTEBORG 2009

|                       | Antal | %    | % i Gbg |
|-----------------------|-------|------|---------|
| Iran                  | 193   | 3,7  | 2,1     |
| Irak                  | 14    | 0,3  | 2,1     |
| Finland               | 65    | 1,2  | 1,5     |
| Jugoslavien           | 43    | 0,8  | 1,3     |
| Bosnien - Hercegovina | 43    | 0,8  | 1,3     |
| Polen                 | 64    | 1,2  | 1,0     |
| Somalia               | ..    | ..   | 0,8     |
| Turkiet               | ..    | ..   | 0,8     |
| Norge                 | 25    | 0,5  | 0,6     |
| Tyskland              | 22    | 0,4  | 0,5     |
| Övriga länder         | 467   | 8,9  | 10,0    |
|                       |       | 18,1 | 21,9    |

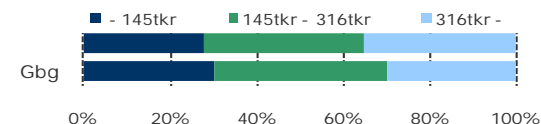
#### ANDEL UTL. BAKGRUND 2009 JÄMFÖRT MED GBG



### 257 400 kr

MEDELINKOMST

#### INKOMSTFÖRDELNING 2008 JÄMFÖRT MED GBG



#### MEDELINKOMST 2008 (kr)

| Ålder    | Kvinnor | Män     | Samtliga |
|----------|---------|---------|----------|
| 20 - 24  | 102 200 | 119 500 | 110 100  |
| 25 - 29  | 209 000 | 241 200 | 225 900  |
| 30 - 44  | 263 000 | 326 800 | 300 600  |
| 45 - 64  | 291 100 | 357 800 | 324 300  |
| 65 -     | 184 800 | 276 800 | 220 100  |
| Samtliga | 224 500 | 289 100 | 257 400  |

#### BILINNEHAV 2008 JÄMFÖRT MED GÖTEBORG

Antal bilar per 1 000 personer



### 2,7%

ANDEL FAMILJER MED  
FÖRSÖRJNINGSTÖD

#### FAMILJER MED FÖRSÖRJNINGSTÖD 2009

|                      | Antal | %   | %Gbg |
|----------------------|-------|-----|------|
| Familjer med stöd    | 101   | 2,7 | 6,3  |
| - varav minst 10 mån | 28    | 0,8 | 2,3  |

#### OHÄLSOTAL 2009 JÄMFÖRT MED GBG

Antal ersatta dagar per person



#### OHÄLSOTAL, ERSATTA DAGAR PER PERSON 2009

|             | Kvinnor | Män  | Samtliga |
|-------------|---------|------|----------|
| Utl. bakgr. | 41,5    | 19,0 | 30,4     |
| Sv. bakgr.  | 17,9    | 15,9 | 16,8     |
| Samtliga    | 24,1    | 16,6 | 20,2     |
| Tot. i Gbg  | 33,2    | 25,2 | 29,1     |

### 5,6%

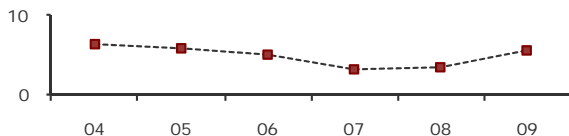
ARBETSLÖSHET

#### ÖPPET ARBETSLÖSA SAMT I PROGRAM, OKT 09

|          | Kvinnor | Män | Samtliga | %   | %Gbg |
|----------|---------|-----|----------|-----|------|
| 18 - 24  | 9       | 16  | 25       | 4,0 | 9,3  |
| 25 - 29  | 32      | 19  | 51       | 5,9 | 8,6  |
| 30 - 44  | 29      | 43  | 72       | 5,4 | 8,3  |
| 45 - 64  | 27      | 44  | 71       | 6,3 | 6,0  |
| Samtliga | 97      | 122 | 219      | 5,6 | 7,7  |

|             |    |    |     |     |      |
|-------------|----|----|-----|-----|------|
| Född utoml. | 36 | 33 | 69  | 8,9 | 12,6 |
| Född i Sve. | 61 | 89 | 150 | 4,7 | 5,9  |

#### UTVECKLING ANDEL ARBETSLÖSA



#### FÖRVÄRVSARBETANDE 2008

|            | Kvinnor | Män   | Samtliga | %    | %Gbg |
|------------|---------|-------|----------|------|------|
| 18 - 24    | 185     | 168   | 353      | 56,7 | 50,4 |
| 25 - 29    | 317     | 372   | 689      | 79,8 | 70,9 |
| 30 - 44    | 442     | 668   | 1 110    | 85,4 | 80,6 |
| 45 - 64    | 430     | 431   | 861      | 76,4 | 73,2 |
| 65 -       | 21      | 26    | 47       | 7,5  | 6,7  |
| Tot. 25-64 | 1 189   | 1 471 | 2 660    | 80,9 | 75,8 |

|             |     |       |       |      |      |
|-------------|-----|-------|-------|------|------|
| Utl. Bakgr. | 260 | 305   | 565   | 68,5 | 59,2 |
| Sv. Bakgr.  | 929 | 1 166 | 2 095 | 85,5 | 83,8 |

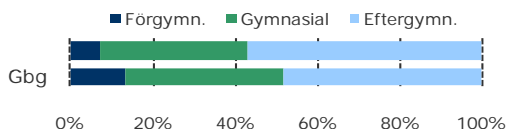
### 56,8%

ANDEL MED EFTERGYMNASIAL  
UTBILDNING

#### ANDEL (%) BEHÖRIGA AVGÅNGSÅRET 2009

|                  | Kvinnor | Män   | Samtliga | Gbg  |
|------------------|---------|-------|----------|------|
| Gymnasiebehöriga | 100,0   | 100,0 | 100,0    | 84,8 |

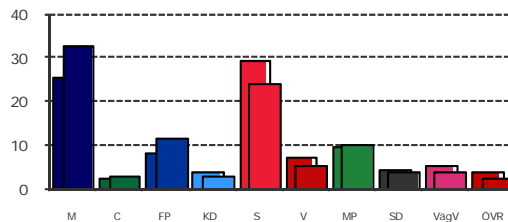
#### HÖGSTA UTBILDNINGSNIVÅ 2009, 25 - 64 ÅR



### 78,8%

VALDELTAGANDE  
KOMMUNALVALET 2010

#### KOMMUNALVALET 2010 JÄMFÖRT MED GÖTEBORG



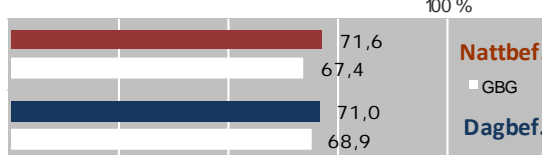
#### KOMMUNALVALET 2010 JÄMFÖRT MED 2006

|      | M    | C   | FP   | KD  | S    | V   | MP   | SD  | VägV |
|------|------|-----|------|-----|------|-----|------|-----|------|
| 2010 | 32,7 | 2,9 | 11,6 | 2,7 | 24,0 | 5,2 | 10,3 | 4,1 | 3,9  |
| 2006 | 29,2 | 2,5 | 12,8 | 3,3 | 32,7 | 6,1 | 8,5  | 2,4 | 0,0  |

### 7,0

SJÄLVFÖRSÖRJNINGSGRAD

#### ANDEL INOM PRIVAT NÄRINGS LIV 2008



#### ANSTÄLLDA I OLIKA BRANSCHER 2008

| Bransch                    | Dagbefolkn. |      | Nattbefolkning |      |
|----------------------------|-------------|------|----------------|------|
|                            | Antal       | %    | Antal          | %    |
| Företagstjänster           | 4 411       | 16,0 | 491            | 14,2 |
| Transport & magasinering   | 3 946       | 5,8  | 179            | 6,9  |
| Info. & kommunikation      | 3 231       | 7,4  | 227            | 4,9  |
| Byggnadsverksamhet         | 1 825       | 3,1  | 96             | 4,3  |
| Handel                     | 1 740       | 16,1 | 492            | 12,7 |
| Energi & miljö             | 1 223       | 0,9  | 29             | 0,7  |
| Offentlig förv. & försvar  | 1 042       | 6,6  | 203            | 5,2  |
| Finans & försäkring        | 963         | 2,6  | 79             | 1,7  |
| Tillverkning & utvinning   | 739         | 10,6 | 324            | 14,0 |
| Hotell & restaurang        | 671         | 5,0  | 153            | 4,1  |
| Fastighetsverksamhet       | 459         | 1,6  | 50             | 1,6  |
| Kulturella & pers. tjänst  | 430         | 5,0  | 153            | 4,6  |
| Utbildning                 | 414         | 7,6  | 234            | 9,3  |
| Vård & sociala tjänster    | 336         | 10,8 | 332            | 14,8 |
| Okänd verksamhet           | 7           | 0,6  | 18             | 0,7  |
| Jord-, skogsbruk & fiskeri | ..          | ..   | ..             | 0,2  |

### 2 rok

I FLERBOSTADSHUS  
- VANLIGASTE BOENDET

#### BOSTÄDER 2009 EFTER ANTAL RUM

| Rok           | Småhus    | Flerbostad   | Totalt       | %    | %Gbg |
|---------------|-----------|--------------|--------------|------|------|
| -1            | 1         | 759          | 760          | 22,8 | 15,7 |
| 2             | 3         | 1 213        | 1 216        | 36,5 | 30,6 |
| 3             | 3         | 968          | 971          | 29,1 | 26,1 |
| 4             | 2         | 326          | 328          | 9,8  | 14,7 |
| 5 -           | 0         | 57           | 57           | 1,7  | 12,7 |
| i.u.          | 1         | 0            | 1            | 0,0  | 0,3  |
| <b>Totalt</b> | <b>10</b> | <b>3 323</b> | <b>3 333</b> |      |      |

#### ANDEL SMÅHUS JÄMFÖRT MED GÖTEBORG

100 %



### 37,2%

BOSTÄDER  
BYGGDA - 1940

#### BYGGNADSÅR I 10 - ÅRSINTERVALL

| År      | Småhus | Flerbostad | Totalt | %    | %Gbg |
|---------|--------|------------|--------|------|------|
| - 1940  | 6      | 1 234      | 1 240  | 37,2 | 21,9 |
| 41 - 50 | 0      | 0          | 0      | 0,0  | 10,2 |
| 51 - 60 | 0      | 0          | 0      | 0,0  | 15,1 |
| 61 - 70 | 0      | 92         | 92     | 2,8  | 24,7 |
| 71 - 80 | 0      | 346        | 346    | 10,4 | 14,5 |
| 81 - 90 | 4      | 582        | 586    | 17,6 | 5,2  |
| 91 - 00 | 0      | 244        | 244    | 7,3  | 3,4  |
| 2001 -  | 0      | 825        | 825    | 24,8 | 5,1  |

#### ÄGARKATEGORI 2009

|                  | Småhus | Flerbostad | Totalt | %    | %Gbg |
|------------------|--------|------------|--------|------|------|
| Allmännyttan     | 0      | 371        | 371    | 11,1 | 27,7 |
| Bostadsrättsf.   | 4      | 1 482      | 1 486  | 44,6 | 26,0 |
| Privat - enskild | 4      | 456        | 460    | 13,8 | 27,2 |
| Privat - bolag   | 2      | 1 011      | 1 013  | 30,4 | 19,0 |

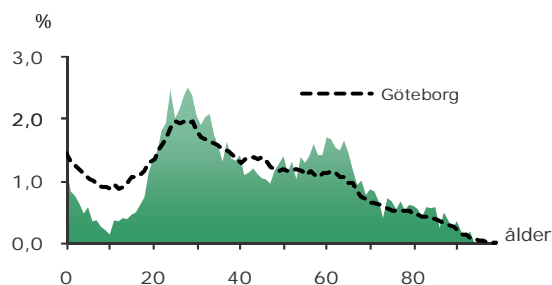
#### ANTAL FÄRDIGSTÄLLDA BOSTADSLÄGENHETER

|                | 2005 | 2006 | 2007 | 2008 | 2009 |
|----------------|------|------|------|------|------|
| Småhus         | 0    | 0    | 0    | 0    | 0    |
| Flerbostadshus | 0    | 0    | 0    | 213  | 130  |

## BEFOLKNING EFTER ÅLDER

| Ålder    | Kvinnor | Män   | Samtliga | %    |
|----------|---------|-------|----------|------|
| 0        | 38      | 32    | 70       | 1,2  |
| 1 - 5    | 93      | 98    | 191      | 3,4  |
| 6        | 9       | 12    | 21       | 0,4  |
| 7 - 9    | 30      | 21    | 51       | 0,9  |
| 10 - 12  | 28      | 24    | 52       | 0,9  |
| 13 - 15  | 37      | 37    | 74       | 1,3  |
| 16 - 18  | 58      | 50    | 108      | 1,9  |
| 19 - 24  | 303     | 278   | 581      | 10,3 |
| 25 - 29  | 310     | 335   | 645      | 11,4 |
| 30 - 44  | 608     | 701   | 1 309    | 23,1 |
| 45 - 64  | 792     | 747   | 1 539    | 27,2 |
| 65 - 74  | 265     | 246   | 511      | 9,0  |
| 75 - 84  | 210     | 126   | 336      | 5,9  |
| 85-      | 119     | 58    | 177      | 3,1  |
| Samtliga | 2 900   | 2 765 | 5 665    | 100  |

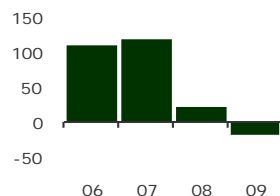
## ÅLDERSSTRUKTUR JÄMFÖRT MED GÖTEBORG



## FÖRÄNDRING 2009

|                    |            |
|--------------------|------------|
| Nettoflytt (IN-UT) | -45        |
| Födelseöverskott   | 25         |
| Födda              | 79         |
| Döda               | 54         |
| <b>Totalt*</b>     | <b>-18</b> |

## FÖRÄNDRING 2006 - 09



\* Inklusive justering.

## PROGNOS 2015 EFTER ÅLDERSGRUPP (BASÅR -09)

| Ålder    | 2009  | 2015  | +/-  | %       |
|----------|-------|-------|------|---------|
| 0        | 70    | 68    | -2   | -3,4 ↓  |
| 1 - 5    | 191   | 193   | 2    | 1,0     |
| 6 - 9    | 72    | 77    | 5    | 6,9     |
| 10 - 12  | 52    | 61    | 9    | 17,3    |
| 13 - 15  | 74    | 71    | -3   | -4,1 ↓  |
| 16 - 18  | 108   | 102   | -6   | -5,9 ↓  |
| 19 - 64  | 4 074 | 3 933 | -141 | -3,5 ↓  |
| 65 - 74  | 511   | 679   | 168  | 32,9    |
| 75 - 84  | 336   | 318   | -18  | -5,4 ↓  |
| 85 -     | 177   | 152   | -25  | -14,1 ↓ |
| Samtliga | 5 665 | 5 653 | -12  | -0,2 ↓  |



## MEDBORGARSKAP OCH FÖDELSELAND 2009

|               | Född i Sv    | Född i Utl | Totalt       |
|---------------|--------------|------------|--------------|
| Sv. Medb.     | 4 742        | 606        | 5 348        |
| Utl. Medb.    | 35           | 282        | 317          |
| <b>Totalt</b> | <b>4 777</b> | <b>888</b> | <b>5 665</b> |

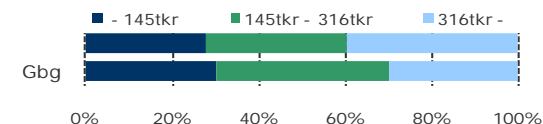
## VANLIGASTE FÖDELSELÄNDERNA I GÖTEBORG 2009

|                       | Antal | %    | % i Gbg |
|-----------------------|-------|------|---------|
| Iran                  | 155   | 2,7  | 2,1     |
| Irak                  | ..    | ..   | 2,1     |
| Finland               | 48    | 0,8  | 1,5     |
| Jugoslavien           | 57    | 1,0  | 1,3     |
| Bosnien - Hercegovina | 23    | 0,4  | 1,3     |
| Polen                 | 52    | 0,9  | 1,0     |
| Somalia               | ..    | ..   | 0,8     |
| Turkiet               | 20    | 0,4  | 0,8     |
| Norge                 | 49    | 0,9  | 0,6     |
| Tyskland              | 28    | 0,5  | 0,5     |
| Övriga länder         | 449   | 7,9  | 10,0    |
|                       |       | 15,7 | 21,9    |

## ANDEL UTL. BAKGRUND 2009 JÄMFÖRT MED GBG



## INKOMSTFÖRDELNING 2008 JÄMFÖRT MED GBG



## MEDELINKOMST 2008 (kr)

| Ålder    | Kvinnor | Män     | Samtliga |
|----------|---------|---------|----------|
| 20 - 24  | 90 100  | 103 000 | 95 900   |
| 25 - 29  | 185 900 | 208 400 | 196 600  |
| 30 - 44  | 270 400 | 362 700 | 320 300  |
| 45 - 64  | 326 600 | 430 600 | 377 300  |
| 65 -     | 214 000 | 350 100 | 270 400  |
| Samtliga | 246 700 | 339 600 | 291 500  |

## BILINNEHAV 2008 JÄMFÖRT MED GÖTEBORG

## Antal bilar per 1 000 personer



## FAMILJER MED FÖRSÖRJNINGSTÖD 2009

|                      | Antal | %   | %Gbg |
|----------------------|-------|-----|------|
| Familjer med stöd    | 80    | 2,0 | 6,3  |
| - varav minst 10 mån | 24    | 0,6 | 2,3  |

## OHÄLSOTAL 2009 JÄMFÖRT MED GBG

## Antal ersatta dagar per person



## OHÄLSOTAL, ERSATTA DAGAR PER PERSON 2009

|             | Kvinnor | Män  | Samtliga |
|-------------|---------|------|----------|
| Utl. bakgr. | 33,6    | 33,3 | 33,5     |
| Sv. bakgr.  | 23,0    | 14,4 | 18,6     |
| Samtliga    | 25,4    | 18,5 | 21,9     |
| Tot. i Gbg  | 33,2    | 25,2 | 29,1     |

6,0%

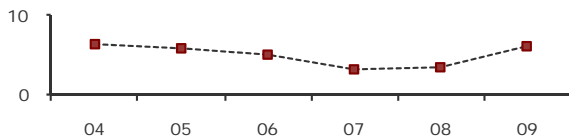
ARBETSLÖSHET

ÖPPET ARBETSLÖSA SAMT I PROGRAM, OKT 09

|          | Kvinnor | Män | Samtliga | %   | %Gbg |
|----------|---------|-----|----------|-----|------|
| 18 - 24  | 9       | 20  | 29       | 4,9 | 9,3  |
| 25 - 29  | 23      | 22  | 45       | 7,0 | 8,6  |
| 30 - 44  | 48      | 37  | 85       | 6,3 | 8,3  |
| 45 - 64  | 36      | 51  | 87       | 5,6 | 6,0  |
| Samtliga | 116     | 130 | 246      | 6,0 | 7,7  |

|             |    |     |     |     |      |
|-------------|----|-----|-----|-----|------|
| Född utoml. | 33 | 29  | 62  | 8,1 | 12,6 |
| Född i Sve. | 83 | 101 | 184 | 5,5 | 5,9  |

UTVECKLING ANDEL ARBETSLÖSA



FÖRVÄRVSARBETANDE 2008

|            | Kvinnor | Män   | Samtliga | %    | %Gbg |
|------------|---------|-------|----------|------|------|
| 18 - 24    | 149     | 121   | 270      | 50,0 | 50,4 |
| 25 - 29    | 274     | 256   | 530      | 73,3 | 70,9 |
| 30 - 44    | 517     | 625   | 1 142    | 85,1 | 80,6 |
| 45 - 64    | 657     | 597   | 1 254    | 79,0 | 73,2 |
| 65 -       | 42      | 58    | 100      | 10,2 | 6,7  |
| Tot. 25-64 | 1 448   | 1 478 | 2 926    | 80,1 | 75,8 |

|             |       |       |       |      |      |
|-------------|-------|-------|-------|------|------|
| Utl. Bakgr. | 291   | 272   | 563   | 68,5 | 59,2 |
| Sv. Bakgr.  | 1 157 | 1 206 | 2 363 | 84,9 | 83,8 |

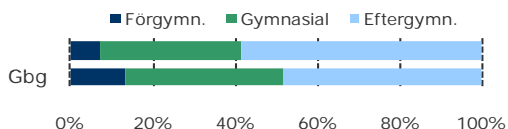
58,3%

ANDEL MED EFTERGYMNASIAL  
UTBILDNING

ANDEL (%) BEHÖRIGA AVGÅNGSÅRET 2009

|                  | Kvinnor | Män   | Samtliga | Gbg  |
|------------------|---------|-------|----------|------|
| Gymnasiebehöriga | 94,1    | 100,0 | 96,4     | 84,8 |

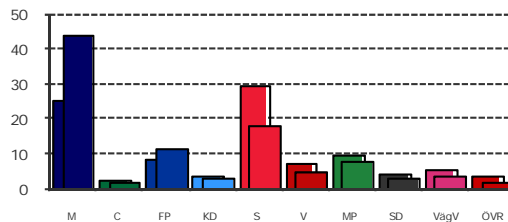
HÖGSTA UTBILDNINGSNIVÅ 2009, 25 - 64 ÅR



81,7%

VALDELTAGANDE  
KOMMUNALVALET 2010

KOMMUNALVALET 2010 JÄMFÖRT MED GÖTEBORG



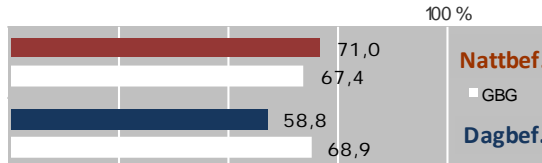
KOMMUNALVALET 2010 JÄMFÖRT MED 2006

|      | M    | C   | FP   | KD  | S    | V   | MP  | SD  | VägV |
|------|------|-----|------|-----|------|-----|-----|-----|------|
| 2010 | 44,2 | 2,0 | 11,7 | 3,1 | 18,1 | 4,6 | 7,8 | 3,1 | 3,6  |
| 2006 | 42,9 | 2,5 | 12,2 | 4,1 | 23,2 | 4,3 | 6,2 | 1,7 | 0,0  |

4,1

SJÄLVFÖRSÖRJNINGSGRAD

ANDEL INOM PRIVAT NÄRINGS-LIV 2008



ANSTÄLLDA I OLIKA BRANSCHER 2008

| Bransch                   | Dagbefolkn. |      | Nattbefolkning |      |
|---------------------------|-------------|------|----------------|------|
|                           | Antal       | %    | Antal          | %    |
| Företagstjänster          | 2 243       | 16,2 | 535            | 14,2 |
| Offentlig förv. & försvar | 2 183       | 6,2  | 206            | 5,2  |
| Kulturella & pers. tjänst | 1 634       | 5,9  | 194            | 4,6  |
| Hotell & restaurang       | 1 610       | 5,9  | 196            | 4,1  |
| Info. & kommunikation     | 1 055       | 6,8  | 224            | 4,9  |
| Utbildning                | 934         | 6,9  | 227            | 9,3  |
| Vård & sociala tjänster   | 930         | 13,1 | 434            | 14,8 |
| Handel                    | 788         | 14,8 | 488            | 12,7 |
| Finans & försäkring       | 645         | 2,8  | 94             | 1,7  |
| Fastighetsverksamhet      | 511         | 1,7  | 57             | 1,6  |
| Byggverksamhet            | 465         | 2,7  | 90             | 4,3  |
| Tillverkning & utvinning  | 362         | 10,4 | 343            | 14,0 |
| Transport & magasinering  | 176         | 5,2  | 172            | 6,9  |
| Energi & miljö            | 67          | 0,5  | 17             | 0,7  |
| Okänd verksamhet          | 16          | 0,7  | 22             | 0,7  |
| Jord-, skogsbruk & fiske  | ..          | ..   | ..             | 0,2  |

2 rok

I FLERBOSTADSHUS  
- VANLIGASTE BOENDET

BOSTÄDER 2009 EFTER ANTAL RUM

| R o k  | Småhus | Flerbostad | Totalt | %    | %Gbg |
|--------|--------|------------|--------|------|------|
| -1     | 2      | 805        | 807    | 22,8 | 15,7 |
| 2      | 1      | 1 002      | 1 003  | 28,3 | 30,6 |
| 3      | 7      | 954        | 961    | 27,2 | 26,1 |
| 4      | 4      | 488        | 492    | 13,9 | 14,7 |
| 5 -    | 6      | 260        | 266    | 7,5  | 12,7 |
| i.u.   | 2      | 8          | 10     | 0,3  | 0,3  |
| Totalt | 22     | 3 517      | 3 539  |      |      |

ANDEL SMÅHUS JÄMFÖRT MED GÖTEBORG

100 %



59,5%

BOSTÄDER  
BYGGDA - 1940

BYGGNADSÅR I 10 - ÅRSINTERVALL

| År      | Småhus | Flerbostad | Totalt | %    | %Gbg |
|---------|--------|------------|--------|------|------|
| - 1940  | 8      | 2 095      | 2 103  | 59,5 | 21,9 |
| 41 - 50 | 0      | 27         | 27     | 0,8  | 10,2 |
| 51 - 60 | 3      | 51         | 54     | 1,5  | 15,1 |
| 61 - 70 | 0      | 142        | 142    | 4,0  | 24,7 |
| 71 - 80 | 1      | 0          | 1      | 0,0  | 14,5 |
| 81 - 90 | 3      | 1 093      | 1 096  | 31,0 | 5,2  |
| 91 - 00 | 0      | 22         | 22     | 0,6  | 3,4  |
| 2001 -  | 0      | 87         | 87     | 2,5  | 5,1  |

ÄGARKATEGORI 2009

|                  | Småhus | Flerbostad | Totalt | %    | %Gbg |
|------------------|--------|------------|--------|------|------|
| Allmännyttan     | 0      | 1 101      | 1 101  | 31,8 | 27,7 |
| Bostadsrättsf.   | 5      | 1 325      | 1 330  | 38,5 | 26,0 |
| Privat - enskild | 14     | 349        | 363    | 10,5 | 27,2 |
| Privat - bolag   | 2      | 662        | 664    | 19,2 | 19,0 |

ANTAL FÄRDIGSTÄLLDA BOSTADSLÄGENHETER

|                | 2005 | 2006 | 2007 | 2008 | 2009 |
|----------------|------|------|------|------|------|
| Småhus         | 0    | 0    | 0    | 0    | 0    |
| Flerbostadshus | 0    | 0    | 87   | 0    | 0    |