

# Göteborgsbladet 2010 - områdesfakta

I Göteborgsbladet hittar du den mest efterfrågade statistiken som beskriver Göteborg och dess delområden.



Produkten har funnits sedan 1997 och sett ungefär likadan ut fram tills nu då den har fått ett helt nytt utseende. Göteborgsbladet är tänkt att snabbt ge en överblick över ett område men är samtidigt en bra hjälp när man vill jämföra olika områden.



**Så förvandlas personer till områdesstatistik!**

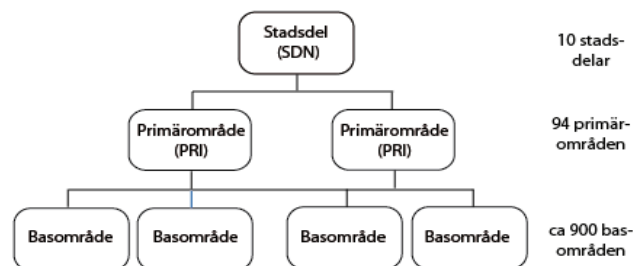
För att finnas med i statistiken måste man vara folkbokförd i Göteborgs kommun. Via folkbokföringen kopplas varje person som är folkbokförd i Göteborg till en fastighet. Varje fastighet är sedan kopplad till ett så kallat basområde (se figuren här till höger). Efter det är det möjligt att ta fram statistik för ett område. Statistiken som vi presenterar avser alltså endast folkbokförda personer i Göteborg. Det innebär t ex att asylsökande inte räknas med i befolkningssiffrorna.

**Bostadsstatistiken grundar sig på Folk- och bostadsräkningarna 1990 (FoB 90)**



Stadskansliet gör varje år en framskrivning av bostadsbeståndet med FoB 90 som bas. Justeringar görs sedan för nybyggnader, ombyggnader och rivningar. År 2012 kommer dock det nya Lägenhetsregistret att vara upprättat. Därefter kommer folkbokföring även ske på bostadslägenhet och inte som idag enbart på fastighet. SCB börjar sedan sitt arbete med att skapa förutsättningar för en tillförlitlig hushållsstatistik.

## Göteborgs områdesindelning

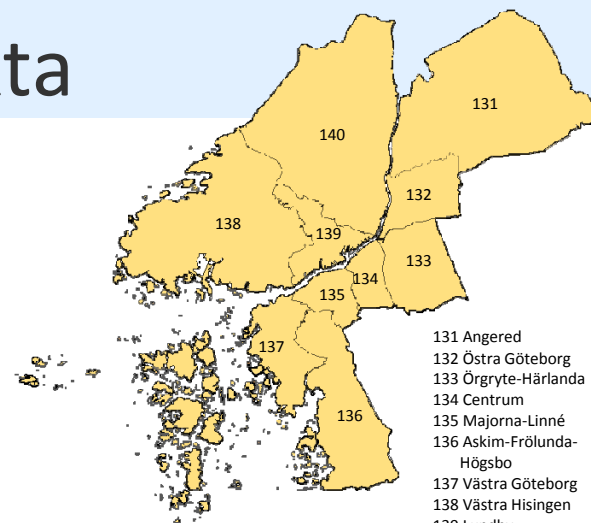


Göteborgs stad är indelad i 10 stadsdelar (SDN). Varje stadsdel är i sin tur indelad i ett antal primärområden. Totalt finns det 94 primärområden (PRI). Dessa är indelade i ännu mindre områden, så kallade basområden, och är totalt cirka 900 stycken.

Målsättningen vid gränsdragningen för basområdena har varit att få en så likartad bebyggelse som möjligt. Man har även tagits hänsyn till fasta barriärer, markanvändning, trafik och serviceförsörjning mm.

### Ingen hushållsstatistik!

Till dess att hela befolkningen bokförs på lägenheter finns det ingen bra hushållsstatistik. I den statistik som finns idag kan man bilda "familjer" av alla som är gifta eller har ett gemensamt barn. Sambor utan gemensamt barn registreras som ensamstående. Detta innebär att i "familjestatistiken" överskattas antalet ensamstående och antalet sambor med eller utan särskulsbarn underskattas.



131 Angered  
132 Östra Göteborg  
133 Örgryte-Härlanda  
134 Centrum  
135 Majorna-Linné  
136 Askim-Frölunda-Högsbo  
137 Västra Göteborg  
138 Västra Hisingen  
139 Lundby  
140 Norra Hisingen

### Mer statistik!

Mer övergripande statistik över Göteborg och Stor-Göteborg samt regionen hittar du i "Statistisk Årsbok". På vår hemsida hittar du en länk dit. På hemsidan hittar du även mer detaljerad statistik för alla våra ämnen, [www.goteborg.se/statistik](http://www.goteborg.se/statistik) klicka på "Ämnesvis".

### Sekretess

All vår statistik sekretesshanteras. Det innebär att man inte ska kunna hitta en enskild person eller persons uppgifter.

### Källa

Befolkningsprognosen görs av Stadskansliet, valstatistiken kommer ifrån Valmyndigheten och bostadsstatistiken kommer ifrån Stadskansliet. All övrig statistik kommer ifrån Statistiska centralbyrån (SCB).

### Har du frågor kring statistiken?

Kontakta oss inom Samhällsanalys och Statistik!  
Lutz Ewert tfn 031-36 80 222



# Göteborgsbladet 2010 - definitioner

<b>År</b>	Uppgifterna avser den 31 december givet år om inget annat anges.	<b>Ohälsotal</b>	Ohälsotalet beräknas genom att summa dagar med sjukpenning, arbetsskadesjukpenning, rehabiliteringspenning samt dagar med aktivitets- och sjukersättning (tidigare förtidspension) divideras med befolkningen 16-64 år.
<b>Åldersstruktur</b>	Åldersstrukturdiagrammet visar hur stor andel av befolkningen som varje årtårsklass utgör.	<b>Arbetslöshet</b>	Öppet arbetslösa. (personer registrerade vid arbetsförmedling inom sökandekategori 11+96+97+98) samt personer i program med aktivitetsstöd.
<b>Födda</b>	Födda registreras där modern är folkbokförd.	<b>Förvärsarbetande</b>	Som förvärsarbetande eller sysselsatt, vilka används som synonyma begrepp, räknas alla som bedöms ha utfört i genomsnitt en timmes arbete per vecka under november månad respektive år. Även de som varit tillfälligt frånvarande under mätperioden, t ex på grund av sjukdom, ingår.
<b>Döda</b>	Dödsfall registreras där den döde var folkbokförd.	<b>Andel med eftergymnasial utbildning</b>	Andel personer vars högsta utbildningsnivå klassificerats som eftergymnasial utbildning. Personer med uppgift saknas redovisas ej.
<b>Justering vid befolkningsförändring</b>	I samband med att folkmängd och befolkningsförändringar avläses, görs även vissa korrigeringar i befolkningsregistret. Detta innebär att nettoflyttningar och födelseöverskott inte alltid summeras till den totala befolkningsförändringen.	<b>Gymnasiebehöriga</b>	För att en elev skall vara behörig till gymnasieskolan krävs betyget godkänd i ämnena svenska/svenska som andra språk, engelska och matematik.
<b>Befolkningsprognos</b>	Göteborgs Stads befolkningsprognoser beräknas årligen för primärområden, stadsdelar samt kommunnivå (årtårsklasser).	<b>Kommunalvalet</b>	Endast de partier som är/har varit representerade i fullmäktige under de två senaste mandatperioderna redovisas.
<b>Födelseland</b>	Födelseland anger det land där personen är född. Utrikes födda definieras som personer som har ett annat födelseland än Sverige. I tabellerna redovisas de 10 vanligaste födelseländerna i Göteborg, de behöver inte vara de vanligaste i området.	<b>Dagbefolkning</b>	Personer som förvärsarbetar med arbetsplats i området.
<b>Födda i utlandet</b>	Personer som fötts i utlandet räknas som utrikes födda. Sedan 1947 registreras inte barn som fötts utomlands som utrikes födda om modern vid barnets födelse var folkbokförd i Sverige.	<b>Nattbefolkning</b>	Personer som är boende i området som förvärsarbetar.
<b>Medborgarskap</b>	Som medborgarskapsland redovisas det land man är medborgare i. Om en person har flera medborgarskap prioriteras ett av dessa som sedan används i SCB:s register. I korthet prioriteras Sverige, statslös, under utredning och okänt meborgarskap först. <ul style="list-style-type: none"><li>- Utländska medborgare är personer med annat än svenskt medborgarskap.</li><li>- Svenska medborgare är personer med svenskt medborgarskap.</li></ul>	<b>Självförsörjningsgrad</b>	Kvoten mellan dag- och nattbefolkning.
<b>Utländsk bakgrund</b>	Utrikes födda personer eller personer födda i Sverige med två utrikes födda föräldrar.	<b>Privat näringsliv</b>	Personer inom ej offentligt ägda företag/organisationer/stiftelser samt ej specificerat.
<b>Inkomst</b>	Inkomstuppgifterna avser begreppet sammanräknad förvärsinkomst. Förvärsinkomst består av inkomst av tjänst och inkomst av näringsverksamhet. Uppgifterna avser inkomståret 2008 för inkomsttagare 20- år. Nollinkomsttagare ingår.	<b>Branscher</b>	Branschindelning enligt SNI2007. Näringsgren avser företagets/arbetsställets huvudsakliga verksamhet. Om det vid ett företag/ ett arbetsställe förekommer flera verksamheter bestäms näringsgrenskoden i princip utifrån den verksamhet som sysselsätter flest anställda. Variabeln redovisas efter 21 grupper vilka i tabellen har slagits samman till 15 klasser.
<b>Bilnehav</b>	Antal bilar per 1000 personer oavsett ålder.	<b>Bostadsstatistiken</b>	Bostadsstatistiken baseras på folk- och bostadsräkningar 1990 och har därefter justerats för nyproduktion, rivningar och ombildningar. Det totala antalet bostäder anges i tabellen efter bostadsstorlek (antal rum). I övriga bostadstabeller redovisas inte uppgift saknas.
<b>Familj</b>	Med familjer avses gifta, ej gifta med gemensamt barn samt ensamstående. Samboende utan gemensamt barn räknas således som två familjer, innebär att antalet familjer och ensamstående överskattas.	<b>Flerbostadshus</b>	Flerfamiljshus, specialbostäder samt lägenheter i anslutning till förvärslokal.
<b>Familjer med försörjningsstöd</b>	Familjer som under året erhållit ekonomiskt bistånd (socialbidrag). Långtidsberoende definieras som familjer som erhållit försörjningsstöd minst tio månader under 2009.	<b>Småhus</b>	Omfattar en- och tvåfamiljshus, radhus och kedjehus.

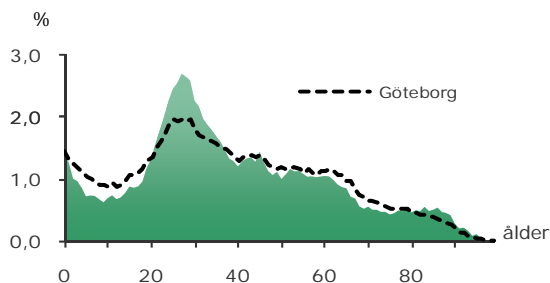
## 55 821

FOLKMÄNGD 2009

### BEFOLKNING EFTER ÅLDER

Ålder	Kvinnor	Män	Samtliga	%
0	371	410	781	1,4
1 - 5	1 312	1 405	2 717	4,9
6	190	229	419	0,8
7 - 9	562	596	1 158	2,1
10 - 12	533	668	1 201	2,2
13 - 15	636	703	1 339	2,4
16 - 18	754	775	1 529	2,7
19 - 24	3 037	2 623	5 660	10,1
25 - 29	3 629	3 567	7 196	12,9
30 - 44	6 407	6 939	13 346	23,9
45 - 64	6 302	5 863	12 165	21,8
65 - 74	1 781	1 564	3 345	6,0
75 - 84	1 780	1 037	2 817	5,0
85-	1 551	597	2 148	3,8
Samtliga	28 845	26 976	55 821	100

### ÅLDERSSTRUKTUR JÄMFÖRT MED GÖTEBORG



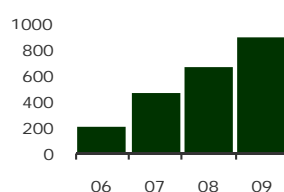
## + 886

BEFOLKNINGS-  
FÖRÄNDRING 2009

#### FÖRÄNDRING 2009

Nettoflytt (IN-UT)	637
Födelseöverskott	260
Födda	835
Döda	575
<b>Totalt*</b>	<b>886</b>

#### FÖRÄNDRING 2006 - 09



\* Inklusive justering.

## + 6,2%

BEFOLKNINGS-  
PROGNOS 2015

### PROGNOS 2015 EFTER ÅLDERSGRUPP (BASÅR -09)

Ålder	2009	2015	+/-	%
0	781	811	30	3,8
1 - 5	2 717	3 018	301	11,1
6 - 9	1 577	1 962	385	24,4
10 - 12	1 201	1 284	83	6,9
13 - 15	1 339	1 235	-104	-7,8 ↓
16 - 18	1 529	1 381	-148	-9,7 ↓
19 - 64	38 367	41 005	2 638	6,9
65 - 74	3 345	4 498	1 153	34,5
75 - 84	2 817	2 424	-393	-14,0 ↓
85 -	2 148	1 665	-483	-22,5 ↓
Samtliga	55 821	59 283	3 462	6,2

## 13,2%



ANDEL FÖDDA I  
UTLANDET

### MEDBORGARSKAP OCH FÖDELSELAND 2009

	Född i Sv	Född i Utl	Totalt
Sv. Medb.	48 141	4 477	52 618
Utl. Medb.	316	2 887	3 203
<b>Totalt</b>	<b>48 457</b>	<b>7 364</b>	<b>55 821</b>

### VANLIGASTE FÖDELSELÄNDERNA I GÖTEBORG 2009

	Antal	%	% i Gbg
Iran	982	1,8	2,1
Irak	157	0,3	2,1
Finland	523	0,9	1,5
Jugoslavien	285	0,5	1,3
Bosnien - Hercegovina	160	0,3	1,3
Polen	432	0,8	1,0
Somalia	67	0,1	0,8
Turkiet	102	0,2	0,8
Norge	301	0,5	0,6
Tyskland	296	0,5	0,5
Övriga länder	4 059	7,3	10,0
		13,2	21,9

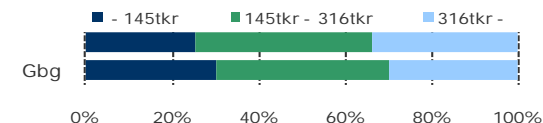
### ANDEL UTL. BAKGRUND 2009 JÄMFÖRT MED GBG



## 261 100 kr

MEDELINKOMST

### INKOMSTFÖRDELNING 2008 JÄMFÖRT MED GBG

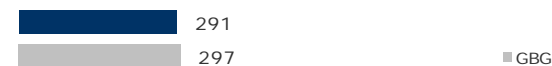


### MEDELINKOMST 2008 (kr)

Ålder	Kvinnor	Män	Samtliga
20 - 24	111 200	133 400	121 500
25 - 29	193 200	230 100	211 300
30 - 44	258 000	330 800	295 700
45 - 64	295 200	400 700	346 200
65 -	168 200	270 100	206 500
Samtliga	222 500	304 200	261 100

### BILINNEHAV 2008 JÄMFÖRT MED GÖTEBORG

Antal bilar per 1 000 personer



## 2,7%

ANDEL FAMILJER MED  
FÖRSÖRJNINGSTÖD

### FAMILJER MED FÖRSÖRJNINGSTÖD 2009

	Antal	%	%Gbg
Familjer med stöd	948	2,7	6,3
- varav minst 10 mån	279	0,8	2,3

### OHÄLSOTAL 2009 JÄMFÖRT MED GBG

Antal ersatta dagar per person



### OHÄLSOTAL, ERSATTA DAGAR PER PERSON 2009

	Kvinnor	Män	Samtliga
Utl. bakgr.	33,4	27,4	30,3
Sv. bakgr.	23,4	16,6	20,1
Samtliga	25,2	18,7	22,0
Tot. i Gbg	33,2	25,2	29,1

### 6,0%

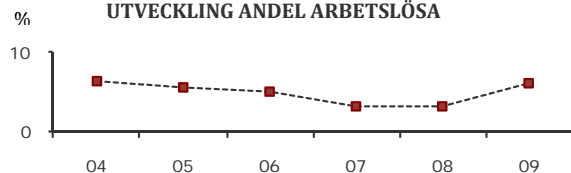
ARBETSLÖSHET

#### ÖPPET ARBETSLÖSA SAMT I PROGRAM, OKT 09

	Kvinnor	Män	Samtliga	%	%Gbg
18 - 24	173	220	393	6,5	9,3
25 - 29	215	239	454	6,4	8,6
30 - 44	401	442	843	6,3	8,3
45 - 64	289	355	644	5,3	6,0
Samtliga	1 078	1 256	2 334	6,0	7,7

Född utoml.	277	332	609	10,2	12,6
Född i Sve.	801	924	1 725	5,2	5,9

#### UTVECKLING ANDEL ARBETSLÖSA



#### FÖRVÄRVSARBETANDE 2008

	Kvinnor	Män	Samtliga	%	%Gbg
18 - 24	1 841	1 596	3 437	57,4	50,4
25 - 29	2 756	2 686	5 442	79,0	70,9
30 - 44	5 466	6 050	11 516	86,6	80,6
45 - 64	4 931	4 532	9 463	79,6	73,2
65 -	234	296	530	6,4	6,7
Tot. 25-64	13 153	13 268	26 421	82,4	75,8

Utl. Bakgr.	1 907	2 029	3 936	66,7	59,2
Sv. Bakgr.	11 246	11 239	22 485	86,3	83,8

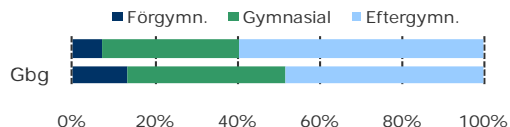
### 59,4%

ANDEL MED EFTERGymNASIAL  
UTBILDNING

#### ANDEL (%) BEHÖRIGA AVGÅNGSÅRET 2009

	Kvinnor	Män	Samtliga	Gbg
Gymnasiebehöriga	88,9	89,8	89,4	84,8

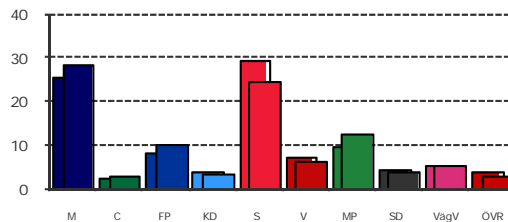
#### HÖGSTA UTBILDNINGSNIVÅ 2009, 25 - 64 ÅR



### 80,7%

VALDELTA GANDE  
KOMMUNALVALET 2010

#### KOMMUNALVALET 2010 JÄMFÖRT MED GÖTEBORG



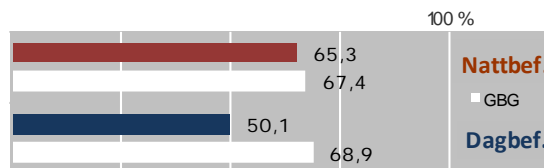
#### KOMMUNALVALET 2010 JÄMFÖRT MED 2006

	M	C	FP	KD	S	V	MP	SD	VägV
2010	28,5	2,8	10,1	3,6	24,4	6,5	12,4	3,8	5,2
2006	27,3	3,4	12,6	5,1	30,9	6,2	9,3	2,3	0,0

### 0,7

SJÄLVFÖRSÖRJNINGSGRAD

#### ANDEL INOM PRIVAT NÄRINGS LIV 2008



#### ANSTÄLLDA I OLIKA BRANSCHER 2008

Bransch	Dagbefolkning		Nattbefolkning	
	Antal	%	Antal	%
Vård & sociala tjänster	7 539	15,5	4 721	15,5
Tillverkning & utvinning	2 425	10,6	3 231	10,6
Handel	2 328	13,1	3 987	13,1
Företagstjänster	1 819	14,7	4 479	14,7
Utbildning	1 470	10,2	3 098	10,2
Offentlig förv. & försvar	954	6,2	1 877	6,2
Kulturella & pers. tjänst	938	5,0	1 534	5,0
Byggsamhet	906	4,2	1 278	4,2
Info. & kommunikation	635	5,5	1 667	5,5
Transport & magasinier	632	5,9	1 808	5,9
Hotell & restaurang	439	3,9	1 194	3,9
Energi & miljö	346	0,7	223	0,7
Fastighetsverksamhet	303	1,7	506	1,7
Finans & försäkring	102	2,0	614	2,0
Jord-, skogsbruk & fiske	69	0,2	46	0,2
Okänd verksamhet	49	0,5	159	0,5

### 2 rok

I FLERBOSTADSHUS  
- VANLIGASTE BOENDET

#### BOSTÄDER 2009 EFTER ANTAL RUM

Rok	Småhus	Flerbostad	Totalt	%	%Gbg
-1	170	5 724	5 894	18,9	15,7
2	307	11 496	11 803	37,7	30,6
3	801	6 295	7 096	22,7	26,1
4	1 280	2 270	3 550	11,4	14,7
5 -	2 181	626	2 807	9,0	12,7
i.u.	105	12	117	0,4	0,3
Totalt	4 844	26 423	31 267		

#### ANDEL SMÅHUS JÄMFÖRT MED GÖTEBORG



### 36,0%

BOSTÄDER  
BYGGDA - 1940

#### BYGGNADSÅR I 10 - ÅRSINTERVALL

År	Småhus	Flerbostad	Totalt	%	%Gbg
- 1940	2 496	8 600	11 096	36,0	21,9
41 - 50	756	7 692	8 448	27,4	10,2
51 - 60	552	3 618	4 170	13,5	15,1
61 - 70	361	2 922	3 283	10,6	24,7
71 - 80	145	1 417	1 562	5,1	14,5
81 - 90	35	1 116	1 151	3,7	5,2
91 - 00	66	403	469	1,5	3,4
2001 -	9	655	664	2,2	5,1

#### ÄGARKATEGORI 2009

	Småhus	Flerbostad	Totalt	%	%Gbg
Allmännyttan	22	4 729	4 751	15,3	27,7
Bostadsrättsf.	222	8 413	8 635	27,8	26,0
Privat - enskild	4 551	6 110	10 661	34,3	27,2
Privat - bolag	45	7 022	7 067	22,7	19,0

#### ANTAL FÄRDIGSTÄLLDA BOSTADSLÄGENHETER

	2005	2006	2007	2008	2009
Småhus	0	0	7	0	2
Flerbostadshus	28	145	45	132	89

# 201 OLSKROKEN

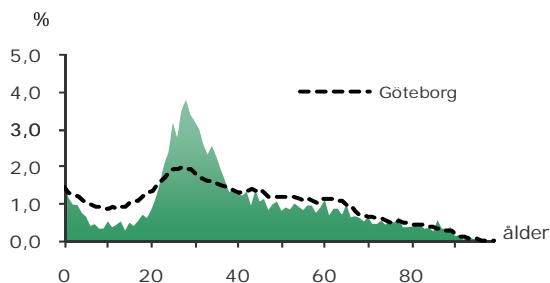
## 5 650

FOLKMÄNGD 2009

### BEFOLKNING EFTER ÅLDER

Ålder	Kvinnor	Män	Samtliga	%
0	47	41	88	1,6
1 - 5	112	152	264	4,7
6	12	13	25	0,4
7 - 9	30	40	70	1,2
10 - 12	45	37	82	1,5
13 - 15	37	43	80	1,4
16 - 18	47	53	100	1,8
19 - 24	282	214	496	8,8
25 - 29	481	464	945	16,7
30 - 44	746	886	1 632	28,9
45 - 64	554	516	1 070	18,9
65 - 74	201	158	359	6,4
75 - 84	178	89	267	4,7
85 -	137	35	172	3,0
Samtliga	2 909	2 741	5 650	100

### ÅLDERSSTRUKTUR JÄMFÖRT MED GÖTEBORG



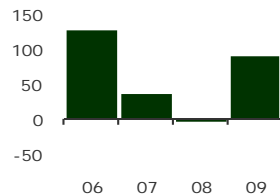
## + 89

BEFOLKNINGS-  
FÖRÄNDRING 2009

#### FÖRÄNDRING 2009

Nettoflytt (IN-UT)	35
Födelseöverskott	54
Födda	103
Döda	49
<b>Totalt*</b>	<b>89</b>

#### FÖRÄNDRING 2006 - 09



\* Inklusive justering.

# GÖTEBORGSBLADET 2010

## + 2,7%

BEFOLKNINGS-  
PROGNOS 2015

### PROGNOS 2015 EFTER ÅLDERSGRUPP (BASÅR -09)

Ålder	2009	2015	+/-	%
0	88	87	-1	-0,9 ↓
1 - 5	264	256	-8	-3,0 ↓
6 - 9	95	133	38	40,0
10 - 12	82	85	3	3,7
13 - 15	80	71	-9	-11,3 ↓
16 - 18	100	91	-9	-9,4 ↓
19 - 64	4 143	4 313	170	4,1
65 - 74	359	426	67	18,7
75 - 84	267	248	-19	-7,1 ↓
85 -	172	93	-79	-45,9 ↓
Samtliga	5 650	5 803	153	2,7

## 18,5%



ANDEL FÖDDA I  
UTLANDET

### MEDBORGARSKAP OCH FÖDELSELAND 2009

	Född i Sv	Född i Utl	Totalt
Sv. Medb.	4 565	736	5 301
Utl. Medb.	39	310	349
<b>Totalt</b>	<b>4 604</b>	<b>1 046</b>	<b>5 650</b>

### VANLIGASTE FÖDELSELÄNDERNA I GÖTEBORG 2009

	Antal	%	% i Gbg
Iran	197	3,5	2,1
Irak	38	0,7	2,1
Finland	60	1,1	1,5
Jugoslavien	58	1,0	1,3
Bosnien - Hercegovina	23	0,4	1,3
Polen	57	1,0	1,0
Somalia	11	0,2	0,8
Turkiet	21	0,4	0,8
Norge	28	0,5	0,6
Tyskland	34	0,6	0,5
Övriga länder	519	9,2	10,0
		18,5	21,9

### ANDEL UTL. BAKGRUND 2009 JÄMFÖRT MED GBG

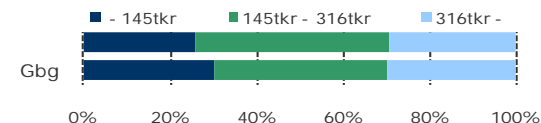


# Göteborgs Stad, Stadsledningskontoret Samhällsanalys och Statistik

## 236 300 kr

MEDELINKOMST

### INKOMSTFÖRDELNING 2008 JÄMFÖRT MED GBG



### MEDELINKOMST 2008 (kr)

Ålder	Kvinnor	Män	Samtliga
20 - 24	130 300	170 700	148 000
25 - 29	204 800	248 700	226 100
30 - 44	245 400	299 400	275 400
45 - 64	247 700	284 600	265 100
65 -	161 400	223 600	182 000
Samtliga	208 900	266 400	236 300

### BILINNEHAV 2008 JÄMFÖRT MED GÖTEBORG

Antal bilar per 1 000 personer



## 4,2%

ANDEL FAMILJER MED  
FÖRSÖRJNINGSTÖD

### FAMILJER MED FÖRSÖRJNINGSTÖD 2009

	Antal	%	%Gbg
Familjer med stöd	170	4,2	6,3
- varav minst 10 mån	57	1,4	2,3

### OHÄLSOTAL 2009 JÄMFÖRT MED GBG

Antal ersatta dagar per person



### OHÄLSOTAL, ERSATTA DAGAR PER PERSON 2009

	Kvinnor	Män	Samtliga
Utl. bakgr.	54,4	36,1	45,5
Sv. bakgr.	28,2	22,7	25,4
Samtliga	35,1	26,0	30,5
Tot. i Gbg	33,2	25,2	29,1

### 8,0%

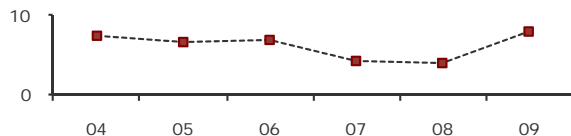
ARBETSLÖSHET

#### ÖPPET ARBETSLÖSA SAMT I PROGRAM, OKT 09

	Kvinnor	Män	Samtliga	%	%Gbg
18 - 24	18	24	42	8,3	9,3
25 - 29	32	44	76	8,1	8,6
30 - 44	62	63	125	7,7	8,3
45 - 64	41	45	86	8,1	6,0
Samtliga	153	176	329	8,0	7,7

Född utoml.	42	60	102	12,2	12,6
Född i Sve.	111	116	227	6,9	5,9

#### UTVECKLING ANDEL ARBETSLÖSA



#### FÖRVÄRVSARBETANDE 2008

	Kvinnor	Män	Samtliga	%	%Gbg
18 - 24	194	169	363	68,9	50,4
25 - 29	394	376	770	84,2	70,9
30 - 44	598	752	1 350	83,7	80,6
45 - 64	386	332	718	68,1	73,2
65 -	25	16	41	5,1	6,7
Tot. 25-64	1 378	1 460	2 838	79,2	75,8

Utl. Bakgr.	306	286	592	65,3	59,2
Sv. Bakgr.	1 072	1 174	2 246	85,2	83,8

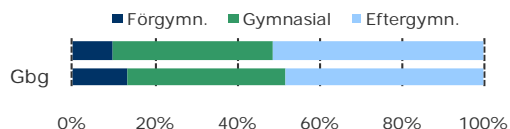
### 51,5%

ANDEL MED EFTERGYMNASIAL  
UTBILDNING

#### ANDEL (%) BEHÖRIGA AVGÅNGSÅRET 2009

	Kvinnor	Män	Samtliga	Gbg
Gymnasiebehöriga	80,0	91,7	86,4	84,8

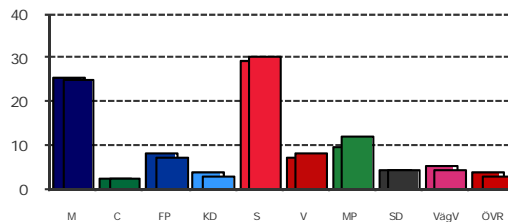
#### HÖGSTA UTBILDNINGSNIVÅ 2009, 25 - 64 ÅR



### 78,0%

VALDELTAGANDE  
KOMMUNALVALET 2010

#### KOMMUNALVALET 2010 JÄMFÖRT MED GÖTEBORG



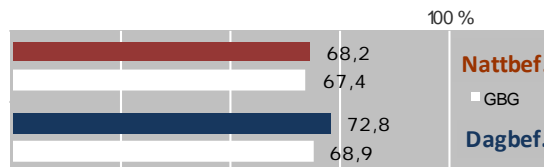
#### KOMMUNALVALET 2010 JÄMFÖRT MED 2006

	M	C	FP	KD	S	V	MP	SD	VägV
2010	25,2	2,4	7,1	3,0	30,5	8,1	12,0	4,5	4,4
2006	24,2	2,5	10,5	3,8	37,4	6,7	8,9	2,9	0,0

### 1,0

SJÄLVFÖRSÖRJNINGSGRAD

#### ANDEL INOM PRIVAT NÄRINGS LIV 2008



#### ANSTÄLLDA I OLIKA BRANSCHER 2008

Bransch	Dagbefolk. (Antal)		Nattbefolkning (%)	
	Antal	%	%	%Gbg
Handel	779	487	15,0	12,7
Företagstjänster Info. & kommunikation	624	504	15,5	14,2
Vård & sociala tjänster	292	442	13,6	14,8
Kulturella & pers. tjänst	235	168	5,2	4,6
Utbildning	232	281	8,7	9,3
Tillverkning & utvinning	218	346	10,7	14,0
Bygghverksamhet	206	137	4,2	4,3
Offentlig förv. & försvar	191	178	5,5	5,2
Hotell & restaurang	112	160	4,9	4,1
Transport & magasinier	49	226	7,0	6,9
Fastighetsverksamhet	34	42	1,3	1,6
Energi & miljö	28	24	0,7	0,7
Finans & försäkring	28	48	1,5	1,7
Jord-, skogsbruk & fiske	7	..	..	0,2
Okänd verksamhet	5	19	0,6	0,7

### 2 rok

I FLERBOSTADSHUS  
- VANLIGASTE BOENDET

#### BOSTÄDER 2009 EFTER ANTAL RUM

R o k	Småhus	Flerbostad	Totalt	%	%Gbg
-1	5	564	569	16,8	15,7
2	4	1 639	1 643	48,5	30,6
3	5	890	895	26,4	26,1
4	1	236	237	7,0	14,7
5 -	4	41	45	1,3	12,7
i.u.	0	2	2	0,1	0,3
Totalt	19	3 372	3 391		

#### ANDEL SMÅHUS JÄMFÖRT MED GÖTEBORG

100 %



### 59,6%

BOSTÄDER  
BYGGDA - 1940

#### BYGGNADSÅR I 10 - ÅRSINTERVALL

År	Småhus	Flerbostad	Totalt	%	%Gbg
- 1940	8	2 013	2 021	59,6	21,9
41 - 50	1	377	378	11,2	10,2
51 - 60	2	0	2	0,1	15,1
61 - 70	0	2	2	0,1	24,7
71 - 80	1	0	1	0,0	14,5
81 - 90	6	927	933	27,5	5,2
91 - 00	0	0	0	0,0	3,4
2001 -	0	53	53	1,6	5,1

#### ÄGARKATEGORI 2009

	Småhus	Flerbostad	Totalt	%	%Gbg
Allmännyttan	1	635	636	18,8	27,7
Bostadsrättsf.	6	599	605	17,8	26,0
Privat - enskild	5	1 044	1 049	30,9	27,2
Privat - bolag	7	1 094	1 101	32,5	19,0

#### ANTAL FÄRDIGSTÄLLDA BOSTADSLÄGENHETER

	2005	2006	2007	2008	2009
Småhus	0	0	0	0	0
Flerbostadshus	0	53	0	0	0

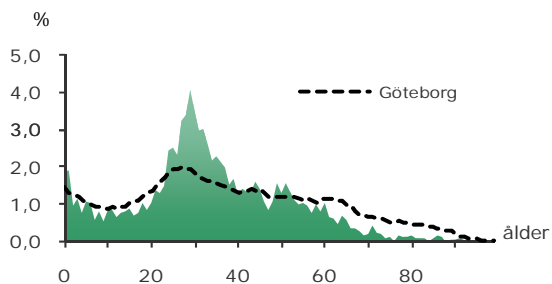
### 2 642

FOLKMÄNGD 2009

#### BEFOLKNING EFTER ÅLDER

Ålder	Kvinnor	Män	Samtliga	%
0	25	25	50	1,9
1 - 5	69	89	158	6,0
6	14	14	28	1,1
7 - 9	24	29	53	2,0
10 - 12	28	36	64	2,4
13 - 15	29	38	67	2,5
16 - 18	27	41	68	2,6
19 - 24	133	95	228	8,6
25 - 29	209	204	413	15,6
30 - 44	401	423	824	31,2
45 - 64	301	249	550	20,8
65 - 74	40	43	83	3,1
75 - 84	18	15	33	1,2
85-	16	7	23	0,9
Samtliga	1 334	1 308	2 642	100

#### ÅLDERSSTRUKTUR JÄMFÖRT MED GÖTEBORG



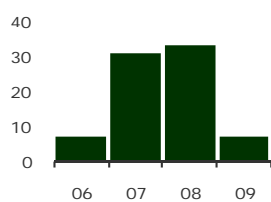
### + 7

BEFOLKNINGS-  
FÖRÄNDRING 2009

#### FÖRÄNDRING 2009

Nettoflytt (IN-UT)	-43
Födelseöverskott	52
Födda	56
Döda	4
<b>Totalt*</b>	<b>7</b>

#### FÖRÄNDRING 2006 - 09



\* Inklusive justering.

### + 5,9%

BEFOLKNINGS-  
PROGNOS 2015

#### PROGNOS 2015 EFTER ÅLDERSGRUPP (BASÅR -09)

Ålder	2009	2015	+/-	%
0	50	54	4	7,5
1 - 5	158	156	-2	-1,3 ↓
6 - 9	81	91	10	12,3
10 - 12	64	65	1	1,6
13 - 15	67	53	-14	-20,9 ↓
16 - 18	68	63	-5	-6,8 ↓
19 - 64	2 015	2 147	132	6,5
65 - 74	83	123	40	48,2
75 - 84	33	37	4	12,1
85 -	23	10	-13	-56,5 ↓
Samtliga	2 642	2 798	156	5,9

### 11,1%



ANDEL FÖDDA I  
UTLANDET

#### MEDBORGARSKAP OCH FÖDELSELAND 2009

	Född i Sv	Född i Utl	Totalt
Sv. Medb.	2 319	182	2 501
Utl. Medb.	30	111	141
<b>Totalt</b>	<b>2 349</b>	<b>293</b>	<b>2 642</b>

#### VANLIGASTE FÖDELSELÄNDERNA I GÖTEBORG 2009

	Antal	%	% i Gbg
Iran	29	1,1	2,1
Irak	..	..	2,1
Finland	21	0,8	1,5
Jugoslavien	10	0,4	1,3
Bosnien - Hercegovina	..	..	1,3
Polen	14	0,5	1,0
Somalia	..	..	0,8
Turkiet	..	..	0,8
Norge	13	0,5	0,6
Tyskland	12	0,5	0,5
Övriga länder	181	6,9	10,0
		11,1	21,9

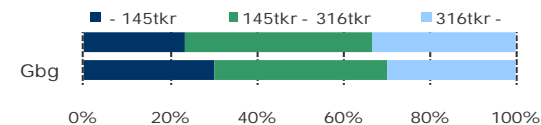
#### ANDEL UTL. BAKGRUND 2009 JÄMFÖRT MED GBG



### 260 500 kr

MEDELINKOMST

#### INKOMSTFÖRDELNING 2008 JÄMFÖRT MED GBG



#### MEDELINKOMST 2008 (kr)

Ålder	Kvinnor	Män	Samtliga
20 - 24	121 100	157 700	135 300
25 - 29	219 500	247 700	233 000
30 - 44	251 500	330 800	292 200
45 - 64	274 300	324 800	297 000
65 -	165 600	207 000	184 800
Samtliga	231 600	292 500	260 500

#### BILINNEHAV 2008 JÄMFÖRT MED GÖTEBORG

Antal bilar per 1 000 personer



### 3,0%

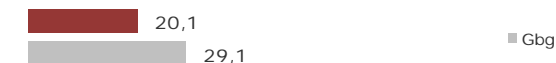
ANDEL FAMILJER MED  
FÖRSÖRJNINGSTÖD

#### FAMILJER MED FÖRSÖRJNINGSTÖD 2009

	Antal	%	%Gbg
Familjer med stöd	51	3,0	6,3
- varav minst 10 mån	14	0,8	2,3

#### OHÄLSOTAL 2009 JÄMFÖRT MED GBG

Antal ersatta dagar per person



#### OHÄLSOTAL, ERSATTA DAGAR PER PERSON 2009

	Kvinnor	Män	Samtliga
Utl. bakgr.	38,4	27,3	32,9
Sv. bakgr.	22,1	13,1	17,8
Samtliga	24,6	15,4	20,1
Tot. i Gbg	33,2	25,2	29,1



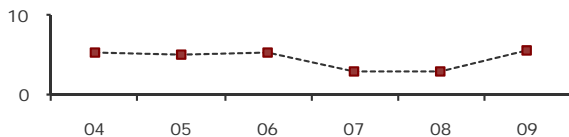
## 5,4% ARBETSLÖSHET

### ÖPPET ARBETSLÖSA SAMT I PROGRAM, OKT 09

	Kvinnor	Män	Samtliga	%	%Gbg
18 - 24	12	10	22	8,8	9,3
25 - 29	7	11	18	4,4	8,6
30 - 44	21	23	44	5,2	8,3
45 - 64	14	13	27	4,9	6,0
Samtliga	54	57	111	5,4	7,7

Född utoml.	..	..	21	8,3	12,6
Född i Sve.	..	..	90	5,0	5,9

### UTVECKLING ANDEL ARBETSLÖSA



### FÖRVÄRVSARBETANDE 2008

	Kvinnor	Män	Samtliga	%	%Gbg
18 - 24	..	..	154	62,9	50,4
25 - 29	182	161	343	83,5	70,9
30 - 44	358	385	743	88,0	80,6
45 - 64	239	183	422	81,0	73,2
65 -	..	..	7	5,5	6,7
Tot. 25-64	779	729	1 508	84,9	75,8

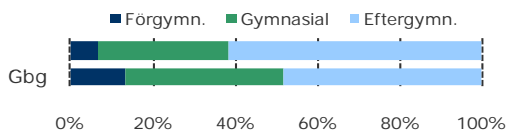
Utl. Bakgr.	100	105	205	70,4	59,2
Sv. Bakgr.	679	624	1 303	87,7	83,8

## 61,6% ANDEL MED EFTERGYMNASIAL UTBILDNING

### ANDEL (%) BEHÖRIGA AVGÅNGSÅRET 2009

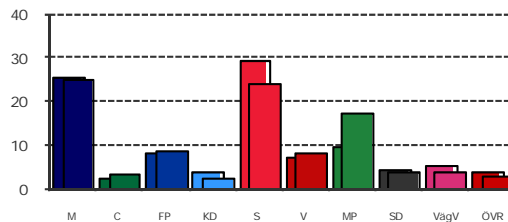
	Kvinnor	Män	Samtliga	Gbg
Gymnasiebehöriga	83,3	100,0	95,0	84,8

### HÖGSTA UTBILDNINGSNIVÅ 2009, 25 - 64 ÅR



## 82,7% VALDELTAGANDE KOMMUNALVALET 2010

### KOMMUNALVALET 2010 JÄMFÖRT MED GÖTEBORG

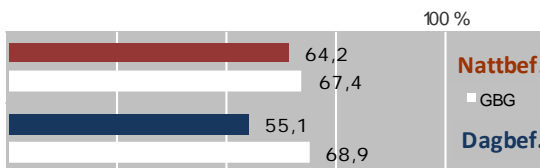


### KOMMUNALVALET 2010 JÄMFÖRT MED 2006

	M	C	FP	KD	S	V	MP	SD	VägV
2010	25,0	3,4	8,9	2,6	23,9	8,3	17,2	3,7	4,1
2006	21,6	3,4	11,7	3,8	31,5	8,3	13,0	2,3	0,0

## 0,2 SJÄLVFÖRSÖRJNINGSGRAD

### ANDEL INOM PRIVAT NÄRINGS LIV 2008



### ANSTÄLLDA I OLIKA BRANSCHER 2008

Bransch	Dagbefolkning		Nattbefolkning	
	Antal	%	Antal	%
Vård & sociala tjänster	120	15,6	260	14,8
Företagstjänster	49	13,5	225	14,2
Utbildning	39	11,7	196	9,3
Kulturella & pers. tjänst	27	5,9	99	4,6
Handel	23	13,2	220	12,7
Tillverkning & utvinning	16	9,2	153	14,0
Transport & magasinering	15	6,0	101	6,9
Fastighetsverksamhet	12	1,3	21	1,6
Byggnadsverksamhet	10	4,4	73	4,3
Info. & kommunikation	9	6,5	108	4,9
Hotell & restaurang	6	3,7	62	4,1
Okänd verksamhet	..	0,5	9	0,7
Jord-, skogsbruk & fiskeri	..	..	..	0,2
Energi & miljö	..	9	0,5	0,7
Finans & försäkring	..	35	2,1	1,7
Offentlig förv. & försvar	..	95	5,7	5,2

## 2 rok I FLERBOSTADSHUS - VANLIGASTE BOENDET

### BOSTÄDER 2009 EFTER ANTAL RUM

Rok	Småhus	Flerbostad	Totalt	%	%Gbg
-1	1	392	393	26,0	15,7
2	1	613	614	40,6	30,6
3	2	389	391	25,9	26,1
4	3	84	87	5,8	14,7
5 -	14	12	26	1,7	12,7
i.u.	0	0	0	0,0	0,3
Totalt	21	1 490	1 511		

### ANDEL SMÅHUS JÄMFÖRT MED GÖTEBORG



## 97,9% BOSTÄDER BYGGDA - 1940

### BYGGNADSÅR I 10 - ÅRSINTERVALL

År	Småhus	Flerbostad	Totalt	%	%Gbg
- 1940	17	1 461	1 478	97,9	21,9
41 - 50	0	0	0	0,0	10,2
51 - 60	0	1	1	0,1	15,1
61 - 70	0	0	0	0,0	24,7
71 - 80	3	0	3	0,2	14,5
81 - 90	0	28	28	1,9	5,2
91 - 00	0	0	0	0,0	3,4
2001 -	0	0	0	0,0	5,1

### ÄGARKATEGORI 2009

	Småhus	Flerbostad	Totalt	%	%Gbg
Allmännyttan	0	384	384	25,4	27,7
Bostadsrättsf.	3	868	871	57,6	26,0
Privat - enskild	15	93	108	7,1	27,2
Privat - bolag	3	145	148	9,8	19,0

### ANTAL FÄRDIGSTÄLLDA BOSTADSLÄGENHETER

	2005	2006	2007	2008	2009
Småhus	0	0	0	0	0
Flerbostadshus	0	0	0	0	0



# 203 BAGAREGÅRDEN

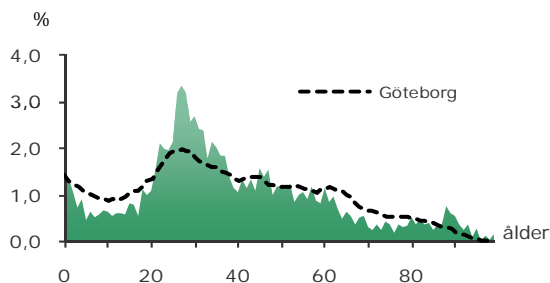
## 3 334

FOLKMÄNGD 2009

### BEFOLKNING EFTER ÅLDER

Ålder	Kvinnor	Män	Samtliga	%
0	24	25	49	1,5
1 - 5	83	71	154	4,6
6	10	12	22	0,7
7 - 9	32	29	61	1,8
10 - 12	21	41	62	1,9
13 - 15	38	31	69	2,1
16 - 18	43	41	84	2,5
19 - 24	186	141	327	9,8
25 - 29	252	232	484	14,5
30 - 44	378	485	863	25,9
45 - 64	344	372	716	21,5
65 - 74	83	65	148	4,4
75 - 84	78	53	131	3,9
85 -	120	44	164	4,9
Samtliga	1 692	1 642	3 334	100

### ÅLDERSSTRUKTUR JÄMFÖRT MED GÖTEBORG



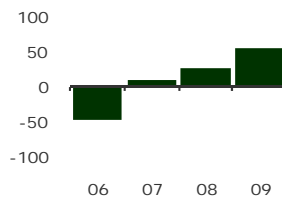
## + 56

BEFOLKNINGS-  
FÖRÄNDRING 2009

#### FÖRÄNDRING 2009

Nettoflytt (IN-UT)	65
Födelseöverskott	-7
Födda	55
Döda	62
<b>Totalt*</b>	<b>56</b>

#### FÖRÄNDRING 2006 - 09



\* Inklusive justering.

## GÖTEBORGSBLADET 2010

## + 7,5%

BEFOLKNINGS-  
PROGNOS 2015

### PROGNOS 2015 EFTER ÅLDERSGRUPP (BASÅR -09)

Ålder	2009	2015	+/-	%
0	49	56	7	14,1
1 - 5	154	182	28	18,2
6 - 9	83	102	19	22,9
10 - 12	62	64	2	3,2
13 - 15	69	65	-4	-5,8 ↓
16 - 18	84	71	-13	-15,7 ↓
19 - 64	2 390	2 535	145	6,1
65 - 74	148	208	60	40,5
75 - 84	131	132	1	0,8
85 -	164	170	6	3,7
Samtliga	3 334	3 585	251	7,5

## 10,5%



ANDEL FÖDDA I  
UTLANDET

### MEDBORGARSKAP OCH FÖDELSELAND 2009

	Född i Sv	Född i Utl	Totalt
Sv. Medb.	2 966	222	3 188
Utl. Medb.	17	129	146
<b>Totalt</b>	<b>2 983</b>	<b>351</b>	<b>3 334</b>

### VANLIGASTE FÖDELSELÄNDERNA I GÖTEBORG 2009

	Antal	%	% i Gbg
Iran	54	1,6	2,1
Irak	..	..	2,1
Finland	31	0,9	1,5
Jugoslavien	12	0,4	1,3
Bosnien - Hercegovina	..	..	1,3
Polen	26	0,8	1,0
Somalia	..	..	0,8
Turkiet	..	..	0,8
Norge	..	..	0,6
Tyskland	12	0,4	0,5
Övriga länder	191	5,7	10,0
		10,5	21,9

### ANDEL UTL. BAKGRUND 2009 JÄMFÖRT MED GBG

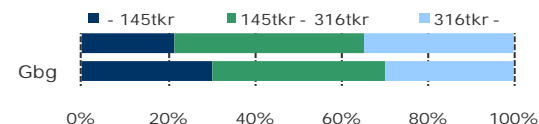


Göteborgs Stad, Stadsledningskontoret  
Samhällsanalys och Statistik

## 257 500 kr

MEDELINKOMST

### INKOMSTFÖRDELNING 2008 JÄMFÖRT MED GBG



### MEDELINKOMST 2008 (kr)

Ålder	Kvinnor	Män	Samtliga
20 - 24	128 000	186 300	152 000
25 - 29	207 100	263 200	234 200
30 - 44	269 000	328 700	302 100
45 - 64	288 600	324 000	307 300
65 -	161 400	216 700	180 700
Samtliga	225 000	291 600	257 500

### BILINNEHAV 2008 JÄMFÖRT MED GÖTEBORG

Antal bilar per 1 000 personer



## 2,8%

ANDEL FAMILJER MED  
FÖRSÖRJNINGSTÖD

### FAMILJER MED FÖRSÖRJNINGSTÖD 2009

	Antal	%	%Gbg
Familjer med stöd	64	2,8	6,3
- varav minst 10 mån	32	1,4	2,3

### OHÄLSOTAL 2009 JÄMFÖRT MED GBG

Antal ersatta dagar per person



### OHÄLSOTAL, ERSATTA DAGAR PER PERSON 2009

	Kvinnor	Män	Samtliga
Utl. bakgr.	34,2	52,2	44,0
Sv. bakgr.	22,5	20,7	21,5
Samtliga	24,0	25,5	24,8
Tot. i Gbg	33,2	25,2	29,1

### 5,1%

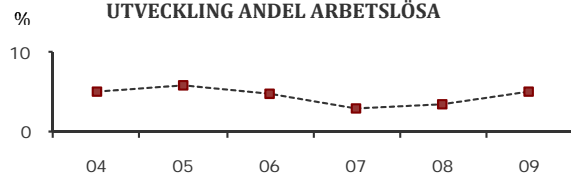
ARBETSLÖSHET

#### ÖPPET ARBETSLÖSA SAMT I PROGRAM, OKT 09

	Kvinnor	Män	Samtliga	%	%Gbg
18 - 24	9	9	18	5,0	9,3
25 - 29	12	16	28	6,0	8,6
30 - 44	15	28	43	5,0	8,3
45 - 64	15	18	33	4,6	6,0
Samtliga	51	71	122	5,1	7,7

Född utoml.	17	14	31	11,4	12,6
Född i Sve.	34	57	91	4,3	5,9

#### UTVECKLING ANDEL ARBETSLÖSA



#### FÖRVÄRVSARBETANDE 2008

	Kvinnor	Män	Samtliga	%	%Gbg
18 - 24	116	88	204	65,8	50,4
25 - 29	216	211	427	85,9	70,9
30 - 44	327	423	750	87,3	80,6
45 - 64	264	275	539	76,9	73,2
65 -	11	8	19	4,2	6,7
Tot. 25-64	807	909	1 716	83,4	75,8

Utl. Bakgr.	98	122	220	71,2	59,2
Sv. Bakgr.	709	787	1 496	86,4	83,8

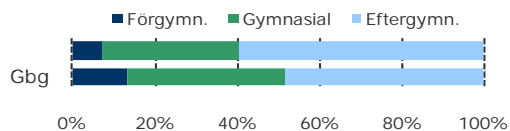
### 59,7%

ANDEL MED EFTERGYMNASIAL  
UTBILDNING

#### ANDEL (%) BEHÖRIGA AVGÅNGSÅRET 2009

	Kvinnor	Män	Samtliga	Gbg
Gymnasiebehöriga	66,7	92,9	80,8	84,8

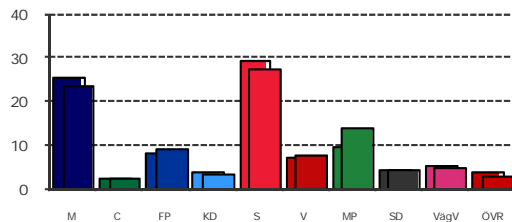
#### HÖGSTA UTBILDNINGSNIVÅ 2009, 25 - 64 ÅR



### 80,2%

VALDELTAGANDE  
KOMMUNALVALET 2010

#### KOMMUNALVALET 2010 JÄMFÖRT MED GÖTEBORG



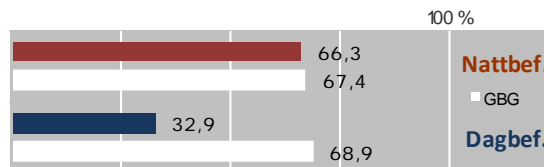
#### KOMMUNALVALET 2010 JÄMFÖRT MED 2006

	M	C	FP	KD	S	V	MP	SD	VägV
2010	23,7	2,4	9,1	3,2	27,3	7,7	14,1	4,3	5,1
2006	21,1	4,3	12,6	4,8	33,8	8,0	9,1	3,0	0,0

### 0,2

SJÄLVFÖRSÖRJNINGSGRAD

#### ANDEL INOM PRIVAT NÄRINGS LIV 2008



#### ANSTÄLLDA I OLIKA BRANSCHER 2008

Bransch	Dagbefolkn.		Nattbefolkning	
	Antal	Antal	%	%Gbg
Vård & sociala tjänster	313	277	14,3	14,8
Utbildning	32	191	9,8	9,3
Handel	27	270	13,9	12,7
Företagstjänster	24	259	13,3	14,2
Kulturella & pers. tjänst	16	84	4,3	4,6
Fastighetsverksamhet	14	27	1,4	1,6
Byggverksamhet	6	103	5,3	4,3
Info. & kommunikation	6	110	5,7	4,9
Okänd verksamhet	..	10	0,5	0,7
Hotell & restaurang	..	65	3,3	4,1
Transport & magasineri	..	131	6,7	6,9
Energi & miljö	..	17	0,9	0,7
Finans & försäkring	..	43	2,2	1,7
Jord-, skogsbruk & fiskeri	..	..	..	0,2
Offentlig förv. & försvar	..	118	6,1	5,2
Tillverkning & utvinning	..	236	12,2	14,0

### 2 rok

I FLERBOSTADSHUS  
- VANLIGASTE BOENDET

#### BOSTÄDER 2009 EFTER ANTAL RUM

Rok	Småhus	Flerbostad	Totalt	%	%Gbg
-1	12	444	456	22,9	15,7
2	28	927	955	48,0	30,6
3	59	260	319	16,0	26,1
4	93	81	174	8,7	14,7
5 -	66	15	81	4,1	12,7
i.u.	1	4	5	0,3	0,3
Totalt	259	1 731	1 990		

#### ANDEL SMÅHUS JÄMFÖRT MED GÖTEBORG



### 77,3%

BOSTÄDER  
BYGGDA 1941 -50

#### BYGGNADSÅR I 10 - ÅRSINTERVALL

År	Småhus	Flerbostad	Totalt	%	%Gbg
- 1940	187	194	381	19,4	21,9
41 - 50	40	1 476	1 516	77,3	10,2
51 - 60	1	0	1	0,1	15,1
61 - 70	0	16	16	0,8	24,7
71 - 80	0	0	0	0,0	14,5
81 - 90	3	45	48	2,4	5,2
91 - 00	0	0	0	0,0	3,4
2001 -	0	0	0	0,0	5,1

#### ÄGARKATEGORI 2009

	Småhus	Flerbostad	Totalt	%	%Gbg
Allmännyttan	3	327	330	16,6	27,7
Bostadsrättsf.	23	1 097	1 120	56,3	26,0
Privat - enskild	233	135	368	18,5	27,2
Privat - bolag	0	172	172	8,6	19,0

#### ANTAL FÄRDIGSTÄLLDA BOSTADSLÄGENHETER

	2005	2006	2007	2008	2009
Småhus	0	0	0	0	0
Flerbostadshus	0	0	0	0	0

# 204 KALLEBÄCK

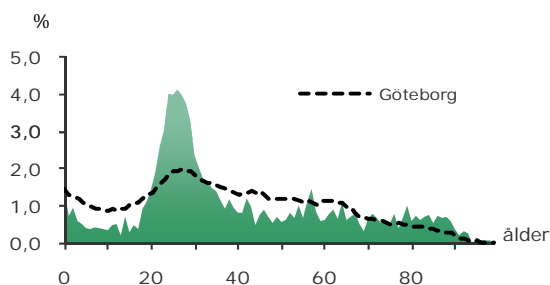
## 3 652

FOLKMÄNGD 2009

### BEFOLKNING EFTER ÅLDER

Ålder	Kvinnor	Män	Samtliga	%
0	23	30	53	1,5
1 - 5	61	62	123	3,4
6	9	6	15	0,4
7 - 9	26	22	48	1,3
10 - 12	32	21	53	1,5
13 - 15	22	26	48	1,3
16 - 18	41	28	69	1,9
19 - 24	254	267	521	14,3
25 - 29	325	376	701	19,2
30 - 44	299	417	716	19,6
45 - 64	330	280	610	16,7
65 - 74	126	113	239	6,5
75 - 84	173	88	261	7,1
85 -	148	47	195	5,3
Samtliga	1 869	1 783	3 652	100

### ÅLDERSSTRUKTUR JÄMFÖRT MED GÖTEBORG



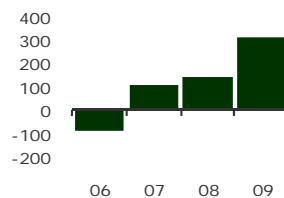
## + 314

BEFOLKNINGS-  
FÖRÄNDRING 2009

#### FÖRÄNDRING 2009

Nettoflytt (IN-UT)	326
Födelseöverskott	-12
Födda	53
Döda	65
<b>Totalt*</b>	<b>314</b>

#### FÖRÄNDRING 2006 - 09



\* Inklusive justering.

# GÖTEBORGSBLADET 2010

## - 0,2%

BEFOLKNINGS-  
PROGNOS 2015

### PROGNOS 2015 EFTER ÅLDERSGRUPP (BASÅR -09)

Ålder	2009	2015	+/-	%
0	53	31	-22	-42,1 ↓
1 - 5	123	119	-4	-3,3 ↓
6 - 9	63	89	26	41,3
10 - 12	53	57	4	7,5
13 - 15	48	57	9	18,8
16 - 18	69	62	-7	-10,3 ↓
19 - 64	2 548	2 579	31	1,2
65 - 74	239	286	47	19,7
75 - 84	261	203	-58	-22,2 ↓
85 -	195	162	-33	-16,9 ↓
Samtliga	3 652	3 645	-7	-0,2 ↓

## 22,8%



ANDEL FÖDDA I  
UTLANDET

### MEDBORGARSKAP OCH FÖDELSELAND 2009

	Född i Sv	Född i Utl	Totalt
Sv. Medb.	2 806	399	3 205
Utl. Medb.	15	432	447
<b>Totalt</b>	<b>2 821</b>	<b>831</b>	<b>3 652</b>

### VANLIGASTE FÖDELSELÄNDERNA I GÖTEBORG 2009

	Antal	%	% i Gbg
Iran	130	3,6	2,1
Irak	..	..	2,1
Finland	30	0,8	1,5
Jugoslavien	21	0,6	1,3
Bosnien - Hercegovina	17	0,5	1,3
Polen	44	1,2	1,0
Somalia	..	..	0,8
Turkiet	10	0,3	0,8
Norge	21	0,6	0,6
Tyskland	27	0,7	0,5
Övriga länder	516	14,1	10,0
		22,8	21,9

### ANDEL UTL. BAKGRUND 2009 JÄMFÖRT MED Gbg

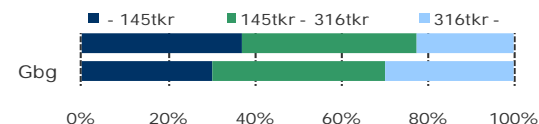


# Göteborgs Stad, Stadsledningskontoret Samhällsanalys och Statistik

## 204 300 kr

MEDELINKOMST

### INKOMSTFÖRDELNING 2008 JÄMFÖRT MED Gbg



### MEDELINKOMST 2008 (kr)

Ålder	Kvinnor	Män	Samtliga
20 - 24	88 300	88 200	88 200
25 - 29	157 800	186 100	172 900
30 - 44	226 300	277 700	255 300
45 - 64	262 200	325 500	292 400
65 -	159 900	234 100	185 900
Samtliga	181 100	229 600	204 300

### BILINNEHAV 2008 JÄMFÖRT MED GÖTEBORG

Antal bilar per 1 000 personer



## 2,1%

ANDEL FAMILJER MED  
FÖRSÖRJNINGSTÖD

### FAMILJER MED FÖRSÖRJNINGSTÖD 2009

	Antal	%	%Gbg
Familjer med stöd	51	2,1	6,3
- varav minst 10 mån	..	..	2,3

### OHÄLSOTAL 2009 JÄMFÖRT MED Gbg

Antal ersatta dagar per person



### OHÄLSOTAL, ERSATTA DAGAR PER PERSON 2009

	Kvinnor	Män	Samtliga
Utl. bakgr.	24,9	13,7	18,5
Sv. bakgr.	23,0	15,9	19,5
Samtliga	23,6	15,1	19,2
Tot. i Gbg	33,2	25,2	29,1

### 6,5%

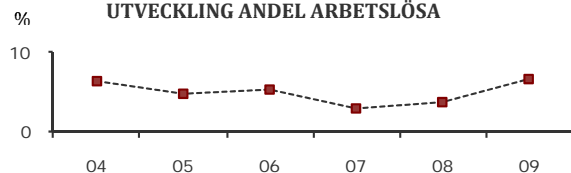
ARBETSLÖSHET

#### ÖPPET ARBETSLÖSA SAMT I PROGRAM, OKT 09

	Kvinnor	Män	Samtliga	%	%Gbg
18 - 24	18	19	37	7,3	9,3
25 - 29	19	10	29	4,6	8,6
30 - 44	20	34	54	7,8	8,3
45 - 64	17	22	39	6,5	6,0
Samtliga	74	85	159	6,5	7,7

Född utoml.	27	28	55	7,7	12,6
Född i Sve.	47	57	104	6,1	5,9

#### UTVECKLING ANDEL ARBETSLÖSA



#### FÖRVÄRVSARBETANDE 2008

	Kvinnor	Män	Samtliga	%	%Gbg
18 - 24	127	108	235	45,1	50,4
25 - 29	175	194	369	67,3	70,9
30 - 44	226	299	525	82,9	80,6
45 - 64	225	218	443	75,6	73,2
65 -	16	16	32	4,4	6,7
Tot. 25-64	626	711	1 337	75,7	75,8

Utl. Bakgr.	127	178	305	57,1	59,2
Sv. Bakgr.	499	533	1 032	84,0	83,8

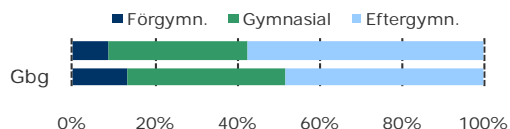
### 57,5%

ANDEL MED EFTERGYMNASIAL  
UTBILDNING

#### ANDEL (%) BEHÖRIGA AVGÅNGSÅRET 2009

	Kvinnor	Män	Samtliga	Gbg
Gymnasiebehöriga	100,0	100,0	100,0	84,8

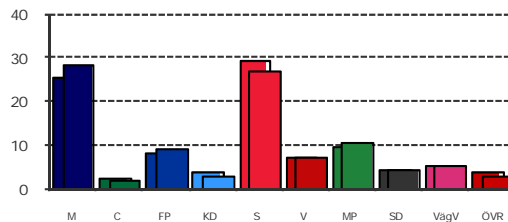
#### HÖGSTA UTBILDNINGSNIVÅ 2009, 25 - 64 ÅR



### 75,8%

VALDELTAGANDE  
KOMMUNALVALET 2010

#### KOMMUNALVALET 2010 JÄMFÖRT MED GÖTEBORG



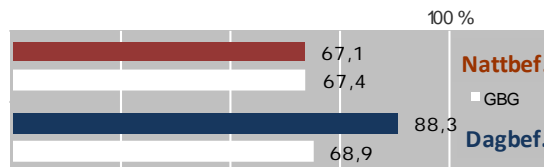
#### KOMMUNALVALET 2010 JÄMFÖRT MED 2006

	M	C	FP	KD	S	V	MP	SD	VägV
2010	28,2	2,1	9,0	3,1	27,1	7,1	10,9	4,2	5,6
2006	24,3	2,8	12,1	4,7	35,2	6,4	7,9	3,1	0,0

### 1,8

SJÄLVFÖRSÖRJNINGSGRAD

#### ANDEL INOM PRIVAT NÄRINGS LIV 2008



#### ANSTÄLLDA I OLIKA BRANSCHER 2008

Bransch	Dagbefolkning		Nattbefolkning	
	Antal	%	Antal	%
Tillverkning & utvinning	1 807	13,4	215	13,4
Handel vara & sociala tjänster	265	15,1	242	12,7
Företagstjänster	241	14,3	229	14,8
Info. & kommunikation	174	14,9	76	4,9
Bygghandelsverksamhet	66	3,8	61	4,3
Kulturella & pers. tjänst	61	3,5	57	4,6
Hotell & restaurang	58	4,4	71	4,1
Transport & magasinering	38	8,3	134	6,9
Utbildning	19	8,7	139	9,3
Offentlig förv. & försvar	..	6,1	98	5,2
Fastighetsverksamhet	..	0,8	13	1,6
Jord-, skogsbruk & fiske	..	..	..	0,2
Okänd verksamhet	..	0,4	6	0,7
Energi & miljö	..	0,7	11	0,7
Finans & försäkring	..	0,9	14	1,7

### 2 rok

I FLERBOSTADSHUS  
- VANLIGASTE BOENDET

#### BOSTÄDER 2009 EFTER ANTAL RUM

Rok	Småhus	Flerbostad	Totalt	%	%Gbg
-1	2	332	334	16,5	15,7
2	3	710	713	35,2	30,6
3	4	499	503	24,8	26,1
4	12	352	364	18,0	14,7
5 -	12	97	109	5,4	12,7
i.u.	2	0	2	0,1	0,3
Totalt	35	1 990	2 025		

#### ANDEL SMÅHUS JÄMFÖRT MED GÖTEBORG

100 %



### 52,5%

BOSTÄDER  
BYGGDA 1961 -70

#### BYGGNADSÅR I 10 - ÅRSINTERVALL

År	Småhus	Flerbostad	Totalt	%	%Gbg
- 1940	20	72	92	4,5	21,9
41 - 50	1	47	48	2,4	10,2
51 - 60	5	504	509	25,2	15,1
61 - 70	4	1 059	1 063	52,5	24,7
71 - 80	3	0	3	0,1	14,5
81 - 90	0	0	0	0,0	5,2
91 - 00	0	94	94	4,6	3,4
2001 -	0	214	214	10,6	5,1

#### ÄGARKATEGORI 2009

	Småhus	Flerbostad	Totalt	%	%Gbg
Allmännyttan	1	355	356	18,4	27,7
Bostadsrättsf.	4	656	660	34,2	26,0
Privat - enskild	28	442	470	24,4	27,2
Privat - bolag	1	443	444	23,0	19,0

#### ANTAL FÄRDIGSTÄLLDA BOSTADSLÄGENHETER

	2005	2006	2007	2008	2009
Småhus	0	0	0	0	0
Flerbostadshus	0	0	0	111	89

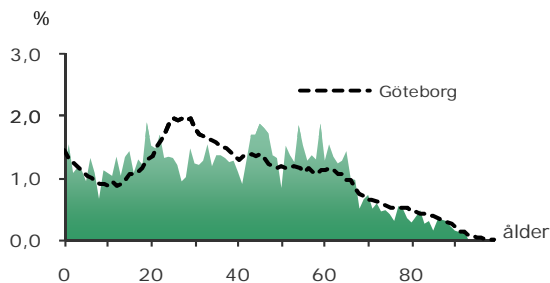
## 4 592

FOLKMÄNGD 2009

### BEFOLKNING EFTER ÅLDER

Ålder	Kvinnor	Män	Samtliga	%
0	23	31	54	1,2
1 - 5	151	120	271	5,9
6	20	41	61	1,3
7 - 9	61	72	133	2,9
10 - 12	62	98	160	3,5
13 - 15	90	86	176	3,8
16 - 18	93	73	166	3,6
19 - 24	212	214	426	9,3
25 - 29	141	135	276	6,0
30 - 44	473	438	911	19,8
45 - 64	696	637	1 333	29,0
65 - 74	155	188	343	7,5
75 - 84	111	74	185	4,0
85-	66	31	97	2,1
Samtliga	2 354	2 238	4 592	100

### ÅLDERSSTRUKTUR JÄMFÖRT MED GÖTEBORG



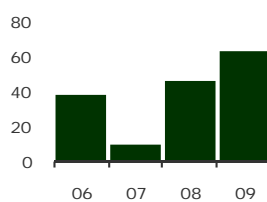
## + 63

BEFOLKNINGS-  
FÖRÄNDRING 2009

#### FÖRÄNDRING 2009

Nettoflytt (IN-UT)	37
Födelseöverskott	27
Födda	48
Döda	21
<b>Totalt*</b>	<b>63</b>

#### FÖRÄNDRING 2006 - 09



\* Inklusive justering.

## + 2,8%

BEFOLKNINGS-  
PROGNOS 2015

### PROGNOS 2015 EFTER ÅLDERSGRUPP (BASÅR -09)

Ålder	2009	2015	+/-	%
0	54	57	3	5,4
1 - 5	271	287	16	5,9
6 - 9	194	223	29	14,9
10 - 12	160	157	-3	-1,9 ↓
13 - 15	176	146	-30	-17,0 ↓
16 - 18	166	173	7	4,3
19 - 64	2 946	2 977	31	1,1
65 - 74	343	460	117	34,1
75 - 84	185	178	-7	-3,8 ↓
85 -	97	62	-35	-36,1 ↓
Samtliga	4 592	4 720	128	2,8

## 9,4%



ANDEL FÖDDA I  
UTLANDET

### MEDBORGARSKAP OCH FÖDELSELAND 2009

	Född i Sv	Född i Utl	Totalt
Sv. Medb.	4 139	239	4 378
Utl. Medb.	23	191	214
<b>Totalt</b>	<b>4 162</b>	<b>430</b>	<b>4 592</b>

### VANLIGASTE FÖDELSELÄNDERNA I GÖTEBORG 2009

	Antal	%	% i Gbg
Iran	19	0,4	2,1
Irak	..	..	2,1
Finland	21	0,5	1,5
Jugoslavien	17	0,4	1,3
Bosnien - Hercegovina	..	..	1,3
Polen	24	0,5	1,0
Somalia	..	..	0,8
Turkiet	..	..	0,8
Norge	33	0,7	0,6
Tyskland	16	0,3	0,5
Övriga länder	286	6,2	10,0
		9,4	21,9

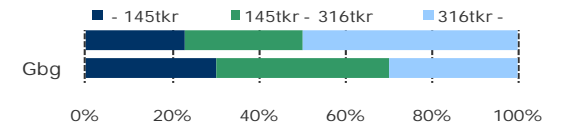
### ANDEL UTL. BAKGRUND 2009 JÄMFÖRT MED GBG



## 378 600 kr

MEDELINKOMST

### INKOMSTFÖRDELNING 2008 JÄMFÖRT MED GBG

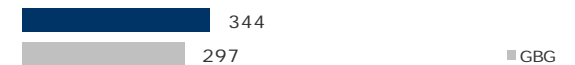


### MEDELINKOMST 2008 (kr)

Ålder	Kvinnor	Män	Samtliga
20 - 24	96 800	96 400	96 600
25 - 29	191 100	190 200	190 600
30 - 44	306 200	460 500	377 400
45 - 64	360 200	676 500	513 500
65 -	210 200	447 800	319 800
Samtliga	282 700	482 700	378 600

### BILINNEHAV 2008 JÄMFÖRT MED GÖTEBORG

Antal bilar per 1 000 personer



## 1,4%

ANDEL FAMILJER MED  
FÖRSÖRJNINGSTÖD

### FAMILJER MED FÖRSÖRJNINGSTÖD 2009

	Antal	%	%Gbg
Familjer med stöd	32	1,4	6,3
- varav minst 10 mån	11	0,5	2,3

### OHÄLSOTAL 2009 JÄMFÖRT MED GBG

Antal ersatta dagar per person



### OHÄLSOTAL, ERSATTA DAGAR PER PERSON 2009

	Kvinnor	Män	Samtliga
Utl. bakgr.	14,9	4,6	10,4
Sv. bakgr.	14,0	10,2	12,1
Samtliga	14,1	9,6	11,9
Tot. i Gbg	33,2	25,2	29,1

3,5%

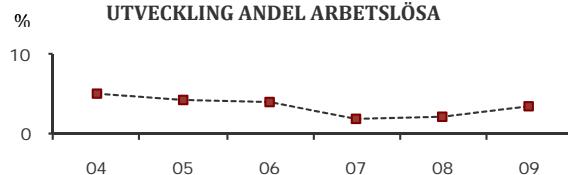
ARBETSLÖSHET

## ÖPPET ARBETSLÖSA SAMT I PROGRAM, OKT 09

	Kvinnor	Män	Samtliga	%	%Gbg
18 - 24	8	11	19	3,8	9,3
25 - 29	8	7	15	5,1	8,6
30 - 44	21	13	34	3,7	8,3
45 - 64	20	19	39	2,9	6,0
Samtliga	57	50	107	3,5	7,7

Född utoml.	..	..	17	5,2	12,6
Född i Sve.	..	..	90	3,3	5,9

## UTVECKLING ANDEL ARBETSLÖSA



## FÖRVÄRVSARBETANDE 2008

	Kvinnor	Män	Samtliga	%	%Gbg
18 - 24	122	118	240	50,1	50,4
25 - 29	95	97	192	69,6	70,9
30 - 44	427	385	812	89,3	80,6
45 - 64	590	552	1 142	86,8	73,2
65 -	25	60	85	14,3	6,7
Tot. 25-64	1 112	1 034	2 146	85,8	75,8

Utl. Bakgr.	125	110	235	73,9	59,2
Sv. Bakgr.	987	924	1 911	87,8	83,8

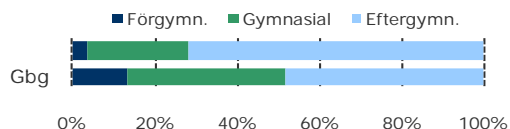
71,8%

ANDEL MED EFTERGYMNASIAL  
UTBILDNING

## ANDEL (%) BEHÖRIGA AVGÅNGSÅRET 2009

	Kvinnor	Män	Samtliga	Gbg
Gymnasiebehöriga	80,0	92,0	86,7	84,8

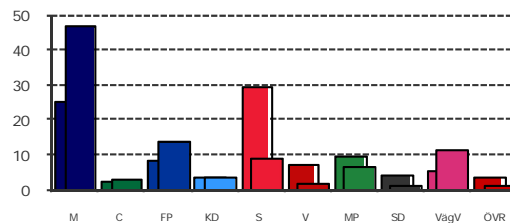
## HÖGSTA UTBILDNINGSNIVÅ 2009, 25 - 64 ÅR



87,1%

VALDELTAGANDE  
KOMMUNALVALET 2010

## KOMMUNALVALET 2010 JÄMFÖRT MED GÖTEBORG



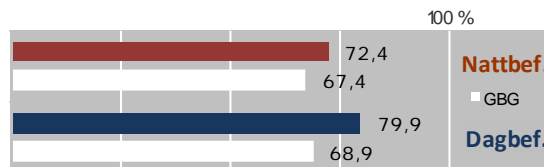
## KOMMUNALVALET 2010 JÄMFÖRT MED 2006

	M	C	FP	KD	S	V	MP	SD	VägV
2010	47,1	3,0	13,8	3,4	9,2	2,1	6,7	1,5	11,6
2006	52,2	3,3	16,2	5,2	13,9	2,0	4,9	1,0	0,0

0,3

SJÄLVFÖRSÖRJNINGSGRAD

## ANDEL INOM PRIVAT NÄRINGS-LIV 2008



## ANSTÄLLDA I OLIKA BRANSCHER 2008

Bransch	Dagbefolkning		Nattbefolkning	
	Antal	%	Antal	%
Företagstjänster	159	18,2	450	14,2
Byggsverksamhet	123	1,9	48	1,9
vård & sociala tjänster	121	14,3	353	14,8
Handel	111	12,8	317	12,7
Utbildning	77	9,2	227	9,3
Info. & kommunikation	39	5,6	138	4,9
Hotell & restaurang	38	4,3	107	4,1
Kulturella & pers. tjänst	33	4,9	122	4,6
Finans & försäkring	30	3,6	89	1,7
Tillverkning & utvinning	25	10,8	268	14,0
Fastighetsverksamhet	22	3,2	80	1,6
Offentlig förv. & försvar	15	5,7	140	5,2
Transport & magasinier	14	3,7	91	6,9
Okänd verksamhet	11	0,8	21	0,7
Jord-, skogsbruk & fiske	..	0,3	8	0,2
Energi & miljö	..	0,6	15	0,7

5 rok

I SMÅHUS  
- VANLIGASTE BOENDET

## BOSTÄDER 2009 EFTER ANTAL RUM

R o k	Småhus	Flerbostad	Totalt	%	%Gbg
-1	32	171	203	10,6	15,7
2	23	297	320	16,7	30,6
3	112	212	324	16,9	26,1
4	238	72	310	16,1	14,7
5 -	679	45	724	37,7	12,7
i.u.	39	0	39	2,0	0,3
Totalt	1 123	797	1 920		

## ANDEL SMÅHUS JÄMFÖRT MED GÖTEBORG

100 %



78,1%

BOSTÄDER  
BYGGDA - 1940

## BYGGNADSÅR I 10 - ÅRSINTERVALL

År	Småhus	Flerbostad	Totalt	%	%Gbg
- 1940	666	739	1 405	78,1	21,9
41 - 50	220	31	251	13,9	10,2
51 - 60	42	0	42	2,3	15,1
61 - 70	10	0	10	0,6	24,7
71 - 80	56	0	56	3,1	14,5
81 - 90	2	0	2	0,1	5,2
91 - 00	6	0	6	0,3	3,4
2001 -	1	27	28	1,6	5,1

## ÄGARKATEGORI 2009

	Småhus	Flerbostad	Totalt	%	%Gbg
Allmännyttan	0	0	0	0,0	27,7
Bostadsrättsf.	0	192	192	10,0	26,0
Privat - enskild	1 114	362	1 476	76,9	27,2
Privat - bolag	9	243	252	13,1	19,0

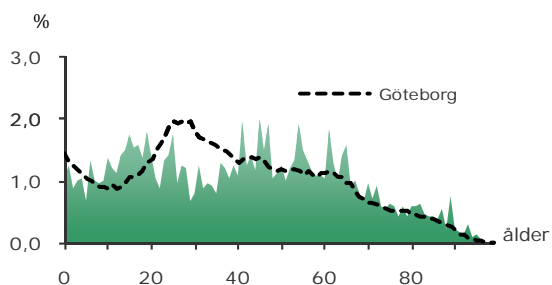
## ANTAL FÄRDIGSTÄLLDA BOSTADSLÄGENHETER

	2005	2006	2007	2008	2009
Småhus	0	0	0	0	1
Flerbostadshus	0	0	27	0	0

### BEFOLKNING EFTER ÅLDER

Ålder	Kvinnor	Män	Samtliga	%
0	13	13	26	1,1
1 - 5	51	70	121	4,9
6	14	19	33	1,3
7 - 9	33	41	74	3,0
10 - 12	38	54	92	3,7
13 - 15	62	53	115	4,7
16 - 18	51	60	111	4,5
19 - 24	108	87	195	7,9
25 - 29	82	63	145	5,9
30 - 44	228	201	429	17,5
45 - 64	357	312	669	27,2
65 - 74	106	112	218	8,9
75 - 84	81	56	137	5,6
85-	68	25	93	3,8
Samtliga	1 292	1 166	2 458	100

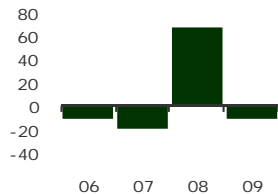
### ÅLDERSSTRUKTUR JÄMFÖRT MED GÖTEBORG



### FÖRÄNDRING 2009

Nettoflytt (IN-UT)	-2
Födelseöverskott	-9
Födda	24
Döda	33
<b>Totalt*</b>	<b>-11</b>

### FÖRÄNDRING 2006 - 09



\* Inklusive justering.

### PROGNOS 2015 EFTER ÅLDERSGRUPP (BASÅR -09)

Ålder	2009	2015	+/-	%
0	26	28	2	8,4
1 - 5	121	142	21	17,4
6 - 9	107	107	0	0,0
10 - 12	92	81	-11	-12,0 ↓
13 - 15	115	84	-31	-27,0 ↓
16 - 18	111	99	-12	-10,7 ↓
19 - 64	1 438	1 435	-3	-0,2 ↓
65 - 74	218	253	35	16,1
75 - 84	137	139	2	1,5
85 -	93	91	-2	-2,2 ↓
Samtliga	2 458	2 459	1	0,1



### MEDBORGARSKAP OCH FÖDELSELAND 2009

	Född i Sv	Född i Utl	Totalt
Sv. Medb.	2 215	132	2 347
Utl. Medb.	10	101	111
<b>Totalt</b>	<b>2 225</b>	<b>233</b>	<b>2 458</b>

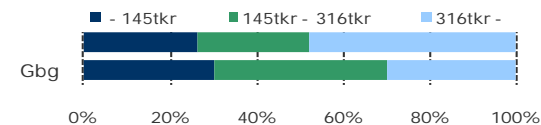
### VANLIGASTE FÖDELSELÄNDERNA I GÖTEBORG 2009

	Antal	%	% i Gbg
Iran	17	0,7	2,1
Irak	..	..	2,1
Finland	20	0,8	1,5
Jugoslavien	..	..	1,3
Bosnien - Hercegovina	..	..	1,3
Polen	..	..	1,0
Somalia	..	..	0,8
Turkiet	..	..	0,8
Norge	16	0,7	0,6
Tyskland	15	0,6	0,5
Övriga länder	149	6,1	10,0
		9,5	21,9

### ANDEL UTL. BAKGRUND 2009 JÄMFÖRT MED GBG



### INKOMSTFÖRDELNING 2008 JÄMFÖRT MED GBG

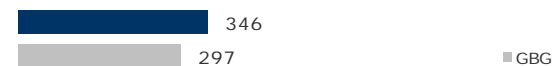


### MEDELINKOMST 2008 (kr)

Ålder	Kvinnor	Män	Samtliga
20 - 24	71 500	78 900	75 500
25 - 29	177 500	176 500	177 000
30 - 44	265 500	446 000	347 800
45 - 64	343 800	656 600	491 900
65 -	212 100	386 900	286 100
Samtliga	259 400	458 700	351 000

### BILINNEHAV 2008 JÄMFÖRT MED GÖTEBORG

Antal bilar per 1 000 personer



### FAMILJER MED FÖRSÖRJNINGSTÖD 2009

	Antal	%	%Gbg
Familjer med stöd	17	1,4	6,3
- varav minst 10 mån	..	..	2,3

### OHÄLSOTAL 2009 JÄMFÖRT MED GBG

Antal ersatta dagar per person



### OHÄLSOTAL, ERSATTA DAGAR PER PERSON 2009

	Kvinnor	Män	Samtliga
Utl. bakgr.	13,2	24,7	18,5
Sv. bakgr.	24,1	10,2	17,6
Samtliga	22,7	12,1	17,7
Tot. i Gbg	33,2	25,2	29,1



### 4,2%

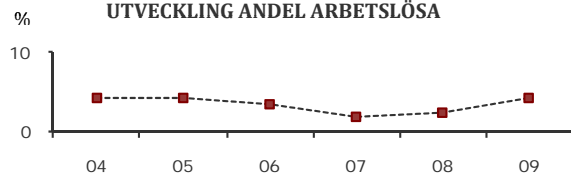
ARBETSLÖSHET

#### ÖPPET ARBETSLÖSA SAMT I PROGRAM, OKT 09

	Kvinnor	Män	Samtliga	%	%Gbg
18 - 24	..	..	..	..	9,3
25 - 29	..	..	..	..	8,6
30 - 44	12	7	19	4,3	8,3
45 - 64	15	15	30	4,5	6,0
Samtliga	34	28	62	4,2	7,7

Född utoml.	..	..	14	9,0	12,6
Född i Sve.	..	..	48	3,6	5,9

#### UTVECKLING ANDEL ARBETSLÖSA



#### FÖRVÄRVSARBETANDE 2008

	Kvinnor	Män	Samtliga	%	%Gbg
18 - 24	41	40	81	36,5	50,4
25 - 29	51	35	86	68,8	70,9
30 - 44	209	191	400	85,3	80,6
45 - 64	282	273	555	84,2	73,2
65 -	28	34	62	14,0	6,7
Tot. 25-64	542	499	1 041	83,1	75,8

Utl. Bakgr.	47	55	102	68,9	59,2
Sv. Bakgr.	495	444	939	85,0	83,8

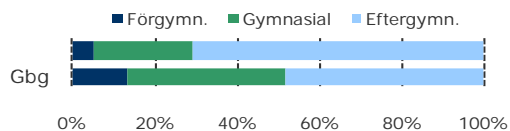
### 71,1%

ANDEL MED EFTERGYMNASIAL  
UTBILDNING

#### ANDEL (%) BEHÖRIGA AVGÅNGSÅRET 2009

	Kvinnor	Män	Samtliga	Gbg
Gymnasiebehöriga	100,0	85,7	91,2	84,8

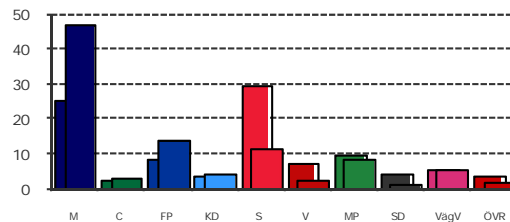
#### HÖGSTA UTBILDNINGSNIVÅ 2009, 25 - 64 ÅR



### 86,2%

VALDELTAGANDE  
KOMMUNALVALET 2010

#### KOMMUNALVALET 2010 JÄMFÖRT MED GÖTEBORG



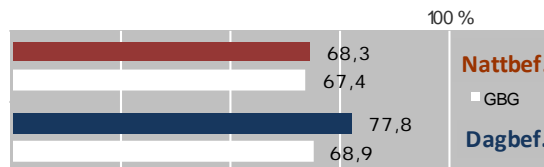
#### KOMMUNALVALET 2010 JÄMFÖRT MED 2006

	M	C	FP	KD	S	V	MP	SD	Vägv
2010	47,1	2,8	14,1	4,3	11,8	2,5	8,6	1,4	5,7
2006	47,6	2,9	16,3	6,4	15,0	2,7	6,6	0,9	0,0

### 0,7

SJÄLVFÖRSÖRJNINGSGRAD

#### ANDEL INOM PRIVAT NÄRINGS-LIV 2008



#### ANSTÄLLDA I OLIKA BRANSCHER 2008

Bransch	Dagbefolkn.		Nattbefolkning	
	Antal	%	Antal	%Gbg
Vård & sociala tjänster	207	19,6	16,6	14,8
Utbildning	164	115	9,7	9,3
Fastignetsverksamhet	91	30	2,5	1,6
Företagstjänster	79	211	17,8	14,2
Handel	60	149	12,6	12,7
Kulturella & pers. tjänst	45	74	6,2	4,6
Byggverksamhet	35	32	2,7	4,3
Transport & magasineri	32	30	2,5	6,9
Info. & kommunikation	30	68	5,7	4,9
Hotell & restaurang	18	42	3,5	4,1
Tillverkning & utvinning	8	112	9,4	14,0
Jord-, skogsbruk & fiskeri	..	..	..	0,2
Okänd verksamhet	..	4	0,3	0,7
Energi & miljö	..	7	0,6	0,7
Finans & försäkring	..	41	3,5	1,7
Offentlig förv. & försvar	..	72	6,1	5,2

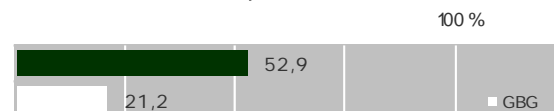
### 5 rok

I SMÅHUS  
- VANLIGASTE BOENDET

#### BOSTÄDER 2009 EFTER ANTAL RUM

R o k	Småhus	Flerbostad	Totalt	%	%Gbg
-1	18	63	81	7,9	15,7
2	10	172	182	17,7	30,6
3	45	105	150	14,6	26,1
4	86	92	178	17,3	14,7
5 -	369	50	419	40,8	12,7
i.u.	15	1	16	1,6	0,3
Totalt	543	483	1 026		

#### ANDEL SMÅHUS JÄMFÖRT MED GÖTEBORG



### 48,9%

BOSTÄDER  
BYGGDA - 1940

#### BYGGNADSÅR I 10 - ÅRSINTERVALL

År	Småhus	Flerbostad	Totalt	%	%Gbg
- 1940	353	122	475	48,9	21,9
41 - 50	58	298	356	36,7	10,2
51 - 60	15	3	18	1,9	15,1
61 - 70	13	0	13	1,3	24,7
71 - 80	26	0	26	2,7	14,5
81 - 90	22	0	22	2,3	5,2
91 - 00	1	32	33	3,4	3,4
2001 -	0	28	28	2,9	5,1

#### ÄGARKATEGORI 2009

	Småhus	Flerbostad	Totalt	%	%Gbg
Allmännyttan	0	0	0	0,0	27,7
Bostadsrättsf.	5	44	49	4,8	26,0
Privat - enskild	534	111	645	62,9	27,2
Privat - bolag	4	328	332	32,4	19,0

#### ANTAL FÄRDIGSTÄLLDA BOSTADSLÄGENHETER

	2005	2006	2007	2008	2009
Småhus	0	0	0	0	0
Flerbostadshus	28	0	0	0	0

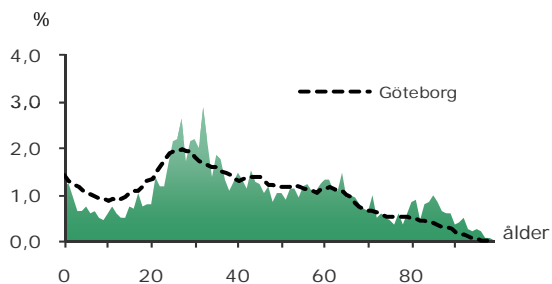
### 2 098

FOLKMÄNGD 2009

#### BEFOLKNING EFTER ÅLDER

Ålder	Kvinnor	Män	Samtliga	%
0	12	14	26	1,2
1 - 5	54	36	90	4,3
6	6	7	13	0,6
7 - 9	20	15	35	1,7
10 - 12	18	24	42	2,0
13 - 15	21	17	38	1,8
16 - 18	27	26	53	2,5
19 - 24	71	77	148	7,1
25 - 29	123	104	227	10,8
30 - 44	269	248	517	24,6
45 - 64	263	215	478	22,8
65 - 74	96	67	163	7,8
75 - 84	97	37	134	6,4
85-	106	28	134	6,4
Samtliga	1 183	915	2 098	100

#### ÅLDERSSTRUKTUR JÄMFÖRT MED GÖTEBORG



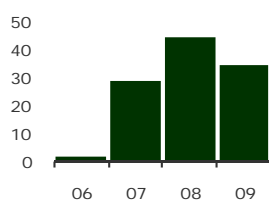
### + 34

BEFOLKNINGS-  
FÖRÄNDRING 2009

#### FÖRÄNDRING 2009

Nettoflytt (IN-UT)	20
Födelseöverskott	14
Födda	31
Döda	17
<b>Totalt*</b>	<b>34</b>

#### FÖRÄNDRING 2006 - 09



\* Inklusive justering.

### + 25,4%

BEFOLKNINGS-  
PROGNOS 2015

#### PROGNOS 2015 EFTER ÅLDERSGRUPP (BASÅR -09)

Ålder	2009	2015	+/-	%
0	26	36	10	39,5
1 - 5	90	122	32	35,6
6 - 9	48	71	23	47,9
10 - 12	42	51	9	21,4
13 - 15	38	47	9	23,7
16 - 18	53	58	5	8,6
19 - 64	1 370	1 797	427	31,2
65 - 74	163	255	92	56,4
75 - 84	134	118	-16	-11,9 ↓
85 -	134	75	-59	-44,0 ↓
Samtliga	2 098	2 631	533	25,4

### 9,0%



ANDEL FÖDDA I  
UTLANDET

#### MEDBORGARSKAP OCH FÖDELSELAND 2009

	Född i Sv	Född i Utl	Totalt
Sv. Medb.	..	..	2 001
Utl. Medb.	..	..	97
<b>Totalt</b>	<b>1 910</b>	<b>188</b>	<b>2 098</b>

#### VANLIGASTE FÖDELSELÄNDERNA I GÖTEBORG 2009

	Antal	%	% i Gbg
Iran	17	0,8	2,1
Irak	..	..	2,1
Finland	13	0,6	1,5
Jugoslavien	..	..	1,3
Bosnien - Hercegovina	..	..	1,3
Polen	13	0,6	1,0
Somalia	..	..	0,8
Turkiet	..	..	0,8
Norge	12	0,6	0,6
Tyskland	13	0,6	0,5
Övriga länder	116	5,5	10,0
		9,0	21,9

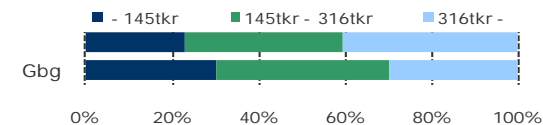
#### ANDEL UTL. BAKGRUND 2009 JÄMFÖRT MED GBG



### 275 000 kr

MEDELINKOMST

#### INKOMSTFÖRDELNING 2008 JÄMFÖRT MED GBG

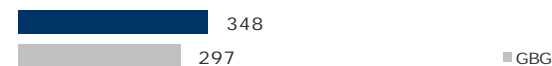


#### MEDELINKOMST 2008 (kr)

Ålder	Kvinnor	Män	Samtliga
20 - 24	99 100	125 700	111 700
25 - 29	170 400	225 700	194 500
30 - 44	295 800	357 400	326 800
45 - 64	313 700	405 400	354 800
65 -	180 000	328 300	221 700
Samtliga	235 600	328 600	275 000

#### BILINNEHAV 2008 JÄMFÖRT MED GÖTEBORG

Antal bilar per 1 000 personer



### 0,8%

ANDEL FAMILJER MED  
FÖRSÖRJNINGSTÖD

#### FAMILJER MED FÖRSÖRJNINGSTÖD 2009

	Antal	%	%Gbg
Familjer med stöd	11	0,8	6,3
- varav minst 10 mån	..	..	2,3

#### OHÄLSOTAL 2009 JÄMFÖRT MED GBG

Antal ersatta dagar per person



#### OHÄLSOTAL, ERSATTA DAGAR PER PERSON 2009

	Kvinnor	Män	Samtliga
Utl. bakgr.	25,8	5,1	15,7
Sv. bakgr.	23,3	12,8	18,4
Samtliga	23,6	11,9	18,1
Tot. i Gbg	33,2	25,2	29,1

### 5,5%

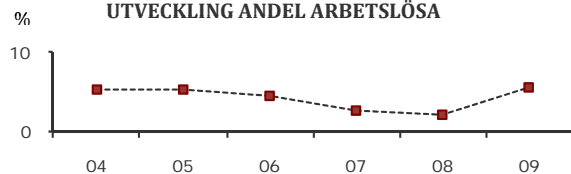
ARBETSLÖSHET

#### ÖPPET ARBETSLÖSA SAMT I PROGRAM, OKT 09

	Kvinnor	Män	Samtliga	%	%Gbg
18 - 24	..	..	5	3,3	9,3
25 - 29	7	5	12	5,4	8,6
30 - 44	17	12	29	5,5	8,3
45 - 64	13	16	29	6,1	6,0
Samtliga	37	38	75	5,5	7,7

Född utoml.	..	..	10	7,2	12,6
Född i Sve.	..	..	65	5,3	5,9

#### UTVECKLING ANDEL ARBETSLÖSA



#### FÖRVÄRVSARBETANDE 2008

	Kvinnor	Män	Samtliga	%	%Gbg
18 - 24	43	44	87	52,1	50,4
25 - 29	87	80	167	76,6	70,9
30 - 44	228	231	459	89,8	80,6
45 - 64	205	173	378	82,2	73,2
65 -	11	13	24	5,6	6,7
Tot. 25-64	520	484	1 004	84,4	75,8

Utl. Bakgr.	48	51	99	74,4	59,2
Sv. Bakgr.	472	433	905	87,4	83,8

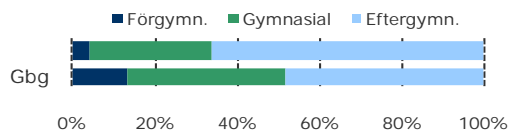
### 66,3%

ANDEL MED EFTERGYMNASIAL  
UTBILDNING

#### ANDEL (%) BEHÖRIGA AVGÅNGSÅRET 2009

	Kvinnor	Män	Samtliga	Gbg
Gymnasiebehöriga	100,0	71,4	83,3	84,8

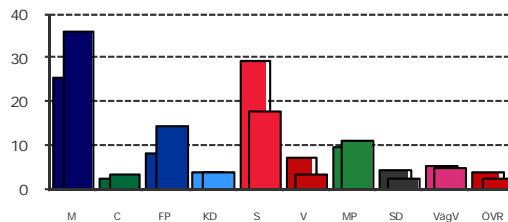
#### HÖGSTA UTBILDNINGSNIVÅ 2009, 25 - 64 ÅR



### 85,5%

VALDELTAGANDE  
KOMMUNALVALET 2010

#### KOMMUNALVALET 2010 JÄMFÖRT MED GÖTEBORG



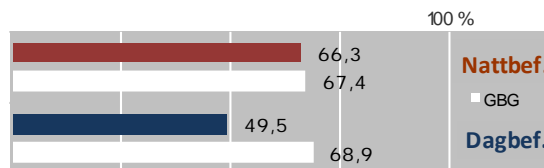
#### KOMMUNALVALET 2010 JÄMFÖRT MED 2006

	M	C	FP	KD	S	V	MP	SD	Vägv
2010	36,3	3,2	14,3	3,8	18,1	3,5	11,2	2,4	4,8
2006	33,8	3,8	15,7	4,9	24,8	4,0	10,1	1,1	0,0

### 0,6

SJÄLVFÖRSÖRJNINGSGRAD

#### ANDEL INOM PRIVAT NÄRINGS LIV 2008



#### ANSTÄLLDA I OLIKA BRANSCHER 2008

Bransch	Dagbefolkning		Nattbefolkning	
	Antal	%	Antal	%
Vård & sociala tjänster	157	15,2	169	14,8
Kulturella & pers. tjänst	119	5,9	66	4,6
utbildning	114	10,1	113	9,3
Företagstjänster	105	14,5	162	14,2
Hotell & restaurang	48	2,5	28	4,1
Jord-, skogsbruk & fiske	41	0,5	6	0,2
Offentlig förv. & försvar	24	6,5	73	5,2
Byggsamhet	18	3,4	38	4,3
Handel	15	11,9	133	12,7
Info. & kommunikation	14	5,7	64	4,9
Okänd verksamhet	..	0,4	5	0,7
Tillverkning & utvinning	..	12,3	137	14,0
Fastighetsverksamhet	..	2,3	26	1,6
Energi & miljö	..	0,8	9	0,7
Finans & försäkring	..	2,6	29	1,7
Transport & magasinering	..	5,1	57	6,9

### 2 rok

I FLERBOSTADSHUS  
- VANLIGASTE BOENDET

#### BOSTÄDER 2009 EFTER ANTAL RUM

Rok	Småhus	Flerbostad	Totalt	%	%Gbg
-1	4	223	227	17,1	15,7
2	8	534	542	40,7	30,6
3	9	303	312	23,4	26,1
4	28	130	158	11,9	14,7
5 -	55	34	89	6,7	12,7
i.u.	1	2	3	0,2	0,3
Totalt	105	1 226	1 331		

#### ANDEL SMÅHUS JÄMFÖRT MED GÖTEBORG



### 92,1%

BOSTÄDER  
BYGGDA 1941 -50

#### BYGGNADSÅR I 10 - ÅRSINTERVALL

År	Småhus	Flerbostad	Totalt	%	%Gbg
- 1940	3	0	3	0,2	21,9
41 - 50	101	1 124	1 225	92,1	10,2
51 - 60	0	81	81	6,1	15,1
61 - 70	0	0	0	0,0	24,7
71 - 80	0	0	0	0,0	14,5
81 - 90	0	0	0	0,0	5,2
91 - 00	0	0	0	0,0	3,4
2001 -	0	21	21	1,6	5,1

#### ÄGARKATEGORI 2009

	Småhus	Flerbostad	Totalt	%	%Gbg
Allmännyttan	1	45	46	3,5	27,7
Bostadsrättsf.	8	601	609	45,8	26,0
Privat - enskild	93	344	437	32,8	27,2
Privat - bolag	3	236	239	18,0	19,0

#### ANTAL FÄRDIGSTÄLLDA BOSTADSLÄGENHETER

	2005	2006	2007	2008	2009
Småhus	0	0	0	0	0
Flerbostadshus	0	0	0	21	0

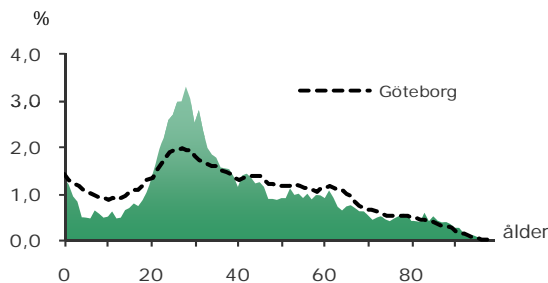
## 10 506

FOLKMÄNGD 2009

### BEFOLKNING EFTER ÅLDER

Ålder	Kvinnor	Män	Samtliga	%
0	70	73	143	1,4
1 - 5	201	228	429	4,1
6	31	21	52	0,5
7 - 9	92	95	187	1,8
10 - 12	68	108	176	1,7
13 - 15	97	104	201	1,9
16 - 18	124	135	259	2,5
19 - 24	625	524	1 149	10,9
25 - 29	799	789	1 588	15,1
30 - 44	1 274	1 477	2 751	26,2
45 - 64	1 040	1 002	2 042	19,4
65 - 74	353	288	641	6,1
75 - 84	317	209	526	5,0
85-	257	105	362	3,4
Samtliga	5 348	5 158	10 506	100

### ÅLDERSSTRUKTUR JÄMFÖRT MED GÖTEBORG



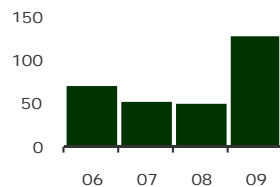
## + 128

BEFOLKNINGS-  
FÖRÄNDRING 2009

#### FÖRÄNDRING 2009

Nettoflytt (IN-UT)	81
Födelseöverskott	50
Födda	158
Döda	108
<b>Totalt*</b>	<b>128</b>

#### FÖRÄNDRING 2006 - 09



\* Inklusive justering.

## + 5,3%

BEFOLKNINGS-  
PROGNOS 2015

### PROGNOS 2015 EFTER ÅLDERSGRUPP (BASÅR -09)

Ålder	2009	2015	+/-	%
0	143	158	15	10,2
1 - 5	429	491	62	14,5
6 - 9	239	270	31	13,0
10 - 12	176	167	-9	-5,1 ↓
13 - 15	201	198	-3	-1,5 ↓
16 - 18	259	226	-33	-12,7 ↓
19 - 64	7 530	7 991	461	6,1
65 - 74	641	830	189	29,5
75 - 84	526	468	-58	-11,0 ↓
85 -	362	263	-99	-27,3 ↓
Samtliga	10 506	11 061	555	5,3

## 11,3%



ANDEL FÖDDA I  
UTLANDET

### MEDBORGARSKAP OCH FÖDELSELAND 2009

	Född i Sv	Född i Utl	Totalt
Sv. Medb.	9 260	780	10 040
Utl. Medb.	54	412	466
<b>Totalt</b>	<b>9 314</b>	<b>1 192</b>	<b>10 506</b>

### VANLIGASTE FÖDELSELÄNDERNA I GÖTEBORG 2009

	Antal	%	% i Gbg
Iran	104	1,0	2,1
Irak	22	0,2	2,1
Finland	100	1,0	1,5
Jugoslavien	79	0,8	1,3
Bosnien - Hercegovina	27	0,3	1,3
Polen	91	0,9	1,0
Somalia	14	0,1	0,8
Turkiet	16	0,2	0,8
Norge	45	0,4	0,6
Tyskland	52	0,5	0,5
Övriga länder	642	6,1	10,0
		11,3	21,9

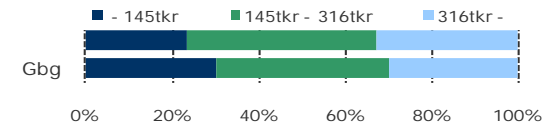
### ANDEL UTL. BAKGRUND 2009 JÄMFÖRT MED GBG



## 256 800 kr

MEDELINKOMST

### INKOMSTFÖRDELNING 2008 JÄMFÖRT MED GBG

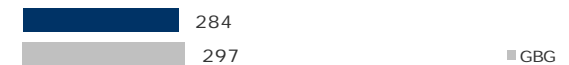


### MEDELINKOMST 2008 (kr)

Ålder	Kvinnor	Män	Samtliga
20 - 24	120 600	156 500	136 900
25 - 29	205 500	247 600	226 000
30 - 44	262 300	323 400	294 800
45 - 64	291 600	359 000	324 800
65 -	175 800	261 700	209 300
Samtliga	224 300	291 800	256 800

### BILINNEHAV 2008 JÄMFÖRT MED GÖTEBORG

Antal bilar per 1 000 personer



## 2,1%

ANDEL FAMILJER MED  
FÖRSÖRJNINGSTÖD

### FAMILJER MED FÖRSÖRJNINGSTÖD 2009

	Antal	%	%Gbg
Familjer med stöd	152	2,1	6,3
- varav minst 10 mån	41	0,6	2,3

### OHÄLSOTAL 2009 JÄMFÖRT MED GBG

Antal ersatta dagar per person



### OHÄLSOTAL, ERSATTA DAGAR PER PERSON 2009

	Kvinnor	Män	Samtliga
Utl. bakgr.	28,2	25,9	27,1
Sv. bakgr.	18,4	13,8	16,1
Samtliga	20,1	15,7	17,9
Tot. i Gbg	33,2	25,2	29,1

### 6,2%

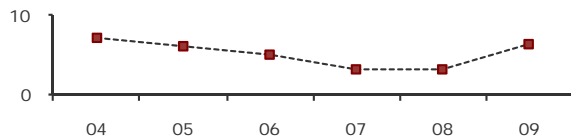
#### ARBETSLÖSHET

##### ÖPPET ARBETSLÖSA SAMT I PROGRAM, OKT 09

	Kvinnor	Män	Samtliga	%	%Gbg
18 - 24	37	42	79	6,4	9,3
25 - 29	49	53	102	6,3	8,6
30 - 44	84	100	184	6,5	8,3
45 - 64	56	64	120	5,7	6,0
Samtliga	226	259	485	6,2	7,7

Född utoml.	59	50	109	11,0	12,6
Född i Sve.	167	209	376	5,6	5,9

##### UTVECKLING ANDEL ARBETSLÖSA



##### FÖRVÄRVSARBETANDE 2008

	Kvinnor	Män	Samtliga	%	%Gbg
18 - 24	411	354	765	64,4	50,4
25 - 29	646	637	1 283	83,5	70,9
30 - 44	1 120	1 305	2 425	88,1	80,6
45 - 64	840	778	1 618	81,1	73,2
65 -	50	56	106	6,8	6,7
Tot. 25-64	2 606	2 720	5 326	84,8	75,8

Utl. Bakgr.	368	375	743	71,7	59,2
Sv. Bakgr.	2 238	2 345	4 583	87,3	83,8

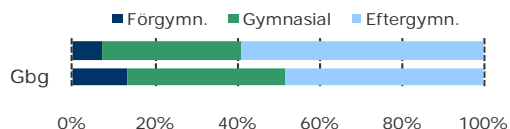
### 58,8%

#### ANDEL MED EFTERGYMNASIAL UTBILDNING

##### ANDEL (%) BEHÖRIGA AVGÅNGSÅRET 2009

	Kvinnor	Män	Samtliga	Gbg
Gymnasiebehöriga	95,2	94,6	94,9	84,8

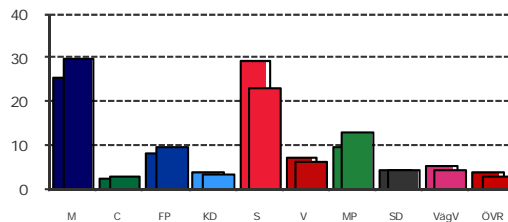
##### HÖGSTA UTBILDNINGSNIVÅ 2009, 25 - 64 ÅR



### 80,1%

#### VALDELTAGANDE KOMMUNALVALET 2010

##### KOMMUNALVALET 2010 JÄMFÖRT MED GÖTEBORG



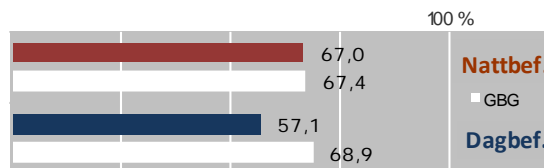
##### KOMMUNALVALET 2010 JÄMFÖRT MED 2006

	M	C	FP	KD	S	V	MP	SD	VägV
2010	30,0	3,2	9,8	3,3	23,0	6,4	12,9	4,2	4,5
2006	28,6	3,7	12,2	4,6	30,6	5,8	9,6	2,4	0,0

### 0,3

#### SJÄLVFÖRSÖRJNINGSGRAD

##### ANDEL INOM PRIVAT NÄRINGS-LIV 2008



##### ANSTÄLLDA I OLIKA BRANSCHER 2008

Bransch	Dagbefolkning		Nattbefolkning	
	Antal	%	Antal	%
Vård & sociala tjänster	406	14,1	873	14,8
Företagstjänster	268	15,3	947	14,2
Örtentlig torv. & torskvar	238	6,0	371	5,2
Byggverksamhet	198	4,5	281	4,3
Utbildning	147	9,8	609	9,3
Handel	126	13,5	837	12,7
Kulturella & pers. tjänst	66	5,1	314	4,6
Fastighetsverksamhet	59	1,7	106	1,6
Hotell & restaurang	54	4,3	264	4,1
Info. & kommunikation	44	6,5	404	4,9
Finans & försäkring	28	2,2	136	1,7
Tillverkning & utvinning	22	10,1	629	14,0
Transport & magasinering	21	5,8	360	6,9
Okänd verksamhet	7	0,5	29	0,7
Jord-, skogsbruk & fiske	..	..	..	0,2
Energi & miljö	..	0,7	46	0,7

### 2 rok

#### I FLERBOSTADSHUS - VANLIGASTE BOENDET

##### BOSTÄDER 2009 EFTER ANTAL RUM

Rok	Småhus	Flerbostad	Totalt	%	%Gbg
-1	13	1 556	1 569	24,1	15,7
2	13	2 511	2 524	38,8	30,6
3	83	1 186	1 269	19,5	26,1
4	146	572	718	11,0	14,7
5 -	248	153	401	6,2	12,7
i.u.	15	3	18	0,3	0,3
<b>Totalt</b>	<b>518</b>	<b>5 981</b>	<b>6 499</b>		

##### ANDEL SMÅHUS JÄMFÖRT MED GÖTEBORG



### 28,1%

#### BOSTÄDER BYGGDA - 1940

##### BYGGNADSÅR I 10 - ÅRSINTERVALL

År	Småhus	Flerbostad	Totalt	%	%Gbg
- 1940	120	1 690	1 810	28,1	21,9
41 - 50	213	1 672	1 885	29,3	10,2
51 - 60	22	753	775	12,0	15,1
61 - 70	50	1 045	1 095	17,0	24,7
71 - 80	47	661	708	11,0	14,5
81 - 90	1	33	34	0,5	5,2
91 - 00	0	109	109	1,7	3,4
2001 -	0	18	18	0,3	5,1

##### ÄGARKATEGORI 2009

	Småhus	Flerbostad	Totalt	%	%Gbg
Allmännyttan	1	599	600	9,2	27,7
Bostadsrättsf.	4	1 575	1 579	24,3	26,0
Privat - enskild	502	1 459	1 961	30,2	27,2
Privat - bolag	11	2 348	2 359	36,3	19,0

##### ANTAL FÄRDIGSTÄLLDA BOSTADSLÄGENHETER

	2005	2006	2007	2008	2009
Småhus	0	0	0	0	0
Flerbostadshus	0	0	18	0	0

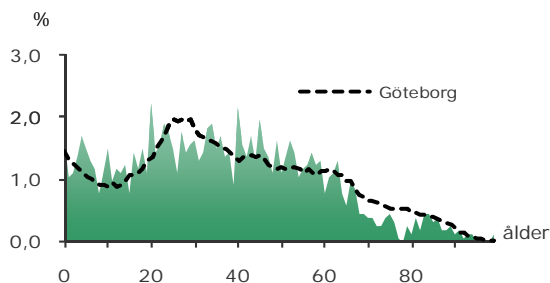
### 1 525

FOLKMÄNGD 2009

#### BEFOLKNING EFTER ÅLDER

Ålder	Kvinnor	Män	Samtliga	%
0	14	11	25	1,6
1 - 5	55	48	103	6,8
6	10	10	20	1,3
7 - 9	28	19	47	3,1
10 - 12	24	32	56	3,7
13 - 15	20	28	48	3,1
16 - 18	28	35	63	4,1
19 - 24	89	63	152	10,0
25 - 29	49	64	113	7,4
30 - 44	180	174	354	23,2
45 - 64	199	193	392	25,7
65 - 74	39	38	77	5,0
75 - 84	28	14	42	2,8
85-	23	10	33	2,2
Samtliga	786	739	1 525	100

#### ÅLDERSSTRUKTUR JÄMFÖRT MED GÖTEBORG



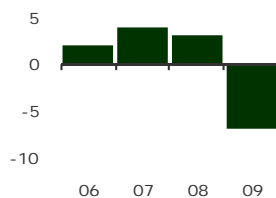
### - 7

BEFOLKNINGS-  
FÖRÄNDRING 2009

#### FÖRÄNDRING 2009

Nettoflytt (IN-UT)	-21
Födelseöverskott	13
Födda	27
Döda	14

#### FÖRÄNDRING 2006 - 09



Totalt\* -7

\* Inklusive justering.

### + 8,1%

BEFOLKNINGS-  
PROGNOS 2015

#### PROGNOS 2015 EFTER ÅLDERSGRUPP (BASÅR -09)

Ålder	2009	2015	+/-	%
0	25	27	2	6,0
1 - 5	103	118	15	14,6
6 - 9	67	92	25	37,3
10 - 12	56	73	17	30,4
13 - 15	48	53	5	10,4
16 - 18	63	58	-5	-7,5 ↓
19 - 64	1 011	1 073	62	6,1
65 - 74	77	106	29	37,7
75 - 84	42	32	-10	-23,8 ↓
85 -	33	18	-15	-45,5 ↓
Samtliga	1 525	1 649	124	8,1

### 8,2%



ANDEL FÖDDA I  
UTLANDET

#### MEDBORGARSKAP OCH FÖDELSELAND 2009

	Född i Sv	Född i Utl	Totalt
Sv. Medb.	..	..	1 472
Utl. Medb.	..	..	53
Totalt	1 400	125	1 525

#### VANLIGASTE FÖDELSELÄNDERNA I GÖTEBORG 2009

	Antal	%	% i Gbg
Iran	..	..	2,1
Irak	..	..	2,1
Finland	11	0,7	1,5
Jugoslavien	..	..	1,3
Bosnien - Hercegovina	..	..	1,3
Polen	..	..	1,0
Somalia	..	..	0,8
Turkiet	..	..	0,8
Norge	13	0,9	0,6
Tyskland	..	..	0,5
Övriga länder	75	4,9	10,0
		8,2	21,9

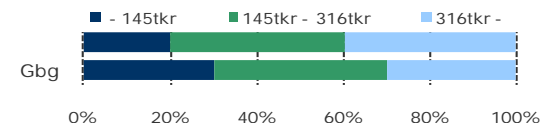
#### ANDEL UTL. BAKGRUND 2009 JÄMFÖRT MED GBG



### 287 400 kr

MEDELINKOMST

#### INKOMSTFÖRDELNING 2008 JÄMFÖRT MED GBG



#### MEDELINKOMST 2008 (kr)

Ålder	Kvinnor	Män	Samtliga
20 - 24	121 300	112 400	116 900
25 - 29	199 300	212 300	204 700
30 - 44	270 900	383 500	327 100
45 - 64	306 600	422 900	363 500
65 -	165 700	275 600	208 500
Samtliga	241 800	338 700	287 400

#### BILINNEHAV 2008 JÄMFÖRT MED GÖTEBORG

Antal bilar per 1 000 personer



### 2,3%

ANDEL FAMILJER MED  
FÖRSÖRJNINGSTÖD

#### FAMILJER MED FÖRSÖRJNINGSTÖD 2009

	Antal	%	%Gbg
Familjer med stöd	19	2,3	6,3
- varav minst 10 mån	..	..	2,3

#### OHÄLSOTAL 2009 JÄMFÖRT MED GBG

Antal ersatta dagar per person



#### OHÄLSOTAL, ERSATTA DAGAR PER PERSON 2009

	Kvinnor	Män	Samtliga
Utl. bakgr.	16,9	12,8	14,9
Sv. bakgr.	21,9	12,6	17,3
Samtliga	21,3	12,7	17,0
Tot. i Gbg	33,2	25,2	29,1

### 5,1%

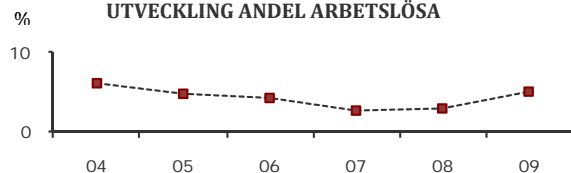
ARBETSLÖSHET

#### ÖPPET ARBETSLÖSA SAMT I PROGRAM, OKT 09

	Kvinnor	Män	Samtliga	%	%Gbg
18 - 24	..	..	11	6,6	9,3
25 - 29	..	..	9	8,1	8,6
30 - 44	11	5	16	4,5	8,3
45 - 64	8	8	16	4,1	6,0
Samtliga	27	25	52	5,1	7,7

Född utoml.	..	..	..	..	12,6
Född i Sve.	..	..	..	..	5,9

#### UTVECKLING ANDEL ARBETSLÖSA



#### FÖRVÄRVSARBETANDE 2008

	Kvinnor	Män	Samtliga	%	%Gbg
18 - 24	54	42	96	56,1	50,4
25 - 29	56	39	95	78,5	70,9
30 - 44	162	171	333	89,8	80,6
45 - 64	167	160	327	87,0	73,2
65 -	5	8	13	8,2	6,7
Tot. 25-64	385	370	755	87,0	75,8

Utl. Bakgr.	41	41	82	80,4	59,2
Sv. Bakgr.	344	329	673	87,9	83,8

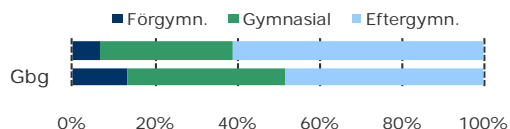
### 61,3%

ANDEL MED EFTERGYMNASIAL  
UTBILDNING

#### ANDEL (%) BEHÖRIGA AVGÅNGSÅRET 2009

	Kvinnor	Män	Samtliga	Gbg
Gymnasiebehöriga	72,7	100,0	86,4	84,8

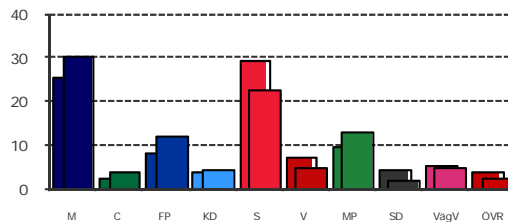
#### HÖGSTA UTBILDNINGSNIVÅ 2009, 25 - 64 ÅR



### 83,1%

VALDELTAGANDE  
KOMMUNALVALET 2010

#### KOMMUNALVALET 2010 JÄMFÖRT MED GÖTEBORG



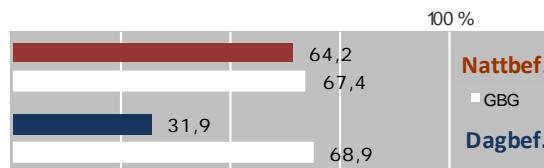
#### KOMMUNALVALET 2010 JÄMFÖRT MED 2006

	M	C	FP	KD	S	V	MP	SD	VägV
2010	30,2	3,7	12,0	4,3	22,6	5,0	13,2	2,0	4,8
2006	25,3	4,1	14,3	4,9	31,7	5,5	10,2	1,6	0,0

### 1,0

SJÄLVFÖRSÖRJNINGSGRAD

#### ANDEL INOM PRIVAT NÄRINGS LIV 2008



#### ANSTÄLLDA I OLIKA BRANSCHER 2008

Bransch	Dagbefolkning		Nattbefolkning	
	Antal	%	Antal	%
Vård & sociala tjänster	328	14,2	123	14,8
Offentlig förv. & försvar	234	7,3	63	5,2
Kulturella & pers. tjänst	93	5,0	43	4,6
Transport & magasinering	55	5,8	50	6,9
Handel	33	11,8	102	12,7
Företagstjänster	24	14,0	121	14,2
Info. & kommunikation	17	6,6	57	4,9
Byggnadsverksamhet	12	3,9	34	4,3
Fastighetsverksamhet	12	2,3	20	1,6
Tillverkning & utvinning	7	11,2	97	14,0
Hotell & restaurang	6	3,5	30	4,1
Jord-, skogsbruk & fiskeri	..	..	..	0,2
Okänd verksamhet	..	0,8	7	0,7
Utbildning	..	10,3	89	9,3
Energi & miljö	..	0,9	8	0,7
Finans & försäkring	..	2,3	20	1,7

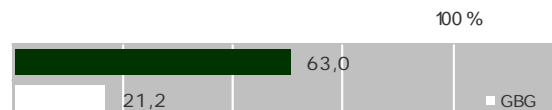
### 3 rok

I SMÅHUS  
- VANLIGASTE BOENDET

#### BOSTÄDER 2009 EFTER ANTAL RUM

Rok	Småhus	Flerbostad	Totalt	%	%Gbg
-1	15	79	94	14,1	15,7
2	102	114	216	32,4	30,6
3	117	40	157	23,5	26,1
4	92	8	100	15,0	14,7
5 -	91	6	97	14,5	12,7
i.u.	3	0	3	0,4	0,3
Totalt	420	247	667		

#### ANDEL SMÅHUS JÄMFÖRT MED GÖTEBORG



### 77,0%

BOSTÄDER  
BYGGDA - 1940

#### BYGGNADSÅR I 10 - ÅRSINTERVALL

År	Småhus	Flerbostad	Totalt	%	%Gbg
- 1940	380	111	491	77,0	21,9
41 - 50	10	97	107	16,8	10,2
51 - 60	0	0	0	0,0	15,1
61 - 70	1	0	1	0,2	24,7
71 - 80	0	39	39	6,1	14,5
81 - 90	0	0	0	0,0	5,2
91 - 00	0	0	0	0,0	3,4
2001 -	0	0	0	0,0	5,1

#### ÄGARKATEGORI 2009

	Småhus	Flerbostad	Totalt	%	%Gbg
Allmännyttan	0	0	0	0,0	27,7
Bostadsrättsf.	114	41	155	24,2	26,0
Privat - enskild	301	129	430	67,1	27,2
Privat - bolag	2	54	56	8,7	19,0

#### ANTAL FÄRDIGSTÄLLDA BOSTADSLÄGENHETER

	2005	2006	2007	2008	2009
Småhus	0	0	0	0	0
Flerbostadshus	0	0	0	0	0



# 210 KÅLLTORP

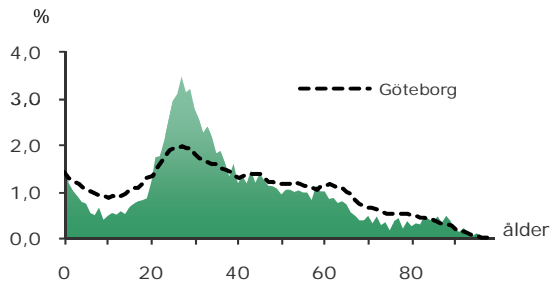
## 8 068

FOLKMÄNGD 2009

### BEFOLKNING EFTER ÅLDER

Ålder	Kvinnor	Män	Samtliga	%
0	63	70	133	1,6
1 - 5	169	214	383	4,7
6	14	32	46	0,6
7 - 9	65	66	131	1,6
10 - 12	63	66	129	1,6
13 - 15	67	82	149	1,8
16 - 18	108	87	195	2,4
19 - 24	462	368	830	10,3
25 - 29	683	603	1 286	15,9
30 - 44	1 045	1 140	2 185	27,1
45 - 64	855	812	1 667	20,7
65 - 74	200	179	379	4,7
75 - 84	176	113	289	3,6
85 -	193	73	266	3,3
Samtliga	4 163	3 905	8 068	100

### ÅLDERSSTRUKTUR JÄMFÖRT MED GÖTEBORG



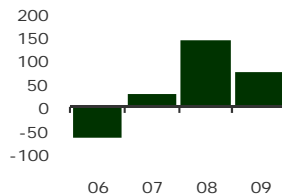
## + 75

BEFOLKNINGS-  
FÖRÄNDRING 2009

#### FÖRÄNDRING 2009

Nettoflytt (IN-UT)	3
Födelseöverskott	75
Födda	143
Döda	68
<b>Totalt*</b>	<b>75</b>

#### FÖRÄNDRING 2006 - 09



\* Inklusive justering.

# GÖTEBORGSBLADET 2010

## + 9,3%

BEFOLKNINGS-  
PROGNOS 2015

### PROGNOS 2015 EFTER ÅLDERSGRUPP (BASÅR -09)

Ålder	2009	2015	+/-	%
0	133	126	-7	-5,2 ↓
1 - 5	383	427	44	11,5
6 - 9	177	245	68	38,4
10 - 12	129	153	24	18,6
13 - 15	149	145	-4	-2,7 ↓
16 - 18	195	168	-27	-13,8 ↓
19 - 64	5 968	6 480	512	8,6
65 - 74	379	576	197	52,0
75 - 84	289	267	-22	-7,6 ↓
85 -	266	231	-35	-13,2 ↓
Samtliga	8 068	8 819	751	9,3

## 11,6%



ANDEL FÖDDA I  
UTLANDET

### MEDBORGARSKAP OCH FÖDELSELAND 2009

	Född i Sv	Född i Utl	Totalt
Sv. Medb.	7 091	575	7 666
Utl. Medb.	39	363	402
<b>Totalt</b>	<b>7 130</b>	<b>938</b>	<b>8 068</b>

### VANLIGASTE FÖDELSELÄNDERNA I GÖTEBORG 2009

	Antal	%	% i Gbg
Iran	126	1,6	2,1
Irak	20	0,2	2,1
Finland	87	1,1	1,5
Jugoslavien	32	0,4	1,3
Bosnien - Hercegovina	17	0,2	1,3
Polen	62	0,8	1,0
Somalia	14	0,2	0,8
Turkiet	17	0,2	0,8
Norge	47	0,6	0,6
Tyskland	46	0,6	0,5
Övriga länder	470	5,8	10,0
		11,6	21,9

### ANDEL UTL. BAKGRUND 2009 JÄMFÖRT MED GBG

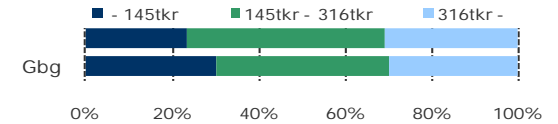


Göteborgs Stad, Stadsledningskontoret  
Samhällsanalys och Statistik

## 246 900 kr

MEDELINKOMST

### INKOMSTFÖRDELNING 2008 JÄMFÖRT MED GBG



### MEDELINKOMST 2008 (kr)

Ålder	Kvinnor	Män	Samtliga
20 - 24	125 200	159 200	140 200
25 - 29	202 000	248 200	224 300
30 - 44	250 000	319 500	286 100
45 - 64	283 100	319 500	300 600
65 -	159 200	210 800	178 600
Samtliga	219 400	277 400	246 900

### BILINNEHAV 2008 JÄMFÖRT MED GÖTEBORG

Antal bilar per 1 000 personer



## 3,0%

ANDEL FAMILJER MED  
FÖRSÖRJNINGSTÖD

### FAMILJER MED FÖRSÖRJNINGSTÖD 2009

	Antal	%	%Gbg
Familjer med stöd	173	3,0	6,3
- varav minst 10 mån	50	0,9	2,3

### OHÄLSOTAL 2009 JÄMFÖRT MED GBG

Antal ersatta dagar per person



### OHÄLSOTAL, ERSATTA DAGAR PER PERSON 2009

	Kvinnor	Män	Samtliga
Utl. bakgr.	28,2	29,9	29,1
Sv. bakgr.	23,0	17,7	20,4
Samtliga	23,8	19,6	21,7
Tot. i Gbg	33,2	25,2	29,1

### 6,6%

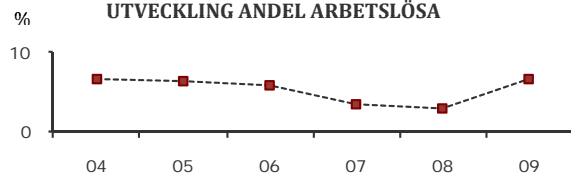
ARBETSLÖSHET

#### ÖPPET ARBETSLÖSA SAMT I PROGRAM, OKT 09

	Kvinnor	Män	Samtliga	%	%Gbg
18 - 24	26	38	64	7,5	9,3
25 - 29	36	48	84	6,5	8,6
30 - 44	67	80	147	6,6	8,3
45 - 64	47	58	105	6,2	6,0
Samtliga	176	224	400	6,6	7,7

Född utoml.	34	59	93	12,5	12,6
Född i Sve.	142	165	307	5,8	5,9

#### UTVECKLING ANDEL ARBETSLÖSA



#### FÖRVÄRVSARBETANDE 2008

	Kvinnor	Män	Samtliga	%	%Gbg
18 - 24	334	260	594	66,0	50,4
25 - 29	556	530	1 086	83,1	70,9
30 - 44	899	1 005	1 904	88,1	80,6
45 - 64	660	591	1 251	76,5	73,2
65 -	24	21	45	5,0	6,7
Tot. 25-64	2 115	2 126	4 241	83,1	75,8

Utl. Bakgr.	264	280	544	67,2	59,2
Sv. Bakgr.	1 851	1 846	3 697	86,1	83,8

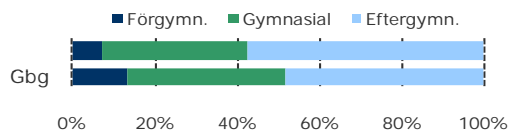
### 57,6%

ANDEL MED EFTERGYMNASIAL  
UTBILDNING

#### ANDEL (%) BEHÖRIGA AVGÅNGSÅRET 2009

	Kvinnor	Män	Samtliga	Gbg
Gymnasiebehöriga	90,6	79,2	85,7	84,8

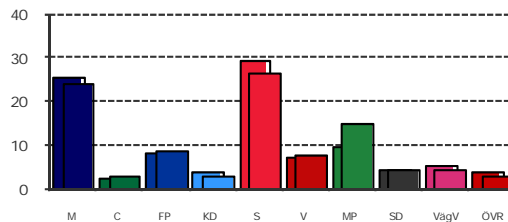
#### HÖGSTA UTBILDNINGSNIVÅ 2009, 25 - 64 ÅR



### 79,8%

VALDELTAGANDE  
KOMMUNALVALET 2010

#### KOMMUNALVALET 2010 JÄMFÖRT MED GÖTEBORG



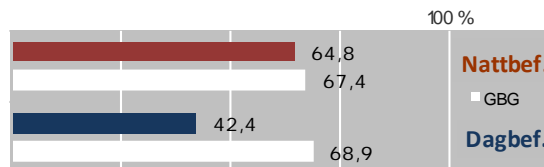
#### KOMMUNALVALET 2010 JÄMFÖRT MED 2006

	M	C	FP	KD	S	V	MP	SD	VägV
2010	24,3	2,9	8,9	3,2	26,7	7,8	14,8	4,3	4,5
2006	21,4	3,7	11,1	5,0	34,6	8,1	10,4	2,7	0,0

### 0,3

SJÄLVFÖRSÖRJNINGSGRAD

#### ANDEL INOM PRIVAT NÄRINGS LIV 2008



#### ANSTÄLLDA I OLIKA BRANSCHER 2008

Bransch	Dagbefolkning		Nattbefolkning	
	Antal	%	Antal	%
Vård & sociala tjänster	389	15,8	771	14,8
Utbildning	252	10,7	524	9,3
Handel	224	13,6	663	12,7
Transport & magasinering	117	5,8	285	6,9
Kulturella & pers. tjänst	99	5,1	247	4,6
Offentlig förv. & försvar	73	6,5	317	5,2
Företagstjänster	68	14,5	710	14,2
Byggsamhet	47	4,8	233	4,3
Hotell & restaurang	31	4,0	197	4,1
Info. & kommunikation	19	4,9	237	4,9
Finans & försäkring	16	1,7	81	1,7
Tillverkning & utvinning	13	10,3	502	14,0
Fastighetsverksamhet	9	1,1	54	1,6
Okänd verksamhet	5	0,4	20	0,7
Jord-, skogsbruk & fiske	..	0,1	7	0,2
Energi & miljö	..	0,7	33	0,7

### 2 rok

I FLERBOSTADSHUS  
- VANLIGASTE BOENDET

#### BOSTÄDER 2009 EFTER ANTAL RUM

Rok	Småhus	Flerbostad	Totalt	%	%Gbg
-1	47	957	1 004	20,3	15,7
2	64	2 395	2 459	49,6	30,6
3	136	904	1 040	21,0	26,1
4	94	196	290	5,9	14,7
5 -	129	29	158	3,2	12,7
i.u.	3	0	3	0,1	0,3
Totalt	473	4 481	4 954		

#### ANDEL SMÅHUS JÄMFÖRT MED GÖTEBORG



### 51,3%

BOSTÄDER  
BYGGDA - 1940

#### BYGGNADSÅR I 10 - ÅRSINTERVALL

År	Småhus	Flerbostad	Totalt	%	%Gbg
- 1940	314	2 186	2 500	51,3	21,9
41 - 50	56	1 969	2 025	41,5	10,2
51 - 60	19	46	65	1,3	15,1
61 - 70	0	28	28	0,6	24,7
71 - 80	1	54	55	1,1	14,5
81 - 90	0	40	40	0,8	5,2
91 - 00	0	118	118	2,4	3,4
2001 -	7	40	47	1,0	5,1

#### ÄGARKATEGORI 2009

	Småhus	Flerbostad	Totalt	%	%Gbg
Allmännyttan	3	499	502	10,2	27,7
Bostadsrättsf.	10	1 516	1 526	31,0	26,0
Privat - enskild	455	1 748	2 203	44,8	27,2
Privat - bolag	5	686	691	14,0	19,0

#### ANTAL FÄRDIGSTÄLLDA BOSTADSLÄGENHETER

	2005	2006	2007	2008	2009
Småhus	0	0	7	0	0
Flerbostadshus	0	0	0	0	0

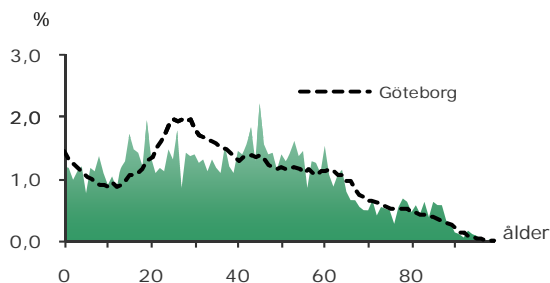
### 3 667

FOLKMÄNGD 2009

#### BEFOLKNING EFTER ÅLDER

Ålder	Kvinnor	Män	Samtliga	%
0	18	27	45	1,2
1 - 5	94	103	197	5,4
6	20	24	44	1,2
7 - 9	63	71	134	3,7
10 - 12	47	58	105	2,9
13 - 15	75	81	156	4,3
16 - 18	68	85	153	4,2
19 - 24	143	161	304	8,3
25 - 29	126	125	251	6,8
30 - 44	390	357	747	20,4
45 - 64	496	491	987	26,9
65 - 74	120	101	221	6,0
75 - 84	118	79	197	5,4
85-	75	51	126	3,4
Samtliga	1 853	1 814	3 667	100

#### ÅLDERSSTRUKTUR JÄMFÖRT MED GÖTEBORG



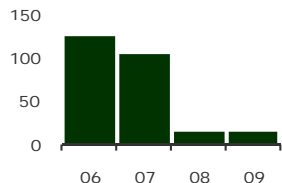
### + 15

BEFOLKNINGS-  
FÖRÄNDRING 2009

#### FÖRÄNDRING 2009

Nettoflytt (IN-UT)	-7
Födelseöverskott	23
Födda	46
Döda	23
<b>Totalt*</b>	<b>15</b>

#### FÖRÄNDRING 2006 - 09



\* Inklusive justering.

### + 5,5%

BEFOLKNINGS-  
PROGNOS 2015

#### PROGNOS 2015 EFTER ÅLDERSGRUPP (BASÅR -09)

Ålder	2009	2015	+/-	%
0	45	49	4	10,0
1 - 5	197	236	39	19,8
6 - 9	178	188	10	5,6
10 - 12	105	135	30	28,6
13 - 15	156	141	-15	-9,6 ↓
16 - 18	153	119	-34	-22,4 ↓
19 - 64	2 289	2 500	211	9,2
65 - 74	221	292	71	32,1
75 - 84	197	130	-67	-34,0 ↓
85 -	126	79	-47	-37,3 ↓
Samtliga	3 667	3 870	203	5,5

### 10,7%



ANDEL FÖDDA I  
UTLANDET

#### MEDBORGARSKAP OCH FÖDELSELAND 2009

	Född i Sv	Född i Utl	Totalt
Sv. Medb.	3 252	289	3 541
Utl. Medb.	24	102	126
<b>Totalt</b>	<b>3 276</b>	<b>391</b>	<b>3 667</b>

#### VANLIGASTE FÖDELSELÄNDERNA I GÖTEBORG 2009

	Antal	%	% i Gbg
Iran	37	1,0	2,1
Irak	..	..	2,1
Finland	39	1,1	1,5
Jugoslavien	16	0,4	1,3
Bosnien - Hercegovina	12	0,3	1,3
Polen	31	0,8	1,0
Somalia	..	..	0,8
Turkiet	11	0,3	0,8
Norge	17	0,5	0,6
Tyskland	19	0,5	0,5
Övriga länder	199	5,4	10,0
		10,7	21,9

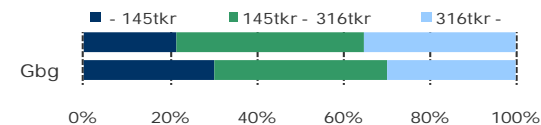
#### ANDEL UTL. BAKGRUND 2009 JÄMFÖRT MED GBG



### 259 700 kr

MEDELINKOMST

#### INKOMSTFÖRDELNING 2008 JÄMFÖRT MED GBG

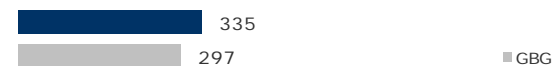


#### MEDELINKOMST 2008 (kr)

Ålder	Kvinnor	Män	Samtliga
20 - 24	117 400	126 100	122 200
25 - 29	165 300	233 800	197 700
30 - 44	240 000	321 900	278 900
45 - 64	286 100	372 300	328 700
65 -	155 100	253 300	196 600
Samtliga	221 300	301 700	259 700

#### BILINNEHAV 2008 JÄMFÖRT MED GÖTEBORG

Antal bilar per 1 000 personer



### 2,8%

ANDEL FAMILJER MED  
FÖRSÖRJNINGSTÖD

#### FAMILJER MED FÖRSÖRJNINGSTÖD 2009

	Antal	%	%Gbg
Familjer med stöd	56	2,8	6,3
- varav minst 10 mån	16	0,8	2,3

#### OHÄLSOTAL 2009 JÄMFÖRT MED GBG

Antal ersatta dagar per person



#### OHÄLSOTAL, ERSATTA DAGAR PER PERSON 2009

	Kvinnor	Män	Samtliga
Utl. bakgr.	52,3	38,2	44,9
Sv. bakgr.	34,5	23,4	29,0
Samtliga	37,3	26,0	31,7
Tot. i Gbg	33,2	25,2	29,1

### 6,2%

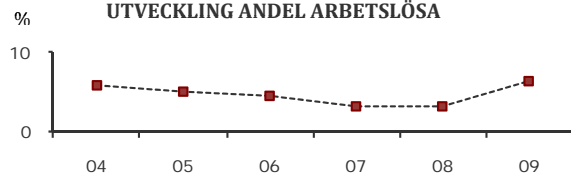
ARBETSLÖSHET

#### ÖPPET ARBETSLÖSA SAMT I PROGRAM, OKT 09

	Kvinnor	Män	Samtliga	%	%Gbg
18 - 24	17	25	42	12,2	9,3
25 - 29	9	8	17	7,1	8,6
30 - 44	18	25	43	5,8	8,3
45 - 64	18	24	42	4,3	6,0
Samtliga	62	82	144	6,2	7,7

Född utoml.	11	19	30	10,1	12,6
Född i Sve.	51	63	114	5,7	5,9

#### UTVECKLING ANDEL ARBETSLÖSA



#### FÖRVÄRVSARBETANDE 2008

	Kvinnor	Män	Samtliga	%	%Gbg
18 - 24	86	98	184	52,0	50,4
25 - 29	91	87	178	73,9	70,9
30 - 44	343	324	667	86,4	80,6
45 - 64	391	382	773	81,4	73,2
65 -	11	21	32	5,8	6,7
Tot. 25-64	825	793	1 618	82,4	75,8

Utl. Bakgr.	115	119	234	68,8	59,2
Sv. Bakgr.	710	674	1 384	86,3	83,8

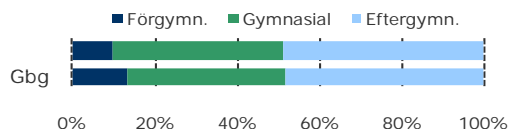
### 48,7%

ANDEL MED EFTERGYMNASIAL  
UTBILDNING

#### ANDEL (%) BEHÖRIGA AVGÅNGSÅRET 2009

	Kvinnor	Män	Samtliga	Gbg
Gymnasiebehöriga	88,0	96,4	92,5	84,8

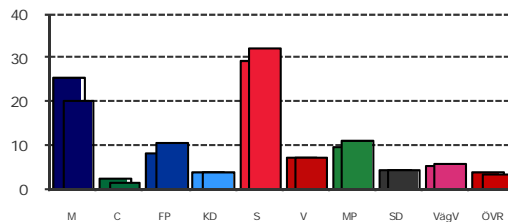
#### HÖGSTA UTBILDNINGSNIVÅ 2009, 25 - 64 ÅR



### 81,5%

VALDELTAGANDE  
KOMMUNALVALET 2010

#### KOMMUNALVALET 2010 JÄMFÖRT MED GÖTEBORG



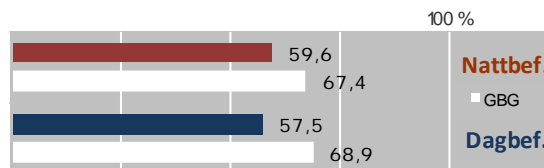
#### KOMMUNALVALET 2010 JÄMFÖRT MED 2006

	M	C	FP	KD	S	V	MP	SD	VägV
2010	20,1	1,6	10,6	4,0	32,4	7,2	11,0	4,1	5,7
2006	19,1	2,5	11,9	5,0	38,5	7,5	9,0	3,2	0,0

### 1,4

SJÄLVFÖRSÖRJNINGSGRAD

#### ANDEL INOM PRIVAT NÄRINGS LIV 2008



#### ANSTÄLLDA I OLIKA BRANSCHER 2008

Bransch	Dagbefolkning		Nattbefolkning	
	Antal	%	Antal	%Gbg
Handel	561	12,7	233	12,7
Energi & miljö	317	0,9	17	0,7
Uttvinnning & utvinning	295	10,9	201	14,0
Transport & magasinering	277	6,0	111	6,9
Vård & sociala tjänster	242	18,6	342	14,8
Företagstjänster	197	11,2	206	14,2
Offentlig förv. & försvar	177	7,1	131	5,2
Byggnadsverksamhet	172	5,6	103	4,3
Utbildning	157	11,2	205	9,3
Kulturella & pers. tjänst	73	4,0	73	4,6
Hotell & restaurang	44	3,3	60	4,1
Fastighetsverksamhet	20	1,7	31	1,6
Info. & kommunikation	19	4,8	88	4,9
Okänd verksamhet	..	0,4	8	0,7
Jord-, skogsbruk & fiske	..	..	..	0,2
Finans & försäkring	..	1,4	25	1,7

### 2 rok

I FLERBOSTADSHUS  
- VANLIGASTE BOENDET

#### BOSTÄDER 2009 EFTER ANTAL RUM

Rok	Småhus	Flerbostad	Totalt	%	%Gbg
-1	12	121	133	7,5	15,7
2	43	551	594	33,7	30,6
3	188	304	492	27,9	26,1
4	189	109	298	16,9	14,7
5 -	140	96	236	13,4	12,7
i.u.	12	0	12	0,7	0,3
Totalt	584	1 181	1 765		

#### ANDEL SMÅHUS JÄMFÖRT MED GÖTEBORG



### 37,6%

BOSTÄDER  
BYGGDA 1941 -50

#### BYGGNADSÅR I 10 - ÅRSINTERVALL

År	Småhus	Flerbostad	Totalt	%	%Gbg
- 1940	425	12	437	25,1	21,9
41 - 50	54	601	655	37,6	10,2
51 - 60	79	448	527	30,2	15,1
61 - 70	0	2	2	0,1	24,7
71 - 80	2	0	2	0,1	14,5
81 - 90	1	0	1	0,1	5,2
91 - 00	0	6	6	0,3	3,4
2001 -	1	112	113	6,5	5,1

#### ÄGARKATEGORI 2009

	Småhus	Flerbostad	Totalt	%	%Gbg
Allmännyttan	6	1 012	1 018	57,7	27,7
Bostadsrättsf.	0	112	112	6,3	26,0
Privat - enskild	578	22	600	34,0	27,2
Privat - bolag	0	35	35	2,0	19,0

#### ANTAL FÄRDIGSTÄLLDA BOSTADSLÄGENHETER

	2005	2006	2007	2008	2009
Småhus	0	0	0	0	1
Flerbostadshus	0	92	0	0	0

# 212 BJÖRKEKÄRR

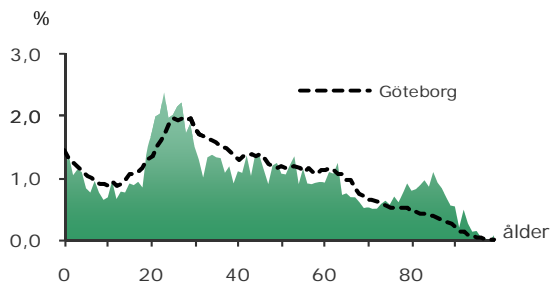
## 7 629

FOLKMÄNGD 2009

### BEFOLKNING EFTER ÅLDER

Ålder	Kvinnor	Män	Samtliga	%
0	39	50	89	1,2
1 - 5	212	212	424	5,6
6	30	30	60	0,8
7 - 9	88	97	185	2,4
10 - 12	87	93	180	2,4
13 - 15	78	114	192	2,5
16 - 18	97	111	208	2,7
19 - 24	472	412	884	11,6
25 - 29	359	408	767	10,1
30 - 44	724	693	1 417	18,6
45 - 64	867	784	1 651	21,6
65 - 74	262	212	474	6,2
75 - 84	405	210	615	8,1
85 -	342	141	483	6,3
Samtliga	4 062	3 567	7 629	100

### ÅLDERSSTRUKTUR JÄMFÖRT MED GÖTEBORG



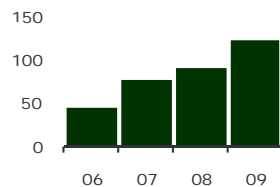
## + 123

BEFOLKNINGS-  
FÖRÄNDRING 2009

#### FÖRÄNDRING 2009

Nettoflytt (IN-UT)	143
Födelseöverskott	-20
Födda	91
Döda	111
<b>Totalt*</b>	<b>123</b>

#### FÖRÄNDRING 2006 - 09



\* Inklusive justering.

# GÖTEBORGSBLADET 2010

## + 8,0%

BEFOLKNINGS-  
PROGNOS 2015

### PROGNOS 2015 EFTER ÅLDERSGRUPP (BASÅR -09)

Ålder	2009	2015	+/-	%
0	89	102	13	14,9
1 - 5	424	482	58	13,7
6 - 9	245	351	106	43,3
10 - 12	180	196	16	8,9
13 - 15	192	175	-17	-8,9 ↓
16 - 18	208	193	-15	-7,1 ↓
19 - 64	4 719	5 177	458	9,7
65 - 74	474	683	209	44,1
75 - 84	615	472	-143	-23,3 ↓
85 -	483	411	-72	-14,9 ↓
Samtliga	7 629	8 243	614	8,0

## 17,6%



ANDEL FÖDDA I  
UTLANDET

### MEDBORGARSKAP OCH FÖDELSELAND 2009

	Född i Sv	Född i Utl	Totalt
Sv. Medb.	6 232	746	6 978
Utl. Medb.	51	600	651
<b>Totalt</b>	<b>6 283</b>	<b>1 346</b>	<b>7 629</b>

### VANLIGASTE FÖDELSELÄNDERNA I GÖTEBORG 2009

	Antal	%	% i Gbg
Iran	245	3,2	2,1
Irak	39	0,5	2,1
Finland	90	1,2	1,5
Jugoslavien	27	0,4	1,3
Bosnien - Hercegovina	47	0,6	1,3
Polen	57	0,7	1,0
Somalia	12	0,2	0,8
Turkiet	16	0,2	0,8
Norge	51	0,7	0,6
Tyskland	47	0,6	0,5
Övriga länder	715	9,4	10,0
		17,6	21,9

### ANDEL UTL. BAKGRUND 2009 JÄMFÖRT MED GBG

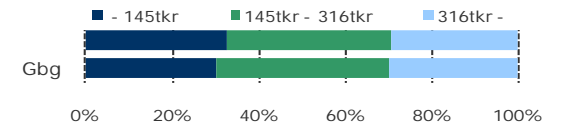


Göteborgs Stad, Stadsledningskontoret  
Samhällsanalys och Statistik

## 230 600 kr

MEDELINKOMST

### INKOMSTFÖRDELNING 2008 JÄMFÖRT MED GBG



### MEDELINKOMST 2008 (kr)

Ålder	Kvinnor	Män	Samtliga
20 - 24	85 700	101 800	93 200
25 - 29	151 200	170 300	161 200
30 - 44	242 500	300 700	271 300
45 - 64	289 300	377 900	331 800
65 -	152 600	243 500	185 000
Samtliga	198 700	269 100	230 600

### BILINNEHAV 2008 JÄMFÖRT MED GÖTEBORG

Antal bilar per 1 000 personer



## 3,3%

ANDEL FAMILJER MED  
FÖRSÖRJNINGSTÖD

### FAMILJER MED FÖRSÖRJNINGSTÖD 2009

	Antal	%	%Gbg
Familjer med stöd	152	3,3	6,3
- varav minst 10 mån	44	0,9	2,3

### OHÄLSOTAL 2009 JÄMFÖRT MED GBG

Antal ersatta dagar per person



### OHÄLSOTAL, ERSATTA DAGAR PER PERSON 2009

	Kvinnor	Män	Samtliga
Utl. bakgr.	34,1	29,8	31,8
Sv. bakgr.	30,9	19,8	25,6
Samtliga	31,7	22,7	27,3
Tot. i Gbg	33,2	25,2	29,1

## 6,0%

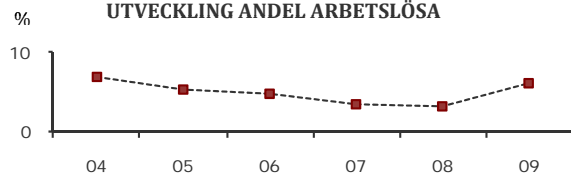
ARBETSLÖSHET

### ÖPPET ARBETSLÖSA SAMT I PROGRAM, OKT 09

	Kvinnor	Män	Samtliga	%	%Gbg
18 - 24	22	28	50	5,3	9,3
25 - 29	27	28	55	7,2	8,6
30 - 44	53	52	105	7,3	8,3
45 - 64	25	53	78	4,7	6,0
Samtliga	127	161	288	6,0	7,7

Född utoml.	53	67	120	10,7	12,6
Född i Sve.	74	94	168	4,6	5,9

### UTVECKLING ANDEL ARBETSLÖSA



### FÖRVÄRVSARBETANDE 2008

	Kvinnor	Män	Samtliga	%	%Gbg
18 - 24	224	210	434	48,0	50,4
25 - 29	207	239	446	64,2	70,9
30 - 44	569	579	1 148	81,9	80,6
45 - 64	682	615	1 297	79,7	73,2
65 -	27	37	64	4,0	6,7
Tot. 25-64	1 458	1 433	2 891	77,6	75,8

Utl. Bakgr.	268	307	575	59,2	59,2
Sv. Bakgr.	1 190	1 126	2 316	84,3	83,8

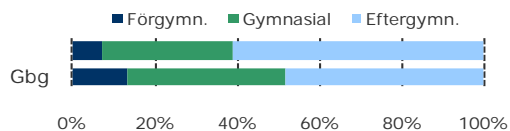
## 61,1%

ANDEL MED EFTERGYMNASIAL  
UTBILDNING

### ANDEL (%) BEHÖRIGA AVGÅNGSÅRET 2009

	Kvinnor	Män	Samtliga	Gbg
Gymnasiebehöriga	93,1	81,6	86,6	84,8

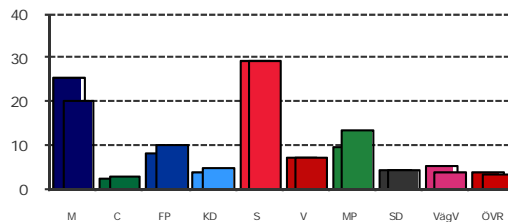
### HÖGSTA UTBILDNINGSNIVÅ 2009, 25 - 64 ÅR



## 79,2%

VALDELTAGANDE  
KOMMUNALVALET 2010

### KOMMUNALVALET 2010 JÄMFÖRT MED GÖTEBORG



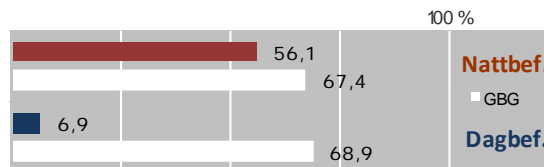
### KOMMUNALVALET 2010 JÄMFÖRT MED 2006

	M	C	FP	KD	S	V	MP	SD	VägV
2010	20,1	3,1	10,0	5,0	29,3	7,3	13,6	4,4	3,8
2006	19,5	3,4	12,9	7,3	33,7	7,1	10,6	2,4	0,0

## 1,6

SJÄLVFÖRSÖRJNINGSGRAD

### ANDEL INOM PRIVAT NÄRINGS LIV 2008



### ANSTÄLLDA I OLIKA BRANSCHER 2008

Bransch	Dagbefolkn.		Nattbefolkning	
	Antal	%	Antal	%
Vård & sociala tjänster	4 723	20,2	685	14,8
Utbildning	236	12,1	409	9,3
Handel	104	9,8	334	12,7
Kulturella & pers. tjänst	71	5,5	187	4,6
Företagstjänster	48	13,1	445	14,2
Fastighetsverksamhet	28	1,7	56	1,6
Info. & kommunikation	23	4,1	139	4,9
Hotell & restaurang	22	3,2	108	4,1
Byggnadsverksamhet	13	4,0	135	4,3
Transport & magasinering	13	6,8	232	6,9
Tillverkning & utvinning	12	9,9	335	14,0
Jord-, skogsbruk & fiske	..	0,1	5	0,2
Okänd verksamhet	..	0,6	21	0,7
Energi & miljö	..	0,8	27	0,7
Finans & försäkring	..	1,6	53	1,7
Offentlig förv. & försvar	..	6,5	221	5,2

## 3 rok

I FLERBOSTADSHUS  
- VANLIGASTE BOENDET

### BOSTÄDER 2009 EFTER ANTAL RUM

R o k	Småhus	Flerbostad	Totalt	%	%Gbg
-1	9	822	831	19,8	15,7
2	8	1 033	1 041	24,9	30,6
3	41	1 203	1 244	29,7	26,1
4	298	338	636	15,2	14,7
5 -	374	48	422	10,1	12,7
i.u.	14	0	14	0,3	0,3
Totalt	744	3 444	4 188		

### ANDEL SMÅHUS JÄMFÖRT MED GÖTEBORG

100 %



## 51,6%

BOSTÄDER  
BYGGDA 1951 - 60

### BYGGNADSÅR I 10 - ÅRSINTERVALL

År	Småhus	Flerbostad	Totalt	%	%Gbg
- 1940	3	0	3	0,1	21,9
41 - 50	2	0	2	0,0	10,2
51 - 60	367	1 782	2 149	51,6	15,1
61 - 70	283	770	1 053	25,3	24,7
71 - 80	6	663	669	16,1	14,5
81 - 90	0	43	43	1,0	5,2
91 - 00	59	44	103	2,5	3,4
2001 -	0	142	142	3,4	5,1

### ÄGARKATEGORI 2009

	Småhus	Flerbostad	Totalt	%	%Gbg
Allmännyttan	6	873	879	21,0	27,7
Bostadsrättsf.	45	1 112	1 157	27,6	26,0
Privat - enskild	693	221	914	21,8	27,2
Privat - bolag	0	1 238	1 238	29,6	19,0

### ANTAL FÄRDIGSTÄLLDA BOSTADSLÄGENHETER

	2005	2006	2007	2008	2009
Småhus	0	0	0	0	0
Flerbostadshus	0	0	0	0	0